

côte basque ENCHERES

Lelièvre-Cabarrouy Commissaires-Priseurs

CIVILISATIONS
VOYAGES
& CURIOSITÉS



VENTE AUX ENCHÈRES PUBLIQUES

SAINT-JEAN-DE-LUZ

SAMEDI 11 OCTOBRE 2014 À 14H



37. Masque de danse. Bois peints, matières diverses, clochettes en bronze.
OUEGERE, République de Côte d'Ivoire, première moitié du XX^e siècle. Haut. 41 cm

Cabinet de curiosités d'un voyageur
Collection H. G., ethnologue français

Art d'Afrique

Art d'Amérique

Art d'Asie et d'Océanie

Curiosités

Souvenirs militaires

CIVILISATIONS

VOYAGES &

CURIOSITÉS

VENTE AUX ENCHÈRES PUBLIQUES
Samedi 11 octobre 2014 à 14 H
SAINT-JEAN-DE-LUZ

8, rue Dominique Larréa – ZA Layatz – 64500 SAINT-JEAN-DE-LUZ

Tél : +33 (0)5 59 23 38 53 – Email : contact@cotebasqueencheres.com

Catalogue en ligne sur www.cotebasqueencheres.com

EXPOSITIONS PUBLIQUES

Jeudi 9 octobre de 14h à 18h

Vendredi 10 octobre de 10h à 12h et de 14h à 19h

Samedi 11 octobre de 9h30 à 11h30

EXPERTS

**ARTS D'AFRIQUE,
D'Océanie et d'AMÉRIQUE**
Cabinet Origine – Serge REYNES
Tél : +33(0)1 48 57 91 46
contact@origineexpert.com

NUMISMATIQUE
Alain WEIL
Tél : +33 (0)1 47 03 32 12
weil.alain@wanadoo.fr

ARTS D'ASIE
Cabinet ANSAS – PAPILLON d'ALTON
Tél : +33 (0)1 42 60 88 25
Port. : +33 (0)6 25 84 56 34
ansaspasia@hotmail.com

ART ISLAMIQUE
Laure SOUSTIEL
Tél : + 33 (0)4 42 21 42 30
laure@soustiel.com

DrouotLIVE



224 détail

COMMISSAIRES-PRISEURS HABILITÉS

Arnaud LELIÈVRE
Florence CABARROUY-LELIÈVRE

CABINET DE CURIOSITÉS D'UN VOYAGEUR



Sacha Guitry classait les collectionneurs en deux espèces bien distinctes : « *Les collectionneurs placards* », amassant dans des boîtes et des tiroirs et « *les collectionneurs vitrines* » aimant exposer leurs trésors pour logiquement susciter la curiosité de leurs amis et de leurs visiteurs.

La collection de ces objets étonnants, aujourd'hui confiés au marteau du commissaire-priseur, patiemment et amoureuxment collectés sur plus de 30 ans, a trouvé sa place dans des vitrines, sur des murs, et a suscité l'enthousiasme d'amateurs éclairés ou de simples amis de passage. Elle a constitué une sorte de cabinet de curiosité où chaque pièce de collection,

chaque bibelot, chaque « trouvaille » savait parfaitement s'intégrer et compléter le décor existant.

Cette collection n'a eu d'autre ambition que d'offrir du bonheur à celui qui la possédait. Comme un grand livre de voyages, elle était une invitation permanente à la découverte, au rêve, à la connaissance. Elle avait sa logique, sa raison d'être, et il faudrait des heures pour en conter la belle histoire...

Certes, il y avait certains thèmes prédominants, mais l'acquisition d'un objet différent de tous les autres pouvait engendrer l'envie de lui trouver des « petits frères » lors d'une vente ou d'une journée de chine.

Elle a aussi pu bénéficier de rencontres exceptionnelles. Plusieurs fois, dans un grenier, dans un coin d'une vieille maison de famille, on a pu dénicher un ensemble complet d'objets provenant d'un grand-père ou d'un oncle collectionneur et souvent grand voyageur... Et l'on a pu saisir alors le plaisir et le sourire de celui qui cédait ses pièces à l'idée de les voir, de nouveau, aimées et mises en valeur.

Cette collection a vécu. En décidant d'en écrire aujourd'hui la fin, en se décidant à la disperser, il ne faut pas éprouver trop de tristesse. Il faut juste se réjouir du nouveau destin de chaque objet.

En rejoignant une autre collection, en s'installant sur une commode, en s'accrochant à un mur, en trouvant sa place dans une vitrine, chacune de ces pièces, chacun de ces bibelots ou de ces « trouvailles », sera de nouveau aimé, regardé, admiré et donnera du bonheur.

Cela démontre que les objets ont bien une « âme ». Et que les collectionneurs en sont les infatigables gardiens.





- 1 PRÉHISTOIRE - Région du Grand Pressigny.** Ensemble composé de six "mottes de beurre" et éclats de "mottes de beurre". 150 / 250 €
- 2 PRÉHISTOIRE - période intermédiaire.** Deux bifaces, silex taillés. France 80 / 120 €
- 3 PRÉHISTOIRE - Néolithique et antérieurs.** Ensemble de sept haches et bifaces 150 / 250 €
- 4 PRÉHISTOIRE - Néolithique.** Ensemble de quatre haches polies en pierre verte. Long. 12 cm en moyenne 180 / 220 €
- 5 PRÉHISTOIRE - Néolithique.** Ensemble de cinq petites haches polies en pierre verte. Long. 6 cm en moyenne 150 / 200 €
- 6 PRÉHISTOIRE - Néolithique.** Ensemble de trois haches semi-polies en pierre grise. France 80 / 120 €
- 7 PRÉHISTOIRE.** Deux fossiles types trilobites 250 / 350 €
- 8 PRÉHISTOIRE.** Quatre ammonites fossiles et un fossile de fougères (en l'état) 50 / 80 €
- 9 PRÉHISTOIRE - première époque.** Fragments de haches, couteaux, polissoirs et silex taillés. France 40 / 80 €

- 10 ARCHÉOLOGIE Divers :** nombreuses pointes de flèches en silex taillé, fragment TUMACO, hache préhistoire française, pièces de monnaie, deux lampes à huile en terre cuite, tumi INCA. 150 / 250 €
- 11 LAMPE À HUILE** à double-bec en terre cuite. Epoque romaine, 100 ap. J-C environ 120 / 180 €





- 12 TROIS STATUETTES** comprenant un couple et une statuette de femme plus petite. Bois, ancienne patine d'usage miel brillante. EWE, Togo, première moitié du XX^e siècle. Haut. 22,5 cm ; 21 cm et 17,3 cm 150 / 250 €
- 13 ENSEMBLE** composé d'une statuette en bois, LOBI, Burkina-Faso (Haut. 19,5 cm) et un petit tambour en bois à figure antropomorphe, YAKA, République Démocratique du Congo, XX^e siècle (Haut. 30,5 cm) 80 / 120 €
- 14 TÊTE culturelle** présentant un visage expressif aux yeux exorbités. Bronze à la cire perdue. ASHANTI, Gana, XIX^e siècle. Haut. 7 cm 250 / 350 €

- 15 STATUETTE antropomorphe** représentant un dignitaire les mains posées sur le torse dans un geste symbolique. Bois, ancienne patine d'usage miel et brillante. TIKAR, Cameroun, fin du XIX^e siècle-début du XX^e siècle. Haut. 36 cm 300 / 500 €
- 17 STATUETTE féminine**, le ventre orné de scarifications associées à la fécondité de la femme. Bois, ancienne patine d'usage, cordelette, amulettes et perles de traite rouge. TIV, Nigéria, début du XX^e siècle. Haut. 37 cm 150 / 250 €
- 19 STATUE antropomorphe** représentant un dignitaire debout aux formes généreuses symbolisant prospérité et abondance. Bois, ancien patine d'usage, miel brillante par endroit. BAMIKÉLE, Cameroun, fin du XIX^e-début XX^e siècle. Haut. 56 cm 600 / 900 €
- 20 STATUETTE féminine de type IBEDJI**. Bois, ancienne patine d'usage brune et rousse brillante. YOURUBA, Nigéria, début du XX^e siècle. Haut. 28 cm 200 / 300 €
- 21 TÊTE culturelle** en bois pyrogravé et patiné par l'usage et par le temps. Bas Congo, XIX^e siècle. Haut. 25,5 cm (Cou recollé) 150 / 200 €
- 22 PAIRE DE STATUETTES antropomorphes** représentant un couple ancestral debout, les mains posées sur les cuisses en signe d'autorité. Bois à patine d'usage brune et rousse brillante. BAMIKÉLE, Cameroun, première moitié du XX^e siècle. Haut. 35 et 37 cm 300 / 500 €



20

22



- 23** **ENSEMBLE** composé d'une récade FON, Dahomé-Bénin, début du XX^e siècle (Long. 48 cm) ; une herminette à décor en nid d'abeille, SONGYE, République Démocratique du Congo, XIX^e siècle (Long. 34 cm) et deux épées utilisées également pour les danses rituelles, Cameroun, début du XX^e siècle (Long. 54 et 60 cm) (4 pièces) 200 / 300 €
- 24** **ENSEMBLE** composé de quatre armes de cérémonie ou de combat. JOINT : **UNE POINTE DE LANCE**. Fer forgé, cuivre, laiton et bois. République Démocratique du Congo, fin du XIX^e-début du XX^e siècle (5 pièces) 200 / 300 €
- 25** **ENSEMBLE DE CINQ EPÉES COURTES ET COURBES** utilisées pour les cérémonies ou combats. Fer forgé, cuivre et laiton oxydés par le temps et patinés par l'usage. République Démocratique du Congo, fin XIX^e-début du XX^e siècle. Long. entre 86 et 48 cm 150 / 200 €
- 26** **DÉFENSE CULTUELLE** sculptée de plusieurs scènes de positions amoureuses érotiques, deux chiens et décor floral en partie haute. Ivoire patiné par le temps et l'usage. LOANGO, Angola, fin du XIX^e siècle-début du XX^e siècle. Long. 44 cm 250 / 350 €
- 27** **DÉFENSE** sculptée à décor d'oiseau sur un palmier, poisson et serpent tenant un papillon dans sa gueule. Ivoire, ancienne patine d'usage miel brillante. LOANGO, Angola, début du XX^e siècle. 150 / 250 €
- 28** **ENSEMBLE DE QUATRE ARMES** de type fossile, utilisées pour les cérémonies et les combats. Fer forgé, clous de tapissier d'importation, cuivre, bois. Ancienne patine d'usage. République démocratique du Congo, début du XX^e siècle. Haut. 48 cm, 44,5 cm, 43,5 cm et 38 cm 200 / 300 €
- 29** **BRACELETS de notable** en ivoire patiné par l'usage et le temps, IGBO, Nigéria, XIX^e siècle. Diam. 11,5 et 11 cm 250 / 350 €
- 30** **Massacre de facochère** avec mufle et dents. Début du XX^e siècle. Larg. aux dents 28 cm 80 / 120 €
- 31** **DEUX CHEVILLÈRES** en bronze patinées par l'usage et le temps. MOUSSI, Burkina-Faso, XIX^e et XX^e siècles. Long. 15 et 18,5 cm 80 / 120 €
- 32** **MASQUE cîmier** représentant une tête avec deux oreilles de lièvre dressées vers le ciel. Bois peint polychrome, ancienne patine d'usage interne. YOURUBA, Nigéria, début du XX^e siècle. Haut. 21 cm 150 / 250 €
- 33** **CANNE DE DIGNITAIRE** en bois incrusté d'argent présentant l'inscription "(Soudan 1896)", la garde en corne de facochère. Bois, corne, ancienne patine d'usage, argent natif. Soudan, fin du XIX^e siècle. Long. 89 cm 200 / 300 €
- 34** **ENSEMBLE** composé d'un cache-sexe féminin CAPSIKI, Nord Cameroun, deux couteaux dans leurs fourreaux dont un à lame en bois de cerf; un lance-pierre en bois BAOULE, Côte d'Ivoire; ; deux dents de facochère; une statuette décorative en bronze avec traces de polychromie figurant un chasseur. XX^e siècle. (7 pièces) 150 / 250 €
- 35** **STATUE ANTROPOMORPHE** représentant un ancêtre debout les bras enveloppant le corps avec élégance. Bois dur, patine brune. Probablement MOUSSI, Burkina-Faso, deuxième moitié du XX^e siècle. Haut. 60 cm 150 / 250 €





36



43

47

42

40



37



38

36 MAROTTE cérémonielle kébe-kébé sculptée d'un visage caractéristique d'un jeune initié, les dents limées rituellement pour s'identifier à son animal totémique : la panthère. Bois léger avec reste de polychromie, belle et anciennes traces d'utilisation. KUYU, Gabon, XIX^e siècle. Haut. 43 cm
350 / 450 €

37 MASQUE DE DANSE représentant un visage caractéristique aux traits exorbités. Bois peints, matières diverses, clochettes en bronze, fibre végétales, tissus divers, anciennes traces de portage internes. OUEGERE, République de Côte d'Ivoire, première moitié du XX^e siècle. Haut. 41 cm
400 / 600 €

38 DEUX MASQUES DE CASE patinés par le temps. TIKAR, Cameroun, début du XX^e siècle. Haut. 31 cm
150 / 250 €

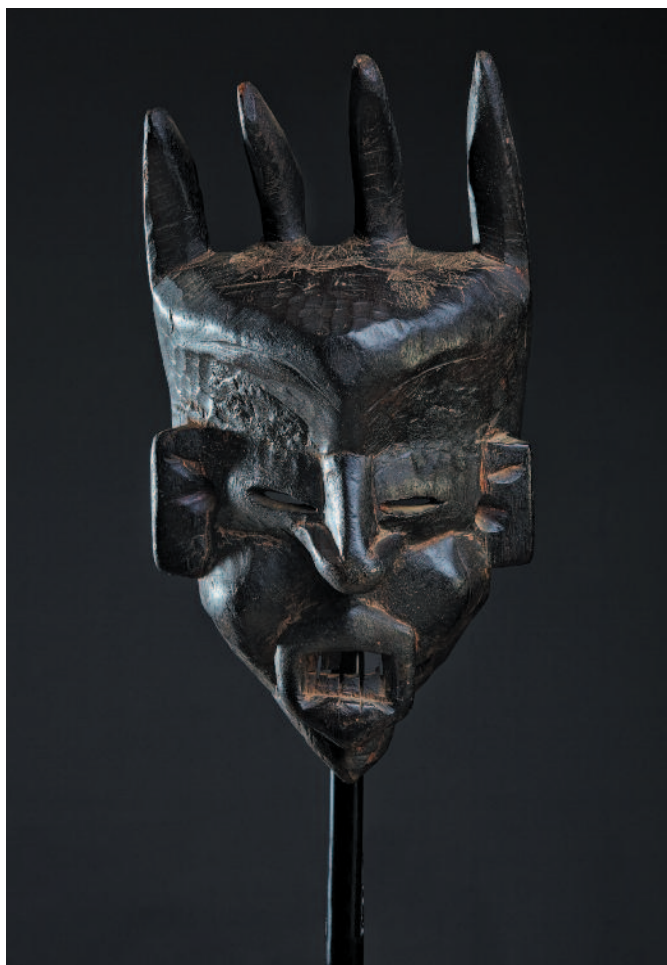
39 ENSEMBLE comprenant un carquois avec flèches, Afrique de l'Ouest; un pilier totémique agrémenté en partie haute d'une mosaïque de perles de traite multicolores, Afrique de Sud ; un bateau à tapas, BAMIKELE, Cameroun. 80 / 120 €

40 TROMPE À LIBATION culturelle agrémentée en partie basse de deux mandibules, probablement de guerriers vaincus. Corne, mâchoires humaines, fer forgé, cuivre. Probablement Soudan, XIX^e siècle. Haut. 66 cm
400 / 600 €

41 ENSEMBLE composé de deux arbalètes (incomplètes), FANG, Gabon; cinq lances, Indonésie et Afrique et une grande épée de cérémonie, BAOULE, République de Côte d'Ivoire. Fin XIX^e-début XX^e siècle
300 / 500 €

42 BOUCLIER en peau de buffle présentant un décor en pointillés agencés avec soin et équilibre. KAPSIKI, Nord Cameroun, milieu du XX^e siècle. 97 x 66 cm
250 / 350 €

43 CHAISE TRADITIONNELLE en bois patiné par l'usage. SENUFO, République de Côte d'Ivoire, XX^e siècle. Haut. 57 cm
250 / 350 €



44



45

- 44 MASQUE de danse** représentant un visage à l'expression puissante et intériorisé, surmonté de quatre cornes. Bois, à patine brune brillante et belles traces de portage interne avec matières fétiches localisées.

BANGWA, de type N'COUGANE, Cameroun, fin du XIX^e-début du XX^e siècle.

44 x 25 cm

500 / 800 €

- 45 MASQUE de danse** représentant un visage à l'expression sensible, surmonté d'une coiffe trilobée à chignon ovoïde. Bois, ancienne patine d'usage brune, épaisse et brillante par endroit. PUNU, Gabon, début du XX^e siècle.

Haut. 29 cm

800 / 1 200 €

- 46 MASQUE de danse** sculpté d'un visage à l'expression guerrière, la bouche ouverte montrant les dents. Bois, fibres végétales, colorant minéral blanc, patine d'usage. PENDE, République Démocratique du Congo, XX^e siècle.

100 / 150 €

- 47 GRAND BUSTE janiforme** aux belles formes stylisées, seins en obus et visages cubistes. Bois, ancienne patine d'usage miel et brune, quelques accidents à la base.

BOZO, Mali, première moitié du XX^e siècle. Haut. 95 cm

300 / 500 €



46



47B



48



50

- 47B MASQUE de danse** aux traits exorbités et à l'expression saisissante. Bois, bambou, fibres végétales, cornes animales, tissu, clous d'importation. Anciennes et belles traces de portages à l'arrière.
WE et GUERRE, République de Côte d'Ivoire.
Haut. 31 cm; larg. 28 cm 1 500 / 2 500 €
- 48 MASQUE** représentant un visage caractéristique le front en pointe et le nez épaté. Bois, colorants minéraux, cauris, plumes de pintade.
KUBA, République Démocratique du Congo, milieu du XX^e siècle.
Haut. 28 cm. 150 / 250 €
- 49 DEUX POUPÉES** en bois, tissu, perles et coquillages.
Zimbabwe, XX^e siècle. Haut. 25 et 27 cm.
JOINT: **Tête** de style LOBI, Burkina-Faso. 80 / 120 €
- 50 MASQUE de danse** représentant un visage à l'expression guerrière, les yeux étirés latéralement. Bois, fils de cuivre incrusté, fibres végétales, peinture blanche localisée sur la couronne. Ancienne patine d'usage et traces de portage interne.
SALAMPASSU, République Démocratique du Congo, XX^e siècle. 29,9 x 15,5 cm 800 / 1 200 €
- 51 ENSEMBLE** comprenant un plateau en bambou, Chine; un réceptacle, Afrique du Nord; deux fusaiolles; un tabouret à quatre pieds, LOBI, Burkina-Faso; deux dents d'animal formant press-papier dans un bloc en résine. 50 / 80 €
- 52 ENSEMBLE** composé d'un couteau, FANG, Gabon; une hache, DOGON, Mali; un luth, Birmanie (?). XX^e siècle 50 / 80 €
- 53 ENSEMBLE** comprenant deux pergolins en bois sculpté, un couteau dans son fourreau, un figurine en fer représentant une scène de lavement, un chapeau DOGON ou PEUL, Mali. 50 / 100 €
- 54 DEUX MASSACRES DE BUFFLES ET ANTILOPES.**
Haut. 70 et 60 cm 40 / 60 €



- 56 ENSEMBLE** composé d'une amulette en argent, cuivre, laiton et cuir, TOUAREG, Mali ; un objet cultuel en fer forgé, Népal; trois fibules de mariage avec amulette et pendentifs en argent, et cuivre natifs, pâte de verre. Maroc ou Algérie, XX^e siècle. 80 / 120 €
- 57 ENSEMBLE DE HUIT BRACELETS** utilisés également comme monnaie d'échange au moment des mariages. Métal argentifère. PEUL, Mali et KABIL, Algérie, XX^e siècle. 150 / 250 €
- 58 ENSEMBLE** composé de trois épées longues, une épée courte et un couteau de chasse dans son fourreau. Nord Mali et Algérie. Long. 70,5 cm, 65 cm, 73,5 cm, 44 cm et 26 cm 250 / 350 €
- 59 ÉPÉE COURTE** dans son fourreau d'origine, garde en cuivre et laiton représentant une tête d'animal stylisé, lame non damasquinée et fourreau à décor de symboles gravés. Fin XIX^e-début du XX^e siècle. Long. 58 cm (Traces d'oxydation) 100 / 150 €
- 60 ÉPÉE COURTE** dans son fourreau d'origine, garde en cuivre et laiton représentant une tête d'animal stylisé, lame damasquinée de cuivre et fourreau à décor de symboles gravés. Fin XIX^e-début du XX^e siècle. Long. 45 cm (Belle lame incisée) 100 / 150 €
- 61 FUSIL de régalia** type moukala à chien à percussion. Bois, fer forgé et cuir. Afrique du Nord, XIX^e siècle. 80 / 120 €
- 62 ENSEMBLE de deux cadenas** touaregs dont l'un avec clé, XX^e siècle; une bague en bronze, LERE, région de Bamako, XIX^e siècle; un sceau-cachet en bronze, Tibet, XIX^e siècle; un petit bracelet en fer et corail avec étiquette, Îles Sandwich, XIX^e siècle; cuillère en nacre et noix de coco, Océanie (?) 200 / 300 €
- 63 ENSEMBLE** composé d'une amulette en forme de tête de serpent, Afrique (?), XIX^e siècle; une cuillère, Philippines, début du XX^e siècle; une garde de fouet, début du XX^e siècle ; un lance-pierre, BAOULE, XX^e siècle; un objet Népal; un couteau et une pointe de lance, Afrique du Nord. (7 pièces) 100 / 150 €
- 64 QUATRE RÉCEPTACLES** à utiliser pour conserver le lait de chamelle. Cuir, cuivre, cordelettes. Afrique du Nord, XX^e siècle. (état d'usage) 100 / 150 €
- 65 TROIS GRANDS PLATS** en faïence, dont deux en camaïeu de bleu et un polychrome. Maroc, fin du XIX^e-début du XX^e siècle. Diam. 39 et 41,5 cm 100 / 150 €
- 66 ENSEMBLE** de quatre poteries à décor de symboles, Kabylie et Algérie, milieu du XX^e siècle. JOINT: Jarre anthropomorphe, Indiens SHIPIBO, Amazonie, deuxième moitié du XX^e siècle (Haut. 21 cm) 100 / 150 €
- 67 IMPORTANTE SELLE DE CORNAC OU CHAMELIER (?)** En cuir et tissu, Afrique du Nord, XX^e siècle. Haut. 40 cm ; Long. 64 cm ; Prof. 68 cm 50 / 80 €
- 68 Z. M. FRANCOIS**
Le Bédouin
Encre et lavis d'encre sur papier signé en bas à gauche. 30 x 23 cm 30 / 50 €
- 69 École moderne**
Guerrier aborigène
Gouache sur papier signée en bas à droite et datée 58. 44,5 x 30 cm 30 / 50 €
- 70 Line BOURDENY (XX^e siècle)**
L'Africain
Fusain sur canson signé en bas à gauche. 60 x 48 cm (Taches d'humidité sur les bords) 200 / 300 €
- 71 Georges LESPES (XX^e siècle)**
Danses rituelles, (oubamgui)
Huile sur toile signée en haut à gauche et titrée au dos. 100 x 75 cm 100 / 150 €
- 72 École Orientaliste du XX^e siècle**
Le Harem
Huile sur toile 61 x 91,5 cm 200 / 300 €



75

- 73 MASSE D'ARME** en bronze patinée par le temps. INCA, Pérou, 1425-1532 ap. J.C. 9,5 x 13 cm 80 / 120 €
- 74 TROIS RÉCEPTACLES** en coloquinte dont deux gravés à décors floraux. Probablement Bolivie et Pérou, début du XX^e siècle. Haut: 14,5 cm; 14 cm et 14 cm 80 / 120 €
- 75 TÊTE RÉDUITE** dans le goût des Indiens Jivaro, la bouche couverte symboliquement. Amazonie. Haut. 24 cm 500 / 800 €
- 76 DEUX MASQUES d'art populaire.** Mexique, région de OAXACA, milieu du XX^e siècle. Haut. 25 et 28 cm 150 / 250 €
- 77 DEUX FRAGMENTS DE TISSU** l'un probablement anglais époque médiévale (26,3 x 25,5 cm) et l'autre CHANCAÏ, Pérou, 1100-1400 ap. J-C (Long. 29 cm) 150 / 200 €



76

- 78 MASSUE de combat et de cérémonie,** représentant en partie haute la figure emblématique du Kagou au bec effilé. Bois, ancienne patine d'usage et quelques légers éclats d'utilisation. KANAC, Nouvelle-Calédonie, XIX^e siècle. Long. 82 cm 200 / 300 €
- 79 ENSEMBLE** composé de deux noix de coco sculptées ajourées, Bali, Indonésie (Diam. 16 cm) et deux plaques en terre cuite de style aztèque représentant des dignitaires (Long. 20 et 15 cm) 80 / 120 €
Reproduit en couverture
- 80 TÊTE D'OISEAU** à long bec stylisé en bois sculpté ajouré et éclats de peinture rouge et blanche. 80 / 120 €
Long. 86 cm (Sur son trépied)
- 81 ENSEMBLE DE DEUX ARMES** l'une philippine, et l'autre TOBA BATAK, Indonésie. Bois et bambou, anciennes patines d'usage et fer forgé. Probablement XIX^e siècle. 50 / 100 €
Long. 96 et 110 cm
- 82 EPÉE** probablement d'exécution. Fer forgé agrémenté d'un décor gravé, garde recouverte de cordelette tressée et enroulée. Asie du Sud-Ouest, XX^e siècle. Long. 83 cm 150 / 250 €



78



- 83 CRÂNE culturel** avec sa mâchoire, agrémenté d'une couronne en cuir ornée de demi-perles en os, nouée à l'arrière avec un anneau en fer forgé. Ancienne patine d'usage. Probablement Indonésie ou Népal, XIX^e siècle. Haut. 17 cm; Diam; 21 cm 400 / 600 €
- 84 PETITE STÈLE** en marbre sculpté et réhaussé polychrome représentant une divinité. Inde du Sud, XIX^e siècle. Haut. 16,5 cm 120 / 180 €
- 85 MASQUE du théâtre Topping (?)**. Bois, patine d'usage. Bali, Indonésie, première moitié du XX^e siècle. Haut. 19,5 cm 100 / 150 €
- 86 CHASSE-MOUCHE traditionnel**, manche en bois sculpté et ajouré, crin de cheval. Asie, XIX^e siècle 100 / 150 €
- 87 TÊTE de Bouddha** en bronze. MANDALAY, Birmanie, Haut. 13 cm 80 / 120 €
- 88 MAIN de Bouddha** en fonte. AYUTAYA, Thaïlande, XIX^e siècle. Haut. 32 cm (accident à un doigt) 120 / 180 €
- 89 ÉLÉMENT DE CEINTURE** en argent et cabochons. MOGHOLS, Inde, XIX^e siècle. Larg. 16 cm 100 / 150 €
- 90 ENSEMBLE** comprenant une médaille à décor de divinité et temple; un élément de ceinture à décor de chimère, Asie du Sud-Ouest; une divinité en bronze, Inde du Sud (3 pièces) 80 / 120 €
- 91 JAPON XIX^e siècle**, SATSUMA VASE de forme balustre à pans en grès émaillé à décor de geisha. Haut. 45 cm 150 / 200 €



83

- 91B INDE.** Deux panneaux brodés de paillettes et cabochon de verre représentant un oiseau de feu et l'autre un éléphant. 35 x 36 cm et 29,5 x 29,5 cm 80 / 120 €



DOCUMENTATIONS ET DIVERS

- 92 Ensemble d'ouvrages et documentations diverses** comprenant :
- 6 numéros de Arts d'Afrique Noire, 9 ouvrages sur l'Art africain et voyages au cœur de l'Afrique.
 - Arts Premiers - Arts d'Afrique noire, n° 96 - hiver 1995; n° 103 - automne 1997; n° 105 - hiver 1998; n° 106 - été 1998; n° 109 - printemps 1999; n° 112 - hiver 1999
 - L'art dans le monde - Afrique, l'art des peuples noirs
 - Bernard NANTET, Dictionnaire d'histoire et civilisations africaines
 - Christopher SPRING, African arms and armour
 - Tobias SCHNEEBaum, Au pays des hommes nus
 - Frank WILLETT, L'Art africain
 - Chapelle de la Visitation, Amiens, 1992, Resonances - Arts Traditionnels du Burkina Faso
 - Jean LAUDE, Les arts de l'Afrique noire
 - Pierre BERGOUNIOUX, Kpélié
 - David A. BINKLEY et Patricia DARISH, Visions d'Afrique - Kuba
50 / 80 €
- 93 Ensemble d'ouvrages et documentations diverses** comprenant :
- Télérama hors série, Trésors d'autres mondes - Les arts premiers entrent au Louvre
 - Musée du quai Branly, catalogue de l'exposition "Sculptures - Afrique, Asie, Océanie, Amériques"
 - Laure MEYER, Afrique Noire - Masques, sculptures, bijoux
 - Musée national des Arts d'Afrique et d'Océanie, catalogue de l'exposition "Batéké - peintres et sculpteurs d'Afrique centrale
 - Louis FIGUIER, L'Homme primitif, 1870, reliure demi-basane marron, dos à cinq nerfs
 - Michel LEIRIS, L'Afrique fantôme, ed. Gallimard, 1934
 - B. HOLAS, Civilisations et arts de l'ouest africain
 - Présence africaine, L'Art nègre
 - Jean d'Esme, Tornade
 - Jean GIRAUDOUX, Les Hommes tigres
 - I. L. SCHNEIDER, Masques primitifs
 - Docteur Gaston MURAZ, Satyres illustrées - L'Afrique Noire
 - Exposition Universelle de 1900, Les Colonies françaises - Guyane française, Etablissements français de l'Océanie, Martinique, Madagascar, Guinée française, 5 vol. brochés d'origine
 - DELAFOSSÉ Maurice, L'Âme nègre
70 / 100 €
- 94 Ensemble d'ouvrages et documentations diverses** comprenant 11 ouvrages d'art dont :
- Philippe CHARLIER, Autopsie de l'Art premier
 - Catalogue de l'exposition "Primitifs?"
 - Ladislav SEGÝ, Masks of black Africa - 6 Photographs
 - La grande Histoire de l'art, n°16 - Les Aztèques; n°17 - L'Inde; n°12 - L'Océanie
 - François NEYT, Luba - Aux sources du Zaïre
 - Musée Dapper, "Magies"
 - Iris HAHNER-HERZOG, Maria KECSKESI et Laszlo VAJDA, L'autre visage - Masques africains
 - Musée du quai Branly, Masques - Chefs d'oeuvres des collections du musée du quai Branly
 - Jean-Baptiste BACQUART, L'Art tribal d'Afrique Noire
150 / 250 €
- 95 Ensemble d'ouvrages** comprenant :
- Collection du musée des Arts d'Afrique et d'Océanie, Arts du Nigeria
 - Laure MEYER, Afrique noire, masques sculptures, bijoux
 - Musée Dapper, Chasseurs et guerriers
 - Collection du musée des Arts d'Afrique et d'Océanie, Vallées du Niger
 - R. S. WASSING, L'Art de l'Afrique Noire
 - Musée Dapper, Réceptacles
150 / 200 €
- 96 Ensemble de livres** comprenant trois ouvrages d'art sur les métaux et les poids Akan et quatre ouvrages d'art sur l'Art primitif africain
- Laure MEYER, Les Arts des métaux en Afrique Noire
 - Laure MEYER, Les métaux précieux dans l'art d'Afrique noire
 - G. NIANGORAN-BOUAH, L'Univers Akan des poids à peser l'or - Les poids figuratifs
 - Laure MEYER, Objets africains - vie quotidienne, rites, arts de cour
 - Laure MEYER, Art Africain - formes et rites
 - Gabriel MASSA, La maternité dans l'art d'Afrique noire
 - Ville de Boulogne-Billancourt, Secrets d'initiés - Masques d'Afrique noire dans les collections du musée de l'homme
100 / 150 €
- 97 Ensemble de 15 ouvrages divers** sur les précolombiens, l'art primitif africain dont coll. Arman et Orfèvres Lointain par Borel
200 / 300 €
- 98 Ensemble de 10 ouvrages** sur Archéologie, Celtes, Inca, Art précolombien, Inde et divers comprenant :
- Jean de La GUERIVIERE, Les fous d'Afrique - Histoire d'une passion française
 - Bartolomeo NOGARA, Les Etrusques et leur civilisations
 - Maurice MAINDRON, L'Art Indien
 - Marine DEGLI et Marie MAUZE, Arts premiers - Le temps de la reconnaissance (2 vol.)
 - André LEROI-GOURHAN, Dictionnaire de la préhistoire
 - Siegfried HEBER, La fabuleuse d'couverte de l'Empire des Incas (Pizarre et ses frères conquérants de l'empire des Incas)
 - Camille ENLART, Manuel d'Archéologie française depuis les temps mérovongiens jusqu'à la Renaissance - Deuxième partie Architecture civile et militaire
 - G.H.S. BUSHNELL, L'art de l'Amérique précolombienne
 - MOSCATI, FREY, KRUTA, RAFTERY, SZABO, Les Celtes
50 / 80 €
- 99 Ensemble de neuf ouvrages divers** sur l'art primitif africain comprenant :
- Will DURANT, Histoire de la civilisation - La Chine, Le Japon
 - Raymonde WILHELEM, Le guidargus de l'art primitif
 - Dr. Elsy LEUZINGER, L'art de l'Afrique noire
 - Bertrand LEMBEZAT, Les populations païennes du nord-cameroun et de l'Adamaoua
 - Bérénice GEOFFROY-SCHNEITER, Arts Premiers
 - René RASMUSSEN, Art nègre - Ou le salut par les sauvages
 - Université de Madagascar, Art Sakalava - statues, objets, photographies, documents sonores
 - Afrika Sammlung 1 & 2, Luba Hembra et Waffen aus Zentral-Afrika (2 vol.)
50 / 80 €
- 100 Ensemble de 14 ouvrages divers** comprenant :
- Musée Dapper, Dogon
 - Musée Dapper, Animal
 - Le Musée des Arts d'Afrique et d'Océanie
 - Iris HAHNER-HERZOG, Maria KECSKESI et Laszlo VAJDA, L'autre visage - Masques africains de la collection Barbier-Mueller
 - Marie-Thérèse de LESTRANGE et Monique GESSAIN, Collections Bassari - Sénégal, Guinée, Série C, Afrique noire II, 1976
 - Collections Bassari du musée de l'Homme II - Sénégal
 - BENITEZ & BARBIER, Boucliers d'Afrique, d'Asie du Sud-Est et d'Océanie du musée Barbier-Mueller
 - Tribal Arts, le monde de l'art tribal, 3 numéros : mars 1994, hiver / printemps 1999-2000, été 2000
 - Arts Premiers, Arts d'Afrique noire, n° 118 - été 2001
 - Jesus ECHEVARRIA, La Cancion del mio cid, Galerie Georges Pompidou - Anglet, 31 mai - 13 juillet 1991
 - S. K PATHAK, Les objets indiens en argent
 - Galerie Beaubourg - La Différence, Art africain et art contemporain - Quelques impressions d'Afrique
100 / 150 €



102

- 101 Ensemble de huit ouvrages** divers comprenant :
- Musée de Marseille, Petit guide du M.A.A.O.A. - Collections du Musée d'Arts Africains, Océaniens, Amérindiens
 - Institut du monde arabe, Soudan - Royaume sur le Nil
 - Suzanne PRESTON BLIER, L'Art royal africain
 - Frits A. WAGNER, Indonésie - L'Art d'un archipel
 - O'Hana Gallery, The coustere collection of African Art from Dahomey, Benin and Nigeria
 - Jan JELINEK, Sociétés de chasseurs - Ces hommes qui vivent de la nature sauvage
 - Nadine WANONO, Dogon
 - Musée Dapper, Masques

30 / 50 €

- 102 Ensemble de quatre ouvrages** sur l'épopée coloniale comprenant :
- Eric SAVARESE, Histoire coloniale et immigration - Une invention de l'étranger
 - Jean d'Esme, Afrique équatoriale
 - G. FROMENT-GUIEYSSE, Brazza
 - Chroniques des sœurs missionnaires de Notre-Dame d'Afrique, 1931-34

30 / 50 €

- 103 Ensemble de quatorze ouvrages** sur l'art primitif africain, indien et divers comprenant :
- Michel VIALLET, Douala Autrefois
 - Berénice GEOFFROUY-SCHNEITER, Arts premiers mode d'emploi
 - Diedrich WESTERMANN, Africa
 - Julien VOLPER, Autour des Songye - Under the influence of the Songye - Annales des arts africains
 - René GARDI, Artisans Africains
 - Kirif MANKODI, The queen's stepwell at Patan
 - Glossaire des peuples, Encyclopédie Alpha des peuples du monde entier - races, rites et coutumes des hommes, volume 11
 - Eric ROBERT et Sylvie BERGEROT, Tribu de Namibie - Himbas
 - Michel POSTEL, Ear ornaments of ancient India
 - Basil DAVIDSON, Les royaumes africains
 - Michel HUET et Keita FODEBA, Les hommes de la danse
 - Jacques BORGE et Nicolas VIASNOFF, Archives de l'Afrique noire
 - Patrick et Catherine SARGOS, Catalogue de l'exposition "Afrique de la pensée magique au miracle de l'art"
 - Christoph HENNING et Hans OBERLANDER, Vaudou

120 / 180 €



103

- 104 Ensemble de six ouvrages** divers comprenant :
- Léo FROBENIUS, Que signifie pour nous l'Afrique ?
 - Didier CLAES, Empreintes d'Afrique - L'art tribal au fil des fleuves
 - Arts & Cultures, n° 2000
 - Centre de recherches anthropologiques, préhistoriques et ethnologiques, Libyca, Tome XIII, 1965
 - Frédéric BOTTIN, Le temps des Maharajahs
 - Judith MILLER, L'oeil du chineur - Les Arts premiers

50 / 80 €

- 105 Ensemble de neuf ouvrages anciens** comprenant :
- Louis PROUST, Visions d'Afrique, demi-reliure à coins en toile rouge, ed. Delmas, 1946
 - René de BEAUVAIS, La vie de Louis Delaporte - explorateur, 1842-1925 - Les ruines d'Angkor
 - Ch. P. MOUNTFORD, Hommes bruns et sable rouge - Mythes et rites des aborigènes d'Australie centrale
 - Robert LAFFONT-GRAMONT, Les sociétés primitives
 - Mgr de GUEBRIANT, Une visite aux Evêques et Prêtres de la société des missions étrangères de Paris
 - Madame R. COURTEVILLE, de l'Argentine à l'Amazone par la forêt vierge
 - Philippe DIOLE, Promenades d'Archéologie sous-marine
 - André DUPEYRAT, 21 ans chez les Papous
 - Dr L. DEROBERT et H. REICHLIN, Les momies

80 / 120 €

- 106 Revue Autour du Monde**, 6 vol. reliés en toile 1874; 1876; 1877; 1878; 1901

50 / 80 €



104



113



107



114

107 Ensemble de photographies et cartes postales anciennes principalement sur le Maroc et l'Afrique Noire. 50 / 80 €

108 EGYPTE vers 1880 DEUX PHOTOGRAPHIES

- *Le Sphinx* signée O. LEKEPIAN, 21 x 27 cm

- *Le Temple de Louxor*, signé P. SEGA, 20 x 27 cm 50 / 80 €

109 DEUX PROFILS DE NÉGRESSE en bois sculpté signé Bastian. Haut. 31 cm 30 / 50 €

110 PAIRE DE POUPEES en perles de coquillages, perles de traites et toile de jutte. Type Bamiléké. Haut. 41 cm 50 / 80 €

111 MASQUE CIMIER figurant un visage aux joues gonflées et yeux exorbités surmonté d'une coiffe à quatre personnages dans une configuration de cérémonie. Type Epa Yoruba. Haut. 45 cm (Trace de portage à l'intérieur). 100 / 150 €

112 MASQUE figurant un visage au front et nez saillant souligné de peinture de guerre, bordure de tissu retenant une barbe en tafta. Haut. 33 cm 100 / 150 €

113 SURPRENANTE TENUE DE DANSEUR en paille tressé et peinte comprenant un pantalon, une chemise et un curieux masque à deux orbites saillantes avec coiffe en dôme avec tissu rouge. Haut. du masque 60 cm 100 / 150 €

114 PAIRE DE GRANDES STATUETTES en bois patiné figurant un couple avec scarifications, la femme tenant un enfant au niveau de la ceinture et surmonté d'une coiffe cylindrique terminée par un masque. Type Igbo, Nigeria. Haut. 105 et 113 cm. 150 / 200 €



111



112



118

115 MASQUE DE DANSE aux traits exorbités et aux yeux ronds, cheveux et barbes en laines tressées. Haut. 26 cm 50 / 80 €

116 QUATRE GRANDS MASQUES DECORATIFS. 200 / 300 €

117 MASQUE à tête en forme de singe, terre patinée, fibres végétales et rotin tressé. Style Boumba, Rép. Dem. du Congo
Diam. 24 cm 100 / 150 €

118 PETIT MASQUE en bronze figurant un singe à mâchoire ajourée.
Haut. 23 cm 40 / 60 €

119 COIFFE DE DANSE en paille et tafta tressé, les yeux, le nez formés par des baies rouges collées et coiffes en toile. Sur présentoir en bois tourné. Haut. 40 cm 100 / 150 €

120 GRANDE PANTHERE assise en faïence émaillée, XX^e siècle. Haut. 62 cm 50 / 80 €

121 PARTIE D'ARMURE POUR TÊTE DE CHEVAL en acier orné d'un blason avec pique, Style Haute-Époque. Long. 64 cm
30 / 50 €

122 GRANDE CAGE À OISEAUX en noyer tourné et sculpté en forme de palais architectural en croix, à quatre petits clochers dans les coins et dôme central. Elle ouvre à quatre portes grillagées, socle en table à une grande tirette. Travail probablement anglais début XX^e siècle.
Haut. 190 cm ; Larg. 71 cm ; Prof. 72 cm 200 / 300 €

FIN DE LA PREMIÈRE COLLECTION

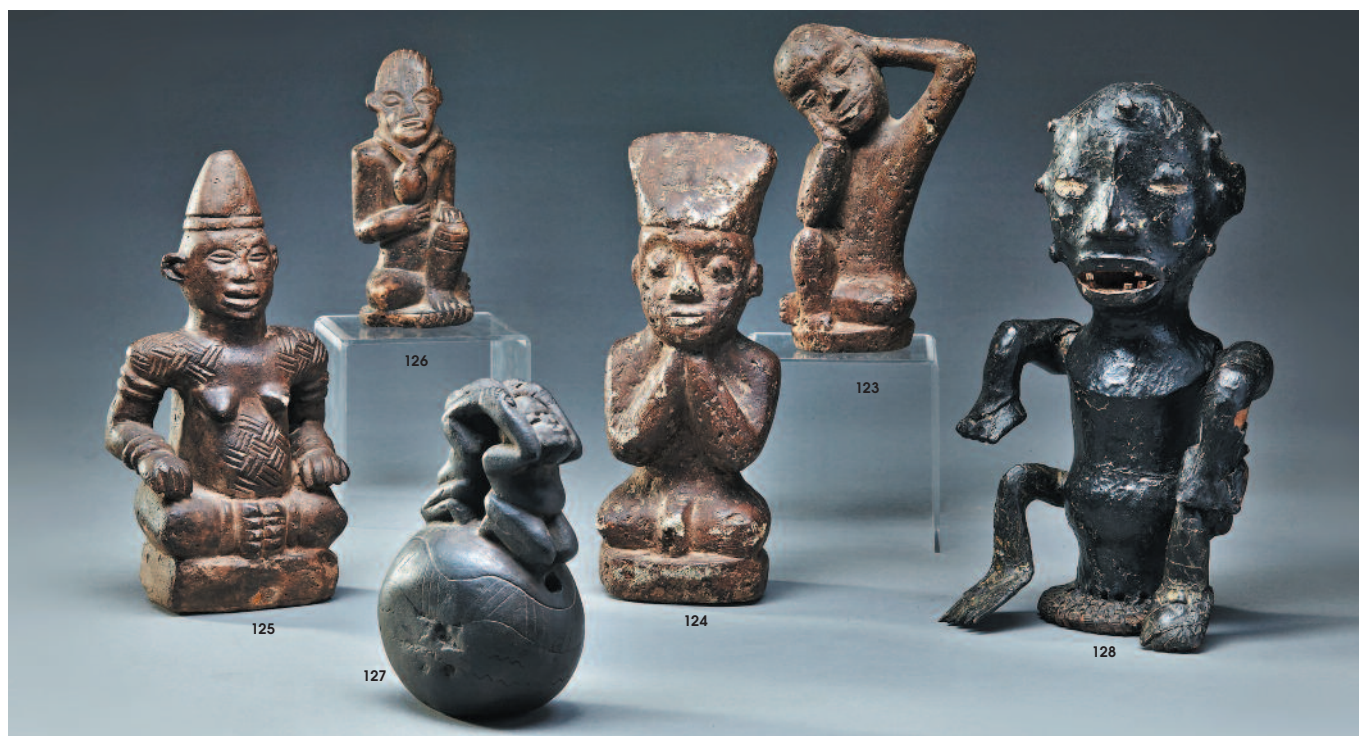


117



122

COLLECTION H.G. ETHNOLOGUE FRANÇAIS



- 123 Statuette bitumba** en pierre sculptée, figure du penseur, assis appuyé sur un genou et se tenant la tête (le bras gauche recolé) Bakongo, Rép. Démocratique du Congo ou Angola
Haut. 18 cm
Provenance: Collection H.G. ethnologue français en mission en Afrique dans les années 1970 200 / 300 €
- 124 Statuette bitumba** en pierre sculptée figurant un personnage en prière avec coiffe. Bakongo, Rép. Démocratique du Congo ou Angola
Haut. 23 cm
Provenance: Collection H.G. ethnologue français en mission en Afrique dans les années 1970 200 / 300 €
- 125 Statuette bitumba** en pierre sculptée figurant une femme assise les bras sur les genoux en signe de puissance et scarification sur le corps, avec coiffe. Bakongo, Rép. Démocratique du Congo ou Angola
Haut. 23 cm
Provenance: Collection H.G. ethnologue français en mission en Afrique dans les années 1970 300 / 400 €
- 126 Statuette bitumba** en pierre sculptée figurant un personnage appuyé sur son genoux avec collier autour du cou. Bakongo, Rép. Démocratique du Congo ou Angola
Haut. 16 cm
Provenance: Collection H.G. ethnologue français en mission en Afrique dans les années 1970 200 / 300 €
- 127 Cloche (?)** en terre cuite à patine noire. La prise figurant deux personnages agenouillés dos à dos se tenant par les bras. Probablement Bakongo, République Démocratique du Congo
Haut. 15 cm
Provenance: Collection H.G. ethnologue français en mission en Afrique dans les années 1970 150 / 200 €
- 128 Cimier Aturu**, ethnie Keaka, Cross River, frontière Nigéria-Cameroun
Cuir teinté noir, bois et base en rotin
Haut. 26 cm
Provenance: Collection H.G. ethnologue français en mission en Afrique dans les années 1970 300 / 500 €
- 129 Boumba, Ethnie Vili, République du Congo**
Crâne de singe, terre séchée patinée, rotin tressé et fibres végétales
31 x 28 cm
Provenance: Collection H.G. ethnologue français en mission en Afrique dans les années 1970 500 / 800 €
- 130 Trois hochets de musique et de danse** en osier. Pygmées Aka, Frontière Centrafricaine - Congo
Long. 35 cm, 26 cm et 22 cm
Provenance: Collection H.G. ethnologue français en mission en Afrique dans les années 1970 50 / 100 €



- 131 HOTTE de portage** féminine, ethnie Ngbaka-Mabo, Sud-Centrafrrique
Vannerie et écorce végétale, magnifique patine
Haut. 52 cm
Provenance: Collection H.G. ethnologue français en mission en Afrique dans les années 1970 80 / 120 €
- 132 JUPE de danse** féminine de cérémonie, ethnie Isongo, Sud-Centrafrrique
Raphia, jolie patine brun rouge à noir
Long. 80 cm
Provenance: Collection H.G. ethnologue français en mission en Afrique dans les années 1970 50 / 100 €
- 133 COIFFE rituel d'éléphant**, ethnie Gbanzili, rivage de l'Oubangui, région de Mobaye, Centrafrrique,
tiges et écorce végétales
Haut. 57 cm
Provenance: Collection H.G. ethnologue français en mission en Afrique dans les années 1970 120 / 180 €
- 134 COUTEAU de jet**, ethnie Monzombo, rivage Oubangui, frontière Centrafrrique-Congo
Fer et cuivre. 35 x 31 cm
Provenance: Collection H.G. ethnologue français en mission en Afrique dans les années 1970 150 / 200 €
- 135 COUTEAU de jet**, ethnie Monzombo, rivage Oubangui, frontière Centrafrrique-Congo.
Fer et corde. Long. 66 cm
Provenance: Collection H.G. ethnologue français en mission en Afrique dans les années 1970 120 / 180 €
- 136 BOÎTE À MIEL** en écorce végétale (Haut. 24 cm), sacoch de chasseur en peau (Long. 34 cm) et couteau de chasse (Long. 43 cm)
Pygmées Aka, Frontière Centrafrrique - Congo
Provenance: Collection H.G. ethnologue français en mission en Afrique dans les années 1970 100 / 150 €

- 137 SABRE Flissa, Kabylie, Algérie.**
lame et prise en acier et cuivre joliment ciselés, beau fourreau en deux éléments en bois sculpté.
Probablement fin du XIX^e siècle
Long. 107 cm
Provenance: Collection H.G. ethnologue français en mission en Afrique dans les années 1970 200 / 250 €
- 138 COUTEAU de jet**, ethnie Ngbaka-Mabo, Sud-Centrafrrique
Fer et corde
Long. 58 cm
Provenance: Collection H.G. ethnologue français en mission en Afrique dans les années 1970 150 / 200 €
- 139 COUTEAU de jet**, ethnie Ngbaka-Mabo, Sud-Centrafrrique
Fer. Long. 72 cm
Provenance: Collection H.G. ethnologue français en mission en Afrique dans les années 1970 80 / 120 €
- 140 Anciens fers d'esclave**, région d'In Salah, Sahara algérien
Long. 43 cm
Provenance: Collection H.G. ethnologue français en mission en Afrique dans les années 1970 30 / 50 €
- 141 POIGNARD Koumya, Maroc, début du XX^e siècle**
Acier, cuivre, garde en bois exotique. Inscriptions en arabe sur le fourreau et lame marquée London. Long. 41 cm
JOINT: Ancien poignard Jambiya, Syrie, lame avec inscriptions en arabe. Long. 25 cm
Provenance: Collection H.G. ethnologue français en mission en Afrique dans les années 1970 150 / 200 €
- 142 ANCIENNE ÉPÉE Takouba, Touaregs du Hoggar, Algérie.**
Joli fourreau en cuir incisé et cuivre, garde droite, belle patine, lame signée sur chaque face d'un double croissant, Long. 93 cm
JOINT: deux paires de sandales (naïls), Touaregs du Niger, région de Tahoua et ancienne dague, Toubous, Tchad (Long. 48 cm), trois anciennes lanières d'apparat de chamelier, Touaregs du Niger (région de Tahoua)
Provenance: Collection H.G. ethnologue français en mission en Afrique dans les années 1970 150 / 200 €





- 143 MASQUE de style Punu**, vers 1960/1970 avec col en rotin. 80 / 120 €
- 144 STATUETTE féminine de type IBEJI**. Bois, ancienne patine d'usage brune et rousse brillante, colliers de perles. YOURUBA, Nigéria. Haut. 30,5 cm 100 / 150 €
- 145 PAIRE DE STATUETTES** figurant un couple, aux yeux exorbités, bois. Type Ibeji, Yoruba, Côte d'Ivoire. Haut. 28 cm 80 / 120 €
- 146 GRANDE STATUETTE** figurant une femme enceinte les bras sur le bas du ventre, avec scarification. Bois. Mali. Haut. 51 cm 50 / 80 €
- 147 DEUX STATUETTES** figurant un couple en bois patiné noir. Type Ibeji, Yorouba, Nigéria. Haut. 15 cm 80 / 120 €
- 148 PETITE STATUETTE** de femme, les bras le long du corps et scarifications. Type Senoufo, Côte d'Ivoire. Haut. 23 cm 50 / 80 €
- 149 PETITE STATUETTE fétiche** en bois patiné avec coiffe en pointe. Songyé, Rép. Démocratique du Congo. Haut. 19 cm 80 / 120 €

- 150 STATUETTE** figurant un homme courant, pieds et bras articulés. Peré, Tanzanie. Haut. 18,5 cm. (Manque un bras) 30 / 50 €
- 151 POUPÉE DE FÉCONDITÉ**, type Ashanti, Côte d'Ivoire. Bois à patine noire. Haut. 31 cm 50 / 80 €
- 152 MAROTTE** en bois léger sculpté polychrome à décor d'une tête et trace de polychromie et corps à deux serpents de style Punu, Gabon. Deuxième moitié XX^e siècle. Haut. 36 cm 50 / 80 €
- 153 MASQUE** en bois sculpté à nez droit et crête. Probablement Ljo, Nigéria. Haut. 44 cm 50 / 100 €
- 154 SEXE D'HOMME** en terre cuite patinée noire formant pendentif. Long. 15 cm 100 / 150 €
- 155 GRANDE STATUETTE FEMININE** en bois léger sculpté polychrome, les yeux et la bouche exorbités, surmontée d'une coiffe. Style Punu, Gabon. Haut. 71 cm 50 / 100 €
- 156 IMPORTANT BRACELET** en bronze patiné à rainures (larg. 13,5 cm) et **DEUX CHEVILLÈRES** en bronze patiné par l'usage et le temps. Probablement MOUSSI, Burkina-Faso, XIX^e et XX^e siècles. (Larg. 18,5 et 14,5 cm) 150 / 200 €
- 157 PERSONNAGE** en pierre (?) sculptée représenté assis sur un fauteuil, probablement Mali. Haut. 32 cm 100 / 150 €
- 159 Important ENSEMBLE DE POIDS GÉOMÉTRIQUES** en bronze et alliage métallique divers. 150 / 200 €
- 160 ORIGINALE SCÈNE** en terre cuite peinte figurant trois personnages dans un bateau stylisé, avec un serpent ombylique centrale et oiseau sur le rebord, elle repose sur quatre petits pieds. Artisanat de Bolivie ou du Pérou de la 1^{re} moitié du XX^e siècle. Haut. 28 cm; Larg. 16 cm; Prof. 26 cm (Petits accidents, un pied recollé) 200 / 300 €



160



- 160B PLATEAU CYLINDRIQUE** en bois et bordure sculptée et incrustation d'ivoire (?), Océanie
Diam. 49 cm
JOINT : **Masque** de style Goli. Haut. 73 cm 200 / 300 €
- 161 GRAND MASQUE** en bois patiné noir, les yeux exorbités, la bouche avec dents apparentes surmonté d'une coiffe.
Type Baniléké, Côte d'Ivoire Haut. 50 cm 100 / 200 €
- 162 DEUX PEIGNES et un SCEPTRE ou MARTEAU** en bois à décor d'un visage et fibres végétales.
Long. sceptre 27 cm.
Haut. peignes 17 et 26 cm 50 / 80 €
- 162B PETIT TAMBOUR** cylindrique en bois, cordes, peaux et peaux de serpent.
Haut. 28,5 cm; Diam. 20 cm. 100 / 150 €
- 163 PETITE POULIE** en bois brun, les côtés à décor de deux masques et anneau de présentation, **un HOCHET** en bois sculpté à décor géométrique
Haut. 10 et 15 cm 50 / 80 €
- 164 POULIE** en bois patiné noir à décor janiforme d'un visage jeune et visage avec barbe postiche, sans bobine.
Baoulé, Côte d'Ivoire
Haut. 18,5 cm 80 / 120 €
- 164B TOTEM** en bois ajouré polychrome sur une base en pierre volcanique.
Haut. 156 cm 250 / 300 €
- 165 SCEPTRE** processionnel en bronze à tête de cobra surmonté d'un personnage, manche ciselé. Burkina Faso. Haut. 51 cm
50 / 100 €
- 166 TIMOR (?)**, figure en teck sculpté Haut. 86 cm 50 / 80 €
- 166B Iles SALOMON**, Tiki à tête d'homme et scarifications du crocodile. Haut. 56 cm 80 / 120 €
- 167 Maternité** en bois sculpté et petit tabouret 50 / 100 €
- 168 VINGT-SIX FIGURINES** bronze à la cire perdue avec traces de polychromie.
Probablement BÉNIN. Haut. entre 5 et 8 cm 150 / 200 €
- 169 NIGÉRIA,**
POMMEAU DE CANNE en bronze représentant un buste de femme se tenant les seins. (Haut. 15 cm). **URNE COUVERTE** en bronze à riche décor ciselé de rinceaux, la panse à décor de poisson, crocodiles et tortue, orientés vers le couvercle à charnière surmontée d'une sirène versant un vase d'eau. (Haut. 36 cm). **COIFFE** en bronze à décor d'un masque de type antropomorphe à décor de serpents et crocodilles surmonté d'un fût cylindrique (Haut. 29 cm) 80 / 120 €
- 170 NIGÉRIA**
Ogunsola Akahinde
6 dessins au crayon datés et signés 150 / 200 €
- 171 MAROC, XIII^e-XIV^e siècle**, dinar d'or Mérinide (3,83 g). Monnaie fortement rognée (poids régulier 4,5 à 4,9 g) et avec une des deux faces tréflée. 100 / 150 €



AMÉRIQUE



- 172 Gaston VINET dit NOTSAG**
Le Maître de la Terre
 Totem sur planche de bois peinte polychrome, yeux en verre, collier fétiche, peluche et clous de tapisserie, vers 1980, signé à la base au dos.
 Haut. 175 cm
Référence : Exposition du Musée Marzelles à Marmande en 1996. Exposition à la Galerie Condillac à Bordeaux en 1995. 300 / 500 €
- 173 Gaston VINET dit NOTSAG**
Le Dieu So
 Totem en bois laqué polychrome, yeux en verre, coquillage, tissu et clous de tapisserie, daté et signé 1993.
 Haut. 165 cm
Référence : Exposition du Musée Marzelles à Marmande en 1996. Exposition à la Galerie Condillac à Bordeaux en 1995. 300 / 500 €
- 174 Gaston VINET dit NOTSAG**
Les Esprits Akibu
 Totem en bois laqué polychrome et sable collé, signé et daté 1994 en bas au dos.
 Haut. 170 cm
Référence : Exposition du Musée Marzelles à Marmande en 1996. Exposition à la Galerie Condillac à Bordeaux en 1995. 200 / 300 €
- 175 Gaston VINET dit NOTSAG**
Le Faiseur de pluie
 Totem en bois peint polychrome, plumes de poules, boutons en aciers, signé et daté 93 en bas au dos.
 Haut. 148 cm
Référence : Exposition du Musée Marzelles à Marmande en 1996. Exposition à la Galerie Condillac à Bordeaux en 1995. 300 / 500 €
- 176 Pérou CHIMU (XIII^e-XIV^e siècle)**
 PETIT VASE en terre cuite noire, à anse à décor d'oiseau et feuille
 Haut. 16 cm 200 / 300 €
- 177 Pérou LAMBAYEQUE (X^e-XV^e siècle)**
 VASE en terre cuite orange, à anse à deux boutons latéraux et petit singe sur l'anse (petit éclat au col)
 Haut. 23 cm 200 / 300 €

- 178 Pérou LAMBAYEQUE (XII^e-XIV^e siècle)**
 VASE zoomorphe à anse en terre cuite orange en forme de jaguar couché (petit trou)
 Long. 17 cm 300 / 500 €
- 179 PÉROU (?) PETIT VASE** en terre cuite à patine noire à décor d'un couple s'enlissant
 Haut. 12 cm; Larg. 10 cm 150 / 200 €
- 180 PETIT VASE** boule à col en terre cuite orange, à deux boutons en fleurs stylisées. Haut. 12 cm (petits éclats)
DEUX PETIT VASES boule à cols, en terre cuite orange, l'un à décor géométrique noir et ocre. Haut. 8,5 cm et 8 cm (éclats au col pour l'un)
PETIT VASE boule à col ourlé en terre cuite orange et décor géométrique noir. Haut. 7 cm (petits éclats)
PETITE TASSE en terre cuite ocre à anse stylisant un iguane accroché. Haut. 3,5 cm (cassé restauré) 100 / 200 €
- 181 PETIT VASE** à large col en terre cuite ocre à deux petites anses et frise de pastilles blanche. Haut. 7 cm; diam. 11,5 cm
PETIT VASE cylindrique en terre cuite ocre, à décor géométrique en noir. Haut. 10 cm
VASE boule à col en terre cuite orange et traces de décor géométrique en noir. Haut. 21 cm
PICHET à fond rond, en terre cuite à décor géométrisé ocre, anse à motif appliqué d'un animal stylisé. Haut. 18 cm (4 pièces) 120 / 180 €
- 182 TROIS FIGURINES** en terre cuite polychrome. MEXIQUE, Modernes
 Haut. 28 cm, 25 cm et 23 cm 50 / 80 €
- 183 VÉNÉZUELA, XIX^e siècle**
PAIRE D'ETRIERS de gauchos en bronze, à décor de masques d'indien stylisé et fleurettes.
 Long. 27 cm 150 / 200 €
- 184 CINQ FRAGMENTS** en terre cuite beige et rouge café, figurant des animaux ou des masques d'hommes. Equateur, époque précolombienne
JOINT: masque en terre cuite brune de style précolombien (cassé recollé) 50 / 80 €



185 **COFFRE** rectangulaire dit "Meuble à riz" en bois exotique ouvrant par un demi-abattant en partie haute, importante ferronnerie (accidentée).
Travail Coréen du XX^e siècle
Haut. 73 cm - Larg. 87 cm - Prof. 60 cm 80 / 120 €

186 **CHINE, XVIII^e siècle**
PAIRE D'ASSIETTES en porcelaine à décor imari de bouquet fleuris dans le fond et fleurs sur l'aile. (dont une éclat et fêle)
Diam. 21,5 cm
JOINT : **ASSIETTE** creuse en porcelaine à décor imari (éclat et fêle) 200 / 250 €

187 **CHINE, XIX^e siècle**
TROIS PANNEAUX en bas relief en bois laqué rouge et or, figurant deux scènes de palais et un chien de Fô.
26 x 19 cm et 10 x 24 cm 200 / 250 €

188 **CHINE, XIX^e siècle**
POT À PINCEAUX de forme cylindrique en porcelaine à décor émaillé de dragons.
Haut. 12 cm 80 / 120 €

189 **COMPAGNIE DES INDES XVIII^e siècle**
QUATRE ASSIETTES en porcelaine de la famille rose de modèles différents à décor émaillé polychrome de chrysanthèmes, fleurs et oiseaux.
(Restauration à l'une) Diam. 23 cm 200 / 250 €



185

189B **PAIRE DE VASES balustres** en porcelaine émaillée de la Famille rose, à décor de scènes de palais en réserves, sur fond de fleurs de lotus, oiseaux et feuillage, chiens de fô appliqués.
Chine, XIX^e siècle
Haut. 45,5 cm
(éclats au col et à la base et un chien de fô restauré pour l'un) 400 / 600 €

190 **CHINE, époque MING - Empereur WANLI (1570-1620)**
VASE pansu en porcelaine blanche à décor en bleu sous couverte, d'arbres fleuris avec criquet et papillon dans des réserves, disposés en panneaux reliés par des cordons de ruyi.
Haut. 31 cm; diam. 31 cm
(col rodé) 500 / 800 €

191 **PAIRE DE FIGURINES** en terre cuite émaux sancai (trois couleurs vert, jaune et brun), représentant des archers à cheval.
CHINE, époque MING, XVII^e siècle.
Haut. 31 cm
(petits accidents, manques et restaurations) 800 / 1 200 €

191B **PAIRE DE CHEVAUX** en céramique émaillé blanc, une patte levée et un autre émaillé polychrome du même modèle (socle recollé)
CHINE, moderne
Haut. 29 cm 50 / 80 €



190



193

192 VASE balustre en émaux cloisonnés.
CHINE, XIX^e siècle. Haut. 20 cm
(chocs) 100 / 150 €

193 BELLE BOÎTE de forme lenticulaire en bronze doré et émaux cloisonnés polychromes sur fond bleu, ornée, sur le couvercle, d'un paysage de montagnes en médaillon central, cerné d'une frise de pétales de lotus et entouré de prunus, chrysanthèmes, pivoines et lotus dans des réserves alternant avec des motifs floraux stylisés, que l'on retrouve sur la partie inférieure, l'intérieur du couvercle et de la boîte à décor centré d'un chrysanthème épanoui entouré de rinceaux et fleurs sur fond de motifs géométriques. Deux petites anses en bronze doré à décor stylisé ajouré rehaussent le couvercle. Chine, époque Qianlong, XVIII^e siècle. Diam. 31,3 cm + poignées; Haut. 12 cm (Poignées à refixer, usures à la dorure et petits retraits d'émail) 1 500 / 2 000 €



193



195

194

194 VASE balustre en agate finement sculptée de feuilles de bananier et chrysanthèmes, le col et la panse ornés de six anneaux crachés par des têtes de dragons.
CHINE, XIX^e siècle
Haut. 16,7 cm
(Beau couvercle en bois sculpté rapporté) 400 / 500 €

195 CHINE, XIX^e siècle
PENDENTIF en jade céladon ajouré et sculpté à décor de chauve-souris et dragon dans des rinceaux. 6,5 x 5 cm
1 000 / 1 500 €

196 CHINE, XIX^e siècle
Pendentif en cornaline orange sculpté de pêches et oiseaux.
Haut. 4 cm 120 / 180 €



197 CHINE, vers 1900

BOÎTE COUVERTE circulaire en laque de cinabre à décor de deux joueurs de go dans une grotte arborée.
Haut. 10 cm; Diam. 18 cm 200 / 300 €

198 CHINE

LOT DE QUATRE BOÎTES en laque et résine comprenant: **BOÎTE** cylindrique à quatre compartiments en laque rouge à décor de dragons dans des rinceaux, intérieur en métal émaillé bleu (Haut. 8 cm; Diam. 5 cm), **BOÎTE À COURRIER** rectangulaire en laque rouge à décor gravé d'arbres dans un paysage de montagne avec fleuve (Haut. 10,8 cm; Larg. 8 cm; Prof. 5 cm) (fissure et restauration), **PETITE BOÎTE** ronde en laque rouge, le couvercle à décor de chrysanthème à décor de croisillons, bordures gravées de rinceaux, base godronnée (Haut. 4,5 cm; Diam. 8,5 cm) (couleur légèrement passée), **TABATIÈRE** de forme pansue en résine à l'imitation du laque rouge à décor de scène animée, marque sous la base (Haut. 6,1 cm). **JOINT: BOUTON** (?) en forme de coloquinte en laque rouge gravé de rinceaux (Haut. 5 cm) 400 / 500 €

199 CHINE, début du XX^e siècle

DEUX BOÎTES COUVERTES rectangulaires en laque de cinabre à décor d'une scène de sages enseignants pour l'une (Haut. 4 cm; Larg. 14 cm; Prof. 9,5 cm) (marqué China en dessous), et pour l'autre en laque rouge sur métal à décor de frises de grecques, le couvercle à décor de fleur de lotus (Haut. 3 cm; Larg. 9,8 cm; Prof. 6 cm) (petits accidents). 100 / 150 €

200 BOÎTE À PIQUE-NIQUE ronde en bois laqué rouge avec inscription or, garnis de rapiers à friandises en cuivre émaillé de Canton, famille rose. CHINE, vers 1880
Haut. 18 cm; diam. 28,5 cm (fentes à la boîte) 100 / 150 €

201 CHINE, fin du XIX^e siècle

PAIRE DE CHIMÈRES en porcelaine émaillée aubergine, reposant sur des socles en bois.
Haut. 21 cm - Larg. 21 cm 300 / 500 €



202 CHINE, XIX^e siècle

MALLE en cuir rouge à anses en fer
Haut. 26,5 cm. Larg. 65,7 cm. Prof. 45 cm 200 / 300 €

203 CHINE, fin du XIX^e siècle.

PAIRE DE FAUTEUILS ET BANQUETTE PLIANTS en bois d'orme (junmu). 800 / 1 000 €

204 QUATRE FIBULES en jade sculpté à tête de dragons.

Chine, début du XIX^e siècle.
Haut. 8,2 cm (l'un cassé en deux) 500 / 600 €





205

- 205 THANGKA** figurant Padmasambhava, le fondateur de la lignée des Nyingma, assis en méditation sur un lotus, tenant un vajra dans la main droite, et un vase d'ambrosie dans la gauche, ainsi qu'un sceptre khatvanga, dans une scène de palais avec adorants, divinités en partie supérieure, et paysage de montagne à la base. Encre, gouache et or sur tissu. Tibet, XVIII^e siècle
62 x 42 cm à vue dans un entourage en soie.
(traces d'humidité)
JOINT: **Moulin à prières**. TIBET, XIX^e 600 / 800 €
- 206 CHINE, Époque TANG, VII-VIII^e siècle**
MIROIR cylindrique en bronze à décor animaliers en relief et pampres de vignes, bordure avec signature.
Diam. 12 cm 200 / 300 €
- 207 CHINE, début du XX^e siècle**
Empereur et Impératrice, deux statuettes en ivoire sculpté, dans le coffret d'origine toilé bleu.
Haut. 30 cm 400 / 600 €
- 208 BELLE SCÈNE ANIMÉE AVEC PAGODE** en ivoire finement sculpté, la pagode à neuf niveaux ornés de clochettes en bronze sur une base avec portique et neuf personnages dans des arbres, boîte d'origine à la forme. CHINE, fin du XIX^e siècle.
Haut. 48 cm
(petits accidents et manques) 500 / 600 €
- 209 CHINE, première moitié du XX^e siècle**
SIX PETITES FUGURINES et une UNE PLUS GRANDES en os sculpté et gravés polychrome, figurant Sage, Guerriers et Paysans, présenté sur un support en bois. Haut. 7 cm et 13 cm.
JOINT: **Trois figurines** en résine 100 / 150 €
- 210 CHINE, première moitié du XX^e siècle**
GRAND BOUDDHA en ivoire sculpté et gravé polychrome, coiffé d'un chapeau plat et tenant sur son épaule un sac noué avec gourde d'où sortent deux petits rats.
Haut. 28 cm
(petits accidents et manques au sac) 800 / 1 200 €
- 211 CHINE, début du XX^e siècle**
OKIMONO en ivoire polychrome, le porteur de paniers.
Haut. 18 cm
(accidents et décollés) 150 / 200 €
- 212 CHINE, début du XX^e siècle**
OKIMONO polychrome représentant un pêcheur.
Sur socle
Haut. 10 cm (sans socle)
(Manque) 100 / 200 €
- 213 CHINE, début du XX^e siècle**
Soldat appuyé sur son genou en ivoire sculpté. Haut. 10,5 cm
50 / 80 €
- 214 CHINE, début du XX^e siècle**
Personnage avec massue appuyé sur un sac, en ivoire sculpté. Haut. 12 cm
80 / 120 €
- 215 CHINE, début du XX^e siècle**
Vieillard au panier de champignons en ivoire sculpté et hauts polychromes. Haut. 20,5 cm
150 / 200 €
- 216 CHINE, début du XX^e siècle**
Gwan'in avec rose en ivoire sculpté. Haut. 22,5 cm (petit manque à une branche)
200 / 300 €
- 217 CHINE, début du XX^e siècle**
TEMPLE portatif en forme de fleur de lotus en ivoire sculpté. (manque une charnière à la porte).
Haut. 16 cm 40 / 60 €
- 218 JAPON, fin du XIX^e siècle**
OKIMONO en ivoire sculpté figurant un pêcheur, signature en rouge au dessous
(Accidents et manques)
Haut. 16 cm 300 / 400 €
- 219 JAPON, vers 1900**
NETSUKE en noix de corozo sculptée à décor d'un visage grimé au dos.
Haut. 4 cm 80 / 100 €
- 220 JAPON, XIX^e siècle**
NETSUKE en bois sombre sculpté en forme de courge à symbolique érotique, signé. Long. 14 cm
100 / 150 €
- 220B JAPON, fin XIX^e siècle**
NETSUKE en ivoire sculpté figurant un homme domptant un cheval, signature en rouge au dessous
Haut. 5,5 cm 100 / 150 €
- 221 JAPON, fin du XIX^e siècle**
VASE IKEBANA de forme balustre en rotin tressé, doublure en tôle.
Haut. 35 cm - Diam. 33,5 cm
(manques) 100 / 150 €
- 222 NETSUKE** en ivoire, *Le Sculpteur*, début du XX^e siècle
JOINT : **trois casse-têtes** chinois, début XX^e siècle. (un fendu)
40 / 60 €
- 223 JAPON, Période MEIJI, vers 1800**
BRÛLE-PARFUM TRIPODE en bronze à patine brune de forme boule orné d'un kyryn enroulé passant de la base au couvercle; il repose sur trois pieds en nuage.
Haut. 20 cm; Larg. 12 cm 60 / 80 €



224 détail



224

- 223B VASE balustre** en bonze patiné à décor d'émaux champlévés sur fond en croisillons, sur le col de fleurs de lotus, sur le corps de prince dans un dais tiré par un dromadaire et serviteurs et au dessous frises de rinceaux avec oiseaux. Les anses à têtes de dragons crachant des rinceaux. Marque en relief sous la base.
JAPON, vers 1900
Haut. 50 cm 230 400 / 600 €
- 224 RARE HORLOGE dite PILIER ou verticale**, en acajou, à cartouches mobiles avec à gauche la table des signes du zodiac en doré sur fond noir et à gauche la table de correspondance des jours avec cartouche en bronze sur bois, côtés ajourés en laiton, tiroir en partie basse. Au sommet, le boîtier à trois côtés vitrés accueille un joli mouvement à platine richement décoré de rinceaux émaillés polychromes, entourés de quatre colonnettes balustres. Avec une clé.
JAPON, Première moitié XIX^e siècle
Haut. 67 cm
Bibliographie : TARDY, La Pendule Française, 3^e partie Horloges et pendules étrangères, 1949. Explications et descriptions de modèles similaires illustrés p. 762. 1 500 / 2 000 €
- 225 Ecole JAPONAISE contemporaine du XX^e siècle**
Geisha
Paire de gravures en couleurs contresignée en bas à droite et datée 81, numérotée 20/25 et 21/25.
Plaque : 49 x 39 cm
(encadrement accident au verre) 150 / 200 €
- 226 CHINE du Sud, XIX^e siècle**
Héron sur tortue chimère en bronze.
Haut. 20 cm 100 / 150 €
- 227 JAPON (?), fin du XIX^e siècle**
Phoenix et Tortues
Paire d'animaux en bronze. Haut. 21 cm 100 / 150 €



231

228 INDE DU SUD, XVIII^e siècle

Divinité, Shiva (?) en bronze.
Haut. 11 cm (petits accidents et manques) 80 / 100 €
Reproduit en couverture

229 Probablement INDE, XIX^e siècle

CANNE en argent ciselé de rinceaux
Long. 92 cm 120 / 180 €

230 INDE DU NORD (?), RELIURE de livre composé de deux plats et dos en bois sculpté à décor de palais et animaux dans des rinceaux, entourage de micromosaïques et filets d'ivoire.
Un plat: 22,5 x 15 cm 600 / 800 €

231 MINIATURE Indienne, représentant un groupe de Fakirs sous un arbre.
Fin du XVIII^e siècle. 20 x 28,3 cm
Porte les étiquettes de la vente et de la collection M. Ferdinand Prevost, Ancien ministre de France en Perse, n°261 250 / 300 €

232 INDE, XIX^e siècle

Partie de palmette en granite rose sculpté. Haut. 12 cm
50 / 80 €

234 INDE DU NORD, Rajastan, fin du XIX^e-début du XX^e siècle

DEUX MINIATURES gouachées, une érotique (23,5 x 14 cm), l'autre scène de harem (35 x 27 cm) 150 / 200 €

235 INDE, XX^e siècle

TEMPLE en palissandre richement sculpté de divinités.
Haut. 70 cm; Larg. 38 cm 100 / 150 €

236 DIGNITAIRE en bois sculpté doré et polychrome.

INDE DU NORD, probablement Rajastan, XIX^e siècle.
Haut. 73 cm

400 / 600 €



230



236



237 GRAND PLAT circulaire en cuivre très richement ciselé, à décor au centre d'une scène d'offrandes avec très nombreux personnages enturbanés la bordure à rinceaux et écritures, le pourtour à décor de dix larges lambrequins dans des rinceaux à décor en réserve des scènes d'offrandes également, le bord chantourné à décor de fleurs ajourées.
Travail probablement Qadjar, XIX^e siècle
Diam. 80 cm 150 / 200 €

238 GRAND PLAT circulaire en laiton à décor dit "damasquiné" ou "niellé" de larges rinceaux fleuris, le bassin en creux à marli godronné à décor de fleurs et poissons sur les ressauts.
Travail du Moyen-Orient, probablement Syrie, fin du XIX^e siècle.
Diam. 76 cm 150 / 200 €

239 PERSE XIX^e siècle
ECRITOIRE en bronze ciselé à décor d'animaux dans des rinceaux et écriture au revers
Long. 21 cm 80 / 120 €

240 MARIONNETTE du Sry Lanka 50 / 80 €

241 PERSE XIX^e siècle
COQ en bronze et laiton ciselé et ajouré reposant sur une base octogonale à doucine
(accidents, à remonter) 200 / 300 €

242 INDE, fin XIX^e siècle
CLOCHE en bronze à décor ciselé de chevaux, éléphants et lions passant, prise en forme de bouddha debout à double têtes.
Haut. 20 cm 40 / 60 €

243 JAPON, XIX^e siècle **NETSUKE** en ivoire sculpté ajouré en forme de coloquintes, signé. Haut. 4 cm. 100 / 150 €

244 LONGUE-VUE en acajou et laiton **ET SON TRÉPIED** en bois ciré et laiton.
Long. de la lunette : 99 cm
Haut. trépied : 140 cm 100 / 150 €



CURIOSITÉS



246



249



250



254

- 245 MAIN** peut-être de Christ Panthocrator ou de Bouddha en terre cuite (pouce manquant)
Haut. 19 cm 150 / 200 €
Reproduit en couverture
- 246 PETIT COFFRE** en noyer incrusté de nacre à motifs géométriques, serrure à morillon et anses en fer battu.
Travail probablement espagnol, fin XVII^e-début XVIII^e siècle
Haut. 28,5 cm ; larg. 64 cm ; prof. 30,5 cm 1 800 / 2 500 €
- 247 ENSEMBLE DE MASSACRES** principalement chevreuils et marcassins, dents de sangliers 20 / 50 €
- 248 CURIEUSE BOÎTE À COUTEAUX** de forme rectangulaire à pans en chêne incrusté d'os à décor de feuillages et chinois, monture en fer, Style Haute Epoque, XIX^e siècle
Haut. 12 cm 80 / 120 €
- 248B PETIT MIROIR** rectangulaire au mercure à décor moulé d'un soldat casqué de profil avec lance.
Italie, fin XVIII^e-début XIX^e siècle
14 x 11 cm
dans un cadre en bois noirci à décor de fleurs, Napoléon III (manques dans le miroir) 200 / 300 €
- 249 COFFRET À JEUX** de forme rectangulaire, en placage d'os et bois teinté, avec jeu de jacquet sur le couvercle et échiquier sous la base, frise de losange avec rosace sur la ceinture et en rappel sur le couvercle, charnières et serrure à morillon en fer battu.
Atelier des Embriachi, Italie, XV^e siècle
Haut. 5,5 cm; larg. 15,5 cm; prof. 19 cm
Référence: Un coffret similaire conservé au trésor de la Cathédrale de Saint-Bertrand-de-Comminges, un autre au British Museum de Londres 3 500 / 4 000 €
- 250 FRÉGATE URANIE**, maquette du trois mâts en bois, papier et câbles, accompagnées de quatre petits navires, sous caisse en verre. Maquette réalisée par Pierre Hirigoyen, ayant obtenu la Médaille de Vermeil pour ses réductions de navires à l'Exposition Internationale Industrielle et artistique de la ville de Biarritz en 1899.
JOINT: **Grand diplôme lithographié** de cette récompense décernée par la ville de Biarritz. 44 x 60 cm
Haut. 50 cm; larg. 83,5 cm; prof. 33,5 cm 200 / 300 €
- 251 SCULPTURE** en bronze à patine brune représentant une chimère à tête de "coq" ailé et un faune assis sur un panier, base en bois simulant un marbre jaune veiné.
Epoque Médiévale pour la chimère et XIX^e siècle pour le faune.
Haut totale. 27 cm 800 / 1 200 €
- 252 COLLIER D'ECCLÉSIASTIQUE** en argent, formé de seize boules filigranées alternées de treize motifs cylindriques, terminé par un pendentif circulaire orné d'un Christ ou d'une Vierge à l'Enfant.
Travail probablement d'Europe centrale XIX^e.
Poids : 235 g
(Accidents et manques) 60 / 80 €
- 253 MOUSTIERS, XVIII^e siècle**
BOUQUETIÈRE en faïence polychrome à décor de Cérès dans un médaillon et guirlandes de fleurs, anses à têtes de chimères.
Haut. 14 cm, 23 cm
(accident et restauration sur une anse au dos) 150 / 200 €
- 254 LOT de quatre volumes** comprenant: un **ALBUM** de photo reliure plein cuir noir plat à décor de fleurs brodées et fermoir, **ALBUM** de photo reliure plein cuir marron à décor de palettes en noir de fumée (accidenté), **ALBUM** de photo, reliure plein cuir marron foncé à deux fermoirs dos à quatre nerfs, **ALBUM** de photo plein cuir noir plat à décor en cuivre et armoire vierge et fermoir 150 / 200 €



258



264

- 255 PHOTOGRAPHIE** représentant les Ruines de l'Abbaye du Lys-près-Melun (Seine-et-Marne), contrecollée sur carton
30 / 50 €
- 256 Horace VERNET (1789-1863) d'après**
La Défaite ou le Cavalier grec Giaour d'après Lord Byron
gravure en noir pleines marges par Cottin, avec envoi et signature au crayon du graveur, dédicace à gauche.
54 x 41 cm
(mouillures et tâches) 50 / 80 €
- 257 Ecole française de la fin du XIX^e siècle**
Le Petit Journal
Aquarelle humoristique et caricaturale sur carton contrecollé sur papier.
19 x 20 cm 100 / 150 €
- 258 Andrea ANDREANI (1546-1623)**
Le Triomphe de Jules César
Deux gravures sur bois en bistre d'après les oeuvres d'Andrea MANTEGNA, montées sur des feuilles numérotées 20 et 31.
Vers 1600.
37,5 x 38 cm
(Pliures sur le côté droit) 300 / 400 €
- 259 RECUEIL** composite de gravures et lithographies représentant principalement des châteaux, dont l'Eure-et-Loir avec Villebon, Bonneval, Anet, Maintenon, Courtaulin et aussi Madrid, etc.
Principalement XIX^e siècle 50 / 80 €
- 260 Johann DÜRR (vers 1600-1663) d'après**
Portrait en médaillon de Johann Friedrich I^{er} de Sachs (1503-1554) avec titres et blason
Gravure en noir monogrammée dans la planche, marges coupées. XVII^e siècle.
29 x 18,5 cm. (trace de pliure horizontale)
JOINT: **Portrait** de l'impératrice-Reine du Portugal, d'Espagne et des Indes, mère de Philippe II, 1539. Gravure en noir d'après Pieter I^{er} de Jiode (1570-1634), 16,5 x 13 cm, pleines marges 40 / 60 €
- 261 CARTE DE LA GRÈCE** dressée par Hérisson, 1828, gravée par J.B. Tardieu, réhaussée d'aquarelle.
Pleine marge, feuille pliée en quatre.
76 x 56 cm
(Rousseurs sur les bords et petites déchirures, petits trous)
30 / 50 €
- 262 Quatre estampes diverses**
Le Cardinal Lavigerie d'après Bonnat, L'Impératrice Eugénie, Panorama de Saint-Jean-de-Luz et gravure de la ville de Perpignan. 40 / 60 €
- 263 D'après Jacques CALLOT**
Deux recueils de gravures
Les Misères et les Malheurs de la Guerre (18 planches montées sur cartons; 9 x 19 cm; avec rousseurs et petites déchirures dans les coins) et Les Fantaisies (12 petites planches 6,5 x 8 cm; montées sur carton) 30 / 50 €
- 264 D'après Jacques CALLOT**
Bel ensemble de gravures anciennes dont: la tentation de Saint Antoine (34,6 x 43,3 cm) Le Martyr de Saint Sébastien (17 x 32,5 cm), les sept péchés capitaux (8 x 6 cm), l'Evangile, l'Histoire de la Vierge, les Gueux, les Mendicants, Fantaisies et divers
Probablement XVIII^e siècle
(déchirures, pliures, marges coupées, rousseurs) 200 / 300 €
- 265 CARTE maritime de l'Espagne**, Sud de la France et détroit de Gibraltar en noir réhaussée d'aquarelle, par Johannes Janssonius van Waesberge, Amsterdam, XVII^e siècle. Cartouche en flamand, une page pliée en deux,
45 x 55 cm (contrecollé sur papier fort)
JOINT: **Gravure** de crucifixion réhaussée d'aquarelle (trou) et Lettre manuscrite vraisemblablement d'armateur de Marseille datée 1748, avec cachets xylographiés en entête et décompte du chargement ou des créances (?) 50 / 100 €
- 266 HUIT GRAVURES** en noir représentant principalement des portraits de personnages historiques anglais ou étranger dont : G. Washington, le Prince Charles Emmanuel de savoie, Georges premier d'Angleterre, etc. 50 / 80 €
- 267 ENSEMBLE DE GRAVURES** en noir représentant des personnages historiques de l'époque Louis XVI et du I^{er} Empire, les profils de Talleyrand, Necker, Turgot, Malesherbes, Rochefoucauld, Roderer, Laetitia Bonaparte, Berthier, Barras, Comtesse de Chambord, Henri de France, Carnot, Journée du 16 octobre 1793, l'île d'Elbe. (11 pièces)
(états divers) 50 / 80 €
- 268 PLAN DES INVALIDES ET PLAN DU CHÂTEAU DE SAINT GERMAIN EN LAYE**, deux cartographies en noir réhaussées d'aquarelle montées sous carton, 24 x 35 cm
JOINT: **Deux vues d'optique**, Dunkerque et l'Hopital de Greenwich pris de la Tamise, montées sur cartons (manques) 40 / 60 €
- 269 (Escrime) BREVET DE POINTE** à Edouard Prevost élève de Coattentier, Paris, 1874, 31 x 45 cm.
JOINT: **Lithographie** en couleurs d'un wagon du Chemin de Fer des Ardennes par Roussard, 35 x 52 cm et Gravure du XVIII^e figurant Sainte Margueritte et le dragon. 20 / 30 €
- 270 Ensemble de gravures anciennes** dont Quatre saints personnages (14,2 x 9,5 cm), quatre illustration de la Passion du Christ monogrammés HG 1597 (20,4 x 13,4 cm), deux "scènes pastorales" (17,8 x 25 cm), misères de la guerre d'après Israel, et vue du Château Saint-Ange.
(rousseurs, marges coupées) 20 / 50 €
- 271 Histoire du I^{er} Empire et de l'Etat-Major**
SUITE DE DIX GRAVURES réhaussées d'aquarelle, la plupart de chez Codoni à Paris
(taches, marges coupées et manques) 40 / 60 €
- 272 GRAVURE** aux Armes de France avec lion et salamandre réhaussé d'aquarelle, encadré sous verre
7,5 x 20 cm 40 / 60 €



276 détail



273

273 École FRANÇAISE du XIX^e siècle, Suiveur de Théodore GÉRICHAULT
Général d'Empire à la charge
 Huile sur toile
 92 x 73 cm
 (accidents)
 150 / 200 €

277 GRAND CROIX DE LA LÉGION D'HONNEUR en or émaillé avec bélière et double anneaux, avers au profil de Napoléon Empereur des Français, revers à l'Aigle impériale Honneur et Patrie, velours rouge sous la couronne aux Aigles. Diam. 6 cm (petite fente à l'émail blanc) 1 000 / 1 500 €

278 CROIX de Chevalier de la Légion d'Honneur en argent émaillé, avers à tête de Marianne 1870, revers Honneur et Patrie aux deux drapeaux, dans un écrin. 100 / 200 €

278B LOT DE TROIS MÉDAILLES DE GUERRE : une bronze de 1914-1918, une de Verdun et une de valeur et discipline. 20 / 30 €

279 "Souvenir de ma campagne en Chine"
 Blason brodé d'un artilleur de marine avec photographie en noir et blanc au centre.
 44 x 35 cm 40 / 60 €

280 SIÈGE DE LA BASTILLE, Prise de la Bastille par les citoyens de la ville de Paris (...)
 MÉDAILLE en bronze, refonte du XIX^e siècle d'après ANDRIEU, (percée). Diam. 8,2 cm 100 / 150 €

274 Louis DUPUY d'après Emile BETSELLÈRE (Bayonne 1846-1880).
L'Oublié

Huile sur toile signée en bas à droite.
 62 x 76 cm (accidents en haut)

Référence: l'œuvre originale date de 1872. Elle est conservé à Bayonne au Musée Bonnat-Helleu. Cette œuvre illustre le catalogue de l'exposition les Desastres de la Guerre au Louvre-Lens. 80 / 120 €

275 SÈVRES, vers 1850-1860
 SERVICE DE NAPOLEON III aux Tuileries, une assiettes plate, une assiette à dessert et une assiette creuse, en porcelaine blanche à bordure or au monogramme de l'Empereur, marquées au dos. (un éclat sur chaque) 150 / 200 €

276 CACHET du Général Jacques CAMOU, daté 1847-48.
 Cachet circulaire en argent, gravé en miroir d'une inscription en écriture cursive. L'inscription circulaire est extraite du Coran III, v. 160 (Si Dieu vous secourt, nul ne l'emportera sur vous). L'inscription centrale dit : " *al-wathiq bil-'afuw 'abduhu jinral kamu 1264* " (Lui qui croit au pardon, son esclave (de Dieu) le Général Camou 1264 H./1847-48 après J.C.). Prise en forme de fleuron trilobé entouré de palmettes. Avec sa cordelette, dans son étui d'origine en velours marron. Algérie, Empire ottoman, daté 1847-48.
 Haut. 6,4 cm ; Diam. 3,4 cm ; Poids :

Référence: Jacques Camou, né le 1^{er} mai 1792 à Sarrance (France) et mort le 8 février 1868, fit une carrière militaire. Il prit part à la guerre d'Espagne en 1823 et à l'expédition d'Alger en 1830. Le 25 avril 1848, il fut nommé général de brigade puis, le 26 novembre 1849, participa au siège de Zaatcha (Algérie). En 1857, il reçut le grand cordon de la Légion d'honneur et le 30 décembre 1863 il fut nommé sénateur. Une rue du 7^e arrondissement de Paris porte son nom. 1 000 / 1 500 €



274



282

281

281 "Le Grenadier"

Figurine en biscuit représentant un soldat du 1^{er} Empire appuyé contre son fusil, socle marqué Décembre 1805.

Haut. 32 cm

(Fusil recollé et plumet accidenté)

150 / 200 €

282 École FRANÇAISE du XIX^e siècle

Groupe en biscuit représentant la famille Impériale, montée sur une base en bronze à décor d'un aigle, marqué d'un cachet bleu sous la base, n° 9856.

Haut. 28 cm - Larg. 49 cm

400 / 600 €

283 ARMES DE MARQUIS avec écussons d'alliance flanqués de deux licornes soulignés de rinceaux avec légion d'honneur, huile sur panneau. XIX^e siècle. 14,5 x 18 cm

50 / 80 €

284 FUSIL D'INFANTRIE britannique Brown Bess à silex transformé à percussion, platine daté 1812 gravée d'un lion dressé et poinçon deux sous couronne, crosse en noyer. (Manque la bague de nettoyage)

200 / 300 €

285 SABRE D'ADJUDANT D'INFANTRIE modèle 1855, Manufacture de Châtelleraut et un **FOURREAU** en acier

120 / 180 €

286 DAGUE DE LA HEER, modèle 1935.

Fusée en celluloid orange. Lame de Eickhorn. Fourreau avec bélières au modèle. Dragonne et pompon en fils d'aluminium. A.B.E. (Petites piqûres sur la lame et usures aux fils)

250 / 300 €

287 PAKISTAN : PETIT TAPIS en laine fait main à décor de losanges rouge sur fond gris, larges bordures.

126 x 82 cm

20 / 40 €



286

CONDITIONS GÉNÉRALES

- 1 Les estimations indiquées au catalogue sont données à titre indicatif.
- 2 Les dimensions, poids, couleurs de reproduction et informations concernant l'état sont fournis à titre indicatif et non contractuel. L'exposition aura permis de vérifier les objets et leur état. Aucune réclamation concernant ces informations ne sera admise après la vente. Cependant les commissaires-priseurs garantissent l'authenticité des objets qui sont proposés.
- 3 La vente se déroule dans l'ordre des numéros du catalogue. Le commissaire-priseur se réserve toutefois le droit de retirer, ajouter, diviser ou regrouper des lots.
- 4 La vente se déroule aux enchères publiques. Le plus offrant et dernier enchérisseur sera déclaré adjudicataire. Il aura l'obligation de communiquer noms et adresse au commissaire-priseur, ainsi qu'une pièce d'identité.
- 5 En cas de double enchère au moment de l'adjudication effectivement constatée par le commissaire-priseur, l'objet sera remis en vente au prix proposé par les enchérisseurs et tout le public pourra enchérir à nouveau.
- 6 A défaut de paiement par l'adjudicataire, l'objet pourra être remis en adjudication sur folle enchère, immédiatement ou à la première demande. L'adjudicataire défaillant pourra être tenu de payer la différence du prix finalement obtenu.
- 7 Dès l'adjudication prononcée, les objets sont sous l'entière responsabilité de l'adjudicataire. Il est conseillé à l'adjudicataire de procéder à l'enlèvement de ses lots dans les meilleurs délais afin d'éviter des frais de manutention ou de stockage, qui demeurent à sa charge.

PAIEMENT

- 8 La vente se déroule en euros et s'effectue expressément au comptant. La délivrance des objets pourra être suspendue jusqu'à l'entier paiement du prix, commissions, frais et taxes éventuelles incluses.
- 9 L'acheteur paiera à la Maison de ventes **Côte Basque Enchères sarl** en sus du prix d'adjudication ou prix marteau, une commission de 17,91 % HT, soit 21,5 % TTC.
- 10 Le paiement peut s'effectuer :
 - en espèces dans la limite des obligations légales (3 000 € pour les particuliers ou professionnels français et 15 000 € pour les non-résidents accompagnés d'un justificatif de domiciliation),
 - par carte bancaire, sauf American Express®,
 - par virement bancaire (tout frais bancaire restant à la charge de l'acheteur)
 - par chèque accompagné de deux pièces d'identité,
 - Aucun chèque étranger ne sera accepté

BNP Paribas Saint-Jean-de-Luz (00382)	
RIB	30004 00382 00010090135 44
IBAN	FR76 3000 4003 8200 0100 9013 544
BIC	BNPAFRPPBAY

- 11 En cas de paiement par chèque non certifié ou par virement, la délivrance de l'objet pourra être différée jusqu'à l'encaissement.

ORDRES D'ACHATS

- 12 Les commissaires-priseurs se chargent d'exécuter gracieusement les ordres d'achats fermes qui leur sont confiés en particulier pour les amateurs ne pouvant assister à la vente.
- 13 Les enchères téléphoniques sont acceptées UNIQUEMENT pour les lots dont l'estimation basse est supérieure à 200 €. Le client qui fera la demande d'enchères par téléphone sera réputé acquéreur de l'objet au moins à l'estimation basse.
- 14 Tout ordre d'achat ou demande d'enchères par téléphone devra être transmis au plus tard la veille de la vente, accompagné des noms, adresses complètes, pièce d'identité, coordonnées téléphoniques et coordonnées bancaires SWIFT ou RIB. En l'absence d'une de ses informations, les commissaires-priseurs se réservent la possibilité de ne pas prendre en compte la demande.
- 15 Les demandes d'enchères par téléphone et les ordres d'achats, et les enchères en LIVE sont une facilité et un service rendu gratuitement par les commissaires-priseurs qui ne sauraient être tenu pour responsables de leur mauvaise exécution ou d'un dysfonctionnement technique.

EXPORTATION

- 16 Les acheteurs souhaitant exporter leurs achats devront le faire savoir au plus tard le jour de la vente. Ils pourront récupérer la TVA sur les honoraires d'achat à la condition de présenter un justificatif de douane en bonne et due forme, dans lequel le nom de la Maison de ventes soit mentionné en tant qu'exportateur.
- 17 La récupération de la TVA se fera sur remboursement exclusivement, après paiement du bordereau dans un premier temps puis présentation des justificatifs d'exportation nécessaires dans un second temps.

TRANSPORT ET GARDE-MEUBLES

- 18 La Maison de ventes **Côte Basque Enchères** se tient à votre disposition pour vous conseiller et vous aider à organiser le gardiennage et l'expédition de vos biens partout en France et à l'étranger. Les acheteurs peuvent également organiser eux-mêmes l'acheminement avec leurs transporteurs. Le transport, l'emballage et le gardiennage des biens après la vente sont à la charge de l'acheteur. La Maison de ventes **Côte Basque Enchères sarl** décline toute responsabilité une fois l'adjudication prononcée, notamment dans le transport, et peut refuser d'expédier des objets trop fragiles.
- 19 Les objets vendus sont conservés gracieusement deux semaines après la vente. Au-delà de ce délai, des frais de gardiennage et/ou de garde-meubles pourront être perçus par jour et par lot.
- 20 Le fait de participer à la vente entraîne obligatoirement l'acceptation de ces conditions.

côte basque ENCHERES

Lelièvre-Cabarrouy Commissaires-Priseurs

CIVILISATIONS • VOYAGES • CURIOSITÉS
SAMEDI 11 OCTOBRE 2014

À retourner par fax au 05 59 23 38 14, par courrier ou par E-mail
 (au plus tard la veille de la vente. Merci de vous assurer de sa bonne réception)

This form must be signed and received no later than one day before the said auction sale date. Please make sure that your bid form has been received

Nom Last name _____ Prénom First name _____

Adresse Address _____

Téléphone 1 _____ Fax _____

Téléphone 2 _____ E-mail _____

LOT N° <small>LOT</small>	DESCRIPTION DU LOT <small>LOT DESCRIPTION</small>	LIMITE EN € HORS FRAIS <small>Maximum bid (Do not include premium and taxes)</small>

**• POUR ÉVITER LES ERREURS ET LES ABUS, AUCUNE DEMANDE D'ENCHERES TÉLÉPHONIQUES
 NE SERA ACCEPTÉE POUR LES LOTS DONT L'ESTIMATION MINIMUM EST INFÉRIEURE À 200 €, UN ORDRE FERME SERA CEPENDANT ACCEPTÉ
 • LES ENCHÉRISSEURS PAR TÉLÉPHONE SERONT RÉPUTÉS ACQUÉREURS AU MINIMUM À L'ESTIMATION BASSE**

- Les ordres d'achats ne seront pris en compte que si le présent formulaire est correctement rempli et joint d'une copie de votre pièce d'identité recto-verso et de votre RIB ou d'un chèque. *Bids will only be accepted if the present form is filled properly, and a passport copy and your bank references are joined.*
 - Les ordres d'achats sont une facilité pour les clients, les Commissaires-Priseurs ne sont pas responsables d'avoir manqué d'exécuter un ordre par erreur ou pour toute autre cause comme le mauvais fonctionnement d'une ligne téléphonique par exemple. *Absentee order bids are a way to ease the bidders therefore under any circumstance auctioneers are made responsible of missing a bid such as busy lines.*
 - Les adjudicataires seront contactés par courrier, fax ou email selon les coordonnées fournies dès le lendemain de la vente et devront faire parvenir leur règlement par retour. *Successful bidders will be notified the following day of the auction by regular mail, fax or email regarding the information we have. Payment is expected right after notifications arrive.*
- Après avoir pris connaissance des conditions de vente décrites dans le catalogue, je déclare les accepter et vous prie d'acquiescer pour mon compte personnel, aux limites indiquées en euros, les lots que j'ai désignés ci-dessus. (Les limites ne comprenant pas les frais de vente). *I have read the conditions of sales and the buyer guideline, printed in the catalogue and agree to abide by them. I grant you permission to purchase on my behalf the following items within the limits indicated in euros. These limits do not include buyer's premium and taxes.*

Date _____

Signature obligatoire Required signature : _____

www.cotebasqueencheres.com

8, rue Dominique Larréa - ZA Layatz - 64500 SAINT-JEAN-DE-LUZ - Tél + 33 (0)5 59 23 38 53 - OVV 032-2013

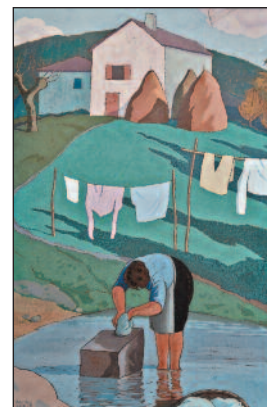
contact@cotebasqueencheres.com

côte basque ENCHERES

Lelièvre Cabarrouy Commissaires-Priseurs

NOS PROCHAINES VENTES

BELLE VENTE CATALOGUÉE
TABLEAUX, RÉGIONALISME & MOBILIER
Samedi 8 novembre



BIJOUX, MODE & VINS
Samedi 6 décembre



Journées d'expertises gratuites et sans rendez-vous
Tous les mercredis de 10h à 12h et de 14h à 18h dans nos bureaux

Nous nous déplaçons également à domicile sur rendez vous

Actualités sur www.cotebasqueencheres.com

8, rue Dominique Larréa - ZA Layatz - 64500 SAINT-JEAN-DE-LUZ +33 (0)5 59 23 38 53 - contact@cotebasqueencheres.com



côte basque
ENCHERES
Lelièvre-Cabarrouy Commissaires-Priseurs

www.cotebasqueencheres.com

8, rue Dominique Larréa - ZA Layatz - 64500 SAINT-JEAN-DE-LUZ - Tél + (0)5 59 23 38 53 - OVV 032-2013
contact@cotebasqueencheres.com