

Vente du Samedi 08 Février 2014 à 14:00

VENTE CLASSIQUE

*Gravures, Tableaux, Jouets anciens, Fourrures, Mobilier & Objets
d'art, Tapis ...*

*Liste et photos disponibles sur
www.cotebasqueencheres.com*

Lot No**Description**

- 1** LOT DE SIX LITHOGRAPHIES OU GRAVURES en noir : Le Normant de Tournemhen, Paris, La Fête du Grand-Père, etc.
JOINT : Chromolithographie en couleurs sur les différentes positions sociale de l'Homme.

10 / 30 EURO



- 2** LOT DE SIX SOUS-VERRES : Trois lithographies sur "Paris", Deux gravures de "bateaux" et reproduction d'après Le PHO.

10 / 30 EURO



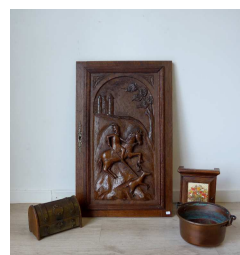
- 3** LOT de pièces encadrées dont lithographie des Pyrénées, xylographie d'une Iris (XVIe ?), icône moderne, canard... (10 pièces)

10 / 30 EURO



- 4** LOT comprenant : PANNEAU DE PORTE figurant la chasse aux cerfs en bas-relief, bassine en cuivre et divers.
72 x 45 cm

10 / 30 EURO



- 5** LOT DE FAÏENCE diverse et moderne, comprenant : soupière, verseuse en sarreguemines, paire de vases à anses, paire de rince-doigts et divers.
(environ 10 pièces)

10 / 30 EURO



- 6** PARTIE DE SERVICE en porcelaine blanche à décor de semies de fleurs roses, comprenant soupière, légumier, assiettes plates et divers. JOINT: tasses à thé et sous-tasses, saucières en faïence, etc.

80 / 120 EURO



Lot No**Description**

- 7** LOT DE VASES : Vase en opaline blanche à décor d'une rosace, deux vases soliflore, paire de vases balustre en porcelaine blanche à décor de fleurs vertes, bougeoir en cristal, vase à deux anses en porcelaine bleue à décor napoléon.

50 / 80 EURO



- 8** LOT D'ENVIRON 10 CENDRIERS en porcelaine à décor d'éléphants, métal, cristal etc.

50 / 100 EURO



- 9** LOT DE BIBELOTS : Roi mage, père Noël, petite fille en porcelaine polychrome, un petit chien, oeuf en porcelaine, un presse-papier en forme de diamant, verre et souscoupe en opaline blanche et or, un encrier en céramique, etc.

5 / 10 EURO



- 10** LOT de BOÎTES diverses en porcelaine, cristal ou bois dont certaines en laque style Japon. (environ 10 pièces)

30 / 50 EURO



- 11** LAMPE A PETRÔLE en régule et verre jaune.
Style XIXe siècle.
JOINT : petite lampe en porcelaine à pétrole électrifiée, lampe en bois à fût cannelé, lampe à pétrole en opaline

30 / 50 EURO



- 12** LOT : machine à écrire Lambert, phonographe dans sa boîte, candélabre en marbre noir et doré à quatre lumières, pèse lettre, balance et ses poids

30 / 50 EURO



Lot No**Description**

13 LOT D'ENVIRON DOUZE CACHE-POTS en porcelaine blanche et polychrome, dont faïence de Gien et modèles divers.

30 / 50 EURO



14 LOT DE CERAMIQUE genre Iznik, modernes (5 pièces)

10 / 30 EURO



15 LOT DE QUATRE VASES de tailles différentes en porcelaine et verre, dont un signé Léonard et un Chaumette.

30 / 50 EURO



16 LOT DE BIBELOTS divers comprenant pot à pharmacie en porcelaine, coupelle, bougeoir en verre, coupe "malachite", crémier, etc.

5 / 15 EURO



17 LOT de BIBELOTS divers dont masque africain, écritoire gainée cuir, perroquet, personnage en bois, plateau...

5 / 15 EURO



18 TRES IMPORTANT ENSEMBLE DE COUVERTS en métal argenté et métaux divers, couteaux, couverts de service, nécessaire à escargot, cuillères, fourchettes, panier en métal.
Environ neuf écrins.
JOINT : portes-couteaux en verre et trois dessous de bouteilles

150 / 200 EURO



Lot No**Description**

- 19** LOT EN METAL huilier-vinaigrier, Corbeille à anses, deux tasses et sous tasses, petit plateau avec verres à liqueur et godets à liqueur, portes-couteaux en forme de chevaux et plateau chiffrés JB, etc.

50 / 80 EURO



- 20** LOT D'ENVIRON 10 ABATS-JOUR

10 / 30 EURO



- 21** ENSEMBLE DE VERRES EN CRISTAL, modèle à motifs gravés de feuillages, pieds annelés, comprenant :
Onze coupes à champagne, douze verres à vin rouge, neuf verres à vin blanc.
(Petit éclat à un verre).

80 / 120 EURO



- 22** ENSEMBLE DE VERRES EN CRISTAL, comprenant :
Cinq coupes à champagne, cinq verres à eau, huit verres à vin rouge, dix verres à vin blanc et cinq verres à eau, six verres à vin rouge d'un modèle proche.
JOINT : quatre verres à eau.

80 / 120 EURO



- 23** GRAVURE en couleurs
Outward Bound
32 x 36 cm
(Piqûres)
JOINT: Lithographie en couleurs, "Pendant qu'on relaie", 63 x 80 cm

10 / 30 EURO



- 24** LOT DE TROIS PETITES REPRODUCTIONS : Portraits de galantes et vue d'Amsterdam.
23 x 18 et 16 x 11 cm

10 / 20 EURO



Lot No**Description**

25 PAIRE DE GRAVURES en noir
Le Marchand de Tisane, La Marchande de Fleurs
12 x 8 cm.
JOINT: La Réunion de Famille, chromolithographie dans un médaillon
Diam. 11 cm

20 / 30 EURO



26 Henry ALKEN (d'après)
'Summer et Winter'
Deux gravures en couleurs.
44 x 66,5 cm

40 / 60 EURO



27 Bernard GANTNER (1928)
Le Moulin
Lithographie en couleurs sur papier Japon, numérotée 43/175 et contresignée en bas à droite.
60 x 45 cm

80 / 120 EURO



28 Bernard GANTNER (1928)
Le Sous-Bois
Lithographie en couleurs numérotée 173/175 et contresignée en bas à droite.
40 x 54 cm

60 / 80 EURO



29 QUATRE GRAVURES du XVIIIe siècle
Le Marché aux herbes d'Amsterdam d'après Metsu en couleurs
La Fermière et le berger
A l'Etable et la conversation des fermières
62 x 46 cm et 27,5 x 21,5 cm

30 / 50 EURO



Lot No**Description**

- 30** SUITE DE TROIS ESTAMPES POPULAIRES PARISIENNES en couleurs :
La Vie d'Atala
24 x 32 cm
(Petits manques)

50 / 80 EURO



- 31** Gaston LARRIEU (1908-1983)
Saint-Vincent de Paul
Tirage offset, contresigné en bas à droite et numéroté 211/220
68 x 50 cm
(Rousseurs)

20 / 40 EURO



- 32** CHAPLAIN MIDY (1904-1992)
Nature morte aux Grenades et Raisin
Lithographie en couleurs n°59/175 et contre signée en bas à droite
39 x 52 cm (petites piqûres)

80 / 120 EURO



- 33** Paul LEUQUET (XXe siècle)
Le Cap Ferret
Eau-forte signée dans la planche n°16/130, contresignée avec envoi en bas à droite et datée 1984.
(piqûres)
21,5 x 25 cm
JOINT: le Bassin d'Archachon, Burin, n°99/130 et contresignée. planche 6,5 x 12 cm (piqûres)

40 / 80 EURO



- 34** LOT de 3 dessins et aquarelles
Femme de dos, Nature morte aux Pommes par di Amore (piqûres) et Composition géométrique (la campagne)

10 / 30 EURO



Lot No**Description**

35 D'après GOULD et RICHTER
Deux lithographies en couleurs figurant des oiseaux exotiques
38 x 28 cm

30 / 50 EURO



36 TROIS PIECES ENCADREES, "Le Vieillard" Huile sur toile, "Les Barques", aquarelle et un canevas 'Gâteau basque'.

10 / 30 EURO



37 GRAVURE en couleurs "Changing Horses"
Haut. 23,5 x 32 cm
(importantes mouillures)

5 / 10 EURO



38 DEUX REPRODUCTIONS en couleurs : "La barque sur le lac", "Les trois grâces" dans des cadres en bois doré (acc).
Haut. 47 x 53 cm
Haut. 64 x 55 cm

20 / 30 EURO



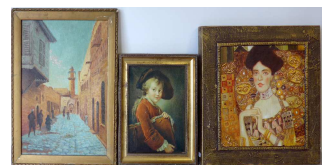
39 DEUX PETITES GRAVURES
Pour l'une en noir : "Florence, Pont de la Trinité"
Pour l'autre "Pau"

10 / 20 EURO



40 REPRODUCTION
"Portrait de jeune homme d'après le XVIIIe siècle
24 x 20
JOINT : Reproduction Gustav KLIMT, Portrait de femme

20 / 30 EURO



Lot No**Description**

- 41** Carla VENTI
Le Grazie
Lithographie en noir numérotée 11/30, contresignée et datée 1993
Haut. 49 x 58,5 cm
- 20 / 50 EURO
- 42** GRAVURE en noire, Place Saint-Marc à Venise
Haut. 38 cm - Larg. 52 cm
JOINT : TROIS REPRODUCTIONS en couleurs "La bonne mère", "Scènes galantes" et "La mère et l'enfant"
- 30 / 50 EURO
- 43** DEUX REPRODUCTIONS en couleurs d'après Moreau
"Les Petits Parains", "Le rendez-vous pour Marly"
Cadres bois doré.
Haut. 38 - Larg. 30 cm
- 30 / 50 EURO
- 44** RIVERA (XXe siècle)
Place de Furstenberg, Paris.
Lithographie en couleurs chiffrée en bas à gauche et signée en bas à droite.
72 x 48 cm
- 30 / 50 EURO
- 45** DEUX PAIRES DE GRAVURES en couleurs
"April, May"
"La fermière"
Haut. 54 - Larg. 36 cm
- 30 / 60 EURO



Lot No**Description**

46 Louis TOUCHAGES (1893-1974), La Gare Saint-Lazare, lithographie en couleurs signée dans la plaque, numérotée 1/13 et contresignée, 26 x 18 cm

30 / 50 EURO



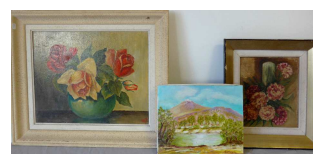
47 M.LEGRAIN (d'après)
Chute dans la mare aux canards
La laitière perdant son chargement
Deux lithographies formant pendant
13 x 28 cm

30 / 50 EURO



48 TROIS HUILES SUR TOILES : Bouquets de fleurs et paysage

10 / 30 EURO



49 Gaston SYAUTEY (XXe siècle)
Scène animée dans les champs de blé
Huile sur toile signée en bas à droite et datée 1951
98 x 137 cm

40 / 80 EURO



50 LITHOGRAPHIE en couleurs, Oisetiers, n°84/95, contresignée et datée 1977, 57 x 43 cm.
JOINT: Poster de Charles GIULIOLI

30 / 50 EURO



51 Copie d'après Auguste RENOIR
Le Bal à la Campagne
Huile sur panneau
158 x 90 cm

50 / 100 EURO



Lot No**Description**

52 Dans le goût Hollandais du XVIIIe siècle
Les Mousquetaires dans la taverne
Paire de panneaux formant pendant signés Champs (?)
22,5 x 30 cm
Cadre baguettes dorés.

150 / 200 EURO



53 Ecole Française du XIXe siècle
Chemin de montagne au clair de Lune
Huile sur toile, signée en bas à droite en rouge et datée 83 (?)
25,5 x 21 cm

300 / 400 EURO



54 Ecole Française de la fin du XIXe siècle
Le Bas Meudon
Huile sur toile située et datée 1881 au dos, signée Deville en bas à droite
33 x 41 cm
(accident à la toile)

150 / 200 EURO



55 G.BRAILLOT (XXe siècle)
Nature morte à la brioche
Huile sur toile signée en bas à droite et datée 1908.
45 x 54 cm

80 / 120 EURO



56 ECOLE FRANCAISE du XXe siècle
Voilier
Huile sur isorel, signée en bas à droite. 100 x 62,5 cm

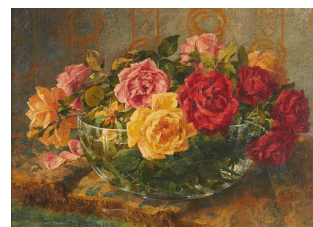
30 / 50 EURO



Lot No**Description**

57 Pierre GARNIER (1847-1937)
Bouquet de Roses
Huile sur toile signée en bas à droite, étiquette de la Société Lyonnaise des Beaux-Arts au dos.
38 x 55 cm
(Deux petits accidents)

600 / 800 EURO



58 ECOLE ALLEMANDE de la fin du XIXe siècle
Natures mortes aux fleurs
Deux huiles sur panneaux formant pendant, l'une signée et datée 1887.
26,5 x 19 cm

30 / 50 EURO



59 DEUX DESSINS aux crayons aquarelle et encre signés en bas à droite.
JOINT: gravure anglaise "Cries of London".

50 / 80 EURO



60 AQUARELLE, "Les Sous-bois".
Haut. 37 x 45 cm

20 / 30 EURO



61 Ecole du début du XXe siècle
Printemps à Saint-Paul de Vence
Aquarelle sur carton signée en bas à droite
22,5 x 27,5 cm

80 / 120 EURO



63 Inde du Nord, XXe siècle
Peinture sur tissu représentant l'Education des jeunes filles
75 x 111 cm

30 / 50 EURO



Lot No**Description**

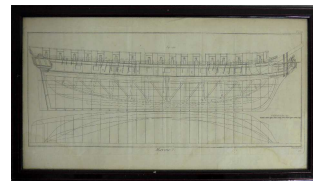
- 64** Inde du Nord, XXe siècle
Peinture sur soie, La Chasse au Tigre, 51 x 36 cm (piqûres)
JOINT: Dance à Tanjare, crayons et encre, 32 x 22 cm et une reproduction d'éléphant

30 / 50 EURO



- 65** Ecole française du debut du XIXe siècle
Plan de coque de navire
Gravure en noir "planche 19".
25 x 56 cm

10 / 30 EURO



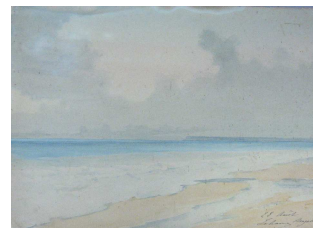
- 66** Marius GIRARD (XXe siècle)
Paris, Le Sacré Coeur, Notre Dame de Lorette, rue Lafitte.
Lithographie en couleurs, signée en bas à gauche.
47 x 32 cm

20 / 40 EURO



- 67** Attribuées à Jehanne MAZELINE (vers 1878-1909),
Fontarabie, Dinan, Rouen, Padou,
Six aquarelles sur carton, situées et datées vers 1893-1907.
25 x 35,5 cm en moyenne

150 / 200 EURO



- 68** Louis d'AX (XXe siècle)
Le Départ de la meute pour la chasse à cour
Huile sur toile signée en bas à gauche.
38 x 46 cm

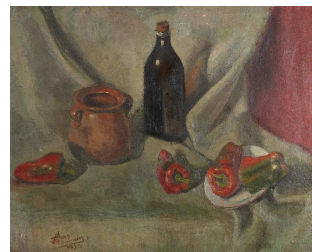
250 / 300 EURO



Lot No**Description**

69 HERNANDEZ - Ecole espagnole du XXe siècle
Nature morte aux poivrons, 1950
Huile sur toile signée et datée en bas à gauche
71 x 91 cm

400 / 600 EURO



70 Enrique VERDUGO CORNELO (1938)
Love's galerys
Huile sur panneau, monogrammée en bas à droite, localisée et datée au dos Madrid 2000.
32 x 50 cm
Cadre en bois stuc doré style Louis XVI.

200 / 300 EURO



71 Enrique VERDUGO CORNELO (1938)
The Fish it's ok
Huile sur carton, monogrammée en bas à droite E.V.C.
44 x 57 cm

200 / 300 EURO



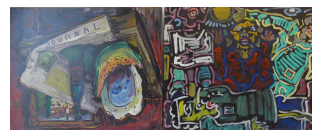
72 Enrique VERDUGO CORNELO (1938)
Portrait d'homme stylisé
Huile sur toile monogrammée en bas à droite E.V.C, située au dos Madrid et datée 2003.
60 x 50 cm

200 / 300 EURO



73 EDER (XXe siècle)
Nature morte au journal et La Surprise
Deux Huiles et feutres sur isorels signées en haut à gauche.
65 x 81 cm

50 / 100 EURO



Lot No**Description**

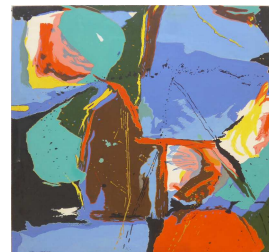
74 Marcello PIACENTINI (1881-1960)
Agricoltori
Huile sur toile signée en bas à gauche.
50 x 71 cm

300 / 500 EURO



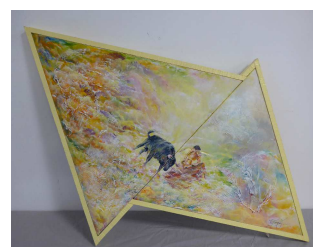
75 Mahmood SALIM (XXe siècle)
Composition abstraite
Huile sur toile signée en bas à gauche.
89 x 89 cm

80 / 120 EURO



76 Chantal JAMET (XXe siècle)
Scène de taumachie
Huile sur deux toiles triangulaires signée en bas à droite
65 x 93 cm

30 / 60 EURO



77 François SALVAT (1892-1976)
Tolède
Huile sur toile signée en bas à droite
33 x 41 cm
(rayure)

200 / 300 EURO



78 Ecole Française vers 1930
Bouquet de Fleurs
Huile sur toile monogrammée "Xo" en bas à gauche
60 x 72 cm

80 / 120 EURO



Lot No**Description**

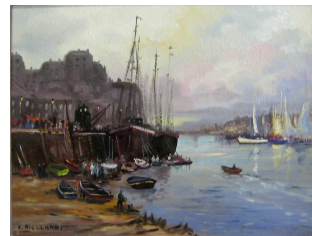
79 OTTOSKY, Ecole Russe de Paris
Portrait d'homme
Aquarelle et pastel signée en bas à droite, datée 32 (?) et située à Paris
31 x 25 cm

50 / 80 EURO



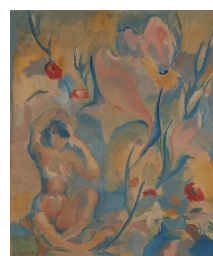
80 Christophe RIELLAND (1932)
Le Port
Huile sur toile signée en bas à gauche
26 x 34 cm

100 / 200 EURO



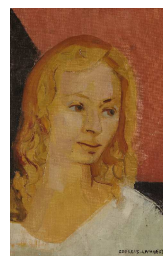
81 Eugène DAVID (XXe siècle)
Nu aux fleurs
Huile sur toile signée en bas à gauche et datée 44
55 x 45 cm

300 / 500 EURO



82 Georges LAMBERT (1919-1998)
La Vénitienne
Huile sur toile signée en bas à droite, titrée et contersignée au dos.
40 x 26 cm

400 / 600 EURO



83 HO - JdeP - Motrice mécanique 1B1 verte à un pantographe (en boîte) et deux rames de trois wagons lithographiés orange, rouge (peinture blanche) et vert (6 pièces). JOINT: lot de rails en partie Jouef

100 / 150 EURO



84 0 - JdeP - Lomotive électrique 231 NORD n°5475 marr on et noir et son tender en boîte d'origine.

200 / 300 EURO



Lot No**Description**

85 0 - JdeP - 2 voitures voyageurs marron à filets rouges et noirs 4681, intérieur éclairé, (bon état) et une locomotive électrique 120 noir à filets rouge (état moyen).

50 / 100 EURO



86 0 - JdeP - Locomotive électrique 231 NORD n°5475 marr on et noir et son tender en boîte d'origine.

200 / 300 EURO



87 0 - JEP - PULLMAN, 7 voitures en tôle lithographiée: 2 fourgons verts en boîte, poste rouge (en boîte), voyageur bleu et crème 24 cm en boîte, 2 voyageurs bleus et crèmes 30 cm (boggis modifiés), voyageur de la Compagnie Internationale des W-L n°4751EP 36cm (boggis modifiés). JOINT: lot de rails JEP double et triple

150 / 200 EURO



88 HO - JOUEF - important lot comprenant 2 séries de 8 wagons en boîtes "saumon" d'origines; 2 tracteurs diesel Y51.130 ref. 840, Motrice BB 9201 ref. 833 et 12 wagons en boîtes rouges d'origines. JOINT: Lot de rails et transformateur 12 V.

150 / 200 EURO



89 HO - Meccano-Hornby - motrice BB 16009 bleue, motrice BB 8144 verte, locotender 131 noire, signal d'arrêt automatique en boîte avec notice et boîte de rails courbe

50 / 80 EURO



90 HO - JEP - 4 voitures SNCF en tôle vert et crème, un tender vert à boggis modifiés. JOINT: JEP, locomotive 220 noir à filets rouges, carcasse de PO JdeP et divers remontages.

50 / 80 EURO



Lot No**Description**

- 91** CBG 55 mm
12 Fantassins au défilé, soldats IIIe République en pantalon rouge, terrasse oval verte, vers 1900.
dans une boîte CBG. (Bel état)

100 / 150 EURO



- 92** GIEN, autour de 1900
SERVICE POUR ENFANT en faïence fine, à décor en camaïeu bleu de fleur et bordure
comprenant 12 assiettes plates, 12 petites assiettes plates, 6 assiettes creuses, 1 saucière sur
présentoir, 2 ravers, 1 ravier plus petit, 1 saladier, 1 plat creux, 1 petite soupière (couvercle
restaurée), 1 soupière (fêlure au couvercle), 2 coupes basses et une coupe haute. (41 pièces)

120 / 180 EURO



- 93** LOT DE BANDES DESSINEES - Asterix et Obelix - 33 albums principalement en édition originale.
(bon état d'usage)

20 / 50 EURO



- 94** CHEVILLOTTE : JEU DE ROULETTE et sa boîte de jetons en loupe, comprenant la roulette, le
tapis (trous) et l'ensemble des jetons.

80 / 100 EURO



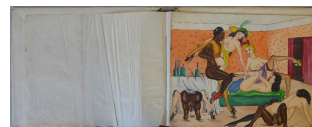
- 95** Appareil photo Brownie Pliant six-20, objectif à soufflet.

30 / 50 EURO



- 96** ALBUM EROTIQUE vers 1925, comprenant six aquarelles : L'Education des Hommes.
26 x 31 cm

80 / 120 EURO



Lot No**Description**

97 AFFICHE DE RUGBY sur toile "Force et Energie" signée "Prost Lyon"
90 x 69 cm (entoilée)

100 / 150 EURO



98 AFFICHE DE CINEMA "Paul Poiret et Michel Serrault dans La tête du Client"
64 x 54 cm (entoilée)

50 / 80 EURO



99 [OENOLOGIE] SALLERON-DUJARDIN, Trois coffret de matériel d'oenomologie, contenant tube à
essaie, pipettes et alcoolomètres (plus de 10), ébulliomètre, etc...

80 / 120 EURO



100 Michel et Pierre GAILLAERDE à Lille: MANTEAU en fourrure probablement loup, taille 44-46

100 / 150 EURO



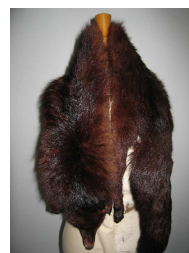
101 MANTEAU en vison dark à reflet à six boutons et large col, taille 38-40 (petit accident en bas)

100 / 150 EURO



102 ECHARPE en vison brun. Long. 90 cm

150 / 200 EURO



Lot No**Description**

103 REDINGOTE en ocelot, col et parmenture bas du manteau en renard lustré brun, simple boutonnrière à quatre boutons.
(Manque la ceinture et un bouton)
Taille 38/40.

120 / 150 EURO



104 MANTEAU en vison dark, col parmenture et poignets pleine peau, simple boutonnage.
Taille 40

80 / 120 EURO



105 L.A KERBERG
VESTE en 3/4 en tiliki, petit col, simple boutonnage.
(col rapé)
Taille 40
JOINT : un BERET

80 / 120 EURO



106 Maurice KOTLER, Paris : VESTE 3/4 en vison brun. taille 44, simple boutonnrière.

150 / 250 EURO



107 Michel MENARD : MANTEAU DE VISON dark simple boutonnrière.
Taille 42

200 / 400 EURO



108 Roger FAURE : MANTEAU en vison dark, col montant, simple boutonnrière, col parmenture et poignets pleine peau.
Taille 40
JOINT : BONNET en vison dark

150 / 200 EURO



Lot No**Description**

109 ETOLE en renard argenté, fermeture en pattes, doublure avec poche à l'encolure.
(En l'état)

60 / 80 EURO



110 ETOLE en queue de renard
JOINT : col en ragondin

10 / 30 EURO



111 Une veste Roger Gerko à Paris (piques d'humidité)

80 / 120 EURO



112 UN MANTEAU trois-quarts brun à deux fourrures col et manteau

80 / 120 EURO



113 Maurice DAN PARIS création : MANTEAU en Astrakan Bukharan noir et large col de fourrure.
(Rapé sur les manches)

80 / 120 EURO



114 MANTEAU A MARTINGALE en vison scanbraun à six boutons de soie et pierre de couleurs.

100 / 200 EURO



115 F.MONTERO à Bayonne : VESTE en vison brun.

80 / 120 EURO



Lot No**Description**

116 PETIT COL de veste en vison brun.

20 / 30 EURO



117 D'après Louis GARNERAY (1783-1857)
Vue D'Andaye

Gravure en noir réhaussée à l'aquarelle
18 x 25,5 cm

JOINT : DEUX GRAVURES en noir du XIXe siècle, sur La Bidassoa et l'île de la Conférence, 1659
(acc et manques)

40 / 60 EURO



118 CIBOURE - R.F. signés R. LE CORRONE

TROIS VASES boule en grès à décor de Bergers, Paysan à son âne et Femme à la fontaine.
Haut. 12 cm, 12 cm et 10 cm

30 / 50 EURO



119 CIBOURE - R.F.

TROIS VASES en grès dont un signé R.LE CORRONE de forme cornet à décor de paysanne à la corbeille de fruit.
Haut. 14,5 cm et deux plus petits

30 / 50 EURO



120 GAÏTAUD.R : Quatre pièces en grès à décor polychrome dont petite VERSEUSE à décor de danseuse basque (haut. 10 cm), VASE à décor de bouvier (haut. 18 cm), TASSE et GRANDE VERSEUSE.

30 / 50 EURO



Lot No**Description**

- 121** PETITE COMMODE galbée à décor toutes faces de papier collé de scènes galantes dans le goût du XVIIIe siècle, ouvrant en façade par deux tiroirs, reposant sur des pieds cambrés. Ornementation de bronzes.
Dessus de marbre rouge veiné gris.
Style Louis XV
(accidents, saut de papier)
71 x 68 x 33 cm

100 / 150 EURO



- 122** SERVICE A LIQUEUR en verre teinté jaune comprenant six verres et une carafe.
JOINT : Coupe en verre moulé. (Accident)

30 / 60 EURO



- 123** PARTIE DE SERVICE EN VERRES dans le goût de la Bohême teinté rouge et orange comprenant un carafon et quatre petits verres.
JOINT : corbeille et flacon blanc et rouge

30 / 40 EURO



- 124** CANTON,
VASE de forme balustre en porcelaine émaillée polychrome à décor de scènes de palais dans des réserves sur fond vermiculé vert et or, dragons dorés en applique.
Chine, XIXe siècle
Haut. 44 cm

400 / 600 EURO



- 125** INDE DU NORD du XXe siècle
Cheval
Peinture sur soie
121 x 87 cm
(accident)

80 / 120 EURO



Lot No**Description**

- 126** CHINE, fin du XIXe siècle
Vase balustre en porcelaine à décor émaillé de vases fleuris et frises. Haut. 42,5 cm (usures).
JOINT: Un autre vase à décor de phoenix et oiseaux perché. Haut. 43 cm (accidents et restauration)

50 / 100 EURO



- 127** CHINE, XXeme siècle
BUFFET rectangulaire en bois laqué noir à réhaut doré à décor incrusté de pierres dures et ivoire représentant des gwan'yn dans des paysages à hauteur d'appui à deux étagères et deux portes en partie basse à décor de personnages à incrustations de pierres de couleurs.
Haut. 123 cm; Larg. 64 cm; Prof. 30 cm

100 / 120 EURO



- 128** GWAN'YN en résine représentant un sage à l'éventail sur une base noire.
Haut. 46 cm

30 / 50 EURO



- 129** LOT DE TROIS ASSIETTES IMARI à décor de fleurs et maisons.

20 / 50 EURO



- 130** POTICHE en faïence de Delft à décor en camaïeux bleu d'oiseaux et fleurs. Haut. 49 cm (petit accident à l'oiseau sur le couvercle). JOINT: Flambeau en porcelaine de Saxe à décor en camaïeu bleu. Style XVIIIe siècle. (Haut. 24 cm)

40 / 60 EURO



- 131** ARBRE à branches en néphrite et quartz rose.
Haut. 25 cm

40 / 80 EURO



Lot No**Description**

132 LOT DE BIBELOTS : gourde en étain, jardinière en laiton, lampe judaïca en bronze et boîte ovale en argent filigrané.

30 / 50 EURO



133 TABLE DE BANQUET OU DE MONASTERE rectangulaire en chêne à piètement chantourné soutenus par des consoles en fer forgé. Style Haute-Epoque espagnol. Haut. 76 cm; larg. 249 cm; prof. 93 cm

400 / 600 EURO



134 PAIRE DE FLACONS en cristal à monture en argent. Haut. 18,5 cm (bouchons collés accidentés). Poids brut total: 280g environ

10 / 30 EURO



135 LOT EN METAL, comprenant : couverts à salade ERCUIS, douze petites cuillères, pincettes à sucre, dix-sept petites cuillères, deux couverts, une louche, douze grands couverts, soupière et corbeille navette.

30 / 50 EURO



136 MENAGERE en métal argenté, modèle à baguettes, comprenant 12 grandes cuillères, 12 grandes fourchettes et 12 petites cuillères, une louche et une cuillère de service.

50 / 80 EURO



137 ENSEMBLE DE COUVERTS en métal argenté comprenant douze couverts à filets, couverts à salade style Restauration, pelle à tarte manche en argent fourré et divers.

30 / 50 EURO



Lot No**Description**

138 BUFFET en bois ciré sculpté de fleurettes, ouvrant à deux tiroirs et deux vantaux, dessus de marbre jaune. Vers 1930-1940.

30 / 50 EURO



139 TABLE de salle à manger ovale en merisier de style Louis XVI et CINQ CHAISES cannées. (une chaise sans cannage). Vers 1940

40 / 60 EURO



140 BETOULE LEGRAND à Limoges,
Six tasses et sous-tasses à café en porcelaine peinte à la main à décor de semis et filets or.
Coffret d'origine.
XXe siècle
(une sous-tasse restaurée)

100 / 150 EURO



141 LIMOGES : SERVICE A THE en porcelaine blanche à décor d'une frise polychrome comprenant 10 tasses et sous tasses, un pot à lait, sucrier, théière.

30 / 50 EURO



142 PETIT BUFFET en bois ouvrant par un coffre en partie haute et deux vantaux en partie basse
Haut. 85 cm; larg. 101 cm; prof. 53 cm
(accidents)

5 / 10 EURO



143 PETITE TABLE DESSERTS rectangulaire en noyer gravé de rinceaux, pied cambrés à tablette d'entretoise.
Haut. 74 cm; larg. 50 cm; Prof. 34 cm

10 / 30 EURO



Lot No**Description**

144 PARIS : PARTIE DE SERVICE A CAFE en porcelaine blanche à décor bleu de "vieux chine bleu", comprenant : 6 grandes assiettes, 12 petites assiettes à dessert, 11 tasses et sous-tasses à café. (une tasse recollée)

30 / 50 EURO



145 H.B. & Cie, COUPE-JARDINIÈRE en faïence fine de Choisy-le-Roi, à décor de chimère et rinceaux sur fond bleu, monture en régule doré dans le goût de la Chine. Fin XIXe. Haut. 16,5 cm; larg. 35 cm

80 / 120 EURO



146 PAIRE DE CHAISES VOLANTES ou Charivari en métal doré, dossier à colonnettes, assise en cotonnade bleue. Travail Italien, XXe siècle.

50 / 80 EURO



147 TABLE DESSERTÉ à roulettes, plateaux en verre. (accidents)

10 / 30 EURO



148 SUITE DE TROIS TABLES GIGOGNE rectangulaires, monture en laiton et plexiglass, plateaux verre. Haut. 50 cm; larg. 40 cm; prof. 60 cm. JOINT: TABLE DESSERTÉ à roulettes du même modèle.

60 / 80 EURO



149 MIROIR de cheminée en bois doré, à décor de feuilles d'acanthe. (accident au fronton)
124 x 74 cm

80 / 120 EURO



Lot No**Description**

150 CHRISTOFLE : CINQ BOUGEOIRS en métal argenté, fûts balustre.
30 / 50 EURO



151 PARIS : service à liqueur en porcelaine blanche à décor floral vert et rose comprenant un plateau deux flacons et leurs bouchons et sept petites tasses. XIXe siècle.
40 / 60 EURO



152 BUFFET rectangulaire en noyer à deux tiroirs et deux portes sculptées de fruits. Dessus marbre. Vers 1940
Haut. 102 cm-Larg.165 cm-Prof. 54 cm

50 / 80 EURO



153 TABLE GUERIDON en chêne à fût balustre et base rectangulaire.
Haut. 69 cm-Diam. 58 cm

30 / 50 EURO



154 PETIT MIROIR dans un cadre en bois doré, style italien
Haut. 58 cm - Larg. 41 cm

50 / 80 EURO



155 ARGENTIER en bois patiné ouvrant par une porte découvrant en partie supérieure un casier pour plats et assiettes, six tiroirs à la forme de couverts (possibilité pour plus de 250 pièces) au centre, casier en partie basse; pieds gaine. XXe siècle
Haut. 145 cm; larg. 54 cm; prof. 44,5 cm
(porte à refixer)

100 / 150 EURO



Lot No**Description**

- 156** CHAISE CHARIVARI volante en bois noirci et peint or, dossier à barreaux, garniture au point floral. Epoque Napoléon III.
JOINT : CHAISE CHAUFFEUSE en bois noirci burgoté de nacre et décor floral or pieds cambrés, garniture floral au point rouge.

60 / 80 EURO



- 157** ENCOIGNURE en acajou et placage d'acajou, ouvrant à deux portes moulurées en arcature, partie supérieure à culs de lampes en applique, partie basse à un tiroir. Angleterre, fin du XIXe siècle.
(partie haute d'une encoignure deux corps, petits accidents et manques)
Haut. 123 cm; larg. 63 cm; prof. 63 cm

150 / 200 EURO



- 158** COUPE A FRUITS carrée en grés émaillé vert signée Gérard.
Long. 28 cm

10 / 30 EURO



- 159** LIMOGES : VASE BOULE en porcelaine polychrome à décor de pampres.
Haut. 30 cm

30 / 60 EURO



- 160** TABLEAU en cuivre doré repoussé figurant une "Scène de Taverne", fin XIXe siècle.
55 x 70 cm

30 / 50 EURO



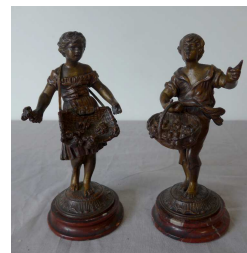
- 161** BOUT DE TABLE à deux lumières en bronze doré, style rocaille

10 / 30 EURO



Lot No**Description**

- 162** CAVE A LIQUEUR dans une boîte simulant des livres reliés.
JOINT : paire de jumelles de théâtre
- 20 / 40 EURO
- 163** Auguste MOREAU (d'Après)
La Marchande de fleurs
Le Marchand de fleurs
Deux figures en régule à deux patines sur base en marbre rouge veiné.
Haut. 18 cm
(Accident au panier)
- 50 / 80 EURO
- 164** SUSPENSION rectangulaire en fer forgé à six lumières.
Style Haute-Epoque
Long. 100 cm; larg. 60 cm
- 20 / 30 EURO
- 165** GUERIDON chantourné en acajou à décor marqueté de rinceaux en bois clair, piétement tripode.
Haut. 59 cm-Larg. 52 cm
JOINT : Paire de tables basses en placage d'acajou à plateau chantourné. Haut. 47 cm-Larg.92 cm
- 100 / 150 EURO
- 166** PAIRE DE FAUTEUILS cabriolet à dossiers bas chantournés en bois noirci, pieds cambrés, garniture de velours bleu. Vers 1940.
- 30 / 50 EURO
- 167** AIGUIERE en bronze à patine brune, anse formée par deux putti, drapé noué sur un muffle de bouc. Base carré en marbre rouge. Style Louis XVI (Haut. 34 cm)
- 40 / 60 EURO



Lot No**Description**

168 GARNITURE DE CHEMINEE en marbre blanc et bronze doré de style Louis XVI, comprenant pendule borne à cadran émaillé (Haut. 29 cm) et paire de bougeoirs en cassolette à deux lumières (Haut. 19 cm). Début du XXe siècle.

100 / 150 EURO



169 BERGERE basse en acajou et placage d'acajou, dossier cintré, montants en bois cintré. Epoque Art Déco vers 1930.

50 / 100 EURO



170 COIFFEUSE en placage de bois de rose et bois de violette, plateau chantourné, ouvrant au centre par un abattant flanqué de deux caissons, tirette et deux tiroirs en ceinture, reposant sur quatre pieds cambrés. Style Louis XV
Haut. 73 cm; Larg. 72 cm; Prof. 44 cm

100 / 150 EURO



171 BUREAU de pente en acajou et placage d'acajou flammé, ouvrant par un abattant découvrant tiroirs et casiers, trois tiroirs en partie basse et reposant sur une ceinture chantournée et sculptée à quatre pieds en griffe enserrant des boules. Travail anglais, style Chippendale, fin du XIXe siècle.
Haut. 102 cm; larg. 75,5 cm; prof. 47 cm

150 / 200 EURO



172 PETIT MIROIR dans un cadre à fronton laqué vert, montants à demi colonnes et aigle impérial or. Style Empire. 77 x 44 cm

80 / 120 EURO



173 Gabriel GAVEAU à Paris, Maison fondée en 1911, PIANO droit en acajou et placage d'acajou, cadre métallique de la marque, numéroté modèle A n° 581, bras de lumière en bronze à motif Art Nouveau.
Haut. 127 cm, larg. 149 cm, prof. 63 cm (éclats)

200 / 300 EURO



Lot No**Description**

174 MAISON CHARLES (Attribué à)
Lampe de table en bronze et laiton doré à fût orné d'un ananas feuillagé reposant sur une base cylindrique et socle carré.
Vers 1970
Haut. 74 cm
(piqûres)

400 / 600 EURO



175 Les Morses et Les Castors
Deux boîtes couvertes en bois sculpté, signées et numérotées de chez Harmony. Angleterre XXe siècle. Haut. 6 cm

20 / 30 EURO



176 SELLETTE en noyer sculpté en forme de vis. Haut. 114 cm

30 / 50 EURO



177 TROIS BARRES DE FOYER DE CHEMINEE en laiton à décor de griffes de lion surmontées d'acanthes. Long. 104 cm
(manques)

20 / 30 EURO



178 Edouard DROUOT (1859-1945)
Vercingétorix
Epreuve en bronze à patine brune, signée
Haut. 43 cm

400 / 600 EURO



179 CONSOLE à monture en acier et dessus de marbre jaune

10 / 30 EURO



Lot No**Description**

- 180** LUSTRE en bronze doré à decor rocaille à cinq bras de lumière, style Louis XV.
Diam. 45 cm
30 / 50 EURO
- 181** TABLE BASSE carrée en métal doré, tablette d'entretoise à fond de miroir.
Larg. 57 cm
30 / 50 EURO
- 182** TABLE A JEUX en acajou, plateau chantourné, pieds cambrés à décor de fleurs.
Style Louis XV, XIXe siècle
Haut. 72 cm-Larg. 81 cm
(Accidents et manques au placage)
120 / 150 EURO
- 183** DEUX TABOURETS DE PIEDS en bois et tapisserie aux points à décor floral.
10 / 20 EURO
- 184** PETIT MIROIR rectangulaire en bois doré à décor de rinceaux et glace en ovale.
Epoque Napoléon III
45 x 39 cm
30 / 40 EURO
- 185** FAUTEUIL dit "bonne femme" en chêne et assise paillée dossier ajouré à décor d'un bouquet de fleurs. XIXe siècle
50 / 80 EURO



Lot No**Description**

186 GUERIDON en noyer, plateau chantourné, fût balustre gaudronné reposant sur quatre pieds en enroulement.
XIXe siècle
Diam. 86 cm. Haut. 73 cm

80 / 120 EURO



187 PETIT TRUMEAU rectangulaire en bois et stuc doré à décor de scène de moulin, XIXe siècle.
91 x 35 cm

60 / 80 EURO



188 BUREAU DE PENTE en acajou et placage d'acajou, ouvrant par un abatant découvrant casiers et trois petits tiroirs, et trois tiroirs en façade. Entrées de serrures et poignées en bronze moulé.
Travail Anglais de la fin du XIXe siècle.
Haut. 107 cm-Larg. 90 cm-Prof. 44 cm

200 / 300 EURO



189 CLICHY : CARAFE et DEUX VASES de forme balustre en sulfure rose et mauve moucheté.
(accident et manque sur un vase)
Haut. 25 cm et Haut. 23 cm

40 / 50 EURO



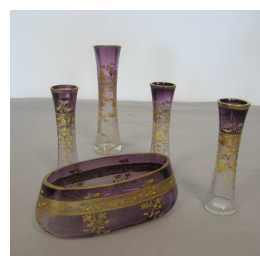
190 PLATEAU rectangulaire en toile peinte à décor de roses, XXe siècle. 44 x 58 cm

5 / 15 EURO



191 SUITE de CINQ VASES en verres teinté violet et peint de fleurettes, comprenant trois petits soliflores de formes diabolos, un plus grand (Haut. 20 cm), et un ovale oblongue (Long.18 cm).
Vers 1900.

80 / 120 EURO



Lot No**Description**

192 PENDULE BORNE en marbre noir, époque Napoléon III
Haut. 28 cm

20 / 50 EURO



193 QUATRE MEDAILLES, deux en bronze, l'une du Palais de la Bourse et Tribunal de Commerce sur l'avvers et profils de Louis XVIII et Charles X au revers (Diam. 67 mm) et l'autre époque Art Nouveau (1905) par Daniel Dupuis de récompense militaire (Diam. 69 mm), et deux en cuivre, l'une figurant le profil de Pie IX sur l'avvers et pélican au revers par Gayrard (Diam. 60 mm) et l'autre médaille de récompense Générosité et Dévouement de 1832 décerné par la Ville de Prais et le Gouvernement de Louis-Philippe à Roger, par J. Vatinelle (Diam. 68 mm)

30 / 50 EURO



194 VASE sur piédouche en porcelaine à deux anses en col de cygnes, à décor émaillé polychrome de godron sur fond rouge et bouquets de fleurs, réhauts or. Haut. 28 cm

50 / 80 EURO



195 CRUCIFIX en ivoire sur une croix en acajou.
XXe siècle. Haut. 43 cm

20 / 30 EURO



196 GUERIDON en bois noirci, plateau burgoté à décor floral, piétement tripode.
Epoque Napoléon III. (Haut. 67 cm-Diam. 55 cm). JOINT: CHAISE volante en bois noirci à barreaux, PRIE-DIEU en bois tourné noirci, dossier en chapelet et CHAISE chauffeuse en bois noirci. Epoque Napoléon III.

50 / 80 EURO



197 CANAPE en noyer mouluré et sculpté de rubans et fleurettes, dossier droit cintré, pieds fuselés cannelés, graniture de velours vert. Style Louis XVI, fin du XIXe siècle. Larg. 155 cm

100 / 150 EURO



Lot No**Description**

198 COMMODE en placage de ronce de noyer, ouvrant à quatre tiroirs, dessus de marbre gris. XIXe siècle. Haut. 101 cm ; larg. 110 cm ; prof. 53 cm (accidents et manques)

150 / 200 EURO



199 PETIT MIROIR rectangulaire redoré en stuc doré et bois doré à cartouches, style XVIIIe siècle. 43 x 37 cm

40 / 50 EURO



200 DEUX LAMPES en porcelaine années 30 sur une base en bois exotique, l'une figurant une bérigère (Acc), l'autre représentant le secret de deux galantes. Haut. 25 cm et Haut. 24 cm

30 / 50 EURO



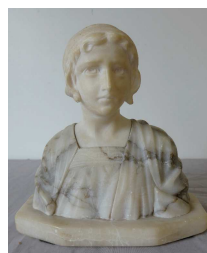
201 Dans le goût de BARYE
Le Faon
Epreuve en bronze patiné
Haut. 9,5 cm

30 / 50 EURO



202 SCULPTURE en marbre blanc et gris veiné, " Buste de femme ", signée au dos Prof. M.S Colombag (?)
Haut. 25 cm-Larg. 19 cm

60 / 80 EURO



203 TABLE BUREAU en chêne naturel mouluré ouvrant en façade à un petit tiroir, ceinture chantournée, pieds cambrés, style Louis XV. Haut. 68 cm; larg. 120 cm; prof. 64 cm

80 / 120 EURO



Lot No**Description**

- 204** DEUX PAIRES DE POTS A PINCEAUX en biscuit polychrome
L'un figurant l'élégante et un gentilhomme. Haut. 22 cm
L'autre Paysanne et paysan. Haut. 19 cm
- 40 / 60 EURO
- 205** ARMOIRE en noyer mouluré et sculpté, ouvrant à deux portes à trois panneaux, corniche droite, montant cannelés, ceinture chantournée, pieds antérieurs cambrés. Fin du XVIIIe-début du XIXe siècle. Haut. 225 cm; larg. 135 cm; prof. 66 cm
- 200 / 300 EURO
- 206** TABLE GUERIDON en noyer, piétement tripode, XIXe siècle
- 50 / 80 EURO
- 207** POT A PHARMACIE en porcelaine à décor d'une calèche, moderne et ETRIER en bronze
- 20 / 30 EURO
- 208** COMMODE rectangulaire en placage de bois de loupe, ouvrant à quatre tiroirs, dessus de marbre gris (cassé). XIXe siècle. Haut. 94 cm ; larg. 127 cm ; prof. 57 cm
- 100 / 150 EURO
- 209** MIROIR de cheminée en bois doré et sculpté de perles. Haut.133 - Larg. 83 cm (accidents et manques)
- 50 / 80 EURO



Lot No**Description**

210 PAIRE DE CHAISES en hêtre à dossier droit carré, pieds antérieurs fuselés cannelés rudentés. Style Louis XVI. Garniture de velours vert.

30 / 50 EURO



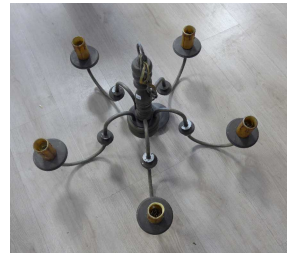
211 Le Coq
Epreuve en bronze à patine médaille sur base ovale.
Haut. 20 cm

30 / 50 EURO



212 DEUX LUSTRES style Haute Epoque.

10 / 20 EURO



213 SALON en noyer mouluré et sculpté, comprenant un CANAPE à accotoirs en coup de fouet, pieds cambrés (larg. 140 cm) et TROIS CHAISES dossier à barreaux, époque Napoléon III. Garniture de velours noir et marron nid d'abeilles.

100 / 120 EURO



214 LAMPADAIRE en fer forgé et verre moulé rectangulaire, vers 1970.
Haut. 135 cm

40 / 50 EURO



215 AIGUIERE et SON BASSIN en faïence blanche et or.
JOINT : AIGUIERE en faïence de Sarreguemine à décor de cerises bleu et son porte savon.
(acc)

20 / 30 EURO



Lot No**Description**

- 216** CHEVET en placage d'acajou ouvrant à un vantail, trois étagères vers 1930-1940
Haut. 61 cm; larg. 53 cm; prof. 33 cm
(accidents et manques)
- 10 / 30 EURO
- 217** LIT type bateau en noyer mouluré. Couchage 120 x 175 cm
- 10 / 20 EURO
- 218** COIFFEUSE en placage de ronce de noyer ouvrant par quatre tiroirs et un abattant.
Haut. 92 cm-Larg. 92 cm-Prof. 45 cm
- 200 / 300 EURO
- 219** PAIRE DE FAUTEUILS à dossier droit en bois fruitier tourné, garniture à décor de personnages, Angleterre, fin du XIXe siècle
JOINT : FAUTEUIL type Voltaire du même modèle
- 80 / 120 EURO
- 220** COMMODE rectangulaire en placage de ronce de noyer ouvrant en façade par quatre tiroirs.
Dessus de marbre gris Saint-Anne
XIXe siècle
Haut. 92 cm-Larg. 118 cm-Prof. 60 cm
- 150 / 200 EURO
- 221** MIROIR rectangulaire dans un cadre en verre fumée rose dans le goût de Venise. 73 x 53 cm
- 80 / 120 EURO



Lot No**Description**

222 COIFFEUSE rectangulaire en placage de ronce de noyer, montants à pans coupés, plateau abattant et ouvrant à quatre tiroirs en façade. XIXe siècle
Haut. 91 cm-Larg. 82 cm-Prof. 48 cm
(Bel état)

80 / 120 EURO



223 AIGUIERE et son BASSIN en faïence fine de Saint-Amand, à décor imprimé de fleurs en camaïeu bleu. JOINT : un autre bassin de modèle proche rouge (acc)

20 / 50 EURO



224 BOIS DE LIT double, à chevets cintré en chêne ciré, vers 1970

20 / 30 EURO



225 J.C. MAKEY
PAIRE DE LAMPES rectangulaires à l'imitation du marbre de couleur jaune, base en laiton. Haut. 60 cm (avec abat jour). JOINT: Miroir du même modèle 120 x 188 cm

80 / 100 EURO



226 COIFFEUSE rectangulaire en acajou et placage d'acajou le plateau ouvrant et découvrant dessus marbre et miroir, la façade ouvrant à trois tiroirs, base en plinthe, XIXe siècle. Haut. 91 cm; Larg. 92 cm; Prof. 50 cm

80 / 120 EURO



227 TABLE DE CHEVET en noyer, ouvrant à un tiroir et une porte sculptée de fleurette, pieds en patin, dessus de marbre veiné rouge (accident), vers 1930-1940. Haut. 73 cm; larg. 47 cm; prof. 37 cm

30 / 50 EURO



Lot No**Description**

228 MIROIR rectangulaire en bois peint et doré flanqué de deux côtés hémisphériques sculptés de fleurs stylisées, style Art Déco. Haut. 36 x 68 cm

40 / 80 EURO



229 CHEVET de lit en fer forgé en enroulements, patiné noir et doré.
Vers 1950
142 x 142 cm

30 / 50 EURO



230 SUSPENSION en fer forgé à décor de pampres de vignes, globe en verre moulé à motif de feuillages, vers 1930.
Diam. 43 cm

50 / 80 EURO



231 LIT en acajou et placage d'acajou flammé, montants en colonnes détachées, ornementation de bronze tel que Vénus sur son char, putti et palmettes.
Style Empire, XIXe siècle
Haut.98 cm-Larg.180 cm-Prof. 87 cm
(petits accidents et manque au placage)

80 / 120 EURO



232 PETITE TABLE BASSE ovale en acajou et placage d'acajou dessus de marbre blanc à galerie, pieds fuselés cannelés, style Louis XVI.
Haut. 50 cm-Larg.48,5 cm-Prof. 37,5 cm

20 / 50 EURO



233 AIGUIERE et SON BASSIN en faïence à décor floral rouge sur fond crème, Pavot Longchamp.
JOINT : POT de CHAMBRE en faïence de Sarreguemines à décor floral vert.

40 / 60 EURO



Lot No**Description**

- 234** PAIRE DE FAUTEUILS CHAUFFEUSES en velours à fleurs polychromes reposant sur des pieds tournés en bois noirci.
JOINT : UN FAUTEUIL à haut dossier en noyer pieds cambrés. XIXème siècle. (petits accidents)

50 / 80 EURO



- 235** MIROIR DE TABLE EN PSYCHEE en acajou et placage d'acajou, le miroir surmonté d'un fronton triangulaire et ouvrant par un tiroir en ceinture. Milieu du XIXe siècle. (manques au placage) Haut. 80 cm; larg. 49 cm; prof. 23 cm

50 / 80 EURO



- 236** TABLE BUREAU rectangulaire en chêne mouluré et sculpté, ouvrant à trois tiroirs en ceinture, pieds fuselés cannelés, fin du XIXe siècle.
Haut. 75 cm; larg. 130 cm; prof. 65 cm

50 / 100 EURO



- 237** SELLETTE carrée en noyer à deux tablettes d'entretoise, vers 1920-1920. Haut. 120 cm

30 / 50 EURO



- 238** TROIS LANTERNES OU SUSPENSIONS en fer forgé et verre moulé, vers 1930.

50 / 80 EURO



- 239** DEUX TABLES DE CHEVET l'une en chêne de style Louis XV et l'autre en chiffonnière.
(Acc)

10 / 30 EURO



Lot No**Description**

240 COIFFEUSE D'HOMME en acajou et placage d'acajou, ouvrant par le plateau découvrant un dessus de marbre gris et miroir (accidenté), et un tiroir en ceinture, pieds antérieurs parapluie réunis par une tablette d'entretoise concave.
Angleterre, milieu du XIXe siècle.
Haut. 89 cm ; larg. 84 cm ; prof. 49 cm
(Accidents et manques)

100 / 150 EURO



241 TROIS CHAISES cannées en bois naturel.
JOINT : UNE SELETTE en noyer plateau marbre et UNE TABLE de chevet en noyer dessus marbre (accidents et manques).

10 / 30 EURO



242 PETITE TABLE A ECRIRE rectangulaire en placage de bois de rose, ceinture chantournée, reposant sur quatre pieds cambrés et ouvrant à un tiroir latéral. Style Louis XV.
(Accidents et manques au placage)
Haut. 72,5 cm-Larg. 68 cm-Prof. 38,5 cm

100 / 150 EURO



243 BUREAU à gradin en noyer et placage d'acajou ouvrant par cinq tiroirs en ceinture et trois tiroirs en gradin. Pieds balustre. Milieu du XIXe siècle. Haut. 91 cm; larg. 133 cm; prof. 70 cm (Accidents et manques)

50 / 100 EURO



244 SCULPTURE TOTEM polychrome en bois. Moderniste. Haut. 70 cm

30 / 50 EURO



245 TABLE GUERIDON violonée en noyer mouluré, fût balustre à quatre pieds. Fin du XIXe siècle (accidents et manques)

30 / 50 EURO



Lot No**Description**

246 CHEVET rectangulaire en bois noirci ouvrant par un tiroir en ceinture, quatre colonnes et une porte en partie basse.
Dessus de marbre gris Sainte-Anne.
XIXe siècle.

30 / 50 EURO



247 TAPIS rectangulaire en laine rose à décor de rosaces et fleurs stylisées et petits animaux. Long. 194 x 128 cm
JOINT : Carpette à trois guhls type Izmir. Long. 67 x 48 cm

50 / 100 EURO



248 TAPISSERIE D'AUBUSSON
Le Château dans la forêt
Style XVIIIe, fin du XIXe siècle
Haut.123 cm-Larg.191 cm

50 / 100 EURO



249 TAPIS laine à fond rouge type Caucase à décor d'une croix beige. Long. 182 x 133 cm

60 / 80 EURO



250 TAPIS laine à fond rose à décor de fleurs et rinceaux. 166 x 230 cm environ

60 / 80 EURO



251 TAPIS en laine rose à galerie bleue à décor de rinceaux verts. Long. 151 x 97 cm

50 / 80 EURO



Lot No**Description**

252 DEUX TAPIS en laine l'un à fond rouge et marron à décor de croix géométrisées et l'autre à décor de frises d'animaux géométriques sur fond vert et rose (accidents, manques). Long. 124 x 81 cm et 137 x 96 cm

50 / 80 EURO



Vente du Samedi 08 Février 2014 à 14:00

Ordre d'Achat / Absentee Bid Form

Gravures, Tableaux, Jouets anciens, Fourrures, Mobilier & Objets d'art, Tapis ...

Liste et photos disponibles sur www.cotebasqueencheres.com

Nom et Prénom

Name & First Name

Adresse

Address

Téléphone

Phone

Fax / Email

Après avoir pris connaissance des conditions de vente décrites dans le catalogue, je déclare les accepter et vous prie d'acquérir pour mon compte personnel aux limites indiquées en **euros**, les lots que j'ai désignés ci-dessous. *(Les limites ne comprenant pas les frais légaux)*

I have read the conditions of sale printed in this catalogue and agree to abide by them. I grant you permission to purchase on my behalf the following items within the limits indicated in euros. (These limits do not include buyer's premium and taxes)

Références bancaires obligatoires

Required bank references and account number

LOT N°	DESCRIPTION DU LOT	LIMITE EN EUROS

Les ordres d'achats doivent être reçus au moins 24 heures avant la vente.

To allow time for processing, absentee bids should be received at least 24 hours before the sales begins

Date :

Signature
obligatoire :

A envoyer à / Please send to :

Required signature :