

Vente du Samedi 27 Février 2021 à 14:00

ONLINE: COLLECTIONS & CURIOSITES (la suite)

*JOUETS
MILITARIA
ART POPULAIRE
ART D'ASIE
VINS*

Exposition publique

le Mercredi 24 Février 2021 de 14h00 à 18h00

le Jeudi 25 Février 2021 de 10h00 à 12h30 et de 14h00 à 18h00

Lot No**Description**

301 MAQUETTE DE BATEAU de vitesse à moteur, en cuivre et métal, propulsion à air chaud, proue, toit et côtés vitrés.
Long. 45 cm
(Belle qualité, oxydation)

250 / 300 €



302 ARMAND MARSEILLE
BEBE DE CARACTERE à tête pleine en porcelaine, yeux dormeurs, marqué en creux 351/2/ OX.K, corps en composition semi-articulé.
Haut. 25 cm
(Tête à refixer)

80 / 120 €



303 MIGNIONETTE à tête en porcelaine, yeux de sulfure bleus et bouche ouverte, corps en composition semi-articulée.
Haut. 13 cm
(petit éclat sur un pied)

100 / 120 €



304 POUPEE type mignonette à tête en porcelaine, bouche ouverte, et corps semi-articulé en composition avec rare costume de chasseur du Grand Nord, type Esquimau, avec combinaison façon fourrure, ceinture, fusil et piolet.

Haut. 20 cm

50 / 100 €



305 COUPLE DE POUPEES type mignonettes, têtes en biscuit, bouche fermée, corps semi-articulés en composition et tenues traditionnelles.
Haut. 12,5 cm

80 / 120 €



Lot No**Description**

- 306** DINETTE en porcelaine à filets noirs et fleurs oranges dans un coffret (manque une tasse) et partie d'une autre dinette en porcelaine à filets bleus.
JOINT: PETIT EVENTAIL en papier.

40 / 60 €



- 307** ASSIETTE A BOUILLIE en porcelaine de Limoges à décor de frise rose et or et bouchon oiseau à décor d'enfants.
Diam. 17 cm

30 / 60 €



- 308** JEU DE COURSE DE CHEVAUX cylindrique en tôle polychrome vert et rouge composé de 4 jockés et leurs chevaux (Diam. 17cm) (chocs, accidents, piqures).
JOINT PLAQUE DE BRIDGE rectangulaire en porcelaine blanche (Haut.21cm)

30 / 40 €



- 309** CBG
FANTASSINS RUSSES en demi ronde-bosse, terrasses vertes:
- 11 fantassins en 40 mm dont un drapeau
- 37 fantassins en 30 mm dont un drapeau, une mitrailleuse et quatre tambours
Dans une boîte carrée marquée Russes.
(Bon état)

150 / 200 €



- 310** Maison LUCOTTE
12 CAVALIERS des DRAGONS RUSSES en demi ronde-bosse, à terrasses vertes.
Bel état en boîte d'origine marquée de façon manuscrite

120 / 180 €



Lot No**Description**

- 311** Maison LUCOTTE
12 CAVALIERS JAPONAIS (?) en demi ronde-bosse, à terrasses vertes.
En boîte non marquée
JOINT: un plateau de boîte marquée de façon manuscrite
- 312** Attribué à LUCOTTE
FANTASSINS en 30 mm sur terrasses vertes, comprenant:
- 14 fusillés marins
- 7 IIIe République
- 4 chevaux
- 313** Attribué à LUCOTTE
FANTASSINS FRANCAIS en 40 mm, 14 sur terrasses vertes et 6 sur terrasses brunes.
- 314** SEPT BATEAUX en plat d'étain, voile et vapeur, de couleurs différentes.
Long. 45 mm
- 315** CBG
14 fantassins Ecosais 1914
(Accidents et manques)
- 316** CBG et divers
LOT comprenant fantassins Français 1870, canons et cantinières, 4 fantassins
Australiens, 2 cavaliers probablement Cosaques, et divers.
(Accidents et manques)

120 / 180 €



100 / 120 €



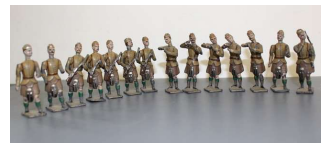
100 / 120 €



50 / 60 €



40 / 60 €



80 / 120 €



Lot No**Description**

- 317** VOITURE DE POMPIER, mécanique, en toile peinte rouge à filets dorés, avec grande échelle télescopique, deux pompiers en composition avec visages polychromes, casques en métal et vêtements, clé, reste de tuyau et lance en caoutchouc.
France, vers 1920.
Long. 37 cm

600 / 800 €



- 318** MAQUETTE DE VOILIER en bois à deux mâts et 10 canons.
Le Vengeur
Long. 96 cm ; Haut. 78 cm
(Dans l'état)

80 / 120 €



- 319** PIPE en écume et ambre sculptée, représentant une femme nue allongée sur un divan avec raisin. Dans son étui.
Fin du XIXe siècle - début XXe siècle
Long. 22 cm
JOINT : FOYER DE PIPE en écume représentant deux femmes à l'antique. Haut. 6 cm

80 / 120 €



- 320** DEUX PIPES en écume sculptée et ambre, l'une à décor d'une tête de turque et l'autre une tête d'éléphant dans leurs étuis d'origine W. KREBS à Paris et A l'Incomparable à Bordeaux.
Fin du XIXe siècle - début XXe siècle
Long. 18 cm

50 / 60 €



- 321** QUATRE PETITES PIPES en écume et ambre sculptées à décor de chevaux et une avec jeune fille à la chasse aux papillons.
Fin du XIXe - début XXe siècle
Long. 10 cm
(Avec trois étuis, en l'état)

50 / 60 €



Lot No**Description**

- 322** SIX PIPES en écume et ambre sculptée, l'une à décor de la République en buste avec bonnet phrygien, une en fleur de lys et l'autre d'un jeune garçon au chapeau et deux avec bague argent. Dans cinq étuiq.
Fin du XIXe siècle - début XXe siècle.
Long. 14 cm et 9 cm
(En l'état)

60 / 100 €



- 323** PORTE-CIGARETTE en ivoire sculpté à pans coupés et à frise noire géométrisée.
Travail Art déco
Long. 10 cm
(Dans son étui)

20 / 40 €



- 324** DEUX FOYERS DE PIPES en bois sculpté représentant portrait d'un barbu style guerre de Crimée monogrammé MBD et l'autre Vercingétorix (fente).
Long. 8 cm et 9 cm

10 / 30 €



- 325** TROIS IMPORTANTS FOYERS DE PIPE en écume dont deux montées argent et une avec partie de fût en ambre et étui, la troisième en métal estampé d'une chasse au cerf.
Long. 20 cm

40 / 80 €



- 326** TROIS FOYERS DE PIPE en porcelaine émaillée à décor de cerfs, homme avec chope, et scène gallante. Allemagne, fin du XIXe siècle.
JOINT: JOLI TUYAU en bois noirci tourné. Fin XIXe siècle.
Long. 65 cm

60 / 80 €



Lot No**Description**

- 327** PIPE à foyer en bois exotique sculpté stylisant un dauphin, tuyau an bois à décor sculpté de feuillage. (incomplète)
JOINT : PIPE A OPIUM à foyer en bronze stylisant un dragon et tuyau en bois exotique. Probablement Chine, fin du XIXe siècle
Long. 32 cm



50 / 80 €

- 328** DEUX PIPES en écume à couvercle en argent ciselé, tuyaux en bois noirci tourné pour l'un et incrusté de nacre pour l'autre.
Long. 62 cm
JOINT : TUYEAU et DEUX BECS
France, XIXe siècle.



60 / 80 €

- 329** CINQ PIPES en bois sculpté et ambre, l'une titrée "Vive la France" dans un étui en bois, une autre datée "1922" à l'encre dans l'étui (éclat), et une montée argent.
Long. de la plus grande : 21 cm



30 / 50 €

- 330** GRANDE PIPE en bois en trois éléments, à fourneau sculpté d'une tête de sapeur dans le style des uniformes de la Guerre de Crimée. Vers 1850-1860.
Haut. 51 cm



80 / 120 €

- 331** Ecole Allemande vers 1823
Ex-Voto du Chirurgien Peter Kramer von Lauterbug
Aquarelle et encre
27 x 39 cm
(Rousseurs et griffures, papier jauni)



150 / 200 €

Lot No**Description**

332 CANNE à fût en bois exotique et poignée crosse en argent (800) à décor de rinceaux.
Long. 88 cm
(chocs)

80 / 100 €



333 CANNE monoxyde en bois à poignée sculptée en forme de visage caricatural avec redingote, le chapeau terminé en tête d'âne.
XIXe siècle
Long. 84 cm

100 / 150 €



334 CANNE à fût en bois exotique et poignée équerre en ivoire.
Vers 1900
Long. 92 cm

100 / 120 €



335 MANUFACTURE D'ARMES DE SAINT-ETIENNE
PETITE LUNETTE TELESCOPIQUE, gainée cuir et laiton.
Long. 34 à 12 cm

40 / 60 €



336 SABRE d'officier de cavalerie légère ou de chasseur à cheval.
Poignée entièrement recouverte de filigrane. Monture en laiton, garde à une branche et deux oreillons losangiques. Lame courbe de Solingen, gravée, dorée et bleuie au tiers.
Fourreau en laiton, à deux bracelets et deux anneaux.
A.B.E. Vers 1795-1800.
Long. : 100 cm.

Expert : Cabinet Jean-Claude DEY
Tel : 01 47 41 65 31

600 / 800 €



Lot No**Description**

- 337** SABRE d'officier d'infanterie type 1855.
Poignée en corne avec filigrane. Monture en laiton doré poinçonné « EL », garde à une
branche, lame à double pans creux et gouttière médiane. Fourreau en tôle de fer à un
bracelet.
Long : 86 cm.
(Piqûres). Avec reste de dragonne.

Expert : Cabinet Jean-Claude DEY
Tel : 01 47 41 65 31



100 / 150 €

- 338** SABRE d'officier d'infanterie modèle 1882.
Poignée en corne avec filigrane. Monture nickelée, monogrammée « SM », garde à
quatre branches. lame droite de Coulaux. Fourreau en tôle de fer à un bracelet.
Long : 85 cm.
A.B.E.

Expert : Cabinet Jean-Claude DEY
Tel : 01 47 41 65 31



80 / 120 €

- 339** GLAIVE type 1831, étranger.
Monture en bronze. lame à arrête médiane, poinçonnée.
Long : 49 cm.
A.B.E. SF.
(Sans fourreau)

Expert : Cabinet Jean-Claude DEY
Tel : 01 47 41 65 31



60 / 80 €

- 340** EPEE de Cour.
Fusée à plaquettes de nacre. Monture en laiton doré et ciselé, clavier à l'Aigle, sur
branche de feuilles de chêne et de laurier. lame triangulaire de Coulaux. Fourreau en
cuir à deux garnitures en laiton.
A.B.E. Epoque Second Empire.
Long : 55 cm.

Expert : Cabinet Jean-Claude DEY
Tel : 01 47 41 65 31



150 / 200 €

Lot No**Description**

341 PIQUE révolutionnaire.
Fer à arrête médiane. Douille ronde. Sur socle.
Epoque Révolutionnaire.
Long. 49,5 cm
(Piqûres)

Expert : Cabinet Jean-Claude DEY
Tel : 01 47 41 65 31



60 / 80 €

342 GLAIVE d'infanterie modèle 1831.
Poignée en bronze. Lame de Talabot à arrête médiane. Fourreau en cuir à deux garnitures en laiton.
Long : 66,5 cm.
A.B.E.
(lame trace de piqûres, cuir usé)

Expert : Cabinet Jean-Claude DEY
Tel : 01 47 41 65 31



80 / 120 €

343 GRAND CANIF en corne et écaille, la lame damasquinée signée Batisse.
Longueur ouverte 29 cm
Longueur fermée 21 cm



80 / 120 €

344 GRAND CANIF à lame en fer, manche arcqué en laiton corne et os peint.
Probablement Ste Joanis
Long. pliée 24 cm
(oxydation, manque corne)



30 / 50 €

345 TROIS GRANDS CANIFS, lame en fer, poignées en placage d'os et laiton doré.
Travail Afrique du Nord
Long fermée : 27 cm, 23 cm, 22 cm



80 / 120 €

Lot No**Description**

- 346** EMPIRE ALLEMAND - ROYAUME DE PRUSSE
SABRE D'OFFICIER DE CAVALERIE, monture à la Blücher en bronze doré, branche plate à décor de faisceau d'armes, demi-oreillons à décor de canons croisés d'un côté et d'un blason de l'autre, pommeau en forme d'une tête de lion, poignée cannelée gainée de galuchat gris à petits grains et filigrane, calotte à longue queue, quillon recourbé.
Lame légèrement courbe de 75 cm à pans creux, fourreau peint en noir à un bracelet et anneau de suspente, début XXème, BE.

Expert : Cabinet Jean-Claude DEY
Tel : 01 47 41 17 67

150 / 200 €



- 347** SABRE de cavalerie prussien.
Poignée en bois. Monture en fer, garde à coquille en fer ajourée à l'Aigle.
Lame droite de Mertens
Long. 85 cm
(Piquères)

Expert : Cabinet Jean-Claude DEY
Tel : 01 47 41 17 67

80 / 120 €



- 348** SABRE d'officier de cavalerie légère modèle 1822-82.
Poignée vernie (manque le filigrane). Monture en laiton doré, monogrammée. Garde à trois branches. Lame courbe à dos plat signé « Coulaux & Cie Klingenthal », gravé au talon « H FAURE LEPAGE 8 R RICHELIEU PARIS ». Fourreau en tôle de fer avec une dragonne en cuir brun.
A.B.E.(Oxydations à la bouterole)

Expert : Cabinet Jean-Claude DEY
Tel : 01 47 41 65 31

100 / 150 €



- 349** DOS DE CUIRASSE de carabinier en fer modèle 1825, avec ses bretelles (cuirs coupés).
Numéro 378 estampé sur un côté.
XIXe siècle.

150 / 200 €



Lot No**Description**

- 350** SABRE DE CAVALERIE modèle 1822, de la manufacture royale de Châtellerault juin 1832
Garde modifiée en fer probablement pour l'armée d'Afrique et fourreau en fer (oxydations manque à la fusée)
- 250 / 300 €
- 351** SABRE DE CAVALERIE légère à lame droite, trois quillons, fourreau en fer avec un anneau.
Long. lame 95 cm
- 80 / 120 €
- 352** EPEE D'OFFICIER D'INFANTERIE à garde en bronze anciennement dorée en forme de coeur et gravée sous la base deux fois en cyrillique "pour la Bravoure" et un quillon droit, fusée filligranée, lame droite en fer.
XIXe siècle
Long. lame 88,5 cm
(Sans fourreau)
- 200 / 250 €
- 353** FRANCE ORDRE DE LA LEGION D'HONNEUR
Etoile de chevalier d'époque Présidence.
En argent, or et émail (éclats).
Ruban court.
T.B. à T.T.B.
Diam. 45 mm
On y joint une miniature du même modèle (éclats et manque). Ruban. B. à T.B.
- Expert : Cabinet Jean-Claude DEY
Tel : 01 47 41 17 67
- 60 / 80 €
- 354** FRANCE ORDRE DE LA LEGION D'HONNEUR
Etoile d'officier d'époque Second Empire.
En vermeil, or et émail (éclats et manques).
Diam. 41 mm
A.B.
- Expert : Cabinet Jean-Claude DEY
Tel : 01 47 41 17 67
- 50 / 60 €



Lot No**Description****355**

FRANCE ORDRE DE LA LEGION D'HONNEUR
Trois étoiles de chevalier IIIe République.
-Une ordonnance.
-Une réduction à noeud. 20 mm.
-Une miniature. 15 mm.
Argent, or et émail (éclats). Rubans.
B. à T.T.B.

Expert : Cabinet Jean-Claude DEY
Tel : 01 47 41 17 67



80 / 100 €

356

FRANCE Ensemble de trois décorations comprenant :
-Une étoile de chevalier de la Légion d'honneur IIIe République. Argent, or et émail (petits éclats). Ruban. T.B. à T.T.B.
-Une médaille militaire du 2e type. Argent, vermeil et émail. Ruban. Avers du centre détaché. T.B.
-Une miniature de la médaille de la campagne d'Italie du 2e type. En argent. Ruban.

Expert : Cabinet Jean-Claude DEY
Tel : 01 47 41 17 67



120 / 150 €

357

FRANCE Ensemble comprenant :
-Une étoile de chevalier de la Légion d'honneur IIIe République.
-Une étoile de chevalier du mérite agricole en argent, vermeil et émail.
-Une chaînette de deux miniatures en argent, Mérite agricole et Palmes académiques.
T.B. à T.T.B.

Expert : Cabinet Jean-Claude DEY
Tel : 01 47 41 17 67



100 / 150 €

358

LOT DE 3 MEDAILLES ronde et ovales en métal doré, deux de la confrérie du Saint Sacrement représentant des ostensoirs dans un ovale ajouré et rubans en soierie rouge dans un cadre en verre (20 x 28 cm), une de la fondation par l'union latine Toulouse, reconnaissance franco-talienne dans sa boîte en carton

10 / 30 €



Lot No**Description**

359 REVOLVER REMINGTON modèle 1858, cal. 44.
Canon à pans avec marquages. Plaquettes de crosse en noyer.
(Piqûres, nettoyé)

Expert : Cabinet Jean-Claude DEY
Tel : 01 47 41 65 31

500 / 600 €



360 REVOLVER A BROCHE LEFAUCHEUX, type 1858 civil, cal. 12.
Canon rond à pans au tonnerre, avec marquages.
(Manque le point de mire, piqûres).

Expert : Cabinet Jean-Claude DEY
Tel : 01 47 41 65 31

250 / 300 €



361 REVOLVER A BROCHE, cal. 7.
Finition gravée. Plaquettes de crosse en matière synthétique à décor de rinceaux.
A.B.E.

Expert : Cabinet Jean-Claude DEY
Tel : 01 47 41 65 31

150 / 200 €



362 REVOLVER A SYSTEME à percussion centrale.
Canon à pans avec marquages « G. GOTSCHKE TIFILS n°1188 »
Crête de chien cassée. Plaquettes de crosse en noyer.
(Piqûres)

Expert : Cabinet Jean-Claude DEY
Tel : 01 47 41 65 31

100 / 150 €



Lot No**Description****363**

REVOLVER 6 coups à percussion centrale.
Finition gravée et argentée.
Vers 1880.
A.B.E.

Expert : Cabinet Jean-Claude DEY
Tel : 01 47 41 65 31



300 / 400 €

364

REVOLVER 6 coups, cal. 8 mm à percussion centrale.
Canon à pans, rayé, barillet évidé.
Liège, vers 1880.

Expert : Cabinet Jean-Claude DEY
Tel : 01 47 41 17 67



150 / 200 €

365

ESCOPEPTE orientale à percussion.
Garnitures en laiton. Crosse à incrustation de nacre.
Longueur : 62,5 cm.
E.M. (Piqûres).

Expert : Cabinet Jean-Claude DEY
Tel : 01 47 41 65 31



80 / 100 €

366

CASSETTE nécessaire de paire de pistolets à percussion.
Canons à pans. Platines et chiens gravés. Crosses en noyer sculpté.
Gainé de velours rouge en forme, avec accessoires (poire à poudre, moule à balle,
baguettes, ...) .
Fabrication moderne espagnole pour le tir.
Haut. 7 cm - Larg. 48 cm - Prof. 29 cm
Long. 38 cm
A.B.E. (Usures)

Expert : Cabinet Jean-Claude DEY
Tel : 01 47 41 65 31



500 / 600 €

Lot No**Description**

367 PISTOLET lance fusée français modèle 17.
Bâti en laiton frappé GG & Cie.
Long. 21 cm
(Oxydations).

Expert : Cabinet Jean-Claude DEY
Tel : 01 47 41 65 31



100 / 150 €

368 TROIS PISTOLETS Lance fusée allemand Hebel.
Long. 38,5 cm - Long. 37 cm - Long. 37,5 cm
Dans l'état (Piqûres).

Expert : Cabinet Jean-Claude DEY
Tel : 01 47 41 65 31



150 / 200 €

369 PAIRE DE PISTOLETS à percussion.
Canons à pans. Platines et chiens gravés. Crosses en noyer sculpté.
Fabrication moderne espagnole pour le tir.
Fortes oxydations. Dans l'état.

Expert : Cabinet Jean-Claude DEY
Tel : 01 47 41 65 31



150 / 200 €

370 DEUX PISTOLETS de tir système Flobert.
Canons pans. Un à crosse sculpté.
Vers 1860
Dans l'état (Oxydations, trous d'insecte).

Expert : Cabinet Jean-Claude DEY
Tel : 01 47 41 65 31



80 / 120 €

Lot No**Description**

371 PISTOLET à silex « Queue de rat » des Balkans.
Canon à rond à bague et fut recouvert de métal argenté gravé. Platine à gauche et chien à corps ronds. Crosse recouverte de métal argenté et de laiton décoré.
Milieu du XIXe siècle.
Long. : 54 cm.
(Oxydations).

Expert : Cabinet Jean-Claude DEY
Tel : 01 47 41 65 31



250 / 300 €

372 ENSEMBLE DE CINQ PISTOLETS ET REVOLVERS :
-Deux pistolets dits de cycliste.
-Deux revolvers « Bulldog »
-Un revolver Velodog.
Vers 1880.
Dans l'état (Oxydations et accidents)

Expert : Cabinet Jean-Claude DEY
Tel : 01 47 41 65 31



200 / 300 €

373 PISTOLET signaleur tchécoslovaque Vz 30.
A.B.E. (Oxydation).

Expert : Cabinet Jean-Claude DEY
Tel : 01 47 41 65 31



100 / 150 €

374 PISTOLET à silex d'officier, pour l'Orient.
Canon rond, à pans au tonnerre. Platine et chien à corps plat (oxydations).
Crosse quadrillé vannerie à décor d'incrustations de laiton.
E.M. Vers 1820.
Long. 52 cm

Expert : Cabinet Jean-Claude DEY
Tel : 01 47 41 65 31



200 / 300 €

Lot No**Description**

375 PISTOLET à silex des Balkans.
Canon rond, décoré au tonnerre (piqûres). Platine à la Morlaque.
Bague, garnitures, calotte et incrustations de crosse en métal argenté gravé.
E.M. XIXe siècle.
Long. 48 cm

Expert : Cabinet Jean-Claude DEY
Tel : 01 47 41 65 31



300 / 400 €

376 TROIS REVOLVERS Hammerless, à détentes rentrantes.
Vers 1880.
Long. 15,5 cm
Dans l'état (Piqûres)

Expert : Cabinet Jean-Claude DEY
Tel : 01 47 41 65 31



100 / 150 €

377 DEUX REVOLVERS :
-un à broche.
-un à percussion centrale type Bulldog.
Vers 1870-1880.
Long. 23 et 24 cm
Dans l'état (Piqûres)

Expert : Cabinet Jean-Claude DEY
Tel : 01 47 41 65 31



80 / 100 €

378 DEUX REVOLVERS :
-un à broche.
-un à percussion centrale type Bulldog.
Vers 1870-1880.
Long. 19 et 14,5 cm
(Oxydations)

Expert : Cabinet Jean-Claude DEY
Tel : 01 47 41 65 31



100 / 150 €

Lot No**Description**

379 REVOLVER poivrière à broche.
Plaquette de crosse en ivoire.
Vers 1870.
Long. 12,5 cm
Dans l'état (piqûres)

Expert : Cabinet Jean-Claude DEY
Tel : 01 47 41 65 31



80 / 120 €

380 REVOLVER type « Bulldog »
Plaquette de crosse en ivoire.
Vers 1880.
Long. 15 cm
Dans l'état (piqûres)

Expert : Cabinet Jean-Claude DEY
Tel : 01 47 41 65 31



80 / 120 €

381 REVOLVER à broche.
Canon et carcasse gravés de feuilles de vigne.
Plaquettes de crosse en os.
Vers 1870.
Long. 20 cm
Dans l'état. (Oxydations)

Expert : Cabinet Jean-Claude DEY
Tel : 01 47 41 65 31



80 / 100 €

382 PETIT REVOLVER type Smith & Wesson DA, par Iver Johnson.
Canon avec patentes.
Restes de finition nickelé. Plaquettes de crosse en bakélite à la chouette. Bride de crosse avec cabochon turquoise.
Long. 15 cm
Dans l'état.

Expert : Cabinet Jean-Claude DEY
Tel : 01 47 41 65 31



150 / 200 €

Lot No**Description****383**

TROIS EPAVES DE REVOLVERS :
-Un Bulldog, gravé et nickelé.
-Un revolver à broche, gravé.
-Un hammerless.
Vers 1880.
Dans l'état (manques et accidents).

Expert : Cabinet Jean-Claude DEY
Tel : 01 47 41 65 31



60 / 80 €

384

REVOLVER Bulldog de la Manufacture d'armes de Saint Etienne, cinq coups, calibre 320.
Détente anneau. Carcasse avec marquages. Plaquettes de crosse en partie quadrillé.
A.B.E. Vers 1880.
Long. 12 cm

Expert : Cabinet Jean-Claude DEY
Tel : 01 47 41 65 31



150 / 250 €

385

TROIS REVOLVERS Bulldog.
Détentes pliantes. Finitions bronzées.
Vers 1880.
(Oxydations, un avec manque)

Expert : Cabinet Jean-Claude DEY
Tel : 01 47 41 65 31



150 / 250 €

386

REVOLVER type Smith & Wesson DA.
Canon rond, à bande avec patentes.
Plaquettes de crosse avec sigle.
A.B.E. (Oxydations). Vers 1870-1880.
Long. 17 cm

Expert : Cabinet Jean-Claude DEY
Tel : 01 47 41 65 31



300 / 400 €

Lot No**Description**

387 DEUX REVOLVERS Bulldog.
Vers 1880
(Accident à une détente, oxydation)

Expert : Cabinet Jean-Claude DEY
Tel : 01 47 41 65 31

100 / 150 €



388 REVOLVER à broche.
Vers 1870.
Long. 16 cm
Dans l'état.

Expert : Cabinet Jean-Claude DEY
Tel : 01 47 41 65 31

50 / 60 €



389 REVOLVER à broche « The Guardian » .
Canon à pans, détente pliante. Plaquettes de crosse en noyer.
E.M. (Oxydation).
Vers 1870.
Long. 16 cm

Expert : Cabinet Jean-Claude DEY
Tel : 01 47 41 65 31

60 / 80 €



390 DEUX REVOLVERS Hammerless.
Dans l'état (Accidents et oxydations).

Expert : Cabinet Jean-Claude DEY
Tel : 01 47 41 65 31

60 / 80 €



Lot No**Description**

391 CADET à Tulle
PISTOLET D'OFFICIER DE MARINE, à percussion, canon à pans en bronze signé et gravé d'ancres et cordage, et passementerie à la base, belle crosse en noyer, baguette en corne brune et blonde avec queue-de-cochon en fer.
Vers 1830-1840
Long. 32 cm
Bel état



300 / 400 €

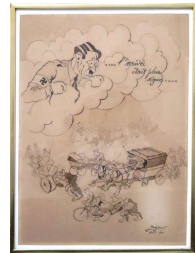
392 PISTOLET DE CAVALERIE à silex, modèle 1775, canon rond poinçonné et daté 75, platine " Manufacture de Saint-Etienne" poinçonné "HR" sous couronne. Chien à corps rond. Crosse en noyer.
Long. 40,5 cm
(Manque la mâchoire supérieure du chien, raccourci)



Expert : Cabinet Jean-Claude DEY
Tel : 01.47.41.65.31

600 / 800 €

393 Jean DUGRENOT
L'arrivée était plus digne
Encre et lavis d'encre représentant Hitler observant son armée en déroute, signée et datée août 1944.
37 x 27 cm
L'auteur a également publié en 1943, Souvenirs de Captivité 17 juin 1940-16 août 1941, largement illustré par lui-même, dans le même esprit.



100 / 120 €

394 D'après Robert LE FEBVRE gravée par RUOTTE, XIXe siècle
Napoléon le Grand, Empereur des français Roi d'Italie
Gravure en couleurs
39 x 29 cm
Dans un cadre en bois sculpté surmonté d'un aigle aux ailes déployées.



100 / 150 €

Lot No**Description**

- 395** LOT DE LIVRES MILITARIA comprenant 10 volumes reliés dont : L'arme à feu portative française par Maurice Cottaz, Le Guide des collectionneurs d'armes de POing par Raymond Caranta et Yves Cadiou (déchirures à la doublure de couvertures), Historia de la pistola (espagnol, léger frottement à la couverture) avec envoi, Les Armes de chasse à canons rayés par François SOMMER, Les plus beaux fusils de chasse du monde, Armes blanches militaires françaises, armes de chasse, serpette Armes, l'aristocratie du pistolet, armes à feu françaises, etc.

50 / 100 €



- 396** Attribué à l'atelier NADAR
TROIS PHOTOGRAPHIES albuminées, format type carte cabinet, représentant les portraits de Victor Hugo, Jules Grévy et un autre personnage. Vers 1880. (contrecollée sur cartons)

30 / 50 €



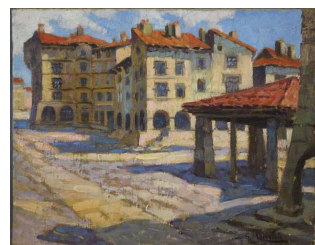
- 397** D'après M. Dorothy HARDY
Chasse à Courre
TROIS LITHOGRAPHIES en couleurs dont deux formant pendants (71 x 27 cm) et une autre (19 x 49,5 cm)

100 / 150 €



- 398** Gabriel MOISELET (1885-1961)
Village du Sud-Ouest (Gers ?)
Huile sur toile signée en bas à droite
33 x 41 cm

120 / 180 €



- 399** Jean D'YLEN (1886-1938)
Les Côteaux de Pau
Huile sur toile signée en bas à droite, titrée et contresignée au dos
60 x 73 cm

120 / 180 €



Lot No**Description**

400 Michel DUBOST (1879-1952)
Paysage provençal
Huile sur toile signée en bas à droite et datée 1940
49 x 39 cm

100 / 150 €



401 Michel DUBOST (1879-1952)
Femme sur la Baie
Huile sur toile signée en bas à droite
46 x 55 cm

100 / 200 €



402 Ecole Française du début du XXe siècle
Le Chat
Le Chien
Deux aquarelles sur papier signée en bas à droite.
26 x 21 cm
(Sous verre)

100 / 150 €



403 E. M. SAMSON (Fin XIXe-début XXe siècle)
Fox Terrier assis
Epreuve en terre cuite signée en creux sur la base
Haut. 18 cm
(Petit fêlé sur la terrasse)

10 / 50 €



404 CRUCIFIX en ivoire sculpté dans un cadre en bois doré à chapeau de gendarme. Vers
1900-1920
Haut. christ 15 cm

Déclaration CITES n° FR2006400116-D

80 / 120 €



Lot No**Description**

405 NEUF MANCHES D'OMBRELLES en ivoire sculpté. Fin du XIXe siècle
Long. 28 cm - Poids total : 204 g

80 / 120 €



406 PETIT FLAMBEAU en agate et métal doré à base circulaire et fût boule
XIXe siècle
Haut. 7 cm

30 / 50 €



407 LOT DE 13 PAIRES DE GANTS, 5 en peau, 6 en tissus et 2 noirs, dont huit longs. Vers
1880-1920.
(deux paires réassorties)
DANS UNE BOÎTE rectangulaire en placage de loupe d'érable, marqueté de filets. Vers
1880.
(Larg. 36 cm)

80 / 120 €



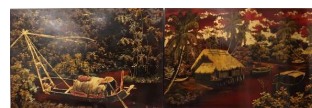
408 COIFFE en fine dentelle blanche à décor d'épis de blé et noeuds, branchages fleuris.
Probablement Normandie, fin du XIXe siècle

30 / 50 €



409 Ecole Vietnamienne du milieu du XXe siècle.
PAIRE DE PANNEAUX en bois laqué et doré représentant des pêcheurs dans un lagon.
Signé.
39,5 x 59,5 cm

80 / 120 €



Lot No**Description**

- 410** Ecole Vietnamienne du milieu du XXe siècle.
 QUATRE PANNEAUX de laque:
 - une charette tirée par des buffles devant une rizière, signé en bas à droite. 60 x 40 cm. (piques d'humidité)
 - un pêcheur, laque à coquille d'oeuf. 80 x 49 cm.
 - maison sur la rivière. 40 x 30 cm.
 - femme à la coiffure. 40 x 30 cm.

80 / 120 €



- 411** LE FERMIER ET SES BUFFLES, aquarelle sur tissus de soie, portant un cachet en bas à droite
 Début XXème siècle
 31 x 43 cm
 (Bordure découpée, rousseurs, sous vitre, cadre bois)

80 / 120 €



- 412** DEUX POTS A NARGHILE en porcelaine émaillée de forme balustre l'un bleu à décor floral et d'oiseaux l'autre jaune à décor de nénuphars et vase fleuri.
 Haut. 33 cm

100 / 200 €



- 413** DEUX POTS A NARGHILE en porcelaine émaillée de forme à boule à décor floral pour l'un et pour l'autre à décor de dragons sur fond noir.
 Haut. 27 cm ; Haut. 25 cm

100 / 200 €



- 414** CHINE
 TROIS POTS DE NARGHILE en porcelaine à décor de scènes animées et florales sur fond blanc et montures en métal ajouré.
 Haut. 21 cm ; Haut. 25 cm ; Haut. 32 cm

100 / 200 €



Lot No**Description**

- 415** CHINE
TASSE et SOUS TASSE en porcelaine polychrome à décor en camaïeu bleu de personnages et PETITE VERSEUSE.

10 / 30 €



- 416** VASE en turquoise de forme balustre couvert à guirlandes de fleurs.
Début XXe siècle
Base en bois ajouré.
Haut. 14 cm
(couvercle collé)

50 / 80 €



- 417** CACHE-POT de forme hexagonale sur présentoir, en porcelaine émaillée famille rose sur fond turquoise, à décor en reserves de personnages, alternés de fleurs. Marque en orange sous la base.
Chine, XXe siècle
Haut. 17 cm; Diam. 23 cm

80 / 120 €



- 418** PAIRE D'ASSIETTES en porcelaine à décor de bouquet polychrome de bouquet de fleurs et frises.
Chine, Epoque Qian Long XVIIIe siècle pour la compagnie des Indes.
Diam. 23 cm

50 / 100 €



- 419** CINQ ASSIETTES en porcelaine à décor blanc bleu pour quatre et polychrome pour la cinquième.
Chine, XIXe siècle
(fêle pour l'une)

50 / 100 €



Lot No**Description**

- 420 COUPELLE octogonale en porcelaine, à décor d'un oiseau branché sur fond celadon, bordure bleue à motifs géométriques. Marque en bleu sous la base.
Chine début XXe siècle.
Diam. 20 cm

30 / 50 €



- 421 BOUTEILLE de forme boule à petit col et quatre anses sur l'épaule, à décor incisé celadon et marque archaïque sous la base.
Chine, XXe siècle
Haut. 14 cm

30 / 50 €



- 422 PETIT VASE ROULEAU en céramique craquelée à décor en camaïeu bleu d'une scène de dignitaires dans un palais, monture en cuivre et métal argenté, anses terminées par des chauve-souris, porte un cachet sous la base
Début XXème siècle
Haut. 17 cm
(Manque le bouchon)

40 / 80 €



- 423 CHINE
BOÎTE A THÉ rectangulaire en laque noire à rehauts or de feuillage comprenant deux boîtes rectangulaires à thé.
Début XXe siècle.
Haut. 13 cm - Larg. 22 cm - Prof. 12 cm
(éclats)

50 / 80 €



- 424 GROUPE en pierre de lard ou stéatite sculptée représentant trois divinités avec deux porteurs d'offrandes sur un socle présentoir en pierre.
Chine.
Haut. 25 cm ; Larg. 21 cm

50 / 100 €



Lot No**Description**

- 425** DEUX COUPELLES et CINQ GOBELETS en noix de corozo, sculptés d'artéfacts, doublure en métal.
Chine, fin du XIXe siècle.
Diam. coupelle : 13 cm
(manque une base sur une coupelle)



40 / 60 €

- 426** MEDAILLON en jade sculpté à décor de vase fleuri avec ruban.
Chine, XIXe siècle
Haut. 6,5 cm
(Monté en bouton d'abat-jour)



50 / 60 €

- 427** PAIRE DE VASES de forme Zun, en émaux cloisonnés décor de papillons et fleurs polychromes.
Chine, XXe siècle.
Haut. 30 cm
Sur deux bases en bois ajouré de tailles différentes.



50 / 100 €

- 428** MEDAILLON en jade sculpté à décor d'une rosace de fleurs avec oiseaux.
Chine, XIXe siècle
Diam. 5 cm
(Monté en bouton d'abat-jour)



50 / 60 €

- 429** GRAND CHEVAL traditionnel chinois en bois et composition peint polychrome.
XXe siècle
Haut. 60 cm; Larg. 65 cm



80 / 120 €

Lot No**Description**

- 430** NECESSAIRE DE BUREAU en émaux cloisonnés sur cuivre à décor de fleurs et insectes, comprenant un plateau rectangulaire à angles arrondis sur quatre petits pieds, un pot à crayon, deux petits pots et une coupelle.
Chine, début du XXe siècle
Plateau: 25 x 18 cm
(Accidents et restaurations)

50 / 60 €



- 431** PETITE BALANCE à opium avec coupelle et poids, baguette graduée en os, dans sa boîte à coulisse en forme de raquette.
Chinois, fin XIXe siècle - début XXe siècle.
Long. 34,5 cm
(manque le fermoir)

50 / 100 €



- 432** PLATEAU rectangulaire et PETIT CADRE DE MIROIR en bois exotique gravé à décor incrustés en nacre de scènes agricoles, paysages, insectes et branchages.
Travail indo-chinois du début du XXe siècle.
Plateau : 21,5 x 34,5 cm
Cadre : 28 x 20 cm

60 / 80 €



- 433** ASIE
QUATRE OBJETS DE VITRINE comprenant : un bouddha assis en bois doré cape à décor de miroirs (haut. 28 cm), un vase oblong en cloisonné brun (haut.18 cm), un personnage à cheval en bronze à patine brune (haut. 18 cm) et un autre en bois polychrome (haut. 12 cm)
(Accidents et manques)

80 / 120 €



- 434** BOÎTE OVALE en bois exotique à décor marqueté en nacre, un paysage animé sur le couvercle et frise d'oiseaux branchés sur les côtés.
Indochine, fin du XIXe siècle
Larg. 23 cm
(Nombreux décolllements, à restaurer mais presque complet)

10 / 50 €



Lot No**Description**

435 Ecole Chinoise du XXe siècle
Oiseau sur des branchages fleuris
DEUX PEINTURES sur soie formant pendants, signées avec cachets en rouge.
24,5 x 30 cm



50 / 60 €

436 Ecole Indochinoise du XXe siècle
SUITE DE QUATRE PANNEAUX en bois laqué et incrusté de nacre gravée représentant
une scène de procession de mariage.
Travail des années 70
120 x 240 cm



100 / 150 €

437 Oiseaux sous un arbre au soleil couchant
BRODERIE sur soie
Chine, XXe siècle
50 x 91 cm



80 / 120 €

438 EVENTAIL à feuille pliée à décor d'estampes japonaises réhaussées d'aquarelle
figurant une barque et un radeau avec personnages dans un paysage de neige au
recto et oiseaux branchés sur des fleurs enneigées, les brins en ivoire à décor de
oiseau, insecte et branchage fleuri.
Japon, époque Meiji.
Long. 27 cm



30 / 50 €

439 CHAUFFRETTE (?) en forme de boule aplatie en bronze patiné a décor dégagé de
caligraphies sur fond de fleurs.
Probablement Japon, fin XIXe siècle.
Larg. 12,5 cm
JOINT : THEIERE en fer à décor en bas relief de branchages et oiseaux anciennement
dorée.
Japon, vers 1900.
Larg. 16 cm



50 / 100 €

Lot No**Description**

440 MODELE RÉDUIT D'ARMURE DE SAMOURAÏ miniature en tissu, métal et papier laqué.
Japon, XXe siècle.

10 / 30 €



441 MASQUE DE THÉÂTRE en bois sculpté polychrome, représentant un visage menaçant, avec barbe en crin.
Probablement Japon.
18 x 14 cm

30 / 50 €



442 ESTAMPE JAPONAISE à rehauts blancs et or, représentant une Geisha et sa palme sur papier, portant un cachet en bas à droite
21 x 15 cm. (à vue)
(Des rousseurs et piqûres, sous verre, cadre baguette accidenté)

50 / 100 €



443 PLAT creux ovale en porcelaine à décor en camaïeux bleu sur fond céladon d'une carpe dans un paysage.
Japon, vers 1900.
Larg. 32 cm

50 / 100 €



444 JAPON
PLAT ROND en porcelaine imari à décor floral et d'oiseaux cerclé argent.
Diam. 31 cm

80 / 120 €



445 CHINE
DEUX COUPELLES miniatures en porcelaine à décor de couple.
JOINT : TROIS CUILLERES en porcelaine à décor d'insectes, dragons et fleurs.

10 / 30 €



Lot No**Description**

- 446** ELEMENTS DE SABRE en bronze à patine brune et dorée, comprenant:
- un TSUBA à décor double face d'oiseaux branchés, daims (62mm)
- deux NIGUROMES à décor de poule et coq
- FUSHI-KASHIRA à décor de canards
- petit couteau Kogatana à décor de tigre
Japon, XIXe siècle

50 / 100 €



- 448** PAIRE DE VASES de forme balustre à décor de scènes d'animaux et oiseaux sur fond orange.
Japon, Satsuma, vers 1900
Haut. 25 cm
(fêle)

40 / 60 €



- 449** CABINET MINIATURE en bois, marqueterie et laque, ouvrant à deux portes découvrant quatre tiroirs, deux tiroirs en ceinture et un plus large en partie basse.
Japon, fin du XIXe siècle
Haut. 22 cm; Larg. 21 cm; Prof. 11 cm
(Manque une poignée, fente au dos)

40 / 60 €



- 450** DEUX BOUTEILLES de forme rectangulaire à décor émaillé sous couverte, l'une ancienne à décor de personnage et fleurs polychromes, l'autre moderne, à décor de poisson.
Perse ou Iran.
Haut. 17 et 18 cm (restaurations)

40 / 60 €



- 451** 1 Mag Très VIEUX RHUM, Dillon, hors d'âge, Martinique, 150 cl, 45°, NM.
Etiquette légèrement vieilli, mais belle présentation en CBO

180 / 200 €



Lot No**Description**

452 1 Bille Armagnac distillé en 1904 mise Robert Castagnon
Et. impeccable. N : tout en haut épaule.

30 / 50 €



453 1 Bille ARMAGNAC rare, Réserve Bernard Lauze, 70 cl, 43°.
Vieille bouteille sans date, avec cire noire.

40 / 60 €



454 1 Bille BAS ARMAGNAC, mise Peuchet-Tissandier & Cie, 70 cl, 40°
Epaisse cire avec plaque métallique sellée et estampée 1968.

60 / 80 €



455 1 Bille BAS ARMAGNAC Domaine Las Sablères, Bourdalat, Landes, 1954, 73 cl, 48°.

60 / 80 €



456 1 Bille 250 cl BAS ARMAGNAC, Domaine de l'Arepic de chez A. Lagüe à Vigneau (40)
Capsule plastique

50 / 100 €



457 1 Mag Poire William, mise Etienne Brana, 150 cl, 44°.
Capsule en cire jaune partiellement cassé, petit accroc à l'étiquette, CBO

40 / 60 €



Lot No**Description**

459 1 Bille Scotch Whisky Single Malt GLENFIDDICH, "RICH OAK", 14 ans d'âge
70 cl - 40°
En étui d'origine

20 / 30 €



460 1 Bille Cognac Grande Champagne DELAMAIN 1968
Mise en bouteille en 1997. 70 cl ; 40°
Présentation et niveau impeccables
En coffret bois.

250 / 280 €



461 BELLE COLLECTION de Whisky sur présentoirs comprenant :
- 6 classic Malts avec présentoir au format 75cl dont Glenkinchie 10 ans - 43°,
Lagavulin 16 ans - 43°, Oban 14 ans - 43°, Cragganmore 12 ans - 40°, Talisker 10 ans
- 45,8° et Dalwhinnie 15 ans - 43°.
- 6 classic Malts avec présentoir au format 20cl dont Glenkinchie 10 ans - 43°,
Lagavulin 16 ans - 43°, Oban 14 ans - 43°, Cragganmore 12 ans - 40°, Talisker 10
ans - 45,8° et Dalwhinnie 15 ans - 43°.
- 6 classic Malts avec des mignonnettes au format 5cl dont Lagavulin 16 ans, - 43°,
Oban 14 ans - 43°, Cragganmore 12 ans, - 40°, Talisker 10 ans - 45,8° et deux de
Dalwhinnie 15 ans - 43°
- 6 verres à dégustation sur leur présentoir.

560 / 600 €



462 1 Bille ABERLOUR Scotch Whisky Single Malt Speycide
100 Proof. 100 cl - 57,1°

90 / 110 €



463 1 Bille ABERLOUR Scotch Whisky Highland Single Malt, 1988
70 cl - 40°

90 / 110 €



Lot No**Description**

464 1 Blle Malt Whisky Liqueur GLENFIDDICH
50 cl - 40°

90 / 110 €



465 1 Blle Single Malt "RESERVE GLENFIDDICH", Third Millenium, 1984
Mise en bouteille en 2000. 70 cl - 40°

130 / 150 €



466 1 Blle Single Malt GLENFIDDICH, "OLD CLASSIC RESERVE"
70 cl - 43°

90 / 110 €



467 1 Blle Scotch Whisky Single Malt GLENFIDDICH, "HAVANA RESERVE", 21 ans d'âge
70 cl - 40°

180 / 200 €



468 1 Blle Scotch Whisky Single Malt GLENFIDDICH, "MALT MASTER'S EDITION"
Double Matured In Oak and Sherry Casks, Batch 04/12. 70 cl - 43°
Etui d'origine

70 / 80 €



469 1 Blle Scotch Whisky Single Malt GLENFIDDICH, 30 ans d'âge
Bouteille n°0121. Cask n°30. 70 cl - 43°
En joli coffret bois d'origine

400 / 450 €



Lot No**Description**

470 1 Blle Scotch Whisky CHIVAS BROTHERS, " ROYAL SALUTE"
Blle de porcelaine, n°3319/28698. Limited Release n°7. 70 cl - 40°
En coffret d'origine

160 / 180 €



471 1 Blle Scotch Whisky CHIVAS REGAL, "PININFARINA", 18 ans d'âge
70 cl - 40 °
En coffret d'origine

70 / 80 €



472 1 Blle Scotch Whisky CHIVAS BROTHERS, "REVOLVE"
75 cl - 40 °

70 / 80 €



473 Lot de 2 blles de CHIVAS REGAL: 1 bllle 18 ans d'âge, 1 bllle 12 ans d'âge.
70 cl - 40°
Avec présentoir monté en lampe.

100 / 120 €



474 1 Blle Liqueur CHIVAS BROTHERS, "LOCHAN ORA"
70 cl - 35°

90 / 110 €



475 1 Blle Bourbon Whiskey Kentucky OLD GRAND DAD
114 Barrel Proff. 75 cl - 57°
Et. légèrement usée. N : mi épaule

350 / 400 €



Lot No**Description**

476 1 Blle Scotch Malt Whisky CHIVAS BROTHERS, "THE CENTURY OF MALTS"
75 cl - 43°

120 / 140 €



477 1 Blle ABERLOUR Scotch Whisky Single Speyside, "THE COOPER CHOICE", 1992
Mise en bouteille en 2010. Cask n°1295. 70 cl - 46°
En étui d'origine.

70 / 80 €



478 1 Blle de Porto Velho, récolte 1944, mise en bouteille en 198, 20°.

50 / 80 €



479 2 BLLES RIOJA mise Granja Remelluri 2000

Expert : Jean-Christophe LUCQUIAUD
Tel : 05 56 44 64 65

26 / 30 €



480 1 DMAG (3 L) RIOJA Reserva mise Granja Remelluri 1991
(Bon état général)

60 / 70 €



481 1 JERO (5 L) RIOJA Reserva mise Granja Remelluri 1999

90 / 110 €



Lot No**Description**

482 1 BLLE (0,50 cl) Tokaji (sec) Szamorodni Szaraz 1969

Expert : Jean-Christophe LUCQUIAUD
Tel : 05 56 44 64 65

25 / 30 €



483 1 DMAG, JURANÇON sec Brut Réserve Blanc de Blancs mise coop
(Importants éclats au niveau de la capsule en cire)

Expert : Jean-Christophe LUCQUIAUD
Tel : 05 56 44 64 65

25 / 30 €



484 1 MAG, BUZET Baron d'Albret 1988 mise coop
Dans son coffret

Expert : Jean-Christophe LUCQUIAUD
Tel : 05 56 44 64 65

10 / 12 €



485 1 MAG St NICOLAS DE BOURGUEIL mise Domaine du Rochouard 1993
Niveau très légèrement bas

Expert : Jean-Christophe LUCQUIAUD
Tel : 05 56 44 64 65

14 / 16 €



486 1 IMP (6L) Rosé du BÉARN mise cave coop NM
Important éclat à la capsue en cire

Expert : Jean-Christophe LUCQUIAUD
Tel : 05 56 44 64 65

20 / 25 €



Lot No**Description**

487 2 BLLES CH. LAFOREST Médoc 1985

Expert : Jean-Christophe LUCQUIAUD
Tel : 05 56 44 64 65

16 / 20 €



488 1 caisse bois COMPRENANT LES GRANDES VINS DE BORDEAUX :
1 BLLE CH. FERRAND Pomerol 2000, 1 BLLE CH. GRAND TAYAC Margaux 1998, 1 BLLE
CH. D'EYRAN Pessac Léognan 2000 (bon état général, coup à la capsule)

Expert : Jean-Christophe LUCQUIAUD
Tel : 05 56 44 64 65

30 / 40 €



489 1 BLLE CH. LATOUR Pauillac 1er GCC 1956 (Niveau ht/mi épaule)

Expert : Jean-Christophe LUCQUIAUD
Tel : 05 56 44 64 65

250 / 300 €



490 1 MAG CH. PONT ROUSSET 1ères Côtes de Blaye 1992
(Dans son coffret avec un verre)

Expert : Jean-Christophe LUCQUIAUD
Tel : 05 56 44 64 65

12 / 14 €



491 1 Mag CH. GISCOURS Margaux GCC 1989
(Bas goulot ; Et. déchirures et tâches, traces d'humidité et craquelures à la capsule)

Expert : Jean-Christophe LUCQUIAUD
Tel : 05 56 44 64 65

80 / 90 €



Lot No**Description**

492 5 Billes CH. LASCOMBES Margaux GCC 1997
(Ht/ mi goulot ; 1 millésime illisible ; Et. déchirures et tâches, traces d'humidité à la capsule)
Expert : Jean-Christophe LUCQUIAUD
Tel : 05 56 44 64 65

125 / 150 €



493 2 Billes CH. HAUT TAYAC Margaux CB CB 2009
(Et. déchirures et tâches, traces d'humidité à la capsule)
Expert : Jean-Christophe LUCQUIAUD
Tel : 05 56 44 64 65

24 / 28 €



494 5 Billes CH. GISCOURS Margaux GCC 1997
(Ht/ mi goulot ; Et. frottements et tâches, traces d'humidité à la capsule)
Expert : Jean-Christophe LUCQUIAUD
Tel : 05 56 44 64 65

125 / 150 €



495 1 Bille CH. PRIEURE LICHINE Margaux GCC 1995
(Bas goulot ; Et. légers frottements, traces d'humidité à la capsule)
Expert : Jean-Christophe LUCQUIAUD
Tel : 05 56 44 64 65

30 / 35 €



496 1 Bille CH. GUINOT Margaux 1992
(Ht/ haute épaule ; Et. déchirures et tâches, traces d'humidité à la capsule, bouchon enfoncé)
Expert : Jean-Christophe LUCQUIAUD
Tel : 05 56 44 64 65

12 / 14 €



Lot No**Description**

497 1 Bille CH. LARRUAU Margaux CB 1995
(Ht/ mi goulot ; Et. déchirures et tâches, traces d'humidité à la capsule)

Expert : Jean-Christophe LUCQUIAUD
Tel : 05 56 44 64 65

16 / 18 €



498 1 Bille CH. DURFORT VIVIENS Margaux GCC 2008
(Et. déchirures et tâches, traces d'humidité à la capsule)

Expert : Jean-Christophe LUCQUIAUD
Tel : 05 56 44 64 65

25 / 30 €



499 1 Bille CH. MARGAUX Margaux 1er GCC
(Etiquette et millésime illisibles, capsule découpée, bouchon enfoncé)

Expert : Jean-Christophe LUCQUIAUD
Tel : 05 56 44 64 65

10 / 20 €



500 1 Bille CH. NOTTON Margaux 1986
(Bas goulot ; Et. léger décollement)

Expert : Jean-Christophe LUCQUIAUD
Tel : 05 56 44 64 65

15 / 25 €



501 1 BILLE CH. BEAU SITE Ht VIGNOBLE St Estèphe CB 1990

Expert : Jean-Christophe LUCQUIAUD
Tel : 05 56 44 64 65

11 / 13 €



Lot No**Description**

- 502** 1 Bille CH. BEYCHEVELLE Saint Julien GCC 1992
Et. à peine tachée. N : bas goulot.
20 / 30 €
- 503** 4 Billes CH. TALBOT St Julien GCC 1993
(Et. déchirures et tâches, traces d'humidité à la capsule)
Expert : Jean-Christophe LUCQUIAUD
Tel : 05 56 44 64 65
140 / 160 €
- 504** 1 Bille CH. TALBOT St Julien GCC 2006
(Bas goulot ; Et. déchirures et tâches, traces d'humidité à la capsule)
Expert : Jean-Christophe LUCQUIAUD
Tel : 05 56 44 64 65
- 505** 3 Billes CH. PICHON LALANDE Pauillac GCC 1988
Et. un peu tachées, une avec accroc. N : 1 bas goulot, 2 épaules
70 / 100 €
- 506** 1 Bille CH. LATOUR Pauillac 1er GCC 1944
Et. légèrement tachée. N. sous l'épaule, capsule coupée au col.
50 / 100 €
- 507** 3 Billes CH. PONTET CANET Pauillac GCC 1994
(Bas goulot ; Et. déchirures et tâches, traces d'humidité à la capsule)
Expert : Jean-Christophe LUCQUIAUD
Tel : 05 56 44 64 65
120 / 150 €



Lot No**Description****508**

4 Billes CH. PICHON DE LONGUEVILLE BARON Pauillac GCC 1999.
(Et. déchirures et frottements, traces d'humidité à la capsule)

Expert : Jean-Christophe LUCQUIAUD
Tel : 05 56 44 64 65

240 / 280 €

**509**

7 Billes CH. PÉDESCLAUX Pauillac GCC 1997
(Bas goulot ; Et. déchirures importantes et frottements, traces d'humidité à la capsule)

Expert : Jean-Christophe LUCQUIAUD
Tel : 05 56 44 64 65

112 / 126 €

**510**

1 Bille CH. BATAILLEY Pauillac GCC 1992
(Bas goulot ; Et. déchirures et tâches, traces d'humidité à la capsule)

Expert : Jean-Christophe LUCQUIAUD
Tel : 05 56 44 64 65

18 / 20 €

**511**

1 Bille CH. PICHON LONGUEVILLE COMTESSE DE LALANDE Pauillac GCC 1981
(Bas goulot ; Et. décollement et tâches, capsule légèrement bombée)

Expert : Jean-Christophe LUCQUIAUD
Tel : 05 56 44 64 65

15 / 25 €

**512**

1 Bille CH. BARON DE PICHON LONGUEVILLE Pauillac GCC 1982
(Bas goulot ; Et. frottements et tâches)

Expert : Jean-Christophe LUCQUIAUD
Tel : 05 56 44 64 65

15 / 25 €



Lot No**Description**

- 513** 1 Bille CH. LYNCH-MOUSAS Pauillac 1982.
(Bas goulot ; Et. décollément et tâches, bouchon légèrement enfoncé)

Expert : Jean-Christophe LUCQUIAUD
Tel : 05 56 44 64 65
- 15 / 25 €
- 514** 1 BLLE CH. SUDUIRAUT Sauternes 1er GCC 2006
1 BLLE DOMAINE PARENTEAU Ste Croix du Mont 2001
- 35 / 45 €
- 515** 7 BLLES CH. LAVALLADE St Emilion GC 2002
(6 dans une 1 CB, légèrement bas goulot)

Expert : Jean-Christophe LUCQUIAUD
Tel : 05 56 44 64 65
- 75 / 90 €
- 516** 1 Bille CH. L'ANGELUS, Saint Emilion, GCC, 1970.
Et. légers accrocs, légèrement taché ; N. bas épaule
- 40 / 80 €
- 517** 1 Bille Couvent des Jacobins, Saint-Emilion, GCC, 1986
Et. impeccable; N. bas goulot-limite Haut épaule
- 12 / 18 €
- 518** 1 Bille CH. DURAND LAPLAGNE Puisseguin St Emilion 1989
(Bas goulot ; Et. déchirures et tâches, traces d'humidité et soulèvement à la capsule)

Expert : Jean-Christophe LUCQUIAUD
Tel : 05 56 44 64 65
- 8 / 10 €



Lot No**Description**

519 2 Blles CH. FOMBRAUGE St Emilion GCC 1997
(Bas goulot ; Et. déchirures et tâches, traces d'humidité à la capsule)

Expert : Jean-Christophe LUCQUIAUD
Tel : 05 56 44 64 65

30 / 34 €



520 1 Bille CH. LA DOMINIQUE St Emilion GCC 1989
(Bon état général ; bas goulot)

Expert : Jean-Christophe LUCQUIAUD
Tel : 05 56 44 64 65

20 / 30 €



521 2 BLLES CH. LA DOMINIQUE St Emilion GCC 1979
Niveau très légèrement bas

Expert : Jean-Christophe LUCQUIAUD
Tel : 05 56 44 64 65

50 / 60 €



522 11 BLLES CH. CAILLOU D'ARTHUS St Emilion GC 1986
Niveau très légèrement bas

Expert : Jean-Christophe LUCQUIAUD
Tel : 05 56 44 64 65

110 / 130 €



523 1 MAG ROC DE PUISSEGUIN St Emilion mise coop 1986
(bas goulot / limite haut épaule)
(Moisissure au niveau de certaines capsules)

Expert : Jean-Christophe LUCQUIAUD
Tel : 05 56 44 64 65

16 / 18 €



Lot No**Description**

- 524** 3 MAGS ROC DE PUISSEGUIN Puisseguin St Emilion mise coop 1986
(ht/mi épaule)
Expert : Jean-Christophe LUCQUIAUD
Tel : 05 56 44 64 65
36 / 42 €
- 525** 2 MAGS ROC DE PUISSEGUIN Puisseguin St Emilion mise coop 1986
(ht/ bas épaule)
Expert : Jean-Christophe LUCQUIAUD
Tel : 05 56 44 64 65
16 / 20 €
- 526** 1 Bille Champagne des princes de Venoge, brut millésimé 1982
40 / 80 €
- 527** 1 Bille Champagne Elégance de Bricout, Brut millésimé, cuvée spéciale, 1982
En coffret de présentation
20 / 25 €
- 528** 1 Bille Champagne DOM PERIGNON, 1982.
Coffret de présentation
100 / 120 €
- 529** 1 MAG Champagne DANIEL BOUCHEZ Brut NM
Expert : Jean-Christophe LUCQUIAUD
Tel : 05 56 44 64 65
20 / 25 €



Vente du Samedi 27 Février 2021 à 14:00

Ordre d'Achat / Absentee Bid Form

JOUETS
MILITARIA
ART POPULAIRE
ART D'ASIE
VINS

Nom et Prénom

Name & First Name

Adresse

Address

Téléphone

Phone

Fax / Email

Après avoir pris connaissance des conditions de vente décrites dans le catalogue, je déclare les accepter et vous prie d'acquérir pour mon compte personnel aux limites indiquées en **euros**, les lots que j'ai désignés ci-dessous. (Les limites ne comprenant pas les frais légaux)

Les enchères téléphoniques sont acceptées UNIQUEMENT pour les lots dont l'estimation basse est supérieure à 200 €. Le client qui fera la demande d'enchères par téléphone sera réputé acquéreur systématiquement et au minimum à l'estimation basse. Dans le cas contraire, un ordre d'achat ferme inférieur à l'estimation basse peut toujours être demandé.

Pour la vente des vins et alcools, les estimations et les enchères sont faites à la bouteille. L'acheteur paiera le prix prononcé à l'adjudication, multiplié par le nombre de bouteille contenu dans le lot, sans division possible.

Références bancaires obligatoires :

LOT N°	DESCRIPTION DU LOT	LIMITE EN EUROS

Les ordres d'achats doivent être reçus au moins 24 heures avant la vente.

To allow time for processing, absentee bids should be received at least 24 hours before the sales begins

Date :

Signature
obligatoire :

A envoyer à / Please send to :

Required signature :