

côte basque **ENCHERES**

Lelièvre-Cabarrouy Commissaires-Priseurs



SAMEDI 8 AOÛT 2020

Tableaux - Mobilier & Objets d'Art
Régionalisme

DIMANCHE 9 AOÛT 2020

Bijoux & Mode

SAINT-JEAN-DE-LUZ



DEUX VENTES DE PRESTIGE

SAMEDI 8 AOÛT À 14H

Lots 1 à 285

ART DE LA TABLE
MOBILIER & OBJETS D'ART
ART NOUVEAU
ART DÉCO
DESIGN
CARRÉ XXI^e
RÉGIONALISME

DIMANCHE 9 AOÛT À 14H

Lots 301 à 629

BIJOUX
MONTRES
MODE

côte basque
ENCHERES
Lelièvre-Cabarrouy Commissaires-Priseurs

DEUX VENTES AUX ENCHÈRES PUBLIQUES

SAINT-JEAN-DE-LUZ

8, rue Dominique Larréa - ZA Layatz - 64500 SAINT-JEAN-DE-LUZ
Tél +33 (0)5 59 23 38 53 - contact@cotebasqueencheres.com

Catalogue en ligne sur www.cotebasqueencheres.com

EXPOSITIONS PUBLIQUES

Du mardi 4 août au vendredi 7 août
de 10h à 12h30 et de 14h à 18h
Samedi 8 août de 9h30 à 11h

CONFÉRENCE

Jeudi 6 août 2020 à 19h

"Le diamant" par Louise TEISSEIRE, gemmologue
Inscription par email à contact@cotebasqueencheres.com avant le 4 août

Frais de Vente : 21,5 % TTC

EXPERT
BIJOUX

Louise TEISSEIRE

Tél : +33(0)6 82 82 27 63

louiseaisselleire@wanadoo.fr

Lots 306, 309, 317 à 320, 324, 325, 331 à 338, 341 à 344, 346, 347, 351, 356, 361, 362, 366, 398, 400, 405, 409, 419, 424, 425, 445, 450, 451, 454 à 458, 469, 470, 472 à 474, 482 à 488, 491 à 495, 498, 503, 506, 507, 510, 516, 519 à 521 et 531

SARL au capital de 10 000 € - RCS Bayonne 791 314 784
TVA FR 23 791314784 - Agrément 032-2013

DROUOT
DIGITAL
Live



COMMISSAIRES-PRISEURS HABILITÉS
Florence CABARROUY-LELIÈVRE
Arnaud LELIÈVRE

SAMEDI 8 AOÛT À 14H



11

1. **SAINT-LOUIS**
CARAFE rectangulaire en cristal taillé et bouchon.
Haut. 28 cm 20 / 50 €
2. **SAINT-LOUIS, modèle Tarn**
DOUZE COUPELLES en cristal taillé.
(Une égrenure) 100 / 150 €
3. **SAINT-LOUIS, modèle Tarn**
DOUZE FLÛTES A CHAMPAGNE en cristal taillé.
(Une félee) 120 / 150 €
4. **BACCARAT, modèle Nancy**
35 gobelets en cristal taillé en pointes de diamant, comprenant:
- 8 en 10 cm
- 7 en 9 cm
- 9 en 8 cm
- 10 en 7 cm 100 / 200 €



2



3

5. **BACCARAT, modèle Talleyrand**
PARTIE DE SERVICE DE VERRES en cristal taillé à godrons comprenant 45 pièces, soit : 12 verres à eau (Haut. 10,5 cm), 10 verres à vin rouge (Haut. 11 cm), 10 verres à vin blanc (Haut. 8,5 cm), 11 coupes à champagne (Haut. 7,5 cm) et 1 paire de carafes avec leur bouchon (Haut. 22,5 cm) 300 / 500 €
6. **SIX VERRES** à haut pied en cristal taillé à godrons et teinté de couleurs différentes, l'un signé Baccarat.
Haut. 19 cm 150 / 200 €
7. **SEAU À CHAMPAGNE** en cristal taillé à deux anses.
Haut. 23 cm - Diam. 30 cm 80 / 120 €
8. **SHAKER** en cristal taillé et métal argenté.
Haut. 23 cm 20 / 50 €
9. **DEUX FLACONS** couverts en verre teinté rose à pans coupés, prises en pointe.
Début XX^e siècle
Haut. 13 cm ; Diam. 10 cm 20 / 50 €
10. **BERNARDAUD à Limoges**
PARTIE DE SERVICE DE TABLE en porcelaine blanche, modèle "Palmyre" à filets or comprenant 115 pièces, soit : 7 grandes assiettes, 15 assiettes creuses, 14 petites assiettes, 2 grands plats ronds, 16 tasses à café et 9 sous-tasses, 1 tasse à thé et trois sous-tasses, 23 petites coupes, 21 coupes à glace et 4 bols 200 / 400 €
11. **PAIRE DE FLAMBEAUX** en argent de forme et décor rocaille.
Maître-Orfèvre Léon LAPAR à Paris.
Style Louis XV
Poids brut 960 g - Haut. 23 cm 200 / 400 €



4



5



6



12

12. **PAIRE DE FAUTEUILS** à dossier plat violoné en hêtre mouluré et sculpté de fleurettes et feuilles d'acanthé, accotoirs en coup de fouet, pieds cambrés. Époque Louis XV (Renforts et petites restaurations) 600 / 800 €

13. **COMMODE** rectangulaire à ressaut central, en acajou et placage d'acajou, ouvrant à cinq tiroirs sur trois rangs dont deux sans traverse, garniture de bronzes dorés tels que cul-de-lampe, sabots en enroulement et poignées de tirage en anneau. Beau dessus de marbre noir veiné. Estampillée R.V.L.C. et JME Époque Transition Louis XV-Louis XVI Haut. 89 cm ; Larg. 128 cm ; Prof. 58 cm (Petits accidents et sauts de placage, une serrure changée, sans clé) 1 500 / 2 000 €

Roger Vandercruze-Lacroix (1728-1799) reçu Maître le 6 février 1755.

14. **CHAISE** à dossier plat et assise cannés, en hêtre mouluré et sculpté de fleurettes. Époque Louis XV 10 / 50 €

15. **TABLE DE CHEVET** en noyer, ouvrant à un tiroir en ceinture, un casier et plateau coulissant découvrant un dessus de marbre gris veiné, deux prises latérales, quatre pieds en enroulements. XIX^e siècle Haut. 67,5 cm ; Larg. 44 cm ; Prof. 38 cm 80 / 120 €

16. **GRANDE PENDULE** en bronze doré et patiné, à décor d'une femme à l'Antique lisant appuyée sur le cadran en bronze signé MOSER à Paris, frises de palmettes sur la base. Époque Restauration Haut. 60 cm ; Larg. 43 cm ; Prof. 15,5 cm Sur un socle ovale en placage d'acajou et filet de bois clair, Charles X. 1 000 / 1 500 €



16

17. **TABLE D'APPOINT** de forme galbée en placage de bois de rose toutes faces et filets de bois clair, ouvrant à une tablette et deux tiroirs en façade, un tiroir latéral formant encrier, pieds galbés, lingotière en bronze, dessus en bois de placage. Style Louis XV, XIX^e siècle. Haut. 72 cm ; Larg. 30,5 cm ; Prof. 24,5 cm 100 / 150 €

18. **PAIRE DE FAUTEUILS** à dossier violoné cabriolet, en hêtre mouluré et sculpté de fleurettes et relaqués gris. Époque Louis XV. (Renforts et restaurations) 300 / 500 €



18



19



19

- 19. COMMODE** rectangulaire à façade galbée, en placage de bois de rose, ouvrant à trois tiroirs sur deux rangs, poignées de tirage mobiles et entrées de serrures en bronze verni.
Époque Régence
Dessus de marbre rouge veiné.
Haut. 76 cm ; Larg. 81 cm ; Prof. 51 cm
(Petits sauts de placage, bouts de pieds probablement raccourcis) 800 / 1 200 €

- 20. PETIT TRUMEAU** formé d'un miroir rectangulaire en partie basse et panneau chantourné en partie haute représentant une scène de chasse aux canards fin XVIII^e siècle, dans un encadrement en bois et stuc dorés.
92 x 54 cm 100 / 120 €

- 21. PAIRE DE CANDÉLABRES** en bronze à patine brune et dorée, figurant une Victoire ailée soutenant une couronne à trois bras de lumière, reposant sur une sphère et base cylindrique.
Époque Restauration
Haut. 62 cm ; Larg. 19 cm 500 / 600 €

- 22. GRANDE PENDULE portique** en bronze doré, à quatre colonnes doriques soutenant un cadran émaillé en plein, base rectangulaire à frise de rames-de-cœurs, et quatre petits pieds en boules aplaties. Grand balancier à large lentille.
Époque Louis-Philippe
Haut. 53 cm ; Larg. 31 cm ; Prof. 20 cm
(Avec deux clés) 300 / 500 €

- 23. FAUTEUIL** à dossier légèrement renversé, en acajou et placage d'acajou, accotoirs en crosses terminés en palmettes, pieds antérieurs en jarret.
Époque Restauration 80 / 120 €



21



22



21

- 24. COMMODE** rectangulaire en acajou et placage d'acajou ouvrant par cinq tiroirs sur trois rangs, serrures à trèfle, montants arrondis cannelés garnis de laiton, pieds toupies, dessus de marbre blanc.
Fin de l'époque Louis XVI, vers 1820.
Haut. 92 cm ; Larg. 126 cm ; Prof. 60 cm
(Manque une barre en laiton en bas sur un côté, sans clé) 700 / 800 €

- 25. Célestin Anatole CALMELS (1822-1906)**
L'Amour maternel
Épreuve en bronze à patine brune, signée sur la base et au dos.
Haut. bronze 44 cm, Larg. 48 cm
Reposant sur un socle en chêne 800 / 1 200 €

- 26. PAIRE DE PUTTI** courant en bacchante, en bronze à patine brune sur des bases au naturel.
Sur des socles en chêne pour former lampes.
Haut. des putti avec socles 38 cm 200 / 300 €

- 27. PAIRE DE SELLETTES** en noyer, de forme colonne à lingotière en bronze ciselé, ouvrant par une porte, base carrée en plinthe.
Fin du XIX^e siècle
Haut. 115 cm
(Petits accidents) 300 / 400 €

- 28. PAIRE DE VASES** de forme balustre en porcelaine émaillée polychrome, à décor de scènes d'intérieur chinoises, sur fond bleu et rose.
Chine, fin du XIX^e siècle
Haut. 34 cm
(Petits sauts d'émail) 500 / 800 €



25

26

26



28



29. **Julien TAVERNIER (1879 - ?)**
Déjeuner sur l'herbe
 Huile sur toile signée en bas à droite
 73 x 92 cm

1 000 / 1 500 €

30. **Édouard RICHARD (1883-1955)**
Venise, le Pont des Soutpirs
 Huile sur panneau signée en bas à gauche
 35 x 27 cm

400 / 600 €

31. **École FRANÇAISE du XX^e siècle**
Barques au port
 Huile sur toile
 61 x 50 cm

150 / 200 €

32. **Léon HAFFNER (1881-1972)**
Voilier en Régate
 Pochoir signé et daté 1985 en bas à gauche
 43 x 31 cm

200 / 300 €



33. Bernard BUFFET (1928-1999)

Hôtel des Barques, 1970

Technique mixte sur papier, signée et datée (19)70 en haut au centre
50 x 65 cm

(Petits trous de punaises dans les angles)

20 000 / 25 000 €

Tampon de la Galerie Maurice Garnier et numéro AA48 à l'encre au dos.

Provenance : Galerie Sévigné à Vichy, vers 1975.

*Un Certificat d'authenticité de la Galerie Maurice Garnier à la charge de l'acquéreur
pourra être établi.*



37



38



34

34. **Lapin sentant une Fleur**
Épreuve en bronze doré et ciselé, sur une base ovale.
Long. 8 cm 40 / 80 €

35. **Léon BUREAU (1866-1906)**
Lion rugissant sur un Rocher
Grande épreuve en bronze à patine brune, signée,
cachet de fondeur "M. D. H. V. Exposition Paris 1900 Mille
d'OR".
Haut. 57 cm; larg. 66 cm; prof. 24 cm 2 800 / 3 000 €

36. **TAPIS** carré en laine polychrome à décor d'un
hexagone et écoinçons verts sur fond gris perle.
Népal, travail Contemporain.
208 x 200 cm 200 / 400 €
(Taches)
Avec certificat d'achat de l'année 1989.

37. **Carmelo TOMMASINI (né en 1927)**
Les Masques
Huile sur papier signée en bas à gauche
52 x 70 cm 500 / 800 €
(Cadre vert et sous-verre)

38. **Carmelo TOMMASINI (né en 1927)**
L'Homme
Huile sur papier signée en bas à droite et située Paris
1988
70 x 52 cm 500 / 800 €
(Cadre doré et sous-verre)



35



39

39. Paul Pierre GOMEZ (Bayonne 1858 - après 1904)

Bouquet de Fleurs et Chien en Porcelaine
Huile sur toile signée en haut à gauche
60 x 73 cm

400 / 500 €

40. Léopold SURVAGE (1879-1968)

Cueillette dans un paysage urbain
Crayon monogrammé en bas à droite
35 x 48 cm

(Légères rousseurs)

Provenance: Galerie Pierce, Paris 8e.

700 / 800 €

41. Maurice EMPI (né en 1933)

Course de chevaux
Pastel sur papier et rehauts de gouache, signé en bas à droite.
47 x 75 cm

300 / 400 €

42. Frédéric-Marius de BUZON (1879-1958)

Modèle et son chien
Toile marouflée sur panneau signée en bas au centre
59 x 57 cm

600 / 800 €

43. DAUM, Nancy

FLACON MINIATURE type tabatière, à panse aplatie, en verre multicouche déga-
gagé à l'acide à décor d'une forêt, signé sous la base.

Haut. 4 cm ; Larg. 3,5 cm

(Manque le bouchon)

JOINT : VASE miniature à haut col en verre teinté vert et liseré or.

Haut. 10 cm

250 / 300 €



43

43

44



42

44. Établissements Émile GALLÉ (1904-1936)

PETIT VASE balustre verre multicouche déga-
gagé à l'acide, à décor de fleurs
violette, signé.
Haut. 7 cm

150 / 250 €

45. Établissements Émile GALLÉ (1846-1936)

DEUX VASES formant paire à panse aplatie à long col en verre
multicouche déga-
gagé à l'acide à décor floral de fleurs violette, signés.
Haut. 35 cm

(Le verre blanchit sur l'un, col rodé à l'un)

800 / 1 200 €

46. Dans le Goût d'Emile GALLÉ (1846-1936)

LAMPE type "Champignon" en pâte de verre à décor déga-
gagé à l'acide
de fleurs roses et papillons, l'abat-jour portant une signature.

Style Art Nouveau

Haut. 53 cm

120 / 150 €



40



41



46



49



45



47



48



52



50



51

- 47. CACHE-POT SUR SELLETTE** en faïence émaillée vert à décor de dauphins dans des roseaux.
Dans le goût de Clément MASSIER, vers 1880-1900.
Haut. 94 + 57 cm ; Diam. 40 cm
(Petits éclats et sauts d'émail) 400 / 500 €
- 48. MÜLLER Frères à Lunéville**
LAMPE DE BUREAU à piétement courbé en fer forgé à motif végétal, avec tulipe corole en verre soufflé orangé signée.
Époque Art Nouveau
Haut. 38 cm 100 / 200 €
- 49. Manufacture KELLER & GUERIN à Lunéville**
IMPORTANT VASE balustre en faïence polychrome à décor de cigognes volant au dessus d'un ruisseau et cœurs à fond or, signé sous la base.
Haut. 50 cm
(Monté en lampe - petit fêlé au col et égrenure à la base) 100 / 200 €

- 50. Émile GALLÉ (1846-1904)**
Chien Bulldog en faïence émaillée jaune à décor bleu et blanc, yeux marrons en verre appliqués, monogrammé G.R (Gallé-Reinemer) sur la patte arrière gauche.
Haut. 32 cm 1 000 / 1 200 €
- 51. Émile GALLÉ (1846-1904)**
Chien Carlin en faïence émaillée vert turquoise, yeux marrons en verre.
Haut. 31 cm ; Long. 32 cm
(Petit éclat sur une oreille) 800 / 1 200 €
- 52. Émile GALLÉ (1846-1904)**
Chat en faïence émaillée vert turquoise, yeux verts en verre, signé en bleu sous les pattes antérieures.
Haut. 34 cm
(Accident sur l'assise et éclat à une oreille) 500 / 600 €



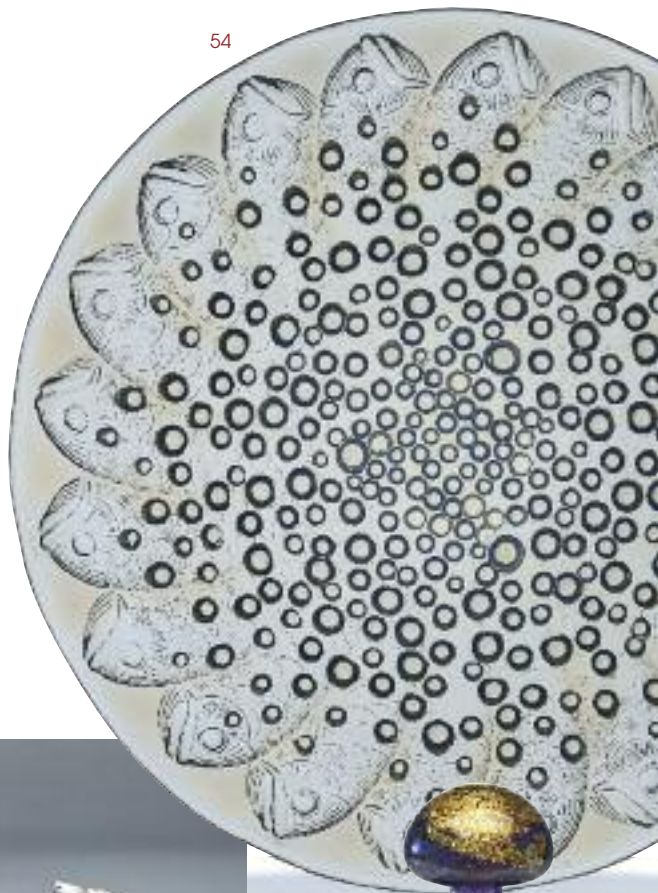
61



59



63



54



56

53. **DAUM, Nancy**
DEUX PAIRES DE CARAFES de forme boule en cristal teinté, l'une à petit col et l'autre à large col.
Haut. 18 cm 80 / 120 €
54. **R. LAUQUE France**
COUPE modèle "Roscoff", en verre moulé pressé opalescent à décor de poissons et bulles. Signée au centre à l'aiguille.
Diam. 35 cm 300 / 400 €
(Parfait état)
Bibliographie : Référencée au n°10-383 du catalogue raisonné de Félix Marilhac, éd. de l'Amateur, 2001.
55. **VAL-SAINT-LAMBERT**
PAIRE DE BOUGEOIRS en cristal moulé pressé à trois bras de lumière. Signés.
Haut. 16 cm - Larg. 22 cm 50 / 80 €
(Éclat)
56. **Robert PIERNI (Né en 1950)**
VASE COUVERT ovoïde sur piedouche, en verre soufflé multicouche à décor polychrome. Signé et daté 1989, numéroté A 14.
Haut. 30 cm 300 / 400 €
57. **PAIRE DE VASES** boules en verre soufflé polychrome rouge et jaune.
Venise, Murano, XX^e siècle
Haut. 20 cm ; Diam. 17 cm 50 / 100 €
58. **VASE boule** à pans coupés en verre doublé polychrome et irisé.
Marqué "pièce unique, fait main".
Travail Français du XX^e siècle.
Haut. 20 cm 30 / 50 €

59. **Christian FJERDINGSTAD (1891-1968) pour CHRISTOFLE-GALLIA**
SAUCIERE "Cygne" en métal argenté.
Long. coupe 20 cm 120 / 180 €
60. **PAIRE DE COUPELLES** rondes en métal argenté sur piedouche à bague en nid d'abeille.
Haut. 6 cm ; Diam. 15,5 cm 20 / 50 €
61. **RAVINET D'ENFERT**
MENAGÈRE en métal argenté modèle à baguette type Art Déco, comprenant 154 pièces, soit : 24 grands couverts, 12 grands couteaux, 12 couverts à poisson, 12 couverts à entremet, 12 petits couteaux à entremet, 24 petites cuillères, 9 fourchettes à huîtres et 1 louche 250 / 300 €
62. **MÉDAILLER-ARGENTIER** rectangulaire en placage de loupe d'érable, anses et médaillon en laiton, ouvrant à deux portes découvrant trois tiroirs à casiers. Vers 1940.
Haut. 34 cm ; Larg. 42 cm ; Prof. 28 cm 150 / 200 €
(Verni passé et petit manque, sans clé)
63. **SURTOUT DE TABLE** en métal argenté à fond de miroir, à trois plateaux superposés rectangulaires à pans coupés et frises géométriques en bordures, la base flanquée de deux ours polaires, le sommet à décor de deux poissons stylisant une fontaine.
Vers 1930-1940.
Haut. 20 cm ; Larg. 58 cm ; Prof. 33 cm 600 / 800 €
64. **TIMBALE PORTE-CIGARETTE** en argent (915) de forme cornet à corps strié et couvercle en doucine.
Poids brut 180,35 g - Haut. 14 cm 40 / 60 €



67



68



70



71



65

65. Dans le goût de Paul FOLLOT (1877-1941)

FAUTEUIL chauffeuse à haut dossier gondole en bois clair mouluré et sculpté de fleurs stylisées, pieds antérieurs balustres à godrons, arrières sabres.
Époque Art Déco.
Haut. 90 cm; Larg. 57 cm

80 / 120 €

66. PAIRE D'APPLIQUES en plâtre à deux lumières asymétriques sur enroulements et motif central en cordage.

Vers 1940.
Haut. 28 cm; Larg. 27 cm
(Très légers éclats, une base probablement restaurée)

80 / 120 €

67. PAIRE DE SERRE-LIVRES représentant un lion et une lionne rugissant en régle, à patine brune sur des socles en marbre beige.

Vers 1930-1940.
Haut. 16 cm; Long. 18 cm

50 / 100 €

68. D'après François Victor BAZIN (1897-1956) pour HISPANO-SUIZA
Cigogne

Mascotte de bouchon de radiateur en bronze argenté montée sur un socle en marbre blanc veiné.
Haut. totale 14 cm; Larg. 18 cm

150 / 200 €

69. PAIRE DE BOUTS DE CANAPÉ en placage de palissandre, pouvant formés console ou bibus, de forme rectangulaire à bout arrondi et étagères.

Vers 1930-1940
Haut. 77 cm; Larg. 30 cm; Prof. 93 cm

200 / 300 €

70. Lucienne-Antoinette HEUVELMANS (1885-1944)

Vierge à l'Enfant
Épreuve en terre cuite signée
Haut. 53 cm

100 / 200 €

71. D'après Demeter CHIPARUS

Civa
Épreuve en bronze à deux patines, porte une signature au dos, sur une base en marbre vert-de-mer.
Seconde moitié du XX^e siècle
Haut. 41 cm

500 / 600 €



69



75



77



76



74



72

- 72. TABLE DE SALLE À MANGER** en bois de placage à plateau légèrement chantourné en frilage, quatre pieds jarrets stylisés. Vers 1950.
Deux allonges sur tirettes latérales en bois blanc.
Haut. 75 cm ; Larg. 163 cm ; Prof. 92 cm
Larg. allonge : 45 cm
150 / 200 €
- 73. CELLIER**
PAIRE D'APPLIQUES en verre moulé pressé demi-circulaires, à décor de feuillages stylisés et motifs géométriques. Signées.
Vers 1930
Haut. 29,5 cm ; Larg. 11 cm
100 / 150 €
- 74. École FRANÇAISE vers 1930-1950**
Visage de jeune garçon
Terre cuite, sur un socle en plexiglas.
Haut. totale : 37 cm
300 / 400 €
- 75. VASE** balustre en grès émaillé bleu et vert sur fond doré.
Pierrefonds, début du XX^e siècle
Haut. 28 cm
40 / 60 €
- 76. PRIMAVERA**
VASE ovoïde à petit col en grès émaillé brun à décor d'une biche avec branchages en chute et bulles.
Haut. 26 cm
150 / 200 €
- 77. Lucien BRISDOUX (1878-1973)**
VASE boule sur piédouche en grès à glaçure brune et dorée style rocaille, signé sous la base.
Haut. 26 cm
100 / 150 €
- 78. KERAMIS**
VASE de forme oblongue à col évasé en céramique polychrome à décor sur la panse de fleurs stylisées, fond noir, signé sous la base et numéroté.
Haut. 31 cm
(Très légers éclats et manques d'émail, fêle dans la longueur) 40 / 60 €
- 79. Paul FOUILLEN à QUIMPER**
DEUX ASSIETTES rondes en faïence émaillée à décor polychrome d'un hippocampe et d'un poisson, signées sous la base.
Diam. 24 cm
50 / 80 €
- 80. QUATRE LAMPES BERGER**
- une en en cristal taillé à pointes de diamant. Haut. 17 cm
- trois en porcelaine blanche, la première à décor de toile d'Alphonse MUCHA (1860-1939), la seconde ronde à décor d'un médaillon en bas-relief d'un ange, la troisième en porcelaine polychrome à décor d'une toile de Claude MONET (1840-1926).
Haut. environ 20 cm
200 / 300 €

81. **CANOË-KAYAK** en bois peint en rouge, marqué Flo-Flo (Long. 365 cm) et sa PAGAIE (Long. 201 cm)
Début XX^e siècle
Monté verticalement sur un socle en fer forgé pour la décoration
200 / 300 €
82. **Dans le goût de BAGUËS**
PAIRE D'APPLIQUES à deux bras de lumière en tôle dorée et gerbe de feuillage.
Haut. 45 cm
80 / 120 €
83. **FAUTEUIL et TABOURET** en acier, le tabouret à piètement curule terminé par des sabots dorés.
Dans le goût de JANSEN, vers 1970.
Haut. tabouret. 48 cm
100 / 150 €
84. **PETITE ARMOIRE** à hauteur d'appui de forme rectangulaire à façade concave en bois laqué vert bronze presque noir, ouvrant par deux portes à décor d'un motif laqué or et rouge, découvrant un intérieur à quatre étagère en bois clair et reposant sur quatre pieds à sabot de laiton.
Vers 1950 -1970
Haut. 143 cm - Larg. 70 cm - Prof. 29 cm
(Petits éclats aux pieds)
250 / 300 €
85. **Matthieu ROBERT (né en 1962)**
DEUX VASES en grès émaillé polychrome, l'un à côtes pincées et petit col, l'autre ovoïde à petit col, signés.
Haut. 15 et 14 cm
80 / 120 €
86. **DEUX VASES** en faïence émaillée brun d'inspiration végétale.
Travail contemporain
Haut. 23 et 15 cm
40 / 60 €
87. **PIED DE LAMPE** de forme boule en faïence émaillée bleu gris d'inspiration végétale.
Travail Contemporain
Haut. 33 cm
20 / 50 €



85



85



86



87



84



83



83



81



88



92



93

88. LESAGE Éditions

TAPIS rectangulaire en laine tufté main, modèle Art Déco d'après Laurence LAFONT.

190 x 220 cm

(Bon état d'usage)

400 / 600 €

89. LESAGE Éditions

TAPIS rectangulaire en laine tufté main, modèle Sous-bois d'après Laurence LAFONT.

170 x 240 cm

(Bon état d'usage)

400 / 600 €

90. TABLE BASSE ronde à plateau en carreaux de céramique émaillés à décor rayonnant stylisant une fleur, monogrammée GP, piètement en fer forgé.

Vers 1960.

Haut. 41 cm; Diam. 80 cm

100 / 150 €

91. GAINE en bois naturel supportant une sculpture en pierre, probablement serpentine, stylisant un visage.

Haut. 172 cm

(Petits éclats)

100 / 200 €

92. Michel DUCAROY (1925-2009) pour LIGNE ROSET

CHAUFFEUSE modèle "Togo" en velours jaune. Vers 1980.

Haut. 70 cm; Larg. 90 cm; Prof. 100 cm

200 / 300 €

93. LAMPE DE PARQUET à fût tubulaire annelé laqué gris et chromé, base circulaire.

Vers 1970-1980

Haut. totale 132 cm

(Traces d'oxydation)

150 / 200 €

94. D'après Marcello ZILIANI (né en 1963) pour ARTELUCE

QUATRE APPLIQUES modèle "Pipereta" à abat-jour en verre dépoli en demi-cercle et attaches en métal chromé, signées.

Haut. 24 cm; Larg. 28 cm

(Légères piqûres et traces de peinture)

80 / 120 €

95. D'après Amle R. FSK

TROIS REPRODUCTIONS sur le thème du golf :

- Les têtes de club (36,5 x 25,5 cm)

- Les têtes de club (19 x 14 cm)

- Les balles (19 x 14 cm)

10 / 50 €



101



99



98

96. École CONTEMPORAINE du XX^e siècle

Nuage Blanc

Lithographie en couleurs tirée en bas au milieu signée en bas à droite et datée 77 et numérotée en bas à gauche 47/50.
40 x 42 cm

80 / 120 €

97. Léonor FINI (1907-1996)

Nu endormi

Eau forte contresignée et numérotée 157/220
La feuille 31,5 x 25 cm
La planche 19 x 13 cm

80 / 100 €

98. Eduardo CHILLIDA (1924-2002)

Sans titre

Lithographie en noir, signée au crayon en bas à droite et marquée H.C.
59 x 43 cm
(Petites rousseurs)
Sous verre avec caisse américaine en chêne clair

600 / 800 €

99. Ronaldo ENCARNACION SANCHEZ (né à Cuba en 1973)

Composition abstraite

Collage, encre et crayon sur papier brun, signé en bas à droite et daté (20)12 (?)
65 x 50 cm

800 / 1 200 €

100. Lucia de LAPORTE (XX^e siècle)

La Flamme de la contradiction

Huile sur toile signée, titrée au dos sur une étiquette.
120 x 120 cm

150 / 200 €

101. Taka MIZUKAMI (né en 1941)

Tera Nova

Technique mixte sur toile signée en bas à droite et titrée au dos.
50 x 50 cm

200 / 400 €

102. Esteban de LASÉN (1916-1998)

Hommage à Goya, vers 1989

Acrylique sur panneau
113 x 89 cm

200 / 300 €

103. Esteban de LASÉN (1916-1998)

Objets en apesenteur, vers 1989

Acrylique sur toile marouflée sur panneau
35 x 62,5 cm

200 / 300 €

104. Esteban de LASÉN (1916-1998)

Jeu caché des formes, vers 1989

Acrylique sur panneau
107 x 146 cm

300 / 500 €



104



102



103

CARRÉ XXI^e



105



105



106

105. Tina TICTONE (1985)

True Blue

Deux acryliques sur toiles formant diptyque signées en bas à droite.
80 x 40 cm 1 000 / 1 500 €
Tina est une artiste accomplie, chanteuse, graffeuse, illustratrice et peintre. Cette passionnée de création nous ouvre les portes de son univers onirique et urbain.



107

106. Élane MONNIN (née en 1976)

Sculpture unique en faïence modelée à glaçure verte, engobée, gravée, émaillée et signée du monogramme.
Haut. 24 cm ; Diam. 23,5 cm 700 / 800 €

107. Élane MONNIN (née en 1976)

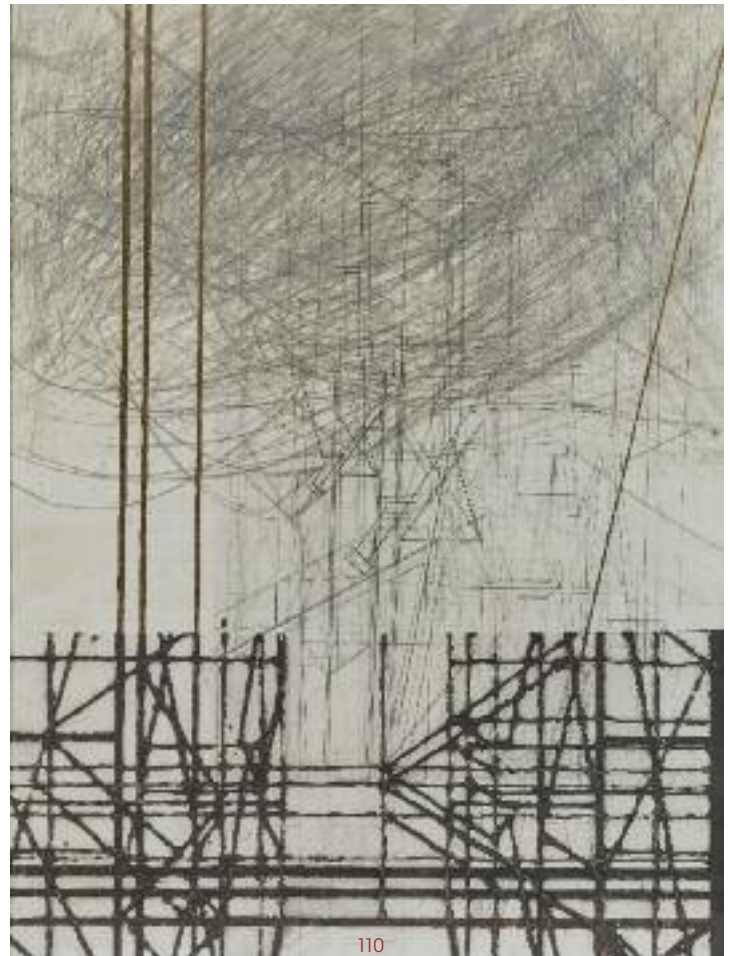
Sculpture unique en faïence modelée type "Arbol", engobée, gravée, émaillée et signée du monogramme.
Haut. 25 cm ; Diam. 15 cm 400 / 500 €



108



109



110

108. Bérengère AUVERGNAT (1980)

Urban Acrylic #2

Acrylique et bombe sur toile

120 x 93 cm

(Encadrement aluminium biseau)

1 500 / 2 000 €

Bérengère Auvergnat a commencé le dessin et la peinture dès son plus jeune âge. Après une école d'arts graphiques à Paris, elle s'installe à La Rochelle où elle ouvre la « Mini Galerie ». Régulièrement sur la côte basque et amie de longue date, elle nous fait le plaisir de présenter l'une de ses œuvres abstraites.

109. Fabien BARRERO-CARSENAT (né en 1985)

Brume

Trois sculptures en faïence émaillée à glaçure vert d'eau et blanc, signées et numérotées 1/8 et datées 2020.

Haut. 35 cm - Haut. 22 cm - Haut. 15 cm

450 / 550 €

110. Blandine GALTIER (née en 1970)

Et ce qui vient d'elle encore de brume et de fumée

Monoprint sur papier wenzhou 30 g/m² marouflée sur papier hahnemühle 300g/m², pointe sèche carborundum, feuille d'or 24 ct, encre akua noir carbonnée, graphite et argent, estampillée en bas à droite et datée 2020, contresignée et titrée au dos.

80 x 60 cm

800 / 900 €

Inspiré du Recueil "Les Campagnes Hallucinées" d'Emile Verhaeren, tiré du poème La Ville.



112

111. Iñigo ARREGI (né en 1954)

Asimétrico I

Épreuve en acier corten modulable, monogrammée A.I., numérotée, et datée 2018.

Haut. 42 cm - Larg. 25 cm - Prof. 23 cm

2 500 / 2 800 €

Iñigo Arregi (Mondragon, 1954) est considéré comme l'un des héritiers des avant-gardes sculpteurs basques du XX^e siècle, après une carrière artistique étroitement liée à l'environnement industriel de Mondragon, sa ville natale, son travail s'est concentré sur ses sculptures entrelacées caractéristiques en acier corten, certaines à grande échelle, mais aussi sous forme de petites pièces expérimentales et de reliefs en carton et bois. Son travail est régulièrement exposé dans des galeries, des musées et des foires d'art européennes, et fait partie de collections publiques et privées.

112. Iñigo ARREGI (né en 1954)

Relieve sin título

Encre et crayons sur papiers kraft découpés et superposés, signé en bas à droite.

36,5 x 31 cm

76 x 71,5 cm

2 500 / 2 800 €



111

RÉGIONALISME BASQUE & LANDAIS



113



116



117



115

113. Pierre LABROUCHE (1876-1956)

Les trois Couronnes depuis Bidart

Gravure en noir signée en bas à droite et numérotée en bas à gauche 15/200.

51 x 74 cm

(Sous-verre, légères mouillures)

250 / 300 €

114. Hippolyte Marius GALY (1847-1929)

Route de Campagne

Huile sur carton signée en bas à gauche

14 x 25 cm

250 / 300 €

115. Philippe VEYRIN (1900-1962)

Ascain, depuis la Place du Fronton

Huile sur panneau signée en bas à droite, datée 1947 au dos.

26,5 x 35 cm

800 / 1 200 €

116. F. TWENLOW

Village Basque avec Église et fronton, vers 1910-1920

Aquarelle signée en bas à gauche

28,5 x 38 cm

150 / 200 €

Provenance : Collection Henri PETIT de MEURVILLE (1843-1924) (Ciboure), par descendance

117. F. TWENLOW

La Baie, vers 1910-1920

Aquarelle signée en bas à droite

23 x 31 cm

150 / 200 €

Provenance : Collection Henri PETIT de MEURVILLE (1843-1924) (Ciboure), par descendance



118. F. TWENLOW
Charette devant l'église (Urrugne ?), vers 1910-1920
 Aquarelle et encre signée en bas à gauche
 31,5 x 37 cm 150 / 200 €
 Provenance : Collection Henri PETIT de MEURVILLE (1843-1924) (Ciboure), par descendance



121. F. TWENLOW
Femme à la table de cuisine, vers 1910-1920
 Encre et lavis d'encre signée en bas à gauche
 29 x 27 cm 150 / 200 €
 (Plieurs)
 Provenance : Collection Henri PETIT de MEURVILLE (1843-1924) (Ciboure), par descendance



119. F. TWENLOW
Plage animée à Saint-Jean-de-Luz, vers 1910-1920
 Aquarelle signée en bas à droite
 28,5 x 38 cm 150 / 200 €
 Provenance : Collection Henri PETIT de MEURVILLE (1843-1924) (Ciboure), par descendance



120. F. TWENLOW
Charette sur le chemin avec la Rhune, vers 1910-1920
 Aquarelle signée en bas à droite, avec étude au dos
 25 x 33 cm 150 / 200 €
 Provenance : Collection Henri PETIT de MEURVILLE (1843-1924) (Ciboure), par descendance



122. F. TWENLOW
Devant la Ferme, vers 1910-1920
 Aquarelle signée en bas à gauche
 23,5 x 31 cm 150 / 200 €
 (Rousseurs)
 Provenance : Collection Henri PETIT de MEURVILLE (1843-1924) (Ciboure), par descendance



124



123

123. F. TWENLOW

Bateau à marée basse sur fond de montagne, vers 1910-1920

Aquarelle monogrammée en bas à droite

23 x 34,5 cm

150 / 200 €

Provenance : Collection Henri PETIT de MEURVILLE (1843-1924) (Ciboure), par descendance

124. Attribué à F. TWENLOW

Barques en baie de Saint-Jean-de-Luz avec Socoa (?), vers 1910-1920

Aquarelle

20 x 33 cm

150 / 200 €

Provenance : Collection Henri PETIT de MEURVILLE (1843-1924) (Ciboure), par descendance



125

125. F. TWENLOW

Village dans les Vallons, vers 1910-1920

Aquarelle signée en bas à droite

28 x 38 cm

150 / 200 €

Provenance : Collection Henri PETIT de MEURVILLE (1843-1924) (Ciboure), par descendance

126. F. TWENLOW

Port de Saint-Jean-de-Luz, vers 1910-1920

Aquarelle

28,5 x 33,5 cm

(Pliure en bordure droite)

150 / 200 €

Provenance : Collection Henri PETIT de MEURVILLE (1843-1924) (Ciboure), par descendance



126



Au cœur même de sa ville d'adoption, Ramiro ARRUE nous réserve encore des découvertes passionnantes. Cette toile qui représente tous les personnages d'un Pays Basque rêvé et idéalisé est exceptionnelle par ses dimensions, mais surtout par son histoire qui retrace une partie du patrimoine luzien.

En effet, cette frise de 3 mètres de long a été peinte par Ramiro ARRUE en 1934, au sommet de sa notoriété, pour décorer le bar-restaurant du trinquet Andia qui deviendra trinquet Maïtena, au cœur de la ville. Il n'aura jamais quitté les lieux, malgré les travaux d'agrandissement, les changements de propriétaires et les réaménagements décoratifs. Toujours, il y aura eu sa place.

Une place de grand choix ! Sa taille ne pouvait le laisser inaperçu au milieu de la salle de restaurant. Il ornait également l'arrière-bar et on se souvient encore des derniers jours de l'artiste, quand, seul et sans le sou, il venait déjeuner face à son œuvre. Ce tableau est un véritable trait d'union entre la destinée de Ramiro ARRUE et l'histoire de Saint-Jean-de-Luz.

Au cœur des trois grandes artères commerçantes de la ville, rue Gambetta, Boulevard Thiers et avenue Victor Hugo, la parcelle est acquise par l'architecte Maurice Darroquy qui décide d'édifier ce trinquet. La Gazette de Bayonne qui relate l'inauguration du bâtiment dans différents articles de juin 1934, le décrit ainsi : « Le trinquet Andia de Saint-Jean-de-Luz est certainement le plus beau et le plus vaste de tous les établissements de Pelote » (Gazette de Bayonne, 4 juin 1934). C'est un trinquet privé mais qui fait la fierté de Saint-Jean-de-Luz par ses dimensions et sa modernité.

Lors de l'inauguration les 9 et 10 juin 1934, le maire de Saint-Jean-de-Luz et de nombreuses autres personnalités sont présentes. On y fait rejouer la finale du championnat de France de Pelote de l'année précédente. Ramiro ARRUE et son épouse sont là, avec également le Docteur Dotezac, médecin de l'artiste. (cf. Côte Basque ENCHERES vente du 7 décembre 2013 - lot 58).

La Gazette de Bayonne du 11 juin 1934 décrit ainsi la soirée avant-première de l'inauguration : « Les tables garnies des coupes de champagne, le bar resplendissant de cristaux, les chaises et canapés aux teintes originales, prenaient toute leur valeur sous un éclairage indirect d'une grande douceur. Une excellente peinture d'Arrué, rappelant diverses scènes de la vie basque, mettait sur les murs une note claire et gaie du plus heureux effet. » Notre tableau capte déjà l'attention au milieu du mobilier très certainement dessiné par Victor Courtray.

L'établissement accueille de mythiques parties de Pelote, des réunions politiques, des conférences et des fêtes. En janvier 1935, après liquidation, il change une première fois de main. En 1938, il prend le nom

de trinquet Maïtena à l'occasion d'un nouveau changement de propriétaire, avant que la famille des actuels propriétaires du tableau ne l'acquière en 1944. En 1962, le trinquet subit une importante transformation pour devenir celui que nous connaissons aujourd'hui, avec une salle de restaurant au rez-de-chaussée de l'hôtel. Jamais le tableau de Ramiro ARRUE ne quitte le fonds de commerce, avant que la famille ne se retire en 1985 et conserve l'œuvre.

Jusqu'à sa mort en 1971, Ramiro ARRUE revient régulièrement déjeuner au trinquet. Il est le plus souvent seul devant cette toile. Qu'a pu bien révéler Ramiro ARRUE à ce jeune danseur au gilet rouge ? Il a certainement beaucoup de choses à nous raconter, à la fois acteur des grandes fêtes du Pays Basque, mais aussi garde armé de l'identité des lieux. A gauche, le souvenir des belles soirées passées à refaire le monde, en attendant le jeu de Mus. A droite, la force vive du bouvier leur répond et encadre la scène. La légèreté et la joie de vivre du pays animent les jeunes couples qui se forment au centre de la toile, mais le seul qui nous regarde, coiffé de son béret rouge, comme une lumière, comme un phare, c'est ce danseur !

Les grandes caractéristiques picturales de Ramiro ARRUE sont bien présentes sur cette toile. La composition est scandée de scènes en scènes par des verticales dissimulées, comme toute l'architecture très ordonnée des lignes qui traversent le tableau. Plans et arrière-plan dialoguent. Et le cerne noir vient souligner chacun des personnages. Ramiro ARRUE a parfois abandonné l'expression de ses personnages à une idéalisation de ces représentations. Mais ici, la dimension de l'œuvre incite l'artiste à préciser son geste et chaque personnage porte un visage expressif et bien dessiné. Cette spécificité assez rare dans l'œuvre de Ramiro ARRUE est du meilleur goût.

Le tableau qui peut sans aucun doute être daté de 1934, s'inscrit dans la période de gloire de l'artiste. Il est l'une des trois seules toiles connues à ce jour d'une telle dimension. Evidemment, il est à rapprocher du Fandango de l'hôtel de ville de Saint-Jean-de-Luz (155 x 300 cm) pour lequel Ramiro ARRUE obtint la Médaille d'Or à l'exposition des Arts Décoratifs de Paris en 1925. Une autre scène de Fandango, de dimensions identiques à notre œuvre a été vendue aux enchères en 2006. Les autres tableaux, aussi spectaculaires soient-ils, sont de tailles inférieures et parfois sur panneau.

Quelle présence ! Quelle histoire ! C'est avec une grande fierté et un immense plaisir que nous présentons aujourd'hui cette œuvre monumentale de Ramiro ARRUE au pedigree luzien de premier choix.

Arnaud LELIÈVRE,
Commissaire-priseur,

en collaboration avec Nicolas GUERIAUD-SORCABAL,
Historien des Arts et du Patrimoine



127. Ramiro ARRUE (1892-1971)

Fête au Pays Basque avec Danseur au gilet rouge

Huile sur toile signée en bas à droite
90 x 301 cm

100 000 / 150 000 €



Avant 1962.
Studio A.B.C. à Saint-Jean-de-Luz.



Après 1962, vers 1964.
Studio A.B.C. à Saint-Jean-de-Luz



Avant 1962, probablement
avec mobilier de Courtray
Photo Jean VELEZ à St-Jean-de-Luz



De gauche à droite :
Isidro de MONZON, Dr DARICAU,
Les frères BAREITZ,
André ITHURALDE
maire de Saint-Jean-de-Luz, et ???.
Photo Jean VELEZ à St-Jean-de-Luz



Carte postale publicitaire
Vers 1980



Après 1962
Photo Jean VELEZ à St-Jean-de-Luz



128



130



132



133

128. D'après José ARRUE (1885-1977)

L'Appel du Village

Lithographie en couleurs.

Pleine marge : 39,5 x 50 cm

Dans un cadre en chêne mouluré

300 / 500 €

129. Ramiro ARRUE (1892-1971)

Femme à la Mantille

Encre, lavis d'encre et gouache blanche sur carton signée en bas à gauche

40 x 34 cm

(Rousseurs)

3 000 / 4 000 €

130. Ramiro ARRUE (1892-1971)

Femme et Enfants chevauchant un Bouc, étude sur la Sorcellerie au Pays Basque

Crayon, encre et lavis d'encre sur papier avec trace du tampon de la vente d'atelier et monté sur carton avec double filet au crayon brun, signé au dos et tampon.

Le papier 21,5 x 29 cm

À vue 27,5 x 34 cm

600 / 800 €

131. Ramiro ARRUE (1892-1971)

Le Barde improvisateur

Étude au crayon et aquarelle pour le personnage de Perkein, vers 1935

28,5 x 19 cm

(Contrecollé sur carton, griffures et taches)

400 / 600 €

Un dessin plus abouti conservé au Musée Basque et reproduit dans Olivier RIBETON, *Un Artiste Basque dans les Collections Publiques Française*, ed. Musée Basque, Bayonne, 1991, p.145.



131



129

132. Ramiro ARRUE (1892-1971)

Ferme Basque près de Sare

Huile sur panneau signée en bas à gauche

21 x 27 cm

4 000 / 5 000 €

133. Ramiro ARRUE (1892-1971)

Route vers Tardets

Huile sur panneau signée en bas à droite

21 x 26 cm

3 000 / 5 000 €

134. D'après Ramiro ARRUE (1892-1971)

Travaux des Champs

Reproduction en couleurs

35 x 63 cm

150 / 200 €



135



136



137



- 135. Jean BONNET (XX^e siècle)**
La Plage d'Illbarritz
 Huile sur toile signée en bas à gauche et datée 1936
 33 x 41 cm 200 / 300 €
- 136. Jean BONNET (XX^e siècle)**
La Falaise à Bidart
 Huile sur panneau signée en bas à droite et datée 1935
 32 x 41 cm 200 / 300 €
- 137. Jean BONNET (XX^e siècle)**
La Côte Basque dans la Brume
 Huile sur toile signée en bas à gauche et titrée au dos
 33 x 41 cm 200 / 300 €
- 138. Jean Louis MOUSSEMPES (1906- ?)**
Arrière de l'Église de Saint-Jean-de-Luz
 Huile sur toile signée et datée 1934 en bas à droite
 50 x 63 cm 150 / 200 €
- 139. CIBOURE - Période VILOTTE**
 VASE dit *Primitif* de forme tronconique à deux petites anses en grès à décor à figures noires d'homme sur son char et filets géométriques. Marqué Ciboure à l'encre. Vers 1920.
 Haut. 12 cm - Diam. 15 cm 300 / 500 €
- 140. CIBOURE - Période VILOTTE**
 PRAKTIKA en grès émaillé polychrome à décor tournant néo-grec d'antilopes et frises géométriques. Marquée VE au tampon. Vers 1925.
 Haut. 18,5 cm
 (Anse probablement restaurée, très petit éclat sous la base) 100 / 200 €

- 141. CIBOURE - Période VILOTTE**
 PETIT VASE boule en grès émaillé noir et brun à décor tournant aux vautours. Intérieur noir. Marqué VE au tampon. Vers 1925.
 Haut. 11 cm 300 / 500 €
- 142. CIBOURE - Période VILOTTE**
 VASE bursiforme à anses droites, en grès émaillé noir et rouge, à décor tournant néo-grec d'oiseaux, antilopes et motifs géométriques. Intérieur noir. Marqué VE au tampon. Vers 1925.
 Haut. 17 cm 600 / 800 €
- 143. CIBOURE - Période VILOTTE**
 VASE bursiforme sur bâte, à col et deux petites anses, en grès émaillé à décor tournant de grues en vol. Marqué VE au tampon.
 Haut. 25 cm 600 / 800 €
- 144. CIBOURE - Période VILOTTE**
 VASE bursiforme sur bâte, à col et deux petites anses, en grès émaillé néo-grec à décor tournant d'antilopes et frises géométriques. Marqué VE au tampon.
 Haut. 25 cm 600 / 800 €
- 145. CIBOURE - Période VILOTTE**
 SPECTACULAIRE VASE cratère à deux anses en grès émaillé à décor rouge et noir de bouvier basque et femme au panier, et berger avec moutons dans un paysage de montagne. Intérieur noir. Marqué VE sous une anse. Vers 1925.
 Haut. 34 cm - Larg. 38 cm 2 000 / 3 000 €
- 146. CIBOURE - Période VILOTTE**
 GRAND VASE bursiforme en grès émaillé noir et rouge à décor tournant sur fond noir de bouviers avec char et paniers de fleurs, femme avec mule et motifs géométriques. Intérieur noir. Marqué VE au tampon. Vers 1930.
 Haut. 28 cm 1 500 / 2 000 €

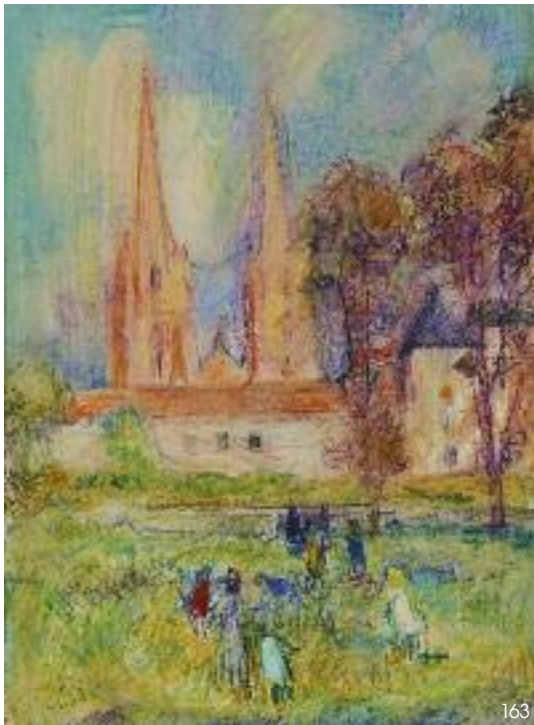


147. (Arnaud SAEZ (1909-2003)) - *Sans jamais s'afficher*, imp. SAI, Biarritz, 5 mai 1996. Port-folio pour l'exposition de Bayonne du 15 mai au 30 juin 1996, dans un carton à dessin illustré d'après l'artiste avec une double page de présentation, une planche de titre et 27 reproductions de ses affiches dont 3 en double.
60 x 40 cm 200 / 300 €
148. D'après Arnaud SAEZ (1909-2003)
AFFICHE ORIGINALE lithographiée pour les fêtes de Bayonne du 3 au 8 août 1955, Imp. S. SORDES.
90 x 55 cm
(Pliures, taches et manques) 80 / 120 €
149. D'après Arnaud SAEZ (1909-2003)
AFFICHE ORIGINALE lithographiée pour la Romeria du Cercle Taurin Bayonnais du 11 août 1956, Imp. S. SORDES.
78 x 48 cm
(Petites taches et pliures, encadrée sous verre) 100 / 120 €
150. D'après Arnaud SAEZ (1909-2003)
AFFICHE ORIGINALE lithographiée pour la Romeria du Cercle Taurin Bayonnais du 7 août 1957, Imp. S. SORDES.
80 x 50 cm
(Mouillures, déchirures en haut à droite et traces de pliures) 80 / 120 €

151. D'après Paul BAZÉ (1901-1985)
AFFICHE ORIGINALE lithographiée pour les fêtes de Bayonne probablement 1959.
72,5 x 51 cm
(Pliures, taches, importants manques, inscription au stylo, encadrée sous verre) 80 / 120 €
152. École des Beaux-Arts de Bayonne
AFFICHE ORIGINALE lithographiée pour les fêtes de Bayonne du 3 au 8 août 1960, Imp. S. SORDES.
85,5 x 55 cm 100 / 150 €
153. D'après Arnaud SAEZ (1909-2003)
AFFICHE ORIGINALE lithographiée pour la Grande Fantaisie Taurine aux arènes de Bayonne du 27 juillet 1963, Imp. S. SORDES.
59,5 x 39 cm
(Pliure centrale et quelques rousseurs) 100 / 150 €
154. D'après Arnaud SAEZ (1909-2003)
AFFICHE ORIGINALE lithographiée en couleurs pour les Fêtes de Bayonne 18 juillet 1965, Imp. S. BORDES.
90 x 55 cm
(Traces d'oxydation, petites déchirures en bordure, pliures et manques dans le coin supérieur droit) 80 / 120 €



155. D'après Anaud SAEZ (1909-2003)
AFFICHE ORIGINALE lithographiée pour la Romeria du Cercle Taurin Bayonnais du 11 août 1966, Imp. S. BORDES.
78 x 48 cm
(Petites taches et pliures, encadrée sous verre) 60 / 80 €
156. D'après Anaud SAEZ (1909-2003)
AFFICHE ORIGINALE lithographiée pour les fêtes de Bayonne du 13 au 17 juillet 1967, Imp. S. SORDES.
89 x 55 cm
(Petites pliures en marge, encadrée sous verre) 100 / 150 €
157. D'après Anaud SAEZ (1909-2003)
AFFICHE ORIGINALE lithographiée pour l'Andalousie à Bayonne en fête "El Duende" du 1^{er} août 1968, Imp. S.SORDES.
76 x 47 cm
(Pliures, rousseurs, taches légers manques, encadrée sous verre) 100 / 150 €
158. D'après Anaud SAEZ (1909-2003)
AFFICHE ORIGINALE lithographiée pour les Fêtes de Bayonne, juillet 1969, Imp. S. BORDES.
82 x 50 cm
(Rousseurs, petite déchirure en haut) 100 / 120 €
159. D'après Anaud SAEZ (1909-2003)
AFFICHE ORIGINALE imprimée en couleurs pour les Fêtes de Bayonne 1975, Imp. LARRE, contresignée.
84 x 54 cm 100 / 120 €
160. D'après Anaud SAEZ (1909-2003)
AFFICHE du film *Dionysos* de Jean ROUCH.
84 x 63
(Petites taches d'humidité en partie basse, encadrée sous verre) 80 / 120 €
161. Anaud SAEZ (1909-2003)
Le Joueur de Txistu
AFFICHE imprimée en couleurs et contresignée numérotée 170/200.
59 x 39,5 cm 50 / 80 €



162. Dante ANTONINI (1914-1985)

L'Eglise au Pays Basque
Reproduction en couleurs signée en bas à droite
46 x 40 cm
(Insolée)

20 / 40 €

163. Henri SAADA (1906-1976)

Bayonne, Les Glacis, 1960
Pastel signé en bas à gauche et titré et daté au dos
44,5 x 33 cm

200 / 300 €

164. Louise D'AUSSY-PINTAUD (1900-1990)

Fête de Village à l'entrée du Fronton
Huile sur toile signée en bas à gauche
34 x 41,5 cm

400 / 600 €

165. M.E. GARCIA (XX^e siècle)

Aïtazi et ses petits-enfants
Huile sur panneau signée et datée 1950 en bas à droite.
43 x 50 cm
Dans un cadre en bois sculpté de style Néo-Basque

250 / 300 €



166



167



171



170



172

166. Georges MASSON (1875-1949)

Le Carrefour de la Croix Blanche, Ciboure

Huile sur carton fort, signée en bas à droite et datée 1921, titrée et contresignée au dos, avec étiquette manuscrite mentionnant l'adresse du peintre à Ciboure.

54 x 65 cm

Dans un cadre de l'époque avec cartouche "Société des Amis des Arts de Bordeaux, Exposition de 1922".

5 000 / 8 000 €

167. Georges MASSON (1875-1949)

Matin clair à Pasajes

Huile sur panneau signée en bas à droite, contresignée et titrée au dos

18,5 x 24 cm

2 000 / 2 500 €

168. Léo DAVID (Fin XIXe-début XXe siècle)

La Villa Belza depuis la falaise de la Côte des Basques

Huile sur toile signée en bas à gauche et datée 30 X 1913 (?)

32,5 x 55 cm

50 / 100 €

169. Auguste ARIDAS (1848-?)

Ferme basque

Huile sur panneau signée en bas à droite

27,5 x 35 cm

150 / 200 €

170. Auguste ARIDAS (1848-?)

Socoa

Huile sur panneau signée en bas à gauche

27,5 x 35 cm

150 / 200 €

171. Rodolphe CAILLAUX (1904-1989)

Saint-Jean-de-Luz, bateau devant la Maison de l'Infante

Huile sur papier signée en bas à gauche

54 x 75 cm

800 / 1 000 €

172. Alexandre COURTINES (1857-1923)

Le Rocher de la Vierge, Biarritz

Huile sur toile signée en bas à droite et datée 1896

65 x 81 cm

700 / 800 €



173. CIBOURE - Période VILOTTE

VASE gobelet en grès émaillé à décor d'un combat de cerfs avec arbre sur fond noir. Intérieur noir. Marqué VE au tampon. Vers 1921-1923.
Haut. 11,5 cm

500 / 800 €

174. CIBOURE - Période VILOTTE

PETIT VASE bursiforme à col en grès émaillé noir et brun à décor tournant d'un bouvier basque. Marqué VE au tampon. Vers 1925.
Haut. 15 cm

150 / 200 €

175. CIBOURE - Période VILOTTE

PETIT VASE ovoïde en grès émaillé à décor d'après l'Antique d'une joueuse de cimbales et arbre. Marqué VE au tampon.
Haut. 11,5 cm

200 / 300 €

176. CIBOURE - Période VILOTTE

COUPELLE en grès émaillé noir et rouge à décor tournant néo-grec d'antilopes et motifs géométriques. Intérieur noir. Marquée VE au tampon. Vers 1925.
Diam. 10 cm

250 / 300 €

177. CIBOURE - Période VILOTTE

PETIT VASE bursiforme en grès émaillé noir et brun à décor tournant d'un pelotari et fronton. Intérieur noir. Marqué VE au tampon. Vers 1925.
Haut. 9,5 cm

150 / 200 €

178. CIBOURE - Période VILOTTE

COUPELLE en grès émaillé noir à décor tournant néo-grec d'oiseaux en vol et motifs géométriques. Intérieur noir. Marquée VE au tampon. Vers 1925.
Diam. 10 cm

250 / 300 €

179. CIBOURE - Période VILOTTE

PETIT VASE à col en grès émaillé noir et brun à décor tournant d'une femme à la fontaine et ferme basque. Intérieur noir. Marqué VE au tampon. Vers 1930.
Haut. 10 cm

150 / 200 €

180. CIBOURE - Période VILOTTE

PETIT VASE bursiforme en grès émaillé noir et rouge à décor tournant néo-egyptien d'oiseaux en vol et hiéroglyphes. Intérieur noir. Marqué VE au tampon. Vers 1925.
Haut. 9 cm

150 / 200 €

181. CIBOURE - Période VILOTTE

ORIGINALE VERSEUSE à base ronde, col corole et haute anse, en grès à décor néo-grec tournant d'antilopes et frises géométriques. Marquée deux fois VE au tampon. Vers 1925.
Haut. 13 cm

300 / 500 €

182. CIBOURE - Période VILOTTE

PETIT VASE ovoïde en grès émaillé noir et brun à décor tournant aux coq et poules. Intérieur noir. Marqué VE au tampon. Vers 1925.
Haut. 9 cm

200 / 300 €

183. CIBOURE - Période VILOTTE

PETIT PICHET à haut col et une petite anse, en grès émaillé noir et rouge à décor tournant néo-grec de lion, cheval ailé et griffon avec frises géométriques. Marqué VE au tampon. Vers 1925.
Haut. 13 cm

200 / 300 €

184. CIBOURE - Période VILOTTE

ORIGINAL PETIT VASE boule en grès émaillé noir et brun à reflets bleus à décor tournant d'antilopes dans des rinceaux et motifs géométriques. Marqué VE au tampon. Vers 1940.
Haut. 10,5 cm - Diam. 11 cm

150 / 200 €

185. CIBOURE - Période FISCHER

PETIT VASE boule en grès à décor émaillé d'un berger basque avec moutons et fermes. Marqué VE au tampon et signé Carmen.
Haut. 13 cm

80 / 100 €



187



188



191



190



186

186. Louis FLOUTIER (1882 - 1936)
Les Joueurs de Pelote Basque
 Pochoir signé en bas à droite.
 24 x 60 cm

600 / 800 €

187. Louis FLOUTIER (1882-1936)
Les Joueurs de Quilles
 Pochoir sur papier bleu signé en bas à droite dans la planche.
 24 x 66 cm

600 / 800 €

188. Louis FLOUTIER (1882-1936)
Basquoise sur son âne et Bouvier
 Pochoir sur papier bleu signé en bas à droite dans la planche
 24 x 66 cm 600 / 800 €

189. Louis FLOUTIER (1882-1936)
Rencontre à Ohlette
 Lithographie en couleurs signée en bas à gauche dans la planche
 À vue 17 x 26 cm 150 / 200 €

190. Louis FLOUTIER (1882-1936)
Maitena
 Pochoir sur papier brun, signé.
 À vue 27,5 x 27,5 cm ; Diam. 24,5 cm 600 / 800 €
 Modèle référencé au n°25 du catalogue raisonné de Madame Mary-Anne Prunet.

191. Louis FLOUTIER (1882-1936)
Attelage de Bœufs devant la Maison Behecoetchea à Helbarron
 Huile sur toile signée en bas à droite, vers 1931.
 70 x 114 cm 8 000 / 10 000 €
 Inscrit au n°727 du catalogue raisonné de Madame Mary Anne Prunet.



193 193

192. Ecole du Sud-Ouest vers 1920-1930

La Récolte du Liège
Huile sur panneau avec collage d'écorces
22,5 x 27,5 cm

200 / 300 €

193. J. LAPEYRE à Bayonne pour le XIX^e Concours International de Tir Bayonne-Biarritz 1912.

MAKILA DE RÉCOMPENSE en néflier scarifié, à prise dévissable en cuir brun tressé, monture en maillechort, le bouton gravé des armes et devise de Bayonne pour le XIX^e concours de Tir Bayonne-Biarritz 1912, souligné d'une bague à frise de fleurs, pointe gravée de motifs géométriques et du Zazpiak-Bat et signée.

Long. 93 cm
(Manques au cuir)
JOINT:

400 / 500 €

- **MÉDAILLE** ou plaquette, rectangulaire en bronze d'après F. RASUMNY, pour le Concours de Tir de 1912 à l'effigie de Bayonne à l'avant et Biarritz-Chiberta au revers, dans son écrin Artéon à Bayonne (5 x 3,8 cm)

- **La Gazette de Biarritz**, dimanche 10 mars 1912, exemplaire original du journal relatant l'organisation de l'épreuve pour Juillet et Août et les préparatifs d'une compétition internationale.
Rare document !

194. MIALET

MAKILA en néflier scarifié, à prise dévissable en cuir brun tressé, bouton en corne blonde souligné d'une bague en laiton gravé Ene Makhila, pointe en laiton gravée de motifs géométriques et du blason de la Soule, signée et marquée *Baiona Euzkadi*.
Long. 88 cm

250 / 300 €

195. DUFOURC à Saint-Jean-de-Luz

MAKILA en nerf de bœuf, à prise fixe en cuir noir tressé, bouton en corne noire soulignée d'une bague en laiton, pointe en laiton gravée de motifs géométriques, signée et datée 1902.
Long. 93 cm

300 / 350 €



194

195

196

197

198

199

217

216

215

214

196. B-P AINCIART à Larressore

FIN MAKILA en bois légèrement scarifié, à monture et prise fixe en laiton avec pommeau à pans, gravé de motifs géométriques et monogrammé FG à svastika sur la pointe, marqué A. Crillon (?) et Eskual Herria.
Long. 89 cm

250 / 300 €

197. MAKILA D'ENFANT en néflier scarifié, à prise fixe en cuir noir tressé avec pommeau en corne souligné d'une bague en laiton, pointe gravée de motifs géométriques.
Long. 76 cm

200 / 250 €

198. AINCIART à Larressore 1914

MAKILA en nerf de bœuf, le pommeau dévissable en maillechort à décor de feuillage, dragonne en cuir tressé.
Long. 87 cm

200 / 300 €

199. MAKILA en nerf de bœuf, bouton en corne brune et manche fixe en cuir tressé, dragonne en cuir, pointe en métal doré.
Long. 87 cm

150 / 300 €

200. PORTE-MANTEAU formé d'un joug-de-bœuf en chêne teinté et sculpté, avec quatre porte-manteaux.
Travail régional Basque
Long. 133 cm

80 / 120 €

201. Marcel PEYROUZERE

Les joueurs de Cartes

Les joueurs de Quilles basques

Deux huiles sur toiles formant pendants signées en haut à gauche, vers 1920-1930.
33 x 41 cm

200 / 300 €



206



203



202



205

202. Paul Élie RANSON (1862-1909)

Parvis de l'église de Ciboure

Crayon monogrammé au tampon en bas à droite, vers 1891.

38 x 46 cm

600 / 800 €

Référencé au n°72 du catalogue raisonné de l'artiste par Brigitte Bitker-Ranson.

203. Robert-Adrien DELETANG (1874-1951)

Le Joueur de Quilles, Hernani 1934

Fusain et pastel sur papier signé, situé et daté en bas à droite.

49 x 65 cm

600 / 800 €

204. Yves BABONNAUD (XX^e siècle)

Près de Sare

Huile sur toile signée en bas à droite.

33 x 46 cm

150 / 200 €



204

205. Raoul SERRES (1881-1971)

Danseuses dans un Jardin sous l'obscurité

Gouache signée en bas à droite

31 x 39,5 cm

(Taches d'humidité)

500 / 600 €

206. Martin LINDENAU (Né en 1948)

Biarritz, la Grande Plage avec l'Hôtel Bellevue

Huile sur toile, signée en bas à gauche, titrée au dos avec tampon de l'artiste.

89 x 130 cm

2 500 / 3 000 €

207. Martin LINDENAU (Né en 1948)

Biarritz, le passage de la Villa Belza

Huile sur toile, signée en bas à droite, titrée au dos avec tampon de l'artiste.

65 x 73 cm

1 500 / 2 000 €

208. TEYSSYER (XX^e siècle)

Les Bérets Rouges

Huile sur panneau signée en bas à droite

38 x 38 cm

50 / 100 €

209. École BASQUE du XX^e siècle

Le Fronton

Aquarelle sur papier signée en bas à gauche Manaut - Esquilleu

23 x 30 cm

100 / 200 €

210. Michel PERRIN (1932-2001)

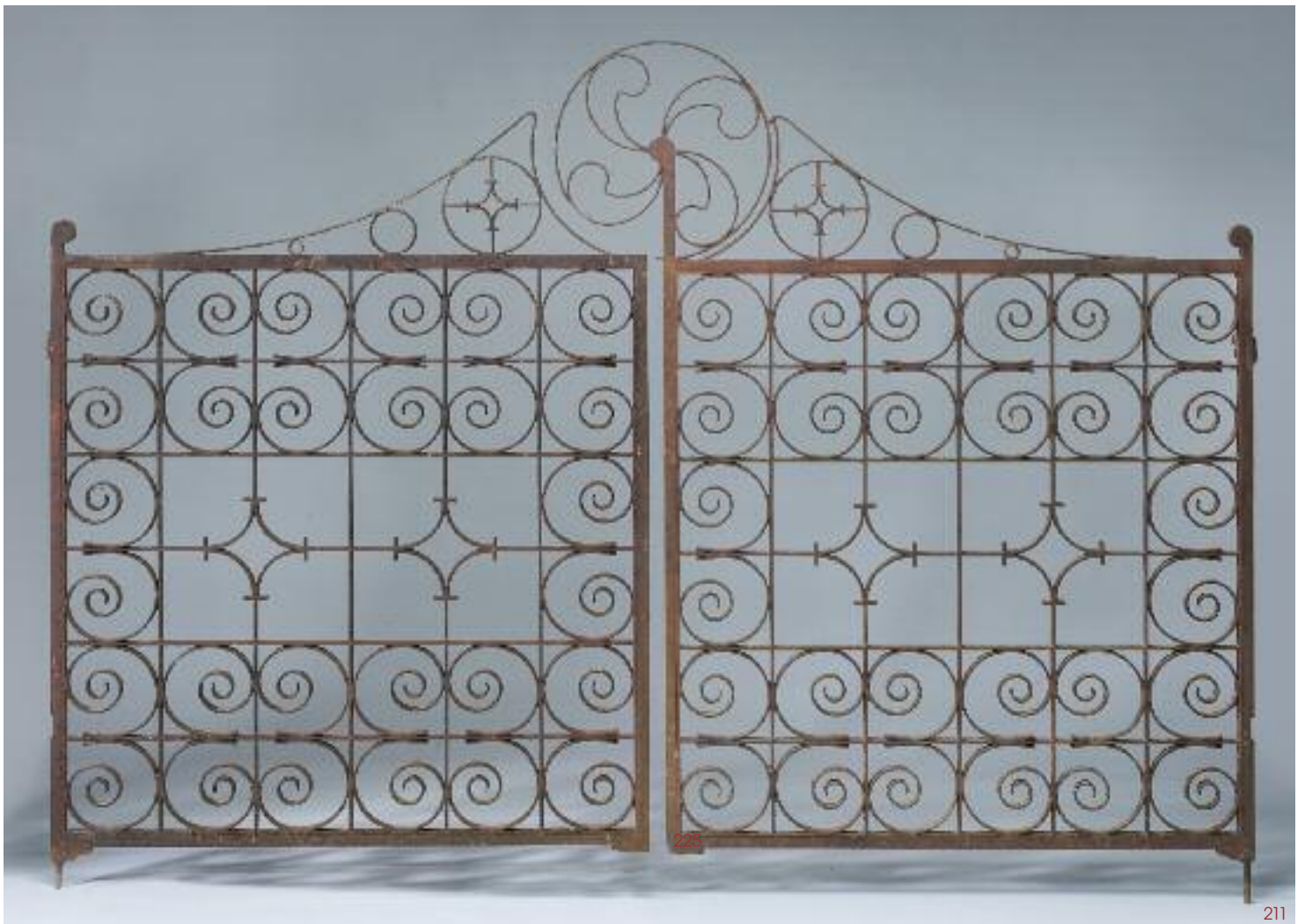
La Ferme Basque à Saint-Etienne de Baïgorry, 1977

Aquarelle sur papier signée en bas à droite et datée.

37 x 42 cm

(Sous-verre)

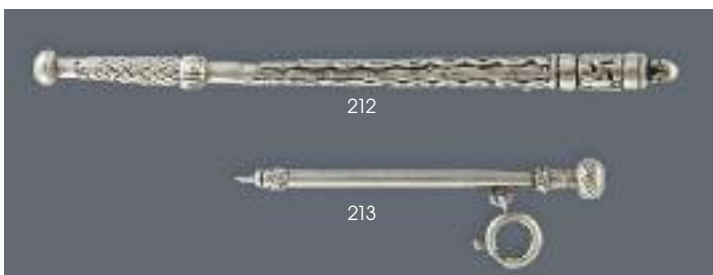
120 / 150 €



211

- 211. PAIRE DE GRILLES** en fer forgé à motifs d'enroulements et surmontées d'une croix basque.
Milieu du XX^e siècle.
Haut. 140 à 101 cm ; Larg. d'un vantail 102 cm 400 / 600 €
- 212. BROCHE** en argent ciselé à décor de croix Basque en forme de makila.
Poids total brut : 14,66 g
Long. 9,5 cm 120 / 150 €
- 213. PENDENTIF** représentant un petit MAKILA en argent à pointe amovible formant fermoir.
Poids total brut : 3,28 g
Long. 5 cm 80 / 100 €
- 214. AINCIART à Larressore**
MAKILA en nerf de bœuf, à prise fixe en cuir noir tressé, bouton en corne blonde soulignée d'une bague en maillechort, pointe en maillechort gravée de motifs géométriques, signée et datée 1912.
Long. 89 cm 250 / 300 €
- 215. AINCIART à Larressore 1921**
MAKILA en nerf de bœuf, le pommeau dévissable en maillechort à décor de feuillage, dragonne en cuir tressé.
Long. 88 cm 200 / 300 €

- 216. FIN MAKILA** en nerf de bœuf, à prise dévissable en cuir brun tressé, bouton et monture en maillechort.
Long. 90 cm 200 / 250 €
- 217. J. AINCIART à Larressore**
MAKILA en néflier scarifié, la prise en cuir noir tressé fixe, bouton en corne souligné de laiton, pointe en fer avec monture en laiton gravée de motifs géométriques et signée. Avant 1936.
Long. 90,5 cm 200 / 300 €
- 218. AINCIART à Larressore**
MAKILA en nerf de bœuf blond, la poignée à pommeau fixe en maillechort à décor scarifié.
Long. 88 cm 120 / 200 €
- 219. ZAPIRAIN**
MAKILA en néflier scarifié, la prise dévissable en maillechort ciselé à décor sur le pommeau des sept provinces basques, croix, feuillages et motifs géométriques, dragonne en cuir, pointe signée.
Long. 89 cm 150 / 250 €
- 220. MAKILA D'ENFANT** en néflier, la poignée en cuir tressé, pommeau en corne et dragonne en cuir.
Long. 62 cm 150 / 200 €
- 221. MAKILA D'ENFANT** en néflier scarifié à prise fixe en cuir tressé marron, bouton en corne noire et monture en maillechort.
Long. 55,5 cm 100 / 150 €
- 222. J. LAPEYRE à Bayonne**
MAKILA MINIATURE en néflier scarifié, pointe en laiton ciselé.
Long. 28 cm
(Légères usures) 80 / 120 €
- 223. MAKILA MINIATURE** en bois scarifié, pointe en métal.
Long. 20,5 cm
(Manque la pointe) 80 / 120 €



212

213



227



224



225

224. SARREGUEMINES - Service RAMUNTCHO, modèle créé par Jean-Baptiste LAFFARGUE.

DOUZE ASSIETTES plates en faïence à décor imprimé de paysages Basques tous différents. 600 / 800 €

Vendu avec faculté de réunion

225. SARREGUEMINES - Service RAMUNTCHO, modèle créé par Jean-Baptiste LAFFARGUE.

DOUZE ASSIETTES creuses en faïence à décor imprimé de paysages Basques tous différents.

(Petit éclat sur une assiette)

600 / 800 €

Vendu avec faculté de réunion

226. SARREGUEMINES - Service RAMUNTCHO, modèle créé par Jean-Baptiste LAFFARGUE.

DOUZE ASSIETTES à dessert en faïence à décor imprimé de paysages basques tous différents.

500 / 600 €

Vendu avec faculté de réunion

227. SARREGUEMINES - Service RAMUNTCHO, modèle créé par Jean-Baptiste LAFFARGUE.

PARTIE DE SERVICE DE TABLE en faïence à décor imprimé de paysages Basques, comprenant 50 pièces, soit: 13 assiettes plates, 6 assiettes creuses, 5 assiettes à dessert, 5 petites assiettes, 2 plats ronds, 2 plats ovales, 1 saladier à pans, 2 coupes sur talon, 2 coupes sur piédouche, 2 légumes couverts, 1 ravier, 1 saucière et 4 tasses et 4 sous-tasses 2 500 / 3 000 €

Vendu avec faculté de réunion



226

228. SARREGUEMINES - Service RAMUNTCHO, modèle créé par Jean-Baptiste LAFFARGUE.

REUNION DE L'ENSEMBLE DU SERVICE DE TABLE en faïence à décor imprimé de paysages Basques, comprenant les 86 pièces.



- 229. Martin LINDENAU (né en 1948)**
Jeux de Plage à Biarritz, Hôtel Bellevue
 Huile sur toile signée en bas à gauche, titrée et tampon de l'artiste au dos.
 90 x 130 cm 2 500 / 3 000 €
- 230. Martin LINDENAU (né en 1948)**
Guéthary, l'établissement des Bains
 Huile sur toile, signée en bas à gauche, titrée au dos avec tampon de l'artiste.
 75 x 100 cm 2 000 / 2 500 €
- 231. Mattin-Laurent PARTARRIEU (né en 1946)**
Ez Ahantz ou l'Arbre de Guernica (Ne pas Oublier)
 Huile sur toile signée et titrée en bas à droite
 82 x 100 cm 2 500 / 3 000 €
- 232. PARTARRIEU (Mattin-Laurent), Préface de CARZOU, Hordago, 1997.**
 In-8 cartonné éditeur. Exemplaire enrichi d'un dessin original et d'un envoi de l'auteur
 10 / 30 €
- 233. Christian THURIN (1963)**
Le Trinquet
 Huile sur toile signée en bas à gauche.
 98 x 195 cm 1 200 / 1 500 €



239



241



236



235



237



234



240

234. Edouard CAZAUX (1889-1974)

La Descente de Croix

Bas-relief cintré en partie haute, en faïence émaillée polychrome.

49 x 36,5 cm

(Restauration ancienne en travers)

400 / 600 €

Référence : à rapprocher du Chemin de Croix de l'église d'Arcangues.

235. Édouard CAZAUX (1889-1974)

PETITE COUPE de forme carrée en faïence émaillée or et turquoise à décor janiforme de deux têtes de femmes en relief, signée sous la base.

Haut. 8 cm ; Larg. 14 cm

1 000 / 1 500 €

236. Édouard CAZAUX (1889-1974)

COUPE carrée à angles arrondis, en faïence émaillée gris-brun, à décor de branchages et couple enlacé au centre avec bordure or. Signée en creux.

16 x 16 cm

600 / 800 €

237. Armand CAZAUX

VASE balustre annelé en faïence émaillée rose et blanc, non signé.

Haut. 35 cm

400 / 500 €

Nous remercions la famille CAZAUX à Biarritz, qui nous a confirmé l'authenticité de l'Œuvre.

238. CAZAUX

COUPE triangulaire en faïence émaillée blanc reposant sur trois petits pieds boules.

Larg. 43 cm

300 / 400 €

239. HBCM - Modèle "Béarn"

PARTIE DE SERVICE DE TABLE en faïence fine, à décor de filets bleus et rouges comprenant environ 40 pièces, soit: 10 assiettes plates (23,5 cm - 1 égrenure), 12 assiettes creuses (23,5 cm), 8 assiettes à dessert (18 cm - 1 éclat), 3 plats ronds (34 cm, 31 cm et 28 cm), 1 plat rond creux (28 cm), 1 légumier (éclat), 1 coupe sur talon, 1 coupe sur piedouche, 2 rapiers et 1 saucière

Vers 1920-1930

300 / 500 €

240. Modèle Béarn

RARE PARTIE DE SERVICE DE VERRES à pied, en verre émaillé, à décor de filets bleus et rouges, comprenant 36 pièces, trois modèles par 12.

Vers 1920-1930.

Haut. 10 cm, 8 cm et 6,5 cm

Bon état

200 / 300 €

241. PAIRE DE CARAFES en verre modèle "Béarn".

Haut. 20 cm

30 / 50 €



243



242



246



249



248

242. Jean-Roger SOURGEN (1883-1978)

Pins des Landes en gemmage

Huile sur toile signée en bas à gauche.
60 x 92 cm

3 000 / 5 000 €

243. École LANDAISE du début du XX^e siècle

Troupeau sur un chemin avec genêts et bruyères

Huile sur toile signée en bas à droite.
97 x 258 cm

300 / 500 €

244. Département des Landes

Lithographie réhaussée en couleurs, imprimerie Lemerrier, tirée de l'Atlas national illustré.

33 x 46 cm à vue

30 / 50 €

245. Département des Basses-Pyrénées

Lithographie réhaussée en couleurs, imprimerie Lemerrier, tirée de l'Atlas national illustré. 33 x 46 cm à vue
30 / 50 €

246. Georges BERGES (1870-1934)

Jardin sur la montagne fleurie

Panneau signé en bas à gauche
40 x 45 cm (Cadre en bois doré)

800 / 1 200 €

247. Pablo TILLAC (1880 - 1969)

Portraits d'Officiers allemands

Neuf feuillets aux crayons de couleurs et fusain, monogrammés ou signés, parfois titrés.
14 x 9 cm

500 / 600 €

Provenance : Ancien propriétaire de l'hôtel Saint-Laurent à Cambo, qui offrit le gîte à l'artiste

248. Antonio URIA-MONZON (1929-1996)

Taureau dans l'Arène

Huile sur papier signée en bas à gauche
33 x 48 cm

700 / 1 000 €

249. Antonio URIA-MONZON (1929-1996)

Portrait de jeune Garçon au chapeau.

Huile sur toile signée en bas à droite.
92 x 65 cm

2 500 / 3 000 €



255



254



253



253



253

250. José GARCIA DE LA PEÑA (1887-1961)

La Passe du torero

Crayon et encre rouge signée en bas à droite avec envoi au dos en date du 14 mai 1949.

12,5 x 20,5 cm

80 / 120 €

251. Donato BERGOLY (XX)

Coups d'éclat du Taureau

DEUX AQUARELLES rehaussées de pastel, signées et datées 1932 avec envois.

30,5 x 16,5 cm

100 / 200 €

252. DAX - Fêtes de Saint Pierre

Dimanche 26 juin 1932 course espagnole avec Félix Rodriguez II, Palmeno et Magritas

AFFICHETTE lithographiée en couleurs au recto d'après C. Ruano Llaqs, et le verso publicitaire avec le prix des places.

38 x 20,5 cm

(Bon état, encadrée entre deux verres)

50 / 100 €

253. Jean-Claude DAUGUET (1939-2002)

Scènes de tauromachie

TROIS DESSINS au pastel roux sur papier signés en bas à droite au crayon datés (19)93.

23 x 30 cm

(Sous verre)

400 / 500 €

254. IMPORTANTE TÊTE DE TAUREAU

en terre cuite moulée au naturel et patinée gris, tampon Polypode à Bordeaux

Long. aux pointes : 80 cm

150 / 200 €

255. Pio SANTINI (1908-1986)

Les Danseurs espagnols

Huile sur toile signée en bas à droite

54 x 65 cm

400 / 600 €



256

256. Paul Émile COLIN (1867-1949)

L'Alhambra et la Sierra Nevada

Huile sur panneau signée et située en bas à gauche

46 x 54 cm

600 / 800 €

257. **D'après Paul BAZÉ (1901-1985)**
AFFICHE ORIGINALE lithographiée pour les fêtes de Bayonne du 5 au 8 août 1971, Imp. S. SORDES.
67 x 51 cm 100 / 120 €
258. **D'après Paul BAZÉ (1901-1985)**
AFFICHE ORIGINALE lithographiée pour les fêtes de Bayonne du 2 au 6 août 1972, Imp. S. SORDES.
67 x 51 cm
(Rousseurs) 100 / 150 €
259. **D'après Arnaud SAEZ (1909-2003)**
AFFICHE ORIGINALE imprimée en couleurs pour les Fêtes de Bayonne, août 1981, Imp. SERIPACK.
81,5 x 54 cm 100 / 120 €
260. **D'après Arnaud SAEZ (1909-2003)**
AFFICHE ORIGINALE pour les Fêtes de Bayonne du 3 au 8 août 1983, Imp. SERIPACK.
84 x 55 cm 80 / 120 €
261. **D'après Arnaud SAEZ (1909-2003)**
AFFICHE ORIGINALE imprimée pour la Fédération Française de la pelote basque, tournoi international septembre 1983.
64,5 x 45 cm 40 / 60 €
262. **D'après Arnaud SAEZ (1909-2003)**
AFFICHE ORIGINALE imprimée en couleurs pour les Fêtes de Bayonne 1984, Imp. SERIPACK.
85 x 55 cm 100 / 120 €
263. **D'après Arnaud SAEZ (1909-2003)**
AFFICHE imprimée en couleurs pour le XIII^e Congrès de l'UNTEC, mai 1985, Imp. SERIPACK.
60,5 x 41 cm 50 / 80 €
264. **D'après Arnaud SAEZ (1909-2003)**
AFFICHE ORIGINALE avant la coupe pour les Fêtes de Bayonne, 1986, Imp. SERIPACK.
92 x 58 cm
(Manques dans les angles) 100 / 120 €
265. **D'après Arnaud SAEZ (1909-2003)**
AFFICHE imprimée en couleurs pour le IV^e congrès du CNSD, Biarritz 1987, Imp. SERIPACK.
61 x 41 cm 40 / 60 €
266. **D'après Arnaud SAEZ (1909-2003)**
AFFICHE ORIGINALE pour les fêtes de Bayonne du 3 au 7 août 1988, Imp. SERIPACK
85 x 53,5 cm 80 / 120 €
267. **D'après Arnaud SAEZ (1909-2003)**
AFFICHE ORIGINALE imprimée en couleurs pour les Fêtes de Bayonne, 1996, Imp. SERIPACK
82 x 52 cm
(Légères traces d'humidité en partie haute) 100 / 120 €
268. **D'après Arnaud SAEZ (1909-2003)**
AFFICHE ORIGINALE imprimée en couleurs pour les Fêtes de Bayonne, 1990, Imp. SERIPACK.
84 x 56 cm 100 / 120 €
269. **D'après Arnaud SAEZ (1909-2003)**
AFFICHE ORIGINALE imprimée en couleurs pour les Fêtes de Bayonne, 1992, Imp. SERIPACK.
81 x 52 cm 100 / 120 €
270. **D'après Arnaud SAEZ (1909-2003)**
AFFICHE ORIGINALE imprimée en couleurs pour les Fêtes de Bayonne, 1993, Imp. SERIPACK, contresignée.
81 x 56 cm 100 / 120 €
271. **D'après Arnaud SAEZ (1909-2003)**
AFFICHE ORIGINALE imprimée en couleurs pour les Fêtes de Bayonne, 1995, Imp. SERIPACK, contresignée.
82 x 56 cm
(Légèrement gondolée) 100 / 120 €
272. **D'après Arnaud SAEZ (1909-2003)**
AFFICHE ORIGINALE imprimée en couleurs pour le grand festival du cercle Taurin à l'occasion de son 150^e anniversaire, mars 1996.
60 x 40 cm 30 / 50 €
273. **D'après Arnaud SAEZ (1909-2003)**
AFFICHE ORIGINALE imprimée en couleurs pour les Fêtes de Bayonne, 1997, Imp. SERIPACK
84 x 53,5 cm
(Petits trous de punaises dans les angles) 100 / 120 €
274. **D'après Arnaud SAEZ (1909-2003)**
AFFICHE ORIGINALE imprimée en couleurs pour les Fêtes de Bayonne, 1998, Imp. SERIPACK
84 x 56 cm
(Léger manque en bordure à droite) 100 / 120 €
275. **D'après Arnaud SAEZ (1909-2003)**
AFFICHE ORIGINALE imprimée en couleurs pour les Fêtes de Bayonne, 1999, Imp. SERIPACK
83,5 x 59 cm
(Petits manques dans la bordure à gauche) 100 / 120 €
276. **D'après Arnaud SAEZ (1909-2003)**
AFFICHE ORIGINALE imprimée en couleurs pour les Fêtes du passage à l'an 2000, Imp. SERIPACK
83,5 x 58 cm 100 / 120 €
277. **D'après Arnaud SAEZ (1909-2003)**
AFFICHE ORIGINALE imprimée en couleurs pour les Fêtes de Bayonne, 2000, Imp. SERIPACK
84 x 58 cm 100 / 120 €
278. **D'après Arnaud SAEZ (1909-2003)**
AFFICHE ORIGINALE imprimée en couleurs pour les Fêtes de Bayonne, décembre 2000-2001, Imp. SERIPACK
85 x 5,5 cm 100 / 120 €
279. **D'après Arnaud SAEZ (1909-2003)**
AFFICHE ORIGINALE imprimée en couleurs pour les Fêtes de Bayonne, 2001, Imp. SERIPACK
84 x 58,5 cm 100 / 120 €
280. **BIARRITZ CHIBERTA, *le Golf, les villas***. Etablissements Loubok, Paris, 1929.
Ouvrage publicitaire Art Déco concernant le golf de Chiberta. 28 p. f. Gd. in-4 (290 mm x 395 mm). Magnifiques pages de garde de style Art Déco, en couleurs et argenté, les hors-texte et dessins par Dobouzenski ; l'ensemble est tiré sur vélin d'Arches épais. Cartonnage éditeur avec jaquette illustrée.
(Manque une illustration et justificatif de tirage, rousseurs, jaquette frottée et coupée en bordure, déchirure au dos) 40 / 60 €
281. **(PAYS BASQUE) - 3 ouvrages**
- Paul LAFOND, *Le Pays Basque*, éd. Feret, Bordeaux, 1913. in-4 broché (reliure accidentée et rousseurs)
- Claude DENDALETCHÉ, *Les Sorcières de Zugarramurdi* illustré par Pablo TILLAC, éd. Aubéron, 2000. Ex. 423/1000.
- Guy d'ARCANGUES, *Pollens-Mémoires*, éd. Opales, Bordeaux, 1995. Avec envoi de l'auteur 30 / 50 €
282. **Jean BUCLINE, *Lili Bat Chansons Basques***, éd. Ariane, Paris, 1946.
In-16 broché et illustré de 16 dessins en couleurs de Pablo TILLAC. Ex. 548/1000 10 / 30 €
283. **D. Juan V. ARAQUISTAIN, *Tradiciones Vasco-Cantabras***, imprimerie de la provincia, Tolosa, 1866.
In-8 demi-velin d'ép.
(Coiffe de tête usée et légères rousseurs) 50 / 60 €
284. **(PAYS BASQUE ESPAGNOL) - 2 ouvrages :**
- J. A. DE AGIRE Y LEKUBE, *Entre la Libertad y la Revolucion 1930-1935*, Bilbao.
- A. CAMPION, *Euskariana, origines del pueblo Euskadun*, imprenta y libreria de J. Garcia, 2 vols in-8 en demi basane.
3 vol in-8 demi-basane noire à coins, dos à nerfs (reliure frottée, légères rousseurs) 50 / 60 €
285. **(BIBLIOGRAPHIE BASQUE) - ETCHEBERRI (J. d.), *Obras Vascongadas***, chez Geuthner, Paris, 1907.
in-8 broché (Usé) 50 / 60 €



257



259



260



261



262



263



264



265



266



267



268



269

DIMANCHE 9 AOÛT À 14H

BIJOUX - MONTRE & MODE

- | | |
|----------------------------------------------------------------------------------------------------------------------------------------------------------------------------------------------------------------------------------------------------------------------------------------------------------------------------------------------------------------------------------------------------------------------------------------------------------------------------------------------------------------------------------------------------------------------------------------------------------------------------------------------------------------------------------------------------------------------------------------------------------------------------------------------------------------------------------------------------------------------------------------------------------------------------------------------------------------------------------------------------------------------------------------------------------------------------------------------------------------------------------------------------------------------------------------------------------------------------------------------------------------------------------------------------------------------------------------------------------------------------------------------------------------------------------------------------------------------------------------------------------------------------------------------------------------------------------------------------------------------------------------------------------------------------------------------------------------------------------------------------------------------------------------------------------------------------------------------------------------------------------------------------------------------------------------------------------------------------------------------------------------------------------------------------------------------------------------------------------------------|---------------------------------------------------------------------------------------------------------------------------------------------------------------------------------------------------------------------------------------------------------------------------------------------------------------------------------------------------------------------------------------------------------------------------------------------------------------------------------------------------------------------------------------------------------------------------------------------------------------------------------------------------------------------------------------------------------------------------------------------------------------------------------------------------------------------------------------------------------------------------------------------------------------------------------------------------------------------------------------------------------------------------------------------------------------------------------------------------------------------------------------------------------------------------------------------------------------------------------------------------------------------------------------------------------------------------------------------------------------------------------------------------------------------------------------------------------------------------------------------------------------------------------------------------------------------------------------------------------------------------------------------------------------------------------------------------------------------------------------------------------------------------------------------------------------------------------------------------------------------------------------------------------------------------------------------------------------------------------------------------------------------------------------------------------------------------------------------------------------------------------------------------------------------------------------------------------------------------------------------------------------------------------------------------------------------------------------------------------|
| <p>301. FRANCE
20 Fr or Napoléon I^{er}, Paris, An 12.
230 / 250 €</p> <p>302. FRANCE
3 pièces de 20 Fr or, Napoléon III, Paris, 1853 et 1865, et au Coq, 1910.
690 / 750 €</p> <p>303. FRANCE
2 pièces de 20 Fr or, au Coq 1909 et Napoléon III tête nue 1857.
480 / 500 €</p> <p>304. USA
20 Dollars or Liberty, 1923.
1 100 / 1 200 €</p> <p>305. USA
10 Dollars or 1894, monté or avec chaîne de montre en or jaune (750).
Poids brut total 37,62g
1 150 / 1 200 €</p> <p>306. ÉPINGLE À CRAVATE en or (750) surmontée d'une pièce or de 1783.
Poids total : 2,8 g - Haut. 6,8 cm
70 / 100 €</p> <p>307. BARRETTE en métal ornée d'une pièce en or de 5 dollars.
Poids total brut : 20,23 g
100 / 120 €</p> <p>308. LOT D'OR (750) comprenant trois alliances, clip scarabé, pendentif croix de vie, paire de boutons de manchettes, deux médailles avec Vierge et un fermoir rectangulaire.
Poids brut total 33,91 g
900 / 1 000 €</p> <p>309. ÉPINGLE en or (750) et semence de perles (tordues).
Poids total brut : 1,6g
JOINT: deux débris d'or (750). Poids : 4,2 g
150 / 180 €</p> <p>310. COLLIER en or jaune (750) formé d'un pendentif en croix basque et d'une chaîne.
Poids brut 11,25 g
300 / 350 €</p> <p>311. PAIRE DE BOUTONS DE MANCHETTES en or jaune (750) à pastilles à décor d'idéogramme asiatique et barre.
Travail étranger.
Poids brut 6,12 g
150 / 200 €</p> <p>312. GRAND COLLIER ou SAUTOIR en or jaune (750) à maillons d'entrelacs rectangulaires.
Poids brut 58,84 g - Long. 60 cm
1 500 / 1 600 €</p> <p>313. (SPORT)
BROCHE en or jaune (750) en forme de crosse de hockey sur gazon et balle (7,18 g) et un PENDENTIF en or jaune (750) en forme de ballon de rugby (4 g)
350 / 400 €</p> <p>314. PARRURE comprenant BRACELET et COLLIER au modèle en or jaune (585) à fines mailles gourmettes.
Poids brut total: 57,4 g
750 / 800 €</p> | <p>315. BRACELET en or jaune (750) à maillons marine
Poids brut 8,55 g - Long. 17 cm
220 / 280 €</p> <p>316. DEUX BAGUES en or (750)
- l'une jaune à motif de feuilles. TDD 48
- l'autre gris et jaune entrelacés avec six petits diamants. TDD 46
Poids brut 12,15 g
320 / 350 €</p> <p>317. BRACELET souple type ceinture pompon en or jaune (750).
Poids total : 83,4 g - Long. 19 cm
2 100 / 2 500 €</p> <p>318. BRACELET en or jaune (750) maille gourmette à maillons avec sept breloques en or (750) dont une croix sertie d'un cabochon de saphir noir étoilé. Une breloque cerf en or (585)
Poids total brut : 38,6 g - Long. 18,5 cm
(Une breloque accidentée)
1 000 / 1 200 €</p> <p>319. MARLEY
MONTRE DE DAME en or jaune (750), bracelet souple en or jaune (750), boîtier or, cadran à fond champagne et lunette cannelée.
Poids brut 17,3 g - Long. 17,3 cm
250 / 300 €</p> <p>320. BRACELET en or jaune (750) à maillons alternés de monogramme et billes vertes, fermoir (Cassé)
Long. 20 cm - Poids : 28,8 g
700 / 800 €</p> <p>321. MONTRE bracelet de dame en or jaune (750) à petit boîtier rond, bracelet souple et petite boucle dépolyante.
Avec un écrin et pochon FRED.
Poids brut 28 g
700 / 750 €</p> <p>322. COLLIER à cordon vert et monture en or jaune 18K, retenant un cachet en or jaune 18K en jaspe sanguin surmonté d'un renard avec yeux en pierres rouges.
Poids brut 8,46 g
70 / 100 €</p> <p>323. SAUTOIR en or jaune (750) à deux rangs, formé d'une chaîne à maillons filigranés et fermoir à vis.
Poids brut 42,6 g - Long 76 cm
1 100 / 1 200 €</p> <p>324. BAGUE en or gris (750) sertie d'un diamant forme poire taille brillant (1,66 ct) avec son certificat EGL du 14/02/2003, couleur L-M, SI3.
Poids total brut 3,8 g - TDD 51
3 500 / 5 000 €</p> <p>325. KORLOFF
BAGUE jonc en or jaune (750) et émail vert orné d'un diamant taille moderne pour 1,10 ct environ en serti-clos, signature sur l'émail.
Poids brut 12,56 g - TDD 57
3 500 / 4 000 €</p> <p>326. BAGUE en or jaune (750) type chevalière-tank, sertie de trois diamants.
TD 52 - Poids total: 10,15 g
600 / 800 €</p> |
|----------------------------------------------------------------------------------------------------------------------------------------------------------------------------------------------------------------------------------------------------------------------------------------------------------------------------------------------------------------------------------------------------------------------------------------------------------------------------------------------------------------------------------------------------------------------------------------------------------------------------------------------------------------------------------------------------------------------------------------------------------------------------------------------------------------------------------------------------------------------------------------------------------------------------------------------------------------------------------------------------------------------------------------------------------------------------------------------------------------------------------------------------------------------------------------------------------------------------------------------------------------------------------------------------------------------------------------------------------------------------------------------------------------------------------------------------------------------------------------------------------------------------------------------------------------------------------------------------------------------------------------------------------------------------------------------------------------------------------------------------------------------------------------------------------------------------------------------------------------------------------------------------------------------------------------------------------------------------------------------------------------------------------------------------------------------------------------------------------------------|---------------------------------------------------------------------------------------------------------------------------------------------------------------------------------------------------------------------------------------------------------------------------------------------------------------------------------------------------------------------------------------------------------------------------------------------------------------------------------------------------------------------------------------------------------------------------------------------------------------------------------------------------------------------------------------------------------------------------------------------------------------------------------------------------------------------------------------------------------------------------------------------------------------------------------------------------------------------------------------------------------------------------------------------------------------------------------------------------------------------------------------------------------------------------------------------------------------------------------------------------------------------------------------------------------------------------------------------------------------------------------------------------------------------------------------------------------------------------------------------------------------------------------------------------------------------------------------------------------------------------------------------------------------------------------------------------------------------------------------------------------------------------------------------------------------------------------------------------------------------------------------------------------------------------------------------------------------------------------------------------------------------------------------------------------------------------------------------------------------------------------------------------------------------------------------------------------------------------------------------------------------------------------------------------------------------------------------------------------|



317



318



326

324

319

325

320

321

305

322

323



- 327. BRACELET** jonc articulé en or jaune (750).
Poids brut 27,47 g 750 / 800 €
- 328. DEUX MÉDAILLES** en or jaune (750), l'une ajourée à motif de capricorne, l'autre à profil de Vierge.
Poids brut 7,06 g 180 / 200 €
- 329. COLLIER** d'environ 67 perles de culture en chute, fermoir dans une perle.
Poids brut 35,9 g - diam. 9 à 6 mm
Long. 53,5 cm 50 / 100 €
- 330. DEUX BAGUES** en or jaune (750), une à trois perles d'eau douce en pendant (manques), l'autre à trois joncs et pierres de couleurs.
Poids brut 4,85 g 100 / 120 €
- 331. CHAÎNE** à maillons en or jaune (750) à mailles tournantes. Long. 43 cm -
Poids total : 3,3 g 80 / 100 €
- 332. JONC RIGIDE** en or jaune (750). Diam. 5,3 x 6 cm.
Poids total : 13,7 g 350 / 400 €
- 333. BRACELET** en or jaune (750) à maillons souples.
Poids total : 19,6 g - Diam. 11,2 cm 280 / 320 €
- 334. BRACELET** or jaune (750) à maillons souples ajourés.
Long. 20,3 cm - Poids total : 15,2 g 400 / 450 €
- 335. COLLIER** trois rangs de perles de culture en chute, fermoir et chaîne de sécurité en or gris (750) sertie de diamants taillés en rose.
Long. totale. : 42 cm 350 / 500 €
- 336. CHAÎNE** en or jaune (750).
Long. 58 cm - Poids total 6,6 g 180 / 220 €
- 337. BROCHE BARRETTE** deux ors (750) centrée d'une perle de culture épaulée de 4 petits diamants, aiguille tordue.
Poids : 5,8 g - Long. 7,2 cm 200 / 250 €
- 338. BAGUE** en or jaune deux tons (750) à plateau ovale en dentelle sertie de diamants.
Poids brut total : 3,6 g - TDD 51 1/2
(Manque) 100 / 120 €
- 339. CHAÎNE** en or jaune (750).
Poids brut : 2,4 g ; Long. 48,5 cm
(Fermoir à resserrer) 230 / 300 €
- 340. BROCHE** en or jaune et vert (750) à motif de feuillage ajouré.
Poids brut 18,55 g - Larg. 4,5 cm 500 / 550 €
- 341. CROIX** en or jaune (750) centrée d'une perle de culture, contours ajourés.
Haut. Totale : 5,2 cm - Poids total : 4,4 cm 120 / 150 €
- 342. CROIX** en or jaune (750) droite, ajourée en S sur les côtés.
Poids: 2,6 g ; Haut. 3,7 cm 70 / 100 €
- 343. MÉDAILLE** double face en or jaune (750).
Diam. 1,8 cm - Poids : 2,9 g 70 / 100 €
- 344. PIAGET**
MONTRE BRACELET en or jaune (750), boîtier ovale, cadran or, index en chiffres romains, lunette en or blanc (750) sertie de diamants taillés en brillant, mouvement mécanique, bracelet souple en or jaune (750) à double maille épis.
Signé.
Poids brut total: 49,8 g 2 700 / 3 000 €
- 345. COLLIER** d'environ 89 perles de culture en chute, fermoir ovale en argent.
Poids brut 19,5 g - diam. de 7 à 3,5 mm
Long. 54 cm 50 / 100 €
- 346. BROCHE** en argent et crochet de sécurité en or (750), en forme de branchage fleuri sertie de diamants taille ancienne, dont le plus important pour 0,7 ct environ.
Travail du XIX^e siècle
Poids brut 9,98 g - Long. 6,3 cm 500 / 600 €
- 347. BROCHE** en or jaune (750) et argent (925) en forme de vase fleuri sur piédouche sertie de diamants taillés en rose et semences de perles. Vers 1900.
Poids brut 4,9 g - Larg. 3,3 cm 150 / 200 €
- 348. BRACELET** en or jaune (750) à huit maillons de fleurs et rinceaux entrelacés, avec chaîne de sécurité. Vers 1900.
Poids brut 28,8 g 750 / 800 €
- 349. BROCHE** en argent (925) figurant deux colombes à la poursuite d'un petit diamant.
Poids brut 8,95 g - Long. 5,5 cm 40 / 60 €
- 350. BAGUE** jonc en or jaune (750) à double entrelac pavé de petits diamants.
Poids brut 4,29 g - TD 53 120 / 150 €
- 351. BAGUE** en or jaune (750) sertie d'une émeraude ovale en sertie clos épaulée d'un pavage de diamants.
Poids : 3,6 g TDD 52 150 / 200 €
- 352. BROCHE** en or jaune (750) en forme de nœuds.
Poids brut 13,75 g - Diam. 4 cm 300 / 350 €
- 353. BAGUE** en or gris (750) ornée d'une perle de culture flanquée de deux petits diamants taille ancienne pour environ 0,20 ct (chacun).
TD 56; Poids brut 5 g 250 / 300 €
- 354. COLLIER** d'environ 77 perles légèrement oblongues en chute, fermoir en or gris (750) en entrelac surmonté d'une petite perle.
Poids brut 20,5 g - Long. 51 cm 80 / 120 €
- 355. CHAÎNE** à maillons baguettes en or gris (750).
Long. 41,5 cm - Poids brut 7,46 g 200 / 250 €



341



342



343



340



345



493



493



350



351



346



347



352



353



344

- 356. BRACELET** en or jaune (585) orné de trois pierres mauves taille brillant dans un sertissage rayonnant et deux maillons en papyrus.
Travail étranger
Poids brut 20,88 g 400 / 450 €
- 357. PENDENTIF CLIP** en or jaune (750) en forme de rosace à pendants, orné de petites perles et améthyste.
Poids brut 4,9 g - Haut. 5,5 cm 120 / 150 €
- 358. BAGUE** en or jaune (585) à monture ajourée, ornée d'une améthyste taille ovale.
Travail étranger.
Poids brut 7,2 g - TDD 53
JOINT: PAIRE DE BOUCLES D'OREILLES en argent serties d'une améthyste taille brillant. 150 / 200 €
- 359. BAGUE** en or jaune (probablement bas titre - poinçon ET) à deux rangs de petites perles et perles de corail.
Probablement XIX^e siècle (Poids brut 4,43 g - Accidents et manques).
JOINT: DORMEUSE en or jaune (750) à châton sertie de pierres blanches et bleues. (2 g) 100 / 120 €
- 360. BROCHE PENDENTIF** en or jaune (585) de forme ronde à deux pendants orné de perles de corail orange.
Travail probablement italien.
Poids brut 15,54 g - Haut. 8,5 cm 250 / 300 €
- 361. COLLIER** double rangs en corail, fermoir métal. Vers 1930.
Long. 42 cm 60 / 80 €
- 362. COLLIER** d'environ 64 perles de corail orange, fermoir cylindrique et chaîne de sécurité en or jaune (750).
Début du XX^e siècle
Long. 56 cm - Poids brut 40,85 g 150 / 200 €
- 363. BAGUE** dôme en or jaune (750) sertie de 19 petits saphirs taillés en brillant
Poids brut 6,99 g - TDD 55 250 / 300 €
- 364. COLLIER** de perles de culture choker à fermoir en or jaune (750) à motif rayonnant sertie de grenats.
Long. 48 cm - Poids brut 29,75g
JOINT: PAIRE DE CLOUS d'oreilles en or jaune (750) ornés de perles. (3,1 g) 150 / 200 €
- 365. BAGUE** en or jaune (750) ornée d'une améthyste taille ovale pour environ 10 ct
Poids brut 5,1 g - TDD 50 180 / 200 €
- 366. ANTICHOCH**
MONTRE DE DAME à boîtier en or jaune (750) sertie de rubis synthétiques, cadran émaillé blanc, bracelet en cuir noir. Boucle en métal.
Long. totale. 16 cm
(Usures au bracelet) 300 / 500 €
- 367. BOÎTIER DE MONTRE** en or jaune (750).
Époque Art Déco.
Poids brut : 6,64 g 100 / 120 €
- 368. BRACELET** manchette articulé en or jaune (750) torsadé à quatre rangs de perles d'eau douce, fermoir à goupille, chaîne de sécurité avec pendentif cloche et perles d'eau douce en pendant.
Poids brut 39,14 g
(Manque deux perles en pendant) 800 / 1 000 €
- 369. BRACELET** en or jaune (750) à sept maillons losangiques à motif de fleurs et ornés d'une petite perle.
Poids brut 15 g 420 / 480 €
- 370. BROCHE BARRETTE** en or jaune (750) à demi-perles et petites pierres rouges alternées en serti-clos.
Poids brut 3,59 g - long. 7 cm
(Trace de soudure) 80 / 120 €



356



357



358



360



359



364



363



364



365



366



368



369



384



384

- 371. MONTRE DE POCHE** en or jaune (750), mouvement mécanique, cadran champagne à index en chiffres arabes dorés, double boîtier guilloché, cache-poussière en or.
Poids brut sans verre 63,79 g
Fonctionne, sans verre 800 / 900 €
- 372. MONTRE DE COL et FERMOIR** de montre en or jaune (750) à cache-poussière en or et dos émaillé bleu avec pierres blanches.
Poids brut 13,17 g
(Usures) 180 / 220 €
- 373. MONTRE-CHRONOMÈTRE** de poche en or jaune (750), cache-poussière en or et bélière en métal, cadran émaillé (fêles).
Poids brut 67,3 g
(Fonctionne) 850 / 900 €
- 374. GEORGERAT ET PIGUERON à Lyon**
MONTRE DE POCHE en or jaune (750), remontage à clé
Poids brut : 42,9 g 350 / 400 €
- 375. DEUX PETITES MONTRES DE COL** en or jaune (750), cadrans émaillés, une à pans coupés, l'autre chiffrée AM.
Diam. 2 cm - Diam. 1,5 cm
Poids total brut : 26,16 g
(Remontoir en plaqué) 400 / 600 €
- 376. MONTRE DE POCHE** en or jaune (750), à fond guilloché et gravé d'un cartouche, cache-poussière en cuivre. XIX^e siècle.
Poids brut 54,26 g 600 / 800 €
- 377. JUVENIA**
MONTRE-CHRONOMÈTRE DE POCHE en or jaune (750) avec cache-poussière en or (750)
Poids brut : 57 g
(Fonctionne) 550 / 600 €
- 378. OMEGA**
MONTRE-CHRONOMÈTRE de poche en or jaune (750), numérotée, mécanisme signé, avec bélière en or. Sans cache-poussière.
Poids brut 60,99 g
(Fonctionne) 850 / 900 €
- 379. DEUX MONTRES DE COL** en or jaune (750), l'une à sur-cadran émaillé, bélière de pendentif et cache-poussière en or (29,8 g), l'autre à cache-poussière en or (18,6 g)
Poids brut total 48,4 g 700 / 750 €
- 380. DEUX MONTRES** de col en or jaune (750), à fond guilloché remontage à clé, cache-poussière en or, une bélière en métal. XIX^e siècle.
Poids brut total: 50,42 g 600 / 800 €
- 381. MONTRE DE POCHE** en or jaune (750) à cadran doré sur charnières.
Poids brut : 52 g 450 / 500 €
- 382. MONTRE DE POCHE** extraplate en or jaune (750) à cadran émaillé signé Le Hardy Horloger Palais Royal, boîtier guilloché et émaillé à décor de rosaces.
Poids brut sans verre 28,39g
(Lunette à charnière et verre à refixer) 350 / 400 €
- 383. UTI**
MONTRE-CHRONOMÈTRE de poche en or jaune (750), dos guilloché style Art Déco, cache-poussière en or.
Poids brut 59,47 g; Diam. 5 cm
(Fonctionne) 800 / 900 €
- 384. MONTRE-OIGNON** dans une caisse en métal doré à décor ajouré de rinceaux et paysages gravés sous la bélière, beau mouvement à coq signé James Warme London et numéroté 1250 comme sur le cache dans un boîtier de galuchat teinté vert.
Angleterre, XVIII^e siècle.
Hors tout: 5,5 cm 600 / 800 €
- 385. MONTRE-CHRONOMÈTRE DE POCHE** en métal doré à cadran émaillé avec trois petits cadrans pour les heures, les jours de la semaine, et les jours du mois, mouvement à coq et à chaîne, remontage à clé.
Milieu du XIX^e siècle.
Diam. 5,5 cm 150 / 200 €
- 386. MONTRE DE GOUSSET À SONNERIE** à la demande en or jaune (750), cadran émaillé en plein avec fleurs de lys au index, aiguilles à pointes dorées, le cache-poussière en argent signé Carton pharmacien à Brunchamel.
Poids brut : 142,70 g
(Système à réviser) 600 / 800 €
- 387. CLÉ DE MONTRE** en or jaune (750) à bélière et rinceaux, orné d'un ovale en cristal. XIX^e siècle
Poids brut 19,6 g 80 / 120 €
- 388. IMPORTANTE MONTRE-CHRONOMÈTRE** de poche en or jaune (750), à deux boutons sur le boîtier, cadran sous lunette or, cache-poussière et bélière en or, mouvement à secondes indépendantes et six contrepivots.
Poids brut 127,8g
(Mouvement à réviser) 1 700 / 1 800 €
- 389. MONTRE DE POCHE** dite oignon, signée James Vauloue à Londres, jolie mouvement à coq finement ajouré, dans un boîtier en argent finement ajouré et ciselé de rosaces et coquilles, bouton pressoir en cabochon de grenat.
Angleterre, fin du XVIII^e siècle
Poids brut 104,58 g 150 / 200 €



376



384



385



377



383



378



386



382



379



380



381





400

- 390. PENDENTIF** en forme de croix en ivoire (Haut. 4,5 cm) et un COLLIER de perles d'ivoire. Vers 1900.
Poids brut 9,64 g
Dans une boîte "A l'Eléphant blanc" 20 / 50 €
- 391. BAGUE** en or jaune (750) en enroulement serti de trois petits diamants taille ancienne et pavage.
Poids brut 4,25 g - TDD 52 150 / 200 €
- 392. PARURE EGYPTOMANIA** en or jaune (750) et émail or sur fond noir à filet blanc représentant des scènes à l'Egyptienne et hiéroglyphes, comprenant un collier à pendants, une broche et paire de boucles d'oreilles.
Dans un écrin d'époque en cuir gaufré.
Époque Napoléon III
Poids brut total 24,28 g
(Petits accidents aux accroches, quelques soudures, chocs) 300 / 400 €
- 393. ÉLÉMENT DE DIADÈME** en métal doré ajouré à motif de rinceaux et palmettes, orné de perles fantaisie.
XIX^e siècle.
Long. 22 cm 10 / 30 €
- 394. BRACELET** armille en or jaune (750) en forme de serpent, le corps tressé à trois enroulements, la tête ornée d'un cabochon de saphir et deux rubis pour les yeux, dents et langue visibles.
Poids brut 27,5 g
(Corps soudé) 1 000 / 1 200 €
- 395. PAIRE DE BOUTONS DE MANCHETTES** en or jaune (750), de forme carrée à bordure de rinceaux et petits diamants au centre.
Poids brut 7,47 g 180 / 220 €
- 396. BAGUE** type marguerite en or jaune (750) sertie d'une aigle-marine dans un entourage de grenats.
Poids brut 4,08 g - TDD 52 150 / 200 €
- 397. COLLIER** en or jaune (750) formé d'un pendentif en V serti de diamants en rose et pierres rouges calibrées.
Travail italien.
Poids brut 8,92 g 400 / 450 €
- 398. BAGUE** en or jaune (750) ornée en serti clos d'un rubis rond taille brillant (traité).
Poids total brut : 8,3 g - TD 54 300 / 500 €
- 399. BRACELET** ligne en or jaune (585) serti de saphirs, émeraudes et rubis taille ovales alternés.
Long. 17 cm - Poids brut 9,3 g 180 / 220 €
- 400. BAGUE** en or jaune (750) ornée d'un important quartz fumé (plus de 50 ct environ) faceté carré à pans coupés.
Poids brut 33,75 g 600 / 800 €
- 401. BAGUE** tourbillon en or jaune (750) sertie d'un rubis taille ovale et entourage de petits diamants.
Poids brut 4,2 g - TDD 56 250 / 300 €
- 402. BAGUE** marguerite en or gris (750) sertie d'un rubis taille brillant (pour environ 1,2 ct).
Poids brut 5 g - TDD 55 300 / 500 €
- 403. BAGUE** en or jaune (750) ornée d'un cabochon ovale d'ambre.
Poids brut 5,3 g - TD 53 150 / 200 €
- 404. DEMI-ALLIANCE AMÉRICAINE** en or jaune (750) ornée de sept petits diamants taillés en brillant.
TD 52 - Poids brut 1,95 g 300 / 400 €
- 405. BAGUE** en or jaune (750) sertie d'une importante tourmaline en cabochon dans un entourage de petits diamants taille moderne.
Poids brut 7,82 g - TDD 57 600 / 700 €
- 406. PETIT BRACELET** ligne en or jaune (750) à 19 petits diamants en serti-clos.
Poids brut 2,14 g - Long. 17 cm 200 / 300 €
- 407. BAGUE** trois ors (750).
Poids brut 4,25 g - TDD 50 150 / 200 €
- 408. BRACELET** jonc trois ors (750).
Poids brut 40,95 g - Diam. 6,5 cm 1 100 / 1 200 €
- 409. BAGUE** en or jaune (750) sertie d'un spinel synthétique navette.
Poids total brut : 2,64 g - TDD : 54
Dans son écrin 120 / 150 €
- 410. BRACELET** en or jaune (585) à maillons ovales moitié amati, moitié brillant ajouré.
Poids brut 14,87 g - Long. 18,5 cm 280 / 320 €
- 411. DEUX CHÂÎNES** en or jaune (750), une de montre à maillons oblongs (Long. 39,5 cm), l'autre type sautoir à maillons rectangulaires (Long. 47 cm)
poids brut total: 18,90 g 500 / 550 €
- 412. PENDENTIF** en or jaune (750) de forme circulaire avec petit diamant retenant de la poussière d'or entre deux verres.
Poids brut 5 g 40 / 60 €



399



398



397



395



396



401



403



400



404



406



402



405



407



394



409



408

410





424



434



427



435

- 413. BAGUE** en or jaune (750) ornée d'une aigue-marine d'environ 10 ct avec monture nid d'abeille ajourée.
Poids brut 7,2 g - TD 53 500 / 600 €
- 414. CHOPARD, Genève**
COLLIER "Happy Diamonds" en or jaune (750) à pendentif coeur contenant cinq petits diamants et sa chaîne. Signés.
En écrin et boîte de la marque.
Poids brut total: 18 g 700 / 800 €
- 415. BRACELET** en or jaune (750) avec ligne de petites perles de turquoises.
Travail étranger.
Poids brut 10,65 g - Long. 19 cm 250 / 300 €
- 416. BRACELET** en or jaune (585) orné de 8 camées à profils de femmes à l'Antique sur agate, malachite et corail.
Travail italien
Long. 16 cm - Poids brut 28,10 g 500 / 800 €
- 417. COLLIER** en or jaune (750) formé d'un pendentif en forme de fleur stylisée sertie d'une améthyste ovale au centre dans un entourage de saphirs et améthystes navettes.
Poids brut 4 g 150 / 200 €
- 418. COLLIER** en or jaune (750) formé d'un pendentif ajouré en fleur avec épaulement et sertis de petits diamants.
Poids brut 5,07 g 150 / 200 €
- 419. BAGUE** de type marguerite en or gris (750), sertie d'un diamant taille brillant pour environ 0,75 ct dans un entourage de pavage de diamants.
Poids brut 4,82 g - TDD 53 800 / 1 000 €
- 420. VAN CLEEF & ARPELS**
CLIP DE CORSAGE "Chien" en or jaune (750) avec yeux, nez et corps en cabochon d'onix noir. Signé et numéroté 83167.
Poids brut 20,10 g 1 000 / 1 200 €
- 421. BAGUE** type marguerite en or jaune (750) sertie d'un saphir jaune taille ovale dans un entourage et épaulement de diamants.
Poids brut 5,6 g - TD 54 500 / 600 €
- 422. BAGUE** en or gris (750) sertie d'une émeraude pour environ 2,4 ct, flanquée de deux diamants tappers.
Poids brut 3,55 g - TDD 52 750 / 800 €
- 423. BAGUE** marguerite en or gris (750) à châton desaxé serti d'une émeraude taille ovale pour 1,2 ct environ dans un entourage de dix petits diamants.
Poids brut 4,58 g - TDD 53 500 / 600 €
- 424. GAROSTE**
BAGUE en or jaune (750) à décor d'une griffe d'aigle tenant une topaze bleue ovale taille brillant (traitée).
Poids total brut : 9,75 g - TDD 52 600 / 800 €
- 425. BAGUE** en or jaune (750) sertie d'un diamant taille princesse (environ 0,5 ct) flanqué de deux diamants trévidia.
Poids brut 4,79 g - TDD 53 600 / 800 €
- 426. BAGUE** en or gris (750) sertie d'une émeraude carrée flanquée de deux petits diamants.
Poids total : 2,79 g - TDD : 55
(À poinçonner) 400 / 600 €
- 427. PENDENTIF** en or jaune (750 mm) orné d'une émeraude taillé en poire (1,34 ct env.) et chaîne en vermeil (925).
Poids total brut : 2,48 g
Certificat Rodrigo Giraldo (Bogota, Colombie), n° 011539 précisant l'origine Colombie Muzo en date du 11/09/2019.
(À poinçonner) 1 000 / 1 200 €
- 428. SAUTOIR** en or jaune (750) à maillons ovales.
Poids brut 24 g - Long. 56 cm 650 / 700 €
- 429. COLLIER** avec pendentif en or jaune (750) serti d'un diamant taille brillant pour environ 0,4 ct, et sa chaîne.
Poids brut total: 8,1 g 220 / 280 €
- 430. COLLIER** en or gris (750) avec petit coeur serti de trois diamants.
Poids brut 2,08 g 50 / 80 €
- 431. SAUTOIR** en or jaune (750) à maillons facetés, femoir en pinces.
Travail étranger.
Poids brut 17,77 g - Long. 70,5 cm 450 / 500 €
- 432. PARRURE** comprenant COLLIER et BRACELET en or jaune (750) à mailles gourmettes.
Travail étranger
Poids brut 38,52 g 1 000 / 1 200 €
- 433. QUATRE BAGUES** en or jaune (750)
- une à motif géométrique de saphirs calibrés épaulé de petits diamants. TDD 49
- une avec pierres vertes et perles. TDD 49
- une avec ligne de 7 pierres rouges. TDD 46
- une avec une ligne de 7 pierres bleues. TDD 46
Poids brut total 8,75 g 180 / 220 €
- 434. PENDENTIF** carré en or gris (750) serti d'une émeraude (13,35 ct) dans un entourage de diamants taillé brillants (0,78 ct).
Poids : 10,15 g - Larg. 2 cm
Avec son certificat International gemmological Institute du 27 juillet 2017 n°274717942 précisant origine de Colombie.
(À poinçonner) 4 000 / 5 000 €
- 435. BAGUE** en or gris (750) sertie d'une émeraude en cabochon (8,35 ct env.).
Poids total brut : 8,74 g - TDD 55
(À poinçonner) 600 / 800 €



416



414



415



417



418



419



420



421



422



413



423



424



425



428

- 436. BAGUE** en or gris (750) sertie d'un saphir ovale, bordé sur l'épaule et les côtés d'un pavage de diamants.
Poids brut 5,19 g - TDD 54 400 / 500 €
- 437. BAGUE** marguerite en or gris (750) sertie d'un saphir taille brillant probablement Ceylan pour environ 1,3 ct dans un entourage de 8 diamants pour environ 1,2 ct.
Poids brut 4,45 g - TDD 51 2 500 / 3 000 €
- 438. BAGUE** jonc en or jaune (750) pavée de petits diamants.
Poids brut 8,04 g - TDD 55 400 / 500 €
- 439. BAGUE** en or jaune (750) à motif d'une fleur ornée au centre d'un diamant taille ancienne pour environ 0,6 ct et entourage de diamants en rose.
Poids brut 4,87 g - TDD 54 500 / 600 €
- 440. BROCHE** en platine et or gris (750), de forme rectangulaire, les grands côtés renversés, les petits côtés en pointes à écoinçons, sertie de diamants tailles ancienne, coussin et brillant, dont un central pour 0,75 ct environ flanqué de deux autres de 0,5 ct environ.
Vers 1930.
6 ct de diamants environ
Larg. 5,8 cm - Poids brut 14,17 g 2 000 / 2 200 €
- 441. BAGUE** en or rose (750) à châton ajouré sertie d'un saphir vert naturel non chauffé de 2,1 ct, dans un entourage et épaulement de diamants pour environ 0,60 ct.
Poids brut 3,2 g - TDD 54
Le saphir accompagné d'un certificat n°AGTL1904201128 du laboratoire AGTL de Colombo, Sri Lanka. 3 000 / 4 000 €
- 442. BAGUE** jonc en or jaune (750) avec pavage en attache de diamants.
Poids brut 4,6 g - TD 57 250 / 300 €
- 443. BAGUE** en or gris (750) ornée d'une tanzanite taille triangle pour environ 5,6 ct soulignée de diamants.
Poids brut 9,8 g - TD 55 1 600 / 1 800 €
- 444. BAGUE** dôme en or gris (585) ajourée stylisant une fleur avec saphirs navettes et poires, et petits diamants.
Poids brut 7,8 g - TD 51
(Manque trois petits saphirs) 600 / 700 €
- 445. BAGUE** en or jaune (750) ornée d'un saphir taille ovale (1,5 ct environ) en serri-clos dans un épaulement de trente petits diamants taille moderne (1,30 ct environ)
Poids brut 14,07 g - TDD 49
(Anneau intérieur de mise à taille) 1 000 / 1 500 €
- 446. CLIP DE CORSAGE** en or gris (750) et platine, à trois arcs entrelacés ornés de diamants taillés en brillant (environ 1,5 ct au total) et ornés au centre d'une émeraude pour environ 2,5 ct.
Poids brut 8 g 800 / 1 000 €
- 447. BAGUE** marquise en or gris (750) sertie d'un saphir navette dans un entourage de 10 petits diamants taillés en brillant.
TDD 52 - Poids brut 3,56 g 300 / 350 €
- 448. BRACELET** souple en or gris (750) à ligne de diamants et ligne d'émeraudes en sertis clos, le motif central élargi avec fleurettes stylisées et diamants montés sur griffes. Avec chaîne de sécurité.
Poids brut 29,85 g - Long. 18 cm 2 500 / 3 000 €



441



436



437



438



439



440



441



442



443



444



445



446



447



448



452

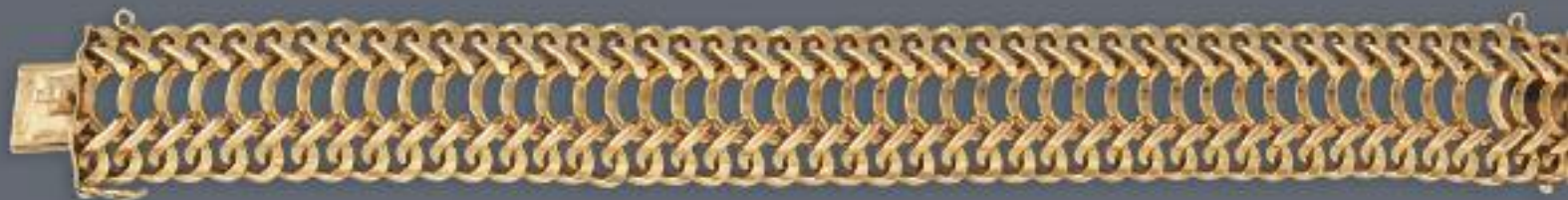


454



450

- 449. BRACELET** en or jaune (750) à mailles torsadées ajourées.
Long. 19,8 cm - Poids brut 63,6 g 1 700 / 1 800 €
- 450. MAUBOUSSIN**
BAGUE en or jaune (750) modèle "Couleur d'amour" sertie d'une citrine, saphirs orange et quatre petits diamants. Poids : 5,6 g
TDD 56
(Dans son écrin d'origine) 500 / 600 €
- 451. PENDENTIF** en or jaune et or blanc (750) à quadrillage, orné d'une améthyste taille émeraude (750), deux petits diamants
Haut. totale : 3 cm - Larg. 1,7 cm
Poids total 6 g 200 / 300 €
- 452. BAGUE** en platine ornée d'un diamant taille ancienne coussin, épaulé de diamants baguette.
Poids brut 5,93 g
Le diamant principal accompagné d'un certificat LFG n°368988 en date du 07/02/2020 spécifiant:
- Poids 4,81 ct
- Couleur J
- Pureté VS1
- Sans fluorescence 20 000 / 22 000 €
- 453. COLLIER CHAÎNE** en or jaune (750) et PENDENTIF COEUR serti de sept pierres diamants, rubis, émeraudes et saphirs.
Poids total brut 15,23 g 500 / 800 €
- 454. SOLITAIRE** en or blanc (750) orné d'un diamant taille moderne de 1,5 ct.
Poids brut 2,9 g - TDD 57
(Belle couleur) 6 500 / 8 000 €
- 455. BROCHE ROSACE** en or jaune (750) et platine, à décor de fleurs centrées de rubis synthétiques surmontés de trois diamants taille ancienne (2 x 0,15 et 1 x 0,20 ct environ), trois paniers de perles de culture. Au centre de la broche, un motif serti de diamants taillés en rose et d'un diamant taille ancienne de 0,25 ct environ en serti-clos et semences de perles.
Poids brut 20,12 g - Diam. 4,7 cm 700 / 800 €
- 456. PETITE PAIRE DE BOUCLES D'OREILLES** en or gris et diamants.
Poids total brut : 2,4 g 150 / 200 €
- 457. BAGUE** large en or blanc (750) ornée d'un diamant taille moderne (1 ct env.)
TDD 52 - Poids total brut : 13,3 g 3 500 / 5 000 €
- 458. MÉDAILLE** ronde, à décor d'une tête de bélier en or jaune (750) et émail vert.
Diam. 2 cm - Poids brut : 2,9 g
(Petit accident à l'émail, non gravé) 80 / 100 €
- 459. BROCHE** en or rose (750) en forme de trèfle à trois boutons sertis de grenats.
Haut. 3,2 cm - Poids brut 5,87 g 180 / 200 €
- 460. DEUX BAGUES** en or jaune (585)
- une cinq anneaux ornés de petites perles, pierres rouges, vertes et bleues.
TDD 52
- une jonc articulé à maillons géométriques. TDD 52
Poids brut total 12 g 150 / 200 €
- 461. BRACELET** jonc en or jaune (750) à décor ajouré et ciselé d'épis de blé.
Signé Jacquem (?) et poinçon d'Orfèvre JM encadrant une bouteille (?).
Poids brut 58,9 g - Diam. 7 cm 1 600 / 1 800 €
- 462. PAIRE DE BOUTONS DE MANCHETTES** en or jaune (750) à plaques rectangulaires à décor rayonnant. Signés Megan.
Poids brut 6,95 g 200 / 220 €
- 463. BRACELET** en or jaune (750) à larges maillons entrelacés.
Poids brut 24,32 g - Long. 21 cm 680 / 700 €
- 464. BRACELET** en or jaune (750) à maillons rectangulaires à pans coupés ajourés.
Poids brut 4,15 g - Long. 16 cm 110 / 130 €
- 465. BRACELET** en or jaune (750) à maillons rectangulaires.
JOINT: BRACELET accidenté en or jaune (750).
Poids brut total 8,35 g 230 / 250 €
- 466. BROCHE** en argent (probablement 925) en forme de brin de muguet avec perles de culture.
Travail étranger.
Poids brut 14,7 g - Haut. 5 cm
JOINT: BAGUE dôme fantaisie avec perles et pierres rouges 30 / 50 €
- 467. POIRAY**
PENDENTIF stylisant un coeur ajouré en or gris (750), numéroté 81076 et signé, avec son cordon noir.
Haut. 5 cm - Larg. 4 cm
Dans sa boîte d'origine 1 000 / 1 200 €



449



450



451



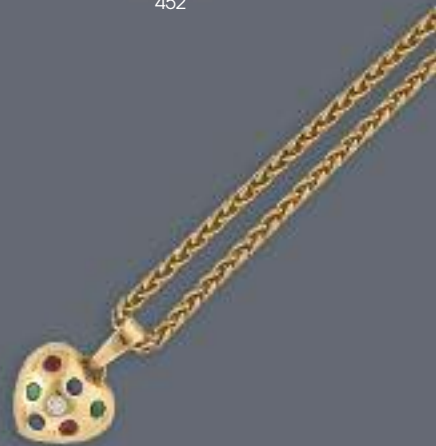
452



454



455



453



456



457



358



457



458



469



474

- 468. BROCHE BARRETTE** en or jaune et gris (750), à motif central ajouré et géométrisé serti de diamants et saphirs; le diamant central taille ancienne pour 0,2 ct environ.
Vers 1920-1930.
Poids brut 6,14 g - Long. 7,8 cm 200 / 300 €
- 469. BAGUE** type marguerite en or gris (750) et platine, sertie d'un rubis taille ovale dans un entourage de 16 petits diamants en brillant sur deux rangs (Pour environ 1,2 ct).
Poids brut 5,12 g - TDD 51 600 / 800 €
- 470. BAGUE** en or jaune (750 millièmes) sertie d'un saphir ovale (1,10 ct) et flanquée de deux diamants en poire (2 x 0,30 ct)
Poids total : 3,33g - TDD : 50
(Boules de maintien) 1 000 / 1 500 €
- 471. BAGUE** en or jaune (750) ornée de quatre petits rubis taille ovale alternés de deux petits diamants.
Poids brut 4,52 g - TD 51 600 / 800 €
- 472. CIRIBELLI**
MONTRE DE DAME, boîtier en or blanc (750), cadran serti de pavage de diamants et de deux coeurs en saphir, cadran fond nacre et diamants. Mouvement à quartz, bracelet cuir bleu (rapporté), boucle ardillon en or blanc (750 millièmes).
Poids env. 28g - Diam. 25 mm
(Écrin noir rapporté) 1 500 / 2 000 €
- 473. ALLIANCE AMÉRICAINE** sciée en or blanc (750) sertie de 23 diamants taille moderne (chacun 0,05 ct env.)
Poids total : 3 g - TDD 57
(Manque 2 diamants) 500 / 600 €
- 474. BAGUE** type marguerite en or gris (750) et platine, sertie d'un saphir ovale pour environ 2,2 ct (non chauffé) dans un entourage de 8 diamants taillés en brillant pour environ 1,2 ct.
Poids brut 4,85 g - TDD 51 2 500 / 3 000 €
- 475. DEUX PAIRES DE CLOUS D'OREILLES**
- L'une à trois petits saphirs en or jaune (750) (1,88 g)
- L'autre avec pierres vertes (585) (2,1 g)
JOINT: PENDENTIF en or jaune (585) avec petits saphirs et petits diamants (2,38 g) 80 / 120 €
- 476. BAGUE** en or jaune (750) sertie de diamants brillants et rubis.
Poids total brut 4,05 g - TDD : 52 300 / 500 €
- 477. BAGUE** en or gris (750) représentant une fleur sertie d'un diamant pour 0,20 ct environ.
Poids total : 3,82 g - TDD : 54 500 / 600 €
- 478. PAIRE DE BOUTONS DE MANCHETTE** à pastilles émaillées d'une frise de grecques bleues.
Poids brut 5 g 100 / 150 €
- 479. HEGER DE LÖWENFELD**
PENDENTIF en or jaune (750) et lapis lazuli, en forme de cœur ornée d'une étoile avec diamant et bélière articulée. Signé.
Poids brut 5,97 g - Haut. 3,3 cm 250 / 300 €
- 480. PENDENTIF** en or jaune (750 - Poids 8,1 g) et BAGUE en or jaune (585 - Poids 5,95 g) ornés de cabochons de lapis lazuli. 120 / 150 €
- 481. COLLIER** en boules de nacre, fermoir métal.
Long. 41 cm 30 / 50 €
- 482. PETITE BROCHE** en or jaune (750) sertie d'une perle de culture entourée de pierres blanches.
Diam. 2,3 cm de diamètre - Poids brut : 6,1 g 130 / 160 €
- 483. LOT D'OR** jaune (750) ET PIERRES (diamants taillé en rose, et pierre bleue)
Poids brut : 9 g 200 / 250 €
- 484. CHAÎNE** en or jaune (750).
Poids : 5,3 cm - Long. 50 cm 140 / 180 €
- 485. SAUTOIR** en or jaune (750) à pampilles de rubis et pierres fines.
Long. 92 cm - Poids total : 8 g 300 / 400 €
- 486. COLLIER** en tissu noir et fermoir en or jaune (750) et PENDENTIF en pierres vertes sculptées en forme de couteau.
Poids brut 179,2 g
Long. 23 cm
Long. (pendentif) 4,5 cm 100 / 120 €
- 487. BRACELET** en or bas titre (375 millièmes) et alliages, serti en argent et orné de diamants taillés en roses, fermeture à piston en métal.
Travail Tunisien, première moitié du XX^e siècle
Poids brut total : 82 g ; Diam. 6 cm
(Manques et éclats) 400 / 600 €
- 488. COLLIER** en perles de culture en chute, fermoir en or jaune (750) 60 / 80 €
- 489. QUATRE PENDENTIFS** en corail, lapis lazuli et jaspe (?), monté en or (585) 20 / 50 €
- 490. COLLIER SAUTOIR** en boules bleues et fermoir en or jaune (750).
Long. totale. 65 cm 80 / 120 €



468



476



469



470



472



473



471



474



497



474



477



518

- 491. COLLIER** à boules de pierres vertes et blanches, monté métal doré.
Long. 60 cm 80 / 120 €
- 492. COLLIER RAS DE COU** en chute triangulaire à décor de pampilles de pierres de couleurs : améthyste, quartz de couleurs, monture en métal.
Travail du Pérou 100 / 120 €
- 493. PAIRE DE DORMEUSES** en or jaune (750) serties de perles de culture et pierre blanche.
JOINT : PENDENTIF en or jaune (750) ornée d'une perle de culture.
Poids total : 2,8 g
Poids pendentif : 1,6 g 200 / 250 €
- 494. SAUTOIR** de perles de culture choker, fermoir et chaîne de sécurité en or jaune (750).
Long. totale : 69 cm 300 / 500 €
- 495. SAUTOIR** en nacre, billes de pierres et roches, fermoir métal. 30 / 50 €
- 496. NEUF PIERRES** naturelles, comprenant quatre saphirs naturels et cinq rubis navettes 100 / 120 €
- 497. BAGUE** en or jaune (750) ornée d'une améthyste taille ovale.
Poids brut 5,65 g - TDD 52 250 / 300 €
- 498. SAUTOIR** de perles de culture choker, fermoir et chaîne de sécurité en or blanc (750).
Long. totale : 80 cm 300 / 500 €
- 499. BRACELET** à quatre rangs de perles baroques séparées par des barrettes et fermoir en or gris (750) orné de six petites perles.
Long. 19,5 cm - Poids brut 68,6 g 150 / 200 €
- 500. BRACELET** en argent à six maillons articulés de demi perles sur fond carré.
Long. 8,5 cm
Poids brut : 104,5 g 20 / 50 €
- 501. BRACELET** rigide articulé en argent doré (900) serti de deux rangs de pierres rouges.
Poids brut 21,32 g 10 / 30 €
- 502. DEUX PORTE-MONNAIE** en argent à mailles tressées, l'un torsadé l'autre uni.
Poids total : 48,70 g
JOINT : DEBRIS d'argent. Poids : 11 g 30 / 50 €
- 503. COLLIER ET BRACELET** souples ajourés en argent étranger (800) à décor de motif floral en filigrane. Poids total : 69 g 60 / 80 €
- 504. BROCHE** en argent (925) en forme de fleur avec 15 perles.
Diam. 4,5 cm - Poids brut 26,35 g 30 / 50 €
- 505. PENDENTIF** en jade épinard, et deux citrines, l'une taille émeraude, l'autre taille ovale 50 / 80 €
- 506. BRACELET** souple en argent serti de cristal de roche taille émeraude, six agates en pain de sucre et cabochons d'onix.
Travail Art Déco - Début XX^e siècle
Poids brut : 70,8 g - long. 18 cm 200 / 300 €
- 507. COLLIER** en perles fantaisies, alternées de motif et argent et pierres blanches, fermoir en argent serti de pierres blanches.
Écrin rouge d'origine 80 / 120 €
- 508. BROCHE** rectangulaire en résine façon ivoire sculptée en bas-relief d'une biche dans une forêt dans un entourage d'émaux peints.
Travail Art Déco
5 x 4,5 cm 100 / 150 €
- 509. CHRISTOFLE**
DEUX BAGUES en argent et or (750), une modèle turban serties d'une améthyste, l'autre en entrelac. Signées.
Poids brut total 13,67 g - TDD 50 80 / 120 €
- 510. TIFFANY & Co**
BRACELET en argent (925) à maillons et breloques coeur.
Poids total : 38,4 g - Long. 19,5 cm 150 / 200 €
- 511. LALIQUE**
BRACELET en plaqué or formé de cinq médaillons bombés en cristal moulé pressé à décor de Bacchus.
Long. 16,5 cm 120 / 180 €
- 512. LALIQUE**
PENDENTIF et BROCHE en plaqué or à décor d'un médaillon en cristal moulé pressé à représentant Bacchus. 4 x 3 cm 50 / 100 €
- 513. LALIQUE**
PENDENTIF demi-circulaire en cristal moulé pressé à décor d'un arbre. Signé à l'aiguille. Bélière en métal doré.
Larg. 5,3 cm
(Très petit éclat) 20 / 50 €
- 514. LALIQUE**
BRACELET en plaqué or à cinq cabochons de cristal teinté vert. Signé.
Long. 17 cm
JOINT: PENDENTIF coeur en cristal vert. Signé 80 / 120 €
- 515. POUDRIER** en métal doré guilloché chiffré MTM, découvrant miroir.
style Art Déco.
Haut. 7,5 cm - 5,5 cm 10 / 30 €
- 516. LOT DE BIJOUX FANTAISIES**, comprenant : bracelet en métal doré Agatha, bague en métal doré et pierre blanche, deux paires de boutons de manchettes en métal doré et nacre et un pendentif métal et pierres.
20 / 40 €
- 517. PENDENTIF** probablement en argent émaillé polychrome figurant un poisson articulé.
Long. 4 cm - Poids brut 4,9 g 10 / 30 €
- 518. SIX BROCHES** animalières comprenant un chat en argent et pierres de couleurs (6,35 g), trois chats en métal doré et pierres de couleurs, un hibou avec pierres de couleurs et un colibri en émail et pierres de couleurs.
80 / 120 €
- 519. BROCHE PANTHÈRE** articulée en métal, serties de pierres blanches, les yeux en navettes de pierres bleues.
Long. 16,5 cm 50 / 60 €
- 520. BACCARAT**
DEUX COLLIERS en corde noire, serties pour l'un d'un coeur en verre teinté orange et fermoir argent. 80 / 120 €
- 521. Delphine NARDIN**
COLLIER RAS DE COU articulé en métal doré à décor de feuilles de palme.
Long. 41 cm
(Usures) 80 / 120 €
- 522. Christian DIOR**
COLLIER à maillons fleurs en métal doré, pâtes de verre et pierres de couleurs. Vers 1975.
Long. 41 cm 80 / 120 €
- 523. GUCCI**
PAIRE DE BOUTONS DE MANCHETTE en argent (925) à décor d'un cabochon d'oeil-de-tigre, signés.
Poids brut : 20,70 g
Dans leur écrin 30 / 50 €
- 524. YVES SAINT-LAURENT**
BROCHE ronde en métal doré torsadé avec pierres blanches et cabochon façon nacre au centre.
État neuf en boîte 10 / 30 €



512



512



513



511



514



514



525



526



528



531

525. FRED

MONTRE bracelet de dame, modèle Force 10, en acier, mouvent quartz, à cadran rond cerclé d'un cable, guichet dateur à 3H. Signée et numérotée. Avec écran de la marque.
Bracelet cuir lézard noir rapporté

250 / 300 €

526. LONGINES

MONTRE bracelet de dame en or (750) à bracelet souple et petite boucle déployante logotée, cadran ovale à fond doré siglé, remontoir logoté.
Poids brut total 45,4 g
(Mouvement à revoir)

1 100 / 1 200 €

527. MONTRE bracelet de dame, mouvement mécanique, à petit boîtier ovale et cadran marqué UTI, bracelet type gourmette.

Poids brut 39,89 g
(Fonctionne)

600 / 700 €

528. MUST DE CARTIER

MONTRE bracelet rectangulaire en argent plaqué or, mouvement quart, cadran nacré logoté. Bracelet cuir rapporté

200 / 250 €

529. ROLEX Oyster Perpetual

MONTRE-BRACELET de dame en or et acier, vers 1991, mouvement automatique, cadran rond à fond doré, lunette crantée, aiguilles et index squelettes fluorescents. Signée et numérotée. Bracelet or et acier à boucle déployante de la marque. Deux maillons supplémentaires.
Avec garantie n°E277059 (Biarritz) et pochon de la marque. (fonctionne, révision mai 2011)

1 200 / 1 500 €

530. BAUME & MERCIER

MONTRE-BRACELET de dame en acier, boîtier rectangulaire, chiffres diamants, fond nacré, bracelet acier à plaquettes articulées et boucle déployante. Mouvement à quartz, n° 4510604.
Signée

600 / 800 €

531. PIAGET

MONTRE-BRACELET à boîtier carré à pans coupés en or jaune (750), bracelet d'origine en cuir noir, boucle ardillon d'origine en or (750).
Poids total brut: 27 g
(Dans son écran d'origine, fond du cadran légèrement frotté)

1 800 / 2 000 €

532. PATEK PHILIPPE & C° à Genève

MONTRE bracelet d'homme, mécanique, à boîtier rectangulaire en acier, cadran argenté avec cadran des secondes à 6h et deux index à 3h et 9h et nombre 12 dorés, aiguilles argentées. Signée et numérotée 830538.

Vers 1935
Haut. 36 mm
(Fonctionne) 5 000 / 6 000 €
Provenance: Vente Sotheby's Genève, le 5 septembre 1989 - Lot 187B.

533. LONGINES

MONTRE-BRACELET d'homme, modèle "Record", à boîtier rond en métal doré, cadran émaillé blanc, mouvement mécanique.
Bracelet rapporté en cuir brun fermoir métal
Diam. 3 cm
(Trace d'humidité dans le cadran) 150 / 200 €

534. OMEGA Marine, vers 1932-1935.

MONTRE-BRACELET d'homme, à double boîtier en acier staybrite pour plongée, système de clip au dos pour vérouiller l'étanchéité, mouvement mécanique, cadran carré argenté, aiguilles bleues.
Boîtier de cadran n° 9267708
Boîtier de protection à clip gravé des numéros de brevets.
(Fonctionne, un trou d'attache de bracelet ouvert) 1 500 / 2 000 €

535. GERKA

MONTRE bracelet d'homme en or jaune (750), mouvement automatique, cadran à chiffres arabes en relief, fond champagne, guichet dateur à 6h.
Bracelet rapporté en cuir fauve.
Poids brut 35g - Diam. 3 cm
(État d'usage) 400 / 600 €

536. LONGINES

MONTRE-BRACELET d'homme en or jaune (750), mouvement automatique, cadran rond à fond champagne et guichet dateur à 3H. Signée. Bracelet rapporté en cuir crocodile et ardillon en métal doré.
Diam. 3,5 cm - Poids brut 47 g 800 / 1 200 €

537. OMEGA

MONTRE bracelet d'homme, mécanique, à boîtier rond en or jaune (750), cadran à fond crème logoté, aiguilles et index squelettes.
Bracelet cuir rapporté.
Poids brut 33,72 g
(Fonctionne) 300 / 400 €



538. ROLEX

MONTRE-BRACELET d'homme, modèle 6536-1, n°112 435, en acier, mouvement automatique, datée IV-55 (1955). Fond de boîtier gravé Jean PFISTER G.E.R.S. Maroc. Lunette tournante. Avec sa carte de garantie d'origine datée juillet 1956. Bracelet en acier de la marque, postérieur. (Fonctionne, présentation en bon état d'usage, avec rayures sur la lunette et le bracelet, oxydation au cadran et aiguilles)

Avec une boîte d'origine.
 JOINT: DEUX BRACELETS en acier au modèle, dont probablement celui d'origine (avec petites traces d'oxydation et accident à un maillon), ancre ROLEX fournie à l'origine, un verre ancien changé. 20 000 / 30 000 €

Montre de première main, cette Rolex Submariner datée d'avril 1955 a appartenu à un plongeur du Groupe d'Etudes des Recherches Scientifiques du Maroc (GERS Maroc). Fondé vers 1953-1954 à Casablanca, ce groupe de pionniers de la plongée sous-marine, affilié à la Fédération Française de Plongée et composé notamment de militaires plongeurs et sous-marins aguerris, a été équipé de Rolex en 1956. Son propriétaire était parmi les plus jeunes du groupe. Il eut l'occasion de plonger au côté de l'équipage de La Calypso du Commandant Cousteau. Amoureux des grands espaces, il fait son service militaire dans les parachutistes en Algérie, gravit pour son loisir les montagnes jusqu'en 1980, et toujours montre au poignet. En 1998, il a transmis sa montre à son fils pour son mariage. Ce dernier ne l'a presque jamais portée.

Cette montre de collectionneur, baptisée "Petite James Bond" est antérieure à la première apparition de l'agent secret avec la Rolex de son réalisateur. Elle est restée au poignet du même propriétaire et toujours entretenue via le concessionnaire Rolex de Pau, comme en témoigne les factures d'entretien de 1959, 1960, 1965 (?) et 1967. Avant la vente, une dernière révision avec nettoyage complet et test d'étanchéité chez l'horloger palois agréé Rolex a eu lieu le 5 juin 2020.





545



546

539. ELGIN

MONTRE-BRACELET d'homme, modèle de Luxe, mouvement mécanique, à boîtier carré en or jaune (585), cadran champagne avec petit cadran des secondes à 6H. Bracelet cuir marron rapporté.
Poids brut 30,67 g
(Mouvement à réviser) 300 / 400 €

540. ZENITH

MONTRE-BRACELET d'homme plate, modèle "Elite Ultra Thin Automatic 66" en acier, automatique, cadran blanc à index et chiffres romains appliqués et aiguilles glaives en acier. Signée et numérotée N°143/250. Bracelet crocodile noir.
Diam. : 34 mm
(Bel état)
Boîte et certificat de 1999 1 000 / 1 200 €

541. BOÎTIER DE MONTRE rond en or jaune (750), mouvement mécanique.

Poids brut : 28,25 g
(Fonctionne) 200 / 300 €

542. TROIS MONTRES-BRACELETS d'homme:

- MOVADO, mouvement quartz, acier doré et verre bleuté.
- CITIZEN ronde en acier, mouvement quartz.
- Raymond WEIL, Othello, à quartz, ronde en acier, plate 150 / 200 €

543. QUATRE MONTRES-BRACELETS d'homme:

- Claude BERNARD, ronde en acier doré, quartz, avec troteuse et guichet dateur à 6H et cadran des jours à 12H.
- PRIM, ronde en acier, quartz, avec guichet dateur à 6h.
- Maurice LACROIX, en acier doré, octogonale, quartz, avec guichet dateur à 6H.
- LE ROY, rectangulaire à cadran carré, en acier, quartz, bracelet métallique patiné noir 150 / 200 €

544. TROIS MONTRES-BRACELETS de dame:

- TISSOT, Seastar, ronde en acier doré, quartz, avec guichet dateur à 3H.
- une marquée GUCCI
- CITIZEN, carrée à cadran blanc, en acier, quartz.
JOINT: Bracelet cuir taupe 100 / 150 €

545. JAEGER-LECOULTRE

PENDULETTE ref. 481, de forme cage, en laiton dorée et laque façon lapis-lazuli, mouvement squelette, index en chiffres romains, façade logotée et marquée 8.
Dans son écrin d'origine à deux vantaux logotés.
Vers 1960
Haut. 12 cm; Larg. 7,5 cm
(Fonctionne - Petites traces d'oxydation) 150 / 200 €

546. ETERNA WATCH C°

PENDULETTE DE VOYAGE miniature, rectangulaire avec bélière, en argent (935) et émail guilloché rose, mouvement mécanique. Signée et numérotée 2316341.
Travail Suisse, vers 1900.
Haut. 5,5 cm
(Fonctionne) 300 / 500 €



542



543



544



- 547. DUPONT**
BRIQUET en métal. Signé. Haut. 4,5 cm
(Légèrement frotté aux angles) 20 / 30 €
- 548. DUPONT**
BRIQUET en métal doré, non monogrammé.
Haut. 6 cm 40 / 80 €
- 549. DUPONT**
STYLO en métal doré cannelé dans son écrin d'origine
JOINT : MONTRE DE POCHE en métal guilloché
(À réviser) 30 / 50 €
- 550. CARTIER**
COUPE-PAPIER en acier et cabochon bleu en forme d'hélice d'avion, signé
et marqué S.I.H.H. 2004.
Long. 21 cm 10 / 50 €
- 551. CARTIER pour les UAP**
RÉPERTOIR neuf, dans sont étui en cuir bordeaux, avec carte de garantie
Les Must. (22 x 14 cm)
JOINT: DEUX ÉTUIS à lunettes en cuir bordeaux au monogramme 10 / 50 €
- 552. WATERMAN - Cinq stylos**
STYLO PLUME modèle Ideal, laqué noir et métal doré, plume en or (750)
avec sa cartouche à pompe. (bel état en écrin d'origine)
PARURE feutre et stylo modèle Atochem, laqué noir et métal doré
PARURE plume et stylo en métal doré et laqué noir, plume or (750)
40 / 60 €

- 553. PARKER - Deux stylos plumes**
- DUOFOLD, laqué façon lapis lazuli, plume acier USA, marqué. Vers 1923-
1925
- SONNET, laqué façon écaille rouge, plume en or 18K (750) 150 / 200 €
- 554. CARTIER**
STYLO plaqué or cannelé. Dans un pochon de la marque 20 / 30 €
- 555. ELIE BLEU, à Paris**
BELLE CAVE À CIGARES rectangulaire en marqueterie de bois teinté,
découvrant un casier amovible et hygromètre. Avec clé et accessoires
Haut. 14,5 cm; Larg. 41 cm; Prof. 24 cm 100 / 200 €
- 556. PETITE MALLETTE D'HOMME** en cuir noir, zippée découvrant poche, porte
document.
23 x 28 cm
(Usures d'usage) 40 / 80 €
- 557. Maison JACOT à Bayonne**
CHAPEAU HAUT-DE-FORME en feutre noir et boîte d'origine.
(Bel état) 10 / 50 €



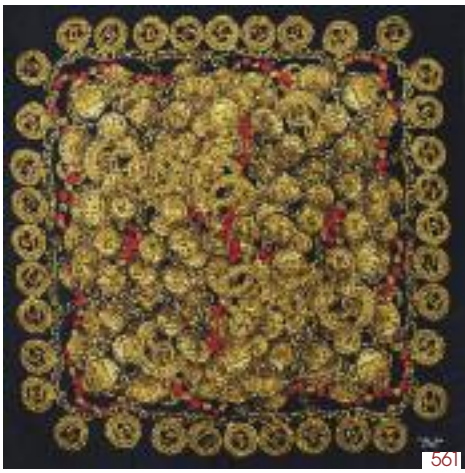
555



- 558. CHANEL**
 PAIRE DE LUNETTES de soleil en métal doré.
 Petites oxydations
 JOINT: GUCCI, PORTE-FEUILLE en cuir brun, avec boîte d'origine. 15 x 10 cm
 30 / 80 €
- 559. CHANEL**
 BOULE À NEIGE présentant le parfum n° 5 avec sac paquets dans des paillettes rouges.
 Haut. 11 cm
 (État neuf avec boîte d'origine) 200 / 250 €
- 560. CHANEL**
 BOULE À NEIGE à décor du Parfum N°5 dans un flacon rouge, sur une base blanche, signée.
 Dans sa boîte d'origine.
 Haut. 12 cm
 (Bel état) 200 / 250 €
- 561. CHANEL**
 CARRÉ en soie noire à décor de chaînes dorées à pampilles Chanel.
 90 x 90 cm 80 / 120 €
- 562. ROCHAS**
 FLACON DE PARFUM Femme, édition du Cinquantenaire, édition limitée et numérotée avec boîte et cartonnage d'origine.
 25 ml 30 / 50 €
- 563. LANVIN**
 GRAND FLACON du parfum "Eau Arpège", avec bouchon
 Haut. 24 cm ; Larg. 9 cm
 (Sans liquide) 30 / 50 €
- 564. Sonia RYKIEL**
 SAC À MAIN à deux anses en cuir noir, fermeture à lacet et zip.
 Larg. 38 cm
 Bon état 50 / 100 €
- 555. LONGCHAMPS, à Paris**
 DEUX SACS PLIABLES en toile orange et noir, anses en cuir fauve, de taille différente.
 Long. 42 et 33 cm
 (Taches d'usage à l'intérieur)
 JOINT : TROUSSE en toile rouge, anse en cuir fauve.
 Long. 23 cm 80 / 120 €
- 566. BULGARI**
 SAC à deux anses en toile monogrammée bleue "Bulgari" et cuir bleu marine.
 Fermeture doré, intérieur toile noire à une poche zippée.
 Étiquette Bulgari.
 Long. 24 cm - Diam. 19 cm
 (Bel état) 400 / 600 €
- 567. LALIQUE**
 CEINTURE à boucle en forme de feuille en cristal moulé pressé et cuir bleu marine d'origine et marqué.
 Long. 84,5 cm
 (Bon état d'usage) 50 / 100 €
- 568. LALIQUE**
 CEINTURE à boucle en forme de feuille en cristal moulé pressé et cuir noir d'origine et marqué.
 Long. 84,5 cm
 (Bon état d'usage) 50 / 100 €
- 569. LALIQUE**
 DEUX FOULARDS en twill de soie modèle Nymphé aillée sur fond noir et Parade royale sur fond crème
 88 x 88 cm
 (Bon état général, très légères taches sur le blanc) 50 / 100 €



- 570. Christian DIOR**
SAC "Lady Dior" en toile matelassée noire. Fermeture éclair, double poignée dont une retenant les breloques. Doublure logotée à un zip rouge.
Larg. 25 cm
Bon état général 250 / 300 €
- 571. Christian DIOR**
POCHETTE en agneau noir de forme banane plissée, anse bandoulière.
Signée
Haut. 22 cm - Larg. 14 cm 100 / 120 €
- 572. Christian DIOR**
ÉCHARPE en soie polychrome à décor de fleurs sur fond brun et bleu roi.
117 x 36 cm 30 / 60 €
- 573. LANCEL**
SAC DE VOYAGE à roulettes et poignée dépliant, semi-rigide, en toile marron et cuir havane, avec son porte-étiquette.
(Bon état d'usage) 70 / 100 €
- 574. MUST DE CARTIER**
SAC À MAIN en cuir et daim bordeaux, boutons et angles en métal doré, bandoulière, quatre soufflets. Dans un pochon de la marque.
18 x 24 cm
(Petites scallitures sur le daim, mais bon état général) 100 / 200 €
- 575. MOYNAT**
GRAND SAC DE VOITURE en cuir fauve monogrammé T.F, intérieur en toile beige avec poche intérieure signée "Moynat Fabricant, place du Théâtre, Paris".
Haut. 43 cm - Long. 75 cm
(Usures d'usage) 150 / 250 €
- 576. LOUIS VUITTON**
BESACE en vuittonite logotée et bandoulière en cuir.
37 x 30 cm
Bel état 250 / 300 €
- 577. LOUIS VUITTON**
PETITE POCLETTE modèle « Acc » en cuir monogrammé, anse en cuir fauve, signée.
Haut. 13 cm ; Long. 22 cm
(Usures d'usages, frottements à la fermeture, taches) 100 / 200 €
- 578. LOUIS VUITTON**
VALISE rectangulaire entièrement gainée de vuittonite, angles et serrure en bronze et laiton, poignée en cuir brun, étiquette intérieure "Avenue marceau 78 bis, Paris n°876700".
Haut. 42 cm ; Larg. 60 cm ; Prof. 19 cm
(Bel état général, légères traces d'usages, petites traces noires et rouges à l'intérieur) 500 / 600 €
- 579. LOUIS VUITTON**
MALETTE ou ATTACHÉ CASE en toile monogrammée, poignée cuir, deux fermetures à code en métal doré, intérieur matelassé et toilé, double soufflet avec pochettes cuir, quatre petits pieds en métal.
Vers 1970.
Haut. 33,5 cm ; Larg. 43,5 cm ; Prof. 10 cm
(Légères taches sur les cuirs intérieurs, fermetures en métal rayé, coins très légèrement enfoncés, mais bel état d'usage) 500 / 800 €
- 580. LOUIS VUITTON**
PAIRE D'ESCAPINS ouvertes argentées. Taille 36.
(Dans leur boîte d'origine, légères usures) 60 / 80 €
- 581. LOUIS VUITTON**
SAC SEAU modèle « Bucket » en cuir vuittonite monogrammé, pochette intérieure à chaîne dorée, poche zippée, longue anse.
35 x 33 cm
(Usures d'usage, mouillures, traces d'encre à l'intérieur) 300 / 500 €
- 582. FENDI**
MANTEAU REDINGOTE en rayonne noire moletonné à rayures transversales à épaulettes, double boutonnage.
Taille 38. (Bon état) 120 / 150 €
- 583. COFFRET À BIJOUX** rectangulaire en cuir noir logoté en métal doré et argenté sur le couvercle, intérieur orange en velours.
Haut. 8 cm ; Larg. 17 cm ; Prof. 28 cm
(Usures, manque la clé) 40 / 80 €
- 584. Ralph LAUREN**
CARRÉ en soie à décor d'une chasse à courre, bordure écossaise, signé.
86 x 86 cm 10 / 30 €
- 585. MUST de CARTIER**
CARRÉ de soie à décor d'un diamant rose faceté, bordure grise, monogrammé, signé.
86 x 86 cm
(Légères taches) 20 / 40 €
- 586. HERMÈS, PARIS**
CARRÉ en twill de soie à décor stylisé de plumes et pierres rose sur fond vert, bordure noire. Signé.
90 x 90 cm
(Taches) (Dans sa boîte d'origine) 80 / 120 €
- 587. HERMÈS, Paris**
CARRÉ en twill de soie à décor stylisé noir jaune et brun signé P. Péron.
90 x 90 cm
(Taches) (Dans sa boîte d'origine) 80 / 120 €
- 588. HERMÈS, Paris**
CARRÉ en twill de soie, modèle "Carpe Diem", d'après Joachim Metz.
90 x 90 cm
(Taches) (Dans sa boîte d'origine) 80 / 120 €
- 589. HERMÈS, Paris**
CARRÉ en twill de soie, modèle "Azuleros" sur fond bleu clair. Signé
90 x 90 cm
(Importante tache, dans sa boîte d'origine) 80 / 120 €
- 590. HERMÈS, Paris**
CARRÉ en twill de soie, "Les Armes de Paris", d'après Hugo Grygkar, sur fond beige.
90 x 90 cm
(Légères taches) 80 / 120 €
- 591. HERMÈS, Paris**
CARRÉ en twill de soie, modèle "La Promenade de Longchamps" d'après Ledoux, à bordure rose poudrée.
90 x 90 cm
(Dans la boîte de la marque) (Insolé) 80 / 120 €



561



586



587



588



589



590



591



600



601



603



604



606



- 592. HERMÈS, Paris**
CEINTURE en cuir crocodile bleu à boucle en argent ciselé modèle Touareg, signée. Taille 76 (89 cm) ;
Boucle : Long/ 6 cm ; Poids. 54,44 g (Légères cassures) 250 / 300 €
- 593. HERMÈS, Paris**
CEINTURE réversible en cuir brun fauve et noir, boucle en métal doré, mors de cheval, signée.
Taille 75 ; Long. 89 cm 200 / 300 €
- 594. HERMÈS, Paris**
CEINTURE en cuir noir et brun fauve signé, boucle ovale en forme d'étrier en métal doré, signée.
Taille : 75 ; Long. 89 cm (Bel état) 200 / 300 €
- 595. HERMÈS, Paris**
SAC À MAIN modèle Bolide, en cuir Courchevel gold, à surpiqûres blanches et métal doré, avec bandoulière, cadenas et clés, pochon de la marque. Marqué X dans un rond et 21C. Vers 1994. Larg. 33 cm (Petits frottements et pliures d'usage, traits de stylo à l'intérieur, languette en cuir de la fermeture éclair coupée, mais belle présentation) 800 / 1 200 €

- 596. HERMÈS, Paris**
SAC À MAIN modèle Kelly, en cuir box noir et métal doré, avec bandoulière, cadenas et clés. Marqué R pour 1962. Un pochon et boîte de la marque. Larg. 32 cm
(Belle présentation, petites pliures et frottements d'usage, remise en état Hermès de mai 2012 avec remplacement de la poignée, coutures du rabat, sanglons, haut des soufflets, remplacement du touret et nettoyage pour 1064 € TTC) 1 200 / 1 500 €
- 597. HERMÈS, Paris**
SACOCHÉ en cuir havane, de forme rectangulaire, probablement pour jumelles ou appareil photo, à rabat, avec lanière double latérale. Signée sous le rabat et monogrammée sur le rabat. Probablement vers 1930.
27 x 14 cm
(Patine et taches du temps, petit enfoncement au dos) 50 / 100 €
- 598. HERMÈS, Paris**
PAIRE DE GANTS en agneau marron, et tressés blanc.
Taille 7 1/2 (État neuf en boîte) 150 / 200 €

599. **HERMÈS, Paris**
 PAIRE DE CHAUSSONS DE BEBE en lin bleu pâle et ruban, modèle Cheval à Bascule brodé sous la semelle, dans son pochon et boîte d'origine.
 (Bel état, petites taches d'humidité) 50 / 100 €
600. **HERMÈS, Paris**
 CARRÉ en twill de soie, modèle "Le médecin à la maison" d'après L'Aguillemie et Rainaud graveurs en 1843 Grygkar à bordure marron. Edité en 1951.
 80 x 80 cm
 (Dans une boîte de la marque, intérieur piqué) (Fil tiré) 200 / 300 €
601. **HERMÈS, Paris**
 CARRÉ en twill de soie, modèle "Aux chevaux", d'après Jacques EUDEL.
 90 x 90 cm
 (Dans une boîte de la marque, en l'état, légères piqûres) (Bel état) 100 / 150 €
602. **HERMÈS, Paris**
 CARRÉ en twill de soie, modèle "La Promenade de Longchamps", d'après Philippe LEDOUX, à bordure rouge.
 90 x 90 cm (Dans la boîte de la marque) (Bon état) 120 / 150 €
603. **HERMÈS, Paris**
 CARRÉ en twill de soie, modèle "Termes de Vénerie" d'après Charles Jean HALLO, première édition 1966.
 90 x 90 cm (Traces jaunes, maquillages) 120 / 150 €
604. **HERMÈS, Paris**
 CARRÉ en twill de soie, modèle "Brise de charme" d'après Julie ABADIE à bordure marron.
 90 x 90 cm (Bel état, bordures légèrement décousues) 80 / 120 €
605. **HERMÈS, Paris**
 CARRÉ en twill de soie, modèle "Marché flottant du lac Inlé" à bordure orange d'après Dimitri RYBALTCHENKO
 90 x 90 cm (Bel état) 150 / 200 €
606. **HERMÈS, Paris**
 CARRÉ en twill de soie, modèle "Cliquetis", d'après Julie ABADIE à bordure bleu marine.
 90 x 90 cm (Bel état) 100 / 120 €
607. **HERMÈS, Paris**
 CARRÉ en twill de soie, modèle "Harnais Français 1^{er} Empire" d'après Hugo GRYGKAR, première édition 1957 à bordure jaune pâle.
 90 x 90 cm (Taches jaunes) 80 / 120 €
608. **HERMÈS, Paris**
 BALZAC, Etudes de Mœurs par les gants, éd. Hermès Paris, 1950.
 Petit volume broché numéroté ex. 157/500 sur vélin d'Arches, 22 p., avec jaquette d'origine et son bandeau d'origine avec le gant.
 (Bel exemplaire) 80 / 100 €
609. **HERMÈS, Paris**
 SOUS-COUBE ou MONTURE en métal argenté de forme ronde à bordure en cordage. Signée.
 Diam. 10,5 cm 40 / 60 €
610. **HERMÈS, Paris**
 DEUX JEUX de 52 cartes en boîte d'origine. (Bon état) 10 / 50 €
611. **HERMÈS, Paris**
 PETIT REVEIL DE TABLE de forme rectangulaire en laque façon loupe, cadran ovale à fond doré logoté.
 Haut. 8 cm (Mécanisme à réviser) 30 / 50 €
612. **JAEGER-LeCOULTRE pour HERMÈS**
 MONTRE-BRACELET de dame, mécanique, en argent, petit cadran rond signé des deux marques et numéroté, bracelet à larges maillons grains de café et liens guillochés, petite boucle déployante et chaînette de sécurité.
 Vers 1970. Poids brut 107,35 g 150 / 200 €
613. **HERMÈS, Paris**
 MONTRE-BRACELET Authentic Unisex H Hour en acier plaqué or, mouvement quartz, HH1.501, bracelet en cuir brun clair et boucle ardillon en métal doré de la marque. Dans une boîte de montre Hermès.
 (Bracelet usagé, soulèvements et usures à la dorure) 350 / 400 €
614. **HERMÈS, Paris**
 COLLIER en or jaune (750) à mailles ancre. Signé et numéroté.
 Poids total : 27,7 g
 Long. 44 cm 1 500 / 1 800 €
615. **HERMÈS, Paris**
 DEUX PAIRES DE CLIPS D'OREILLES en métal doré bombé et émail à décor de nœuds marins et insectes.
 (Accident à l'émail) 40 / 60 €
616. **HERMÈS, Paris**
 BRACELET CLIP en métal doré et émaillé polychrome à décor de chevaux sur fond rouge. Signé.
 Diam. 16 cm (Usures, émail froissé) 100 / 150 €
617. **HERMÈS, Paris**
 PAIRE DE BOUTONS DE MANCHETTES en argent (800) à maillons chaîne d'ancre. Signés.
 Poids brut 8,56 g 80 / 120 €
618. **HERMÈS, Paris**
 PAIRE DE BOUTONS DE MANCHETTES en or jaune (750) représentant des ailes.
 Poids total : 11,60 g
 (Dans sa boîte d'origine) 300 / 500 €
619. **HERMÈS, Paris**
 PORTE-FEUILLE en cuir box bordeaux signé
 10 x 11 cm (Bon état) 30 / 50 €
620. **HERMÈS, Paris**
 PORTE-COSTUME en toile beige et cuir brun, intérieur de velours noir avec poche à rabat doublée, fermeture à trois lanières et serrure en métal (manque la clé) signée et monogrammée M.H.L. sous la poignée.
 Haut. dépliée : 95 cm.
 Dimensions pliée : 42 x 60,5 cm (Taches) 400 / 600 €
621. **HERMÈS Paris,**
 SAC À MAIN de forme pochette à bandoulière, en cuir box brun, fermeture à rabat avec anneaux en métal doré signés et signé sur le soufflet et une poche à bouton pression.
 14 x 26,5 cm
 (Patine d'usage, légères traces d'humidité et quelques traits de stylo bleu à l'intérieur du rabat) 400 / 600 €
622. **HERMÈS, Paris**
 PARURE composée d'un bracelet rigide émaillé à décor polychrome d'un lion sur fond vert et PAIRE DE CLIPS D'OREILLES en métal doré et émaillé de même modèle.
 (Manque probablement le cerclage au bracelet et traces d'usure) 150 / 200 €
623. **HERMÈS, Paris**
 POCHETTE en twill de soie à motifs de ceintures.
 41 x 41 cm (Taches) 20 / 30 €
624. **HERMÈS, Paris**
 PETIT CARRÉ en twill de soie, modèle "Légende Kuna" à bordures rose pâle, d'après Zoé.
 40 x 40 cm (Bel état et dans boîte) 80 / 120 €
625. **HERMÈS, Paris**
 CARRÉ en twill de soie, modèle "Napoléon" d'après Philippe LEDOUX, première édition 1985.
 90 x 90 cm (Légers trous) 80 / 120 €
626. **HERMÈS, Paris**
 CARRÉ en twill de soie, modèle "Chevalerie" d'après Caty LATHAM, première édition 1967 à bordure marron.
 90 x 90 cm (Bel état) 80 / 120 €
627. **HERMÈS, Paris**
 CARRÉ en twill de soie, modèle "Coaching", d'après Julie ABADIE.
 90 x 90 cm (Bel état, dans une boîte légèrement piquée) 100 / 120 €
628. **HERMÈS, Paris**
 CARRÉ en twill de soie, modèle "La promenade de Longchamps", d'après Philippe LEDOUX, bordures rouges.
 90 x 90 cm (Bel état) 80 / 120 €
629. **VESTE EN VISON** sans manche à décor brodé de strass sur l'ensemble de la veste, doublure tissu noir
 Taille 36-38 (Bel état, manque un strass) 150 / 200 €





Détail 127

CONDITIONS DE VENTE

CONDITIONS GÉNÉRALES

1. Les estimations indiquées au catalogue sont données à titre indicatif.
2. Les dimensions, poids, couleurs de reproduction et informations concernant l'état sont fournis à titre indicatif et non contractuel. L'exposition aura permis de vérifier les objets et leur état. Aucune réclamation concernant ces informations ne sera admise après la vente. Cependant, les commissaires-priseurs garantissent l'authenticité des objets qui sont proposés.
3. La vente se déroule dans l'ordre des numéros du catalogue. Le commissaire-priseur se réserve toutefois le droit de retirer, ajouter, diviser ou regrouper des lots.
4. La vente se déroule aux enchères publiques. Le plus offrant et dernier enchérisseur sera déclaré adjudicataire. Il aura l'obligation de communiquer noms et adresse au commissaire-priseur, ainsi qu'une pièce d'identité.
5. En cas de double enchère au moment de l'adjudication effectivement constatée par le commissaire-priseur, l'objet sera remis en vente au prix proposé par les enchérisseurs et tout le public pourra enchérir à nouveau.
6. À défaut de paiement par l'adjudicataire, l'objet pourra être remis en adjudication sur folle enchère, immédiatement ou à la première demande. L'adjudicataire défaillant pourra être tenu de payer la différence du prix finalement obtenu.
7. Dès l'adjudication prononcée, les objets sont sous l'entière responsabilité de l'adjudicataire. Il est conseillé à l'adjudicataire de procéder à l'enlèvement de ses lots dans les meilleurs délais afin d'éviter des frais de maintenance ou de stockage, qui demeurent à sa charge.

PAIEMENT

8. La vente se déroule en euros et s'effectue expressément au comptant. La délivrance des objets pourra être suspendue jusqu'à l'entier paiement du prix, commissions, frais et taxes éventuelles inclus.
9. L'acheteur paiera à la maison de vente **Côte Basque Enchères sarl** en sus du prix d'adjudication ou prix marteau, une commission de 21,5 % TTC.
10. Les lots précédés d'un ° sont assujettis à la TVA de 20 %. Les enchères seront prononcées TVA incluse. La facture d'achat des professionnels pourra faire ressortir la TVA, sur présentation d'un justificatif Kbis et d'un numéro de TVA intracommunautaire.
- 10°. Les lots précédés d'un * sont vendus sur ordonnance de justice. Ils figureront au procès-verbal de l'étude de M^e Florence CABARROUY-LELIEVRE et sont soumis à des frais judiciaires réduits, soit une commission pour les acheteurs de 12 % HT (14,4 % TTC).
11. Le paiement peut s'effectuer :
 - en espèces dans la limite des obligations légales (1 000 € pour les particuliers ou professionnels français et 15 000 € pour les non-résidents accompagnés d'un justificatif de domiciliation),
 - par carte bancaire, sauf American Express,
 - par virement bancaire, (tout frais bancaire étant à la charge de l'acquéreur)
 - par chèque accompagné de deux pièces d'identité,
 - Aucun chèque étranger ne sera accepté

12. En cas de paiement par chèque non certifié ou par virement, la délivrance de l'objet pourra être différée jusqu'à l'encaissement.
13. **Côte Basque Enchères** est adhérent au Registre central de prévention des impayés des Commissaires-priseurs auprès duquel les incidents de paiement sont susceptibles d'inscription. Les droits d'accès, de rectification et d'opposition pour motif légitime sont à exercer par le débiteur concerné auprès du **Symev**, 15 rue Freycinet 75016 Paris.

ORDRES D'ACHATS

14. Les commissaires-priseurs se chargent d'exécuter gracieusement les ordres d'achats fermes qui leur sont confiés en particulier pour les amateurs ne pouvant assister à la vente.
15. Les enchères téléphoniques sont acceptées UNIQUEMENT pour les lots dont l'estimation basse est supérieure à 200 €. Le client qui fera la demande d'enchères par téléphone sera réputé acquéreur de l'objet au moins à l'estimation basse.
16. Tout ordre d'achat, demande d'enchères par téléphone ou inscription sur le live devra être transmis au plus tard la veille de la vente, accompagné des noms, adresses complètes, pièce d'identité, coordonnées téléphoniques et coordonnées bancaires SWIFT ou RIB. En l'absence d'une de ses informations, les commissaires-priseurs se réservent la possibilité de ne pas prendre en compte la demande.
17. Les demandes d'enchères par téléphone, les ordres d'achats et les enchères en **live** sont une facilité et un service rendu gratuitement par les commissaires-priseurs qui ne sauraient être tenu pour responsable de leur mauvaise exécution ou de problème technique.

EXPORTATION

18. Les acheteurs souhaitant exporter leurs achats devront le faire savoir au plus tard le jour de la vente. Ils pourront récupérer la TVA sur les honoraires d'achat à la condition de présenter un justificatif de douane en bonne et due forme, dans lequel le nom de la maison de vente soit mentionné en tant qu'exportateur.
19. La récupération de la TVA se fera sur remboursement exclusivement, après paiement du bordereau dans un premier temps puis présentation des justificatifs d'exportation nécessaires dans un second temps.

TRANSPORT ET GARDE-MEUBLE

20. La Maison de ventes **Côte Basque Enchères** se tient à votre disposition pour vous conseiller et vous aider à organiser le gardiennage et l'expédition de vos biens partout en France et à l'étranger. Les acheteurs peuvent également organiser eux-mêmes l'acheminement avec leurs transporteurs. Le transport, l'emballage et le gardiennage des biens après la vente sont à la charge de l'acheteur. La maison de ventes **Côte Basque Enchères sarl** décline toute responsabilité une fois l'adjudication prononcée, notamment dans le transport, et peut refuser d'expédier des objets trop fragiles.
21. Les objets vendus sont conservés gracieusement deux semaines après la vente. Au-delà de ce délai, des frais de gardiennage et/ou de garde-meuble pourront être perçus par jour et par lot.
22. Le fait de participer à la vente entraîne obligatoirement l'acceptation de ces conditions.

BNP Paribas Saint Jean de Luz (00382)
 RIB : 30004 00382 00010090135 44
 IBAN : FR76 3000 4003 8200 0100 9013 544
 BIC : BNPAFRPPBAY

côte basque ENCHÈRES

Lelièvre-Cabarrou Commissaires-Priseurs

- SAMEDI 8 AOÛT** : MOBILIER & OBJETS D'ART - ART NOUVEAU - DESIGN - CARRÉ XXI^e - RÉGIONALISME
 DIMANCHE 9 AOÛT : BIJOUX - MONTRES - MODE

À retourner par fax au 05 59 23 38 14, par courrier ou par E-mail : contact@cotebasqueencheres.com
 au plus tard la veille de la vente. Merci de vous assurer de sa bonne réception

This form must be signed and received no later than one day before the said auction sale date. Please make sure that your bid form has been received

Nom Last name _____ Prénom First name _____

Adresse Adress _____

Ville Town _____ Code postal Postal code _____

Téléphone 1 _____ Fax _____

Téléphone 2 _____ E-mail _____

LOT N° <small>LOT</small>	DESCRIPTION DU LOT <small>LOT DESCRIPTION</small>	LIMITE EN € HORS FRAIS <small>Maximum bid (Do not include premium and taxes)</small>

• POUR ÉVITER LES ERREURS ET LES ABUS, AUCUNE DEMANDE D'ENCHÈRES TÉLÉPHONIQUE NE SERA ACCEPTÉE POUR LES LOTS DONT L'ESTIMATION MINIMUM EST INFÉRIEURE À 200 €, UN ORDRE FERME SERA CEPENDANT ACCEPTÉ
• LES ENCHÉRISSEURS PAR TÉLÉPHONE SERONT RÉPUTÉS ACQUÉREURS AU MINIMUM À L'ESTIMATION BASSE

- Les ordres d'achats ne seront pris en compte que si le présent formulaire est correctement rempli et joint d'une copie de votre pièce d'identité recto-verso et de votre RIB ou d'un chèque. *Bids will only be accepted if the present form is filled properly, and a passport copy and your bank references are joined.*
- Les ordres d'achats sont une facilité pour les clients, les Commissaires-Priseurs ne sont pas responsables d'avoir manqué d'exécuter un ordre par erreur ou pour toute autre cause comme le mauvais fonctionnement d'une ligne téléphonique par exemple. *Absentee order bids are a way to ease the bidders therefore under any circumstance auctioneers are made responsible of missing a bid such as busy lines.*
- Les adjudicataires seront contactés par courrier, fax ou email selon les coordonnées fournies dès le lendemain de la vente et devront faire parvenir leur règlement par retour. *Successful bidders will be notified the following day of the auction by regular mail, fax or email regarding the information we have. Payment is expected right after notifications arrive.*

Après avoir pris connaissance des conditions de vente décrites dans le catalogue, je déclare les accepter et vous prie d'acquiescer pour mon compte personnel, aux limites indiquées en euros, les lots que j'ai désignés ci-dessus. (Les limites ne comprenant pas les frais de vente). *I have read the conditions of sales and the buyer guideline, printed in the catalogue and agree to abide by them. I grant you permission to purchase on my behalf the following items within the limits indicated in euros. These limits do not include buyer's premium and taxes.*

Date _____ Signature obligatoire Required signature :

www.cotebasqueencheres.com

8, rue Dominique Larréa - ZA Layatz - 64500 SAINT-JEAN-DE-LUZ - Tél + 33 (0)5 59 23 38 53 - OVV 032-2013
contact@cotebasqueencheres.com

Vous ne pouvez pas vous déplacer ? Un lot vous intéresse ?

En plus du catalogue sur Internet et des photos disponibles, le commissaire-priseur est à votre écoute pour vous renseigner sur les objets, leurs états ou les modalités d'expédition. Il peut vous communiquer par email des photos complémentaires.

Vous ne pouvez pas être présent le jour de la vente ? Enchérissez depuis chez vous !

- Par ordre d'achat fixe

Donnez votre enchère maximale au commissaire-priseur, qui se chargera de l'exécuter pour votre compte au moment du passage du lot.

- Par téléphone

Le commissaire-priseur vous téléphonera au moment du passage de votre lot et vous pourrez enchérir avec lui par téléphone.

- En live sur votre ordinateur

Inscrivez-vous avant 12h le jour de la vente, suivez et enchérissez directement depuis votre ordinateur, sur www.drouotdigital.com. Pensez à ouvrir un compte à l'avance !

Et ceci, pour toutes nos ventes !



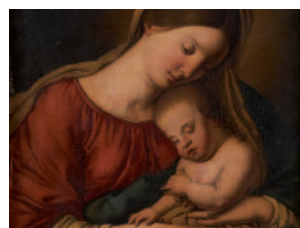
VENTES À VENIR



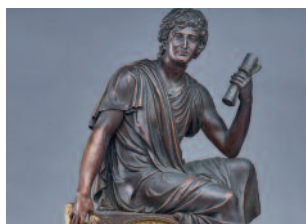
Samedi 12 septembre
**FONDS PETIT DE MEURVILLE
& DIVERS**



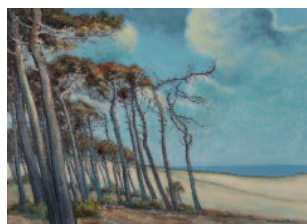
Dimanche 13 septembre
CIVILISATIONS
ASIE - AFRIQUE - ARCHÉOLOGIE



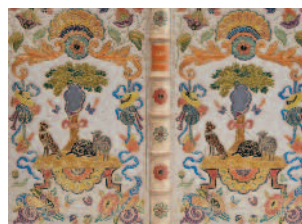
Samedi 3 octobre
**ORFÈVRENERIE - MOBILIER
TABLEAUX**



Samedi 24 octobre
**VENTE
DE PRESTIGE**



Dimanche 25 octobre
**RÉGIONALISME
BASQUE ET LANDAIS**



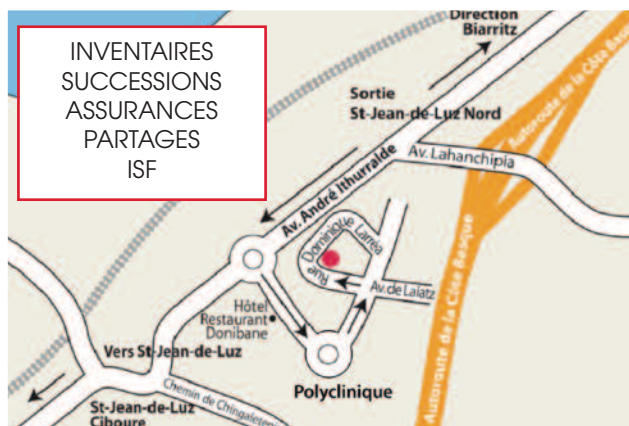
Vendredi 13 novembre
**LIVRES ANCIENS
& MODERNES**



Samedi 5 décembre
**BIJOUX
& ARTS DE LA TABLE**

Clôture des catalogues 1 mois et demi avant les ventes

OFFICE JUDICIAIRE
BUREAU À CAPBRETON-HOSSEGOR
sur rendez-vous
Résidence La Régate, 35 av M^{re} Leclerc
40130 CAPBRETON
Té debate : 05 59 23 38 53



**JOURNÉES
D'EXPERTISES GRATUITES**
Tous les mardis
sans rendez-vous
de 10h à 12h et de 14h à 18h
en nos bureaux

SAINT-JEAN-DE-LUZ
8, rue Dominique-Larréa
Z.A. Layatz - 64500 SAINT-JEAN-DE-LUZ

www.cotebasqueencheres.com
contact@cotebasqueencheres.com
+33 (0)5 59 23 38 53

BUREAU DE PARIS
Groupe Rougemont
3, cité Rougemont - 75009 PARIS



côte basque
ENCHERES
Lelièvre-Cabarrouy Commissaires-Priseurs

www.cotebasqueencheres.com

8, rue Dominique Larréa - ZA Layatz - 64500 SAINT-JEAN-DE-LUZ - Tél +33 (0)5 59 23 38 53 - Agrément 032-2013
contact@cotebasqueencheres.com