



côte basque
ENCHERES

Lelièvre-Cabarrouy Commissaires-Priseurs

DIMANCHE 5 JUILLET 2020

Arts Basques & Landais

SAINTE-JEAN-DE-LUZ



DEUX VENTES DE PRESTIGE

SAMEDI 4 JUILLET À 14H
XX^e SIÈCLE

Lots 1 à 283

MOBILIER & OBJETS D'ART

TABLEAUX MODERNES

ART NOUVEAU

ART DÉCO

DESIGN

ARGENTERIE

VERRERIE

DIMANCHE 5 JUILLET À 14H
RÉGIONALISME BASQUE ET LANDAIS

Lots 301 à 609

COLLECTION DE M. ET M^{me} X

& À DIVERS

TABLEAUX BASQUES

CÉRAMIQUE

TABLEAUX LANDAIS

TAUROMACHIE

FÊTES DE BAYONNE

DEUX VENTES AUX ENCHÈRES PUBLIQUES

SAINT-JEAN-DE-LUZ

8, rue Dominique Larréa - ZA Layatz - 64500 SAINT-JEAN-DE-LUZ

Tél +33 (0)5 59 23 38 53 - contact@cotebasqueencheres.com

Catalogue en ligne sur www.cotebasqueencheres.com

EXPOSITIONS PUBLIQUES

Jeudi 2 juillet de 10h à 12h30 et de 14h à 18h

Vendredi 3 juillet de 10h à 12h30 et de 14h à 18h

Samedi 4 juillet de 9h30 à 11h

Frais de Vente : 21,5 % TTC

EXPERTS

XX^e SIÈCLE

Emmanuel EYRAUD

+33 (0)6 07 83 62 43

eyraud.expert@free.fr

Lots 108 et 152

CÉRAMIQUE

Cyrille FROISSART

+33 (0)6 16 34 38 15

froissart.expert@gmail.com

Lot 26

TABLEAUX MODERNES

Cabinet BRUN-PERAZZONE

+33 (0)1 42 60 45 45

brun.perazzone@gmail.com

Lot 92

côte basque
ENCHERES

Lelièvre-Cabarrouy Commissaires-Priseurs

DROUOT
DIGITAL
Live



détail lot 455

COMMISSAIRES-PRISEURS HABILITÉS

Florence CABARROUY-LELIÈVRE

Arnaud LELIÈVRE

SARL au capital de 10 000 € - RCS Bayonne 791 314 784
TVA FR 23 791314784 - Agrément 032-2013

DIMANCHE 5 JUILLET À 14H

Régionalisme Basque & Landais

Collection de M. et M^{me} X.



303



304



305



307



301



302

301. Louis FLOUTIER (1882-1936)

Les Pêcheurs

Pochoir sur papier brun signé dans la planche en bas à droite.

22 x 53 cm

(Pliures)

600 / 800 €

302. Louis FLOUTIER (1882-1936)

Le Couple devant les Bœufs

Pochoir sur papier brun signé en bas à droite dans la planche et contresigné en bas à gauche au crayon.

22 x 53 cm

(Pliure)

600 / 800 €

303. D'après Louis FLOUTIER (1882-1936)

Le Fronton

Lithographie en couleurs sur papier signée en bas à gauche dans la planche.

19 x 27 cm

(Légères rousseurs)

150 / 200 €

304. D'après Louis FLOUTIER (1882-1936)

Le Couple devant les bœufs et la Rhune

Lithographie en couleurs signée en bas à gauche dans la planche.

15,5 x 26 cm

150 / 200 €

305. D'après Louis FLOUTIER (1882-1936)

La Croix Blanche à Ciboure

Lithographie en couleurs signée dans la planche.

16 x 26 cm

150 / 200 €

306. D'après Louis FLOUTIER (1882-1936)

Retour du troupeau

Lithographie en couleurs signée dans la planche.

22,5 x 30,5 cm

150 / 200 €

307. Louis FLOUTIER (1882-1936)

Rendez-vous à la Fontaine

Huile sur toile signée en bas à gauche.

52 x 70 cm

6 000 / 8 000 €

Inscrit au n° 576 du catalogue raisonné de l'artiste de Madame Mary-Anne Prunet.



- 308. Louis FLOUTIER (1882-1936)**
Printemps à Sare
 Huile sur panneau signée en bas à gauche.
 23 x 32 cm
 1 200 / 1 800 €
 Inscrit au n°580 du catalogue raisonné de l'artiste de Madame Mary-Anne Prunet.
- 309. Louis FLOUTIER (1882 - 1936) pour HENRIOT à Quimper**
COUPE sur piedouche à décor d'un pêcheur basque et bordures à filets bleus et rouges, signée et marquée Biarritz sous la base.
 Diam. 22,5 cm
 300 / 400 €
- 310. Louis FLOUTIER (1882-1936)**
Maitena
 Pochoir à vue ronde signée en bas à droite.
 27 x 29 cm
 700 / 1 000 €
- 311. Louis FLOUTIER (1882-1936)**
Ferme Hiribarruna à Ibaron, Saint-Pée-sur-Nivelle
 Huile sur panneau signée en bas à droite.
 47 x 65 cm
 4 000 / 6 000 €
 Inscrit au n°579 du catalogue raisonné de l'artiste de Madame Mary-Anne Prunet.
- 312. Louis FLOUTIER (1882-1936)**
Le Fronton d'Urrugne
 Huile sur panneau signée en bas à gauche.
 52 x 71 cm
 6 000 / 8 000 €
 Inscrit au n°575 du catalogue raisonné de l'artiste de Madame Mary-Anne Prunet.



313. Jacques LE TANNEUR (1887-1935)

Les Pelotaris

Pochoir en noir signé en bas à droite dans la planche.

21 x 31 cm

(Sous verre)

300 / 400 €

314. Jacques LE TANNEUR (1887-1935)

Les Danseurs basques

Petit dessin en couleurs sur papier signé en bas à gauche.

13 x 6 cm

(Sous verre)

300 / 500 €

315. Raoul SERRES (1881-1971)

Le Couple basque devant le fronton

Gravure en noir titrée dans la planche en bas à gauche « au pays basque », signée en bas à gauche au crayon et numérotée 19/40, et gravure de ferme par l'éditeur en bas à droite.

45 x 30 cm

150 / 200 €

316. Georges MARCHETTI (1885-1912)

Le Bouvier Basque

Gravure en couleurs contresignée en bas à droite.

17,5 x 25,5 cm

(Rousseurs, sous verre)

40 / 60 €

317. CIBOURE - Période Vilotte

VASE boule à col ourlé en grès à décor d'un berger assis avec ses moutons dans le village basque, marqué V.E au tampon.

Vers 1930

Haut. 16,5 cm

300 / 400 €

318. CIBOURE - Période Vilotte

THÉIÈRE COUVERTE en grès à une anse, à décor de danseurs et musiciens sur fond noir.

Vers 1920-1930

Haut. 11 cm ; Long. 16 cm

(Un éclat au bec)

150 / 200 €

319. CIBOURE - Période Vilotte

GRAND VASE en grès à deux anses à décor de bouvier et couple basque, marqué V.E au tampon.

Vers 1930-1940

Haut. 29 cm ; Larg. 31 cm

1 000 / 1 500 €

320. CIBOURE - Période Vilotte

VERSEUSE en grès à décor de pelotari au fronton, col rustique, marqué V.E au tampon.

Vers 1930-1940

Haut. 17 cm

300 / 400 €

321. CIBOURE - Période Vilotte

PRAKTIKA en grès intérieur noir et prise simulant un branchage de vigne se poursuivant sur le col, le corps à décor de femme à la fontaine. Marqué VE au tampon.

200 / 250 €

322. CIBOURE - Période Vilotte

VASE boule à col ourlé en grès à décor d'une femme agenouillée, marqué V.E au tampon.

Vers 1930

Haut. 16 cm

300 / 400 €

323. CIBOURE - Période Vilotte

SERVICE À THÉ comprenant 3 pièces en grès de forme ronde aplatie, les couvercles à motifs de feuillage, marquées VE au tampon soit : 1 VERSEUSE (Larg. 17 cm) à décor d'un bouvier basque et d'une femme avec sa mule, POT À LAIT (Larg. 13 cm) à décor d'une paysanne avec chèvres et SUCRIER couvert (Larg. 11 cm) à décor d'un berger et pont romain.

200 / 300 €

324. CIBOURE - Période Vilotte

PRAKTIKA en grès à décor de gazelles style néo-grec, marquée V.E au tampon.

Haut. 18 cm

200 / 250 €

325. CIBOURE - Période Vilotte

PETIT VASE boule à col plat en grès à décor néo-grecque d'animaux, marqué V.E au tampon.

Vers 1920-1930

Diam. 6 cm

150 / 200 €

326. CIBOURE - Période Vilotte

SIX TASSES et SIX SOUS-TASSES en grès émaillé, les tasses à décor de paysan et sa mule et moutons et pont romain, les sous-tasses à décor de ferme devant la Rhune, marquées au tampon.

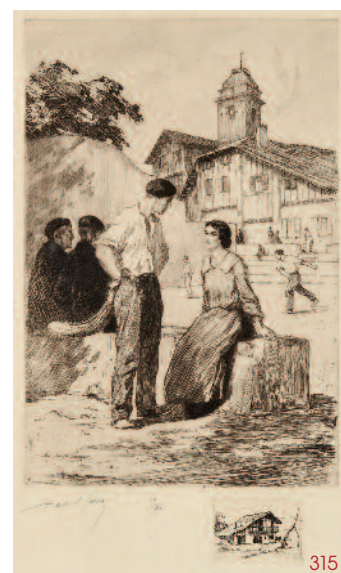
200 / 300 €

327. CIBOURE - Période Vilotte

PETIT VASE bursiforme à col plat en grès à décor d'un basque sur son âne, intérieur noir, marqué VE au tampon. Vers 1930.

Haut. 15 cm

200 / 300 €



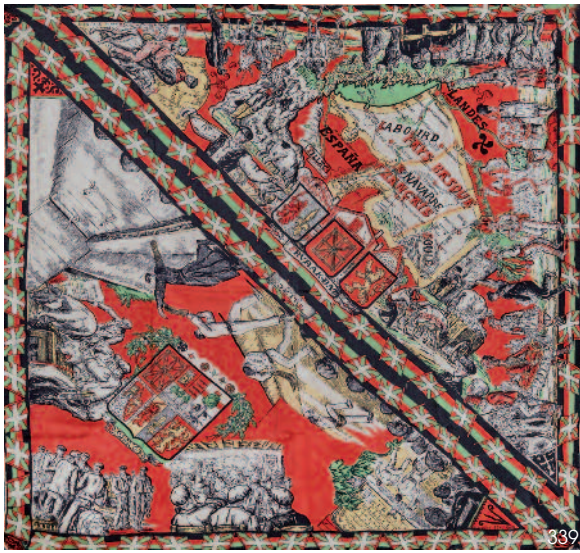
315



- 328. D'après José ARRUE (1885-1977). MAH à Vigo (Espagne)**
 PICHET (Haut. 13,5 cm) et TROIS SOUS-TASSES en porcelaine émaillée blanche à décor de Basques au beret et à la boisson et d'une fermière devant ses bœufs, signés. 50 / 100 €
- 329. D'après José ARRUE (1895-1977)**
La Cidrie
 Lithographie en couleurs signée en bas à droite et numérotée 301/450. 28 x 42 cm (Sous verre) 300 / 400 €

- 330. D'après José ARRUE (1885-1977)**
Le Txistulari
 Lithographie en couleurs signée dans la planche en bas à gauche et numérotée 100/350 au crayon en bas à gauche et contre signature d'éditeur en bas à droite et daté 1997. 64 x 46 cm 200 / 300 €
- 331. D'après José ARRUE (1895-1977)**
Jeu de quilles - Tronc d'arbre - Fête de Village
 TROIS REPRODUCTIONS en couleurs. 22 x 26,5 cm (Sous verre) 50 / 100 €
- 332. D'après José ARRUE (1895-1977)**
La Partie de cartes - Déjeuner de campagne
 DEUX REPRODUCTIONS en couleurs. 31 x 34 cm 50 / 100 €
- 333. D'après Ramiro ARRUE (1892-1971), édité par H.G.P France**
 RARE ENSEMBLE en faïence imprimée à décor de fandango, comprenant six pièces soit : une coupelle sur piedouche, un pot à lait (Haut. 11 cm), deux assiettes, une tasse et sous-tasse. 100 / 120 €
- 334. Ramiro ARRUE (1892-1971)**
Le Danseur Souletin
 Aquarelle signée en bas à gauche. 28 x 19 cm 2 000 / 3 000 €
- 335. D'après Ramiro ARRUE (1892-1971)**
Le Danseur Kaxarranka
 Reproduction en couleurs. 16 x 19 cm (Taches) 50 / 100 €
- 336. Dans le goût de José ARRUE (1895-1977)**
 PLATEAU en bois pyrogravé et réhaussé de peinture représentant une scène de fête de Village. 32 x 48 cm
 JOINT : DEUX REPRODUCTIONS, l'une en couleurs représentant un Pelotari d'après Jacques LE TANNEUR (19 x 13,5 cm), l'autre en noir représentant un bouvier d'après Le Patre (18,5 x 28,5 cm) 30 / 50 €
- 337. SARREGUEMINES Service RAMUNTCHO, modèle créé par Jean-Baptiste LAFFARGUE**
 PARTIE DE SERVICE DE TABLE en faïence émaillée à décor du Pays Basque, comprenant 13 pièces, soit : 1 dessous de plat Zazpiak-Bat, 1 plat ovale, 1 plat carré à pans coupés, 2 pichets (dont un accidenté au bec), 1 théière, 5 tasses (Une tasse accidentée), 1 tasse à deux anses et 1 sous-tasse 400 / 500 €





338. DEUX FOULARDS

- l'un imprimé sur coton avec partitions de *Chori Erresinoula Hots Emak Enekin* et bordure de personnages traditionnels basques. 70 x 74 cm
 - l'autre imprimé sur polyester pour les fêtes de la *San Firmin de Pampelune* vers 1958. 74 x 78 cm

339. D'après Pablo TILLAC (1880-1969)

Cartographie et caractères du Pays Basque
 RARE FOULARD imprimé sur soie et signé dans le motif.
 80 x 75 cm (Usures en bordure) 150 / 200 €

340. Pierre LABROUCHE (1876-1956)

L'Église de Ciboure
 Gravure en noir, contresignée en bas à droite.
 39 x 41 cm (Sous verre) 150 / 300 €

341. Yvon MASSE (XX^e siècle)

Le Port à Fontarabie
 Aquarelle sur papier signée en bas à droite.
 26,5 x 34 cm (Piqûres) 300 / 400 €

342. Yvon MASSE (1892-1957)

Ferme Basque animée
 Aquarelle signée en bas à droite.
 26 x 35 cm 400 / 500 €

343. Louis DUPUIS (1862-1951)

Place de l'Église à Mouguerre
 Aquarelle signée en bas à droite.
 18 x 28 cm 200 / 400 €

344. Robert William JOVANOVTCH dit JIVA (1907-1974)

Le Pont au Pays Basque
 Huile sur panneau signée en bas à droite.
 20 x 25 cm 400 / 500 €

345. Rodolphe CAILLAUX (1904-1989)

L'Église Basque
 Huile sur toile signée en bas à droite.
 26 x 34 cm 300 / 500 €

346. École BASQUE du XX^e siècle

Le Txistulari
 Gravure en noir, titrée.
 26 x 19 cm (Sous verre) 100 / 150 €

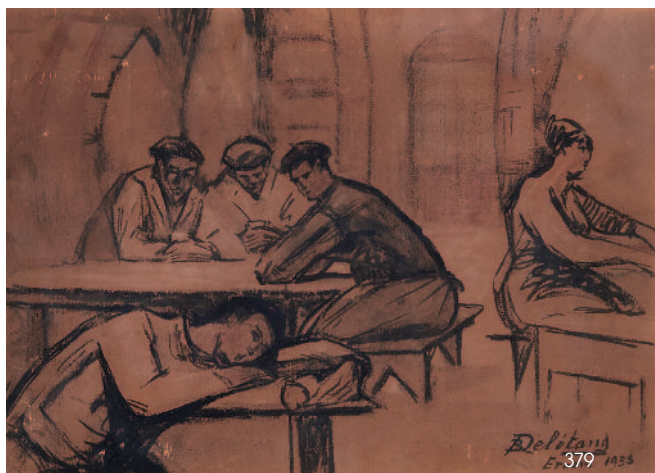




- 347. CIBOURE – Période Fischer**
 GRAND VASE cratère en grès à deux anses à décor de danseurs des Arceaux et Zamalzain, signé Garcia de Diego.
 Haut. 28 cm ; Diam. 35 cm 1 000 / 1 500 €
- 348. CIBOURE – Période Fischer**
 VASE à haut col en grès à deux anses à décor d'une scène galante à la fontaine, marqué R.F au tampon et signé Garcia de Diego.
 Haut. 34 cm ; Larg. 26 cm 1 000 / 1 500 €
- 349. CIBOURE – Période Fischer**
 GRAND VASE cratère en grès à deux anses à décor de pelotari au fronton, signé Garcia de Diego.
 Haut. 29 cm ; Long. 36 cm 1 000 / 1 500 €
- 350. CIBOURE – Période Fischer**
 SPECTACULAIRE VASE ovoïde à col, en grès à décor tournant de danseurs et musiciens basques devant l'église du village avec montagnes en arrière plan, signé Garcia de Diego et marqué RF au tampon.
 Haut. 48 cm 2 000 / 2 500 €
- 351. Irkus ROBLES (XX^e siècle)**
Les Fermes Basques dans la vallée
 Huile sur toile signée en bas à gauche.
 44 x 37 cm 300 / 400 €
- 352. Mauricio FLORES-KAPEROTXIPI (1901-1997)**
La Grand-Mère et le jeune Garçon au béret
 Huile sur toile signée en bas à droite.
 64 x 80 cm 5 000 / 8 000 €
- 353. Eloy ERETXUN ONZALO (1904-1987)**
Ferme Basque avec poules
 Huile sur panneau signée en bas à droite.
 26,5 x 34 cm 600 / 800 €
- 354. Eloy ERETXUN ONZALO (1904-1987)**
Le Port
 Huile sur panneau signée en bas à gauche.
 23 x 18 cm 400 / 600 €
- 355. École Basque du XX^e siècle**
Les Marins attablés
 Huile sur toile signée en bas à gauche M. ALBERDI (?).
 46 x 55 cm
 (Châssis vermoulu)
 Dans un cadre en bois doré et sculpté. 400 / 600 €



- 356. CIBOURE - Période Fischer**
 PLAT ROND en grès à décor de fandango, marqué R.F au tampon et signé à l'aiguille R. Le Corrone.
 Diam. 27 cm 80 / 120 €
- 357. CIBOURE - Période Fischer**
 VASE ovoïde à col renflé en grès à deux anses à décor de pelotari au fronton, marqué R.F et signé Garcia de Diego
 Haut. 24 cm ; Larg. 21 cm
 (Une anse accidentée et recollée) 600 / 800 €
- 358. CIBOURE - Période Fischer**
 VASE à col ourlé en grès à deux anses, à décor d'un couple de berger et bergère basques avec troupeau devant une ferme, marqué R. F. au tampon et signé Roger Berné.
 Haut. 26,5 cm ; Larg. 22 cm 500 / 800 €
- 359. CIBOURE - Période Fischer**
 VASE cratère en grès à deux anses à décor de danseurs de Fandango et bouvier à la ferme, signé R. Le Corrone.
 Haut. 24,5 cm ; Larg. 21 cm 400 / 600 €
- 360. CIBOURE - Période Fischer**
 PLAT CREUX en grès à bord noir à décor d'une scène au coin de la cheminée, marqué R.F au tampon et signé Garcia de Diego.
 Diam. 29 cm 100 / 200 €
- 361. CIBOURE - Période Fischer**
 COUPE sur piedouche en grès à deux anses à décor de danseurs, marqué R.F au tampon et signé Le Corrone.
 Haut. 9 cm ; Long. 27 cm 50 / 100 €
- 362. CIBOURE - Période Fischer**
 VERSEUSE en grès couverte à décor de danseurs de fandango devant la ferme, marquée au tampon et signée H. TOUTON (?)
 Haut. 22,5 cm 40 / 60 €
- 363. CIBOURE - Période Fischer**
 ASSIETTE PLATE en grès à fond noir à décor de pelotaris, marquée R.F.
 Diam. 24,5 cm 150 / 200 €
- 364. CIBOURE - Période Fischer**
 PICHET en grès à décor d'un paysan et son âne, marqué V.E au tampon et signé Garcia.
 Haut. 20 cm 80 / 120 €
- 365. CIBOURE - Période Fischer**
 TISANIÈRE en grès émaillé à décor d'un couple basque dansant le fandango pour la partie basse, et d'une ferme basque pour la partie haute, avec fleur sur le couvercle, marquée au tampon et signée Roger Berné.
 Haut. totale 25,5 cm 100 / 120 €
- 366. CIBOURE - Période Fischer**
 PRAKTIKA en grès émaillé à décor de branchages fleuris, marquée VE au tampon et signée CHAF.
 Haut. 19 cm 80 / 120 €
- 367. CIBOURE - Période Fischer**
 PRAKTIKA en grès à décor de femme à la fontaine avec ferme basque, anse et col à décor de pampre de vigne, marquée VE et signée R. Le Corrone.
 Haut. 19 cm 40 / 60 €
- 368. CIBOURE - Période Fischer**
 DEUX CENDRIERS en grès de tailles différentes à décor pour le plus grand de danseurs, marqué R.F au tampon et signé R. Le Corrone, et R. Berné pour le plus petit.
 Diam. 16,5 cm et 11,5 cm 80 / 120 €
- 369. CIBOURE - Période Fischer**
 PICHET en grès à décor d'un pelotari, signé C. Fischer, Euskalerrria.
 Haut. 20 cm
 JOINT : PETITE COUPE en grès à décor d'un pelotari, marquée au tampon et monogrammée RLC.
 Diam. 18,5 cm 100 / 120 €
- 370. CIBOURE - Période Fischer**
 GRAND CENDRIER en grès à décor d'Amatxi et Aitatxi, marqué au tampon et signé R. Le Corrone.
 Diam. 18 cm 50 / 80 €
- 371. CIBOURE - Période Fischer**
 PRAKTIKA en grès émaillé à décor d'une femme à la fontaine, marquée R.F. au tampon et signée H. HAREAU.
 Haut. 19 cm 50 / 100 €
- 372. CIBOURE - Période Fischer**
 VERSEUSE en grès à décor de pelotari, marquée R.F au tampon et signée R. Berné.
 Haut. 19 cm 80 / 120 €



- 373. Erwin DAZELLE (XX^e siècle)**
Le Pique-nique au Pays Basque
 Acrylique sur toile signée en bas à droite.
 80 x 120 cm 300 / 500 €
- 374. Simone LARRIEU (1912-1996)**
 PLAQUE ronde en faïence émaillée polychrome à décor d'Amatxi et Aïtatxi, signée à droite et marquée Biarritz en creux.
 Diam. 16,5 cm 40 / 60 €

- 375. Simone LARRIEU (1912-1996)**
 PICHET à long bec verseur, en faïence émaillée crème à décor d'Aïtatxi et Amatxi, signé.
 Haut. 26,5 cm 40 / 60 €
- 376. SARREGUEMINES**
 SIX ASIETTES à dessert en faïence imprimée, les bordures à décor des armoiries de la Castille, de taureaux dans des médaillons en réserve et fonds de fleurs stylisées, le bassin à décor de scènes de corrida titrées entrée de la troupe; jeu du manteau, pose des banderillas, jeu du picador, le taureau entraîné dehors et les chiens, marquées sous la base.
 Diam. 20 cm 50 / 100 €
- 377. Irkus ROBLES (XX^e siècle)**
Les Bouviers au Pays Basque
 Huile sur toile signée en bas à gauche.
 52 x 84 cm 1 000 / 1 500 €
- 378. Manuel SUSPERREGUI (né en 1940)**
La Ferme Basque
 Aquarelle signée en bas à droite et titrée au dos.
 19 x 28 cm
 (Sous verre) 200 / 300 €
- 379. Robert-Adrien DELETANG (1874-1951)**
Hernani, 1935
 Encre et fusain sur papier située, datée et signée en bas à droite.
 22,5 x 32 cm 400 / 500 €



381



389

380. Angel CABANAS OTEIZA (1875-1964)

L'Atelier

Huile sur toile signée en haut à gauche.
54 x 50 cm

2 000 / 3 000 €

381. Angel CABANAS OTEIZA (1875-1964)

Les Basques

Gravure sur bois en couleurs.

9 x 13 cm

(Sous verre)

200 / 500 €

382. Charles FOUCAULT dit CHAF (1880-1969), pour Salins Granit France

CINQ COQUETIERS ET UN SALERON sur leur PLATEAU rond (Diam. 18 cm) en faïence émaillée crème, à décor champêtre de poussins, escargot, papillons et libellule, signés

100 / 150 €

383. Charles FOUCAULT dit CHAF (1880-1969)

POT À LAIT (Haut. 7 cm) et SUCRIER ovoïde couvert à deux anses (Haut. 10,5 cm) en faïence émaillée crème à décor de pelotaris devant le fronton, la prise à décor de croix basque pour le surcrier, signés et portant l'inscription Euskal-herria sous la base

40 / 60 €

384. Charles FOUCAULT dit CHAF (1880-1969), pour VILLEROY & BOCH

ASSIETTE creuse à pans coupés à décor d'une jeune femme devant la fontaine de Ciboure, signée, marquée au tampon et portant l'inscription Euskal-herria sous la base.

Diam. 23,5 cm

50 / 100 €

385. Charles FOUCAULT dit CHAF (1880-1969)

DEUX PETITS VASES ovoïdes en verre teinté orange, l'un à décor de bouviers basques, l'autre à décor de fruits et feuillages stylisés, signés.

Haut. 10,5 cm

50 / 100 €

386. Charles FOUCAULT dit CHAF (1880-1969)

ENCRIER jaune à pans arrondis en faïence émaillée jaune à décor de fronton et fermes basques sur les côtés, et de pelotari sur le couvercle, signé et portant l'inscription Euskal-herria.

Haut. 7 cm

20 / 50 €



380



387. DEUX PLATS en faïence émaillée polychrome, l'un à bordure verte et

décor de pelotaris (Diam. 31,5 cm), l'autre à bordure bleue et décor d'un bouvier basque et son attelage (Diam. 32,5 cm), signés

50 / 100 €

388. TROIS ASSIETTES creuses décoratives en métal argenté à décor en bas-

relief, la première représentant des femmes saluant le départ des pêcheurs avec frise de croix basques et motifs géométriques en bordure, la seconde représentant Aitatxi levant son verre avec frise de coquillages, personnages dans des médaillons et rinceaux en bordure, la troisième représentant un porteur d'eau avec frise de coquillages et rinceaux en bordure.

Diam. 29,5 cm

80 / 120 €

389. Attribué à Gaston LA TOUCHE (1854-1913)

Ondarroa

Huile sur toile signée en bas à droite et titrée.

46 x 61 cm

1 000 / 1 500 €



390. René CHOQUET (1875-1939)
Le Montoir, Église des Aldudes
 Huile sur toile signée en bas à gauche, titrée au dos sur une étiquette.
 53 x 62 cm 5 000 / 8 000 €



394. Ludovic GIGNOUX (1882-?)
Le Bouvier devant la ferme
 Huile sur toile signée en bas à gauche.
 53 x 60 cm 300 / 400 €



391. René CHOQUET (1875-1939)
Les Maquignons
 Huile sur toile signée en bas à gauche, titrée au dos, porte un numéro 29 en bas à droite.
 29 x 33,5 cm (Cadre baguettes crème) 1 500 / 2 000 €



392. Marie Marguerite RÉOL (1880-1963)
Marché au fronton d'holdy
 Huile sur toile signée en bas à droite.
 45 x 53 cm (Cadre doré) 2 000 / 3 000 €



393. Bernardino BIENABE ARTIA (1899-1987)
Le Pêcheur Basque
 Huile sur toile signée en bas à droite et daté (19)28.
 43 x 59 cm 1 500 / 2 000 €

394. Ludovic GIGNOUX (1882-?)
Le Bouvier devant la ferme
 Huile sur toile signée en bas à gauche.
 53 x 60 cm 300 / 400 €

395. Usoz SOROZABAL (XXe siècle)
Les Lavandières
 Huile sur toile signée en bas à droite.
 59 x 36 cm 120 / 200 €

396. Usoz SOROZABAL (XXe siècle)
Partie de Pelote
 Huile sur toile signée en bas à droite.
 55 x 49 cm 200 / 300 €



- 397. CAZALAS**
 PAIRE DE VERSEUSES de forme rouleau en faïence émaillée crème à anse, à décor d'Amatxi et Aitatxi.
 Vers 1930
 Haut. 35 cm environ 200 / 300 €
- 398. CAZALAS**
 VASE tronconique en faïence émaillée crème à décor d'Amatxi devant la barrière, monogrammé ED. Vers 1930
 Haut. 28 cm 150 / 200 €
- 399. CAZALAS**
 VASE tulipe en faïence émaillée crème à décor d'un couple de basques, signé. Vers 1930
 Haut. 31 cm 300 / 400 €
- 400. CAZALAS**
 VASE rouleau à col en faïence émaillée crème à décor en noir d'une porteuse d'eau tricotant, signé Paul JLD et Cazalas en creux. Vers 1930
 Haut. 29 cm 150 / 200 €
- 401. CAZALAS**
 VERSEUSE rouleau en faïence non vernie à décor de femmes avec pegarra. Vers 1930.
 Haut. 30 cm 80 / 120 €
- 402. CAZALAS**
 GRANDE VERSEUSE rouleau en faïence émaillée crème à anse, à décor d'une porteuse d'eau. Vers 1930
 Haut. 40 cm environ 100 / 150 €
- 403. CAZALAS**
 TROIS VERSEUSES hémisphériques dont une couverte, en faïence émaillée crème, à anse concentrique à décor de trois coiffes : une basque, une provençale et une bretonne. Signées Paul JLD et Cazalas en creux. Vers 1930.
 Haut. 20 cm 400 / 600 €
- 404. CAZALAS**
 VERSEUSE à panse aplatie en faïence émaillée crème, à décor d'un pelotari. Vers 1930
 Haut. 16 cm 150 / 200 €
- 405. CAZALAS**
 VERSEUSE ovoïde en faïence émaillée crème, à anse circulaire à décor d'une femme basque, signée Paul JLD et Cazalas en creux. Vers 1930.
 Haut. 22 cm 100 / 150 €
- 406. CAZALAS**
 VERSEUSE rouleau en faïence émaillée crème à décor d'une femme basque.
 Vers 1930.
 Haut. 35 cm 80 / 120 €
- 407. CAZALAS**
 VASE fuseau en faïence émaillée crème à décor d'un basque aux sabots sur la route de montagne, signé Jafry et Cazalas. Vers 1930
 Haut. 30 cm
 (Un fêle au col d'environ 8 cm) 150 / 200 €
- 408. CAZALAS**
 VASE fuseau en faïence émaillée crème à décor d'Amatxi et Aitatxi, signé Paul JLD et Cazalas en creux.
 Vers 1930
 Haut. 30 cm 150 / 200 €
- 409. CAZALAS**
 PAIRE DE PICHETS à pans coupés géométrisés en faïence émaillée crème à décor d'Amatxi et Aitatxi.
 Vers 1930
 Haut. 15 cm 150 / 200 €
- 410. CAZALAS**
 GRANDE VERSEUSE en faïence non vernie, à décor d'un montagnard. Vers 1930.
 (Éclat et fêle) 80 / 120 €
- 411. CAZALAS**
 JOLIE VERSEUSE ovoïde en faïence émaillée crème à bouchon boule à décor d'un profil d'Aitatxi, signée Paul JLD et Cazalas en creux.
 Vers 1930.
 Haut. 18 cm 80 / 120 €
- 412. CAZALAS**
 TROIS PETITS PICHETS à pans coupés géométrisés en faïence émaillée crème à décor de Basques, monogrammés PL.
 Vers 1930
 Haut. 10,5 cm 200 / 300 €
- 413. CAZALAS**
 PETIT VASE rectangulaire à pans coupés et à ressaut central en faïence émaillée crème à décor d'une porteuse d'eau.
 Vers 1930
 Haut. 15,5 cm ; Larg. 12,5 cm 150 / 200 €
- 414. CAZALAS**
 VASE boule à col en faïence émaillée crème à décor de profils d'Amatxi et d'Aitatxi, signé Paul JLD et Cazalas en creux.
 Vers 1930.
 Haut. 20 cm ; Diam. 20 cm 100 / 150 €
- 415. CAZALAS**
 DEUX PETITS VASES à cols en faïence émaillée crème à anses droites, à décor de profils de Basques.
 Vers 1930.
 Haut. 13 cm 100 / 150 €



428

- 416. CAZALAS**
 PETIT SERVICE À LIQUEUR en faïence émaillée crème, comprenant un plateau octogonal, quatre gobelets à pans, un flacon avec bouchon, signés Paul JLD et Cazalas en creux. Vers 1930.
 Haut. du flacon 18 cm 120 / 180 €
- 417. CAZALAS**
 VASE fuseau en faïence émaillée crème à décor de deux basques au bar, signé JLD et Cazalas.
 Vers 1930
 Haut. 28,5 cm 80 / 120 €
- 418. CAZALAS**
 VASE tronconique en faïence émaillée crème à décor d'Aitatxi, signé.
 Vers 1930.
 Haut. 15 cm 40 / 60 €
- 419. CAZALAS**
 PEGARA en faïence émaillée crème à décor d'un profil basque, signée Alix.
 Haut. 17 cm ; Larg. 29 cm 40 / 60 €
- 420. CAZALAS**
 PICHET en faïence émaillée crème à décor d'un Basque avec béret. Vers 1930.
 Haut. 16 cm 50 / 100 €
- 421. CAZALAS**
 VERSEUSE ovoïde en faïence émaillée crème à bouchon boule à décor d'un couple de basques (Haut. totale : 17 cm) et PETIT VASE en faïence émaillée crème à décor d'Aitatxi (Haut. 11 cm). Signés.
 Vers 1930. 50 / 100 €
- 422. CAZALAS**
 SERVICE À THÉ-CAFÉ en faïence émaillée crème à décor de profils de basques, comprenant une cafetière, un pot à lait, un pot à sucre, trois tasses et sous-tasses, signés Cazalas et monogrammé PL. 300 / 400 €
- 423. CAZALAS**
 PICHET en faïence émaillée crème à décor d'une marchande de poissons, signé.
 Haut. 25 cm 40 / 60 €
- 424. CAZALAS**
 ONZE PETITES ASSIETTES légèrement creuses en faïence émaillée crème à décor de femmes et hommes basques, et filet en bordure, signées.
 Diam. 16 cm 80 / 120 €
- 425. CAZALAS**
 SERVICE À LIQUEUR en faïence émaillée crème comprenant 9 pièces signées, soit : un plateau octogonal (Diam. 20,5 cm), un pot à piques à pans et décor d'Aitatxi (Haut. 5,5 cm), un pot couvert à pans et décor d'Amatxi (Haut. 9,5 cm) et 6 petits gobelets à pans coupés et décor d'olives.
 (Accident au plateau) 150 / 200 €
- 426. CAZALAS**
 VERSEUSE en faïence émaillée crème à décor d'un berger, non signée.
 Haut. 21 cm 40 / 60 €
- 427. CAZALAS**
 SERVICE À LIQUEUR en faïence émaillée crème comprenant 9 pièces signées, soit : un plateau demi-Lune à décor d'Amatxi (Long. 31 cm), une verseuse couverte de forme balustre aplatie à pans et long col à décor d'Amatxi et Aitatxi (Haut. 14 cm) et 6 petits gobelets à pans coupés et décor d'olives.
 (Accident au plateau) 150 / 200 €
- 428. CAZALAS**
 SERVICE À THÉ-CAFÉ en faïence émaillée crème à décor de Basques, comprenant 1 grande verseuse, 1 sucrier, 1 pot à lait, 12 tasses et 12 sous-tasses, signés Cazalas et Paul JLD. 400 / 500 €

Fin de la collection de M. et M^{me} X.

Appartenant à divers amateurs



429. Marius GUEIT (1877-1956)

Rivière et Campagne

Huile sur carton fort, signée en bas à gauche.

18 x 27 cm

300 / 500 €

430. Marius GUEIT (1877-1956)

Le Moulleau, Arcachon, 1929.

Huile sur panneau signée en bas à droite, titrée datée et contresignée au dos.

27 x 27,5 cm

500 / 600 €

431. Marius GUEIT (1808-1862)

Montagnes Basques

Huile sur panneau signée en bas à droite et contresignée au dos.

38 x 55 cm

400 / 600 €

432. Marius GUEIT (1808-1862)

La Vallée

Huile sur carton signée au dos.

16 x 23,5 cm

100 / 150 €

433. Colette HARAMBOURE (1947)

Le Minbeau, Cap Ferret

Huile sur toile signée en bas à droite.

54 x 64,5 cm

250 / 300 €

434. Jean Paul ALAUX (1876-1955)

Pin sur le bassin d'Arcachon, vision japonaise

Lithographie en couleurs, signée et datée dans la planche.

44 x 30 cm

70 / 100 €

435. Jean-Roger SOURGEN (1883-1978)

Église dans les Pins

Huile sur papier signée en bas à droite.

10 x 14,5 cm

150 / 200 €

436. Jean-Roger SOURGEN (1883-1978)

Les Pins dans les Dunes

Huile sur panneau signée en bas à droite.

19 x 24 cm

600 / 800 €





440



441



439



437



442



443

437. Jean-Roger SOURGEN (1883-1978)

Forêt de Pins devant le lac

Huile sur panneau signée en bas à gauche et datée 1960 au dos.
19 x 24 cm

600 / 800 €

438. Jean-Roger SOURGEN (1883-1978)

Maison au milieu des Pins Landais

Huile sur panneau signée en bas à gauche.
13,5 x 16,5 cm

150 / 200 €

439. Jean-Roger SOURGEN (1883-1978)

La Maison à pans de bois

Huile sur panneau signée en bas à droite.
16 x 24 cm
(Fentes)

400 / 600 €

440. Jean-Roger SOURGEN (1883-1978)

Pins sur la plage

Huile sur isorel signée en bas droite en bleu.
64,5 x 92 cm

4 000 / 6 000 €

441. Jean-Roger SOURGEN (1883-1978)

Bergère au bord du Lac

Huile sur panneau signée en bas à gauche.
65 x 92 cm

3 000 / 4 000 €

442. Jean-Roger SOURGEN (1883-1978)

Meules de foin dans la campagne Basque

Huile sur panneau signée en bas à droite.
15,5 x 23 cm
(Fentes)

400 / 600 €

443. MONT-DE-MARSAN, Fêtes de la Madeleine, 1933, Inauguration des Nouvelles Arènes

RARE FOULARD en lin brodé et imprimé avec programme des festivités.
36 x 36 cm
(Encadré sous verre)

80 / 120 €

444. VERNY (XX^e siècle)

Les Pins dans les landes vers Mont-de-Marsan

Huile sur panneau signée en bas à droite.
37 x 46 cm

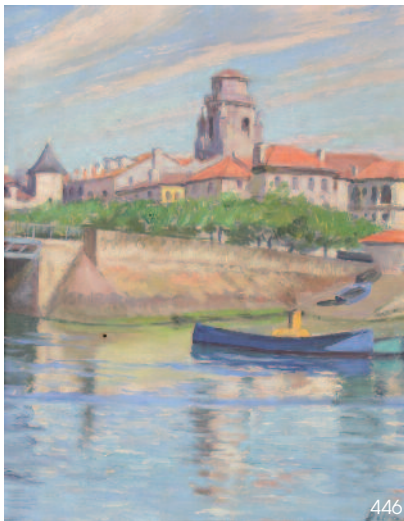
120 / 150 €



448



449



446



447



445

445. Pierre LABROUCHE (1876-1956)

Venise, le Pont du Rialto

Aquarelle et gouache signée en bas à gauche
12 x 14,5 cm

250 / 300 €

446. Ignace François BIBAL (1878-1944)

Le Port de Saint-Jean-de-Luz

Huile sur panneau signée en bas à droite.
28 x 20 cm

250 / 300 €

447. Ignace François BIBAL (1878-1944)

La Maison Basque au bord du lac

Huile sur panneau signée en bas à droite.
27 x 20 cm

250 / 300 €

448. G. LATOUCHE

Perspective du haut de la Côte des Basques

Huile sur toile signée et datée 1933 en bas à gauche.
36 x 55 cm

500 / 600 €

449. Charles Jean AGUERREGARAY (1859-1936)

L'Église d'Halsou

Huile sur toile signée en bas à droite et datée 1914.
50 x 61 cm

400 / 600 €

450. École BASQUE vers 1900, attribué à François DUMOULIN (1864-1917)

Biarritz, la Villa Belza et le Rocher de la Vierge depuis la falaise de la Côte des Basques

Huile sur toile avec trace de signature en bas à droite.
39 x 55 cm

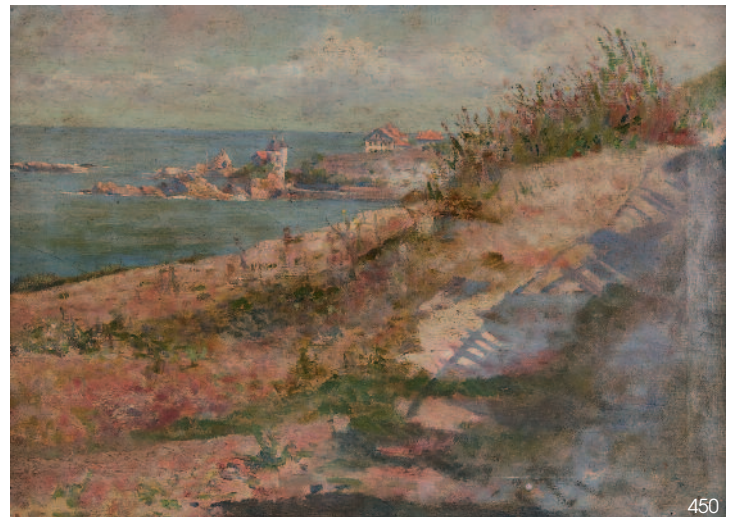
300 / 500 €

451. François DUMOULIN (1864-1917)

Biarritz, plage de la Milady

Huile sur toile signée en bas à droite et datée 1909.
39 x 55 cm
(Rayures et soulèvements)

150 / 200 €



450

452. Léon BARTHOLOMÉ (1865-1952)

Fontarrabie et la Baie de Xingudi

Aquarelle signée en bas à gauche.
26 x 37 cm

80 / 120 €

453. Pierre LEPRAT (1849-1936)

La Bidassoa à Béhobie

Aquarelle signée et située en bas à gauche.
46 x 58 cm
(Rousseurs)

100 / 150 €



455



454

454. Ramiro ARRUE (1892-1971)

Le Txistulari

Huile sur papier signée en bas à droite avec envoi à Monsieur Jean Rigot amicalement.

27 x 22 cm

6 000 / 8 000 €

455. Ramiro ARRUE (1892-1971)

Ezpatza Dantzari ou Danseur à l'Epée

Toile marouflée sur panneau signée en bas à droite.

87,5 x 87 cm

Dans un cadre en chêne sculpté de style néobasque. 70 000 / 80 000 €

456. Ramiro ARRUE (1892-1971)

Place du Village au Pays Basque

Gouache sur papier signée en bas à droite

29,5 x 39,5 cm

(Déchirures en bas à droite)

6 000 / 8 000 €

457. Ramiro ARRUE (1892-1971)

Retour de Fête

Gouache sur papier signée en bas à gauche.

29 x 35,5 cm

(Petite déchirure en haut à droite)

6 000 / 8 000 €



456



457



458



460



459

458. Ramiro ARRUE (1892-1971)
Le Débarquement de la Pêche
 Huile sur panneau signée en bas à droite.
 59 x 43,5 cm 25 000 / 30 000 €

459. Ramiro ARRUE (1892-1971)
Église et village sous la montagne
 Huile sur panneau signée en bas à droite et porte un envoi au dos "Pour M^{me} Ribera en souvenir de Ramiro Arrue, offert par la famille"
 22 x 26,5 cm 3 000 / 5 000 €

460. Ramiro ARRUE (1892-1971)
Bouvier et Porteuse d'eau
 Lithographie en couleurs signée dans la planche et contresignée au crayon en bas à droite.
 À vue 34 x 43 cm 400 / 600 €

461. Jose ARRUE (1885-1977)
L'Âtre Basque
 Aquarelle signée en bas à droite
 31 x 24 cm 1 500 / 2 000 €

462. D'après Jose ARRUE (1885-1977)
L'Appel du Village
 Lithographie en couleurs
 28 x 42 cm
 (Accident au verre) 300 / 400 €



461



463



464



465



466



467



468

- 463. Rafael Perez BARRADAS (Montevideo, Uruguay 1890-1929)**
Marin assis sur une balustrade
 Aquarelle et fusain, signée en haut à gauche, située et datée Saint-Jean-de-Luz 1925.
 35 x 22 cm
 (Sous-verre) 400 / 600 €
- 464. Rafael Perez BARRADAS (Montevideo, Uruguay 1890-1929)**
Marin déchargeant la Pêche
 Aquarelle et fusain, signée en bas à gauche, située et datée Saint-Jean-de-Luz 1925.
 35 x 22 cm
 (Sous-verre) 400 / 600 €
- 465. Rafael Perez BARRADAS (Montevideo, Uruguay 1890-1929)**
Pêcheur au Panier
 Aquarelle et fusain, signée en haut à gauche, située Saint-Jean-de-Luz.
 35 x 22 cm
 (Sous-verre) 400 / 600 €

- 466. Rafael Perez BARRADAS (Montevideo, Uruguay 1890-1929)**
Homme au Journal
 Aquarelle et fusain, signée en haut à gauche et datée 1925.
 35 x 22 cm
 (Sous-verre) 400 / 600 €
- 467. Rafael Perez BARRADAS (Montevideo, Uruguay 1890-1929)**
Marin au Filet
 Aquarelle et fusain, signée en haut à gauche, titrée Marinos, située et datée Saint-Jean-de-Luz 1925.
 35 x 22 cm 400 / 600 €
- 468. Rafael Perez BARRADAS (Montevideo, Uruguay 1890-1929)**
Marin à la Canne
 Aquarelle et fusain, signée en bas à droite, titrée Marinos, et datée 1925.
 35 x 22 cm 400 / 600 €



471



469



470

469. Lorene PEREZ (XX^e siècle)

Les Espadrilles

Huile sur toile signée en bas à droite.

41 x 33 cm

30 / 50 €

470. BANC DE SANDALIER en pin et châtaignier teinté à base d'un banc et d'une table fixe triangulaire.

Pays Basque, fin du XIX^e siècle - début XX^e siècle.

Haut. 61 cm - Larg. 100 cm - Prof. 73 cm

100 / 200 €

Dès 1880, l'espadrille fait la prospérité de Mauléon. Une table similaire est exposée au Musée Basque de Bayonne et reproduit p.91 dans le Guide du Musée basque de Bayonne par Jacques Battesti et Olivier Ribeton, Éd. le Festin, 2008.

471. Pablo TILLAC (1880-1969)

Les Cordonniers, Saint Crépin et Saint Crépinien

Encre, aquarelle et gouache titrée et signée dans un cartouche en bas au centre.

21 x 26,5 cm

300 / 400 €

472. PLATEAU rectangulaire en chêne sculpté représentant deux profils d'un couple de basques signé en bas à droite N. Cirico

Travail basque début XX^e siècle

32 x 54 cm

50 / 100 €



482
479
480
481
478
477
476
475
474
473



481

- 473. LABARTHE à Salles**
MAKILA en néflier scarifié, la prise en cuir noir tressé fixe, bouton en corne noire, et monture en laiton gravé, pointe tripartite
Long. 87 cm 200 / 300 €
- 474. MAKILA** en néflier scarifié, pommeau en corne à prise en cuir tressé brun, monture en laiton avec pointe marquée et datée 1915 avec devise *orhoitzapena*.
Long. 89 cm (État d'usage au tressage et manque la dragonne) 250 / 350 €
- 475. A. GRILLON à Bayonne**
MAKILA en néflier scarifié, à monture et prise fixe en métal argenté avec pommeau à pans, gravées de motifs géométriques et monogrammé CB et svastika sur la pointe, signé A. Grillon et Eskual Herria.
Long. 81 cm 300 / 350 €
- 476. CHILAR à Larressore**
MAKILA en néflier scarifié, la prise en cuir brun tressé dévissable, bouton en bois laqué noir, souligné d'une bague en laiton marquée *Enelauna*, pointe signée et datée 1930.
Long. 91 cm (Usures à la prise) 250 / 300 €
- 477. ANCIART-BERGARA à Larressore**
MAKILA en néflier scarifié, la prise en cuir brun tressé dévissable, bouton en bronze souligné du monogramme PC et *orhoitzapena* 1946, pointe en fer, monture en laiton richement ciselé de croix Basques et motifs géométriques et signé Meilleur Ouvrier de France 1936.
Long. 91 cm 250 / 300 €
- 478. ANCIART-BERGARA à Larressore**
MAKILA en néflier scarifié, prise dévissable en cuir noir tressé, monture en laiton légèrement gravée et datée 1984, le bouton en corne brune souligné de la devise *Nere Lagun eta Zaintzalea*. Pointe en caoutchouc.
Long. 93,5 cm 150 / 200 €
- 479. MAKILA** en néflier scarifié à poignée dévissable en cuir brun tressé et corne brune, monture en laiton.
Long. 91 cm 100 / 150 €
- 480. MAKILA** en bois clair à prise dévissable en cuir noir bouton en corne noir, avec monture en laiton gravée *Laguna ene Bideko*.
Long. 87 cm 80 / 120 €
- 481. MAKILA** en néflier scarifié à prise en cuir brun dévissable avec bouton en corne blonde ornée d'un médaillon émaillé polychrome du ZAZPIAK-BAT (Provinces Basques).
Long. 90 cm 150 / 200 €
- 482. A. GRILLON à Bayonne**
MAKILA en néflier scarifié, à monture et prise fixe en métal argenté avec pommeau à pans, gravées de motifs géométriques et monogrammé FG et svastika sur la pointe, signé A. Grillon et Eskual Herria.
Long. 82 cm 300 / 350 €
- 483. ANCIART-BERGARA à Larressore**
MAKILA en néflier scarifié, manche en métal repoussé à décor de guirlandes stylisées chiffré SL portant la légende basque *Giza Idia geiago gizatiar izan dadila*. Simone Larché. Daté 2007 et signé.
Haut. 88 cm 120 / 180 €
- 484. DOCZY pour Jean NEUHAUS SA**
Louis XIV au traité des Pyrénées - Béhobie (1659), 1966.
PLAQUE en tôle repoussée et émaillée, titrée et numérotée 968/1000
27 x 40 cm 200 / 300 €



484



488



489



490



487



491

- 485. Louis FLOUTIER (1882-1936) pour HENRIOT à Quimper**
 PLAT ovale en faïence émaillée à décor dans le bassin d'un bouvier sur la plage, signé, bordure à filets bleus et rouges. Marqué Biarritz sous le talon.
 Long. 41,5 cm 300 / 500 €
 Modèle référencé au n°154, du catalogue raisonné de l'œuvre de Floutier de Madame Prunet.
 Bibliographie : Paul Azoulay *Le Présent et le Souvenir au Pays des Basques, Vin et Art Editions, Bayonne, 2008.*
- 486. Louis FLOUTIER (1882-1936) pour HENRIOT à Quimper**
 COUPE sur talon en faïence émaillée à décor de pelotaris sur fond jaune, signée.
 Diam. 23 cm 40 / 50 €
 (Fête)
- 487. Louis FLOUTIER (1882-1936)**
Sur les Marches à Collioure
 Huile sur panneau signée en bas à gauche, et située au dos par l'artiste.
 18 x 26 cm 700 / 1 000 €
 Sera inscrit au n°1323 du catalogue raisonné de l'artiste de Madame Mary-Anne Prunet.
- 488. Louis FLOUTIER (1882-1936)**
Le Moulin à Espelette (Zubiburuko Karrika)
 Huile sur panneau signée en bas à droite et titrée au dos
 18 x 25 cm 1 500 / 2 500 €
 Inscrit au n°1307 du catalogue raisonné de l'artiste de Madame Mary-Anne Prunet.
- 489. Louis FLOUTIER (1882-1936)**
Le Moulin Olha (Olhako Errota) animé, Quartier Chourio à Ascain
 Huile sur panneau signée en bas à gauche.
 24 x 33 cm 1 800 / 2 200 €
 Inscrit au n°1306 du catalogue raisonné de l'artiste de Madame Mary-Anne Prunet.

- 490. François-Maurice ROGANEAU (1883-1973)**
Fontarabie
 Huile sur panneau signée et située en bas à gauche.
 31 x 25 cm 1 000 / 1 200 €
- 491. François-Maurice ROGANEAU (1883-1973)**
Frias et son Donjon
 Huile sur panneau signée et située en bas à gauche, titrée au dos.
 25 x 30 cm 700 / 800 €



485



493



495



497



496

492. FRABOULLET (XX^e siècle)

La Rhune à Espelette

Huile sur panneau signée en bas à droite et datée (19)73 et contresignée au dos.

33 x 40 cm

80 / 120 €

493. Aurelio ARTETA (1879-1940)

Le Bélier

Aquarelle, fusain et encre signée en bas à droite

22 x 27 cm

1 500 / 2 000 €

494. Robert-Adrien DELETANG (1874-1951)

Corrida

Pastel signé en bas à droite, situé Madrid et daté 1908.

33 x 47 cm

200 / 300 €

495. Philippe VEYRIN (1900 - 1962)

Église trinitaire de Gotein-Libarrenx

Huile sur carton, numérotée 3 et située au dos, signée en bas à gauche. 500 / 600 €

32 x 24 cm

496. Philippe VEYRIN (1900 - 1962)

Ascaïn, les glycines

Huile sur panneau signée en bas à droite.

33 x 41 cm

1 500 / 2 000 €

497. Philippe VEYRIN (1900-1962)

Platane devant la Ferme Basque

Huile sur panneau signée en bas à droite.

45 x 37 cm

2 000 / 2 500 €



498. P. VEYRIN, Visages du Pays Basque, Éd. Horizons de France, 2^e éd., 1948.
Illustrations de Pablo Tillac
In-8 broché
(Quelques rousseurs, mais bon état général) 30 / 50 €

503

499. DEUX OUVRAGES:
- P. VEYRIN, Visages du Pays Basque, ed. Horizons de France, 2^e éd., 1946.
Illustrations de Pablo Tillac
In-8 en demi-reliure avec couverture conservée.
(Quelques rousseurs, mais bon état général)
- J. d'ELBEE, Le Pays Basque Français, ed. R. Picquot, 1946
In-8 en demi-reliure avec couverture conservée. 40 / 60 €

500. Jean BARBIER, Légendes du Pays Basque d'après la tradition, Paris, ed. Delagrave, 1931.
In-4 broché avec illustration de Pablo TILLAC.
(Rousseurs sur la couverture et reliure fatiguée) 30 / 50 €

501. Marc LEGASSE, À Bâtons Rompus, Hordago, imp. Darracq à Bayonne. s.d.
Fascicule de 32 pages et couverture d'après André Ospital. 22 x 16 cm
10 / 30 €

502. (MARQUES POSTALES - Censure)
CINQ ENVELOPPES de correspondances Basques privées avec tampon de la censure militaire de San Sebastian, correos Vizcaya ou de Madrid et Valencia, entre 1920 et 1940.
JOINT: ENVELOPPE originale de l'aeropostale imprimée en basque et en espagnol avec timbre imprimé Euzkadi'ko Jauriaritza, non affranchie, Bilbao vers 1936-1937. 50 / 100 €

503. (MONNAIE BASQUE DE LA GUERRE CIVILE 1936-1937)
RARE ENSEMBLE DE 9 BILLETS émis par le Gouvernement d'Euskadi à Bilbao, avec graphisme représentatif de l'époque:
- 5 Ptas Banco de Espana Bilbao 1936 rouge (pliures, adhésif, manques)
- 2 x 5 Ptas 1937 verts
- 2 x 10 Ptas 1937 bruns
- 25 Ptas 1937 bruns
- 50 Ptas 1937 bleus
- 2 x 100 Ptas 1937 verts
JOINT: Billet de 2 Ptas, Emission Nationale Républicaine, Madrid, 1938. 100 / 150 €

Bibliographie: A rapprocher de l'Album de billets originaux offert au Musée Basque de Bayonne par Eliodoro de la Torre, ancien ministre des finances du gouvernement d'Euskadi, le 24 décembre 1939. Plaquette de présentation rédigée par Olivier Ribeton, conservateur du Musée Basque, édité probablement vers 1996-1997.

504. (BIARRITZ - La Grande Plage et le Casino)
DEUX PHOTOGRAPHIES tirages albuminés vers 1900.
22 x 27,5 cm 30 / 50 €

505. EUSKALERRIA
CARTE géographique en basque, lithographiée en noir, du Pays Basque Français et Espagnol, éd. Irunea Joanes Etxeberri Ziburukoak.
124 x 100 cm
(Bel état, entoilée) 80 / 120 €

506



506. D'après Louis GARNERAY (1783-1857)
SUITE DE TROIS GRAVURES du XIX^e siècle, en couleurs, pleines marges, avec lettres, représentant:
- Vue de l'Embouchure de l'Adour
- 2^e Vue de Bayonne
- Vue d'Andaye (Hendaye)
27,5 x 38,5 cm
(Rousseurs) 200 / 300 €

504

507. Georges MARCHETTI (1885-1912)
Ciboure
Saint-Jean-de-Luz
DEUX GRAVURES en couleurs contresignées en bas à droite, pleines marges.
27 x 36
(Sous-verre) 20 / 50 €

508. Georges MARCHETTI (1885-1912)
Aïnhua
La Ferme Basque
DEUX GRAVURES en couleurs contresignées en bas à droite, pleines marges.
Planche: 18 x 25,5 cm
(Rousseurs, une non encadrée) 20 / 50 €

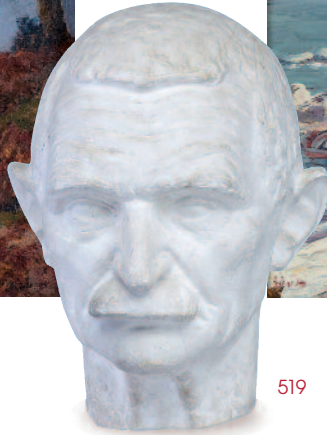
509



509



510



519



511



517



512



513

516



514

515

515. **CAZAUX**
DEUX COUPELLES en faïence, l'une triangulaire émaillée rose et vert sur fond noir, l'autre ronde à décor d'oiseau brun et turquoise. Signées.
Larg. 19 cm; Diam. 16 cm 80 / 100 €
516. **CAZAUX**
PIED DE LAMPE de forme balustré en faïence à décor de fleurettes en rouge et vert.
Haut. 22 cm 200 / 300 €
517. **CAZAUX**
DESSOUS DE PLAT en faïence à décor émaillé polychrome de Pelotaris dans des fleurs, signé au dos.
25,5 x 25,5 cm 150 / 200 €
518. **CAZAUX**
PLAQUE en bas-relief en faïence émaillée vert bronze, représentant des cavaliers à l'Antique, signée au dos.
38 x 51,5 cm 800 / 1 000 €
519. **Edouard CAZAUX (1899 - 1974)**
Alcide CAZAUX, père de l'artiste
Épreuve en plâtre signée sur la nuque.
Haut. 28 cm (Fêles) 300 / 400 €
Bibliographie : Edouard CAZAUX céramique-sculpteur Art Déco, ed. M. HAYOT, 1994. Le Bronze reproduit p. 61.

509. **René CHOQUET (1872-1958)**
Rencontre en sous-bois
Huile sur toile signée en bas à gauche.
38,5 x 46 cm 1 500 / 2 000 €
510. **William JIVANOVITCH dit JIVA (1907-1974)**
Le Port des pêcheurs à Biarritz
Huile sur panneau signée en bas à gauche.
19 x 24 cm 300 / 400 €
511. **William JIVANOVITCH dit JIVA (1907-1974)**
Le petit Gitan
Huile sur toile signée en bas à gauche et titrée et contresignée au dos.
47 x 40 cm 200 / 400 €
512. **Carlos LANDI SORONDO (1896-1974)**
Le Port des Pêcheurs avec l'Église Sainte-Eugénie
Aquarelle et crayons, signée et datée 1937 en bas à droite.
34 x 44 cm 150 / 300 €
513. **CAZAUX**
TABLE BASSE à plateau formée de dix huit carreaux de céramique émaillés gris et rose sur un piétement en fer forgé.
Haut. 50 cm ; Larg. 96,5 cm ; Prof. 52 cm 400 / 600 €
514. **Edouard CAZAUX (1889-1974)**
ORIGINAL VASE de forme balustré en faïence à décor dans le goût de la Perse de Cavaliers à la chasse aux canards. Signé.
Haut. 29 cm 500 / 600 €



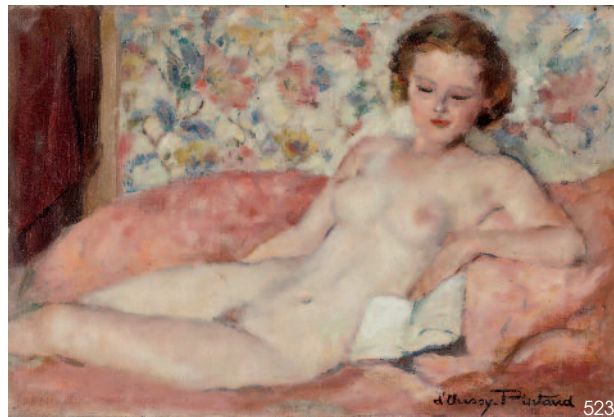
520



521



522



523



528



526



524

520. Blanche ZO-LARROQUE (1876-1967)

Bouquet de Roses et Hortensias
Huile sur panneau signée en haut à droite.
61 x 92 cm 300 / 500 €

521. Philippe VEYRIN (1900-1962)

La Rhune à Ainhoa
Huile sur isorel signée en bas à gauche.
54 x 73 cm 1 500 / 2 000 €

522. Philippe VEYRIN (1900-1962)

Maisons à Sare
Huile sur toile signée en bas à droite.
40 x 80 cm 1 500 / 2 000 €

523. Louise D'AUSSY-PINTAUD (1900-1990)

Nu rose
Huile sur toile, signée en bas à droite et titrée au dos.
27 x 41 cm
(sans cadre) 400 / 600 €

524. Louise D'AUSSY-PINTAUD (1900-1990)

Saint Jean-Baptiste
Huile sur toile signée en bas à droite.
60 x 30 cm
(cadre doré) 600 / 800 €

525. Maï DARIZCUREN (1912-1997)

Nature morte au vase de fleurs
Huile sur carton signée en bas à droite Verchère Darizcuren.
56 x 77 cm 120 / 150 €

526. Henri GODBARGE (1862-1946)

Casablanca
Fusain signé et situé en bas à gauche.
18 x 28 cm 200 / 300 €

527. Henri GODBARGE (1862-1946)

Mosquée à Casablanca
Pastel signé et situé en bas à gauche.
28 x 20 cm 250 / 300 €

528. Marie GARAY (1861-1953)

Ruelle
Huile sur toile signée en bas à droite.
34 x 23 cm 100 / 150 €

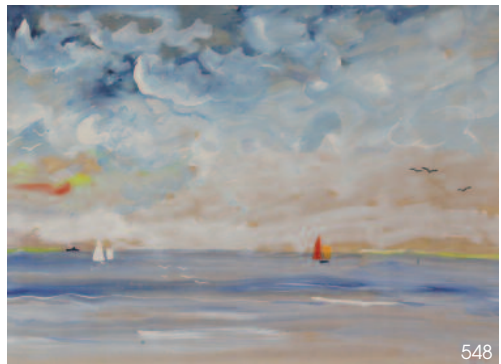
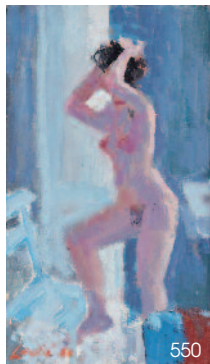
529. Marie GARAY (1861-1953)

Portrait de jeune Fille
Huile sur panneau signée en bas à droite.
30 x 21 cm 250 / 300 €



- 530. CIBOURE - Période Fischer**
ORIGINAL VASE ovoïde à décor d'une ronde d'Alsaciens sur fond de village. Signé Le Corrone et marqué VE au tampon.
Haut. 15 cm 150 / 200 €
- 531. CIBOURE - Période Fischer**
VASE BOULE en grès polychrome à décor d'une basque ramassant des pommes. Marqué au tampon et signé.
Haut. 16 cm 150 / 200 €
- 532. CIBOURE - Période Fischer**
VASE BALUSTRE en grès polychrome à décor d'une basque à la fontaine, signé Laborde. (Haut. 22 cm)
PICHET en grès émaillé à décor d'une fermière sur son âne, signé R. Berné. (Haut. 19 cm) 120 / 200 €
- 533. CIBOURE - Période Vilotte**
PETIT VASE ovoïde en grès émaillé à décor d'une danseuse à l'Antique avec cimbalas et arbre. Marqué VE au tampon.
Haut. 10 cm 200 / 300 €

- 534. CIBOURE - Période Fischer**
PAIRE D'ASSIETTES en grès émaillé à décor d'un basque et son âne devant la ferme et d'une basque filant la laine. Signées Fischer.
Diam. 18,5 cm 100 / 150 €
- 535. SIX ASSIETTES** carrées à pans coupés en porcelaine blanche, à décor émaillé des activités basques signées Jean Ed (?), et bordure de croix basques.
24 x 24 cm 40 / 60 €
- 536. Gaston BARRERE (XX^e siècle)**
Pau, le Château d'Henri IV
Liège sculpté et collé sur aquarelle, signée en haut à droite
16 x 23 cm 80 / 120 €
- 537. Gaston BARRERE (XX^e siècle)**
Panorama de Pau
Liège sculpté et collé sur aquarelle, signé en haut à droite et étiquette au dos.
18 x 34 cm 100 / 200 €
- 538. (PELOTE) - TROIS PIÈCES**
- *Le Pelotari* d'après Pablo TILLAC. Pochoir (13,5 x 8 cm)
- *Partie devant le Fronton*. Lithographie en couleurs (17 x 27 cm)
- *Chiquito de Cambo*. Reproduction extraite de la Vie au Grand Air. (31 x 23 cm) 80 / 120 €
- 539. GRAND GANT DE CHISTERA** en rotin dédié par de nombreux joueurs de la coupe du monde (Arraso, Arriaga, Irastorza, etc..) 150 / 200 €
- 540. GRAND GANT DE CHISTERA** en rotin. 80 / 120 €
- 541. LOT** comprenant : 1 raquette de pelote, 2 palas, et 1 casque Bauer. 20 / 40 €
- 542. PETIT PRESSE-PAPIER** en forme de gant de Chistera en bronze.
Haut. 10 cm 10 / 20 €



543. Pierre LABADIE dit PIER (1950-2019)

Les Joueurs de Pelote
Gouache sur papier signée en bas à droite et datée 1992.
22 x 26 cm

300 / 400 €

544. Mattin-Laurent PARTARRIEU (né en 1946)

Au fronton d'Holdy
Huile sur toile signée et titrée en bas à droite.
80 x 99 cm

2 000 / 3 000 €

545. Partie de Golf devant l'Océan

POCHOIR en couleurs, vers 1920.
35 x 141 cm

300 / 400 €

546. PITO (1924-2000)

Marine
Huile sur papier signée et datée 1985 en bas à droite.
42 x 57 cm

80 / 120 €

547. PITO (1924-2000)

Marine
Huile sur papier signée en bas à droite.
42 x 57 cm

80 / 120 €

548. PITO (1924-2000)

Voile rouge dans la Baie
Huile sur papier signée en bas à droite.
42 x 57 cm

80 / 120 €

549. PITO (1924-2000)

Le Bijou Bar
Huile sur papier signée et datée avril 1985 en bas à droite.
42 x 57 cm

100 / 200 €

550. Joseph LAULIÉ (1928-2016)

Nu à la chaise
Huile sur toile signée et datée (19)84 en bas à gauche.
27 x 15 cm
(Cadre américain)

150 / 300 €

551. Joseph LAULIÉ (1928-2016)

Le Port de Saint-Jean-de-Luz
Huile sur toile signée et datée (19)84 en bas à gauche.
20 x 55 cm
(Cadre américain)

200 / 400 €



552



553



555



556



554

552. Pierre BALDI (né en 1919)

L'Eglise de Saint-Jean-de-Luz
Huile sur toile signée en bas à droite
55 x 46 cm

300 / 400 €

553. Martin LINDENAU (né en 1948)

Le Rocher de la Vierge
Huile sur toile signée en bas à droite et titrée au dos.
73 x 92 cm

1 500 / 2 000 €

554. Dante ANTONINI (1914-1985)

Saint-Jean-de-Luz, rue de la République depuis la Place Louis XIV
Huile sur toile signée en bas à droite.
55 x 46 cm
(Deux petits accrocs et légers soulèvements)

1 000 / 1 500 €

555. Dante ANTONINI (1914-1985)

Maison Ravel et Église de Ciboure
Aquarelle et encre, signée en bas à droite.
30 x 21,5 cm

150 / 200 €

556. Georges BERGÈS (1870-1934)

Maison Basque avec le Pont de Bidarray
Huile et effets de laques dorée et argentée sur panneau, signée en bas à droite.
106 x 79 cm

2 000 / 3 000 €

Provenance : Œuvre offerte par l'artiste au père de l'actuelle propriétaire.

Nous remercions Madame Béatrice Prieur, Docteur en Histoire de l'Art, auteur d'un DEA sur l'œuvre de Georges Bergès en 1999 et descendante de l'artiste, de nous avoir fourni ces quelques commentaires :

Georges Bergès décline aussi bien dans ses tableaux, ses lithographies ou dans les laques (surtout probablement après l'Exposition Internationale des Arts Décoratifs et Industriels Modernes de Paris de 1925) un éden basque. Il y présente les « marqueurs identitaires » du Pays Basque : l'habitat rural, la fameuse « etche », les fruits « exotiques » du Pays : le figuier, le chêne, les piments, les châtaignes, le cerisier en fleurs, les raisins... les meules de foin : toute une nature luxuriante. Ici, le pont de Bidarray apparaît également comme un « marqueur identitaire » du Pays Basque avec tous les autres éléments. (...)

Il reprend de manière originale ce thème dans des compositions qui s'apparentent à de la laque. Il utilise alors des poudres, des paillettes, il inclut parfois des nacres ou des perles précieuses pour décrire la splendeur du Pays Basque, ces ciex notamment lorsque le soleil couchant se fait d'or, par exemple. (...)

Après la mort de Léon Bonnat en 1922, le musée de Bayonne fut définitivement aménagé par Georges Bergès devenu conservateur du Musée Bonnat en lien avec Jean Guiffroy et Charles Dreyfus, conservateurs du Musée du Louvre, et secondé par Antonin Personnaz.

Dans le même temps, il aida son ami le Commandant Boissel à constituer le musée Basque (1922).

Georges Bergès fut membre du « Groupe des Neufs » et exposa avec Ramiro Arrue, Charles Colin, René Choquet, Henri Godborge, Pierre Labrousche, Georges Masson, Perico Ribera et Raymond Virac. (...)

L'artiste devenant aveugle vers 1930-1931, il a très peu produit entre 1930 et son décès en 1935.



559



560



561



562

557. École FRANÇAISE vers 1940

La Côte Basque

Huile sur panneau signée en bas à droite H. de Nantois (?)
22 x 26,5 cm

100 / 150 €

558. H. JONIO

Le Lac de Chiberta

Huile sur toile titrée sur le châssis.
33 x 41 cm

200 / 300 €

559. GASTON-MOREAU (1885-?)

Maison de contrebandier dans la Montagne Basque

Huile sur panneau signée en bas à gauche, tampon de l'artiste au dos
avec adresse à Biarritz.

19 x 24 cm

100 / 150 €

560. École BASQUE du début du XX^e siècle

Vue du Port de Saint-Jean-de-Luz

Huile sur toile signée en bas à gauche et datée 1930.
34 x 45 cm (Soulèvement)

100 / 150 €

561. Yves BABONNAUD (XX^e siècle)

Sare

Huile sur toile signée en bas à droite et datée 1962.
54 x 81 cm

300 / 400 €

562. E. VERGEZ

Ciboure, rue des Escaliers

Huile sur toile signée en bas à droite.
32 x 40 cm

300 / 400 €

563. École BASQUE vers 1970

Saint-Jean-de-Luz, Pays basque - Axular

Lithographie en noir sur papier vélin n°250.
37 x 50 cm

20 / 40 €

564. DUPOUY Fils à Bayonne

Le Columbia, 1901

Aquarelle et encre signée en bas à gauche et titrée au centre.
65 x 46 cm (Rousseurs, encadrée)

100 / 150 €



565

565. Achille ZO (1826-1901)

Nature morte au Pain, Pommes et Verre de vin

Huile sur toile signée en haut à gauche.
25 x 32 cm

600 / 800 €

566. Attribué à Ferdinand CORRÈGES (1844-1904)

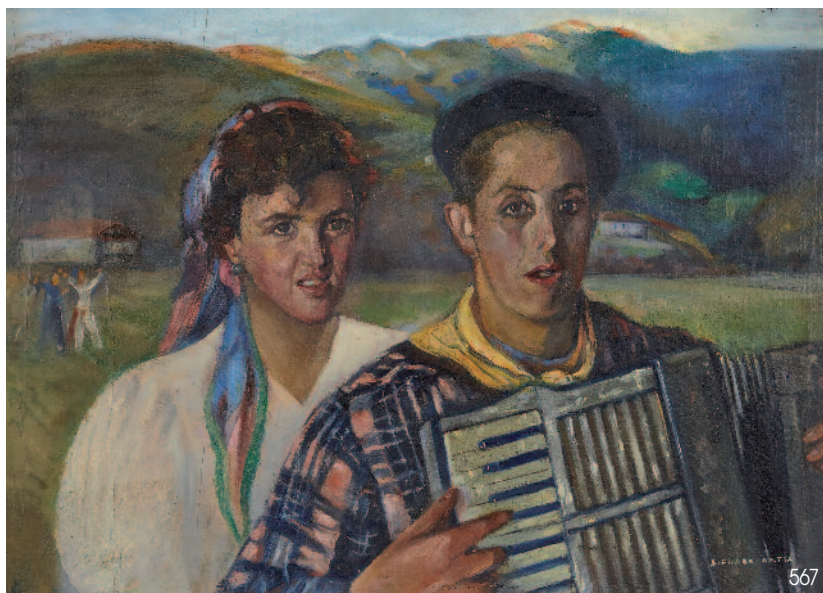
Tempête sur la côte

Huile sur toile.
Monogrammée FC et datée 1888 en bas à droite.
50 x 73 cm.

100 / 300 €



568



567



574



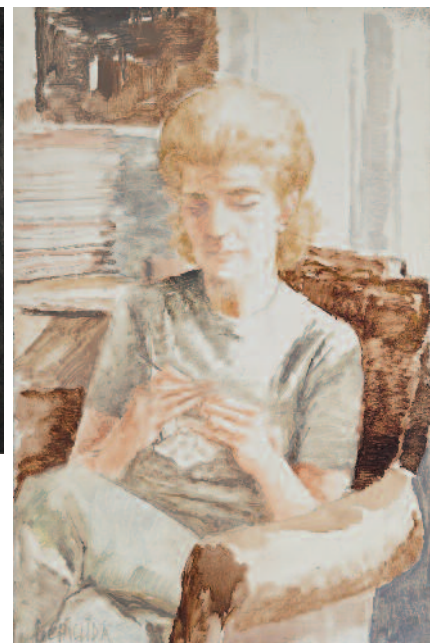
573



573



571



569

567. Bernardino BIENABE ARTIA (1899-1987)

Couple Basque

Huile sur panneau signée en bas à droite.

70 x 50 cm

(Cadre doré)

500 / 800 €

568. Enrique ALBIZU PERURENA (1926-2014)

Les Pêcheurs à Fontarrabie

Huile sur toile signée en bas au centre, contresignée, datée 1980 et situé au dos.

52 x 33 cm

600 / 800 €

569. Gonzalo CHILLIDA (1926-2008)

Femme à la Couture

Huile sur toile, signée en bas à gauche.

90 x 60 cm

300 / 400 €

570. Rodolphe CAILLAUX (1904-1989)

Village sous la neige

Huile sur toile signée en bas à droite.

49 x 64 cm

200 / 300 €

571. Pablo TILLAC (1880-1969)

La Vieille Basquaise

Eau forte en noir, marquée Épreuve d'artiste, située Atsoa et contresignée.

Pleine marge 28,5 x 22 cm

(Bel encrage)

100 / 150 €

572. Jacques LE TANNEUR (1887-1935)

Char à bœufs dans un village Basque, vers 1930

Pochoir en couleurs.

La feuille 29 x 40 cm

(Rousseurs, sous-verre)

120 / 200 €

573. Raoul SERRES (1881-1971)

Rue de Ciboure - Bouvier

DEUX GRAVURES en couleurs formant pendants, numérotées 72/100 et contresignées.

Plaque: 20 x 14,5 cm

(Plaines marges, belle fraîcheur)

100 / 120 €

574. École BASQUE vers 1930

L'Eglise d'Errenteria

Huile sur toile située en bas à droite et datée au dos vers 1939.

55 x 40 cm

Dans un cadre en bois

200 / 300 €

575. École BASQUE du début du XX^e siècle

Moulin de Labert près Saint-Palais, Pays Basque

Aquarelle signée en bas à gauche C. Liefger (?), titrée au dos et marquée

Exposition de Biarritz - Salon de la maison Lanvin Mardi 4 septembre 1934.

17 x 35 cm

40 / 60 €

576. J-P GARRIDO (XX^e siècle)

Le Paysan Basque

Encre, crayons de couleurs et aquarelle sur papier, signée en bas à droite et datée 1941.

41 x 32 cm

40 / 60 €



581



577



578



579



580



583



584



585

577. Patrick COSSU (né en 1952) dit ASKI

Les quatre Taureaux
Huile sur toile signée en bas à droite.
80 x 80 cm

100 / 200 €

578. Antonio URIA MONZON (1929-1996)

Âne et Colombes
Lithographie en couleurs contresignée en bas à droite et numérotée en bas à gauche 2/20.
40 x 30 cm (Sous-verre)

200 / 300 €

579. Antonio URIA MONZON (1929 - 1996)

Corrida
Huile sur papier signée en haut à gauche
23 x 30,5 cm

600 / 800 €

580. Antonio URIA MONZON (1929 - 1996)

Tauromachie
Huile sur papier signée en haut à droite.
24 x 32

700 / 1 000 €

581. Frédéric MATHIEU (XX^e siècle)

Corrida
Encre et aquarelle signée et datée (19)93 en bas à gauche.
34 x 44 cm

100 / 150 €

582. Perico RIBERA (1867-1949)

Encierro
Encre et lavis d'encre.
21 x 31,5 cm (Rousseurs)

100 / 150 €

583. Attribué à Michel RAFFAELLI (1929-2018)

Le Picador
Encre sur papier signée en bas au centre.
65 x 50 cm

100 / 120 €

584. Attribué à Michel RAFFAELLI (1929-2018)

Le Picador
Encre sur papier signée en bas droite et datée 1952.
65 x 50 cm

100 / 120 €

585. Attribué à Michel RAFFAELLI (1929-2018)

Le Picador et Taureau
Encre sur papier signée et datée 9 avril 1952 et envoi à Albert en haut à droite.
65 x 50 cm

100 / 120 €



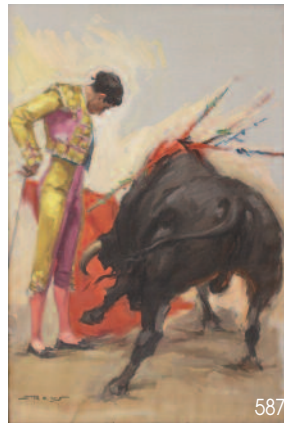
592



586



590



587



589



593

586. Jean DUCASSE (1938 - 2011)

Scène de Corrida
Huile sur panneau signée en bas à droite.
48 x 61 cm

200 / 300 €

587. Juan REUS (1912-2003)

Manolo Vasquez, le torero
Huile sur toile signée en bas à gauche
73 x 50 cm

200 / 300 €

588. Nepote MURCIANO (XXe siècle)

Le Torero
Huile sur toile signée en bas à gauche
33 x 40 cm
Dans un cadre en bois laqué.

250 / 350 €

589. Henri DELJERMOZ (1876-1943)

Picadors et Taureau
Huile sur panneau monogrammée en bas à gauche
31 x 42,5 cm

500 / 600 €

590. Pedro CREIXAMS (1893-1965)

Acclamation du Torreo
Huile sur toile signée en bas à droite.
38 x 55 cm

400 / 600 €

591. Ecole Espagnole du XXe siècle

Course de Taureaux devant l'église
Gouache sur papier signée en bas à droite Mastifeut
21 x 14 cm
(Sous-verre, cadre)

120 / 200 €

592. Angel LIZCANO Y MONEDERO (1846-1929)

Scène de Corrida
Huile sur toile signée en bas à droite et datée (18)75
68 x 108 cm
(Petits accidents)

1 500 / 2 000 €

593. Attribué à J. B. ORTEGA, vers 1900

Le Retour de la Corrida, Boléro pour Piano par Alexandre Croisez
Dessin à l'encre et lavis d'encre préparatoire pour la jaquette de la partition de piano, signé en bas à gauche.
30 x 21 cm

200 / 300 €

594. Vicente CRISTELLYS (1898-1970)

Danseurs Espagnols
Huile sur toile signée en bas à gauche.
45 x 38 cm

50 / 100 €

595. Manolo CACERES (né en 1952)

La Danseuse de Flamenco à Grenade
Huile sur panneau signée en bas à droite, titrée en bas à gauche
Granada gitano.
21,5 x 27 cm
(Sans cadre)

150 / 200 €

596. Ana María APELLANIZ (XXe siècle)

Getaria
Orío
DEUX PETITES HUILES sur panneaux formant pendants signées en bas à droite et situées au dos.
14 x 18 cm

50 / 100 €



597. Amaud SAEZ (1909-2003)

Minotauro

Huile sur toile signée en bas à droite et sur le châssis au dos.

61 x 50 cm

700 / 1 000 €

Bibliographie : Reproduit dans la notice du Port-folio édité à l'occasion de la rétrospective de l'œuvre d'Amaud SAEZ à Bayonne en 1996.

598. Amaud SAEZ (1909-2003)

Portrait de Picador

Encre et pastel, signé et daté 1993 en bas à droite avec envoi.

36 x 35 cm

600 / 800 €

599. Amaud SAEZ (1909-2003)

Picador à Cheval

Encre et pastel signé et daté (19)93 en bas à droite.

40 x 29 cm

600 / 800 €

600. Amaud SAEZ (1909-2003)

Étude pour le Picador à cheval

Crayons et encre signé et daté (19)93 en bas à droite.

20 x 16 cm

100 / 200 €

601. D'après Amaud SAEZ (1909-2003)

AFFICHE ORIGINALE lithographiée en couleurs pour les Fêtes de Bayonne du 31 juillet au 5 août 1957, Imp. S. SORDES.

85 x 55 cm

(Petites pliures, taches et une déchirure en bordure)

100 / 150 €

602. D'après Jean BASCOULERGUE

AFFICHETTE ORIGINALE lithographiée en couleurs pour les Fêtes de Bayonne, août 1961, Imp. SORDES.

49 x 30 cm (Petites rousseurs)

50 / 60 €

603. D'après Amaud SAEZ (1909-2003)

AFFICHE ORIGINALE lithographiée en couleurs pour Le Toros et Catch des fêtes de Bayonne Août 1969, Imp. S. SORDES

79 x 50 cm (Déchirures en bordure et traces d'oxydation)

80 / 120 €

604. D'après Amaud SAEZ (1909-2003)

AFFICHE ORIGINALE sérigraphiée en couleurs pour le Toros aux Arènes de Bayonne août 1986, Imp. SERIPACK.

86 x 42 cm

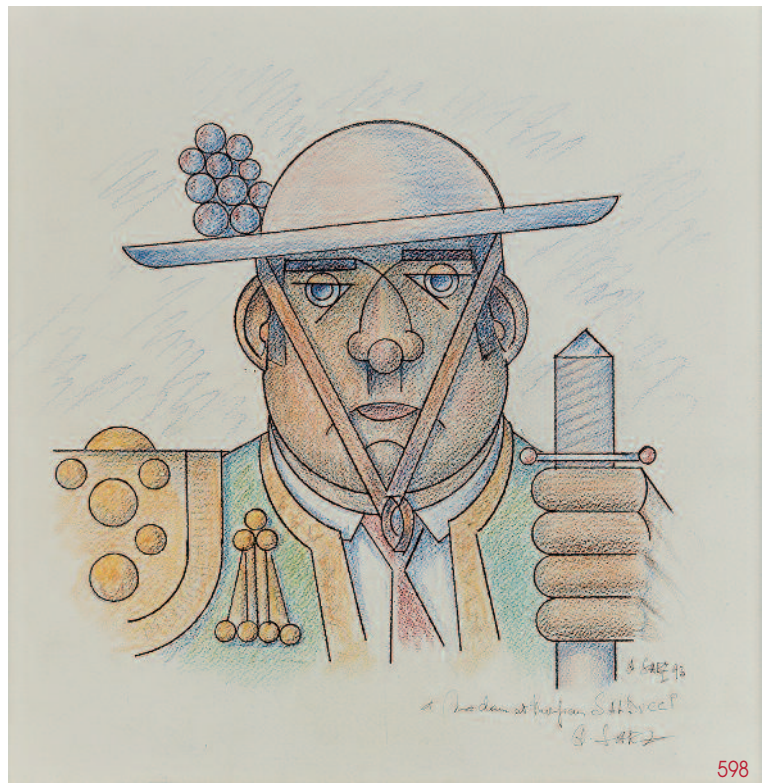
50 / 80 €

605. D'après Amaud SAEZ (1909-2003)

AFFICHE ORIGINALE sérigraphiée, pour les fêtes de Bayonne du 5 au 9 août 1987, Imp. SERIPACK.

86 x 55,5 cm (Taches et rousseurs)

80 / 12 €0



606. D'après Amaud SAEZ (1909-2003)

AFFICHE ORIGINALE sérigraphiée en couleurs pour les Fêtes de Bayonne, 1989, Imp. SERIPACK

82 x 56 cm (Petites pliures)

100 / 120 €

607. D'après Amaud SAEZ (1909-2003)

AFFICHE ORIGINALE sérigraphiée en couleurs pour les Fêtes de Bayonne, 1996, Imp. SERIPACK.

82 x 52 cm

100 / 120 €

608. D'après Amaud SAEZ (1909-2003)

AFFICHE ORIGINALE sérigraphiée en couleurs pour les Fêtes de Bayonne, 2001, Imp. SERIPACK.

84 x 58,5 cm

100 / 120 €

609. D'après Amaud SAEZ (1909-2003)

Toros aux Arènes municipales de Bayonne

AFFICHE sérigraphiée en couleurs, Imp. SERIPACK, sans date.

140 x 120 cm (Déchirures restaurées, pliures, entoillée)

650 / 850 €



ARÈNES MUNICIPALES DE

BAVONNE



G. SAEZ



Détail 377

CONDITIONS DE VENTE

CONDITIONS GÉNÉRALES

1. Les estimations indiquées au catalogue sont données à titre indicatif.
2. Les dimensions, poids, couleurs de reproduction et informations concernant l'état sont fournis à titre indicatif et non contractuel. L'exposition aura permis de vérifier les objets et leur état. Aucune réclamation concernant ces informations ne sera admise après la vente. Cependant, les commissaires-priseurs garantissent l'authenticité des objets qui sont proposés.
3. La vente se déroule dans l'ordre des numéros du catalogue. Le commissaire-priseur se réserve toutefois le droit de retirer, ajouter, diviser ou regrouper des lots.
4. La vente se déroule aux enchères publiques. Le plus offrant et dernier enchérisseur sera déclaré adjudicataire. Il aura l'obligation de communiquer noms et adresse au commissaire-priseur, ainsi qu'une pièce d'identité.
5. En cas de double enchère au moment de l'adjudication effectivement constatée par le commissaire-priseur, l'objet sera remis en vente au prix proposé par les enchérisseurs et tout le public pourra enchérir à nouveau.
6. À défaut de paiement par l'adjudicataire, l'objet pourra être remis en adjudication sur folle enchère, immédiatement ou à la première demande. L'adjudicataire défaillant pourra être tenu de payer la différence du prix finalement obtenu.
7. Dès l'adjudication prononcée, les objets sont sous l'entière responsabilité de l'adjudicataire. Il est conseillé à l'adjudicataire de procéder à l'enlèvement de ses lots dans les meilleurs délais afin d'éviter des frais de manutention ou de stockage, qui demeurent à sa charge.

PAIEMENT

8. La vente se déroule en euros et s'effectue expressément au comptant. La délivrance des objets pourra être suspendue jusqu'à l'entier paiement du prix, commissions, frais et taxes éventuelles inclus.
9. L'acheteur paiera à la maison de vente **Côte Basque Enchères sarl** en sus du prix d'adjudication ou prix marteau, une commission de 21,5 % TTC.
10. Les lots précédés d'un * sont assujettis à la TVA de 20 %. Les enchères seront prononcées TVA incluse. La facture d'achat des professionnels pourra faire ressortir la TVA, sur présentation d'un justificatif Kbis et d'un numéro de TVA intracommunautaire.
- 10*. Les lots précédés d'un * sont vendus sur ordonnance de justice. Ils figureront au procès-verbal de l'étude de M^{me} Florence CABARROUY-LELIÈVRE et sont soumis à des frais judiciaires réduits, soit une commission pour les acheteurs de 12 % HT (14,4 % TTC).
11. Le paiement peut s'effectuer :
 - en espèces dans la limite des obligations légales (1 000 € pour les particuliers ou professionnels français et 15 000 € pour les non-résidents accompagnés d'un justificatif de domiciliation),
 - par carte bancaire, sauf American Express,
 - par virement bancaire, (tout frais bancaire étant à la charge de l'acquéreur)
 - par chèque accompagné de deux pièces d'identité,
 - Aucun chèque étranger ne sera accepté

12. En cas de paiement par chèque non certifié ou par virement, la délivrance de l'objet pourra être différée jusqu'à l'encaissement.
13. **Côte Basque Enchères** est adhérent au Registre central de prévention des impayés des Commissaires-priseurs auprès duquel les incidents de paiement sont susceptibles d'inscription. Les droits d'accès, de rectification et d'opposition pour motif légitime sont à exercer par le débiteur concerné auprès du **Symev**, 15 rue Freycinet 75016 Paris.

ORDRES D'ACHATS

14. Les commissaires-priseurs se chargent d'exécuter gracieusement les ordres d'achats fermes qui leur sont confiés en particulier pour les amateurs ne pouvant assister à la vente.
15. Les enchères téléphoniques sont acceptées UNIQUEMENT pour les lots dont l'estimation basse est supérieure à 200 €. Le client qui fera la demande d'enchères par téléphone sera réputé acquéreur de l'objet au moins à l'estimation basse.
16. Tout ordre d'achat, demande d'enchères par téléphone ou inscription sur le live devra être transmis au plus tard la veille de la vente, accompagné des noms, adresses complètes, pièce d'identité, coordonnées téléphoniques et coordonnées bancaires SWIFT ou RIB. En l'absence d'une de ses informations, les commissaires-priseurs se réservent la possibilité de ne pas prendre en compte la demande.
17. Les demandes d'enchères par téléphone, les ordres d'achats et les enchères en **live** sont une facilité et un service rendu gratuitement par les commissaires-priseurs qui ne sauraient être tenu pour responsable de leur mauvaise exécution ou de problème technique.

EXPORTATION

18. Les acheteurs souhaitant exporter leurs achats devront le faire savoir au plus tard le jour de la vente. Ils pourront récupérer la TVA sur les honoraires d'achat à la condition de présenter un justificatif de douane en bonne et due forme, dans lequel le nom de la maison de vente soit mentionné en tant qu'exportateur.
19. La récupération de la TVA se fera sur remboursement exclusivement, après paiement du bordereau dans un premier temps puis présentation des justificatifs d'exportation nécessaires dans un second temps.

TRANSPORT ET GARDE-MEUBLE

20. La Maison de ventes **Côte Basque Enchères** se tient à votre disposition pour vous conseiller et vous aider à organiser le gardiennage et l'expédition de vos biens partout en France et à l'étranger. Les acheteurs peuvent également organiser eux-mêmes l'acheminement avec leurs transporteurs. Le transport, l'emballage et le gardiennage des biens après la vente sont à la charge de l'acheteur. La maison de ventes **Côte Basque Enchères sarl** décline toute responsabilité une fois l'adjudication prononcée, notamment dans le transport, et peut refuser d'expédier des objets trop fragiles.
21. Les objets vendus sont conservés gracieusement deux semaines après la vente. Au-delà de ce délai, des frais de gardiennage et/ou de garde-meuble pourront être perçus par jour et par lot.
22. Le fait de participer à la vente entraîne obligatoirement l'acceptation de ces conditions.

BNP Paribas Saint Jean de Luz (00382)
 RIB : 30004 00382 00010090135 44
 IBAN : FR76 3000 4003 8200 0100 9013 544
 BIC : BNPAFRPPBAY

côte basque ENCHÈRES

Lelièvre-Cabarrou Commissaires-Priseurs

- SAMEDI 4 JUILLET** : TABLEAUX - MOBILIER & OBJETS D'ART - XX^e SIÈCLE
- DIMANCHE 5 JUILLET** : RÉGIONALISME BASQUE & LANDAIS - COLLECTION DE M. et M^{me} X. ET À DIVERS

À retourner par fax au 05 59 23 38 14, par courrier ou par E-mail : contact@cotebasqueenchères.com
 au plus tard la veille de la vente. Merci de vous assurer de sa bonne réception

This form must be signed and received no later than one day before the said auction sale date. Please make sure that your bid form has been received

Nom *Last name* _____ Prénom *First name* _____

Adresse *Address* _____

Ville *Town* _____ Code postal *Postal code* _____

Téléphone 1 _____ Fax _____

Téléphone 2 _____ E-mail _____

LOT N° <small>LOT</small>	DESCRIPTION DU LOT <small>LOT DESCRIPTION</small>	LIMITE EN € HORS FRAIS <small>Maximum bid (Do not include premium and taxes)</small>

• POUR ÉVITER LES ERREURS ET LES ABUS, AUCUNE DEMANDE D'ENCHÈRES TÉLÉPHONIQUES
 NE SERA ACCEPTÉE POUR LES LOTS DONT L'ESTIMATION MINIMUM EST INFÉRIEURE À 200 €, UN ORDRE FERME SERA CEPENDANT ACCEPTÉ
 • LES ENCHÉRISSEURS PAR TÉLÉPHONE SERONT RÉPUTÉS ACQUÉREURS AU MINIMUM À L'ESTIMATION BASSE

- Les ordres d'achats ne seront pris en compte que si le présent formulaire est correctement rempli et joint d'une copie de votre pièce d'identité recto-verso et de votre RIB ou d'un chèque. *Bids will only be accepted if the present form is filled properly, and a passport copy and your bank references are joined.*
- Les ordres d'achats sont une facilité pour les clients, les Commissaires-Priseurs ne sont pas responsables d'avoir manqué d'exécuter un ordre par erreur ou pour toute autre cause comme le mauvais fonctionnement d'une ligne téléphonique par exemple. *Absentee order bids are a way to ease the bidders therefore under any circumstance auctioneers are made responsible of missing a bid such as busy lines.*
- Les adjudicataires seront contactés par courrier, fax ou email selon les coordonnées fournies dès le lendemain de la vente et devront faire parvenir leur règlement par retour. *Successful bidders will be notified the following day of the auction by regular mail, fax or email regarding the information we have. Payment is expected right after notifications arrive.*

Après avoir pris connaissance des conditions de vente décrites dans le catalogue, je déclare les accepter et vous prie d'acquiescer pour mon compte personnel, aux limites indiquées en euros, les lots que j'ai désignés ci-dessus. (Les limites ne comprenant pas les frais de vente). *I have read the conditions of sales and the buyer guideline, printed in the catalogue and agree to abide by them. I grant you permission to purchase on my behalf the following items within the limits indicated in euros. These limits do not include buyer's premium and taxes.*

Date _____ Signature obligatoire *Required signature* :

www.cotebasqueenchères.com

8, rue Dominique Larréa - ZA Layatz - 64500 SAINT-JEAN-DE-LUZ - Tél + 33 (0)5 59 23 38 53 - OVV 032-2013
contact@cotebasqueenchères.com

Vous ne pouvez pas vous déplacer ? Un lot vous intéresse ?

En plus du catalogue sur Internet et des photos disponibles, le commissaire-priseur est à votre écoute pour vous renseigner sur les objets, leurs états ou les modalités d'expédition. Il peut vous communiquer par email des photos complémentaires.

Vous ne pouvez pas être présent le jour de la vente ? Enchérissez depuis chez vous !

- Par ordre d'achat fixe

Donnez votre enchère maximale au commissaire-priseur, qui se chargera de l'exécuter pour votre compte au moment du passage du lot.

- Par téléphone

Le commissaire-priseur vous téléphonera au moment du passage de votre lot et vous pourrez enchérir avec lui par téléphone.

- En live sur votre ordinateur

Inscrivez-vous avant 12h le jour de la vente, suivez et enchérissez directement depuis votre ordinateur, sur www.drouotdigital.com. Pensez à ouvrir un compte à l'avance !

Et ceci, pour toutes nos ventes !



VENTES À VENIR



Samedi 18 juillet

RÉGIONALISME & OBJETS D'ART



Lundi 20 juillet

VINS & ALCOOLS



Samedi 8 août

PRESTIGE & RÉGIONALISME



Dimanche 9 août

BIJOUX & MODE



Samedi 12 septembre

**FONDS PETIT DE MEURVILLE
& DIVERS**



Dimanche 13 septembre

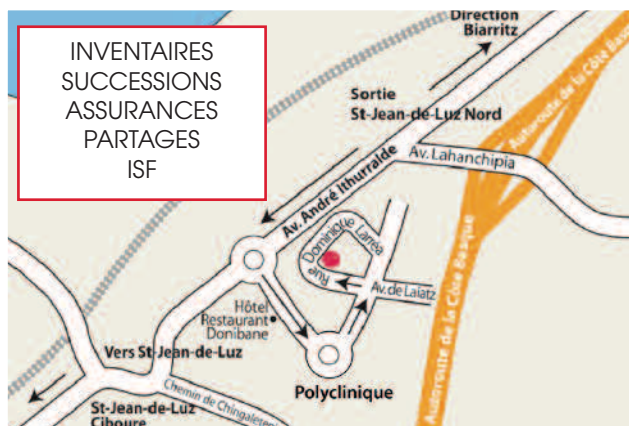
**CIVILISATIONS
ASIE - AFRIQUE - ARCHÉOLOGIE**



En préparation
**LIVRES ANCIENS
& MODERNES**

Clôture des catalogues 1 mois et demi avant les ventes

OFFICE JUDICIAIRE
BUREAU À CAPBRETON-HOSSEGOR
sur rendez-vous
Résidence La Régate, 35 av M^{re} Leclerc
40130 CAPBRETON
Té debate : 05 59 23 38 53

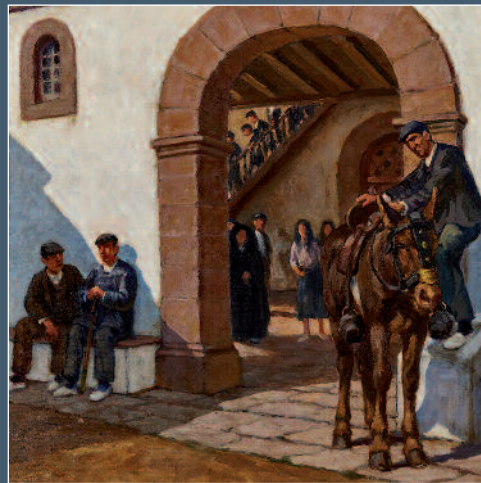


**JOURNÉES
D'EXPERTISES GRATUITES**
Tous les mardis
sans rendez-vous
de 10h à 12h et de 14h à 18h
en nos bureaux

SAINT-JEAN-DE-LUZ
8, rue Dominique-Larréa
Z.A. Layatz - 64500 SAINT-JEAN-DE-LUZ

www.cotebasqueencheres.com
contact@cotebasqueencheres.com
+33 (0)5 59 23 38 53

BUREAU DE PARIS
Groupe Rougemont
3, cité Rougemont - 75009 PARIS



côte basque
ENCHERES
Lelièvre-Cabarrouy Commissaires-Priseurs

www.cotebasqueencheres.com

8, rue Dominique Larréa - ZA Layatz - 64500 SAINT-JEAN-DE-LUZ - Tél +33 (0)5 59 23 38 53 - Agrément 032-2013
contact@cotebasqueencheres.com