

côte basque
ENCHERES
Lelièvre-Cabarrouy Commissaires-Priseurs



SAMEDI 4 JUILLET 2020

XX^e siècle

DIMANCHE 5 JUILLET 2020

Arts Basques & Landais

SAINTE-JEAN-DE-LUZ



DEUX VENTES DE PRESTIGE

SAMEDI 4 JUILLET À 14H
XX^e SIÈCLE

Lots 1 à 283

MOBILIER & OBJETS D'ART

TABLEAUX MODERNES

ART NOUVEAU

ART DÉCO

DESIGN

ARGENTERIE

VERRERIE

DIMANCHE 5 JUILLET À 14H
RÉGIONALISME BASQUE ET LANDAIS

Lots 301 à 609

COLLECTION DE M. ET M^{me} X

& À DIVERS

TABLEAUX BASQUES

CÉRAMIQUE

TABLEAUX LANDAIS

TAUROMACHIE

FÊTES DE BAYONNE

DEUX VENTES AUX ENCHÈRES PUBLIQUES

SAINT-JEAN-DE-LUZ

8, rue Dominique Larréa - ZA Layatz - 64500 SAINT-JEAN-DE-LUZ
Tél +33 (0)5 59 23 38 53 - contact@cotebasqueenchères.com

Catalogue en ligne sur www.cotebasqueenchères.com

EXPOSITIONS PUBLIQUES

Judi 2 juillet de 10h à 12h30 et de 14h à 18h
Vendredi 3 juillet de 10h à 12h30 et de 14h à 18h
Samedi 4 juillet de 9h30 à 11h

Frais de Vente : 21,5 % TTC

EXPERTS

XX^e SIÈCLE

Emmanuel EYRAUD
+33 (0)6 07 83 62 43
eyraud.expert@free.fr
Lots 108 et 152

CÉRAMIQUE

Cyrille FROISSART
+33 (0)6 16 34 38 15
froissart.expert@gmail.com
Lot 26

TABLEAUX MODERNES

Cabinet BRUN-PERAZZONE
+33 (0)1 42 60 45 45
brun.perazzone@gmail.com
Lot 92

SARL au capital de 10 000 € - RCS Bayonne 791 314 784
TVA FR 23 791314784 - Agrément 032-2013

côte basque
ENCHÈRES

Lelièvre-Cabarrouy Commissaires-Priseurs

DROUOT
DIGITAL
Live



détail lot 455

COMMISSAIRES-PRISEURS HABILITÉS

Florence CABARROUY-LELIÈVRE
Arnaud LELIÈVRE

SAMEDI 4 JUILLET À 14H

Mobilier & Objets d'Art – XX^e siècle



- 1. DEUX COUPES** en marbre rouge veiné sur piédouche, de tailles différentes. XIX^e siècle.
Haut. 8 cm - Diam. 13 cm
Haut. 6 cm - Diam. 9 cm 50 / 100 €
- 2. PAIRE DE GRANDS VASES COUVERTS** à deux anses en faïence émaillée polychrome à motif de rinceaux, palmettes et décor stylisé éclectique d'inspiration orientale. Marque au trois sapins sous la base. Vers 1880
Haut. 50 cm
(Bel état, petite égrisure au sommet d'un couvercle) 400 / 600 €

- 3. SECRÉTAIRE** simulant un semainier rectangulaire en placage de ronce de noyer, ouvrant à un tiroir, un abattant découvrant casiers et tiroirs en loupe d'érable blonde, et trois tiroirs en partie basse. XIX^e siècle
Haut. 137 cm ; Larg. 70 cm ; Prof. 36 cm
(Deux clés, saut au placage) 120 / 200 €
- 4. TROIS CHAISES** en acajou et placage d'acajou, dossier à prise, pieds antérieurs à pans coupés sur roulettes, et postérieurs sabres. XIX^e siècle
Dessus de garniture de tissu orange à décor d'éléphants. 200 / 300 €
- 5. PLAQUE DE CHEMINÉE** carrée en fonte de fer à décor en bas relief de Vénus et Cupidon dans un paysage.
69 x 69 cm
JOINT : PAIRE DE CHENETS à fût balustre sur enroulements en bronze et laiton. Style Haute-Epoque, XIX^e siècle
Haut. 47 cm 200 / 300 €
- 6. PAIRE DE BRÛLE-PARFUMS** en cassolettes, en bronze redoré figurant trois satyrs portant un vase couvert en granite et reposant sur une base cylindrique en porphyre. XIX^e siècle, style Louis XVI
Haut. 34 cm 2 000 / 3 000 €
- 7. PAIRE DE MIROIRS** dans des cadres en bois sculpté, ajouré et doré à décor d'enroulements, acanthes et fleurettes, le fronton en vase godronné fleuri et le cul-de-lampe en feuille d'acanthé et guirlandes de fleurs.
XVIII^e siècle
124 x 71 cm
(Petits accidents et peits manques) 2 500 / 3 000 €
- 8. PAIRE DE BERGÈRES** en acajou et placage d'acajou, dossier renversé, pieds antérieurs balustres et postérieurs sabres. Style Empire.
Garniture de tissu bleu brodé, avec deux coussins de mêmes motifs.
Haut. 92 cm 250 / 300 €
- 9. TABLE A THÉ** rectangulaire en acajou et placage d'acajou à deux poignées latérales, reposant sur quatre pieds fuselés cannelés à roulettes et dés de raccordement. Style Louis XVI.
Haut. 66 cm ; Larg. 85 cm ; Prof. 57,5 cm
(Traces d'humidité sur le plateau) 120 / 180 €





10. Charles PUTOIS (XIX^e siècle)

Les Lavandières jouant

Huile sur panneau parqueté, signée en bas à droite

55 x 74 cm

Dans un cadre en bois stuqué et doré de l'époque avec cartouche

(Petits éclats)

2 000 / 3 000 €

11. École Française vers 1840

Lecture galante en tenues Renaissance

Huile sur toile, probablement ancien dessus de trumeau

100 x 77 cm

200 / 250 €

12. SERRE-LETTRE de forme pupitre en bois naturel, ouvrant à deux portes

découvrant différents casiers, un tiroir en partie basse et un abattant en

partie haute. Angleterre, XIX^e siècle.

Haut. 35 cm; Larg. 42 cm; Prof. 25,5 cm

150 / 200 €

13. PAIRE DE FLAMBEAUX en barbotine figurant une femme noire au vase et

un jeune nubien au panier, portant un vase sur la tête dans lequel s'inscrit

un binet en laiton. Marques aux quatre points bleus.

École de Tours vers 1880, dans le goût de Thomas SERGENT.

Haut. 35 cm

800 / 1 000 €

14. PETIT LUSTRE CAGE en bronze à cinq lumières et pampilles de cristal.

Haut. 60 cm ; Diam. 42 cm

100 / 200 €

15. GUÉRIDON en acajou et placage d'acajou, le fût balustre et piétement

tripode à palmettes en enroulement, sur roulettes. Dessus de marbre

brèche gris-vert.

Époque Restauration.

Haut. 78 cm - Larg. 80 cm

120 / 150 €

16. D'après Jean-Antoine HOUDON (1741-1828)

BUSTE de jeune fille en biscuit, sur piédouche en porcelaine émaillée bleu

à filet or. XX^e siècle

Haut. 34 cm

80 / 120 €

17. ENCRIER en bronze de forme cylindrique, le couvercle surmonté d'un buste

de philosophe, découvrant godet et casier. XIX^e siècle (Haut. 14 cm -

manque un godet)

JOINT: BOÎTE en bronze représentant un bacchus sur une hotte avec raisins,

signée (Long. 7,5 cm) et un PETIT VERRE en cristal teinté bleu et gravé de

paysage allemand. Probablement Bohème, XIX^e siècle. (Haut. 9 cm)

80 / 120 €

18. TAPIS rectangulaire en laine à décor de carreaux bruns. XX^e siècle

101 x 192 cm

120 / 150 €

19. TAPIS rectangulaire en laine à décor floral polychrome sur fond beige et

bordure à fond bleu. XX^e siècle.

128 x 186,5 cm

120 / 150 €



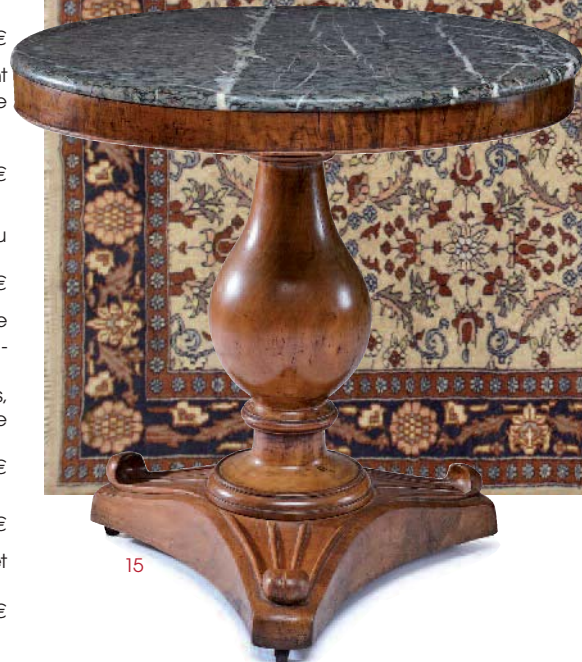
11



13



12



15

19



26



20. Jean-Baptiste LEBROC (1825-1870)

L'Amour écrivant une lettre avec colombe
Épreuve d'édition en terre cuite.
Haut. 58 cm ; Larg. 54 cm
(Accidents et manques)

150 / 200 €



24



28

21. GRAND MÉDAILLON en laiton repoussé représentant Henri IV, dans une bordure de scène de combats antiques.
Milieu du XIX^e siècle
Diam. 96 cm
200 / 250 €

22. PLAQUE DE CHEMINÉE en fonte de fer en chapeau de gendarme à motifs de clous et une étoile, signée en bas à gauche Forges d'Uza.
Haut. 80 cm ; Larg. 90 cm
100 / 150 €

23. LUSTRE à six lumières à pampilles de cristal.
Haut. 70 cm ; Diam. 50 cm
200 / 300 €

24. PENDULE borne en bronze doré figurant une nymphe tenant un papillon et assise sur le cadran, avec tabouret à pattes de lions et vase à l'Antique sur colonne, la base rectangulaire figurant Vénus et l'Amour et frises de palmettes, mouvement à fil. Avec sa clé.
Epoque Restauration.
Haut. 37 cm ; Larg. 28,5 cm
(Manque le balancier)
400 / 600 €

25. ENFILADE en acajou et placage d'acajou ouvrant par deux tiroirs en ceinture et deux paires de portes, trois montants en colonnes détachées baguées de bronze, dessus de marbre gris Saint-Anne.
Style Empire.
Haut. 103 cm ; Larg. 215 cm ; Prof. 65 cm
(Marbre accidenté)
50 / 80 €

26. PAIRE DE GRANDS VASES de forme balustre en porcelaine à décor finement émaillé en réserve de scènes galantes à l'allégorie de la Lecture sur l'un, la Musique sur l'autre, et les revers à décor de bouquets de fleurs au naturel, dans un entourage de rinceaux or sur fond bleu céleste. Trace de signature à l'or sous l'un probablement "Jarquel Sèvres".
Belle monture en bronze ciselé et doré, le col à décor de fleurs et la base ajourée de style Louis XVI.
Paris, dans le style de Sèvres, époque Napoléon III
Haut. 50 cm
(Un vase restauré avec doublure en zinc collé)
2 000 / 3 000 €

27. POT À PHARMACIE en porcelaine à filets or marqué "Ong. gris", couvercle en doucine.
Haut. 28 cm
20 / 30 €

28. MONTAGNON à Nevers
IMPORTANT VASE de forme balustre en faïence émaillée polychrome, à décor de scènes bibliques sur fond de paysages, frise de putti tenant des guirlandes de fruits. Anses latérales en forme de serpents enroulés, soutenues par deux mascarons. Signé sous la base "Antoine".
Fin du XIX^e siècle.
Haut. 70 cm
(Base restaurée)
400 / 600 €



21



29



30



35



34



34



31

- 29. DAUM, Nancy**
 PETIT VASE de forme balustrade en verre multicouche à décor dégagé à l'acide et émaillé de fleurs, marqué "Paix et Peu" en rehaut or et signé sous la base.
 Haut. 8,5 cm 120 / 200 €
- 30. Théodore DECK (1823-1891)**
 PETIT VASE boule en faïence polychrome brune à décor d'oiseaux et papillons, intérieur bleu, signé sous la base.
 Haut. 7 cm ; Diam. 9 cm 150 / 250 €
- 31. VITRINE** galbée et vitrée toutes faces, en placage de bois de rose et filets de laiton, ouvrant par une porte vitrée en façade, pieds cambrés, riche ornementation de bronzes dorés à motifs de rinceaux et coquilles. Dessus de marbre rose veiné.
 Fin du XIX^e siècle.
 Haut. 180 cm ; Larg. 60 cm ; Prof. 43 cm (Marbre restauré) 200 / 300 €
- 32. DEUX LANTERNES** pouvant former paire, de forme hexagonale en laiton et côtés vitrés.
 Haut. 63 cm et 61 cm ; Larg. 31 cm et 32 cm 80 / 120 €
- 33. DEUX SOMNOS** pouvant former paire, en acajou et placage d'acajou, ouvrant par une porte, dessus marbre. XIX^e siècle.
 Haut. 70 cm ; Diam. du marbre : 41 cm 200 / 300 €
- 34. PAIRE DE CACHE-POTS** octogonaux en porcelaine chinoise émaillée famille verte à décor de rinceaux et fleurs sur fond rouge, montures en bronze doré de style Régence avec anses annulaires sur rinceaux et bases à godrons.
 XIX^e siècle
 Haut. 21 cm (Petites usures à l'émail) 1 500 / 2 000 €
- 35. Attribué à MEISSEN**
Le Déjeuner
 GRAND GROUPE en porcelaine émaillée polychrome sur une base en marbre rose.
 Haut. 27 cm ; Diam. 25 cm (Petits accidents) 200 / 250 €
- 36. Allemagne, vers 1900-1920**
La Partie d'Échecs
 GROUPE en porcelaine émaillée polychrome.
 Long. 24 cm (Petits éclats dans la dentelle) 100 / 150 €
- 37. Dans le goût du XVIII^e siècle, vers 1900.**
Couple d'élégants assis sur un banc
 GROUPE en porcelaine émaillée polychrome.
 Haut. 14 cm 30 / 50 €



- 38. CAVE À LIQUEUR** en bois noirci et placage de palissandre, à décor de filets de laiton et incrustations de nacre, la façade galbée découvrant 14 verres à liqueur en cristal gravé et quatre flacons en cristal gravé de rinceaux et mascarons, dans une monture en métal doré.
Époque Napoléon III
Haut. 28 cm ; Larg. 32 cm ; Prof. 25 cm
(Fente au couvercle, un verre rapporté différent, éclat au col d'une bouteille) 300 / 400 €
- 39. PETIT LUSTRE** à cinq bras de lumière en bronze et pampilles de cristal.
Haut. 50 cm ; Diam. 35 cm
(Boule à refixer) 50 / 100 €
- 40. PARTIE DE SERVICE DE TABLE** en porcelaine émaillée crème à décor de bouquets de fleurs au naturel et filets or, signée PL France, comprenant 87 pièces soit : 24 assiettes plates, 12 assiettes à dessert, 12 assiettes creuses, 1 saucière ronde sur piedouche, 1 plat rond creux (diam.30,5 cm), 2 plats ronds (28,5 cm et 32 cm), 1 plat ovale (long. 41 cm), 2 coupelles ovales, 1 saladier, 1 légumier couvert, 1 soupière couverte, 12 tasses et 12 sous-tasses, cafetière, sucrier couvert et pot à lait et 2 plats ronds à gâteaux.
350 / 400 €
- 41. PAIRE DE GRANDS CANDÉLABRES** en bronze argenté finement ciselé, à trois bras de lumière en enroulements de feuilles d'acanthé et fonds amâtis, vase central à coquilles sur un fût gainé à enroulements, palmettes, filets noués et quatre mufles de lion sur la base circulaire à bordure d'enroulements, torches et cornes d'abondance. Bouton de l'abat-jour en panier fleuri.
Époque Napoléon III
Haut. 73 cm
(Adaptés pour l'électricité) 1 800 / 2 000 €
- 42. CHRISTOFLE**
PARTIE DE MENAGÈRE DE COUVERTS en métal argenté modèle à palmettes, comprenant 58 pièces soit : 6 grands couteaux et 2 grandes fourchettes, 21 petits couteaux et 3 petites fourchettes, 4 grandes cuillères et 2 petites cuillères, 7 couteaux à poissons et 10 fourchettes à poisson, 2 pinces à sucre et 1 pelle à tarte.
JOINT: 5 grandes cuillères à glace dont une de modèle proche et 4 grands piques à brochettes en forme d'épées. 100 / 120 €
- 43. CHRISTOFLE**
PAIRE DE COUPELLES en métal argenté uni à une anse. Signées.
Diam. 10 cm 10 / 30 €
- 44. BOÎTE** carrée en métal argenté ciselé à décor d'une scène galante signée B.WICKER titrée "Chanson d'autrefois".
Haut. 8 cm ; Larg. 17 cm ; Prof. 17 cm 20 / 40 €
- 45. TIMBALE** en argent, sur piedouche godronné, chiffrée NH.
Haut. 8 cm - Poids brut : 96,19 g 40 / 60 €
- 46. TIFFANY & C^o**
PETIT SEAU en argent uni, signé et numéroté.
Haut. 5 cm - Poids total brut : 60,25 g 50 / 80 €
- 47. PETITE COUPE** en argent étranger à décor ciselé de godrons, fleurs, décor rocaille sur piedouche. Travail Anglais.
Haut. 7 cm ; Diam. 12 cm - Poids total brut : 114,64 g (Chocs) 20 / 40 €
- 48. PETITE BOÎTE À PILULES** ovale en argent ciselé à décor de guirlandes de laurier et intérieur vermeillé.
Long. 5 cm - Poids : 19 g (Charnière accidentée) 10 / 30 €
- 49. PAIRE DE SALIÈRE et POVRIÈRE** en argent ciselé à décor d'oiseaux.
Poids total : 59 g - Haut. 4 cm et Haut. 3,5 cm 30 / 50 €
- 50. TROIS SALIÈRES** en argent ciselé à décor d'un cygne, canard et tortue.
Haut. 4 cm - Poids brut total : 117 g (Manque le couvercle du cygne) 20 / 40 €
- 51. BOÎTE À CIGARETTES** rectangulaire en argent ciselé à décor d'entrelacs et mascarons.
Long. 10 cm - Poids : 50,80 g 20 / 40 €
- 52. BOÎTE A CIGARETTES** cylindrique en métal argenté, couvercle en plexiglass.
Orfèvre SD. XX^e siècle
Haut. 11 cm - Diam. 8 cm 20 / 40 €



59



60



60



59

53. **PETIT LUSTRE** à six bras de lumière en bronze et pampilles de cristal.
Haut. 52 cm ; Diam. 40 cm 50 / 100 €
54. **DEUX SALIÈRES** dite "Bonnes Femmes" ou "Deux soeurs", en faïence émaillée polychrome, à deux réceptacles, marquées "1792".
Probablement Desvres, XIX^e siècle
Haut. 19 cm 80 / 120 €
55. **D'après H. ONESTO (XX^e)**
BISCUIT émaillé blanc représentant un Angelot à la fontaine.
Long. 36 cm 100 / 120 €
56. **SERVICE À LIQUEUR** en verre vert à réhaut d'or à décor floral, comprenant 14 pièces, soit :
UN PLATEAU rectangulaire (Long. 30 cm ; Larg. 23 cm), DEUX CARAFES avec bouchons et ONZE VERRES à liqueur.
Époque Napoléon III 100 / 150 €
57. **SEAU À BOUTEILLE** en cristal de Bohême à décor de biches dans un jardin architecturé sur fond jaune. Bordure à décor de boules.
Haut. 20 cm ; Diam. 20 cm 120 / 150 €
58. **SAINT GRAAL**
PETIT VASE ovoïde en verre à décor en argent (900/1000^e) de femmes dans un décor arboré.
Haut. 17 cm 40 / 60 €
59. **PAIRE DE SELLETTES** carrées en marbre rouge griotte probablement du Languedoc sur une base carrée.
XX^e siècle
Haut. 135 cm ; Larg. 26 cm ; Prof. 26 cm
(Un petit éclat à la base pour l'un, et deux petits sur l'autre) 200 / 400 €
60. **PAIRE DE GRANDS CACHE-POTS** circulaires en faïence à décor à l'imitation des laques du Japon, d'échassiers, fleurs et Mont Fuji, anses à têtes de chimères.
France, probablement Sarreguemines, vers 1880
Haut. 32 cm ; Larg. 55 cm
Sur des socles en bois
(Restaurations) 800 / 1 200 €

61. **COFFRE** rectangulaire en chêne sculpté, à plateau abattant et décor mouluré et sculpté d'entrelacs en façade.
Style Haute-Époque.
Haut. 50 cm ; Larg. 106 cm ; Prof. 42 cm 120 / 150 €
62. **PAIRE D'APPLIQUES** en bronze doré à deux bras de lumière en feuilles d'acanthé, fût cannelé rudenté en pointes d'asperge, surmonté d'un vase couvert.
Style Louis XVI.
Haut. 44 cm
(Percés pour l'électricité) 30 / 50 €
63. **PAIRE DE LANTERNES D'APPLIQUE** en cuivre de forme trapézoïdale à lanterneau, marquées VR.
Haut. 44 cm
(Adaptées pour l'électricité) 50 / 100 €



55

54



- 64. René LALIQUE (1860-1945)**
BOÎTE À CIGARETTES modèle "Colmar" en verre blanc moulé pressé.
Signature gravée « R. Lalique ».
Haut. 7 cm ; Larg. 11 cm ; Prof. 11,5 cm
(Éclats sur le côté et sur le couvercle) 100 / 120 €
- 65. LALIQUE, France**
GRAND CENDRIER en cristal à motifs de feuillages stylisés en chutes.
Diam. 22 cm 80 / 120 €
- 66. LALIQUE France**
POUDRIER et VAPORISATEUR en verre soufflé et émaillé, modèle Cactus.
Signés à l'aiguille.
Diam. 11 cm ; Haut. 11 cm
(Petites égrisures) 80 / 100 €
- 67. LALIQUE, France**
COUPE sur piedouche d'après le modèle "Clairvaux" en verre moulé pressé, signée à l'aiguille sous la base.
Haut. 23,5 cm 300 / 500 €
Bibliographie : D'après le modèle référencé à la page 294 n°387 du catalogue raisonné de Félix Marcilhac, 2001, Éd. de l'Amateur.
- 68. SAINT-LOUIS**
VASE tronconique en cristal taillé à motifs de chevrons et fond granuleux, signé sous la base.
Vers 1940-1950
Haut. 18 cm ; Diam. 21 cm 120 / 180 €

- 69. LALIQUE, France**
GRANDE COUPE modèle "Marguerites" circulaire en verre blanc moulé pressé, signée à l'aiguille sous la base.
Diam. 36 cm 300 / 500 €
(Éclat à l'extérieur du col et une petite égrenure)
Bibliographie : Référencé à la page 312 n°10-404 du catalogue raisonné de Félix Marcilhac, éd. de l'Amateur, 2001.
- 70. LALIQUE, France**
CHEMIN DE TABLE modèle "Festons" modulable en verre blanc moulé pressé à bordure polylobée godronnée, comprenant 8 éléments, soit : 4 éléments courbes et 4 éléments droits, signés en lettres imprimées.
Long. élément droit : 20 cm 400 / 600 €
(Petits éclats et égrenures)
Bibliographie : Référencé p. 778 n°10-3472A et B du catalogue raisonné de Félix Marcilhac, éd. de l'Amateur, 2001.
- 71. LALIQUE**
DEUX FLACONS "French Bottle" en verre moulé, l'un teinté bleu "Sans la Nuit" pour Worth, signé R. Lalique (Haut. 8,5 cm), l'autre transparent, avec bouchon W, signé Lalique (Haut. 12,5 cm) 80 / 120 €
- 72. LALIQUE pour Nina RICCI - L'Air du Temps**
GRAND FLACON à parfum, en cristal à décor de deux colombes, signé.
Bouchon en métal doré.
Haut. 19 cm 40 / 60 €
- 73. R. LALIQUE**
ÉCUREUIL en verre teinté jaune moulé pressé.
Haut. 12 cm 200 / 400 €
Bibliographie : Référencé p. 255 du catalogue raisonné de Félix Marcilhac, ed. de l'Amateur, 2001.



- 74. René LALIQUE (1860-1945)**
PAIRE DE SERRE-LIVRES modèle "LONGCHAMP", en verre blanc moulé pressé, satiné, mat et brillant, signés R. Lalique et France à la roue, sur une base en verre noir signée R. Lalique et France.
Modèle crée le 10 septembre 1929, non repris après 1947.
Haut : 14 cm 3 000 / 3 500 €
(Éclat sur une base)
Bibliographie : Catalogue raisonné Félix Marcilhac, réf. : 1152 B





- 75. Henri-Léon Charles ROBALBHEN (1862-1906) & Henri-Laurent DESROUSSEAUX (1862-1906)**
 VASE à haut col en grès à coulures bleues, ocres et rouges.
 Signé sous la base "Robalbhen Paris", "H. Laurent Desrousseaux", n° 275
 Haut. 28 cm 400 / 600 €
- 76. PIERREFONDS**
 VASE tronconique en grès à col à décor de poissons et glaçure verte-turquoise.
 Début du XX^e siècle
 Haut. 15 cm 20 / 50 €
- 77. PIERREFONDS**
 PAIRE DE VASES de forme balustre à anses carrées en grès à glaçure bleue.
 Première moitié du XX^e siècle
 Haut. 20 cm 50 / 100 €
- 78. Jacques BLIN (1920-1995)**
 VASE balustre en céramique émaillée vert à décor d'un oiseau stylisé, signé sous la base.
 Haut. 20 cm 250 / 300 €
- 79. Jacques INNOCENTI (1926-1958) à VALLAURIS**
 VASE balustre en grès émaillé stylisant un pichet et un verre avec poisson, signé sous la base.
 Haut. 28,5 cm 100 / 150 €
- 80. Jacques RUELLAND (1926-2008)**
 VASE bouteille en faïence émaillée vert épinard, signé sous la base.
 Haut. 31 cm 1 000 / 1 200 €
- 81. PAUL BONIFAS (1893-1967)**
 VASE balustre en faïence émaillée à décor moderniste bleu-brun sur fond gris, signé, situé Ferneyet et daté 1925.
 Haut. 14 cm 100 / 150 €
- 82. Roger CAPRON (1922-2006)**
 VASE D'APPLIQUE en forme de pichet, en faïence à décor émaillé polychrome d'oiseaux, poisson avec feuillage stylisés.
 Haut. 26 cm 200 / 300 €
- 83. SAINT-CLÉMENT**
 VASE en faïence à corps ovoïde à panse aplatie et petit col annulaire, émaillé bleu et blanc à décor géométrisé de triangles, signé du cachet sous la base.
 Haut. 17 cm ; Diam. 92 cm 100 / 150 €
- 84. CINQ VASES** de forme chevrette à deux anses, en grès émaillé à coulures marrons et bleues, sauf pour un à coulures noires sur fond vert, de tailles différentes.
 Début du XX^e siècle 80 / 120 €



82



83

- 85. CINQ PETITS VASES** de forme oblongue à deux ou trois anses, en grès émaillé à glaçure bleue sur fond brun, de tailles différentes.
 Début du XX^e siècle
 Haut. 11 à 17 cm 80 / 120 €
- 86. TASSE** (Haut. 10 cm) et **SIX TASSES MINIATURES** (Haut. 5 cm) en grès émaillé à coulures bleues pour l'un et brunes pour les autres.
 Début du XX^e siècle 10 / 30 €



94

87



89



90



88

- 87. LAMPE de bureau** en forme de nénuphar, à piètement en bronze à base en forme de feuille et abat-jour en forme de pétales en verre soufflé façon vitrail.
Style Art Nouveau
Haut. 39 cm
50 / 100 €
- 88. FLACON** rectangulaire en verre à large bouchon rond, à monture en bronze ajouré à décor d'une femme évoquant Sarah Bernhardt dans des rinceaux.
Époque Art Nouveau
Haut. 15,5 cm
(Très léger éclat au bouchon)
100 / 120 €
- 89. PLAQUE** en bronze doré de forme ovale à décor d'une Vénus et Amour dans des roseaux, signée D. M. Vernier.
Époque Art Nouveau
Long. 31 cm
50 / 100 €
- 90. PLAT** ovale en barbotine polychrome vernissée à décor en trompe-l'oeil en relief de grenouille, serpent, coquillages et végétaux. Dessous à décor jaspé. Marqué HB en creux.
Dans le goût de Bernard PALISSY, suiveur d'Avisseau. Vers 1900.
Long. 28 cm ; Larg. 22 cm
(Léger éclat sous la base)
500 / 800 €

- 91. LAMPE À HUILE** en verre multicouche translucide à décor dégagé à l'acide de feurs roses, bouchon en argent ciselé à décor de fleurs.
Travail Art Nouveau
Poids du bouchon : 25,66 g
Haut. totale : 19 cm
100 / 150 €
- 92. Édouard CORTES (1882-1969)**
Boulevard de la Madeleine
Huile sur toile signée en bas à droite.
38 x 55 cm
(Petite restauration)
10 000 / 15 000 €
Un certificat en vue d'inscription de l'oeuvre au catalogue raisonné de l'artiste par Madame Nicole Verdier, pourra être établi à la charge de l'acheteur.
- 93. Blanche ODIN (1865-1957)**
Roses et Verre en cristal
Aquarelle signée en bas à gauche
17 x 21 cm
600 / 800 €
- 94. Marie-Thérèse JEANCARD DESMUR**
Bouquet des fleurs
Aquarelle signée en bas à droite.
46 x 74 cm
(Reste d'étiquette du Salon des Femmes Peintres au dos)
400 / 500 €
- 95. René ROUSSEL (XX^e siècle)**
Nature morte aux Pommes et Poires
Huile sur panneau signée en bas à droite
40 x 50 cm
150 / 200 €



93



95

96. **Julien CAUSSE (1869-?)**

La Source ou Femme drapée

Épreuve en bronze à patine médaille signée sur la base.

Époque Art Nouveau

Haut. 22 cm

150 / 200 €



96

97. **Juan CLARA AYATS (1915-1920)**

Enfant debout sur un tabouret

Épreuve en bronze à patine médaille verte et dorée représentant une petite fille chaussures à la main, croix autour du cou en robe et bonnet vert, signée sur le côté du tabouret.

Haut. 20 cm ; Larg. 5 cm ; Prof. 5 cm

250 / 300 €



97

98. **Georges OMERTH (1895-1925)**

Femme nue allongée sur la vague

Épreuve en bronze formant vide-poche, signée sur la base. Vers 1900

Long. 18 cm

150 / 200 €



98



101



102

99. **BUREAU** en placage de palissandre toutes faces, à piètement à caissons ouvrant à trois tiroirs et une porte, deux petits tiroirs en ceinture, plateau à un bord arrondi.

Vers 1940.

Haut. 75 cm ; Larg. 169 cm ; Prof. 75 cm

(Bel état, petites rayures)

300 / 500 €

100. **MIROIR** rectangulaire dans un cadre à fond de miroir peint or d'oiseaux et rinceaux.

Vers 1940-1950

Hors tout : 72 x 53 cm

50 / 100 €

101. **Mariàno ANDREU (1888-1976)**

Étude de nu

Crayons sur papier brun, signé.

32 x 22 cm

(Légères traces d'humidité, sous-verre)

150 / 350 €

102. **Jean Émile LABOUREUR (1877-1943)**

Nassau Street - New-York 1908

Eau-forte contresignée, titrée et numérotée n°3.

Planche 15 x 22,5 cm

150 / 200 €



99



108

103



104



105

- 103. DESBARBIEUX SAINT-CLÉMENT**
 GRAND OURS POLAIRE en faïence émaillée noir, signé.
 Époque Art Déco.
 Haut. 36 cm ; Larg. 47 cm
 150 / 200 €
- 104. Dans le goût de LE JAN (XX^e siècle)**
Les Panthères
 Épreuve en craquelé beige.
 Haut. 20 cm ; Larg. 38 cm ; Prof. 10 cm
 (Léger éclat à l'oreille)
 120 / 150 €
- 105. Dans le goût LE JAN (XX^e siècle)**
Lion, modèle Peugeot
 Épreuve en faïence craquelée beige.
 Haut. 26 cm ; Long. 45 cm ; Prof. 16 cm
 150 / 200 €
- 106. Georges Lucien GUYOT (1885-1973)**
La Lionne
Les Panthères
Lion et Lionne
 TROIS LITHOGRAPHIES en noir, signées dans la planche, avec jaquette
 d'origine Lematte et Boinot éd., 1937.
 24 x 32 cm
 250 / 300 €



106

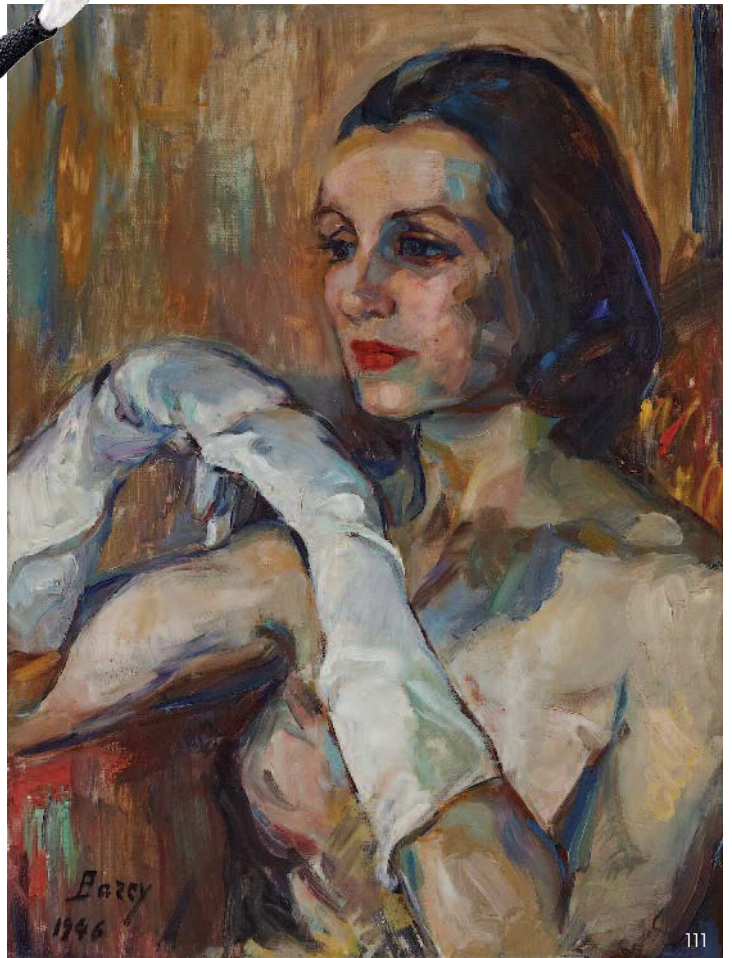
- 107. Thomas-François CARTIER (1879 - 1943)**
L'Alerte. Louve changeant de repaire
 Plâtre patiné façon bronze.
 « Salon de Paris 1922. Médaille d'Or au Salon ».
 Haut. 51 cm - Long. 75 cm.
 (Éclats et manques)
 150 / 200 €
- 108. Travail des années 1930**
dans le goût d'Émile-Jacques RUHLMANN (1879-1933)
 D'après le modèle « Fontane » conçu initialement en 1923/24
 PETITE ARMOIRE en placage d'ébène de macassar ouvrant à deux portes
 légèrement bombées avec poignées modernistes en bronze, plateau en
 doucine, montants pincés reposant sur des pieds légèrement courbés.
 Haut. 106 cm ; Larg. 120 cm ; Prof. 49 cm
 (Une clé, légers sauts de placages sur le côté)
 400 / 600 €
- 109. LONGWY**
 BÔTE RONDE couverte en faïence émaillée polychrome à décor sur le
 couvercle d'un oiseau branché, reposant sur un piétement tripode.
 Signée.
 Haut. 10 cm ; Diam. 17 cm
 120 / 200 €
- 110. MIROIR** dit "de Venise" rectangulaire dans un cadre à plaquettes de
 feuillages.
 Vers 1920-1940.
 90 x 70 cm
 80 / 120 €



116



112



111

111. **Inès BARCY (1884-1971), Baronne de FREVILLE de LORME**
Femme aux gants
 Huile sur toile signée et datée 1946 en bas à gauche, étiquette au dos
 61 x 46 cm 200 / 300 €
112. **D'après Dimitri CHIPARUS (1886-1947)**
La Danseuse
 Épreuve en bronze chrysoéléphantine, à patine brune, sur une base en marbre noir veiné en forme d'arche, portant la signature apocryphe sur la base.
 Seconde moitié du XX^e siècle
 Haut. 72 cm 2 500 / 3 000 €

113. **SUITE DE SIX CHAISES** gondoles en placage de palissandre, dossiers et assises garnis de cuir crème.
 Vers 1930-1940
 (Petits éclats) 400 / 600 €
114. **D'après Georges VAN DE VOORDE (1878-1970)**
 ORIGINALE PAIRE DE SERRE-LIVRES représentant des perroquets en régule à patine verte sur base en marbre vert-de-mer. Signature en creux et cachet Brig.
 Vers 1940
 Haut. 16 cm 500 / 600 €
115. **PARTIE DE NÉCESSAIRE DE TABLE** en faïence émaillée bleu turquoise comprenant 14 pièces, soit : 10 porte-couteaux représentant des caniches courants, 2 dessous de bouteilles carrés, 1 salière-poivrière et 1 cendrier en forme de losange
 Travail du début du XX^e siècle 80 / 120 €
116. **Pierre LE FAGUAY dit FAYRAL (1892-1962)**
La Danseuse "Tourbillon"
 Épreuve en bronze à patine verte reposant sur une terrasse en marbre noir, signée "Fayral" sur le ruban.
 Haut. 31 cm 200 / 400 €



113



114





117



122

117. Christian FJERDINGSTAD pour CHRISTOFLE

SERVICE À THÉ en métal argenté et anses en bois exotique, comprenant une théière, un pot à lait, un sucrier couvert et un plateau rectangulaire à deux anses. Modèle créé vers 1933.

Haut. théière 17 cm - Plateau 50 x 38 cm

Bon état

800 / 1 000 €

118. Christian FJERDINGSTAD pour CHRISTOFLE

PARTIE DE MÉNAGÈRE modèle Gabon, créé en 1937, en métal argenté style Art Déco, comprenant 64 pièces, soit : 12 grands couverts, 14 couverts à entremets et 12 petites cuillères.

JOINT : CHRISTOFLE, 12 couteaux d'un modèle proche, lame inox.

250 / 300 €

119. CHRISTOFLE

SEAU À CHAMPAGNE cylindrique en métal argenté à anses en coquilles, DESSOUS-DE-PLAT en métal argenté guilloché et QUATRE DESSOUS DE BOUTEILLES Gallia à rang de perles

30 / 50 €

120. CHRISTOFLE

MÉNAGÈRE en métal argenté à filets baguettes, style Art Déco, comprenant 115 pièces soit : 12 grands couverts, 14 petites cuillères, 1 louche, 12 grands couteaux lames Christofle en inox, 12 petits couteaux lames Christofle en inox, 12 couverts à poisson, 12 fourchettes à huîtres, 12 fourchettes à gâteaux, 1 couvert de service à gâteaux et 1 couvert de service

Dans divers écrins.

JOINT : 12 porte-couteaux en métal argenté

150 / 200 €

121. GALLIA pour CHRISTOFLE

LOT DE TROIS COUPELLES en métal argenté, signées Diam. 14 cm (pour deux) et Diam. 17 cm

(Légèrement oxydées)

50 / 100 €

122. SERVICE À THÉ-CAFÉ en métal argenté style Art Déco, prises en palissandre

comprenant cafetière, théière, sucrier couvert, pot à lait et plateau à pans coupés.

Vers 1930-1940

Larg. plateau 56 cm

300 / 400 €

123. WISKEMANN pour LA COMPAGNIE GÉNÉRALE TRANSATLANTIQUE

CAFETIÈRE à deux corps en métal argenté, logotée CGT

Haut. 18 cm

50 / 100 €

124. CHRISTOFLE pour LA COMPAGNIE GÉNÉRALE TRANSATLANTIQUE

SEAU À BOUTEILLES à deux anses en anneaux en métal argenté.

Epoque Art Déco

Haut. 28,5 cm

(Rayures et chocs)

100 / 120 €

125. COMPAGNIE GÉNÉRALE TRANSATLANTIQUE

QUATORZE JAQUETTES de menus illustrées par des chansons (Dim. non pliées 34 x 48 cm); UNE JAQUETTE (Dim. non pliée : 27 x 42 cm) et VINGT-SIX JAQUETTES conçues pour la ITALIAN LINE (Dim. pliées 25,5 x 19,5 cm)

(Plusieurs doubles)

50 / 80 €

126. DEUX PHOTOGRAPHIES argentiques représentant:

- Cinq voiliers aux coudes à coudes près de la Côte. Cap Martin, Monaco 1935 (17 x 25 cm)

- L'Amberjack 2nd, New York 1933 (17 x 23 cm)

(Sous verre)

120 / 200 €

127. TAPIS de salon en laine rouge à décor géométrique de losanges dans les tons rouges.

173 x 226,5 cm

120 / 150 €



118



120



133



135



129



132



141

- 128. SAINT-LOUIS**
 BELLE CARAFE en cristal modèle "Jersey".
 Haut. 29 cm 80 / 120 €
Provenance : probablement Paquebot FRANCE
- 129. SAINT-LOUIS**
 PARTIE DE SERVICE DE VERRES en cristal modèle "Style Camargue"
 comprenant : 12 verres à eau, 12 verres à vin rouge, 12 verres à vin blanc,
 12 coupes à champagne et 1 carafe sur piedouche 400 / 600 €
- 130. SAINT-LOUIS**
 VASE (Haut. 23 cm) et CENDRIER (Diam. 14,5 cm) en cristal taillé teinté bleu.
 80 / 120 €
- 131. SAINT-LOUIS**
 VASE type Médicis en cristal taillé de godrons et pointes de diamant.
 Haut. 25 cm
 (Éclats à la base)
 JOINT : VASE en cristal de Sèvres taillé.
 Haut. 30 cm
 (Petits éclats) 50 / 80 €

- 132. SAINT-LOUIS**
 PARTIE DE SERVICE DE VERRES en cristal modèle "Caton" comprenant :
 12 verres à eau, 6 verres à vin et 1 pichet 250 / 300 €
- 133. Nicolae GROPEANO (1864-1936)**
Femmes sur le banc du Parc du Pré Catlan à Paris
 Pastel sur papier signé en bas à droite et titré au dos
 28 x 37 cm 600 / 800 €
- 134. École MODERNE vers 1930**
Paysage de Campagne
 Huile sur toile signée en bas à gauche en bleu "Korovine"
 52 x 80 cm
 (Accident) 150 / 200 €
- 135. Henry GROSJEAN (1864-1948)**
Les Gorges du Verdon
 Huile sur toile signée en bas à gauche.
 47 x 65 cm 200 / 300 €



136. Pierre Eugène MONTEZIN (1874-1946)

La Prairie près des Maisons
Huile sur toile signée en bas à droite.
65 x 81 cm

1 800 / 2 000 €

137. Léonce FURT (1870-?)

La Mayenne à Laval
Huile sur toile située et signée à l'aiguille en bas à gauche
27 x 41 cm

200 / 250 €

138. Jean-Jacques ROUSSEAU (1861-1911)

La Vague
Huile sur panneau signée en bas à droite, porte une étiquette au dos.
18 x 25 cm

800 / 1 200 €

139. BACCARAT & TETARD Frères

NÉCESSAIRE DE TOILETTE comprenant trois flacons avec bouchons en cristal et sur-bouchons en argent et deux poudriers à godrons, quatre brosses, chausse-pied, miroir à main et nécessaire à manucure et accessoires divers, en argent uni chiffré SD pour Suzanne Delannoy. Signé Baccarat et Tétard Frères Orfèvres. Vers 1920-1930.

500 / 800 €

Provenance: Professeur Emile DELANNOY (1892-1971), chirurgien français établi à Lille, membre de l'Académie de Médecine.

140. BACCARAT modèle "Rohan"

SERVICE À LIQUEUR en cristal gravé de rinceaux, comprenant un petit carafon et huit petits verres à pied.
Haut. 13 et 6 cm

50 / 100 €

141. BACCARAT modèle Piccadilly

PAIRE DE CARAFES en cristal taillé à palmettes et bouchon en pointes de diamant.
Haut. 26,5 cm

50 / 100 €

142. BACCARAT

DEUX CANARDS en cristal moulé.
JOINT : VIDE-POCHE en forme d'éléphant en cristal de Vannes. (Accidents à la trompe)

40 / 60 €



139



136



137

143. TROIS TOURTERELLES en verre moulé pressé.

Travail Français du début du XX^e siècle
Haut. 6,5 cm

50 / 80 €

144. DAUM, France

BOUGEOIR et PORTE-PLUME en cristal, signés.
Diam. 14,5 cm
(Stylo accidenté)

JOINT : PETIT VASE à pans coupés en cristal (Haut. 10 cm), VASE à motifs de fleurs en cristal taillé. (Haut. 17 cm)

50 / 100 €

145. DAUM, France

OURS et CHIEN en cristal moulé pressé, signés.
Haut. 11 cm ; Haut. 9 cm

80 / 120 €

146. DAUM, France

HIBOU et OISEAU en cristal moulé pressé, signés.
Haut. 9 cm ; Haut. 6 cm

80 / 120 €

147. DAUM, France

BATEAU et DAUPHIN en cristal moulé pressé, signés.
Haut. 10 cm ; Haut. 7 cm

80 / 120 €

148. DAUM, France

Le Voilier
Grande éprouve en cristal signée sur la base.
Haut. 63,5 cm

50 / 100 €

149. DAUM, Nancy France

VASE en cristal moulé à col torsadé signé à l'aiguille.
Haut. 18 cm ; Diam. 21 cm
(Égrenure sour la base)

50 / 100 €

150. DAUM, Nancy France

COUPE en verre moulé, signée sous la base.
Haut. 10 cm ; Larg. 10 cm

80 / 120 €

151. DAUM, France

CENDRIER en cristal taillé.
JOINT : CENDRIER trilobé en cristal et DEUX PILONS dont un BACCARAT.

20 / 40 €



152. François-Xavier LALANNE (1927-2008) Sculpteur
DAUM France Cristallerie
LA BERGERIE (Société Baron Philippe de ROTHSCHILD)
Éditeur-commanditaire

Décantoir au Mouton pour Mouton-Rothschild

TRES RARE carafe à décanter, le modèle conçu et réalisé en 1982 et édité à seulement vingt exemplaires.

Le bouchon-titre zoomorphe réalisé en bronze doré, monogrammé FXL sur sa terrasse et marqué DAUM France avec logo au revers, la partie en cristal monogrammée B. M.

Le corps exécuté en cristal clair soufflé, gravé DAUM France et monogrammé B. M.

Le présentoir à bouchon tronconique en cristal clair gravé DAUM France et monogrammé B. M.

Épreuve d'édition originale, exemplaire XIX/20, 1982.

Dans sa boîte d'origine DAUM.

Bouchon seul : 5,8 cm

Hauteur totale : 39,5 cm

Présentoir : 4,7 cm

10 000 / 12 000 €

JOINT :

- Talon du ticket de tirage au sort n°09598, précisant le titre, les artistes, le nombre d'exemplaires pour le tirage au sort de la Saint-Vincent du 22 janvier 1983.
- Courrier à entête de La Bergerie Baron Philippe en date du 7 février 1983, annonçant le gain et précisant le nombre d'exemplaire.
- Certificat d'authenticité de la maison DAUM, précisant le numéro d'exemplaire XIX sur 20.
- Bordereau de livraison à entête de La Baronnie anciennement La Bergerie, en date du 11 et 15 février 1983, avec valeur d'assurance de 1600 Fr.

Historique :

L'édition limitée à seulement 20 exemplaires de cette création de François-Xavier Lalanne et Daum France, assurée par la société Baron Philippe de Rothschild (alors appelée La Bergerie), vit très probablement le jour suite à une initiative personnelle du Baron Philippe de Rothschild. Ces carafes étaient destinées à honorer les plus fidèles clients de l'entreprise et, aussi, les plus chanceux. En effet, suite à une commande de vins, un tirage au sort dit de la Saint-Vincent (Saint patron des vigneron) était pratiqué. Le catalogue faisant référence à notre modèle de décanter a été publié par la société Baron Philippe de Rothschild à l'automne 1982, les carafes furent donc réalisées cette année-là pour être offertes au début de l'année 1983 au moment de la Saint-Vincent, soit le 22 janvier 1983.

Commentaire :

Les moutons se promènent-ils toujours en troupeau? En août 2019, nous avons eu le plaisir de présenter un premier exemplaire de cette carafe. Cette fois, nous sommes heureux de présenter un exemplaire parfaitement complet du décanter avec son présentoir à bouchon, la boîte Daum d'origine et surtout les documents d'attestation, de correspondance et même le ticket gagnant du tirage au sort! Il s'agit d'un ensemble exceptionnel au regard du très faible tirage de cette œuvre dont nous avons pu par ailleurs identifier deux autres exemplaires aux Etats-Unis dont l'un dans un musée, et un cinquième en vente aux enchères en Bretagne cette année. Seuls quinze autres exemplaires semblent donc en circulation. Où? Et dans quel état?





153. DELATTE, Nancy
VASE à haut col en verre marmoréen orange et bleu signé à l'encre. Vers 1930.
Haut. 31 cm 80 / 120 €

154. ROBJ
BOUTEILLE modèle "Cusenier" en porcelaine, émaillée bleu, noir, jaune représentant une femme portant ses citrons.
Signée et située Paris.
Haut. 26 cm (Manque le bouchon) 80 / 120 €

155. Atelier LA MAITRISE
COUPLE D'ÉLÉGANTS en porcelaine émaillée polychrome, dans le goût de Robj. Époque Art Déco
Haut. 26 cm 80 / 120 €

156. Léon LEYRITZ (1888 - 1976)
Élégante au mouton
Faïence émaillée polychrome signée sur la base et marquée en bleu sous la base. Époque Art Déco
Haut. 36 cm 120 / 150 €

157. MIROIR rectangulaire à parclozes, à décor d'un cadre en bois doré ajouré de frises d'entrelacs et feuilles d'acanthé.
XX^e siècle, vers 1940
Haut. 82 cm ; Larg. 67 cm 120 / 200 €



159



153



166



166



156

158. NOVERDY
SUSPENSION en verre moulé pressé à décor géométrique et trois bras en fer forgé. Vers 1930
Diam. 38 cm 30 / 50 €

159. BUFFET en placage de palissandre, à façade à pans ouvrant à deux portes, base en plinthe. Vers 1940.
Haut. 100 cm; larg. 100 cm; Prof. 40 cm 120 / 180 €

160. PANTHÈRE ET SON PETIT
Deux épreuves en porcelaine émaillée polychrome.
Italie, XX^e siècle
Haut. de la panthère : 37 cm 50 / 100 €

161. Suzanne Blanche KAEHRLING (1902-1985)
Bouquet de Fleurs
Pastel signé en bas à gauche, avec étiquette au dos
64 x 48 cm 100 / 150 €

162. Ernest RISSE (1921-2003)
Bouquet de Fleurs
Huile sur toile signée en bas à gauche
46 x 38 cm 400 / 600 €

163. H. DAURIAL (XX^e siècle)
Raisins et Aquarium
Huile sur panneau signée en bas à droite
39 x 31 cm
Dans un cadre de style Louis XVI en bois stuqué et doré à cannelures (Éclats et manques) 250 / 300 €

164. Maurice MARTIN (XX^e siècle)
Bouquet de Dahlias
Huile sur panneau signée en bas à gauche.
55 x 38 cm 100 / 150 €

165. Michel ROY (1913-2015) dit SAINT-ALBAN
Les Tulipes à Bagatelle
Huile sur toile signée en bas à droite
22 x 27 cm 100 / 200 €

166. TISANIÈRE en porcelaine émaillée polychrome à décor de ruban et bouquets de fleurs.
Pillivuyt, France, XX^e siècle.
Haut. 23 cm (Complète avec son réchaud) 20 / 50 €



167. École RUSSE du XX^e siècle

La Babouchka

Épreuve en bronze à patine brune signée sur la base.
Haut. 27 cm

300 / 400 €

168. D'après Édouard Marcel SANDOZ (1881-1971)

Lapin assis, une oreille dressée

Bronze à patine brun-vert marqué Susse Frères Fondateurs.
Haut. 8 cm
(Petite rayure sur la patine)

600 / 800 €

169. École Française vers 1930-1940

Panthère marchant

Épreuve en bronze à patine brune sur base striée, avec n° F277 (?)
Long. 26 cm

200 / 300 €

170. Alphonse Alexandre ARSON (1822-1882)

Le Lièvre Chasseur

Épreuve en bronze à patine médaille, signée sur la base.
Haut. 14 cm

200 / 300 €

171. École Française de la fin du XIX^e - début du XX^e siècle

Coq attrapant un rat

Épreuve en bronze à patine brune formant vide-poche.
Haut. 10 cm

180 / 220 €

172. ENCRIER en bronze à patine brune figurant un nain avec bonnet monté

à charnière découvrant un godet en argent (Poids : 8,35 g)
Haut. 12 cm

150 / 200 €

173. Dans le goût de CAPODIMONTE

PAIRE DE PERROQUETS en faïence blanche.
Haut. 34 cm

100 / 150 €

174. Barbara GAUMONDY (XX^e)

Jeune Femme assise nue

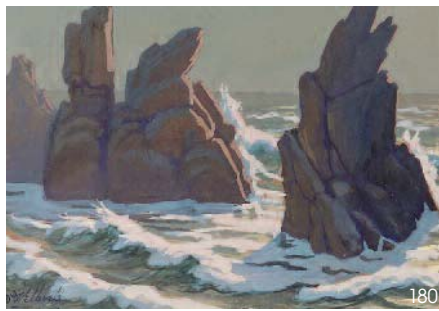
Épreuve en résine signée et numérotée de 90/1000.
Haut. 50 cm

400 / 600 €





180



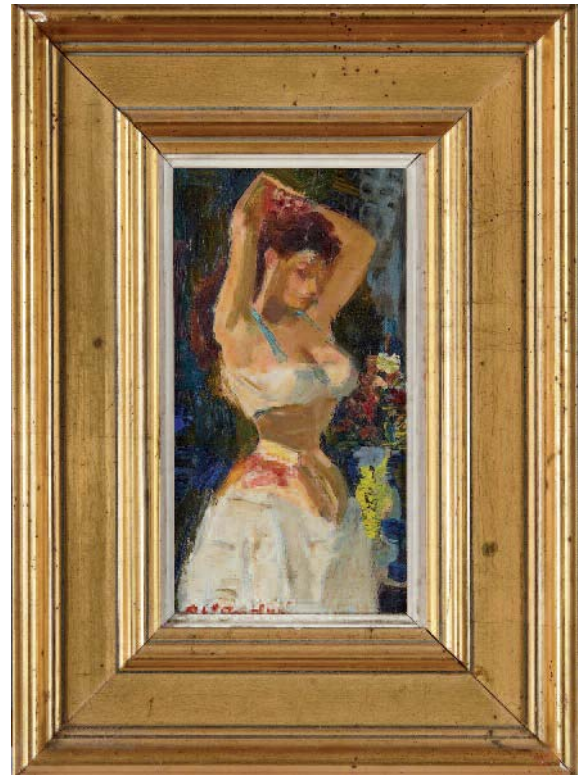
180



176



181



177



179

175. Pierre GAILLARDOT (1910-2002)

Paysage avec village
Huile sur toile signée en bas à droite
60 x 75 cm

100 / 200 €

176. Jules VAN DE LEENE (1887-1962)

Paysage
Huile sur panneau signée et datée "1912" en bas à droite et titrée au dos.
48 x 58 cm

300 / 400 €

177. Louis BERTHOMMÉ-SAINT-ANDRÉ (1905-1977)

Jeune Femme à la toilette
Huile sur toile signée en bas à gauche
22 x 12 cm

150 / 300 €

178. MEUBLE DE TOILETTE en bois courbé teinté façon acajou avec tablette et entretoise reposant sur trois pieds
JOINT : SARREGUEMINES, BROC et son BASSIN en faïence émaillée blanc et rouge à motifs de fleurs, modèle Lima.
Haut. 112 cm ; Larg. 56 cm
(Accidents au broc et au bassin)

120 / 150 €

179. Pierre-Luc FEITU (1868-1936)

Étude pour un Nu étendu
Terre cuite signée, datée 1927 et marquée étude I
Long. 56 cm

200 / 300 €

180. Adrien WILBORTS (1884 - 1944)

Les Voiliers
Les Vagues et Rochers
Deux gouaches sur papier signées en bas à gauche
10 x 14 cm
Wilborts, peintre de l'île de Bréhat

150 / 200 €

181. Claude FAUCHERE (1936-2019)

Notre-Dame des Bouquinistes
Huile sur toile signée en bas à gauche et titrée au dos
60 x 73 cm

400 / 600 €

182. Pierre Gaston RIGAUD (1874-1939)

L'intérieur de l'église Sainte-Croix, à Bordeaux
Huile sur toile signée et située en bas à droite et datée 1905
73 x 54 cm

200 / 300 €

183. MAUVEZIN (XX^e siècle)

Les Poissons
Huile sur toile signée en bas à droite
46 x 61 cm

50 / 100 €



- 184. Charles ROUSSEL (1861-1936)**
Pêcheurs au filet à Berck, Belgique
 Huile sur toile signée et située en bas à droite
 33 x 47 cm 300 / 500 €
- 185. Charles ROUSSEL (1861-1936)**
Plage avec genêts
 Huile sur toile signée en bas à gauche.
 33 x 47 cm 300 / 500 €
- 186. Fernand LE CHUITON (1893-1968)**
Bord de mer
 Huile sur toile signée en bas à gauche.
 54 x 65 cm
 (Léger accident en haut de la toile)
 Dans un cadre en bois sculpté et doré. 400 / 600 €
- 187. Michel MALÝ (1936-2018)**
Venise
 Huile sur panneau signée et datée 1971 en bas à droite
 65 x 95,5 cm 800 / 1 000 €
- 188. Alexandre Gabriel GAILLARD-DESCHAMPS (c.1903-1984)**
Effet de Vagues sur les Rochers
 Huile sur isorel signée en bas à gauche
 22 x 27 cm 150 / 200 €
- 189. Alexandre Gabriel GAILLARD-DESCHAMPS (c.1903-1984)**
Clair de Lune sur le Port
 Huile sur isorel signée en bas à gauche
 22 x 27 cm 150 / 200 €



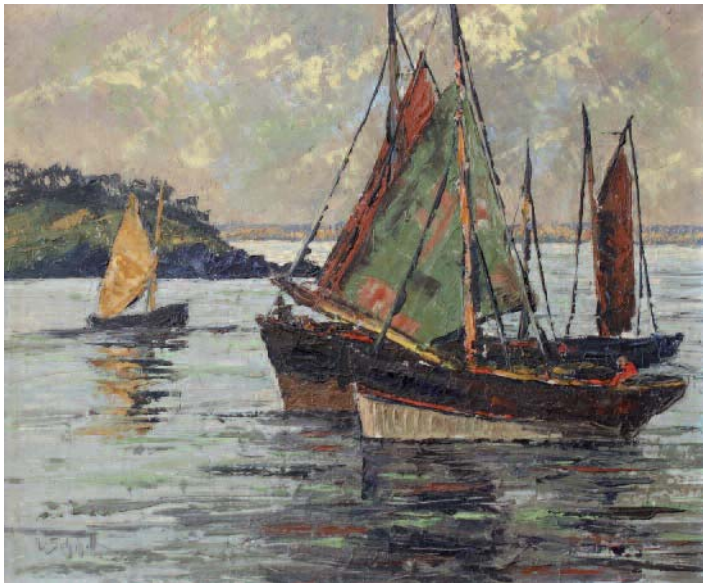
199



200



192



190



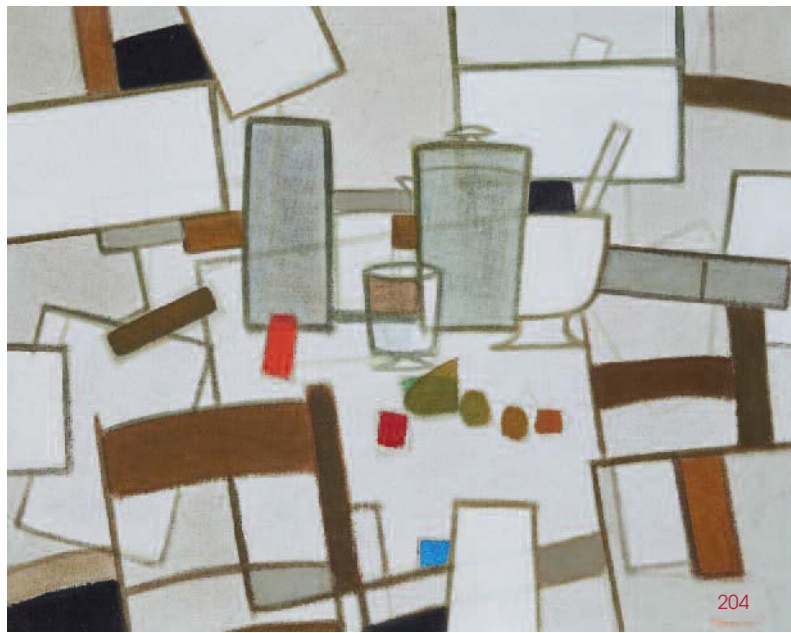
191

- 190. L. SCHMITT vers 1950**
Marine
 Huile sur toile signée en bas à gauche
 46 x 55 cm
 100 / 150 €
- 191. E. STANLEY ABBOTT**
Le Paquebot britannique
 Huile sur toile signée et datée 1957 (?) en bas à droite.
 54 x 69 cm
 150 / 200 €
- 192. DEUX COUPELLES et UNE CARAFE** en cristal côtelé.
 JOINT : DEUX SALERONS en cristal torsadé BACCARAT
 50 / 100 €
- 193. COUPE** de forme ronde en cristal gravé à fond balle de golf, signée et marquée AMS GOLF 1990.
 Diam. 28 cm
 JOINT : CARAFE tronconique en cristal avec bouchon.
 Haut. 53 cm
 50 / 100 €
- 194. PAIRE DE DRAGEOIRS** sur coupelles en cristal moulé en pointes de diamant.
 Haut. 20 cm
 50 / 100 €
- 195. COUPE À GÂTEAUX ou GRAND DRAGEOIR** avec couvercle en verre taillé à godrons.
 Haut. 24 cm ; Diam. 21 cm
 50 / 100 €

- 196. COUPE À CAVIAR** à grande vasque godronnée en cristal taillé et bol central cylindrique, monture et couvercle en métal argenté.
 Diam. 25 cm ; Haut. 22 cm
 80 / 120 €
- 197. POT COUVERT** cylindrique en cristal taillé, couvercle à charnière en métal argenté avec crochet pour cuillère.
 Haut. 17 cm ; Diam. 14 cm
 30 / 50 €
- 198. MIROIR** de forme chantournée, dans un cadre en chêne clair à motif de fleurettes.
 Vers 1950
 Diam. 69 cm
 80 / 120 €
- 199. Dans le goût d'ARBUS ou JANSEN**
 LUSTRE en bronze et tôle à patine dorée et médaille à six lumières en flambeau reliées à un fût en flèche.
 Vers 1950
 Haut. 75 cm ; Diam. 70 cm
 200 / 300 €
- 200. D'après Xavier SAGER (1881-1969) pour la Parissette Sportive**
Le Football
 Épreuve en plâtre patiné signé Coffin en creux sur la terrasse, avec cartouche en métal.
 Haut. 27 cm
 (Écaillures)
 80 / 120 €



203



204

- 201. Charles & Ray EAMES pour MOBILIER INTERNATIONAL éditeur**
 FAUTEUIL Easy Lounge Chair n° 670 et un OTTOMAN n° 671, modèles créés en 1956.
 Métal laqué noir, assises et dossier en palissandre, coussins en cuir noir.
 Étiquettes d'origine de Mobilier international.
 Le fauteuil numéroté F6.88 sur la coque de l'assise et ottoman F.7.88.
 Fauteuil: Haut. 80 cm; Larg. 88 cm; Prof. 88 cm
 Ottoman: Haut. 45 cm; Larg. 66 cm; Prof. 52 cm
 (Taches, usures au cuir, et taches et sauts au placage) 1 000 / 1 500 €

- 202. Charles & Ray EAMES pour MOBILIER INTERNATIONAL éditeur**
 FAUTEUIL Easy Lounge Chair n° 670 et un OTTOMAN n° 671, modèles créés en 1956.
 Métal laqué noir, assises et dossier en palissandre, coussins en cuir noir.
 Étiquettes d'origine de Mobilier international.
 Le fauteuil numéroté F6.88 sur la coque de l'assise et ottoman F.7.88.
 Fauteuil: Haut. 77 cm; Larg. 88 cm; Prof. 88 cm
 Ottoman: Haut. 45 cm; Larg. 66 cm; Prof. 52 cm
 (Côté du fauteuil fendu et restauré, vis supplémentaires, taches et usures au cuir, et taches et sauts au placage) 600 / 800 €

- 203. Michel THOMPSON (1921-2007)**
Rue animée
 Huile sur toile signée en bas à droite.
 65 x 81 cm 500 / 600 €

- 204. Michel THOMPSON (1921-2007)**
Nature morte aux verres
 Huile sur toile signée en bas droite.
 73 x 92 cm 1 000 / 1 200 €



205

- 205. Michel THOMPSON (1921-2007)**
Nature morte aux cerises
 Huile sur toile signée en bas à gauche.
 50 x 73 cm 400 / 500 €



201



202



- 206. PAIRE DE VALETS DE CHAMBRE** en plexiglass.
Haut. 106 cm
100 / 150 €
- 207. Eero SAARINEN pour KNOLL INTERNATIONAL éditeur**
PIED de table ronde de forme tulipe en aluminium laqué blanc, marqué 172-173.
Plateau rapporté en bois fruitier.
Haut. 72 cm; Diam. 83 cm
(État d'usage)
150 / 200 €
- 208. Eero SAARINEN pour KNOLL INTERNATIONAL éditeur**
TROIS CHAISES et UN TABOURET à piétement tulipe en aluminium laqué blanc.
(Une coque de chaise fendue, état d'usage, rayures et taches, galettes des chaises rapportées)
200 / 300 €
- 209. Mario BELLINI pour CASSINA éditeur**
SUITE DE HUIT FAUTEUILS 413 CAB dits chaises avec accoudoirs, modèle créé en 1977.
Couvertures en cuir havane estampillées Cassina comme l'armature.
(Patine d'usage, taches et rayures)
1 200 / 1 500 €
- 210. D.LAW, Lella & Massimo VIGNELLI pour ACERBIS INTERNATIONAL**
TABLE DE SALLE À MANGER, modèle Serenissimo, rectangulaire à plateau en verre trempé teinté, quatre pieds cylindriques en acier laqué ocre avec traverses en acier. Étiquettes sur les pieds.
Haut. 72 cm ; Long. 240cm ; Prof. 110 cm
(Éclat sur le plateau, entièrement démontable)
200 / 300 €



- 211. SERVICE DE TABLE** modèle Mer & Vigne, en porcelaine blanche à décor de raisins et rinceaux, comprenant 69 pièces, soit: 10 grandes assiettes de présentation, 14 assiettes plates, 24 assiettes à dessert, 1 plat à tarte et 10 tasses à café et 10 soucoupes.
Limoges pour les Bordelaises.
150 / 200 €



212. LUC à VALLAURIS, vers 1950

SERVICE À CAFÉ en faïence émaillée moitié rose, moitié argenté, comprenant 19 pièces soit: 1 sucrier couvert, 10 tasses et 8 sous-tasses.
(5 sous-tasses accidentées)

50 / 100 €

213. CHIEN DANOIS

Épreuve en porcelaine émaillée polychrome.
Italie, XX^e siècle
Haut. 40 cm

20 / 50 €

214. DEUX BOÎTES en céramique émaillée noire et dorée l'une en forme de Canard (Long. 47 cm) et l'autre en forme de Toucan (Long. 42 cm).
(Toucan restauré)

40 / 60 €

215. Roger SURAUD (1938-2016)

Venise
Huile sur toile signée en bas à droite
92 x 73 cm

2 000 / 2 500 €

216. D'après Pablo PICASSO (1881-1973)

Pique
Sérigraphie de taumachie en rouge et jaune, ed. SPADÉM 1971, d'après la linogravure de 1959.
65 x 76 cm
(Rousseurs)

150 / 200 €

217. Tor BJURSTRÖM (1888 - 1966)

Le Verre renversé
Huile sur toile signée en bas à gauche et au dos
73,5 x 61 cm

500 / 600 €

218. Sachiko IMAI (1933)

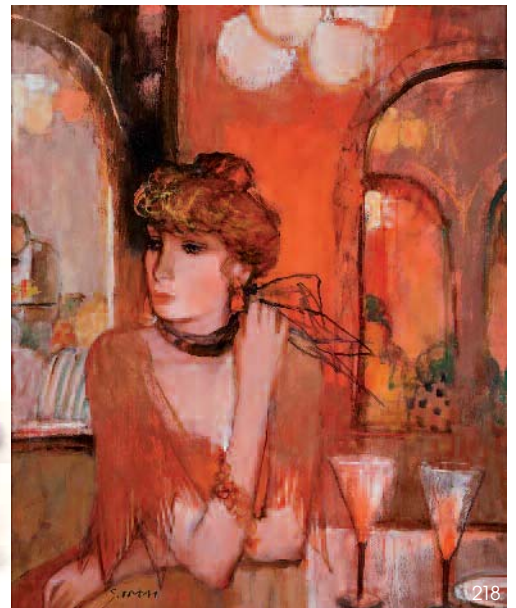
L'Impatiente
Huile sur toile signée en bas à gauche titrée et contresignée au dos
73 x 60 cm

800 / 1 000 €

219. Raymond MORETTI (1931-2005)

La Cavalière
Lithographie contresignée en bas à gauche et numérotée 47/185
63 x 47 cm

50 / 100 €





221



220



224

220. LAMPE à piètement cylindrique et base circulaire en métal laqué orange et blanc, abat-jour en verre opalin cylindrique. Vers 1960-1970.
Haut. 56 cm; Diam. 35 cm
(Fonctionne, très petits éclats à l'abat-jour) 150 / 200 €

221. Dans le goût de Alvar AALTO (1898-1976)
PARAVENT en lamelles de pin articulées, avec système de serrures
Haut. 180,5 cm; Larg. 210 cm 300 / 400 €

222. LAMPE DE BUREAU en métal chromé, à bras coulissant et inclinable, sur base en travertin.
Vers 1940-1950
Haut. 39 cm
(Fêle sur la base) 50 / 100 €

223. PAIRE D'APPLIQUES à fût en bois et abat-jours rectangulaires en plastique aggloméré moulé.
Style scandinave, vers 1960.
Haut. 20 cm 40 / 60 €

224. D'après Eileen GRAY (1878-1976), modèle dessiné en 1925.
PAIRE DE FAUTEUILS "Transat" en hêtre naturel verni et métal, assises en cuir brun clair.
Probablement par ÉCART INTERNATIONAL Éditeur, vers 1990.
(Bon état d'usage, usures au cuir) 2 000 / 3 000 €



- 225. Ero SAARINEN pour KNOLL INTERNATIONAL Editeur**
GUÉRIDON à piétement tulipe en aluminum laqué noir et plateau de marbre noir veiné.
Haut. 51 cm ; Diam. 51 cm 600 / 650 €
- 226. LAMPE LED** à 12 lumières et socle en bois carré.
Travail anglais du XX^e siècle
Haut. 50 cm ; Larg. 10 cm ; Prof. 10 cm
(Montée avec prise étrangère) 50 / 80 €
- 227. PHILIPS**
VENTILATEUR de table en plastique blanc et piétement laqué bordeaux, alimentation d'origine. Complet avec sa plaque.
Haut. 22 cm 50 / 100 €
- 228. Maurizio PEREGALLI (né en 1957) pour ZEUS éditeur**
SUITE DE QUATRE FAUTEUILS "Poltroncina" en acier epoxy laqué noir et assises et dossier en caoutchouc.
Vers 1985.
(Un bandeau de dossier en caoutchouc coupé) 250 / 300 €
- 229. TABLE** rectangulaire à piétement chromé, plateau dépliant à fond de miroir découvrant une allonge.
Vers 1970
Haut. 76 cm ; Long. fermée 155 cm ; Prof. 80 cm
(Rayures au plateau) 80 / 120 €
- 229°. TABLE BASSE** carrée à pans coupés à deux plateaux en verre et montures en métal doré.
Vers 1970
Larg. 104 cm 50 / 80 €
- 230. SUSPENSION** à six branches chromée avec tulipes en cristal moulé.
Italie, XX^e siècle
Diam. 95 cm ; Haut. 25 cm 50 / 100 €

- 231. Claude MONOD (1944-1990)**
COUPE RONDE en verre soufflé irisé à décor bleu, blanc et jaune, signée sous la base "CL. MONOD" et porte un n° 26.12.30
Haut. 15 cm ; Diam. 19 cm 100 / 150 €
- 232. Claude MONOD (1944-1990)**
VASE BOULE en verre soufflé irisé à décor blanc, bleu et brun signé sous la base "CL. MONOD" daté 1978
Haut. 15 cm ; Diam. 14 cm 80 / 120 €



231



232



233. VASE balustre en verre soufflé jaune à col bleu.
Venise, Murano, XX^e siècle
Haut. 39,5 cm

80 / 120 €

234. MURANO
DEUX PAIRES DE POIGNÉES rondes en verre moulé soufflé à décor irisé jaune.
XX^e siècle
Haut. 8 cm ; Diam. 5,5 cm ;
Haut. 6 cm ; Diam. 3,5 cm
JOINT : ÉLÉMENTS DE MONTAGE

50 / 80 €

235. VENINI, Murano
GRANDE COUPE RONDE en verre soufflé irisé teinté beige sur une base tripode signée.
XX^e siècle
Haut. 15 cm ; Diam. 30 cm

150 / 200 €

236. Dans le goût de Murano,
COUPE OVALE en verre soufflé bleu et jaune à anses en enroulements.
XX^e siècle
Haut. 12 cm ; Long. 25 cm ; Prof. 12 cm

30 / 50 €

237. Richard ORLINSKI (1966)
Stiletto, 2013
SCULPTURE en résine rose violet numérotée 045/100 et signée sous la base.
Haut. 30 cm
(Légère rayure sur le bout)

1 300 / 1 500 €

238. KARTELL
TROIS CHAISES "La Marie" à dossier carré en plastique teinté rose.

120 / 150 €

239. SNSA
PARAVENT en pitchpin chantourné symétriquement.
Vers 1950. 180 x 200 cm environ.

150 / 200 €



250

- 240. POMME** (Haut. 14 cm) et **POIRE** (Haut. 18 cm ; chocs) en argent uni.
Poids brut total : 361,85 g 80 / 120 €
- 241. LAPIN MINIATURE** en argent ciselé.
Haut. 3 cm ; Poids : 25,65 g
JOINT : LOT DE 12 PORTE-VERRES en métal argenté à décor de fruits et légumes 10 / 30 €
- 242. CHAMPAGNE KRUG**
VASQUE RAFRAÎCHISSOIR en étain pour magnum de champagne, signé.
Haut. 22 cm ; Larg. 45 cm ; Prof. 25 cm
État neuf, en boîte 250 / 300 €
- 243. Sascha BRASTOFF (1918-1993)**
PLAT ROND en céramique émaillée or à décor stylisé de roues, dessous noir, signé.
Diam. 23 cm 80 / 120 €
- 244. Pierre CASENOVE (Né en 1943) pour les STUDIO SALINS**
THÉIÈRE ET POT À LAIT en faïence émaillée jaune, style moderniste dans le goût de Memphis, avec étiquette d'origine Studio Salins.
Vers 1985.
Long. 29 cm et 16 cm 180 / 220 €
- 245. LAMPE PIERROT** en buste en résine laquée.
Vers 1970.
Haut. totale avec abat-jour. 41 cm 50 / 100 €
- 246. LAMPE PIERROT** assis en tailleur en résine laquée signée REGAL, avec globe en verre opalin blanc. Vers 1970.
Haut. 27 cm 50 / 100 €
- 247. SELLETTE** carrée en tôle patinée à décor de feuilles, et un plateau en verre. Travail moderne.
Haut. 91 cm ; Larg. 36 cm ; Prof. 36 cm 40 / 60 €
- 248. CAGE À OISEAUX** de forme boule en métal enroulé et bois, ouvrant par une porte abattante et reposant sur quatre pieds toupie.
XX^e siècle
Haut. 65 cm ; Diam. 45 cm 80 / 120 €
- 249. QUATRE CENDRIERS** dont trois en malachite et un en améthyste.
Le plus grand : Larg. 35 cm ; Poids : 8 kg environ
JOINT : TROIS OEUFS en malachite 80 / 120 €
- 250. D'après François POMPON (1855-1933)**
Ours Polaire
Épreuve en bronze à patine noire, numérotée 26/48, fonte posthume, cachet de fondeur Ebano (Espagne).
Deuxième moitié du XX^e siècle
Haut. 23 cm ; Long. 42 cm 2 400 / 2 600 €



248



244

242

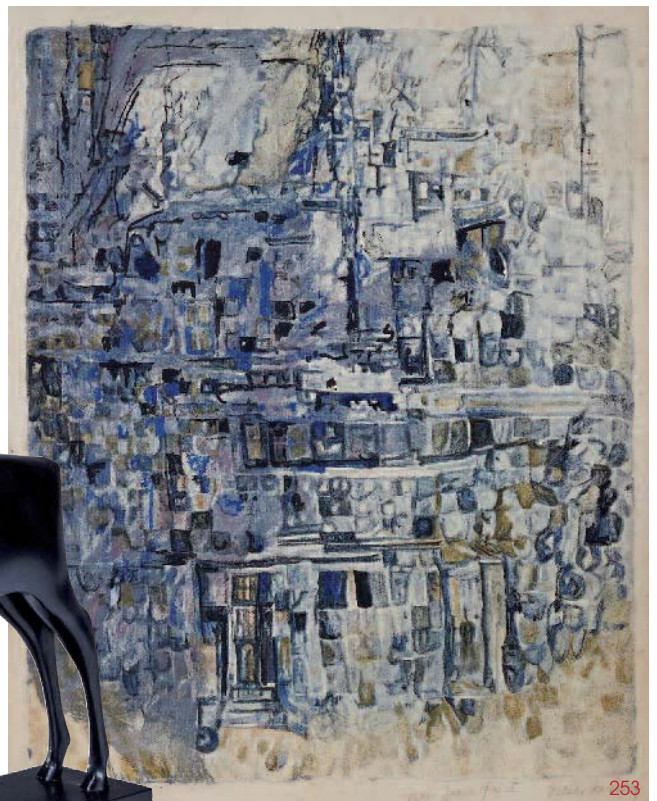
240



247



252



253



256



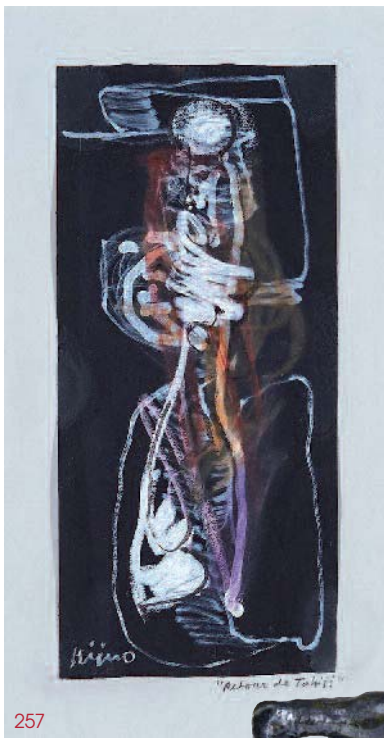
251



254

- 251. Pierre ALECHINSKY (1927)**
Composition verte et rouge
 Lithographie contresignée et numérotée 110/300
 48 x 66 cm 300 / 500 €
- 252. Alica PENALBA (1918-1982)**
Composition noir et blanc
 Lithographie numérotée 6/95 en bas à gauche, signature au timbre sec et tampon en bas à droite.
 74 x 54 cm 80 / 120 €
- 253. Maria Elena VIEIRA DA SILVA (1908-1992)**
Composition en bleu
 Lithographie en couleurs contresignée au crayon avec envoi à Jean Garêt (Architecte) et marquée Epreuve d'artiste au crayon.
 56 x 45 cm (Petites rousseurs) 400 / 500 €

- 254. Maurice ESTÈVE (1904-2001)**
Composition bleu et jaune
 Lithographie en couleurs marquée H.C. et signée en bas à droite.
 50 x 65 cm 500 / 800 €
- 255. D'après Georges BRAQUE (1882-1963)**
Oedipe Roi, Sophocle
 Lithographie en couleurs d'après une gouache originale de Braque, signée dans la planche. porte le cachet d'éditions, P. A. et G. Israël, numérotée en bas à gauche 183/199.
 Dim. feuille 56 x 74 cm.
 (Sous verre, cadre jaune) 100 / 200 €
- 256. D'après François POMPON (1855-1933)**
Cerf
 Épreuve en bronze à patine noire, numérotée 34/48 sur la terrasse, fonte posthume à la cire perdue, cachet de fondeur Ebano (Espagne).
 Deuxième moitié du XX^e siècle
 Haut. 57 cm ; Long. 38 cm 2 000 / 2 500 €



257



263



260



261



258

257. Ladislav KIJNO (1921-2012)

Retour de Tahiti

Huile sur papier noir signée en bas à gauche et tirée en bas à droite.

23 x 10,5 cm 300 / 400 €

258. Ladislav KIJNO (1921-2012)

Formes, 1987

Estampe en technique mixte sur papier froissé, marquée H. C., numérotée IV/XXV en bas à gauche et contresignée et datée en bas à droite.

50 x 47 cm 600 / 800 €

259. Ladislav KIJNO (1921-2012)

Abstraction noir sur fond rouge

Lithographie en couleurs avec envoi en bas au milieu et contresignée par l'artiste.

77 x 55 cm 150 / 250 €

260. Georges MINNE (1866-1941)

Couple enlacé ou l'Etreinte

Épreuve en bronze à la cire perdue à patine brune signée et numérotée 4/8, cachet de fondeur C. Valsuani.

Haut. 22 cm; Long. 40 cm 2 500 / 3 000 €

261. Attribué à Nicola I. ALEXANDRESCU (1885-1967)

L'Atelier de Musique

Huile sur toile non signée et porte une étiquette au dos "Alexandrescu, boulevard Saint-Germain à Paris, nature morte"

42 x 86 cm 500 / 800 €
(Cadre en bois et stuc doré)

262. Albert LE NORMAND (1915-2013)

Composition soleil couchant

Huile sur toile signée en bas à droite.

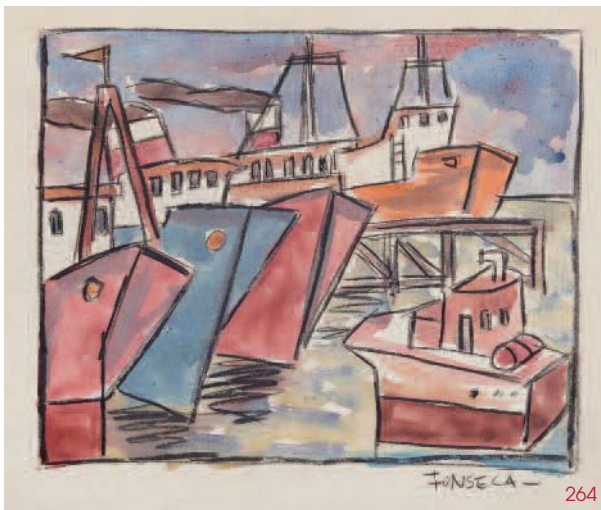
61 x 46 cm 150 / 200 €

263. Albert LE NORMAND (1915 - 2013)

Nid d'abeille.

Huile sur toile signée en bas à droite

60 x 60 cm 150 / 200 €
(Soulèvements)



264



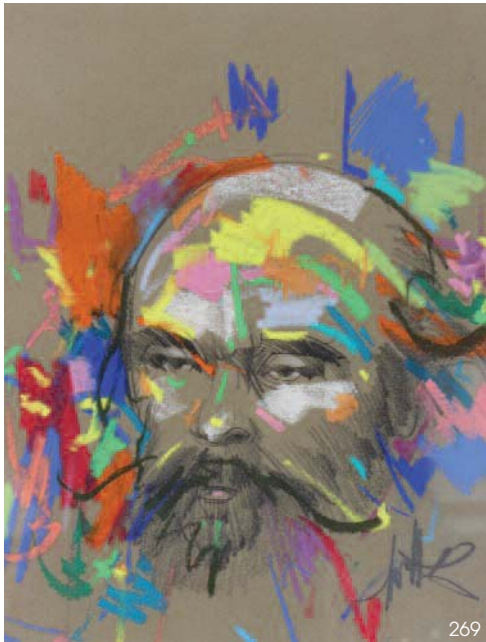
266



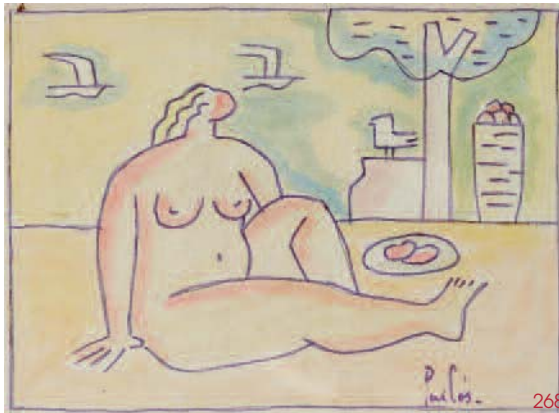
267



265



269



268

264. Gonzalo FONSECA (Uruguay, 1922-1997)

Le Port
Aquarelle signée en bas à droite
29 x 37 cm
(Montée sur carton)

200 / 300 €

265. Gonzalo FONSECA (Uruguay, 1922-1997)

Le Port
Aquarelle et encre signée en haut au centre
17,5 x 19 cm
(Montée sur carton classeur, sous calque)

200 / 300 €

266. Gonzalo FONSECA (Uruguay, 1922-1997)

Paquebot à quai
Aquarelle et encre signée en haut à gauche
17 x 19 cm
(Montée sur carton classeur, sous calque)

200 / 300 €

267. Gonzalo FONSECA (Uruguay, 1922-1997)

Bateau bleu
Aquarelle et encre signée en haut à gauche
17,5 x 19 cm
(Montée sur carton classeur, sous calque)

200 / 300 €

268. Manuel PAILÓS BLANCO (Uruguay, 1918-2004)

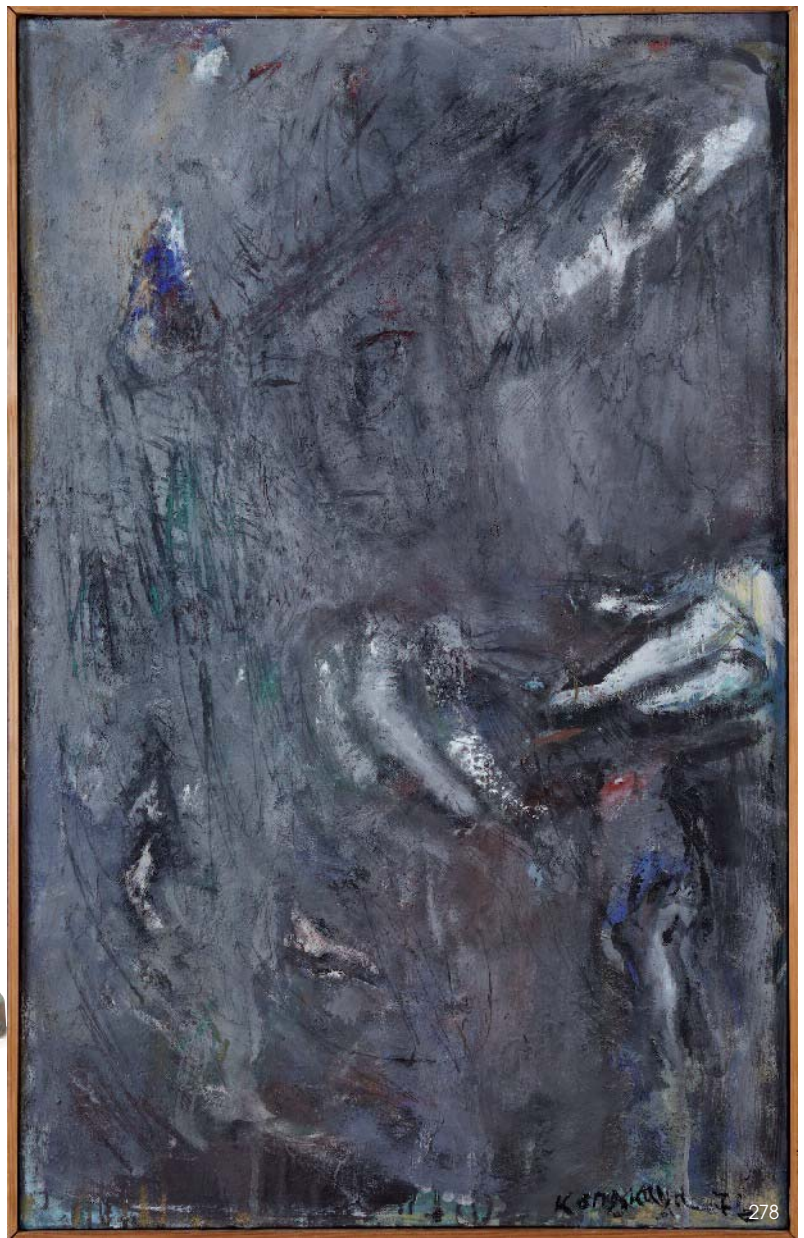
Nu assis
Feutre et aquarelle, signé en bas à droite
19,5 x 25 cm
(Contrecolé sur carton, sous verre)

300 / 350 €

269. Raymond MORETTI (1931-2005)

Portrait de Verlaine
Dessin au crayon sur papier brun et rehauts de gouache signé en bas à droite.
27 x 21 cm

150 / 200 €



270. Tony CARDELLA (1898-1976)

Port de Centuri, Corse
Huile sur toile signée en bas à droite, titrée sur le châssis au dos.
38 x 46 cm 300 / 400 €

271. JAEGER - Le COULTRE

PENDULETTE DE VOYAGE ronde en métal doré, signée.
Diam. 5 cm 80 / 120 €

272. JEU DE DAMES en palissandre et os avec jetons

63 x 52 cm 40 / 60 €

273. CINQ GRAPPES DE RAISINS en pierres dures, quartz rose et vert.

Long. 16 cm ; Long. 25 cm
(Un raisin à ressouder) 50 / 100 €

274. Clara GANGUTIA ELICEGUI (né en 1952)

José Ramón Anda Goigoetxea en su estudio, 1988
Lithographie (Coloriée)
Épreuve d'artiste n°4/10 en bas à gauche et datée 88 en bas à droite au crayon.
74 x 34 cm (Sous-verre) 80 / 120 €

275. José Ramón ANDA (né en 1949)

Tartaro (Le Cyclope en Basque)
Épreuve en bronze à patine brune monogrammée et numérotée 3/25.
Haut. 24 cm
(Élève d'Oteiza) 150 / 300 €

276. José Ramón ANDA (né en 1949)

Haizean (Dans le vent en Basque)
Sculpture en aluminium brossé retenu par un fil, monogrammée, numérotée 4/7.
Haut. 18 cm - Larg. 20 cm
(Élève d'Oteiza) 400 / 600 €

277. G. DUFFAUD

Le Canal d'Hossegor (?)
Aquarelle à vue ovale signée et datée 1929 en bas à droite.
24,5 x 43 cm 80 / 120 €

278. Ida KARSKAYA (1905-1990)

Composition aux Mains
Technique mixte sur toile signée en bas à droite et datée 1976 (?)
116 x 73 cm 400 / 600 €



279. Jim AVIGNON (né en 1966)

Modern Conversation

Huile sur panneau.

103 x 95 cm

200 / 300 €

280. Jim AVIGNON (né en 1966)

Chat on/off

Huile sur panneau.

99 x 103 cm

JOINT : Lisa BROWN & Jim AVIGNON, *Radioactive*, PLAQUETTE dépliant
lithographiée numérotée 47/110. 200 / 300 €

281. Lorene PEREZ (XX^e siècle)

L'Artiste à la recherche d'un lieu

Huile sur toile signée et datée 1997 en bas à droite.

65 x 50 cm

100 / 200 €

282. Enrique BORIS (1925)

Jeunes Filles aux champs

Huile sur panneau signée en bas à droite.

39 x 31 cm

300 / 500 €

283. Gérard BARTHÉLÉMY (1927-2016)

Village perché

Huile sur toile signée en bas à droite et titrée au dos.

45 x 53 cm

Dans un cadre en bois doré

120 / 150 €

DIMANCHE 5 JUILLET À 14H

Régionalisme Basque & Landais

Collection de M. et M^{me} X.



303



304



305



307



301



302

301. Louis FLOUTIER (1882-1936)

Les Pêcheurs

Pochoir sur papier brun signé dans la planche en bas à droite.

22 x 53 cm

(Pliures)

600 / 800 €

302. Louis FLOUTIER (1882-1936)

Le Couple devant les Bœufs

Pochoir sur papier brun signé en bas à droite dans la planche et contresigné en bas à gauche au crayon.

22 x 53 cm

(Pliure)

600 / 800 €

303. D'après Louis FLOUTIER (1882-1936)

Le Fronton

Lithographie en couleurs sur papier signée en bas à gauche dans la planche.

19 x 27 cm

(Légères rousseurs)

150 / 200 €

304. D'après Louis FLOUTIER (1882-1936)

Le Couple devant les bœufs et la Rhune

Lithographie en couleurs signée en bas à gauche dans la planche.

15,5 x 26 cm

150 / 200 €

305. D'après Louis FLOUTIER (1882-1936)

La Croix Blanche à Ciboure

Lithographie en couleurs signée dans la planche.

16 x 26 cm

150 / 200 €

306. D'après Louis FLOUTIER (1882-1936)

Retour du troupeau

Lithographie en couleurs signée dans la planche.

22,5 x 30,5 cm

150 / 200 €

307. Louis FLOUTIER (1882-1936)

Rendez-vous à la Fontaine

Huile sur toile signée en bas à gauche.

52 x 70 cm

6 000 / 8 000 €

Inscrit au n° 576 du catalogue raisonné de l'artiste de Madame Mary-Anne Prunet.



- 308. Louis FLOUTIER (1882-1936)**
Printemps à Sare
 Huile sur panneau signée en bas à gauche.
 23 x 32 cm
 1 200 / 1 800 €
 Inscrit au n°580 du catalogue raisonné de l'artiste de Madame Mary-Anne Prunet.
- 309. Louis FLOUTIER (1882 - 1936) pour HENRIOT à Quimper**
 COUPE sur piédouche à décor d'un pêcheur basque et bordures à filets bleus et rouges, signée et marquée Biarritz sous la base.
 Diam. 22,5 cm
 300 / 400 €
- 310. Louis FLOUTIER (1882-1936)**
Maitëna
 Pochoir à vue ronde signée en bas à droite.
 27 x 29 cm
 700 / 1 000 €
- 311. Louis FLOUTIER (1882-1936)**
Ferme Hiribarruna à Ibarron, Saint-Pée-sur-Nivelle
 Huile sur panneau signée en bas à droite.
 47 x 65 cm
 4 000 / 6 000 €
 Inscrit au n°579 du catalogue raisonné de l'artiste de Madame Mary-Anne Prunet.
- 312. Louis FLOUTIER (1882-1936)**
Le Fronton d'Urrugne
 Huile sur panneau signée en bas à gauche.
 52 x 71 cm
 6 000 / 8 000 €
 Inscrit au n°575 du catalogue raisonné de l'artiste de Madame Mary-Anne Prunet.



313. Jacques LE TANNEUR (1887-1935)

Les Pelotaris
 Pochoir en couleurs signé en bas à droite dans la planche.
 21 x 31 cm
 (Sous verre)

300 / 400 €

314. Jacques LE TANNEUR (1887-1935)

Les Danseurs basques
 Petit dessin en couleurs sur papier signé en bas à gauche.
 13 x 6 cm
 (Sous verre)

300 / 500 €

315. Raoul SERRES (1881-1971)

Le Couple basque devant le fronton
 Gravure en noir titrée dans la planche en bas à gauche « au pays basque », signée en bas à gauche au crayon et numérotée 19/40, et gravure de ferme par l'éditeur en bas à droite.
 45 x 30 cm

150 / 200 €

316. Georges MARCHETTI (1885-1912)

Le Bouvier Basque
 Gravure en couleurs contresignée en bas à droite.
 17,5 x 25,5 cm
 (Rousseurs, sous verre)

40 / 60 €

317. CIBOURE - Période Vilotte

VASE boule à col ourlé en grès à décor d'un berger assis avec ses moutons dans le village basque, marqué V.E au tampon.
 Vers 1930
 Haut. 16,5 cm

300 / 400 €

318. CIBOURE - Période Vilotte

THÉIÈRE COUVERTE en grès à une anse, à décor de danseurs et musiciens sur fond noir.
 Vers 1920-1930
 Haut. 11 cm ; Long. 16 cm
 (Un éclat au bec)

150 / 200 €

319. CIBOURE - Période Vilotte

GRAND VASE en grès à deux anses à décor de bouvier et couple basque, marqué V.E au tampon.
 Vers 1930-1940
 Haut. 29 cm ; Larg. 31 cm

1 000 / 1 500 €

320. CIBOURE - Période Vilotte

VERSEUSE en grès à décor de pelotari au fronton, col rustique, marqué V.E au tampon.
 Vers 1930-1940
 Haut. 17 cm

300 / 400 €

321. CIBOURE - Période Vilotte

PRAKTIKA en grès intérieur noir et prise simulant un branchage de vigne se poursuivant sur le col, le corps à décor de femme à la fontaine. Marqué VE au tampon.
 Haut. 18 cm

200 / 250 €

322. CIBOURE - Période Vilotte

VASE boule à col ourlé en grès à décor d'une femme agenouillée, marqué V.E au tampon.
 Vers 1930
 Haut. 16 cm

300 / 400 €

323. CIBOURE - Période Vilotte

SERVICE À THÉ comprenant 3 pièces en grès de forme ronde aplatie, les couvercles à motifs de feuillage, marquées VE au tampon soit : 1 VERSEUSE (Larg. 17 cm) à décor d'un bouvier basque et d'une femme avec sa mule, POT À LAIT (Larg. 13 cm) à décor d'une paysanne avec chèvres et SUCRIER couvert (Larg. 11 cm) à décor d'un berger et pont romain.

200 / 300 €

324. CIBOURE - Période Vilotte

PRAKTIKA en grès à décor de gazelles style néo-grec, marquée V.E au tampon.
 Haut. 18 cm

200 / 250 €

325. CIBOURE - Période Vilotte

PETIT VASE boule à col plat en grès à décor néo-grecque d'animaux, marqué V.E au tampon.
 Vers 1920-1930
 Diam. 6 cm

150 / 200 €

326. CIBOURE - Période Vilotte

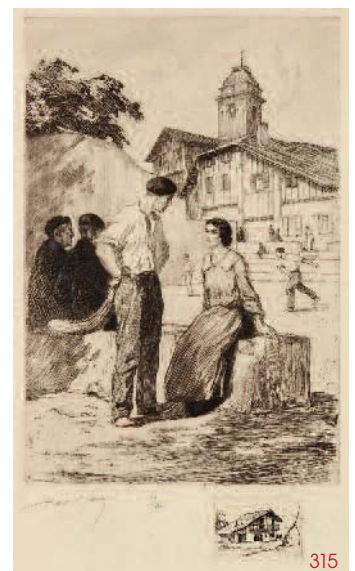
SIX TASSES et SIX SOUS-TASSES en grès émaillé, les tasses à décor de paysan et sa mule et moutons et pont romain, les sous-tasses à décor de ferme devant la Rhune, marquées au tampon.

200 / 300 €

327. CIBOURE - Période Vilotte

PETIT VASE bursiforme à col plat en grès à décor d'un basque sur son âne, intérieur noir, marqué VE au tampon. Vers 1930.
 Haut. 15 cm

200 / 300 €



315



- 328.** D'après José ARRUE (1885-1977). MAH à Vigo (Espagne)
 PICHET (Haut. 13,5 cm) et TROIS SOUS-TASSES en porcelaine émaillée blanche à décor de Basques au beret et à la boisson et d'une fermière devant ses bœufs, signés. 50 / 100 €
- 329.** D'après José ARRUE (1895-1977)
La Cidrie
 Lithographie en couleurs signée en bas à droite et numérotée 301/450. 28 x 42 cm (Sous verre) 300 / 400 €

- 330.** D'après José ARRUE (1885-1977)
Le Txistulari
 Lithographie en couleurs signée dans la planche en bas à gauche et numérotée 100/350 au crayon en bas à gauche et contre signature d'éditeur en bas à droite et daté 1997. 64 x 46 cm 200 / 300 €
- 331.** D'après José ARRUE (1895-1977)
Jeu de quilles - Tronc d'arbre - Fête de Village
 TROIS REPRODUCTIONS en couleurs. 22 x 26,5 cm (Sous verre) 50 / 100 €
- 332.** D'après José ARRUE (1895-1977)
La Partie de cartes - Déjeuner de campagne
 DEUX REPRODUCTIONS en couleurs. 31 x 34 cm 50 / 100 €
- 333.** D'après Ramiro ARRUE (1892-1971), édité par H.G.P France
 RARE ENSEMBLE en faïence imprimée à décor de fandango, comprenant six pièces soit : une coupelle sur piedouche, un pot à lait (Haut. 11 cm), deux assiettes, une tasse et sous-tasse. 100 / 120 €
- 334.** Ramiro ARRUE (1892-1971)
Le Danseur Souletin
 Aquarelle signée en bas à gauche. 28 x 19 cm 2 000 / 3 000 €
- 335.** D'après Ramiro ARRUE (1892-1971)
Le Danseur Kaxarranka
 Reproduction en couleurs. 16 x 19 cm (Taches) 50 / 100 €
- 336.** Dans le goût de José ARRUE (1895-1977)
 PLATEAU en bois pyrogravé et réhaussé de peinture représentant une scène de fête de Village. 32 x 48 cm
 JOINT : DEUX REPRODUCTIONS, l'une en couleurs représentant un Pelotari d'après Jacques LE TANNEUR (19 x 13,5 cm), l'autre en noir représentant un bouvier d'après Le Patre (18,5 x 28,5 cm) 30 / 50 €
- 337.** SARREGUEMINES Service RAMUNTCHO, modèle créé par Jean-Baptiste LAFFARGUE
 PARTIE DE SERVICE DE TABLE en faïence émaillée à décor du Pays Basque, comprenant 13 pièces, soit : 1 dessous de plat Zazpiak-Bat, 1 plat ovale, 1 plat carré à pans coupés, 2 pichets (dont un accidenté au bec), 1 théière, 5 tasses (Une tasse accidentée), 1 tasse à deux anses et 1 sous-tasse 400 / 500 €





338. DEUX FOULARDS

- l'un imprimé sur coton avec partitions de *Chori Erresinoula Hots Emak Enekin* et bordure de personnages traditionnels basques. 70 x 74 cm
 - l'autre imprimé sur polyester pour les fêtes de la *San Firmin de Pampelune* vers 1958. 74 x 78 cm

339. D'après Pablo TILLAC (1880-1969)

Cartographie et caractères du Pays Basque
 RARE FOULARD imprimé sur soie et signé dans le motif.
 80 x 75 cm (Usures en bordure) 150 / 200 €

340. Pierre LABROUCHE (1876-1956)

L'Église de Ciboure
 Gravure en noir, contresignée en bas à droite.
 39 x 41 cm (Sous verre) 150 / 300 €

341. Yvon MASSE (XX^e siècle)

Le Port à Fontarabie
 Aquarelle sur papier signée en bas à droite.
 26,5 x 34 cm (Piqûres) 300 / 400 €

342. Yvon MASSE (1892-1957)

Ferme Basque animée
 Aquarelle signée en bas à droite.
 26 x 35 cm 400 / 500 €

343. Louis DUPUIS (1862-1951)

Place de l'Église à Mouguerre
 Aquarelle signée en bas à droite.
 18 x 28 cm 200 / 400 €

344. Robert William JOVANOVTCH dit JIVA (1907-1974)

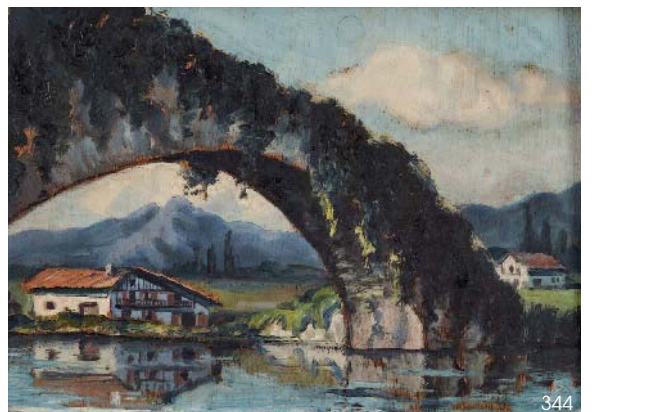
Le Pont au Pays Basque
 Huile sur panneau signée en bas à droite.
 20 x 25 cm 400 / 500 €

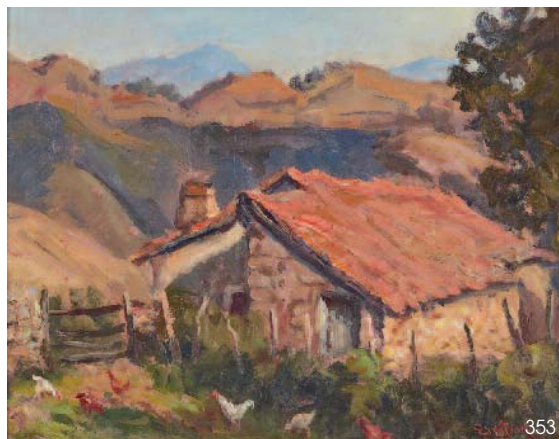
345. Rodolphe CAILLAUX (1904-1989)

L'Église Basque
 Huile sur toile signée en bas à droite.
 26 x 34 cm 300 / 500 €

346. École BASQUE du XX^e siècle

Le Txistulari
 Gravure en noir, titrée.
 26 x 19 cm (Sous verre) 100 / 150 €



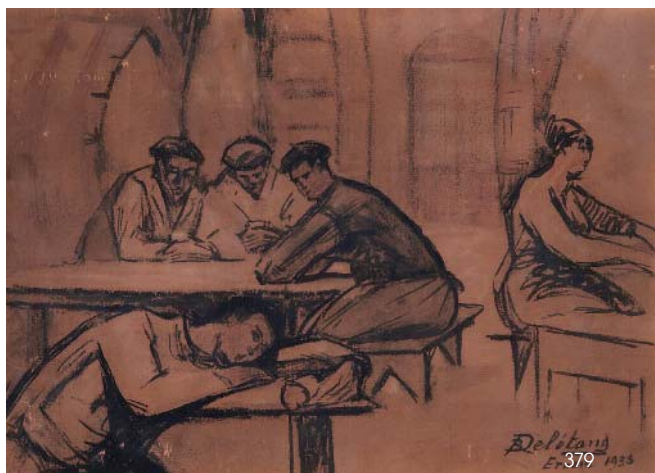


- 347. CIBOURE – Période Fischer**
 GRAND VASE cratère en grès à deux anses à décor de danseurs des Arceaux et Zalzain, signé Garcia de Diego.
 Haut. 28 cm ; Diam. 35 cm 1 000 / 1 500 €
- 348. CIBOURE – Période Fischer**
 VASE à haut col en grès à deux anses à décor d'une scène galante à la fontaine, marqué R.F au tampon et signé Garcia de Diego.
 Haut. 34 cm ; Larg. 26 cm 1 000 / 1 500 €
- 349. CIBOURE – Période Fischer**
 GRAND VASE cratère en grès à deux anses à décor de pelotari au fronton, signé Garcia de Diego.
 Haut. 29 cm ; Long. 36 cm 1 000 / 1 500 €
- 350. CIBOURE – Période Fischer**
 SPECTACULAIRE VASE ovoïde à col, en grès à décor tournant de danseurs et musiciens basques devant l'église du village avec montagnes en arrière plan, signé Garcia de Diego et marqué RF au tampon.
 Haut. 48 cm 2 000 / 2 500 €
- 351. Irkus ROBLES (XX^e siècle)**
Les Fermes Basques dans la vallée
 Huile sur toile signée en bas à gauche.
 44 x 37 cm 300 / 400 €

- 352. Mauricio FLORES-KAPEROTXIPI (1901-1997)**
La Grand-Mère et le jeune Garçon au béret
 Huile sur toile signée en bas à droite.
 64 x 80 cm 5 000 / 8 000 €
- 353. Eloy ERETXUN ONZALO (1904-1987)**
Ferme Basque avec poules
 Huile sur panneau signée en bas à droite.
 26,5 x 34 cm 600 / 800 €
- 354. Eloy ERETXUN ONZALO (1904-1987)**
Le Port
 Huile sur panneau signée en bas à gauche.
 23 x 18 cm 400 / 600 €
- 355. École Basque du XX^e siècle**
Les Marins attablés
 Huile sur toile signée en bas à gauche M. ALBERDI (?).
 46 x 55 cm
 (Chassis vermoulu)
 Dans un cadre en bois doré et sculpté. 400 / 600 €



- 356. CIBOURE - Période Fischer**
PLAT ROND en grès à décor de fandango, marqué R.F au tampon et signé à l'aiguille R. Le Corrone.
Diam. 27 cm 80 / 120 €
- 357. CIBOURE - Période Fischer**
VASE ovoïde à col renflé en grès à deux anses à décor de pelotari au fronton, marqué R.F et signé Garcia de Diego
Haut. 24 cm ; Larg. 21 cm
(Une anse accidentée et recollée) 600 / 800 €
- 358. CIBOURE - Période Fischer**
VASE à col ourlé en grès à deux anses, à décor d'un couple de berger et bergère basques avec troupeau devant une ferme, marqué R. F. au tampon et signé Roger Berné.
Haut. 26,5 cm ; Larg. 22 cm 500 / 800 €
- 359. CIBOURE - Période Fischer**
VASE cratère en grès à deux anses à décor de danseurs de Fandango et bouvier à la ferme, signé R. Le Corrone.
Haut. 24,5 cm ; Larg. 21 cm 400 / 600 €
- 360. CIBOURE - Période Fischer**
PLAT CREUX en grès à bord noir à décor d'une scène au coin de la cheminée, marqué R.F au tampon et signé Garcia de Diego.
Diam. 29 cm 100 / 200 €
- 361. CIBOURE - Période Fischer**
COUPE sur piedouche en grès à deux anses à décor de danseurs, marqué R.F au tampon et signé Le Corrone.
Haut. 9 cm ; Long. 27 cm 50 / 100 €
- 362. CIBOURE - Période Fischer**
VERSEUSE en grès couverte à décor de danseurs de fandango devant la ferme, marquée au tampon et signée H. TOUTON (?)
Haut. 22,5 cm 40 / 60 €
- 363. CIBOURE - Période Fischer**
ASSIETTE PLATE en grès à fond noir à décor de pelotaris, marquée R.F.
Diam. 24,5 cm 150 / 200 €
- 364. CIBOURE - Période Fischer**
PICHET en grès à décor d'un paysan et son âne, marqué V.E au tampon et signé Garcia.
Haut. 20 cm 80 / 120 €
- 365. CIBOURE - Période Fischer**
TISANIÈRE en grès émaillé à décor d'un couple basque dansant le fandango pour la partie basse, et d'une ferme basque pour la partie haute, avec fleur sur le couvercle, marquée au tampon et signée Roger Berné.
Haut. totale 25,5 cm 100 / 120 €
- 366. CIBOURE - Période Fischer**
PRAKTIKA en grès émaillé à décor de branchages fleuris, marquée VE au tampon et signée CHAF.
Haut. 19 cm 80 / 120 €
- 367. CIBOURE - Période Fischer**
PRAKTIKA en grès à décor de femme à la fontaine avec ferme basque, anse et col à décor de pampre de vigne, marquée VE et signée R. Le Corrone.
Haut. 19 cm 40 / 60 €
- 368. CIBOURE - Période Fischer**
DEUX CENDRIERS en grès de tailles différentes à décor pour le plus grand de danseurs, marqué R.F au tampon et signé R. Le Corrone, et R. Berné pour le plus petit.
Diam. 16,5 cm et 11,5 cm 80 / 120 €
- 369. CIBOURE - Période Fischer**
PICHET en grès à décor d'un pelotari, signé C. Fischer, Euskalerrria.
Haut. 20 cm
JOINT : PETITE COUPE en grès à décor d'un pelotari, marquée au tampon et monogrammée RLC.
Diam. 18,5 cm 100 / 120 €
- 370. CIBOURE - Période Fischer**
GRAND CENDRIER en grès à décor d'Amatxi et Aitatxi, marqué au tampon et signé R. Le Corrone.
Diam. 18 cm 50 / 80 €
- 371. CIBOURE - Période Fischer**
PRAKTIKA en grès émaillé à décor d'une femme à la fontaine, marquée R.F. au tampon et signée H. HAREAU.
Haut. 19 cm 50 / 100 €
- 372. CIBOURE - Période Fischer**
VERSEUSE en grès à décor de pelotari, marquée R.F au tampon et signée R. Berné.
Haut. 19 cm 80 / 120 €

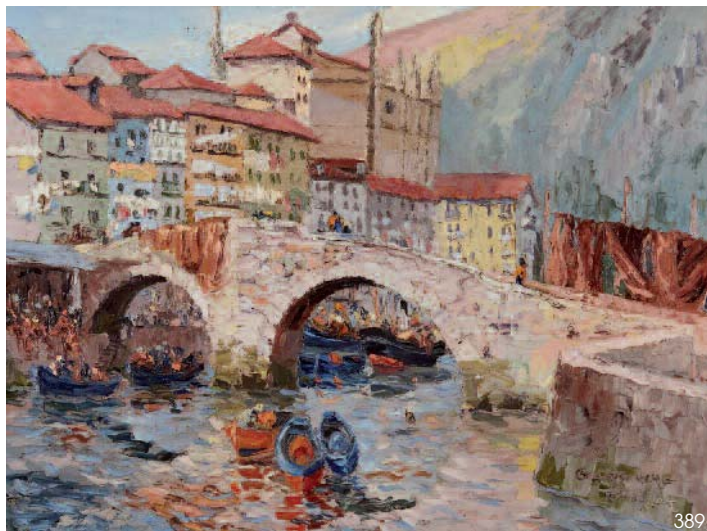


- 373. Erwin DAZELLE (XX^e siècle)**
Le Pique-nique au Pays Basque
 Acrylique sur toile signée en bas à droite.
 80 x 120 cm 300 / 500 €
- 374. Simone LARRIEU (1912-1996)**
 PLAQUE ronde en faïence émaillée polychrome à décor d'Amatxi et Aïtatxi, signée à droite et marquée Biarritz en creux.
 Diam. 16,5 cm 40 / 60 €

- 375. Simone LARRIEU (1912-1996)**
 PICHET à long bec verseur, en faïence émaillée crème à décor d'Aïtatxi et Amatxi, signé.
 Haut. 26,5 cm 40 / 60 €
- 376. SARREGUEMINES**
 SIX ASIETTES à dessert en faïence imprimée, les bordures à décor des armoiries de la Castille, de taureaux dans des médaillons en réserve et fonds de fleurs stylisées, le bassin à décor de scènes de corrida titrées entrée de la troupe; jeu du manteau, pose des banderillas, jeu du picador, le taureau entraîné dehors et les chiens, marquées sous la base.
 Diam. 20 cm 50 / 100 €
- 377. Irkus ROBLES (XX^e siècle)**
Les Bouviers au Pays Basque
 Huile sur toile signée en bas à gauche.
 52 x 84 cm 1 000 / 1 500 €
- 378. Manuel SUSPERREGUI (né en 1940)**
La Ferme Basque
 Aquarelle signée en bas à droite et titrée au dos.
 19 x 28 cm
 (Sous verre) 200 / 300 €
- 379. Robert-Adrien DELETANG (1874-1951)**
Hernani, 1935
 Encre et fusain sur papier située, datée et signée en bas à droite.
 22,5 x 32 cm 400 / 500 €



381



389



380

380. Angel CABANAS OTEIZA (1875-1964)

L'Atelier

Huile sur toile signée en haut à gauche.
54 x 50 cm

2 000 / 3 000 €

381. Angel CABANAS OTEIZA (1875-1964)

Les Basques

Gravure sur bois en couleurs.
9 x 13 cm
(Sous verre)

200 / 500 €

382. Charles FOUCAULT dit CHAF (1880-1969), pour Salins Granit France

CINQ COQUETIERS ET UN SALERON sur leur PLATEAU rond (Diam. 18 cm) en faïence émaillée crème, à décor champêtre de poussins, escargot, papillons et libellule, signés

100 / 150 €

383. Charles FOUCAULT dit CHAF (1880-1969)

POT À LAIT (Haut. 7 cm) et SUCRIER ovoïde couvert à deux anses (Haut. 10,5 cm) en faïence émaillée crème à décor de pelotaris devant le fronton, la prise à décor de croix basque pour le surcrier, signés et portant l'inscription Euskal-herria sous la base

40 / 60 €

384. Charles FOUCAULT dit CHAF (1880-1969), pour VILLEROY & BOCH

ASSIETTE creuse à pans coupés à décor d'une jeune femme devant la fontaine de Ciboure, signée, marquée au tampon et portant l'inscription Euskal-herria sous la base.
Diam. 23,5 cm

50 / 100 €

385. Charles FOUCAULT dit CHAF (1880-1969)

DEUX PETITS VASES ovoïdes en verre teinté orange, l'un à décor de bouviers basques, l'autre à décor de fruits et feuillages stylisés, signés.
Haut. 10,5 cm

50 / 100 €

386. Charles FOUCAULT dit CHAF (1880-1969)

ENCRIER jaune à pans arrondis en faïence émaillée jaune à décor de fronton et fermes basques sur les côtés, et de pelotari sur le couvercle, signé et portant l'inscription Euskal-herria.
Haut. 7 cm

20 / 50 €



387. DEUX PLATS en faïence émaillée polychrome, l'un à bordure verte et décor de pelotaris (Diam. 31,5 cm), l'autre à bordure bleue et décor d'un bouvier basque et son attelage (Diam. 32,5 cm), signés

50 / 100 €

388. TROIS ASSIETTES creuses décoratives en métal argenté à décor en bas-relief, la première représentant des femmes saluant le départ des pêcheurs avec frise de croix basques et motifs géométriques en bordure, la seconde représentant Aitatxi levant son verre avec frise de coquillages, personnages dans des médaillons et rinceaux en bordure, la troisième représentant un porteur d'eau avec frise de coquillages et rinceaux en bordure.
Diam. 29,5 cm

80 / 120 €

389. Attribué à Gaston LA TOUCHE (1854-1913)

Ondarroa

Huile sur toile signée en bas à droite et titrée.
46 x 61 cm

1 000 / 1 500 €



390. René CHOQUET (1875-1939)
Le Montoir, Église des Aldudes
 Huile sur toile signée en bas à gauche, titrée au dos sur une étiquette.
 53 x 62 cm 5 000 / 8 000 €



394. Ludovic GIGNOUX (1882-?)
Le Bouvier devant la ferme
 Huile sur toile signée en bas à gauche.
 53 x 60 cm 300 / 400 €



391. René CHOQUET (1875-1939)
Les Maquignons
 Huile sur toile signée en bas à gauche, titrée au dos, porte un numéro 29 en bas à droite.
 29 x 33,5 cm (Cadre baguettes crème) 1 500 / 2 000 €



392. Marie Marguerite RÉOL (1880-1963)
Marché au fronton d'holdy
 Huile sur toile signée en bas à droite.
 45 x 53 cm (Cadre doré) 2 000 / 3 000 €



393. Bernardino BIENABE ARTIA (1899-1987)
Le Pêcheur Basque
 Huile sur toile signée en bas à droite et daté (19)28.
 43 x 59 cm 1 500 / 2 000 €

394. Ludovic GIGNOUX (1882-?)
Le Bouvier devant la ferme
 Huile sur toile signée en bas à gauche.
 53 x 60 cm 300 / 400 €

395. Usoz SOROZABAL (XXe siècle)
Les Lavandières
 Huile sur toile signée en bas à droite.
 59 x 36 cm 120 / 200 €

396. Usoz SOROZABAL (XXe siècle)
Partie de Pelote
 Huile sur toile signée en bas à droite.
 55 x 49 cm 200 / 300 €



- 397. CAZALAS**
 PAIRE DE VERSEUSES de forme rouleau en faïence émaillée crème à anse, à décor d'Amatxi et Aitatxi.
 Vers 1930
 Haut. 35 cm environ 200 / 300 €
- 398. CAZALAS**
 VASE tronconique en faïence émaillée crème à décor d'Amatxi devant la barrière, monogrammé ED. Vers 1930
 Haut. 28 cm 150 / 200 €
- 399. CAZALAS**
 VASE tulipe en faïence émaillée crème à décor d'un couple de basques, signé. Vers 1930
 Haut. 31 cm 300 / 400 €
- 400. CAZALAS**
 VASE rouleau à col en faïence émaillée crème à décor en noir d'une porteuse d'eau tricotant, signé Paul JLD et Cazalas en creux. Vers 1930
 Haut. 29 cm 150 / 200 €
- 401. CAZALAS**
 VERSEUSE rouleau en faïence non vernie à décor de femmes avec pegarra. Vers 1930.
 Haut. 30 cm 80 / 120 €
- 402. CAZALAS**
 GRANDE VERSEUSE rouleau en faïence émaillée crème à anse, à décor d'une porteuse d'eau. Vers 1930
 Haut. 40 cm environ 100 / 150 €
- 403. CAZALAS**
 TROIS VERSEUSES hémisphériques dont une couverte, en faïence émaillée crème, à anse concentrique à décor de trois coiffes : une basque, une provençale et une bretonne. Signées Paul JLD et Cazalas en creux. Vers 1930.
 Haut. 20 cm 400 / 600 €
- 404. CAZALAS**
 VERSEUSE à panse aplatie en faïence émaillée crème, à décor d'un pelotari. Vers 1930
 Haut. 16 cm 150 / 200 €
- 405. CAZALAS**
 VERSEUSE ovoïde en faïence émaillée crème, à anse circulaire à décor d'une femme basque, signée Paul JLD et Cazalas en creux. Vers 1930.
 Haut. 22 cm 100 / 150 €
- 406. CAZALAS**
 VERSEUSE rouleau en faïence émaillée crème à décor d'une femme basque.
 Vers 1930.
 Haut. 35 cm 80 / 120 €
- 407. CAZALAS**
 VASE fuseau en faïence émaillée crème à décor d'un basque aux sabots sur la route de montagne, signé Jafry et Cazalas. Vers 1930
 Haut. 30 cm
 (Un fêle au col d'environ 8 cm) 150 / 200 €
- 408. CAZALAS**
 VASE fuseau en faïence émaillée crème à décor d'Amatxi et Aitatxi, signé Paul JLD et Cazalas en creux.
 Vers 1930
 Haut. 30 cm 150 / 200 €
- 409. CAZALAS**
 PAIRE DE PICHETS à pans coupés géométrisés en faïence émaillée crème à décor d'Amatxi et Aitatxi.
 Vers 1930
 Haut. 15 cm 150 / 200 €
- 410. CAZALAS**
 GRANDE VERSEUSE en faïence non vernie, à décor d'un montagnard.
 Vers 1930.
 (Éclat et fêle) 80 / 120 €
- 411. CAZALAS**
 JOLIE VERSEUSE ovoïde en faïence émaillée crème à bouchon boule à décor d'un profil d'Aitatxi, signée Paul JLD et Cazalas en creux.
 Vers 1930.
 Haut. 18 cm 80 / 120 €
- 412. CAZALAS**
 TROIS PETITS PICHETS à pans coupés géométrisés en faïence émaillée crème à décor de Basques, monogrammés PL.
 Vers 1930
 Haut. 10,5 cm 200 / 300 €
- 413. CAZALAS**
 PETIT VASE rectangulaire à pans coupés et à ressaut central en faïence émaillée crème à décor d'une porteuse d'eau.
 Vers 1930
 Haut. 15,5 cm ; Larg. 12,5 cm 150 / 200 €
- 414. CAZALAS**
 VASE boule à col en faïence émaillée crème à décor de profils d'Amatxi et d'Aitatxi, signé Paul JLD et Cazalas en creux.
 Vers 1930.
 Haut. 20 cm ; Diam. 20 cm 100 / 150 €
- 415. CAZALAS**
 DEUX PETITS VASES à cols en faïence émaillée crème à anses droites, à décor de profils de Basques.
 Vers 1930.
 Haut. 13 cm 100 / 150 €



428

- 416. CAZALAS**
 PETIT SERVICE À LIQUEUR en faïence émaillée crème, comprenant un plateau octogonal, quatre gobelets à pans, un flacon avec bouchon, signés Paul JLD et Cazalas en creux. Vers 1930.
 Haut. du flacon 18 cm 120 / 180 €
- 417. CAZALAS**
 VASE fuseau en faïence émaillée crème à décor de deux basques au bar, signé JLD et Cazalas.
 Vers 1930
 Haut. 28,5 cm 80 / 120 €
- 418. CAZALAS**
 VASE tronconique en faïence émaillée crème à décor d'Aitatxi, signé.
 Vers 1930.
 Haut. 15 cm 40 / 60 €
- 419. CAZALAS**
 PEGARA en faïence émaillée crème à décor d'un profil basque, signée Alix.
 Haut. 17 cm ; Larg. 29 cm 40 / 60 €
- 420. CAZALAS**
 PICHET en faïence émaillée crème à décor d'un Basque avec béret. Vers 1930.
 Haut. 16 cm 50 / 100 €
- 421. CAZALAS**
 VERSEUSE ovoïde en faïence émaillée crème à bouchon boule à décor d'un couple de basques (Haut. totale : 17 cm) et PETIT VASE en faïence émaillée crème à décor d'Aitatxi (Haut. 11 cm). Signés.
 Vers 1930. 50 / 100 €
- 422. CAZALAS**
 SERVICE À THÉ-CAFÉ en faïence émaillée crème à décor de profils de basques, comprenant une cafetière, un pot à lait, un pot à sucre, trois tasses et sous-tasses, signés Cazalas et monogrammé PL. 300 / 400 €
- 423. CAZALAS**
 PICHET en faïence émaillée crème à décor d'une marchande de poissons, signé.
 Haut. 25 cm 40 / 60 €
- 424. CAZALAS**
 ONZE PETITES ASSIETTES légèrement creuses en faïence émaillée crème à décor de femmes et hommes basques, et filet en bordure, signées.
 Diam. 16 cm 80 / 120 €
- 425. CAZALAS**
 SERVICE À LIQUEUR en faïence émaillée crème comprenant 9 pièces signées, soit : un plateau octogonal (Diam. 20,5 cm), un pot à piques à pans et décor d'Aitatxi (Haut. 5,5 cm), un pot couvert à pans et décor d'Amatxi (Haut. 9,5 cm) et 6 petits gobelets à pans coupés et décor d'olives.
 (Accident au plateau) 150 / 200 €
- 426. CAZALAS**
 VERSEUSE en faïence émaillée crème à décor d'un berger, non signée.
 Haut. 21 cm 40 / 60 €
- 427. CAZALAS**
 SERVICE À LIQUEUR en faïence émaillée crème comprenant 9 pièces signées, soit : un plateau demi-lune à décor d'Amatxi (Long. 31 cm), une verseuse couverte de forme balustre aplatie à pans et long col à décor d'Amatxi et Aitatxi (Haut. 14 cm) et 6 petits gobelets à pans coupés et décor d'olives.
 (Accident au plateau) 150 / 200 €
- 428. CAZALAS**
 SERVICE À THÉ-CAFÉ en faïence émaillée crème à décor de Basques, comprenant 1 grande verseuse, 1 sucrier, 1 pot à lait, 12 tasses et 12 sous-tasses, signés Cazalas et Paul JLD. 400 / 500 €

Fin de la collection de M. et M^{me} X.

Appartenant à divers amateurs



429. Marius GUEIT (1877-1956)

Rivière et Campagne

Huile sur carton fort, signée en bas à gauche.

18 x 27 cm

300 / 500 €

430. Marius GUEIT (1877-1956)

Le Moulleau, Arcachon, 1929.

Huile sur panneau signée en bas à droite, titrée datée et contresignée au dos.

27 x 27,5 cm

500 / 600 €

431. Marius GUEIT (1808-1862)

Montagnes Basques

Huile sur panneau signée en bas à droite et contresignée au dos.

38 x 55 cm

400 / 600 €

432. Marius GUEIT (1808-1862)

La Vallée

Huile sur carton signée au dos.

16 x 23,5 cm

100 / 150 €

433. Colette HARAMBOURE (1947)

Le Minbeau, Cap Ferret

Huile sur toile signée en bas à droite.

54 x 64,5 cm

250 / 300 €

434. Jean Paul ALAUX (1876-1955)

Pin sur le bassin d'Arcachon, vision japonaise

Lithographie en couleurs, signée et datée dans la planche.

44 x 30 cm

70 / 100 €

435. Jean-Roger SOURGEN (1883-1978)

Église dans les Pins

Huile sur papier signée en bas à droite.

10 x 14,5 cm

150 / 200 €

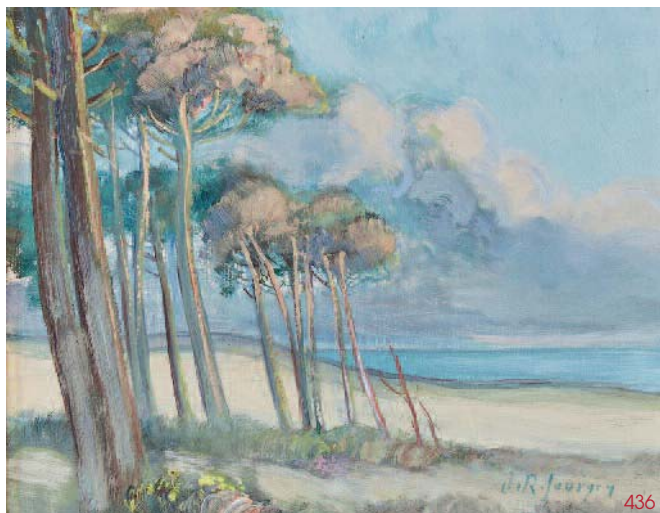
436. Jean-Roger SOURGEN (1883-1978)

Les Pins dans les Dunes

Huile sur panneau signée en bas à droite.

19 x 24 cm

600 / 800 €





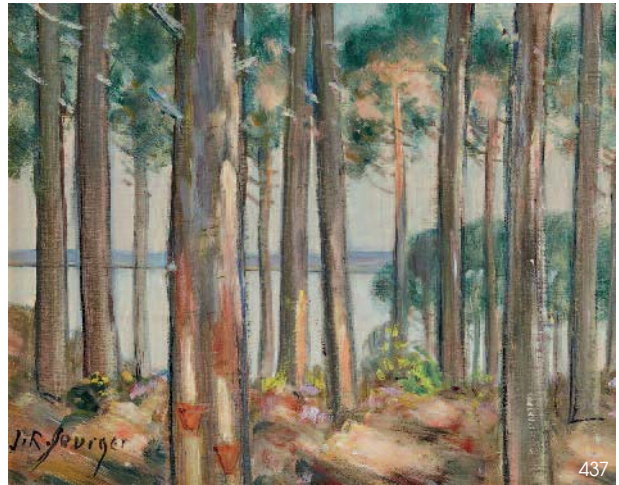
440



441



439



437



442



443

437. Jean-Roger SOURGEN (1883-1978)

Forêt de Pins devant le lac

Huile sur panneau signée en bas à gauche et datée 1960 au dos.
19 x 24 cm

600 / 800 €

438. Jean-Roger SOURGEN (1883-1978)

Maison au milieu des Pins Landais

Huile sur panneau signée en bas à gauche.
13,5 x 16,5 cm

150 / 200 €

439. Jean-Roger SOURGEN (1883-1978)

La Maison à pans de bois

Huile sur panneau signée en bas à droite.
16 x 24 cm
(Fentes)

400 / 600 €

440. Jean-Roger SOURGEN (1883-1978)

Pins sur la plage

Huile sur isorel signée en bas droite en bleu.
64,5 x 92 cm

4 000 / 6 000 €

441. Jean-Roger SOURGEN (1883-1978)

Bergère au bord du Lac

Huile sur panneau signée en bas à gauche.
65 x 92 cm

3 000 / 4 000 €

442. Jean-Roger SOURGEN (1883-1978)

Meules de foin dans la campagne Basque

Huile sur panneau signée en bas à droite.
15,5 x 23 cm
(Fentes)

400 / 600 €

443. MONT-DE-MARSAN, Fêtes de la Madeleine, 1933, Inauguration des Nouvelles Arènes

RARE FOULARD en lin brodé et imprimé avec programme des festivités.
36 x 36 cm
(Encadré sous verre)

80 / 120 €

444. VERNY (XX^e siècle)

Les Pins dans les landes vers Mont-de-Marsan

Huile sur panneau signée en bas à droite.
37 x 46 cm

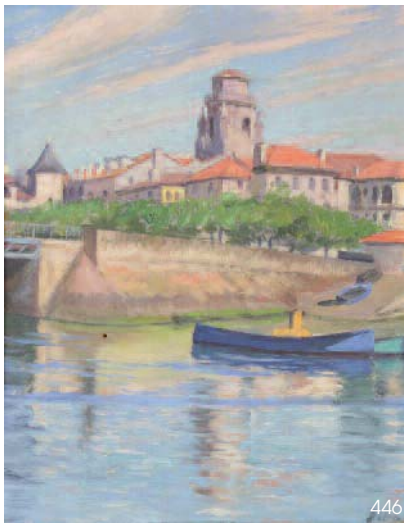
120 / 150 €



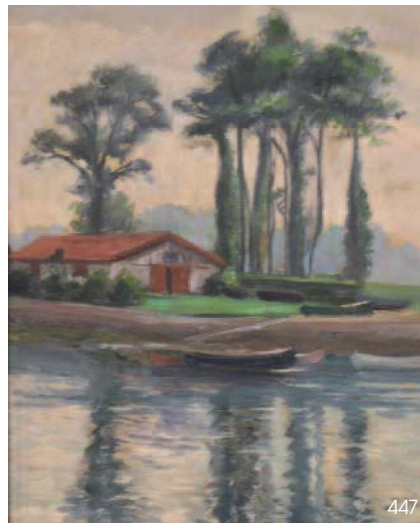
448



449



446



447



445

445. Pierre LABROUCHE (1876-1956)

Venise, le Pont du Rialto

Aquarelle et gouache signée en bas à gauche
12 x 14,5 cm

250 / 300 €

446. Ignace François BIBAL (1878-1944)

Le Port de Saint-Jean-de-Luz

Huile sur panneau signée en bas à droite.
28 x 20 cm

250 / 300 €

447. Ignace François BIBAL (1878-1944)

La Maison Basque au bord du lac

Huile sur panneau signée en bas à droite.
27 x 20 cm

250 / 300 €

448. G. LATOUCHE

Perspective du haut de la Côte des Basques

Huile sur toile signée et datée 1933 en bas à gauche.
36 x 55 cm

500 / 600 €

449. Charles Jean AGUERREGARAY (1859-1936)

L'Église d'Halsou

Huile sur toile signée en bas à droite et datée 1914.
50 x 61 cm

400 / 600 €

450. École BASQUE vers 1900, attribué à François DUMOULIN (1864-1917)

Biarritz, la Villa Belza et le Rocher de la Vierge depuis la falaise de la Côte des Basques

Huile sur toile avec trace de signature en bas à droite.
39 x 55 cm

300 / 500 €

451. François DUMOULIN (1864-1917)

Biarritz, plage de la Milady

Huile sur toile signée en bas à droite et datée 1909.
39 x 55 cm
(Rayures et soulèvements)

150 / 200 €



450

452. Léon BARTHOLOMÉ (1865-1952)

Fontarrabie et la Baie de Xingudi

Aquarelle signée en bas à gauche.
26 x 37 cm

80 / 120 €

453. Pierre LEPRAT (1849-1936)

La Bidassoa à Béhobie

Aquarelle signée et située en bas à gauche.
46 x 58 cm
(Rousseurs)

100 / 150 €



455



454

454. Ramiro ARRUE (1892-1971)

Le Txistulari

Huile sur papier signée en bas à droite avec envoi à Monsieur Jean Rigot amicalement.

27 x 22 cm

6 000 / 8 000 €

455. Ramiro ARRUE (1892-1971)

Ezpatza Dantzari ou Danseur à l'Epée

Toile marouflée sur panneau signée en bas à droite.

87,5 x 87 cm

Dans un cadre en chêne sculpté de style néobasque. 70 000 / 80 000 €

456. Ramiro ARRUE (1892-1971)

Place du Village au Pays Basque

Gouache sur papier signée en bas à droite

29,5 x 39,5 cm

(Déchirures en bas à droite)

6 000 / 8 000 €

457. Ramiro ARRUE (1892-1971)

Retour de Fête

Gouache sur papier signée en bas à gauche.

29 x 35,5 cm

(Petite déchirure en haut à droite)

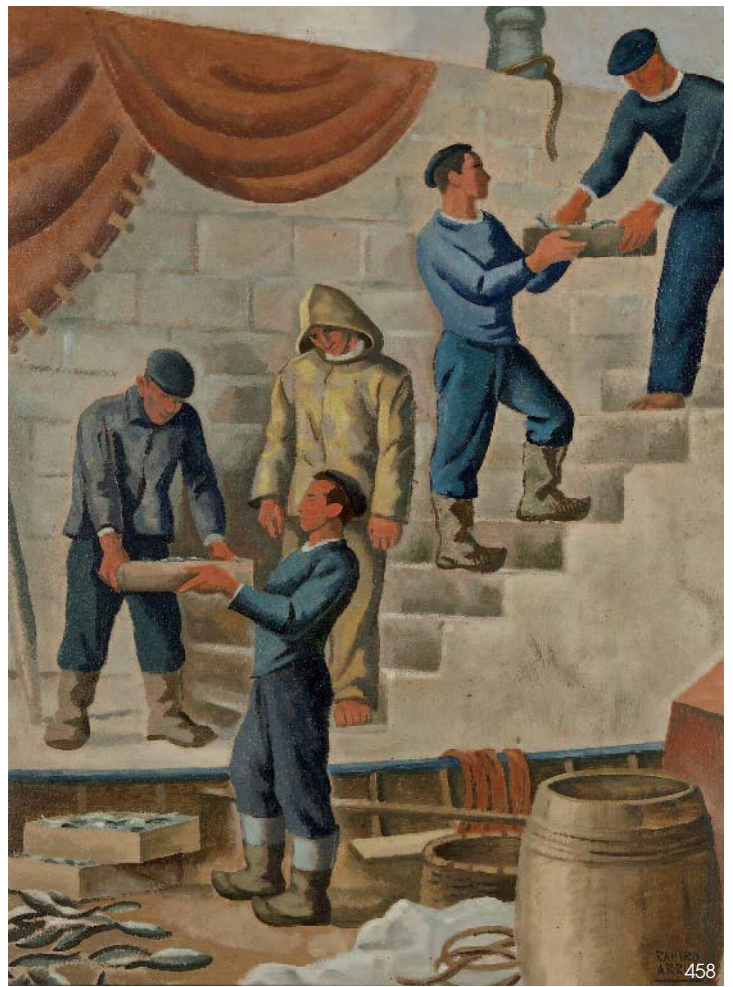
6 000 / 8 000 €



456



457



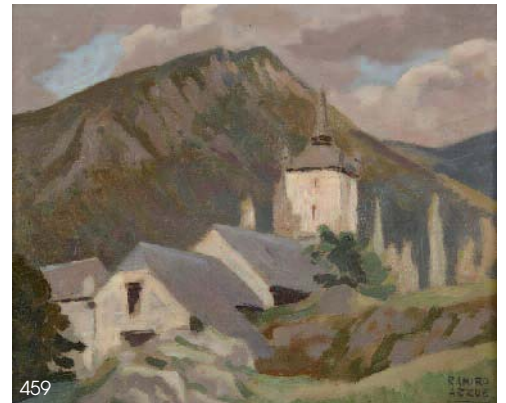
458

458. Ramiro ARRUE (1892-1971)
Le Débarquement de la Pêche
 Huile sur panneau signée en bas à droite.
 59 x 43,5 cm 25 000 / 30 000 €



460

459. Ramiro ARRUE (1892-1971)
Église et village sous la montagne
 Huile sur panneau signée en bas à droite et porte un envoi au dos "Pour M^{me} Ribera en souvenir de Ramiro Arrue, offert par la famille"
 22 x 26,5 cm 3 000 / 5 000 €



459

460. Ramiro ARRUE (1892-1971)
Bouvier et Porteuse d'eau
 Lithographie en couleurs signée dans la planche et contresignée au crayon en bas à droite.
 À vue 34 x 43 cm 400 / 600 €

461. Jose ARRUE (1885-1977)
L'Âtre Basque
 Aquarelle signée en bas à droite
 31 x 24 cm 1 500 / 2 000 €

462. D'après Jose ARRUE (1885-1977)
L'Appel du Village
 Lithographie en couleurs
 28 x 42 cm
 (Accident au verre) 300 / 400 €



461



463



464



465



466



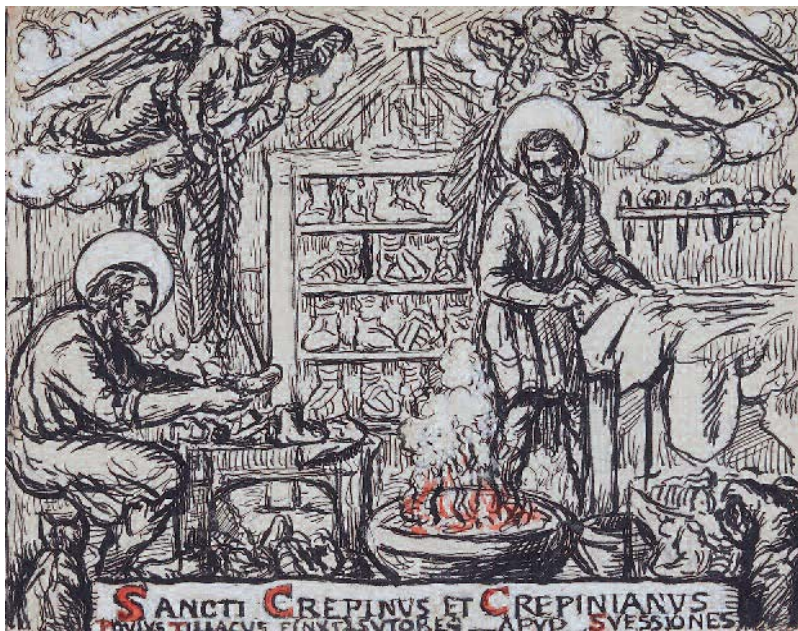
467



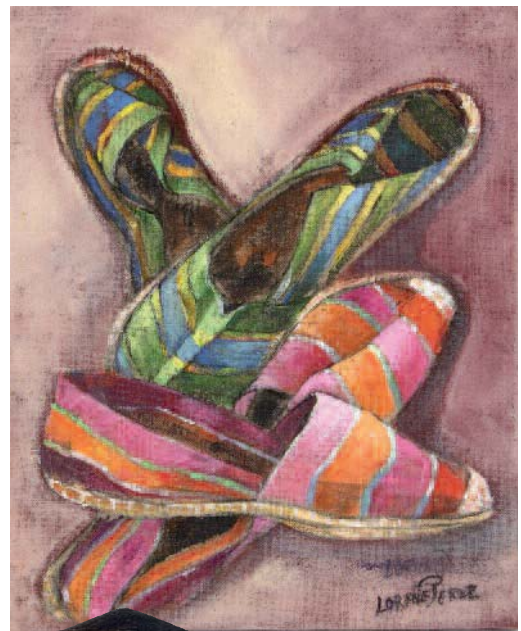
468

- 463. Rafael Perez BARRADAS (Montevideo, Uruguay 1890-1929)**
Marin assis sur une balustrade
 Aquarelle et fusain, signée en haut à gauche, située et datée Saint-Jean-de-Luz 1925.
 35 x 22 cm
 (Sous-verre) 400 / 600 €
- 464. Rafael Perez BARRADAS (Montevideo, Uruguay 1890-1929)**
Marin déchargeant la Pêche
 Aquarelle et fusain, signée en bas à gauche, située et datée Saint-Jean-de-Luz 1925.
 35 x 22 cm
 (Sous-verre) 400 / 600 €
- 465. Rafael Perez BARRADAS (Montevideo, Uruguay 1890-1929)**
Pêcheur au Panier
 Aquarelle et fusain, signée en haut à gauche, située Saint-Jean-de-Luz.
 35 x 22 cm
 (Sous-verre) 400 / 600 €

- 466. Rafael Perez BARRADAS (Montevideo, Uruguay 1890-1929)**
Homme au Journal
 Aquarelle et fusain, signée en haut à gauche et datée 1925.
 35 x 22 cm
 (Sous-verre) 400 / 600 €
- 467. Rafael Perez BARRADAS (Montevideo, Uruguay 1890-1929)**
Marin au Filet
 Aquarelle et fusain, signée en haut à gauche, titrée Marinos, située et datée Saint-Jean-de-Luz 1925.
 35 x 22 cm 400 / 600 €
- 468. Rafael Perez BARRADAS (Montevideo, Uruguay 1890-1929)**
Marin à la Canne
 Aquarelle et fusain, signée en bas à droite, titrée Marinos, et datée 1925.
 35 x 22 cm 400 / 600 €



471



469



470

469. Lorene PEREZ (XX^e siècle)

Les Espadrilles

Huile sur toile signée en bas à droite.

41 x 33 cm

30 / 50 €

470. BANC DE SANDALIER en pin et châtaignier teinté à base d'un banc et d'une table fixe triangulaire.

Pays Basque, fin du XIX^e siècle - début XX^e siècle.

Haut. 61 cm - Larg. 100 cm - Prof. 73 cm

100 / 200 €

Dès 1880, l'espadrille fait la prospérité de Mauléon. Une table similaire est exposée au Musée Basque de Bayonne et reproduit p.91 dans le Guide du Musée basque de Bayonne par Jacques Battesti et Olivier Ribeton, Éd. le Festin, 2008.

471. Pablo TILLAC (1880-1969)

Les Cordonniers, Saint Crépin et Saint Crépinien

Encre, aquarelle et gouache titrée et signée dans un cartouche en bas au centre.

21 x 26,5 cm

300 / 400 €

472. PLATEAU rectangulaire en chêne sculpté représentant deux profils d'un couple de basques signé en bas à droite N. Cirico

Travail basque début XX^e siècle

32 x 54 cm

50 / 100 €



482
479
480
481
478
477
476
475
474
473



481

- 473. LABARTHE à Salles**
MAKILA en néflier scarifié, la prise en cuir noir tressé fixe, bouton en corne noire, et monture en laiton gravé, pointe tripartite
Long. 87 cm 200 / 300 €
- 474. MAKILA** en néflier scarifié, pommeau en corne à prise en cuir tressé brun, monture en laiton avec pointe marquée et datée 1915 avec devise *orhoitzapena*.
Long. 89 cm (État d'usage au tressage et manque la dragonne) 250 / 350 €
- 475. A. GRILLON à Bayonne**
MAKILA en néflier scarifié, à monture et prise fixe en métal argenté avec pommeau à pans, gravées de motifs géométriques et monogrammé CB et svastika sur la pointe, signé A. Grillon et Eskual Herria.
Long. 81 cm 300 / 350 €
- 476. CHILAR à Larressore**
MAKILA en néflier scarifié, la prise en cuir brun tressé dévissable, bouton en bois laqué noir, souligné d'une bague en laiton marquée *Enelauna*, pointe signée et datée 1930.
Long. 91 cm (Usures à la prise) 250 / 300 €
- 477. AINCIART-BERGARA à Larressore**
MAKILA en néflier scarifié, la prise en cuir brun tressé dévissable, bouton en bronze souligné du monogramme PC et *orhoitzapena* 1946, pointe en fer, monture en laiton richement ciselé de croix Basques et motifs géométriques et signé Meilleur Ouvrier de France 1936.
Long. 91 cm 250 / 300 €
- 478. AINCIART-BERGARA à Larressore**
MAKILA en néflier scarifié, prise dévissable en cuir noir tressé, monture en laiton légèrement gravée et datée 1984, le bouton en corne brune souligné de la devise *Nere Lagun eta Zaintzalea*. Pointe en caoutchouc.
Long. 93,5 cm 150 / 200 €
- 479. MAKILA** en néflier scarifié à poignée dévissable en cuir brun tressé et corne brune, monture en laiton.
Long. 91 cm 100 / 150 €
- 480. MAKILA** en bois clair à prise dévissable en cuir noir bouton en corne noir, avec monture en laiton gravée *Laguna ene Bideko*.
Long. 87 cm 80 / 120 €
- 481. MAKILA** en néflier scarifié à prise en cuir brun dévissable avec bouton en corne blonde ornée d'un médaillon émaillé polychrome du ZAZPIAK-BAT (Provinces Basques).
Long. 90 cm 150 / 200 €
- 482. A. GRILLON à Bayonne**
MAKILA en néflier scarifié, à monture et prise fixe en métal argenté avec pommeau à pans, gravées de motifs géométriques et monogrammé FG et svastika sur la pointe, signé A. Grillon et Eskual Herria.
Long. 82 cm 300 / 350 €
- 483. AINCIART-BERGARA à Larressore**
MAKILA en néflier scarifié, manche en métal repoussé à décor de guirlandes stylisées chiffré SL portant la légende basque *Giza Idia geiago gizatiar izan dadila*. Simone Larché. Daté 2007 et signé.
Haut. 88 cm 120 / 180 €
- 484. DOCZY pour Jean NEUHAUS SA**
Louis XIV au traité des Pyrénées - Béhobie (1659), 1966.
PLAQUE en tôle repoussée et émaillée, titrée et numérotée 968/1000
27 x 40 cm 200 / 300 €



484



488



489



490



487

485. Louis FLOUTIER (1882-1936) pour HENRIOT à Quimper
 PLAT ovale en faïence émaillée à décor dans le bassin d'un bouvier sur la plage, signé, bordure à filets bleus et rouges. Marqué Biarritz sous le talon.
 Long. 41,5 cm 300 / 500 €
 Modèle référencé au n°154, du catalogue raisonné de l'œuvre de Floutier de Madame Prunet.
 Bibliographie : Paul Azoulay *Le Présent et le Souvenir au Pays des Basques, Vin et Art Editions, Bayonne, 2008.*

486. Louis FLOUTIER (1882-1936) pour HENRIOT à Quimper
 COUPE sur talon en faïence émaillée à décor de pelotaris sur fond jaune, signée.
 Diam. 23 cm 40 / 50 €
 (Fête)

487. Louis FLOUTIER (1882-1936)
Sur les Marches à Collioure
 Huile sur panneau signée en bas à gauche, et située au dos par l'artiste.
 18 x 26 cm 700 / 1 000 €
 Sera inscrit au n°1323 du catalogue raisonné de l'artiste de Madame Mary-Anne Prunet.

488. Louis FLOUTIER (1882-1936)
Le Moulin à Espelette (Zubiburuko Karrika)
 Huile sur panneau signée en bas à droite et titrée au dos
 18 x 25 cm 1 500 / 2 500 €
 Inscrit au n°1307 du catalogue raisonné de l'artiste de Madame Mary-Anne Prunet.

489. Louis FLOUTIER (1882-1936)
Le Moulin Olha (Olhako Errota) animé, Quartier Chourio à Ascain
 Huile sur panneau signée en bas à gauche.
 24 x 33 cm 1 800 / 2 200 €
 Inscrit au n°1306 du catalogue raisonné de l'artiste de Madame Mary-Anne Prunet.



491

490. François-Maurice ROGANEAU (1883-1973)
Fontarabie
 Huile sur panneau signée et située en bas à gauche.
 31 x 25 cm 1 000 / 1 200 €

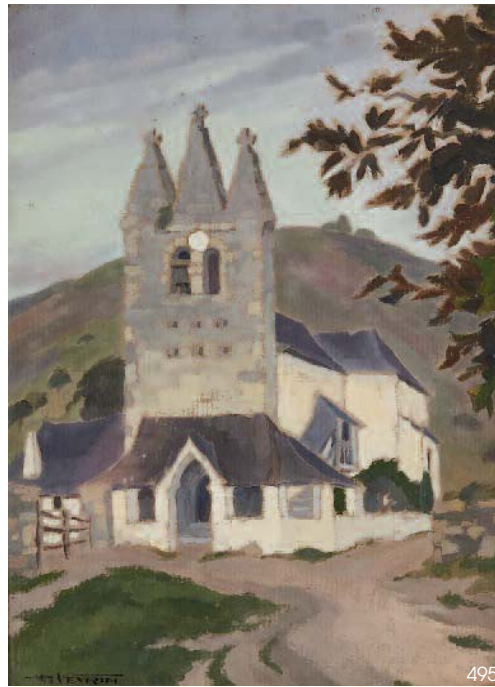
491. François-Maurice ROGANEAU (1883-1973)
Frias et son Donjon
 Huile sur panneau signée et située en bas à gauche, titrée au dos.
 25 x 30 cm 700 / 800 €



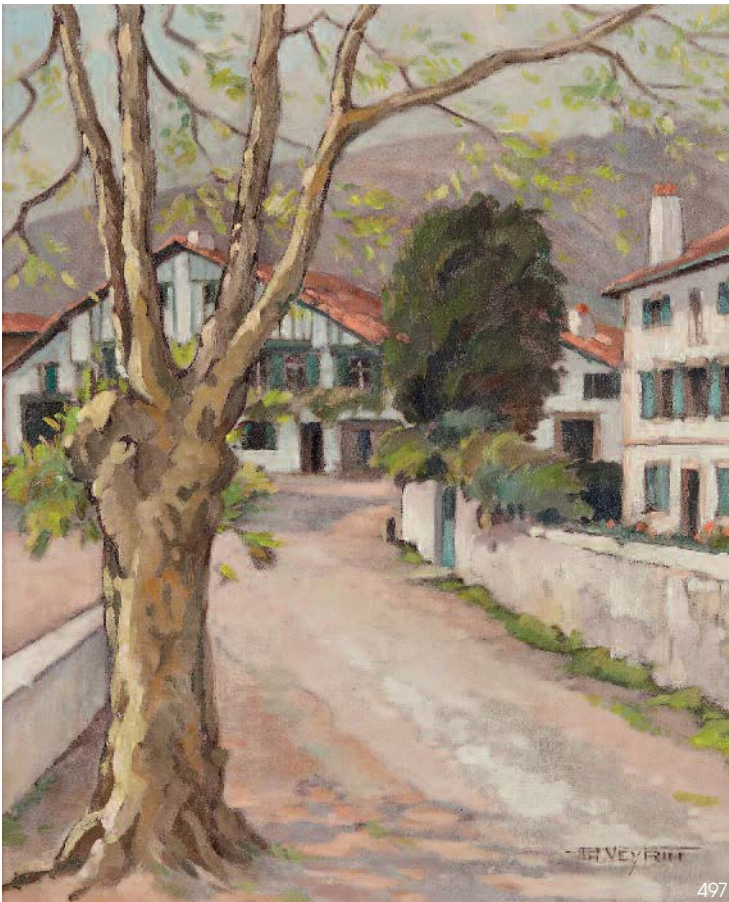
485



493



495



497



496

492. FRABOULLET (XX^e siècle)

La Rhune à Espelette

Huile sur panneau signée en bas à droite et datée (19)73 et contresignée au dos.

33 x 40 cm

80 / 120 €

493. Aurelio ARTETA (1879-1940)

Le Bélier

Aquarelle, fusain et encre signée en bas à droite

22 x 27 cm

1 500 / 2 000 €

494. Robert-Adrien DELETANG (1874-1951)

Corrida

Pastel signé en bas à droite, situé Madrid et daté 1908.

33 x 47 cm

200 / 300 €

495. Philippe VEYRIN (1900 - 1962)

Église trinitaire de Gotein-Libarrenx

Huile sur carton, numérotée 3 et située au dos, signée en bas à gauche.

32 x 24 cm

500 / 600 €

496. Philippe VEYRIN (1900 - 1962)

Ascaïn, les glycines

Huile sur panneau signée en bas à droite.

33 x 41 cm

1 500 / 2 000 €

497. Philippe VEYRIN (1900-1962)

Platane devant la Ferme Basque

Huile sur panneau signée en bas à droite.

45 x 37 cm

2 000 / 2 500 €



503

498. **P. VEYRIN**, *Visages du Pays Basque*, Éd. Horizons de France, 2^e éd., 1948.
Illustrations de Pablo Tillac
In-8 broché
(Quelques rousseurs, mais bon état général) 30 / 50 €

499. **DEUX OUVRAGES**:
- P. VEYRIN, *Visages du Pays Basque*, ed. Horizons de France, 2^e éd., 1946.
Illustrations de Pablo Tillac
In-8 en demi-reliure avec couverture conservée.
(Quelques rousseurs, mais bon état général)
- J. d'ELBEE, *Le Pays Basque Français*, ed. R. Picquot, 1946
In-8 en demi-reliure avec couverture conservée. 40 / 60 €

500. **Jean BARBIER**, *Légendes du Pays Basque d'après la tradition*, Paris, ed. Delagrave, 1931.
In-4 broché avec illustration de Pablo TILLAC.
(Rousseurs sur la couverture et reliure fatiguée) 30 / 50 €

501. **Marc LEGASSE**, *À Bâtons Rompus*, Hordago, imp. Darracq à Bayonne. s.d.
Fascicule de 32 pages et couverture d'après André Ospital. 22 x 16 cm
10 / 30 €

502. **(MARQUES POSTALES - Censure)**
CINQ ENVELOPPES de correspondances Basques privées avec tampon de la censure militaire de San Sebastian, correos Vizcaya ou de Madrid et Valencia, entre 1920 et 1940.
JOINT: ENVELOPPE originale de l'aerostale imprimée en basque et en espagnol avec timbre imprimé Euzkadi'Ko Jauriaritza, non affranchie, Bilbao vers 1936-1937. 50 / 100 €

503. **(MONNAIE BASQUE DE LA GUERRE CIVILE 1936-1937)**
RARE ENSEMBLE DE 9 BILLETS émis par le Gouvernement d'Euskadi à Bilbao, avec graphisme représentatif de l'époque:
- 5 Ptas Banco de Espana Bilbao 1936 rouge (pliures, adhésif, manques)
- 2 x 5 Ptas 1937 verts
- 2 x 10 Ptas 1937 bruns
- 25 Ptas 1937 bruns
- 50 Ptas 1937 bleus
- 2 x 100 Ptas 1937 verts
JOINT: Billet de 2 Ptas, Emission Nationale Républicaine, Madrid, 1938. 100 / 150 €

Bibliographie: A rapprocher de l'Album de billets originaux offert au Musée Basque de Bayonne par Eliodoro de la Torre, ancien ministre des finances du gouvernement d'Euskadi, le 24 décembre 1939. Plaquette de présentation rédigée par Olivier Ribeton, conservateur du Musée Basque, édité probablement vers 1996-1997.

504. **(BIARRITZ - La Grande Plage et le Casino)**
DEUX PHOTOGRAPHIES tirages albuminés vers 1900.
22 x 27,5 cm 30 / 50 €

505. **EUSKALERRIA**
CARTE géographique en basque, lithographiée en noir, du Pays Basque Français et Espagnol, éd. Irunea Joanes Etxeberri Ziburukoak.
124 x 100 cm
(Bel état, entoilée) 80 / 120 €



504



506

506. **D'après Louis GARNERAY (1783-1857)**
SUITE DE TROIS GRAVURES du XIX^e siècle, en couleurs, pleines marges, avec lettres, représentant:
- Vue de l'Embouchure de l'Adour
- 2^e Vue de Bayonne
- Vue d'Andaye (Hendaye)
27,5 x 38,5 cm
(Rousseurs) 200 / 300 €

507. **Georges MARCHETTI (1885-1912)**
Ciboure
Saint-Jean-de-Luz
DEUX GRAVURES en couleurs contresignées en bas à droite, pleines marges.
27 x 36
(Sous-verre) 20 / 50 €

508. **Georges MARCHETTI (1885-1912)**
Aïnhoa
La Ferme Basque
DEUX GRAVURES en couleurs contresignées en bas à droite, pleines marges.
Planche: 18 x 25,5 cm
(Rousseurs, une non encadrée) 20 / 50 €

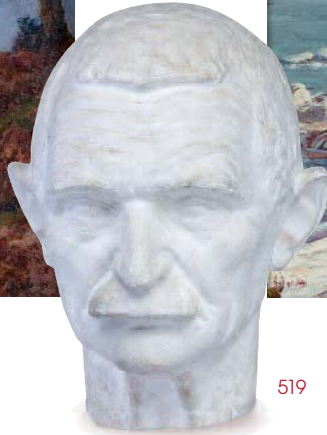
59



509



510



519



511



517



512



513

509. René CHOQUET (1872-1958)

Rencontre en sous-bois
Huile sur toile signée en bas à gauche.
38,5 x 46 cm

510. William JIVANOVITCH dlf JIVA (1907-1974)

Le Port des pêcheurs à Biarritz
Huile sur panneau signée en bas à gauche.
19 x 24 cm

511. William JIVANOVITCH dlf JIVA (1907-1974)

Le petit Gitan
Huile sur toile signée en bas à gauche et titrée et contresignée au dos.
47 x 40 cm

512. Carlos LANDI SORONDO (1896-1974)

Le Port des Pêcheurs avec l'Église Sainte-Eugénie
Aquarelle et crayons, signée et datée 1937 en bas à droite.
34 x 44 cm

513. CAZAUX

TABLE BASSE à plateau formée de dix huit carreaux de céramique émaillés gris et rose sur un piétement en fer forgé.
Haut. 50 cm ; Larg. 96,5 cm ; Prof. 52 cm

514. Edouard CAZAUX (1889-1974)

ORIGINAL VASE de forme balustré en faïence à décor dans le goût de la Perse de Cavaliers à la chasse aux canards. Signé.
Haut. 29 cm

515. CAZAUX

DEUX COUPELLES en faïence, l'une triangulaire émaillée rose et vert sur fond noir, l'autre ronde à décor d'oiseau brun et turquoise. Signées.
Larg. 19 cm; Diam. 16 cm

516. CAZAUX

PIED DE LAMPE de forme balustré en faïence à décor de fleurettes en rouge et vert.
Haut. 22 cm

517. CAZAUX

DESSOUS DE PLAT en faïence à décor émaillé polychrome de Pelotaris dans des fleurs, signé au dos.
25,5 x 25,5 cm

518. CAZAUX

PLAQUE en bas-relief en faïence émaillée vert bronze, représentant des cavaliers à l'Antique, signée au dos.
38 x 51,5 cm

519. Edouard CAZAUX (1899 - 1974)

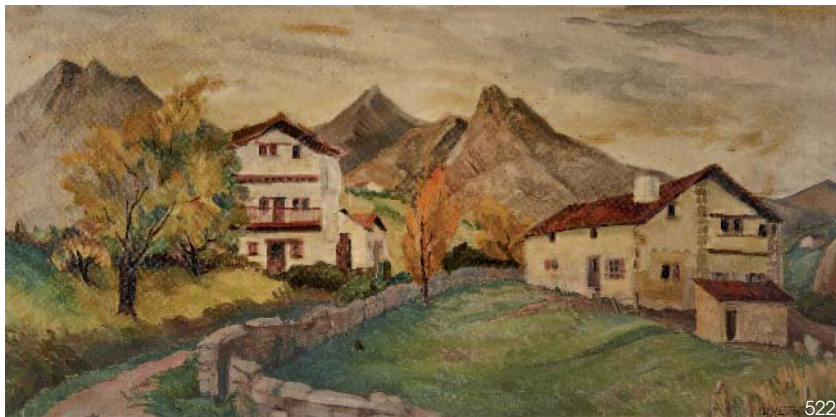
Alcide CAZAUX, père de l'artiste
Épreuve en plâtre signée sur la nuque.
Haut. 28 cm (Fêles)



520



521



522



523



528



526



524

520. Blanche ZO-LARROQUE (1876-1967)

Bouquet de Roses et Hortensias
Huile sur panneau signée en haut à droite.
61 x 92 cm 300 / 500 €

521. Philippe VEYRIN (1900-1962)

La Rhune à Ainhoa
Huile sur isorel signée en bas à gauche.
54 x 73 cm 1 500 / 2 000 €

522. Philippe VEYRIN (1900-1962)

Maisons à Sare
Huile sur toile signée en bas à droite.
40 x 80 cm 1 500 / 2 000 €

523. Louise D'AUSSY-PINTAUD (1900-1990)

Nu rose
Huile sur toile, signée en bas à droite et titrée au dos.
27 x 41 cm
(sans cadre) 400 / 600 €

524. Louise D'AUSSY-PINTAUD (1900-1990)

Saint Jean-Baptiste
Huile sur toile signée en bas à droite.
60 x 30 cm
(cadre doré) 600 / 800 €

525. Maï DARIZCUREN (1912-1997)

Nature morte au vase de fleurs
Huile sur carton signée en bas à droite Verchère Darizcuren.
56 x 77 cm 120 / 150 €

526. Henri GODBARGE (1862-1946)

Casablanca
Fusain signé et situé en bas à gauche.
18 x 28 cm 200 / 300 €

527. Henri GODBARGE (1862-1946)

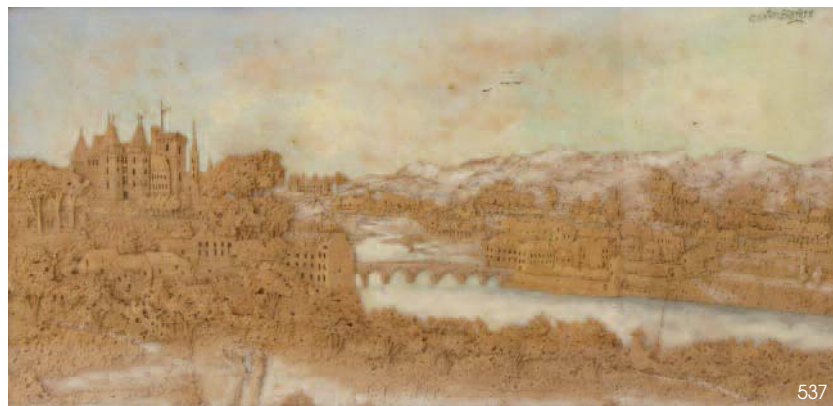
Mosquée à Casablanca
Pastel signé et situé en bas à gauche.
28 x 20 cm 250 / 300 €

528. Marie GARAY (1861-1953)

Ruelle
Huile sur toile signée en bas à droite.
34 x 23 cm 100 / 150 €

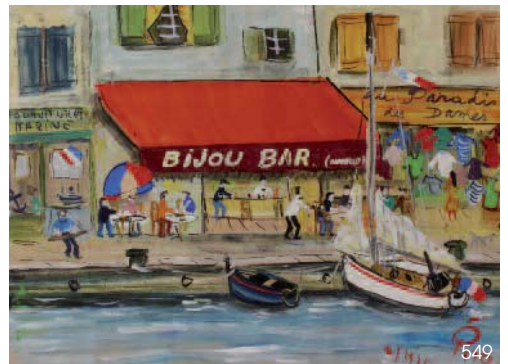
529. Marie GARAY (1861-1953)

Portrait de jeune Fille
Huile sur panneau signée en bas à droite.
30 x 21 cm 250 / 300 €

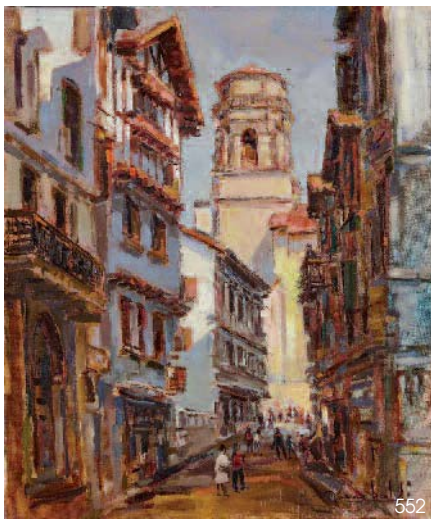


- 530. CIBOURE - Période Fischer**
ORIGINAL VASE ovoïde à décor d'une ronde d'Alsaciens sur fond de village. Signé Le Corrone et marqué VE au tampon.
Haut. 15 cm 150 / 200 €
- 531. CIBOURE - Période Fischer**
VASE BOULE en grès polychrome à décor d'une basque ramassant des pommes. Marqué au tampon et signé.
Haut. 16 cm 150 / 200 €
- 532. CIBOURE - Période Fischer**
VASE BALUSTRE en grès polychrome à décor d'une basque à la fontaine, signé Laborde. (Haut. 22 cm)
PICHET en grès émaillé à décor d'une fermière sur son âne, signé R. Berné. (Haut. 19 cm) 120 / 200 €
- 533. CIBOURE - Période Vilotte**
PETIT VASE ovoïde en grès émaillé à décor d'une danseuse à l'Antique avec cimbalas et arbre. Marqué VE au tampon.
Haut. 10 cm 200 / 300 €

- 534. CIBOURE - Période Fischer**
PAIRE D'ASSIETTES en grès émaillé à décor d'un basque et son âne devant la ferme et d'une basque filant la laine. Signées Fischer.
Diam. 18,5 cm 100 / 150 €
- 535. SIX ASSIETTES** carrées à pans coupés en porcelaine blanche, à décor émaillé des activités basques signées Jean Ed (?), et bordure de croix basques.
24 x 24 cm 40 / 60 €
- 536. Gaston BARRERE (XX^e siècle)**
Pau, le Château d'Henri IV
Liège sculpté et collé sur aquarelle, signée en haut à droite
16 x 23 cm 80 / 120 €
- 537. Gaston BARRERE (XX^e siècle)**
Panorama de Pau
Liège sculpté et collé sur aquarelle, signé en haut à droite et étiquette au dos.
18 x 34 cm 100 / 200 €
- 538. (PELOTE) - TROIS PIÈCES**
- *Le Pelotari* d'après Pablo TILLAC. Pochoir (13,5 x 8 cm)
- *Partie devant le Fronton*. Lithographie en couleurs (17 x 27 cm)
- *Chiquito de Cambo*. Reproduction extraite de la Vie au Grand Air. (31 x 23 cm) 80 / 120 €
- 539. GRAND GANT DE CHISTERA** en rotin dédié par de nombreux joueurs de la coupe du monde (Arraso, Arriaga, Irastorza, etc..) 150 / 200 €
- 540. GRAND GANT DE CHISTERA** en rotin. 80 / 120 €
- 541. LOT** comprenant : 1 raquette de pelote, 2 palas, et 1 casque Bauer. 20 / 40 €
- 542. PETIT PRESSE-PAPIER** en forme de gant de Chistera en bronze.
Haut. 10 cm 10 / 20 €



- | | | | | | |
|--|--|-----------------|---------------------------------------|---|-------------|
| 543. Pierre LABADIE dit PIER (1950-2019) | <i>Les Joueurs de Pelote</i>
Gouache sur papier signée en bas à droite et datée 1992.
22 x 26 cm | 300 / 400 € | 548. PITO (1924-2000) | <i>Voile rouge dans la Baie</i>
Huile sur papier signée en bas à droite.
42 x 57 cm | 80 / 120 € |
| 544. Mattin-Laurent PARTARRIEU (né en 1946) | <i>Au fronton d'Holdy</i>
Huile sur toile signée et titrée en bas à droite.
80 x 99 cm | 2 000 / 3 000 € | 549. PITO (1924-2000) | <i>Le Bijou Bar</i>
Huile sur papier signée et datée avril 1985 en bas à droite.
42 x 57 cm | 100 / 200 € |
| 545. Partie de Golf devant l'Océan | POCHOIR en couleurs, vers 1920.
35 x 141 cm | 300 / 400 € | 550. Joseph LAULIÉ (1928-2016) | <i>Nu à la chaise</i>
Huile sur toile signée et datée (19)84 en bas à gauche.
27 x 15 cm
(Cadre américain) | 150 / 300 € |
| 546. PITO (1924-2000) | <i>Marine</i>
Huile sur papier signée et datée 1985 en bas à droite.
42 x 57 cm | 80 / 120 € | 551. Joseph LAULIÉ (1928-2016) | <i>Le Port de Saint-Jean-de-Luz</i>
Huile sur toile signée et datée (19)84 en bas à gauche.
20 x 55 cm
(Cadre américain) | 200 / 400 € |
| 547. PITO (1924-2000) | <i>Marine</i>
Huile sur papier signée en bas à droite.
42 x 57 cm | 80 / 120 € | | | |



552



553



555



556

552. Pierre BALDI (né en 1919)

L'Eglise de Saint-Jean-de-Luz
Huile sur toile signée en bas à droite
55 x 46 cm

300 / 400 €

553. Martin LINDENAU (né en 1948)

Le Rocher de la Vierge
Huile sur toile signée en bas à droite et titrée au dos.
73 x 92 cm

1 500 / 2 000 €

554. Dante ANTONINI (1914-1985)

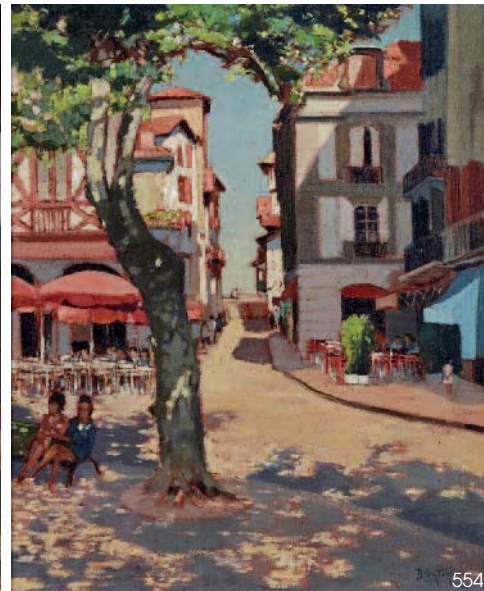
Saint-Jean-de-Luz, rue de la République depuis la Place Louis XIV
Huile sur toile signée en bas à droite.
55 x 46 cm
(Deux petits accrocs et légers soulèvements)

1 000 / 1 500 €

555. Dante ANTONINI (1914-1985)

Maison Ravel et Église de Ciboure
Aquarelle et encre, signée en bas à droite.
30 x 21,5 cm

150 / 200 €



554

556. Georges BERGÈS (1870-1934)

Maison Basque avec le Pont de Bidarray
Huile et effets de laques dorée et argentée sur panneau, signée en bas à droite.
106 x 79 cm

2 000 / 3 000 €

Provenance : Œuvre offerte par l'artiste au père de l'actuelle propriétaire.

Nous remercions Madame Béatrice Prieur, Docteur en Histoire de l'Art, auteur d'un DEA sur l'œuvre de Georges Bergès en 1999 et descendante de l'artiste, de nous avoir fourni ces quelques commentaires :

Georges Bergès décline aussi bien dans ses tableaux, ses lithographies ou dans les laques (surtout probablement après l'Exposition Internationale des Arts Décoratifs et Industriels Modernes de Paris de 1925) un éden basque. Il y présente les « marqueurs identitaires » du Pays Basque : l'habitat rural, la fameuse « etche », les fruits « exotiques » du Pays : le figuier, le chêne, les piments, les châtaignes, le cerisier en fleurs, les raisins... les meules de foin : toute une nature luxuriante. Ici, le pont de Bidarray apparaît également comme un « marqueur identitaire » du Pays Basque avec tous les autres éléments. (...)

Il reprend de manière originale ce thème dans des compositions qui s'apparentent à de la laque. Il utilise alors des poudres, des paillettes, il inclut parfois des nacrés ou des perles précieuses pour décrire la splendeur du Pays Basque, ces ciex notamment lorsque le soleil couchant se fait d'or, par exemple. (...)

Après la mort de Léon Bonnat en 1922, le musée de Bayonne fut définitivement aménagé par Georges Bergès devenu conservateur du Musée Bonnat en lien avec Jean Guiffroy et Charles Dreyfus, conservateurs du Musée du Louvre, et secondé par Antonin Personnaz.

Dans le même temps, il aida son ami le Commandant Boissel à constituer le musée Basque (1922).

Georges Bergès fut membre du « Groupe des Neufs » et exposa avec Ramiro Arrue, Charles Colin, René Choquet, Henri Godborge, Pierre Labrousse, Georges Masson, Perico Ribera et Raymond Virac. (...)

L'artiste devenant aveugle vers 1930-1931, il a très peu produit entre 1930 et son décès en 1935.



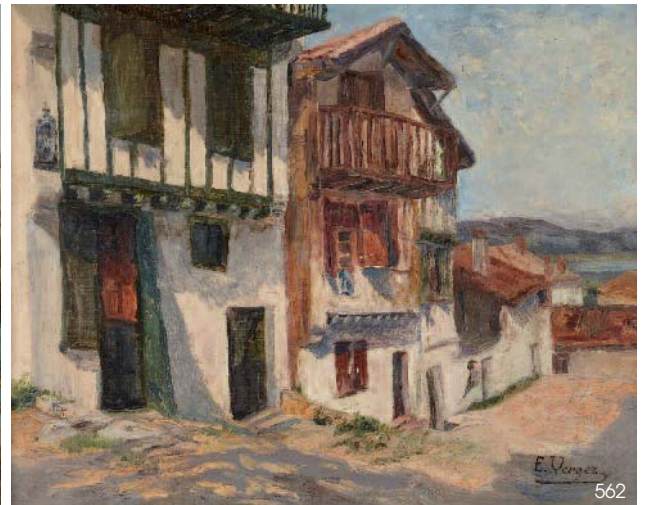
559



560



561



562

557. École FRANÇAISE vers 1940

La Côte Basque

Huile sur panneau signée en bas à droite H. de Nantois (?)
22 x 26,5 cm

100 / 150 €

558. H. JONIO

Le Lac de Chiberta

Huile sur toile titrée sur le châssis.
33 x 41 cm

200 / 300 €

559. GASTON-MOREAU (1885-?)

Maison de contrebandier dans la Montagne Basque

Huile sur panneau signée en bas à gauche, tampon de l'artiste au dos
avec adresse à Biarritz.
19 x 24 cm

100 / 150 €

560. École BASQUE du début du XX^e siècle

Vue du Port de Saint-Jean-de-Luz

Huile sur toile signée en bas à gauche et datée 1930.
34 x 45 cm (Soulèvement)

100 / 150 €

561. Yves BABONNAUD (XX^e siècle)

Sare

Huile sur toile signée en bas à droite et datée 1962.
54 x 81 cm

300 / 400 €

562. E. VERGEZ

Ciboure, rue des Escaliers

Huile sur toile signée en bas à droite.
32 x 40 cm

300 / 400 €

563. École BASQUE vers 1970

Saint-Jean-de-Luz, Pays basque - Axular

Lithographie en noir sur papier vélin n°250.
37 x 50 cm

20 / 40 €

564. DUPOUY Fils à Bayonne

Le Columbia, 1901

Aquarelle et encre signée en bas à gauche et titrée au centre.
65 x 46 cm (Rousseurs, encadrée)

100 / 150 €



565

565. Achille ZO (1826-1901)

Nature morte au Pain, Pommes et Verre de vin

Huile sur toile signée en haut à gauche.
25 x 32 cm

600 / 800 €

566. Attribué à Ferdinand CORRÈGES (1844-1904)

Tempête sur la côte

Huile sur toile.
Monogrammée FC et datée 1888 en bas à droite.
50 x 73 cm.

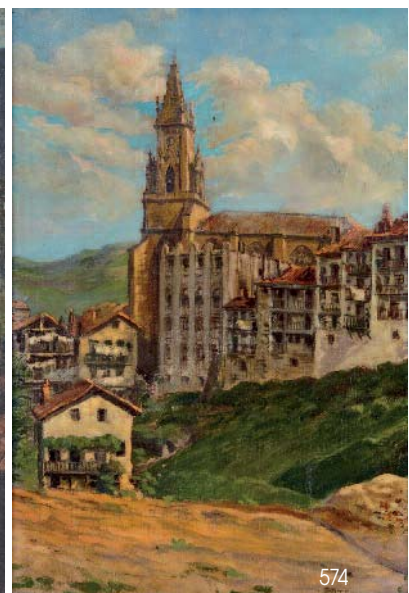
100 / 300 €



568



567



574



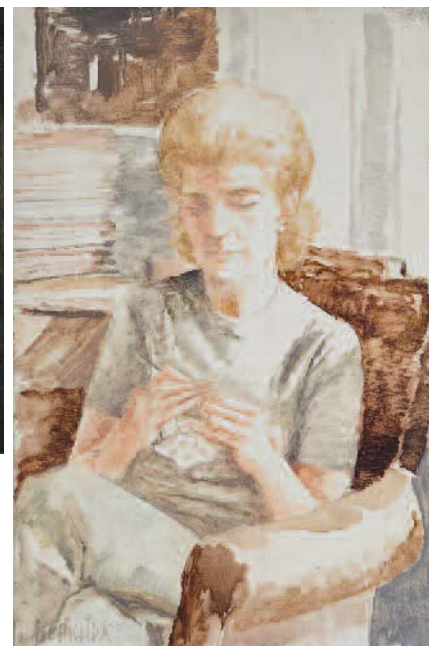
573



573



571



569

567. Bernardino BIENABE ARTIA (1899-1987)

Couple Basque

Huile sur panneau signée en bas à droite.

70 x 50 cm

(Cadre doré)

500 / 800 €

568. Enrique ALBIZU PERURENA (1926-2014)

Les Pêcheurs à Fontarrabie

Huile sur toile signée en bas au centre, contresignée, datée 1980 et situé au dos.

52 x 33 cm

600 / 800 €

569. Gonzalo CHILLIDA (1926-2008)

Femme à la Couture

Huile sur toile, signée en bas à gauche.

90 x 60 cm

300 / 400 €

570. Rodolphe CAILLAUX (1904 -1989)

Village sous la neige

Huile sur toile signée en bas à droite.

49 x 64 cm

200 / 300 €

571. Pablo TILLAC (1880-1969)

La Vieille Basquaise

Eau forte en noir, marquée Épreuve d'artiste, située Atsoa et contresignée.

Pleine marge 28,5 x 22 cm

(Bel encrage)

100 / 150 €

572. Jacques LE TANNEUR (1887-1935)

Char à bœufs dans un village Basque, vers 1930

Pochoir en couleurs.

La feuille 29 x 40 cm

(Rousseurs, sous-verre)

120 / 200 €

573. Raoul SERRES (1881-1971)

Rue de Ciboure - Bouvier

DEUX GRAVURES en couleurs formant pendants, numérotées 72/100 et contresignées.

Plaque: 20 x 14,5 cm

(Plaines marges, belle fraîcheur)

100 / 120 €

574. École BASQUE vers 1930

L'Eglise d'Errenteria

Huile sur toile située en bas à droite et datée au dos vers 1939.

55 x 40 cm

Dans un cadre en bois

200 / 300 €

575. École BASQUE du début du XX^e siècle

Moulin de Labert près Saint-Palais, Pays Basque

Aquarelle signée en bas à gauche C. Liefger (?), titrée au dos et marquée

Exposition de Biarritz - Salon de la maison Lanvin Mardi 4 septembre 1934.

17 x 35 cm

40 / 60 €

576. J-P GARRIDO (XX^e siècle)

Le Paysan Basque

Encre, crayons de couleurs et aquarelle sur papier, signée en bas à droite et datée 1941.

41 x 32 cm

40 / 60 €



581



577



578



579



580



583



584



585

577. Patrick COSSU (né en 1952) dit ASKI

Les quatre Taureaux

Huile sur toile signée en bas à droite.
80 x 80 cm

100 / 200 €

578. Antonio URIA MONZON (1929-1996)

Âne et Colombes

Lithographie en couleurs contresignée en bas à droite et numérotée en bas à gauche 2/20.
40 x 30 cm (Sous-verre)

200 / 300 €

579. Antonio URIA MONZON (1929 - 1996)

Corrida

Huile sur papier signée en haut à gauche
23 x 30,5 cm

600 / 800 €

580. Antonio URIA MONZON (1929 - 1996)

Tauromachie

Huile sur papier signée en haut à droite.
24 x 32

700 / 1 000 €

581. Frédéric MATHIEU (XX^e siècle)

Corrida

Encre et aquarelle signée et datée (19)93 en bas à gauche.
34 x 44 cm

100 / 150 €

582. Perico RIBERA (1867-1949)

Encierro

Encre et lavis d'encre.
21 x 31,5 cm (Rousseurs)

100 / 150 €

583. Attribué à Michel RAFFAELLI (1929-2018)

Le Picador

Encre sur papier signée en bas au centre.
65 x 50 cm

100 / 120 €

584. Attribué à Michel RAFFAELLI (1929-2018)

Le Picador

Encre sur papier signée en bas droite et datée 1952.
65 x 50 cm

100 / 120 €

585. Attribué à Michel RAFFAELLI (1929-2018)

Le Picador et Taureau

Encre sur papier signée et datée 9 avril 1952 et envoi à Albert en haut à droite.
65 x 50 cm

100 / 120 €



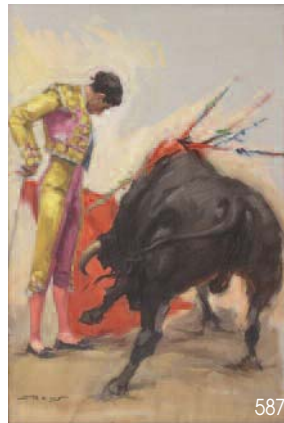
592



586



590



587



589



593

586. Jean DUCASSE (1938 - 2011)

Scène de Corrida

Huile sur panneau signée en bas à droite.
48 x 61 cm

200 / 300 €

587. Juan REUS (1912-2003)

Manolo Vasquez, le torero

Huile sur toile signée en bas à gauche
73 x 50 cm

200 / 300 €

588. Nepote MURCIANO (XXe siècle)

Le Torero

Huile sur toile signée en bas à gauche
33 x 40 cm
Dans un cadre en bois laqué.

250 / 350 €

589. Henri DELJERMOZ (1876-1943)

Picadors et Taureau

Huile sur panneau monogrammée en bas à gauche
31 x 42,5 cm

500 / 600 €

590. Pedro CREIXAMS (1893-1965)

Acclamation du Torero

Huile sur toile signée en bas à droite.
38 x 55 cm

400 / 600 €

591. Ecole Espagnole du XXe siècle

Course de Taureaux devant l'église

Gouache sur papier signée en bas à droite Mastifeut
21 x 14 cm
(Sous-verre, cadre)

120 / 200 €

592. Angel LIZCANO Y MONEDERO (1846-1929)

Scène de Corrida

Huile sur toile signée en bas à droite et datée (18)75
68 x 108 cm
(Petits accidents)

1 500 / 2 000 €

593. Attribué à J. B. ORTEGA, vers 1900

Le Retour de la Corrida, Boléro pour Piano par Alexandre Croisez

Dessin à l'encre et lavis d'encre préparatoire pour la jaquette de la partition de piano, signé en bas à gauche.
30 x 21 cm

200 / 300 €

594. Vicente CRISTELLYS (1898-1970)

Danseurs Espagnols

Huile sur toile signée en bas à gauche.
45 x 38 cm

50 / 100 €

595. Manolo CACERES (né en 1952)

La Danseuse de Flamenco à Grenade

Huile sur panneau signée en bas à droite, titrée en bas à gauche
Granada gitano.
21,5 x 27 cm
(Sans cadre)

150 / 200 €

596. Ana María APELLANIZ (XXe siècle)

Getaria

Orio

DEUX PETITES HUILES sur panneaux formant pendants signées en bas à droite et situées au dos.
14 x 18 cm

50 / 100 €



597. Amaud SAEZ (1909-2003)

Minotauro

Huile sur toile signée en bas à droite et sur le châssis au dos.

61 x 50 cm

700 / 1 000 €

Bibliographie : Reproduit dans la notice du Port-folio édité à l'occasion de la rétrospective de l'œuvre d'Amaud SAEZ à Bayonne en 1996.

598. Amaud SAEZ (1909-2003)

Portrait de Picador

Encre et pastel, signé et daté 1993 en bas à droite avec envoi.

36 x 35 cm

600 / 800 €

599. Amaud SAEZ (1909-2003)

Picador à Cheval

Encre et pastel signé et daté (19)93 en bas à droite.

40 x 29 cm

600 / 800 €

600. Amaud SAEZ (1909-2003)

Étude pour le Picador à cheval

Crayons et encre signé et daté (19)93 en bas à droite.

20 x 16 cm

100 / 200 €

601. D'après Amaud SAEZ (1909-2003)

AFFICHE ORIGINALE lithographiée en couleurs pour les Fêtes de Bayonne du 31 juillet au 5 août 1957, Imp. S. SORDES.

85 x 55 cm

(Petites pliures, taches et une déchirure en bordure)

100 / 150 €

602. D'après Jean BASCOULERGUE

AFFICHETTE ORIGINALE lithographiée en couleurs pour les Fêtes de Bayonne, août 1961, Imp. SORDES.

49 x 30 cm (Petites rousseurs)

50 / 60 €

603. D'après Amaud SAEZ (1909-2003)

AFFICHE ORIGINALE lithographiée en couleurs pour Le Toros et Catch des fêtes de Bayonne Août 1969, Imp. S. SORDES

79 x 50 cm (Déchirures en bordure et traces d'oxydation)

80 / 120 €

604. D'après Amaud SAEZ (1909-2003)

AFFICHE ORIGINALE sérigraphiée en couleurs pour le Toros aux Arènes de Bayonne août 1986, Imp. SERIPACK.

86 x 42 cm

50 / 80 €

605. D'après Amaud SAEZ (1909-2003)

AFFICHE ORIGINALE sérigraphiée, pour les fêtes de Bayonne du 5 au 9 août 1987, Imp. SERIPACK.

86 x 55,5 cm (Taches et rousseurs)

80 / 12 €0



598



599

606. D'après Amaud SAEZ (1909-2003)

AFFICHE ORIGINALE sérigraphiée en couleurs pour les Fêtes de Bayonne, 1989, Imp. SERIPACK

82 x 56 cm (Petites pliures)

100 / 120 €

607. D'après Amaud SAEZ (1909-2003)

AFFICHE ORIGINALE sérigraphiée en couleurs pour les Fêtes de Bayonne, 1996, Imp. SERIPACK.

82 x 52 cm

100 / 120 €

608. D'après Amaud SAEZ (1909-2003)

AFFICHE ORIGINALE sérigraphiée en couleurs pour les Fêtes de Bayonne, 2001, Imp. SERIPACK.

84 x 58,5 cm

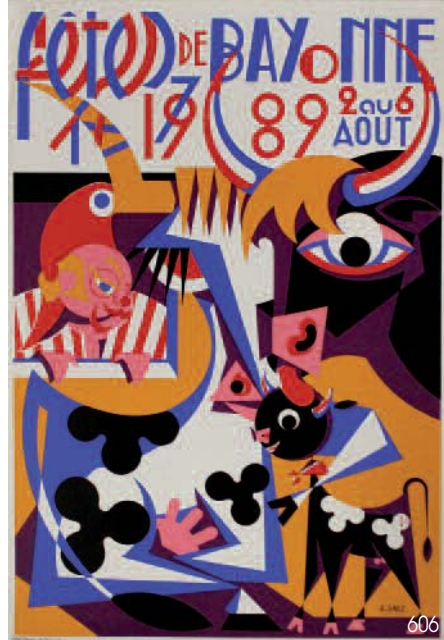
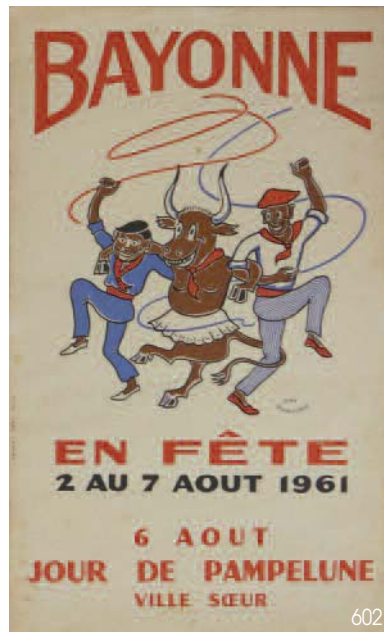
100 / 120 €

609. D'après Amaud SAEZ (1909-2003)

Toros aux Arènes municipales de Bayonne
AFFICHE sérigraphiée en couleurs, Imp. SERIPACK, sans date.

140 x 120 cm (Déchirures restaurées, pliures, entoillée)

650 / 850 €





Détail 377

CONDITIONS DE VENTE

CONDITIONS GÉNÉRALES

1. Les estimations indiquées au catalogue sont données à titre indicatif.
2. Les dimensions, poids, couleurs de reproduction et informations concernant l'état sont fournis à titre indicatif et non contractuel. L'exposition aura permis de vérifier les objets et leur état. Aucune réclamation concernant ces informations ne sera admise après la vente. Cependant, les commissaires-priseurs garantissent l'authenticité des objets qui sont proposés.
3. La vente se déroule dans l'ordre des numéros du catalogue. Le commissaire-priseur se réserve toutefois le droit de retirer, ajouter, diviser ou regrouper des lots.
4. La vente se déroule aux enchères publiques. Le plus offrant et dernier enchérisseur sera déclaré adjudicataire. Il aura l'obligation de communiquer noms et adresse au commissaire-priseur, ainsi qu'une pièce d'identité.
5. En cas de double enchère au moment de l'adjudication effectivement constatée par le commissaire-priseur, l'objet sera remis en vente au prix proposé par les enchérisseurs et tout le public pourra enchérir à nouveau.
6. À défaut de paiement par l'adjudicataire, l'objet pourra être remis en adjudication sur folle enchère, immédiatement ou à la première demande. L'adjudicataire défaillant pourra être tenu de payer la différence du prix finalement obtenu.
7. Dès l'adjudication prononcée, les objets sont sous l'entière responsabilité de l'adjudicataire. Il est conseillé à l'adjudicataire de procéder à l'enlèvement de ses lots dans les meilleurs délais afin d'éviter des frais de manutention ou de stockage, qui demeurent à sa charge.

PAIEMENT

8. La vente se déroule en euros et s'effectue expressément au comptant. La délivrance des objets pourra être suspendue jusqu'à l'entier paiement du prix, commissions, frais et taxes éventuelles inclus.
9. L'acheteur paiera à la maison de vente **Côte Basque Enchères sarl** en sus du prix d'adjudication ou prix marteau, une commission de 21,5 % TTC.
10. Les lots précédés d'un * sont assujettis à la TVA de 20 %. Les enchères seront prononcées TVA incluse. La facture d'achat des professionnels pourra faire ressortir la TVA, sur présentation d'un justificatif Kbis et d'un numéro de TVA intracommunautaire.
- 10*. Les lots précédés d'un * sont vendus sur ordonnance de justice. Ils figureront au procès-verbal de M^{me} Florence CABARROUY-LELIÈVRE et sont soumis à des frais judiciaires réduits, soit une commission pour les acheteurs de 12 % HT (14,4 % TTC).
11. Le paiement peut s'effectuer :
 - en espèces dans la limite des obligations légales (1 000 € pour les particuliers ou professionnels français et 15 000 € pour les non-résidents accompagnés d'un justificatif de domiciliation),
 - par carte bancaire, sauf American Express,
 - par virement bancaire, (tout frais bancaire étant à la charge de l'acquéreur)
 - par chèque accompagné de deux pièces d'identité,
 - Aucun chèque étranger ne sera accepté

12. En cas de paiement par chèque non certifié ou par virement, la délivrance de l'objet pourra être différée jusqu'à l'encaissement.
13. **Côte Basque Enchères** est adhérent au Registre central de prévention des impayés des Commissaires-priseurs auprès duquel les incidents de paiement sont susceptibles d'inscription. Les droits d'accès, de rectification et d'opposition pour motif légitime sont à exercer par le débiteur concerné auprès du **Symev**, 15 rue Freycinet 75016 Paris.

ORDRES D'ACHATS

14. Les commissaires-priseurs se chargent d'exécuter gracieusement les ordres d'achats fermes qui leur sont confiés en particulier pour les amateurs ne pouvant assister à la vente.
15. Les enchères téléphoniques sont acceptées UNIQUEMENT pour les lots dont l'estimation basse est supérieure à 200 €. Le client qui fera la demande d'enchères par téléphone sera réputé acquéreur de l'objet au moins à l'estimation basse.
16. Tout ordre d'achat, demande d'enchères par téléphone ou inscription sur le live devra être transmis au plus tard la veille de la vente, accompagné des noms, adresses complètes, pièce d'identité, coordonnées téléphoniques et coordonnées bancaires SWIFT ou RIB. En l'absence d'une de ses informations, les commissaires-priseurs se réservent la possibilité de ne pas prendre en compte la demande.
17. Les demandes d'enchères par téléphone, les ordres d'achats et les enchères en **live** sont une facilité et un service rendu gratuitement par les commissaires-priseurs qui ne sauraient être tenu pour responsable de leur mauvaise exécution ou de problème technique.

EXPORTATION

18. Les acheteurs souhaitant exporter leurs achats devront le faire savoir au plus tard le jour de la vente. Ils pourront récupérer la TVA sur les honoraires d'achat à la condition de présenter un justificatif de douane en bonne et due forme, dans lequel le nom de la maison de vente soit mentionné en tant qu'exportateur.
19. La récupération de la TVA se fera sur remboursement exclusivement, après paiement du bordereau dans un premier temps puis présentation des justificatifs d'exportation nécessaires dans un second temps.

TRANSPORT ET GARDE-MEUBLE

20. La Maison de ventes **Côte Basque Enchères** se tient à votre disposition pour vous conseiller et vous aider à organiser le gardiennage et l'expédition de vos biens partout en France et à l'étranger. Les acheteurs peuvent également organiser eux-mêmes l'acheminement avec leurs transporteurs. Le transport, l'emballage et le gardiennage des biens après la vente sont à la charge de l'acheteur. La maison de ventes **Côte Basque Enchères sarl** décline toute responsabilité une fois l'adjudication prononcée, notamment dans le transport, et peut refuser d'expédier des objets trop fragiles.
21. Les objets vendus sont conservés gracieusement deux semaines après la vente. Au-delà de ce délai, des frais de gardiennage et/ou de garde-meuble pourront être perçus par jour et par lot.
22. Le fait de participer à la vente entraîne obligatoirement l'acceptation de ces conditions.

BNP Paribas Saint Jean de Luz (00382)
 RIB : 30004 00382 00010090135 44
 IBAN : FR76 3000 4003 8200 0100 9013 544
 BIC : BNPAFRPPBAY

côte basque ENCHÈRES

Lelièvre-Cabarrou Commissaires-Priseurs

- SAMEDI 4 JUILLET** : TABLEAUX - MOBILIER & OBJETS D'ART - XX^e SIÈCLE
 DIMANCHE 5 JUILLET : RÉGIONALISME BASQUE & LANDAIS - COLLECTION DE M. et M^{me} X. ET À DIVERS

À retourner par fax au 05 59 23 38 14, par courrier ou par E-mail : contact@cotebasqueencheres.com
 au plus tard la veille de la vente. Merci de vous assurer de sa bonne réception

This form must be signed and received no later than one day before the said auction sale date. Please make sure that your bid form has been received

Nom Last name _____ Prénom First name _____
 Adresse Adress _____
 Ville Town _____ Code postal Postal code _____
 Téléphone 1 _____ Fax _____
 Téléphone 2 _____ E-mail _____

LOT N° <small>LOT</small>	DESCRIPTION DU LOT <small>LOT DESCRIPTION</small>	LIMITE EN € HORS FRAIS <small>Maximum bid (Do not include premium and taxes)</small>

• POUR ÉVITER LES ERREURS ET LES ABUS, AUCUNE DEMANDE D'ENCHÈRES TÉLÉPHONIQUE
 NE SERA ACCEPTÉE POUR LES LOTS DONT L'ESTIMATION MINIMUM EST INFÉRIEURE À 200 €, UN ORDRE FERME SERA CÉPANDANT ACCEPTÉ
 • LES ENCHÉRISSEURS PAR TÉLÉPHONE SERONT RÉPUTÉS ACQUÉREURS AU MINIMUM À L'ESTIMATION BASSE

- Les ordres d'achats ne seront pris en compte que si le présent formulaire est correctement rempli et joint d'une copie de votre pièce d'identité recto-verso et de votre RIB ou d'un chèque. *Bids will only be accepted if the present form is filled properly, and a passport copy and your bank references are joined.*
- Les ordres d'achats sont une facilité pour les clients, les Commissaires-Priseurs ne sont pas responsables d'avoir manqué d'exécuter un ordre par erreur ou pour toute autre cause comme le mauvais fonctionnement d'une ligne téléphonique par exemple. *Absentee order bids are a way to ease the bidders therefore under any circumstance auctioneers are made responsible of missing a bid such as busy lines.*
- Les adjudicataires seront contactés par courrier, fax ou email selon les coordonnées fournies dès le lendemain de la vente et devront faire parvenir leur règlement par retour. *Successful bidders will be notified the following day of the auction by regular mail, fax or email regarding the information we have. Payment is expected right after notifications arrive.*

Après avoir pris connaissance des conditions de vente décrites dans le catalogue, je déclare les accepter et vous prie d'acquiescer pour mon compte personnel, aux limites indiquées en euros, les lots que j'ai désignés ci-dessus. (Les limites ne comprenant pas les frais de vente). *I have read the conditions of sales and the buyer guideline, printed in the catalogue and agree to abide by them. I grant you permission to purchase on my behalf the following items within the limits indicated in euros. These limits do not include buyer's premium and taxes.*

Date _____ Signature obligatoire Required signature :

www.cotebasqueencheres.com

8, rue Dominique Larréa - ZA Layatz - 64500 SAINT-JEAN-DE-LUZ - Tél + 33 (0)5 59 23 38 53 - OVV 032-2013
contact@cotebasqueencheres.com

Vous ne pouvez pas vous déplacer ? Un lot vous intéresse ?

En plus du catalogue sur Internet et des photos disponibles, le commissaire-priseur est à votre écoute pour vous renseigner sur les objets, leurs états ou les modalités d'expédition. Il peut vous communiquer par email des photos complémentaires.

Vous ne pouvez pas être présent le jour de la vente ? Enchérissez depuis chez vous !

- Par ordre d'achat fixe

Donnez votre enchère maximale au commissaire-priseur, qui se chargera de l'exécuter pour votre compte au moment du passage du lot.

- Par téléphone

Le commissaire-priseur vous téléphonera au moment du passage de votre lot et vous pourrez enchérir avec lui par téléphone.

- En live sur votre ordinateur

Inscrivez-vous avant 12h le jour de la vente, suivez et enchérissez directement depuis votre ordinateur, sur www.drouotdigital.com. Pensez à ouvrir un compte à l'avance !

Et ceci, pour toutes nos ventes !



VENTES À VENIR



Samedi 18 juillet

RÉGIONALISME & OBJETS D'ART



Lundi 20 juillet

VINS & ALCOOLS



Samedi 8 août

PRESTIGE & RÉGIONALISME



Dimanche 9 août

BIJOUX & MODE



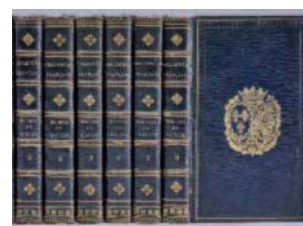
Samedi 12 septembre

FONDS PETIT DE MEURVILLE
& DIVERS



Dimanche 13 septembre

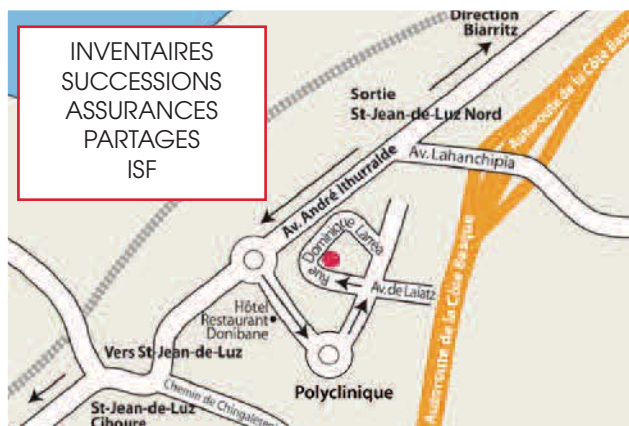
CIVILISATIONS
ASIE - AFRIQUE - ARCHÉOLOGIE



En préparation
LIVRES ANCIENS
& MODERNES

Clôture des catalogues 1 mois et demi avant les ventes

OFFICE JUDICIAIRE
BUREAU À CAPBRETON-HOSSEGOR
sur rendez-vous
Résidence La Régate, 35 av M^{re} Leclerc
40130 CAPBRETON
Té debate : 05 59 23 38 53

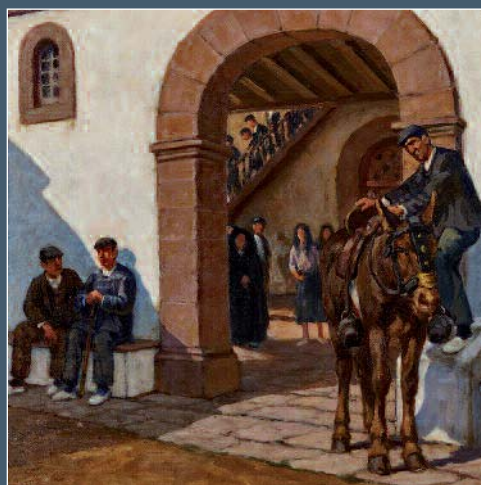


**JOURNÉES
D'EXPERTISES GRATUITES**
Tous les mardis
sans rendez-vous
de 10h à 12h et de 14h à 18h
en nos bureaux

SAINT-JEAN-DE-LUZ
8, rue Dominique-Larréa
Z.A. Layatz - 64500 SAINT-JEAN-DE-LUZ

www.cotebasqueencheres.com
contact@cotebasqueencheres.com
+33 (0)5 59 23 38 53

BUREAU DE PARIS
Groupe Rougemont
3, cité Rougemont - 75009 PARIS



côte basque
ENCHERES
Lelièvre-Cabarrouy Commissaires-Priseurs

www.cotebasqueencheres.com

8, rue Dominique Larréa - ZA Layatz - 64500 SAINT-JEAN-DE-LUZ - Tél +33 (0)5 59 23 38 53 - Agrément 032-2013
contact@cotebasqueencheres.com