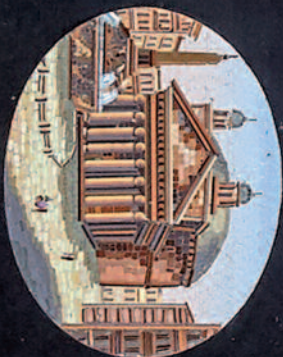


côte basque  
**ENCHERES**

Lelièvre-Cabarrouy Commissaires-Priseurs



**SAMEDI 28 MARS 2020**

Vente de prestige

**DIMANCHE 29 MARS 2020**

Bijoux & Orfèvrerie

**SAINT-JEAN-DE-LUZ**



**VENTES DE PRESTIGE**  
**SAMEDI 28 MARS À 14H**

*Lots 1 à 304*

OBJETS DE VITRINE  
CÉRAMIQUE  
BRONZES  
TABLEAUX ANCIENS  
MOBILIER DU XVII<sup>e</sup> AU XX<sup>e</sup> SIÈCLE  
ARTS DE LA TABLE  
TABLEAUX XIX<sup>e</sup> ET XX<sup>e</sup> SIÈCLE

**DIMANCHE 29 MARS À 14H**

*Lots 401 à 694*

BIJOUX  
OBJETS DE VITRINE  
ORFÈVREURIE

**DROUOT**  
DIGITAL  
Live

**DEUX VENTES AUX ENCHÈRES PUBLIQUES**  
**SAINT-JEAN-DE-LUZ**

8, rue Dominique Larréa - ZA Layatz - 64500 SAINT-JEAN-DE-LUZ  
Tél +33 (0)5 59 23 38 53 - [contact@cotebasqueencheres.com](mailto:contact@cotebasqueencheres.com)

Catalogue en ligne sur [www.cotebasqueencheres.com](http://www.cotebasqueencheres.com)

**EXPOSITIONS PUBLIQUES**

Jeudi 26 mars de 14h à 18h  
Vendredi 27 mars de 10h à 12h30 et de 14h à 18h  
Samedi 28 mars de 9h30 à 11h

**CONFÉRENCE**

Jeudi 26 mars à 19h  
"Le diamant" par Louise TEISSEIRE, gemmologue  
Inscription par email à [contact@cotebasqueencheres.com](mailto:contact@cotebasqueencheres.com) avant le 24 mars

Frais de Vente : 21,5 % TTC

**EXPERTS**

**CÉRAMIQUE**  
Cyrille FROISSART  
Tél : +33(0)6 16 34 38 15  
[froissart.expert@gmail.com](mailto:froissart.expert@gmail.com)  
Lots 19 et 26

**BIJOUX**  
Louise TEISSEIRE  
Tél : +33(0)6 82 82 27 63  
[louiseteisseire@wanadoo.fr](mailto:louiseteisseire@wanadoo.fr)  
Lots 417, 419, 420, 438, 461, 470,  
471, 482, 528, 533, 546 et 573

**TABLEAUX ANCIENS**  
Cabinet René MILLET  
Tél : +33 (0)1 44 51 05 90  
[expert@millet.net](mailto:expert@millet.net)  
Lots 41, 42, 46, 49, 57 à 59,  
61, 64, 73 à 75 et 173



détail lot 610

**COMMISSAIRES-PRISEURS HABILITÉS**  
Florence CABARROUY-LELIÈVRE  
Arnaud LELIÈVRE

# SAMEDI 28 MARS À 14H

## Vente de Prestige



- |   |   |
|---|---|
| <p>1. <b>COQ</b> dressé en bronze à patine brune, signé Bailly.<br/>Probablement ancienne mascotte de bouchon de radiateur automobile.<br/>Haut. 12 cm 40 / 60 €</p> <p>2. <b>GRENOUILLE</b> en bronze à patine verte.<br/>Long. 13 cm 40 / 60 €</p> <p>3. <b>BRONZE DE VIENNE</b> représentant un lutin sur un scarabé, partiellement polychrome.<br/>Haut. 8,5 cm 50 / 100 €</p> <p>4. <b>BRONZE DE VIENNE</b> en forme de lézard avec restes d'émail, marqué sous le ventre Geschutz.<br/>Long. 10,5 cm 80 / 120 €</p> <p>5. <b>CANARD</b> en bronze à patine brun-vert.<br/>Haut. 9 cm 10 / 30 €</p> <p>6. <b>D'après Pierre-Jules MENE (1810-1879)</b><br/><i>Cerf</i><br/>Épreuve en bronze à patine brune, signée.<br/>Haut. 8 cm - Long. 7 cm 120 / 150 €</p> <p>7. <b>AUTRUCHE</b> courant en bronze à patine dorée. Sur socle.<br/>Haut. 14 cm 50 / 60 €</p> <p>8. <b>CHIEN</b> assis en bronze à patine dorée.<br/>Probablement ancienne mascotte de bouchon de radiateur automobile.<br/>Haut. 8 cm 30 / 50 €</p> <p>9. <b>HÉRON SUR TORTUE</b> en bronze à patine dorée. Haut. 15 cm 30 / 50 €</p> | <p>10. <b>MOINEAU</b> en bronze à patine dorée.<br/>Haut. 7 cm 20 / 50 €</p> <p>11. <b>LIÈVRE</b> dressé en bronze à patine dorée.<br/>Haut. 10 cm 40 / 60 €</p> <p>12. <b>DEUX PETITS CHATS TENANT UN PANIER</b>, formant vide-poche en bronze à patine dorée.<br/>Haut. 6,5 cm 40 / 60 €</p> <p>13. <b>F. BARBEDIENNE fondeur</b><br/><b>BUSTE DE MOLIÈRE</b> en bronze à patine dorée.<br/>Haut. 10 cm 40 / 60 €</p> <p>14. <b>PETIT BOUGEOR</b> en bronze à deux patines à décor d'un dauphin (Haut. 7,5 cm) et <b>CHEVAL</b> cabré en bronze à deux patines (Haut. 13 cm) 40 / 60 €</p> <p>15. <b>PETIT BUSTE D'HENRI IV enfant, d'après Boslo</b>, en bronze argenté formant cachet chiffré DT.<br/>Haut. 7,5 cm 40 / 60 €</p> <p>16. <b>SALAMANDRE</b> en bronze à patine dorée.<br/>Long. 12 cm 40 / 60 €</p> <p>17. <b>LOUP AUX AGUETS</b> en bronze à patine dorée.<br/>Haut. 14 cm 40 / 80 €</p> <p>18. <b>TÊTE DE PERSONNAGE MÉDIÉVAL AU CHAPEAU</b>, en bronze à patine dorée.<br/>Probablement ancienne mascotte de bouchon de radiateur automobile.<br/>Haut. 9 cm 20 / 50 €</p> |
|---|---|





**19. Dans le style de SÈVRES, XIX<sup>e</sup> siècle**

QUATRE PLATEAUX DE COUPES en porcelaine à décor émaillé de bouquets de fleurs au naturel dans des peignés bleus et or, le talon monté en bronze. Diam. 21,5 cm  
(Une avec restauration dans le bassin, une craquelée sous l'émail et éclats en bordure) 250 / 300 €

**20. SÈVRES, XVIII<sup>e</sup> siècle**

SOUS-TASSE en porcelaine à décor de guirlandes de fleurs au naturel et rinceaux or, monogrammé LM au centre, marquée en manganèse AA avec L entrelacés et sous couronne, gt peintre, Vincent (2000) doreur. Diam. 14 cm. (Éclats) 150 / 200 €

**21. PARIS, XVIII<sup>e</sup> siècle**

SOUS-TASSE en porcelaine à décor or en bordure de silhouettes, avec paysans, colporteur et charrette. Diam. 16 cm. (Éclats) 40 / 60 €

**22. DIHL & GUERHARD**

**Manufacture du Duc d'Angoulême, rue de Bondy à Paris**

DOUZE TASSES ET SOUS-TASSES ET UN SUCRIER couvert, en porcelaine à décor de bouquets de fleurs au naturel et filets or. Marque en rouge GA dans un médaillon sous couronne. Époque Louis XVI  
(Une tasse et sous-tasse accidentées) 300 / 500 €

**23. PARIS, fin XVIII<sup>e</sup>-début du XIX<sup>e</sup> siècle**

ASSIETTE chantournée, TASSE litron et SOUCOUPPE, BOL et SUCRIER couvert sur piedouche, en porcelaine, à décor émaillé polychrome de paniers fleuris, rinceaux et filets or. (Couvercle du sucrier restauré et corps du sucrier fêlé) 150 / 200 €

**24. SAMSON, XIX<sup>e</sup> siècle**

SUITE DE CINQ POTS À ONGUENT de forme cylindrique en porcelaine blanche émaillée polychrome à décor de bouquets de fleurs au naturel, filets bleu et or. A l'imitation de Sèvres. Haut. du plus grand 13 cm  
(Un couvercle accidenté) 200 / 300 €

**25. DEUX ÉLÉMENTS DE TISANIÈRES**

en porcelaine émaillée, à décor de paysage pour l'un et soldats pour l'autre. Milieu du XIX<sup>e</sup> siècle  
(Petits éclats et manques) 50 / 100 €

**26. PLAQUE VAUTIVE**

en faïence émaillée polychrome à décor d'une vierge en majesté soutenue par des angelots, riche encadrement d'enroulements et feuilles d'acanthe avec fronton et cul-de-lampe. Espagne, attribué à Talavera, XIX<sup>e</sup> siècle  
300 / 500





30

27. **BOUTEILLE** en verre soufflé à côtés arrondis, émaillée polychrome de fleurs. Europe centrale, XVII<sup>e</sup> siècle. Haut. 17 cm. 80 / 120 €

28. **PETITE BOÎTE ou TABATIÈRE** ovale en os finement sculpté à décor sur le couvercle d'un noble sous un dais avec épée, bordures de clous et marquée *TEMO LA PUENTA QUE EQAI MELJUSTO JUEZ*, le corps à motifs d'une tour flanquée de lions et colonnettes, rinceaux sur les côtés et médaillon gravé *MEIZO NORBERTO GONZALEZ 1582 (?)*, la base à décor d'un évêque sous un dais. Travail probablement espagnol de la fin du XVI<sup>e</sup> siècle Long. 8,5 cm 100 / 200 €

29. **SAINT PERSONNAGE DANS DES NUÉES** Tilleul ou buis sculpté Début du XVIII<sup>e</sup> siècle Haut. 23 cm 300 / 500 €

30. **BEAU COFFRET DE MARIAGE** rectangulaire, à âme de bois, gainé de parchemin très finement estampée et anciennement réhaussée de couleurs, à décor en façade d'*Adam et Eve chassés du Paradis*, *Arche de Noé* sur le côté gauche, *Crucifixion et Moïse tenant les Tables de la Loi* au dos, et *Saint Jean-Baptiste au milieu des animaux* sur le côté droit. Le couvercle bombé orné d'un cartouche rectangulaire avec rose des vents flanqué du roi David et du Sacrifice d'Isaac par son père Abraham, souligné des noms des époux Johannes Pitton et Anna Maria Pitonin avec la date de 1738. Riche ornementation de frises de fleurettes et feuillages sur les bordures. Il repose sur quatre petits pieds balustres peints rouge. L'intérieur gainé de papier dit "dominoté" doré gaufré à motif de fleurs, feuillage et grenades et réhauts de couleurs. Allemagne ou Autriche, vers 1738. Haut. 14 cm ; Larg. 26 cm ; Prof. 16,5 cm

(Patine du temps, légers décollement et charnière cassée) 400 / 600 €  
*Beau travail à rapprocher de l'art de la Reliure et des imprimeurs/graveurs sur bois illustreurs.*

31. **COLONNE** baroque en bois sculpté à fût torsadé de pampres de vigne, chapiteau corinthien, base cylindrique à rinceaux. Espagne, XVIII<sup>e</sup> siècle Haut. 145,5 cm 500 / 600 €



28

31



33

32. **PETITE TABLE BASSE** rectangulaire en bois noirci à décor sur le plateau d'une marqueterie d'écaille et bois clair, reposant sur un piétement tourné réuni par un entrelacs en fer forgé. Style espagnol, XIX<sup>e</sup> siècle Haut. 37 cm - Larg. 53 cm - Prof. 35 cm 120 / 150 €

33. **PIETA** en pierre calcaire sculptée. Flandres, probablement Malines, vers 1500. Haut. 34 cm ; Larg. 20 cm ; Prof. 15 cm (Éclat sur le haut du drappé recollé et petit éclat sur le nez de la Vierge) SUR UN SOCLE chantourné en bois doré et sculpté de godrons. La doucine peinte à l'imitation du marbre. Italie, fin XVIII<sup>e</sup> - début XIX<sup>e</sup> siècle Haut. 12 cm ; Long. 33 cm ; Prof. 23 cm 800 / 1 200 €

34. **VIERGE À ENFANT** en ivoire sculpté de style Gothique. Goa, vers 1900. Sur une base en bois Haut. sans socle : 52 cm ; Haut. avec socle : 60 cm ; Poids total brut : 6 kg 1 500 / 2 000 €



34



29



- 35. PAIRE DE CANDÉLABRES** en bronze et laiton à cinq lumières, fût balustré, base circulaire.  
Style Haute Époque, XIX<sup>e</sup> siècle  
Haut. 34,5 cm  
50 / 100 €
- 36. BEAU CABINET** rectangulaire à ressaut central, la façade en placage d'écaille rouge de tortue ouvrant à une importante porte centrale à décor de 6 colonnes torsadées et bronzes dorés découvrant cinq tiroirs en marqueterie de noyer en losanges, et quatre rangs de tiroirs de chaque côté ornés d'ombilics, belle ornementation de bronzes avec cariatides, Hercule, entrées de serrures façon blason avec couronne et lions, les côtés en placage de bois clair à anses en bronze à mascarons, large galerie ajourée en bronze doré à décor de têtes couronnées surmontée de vases de feu, six pieds boules noirs enserrés de griffes dorées.  
Espagne, XVII<sup>e</sup> siècle.  
Haut. 92 cm ; Larg. 134 cm ; Prof. 47 cm  
La base à plateau en noyer à ressaut central du XVII<sup>e</sup> siècle, et piètement torsadé postérieur  
Haut. 85 cm ; Larg. 149,5 cm ; Prof. 56,5 cm  
(Quelques trous de vers, restaurations anciennes, petits éclats et manques)  
6 000 / 8 000 €
- 37. BEAU CRUCIFIX** en ivoire sculpté, figurant le Christ barbu avec la couronne d'épines, les yeux fermés et la tête baissée, plaie du côté saignant, les deux pieds séparés, le pézizonium noué sur son côté gauche légèrement à l'arrière.  
Probablement Russie, XVII<sup>e</sup> siècle.  
Haut. 23 cm  
(Petits manques à la couronne)  
Dans un cadre en bois sculpté et doré à fronton, XVIII<sup>e</sup> siècle  
54,5 x 30 cm  
2 000 / 3 000 €

- 38. BASSIN DE MARIÉE** en cuivre rond sur base sur piédouche, porte la marque "ebnmockbte" en cyrillique.  
Travail Russe du XIX<sup>e</sup> siècle  
Haut. 14 cm - Diam. 42 cm  
(Légers chocs)  
80 / 120 €
- 39. École Russe du milieu du XIX<sup>e</sup> siècle**  
*Sainte Sophie*  
ICÔNE avec riza ou oclade en argent à bordure rocaille, colonnes et arcade, manteau et auréole dorée en bas relief.  
Kostroma, 1852  
22,5 x 19 cm  
(Petits accidents à l'auréole)  
300 / 500 €
- 40. École Grecque de la fin du XIX<sup>e</sup> siècle.**  
Icône représentant la Vierge à l'Enfant avec Saint Jean Baptiste, Saint Georges et saints personnages.  
Panneau de bois  
33 x 23,5 cm  
100 / 150 €



41



42



43



46

- 41. École Flamande vers 1562**  
*L'Adoration des Mages*  
 Panneau de chêne, parqueté, daté en haut à droite 1562.  
 78 x 139 cm  
 (Restaurations)  
 (Cadre 97 x 160 cm en bois et stuc doré à décor de pilastres) 8 000 / 12 000 €
- 42. École Italienne du XVII<sup>e</sup> siècle, suiveur de Valerio CASTELLO (1624-1659)**  
*Vierge à l'Enfant*  
 Huile sur toile.  
 65,5 x 50,5 cm  
 (Cadre doré à cartouches) 3 000 / 5 000 €
- 43. École Espagnole du XVIII<sup>e</sup> siècle**  
*Marie-Madeleine Pénitente*  
 Cuivre.  
 21,5 x 18 cm  
 (Petits soulèvements) 200 / 300 €
- 44. École Française de la fin du XVII<sup>e</sup> siècle-début du XVIII<sup>e</sup> siècle**  
*Couple de Bergers devant un paysage architecturé*  
 Gouache et aquarelle sur papier  
 24 x 30 cm  
 (sous verre cadre en bois doré) 300 / 500 €
- 45. École Flamande dans le goût du XVII<sup>e</sup> siècle**  
*Bouquets de Fleurs*  
 Paire d'huiles sur panneaux formants pendants  
 20 x 12 cm 500 / 600 €
- 46. École Hollandaise du XVII<sup>e</sup> siècle, suiveur de TENIERS**  
*La Partie de Boules*  
 Huile sur toile monogrammée BME  
 53 x 82 cm  
 (Entoilé)  
 Dans un cadre en bois stuqué et doré à décor de palmettes, d'époque Restauration.  
 2 500 / 3 000 €





50



49



49



48



47

**47. École Hollandaise du XVII<sup>e</sup> siècle**

*L'Atelier de l'Alchimiste*

Huile sur toile

43 x 32,5 cm

Dans un cadre en chêne sculpté décapé, probablement du XVIII<sup>e</sup> siècle  
800 / 1 000 €

**48. École Hollandaise du XVII<sup>e</sup> siècle,  
dans le goût de Phillips WOUWERMAN (1619-1668)**

*Palfrenier et chevaux dans un paysage de campagne*

Huile sur toile

41 x 34 cm

(Restaurations)

600 / 800 €

**49. Egbert VAN HEEMSKERCK (1610-1680)**

*Jeu de Jacquet et Les Fumeurs*

Deux huiles sur panneau formant pendants.

14,5 x 16 cm

600 / 800 €

**50. Attribué à Abraham BRUEGHEL (1631-1697)**

*Nature morte aux Grenades et Pastèque*

Huile sur toile

72 x 97 cm

Porte une étiquette de catalogue au dos « Ecole d'Antonio PEREDA »

Inscription à l'encre sur la toile "Est. murillo. Collection du Dr Le Roy d'Étiolles"  
15 000 / 20 000 €

Provenance: Ancienne Collection Ramon de LA SOTA, Bilbao-Biarritz, par descendance.

**51. CADRE de crucifix à chapeau de gendarme et fronton ajouré, en bois sculpté de fleurettes et acanthe, incrusté de miroir. XVIII<sup>e</sup> siècle**

67 x 39 cm hors tout

40,5 x 22 cm à vue

150 / 200 €



57



58



56



54

53

52. **PETITE BANQUETTE** en hêtre teinté mouluré et sculpté à dossier chantourné à décor de fleurs, accotoirs en retrait, pieds cambrés.  
En partie d'époque Louis XV  
Larg. 116 cm

50 / 100 €

53. **PAIRE DE CHENÊTS** en bronze doré à décor rocaille ajouré et asymétrique, marqués au C couronné.  
Époque Louis XV  
Haut. 33 cm ; Larg. 33 cm

700 / 1 000 €

54. **COMMODE** rectangulaire en acajou et placage d'acajou ouvrant à trois rangs de tiroirs à filets de laiton et serrures à trèfle, montants arrondis cannelés, pieds balustres, dessus de marbre gris Sainte-Anne.  
Fin de l'époque Louis XVI  
Haut. 84 cm ; Larg. 114 cm ; Prof. 57 cm  
(Avec sa clé en trèfle, manque la serrure du tiroir central)

500 / 800 €

55. **PENDULE à l'Amour** en bronze doré, le cadran émaillé signé Gille L'Ainé à Paris inscrit dans une colonne surmontée d'un angelot couronnant une femme agenouillée et angelot courant de l'autre côté. Base ovale en marbre gris Sainte-Anne.  
Style Louis XVI, XIX<sup>e</sup> siècle.  
Haut. 39 cm ; Larg. 35 cm

500 / 600 €

56. **MIROIR** rectangulaire à parclozes dans un cadre en bois stuqué et doré, le fronton à décor de paniers fleuris.  
Style Régence  
92 x 67 cm

300 / 400 €

57. **École Flamande de la fin du XVI<sup>e</sup> siècle, suiveur de Jan II BRUEGHEL**

*Allégorie de la Terre*

Huile sur toile.

43 x 57 cm

(Rentoilée, cadre doré du XVIII<sup>e</sup> siècle)

3 000 / 5 000 €

58. **École Italienne du XVII<sup>e</sup> siècle, Felice GIANI (1758-1823)**

*Diane et Actéon*

Huile sur toile.

51 x 75,5 cm

1 500 / 2 000 €



55



59



61



63



64



60

59. **École Italienne du XVII<sup>e</sup> siècle, d'après Gérard SEGHERS (1591-1651)**  
*Reniement de Saint Pierre*  
 Huile sur toile  
 67 x 80 cm  
 (Restauration, toile pliée cadre en bois doré et palmettes dorées)  
 1 500 / 2 000 €
60. **École Espagnole du XVIII<sup>e</sup> siècle**  
*Saint Ecclésiastique*  
 Huile sur panneau ovale  
 16 x 12 cm  
 150 / 200€

61. **École Française du XIX<sup>e</sup> siècle, dans le goût de Nicolas LANCRET (1690-1743)**  
*Les Oies du frère Philippe*  
 Huile sur toile.  
 73,5 x 93 cm  
 (Non encadré)  
 800 / 1 200 €  
*Reprise de la gravure d'après le cuivre de Lancret (27 x 35 cm) conservé au Metropolitan Museum de New York.*
62. **École Espagnole du début du XIX<sup>e</sup> siècle, entourage de Eugenio LUCAS (1817-1870)**  
*Concert à la Bougie*  
 Huile sur toile  
 80 x 106 cm  
 (Entoilée)  
 500 / 800 €
63. **École Espagnole de la fin du XVIII<sup>e</sup>-début du XIX<sup>e</sup> siècle**  
*La Nativité*  
 Huile sur toile  
 102 x 82 cm  
 150 / 250 €
64. **École Française du XIX<sup>e</sup> siècle, d'après Paul RUBENS (1577-1640)**  
*Les Bienfaits de la Régence*  
 Huile sur toile  
 73 x 60 cm  
 (Accidents)  
 300 / 400 €



65



67



69

**65. BONHEUR-DU-JOUR** en acajou et placage d'acajou, à plateau abattant intérieur gainé cuir, ouvrant à un tiroir en ceinture, deux portes vitrées en partie haute, dessus de marbre blanc à galerie de cuivre ajourée, pieds gainés. Fin de l'époque Louis XVI  
Haut. 114 cm ; Larg. 84 cm ; Prof. 37,5 cm  
(Bon état, petites restaurations) 400 / 600 €

**66. TABLE DE CHEVET** en bois teinté acajou ouvrant à un casier à lamelles  
Style Louis XVI, XIXe siècle.  
Haut. 77 cm ; Larg. 43 cm ; Prof. 33 cm 50 / 100 €

**67. PENDULE CAGE** en bronze, à montants doriques cannelés soutenant une frise de grecques et surmontée d'un lévrier sur un coussin entouré de vases balustres. Base à palmettes et quatre pieds griffes. Cadran émaillé et mouvement balancier à fil et roue de compte pleine, signé « Lheritier à Paris ».  
Style Néo-classique, XIXe siècle  
Haut. 48 cm ; Larg. 28 cm ; Prof. 18 cm 500 / 600 €

**68. PAIRE DE GIRANDOLES** à deux lumières, en bronze argenté et pampilles de cristal.  
Haut. 34 cm ; Larg. 33 cm 150 / 200 €

**69. LUSTRE CAGE** en bronze doré à douze branches, pampilles et couteaux en cristal taillé.  
Style Louis XV.  
Haut. 70 cm ; Diam. 70 cm 200 / 250 €

**70. PENDULE borne** en bronze redoré, représentant un centurion avec casque et glaive.  
Début du XIXe siècle  
Haut. 33 cm  
(Redoré, cadran et mécanisme postérieurs) 150 / 200 €

**71. PAIRE D'ENCOIGNURES** en placage de bois de violette et noyer ouvrant à une porte à ombilic octogonal, ornementation de bronzes dorés, dessus marbre.  
Style XVIIIe siècle, constituées d'éléments anciens.  
Haut. 97 cm ; Larg. 49 cm ; Prof. 49 cm 700 / 800 €



71

## Jean-Jacques SPOEDE (Anvers vers 1680-Paris 1757)

Donnés longtemps à Antoine Watteau puis à Gillot, nos trois dessins sont désormais reconnus comme étant de la main de Jean-Jacques SPOEDE. Peintre d'origine flamande, ami de Watteau, Spoeede réalisa toute une série d'études de comédiens ou de danseurs de ballets, dont vingt sont répertoriés par P. Rosenberg et L. A. Prat (voir 1996, n° R2).



### 72. Jean-Jacques SPOEDE (Anvers vers 1680-Paris 1757)

*Acteur costumé en Folie*

Sanguine, 27,5 x 18 cm

2 000 / 3 000 €

*Provenance :*

- Collection Hans Maximilian Calmann, Londres, en 1957 (comme Watteau selon Parker et Mathey) ;
- Chez Charles E. Slatkin, New-York, 1966, n° 44, reproduit (comme Watteau) ;
- Collection Louis H. Silver, Chicago ;
- Vente anonyme, Londres, Christie's, 27 juin 1967, n° 102, reproduit, (comme Watteau) ;
- Vente anonyme, Londres, Sotheby's, 21 novembre 1974, n° 100, reproduit (comme Watteau) ;
- Chez Paul Prouté, Paris, 1978 - 1979, n° 30, reproduit, (comme attribué à Watteau).

*Bibliographie :*

- K. Th. Parker et J. Mathey, *Antoine Watteau, catalogue complet de son oeuvre dessiné*, Tome I, Paris, 1957, n° 70, reproduit ;
- D. Sutton, « *Drawings of Antoine Watteau* », *The Burlington Magazine*, 1959, p. 31 ;
- J. Mathey, « *Drawings by Watteau et Gillot* », *The Burlington Magazine*, Londres, 1960, p. 358 à 360 ;
- M. P. Eidelberg, « *Watteau and Gillot : A point of contact* », *The Burlington Magazine*, CXV, 841, Londres, 1973, p. 232 et note 4 et p. 235, fig 44 ;
- M. P. Eidelberg, « *Watteau and Gillot : An additional point of contact* », *The Burlington Magazine*, CXVI, 858, Londres, 1974, pp. 538 et 539 ;
- M. Roland-Michel, *Watteau. Un artiste au XVIII<sup>e</sup>*, Paris - Londres, 1984, p. 127 ;
- M. Morgan Grasselli, *Catalogue de l'exposition, Watteau 1684 - 1721*, Washington - Paris - Berlin, 1984 - 1985, pp. 56 et 57 ;
- F. Moureau, *Catalogue de l'exposition, Watteau 1684-1721, « Iconographie théâtrale »*, Washington - Paris - Berlin, 1984 - 1985, p. 526 ;
- M. P. Eidelberg, « *Watteau in the Atelier of Gillot* », *Actes du colloque Antoine Watteau 1684 - 1721, le peintre, son temps et sa légende*, Paris - Genève, 1987, pp. 47 à 49, reproduit fig. 5 ;
- M. M. Grasselli, *Thèse de doctorat, Drawings of Antoine Watteau, stylistic development and problems of chronology*, Cambridge, 1987, p. 41 et 42, note 34 ;
- P. Rosenberg et L. A. Prat, *Antoine Watteau 1684 - 1721 - Catalogue raisonné des dessins*, 1996, tome III, n° R2 et n° R613, reproduit.

### 73. Jean-Jacques SPOEDE (Anvers vers 1680-Paris 1757)

*Personnage de théâtre, le Valet*

Sanguine, 27,5 x 18 cm

Porte en bas à droite le cachet de la collection Eugène Rodrigues (Lugt n° 857)

2 000 / 3 000 €

*Provenance :*

Vente Eugène Rodrigues, Paris, Hôtel Drouot, 28 - 29 novembre 1928, (partie du n° 125) ?



### 74. Jean-Jacques SPOEDE (Anvers vers 1680-Paris 1757)

*Personnage de théâtre, la Servante*

Sanguine, 27,5 x 18 cm

Porte en bas à droite le cachet de la collection Eugène Rodrigues (Lugt n° 857)

2 000 / 3 000 €

*Provenance :*

Vente Eugène Rodrigues, Paris, Hôtel Drouot, 28 - 29 novembre 1928, (partie du n° 125) ?



78

**75. Vincenzo GEMITO (Naples, 1852-1929)**

*Madone*  
Plume et encre brune, signée en bas à droite  
V. Gemito  
26 x 17,5 cm  
(Rousseurs)

1 000 / 1 500 €

**76. École Française du XIX<sup>e</sup> siècle**

*Scène de Village*  
Gouache  
30 x 45 cm

150 / 200 €

**77. École Espagnole du XVIII<sup>e</sup> siècle**

*Saint Joseph et l'Enfant*  
Huile sur toile  
102 x 79 cm

250 / 300 €



79



79



81

**78. École Française du XVIII<sup>e</sup> siècle**

*Ferme et Moulin en bord de rivière et Ferme et Église*  
PAIRE DE DESSUS-DE-PORTES sur toiles, chantournées en partie supérieure.  
72 x 131 cm  
Dans des cadres moulurés à la forme.  
(Entoilages anciens)

3 000 / 4 000 €

**79. PAIRE DE GRANDS CANDÉLABRES** en bronze doré de forme rocaille asymétrique, à quatre lumières, pouvant former flambeaux. Monogrammés MM sous les binets.

Style Louis XV, XIX<sup>e</sup> siècle  
Haut. 51 cm  
(L'un légèrement tordu)

600 / 800 €

**80. TABLE BUREAU** rectangulaire en acajou et placage d'acajou toutes faces, ouvrant à deux tiroirs en ceinture, pieds gaines, montants à grattoirs, plateau gainé cuir.

Style Louis XVI, XIX<sup>e</sup> siècle  
Haut. 76 cm ; Larg. 97 cm ; Prof. 58 cm

150 / 200 €

**81. GARNITURE DE CHEMINÉE** en marbre blanc et bronze doré comprenant une pendule borne à deux colonnes cannelées détachées surmontées de pommes de pins encadrant le cadran surmonté d'un vase couvert. La paire de colonnettes à l'allégorie de la chasse représentant un jeune garçon avec son fusil et une jeune femme avec deux perdrix.

Style Louis XVI, XIX<sup>e</sup> siècle  
Haut. 33 et 22 cm  
(Fusil à recoller)

500 / 600 €



80



75



- 82. **BERGÈRE** à dossier cintré en hêtre mouluré et sculpté de fleurettes.  
Style Louis XV 50 / 80 €
- 83. **PAIRE DE VASES** à col évasé en marbre rouge griotte. Fin du XIX<sup>e</sup> siècle  
Haut. 18 cm (Fêle) 150 / 200 €
- 84. **PAIRE DE FAUTEUILS** à dossier cabriolet en hêtre mouluré de fleurettes.  
Style Louis XV 50 / 100 €
- 85. **BUFFET DEUX CORPS** en chêne clair mouluré ouvrant à deux portes,  
chantourné en partie haute, découvrant casiers et tiroirs, et en partie basse  
à quatre tiroirs sur trois rangs en façade galbée, corniche chantournée à  
console centrale. Hollande, XIX<sup>e</sup> siècle.  
Haut. 240 cm ; Larg. 172 cm ; Prof. 60 cm 500 / 600 €
- 86. **AUBUSSON, XVIII<sup>e</sup> siècle**  
TAPISSERIE dite "Verdure" représentant une scène animée d'une bergère et  
enfants, bordure florale.  
234 x 280 cm (Accidents et déchirures) 1 000 / 1 500 €
- 87. **APPOLON du Belvédère**  
Buste en fonte de fer patinée noir sur piédouche  
D'après l'Antique, XX<sup>e</sup> siècle.  
Haut. 75 cm 800 / 1 000 €
- 88. **Jules VIEILLARD à Bordeaux**  
PARTIE DE SERVICE DE TABLE en faïence fine à décor en camaïeu bleu  
modèle «Rouen» comprenant 64 pièces : 39 assiettes de table, dont  
certaines accidentées et restaurées, 12 assiettes creuses, 5 assiettes à  
dessert, 1 grand plat à asperges, 1 plat ovale à poisson et son dessous-  
de-plat ajouré restauré, 1 soupière couverte à deux anses (accidents), 1  
plat circulaire, 1 plat ovale, 1 coupe sur pied et deux ravers.  
(accidents, restaurations)  
JOINT : PARTIE DE SERIVE A THE comprenant : 4 tasses, 11 sous-tasses, pot à  
lait, sucrier couvert à deux anses. Signés. 200 / 400 €
- 89. **Jules VIEILLARD, à Bordeaux**  
IMPORTANTE SOUPIÈRE COUVERTE en faïence émaillée en camaïeu bleu  
à décor Volubilis, signée, sur SON PLATEAU chantourné en faïence.  
Long. 43 cm - Prof. 34 cm  
Haut. 31 cm - Larg. 35 cm (Fêle) 200 / 250 €

88

78

87

86

86

85



94



90



91



99

- 90. GRANDE MAQUETTE du Dugay-Trouin** (rebaptisé HMS Implacable), à 74 canons, en bois sculpté et coque en laiton, proue sculptée. Début du XX<sup>e</sup> siècle  
Hors tout Haut. 100 cm; Long. 124 cm 200 / 300 €
- 91. CANON DE SABORD** ou de marine, modèle réduit en bronze et base en bois.  
Long. du fût 36 cm  
Long. totale 44 cm 80 / 120 €
- 92. GRANDE POULIE DOUBLE REAS**, en fer et bois, à deux manilles.  
Long. 42 cm 50 / 100 €
- 93. MAQUETTE DE VOILIER** "Sloop" en acajou, sur socle.  
Hors tout Haut. 76 cm; Long. 65 cm 100 / 120 €
- 94. Andrew MASSIE**  
ÉCRITOIRE DE MARINE en acajou et garniture de laiton, découvrant un pupitre gainé de cuir rouge à motifs dorés d'ancres, gradin à casiers, encrier et mécanisme à secret découvrant trois petits tiroirs. Signée, située et datée sur le médaillon du couvercle Dundee, 28<sup>th</sup> december 1883.  
Haut. 17 cm; Larg. 50 cm; Prof. 25,5 cm  
(Bel état, avec clé) 300 / 400 €
- 95. IMPORTANT MORTIER** en marbre gris veiné avec un pilon en bois.  
Haut. 37 cm ; Larg. 63 cm ; Long. du Pilon 46 cm 200 / 300 €





100



96



97



96



103



104



104

- 96. PAIRE DE GRANDS CANDÉLABRES** en bronze à deux patines et marbre noir, le fût à feuilles d'acanthé supportant huit lumières dont une centrale avec bouchon en forme de flamme, la base carrée à quatre pieds en lions ailés. Vers 1840-1850  
Haut. 86 cm 1 500 / 2 500 €
- 97. IMPORTANTE PENDULE borne** en marbre noir et bronze à deux patines, le cadran à cartouches émaillés supporté par un dragon, inscrit sur la base et surmonté d'une sculpture en bronze représentant un combat de deux chevaliers en armure d'esprit moyenâgeux. Vers 1840-1850  
Haut. 70 cm ; Larg. 44 cm ; Prof. 26 cm (Manque une aiguille) 1 000 / 1 500 €
- 98. École Flamande du XIX<sup>e</sup> siècle**  
*Le Viellard à la soupe*  
Huile sur toile  
64 x 53 cm  
(Accidents et restaurations) 300 / 400 €
- 99. École de Jean-Baptiste GREUZE, début du XIX<sup>e</sup> siècle.**  
*L'Oiseau envolé*  
Huile sur toile.  
77 x 60 cm  
Dans un cadre en bois doré avec fronton à ruban 1 500 / 2 000 €
- 100. Attribué à Léonard-Georges ARDANT DU MASJAMBOST**  
**École Napolitaine du XIX<sup>e</sup> siècle d'après Théodore CHASSÉRIAU (1819-1856)**  
*Femme aux colliers de perles*  
Huile sur toile signée en bas à gauche et datée 1843.  
63 x 54 cm 500 / 800 €
- 101. CALENDRIER PERTPÉTUEL** dédié à Monsieur & Madame Etcheverry par François BETTE de Bedous  
Grande feuille aquarellée et gouachée avec quatre médaillons de femmes figurant l'allégorie des saisons  
Vers 1830-1840  
50 x 67 cm  
(Belle fraîcheur, sans vitre) 200 / 300 €
- 102. L. LEFEVRE (XIX<sup>e</sup> siècle)**  
*Le Pâtre*  
Huile sur toile signée et datée 1886 en bas à droite  
46 x 61 cm  
(Accident) 100 / 150 €
- 103. École Française vers 1830-1840**  
*Scène galante dans un parc*  
Huile sur toile  
99 x 70 cm  
(Probablement ancienne toile de trumeau) 300 / 400 €
- 104. M. LANJALLEY d'après Henri BARON (1816-1885)**  
*Scène galante avec Pierrot*  
*Scène de fête*  
Deux aquarelles signées en bas à droite  
34 x 26 cm 300 / 500 €
- 105. École probablement Anglaise du XIX<sup>e</sup> siècle**  
*Femme aux fleurs*  
Huile sur panneau à vue ovale.  
27 x 18 cm 100 / 200 €



**106. Almé-Jules DALOU (1838-1902)**

*Grand paysan se retroussant les manches*  
Belle épreuve en bronze à patine brune, Susse Frères éditeur et cachet du fondeur, daté 23 juin 1906 sur la base avec envoi à F.L. Jolou.  
Haut. 30 cm 1 000 / 1 500 €

**107. Antoine Louis BARYE (1796-1875)**

*Tigre surprenant une Antilope*  
Épreuve en bronze à patine brun-vert  
Long. 33 cm 1 000 / 1 500 €

**108. Auguste Joseph PEIFFER (1832-1886)**

*Enfant retenant son chien devant un oiseau*  
Épreuve en bronze à patine brune signée sur la base.  
Haut. 20 cm; Larg. 22 cm; Prof. 10 cm 300 / 400 €

**109. Aldo BARTELLETTI (1898-1976)**

*Berger allemand assis devant un moineau*  
Épreuve en bronze à patine brune, signée, sur une base en marbre vert-de-mer.  
Long. 40 cm 200 / 300 €

**110. Ecole Française du XIX<sup>e</sup> siècle**

*Faisan royal*  
Épreuve en bronze à patine brune  
Haut. 18 cm 200 / 300 €

**111. D'après Emmanuel FREMIET (1824-1910)**

*Héron sur une feuille de nénuphar*  
Épreuve en bronze patiné, signée façon tampon sur la base  
Haut. 19,5 cm 300 / 400 €

**112. Hippolyte PEYROL (1856-1929)**

*Lion couché*  
Épreuve en bronze à patine brun-vert, signée sur la terrasse  
Long. 36 cm 500 / 800 €

**113. Pierre-Jules MÈNE (1810-1879)**

*Valet de chasse à Courre (Louis XV) à cheval avec cor et tricorne, et deux chiens*  
Rare épreuve en bronze à patine brune, signée sur la terrasse  
Haut. 44 cm 15 000 / 20 000 €



116



115



114



120

120

**114. PETIT BUREAU cylindre** en placage de palissandre toutes faces et richement marqueté de branchages fleuris, médaillon central, attributs du Jardin et de la Musique sur les côtés, gradin à motifs d'entrelacs et dessus de marbre rouge à galerie de cuivre ajourée, quatre tiroirs sur deux rangs en ceinture, pieds cambrés.

Fin du XIX<sup>e</sup> siècle

Haut. 102 cm ; Larg. 73 cm ; Prof. 43 cm  
(Sauts de placage)

200 / 300 €

**115. MIROIR** ovale à parclores biseautés avec fronton et cul-de-lampe en coquilles, fleurs et rinceaux.

Époque Napoléon III

Haut. 145 cm ; Larg. 100 cm  
(Bel état, petits manques)

300 / 500 €

**116. Alfred BEURDELEY Fils à Paris**

IMPORTANTE GARNITURE DE CHEMINÉE en marbre blanc et bronze doré comprenant une PENDULE avec Vénus à la corne d'abondance et angelots entourant le cadran émaillé, signée A. BEURDELEY fils à Paris avec aiguilles des jours du mois, mouvement signé J. LEFEBVRE fils à Paris (Haut. 65 cm) ; les CANDÉLABRES à six lumières soutenues par deux angelots sur une base ronde à guirlandes de laurier (Haut. 63 cm).

Style Louis XVI, époque Napoléon III

(Candélabres : percés pour l'électricité avec petits manques et un bras recollé)

2 000 / 3 000 €

**117. PETIT COFFRET À FLACON** en bois noirci, filets et médaillon de laiton.

Époque Napoléon III.

Haut. 10 cm ; Larg. 12 cm ; Prof. 8,5 cm  
(Bon état avec clé, sans flacon)

20 / 50 €

**118. SMAL Fabricant au Palais Royal**

BOÎTE rectangulaire en bois noirci et palissandre, le couvercle à riche marqueterie Boulle de laiton sur fond d'écaïlle rouge et médaillon chiffré AC, l'ouverture déclenche un système à musique dans un double fond.

Époque Napoléon III

Haut. 15 cm ; Larg. 23,5 cm ; Prof. 12,5 cm

(Petits accidents au couvercle, musique à revoir)

150 / 200 €

**119. D'après A. de MENO**

*Bouledog ou Carlin assis*

Épreuve en biscuit signée et datée 1870 en creux  
Haut. 19 cm

60 / 80 €

**120. PAIRE DE FLAMBEAUX** en bronze doré finement ciselé, binet à têtes de bouc et grappes de raisin, fût feuillagé et trois pieds en lions appuyés sur des boules.

Milleu du XIX<sup>e</sup> siècle

300 / 400 €



121



126



124



125



127

**121. GUÉRIDON** en noyer sculpté et teinté à trois pieds à masque de satyr et griffes, le plateau en scagliola de marqueterie de pierres dures, marbres et médaillons de micromosaïques représentant la Place Saint-Pierre à Rome au centre, et huit autres grands monuments de Rome autour (diam. 44 cm).

Étiquette imprimée de la Maison Alphonse GIROUX successeur de Ferdinand DUVINAGE, sous le plateau bois.

Haut. 73 cm ; Diam. 53 cm  
(Plateau accidenté restauré)

2 500 / 3 000 €

**122. D'après Albert MARIONNET (1852-1910)**

NÉCESSAIRE DE BUREAU en bronze doré comprenant un serre-papier à décor d'aigle et branchage de chêne (Larg. 26,5 cm), un tampon pris en aigle, un cachet en forme d'aigle branché monogrammé DP, et une coupelle baguier à branche de pin. Signés. Vers 1880-1900.

400 / 600 €

**123. MIROIR DE TABLE** de forme chantournée à bordure en bronze gravé de rideaux et rinceaux, le dos en placage d'acajou avec trépied et anneau de suspension, et accueillant un miroir à main au modèle.

XIX<sup>e</sup> siècle  
33 x 24,5 cm

250 / 300 €

**124. CAVE À LIQUEUR** en bois noirci, filets de laiton et médaillons sur fond d'écaïlle rouge, à couvercle et façade chantournés abattants découvrant un service en cristal taillé à filets or comprenant 12 verres à pieds et 4 carafons.

Époque Napoléon III  
Haut. 26 cm ; Larg. 30 cm ; Prof. 22 cm  
(Bon état, avec clé)

400 / 600 €

**125. PAIRE DE CANDÉLABRES** en bronze argenté à trois lumières, le fût représentant une femme et un homme vêtus à la turque, sur une double base à motifs de feuillages rocaille.

Milieu du XIX<sup>e</sup> siècle  
Haut. 47,5 cm

(Quelques soudures, montés à l'électricité)

300 / 400 €

**126. Attribué à SARREGUEMINES**

PAIRE DE VASES tronconiques à panses applaties, en faïence et barbotine, à décor polychrome de papillons et branchages, les côtés granuleux bleu pâle avec médaillon à l'oriental.

Vers 1880-1900  
Haut. 37 cm ; Larg. 14, 5 cm ; Prof. 10cm

(Petits éclats)

150 / 200 €

**127. JARDINIÈRE de milieu** en bois sculpté et ajouré dans le goût du Japon, le plateau à casier carré, quatre pieds terminés en griffes reliés par des tablettes d'entretoise à panneaux de faïence émaillée polychrome d'oiseaux branchés attribués à Longwy. Belle ornementation de bronzes dorés tels que têtes de dragons, motifs japonisants, lézards en chute, pieds griffes.

Vers 1880, dans le goût de Gabriel VIARDOT.  
Haut. 85 cm ; Larg. 58 cm ; Prof. 40 cm

200 / 250 €



129



128



130

**128. BEAU COFFRET** rectangulaire en laque, à décor à l'or sur fond ro-iro d'oiseaux et branchages fleuris, attributs du jardin et de la couture sur les côtés, le couvercle à fin décor laqué d'une scène animé avec criquets, grenouille, menthe religieuse avec fleurs, papillons et mont Fuji, signé Gyorakusai.

Japon, période Meiji, vers 1880  
Haut. 15 cm ; Larg. 36,5 cm ; Prof. 26 cm

300 / 400 €

**129. GRANDE CAGE À OISEAUX** en bois et métal laqué blanc, rectangulaire à clocher central.

Fin du XIX<sup>e</sup> siècle  
Haut. 140 cm ; Larg. 60 cm ; Prof. 30 cm

200 / 300 €

**130. TABLE À JEUX** pouvant former console, de forme chantournée en marqueterie dite Boule sur fond d'écaille rouge à plateau abattant pivotant, pieds cambrés, garniture de bronzes dorés tel que espagnolettes, mascarons.

Époque Napoléon III  
Haut. 78 cm ; Larg. 100 cm ; Prof. 47 cm  
(Bon état)

400 / 600 €



132

**131. BELLE ÉCRITOIRE** à gradin, en bois noirci à filets de laiton et nacre, ouvrant sur le gradin découvrant un serre-papier et l'abattant découvrant un plateau gainé de velours rouge et intérieur en palissandre avec deux encriers en métal doré.

Époque Napoléon III  
Haut. 18 cm ; Larg. 32,5 cm ; Prof. 29 cm  
(Avec clé, bon état avec restaurations)

200 / 300 €

**132. MIROIR de cheminée** à parcloles biseautés dans un cadre en bois richement stucqué et doré à décor de frises de perles, feuilles d'acanthé et fronton à coquilles ajourées encadrées par deux oiseaux.

Époque Napoléon III  
Haut. 175 cm ; Larg. 110 cm  
(Bon état général, petits accidents et manques)

300 / 400 €



139

- 133. IMPORTANTE GARNITURE DE CHEMINÉE** en bronze doré comprenant : une PENDULE en forme de vase balustre à anses en mufler de bouc retenant des guirlandes de fruits et feuillages, l'amortissement à décor d'un panier fleuri sur coupe, le cadran à douze cartouches émaillés; la base carrée à angles concaves posant sur quatre pieds (Haut. 60 cm), mouvement signé Villard à Paris ET PAIRE DE CANDÉLABRES à six lumières, le fût à tête de bouc posant sur une base carrée à décor de feuilles d'acanthé, angles concaves et quatre pieds à décor de fleurettes (Haut. 66 cm) Époque Napoléon III 1 500 / 2 000 €
- 134. GRANDE COUPE** couverte, en porcelaine émaillée polychrome, à décor en réserve de frises de fleurs au naturel sur le corps et angelots sur le couvercle, fond bordeaux et réhauts or, monture en bronze doré. Paris, dans le goût de Sèvres, fin du XIX<sup>e</sup> siècle. Haut. 41 cm; Larg. 41 cm 200 / 300 €
- 135. BUREAU DE PENTE** chantourné et galbé toutes faces en placage d'acajou et filets de bois clair, l'abattant en vernis Martin représentant une scène pastorale signé Ch. OLIVIER, découvrant casiers et tiroirs Époque Napoléon III Haut. 93 cm ; Larg. 77 cm ; Prof. 50 cm 200 / 300 €
- 136. BOÎTE** en bois noirci, intérieur en palissandre, découvrant casiers et jetons en os. Époque Napoléon III. Haut. 5,5 cm; Larg.30 cm; Prof. 23 cm (Manque les filets de laiton) 30 / 50 €



133

- 137. ÉCRITOIRE** en bois noirci à filets de laiton ouvrant sur le gradin découvrant casiers couverts et encrier, l'abattant à décor de médaillon en laiton chiffré JE, découvrant un plateau gainé de cuir rouge et intérieur en palissandre. Époque Napoléon III Haut. 11 cm; Larg. 34 cm; Prof. 27 cm (Avec clé, bon état) 180 / 220 €
- 138. GRAND VASE** à col corolle en porcelaine émaillée polychrome à décor en réserve de Samourais sur fond de fleurs et motifs géométriques, marque en orange sous le talon. Japon, fin du XIX<sup>e</sup> siècle Haut. 66 cm (Fêle) 80 / 120 €
- 139. TRAVAILLEUSE** à plateau abattant en bois laqué à décor de paysages avec pagodes, rinceaux et personnages, piétement lyre à patins en griffes de lion réunis par une traverse d'entretoise. Chine, Époque Napoléon III Haut. 72 cm ; Larg. 67 cm ; Prof. 46 cm (Bon état) 500 / 800 €
- 140. PETITE ÉTAGÈRE À SUSPENDRE** de forme chantournée à trois tablettes soutenues par des colonnes tournées en chapelet à décor d'oiseaux et arbres en laque doré sur fond noir. Angleterre, style chinois, époque Napoléon III Haut. 69 cm ; Larg. 60 cm 150 / 200 €
- 141. GRAND VASE** de forme balustre en grès émaillé polychrome et réhauts or à décor en réserve de guerriers probablement pour la guerre Sino-Japonaise, sur fond de motifs géométriques. Japon, Satsuma, vers 1880 Haut. 61 cm (Petits éclats à la base et au col) 100 / 150 €



140



135



134



144

**142. PETIT CARTEL** de forme chantournée, en marqueterie dite "Boule" sur fond d'écaillé rouge, cadran émaillé signé Soudre à Bayonne. Style Louis XV, époque Napoléon III  
Haut. 31 cm  
(Avec balancier et clé) 200 / 300 €

**143. PAIRE DE COUPES** sur piédouche en porcelaine à décor émaillé polychrome de galants et paysages en réserve, sur fond vert et réhauts or, monture en métal doré. Style Louis XVI, fin du XIX<sup>e</sup> siècle.  
Haut. 20 cm 50 / 100 €

**144. VILLA EUGÉNIE, Biarritz**  
PETIT SERVICE en cristal gravé de frise de raies-de-cœurs et du chiffre PB sous couronne du Palais à Biarritz et souligné d'un parchemin marqué Villa Eugénie, comprenant: un plateau rond, une carafe avec bouchon et cinq tasses.  
Diam. plateau 25,5 cm  
(égrenure sur une tasse et sous le bouchon) 150 / 200 €

**145. PETIT BUREAU de pente** en acajou et bois de placage et marqueterie de fleurs, ouvrant par un abattant découvrant tiroirs et casiers, plateau gainé cuir, trois tiroirs en ceinture, reposant sur piétement cambré à garniture de bronzes rocaille.  
Style Louis XV  
Haut. 90 cm ; Long. 85 cm ; Prof. 46 cm 200 / 400 €



146

**146. Thomas SARGENT (XIX<sup>e</sup> siècle)**  
PAIRE DE VASES en barbotine polychrome dite majolique, à décor de deux médaillons d'angelots et satyrs, sur fond de croisillons de fleurs bleues, anses en mufles de lion, col chantourné en coquillage. Monogrammés TS sous la base.  
Tours, école de Palissy.  
Haut. 34 cm  
(Légères égrenures) 1 000 / 1 500 €

**147. PAIRE DE PETITS FLAMBEAUX** en bronze à patine dorée à piétement tripode à mufles de béliers.  
Fin du XIX<sup>e</sup> siècle.  
Haut. 18 cm 50 / 100 €

**148. TRAVAILLEUSE** en placage de bois fruitier à décor toutes faces de scènes de vie. Elle ouvre par un abattant découvrant casier en velours, et tiroir. Elle repose sur quatre pieds cambrés, garniture de bronze.  
XIX<sup>e</sup> siècle.  
75 x 33 cm 150 / 250 €

**149. LUSTRE** de forme mongolfière à guirlandes de perles et baguettes en cristal, montures et ornements en bronze doré.  
Fin du XIX<sup>e</sup> siècle  
Haut. 110 cm ; Diam. 50 cm 300 / 400 €



145



142



149



157



158



154



160



150



160

- 150.** TAPIS en laine à décor d'un médaillon central et rinceaux sur fond rose, bordures bleu pâle et à fond noir.  
Inde, Cachemire, XX<sup>e</sup> siècle  
336 x 216 cm (Avec certificat) 300 / 500 €
- 151.** TAPIS en laine à décor d'un médaillon à chevron sur fond orangé et larges bordures de motifs géométriques en noir et bleu.  
Pakistan, XX<sup>e</sup> siècle  
295 x 188 cm (Petites usures en bordures, avec certificat) 150 / 200 €
- 152.** TAPIS en laine dans les tons rouge et bleu à décor central d'un médaillon losangique à fond marron sur fond de semis, fleurs et lions stylisés.  
Iran, XX<sup>e</sup> siècle  
290 x 190 cm (Avec certificat) 150 / 200 €
- 153.** TAPIS en laine à décor de médaillons chantournés en bleu et crème sur fond rose et larges bordures géométriques.  
Pakistan, XX<sup>e</sup> siècle  
194 x 123 cm (Avec certificat) 50 / 80 €

**154. École Française vers 1880**

*Portrait de femme*

Trois crayons

30 x 22 cm

100 / 150 €

**155. École Française du XIX<sup>e</sup> siècle**

*Feu de camp chez les contrebandiers*

Huile sur toile

24 x 32 cm (Petits accidents)

50 / 100 €

**156. École Française du XIX<sup>e</sup> siècle**

*Marine*

Huile sur toile signée G. Bargignac (?) et datée 1874 en bas à droite

40 x 65 cm

50 / 100 €

**157. Alfred GODCHAUX (1835-1895)**

*Champs de blé au pied des Pyrénées*

Huile sur toile signée en bas au centre.

25,5 x 65 cm (Restaurations)

300 / 400 €

**158. École Française du XIX<sup>e</sup> siècle**

*Femme à l'Ombrelle*

Huile sur panneau

33,5 x 26 cm

300 / 400 €

**159. École Espagnole de la fin du XIX<sup>e</sup> siècle**

*Musicien à la Guitare, Bocato*

Aquarelle signée en bas à droite L. Monar (?) et datée 1882.

47 x 37 cm (Rousseurs)

150 / 200 €

**160. Paul ASTIER (XIX<sup>e</sup> siècle)**

*Le Soir au Bas Bréau*

*La Clairière près du rocher Besnard, Forêt de Fontainebleau*

Deux huiles sur toiles signées en bas à gauche, dont une datée (18)95, formant pendants

73 x 92 cm (Cadre en bois et stuc doré, l'un accidenté)

400 / 600 €





167



162



162



164



161



161



163

**161. École Française de la Fin du XIX<sup>e</sup> siècle**

*Nature morte aux Fruits et Nature morte au Gibier à plumes*

DEUX HUILES sur toiles formant pendants signées Sureau en bas à droite  
65 x 54 cm  
(Entoilées)

400 / 600 €

**162. Félix PHILIPPOTEAUX (1815-1884)**

*Soldats en marche*

*Bléssés à l'assaut d'un Puit*

DEUX HUILES sur toiles formant pendants, signées en bas à droite.  
32 x 22 cm

Dans des cadres en stuc doré (petits accidents)  
(Petite rayures et léger accident sur l'une)

2 500 / 3 000 €

**163. Jean Jacques SCHERRER (1855-1916)**

*Étude pour mon tableau de Robespierre, Danton et Marat.*

Aquarelle, signée et annotée au dos en haut à gauche.

40 x 23 cm

250 / 300 €

*Danton, Marat et Robespierre au Cabaret de la rue du Paon, 28 Juin 1793, œuvre conservée au Musée de Mulhouse.*

**164. CUPERLY (XIX<sup>e</sup> siècle)**

*Paysans devant le Château*

Huile sur toile signée en bas à droite

65 x 92 cm

(cadre en bois et stuc doré)

400 / 600 €

**165. Attribué à John C. MEYENBERG (1860-1936)**

*Départ pour la Pêche*

Huile sur toile signée en bas à gauche

34 x 63 cm

(Petit accident)

200 / 300 €

**166. École Française du XIX<sup>e</sup> siècle**

*Portrait de Femme à la toque*

Huile sur toile.

39 x 24,5 cm

(Accidents)

100 / 200 €

**167. École Française du XIX<sup>e</sup> siècle**

*Moutons et Chien de Berger dans un paysage*

Huile sur toile signée et datée (18)79 en bas à droite.

38 x 45,5 cm

(Petites griffures)

200 / 250 €



169



170



172



176



173

**168. Cyprien BOULET (1877-1927)**

*Étude pour le portrait d'Odilon Roche à 74 ans*  
Huile sur isorel signée en bas à droite avec étiquette au dos  
34 x 25 cm

200 / 300 €

**169. Eugène FROMENTIN (1820-1876)**

*Chevaux en bord de canal*  
Huile sur toile signée en bas à gauche  
46 x 55 cm

600 / 700 €

**170. École Française du milieu du XIX<sup>e</sup> siècle**

*Berger et son troupeau*  
Huile sur panneau  
47 x 68 cm

400 / 500 €

**171. École Française de la fin du XIX<sup>e</sup> siècle**

*Plage*  
Aquarelle signée A. Blondeau et datée 1863 en bas à droite.  
20 x 38 cm

100 / 150 €

**172. Léonce CHABRY (1832-1883)**

*Bord de Mer*  
Huile sur panneau signée en bas à droite  
22 x 30 cm  
Dans un cadre en bois doré de style Louis XV.

400 / 600 €

**173. Hippolyte FLANDRIN (1809-1864)**

*Allégorie pour la Musique*  
Encre et lavis d'encre.  
32 x 22 cm

300 / 400 €

**174. Charles Adolphe BONNEGRACE (1808-1882)**

*Portrait d'homme au Cigare*  
Huile sur toile signée au milieu à droite  
90 x 80 cm  
(Rayures)

250 / 300 €

**175. Félix ROPS (1833-1898)**

*Le Scandale*  
Gravure en couleurs par Albert Bertrand, épreuve du 2<sup>e</sup> état avec la remarque.  
Pleines marges 42,5 x 45,5 cm  
Plaque 37,5 x 41 cm  
(Rousseurs)

100 / 120 €

**176. Paul LAZERGES (1845-1902)**

*L'Oriental*  
Huile sur panneau signée en bas à droite avec envoi "A. M. H. Caillbert"  
(?)  
28 x 17 cm

250 / 300 €

**177. Gustave GUILLAUMET (1840-1887)**

*Étude d'Orientales assises*  
Crayon avec tampon de l'atelier Guillaumet  
20 x 30 cm  
(Déchirure)

80 / 100 €



188

182



178



179



180



187

**178. D'après Antoine Louis BARYE (1796-1875)**

*Éléphant du Sénégal courant*

Épreuve en bronze à patine brune, monogrammée FBL (Fonderie de bronze Lauragaise) et marquée bronze à la cire perdue  
Long. 19 cm 1 000 / 1 200 €

**179. D'après Antoine Louis BARYE (1796-1875)**

*Le Lièvre aux aguets*

Épreuve en bronze à patine brune, monogrammée FBL (Fonderie de bronze Lauragaise).  
Haut. 14,5 cm 400 / 600 €

**180. D'après Antoine-Louis BARYE (1796-1875)**

*Le Lièvre effrayé*

Épreuve en bronze à patine brune, monogrammée FBL (Fonderie de bronze Lauragaise) et trace de signature à la roue sous la base.  
Long. 7,3 cm 200 / 300 €

**181. *Eléphant marchant avec défenses en ivoire***

Épreuve en bronze à patine brune sur un socle en marbre rouge griotte.  
Vers 1900  
Long. 14 cm 100 / 150 €

**182. PENDULE BORNE** en bronze doré représentant un personnage à l'Antique

avec son arc appuyé sur le cadran et flanqué d'une colonnette.  
Époque Empire  
Haut. 42 cm ; Larg. 30 cm  
(Suspension à fil) 600 / 800 €

**183. CONSOLE DESSERT** en acajou et placage d'acajou, à plateau abattant, pieds antérieurs en doubles balustres cannelées et feuillagées, reliés par une tablette d'entretoise et base en plinthe.

Début du XIX<sup>e</sup> siècle  
Haut. 96 cm ; Larg. 128 cm ; Prof. 43 cm 300 / 500 €

**184. WEDGWOOD**

PAIRE DE VASES balustres en porcelaine émaillée polychrome et réhauts or, style chinois.  
Angleterre, XX<sup>e</sup> siècle  
Haut. 21 cm 40 / 60 €

**185. GIEN**

GRAND VASE de forme Médicis en faïence à décor raphaélesque de style Renaissance, et anses en serpents entrelacés.  
Vers 1880-1900  
Haut. 31 cm ; Larg. 38 cm 200 / 300 €

**186. GIEN**

VASE BALUSTRE en faïence polychrome à deux anses. Signé  
Haut. 34,5 cm 60 / 80 €

**187. VASE** en porcelaine émaillée blanc et bleu à décor d'un putto et arrosoir, signé.

18 x 20 cm 100 / 150 €

**188. SERVICE À DESSERT** en porcelaine blanche émaillée vert à rinceaux, comprenant 33 pièces, soit : 24 assiettes plates (Diam. 21,5 cm), 1 coupe centre de table ovale ajourée, 2 coupes rondes sur piédouche ajourées, 2 crémiers couverts avec prise en fleur, 2 serveurs muets et 2 coupes sur talon. 300 / 400 €



195



193



196



189

190

191

- 189. FAUTEUIL D'ENFANT** à dossier violonné et cabriolet en hêtre mouluré et sculpté de fleurettes, assise et dossier cannés, accotoirs en cuir havane. Style Louis XV, XIXe siècle  
Haut. 65 cm  
(accident au cannage) 150 / 200 €
- 190. FAUTEUIL D'ENFANT** en hêtre teinté et sculpté de style Empire. 150 / 200 €
- 191. FAUTEUIL D'ENFANT** de forme gondole en acajou à col de cygne. Style Restauration 50 / 100 €
- 192. PENDULE portique** en marbre noir, à deux pilastres en terme d'égyptiennes en bronze doré soutenant un cadran émaillé en plein souligné d'un aigle avec rameaux et couronne de laurier, vases et panier de fleurs à l'amortissement, mouvement à fil et balancier soleil. Début du XIX<sup>e</sup> siècle  
Haut. 48,5 cm 600 / 800 €
- 193. TABLE** ronde à volets en acajou et placage d'acajou à six pieds parapluies sur roulettes en bois, avec une allonge en placage d'acajou (larg. 48 cm) Époque Louis-Philippe  
Haut. 70 cm ; Diam. 130 cm 300 / 400 €

- 194. PETITE TABLE VOLANTE** en placage d'acajou, pieds gaines reliés par deux tablettes d'entretoise. Style Louis XVI  
Haut. 68 cm 10 / 50 €
- 195. BERNARDAUD à Limoges**  
SERVICE DE TABLE en porcelaine crème à décor or d'oiseaux branchés, modèle "Reine Elisabeth" réalisé pour sa visite en France en 1957, comprenant 87 pièces : 24 assiettes plates, 12 assiettes creuses, 12 assiettes à dessert, 1 plateau à gâteau, 1 plat creux rond, 1 plat ovale, 1 plat rond, 1 soupière couverte, 1 saladier, 3 ravers, 1 saucière, 1 cafetière, 1 pot à lait, 1 sucrier couvert, 12 tasses à café et 12 sous-tasses, 1 petite tasse et 11 petites tasses à café 500 / 600 €
- 196. Dans le goût de SAINT-LOUIS**  
PARTIE DE SERVICE DE VERRES en cristal à décor gravé de quadrillages et enroulements comprenant 44 pièces, soit : 11 verres à eau, 10 verres à vin, 10 coupes à champagne, 11 verres à liqueur, 2 pichets et 2 carafes à vin avec leur bouchon. 250 / 350 €
- 197. PAIRE DE FLACONS** en verre de forme tronconique à décor de filets or. Milieu du XIX<sup>e</sup> siècle  
Haut. 21 cm (Bel fraîcheur) 40 / 60 €
- 198. BACCARAT, modèle Harcourt**  
SERVICE DE VERRES en cristal comprenant 19 pièces soit : 11 verres à eau (Haut. 14 cm), 7 verres à vin (Haut. 12 cm) et 1 carafe (Les verres à vin légèrement blancs) 200 / 300 €
- 199. BACCARAT, modèle Harcourt,**  
ONZE PETITS VERRES À LIQUEUR en cristal, signés. Haut. 6 cm 50 / 80 €
- 200. BACCARAT**  
PLATEAU rectangulaire en verre moulé pressé alvéolé à filet bleu. Signé. 23 x 30 cm  
JOINT : DEUX FLACONS en verre à décor peint de roses stylisées et filet bleu et douze flacons. non signés. 40 / 80 €



- 201. PAIRE DE CARAFES** de forme balustre en cristal gravé de frises de grecques, rameaux et palmettes avec leurs bouchons facetés.  
Haut. 32 cm 50 / 60 €
- 202. HUILIER-VINAIGRIER** en cristal taillé comprenant salière, moutardier, flacons et un CONFITURIER BOVEN en cristal taillé avec ses deux pots couverts.  
80 / 120 €
- 203. BEURRIER** couvert en cristal taillé avec soucoupe.  
JOINT : BONBONNIÈRE en cristal taillé à décor de fleurs. 40 / 60 €
- 204. DEUX SERVICES A CAFÉ** en faïence dit Jersey à émail lustré, l'un à frise sur fond bleu comprenant 6 tasses et sous-tasses et 1 cafetière, l'autre à frises orangées comprenant un pichet, 6 tasses et sous-tasses. 50 / 100 €
- 205. COFFRET rectangulaire** à pans coupés, en bois de placage et médaillon de laiton incrusté de nacre.  
Époque Napoléon III  
Haut. 9 cm; Larg. 21,5 cm; Prof. 15 cm 50 / 80 €
- 206. BOÎTE À GANTS** rectangulaire, en placage d'érable et médaillon de laiton, ouvrant par un couvercle légèrement bombé et découvrant un intérieur capitonné bleu pâle.  
Époque Napoléon III  
Haut. 9 cm; larg. 33 cm; prof. 11 cm 50 / 80 €
- 207. BELLE ÉCRITOIRE** en palissandre à filets de laiton et incrustation de nacre, l'abattant découvrant un feutre vert et le gradin différents casiers.  
Fin du XIXe siècle.  
Haut. 9 cm; larg. 40 cm; prof. 25,5 cm 200 / 250 €
- 208. ÉCRITOIRE** rectangulaire à couvercle à angles arrondis en placage d'érable, découvrant un velours mauve et intérieur laqué blanc, deux encrier en cristal et une règle.  
Vers 1920-1930  
Haut. 14 cm; Larg. 33 cm; Prof. 24,5 cm 100 / 120 €
- 209. BOÎTE À GANTS** rectangulaire, en bois de placage et médaillon de laiton, ouvrant par un couvercle et en façade, découvrant un intérieur en palissandre.  
Époque Napoléon III  
Haut. 8 cm; larg. 31,5 cm; prof. 11 cm 60 / 80 €
- 210. PETIT COFFRET** rectangulaire, en placage de palissandre à frise de feuillage en nacre gravée,  
Fin du XIXe siècle  
Haut. 12 cm; larg. 16 cm; prof. 11,5 cm 70 / 100 €
- 211. PETIT COFFRET À BIJOUX** rectangulaire, en placage d'érable à couvercle légèrement bombé et médaillon de laiton.  
Époque Napoléon III  
Haut. 7 cm; Larg. 17 cm; Prof. 12 cm 40 / 60 €
- 212. MINIATURE** ovale sur ivoire représentant un portrait d'homme en redingote noire.  
5,3 x 4,5 cm  
Sur un porte-montre en ivoire à monture en métal argenté du XIXe siècle.  
Haut. 11 cm 150 / 180 €
- 213. MINIATURE** ovale sur ivoire représentant un portrait de jeune femme à la robe bleue signée en bas à droite.  
Vers 1880.  
7,5 x 5 cm 50 / 80 €
- 214. MINIATURE** ovale sur ivoire représentant le portrait présumé de Jacques de MOLÈNES ancien gouverneur des pages de la chambre du Roi.  
Époque Louis XVI  
6 x 5 cm 80 / 120 €
- 215. MINIATURE** ovale sur ivoire représentant le portrait présumé de Madame Madeleine Alizon épouse de Jacques de MOLÈNES, avec B au collier.  
Époque Louis XVI  
6,5 x 5,5 cm 80 / 120 €
- 216. DEUX MINIATURES**, une ronde et une ovale sur ivoire, représentant Louis XVII enfant d'après ISABEY, l'autre signée Aude.  
XIXe siècle  
6,8 x 5,2 cm  
Diam. 6 cm 80 / 120 €
- 217. DEUX MINIATURES** rondes sur ivoire, l'une représentant une femme vêtue de style Empire et l'autre une femme coiffée d'un bonnet avec ruban rose signées Aude en bas à droite  
Fin XIXe siècle  
Diam. 5,5 cm 100 / 150 €
- 218. D'après Sandro BOTTICELLI (c.1445-1510)**  
*La Mère et l'Enfant*  
Miniature ovale probablement sur ivoire signée à gauche dans un cadre rectangulaire en écaille flamée serti de bouquets florales avec écoinçon.  
Haut total du cadre : 12 x 10 cm  
Haut miniature : 6,5 cm x 5,5 cm 120 / 180 €
- 219. D'après Raphaël (1483-1520)**  
*Vierge à l'Enfant*  
Miniature ovale signée en bas à gauche dans un cadre en ivoire rectangulaire  
Haut. total du cadre : 11,5 x 10,5 cm  
Haut. miniature : 6,5 x 5,5 cm 80 / 120 €
- 220. D'après une École Italienne du XVIe siècle**  
*Vierge à l'Enfant*  
Miniature probablement sur ivoire dans un cadre oval bombé en bois noirci cerclé laiton doré.  
Haut. total du cadre : 10 x 8 cm  
Haut. miniature : 4 x 3,5 cm 30 / 60 €



226



228



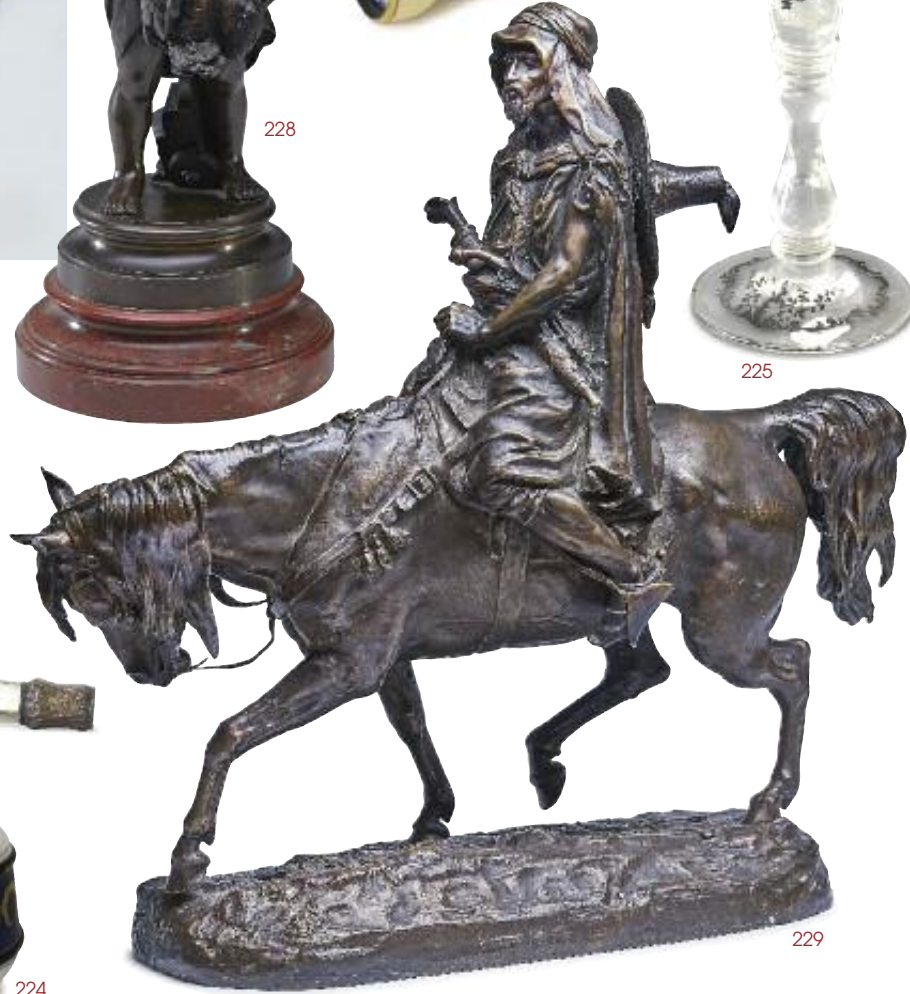
223



225



226



229



221



221



224

**221. Enfants avec leur chèvre**

Groupe en porcelaine émaillée polychrome  
Saxe, fin du XIX<sup>e</sup> siècle  
Haut. 16 cm

100 / 120 €

**222. BEAU MANCHE D'OMBRELL** chiffré JLK en nacre à décor floral en argent ciselé.

Fin XIX<sup>e</sup> siècle  
Haut. 23 cm  
(Légers accidents et manques)  
Poids total brut : 177 g

100 / 150 €

**223. L'INGÉNIEUR CHEVALLIER OPTICIEN**

LUNETTE en ivoire cerclé métal doré signée dans son écrin d'origine en cuir vert, intérieur rouge "L'Ingénieur Chevallier l'Opticien, place du Pont Neuf n°15, vis à vis de la statue Henri IV à Paris"  
Long. 10 cm  
XIX<sup>e</sup> siècle

200 / 300 €

**224. CARAFON** en opaline à décor peint de fer à cheval et chaînettes, bouchon doré.

Époque Louis Philippe  
Haut. 20 cm

30 / 50 €

**225. VERRE À PIED** baluste peint en noir façon silhouette d'une scène d'un jardinier devant la ferme avec sa brouette, Vers 1820-1840. Haut. 17 cm

50 / 100 €

**226. PETIT COFFRET à bijoux** en marqueterie de paille, à couvercle abattant et ouvrant par le milieu découvrant deux gravures fixées sous verre, un plateau escamotable découvrant deux castiers.

Début du XIX<sup>e</sup> siècle  
Haut. 10,5 cm ; Larg. 12 cm ; Prof. 8,5 cm

150 / 200 €

**227. PETIT CARTEL** « Tête de Poupée » en bronze et émaux cloisonnés.

Vers 1880  
Haut. 17 cm

30 / 50 €

**228. Adriano CECIONI (1836/38-1886)**

*L'Enfant au Coq*

Épreuve en bronze à patine brune, signée sur la base et localisée Firenze (Florence), signature du fondeur C. Fratin à l'aiguille sur la base et numéro 137 sur le fût de canon à l'arrière. Beau socle en marbre rouge.  
Haut. 41 cm ; Haut avec socle. 49 cm

800 / 1 000 €

**229. D'après Eugène Alexandrovitch LANCERAY (1848-1886)**

*Cavalier Arabe*

Bronze à patine médaillé signé en cyrillique sur la base, cachet du fondeur F. Chopin sur la base.  
Haut. 44 cm - Long. : 50 cm - Prof. 17 cm  
(manque probablement le fusil)

4 000 / 5 000 €



231

230



232



233



234



235

**230. D'après James PRADIER (1790-1852)**

*Sappho*

Épreuve en bronze à patine brune, avec cachet du fondeur Susse Frères.  
Larg. 26 cm ; Haut. 23 cm 300 / 500 €

**231. Maurice BOUVAL (1863-1916)**

*Jeanne d'Arc*

Épreuve en bronze à patine médaille signée en creux avec cachet de l'exposition Paris 1900, médaille d'or H.V et cartouche indiquant "Cinquantième de la promotion du Mexique 1861-1863 souvenir affectueux et reconnaissant à Monsieur LE CHANOINE GROS"

Haut. 46 cm

(Accident à l'épée)

300 / 400 €

**232. D'après Antonio CANOVA (1757-1822)**

*Vénus pudique*

Épreuve en bronze à patine brune

Fin XIX<sup>e</sup> - début XX<sup>e</sup> siècle.

Haut. 33,5 cm

250 / 300 €

**233. *Vestale drapée et accoudée à un rocher***

Épreuve en bronze à patine brune,

XIX<sup>e</sup> siècle

Haut. 27 cm

200 / 300 €

**234. Adrien GAUDEZ (1845-1902)**

*Allégorie du Devoir*

Épreuve en bronze à patine médaille signée sur la base

Haut. 42 cm

600 / 800 €

**235. D'après Dimitri CHIPARUS (1886 - 1947)**

*L'Écolière*

Épreuve en bronze à patine brune, signée sur la base et portant le cachet du fondeur, n° 1866.

Haut. 25 cm

300 / 500 €

**236. Fernand LAVAL (vers 1886-1966)**

*Le Moulin*

Huile sur toile signée en bas à gauche et datée 1948

61 x 50 cm

150 / 200 €

**237. Fernand LAVAL (vers 1886-1966)**

*Le Sous-bois*

Huile sur toile signée en bas à gauche et datée 1949

56 x 46 cm

150 / 200 €



236



239



238



242



243



240

**238. Gaëtan DUMAS (1879-1950)**

*Fille au Bouquet*

Huile sur toile, signée en haut à gauche.  
52 x 64 cm

300 / 400 €

**239. Léon DETROY (1857-1955)**

*Bouquet de Dahlias*

Huile sur toile signée en bas à droite.  
91 x 72 cm

4 000 / 6 000 €

**240. MARQUIT DALMAS (XX<sup>e</sup> siècle)**

*Nu sur les toits de Paris*

Huile sur toile signée en bas à droite  
35 x 27 cm  
(Petits soulèvements)

100 / 200 €

**241. Louis BONAMICI (1878-1966)**

*Bouquet de Roses*

Huile sur toile signée en bas à gauche  
50 x 61 cm

200 / 300 €

**242. Jacques GRUBER (1870-1936)**

*La Ferme dans la prairie*

Pastel sur papier signé en bas à droite  
40 x 55 cm  
(sous-verre, cadre doré)

300 / 500 €

**243. Dans le goût d'Antoine BOUVARD (XX<sup>e</sup> siècle)**

*Vue du Canal à Venise*

Huile sur toile signée en bas à droite "Chevalier"  
58 x 120 cm  
(Dans un cadre en bois et stuc doré, restauration)

400 / 600 €





247

246

249

244

248

245

- 244. GAUTHIER, POINSIGNON & C<sup>o</sup>, à Nancy**  
 ARMOIRE en acajou et acajou blond mouluré et sculpté, à fronton cintré à décor de feuillages, les portes à miroirs biseautés, poignées en bronze à motif végétal, étiquette du fabricant à l'intérieur.  
 Époque Art Nouveau  
 Haut. 230 cm ; Larg. 120 cm ; Prof. 54,5 cm 300 / 400 €
- 245. D'après Louis MOREAU (1855-1919)**  
*Allégories du Jour (l'Homme) et de la Nuit (la Femme)*  
 PAIRE DE VASES en régule à deux patines, signés, et posant sur une base en marbre vert-de-mer.  
 Époque Art Nouveau.  
 Haut. 33,5 cm 200 / 250 €
- 246. CACHE-POT** en faïence émaillée bronze et apliquée de laiton à décor de papillons sur fond de nids d'abeille et frises de papillons au col, quatre anses, marqué DB avec ancre de marine sous le talon.  
 Époque Art Nouveau  
 Haut. 23,5 cm ; Larg. 38 cm 80 / 120 €

- 247. Clément MASSIER à VALLAURIS**  
*Venus tirée par des Angelots et Tritons*  
 Bas-relief en céramique émaillée bleu turquoise, marqué du tampon en creux en bas à droite. Vers 1900.  
 27 x 73 cm (Petit éclat) 100 / 150 €
- 248. BASSIN DE FONTAINE** sur pied en fonte, à décor de palmettes, fût cannelé et base en fleurs.  
 Époque Art Nouveau  
 Haut. 92 cm ; Diam. 61 cm 300 / 500 €
- 249. École Française de la fin du XIX<sup>e</sup> - début du XX<sup>e</sup> siècle**  
*Descente de Croix*  
 Épreuve en plomb en bas-relief monogrammée JBC sur la terrasse en bas à droite.  
 Dans le goût de Jean-Baptiste CARPEAUX (1827-1875)  
 36 x 27 cm (Petit trou de fonte) 400 / 600 €



**250. Philippe Jean IMBERTON (1846 - ?)**

COUPE en verre sur talon à décor émaillé polychrome d'inspiration orientale de frises de rinceaux et entrelacs. Signée et datée 1883 et numérotée 864.  
Diam. 17 cm

400 / 600 €

**251. CHARDER pour LE VERRE FRANÇAIS**

VASE sur piédouche en verre marmoréen violet tacheté bleu sur fond jaune orangé à décor floral stylisés gravé en camée à l'acide. Signé à l'aiguille des deux noms.  
Haut. 31 cm

300 / 500 €

**252. Établissements Émile GALLÉ (1904-1936)**

VASE de forme balustre en verre multicouche dégagé à l'acide à décor de fleurs et feuillages en bleu et mauve sur fond jaune, signé en camée.  
Haut. 29 cm

400 / 600 €

**253. Établissements Émile GALLÉ (1904-1936)**

VASE à haut col et panse aplatie en verre multicouche dégagé à l'acide à décor de feuillages en bleu et jaune sur fond rose, signé en camée avec étoile.  
Haut. 16 cm

150 / 200 €

**254. MÜLLER Frères à Lunéville**

VASE BOULE à col en verre marmoréen rouge et bleu, signé à l'aiguille.  
Haut. 21 cm ; Diam. 18 cm

200 / 300 €

**255. DAUM, Nancy**

GRANDE COUPE sur piédouche en verre marmoréen bleu et jaune, signée.  
Haut. 14 cm ; Diam. 30,5 cm  
(Rayures)

200 / 300 €

**256. LEGRAS**

VASE soliflore en verre peint à décor de paysage d'hiver. Signé.  
Haut. 30 cm

50 / 100 €

**257. VASE à haut col oignon et renflé sur bas en boule aplatie, en verre teinté et irisé, à monture en bronze à guirlande de laurier et mascarons.**

Probablement Autriche, époque Art Nouveau.  
Haut. 21 cm

50 / 100 €

**258. VASE en cristal violet et bleu à pans coupés.**

Haut. 30 cm

40 / 60 €

**259. LAMPE en bronze doré, à décor naturaliste de branche de châtaignier avec feuillage, monture d'abat-jour d'origine avec bouton au modèle en bronze doré.**

Signé Lerolle sous la base.  
Époque Art Nouveau  
Haut. 41 cm

150 / 250 €

**260. PAIRE DE VASES DE JARDIN sur piédouche en terre cuite émaillée brun vert, signés Boisset.**

Anduze, 2016  
Haut. 72 cm ; diam. 56 cm

300 / 500 €

**261. LONGWY**

GRANDE COUPE en faïence émaillée façon cloisonnés représentant des oiseaux branchés dans des mûriers.  
Diam. 38 cm

200 / 300 €



**262. Lucien Victor GUIRAND DE SCÉVOLA (1871-1950)**

*Portrait de Femme à la Chemise rose*  
Pastel signé en haut à gauche  
45 x 37 cm

500 / 600 €

**263. Jean COCTEAU (1889-1963)**

*Étude d'Homme endormi*  
Crayon brun signé en bas à droite  
28 x 22 cm à vue

800 / 1 200 €

**264. École Française du XX<sup>e</sup> siècle**

*Mère jouant avec ses enfants sous la Treille*  
Fusain  
58 x 70 cm

20 / 50 €

**265. Henri Jean PONTOY (1888-1968)**

*Chapelle et Lavoirs près de Bourg-d'Oisans*  
Huile et fusain sur papier  
36 x 44 cm

200 / 300 €

**266. Attribué à Roger DE LA FRESNAYE (1885-1925)**

*Étude de paysage avec Cimetière*  
Fusain portant des indications de couleurs et des numéros.  
Au dos porte une indication manuscrite "provenant d'un carnet de dessin pendant un séjour chez P. Serusier en 1910".  
11 x 17 cm

150 / 200 €

**267. Frank PALMIERI (1918-2017)**

*Nature morte à la Tasse en porcelaine*  
Huile sur toile signée en bas à gauche "Palmieri"  
30 x 40 cm  
(Cadre en bois et stuc doré à filets de perles et guirlandes de feuilles)

300 / 500 €

**268. Sergueï TCHOUBIRKO (1969)**

*Maria Magdalena dans la grotte*  
Huile sur toile, signée en bas à droite.  
72 x 113 cm  
Cadre en bois doré, à cannelures et raies de perles. 1 000 / 1 500 €  
Copie du tableau de Jules Lefèvre de la collection du musée l'Hermitage de Leningrad.  
Provenance : DURAN, Madrid, 1997

**269. Yuri KROTOV (1964)**

*Portrait de jeune fille au chapeau de fleurs*  
Huile sur toile, signée en bas à droite, contresignée et titrée au dos.  
61 x 50 cm  
Cadre moderne, doré et argenté. 600 / 800 €  
Provenance : vente aux enchères à Madrid en 1996, lot 24.



276



275



279



271



274

- |   |                    |  |                    |
|---|--------------------|--|--------------------|
| <p><b>270. Michel DUBOST (1879-1952)</b><br/> <i>Paysage provençal</i><br/>           Huile sur toile signée en bas à droite et datée 1940<br/>           49 x 39 cm</p>  | <p>100 / 150 €</p> | <p><b>275. Jean-Claude DRAGOMIR (1931-1965)</b><br/> <i>Port de Bretagne, la nuit</i><br/>           Huile sur papier signée en bas à droite<br/>           49 x 64 cm</p>   | <p>200 / 300 €</p> |
| <p><b>271. Michel DUBOST (1879-1952)</b><br/> <i>Femme sur la Baie</i><br/>           Huile sur toile signée en bas à droite<br/>           46 x 55 cm</p>  | <p>100 / 200 €</p> | <p><b>276. Jean-Claude DRAGOMIR (1931-1965)</b><br/> <i>Barque dans un Village Breton</i><br/>           Huile sur papier signée en bas au centre<br/>           47,5 x 63 cm</p>                                    | <p>200 / 300 €</p> |
| <p><b>272. Michel DUBOST (1879-1952)</b><br/> <i>Bouquet de Fleurs</i><br/>           Huile sur toile signée en bas à gauche<br/>           54 x 65 cm</p>  | <p>150 / 200 €</p> | <p><b>277. Cesare GENNAI (1929)</b><br/> <i>Maternité</i><br/>           Huile sur isorel signée en bas à gauche<br/>           99 x 21,5 cm</p>   | <p>80 / 120 €</p>  |
| <p><b>273. Carl FEY</b><br/> <i>Jeune Fille à la chaise bleue</i><br/>           Huile sur toile signée et datée 1945 en bas à droite<br/>           50 x 69 cm</p>   | <p>100 / 200 €</p> | <p><b>278. D'après Raymon POULET (né en 1934)</b><br/> <i>Le Marché aux Chameaux</i><br/>           Tapisserie d'Aubusson par Jean Laurent Editeur, exemplaire d'artiste avec bolduc<br/>           132 x 153 cm</p> | <p>150 / 200 €</p> |
| <p><b>274. Paul ARMANDI (XIX<sup>e</sup> siècle)</b><br/> <i>Couple de Marins devant le port</i><br/>           Huile sur toile signée en bas à gauche.<br/>           64 x 90 cm<br/>           cadre en bois doré</p> | <p>500 / 800 €</p> | <p><b>279. LUSTRE</b> à pampilles et guirlandes de cristal à monture en bronze et sept bras de lumière.<br/>           Haut. 115 cm ; Diam. 70 cm</p>  | <p>200 / 300 €</p> |



- 280. DEUX FIGURINES** en bronze doré représentant *Une Femme nue avec serpent* signée Rousseau pour l'une (Haut. 12 cm) et *Une femme se préparant à plonger* pour l'autre (Haut. 11,5 cm). Probablement anciennes mascottes de bouchons de radiateurs automobiles. 50 / 80 €
- 281. JEUNE FILLE EN NUISETTE** en bronze à patine dorée et argentée. Époque Art Nouveau. Haut. 14 cm 50 / 60 €
- 282. JEUNE FEMME À LA CRUCHE**, bronze à patines verte et dorée. Haut. 22 cm 20 / 50 €
- 283. (EROTICA)**  
FEMME AU VERRE AFFALÉE SUR SON FAUTEUIL en bronze à deux patines, la robe amovible découvrant un corps nu. Haut. 7 cm 40 / 60 €
- 284. LUSTRE cage** en bronze doré et à pampilles à six bras de lumière. Style XIX<sup>e</sup> siècle  
Haut. 70 cm - Larg. 40 cm  
JOINT : PAIRE D'APPLIQUES en bronze doré à trois bras de lumière et pampilles de même modèle. 120 / 200 €
- 285. PETIT PLATEAU** rectangulaire en bronze à patine dorée, à décor au centre de l'Allégorie des Beaux-Arts, frises et anses de style Régence, reposant sur quatre pieds griffes. Fin du XIX<sup>e</sup> siècle  
47,5 x 22 cm 150 / 200 €
- 286. PENDULETTE DE VOYAGE** dite d'officier, dans une cage en bronze, cadran émaillé blanc à chiffres romains et secondes en chiffres arabes. Fin XIX<sup>e</sup> - début XX<sup>e</sup> siècle  
Haut. 13 cm ; Larg. 9 cm ; Prof. 8 cm 150 / 200 €
- 287. PENDULETTE DE VOYAGE**, dite d'officier, miniature, dans une cage en métal doré, cadran émaillé blanc à chiffres arabes. Fin XIX<sup>e</sup> - début XX<sup>e</sup> siècle  
Haut. 5,5 cm ; Larg. 4 cm ; Prof. 3 cm (Manque la vitre principale) 50 / 80 €
- 288. SERRE-LETRE** en acajou toutes faces, ouvrant à un cylindre à lamelles découvrant des casiers. Fin XIX<sup>e</sup>-début XX<sup>e</sup> siècle  
Haut. 20 cm ; Larg. 26 cm ; Prof. 30 cm 150 / 200 €



287

286

288

285



298



301



300



295



296



297

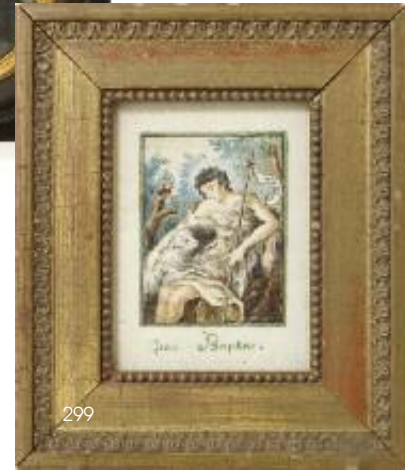


302



215

214



299

- 289. TROIS PORTE LOUIS et UN LORGNON** en écaille brune.  
Fin du XIX<sup>e</sup> siècle  
Haut. 8 à 6,5 cm  
(Accident au lorgnon)  
JOINT : PETITE BOÎTE ronde accidentée 30 / 50 €
- 290. QUATRE CARNETS DE BAL** dont trois en écaille et un en ivoire, piqués d'argent, trois avec crayon.  
Fin du XIX<sup>e</sup> siècle  
Entre 10,5 x 7 cm et 8 x 5,5 cm 50 / 100 €
- 291. CARNET DE BAL** à plats en nacre, le premier à décor de la Fable de La Fontaine, le Corbeau et le Renard, dans un médaillon en argent.  
Fin du XIX<sup>e</sup> siècle  
9,5 x 6,8 cm 10 / 30 €
- 292. BOÎTE À BIJOUX** carrée en bois noirci à décor en écoinçons et au centre d'entrelacs ajouré en métal et monogrammée AB, intérieur capitonné en soie bleu. Fin du XIX<sup>e</sup> siècle.  
Haut. 9 cm; Larg. 17 cm; Prof. 17 cm  
(sans clé) 20 / 40 €
- 293. ÉTUI** en écaille brune et filets de laiton. Fin XIX<sup>e</sup> siècle. Long. 14,5 cm  
JOINT: Divers ustensiles en os (poinçons, porte-mine, attache-bouton, etc.) 30 / 50 €
- 294. MIROIR À MAIN** en métal argenté moulé à décor de deux Pierrots et lune.  
Haut. 22 cm - Poids brut 418 g 50 / 100 €
- 295. MINIATURE** ronde sur ivoire représentant *une femme au bonnet de soie*.  
Fin XVIII<sup>e</sup> siècle  
Diam. 6,5 cm  
(Petite fente) 50 / 100 €
- 296. MINIATURE** ronde sur ivoire représentant *une femme avec diadème et voile de dentelle*.  
Vers 1800.  
Diam. 5,5 cm 50 / 100 €
- 297. MINIATURE** ovale sur ivoire représentant *un portrait d'homme en veste bleue et col rouge*.  
Fin XVIII<sup>e</sup> siècle  
Haut. 6,5 cm 50 / 100 €
- 298. MINIATURE** ronde sur ivoire représentant *une scène galante avec colombes sur une colonne et fond de paysage*.  
Fin XVIII<sup>e</sup> - Début XIX<sup>e</sup> siècle  
Diam. 6 cm 40 / 60 €
- 299. École Française fin XVIII<sup>e</sup>-début XIX<sup>e</sup> siècle**  
*Saint Jean-Baptiste*  
Gouache miniature sur papier.  
6,3 x 5 cm 50 / 100 €
- 300. MINIATURE** ronde sur ivoire représentant *une jeune femme coiffée de roses* signée D. Winterhalter au milieu à droite.  
Vers 1840.  
Diam. 5,7 cm 50 / 100 €
- 301. MINIATURE** ovale sur ivoire représentant deux *putti* sur des nuages.  
Début XIX<sup>e</sup> siècle  
Haut. 11 cm 50 / 100 €
- 302. MINIATURE** rectangulaire sur ivoire dans le goût de Nattier, représentant *une Jeune Femme au collier avec Masque*, signée Milat. Fin du XIX<sup>e</sup> siècle.  
14 x 10 cm  
(Cadre en bois noirci et laiton doré) 150 / 200 €
- 303. TROIS MINIATURES** sur ivoire dans le goût du XVIII<sup>e</sup> siècle, une ovale représentant une *Femme au chapeau de plumes rouges* (Haut. 12 cm), une ronde représentant *Marie-Antoinette à la rose* (Diam. 5,8 cm) et une ronde représentant un couple (Diam. 5,7 cm) 100 / 120 €
- 304. École Française du XX<sup>e</sup> siècle**  
*Jeune Garçon de Profil*  
Aquarelle et gouache sur papier  
9 x 8 cm  
Dans un cadre en papier gaufré doré 30 / 50 €

# DIMANCHE 29 MARS À 14H

## Bijoux - Mode - Orfèvrerie



401



402

- 401. USA**  
5 PIÈCES DE 20 dollars or Liberty Head  
6 000 / 6 500 €
- 402. USA**  
5 PIÈCES DE 20 dollars or Liberty Eagle  
6 000 / 6 500 €
- 403. DÉBRIS D'OR (750)**, comprenant une bague, une alliance, une monture de bague et deux anneaux.  
Poids brut : 6,15 g  
100 / 150 €
- 404. LOT D'OR (750)** comprenant une bague chevalière et une petite barrette avec pierres de couleurs.  
Poids brut: 10,57 g  
250 / 300 €
- 405. DÉBRIS d'OR(750)** : Ancienne monture de bracelet jonc et élément de monture de bague.  
Poids brut total : 75,3 g  
1 800 / 2 000 €
- 406. QUATRE BILLETS** de 100 Fr Olivier-Merson 1934, 1935, 1936 et 1937.  
(Pliures, 1934 avec manques)  
50 / 60 €
- 407. LOT DE 23 PIÈCES** en argent comprenant:  
- 2 x 50 Fr Hercule (1955 et 1977),  
- 6 x 10 Fr Hercule  
- 5 Fr Cerès 1849  
- 3 x 5 Fr Napoléon III lauréat  
- 2 x 5 Fr Leopold II  
- 5 Fr Léopold Ier (trou)  
- 5 Fr Louis-Philippe I<sup>er</sup>  
- 7 x 10 Fr Turin (1929-1939)  
Poids total : 474 g  
150 / 200 €
- 408. LOT DE 76 PIÈCES** en argent comprenant:  
- 41 x 5 Fr Semeuse (1959-1969). Poids total : 492 g  
- 23 x 1 Fr Semeuse (1898-1918). Poids total : 115 g  
- 12 x 100 Fr "République Française" (1983-1992). Poids total : 180 g  
Poids brut total 787 g  
270 / 300 €
- 409. LOT DE PIÈCES** en cupro-nickel:  
- 125 trouées 96 x 10 centimes troués (1914-1946), 11x 25 centimes (1913-1940) et 18 PIÈCES (1914 - 1939)  
- 25 modules 10 Fr Turin en cupro-nickel (1950-1949)  
Poids total environ 680 g  
40 / 60 €
- 410. LOT DE PIÈCES D'ARGENT** comprenant:  
- 42 x 5 Fr Semeuse  
- 50 Fr Hercule 1977  
- 2 x 10 Fr Hercule 1965  
- 4 x 1 Fr Semeuse  
130 / 150 €
- 411. IMPORTANT LOT DE 202 PIÈCES** en argent, module 10 Fr Turin, soit environ  
- 1929 x 17  
- 1930 x 46  
- 1931 x 25  
- 1932 x 37  
- 1933 x 37  
- 1934 x 31  
- 1938 x 5  
- 1939 x 4  
Poids brut environ 2 kg  
480 / 520 €
- 412. IMPORTANT LOT DE PIÈCES** en argent comprenant :  
- 80 x 20 Fr Turin 1933  
- 11 x 20 Fr Turin 1938  
- 6 x 20 Fr Turin 1934  
- 6 x 20 Fr Turin 1929  
- 13 x 10 Fr Turin 1929  
- 45 x 10 Fr Turin 1930  
- 33 x 10 Fr Turin 1931  
- 26 x 10 Fr Turin 1932  
- 39 x 10 Fr Turin 1933  
- 34 x 10 Fr Turin 1934  
- 11 x 10 Fr Turin 1938  
- 10 Fr Hercule 1965  
Poids brut total : environ 4 kg 100  
600 / 800 €



420<sup>B</sup>



- 413. BROCHE** en platine et or gris (750), de forme rectangulaire, les grands côtés renversés, les petits côtés en pointes à écoinçons, sertie de diamants tailles ancienne, coussin et brillant, dont un central pour 0,75 ct environ flanqué de deux autres de 0,5 ct environ.  
Vers 1930.  
6 ct de diamants environ  
Larg. 5,8 cm - Poids brut 14,17 g 2 500 / 3 000 €
- 414. BAGUE** en or jaune et gris (750) ornée d'un rubis taille ovale en serti clos, dans un entourage rond de diamants réhaussé de petits rubis.  
Poids brut 5,7 g - TD 53 700 / 800 €
- 415. BRACELET** à deux rangs de perles séparés par des turquoises sur monture en or jaune (750), fermoir en or jaune (750) à décor d'une fleur surmontée d'une perle.  
Poids total brut : 21,51 g - Long. 21 cm 250 / 300 €
- 416. BAGUE** rectangulaire en or gris (750) sertie de trois saphirs bleus carrés d'environ 1 ct et dix diamants taille brillant 0,05 ct.  
Poids brut 8,8 g - TD 53 (très léger éclat à un saphir) 800 / 1 200 €
- 417. BROCHE** en or jaune (750) sertie de deux diamants en poire et d'une émeraude centrale en cabochon.  
Poids total brut : 3,23g - Long. 2,5 cm 1 000 / 1 200 €
- 418. BAGUE** marguerite en or gris (750) sertie d'une émeraude de taille carrée dans un entourage de petits diamants.  
Poids brut 4,8 g - TD 49 400 / 600 €
- 419. BROCHE** en or jaune (750) et argent, sertie d'un rubis rond taille brillant, diamants taillés en rose et de deux diamants taille ancienne (0.12 ct chacun environ) dans des enroulements.  
Fin du XIX<sup>e</sup> siècle  
Poids total brut : 7,65g. - Long. 3 cm 300 / 600 €
- 420. BROCHE** en or jaune et gris (750) à motifs d'entrelacs ornés de diamants principalement taillés en brillant, les deux plus gros taille ancienne, pour environ 6 ct au total.  
Poids brut 24 g. 700 / 800 €
- 420<sup>B</sup>. BROCHE** en or jaune et gris (750) en forme de nœud pavé de diamants taille ancienne et un plus important taille brillant pour 0,75 ct environ.  
Poids brut 35,9 g - Long. 7,5 cm 1 200 / 1 500 €
- 421. ÉPINGLE A CRAVATE** à décor d'une tête de chien de chasse polychrome sur une aiguille en or (750).  
Poids total brut : 10,20 g  
Long. 7,5 cm 100 / 150 €
- 422. ÉPINGLE À CRAVATE** en or jaune (750) sertie d'une perle dans un entourage en base de diamants en brillant.  
Poids total : 2,37g - Long. 8 cm 100 / 120 €
- 423. ÉPINGLE À CRAVATE** en or jaune (750), en forme de patte d'aigle enserrant une petite perle. Poids brut 1,54 g 40 / 60 €
- 424. ÉPINGLE À CRAVATE** en or jaune (750) sertie d'un camée à profil de femme à l'Antique.  
Poids total brut : 2 g  
Long. 6,5 cm 80 / 120 €





413



414



415



417



418



416



419



420



437

- 425. BROCHE MINIATURE** ovale représentant une élégante, dans une monture en or jaune (750) avec demi-perles.  
XIX<sup>e</sup> siècle  
Haut. 5 cm - Poids brut : 21,85 g - poids net : 14,9 g  
(Manques) 400 / 600 €
- 426. BAGUE** en or jaune (750) à chaton chantourné sertie d'un diamant taille navette (env. 1 ct) sur pavage de petits diamants et entourage de saphirs calibrés (manques).  
Poids brut : 5,10 g 700 / 800 €
- 427. BROCHE** rosace en or jaune (750) sertie de perles, diamant taille ancienne (0,5ct) et huit brillants, pendeloques et perles.  
Poids total : 20,30g - Diam. 3,5 cm - Haut. 5 cm  
JOINT : BROCHE rosace plus petite de même modèle.  
Poids total : 11,34 g - Diam. 3 cm  
Napoléon III 800 / 1 200 €
- 428. PAIRE DE BOUTONS DE MANCHETTES** ronds en or jaune (750) strié, sertis d'une pierre bleue probablement saphir.  
Poids total brut : 11 g 250 / 300 €
- 429. BROCHE** en or jaune (750) à motif de pampre de vigne et perles (Larg. 4,5 cm; Poids brut 4,5 g)  
JOINT: BROCHE ornée d'un camée coquillage à profil de femme, monture en métal (Haut. 3 cm) 100 / 120 €
- 430. BRACELET** rigide articulé en or jaune (750) serti d'un motif en ceinture jouré de rinceaux à anneaux et barrettes ornées de demies perles.  
Poids total : 33,84 g 800 / 850 €
- 431. CROIX** en or jaune (750) ajouré à décor de fleurs sertie d'une améthyste (leger fêle).  
Poids total : 3,03 g 120 / 120 €
- 432. MÉDAILLE** en deux or jaune (750) chiffrée LP. Poids : 1,67 g 40 / 60 €
- 433. 100 Fr or Napoléon**, dans une monture pendentif en or jaune (750).  
Poids total : 37 g  
(accident) 800 / 1 000 €
- 434. MONTRE DE COL** en or jaune (750), à décor floral, cadran en émail.  
Poids total brut : 23,31 g  
Dans sa boîte d'origine Cabrol à Bordeaux 300 / 500 €
- 435. DEUX PETITES MONTRES DE COL** en or jaune (750), cadrans émaillés, une à pans coupés, l'autre chiffrée AM.  
Diam. 2 cm - Diam. 1,5 cm  
Poids total brut : 26,16 g  
(Remontoir en plaqué) 400 / 600 €
- 436. LARGE BRACELET** en or jaune (750) à maillons souples articulés.  
18,5 x 2,5 cm - Poids brut 72,7 g 1 800 / 2 000 €
- 437. GUDIN PARIS**  
MONTRE OIGNON en or jaune (750) à mouvement à coq signée du Maître-horloger Jacques Jérôme Gudin.  
Boîtier à charnière apparente avec lunette, cadran en émail à chemin de fer avec chiffres romains pour les heures et arabes pour les minutes.  
Remontage à clef sur le cadran (Usures).  
Diam. 44 mm.  
Poids total brut 70,92 g  
(Accident à l'émail, cache-poussière en métal) 800 / 1 200 €



437



425



427



427



429



426



429



428



430



431



432



434



568



433



435



435



436



446



448

- 438. BAGUE** en or jaune (750) sertie d'une topaze impériale ovale taille brillant (environ 10 ct - traitée).  
Poids brut 6,75 g - TD 53 300 / 400 €
- 439. PENDENTIF** en métal doré de forme goutte serti d'une pierre probablement topaze. Signé Murat.  
Haut. 5,5 cm  
JOINT: CHAÎNE en métal doré à maillons. Long. 59 cm 40 / 80 €
- 440. PARURE** en or jaune (750) et platine, stylisant un feuillage entrelacé et pavé de petits diamants, comprenant un clip de corsage et une paire de clips d'oreilles.  
Attribué à ESPEZEL à Paris  
Poids brut total 45,5 g 1 300 / 1 500 €
- 441. MONTRE *barcelet*** d'homme, mécanique, à boîtier rond en or jaune 18K, cadran champagne à index en chiffres. Bracelet en métal doré.  
Poids brut total 53,52 g - Boîtier 28 g environ 150 / 200 €
- 442. BRACELET** type manchette en or jaune (750) et argent, à décor appliqué de branchages serti de diamants en rose.  
Vers 1880.  
Poids brut 32,04 g  
Dans un écrin. 700 / 800 €
- 443. PARURE** en argent (950) et or jaune (14K) ornée de pierres blanches comprenant une paire de boucles d'oreilles stylisant une rosace avec fermoirs postérieurs en or jaune (18K) et une broche en forme de nœud stylisé.  
Époque Napoléon III  
Poids brut 24,08 g  
Dans un écrin chiffré MT, et marqué Au Vieux Paris. 50 / 100 €
- 444. PAIRE DE CLIPS D'OREILLES** en or jaune et gris (750) en forme de 3 carrés entrelacés et ornées de petits diamants. Travail Italien.  
Poids brut 15,40 g 350 / 400 €
- 445. JAEGER LeCOULTRE**  
PETIT REVEIL en métal doré rectangulaire, signé.  
Haut. 9,5 cm ; Larg. 7 cm 120 / 150 €
- 446. CLIP DE CORSAGE** en or gris (750) et platine, à trois arcs entrelacés ornés de diamants taillés en brillant (environ 1,5 ct au total) et ornés au centre d'une émeraude pour environ 2,5 ct.  
Poids brut 8 g 800 / 1 000 €
- 447. LORGNON** en or jaune (585) avec verres dépliant. Dans un étui en cuir.  
Poids brut 24,85 g  
Poids net: 12,85 g 150 / 180 €
- 448. MONTRE DE COL** en jaune (750) le revers à décor d'une rosace de diamants et émeraudes taillés en rose, comme sur la bélière, cache-poussière en or jaune (750).  
Vers 1900.  
Poids brut 14,7 g 220 / 250 €
- 449. MONTRE DE COL** en or jaune (750), le revers à décor d'un nœud avec pierres blanches et pierres rouges, cache-poussière en or (750).  
Poids brut 16 g 160 / 200 €
- 450. DEUX CLÉS DE MONTRE** en or jaune (750). Poids total : 7,72 g.  
(Une léger accident débris) 140 / 180 €
- 451. CHAÎNE DE MONTRE** en or gris (750) à mailles oblongues.  
Poids brut 6,58 g - Long. 37 cm 120 / 150 €
- 452. PETITE MONTRE BRACELET** de dame en or jaune (750) à boîtier rond, mouvement quartz, bracelet souple à petite boucle déployante.  
Poids brut 18,18 g 350 / 400 €
- 453. BAGUE** marquise en or gris (750) sertie d'un saphir navette dans un entourage de 10 petits diamants taillés en brillant.  
TD 52 - Poids brut 3,56 g 300 / 500 €
- 454. SEPT PIERRES** naturelles, comprenant un saphir navette (pour 1 ct environ), deux saphirs ovales et quatre rubis navettes. 180 / 220 €
- 455. LOT en or (750)** comprenant une petite bague type chevalière sertie de 3 petites pierres rouges et une paire de boucles d'oreilles.  
Poids brut total: 5,4 g 120 / 140 €
- 456. PETIT COLLIER DE PERLES**, fermoir en métal.  
Long. 46 cm. 60 / 80 €
- 457. COLLIER** en boules de nacre, fermoir métal.  
Long. 41 cm 30 / 50 €
- 458. DEMI-ALLIANCE AMÉRICAINE** en or jaune (750) ornée de sept petits diamants taillés en brillant.  
TD 52 - Poids brut 1,95 g 300 / 400 €



438



439



440



442



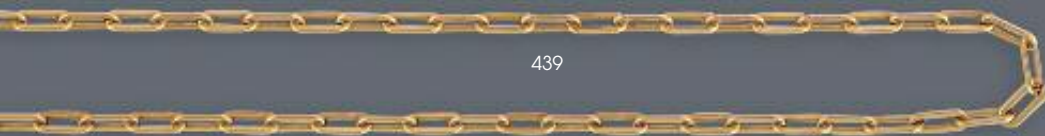
443



444



441



439



459



466



467

- 459. BAGUE** en platine ornée d'un saphir de taille ovale en serti clos, bordé de chaque côté d'un diamant taille ancienne (2 x 0,55 ct), monture à griffes ajourée à décor d'entrelacs, anneau retrécisseur.  
Poids du saphir : 2,50 ct env  
Poids total brut : 4,97 g - TDD : 55 3 000 / 4 000 €
- 460. BAGUE** marguerite en or gris (750) sertie d'un saphir taille brillant probablement Ceylan pour environ 1,3 ct dans un entourage de 8 diamants pour environ 1,2 ct.  
Poids brut 4,45g - TD 51 2 500 / 3 000 €
- 461. COLLIER NEGLIGÉ** en ors deux tons (750) orné d'un motif avec diamant taille moderne de 0,22 ct environ entouré de diamants taillés en rose, et retenant un saphir de forme goutte.  
Travail du début du XX<sup>e</sup> siècle  
Poids brut 6,6 g 600 / 800 €
- 462. BAGUE** en or gris (750) sertie d'un saphir de taille ovale (3,5 ct env.), épaulé de chaque côtés de diamants baguettes.  
Poids total brut : 8,8 g - TD 56 2 500 / 3 000 €
- 463. BAGUE** à large jonc découpé en entrelacs en or gris (750), pavée de diamants.  
Poids brut 13 g - TD 54 1 400 / 1 600 €
- 464. MONTRE bracelet** en or gris (750) et platine, mécanique, à boîtier carré à bordure de saphirs rectangulaires, fond du cadran au même ton, bracelet souple, petite boucle déployante.  
Poids brut 78,49 g  
Fonctionne  
(Éclat au verre, égrisures sur les saphirs) 1 200 / 1 500 €
- 465. BRACELET** rigide articulé en or jaune (750) et argent, serti d'une ligne de diamants taillés en rose et motif central en fleur serti de diamants taille ancienne.  
Poids brut: 9 g - Diam. 7 cm 1 500 / 1 800 €
- 466. BAGUE** en or gris (750) ornée d'une tanzanite taille triangle pour environ 5,6 ct soulignée de diamants taille brillant.  
Poids brut 9,8 g - TD 55 1 800 / 2 000 €
- 467. BAGUE** en or gris (750) à six joncs dont deux croisés et sertis de petits diamants en brillant.  
Poids brut 13g - TD 55 800 / 1 000 €
- 468. BAGUE** en or gris (750) stylisant une vague, à trois demis rangs de pavage de diamants alternés de 14 petits saphirs taillés en brillant.  
Poids brut 15,90 g - TD 54 1 500 / 1 600 €
- 469. BAGUE** dôme en or gris (750) ajourée stylisant une fleur avec saphirs navettes et poires, et petits diamants.  
Poids brut 7,8 g - TD 51  
(Manque trois petits saphirs) 700 / 1 000 €
- 470. LOT DE QUATORZE PIERRES DE COULEURS** non montées, sur papier, comprenant : cabochons de grenats, améthystes, citrine, pierre de lune, etc. 50 / 100 €
- 471. ÉPINGLE À CHAPEAU** en métal doré ornée d'un grenat boule cerclé d'un serpent en argent serti de diamants taillés en rose et pierres rouges.  
Long. 23 cm 100 / 150 €
- 472. PINCE À BILLETS** en or jaune (750) à motif d'un aigle stylisé sur fond amâti.  
Poids brut 34,6 g 850 / 900 €
- 473. DÉBRIS D'OR** gris (750): deux alliances.  
Poids brut 2,9 g 50 / 60 €
- 474. CHAÎNE ET MÉDAILLE** de la Vierge en or jaune (750)  
Long. chaîne 41 cm - Poids brut total : 12,75 g 250 / 300 €
- 475. BAGUE ET BOUCLES D'OREILLES** en or jaune (750) et éclats d'émeraude.  
Poids brut total 3,4 g 50 / 80 €
- 476. SAUTOIR** en or gris (750) à deux liens ponctués de nœuds.  
Long. 94 cm - Poids brut : 26,45 g 500 / 600 €
- 477. CAPLAIN, Paris**  
GOURMETTE en or jaune et gris (750) avec deux maillons supplémentaires.  
(Fermoir fermé bloqué) - Poids brut 19,2 g 300 / 350 €
- 478. BRACELET ET COLLIER** formant parrure, en or jaune et gris (750) à maillons rectangulaires.  
Long. 47 et 17,5 cm - Poids brut total 29,32 g 500 / 600 €
- 479. DEUX GOURMETTES ET UN ANNEAU** souple à mailles gourmette, en or (750).  
Poids brut : 21,86 g 400 / 450 €



459



460



461



463



466



465



464



468



467



469



462



491



482



484

- 480. BRACELET** à breloques en or jaune (750) à larges maillons tressés, lanterne avec perle, deux coeurs, une fleur avec cabochons de cornaline et deux pièces de 10 Fr or Napoléon III (1858 et 1859).  
Poids brut 66,66 g 1 700 / 2 000 €
- 481. BAGUE** en or jaune (750) sertie d'une citrine ovale facetée épaulée de deux amethystes en poire.  
Poids brut 6,34 g 250 / 300 €
- 482. BAGUE** en or jaune (750) ornée d'un important quartz fumé (plus de 50 ct environ) faceté carré à pans coupés.  
Poids brut 33,75 g 600 / 800 €
- 483. MONTRE bracelet** de dame en or jaune (750) à bracelet souple type ceinture et petite boucle déployante, boîtier rond à lunette sertie de pierres blanches, mouvement mécanique, cadran argenté et fond logoté OMEGA.  
Poids brut 47,1 g 650 / 700 €
- 484. BAGUE** type *Tutti frutti* en or jaune (750) à jonc ajouré en trois branches serties de cinq pierres de couleurs.  
Poids brut 13,8g - TD 53 400 / 600 €
- 485. BAGUE** en or jaune (750) à double joncs ajourés et entrelacés, l'un pavé de diamants.  
Poids brut 3,7 g - TD 56 150 / 200 €
- 486. BAGUE** en or jaune (750) à motif d'une fleur ornée au centre d'un diamant taille ancienne pour environ 0,6 ct et entourage de diamants en rose.  
Poids brut 4,87 g - TD 54 600 / 700 €
- 487. BAGUE** type marguerite en or jaune (750) sertie d'un saphir jaune taille ovale dans un entourage et épaulement de diamants.  
Poids brut 5,6 g - TD 54 600 / 700 €

- 488. PENDENTIF** en or jaune (750) filigrané en forme de rosace.  
Poids brut 5,8g 130 / 150 €
- 489. BAGUE** en or jaune (750) en forme de coeur ajouré sertie de pierres de différentes couleurs et différentes tailles.  
Poids brut 4,9 g - TD 53 300 / 350 €
- 490. BAGUE** jonc en or jaune (750) ornée d'un diamant demi-taille pour environ 0,5 ct.  
Poids brut 8,75 g - TD 60 500 / 600 €
- 491. CHAPELET** en or jaune (750) et perles de corail retenant une croix ajourée de rinceaux.  
Dans un bel écrin en cuir signé Frédéric BOUCHERON (1830 - 1902) Joaillier au Palais Royal à Paris.  
Long. 44 cm - Poids brut 36,8 g 300 / 400 €
- 492. COLLIER** de perles de culture en chute.  
Long. 45 cm - Diam. perle centrale 7 mm  
Poids brut 13,1g (Fermoir à renfiler) 20 / 50 €
- 493. GOURMETTE** en or gris et jaune (750) à maillons entrelacés.  
Long. 18,5 cm - Poids brut 14,55 g 250 / 300 €
- 494. DEUX BROCHES** en or jaune (750), l'une en forme de plumes, l'autre en forme de A.  
Poids brut total 5,15 g 100 / 150 €
- 495. BRACELET** en or jaune et gris (750) à maillons en H style Hermès et deux maillons supplémentaires  
Long. 16 cm (sans les 2 maillons) - Poids brut 11,7 g 250 / 300 €
- 496. BRACELET** en or jaune et gris (750) à maillons mors de cheval.  
Long. 19,5 cm - Poids brut 19,85 g 400 / 450 €
- 497. COLLIER** en or trois tons (750) à maillons chaîne.  
Long. 52 cm - Poids brut 31,3 g 600 / 650 €
- 498. GOURMETTE** en or jaune et gris (750) à maillons rectangles et six maillons complémentaires.  
Poids total brut 9,4 g 150 / 200 €
- 499. BAGUE** type solitaire en or gris (750) et platine ornée d'une pierre blanche.  
Poids brut 5,15 g - TD 53 80 / 120 €



495



496





480



483



481



482



484



485



486



487



488



490



489



512

- 500. BAGUE** jonc en or jaune (750) avec pavage en attache de diamants.  
Poids brut 4,6 g - TD 57 400 / 450 €
- 501. AIGUE MARINE.** Poids : 19,90 ct.  
En boîte. 400 / 600 €
- 502. COLLIER** en or jaune (750) à larges maillons.  
Poids total : 30,79 g 800 / 1 000 €  
Long. 45 cm
- 503. BAGUE** en or jaune (750) de forme oblongue ornée de nacre dans un  
entourage de petits diamants, l'épaulement en enroulement.  
Poids brut 6,2 g - TD 55 280 / 320 €
- 504. BAGUE** en or jaune (750) à pavage de diamants et ligne de saphirs  
calibrés.  
Poids brut 4,1 g - TD 48 100 / 150 €
- 505. TISSOT**  
MONTRE bracelet de dame en or jaune (750), mouvement quartz, cadran  
rond à fond doré, indexes squelettes, bracelet souple à petite boucle  
déployante.  
Poids total: 24,77 g 400 / 600 €
- 506. BAGUE** Toi & Moi en or jaune (750) sertie d'un saphir taille brillant  
probablement Ceylan pour environ 0.85 ct et un diamant taille ancienne  
pour environ 0,5 ct, l'épaulement ajouré serti de petits diamants.  
Poids brut 4,75 g - TD 53 1 400 / 1 600 €
- 507. PETIT PENDENTIF** en or jaune deux tons (750) en forme de coeur et décor  
de feuillage.  
Poids total : 1,9 g 40 / 50 €
- 508. BAGUE** en or jaune (750) ornée d'une algue-marine d'environ 10 ct avec  
monture nid d'abeille ajourée.  
Poids brut 7,2g - TD 53 600 / 700 €
- 509. PENDENTIF et BAGUE** en or jaune (750) ornés d'aigues-marines, en poire sur  
le pendentif et ovale sur la bague.  
Poids brut total 3,85 g - TD 54 150 / 200 €
- 510. BAGUE** jupe en or jaune (585 - 14K) sertie d'une améthyste taille ovale pour  
4,5 ct environ, dans un entourage de petits diamants brillants et tappers.  
Poids brut 5,3g - TD 55 600 / 700 €
- 511. BAGUE** en or jaune (750) type chevalière-tank, sertie de trois diamants.  
TD 52 - Poids total: 10,15 g 600 / 800 €
- 512. BRACELET** armille en or jaune (750) en forme de serpent, le corps tressé à  
trois enroulements, la tête ornée d'un cabochon de saphir et deux rubis  
pour les yeux, dents et langue visibles.  
Poids brut 27,5 g 1 000 / 1 200 €  
(Corps soudé)
- 513. ALLIANCE AMÉRICAINE** en or gris (750) sertie de petits diamants en brillant  
pour environ 1,25 ct.  
TD 53 - Poids brut 1,75 g 300 / 500 €
- 514. BROCHE** en or jaune (750) sertie d'un ovale comprenant des petites perles  
et trois losanges en pierres rouges.  
Poids total : 5,34 g - Long : 4 cm 150 / 200 €  
(Accident à l'un)
- 515. TROIS PIERRES** naturelles taillées en navette: un saphir (pour environ 1 ct) et  
deux petits rubis (0,8 g) 150 / 200 €
- 516. NEUF PIERRES** naturelles, comprenant un saphir taille ovale (pour environ  
1 ct) et huit rubis navette (0,76 g) 200 / 250 €
- 517. CHAÎNE** en or jaune (750) mailles gourmette.  
Poids brut 16,45 g 400 / 420 €
- 518. CHAÎNE** ras-de-cou en or gris (750).  
Poids brut 2,98 g - Long. 45 cm 60 / 80 €
- 519. CHAÎNE et GOURMETTE** en or jaune (750).  
Long. chaîne 52 cm - Poids brut total 5,5 g 120 / 150 €



501



500



503



504



506



505



508



507



509



510



512



511



529

- 520. PAIRE DE CLOUS D'OREILLES** en or gris (750) et platine, sertis d'une émeraude pour environ 1,6 ct chacune dans un entourage de 12 petits diamants.  
Poids brut 9,2 g. 2 500 / 2 800 €
- 521. COLIER** en or gris (750) à motif central en grappe stylisée et sertie d'émeraudes et petits diamants.  
Poids brut 9,85 g 500 / 600 €
- 522. PAIRE DE PENDANTS D'OREILLES** en or gris (750) formés d'un diamant taille ancienne retenant une émeraude taille navette (10 mm).  
Poids brut 3,55 g 800 / 1 000 €
- 523. BAGUE** en or jaune (750) ornée d'une améthyste taille ovale.  
Poids brut 5,65 g - TD 52. 250 / 300 €
- 524. BAGUE** marguerite en or jaune et gris (750) ornée d'une émeraude taille ovale pour environ 2,8 ct, dans un entourage de 14 petits diamants.  
Poids brut 5,93 g - TD 55 1 000 / 1 200 €
- 525. BRACELET** souple en or gris (750) à ligne de diamants et ligne d'émeraudes en serti clos, le motif central élargi avec fleurettes stylisées et diamants montés sur griffes. Avec chaîne de sécurité.  
Poids brut 29,85 g - Long. 18 cm 3 000 / 3 500 €
- 526. BAGUE** en or gris (750) sertie d'une tourmaline rose taillée en rectangle sur un châton ajouré à ligne de petits diamants.  
Poids brut 2,8 g - TD 53 350 / 400 €
- 527. BAGUE** type chevalière en or gris et jaune (750), avec améthyste ronde en serti clos.  
TD 52 - Poids brut 13,56 g 350 / 400 €
- 528. BAGUE** en or gris (750) et platine, ornée d'un rubis ovale (traité) de 1,5 ct environ dans un entourage en escalier de 14 diamants taillés en brillant (pour environ 1,4 ct)  
Poids brut 6,3 g - TD 53 2 000 / 3 000 €
- 529. BAGUE** en or jaune (750) sertie d'un rubis taille ovale dans un entourage et épaulement de petits diamants.  
Le rubis accompagné d'un certificat du Gemmological Institute of Colombo (Sri Lanka) en date du 6 septembre 2018 spécifiant :  
Poids du rubis:  
- 2,08 ct  
- Rouge  
- Naturel sans modification thermique  
Poids brut 4,15 g - TD 53 4 000 / 4 500 €
- 530. BAGUE** tourbillon en or jaune (750) sertie d'un rubis taille ovale et entourage de petits diamants.  
Poids brut 4,2 g - TD 56 300 / 400 €
- 531. BAGUE** jonc en or jaune (750) ornée d'un rubis pour environ 1,4 ct épaulé d'un pavage en losange de petits diamants.  
Poids brut 3,4 g - TD 52 500 / 600 €
- 532. PAIRE DE BOUTONS DE MANCHETTES** en or jaune (750) à pastilles circulaires.  
Poids brut 11,5 g 220 / 250 €
- 533. BAGUE** en or jaune (750) sertie d'une pierre bleue synthétique à pans coupés.  
Poids total brut : 6,59 g 150 / 200 €
- 534. BAGUE** en or jaune (750) ornée d'un cabochon ovale d'ambre.  
Poids brut 5,3 g - TD 53 150 / 200 €
- 535. OMEGA Dynamic**  
MONTRE bracelet d'homme, automatique, à boîtier acier oblong, cadran argenté et bleu avec guichet des jours et dateur à 3h, bracelet noir d'origine avec boucle ardillon logotée.  
(Fonctionne) 200 / 300 €
- 536. ELECTION**  
MONTRE bracelet d'homme, mécanique, à boîtier carré en or jaune (18K), cadran des secondes à 6h. Bracelet cuir lézard noir.  
Poids brut total: 24g  
(Fonctionne, cadran à nettoyer, chocs)  
JOINT: LIP, montre bracelet de dame en acier, mécanique, à cadran rectangulaire. 150 / 200 €
- 537. OMEGA**  
BOÎTIER DE MONTRE rond en or jaune (750), mouvement mécanique, cadran à fond argenté logoté, remontoir logoté.  
Poids brut 32,29 g  
(Fonctionne) 300 / 350 €



520



524



521



523



522



525



526



527



528



529



531



530



548



556

- 538. DIAMANT** demi-taille brillant monté en pendentif avec chaîne en or jaune (750).  
Poids brut 4,05 g  
Poids du diamant 1,90 ct  
3 000 / 4 000 €
- 539. PAIRE DE CLIPS D'OREILLES** en or gris (750) de forme ronde ajourée et rayonnante ornées de petits diamants tailles brillant et ancienne.  
Poids brut 8,62 g  
250 / 300 €
- 540. COLLIER** en or gris (750), la chaîne retenant un pendentif à attaches articulées serti de diamants avec motif central en fleur retenant une aiguarine taillée en poire (3,5 ct environ) et dévissable.  
Poids brut 11,55g - Long. 44 cm  
1 200 / 1 400 €
- 541. TIFFANY & Co**  
PAIRE DE CLIPS D'OREILLES en forme de cœurs en argent et or (750) avec demi-perles, signés.  
Poids total brut : 20,32 g  
250 / 300 €
- 542. O.J PERRIN PARIS**  
BROCHE en or jaune (750) ronde à motifs de cordages entrelacés. Signée.  
Poids total : 36,6 g - Diam. 4,5 cm  
Dans un écrin de la marque  
1 000 / 1 500 €
- 543. BAGUE** en or jaune (750) sertie d'un 20 Fr or Napoléon I<sup>er</sup> lauré 1815.  
Poids total : 12,44 g  
450 / 500 €
- 544. PENDENTIF** en or jaune (750) à décor rayonnant, serti d'un 20 Fr or Napoléon III lauré Paris, 1868.  
Poids total: 12,36 g  
350 / 400 €
- 545. BAGUE** en platine et or gris (750) de forme marguerite ornée d'un petit diamant taille brillant dans un entourage de huit diamants taille coussin et ancienne.  
Poids brut 5,35 g - TD 61  
400 / 600 €
- 546. BAGUE** en or jaune (750) ornée en serti clos d'un rubis rond taille brillant (traité)  
Poids total brut : 8,3 g - TD 54  
300 / 500 €
- 547. MONTRE DE COL** en or jaune (750) avec cache poussière en or, boîtier gravé de rinceaux, mouvement signé Le Coultre & Cie.  
Poids brut 23,68 g  
220 / 250 €
- 548. BAGUE** dôme en or jaune (750) sertie d'une améthyste facetée soulignée de brillants et trois cœurs en brillants sur l'épaulement.  
Poids brut 9,6 g - TD 55.  
500 / 600 €
- 549. COLLIER** formé d'une chaîne en or jaune (750), avec pendentif boule en petites perles de culture.  
Poids brut 3,12g - Long. 41 cm  
100 / 120 €
- 550. COLLIER** en or jaune (750) à fins maillons baguettes terminés par une boule.  
Long. 42,5 cm - Poids brut 7,4 g  
180 / 220 €
- 551. COLLIER** formé d'un pendentif avec améthyste facetée et bélière en diamants avec chaîne en or jaune (750).  
Poids brut 2,4 g  
150 / 200 €
- 552. BRACELET** en or jaune (750) type ceinture, souple tressée.  
Long. 19 cm - Poids brut : 43,55 g  
1 100 / 1 200 €
- 553. PAIRE DE CLOUS D'OREILLES** en or gris (750) ornés de diamants taille brillant environ 0,5 ct chacun.  
Poids brut 2,6 g  
800 / 1 000 €
- 554. BARRETTE** en or jaune (750) ornée d'un rang de petites perles et deux diamants demi-taille sur les côtés (0,2 ct chacun environ).  
Poids brut 4,8g  
(Rang de perles défait)  
120 / 150 €
- 555. PENDENTIF** à monture en or jaune (750) enserrant un médaillon d'une perle sous nacre.  
Poids brut 12,58 g - Diam. 3,6 cm  
(Petit éclat sous la monture)  
80 / 120 €
- 556. PENDENTIF** en or jaune en forme d'aigle aux ailes déployées.  
Probablement Costa Rica-Panama, période pré-hispanique.  
Poids brut 12,83 g  
Bélière rapportée  
400 / 600 €
- 557. CROIX** en or jaune (750) sertie de cabochon de corail.  
Poids total brut : 9,64 g - Haut. 7 cm  
JOINT : PAIRE DE BOUCLES D'OREILLES en or jaune (750) à pendeloques de corail. Poids total : 1,55 g - Haut. 2 cm  
Fin du XIX<sup>e</sup> siècle - début XX<sup>e</sup> siècle  
80 / 120 €
- 558. BROCHE PAPILLON** en or jaune (750), mât et brillant, strié au dos. Logo au trèfle CG au dos.  
Haut. 3,5 cm; Poids brut 5 g  
150 / 200 €
- 559. COLLIER** de perles de corail en chute à trois boules et deux éléments oblongs alternés.  
Poids brut 38,3 g  
100 / 150 €



539



540



541



545



538



542



546



543



544



547



549



551



548

550



552



- 560. SAUTOIR** en argent serti de perles naturelles et à maillons représentant des ailes de papillons.  
Travail Art Nouveau  
Poids total brut : 36,28 g  
Long. 70 cm fermé. 80 / 120 €
- 561. BROCHE** rectangulaire en ivoire sculpté en bas-relief d'une biche dans une forêt dans un entourage d'émaux peints.  
Travail Art Déco  
5 x 4,5 cm 100 / 150 €
- 562. COLLIER** en or jaune (750) tressé en chute.  
Poids brut 11,52 g - Long. 42 cm 250 / 300 €
- 563. CHAÎNE** en métal doré formant sautoir. 30 / 50 €
- 564. COLLIER ET BRACELET** en plaqué or à maillons grains de café. L'ensemble pouvant former sautoir.  
Long. collier : 50 cm - Long. bracelet: 17 cm 80 / 120 €
- 565. LOT DE BIJOUX FANTAISIE**, comprenant : DEUX CROIX à cabochons de pierres rouges, DEUX CHAPELETS dont un en corail, élément d'épingle à cravate à décor de singe, montre de gousset en métal doré (manque vitre), porte-montre de col. 30 / 50 €
- 566. LOT DE BIJOUX FANTAISIE** comprenant:  
- COLLIER DE PERLES d'eau douce à fermoir métal (Long. 42 cm)  
- QUATRE PAIRES DE CLIPS D'OREILLES en métal doré et pierres noires dont deux en pendent.  
- BRACELET en métal doré à trois rangs de perles noires et blanches et cabochon noir (Long. 20 cm)  
- COLLIER DE PERLES à fermoir métal (Long. totale. 54 cm) 100 / 120 €
- 567. BRACELET** en argent (800) à maillons torsadés.  
Poids brut 52,79 g 30 / 50 €
- 568. BROCHE** carrée en or jaune (750) et argent ornée de petits diamants en rose.  
Vers 1880.  
Poids brut 10,98 g 200 / 250 €
- 569. BRACELET DE BÉBÉ** en argent à médailles et perles.  
Poids brut total : 5,79 g  
(Accident) 5 / 15 €
- 570. COLLIER RAS-DE-COU** en or jaune (750) mât et brillant à effet tressé.  
Poids total : 42,7g - larg. 7 mm  
Dans un écrin André FAUR à Biarritz 1 000 / 1 200 €
- 571. CARTIER**  
BAGUE "Juste un Clou" grand modèle en or gris (750), signée et numérotée XW5122. Dans un pochon et sac de la marque.  
TD 54 - Poids brut 8,3 g  
État neuf, repolissage Cartier novembre 2019. 800 / 1 200 €
- 572. JAEGER-LECOULTRE**  
MONTRE BRACELET DE DAME en or jaune (750) à maillons en anneaux, mouvement mécanique signé et numéroté.  
Poids brut 36,47 g 700 / 800 €
- 573. HERMÈS Paris**  
MONTRE DE DAME en or jaune (750), modèle « Nantucket » cadran blanc, chiffres arabes, aiguilles et index, mouvement quartz. Signée et numérotée 523510. (Poinçons dans le cadran). Bracelet en cuir blanc rapporté.  
Dans son écrin d'origine avec certificat de la bijouterie. 800 / 1 200 €
- 574. MUST DE CARTIER**  
MONTRE bracelet de dame, mouvement à quartz, boîtier rectangulaire en argent doré (925), cadran beige, remontoir à cabochon de saphir. Signée et numérotée.  
Bracelet en cuir bordeaux façon crocodile.  
(Rayure, usure à la dorure) 200 / 300 €
- 575. ZENITH**  
MONTRE BRACELET d'homme plate, modèle "Elite Ultra Thin Automatic 66" en acier, automatique, cadran blanc à index et chiffres romains appliqués et aiguilles glaives en acier. Signée et numérotée N°143/250. Bracelet crocodile noir.  
Diam. : 34 mm. (Bel état)  
Boîte et certificat de 1999. 1 000 / 1 200 €
- 576. CARTIER**  
BRIQUET en métal argenté guilloché, dans son coffret d'origine.  
Haut. 7 cm 40 / 60 €
- 577. CARTIER**  
BRIQUET en métal guilloché à un pan coupé.  
Haut. 7 cm (Manque la mèche) 20 / 50 €
- 578. HERMÈS, Paris**  
COUPE-PAPIER en métal argenté à prise annulaire.  
En boîte d'origine. 40 / 60 €
- 579. MUST DE CARTIER**  
STYLO plaqué or dans son écrin de la marque et avec certificat numéroté. 40 / 60 €
- 580. WATERMAN**  
STYLO PLUME à pompe en or jaune (750), à motif cannelé, dans son écrin de la marque.  
Poids brut : 23,90 g 400 / 450 €
- 581. UNIC**  
MONTURE DE STYLO en métal doré et jaspée laquée.  
Long. 9 cm 10 / 30 €







558



559



562



563



561



564



564



590



587

- 582. LOT** en argent comprenant:  
- Paire de boutons de manchette (835) carrés guillochés  
- Pince à billets LANCEL (925)  
Poids brut total : 24,45 g 10 / 30 €
- 583. UNIVERSAL à Genève**  
MONTRE bracelet de dame en or jaune (750) à petit cadran rectangulaire, bracelet souple tressé et petite boucle déployante.  
Poids brut : 34,55 g 350 / 400 €
- 584. MONTRE bracelet** de dame en or gris (750), mécanique, à petit boîtier carré, cadran à fond bleu lapis marqué UTI, bracelet souple façon guilloché, à petite boucle déployante.  
Poids brut 41,45 g (Fonctionne) 450 / 500 €
- 585. HERMÈS Paris**  
ÉCHARPE en twill de soie à décor d'entrelacs or sur fond rouge et bleu. Dans une boîte de la marque.  
30 x 188 cm. Bon état 70 / 100 €
- 586. YVES SAINT-LAURENT**  
SAC À MAIN ou pochette, en cuir tressé noir et liseré cuir fauve. Intérieur tissu. Fine bandoulière en cuir fauve. Signé. 40 / 60 €
- 587. GOYARD**  
SAC DE VOYAGE en cuir brun clair avec système de fermeture latérale, deux anses, porte-étiquette et clés. Doublure en toile avec poche zippée. Signée. Larg. 64 cm  
Très bel état, belle patine d'usage 800 / 1 000 €
- 588. Christian LACROIX**  
CENDRIER en porcelaine émaillée à décor d'une africaine.  
19 x 15,5 cm 10 / 30 €
- 589. SAC À MAIN** en cuir d'autruche brun et métal doré.  
(Bel état) 20 / 30 €

- 590. LOUIS VUITTON**  
VALISE en cuir naturel, garniture en laiton, deux fermails à bascule, un fermail à serrure formant les initiales 'LV', poignée, signée et n° 751637. (sans clés) Intérieur comprenant UN NÉCESSAIRE DE TOILETTE composé de trois flacons et quatre boîtes en verre taillé et couvercles en argent (950), une boîte en cuir, trois brosses en ivoire, signées et crin, un chausse-pied en ivoire signé, trois étuis en cuir dont l'un comportant un nécessaire à manucure signé, miroir gainé de cuir brun non signé légèrement piqué et un porte-peigne avec peigne entièrement accidenté.  
Vers 1920.  
Haut. 31 cm; Long. 50 cm; Prof. 14 cm 1 000 / 1 200 €
- 591. NÉCESSAIRE À COUTURE** en vermeil dans un étui tronconique en bois teinté à filets de laiton.  
Fin du XIX<sup>e</sup> siècle  
Poids brut 13 g 40 / 60 €
- 592. NÉCESSAIRE À COUTURE** en argent dans un étui ovale en bois de placage et filet de laiton.  
Fin du XIX<sup>e</sup> siècle.  
Poids brut 11 g (Manque les ciseaux) 40 / 60 €
- 593. PAIRE DE BOUCLES DE CHAUSSURES** en argent godronées ciselées.  
1798-1808.  
Poids brut 51 g 100 / 150 €
- 594. BOÎTE À BIJOUX** rectangulaire galbée en placage d'acajou à décor en marqueterie sur l'abattant et les côtés de bouquets de fleurs, galeries de bronze doré, intérieur en soie rouge.  
XIX<sup>e</sup> siècle, style Louis XV.  
Haut. 15 cm; Long. 27; Prof. 20 cm 50 / 100 €
- 595. LOT EN IVOIRE**, comprenant : CROIX avec masques d'angelot dans sa boîte d'origine, carnet de bal en ivoire, coupe-papier à manche sculpté de fleurettes, porte-monnaie chiffré, bague chiffrée ML.  
VERS 1900 80 / 120 €
- 596. PORTE-CIGARETTE** en écaille brune serti d'un monogramme JME, intérieur en soie bleue. 11 x 7 cm  
JOINT : BOÎTE oblongue formée des éléments de manche de sabre japonais et fer doré et galuchat. Haut. 5 cm 30 / 60 €
- 597. LORGNON** en écaille. Long. 11,5 cm  
JOINT : LORGNON miniature dépliable en écaille blonde et PETITE LOUPE miniature en bois. 30 / 50 €
- 598. PETITE BOÎTE** type tabatière rectangulaire à pans coupés, en pierre verte probablement marbre turquin, à monture en or jaune (750), Orfèvre GS.  
7,5 cm x 3,7 cm 40 / 80 €

584





- 599. VERSEUSE** oblongue en argent gravé de guirlandes de rinceaux, feuilles de laurier avec médaillons et rubans, couvercle plat sur sommet en doucine, prises en bois.  
Province, 1798-1808.  
Haut. 17 cm ; Poids brut 628 g 200 / 300 €
- 600. HUILIER-VINAIGRIER** en argent de forme navette ajouré de canelures et entrelacs, avec prise centrale en colonne surmontée d'un vase, et deux petits couvercles avec chaînettes, et reposant sur quatre petits pieds en pilastres cannelés.  
Paris, vers 1790.  
Larg. 28 cm; Poids 800 g  
JOINT: PAIRE DE BURETTES en cristal godronné, postérieures (Petits éclats) 250 / 300 €
- 601. VERSEUSE** en argent uni, piétement tripode, prise latérale en bois tourné noirci.  
Maître-Orfèvre Clause Isaac BOURGUOIN.  
Paris, 1781-1782.  
Poids total brut : 580 g  
Haut. 23 cm 400 / 600 €
- 602. CUILLÈRE À RAGOUT** en argent uni.  
Maître-Orfèvre I. SALETTES  
Toulouse, vers 1770.  
Poids brut 156g  
(Accident au cuilleron) 80 / 120 €
- 603. HUILIER-VINAIGRIER** en argent à plateau ovale ciselé de médaillons et fleurettes, reposant sur quatre pieds griffes, prise centrale en colonne surmontée d'un vase.  
Maître-Orfèvre Pierre VALLIERE.  
Paris, vers 1790  
Long. 24,5 cm ; Poids: 825 g  
JOINT : DEUX BURETTES en cristal taillé teinté bleu.  
Haut. 17 cm (Anses cassées) 250 / 300 €
- 604. CONFITURIER COUVERT** en argent reposant sur un piédouche à base carrée à frises de palmettes, l'intérieur en cristal bleu taillé à décor de fleurs, la panse à décor ajouré de quatre pilastres de personnages ailés dans des guirlandes de laurier. Le couvercle à prise tressée. Orfèvre PM  
Paris, 1798-1806.  
Haut : 20 cm. Poids brut : 496 g. 600 / 800 €
- 605. VERSEUSE** tripode de forme balustre en argent uni, couvercle à prise de pouce en enroulement, mouluré, manche latéral en bois noirci.  
Paris, 1789  
Haut. : 23,5 cm ; Poids : 710 g (Chocs) 800 / 1 200 €
- 606. VERSEUSE** tripode de forme balustre en argent uni, à couvercle à charnière en doucine, prise de pouce et frise de chevrons, bec verseur cannelé, prise latérale en bois tourné.  
Maître-Orfèvre Pierre LEPLAIN.  
Paris, 1798-1808  
Haut. 26 cm ; Poids brut 746 g (Petit choc au corps) 300 / 400 €
- 607. SIX CUILLÈRES** en vermeil, modèle à coquille gravées d'armoiries à trois coquilles soulignées du monogramme F.B. Poinçon du Maître-Orfèvre KCENIG. Dans un bel écrin à la forme gainé cuir estampé et doré.  
Strasbourg, XVIII<sup>e</sup> siècle  
Poids d'argent 185 g 200 / 300 €
- 608. CHOCOLATIÈRE** en argent uni de forme balustre reposant sur trois pieds en enroulements, couvercle à charnière en doucine avec prise de pouce et bouton pivotant.  
Traces de poinçons probablement XVIII<sup>e</sup> siècle.  
Poinçon tête d'aigle pour la recense de 1809.  
Haut. 23 cm ; Poids brut: 720 g (Manque manche latéral) 200 / 300 €
- 609. VERSEUSE** marabout en argent de forme balustre à corps uni gravé d'armoiries d'alliance sous couronne comtale flanquées de licornes, bec cannelé, col souligné d'un jonc et frise de perles, couvercle en doucine à frise de feuilles de laurier, prise latérale en bois noirci tourné.  
Maître-Orfèvre Jean-Pierre FAMECHON.  
Paris, 1818-1838  
Poids brut 465 g - Haut. 19 cm 250 / 300 €
- 610. CONFITURIER** en argent, à anses en col de cygne, le corps balustre ajouré à décor d'un zéphir nourrissant un bouc, frises de palmettes, base carrée sur quatre pieds griffes ailés, couvercle uni à doucine et prise en têtes de dauphins sur rosace godronnées. Intérieur amovible en cristal. (Haut. 26 cm; Poids d'argent 584 g)  
ET DOUZE PETITES CUILLÈRES en vermeil, modèle uni, Maître-Orfèvre IO avec croix. (Poids 191g)  
Paris, époque Restauration, 1819-1838.  
(Trois porte-cuillères cassés, deux manquants, un à ressouder, petits manques au corps) 500 / 600 €



619

- 611. H. TEMPLIER & L. HALLINGRE**  
CHOCOLATIÈRE en argent de forme tronconique à décor cannelé de feuilles d'acanthé et guirlandes de laurier, prise latérale en palissandre sculptée, couvercle en doucine à charnière avec pomme de pin à charnière.  
Haut. 23 cm ; Poids brut : 852 g 280 / 320 €
- 612. H. TEMPLIER & L. HALLINGRE**  
THÉIÈRE en argent de forme balustre à décor cannelé de feuilles d'acanthé et guirlandes de laurier, couvercle en doucine à charnière avec pomme de pin à charnière, quatre pieds en agrafe, chiffrée en applique.  
Haut. 27,5 cm ; Poids brut : 702 g 250 / 300 €
- 613. DRAGEOIR** en argent et corps en cristal taillé, le couvercle en doucine à prise en bouton de fleur, deux anses sur charnières en rinceaux, piédouche et base carrée sur quatre pieds palmettes.  
XIXe siècle  
Haut. 28 cm - Poids brut 544 g 200 / 300 €
- 614. CAFETIÈRE et POT À LAIT** en argent de forme balustre à côtes et frises de godrons, anses en bois noirci.  
Haut. 25 et 13 cm ; Poids brut : 873 g 280 / 300 €
- 615. A. AUCOC**  
ASSIETTE en argent à contours de filets et rinceaux, chiffrée CM sur l'aile.  
Diam. 25 cm  
Poids brut : 520 g 150 / 200 €
- 616. AUCOC aîné**  
VERSEUSE EGOÏSTE marabout en argent de forme balustre à côtes torsadées gravées de feuillage sur fond guilloché, médaillon chiffré, bec cannelé et prise du couvercle en fruit ouvert, anse torsadée.  
Haut. 13 cm ; Poids brut : 295 g 100 / 120 €
- 617. A. RISLER & CARRE**  
LÉGUMIER couvert en argent uni, col et anses à filets rubanés, couvercle à doucine et prise en bouton de rose.  
Larg. 26,5 cm ; Poids 1344 g 400 / 500 €
- 618. BELLE PELLE À POISSON** en argent ajouré et finement ciselé de frises de feuillage et poisson, prise à agrafe godronnée et manche en bois tourné.  
1818-1838  
Poids brut 173 g - Long. 36 cm 50 / 10 €0
- 619. CARDELHAC**  
MÉNAGÈRE en argent modèle chantourné à filets comprenant 79 pièces, soit : 12 grands couverts (1050 g + 1090 g), 12 couverts à poisson (770 g + 715 g), 12 petites cuillères (365 g), 2 cuillères à café (35 g), 1 couvert de service (225 g), 1 louche (195 g), 1 pelle à glace, 1 pelle à tarte (202 g) et 12 grands couteaux manches argent et lame inox, signés  
Poids brut d'argent (sans les couteaux) : 4 647 g  
Dans un meuble médaillé en chêne signé de la marque à quatre rangs de tiroirs.  
JOINT : SIX PIQUES à viande et UNE FOURCHETTE à entremêt en argent.  
1 800 / 2 000 €
- 620. PUIFORCAT**  
PARTIE DE SERVICE À THÉ comprenant : 1 théière (Haut. 18 cm ; Poids brut : 1090 g), 1 sucrier couvert (Haut. 15 cm ; Poids brut : 738 g) et 1 pot à lait (Haut. 13 cm ; Poids brut : 310 g) , en argent de forme balustre à pans, soulignée de joncs et frises de godrons, prises des couvercles en forme de vase Médicis avec fleurs.  
700 / 800 €
- 621. VERSEUSE EGOÏSTE** marabout en argent uni de forme balustre.  
Haut. 14 cm ; Poids brut 254 g 70 / 80 €
- 622. PAIRE DE SOUS-TASSES** en argent à fond guilloché avec médaillons (Diam. 15,5 cm ; Poids brut : 219 g), TASSE ET SOUS-TASSE en argent à décor de frises de fleurs et anse stylisant un branchage de laurier (Poids brut : 245 g)  
120 / 150 €
- 623. SERVICE À THÉ-CAFÉ** en argent (925), style anglais à godrons, comprenant 6 pièces, soit : théière, cafetière, sucrier couvert, pot à lait, passe-thé et son pot et plateau sur quatre pieds boule.  
Espagne, XXe siècle  
Poids brut total : 3149 g 700 / 1 000 €
- 624. RARE CHAISE à SEL** en argent (84 zolotniks - 875 millièmes) ciselé à dossier ajouré à décor d'une maison en bois, l'abattant ciselé d'une étoile, signée. Orfèvre KHLBNIKOV  
Russie, vers 1900.  
Haut. 8cm - Poids 92 g 250 / 300 €  
*Ivan Petrovitch Khlebnikov, Orfèvre très célèbre, exerce à Moscou de 1871 à 1918.*
- 625. TASSE À VIN** en argent uni à décor d'une frise de palmettes, l'anse haute sertie de pampres de vignes.  
Russie, vers 1908 - 1917, MO BA, Vasily AKIMOV ou ANDREYEV.  
Haut. 6,5 cm - poids : 169 g 150 / 200 €



- 624
- 625
626. **SIX COUVERTS** en argent modèle à filet.  
Orfèvre FL.  
Paris, 1819-1838  
Poids total : 1010 g 400 / 600 €
627. **ENSEMBLE DE COUVERTS** en argent dépareillés comprenant : 12 grands couverts modèle baguette, chiffrés ET (1865 g), 12 petites cuillères et une grande cuillère Froment-Meurice, modèle Marly, chiffrés TB (390 g), Passe-thé à godrons et coquilles (45 g) et 3 cuillères et 2 fourchettes dépareillées (260 g) Dans un bel écrin de la fin du XIX<sup>e</sup> siècle 700 / 800 €
628. **ODIOT**  
CUILLÈRE À CRÈME en argent, modèle à filets, gravée d'armoiries d'alliance sous couronne comtale.  
Poids brut : 96 g 20 / 30 €

629. **DOUZE PETITES CUILLÈRES** en argent, modèle à la Russe, cuilleron chiffré EB.  
Poids brut : 170 g 50 / 60 €
630. **LAPPARA**  
DOUZE COUTEAUX À DESSERT lames argent et manches en ivoire.  
Poids brut : 360 g 80 / 100 €
631. **AIGUIÈRE ET SON BASSIN** en argent à décor de feuilles d'acanthé, frises de rinceaux et prise en forme de chien finement ciselée.  
Maître-Orfèvre Misa (?).  
Travail étranger (poinçons cygne)  
Haut. aiguïère : 32 cm  
Diam. bassin : 37 cm  
Poids brut total : 3095 g 1 200 / 1 500 €
632. **DEUX ECUELLES** à oreilles en argent, les prises découpées et monogrammées RC. Maître-Orfèvre TALLOIS & MAYENCE.  
Larg. 34,5 et 24 cm  
Poids brut total : 948 g 300 / 400 €
633. **DEUX COUVERTS DE SERVICE À POISSON** à manches en argent fourré, lames et fourchetons ajourés en métal, l'un doré à décor de rinceaux, l'autre à décor de dauphin et trident. 40 / 60 €

- 634. DOUZE FOURCHETTES À DESSERT** à manches en argent fourré. (354 g)  
JOINT: PELLE et CUEILLÈRE À CRÈME à manches en argent fourré de modèles différents. (184 g) 50 / 80 €
- 635. PRESSE-AGRUME** en verre moulé et monture en argent à frise de laurier.  
Diam. 10 cm 10 / 50 €
- 636. DOUZE COUVERTS** en argent modèle à filets, chiffrés CP.  
Poids brut 1762 g  
(Deux orfèvres différents) 450 / 500 €
- 637. PAIRE DE SALERONS** ovales et une PINCE À SUCRE en argent, à décor de feuillage Art Nouveau. Vers 1900.  
Avec doublures en cristal et une pelle à sel.  
Poids d'argent: 62 g 50 / 60 €
- 638. ONZE PETITES CUEILLÈRES ET UNE PINCE À SUCRE** en argent, modèle à rinceaux ajourés, cuillères vermeillés et monogrammés.  
Fin du XIX<sup>e</sup> siècle  
Poids brut 208 g 70 / 100 €
- 639. SIX CUEILLÈRES À GLACE, TROIS COUVERTS À HORS D'ŒUVRES et UNE CUEILLÈRE A BOUILLIE** en nacre, en argent dépareillés.  
Poids 210g  
JOINT: QUATRE pièces de service à hors d'œuvres, en métal, et manches en argent fourré. 60 / 80 €
- 640. NÉCESSAIRE** en argent (925) à bordure à rinceaux, comprenant : UNE COUPE couverte sur piédouche avec prise en olives (Haut. 23 cm), UNE LOUCHE, UN PICHET et UN PLATEAU présentoir (Diam. 37 cm)  
Travail mexicain du XX<sup>e</sup> siècle  
Poids brut 4527 g 1 000 / 1 500 €
- 641. PETIT BOUGEOR** en argent finement ciselé à décor de putti dans la nature, une cassolette carrée soutenant un binet amovible sur quatre pieds en enroulement  
Style Louis XV, fin du XIX<sup>e</sup> - début du XX<sup>e</sup> siècle.  
Poids : 147 g  
Haut. 10 cm ; Larg. 10 cm ; Prof. 10, 5 cm 80 / 120 €
- 642. PETITE CUEILLÈRE À SUCRE** en vermeil en forme de coquille chiffrée JWL et l'anse en argent ciselé à décor de fleurs. Orfèvre WE.  
Travail anglais  
Poids total brut : 21,63 g 20 / 40 €
- 643. DOUZE PETITES CUEILLÈRES** en argent, modèle à coquille.  
Travail étranger, style Louis XV.  
Poids total brut : 170 g 60 / 100 €
- 644. PLATEAU** rectangulaire en argent (916) de forme rectangulaire à bordure de laurier et deux anses filetées feuillagées, monogrammé LC au centre.  
53 x 30 cm - Poids brut 1052 g 250 / 300 €
- 645. CORBEILLE** en argent (916) à bordure godronnée.  
Diam. 22,5 cm - Poids brut 213 g 50 / 60 €
- 646. PAIRE DE PETITS FLAMBEAUX** en argent (915) à fût tronconique et base godronnée.  
Haut. 14,5 cm - Poids brut total lesté 497 g 50 / 60 €
- 647. CORBEILLE** en argent (915) à bordure ajourée à décor de rinceaux, chimères et mascarons.  
Travail espagnol, XX<sup>e</sup> siècle.  
Poids brut 328 g - Diam. 26,5 cm 70 / 80 €

- 648. CORBEILLE** en argent (915) en forme de feuillages et reposant sur trois pieds boules.  
Travail espagnol, XX<sup>e</sup> siècle  
Poids brut 270g - Diam. 26 cm 50 / 80 €
- 649. VERSEUSE** marabout en argent de forme balustre, le corps uni, prise en palissandre.  
Haut. 15 cm ; Poids brut : 436 g 100 / 150 €
- 650. TROIS TIMBALES GOBELETS** en argent dont une guillochée de vaguelettes et frises de rinceaux.  
Poids brut total : 217 g 70 / 100 €
- 651. DEUX TASSES ET SOUS-TASSES** en argent, l'une unie à frises de godrons, l'autre anciennement vermeillée à cannelures torsadées de feuilles d'eau.  
Poids brut total : 280 g 80 / 100 €
- 652. POT À LAIT** en argent de forme godronnée reposant sur quatre petits pieds à agrafes feuillagées.  
Haut. 13 cm - Poids brut 237 g 80 / 100 €
- 653. QUATRE PETITS SALERONS** en argent à col chantourné et cannelures torsadées reposants sur trois petits pieds en enroulements, avec deux doublures en verre.  
JOINT: DEUX ROUNDS DE SERVIETTE en argent.  
Poids brut total: 129 g 30 / 50 €
- 654. NÉCESSAIRE DE TOILETTE** comprenant quatre flacons et deux poudriers en cristal taillé à godrons et montures en argent à décor de frise de laurier et chiffrées LC. Complets de leurs bouchons en cristal.  
Haut. du grand flacon: 17 cm 200 / 250 €
- 655. TIFFANY and Co**  
QUATRE PETITS ABAT-JOURS en argent ajourés à décor de mascarons, vases et rinceaux. Signés.  
Diam. 13 cm (Petits accidents)  
JOINT: QUATRE ABAT-JOURS en argent d'un modèle similaire.  
Poids brut total: 366 g 80 / 120 €
- 656. Angelot à la couronne de laurier**  
PETITE SCULPTURE en argent (800) sur une base ronde en bois noirci reposant sur un piétement tripode  
Poids brut total : 99,60 g  
Haut. 10 cm 80 / 120 €
- 657. DEUX PORTE-STYLOS** en argent étranger (925) à décor ciselé de bouquets de fleurs et nœuds, le deuxième à décor d'un coq.  
Poids des deux : 13 g  
Long : 16 et 14 cm  
(Légèrement accidenté au col) 30 / 50 €
- 658. PETITE BOÎTE à timbres** en argent doré (800) à décor émaillé de timbres sur le couvercle.  
Long. 4,5 cm ; Larg. 3,5 cm ; Poids total : 41,98 g 30 / 50 €
- 659. École Française fin du XIX<sup>e</sup>-début XX<sup>e</sup> siècle**  
*Je viens d'hériter*  
Épreuve en bronze argenté représentant un personnage à la tête amovible formant boîte portant des bourses d'argent, le bras levé sur une base ronde.  
Haut. 13 cm 150 / 200 €
- 660. NÉCESSAIRE DE TOILETTE** en cristal taillé à pans coupés et bouchons en argent à filets de nœuds, comprenant 5 pièces soit : 3 flacons et 2 boîtes.  
Haut. 16 cm et 9 cm  
Poids total bouchons : 102 g 80 / 120 €
- 661. L'ÂNE ARNACHÉ**  
Épreuve en bronze argenté représentant un âne en tenu d'appareils portant des paniers sur une base ovale.  
XX<sup>e</sup> siècle  
Haut. 16 cm ; Long. 11 cm ; Prof. 6 cm 150 / 200 €
- 662. DEUX PETITS CARNETS DE BAL** montés en pendentifs, l'un en argent ciselé à décor d'un mascaron style Rocaille (Haut. 6 cm), le second en argent émaillé à décor d'un dragon, intérieur à feuilles en ivoire (Haut. 6 cm).  
Fin du XIX<sup>e</sup> siècle  
Poids brut total : 34,59 g  
JOINT : MONTURE en métal argenté à décor floral, avec inscription "savon du Congo de Victor Vaissier". 40 / 80 €
- 663. CHRISTOFLE**  
PAIRE DE CANDÉLABRES à quatre bras de lumière pouvant former flambeau en bronze argenté.  
Style XVIII<sup>e</sup> siècle  
Haut. 30 cm 200 / 300 €





- 664. PETIT SAC À MAIN** en argent doré (800) à mailles.  
JOINT : PORTE-MONNAIE en argent doré ciselé à décor de visages dans des entrelacs.  
Poids total : 176 g 80 / 120 €
- 665. CHRISTOFLE**  
PORTE-CONDIMENT en métal argenté à bordure cannelée ajourée avec DEUX BURETTES et DEUX PETITS RAVIERS en cristal taillé.  
Haut. 25 cm  
(Un ravier fendu) 30 / 50 €
- 666. DEUX PORTE-MONNAIE** en argent à mailles tressées, l'un torsadé l'autre uni.  
Poids total : 48,70 g  
JOINT : DÉBRIS d'argent. Poids : 11 g 30 / 50 €
- 667. GALLIA pour CHRISTOFLE**  
SERVICE À THÉ-CAFÉ en métal argenté, comprenant théière, cafetière, sucrier couvert à deux anses et pot à lait, à pans coupés, becs soulignés de palmettes, frises de godrons au col, poignées en ébène.  
Vers 1930  
Larg. plateau 59 cm  
Haut. cafetière 24 cm 200 / 300 €
- 668. TROIS PORTE-MONNAIE** en argent à décor floral.  
Poids total : 98,30 g 60 / 80 €
- 669. CHRISTOFLE**  
SAUCIÈRE double en métal argenté à deux anses feuillagées, base et dormant à joncs. Signée.  
Larg. 24 cm 30 / 50 €
- 670. CHRISTOFLE**  
MÉNAGÈRE en métal argenté modèle Albi, à filet, comprenant 140 pièces, soit : 12 grands couverts, 12 couverts à entremets, 12 grands couteaux lames inox signées, 8 petits couteaux lames inox signées, 12 couverts à poissons, 1 couvert de service à poisson, 12 petites cuillères, 12 cuillères à café, 12 fourchettes à dessert, 1 couvert à salade, 1 louche, 1 pelle à tarte, 1 pelle à glace, 1 couvert d'enfant et 1 timbale  
Bel état, en partie sous plastique d'origine, avec des boîtes  
JOINT : COQUETIER et CUILLÈRE en métal argenté dans un écrin 400 / 600 €
- 671. CHRISTOFLE et GALLIA**  
DEUX PLATEAUX en métal argenté à contours chantournés l'un ovale et l'autre rond. Signés  
Long. 43,5 cm et Diam. 29,5 cm  
(dans son pochon) 150 / 250 €
- 672. CHRISTOFLE et GALLIA**  
GRAND PLATEAU DE SERVICE rectangulaire à deux anses à décor coquilles. Signé.  
Long. 67 cm - Larg. 42 cm 120 / 200 €
- 673. CHRISTOFLE et GALLIA**  
PARTIE DE SERVICE À THÉ-CAFÉ en métal argenté uni, manche en ébène comprenant : cafetière, théière, pot à lait, et sucrier couvert à deux anses. Signé  
Haut. 20 cm 120 / 150 €
- 674. CHRISTOFLE**  
PELLE À TARTE en métal argenté richement ciselé d'un décor floral stylisé, signée et chiffrée AM  
Long. 31 cm  
JOINT : CUILLÈRE À SAUPOUDRER, modèle rocaille, chiffrée RD. 20 / 50 €
- 675. CHRISTOFLE**  
LÉGUMIER en métal argenté de forme chantournée, à bordure filetée, anses en enroulement, prise à décor de fleurs.  
Larg. 32 cm  
JOINT : SAUCIÈRE casque en métal argenté.  
Long. 28 cm 50 / 80 €
- 676. CHRISTOFLE**  
MÉNAGÈRE en métal argenté, modèle à bordure godronnée, chiffré RM, comprenant 70 pièces, soit : 18 grands couverts, 1 louche, 18 grands couteaux et 15 petits couteaux. Dans deux écrins.  
(Lames des couteaux à revoir) 80 / 120 €
- 677. PAIRE DE PORTE-CONDIMENTS** en métal argenté à deux salerons et un moutardier couvert, prise centrale balustre.  
JOINT : PORTE-CONDIMENT en métal argenté avec deux burettes en cristal gravé à la roue. 50 / 80 €





684

- 678. LOT DE METAL ARGENTE** comprenant:  
 - PAIRE DE PETITS FLAMBEAUX de forme balustre à godrons (Haut. 9,5 cm)  
 - UNE MOUCHETTE  
 - PIED DE LAMPE balustre à cannelure torsadé, sur trois pieds boules  
 - ROND DE SERVIETTE 30 / 50 €
- 679. Georges H. HULLAY**  
 GRAND PLATEAU ovale à deux anses en métal argenté ciselé, signé.  
 Style Rocaille  
 73 x 50 cm 80 / 120 €
- 680. P. CANAUX & C<sup>o</sup>**  
 GRAND PLATEAU en métal argenté, de forme ovale à écoinçons, bordure à frise de perles et filets rubanés ornés de médaillons, deux anses. Chiffré TS.  
 Larg. 72 cm 120 / 180 €
- 681. GRAND PLATEAU** rectangulaire en métal plaqué d'argent à deux anses et bordures à décor de pampres de vigne et gravé de rinceaux, reposant sur quatre petits pieds.  
 Travail anglais  
 Larg. 72 cm 80 / 120 €
- 682. PAIRE DE CANDÉLABRES** à trois lumières en métal argenté uni à filets de perles, pouvant former flambeaux, avec bouchon central en forme de flamme.  
 Angleterre, XX<sup>e</sup> siècle  
 Haut. 43 cm 300 / 400 €



690

- 683. SUITE DE NEUF PLATEAUX** en métal argenté à bordure torsadée, six ovales et quatre ronds.  
 Long. 39 cm à 55,5 cm; Diam. 29 à 36 cm 150 / 200 €
- 684. TIFFANY & C<sup>o</sup>**  
 IMPORTANTE SOUPIÈRE sur présentoir en métal argenté marquée "silver soldered" de forme ovale sur piédouche à riche décor de frises de palmettes, deux anses latérales, couvercle en doucine surmonté d'un lion dressé tenant un parchemin et reposant sur un présentoir à frises de palmettes et quatre petits pieds.  
 Haut. totale : 36 cm ; Larg. 44 cm 500 / 800 €
- 685. PAIRE DE GRANDS CANDÉLABRES** en métal argenté à cinq lumières, fût à pans, base circulaire.  
 Travail anglais du XX<sup>e</sup> siècle  
 Haut. 80 cm 300 / 500 €
- 686. SAUCIÈRE double et CUILLÈRE À SAUCE** en métal argenté à filets de laurier  
 Larg. 25 cm 30 / 50 €
- 687. MIROIR À MAIN** ovale dans une monture en argent à décor de fleurettes et prise en forme de paon.  
 Travail étranger, probablement Égypte, première moitié du XX<sup>e</sup> siècle  
 Long. 18 cm - Poids brut 406 g 80 / 120 €
- 688. COUPE** ronde à contour chantourné en métal argenté martelé simulant un panier noué.  
 Haut. 12 cm ; Diam. 25 cm  
 JOINT : CAILAR BAYARD - THÉIÈRE à haut col en métal argenté repose sur un piétement ajouré, gravé GM.  
 Haut. 23 cm 80 / 120 €
- 689. BESTECKE ET SOLIGEN**  
 MÉNAGÈRE DE COUVERTS en métal et rehaut or dans une malette en cuir noir comprenant environ 84 pièces : 12 couverts à poisson, 12 grands couteaux, 12 grands couverts, 12 cuillères à café, 12 petites cuillères, 12 fourchettes à dessert et 12 pièces de service. 250 / 350 €
- 690. SERVICE À THÉ-CAFÉ** en métal argenté de forme cylindrique cannelée, prises et anses en bois, comprenant un plateau rectangulaire à deux anses (58 x 35 cm), théière, cafetière, pot à lait et sucrier couvert, passe-thé et coupelle.  
 Espagne, vers 1940. 200 / 250 €
- 691. LOT DE METAL ARGENTÉ** comprenant : une grande soupière (Larg. 36 cm), un plat oval (Long. 44 cm) et un plat rond (Diam. 28,5 cm) modèle à filets rubanés et un briquet de table de forme balustre. 30 / 50 €
- 692. PAIRE DE CANDÉLABRES** à trois lumières, en métal argenté, branches en enroulement et raisin, fût balustre et base circulaire martelée.  
 Haut. 23,5 cm 200 / 300 €
- 693. BOULENGER**  
 PAIRE DE PETITS FLAMBEAUX en métal argenté, à fût cannelé rudenté en pointes d'asperge, base à feuilles d'acanthé.  
 Haut. 10,5 cm 10 / 20 €
- 694. MENAGÈRE À POISSON** en métal argenté, modèle gravé de fleurs et chiffré L, comprenant 12 couverts et un couvert de service.  
 Dans un coffret en chêne. 40 / 60 €



685

682

685





Détail 243

## CONDITIONS DE VENTE

### CONDITIONS GÉNÉRALES

1. Les estimations indiquées au catalogue sont données à titre indicatif.
2. Les dimensions, poids, couleurs de reproduction et informations concernant l'état sont fournis à titre indicatif et non contractuel. L'exposition aura permis de vérifier les objets et leur état. Aucune réclamation concernant ces informations ne sera admise après la vente. Cependant, les commissaires-priseurs garantissent l'authenticité des objets qui sont proposés.
3. La vente se déroule dans l'ordre des numéros du catalogue. Le commissaire-priseur se réserve toutefois le droit de retirer, ajouter, diviser ou regrouper des lots.
4. La vente se déroule aux enchères publiques. Le plus offrant et dernier enchérisseur sera déclaré adjudicataire. Il aura l'obligation de communiquer noms et adresse au commissaire-priseur, ainsi qu'une pièce d'identité.
5. En cas de double enchère au moment de l'adjudication effectivement constatée par le commissaire-priseur, l'objet sera remis en vente au prix proposé par les enchérisseurs et tout le public pourra enchérir à nouveau.
6. À défaut de paiement par l'adjudicataire, l'objet pourra être remis en adjudication sur folle enchère, immédiatement ou à la première demande. L'adjudicataire défaillant pourra être tenu de payer la différence du prix finalement obtenu.
7. Dès l'adjudication prononcée, les objets sont sous l'entière responsabilité de l'adjudicataire. Il est conseillé à l'adjudicataire de procéder à l'enlèvement de ses lots dans les meilleurs délais afin d'éviter des frais de maintenance ou de stockage, qui demeurent à sa charge.

### PAIEMENT

8. La vente se déroule en euros et s'effectue expressément au comptant. La délivrance des objets pourra être suspendue jusqu'à l'entier paiement du prix, commissions, frais et taxes éventuelles inclus.
9. L'acheteur paiera à la maison de vente **Côte Basque Enchères sarl** en sus du prix d'adjudication ou prix marteau, une commission de 21,5 % TTC.
10. Les lots précédés d'un ° sont assujettis à la TVA de 20 %. Les enchères seront prononcées TVA incluse. La facture d'achat des professionnels pourra faire ressortir la TVA, sur présentation d'un justificatif Kbis et d'un numéro de TVA intracommunautaire.
- 10°. Les lots précédés d'un \* sont vendus sur ordonnance de justice. Ils figureront au procès-verbal de l'étude de M<sup>e</sup> Florence CABARROUY-LELIEVRE et sont soumis à des frais judiciaires réduits, soit une commission pour les acheteurs de 12 % HT (14,4 % TTC).
11. Le paiement peut s'effectuer :
  - en espèces dans la limite des obligations légales (1 000 € pour les particuliers ou professionnels français et 15 000 € pour les non-résidents accompagnés d'un justificatif de domiciliation),
  - par carte bancaire, sauf American Express,
  - par virement bancaire, (tout frais bancaire étant à la charge de l'acquéreur)
  - par chèque accompagné de deux pièces d'identité,
  - Aucun chèque étranger ne sera accepté

12. En cas de paiement par chèque non certifié ou par virement, la délivrance de l'objet pourra être différée jusqu'à l'encaissement.
13. **Côte Basque Enchères** est adhérent au Registre central de prévention des impayés des Commissaires-priseurs auprès duquel les incidents de paiement sont susceptibles d'inscription. Les droits d'accès, de rectification et d'opposition pour motif légitime sont à exercer par le débiteur concerné auprès du **Symev**, 15 rue Freycinet 75016 Paris.

### ORDRES D'ACHATS

14. Les commissaires-priseurs se chargent d'exécuter gracieusement les ordres d'achats fermes qui leur sont confiés en particulier pour les amateurs ne pouvant assister à la vente.
15. Les enchères téléphoniques sont acceptées UNIQUEMENT pour les lots dont l'estimation basse est supérieure à 200 €. Le client qui fera la demande d'enchères par téléphone sera réputé acquéreur de l'objet au moins à l'estimation basse.
16. Tout ordre d'achat, demande d'enchères par téléphone ou inscription sur le live devra être transmis au plus tard la veille de la vente, accompagné des noms, adresses complètes, pièce d'identité, coordonnées téléphoniques et coordonnées bancaires SWIFT ou RIB. En l'absence d'une de ses informations, les commissaires-priseurs se réservent la possibilité de ne pas prendre en compte la demande.
17. Les demandes d'enchères par téléphone, les ordres d'achats et les enchères en **live** sont une facilité et un service rendu gratuitement par les commissaires-priseurs qui ne sauraient être tenu pour responsable de leur mauvaise exécution ou de problème technique.

### EXPORTATION

18. Les acheteurs souhaitant exporter leurs achats devront le faire savoir au plus tard le jour de la vente. Ils pourront récupérer la TVA sur les honoraires d'achat à la condition de présenter un justificatif de douane en bonne et due forme, dans lequel le nom de la maison de vente soit mentionné en tant qu'exportateur.
19. La récupération de la TVA se fera sur remboursement exclusivement, après paiement du bordereau dans un premier temps puis présentation des justificatifs d'exportation nécessaires dans un second temps.

### TRANSPORT ET GARDE-MEUBLE

20. La Maison de ventes **Côte Basque Enchères** se tient à votre disposition pour vous conseiller et vous aider à organiser le gardiennage et l'expédition de vos biens partout en France et à l'étranger. Les acheteurs peuvent également organiser eux-mêmes l'acheminement avec leurs transporteurs. Le transport, l'emballage et le gardiennage des biens après la vente sont à la charge de l'acheteur. La maison de ventes **Côte Basque Enchères sarl** décline toute responsabilité une fois l'adjudication prononcée, notamment dans le transport, et peut refuser d'expédier des objets trop fragiles.
21. Les objets vendus sont conservés gracieusement deux semaines après la vente. Au-delà de ce délai, des frais de gardiennage et/ou de garde-meuble pourront être perçus par jour et par lot.
22. Le fait de participer à la vente entraîne obligatoirement l'acceptation de ces conditions.

BNP Paribas Saint Jean de Luz (00382)  
RIB : 30004 00382 00010090135 44  
IBAN : FR76 3000 4003 8200 0100 9013 544  
BIC : BNPAFRPPBAY

## côte basque ENCHÈRES

Lelièvre-Cabarrou Commissaires-Priseurs

**SAMEDI 28 MARS 2020** : TABLEAUX - MOBILIER & OBJETS D'ART

**DIMANCHE 29 MARS** : BIJOUX - MODE & ORFÈVRERIE

À retourner par fax au 05 59 23 38 14, par courrier ou par E-mail : [contact@cotebasqueencheres.com](mailto:contact@cotebasqueencheres.com)  
 au plus tard la veille de la vente. Merci de vous assurer de sa bonne réception

*This form must be signed and received no later than one day before the said auction sale date. Please make sure that your bid form has been received*

Nom Last name \_\_\_\_\_ Prénom First name \_\_\_\_\_

Adresse Adress \_\_\_\_\_

Ville Town \_\_\_\_\_ Code postal Postal code \_\_\_\_\_

Téléphone 1 \_\_\_\_\_ Fax \_\_\_\_\_

Téléphone 2 \_\_\_\_\_ E-mail \_\_\_\_\_

LOT N° <small>LOT</small>	DESCRIPTION DU LOT <small>LOT DESCRIPTION</small>	LIMITE EN € HORS FRAIS <small>Maximum bid (Do not include premium and taxes)</small>

• POUR ÉVITER LES ERREURS ET LES ABUS, AUCUNE DEMANDE D'ENCHÈRES TÉLÉPHONIQUE NE SERA ACCEPTÉE POUR LES LOTS DONT L'ESTIMATION MINIMUM EST INFÉRIEURE À 200 €, UN ORDRE FERME SERA CEPENDANT ACCEPTÉ  
 • LES ENCHÉRISSEURS PAR TÉLÉPHONE SERONT RÉPUTÉS ACQUÉREURS AU MINIMUM À L'ESTIMATION BASSE

- Les ordres d'achats ne seront pris en compte que si le présent formulaire est correctement rempli et joint d'une copie de votre pièce d'identité recto-verso et de votre RIB ou d'un chèque. *Bids will only be accepted if the present form is filled properly, and a passport copy and your bank references are joined.*
- Les ordres d'achats sont une facilité pour les clients, les Commissaires-Priseurs ne sont pas responsables d'avoir manqué d'exécuter un ordre par erreur ou pour toute autre cause comme le mauvais fonctionnement d'une ligne téléphonique par exemple. *Absentee order bids are a way to ease the bidders therefore under any circumstance auctioneers are made responsible of missing a bid such as busy lines.*
- Les adjudicataires seront contactés par courrier, fax ou email selon les coordonnées fournies dès le lendemain de la vente et devront faire parvenir leur règlement par retour. *Successful bidders will be notified the following day of the auction by regular mail, fax or email regarding the information we have. Payment is expected right after notifications arrive.*

Après avoir pris connaissance des conditions de vente décrites dans le catalogue, je déclare les accepter et vous prie d'acquiescer pour mon compte personnel, aux limites indiquées en euros, les lots que j'ai désignés ci-dessus. (Les limites ne comprenant pas les frais de vente). *I have read the conditions of sales and the buyer guideline, printed in the catalogue and agree to abide by them. I grant you permission to purchase on my behalf the following items within the limits indicated in euros. These limits do not include buyer's premium and taxes.*

Date \_\_\_\_\_ Signature obligatoire Required signature :

[www.cotebasqueencheres.com](http://www.cotebasqueencheres.com)

8, rue Dominique Larréa - ZA Layatz - 64500 SAINT-JEAN-DE-LUZ - Tél + 33 (0)5 59 23 38 53 - OVV 032-2013  
[contact@cotebasqueencheres.com](mailto:contact@cotebasqueencheres.com)

# côte basque ENCHERES



**Jeudi 26 mars à 19 h**

Conférence "Le Diamant" par Louise TEISSEIRE, gemmologue  
sur inscription à [contact@cotebasqueencheres.com](mailto:contact@cotebasqueencheres.com)

## CALENDRIER DES VENTES DU 1<sup>ER</sup> SEMESTRE 2020

Samedi 18 avril  
**XX<sup>e</sup> SIÈCLE**



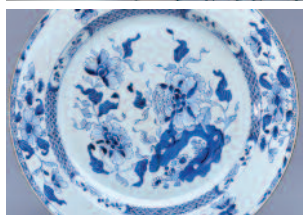
Dimanche 19 avril  
**ARTS BASQUES ET LANDAIS**  
*D'une collection et à divers*

Dimanche 10 mai  
**VENTE ONLINE**



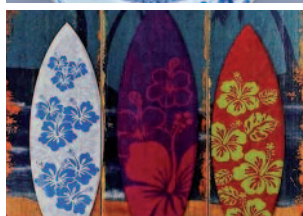
Vendredi 15 mai  
**LIVRES ANCIENS  
& MODERNES**

Samedi 13 juin  
**MOBILIER & OBJETS D'ART  
ARTS D'ASIE**



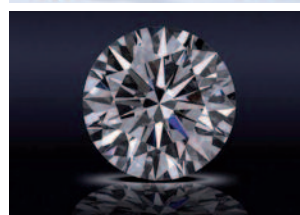
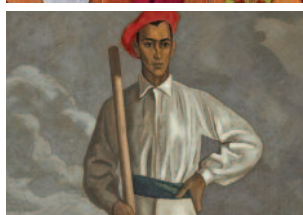
Vendredi 19 juin  
**GRANDS VINS  
& ALCOOLS**

Vendredi 3 juillet  
**SURF & RÉGIONALISME**



Samedi 11 juillet  
**MOBILIER & OBJETS D'ART**

Samedi 8 août  
**PRESTIGE & RÉGIONALISME**

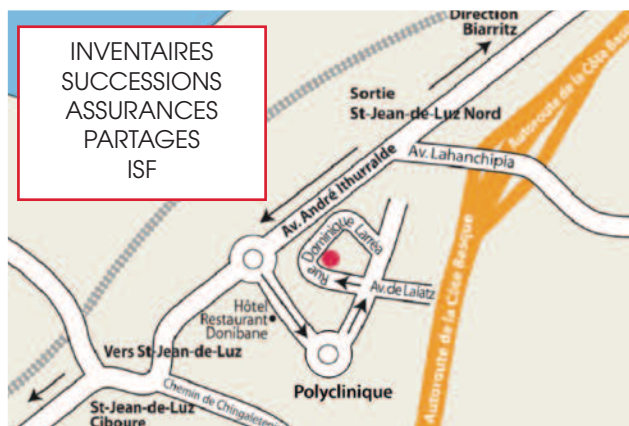


Dimanche 9 août  
**BIJOUX & MODE**

Clôture des catalogues 1 mois et demi avant les ventes

INVENTAIRES  
SUCCESSIONS  
ASSURANCES  
PARTAGES  
ISF

**OFFICE JUDICIAIRE**  
BUREAU À CAPBRETON-HOSSEGOR  
sur rendez-vous  
Résidence La Régate, 35 av M<sup>re</sup> Leclerc  
40130 CAPBRETON  
Té debate : 05 59 23 38 53



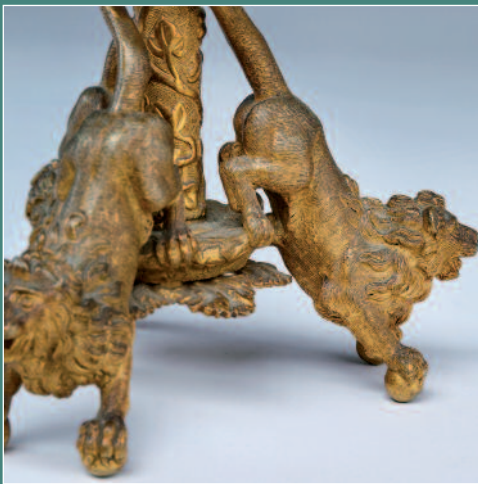
**JOURNÉES  
D'EXPERTISES GRATUITES**

Tous les mardis  
sans rendez-vous  
de 10h à 12h et de 14h à 18h  
en nos bureaux

**SAINT-JEAN-DE-LUZ**  
8, rue Dominique-Larréa  
Z.A. Layatz - 64500 SAINT-JEAN-DE-LUZ

[www.cotebasqueencheres.com](http://www.cotebasqueencheres.com)  
[contact@cotebasqueencheres.com](mailto:contact@cotebasqueencheres.com)  
+33 (0)5 59 23 38 53

**BUREAU DE PARIS**  
Groupe Rougemont  
3, cité Rougemont - 75009 PARIS



côte basque  
**ENCHERES**  
Lelièvre-Cabarrouy Commissaires-Priseurs

[www.cotebasqueencheres.com](http://www.cotebasqueencheres.com)

8, rue Dominique Larréa - ZA Layatz - 64500 SAINT-JEAN-DE-LUZ - Tél +33 (0)5 59 23 38 53 - Agrément 032-2013  
[contact@cotebasqueencheres.com](mailto:contact@cotebasqueencheres.com)