

Vente du Samedi 22 Février 2020 à 14:00

*COLLECTIONS*

*NUMISMATIQUE - JOUETS - ARTS D'ASIE - MILITARIA -  
CIVILISATIONS - MOBILIER - TABLEAUX*

*Exposition publique*

*le Jeudi 20 Février 2020 de 14h00 à 18h00*

*le Vendredi 21 Février 2020 de 10h00 à 12h30 et de 14h00 à 18h00*

- 1 ROYAUME DE MACÉDOINE  
CASSANDRE régent 317-305 puis roi 305-298  
Successeur d'ALEXANDRE III le Grand 336-323  
Tête d'Héraklès coiffée de la peau de lion (léonté). R/. Au pourtour : (\* voir inscriptions grecques sur notre site internet : [www.cotebasqueencheres.com](http://www.cotebasqueencheres.com)). Zeus aëtrophore (tenant un aigle). Dans le champ, torche allumée et ?. Dessous, monogramme MH?.  
? Price 447  
Tétradrachme d'argent frappé à Amphipolis.  
Très beau.



Expert : Cabinet VINCHON - Tel : +33 (0)1.42.97.50.00

180 / 200 €

- 2 ROYAUME DE SYRIE – ANTIOCHUS VII SIDETES  
138-129  
Sa tête diadémée à droite. Grènetis. R/. Aigle debout sur une proue de navire, tenant une palme. Dans le champ : BASI?EOS ANTIOXOY (\* voir inscriptions grecques sur notre site internet : [www.cotebasqueencheres.com](http://www.cotebasqueencheres.com)). Dans le champ, massue et monogrammes. Date (\* voir inscriptions grecques sur notre site internet : [www.cotebasqueencheres.com](http://www.cotebasqueencheres.com)).  
? SC 2109-10 ; HGC 1074  
Tétradrachme d'argent frappé à Tyr. T.B.



Expert : Cabinet VINCHON - Tel : +33 (0)1.42.97.50.00

80 / 100 €

- 3 ROYAUME DES PARTHES – PHRAATES IV 38-2  
Buste barbu, diadémé du roi. R/. Phraates assis sur un trône recevant une couronne de Tyché qui tient une corne d'abondance.  
Sellwood 52-4  
Tétradrachme d'argent frappé à Séleucie du Tigre.  
Patine sombre. Très beau.



Expert : Cabinet VINCHON - Tel : +33 (0)1.42.97.50.00

150 / 180 €

- 4 LOT DE TROIS MONNAIES ANTIQUES : double victoriat d'argent de la Confédération Thessalienne (196-146) ; drachme d'argent de Rhodes île de Carie (1er siècle) ; sesterce de l'empereur romain Antonin le Pieux (138-161).  
Beau et T.B.



Expert : Cabinet VINCHON - Tel : +33 (0)1.42.97.50.00

120 / 150 €

- 5 CHARLES VII le Victorieux fils de Charles VI  
30 octobre 1422 - 22 juillet 1461  
Écu de France couronné entre deux lis couronnés.  
R/. Croix feuillue cantonnée de quatre couronnelles dans  
un quadrilobe. Couronnelle initiale pointée à l'avers et au revers.  
Dy 511A ; Fr 307  
Écu d'or dit Écu neuf (2e émission 12 août 1445)  
Point 19e = Tournai  
Flan ébréché. T.B.

Expert : Cabinet VINCHON - Tel : +33 (0)1.42.97.50.00



150 / 180 €

- 6 CHARLES IX fils d'Henri II  
5 décembre 1560 - 30 mai 1574  
Écu de France couronné. Millésime en chiffres romains.  
R/. Croix fleurdelisée. Légende : CHRISTVS... Croisette initiale.  
Dy 1057 ; Fr 378  
Écu d'or au Soleil MDLXVIII (15685)  
H et point 9e = La Rochelle.  
Très beau.

Expert : Cabinet VINCHON - Tel : +33 (0)1.42.97.50.00



450 / 500 €

- 7 ITALIE – VENISE – ANDREA CONTARINI  
60e doge 1367-1382  
Le doge agenouillé devant Saint Marc et tenant ensemble une bannière. R/. Christ  
bénissant tenant les Évangiles debout de face dans une mandorle.  
Fr 1227  
Ducat d'or non daté.  
T.B.

Expert : Cabinet VINCHON - Tel : +33 (0)1.42.97.50.00



180 / 200 €

- 8 INDES – Empire VIJAYANAGAR –  
HARI HARA 1377-1404  
Vishnu et Lakshmi assis de face. R/. Légende.  
Fr 349 et ss  
Demi-pagode d'or non daté.  
Très beau.

Expert : Cabinet VINCHON - Tel : +33 (0)1.42.97.50.00



80 / 100 €

**Lot No****Description**

- 9** INDES BRITANNIQUES – COMPAGNIE DES INDES –  
BENGALE – SHAH ALAM II  
1174-1202-1221 de l'Hégire = 1759-1788-1806  
Légende urdu à l'avvers et au revers. Ornement floral.  
Fr 1537  
Mohur d'or Murshidabad frappé à Calcutta 1202-an 9.  
Très beau.

Expert : Cabinet VINCHON - Tel : +33 (0)1.42.97.50.00



450 / 500 €

- 10** 10 monnaies en cuivre et bronze  
Divers époques, divers pays  
Dans l'état

20 / 50 €



- 11** EUROPE - Divers  
LOT de 34 PIECES en argent  
Poids 353g

150 / 200 €



- 12** FRANCE  
LOT DE 13 PIECES EN ARGENT:  
- 10 Fr Hercule 1967 et 1968  
- 5 Fr semeuse 1960, 1964 et 1961  
- 20 Fr Turin 1934  
- 10 Fr Turin 1929, 1930 (x2), 1931, 1932, 1933 (x2)  
Poids 174g

80 / 100 €



- 13** CINQ JETONS en argent:  
- Ch. de Commerce de Bordeaux (1959x2 et 1960)  
- Congrès des Notaires de Bordeaux 1982  
- Sté de Médecine de Bordeaux d'après Brenet  
Poids brut 93,7g

30 / 50 €



**Lot No****Description**

**14** JETON en argent de la Ch. de Commerce de Bayonne Louis XVIII. 11,4g

5 / 10 €



**15** COFFRET EN BOIS des monnaies de France en argent comprenant 45 pièces :

- 2 x 5fr 1876, 1874
- 7 x 50fr 1977, 1975,1979,1974
- 8 x 10fr 1965, 1967, 1966
- 3 x 100fr 1987
- 2 x 100fr 1984
- 4 x 100fr de 1996 à 2006
- 1 x 1 dollars 1921
- 1 x elisabeth II 1979
- 1 x 2 pounds
- 5 x 5fr 1963
- 4 x 1fr 1918-1919
- 20fr, 10fr, 25 euros, 50 fr sous scellée
- 1 piece fin argent français

poids total : 950g

JOINT: Médaille - Éducation Nationale - Tête laurée à gauche, signée Corbin - Tous les enfants de France sont mes enfants, Au centre personnage avec trois enfants d'ages différents, Attribuée à M. Mahaud / 1952 (45 mm, corne 1 Argent, 43,7 g) TTB+

300 / 400 €



**16** D'après E. FREMIET  
PLAQUE formant médaille représentant Jeanne d'Arc à cheval. Signée Fremiet.  
Diam. 18 cm

50 / 80 €








**17** 10 MEDAILLES en cuivres comprenant:  
- Galerie des Grands Hommes Français (Varin, Haller, Callot, Leuchtenbergiae, Massillon, Montaigne, de Tourville et Berryer)  
- Prise de Sebastopol 1855  
- Jules Jaluzot fondateur du Printemps 1865-1884  
- Pie IX 1856  
- Gal Mercie / Dreyfus  
- Compagnons de Sainte Hélène 1821

50 / 100 €



**Lot No****Description**

- 18** AMPHORE en grès teinté sur son piétement en fer.  
Dans le goût Antique  
Haut. 94 cm
- 80 / 120 €
- 
- 19** DEUX COUPES à anses. Céramique à engobe noire à enduit terreux.  
Attique, IVème - IIIème siècle avant J.-C  
Haut. 6,5 cm ; Diam. 12 cm  
(Divers manques)
- Expert: Jean ROUDILLON - Tel: +33 (0)1.42.22.85.97
- 100 / 120 €
- 
- 20** DEUX FRAGMENTS à décor mural finement gravé d'animaux passant.  
De style orientalisé, début Ier millénaire  
Long. 16 et 13,5 cm
- Expert: Jean ROUDILLON - Tel: +33 (0)1.42.22.85.97
- 400 / 600 €
- 
- 21** BELLE POINTE DE FLÈCHE OU LANCE en obsidienne taillée.  
14,5 cm.
- 50 / 100 €
- 
- 22** VASE antropomorphique en céramique noire : tête d'homme à longue dents surmonté  
d'un félin couché qui porte une anse en étrier  
Probablement Pérou, Cupisnique, 800-600 avant J.-C.  
Haut. 26 cm ; Diam. 15 cm  
(Cassé, collé, restaurations et manques)
- Expert: Jean ROUDILLON - Tel: +33 (0)1.42.22.85.97
- 200 / 300 €
- 

**Lot No****Description**

- 23** DEUX BOUTEILLES accolées par une anse en pont et une tubulure creuse en terre cuite beige décor marron, l'anse de l'un des deux vases est surmonté d'un personnage à tête simiesque.  
Pérou, Nécropole d'Ancon à Chancay, 900-1200 après J.-C.  
Haut: 27 cm  
(Cassé, collé en plusieurs endroits)

Expert: Jean ROUDILLON - Tel: +33 (0)1.42.22.85.97

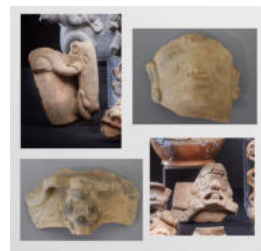
250 / 300 €



- 24** QUATRE FRAGMENTS d'un vase en céramique à têtes d'animaux et humaines.  
Probablement Colombie  
Long. 11,5 cm ; 12 cm ; 13 cm et 14 cm

Expert: Jean ROUDILLON - Tel: +33 (0)1.42.22.85.97

80 / 100 €



- 25** TROIS FRAGMENTS de vase, céramique à tête humaine ou animale.  
Pérou préhispanique  
Haut. 5,5 cm ; 6,5 cm et 10 cm

Expert: Jean ROUDILLON - Tel: +33 (0)1.42.22.85.97

80 / 120 €



- 26** VASE en céramique noire mât, représentant un personnage assis tenant dans son dos un petit animal, qu'il retient grâce à deux lanières posées sur ses épaules, anse en étrier à col ourlé.  
Probablement Pérou, Altiplano nord, Chavin, 900-400 avant J.-C.  
Haut. 21 cm ; Larg. 14 cm

Expert: Jean ROUDILLON - Tel: +33 (0)1.42.22.85.97

400 / 500 €



**Lot No****Description**

- 27** VASE URNE de forme toupie en terre cuite à décor géométrique ocre, les anses simulant des tortues.  
Panama-Costa Rica, vers le XIIe siècle  
Haut. 32 cm  
(Eclats et restaurations)

Expert: Jean ROUDILLON - Tel: +33 (0)1.42.22.85.97

200 / 300 €



- 28** CROIX DE PROCESSION en laiton gravé à décor de la crucifixion avec Saint Jean-Baptiste sur l'avant et angelots et motifs géométriques au revers, diverses inscriptions gravées.

Début XVIe siècle  
34 x 25,5 cm  
(Restaurations du croissant et ajout de la Hampe au XIXe siècle)

Bibliographie : Catalogue de l'exposition "l'Arche Ethiopienne", 27 septembre 2000 - 7 janvier 2001, Pavillon des Arts, ed. Paris-Musées, 2000, page 75.

Expert : Jean ROUDILLON - Tel: +33 (0)1.42.22.85.97

600 / 800 €



- 29** MENOTTES ou ENTRAVE DE PIED DE BAGNARD en fer forgé avec sa clé.  
XIXe siècle  
Long. 33 cm environ

50 / 100 €



- 30** SELLE DE CHEVAL en cuir probablement de colonel de gendarmerie.  
Vers 1920.

50 / 100 €



- 31** DAGUE en bronze doré ciselé à décor de têtes de mort, squelettes et visages.  
Long. 27 cm

80 / 120 €





**Lot No****Description**

- 32 DEUX PISTOLETS à coffre à percussion, un canon rond, l'autre canon à pans. Crosses en bois. L'un signé « Montucdar ».  
Vers 1840/1850  
Long. 18 cm et Long. 19 cm  
(Etat moyen)

Expert : Cabinet DEY - Tel : +33 (0)1.47.41.65.31



150 / 200 €

- 33 PISTOLET BAÏONETTE à broche, deux coups. Canons basculants, à pans, en table, à baïonnette à cran d'arrêt repliable sur le dessus. Détentes rentrantes. Coffres gravés. Plaquettes de crosse en noyer.  
Vers 1870/1880  
Long. 27 cm.  
(Assez bon état)

Expert : Cabinet DEY - Tel : +33 (0)1.47.41.65.31



200 / 250 €

- 34 PISTOLET à percussion. Canon à pans. Platine arrière. Crosse en noyer. Baguette en fer.  
Vers 1840/1850  
Long. 30 cm  
(Etat moyen, oxydation, accident, fêle à la crosse)

Expert : Cabinet DEY - Tel : +33 (0)1.47.41.65.31



150 / 200 €

- 35 PISTOLET D'ARÇON à silex transformé à percussion. Canon rond à pans au tonnerre incrusté d'argent. Crosse en noyer. Baguette en fer.  
Vers 1820.  
Long. 40 cm  
(Etat moyen)

Expert : Cabinet DEY - Tel : +33 (0)1.47.41.65.31



150 / 200 €

**Lot No****Description**

- 36** PISTOLET D'ARÇON à silex. Canon rond à pans au tonnerre, poinçonné, marqué « Cuerpo de Garde de la Guardia de la Perona del Rey ». Platine à la miquelet. Crosse en noyer et garniture en laiton. Baguette en fer sur étrier. Espagne, vers 1800/1820. (oxydation).  
Long. 36 cm  
(Etat moyen)



Expert : Cabinet DEY - Tel : +33 (0)1.47.41.65.31

300 / 400 €

- 37** PRUSSE  
SABRE D'OFFICIER de la Garde prussienne, poigne recouverte de galuchat, monture en laiton doré, garde à la Blücher à demi oreillons dont un orné de l'étoile de la Garde, pommeau en tête de lion aux yeux en verre rouge, lame de Eisenhauer, à dos rond, contre tranchant, gravé et doré au talon. Fourreau en tôle de fer laqué noir.  
vers 1885  
Long. 85 cm  
(Usures)



Expert : Cabinet DEY - Tel : +33 (0)1.47.41.65.31

500 / 600 €

- 38** ÉPROUVETTE À Poudre À COFFRE À SILEX. Canon à pans avec roue graduée en dessous. Coffre gravé. Manque le pontet. Crosse en bois strié E.M. Vers 1780.  
Long. 14 cm



100 / 150 €

- 39** PISTOLET DE CAVALERIE à silex, modèle 1775, canon rond poinçonné et daté 75, platine " Manufacture de Saint-Etienne" poinçonné "HR" sous couronne. Chien à corps rond. Crosse en noyer.  
Long. 40,5 cm  
(Manque la mâchoire supérieure du chien, raccourci)



Expert : Cabinet DEY - Tel : +33 (0)1.47.41.65.31

1 000 / 1 200 €

**Lot No****Description**

- 40** PETIT REVOLVER À BROCHE, système Le Faucheur, calibre 7 mm, canon cylindrique, bat et barillet gravé de rinceaux et médaillons de fleurs alternées de cerfs, chiens et renard, détente pliante, plaquettes de croisse en ivoire.  
A.B.E, vers 1870, fabrication liégeoise.  
Long. 18 cm

150 / 200 €



- 41** PISTOLET DE CAVALERIE À SILEX, crosse en noyer et garniture en laiton avec poinçons, canon cylindrique en acier à pans au tonnerre, marqué Modèle An 9 et 1813. Platine marquée Manufacture impériale de Mutzig, et marque au feu.  
Long. 37 cm  
(Manque la baguette, restauration ancienne sous la platine)

200 / 300 €



- 42** PETIT FUSIL à percussion, canon rond commençant à pans, avec trace de poinçon. Crosse anglaise en noyer. XIXe siècle  
Long. totale 99,5 cm  
Long. canon 66,5 cm  
(Fentes à la crosse, manque la baguette de nettoyage)

80 / 120 €



- 43** FUSIL DE CHASSE à mèche, cal. 20 mm environ, à canon double juxtaposé avec traces de poinçons marqué BONNETIN, pontet en acier gravé de rinceaux pivotant et marqué BOISSY. Fin XIXe-début XXe siècle.  
Long. canon: 71 cm  
Long. totale: 108 cm  
(Fente à la crosse, piqûres et chocs au canon)

80 / 120 €



- 44** ARQUEBUSE JAPONAISE dite TANEGASHIMA Crosse en bois à garniture en laiton à décor de fleurettes stylisées et gravées, canon en fer à pans terminé en oignon avec jolis réhauts de laiton figurant un dragon dans des nuages.  
Epoque Edo (1603-1868)  
Long. du canon : 106,5 cm ; Long. totale : 137 cm  
(Fentes et petits manques)

600 / 800 €



**Lot No****Description**

- 45 DAGUE ou coupe papier en fer, à prise ajourée de style gothique et lame torsadée marquée Cordier Paris. Long. 42 cm

20 / 50 €



- 46 SIX PETITS BOULETS en pierre, ramassées probablement près de Sarre vers 1988 Probablement d'époque Napoléonienne Dans une petite tabatière en corne et écaille.

20 / 50 €



- 47 NAPOLÉON BONAPARTE en bronze à patine brune sur une base en marbre jaune de Sienne. Haut. 23 cm

50 / 100 €



- 48 G. BITRY-BOËLY (XIXe siècle)  
BEL ALBUM DE 64 AQUARELLES originales signées sur cartes postales blanches, représentant les costumes et uniformes de soldats principalement français du Moyen-Âge à la IIIe République en passant par l'Empire et Napoléon III.  
Chaque carte 14 x 9 cm  
(Belle fraîcheur et quelques rousseurs, l'album jauni avec petits accidents)

500 / 600 €



- 49 FRANCE  
ORDRE DE SAINT-LOUIS, époque Restauration  
BARRETTE de gala en or présentant deux décorations sur un fond losangé :  
- Une croix de l'Ordre de Saint-Louis, en or émaillé.  
- Une croix de la légion d'Honneur en or ciselé, le croissant émaillé.  
Dimensions : 15 x 40 mm. Poids brut : 4 g.  
T.B

Expert : Cabinet DEY - Tel : +33 (0)1.47.41.65.31

300 / 400 €



**Lot No****Description**

**50** FRANCE  
ORDRE DE LA LEGION D'HONNEUR, institué en 1802.  
Etoile de chevalier d'époque Monarchie de Juillet, en réduction, à centres d'époque Restauration.  
(34 mm)  
En argent, centres en or et émail (éclats). Ruban.  
Poids brut : 11 g  
T.B.



100 / 150 €

**51** SERBIE  
ORDRE DE L'AIGLE BLANC, créé en 1883.  
Croix de chevalier (5e classe) à titre militaire. En vermeil, argent et émail. Ruban triangulaire.  
65 x 35 mm - Poids brut : 21 g  
T.T.B.



200 / 250 €

**52** VATICAN  
Médaille du siège de Rome (1849).  
En bronze  
Diam. 3,1 cm



80 / 120 €

**53** FRANC-MACONNERIE - Grand Orient de France  
- Cravatte en soie bleue avec rosace rouge et brodée de trois étoiles  
- Tablier en cuir blanc  
- Tablier rouge et blanc brodé M B  
- Tablier bleu et blanc brodé M B  
- Médaille du Grand Orient de France pour le deuxième centenaire de la Constitution de l'Ordre Maçonnerie en France (1936) (Diam. 8 cm)  
- Disque Vynil 33T du bicentenaire

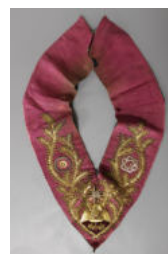


80 / 120 €

**Lot No****Description**

- 54 ÉCHARPE MACONNIQUE de la Rose Croix, brodée de fils dorés et argentés sur fond mauve sur l'avant, et croix au revers sur satin noir.  
Début du XIX siècle  
Long. 47 cm  
(Usures)

80 / 120 €



- 55 [SOCIETE GENERALE] - Lot comprenant :  
- PORTE-FEUILLE rectangulaire en cuir noir à soufflets et rabat à fermeture en laiton.  
Fin du XIXe siècle (18 x 23 cm)  
- PLAQUE rectangulaire à pans coupés en laiton argenté repoussé à l'adresse 48 rue de l'Arbre sec, XIXe siècle (10 x 7,5 cm)  
- DEUX PORTE-CLEFS

40 / 60 €



- 56 CEINTURE en bronze émaillé polychrome à motifs de rinceaux, cabochons de pierres de couleurs, et aigle à deux têtes surmontée d'une croix au centre, maillons articulés sur lanière en tissu.  
Grèce, XIXe siècle.  
Long. 68 cm

400 / 600 €



- 57 CEINTURON en bronze ciselé et doré à décor de palmettes.  
JOINT : RUBAN en soie tissée  
XIXe siècle, époque Restauration

20 / 50 €



- 58 CANNE en ébène, le pommeau en métal damasquiné argenté et doré à décor d'entrelacs.  
Long. 90 cm

80 / 120 €



**Lot No****Description**

- 59** CANNE à secret à fût dévissable en trois éléments, la prise en bronze à tête de faisan dévissable et découvrant un receptacle capitonné et à ressort libérant un tube en verre avec bouchon en liège.  
Fin du XIXe siècle-début XXe siècle  
Long. 89 cm

100 / 150 €



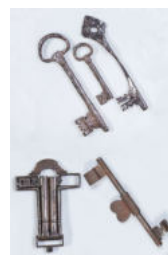
- 60** GROSEIL, à Corbeilles  
GRAND CANIF à lame dentée, manche en bois de cerf.  
Long. pliée 25 cm

10 / 30 €



- 61** LOT DE CLES ANCIENNES en fer forgé comprenant:  
- DEUX PASSE-PARTOUT en fer forgé, l'un à deux clés articulées pivotantes dans un cadre en forme de croix, et bélière (Long. pliée 7,5 cm), l'autre à deux pannetons sur un axe cylindrique et prise coulissante en forme de coeur. (Long. 11 cm)  
(Panneton probablement accidenté)  
- PASSE-PARTOUT en fer forgé à deux pannetons sur un axe cylindrique et prise coulissante en forme de coeur.  
Fin XVIIe-début XVIIIe siècle (Long. 11 cm)  
- TROIS CLÉS en fer forgé avec traces d'oxydation importantes, dont une à prise losangique plate. XVIIe-XVIIIe siècle

50 / 100 €



- 62** QUENOUILLE en bois naturel joliment sculpté d'animaux, profils de personnages, trèfles, étoiles, cuillère et divers objets.  
Travail d'Art Populaire, daté 1825  
Long. 68,5 cm  
(Fentes)

120 / 180 €



- 63** DEUX SANTONS de crèche en terre cuite et tissu, représentant une fileuse de laine et un joueur de tambour, signés S. PEIRANO.  
Provence, XXe siècle  
Haut. 29 et 26 cm

50 / 60 €



**Lot No****Description**

64 COLLECTION DE 10 SOULIERS ou CHAUSSURES divers en métal, bronze ou étain.

20 / 50 €



65 DALLMEYER, Londres  
SIX OBJECTIFS en bronze et laiton  
- n°1a Reditinear (n°21277)  
- n°2A (n°12669)  
- (n°10478)  
- 10 x 8 Rapid Rectilinear (n°27685)  
- 13 x 11 Rapid Rectilinear (n°34897)  
- n°1aa Rectilinear (n°12989)

JOINT: Un appareil photographique à soufflet en acajou, et divers accessoires.  
(Dans l'état)

Provenance: Matériel photographique ayant appartenu à Maurice TRUBERT  
(1857-1922)

300 / 400 €



66 Emil BUSCH, fin du XIXe siècle  
DEUX OBJECTIFS en bronze et laiton et un PANTOSCOPE n°3 en boîte.  
JOINT: Un appareil photographique à soufflet en acajou estampillé KOCH Paris, et divers accessoires.  
(Dans l'état)

Provenance: Matériel photographique ayant appartenu à Maurice TRUBERT  
(1857-1922)

150 / 200 €



67 GILLES Frères à Paris  
APPAREIL PHOTOGRAPHIQUE à soufflet en acajou, avec six porte-plaques dont trois en boîte bois.  
JOINT: Visionneuse stéréoscopique

50 / 100 €



68 RAGON opticien à Bayonne  
BAROMETRE anéroïde (sans garantie de fonctionnement)  
JOINT: BALANCE-TREBUCHET en boîte bois avec des poids.

10 / 30 €

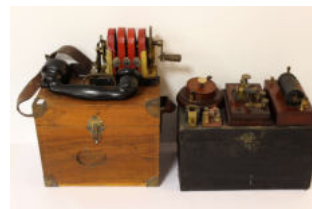




**Lot No****Description**

- 69 BOÎTE DE POSTE TELEPHONIQUE DE CAMPAGNE n°144-6 avec un combiné en bakelite et un générateur à main, et un manipulateur Morse et petit appareils de télégraphie dans une boîte noire.

40 / 60 €



- 70 HYGROMETRE-THERMOMETRE  
Lar. 30,5 cm  
(Sous cage de verre et bronze)

40 / 60 €



- 71 Jules RICHARD à Paris  
NANOMÈTRE de pilotage de ballon et règle à calcul: instruments de pilotage de ballon dirigeable type Zodiac. Dans un joli cadre de présentation.  
Hors tout 62 x 82 cm

100 / 150 €



- 72 BREWER Frères  
BALANCE DE PRÉCISION dite de PHARMACIE sous cage vitrée.  
Vers 1920-1930.  
Haut. 40 cm ; Larg. 48 cm

100 / 150 €



- 73 BALANCE DE PHARMACIE Prolabo à Paris sous globe, avec petite boîte de poids.  
Haut. 45 cm; larg. 42 cm; prof. 23 cm

100 / 150 €



- 74 BEAU LOT de 20 pots et flacons à pharmacie, en verre teinté marron

300 / 500 €



**Lot No****Description**

- 75 Etablissement MALLICAND Fils  
EBULLIOSCOPE PERFECTIONNE en bronze et laiton dans sa boîte en bois avec reste de notice.  
JOINT: LE CHIMISTE DU VIN - BARUS à Bordeaux, Ebulliographe en métal avec règle.  
Dans sa boîte en bois

50 / 100 €



- 76 VIOLON fait dans les ateliers de Léon Mougenot à Mirecourt en 1911 pour Paul Jombar  
Long. 60 cm.  
(Assez bon état)  
Dans son écrin d'origine.

800 / 1 200 €



- 77 ARCHET monté Maillechort portant la marque de Paul JOMBAR à Paris.  
Poids brut total : 56,3g  
(Avec mèche et garniture, petit éclat en pointe de tête)

150 / 200 €



- 78 COUESNON & Cie, fournisseur de l'Armée  
CORNET à trois pistons en cuivre, signé.  
Long. 33,5 cm  
(Manques et petits chocs)

50 / 100 €



- 79 PAIRE DE TROMPES en cuivre. Long. 102 cm  
(Chocs, l'une fendue)

100 / 200 €



**Lot No****Description**

**80** JEU DE CROQUET dans sa boîte d'origine comprenant : huit maillets, piquets, quatre boules, arceaux en métal.  
Marque L.Page  
(En l'état, accidents)

50 / 100 €



**81** PETIT CHEVAL D'ENFANT A TRAINER en bois polychrome avec selle en feutre noir.  
Fin du XIXe siècle  
Haut. 56 cm ; Long. 40 cm ; Prof. 15 cm  
(sans crinière, roulettes remplacées)

50 / 100 €



**82** LOT DE 5 JEUX D'ENFANTS :  
- Domino  
- Cubes  
- Jeu de construction  
- et de Nains Jaunes

20 / 50 €



**83** SFBJ type JUMENT  
POUPÉE A TÊTE en porcelaine, taille 15, bouche ouverte, yeux de sulfure bleux, marquée au dos au tampon rouge "Tête Jumeau", corps en composition articulé marqué en bleu "Bébé Jumeau breveté SGDG déposé" au tampon, avec trousseau.  
Haut. 77 cm

200 / 300 €



**84** BEBE BRU Junior  
POUPEE à tête en biscuit pressé marquée en creux "BRU Jne R 12", bouche fermée, yeux marrons, oreilles percées, corps articulé d'origine marqué "Bébé BRU n°12" probablement repeint.  
Haut. 68 cm  
(Infime éclat sous l'oeil droit)

2 500 / 3 000 €



**Lot No****Description**

- 85** Etienne DENAMUR  
PETITE POUPÉE à tête porcelaine marquée EID en creux, bouche ouverte, yeux de sulfure bleux, corps en composition semi-articulé. Vêtements d'origine.  
Haut. 28 cm  
(Manque un soulier)

150 / 200 €



- 86** POUPÉE à tête en biscuit pressé marqué au tampon rouge Tête Jumeau, taille 9, bouche ouverte, yeux dormeurs, corps en composition articulé avec étiquette ovale Bébé Jumeau diplôme d'honneur et mécanisme latérale parlant. Vêtements en coton et lin blanc et paire de chaussures en cuir estampées Jumeau.  
Haut. 54 cm

400 / 600 €



- 87** BLEUETTE Skieuse  
POUPÉE à tête en biscuit pressé UNIS, moule 301, corps articulé en composition marqué 9, avec bonnet, blouson bleu, pantalon, paire de chaussures, ski et batons en bois d'origine. Une perruque supplémenataire et un chemisier rose.  
Haut. 29 cm  
JOINT: La Semaine de Suzette, diverses parutions des années 1955 (n°1 à 28, n°30 et n°33 à 52), 1956 (n°6), 1958 (n°11, n°13, n°15 à 17, n°19 à 28, n°30, n°32 à 36, n°39, n°40, n°42 à 50 et n° 52 à 56) et 1959 (n°58, n°60, n°64, n°66, n°69, n°75 à 82, n° 95, n°97 à 99, n°101 à 110 et n° 115).

150 / 200 €



- 88** POUPÉE à tête en composition, yeux dormeurs bleus, bouche ouverte, corps articulé en composition et vêtements d'origine.  
Haut. 43 cm

50 / 100 €



- 89** PETITE COMMODE DE TOILETTE de poupée, en placage de bois de rose et bois noirci ouvrant par un abattant découvrant miroir et tablette en marbre blanc, et trois rangs de tiroirs et ornementation de laiton doré. Avec sa garniture de toilette en porcelaine blanche et bleue.  
Fin XIXe siècle  
Haut. 29 cm; Long. 26,5 cm ; Prof. 17 cm

50 / 100 €



**Lot No****Description**

90 PAIRE DE FLAMBEAUX en bronze argenté de forme balustre. Haut. 9,5 cm

10 / 30 €



91 PANIER en osier de poupée, chapeau en paille et tissus.  
JOINT: TROUSSEAU de poupée.

20 / 50 €



92 SARREGUEMINES - DIGOIN  
SERVICE À DESSERT en faïence polychrome à décor d'enfants comprenant : 11  
assiettes à dessert et un plateau à deux anses.  
Diam. 20 cm

100 / 120 €



93 DÎNETTE de poupée en porcelaine à décor de guirlandes de fleurs mauves et filets or,  
comprenant: une saucière, une soupière couverte, un plat creux, deux salerons, cinq  
assiettes creuses, un plat et cinq petites assiettes, divers couverts en métal. Dans une  
grand coffret à décor en papier collé. Vers 1900.  
Larg. coffret 52 cm

80 / 120 €



94 MOBILIER DE POUPÉE BRETON comprenant un lit-clos et un coffre.  
Haut. 45 cm

50 / 100 €



95 PETIT SERVICE À THÉ de poupée en porcelaine cannelée à décor de guirlandes de  
fleurs et filets or, pince à sucre et deux cuillères en métal, et trois serviettes en coton.  
Dans un coffret. Vers 1900-1920.  
(Une tasse accidentée)

20 / 50 €



**Lot No****Description**

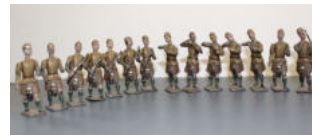
- 96** FORT LOT DE FIGURINES militaires lithographiées et montées sur carton avec onglets, légendes et noms. type Images d'Epinal pour jeu d'Attaque. Divers armes et toutes époques.

50 / 100 €



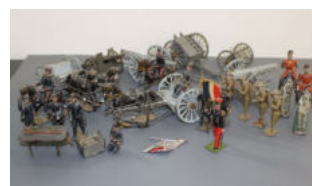
- 97** CBG  
14 fantassins Ecosais 1914  
(Accidents et manques)

40 / 60 €



- 98** CBG et divers  
LOT comprenant fantassins Français 1870, canons et cantinières, 4 fantassins Australiens, 2 cavaliers probablement Cosaques, et divers.  
(Accidents et manques)

80 / 120 €



- 99** VOITURE DE POMPIER, mécanique, en tôle peinte rouge à filets dorés, avec grande échelle télescopique, deux pompiers en composition avec visages polychromes, casques en métal et vêtements, clé, reste de tuyau et lance en caoutchouc.  
France, vers 1920.  
Long. 37 cm

600 / 800 €



- 100** JEP  
CANOT P929 Garde Côtes en plastique, mécanique à batterie, dans sa boîte d'origine.  
(Dans l'état)  
JOINT: Petit garage en bois "l'étape" avec pont, 4 véhicules Joustra et 3 véhicule Tonka

50 / 80 €



**Lot No****Description**

- 101** EUREKA  
VOITURE D'ENFANT tri-rameurs en métal bleu.  
Long. 100 cm  
(poignées modifiées, manque peinture)
- 80 / 120 €
- 102** MECANO HORNBY  
LOT MÉCANIQUE comprenant 6 pièces soit : 2 locomotives type 020 avec tanders ref. 3615, 1 locomotive type 020 avec tander 2528 ref. 3.1225, 3 voitures 2ème classe.  
(Etat moyen, manques)
- 30 / 50 €
- 103** MECANO HORNBY  
LOT comprenant 20 pièces soit : 1 motrice BB-8151 mécanique, 1 motrice BB électrique turquoise à toit blanc, 13 voitures et wagons divers, 4 passages à niveau dont deux avec maison, 1 signal et rails.  
(Etats divers)
- 80 / 120 €
- 104** JEP  
ENSEMBLE D'ÉLÉMENTS DE RÉSEAU en tôle lithographiée comprenant:  
- GARE avec barrières et éclairage intérieur (Haut. 25 cm; Larg. 31 cm)  
- PASSAGE A NIVEAU électrique avec poste (5363) en boîte d'origine  
- PONT métallique (57-3) en boîte d'origine  
- CROISEMENT oblique électrique XO  
- DEUX AIGUILLAGES électrique  
- SIGNAL électrique trois feux  
- SIGNAL électrique à feu fixe Voie n°1 (535 v1)  
- HEURTOIR  
- RAILS
- 100 / 200 €
- 105** POTICHE de forme balustre en porcelaine émaillée blanc-bleu, à décor de rinceaux et idéogrammes. Marque en bleu sous la base.  
Chine, XIXe siècle  
Haut. 46 cm  
(Deux légers fêles dans le col)
- 300 / 500 €



**Lot No****Description**

**106** CHINE  
PAIRE DE VASES de forme balustre en céramique craquelée à deux anses à décor en camaïeu bleu de vases de fleurs, dans une frise géométrisée marron, porte un cachet sous la base.  
Début du XXe siècle  
Haut. 27 cm

60 / 100 €



**107** CHINE  
VASE de forme balustre cloisonné à décor d'oiseaux dans des fleurs sur fond bleu émaillé.  
Début du XXe siècle  
Haut. 24 cm

20 / 30 €



**108** CHINE  
SAGE AVEC ENFANT à ses genoux  
Grande épreuve en terre cuite émaillée vert celadon, intérieur creux. Sur base en bois.  
Vers 1900  
Haut. 42 cm

200 / 300 €



**109** CHINE, XXe siècle  
TROIS FIGURINES en grès émaillés deux en bleu représentant des empereurs et une polychrome représentant un homme à l'éventail.  
Haut. 30 et 25 cm  
(Pointe du chapeau du polychrome à recoller)

30 / 50 €



**110** BRÛLE-ENCENS en porcelaine émaillée polychrome représentant un sage assis à côté d'un vase.  
Chine, XXe siècle  
Haut. 36 cm

50 / 80 €





**Lot No****Description**

- 111** PAIRE DE VASES de forme balustre en porcelaine Imari.  
Chine, fin du XIXe siècle  
Haut. 24 cm  
(Fêle sur l'un)

20 / 30 €



- 112** VASE de forme balustre en porcelaine émaillée polychrome de fleurs et inscriptions, col à rinceaux sur fond jaune. Marque apocryphe Qianlong.  
Chine, seconde moitié du XXe siècle  
Haut. 47 cm  
(Léger fêle sous glaçure au col)

Expert : Cabinet ANSAS &amp; PAPILLON - Tel : +33 (0)1.45.65.48.19

150 / 200 €



- 113** SERVICE À THÉ miniature en faïence émaillée brun et vert à décor feuillagé, comprenant une petite théière, six tasses et sous-tasses, dans une valisette formant écrin d'origine.  
Chine, XXe siècle

10 / 50 €



- 114** CHINE  
VASE TROMPEUR de forme balustre en porcelaine blanche ajouré à décor en camaïeu bleu de guirlandes de lambrequins, le bec amovible découvrant un vase cylindre à décor d'enfants chinois jouant.  
Haut. 28 cm

30 / 60 €



- 115** DEUX DIVINITÉS assises en bronze à patines brune et dorée.  
Tibet, XXe siècle  
Haut. 22,5 cm

Expert : Cabinet ANSAS &amp; PAPILLON - Tel : +33 (0)1.45.65.48.19

400 / 600 €



**Lot No****Description**

**116** STATUETTE DE SAGE en grès émaillé polychrome.  
Chine, vers 1900  
Haut. 39 cm  
(Manque une main)

20 / 50 €



**117** CHINE  
PETIT COFFRE rectangulaire en bois teinté finement sculpté toutes faces de divinités dans des nuées et scènes de palais dans des médaillons, dragons, intérieur en camphrier.  
Fin du XIXe siècle.  
Haut. 17 cm - Larg. 40 cm - Prof. 24,5 cm

Expert : Cabinet ANSAS & PAPILLON - Tel : +33 (0)1.45.65.48.19

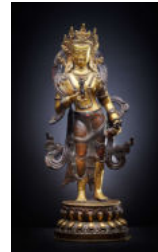
150 / 200 €



**118** STATUETTE de divinité Vajrapani, en bronze doré et patiné, représentée debout sur une base simulant une fleur de lotus, cabochons de turquoise et corail.  
Tibet, XXe siècle  
Haut. 42,5 cm  
(Tête percée au sommet du crâne)

Expert : Cabinet ANSAS & PAPILLON - Tel : +33 (0)1.45.65.48.19

500 / 700 €



**119** BEAU NECESSAIRE A PIQUE-NIQUE en os sculpté et laqué noir, monture en laiton doré, comprenant un couteau à manche teinté vert, une paire de baguettes, et une épingle.  
Chine, fin du XIXe siècle.  
Long. 28 cm  
(Petits éclats)

Expert : Cabinet ANSAS & PAPILLON - Tel : +33 (0)1.45.65.48.19

100 / 200 €



**Lot No****Description**

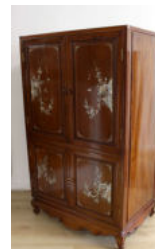
**120** DRAGON en laiton doré, à bouche ouverte à décor de pierres dures pour les yeux, le nez et la bouche, posant sur base oblongue.  
Chine ou Siam, fin XIXe - début XXe siècle  
Long. 28 cm  
JOINT : BOÎTE A THÉ en étain, à trois parties fixées sous verre.  
Chine, fin du XIXe siècle.  
Haut. 17 cm

50 / 100 €



**121** ARMOIRE EN CABINET en bois exotique ouvrant à deux portes hautes en partie haute et deux portes en partie basse à décor incrusté en nacre d'oiseaux et branchages fleuris, pieds en enroulement.  
Chine, XXe siècle.  
Haut. 152 cm ; Larg. 91 cm ; Prof. 60 cm

150 / 200 €



**122** TABLE BASSE rectangulaire en bois exotique à décor incrusté en nacre d'oiseaux et branchages fleuris, ceinturé chantournée, pieds cambrés.  
Chine, XXe siècle  
Haut. 39 cm ; Larg. 102 cm ; Prof. 51 cm

40 / 80 €



**123** PAIRE DE CHAISES en bois naturel clair, à dossier droit ajouré à décor de têtes de dragons stylisés et panneau central en enroulement sculpté de chauve-souris et rinceaux.  
Chine, XIXe siècle  
Haut. 101 cm

500 / 800 €



**124** AMITAYUS en bronze ciselé à patine brune.  
Tibet, fin du XIXe siècle  
Haut. 25 cm

Expert : Cabinet ANSAS &amp; PAPILLON - Tel : +33 (0)1.45.65.48.19

120 / 150 €



**Lot No****Description**

- 125** CHINE  
IMPORTANTE BOÎTE RONDE COUVERTE en bronze et émaux cloisonnés polychrome à riche décor floral et branchage sur fond jaune.  
Fin du XIXe - début du XXe siècle  
Diam. 40 cm

Expert : Cabinet ANSAS & PAPILLON - Tel : +33 (0)1.45.65.48.19

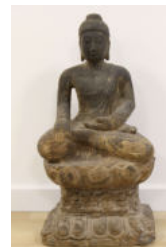
800 / 1 000 €



- 126** BOUDDHA en grès sculpté en position bhumisparśa Mudra (prise de la terre à témoin) reposant sur une base lotiforme sculptée d'une frise de personnages.  
Chine  
Haut. 63 cm

Expert : Cabinet ANSAS & PAPILLON - Tel : +33 (0)1.45.65.48.19

300 / 400 €



- 128** PARAVENT à quatre feuilles en laque de Coromandel, à décor de cavaliers et soldats devant un palais et artefacts et bouquets de fleurs en réserve sur l'avert, le revers à décor de médaillons.  
Chine, milieu de XIXe siècle  
183,5 x 41 cm la feuille  
(Petits accidents et manques)

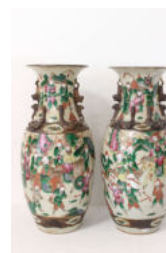
Expert : Cabinet ANSAS & PAPILLON - Tel : +33 (0)1.45.65.48.19

800 / 1 000 €



- 129** PAIRE DE VASES balustres en grès à décor émaillé polychrome de scènes de guerriers et cavaliers.  
Chine, Nankin, fin du XIXe siècle  
Haut. 44,5 cm  
(éclat sur un col)

100 / 200 €



**Lot No****Description**

- 130** COMPAGNIE DES INDES  
QUATRE ASSIETTES en porcelaine émaillée polychrome d'un paon et papillons au milieu de lotus, bambou et rocher.  
Chine, XVIIIe siècle  
Diam. 23,4 cm  
(Petites ébréchures et usures au décor)



80 / 120 €

- 131** CHINE pour le marché Européen  
NECESSAIRE À COUTURE ovale en écaille à monture en laiton et couvercle en émail peint en grisaille d'une scène galante, comprenant : peigne en écaille piqué d'argent, petit boîte en métal argenté et ivoire, etc.  
XIXe siècle  
Long. 12 cm



80 / 120 €

- 132** Ecole Indochinoise du XXe siècle  
SUITE DE QUATRE PANNEAUX en bois laqué et incrusté de nacre gravée représentant une scène de procession de mariage.  
Travail des années 70  
120 x 240 cm



400 / 500 €

- 133** Tu DUYEN (1915 - 2012)  
Joueuse de Mandoline  
Encre sur papier de soie signée en bas à droite avec cachet.  
80 x 49 cm  
(Sous-verre)



1 000 / 1 200 €

- 134** Tu DUYEN (1915 - 2012)  
Jeune femme aux nénuphars et canari  
Encre sur papier de soie signée en bas à gauche avec cachet.  
40 x 70 cm  
(Sous-verre)



1 000 / 1 200 €

**Lot No****Description**

- 135** PAIRE D'AIGUIÈRES en porcelaine d'Arita en décor bleu blanc de tigres et de dragons, marquées Ha Noi Ky Xuong sous la base.  
Indochine, XIXe siècle  
Haut. 26 cm  
(L'une accidentée au bouchon, anse, et fêle)
- Expert : Cabinet ANSAS & PAILLON - Tel : +33 (0)1.45.65.48.19

300 / 400 €



- 136** TÊTE DE BOUDDHA avec coiffe en bronze à patine brune.  
Thaïlande, fin du XIXe siècle.  
Haut. 20 cm  
(Petits trous)

50 / 100 €



- 137** MAIN DE DIVINITÉ en bronze à patine verte monté sur socle.  
Thaïlande ou Cambodge  
Haut. 17 cm

100 / 150 €



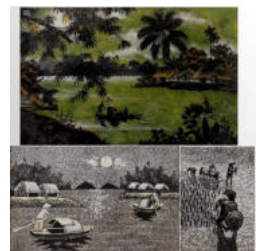
- 138** SUITE DE QUATRE PANNEAUX à décor de branchages fleuris en incrustation de nacre, sur fond de paysage de montagne.  
Vietnam, XXe siècle  
Le panneau : 40 x 80 cm

80 / 120 €



- 139** TROIS PANNEAUX en laque dont deux en coquilles d'oeuf:  
- La Rizière (60 x 39,5 cm)  
- Coucher de Soleil sur la mer (19 x 29 cm)  
et un or sur fond vert:  
- Barques sur le fleuve (34,5 x 55 cm)  
Vietnam, XXe siècle

50 / 80 €

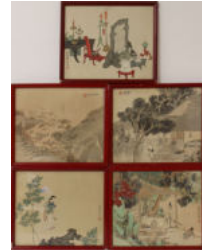


**Lot No****Description**

- 140** Ecole Indochinoise de la fin du XIXe siècle  
Les Processions de Mariage et d'Enterrement  
Deux peintures sur soie.  
25,5 x 68 cm  
(Sous-verres)
- Expert : Cabinet ANSAS & PAPILLON - Tel : +33 (0)1.45.65.48.19
- 80 / 120 €



- 141** Ecole Chinoise du XXe siècle  
CINQ AQUARELLES sur soie représentant des scènes d'intérieur, divinités, sortie de village avec écritures et marque au tampon rouge.
- 27 x 32 cm
- 100 / 200 €



- 142** Ecole Chinoise du XXe siècle  
Paysage Lacustre  
Aquarelle sur toile, signature en noir et cachet en rouge
- 30 x 35,5 cm
- 30 / 50 €



- 143** THANGKA représentant un Mandala, parmi des divinités  
Peinture sur toile.  
Népal, école de Katmandou, XXe siècle
- 63 x 45 cm
- Expert : Cabinet ANSAS & PAPILLON - Tel : +33 (0)1.45.65.48.19
- 20 / 50 €



- 144** THANGKA peint et brodé sur toile représentant une Palden Lhamo sur son cheval.  
Tibet, fin XIXe-début XXe siècle
- 62,5 x 43 cm
- Expert : Cabinet ANSAS & PAPILLON - Tel : +33 (0)1.45.65.48.19
- 150 / 200 €



**Lot No****Description**

**145** SCULPTURE en lapis lazuli représentant une divinité avec panier de fleurs.  
Chine, XXe siècle  
Haut. 20 cm  
(En boîte avec socle)

300 / 400 €



**146** PETITE COUPE LIBATOIRE en serpentinite sculptée, la base en chien ou lion couché.  
Chine, fin du XIXe siècle  
Haut. 9,5 cm

150 / 200 €



**147** STATUETTE en serpentinite sculptée représentant une déesse tenant branche de fleur et poisson, lion stylisé et tête de personnage au pied.  
Chine, XXe siècle  
Haut. 26 cm  
Sur socle

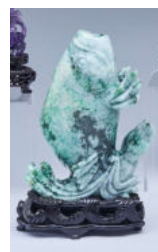
50 / 100 €



**148** VASE soliflore en jadeïte sculpté à décor d'une carpe dressée sur les flots.  
Chine, XXe siècle  
Haut. 14,5 cm  
En boîte et avec socle

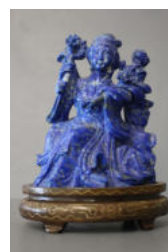
Expert : Cabinet ANSAS & PAPILLON - Tel : +33 (0)1.45.65.48.19

200 / 250 €



**149** SCULPTURE en lapis lazuli représentant une divinité assise le long d'un coffret avec branchages fleuris.  
Chine, XXe siècle  
Haut. 10 cm  
(Sur socle)

80 / 100 €

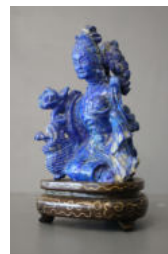




**Lot No****Description**

**150** SCULPTURE en lapis lazuli représentant une divinité agenouillé avec panier et branchages fleuris.  
Chine, XXe siècle  
Haut. 9 cm  
(Sur socle)

80 / 100 €



**151** SCULPTURE en malachite, représentant une divinité avec panier et branchages.  
Chine, XXe siècle  
Haut. 13,5 cm  
(En boîte, avec socle)

80 / 100 €



**152** CHINE  
DEUX CHIENS DE FÔ en serpentine sur une base en bois exotique.  
Haut. 10 cm ; Long. 10 cm

40 / 60 €



**153** CHINE  
ENSEMBLE DE PIERRES DURES dont serpentine et agate comprenant :  
- 1 canard formant coupe sur une base en bois exotique (Haut. totale 20 cm)  
- 1 oiseau branché sur une base en bois exotique (Haut. totale 22 cm)  
- 1 vase à décor floral sur une base en bois exotique (Haut. totale 20 cm)  
- 1 coupe à décor de singe (Long. 12 cm)  
Début XXe siècle

120 / 150 €



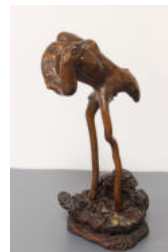
**154** CHINE  
Oiseaux branchés  
Epreuve en serpentine sur bois exotique.  
Haut. 28 cm

100 / 150 €



**Lot No****Description**

- 155** CHINE  
VASE à deux anses en serpentine sur quatre pieds.  
Haut. 19 cm  
(Sans base)
- 30 / 60 €
- 156** CHINE  
ÉCHASSIER en racine, reposant sur une base en bois exotique sculpté formant les pieds.  
Vers 1900  
Haut. 38 cm  
(accident au bec)
- 30 / 50 €
- 157** PAIRE DE TABOURETS "chinois" en céramique émaillé argent  
Chine, moderne  
Haut. 31,5 cm ; Diam. 23 cm
- 30 / 50 €
- 158** GRAND PLAT rond en porcelaine à décor Imari de scènes d'atelier de peintre et aigles en réserve sur fond de croisillons dorés et rosaces. Marque en bleu sous le talon.  
Chine, XIXe siècle  
Diam. 43 cm
- 150 / 200 €
- 159** JAPON  
PETITE TABLE D'OFFRANDES en bois laqué noir représentant un temple ouvrant en ceinture à tiroir ajouré à panneaux dorés reposant sur quatre pieds cambrés.  
Haut. 20 cm ; Long. 35 cm ; Prof. 20 cm  
(Panneau à recoller)
- 80 / 120 €



**Lot No****Description**

**160** CABINET en bois laqué rouge et noir dans le style des lacques de Negoro, à décor de scènes de palais paysages et arbres fleuris, ouvrant à de nombreuses portes et tiroirs piétement à caissons sur pieds cambrés.  
Japon, fin du XIXe siècle  
Haut. 150 cm ; Larg. 108 cm ; Prof. 53 cm  
(Petits éclats)

Expert : Cabinet ANSAS & PAPILLON - Tel : +33 (0)1.45.65.48.19

600 / 800 €



**161** PAIRE DE VASES balustres, à col carré, en bronze et émaux champlevés polychromes de motifs géométriques, deux anses en masques taotis retenant des anneaux.  
Japon, vers 1900.  
Haut. 34 cm

Expert : Cabinet ANSAS & PAPILLON - Tel : +33 (0)1.45.65.48.19

300 / 400 €



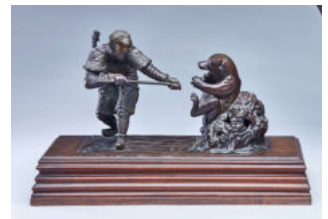
**162** JAPON  
VASE balustre en bronze ciselé à décor d'oiseaux sur des fleurs. Porte un cachet sous la base.  
Haut. 25 cm

40 / 80 €



**163** JAPON  
Chasseur d'Ours  
Epreuve en bronze à patine brune, sur base en bois à doucines.  
XIXe siècle  
Haut. 35 cm; larg. 55 cm  
(Lance probablement accidentée)

300 / 400 €



**164** ÉCRAN DE TABLE en bois exotique à décor sculpté d'une scène animée dans un paysage japonais, sur un socle ajouré de fleurs.  
Fin du XIXe - début XXe siècle  
Haut. 46 cm ; Larg. 29 cm ; Prof. 14 cm

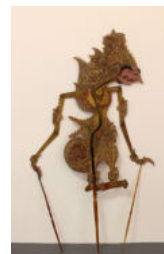
120 / 200 €



**Lot No****Description**

**165** BELLE MARIONNETTE articulée en carton finement découpé et peint polychrome à réhaut or avec trois baguettes en corne blonde.  
Indonésie, probablement Bali, XVIIIe siècle.  
Haut. 71 cm

100 / 150 €



**166** POIGNARD ou KRISS à prise en bois sculpté, bague en métal doré et pierre de couleurs, lame droite, fourreau en bois et laiton.  
Indonésie.  
Long. 50,5 cm

100 / 150 €



**167** MANCHE DE KRISS en bois sculpté représentant une divinité assise et tenant des sceptres, sur une base en lotus. Bali.  
Haut. 14 cm  
(Traces de col)

30 / 50 €



**168** MANCHE DE KRISS en bois sculpté représentant un indigène agenouillé et tenant un bâton. Indonésie.  
Haut. 13 cm

30 / 50 €



**169** MANCHE DE KRISS en bois sculpté représentant une divinité oiseau. Indonésie.  
Haut. 10 cm

30 / 50 €



**170** MANCHE DE KRISS en bois sculpté représentant une divinité à tête de démon avec yeux et perles en os ou bois de cervidé. Indonésie.  
Haut. 13 cm

50 / 80 €



**Lot No****Description**

**171** MANCHE DE KRISS en bois finement sculpté représentant une divinité à tête d'oiseau et rinceaux. Indonésie, Java, Cirebon.  
Haut. 9 cm  
(Fentes)

50 / 80 €



**172** MANCHE DE MANDAU en bois de cervidé sculpté, vannerie et crin. Indonésie, Dayak.  
Haut. 12 cm  
(Petis manques)

40 / 60 €



**173** CHARME DE CHASSE dit Tun Tun, en bois sculpté à manche représentant un personnage assis souligné de frises géométriques. Indonésie, Dayak.  
Haut. 40,5 cm  
(Accidents, sur socle)

150 / 200 €



**174** CORNE DE CERVIDE richement sculpté d'animaux dans des feuillages: girafe, kangourou, cerf, éléphant, tigre, dain, vache, cheval, etc.  
Asie du Sud Est  
Long. 40 cm

150 / 200 €



**175** BÂTON magique dit Tunggal panaluan, en bois sculpté et crin, le sommet représentant un dignitaire chevauchant une personnage avec anse dans le dos, sur une base circulaire supporté par un pesronnage assis, souligné de frises géométriques. Pointe en fer. Indonsie, Batak.  
Haut. 186 cm  
(Sur socle)

500 / 600 €



**Lot No****Description**

**176** PANNEAU en bois sculpté réhaussé rouge représentant le motif Singa. Indonésie, Toba Batak.  
70 x 36 cm

120 / 180 €



**177** COURONNE DE MARIAGE en laiton doré. Palembang, Sumatra, Indonésie.

50 / 100 €



**178** TAMPON À IMPRIMER LES TISSUS en bois sculpté à motif de feuillages et rosaces.  
Inde, XXe siècle.  
Larg. 18 cm

20 / 30 €



**179** COUPELLE A OMBILIQUE en cuivre gravé de berger avec troupeau et inscription.  
Travail Moyen-Oriental, de la fin du XIXe siècle.  
Diam. 17,5 cm

30 / 50 €



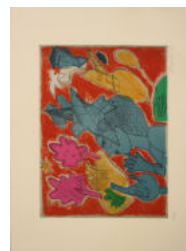
**180** Gudmundur ERRÖ (1932)  
Quelle nouvelle !  
Lithographie en couleurs contresignée et datée 1993 en bas à droite et numérotée  
28/300  
60 x 44 cm à vue

100 / 200 €



**181** CORNEILLE (1922-2010)  
Le Rêve  
Lithographie en couleurs sur Arches, numérotée 59/85 et signée et datée '89 au  
crayon.  
Pleine marge 54 x 73 cm

150 / 200 €



**Lot No****Description**

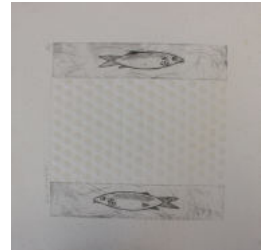
**182** CORNEILLE (1922-2010)  
Le Desert Fleuri  
Lithographie en couleurs sur BFK Rives, numérotée Epreuve d'Artiste et signée et datée '63 au crayon.  
90 x 63 cm  
(Petits points de rousseurs en partie basse)

300 / 400 €



**183** Eduardo ARROYO (1937-2018)  
Les Poissons  
Eau-forte en noir sur papier chiffon gaufré numérotée 21/35 et signée et datée (19)89 au crayon.  
75 x 76 cm  
(Très légères traces de rousseurs)

250 / 300 €



**184** Enrico BAJ (1924-2003)  
Les Larmes du Général, mains vertes  
Lithographie en couleurs numérotée 31/100 et signée au feutre noir  
45 x 57 cm

150 / 200 €



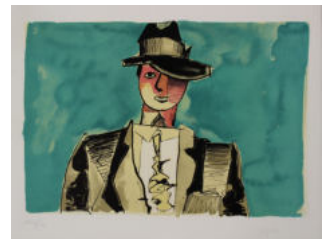
**185** Enrico BAJ (1924-2003)  
Les Larmes du Général  
Lithographie en couleurs numérotée 30/100 et signée au crayon  
45 x 57 cm

150 / 200 €



**186** Jean HÉLION (1904-1987)  
Homme au Chapeau  
Lithographie en couleurs sur Arches, numérotée XLIX/L et signée au crayon, de la Série Les Passants, des éditions Atelier d'Art Desjobert, 1986.  
50 x 65 cm

100 / 150 €



**Lot No****Description**

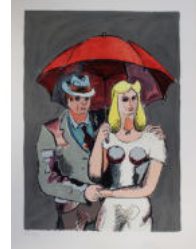
- 187** Jean HÉLION (1904-1987)  
Les Chapeaux  
Lithographie en couleurs sur Arches, numérotée XLIX/L et signée au crayon, de la Série Les Passants, des éditions Atelier d'Art Desjobert, 1986.  
50 x 65 cm

100 / 150 €



- 188** Jean HÉLION (1904-1987)  
Couple sous un Parapluie  
Lithographie en couleurs sur Arches, numérotée XLVIII/L et signée au crayon, de la Série Les Passants, des éditions Atelier d'Art Desjobert, 1986.  
65 x 50 cm

100 / 150 €



- 189** Jean HÉLION (1904-1987)  
Le Chapelier  
Lithographie en couleurs sur Arches, numérotée XLVII/L et signée au crayon, de la Série Les Passants, des éditions Atelier d'Art Desjobert, 1986.  
50 x 65 cm

100 / 150 €



- 190** Bernard BUFFET (1928-1999)  
Carmen  
Gravure en couleurs sur papier Japon, avec lettres "Carmen par Bernard Buffet gravé sous la direction de P. B. Spalaïkovitch, imprimé à l'atelier Magui, publié par Magui France Novembre 1985", copyright Maurice Garnier 1985 Gravure d'interprétation", numérotée 44/100 et signée au crayon.  
77 x 57 cm

500 / 600 €



- 191** [MASSON André] - Massacres et autres dessins, Texte de Michel Leiris, ed. Hermann, Paris, 1971.  
In-4, reliure toilée d'édition sous jaquette illustrée, tête dorée, étui.  
Recueil de 90 dessins inédits d'André Masson, à pleine page ou repliés, en partie tirés sur fonds de couleur.  
Edition originale, ex /120 avec une lithographie originale n°42/120 et contresignée par André Masson.

250 / 300 €





**Lot No****Description**

**192** André MASSON (1896-1987)  
Adoration du Soleil  
Gravure en couleurs sur Arches, marquée Epreuve d'Artiste et signée au crayon  
66 x 50 cm

100 / 150 €



**193** Alfred DEFOSSEZ (1932)  
Les Jockeys  
Lithographie contresignée en bas à droite  
74 x 54 cm

10 / 50 €



**194** Serge MENDJISKY (1929-2017)  
Paris, Place Saint-Michel  
Lithographie en couleurs sur Arches numérotée 6/225 et signée au crayon  
55 x 76 cm

30 / 50 €



**195** FRANK-WILL (1900-1951)  
Paquebot à Saint-Nazaire  
Eau-forte en noir contresignée en bas à droite et numérotée 11/100 en pleine marge.  
La Planche: 19 x 33 cm

50 / 100 €



**196** Jules VERNE - 3 ouvrages  
- Découverte de la terre  
- Une Ville Flottante  
- Une Ville flottante, 3 russes et 3 anglais et Les Indes noires  
(Défauts)

20 / 30 €



**Lot No****Description**

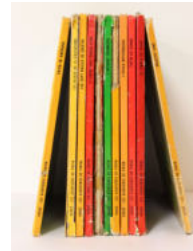
**197** [RELIURE] - QUATRE PAROISSIENS ROMAINS en reliures estampées romantiques, tranches dorées.

10 / 20 €



**198** TINTIN, Ed. CASTERMAN  
LOT DE 11 ALBUMS en réédition vers 1965 :  
- Tintin en Amérique  
- L'étoile Mystérieuse  
- Le Crabe aux pinces d'or  
- Les 7 boules de cristal  
- Le temple du soleil  
- Objectif Lune  
- L'Affaire Tournesol  
- Coke en stock  
- Les Bijoux de la Castafiore  
- Tintin au pays de l'or Noir  
- Tintin au Congo  
(Etat moyen)

150 / 250 €



**199** André DIGNIMONT ( 1891-1965)  
Les arbres derrière la grille du parc, 1950  
Aquarelle sur papier signée en bas à droite  
50 x 41 cm

120 / 200 €



**200** Nora JARABA (Chili, 1947)  
Portraits de Femmes  
Deux techniques mixtes sur panneaux formant pendants  
44 x 32 cm  
41 x 31,5 cm

100 / 150 €



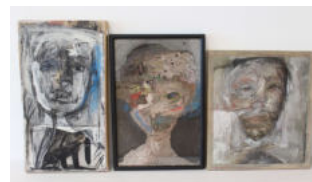
**201** Nora JARABA (Chili, 1947)  
Portraits présumés de Maguerite DURAS  
Deux techniques mixtes sur panneaux  
46 x 37,5 cm  
37,5 x 34 cm

100 / 150 €



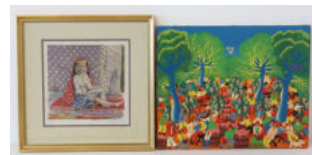
**Lot No****Description**

**202** Nora JARABA (Chili, 1947)  
Portraits de Femmes  
TROIS OEUVRES dont deux techniques mixtes sur panneaux et une gouache sur papier.  
38 x 34 cm  
47 x 26 cm  
41 x 27 cm



150 / 200 €

**203** DOEUX OEUVRES:  
- J. LEONARDI, Vendanges, huile sur toile signée et datée 1974, 33 x 41 cm  
- Femme marocaine, lithographie en couleurs, contresignées, 23 x 23 cm



10 / 50 €

**204** Ecole Française du XXe siècle  
Le vieux Pont génois en Corse  
Huile sur toile signée L. COMTE en bas à gauche, vers 1920  
38,5 x 46 cm



50 / 100 €

**205** Maurice PELLERIER (1875-?)  
Concarneau  
Aquarelle signée et située en bas à gauche  
45 x 54 cm  
Dans un cadre en bois doré et incrusté de miroirs.



200 / 300 €

**206** Raymond SAVIGNAC (1886-1951)  
Le Berger dans le désert  
Huile sur panneau signée en bas à droite.  
32 x 42 cm



120 / 200 €

**Lot No****Description**

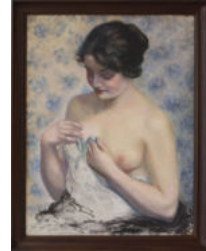
**207** Marguerite GERY-GALY (Fin XIXe-début XXe siècle)  
Nature morte aux poires  
Huile sur toile signée en bas à droite  
60 x 73 cm  
(Soulèvements)

100 / 200 €



**208** Attribué à Marguerite GERY-GALY (Fin XIXe-début XXe siècle)  
Femme au buste nu  
Huile sur toile  
65 x 48 cm

200 / 300 €



**209** Marguerite GERY-GALY (Fin XIXe-début XXe siècle)  
Autoportrait  
Huile sur toile signée en bas à droite, étiquette de salon de 1929 au dos  
65 x 50 cm

200 / 300 €



**210** Attribué à Marguerite GERY-GALY (Fin XIXe-début XXe siècle)  
L'atelier de l'artiste  
Huile sur toile  
81 x 65 cm

300 / 350 €



**211** Attribué à Marguerite GERY-GALY (Fin XIXe-début XXe siècle)  
Venus et les muses, d'après François Boucher  
Huile sur toile  
65 x 80 cm

250 / 300 €



**Lot No****Description**

- 212** Attribué à Marguerite GERY-GALY (Fin XIXe-début XXe siècle)  
Paysage avec marre  
Huile sur panneau signée en bas à gauche avec envoi "A Jean Seguini Souvenir affectueux, 1909"  
24 cm

100 / 150 €



- 213** Léon FELIX (1869-1940)  
Portrait d'Homme  
Huile sur toile signée en haut à droite avec envoi à Madame GERY-GALY en haut à gauche.  
55 x 46 cm

100 / 200 €



- 214** FAUTEUIL en acajou et placage d'acajou, accotoirs en crosse, pieds antérieurs en jarret.  
Style Louis-Philippe.

50 / 60 €



- 215** TABLE DE MILIEU en acajou et placage d'acajou à garniture de bronze doré telle que palmettes et frises de laurier, pieds cambrés à têtes de lion ailé et pieds griffes, dessus de marbre vert-de-mer.  
Style Empire  
Haut. 77 cm ; Larg. 92 cm ; Prof. 62 cm

150 / 200 €



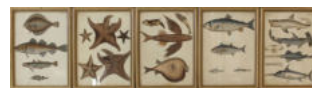
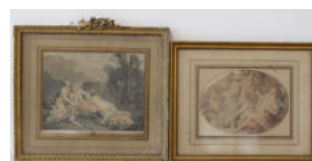
- 216** PENDULE portique en marbre vert-de-mer et bronze doré à deux colonnes soutenant le cadran souligné de draperies, balancier en papillon.  
Epoque Empire  
Haut. 38 cm

300 / 400 €



**Lot No****Description**

- 217** PAIRE DE FLAMBEAUX en bronze argenté, formant pieds de lampes.  
Haut. 23,5 cm
- 10 / 50 €
- 218** MIROIR ovale biseauté dans un cadre en bois stuqué et doré, le fronton à décor de colombes, carquois et torche.  
Fin du XIXe siècle  
117 x 72 cm  
(Petits accidents et manques)
- 200 / 300 €
- 219** Le Satyr amoureux  
Bacchanale  
DEUX GRAVURES en couleurs à vue ovale  
23 x 24 cm  
(Accidents au cadres)
- 20 / 50 €
- 220** QUATRE GRAVURES en couleurs, "les saisons"  
30 x 40 cm  
(cadre doré avec noeuds accidentés)
- 40 / 80 €
- 221** SUITE DE CINQ GRAVURES réhaussées d'aquarelle représentant des poissons, étoiles de mer et requins.  
Fin du XVIIIe siècle  
23 x 17 cm
- 50 / 60 €



**Lot No****Description**

222 D'après Louis LEBRETON (1818-1866)  
Tahiti, le CA Dupetit Thouars faisant amener le pavillon Taitien et prenant possession  
au nom de la France  
Lithographie en couleurs.  
Dim. de l'image 30 x 48 cm  
(Rousseurs)

40 / 60 €



223 D'après PAJOU (1730-1809)  
Madame la Comtesse du BARRY  
Buste en terre cuite d'édition, vers 1930.  
Haut. 53 cm  
(Petits éclats à la base)

100 / 200 €



224 Ecole Hollandaise dans le goût du XVIIe siècle.  
Marine  
Huile sur toile.  
80 x 100 cm

100 / 200 €



225 V. LEGENTILE  
Coucher de Soleil sur les Barques  
Pastel signé et daté 1848 en bas à droite.  
11 x 25 cm

50 / 100 €



226 Ecole Française du XIXe siècle  
La Fileuse  
Huile sur toile.  
60 x 49  
(Entoilée, accidents)

100 / 150 €



**Lot No****Description**

227 L. de GERVAIN  
Portrait de Femme  
Huile sur toile signée en bas à droite.  
55 x 46 cm

150 / 200 €



228 Ecole Française du XIXe siècle  
Portrait d'Homme en redingotte  
Huile sur toile.  
55 x 45 cm  
(Entoilée)

100 / 200 €



229 Ecole Française du XIXe siècle  
Colporteur et bateaux dans la vallée  
Huile sur panneau signée en bas à gauche.  
21,5 x 31 cm

100 / 200 €



230 Ecole Française de la fin du XIXe siècle  
Chemin le long du Gave, Pyrénées  
Huile sur toile.  
41 x 61,5 cm  
(Accidents)

50 / 100 €



231 Émile GODCHAUX (1860-1938)  
Bateau de pêche en mer agitée  
Huile sur toile, signée à l'aiguille en bas à gauche.  
49 x 65 cm  
(Accidents)

150 / 200 €





**Lot No****Description**

- 232 Ecole Napolitaine du XIXe siècle  
Retour au port la nuit, avec éruption du Vésuve  
Gouache monogrammée E. V. et datée 1842 en bas à droite, légendée en bas au centre  
43 x 68 cm

300 / 350 €



- 233 D'après Eugène ISABEY (1803-1886)  
Vue du port de Boulogne  
Huile sur toile  
53 x 81 cm  
(Petits accidents)

150 / 200 €



- 234 Ecole Française de la fin du XIXe siècle  
Le Village de Campagne  
Huile sur toile.  
15,5 x 40,5 cm

80 / 100 €



- 235 Ecole Française du XIXe siècle  
Femme au Panier en hiver  
Fermière aux dindons  
DEUX HUILES sur toiles formant pendants signées LEFORT et datées (18)81.  
46 x 38 cm  
(Accidents sur l'une)

250 / 300 €



- 236 DEUX CLOCHES DE TABLE en bronze figurant deux femmes en prière.  
Haut. 9 et 10 cm  
(Manque un marteau)

40 / 60 €



**Lot No****Description**

**237** NÉCESSAIRE À COUTURE en vermeil, dans un étui ovale en ivoire.  
Vers 1900.  
Long. 10,5 cm  
(Complet, petits éclats)

30 / 50 €



**238** Dans le goût de Johannes VERMEER (1632-1675), vers 1920  
La leçon de Piano  
MINIATURE rectangulaire sur ivoire signée Lydie en bas à gauche.  
7 x 9 cm

40 / 60 €



**239** COFFRET À BIJOUX en métal argenté à décor de chiens à la chasse au renard et au sanglier, et sur le couvercle d'un homme, un veillard et un enfant, marqué "Graf Eberhard flucht vom Wildbad".  
Fin du XIXe siècle  
Haut. 8,5 cm; Larg. 14 cm; Prof. 7,5 cm

100 / 120 €



**240** PETIT COFFRET rectangulaire en bois de placage et frises de bois teinté. Intérieur en satin rose.  
Epoque Napoléon III  
Haut. 14 cm; Larg. 25 cm; Prof. 17 cm  
(Avec clé)

180 / 220 €



**241** BOÎTE À GANTS en placage de loupe d'érable avec médaillon en laiton marqué "souvenir".  
Epoque Napoléon III  
Larg. 32 cm  
(Sans clé)

40 / 60 €



**Lot No****Description**

242 ENFILADE en acajou et placage d'acajou ouvrant par deux tiroirs en ceinture et deux paires de portes, trois montants en colonnes détachées baguées de bronze, dessus de marbre gris Saint-Anne.  
Style Empire.  
Haut. 103 cm ; Larg. 215 cm ; Prof. 65 cm  
(Marbre accidenté)



50 / 80 €

243 MIROIR DE CHEMINÉE biseauté rectangulaire à chapeau de gendarme dans un cadre en bois sculpté et doré à montants cannelés, surmontés de pommes de pin et branchages noués.  
Style Louis XVI  
150 x 92 cm  
(Petits manques)



100 / 150 €

244 PETITE TABLE DE MILIEU en bois sculpté et doré la ceinture ajourée en entrelacs, pieds gaines réunis par une tablette d'entretoise cannée, dessus de marbre blanc.  
Style Louis XVI, vers 1900-1920  
Haut. 73 cm ; Larg. 63 cm ; Prof. 44 cm



50 / 80 €

245 DEUX BERGÈRES cannées formant paire en bois laqué crème et sculpté de piastres et rubans.  
Style Louis XVI, vers 1900



80 / 100 €

246 TABOURET à chevets ajourés, en hêtre laqué blanc mouluré et sculpté, assise cannée.  
Style Louis XVI, vers 1900



30 / 50 €

**Lot No****Description**

**247** Félix CARME (1863-1938)  
Intérieur de château  
Aquarelle sur papier signée en bas à gauche.  
31,5 x 39,5 cm  
(Sous verre)

250 / 300 €



**248** Madeleine DOILLON-TOULOUSE (1889-1967)  
Village et vallon  
Huile sur toile signée en bas à gauche et datée 1926 au dos  
60 x 73 cm  
(Petits soulèvements)

80 / 120 €



**249** Edmond CERIA (1884-1955)  
Nature morte aux perdrix  
Huile sur toile signée en bas à gauche, porte une étiquette d'exposition de 1944.  
46 x 53 cm

250 / 350 €



**250** Lionello BALESTRIERI (1872-1958)  
Le Baiser  
Couple de Galants  
DEUX AQUATINTES en tondo contresignées formant pendants.  
Diam. 47 cm

50 / 100 €



**251** Louis ICART (1888-1950)  
Les Roses  
Gravure en couleurs ovale, contresignée et numérotée 6  
46 x 57 cm

40 / 60 €



**Lot No****Description**

252 École Française fin XIXe - début XXe siècle  
L'Orientale porteuse d'eau  
SCULPTURE en marbre blanc signé GROSJ au dos  
Haut. 60 cm  
(Restaurations)

100 / 200 €



253 CACHET à manche tronconique en argent à décor de palmettes et fleurs de lys. Milieu du XIXe siècle.  
Haut. 7,5 cm  
Poids brut 47g  
(Chocs)

30 / 50 €



254 PENDULETTE de voyage dite d'Officier dans une cage en bronze à plaques de verre biseauté, cadran émaillé (fêlé).  
Fin du XIXe siècle  
Haut. 12 cm

50 / 80 €



255 DEUX CRABES en bronze à patine médaille, le plus grand avec pattes et pinces articulées.  
Vers 1900.  
Larg. 11 et 4 cm  
(Deux traces de soudures sur les pattes du grand crabe)

50 / 100 €



256 DEUX CRABES en argent, l'un formant boîte.  
Travail étranger  
Poids brut 74g

50 / 100 €



**Lot No****Description**

**257** JEUNE ENFANT en tenue médiévale tenant un livre en bronze à deux patines, signée Delagrangre. Sur une base en marbre.  
Haut. 34 cm

30 / 50 €



**258** Adolphe MAUBACH (XIX-XX)  
Jeune femme dans un drappé  
Epreuve en bronze à patine médaille sur une base en marbre à ressaut  
Haut. 26 cm

150 / 200 €



**259** Allemagne, vers 1900-1920  
La Partie d'Echec  
GROUPE en porcelaine émaillée polychrome.  
Long. 24 cm  
(Petits éclats dans la dentelle)

100 / 150 €



**260** Attribué à MEISSEN  
Le Déjeuner  
GRAND GROUPE en porcelaine émaillée polychrome sur une base en marbre rose.  
Haut. 27 cm ; Diam. 25 cm

200 / 250 €



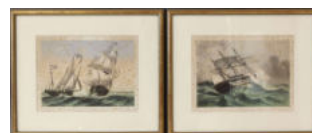
**261** COUPE en forme de nautilaire en porcelaine émaillée polychrome à décor de Vénus, putti et dauphins.  
Style Rocaille.  
Long. 30 cm  
(Accidents et manques)  
JOINT : CANDÉLABRE à quatre lumières en porcelaine émaillée polychrome, le fût représentant un angelot à la cruche et les bras de lumière à décor de fleurettes.  
Haut. 37 cm  
(Accidents et manques)

40 / 60 €



**Lot No****Description**

- 262** Couple d'élégants assis sur un banc  
Groupe en porcelaine émaillée polychrome.  
Dans le goût du XVIIIe siècle, vers 1900.  
Haut. 14 cm
- 30 / 50 €
- 263** CACATOES ou PERROQUET à hupe en porcelaine émaillée polychrome.  
Haut. 27 cm  
(Hupe recollée)
- 20 / 30 €
- 264** D'après H. ONESTO (XXe)  
BISCUIT émaillé blanc représentant un angelot à la fontaine.  
Long. 36 cm
- 100 / 120 €
- 265** TROIS GRAVURES en couleurs, "Les deux amies", "La Jarretière", "Les Revers de La fortune"  
27 x 21 cm, 22 x 18 cm, 25 x 18 cm  
(en l'état, cadre doré)
- 30 / 60 €
- 266** PAIRE DE GRAVURES en couleurs, "Le Sommeil de l'Innocence", "L'Amitié Filiale"  
60 x 47 cm  
(jaunies, cadre doré sous-verre)
- 40 / 80 €
- 267** DEUX GRAVURES en couleurs représentant des voiliers.  
20,5 x 27 cm  
(Piqûres)
- 30 / 50 €



**Lot No****Description**

**268** Francisque POULBOT (1879-1946)  
Cour de caserne  
Encre et crayon bleu signé en bas à droite avec légende.  
31 x 23 cm

100 / 150 €



**269** Camille LIAUSU (1894-1975)  
Les Bohémiens  
Huile sur toile signée et titrée au dos.  
50 x 60 cm  
(restauration)

400 / 500 €



**270** Marcel CANET (1875-1959)  
Le Paysan Breton  
Huile sur panneau signée en bas à droite et porte une étiquette au dos.  
63 x 48 cm

300 / 500 €



**271** COFFRE rectangulaire en chêne sculpté, à plateau abattant et décor mouluré et sculpté d'entrelacs en façade.  
Style Haute-Epoque.  
Haut. 50 cm ; Larg. 106 cm ; Prof. 42 cm

120 / 150 €



**272** PAIRE DE CANDÉLABRES à deux bras de lumière en bronze le fût figurant un lion dressé tenant les branches dans sa gueule et blason au dos.  
Style Haute Epoque, XIXe siècle  
Haut. 35 cm

40 / 60 €





**Lot No****Description**

273 MORTIER en bronze à décor de rinceaux et mascaron couronné. XIXe siècle. Haut. 13,5 cm  
JOINT: Pilon en bois

30 / 50 €



274 PIQUE-CIERGE en bois doré et sculpté, de forme balustre à trois pieds griffes. XIXe siècle.  
Haut. 75 cm  
(Restaurations, petits éclats)

30 / 50 €



275 PLAQUE DE CHEMINÉE en fonte de fer à décor en bas relief de Vénus et Cupidon dans un paysage.  
69 x 69 cm  
JOINT : PAIRE DE CHENETS à fût balustre sur enroulement en bronze et laiton.  
Style Haute-Epoque, XIXe siècle  
Haut. 47 cm

200 / 300 €



276 FAUTEUIL à haut dossier plat en hêtre mouluré et sculpté de feuilles d'acanthé, pieds gaines, entretoise en X.  
Style Louis XIV

50 / 100 €



277 MANTEAU DE CHEMINÉE en bois clair mouluré et sculpté d'enroulements  
Haut. 95 cm ; Larg. 156 cm ; Prof. 71 cm  
JOINT : PAIRE DE CHENETS en fer forgé avec boules en laiton  
Haut. 47 cm

200 / 300 €



**Lot No****Description**

**278** MIROIR de forme chantournée dans un cadre en bois sculpté et doré de rinceaux et coquilles.  
82 x 116 cm

50 / 80 €



**279** MAQUETTE DE VOILIER en bois à deux mâts et 10 canons.  
Le Vengeur  
Long. 96 cm ; Haut. 78 cm  
(Dans l'état)

80 / 120 €



**280** MAQUETTE de voilier en bois, 14 canons et un mât.  
Long. 90 cm ; Haut. 85 cm

80 / 120 €



**281** DEUX TÊTES NATURALISÉES DE GAZELLES DE GRANT (*Nanger granti*) ou en synonymie (*Gazella granti*) (CH) sur écusson en bois, forme intra-spécifique ( sous espèce) Granti .Espèce d'antilope typique du continent africain.  
Ce spécimen n'est pas soumis a réglementation au titre de la convention de Washington (CITES).  
Long. des cornes : 42 cm ; Long. de la tête : 60 cm

Expert : Michael COMBEXELLE - Tel : +33 (0)6.25.10.81.67

40 / 60 €



**282** COB DEFASSA ou WATERBUCK (*Kobus defassa*) (CH) frontal avec belle symétrie et amplitude du trophée. Espèce d'antilope typique du continent africain.  
Ce spécimen n'est pas soumis à réglementation au titre de la Convention de Washington (CITES) .  
Long. 61 cm environ ; Ecart entre les cornes : 31 cm

Expert : Michael COMBEXELLE - Tel : +33 (0)6.25.10.81.67

60 / 100 €



**Lot No****Description**

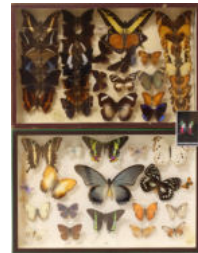
- 283** GRAND CADRE vitré contenant deux ailes de rolhier à ventre bleu (*Coracias cyanogaster*) espèce avienne typique du continent Africain (NR) et différents spécimens de lépidoptères exotiques diurnes dont les espèces suivantes : *Danaus plexipus*, *Prepona* spp, *Papilio zalmoxis*, *Urania* spp ect, plus d'une cinquantaine de spécimens.  
Espèces non reprises à la Convention de Washington (CITES).  
Haut. 32,5 cm ; Larg. 180,5 cm ; Prof. 11,5 cm



Expert : Michael COMBEXELLE - Tel : +33 (0)6.25.10.81.67

100 / 200 €

- 284** DEUX BOÎTES ENTOMOLOGIQUES vitrées comprenant différentes espèces de lépidoptères diurnes exotiques et du paléartique dont les espèces suivantes: *Urania* spp, *Papilio zalmoxis*, *Maculinea teleus*, *Agraulis vanillae*, *Cyrestis* spp ect, plus d'une quarantaine de spécimens.  
Espèces non soumises à réglementation au titre de la convention de Washington (CITES) .  
Haut. 26 cm ; Larg. 39 cm ; Prof. 6 cm  
JOINT : PETIT PAPILLON naturalisé encadré.  
Haut. 8 cm ; Larg. 5,5 cm ; Prof. 6,2 cm



Expert : Michael COMBEXELLE - Tel : +33 (0)6.25.10.81.67

40 / 80 €

- 285** TROIS CADRES vitrés contenant différents spécimens de lépidoptères exotiques diurnes dont les espèces suivantes : *Morpho rethenor*, *Graphium* spp, cinq spécimens au total.  
Espèces non soumises à réglementation au titre de la convention de Washington (CITES).  
Haut. 14 cm ; Larg. 16 cm ; Prof. 6 cm et Haut. 18 cm ; Larg. 14 cm ; Prof. 6 cm



Expert : Michael COMBEXELLE - Tel : +33 (0)6.25.10.81.67

20 / 40 €

- 287** COMMODE rectangulaire en noyer et filets de bois clair ouvrant à trois rangs de tiroirs, montants arrondis cannelés, pieds toupie, garniture de bronze avec prise en anneaux et dessus bois.  
Style Louis XVI, début du XIXe siècle  
Haut. 85 cm ; Larg. 117 cm ; Prof. 53 cm



300 / 400 €

**Lot No****Description**

**288** TRAVAILLEUSE en acajou et placage d'acajou à plateau abattant et un tiroir en ceinture pieds cambrés, traverse d'entretoise et roulettes.  
XIXe siècle  
Haut. 74 cm ; Larg. 55 cm ; Prof. 40 cm

50 / 100 €



**289** PETIT GUÉRIDON ovale en bois teinté façon acajou à deux pieds en cols de cygne.  
Style Empire  
Haut. 61 cm ; Larg. 41 cm

50 / 80 €



**290** GARNITURE DE CHEMINEE en marbre blanc et bronze doré, comprenant une PENDULE portique à quatre colonnes corinthiennes, cadran et balancier en bronze plein, et paire de CASSOLETTES, à anses en forme de femmes ailées.  
Vers 1830-1840  
Haut. pendule: 53 cm  
Haut. cassolettes: 43 cm  
(Accidents et manques)

300 / 400 €



**291** J. R. VARNIER  
Vierge au crucifix  
Médaillon en bas-relief en bronze à patine médaille, avec trépied.  
Diam. 24 cm

10 / 50 €



**292** MIROIR de cheminée biseauté dans un cadre en bois sculpté et doré à fronton en panier de fleurs et guirlandes de laurier en chute.  
Vers 1900  
178 x 116 cm

150 / 200 €



**Lot No****Description**

293 PAIRE D'APPLIQUES à un bras de lumière en bronze doré à masque de satyr.

10 / 20 €



294 LANTERNE en laiton, anciennement à pétrole.  
Haut. 50 cm  
(Montée à l'électricité)

30 / 50 €



295 FAÇADE DE CHEMINÉE en bois sculpté et teinté façon acajou à décor de feuilles d'acanthé, coquilles et rinceaux.  
Style XVIIIe siècle  
Haut. 105 cm ; Larg. 133 cm ; Prof. 77,5 cm

200 / 300 €



296 PETIT ENCRIER formant serre-papier à balustrade, en faïence émaillée à décor de scène galante, paysages et bouquets de fleurs, avec deux godets, un tiroir et un plateau couvert, à prises en forme de serpent enroulé. Il repose sur cinq pieds griffes.  
Marque VP.  
Style XVIIIe siècle, fin XIXe siècle  
Haut. 21 cm; Larg. 25 cm  
(Manque les godets)

50 / 100 €



297 LOT DE QUATRES PIÈCES en porcelaine comprenant : 1 paire de petits flambeaux à filets vert (Haut. 12 cm), 1 petit vase balustre à décor de paysages (Haut. 14,5 cm) et 1 lampe à frises de fleurs et monture en bronze (Haut. 27,5 cm).  
Fin du XIXe siècle  
JOINT : CACHE-POT à décor de fleurs et filets noir.  
Haut. 14,5 cm

40 / 60 €



**Lot No****Description**

**298** MARSEILLE, XVIIIe siècle  
GRAND PLAT ovale chantourné en faïence émaillée polychrome à décor décentré de branchages fleuris et insectes.  
Etiquette de Ch. Bonnin au revers.  
Larg. 57 cm  
(Restaurations)

150 / 200 €



**299** PARTIE SUPERIEURE DE FONTAINE de forme chantournée en faïence émaillée bleu à décor de lambrequins et guirlandes de fleurs. Robinet en étain.  
Sud-Ouest, XIXe siècle  
Haut. 53 cm

80 / 120 €



**300** GRAND VASE sur piédouche en faïence émaillée vert et jaune, à décor de personnages grotesques et animaux dans des rinceaux, anses en enroulements avec mascarons.  
Marque en jaune sous la base.  
Style Moustiers, XIXe siècle.  
Haut. 44 cm

80 / 120 €



**301** HB QUIMPER  
SUITE DE CINQ ASSIETTES en faïence émaillée polychrome à décor au centre de Bretons et bordure de branchages fleuris. Marquées au dos.  
Fin du XIXe siècle  
Diam. 25 cm  
(Eclat sur l'une)

50 / 60 €



**302** CUILLÈRE en argent modèle uni plat.  
Toulouse, vers 1773  
Poids : 75 g

20 / 30 €



**Lot No****Description**

- 303** COUVERT à découper à manche en argent fourré polylobé, le fourcheton orné d'une tête de cerf.  
Poids : 260 g  
Dans un écrin.

10 / 20 €



- 304** LONGWY - 4 pièces en faïences émaillée polychrome:  
- AIGUIÈRE sur piédouche à fond noir (Haut. 28 cm - éclat et fêlé)  
- POT A CRAYON à pans coupés (Haut. 12 cm)  
- COUPELLE (Diam. 18,5 cm)  
- CENDRIER pour la BNCI (Diam. 13 cm)

60 / 80 €



- 305** Jules VIEILLARD, à Bordeaux  
SERVICE DE TABLE en faïence fine, à décor imprimé de frises de fleurs en vert sur fond blanc, comprenant 26 pièces, soit :  
- 8 assiettes creuses  
- 17 grandes assiettes  
- 1 légumier avec couvercle (Accidents)

40 / 60 €



- 306** SAINT- AMAND  
NEUF ASSIETTES à dessert en faïence à décor imprimé polychrome de scènes de chasse à courre au centre, l'aile simulant de la vannerie.

10 / 20 €



- 307** L. BERNARDAUD à LIMOGES  
SERVICE DE TABLE en porcelaine à décor de gibier de chasse en grisaille à filet or, comprenant: 11 assiettes et une saucière sur présentoir.

50 / 100 €



**Lot No****Description**

**308** COUPE en albâtre sur pied, à bordure à godrons.  
Vers 1900  
Diam. 27 cm  
(Base décollée)

10 / 50 €



**309** MIROIR rectangulaire à cadre en bois et stuc doré ajouré à décor d'entrelacs.  
Style Louis XV  
Haut. 117 cm; Larg. 87 cm  
(Miroir biseauté)

200 / 400 €



**310** CONSOLE de forme chantournée en bois laqué blanc ouvrant à un tiroir en ceinture, montants sculptés de fleurettes reliés par une tablette d'entretoise, dessus de marbre blanc.  
Haut. 92 cm ; Larg. 101 cm ; Prof. 47 cm

100 / 200 €



**311** BERGÈRE à oreilles en hêtre mouluré et laqué blanc, garnie de cuir rose.  
Style Louis XV

50 / 60 €



**312** PENDULE portique en placage de palissandre et filets de bois clair à quatre colonnes, garniture de bronze et laiton.  
Milieu du XIXe siècle  
Haut. 43 cm  
(Conservée sous globe)

100 / 200 €





**Lot No****Description**

**313** GRAND CADRE en bois stucé et doré à décor de frises de laurier et feuilles d'acanthé.  
A vue 82 x 58,5 cm ; Hors tout 121 x 97 cm  
JOINT : Ecole Française fin du XIXe siècle  
Portrait de nône  
Huile sur toile.  
81 x 59 cm

100 / 200 €



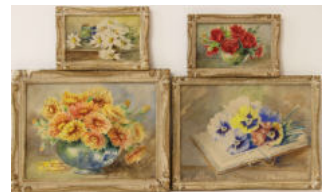
**314** MIROIR rectangulaire dans un cadre en bois stucé et doré de canaux et acanthes.  
A vue: 37 x 54,5 cm  
Hors tout: 61 x 78,5 cm

50 / 100 €



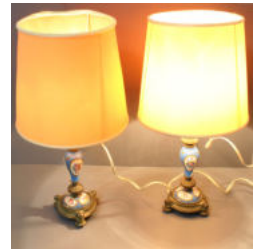
**315** Ecole Française vers 1900  
Bouquets de fleurs  
QUATRE AQUARELLES signées.  
Pour deux : 9 x 14 cm ; Les deux autres : 18 x 24 cm

100 / 200 €



**316** PAIRE DE PETITES LAMPES de forme balustre en porcelaine bleue à décor de bouquets de fleurs et d'oiseaux sertie d'une garniture de bronze doré à piétement tripode à têtes de lions.  
Napoléon III  
Haut. 20 cm  
(Montées à l'électricité)

50 / 80 €



**317** H. MEINHARDT  
VASE en étain représentant un faucheur de blés.  
Vers 1900  
Haut. 30 cm ; Diam. 25 cm

50 / 80 €



**Lot No****Description**

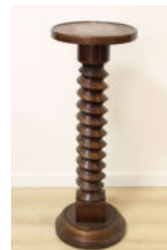
**318** MIROIR rectangulaire à chapeau de gendarme en bois et stuc doré à pare-closes, fronton à décor d'une guirlande de lauriers fleuries.  
Style Louis XV  
Haut. 140 cm; Larg. 75 cm

150 / 200 €



**319** SELLETTE à fût à vis en chêne tourné, socle rond  
Haut. 95 cm; Diam. 33cm  
Travail rustique du XXe siècle

80 / 120 €



**320** COIFFEUSE en acajou et placage d'acajou à plateau abattant à fond de miroir et intérieur en marbre blanc, ouvrant à trois rangs de tiroirs.  
Epoque Louis-Philippe.  
Haut. 97 cm ; Larg. 95 cm ; Prof. 52 cm  
(Accidents au marbre)

50 / 80 €



**321** TABLE DE SALLE A MANGER en acajou et placage d'acajou reposant sur deux pieds tripodes à fût balustre, allonges coulissantes en bout de table.  
Angleterre, XXe siècle  
Haut. 73 ; Long. 170 cm ; Prof. 95 cm  
(Allonges, 2 x 35 cm)

40 / 60 €



**322** MIROIR SORCIERE dans un cadre circulaire en bois doré à boules.  
Diam. 38 cm

40 / 60 €



**Lot No****Description**

- 323** TABLE BASSE rectangulaire en placage d'acajou flammé à deux volets, reposant sur un piétement à palmettes avec entretoise droite tournée.  
Style XIXe siècle  
Haut. 43 cm - Long. 107 cm - Prof. 53,5 cm  
(Rayures sur le plateau)

80 / 120 €



- 324** MIROIR rectangulaire dans un cadre en bois sculpté.  
67 x 55 cm

40 / 60 €



- 325** PETIT MIROIR à bord chantourné en bois doré. Haut. 39 cm

40 / 60 €



- 326** PHILIPS  
VENTILATEUR de table en plastique blanc et piétement laqué bordeaux, alimentation d'origine. Complet avec sa plaque.  
Haut. 22 cm

50 / 100 €



- 327** JAEGER  
THERMOMETRE thermorex rond à fond noir et doré. Diam. 12 cm

50 / 100 €



- 328** MIROIR dit de Venise rectangulaire dans un cadre à plaquettes de feuillages.  
Vers 1920-1940  
90 x 70 cm

80 / 120 €



**Lot No****Description**

- 329** BUREAU DE DIRECTION de forme courbe en placage de palissandre toutes faces, les montants en caissons à trois rangs de tiroirs, ornementation de bronzes dorés, petits pieds en enroulements, plateau bois avec réserve formant sous-main en percaline vert; et son FAUTEUIL en skaï vert.  
Vers 1940-1950.  
Haut. 75 cm ; Larg. 162 cm ; Prof. 80 cm  
(Sauts de placage)



50 / 100 €

- 330** BUFFET-VITRINE en placage de palissandre ouvrant à deux portes coulissantes en verre en partie haute, et deux portes pleines légèrement bombées en partie basse découvrant des étagères, ornementation de bronzes dorés, pieds antérieurs gainés, dessus bois.  
Vers 1940-1950.  
Haut. 162 cm ; Larg. 120 cm ; Prof. 45 cm



50 / 100 €

- 331** RITZ  
PORTE-FEUILLE en cuir bleu nuit, signé.



20 / 40 €

- 332** DUPONT  
COUPE-CIGARE en métal strié, signé, dans sa boîte d'origine.  
Haut. 6 cm



40 / 80 €

- 333** D'après MIRO  
Femme au chapeau  
Epreuve en régule reproduction signée et datée 1992 sur une base en pierre, édition Iresa n°271/3999-D  
Haut. 34 cm  
JOINT: Certificat de tirage.



80 / 120 €

**Lot No****Description**

**334** Gino RUGGERI (1957)  
Enlèvement des Sabines  
Épreuve en résine à l'imitation de l'albâtre signée au dos reposant sur une base en marbre gris veiné  
Haut. 43 cm ; Larg. 12 cm ; Prof. 14 cm

80 / 120 €



**335** PETITE LAMPE de table en régule représentant une jeune fille sur une base en marbre jaune.  
Vers 1930  
Haut. 25 cm

20 / 30 €



**336** ARABIA, Finlande  
SERVICE A CAFE en faïence émaillée gris à filets verts et bruns comprenant une cafetière, un sucrier, un pot à lait et six tasses et sous-tasses.

10 / 50 €



**337** MÉNAGÈRE en métal argenté, modèle à filets gravé d'armoiries flanquées de chiens sous couronne comprenant 25 pièces, soit :  
- 12 grandes cuillères  
- 11 grandes fourchettes  
- 1 cuillère de service  
- 1 louche  
Dans un écrin.  
JOINT : PAIRE DE CUILLÈRES en métal argenté modèle à filets Christofle.

40 / 60 €



**338** SEAU A CHAMPAGNE en métal argenté et prise en cabochon vert, marqué Grand Prix de Bordeaux 1992.  
Haut. 20 cm  
JOINT : VERRIÈRE en métal argenté à deux anses  
Long. 33 cm

20 / 30 €



**Lot No****Description**

- 339** CHRISTOFLE  
DOUZE GRANDS COUTEAUX à lame inox et manche en métal argenté, modèle Marly.  
(Bel état)

50 / 100 €



- 340** LOT DE COUVERTS comprenant :  
- 12 couteaux à lame acier arrondie, manche en ivoire chiffré D.P  
- 1 coffret de 6 petites fourchettes et 6 couteaux à lame arrondie en métal et manche en ivoire.

10 / 50 €



- 341** TROIS FAISANS en bronze argenté ciselé  
Travail étranger  
Haut. 14 cm ; Long. 32 cm  
JOINT : PETIT FLAMBEAU en métal argenté.

50 / 100 €



- 342** LONGCHAMP  
SERVICE DE TABLE en faïence fine à décor imprimé en bleu de paniers fleuris, rubans, roses et attributs du jardin, comprenant 32 pièces, soit :
- 4 assiettes creuses
  - 19 petites assiettes
  - 7 grandes assiettes
  - 1 saucière
  - 1 assiette creuse sur piédouche.

40 / 60 €



Vente du Samedi 22 Février 2020 à 14:00

Ordre d'Achat / Absentee Bid Form

NUMISMATIQUE - JOUETS - ARTS D'ASIE - MILITARIA -  
 CIVILISATIONS - MOBILIER - TABLEAUX

Nom et Prénom

*Name & First Name*

Adresse

*Address*

Téléphone

*Phone*

Fax / Email

Après avoir pris connaissance des conditions de vente décrites dans le catalogue, je déclare les accepter et vous prie d'acquérir pour mon compte personnel aux limites indiquées en **euros**, les lots que j'ai désignés ci-dessous. *(Les limites ne comprenant pas les frais légaux)*

*Les enchères téléphoniques sont acceptées UNIQUEMENT pour les lots dont l'estimation basse est supérieure à 200 €. Le client qui fera la demande d'enchères par téléphone sera réputé acquéreur systématiquement et au minimum à l'estimation basse. Dans le cas contraire, un ordre d'achat ferme inférieur à l'estimation basse peut toujours être demandé.*

*Pour la vente des vins et alcools, les estimations et les enchères sont faites à la bouteille. L'acheteur paiera le prix prononcé à l'adjudication, multiplié par le nombre de bouteille contenu dans le lot, sans division possible.*

Références bancaires obligatoires :

LOT N°	DESCRIPTION DU LOT	LIMITE EN EUROS

Les ordres d'achats doivent être reçus au moins 24 heures avant la vente.  
*To allow time for processing, absentee bids should be received at least 24 hours before the sales begins*

Date :

Signature  
 obligatoire :

A envoyer à / Please send to :

*Required signature :*