



côte basque
ENCHERES

Lelièvre-Cabarrouy Commissaires-Priseurs

SAMEDI 26 OCTOBRE 2019 à 14h

Vente de Prestige

DIMANCHE 27 OCTOBRE 2019 à 14h

Arts Basque et Landais

SAINT-JEAN-DE-LUZ



SAMEDI 26 OCTOBRE À 14H
ARTS DÉCORATIFS DU XX^e SIÈCLE
TABLEAUX MODERNES
ART RUSSE ET PROVENANCE
DE LA FAMILLE IMPERIALE
MOBILIER DU XVII^e AU XIX^e SIÈCLE
CÉRAMIQUE
OBJETS DE VITRINE
TABLEAUX ANCIENS
TABLEAUX DU XIX^e SIÈCLE

Lots 1 à 300

DIMANCHE 27 OCTOBRE À 14H
TABLEAUX LANDAIS
TABLEAUX BASQUES
ART POPULAIRE
CIBOURE
Lots 301 à 497

DEUX VENTES AUX ENCHÈRES PUBLIQUES
SAINT-JEAN-DE-LUZ

8, rue Dominique Larréa - ZA Layatz - 64500 SAINT-JEAN-DE-LUZ
Tél +33 (0)5 59 23 38 53 - contact@cotebasqueencheres.com

Catalogue en ligne sur www.cotebasqueencheres.com

EXPOSITIONS PUBLIQUES

Jeudi 24 octobre de 14h à 18h

Vendredi 25 octobre de 10h à 12h30 et de 14h à 18h

Samedi 26 octobre de 9h30 à 11h

Frais de Vente : 21,5 % TTC

EXPERTS

TABLEAUX ANCIENS

René MILLET

Tél : +33 (0)1 44 51 05 90

expert@millet.net

Lots 25, 137, 138, 152, 155, 158 et 260

ART D'ASIE

Cabinet ANSAS-PAPILLON

Tél : +33(0)1 45 65 48 19

ansaspasia@hotmail.com

Lots 293 et 294

CÉRAMIQUE

Cyrille FROISSART

Tél : +33 (0)1 42 25 29 80

c.froissart@noos.fr

Lots 107, 109 à 113 et 115

TABLEAUX MODERNES

Cabinet PERRAZONE ET BRUN

Tél : +33(0)1 42 60 45 45

brun.perazzone@gmail.com

Lot 254

DROUOT
DIGITAL
Live



détail lot 377

COMMISSAIRES-PRISEURS HABILITÉS
Florence CABARROUY-LELIÈVRE
Arnaud LELIÈVRE

SAMEDI 26 OCTOBRE À 14H

Vente de Prestige



1



4



2



5

6

7



9

1. **Georges de FEURE (1868-1943)**
CHANDELIER en bronze doré figurant une fleur stylisée, signé.
Époque Art Nouveau.
Haut. 30 cm 200 / 400 €
2. **LUSTRE** en régule doré à entrelacs à trois lumières et trois tulipes en verre moulé pressé.
Style Art Nouveau
Haut. 54 cm 80 / 120 €
3. **PIED DE LAMPE** en fer forgé noir à décor de fleurs et végétaux sur trois pieds.
Époque Art Nouveau
Haut. 40 cm 80 / 120 €
4. **Alexandre VIBERT (1847-1909)**
PLATEAU en bronze doré et ciselé à deux anses représentant un scarabée branché en relief. Signé.
Époque Art Nouveau
31 x 19,5 cm 250 / 350 €
5. **Établissements GALLÉ (1904-1936)**
PETIT VASE balustre sur pied en verre multicouche dégagé à l'acide à décor de fleurs et feuillages brun-vert sur fond translucide et violet.
Haut. 16,5 cm 150 / 200 €

6. **DAUM, Nancy**
FLACON À SEL en verre multicouche dégagé à l'acide à décor de pavots sur fond étoilé bleu et réhauts or, monture en argent avec bouchon et flacon.
Vers 1900.
Long. 14,5 cm 200 / 300 €
7. **CHARDER pour LE VERRE FRANCAIS**
VASE coupe sur trois pieds boules en verre multicouche marmoréen gravé à l'acide, blanc et violet à motifs de fleurs stylisées, signé Charder en camée et à l'aiguille sur la base. Vers 1930.
Haut. 18 cm 400 / 600 €
8. **MÜLLER Frères à Lunéville**
LUSTRE en verre marmoréen violine, la monture en fer forgé à motifs végétaux présentant une vasque centrale et trois tulipes. Signé.
Haut : 80 cm
Diam : 35 cm
(Repeint) 200 / 400 €
9. **SERVICE A CAFÉ** en argent (800/1000^e) comprenant comprenant 4 pièces soit : 1 verseuse, 1 pot à lait, 1 sucrier couvert un plateau rectangulaire à gâteau sur quatre pieds boules, à motif naturaliste, les anses droites en bois. Style Art Nouveau, époque Sécession.
Maître-Orfèvre F. H.
Autriche, Vienne, 1866-1922
Long. du plateau : 45,5 g
Poids total brut : 1750 g 150 / 200 €



15



14



12



13



11

10. **LAMPE** en bronze à patine brune figurant une jeune femme tenant sa robe par ses deux mains, et deux bras de lumière avec tulipe en pâte de verre marmoréen jaune et vert. Épreuve moderne, style Art Nouveau.
Haut. 45 cm 80 / 120 €

11. **Max LE VERRIER (1891-1973)**
La Danseuse égyptienne
LAMPE formée d'une sculpture en régule à patine verte signée sur la base et cachet de l'atelier, sur un socle en marbre noir. Vers 1920-1930.
Haut. 56 cm
(Montage électrique ancien, manque le globe supérieur et le verre inférieur accidenté) 300 / 400 €

12. **D'après Max LE VERRIER (1891-1973)**
Clarté
LAMPE formée d'une sculpture en bronze à patine brun-vert, non signée, globe en pâte de verre marmoréen vert et jaune, sur un socle à gradin en marbre vert-de-mer.
Haut. 77 cm
(Percée sous un bras, système électrique à refaire) 600 / 800 €

13. **Danseuse avec un Arc**
Épreuve en bronze à patine verte de style Art Déco, sur socle en marbre noir veiné. Tirage moderne.
Haut. 48,5 cm 100 / 200 €

14. **URIANO**
Femme et son enfant
Épreuve en métal laqué et patiné, sur une base en plaquage de marbre portor et onyx.
Vers 1930
Haut. 72 cm 200 / 250 €

15. **D'après Dimitri CHIPARUS (1886-1947)**
L'Ecolière
Épreuve en bronze à patine brune, signée sur la base et portant le cachet du fondeur, n° 1866.
Haut. 25 cm 300 / 500 €

16. **Jules Edmond MASSON (1871-1932)**
Berger allemand allongé, vers 1925-1930.
Épreuve en bronze à patine verte, sur une base en marbre Portor signée.
Haut. 32 cm ; larg. 75 cm 150 / 200 €

17. **BOÎTE RONDE** en albâtre beige orangé à décor sur le couvercle de Pierrot. Signée Clio.
Travail Art Déco
Diam. 13 cm
(Manques au décor) 40 / 80 €

18. **PAIRE DE GRILLES** d'intérieur en angle en fer forgé à patine noire et dorée, motifs d'entrelacs et croisillons.
Vers 1940-1950
Haut. 111 cm ; Larg. 58 cm ; Prof. 58 cm 600 / 800 €



18



19



20



21



23

19. **PAIRE DE VASES** ovoïdes en faïence émaillée jaune, vert et noir sous couverte, à décor de branchages stylisés, marqués RBC 98 sous la base. Haut. 57 cm (Montés en lampe) 400 / 600 €

20. **LONGWY** GRAND PLAT rond creux décoratif en faïence émaillée polychrome à décor aux chinois dans un entourage de fleurs de lotus, poissons et coquillages. Le décor par R. Rizzi, ex. 32/50 signé et marqué au dos. Diam. 38,5 cm 150 / 200 €

21. **LAMPADAIRE** en verre soufflé blanc cannelé et pailleté or, reposant sur un piétement tripode à jointure en laiton. Venise, Murano, vers 1940 Haut. 154 cm 100 / 150 €

22. **MIROIR** chantourné de type Venise gravé de rinceaux, à montants en enroulements. XX^e siècle. 107 x 77 cm. (Petits accidents et manques) 200 / 300 €

23. **Christian MAAS (né en 1951)** Bulldog anglais "SARCO VI" Épreuve en fonte d'aluminium avec signature et cachet du fondeur signée, "Christian MASS S.A Fonderie" et numérotée 3/49 sur la patte arrière gauche. Haut. 110 cm ; Larg. 70 cm ; Prof. 110 cm (Petite fente sous la base) 1 500 / 2 000 €



25



31



24



32



28

24. Ladslas KUJNO (1921 - 2012)

Retour de Tahiti

Huile sur papier noir signée en bas à gauche et tirée en bas à droite.

23 x 10,5 cm

300 / 400 €

25. Hélène MARRE (1891-1968)

Femme assise en robe rouge

Huile sur toile signée en bas à droite.

37,5 x 44 cm

200 / 300 €

26. Émile CROCIANI (1902-1980)

La Barque aux Fleurs

Crayons de couleurs signés en bas à droite.

38 x 36 cm

(Enfoncement)

80 / 120 €

27. Ricardo BERNARDO PÉREZ (1897-1940)

Fleurs sur la balustrade du Jardin

Huile sur carton fort signée en bas à gauche et datée IX-1915

24,5 x 30 cm

50 / 80 €

28. Ricardo BERNARDO PÉREZ (1897-1940)

Bouleaux en bord de mare au Printemps

Huile sur toile signée R. Bernardo et datée 1922 (?) en bas à droite, contresignée au dos.

83 x 62 cm

200 / 250 €

29. École Espagnole du XX^e siècle

Jardin espagnol

Huile marouflée sur panneau signée en bas à droite.

47,5 x 32 cm

(Sous verre)

100 / 150 €

30. Marcia FROMENT (XX)

Femme endormie

Crayon et aquarelle signés en haut à droite

35 x 28 cm

100 / 150 €

31. Michel JOUENNE (1933)

Les Vignes en hiver

Huile sur toile signée en bas à gauche

90 x 65 cm

1 000 / 1 500 €

32. Jules René HERVÉ (1887-1981)

Le Sermon

Huile sur toile, signée en bas à gauche.

38 x 46 cm

(Toile détendue, petits accrocs)

800 / 1 200 €

33. Bertoldo TAUBERT (1915-1974)

Strasbourg - Église Saint-Paul, 1937

Huile sur toile signée en bas à gauche, datée et titrée au dos.

58,5 x 71,5 cm

(Restauration)

300 / 400 €



27



34. Andrée BIZET (1888-1970)

Venise

Huile sur toile signée en bas à gauche
71 x 90 cm

3 000 / 4 000 €

35. IMPORTANT CADRE en bois sculpté stucé et doré à décor ajouré de rinceaux, coquilles et feuilles d'acanthe. Style Louis XV.

À vue 67 x 89 cm. Hors tout 114 x 137 cm
(Bel état)

500 / 800 €

36. BEAUCLAIR

Montagne

Huile sur carton fort
33 x 45 cm

400 / 600 €

37. Le CLAQUIN (XX^e siècle)

Le Bono, le Port 56

Huile sur toile signée en bas à droite et titrée, datée et contresignée au dos.
65 x 81 cm
(Sans cadre)

250 / 350 €

38. Attribué à Ray LETELLIER (1921-2009)

Paysage

Huile sur toile signée et datée 1944 en bas à gauche.
58 x 71,5 cm

300 / 400 €

39. Madeleine DOILLON-TOULOUSE (1889-1967)

Village et Vallon

Huile sur toile signée en bas à gauche et datée 1926 au dos
60 x 73 cm
(Petits soulèvements)

80 / 120 €

40. École Française (1910)

Jeté de fleurs

Huile sur toile signée B. Bronetiere et datée 1910 en bas à droite
38 x 55 cm
(Petits accidents et restaurations)

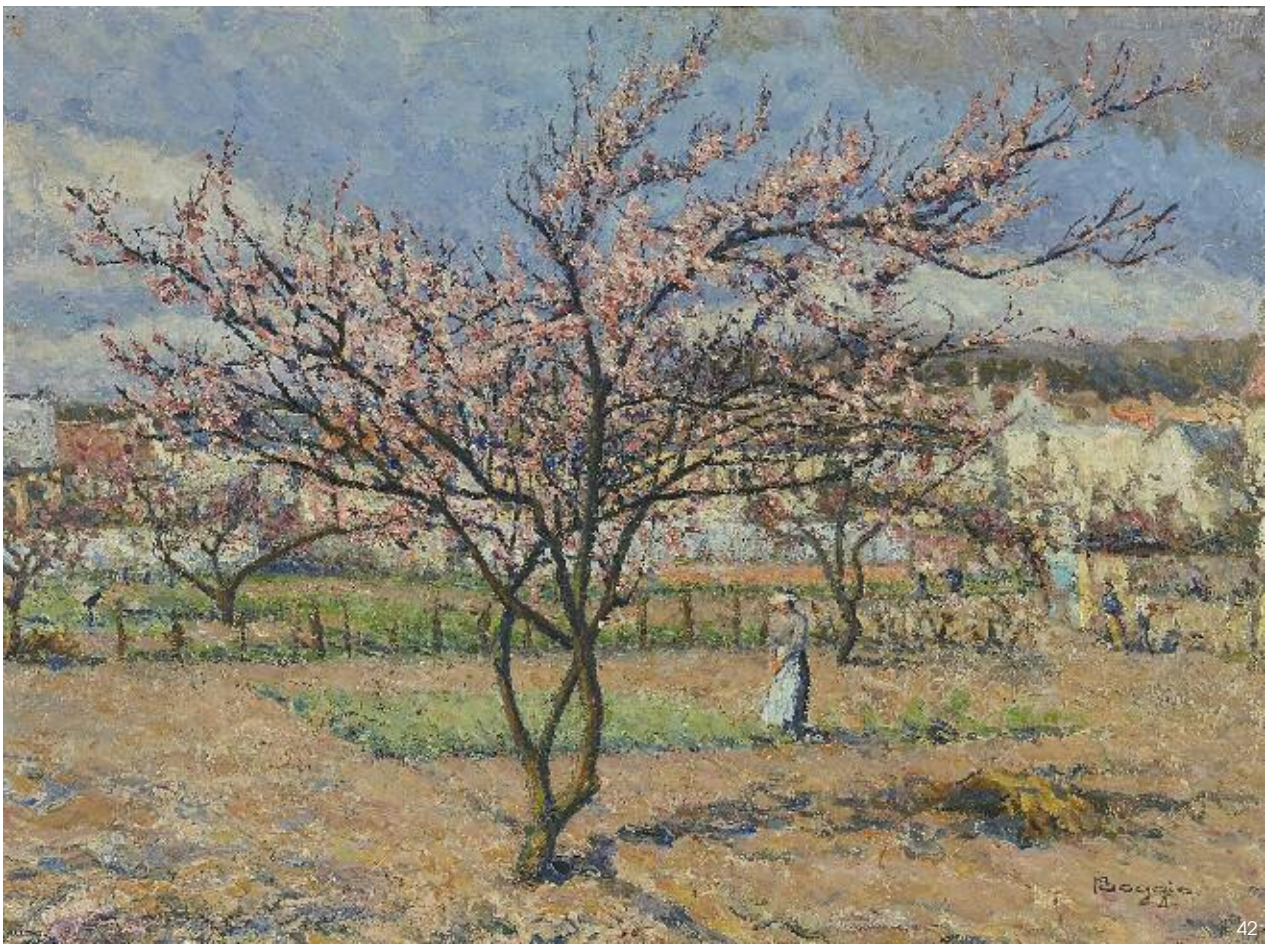
100 / 150 €

41. École Française du XX^e siècle

Mère jouant avec ses enfants sous la Treille

Fusain
58 x 70 cm

20 / 50 €



42



43



45



46

42. Émile BOGGIO (1857-1920)

Le Pêcher en fleurs

Huile sur toile signée en bas à droite, titrée située et datée Auvers le 25 mars 1920.

60 x 81 cm

5 000 / 8 000 €

Provenance : Porte une étiquette de la Galerie Georges Petit à Paris "octobre 1925 monsieur Laffargue".

43. Maurice EMPEY (1933)

Course de chevaux

Pastel sur papier et rehauts de gouache signé en bas à droite

47 x 75 cm

300 / 400 €

44. Attribué à Roger DE LA FRESNAYE (1885-1925)

Étude de paysage avec cimetière

Fusain portant des indications de couleurs et des numéros.

Au dos porte une indication manuscrite "provenant d'un carnet de dessin pendant un séjour chez P. Serusier en 1910".

11 x 17 cm

150 / 200 €



44

45. Attribué à Jules PASCIN (1885-1930)

La Conversation

Crayon, encre et lavis avec trace de cachet de la vente de l'atelier Pascin en bas à droite.

11 x 18,5 cm

80 / 120 €

Provenance : vente Drouot, M^e Philippe ENGELMANN, Paris, 28/04/1975, n°24.

46. Berthe MORISOT (1841-1895)

Autoportrait avec ma fille, vers 1889

Eau forte, signée au crayon en bas à droite.

18 x 13 cm

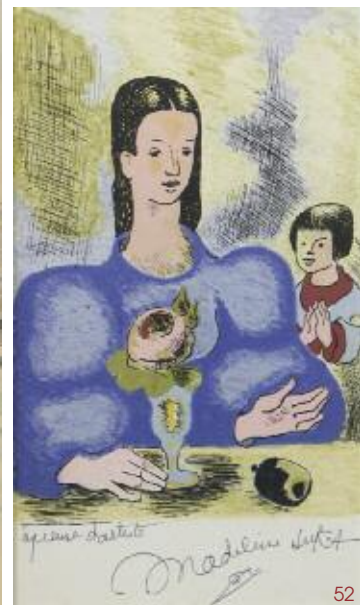
300 / 500 €



48



47



52



50



50



51



51

47. Gilbert PRIVAT (1892-1969)

Pont des Arts avec l'Académie, Paris
Aquarelle signée en bas à droite et datée 1944
41 x 31 cm

100 / 150 €

48. Pierre DUBAUT (1886-1968)

Après-midi au Polo
DEUX ŒUVRES :
- Encre et lavis d'encre, signée et datée 1927 en bas à droite avec envoi "*Souvenir amical au chef crocodile*", 23 x 42 cm,
- Aquarelle représentant des joueurs discutant avec un cavalier signée en bas à droite, 18,5 x 25,5 cm
(Sous verre)

400 / 600 €

49. École Italienne du début du XX^e siècle

Porche de village du Sud animé
Aquarelle sur papier signée en bas à gauche
21 x 12 cm
(sous verre)

50 / 100 €

50. Louis MÉRY (1877-1967)

Ensemble de 17 vues de montagnes (Chamonix, Montjoie, Saint-Gervais etc.)
Aquarelles et dessins montés sur feuilles de classeur, la plupart signées et situées et datées entre 1893 et 1937.
JOINT : Aquarelle représentant un Mousquetaire.

150 / 200 €

51. ALBUM DE DESSINS comprenant 18 DESSINS au crayon représentant Le Béarn, La Côte Basque et La Bretagne comme : Sauveterre, Saint-Jean-de-Luz, Saint-Malo, Paramé et 13 ESQUISSES dont un dessin signé.
XIX^e siècle
19 x 29 cm

150 / 200 €

52. Madeleine LUKA (1894-1989)

La Mère et l'enfant au vase de fleurs
Épreuve d'artiste en couleurs signée en bas à droite.
27 x 15 cm

40 / 80 €

ART RUSSE



53. **S. de MALEWSKY (1905-1973)**
Péniche à Paris, Île Saint-Louis.
 Huile sur toile signée et datée 1957 en bas à gauche, située, signée numérotée 142 au dos avec envoi "pour Zlka".
 27 x 41 cm 600 / 800 €
54. **Anatoly SLEPYSHEV (1932-2016)**
Les Champs
 Huile sur toile signée et datée 90 en bas à droite, contresignée au dos
 81 x 100 cm 2 000 / 3 000 €
55. **Anatoly SLEPYSHEV (1932-2016)**
Crucifixion
 Huile sur toile signée et datée 90 en bas à droite
 81 x 100 cm 2 000 / 3 000 €
56. **Anatoly SLEPYSHEV (1932-2016)**
Hiver bleu
 Huile sur toile signée et datée 92 en bas à droite
 81 x 100 cm 2 000 / 3 000 €
57. **Anatoly SLEPYSHEV (1932-2016)**
Le Village Russe
 Aquarelle signée et datée 90 en bas à droite
 60 x 89 cm 400 / 600 €
58. **Sergei DEVIATOV (1955)**
Nature morte au Samovar
 Huile sur panneau signée et titrée au dos, datée 1981 en haut à gauche
 80 x 53 cm
 JOINT : catalogue de la vente de 1992, DROUOT 300 / 600 €

Famille Impériale de Russie - Princesse Paley



60



61



61



62



63



59



59



62

- 59. DEUX MENUS** sur papier aux Armes gaufrées et réhaussées de couleurs,
- l'un imprimé en français aux Armes des Romanov daté du Diner du 17 décembre 1912 et manuscrit au dos "Boulogne..." avec liste des invités: de la Tremouille, J. de Castellane, etc (20,5 x 13,5 cm)
- l'autre manuscrit en français, avec chiffre différent, daté du diner du 13 novembre 1912 et liste des invités au dos manuscrite comme le précédent. (17 x 11 cm) 60 / 80 €

Provenance : Princesse Irina Pavlovna PALEY (1903-1990), fille du Grand-Duc Paul Alexandrovitch ROMANOV de Russie, par descendance.

De 1902 à 19015, le Grand-Duc Paul et Olga Karnovitch future princesse Paley vivent en exil en France, et notamment dans leur hôtel particulier de Boulogne-sur-Mer.

- 60. Nikolai Semenovitch SAMOKISH (1860-1944)**

Le Tsar passant ses troupes en revue
Aquarelle signée en bas à gauche
8,5 x 13,5 cm à vue

Avec envoi manuscrit en russe daté 1901 au dos, probablement cadeau des vœux de nouvelle année de la Famille Impériale de Russie.

400 / 600 €

Provenance : Princesse Irina Pavlovna PALEY (1903-1990), fille du Grand-Duc Paul Alexandrovitch ROMANOV de Russie, par descendance.

- 61. (Grand-Duc Paul) - Sergueï SOLOMKO dit Serge de SOLOMKO (1867-1928)**
DEUX PROJETS D'ILLUSTRATION aquarellés:

- Portrait de femme sur fond de motifs caucasiens, signé en bas à droite, avec envoi autographe du Grand-Duc Paul et daté 1901 au dos, papier à cuvette 13 x 6 cm.

- Enfant en robe, signée en bas à droite, avec envoi autographe du Grand-Duc Paul et daté 1899 au dos, 11 x 6 cm 200 / 300 €

Provenance : Princesse Irina Pavlovna PALEY (1903-1990), fille du Grand-Duc Paul Alexandrovitch ROMANOV de Russie, par descendance.

- 62. Elisabeth Merkuriev BEM ou BÖHM (1843-1914)**

"L'Enfant pâquerette" ou "Je l'aime un peu beaucoup, passionnément, à la folle"

Cinq petites aquarelles montées sur carton, signées avec légendes en cyrillique.

6,5 x 4 cm et 6,5 x 6 cm

Encadrées sous verre

500 / 800 €

Provenance : Princesse Irina Pavlovna PALEY (1903-1990), fille du Grand-Duc Paul Alexandrovitch ROMANOV de Russie, par descendance.

- 63. Elisabeth Merkuriev BEM ou BÖHM (1843-1914)**

Enfant dans un drapé

Aquarelle monogrammée en bas à gauche et avec légende en cyrillique 11,5 x 5,5 cm, montée sur carton avec envoi autographe datée 1904 au dos, 15 x 9 cm

Probablement cadeau des vœux de nouvelle année de la Famille Impériale de Russie. 200 / 300 €

Provenance : Princesse Irina Pavlovna PALEY (1903-1990), fille du Grand-Duc Paul Alexandrovitch ROMANOV de Russie, par descendance.

Famille Impériale de Russie - Princesse Paley



64



65



66



64



69



70 verso



70 recto

64. (Grand-Duc Paul) - Elisabeth Merkuriev BEM ou BÖHM (1843-1914)

Couple d'Enfants dans la cuisine

Aquarelle signée et datée 1901 avec légendes en cyrillique, 14,5 x 8,5 cm, montée sur carton avec envoi autographe du Grand-Duc Paul au dos datée 1902 à l'occasion des fêtes de fin d'année, 19 x 11 cm.

JOINT: Lettre autographe du Grand-Duc Paul sur papier avec illustration aquarellée datée 1897, 7,5 x 11 cm

300 / 500 €

Provenance: Princesse Irina Pavlovna PALEY (1903-1990), fille du Grand-Duc Paul Alexandrovitch ROMANOV de Russie, par descendance.

65. Elisabeth Merkuriev BEM ou BÖHM (1843-1914)

Enfant brandissant un parchemin

Aquarelle signée en bas à droite avec légende et lettrine en cyrillique sur un promontoir, envoi autographe datée 25 D. (18)98

20 x 9,5 cm

Probablement cadeau des vœux de nouvelle année de la Famille Impériale de Russie.

300 / 500 €

Provenance: Princesse Irina Pavlovna PALEY (1903-1990), fille du Grand-Duc Paul Alexandrovitch ROMANOV de Russie, par descendance.

66. Elisabeth Merkuriev BEM ou BÖHM (1843-1914)

Quatre aquarelles représentant des enfants, signées et datées 1900, certains avec légendes en cyrilliques.

10 x 7 cm

800 / 1 200 €

Provenance: Princesse Irina Pavlovna PALEY (1903-1990), fille du Grand-Duc Paul Alexandrovitch ROMANOV de Russie, par descendance.

67. PETIT CANIF en or jaune (585°-14K) signé Vladimir. Poids brut 20,58 g.

JOINT: Carte postale russe à l'effigie du Grand Duc Paul de Russie et timbre non oblitéré.

120 / 150 €

Provenance: Princesse Irina Pavlovna PALEY (1903-1990), fille du Grand-Duc Paul Alexandrovitch ROMANOV de Russie, et soeur de Vladimir Pavlovitch PALEY (1896-1918). Par descendance.



67

68

68. BELLE ÉPINGLE À CHAPEAU en cuivre avec boule émaillé violet et blanc et petits éclats de diamants. Diam. 2 cm

80 / 120 €

Provenance: Princesse Irina Pavlovna PALEY (1903-1990), fille du Grand-Duc Paul Alexandrovitch ROMANOV de Russie, par descendance.

69. PENDENTIF-CROIX orthodoxe en bronze doré ajouré à motifs de rinceaux et boules aux extrémités.

Russie, ancien travail

8,2 x 6,8 cm

200 / 300 €

Provenance: Princesse Irina Pavlovna PALEY (1903-1990), fille du Grand-Duc Paul Alexandrovitch ROMANOV de Russie, par descendance.

70. PENDENTIF-CROIX orthodoxe en bronze ajouré et émail champlévé à motifs de rinceaux et fleurs double face et inscriptions en cyrillique.

Russie, ancien travail

7,3 x 5,5 cm

200 / 300 €

Provenance: Princesse Olga Karnovitch PALEY (1865-1929), seconde épouse du Grand-Duc Paul Alexandrovitch ROMANOV de Russie, par descendance.



71



72



75



77

76

81

79

80

78



82

- 71. École de Mstera, Russie, fin du XIX^e siècle, attribuée à Iosif PANSKRY SHEV**
Sainte Barbara
 ICÔNE en plein avec fond doré et inscription en bas à droite dans une bordure de rinceaux.
 27 x 22,5 cm
 Porterait l'inscription au dos au crayon en cyrillique : "Bonne année à toi, ville de Rostov, 1901. Aleksandriya."
 Probablement cadeau des vœux de nouvelle année de la Famille Impériale de Russie. 300 / 500 €
 Provenance : Princesse Irina Pavlovna PALEY (1903-1990), fille du Grand-Duc Paul Alexandrovitch ROMANOV de Russie, par descendance.

- 72. École Russe vers 1896-1908**
Saint Paul
 ICÔNE avec oclade ou riza en argent vermeillé à fond rayonnant, et auréole, cartouches et livre émaillés. Poinçon d'orfèvre attribué à Oreste Feodorovitch Kourlioukov (1845-?) à Moscou.
 22 x 17,5 cm
 Porterait l'inscription au crayon au dos: "Lelyla m'a donné la bénédiction de vivre à Petersbourg" (?). Mama Leyla serait le surnom donnée à la future princesse Paley.
 (Oxydations et choc en bordure) 300 / 500 €
 Provenance : Princesse Irina Pavlovna PALEY (1903-1990), fille du Grand-Duc Paul Alexandrovitch ROMANOV de Russie, par descendance.

- 73. ICÔNE représentant la VIERGE**
 Tempera sur bois.
 Travail russe de la fin du XIX^e siècle.
 Haut. 56 cm - Larg. 21 cm.
 (Petits manques et restaurations sur les côtés et montées sur cadre velours rouge) 300 / 600 €

- 74. École Russe du XIX^e siècle.**
 Icône sur bois peint dans une riza d'argent.
 22 x 18 cm.
 (Panneau brûlé) 150 / 200 €

- 75. BASSIN DE MARIÉE** en cuivre rond sur base sur piédouche, porte la marque "ebnmockbte" en cyrillique.
 Travail Russe XIX^e siècle
 Haut. 14 cm - Diam. 42 cm
 (Légers chocs) 80 / 120 €

- 76. SUCRIER** en argent en forme de coupe ronde à anse, intérieur vermeillé. Ciselure à frise de palmettes, reposant sur quatre pieds cambrés.
 Orfèvre Téodor WERNER
 Russie, 1871.
 Poids : 303 g
 (Rayures d'usages) 150 / 250 €

- 77. POT À CRÈME** en argent, à pans coupés, intérieur vermeillé, Orfèvre Alexander KORDES, Russie, Saint-Petersbourg, 1870.
 Haut. 11 cm - Poids 176 g 150 / 200 €

- 78. RARE CHAISE À SEL** en argent 84 zolotniks (875 millièmes) ciselé à dossier ajouré à décor d'une maison en bois, l'abattant ciselé d'une étoile, signée. Orfèvre KHLBNIKOV
 Russie, vers 1900
 Haut. 8cm - Poids 92 g 400 / 600 €
Ivan Petrovitch Khlebnikov, orfèvre très célèbre, exerce à Moscou de 1871 à 1918

- 79. COQUETIER** en argent uni, anse en forme de coq.
 Russie, Saint-Petersbourg, fin du XIX^e siècle
 Haut. 6 cm - Poids : 34 g 50 / 100 €

- 80. CUILLÈRE À SEL** en argent à décor ciselé chiffré A, à décor de fleurs.
 Orfèvre Vassil SEMENOV.
 Russie, XIX^e siècle
 Poids : 9 g - Long. 11 cm 40 / 80 €

- 81. TASSE À VIN** en argent uni à décor d'une frise de palmettes, l'anse haute sertie de pampres de vigne.
 Russie, vers 1908 - 1917, MO BA, Vasily AKIMOV ou ANDREYEV.
 Haut. 6,5 cm - poids : 169 g 250 / 350 €

- 82. Eugène Alexandrovitch LANCERAY (1848-1886), d'après Cavalier arabe**
 Bronze à patine médaille signé en cyrillique sur la base, cachet du fondeur F. Chopin sur la base.
 Haut. 44 cm - Long. : 50 cm - Prof. 17 cm
 (Manque probablement le fusil) 5 000 / 6 000 €



85



90



83



88

83. BACCARAT & TÉTARD Frères

NÉCESSAIRE DE TOILETTE comprenant trois flacons avec bouchons en cristal et sur-bouchons en argent et deux poudriers à godrons, quatre brosses, chausse-pied, miroir à main et nécessaire à manucure et accessoires divers, en argent uni chiffré SD pour Suzanne Delannoy. Signé Baccarat et Tétard Frères Orfèvre. Vers 1920-1930.

500 / 800 €

Provenance: Professeur Emile DELANNOY (1892-1971), chirurgien français établi à Lille, membre de l'Académie de Médecine.

84. TROIS OBJETS en cristal taillé à monture en argent : UN JOLI FLACON balustre par Keller (Haut. 17 cm), UNE VERSEUSE MINIATURE avec bouchon (Haut. 10 cm) et UNE COUPELLE à décor de pâquerettes (Diam. 11,5 cm). 50 / 100 €

85. CALICE en argent doré, richement ciselé de cabochons à décor de scènes religieuses, épis de blé, le fût balustre à décor de cannelures et palmettes, la base ronde à décor d'épis de blé, raisin, roseaux et croix dans un paysage. Paris, 1818 -1838

Haut. 29 cm - Poids 410 g

Dans son écrin à la forme en cuir marron (usures)

JOINT: PATÈNE en argent doré uni chiffrée sous la base IHS et ciselée d'une croix. Poids brut 107 g - Diam. 15,2 cm 500 / 800 €

86. QUATRE FOURCHETTES et UNE CUEILLÈRE en argent, dont un couvert uni plat. Province, 1798-1809. Poids brut total 425 g 100 / 120 €

87. PAIRE DE COUVERT en argent et un COUVERT DE BAPTÊME en argent, à décor de rinceaux. Fin du XIX^e siècle Poids brut total: 412 g 100 / 120 €

88. SAUCIÈRE SUR PRÉSENTOIR en argent, la saucière à deux becs et deux anses à joncs feuillagés reposant sur un présentoir chantourné chiffré LS à quatre petits pieds. Maître-Orfèvre F. Nicoud à Paris. Poids brut 778 g - Long. 26 cm - Haut. 15 cm 200 / 250 €

89. COUVERT DE SERVICE comprenant couteau et fourchette, manche en argent modèle à palmettes et filets, lame et fourchette en métal, dans son écrin d'origine. Style Louis XV.

Poids total brut : 272 g 40 / 60 €

90. MÉNAGÈRE en métal blanc modèle à coquille, comprenant 181 pièces, soit : 12 grands couverts, 12 grands couteaux lame inox, 12 petits couteaux lame inox, 12 couverts à entremet, 12 couverts à poisson, 12 petites cuillères, 12 cuillères à glace, 12 fourchettes à escargot, 12 cuillères à café, 11 fourchettes à huître, 12 fourchettes à gâteau, 3 pelles, 1 cuillère de service, 4 pièces de service à hors-d'œuvre, 1 pince à sucre, couvert à salade, 1 louche et couvert à découper. Dans un meuble en chêne clair à 4 plateaux 200 / 250 €

91. CHRISTOFLE DOUZE COUVERTS à entremet en métal argenté, modèle à baguette, chiffrés PV, dans un écrin. 20 / 30 €

92. CHRISTOFLE MÉNAGÈRE en métal argenté, modèle uni à léger filet, comprenant 85 pièces, soit : 12 grands couverts, 12 couverts à entremet, 12 grands couteaux lames rondes inox, 12 petits couteaux lames rondes inox, 12 petites cuillères et 1 louche 150 / 200 €

93. Attribué à BACCARAT ÉLÉMENTS DE SERVICES en cristal teinté bleu, l'un turquoise à filets de rinceaux ou comprenant un plateau rectangulaire (23 x 33 cm) (petits éclats), sucrier couvert, grande verseuse, petite verseuse (éclat), et paire de burettes bleues avec bouchons et verre carré. Fin du XIX^e siècle 80 / 120 €

94. NÉCESSAIRE À WHISKY comprenant carafe avec bouchon et six verres, en cristal taillé de godrons et filets or à rinceaux. Les verres signés. La carafe dans sa boîte Brunner (Vosges). Haut. 32 cm 50 / 80 €



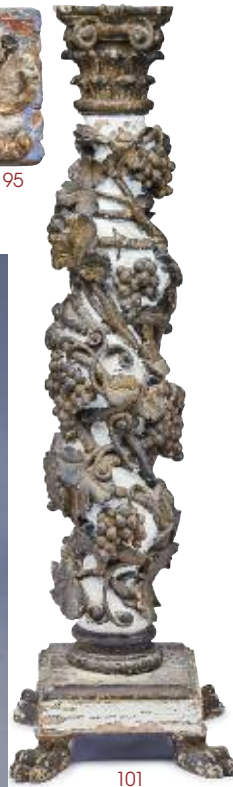
95



96



98



101



104



99



100

- 95. LINTEAU** en chêne sculpté en bas-relief de putti et mascarons dans des rinceaux dorés et laqués polychrome sur fond bleu.
Espagne, style XVIII^e siècle.
22 x 107 cm 300 / 500 €
- 96. PAIRE DE DEMI-COLONNES** en chêne sculpté à chapiteau corinthien, fût cannelé, base d'acanthé et rinceaux laquées polychrome et réhauts or.
Espagne, style XVIII^e siècle.
Haut. 150 cm 800 / 1 200 €
- 97. PAIRE DE BOUGEOIRS** à deux lumières en bronze et laiton représentant un personnage médiéval avec bonnet sur une base à trois jambes.
Style Haute Époque.
Haut. 22 cm 50 / 100 €
- 98. BARGUENO** en noyer, ouvrant à un abattant à serrure à pilastres en pilastres et coquilles, et ferrures dorées, et découvrants huit tiroirs et trois portes en fenestrage à décor de colonnettes torsées en os et décor de bois sculpté et doré, marqueté sur caissons d'os et réhaussé d'encre. Deux anses mobiles en fer forgé.
Espagne, XVII^e siècle.
Haut. 63 cm; larg. 102,5 cm; prof. 40 cm (Avec clés anciennes)
Sur un piètement à six montants en colonnes tournées du XIX^e siècle, style Haute Époque et réunis par une traverse d'entretoise probablement du XVII^e siècle, à arcatures et même décor que le cabinet.
Haut. 90,5 cm 5 500 / 6 000 €
- 99. PAIRE DE GRANDS FLAMBEAUX** en bronze et laiton, à fût balustre, base triangulaire sur pied. XVII^e siècle. Haut. 50 cm 80 / 100 €

- 100. PENDULE-CAGE** à poser, à cadre en bronze surmonté de balustres, deux marteaux et balancier à fil derrière le cadran à cartouches émaillés, ornée au centre d'un profil d'homme en armure dans des rinceaux.
XVIII^e siècle
Haut. 37 cm 300 / 500 €
(Mécanisme probablement incomplet)
- 101. COLONNE TORSÉE** en bois sculpté de pampres de vigne laqué blanc et doré, sur une base carrée à pieds griffes. XVII^e-XVIII^e siècle.
Long. 82 cm 300 / 500 €
(Montée en lampe)
- 102. PAIRE DE CHENÊTS** en laiton représentant un buste de femme soutenant des balustres terminés en vases de feu. Probablement XVII^e siècle.
Haut. 48 cm 100 / 150 €
(Restaurations)
- 103. LUSTRE** en laiton à six bras de lumière en enroulement.
Style Hollandais, XIX^e siècle.
Haut. 60 cm; Diam. 75 cm 50 / 80 €
- 104. AUBUSSON, XVIII^e siècle**
TAPISSERIE en laine polychrome représentant Proserpine formant son bouquet, avec chevaux en arrière plan.
212 x 115 cm 700 / 1 000 €



105. CHINE, COMPAGNIE DES INDES

GRAND PLAT ovale en porcelaine à décor à la Pompadour de fleurs exotiques, poissons et oiseaux sous couronne dans des médaillons. XVIII^e siècle.
Long. 38 cm

2 500 / 3 000 €

106. ROUEN

GRAND PLAT rond en faïence à décor rayonnant bleu et noir de lambrequins et rinceaux. Marque en bleu sous le talon. Vers 1700.
Diam. 54 cm
(Accidents et restaurations)

300 / 400 €

107. ROUEN

PICHET à cidre patronymique de forme balustre en faïence à décor polychrome de saint François d'Assise recevant les stigmates dans un paysage contenu dans une réserve cernée de rinceaux rocaille, sous l'anse le patronyme François Baujardain 1762. XVIII^e siècle.
Haut. 31,5 cm.

(Légers éclats au col) 500 / 600 €
Provenance : Au revers, une étiquette de l'ancienne collection Tumin, Paris.

108. ROUEN

CORPS DE FONTAINE de forme balustre en faïence émaillée aux cinq couleurs à décor de paniers fleuris, rinceaux et ferronnerie. XVIII^e siècle.
Haut. 38 cm

(Restaurations)
Sur un socle en bois avec un fronton en bois sculpté à décor de dauphins.
50 / 100 €

109. MARSEILLE

POT À EAU de forme balustre en faïence à décor émaillé polychrome de bouquets de fleurs et papillons, anses simulant un branchage. Manufacture de Fauchier, XVIII^e siècle.
Haut. 21,5 cm

100 / 150 €

110. MOULINS

ASSIETTE à bord chantournée en faïence à décor polychrome d'une femme chinoise et un enfant près d'un vase dans le jardin d'un palais sur fond de pagode. XVIII^e siècle.
Diam. 22 cm

600 / 700 €

Provenance : Etiquette de la Galerie Vandermeersch.

111. DELFT

PAIRE DE VASES ovoïdes, à col en faïence émaillée jaune bleu et vert de dragons, paons et insectes dans des branchages fleuris dans le goût de la Chine. Vers 1680
Haut. 38,5 cm

(Restaurations à un col et petits éclats) 800 / 1 200 €

112. DELFT

PLAT creux rond en faïence émaillée polychrome à décor d'un perroquet branché avec fruits.
XVIII^e siècle
Diam. 34 cm

150 / 200 €

113. ITALIE, style CAFFAGIOLO

PLAT CREUX en majolique, à décor dans le bassin de Séléné et Endymion et de frise de putti et chimères en bordure sur fond bleu, en faïence émaillée polychrome.
XIX^e siècle. Marque PB en bleu au dos et étiquette de la collection Dutuit.
Diam. 35 cm
(Petit éclat en bordure)

100 / 120 €

114. DELFT

VASE à col oignon, en faïence émaillée bleu et blanc dans le goût de la Chine, à motif de bouquet de fleurs en réserves sur fond de rinceaux.
XVIII^e siècle.
Haut. 28 cm

150 / 200 €

115. NEVERS ou ITALIE

VASE de forme balustre en faïence à décor polychrome de tritons et satyres sur les flots, feuillage sur le piédouche.
XVII^e siècle.
Haut. 30 cm.
(Éclats au col)

400 / 500 €

Provenance : Étiquette de la Galerie Vandermeersch.

116. DELFT

IMPORTANTE POTICHE en faïence émaillée aux trois couleurs à décor en réserve de bouquets de fleurs, paysages aux chinois avec pagodes, frises de fleurs, croisillons et mascarons sur l'épaule et la base, marquée "WK" en bleu au dessous, le couvercle à prise en forme de lion assis, la patte posée sur un globe. Fin XVIII^e, début XIX^e siècle.
Haut. 70 cm

(Petits éclats au col et à la base) 600 / 800 €

117. ITALIE, NOVE DI BASSANO, ATELIER ANTONIBON

DEUX PLATS de forme chantournée en faïence émaillée polychrome à décor de fruits et rinceaux. Probablement XIX^e siècle.
Diam. 30 cm

200 / 300 €

118. CHINE, COMPAGNIE DES INDES

ASSIETTE en porcelaine émaillée polychrome et réhauts or, à décor d'un aigle à deux têtes couronnées et blason avec cavalier au centre représentant la Russie, la bordure à décor corail de vagues stylisées et rinceaux. XIX^e siècle
Diam. 23 cm. *Une curiosité!*

80 / 120 €



118



- 119. SUITE DE TROIS FAUTEUILS** à dossier plat violonné, en hêtre mouluré et sculpté de fleurettes, accotoirs à manchettes, pieds cambrés.
Époque Louis XV.
Garnis de velours à motif de fleurs.
(Petite variante de sculptures sur l'un) 1 000 / 1 500 €
- 120. ÉCRAN DE CHEMINÉE** en noyer mouluré et sculpté de coquilles et acanthe à tablette abattante et quatre pieds patins en enroulement, feuille brodée de soie.
Style Régence, fin du XIX^e siècle.
115 x 65 cm 50 / 80 €
- 121. COMMODE** à façade arbalète en noyer mouluré dite "au défoncé" ouvrant à trois rangs de tiroirs, poignées de tirage mobiles et entrées de serrures en bronze, pieds antérieurs en enroulement.
XVIII^e siècle
Haut. 92 cm ; Larg. 126 cm ; Prof. 58 cm
(Restaurations) 800 / 1 000 €
- 122. École de Cuzco du XVIII^e siècle**
Archange au Poisson
Huile sur toile marquée RAFAEL en bas à gauche.
70,5 x 47,5 cm
(Rentoilée, sauts de peinture, sans cadre) 500 / 800 €

- 123. École Espagnole fin XVII^e-début XVIII^e siècle**
La Saint Famille pendant la Fuite en Egypte
Cuivre.
20,5 x 15,5 cm
(Dans un cadre en bois sculpté) 250 / 300 €
- 124. École Espagnole de la fin du XVI^e siècle**
Portrait d'Homme en armure à cheval, avec blason en haut à gauche.
Huile sur toile.
128 x 102 cm 3 000 / 5 000 €





127



125



126

126

125. Attribué à Jean François HUE (1751-1823)

La Tempête
Huile sur toile.
28,5 x 42,5 cm
(Soulèvements)

126. Egbert VAN HEEMSKERCK (1610-1680)

Jeu de Jacquet et Les Fumeurs
Deux huiles sur panneau formant pendants.
14,5 x 16 cm

127. PETIT SECRÉTAIRE de dame en placage de bois de rose en frisage et filets de bois clair à la grecque ouvrant à un abattant découvrant casier et tiroirs et deux portes en partie basse, montants à pans coupés, garniture de bronzes dorés, dessus de marbre rouge veiné (restauré) estampillé deux fois N.PETIT et JME.

Époque Louis XVI.
Étiquette dans un tiroir "PETI... ébéniste... Rue du faubourg Saint Antoine... à côté de la cour Saint Louis chez la... Au nom de Jésus à Paris".
Dans un autre tiroir, étiquette manuscrite mentionnant la provenance et le don du secrétaire le 9 octobre 1855 et reprenant l'étiquette de l'ébéniste Nicolas Petit.

Haut. 119 cm ; Larg. 71 cm ; Prof. 31 cm
(Restaurations et état d'usage)
1 500 / 2 000 €
Nicolas PETIT (1732-1791) reçu Maître à Paris le 21 Janvier 1761.

128. COIFFEUSE de forme chantournée en placage toutes faces de bois de rose et bois de violette ouvrant à un plateau abattant découvrant miroir, deux casiers latéraux avec une boîte escamotable, une tablette et deux tiroirs en ceinture, pieds cambrés.

Époque Louis XV.
Haut. 73 cm ; Larg. 77 cm ; Prof. 44 cm
800 / 1 000 €

129. CARTEL en bronze à décor de pot couvert à mufles de lion à l'amortissement, large guirlande de laurier, le cadran émaillé en plein, signé Gille Lainé à Paris.

Fin de l'époque Louis XVI.
Haut. 74 cm
(Mouvement à fils probablement remplacé)
1 000 / 1 500 €
Pierre Gille l'Ainé, reçu Maître en 1746



128



129



134

130. COMMODE tombeau, en placage de bois de rose et filets de bois clair, ouvrant à cinq tiroirs sur trois rangs, ornementation de bronze rocaille, dessus de marbre rouge des Pyrénées. Époque Louis XV. Haut. 85 cm ; Larg. 128 cm ; Prof. 66 cm (Bel état) 2 500 / 3 000 €

131. TABLE DE CHEVET en bois de placage, ouvrant à deux tiroirs, pieds cambrés, ornementation de bronze, dessus de marbre rouge veiné. XVIII^e siècle. Haut. 67 cm ; Larg. 43 cm ; Prof. 29 cm (Marbre restauré) 200 / 300 €

132. RARE ET VÉRITABLE TABLE À JEUX DE BOUILLOTTE de forme demi-lune repercée au centre à plateau abattant découvrant un feutre vert, en acajou et placage d'acajou, reposant sur cinq pieds fuselés. Époque Louis XVI. Haut. 74 cm ; Diam. 108 cm 800 / 1 000 €



130



133. École Flamande du XVII^e siècle, suiveur de David TENIERS 135
Fumeurs dans la Taverne
Huile sur panneau de chêne
30 x 42 cm 1 500 / 2 000 €

134. D'après Anton van DYCK (1599-1641), fin du XIX^e siècle
Charles I^{er} à la chasse
Huile sur toile. 92 x 65 cm
Dans un grand cadre en bois stuqué et doré à décor de feuilles d'acanthé (Restaurations) 400 / 600 €

135. École Italienne du XVI^e siècle
Le Repos pendant la Fuite en Egypte
Huile sur toile.
58,5 x 70 cm
(Entoilage ancien, très légères griffures et soulèvements) 1 000 / 1 500 €



133



132



141



136



136



143



137



138

- 136. JEAN-BAPTISTE LALLEMAND (1716-c.1803)**
La Leçon de lecture
Cuisine devant l'âtre
 DEUX HUILES sur panneaux formant pendants signées en bas à droite.
 18 x 27,5 cm
 (Fendues) 1 500 / 2 000 €
- 137. École Hollandaise vers 1750**
Scène de Taverne
 Panneau de chêne
 35 x 46,5 cm 1 500 / 2 000 €
- 138. École Italienne vers 1750, entourage de Pietro Antonio ROTARI (1707-1762)**
La Jeune Flûtiste
 Huile sur toile
 47 x 38 cm
 (Entoilée et restauration) 1 000 / 1 500 €
- 139. TABLE À JEUX** carrée en merisier à quatre pieds cambrés richement sculptés de coquilles, croisillons, feuilles d'acanthé et sabots de biche, ouvrant à un tiroir sur chaque côté.
 XVIII^e siècle
 Haut. 71 cm ; Larg. 93,5 cm ; Prof. 83,5 cm 500 / 600 €
- 140. BUREAU DE PENTE** galbé et plaqué toutes faces de bois de violette et amarante à décor géométrique; il ouvre en façade par un abattant découvrant un casier à cinq petits tiroirs en gradin et un secret, trois tiroirs sur deux rangs en ceinture; il repose sur quatre pieds cambrés.
 Estampille de Jacques-Phillippe CAREL.
 Époque Louis XV
 Entrées de serrures en bronze postérieures
 Haut. 90 cm ; Larg. 96 cm ; Prof. 49,5 cm
 (Bouts de pieds probablement raccourcis et manques au placage) 1 500 / 1 800 €
Jacques-Phillippe CAREL (1688-vers 1755), reçu Maître en 1723.
- 141. ORIGINALE CHAISE** type escabelle en noyer à dossier chantourné richement sculpté de profils de brigands tirant la langue, deux serpents sortant de leur barbe croquant une pomme.
 XIX^e siècle. 50 / 100 €



139

- 142. PETITE CONSOLE** demi-lune en acajou et placage d'acajou, ouvrant à un tiroir en ceinture, quatre montants fuselés tournés reliés par une tablette d'entretoise à galerie de cuivre ajourée, dessus de marbre blanc à galerie de cuivre ajourée. Début du XIX^e siècle.
 Haut. 83,5 cm ; Larg. 70 cm ; Prof. 36 cm 250 / 500 €
- 143. BAROMÈTRE** dans un cadre ovale en bois sculpté et doré à décor de globe et couronne de laurier, avec sa colonne de mercure.
 Époque Louis XVI
 Haut. 87 cm
 (Manque les contrepoids et verre fendu) 500 / 600 €
- 144. PETITE COIFFEUSE** d'homme en placage d'acajou et filets de laiton, l'abattant découvrant un miroir et un casier, pieds fuselés cannelés bagués de bronze. Style Louis XVI
 Haut. 71 cm ; Larg. 55 cm ; Prof 37 cm
 (Manque la clé et deux pieds accidentés) 30 / 50 €
- 145. PAIRE DE MIROIRS** ovales au mercure dans des cadre en bois doré.
 Style Louis XVI
 Haut. 46 cm ; Larg. 37 cm 40 / 60 €



148



150



147



149



146



146

146. PAIRE DE CHAISES à haut dossier renversé et piétement curule en acajou massif, le piétement lié par un décor sculpté de palmettes nouées. Époque Empire, dans le goût de JACOB. Garniture de soie brodée à décor d'iris et un coussin au modèle. (Taches) 500 / 800 €

147. COIFFEUSE à miroir en psyché en acajou et placage d'acajou flammé toutes faces, le miroir cintré retenu par deux colonnes fuselées surmontées de pots couverts en bronze ciselé et doré, posant sur un gradin à deux petits tiroirs latéraux, plateau de marbre gris Sainte-Anne, ouvrant en ceinture à un tiroir découvrant tablette coulissante gainée de cuir vert, casiers et encriers, le piétement en curule réuni par une traverse en double baluste, et reposant sur quatre petits pieds griffes sur roulettes. Époque Empire, vers 1810. Porte l'estampille G. IACOB (Georges JACOB 1739-1814) sous la traverse de la façade du tiroir. Haut. 151 cm; Larg. 75 cm; Prof. 42 cm (Restaurations) 600 / 800 €

149. BUREAU BONHEUR-DU-JOUR en acajou et placage d'acajou moucheté et filets de laiton ouvrant à un tiroir en ceinture à tablette coulissante gainée de cuir vert et casier avec encrier, plateau de marbre blanc à galerie de cuivre ajouré soutenu par deux colonnes cannelées et fond de miroir, pieds gaines terminés en toupies réunies par des traverses d'entretoise en X à tablette en marbre blanc et galerie de cuivre ajourée. Vers 1820-1830. Haut. 124 cm; Larg. 66 cm; Prof. 40 cm 400 / 500 €

150. École Napolitaine du XIX^e siècle
Retour au port la nuit, avec Éruption du Vésuve
Gouache monogrammée E. V. et datée 1842 en bas à droite, légendée en bas au centre 43 x 68 cm 600 / 800 €

151. ÉCOLE FRANÇAISE DU XIX^e SIÈCLE
Six dessins d'architectes dont "L'Eglise de Palazuoto au bord du lac d'Albane" et "Petite Maison près du Colisée à Rome". Encadrés sous verre. 39 x 23 cm et 27 x 40 cm 150 / 250 €



152



153



154



155



157



156

152. École Romaine du XVII^e siècle, suiveur d'Abraham BRUEGHEL
Coupe de fruits, Gibier et petit singe
 Toile
 79 x 122 cm
 (Restaurations)

2 000 / 3 000 €

153. Karel BREYDEL (1678-1744)
Scène de bataille avec Orientaux devant une citadelle
 Toile, signée en bas à droite C. Breydel fecit.
 58 x 85 cm

1 800 / 2 000 €

154. École Française du XVIII^e siècle
Fête de Village avec théâtre de marionnettes
 Huile sur toile
 98 x 96 cm

800 / 1 200 €

155. École Espagnole du XVII^e siècle
Nativité
 Cuivre
 22 x 27 cm
 (Cadre en bois et stuc doré)

400 / 600 €

156. École Française du XVII^e siècle
Le Christ et les pèlerins d'Emmaüs.
 Gouache sur velin marouffée sur panneau.
 16 x 22 cm
 Dans un cadre en bois sculpté et doré du XVIII^e siècle.

1 000 / 1 200 €

157. École Italienne du XVIII^e siècle
Nature morte aux fruits
 Huile sur toile.
 50,5 x 66 cm
 (Entoilée)

1 000 / 1 500 €



158



160



161



161

158. École Italienne du début du XVIII^e siècle

La Chasse au Cerf
Gouache
36 x 31 cm

700 / 1 000 €

159. École Flamande du XIX^e siècle dans le goût du XVII^e siècle

Portrait d'homme en armure
Huile sur toile
60,5 x 45 cm

500 / 600 €

160. MILAT (Fin du XIX^e siècle)

Jeune femme au collier avec masque
Miniature sur ivoire dans le goût de Nattier
14 x 10 cm
(cadre en bois noirci et laiton doré et ivoire)

200 / 400 €

161. École Flamande dans le goût du XVII^e siècle

Bouquets de Fleurs
Deux huiles sur panneaux formants pendants
20 x 12 cm

500 / 600 €

162. D'après Antoine WATTEAU (1684-1721)

Commedia del arte
DEUX GRAVURES en noir.
31 x 49 cm
Dans un cadre en bois vert ajouré et à cartouche de nœud doré du XIX^e siècle

120 / 150 €

163. TABLE ronde à volets en merisier teinté, six pieds tournés en balustrade, avec trois allonges.

Haut. 74 cm ; Diam. 120 cm ; Larg. allonge 39 cm

150 / 200 €

164. SUITE DE QUATRE CHAISES en acajou et placage d'acajou, dossier ajouré à bandeaux et croisillons, piétement sabre, garniture de cotonnade et velours vert et crème.

Style Empire.
(Une assise à restaurer)

150 / 200 €

165. TABLE À ÉCRIRE en acajou, placage d'acajou et filets de bois clair toutes faces, ouvrant à un tiroir et deux portes, pieds parapluie reliés par une tablette d'entretoise concave, sur roulettes, plateau gainé cuir.

Époque Charles X.
Haut. 86 cm ; Larg. 66 cm ; Prof. 39 cm
(Petits manques)

400 / 600 €

166. TRUMEAU formé d'un grand miroir rectangulaire et orné d'un bouquet de fleurs peint sur panneau en partie haute, dans des moulures de bois doré avec nœuds. Style Louis XVI.

172 x 120 cm

100 / 150 €

167. BUREAU À CYLINDRE en noyer, façon acajou, le cylindre découvrant quatre tiroirs, cinq casiers, un plateau coulissant gainé de cuir, la partie basse ouvrant à cinq tiroirs sur trois rangs, montants et pieds gainés à cannelures simulées. Style Louis XVI, début du XIX^e siècle.

Haut. 113 cm ; Larg. 118 cm ; Prof. 66 cm
(Plateau bois refait)

400 / 600 €



167



165



175

168. **PAIRE DE DEVANT DE CHENÊTS** en bronze partiellement doré à décor de putti dans des rinceaux.
Style Louis XV, XIX^e siècle
Haut. 46 cm

50 / 80 €

169. **PENDULE CAPUCINE** en laiton et acier, sonnerie à la demande, mouvement à fil, cadran émaillé à chiffres romains, XIX^e siècle
Sur base en bois noirci
Haut 30 cm ; Long. 11, 5 cm ; Prof. 8, 6 cm
(Mouvement à réviser)

300 / 400 €

170. **Louis KLEY (1833-1911)**
Bacchante
Éprouve en terre cuite patinée signée sur la base
Haut. 38 cm
(Petit éclat au panier)

80 / 100 €

171. **PELLE ET PINCE** de cheminée en fer forgé, prise en bronze doré à décor d'un masque de femme et terminé par un dauphin.
XIX^e siècle.
(manques)

30 / 50 €

172. **GRAND CANDELABRE** à six lumières en bronze à deux patines à décor de feuillages, pampres de vigne et enroulements, vase colonne à trois pieds.
Haut. 61 cm

80 / 120 €

173. **COMMODE** rectangulaire en acajou et placage d'acajou flammé ouvrant à cinq rangs de tiroirs, montants à colonnes détachées baguées de bronze doré, dessus de marbre noir moucheté.
Style Empire, XIX^e siècle.
Haut. 92 cm ; Larg. 130 cm ; Prof. 62,5 cm

400 / 600 €

174. **École Anglaise du XIX^e siècle**
La Fidélité
L'Oiseau blessé
Paire de dessins aux crayons, encre et lavis d'encre.
28 x 36 cm
(cadres dorés)

100 / 150 €



169

170



173

175. **D'après Joseph VERNET (1714-1789)**

Série des ports de France, SUITE DE DOUZE GRAVURES en noir :

- Marseille
- Dieppe
- La Rochelle
- Toulon, la Rade
- Toulon, l'Arsenal
- Toulon du côté des magasin aux vivres
- Bordeaux (pleine marge)
- Bayonne vue du Glacis de la Citadelle
- Bayonne prise de l'Allée de Boufflers
- Le Havre
- Sète en Languedoc
- Antibes
- XIX^e siècle

Sous verre dans une jolie suite de cadres moulurés laqués vert et rechapés or à décor de fleurettes et marines, XIX^e siècle.

54 x 75 cm et hors tout 65 x 88 cm

(Les marges généralement coupées, rousseurs)

500 / 800 €



176



184



181



183



180



185



179



182



185^B



177

- 176. École Espagnole du début du XIX^e siècle, entourage de Eugenio LUCAS (1817-1870)**
Concert à la Bougie
 Huile sur toile
 80 x 106 cm
 (Entoilée) 1 500 / 2 000 €
- 177. École Italienne probablement du XVII^e siècle**
Sainte Lucie de Syracuse
 Cuivre
 12,5 x 6,5 cm
 (Soulèvements et manques)
 Dans un cadre doré de style Rocaille 50 / 100 €
- 178. École Sud-Américaine du XVIII^e siècle, probablement Mexique**
Vierge à l'Enfant en majesté
 Miniature ovale sur cuivre
 7,5 x 6,5 cm
 (Accidents et manques) 150 / 200 €
- 179. BELLE MINIATURE** ronde sur ivoire représentant une femme à la charlotte avec parrure de bijoux. Vers 1790.
 Diam. 6 cm
 Montée dans un boîtier de montre en métal doré à poussoir. 200 / 300 €

- 180. MINIATURE** ovale sur ivoire représentant un homme en redingote bleue et chapeau haut-de-forme. Signée Herman (?) et datée 1793 à droite.
 6 x 5 cm
 (Pendant avec le lot suivant) 150 / 200 €
- 181. MINIATURE** ovale sur ivoire représentant une femme en robe blanche et bonnet. Signée Herman (?) et datée 1793 à droite.
 6 x 5 cm
 (Pendant avec le lot suivant) 150 / 200 €
- 182. MINIATURE** ovale sur ivoire représentant un homme en redingote verte à col brodé. Vers 1800.
 4,5 x 3,5 cm 100 / 150 €
- 183. MINIATURE** ronde sur ivoire représentant une femme avec chapeau assise et accoudée à un coffret. Fin de l'époque Louis XVI.
 Diam. 7 cm
 (Fente) 100 / 150 €
- 184. École Française du XVIII^e siècle**
Portrait d'Homme
 Pastel en médaillon.
 Diam. 15 cm. 100 / 150 €
- 185. MINIATURE** ovale sur ivoire représentant une femme avec chapeau, fraise et nœud bleu. Époque Louis-Philippe.
 11,5 x 9 cm
 Encadrée 150 / 200 €
- 185^B. MINIATURE** ovale sur ivoire à réhauts or, représentant un Maharaja indien. École européenne du XIX^e siècle.
 Haut. 6 cm
 (Légères altérations) 100 / 150 €



188



191



186



186



284

193

195

194

193



187

- 186. BOÎTE ou TABATIÈRE** ovale en or de couleurs (18K), finement ciselée et guillochée à décor de frises de feuilles de laurier, le couvercle à charnière orné d'un médaillon ovale chiffré JB or sur fond brodé, les côtés à décor dans des médaillons des attributs des Sciences, de la Musique et du Jardin, alternés de doubles colonnettes, le dessous à décor d'un médaillon noué avec torche, guitare et colombe.
Maître-orfèvre René-Antoine BAILLEUL (avant 1741-vers 1791), reçu Maître en 1769.
Paris, vers 1778-1779.
(Marquée 784 près de la charnière)
Haut. 3,5 cm; larg. 9 cm; prof. 4,5 cm
Poids brut 148,72 g
(Verre fendu) 4 000 / 5 000 €
- 187. BOÎTE ou TABATIÈRE** de forme chantournée en cuivre émaillé, à décor rocaille or sur fond bleu et en réserve sur le couvercle à charnière de galantes prenant le thé avec un jeune curé, quatre scènes pastorales sur les côtés, et oiseau avec fruits en dessous. Intérieur blanc. Monture en métal doré.
Probablement Allemagne, XVIII^e siècle.
Haut. 4 cm; larg. 7,5 cm; prof. 6 cm
(Enfoncements et manque sous la base, rayures sur le couvercle et restaurations à l'intérieur) 300 / 500 €
- 188. BOÎTE ou TABATIÈRE** de forme rectangulaire en cuivre émaillé, à décor rocaille sur fond bleu et en réserve sur le couvercle à charnière de port animé, bouquets de fleurs sur les côtés, et fleurs sur fond blanc en dessous. Intérieur blanc. Monture en métal doré.
Probablement Allemagne ou Angleterre, XVIII^e siècle.
Haut. 4 cm; larg. 7,5 cm; prof. 6 cm
(Restaurations au couvercle) 250 / 300 €
- 189. BOÎTE** rectangulaire à couvercle bombé, en cuivre émaillé à décor de bouquets de fleurs et semis au naturel sur fond blanc. Monture en métal doré.
Angleterre ou Allemagne, XVIII^e siècle
8 x 6,5 cm
(Fêles et éclats) 100 / 150 €
- 190. PETITE BOÎTE** ronde en écaille blonde piquée d'or, marquée Donnée par L'Amitié avec guirlandes de feuillages et étoiles.
Fin du XVIII^e siècle.
Diam. 6 cm 50 / 100 €

- 191. CADRAN SOLAIRE** de poche pouvant former calendrier perpétuel, de forme rectangulaire, en placage d'ivoire gravé, le couvercle gravé d'un cercle à graduation par 12 de chaque côté et concave au centre à décor de rinceaux, découvrant dans le couvercle un double disque gradué en laiton argenté et repercé au centre, le fond ouvert de forme ronde graduée par 12 avec table septentrionale gravée avec arc coulissant probablement en argent formant cadran solaire, sous la base un disque en métal gravé des mois et graduations en bordure avec grilles des jours du mois au centre.
Dieppe, XVII^e siècle
7,5 x 6 cm
(Manque un verre) 300 / 500 €
- 192. LORGNON** en écaille et or jaune (18K) à lunette pliante rétractable.
XIX^e siècle.
Poids brut: 35 g 250 / 300 €
- 193. ÉTUI** tronconique en agate et monture en pomponne, découvrant un briquet.
Probablement XVIII^e siècle, modifié au XIX^e siècle.
Haut. 9 cm
JOINT: BOÎTE rectangulaire en métal doré à couvercle façon bois pétrifié (2,5 x 10 x 6 cm) 80 / 120 €
- 194. NÉCESSAIRE À COUTURE** en vermeil dans un étui de forme chantournée à décor de fleurettes dans des croisillons avec médaillon central de rinceaux, paire de ciseaux, poinçon, aiguille, étui à aiguille en argent, et dé à coudre en or jaune 18K (4,55 g)
Fin du XIX^e siècle
Larg. 11 cm 150 / 200 €
- 195. NÉCESSAIRE À COUTURE** en ivoire monogrammé LB, comprenant un dé en or (18K) (3,68g), épingle, poinçon et paire de ciseaux en vermeil et pointes en métal.
Milieu du XIX^e siècle
Larg. 12,5 cm
(Accidents au ciseaux) 100 / 150 €
- 196. DEUX COUPE-PAPIER**, l'un en ivoire (Long. 27 cm - Poids 58 g), l'autre en métal en forme d'épi 20 / 30 €
- 197. SERVAN à Bordeaux**
MANCHE D'OMBRELLE en vermeil et sept embouts de baleine.
Dans son écrin d'origine.
Poids : 24,03 g
(Manque un embout) 60 / 80 €
- 198. PAIRE DE PETITS FLACONS À SEL** en cristal, les bouchons en métal décorés d'un temple et d'un obélisque gouaché.
XIX^e siècle
Haut. 5,5 cm
(Manque un petit bouchon en cristal) 20 / 50 €



199. Prosper Georges Antoine MARILHAT (1811-1847)

La Mosquée sur la falaise
Huile sur panneau
34 x 36 cm
(Légers trous de vers dans le panneau)

400 / 600 €

200. ROYAL DUX

Le Cavalier Berbère
Épreuve en biscuit émaillé polychrome
Haut. 46 cm; Larg. 37 cm
(Très petits éclats)

200 / 250 €

201. Georges WASHINGTON (1827-1901)

Halte sur l'Oued
Huile sur toile signée en bas droite
50 x 60 cm

6 000 / 8 000 €

202. PELLEGRIN fils à Marseille, 1841

Voilier trois mâts soixante-deux canons
Aquarelle signée située et datée 1841 en bas à droite.
46 x 61 cm
(Accidents et rousseurs)

500 / 800 €

203. École Française du XIX^e siècle

Le Pichon suivant un Corsaire, le 9 mars 1823 (?)
Aquarelle et gouache signée, titrée et datée en bas à droite J-D BELON.
20 x 25 cm

200 / 300 €

204. Cornelis I WESTERBEEK (1844-1903)

Vaches et Moulins
Huile sur toile signée et datée (18)90 en bas à droite.
34 x 48 cm

150 / 200 €

205. Adrien DAUZATS (1804-1868)

Village derrière le Calvaire
Huile sur toile signée à l'aiguille en bas à droite
32 x 40 cm

150 / 200 €

206. École de Jean-Baptiste GREUZE, début du XIX^e siècle.

L'Oiseau envolé
Huile sur toile.
77 x 60 cm
Dans un cadre en bois doré avec fronton à ruban

1 500 / 2 000 €



207. PARIS, rue de Clignancourt

PAIRE DE SEAUX À GLACE couverts à deux anses en feuille d'acanthe, à décor émaillé aux barbeaux et réhauts or. Marque en rouge sous la base. Manufacture du Comte de Provence, fin XVIII^e-début XIX^e siècle. Haut. 24 cm ; Larg. 24 cm

200 / 300 €

208. PARIS

PAIRE DE SAUCIÈRES couvertes sur dormant en porcelaine émaillée à décor de bouquets de fleurs polychromes au naturel. XIX^e siècle. Long 23 cm

80 / 120 €

209. SAMSON

SUITE DE CINQ POTS À ONGUENT de forme cylindrique en porcelaine blanche émaillée polychrome à décor de bouquets de fleurs au naturel, filets bleu et or. À l'imitation de Sèvres. XIX^e siècle. Haut. du plus grand 13 cm (Un couvercle accidenté)

200 / 300 €

210. Style SCEAUX

VASE COUVERT de forme balustre en faïence, à décor émaillé de guirlandes, passementerie et frise de laurier, couples d'angelots, sur une base en laiton. Style XVIII^e. Haut. 54 cm

100 / 150 €

211. IMPORTANTE COMMODE à côtés concaves et ressaut central, en acajou et placage d'acajou flammé, ouvrant à cinq tiroirs sur trois rangs dont deux sans traverse, montants à pans coupés, riche ornementation de bronzes ciselés et dorés. Quatre pieds toupies. Dessus de marbre beige. Estampillée d'une fleur de lys et d'une couronne royale fermée, avec initiales D. J. Style Louis XVI, seconde moitié du XIX^e siècle. Haut. 102,5 cm ; larg. 193 cm ; prof. 70 cm

15 000 / 20 000 €

D'après le modèle de Jean-Henri RIESENER et les bronzes de Pierre GOUTHIERE, créé en 1786 pour Marie-Antoinette, et conservée aujourd'hui dans le Salon des Nobles de la Reine à Versailles. La richesse des bronzes et le dessin des montants de la commode devaient reprendre les motifs de la cheminée en marbre du Salon pour former une homogénéité du décor.

Notre commode s'inscrit dans la grande tradition des ébénistes français de la seconde moitié du XIX^e siècle comme Dasson, Linke ou Sormani.

212. LUSTRE en bronze doré à six bras de lumière et simulant des branchages de fleurs en porcelaine émaillée polychrome, sur un fût en passementerie noué.

Époque Napoléon III. Haut. 95 cm ; Diam. 35 cm

300 / 500 €

213. PAIRE D'APPLIQUES en bronze doré à deux bras de lumière simulant des branchages à décor de fleurs en porcelaine émaillée, le fût à rosaces et perles de verre soutenu par un nœud.

Époque Napoléon III. Haut. 53 cm

200 / 250 €



211



214. Attribué à Maurizio MAROCHETTI (1837-1916)

Buste de femme drapée

Marbre blanc de Carrare sculpté et signé au dos.
Haut. 82 cm ; Larg. 56 cm

2 000 / 3 000 €

215. SELLETTE COLONNE de section carrée en marbre gris-bleu veiné.

Haut. 105,5 cm ; Larg. 33 cm ; Prof. 33 cm

200 / 300 €

216. GROHE à Paris

PAIRE DE LARGES CHAISES à dossier plat violonné, en hêtre teinté mouluré et sculpté de rinceaux, acanthes et ailes de chauve-souris, pieds cambrés en enroulements. Estampillées GROHE A PARIS.
Style Louis XV, époque Napoléon III.
Garniture de velours de soie frappé bleu

250 / 300 €

217. TABLE DE MILIEU de forme chantournée en marqueterie de bois de rose

ouvrant par un tiroir en ceinture, ornementation de bronzes dorés en coquilles et rinceaux, dessus de marbre brèche d'Alep.
Style Louis XV, vers 1900

Haut. 81 cm ; Larg. 114 cm ; Prof. 71,5 cm

(Légers sauts de placage) 200 / 300 €

218. PAIRE DE PETITS FAUTEUILS CORBEILLES en hêtre mouluré et sculpté d'une

guirlande de feuilles d'acanthé et frise de piastres en ceinture, pieds fuselés cannelés, garniture de coton jaune.
Style Louis XVI, fin du XIX^e siècle

150 / 200 €

219. PRIE-DIEU en noyer, le dossier ajouré à décor d'une croix, pieds antérieurs cannelés, pieds postérieurs sabre. Garniture de soie beige à décor de fleurs.

XIX^e siècle

Haut. 90 cm

(Garniture à revoir)

20 / 50 €

220. Lucie SIGNORET-LEDIEU (1858-1904)

Jeanne d'Arc

Épreuve en bronze à patine médaille titrée et signée sur la base, trace de cachet de fondeur et numérotée.

Haut. 50 cm

500 / 700 €

221. Auguste Joseph PEIFFER (1832-1886)

Enfant retenant son chien devant un oiseau mort

Épreuve en bronze à patine brune signée sur la base.

Haut. 20 cm ; Larg. 22 cm ; Prof. 10 cm

300 / 400 €

222. Emmanuel FREMIET (1824-1910)

Chien s'étirant

Épreuve en bronze à patine brun-vert, signé sur la terrasse

Long. 19 cm

100 / 150 €

223. École Néoclassique de la fin du XVIII^e-début du XIX^e siècle

Viellard les yeux clos consolé par une Vestale

Épreuve en bronze à patine brune sur une base cylindrique

Haut. 25 cm

(Léger choc au dos de la base)

300 / 400 €





224. Julien CAUSSE (1869-1909)

Héliotrope

Épreuve en régule représentant une femme et sa fleur, signée sur la base, sur une base en marbre vert veiné et chêne.

Haut. 58 cm

(Montée en lampe, éclat au marbre)

200 / 400 €

225. GRAND CHRIST en bronze à patine brune, signé Valli sur le pied.

XX^e siècle

Haut. 53 cm

80 / 120 €

226. PENDULE BORNE en marbre jaune de Sienne, surmontée d'une Vénus en bronze patinée, mouvement à balancier à fil signé HEMON à Paris.

Époque Restauration.

Haut. 45 cm

100 / 200 €

227. BUFFET en acajou et placage d'acajou, rectangulaire, ouvrant à deux tiroirs en ceinture et deux portes en partie basse, montants en pilastres, pieds antérieurs gaines terminés par des griffes de lion en bois noirci, plateau en acajou.

Époque Empire.

Haut. 90 cm ; Larg. 120 cm ; Prof. 49 cm

(Restaurations, rayures sur le plateau)

200 / 300 €

228. BASE DE PENDULE en bronze doré, en forme de cassolette sur quatre pieds sabots à muffles de chameau, reliés par trois guirlandes de fleurs, base circulaire sur quatre petits pieds.

Probablement d'époque Louis XVI.

Haut. 25 cm

(Une guirlande à refixer, une autre restaurée)

100 / 200 €

229. PAIRE DE MONTURES en bronze à deux patines, à frises de feuilles d'acanthes sur trépied en enroulement et base concave.

Milieu du XIX^e siècle

Haut. 20 cm

100 / 150 €



231



233

230. MIROIR rectangulaire au mercure dans un cadre à parcloses en bois sculpté et stuaqué, le fronton ajouré à décor d'un panier fleur.

Époque Louis XVI

71x 42 cm

(Dorure altérée, accidents et manques)

50 / 100 €

231. COMMODE rectangulaire en bois naturel mouluré, ouvrant à quatre tiroirs sur trois rangs, garniture de bronzes moulés rocaille, plateau bois et estampillée C. REVAULT.

Ile-de-France, XVIII^e siècle.

Haut. 92 cm ; Larg. 126 cm ; Prof. 61,5 cm

(Restaurations)

500 / 800 €

Claude REVAULT, reçu Maître à Paris le 5 novembre 1755.

232. PAIRE D'ÉTAGÈRES D'ANGLE en acajou et placage d'acajou, la façade chantournée à deux tablettes et deux portes en partie basse, montants cannelés à rudentures en pointes d'asperge.

Fin de l'époque Louis XVI, début du XIX^e siècle.

Haut. 84 cm ; Prof. 31,5 cm

(Bel état)

700 / 1 000 €

233. PAIRE DE GRANDES APPLIQUES en bronze doré à trois bras de lumière feuillagés dans un vase retenu par un ruban noué.

Style Louis XVI

Haut. 71 cm

200 / 300 €



232



241

242

236

234

- 234. CADRE** en bois sculpté et doré de feuilles d'acanthé, XVIII^e siècle
A vue 23 x 17,5 cm
Hors tout 36 x 30,5 cm
JOINT: École Française de la fin du XIX^e siècle, *Portrait de galante*, Huile sur carton, 22 x 17 cm. 100 / 150 €
- 235. GUÉRIDON** en érable moucheté et merisier sur piétement tripode.
Haut. 86 cm ; Diam. 38 cm 30 / 50 €
- 236. COMMODE** à façade et côtés galbés, en marqueterie de bois de rose et bois de violette, ouvrant à deux rangs de tiroirs, garniture de bronzes rocaille.
Époque Louis XV.
Dessus de marbre rose veiné blanc
Haut. 80 cm ; Larg. 87, 5 cm ; Prof. 45 cm
(Sauts de placage et marbre rapporté) 700 / 800 €
- 237. TAPIS** en laine à décor de rinceaux et médaillon central rose et bleu nuit sur fond beige.
Pakistan, XX^e siècle
292 x 202 cm 100 / 200 €
- 238. TAPIS** en laine polychrome à décor animé de scènes de palais, éléments d'architecture et médaillon central sur fond bleu.
Inde, XX^e siècle
287 x 202 cm 300 / 500 €

- 239. TAPIS** en laine à motif de croisillons géométriques rouge-brun et bleus sur fond beige.
122 x 186 cm 50 / 100 €
- 240. TAPIS** en coton et soie à décor d'un grand médaillon central sur fond bleu et rose à motifs polychromes d'oiseaux et fleurs stylisées.
Inde, XX^e siècle
285 x 190 cm 150 / 200 €
- 241. BUREAU** à gradin en acajou et placage d'acajou, ouvrant à un tiroir en ceinture à façade abattante formant plateau, et cinq tiroirs en caisson, trois tiroirs en gradin, quatre pieds fuselés et cannelés en feuilles de papyrus, dessus de bois.
Époque Louis-Phillipe.
Haut. 109 cm ; Larg. 135 cm ; Prof. 65 cm
(Bel état) 600 / 800 €
- 242. VITRINE** rectangulaire à hauteur d'appui en noyer et placage d'acajou ouvrant à deux portes vitrées, montants droits ornés de bronzes dorés.
Style Empire, XIX^e siècle.
Haut. 138 cm ; Larg. 112 cm ; Prof. 31 cm 250 / 300 €



247



246



248



250

- 243. GRAND MIROIR** de cheminée rectangulaire en bois doré à frises de godrons.
188 x 139 cm
(Éclats sur la base) 400 / 600 €
- 244. PAIRE DE BOUGEOIERS** à deux bras de lumière en bronze doré et argenté à décor de danseur au tambourin et danseuse aux grelots, le fût de style étrusque.
Époque Napoléon III
Haut. 25,5 cm 250 / 300 €
- 245. COUPE COUVERTE** en verre moulé finement gravé à la roue de guirlandes de fleurs et gravée dans un médaillon "Monument fragile d'une Amitié durable" et datée "Le 10 Septembre".
XIX^e siècle
Haut. 30 cm
(Petites égrisures et éclats sous la base) 100 / 150 €
- 246. École Française du XIX^e siècle**
Allégorie de la Chasse
Huile sur toile.
89 x 136 cm 800 / 1 000 €
- 247. Attribué à Achille MICHALLON (1796-1822)**
Paysane romaine avec un Vase
Huile sur toile, titré avec mention de l'artiste au pochoir au dos
34 x 25 cm
Dans un cadre en bois et stuc doré de l'époque 600 / 800 €



244

- 248. D'après Eugène Isabey (1803-1886)**
Vue du port de Boulogne
Huile sur toile
53 x 81 cm
(Petits accidents) 300 / 400 €
- 249. Émile GODCHAUX (1860-1938)**
Bateau de pêche en mer agitée
Huile sur toile, signée à l'aiguille en bas à gauche
49 x 65 cm
(Accidents) 200 / 300 €
- 250. École Française de la fin du XIX^e siècle**
Les quais de Paris avec Notre Dame
Huile sur toile
51 x 62 cm 200 / 300 €



255



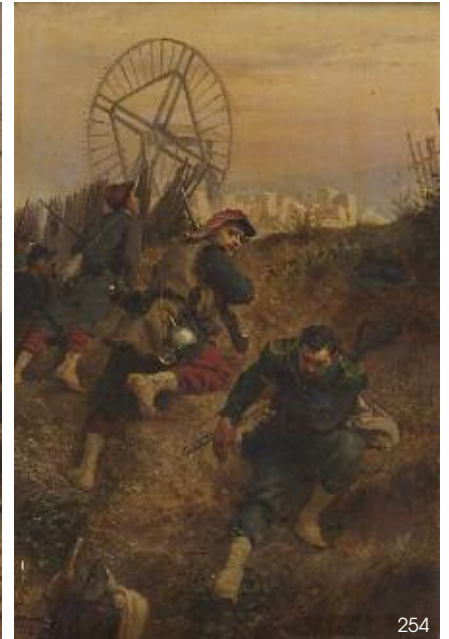
253



251



254



254



252

251. Alfred Arthur BRUNEL-NEUVILLE (1852-1941)
Nature morte au faisan, canard et bécasse
 Huile sur toile signée en bas à gauche
 66 x 81 cm
 (Petites griffures)

400 / 600 €

- 252. Léonce CHABRY (1832-1883)**
Bord de Mer
 Huile sur panneau signée en bas à droite
 22 x 30 cm
 Dans un cadre en bois doré de style Louis XV 400 / 600 €
- 253. Charles de LA BERGE (1807-1842)**
Passage de l'Écluse
 DEUX HUILES sur panneau signée et datée 1832 en bas à droite
 22 x 32 cm 200 / 300 €
- 254. Félix PHILIPPOTEAUX (1815-1884)**
Soldats en marche
Blessés à l'assaut d'un puit
 DEUX HUILES sur toiles formant pendants, signées en bas à droite.
 32 x 22 cm
 Dans des cadres en stuc doré (petits accidents)
 (Petite rayures et léger accident sur l'une) 3 000 / 4 000 €
- 255. Charles PUTOIS (XIX^e siècle)**
Les Lavandières se faisant sauter sur un drap
 Huile sur panneau signée en bas à droite
 55 x 74 cm
 (Parquetage)
 Dans un cadre en bois stuqué et doré de l'époque avec cartouche
 (Petits éclats) 2 000 / 3 000 €



256



263



257



264



258



259



258



262

256. Jean Jacques SCHERRER (1855-1916)

Étude pour mon tableau de Robespierre, Danton et Marat.
Aquarelle, signée et annotée en haut à gauche.
40 x 23 cm

250 / 300 €

Danton, Marat et Robespierre au Cabaret de la rue du Paon, 28 Juin 1793, œuvre conservée au Musée de Mulhouse.

257. École Française du XIX^e siècle

Le Jeune soldat de l'Empire avec sa mère devant le feu de camp
Panneau daté 1858 (?) en bas à gauche.
24,5 x 18,5 cm

150 / 200 €

258. École Anglaise du XIX^e siècle

Madame et Monsieur
DEUX HUILES sur toiles formant pendants
26 x 21 cm
Dans des cadres en bois doré

300 / 400 €

259. École Française du milieu du XIX^e siècle, dans le style de Barbizon

Berger et son troupeau
Huile sur panneau
47 x 68 cm

400 / 600 €

260. École Anglaise vers 1830

Portrait d'homme
Toile
19 x 14 cm

200 / 250 €

261. École Française de la fin du XIX^e siècle

Le Voilier au vent et Voiles affalées
DEUX GOUACHES miniatures formant pendants.
5,5 x 7 cm
(Sous-verre)

80 / 120 €

262. École Française du XIX^e siècle

Nature morte avec cerises et écuelle
Huile sur toile signée N. Cobane en haut à droite
41 x 60 cm

200 / 300 €

263. Amédée BAUDIT (1825-1890)

Rencontre au crépuscule
Toile ovale signée
73 x 59 cm

400 / 600 €

264. Domenico AMICI (1808-?)

Le Marché sous les Arcades
Aquarelle sur papier signée en bas à droite et datée Février 1869.
20 x 14,5 cm

100 / 150 €



265



265



265



265



265



266



266



266



266



267



267



267

265. (ATTELAGE HIPPOMOBILE)

SIX LITHOGRAPHIES en couleurs, deux séries de trois de la suite des Chevaux et Voitures:

- Tandem de chasse attelé en tandem
- Le Cabriolet à pompe
- Phæton
- Le Passage du gué
- La Visite
- La Promenade

69 x 55 cm (Rousseurs)

50 / 100 €

266. D'après BONNEMAISON

SUITE DE QUATRE LITHOGRAPHIES en couleurs :

- Rendez-vous de chasse, break à quatre chevaux
- Retour au château, poste anglaise
- Départ pour les eaux, poste française
- Promenade aux Bois de Boulogne, attelage à la Daumont

73 x 97,5 cm

(Légères rousseurs, belles couleurs, petits manques en marge n'affectant par l'image)

50 / 100 €

267. (GOLF) - D'après RAEBURN et ABBOTT

TROIS GRAVURES anglaise en couleurs par Will HENSEN, représentant John Caylor, Henri Callender et The Blackheath Golfer's William Hennes Captain, contresignées par le graveur.

80 x 55 cm (Rousseurs)

100 / 150 €

268. TABLE gate-leg rectangulaire à volets en acajou massif, deux pieds pivotants.

Angleterre, XVIII^e siècle.

Haut. 71 cm ; Larg. 91 cm ; Prof. dépliée 102,5 cm

400 / 600 €



268



269. CAVE À LIQUEUR de forme rectangulaire à façade chantournée en bois de placage et filets de bois noirci, et riche médaillon en cuivre et nacre, intérieur en acajou découvrant un plateau amovible en palissandre avec son service en cristal finement gravé comprenant 4 carafons et 12 petits verres à pied.

Époque Napoléon III.

Haut. 27 cm ; Larg. 32 cm ; Prof. 24,5 cm

(Bel état et complète, avec clé)

500 / 600 €

270. COFFRET À BIJOUX rectangulaire à pans coupés, en placage de bois de rose et couvercle légèrement bombé marqueté en rosace avec filets d'ivoire. Intérieur à casiers en satin bleu.

Époque Napoléon III.

Haut. 12,5 cm ; Larg. 27 cm ; Prof. 21,5 cm

(Bel état, avec clé)

120 / 180 €

271. CASIER À LETTRES en palissandre, incrusté de cuivre marqué Papeterie, la façade abattante et le couvercle en pente à double charnière, découvrant quatre étagères.

Milieu du XIX^e siècle

Haut. 18 cm ; larg. 22 cm ; prof. 14 cm

(Bel état, avec clé)

100 / 150 €

272. COFFRET À BIJOUX rectangulaire, en placage de loupe d'érable et couvercle légèrement bombé marqueté de filets et médaillon en cuivre. Intérieur à casiers capitonné en satin rouge.

Époque Napoléon III.

Haut. 12 cm ; larg. 25,5 cm ; prof. 17,5 cm

(Bel état, avec clé)

100 / 150 €

273. CAVE À CIGARES rectangulaire, en placage de loupe d'érable et couvercle légèrement bombé marqueté de filets et médaillon en cuivre et nacre. Intérieur à quatre plateau pour cigares. Elle repose sur quatre petits pieds boules.

Époque Napoléon III.

Haut. 14,5 cm ; larg. 25 cm ; prof. 17 cm

(Bel état, avec clé)

150 / 200 €

274. Eugène DISDERI (1819-1889) photographe & WÜST aquarelliste

Portrait d'une élégante en pieds

Photographie réhaussée d'aquarelle signée au milieu à droite

34 x 27 cm

DANS UN ORIGINAL CADRE à portes en bois finement sculpté et ajouré de fenestrages et rinceaux néo-gothiques. Milieu du XIX^e siècle.

56 x 44 cm

(Petits accidents et manques)

400 / 600 €

275. PLAQUE VOTIVE en cuivre repoussé et argenté représentant le Christ en bas-relief, dans un ovale et riche bordure de rinceaux et putti dans le style Renaissance.

Fin du XIX^e siècle

55 x 40 cm

50 / 100 €

276. CAVE À LIQUEUR en placage de palissandre et marqueterie de bois claire, de forme cubique, à deux anses latérales en bronze, plateau intérieur amovible. Milieu du XIX^e siècle.

Haut. 25 cm ; larg. 30 cm ; prof. 30 cm

(Accidents et manques, sans clé, avec un carafon en cristal accidenté)

100 / 150 €

277. BOÎTE À COUTURE rectangulaire à pans coupés à décor laqué or sur fond noir de chocs de cavalerie avec pagodes, femmes et enfants dans des jardins et frises d'artefacts. Le couvercle avec étiquette d'époque en chinois découvre casiers dont deux à couvercles polychromes et nombreux ustensiles en ivoire sculpté, et un tiroir en façade avec casiers latéraux et un plateau à charnière.

Chine, fin du XIX^e siècle

Haut. 15 cm ; larg. 37 cm ; prof. 27 cm

(Sans clé)

300 / 400 €

278. VITRINE en bois de placage galbée et vitrée toutes faces, ouvrant à une porte en façade, garniture de bronzes dorés, pieds galbés et dessus de marbre rouge griotte.

Fin du XIX^e siècle.

Haut. 168 cm ; Larg. 67,5 cm ; Prof. 33 cm

150 / 200 €



280

279. PETIT CARTEL en bois laqué de forme chantournée à décor aux chinois sur fond jaune, le cadran émaillé signé "Duterte à Paris" et surmonté d'un vase.
Époque Napoléon III.
Haut. 44 cm
(Petits éclats)

300 / 500 €

280. JARDINIÈRE de milieu en bois sculpté et ajouré dans le goût du Japon, le plateau à casier carré, quatre pieds terminés en griffes reliés par des tablettes d'entretoise à panneau de faïence émaillée polychrome d'oiseaux branchés attribuées à Longwy. Belle ornementation de bronzes dorés tels que têtes de dragons, motifs japonisants, lézards en chute, pieds griffes.

Vers 1880, dans le goût de Gabriel VIARDOT.

Haut. 85 cm; Larg. 58 cm; Prof. 40 cm

500 / 800 €

281. NAPLES - CAPODIMONTE

Satyre coiffant une nymphe

Épreuve en porcelaine émaillée blanc

Haut. 30 cm

(Fêles de cuisson)

400 / 600 €

282. PAIRE DE VASES de forme cornet en porcelaine à décor en réserve d'oiseaux de chasse sur fond vert et filets or.

Fin du XIX^e siècle

Haut. 14 cm ; Diam. 17 cm

JOINT: PAIRE DE SEAUX à fleurs à bord chantourné en porcelaine émaillée polychrome de bouquets de fleurs dans des réserves.

Allemagne, début du XX^e siècle

Haut. 22 cm

(L'un accidenté)

80 / 120 €

283. TROIS TABLES GIGOGNES en bois de forme chantournée, à plateau sculpté à décor partiellement laqué de canards et grenouille dans des nénuphars. Pieds à colonnettes incisés de motif de bambou.

Japon, vers 1900.

Haut. 73 cm; larg. 56 cm; prof. 39 cm

150 / 200 €



281



279



285

284. PAIRE DE JUMELLES de théâtre en ivoire.

Larg. 12 cm

30 / 50 €

285. BONBONNIÈRE en opaline et bronze doré

Style Restauration.

Diam. 16 cm

80 / 120 €

286. SERVICE À OEUF en verre opalescent bulle de savon et rose, comprenant : un plateau circulaire, un pot à beurre couvert, une paire de salerons sur piédouches et cinq coquetiers.

Milieu du XIX^e siècle

100 / 200 €

287. SERVICE DE NUIT en opaline bleue à filets or, comprenant un plateau circulaire (diam. 29 cm), carafe et flacon balustres couverts, sucrier couvert et deux verres à pieds.

Milieu du XIX^e siècle

150 / 200 €

288. TROIS BOÎTES À PRALINE rondes, deux à couvercles fixés sous verre et UN MÉDAILLON à décor peint d'un homme prisant son tabac.

Milieu du XIX^e siècle

(Accidents et manques)

20 / 50 €

289. NECESSAIRE DE TOILETTE en cristal et bouchons en argent guilloché gravé d'une couronne comtale dans un carré, comprenant 3 flacons, une paire de poudriers et une brosse.

Maître-Orfèvre Edmond Plisson.

Fin du XIX^e siècle

50 / 100 €

290. FLASQUE en cristal et monture argent, chiffré GB sous couronne comtale. Angleterre, fin du XIX^e siècle

Haut. 12 cm

(Fêles et accients au cristal)

20 / 50 €



287



291



292



293



294



298



295



300

291. MÉDAILLON circulaire en marbre (?) sculpté représentant deux enfants jouant autour d'un autre coiffé d'un plumet, médaillon incrusté au dos au centre.

XIX^e siècle

Diam. 18 cm

Dans un cadre en bois stuqué et doré

150 / 200 €

292. CINQ TORTUES à patine brune, dont une paire et deux autres en bronze, la cinquième Chine, XIX^e, en régule.

Long. 10 à 4 cm

200 / 300 €

293. VIERGE A L'ENFANT en ivoire sculpté, posant sur une base en bois.

Chine, Macao, vers 1930.

Haut. 65 cm (Sans socle)

1 000 / 1 500 €

294. CHINE

VASE balustre à haut col en porcelaine émaillée polychrome à décor famille rose d'insectes dans de riches bouquets de fleurs de lotus, le col à décor d'animaux fantastiques sur fond vermiculé turquoise, filet or. Marque d'Atelier en orange sous la base.

Fin du XIX^e siècle.

Haut. 41 cm

200 / 300 €

295. GRAND VASE URNE en bronze martelé de forme balustre à haut col à deux anses et bande rivetée sur la panse.

Ancien travail probablement du XVIII^e siècle

Haut. 75,5 cm ; Diam. 57,5 cm

200 / 300 €

296. École Chinoise de la fin du XIX^e siècle

Jeune femme à la pêche et Déesse au panier de fleurs

DEUX AQUARELLES ET ENCREs sur soie avec signature en noir et cachet rouge.

29 x 39 cm

100 / 150 €

297. PIED DE LAMPE en bronze, le binet en feuille d'acanthé, le fût cylindrique enlacé d'une chimère à tête de lion et queue de serpent, base cylindrique découpée.

Milieu du XIX^e siècle

Haut. 41 cm

50 / 100 €

298. MIROIR rectangulaire en bois et stuc doré à pareclozes à décor d'un fronton à deux putti entre un vase fleuri sur des rinceaux, cannelures, raies-de-coeur et deux cassolettes.

Époque Napoléon III

163 x 95 cm

(Accidents au fronton)

150 / 200 €

299. DEUX PAIRES D'APPLIQUES en bronze doré à trois lumières, style Louis XV.

Haut. 40 cm - Larg. 27 cm

200 / 400 €

300. COMMODE galbée toutes faces en placage de bois de rose à décor de marqueterie de cubes ouvrant à trois rangs de tiroirs dont deux sans traverse, riche ornementation de bronzes rocaille.

Style XVIII^e siècle.

Dessus de marbre rouge veiné blanc.

Haut. 88 cm ; Larg. 125 cm ; Prof. 55 cm

(Petits sauts de placages, accident à une poignée)

400 / 500 €

DIMANCHE 27 OCTOBRE À 14H

Régionalismes Basque & Landais



301. Jean-Roger SOURGEN (1883-1978)

Maison des Landes

Huile sur toile, signée en bas à gauche et datée 1976.
46 x 61 cm

300 / 400 €

302. Jean-Roger SOURGEN (1883-1978)

CARNET DE CROQUIS comprenant 13 feuilles représentant des pins tortueux sur les dunes.

Feutre, encre et réhauts de peinture, signés et datés 1972. Le carnet porte un envoi "A Madame Cand".

23,5 x 41 cm

3 000 / 3 500 €

Provenance : cadeau offert à une proche et voisine de l'artiste dans les Landes.

303. Jean-Roger SOURGEN (1883-1978)

Pins sur le lac

Huile sur panneau de bois signée en bas à gauche.
45 x 66 cm

2 000 / 3 000 €

304. Jean-Roger SOURGEN (1883-1978)

Le Château de Bourmont

Huile sur panneau, signée en bas à droite.
27 x 34 cm

300 / 400 €

304^B. D'après Georges REDON

ÉVENTAIL à feuille pliée lithographiée à décor de berger landais sur échasses et couple au crépuscule, datée 1905 dans la planche.

Long. 25 cm

10 / 30 €



305



306



307



308

305. Louis FLOUTIER (1882-1936)

Les Joueurs de quilles
Pochoir sur papier gris
23,5 x 62,5 cm

400 / 600 €

306. Louis FLOUTIER (1882-1936)

Les Joueurs de pelotes au fronton
Pochoir sur papier gris
23,5 x 62,5 cm

400 / 600 €

307. Louis FLOUTIER (1882 - 1936)

L'Attelage
Pochoir sur papier gris, signé en bas à droite
23,5 x 62 cm

600 / 800 €

308. Louis FLOUTIER (1882-1936)

Maïtèna
Pochoir sur papier brun signé.
La feuille 37,5 x 30,5 cm ; Diam. 24,5 cm

800 / 1 200 €

309. Louis FLOUTIER (1882-1936)

Devant la croix blanche, Ciboure
Lithographie signée en bas à droite dans la planche.
18 x 27,5 cm

100 / 150 €



310



311



312

310. Louis FLOUTIER (1882-1936)

Le Pont d'Amotz
Huile sur toile, signée en bas à gauche.
45 x 64 cm

4 000 / 5 000 €

Inscrit au n°565 du catalogue raisonné de Madame Mary-Anne Prunet.

311. Louis FLOUTIER (1882-1936)

Les Aldudes
Huile sur panneau signée en bas à droite et titrée au dos.
33 x 46 cm

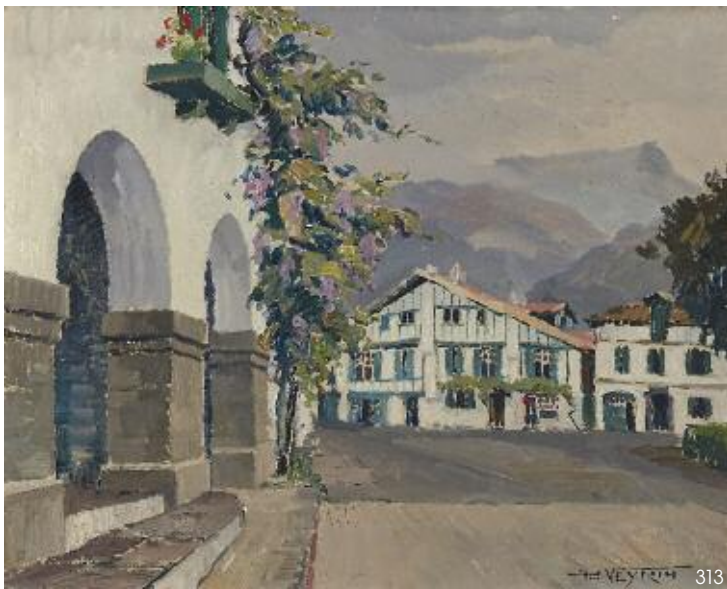
2 500 / 3 000 €

Inscrit au n°1286 du catalogue raisonné de l'artiste de Madame Mary-Anne Prunet.

312. J. de FABRES (XX^e siècle)

Hiver sur l'Église d'Ascain
Huile sur toile signée en bas à droite
50 x 60 cm

150 / 200 €



313. Philippe VEYRIN (1900 - 1962)

Ascaïn, les glycines

Huile sur panneau signée en bas à droite
33 x 41 cm

1 500 / 2 000 €

314. Philippe VEYRIN (1900-1962)

Ascaïn, derrière l'église

Huile sur panneau signée en bas à droite
50 x 61 cm

3 000 / 4 000 €

315. Philippe VEYRIN (1900-1962)

Le Fronton du Restaurant Larralde

Huile sur panneau signée en bas à gauche
33 x 41 cm

1 500 / 2 000 €

316. Philippe VEYRIN (1900 - 1962)

Eglise trinitaire de Gotein-Libarrenx

Huile sur carton, numérotée 3 et située au dos, signée en bas à gauche.
32 x 24 cm

700 / 1 000 €

317. Philippe VEYRIN (1900-1962)

La Rhune à Ainhoa

Huile sur isorel signée en bas à gauche
54 x 73 cm

2 500 / 3 000 €

318. Philippe VEYRIN (1900-1962)

Maisons à Sare

Huile sur toile signée en bas à droite
40 x 80 cm

2 500 / 3 000 €



319. P. DEROLLI (XX^e siècle)

Le Pont de Saint-Jean-Pied de-Port

Panneau signé en bas à droite et daté au dos août 70.

150 / 200 €

320. Robert LAISNE (XX^e siècle)

Sare

Huile sur carton signée en bas à gauche
24 x 31 cm

80 / 120 €

321. Robert LAISNE (XX^e siècle)

Le Port de Saint-Jean-de-Luz

Huile sur carton signée en bas à gauche
23,5 x 31 cm

100 / 150 €

322. Robert LAISNE (XX^e siècle)

Descente vers la plage

Huile sur papier signée en bas à gauche
12 x 16 cm

30 / 50 €

323. Pablo TILLAC (1880-1969)

Le Chargement du Paysan

Encre monogrammée en haut à droite.
21 x 12,5 cm

400 / 600 €

324. Pablo TILLAC (1880-1969)

Les Mules

Encre, monogrammée en haut à gauche, signée dans un cartouche en bas à droite "Lesaca Mandoa Tillac ex ..."

21,5 x 27,5 cm

600 / 800 €

325. Pablo TILLAC (1880-1969)

Le Cavalier

Encre, monogrammée en haut à droite et signée dans un cartouche en bas à droite.

23,5 x 15 cm

600 / 800 €

326. Pablo TILLAC (1880-1969)

Le Parapluie

Encre, monogrammée en haut à gauche, signée dans un cartouche en bas à droite "Tillac Egina Da".

24,5 x 12,5 cm

600 / 800 €

327. Pablo TILLAC (1880-1969)

Mandoa

Encre, monogrammée en haut à gauche, signée dans un cartouche en bas à droite "Mandoa Landibar Tillac Ekegin".

27,5 x 20,5 cm

600 / 800 €

328. École Basque du XX^e siècle

Briatou

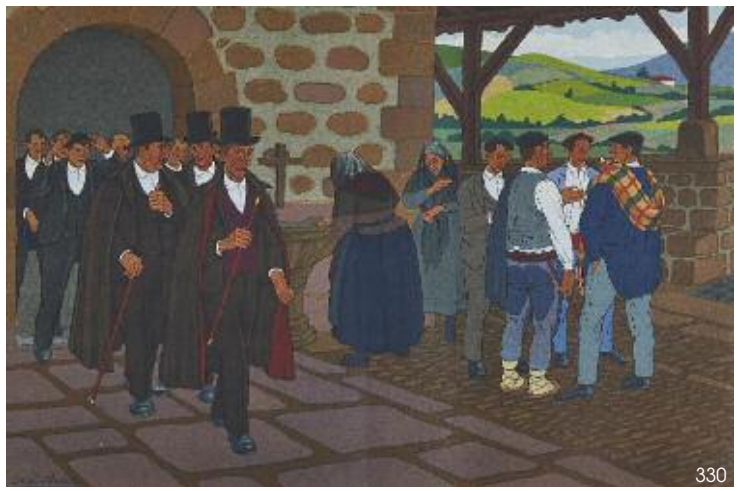
Huile sur toile, signée en bas à droite C. POUCHI.

45 x 35 cm

200 / 300 €



329



330



331



332



333



334

329. José ARRUE (1885-1977)

Fête de Village, n°1

Lithographie en couleurs, signée en bas à gauche dans la planche.

48 x 62 cm pleine marge

(Rayure et trous de punaise)

400 / 600 €

330. José ARRUE (1885-1977)

Sortie de l'Église, n°2

Lithographie en couleurs, signée en bas à gauche dans la planche.

48 x 62 cm pleine marge

400 / 600 €

331. José ARRUE (1885-1977)

Marché aux cochons, n°4

Lithographie en couleurs, signée en bas à gauche dans la planche.

48 x 62 cm pleine marge

400 / 600 €

332. José ARRUE (1885-1977)

Force basque, le tronc, n°5

Lithographie en couleurs, signée en bas à gauche dans la planche.

48 x 62 cm pleine marge

(Marge décolorée, trous de punaises)

400 / 600 €

333. José ARRUE (1885-1977)

Force basque, l'attelage et la pierre, n°7

Lithographie en couleurs, signée en bas à gauche dans la planche.

48 x 62 cm pleine marge

400 / 600 €

334. Attribué à José ARRUE (1885-1977)

Le Jeu de quilles

Feutre cousu et rehaussé d'encre.

87 x 122 cm

(Bon état)

1 000 / 1 500 €



335. Alberto ARRUE (1878-1944)
Les Gitanes, vers 1920
 Huile sur toile signée en bas à droite
 60 x 50 cm
 4 500 / 5 000 €
 Provenance : Ancienne collection Zorrilla de Lequerica, Bilbao.
 Bibliographie:
 - Los Arrue, ed. Banco de Bilbao, 1977, reproduit p. 14, n°8.
 - Gran Enciclopedia Vasca, Pintores y Escultores vascos de ayer, hoy y mañana, tome 20, reproduit p. 242.



336. Ramiro ARRUE (1892-1971)
Ferme et bottes de foin devant la Rhune
 Huile sur panneau signée en bas à gauche
 22 x 27 cm
 2 500 / 3 000 €



339. Elisabeth BARDON (1894 - ?)
Le Port de Saint-Jean-de-Luz
 Huile sur carton signée en bas à gauche.
 28 x 36,5 cm
 100 / 150 €



337. Héléne ELISSAGUE dite ELIZAGA (1896-1981)
Portrait de jeune garçon
 Pastel et crayon signé en bas à gauche
 32 x 24 cm
 300 / 400 €

338. Elisabeth BARDON (1894 - ?)
Le Port de Saint-Jean-de-Luz
 Huile sur toile signée en bas à gauche.
 33,5 x 41 cm
 150 / 200 €



340. Jean ITHIER (1904-1977)
Le Port de Ciboure
 Aquarelle signée en bas à droite.
 31 x 39 cm
 80 / 120 €



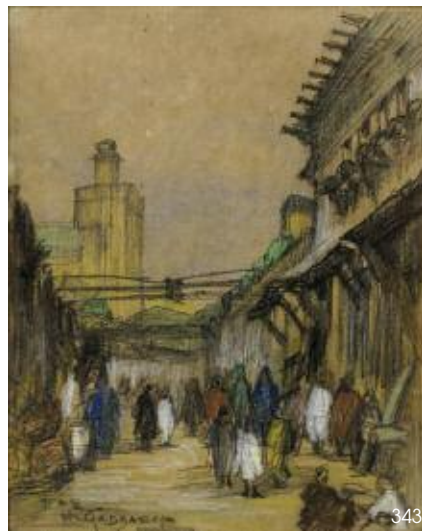
346



346 verso



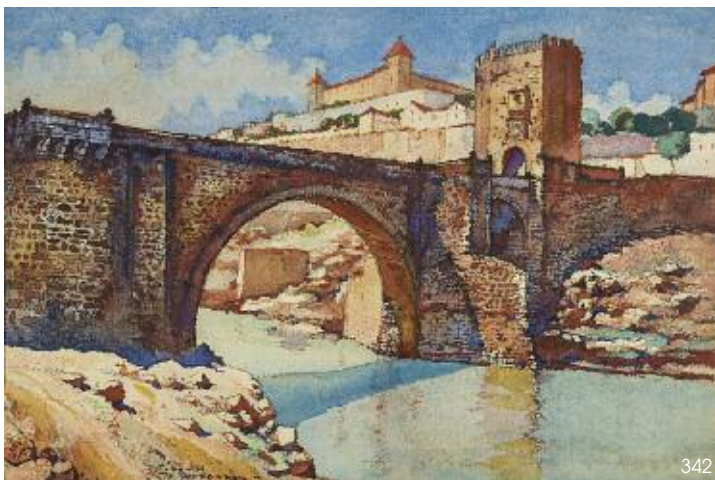
341



343



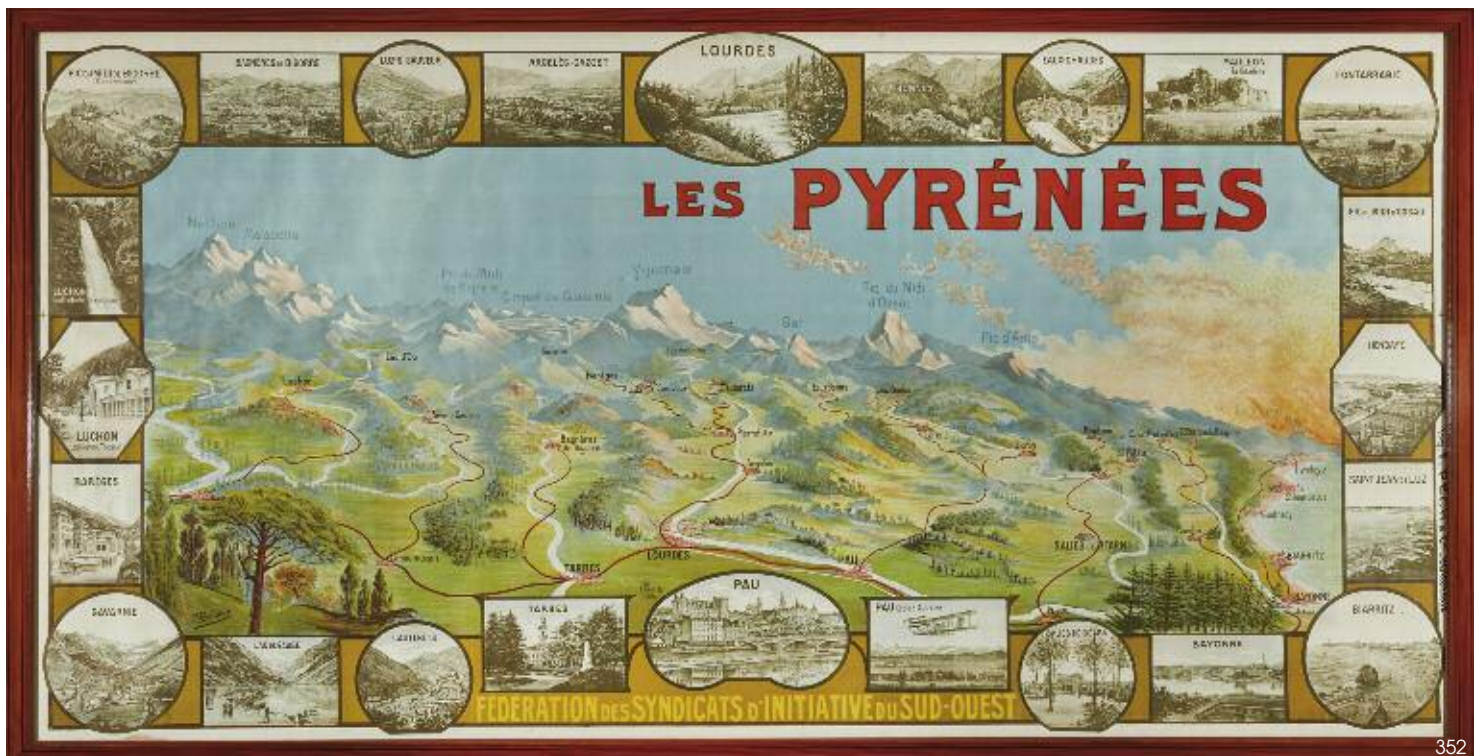
347



342

- 341. Henri GODBARGE (1862-1946)**
Le Quai de Saint-Jean-de-Luz
 Huile sur panneau signée en bas à droite
 33 x 24 cm 500 / 600 €
- 342. Henri GODBARGE (1872-1946)**
Le Pont d'Alcantara à Tolède
 Aquarelle sur papier, titrée, datée 27 et signée en bas à gauche.
 38 x 56 cm.
 (Sous verre) 500 / 600 €

- 343. Henri GODBARGE (1862-1946)**
Rue animée à Fez
 Pastel signé et situé en bas à gauche
 28 x 20 cm 300 / 400 €
- 344. Henri GODBARGE (1862-1946)**
Mosquée à Casablanca
 Pastel signé et situé en bas à gauche
 28 x 20 cm 250 / 300 €
- 345. Henri GODBARGE (1862-1946)**
Casablanca
 Fusain signé et situé en bas à gauche
 18 x 28 cm 200 / 300 €
- 346. Georges BERGES (1870-1934)**
Jardin fleuri sur un lac de montagne
 Huile sur panneau signée en bas à gauche avec étude au dos d'un
 paysage avec piments et pampres de vignes
 61 x 92 cm 1 500 / 2 000 €
- 347. Gabriel ROBY (1878-1917)**
Les Pommiers, Cambo
 Huile sur toile, signée et datée 1903 et située en bas à droite.
 50 x 60 cm 300 / 400 €



352



- 348. École Basque Française vers 1880-1900**
Maison Basque
 Huile sur panneau, portant une signature Floutier apocryphe en bas à droite.
 24 x 31 cm 300 / 400 €
- 349. École de Bayonne de la fin du XIX^e siècle**
Couple de Basques, femme à la pegarra et pêcheur
 Huile sur toile
 100 x 81 cm
 (Restaurations, accidents, marrouflée sur toile) 300 / 500 €
- 350. Ernest FORT (1868-1938)**
Manceuvre Basque, 1823
Basque et son fils, 1823
 DEUX AQUARELLES ET ENCREs formant pendants, titrées et tamponnées
 Bibliothèque E. FORT.
 15,5 x 10,5 cm
 (Sous verre, piquères) 200 / 300 €

- 351. Pascal BIBAL (XIX^e siècle)**
L'Apprenti Boucher
 Huile sur toile signée, située et datée "Saint-Jean-de-Luz 8 -(18)95".
 62 x 42 cm
 (Restaurations) 800 / 1 200 €
- 352. LES PYRÉNÉES**
 GRANDE AFFICHE publicitaire pour "la Fédération des Syndicats d'Initiative du Sud-Ouest, 1909", lithographiée en couleurs d'après Boudon, Charlet lithographe, imp. F. Pech & Cie à Bordeaux.
 100 x 200 cm 1 200 / 1 500 €
 Bibliographie : J.L. FRICKER et P. TERRANCE, *Les Pyrénées s'affichent*, éd. Milan, Toulouse, 2004, en double page 4 et 5.



- 353. COFFRE** rectangulaire en chêne sculpté de rosaces.
Style Néo-Basque, début du XX^e siècle.
Haut. 72 cm; Larg. 148 cm; Prof. 46 cm 50 / 100 €
- 354. L. COLAS, coll. de l'Art régional en France, Paris, éd. Massin & Cie - 2 port-folio.**
- Le Mobilier Basque (40 planches)
- Le Mobilier Bas-Breton (39 planches)
JOINT: L. OLIVER, *Mobilier Basque*, éd. Ch. Massin. 1vol. broché. 50 / 100 €
- 355. BUREAU** à caisson formé d'une façade de coffre en chêne sculpté de rosaces.
XVIII^e siècle.
Haut. 78 cm; Larg. 158 cm; Prof. 54 cm
(Remontage fin XIX^e, début XX^e siècle) 50 / 100 €
- 356. PHOTOGRAPHIE** ancienne "Les Genêts d'Anglet, Les Chérubins de Bayonne, 18 avril 1909."
12 x 17 cm
(En l'état, sous verre) 20 / 40 €
- 357. VINGT-QUATRE ETIQUETTES** de bérets et boutiques du pays basque :
souplex, Corviglia, Ramuntcho, lholdy, etc. 30 / 50 €
- 358. AINCIART-BERGARA à Larressore**
MAKILA D'HONNEUR en néflier scarifié, pommeau en argent massif, chiffré MC et "Gure 40 urten ezkon, Casimir Mysona", prise en cuir tressé noir, et monture de la pointe en argent signée et datée 1999.
Long. 96 cm
(Bel état) 300 / 600 €
- 359. AINCART-BERGARA à Larressore**
MAKILA D'HONNEUR DE DAME en néflier scarifié, pommeau dévissable en argent massif ciselé de croix basque et motifs géométriques, marqué "gure 40 urten ezkon ohoretan" à Michelle Houdin et pointe en argent signée et datée 1999.
Long. 86 cm
(Bel état) 300 / 600 €

- 360. AINCIART-BERGARA à Larressore**
MAKILA en néflier scarifié, à prise dévissable en cuir tressé noir avec bouton en corne noire, souligné de la devise "Nun Nahikuntia Han Beti Bidea Jean Verges", monture en laiton gravé de croix basques et motifs géométriques. Signé et daté 2013.
Long. 97 cm
(Bel état) 250 / 300 €
- 361. MAKILA** en néflier scarifié, prise dévissable en cuir marron tressé, monture en laiton légèrement gravée et marqué ORHOISAPEVA, le bouton en corne brune.
Long. 86 cm 200 / 300 €
- 362. J. LAPEYRE, Bayonne 1917**
MAKILA en néflier scarifié, à prise en cuir brun tressé, bouton en ivoire souligné de la devise "On ne passe pas", la pointe signée, située et datée, décorée d'entrelacs et marquée sur une base en métal doré "etsaien beldurea naiz".
Long. 85 cm 400 / 600 €
- 363. AINCIART BERGARA à Larressore**
MAKILA en néflier scarifié, prise dévissable en cuir noir tressé, monture en laiton légèrement gravée et datée 1984, le bouton en corne brune souligné de la devise "Nere Lagun eta Zaintzaled". Pointe en caoutchouc.
Long. 93,5 cm 200 / 300 €
- 364. MAKILA** en néflier scarifié, pommeau en corne à prise en cuir tressé brun, monture en laiton avec pointe marquée et datée 1915 avec devise "orhoitzapend".
Long. 89 cm
(État d'usage au tressage et manque la dragonne) 250 / 350 €





369

365. Attribué à Jean NEUMAUS SA

Navarre, Soule, Labourd

PLAQUE en tôle émaillée signée au dos et datée 27/1/71.
15 x 11 cm

80 / 120 €

366. PLAQUE DE CHEMINÉE en fonte, rectangulaire en bas-relief, à décor d'un berger basque avec paysage. Avec marque de fonderie.
50 x 70 cm

100 / 120 €

367. PAIRE DE PORTE-MÉDAILLES en forme de soufflets en chêne sculpté.

Travail régional Basque.

JOINT : PORTE-MÉDAILLE en fer et son médaillon en laiton doré en deux parties à décor d'aïtatzí fumant. Signé Gail.

Travail régional Basque

20 / 50 €

368. GRAND GANT DE CHISTERA en rotin et cuir noir à clous, marqué Heuty.

Long. corde 73 cm

80 / 120 €

369. SARREGUEMINES - Service RAMUNTCHO, modèle créé par Jean-Baptiste LAFFARGUE

PARTIE DE SERVICE DE TABLE en faïence fine à décor imprimé de paysages du Pays Basque, comprenant 31 pièces, soit : 12 assiettes plates, 12 assiettes creuses, 1 soupière couverte, 1 légumier couvert, 1 saucière sur présentoir, 2 grands plats ronds et 2 petites coupes sur talon (Bon état général)

1 200 / 1 500 €

370. SARREGUEMINES - Service RAMUNTCHO, modèle créé par Jean-Baptiste LAFFARGUE.

PLAT ovale en faïence à décor d'une vue de Sare.
Larg. 37 cm

80 / 100 €



367

368



365



371. François-Maurice ROGANEAU (1883-1973)

Les Champs
Huile sur panneau
50 x 60 cm

1 500 / 2 000 €

372. François Maurice ROGANEAU (1883-1973)

L'Église de Bascassan et la Maison de la Benoîte
Huile sur panneau signée et située en bas à droite, titrée au dos, annotée "à 6 km de Saint-Jean-Pied-de-Port", contresignée et datée 1946.
41 x 46 cm

2 000 / 2 500 €

373. François Maurice ROGANEAU (1883-1973)

Saint-Jean-de-Luz, bistrot sous la treille rue Chauvin Dragon
Trois crayons
17 x 20 cm

1 200 / 1 500 €

374. François Maurice ROGANEAU (1883-1973)

Les Bœufs devant la mairie de Ciboure
Dessin aux crayons signé et situé en bas à gauche.
20 x 17 cm

1 000 / 1 200 €

375. François Maurice ROGANEAU (1883-1973)

Ferme landaise à la Moulère
Dessin aux crayons signé et titré en bas à gauche.
17 x 20 cm

800 / 1 200 €

376. François Maurice ROGANEAU (1883-1973)

Portrait du peintre Fernand Mauvoisin (XX^e siècle)
Crayons signé et daté 1955 en bas à droite.
47 x 41 cm

300 / 500 €

377. Joseph URTIZEVEREA (1921) d'après TOBEEN

Les Pelotaris, 1912
Pastel et crayons de couleurs sur panneau signé, situé et daté Ainhoa 1961, marqué d'après l'œuvre de Elie Bonnet dit "Tobeen".
80 x 60 cm

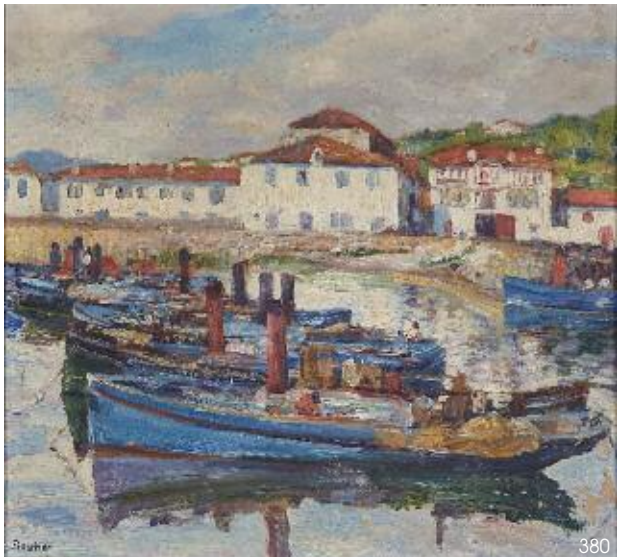
1 000 / 1 200 €



379



381



380



378

378. Louis FLOUTIER (1882-1936)

Partie de pelote à main nue, Dancharria

Huile sur carton signée en bas à droite

37 x 55 cm

(Carton avec épargnes et partiellement gratté)

5 000 / 8 000 €

Provenance: acquis directement au près de l'artiste par la mère de l'actuelle propriétaire.

À rapprocher des tirages de la célèbre lithographie référencée au n°20 du catalogue raisonné de Mary-Anne Prunet, éditée en 18 x 27,5 cm

Inscrit au n°1299 du catalogue raisonné par Mary-Anne Prunet.

379. Louis FLOUTIER (1882-1936)

Pergola fleurie de la Villa Lola à Saint-Jean-de-Luz, maison de l'artiste.

Huile sur carton, signée en bas à droite.

51 x 72 cm

4 000 / 5 000 €

(Restaurations, cadre baguette bois)

Inscrit au n°731 du catalogue raisonné de Madame Mary-Anne Prunet.

380. Louis FLOUTIER (1882-1936)

Les Vapeurs devant le port de Ciboure

Huile sur carton signée en bas à gauche

37 x 41,5 cm

3 000 / 4 000 €

Inscrit au n°1089 du catalogue raisonné de l'œuvre de l'artiste par Madame Mary-Anne Prunet.



382

381. Louis FLOUTIER (1882-1936)

Attelage de bœufs devant la Maison Behecoetchea à Helbaron

Huile sur toile signée en bas à droite, vers 1931.

70 x 114 cm

8 000 / 10 000 €

Inscrit au n°727 du catalogue raisonné de Madame Mary-Anne Prunet.

382. Louis FLOUTIER (1882-1936) pour la Manufacture de DIGOIN.

PARTIE DE SERVICE DE TABLE modèle "Cerbitzua" en faïence fine à décor de scènes Néo-basque dans une frise rouge et noir avec svastika, comprenant 16 pièces, soit : 6 assiettes plates, 6 assiettes creuses,

1 saucière sur présentoir, 1 coupe sur talon, 1 plat ovale et 1 plat rond

600 / 800 €



385



386



387



388



389

383. Pierre ALMES (1880-1944)

Maison Basque

Huile sur panneau signée en bas à droite
50 x 61 cm

200 / 300 €

384. Pierre ALMES (1880-1944)

Le Village Basque dans les montagnes

Huile sur panneau signée en bas à gauche.
37 x 54 cm

80 / 120 €

385. École Basque du XX^e siècle

Le Bouvier dans les montagnes

Huile sur panneau monogrammée en bas à gauche
59 x 66 cm

150 / 200 €

386. F. TWENLOW

Attelage devant la ferme

Crayon gras
27 x 34,5 cm

600 / 800 €

387. L. BAYLAC-MILLION

Biarritz, forte marée au couchant

Pastel signé et situé en bas à droite, titré et signé au dos, vers 1904.

40 x 65 cm

300 / 500 €

388. Edouard GELOS (1878-1945)

La Plage

Huile sur toile préparée signée en bas à droite

70 x 43 cm

(Petites griffures)

150 / 200 €

389. René CHOQUET (1872-1958)

Najac

Huile sur carton signée en bas à droite, datée au dos 4 août 1923 6 heures du soir.

16 x 24 cm

400 / 600 €

390. René CHOQUET (1872-1958)

Les Quais de Bordeaux

Aquarelle signée en bas à droite.

21 x 25 cm

200 / 300 €

391. École Basque du début du XX^e siècle

Ferme Basque animée

Huile sur toile signée Armaly en bas à droite

33 x 41 cm

(Entoilée)

100 / 200 €

392. École Régionaliste du XX^e siècle

La Procession

Pochoir numéroté 48/250 en bas à gauche et signé R. Bartunes en bas à droite
9 x 8 cm

20 / 30 €

393. École Basque du XX^e siècle

Bateaux de pêche dans le port de Saint-Jean-de-Luz

Aquarelle signée en bas à droite

35 x 44 cm

(mouillures)

80 / 120 €



394



395



398



397



399



397^B



396



400

394. Louise D'AUSSY-PINTAUD (1900-1990)

Jeune femme nue allongée
Huile sur toile, signée en bas à droite.
33 x 40 cm
(Léger soulèvement et taches)

600 / 800 €

395. Louise D'AUSSY-PINTAUD (1900-1990)

Course de chevaux
Huile sur toile, signée en bas à gauche
21 x 26 cm

250 / 350 €

396. Antonio URIA MONZON (1929-1996)

Taureau dans l'Arène
Huile sur papier signée en bas à gauche
33 x 48 cm

700 / 1 000 €

397. Antonio URIA MONZON (1929-1996)

Âne et Colombes
Lithographie en couleurs contresignée en bas à droite et numérotée en bas à gauche 2/20.
40 x 30 cm
(Sous verre)

200 / 400 €

397^B. Antonio URIA MONZON (1929-1996)

Maternité
Huile sur papier signée en bas à droite
50 x 65 cm

1 000 / 1 500 €

398. Antonio URIA-MONZON (1929-1996)

Portrait de jeune Garçon au chapeau.
Huile sur toile signée en bas à droite.
92 x 65 cm

2 800 / 3 000 €

399. Antonio URIA MONZON (1929-1996)

Nature morte à la Guitare
Huile sur panneau, signée en bas à droite.
97 x 148 cm

2 200 / 2 500 €

400. Antonio URIA MONZON (1929-1996)

Coquelicots et Pâquerettes
Huile sur toile signée en bas à droite
65 x 54 cm

200 / 250 €

401. Antonio URIA MONZON (1929-1996)

Nu allongé
Fusain, craie blanche et sepia, sur papier vert signé en bas à droite
49 x 64 cm

200 / 250 €

402. Manolo RUIZ PIPO (1929-1999)

Nature morte à la corbeille et au pain
Lithographie en noir contresignée au crayon en bas à gauche.
76 x 54 cm

40 / 60 €



404



406



411



403



405



410

403. Dante ANTONINI (1914-1985)

Place à Vence
Aquarelle et encre signée en bas à droite et titrée au dos.
39 x 27,5 cm
(Sous verre)

150 / 200 €

404. Pierre DE BERROETA (1914-2004)

Marché aux chevaux à Garris (Basses-Pyrénées)
Huile sur toile signée en bas à droite, contresignée et titrée sur le châssis,
avec étiquette d'exposition à Bordeaux
81 x 100 cm

400 / 600 €

405. Rodolphe CAILLAUX (1904-1989)

Saint-Jean-de-Luz, bateau devant la Maison de l'Infante
Huile sur papier signée en bas à gauche
54 x 75 cm

800 / 1 200 €

406. Rodolphe CAILLAUX (1904-1994)

Le Taureau
Aquarelle et gouache sur papier signée en haut à droite
53 x 74 cm
(Sous verre)

300 / 400 €

407. Rodolphe CAILLAUX (1904-1989)

La Ferme Basque
Huile sur toile signée en bas à gauche et titrée au dos
35 x 27 cm

250 / 300 €

408. Rodolphe CAILLAUX (1904-1989)

Bouquet de Fleurs
Huile sur toile signée en bas à gauche
46 x 38 cm

200 / 300 €

409. Rodolphe CAILLAUX (1904-1989)

Portrait de femme au bouquet
Huile sur toile, signée en bas à droite.
92 x 73 cm

300 / 500 €

410. École Basque contemporaine

Vallée en Pays Basque
Huile sur toile
100 x 72 cm

200 / 300 €

411. G. CALDESAIGUE

Le Port de Saint-Jean-de-Luz
Huile sur toile signée en bas à droite.
22 x 33 cm

150 / 200 €



415



413



412



414

412. PITO (XX^e siècle)

Les Terrasses au Port

Aquarelle sur papier signée en bas à droite.

54 x 73 cm

250 / 450 €

413. Martin LINDÉNAU (1948)

Biarritz, La Grande Plage

Huile sur toile, signée en bas à droite, titrée au dos

avec tampon de l'artiste.

89 x 130 cm

2 500 / 3 000 €

414. Martin LINDÉNAU (1948)

Guéthary, L'établissement des Bains

Huile sur toile, signée en bas à gauche, titrée au dos

avec tampon de l'artiste.

75 x 100 cm

2 000 / 3 000 €

415. Martin LINDÉNAU (1948)

La Plage

Huile sur toile, signée en bas à gauche, titrée au dos

avec tampon de l'artiste.

60 x 60 cm

800 / 1 200 €

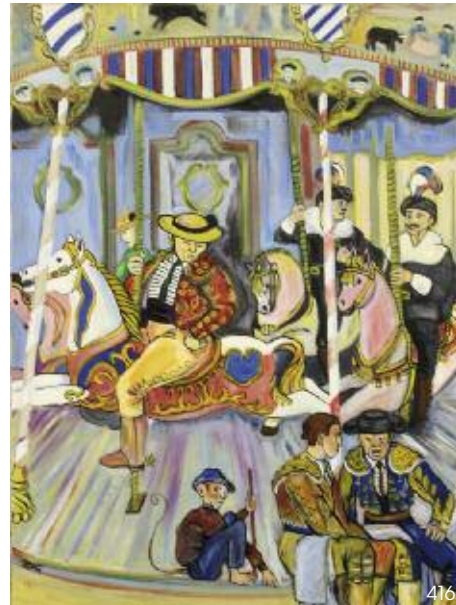
416. ASKI (Patrick COSSU né en 1952)

Le Manège de la Corrida

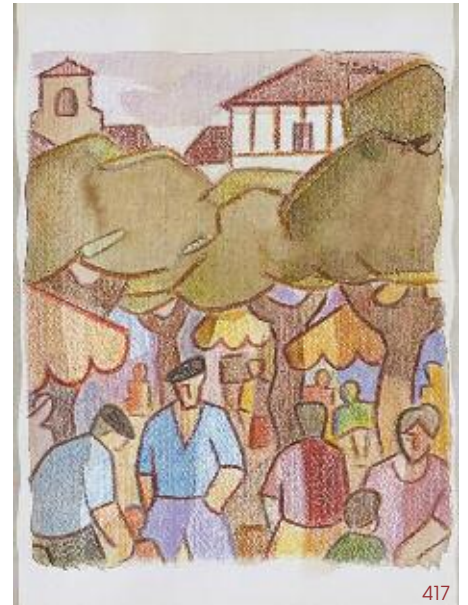
Huile sur toile signée en bas à gauche

73 x 54 cm

100 / 200 €



416



417

417. Pierre LABADIE dit PIER (1950 - 2019)

Place Louis XIV

Aquarelle sur papier signée en haut à droite.

24 x 18 cm

150 / 200 €



418. Joseph LAULIÉ (1928-2016)

Grande Plage à Biarritz

Huile sur toile signée et datée (19)91 en bas à gauche
18 x 27 cm 150 / 250 €

419. Joseph LAULIÉ (1928-2016)

Café à Biarritz

Huile sur toile signée et datée (19)91 en bas à gauche
32 x 40 cm 300 / 500 €

420. Pablo TILLAC (1880-1969)

Six lions

Six dessins au pastel et crayon sur papier.
39,5 x 62 cm 1 200 / 1 500 €

421. Mattin-Laurent PARTARRIEU (né en 1946)

Au fronton d'Holdy

Huile sur toile signée et titrée en bas à droite
80 x 99 cm 2 000 / 3 000 €

422. Mattin-Laurent PARTARRIEU (né en 1946)

La partie de Mus près du pont

Huile sur panneau signée en bas à droite
106 x 200 cm 8 000 / 10 000 €



427



429



423



431



430

423. GOICOECHEA à Saint-Jean-de-Luz

GRAND CACHE-POT à col en terre cuite, à motif de cordage, signé et situé à Saint-Jean-de-Luz
Haut. 80 cm ; Diam. 59 cm
(Petit défaut à la base)

200 / 300 €

424. SAINT AMAND

PARTIE DE SERVICE DE TABLE en faïence à décor bleu et rouge, néo-basque, comprenant 31 pièces, soit: 13 assiettes plates, 9 petites assiettes, 1 assiette creuse, 2 plats ronds, 2 coupes sur piedouche, 1 plat rond creux, 1 légumier couvert, 1 soupière couverte et 1 saladier
(Petits éclats)

150 / 200 €

425. Dans le goût des Ateliers CAZAUX

DEUX CARREAUX carrés en terre cuite vernissés polychrome bleu à ronds concentriques pour l'un et vert et blanc en zigzag pour l'autre.
15 x 15 cm
(Éclats au bleu)

20 / 40 €

426. CHAUVIN IBERIA à Bayonne

PLAT rectangulaire en faïence émaillée de rinceaux et fleurs jaune sur fond vert. Signé au dos.
40 x 28 cm

40 / 60 €

427. CINQ CARREAUX modernes en faïence vernissée représentant des scènes basques.

XX^e siècle.
19 x 19 cm

50 / 80 €

428. PARTIE DE SERVICE DE TABLE modèle Euskalherria édité par H.G.P. en faïence fine à décor imprimé de paysages basques, avec filets rouges et bleus, comprenant 14 pièces, soit: 3 assiettes creuses, 1 grande assiette plate, 1 plat ovale (éclat), 1 pichet (fêle), 1 théière (recollée), 1 sucrier à deux anses (manque le couvercle), 1 pot triangulaire couvert, 3 tasses à thé et 1 sous-tasse et 1 tasse à café
(En l'état, éclats et fêles)

80 / 120 €

429. Jacques LE TANNEUR (1887-1935)

Le vieil Euskarien
Pochoir
18 x 18 cm

600 / 800 €

430. Jacques LE TANNEUR (1887-1935)

Le Danseur folklorique ou Zamalzain
Pochoir en couleurs monogrammé en bas à droite JLT.
20 x 15 cm
(Piaûres sur la marie-louise)

300 / 500 €

431. Jacques LE TANNEUR (1887-1935)

Bovier sur un chemin du Pays Basque
Pochoir signé en bas à droite.
29,5 x 41 cm
(Légère rousseur)

300 / 400 €

432. Henri PONTOY (1888-1968)

Pont romain au Pays Basque
Eau forte en noir et marquée épreuve d'artiste
A vue 50 x 60 cm

80 / 100 €

433. Maurice LARUE (1861-1935)

L'île des Faisans
Aquarelle et crayons de couleurs sur papier signée en bas à droite et titrée.
32,5 x 22,5 cm

80 / 120 €



435



436



439



440



441



434

434. École Française du début du XX^e siècle

Fontarabie vue de Hendaye

Aquarelle signée S. Fortan (?) et située en bas à droite
30 x 45,5 cm

200 / 300 €

435. Louis FLOUTIER (1882-1936)

La Maison Larria à Ispoure

Huile sur toile, signée en bas à droite.
71 x 91 cm

5 000 / 6 000 €

Inscrit au n°70 du catalogue raisonné de Madame Mary-Anne Prunet.

436. Louis FLOUTIER (1882-1936)

Le Pont d'Orthez

Huile sur panneau, signée en bas à droite.
26 x 18 cm

1 200 / 1 500 €

Inscrit au n°1065 du catalogue raisonné de Madame Mary-Anne Prunet.

437. Louis FLOUTIER (1882-1936)

Cour de Ferme animée avec âne et bœuf

Huile sur panneau, signée en bas à droite.
50 x 61 cm

3 000 / 4 000 €

Inscrit au n°440 du catalogue raisonné de Madame Mary-Anne Prunet.

438. Yvon MASSE (1892-1957)

Les Deux Jumeaux à Hendaye

Huile sur panneau signée en bas à droite.
23 x 34 cm

200 / 300 €

439. Pierre LABROUCHE (1876-1956)

Chemin vers un village espagnol

Huile sur toile signée en bas à droite.
52 x 63 cm (Craquelures)

800 / 1 000 €

440. Pierre LABROUCHE (1876-1956)

Ségovie

Huile sur carton signée en bas à gauche
39,5 x 43 cm

2 000 / 3 000 €

441. Camille de BUZON (1885-1964)

Village en Espagne

Huile sur panneau signée en bas à droite.
45 x 36 cm

1 000 / 1 500 €



446



444



449



448



443



447

442. Pablo TILLAC (1880-1969)

Les Femmes
Trois dessins aux crayons de couleurs.
18 x 35 cm

300 / 400 €

443. Pablo TILLAC (1880-1969)

Madrileño - Nariz más Larga
Crayon
13 x 15 cm

200 / 300 €

444. Paul BAZÉ (1901-1985)

Le Ballet espagnol
Huile sur panneau signée en bas à droite, contresignée et titrée au dos
60 x 73 cm

1 000 / 1 500 €

445. Maï DARIZCUREN (1912-1997)

Route de Guadix en Andalousie
Huile sur isorel signée en bas à gauche.
44,5 x 54 cm

200 / 300 €

446. Félix ARTETA Y ERRASTI (1890-1986)

En route pour le marché
Aquarelle et gouache signée en bas à gauche.
36 x 50 cm

700 / 800 €

447. École Basque du début du XX^e siècle

La Kaskarot
Huile sur panneau.
71,5 x 37 cm

600 / 800 €

448. Robert-Adrien DELETANG (1874-1951)

Marchands de légumes
Huile sur panneau signée, située et datée "Burgos 1928".
37 x 52 cm

700 / 1 000 €

449. Robert-Adrien DELÉTANG (1874-1951)

Portrait de Militaire
Pastel, signé et daté 1917 en haut à droite.
43 x 32 cm

300 / 400 €

450. MARIXA (1914-1995)

Arlequin et le Perroquet
Dessin au feutre noir sur papier, signé en bas au centre.
51,5 x 21,5 cm
(Sous- verre, piqûres, mouillures)

80 / 120 €



- | | | | |
|---|-----------------|--|-------------|
| <p>451. Gonzalo CHILLIDA (1926-2008)
<i>Effet de plage</i>
Huile sur toile, signée en bas à gauche.
15 x 44 cm</p> | 1 400 / 1 600 € | <p>455. Robert William JIVANOVITCH dit JIVA (1907-1974)
<i>Danseur Gitan</i>
Huile sur toile signée en bas à droite.
26 x 21 cm</p> | 200 / 300 € |
| <p>452. Gonzalo CHILLIDA (1926-2008)
<i>Femme à la couture</i>
Huile sur toile, signée en bas à gauche
90 x 60 cm</p> | 300 / 400 € | <p>456. Robert William JIVANOVITCH dit JIVA (1907-1974)
<i>Chanteuse Espagnole avec son guitariste</i>
Encre signée en bas à gauche
45 x 37 cm</p> | 150 / 200 € |
| <p>453. Gaspar MONTES ITURRIOZ (1901-1998)
<i>Profil de Basque</i>
Gravure sur bois en noir signée en bas à droite sur la feuille.
Hors tout 25 x 19 cm</p> | 150 / 200 € | <p>457. Robert William JIVANOVITCH dit JIVA (1907-1974)
<i>Flamenco Espagnol</i>
Huile sur toile, signée en bas à gauche.
46 x 33 cm</p> | 300 / 500 € |
| <p>454. José SARRIEGUI (1911-1967)
<i>Couple au verger</i>
Huile sur panneau signée en bas à droite
74 x 62 cm</p> | 1 000 / 1 500 € | <p>458. Robert William JIVANOVITCH dit JIVA (1907-1974)
<i>La Danseuse de Flamenco</i>
Huile sur panneau signée en bas à gauche.
24 x 19 cm</p> | 200 / 300 € |



459. Romana ARREGUI (1875-1932)

Amatchi

Aitaxi

DEUX HUILES sur panneaux formant pendants, signés
27 x 22 cm

300 / 400 €

460. François ARTIGLIA (XX)

Le Soldat pleuré

Huile sur toile, signée en bas à gauche et datée 1939.
92 x 72 cm

200 / 250 €

461. Pablo TILLAC (1880-1969)

Les Soldats allemands

Huit crayons.
44 x 67,5 cm

800 / 1 000 €

462. Yvon MASSE (1892-1957)

Bord de rivière

Huile sur toile, signée en bas à droite.
45 x 60 cm

200 / 300 €

463. Yvon MASSE (1892-1957)

Le Torrent

Huile sur panneau, signée en bas à droite.
61 x 50 cm

200 / 300 €

464. Elemer VAGH WEINMANN (1906-1990)

Femme au collier

Huile sur toile, signée en bas à droite et titrée au dos.
54 x 65 cm

200 / 300 €



- 465. Numa-François GILLET (1868-1940)**
Jeune Femme aux Arènes
 Huile sur panneau signée en bas à gauche.
 22 x 18 cm 500 / 800 €
- 466. Georges REGNAULT (1898-1979)**
Le Picador, Madrid
 Huile sur carton fort
 54 x 45 cm
 (Déformé) 800 / 1 000 €
- 467. José Garcia DE LA PEÑA (1887-1961)**
La Passe du torero
 Crayon et encre rouge signée en bas à droite avec envoi au dos en date du 14 mai 1949.
 12,5 x 20,5 cm 150 / 200 €
- 468. Manuel CACERES (1952)**
Scène de Tauromachie
 Huile sur panneau signée en bas à droite, située et datée San Sebastian 1945 en bas à gauche.
 35 x 27 cm 200 / 300 €
- 469. Magnificas Corridas de Toros San Sebastian, agosto 1894**
 AFFICHE originale lithographiée en couleurs, atelier Romillo Fuentes à Madrid
 108 x 58 cm
 (Pliures, légers manques en bordure) 500 / 600 €
- 470. Grande Corrida Bayonne-Anglet-Blaritz, mercredi 14 juillet 1976**
 AFFICHE lithographiée en couleurs d'après José Cros Estrems.
 105 x 54 cm
 (Entoilée, belle fraîcheur) 80 / 120 €



471. CIBOURE - Période FISCHER

VASE boule à long col en grès émaillé polychrome à décor d'un couple de basques sur leur mule et apatxi, signé R. Le Corrone et marqué au tampon RF Ciboure.
Haut. 31 cm

150 / 200 €

472. CIBOURE - Période FISCHER

VASE en grès polychrome de forme balustre à décor de danseurs de fandango, signé C.FISCHER et marqué au tampon RF CIBOURE, monté à l'électricité.
Haut. 40 cm

250 / 350 €

473. CIBOURE - Période FISCHER

URNE à deux anses en grès émaillé à décor de fandango, village basque et couple avec son âne, signé R. Berné. Marqué au tampon RF Ciboure.
Haut. 38 cm

300 / 400 €

474. CIBOURE - Période FISCHER

IMPORTANT VASE balustre à col pouvant former cache-pot en grès émaillé polychrome à décor de fandango et femme à la fontaine, signé R. Le Corrone et marqué RF au tampon.
Haut. 34 cm

400 / 600 €

475. CIBOURE - Période FISCHER

CACHE-POT en grès polychrome à décor de danseurs basques devant la ferme.
Signé FISCHER et marqué au tampon RF Ciboure.
Haut. 33 cm - Diam. 30 cm

400 / 600 €

476. CIBOURE - Période FISCHER

VASE à deux anses en grès émaillé polychrome à décor de pelotari au fronton et paysage basque, marqué RF au tampon.
Haut. 38 cm

400 / 600 €

477. CIBOURE - Période FISCHER

VASE à long col en grès émaillé polychrome à décor d'un basque avec sa mule devant sa ferme, signé C. Fischer et marqué RF au tampon.
Haut. 31 cm
(Fêle dans le col)

150 / 200 €

478. CIBOURE - Période FISCHER

VASE de forme oblongue en grès polychrome à décor d'un couple basque assis sur leur âne devant la ferme basque. Signé à l'aiguille R. Le Corrone et marqué au tampon RF Ciboure.
Haut. 31 cm

150 / 250 €

479. CIBOURE - Période FISCHER

VASE BOULE en grès polychrome d'un couple à la fontaine devant la ferme. Signé R. Berné et marqué au tampon RF Ciboure.
Haut. 26 cm

300 / 400 €

480. CIBOURE - Période FISCHER

VASE de forme balustre en grès polychrome à décor d'un berger basque assis devant la ferme avec ses moutons, signé A. LABORDE et marqué au tampon RF Ciboure.
Haut. 27 cm

200 / 300 €

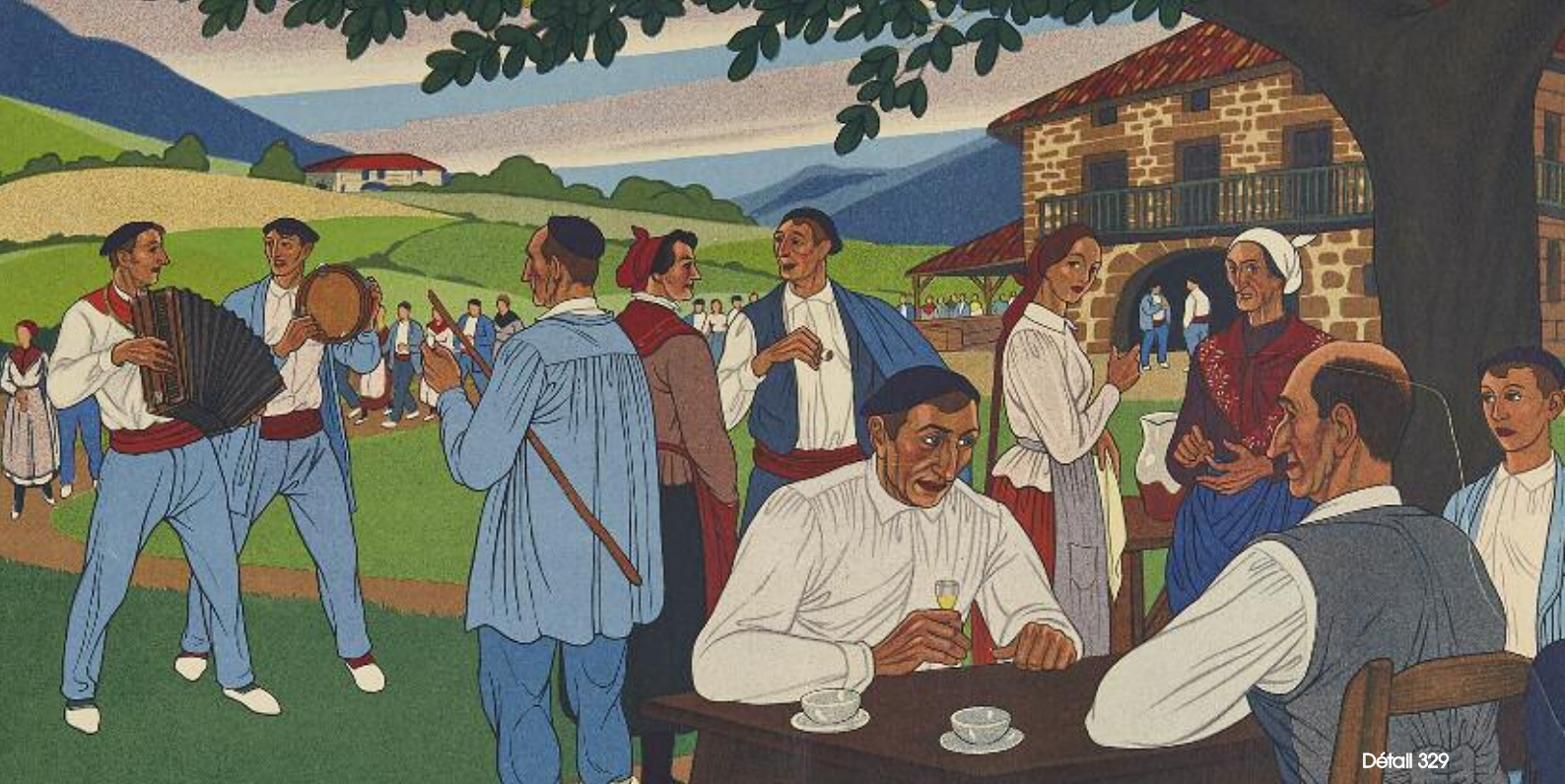


428



424

- 481. CIBOURE - Période FISCHER**
VASE ovoïde à deux anses en grès polychrome représentant un couple basque discutant devant la ferme, signé R. Berné et marqué au tampon RF Ciboure.
Haut. 32 cm 300 / 400 €
- 482. CIBOURE - Période FISCHER**
VASE bursiforme en grès émaillé polychrome à décor d'un couple de basques avec leur mule à la fontaine, signé R. Berné et marqué RF au tampon.
Haut. 26 cm 300 / 400 €
- 483. CIBOURE - Période FISCHER**
PICHET en grès émaillé à décor de danseurs basques devant une ferme. Signé H. HODEAU et marqué au tampon RF Ciboure.
Haut. 19 cm 80 / 120 €
- 484. CIBOURE - Période VILOTTE**
TISANIÈRE en deux parties en grès émaillé à décor de village basque, marquée au tampon.
Haut. 16 cm
(Couvercle probablement rapporté, fêle) 40 / 60 €
- 485. CIBOURE - Période FISCHER**
ASSIETTE en grès émaillé à décor d'un berger avec son troupeau, signé R. Le Corrone et marqué au tampon.
Diam. 25 cm 30 / 50 €
- 486. CIBOURE - Période FISCHER**
VERSEUSE couverte en grès émaillé à décor de femme à la fontaine et ferme basque, signée M. Ordoqui et marquée RF au tampon.
Haut. 14 cm 40 / 60 €
- 487. CIBOURE - Période VILOTTE**
VASE ovoïde en grès à décor émaillé d'un basque avec makila, bouvier et ferme basque. Marqué VE au tampon.
Haut. 18,5 cm 100 / 150 €
- 488. CIBOURE - Période FISCHER**
VASE boule à col en grès émaillé à décor de fandango et ferme basque. Signé Olano et marqué au tampon RF Ciboure.
Haut. 19 cm 50 / 60 €
- 489. CIBOURE - Période VILOTTE**
VASE balustre à petit col en grès émaillé à rare décor d'un chasseur à l'isard dans un paysage de montagne. Marqué au tampon.
Haut. 20 cm 100 / 150 €
- 490. CIBOURE - Période FISCHER**
COUPE CRATÈRE à deux anses sur piédouche en grès émaillé à décor d'un bouvier basque devant la ferme, signée Le Corrone.
Haut. 10 cm ; Diam. 22 cm 80 / 120 €
- 491. CIBOURE - Période FISCHER**
VASE à long col en grès polychrome à décor de la grand-mère basque et basque et son âne devant la ferme. Signé R. Le Corrone et marqué au tampon tampon VE Ciboure.
Haut. 28 cm
(Monté à l'électricité) 200 / 400 €
- 492. CIBOURE - Période FISCHER**
SERVICE A LIQUEUR en grès émaillé polychrome comprenant 11 pièces soit : 1 verreuse à décor de femme basque à la fontaine et 10 gobelets à décor de la famille basque, signés David RF Ciboure et marqués au tampon.
Haut. 19 cm
(Manque le bouchon) 50 / 60 €
- 493. CIBOURE - Période VILOTTE**
VASE OVOÏDE en grès émaillé à décor de pelotari, intérieur noir, marqué au tampon VE CIBOURE.
Haut. 10 cm 60 / 80 €
- 494. CIBOURE - Période FISCHER**
ASSIETTE en grès émaillé à décor d'un berger devant la ferme basque, signée et marquée RF au tampon.
Diam. 25 cm 50 / 60 €
- 495. CIBOURE - Période FISCHER**
PETIT VASE à col et petit VASE ovoïde en grès émaillé, le premier à décor de jeune femme avec son âne signé Garcia, et le second avec femme à la fontaine signé M. Fernandez et marqué VE au tampon.
Haut. 10 et 9 cm 50 / 60 €
- 496. CIBOURE - Période FISCHER**
VASE ovoïde à col en grès à décor tournant d'un couple basque à la fontaine devant la ferme, signé Richard Le Corrone et marqué au tampon.
Haut. 30 cm 600 / 800 €
- 497. CIBOURE - Période FISCHER**
THÉIÈRE en grès émaillé à décor de danseurs de fandango et txistu, anse et bec noirs, signée Le Corrone et marquée au tampon.
Long. 21 cm
(Accident au bec) 60 / 80 €



Détail 329

CONDITIONS DE VENTE

CONDITIONS GÉNÉRALES

1. Les estimations indiquées au catalogue sont données à titre indicatif.
2. Les dimensions, poids, couleurs de reproduction et informations concernant l'état sont fournis à titre indicatif et non contractuel. L'exposition aura permis de vérifier les objets et leur état. Aucune réclamation concernant ces informations ne sera admise après la vente. Cependant, les commissaires-priseurs garantissent l'authenticité des objets qui sont proposés.
3. La vente se déroule dans l'ordre des numéros du catalogue. Le commissaire-priseur se réserve toutefois le droit de retirer, ajouter, diviser ou regrouper des lots.
4. La vente se déroule aux enchères publiques. Le plus offrant et dernier enchérisseur sera déclaré adjudicataire. Il aura l'obligation de communiquer noms et adresse au commissaire-priseur, ainsi qu'une pièce d'identité.
5. En cas de double enchère au moment de l'adjudication effectivement constatée par le commissaire-priseur, l'objet sera remis en vente au prix proposé par les enchérisseurs et tout le public pourra enchérir à nouveau.
6. À défaut de paiement par l'adjudicataire, l'objet pourra être remis en adjudication sur folle enchère, immédiatement ou à la première demande. L'adjudicataire défaillant pourra être tenu de payer la différence du prix finalement obtenu.
7. Dès l'adjudication prononcée, les objets sont sous l'entière responsabilité de l'adjudicataire. Il est conseillé à l'adjudicataire de procéder à l'enlèvement de ses lots dans les meilleurs délais afin d'éviter des frais de manutention ou de stockage, qui demeurent à sa charge.

PAIEMENT

8. La vente se déroule en euros et s'effectue expressément au comptant. La délivrance des objets pourra être suspendue jusqu'à l'entier paiement du prix, commissions, frais et taxes éventuelles inclus.
9. L'acheteur paiera à la maison de vente **Côte Basque Enchères sarl** en sus du prix d'adjudication ou prix marteau, une commission de 21,5 % TTC.
10. Les lots précédés d'un ° sont assujettis à la TVA de 20 %. Les enchères seront prononcées TVA incluse. La facture d'achat des professionnels pourra faire ressortir la TVA, sur présentation d'un justificatif Kbis et d'un numéro de TVA intracommunautaire.
- 10^a. Les lots précédés d'un * sont vendus sur ordonnance de justice. Ils figureront au procès-verbal de l'étude de M^e Florence CABARROUY-LELIEVRE et sont soumis à des frais judiciaires réduits, soit une commission pour les acheteurs de 12 % HT (14,4 % TTC).
11. Le paiement peut s'effectuer :
 - en espèces dans la limite des obligations légales (1 000 € pour les particuliers ou professionnels français et 15 000 € pour les non-résidents accompagnés d'un justificatif de domiciliation),
 - par carte bancaire, sauf American Express,
 - par virement bancaire, (tout frais bancaire étant à la charge de l'acquéreur)
 - par chèque accompagné de deux pièces d'identité,
 - Aucun chèque étranger ne sera accepté
12. En cas de paiement par chèque non certifié ou par virement, la délivrance de l'objet pourra être différée jusqu'à l'encaissement.
13. **Côte Basque Enchères** est adhérent au Registre central de prévention des impayés des Commissaires-priseurs auprès duquel les incidents de paiement sont susceptibles d'inscription. Les droits d'accès, de rectification et d'opposition pour motif légitime sont à exercer par le débiteur concerné auprès du **Symov**, 15 rue Freycinet 75016 Paris.

ORDRES D'ACHATS

14. Les commissaires-priseurs se chargent d'exécuter gracieusement les ordres d'achats fermes qui leur sont confiés en particulier pour les amateurs ne pouvant assister à la vente.
15. Les enchères téléphoniques sont acceptées **UNIQUEMENT** pour les lots dont l'estimation basse est supérieure à 200 €. Le client qui fera la demande d'enchères par téléphone sera réputé acquéreur de l'objet au moins à l'estimation basse.
16. Tout ordre d'achat, demande d'enchères par téléphone ou inscription sur le live devra être transmis au plus tard la veille de la vente, accompagné des noms, adresses complètes, pièce d'identité, coordonnées téléphoniques et coordonnées bancaires SWIFT ou RIB. En l'absence d'une de ses informations, les commissaires-priseurs se réservent la possibilité de ne pas prendre en compte la demande.
17. Les demandes d'enchères par téléphone, les ordres d'achats et les enchères en **live** sont une facilité et un service rendu gratuitement par les commissaires-priseurs qui ne sauraient être tenu pour responsable de leur mauvaise exécution ou de problème technique.

EXPORTATION

18. Les acheteurs souhaitant exporter leurs achats devront le faire savoir au plus tard le jour de la vente. Ils pourront récupérer la TVA sur les honoraires d'achat à la condition de présenter un justificatif de douane en bonne et due forme, dans lequel le nom de la maison de vente soit mentionné en tant qu'exportateur.
19. La récupération de la TVA se fera sur remboursement exclusivement, après paiement du bordereau dans un premier temps puis présentation des justificatifs d'exportation nécessaires dans un second temps.

TRANSPORT ET GARDE-MEUBLE

20. La Maison de ventes **Côte Basque Enchères** se tient à votre disposition pour vous conseiller et vous aider à organiser le gardiennage et l'expédition de vos biens partout en France et à l'étranger. Les acheteurs peuvent également organiser eux-mêmes l'acheminement avec leurs transporteurs. Le transport, l'emballage et le gardiennage des biens après la vente sont à la charge de l'acheteur. La maison de ventes **Côte Basque Enchères sarl** décline toute responsabilité une fois l'adjudication prononcée, notamment dans le transport, et peut refuser d'expédier des objets trop fragiles.
21. Les objets vendus sont conservés gracieusement deux semaines après la vente. Au-delà de ce délai, des frais de gardiennage et/ou de garde-meuble pourront être perçus par jour et par lot.
22. Le fait de participer à la vente entraîne obligatoirement l'acceptation de ces conditions.

BNP Paribas Saint Jean de Luz (00382)

RIB : 30004 00382 00010090135 44

IBAN : FR76 3000 4003 8200 0100 9013 544

BIC : BNPAFRPPBAY

côte basque ENCHÈRES

Lelièvre-Cabarrou Commissaires-Priseurs

- SAMEDI 26 OCTOBRE 2019** : VENTE DE PRESTIGE
 DIMANCHE 27 OCTOBRE 2019 : RÉGIONALISMES BASQUE & LANDAIS

À retourner par fax au 05 59 23 38 14, par courrier ou par E-mail : contact@cotebasqueencheres.com
 au plus tard la veille de la vente. Merci de vous assurer de sa bonne réception

This form must be signed and received no later than one day before the said auction sale date. Please make sure that your bid form has been received

Nom Last name _____ Prénom First name _____
 Adresse Address _____
 Ville Town _____ Code postal Postal code _____
 Téléphone 1 _____ Fax _____
 Téléphone 2 _____ E-mail _____

LOT N° <small>LOT</small>	DESCRIPTION DU LOT <small>LOT DESCRIPTION</small>	LIMITE EN € HORS FRAIS <small>Maximum bid (Do not include premium and taxes)</small>

• POUR ÉVITER LES ERREURS ET LES ABUS, AUCUNE DEMANDE D'ENCHÈRES TÉLÉPHONIQUES
 NE SERA ACCEPTÉE POUR LES LOTS DONT L'ESTIMATION MINIMUM EST INFÉRIEURE À 200 €, UN ORDRE FERME SERA CEPENDANT ACCEPTÉ
 • LES ENCHÉRISSEURS PAR TÉLÉPHONE SERONT RÉPUTÉS ACQUÉREURS AU MINIMUM À L'ESTIMATION BASSE

- Les ordres d'achats ne seront pris en compte que si le présent formulaire est correctement rempli et joint d'une copie de votre pièce d'identité recto-verso et de votre RIB ou d'un chèque. *Bids will only be accepted if the present form is filled properly, and a passport copy and your bank references are joined.*
- Les ordres d'achats sont une facilité pour les clients, les Commissaires-Priseurs ne sont pas responsables d'avoir manqué d'exécuter un ordre par erreur ou pour toute autre cause comme le mauvais fonctionnement d'une ligne téléphonique par exemple. *Absentee order bids are a way to ease the bidders therefore under any circumstance auctioneers are made responsible of missing a bid such as busy lines.*
- Les adjudicataires seront contactés par courrier, fax ou email selon les coordonnées fournies dès le lendemain de la vente et devront faire parvenir leur règlement par retour. *Successful bidders will be notified the following day of the auction by regular mail, fax or email regarding the information we have. Payment is expected right after notifications arrive.*

Après avoir pris connaissance des conditions de vente décrites dans le catalogue, je déclare les accepter et vous prie d'acquiescer pour mon compte personnel, aux limites indiquées en euros, les lots que j'ai désignés ci-dessus. (Les limites ne comprenant pas les frais de vente). *I have read the conditions of sales and the buyer guideline, printed in the catalogue and agree to abide by them. I grant you permission to purchase on my behalf the following items within the limits indicated in euros. These limits do not include buyer's premium and taxes.*

Date _____ Signature obligatoire Required signature :

www.cotebasqueencheres.com

8, rue Dominique Larréa - ZA Layatz - 64500 SAINT-JEAN-DE-LUZ - Tél + 33 (0)5 59 23 38 53 - OVV 032-2013
contact@cotebasqueencheres.com

PROCHAINES VENTES



CIVILISATIONS & COLLECTIONS

Samedi 16 novembre



MOBILIER & ARTS DE LA TABLE

Samedi 14 décembre



BIJOUX - MODE & VINS

Dimanche 15 décembre

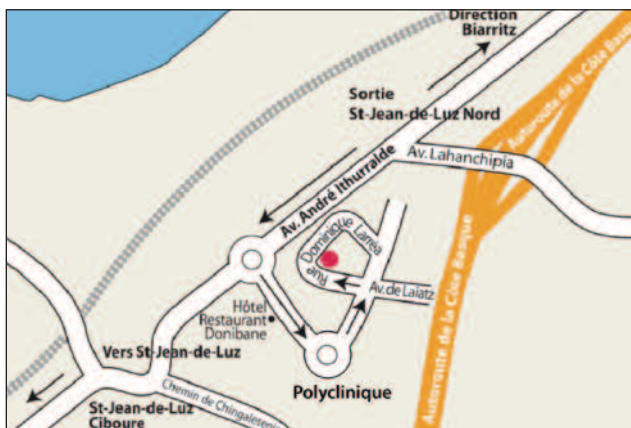
Clôture des catalogues 1 mois et demi avant les ventes

OFFICE JUDICIAIRE

NOUVEAU BUREAU À CAPBRETON-HOSSEGOR SUR RENDEZ-VOUS

Résidence La Régate, 35 avenue du Maréchal Leclerc - 40130 CAPBRETON - Tél : 05.59.23.38.53

INVENTAIRES
SUCCESSIONS
ASSURANCES
PARTAGES
ISF



TOUS LES MARDIS
JOURNÉES D'EXPERTISES GRATUITES
et sans rendez-vous
de 10h à 12h et de 14h à 18h
en nos bureaux

SAINT-JEAN-DE-LUZ

8, rue Dominique-Larréa
Z.A. Layatz - 64500 SAINT-JEAN-DE-LUZ

www.cotebasqueencheres.com
contact@cotebasqueencheres.com
+33 (0)5 59 23 38 53

BUREAU DE PARIS

Groupe Rougemont
3, cité Rougemont - 75009 PARIS



côte basque
ENCHERES
Lelièvre-Cabarrouy Commissaires-Priseurs

www.cotebasqueencheres.com

8, rue Dominique Larréa - ZA Layatz - 64500 SAINT-JEAN-DE-LUZ - Tél +33 (0)5 59 23 38 53 - Agrément 032-2013
contact@cotebasqueencheres.com