



côte basque
ENCHERES

Lelièvre-Cabarrouy Commissaires-Priseurs

SAMEDI 27 AVRIL 2019

XX^e siècle

DIMANCHE 28 AVRIL 2019

Régionalismes Basque et Landais
Collection d'un amateur et à divers

SAINT-JEAN-DE-LUZ



SAMEDI 27 AVRIL 2019 À 14H

ART NOUVEAU

TABLEAUX MODERNES

ART DÉCO

DESIGN

OBJETS DE DÉCORATION

Lots 1 à 301

DIMANCHE 28 AVRIL 2019 À 14H

ART BASQUE

COLLECTION D'UN AMATEUR

APPARTENANT À DIVERS

ART LANDAIS

Lots 401 à 717

VENTES AUX ENCHÈRES PUBLIQUES

SAINT-JEAN-DE-LUZ

8, rue Dominique Larréa - ZA Layatz - 64500 SAINT-JEAN-DE-LUZ

Tél +33 (0)5 59 23 38 53 - contact@cotebasqueencheres.com

Catalogue en ligne sur www.cotebasqueencheres.com

EXPOSITIONS PUBLIQUES

Jeudi 25 avril de 14h à 18h

Vendredi 26 avril de 10h à 12h et de 14h à 18h

Samedi 27 avril de 9h30 à 11h

Frais de Vente : 21,5 % TTC

EXPERTS

ESTAMPES MODERNES

Sylvie COLIGNON

Tel : 06 11 11 79 00

collignonsylvie@cegetel.net

Lots 92 à 95

ESTAMPES ANCIENNES

Jean-François BETIS

Tel : 06 62 09 76 19

jfbetis@yahoo.fr

Lots 48 à 53

DROUOT
DIGITAL
Live



lot 49

COMMISSAIRES-PRISEURS HABILITÉS
Florence CABARROUY-LELIÈVRE
Arnaud LELIÈVRE

DIMANCHE 28 AVRIL À 14H

RÉGIONALISMES BASQUE & LANDAIS

Collection d'un Amateur



401. Jacques LE TANNEUR (1887-1935)

Le vieil Euskarien
Pochoir
18 x 18 cm

800 / 1 200 €

402. Jacques LE TANNEUR (1887-1935)

Satan et Monsieur le Curé
Pochoir
32,5 x 23 cm

500 / 800 €

403. Jacques LE TANNEUR (1887-1935)

Bouvier sur un chemin du Pays Basque
Pochoir signé en bas à droite.
29,5 x 41 cm
(Légère rousseur)

300 / 400 €

404. Robert-Adrien DELETANG (1874-1951)

Chemin vers Irun
Pastel signé, situé et daté 1919 en bas à droite.
32 x 48 cm

800 / 1 200 €

405. Robert-Adrien DELETANG (1874-1951)

Marchands de Légumes
Huile sur panneau signée, située et datée Burgos 1928.
37 x 52 cm

800 / 1 200 €

406. Robert-Adrien DELETANG (1874-1951)

Jeunes femmes avec Monsieur le Curé
Huile sur toile marouflée sur panneau
39 x 48 cm

1 000 / 1 500 €

407. Pablo TILLAC (1880-1969)

Chantecler (le Coq, hommage à Édmond Rostand)
Encre, monogrammée en haut à droite, signée dans un cartouche en bas à droite *Ollara Tillac u Egina da.*
24,5 x 15 cm

600 / 800 €

408. Pablo TILLAC (1880-1969)

Mandoa
Encre, monogrammée en haut à gauche, signée dans un cartouche en bas à droite *Mandoa Landibar Tillac Ekegin.*
27,5 x 20,5 cm

600 / 800 €

409. Pablo TILLAC (1880-1969)

Le Parapluie
Encre, monogrammée en haut à gauche, signée dans un cartouche en bas à droite *Tillac Egina Da.*
24,5 x 12,5 cm

600 / 800 €



410



411



412



413



407



408



409



414

410. Hippolyte GALY (1847-1929)

Ferme basque sur la crête
Huile sur panneau signée en bas à gauche.
25 x 34 cm

700 / 1 000 €

411. Yvon MASSE (1892-1957)

L'Eglise d'Arbonne
Aquarelle signée, située et datée 1930, avec envoi.
41 x 28 cm

500 / 800 €

412. Yvon MASSE (1892-1957)

Masure dans la Campagne
Huile sur toile marouflée sur panneau, signée en bas à gauche et datée 1933.
35 x 45 cm

300 / 500 €

413. Maritxu BAINOL (1897-1980)

Linge au Balcon
Huile sur toile signée en bas à droite
54 x 45 cm

800 / 1 200 €

414. F. TWENLOW

Attelage devant la Ferme
Crayon gras
27 x 34,5 cm

600 / 800 €



415



417



418



416



419

415. François Maurice ROGANEAU (1883-1973)
La Maison aux Glycines à Ciboure
 Huile sur panneau signée en bas à droite.
 41 x 46 cm 3 000 / 5 000 €

416. François Maurice ROGANEAU (1883-1973)
Saint-Jean-de-Luz, bistrot sous la treille, rue Chauvin Dragon
 Trois crayons
 17 x 20 cm 1 200 / 1 500 €

417. François Maurice ROGANEAU (1883-1973)
Fontarabie
 Huile sur panneau signée en bas à droite.
 32 x 40 cm 2 000 / 3 000 €

418. Pierre LABROUCHE (1876-1956)
Pascajes
 Huile sur panneau signée en bas à gauche
 58 x 50 cm 3 000 / 5 000 €

419. École Basque du début du XX^e siècle
Sortie d'Église de Ciboure
 Crayon et encre.
 27,5 x 20 cm 150 / 200 €



424



426



421



420

420. Louis FLOUTIER (1882-1936)

Marché de Saint-Jean-de-Luz animé devant les Halles
Huile sur toile signée en bas à droite.
58 x 72 cm

7 000 / 10 000 €

421. Louis FLOUTIER (1882-1936)

Le Bœuf au Marché
Huile sur panneau signée en bas à droite.
25 x 33 cm

1 500 / 2 000 €

422. Louis FLOUTIER (1882-1936)

Attelage
Pochoir
24 x 62 cm

600 / 800 €

423. Louis FLOUTIER (1882-1936)

Les Quilles
Pochoir
24 x 62 cm

600 / 800 €

424. Louis FLOUTIER (1882-1936)

Maitena
Pochoir sur papier brun signé.
La feuille 37,5 x 30,5 cm ; Diam. 24,5 cm

800 / 1 200 €

425. Louis FLOUTIER (1882-1936)

Femme avec tabac
Pochoir.
46 x 35 cm

300 / 500 €

426. Louis FLOUTIER (1882-1936)

Attelage de bœufs devant la Maison Behecoetchea à Helbarron
Huile sur toile signée en bas à droite, vers 1931.
70 x 114 cm

10 000 / 15 000 €

Inscrit au n°727 du catalogue raisonné de Madame Mary Anne Prunet.



422



423



428



429



431



427



432

- 427. Henri GODBARGE (1872-1946)**
Pont romain à Saint-Etienne-de-Baigorry
 Aquarelle signée en bas à droite.
 23 x 28 cm 200 / 300 €
- 428. René CHOQUET (1872-1958)**
La Calèche
 Huile sur carton fort signée en bas à droite
 25 x 61 cm 2 000 / 3 000 €
Bibliographie : Séverine BERGER, *Le Pays Basque vu par les Peintres (1900-1950)*,
 éd. Atlantica, Biarritz, juillet 2009. Illustré p. 84.
- 429. René CHOQUET (1872-1958)**
Village dans les Aldudes
 Huile sur panneau signée en bas à droite.
 45 x 36 cm 3 000 / 5 000 €
- 430. René CHOQUET (1872-1958)**
Les Quais de Bordeaux
 Aquarelle signée en bas à droite.
 21 x 25 cm 200 / 300 €
- 431. René CHOQUET (1872-1958)**
Le Retour du Marché
 Huile sur panneau signée en bas à droite
 25 x 34 cm 2 000 / 3 000 €
- 432. Georges de SONNEVILLE (1889-1978)**
Marché aux Bestiaux
 Huile sur panneau avec cachet de la vente d'atelier au dos et n°0941
 25 x 34 cm 700 / 1 000 €



434



436



435



436

433. François Maurice ROGANEAU (1883-1973)

Le Port de Getaria

Huile sur panneau signée et située en bas à droite
47 x 42 cm

3 000 / 5 000 €

434. François Maurice ROGANEAU (1883-1973)

Frias

Huile sur panneau signée et située en bas à droite
32 x 40 cm

2 000 / 3 000 €

435. François Maurice ROGANEAU (1883-1973)

La Porte à Saint-Jean-Pied-de-Port

Huile sur panneau signée et située en bas à droite
41 x 46 cm

2 500 / 3 000 €

436. François Maurice ROGANEAU (1883-1973)

Le Marché de Saint-Jean-Pied-de-Port

Huile sur panneau signée et située en bas à gauche.
32 x 40 cm

2 500 / 3 000 €

437. Pablo TILLAC (1880-1969)

Femmes du Bas Cambo

Deux dessins formant pendants.
14 x 19 cm

300 / 400 €

438. Pablo TILLAC (1880-1969)

Les Femmes

Quatre dessins.
21 x 56,5 cm

400 / 600 €

439. Pablo TILLAC (1880-1969)

Madrileño - Nariz más Larga

Crayon
13 x 15 cm

200 / 300 €

440. L. CAMPEAU

Zugarramurdi

Encre, crayon et lavis signée et datée 1931 en bas à droite
23 x 19,5 cm

50 / 80 €



437



438



438



439



445



444



441

- 441. Camille de BUZON (1885-1964)**
Village en Espagne
 Huile sur panneau signée en bas à droite.
 45 x 36 cm 1 500 / 2 000 €
- 442. Henri PONTOY (1888-1968)**
Pont Romain au Pays Basque
 Eau forte en noir et marquée épreuve d'artiste
 À vue 50 x 60 cm 150 / 200 €
- 443. D'après José ARRUE (1885-1977)**
TROIS CARTES POSTALES représentant des scènes de la vie basque.
 8,5 x 13 cm 50 / 100 €
- 444. Ramiro ARRUE (1892-1971)**
Le Paysan
 Aquarelle monogrammée en bas à droite.
 30 x 20 cm 400 / 600 €
- 445. Héiène ELISSAGUE dite ELIZAGA (1896-1981)**
Paysanne avec poules
 Huile sur toile signée en bas à droite.
 115 x 88 cm 10 000 / 15 000 €



446. Gabriel FIOLE (1905-1981)

Face aux Danseurs

Illustration pour les ballets Oldarra de Biarritz, projet d'affiche.

Huile sur papier maroufflé sur toile, signée en bas à droite, située et datée 1947

100 x 64 cm

2 000 / 3 000 €

Vendu avec faculté de réunion avec son pendant.

447. Gabriel FIOLE (1905-1981)

Danseurs de profil

Illustration pour les ballets Oldarra de Biarritz, projet d'affiche.

Huile sur papier maroufflé sur toile, signée en bas à droite, située et datée 1947

100 x 64 cm

2 000 / 3 000 €

Vendu avec faculté de réunion avec son pendant.

447^{bis}. RÉUNION du 446 et 447

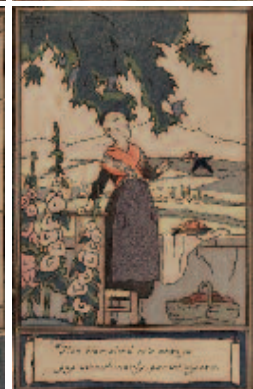
448. Maggie SALCEDO (1890-1959)

Au pays de Ramuntcho - Les Vieilles Chansons Basques.

QUATRE POCHOIRS de présentation de la série des six menus.

20,5 x 13 cm

400 / 500 €





452



453



454



449

449. Le Pêcheur Basque au Béré

Panneau.
27 x 36 cm

100 / 200 €

450. Pierre JAILLET (1893-1957)

La Basquaise
Crayon et aquarelle signé et titré.
15 x 10 cm

80 / 120 €

451. École Basque du début du XX^e siècle

La Côte à Biarritz
Encre.
17 x 24,5 cm

30 / 50 €

452. Robert BÉAT (1903-1990)

Bouvier
Huile sur panneau signée en bas à gauche.
62 x 114 cm

8 000 / 12 000 €

453. Robert BÉAT (1903-1990)

Église de Bidart
Huile sur panneau signée en bas à droite et datée 1949.
58 x 48 cm

2 000 / 2 500 €

454. HARISGAIN (milieu du XX^e siècle)

Le Marché aux Bestiaux
Huile sur toile signée en haut à gauche.
76 x 87 cm

400 / 600 €

455. Romana ARREGUI (1875-1932)

Vieille Dame au foulard
Huile sur panneau signée en bas à gauche
27 x 21,5 cm

200 / 300 €

456. Romana ARREGUI (1875-1932)

Les Vieux
Huile sur panneau signée en bas à droite.
29 x 40 cm

300 / 500 €



460



461



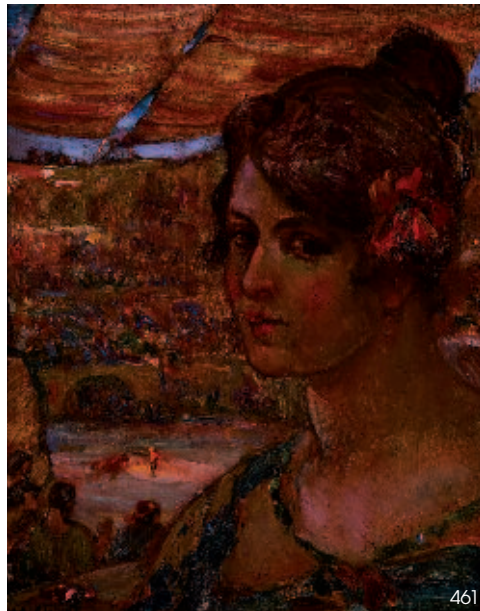
455



456



458



461

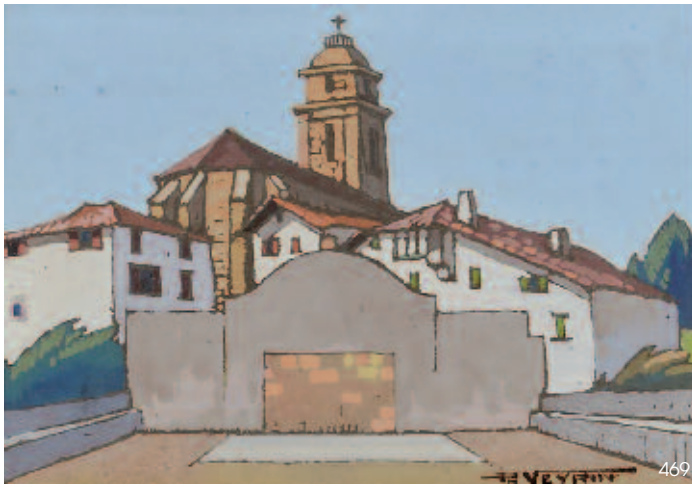
- 457. Pablo TILLAC (1880-1969)**
Rue de village - Pampelune ?
 Crayon non signé
 37 x 25 cm 300 / 400 €
- 458. Paul BAZE (1901-1985)**
Les Danseurs Espagnols
 Huile sur isorel signée en bas à droite et
 titrée au dos.
 34 x 26 cm 500 / 600 €
- 459. Fernand VANHAMME (1911-1976)**
Danseuse Andalouse
 Huile sur toile signée en bas à gauche et
 titrée au dos.
 54 x 45 cm 120 / 200 €
- 460. Georges REGNAULT (1898-1979)**
Le Picador, Madrid
 Huile sur carton fort
 54 x 45 cm
 (Déformé) 800 / 1 200 €
- 461. Numa-François GILLET (1868-1940)**
Jeune Femme aux Arènes
 Huile sur panneau signée en bas à
 gauche.
 22 x 18 cm 500 / 800 €



457



- 462. Gustave COLIN (1828-1910)**
Femme au Bouton de Rose
 Huile sur toile signée en haut à droite
 55 x 44 cm 300 / 500 €
- 463. Blanche ZO-LAROCQUE (1876-1967)**
Cabinet et Bijoux
 Huile sur toile en tondo, signée en haut à gauche.
 Diam. 44 cm 200 / 300 €
- 464. Pierre LABROUCHE (1876-1956)**
Intérieur Bourgeois
 Huile sur panneau signée en bas à droite.
 26 x 34 cm 600 / 800 €
- 465. Pablo TILLAC (1880-1969)**
Les Soldats allemands
 Huit crayons.
 44 x 67,5 cm 800 / 1 200 €
- 466. Pablo TILLAC (1880-1969)**
Les Tirailleurs tunisiens
 Huit crayons.
 40 x 57 cm 800 / 1 200 €



467. Pablo TILLAC (1880-1969)

Six lions
Six dessins au pastel et crayon sur papier.
39,5 x 62 cm

1 200 / 1 800 €

468. Pablo TILLAC (1880-1969)

Lion assis
Pastel et crayon sur papier
30 x 24 cm

300 / 400 €

469. Philippe VEYRIN (1900-1962)

Fronton et Église d'Urrugne
Gouache signée en bas à droite.
9 x 12 cm

300 / 400 €

470. Henri PETIT DE MEURVILLE (1843 -1924)

Rue de Ciboure
Aquarelle
24 x 34,5 cm

200 / 300 €

471. École du XIX^e siècle

Les Quais de Ciboure avec la Maison d'Armateur (maison Ravel)
Encre et lavis, monogrammée en bas à droite.
18 x 23 cm

300 / 400 €



Fin de la Collection d'un Amateur



473



474



472



475

472. École Française du début du XIX^e siècle

Fête de Village au Pays Basque

Huile sur toile

33 x 47 cm

(Entoilée)

800 / 1 200 €

473. Attribué à Daniel Chevalier FONSEQUE (1797-1876)

Bayonne depuis la Place Saint-Esprit

Huile sur toile

24 x 34 cm

(Entoilée)

600 / 800 €

Membre de la communauté juive de Bayonne, Chevalier FONSEQUE vécut toute sa vie au quartier Saint-Esprit où il exerça des activités de commis négociant, brocanteur, puis escompteur. Il occupait ses loisirs à la peinture et son œuvre est surtout connue comme témoignage historique de la vie à Bayonne.

Bibliographie: À rapprocher du dessin conservé au Musée Basque et de l'Histoire de Bayonne (inv. E 1377) et reproduit p.129 du catalogue du Musée, éd. le Festin, mars 2008.

474. Attribué à Daniel Chevalier FONSEQUE (1797-1876)

Les Quais de Bayonne depuis la Place Saint-Esprit

Huile sur toile

24 x 34 cm

(Entoilée)

600 / 800 €

Bibliographie: À rapprocher du dessin conservé au Musée Basque et de l'Histoire de Bayonne (inv. E 1377) et reproduit p.129 du catalogue du Musée, éd. le Festin, mars 2008.

475. Nobilis Matrona Biscaina, 1567

GRAVURE au burin en noir réhaussée d'aquarelle

Pleine marge, tirage XVII^e-XVIII^e siècle

À vue 40 x 52 cm

(Rousseurs, contrecollée sur carton, trace de pliure médiane, taches et frottements) 200 / 300 €

Une des premières représentations du peuple basque (Vittoria, Sant Iena de Lous, Bayona...), planche tirée du volume V de l'atlas Civitates Orbis Terrarum de Franz Hogenberg d'après Georg Hoefnagel (1542-1600).

476. Vue de Bayonne, n°119

VUE D'OPTIQUE gravée en noir et réhaussée d'aquarelle

36 x 52 cm

(Rousseurs)

50 / 80 €

477. Vue de Bayonne

VUE D'OPTIQUE gravée en noir réhaussée d'aquarelle.

29 x 42 cm

(Légère déchirure en partie basse)

40 / 60 €

478. DEUX CARTES côtières, gravées en noir et réhaussées d'aquarelle, XVIII^e siècle :

- *Coste de Guyenne, Coste de Biscaye* n°25, de Mesange (Landes) à Saint Sébastien avec Monts Pyrénées (23 x 34 cm)

- *Gascogne basque*, de Boucaut à Orrogne (28 x 37 cm) 100 / 150 €

479. TROIS CARTES gravées en couleurs réhaussées d'aquarelle représentant:

- *Gouvernement de Bayonne*, n°18, de Gastet à Siboure avec la Doure (sic), XVIII^e siècle, 12,5 x 17 cm

- *Bayonne ville forte*, fin XVIII^e-début XIX^e siècle, 21,5 x 32 cm (restaurée en partie gauche)

- *Les chemins de Saint-Jacques de Compostelle*, retravaillé, XX^e siècle, 40 x 53 cm 100 / 120 €



481



485



483



487

480. Côte de France, Côte d'Espagne

Landes et Pays Basque de la Baronnie de Cap Breton à Saint-Sebastien
CARTE gravée en noir, n°139.
XVIII^e siècle
60 x 95 cm
(Rousseurs et pliure médiane)

80 / 120 €

481. D'après Louis GARNERAY (1783-1857)

Vue de l'embouchure de la Doure (l'Adour)
Belle gravure élégamment réhaussée en couleurs, avec curiosité dans l'orthographe.
Pleine marge, Planche 26 x 32 cm
(Rousseurs)

100 / 150 €

482. (MARINE- Pays Basque)

- *Combat de la Rade des Basques* (1811), 16 x 22,5 cm
- *Combat de la Frégate française la Bayonnaise contre la frégate anglaise l'Ambuscade* (14 dec. 1798), 20 x 27,5 cm
DEUX GRAVURES en noir réhaussées d'aquarelle.
XIX^e siècle

80 / 120 €

483. (Napoléon I^{er} - PYRENEES)

The Battle of the Pyrenées, July 28th 1813 between the combined Armies, under the command of the Duke or Wellington, and the French, under Marshall Soult.
GRAVURE anglaise en couleurs par W. Heath, XIX^e siècle
30 x 45 cm

60 / 80 €

484. (BAYONNE) - QUATRE ESTAMPES

- *Le Port sur l'Adour*, d'après Saint Elme, 17 x 23,5 cm
- *Bayonne entrée de l'Adour*, d'après Blanche Hennebutte, 21,5 x 29 cm
- *Port de Bayonne au crépuscule*, d'après Bouquet et Chavanne, 17 x 23 cm
- *Bayonne*, d'après Rouargue et Willmann, 15 x 20 cm

80 / 120 €

485. (BAYONNE) - DEUX ESTAMPES

- D'après Louis GARNERAY, 2^e *Vue de Bayonne*, 31 x 38 cm
- D'après GELIBERT, *Vue de Bayonne prise du petit chantier près l'Arsenal de la Marine, Basses-Pyrénées*, 26,5 x 34 cm
(Rousseurs)

80 / 120 €

486. (BAYONNE) - SIX ESTAMPES

- *Le nouvel Hôpital civil de Bayonne* (hôpital Saint-Léon), d'après Thorion, 12,5 x 23 cm
- *La Cathédrale* d'après Sage, 11 x 17 cm
- *Le Cloître*, 14 x 20,5 cm
- *Le Château*, 10 x 17 cm
- *Vue du Théâtre de Bayonne*, d'après Arnout, 20,5 x 27 cm
- *Les Quais avec Cathédrale*, d'après Eugène Bijot, 21,5 x 26 cm

100 / 120 €

487. D'après Ferdinand CORRÈGES (1844-1904) et Ch. DELATRE Imprimeur.

HUIT EAUX FORTES gravées en noir représentant des vues de Bayonne et du Pays Basque.
La planche 10 x 14 cm

100 / 150 €

488. L. MENEAU (début du XX^e siècle)

Rue de Bayonne
Xylographie en noir contresignée avec tampon rouge et numérotée 3/100.
18 x 14 cm
JOINT: D'après Ramiro ARRUE, *Marins de Guipúzcoa*, Reproduction encadrée sous verre (39 x 59 cm)

10 / 50 €



488



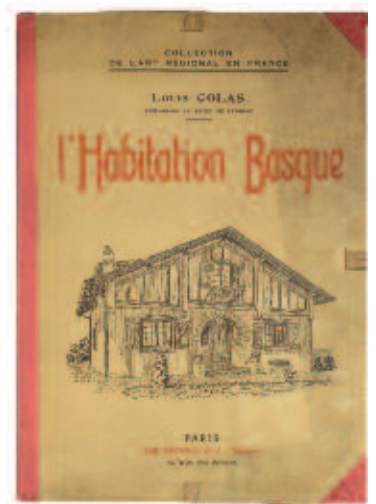
489



490



491



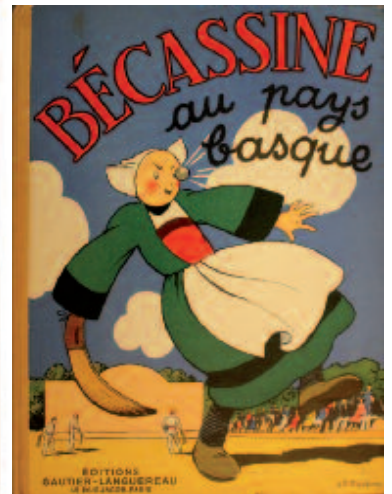
492



495



496



498



497

- 489. Raoul SERRES (1881-1971)**
Au Fronton d'Urrugne
Eau-forte en noir titrée dans la planche *Au Pays Basque* et contresignée. Pleine marge avec timbre sec.
32,5 x 22 cm 80 / 120 €
- 490. E. BLAZY, *La Pelote Basque*, Bayonne, Imp. S. Sodes, 1929.**
In-8 en demi-reliure toilée, illustration de P. Garmendia.
JOINT: *Le Jeu de Rebot - Errebotako Yokoa*, Pau, 1929. 1 feuillet. 80 / 120 €
- 491. 2 volumes brochés**
- BLAZY (E.): *La Pelote basque*. Pialoux, 1929, dessins de Garmendia;
- PRAVIEL (A.): *La Côte d'Argent; la Côte et le Pays Basque; le Béarn*. Arthaud, 1927. 174 héliogravures. 1/25 premiers exemplaires sur japon (n°1) 100 / 150 €
- 492. Louis COLAS, *L'Habitation Basque*. éd. Ch.Massin & Cie., Paris, 1925**
Port-folio de 8 pages et 44 photos hors texte en feuilles sous portefeuille, Collection de l'art régional en France, complet (Jauni, toile du portefeuille taché) 20 / 40 €
- 493. 25 CHANSONS POPULAIRES D'ESKUAL-HERRIA**, couverture composée par Philippe VEYRIN. Musée basque, Bayonne, 1928.
Grand broché, couverture illustrée (rousseurs, coins cornés, tampons de provenances).
JOINT: J. S. Florentin Vogel, *Charmantina Saut Basque*, feuillet double de partitions, avec envoi du compositeur daté 24 juin 1925. 20 / 30 €
- 494. BIARRITZ 1900**
18 PHOTOSGRAVURES situées.
11,5 x 17,5 cm 20 / 50 €
- 495. MARS: *La Vie à Biarritz***. Combet et Cie, sans date.
Grand in-8 bradel de cartonnage marbré moderne, couv. Cons. Illustrations en noir et en couleurs de l'auteur. Bel exemplaire. 30 / 40 €
- 496. BIARRITZ-CHIBERTA, *Le Golf Les Villas, Paris, Anciens Établissements Loubok*, 1929.**
In-4 cartonnage illustré éditeur, les Hors-texte et dessins ont été exécutés par DOBOUZINSKY.
(Rousseurs et dos frotté) 50 / 100 €
- 497. SAC DE GOLF** vintage en cuir comprenant cinq fers STEWART à shaft en bois et sept bois à tête en bois un shaft en bois. 50 / 100 €
- 498. *Bécassine au Pays Basque*. éd. Gautier-Languereau, Couverture par J.P. Pinchon, 1950**
In-4 cartonnage.
(Légèrement jauni, bon état) 20 / 40 €



499. Pierre LABROUCHE (1876-1956)

La Navarre
Gravure en noir signée en bas à droite et numérotée 29/50 en bas à gauche.
30 x 34 cm
(Sous-verre) 50 / 80 €

500. Georges GOBO (1876-1958)

Deux Marins
Eau forte en noir, contresignée et numérotée 4/100.
12,5 x 11 cm 30 / 50 €

501. Achille ZO (1826-1901)

Les Jeunes Basques
Étude au crayon et à la craie blanche, signée en bas à gauche.
44 x 32 cm 150 / 200 €

502. Gustave COLIN (1828-1910)

Le Passage du Ruisseau en montagne
Huile sur toile signée en bas à gauche
81 x 100 cm 2 000 / 3 000 €

503. Gustave COLIN (1828-1910)

Barque devant les Falaises (Pasajes ?)
Huile sur panneau d'acajou signée en bas à gauche, inscription et date au dos 1894.
27 x 34 cm 500 / 800 €

504. École Régionaliste de la fin du XIX^e siècle.

Portrait de Femme à la fleur.
Huile sur toile non signée.
39 x 30 cm 120 / 150 €



506



507



508



510



511



512



505

505. René CHOQUET (1872-1958)

Najac

Huile sur carton signée en bas à droite, datée au dos 4 août 1923 6 heures du soir.
16 x 24 cm

400 / 600 €

506. René CHOQUET (1872-1958)

Aigues-Mortes

Huile sur carton signée et datée 1922 en bas à droite
16 x 24 cm

400 / 600 €

507. René CHOQUET (1872-1958)

Cahors

Huile sur panneau signée en bas à droite
16 x 24 cm

400 / 600 €

508. René CHOQUET (1872-1958)

La Route du Col de Saint Ignace

Huile sur panneau signée en bas à droite
27 x 35 cm

500 / 800 €

509. René CHOQUET (1872-1958)

Les Ruines à Bury

Huile sur carton fort monogrammée située et datée 1908 en bas à droite.
25,5 x 35 cm

200 / 300 €

510. Charles Jean AGUERREGARAY (1859-1936)

Rue dans un village Basque

Huile sur toile signée en bas à droite.
38 x 55,5 cm

600 / 800 €

511. Charles Jean AGUERREGARAY (1859-1936)

L'Entrée de la Propriété

Huile sur panneau signée en bas à droite.
33 x 40 cm

300 / 400 €

512. Edouard ETCHEGOYEN

Bouvier à la ferme

Huile sur panneau signée en bas à gauche.
29 x 42,5 cm

400 / 600 €



513

513. Ramiro ARRUE (1892-1971)

Trois Marins au repos, vers 1930
Gouache signée en bas à gauche
35 x 47,5 cm

20 000 / 25 000 €

À rapprocher de la célèbre composition des *Vieux Loups de mer*, vers 1930, huile sur toile, 113 x 146 cm, conservée dans la collection de la ville de Saint-Jean-de-Luz. (cf. Dir. Olivier RIBETON, *Ramiro Arrue Entre avant-garde et tradition*, exposition Biarritz Le Bellevue 8 juillet-17 septembre 2017, Biarritz, 2017, p. 166 à 169) et exposée aujourd'hui dans le bureau du Maire de Saint-Jean-de-Luz.

514. Ramiro ARRUE (1892-1971)

La Traînière en Baie de Txingudi
Huile sur panneau signée en bas à gauche
31 x 47 cm

20 000 / 25 000 €



514



515



516



518



519

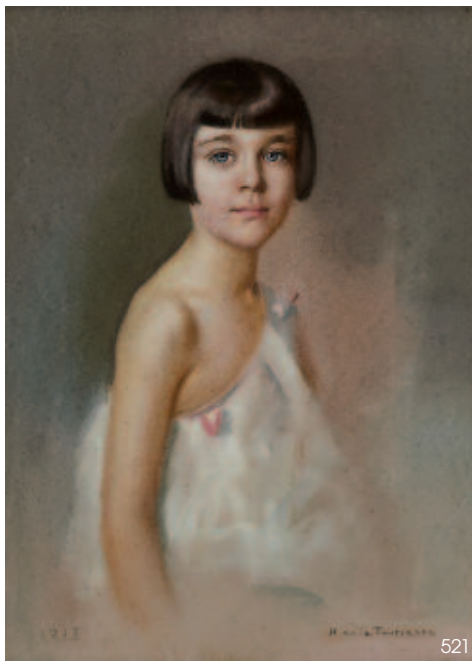


517

- 515. Ramiro ARRUE (1892-1971)**
Village et Eglise au Pays Basque
 Huile sur carton signée en bas à gauche
 21 x 26 cm 2 500 / 3 000 €
- 516. Ramiro ARRUE (1892-1971)**
La Ferme
 Huile sur panneau signée en bas à gauche
 21 x 26 cm 2 000 / 3 000 €
- 517. Ramiro ARRUE (1892-1971)**
Basque assis avec un Parapluie
 Crayon et aquarelle monogrammé et signé en bas à gauche.
 30 x 22 cm 1 000 / 1 500 €
- 518. Héliène ELISSAGUE dite ELIZAGA (1896-1981)**
Vue d'Ahetze
 Huile sur panneau signée en bas à droite.
 21 x 26 cm 600 / 800 €
- 519. Héliène ELISSAGUE dite ELIZAGA (1896-1981)**
Montagnes de Baigorry
 Huile sur panneau signée en bas à droite.
 22 x 27 cm 1 000 / 1 500 €
- 520. Héliène ELISSAGUE dite ELIZAGA (1896-1981)**
Portrait de jeune Garçon
 Pastel et crayon signé en bas à gauche
 32 x 24 cm 300 / 400 €
- 521. Henri de LA TOURRASSE (1885-1973)**
Portrait de Jeune fille
 Pastel signé en bas à droite et daté 1915 en bas à gauche.
 64 x 48 cm 400 / 600 €



520



521



525



523



527



522

524

522

522. Camille de BUZON (1885-1964)

Poivrons et Tomates

Huile sur toile signée en haut à droite
46 x 38 cm

300 / 400 €

523. Jacques LE TANNEUR (1887-1935)

Scène de vie devant la Ferme basque

Pochoir signé en bas à droite.
12 x 17 cm

120 / 180 €

524. Robert-Adrien DELÉTANG (1874-1951)

Jeux de Boules à Hernani

Pastel, signé, situé et daté en bas à droite.
22,5 x 31,5 cm

400 / 600 €

525. Robert-Adrien DELÉTANG (1874-1951)

Portrait de Militaire

Pastel, signé et daté 1917 en haut à droite.
43 x 32 cm

400 / 600 €

526. Henri PASCAULT (1900-1991)

Bateaux devant les Recollets

Aquarelle, signée en bas à droite.
29 x 20 cm

150 / 200 €

527. Jean FAURE (1913-1991)

Bateau en cale sèche

Huile sur carton signée en bas à droite.
35,5 x 27 cm

600 / 800 €



524



528



529



532



533



531



530



534



535

528. Robert William JIVANOVITCH dit JIVA (1907-1974)

Biarritz, Villa Beltza avec la Rhune

Huile sur panneau signée en bas à droite
25 x 35 cm

300 / 400 €

529. Robert William JIVANOVITCH dit JIVA (1907-1974)

Le Pays Basque à Sare

Huile sur panneau titrée et signée au dos
14 x 21 cm

150 / 200 €

530. Robert William JIVANOVITCH dit JIVA (1907-1974)

Saint-Jean-de-Luz, le Port avec la Rhune

Huile sur toile, signée en bas à droite, titrée au dos
19 x 24 cm

200 / 300 €

531. Robert William JIVANOVITCH dit JIVA (1907-1974)

Chanteuse espagnole avec son Guitariste

Encre signée en bas à gauche
45 x 37 cm

200 / 300 €

532. Henri Achille ZO (1873-1933)

Le Rêve du beau Soldat

Huile sur toile signée en bas à droite
81 x 65 cm

1 000 / 1 500 €

533. Pierre LABROUCHE (1876-1956)

Ségovie

Huile sur carton signée en bas à gauche
39,5 x 43 cm

2 000 / 3 000 €

534. Pierre LABROUCHE (1876-1956)

Les Quais

Aquarelle sur carton signée en bas à gauche
28 x 36 cm

1 000 / 1 500 €

535. Pierre LABROUCHE (1876-1956)

Mundaka

Huile sur toile signée en bas à gauche
95 x 100 cm

6 000 / 8 000 €

(Petit soulèvement)

Bibliographie: A. Hurel et M. de Jaureguiberry, Un siècle de Peinture au Pays Basque, éd. Pimientos, Urrugne, 2006. Reproduit p. 117.

536. Pierre LABROUCHE (1876-1956)

Rue Pocalette à Ciboure, le bas de l'Église

Huile sur panneau.

27 x 34 cm

500 / 800 €

(Cachet de la vente d'atelier de 1993 au dos)

537. Louis DARAN (1881-1969)

Le Rocher de la Vierge à Biarritz.

Huile sur panneau signée en bas à droite.

36,5 x 44 cm

150 / 200 €

538. Louis DARAN (1881-1969)

La Baie depuis Bidart.

Pastel signé et daté au crayon 2-4-28 en bas à gauche.

25 x 32,5 cm

100 / 150 €

539. Louis DARAN (1881-1969)

Le Rocher devant la Villa Beltza

Pastel non signé.

20 x 27,5 cm

100 / 150 €

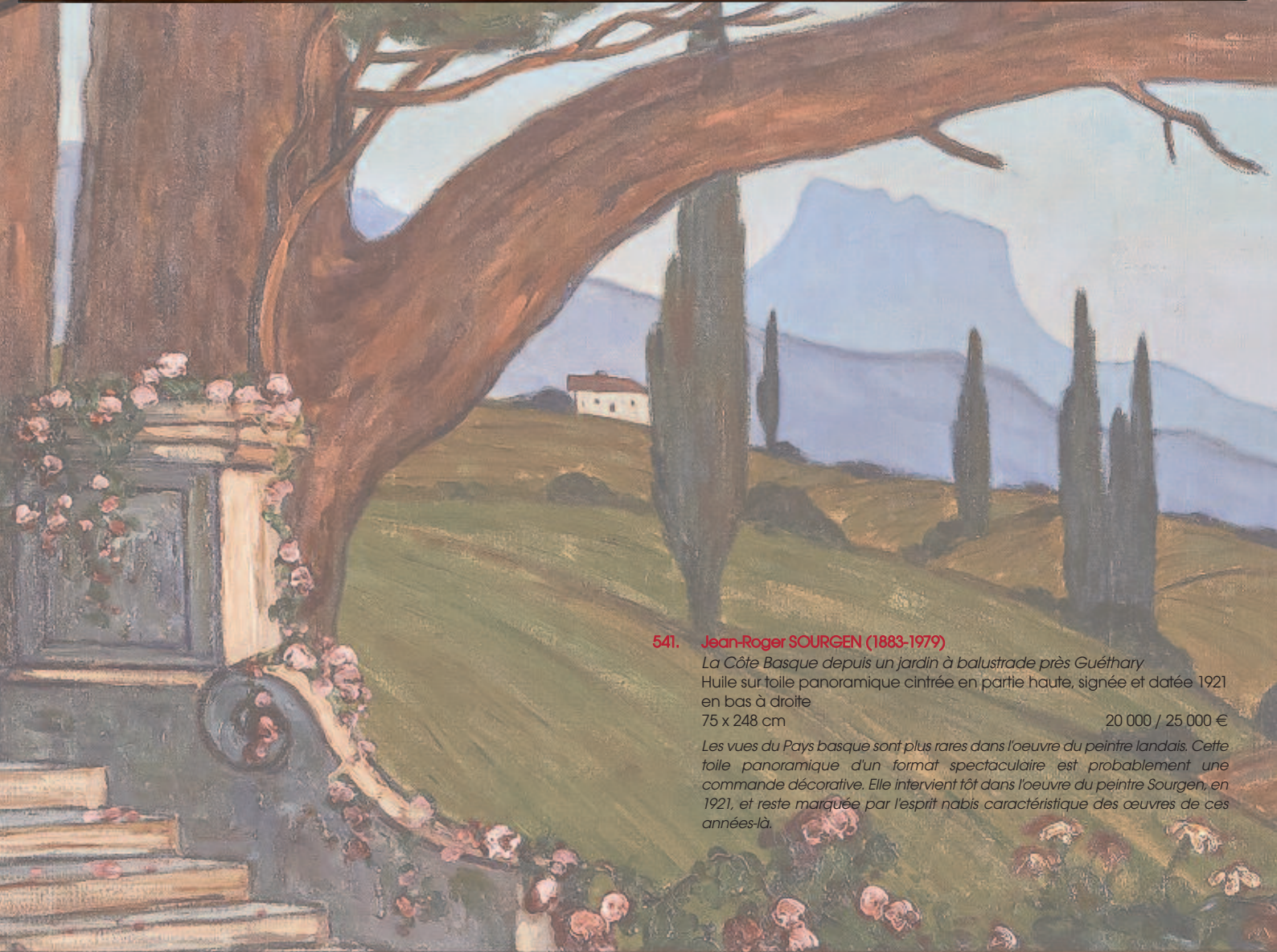
540. Louis DARAN (1881-1969)

Cénix (Cénitz) près de Guéthary

Huile sur panneau préparé signée et datée *avout* 1939 en bas à droite.

26,5 x 35 cm

150 / 200 €



541. **Jean-Roger SOURGEN (1883-1979)**

La Côte Basque depuis un jardin à balustrade près Guéthary
Huile sur toile panoramique cintrée en partie haute, signée et datée 1921
en bas à droite
75 x 248 cm

20 000 / 25 000 €

Les vues du Pays basque sont plus rares dans l'oeuvre du peintre landais. Cette toile panoramique d'un format spectaculaire est probablement une commande décorative. Elle intervient tôt dans l'oeuvre du peintre Sourgen, en 1921, et reste marquée par l'esprit nabis caractéristique des oeuvres de ces années-là.

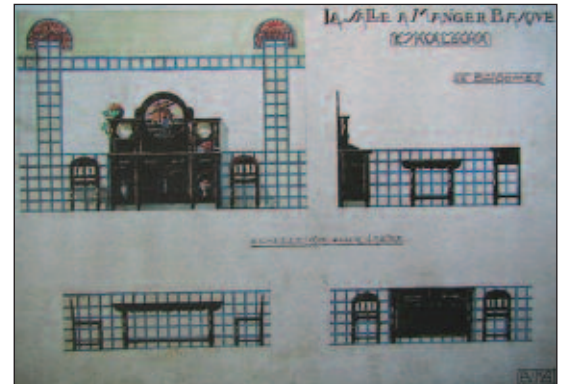
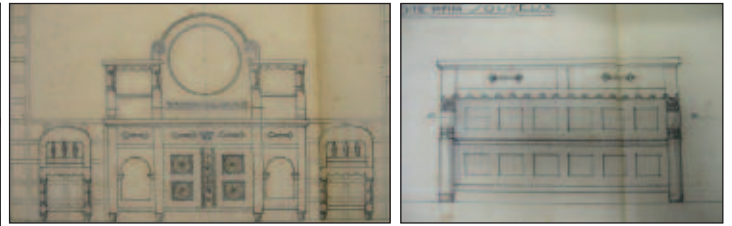
Benjamin GOMEZ (1885-1959) Une SALLE-À-MANGER *Eskualduna*, vers 1930

*Le modèle de mobilier de salle-à-manger baptisé Eskualduna a été créé par Benjamin Gomez vers 1926-1930
et fabriqué par la Maison Souyeux, menuisier-ébéniste à Nay (64).*

Nous remercions Monsieur Nicolas GUERIAUD-SORCABAL, historien du patrimoine, qui nous a permis d'identifier cet ensemble.



542



ADPA Pôle d'archives de Bayonne et du Pays Basque - Fonds Gomez, 10S484

542. Benjamin GOMEZ (1885-1959) et Louis FLOUTIER (1882-1936)

BUFFET-DRESSOIR, modèle *Eskualduna*, en chêne mouluré et sculpté ouvrant à quatre portes en partie basse sculptées de rosaces et motifs de cordelettes au centre, trois tiroirs en ceinture, plateau de marbre noir veiné, deux consoles à étagères et à montants à colonnes sculptées soutenant un panneau central cintré, gravé EZLAN EZYAN et orné d'un panneau circulaire à décor d'un *Berger et son troupeau dans un paysage basque* en grisaille sur fond or, pochoir par Louis FLOUTIER (1882-1936).

Vers 1930.

Larg. 200 cm ; Haut. 205 cm ; Prof. 58 cm

Diam. du panneau 65 cm

(Avec clés)

JOINT : PLAN aquarellé des décors de la salle-à-manger, annoté au dos probablement pour une propriété à Soustons, vers 1930.

2 000 / 2 500 €

543. Benjamin GOMEZ (1885-1959)

TABLE DE SALLE-À-MANGER, modèle *Eskualduna*, rectangulaire à pans coupés en chêne le plateau marqueté à décor de demi-rosaces dans les coins, la ceinture à motifs d'une frise de demi-cercles, piétement à colonnes sculptées réunies par une traverse d'entretoise en H avec trois allonges au modèle.

Vers 1930.

Larg. 180 cm ; Haut. 74 cm ; Prof. 100 cm

300 / 500 €

Intéressant modèle inspiré des tables italiennes d'époque Renaissance et traité dans le style Néo-Basque des années 1930.



542



546



544. Benjamin GOMEZ (1885-1959)
 SUITE DE SIX CHAISES et DEUX FAUTEUILS à assise et dossier paillés.
 Vers 1930.
 (Accidents restaurations et manques)
 200 / 250 €

545. Benjamin GOMEZ (1885-1959)
 BUFFET, modèle *Eskualduna*, en chêne mouluré et sculpté ouvrant à deux tiroirs en ceinture, un casier soutenu par deux colonnes sculptées et deux portes en partie basse sculptées de rosaces, séparées par un motif de cordelette.
 Vers 1930.
 Larg. 147 cm ; Haut. 99 cm ; Prof. 55 cm
 250 / 300 €

546. Benjamin GOMEZ (1885-1959)
 PAIRE D'ÉTAGÈRES À SUSPENDRE, modèle *Eskualduna*, en chêne mouluré reposant sur deux consoles en enroulement et fronton cintré à enroulement.
 Vers 1930.
 Larg. 70 cm ; Haut. 111,5 cm ; Prof. 20,5 cm
 200 / 300 €



544

545



550

549

547. Dans le goût des frères GOMEZ

PETITE COMMODE rectangulaire en chêne mouluré et sculpté, ouvrant à trois tiroirs à décor d'étoiles et poignées en fer forgé, montants à pans coupés à demi-guirlande en chapelet

Style Néo Basque, 1940-1950.

Haut. 81 cm ; Larg. 85 cm ; Prof 47 cm

100 / 200 €

548. PAIRE DE CHENÊTS en fonte de fer figurant Amatxi et Aitachi avec capuchon et berêt basque. Fabre & Maubourguet fondeurs.

Haut. 48 cm

150 / 200 €



548

549. SARREGUEMINES - Service RAMUNTCHO, modèle créé par Jean-Baptiste LAFFARGUE.

DEUX ASSIETTES PLATES ET UNE ASSIETTE CREUSE en faïence fine à décor imprimé de village basque.

Diam. 24,5 cm

(Éclat en bordure d'une assiette).

60 / 80 €

550. SARREGUEMINES - Service RAMUNTCHO, modèle créé par Jean-Baptiste LAFFARGUE.

GRAND PLAT rond représentant la Vieille Fontaine de Ciboure (Diam. 32 cm) et DEUX ASSIETTES plates.

100 / 150 €

551. MAKILA en néflier, prise dévissable en cuir tressé brun à bouton en corne brune, monture en laiton légèrement gravé et marqué *ORHOISAPEVA*.

Long. 91,5 cm

200 / 300 €

552. MAKILA en néflier scarifié, prise dévissable en cuir lisse brun, monture en laiton, le bouton en corne brune.

Long. 86 cm

200 / 300 €

553. CASSOU à Bassussarry

MAKILA en néflier, monture en laiton gravé de motifs géométriques, signé et situé. Prise dévissable en cuir tressé noir avec cordon, bouton en corne noire souligné de la devise *Ongia ene gogoa*.

Long. 90 cm

250 / 300 €

554. MAKILA en néflier scarifié, prise dévissable en cuir marron tressé, monture en laiton légèrement gravée et marqué *ORHOISAPEVA*, le bouton en corne brune.

Long. 86 cm

200 / 300 €



555. AINCIART BERGARA à Larressore

MAKILA en néflier scarifié, prise dévissable en cuir noir tressé, monture en laiton légèrement gravée et datée 1984, le bouton en corne brune souligné de la devise *Nere Lagun eta Zaintzalea*. Pointe en caoutchouc.
Long. 93,5 cm
200 / 300 €

556. MAKILA en nerf de bœuf scarifié, prise fixe en cuir marron lisse, bouton en corne blonde, monture en laiton.
Long. 88 cm
200 / 300 €

557. MAKILA en néflier à prise dévissable en cuir tressé noir et bouton en corne brune soulignée de la devise *Hifza Hifz*, pointe en fer et monture en laiton gravé.
Haut. 87 cm
JOINT: une HERRADE ou FERRATA en cuivre et laiton gravé *HN* avec couronne. Haut. 29 cm
120 / 180 €

558. MAKILA en néflier, la poignée dévissable en fer (manque le cuir), bouton en corne et monture en laiton gravé.
Long. 98 cm
(Pointe usée)
100 / 150 €

559. GRAND PLATEAU rectangulaire à deux anses en bois sculpté en rosaces, et décor pyrogravé d'une femme à sa quenouille avec chat devant la cheminée.
Style Néobasque, vers 1930.
35,5 x 69 cm
20 / 50 €

560. PLATEAU rectangulaire en bois pyrogravé et peint à décor de bouvier d'après Louis FLOUTIER. (43 x 45 cm)
PANNEAU rectangulaire en bois pyrogravé peint à décor de joueurs de cartes. (24 x 38 cm)
MÉDAILLON en cuir repoussé et peint à décor de Fandango dans un cadre en bois naturel. (Diam. 24 cm)
50 / 100 €

561. PLATEAU octogonal à anses en bois à décor gravé au centre d'un paysage avec ferme basque, signé *Chyme*.
Larg. 35 cm
JOINT: BONBONNIÈRE ronde en bois gravé et laqué d'un basque avec sa gourde, signée *Olivier*
30 / 50 €





562. DIGOIN - Modèle Béarn

IMPORTANTE PARTIE DE SERVICE DE TABLE en faïence fine, à décor de filets bleus et rouges comprenant environ 160 pièces, soit: 40 assiettes plates, 10 assiettes creuses, 30 assiettes à dessert, 18 grandes sous-tasses, 7 grandes tasses, 6 tasses à café, 15 sous-tasses, 10 petites assiettes, 2 saucières sur présentoir, 2 saucières dont une à deux anses, 2 petits plats ovales, 4 grands plats ovales, 3 ravers, 1 bol, 2 grandes verseuses dont une couverte, 5 petites verseuses dont deux couvertes, 1 pot à lait, 1 sucrier sans couvercle, 1 pichet
(Petits éclats, fêles et jaunissements et différentes époques de fabrication, variantes de tailles)

200 / 300 €

563. SUITE DE CINQ BOÎTES À ÉPICES couvertes en faïence émaillée, modèle Béarn de tailles décroissantes.
(Éclat sur le col d'une boîte)

50 / 100 €

564. CHRISTOFLE pour le Casino Municipal de Biarritz

SOUPIÈRE sur piedouche et ASSIETTE creuse, en métal argenté à bordure cannelée. Signées et marquées.
Larg. 26 cm et Diam. 25 cm
(Rayures et usures à l'argenterie)

30 / 50 €



564



- 565. Robert-Adrien DELETANG (1874-1951)**
Porte Notre-Dame, Saint-Jean-Pied-de-Port
 Pastel signé, situé et daté 1949 en bas à droite avec envoi souvenir à Monsieur Hannetel
 47 x 31 cm 400 / 600 €
- 566. Pablo TILLAC (1880-1969)**
Zugarramurdi
 Eau forte en noir signée dans la planche, contresignée, titrée et numérotée 13/50.
 36,5 x 55 cm (Rousseurs) 50 / 80 €
- 567. Pablo TILLAC (1880-1969)**
En una Churreria de San Sebastian (Femmes de San Sebastien dans la chocolaterie)
 Pastel et crayons sur papier signé et situé.
 13,5 x 20 cm 800 / 1 000 €
- 568. Henri GODBARGE (1862-1946)**
Le Quai de Saint-Jean-de-Luz
 Huile sur panneau signée en bas à droite
 33 x 24 cm 600 / 800 €
- 569. Henri GODBARGE (1872-1946)**
Le Pont d'Alcantara à Tolède
 Aquarelle sur papier, titrée, datée 27 et signée en bas à gauche.
 38 x 56 cm. (Sous verre) 700 / 1 000 €
- 570. Claude ARNAUD (1943)**
Saint-Jean-de-Luz, la Maison de l'Infante.
 Huile sur toile signée en bas à gauche.
 46 x 55 cm 150 / 200 €



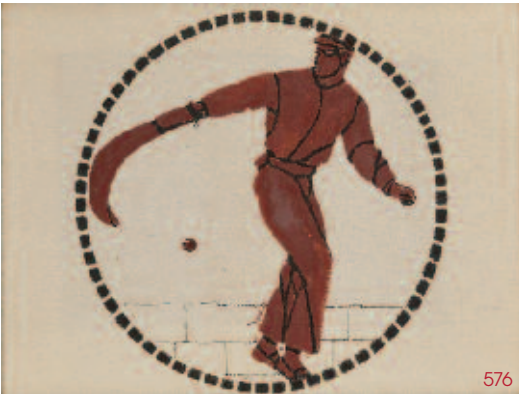
- 571. Louise D'AUSSY-PINTAUD (1900-1990)**
Les Pensées
 Huile sur toile, signée en bas à gauche.
 27 x 22 cm 200 / 300 €
- 572. Louise D'AUSSY-PINTAUD (1900-1990)**
Jeune fille sur le Fauteuil bleu
 Huile sur toile, signée en bas à droite.
 46 x 38 cm 1 000 / 1 200 €



574



575



576



573



573



573



573



576



577

573. Louis FLOUTIER (1882-1936)
SUIITE DE QUATRE LITHOGRAPHIES en couleurs :

- Ciboure, la Croix blanche
- Le Berger
- Le Char basque
- Les Joueurs de pelote

Titrées au crayon.
24 x 32.5 cm
(Belle fraîcheur)

600 / 800 €

574. Louis FLOUTIER (1882-1936)
Arbre sur le chemin
Huile sur panneau signée en bas à gauche.
18 x 26 cm

1 000 / 1 500 €

575. Louis FLOUTIER (1882-1936)
Ferme à Saint-Étienne-de-Baigorry
Huile sur panneau, signée en bas à droite et située au dos.
32 x 23 cm
4 000 / 5 000 €
Inscrit au n°850 du catalogue raisonné de Madame Mary Anne Prunet.

576. Louis FLOUTIER (1882-1936)
Pelotari et Kaskarot
Deux pochoirs formant pendants sur soie en noir et rouge, non signés.
29 x 39 cm
400 / 600 €

577. Louis FLOUTIER (1882-1936)
La Ferme Basque
Pochoir sur soie en noir et rouge, signé.
29 x 39 cm
300 / 500 €



- 578. Louis FLOUTIER (1882-1936)**
Les Joueurs de Quilles
 Pochoir sur papier bleu signé en bas à droite.
 64 x 25 cm 500 / 800 €
- 579. Louis FLOUTIER (1882-1936)**
Devant la Croix blanche, Ciboure
 Lithographie signée en bas à droite dans la planche.
 18 x 27,5 cm 100 / 150 €
- 580. Louis FLOUTIER (1882-1936)**
Bouvier basque et Porteuse d'eau
 Pochoir sur soie en couleurs, signé.
 33 x 86 cm
 (Petits accidents dans la soie) 300 / 500 €
- 581. Robert-Adrien DELETANG (1874-1951)**
Kaskarot dans les rues de Fontarrabie
 Pastel, signé, situé et daté 1919 en bas à droite avec envoi en bas à gauche.
 31 x 23 cm 300 / 400 €
- 582. Anne FRANÇAIS (1909-1995)**
Saint-Jean-de-Luz, le Port et la Rhune
 Huile sur toile signée en bas à droite, titrée et numérotée au dos
 81 x 65 cm 1 800 / 2 200 €
- 583. Anne FRANÇAIS (1909-1995)**
Saint-Jean-de-Luz, Bateaux de pêche
 Huile sur toile signée en bas à gauche, signée et titrée au dos.
 50 x 61 cm 500 / 800 €



- 584. Robert William JIVANOVITCH d/f JIVA (1907-1974)**
Le Chalutier à Saint-Jean-de-Luz
 Huile sur toile signée en bas à gauche et titrée au dos.
 38 x 46 cm 300 / 400 €
- 585. CAZALAS**
 CHEVRETTE sur piédouche en faïence émaillée à décor d'un landais récoltant la sève, signée et marquée Mont-de-Marsan sur la base.
 Haut. 26 cm 50 / 100 €
- 586. François Maurice ROGANEAU (1883-1973)**
L'Eglise de Bascassan et la Maison de la Benoite
 Huile sur panneau signée et située en bas à droite, titrée au dos, annotée à 6 km de Saint-Jean-Pied-de-Port, contresignée et datée 1946.
 41 x 46 cm 2 000 / 2 500 €



588



587



590



589



592



591

- 587. Philippe VEYRIN (1900-1962)**
Le Fronton du Restaurant Larralde
 Huile sur panneau signée en bas à gauche
 33 x 41 cm 1 500 / 2 000 €
- 588. Philippe VEYRIN (1900-1962)**
La Rhune à Ainhoa
 Huile sur isorel signée en bas à gauche
 54 x 73 cm 2 500 / 3 000 €
- 589. Philippe VEYRIN (1900-1962)**
L'Entrée du Port de Saint-Jean-de-Luz avec Socoa
 Huile sur panneau signée en bas à droite
 30 x 50 cm 2 500 / 3 000 €

- 590. Philippe VEYRIN (1900-1962)**
Maisons à Sare
 Huile sur toile signée en bas à droite
 40 x 80 cm 2 500 / 3 000 €
- 591. Philippe VEYRIN (1900-1962)**
Montagnes au Pays Basque
 Huile sur panneau, signée en bas à droite
 19 x 24 cm 400 / 600 €
- 592. Philippe VEYRIN (1900-1962)**
Ascain, derrière l'Église
 Huile sur panneau signée en bas à droite
 50 x 61 cm 3 000 / 4 000 €



593. Edouard CAZAUX (1889-1974)

COUPE carrée aux angles arrondis, émaillée gris-brun, à décor de branchages et couple enlacé au centre avec bordure or. Signée en creux.
16 x 16 cm
1 000 / 1 200 €

594. Edouard CAZAUX (1889-1974)

La Crèche
Bas relief en faïence émaillée polychrome dans un cadre en chêne à la forme.
27 x 40,5 cm
800 / 1 000 €

595. Edouard CAZAUX (1889-1974)

Vierge à l'Enfant.
Médaillon en bas relief en faïence émaillée polychrome signée au dos dans un cadre en chêne.
Diam. 10,5 cm
200 / 300 €

596. CAZAUX

MÉDAILLON en faïence à décor émaillé polychrome sur fond turquoise de la Vierge à l'Enfant, monogrammé au dos.
Diam. 10,5 cm
(Prise recollée)
50 / 80

597. CAZAUX

BÉNITIÈRE en faïence émaillée vert sur fond rose, à décor d'un ange dans des guirlandes de fleurs, signé au dos.
20,5 x 12 cm
100 / 150 €

598. CAZAUX

Vierge à l'Enfant
PLAQUE en faïence en bas-relief émaillée polychrome, sur fond de fleurs bleu turquoise.
Étiquette au dos de la Maison Courtray à Biarritz. Vers 1940-1950.
36,5 x 21 cm
600 / 800 €

599. CAZAUX

La Visitation
Bas-relief en faïence émaillée polychrome, dans un cadre en chêne à la forme.
33 x 45 cm
700 / 1 000 €

600. CAZAUX

TABLE BASSE rectangulaire en fer forgé à plateau composé de 24 carreaux de faïence émaillée à motif de fleurs jaunes et gris.
Vers 1950-1960.
Haut. 41,5 cm ; Larg. 84 cm ; Prof. 54 cm
300 / 400 €

601. CAZAUX

LAMPE en forme de vase tulipe en faïence à décor annelé émaillé blanc/gris, signée sous la base.
Haut. 31 cm
300 / 400 €

602. CAZAUX

TABLE BASSE rectangulaire à plateau formé de 15 carreaux de faïence émaillée gris alternés d'oiseaux fantastiques, le piétement en fer forgé.
Vers 1960.
Haut. 44 cm ; Larg. 76 cm ; Prof. 46 cm
300 / 400 €

603. CAZAUX

VASE CORNET en faïence à décor émaillé de fleurs roses sur fond vert.
Haut. 16,5 cm
250 / 300 €



604



605



611

604. Manuel SUSPERREGUI (né en 1940)

Quai Ravel à Ciboure
Aquarelle signée en bas à droite
25 x 37 cm

100 / 150 €

605. Manuel SUSPERREGUI (1940)

Socoa
Aquarelle signée en bas à gauche
53 x 75 cm

200 / 300 €

606. Xabi SOUBELET (né en 1953)

Chemin dans la Campagne basque
Aquarelle signée en bas à gauche et datée (19)91
39 x 30 cm

300 / 400 €



607



610

607. ALMA (XX^e siècle)

Port de Saint-Jean-de-Luz avec Maison de l'Infante
Aquarelle et encre signée en bas à droite et située.
42 x 26 cm

100 / 150 €

608. Pierre BALDI (1919)

Le Port de Saint-Jean-de-Luz
Huile sur toile signée en bas à gauche.
23,5 x 31 cm

150 / 250 €

609. André CARTAYRADE (Né en 1921)

Ciboure, quai Ravel
Huile sur toile signée en bas à gauche et datée 1990 au dos
46 x 28 cm

80 / 120 €

610. Pierre ALMES (1880-1944)

Maison Basque
Huile sur panneau signée en bas à droite
50 x 61 cm

200 / 300 €

611. École Basque Contemporaine

Vallée en Pays Basque
Huile sur toile
100 x 72 cm

200 / 300 €



617

- 612 École Basque du XX^e siècle**
Le Bouvier dans les montagnes
 Huile sur panneau monogrammée en bas à gauche
 59 x 66 cm 150 / 200 €
- 613. G. CALDESAIGUE**
Le Port de Saint-Jean-de-Luz
 Huile sur toile signée en bas à droite.
 22 x 33 cm 150 / 200 €
- 614. École Basque du milieu du XX^e siècle.**
Chistera et Fronton
 Huile sur toile signée E. RIVES en bas à gauche
 22 x 33 cm 50 / 100 €
- 615. Patrice BAC (1946)**
La Grande Plage de Biarritz
 Deux aquarelles sur papier situées et datées 98 en bas à droite et signées
 au dos.
 35 x 49 cm et 38,5 x 48,5 cm 150 / 200 €
- 616. École Basque vers 1920-1930**
Le Danseur au bâton
 Huile sur toile
 65 x 54 cm 500 / 800 €
- 617. D'après Ramiro ARRUE (1892-1971)**
Baigneuses
 Huile sur toile
 130 x 161 cm 600 / 800 €



616



618. Pierre LABADIE dit PIER (né en 1950)

Port de Saint-Jean-de-Luz
Aquarelle signée en bas à droite
23 x 17 cm

100 / 150 €

619. Jean HOURREGUE (1925-1983)

La Maison de L'infante à Saint-Jean-de-Luz
Aquarelle sur papier signée en bas à droite
49 x 64 cm
(sous verre)

120 / 150 €

620. Rodolphe CAILLAUX (1904-1989)

Nature morte aux Poires
Huile sur panneau signée en bas au milieu.
40 x 32 cm

200 / 400 €

621. Rodolphe CAILLAUX (1904-1989)

Étude de nus
Dessin au stylo sur papier Canson signé en bas à droite et daté mai 1970.
58 x 40 cm

150 / 250 €

622. Rodolphe CAILLAUX (1904-1989)

La Ferme Basque
Huile sur toile signée en bas à gauche et titrée au dos
35 x 27 cm

600 / 800 €

623. Rodolphe CAILLAUX (1904-1989)

Portrait de Femme au Bouquet
Huile sur toile, signée en bas à droite.
92 x 73 cm

400 / 600 €

624. Rodolphe CAILLAUX (1904-1989)

Bouquet de Fleurs
Huile sur panneau signée en bas à droite
46,5 x 38 cm

400 / 600 €

625. Rodolphe CAILLAUX (1904-1989)

Bouquet de Fleurs
Huile sur toile signée en bas à gauche
46 x 38 cm

200 / 300 €



626. Antonio URIA MONZON (1929-1996)

Tauromachie

Huile sur papier, signée en bas à gauche
49 x 64 cm

2 500 / 3 000 €

627. Antonio URIA MONZON (1929-1996)

Terres Latines, 1969

Huile sur toile signée en bas à gauche, titrée et datée au dos
81 x 116 cm

4 000 / 6 000 €

628. Antonio URIA-MONZON (1929-1996)

Portrait de jeune Garçon au Chapeau.

Huile sur toile signée en bas à droite.
92 x 65 cm

3 000 / 4 000 €

629. Antonio URIA MONZON (1929-1996)

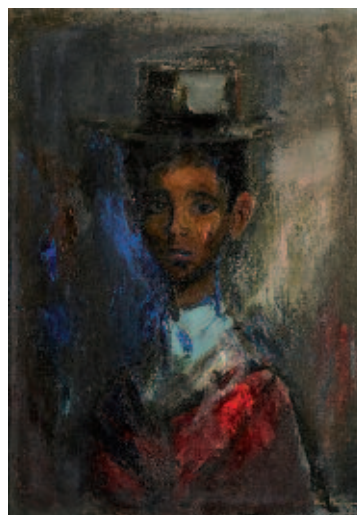
L'Homme et la Colombe, vers 1978-1980

Huile sur toile
61 x 50 cm
(Étiquette d'exposition au dos)

2 500 / 3 000 €



625



628



629



632



631



630



634



640

- 630. Antonio URIA MONZON (1929-1996)**
Nu allongé
 Fusain, craie blanche et sepia, sur papier vert signé en bas à droite
 49 x 64 cm 300 / 400 €
- 631. Antonio URIA MONZON (1929-1996)**
Coquelicots et Pâquerettes
 Huile sur toile signée en bas à droite
 65 x 54 cm 400 / 600 €
- 632. Gen PAUL (1895-1975)**
Le Port de Saint-Jean-de-Luz
 Crayons gras signé, situé avec envoi en bas à droite.
 42 x 53 cm 1 200 / 1 500 €
- 633. Marie Luisa FERNANDEZ (1914-1995) dit MARIXA**
Les Arbres en hiver
 Encre signée et datée 1957 en bas à droite avec envoi.
 41 x 35 cm 50 / 80 €
- 634. Marie Luisa FERNANDEZ (1914-1995) dit MARIXA**
Le Coq
 Encre signée en bas à droite.
 56 x 47 cm 80 / 120 €
- 635. Guy CASAMA (1922-1972)**
Les Maisons
 Huile sur isorel signée en bas à droite.
 14 x 24 cm 50 / 80 €
- 636. Guy CASAMA (1922-1972)**
Coucher de soleil sur le Village
 Huile sur toile signée en bas à droite.
 24 x 41 cm 100 / 150 €
- 637. Guy CASAMA (1922-1972)**
Nature morte au Citron
 Huile sur toile signée en bas à gauche.
 44 x 54 cm
 (Soulèvements et manques) 50 / 100 €
- 638. Guy CASAMA (1922-1972)**
Les Taureaux
 Encre, signée en bas à droite.
 25 x 33 cm 30 / 50 €
- 639. Guy CASAMA (1922-1972)**
Les Bateaux
 Huile sur toile signée en bas à droite.
 46 x 27 cm 100 / 150 €
- 640. Paul RAMBIE (né en 1919)**
Les Bateaux
 Huile sur toile signée en haut à droite.
 33 x 46 cm 200 / 300 €



641



645



642



649

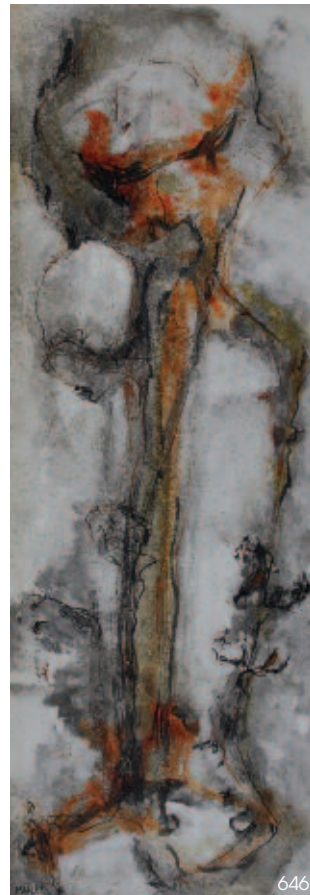


649



647

- 641. Paul OCHOA (XX^e siècle)**
La Main tendue
 Huile sur panneau signée et datée (19)83 en bas au centre
 16 x 22 cm 50 / 100 €
- 642. Paul OCHOA (XX^e siècle)**
L'Épave
 Huile sur panneau signée et datée (19)84 en bas à droite
 19 x 27 cm 50 / 100 €
- 643. Pierre MALLET (1920-1995)**
Famille
 Encre et lavis d'encre, signée en bas à droite et datée 1963.
 69 x 48 cm 100 / 150 €
 Ancien directeur de l'École des Beaux-Arts de Bayonne en 1962.
- 644. Pierre MALLET (1920-1995)**
Femme et Enfant
 Encre, signée en bas à droite
 51 x 36 cm 50 / 100 €
 Ancien directeur de l'École des Beaux-Arts de Bayonne en 1962.
- 645. Pierre MALLET (1920-1995)**
Couple
 Encre, signée en bas à droite
 64 x 46 cm 50 / 100 €
 Ancien directeur de l'École des Beaux-Arts de Bayonne en 1962.
- 646. Pierre MALLET (1920-1995)**
Naissance d'un Monde
 Technique mixte sur isorel, signée en bas à gauche et titrée au dos.
 55 x 20 cm 50 / 100 €
 Ancien directeur de l'École des Beaux-Arts de Bayonne en 1962.
- 647. J. de FABRES (XX^e)**
Sur le seuil de la Maison Basque
 Huile sur toile signée en bas droite.
 54 x 65 cm 200 / 300 €
- 648. Louis DARAN (1881-1969)**
Rocher sur la Plage
 Pastel signé et daté 1925 ? en bas à droite.
 25 x 33,5 cm 100 / 150 €
- 649. Alfredo ALVAREZ-PLAGARO (1960)**
Compositions doubles, 1995
 Technique mixte sur toile.
 29 x 25 cm 350 / 400 €



646



650



651



652



654



656

- 650. J. de FABRES (XX^e siècle)**
Hiver sur l'Église d'Ascain
 Huile sur toile signée en bas à droite
 50 x 60 cm 200 / 300 €
- 651. André CARTAYRADE (1921-2016)**
Le Port de Saint-Jean-de-Luz
 Huile sur toile signée en bas à gauche
 88 x 107 cm 600 / 800 €
- 652. Juan SOLER (1951)**
Retour de Pêche au Pays Basque espagnol
 Huile sur toile signée en bas à droite
 65 x 81 cm 600 / 800 €
- 653. François ARTIGLIA (XX^e siècle)**
Le Soldat pleuré
 Huile sur toile, signée en bas à gauche et datée 1939.
 92 x 72 cm 200 / 300 €
- 654. Romana ARREGUI (1875-1932)**
Amatchi et Aitaxi
 Deux huiles sur panneau formant pendants, signés
 27 x 22 cm 400 / 600 €
- 655. Perico RIBERA (1867-1949)**
L'Andalouse
 Huile sur toile préparée sur carton, signée en bas à gauche, titrée et située
 Sevilla au dos
 40,5 x 32 cm 300 / 400 €
- 656. Blanche ZOLAROCHE (1876-1967)**
Danseuse Espagnole
 Huile sur panneau signée en bas à gauche
 33 x 23 cm 300 / 500 €



655



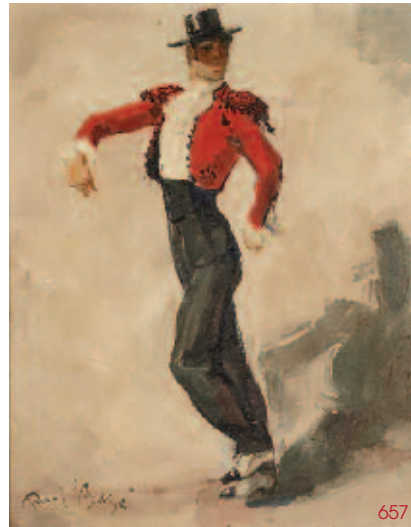
660



659



663



657



658

657. Paul Robert BAZÉ (1901-1985)

Le Danseur Espagnol
Huile sur panneau, signée en bas à gauche.
27 x 22 cm

400 / 600 €

658. Paul Robert BAZÉ (1901-1985)

Danseuse Gitane
Huile sur panneau, signée en bas à gauche.
27 x 22 cm

400 / 600 €

659. Emilio POY DALMAU (1876-1933)

Corrida au cœur du village, probablement plaza de Santa María de Virgen Blanca, Vitoria Gasteiz, Alava
Huile sur toile signée en bas à gauche
31 x 40 cm

800 / 1 200 €

660. École Espagnole du XX^e siècle.

La Prière des Matadors.
Huile sur isorel, située Séville et signée en bas à droite.
46 x 34 cm

100 / 200 €

661. LOREN (XX^e siècle)

Le Matador
Impression sur toile signée en bas à droite et envoi au dos.
146,5 x 73 cm

200 / 400 €

662. Albert PROUX (1943)

Vie Pastorale
Huile sur toile, signée en bas à droite et titrée au dos.
38 x 46 cm

100 / 150 €

663. Albert PROUX (1943)

Bassin d'Arcachon, Lanton
Huile sur toile, signée en bas à droite et titrée au dos.
54 x 65 cm

150 / 200 €

664. Albert PROUX (1943)

Saint-Émilion
Huile sur toile, signée en bas à droite et titrée au dos.
65 x 81 cm

150 / 200 €

665. Ch. GUILLIOZ (XX^e siècle)

PANNEAU rectangulaire en marqueterie de bois indigène représentant un village au pont dans les Pyrénées, signé en bas à droite.
63 x 84 cm
(Bon état)

150 / 250 €

666. D'après José ARRUE

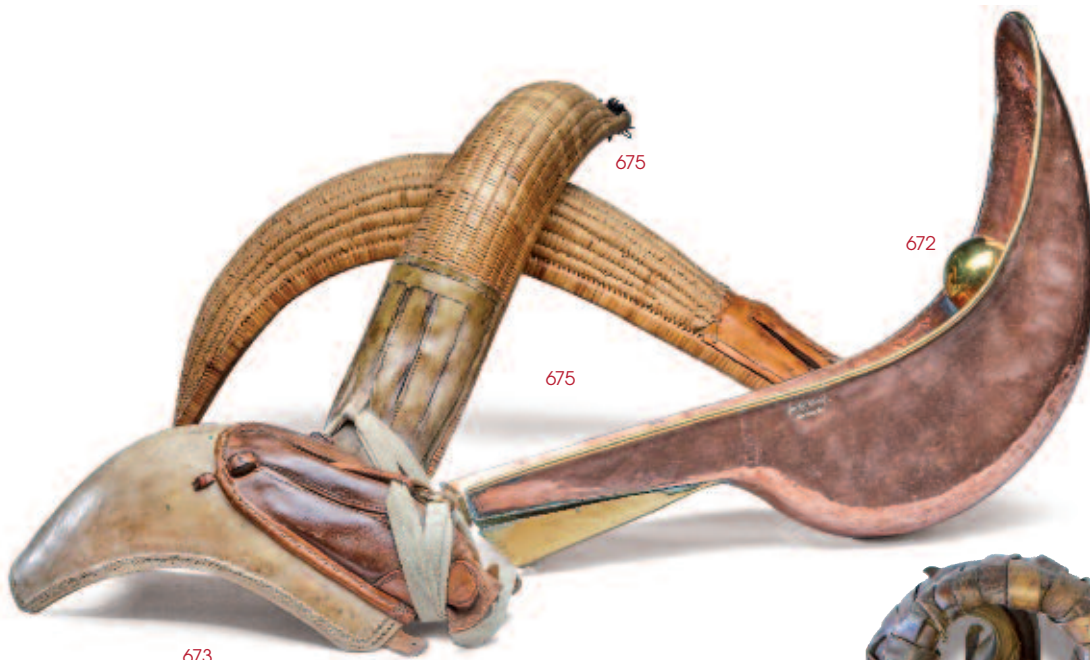
Le Jeu de Quilles et La Fête de Village
Reproductions découpées et mises en relief.
19 x 30 cm

30 / 50 €

667. M. PETIT DIDIER

Au Pays Basque, Les Conseils d'un ancien et Le Buveur à la gourde
DEUX LITHOGRAPHIES réhaussées en couleurs
22,5 x 29 cm

50 / 80 €



673

675

672

675



670

- 668. MÉDAILLON** en bronze doré aux armes de Biarritz dans une bordure de style Néo-Basque.
Vers 1930.
Diam. 16 cm 20 / 30 €
- 669. PAIRE DE COLLIER DE BOEUF**s en cuir et bois laqué rouge à décor peint de filets verts et jaunes sur fond rouge et transformés en miroirs.
XX^e siècle.
70 x 60 cm 150 / 200 €
- 670. JOUG DE BŒUF** en bois sculpté et monogrammé JA avec sa paire de kopetakoak, cuirs et cloche en bois.
Début du XX^e siècle.
Larg. 104 cm 150 / 200 €

- 671. TAMBOURIN, TXISTU, TAMBOUR ET PETIT TONNEAU** de décoration. 100 / 200 €

- 672. Jean-Paul THÉVENOT, Meilleur Ouvrier de France**
GRAND GANT DE CHISTERA AVEC PELOTE en cuivre et laiton.
Long. 68 cm 80 / 120 €

- 673. GANT DE REBOT** en cuir signé Jean-Claude INDA champion de France.
Long. 42 cm 50 / 100 €

- 674. PAIRE DE RAQUETTES DE PALA et PAIRE DE PALAS** en bois.
Long. 59 et 50,5 cm 50 / 100 €

- 675. DEUX GRANDS GANTS DE CHISTERA**, l'un en osier, l'autre tressé de plastique blanc.
100 / 150 €

- 676. PETIT GANT DE CHISTERA** en osier. 40 / 60 €

- 677. JOUG DE BŒUF** en bois et fer forgé avec éléments de kopetakoak en cuir
Long. 119 cm (un cuir coupé)
JOINT : COLLIER DE CHEVAL en cuir et bois 100 / 150 €

- 678. CISEAU ou COUPE-JONC** en fer forgé, outil d'Art Populaire signé BAREYT à Tartas.
XIX^e siècle
Long. 46,5 cm 50 / 80 €

- 679. Simone LARRIEU**
VASE ovoïde à col en faïence à décor de fleurs sur fond rose.
Haut. 20,5 cm 40 / 60 €



671



681



683



680

680 Henri TAYAN (1855-1931)

Ruisseau dans la forêt des Landes

Huile sur toile signée en bas à gauche.

54 x 77 cm

Cadre baguette bois

800 / 1 200 €

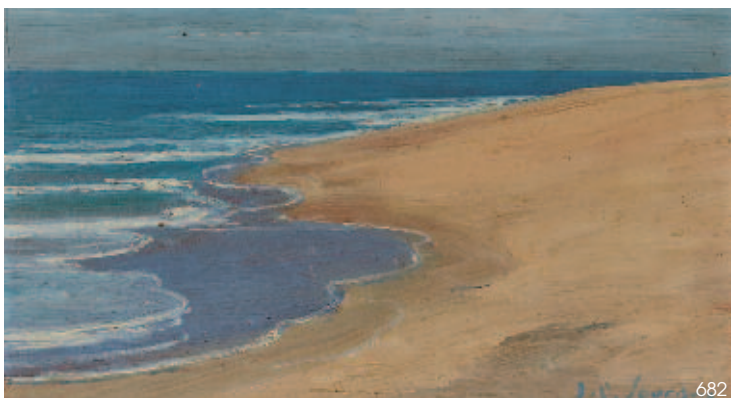
681. Jean-Roger SOURGEN (1883-1978)

Bruyères sur le Lac

Huile sur panneau signée en bas à gauche

24 x 54 cm

2 000 / 3 000 €



682



684

682. Jean-Roger SOURGEN (1883-1978)

La Plage Landaise

Huile sur panneau signée en bas à droite

12,5 x 22 cm

500 / 800 €

683. Jean-Roger SOURGEN (1883-1978)

Bruyères et Pins en bord de Lac

Huile sur panneau

16 x 24 cm

400 / 600 €

684. Jean-Roger SOURGEN (1883-1978)

Pins en bleu sur le Lac

Huile sur panneau signée en bas à gauche

16,5 x 24 cm

700 / 1 000 €



685. Jean-Roger SOURGEN (1883-1978)

Forêt de pins au bord du Lac
Huile sur toile, signée et datée 1942 en bas à droite.
110 x 118 cm

15 000 / 20 000 €

686. Jean-Roger SOURGEN (1883-1978)

Le Port
Huile sur panneau signée en bleu en bas à droite
19 x 24 cm

500 / 600 €

687. Jean-Roger SOURGEN (1883-1978)

Les Caravelles
Huile sur isorel, signée et datée (19)64 en bas à droite.
45 x 90 cm

800 / 1 000 €

688. Jean-Roger SOURGEN (1883-1978)

Les Flamants roses
Huile sur papier signée et daté 1970 en bas à droite
32 x 40 cm

400 / 500 €

689. Jean-Roger SOURGEN (1883-1978)

Le Souk
Huile sur panneau signée en bas à droite
16 x 24 cm

500 / 600 €

690. Jean-Roger SOURGEN (1883-1978)

Un Souk à Marrakech
Huile sur panneau signée en bas à gauche, titré, daté mai 1940 et signé au dos
10 x 15 cm

300 / 500 €



694

691. Attribué à Jean-Roger SOURGEN (1883-1978)

Plage landaise

Huile sur panneau
27,5 x 46 cm

150 / 200 €

692. Jean-Roger SOURGEN (1883-1978)

Bruyères et Pins en bord de Lac

Huile sur panneau signée en bas à droite, avec envoi *À Jacques Verlomme souvenir de la première Communion en toute sympathie Jean Roger Sourgen 19 juillet 1942.*
10 x 10 cm

250 / 300 €

693. Jean-Roger SOURGEN (1883-1978)

Bouquet de Fleurs des Champs

Huile sur panneau signée en bas à droite
19 x 24 cm

200 / 300 €

694. Jean-Roger SOURGEN (1883-1978) pour HENRIOT à Quimper.

SERVICE À GÂTEAU octogonal en faïence émaillée polychrome à décor de paysages landais tous différents comprenant 8 assiettes à dessert (Diam. 17 cm) et un plat (Diam. 26.5 cm). Signés dans le décor et au dos. (Éclat au plat et un fêle sur une assiette).
300 / 400 €

695. Une Feinte d'Henry Meunier aux Arènes d'Aires (ou L'écarteur)

Lithographies à vue ovale en couleurs, d'après Le Gaucher, 1926, imprimerie J. Pindat à Mont-de-Marsan.
40 x 27 cm

80 / 120 €

696. L. DUMOUCHEL (XX^e siècle)

Course de vachette ou Le Bœuf emboulé

Huile sur toile signée et datée 1968 en bas à droite et titrée au dos.
50 x 61 cm
(Léger soulèvement)

150 / 200 €

697. LES INCENDIES DES LANDES

Un poste d'observation et Le contre-feu

DEUX LITHOGRAPHIES en couleurs d'après Lançon
24 x 33 cm
(Encadrées sous verre)

10 / 50 €

698. PAIRE DE PLATS ronds décoratifs en faïence à décor émaillé polychrome, représentant un *joueur de Txistu* et une *Porteuse d'eau basque*. Vers 1930-1940.

Diam. 32 cm

120 / 180 €

699. CAZALAS

JOLI SERVICE À PORTO en faïence émaillée crème à décor de femme et pampres de vigne polychrome, le plateau demi-lune, le pichet asymétrique moderniste avec son couvercle signé et monogrammé *ED* et six petites coupes sur pied carré.

Vers 1930.

Haut. du pichet 22 cm

Larg. du plateau 31 cm

150 / 200 €

700. R. GAÏAUD

DEUX ASSIETTES creuses en grès émaillé à décor polychrome de pelotari.
Diam. 23 cm

10 / 30 €



691



692



701. CIBOURE - Période VILOTTE

PRAKTIKA en grès émaillé polychrome à décor de pelotari dans un village basque.
Signé VE au tampon.
Vers 1930-1940.
Haut. 19 cm
(Très léger accident) 250 / 300 €

702. CIBOURE - Période VILOTTE

PETIT VASE ovoïde en grès à décor tournant de pelotari avec fronton.
Marqué VE. Vers 1930.
Haut. 9 cm 200 / 300 €

703. CIBOURE - Période VILOTTE

VASE BOUTEILLE ou brusiforme allongé, sur batte, en grès émaillé à décor tournant de cigognes s'envolant. Marqué VE au tampon et logo évolution.
Vers 1925.
Haut. 25 cm 800 / 1 200 €

704. CIBOURE - Période VILOTTE

PICHET en grès à décor de femme à la fontaine avec ferme basque, anse et col à décor de pampre de vigne. Marqué VE. Vers 1930.
Haut. 19 cm 200 / 300 €

705. CIBOURE - Période FISCHER

BURETTE en grès polychrome à décor de ferme basque et berger signée Laborde (Haut. 15 cm) et HUIT GOBELETS de même modèle. 150 / 200 €

706. CIBOURE - Période FISCHER

PETITE PEGARA en grès émaillé polychrome à décor de fandango et bouvier dans un paysage de ferme basque avec pont, signée Garcia de Diego, marquée RF au tampon et TURBOMECA.
Haut. 17 cm; larg. 29 cm 120 / 180 €

707. CIBOURE - Période FISCHER

TROIS PIÈCES en grès modèle Arroka (pièces uniques) dont un pichet (Haut. 18 cm), un vase sur piédouche (Haut. 20,5 cm), et un vase boule à haut col (Haut. 31 cm). 30 / 50 €

708. CIBOURE - Période FISCHER

TROIS PIÈCES en grès dont un pichet signé Chara (Haut. 19 cm), une coupe carrée (haut. 9,5 cm) et un petit vase boule (haut. 5 cm) modèle Arroka. 30 / 50 €

709. CIBOURE - Période FISCHER

VASE boule à col à décor d'un fabricant de gants de chistera signé C. Fischer.
Haut. 20 cm 50 / 80 €

710. CIBOURE - Période FISCHER

SERVICE À LIQUEUR comprenant une verseuse à décor de danseurs basques signée R. Le Corrone et sept petits gobelets à profils d'amatxi ou paysan. 40 / 60 €

711. CIBOURE - Période FISCHER

PETIT VASE BOULE en grès émaillé à décor d'un basque devant la ferme avec sa mule. Signé Grillard et tampon.
Haut. 8 cm 40 / 60 €

712. CIBOURE - Période Fischer

PETIT VASE boule en grès à décor tournant émaillé de biches, signé Garcia et tampon (Haut. 9 cm) et UN CENDRIER à décor de ferme basque et femme au panier de fruits, signé A. Laborde et tampon (Diam. 12 cm) 50 / 80 €

713. CIBOURE - Période FISCHER

VASE bursiforme en grès polychrome à décor d'un couple à la fontaine devant la ferme basque. Signé Garcia de Diego.
Haut. 26 cm 300 / 600 €

714. CIBOURE - Période FISCHER

VASE bursiforme en grès émaillé polychrome à décor de danseuses basques et joueurs de flûte devant la ferme basque. Signé Garcia de Diego.
Haut. 26 cm 150 / 200 €

715. CIBOURE - Période FISCHER

VASE boule en grès émaillé polychrome à décor de danseurs basque et joueurs de flûte devant la ferme basque. Marqué VE au tampon et signé Garcia.
Haut. 18 cm ; Diam. 17 cm 150 / 200 €

716. CIBOURE - Période FISCHER

CENDRIER en grès à décor de ferme basque et moutons, signé H. MOREAU.
Diam. 7,5 cm 50 / 100 €

717. CIBOURE - Période FISCHER

PLAT ROND en grès à décor polychrome de basques dansant le fandango, signé Ordoqui.
Diam. 27 cm 100 / 150 €



Détail 428

CONDITIONS DE VENTE

1. Les estimations indiquées au catalogue sont données à titre indicatif.
2. Les dimensions, poids, couleurs de reproduction et informations concernant l'état sont fournis à titre indicatif et non contractuel. L'exposition aura permis de vérifier les objets et leur état. Aucune réclamation concernant ces informations ne sera admise après la vente. Cependant les commissaires-priseurs garantissent l'authenticité des objets qui sont proposés.
3. La vente se déroule dans l'ordre des numéros du catalogue. Le commissaire-priseur se réserve toutefois le droit de retirer, ajouter, diviser ou regrouper des lots.
4. La vente se déroule aux enchères publiques. Le plus offrant et dernier enchérisseur sera déclaré adjudicataire. Il aura l'obligation de communiquer noms et adresse au commissaire-priseur, ainsi qu'une pièce d'identité.
5. En cas de double enchère au moment de l'adjudication effectivement constatée par le commissaire-priseur, l'objet sera remis en vente au prix proposé par les enchérisseurs et tout le public pourra enchérir à nouveau.
6. A défaut de paiement par l'adjudicataire, l'objet pourra être remis en adjudication sur folle enchère, immédiatement ou à la première demande. L'adjudicataire défaillant pourra être tenu de payer la différence du prix finalement obtenu.
7. Dès l'adjudication prononcée, les objets sont sous l'entière responsabilité de l'adjudicataire. Il est conseillé à l'adjudicataire de procéder à l'enlèvement de ses lots dans les meilleurs délais afin d'éviter des frais de manutention ou de stockage, qui demeurent à sa charge.

Paiement

8. La vente se déroule en euros et s'effectue expressément au comptant. La délivrance des objets pourra être suspendue jusqu'à l'entier paiement du prix, commissions, frais et taxes éventuelles inclus.
9. L'acheteur paiera à la maison de vente **Côte Basque Enchères sarl** en sus du prix d'adjudication ou prix marteau, une commission de 21,5 % TTC.
10. Les lots précédés d'un * sont assujettis à la TVA de 20%. Les enchères seront prononcées TVA incluse. La facture d'achat des professionnels pourra faire ressortir la TVA, sur présentation d'un justificatif Kbis et d'un numéro de TVA intracommunautaire.
11. Le paiement peut s'effectuer :
 - en espèces dans la limite des obligations légales (1000 € pour les particuliers ou professionnels français et 15 000 € pour les non-résidents accompagnés d'un justificatif de domiciliation),
 - par carte bancaire, sauf American Express,
 - par virement bancaire, (tout frais bancaire étant à la charge de l'acquéreur)
 - par chèque accompagné de deux pièces d'identité,Aucun chèque étranger ne sera accepté

BNP Paribas Saint Jean de Luz (00382)

RIB 30004 00382 00010090135 44

IBAN FR76 3000 4003 8200 0100 9013 544

BIC BNPAFRPPBAY

12. En cas de paiement par chèque non certifié ou par virement, la délivrance de l'objet pourra être différée jusqu'à l'encaissement.
13. **Côte Basque ENCHERES** est adhérent au Registre central de prévention des impayés des Commissaires priseurs auprès duquel les incidents de paiement sont susceptibles d'inscription. Les droits d'accès, de rectification et d'opposition pour motif légitime sont à exercer par le débiteur concerné auprès du Symev 15 rue Freycinet 75016 Paris.

Ordres d'achats

14. Les commissaires-priseurs se chargent d'exécuter gracieusement les ordres d'achats fermes qui leur sont confiés en particulier pour les amateurs ne pouvant assister à la vente.
15. Les enchères téléphoniques sont acceptées UNIQUEMENT pour les lots dont l'estimation basse est supérieure à 200 €. Le client qui fera la demande d'enchères par téléphone sera réputé acquéreur de l'objet au moins à l'estimation basse.
16. Tout ordre d'achat, demande d'enchères par téléphone ou inscription sur le live devra être transmis au plus tard la veille de la vente, accompagné des noms, adresses complètes, pièce d'identité, coordonnées téléphoniques et coordonnées bancaires SWIFT ou RIB. En l'absence d'une de ses informations, les commissaires-priseurs se réservent la possibilité de ne pas prendre en compte la demande.
17. Les demandes d'enchères par téléphone, les ordres d'achats et les enchères en live sont une facilité et un service rendu gratuitement par les commissaires-priseurs qui ne sauraient être tenu pour responsables de leur mauvaise exécution ou de problème technique.

Exportation

18. Les acheteurs souhaitant exporter leurs achats devront le faire savoir au plus tard le jour de la vente. Ils pourront récupérer la TVA sur les honoraires d'achat à la condition de présenter un justificatif de douane en bonne et due forme, dans lequel le nom de la maison de vente soit mentionné en tant qu'exportateur.
19. La récupération de la TVA se fera sur remboursement exclusivement, après paiement du bordereau dans un premier temps puis présentation des justificatifs d'exportation nécessaires dans un second temps.

Transport et Garde-meuble

20. La maison de ventes **Côte Basque Enchères** se tient à votre disposition pour vous conseiller et vous aider à organiser le gardiennage et l'expédition de vos biens partout en France et à l'étranger. Les acheteurs peuvent également organiser eux-mêmes l'acheminement avec leurs transporteurs. Le transport, l'emballage et le gardiennage des biens après la vente sont à la charge de l'acheteur. La maison de ventes **Côte Basque Enchères sarl** décline toute responsabilité une fois l'adjudication prononcée, notamment dans le transport, et peut refuser d'expédier des objets trop fragiles.
21. Les objets vendus sont conservés gracieusement deux semaines après la vente. Au-delà de ce délai, des frais de gardiennage et/ou de garde-meuble pourront être perçus par jour et par lot.
22. Le fait de participer à la vente entraîne obligatoirement l'acceptation de ces conditions.

côte basque ENCHÈRES

Lelièvre-Cabarrou Commissaires-Priseurs

- SAMEDI 27 AVRIL 2019** : ART NOUVEAU - ART DÉCO - TABLEAUX MODERNES - OBJETS DE DÉCORATION
 DIMANCHE 28 AVRIL 2019 : RÉGIONALISMES BASQUE ET LANDAIS

À retourner par fax au 05 59 23 38 14, par courrier ou par E-mail : contact@cotebasqueencheres.com
 au plus tard la veille de la vente. Merci de vous assurer de sa bonne réception

This form must be signed and received no later than one day before the said auction sale date. Please make sure that your bid form has been received

Nom Last name _____ Prénom First name _____
 Adresse Address _____
 Ville Town _____ Code postal Postal code _____
 Téléphone 1 _____ Fax _____
 Téléphone 2 _____ E-mail _____

LOT N° <small>LOT</small>	DESCRIPTION DU LOT <small>LOT DESCRIPTION</small>	LIMITE EN € HORS FRAIS <small>Maximum bid (Do not include premium and taxes)</small>

• POUR ÉVITER LES ERREURS ET LES ABUS, AUCUNE DEMANDE D'ENCHÈRES TÉLÉPHONIQUE
 NE SERA ACCEPTÉE POUR LES LOTS DONT L'ESTIMATION MINIMUM EST INFÉRIEURE À 200 €, UN ORDRE FERME SERA CEPENDANT ACCEPTÉ
 • LES ENCHÉRISSEURS PAR TÉLÉPHONE SERONT RÉPUTÉS ACQUÉREURS AU MINIMUM À L'ESTIMATION BASSE

- Les ordres d'achats ne seront pris en compte que si le présent formulaire est correctement rempli et joint d'une copie de votre pièce d'identité recto-verso et de votre RIB ou d'un chèque. *Bids will only be accepted if the present form is filled properly, and a passport copy and your bank references are joined.*
- Les ordres d'achats sont une facilité pour les clients, les Commissaires-Priseurs ne sont pas responsables d'avoir manqué d'exécuter un ordre par erreur ou pour toute autre cause comme le mauvais fonctionnement d'une ligne téléphonique par exemple. *Absentee order bids are a way to ease the bidders therefore under any circumstance auctioneers are made responsible of missing a bid such as busy lines.*
- Les adjudicataires seront contactés par courrier, fax ou email selon les coordonnées fournies dès le lendemain de la vente et devront faire parvenir leur règlement par retour. *Successful bidders will be notified the following day of the auction by regular mail, fax or email regarding the information we have. Payment is expected right after notifications arrive.*

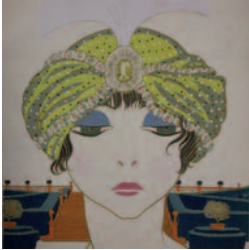
Après avoir pris connaissance des conditions de vente décrites dans le catalogue, je déclare les accepter et vous prie d'acquiescer pour mon compte personnel, aux limites indiquées en euros, les lots que j'ai désignés ci-dessus. (Les limites ne comprenant pas les frais de vente). *I have read the conditions of sales and the buyer guideline, printed in the catalogue and agree to abide by them. I grant you permission to purchase on my behalf the following items within the limits indicated in euros. These limits do not include buyer's premium and taxes.*

Date _____ Signature obligatoire Required signature :

www.cotebasqueencheres.com

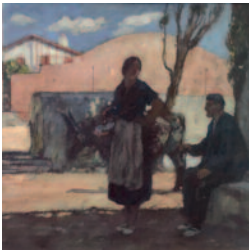
8, rue Dominique Larréa - ZA Layatz - 64500 SAINT-JEAN-DE-LUZ - Tél + 33 (0)5 59 23 38 53 - OVV 032-2013
contact@cotebasqueencheres.com

PROCHAINES VENTES



**LIVRES ANCIENS
& MODERNES**
Samedi 18 mai

**VENTE LISTÉE
NON-CATALOGUÉE**
Vendredi 24 mai



**D'UNE VILLA
DE SAINT-JEAN-DE-LUZ**
Samedi 15 juin

**MOBILIER
& OBJETS D'ART**
Dimanche 16 juin



VENTE CLASSIQUE
Samedi 7 juillet

ARTS BASQUE & LANDAIS
Samedi 3 août



BIJOUX, MODE & VINS
Dimanche 4 août



Clôture des catalogues 1 mois et demi avant les ventes

INVENTAIRES
SUCCESSIONS
ASSURANCES
PARTAGES
ISF

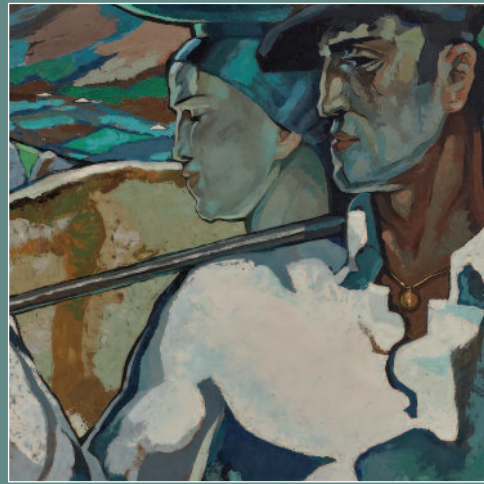


TOUS LES MARDIS
JOURNÉES D'EXPERTISES GRATUITES
et sans rendez-vous
de 10h à 12h et de 14h à 18h
en nos bureaux

SAINT-JEAN-DE-LUZ
8, rue Dominique-Larréa
Z.A. Layatz - 64500 SAINT-JEAN-DE-LUZ

www.cotebasqueencheres.com
contact@cotebasqueencheres.com
+33 (0)5 59 23 38 53

BUREAU DE PARIS
Groupe Rougemont
3, cité Rougemont - 75009 PARIS



côte basque
ENCHERES
Lelièvre-Cabarrouy Commissaires-Priseurs

www.cotebasqueencheres.com

8, rue Dominique Larréa - ZA Layatz - 64500 SAINT-JEAN-DE-LUZ - Tél +33 (0)5 59 23 38 53 - Agrément 032-2013
contact@cotebasqueencheres.com