

côte basque  
**ENCHERES**  
Lelièvre-Cabarrouy Commissaires-Priseurs

**SAMEDI 30 MARS 2019  
& DIMANCHE 31 MARS 2019**

Ventes de Prestige

*SAINT-JEAN-DE-LUZ*





**SAMEDI 30 MARS 2019 À 14H**

**CÉRAMIQUE**

**TABLEAUX ANCIENS**

**MOBILIER & OBJETS D'ART ANCIENS**

**TABLEAUX DU XIX<sup>e</sup> SIECLE**

**TABLEAUX MODERNES**

**MOBILIER & OBJETS D'ART MODERNES**

**ART D'ASIE**

*Lots 1 à 312*

**DIMANCHE 31 MARS 2019 À 14H30**

**BIJOUX**

**MONTRES**

**ORFÈVRERIE**

**OBJETS DE VITRINE**

**VERRERIE**

*Lots 401 à 629*

**VENTES AUX ENCHÈRES PUBLIQUES**

**SAINT-JEAN-DE-LUZ**

8, rue Dominique Larréa - ZA Layatz - 64500 SAINT-JEAN-DE-LUZ

Tél +33 (0)5 59 23 38 53 - [contact@cotebasqueencheres.com](mailto:contact@cotebasqueencheres.com)

Catalogue en ligne sur [www.cotebasqueencheres.com](http://www.cotebasqueencheres.com)

**EXPOSITIONS PUBLIQUES**

Jeudi 28 mars de 14h à 18h

Vendredi 29 mars de 10h à 12h et de 14h à 18h

Samedi 30 mars de 9h30 à 11h

Frais de Vente : 21,5 % TTC

**EXPERTS**

**ARTS D'ASIE**

**Cabinet ANSAS – PAPILLON**

Tél : +33(0)1 45 65 48 19

[ansaspasia@hotmail.com](mailto:ansaspasia@hotmail.com)

*Lots 289, 295, 301 et 307*

**CÉRAMIQUE**

**Cyrille FROISSART**

Tél : +33 (0)1 42 25 29 80

[froissart.expert@gmail.com](mailto:froissart.expert@gmail.com)

*Lots 1 à 6, 8, 9, 11 à 13*

**SOUVENIRS HISTORIQUES**

**Cabinet DEY**

Tél : +33 (0)1 47 41 65 31

[jean-claude.dey@wanadoo.fr](mailto:jean-claude.dey@wanadoo.fr)

*Lot 59*

**TABLEAUX ANCIENS**

**René MILLET**

Tél : +33 (0)1 44 51 05 90

[expert@millet.net](mailto:expert@millet.net)

*Lots : Lots 24, 26, 28 à 32, 34, 39,  
43 à 45, 47, 51, 52, 61, 111, 112, 118 et 119*

SARL au capital de 10 000 € - RCS Bayonne 791 314 784

TVA FR 23 791314784 - Agrément 032-2013

**DROUOT**  
DIGITAL  
Live



lot 181

**COMMISSAIRES-PRISEURS HABILITÉS**

Florence CABARROUY-LELIÈVRE

Arnaud LELIÈVRE

# SAMEDI 30 MARS À 14H



8



9



10

## 1. MARSEILLE

ASSIETTE à bord contourné en faïence à décor en camaïeu vert de deux hommes près d'une chaumière dans un paysage encadré par des arbustes, branches fleuries sur l'aile.  
Manufacture de Robert, XVIII<sup>e</sup> siècle  
Diam. 25 cm

300 / 400 €

## 2. MARSEILLE

DEUX ASSIETTES formant paire, à bord contourné en faïence à décor polychrome de bouquets de fleurs décentrés avec insectes, et palmes entrecroisées en or sur l'aile.  
Manufacture de Robert, XVIII<sup>e</sup> siècle.  
Diam. 24 cm

500 / 800 €

## 3. MARSEILLE

ASSIETTE à bord contourné en faïence à décor polychrome de bouquets de fleurs décentrés.  
Atelier Veuve PERRIN, XVIII<sup>e</sup> siècle  
Diam. 24 cm  
JOINT: ASSIETTE dans le style de Marseille avec marque apocryphe de la veuve Perrin du XIX<sup>e</sup> siècle. (Diam. 25,5 cm)

150 / 200 €

## 4. MARSEILLE

POT A EAU de forme balustre en faïence à décor émaillé polychrome de bouquets de fleurs et papillons, anses simulant un branchage.  
Manufacture de Fauchier, XVIII<sup>e</sup> siècle.  
Haut. 21,5 cm

100 / 150 €

## 5. STRASBOURG

TROIS ASSIETTES en faïence à bord contourné à décor polychrome de bouquets de fleurs en qualité contournée.  
Manufacture de Joseph Hannong, XVIII<sup>e</sup> siècle.  
Diam. 24 cm  
(De légers éclats en bordure pour toutes)  
JOINT: PLAT en faïence de l'Est à décor en camaïeu pourpre de fleurs, XVIII<sup>e</sup> siècle. (Diam. 31 cm)

250 / 300 €

## 6. ROUEN

COUPE circulaire en faïence à décor polychrome de deux Chinois sur une terrasse avec pagode, le bord souligné d'un galon à décor de crevettes dans quatre réserves sur fond de treillage vert.  
XVIII<sup>e</sup> siècle  
Diam. 28 cm

300 / 500 €

## 7. SUD-OUEST

ASSIETTE en faïence à décor émaillé aux trois couleurs d'oiseaux branchés, bordure à décor de fleurs avec feuilles de fougère.  
XVIII<sup>e</sup> siècle  
Diam. 23 cm

20 / 30 €

## 8. EST DE LA FRANCE

PAIRE DE BOUQUETIÈRES D'APPLIQUES couvertes sur pied en faïence ajourée à décor rocaille rose et vert comprenant deux éléments formant vases en faïence crème (Fin XVIII<sup>e</sup> siècle, des petits éclats).  
Haut. 20 cm ; Long. 26 cm. (Éclats et restaurations pour l'une, fente)  
JOINT : INTÉRIEUR RAPPORTÉ en faïence crème à décor floral rose.  
Haut. 17 cm ; Long. 19 cm  
XIX<sup>e</sup> siècle.

150 / 250 €

## 9. ALCORA

PLAQUE en faïence rectangulaire à pans coupés à décor émaillé polychrome représentant Saint Michel terrassant le dragon avec sa devise « *Quis Sicut Deus* » et monogrammée sur le fronton MP en bleu.  
Espagne, XVIII<sup>e</sup> siècle.  
24 x 17,5 cm

1 200 / 1 500 €

## 10. CASTELLI

GRAND VASE balustre en majolique, à deux anses en serpents enroulés, en faïence émaillée polychrome, à décor d'un médaillon avec mascarons sur le col, l'enlèvement des Sabines d'un côté et l'entrevue de Titus Tatius et Romulus de l'autre, angelots dans des fleurs et des rinceaux sur le pied.  
Marque en bleu C. C. N. sous la base.  
XIX<sup>e</sup> siècle.  
Haut. 52 cm.

300 / 400 €

## 11. Style CAFFAGIOLO

PLAT CREUX en majolique, à décor dans le bassin de Séléné et Endymion et de frise de putti et chimères en bordure sur fond bleu, en faïence émaillée polychrome.  
Italie, XIX<sup>e</sup> siècle. Marque PB en bleu au dos et étiquette de la collection Dutuit.  
Diam. 35 cm. (Petit éclat en bordure)  
*Une assiette de l'époque conservée au Musée Gulbenkian à Lisbonne.*

200 / 300 €

## 12. PARIS, MENNECY et NORD

CINQ POTS À POMMADE cylindriques en faïence et porcelaine à décor en camaïeu bleu de rinceaux et fleurs.  
XVIII<sup>e</sup> siècle.  
Haut. 4 à 9 cm

150 / 200 €



13

- 13. SÈVRES**  
SUIITE DE DOUZE ASSIETTES en porcelaine tendre à décor de bouquets de fleurs, filets bleus et réhauts or.  
1780-1781  
Diam. 24 cm 2 000 / 2 500 €
- 14. SÈVRES**  
TASSE ET SOUS-TASSE en porcelaine à décor de frises de couronnes de fleurs alternées d'entrelacs ors et bleus.  
XVIII<sup>e</sup> siècle. (Accidents et restaurations) 30 / 50 €
- 15. PARIS, rue de Clignancourt**  
PAIRE DE SEAUX À GLACE couverts à deux anses en feuille d'acanthé, à décor émaillé aux barbeaux et réhauts or.  
Marque en rouge sous la base.  
Manufacture du Comte de Provence, fin XVIII<sup>e</sup>-début XIX<sup>e</sup> siècle.  
Haut. 24 cm ; Larg. 24 cm 200 / 300 €
- 16. PARIS, rue de Clignancourt**  
PARTIE DE SERVICE DE TABLE en porcelaine blanche émaillée polychrome à décor de barbeaux et filet dentelé or, comprenant 32 pièces, soit: 28 assiettes creuses ou ravieres, et une saucière sur dormant (Sans couvercle).  
Marque en rouge sous la base.  
Manufacture du Comte de Provence, fin XVIII<sup>e</sup>-début XIX<sup>e</sup> siècle.  
Diam. 25 cm.  
(Fêles, éclats et saucière accidentée et restaurée) 500 / 600 €
- 17. PARIS, rue de Clignancourt**  
DEUX PORTE-CONDIMENTS pouvant former paire à deux pots couverts sur un dormant de forme chantournée en porcelaine à décor émaillé aux barbeaux et filet or, le couvercle à prise en forme de baie dorée.  
Marque en rouge sous la base.  
Manufacture du Comte de Provence, fin XVIII<sup>e</sup>-début XIX<sup>e</sup> siècle.  
Long. 23 cm. (Manque un couvercle) 100 / 200 €



20

- 18. PARIS**  
PAIRE DE SAUCIÈRES couvertes sur dormant en porcelaine émaillée à décor de bouquets de fleurs polychromes au naturel. XIX<sup>e</sup> siècle.  
Long 23 cm 80 / 120 €
- 19. PARIS, rue Thiroux**  
ASSIETTE chantournée en porcelaine à décor floral de roses et fleurs champêtres, bordure à dents or.  
Manufacture de la Reine Marie-Antoinette, fin du XVIII<sup>e</sup> siècle.  
Diam. 24 cm. (Très légères égrenures) 40 / 60 €
- 20. DELFT**  
IMPORTANTE POTICHE en faïence émaillée aux trois couleurs à décor en réserve de bouquets de fleurs, paysages aux chinois avec pagodes, frises de fleurs, croisillons et mascarons sur l'épaule et la base, marquée WK en bleu au dessous, le couvercle à prise en forme de lion assis, la patte posée sur une boule.  
XVIII<sup>e</sup> siècle.  
Haut. 70 cm. (Petits éclats au col et à la base) 800 / 1 200 €
- 21. DELFT**  
PAIRE DE POTICHES COUVERTES côtelées en faïence émaillée polychrome de style Imari, corps en boule. XIX<sup>e</sup> siècle.  
Haut. 44 cm. (Restaurations sur un couvercle) 500 / 800 €
- 22. DELFT**  
QUATRE ASSIETTES en faïence émaillée à décor en bleu d'oiseaux branchés, dans le goût de la Chine. XVII<sup>e</sup> siècle  
Diam. 23 cm 80 / 120 €
- 23. DELFT**  
TROIS ASSIETTES en faïence émaillée à décor en camaïeu bleu de fleurs, marquées en bleu "IL" sous clé (Diam. 23 cm) ET UNE ASSIETTE en faïence émaillée à décor polychrome de fleurs. (Diam. 23 cm)  
XVIII<sup>e</sup>-XIX<sup>e</sup> siècle 50 / 80 €



21



16

17

15

3



24



25

24. **École Italienne vers 1750, entourage de Pietro Antonio ROTARI (1707-1762)**  
*La Jeune Flûtiste*  
 Huile sur toile  
 47 x 38 cm (Entoilée et restauration) 1 000 / 1 500 €

25. **École probablement Anglaise du XVIII<sup>e</sup> siècle**  
*Portrait d'homme en veste bleue*  
 Pastel  
 42 x 35 cm  
 (Petite déchirure en bas à droite et traces d'humidité à gauche) 300 / 400 €

26. **Jean-Baptiste LALLEMANT (1716-c.1803)**  
*Scène Pastorale*  
 Crayon, encre et lavis d'encre signé en bas à gauche et daté 1764  
 29 x 40 cm 1 500 / 2 000 €

27. **École Romaine du XVII<sup>e</sup> siècle**  
*Mise au tombeau avec Saint-Jean et la Vierge.*  
 Mine de plomb et craie blanche.  
 26,7 x 20,3 cm  
 (Petit manque au centre) 300 / 400 €

28. **École Flamande vers 1630**  
*Christ en Croix*  
 Toile  
 52 x 32 cm  
 (Porte une inscription à l'encre sur le châssis Juan de Roelas)  
 Dans un cadre en bois sculpté et doré du XVIII<sup>e</sup> siècle 400 / 600 €

29. **École Anversoise du XVII<sup>e</sup> siècle**  
*La Sainte Famille avec Saint Joseph charpentier*  
 Huile sur panneau  
 66,5 x 85 cm (Renforts) 1 500 / 2 000 €



29



27



26



30. **École Flamande du XVII<sup>e</sup> siècle, atelier de Frans FRANCKEN II**  
*La Rencontre de Joseph et Jacob*  
 Cuivre, inscription au revers du cuivre Josef 9  
 57 x 75 cm 2 500 / 3 000 €  
 Le sujet a été traité plusieurs fois par Frans Francken II.  
 Mis en vente avec faculté de réunion avec le lot 31

31. **École Flamande du XVII<sup>e</sup> siècle, atelier de Frans FRANCKEN II**  
*Joseph vendu par ses frères*  
 Cuivre, inscription au revers du cuivre Josef 3  
 57 x 75 cm 2 500 / 3 000 €  
 Le sujet a été traité plusieurs fois par Frans Francken II.  
 Mis en vente avec faculté de réunion avec le lot 30

32. **École Flamande du XVII<sup>e</sup> siècle**  
*La Chasse à l'ours de Diane et Méléagre*  
 Cuivre  
 68,5 x 86 cm (Usures) 1 500 / 2 000 €  
 Les personnages semblent être d'une main différente, proche de Abraham Hondius.

33. **École Hollandaise de la fin du XVII<sup>e</sup> siècle**  
*La Lettre*  
 Huile sur panneau.  
 29 x 21 cm 400 / 600 €

34. **École Italienne du début du XVIII<sup>e</sup> siècle**  
*La Chasse au Cerf*  
 Gouache  
 36 x 31 cm 700 / 1 000 €

35. **École Française du XVIII<sup>e</sup> siècle**  
*Jeu de galants*  
 Huile sur toile. 68 x 120 cm (Restaurations)  
 Ancien dessus de porte 800 / 1 200 €



36. **École Française vers 1700, entourage de Jean-Marc NATTIER**  
*Femme de Cour au bouquet de fleurs*  
 Huile sur toile  
 92 x 74 cm (Entoilage, restaurations, soulèvements et manques)  
 Avec un cadre en bois doré du XVIII<sup>e</sup> siècle, à vue 83 x 65,5 cm (accidents)  
 800 / 1 200 €

37. **École Française du XVIII<sup>e</sup> siècle**  
*Portrait de Femme*  
 Huile sur toile  
 76 x 59 cm 800 / 1 200 €





43

38. **Jozef II HOREMANS (1714-1790)**  
*Intérieur de taverne avec buveurs, fumeurs et mangeurs d'huîtres*  
 Toile signée en bas à gauche HOREMANS  
 50 x 60 cm 2 000 / 3 000 €
39. **École Française du début du XVIII<sup>e</sup> siècle, entourage de François II MILLET**  
*Les Tailleurs de pierres*  
 Toile  
 25 x 33 cm 800 / 1 200 €
40. **École Française du XVIII<sup>e</sup> siècle, suiveur de Louis de Boullogne le Jeune**  
*La Métamorphose de Daphné*  
 Huile sur toile ovale marouflée sur panneau.  
 25,5 x 19,5 cm  
 (Restaurations anciennes) 400 / 600 €



38



39



41. **École Française du XVIII<sup>e</sup> siècle**  
*Marie-Thérèse de Condé*  
 Huile sur toile  
 72 x 60 cm  
 (Entoilée) 2 000 / 3 000 €
42. **École Française vers 1700-1720**  
*Portrait de la Baronne de Wavres, née van Assenede*  
 Huile sur toile, anciennement ovale  
 98 x 80 cm  
 (Restaurations) 1 500 / 2 000 €
43. **École Romaine de la fin du XVII<sup>e</sup> siècle, entourage de Giacinto GIMIGNANI (1611-1681)**  
*Achille et Hector*  
 Paire de panneaux ovales formant pendants  
 30 x 25 cm 1 500 / 2 000 €



40

41



44. **Karel BREYDEL (1678-1744)**  
*Scène de bataille avec Orientaux devant une citadelle*  
 Toile, signée en bas à droite C. Breydel fecit  
 58 x 85 cm 3 000 / 5 000 €

45. **École Flamande du XVII<sup>e</sup> siècle, entourage de Jacob van OST**  
*Saint Jean-Baptiste enfant*  
 Huile sur toile  
 66,5 x 69 cm  
 (Entoilée) 1 500 / 2 000 €

46. **École Espagnole du XIX<sup>e</sup> siècle, dans le goût du XVI<sup>e</sup> siècle**  
*La Vierge au Saint Suaire*  
 Cuir peint et ciselé, marouflé sur panneau.  
 37 x 29 cm 200 / 300 €

47. **École Française de la fin du XVIII<sup>e</sup> siècle, entourage d'Hubert ROBERT**  
*Promenade dans des ruines antiques avec le Colisée*  
 Toile  
 119 x 68,5 cm  
 (Entoilée) 3 000 / 4 000 €  
 À rapprocher des œuvres de jeunesse d'Hubert Robert.

48. **École Espagnole fin XVI<sup>e</sup>-début XVII<sup>e</sup> siècle**  
*Descente de Croix avec Marie-Madeleine et Saint Jean*  
 Panneau de chêne  
 37 x 27 cm 800 / 1 000 €

49. **École Espagnole du XIX<sup>e</sup> siècle**  
*Christ de profil*  
 Huile sur toile marouflée sur panneau.  
 19,5 x 16,5 cm 100 / 150 €

50. **D'après Peter Paul RUBENS, XIX<sup>e</sup> siècle**  
*Présentation du portrait de Marie de Médicis à Henri IV*  
 Toile  
 46 x 37 cm 150 / 200 €

51. **École Romaine du XVIII<sup>e</sup> siècle, suiveur d'Abraham BRUEGHEL**  
*Coupe de fruits, gibier et petit singe*  
 Huile sur toile  
 79 x 122 cm  
 (Restaurations) 3 000 / 5 000 €



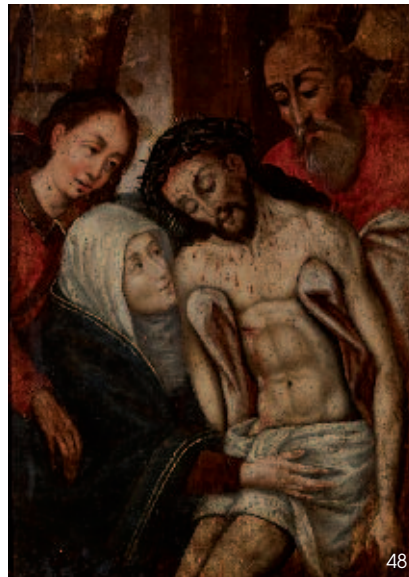
44



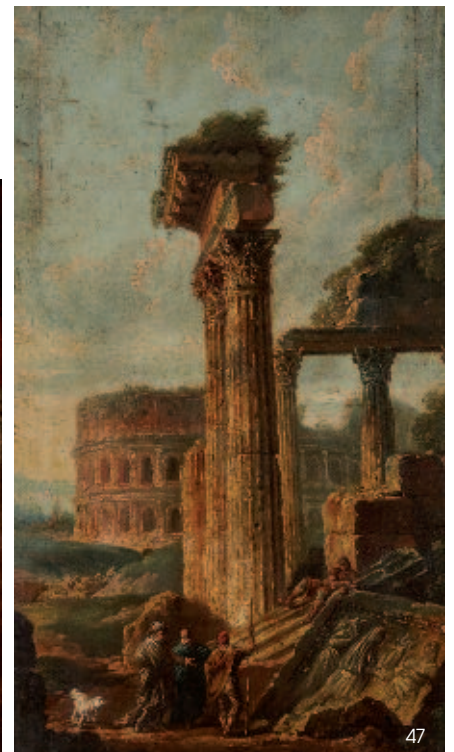
51



45



48



47



55



53



54

**52. École Italienne du XIX<sup>e</sup> siècle, dans le goût de LIPPI**

*Vierge à l'Enfant*

Panneau

34 x 26 cm

200 / 300 €

**53. École Française du XVII<sup>e</sup> siècle**

*Le Christ et les pèlerins d'Emmaüs.*

Gouache sur velin marouflée sur panneau.

16 x 22 cm

1 500 / 1 800 €

*Dans un cadre en bois sculpté et doré du XVIII<sup>e</sup> siècle.*

**54. École Française de la fin du XVIII<sup>e</sup> siècle, suiveur d'Hubert ROBERT**

*Ruines animées aux lavandières.*

Toile.

61 x 81,5 cm

(Rentoilée)

1 500 / 2 000 €

**55. École Italienne, 1818**

*Marseille vue d'une plage de l'Estaque occupée par des pêcheurs*

Sur sa toile d'origine, avec trace d'inscription et datée en bas à gauche 1818

98 x 130 cm

8 000 / 12 000 €

*Cette plage sur laquelle ont accosté les pêcheurs donne, au loin, sur le port de Marseille.*

*On peut reconnaître la tour du fort Saint Jean qui marque l'entrée du port et à sa gauche la tour carrée d'une église du quartier du Panier. À gauche du grand mât est visible la colline sur laquelle sera ensuite construite Notre-Dame de la Garde, les autres collines étant celles de Marseilleveyre.*

*À droite des voiliers, deux îles sont visibles : elles appartiennent à l'Archipel de Frioul ; on aperçoit en premier lieu l'îlot d'If avec son fameux château puis l'île de Ratonneau tout à droite.*

*La falaise de gauche n'existe plus ; il est possible que le peintre l'ait inventée afin d'idéaliser son paysage.*

**56. VUE D'OPTIQUE** gravée en noir réhaussée d'aquarelle.

*Vue de la rivière et de l'Isle de Courou dans la Guyane Française où débarquent les Européens pour l'Isle Cayenne.*

À vue 24 x 40 cm

30 / 50 €

**57. VUE D'OPTIQUE** gravée en noir réhaussée d'aquarelle.

*Bénédition des drapeaux le 7 septembre 1814*

*"S.M Louis XVIII en distribuant les drapeaux à la Garde Nationale prononça ces paroles vienne l'ennemi quand il voudra, mais il n'en viendra pas! nous ne comptons plus que des amis"*

À vue 30 x 43 cm

(Rousseurs et petites restaurations en partie haute)

30 / 50 €

**58. DEUX VUES D'OPTIQUES** gravées en noir réhaussées d'aquarelle:

- *Cour des Fontaines à Fontainebleau* (À vue 27,5 x 41 cm)

- *Vue de l'Église et du Pont de la Trinité à Florence* (À vue 28,5 x 43 cm)

50 / 80 €

59. **Jean-Baptiste ISABEY (1767-1855) et Charles PERCIER (1764-1838)**

Projet destiné au livre du Sacre de l'Empereur Napoléon I<sup>er</sup> : Le Grand Officier de la Couronne.

Encre et lavis.

La figure est signée en bas à droite Isabey. L'encadrement de la planche a été signée Percier, par la même main.

47,5 x 31 cm

(Quelques rousseurs et taches, estompé par la lumière.)

Sous verre dans un cadre en bois doré à décor de palmettes, d'époque Premier Empire

(Un éclat).

2 000 / 3 000 €

**Provenance :**

- Par descendance d'une branche des Talleyrand-Périgord.

- On peut penser que ce dessin a pu être offert à Talleyrand, Grand Chambellan au moment du Sacre et donc Grand Officier de la Couronne.

**Description :**

La figure, dessinée en pied par Jean-Baptiste Isabey, est celle d'un grand officier de la Couronne donc la description de l'uniforme est la suivante :

Manteau de velours doublé de soie blanche ; le manteau et les parements brodés en argent ; habit de velours, brodé en argent sur toutes les tailles ; culotte et veste de soie blanche ; bordées d'argent ; ceinture de soie blanche, bordée et garnie de torsades argent ; cravate de dentelle ; chapeau de feutre noir, retroussé par une ganse d'argent et surmonté de plumes blanches ; la plaque et le grand cordon de la Légion d'honneur sur l'habit ; la canne en velours brodé d'abeilles, surmontée d'une couronne d'or.

On peut ajouter à cette description officielle, le glaive d'apparat, porté à la ceinture.

Sur l'identité du sujet, elle ne peut être définitive, sachant que c'est la couleur de l'uniforme qui détermine la personnalité représentée: bleu marine-violet pour le grand maître des cérémonies Ségur, vert pour le grand veneur Berthier, bleu clair pour le grand écuyer Caulaincourt, amarante pour le grand maréchal du Palais Duroc et écarlate pour le grand chambellan Talleyrand.

Si la colorisation de certaines planches en bleu-marine et le visage du sujet peuvent laisser penser que c'est le grand maître des cérémonies Louis-Philippe de Ségur qu'Isabey a voulu représenter, la présence de notre dessin, non aquarellé, dans la descendance de Talleyrand, laisse planer le doute.

L'encadrement de cette figure est réalisé par Charles Percier. La bordure est décorée d'une suite de médailles à l'Aigle impériale, surmontée des grandes armes de l'Empire français.

Sous la figure, un cartouche destiné à accueillir le titre de la planche est enrichi en partie basse d'une frise d'Aigles aux ailes déployées, entrecoupées de médaillons à décor de cavaliers antiques, soutenus par des rinceaux feuillagés, avec au centre de la frise, une médaille sous couronne impériale représentant l'Empereur Napoléon I<sup>er</sup> recevant une délégation.

**Historique :**

Ce dessin était destiné au Livre du Sacre de l'Empereur Napoléon I<sup>er</sup>, tâche monumentale engagée par l'Empereur Napoléon I<sup>er</sup> pour commémorer les cérémonies de son sacre et constituée, en plus des différents procès verbaux de la cérémonie, de tableaux des étapes importantes de la cérémonie ainsi que de planches présentant les uniformes de différents dignitaires présents.

Cette tâche fut dévolue à Isabey (en charge de dessiner les différentes figures), Percier (en charge des encadrements et des ornements) et Fontaine (en charge des architectures). La participation d'Isabey, déjà en charge de la confection des différents costumes du Sacre, fut, de loin, la plus importante.

On retrouve la répartition des tâches évoquée ci-dessus dans notre dessin: à Isabey le dessin du grand officier, à Percier l'encadrement de la planche.

Le Livre du Sacre ne fut publié qu' à la toute fin de l'Empire (1814) et distribué qu'à quelques dignitaires et membres de la famille impériale.

L'exemplaire le plus célèbre étant celui de l'Empereur, conservé par son neveu l'Empereur Napoléon III et présenté de nos jours au Château de Fontainebleau.

Il présente en plus des planches gravées, les dessins de celles-ci en vis à vis.

Le dessin du grand officier de la Couronne y est bien présent, signé en bas à gauche par Isabey. Notre dessin constitue certainement une réplique par les deux artistes, destinée à être offerte à Talleyrand, qui était présent au Sacre.

**Bibliographie :**

- Jean TULARD, *Le Sacre de l'Empereur Napoléon, histoire et légende*, RMN et Fayard, 2004. La gravure de la page 125 (planche XX du Livre du Sacre) reprend notre dessin, mis en couleurs.

- Jean Baptiste ISABEY (1767-1855), *portraitiste de l'Europe*, RMN, 2005.

- Cyril LECOSSE, *Jean Baptiste ISABEY, petits portraits et grands desseins*, CTHS et INHA, 2018, sur le livre du Sacre, voir p.176 et s.

60. **(TALLEYRAND, PÉRIGORD) - CHRISTOFLE**

PARTIE DE MENAGÈRE en métal argenté aux chiffres des Talleyrand Périgord, modèle à filets fleuris comprenant 44 pièces : 12 grandes fourchettes, 11 grandes cuillères, 11 petites cuillères.

100 / 200 €



59 détail





**61. D'après Jean-Baptiste HUET (1745-1811)**  
*Le Matin et Le Soir*  
 DEUX GRAVURES en noir réhaussées gravées par Demarteau  
 31 x 41 cm  
 (Légères traces de mouillure, sous-verre) 40 / 60 €

**62. COIFFEUSE** à miroir en psyché en acajou et placage d'acajou flammé toutes faces, le miroir cintré retenu par deux colonnes fuselées surmontées de pots couverts en bronze ciselé et doré, posant sur un gradin à deux petits tiroirs latéraux, plateau de marbre gris Sainte-Anne, ouvrant en ceinture à un tiroir découvrant tablette coulissante gainée de cuir vert, casiers et encriers, le piétement en curule réuni par une traverse en double balustre, et reposant sur quatre petits pieds griffes sur roulettes.  
 Époque Empire, vers 1810.  
 Porte l'estampille G. IACOB (Georges Jacob 1739-1814) sous la traverse de la façade du tiroir.  
 Haut. 151 cm; larg. 75 cm; prof. 42 cm  
 (Restaurations) 700 / 1 000 €

**63. PENDULE PORTIQUE** en bronze doré à deux colonnes doriques soutenant le cadran entièrement doré, base rectangulaire sur quatre petits pieds; balancier ajouré à décor d'un Bacchus dans une frise de laurier.  
 Époque Empire.  
 Haut. 40 cm; Larg. 23 cm  
 (Mouvement incomplet) 300 / 400 €



71

**69. PAIRE DE FAUTEUILS** en acajou et placage d'acajou à dossier gondole, accotoirs droits à tête de dauphin, pieds sabres.  
 Époque Empire.  
 (Prêt à garnir) 400 / 600 €

**70. PENDULE BORNE** à l'Allégorie de l'Astronomie en bronze doré, figurant une femme à l'Antique lisant et accoudée sur la borne à l'imitation d'une bibliothèque dans laquelle s'inscrit le cadran annulaire émaillé, surmonté d'un globe et instruments de géométrie et flanqué d'un télescope et compas. La base à décor d'une frise représentant des hommes à l'Antique avec instruments d'astronomie, flanqués des mêmes attributs dans un entourage de palmettes, quatre petits pieds ciselés de palmettes.  
 Époque Empire.  
 Haut. 46 cm; Larg. 33 cm; Prof. 13 cm 1 200 / 1 500 €

**71. BUREAU BONHEUR DU JOUR** en acajou et placage d'acajou moucheté et filets de laiton ouvrant à un tiroir en ceinture à tablette coulissante gainée de cuir vert et casier avec encrier, plateau de marbre blanc à galerie de cuivre ajouré soutenu par deux colonnes cannelées et fond de miroir, pieds gaines terminés en toupies réunies par des traverses d'entretoise en X à tablette en marbre blanc et galerie de cuivre ajouré.  
 Vers 1820-1830.  
 Haut. 124 cm; Larg. 66 cm; Prof. 40 cm 400 / 600 €



69

69

68

**64. PAIRE DE FAUTEUILS** en acajou et placage d'acajou, le dossier légèrement cintré à larges bandeaux sculptés d'une couronne de laurier, accotoirs en cornes d'abondance et vases fleuris, pieds sabres.  
 Époque Empire. 300 / 400 €

**65. TABLE** ovale en acajou et placage d'acajou à côtés abattants sur un piétement à cinq fûts balustres sur quatre pieds à roulettes.  
 Fin XIX<sup>e</sup> siècle.  
 Haut. 72 cm; Larg. totale 103 cm; Prof. 79 cm 100 / 200 €

**66. PAIRE DE FLAMBEAUX** en bronze doré finement ciselé, la base à décor de l'allégorie des Arts représentant une femme à l'Antique assise avec attributs de la sculpture, de la peinture, de l'agriculture et de l'architecture, la base du fût représentant les travaux des champs avec moisson et vendange, le fût en croisillons de fleurettes surmonté d'un panier de fleurs et le binet à décor de fleurs. Époque Restauration.  
 Haut. 30 cm  
 (Binets percés pour l'électricité, petit accident et restauration sur l'un) 150 / 200 €

**67. PLAQUE DE CHEMINÉE** à chapeau de gendarme en fonte de fer à décor d'après J.L. David de Napoléon traversant les Alpes.  
 65 x 50 cm 100 / 150 €

**68. BERGÈRE** en acajou et placage d'acajou à dossier gondole, accotoirs droits à tête de dauphins, pieds sabre.  
 Époque Empire.  
 (Prêt à garnir) 300 / 500 €



70



78



76



78

- 72. COMMODE** rectangulaire en placage d'acajou flammé, ouvrant à quatre rangs de tiroirs, montants en cariatide à buste en bronze, pieds antérieurs en griffes de lion en bois noirci. Dessus de marbre gris Sainte-Anne. Époque Empire  
Haut. 93,5 cm; larg. 127 cm; prof. 58 cm  
(Petits accidents au placage) 300 / 500 €
- 73. GRAND TAPIS** en laine dans les tons bruns orangés à riche décor stylisé de médaillons et feuillages. Caucase, début XX<sup>e</sup> siècle.  
384 x 291 cm  
(Usures et décoloration) 200 / 300 €
- 74. TAPIS** rectangulaire en laine à fond beige, à décor d'hexagones composés d'éléments géométrisés polychromes, bordures fleuries. Iran, Nain, XX<sup>e</sup> siècle.  
160 x 246 cm 150 / 200 €
- 75. DEUX TAPIS** en laine polychrome, l'un à décor de deux médaillons octogonaux et frise géométrique rouge sur fond bleu (173 x 108 cm), l'autre à décor de rinceaux stylisés sur fond rouge (120 x 65 cm). 50 / 100 €

- 76. PAIRE DE FAUTEUILS** en noyer mouluré et sculpté, les accotoirs en enroulements de feuilles d'acanthe, piétement tourné en balustres relié par des traverses d'entretoise.  
Époque Louis XIV. 400 / 600 €
- 77. COFFRE** rectangulaire en chêne et noyer finement mouluré et sculpté ouvrant par le couvercle, serrure en fer forgé à morillon, la façade très richement sculptée de bouquets de fleurs stylisées dans un entourage de fleurettes et bordures cannelées, la base chantournée surmontée d'un linteau à enroulement et fleurettes.  
Espagne, XVII<sup>e</sup> siècle.  
Haut. 75 cm; Larg. 156 cm; Prof. 54 cm 700 / 1 000 €
- 78. PAIRE DE PORTE-TORCHÈRES** en bois naturel sculpté représentant des angelots tenant des cornes d'abondance formant torches.  
XVIII<sup>e</sup> siècle.  
Haut. 74 cm  
(Éclats, manque les ailes et restaurations) 1 200 / 1 800 €
- 79. COFFRET** rectangulaire légèrement bombé en bois gainé de cuir finement doré à la roue, serrure en fer à morillon.  
XVII<sup>e</sup> siècle.  
Haut. 14 cm; Larg. 27 cm; Prof. 18,5 cm  
(Important accident et manques) 150 / 200 €



72



77



80

- 80. BARGUEÑO** en noyer, ouvrant à un abattant à serrure à morillons en pilastres et coquilles, et ferrures doré, et découvrants huit tiroirs et trois portes en fenestrage à décor de colonnettes torsées en os et décor de bois sculpté et doré, marqueté sur caissons d'os et réhaussé d'encre. Deux anses mobiles en fer forgé.  
Espagne, XVII<sup>e</sup> siècle  
Haut. 63 cm; larg. 102,5 cm; prof. 40 cm  
(Avec clés anciennes)  
Sur un piétement à six montants en colonnes tournées du XIX<sup>e</sup> siècle, style Haute Époque et réunis par une traverse d'entretoise probablement du XVII<sup>e</sup> siècle, à arcatures et même décor que le cabinet.  
Haut. 90,5 cm 5 000 / 8 000 €



80

- 81. PAIRE DE FLAMBEAUX** en bronze et laiton à fût balustre, base triangulaire sur pied.  
XVII<sup>e</sup> siècle.  
Haut. 50 cm 800 / 1 200 €
- 82. COFFRE** rectangulaire en chêne sculpté, la façade à décor de têtes de personnages en relief sur des panneaux à décor d'angelots et rinceaux. Flandres XVI<sup>e</sup> siècle.  
Les côtés et le couvercle postérieurs.  
Haut. 78 cm; larg. 128 cm; prof. 51 cm 200 / 300 €
- 83. LUTRIN** en bois sculpté à piétement en enroulements sculptés de rinceaux, laqué vert et rouge, XIX<sup>e</sup> siècle  
Haut. 43 cm; larg. 41 cm 150 / 200 €
- 84. PAIRE DE CHENÊTS** en laiton représentant un buste de femme soutenant des balustres terminés en vases de feu.  
Probablement XVII<sup>e</sup> siècle.  
Haut. 48 cm 100 / 150 €
- 85. PAIRE DE PANNEAUX** formant pendants en noyer sculpté en bas-relief représentant probablement les Allégories de la Guerre et la Paix.  
XIX<sup>e</sup> siècle.  
47,5 x 23 cm 150 / 200 €
- 86. GRAND PIQUE-CIERGE** en régule et bois, le fût terminé par des feuilles d'acanthe sur piétement tripode à enroulement.  
Haut. 90 cm 50 / 100 €
- 87. COFFRE** en chêne naturel sculpté, la façade à décor de fenestrages gothiques et poinçons en étoiles, sur pieds patins.  
Style Haute-Époque, XIX<sup>e</sup> siècle  
Haut. 64 cm; larg. 164 cm; prof. 47,5 cm  
(Restaurations) 200 / 300 €
- 88. TROIS MOULES À TERRINE OU À CHOCOLAT** en étain, à chamière, en forme de lion couché, écreuil et cygne.  
XVIII<sup>e</sup> - XIX<sup>e</sup> siècle.  
Haut. 16,5 cm ; Larg. 20,5 cm ; Prof. 20 cm 100 / 200 €



81



88



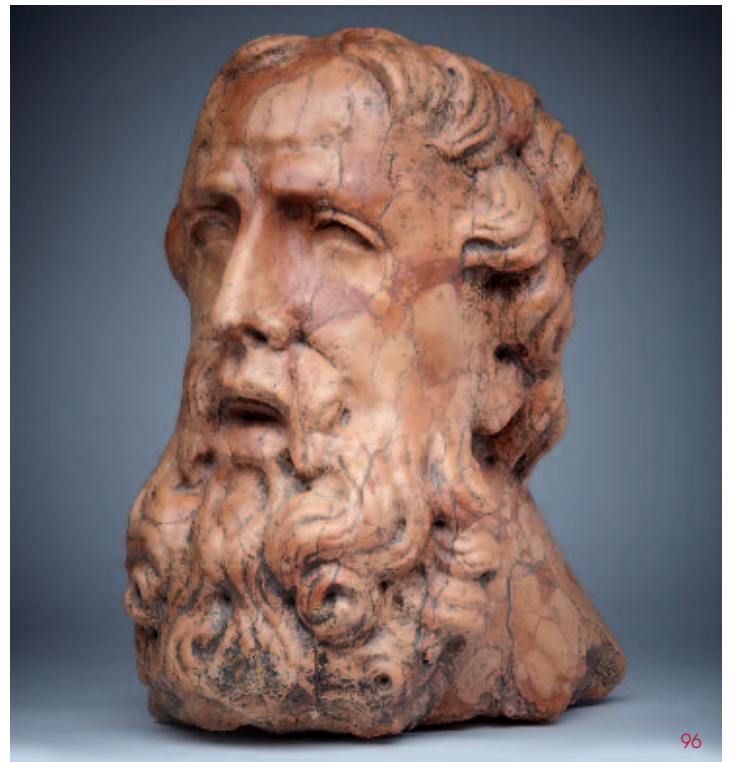
83



97



94



96

- 89. GRANDE TABLE** dite de monastère de forme rectangulaire, le plateau en noyer probablement XVII<sup>e</sup>, piétement en consoles chantournées réunies par des traverses d'entretoise en fer forgé, postérieures.  
Haut. 72 cm; Long. 226 cm; Prof. 84 cm 300 / 400 €
- 90. SUITE DE HUIT CHAISES** en chêne garnies de velours rouge.  
Style Haute-Époque 100 / 150 €
- 91. SERRURE** avec sa clé en fer forgé.  
Fin du XVIII<sup>e</sup> - début du XIX<sup>e</sup> siècle  
Boîtier: 23 x 13,5 cm  
Haut. avec pattes : 30 cm ; Larg. avec pattes : 32 cm 200 / 300 €
- 92. BRASERO** en bronze et laiton, reposant sur trois pieds en sabot de biche, avec anses mobiles en mascaron.  
Flandres, style XVII<sup>e</sup> siècle  
Haut. 37 cm ; Diam. 58 cm  
DOUBLURE à deux anses mobiles ciselées de mascarons.  
Probablement XVII<sup>e</sup> siècle.  
(Restaurations) 600 / 1 000 €
- 93. PAIRE DE LANDIERS** de forme balustre en laiton à décor de mascarons.  
Style Haute-Époque.  
Haut. 45 cm  
JOINT: BARRE DE FOYER en laiton. (Long. 100 cm) 100 / 200 €

- 94. VIERGE À L'ENFANT** en bois sculpté en ronde-bosse laqué et doré, reposant sur un socle.  
Espagne, XVIII<sup>e</sup> siècle.  
Haut. 51 cm  
(Éclats et manques) 300 / 500 €
- 95. MIROIR** rectangulaire dans un cadre en bois à décor peint sous verre de motifs rocaille.  
Probablement Espagne fin du XIX<sup>e</sup> siècle.  
71 x 51 cm 50 / 100 €
- 96. IMPORTANTE TÊTE de saint personnage barbu**  
Marbre rouge de Vérone sculpté  
Italie, XVII<sup>e</sup> siècle  
Haut. 36 cm 2 000 / 3 000 €  
*Nous remercions Monsieur Jacques Dubarry de Lassale qui nous a permis d'identifier ce marbre.*
- 97. TÊTE d'homme barbu** coiffé d'un drap et posé sur une base  
Marbre blanc  
Époque romaine, I<sup>er</sup> siècle ap. JC  
Haut. 23 cm 1 000 / 1 500 €



89

92



95



98. **MIROIR** rectangulaire au mercure dans un cadre en bois mouluré et doré à parecloses à décor rocaille de rinceaux et feuilles d'acanthé. En partie d'époque Régence. 146 x 104 cm (Manque probablement le fronton) 1 000 / 1 500 €

99. **COMMODE** de forme tombeau en placage de bois de rose et filets de bois clair, ouvrant à cinq tiroirs sur trois rangs, ornementation de bronze rocaille, dessus de marbre rouge des Pyrénées. Époque Louis XV. Haut. 85 cm; Larg. 128 cm; Prof. 66 cm 2 500 / 3 000 €

100. **CHAISE CHAUFFEUSE** en noyer à haut dossier plat en chapeau de gendarme, la ceinture sculptée de rinceaux, pieds reliés par une entretoise en X. XVIII<sup>e</sup> siècle (Bouts de pieds refaits) 50 / 100 €

101. **BUREAU DE PENTE** galbé et plaqué toutes faces de bois de violette et amarante à décor géométrique; il ouvre en façade par un abattant découvrant un casier à cinq petits tiroirs en gradin et un secret, trois tiroirs sur deux rangs en ceinture; il repose sur quatre pieds cambrés. Estampille de Jacques-Phillippe CAREL reçu maître en 1723. Époque Louis XV Entrées de serrures en bronze postérieures Haut. 90 cm; larg. 96 cm; prof. 49,5 cm (Bouts de pieds probablement raccourcis et manques au placage) 2 000 / 3 000 €

*Jacques-Phillippe CAREL (1688-vers 1755), reçu Maître en 1723. Sa production, des meubles galbés très élégants, reflète parfaitement le goût parisien du milieu du XVIII<sup>e</sup> siècle.*



99



102

102. **BELLE ARMOIRE DE MARIAGE**, en noyer, finement moulurée, ajourée et richement sculptée à décor de rameaux d'olivier, de chêne, gerbes de blé, frises de laurier en chute, vase couvert en ceinture ajourée et médaillon chiffré MT avec guirlandes de laurier sur le linteau; comiche en chapeau de gendarme cannelée, pieds antérieurs en enroulements surmontés de feuilles d'acanthé. Provence, fin du XVIII<sup>e</sup> siècle. Haut. 272 cm; larg. 154 cm; prof. 64 cm 800 / 1 200 €



101





107

103. **DEUX GRAVURES** en couleurs formant pendants représentant des jeunes femmes à la lecture et une religieuse dans sa cellule.  
XIX<sup>e</sup> siècle  
57 x 45 cm (Sous-verre) 50 / 100 €

104. **Johan-Barthold JONGKIND (1819-1891)**  
*Entrée du Port de Honfleur*  
Eau-forte.  
23 x 31 cm (Rousseurs) 50 / 100 €

105. **Ecole Russe vers 1900**  
*Femme au chapeau et col de fourrure*  
Eau-forte en noir signée dans la planche en cyrillique en haut à droite  
Planche 12 x 8 cm (Pleines marges) 40 / 80 €



111

106. **D'après Edouard TRAVIES (1809-1869)**

*La Chouette*

Lithographie en couleurs.

10,5 x 14 cm

(Légère trace de mouillure et sous-verre)

10 / 20 €

107. **École Flamande du XIX<sup>e</sup> siècle dans le goût du XVII<sup>e</sup> siècle**

*Portrait d'homme en armure*

Huile sur toile

60,5 x 45 cm

500 / 800 €

108. **École Française du XIX<sup>e</sup> siècle, dans le goût du XVIII<sup>e</sup> siècle**

*Portrait d'élégante au collier de perles*

Pastel sur papier

82 x 58 cm (Manque un élément de papier)

350 / 450 €

109. **École du Nord du XIX<sup>e</sup> siècle.**

*Le Retour au village*

Huile sur toile.

45 x 62 cm

400 / 600 €

110. **Eugène CICÉRI (1813-1890)**

*Ville animée*

Miniature gouachée, signée en bas à droite.

8 x 6 cm

50 / 100 €

111. **Attribué Théodule RIBOT (1823-1891)**

*Une veillée mortuaire chez les pénitents blancs*

Toile marouflée sur panneau

23 x 29 cm

600 / 800 €

112. **École du Nord du XIX<sup>e</sup> siècle**

*Voiliers*

Panneau

14 x 24 cm

100 / 150 €

113. **Émile GODCHAUX (1860-1938)**

*Bateau dans la tempête*

Huile sur toile, signée en bas à droite.

32 x 55 cm (Accidents)

600 / 800 €



112



113



114



116



118

**114. École Française du milieu du XIX<sup>e</sup> siècle**

*Portrait de médecin devant une bibliothèque*  
Huile sur toile.

80 x 64 cm  
(Rentoilé, restaurations)

300 / 400 €

**115. Louis Étienne WATELET (1780-1866)**

*Moulin avec ruisseau devant les montagnes*  
Huile et aquarelle sur papier signée en bas à droite  
19 x 29 cm

400 / 600 €

**116. Albert RIEGER (1834-1905)**

*Paysanne au moulin*  
Huile sur toile signée en bas à gauche.  
74 x 100 cm  
(Légères restaurations en bas à droite).

1 000 / 1 500 €

**117. Hortense DURY-VASSELON (1860-1924)**

*Bouquet de fleurs au panier*  
Huile sur toile signée en bas à gauche  
46 x 56 cm  
(Légers soulèvements)  
Dans un cadre en bois doré.

800 / 1 000 €

**118. École Anglaise vers 1830**

*Portrait d'homme*  
Toile  
19 x 14 cm

500 / 800 €



115



117



119



124

**119. École Italienne de la fin du XIX<sup>e</sup> siècle, suiveur de Filippo INDONI**

*Musicien italien*

Toile portant une signature en bas à droite F. Indoni.

40 x 30 cm

500 / 800 €

**120. André PRÉVOT-VALERI (1890-1959)**

*Bergère et son troupeau*

Huile sur toile signée en bas à droite

41 x 33 cm

400 / 600 €

**121. Ernest CHATEIGNON (1863-c.1910)**

*Les Dernières Gerbes avant l'Orage ou la Moisson*

Huile sur toile signée en bas à gauche

60 x 81 cm

1 000 / 1 500 €

**122. Léon RICHEL (1847-1907)**

*Crépuscule sur la ferme*

Huile sur toile signée en bas à gauche

56 x 82 cm

1 000 / 1 500 €

**123. École Anglaise de la fin du XIX<sup>e</sup> siècle**

*Navire anglais le Jobson*

Huile sur toile non signée

44 x 60 cm (Restauration)

150 / 250 €

**124. Jean-Baptiste OLIVE (1848-1936)**

*Rochers et Falaises*

Huile sur toile, signée en bas à gauche.

64 x 87 cm

4 000 / 6 000 €



120



121



122



126

131

- 125. BUREAU DE PENTE** en acajou et placage d'acajou moucheté ouvrant à un abattant découvrant casiers et tiroirs et quatre tiroirs sur trois rangs en partie basse, montants carrés, cannelés.  
Travail de Port, fin XVIII<sup>e</sup>-début XIX<sup>e</sup>  
Haut. 110 cm ; Larg. 124 cm ; Prof. 60 cm 800 / 1 000 €
- 126. PAIRE DE BERGÈRES** à oreilles en noyer façon acajou, les pieds cambrés, la ceinture chantournée gravée de médaillon.  
Probablement Portugal, en partie du XVIII<sup>e</sup> siècle.  
(Petits éclats et restaurations) 500 / 600 €
- 127. BAROMÈTRE** en bois sculpté laqué beige et doré avec thermomètre type Réaumur, avec son système à colonne au mercure.  
Époque Louis XVI.  
Haut. 96 cm  
(Vitre accidentée) 300 / 400 €
- 128. ENCOIGNURE** en acajou et placage d'acajou ouvrant à deux portes bombées, montants à cannelures, pieds fuselés, dessus de marbre gris Sainte-Anne.  
Style Louis XVI, début du XIX<sup>e</sup> siècle.  
Haut. 82 cm ; Larg. 71 cm ; Prof. 51 cm  
(Clés, marbre restauré et petits décollements) 300 / 400 €



130

- 129. COMMODE** demi-Lune à l'anglaise, en placage de bois de rose et filets de grecaques en bois clair, ouvrant à deux tiroirs sans traverses, et portes latérales.  
Dessus de marbre blanc.  
Estampillée J. B VASSOU et JME.  
Époque Louis XVI.  
Haut. 86,5 cm - Larg. 145 cm - Prof. 60 cm  
(Accidents au placage) 4 000 / 6 000 €  
*Jean-Baptiste VASSOU (1739-vers 1800) reçu Maître le 28 janvier 1767.*
- 130. GRAND MIROIR** rectangulaire au mercure, peint en partie basse dans les coins de scènes de repos de chasse avec gibier, dans un encadrement en bois sculpté et doré façon parcloses orné de pampilles de cristal à fond de miroir gravés de pampres de vigne et verres bleus en réserve.  
XVIII<sup>e</sup> siècle.  
Hors tout 111 x 89 cm  
(Petits accidents et manques) 3 000 / 4 000 €
- 131. PENDULE** portique en marbre blanc et noir et bronze doré, à deux montants en obélisques ornés de mufles de lion et supportant le cadran émaillé signé Poirot à Paris, avec aiguilles des jours du mois, surmonté de la figure d'Athéna ou Minerve; chaque montants entours de plots avec chaînettes, base rectangulaire sur 8 pieds toupies.  
Époque Louis XVI.  
Haut. 54 cm ; larg. 40 cm ; prof. 15,5 cm 2 000 / 2 500 €



125



127



129

- 132. PAIRE DE CHAISES** à dossier médaillon cabriolet en hêtre mouluré et sculpté de fleurettes, pieds fuselés cannelés.  
Époque Louis XVI  
(Renforts) 100 / 200 €
- 133. PENDULE à l'Amour** en bronze doré, le cadran émaillé signé Gille L'Ainé à Paris inscrit dans une colonne surmontée d'un angelot couronnant une femme agenouillée et angelot courant de l'autre côté. Base ovale en marbre gris Sainte-Anne.  
Style Louis XVI, XIX<sup>e</sup> siècle.  
Haut. 39 cm ; Larg. 35 cm 600 / 800 €
- 134. PETIT GUÉRIDON** en acajou, à deux bras de lumière articulés et deux tablettes ovales, fût à pans coupés, piètement tripode.  
Époque Louis XVI.  
Haut. 92 cm 200 / 300 €
- 135. PETIT SECRÉTAIRE** de dame en placage de bois de rose en frisage et filets de bois clair à la grecque ouvrant à un abattant découvrant casier et tiroirs et deux portes en partie basse, montants à pans coupés, garniture de bronzes dorés, dessus de marbre rouge veiné (restauré) estampillé deux fois N. PETIT et JME.  
Époque Louis XVI.  
Étiquette dans un tiroir PETI... ébéniste... Rue du faubourg Saint Antoine... à côté de la cour Saint Louis chez la... Au nom de Jésus à Paris.  
Dans un autre tiroir, étiquette manuscrite mentionnant la provenance et le don du secrétaire le 9 octobre 1855 et reprenant l'étiquette de l'ébéniste Nicolas Petit.  
Haut. 119 cm ; Larg. 71 cm ; Prof. 31 cm  
(Restaurations et état d'usage) 1 500 / 2 000 €  
*Nicolas Petit (1732-1791) reçu Maître à Paris le 21 Janvier 1761.*
- 136. PENDULE PORTIQUE** en marbre blanc et noir, et bronze doré, le cadran émaillé blanc signé SCHMIT à Paris, souligné d'une guirlande de fleurs avec attributs de la musique et surmonté d'un pot balustre, flanqué de pilastres de style dorique, cannelés et rudentés de pointes d'asperges, ornés de médaillons de style Wedgwood ; base rectangulaire ornée de rinceaux ; mouvement à suspension à fils.  
Époque Louis XVI.  
Haut. 56 cm  
(Petits accidents et manques) 500 / 800 €



133



136

- 137. PETITE COMMODE** à façade arbalette en placage de bois de violette et bois de rose ouvrant à deux rangs de tiroirs, montants arrondis, pieds cambrés, dessus de marbre veiné blanc, garniture de bronze doré et trace d'estampille.  
Époque Transition, Louis XV - Louis XVI.  
Haut. 81 cm ; Larg. 64 cm ; Prof. 43 cm  
(Restaurations anciennes) 1 500 / 2 000 €
- 138. MIROIR** rectangulaire au mercure dans un cadre en bois doré à décor de rinceaux et coquilles.  
Style Louis XV, XIX<sup>e</sup> siècle  
82 x 63 cm 200 / 300 €
- 139. PAIRE DE FLAMBEAUX** en bronze, à décor cannelé rudenté en pointes d'asperge.  
Style Louis XVI.  
Haut. 28 cm 200 / 300 €



135



134



137



140

- 140. TABLE À JEUX TRIC-TRAC** en acajou et placage d'acajou de forme rectangulaire, le plateau amovible découvrant un jeu de Jacquet, deux tiroirs en ceinture, pieds fuselets cannelés. Époque Louis XVI, Haut. 72 cm; Larg. 112 cm; Prof. 58 cm (Renforts)  
JOINT: TRENTE ET UN JETON en ivoire dont quinze teintés rouges, DEUX GOBELETS et TRAITÉ complet du jeu de Tric-trac, Paris, 1822.

800 / 1 200 €

- 141. PAIRE DE FLAMBEAUX** en bronze argenté  
Style Louis XVI, XIX<sup>e</sup> siècle  
Haut. 28 cm

200 / 300 €

- 142. COIFFEUSE** de forme chantournée en placage toute face de bois de rose et bois de violette ouvrant à un plateau abattant découvrant miroir, deux casiers latéraux avec une boîte escamotable, une tablette et deux tiroirs en ceinture, pieds cambrés.  
Époque Louis XV.  
Haut. 73 cm ; Larg. 77 cm ; Prof. 44 cm

800 / 1 200 €

- 143. PAIRE DE CHENÊTS** en bronze à décor asymétrique de pots à feu couverts avec guirlandes de laurier et mufles de lion et une barre de foyer à balustres.  
Style Louis XVI.  
Haut. 41 cm

300 / 400 €



142



145



144

- 144. PENDULE PORTIQUE** en marbre noir, à décor en bronze doré d'égyptiennes portant des paniers, surmontées de griffons, paniers fleuris à l'amortissement, cadran émaillé signé Léonard ROUSSEL à Paris, mouvement à fil.  
Vers 1800.

Haut. 53 cm ; Larg. 32 cm

(Restaurations)

700 / 1 000 €

- 145. RARE ET VÉRITABLE TABLE À JEUX DE BOUILLOTTE** de forme demi-lune repérée au centre à plateau abattant découvrant un feutre vert, en acajou et placage d'acajou, reposant sur cinq pieds fuselés.  
Époque Louis XVI.

Haut. 74 cm ; Diam. 108 cm

800 / 1 200 €

- 146. SUITE DE QUATRE FAUTEUILS** à dossier médaillon cabriolet en hêtre mouluré et laqué blanc.

Style Louis XVI

Haut. 87 cm

200 / 300 €

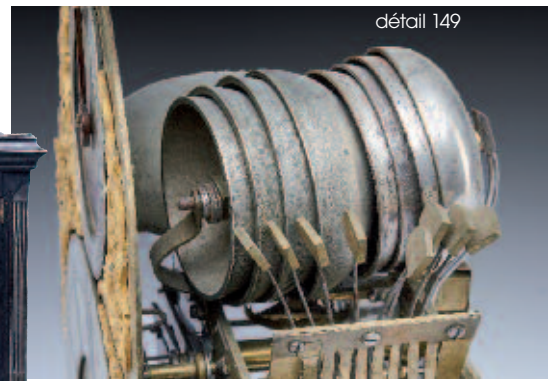




148



149



détail 149



150

**147. VITRINE DEUX CORPS** en noyer marquetée de bouquets de fleurs et oiseaux branchés en bois clair, montants à pans coupés; la partie haute ouvrant à deux portes vitrées comme sur les côtés, corniche chantournée en chapeau de gendarme, la partie basse à deux portes panneautées, pieds antérieurs en boule aplatie.  
Hollande, fin XVIII<sup>e</sup>-début XIX<sup>e</sup> siècle.  
Haut. 195 cm ; Larg. 132 cm ; Prof. 38 cm.  
(Petits accidents) 800 / 1 200 €

**148. TABLE DE MILIEU** rectangulaire en noyer richement marquetée de bouquets de fleurs et rinceaux ouvrant à un tiroir en ceinture, pieds gaines réunis par une entretoise en X.  
Hollande, fin XVIII<sup>e</sup> début XIX<sup>e</sup> siècle  
Haut. 77 cm ; Larg. 113 cm ; Prof. 84,5 cm 600 / 800 €

**149. PENDULE DE TABLE** dite *Bracket Clock*, le mouvement à sonnerie à la demande, à un timbre principal et huit carillons, la façade en laiton et étain à décor peint d'une scène de taverne au centre, scènes galantes dans un guichet et paysage animé dans le cadran supérieur, signée comme sur la platine à l'arrière gravée de rinceaux, Thomas Gardner London. Dans une caisse en placage d'ébène et bois noirci, vitrée toutes faces, montants à pans coupés cannelés rudentés, sommet en doucine avec prise en bronze.  
Angleterre, fin du XVIII<sup>e</sup> siècle.  
Haut. totale: 60 cm; Larg. 35 cm; Prof. 20 cm  
(Manque les pommes de pin sur la caisse, frottements et manques au décor peint, sans clé) 1 500 / 2 000 €

**150. BUREAU DE PENTE** à façade et côtés galbés en bois de placage, ouvrant à un abatant découvrant casiers et tiroirs, deux tiroirs secrets en reliures de livres et une porte marquetée de rose des vents découvrant un petit tiroir, la ceinture à deux petits tiroirs latéraux et la partie basse à quatre tiroirs sur trois rangs.  
Hollande, fin XVIII<sup>e</sup> - début XIX<sup>e</sup> siècle.  
Haut . 103,5 cm ; Larg. 104 cm ; Prof. 55,5 cm  
(Petits soulèvements de placage) 800 / 1 200 €

**151. TAPIS** en laine à fond rouge à décor de losanges et pieds d'éléphant.  
Boukhara, XX<sup>e</sup> siècle.  
295 x 195 cm  
(Petite usure et décoloration) 200 / 300 €

**152. TAPIS** probablement de prière en laine à décor stylisé d'une porte soutenue par deux colonnes avec lampes et vases fleuris en bleu sur fond rouge, bordure de rinceaux stylisée.  
Pakistan ou Inde, début du XX<sup>e</sup> siècle.  
195 x 132 cm  
(Petites usures) 80 / 120 €

**153. TAPIS** en laine à décor de mirhab en beige sur fond rouge à riche décor de vase et arbres fleuris bordure de rinceaux rouges.  
Inde ou Pakistan, fin XIX<sup>e</sup> siècle - début XX<sup>e</sup> siècle.  
207 x 130 cm 150 / 200 €

**154. TAPIS** rectangulaire en laine à fond brun-rouge à décor de médaillons géométriques.  
Caucase, fin du XIX<sup>e</sup> - début du XX<sup>e</sup> siècle.  
272 x 202 cm 200 / 300 €



147



**155. GUÉRIDON** octogonal en acajou et placage d'acajou, à plateau abattant marqueté de motifs géométriques, le fût colonne à trois pieds, ornementation de bronze.  
XIX<sup>e</sup> siècle.  
Haut. 73 cm; Diam. 68 cm  
80 / 120 €

**156. MAISON CHARLES & FILS**  
PAIRE D'APPLIQUES en bronze à deux bras de lumière sur fût à l'imitation de la passementerie. Signées.  
Style XVIII<sup>e</sup> siècle, vers 1970-1980.  
Haut. 50 cm  
100 / 150 €

**157. BUREAU** à gradin en acajou et placage d'acajou, ouvrant à un tiroir en ceinture à façade abattante formant plateau, et cinq tiroirs en caisson, trois tiroirs en gradin, quatre pieds fuselés et cannelés en feuilles de papyrus, dessus de bois.  
Époque Louis-Phillipe.  
Haut. 109 cm ; Larg. 135 cm ; Prof. 65 cm  
(Bel état)  
600 / 800 €

**158. TABLE À JEUX** en acajou et placage d'acajou flammé, plateau abattant garni d'un velours frappé vert style néo-gothique et piètement balustré.  
Époque Restauration, vers 1830.  
Haut. 76 cm - Larg. 86 cm - Prof. 43 cm  
200 / 300 €

**159. DEUX TRUMEAUX** pouvant former paire de forme rectangulaire à fonds de miroir dans des cadres en bois sculpté et doré.  
Ancien travail de style Louis XVI.  
140 x 52 cm  
150 / 200 €

**160. MIROIR DE TABLE** en acajou et placage d'acajou marqueté de bois clair, ouvrant à trois tiroirs en ceinture et un miroir rectangulaire en psyché.  
Angleterre, XIX<sup>e</sup> siècle.  
Haut. 60 cm - Larg. 44 cm - Prof. 23 cm  
100 / 150 €

**161. TABLE DE SALLE À MANGER** ronde à volets, en acajou et placage d'acajou à huit pieds fuselés et cannelés sur roulettes et deux allonges au modèle.  
Époque Louis-Philippe.  
Haut. 75 cm ; Larg. 145 cm ; Prof. 125 cm  
Allonges : 145 x 70 cm  
(Bel état)  
300 / 400 €

(voir reproduction en p. 37)



**162. SARREGUEMINES**  
IMPORTANT SERVICE DE TABLE en faïence fine émaillée blanc à décor de frises à la grecque or sur fond vert comprenant 146 pièces, soit : 60 grandes assiettes, 23 assiettes creuses, 40 assiettes à dessert, 2 légumiers couverts, 2 coupes sur piedouche, 4 coupes sur talon, 1 saucière, 2 rapiers, 2 plats creux ronds, 1 petit plat creux rond, 1 saucière ronde sur présentoir, 2 plats ronds, 2 grands plats ovales, 2 plats ovales moyens, 1 soupière et 1 plat à poisson.  
Début XX<sup>e</sup> siècle.  
(Quelques rares éclats et une assiette fêlée)  
400 / 600 €

**163. TABLE VOLANTE** de forme ovale en placage d'acajou formant bureau à gradin ouvrant à trois tiroirs sur un plateau de marbre bleu turquin, tablette et tiroir en ceinture, quatre pieds gaines reliés par une tablette d'entretoise.  
Style Louis XVI, XIX<sup>e</sup> siècle.  
Haut. 84 cm; Larg. 54 cm; Prof. 45 cm  
(Petits accidents)  
500 / 800 €

**164. SECRÉTAIRE** de dame en acajou et placage d'acajou ouvrant à un tiroir, un abattant et trois tiroirs en partie basse, serrures à trèfle (sans clé), montants arrondis cannelés, dessus de marbre gris Saint-Anne.  
Style Louis XVI, vers 1820.  
Haut. 139 cm; Larg. 70,5 cm; Prof. 39 cm  
(Trous de vers sur les côtés)  
300 / 400 €

**165. PETITE ÉTAGÈRE D'ENCOIGNURE** en acajou, placage d'acajou et filets de laiton à trois tablettes en marbre blanc veiné et galerie de cuivre ajouré.  
Style Louis XVI, vers 1820.  
Haut. 78 cm; Larg. 28 cm; Prof. 28 cm  
300 / 400 €

**166. DEUX TABLES DE CHEVET**, la première de forme tambour en placage ouvrant par une porte à décor marqueté de fleurs. Dessus de marbre galerie de laiton. Pieds cambrés réunis par une tablette d'entretoise. (Sans clé) Haut. 72 cm  
La deuxième rectangulaire en placage ouvrant par deux portes à lamelles, pieds cambrés, dessus de marbre.  
Style Transition Louis XV- Louis XVI.  
100 / 150 €



162

164





167



169



172



168



173



174

**167. François Louis LANFANT DE METZ (1814-1892)**

*Les Enfants renversant la guérite du Soldat*  
Huile sur panneau signée au centre  
19,5 x 27 cm

800 / 1 200 €

**168. École Française du XIX<sup>e</sup> siècle**

*Leçon de Cathéchisme*  
Huile sur toile signée C. VERGER en bas à gauche et datée 1886.  
41 x 65 cm  
(Entoilée)

500 / 800 €

**169. Jules DELAUNAY (c.1845-1906)**

*Femme à la Charlotte*  
Huile sur panneau d'acajou signée à l'aiguille  
42 x 34 cm

800 / 1 200 €

**170. Léon CAILLE (1836-1907)**

*Scène de Famille devant l'âtre*  
Mine de plomb et aquarelle signée en bas à gauche  
25 x 31 cm

150 / 200 €

**171. J. CORBIERE (XIX<sup>e</sup> siècle)**

*Nature morte au Lièvre et Nature morte au Canard*  
Deux pastels ovales formant pendants signés en bas à droite et datés 1877.  
54 x 45 cm  
(Sous verres, rousseurs)

200 / 300 €

**172. Amédée BAUDIT (1825-1890)**

*Rencontre au crépuscule*  
Toile ovale signée  
73 x 59 cm

400 / 600 €

**173. Georges Louis POILLEUX-SAINT-ANGE (1853-1911)**

*Le Bord de la rivière*  
Huile sur toile signée en bas à gauche.  
43 x 55 cm  
(Cadre doré)

300 / 600 €

**174. Louis Étienne TIMMERMANS (1846-1910)**

*Les Côtes normandes*  
Huile sur toile signée en bas à droite  
46 x 60 cm

400 / 500 €

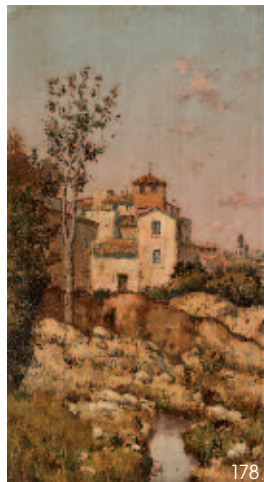


**175. Georges WASHINGTON (1827-1901)**

*Halte sur l'Oued*

Huile sur toile, signée en bas droite  
50 x 60 cm

6 000 / 8 000 €



**176. École Anglo-Américaine de la fin du XIX<sup>e</sup> siècle**

*Coucher de soleil à Matheran (India-Inde)*

Huile sur toile, située au dos sur le châssis et porte une étiquette moderne mentionnant Robert Wesley Amick.  
61 x 90 cm

500 / 800 €

**177. Valentin SANZ CARTA (1850-1898)**

*Cuba, mare avec nénuphars devant une plantation avec palmiers*

Panneau d'acajou, signé en bas à droite  
35 x 55 cm

Dans un cadre en bois stuqué et doré

1 000 / 2 000 €

**178. José Franco CORDERO (1851-c.1910)**

*Village au bord de la rivière et Allée de platanes vers la ferme*

Deux panneaux formant pendants, signés en bas à gauche  
35 x 21 cm

1 000 / 1 500 €

**179. Charles Fernand de CONDAMY (c.1855-1913)**

*Cheval de course à l'écurie*

Huile sur toile signée et datée (18)81 en bas à droite  
27 x 35 cm

400 / 600 €

**180. Adrien DAUZATS (1804-1868)**

*Village derrière le Calvaire*

Huile sur toile signée à l'aiguille en bas à droite  
32 x 40 cm

600 / 800 €



181

- 181. SPECTACULAIRE COMMODE** à côtés concaves et ressaut central, en acajou et placage d'acajou flammé, ouvrant à cinq tiroirs sur trois rangs dont deux sans traverse, montants à pans coupés, riche ornementation de bronzes ciselés et dorés tels que frises de rinceaux fleuris en ceinture, rangs de perles, guirlandes de fleurs, frises de piastres et larges feuilles d'acanthe sur les montants, entrées de serrures en panier fleuri et rinceaux, poignées de tirage en couronne de laurier sur fond de soleil, quatre pieds toupies; Beau dessus de marbre beige veiné. Estampillée d'une fleur de lys et d'une couronne royale fermée, avec initiales D. J. Les bagues en bronze des pieds monogrammées PB 335.

Style Louis XVI, seconde moitié du XIX<sup>e</sup> siècle.

Haut. 102,5 cm; larg. 193 cm; prof. 70 cm

15 000 / 20 000 €

*D'après le modèle de Jean-Henri RIESENER et les bronzes de Pierre GOUTHIERE, créé en 1786 pour Marie-Antoinette, et conservée aujourd'hui dans le Salon des Nobles de la Reine à Versailles. La richesse des bronzes et le dessin des montants de la commode devaient reprendre les motifs de la cheminée en marbre du Salon pour former une homogénéité du décor.*

*Notre commode s'inscrit dans la grande tradition des ébénistes français de la seconde moitié du XIX<sup>e</sup> siècle comme Dasson, Linke ou Sormani.*

- 182. PAIRE DE PETITES SCULPTURES** en bronze doré représentant un couple de galants sur une base carrée blanche.

Haut. 14 cm

40 / 80 €

- 183. PAIRE DE LIONS ASSIS TERRASSANT UN SERPENT** en bronze patiné, posant sur un socle en marbre vert-de-mer. Fin du XIX<sup>e</sup> siècle

Haut. 15 cm; larg. 25cm; prof. 15 cm

300 / 400 €

- 184. GRAND CANDÉLABRE** à six lumières en bronze à deux patines à décor de feuillages, pampres de vigne et enroulements, vase colonne à trois pieds. Haut. 61 cm

80 / 120 €

- 185. LAMPE BOUILLONNE** en métal doré, abat-jour en tôle verte.

Haut. 64 cm

(Piqûres, montée à l'électricité)

120 / 180 €

- 186. PLAFONNIER** en bronze et tôle patinée à guirlandes de perles de verre et couteaux.

Style Restauration.

Haut. 30 cm; Diam. 35 cm

50 / 100 €



183



- 187. Isidore BONHEUR (1827-1901)**  
*Taureau marchant*  
Épreuve en bronze par Peyrol (fondeur), signée, sur socle avec médaillon Société Nationale d'Encouragement à l'Agriculture Prix d'Honneur 1891.  
Fin du XIX<sup>e</sup> siècle.  
Haut. 28 cm; Larg. 41 cm 1 000 / 1 500 €
- 188. Antoine Louis BARYE (1795-1875)**  
*La Tortue*  
Épreuve de bronze à patine brun-vert signée Barye sous la base dans un rectangle.  
Long. 10 cm 1 000 / 1 500 €
- 189. D'après Antoine-Louis BARYE (1796-1875)**  
*Lionne couchée*  
Épreuve en bronze à patine brune  
Long. 19 cm 400 / 600 €
- 190. BUSTE DE FEMME À L'ANTIQUE**  
Épreuve en bronze à patine brune, F. Barbedienne fondeur.  
Haut. 13 cm 50 / 100 €
- 191. COMMODE** rectangulaire en marqueterie de frisage, ouvrant à cinq tiroirs sur trois rangs, à décor de filets de bois clair et bois noircis, montants arrondis à cannelures simulées, pieds fuselés, dessus de marbre blanc. Époque Louis XVI.  
Haut. 83 cm; Larg. 126 cm; Prof. 56 cm  
(Accidents et manques au placage). 700 / 1 000 €  
*Porte une estampille COSTE.*
- 192. PETITE TABLE D'APPOINT** en acajou et placage d'acajou, le plateau marqueté de losanges formant pupitre, un tiroir en ceinture formant écrioire et encrier, quatre montants en colonnes cannelées rudentées, reliés par une tablette d'entretoise.  
Style Louis XVI, début du XIX<sup>e</sup> siècle  
Haut. 68,5 cm; larg. 40,5 cm; prof. 30,5 cm 150 / 200 €

- 193. DEUX CADRES**, l'UN en bois sculpté et doré de feuillages, XVII<sup>e</sup> - XVIII<sup>e</sup> siècle, à vue 49 x 57, l'AUTRE en bois sculpté, stucqué et doré de style Louis XV, à vue 60 x 74,5 cm.  
(Éclats) 50 / 80 €
- 194. Louis KLEY (1833-1911)**  
*Bacchante*  
Épreuve en terre cuite patinée signée sur la base  
Haut. 38 cm  
(Petit éclat au panier) 200 / 300 €
- 195. GARNITURE DE CHEMINÉE** en marbre blanc et bronze doré comprenant une horloge colonne, cadran émaillé de roses et surmontée d'oiseaux en bronze, et sa paire de cassolettes à deux lumières.  
Style Louis XVI  
Haut. 40 cm 150 / 250 €
- 196. GRAND BUREAU** plat rectangulaire en placage d'acajou toutes faces, ouvrant à cinq tiroirs en ceinture, plateau de cuir brun, pieds gaines cannelés.  
Style Louis XVI  
Haut. 74 cm; larg. 200 cm; prof. 95 cm 400 / 600 €





203

197. **CIEL DE LIT** en bois doré et sculpté d'entrelacs.  
Style Louis XVI.  
Larg. 129 cm - Prof. 67 cm 50 / 80 €

198. **PETIT SECRÉTAIRE DE DAME** violonné en bois de placage, ouvrant en façade par un petit tiroir, un abattant à panneau de laque dans le goût du Japon, représentant des scènes de palais, découvrant casiers et quatre tiroirs, et une porte chantournée à panneau de laque en partie basse, reposant sur quatre petits pieds, riche garniture de bronzes dorés et ciselés tels que filets d'oves, montants et piétements rocailles. Dessus de marbre brèche.  
Style Louis XV, Revel, seconde moitié du XX<sup>e</sup> siècle  
Haut. 120 cm ; Larg. 73 cm ; Prof. 30 cm  
(Bel état, avec 2 clés) 2 000 / 3 000 €  
*D'après le secrétaire réalisé par Jean-François LELEU vers 1765 et conservé au Musée des Arts Décoratifs de Paris.*

199. **SECRÉTAIRE** rectangulaire en bois de placage, ouvrant en façade par un tiroir, un abattant gainé de cuir marron gaufré découvrant casiers et six tiroirs, et deux portes en partie basse, garniture de bronzes dorés et ciselés sur les poignées de tirage, serrures et montants, reposant sur quatre pieds cambrés.  
Dessus de marbre brèche.  
Style Transition Louis XV - Louis XVI, Revel, seconde moitié du XX<sup>e</sup> siècle.  
Haut. 147 cm ; Larg. 82 cm ; Prof. 43 cm  
(Bel état) 800 / 1 200 €



202

200. **COMMODO** galbée et marquetée toutes faces, ouvrant à deux tiroirs sans traverse à décor en réserves de bouquets de fleurs, bronzes dorés à motif rocaille en chute sur les sabots et en cul-de-lampe. Dessus de marbre brèche.  
Style Louis XV, Revel, deuxième moitié du XX<sup>e</sup> siècle.  
Haut. 89 cm ; Larg. 144 cm ; Prof. 60 cm 500 / 800 €

201. **DEUX ÉLÉMENTS DE BALUSTRADE** en fer forgé à enroulements pouvant former console.  
XIX<sup>e</sup> siècle.  
Haut. 98 cm ; Larg. 220 cm 200 / 300 €

202. **Emmanuel VILLANIS (1858-1914)**  
*Dalila, buste de femme orientale*  
Épreuve en bronze à patines brune et verte, signée sur l'épaule, avec cachet de fondeur Société des Bronzes de Paris et monogramme H. P. n°2402.  
Haut. 43 cm 600 / 800 €

203. **VASE** balustre en bronze patiné de style Antique, à décor tournant de bacchantes avec dieux et déesses, dont Hercule, épaule à godrons deux anses droites à enroulements, col et piédouche à palmettes et frises de chimères.  
Époque Napoléon III.  
Haut. 26 cm 200 / 250 €

204. **GRAND TAPIS KASHMAR** en laine polychrome à décor d'un médaillon central dans de larges rinceaux sur fond bleu, la bordure à décor de vases dans des médaillons, soulignée de cartouche avec écritures dans une bande rose à décor de boteh.  
Probablement Iran fin XIX<sup>e</sup> - début XX<sup>e</sup> siècle.  
395 x 296 cm 500 / 800 €

205. **TAPIS** en laine polychrome à décor d'hexagone central sur semis stylisés à fond rouge et bordure bleu-marine.  
Caucase, XX<sup>e</sup> siècle  
210 x 134 cm 150 / 200 €

206. **DEUX TAPIS** en laine, l'un à décor de médaillons bleus et botehs sur fond beige (147 x 95 cm), l'autre mécanique à décor d'oiseaux branchés dans un mihrab (90 x 64 cm). 50 / 100 €



199



200



198



212



210



215

- 207. BUFFET-VITRINE** rectangulaire, en placage de bois de rose, ronce de noyer, filets de bois clair et bois noirci, ouvrant à deux portes vitrées en façade, les côtés marquetés de losanges, pieds gaines, dessus de marbre beige.  
Style Louis XVI, XIX<sup>e</sup> siècle.  
Haut. 85 cm ; larg. 93 cm ; prof. 43 cm  
(Manque un sabot en bronze) 200 / 300 €

- 208. PUPITRE À CRÉMAILLÈRES** rectangulaire en acajou et hêtre teinté à plateau basculant à mécanisme pouvant monter et basculer, fût droit à bagues, reposant sur une base à roulettes.  
XIX<sup>e</sup> siècle  
Haut. 80 cm ; larg. 75 cm ; Prof. 29 cm 150 / 200 €

- 209. PETITE CONSOLE** en acajou et placage d'acajou à côtés concaves ouvrant à un tiroir en ceinture, pieds colonnes cannelés reliés par une tablette d'entretoise.  
Dessus de marbre blanc à galerie de cuivre ajourée.  
Style Louis XVI, début du XIX<sup>e</sup> siècle.  
Haut. 87 cm ; Larg. 86 cm ; Prof. 32 cm 400 / 600 €

- 210. PENDULE** en bronze doré et marbre noir représentant une élégante accoudée sur un rocher avec livre, le cadran émaillé signé Chauchard à Albi, base à décor de guirlande de fruits.  
Époque Romantique, vers 1830-1850.  
Conservée sous globe.  
Haut. 45 cm.  
(Marbre fendu à l'arrière) 300 / 500 €

- 211. SALON** en bois laqué noir et sculpté de fleurettes comprenant, CANAPÉ trois places à dossiers médaillons (Long. 165 cm), PAIRE DE FAUTEUILS, et TROIS CHAISES garnis de velours rouges.  
Époque Napoléon III. 100 / 150 €

- 212. Henri JACOBS (1864-1935)**  
*Ondine*  
Épreuve en bronze à patine brune représentant un buste de femme Art Nouveau, signature en creux. Vers 1900.  
Haut. 52 cm 400 / 600 €

- 213. Les Trois Enfants**  
Épreuve en terre cuite signée Mirval sur la terrasse.  
Haut. 26 cm ; Larg. 35 cm 100 / 150 €

- 214. Jean Antoine INJALBERT (1845-1933)**  
*L'Enfant rieur*  
Épreuve en bronze à patine brune, signée, avec cachet de fondeur Siot-Decauville et n°0678, sur un piedouche en marbre rouge veiné.  
Haut. 29 cm 300 / 500 €

- 215. Émile BOISSEAU (1842-1923)**  
*La Défense du Foyer*  
Épreuve en bronze à patine brune signée en creux, cachet de la Société des bronzes de Paris n°5087. Sur un socle à ressaut central en marbre vert-de-mer.  
Haut. bronze 61 cm 600 / 800 €



214



209



**216. ARMOIRE** en merisier mouluré ouvrant à deux portes panneau-tées et un tiroir en partie basse, corniche en chapeau de gendarme, linteau cannelé, ceinture chantournée et pieds antérieurs en enroulement, belle serrure en fer.  
Fin du XVIII<sup>e</sup> siècle.  
Haut. 260 cm ; Larg. 160 cm ; Prof. 70 cm 300 / 400 €

**217. PETIT MEUBLE** type RAFRAÎCHISSOIR rectangulaire en marqueterie, le plateau abattant à décor d'attributs de la musique dans un médaillon, la façade ouvrant par un vantail en partie haute à décor d'une paysanne à la gerbe de blé dans un médaillon, bordures de feuillages, montants et pieds à décor de vases fleuris.  
Attribué à Maggiolini, Italie, XVIII<sup>e</sup> siècle.  
Haut. 77 cm ; Larg. 53 cm ; Prof. 35,5 cm  
(Accidents et transformations) 400 / 600 €



**221. PETITE TABLE DE CHEVET** en bois de placage à côtés et façade galbés ouvrant à deux portes marquetés de vases de fleurs découvrant trois rangs de tiroirs à décor rayonnant, dessus de marbre veiné rouge enchassé. Style Louis XV, XIX<sup>e</sup> siècle.  
Haut. 75 cm ; Larg. 62 cm ; Prof. 33 cm  
(Accidents) 300 / 400 €

**222. COMMODE** de maîtrise de forme tombeau en bois de placage, ouvrant à deux tiroirs, dessus de marbre rouge veiné.  
Style Louis XV, XIX<sup>e</sup> siècle.  
Haut. 30 cm  
(Accidents) 200 / 300 €



**218. PAIRE DE BOUTS DE TABLE** à deux lumières en bronze doré en forme de pot à feu avec guirlandes de laurier, base circulaire, feuilles d'acanthe.  
Style Louis XVI, XIX<sup>e</sup> siècle.  
23 x 27 cm 300 / 400 €

**219. CONSOLE** en bois de placage à côtés et façade galbés, ouvrant à un tiroir, poignées de tirages, sabots, chutes et filets en bronze, dessus de marbre rouge veiné. Style Louis XV, XIX<sup>e</sup> siècle.  
Haut. 89 cm ; Larg. 102 cm ; Prof. 41 cm  
(Petits accidents) 400 / 600 €

**220. D'après Jean-Antoine Houdon (1741-1828)**  
*Buste de Louise Brongniard*  
Epreuve en terre cuite portant les traces de la marque de Sèvres au dos.  
Haut. 48 cm 200 / 300 €





- 223. LUSTRE** en bronze doré à six bras de lumière simulant des branchages de roses fleurs en porcelaine émaillée polychrome sur un fût en passementerie nouée.  
Époque Napoléon III.  
Haut. 95 cm ; Diam. 35 cm 300 / 500 €
- 224. PAIRE D'APPLIQUES** en bronze doré à deux bras de lumière simulant des branchages à décor de fleurs en porcelaine émaillée, le fût à rosaces et perles de verre soutenu par un nœud.  
Époque Napoléon III.  
Haut. 53 cm 200 / 250 €
- 225. CAVE À LIQUEUR** en placage de bois noirci et filets de laiton.  
Fin du XIX<sup>e</sup> siècle  
Haut. 26 cm - larg. 30,5 cm - prof. 23 cm  
(Sans verres, ni flacons) 100 / 150 €
- 226. PENDULE** rectangulaire surmontée d'un cadran en émail blanc, mécanisme squelette, signée GODEAU.  
Époque Napoléon III.  
Pendule : Haut. 32 cm ; Larg. 50 cm ; Prof. 15 cm 200 / 250 €
- 227. Émile PICAULT (1833-1915)**  
LARGE COUPE sur piédouche en bronze à patine médaille, le bassin à décor en bas-relief d'une scène de Macbeth. Signée et titrée.  
Diam. 32 cm ; Haut. 8 cm 150 / 200 €

- 228. MIROIR DE TABLE** ovale en psyché, en bois sculpté et doré, d'enroulement et rinceaux, surmonté des armoiries d'alliance des familles Laniry et la Bourdonnaie, sous couronne, pieds à patins doubles.  
Milieu du XIX<sup>e</sup> siècle  
Haut. 56 cm 300 / 400 €
- 229. TABLE DE MILIEU** de forme violonnée en bois noirci richement marqueté de rinceaux et bouquets de fleurs en réserve, ouvre à un tiroir en ceinture, riche en ornements de bronzes dorés tel que espagnolettes, masques de femmes, sabots et lingotières, reposant sur quatre pieds cambrés et marquetés.  
Époque Napoléon III.  
Haut. 77 cm ; Larg. 131 cm ; Prof. 82,5 cm.  
(Bel état) 800 / 1 200 €
- 230. CAVE À LIQUEUR** de forme rectangulaire en placage de palissandre marqueté de bois clair découvrant son service en cristal taillé à décor de filet or comprenant 4 carafons et 12 petits verres à pied.  
Époque Napoléon III.  
Haut. 26,5 cm ; Larg. 30 cm ; Prof. 22 cm  
(Bel état) 500 / 600 €







238

239

240

**231. PAIRE DE VASES** en porcelaine émaillée polychrome sur fond bleu nuit à décor en réserve de scènes galantes signées L. Bertren d'un côté et paysages de l'autre, les anses en bronze doré à masques de femmes et feuilles d'acanthe, base chantournée en bronze, marque aux L entrelacés et daté E.  
Attribués à Sèvres, époque Napoléon III.  
Haut. 65 cm

1 500 / 2 000 €

**232. BANQUETTE** en hêtre richement mouluré et sculpté de rubans fleuris, feuilles d'acanthe, montants d'accotoirs en corne d'abondance, cinq pieds fuselés cannelés rudentés en pointe d'asperge et chapiteaux ioniques.  
Style Louis XVI, époque Napoléon III.  
Larg. 135 cm  
(Relaqué, avec garniture contemporaine en bon état)

150 / 200 €

**233. PENDULE BORNE** en marbre noir, le cadran inclus dans une base à ressaut, surmonté d'une Victoire ailée en bronze patiné.  
Époque Napoléon III.  
Haut. 93 cm ; Larg. 54 cm ; Prof. 26 cm

150 / 300 €

**234. PAIRE DE VASES** couverts en porcelaine émaillée à fond bleu et rehauts or à décor en réserve de scènes galantes.  
Style XIX<sup>e</sup> siècle.  
Haut. 47 cm

150 / 200 €

**235. PAIRE DE FLAMBEAUX** en bronze représentant l'Allégorie de la Musique et l'Allégorie de la Sculpture, sur des bases carrées à pans coupés à doucine en marbre noir et reposant sur quatre petits pieds toupie.  
Époque Napoléon III.  
Haut. totale : 60,5 cm

600 / 800 €



236

**236. Louis-Delphin ODOBEY (1827-1906)**  
**IMPORTANT MÉCANISME DE PENDULE OU HORLOGE DE CLOCHER** dite Horloge d'édifice à poser, sur une base en fonte de fer laqué noir, avec cadran émaillé signé L. D. ODOBEY cadet à Morez-du-Jura, avec pendule à lentille et manivelle. XIX<sup>e</sup> siècle.  
Haut. 52 cm ; larg. 100 cm ; prof. 55 cm  
(Oxydation, semble complète, à remettre en marche)

1 000 / 2 000 €

**237. GARNITURE DE CHEMINÉE** en marbre noir et rose à colonnettes comprenant une **PENDULE BORNE** à cadran signé Henri JONDET à Paris, mouvement à balancier au mercure ET **PAIRE DE COUPES** au modèle.  
Époque Napoléon III.  
Haut. 49 cm ; Larg. 39 cm ; Prof. 15 cm

200 / 300 €

**238. PAIRE DE VASES** en porcelaine émaillée à fond bleu et décor en réserve de scènes de la vie quotidienne signées D. P. GREUZE, dans des filets or, montés de bronze doré en aiguière.  
Attribué à Sèvres, époque Napoléon III.  
Haut. 32 cm  
(Très petit éclat à un col)

400 / 600 €

**239. BUSTE** en biscuit représentant le banquier de Napoléon III, Achile Fould, sur piédouche émaillé bleu nuit à filets or. Signé en creux Oliva, cachet de Sèvres et référence. Marques aux tampons rouge et vert sous le piédouche. Sèvres, 1863-1864.  
Haut. 31 cm  
*Un courrier en date du 23 juin 1981 du Directeur de la Manufacture de Sèvres, Jean MATHIEU nous permet d'identifier ce buste.*

400 / 600 €

**240. PAIRE DE VASES COUVERTS** pouvant former flambeaux, en porcelaine émaillée fuchsia à décor de scènes galantes et bouquets de fleurs en réserve, filets or, base en colonne cannelée, monture en bronze doré à mascarons et base en pieds griffes.  
Style Sèvres, attribués à Samson, XIX<sup>e</sup> siècle  
Haut. 32,5 cm

300 / 500 €



235



232



231



- 241. PENDULE** en bronze doré à décor d'une élégante assise sur le cadran, la base à décor d'un amour dans des rinceaux à plaquette de marbre blanc.  
Époque romantique, milieu du XIX<sup>e</sup> siècle.  
Haut. 38 cm 200 / 300 €
- 242. COMMODE** rectangulaire en placage d'acajou flammé, ouvrant à quatre rangs de tiroirs dont un en doucine, montants à colonnes détachées baguées de laiton, poignées de tirage et entrées de serrure en bronze à décor de cornes d'abondance et paniers fleuris, serrures à trèfles, pieds antérieurs boule. Dessus de marbre gris Sainte-Anne.  
Époque Restauration.  
Haut. 95 cm - Larg. 142 cm - Prof. 60,5 cm 400 / 600 €
- 243. MIROIR** rectangulaire biseauté dans un cadre en bois sculpté et doré à fronton et décor de rinceaux.  
Italie, XIX<sup>e</sup> siècle.  
140 x 97 cm 200 / 300 €
- 244. PELLE ET PINCE** de cheminée en fer forgé, prise en bronze doré à décor d'un masque de femme et terminé par un dauphin.  
XIX<sup>e</sup> siècle.  
(Manques) 30 / 50 €
- 245. PAIRE DE TABLES DE CHEVET** en marqueterie ouvrant à deux tiroirs, dessus de marbre jaune veiné.  
Style Louis XV.  
Haut. 72 cm ; Larg. 45 cm ; Prof. 28 cm  
(Sauts de placage) 30 / 50 €
- 246. PAIRE D'APPLIQUES** en bronze à trois bras de lumière soutenu par un mascarón dans un encadrement de rinceaux en enroulement à fonds de miroir.  
Style Régence, fin XIX<sup>e</sup> siècle.  
(Monté à l'électricité).  
Haut. 48 cm 100 / 200 €
- 247. PENDULE** en bronze doré à décor rocaille et guirlande de fleurs.  
Style Louis XV, XIX<sup>e</sup> siècle  
Haut. 40 cm 200 / 300 €
- 248. NEUF PETITES CONSOLES D'APPLIQUES**, dont quatre paires, en bois sculpté et doré de feuilles d'acanthé, une paire en plâtre patiné or.  
Haut. entre 25 et 11 cm 120 / 180 €
- 249. GIEN**  
PAIRE DE GRANDS VASES sur piédouche en faïence à décor Rafaellesque style Renaissance, les anses en forme de serpents enlacés. Marqués.  
Fin du XIX<sup>e</sup> siècle.  
Haut. 51 cm 400 / 600 €

**250. SAXE**  
 COUPE SUR PIÉDOUCHE ajourée en porcelaine blanche à col chantourné, à décor polychrome vert de fleurettes et roses.  
 Fin du XIX<sup>e</sup> siècle.  
 Haut. 9 cm ; Diam. 30 cm 30 / 60 €

**251. MANUFACTURE ROYALE DE BERLIN**  
 PAIRE DE POTICHES couvertes en porcelaine émaillée polychrome à décor de scènes de cour, guirlandes de fleurs insectes, anses en mufle de bouc, les couvertes en forme de bacchus.  
 Allemagne, fin du XIX<sup>e</sup> siècle.  
 Haut. 38 cm  
 (Accidents et restaurations) 300 / 400 €

**252. Style SCEAUX**  
 VASE COUVERT de forme balustre en faïence, à décor émaillé de guirlandes, passementerie et frise de laurier et couples d'angelots, sur une base en laiton.  
 Style XVIII<sup>e</sup>.  
 Haut. 54 cm 100 / 150 €

**253. Attribuée à SARREGUEMINES**  
 GRANDE PLAQUE rectangulaire en faïence à décor imprimé de branchage fleuri avec insecte.  
 Porte une étiquette Emile Barthelemy à Nancy.  
 Vers 1900.  
 50 x 32 cm 30 / 50 €

**254. WEDGWOOD**  
 IMPORTANT SERVICE en faïence fine modèle *Louvre*, à décor imprimé de bouquets de fleurs au naturel dans des réserves et ailes à croisillons 30 assiettes plates, 36 assiettes à dessert, 12 assiettes creuses, 4 plats ronds, 2 coupes sur piédouche, 2 plats ovales, 3 ravers, 1 saucière, 2 coupes sur talon, 2 légumiers avec couvercle (un rapporté) et 1 saucière carrée.  
 Angleterre, XIX<sup>e</sup> siècle. 400 / 600 €

**255. PENDULE** à suspendre, le cadran émaillé à décor de guirlandes de fleurs, inscrit dans un support en doucine avec entourage de brins de laurier, carquois et torche, cul-de-lampe en feuilles d'acanthé, vase de feu à l'amortissement, la prise simulant une passementerie avec nœud.  
 Style Louis XVI, fin du XIX<sup>e</sup> siècle  
 Haut. 80 cm (Avec clé) 300 / 500 €

**256. ROYAL DUX BOHEMIA**  
*Bergère et son mouton*  
 Groupe en porcelaine et barbotine émaillée polychrome au naturel.  
 N°272. Vers 1900.  
 Haut. 50 cm (Manque le bâton) 100 / 150 €



256



257



255

**257. ROYAL DUX BOHEMIA**  
 GRANDE COUPE en porcelaine rehaussée or et noir représentant deux femmes sorties des eaux soutenant un coquillage où est assise une troisième, formant anse.  
 Époque Art Nouveau, début du XX<sup>e</sup> siècle.  
 Haut. 49 cm ; Prof. 40 cm  
 (Accident, recollée) 150 / 200 €

**258. Dans le goût d'Emile GALLÉ**  
 PETIT BUREAU de dame en bois clair et marqueterie à décor sur le plateau de fleurs ouvrant par deux petits tiroirs en gradin, un tiroir en ceinture, reposant sur des pieds cambrés et réunis par des traverses d'entretoise.  
 Époque Art Nouveau  
 Haut. 73 cm ; Larg. 80 cm ; Prof. 50 cm  
 (Du jeu au tiroir, manque) 120 / 150 €

**259. PETIT BUREAU DE PENTE** en acajou et placage d'acajou blond flammé, ouvrant à un abattant découvrant casiers et tiroirs et trois rangs de tiroirs en partie basse.  
 Angleterre, XIX<sup>e</sup> siècle.  
 Haut. 95,5 cm ; Larg. 69 cm ; Prof. 46 cm  
 (Petits accidents et manques) 300 / 400 €



259

254





264



262



266



267



260

**260. Eugène PÉCHAUBES (1890-1967)**

*Course de Trot - Vincennes Prix du Donjon*

Lithographie en couleurs sur papier gris, signée dans la planche, contresignée et numérotée 82/300 au crayon.  
26 x 72 cm

200 / 300 €

**261. Jean-Baptiste VALADIE (XX<sup>e</sup> siècle)**

*Jeunes femmes aux colombes,*

Épreuve d'artiste en couleurs, signée en bas à droite et numérotée en bas à gauche 10/20.  
86 x 43 cm

80 / 120 €

**262. D'après André DERAÏN (1880-1954)**

*Pêcheurs en bord de Seine*

Lithographie en couleurs signée dans la planche, étiquette Van de Vandevoorde au dos.  
51 x 64 cm

80 / 120 €

**263. Yves TREMOIS (1921)**

*L'Homme face à la planète qui éclate*

Épreuve d'artiste n° 18 en bas gauche et datée 1974 au milieu.  
52 x 37 cm  
(Papier jauni)

50 / 100 €

**264. Maurice BOMPARD (1857-1936)**

*Venise, le Grand Canal avec la Salute et le Campanile*

Huile sur carton fort signée en bas à gauche  
38 x 55 cm

800 / 1 200 €

**265. École Française du début du XX<sup>e</sup> siècle**

*Voilier devant le Vésuve, Baie de Naples*

Huile sur carton  
40 x 32 cm

50 / 100 €

**266. Louis FORTUNEY (1875-1951)**

*Marseille, 1907*

Pastel signé, situé et daté en bas à droite  
48 x 64 cm

500 / 600 €

**267. Isidre ODENA (1910-2008)**

*Port de la Selva*

Huile sur panneau signée en bas à droite et titrée et datée 1981 au dos.  
25 x 34 cm

250 / 300 €



271



272

- 268. École Française du milieu du XX<sup>e</sup> siècle**  
*Portrait de Femme au collier de perles*  
 Pastel signé Vandor (ou Nandor ?) et daté 41 (?)  
 54 x 45 cm 50 / 150 €
- 269. Attribué à Constance CINQUIN-LAMBERT (1902-1988)**  
*Basilique*  
 Aquarelle  
 10,5 x 17 cm 50 / 100 €
- 270. École Espagnole dans le goût du XVII<sup>e</sup> siècle**  
*Bouquet de fleurs*  
 Huile sur toile, signée en bas à droite.  
 40 x 32 cm 150 / 200 €
- 271. Andrée BIZET (1888-1970)**  
*Venise*  
 Huile sur toile signée en bas à gauche  
 71 x 90 cm  
 Dans un important cadre en bois sculpté et doré de style Louis XV.  
 À vue 67 x 89 cm  
 Hors tout 114 x 137 cm 3 000 / 4 000 €
- 272. FRANK-WILL (1900-1951)**  
*La Cathédrale de Chartres*  
 Huile sur toile signée en bas à droite.  
 73 x 60 cm 1 000 / 1 500 €
- 273. Lucien BOULIER (1882-1963)**  
*Nu à la rivière*  
 Deux huiles sur carton fort formant pendants, signées en bas à gauche  
 24,5 x 33 cm 150 / 200 €



275

274

**274. Oskar RABIN (1928-2018)**

*Les Vaches*

Huile sur toile montée sur carton, signée en bas à droite et datée 1975 au dos.  
36 x 50 cm 4 000 / 6 000 €

**275. S. de MALEWSKY (1905-1973)**

*Péniche à Paris, Île Saint-Louis.*

Huile sur toile signée et datée 1957 en bas à gauche, située, signée numérotée 142 au dos avec envoi pour Zika.

27 x 41 cm

600 / 800 €

**276. Anatoly SLEPYSHEV (1932-2016)**

*Hiver bleu*

Huile sur toile signée et datée 92 en bas à droite.  
81 x 100 cm

2 000 / 3 000 €

**277. Anatoly SLEPYSHEV (1932-2016)**

*Crucifixion*

Huile sur toile signée et datée 90 en bas à droite.  
81 x 100 cm

2 000 / 3 000 €

**278. Anatoly SLEPYSHEV (1932-2016)**

*Les Champs*

Huile sur toile signée et datée 90 en bas à droite, contresignée au dos.  
81 x 100 cm 2 000 / 3 000 €

**279. Anatoly SLEPYSHEV (1932-2016)**

*Le Village russe*

Aquarelle signée et datée 90 en bas à droite.  
60 x 89 cm

400 / 600 €



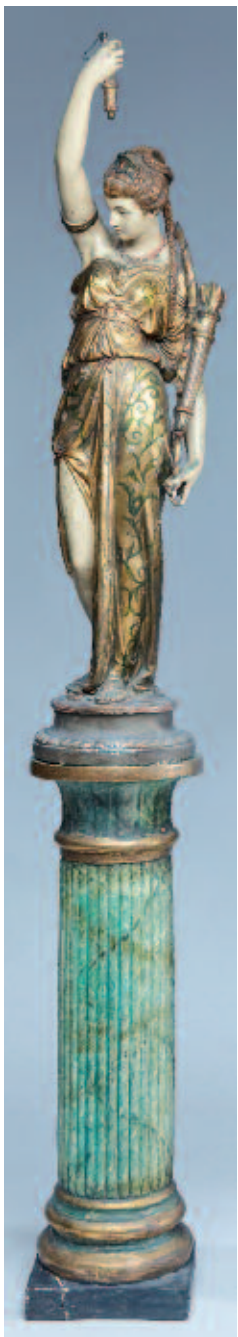
276



277



278



282



284



284



282

**280. MIROIR** chantourné de type Venise gravé de rinceaux, à montants en enroulements. XX<sup>e</sup> siècle.  
107 x 77 cm.  
(Petits accidents et manques) 200 / 300 €

**281. GOLDSCHIEDER, Vienne**  
STATUE en plâtre patiné marron représentant un enfant noir assis. Signé.  
Autriche début du XX<sup>e</sup> siècle  
Haut. 125 cm.  
(Fêle) 400 / 600 €

**282. PAIRE DE TORCHÈRES** en terre cuite à patine polychrome représentant une vestale à l'Antique, signées au timbre et numérotées «127» et «128» sur la base et posant sur une paire de sellettes (Haut. 85 cm) de forme colonne en terre cuite patinée polychrome.  
Travail Espagnol du début du XX<sup>e</sup> siècle.  
Haut. sculpture. 110 cm  
(Éclats, restaurations et reprise à la patine) 500 / 800 €

**283. SELLETTE ÉLÉPHANT** en faïence émaillée, dessus de marbre vert de mer.  
Haut. 55 cm ; Larg. 70 cm  
(Accident aux pattes) 100 / 150 €

**284. PAIRE DE GRANDES APPLIQUES** à fond de miroir, à trois bras de lumière, dans des cadres en bois et stuc doré de style rocaille. Style Louis XV.  
Haut. 104 cm - larg. 70 cm 150 / 250 €

**285. MIROIR TRUMEAU** de forme rectangulaire biseauté dans un cadre en bois mouluré et sculpté laqué vert, rechampé or.  
Style Louis XVI  
137 x 87,5 cm 150 / 200 €



281

161



**286.** LUSTRE en verre soufflé transparent et teinté vert, à douze bras de lumière de tailles alternées, avec coupelles et décor polychrome de fleurs, fleurettes et glands en pendants, fruits et feuillages.  
Venise, Murano, début du XX<sup>e</sup> siècle  
Haut. 125 cm; diam. 100 cm  
(Petits éclats et manques mais belle présentation)

2 500 / 3 000 €



**287.** LUSTRE en verre soufflé transparent et teinté rose, à douze bras de lumière de tailles alternées, avec coupelles et décor polychrome de fleurs, fleurettes et fraises en pendants, fruits et feuillages.  
Venise, Murano, début du XX<sup>e</sup> siècle  
Haut. 125 cm; diam. 100 cm  
(Petits éclats et manques mais belle présentation)

2 500 / 3 000 €







289



295

296

297

298

298

297

**288. ENLUMINURE PERSANE** représentant deux femmes et leurs instruments de musique peints.  
XX<sup>e</sup> siècle  
Haut. 22,5 x 14 cm 80 / 120 €

**289. Dans le goût de Lin FENGMIAN (1900-1991)**  
*Nu allongé*  
Aquarelle sur papier portant une signature en bas à gauche.  
31 x 36 cm  
(Légères déchirures) 50 / 60 €

**290. PAIRE DE PEINTURES** sur soie représentant des Sages avec héron pour l'un et pour l'autre un Sage sur un buffle avec serviteur.  
Chine, XIX<sup>e</sup> siècle.  
42,5 x 63 cm  
JOINT: Peinture sur papier représentant deux femmes portant des lanternes.  
Chine, XIX<sup>e</sup> siècle.  
62 x 37 cm 300 / 400 €

**291. TROIS TRIPTYQUES D'ESTAMPES** japonaises en couleurs représentant la guerre sino-japonaise, avec cartouches de textes et signatures.  
36 x 70 cm  
(Traces d'humidité) 100 / 150 €

**292. JAPON**  
PAIRE DE VASES de forme balustre en bronze patiné, en décor en bas-relief d'un dragon enroulé.  
XIX<sup>e</sup> siècle  
Haut. 16 cm 40 / 60 €

**293. CHINE**  
DEUX PLATS en porcelaine émaillée à décor Imari, l'un rond à motifs de fleurs, l'autre carré à décor de panier fleuri.  
Fin du XIX<sup>e</sup> siècle.  
Diam. 27,5 cm et 32 x 32 cm 50 / 80 €

**294. CHINE**  
QUATRE ASSIETTES de la Compagnie des Indes, trois en camaïeu bleu, une Imari, et PAIRE D'ASSIETTES chantournées en porcelaine à décor Imari, marques d'atelier en bleu.  
XVIII<sup>e</sup>-XIX<sup>e</sup> siècle. 50 / 100 €

**295. CHINE**  
PLAT octogone en porcelaine à décor polychrome des émaux de la Famille verte de deux faisans parmi des pivouines en fleurs au centre, l'aile à décor de fleurs alternées de crabes et crevettes en réserves.  
Époque Kangxi, première moitié du XVIII<sup>e</sup> siècle.  
Long. 32 cm  
(Très légers manques en bordure) 500 / 800 €

**296. CHINE**  
GRAND PLAT rond en porcelaine à décor émaillée Famille rose de vases, panier et objets au centre, l'aile à décor de fleurs de lotus et feuillages noirs, bordure bleue.  
Compagnie des Indes, fin du XVIII<sup>e</sup> siècle.  
Diam. 35 cm  
(Petit éclat en bordure, usures à l'émail) 150 / 200 €



290



290



291



301



306 dessus



302



306

- 297. CHINE**  
ASSIETTE CREUSE ronde à bord chantourné en porcelaine à décor de fleurs roses et réhauts or.  
Fin XVIII<sup>e</sup> - début XIX<sup>e</sup> siècle.  
Diam. 22,5 cm  
JOINT: ASSIETTE creuse en porcelaine à décor émaillé de fleurs oranges en réserves rayonnantes, XIX<sup>e</sup> siècle. (Diam. 22 cm) 80 / 120 €
- 298. CHINE**  
PAIRE D'ASSIETTES CREUSES rondes en porcelaine blanche à décor de la famille rose.  
Compagnie des Indes, fin du XIX<sup>e</sup> siècle.  
Diam. 23,5 cm  
(Bel état) 150 / 200€
- 299. CHINE**  
DEUX ASSIETTES en porcelaine à décor à camaïeu bleu.  
Diam. 23 cm  
(Éclats et fêles pour les deux) 20 / 40 €
- 300. CHINE**  
PETIT POT-POURRI ovoïde en porcelaine émaillée bleu-blanc sous couverte d'artefacts, couvercle en bois ajouré.  
XIX<sup>e</sup> siècle  
Haut. 14 cm (Avec socle)  
JOINT: POT COUVERT de forme boule en porcelaine émaillée famille rose à décor d'un couple dans une voiture trainée par un cavalier avec serviteurs.  
Chine, vers 1900.  
Haut. 15 cm  
(Couvercle peut-être rapporté) 50 / 80 €
- 301. CHINE**  
POTICHE en porcelaine blanche à décor émaillé bleu sous couverte de sages et guerriers dans un décor de jardin, frises de prunus et géométrique, marquée en bleu sous la base  
XIX<sup>e</sup> siècle.  
Haut. 35 cm  
(Petit éclat au couvercle) 400 / 600 €
- 302. CHINE**  
PAIRE DE VASES de forme baluste en porcelaine à décor émaillé polychrome de charettes fleuries en réserve, sur fond de feuilles sur fond bleu, bordures géométriques, anses en forme de grenades. Marques sous la base.  
Famille rose, XX<sup>e</sup> siècle  
Haut. 35,5 cm 300 / 400 €
- 303. CHINE**  
VASE de forme baluste en porcelaine émaillée polychrome à décor de scènes de palais et oiseaux branchés sur une jolie base en bronze dorée à quatre pieds en mufle de lion ailé sur griffes.  
Canton, XIX<sup>e</sup> siècle.  
Haut. 52 cm  
(Col coupé, cassé et restauré) 10 / 50 €
- 304. CHINE**  
VASE rouleau à col, en porcelaine, à décor émaillé en bleu sous couverte de fleurs, feuillages et motifs géométriques, base et col à frises, l'intérieur du col à décor de branchages.  
XIX<sup>e</sup> siècle  
Haut. 45 cm  
(Restauration au col) 200 / 300 €
- 305. PETIT COFFRE** rectangulaire en bois exotique sculpté ouvrant par un abattant à décor d'un oiseau branché.  
Asie du Sud-Est, XX<sup>e</sup> siècle.  
Haut. 36 cm ; Long. 70 cm ; Prof. 34 cm  
(Manque clé) 100 / 120 €
- 306. TABLE BASSE** rectangulaire en bois laqué à décor de rinceaux or sur fond noir, le plateau à décor de scènes de palais et jardins dans un paysage de montagne noir et or sur fond rouge avec têtes en relief.  
Chine, deuxième moitié du XIX<sup>e</sup> siècle.  
Haut. 42,5 cm; Larg. 135 cm; Prof. 55 cm  
(Avec vitre de protection) 150 / 200 €



**307. DIVINITE** avalokiteshvara aux dix-huit bras, assise en méditation, dont la coiffe représente la réminiscence d'Amitaba.  
Bronze doré.  
Chine, première moitié du XVII<sup>e</sup> siècle, fin de l'Époque Ming.  
Haut. 32 cm  
(Manque le socle et une main, divers petits accidents) 1 500 / 2 000 €

**308. CHINE**  
PAIRE DE CHIENS DE FÔ en porcelaine émaillée polychrome, mâle et femelle, sur socle.  
Vers 1900.  
Haut. 41 cm  
(Bon état) 200 / 300 €

**309. CHINE**  
VASE de forme balustre en laque rouge de Cinabre sculptée de rinceaux et scènes de palais.  
Vers 1900.  
Haut. 32 cm  
(Éclat au col et accidents au socle) 100 / 120 €

**310. CHINE**  
*Sage avec rouleau assis sur une carpe*  
Épreuve en bronze à patine brune.  
Fin du XIX<sup>e</sup> siècle.  
Long. 18 cm 80 / 120 €

**311. CHINE**  
VASE boule à haut col oignon, en bronze et émaux cloisonnés à décor de fleurs et rinceaux.  
XIX<sup>e</sup> siècle.  
Porte une marque Quianlong en cachet sous la base rouge sur fond blanc.  
Haut. 42 cm  
(Éclat au col et enfoncements au corps) 200 / 300 €

**312. CHEVAL** en serpentine verte sculptée sur une base rectangulaire.  
Chine, XX<sup>e</sup> siècle  
Haut. 22 cm - Long. 19 cm  
(manques et éclats) 80 / 120 €



307



307

# DIMANCHE 31 MARS À 14H30

- 401. FRANCE**  
3 pièces de 20 Fr or au Coq 1907, 1908, 1910. (TB-TTB) 510 / 550 €
- 402. GRANDE-BRETAGNE**  
5 Souverains or Victoria 1885, Victoria 1988 et 1900, Georges V 1911 et 1912.  
Poids brut 39,79 g 1 050 / 1 100 €
- 403. PAYS-BAS**  
10 Florins or Wilhemina 1925. 170 / 180 €
- 404. ESPAGNE**  
25 Pesetas or Alphonse XII 1878, dans une monture avec chaîne en or (18K).  
Poids brut total 18,96 g 300 / 350 €
- 405. USA**  
10 Dollars eagle or, à la tête d'indien, 1909 230 / 250 €
- 406. BAGUE** en or jaune (18K) sertie d'un 20 Fr or suisses.  
Poids brut 11,30 g 170 / 200 €
- 407. LOT D'OR DENTAIRE.**  
Poids brut 77,10 g 350 / 400 €
- 408. DÉBRIS D'OR (18K)** comprenant 12 alliances ou montures de bagues.  
Poids brut 33,47g 640 / 700 €
- 409. DÉBRIS D'OR (18K)** comprenant médailles et chaînes.  
Poids brut 25,55 g 480 / 550 €
- 410. DÉBRIS D'OR (18K)** comprenant chaînes et plumes.  
Poids brut 16,03 g 300 / 350 €
- 411. DÉBRIS D'OR (18K)** comprenant boîtiers de montres et divers.  
Poids brut 24,10 g 300 / 350 €
- 412. DÉBRIS D'OR (18K)** comprenant médaille et éléments de chaînes.  
Poids brut 10,72 g 200 / 220 €
- 413. DÉBRIS D'OR (18K)** comprenant une gourmette, une alliance et paire de boutons de manchettes.  
Poids brut: 16,79 g 320 / 350 €
- 414. ESPAGNE**  
2 pièces de 30 € en argent, l'une pour le 50<sup>e</sup> anniversaire de Felipe VI (2018), l'autre pour le 25<sup>e</sup> anniversaire du traité européen (2017). (Etat neuf sous emballage d'origine) 60 / 80 €
- 415. HUIT MÉDAILLES ou JETONS** en cuivre et bronze, diverses époques.  
10 / 20 €
- 416. LOT DE MONNAIES** en argent, comprenant 16 pièces, divers pays et diverses époques, dont 50 Fr Hercule, jetons AN 10 ...  
Poids brut total 314,91g 50 / 100 €
- 417. LOT D'OR (18K)** comprenant  
- MONTRE bracelet de dame (22,5 g)  
- PETITE CHEVALIÈRE (1,64 g) (coupée) 300 / 350 €
- 418. LOT DE BIJOUX** en or jaune (18K) comprenant trois bagues, un pendentif croix, une médaille et deux petits pendentifs.  
Poids brut total: 11g 200 / 250 €
- 419. CHAÎNE** en or jaune (18K). Poids brut 7,5g - Long. 50 cm 140 / 160 €
- 420. DÉ À COUDRE** en or jaune (18K)  
Poids brut 3,4 g 60 / 80 €
- 421. PORTE-MINE** dépliant en or jaune (18K) à manche torsadé et embout dépliant.  
Poids brut : 30,98 g 500 / 600 €
- 422. DEUX BAGUES** en or jaune (18K) dont une chevalière et une type Tank avec petit diamant.  
Poids brut 16,78 g 320 / 350 €
- 423. BROCHE** en or jaune (18K) sertie d'une citrine taille émeraude (environ 25 ct), dans un entourage de rinceaux, fleurettes et feuilles d'acanthé. Époque Napoléon III.  
Larg. 6 cm - Poids brut 16,14 g 300 / 500 €
- 424. BROCHE** ovale en or jaune (18K) à décor ajouré de feuillage émaillé et trois cabochons de grenats en serti-clos.  
Fin du XIX<sup>e</sup> siècle  
Haut. 4,5 cm - Poids brut 10,95 g (Très petits chocs) 250 / 300
- 425. ÉLÉMENT DE CHÂTELAINE** en or jaune (18K), comprenant une chaîne à fermoir en tête d'aigle, une broche-pendentif en forme de serpent stylisé, et trois breloques dont clé de montre, médaillon-vinaigrette et cachet en jaspe.  
Fin du XIX<sup>e</sup> siècle  
Poids brut 38,33 g (Restaurations) 750 / 800 €
- 426. CHEVALIÈRE** en or jaune (18K) sertie d'une intaille en jaspe sanguin gravé d'armoiries.  
XIX<sup>e</sup> siècle.  
Poids brut 12,94 g - TD 58 250 / 300 €
- 427. PARRURE** en or jaune et argent comprenant une BROCHE-PENDENTIF et une PAIRE DE PENDANTS D'OREILLES en améthystes ovales taillées à décor émaillé de Vénus et Amour sur le pendentif et Amour avec couronne de fleurs sur les pendants, dans une monture de rinceaux et petites perles fines. Époque Napoléon III.  
Poids brut total: 52,22g - Haut. pendentif 6,5 cm  
Dans un écrin.  
(Les attaches des pendants probablement rapportés, l'un détaché) 1 000 / 1 200 €
- 428. PLAQUE** en micromosaïque et marqueterie de pierres dures, à décor de deux médaillons représentant des mouches et deux papillons affrontés au centre, monture en or (18K) et argent formant boucle de ceinture.  
Fin du XIX<sup>e</sup> siècle.  
Long. 8,8 cm 1 500 / 2 000 €
- 429. BROCHE** en argent à décor d'un médaillon émaillé représentant probablement Louis XVI enfant, bordure émaillée vert à réhauts or et passementerie sertie de pierres rouges.  
XIX<sup>e</sup> siècle  
Haut. 2,5 cm; Poids brut: 5,8 g (Manque des pierres rouges) 300 / 500 €
- 430. LOT DE BIJOUX** en jais noir comprenant un BRACELET à 14 médaillons cabochons ciselés sur or blanc (18K) probablement Napoléon III, PAIRE DE BOUTONS d'oreilles au modèle et un PENDENTIF sur argent.  
Poids brut total: 56,20 g 250 / 300 €
- 431. ÉLÉMENTS DE BIJOUX** en corail rouge, dont bracelet à décor sculpté de masques d'homme à l'Antique avec monture en or jaune (18K), et éléments de pendants d'oreilles.  
Poids brut total: 65,92 g 150 / 200 €
- 432. DEUX BAGUES** en or jaune (18K), l'une avec turquoise, l'autre onyx noir.  
Poids brut 6,26 g 120 / 150 €
- 433. BROCHE** en or jaune (18K) ornée d'un camée sur coquillage figurant Vénus sur une coquille tirée par des dauphins, dans une belle et fine monture en or amati et brillants des attributs de la mer, stylisant coquilles, rinceaux et coraux. L'intérieur du camée gravé *Ang Barone 1858*. Époque Napoléon III.  
Poids brut 20,85 g - Larg. 6,5 cm 500 / 800 €
- 434. SCEAU** en ivoire finement sculpté de branchages fleuris chiffré SAD dans un cartouche, et base en argent ciselé. Seconde moitié du XIX<sup>e</sup> siècle.  
Haut. 11,5 cm 200 / 300 €





434



427



433



426



428



423



424

- 435. ÉPINGLE À CRAVATE** en or jaune (18K) en forme de patte d'aigle enserrant un petit diamant.  
Poids brut 2,5 g 80 / 120 €
- 436. CAMÉE** coquillage à monture en pendentif en or jaune (18K)  
Poids brut 4,35 g  
JOINT: Épingle de cravate en métal 50 / 100 €
- 437. COLLIER** à trois rangs de corail entrelacés.  
Long. 38 cm 30 / 50 €
- 438. BRACELET** en or jaune (18K) à mailles souples tressées.  
Poids brut 19,85 g 200 / 300 €
- 439. GOURMETTE** en or jaune (18K) à trois maillons centraux sertis de pierres bleues et demi-perles, avec chaînette de sécurité.  
Poids brut 7,18 g 120 / 150 €
- 440. MÉDAILLE ET CHAÎNE** en or jaune (18K). Poids brut 14,25 g 280 / 300 €
- 441. PAIRE DE BOUTONS DE MANCHETTES** en or jaune (18K), de forme carrée à motif d'un lion avec sceptre sur fond noir.  
Travail étranger, probablement Asie du Sud-Est.  
Poids brut 12,73 g 150 / 200 €
- 442. DEUX BROCHES** en or jaune (18K) l'une médaillon à décor au repoussé d'une divinité, Asie du Sud, l'autre ajourée en forme de cabri.  
Poids brut 25,82 g 500 / 600 €
- 443. BRACELET** large à trois rangs de maillons en or jaune (18K).  
Poids brut: 48,24 g 950 / 1 050 €
- 444. PETIT BRACELET** rigide articulé en or jaune (18K) à trois joncs carrés ornés de demi-perles.  
Poids brut 15,58 g - Diam. 5,5 cm 300 / 350 €
- 445. ÉPINGLE DE CRAVATE** en or jaune (18K) sertie d'une perle fine (poids brut. 1,57 g).  
JOINT: CAMÉE probablement en jais noir à profil de femme à l'Antique, monture en métal doré. 40 / 60 €
- 446. ÉPINGLE** de veste en or jaune (18K) en forme de trèfle sertie de pierres roses et émaillée vert. Dans un écrin Tiffany & Co.  
Poids brut: 3,72 g 60 / 80 €
- 447. LOT** en or jaune (18K) comprenant une paire d'anneaux d'oreilles façon nid d'abeille ajouré, un pendentif et une petite bague avec camées coquillages.  
Poids brut total 9,05 g 160 / 180 €
- 448. LOT** en or jaune (18K) comprenant un pendentif croix et une petite bague sertie d'une pierre bleue. Poids brut 5,65 g  
JOINT: une améthyste et une citrine taille à degrés. 100 / 150 €
- 449. CHAÎNE** en or jaune (18K) et sa CROIX sertie de diamants en rose (1 manque) en or jaune (14K).  
Poids total brut : 14,57 g 200 / 250 €
- 450. BAGUE** type *Tank* en or jaune (18K) sertie de rangs de petits diamants.  
Poids brut 14,32 g - TD 51  
(Manques 4 pierres) 280 / 300 €
- 451. LOT** en or jaune (18K) comprenant un PENDENTIF Pays Basque avec chaîne, une GOURMETTE, DEUX CHAÎNES et un PENDENTIF africain.  
Poids brut 20 g 380 / 450 €
- 452. BRACELET** en or jaune (18K) à maillons tressés souples sur quatre rangs.  
Long. 20 cm; poids brut 131,4 g 2 600 / 2 800 €
- 453. BARRETTE** en or gris (18K) sertie de trois diamants taille ancienne (0,5 ct chacun et deux brillants).  
Poids total brut : 5,29 g - Long. 6,5 cm 400 / 600 €
- 454. BROCHE** ronde en verre soufflé dit *mille fiori* en sulfure, monture en argent (800/1000°).  
Diam. 3,5 cm 20 / 30 €
- 455. BOÎTE ou TABATIÈRE** ovale en ors de couleurs (18K), finement ciselée et guillochée à décor de frises de feuilles de laurier, le couvercle à charnière orné d'un médaillon ovale chiffré JB or sur fond brodé, les cités à décor dans des médaillons des attributs des Sciences, de la Musique et du Jardin, alternés de doubles colonnettes, le dessous à décor d'un médaillon noué avec torche, guitare et colombe.  
Maître-orfèvre René-Antoine BAILLEUL (avant 1741-vers 1791), reçu Maître en 1769. Paris, vers 1778-1779.  
(Marquée 784 près de la charnière)  
Haut. 3,5 cm; larg. 9 cm; prof. 4,5 cm  
Poids brut 148,72 g (Verre fendu) 5 000 / 6 000 €



452

- 456. BOÎTE ou TABATIÈRE** de forme chantournée en cuivre émaillé, à décor rocaïlle or sur fond bleu et en réserve sur le couvercle à charnière de galantes prenant le thé avec un jeune curé, quatre scènes pastorales sur les cités, et oiseau avec fruits en dessous. Intérieur blanc. Monture en métal doré.  
Probablement Allemagne, XVIII<sup>e</sup> siècle.  
Haut. 4 cm; larg. 7,5 cm; prof. 6 cm  
(Enfoncements et manque sous la base, rayure sur le couvercle et restaurations à l'intérieur) 300 / 500 €
- 457. BOÎTE ou TABATIÈRE** de forme rectangulaire en cuivre émaillée, à décor rocaïlle sur fond bleu et en réserve sur le couvercle à charnière de port animé, bouquets de fleurs sur les cités, et fleurs sur fond blanc en dessous. Intérieur blanc. Monture en métal doré.  
Probablement Allemagne ou Angleterre, XVIII<sup>e</sup> siècle.  
Haut. 4 cm; larg. 7,5 cm; prof. 6 cm  
(Restaurations au couvercle) 250 / 300 €
- 458. Attribué à François DUMONT (1751-1831)**  
MINIATURE ronde sur ivoire représentant un portrait d'homme en redingote bleue et livre rouge, signée et datée Dumont L'an 2 (1793-1794), le revers chiffré sous couronne de fleurs et colombes et entouragé en cheveux.  
Monture en métal doré.  
Époque Louis XVI.  
Diam. 7 cm 400 / 600 €
- 459. Attribué à Plat-Joseph SAUVAGE (1744-1818)**  
MINIATURE ronde sur ivoire représentant une mère et sa fille de profil à la façon grisaille, signée en bas au centre, revers à fond de cheveux chiffré T et A en or. Monture en métal doré.  
Époque Louis XVI.  
Diam. 6,5 cm 300 / 400 €
- 460. PETITE BOÎTE** ronde en corne blonde cerclé or (18K), à décor sur le couvercle d'un médaillon ovale miniature peint figurant un B en guirlandes de fleurs sous couronne de roses.  
Époque Louis XVI.  
Diam. 6 cm  
(Manques à la monture) 100 / 200 €
- 461. PETITE BOÎTE** ronde en marbre vert à couvercle peint d'une scène d'embarcadère.  
Fin du XIX<sup>e</sup> - début du XX<sup>e</sup> siècle  
Diam. 7,3 cm  
JOINT : BOÎTE ronde en écaille. Diam. 7,5 cm. (Accidents) 50 / 100 €
- 462. CARNET DE BAL** rectangulaire en marqueterie de paille polychrome, l'étui à décor de marines dans des médaillons noués accueillant le carnet à deux plats marqués cage d'amitié l'un sur un médaillon de fleurs, l'autre sur un médaillon avec soleil, lyre, triangle et poignard, probablement maçonniqque.  
Fin du XVIII<sup>e</sup> siècle  
9,8 x 6,7 cm  
Bel état 150 / 200 €
- 463. CARNET DE BAL** en maroquin vert réhaussé d'émail vert à motif de feuillage, dans une monture en bronze doré finement ciselé de palmettes, frises de rinceaux et pampres de vigne sur le dos. Colombes avec guirlandes de fleurs sur un ruban souvenir sur le plat. Le carnet avec calendrier pour l'année 1820 et illustré de vignettes par mois. Avec son crayon en métal doré.  
Époque Restauration, vers 1820.  
10 x 6,5 cm 300 / 400 €
- 464. DEUX FUMECIGARETTES** à monture en or jaune (18K) dont un en ambre.  
Poids brut 16,63 g  
JOINT: PETIT COFFRET à bijoux rectangulaire en métal patiné à décor de scène paysanne et scène de chasse.  
Haut. 5 cm; larg. 8 cm; prof. 5 cm 40 / 60 €
- 465. BAGUE** solitaire en or jaune (18K) sertie d'une importante améthyste taille ovale (environ 25 ct).  
Poids brut. 11,49 g - TD 54. 500 / 600 €



- 466. CAMÉE** en or jaune (18K) à entrelacs et coquille à décor d'un profil de femme lune et hibou.  
Fin du XIX<sup>e</sup> siècle-début XX<sup>e</sup> siècle.  
Poids total brut : 20,66 g  
Haut. 6,5 cm - Larg. 5,5 cm 250 / 350 €
- 467. BAGUE** en or gris (18K) ornée d'une perle de culture flanquée de deux petits diamants taille ancienne pour environ 0,20 ct (chacun).  
TD 56; Poids brut 5 g 250 / 300 €
- 468. PENDENTIF** en argent rectangulaire à pans coupés serti d'une pierre bleue et pierres blanches.  
Poids total brut. 3,24 g. 80 / 120 €
- 469. BAGUE** en or jaune (18K) à jonc tressé, 9 petits diamants taillés en brillant et flanqué d'un corail blanc-rose et de sodalite.  
TD 52 - Poids brut 8,10 g 300 / 350 €
- 470. COLLIER** de perles de culture alternées de diabolos en or (18K).  
Poids brut total 21,24 g 300 / 400 €
- 471. BAGUE** à trois rangs de perles d'eau douce réhaussés de trois perles en or jaune.  
Poids brut total. 2,95 g - TDD 53 80 / 120 €
- 472. COLLIER** en or jaune (18K) et perles d'hématite, fermoir en fer à cheval clippé.  
Long. 42,5 cm; Poids brut 68,2 g 120 / 180 €
- 473. CARTIER**  
BRACELET souple en or jaune (18K) à décor de feuillage serti de turquoises et saphirs en brillants. Signé Cartier Paris. Vers 1980.  
Poids total brut : 34,15g - Long. 18 cm  
Dans un écrin de la marque Cartier 3 000 / 3 500 €
- 474. CARTIER**  
BAGUE TRINITY trois ors (18K), signée.  
TD 54; Poids brut 4,65g 400 / 500 €
- 475. BAGUE** type solitaire en or jaune (18K) et platine serti d'un diamant brillant (0,3 ct environ).  
Poids brut 3,5 g - TD 60 150 / 200 €
- 476. BAGUE** marquise en or gris et jaune (18K) pavée de 19 petits diamants taillés en brillants.  
TD 51 - Poids brut 5,70 g 700 / 1 000 €
- 477. BAGUE** jonc en or jaune (18K) serti en damier de pierres rouges ovales et petits éclats de diamants.  
Poids brut 4,12 g - TD 60 80 / 120 €
- 478. BAGUE** jonc en or jaune (18K) serti de pierres de couleurs dans un entrelacs de petits diamants.  
Poids brut 4,6 g - TD 59 80 / 120 €
- 479. CLIP DE CORSAGE** en or gris (18K) en forme de feuillage et fleurs stylisées, serti de diamants et émeraudes, taillés en brillant.  
Poids brut : 25,84 g 1 000 / 1 500 €
- 480. BAGUE** type marguerite en or jaune (18K) serti d'une pierre verte dans un entourage de pierres blanches. Poids brut 4,8 g - TD 58.  
JOINT: BAGUE jonc plaqué or serti d'une pierre rouge épaulée de pierres blanches. TD 60. 60 / 100 €
- 481. CHEVALIÈRE** en or jaune (18K) monogrammée CR.  
Poids brut 20,14 g - TD 59 400 / 450 €
- 482. CHAÎNE** en or jaune (18K) (Long. 76 cm; Poids brut 18,12 g)  
PENDENTIF en malachite avec bélière en or jaune (18K)  
PENDELOQUE en forme de boule ajourée en argent doré filigrané.  
(Poids brut 14,16 g) 400 / 450 €
- 483. BROCHE** en or gris et jaune (14K) sertie de diamants taille ancienne et en rose représentant une fleur et feuillage.  
Pays-Bas, fin du XIX<sup>e</sup> siècle.  
Long. 6,5 cm - Poids total brut : 27 g 800 / 1 200 €
- 484. BAGUE** en or jaune (18K) et argent à sept anneaux sertis de petites pierres de couleurs.  
Fin XIX<sup>e</sup>-début XX<sup>e</sup> siècle  
Poids brut 7,89 g - TD 51  
(manque une pierre, petit accicent à un anneau) 300 / 500 €
- 485. BAGUE** en or gris (18K) à un rang principal sertie de six petites émeraudes et un diamant, flanqué de deux rangs de petits diamants.  
Poids brut 4,9 g - TD 51  
JOINT : ALLIANCE en or gris (18k) sertie de brillants. Poids : 4g TDD : 52. 450 / 600 €
- 486. BRACELET** en or jaune (18K) à maille souple tressée.  
Long. 20 cm; Poids brut 37,25 g 700 / 800 €
- 487. DEUX BAGUES** en or jaune (18K) ajourées, l'une à motif de rinceaux et fleurettes avec pierres de couleurs, l'autre en rosace avec éclats de diamants.  
Poids brut total 7,22 g - TD 60 120 / 180 €
- 488. BAGUE** trois ors (18K) à décor de fleurs ciselées.  
TD 59 - Poids brut 3,40 g 80 / 120 €
- 489. CHAÎNE DE MONTRE** en or jaune (18K).  
Poids total : 11,42 g Long. 36 cm 120 / 150 €
- 490. MONTRE DE COL** en or jaune (18K) (Poids brut 19,30g) et PENDENTIF à camée coquillage dans une monture en or jaune (18K) (Poids brut 6,5 g) 200 / 250 €
- 491. BRACELET** rigide articulé en argent orné de cabochons de turquoises.  
Poids brut 35,37 g 20 / 50 €
- 492. BRACELET** en métal formé de cinq médaillons à décor en bas-relief de profil de femme pour le plus important au centre et d'enfants, entourage de pierres de couleurs.  
Style Haute-Époque., XIX<sup>e</sup> siècle.  
Long. 18 cm  
(Manque une pierre de couleur) 50 / 100 €
- 493. RAS DE COU** en tressé de pierres rouges, fermoir boule en or jaune (18K).  
Fin du XIX<sup>e</sup> siècle-début XX<sup>e</sup> siècle  
Poids total brut : 15,40 g - Long. 38 cm  
JOINT : BROCHE FANTAISIE ovale en métal doré sertie de pierres rouges.  
Long. 4 cm 120 / 150 €
- 494. COLLIER** de perles ovoïdes en ambre. Long. 54 cm 30 / 50 €
- 495. COLLIER** formé de perles et disques en Jade épinard et blanc. 80 / 120 €
- 496. IMPORTANT COLLIER** à rangs de turquoises tressés, fermoir cylindrique probablement en argent.  
Travail d'Afrique du Nord.  
Long. 46 cm 30 / 50 €
- 497. PETIT COFFRET** rectangulaire en cuir (10 x 34 x 11 cm) et TROIS ESTAMPES DE MODE en couleurs Revue de la Mode (Haut. 30 cm) 30 / 50 €
- 498. LOT DE PETITES BOURSES** en argent. Poids brut 342 g 80 / 120 €
- 499. LOT DE BIJOUX** en argent, comprenant un bracelet articulé à décor de camées coquillages, une bague, deux paires de pendants d'oreilles et une broche 50 / 100 €
- 500. MONTRE DE GOUSSET** en argent, cadran émaillé blanc, chiffres romains, cadran gravé et chiffré JAC.  
Poids total brut : 67,08 g 80 / 120 €
- 501. CHAÎNE DE MONTRE** en argent à décor de maillons et sa MONTRE DE COL en argent gravé, cadran émaillé (fêlé).  
Poids total brut : 37,89 g 100 / 150 €





486



481



477



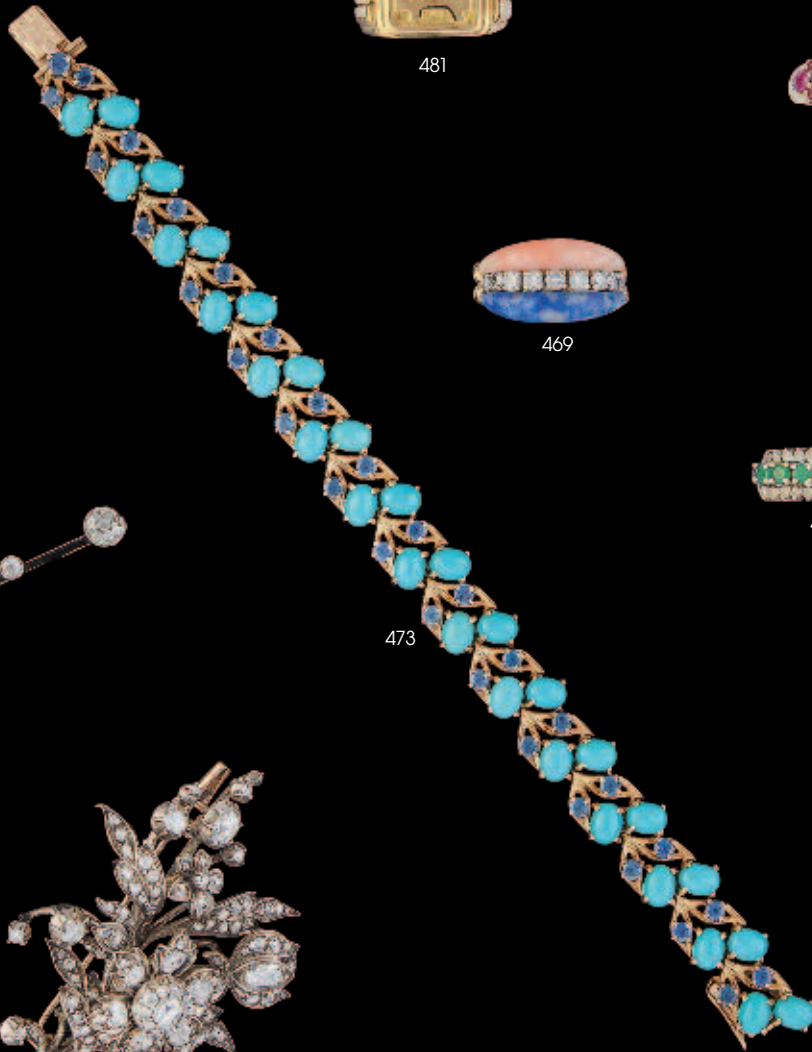
484



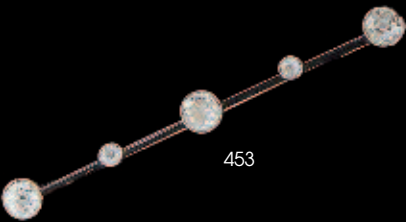
469



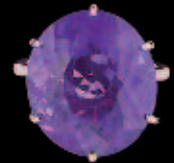
485



473



453



465



483



475



438

- 502. MONTRE DE COL** en or jaune (18K) sertie de diamants en brillants à décor floral, cadran émaillé blanc, chiffres arabes, et sa CHAÎNE en or jaune (18K). Poids total brut : 31,71 g 300 / 400 €
- 503. RÉGULATEUR** en acier patiné à cadran des mois, des jours de la semaine, cadran des jours du mois et quantités de lune. (manque une aiguille) Diam. 6,5 cm  
JOINT: TISSOT, montre de poche plaquée or, mécanique (fonctionne) (Diam. 4 cm) et PETITE MONTRE de col en argent. 100 / 150 €
- 504. OMEGA**  
MONTRE-CHRONOMÈTRE DE GOUSSET en or jaune (18K), à cache et double fond en or daté 1928 et chiffrée RS, cadran blanc à deux petits cadrans. Poids brut 96 g (Fonctionne) 800 / 1 000 €
- 505. MONTRE DE GOUSSET** en or jaune (18K) chiffrée JCS, avec cache poussière, et un fermoir de chaîne. Poids brut 101,15 g (À réviser) 500 / 800 €
- 506. MONTRE DE GOUSSET** en or jaune (18K) à double coque (Poids brut 74,36 g) CHAÎNE en or (18K) avec raccord en métal sur quatre maillons, et clé (Poids brut 32,84 g) 600 / 800 €
- 507. MONTRE GOUSSET CHRONOMÈTRE AURORE** en or jaune (18K) à cadran doré rayé. Cache-poussière en cuivre. Poids brut 55,49 g  
JOINT: CHAÎNE de montre en métal. 250 / 300 €
- 508. TROIS BOÎTIERS DE MONTRES** de dame en or jaune (18K). Poids brut 29 g 150 / 200 €
- 509. TROIS BOÎTIERS DE MONTRE** bracelet en or (18K). Poids brut 34,82 g (Accidents) 150 / 200 €
- 510. PATEK PHILIPPE**  
MONTRE bracelet d'homme en or jaune (18K), mouvement mécanique n°793080, à boîtier carré, index or squelette, signée et ref. 3430; bracelet souple guilloché en or jaune (18K) à petite boucle déployante. (éléments de bracelets raccourci en or 6,05 g). Dans un écrin de la marque. Vers 1960.  
Avec certificat d'origine et de garantie de chez Guillermin & Mollet place Vendôme À Paris. (À réviser) 2 000 / 3 000 €
- 511. LIP Genève**  
MONTRE bracelet d'homme, mécanique, à boîtier rectangulaire en or jaune (18K), cadran à fond doré siglé, index et aiguilles squelettes. Poids brut 24 g (Fonctionne, à nettoyer) 400 / 600 €
- 512. BREGUET 2810 C**  
MONTRE bracelet d'homme à boîtier rond en or jaune (18K), mouvement automatique, cadran crème et argenté, à guichet dateur à 6h, remontoir signé, tranche crantée, boucle déployante en or jaune (18K) de la marque. Signé et marqué Horloger de la Marine.  
Bracelet en cuir noir rapporté. Poids brut 80,18 g (Petites rayures) 4 000 / 5 000 €
- 513. BAUME & MERCIER**  
MONTRE bracelet d'homme Riviera 12GONE, automatique, 200M, boîtier acier à pans avec lunette émaillée noir, cadran rond à fond noir, aiguilles et guichets des heures fluorescents, signée et n°5082015, bracelet caoutchouc de la marque avec boucle déployante.  
Dans l'écrin de la marque avec notice et boîte d'origine. Etat neuf avec plastique de protection sur le cadran. 1 000 / 1 200 €
- 514. FREDERIQUE CONSTANT**  
MONTRE bracelet d'homme automatique, boîtier rond acier, à cadran guilloché argenté à chiffres romains, cadran des secondes à 6h et guichet dateur à 3h. Signée et n°FC-345X5S5/6.  
Bracelet en cuir croco noir de la marque à ardillon. Etat neuf en écrin et boîte d'origine avec certificat. 700 / 800 €
- 515. BAUME & MERCIER**  
MONTRE bracelet d'homme Classima executives, modèle 8787, automatique, à boîtier en or jaune (18K), cadran argenté, aiguilles et guichets des heures dorés, guichet dateur à 3h, signée et n°5427897, bracelet cuir croco noir de la marque avec boucle ardillon.  
Dans l'écrin (légère griffure) de la marque avec notice et boîte d'origine, étiquette et plastique sur la boucle. État neuf. 2 500 / 3 000 €
- 516. ZENITH**  
MONTRE bracelet d'homme El Primero 36'000 VpH, chronographe, mouvement automatique à fond transparent, boîtier et bracelet en acier, cadran à fond noir, trois cadrans chronomètres et guichet dateur à 6h. Signée et numérotée 03.2040.400 et 103690. Bracelet à boucle déployante d'origine. En écrin, avec garanties, notices d'origine et boîte d'origine, 2 maillons supplémentaires.  
Très bel état quasi neuf. Achetée neuve en 2011. 3 500 / 4 000 €
- 517. BELL & ROSS**  
MONTRE bracelet d'homme BR01-92 LIMITED EDITION YELLOW, mouvement automatique, boîtier carré en acier PVD noir, cadran noir avec aiguilles, index et chiffres arabes jaunes luminescents. Bracelet en caoutchouc avec boucle ardillon en acier.  
Dimensions: 46 x 46 mm.  
Série limitée avec certificat n°10/500 en date du 09/05/2008.  
Dans son écrin (frottements) et boîte carton d'origine. 1 400 / 1 600 €
- 518. CHOPARD**  
MONTRE bracelet, modèle Saint Moritz, en acier et or, mouvement à quartz, cadran blanc à guichet dateur à 6h. Bracelet à boucle déployante Dans un écrin de la marque. 300 / 500 €
- 519. TAG HEUER**  
MONTRE bracelet d'homme Chronometer, automatique, en acier, à boîtier rond à lunette fixe, cadran à fond noir et guichet dateur à 3h. Signé et numérotée n°126490 WT5110. Bracelet articulé en acier d'origine à boucle déployante.  
Dans sa boîte d'origine avec notices et certificat. Bon état d'usage 400 / 600 €
- 520. SEIKO**  
TROIS MONTRES bracelets, mouvements à quartz:  
- une en acier doré à cadran tonneau,  
- une ronde à passage de lune et guichet dateur à 6h,  
- une acier et plaqué or, lunette à pans, cadran doré à guichet dateur avec jour de la semaine.. 150 / 200 €
- 521. SEIKO**  
MONTRE bracelet, à quartz, en acier et métal doré, le boîtier de forme octogonale à cadran noir et doré, guichet dateur à 3h, n°240421 (Rayures) 120 / 180 €
- 522. DEUX MONTRES** bracelet d'homme:  
- SEIKO Sport 100, en acier, mouvement à quartz guichet dateur à 3h.  
- ROF, mouvement mécanique, en métal doré. (fonctionnent) 200 / 300 €
- 523. DEUX MONTRES** bracelets en acier  
- ETERNA-MATIC modèle *Les Historiques* 1935, à cadran argent et index dorés, guichet dateur à 6h.  
- OMEGA de Ville à cadran doré (sans remotoir) 100 / 150 €
- 524. CARTIER**  
MONTRE bracelet, modèle *Santos*, en acier et or jaune (18K), automatique, à boîtier octogonal, cadran rond à fond uni Bordeaux sombre et guichet dateur à 3h, remontoir en cabochon de pierre rouge. Signée et numérotée 296627177. Bracelet en acier et or jaune (18K) de la marque à boucle déployante invisible. Poids brut 80,85 g  
Dans son pochon de la marque. avec trois maillons supplémentaires. (Fonctionne, bel état) 800 / 1 000 €
- 525. CARTIER**  
MONTRE bracelet de dame, modèle *Santos*, en or jaune (18K), automatique, à boîtier octogonal, cadran rond à fond blanc et guichet dateur à 3h, remontoir en cabochon de saphir. Signée et numérotée 296900012. Bracelet en or jaune (18K) de la marque à boucle déployante. Poids brut 84,50 g  
Dans son pochon de la marque. (Fonctionne, petites rayures d'usage) Révision complète en 2008 et 2013. 2 500 / 3 000 €
- 526. CARTIER**  
MONTRE bracelet de dame modèle *TANK* cintré, à boîtier rectangulaire en or jaune (18K), mouvement à quartz, cadran blanc crème à guichet dateur à 3h et cadran des secondes à 6h, remontoir en cabochon de pierre bleue, boucle déployante de la marque en or jaune (18K). Bracelet cuir crocodile rouge rapporté. Poids brut 45,72 g 2 500 / 3 000 €
- 527. CARTIER**  
MONTRE bracelet de dame modèle *Must de Cartier 21* en acier et acier doré, mouvement à quartz, signée Cartier, n°125000P et 017109, bracelet à boucle déployante, cadran à fond blanc, aiguilles en acier bleui, lunette gravée de chiffres romains dorés indiquant les heures.  
Dans son écrin d'origine avec notice et garantie. (Petites rayures d'usages et 2 maillons de bracelet en plus) 400 / 500 €
- 528. JAEGER-LECOULTRE**  
MONTRE bracelet de dame en or jaune (18K), à boîtier carré, cadran argenté logoté à aiguilles et index squelettes, mouvement mécanique, bracelet ruban à petite boucle déployante. Poids brut 54,17 g 800 / 1 200 €



504



510



512



513



514



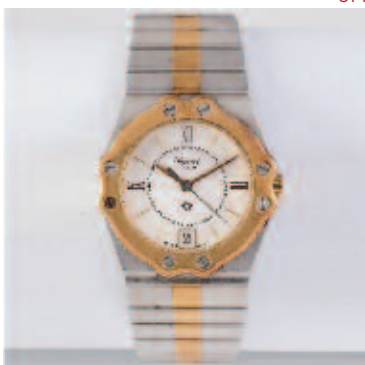
515



516



517



518



519



524



525



526



527



528



529

**529. EBEL**

MONTRE bracelet de dame extra-plate, mouvement à quartz, boîtier monobloc en acier, lunette or maintenue par 5 vis, cadran à fond doré et guichets des heures en vis, bracelet articulé en acier à petite boucle déployante. Bon état d'usage. 300 / 500 €

**530. MONTRE** bracelet de dame en acier, mouvement automatique, incabloc, à cadran rond à fond noir, guichet dateur à 3h, lunette tournante, indexes et aiguilles fluorescents. Vers 1950. (Fonctionne, état d'usage) 80 / 120 €

**531. LONGINES**  
PETITE MONTRE bracelet de dame en or jaune (18K), mécanique, à cadran carré à fond rosé logoté, boîtier numéroté, agrafes modernistes, anneaux et ardillon également en or (18K), bracelet en cuir noir. Vers 1940. Poids brut 18,63 g 180 / 220 €

**532. LOT DE SIX MONTRES** comprenant:  
- Trois montres de gousset en argent  
- Une montre de col en argent  
- Deux chronomètres en acier (Prolabo et Alliance) 30 / 50 €

**533. JAEGER-LE COULTRE pour HERMÈS**  
MONTRE-REVEIL modèle *Memovox*, mécanique, cadran rond numéroté doré, guichet dateur à 3h, deux remontoirs logotés, enchassé dans un boîtier carré façon loupe, avec trépied. Dans un étui en cuir noir marqué Hermès. 4,4 x 4,4 cm (fonctionne) 300 / 400 €

**534. HERMÈS Paris**  
STYLO en argent à motifs tressés. Dans son écrin de la marque. Poids brut 22,39 g 50 / 80 €



- 535. CUILLÈRE À RAGOÛT** en argent uni plat. XVIII<sup>e</sup> siècle.  
Poids brut 174 g 80 / 120 €
- 536. NEUF CUILLÈRES ET HUIT FOURCHETTES** en argent modèle uni plat, dont sept avec poinçons des fermiers généraux, XVIII<sup>e</sup> siècle.  
Poids brut total: 1112 g 300 / 400 €  
(Tous dépareillés)
- 537. LOUCHE** en argent modèle uni plat.  
Paris, 1798-1809.  
Poids brut 269 g. 80 / 120 €
- 538. HUILIER-VINAIGRIER** en argent à décor de palmettes sur une base rectangulaire à quatre pieds griffes ailés.  
Époque Restauration, Paris, 1818-1838.  
Haut. 32 cm; larg. 23 cm 200 / 250 €  
Poids brut: 664 g
- 539. VERSEUSE** en argent uni de forme balustre à prise latérale en bois tourné, posant sur trois pieds à agrafes en médaillon, bec verseur cannelé, couvercle à charnière à frises guillochées, pièce de pouce en enroulement.  
Paris, 1798-1809.  
Poids brut total 725 g 240 / 300 €
- 540. TÉTARD Frères**  
PLAT carré, en argent modèle à filets et palmettes aux angles, chiffré.  
Larg. 32 cm 300 / 400 €  
Poids brut 980 g
- 541. TÉTARD Frères**  
PLAT rectangulaire, en argent modèle à filets et palmettes aux angles, chiffré.  
45 x 30 cm 300 / 400 €  
Poids brut 1018 g
- 542. TÉTARD Frères**  
SAUCIÈRE SUR PRÉSENTOIR carrée, en argent modèle à filets et palmettes aux angles, chiffrée.  
Haut. 7,5 cm; larg. 19 cm 200 / 300 €  
Poids brut 622 g
- 543. SIX COUVERTS** en argent modèle à godrons et rinceaux.  
JOINT: UNE FOURCHETTE au modèle et UN COUVERT modèle à baguette.  
Poids brut total: 1282 g 350 / 400 €
- 544. POT À LAIT** en argent uni style Haute-Époque.  
Maître-orfèvre Walter H. Willson.  
Angleterre, XX<sup>e</sup> siècle 50 / 80 €  
Poids brut 213 g - Haut. 9,5 cm
- 545. HUIT COUVERTS** en argent modèle à baguette, chiffrés AC.  
Poids brut 1330 g 400 / 500 €

- 546. COUVERT DE SERVICE À POISSON** à spatules gravées et ajourées, manches à décor de rinceaux et chiffrés dans un médaillon.  
Maître-orfèvre Émile Pulforcat. Poids brut 325 g.  
JOINT: SIX COUVERTS À POISSON à décor de torches et rinceaux, les couteaux gravés d'armoiries sous couronnes comtales. Poids brut 648 g. 250 / 280 €
- 547. LOT EN ARGENT** comprenant:  
- Couvert à salade (Poids brut. 210 g)  
- Couvert à dessert vermeillé (Poids brut. 215 g)  
- 11 petites cuillères modèle à la Russe dont une cassée (Poids brut. 170 g) 80 / 120 €
- 548. DEUX TIMBALES** en argent, l'une gravée de fleurs, l'autre annelée style moderniste.  
Poids brut. 117,93 g. 50 / 80 €
- 549. PETITE CASSEROLE** à bec en argent à prise latérale en bois tourné.  
XIX<sup>e</sup> siècle 80 / 120 €  
Diam. 14,5 cm; Poids brut 294 g
- 550. QUATRE COUPELLES** en argent (925<sup>e</sup>) aux symboles des cartes.  
Travail espagnol. (Petit accident)  
JOINT: BOÎTE en forme de pomme en métal argenté formant service à liqueur 20 / 50 €
- 551. PLAT rond à contours** en argent fileté.  
Diam. 30 cm; Poids brut 866 g 250 / 300 €





567



552



566

- 552. PAIRE DE COUPES** en vermeil (argent doré), en forme de coquilles à prise rocaille en rinceaux de feuilles d'acanthe, reposant sur trois petits pieds. Maître-orfèvre Henin et Cie. Vers 1880. Poids brut 702 g; Long. 25 cm 250 / 300 €
- 553. DEUX ECUELLES** à oreilles en argent, les prises découpées et monogrammées RC. Maître-orfèvre Tallois & Mayence. Larg. 34,5 et 24 cm Poids brut total 948 g 300 / 400 €
- 554. LOT DE COUVERTS** en argent, comprenant:  
- un louche à filets  
- un couvert modèle *Marly*  
- un petit couteau à fromage (?) manche en argent fourré  
Poids brut total: 474 g 50 / 80 €
- 555. DOUZE PETITES CUEILLÈRES** en vermeil, modèle à la Russe. Poids brut 175g (Une restaurée, usure à la dorure, dans leur écrin) 50 / 80 €
- 556. MONTURE D'HUILIER-VINAIGRIER** en argent, l'anse de forme balustré à prise rocaille, reposant sur quatre peids chantournés. Poids : 488 g - Haut. 35 - Larg. 20 cm - Larg. 10 cm (Restauration à la prise) 120 / 180 €
- 557. PARTIE DE SERVICE À CAFÉ** 3 pièces, en argent, corps en doucine à médaillon, anses droites à colonnes cannelées, prises en fruits. Maître-orfèvre Flamant & Fils Haut. cafetière 25 cm - Poids brut 1340 g (chocs sur deux bases)  
JOINT: PINCE A SUCRE en argent à griffes de lion. Poids brut 33 g 400 / 600 €
- 558. PAIRE DE MOUTARDIERS** en cristal taillé à monture et deux anses en argent, reposant sur un piédouche quadripode, couvercle à charnière monogrammé AD Haut: 15,5 cm - Poids brut total: 532 g (Accident à l'anse et sans cuillères) 150 / 200 €
- 559. SAUCIÈRE** en argent uni, l'anse ajourée à décor floral reposant sur quatre pieds rocaille. Poids : 372 g - Long. 21 cm  
JOINT: MONTURE DE SALIÈRE-POIVRIÈRE ajourée en argent à décor guirlandes de fleurs et médaillons gravés de poissons, style Louis XVI. Poids : 99 g - Haut. 15 - Long. 11 cm (Légers chocs, sans doublures) 100 / 150 €
- 560. SIX COUVERTS** en argent modèle baguette, monogrammés DC. Poids total: 920 g 250 / 300 €
- 561. PETIT NÉCESSAIRE À CAFÉ** comprenant SIX PETITES CUEILLÈRES et UNE PINCE À SUCRE griffes en vermeil, à décor de vase fleuri et entrelacs dans un écrin en bois noir à filets de laiton. Fin du XIX<sup>e</sup> siècle. Poids d'argent 112 g (Une cuillère réparée) 50 / 80 €
- 562. MAISON ODIOT**  
NEUF GRANDS COUTEAUX manches en argent fourré à décor de rinceaux, lame acier signées. Maître-orfèvre PR & Cie. Poids brut total : 994 g 80 / 120 €

- 563. TROIS PINCES À SUCRE** en argent, deux à spatules griffes, une feuillagée. Dans un écrin. Poids brut : 93 g. 30 / 50 €
- 564. DOUZE CUEILLÈRES** en vermeil, modèle à la Russe, gravées de rinceaux. Dans leur écrin. Fin du XIX<sup>e</sup> siècle. Poids brut : 150 g 80 / 120 €
- 565. PETITE TASSE ET SOUS-TASSE** en argent, à rang de perles. Poids brut : 190 g 50 / 80 €
- 566. DOUZE GRANDS COUVERTS** en argent, modèle à filets, palmettes et raies-de-cœurs, monogrammés LB. Maître-orfèvre Émile Puiforcat Poids brut total: 2100 g Dans un écrin 700 / 800 €
- 567. PARTIE DE SERVICE À THÉ-CAFÉ** en argent, à cannelures et rangs de perles, style Louis XVI, comprenant une cafetière, une théière et un sucrier couvert à deux anses. Maître-orfèvre Henin & Cie. Poids brut: 1940 g 600 / 700 €
- 568. COUVERT À DÉCOUPER** à manches en argent, piques et lames en acier joliment ciselés, les manches rectangulaires à décor des attributs de la guerre. Poids brut total: 26 g Dans son écrin. 20 / 50 €
- 569. BEL ÉTUI** à briquet en argent uni et filet à pans coupés, chiffré AB. Poids total brut : 90 g - Haut. 10 cm 80 / 120 €
- 570. SERVICE À THÉ** en argent uni (915) modèle à pans coupés, prise à fruit, comprenant une théière, une cafetière, sucrier couvert et pot à lait. Travail espagnol. Poids total : 1 Kg 767 500 / 600 €
- 571. DOUZE FOURCHETTES** à poisson en argent, spatule chantournée à rinceaux. Espagne (915/1000<sup>e</sup>). Poids brut : 636 g 150 / 200 €



570



578



573

- 572. HUILIER-VINAIGRIER** en argent (800) à décor ajouré de mascaron et guirlandes de fruits, reposant sur huit petits pieds.  
Avec une paire de burettes en verres à côtes torsées.  
Allemagne, fin du XIX<sup>e</sup> siècle  
Huillier: larg. 20 cm; poids 390 g 100 / 150 €
- 573. CANDÉLABRE** à cinq lumières en argent (915), fût balustre à pans, base à doucine carrée, et angles concaves.  
Espagne, XX<sup>e</sup> siècle  
Haut. 46,5 cm; Poids brut 1 kg 800 (petits chocs, lesté) 400 / 600 €
- 574. MIROIR À MAIN** en argent uni à décor gravé d'entrelacs.  
Poids total brut : 320 g 120 / 150 €
- 575. CHRISTOFLE**  
PAIRE DE BOUTS DE TABLE en métal argenté à deux lumières.  
Signés.  
Haut. 20 cm - Larg. 33 cm 80 / 120 €
- 576. CHRISTOFLE**  
DEUX PLATS à contours en métal argenté.  
Diam. 33 cm; Long. 43,5 cm  
JOINT: SAUCIERE en casque à coquille et frises de raies-de-cœur en plaqué argent. 80 / 120 €
- 577. CHRISTOFLE**  
PELLE A TARTE en métal argenté  
JOINT: service bonbon deux pièces en argent. Poids : 55 g 10 / 30 €
- 578. CHRISTOFLE**  
MENAGÈRE en métal argenté, modèle à coquilles, comprenant 162 pièces, soit 12 grands couverts, 12 couverts à entremet, 12 grands couteaux (lame inox), 12 petits couteaux (lame inox), 12 couverts à poisson, 12 fourchettes à huître, 12 fourchettes à gâteau, 12 cuillères à glace, 12 petites cuillères, 12 petites cuillères à café, 1 couvert de service à salade, 2 pelles, 1 cuillère à sauce et 1 louche  
Dans un argentier en chêne à quatre tiroirs.  
JOINT: Divers couverts dépareillés en métal argenté dont un joli couvert de service à poisson et douze petites cuillères en métal doré. 200 / 300 €
- 579. CHRISTOFLE**  
PETIT PLATEAU à angles arrondis et frise de palmettes, style Restauration et deux CUILLÈRES à moutarde, modèle à filets et à coquille. 30 / 50 €
- 580. LOT EN MÉTAL ARGENTÉ** comprenant:  
- Sablier (haut. 16 cm)  
- Shaker CHRISTOFLE (haut. 28 cm)  
- Seau à champagne à anses en anneaux 80 / 120 €

- 581. SAINT-MÉDARD**  
PLAT ROND en métal argenté, intérieur en verre taillé à décor d'une guirlande de feuillages.  
Diam. 30 cm 30 / 60 €
- 582. DOUZE COUVERTS** en métal argenté, modèle violoné à fleurettes.  
Maître-orfèvre Cailard-Bayard  
JOINT: DOUZE COUTEAUX lame acier à bout rond et COUVERT à découper, manches en ivoire à virole argent. (fentes) 50 / 80 €
- 583. SUITE DE DIX ASSIETTES et DEUX PLATS** ronds en métal argenté à bordure de filet de perles.  
Diam. 25 et 28,5 cm 100 / 150 €
- 584. SUITE DE SIX COUPELLES** carrées à angles arrondis en métal argenté à filet de perles.  
Larg. 12 cm  
JOINT : DEUX PETITES VERSEUSES BALUSTRES en métal argenté.  
Haut. 16 et 10 cm 50 / 80 €
- 585. CAFETIÈRE ET SUCRIER** couvert, en métal argenté, à décor de palmettes et pieds griffes.  
Style Restauration. 40 / 60 €
- 586. LOT DE METAL ARGENTÉ**, comprenant un saucière sur présentoir, une grande tasse et sous-tasse, une corbeille chantournée. 40 / 60 €
- 587. PAIRE DE CANDÉLABRES** à trois lumières en bronze argenté.  
Style XVIII<sup>e</sup> siècle.  
Haut. 37 cm 250 / 300 €
- 588. MENAGÈRE** en métal argenté, modèle à rinceaux, comprenant 77 pièces, soit 12 grands couverts, 12 couverts à entremet, 12 petites cuillères, 12 grands couteaux lames acier, 3 pièces de service à découper, 1 cuillère à ragoût et 1 louche. 50 / 100 €
- 589. PETITE ASSIETTE** en métal argenté ciselé, à bordures de fleurs et rinceaux.  
Travail étranger.  
Diam. 20 cm  
JOINT: UNE ASSIETTE d'un modèle proche en métal argenté. 30 / 50 €
- 590. SIX COUVERTS** à entremets, en métal argenté, modèle fileté violoné et DOUZE PETITES CUILLÈRES en métal argenté, modèle à rinceaux, dans deux écrins. 20 / 50 €
- 591. LECYTHE** à figures rouges en terre cuite à décor d'une danseuse, rinceaux et palmettes.  
Grande Grèce, IV<sup>e</sup> siècle av. J.-C.  
Haut. 11,5 cm 80 / 120 €
- 592. BOÎTE** de forme tronconique en métal argenté, à décor gravé de style Moyen-Oriental.  
Haut. 35 cm ; Diam. 18 cm 50 / 100 €



596



593

594



603



602



**593. ÉVENTAIL** à feuille pliée gouachée à décor de scène de palais ou cour d'école, les visages des nombreux personnages en ivoire découpé et finement peints collés, le revers à décor de bouquet de roses et oiseaux peints sur soie. Les brins en bois très finement sculpté et ajouré de scènes de palais. Porte une date à l'encre 1874.  
Chine, Canton, fin du XIX<sup>e</sup> siècle  
Long. 37 cm  
(Accidents) 50 / 100 €

**594. Gaston HAUCHECORNE (1880-1945)**  
*Le Vieux Sage et la Chinoise*  
Épreuve en terre cuite signée en creux.  
Larg. 21,5 cm  
(Petit éclat dans le coin) 100 / 150 €

**595. JAPON**  
OMBRELLE en bois exotique, le manche en ivoire sculpté d'un dragon et éléments à tête de grotesque, toile en soie crème, et pompon.  
Vers 1920-1930  
Long. 70 cm  
(Bel état, légèrement piqué sur la toile) 150 / 200 €

**596. COFFRET** rectangulaire et à côtés mouvementés en bois laqué noir et or à décor chinois ouvrant par un couvercle, reposant sur quatre petits pieds en bois doré à décor de dragons.  
Chine, XIX<sup>e</sup> siècle.  
Haut. 12 cm - Larg. 28 cm - Prof. 13 cm  
(Clé, légers frottements) 150 / 200 €

**597. PETITE BOÎTE** ronde couverte en jade finement sculpté et ajouré de feuillages.  
Chine, début du XIX<sup>e</sup> siècle  
Diam. 6 cm  
(Accident et manque au couvercle) 200 / 300 €

**598. CRUCIFIX** en ivoire sculpté (Haut. 18 cm) dans un cadre en bois sculpté noirci. 80 / 100 €

**599. BOÎTE DE JEUX** de dames et Jacquet (ou Backgammon), en bois de placage avec 15 jetons en bois blanc et 15 jetons en bois teinté noir.  
Fermé: Haut. 12 cm; larg. 52 cm; prof. 36 cm 50 / 100 €

**600. CANNE-ÉPÉE** à pommeau balustre en métal argenté, fût en hêtre teinté, lame à trois gouttières.  
Long 66 cm et Long. totale 90 cm 150 / 200 €

**601. BLACK STARR & FROST à New-York**  
PENDULE DE BUREAU, mouvement mécanique suisse, à cadran émaillé blanc et cadran des secondes à 6h, inscrit dans une monture rectangulaire en argent à décor de rinceaux et monogrammé MG. Signé. Avec trépied.  
Travail Américain, vers 1900.  
10 x 6,5 cm  
Dans son écrin.  
(Mouvement à revoir) 50 / 80 €

**602. PENDULE cage** dite d'officier en bronze à verres biseautés toutes faces, double cadran.  
Haut. 14,5 cm 100 / 150 €

**603. PENDULE cage** dite d'officier en bronze à plaques de verres biseautés toutes faces, avec clé et dans son écrin.  
Haut. 11 cm  
(Petit éclat en façade) 100 / 150 €

**604. PAIRE DE FLACONS** à bouchons en métal doré dans une boîte en bois de placage (Haut. 10 cm)  
Époque Napoléon III.  
JOINT: PORTE-CIGARES à portes ouvrantes tournantes, anciennement à musique, à décor laqué sur fond noir. 50 / 80 €

**605. NÉCESSAIRE DE TOILETTE** en métal argenté guilloché comprenant 8 flacons et petit nécessaire en os et ivoire dans sa malette en cuir vert chiffré A.P.  
(Manques et accidents)  
Haut. 11 cm ; Larg. 41 cm ; Prof. 23 cm 50 / 100 €

**606. CINQ BOÎTES** à pralines, à décor peint fixé sous verre de scènes galantes.  
Époque Romantique, milieu du XIX<sup>e</sup> siècle.  
Diam. 17 À 4,5 cm 50 / 80 €

**607. QUATRE PETITES BOÎTES** rondes, l'une en carton gaufré à décor d'un paysage gouaché, une en carton à décor collé sous verre représentant une pendule (accident), une en ivoire avec scène galante miniature sur ivoire, XIX<sup>e</sup> siècle, la dernière en laiton à fond de miroir représentant un canon de la 1<sup>re</sup> Guerre Mondiale.  
Diam. 10 à 7 cm 40 / 60 €

**608. CINQ BOÎTES** dites à pillules en porcelaine émaillée principalement à décor de scènes galantes.  
Naples, Saxe et divers, Style XVIII<sup>e</sup> siècle, XX<sup>e</sup> siècle 30 / 50 €

**609. TROIS PETITES BOÎTES** en argent, dont une en forme de chaise à porteurs avec brancards en métal. (Haut. 10 cm) 30 / 50 €



610



611



624



624

- 610. JOLIE BOÎTE À COUTURE** de forme rectangulaire en bois de placage à médaillon de laiton et incrusté de nacre, le couvercle à fond de miroir habillé de rideaux en tissus, découvrant un nécessaire à couture à trois casiers et petits accessoires en os.  
Milieu du XIX<sup>e</sup> siècle.  
Haut. 10 cm ; Larg. 24,5 cm ; Prof. 17,5 cm  
(Bel état) 200 / 300 €
- 611. CAVE À LIQUEUR** en bronze doré, à décor de feuilles d'eau stylisées avec son nécessaire en cristal peint or de feuilles de trèfle, comprenant 3 flacons avec bouchons à facettes, et dix verres à pieds.  
Époque Art Nouveau.  
Haut. 27 cm 100 / 150 €
- 612. SERVICE À ŒUF** en verre opalescent, bulle de savon et rose, comprenant: un plateau circulaire, un pot à beurre couvert, une paire de salerons sur piédouches et cinq coquetiers.  
Milieu du XIX<sup>e</sup> siècle. 100 / 200 €
- 613. BACCARAT**  
PETIT SEAU À GLACE modèle Nancy en cristal taillé, monture en métal doré à deux anses en améthyste, signé.  
Haut. 11 cm  
JOINT: une cuillère en métal doré. 30 / 50 €
- 614. BACCARAT**  
COUPE en cristal moulé pressé de forme mouvementée.  
Long. 7 cm  
JOINT : PRESSE-PAPIER en verre moulé pressé représentant un hibou signé à l'aiguille Myswatum. Long. 3,8 cm 80 / 120 €
- 615. BACCARAT**  
PAIRE DE CARAFES avec leurs bouchons en cristal très finement gravé de rinceaux et feuillages et cartouches, signées.  
Haut. 24 cm 100 / 150 €
- 616. Attribué À BACCARAT**  
DEUX ENSEMBLES DE SERVICES en cristal teinté bleu, l'un turquoise à filets de rinceaux or comprenant un plateau rectangulaire (23 x 33 cm) (Petits éclats), sucrier couvert, grande verreuse, petite verreuse (éclat), et paire de burettes avec bouchons et verre carré.  
Fin du XIX<sup>e</sup> siècle 80 / 120 €

- 617. BACCARAT pour CHRISTOFLE**  
PAIRE DE CARAFES sur piédouche en cristal gravé de coquilles (une avec bouchon et l'autre avec un éclat à la base. Haut. 22,5 cm sans le bouchon). ET UNE CARAFE en cristal gravée de fleurettes. 80 / 120 €
- 618. NEUF VERRES** à whisky en cristal taillé, TROIS GOBELETS en verre moulé et UN SEAU à champagne en verre moulé, monture en métal argenté.  
(Variantes de modèles) 30 / 50 €
- 619. SERVICE DE VERRES** en cristal moulé en pointes de diamant comprenant 32 pièces, soit 7 verres à eau, 11 verres à vin et 14 flûtes. 100 / 150 €
- 620. TROIS CARAFES** en cristal taillé (la plus grande 43 cm) et UNE COUPE en cristal teintée vert (diam. 20,5 cm).  
(Éclats au bouchon) 80 / 120 €
- 621. DEUX CARAFES** en cristal taillé à godrons, l'une chiffrée à la roue LP sous couronne, avec bouchons.  
Haut. 28 et 31 cm 30 / 50 €
- 622. SAINT-LOUIS**  
QUATRE CARAFES sur piédouche en cristal taillé dont trois avec bouchon.  
Haut. 36 cm pour la plus grande. 100 / 150 €
- 623. SAINT-LOUIS**  
SERVICE DE VERRES à pied en cristal taillé comprenant 48 pièces, soit 13 verres à eau, 11 verres à vin rouge, 12 verres à vin blanc et 12 flûtes à champagne. 200 / 300 €
- 624. SAINT-LOUIS**  
COUPE ronde en cristal à décor taillé.  
Diam. 21 cm  
(Accidents)  
JOINT: DOUZE PORTE-COUTEAUX en métal argenté. 30 / 50 €
- 625. Mauro MANETTI, Florence**  
SEAU À GLACE et RAFFRAÎCHISSOIR *Ananas* en métal à patines argentée et doré  
Signés M/M Made in Italy, vers 1970.  
Haut : 26 cm et 23 cm 100 / 150 €
- 626. DAUM**  
LOT en cristal moulé, comprenant quatre pièces : paire de salerons avec leurs cuillères, porte-stylo, cendrier et mortier. 80 / 120 €
- 627. ART VANNES**  
COUPE en cristal à décor de pétales stylisées sur le pied.  
Diam. 28 cm 40 / 60 €
- 628. P. D'AVESN**  
VASE en cristal taille moulé à pans. XX<sup>e</sup> siècle  
Haut. 18 cm 40 / 80 €
- 629. R. LAUQUE**  
PARTIE DE SERVICE DE VERRES modèle *Vouvray*, créé en 1932, en verre blanc soufflé-moulé et pressé, comprenant 9 pièces, soit une carafe et son bouchon (Haut. 25 cm) et 7 petits verres à liqueur (n°6) (Haut. 7 cm) et un autre verre accidenté. 200 / 300 €  
*N°529 et 5232 du catalogue raisonné de Félix Marcilhac, ed. de l'Amateur, Paris, 2011.*



629





455

## CONDITIONS DE VENTE

1. Les estimations indiquées au catalogue sont données à titre indicatif.
2. Les dimensions, poids, couleurs de reproduction et informations concernant l'état sont fournis à titre indicatif et non contractuel. L'exposition aura permis de vérifier les objets et leur état. Aucune réclamation concernant ces informations ne sera admise après la vente. Cependant les commissaires-priseurs garantissent l'authenticité des objets qui sont proposés.
3. La vente se déroule dans l'ordre des numéros du catalogue. Le commissaire-priseur se réserve toutefois le droit de retirer, ajouter, diviser ou regrouper des lots.
4. La vente se déroule aux enchères publiques. Le plus offrant et dernier enchérisseur sera déclaré adjudicataire. Il aura l'obligation de communiquer noms et adresse au commissaire-priseur, ainsi qu'une pièce d'identité.
5. En cas de double enchère au moment de l'adjudication effectivement constatée par le commissaire-priseur, l'objet sera remis en vente au prix proposé par les enchérisseurs et tout le public pourra enchérir à nouveau.
6. A défaut de paiement par l'adjudicataire, l'objet pourra être remis en adjudication sur folle enchère, immédiatement ou à la première demande. L'adjudicataire défaillant pourra être tenu de payer la différence du prix finalement obtenu.
7. Dès l'adjudication prononcée, les objets sont sous l'entière responsabilité de l'adjudicataire. Il est conseillé à l'adjudicataire de procéder à l'enlèvement de ses lots dans les meilleurs délais afin d'éviter des frais de manutention ou de stockage, qui demeurent à sa charge.

### Paiement

8. La vente se déroule en euros et s'effectue expressément au comptant. La délivrance des objets pourra être suspendue jusqu'à l'entier paiement du prix, commissions, frais et taxes éventuelles inclus.
9. L'acheteur paiera à la maison de vente **Côte Basque Enchères sarl** en sus du prix d'adjudication ou prix marteau, une commission de 21,5 % TTC.
10. Les lots précédés d'un \* sont assujettis à la TVA de 20%. Les enchères seront prononcées TVA incluse. La facture d'achat des professionnels pourra faire ressortir la TVA, sur présentation d'un justificatif Kbis et d'un numéro de TVA intracommunautaire.
11. Le paiement peut s'effectuer :
  - en espèces dans la limite des obligations légales (1000 € pour les particuliers ou professionnels français et 15 000 € pour les non-résidents accompagnés d'un justificatif de domiciliation),
  - par carte bancaire, sauf American Express,
  - par virement bancaire, (tout frais bancaire étant à la charge de l'acquéreur)
  - par chèque accompagné de deux pièces d'identité,
 Aucun chèque étranger ne sera accepté

12. En cas de paiement par chèque non certifié ou par virement, la délivrance de l'objet pourra être différée jusqu'à l'encaissement.
13. **Côte Basque ENCHERES** est adhérent au Registre central de prévention des impayés des Commissaires priseurs auprès duquel les incidents de paiement sont susceptibles d'inscription. Les droits d'accès, de rectification et d'opposition pour motif légitime sont à exercer par le débiteur concerné auprès du Symev 15 rue Freycinet 75016 Paris.

### Ordres d'achats

14. Les commissaires-priseurs se chargent d'exécuter gracieusement les ordres d'achats fermes qui leur sont confiés en particulier pour les amateurs ne pouvant assister à la vente.
15. Les enchères téléphoniques sont acceptées UNIQUEMENT pour les lots dont l'estimation basse est supérieure à 200 €. Le client qui fera la demande d'enchères par téléphone sera réputé acquéreur de l'objet au moins à l'estimation basse.
16. Tout ordre d'achat, demande d'enchères par téléphone ou inscription sur le live devra être transmis au plus tard la veille de la vente, accompagné des noms, adresses complètes, pièce d'identité, coordonnées téléphoniques et coordonnées bancaires SWIFT ou RIB. En l'absence d'une de ses informations, les commissaires-priseurs se réservent la possibilité de ne pas prendre en compte la demande.
17. Les demandes d'enchères par téléphone, les ordres d'achats et les enchères en live sont une facilité et un service rendu gratuitement par les commissaires-priseurs qui ne sauraient être tenu pour responsables de leur mauvaise exécution ou de problème technique.

### Exportation

18. Les acheteurs souhaitant exporter leurs achats devront le faire savoir au plus tard le jour de la vente. Ils pourront récupérer la TVA sur les honoraires d'achat à la condition de présenter un justificatif de douane en bonne et due forme, dans lequel le nom de la maison de vente soit mentionné en tant qu'exportateur.
19. La récupération de la TVA se fera sur remboursement exclusivement, après paiement du bordereau dans un premier temps puis présentation des justificatifs d'exportation nécessaires dans un second temps.

### Transport et Garde-meuble

20. La maison de ventes **Côte Basque Enchères** se tient à votre disposition pour vous conseiller et vous aider à organiser le gardiennage et l'expédition de vos biens partout en France et à l'étranger. Les acheteurs peuvent également organiser eux-mêmes l'acheminement avec leurs transporteurs. Le transport, l'emballage et le gardiennage des biens après la vente sont à la charge de l'acheteur. La maison de ventes **Côte Basque Enchères sarl** décline toute responsabilité une fois l'adjudication prononcée, notamment dans le transport, et peut refuser d'expédier des objets trop fragiles.
21. Les objets vendus sont conservés gracieusement deux semaines après la vente. Au-delà de ce délai, des frais de gardiennage et/ou de garde-meuble pourront être perçus par jour et par lot.
22. Le fait de participer à la vente entraîne obligatoirement l'acceptation de ces conditions.

**BNP Paribas Saint Jean de Luz (00382)**

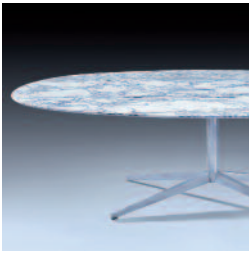
**RIB 30004 00382 00010090135 44**

**IBAN FR76 3000 4003 8200 0100 9013 544**

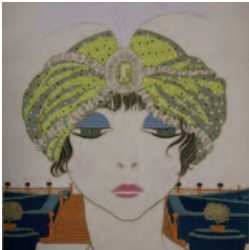
**BIC BNPAFRPPBAY**



## PROCHAINES VENTES



**VENTE DE PRESTIGE  
 XX<sup>e</sup> SIECLE**  
 Samedi 27 avril



**LIVRES ANCIENS  
 & MODERNES**  
 Samedi 18 mai



**VENTE CLASSIQUE**  
 Samedi 7 juillet



**BIJOUX, MODE & VINS**  
 Dimanche 4 août

**RÉGIONALISME  
 COLLECTION D'UN AMATEUR  
 ET À DIVERS**  
 Dimanche 28 avril



**MOBILIER, TABLEAUX  
 & OBJETS D'ART**  
 Samedi 8 juin



**ARTS BASQUE & LANDAIS**  
 Samedi 3 août

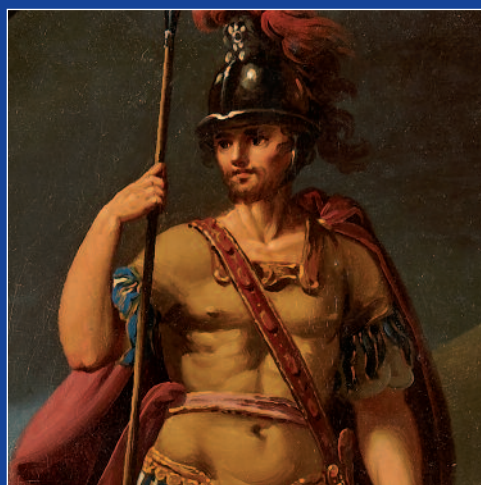
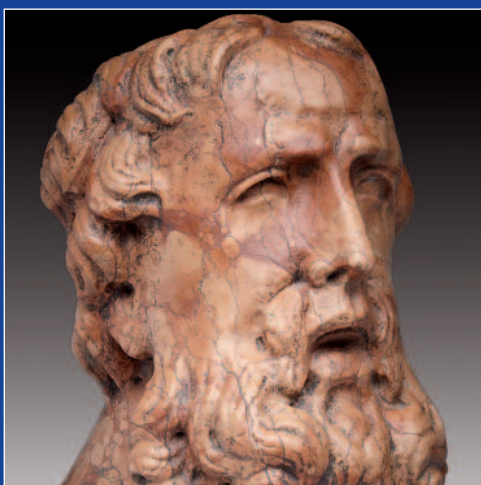


Clôture des catalogues 1 mois et demi avant les ventes

INVENTAIRES  
 SUCCESSIONS  
 ASSURANCES  
 PARTAGES  
 ISF



**TOUS LES MARDIS**  
 JOURNÉES D'EXPERTISES GRATUITES  
 et sans rendez-vous  
 de 10h à 12h et de 14h à 18h  
 en nos bureaux



côte basque  
**ENCHERES**  
Lelièvre-Cabarrouy Commissaires-Priseurs

[www.cotebasqueencheres.com](http://www.cotebasqueencheres.com)

8, rue Dominique Larréa - ZA Layatz - 64500 SAINT-JEAN-DE-LUZ - Tél +33 (0)5 59 23 38 53 - Agrément 032-2013  
[contact@cotebasqueencheres.com](mailto:contact@cotebasqueencheres.com)