

Vente du Samedi 26 Janvier 2019 à 14:00

MOBILIER D'UNE VILLA DES BORDS DE L'ADOUR

Mobilier - Objets d'Arts - Tableaux - Orfèvrerie - Arts d'Asie

Exposition publique

le Jeudi 24 Janvier 2019 de 14h00 à 18h00

le Vendredi 25 Janvier 2019 de 10h00 à 12h00 et de 14h00 à 18h00

Lot No**Description**

- 1** FLACON à eau bénite en verre opalin blanc de forme balustre à base aplatie à filets or, le bouchon en forme de croix.
Epoque Charles X.
Haut. 9 cm

100 / 150 €



- 2** PAIRE DE FLACONS COUVERTS de forme balustre en opaline blanche et rehaut or.
Epoque Charles X.
Haut. 13,5 cm

100 / 150 €



- 3** PAIRE DE CRACHOIRS de forme circulaire en verre opalin bleu céleste à filets or.
Epoque Charles X.
Haut. 11.5 cm ; Diam. 21 cm

150 / 200 €



- 4** FLACON COUVERT de forme balustre en verre opalin blanc à haut col annelé à décor de fleurs et filets or ET UN PETIT VASE balustre sur piédouche en verre opalin bulle de savon à décor de frises de fleurs or et bleu.
Epoque Charles X.
Haut. flacon 18 cm et vase 11 cm

150 / 200 €



- 5** SERVICE DE NUIT en verre opalin blanc à décor polychrome de frises géométriques comprenant une coupelle, un vase à haut col et son gobelet formant couvercle.
Epoque Charles X.
Haut. 10 cm

150 / 200 €



- 6** FLACON COUVERT de forme boule en verre opalin bleu pâle à filets et fenestrage or.
Epoque Charles X.
Haut. 15 cm

150 / 200 €



Lot No**Description**

- 7** PETIT VASE en verre opalin, bulle de savon à décor or et polychrome d'un paon dans une couronne de laurier.
Epoque Charles X.
Haut. 12,5 cm

150 / 200 €



- 8** DEUX PETITS FLACONS COUVERTS de forme boule en verre opalin, l'un teinté turquoise à monture en bronze (Haut. 11.5 cm), l'autre bulle de savon à rehaut or (Haut. 10 cm).
Epoque Charles X.

150 / 200 €



- 9** TROIS GOBELETS en opaline, deux bulles de savon marqués " Amitiés " dans une guirlande de fleurs et l'autre bleu à décor de colombes dans un panier.
Epoque Charles X.
Haut. 8.9 cm et 8.8 cm

150 / 200 €



- 10** PAIRE DE GRANDS VASES cornets en opaline à décor peint d'oiseaux branchés et papillons avec fleurs et groseilles, sur piédouche bleu à frises de rinceaux.
Epoque Restauration.
Haut. 40 cm

600 / 800 €



- 11** COLONNE CALENDRAIRE en bronze à patine brune et dorée à trois côtés concaves, l'un formant thermomètre Réaumur, un autre vitrine pour calendrier et le troisième semainier, surmonté d'un vase pot-pourri à prise en forme de papillon.
Epoque Charles X.
Haut. 25 cm

300 / 400 €



Lot No**Description**

- 12** JOLI MIROIR DE TABLE de forme ovale à monture en bronze à deux patines, en forme d'arche néogothique à fenestrages, le dos à décor d'un portrait de femme au crayon, la base en bois clair, lingotière de style néogothique et quatre petits pieds en palmettes.
Epoque Charles X.
Haut. 45 cm ; Larg. 28.5 cm ; Prof. 20.5 cm

400 / 500 €



- 13** TASSE ET SOUS TASSE MINIATURES du service du Château des Tuileries en porcelaine blanche au chiffre de Louis-Philippe sous couronne dans une couronne de laurier.
Sèvres 1844, marquées au tampon.
Diam de la coupelle (10 cm) et Haut. de la tasse 4.5 cm.

50 / 80 €



- 14** NECESSAIRE A CONDIMENTS en bronze doré finement ciselé, la prise figurant deux serpents affrontés supportés par un angelot soutenu par deux cygnes, avec deux paires de flacons en cristal taillé de forme balustre (l'un accidenté)
Epoque Charles X.
Haut. 22 cm ; Larg. 16,5 cm ; Prof. 13 cm

200 / 300 €



- 15** PETIT ENCRIER en cristal et bronze doré à deux flacons sur présentoir.
Epoque Restauration.
13 x 12 cm

50 / 100 €



- 16** Attribué à BACCARAT
PAIRE DE FLACONS couverts en cristal à décor or de bouquets de fleurs et guirlandes.
Vers 1880-1900.
Haut. 22,5 cm et 24 cm

100 / 150 €



Lot No**Description**

- 17** PAIRE DE BAS-RELIEFS en pierre calcaire moulé pétrifié, représentant Diane et ses Nymphes et Les Nymphes jouant avec l'Amour.
Situés et datés au dos Saint Alyre, 1887.
19 x 32 cm



300 / 500 €

- 18** GRANDE BIBLIOTHEQUE en placage de bois blond moiré, probablement citronnier, et bois noirci ouvrant à deux portes entièrement vitrées, corniche droite et base en plinthe.
Epoque Charles X.
Haut. 275 cm ; Larg. 177 cm ; Prof. 60 cm



400 / 600 €

- 19** LIT D'ALCOVE à chevets droits en placage d'érable clair marqueté de rinceaux en palissandre.
Epoque Charles X.
Haut. 104 cm ; Couchage. 170 x 70 cm.



150 / 200 €

- 20** PARE-FEU en placage d'érable et acajou blond à montants en colonnes parapluie, deux pieds patins en griffe de lion.
Epoque Charles X.
Haut. 94 cm ; Larg. 70 cm
(Trous de vers)



200 / 300 €

- 21** PETIT GUERIDON à ouvrage en noyer incrusté de filets de bois clair, fût colonne à panier, reposant sur trois pieds.
Epoque Charles X.
Haut. 58 cm ; Larg. 38 cm



50 / 100 €

Lot No**Description**

22 PETITE TABLE EN AUGES en orme ouvrant à un tiroir.
Epoque Charles X.
Haut 71 cm ; Larg. 49 cm ; Prof. 31 cm
(sautes de placage)

80 / 120 €



23 Jules NOËL (1810-1881)
Les Lavandières au moulin
Huile sur toile signée en bas à droite
36 x 55 cm
(cadre doré à cannelures avec éclats, et griffures à la toile)

700 / 1 000 €



24 Hubert CLERGET (1818-1899)
Pont romain sur le Pyramos à Missis (Turquie - rivière Ceyhan à Yakapinar)
Crayon et gouache, signé en bas à gauche.
11,5 x 16,5 cm

100 / 150 €



25 Ecole Française du XIXe siècle
Portrait d'un marchand de tabac
Huile sur panneau ovale
29,5 x 24 cm

80 / 120 €



26 Ecole Française du XIXe siècle
Pêcheur au bord du ruisseau
Aquarelle.
14 x 19 cm
(Sous verre)

10 / 50 €



Lot No**Description**

27 Attribué à Bartholomeus Johanes van HOVE (1790-1880)
Bords de Seine à Paris
Aquarelle et encre signée en bas à gauche
22,5 x 32 cm
(Rousseurs)

200 / 300 €



28 Gustav ZICK (1809-1886)
Bébé avec hochet et balle jouant dans un décor de jardin.
Huile sur toile signée et datée en bas à droite 1829 (?).
33 x 44 cm
Dans un cadre en bois ovale sculpté et doré.

300 / 500 €



29 Désiré Antoine MAZAROSZ (1814-1876)
Portrait d'homme
Aquarelle signée et datée 1852 en bas à droite.
29 x 24 cm
(Sous verre)

150 / 200 €



30 Ecole de la fin du XIXe siècle
La Cascade
Huile sur toile
25 x 20 cm

100 / 150 €



31 Théodore RAVANAT (1812-1883)
Bouvier sur le sentier
Huile sur toile signée en bas à droite et datée 1847.
66 x 91 cm
(accidents et restaurations)

800 / 1 200 €



Lot No**Description**

32 Ecole probablement Espagnole, du XIXe siècle
Le Modèle
Huile sur toile
82 x 65 cm
(Accidents et manques)

150 / 200 €



33 Ecole Française du XIXe siècle
L'Amour dans le jardin
Crayon, sanguine et réhauts de gouache sur papier brun ovale.
Haut. 25.5 cm ; Larg. 31 cm
(Insolation, légères mouillures)

50 / 80 €



34 Ecole Française du XIXe siècle
Galantes au jardin
Galant en redingote verte
Paire de pastels ovales signées en bas à droite et datée 1871.
Haut. 47 cm ; Larg. 35 cm

150 / 200 €



35 Ecole Espagnole du XIXe siècle
Vieillard à la chemise ouverte
Toile marouflée sur panneau signée "Losada" en bas à gauche.
27 x 22 cm
Dans un joli cadre ancien en bois sculpté et doré de larges feuillages, portant une inscription "moreno" à l'encre.

150 / 200 €



36 Ecole du Baron François GERARD, vers 1800
Bélisaire
Huile sur toile
46 x 34 cm
(Accidents et restaurations)

250 / 300 €



Lot No**Description**

37 Attribué à Charles-Hippolyte CASSAS (XIXe siècle)
La Fuite en Egypte
Huile sur panneau demi-lune signée et datée 1859.
35 x 49 cm

200 / 300 €



38 [NAPOLEON Ier]
Fêtes du Sacre et Couronnement de leurs Majestés impériales, Intérieur de la cathédrale de Paris.
Gravure en noir réhaussée d'aquarelle
58 x 42 cm pleines marges

20 / 50 €



39 SIX LITHOGRAPHIES en noir encadrées par paire représentant la vie des soldats de l'Empire.
24,5 x 20 cm la lithographie.

20 / 50 €



40 Attribué à Edouard DETAILLE (1848-1912)
Soldat assis
Encre et lavis d'encre, porte une signature en bas à droite et daté 1890.
28,5 x 18.5 cm

150 / 200 €



41 DEUX PLANCHES D'ASSIGNATS encadrés sous verre.
46,5 x 31 cm

40 / 60 €



42 PARE-FEU ou ECRAN DE CHEMINEE en acajou et placage d'acajou, plaque en verre biseauté
coulissante sur des pieds doubles en sabot, sur roulettes.
Début du XIXe siècle
95 x 68 cm

50 / 100 €



Lot No**Description**

43 PAIRE DE FAUTEUILS en acajou et placage d'acajou à dossier légèrement renversé, accotoirs droits à feuillage stylisé terminés en enroulement, pieds antérieurs stylisant un carquois. Epoque Empire.

Avec faculté de réunion des lots suivants.

500 / 800 €



44 PAIRE DE FAUTEUILS en acajou et placage d'acajou à dossier légèrement renversé, accotoirs droits à feuillage stylisé terminés en enroulement, pieds antérieurs stylisant un carquois. Epoque Empire.

Avec faculté de réunion des lots suivants.

500 / 800 €



45 PAIRE DE FAUTEUILS en acajou et placage d'acajou à dossier légèrement renversé, accotoirs droits à feuillage stylisé terminés en enroulement, pieds antérieurs stylisant un carquois. Epoque Empire.

Avec faculté de réunion des lots suivants.

500 / 800 €



46 PETITE TABLE GUERIDON en acajou et placage d'acajou à trois fûts colonnes bagués de bronze réunis par une tablette d'entretoise concave, dessus de marbre gris Sainte-Anne. Epoque Restauration.
Haut. 61.5 cm ; Diam. 60 cm

80 / 120 €



47 PETITE ARMOIRE à hauteur d'appui en acajou et plaquage d'acajou ouvrant à un tiroir en partie haute et une porte en partie basse, base en plinthe sur pieds. Dessus de marbre gris Saint Anne. XIXe siècle.
Haut. 138 cm ; Larg. 78 cm ; Prof. 45,5 cm

80 / 120 €



Lot No**Description**

- 48** PETIT COFFRET DE VOYAGE en acajou et plaquage d'acajou moucheté ouvrant à un abattant découvrant casiers et tiroirs et un tiroir latéral, deux anses en laiton, il repose sur un parefeu à deux pieds patins
Epoque Louis-Philippe.
Le coffret : Haut. 27 cm ; Larg. 50 ; Prof. 22 cm
Le parefeu : Haut. 95 cm
(Petits sauts de plaquages)

300 / 500 €



- 49** PETIT CANAPE en bois teinté façon acajou, dossier plat, accotoirs en acajou massif à décor de poisson, trois pieds antérieurs sabres, deux pieds arrières sabres.
Style Empire, XIXe siècle.
(Manque un pied à l'arrière et restaurations)

150 / 200 €



- 50** COMMODE rectangulaire en noyer ouvrant à trois rangs de tiroirs, poignées de tirage en bronze en mufle de lion, montants droits en pilastre, pieds antérieurs griffes noircis, dessus de marbre gris Sainte-Anne.
Style Empire, XIXe siècle.
Haut. 83 cm; larg. 129 cm; prof. 56 cm

200 / 300 €



- 51** FAUTEUIL ET CHAISE en noyer teinté façon palissandre, accotoirs droits à consoles en enroulements, pieds antérieurs en jaret.
Epoque Restauration
Garnis de soie verte à couronnes de laurier.

100 / 120 €



- 52** TABLE A JEUX en acajou et placage d'acajou flammé, plateau abattant découvrant un feutre rond, pieds balustres.
Première moitié du XIXe siècle
Haut. 76 cm; larg. 82,5 cm; prof. 41 cm
(petits accidents)

150 / 200 €



Lot No**Description**

- 53 TRUMEAU dans un cadre en bois doré à miroir en partie basse et toile peinte représentant une nonne soignant un soldat blessé. Vers 1820.
154 x 79 cm
(Accidents et manques)

100 / 200 €



- 54 PAIRE DE FLAMBEAUX en bronze à fût colonne en frise de fleurettes.
Début XIXe siècle.
Haut. 26 cm

100 / 150 €



- 55 PIED DE LAMPE en bronze et laiton à deux patines de forme balustre, raies de cœur.
Style Empire.
Haut. 19 cm

20 / 50 €



- 55 **B** DEUX PIQUES CIERGES en bronze doré.
Style XVIIIe siècle.
Haut. 65 cm

40 / 60 €



- 56 ORIGINALES PAIRE DE VASES formés d'un corps balustre en porcelaine de Paris à décor en réserve de portraits de femmes au coucher, filets or et deux anses en enroulements d'époque Empire-Restauration, montés sur des bases en bronze doré émaillé en cloisonné, flanqués de deux angelots tenant caducé et marteau, sur quatre pieds en griffes ailés d'époque Napoléon III.
Haut. 29 cm
(Usures à la dorure)

300 / 500 €



- 57 LUSTRE de style Empire en tôle verte à huit bras de lumière et décor de palmettes et pommes de pin en bronze doré.
Haut. 65 cm - Diam. 70 cm

120 / 200 €



Lot No**Description**

- 58** BRODERIE représentant le Baptême de Jésus Christ marqué " Fait à Bayonne l'an 1819 ".
55 x 42 cm
JOINT : BRODERIE représentant " Un paysage offert à Maman ". France, début XIXe siècle.
31 x 38 cm (Petits accidents)

100 / 150 €



- 59** Mémoire de la Régate de Venise.
VINGT-SEPT PETITES LITHOGRAPHIES en noir et couleurs représentant des vues de la cité des Doges encadrées sous verres. XIXe siècle
63 x 68 cm
(Rousseurs)

100 / 200 €



- 60** QUATRE GRAVURES représentant des caricatures d'après H. ADAM dans un bel encadrement.
26,5 x 20 cm

10 / 50 €



- 61** CINQ GRAVURES en couleurs comprenant:
- Une suite de trois amours avec arc ou lyre, à vue ovale, 22 x 17 cm
- Paire de lithographies représentant des paysages d'après Hostain, 52 x 29 cm

50 / 100 €



- 62** DEUX GRAVURES en couleurs, l'une représentant les dix figures du clergé (18 x 25 cm) et l'autre des caravelles titrée "La Flotte" (24,5 x 33,5 cm) .

30 / 50 €



- 63** Vue intérieure de la basilique Saint Paul à Rome.
VUE D'OPTIQUE gravée en noir avec lettres, située et datée 1797, réhaussée d'aquarelle.
A vue 34,5 cm x 45 cm

30 / 50 €



Lot No**Description**

- 64** [JARDIN] - Vue perspective d'un superbe bosquet avec un parterre gazonné où l'on arrange les orangers en été.
VUE D'OPTIQUE gravée en noir et réhaussée d'aquarelle, pleine marge.
A vue 30 x 47 cm

40 / 60 €



- 65** PAIRE DE FAUTEUILS à châssis, à dossier médaillon cabriolet en noyer mouluré et ciré, pieds fuselés et cannelés.
Italie, fin du XVIIIe siècle.
(Bel état de garniture)

600 / 800 €



- 66** COIFFEUSE D'HOMME en acajou et placage d'acajou, le plateau abattant découvrant des casiers et ouvrant en façade à une tablette et deux tiroirs, pieds gainés sur roulettes.
Fin XVIIIe - Début XIXe siècle
(Bel état)
Haut. 79 cm; Larg. 101 cm; Prof. 55 cm

600 / 800 €



- 67** TABLE A JEUX demi-lune en acajou et placage d'acajou flammé à plateau abattant découvrant un feutre vert à décor de rosaces, pieds gainés.
Style Louis XVI, XIXe siècle.
Haut. 73 cm ; Diam. 93 cm
(petits sauts de placage)

120 / 180 €



- 68** CHAISE DE COMMODITE en hêtre mouluré, à dossier plat carré canné comme l'assise, pieds fuselés cannelés.
Style Louis XVI, XIXe siècle

40 / 60 €



Lot No**Description**

- 69** TABLE A JEU DE BOUILLOTTE à cinq pans en merisier, casier central tournant, pieds cambrés.
Début du XIXe siècle.
Haut. 72 cm; diam. 101 cm

200 / 300 €



- 70** BERGERE en noyer mouluré, garniture de velours bleu.
Style Louis XVI, XIXe siècle.

80 / 120 €



- 71** SECRETAIRE en placage de bois de rose et marqueterie de filets géométriques, ouvrant à un tiroir, un abattant à décor de tambour et carquois et deux portes, pieds gaines.
Dessus de marbre blanc.
Style Louis XVI, XIXe siècle.
Haut. 154 cm ; larg. 89 cm ; prof. 41 cm

100 / 150 €



- 72** BERGERE basse à dossier plat, en hêtre teinté, sculpté de fleurettes et feuilles d'acanthé.
Style Louis XV.

200 / 300 €



- 73** PAIRE DE CHAISES à dossier plat, cannées, en hêtre mouluré et sculpté.
Style Régence.

20 / 50 €



- 74** DEUX PETITES TABLES DE CHEVET, dont une de forme rognon en acajou.
Haut. 74.5 cm pour la rognon et 65 cm pour l'autre

50 / 100 €



Lot No**Description**

75 PAIRE DE CHAISES à dossier plat carré en hêtre mouluré et laqué blanc, pieds fuselés cannelés, les antérieurs rudentés.
Epoque Louis XVI.

80 / 120 €



76 BERGERE à dossier plat en hêtre mouluré à quatre pieds fuselés, cannelés et rudentés, Epoque Louis XVI.
Garniture de velours jaune.

400 / 600 €



77 Ecole Française du XVIIIe siècle, suiveur de François BOUCHER
La Bergère
Huile sur toile
46 x 78 cm

800 / 1 200 €



78 Ecole probablement Espagnole fin XVIIIe - début XIXe siècle
Portrait d'ecclésiastique
Huile sur cuivre.
17,5 x 13 cm
(Manques)

80 / 120 €



79 Ecole Italienne du XVIIe-XVIIIe siècle
Vierge à l'Enfant
Huile sur toile ovale
55 x 46 cm
(Entoilée)

600 / 800 €



Lot No**Description**

80 Ecole Hollandaise du XVIIe siècle
Portrait de femme à la fraise
Huile sur toile.
31 x 23 cm

400 / 600 €



81 Ecole Française du XVIIIe siècle
Portrait présumé de Pierre Adrien d'ADURY (1734-1807).
Crayon et aquarelle ovale.
15 x 12 cm
Dans un cadre ovale en bois sculpté et doré de l'époque.

150 / 200 €



82 Ecole Française fin XVIIe siècle.
L'Accession d'un Saint accueilli au Paradis par les Anges
Huile sur marbre
18,5 x 17 cm
Dans un joli cadre en bois sculpté et doré.

800 / 1 200 €



83 Ecole du XIXe siècle dans le goût du XVIIIe siècle
Marie-Madeleine pleurant
Huile sur toile.
45 x 37 cm

100 / 150 €



84 Ecole Française dans le goût du XVIIIe siècle
Vénus et l'Amour surpris par Hercule
Huile sur toile.
40 x 28 cm
(Accidents)

80 / 120 €



Lot No**Description**

85 Ecole Française du début du XIXe siècle
Bouquet de fleurs
Huile sur toile
42 x 33 cm
(Accident)
Dans un joli cadre en bois sculpté et doré XVIIIe siècle.

100 / 150 €



86 AUBUSSON, XVIIe siècle.
Achille et Hector
Tapisserie en laine polychrome à fond " verdure ".
Bordure de fleurs et fruits rapportée du XIXe siècle.
310 x 280 cm
(Bon état)

1 000 / 1 500 €



87 FAUTEUIL type bonne-femme en chêne tourné, assise paillée et dossier droit à barreaux avec garniture de coussin en tapisserie au point comme sur les accotoirs, monté sur roulettes en bois.
Fin XVIII - début XIXe siècle.

100 / 200 €



88 PETIT CABINET à suspendre en chêne mouluré et sculpté ouvrant à trois petits tiroirs au centre et deux portes latérales, corniche en chapeau de gendarme.
En partie du XVIIe siècle.
Haut. 48 cm ; Larg. 54 cm ; Prof. 23 cm

150 / 200 €



89 BOÎTE DE RELIQUAIRE ou CHÂSSE en bois à trois côtés vitrés, le couvercle pyramidal à une face vitrée.
Milieu du XIXe siècle.
Haut. 44 cm ; Larg. 50 cm ; Prof. 27 cm

100 / 200 €



Lot No**Description**

90 IMPORTANT LOT D'ETAINS comprenant sept assiettes, un plat ovale chantourné, un bougeoir monté en lampe, deux ecuelles dont une avec couvercle à prise de dauphin, un pot à oille et une grande cuillère à ragout.

30 / 50 €



91 DEUX MOUCHETTES et UN PLATEAU en laiton.

100 / 150 €



92 Saint Roch
Sculpture en chêne naturel.
XVIIIe siècle.
Haut. 88 cm
(Chien et canne probablement rapportés)

500 / 600 €



93 TABLEAU brodé représentant des jeunes femmes après la moisson avec élément de gravures et cadran émaillé.
Début XIXe siècle.
28,5 x 43 cm

150 / 200 €



94 LUSTRE de style Hollandais en laiton à 14 bras de lumière sur deux rangs.
Haut. 61 cm

200 / 300 €



95 DEUX PIEDS DE LAMPES en fer forgé à fût torsadé.
Haut. 145 cm

50 / 80 €



Lot No**Description**

- 96** PIQUE-CIERGE en laiton doré à fût tripode sur griffe.
Style Néo-classique, début XIXe siècle
Transformé en lampe et monté à l'électricité.
Haut. totale. 107 cm

50 / 80 €



- 97** CABINET rectangulaire en noyer ouvrant en façade à sept tiroirs et une porte découvrant trois petits tiroirs à décor d'écaille, ivoire et os gravé; les montants à pans coupés, quatre pieds boules.
Espagne ou Flandres XVIIe siècle
Haut. 47 cm; Larg. 98 cm; Prof. 28 cm
(Restaurations)

2 000 / 3 000 €



- 98** MIROIR au mercure rectangulaire dans un cadre en bois stuqué et doré à fronton à décor de panier fleuri et chimères
XVIIIe siècle.
100 x 54 cm
(Restaurations et manques, reprises à la dorure)

200 / 300 €



- 99** LUTRIN en fer forgé à décor d'une fleur de lys et enroulements, paire de piques cierges latéraux, fût colonne bagué sur piétement tripode.
XIXe siècle, style Haute Epoque.
Haut. 138 cm

150 / 200 €



- 100** PAIRE DE CHAISES VOLANTES à dossier ceinturé à barreaux en bois doré.
Tampon du doreur REBEYROTTE, à Paris.
Vers 1900.
(Bon état)

20 / 50 €



Lot No**Description**

101 FAUTEUIL à haut dossier plat en chapeau de gendarme, en noyer, piètement en os de mouton.
Epoque Louis XIV.

50 / 100 €



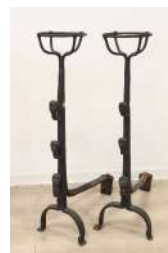
102 TROIS PETITES CHAISES dite Lorraines, dont une paire, en chêne mouluré.
XVIIIe siècle.

80 / 120 €



103 IMPORTANTE PAIRE DE LANDIERS formant porte-cierges en fer forgé avec son nécessaire de cheminée, pieds et porte-barres antropomorphes.
Haut. 89 cm

100 / 200 €



104 CIBOIRE ET SA PATENE en vermeil à fût dévissable, la base circulaire à trois médaillons de la sainte famille et orné d'une croix émaillée bleue.
Haut. 22 cm - Poids brut. 428g

300 / 400 €



105 OSTENSOIR en argent doré, le fût représentant un archange le bras levé sur un globe enlacé par un serpent saisissant une pomme, la base à doucine à décor au repoussé de l'Agnus Dei dans un entourage de rocaille, la partie supérieure rayonnante avec masques d'angelots et gerbes de blé dans des nuées et surmontée de la Croix. Avec boîte vitrée amovible pour l'hostie.
Fin du XIXe siècle.
Haut. 68 cm; Poids brut d'argent 1200g
Dans son écrin en bois à la forme.

400 / 600 €



106 PAIRE DE BURETTES en forme de hanape sur leur PLATEAU ovale, en argent, les couvercles à charnière avec lettres V et A, et décor ciselé de palmettes. Un intérieur vermeillé.
Travail étranger, probablement XVIIIe siècle.
Haut. burette 12,5 cm; Long. plateau 31 cm
Poids brut total: 559g

300 / 400 €



Lot No**Description**

- 107** PETITE BOÎTE rectangulaire à base en doucine, en pomponne ou cuivre doré, à décor de personnages mythologiques dans un encadrement rocaille.
XVIIIe siècle.
7 x 5,5 cm

30 / 50 €



- 108** ONZE FOURCHETTES ET TREIZE CUILLERES en argent modèle uni plat, certaines chiffrés.
Différents orfèvres et différentes époques, principalement début du XIXe siècle.
JOINT: TROIS PETITES CUILLERES et une COUPELLE en argent.
Poids brut total: 1928g

600 / 800 €



- 109** PAIRE DE FLACONS en cristal taillé à monture en argent pour encrier ou salerons. Milieu du XIXe siècle (Haut. 7 cm)
JOINT: BOÎTE de toilette en cristal et couvercle en argent. Long. 10 cm

30 / 50 €



- 110** PAIRE DE PETITS HUILIERS-VINAIGRIERS en argent de forme navette, à décor de médaillon noués et guirlandes de laurier, rinceaux, prises centrales ajourées surmontées d'un vase de fruits.
XIXe siècle
Long. 18 cm; poids brut 400g
JOINT: PAIRE DE PETITS FLACONS à col ourlé. Haut. 12 cm

120 / 180 €



- 111** HUILIER-VINAGRIER en argent de forme navette à motifs d'enroulements rocaille, reposant sur quatre petits pieds et avec paire de bouchons.
Maître-orfèvre BFB sous fleur de lys.
Paris, 1773-1774.
Long. 25 cm; Poid brut 705g

250 / 300 €



Lot No**Description**

112 ONZE FOURCHETTES A HUÎTRE en argent et PAIRE DE CUILLERES A ENTREMET en argent dans un écrin en bois (mauvais état).

50 / 100 €



113 LOT en argent comprenant:
- Louche modèle à filets (252g)
- Paire de pelles à sel modèle à filets et coquilles (13g)
- Cuillère à moutarde, Paris, 1803-1809 (12g)
- Pique et Couteau à découper manches guillochés en argent fourré à médaillon (248g), en écrin.

80 / 120 €



114 MAPPIN & WEBB
GRAND PLATEAU ovale en métal argenté à deux anses, gravé de médaillons et rinceaux, reposant sur quatre petits pieds.
Angleterre, fin du XIXe siècle.
63 x 40 cm

50 / 80 €



115 CHRISTOFLE
MENAGERE en métal argenté modèle Marly à rinceaux, comprenant 100 pièces, soit:
- 12 grands couverts
- 12 grands couteaux
- 12 petits couteaux
- 12 couverts à poisson
- 12 petites cuillères
- 12 fourchettes à gateau
- une louche
- une pelle à tarte
- une cuillère à crème
- un couteau à fromage
Dans des écrins de la marque

300 / 400 €



116 PLATEAU ovale à galerie ajourée en métal argenté gravé de rinceaux.
Long. 55 cm
(Bon état)

30 / 50 €



Lot No**Description**

- 117** MENAGERE en métal argenté modèle à décor de palmettes et couronnes de laurier, comprenant 129 pièces, soit:
- 12 grands couverts,
 - 12 grands couteaux lames inox
 - 12 couverts à entremet
 - 12 petits couteaux lames inox
 - 12 couteaux à poisson
 - 10 fourchettes à poisson
 - 12 petites cuillères
 - 12 fourchettes à gâteau
 - pince à sucre
 - couvert à salade en corne
 - 3 pièces de service à découper
 - louche
 - cuillère à ragout
 - 3 pièces de service à hors-d'oeuvre
- JOINT: 12 porte-couteaux rectangulaires en cristal
DANS UN ARGENTIER en noyer à quatre tiroirs, à boutons et anses Art Déco.



200 / 300 €

- 118** ERQUIS
PARTIE DE MENAGERE DE COUVERTS en métal argenté comprenant :
- 12 fourchettes
 - 12 grandes cuillères
 - 4 pièces service bonbon
- JOINT : dans le même coffret 12 petites cuillères SFAM en métal argenté
Coffret vert Albeau



40 / 60 €

- 119** LOT DE METAL ARGENTE comprenant cloche de table, boîtes, petits plateaux à cartes, chauffe-plat (pied accidenté).



20 / 50 €

- 120** LOT DE METAL ARGENTE comprenant:
- un centre de table oval à fond de miroir
 - un vase balustre
 - piques fleurs Christofle
 - petites cuillères
 - cendrier, coupelles...



40 / 60 €

Lot No**Description**

- 120 B** PAIRE DE CANDELABRES en métal argenté à deux bras de lumière à décor de palmettes et passementeries.
XIXe siècle.
Haut. 39 cm

40 / 60 €



- 121** MANCHE D'OMBRELLE en argent et émail guilloché rouge avec bouts de baleines en métal doré, dans son écrin.
(Manque un bout de baleine)

30 / 50 €



- 122** PAIRE DE JUMELLES de théâtre émaillées blanc et or, signées V. Moreau à Paris et CINQ SCEAUX ou CACHETS divers.

50 / 100 €



- 123** Atelier D. GOUIN
FERROTYPE représentant Madame Dieudonné née Vatable.
13 x 9 cm

10 / 30 €



- 124** J. PEYRE
MEDAILLON en porcelaine à décor d'un profil d'enfant en bas-relief et signé en creux HB au dos.
Diam. 15.5 cm
JOINT : UN MEDAILLON en plâtre à décor en bas-relief d'un profil d'homme, monogrammé en creux A.S. 1848.
Diam. 19 cm

80 / 120 €



Lot No**Description**

- 125** Ecole Française du XIXe siècle.
Jeune élégante à l'éventail
Aquarelle, signée Olivier en bas à droite et daté 1842.
18 x 15,5 cm
- 150 / 200 €
- 126** James R. SWINSON
Portrait de jeune femme
Mine de plomb signée et datée en bas à gauche.
26 x 21,5 cm
- 100 / 200 €
- 127** PENDULETTE DE VOYAGE dite D'OFFICIER en bronze à côtés vitrés, à deux cadrans émaillés bleu marine, signée Leroy Fils au Palais Royal, poignée amovible.
XIXe siècle.
(Dans son écrin chiffré AV, avec clé)
JOINT: UN BAROMETRE
- 100 / 150 €
- 128** PENDULE cage dite d'officier, en bronze et verre biseauté, deux cadrans émaillés, poignée fixe.
Haut. 14,5 cm. (manque la clé et le bouton de la porte)
- 100 / 150 €
- 129** LOT DE CUIVRE et DEUX MACHOIRES de sanglier.
- 100 / 150 €
- 130** Dr WÖHLER - Kassel
PAIRE DE JUMELLES 15x60 aviso grossfeld, dans leur étui.
- 30 / 50 €



Lot No**Description**

131 DIVERS ELEMENTS d'un nécessaire de toilette, comprenant un couvercle de flacon en argent monogrammé AV sous couronne comtale et diverses brosses.

50 / 100 €



132 Machine électrostatique Wimshurst avec ses tubes en verre.
Fin XIXe siècle
(Etat d'usage)

80 / 120 €



133 EPONGE fossilisée.
Diam. 13 cm

10 / 20 €



134 FLACON A SEL double en cristal à pans coupés, bouchons en argent guilloché.
Fin XIXe siècle.
Long. 19 cm
JOINT : flacon cylindrique en verre et bouchon en métal argenté

40 / 60 €



135 ESCALIER DE CRISTAL
ASSIETTE creuse en porcelaine blanche à filet or chiffrée, marquée du tampon du magasin sous la base.
Diam. 25,5 cm
JOINT: MEDAILLON en porcelaine à décor émaillé d'oiseaux exotiques, fin XVIIIe - début XIXe siècle
Diam. 7,3 cm
ET: VASE en verre gravé. Haut. 19,5 cm

20 / 50 €



Lot No**Description**

- 136** SERVICE A CAFE en porcelaine blanche et filets or, comprenant une cafetière, un sucrier sans couvercle, huit tasses et dix sous-tasses.
Epoque Restauration.
(Dans l'état)

100 / 150 €



- 137** TROIS VOILETS ROULANTS de monture hippomobiles à toile de soie verte, l'un dans un rouleau en placage de bois de rose et marqueterie de laiton, l'autre en bois noirci et médaillon en laiton et le dernier en bois noirci marqueté de laiton et incrusté de nacre avec l'étiquette Alphonse Giroux et Cie.
Epoque Napoléon III.
Larg. 54 cm
(Légers accrocs)

150 / 200 €



- 138** GARNITURE DE CHEMINEE en bronze doré à décor rocaille, comprenant une pendule type tête de poupée avec fleurs, rinceaux, carquois et panier et une paire de candélabres à trois bras de lumière.
Style Louis XV, époque Napoléon III
Haut. pendule 44 cm
Haut. candélabres 32,5 cm
(sans balancier)

500 / 800 €



- 139** PAIRE D'IMPORTANTES CHENETS en bronze doré à décor d'un jeune garçon et d'une jeune fille à l'Antique avec couronne de fleurs, sur coquille et feuille d'acanthé, ET LEUR BARRE de cheminée à motif rocaille.
Style Louis XV, Napoléon III.
Haut. 66 cm ; larg. 122 cm.

700 / 1 000 €



- 140** PETITE TABLE DE CHEVET demi-lune en acajou et placage d'acajou, ouvrant à trois rangs de tiroirs, pieds gaine.
Dessus de marbre blanc à galerie.
Style Louis XVI, XIXe siècle.
Haut. 74 cm ; larg. 59 cm ; prof. 31 cm

80 / 120 €



Lot No**Description**

- 141** GARNITURE DE CHEMINEE en bronze doré à décor de plaque de porcelaine émaillée polychrome représentant des angelots avec allégorie du temps, comprenant une pendule borne surmontée d'un panier fleuri et une paire de candélabres à trois bras de lumière en cassiolette sur trois pieds consoles en enroulements et têtes de bouc.
Style Louis XVI, époque Napoléon III
Haut. pendule 39 cm
Haut. candélabres 40 cm



500 / 800 €

- 142** CADRE en bois sculpté et stuc doré
Style Louis XVI.
A vue 33,5 x 47 cm
JOINT: Un autre cadre en bois doré d'époque Empire, Restauration
A vue 42.5 cm x 32 cm



50 / 100 €

- 143** NECESSAIRE DE CHEMINEE comprenant une paire de marmousets en fonte de fer représentant un buste d'élégant, une pelle et une pince.



30 / 50 €

- 144** LAMPE BOUILLOTTE en bronze doré et ciselé à trois bras de lumière en enroulements et têtes d'aigle, fût colonne à godrons, base circulaire à palmettes, abat-jour en toile verte (une branche cassée)
Style Empire.
Haut. 52 cm



80 / 120 €

- 145** PAIRE D'IMPORTANTES APPLIQUES à deux lumières en bronze doré et grandes pampilles.
Haut. 62 cm



150 / 200 €

Lot No**Description**

146 CRUCIFIX en ivoire sculpté.
Début du XXe siècle.
Haut. 15 cm

50 / 80 €



147 GARNITURE DE CHEMINEE en marbre rose veiné jaune et bronze, comprenant une pendule portique à quatre colonnes soutenant un cadran émaillé à décor de guirlandes de fleurs, et surmontés de pots couverts et colombes sur couronne de laurier. La paire de cassolettes couvertes, à trois pieds sabots surmontées de masques de femmes à l'Antique, sur une base circulaire.
Epoque Louis XVI (?).
Haut. pendule 42 cm
Haut. cassolettes 26 cm

150 / 200 €



148 MEUBLE D'ENTRE-DEUX à côtés arrondis en bois noirci à décor de filets de laiton et incrusté d'ivoire à motif de vase fleuri et rinceaux, ouvrant à une porte centrale, montants à colonnes détachées, dessus de marbre blanc avec lingotière en bronze.
Epoque Napoléon III
Haut. 109 cm; larg. 113 cm; prof. 40,5cm
(Manques)

400 / 600 €



149 PAIRE D'APPLIQUES en bronze patiné à trois lumières, motifs à l'étrusque.
Napoléon III.
Larg. 37 cm ; Haut. 27 cm

50 / 100 €



150 D'après CLODION
DEUX PUTTI en bronze patiné formant pendant représentant Bacchus, l'un avec flûte de pan et l'autre avec trompe.
Fin XIXe siècle.
Haut. 17 cm

80 / 120 €



Lot No**Description**

151 GRAND PLATEAU rectangulaire en tôle laquée noir à décor de fleurs au naturel et rinceaux or.
Epoque Napoléon III.
60 x 76 cm

30 / 50 €



152 PETIT LUSTRE en bronze à quatre lumières et pampilles de cristal. Style Louis XV.
Haut. 48 cm; Diam. 26 cm

80 / 120 €



153 Sapho
Epreuve en bronze à patine brun-vert, sur socle en marbre.
XIXe siècle
Haut. 21 cm

150 / 200 €



154 PARAVENT à trois feuilles représentant des grands bouquets de fleurs peints sur toile, l'une signée en bas à droite.
Dans un bel encadrement en bois sculpté ajouré à motif de rosaces néogothiques.
Vers 1880.
160 x 52,5 cm chaque feuille

600 / 800 €



155 TABLE DE SALLE A MANGER ovale en acajou et placage d'acajou reposant sur deux pieds à quatre patins sur roulettes, le plateau pouvant basculer pour le rangement et avec deux allonges en placage d'acajou.
Angleterre, fin du XIXe siècle.
Haut. 71 cm; Long. fermée 156 cm ; Prof. 124 cm
Allonge: Larg. 59 cm

300 / 400 €



Lot No**Description**

156 HUIT CHAISES à dossier ajouré à bandeau en forme de noeuds en acajou et placage d'acajou, pieds antérieurs fuselés annelés, postérieurs sabres, assise garnie de soie brochée.
Angleterre, fin du XIXe siècle.
(bon état général, un dossier accidenté)

250 / 300 €



157 ENFILADE étroite en acajou et placage d'acajou moucheté, à large ressaut central ouvrant par deux vantaux et deux petites portes latérales, plateau bois.
XIXe siècle
Haut. 92 cm; Larg. 179 cm; Prof. 34 cm

300 / 400 €



158 TABLE A JEUX carrée pouvant former console de forme chantournée en acajou, le plateau abattant découvrant un feutre vert.
Angleterre, XIXe siècle.
Haut. 73 cm ; Larg. 83 ; Prof. 41 cm

50 / 80 €



159 BUREAU rectangulaire en placage d'acajou, à deux tablettes latérales abattantes, plateau gainé de cuir, deux tiroirs en ceinture, montants en lyre sur deux pieds griffes à roulettes, réunis par deux traverses d'entretoises.
Angleterre, fin XIXe-début XXe siècle
Haut. 74 cm; Larg. 93+54 cm; Prof. 51 cm
(sautes de placages)

150 / 200 €



160 PARTIE DE SERVICE en porcelaine blanche à côtes torsées, comprenant 33 pièces, soit :
- 8 assiettes creuses,
- 18 assiettes plates
- 1 soupière et son couvercle,
- 3 plats (dont 2 ronds et 1 ovale)
- 2 ramequins
- 1 saladier
Travail anglais
(1 éclat au saladier)

50 / 100 €



Lot No**Description**

161 SERVICE A THE en porcelaine de Limoges blanche à décor polychrome de fleurs et chiffré or MD, comprenant douze tasses et sous-tasses, une théière, un pot à lait, un sucrier couvert à deux anses.

50 / 100 €



162 PARTIE DE SERVICE A THE comprenant 16 tasses et 22 sous-tasses en porcelaine blanche, filets or, à décor de rinceaux et fleurs.

10 / 30 €



163 D'après CLODION
GRAND GROUPE en porcelaine émaillée polychrome représentant un satyre, une nymphe et un putto en bacchanale. Signé Ena Porzellan Volkstedt.
Allemagne, XXe siècle
Haut. 41 cm
(Petit manque aux doigts)

100 / 150 €



164 PAIRE DE GRANDES POTICHES en porcelaine à décor émaillé polychrome de scène de cavalerie et chasse dans le goût du XVIIIe, filets or et épaulement bleu. Couvercles au même décor et prise en pomme de pin dorée.
Allemagne, Dresde, fin XIXe-début XXe siècle.
Haut. 44 cm
(léger éclat sur une prise d'un couvercle)

200 / 300 €



165 PAIRE DE GRANDS VASES rouleaux à l'imitation du bambou, en faïence émaillée à décor imprimé de fleurs au naturel.
Est de la France, probablement Sarreguemines, vers 1900.
Haut. 58 cm

100 / 150 €



Lot No**Description**

- 166** PLAT DE DECORATION rond en faïence lustrée et émaillée polychrome à décor en léger relief de couple de personnages à l'Antique dans le bassin, et rinceaux avec oiseaux sur l'aile, sur fond brun. Signé.
Suisse, Thoune.
Diam. 35 cm

50 / 80 €



- 167** RUBELLE
TROIS ASSIETTES en faïence à décor en camaïeu vert de cerises, raisin et moineaux.
Diam. 21.5 cm

10 / 30 €



- 168** POT-POURRI formé d'un pot en faïence émaillée polychrome de forme ronde et ombilic central, monture en argent ajouré.
Maître orfèvre Riessler et Carré.
XIXe siècle.
Diam. 19 cm

80 / 120 €



- 169** CINQ ASSIETTES en faïence de Nevers, Est et Bordeaux. XVIIIe ou début XIXe siècle.
Diam. 23 cm

100 / 150 €



- 170** DEUX PLATS A BARBE en faïence émaillée à décor pour l'un des attributs militaires avec médaillon aux fleurs de lys sous couronne, l'autre aux attributs de la noblesse sous couronne et lettres F N T C.
Nevers, fin du XVIIIe siècle.
Larg. 33 et 29 cm

150 / 200 €



Lot No**Description**

171 VASE CORNET à pans coupés en faïence émaillée blanc et bleu à décor d'un jeune chinois sur un buffle dans un décor floral.
Delft, XVIIIe siècle.
Haut. 26,5 cm
(Accident et restaurations)
JOINT : ALBARELLO en faïence émaillé bleu à décor de feuillage. Espagne ou Portugal, XVIIIe siècle.
Haut. 25 cm

50 / 80 €



172 GRAND PLAT circulaire en faïence émaillée bleu de paysages avec balustrade.
Delft, XVIIIe siècle.
Diam. 18 cm
(Importants éclats)

30 / 50 €



173 CACHE-POT de forme octogonale à deux anses en mascarons et décor d'échassier dans des fleurs en rouge et noir sur fond bleu, base à pieds chantournés, marqué au fond "N+E".
Rouen, début du XVIIIe siècle.
Haut. 31 cm ; Larg. 33 cm
(Accidents et manque à la base uniquement)

200 / 300 €



174 PETITE AIGUIERE en faïence à décor en camaïeu bleu d'un élégant et d'une élégante dans un paysage, blason armorié, rinceaux et lambrequins, l'anse torsadée à pois.
Nevers, XVIIe siècle.
Haut. 25 cm
(Légère restauration au col)

80 / 120 €



175 GRAND PICHET en faïence à décor en camaïeu bleu des armoiries d'un évêque et cerf dans un paysage, le col avec inscription " Da Fra Antonia Rodriguez Ordas " et anse torsadée.
Probablement Espagne, XVIIIe siècle.
Haut. 31 cm
(Accident au col)

100 / 150 €



Lot No**Description**

176 GRAND VASE dit "oignon" à haut col renflé, en faïence émaillée à décor polychrome d'oiseau dans des branchages fleuris.
Delft, fin du XIXe siècle
Haut. 54,5 cm

150 / 200 €



177 BUREAU PLAT en acajou et placage d'acajou, toutes faces, ouvrant à deux tiroirs en ceinture, pieds gaines. Plateau gainé de cuir.
Style Louis XVI, XIXe siècle.
Haut. 72 cm; Larg. 98 cm; Prof. 50 cm

200 / 300 €



178 COMMODE en placage de bois de rose et filets de bois clair, galbée toutes faces, ouvrant à deux rangs de tiroirs sans traverse, ornementation de bronze rocaille et dessus de marbre rouge des Pyrénées.
Style Louis XV
Haut. 85 cm; larg. 120 cm; prof. 51 cm

200 / 300 €



179 TABLE A JEUX en placage de bois de rose et marqueterie de fleurs, plateau pivotant abattant découvrant un feutre vert.
Style Louis XV.
Haut. 75 cm; larg. 71 cm; prof. 46 cm
(Petits accidents, manque un sabot)

150 / 200 €



180 TAPIS en laine à décor géométrique brun et orange.
Caucase, début XXe siècle.
200 x 143 cm

50 / 80 €



Lot No**Description**

181 PETITE TABLE D'APPOINT en merisier marqueté de filets ouvrant à un tiroir en façade et un tiroir latéral.
Style Louis XV, début du XIXe siècle.
Haut. 63 cm ; Larg. 57 cm ; prof. 39,5 cm

80 / 120 €



182 TAPIS en laine polychrome à décor d'un médaillon central beige et bleu sur fond rose avec rinceaux stylisés, la bordure à décor d'animaux sauvages.
Iran, Bakhtiar.
315 x 212 cm

200 / 300 €



183 SEMAINIER en placage de palissandre et bois de rose, ouvrant à sept rangs de tiroirs, montants à pans coupés, dessus de marbre blanc.
Style Transition Louis XV-Louis XVI, XIXe siècle
Haut. 144 cm; larg. 71 cm; prof. 39 cm
(Sauts de placage, manque une entrée de serrure)

200 / 300 €



184 TRUMEAU à décor d'une joueuse de vielle, sur toile (84 x 48 cm) et miroir en partie basse.
Début du XIXe siècle.
Hors tout 137 x 59 cm

80 / 120 €



185 PETITE COMMODE rectangulaire en bois de placage ouvrant à trois rangs de tiroirs, dessus de marbre rouge des Pyrénées.
Style Transition, Louis XV- Louis XVI
Haut. 75 cm ; Larg. 57 cm ; Prof. 33 cm

50 / 80 €



Lot No**Description**

186 SELLETTE en marbre blanc veiné, base cubique, ornementation de bronze.
XIXe siècle.
Haut. 105 cm; 26,5 x 26,5 cm

50 / 100 €



187 D'après Adolphe MAUBACH
Paysanne à la barrière
Epreuve d'édition en terre cuite patinée, signée, numérotée avec cachet de la Maison Fontaine-Duhaux.
Vers 1900.
Haut. 52 cm
(Petits éclats et manques)

150 / 200 €



188 PENDULE en marbre noir et bronze à patine doré et médaille, figurant une galante au panier de fleurs et colombe assise à une fontaine, dans laquelle s'inscrit le cadran émaillé, bases rocaille à décor dans un cartouche en réserve d'un berger avec cornemuse.
Milieu du XIXe siècle
Haut. 48 cm

300 / 500 €



189 PETITE TABLE TRAVAILLEUSE en placage de bois de rose et piètement en bois noirci, ouvrant par le plateau et une CHAISE volante en bois noirci à garniture de tapisserie au point.
Epoque Napoléon III.

100 / 150 €



190 VITRINE rectangulaire en acajou et placage d'acajou ouvrant à deux portes vitrées en partie haute et marquetée de bouquets de fleurs et croisillons en partie basse, belle ornementation de bronzes dorés telle que lingotière, ornement de rinceau, chutes et sabots, dessus de marbre.
Style transition Louis XV - Louis XVI, vers 1880 - 1900
Haut. 158 cm; Larg. 94 cm; Prof. 35 cm
(petits accidents et manques)

300 / 500 €



Lot No**Description**

191 TABLE ovale en acajou et placage d'acajou à côtés abattants sur un piétement à cinq fûts balustres sur quatre pieds à roulettes.
Fin XIXe siècle.
Haut. 72 cm; Larg. totale 103 cm; Prof. 79 cm

100 / 200 €



191 B MALLE de voyage en bois toilé vert kaki, avec anses latérales en cuir, renforts de bois et laiton, ayant appartenu à André Petit de Meurville.
Haut. 50 cm; Larg. 84 cm; Prof. 50 cm

30 / 50 €



192 TABLE GATELEG en chêne à deux abattants, tablettes latérales.
XIXe siècle.
Haut. 69 cm ; Larg. 88 cm

80 / 120 €



193 FAUTEUIL en acajou à haut dossier et large accotoirs, montants en console, pieds antérieurs en parapluie.
Epoque Louis-Philippe.
(Belle garniture moderne rouge)

100 / 150 €



194 LIT en acajou à montants à pans coupés surmontés de boules en bois, grand chevet droit à enroulements.
Avec literie.
(couchage: 190 x 130cm)

50 / 150 €



195 GUERIDON en noyer à plateau abattant, fût balustre à piétement tripode.
XIXe siècle.
Haut. 70 cm; Diam. 56 cm

50 / 100 €



Lot No**Description**

196 PAIRE DE FAUTEUILS à dossier carré en merisier accotoirs en crosse reposant sur des pieds sabres.
Style Empire, XIXe siècles.
(Restaurations)

100 / 150 €



197 PAIRE DE FAUTEUILS en bois teinté façon acajou, à dossier carré légèrement renversé, accotoirs en crosse, pieds antérieurs en jarrets, postérieurs sabres.
Epoque Louis Philippe.

150 / 200 €



198 PETITE COMMODE rectangulaire en acajou et plaquage d'acajou ouvrant à quatre rangs de tiroirs, dessus de marbre gris Sainte Anne.
Milieu du XIXe siècle.
Haut. 89 cm ; Larg. 97 cm ; Prof. 46 cm

50 / 100 €



199 PETIT SEAU à bouteille sur piédouche en porcelaine à décor émaillé polychrome naturel de guirlandes et fleurs, filets or.
Sèvres, fin XIXe siècle.
Haut. 12 cm

50 / 80 €



200 SAXE, XIXe siècle
GROUPE en porcelaine émaillée polychrome figurant deux élégantes s'enfuyant en habit du XVIIIe siècle.
Haut. 21 cm
(Bon état)

150 / 200 €



Lot No**Description**

201 CAPO DI MONTE
PAIRE DE FIGURINES en porcelaine émaillée polychrome représentant des mendiants.
XIXe siècle
Haut. 16 cm
(accidents, manques et restaurations)

30 / 50 €



202 BONBONNIERE en porcelaine à décor émaillé polychrome et filets à décor de branchages torsadés et paysages en réserves.
Diam. 11 cm
JOINT: ENCRIER en faïence et une COUPELLE en cuivre émaillé.

20 / 50 €



203 SUITE DE QUATRE SOLDATS COLONIAUX en bronze patiné.
Probablement Côte d'Ivoire, milieu XXe siècle
Haut. 21 cm

50 / 100 €



204 PAIRE DE VASES de forme balustre à deux anses en enroulement en porcelaine à décor émaillé polychrome de paysages peints sur une face et deux scènes de mousquetaires sur l'autre sur fond de bouquets de fleurs, le piédouche carré à couronnes de laurier.
Fin du XIXe siècle.
Haut. 44 cm
(Très légers éclats, recollé sur le haut de l'étranglement)

80 / 120 €



205 SERVICE A DESSERT en faïence à décor émaillé rose et or et bouquet de fleurs comprenant 39 pièces dont deux coupes sur piédouches, 23 grandes assiettes, 9 assiettes à dessert et 5 petites assiettes.
Probablement Saint-Clément.,
XIXe siècle.
(Variante de modèle)

80 / 120 €



Lot No**Description**

206 Paul MERWART (Pologne 1855-1902)
Portrait de Mme P.
Huile sur toile signé en en haut à droite
71 x 58 cm
Dans un cadre en bois richement stuqué et doré de l'époque

800 / 1 200 €



207 Ecole Française du XIXe siècle
Portrait de Femme aux perles
Huile sur toile signée V. Viguier et datée 1861 au milieu à droite.
66 x 54 cm

300 / 400 €



208 Ecole Italienne du XIXe siècle
Promenade devant le château
Aquarelle.
9 x 16,5 cm

50 / 100 €



209 Emilie HELLER (XIX-XX)
Vieille Dame lisant le Petit Journal
Aquarelle signée en haut à droite.
29 x 23 cm

100 / 120 €



210 Ecole début XIXe siècle
Le repos des Paysans, la minute d'après
Huile sur toile
17,5 x 25 cm

150 / 200 €



Lot No**Description**

211 Ecole Française de la fin du XIXe siècle
Sur la Falaise d'Arromanches
Huile sur panneau signé en bas à droite, avec envoi à Georges-Martin Lardelle situé et daté 1887
au dos.
13,5 x 22 cm
(Dans un cadre en et stuc doré)

200 / 300 €



212 L. BESSA (XIXe siècle)
DEUX AQUARELLES signées
- Rencontre près de la fontaine, datée 5 septembre 1838 (15 x 18 cm)
- Abbaye en ruine, datée 1839 (9 x 12 cm)

150 / 200 €



213 Attribué à Henri HOUBEN (1858-1931)
Maison et barque au crépuscule
Huile sur toile signée en bas à gauche
46 x 55 cm
(léger trou)

150 / 200 €



214 Ecole Française de la fin du XIXe siècle
Mousquetaire et Lancier
Deux huiles sur panneaux formant pendants, signées en bas à droite
36 x 17,5 cm

50 / 100 €



215 Frédéric Marius MANIQUET (1822-1896)
Barque sur la rivière
Huile sur toile signée en bas à droite
46 x 65 cm

150 / 200 €



Lot No**Description**

216 GRAND PLAT ovale en porcelaine à décor à la Pompadour de fleurs exotiques, poissons et oiseaux sous couronne dans des médaillons.
Chine, Compagnie des Indes, XVIIIe siècle.
Long. 42 cm
(Eclat)

500 / 800 €



217 ASSIETTE CREUSE en porcelaine à décor à la Pompadour de fleurs exotiques, poissons et oiseaux sous couronne dans des médaillons.
Chine, Compagnie des Indes, XVIIIe siècle.
Diam. 25 cm

300 / 500 €



218 PAIRE DE TASSES ET SOUS TASSES en porcelaine à décor de bouquet de fleurs, filet bleu, rouge et or.
Compagnie des Indes, XVIIIe siècle.

150 / 200 €



219 PAIRE DE POTICHES de forme balustre, à décor émaillé famille rose de bouquet de fleurs et frises géométriques.
Chine, XIXe siècle.
Monture en pot-pourri en bronze doré du XIXe siècle
Haut totale. 35.5 cm
(Les couvercles restaurés)

300 / 500 €



220 TROIS PETITS VASES en porcelaine blanc bleu, un de forme balustre, un de forme balustre à pans, un de forme piriforme, à décors émaillés bleu sous couverte de motifs végétaux.
Chine, période Kangxi pour le vase balustre et le piriforme et XIXème siècle pour le balustre à pans.
Haut. 16 cm pour deux et 14 cm pour le piriforme.

300 / 400 €



Lot No**Description**

221 AQUARIUM en porcelaine émaillée famille verte à décor de joutes équestres, frises géométriques et poissons à l'intérieur.
Chine, fin du XIXe siècle.
Haut. 30 ; Diam. 35 cm

120 / 180 €



222 GRAND VASE de forme balustre à haut col en porcelaine émaillée rouge.
Chine, XXe siècle
Haut. 43 cm
(monté en lampe)

50 / 100 €



223 GRAND CACHE-POT circulaire en porcelaine émaillée bleu sous couverte de paysages lacustres, musiciennes et retour de pêche.
Chine, fin du XIXe siècle.
Haut. 36 ; Diam. 40 cm
(Accidents et restaurations)

50 / 100 €



224 PAIRE D'ASSIETTES creuses en porcelaine à décor gravé et bleu sous couverte de fleurs et UNE ASSIETTE à décor d'artefacts.
Chine, XVIIIe siècle.
Diam. 22.5 cm
(Accident à une creuse)

50 / 100 €



225 PAIRE DE VASES de forme balustre à double galbe, en porcelaine émaillée polychrome à décor de scènes de palais et oiseaux branchés en réserves sur fond vermiculé et doré.
Chine, Canton, fin du XIXe siècle
Haut. 45 cm
(petites égrenures aux cols)

300 / 500 €



Lot No**Description**

226 DEUX PETITS POTS ronds en cuivre émaillé, à large col corolle pour l'un.
Chine, Canton XIXe siècle
Diam. 12.5 cm et 10 cm
(Etats divers)

50 / 100 €



227 VASE de forme ovoïde annelé en porcelaine blanc bleu à décor d'oiseaux branchés.
Chine, fin XIXe - début XXe siècle.
Haut. 26 cm
(Monté en lampe et percé à la base)

30 / 50 €



228 TABLE BASSE rectangulaire en bois laqué et ciselé à décor d'un grand dragon sortant des nués et perles d'éternité.
Chine, XIXe siècle
Haut. 37,5 cm; larg. 117,5 cm, prof. 63 cm

300 / 500 €



229 BACCARAT
LUSTRE en bronze à six bras de lumière, pampilles, couteaux et guirlandes de perles de verre et cristal, signé dans les coupelles. Fin du XIXe siècle
Haut. 75 cm; Diam. 64 cm
(Pampilles à refixer, petits accidents et manques)

150 / 200 €



230 TABLE en bois naturel ouvrant à un tiroir en ceinture, pieds balustres.
XIXe siècle.
Haut. 65 cm ; Larg. 80 cm ; Prof. 59 cm

30 / 50 €



231 PAIRE DE CHAISES en bois teinté, à dossier ajouré à barreaux en gerbe, assise cannée.
Angleterre, XXe siècle.

30 / 40 €



Lot No**Description**

232 GRANDE VITRINE COLONNE en bois naturel ouvrant à deux portes vitrées, la plus grande pleine en partie basse, corniche droite, montants cannelés.
Haut. 285 cm ; Larg. 61 cm ; Prof. 25 cm

100 / 150 €



233 PETIT MIROIR rectangulaire au mercure dans un cadre en placage de noyer.
48 x 19 m hors tout

50 / 100 €



234 PETITE TABLE BUREAU en acajou et placage d'acajou ouvrant à un tiroir en ceinture, pieds gaines cannelés.
Style Louis XVI, XIXe siècle.
Haut. 69 cm; larg. 72 cm; prof. 50 cm

100 / 150 €



235 LARGE CHAISE à haut dossier, chapeau de gendarme en chêne, pieds antérieurs tournés en balustre et réunis par une traverse d'entretoise en H.
Ancien travail en partie d'époque Louis XIV.
(Restaurations)

30 / 50 €



236 TABLE RONDE GATELEG en chêne à côtés abattants, et pieds à pans coupés.
XIXe siècle.
Haut. 70 cm; Diam. 85 cm

50 / 80 €



237 PETIT CHEVET rectangulaire en noyer, montants à colonnes détachées ouvrant à une porte.
XIXe siècle.
Haut. 79 cm

30 / 50 €



Lot No**Description**

238 PAIRE DE CHAISES en noyer garnies de cuir gaufré et argenté à décor de saint personnage dans une frise de rinceaux.
Style Henri II.
JOINT: PORTE ASSIETTE colonne triangulaire.

30 / 50 €



239 PETIT GUERIDON à crémaillère en acajou, plateau marbre à galerie de cuivre ajouré, piétement tripode.
Début XIXe siècle.
Haut. 75 cm ; Diam. 33 cm

50 / 80 €



240 FAUTEUIL PAILLE à dossier à bandeau en hêtre mouluré et sculpté de colombe sous un dais dans une colonne ionique.
XIXe siècle
JOINT : GUERIDON

50 / 80 €



241 HORLOGE DE PARQUET à mouvement signé " Bignaud fils à Chize " dans un entourage en laiton repoussé à décor de chimères et vases fleuris dans une caisse à chapeau de gendarme en noyer.
Début du XIXe siècle.
Haut. 239 cm

50 / 80 €



242 LUSTRE en bronze à dix bras de lumière à pampilles et fût en cristal.
Style Louis XV.
Haut. 70 cm; diam; 60 cm

150 / 200 €



243 PETITE CHAISE chauffeuse en bois noirci mouluré et sculpté, garni d'une tapisserie en point.
Epoque Napoléon III.
JOINT : PETITE BOURSE brodée

30 / 50 €



Lot No**Description**

- 244** Le Chasseur Berbère à cheval
MEDAILLON en terre cuite patinée polychrome en bas-relief, signé au dos JM Musterschutz et numéroté. Vers 1900.
Diam. 43 cm
(Restauration à la patte avant et usures à la patine)

50 / 100 €



- 245** GOLDSCHIEDER
La Porteuse d'eau à l'oriental
Epreuve en terre cuite à patine polychrome, signée et numérotée en creux.
Autriche, vers 1900.
Haut. 60 cm

300 / 500 €



- 246** Ecole Orientaliste anglaise de la fin du XIXe
Paysage d' Afrique du Nord avec village et montagne
Aquarelle et gouache signée LAGHORIAL en bas à droite et datée 23 avril.
33 x 49 cm

100 / 200 €



- 247** Thérèse CLÉMENT (1889-1984)
Bruges
Huile sur panneau signée en bas à droite.
50 x 61 cm

200 / 300 €



- 248** René AUBERT (1894-1977)
La Rue animée
Huile sur papier signée en bas à droite.
60 x 46 cm

100 / 200 €



Lot No**Description**

249 MERY (Fin XIXe siècle)
Village en bord de marre
Huile sur panneau signée en bas à gauche.
9 x 27 cm
Dans un cadre en bois doré stucqué et sculpté.

80 / 120 €



250 R. LESTRE
Calvaire devant la mer
Aquarelle sur papier signée en bas à droite.
17 x 24 cm

30 / 50 €



251 Jules VALADON (1826-1900)
Nature morte au verre
Huile sur papier signée en haut à droite
27 x 40 cm

200 / 300 €



252 QUATRE PETITS PANNEAUX peints, deux représentant des paysages de plage, signés L. CAMPO et JOUANA et deux paysages de campagnes signés L. CAMPO.
Fin XIXe siècle.
9 x 11.5 cm

100 / 150 €



253 Ecole moderne
L'arrivée du voilier anglais
Huile sur toile
65 x 90 cm

80 / 120 €



Lot No**Description**

254 Ondine MAGNARD (1904-1968)
Le Pont Neuf à Paris
Huile sur toile signée en bas à gauche
38 x 55 cm

100 / 150 €



255 Léon GALAND (1872-1960)
Jeune fille avec poussette et son grand-père
Huile sur toile signée en bas à droite
60 x 73 cm

200 / 300 €



256 SMIRNOV (XXe siècle)
Portrait de vieillard
Huile sur panneau signée en bas à droite et datée 1957.
28 x 21 cm

40 / 60 €



257 Ecole moderne
Homme barbu
Gouache sur papier, signée en bas à droite.
31 x 24 cm

50 / 100 €



258 Charlotte CALMIS (1918-1982)
Fuite vers la Charité
Huile sur toile signée, titrée et datée 1952, étiquette manuscrite au dos.
33 x 41 cm
(Soulèvements)

100 / 200 €



Lot No**Description**

259 Jean MICOUIN
Taureaux en Camargue
Huile sur toile signée "MIK" en bas à gauche.
26,5 x 35 cm

50 / 80 €



260 Ecole Russe du XXe siècle
Konstantin ERMOLITCHEV (1912 - ?)
Ferme sur la colline
Huile sur carton signée en bas à gauche et au dos.
14 x 21 cm

80 / 120 €



261 Ecole Russe du XXe siècle
Konstantin ERMOLITCHEV (1912 - ?)
Vue sur la campagne
Huile sur carton signée en bas à gauche.
16 x 37 cm

80 / 120 €



262 Ecole Russe du XXe siècle
Konstantin ERMOLITCHEV (1912 - ?)
L'Arbre devant la rivière
Huile sur toile signée en bas à gauche.
19 x 24 cm

80 / 120 €



263 Ecole Russe du XXe siècle
Konstantin ERMOLITCHEV (1912 - ?)
L'Automne
Huile sur toile signée en bas à gauche.
19 x 24 cm

80 / 120 €



Lot No**Description**

264 Alexandre ROMANITCHEV (1919-1989)
Au bord du lac
Huile sur carton signée en bas à gauche et datée "1956".
18 x 25 cm

200 / 300 €



265 Ecole Russe du XXe siècle
Konstantin ERMOLITCHEV (1912 - ?)
Campagne
Huile sur panneau
15 x 23 cm

80 / 120 €



266 Ecole Russe du XXe siècle
Vladimir POUSSOWSKY (1951 -)
Sur le chemin du Village
Huile sur toile signée en bas à droite.
20 x 35 cm

80 / 120 €



267 Ecole Russe du XXe siècle
Eugen MARKOV (1939 -)
Falaise devant la plage avec voiliers
Huile sur toile signée en bas à droite.
22 x 27 cm

150 / 200 €



268 Ecole Russe du XXe siècle.
Femme à l'ombrelle jaune au bord de la fontaine
Huile sur toile signée en bas à droite.
27 x 41 cm

150 / 200 €



Lot No**Description**

269 Ecole Russe du XXe siècle
V. TCHERNY
Traversée de la rivière en bateau
Huile sur toile signée en bas à gauche et au dos.
28 x 40 cm

80 / 120 €



270 Frogov SERGUEI (1924)
Le Jardin
Aquarelle sur papier signée en bas à droite au monogramme.
8,5 x 12 cm

20 / 50 €



271 F. SABORIDO (XXe)
Les Danseuses espagnoles
Huile sur panneau signée en bas à droite.
27 x 16 cm

100 / 150 €



272 [MARINE- Pays Basque]
- Combat de la rade des Basques (1811), 16 x 22,5 cm
- 2e vue de Bayonne, d'après Louis Garneray, 22 x 30 cm
DEUX ESTAMPES en noir réhaussées d'aquarelle.
XIXe siècle

50 / 80 €



273 D'après Ferdinand CORREGES
QUATRE EAUX FORTES en noir représentant Bayonne, Ciboure, Saint-Jean-de-Luz et Socoa.
La planche 12 x 16 cm

50 / 100 €



Lot No**Description**

- 274** D'après Joseph VERNET
Vue de la ville et du port de Bayonne prise à mi-côte sur le glacis de la citadelle.
GRAVURE en noir.
Planche : 53 x 75 cm
(Mouillures)
- 275** BUREAU à caissons en chêne mouluré et sculpté de rosaces, oiseaux et crucifix, constitué de panneaux de coffre.
Pays Basque, en partie du XVIIIe siècle, recomposé au XIXe.
Haut. 73 cm; larg. 150 cm; prof. 75 cm
- 276** CREIL & MONTEREAU
PARTIE DE SERVICE DE TABLE en faïence fine modèle " Béarn " comprenant 58 pièces soit 13 assiettes creuses, 6 assiettes, 5 grandes assiettes, 8 assiettes à dessert, 1 plat oval, 1 ravier, 1 grand plat, 2 saladiers, 1 cafetière, 1 théière, 2 pots à laits, 2 grands pichets, 3 petits pichets, 1 pot à sucre, 3 coupes sur piédouche et 5 sous tasses diverses.
(Eclats et fêles)
- 277** SUITE DE SIX BOÎTES A EPICES couvertes en faïence émaillée, modèle " Béarn " de tailles décroissantes.
- 278** Ecole Française vers 1920
Port de Saint-Jean-de-Luz
Huile sur toile.
50 x 71 cm
(Soulèvements et manques)

30 / 50 €



150 / 200 €



200 / 300 €



50 / 100 €



100 / 150 €



Lot No**Description**

279 Joseph LAULIÉ (1928-2016)
L'Eglise d'Urrugne
Aquarelle signée en bas à gauche et datée 83
50 x 64 cm

50 / 100 €



280 Paul COURREAU (né en 1920)
Mer calme à Biarritz
Huile sur panneau signée en bas à droite, titrée au dos et numérotée 61.
24 x 32,5 cm

150 / 200 €



281 Paul BAZE (1901-1985)
Terrasse face à la mer
Huile sur carton signée en bas à droite
23 x 32 cm

150 / 200 €



282 William JIVANOVITCH Robert dit JIVA (1907-1974)
Bayonne, la Nive
Huile sur toile signée en bas à droite et titrée au dos.
19 x 24 cm

150 / 200 €



283 René RODES (1896-1971)
L'Echauguette à Saint-Jean-Pied-de-Port
Huile sur isorel signée en bas à gauche
46 x 38 cm

100 / 150 €



Lot No**Description**

284 Ecole basque espagnole du XXe siècle
Baie et port de San Sebastian
Huile sur panneau signé Lyman en bas à droite
50 x 73 cm

100 / 200 €



285 Paul RAMBIE (né en 1919)
Arlequin à la guitare
Huile sur toile signée en haut à gauche.
140 x 60 cm
(Soulèvements et manques)

200 / 300 €



286 PETITE TABLE DE BISTROT rectangulaire à piétement en fonte laquée vert, dessus de marbre blanc veiné.
Haut. 72 cm ; Larg. 90 cm ; Prof 50 cm.

20 / 50 €



287 PINGOUIN en verre soufflé et teinté, signé.
Venise, Murano, XXe siècle.
Haut. 29 cm

50 / 80 €



288 DEUX CHOUETTES en verre soufflé et filé polychrome.
Venise, Murano, XXe siècle.
Haut. 22 et 21 cm

100 / 200 €



289 PHOQUE ET MOUETTE en verre soufflé et teinté.
Venise, Murano XXe siècle.
Long. phoque. 16 cm et mouette 19 cm.

100 / 150 €



Lot No**Description**

290 OURS signé Formia ET ELEPHANT en verre soufflé et teinté.
Venise, Murano, XXe siècle.
Haut. 14 et 16 cm

100 / 150 €



291 PAIRE DE CAILLES et PAIRE DE LAPINS en verre soufflé et teinté.
Venise, Murano, XXe siècle.
Haut. 8.5 cm et 5 cm

100 / 150 €



292 POISSON en verre soufflé et teinté.
Venise, Murano, XXe siècle.
Long. 10 cm

30 / 50 €



293 LALIQUE France
DEUX PERRUCHES en cristal moulé et pressé, signées.
Haut. 19 cm

80 / 120 €



294 LALIQUE France
COUPE CREUSE à col corolle en cristal moulé et pressé à décor de frise géométrique, signée.
Diam. 26.5 cm

150 / 200 €



295 DAUM, Nancy
CENDRIER et son pilon en cristal soufflé, signé.
Diam. 17 cm

50 / 100 €



Lot No**Description**

296 BACCARAT
PORTE-NOMS ou PORTE-MENUS en cristal moulé, en forme de coquille, signés.

20 / 50 €



297 BACCARAT
SALADIER en cristal moulé à motif de pointe de diamant, signé.
Diam. 23 cm

50 / 100 €



298 QUATRE CARAFES en verre et cristal, une gravée, une à monture en métal.

50 / 80 €



299 QUATRE CARAFES en verre et cristal.

50 / 80 €



300 LOT en cristal taillé comprenant:
- QUATRE PETITS SALERONS DOUBLES attribués à Baccarat,
- PAIRE DE SALERONS attribués à DAUM
- CONFITURIER sur piedouche
- PETIT PLATEAU carré

50 / 100 €



301 COUPE SUR PIEDOUCHE en cristal à godron et gravé d'une frise de pampre.
Diam 21.5 cm ; Haut. 17 cm

30 / 50 €



Lot No**Description**

302 ENCRIER en cristal avec monture en argent (800e)
Travail allemand du début du XXe siècle.

50 / 100 €



303 DEUX PLATEAUX de service de nuit en verre soufflé, l'un gravé de lambrequins et l'autre de bouquets de fleurs.
Diam. 33.5 cm et 26 cm

100 / 200 €



304 NECESSAIRE DE BUREAU en laiton comprenant une boîte à timbre, un encrier, une coupelle avec sa pelle.
JOINT: CAVE A CIGARE en loupe d'érable

40 / 60 €



305 LUSTRE en métal argenté à quatre bras de lumière avec coupelles en verre moulé pressé opalescent à décor de chutes d'eau.
Vers 1940-1950.
Diam. 67 cm

50 / 100 €



306 PENDULE BAROMETRE-THERMOMETRE de bureau en acier chromé et patiné, le thermomètre au mercure flanqué d'une horloge et d'un baromètre, le tout sur trépied.
Vers 1940.
14 x 27 cm

30 / 40 €



307 TABLE BASSE dite de BATEAU façon acajou teinté, formé d'un plateau à côtés abattant sur un piétement en X pliant.
Haut. 60 cm; Larg. 67 cm; Prof. 45 cm

80 / 120 €



Lot No**Description**

308 ROCHE-BOBOIS
CANAPE en cuir long grain beige, assise en bois exotique.
Larg. 198 cm

300 / 500 €



309 ROCHE-BOBOIS design Lionel Morgaine
TABLE BASSE rectangulaire, modèle Ténééré, à quatre pieds cubiques en bois, plateau et tablette en verre.
Haut. 38 ; Larg. 120 cm ; Prof. 70 cm
(Eclat sur une traverse en verre)

100 / 150 €



310 ROCHE-BOBOIS design Lionel Morgaine
PAIRE DE BOUTS DE CANAPE, modèle Ténééré, à plateau carré en verre et piétement cubique en bois.
Haut. 51 cm ; Larg. 40 ; Prof. 40 cm

80 / 120 €



311 TABLE BASSE en bois exotique, rectangulaire, reliée par une tablette centrale coulissante.
Travail moderne Chinois.
Haut. 36,5cm et largeur d'un module 45 cm.

80 / 120 €



312 D'après Juan MIRO
Composition abstraite
Carreau de faïence édition Zircomio SA
20 x 20 cm

150 / 200 €



Lot No**Description**

313 Salvador DALI (1904-1989)
Persée
Epreuve en bronze à patine doré signé et numéroté FRA 61/950, sur un socle en marbre noir
Haut. totale 24 cm

800 / 1 200 €



314 Rupert CARABIN (1862-1932)
Couple de Danseurs Bretons
Epreuve en bronze à patine brune.
Haut. 19,5 cm

800 / 1 000 €



315 LONGWY
DEUX ASSIETTES, une plate et une creuse, en faïence émaillée à décor d'oiseaux branchés, et
filet or.
Vers 1930.
Diam. 23,5 et 22,5 cm

50 / 100 €



316 HERMES, Paris.
MONTURE DE BOÎTE D'ALLUMETTES en métal argenté à décor de corne d'abondance.

20 / 30 €



317 Jules Edmond MASSON (1871-1932)
Berger allemand allongé, vers 1925-1930.
Epreuve en bronze à patine verte, sur une base en marbre Portor signée.
Haut. 32 cm; larg. 75 cm

500 / 800 €



Lot No**Description**

318 PAIRE DE VASES DE JARDIN sur piédouche en terre cuite émaillé brun jaune, signés Boisset.
ANDUZE, XXe siècle
Haut. 73 cm; diam. 56 cm
(Petits éclats)

300 / 500 €



319 VASE DE JARDIN sur piédouche en terre cuite émaillé brun jaune, signé Boisset.
ANDUZE, XXe siècle
Haut. 72 cm; diam. 56 cm

150 / 200 €



320 GRAND PIED DE LAMPE de forme balustre en faïence émaillée bleue annelée.
Moderne.
Haut. 42 cm

50 / 80 €



321 PIED DE LAMPE boule émaillée turquoise, craquelé, monogrammé BV.
Vers 1960.

10 / 30 €



322 TROIS TABOURETS DE BAR circulaire, assise en cuir rouge et quatre pieds en noyer.
Haut. 76 cm
JOINT : TABLE DESSERT ovale en noyer à trois plateaux et quatre pieds colonnes.

100 / 150 €



323 PAIRE D'APPLIQUES en fer et tôle patinée polychrome à cinq lumières dans des motifs de fleurs
au naturel.
Haut. 53 cm
JOINT: PAIRE D'APPLIQUE plus petite avec noeud (manques)
Haut. 16 cm
XXe siècle

100 / 150 €



Lot No**Description**

- 324** PAIRE D'APPLIQUES en fer et tôle patinée à deux bras de lumière figurant des bras de ronces et feuillages dans un pot.
Haut. 52 cm
XXe siècle
(Petits éclats)

80 / 120 €



- 325** PAIRE DE BOUQUETS DE FLEURS avec noeuds en tôle patinée au naturel.
Haut. 52 cm
XXe siècle

50 / 100 €



Vente du Samedi 26 Janvier 2019 à 14:00

Ordre d'Achat / Absentee Bid Form

Mobilier - Objets d'Arts - Tableaux - Orfèvrerie - Arts d'Asie

Nom et Prénom

Name & First Name

Adresse

Address

Téléphone

Phone

Fax / Email

Après avoir pris connaissance des conditions de vente décrites dans le catalogue, je déclare les accepter et vous prie d'acquérir pour mon compte personnel aux limites indiquées en **euros**, les lots que j'ai désignés ci-dessous. (Les limites ne comprenant pas les frais légaux)

*Les enchères téléphoniques sont acceptées UNIQUEMENT pour les lots dont l'estimation basse est supérieure à 200 €.
Le client qui fera la demande d'enchères par téléphone sera réputé acquéreur systématiquement et au minimum à l'estimation basse.
Dans le cas contraire, un ordre d'achat ferme inférieur à l'estimation basse peut toujours être demandé.*

*Pour la vente des vins et alcools, les estimations et les enchères sont faites à la bouteille.
L'acheteur paiera le prix prononcé à l'adjudication, multiplié par le nombre de bouteille contenu dans le lot, sans division possible.*

Références bancaires obligatoires :

| LOT N° | DESCRIPTION DU LOT | LIMITE EN EUROS |
|--------|--------------------|-----------------|
| | | |
| | | |
| | | |
| | | |
| | | |
| | | |
| | | |
| | | |
| | | |
| | | |

Les ordres d'achats doivent être reçus au moins 24 heures avant la vente.

To allow time for processing, absentee bids should be received at least 24 hours before the sales begins

Date :

Signature
obligatoire :

A envoyer à / Please send to :

Required signature :