

An impressionist painting of a river scene. In the foreground, two small wooden boats are on the water. One is on the left, and the other is on the right, closer to the viewer. The water is rendered in shades of blue and green, with visible brushstrokes. The background shows a row of houses along the riverbank, and a large, dense green tree on the right. The overall style is soft and painterly.

côte basque
ENCHERES
Lelièvre-Cabarrouy Commissaires-Priseurs

Samedi 27 octobre 2018

Vente de Prestige et Régionalisme

SAINT-JEAN-DE-LUZ



SAMEDI 27 OCTOBRE À 14H

TABLEAUX MODERNES

TABLEAUX DU XIX^e SIÈCLE

MOBILIER ANCIENS & DE STYLE

TABLEAUX ANCIENS

OBJETS DE VITRINE

CÉRAMIQUE

RÉGIONALISMES BASQUES & LANDAIS

**VENTE AUX ENCHÈRES PUBLIQUES
SAINT-JEAN-DE-LUZ**

8, rue Dominique Larréa - ZA Layatz - 64500 SAINT-JEAN-DE-LUZ
Tél +33 (0)5 59 23 38 53 - contact@cotebasqueencheres.com

Catalogue en ligne sur www.cotebasqueencheres.com

EXPOSITIONS PUBLIQUES

Jeudi 25 octobre de 14h à 18h
Vendredi 26 octobre de 10h à 12h et de 14h à 18h
Samedi 27 octobre de 9h30 à 11h

Frais de Vente : 21,5 % TTC

EXPERTS

CÉRAMIQUE

Cyrille FROISSART
Tél : +33 (0)1 42 25 29 80
froissart.expert@gmail.com
Lots : 101 et 103

ART RUSSE

Ariane de SAINT-MARCQ
Tél : +33 (0)1 77 18 63 54
arianedesaintmarcq@hotmail.com
Lots : 145 à 147

TABLEAUX MODERNES

Cabinet BRUN-PERAZZONE
Tél : +33 (0)1 42 60 45 45
brun.perazzone@gmail.com
Lots : 12, 13 et 25

TABLEAUX ANCIENS

René MILLET
Tél : +33 (0)1 44 51 05 90
expert@millet.net

Lots : 120, 121, 123, 125, 142, 151, 152 et 157 à 160

DROUOT
DIGITAL
live



lot 25

COMMISSAIRES-PRISEURS HABILITÉS
Arnaud LELIÈVRE
Florence CABARROUY-LELIÈVRE



8



6

1. Léonor FINI (1907-1996)

Jeune fille nue en sépia
Lithographie sur papier Japon nacré, contresignée, marquée EA et timbre à sec des éditions Pierre de Tartas, Paris.
38 x 28 cm 70 / 100 €

2. Salvador DALI (1904-1989)

Return, return Shulamite, vers 1971
Gravure en couleurs avec réhauts dorés, numérotée 250/250 et contresignée au crayon dans la marge.
À vue 48 x 30 cm
(Petites rousseurs) 300 / 500 €

3. Frogov SERGUEI (1924)

Le Jardin
Aquarelle sur papier signée en bas à droite au monogramme.
8,5 x 12 cm 150 / 200 €

7. Robert FALCUCCI (1900-1989)

Le Philosophe
Huile sur toile, signée en bas à droite et contresignée et titrée au dos.
55 x 46,5 cm 150 / 200 €

8. Oleg ZINGER (1910-1998)

Coquillages
Huile sur toile, signée en bas à droite
65 x 80 cm 1 000 / 1 500 €

9. École de Paris vers 1960

Enfants et Jouets
Huile sur toile, signée en bas à droite
55 x 46 cm 100 / 200 €

10. Nino GIUFFRIDA (1924)

Enfants, fruits et fleurs
Huile sur toile, signée en bas à droite
55 x 46 cm 100 / 200 €

11. Paul Émile PISSARRO (1884-1972)

Les vignettes dans la Plaine de Placy (Calvados)
Huile sur toile marouflée sur panneau, signée en bas à gauche.
26 x 34 cm 500 / 800 €



4. École Française, vers 1950

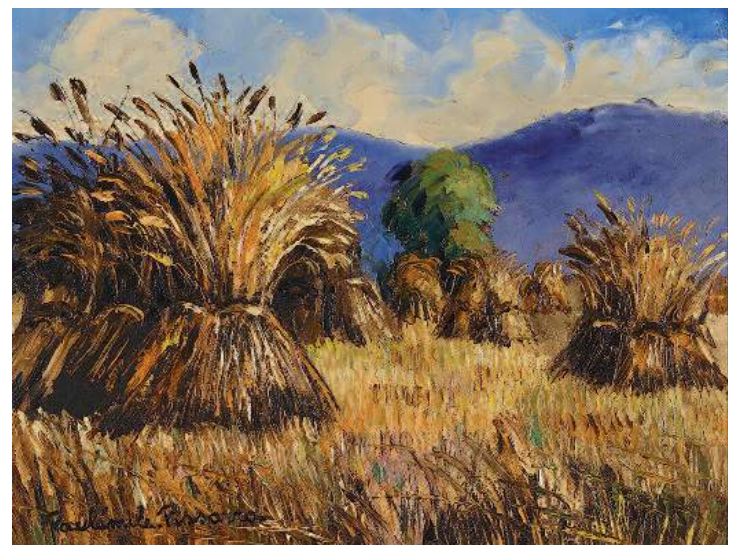
Nu de dos
Huile sur toile marouflée sur panneau, signée en bas à gauche.
41 x 33 cm 100 / 200 €

5. Vicente CRISTELLYS (1898-1970)

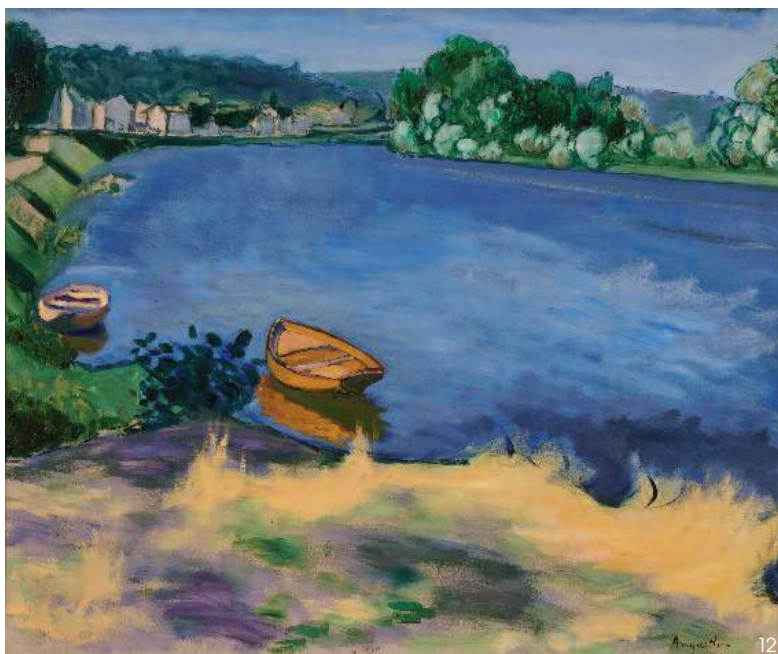
Femme dénudée
Huile sur panneau, signée en bas à gauche
36 x 27 cm 100 / 200 €

6. Charley GARRY (1891-1973)

Danseuse
Huile sur toile, signée en bas à droite
55 x 46 cm 150 / 200 €



12. **Louis ANQUETIN (1861-1932)**
Bords de Seine
 Huile sur toile signée en bas à droite.
 54 x 67 cm
 (Entoilée et cadre doré) 4 000 / 5 000 €
13. **Louis ANQUETIN (1861-1932)**
Le Parc
 Huile sur toile signée en bas à droite.
 54 x 67 cm
 (Entoilée, cadre doré) 4 000 / 5 000 €
14. **R. CONAZEL**
La Ruelle et les enfants, 1918
 Huile sur toile signée en bas à droite et datée.
 55 x 44 cm
 (Cadre, accident à la toile) 120 / 150 €
15. **G. LATIF (XX^e siècle)**
Orientaux au bord du fleuve
 Huile sur toile, signée en bas à droite.
 20 x 25 cm 150 / 200 €
16. **G. LATIF (XX^e siècle)**
Chasseur berbère
 Huile sur toile, signée en bas à droite.
 25 x 20 cm 150 / 200 €
17. **École Française du début du XX^e siècle**
Constantinople
 Aquarelle signée et située en bas à gauche.
 22 x 28,5 cm 150 / 200 €
18. **École Française du début du XX^e siècle**
Venise
 Aquarelle signée, située et datée en bas à gauche
 22,5 x 27 cm 150 / 200 €
19. **Louis LASBOUYGUES (1943)**
Bord de mer
 Aquarelle, signée en bas à droite.
 20 x 28 cm 40 / 60 €
20. **Attribué à Constance CINQUIN-LAMBERT (1902-1988)**
Basilique
 Aquarelle
 10,5 x 17 cm 50 / 100 €
21. **Guy CAMBIER (1923-2008)**
Femme à l'enfant
 Huile sur toile signée en bas à droite
 73 x 60 cm 300 / 500 €
22. **SMIRNOV (XX^e siècle)**
Portrait de vieillard
 Huile sur panneau signée en bas à droite et datée 1957.
 28 x 21 cm 250 / 350 €
23. **Julien VAN DE VEEGAETE (1886-1960)**
Intérieur présumé du Musée de l'Abbaye de la Biloque
 Huile sur toile signée en bas à gauche et datée 1925 (?)
 40 x 30 cm 150 / 200 €
24. **Émile LEJEUNE (1885-1964)**
Au Café
 Huile sur carton fort, signée et datée (19)03 en bas à gauche
 29 x 37 cm 700 / 1 000 €



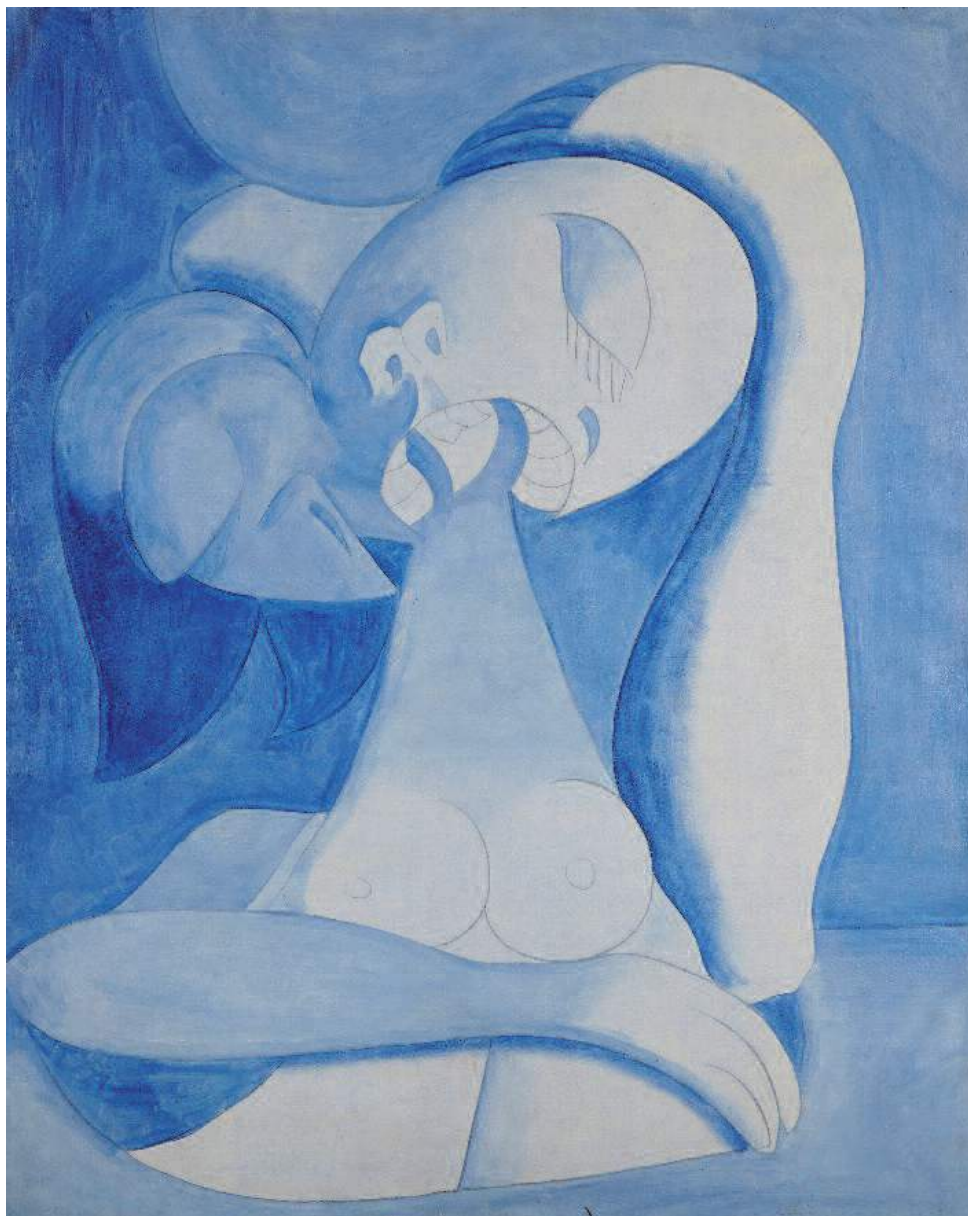
12



13



24



25. Luis (ou Louis) FERNANDEZ (1900-1973)

Couple enlacé ou l'Étreinte

Huile sur toile, portant une inscription Fernandez à l'encre sur le châssis et une date au crayon " 19 août 1939".

81 x 65 cm

15 000 / 20 000 €

Provenance : Probablement Galerie Christian Zervos ou son frère Stamos Zervos.

Offert à Madame Simone GRAVEL, proche amie de Stamos Zervos, puis par descendance à sa petite-fille.

Simone GRAVEL est l'épouse de Emmanuel Drapanaski. Emigré grec des années 1920-1930, il côtoie les Zervos par la diaspora grecque à l'époque. Grand maître provincial honoraire, son réseau franc-maçon lui permet de fréquenter également des personnalités influentes.

Stamos Zervos était le frère de Christian Zervos, galeriste de Picasso. Simone Gravel tisse avec Stamos Zervos des liens très forts. Elle fréquente avec lui les galeries d'art parisiennes et rencontre les artistes de l'avant-garde. Sur une photographie de la famille, on peut apercevoir Stamos Zervos à l'occasion du mariage de la fille de Simone Gravel et Emmanuel Drapanaski, à la sortie de l'église avec le reste de la famille, symbole de leur grande proximité.

Luis FERNANDEZ est né en Espagne, dans les Asturies où l'on retrouve aujourd'hui le plus grand nombre de ses œuvres dans les musées. Très tôt, enfant, il part pour Barcelone, puis à Paris pour compléter sa formation artistique. Il y rencontre Pablo Picasso dont il devient un intime. Il serait le seul peintre à avoir travaillé avec Picasso à deux sur la même toile. (D. Vallier, Exposition "Louis Fernandez Peintures et dessins,

galerie Cahiers d'art, 10/02-10/03/1956, repris dans C. Derouet, Zervos et Cahiers d'art, ed. Centre Pompidou, Paris, 2011, p. 152.). Il est soutenu par Yvonne Zervos, la femme de Christian et la belle-soeur de Stamos Zervos, qui ne cesse de l'exposer en compagnie des plus grands.

Sa première période est caractérisée par une abstraction géométrique au sein du groupe Abstraction-Création. A partir des années 1934, ses réflexions exprimées dans Cahiers d'Art le pousse vers un retour à un certain figuratif aux élans post-cubistes. L'influence de son ami Picasso et la guerre civile espagnole au sujet de laquelle ils peuvent échanger marquent son style.

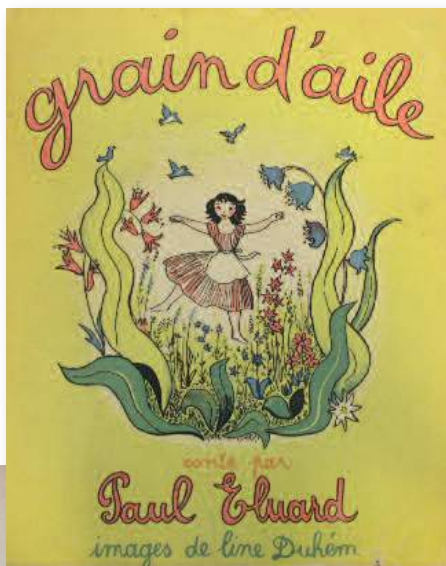
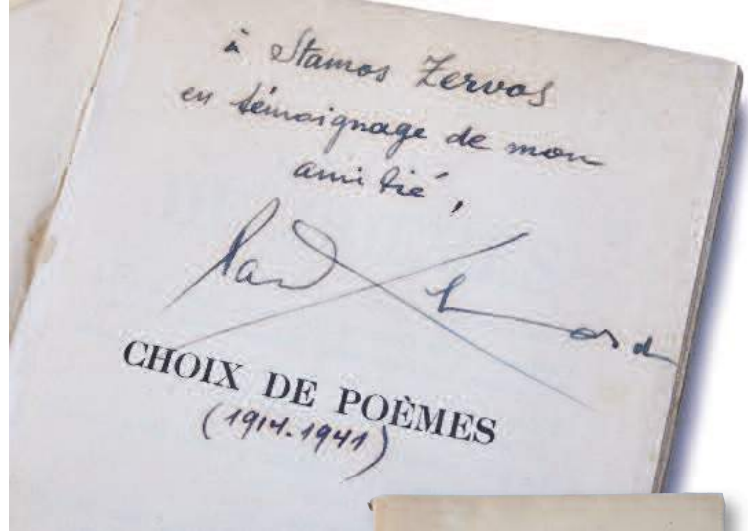
Notre tableau reprend dans sa construction les lignes anguleuses et puissantes lancées par Picasso dans Guernica, son chef-d'œuvre de 1937. Le sujet et les tons bleus l'en éloignent certes, mais l'on sent dans cette étreinte, la puissance d'une fougue amoureuse que les lignes cubistes permettent d'exprimer, paisiblement fondue dans un environnement de bleu azur.



Luis Fernandez conservera ce style post-cubiste mais évoluera après-guerre vers des représentations davantage figuratives. Il est aujourd'hui exposé notamment au Centre Pompidou à Paris et au Musée Reina Sofia à Madrid.

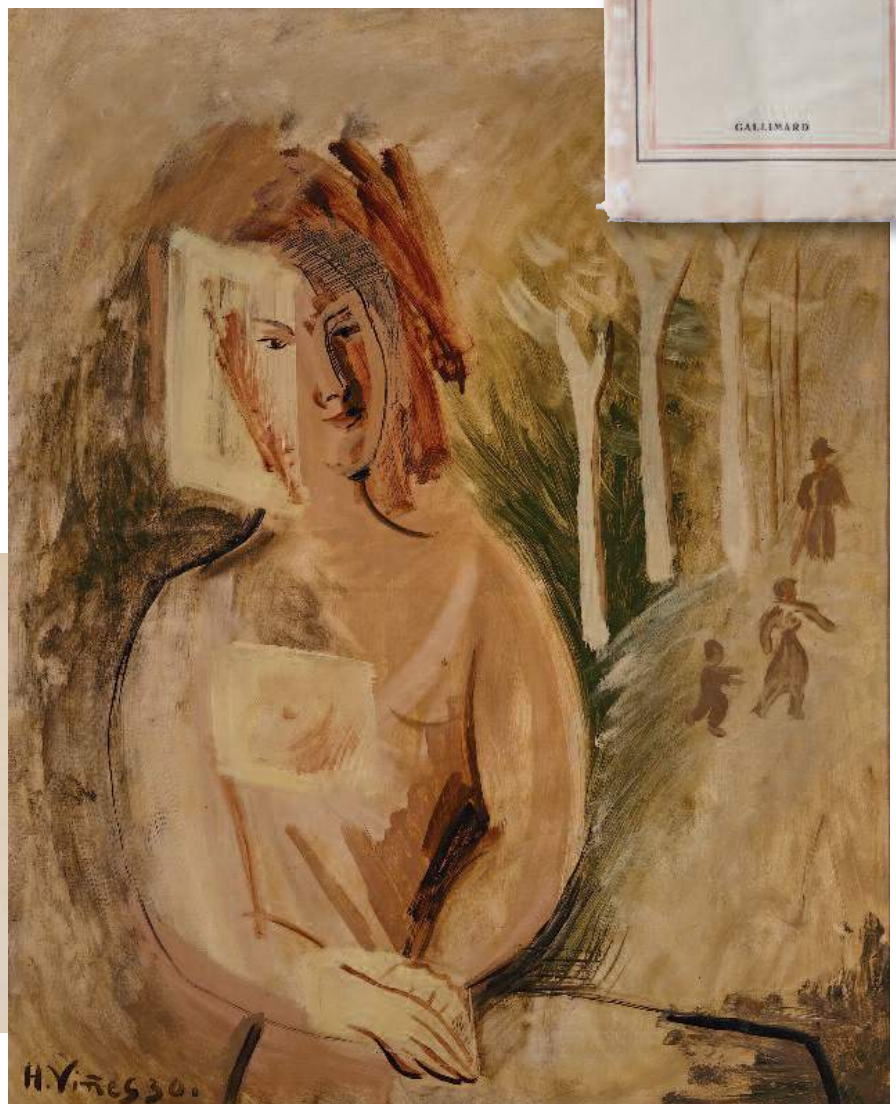
Stamos Zervos au mariage de la fille de Simone Gravel

26. **Paul ÉLUARD, *Choix de Poèmes*, coll. nrf, ed. Gallimard, Dijon, 1941.**
 Avec envoi de l'auteur "à Stamos Zervos en témoignage de mon amitié", (Humidité) 250 / 300 €
 Christian ZERVOS, le frère de Stamos devient l'éditeur de Paul Éluard en 1940 en publiant *Le Livre Ouvert* (octobre 1940), puis *Le Livre Ouvert II* (janvier 1942) recueil dédié à Picasso "ami sublime". Les Zervos cachèrent le couple Éluard durant la guerre.
 Provenance : Offert par Stamos Zervos à M^{me} Simone GRAVEL, proche amie de Stamos Zervos, puis par descendance à sa petite-fille.
27. **(PICASSO (Pablo)) - ELUARD (Paul), *Grain-d'aile*, illustrations de Jacqueline Duhème, Paris, Editions Raison d'être - Collection Raisins d'Enfance, 1951.**
 Petit in-4 cartonnage illustré polychrome. Avec signature de Picasso au crayon bleu et rouge sur le premier feuillet de garde.
 1 200 / 1 500 €
 Provenance : offert à la petite fille de Simone GRAVEL proche amie de Stamos ZERVOS, lors d'une exposition.
28. **René CHAR & Hélène MARTIN, *Terres mutilées*, vinyle 33T.**
 Avec pochette dédicacée par les deux artistes. 1966. 100 / 200 €
 Provenance : Collection Simone GRAVEL, proche amie de Stamos Zervos, puis par descendance à sa petite-fille.
29. **Hernando VIÑES SOTO (1904-1993)**
Femme avec paysage
 Huile sur toile, signée et datée (19)30 en bas à gauche, tampon sur la toile et le châssis.
 81 x 65 cm
 (Petite restauration en bas à droite) 5 000 / 6 000 €
 Provenance : Probablement Galerie Zervos Christian ou son frère Stamos Zervos.
 Offert à M^{me} Simone GRAVEL, proche amie, puis par descendance à sa petite-fille.



27

Picasso



29

Fin de l'ancienne Collection Simone GRAVEL



30

30. Louis LATAPIE (1891-1972)

Nature morte cubiste aux fruits

Huile sur panneau, signée en bas à gauche, signée et datée 1951 au dos.

40 x 65 cm

1 500 / 2 000 €

31. Alberto DUCE (1915-2003)

Safo en train de lire un poème

Huile sur panneau, signée en bas à droite.

59 x 73 cm

Cadre baguette doré.

500 / 800 €

Provenance : Ansorena, Madrid, Espagne, 2014

32. D'après Georges REDON

Éléantes et élégants en discussion

Lithographie pour éventail, en couleurs signée et datée 1903 dans la planche

Dans un encadrement à la forme

25 x 50 cm

20 / 50 €

33. A. BOUVARD (1870-1955/56)

Venise, le Grand Canal avec gondoles

Huile sur toile signée en bas à gauche

50 x 66 cm

(Entoilé, restaurations et soulèvements)

1 500 / 2 000 €

34. Louis CABIÉ (1854-1939)

Chemin avec platanes

Huile sur toile signée et datée (18)88 en bas à gauche

32,5 x 40,5 cm

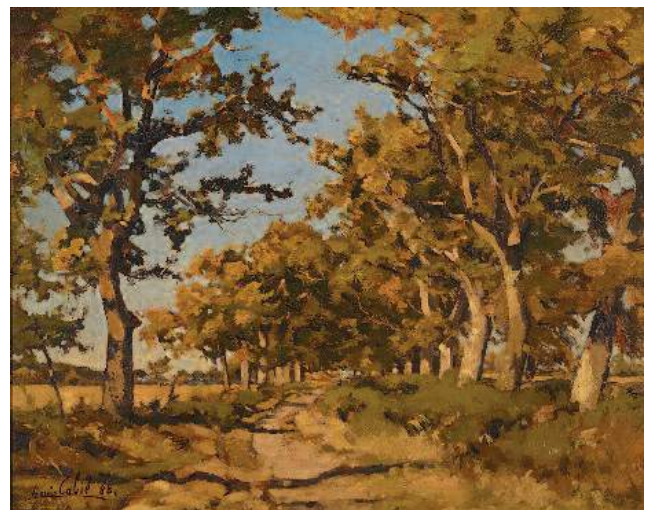
500 / 600 €



31



33



34



35. Émile GALLÉ (1846-1904)

VASE rouleau dit "Chardon de Lorraine" en verre fumé torsadé et émaillé rouge et rose de chardon et croix de Lorraine blanche. Signé.
Haut. 38 cm

1 200 / 1 500 €

36. Émile GALLÉ (1846-1904)

PETIT VASE ballustre sur piédouche à col, en verre multicouche dégagé à l'acide à décor tournant de forêt, lac et montagne en brin sur fond bleu. Signé.

Haut. 16 cm

500 / 800 €

37. Établissement Émile GALLÉ (1846-1936)

VASE piriforme en verre multicouche dégagé à l'acide au décor tournant bleu-vert sur fond jaune, de nénuphars. Signé.

Haut : 28 cm

(Col probablement coupé)

600 / 800 €

38. Établissements Émile GALLÉ (1904-1936)

Chèvrefeuille

HAUT VASE tronconique dit Pied d'éléphant.

Épreuve en verre multicouche au décor, dégagé à l'acide, traité ambre, roux et brun sur fond gris-blanc nuancé de vert sous le col.

Signé, GALLÉ en réserve gravé en camée à l'acide.

Haut. 35,5 cm

1 000 / 1 500 €

39. DAUM, Nancy

PETIT VASE balustre en verre multicouche orange à décor dégagé à l'acide de chardons, reposant sur un piètement en argent uni à décor d'une frise de perles. Signé sous la base.

Travail Art Nouveau

Haut. 14 cm ; Poids total brut : 130 g

200 / 400 €

40. PETIT VASE boule en verre teinté orange à décor d'un paysage dégagé à l'acide.

Art Nouveau.

Haut. 9 cm

(Très léger éclat au col)

30 / 50 €

41. LE VERRE FRANCAIS

VASE à long col et base boule en verre à décor strillé blanc. Signé du berlingot tricolore

Haut. 26 cm

JOINT : PETIT VASE rectangulaire en verre multicouche à décor en dégagement à l'acide de feuillages jaune et vert. Signé du berlingot tricolore (Traces)

Haut. 11,5 cm ; Larg. 5 cm

100 / 120 €

42. MÜLLER Frères à Lunéville

SUSPENSION en pâte de verre à décor moucheté jaune et marron à trois bras de lumière soutenus par une monture en bronze doré à filet soutenant le dôme central, signée.

Travail Art Nouveau

Haut. 70 cm ; Diam. 35 cm.

500 / 600 €

43. MÜLLER Frères à Lunéville

LUSTRE en fer forgé à décor de pampres de vigne à une vasque centrale et trois tulipes en verre marmoréen bleu et vert teinté rose, signées.

Vers 1900-1920

Diam. 50 cm

400 / 600 €



42



46



54



48

- 44. LUSTRE** circulaire en fer forgé à hauteur réglable à crémaillère à six binets pour bougie et trois bras électriques terminés par des tulipes en verre marmoréen orange et bleu signés Müller Frères à Lunéville et une vasque centrale en opaline rouge et blanche.
Vers 1900-1920
Diam. 70 cm
200 / 400 €
- 45. PAIRE DE LAMPES**, le fût en régule à décor de feuillage et nénuphar et abat-jour en verre multicouche orange à pans coupés.
Travail Art Nouveau
Haut. 66 cm
(Montées à l'électricité, accident à l'abat jour)
120 / 180 €
- 46. Alfred RENOLEAU (1854-1930)**
GRAND PLAT circulaire en faïence et barbotine, à décor au naturel de brochet, perche et divers poissons de rivière. Signé et daté 1. X. 1911 en bordure.
Diam. 48 cm
500 / 800 €

- 47. IMPORTANT VASE** balustre à trois anses en céramique émaillée polychrome à décor d'iris sur fond vert canard et base or.
Travail de style Art Nouveau.
Haut. 43 cm
120 / 150 €
- 48. Charles FICQUENET et Manufacture de Sèvres.**
VASE balustre en porcelaine émaillée bleu sous couverte à décor archaïsant chinois, deux anses à l'imitation de dragons, monture en bronze et laiton dorés d'époque. Signé sous la base.
Vers 1890-1900
Haut. 31 cm
(Monté en lampe, petites égrenures sous les montures)
200 / 300 €
- 49. Paul BONNAUD (1873-1953) pour LIMOGES,**
Portrait de jeunes femmes
PAIRE DE MÉDAILLONS en émail sur cuivre signés et datés.
Vers 1900.
Diam. 8 cm
120 / 150 €



45

- 50. JAEGER-LECOULTRE**
BAROMÈTRE 7.A.B en verre dans un cerclage en métal doré
80 / 120 €
- 51. VASE** oignon en céramique émaillée à coulées de glaçure vert, beige et brun, signé sous la base "R. TIJON".
Travail Art Nouveau.
Haut. 20 cm ; Diam. 15 cm
150 / 200 €
- 52. TROIS FAUTEUILS BRIDGE** en chêne à dossier carré légèrement renversé, accotoirs droits saillants, garniture de cuir Havane.
Vers 1940.
Haut. 80 cm; Larg. 54 cm; Prof. 44 cm
150 / 200 €
- 53. QUIMPER, France**
GOBELET en céramique émaillée à glaçures bleu-gris et rose dans des cartouches stylisés, signé sous la base.
1920-1930.
Haut. 10 cm
50 / 100 €
- 54. LONGWY**
GRANDE BOÎTE à gâteaux hexagonale en faïence émaillée dans le style cloisonné, à décor sur le couvercle en réserve de trois hérons dans une marre, sur fond de rinceaux fleuris.
Marqué au tampon et signé AK pour Albert Kirchstetter.
Haut. 13 cm; larg. 27 cm
(Bon état)
150 / 200 €

55. **PAIRE DE FAUTEUILS CHAUFFEUSES** confortables à belle garniture de velours marron taupe.
Haut. 72 cm; Larg. 53 cm; Prof. 71 cm 100 / 200 €
56. **BUREAU À CYLINDRE** en acajou et placage d'acajou et filets de laiton, ouvrant à un tiroir en ceinture dégageant un casier central par mécanisme, un abattant découvrant trois petits tiroirs et un feutre vert, et trois tiroirs en gradin, dessus de marbre rouge griotte à galerie de cuivre ajouré, pieds fuselés cannelés.
Style Louis XVI, XIX^e siècle
Haut. 108 cm - Larg. 82 cm - Prof. 49 cm
(Bel état) 300 / 500 €
57. **TABLE À JEUX** rectangulaire en marqueterie de rinceaux, le plateau abattant découvrant un feutre vert et ouvrant à un tiroir latéral formant jeu de backgammon, pieds cambrés.
Style Louis XV
Haut. 77 cm ; Larg. 80 cm ; Prof. 60 cm
(Bon état) 200 / 250 €
58. **Enfant avec ses Jouets**
Épreuve en bronze
Haut. 16 cm 50 / 80 €
59. **Ghanu GANTCHEFF (XX^e siècle)**
Skieur
Bronze à patine brune signé sur la terrasse et cachet de fondeur Chardon à Paris.
Socle en marbre noir
Haut. 29 cm; Long. 43 cm 1 000 / 1 500 €
60. **TABLE À JEUX** demi-lune en acajou et placage d'acajou à plateau circulaire abattant garni d'un feutre rouge, pieds gaines, Style Louis XVI, XIX^e siècle
Haut. 76 cm ; Larg. 83 cm ; Prof. 41 cm 100 / 150 €
61. **PETITE TABLE TRAVAILLEUSE** en bois de placage à plateau abattant, ceinture et pieds cambrés
Époque Napoléon III
Haut. 74 cm ; Larg. 47 cm ; Prof. 34 cm 70 / 100 €



59



56



62

62. **SUITE DE QUATRE LITHOGRAPHIES** en couleurs, représentant:
- *La Musique de chez Nous*
 - *Préparatifs de départ pour les grandes Manceuvres*
 - *Le Retour de la Revue*
 - *L'Orphéon de chez Nous*
- Environ 33 x 45 cm
Dans des cadres en pitchpin.

100 / 150 €



63



65

63. Émile GODCHAUX (1860-1938)

Bateau dans la tempête
Huile sur toile, signée en bas à droite.
32 x 55 cm
(Accidents)

600 / 800 €

64. École Française du XIX^e siècle

Portrait de jeune fille en Bacchante
Pastel
45 x 37 cm

250 / 300 €



66

65. École de Barbizon de la fin du XIX^e siècle

Forêt et rivière
Huile sur panneau, porte au dos une inscription N. Diaz
21 x 43 cm

300 / 500 €

66. Amédée BAUDIT (1825-1890)

Rencontre au crépuscule
Toile ovale signée
73 x 59 cm

400 / 600 €

67. École Anglaise du XIX^e siècle

Autoportrait à la cigarette
Huile sur toile
40,5 x 32,5 cm
(Accidents)
Dans un cadre doré de style Régence

300 / 400 €

68. Valentin SANZ CARTA (1850-1898)

Cuba, mare avec nénuphars devant une plantation avec palmiers
Panneau d'acajou, signé en bas à droite
35 x 55 cm
Dans un cadre en bois stucqué et doré

5 000 / 6 000 €



67



68



70

- 69. TABLE DE SALLE À MANGER** ronde en acajou et placage d'acajou reposant sur six pieds fuselés à roulettes.
Style Louis XVI, XIX^e siècle
Dim. fermée: Haut. 70 cm; Diam. 139 cm
(4 allonges dont une vernie: Larg. 50 cm) 500 / 800 €
- 70. DOUZE CHAISES** en acajou et placage d'acajou à dossier cintré à bandeau sculpté en enroulement et cannelures, pieds sabres. Garniture de tissu noir.
Style Directoire 700 / 1 000 €
- 71. PAIRE DE BERGÈRES** en acajou, pieds sabres.
XIX^e siècle.
(Garnitures de velours jaune) 100 / 120 €
- 72. COMMODOE** en acajou et placage d'acajou ouvrant à trois rangs de tiroirs, montants à colonnes détachées, pieds griffes, dessus de marbre noir.
Style Empire, XIX^e siècle.
Haut: 93 cm ; Long: 123 cm; Prof: 58 cm
(Accidents) 150 / 200 €
- 73. FAUTEUIL** en noyer à accotoirs droits, pieds antérieurs en glaive, postérieurs sabres.
Époque Empire.
Haut: 90 cm
(Garniture de cotonnade bleue et crème) 50 / 100 €
- 74. GUÉRIDON** en placage d'acajou, à trois pieds colonnes, dessus de marbre gris Saint-Anne.
Style Empire, XIX^e siècle.
Haut: 72 cm; Diam: 65 cm
(Légers manques) 80 / 120 €
- 75. GRANDE LANTERNE** circulaire en bronze doré et verre à quatre lumières.
Fin du XIX^e siècle.
Haut: 80 cm ; Prof: 46 cm 80 / 120 €
- 76. BUFFET** en acajou et placage d'acajou ouvrant à un tiroir en ceinture et deux portes en partie basse, pupitre gainé cuir sur le plateau, pieds griffe.
Style Empire, XIX^e siècle.
Haut. 98 cm - Long. 88 cm - Prof. 44 cm 120 / 150 €



69



81



79

77. **PAIRE DE DE FAUTEUILS** en acajou et placage d'acajou, pieds sabre.
XIX^e siècle
Haut: 90 cm
(Garniture de velours jaune) 120 / 150 €
78. **TROIS FAUTEUILS** en merisier à accotoirs en crosse, pieds sabre.
XIX^e siècle.
Haut: 90 cm
(Garniture de velours bleu à carré de cotonnade beige) 120 / 150 €
79. **D'après Joseph CHINARD**
Madame Juliette RECAMIER
BUSTE en marbre blanc, non signé.
Haut: 53 cm 600 / 800 €
Œuvre originale conservée au Musée des Beaux-arts de Lyon.
80. **MÉRIDIENNE** en acajou, placage d'acajou et bois teinté façon acajou, dossier cintré, quatre petit pieds cambrées et garniture à chassis en velour frappé vert.
Style Restauration, XIX^e siècle
Haut. 95 cm ; Larg. 150 ; Prof. 80 cm 150 / 200 €

81. **PENDULE borne** dite "du Retour des Cendres", à l'effigie de Napoléon I^{er} à cheval sur un rocher, en bronze doré, base rectangulaire ornée d'une aigle aux ailes déployées. Mouvement signé A. D. Hunziker
Époque Louis-Philippe.
Haut. 43 cm
(Bel état de dorure, petite faiblesse sur une patte de cheval, fonctionne) 800 / 1 200 €
- Provenance: Etiquette manuscrite "J. I. Harispe Lacarre", Le Général Jean Isidore Harispe servit sous l'Empire et décéda à Lacarre en 1855.*

82. **SUITE DE QUATRE FAUTEUILS** à dossier plat carré légèrement renversé, en acajou et placage d'acajou, les montants antérieurs en double balustré soulignées de palmettes et chapiteau en feuilles de papyrus, pieds arrières sabres.
Époque Empire
Garniture de velours rayé rouge et beige en bel état. 1 500 / 2 000 €



82



80



87



84



83. VESTALE en bronze en patine brune posant sur une base cylindrique en marbre vert-de-mer.
XIX^e siècle.
Haut. 32,5 cm
(probablement ancien pied de candélabre accidenté) 80 / 120 €

84. Jules DELAUNAY (c.1845-1906)
Femme à la Charlotte
Huile sur panneau d'acajou signée à l'aiguille
42 x 34 cm 800 / 1 200 €

85. École Française fin XVIII^e-début XIX^e siècle
Académie d'Homme
Crayon brun
45 x 28 cm
(Rousseurs et pliures) 100 / 200 €



86

86. José Franco CORDERO (1851-c.1910)
Village au bord de la rivière
Allée de platanes vers la ferme
Deux panneaux formant pendants, signés en bas à gauche
35 x 21 cm 1 500 / 2 000 €

87. Attribué à Eduardo CANO DE LA PEÑA (1823-1897)
Le Moine Franciscain
Huile sur toile signée en bas à gauche
57 x 41 cm 1 000 / 1 500 €

88. Paul SCHEIDECKER (XIX^e-XX^e siècle) d'après Hans HOLBEIN
Portrait d'homme
Huile sur panneau signée et datée 1880 en bas à droite
41 x 32,5 cm
(Frottements) 150 / 200 €



- 89. CHRIST** en ivoire sculpté.
Fin du XIX^e siècle
Dans un cadre en chapeau de gendarme en bois sculpté et doré, style Régence.
Hors tout. 60 x 38 cm
(Accident et manque) 100 / 150 €
- 90. PAIRE DE PIQUE-CIERGES** en chêne sculpté à décor de feuilles d'acanthé, balustres godronnées et piétement tripode en enroulement. XIX^e siècle.
Haut. 58,5 cm
(Un fût recollé) 50 / 100 €
- 91. PORTE DE TABERNACLE** à chapeau de gendarme en bois sculpté polychrome à décor de l'AGNUS DEI sur fond de nuages.
Espagne XVII^e siècle
64 x 39 cm
(Restaurations) 200 / 300 €
- 92. MIROIR** rectangulaire au mercure dans un cadre en bois doré à décor de rinceaux et coquilles.
Style Louis XV, XIX^e siècle
82 x 63 cm 200 / 300 €



98



94

- 93. PETIT COFFRE** en fer, à couvercle bombé et pentures, ouvertures à secret avec 2 clés et une prise en anneau.
Style Gothique, XIX^e siècle.
Haut; 12,5 cm. Larg. 18 cm; Prof. 12 cm
(Mécanisme à trouver) 50 / 100 €
- 94. CHRIST** en ivoire sculpté, la tête vers le ciel, perizonium retenu par une cordelette. Fin XVIII^e siècle - début XIX^e siècle
Haut. 27 cm.
Dans un cadre en chapeau de gendarme en bois sculpté et doré de feuilles d'acanthé, XVIII^e siècle.
Hors tout. 60 x 38 cm 300 / 400 €
- 95. COMMODE** rectangulaire en bois de placage ouvrant à trois rangs de tiroirs dont deux sans traverse, la ceinture à décor de balustres, la partie basse à décor central de bouquet de fleurs dans des entourages de filets géométriques comme sur les montants et les côtés, quatre pieds gaines, dessus de marbre noir veiné blanc.
Probablement Italie fin XVIII^e - début XIX^e siècle
Haut. 90 cm ; Larg. 133 cm ; Prof. 68,5 cm
(Soulèvements et manques) 600 / 800 €
- 96. TRUMEAU** en bois laqué blanc rechampi or à décor en partie haute d'un bouquet de fleurs peint sur toile et d'un miroir en partie basse.
Style Louis XVI, XIX^e siècle
181 x 103 cm 150 / 200 €
- 97. BERGÈRE** à dossier cintré en anse de panier en hêtre mouluré et sculpté de frises de ruban, dossier et assise cannée, pieds gaines cannelés et rudentés.
Style Louis XVI 100 / 150 €
- 98. PENDULE à l'Amour** en bronze doré, le cadran émaillé signé Gille L'Ainé à Paris inscrit dans une colonne surmontée d'un angelot couronnant une femme agenouillée et angelot courant de l'autre côté. Base ovale en marbre gris Sainte-Anne.
Style Louis XVI, XIX^e siècle.
Haut. 39 cm ; Larg. 35 cm 600 / 800 €



95



93



99. BUFFET DEUX CORPS, en placage de noyer blond et filets de bois clair ouvrant en partie haute et en partie basse par deux portes pleines séparées par un pilastre, poignées latérales mobiles en bronze, corniche à chapeau de gendarme.
Probablement Hollande ou vallée du Rhin, XVIII^e siècle.
Haut. 264 cm ; larg. 122 cm ; prof. 60 cm 1 000 / 1 500 €

100. GRAND VASE balustre en majolique, à deux anses en serpents enroulés, en faïence émaillée polychrome, à décor d'un médaillon avec mascaron sur le col, l'enlèvement des Sabines d'un côté et l'entrevue de Titus Tatius et Romulus de l'autre, angelots dans des fleurs et des rinceaux sur le pieds. Marque en bleu C. C. N. sous la base.
Castelli, XIX^e siècle.
Haut. 52 cm. 300 / 400 €

101. PLAT CREUX en majolique, à décor dans le bassin de Séléné et Endymion et de frise de putti et chimères en bordure sur fond bleu, en faïence émaillée polychrome.
Style Caffagiolo Italie, XIX^e siècle. Marque PB en bleu au dos et étiquette de la collection Dutuit.
Diam. 35 cm
(Petit éclat en bordure) 200 / 300 €
Une assiette de l'époque conservée au Musée Gulbenkian à Lisbonne.

102. ESPAGNE
TROIS PLATS en faïence émaillée en camaïeu de bleu, UNE ASSIETTE à décor de frise géométrique bleu et jaune et UN PLAT CREUX à décor de frises de feuillage bleu, vert et jaune. XIX^e siècle
JOINT : QUATRE ASSIETTES en faïence émaillée en bleu à décor d'animaux dans des paysages. Tolède, deuxième moitié du XX^e siècle. 80 / 120 €

103. RARE SURTOUT DE TABLE en faïence émaillée polychrome, de forme rectangulaire à angles concave, la coupe en doucine à décor dans le bassin d'une Souveraine avec ombrelle portant son fil sur un brancard à clochettes soutenu par deux personnages à la chinoise, dans un décor d'insectes, coquilles et rinceaux, supportées dans les angles par quatre personnages chinois ou turques agenouillés, la base ajourée au centre à décor floral et de petits personnages. Marque O en jaune et S z.
Style Moustiers, fin XIX^e siècle
Haut. 14,5 cm ; larg. 28 cm ; prof. 22 cm
(Une tête recollée) 200 / 300 €

104. DEUX PICHETS Jacquot et Jacqueline en faïence émaillée polychrome, l'homme à veste ouverte avec décoration sur la poitrine, la femme en robe jaune avec bustier.
XVIII^e siècle
Haut. 25 et 27 cm
(Restauration au bec verseur sur l'homme, et à l'anse sur la femme) 600 / 800 €

105. COMPAGNIE DES INDES, XVIII^e siècle
PLAT ovale en porcelaine émaillée polychrome, à décor de paons et fleurs.
Larg. 38,5 cm 500 / 800 €

106. GIEN
GRAND PLAT ovale chantourné en faïence émaillée polychrome à décor de fleurs, avec deux anses. (52 x 38 cm) et UNE ASSIETTE dans le style de Rouen (Diam. 24,5 cm) 40 / 60 €



107. DEUX ASSIETTES en faïence émaillée, l'une à décor de maison dans une double bordure de lauriers stylisés (diam. 22 cm), l'autre à décor de musicien sous un arbre (diam. 25 cm).
XIX^e siècle 30 / 50 €

108. ASSIETTE en porcelaine à décor émaillé polychrome d'après Jean-Baptiste GREUZE d'une galante prenant le thé avec son amant, signée en bas à droite, l'aile bleu céleste à filets or. Monogramme et marque en creux sous couverte.
Sèvres, première moitié du XIX^e siècle.
Diam. 22.5 cm 80 / 120 €

109. SUITE DE QUATRE ASSIETTES en porcelaine émaillée polychrome à décor des portraits de Madame de Lamballe, Madame de Parabère, Madame de Longueville et de la duchesse d'Orléans, sur fond bleu céleste, bouquets de fleurs au naturel dans des réserves de rinceaux dorés sur l'aile. Signées du monogramme et datées "S.76".
Sèvres, 1876
Diam. 24 cm 250 / 300 €





111



116



110

- 110. GUÉRIDON** octogonale en placage d'acajou flammé et marqueterie de bois clair en fenestration et rosaces, ouvrant à quatre tiroirs en ceinture, les fonds en sycomore, fût en balustre à lingotière en bronze, reposant sur trois pieds griffes à enroulements.
Époque Charles X
Haut. 75 cm; diam. 102 cm
(Plateau de protection en verre à la forme, avec une clé) 600 / 800 €
- 111. CAVE À LIQUEUR** rectangulaire en bois noirci à filets de laitton contenant un service de treize verres à pieds en cristal et quatre carafons.
Époque Napoléon III.
Haut. 26 cm; Larg. 30 cm; Prof. 22 cm 200 / 250 €

- 112. CHAISE** en merisier à dossier renversé, à bandeau ajouré à décor d'aigle sur un faisceau, pieds antérieurs griffes.
Style Empire, XIX^e siècle
(Accidents et manques) 20 / 50 €
- 113. BUFFET** rectangulaire en acajou et placage d'acajou, ouvrant à un tiroir en ceinture et deux vantaux en partie basse, montants à demi-colonnes baguées de bronze. Dessus de marbre gris Saint-Anne.
XIX^e siècle.
Haut. 88 cm; Larg. 104 cm; Prof. 53,5 cm
(Restaurations et sauts au placage) 200 / 300 €
- 114. GUÉRIDON** en noyer à fût tripode en balustre. XIX^e siècle
Haut. 73 cm; diam. 81 cm 50 / 80 €
- 115. TABLE DE CHEVET** de forme carrée en acajou et placage d'acajou ouvrant à un tiroir en ceinture et une porte basse, montants à demi-colonnes baguées de bronze. Dessus de marbre gris Saint-Anne.
XIX^e siècle
81,5 x 37 cm 50 / 100 €
- 116. Ignace PLEYEL et Cie**
PIANO FORTE à cadre métallique numéroté "1626" en placage de palissandre, deux pieds curules en enroulement sur roulettes, signé sur le clavier avec l'adresse "à Paris, rue Cadet n°9".
Vers 1840
Haut. 87 cm; Larg. 180 cm; Prof. 81.5 cm 300 / 500 €
- 117. PAIRE DE FAUTEUILS** à dossier en chapeau de gendarme cabriolet en noyer.
Style Louis XVI
Haut. 90 cm
(Garniture de cotonnade beige, vermoulu) 80 / 120 €



119



120

118. École Française du XIX^e siècle dans le goût du XVIII^e siècle

Allégorie de la Justice

Grisaille ovale sur toile marouflée sur panneau ovale
 Dans un cadre en bois doré à motifs de feuilles de vignes.
 19 x 15 cm
 (Petit accident au cadre)

50 / 80 €

119. École Espagnole du XIX^e siècle d'après CARAVAGE

La Mise au tombeau

Huile sur cuivre, avec timbre sec "CK" au dos dans le cuivre.
 41,5 x 32 cm
 Dans un cadre en bois sculpté et doré à décor de rinceaux et croisillons,
 XVIII^e siècle (Accidents et manques)

600 / 800 €

120. École Napolitaine du XVII^e siècle, attribué à Francesco FIERAVINO

Nature morte aux grenades avec rideaux et architecture

Huile sur toile
 96 x 133 cm
 (Entoilée, restaurée, et accidents) 4 000 / 6 000 €

121. École Flamande du XVII^e siècle, entourage de Jacob van OST

Saint Jean-Baptiste enfant

Huile sur toile
 66,5 x 69 cm
 (Entoilé) 1 800 / 2 200 €

122. École Espagnole fin XVI^e-début XVII^e

Descente de croix avec Marie-Madeleine et Saint Jean

Panneau de chêne
 37 x 27 cm 1 000 / 1 500 €



121



122



123

123. Attribué à Lucas GASSEL (1480-1569)

Paysage à l'église et aux rochers avec saint Jérôme priant
 Panneau de chêne, parqueté.
 35,5 x 45,5 cm
 (Restaurations)
 Cadre en écaille.

3 000 / 4 000 €

124. École Française vers 1700-1720

Portrait de la Baronne de Wavres, née van Assenede
 Huile sur toile, anciennement ovale
 98 x 80 cm
 (Restaurations)

2 000 / 2 500 €

125. École Espagnole vers 1610, suiveur de Juan PANTAJO DE LA CRUZ

Portrait en pied d'un élégant à l'habit rouge
 Huile sur toile
 130 x 97 cm

2 500 / 3 000 €



124

126. COMMODE rectangulaire à façade bombée, marquetée de bois clair, frises avec bois noirci, plateau et côtés à décor de feuillages, ornementation de bronzes avec poignées de tirage fixes et entrées de serrure à profils d'homme et femme en habits XVIII^e sous couronne.

XVIII^e siècle
 Haut. 91 cm; larg. 122 cm; prof. 71 cm
 (Replaquée, accidents et manques)

700 / 1 000 €

127. SUITE DE SIX FAUTEUILS à dossier médaillon cabriolet en hêtre mouluré et laqué blanc. Style Louis XVI
 Haut. 87 cm

400 / 500 €

128. MIROIR rectangulaire dans un cadre en bois sculpté et doré de palmettes et rang de perles, fronton à enroulements et colombes.
 Fin XVIII^e - début XIX^e siècle
 123 x 75 cm (Légers accidents)

300 / 500 €

129. TAPIS en laine à décor de médaillons géométriques et rosaces stylisées dans les tons bleus et fond rouge. Caucase, XX^e siècle
 230 x 330 cm

250 / 300 €

130. TAPIS rectangulaire en laine à décor de fleurs et rinceaux stylisés dans les tons roses sur fond bleu, losange central avec boteh.
 Caucase, fin XIX^e - début XX^e siècle
 127 x 202 cm (Petites usures)

100 / 200 €



126



125



131



133



132



131. PAIRE DE BERGÈRES à dossier cintré en hêtre mouluré et sculpté à décor de fleurs. Très belle garniture en soie jaune brochée vraisemblablement de la maison Lelièvre.
Style Louis XV.
Haut. 93 cm

400 / 500 €

132. TABOURET rectangulaire à ceinture chantournée, en hêtre doré, mouluré et sculpté de fleurettes et ombiliques, pieds cambrés.
Époque Louis XV
Garni d'un damas de soie jaune à motif de fleurs
(Reprise à la dorure)

300 / 500 €

133. MIROIR rectangulaire à parecloses dans un cadre en bois sculpté et doré à décor de feuilles de chêne et fronton ajouré en coquille.
Époque Louis XV
120 x 78 cm
(Miroir au mercure, fronton recollé)

500 / 700 €

134. ENCOIGNURE en acajou et placage d'acajou ouvrant à deux portes bombées, montants à cannelures, pieds fuselés, dessus de marbre gris Sainte-Anne.
Style Louis XVI, début du XIX^e siècle.
Haut. 82 cm; Larg. 71 cm; Prof. 51 cm
(Clés, marbre restauré et petits décolléments)

300 / 400 €

135. CONSOLE rectangulaire en acajou et placage d'acajou et filets de laiton, ouvrant à un tiroir en ceinture, dessus de marbre blanc à galerie de cuivre ajouré, montants en colonnes cannelées réunies par une tablette d'entretoise en marbre blanc veiné, pieds toupies.
Fin de l'époque Louis XVI - début du XIX^e siècle
Haut. 87 cm; Larg. 130 cm; Prof. 41 cm
(Bel état)

700 / 1 000 €

136. TABLE VITRINE rectangulaire en acajou et placage d'acajou à filets de laiton, ouvrant par un plateau abattant vitré comme la ceinture, pieds fuselés cannelés.
Style Louis XVI, XIX^e siècle.
Haut. 76 cm; Larg. 71 cm; Prof. 44 cm

200 / 300 €

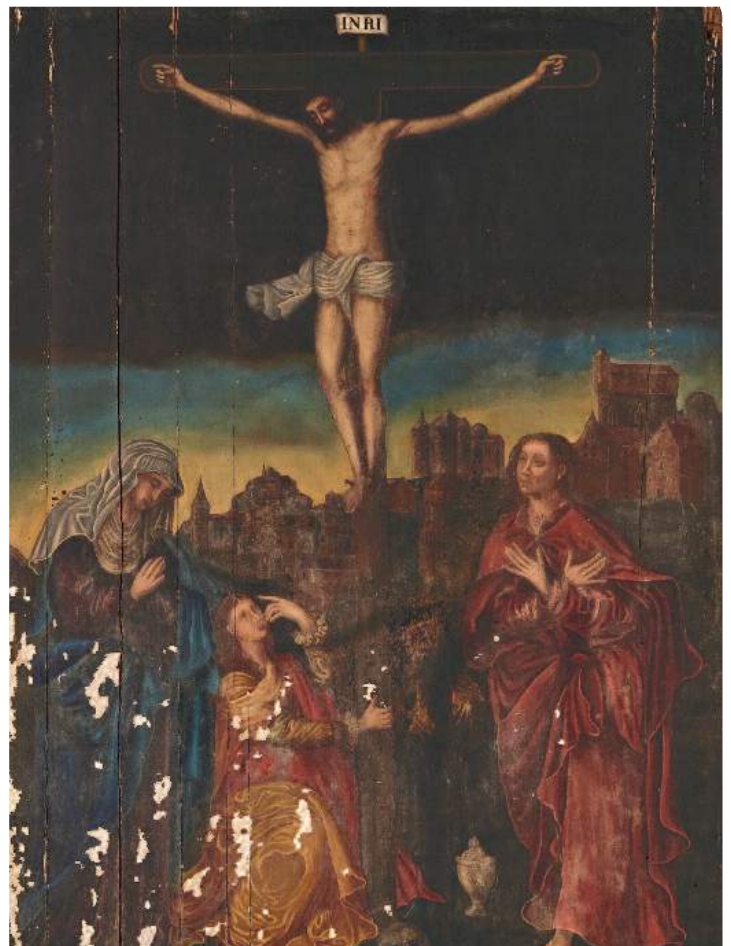


129

135



141



142

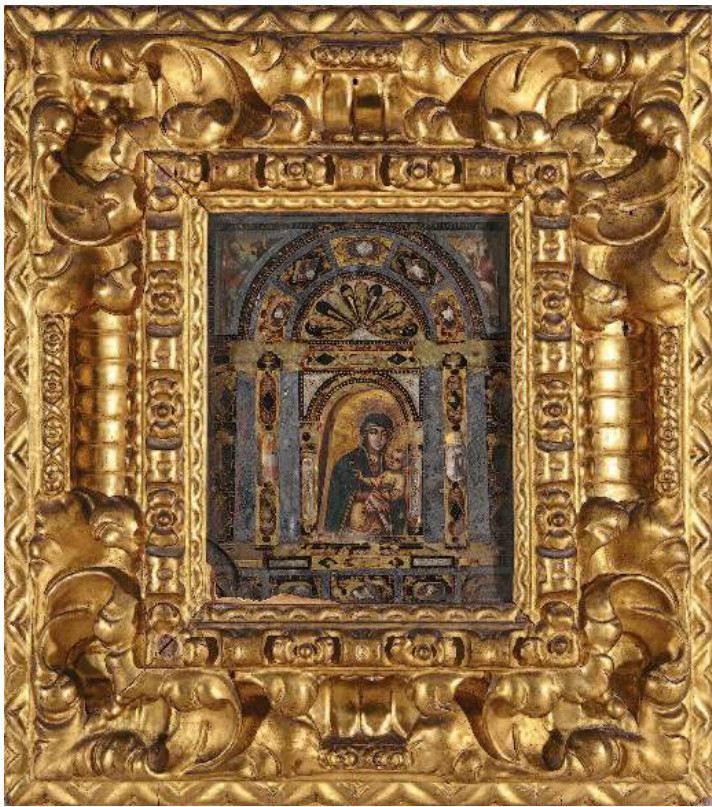


143

139

139

- 137. PAIRE DE CHAISES** à dossier plat violonné en hêtre mouluré et sculpté de fleurettes, pieds cambrés, belle garniture moderne de cotonnade à rayures polychromes.
Style Louis XV.
Haut. 100 cm
80 / 120 €
- 138. PENDULE** en bronze doré à décor d'une plaque en porcelaine émaillée figurant des angelots.
Style Louis XVI, deuxième moitié du XIX^e siècle.
Haut. 26 cm
Sur une base en bois sculpté et doré à la forme.
200 / 300 €
- 139. PAIRE DE PIQUE-CIERGES** en bronze tourné en balustre, sur une base tripode.
Style Haute-Époque, XIX^e siècle.
Haut. 36 cm
(Accident à un pied)
100 / 200 €
- 140. CHRIST** en ivoire sculpté, la tête vers le ciel et périzonium détaché.
XIX^e siècle. Dans un cadre rectangulaire en bois doré.
36 x 27 cm
80 / 120 €
- 141. École Italienne du début du XVII^e siècle**
Saint Jérôme
Huile sur toile
100 x 74 cm
(Entoilage et restauration)
2 000 / 3 000 €
- 142. École Espagnole de la fin du XVI^e siècle**
La Crucifixion avec Saint Jean et Marie-Madeleine
Panneau parqueté
108 x 76,5 cm
(Renforts, soulèvements et manques)
600 / 800 €
- 143. École Espagnole d'Amérique centrale fin XVII^e-début XVIII^e siècle, probablement Mexique**
La Représentation des saints avec Assomption dans un retable simulé, avec San Emigdio Obpo et San Nicolas Obpo.
Huile sur toile cintrée en partie haute
75 x 55 cm
(Traces de signature (?) en bas à droite)
600 / 800 €



144

- 144. ICÔNE** représentant La Vierge à l'Enfant sur panneau cintré à fond or (8,5 x 5 cm) sous un cadre en verre peint dit églomisé en forme d'arche, à médaillons à l'imitation de la marqueterie de pierre dure, certains accueillant des figures de saints personnages sur fond or.
Russie, fin XVIII^e-début XIX^e siècle
22,5 x 16,5 cm (Accidents et manques)
Dans un beau cadre de l'époque en bois sculpté et doré de motifs rocailles. 500 / 600 €



145

- 145. *Le Baiser de Juda et Saint Pierre coupant l'oreille***
La Mise au tombeau du Christ
DEUX ICÔNES MINIATURES ou de poche, sur fond or, monture en métal.
Russie, vers 1800.
4,6 x 3,9 cm (Soulèvements et manques) 800 / 1 200 €



146

- 146. *La Dormition de la Vierge***
La Présentation du Christ au Temple
DEUX ICÔNES MINIATURES ou de poche, sur fond or, monture à charnière.
Russie, vers 1800.
6,3 x 5,8 cm chacune 800 / 1 200 €



147

- 147. *La Décollation de Saint Jean-Baptiste***
L'Annonciation
DEUX ICÔNES MINIATURES ou de poche, sur fond or, monture à charnière.
Russie, vers 1800.
7 x 5,8 cm chacune 1 000 / 1 500 €
(Soulèvements et manques)

- 148. DEUX MINIATURES** rondes sur ivoire, l'une représentant une femme au voile de dentelle, signée "L. Ranari" (?), la seconde représentant une jeune femme à la rose.
Dans le goût du XVIII^e siècle. 70 / 100 €

- 149. ÉVENTAIL** à feuilles pliées représentant une scène mythologique d'une reine recevant sa cour, les brins en ivoire très finement sculptés à décor d'une scène à l'Antique au centre flanquée de deux scènes galante en médaillon sur fond de motifs géométrique et bouquets de fleurs.
Époque Louis XV
Longueur d'un brin: 25 cm
(Accident à un brin) Sous un cadre à la forme. 200 / 250 €

- 150. DEUX ÉVENTAILS**, l'un à feuilles de dentelle brodée et décor gouaché d'une scène galante avec brins en ivoire piqués or, vers 1850 (Long. 21 cm) ; l'autre en tôle noir richement brodé en pastille or, brins en écaille blonde piquée or, XIX^e siècle (Long. 23 cm)
Dans des cadres. 50 / 100 €



149

21



151

151. Atelier de Laurent de LA HYRE (1606-1656)

Étude pour un plafond
Crayon, à vue ovale
47 x 33,5 cm

2 000 / 3 000 €



152

152. Jean-Baptiste LALLEMANT (1716-c.1803)

Scène pastorale

Crayon, encre et lavis d'encre signé en bas à gauche et daté 1764

29 x 40 cm

1 500 / 2 000 €

153. École Italienne du XVII^e siècle, suiveur de Jacopo BASSANO

Allégorie de l'hiver

Panneau de chêne parqueté (renforts)

74 x 104 cm

(Soulèvements et restaurations)

2 000 / 3 000 €

154. Dans le goût du XVII^e siècle

Nature morte aux citrons et oranges

Huile sur toile

40 x 70 cm

dans un cadre en bois style espagnol Haute-Epoque

200 / 300 €

155. École Espagnole dans le goût du XVII^e siècle

Bouquet de fleurs

Huile sur toile, signée en bas à droite.

40 x 32 cm

150 / 200 €

156. École Française du XVIII^e siècle

Portrait d'homme au gilet rouge

Pastel, monté sur toile

57 x 46 cm

(Taches)

400 / 600 €



153



156



160



158

157. Attribué à Jean François HUE (1751 - 1823)

La Tempête

Huile sur toile.

28,5 x 42,5 cm

(Soulèvements)

1 800 / 2 000 €

158. Karl Andreas RUTHART (1630-1703)

Combat entre un grand sanglier et une meute de chiens

Toile.

67,5 x 83,5 cm

(Cadre en bois doré à tête de chien et Bacchus, XVIII^e siècle)

3 000 / 5 000 €

159. École Française du XIX^e siècle, suiveur de Léon COGNIET

Rebecca enlevée par Bois-Guilbert

Marbre

18,5 x 18,5 cm

400 / 600 €

Reprise de la toile (88,5 x 116 cm) conservée à la Wallace Collection de Londres.



159

160. École Anglaise du début du XVIII^e siècle, atelier de Michael DAHL

Portrait de femme à la robe rose

Toile.

125 x 100 cm (Restaurations)

1 200 / 1 800 €

161. École Flamande du XIX^e siècle dans le goût du XVI^e siècle

Portrait d'homme en armure

Huile sur toile

60,5 x 45 cm

500 / 800 €



157



161



162



163



164

162. Adrien DAUZATS (1804-1868)

Village derrière le Calvaire
Huile sur toile signée à l'aiguille en bas à droite
32 x 40 cm

1 000 / 1 500 €

163. École Française vers 1900

Nature morte au vase chinois
Pastel
67 x 50 cm

300 / 400 €

164. Gaston HAUCHECORNE (1880-1945)

Le vieux Sage et la Chinoise
Épreuve en terre cuite signée en creux
Larg: 23,5 cm

100 / 150 €

165. PETIT CABINET en bois laqué à décor de canard et branchage fleuri ouvrant à cinq tiroirs en façade et deux portes découvrant également cinq tiroirs.

Japon fin XIX^e siècle début XX^e siècle
Haut. 37,5 cm ; Larg. 30 ; Prof. 15 cm

JOINT: COFFRET en bois noirci à monture en laiton à décor de chauve souris, idéogramme et pot couvert. Chine début XX^e siècle
Larg. 23 cm

120 / 150 €



165

166. JAPON

QUATRE BOÎTES en laque noire et rouge, deux rectangulaires formant porte-plume à décor de chars et personnages, deux rondes, une rouge à décor d'une scène galante avec une geisha, une noire devant un temple animé. Fin du XIX^e-début XX^e.

Long 24 cm ; Long. 20 cm ; Diam. 9 cm ; Diam. 11 cm
(Importantes usures et manques)

80 / 120 €

167. BOÎTE À GANTS en bois noirci et filets de laiton, intérieur en placage de palissandre à couvercle et façade abattants.

Époque Napoléon III
Haut. 8 cm ; Larg. 28,5 cm ; Prof. 10 cm

20 / 50 €

168. PAIRE DE PLUMIERS ou SOLIFLORES en porcelaine émaillée polychrome représentant un élégant et une élégante assis sur un tronc d'arbre posé sur une base rocaille.

Époque Napoléon III, dans le goût de Jacob Petit.
Haut. 22 cm
(L'homme recollé sur l'assise)

40 / 60 €

169. PAIRE DE FAUTEUILS confortables à piétement en bois noirci, garnis de tissu bleu à filet crème.

Époque Napoléon III.
Haut. 85 cm ; Larg. 57 cm ; Prof. 68 cm

100 / 150 €

170. COMMODE rectangulaire en acajou et placage d'acajou flammé, ouvrant à quatre rangs de tiroirs en façade, montants à demi-colonnes bagués de bronze. Dessus de marbre gris Saint-Anne.

XIX^e siècle
Haut: 89,5 cm ; Larg: 127 cm ; Prof : 58 cm
(Sauts au placage)

200 / 300 €



167



166



172



178



171

- 171. TABLE À OUVRAGE** de forme rectangulaire à côtés ceintrés en marqueterie, le plateau à décor de vases fleuris dans un entourage de frise de piastres abattant et découvrant un miroir, deux casiers latéraux et un casier central à coulisse, pieds fuselés cannelés reliés par une entretoise en x.
Époque Napoléon III
Haut. 76 cm ; Larg. 70 cm ; Prof. 42 cm
(Bel état) 250 / 300 €
- 172. SELLETTE** en bois naturel sculpté à décor d'un putto à queue de sirène supportant la tablette, et reposant sur trois pieds simulant des branches d'arbres.
Italie, XIX^e siècle
Haut. 93 cm 250 / 300 €
- 173. PUTTO** en bronze à deux patines portant une couronne de fleurs, sur base en marbre vert-de-mer. Vers 1900.
Haut. 32 cm 100 / 200 €

- 174. ENSEMBLE DE SEPT BISCUITS** représentant des angelots, scènes à l'Antique, scènes galantes et chasse au lion, certains sur socle.
Haut. de 11 à 27 cm
(Nombreux accidents et manques) 80 / 120 €
- 175. CORBEILLE** en porcelaine à décor ajouré de guirlandes et rinceaux or.
JOINT: TASSE ET SOUS-TASSE en porcelaine à décor émaillé des attributs de la guerre sur fond or.
Paris, début du XIX^e siècle
(Éclats, fêles et manque les pieds) 20 / 50 €
- 176. TÊTE À TÊTE** en porcelaine à décor émaillé de fleurs au naturel et filets bleus et or comprenant une verseuse, un pot à lait, un sucrier couvert, deux tasses et sous-tasses et un plateau.
Fin du XIX^e siècle.
(Accidents)
JOINT: un pot à pharmacie en porcelaine marqué "tabac", une tisanière à décor d'abeille, une tasse et sous-tasse et une coupe de fruit en barbotine polychrome (petits éclats). 30 / 50 €

- 177. SERVICE DE TABLE** en porcelaine émaillée à décor de rosaces et fleurs dans le goût du Japon sur fond beige et filets or, comprenant environ 120 pièces soit : 36 assiettes plates, 12 assiettes creuses, 11 petites assiettes, 12 assiettes à dessert, 7 plats ronds divers, 2 ravier, 1 saucière, 2 plats ovales, 2 légumiers dont un sans couvercle, 1 saladier, 3 coupes, 11 tasses à thé, 3 sous-tasses, 6 tasses à café, 12 sous-tasses, 1 pot à lait, 1 sucrier, 1 verseuse, 1 plat à gâteau et 1 service japonais (douze petits plateaux et une coupelle)
Limoges, A. Vigneaud à Limoges
XX^e siècle
(Petits éclats) 120 / 150 €

- 178. Attribué à Jules VIELLARD à Bordeaux**
ASSIETTE à bords chantournés en faïence à décor émaillé polychrome de papillons, rameaux de fleurs, et guirlandes de fleurs en bordure.
Monogrammée JV et datée 1882 sous le talon.
Diam. 25,5 cm 20 / 50 €



177



181

- 179. SIX FOURCHETTES ET CINQ CUEILLÈRES** en argent, modèle à filet.
 Maître-orfèvre E. MAITREAU.
 Poids brut: 982 g
 JOINT: un couvert de baptême en argent
 Poids brut : 90 g
- 250 / 300 €
- 180. PAIRE DE FLAMBEAUX** en métal argenté à fût cannelé et rangs de perles,
 base chantournée.
 Style Louis XVI, XIX^e siècle
 Haut. 27 cm
- 200 / 300 €

- 181. SERVICE À THÉ-CAFÉ** en argent (925), comprenant trois verseuses à anse en bois noirci, un pot à lait et un sucrier de forme ovoïde à pans coupés, frise de palmettes sur fond amati, bec verseur en tête de lion, les couvercles à charnières en doucine à prise en forme de cygne sur feuillage. Le plateau rectangulaire à pans coupés à prise de godrons.
 Maître-orfèvre Gebr. FRIEDLÄNDER
 Allemagne, seconde moitié du XIX^e siècle.
 Le plateau : 42 x 56 cm
 Hauteur la plus grande verseuse : 22 cm
 Poids brut total : 4,950 kg
 (Chocs)
- 1 200 / 1 500 €



- 182. CHRISTOFLE**
 IMPORTANTE MENAGÈRE en métal argenté à baguettes de style Art Déco comprenant 177 pièces, soit : 12 grands couteaux, lames inox, 12 petits couteaux, lames inox, 18 grands couverts, 12 couverts à entremet, 12 couverts à poisson, 22 fourchettes à huitres, 12 cuillères à glace, 12 fourchettes à gâteau, 12 petites cuillères, 1 couvert à salade, 1 manche à gigot, 1 pince à sucre, 1 couvert de service à poisson, 1 couvert de service à gâteau, 2 cuillères à sauce et 1 louche
 Dans son argentier en chêne à quatre tiroirs
 JOINT: 1 cuillère, 1 cuillère à sauce et 12 petites cuillères russes
- 400 / 600 €

- 183. BOÎTE À BISCUIT** en verre à pans coupés et couvercle en métal argenté.
 Vers 1940.
 Haut: 15 cm
- 10 / 20 €

- 184. DRAGEOIR** en cristal taillé de godrons sur piedouche
 Haut. 22 cm
 JOINT: CARAFE en cristal taillé avec son bouchon
 Haut. 32 cm
 (bouchon accidenté dans la carafe)
- 50 / 80 €

- 185. NÉCESSAIRE DE TROIS FLACONS** en cristal teinté vert à décor de feuilles d'eau or, bouchon en argent.
 Époque Art Nouveau.
 Haut: 14 cm
- 10 / 30 €

182



192

- 186. LANGEAIS**
 PAIRE DE CACHE-POTS en céramique tressée émaillée blanche, à décor de feuillage vert.
 Haut. 15 cm - Diam. 16 cm
 (L'un accidenté)
 JOINT : LANGEAIS, BOÎTE couverte en céramique blanche à décor de pampres de vignes polychromes, cerclée en étain. Haut. 11 cm
 (Accident à la charnière) 30 / 40 €

- 187. LANGEAIS**
 SUITE DE DEUX VASES, DEUX COUPELLES sur piédouche en faïence émaillée blanche à réhauts argent et BROC en faïence émaillée orange à réhauts argent à décor d'animaux dans des branchages.
 Haut. broc : 20 cm
 (Argenture légèrement passée) 80 / 120 €

- 188. TAPIS** en laine à décor de médaillons de rinceaux polychromes sur fond bleu et brun
 Pakistan, XX^e siècle.
 220 x 140 cm
 (Petites usures en bordure) 80 / 120 €

- 189. TAPIS** rectangulaire en laine à décor stylisé de fleurs et rinceaux rouge et vert sur fond bleu
 Probablement Turquie XX^e siècle
 207 x 123 cm
 (Usures) 40 / 60 €

- 190. MIROIR** rectangulaire au mercure dans un cadre en bois doré à parclozes et fronton ajouré en panier fleuri.
 XVIII^e siècle
 79 x 44,5 cm 250 / 300 €

- 191. LAMPE BOUILLOTTE** en bronze argenté à trois bras de lumière sur un fût cannelé rudenté en pointe d'asperge, base circulaire sur trois petits pieds, abat-jour en tôle peinte verte.
 XVIII^e siècle
 Haut. 76 cm 80 / 120 €

- 192. École Française du début du XIX^e siècle**
Putti et Bouc en bacchanale
 Terre cuite patinée, marquée en creux "de l'an XIII"
 Haut. 19,5 cm; larg. 22 cm
 (Petits accidents et restaurations) 200 / 300 €



190

- 193. LIT D'ALCÔVE** dit à l'Ottomane en bois laqué blanc rechampi or, sculpté de fleurettes, frises de laurier en chute, feuilles d'acanthe et cannelures, reposant sur quatre pieds fuselés cannelés.
 Époque Louis XVI.
 Longs pans postérieurs.
 Haut. 128 cm ; Larg. 180 cm ; Prof. 120 cm
 (Avec matelas) 200 / 300 €

- 194. CHAISE** rustique en pin et bois naturel, à dossier à bandeau sculpté de rosaces et cœur sur la face et portant les initiales I LG et la date 1789 au dos.
 Travail probablement alpin. 20 / 30 €



193



200



195

195. D'après Antoine-Louis BARYE (1796-1875)

Thésée combattant le centaure Bionor
Épreuve en bronze à patine brune
Tirage posthume
Haut. 35 cm - Larg. 38 cm

2 000 / 3 000 €

196. PENDULE en bronze doré à décor rocaille et guirlande de fleurs.
Style Louis XV, XIX^e siècle
Haut. 40 cm

200 / 300 €

197. ENSEMBLE DE DIX FIGURINES en porcelaine divers comprenant, danseuse, oiseaux, joueur de viole, etc.
(Accidents et manques)

30 / 50 €

198. PAIRE D'ANGELOTS sur piétement console en régule doré, l'UN avec un trident à la pêche, l'AUTRE avec un miroir aux alouettes. Base en onyx vert. Vers 1880.

30 / 50 €

199. TABATIÈRE en forme de chaussure en bois sculpté à deux patines, style XVIII^e siècle (Long. 12,5 cm) et une **BLAGUE À TABAC** à décor sous la base en bas-relief du "Courage malheureux Vatterloo 1815". (Diam. 8 cm)

30 / 50 €

200. MIROIR DE CHEMINÉE rectangulaire à parecloses en bois et stuc doré à décor de filets de perles, feuilles d'acanthé, rinceaux et médaillon sur le fronton.
XIX^e siècle.
Haut. totale 163 x 105 cm
(Légers éclats au stuc)

200 / 400 €

201. TABLE À JEUX rectangulaire en merisier, à plateau abattant avec tapis de feutre vert, pieds tournés en colonnes.
XIX^e siècle.
Haut. 74 cm; Larg. 82 cm; Prof. 41 cm

80 / 120 €

202. PAIRE DE TABLES DE CHEVET chantournées en bois de placage, ouvrant en façade par deux tiroirs, pieds cambrés, surmontées d'un marbre griotte rose.
Style Louis XV.
Haut. 70; Larg. 37cm; Prof. 32 cm
(Légers éclats)

50 / 80 €

203. PAIRE DE CHAISES à dossier plat en chêne ajouré et sculpté à l'imitation de branches d'arbres feuillagés comme sur les pieds.
Style Forêt Noire, fin du XIX^e siècle.
(Fentes)

50 / 80 €

198



203



204

204. Louis KLEY (1833-1911)

Bacchante

Épreuve en terre cuite patinée signée sur la base

Haut. 38 cm

(Petit éclat au panier)

200 / 300 €

205. MIROIR rectangulaire au mercure dans un cadre en bois doré et à fond

vert à fronton à décor des instruments du jardin

Style Louis XVI, XIX^e siècle

75 x 43 cm

150 / 200 €

206. SUITE DE HUIT CHAISES à dossier à barreaux en hêtre mouluré et sculpté de

fleurette, pieds cambrés reliés par des traverses d'entretoise en X.

Style Louis XV

(Un dossier vermoulu)

100 / 120 €

207. BRODERIE sur soie représentant un bouquet de fleurs, signée et datée à

l'encre "Fait par Adèle Dufaur en Mars 1812".

45 x 36 cm

80 / 120 €

208. JOLI COUPE-PAPIER en ivoire sculpté à l'Allégorie de la chasse, le manche

représentant un chasseur à l'arc vêtu à l'Antique portant un chevreuil avec

lévrier à ses pieds, la lame à décor d'un masque de sanglier avec cor et

renard au dos.

Vers 1900

Long. 30.5 cm

100 / 150 €



210



207



209

209. PAIRE DE VASES BALUSTRES en opaline blanche à décor émaillé au naturel

de guirlandes de bouquets de fleurs et filets or.

Époque Napoléon III

Haut. 34,5 cm

100 / 150 €

210. MIROIR ovale dit de Venise en verre gravé, avec fronton et cul-de-lampe.

88 x 42 cm

120 / 150 €

211. VASE balustre en albâtre à décor d'une frise géométrisée.

Haut. 18 cm

JOINT : VASE de forme balustre en verre soufflé irisé violet. Haut. 26 cm

40 / 80 €

212. TAPIS rectangulaire en laine à décor de médaillons stylisés bleu et rouge

sur fond rouge.

Probablement Turquie, XX^e siècle

106 x 190 cm

50 / 80 €

213. TAPIS rectangulaire à décor de médaillons polychrome sur fond bleu

Probablement Turquie, XX^e siècle

104 x 175 cm

40 / 60 €



214. PLAT de forme chantournée en faïence à décor émaillé polychrome de bouquets de fleurs.

Probablement Bordeaux, deuxième moitié du XVIII^e siècle.

Diam. 28,5 cm

30 / 50 €

215. TROIS ASSIETTES en faïence à décor émaillé polychrome de bouquets de fleurs.

Attribuées à Samadet, XIX^e siècle.

Diam. de 22 à 23 cm

(Petits éclats pour l'une)

50 / 80 €

216. SALADIER et TROIS ASSIETTES en faïence émaillée, l'une à décor en camaïeu vert au chinois (diam. 22,5 cm), et une paire à décor polychrome au coq, le saladier à décor à la rose manganèse (diam. 25 cm).

Attribués à Samadet, XIX^e siècle

50 / 80 €

217. SUITE DE CINQ ASSIETTES en faïence à décor polychrome d'un oiseau sur sa branche et fougères en bordure.

Bayonne, probablement Saint-Esprit, XIX^e siècle.

Dim. 22,5 cm

(Légères égrenures en bordure)

100 / 120 €

218. PAIRE D'ASSIETTES en faïence à décor polychrome de fleurs et fougères en bordure.

Bayonne, XIX^e siècle

Diam. 23,5 cm

30 / 50 €

219. SUITE DE QUATRE ASSIETTES en faïence émaillée à décor polychrome à la tulipe et fougères en bordure.

Bayonne, XIX^e siècle.

Diam. 22,5 cm

(Éclats et fêles)

80 / 120 €

220. PLAT ovale (long. 32 cm) et **DEUX ASSIETTES** (diam. 25,5 cm et 22,5 cm) en faïence émaillée polychrome à décor de fleurs.

Bayonne, XIX^e siècle

(Sauts d'émail)

60 / 80 €



221. Nobills Matrona Biscaina
 Gravure au burin en noir réhaussée d'aquarelle.
 Pleine marge, tirage XVII^e-XVIII^e siècle
 à vue 40 x 52 cm 300 / 500 €
 Une des premières représentation du peuple basque (Vittoria, Sant lena de Lous, Bayona...), planche tirée du volume V de l'atlas Civitates Orbis Terrarum de Franz Hogenberg d'après Georg Hoefnagel (1542-1600)

222. D'après Louis GARNERAY (1783-1857)
 Vue de l'Embouchure de l'Adour
 Gravure réhaussée en couleurs, pleine marge,
 Planche 26 x 32 cm 100 / 150 €
 (Rousseurs)

223. LOT DE CINQ LITHOGRAPHIES en couleurs représentant le pont de Béhobie, San Sebastian, Vue d'Andaye d'après Louis GARNERAY, et deux vues de Fontarrabie. 50 / 80 €

224. Abordage de L'Ambuscade par la Bayonnaise
Combat de la rade des Basques (1811)
 DEUX LITHOGRAPHIES en couleurs réhaussées d'aquarelle
 À vue 17 x 23 cm 50 / 80 €

225. Abordage de L'Ambuscade par la Bayonnaise
 LITHOGRAPHIE en couleurs réhaussées d'aquarelle
 À vue 17 x 23 cm 20 / 30 €

226. Salvador MEGE (1854-1939)
(élève de Léon BONNAT et Achille ZO à Bayonne)
 Nature morte aux fruits
 Huile sur toile signée en bas à droite
 40 x 32 cm 150 / 300 €
 (Restaurations)



227. Salvador MEGE (1854-1939)
(élève de Léon Bonnat et Achille Zo à Bayonne)
 Portrait de jeune enfant
 Fusain et gouache blanche signée en bas à gauche
 37 x 28 cm 150 / 200 €

228. Salvador MEGE (1854-1939)
(élève de Léon Bonnat et Achille Zo à Bayonne)
 Louise de France
 Huile sur toile ovale miniature, signée au milieu à gauche et titrée en haut.
 11,5 x 8,5 cm 80 / 120 €
 Dans un cadre médaillon en bronze

229. Salvador MEGE (1854-1939)
(élève de Léon Bonnat et Achille Zo à Bayonne)
 La Vierge au Chapelet d'après Murillo
 Huile sur toile, non signée.
 46 x 38,5 cm 100 / 200 €



222



227



233



234



230

230. Ernest LESSIEUX (1848-1925)

Fontarabie, août 1887

Aquarelle signée en bas à gauche et située et datée en bas à droite
29 x 47 cm

600 / 800 €

231. Henri GODBARGE (1872-1946)

Le Pont de pierres

Crayon et aquarelle signé et situé "Puy-Mary, Cantal" en bas à droite.
18 x 27 cm

200 / 300 €

232. Henri GODBARGE (1872-1946)

Le Pont d'Alcantara à Tolède

Aquarelle sur papier, titrée, datée 27 et signée en bas à gauche.
38 x 56 cm. (Sous verre)

700 / 1 000 €

233. Henri Achille ZO (1873-1933)

Le Rêve du beau Soldat

Huile sur toile signée en bas à droite
81 x 65 cm

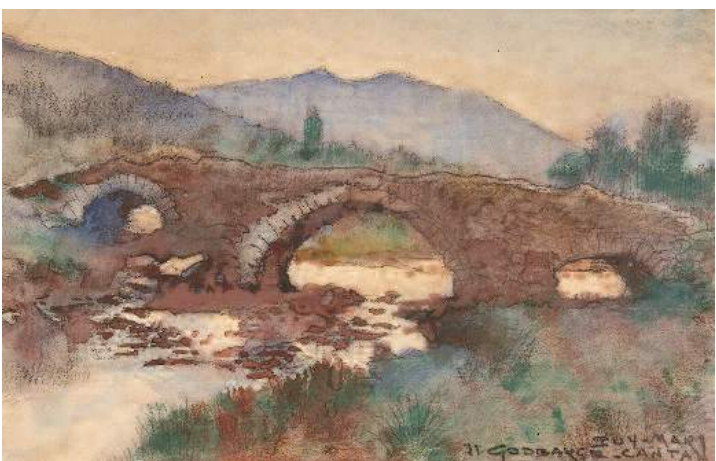
1 000 / 1 500 €

234. École Basque vers 1920-1930

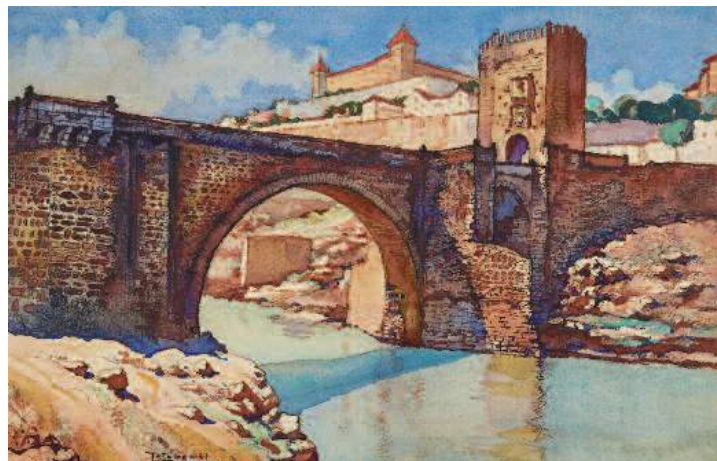
Le Danseur au bâton

Huile sur toile
65 x 54 cm

500 / 800 €



231



232



235. Ramiro Arrue (1892-1971)

Fêtes de village à Sare, vers 1955

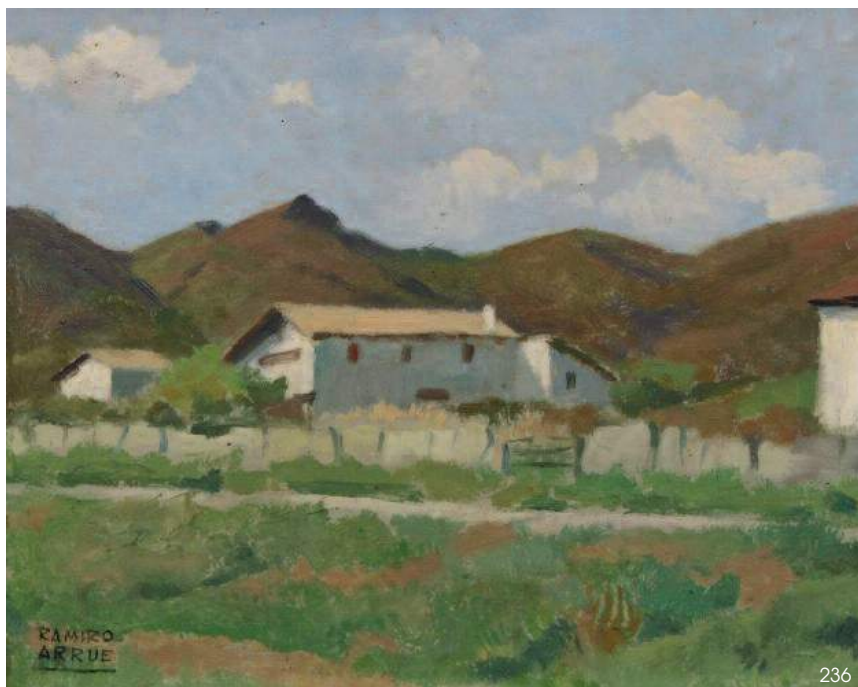
Huile sur panneau signée en bas à droite.

63,5 x 100 cm

40 000 / 60 000 €

Provenance : acquis directement à Ramiro Arrue par la famille puis par descendance.

235



236

236. Ramiro ARRUE (1892-1971)

Ferme basque avec muret de pierres plates de la Rhune

Huile sur carton fort signée en bas à gauche

22 x 27 cm

3 000 / 4 000 €



237

237. Pierre LOTI, Ramuntcho. Crès et Cie, 1927.

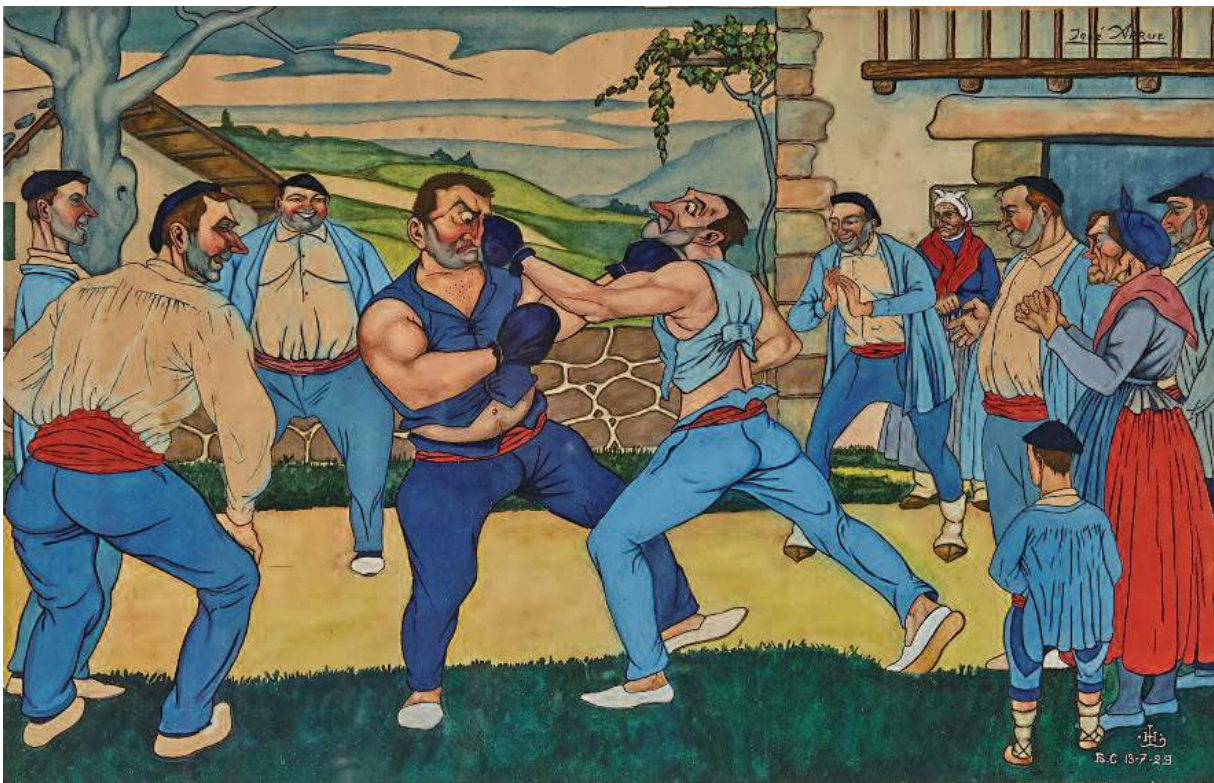
In-8 broché illustré de composition en noir et 4 en couleurs par Ramiro ARRUE.

Exemplaire n°711/1260 sur Rives. (Très bel état)

300 / 400 €



33



238

238. José ARRUE (1885-1977)

Combat de Boxeurs

Gouache et aquarelle, signée en haut à droite, avec monogrammes HL et BC 13-7-29 en bas à droite (probablement marque de collectionneur)
26 x 40 cm 4 000 / 6 000 €

Célèbre composition de José Arrue publiée dès 1923 dans le journal El Liberal sous forme de dessin, et éditée ensuite comme carte postale.

Bibliographie: J. A. Larrinaga, *Los Cuatro Arrue Artistas Vascos*, Bilbao, 1990, p. 100.

239. José SARRIEGUI (1911-1967)

Couple au verger

Huile sur panneau signée en bas à droite
74 x 62 cm

1 500 / 2 000 €

240. Felix ARTETA Y ERRASTI (1890-1986)

La Mère et les Enfants jouants

Encre noire et crayon signé en bas à droite et daté 1943.
45 x 30 cm
(Mouillures, rehaut gouache blanche)

150 / 200 €

241. Mauricio FLORES KAPEROTXIPI (1901-1997)

Viel Homme à la Pipe

Huile sur toile signée en bas à droite avec envoi "A Orfeo con gran abrazo".
44 x 55 cm 1 000 / 1 500 €



239



241



242



244

- 242. Louise d'AUSSY-PINTAUD (1900-1990)**
Bouquet de Roses devant Socca
 Huile sur toile signée en bas à droite
 46 x 38 cm

500 / 800 €

- 243. Paul BAZÉ (1901-1985)**
Teresina, Danse rituelle du Feu (M. de Falla)
 Huile sur isorel signée en bas à gauche et datée 1946
 35 x 27 cm

300 / 400 €

- 244. Blanche ZO-LARROQUE (1876-1967)**
Bouquet de Roses rouges et blanches
 Huile sur panneau signée en haut à droite
 57 x 103 cm

700 / 1 000 €

- 245. Blanche ZO-LARROQUE (1876-1967)**
Bouquet de fleurs
 Aquarelle, signée en bas à droite.
 35 x 26 cm
 (Manque au cadre)

100 / 150 €

- 246. Henri PASCAULT (1900-1991)**
Le Bédouin
 Aquarelle signée en bas à droite, située et datée "Jordanie 1965" en haut à droite.
 29 x 19 cm

150 / 200 €

- 247. Pierre Albert BÉGAUD (1901-1966)**
Travail devant la Ferme basque
 Huile sur panneau, étiquette manuscrite de l'artiste au dos.
 48 x 37 cm

1 000 / 1 500 €

- 248. Jacques LE TANNEUR (1887-1935)**
Jour de Marché, Atatxi
Jour de Marché, Amatxi
 Deux pochoirs formant pendants
 30,5 x 20 cm à vue
 (Légèrement insolés)

100 / 150 €



243



247



249

249. Pierre LABROUCHE (1876-1956)

Mundaka

Huile sur toile signée en bas à gauche

95 x 100 cm

(Petit soulèvement)

6 000 / 8 000 €

Bibliographie: A. Hurel et M. de Jaureguiberry, Un siècle de Peinture au Pays Basque, ed. Pimientos, Urrugne, 2006. Reproduit p. 117.

250. Rodolphe CAILLAUX (1904-1989)

Le Port de Ciboure

Huile sur toile signée en bas à gauche

65 x 90,5 cm

2 000 / 3 000 €

251. Rodolphe CAILLAUX (1904-1989)

Nature morte aux poires

Huile sur panneau signée en bas au milieu.

40 x 32 cm

200 / 400 €

252. Rodolphe CAILLAUX (1904-1989)

Portrait de femme au bouquet

Huile sur toile, signée en bas à droite.

92 x 73 cm

400 / 600 €

253. Dante ANTONINI (1914-1985)

Place Louis XIV à Saint-Jean-de-Luz

Aquarelle et encre signée en bas à droite

49 x 38 cm

200 / 300 €

254. Dante ANTONINI (1914-1985)

Dourdan

Aquarelle et encre signée en bas à droite

49 x 38 cm

100 / 200 €

255. Dante ANTONINI (1914-1985)

La Seine avec Notre-Dame

Huile sur panneau signée en bas à droite

46 x 55 cm

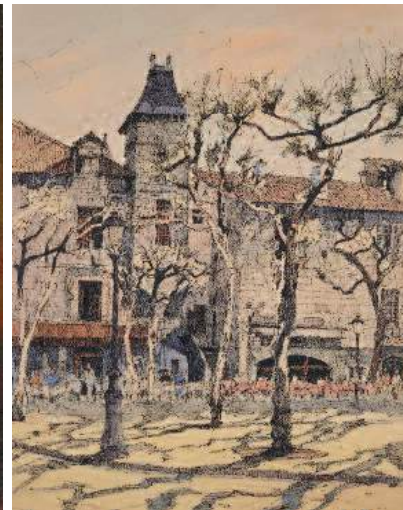
100 / 200 €



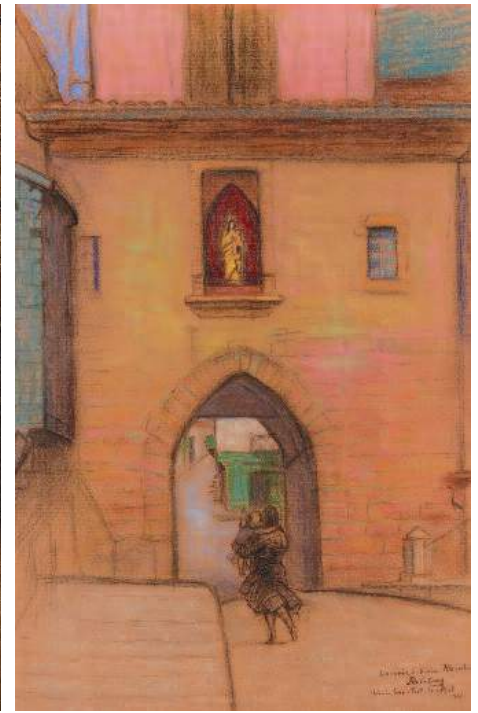
250



252



253



256. Fernandez PASAJES (XX^e siècle)

Vue d'Hernani
Huile sur toile signée et titrée en bas à gauche.
80 x 90 cm 500 / 600 €

257. F. SABORIDO (XX^e)

Les Danseuses de flamenco au balcon
Huile sur panneau signée en bas à droite.
27 x 16 cm 150 / 250 €

258. William LAPARRA (1873-1920)

Veuve prêt de la Cheminée
Huile sur toile signée en bas à droite
46 x 55 cm 800 / 1 200 €

259. Robert-Adrien DELETANG (1874-1951)

Porte Notre-Dame, Saint-Jean-Pied-de-Port
Pastel signé, situé et daté 1949 en bas à droite avec envoi "souvenir à Monsieur Hannellet"
47 x 31 cm 400 / 600 €

258

259

260. Robert-Adrien DELETANG (1874-1951)

Fête de village
Pastel et crayon, signé et daté 1949 et situé Saint-Martin-d'Arrosa en bas à droite
24 x 28 cm 300 / 400 €

262. Robert William JIVANOVITCH dit JIVA (1907-1974)

Bouvier sur le chemin
Ferme au bord de l'Adour
Fermes et meule au bord de l'Adour
SUITE DE TROIS HUILES sur panneau signées.
12 x 60 cm 400 / 600 €

263. Robert William JIVANOVITCH dit JIVA (1907-1974)

Les Abattoirs (Bayonne)
Huile sur panneau signée en bas à gauche et datée 1936
36 x 100 cm 200 / 300 €

264. Robert William JIVANOVITCH dit JIVA (1907-1974)

Maison avec camions
Huile sur panneau signée et datée 1936 en bas à droite
41 x 55 cm 100 / 150 €



262



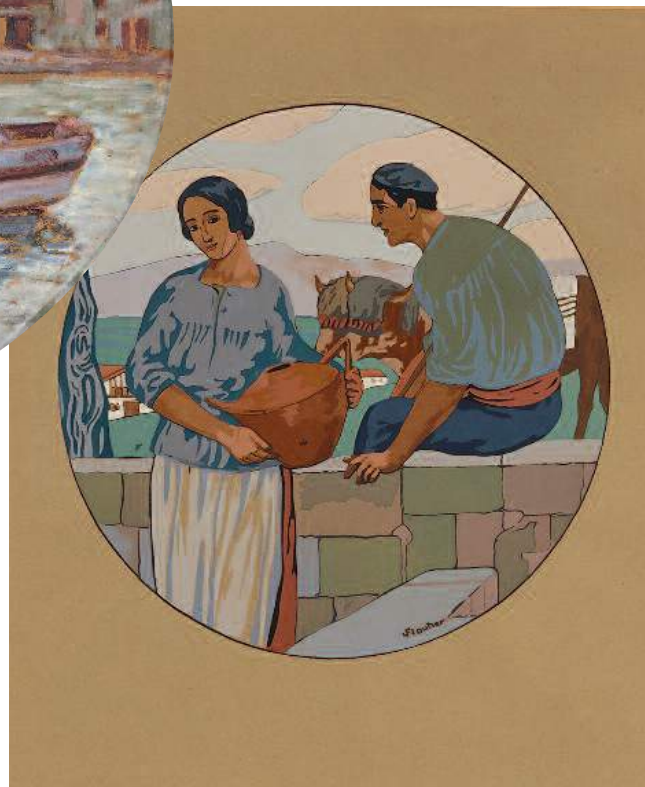
263



260



270



267

265. Louis FLOUTIER (1882-1936)

Devant la Croix blanche, Ciboure
Lithographie signée en bas à droite dans la planche.
18 x 27,5 cm
(Bel état, encadrée sous verre)

150 / 200 €

266. Louis FLOUTIER (1882-1936)

Le Joueur de pelote
Pochoir sur papier
48 x 36 cm
(Piqûres)

500 / 600 €

267. Louis FLOUTIER (1882-1936)

Maïfena
Pochoir sur papier brun signé.
La feuille 37,5 x 30,5 cm ; Diam. 24,5 cm

700 / 1 000 €

269. Louis FLOUTIER (1882-1936)

Ferme Larréa de Côté
Pochoir sur papier signé en bas à droite.
48 x 36 cm

400 / 600 €

268. Louis FLOUTIER (1882-1936)

Amatxi et Atatxi
Deux pochoirs formant pendants, signatures au tampon.
48 x 32 et 48 x 28 cm
(Recoupées et rousseurs)

500 / 600 €

270. Louis FLOUTIER (1882-1936)

Bateau de pêcheurs dans le port de Saint-Jean-de-Luz avec la Rhune
Huile sur carton ovale signé en bas au milieu
46,5 x 58 cm
Inscrit au n°1246 du catalogue raisonné de Madame Mary Anne Prunet.

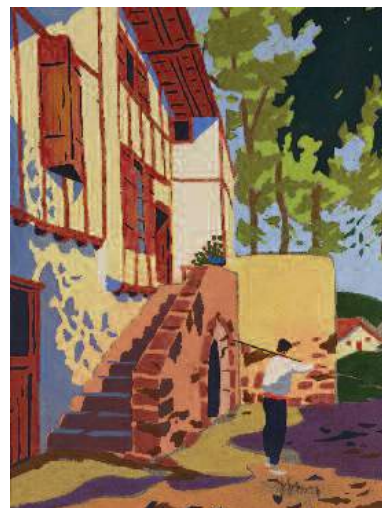
3 000 / 4 000 €



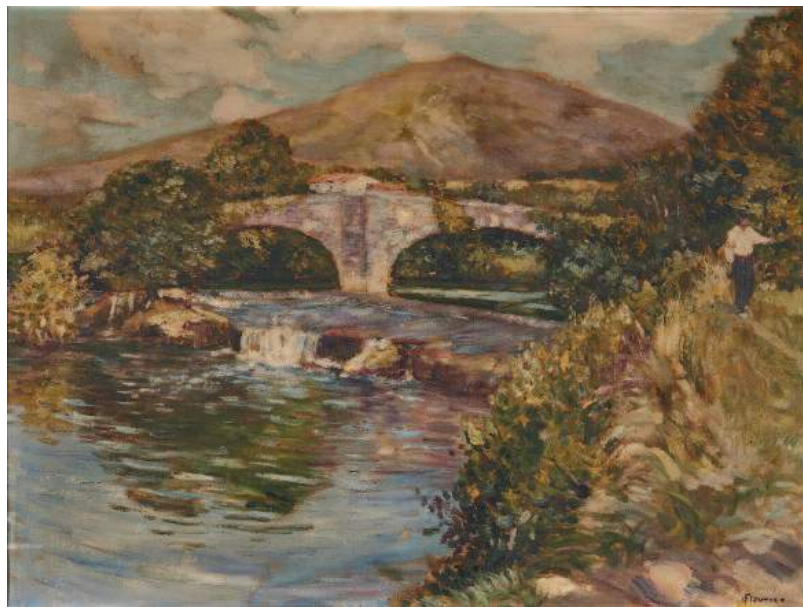
266



268



269



271



274

271. Louis FLOUTIER (1882-1936)

Pont d'Ascain

Huile sur toile signée en bas à droite

54 x 74 cm

3 000 / 4 000 €

Inscrit au n°1245 du catalogue raisonné de Madame Mary Anne Prunet.

272. Louis FLOUTIER (1882-1936)

Le Pont d'Amotz

Huile sur toile, signée en bas à gauche.

45 x 64 cm

5 000 / 7 000 €

Inscrit au n°565 du catalogue raisonné de Madame Mary Anne Prunet.

273. Louis FLOUTIER (1882-1936)

Les Bouviers

Dessin aux crayons et rehauts d'aquarelle sur papier signé en bas à droite.

33 x 46 cm

1 500 / 2 000 €

(Sous verre)

Inscrit au n°1216 du catalogue raisonné de Madame Mary Anne Prunet.



273

274. Louis FLOUTIER (1882-1936)

Cour de Ferme animée avec âne et boeuf

Huile sur panneau, signée en bas à droite.

50 x 61 cm

3 000 / 5 000 €

Inscrit au n°440 du catalogue raisonné de Madame Mary Anne Prunet.

275. Louis FLOUTIER (1882-1936)

Le Marché aux Bestiaux de Saint-Jean-de-Luz

Huile sur carton signée en bas à gauche

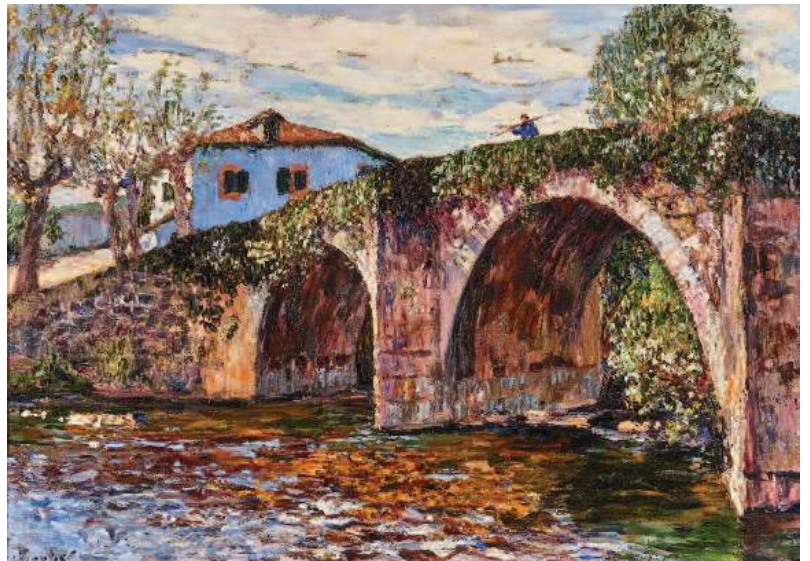
23,5 x 32,5 cm

2 000 / 3 000 €

Inscrit au n°1215 du catalogue raisonné de Madame Mary Anne Prunet.



275



272



276. PITO (1924-2000) 279
Bateau à marée basse
 Huile sur papier, signée et datée 1966 en bas à droite.
 51 x 68 cm 30 / 50 €

276 PITO (1924-2000)**
Les Trois bateaux
 Aquarelle et gouache sur papier, signée en bas à droite avec envoi.
 34 x 46 cm
 (Sous verre) 150 / 200 €

277. PITO (1924-2000)
Le Port de Saint-Jean-de-Luz avec la Rhune
 Huile sur papier, signée et datée (19)65 en bas à droite.
 45 x 59 cm 50 / 100 €

278. Antonio URIA MONZON (1929-1996)
Femme et enfant à la Fleur
 Acrylique signée en bas à droite
 22 x 34 cm 600 / 800 €



281



278



280

279. Antonio URIA MONZON (1929-1996)
L'Homme et la Colombe, vers 1978-1980
 Huile sur toile
 61 x 50 cm
 (Étiquette d'exposition au dos) 2 500 / 3 000 €

280. Antonio URIA MONZON (1929-1996)
Mère et enfant lâchant une colombe
 Encre et pastel, signé en bas à gauche
 36 x 50 cm
 800 / 1 000 €



276°

281. Antonio URIA MONZON (1929-1996)
Nu allongé
 Fusain, craie blanche et sepie, sur papier vert signé en bas à droite
 49 x 64 cm
 600 / 800 €

282. Antonio URIA MONZON (1929-1996)
Taureau et Coq
 Eau forte en noir, contresignée et numérotée 11/90.
 Plaque
 12 x 21,5 cm
 150 / 200 €



277



283. Martin LINDENAU (1948)

La Plage de Saint Jean-de-Luz

Huile sur toile, signée en bas à droite, titrée au dos avec tampon de l'artiste.
88 x 130 cm 2 000 / 2 500 €

284. Martin LINDENAU (1948)

Avec les enfants à la plage

Huile sur toile, signée en bas à droite, titrée au dos avec tampon de l'artiste.
50 x 65 cm 700 / 1 000 €

285. École Basque du XX^e siècle

Bayonne

Huile sur toile signée en bas à gauche
111 x 104 cm 150 / 200 €

286. École Basque du XIX^e siècle

Vue du port de Ciboure

Dessin au crayon et aquarelle sur papier, signée, titrée et datée (19)77 en bas à droite.
60 x 42 cm 80 / 120 €

287. Albert PROUX (1943)

Vie pastorale

Huile sur toile, signée en bas à droite et titrée au dos.
38 x 46 cm 100 / 150 €

288. Albert PROUX (1943)

Le Pays Basque

Huile sur toile, signée en bas à droite et tirée au dos.
38 x 46 cm 100 / 150 €

289. Albert PROUX (1943)

Le port de Saint-Jean-de-Luz

Huile sur toile, signée en bas à gauche et titrée au dos.
61 x 50 cm 150 / 200 €

290. Albert PROUX (1943)

Socoa

Toile marouflée sur panneau, signée en bas à gauche.
24 x 19 cm 80 / 120 €
(voir reproduction en p42)



284



289



290



291



292

291. Perico RIBERA (1867-1949)

Les Élégants à la lecture

Pastel ovale sur papier signé en bas à droite, maroufflé sur toile.

A vue : 59 x 72 cm

Hors-tout : 64 x 104 cm

300 / 400 €

292. Perico RIBERA (1867-1949)

Le Couple d'élégants devant la fontaine

Pastel ovale sur papier signé en bas à droite, maroufflé sur toile.

À vue : 89 x 64 cm. Hors-tout : 106 x 66 cm

(Traces de déchirures)

300 / 400 €

293. École Basque du XX^e siècle

Biriartou

Huile sur toile, signée en bas à droite C. POUCHI.

45 x 35 cm

200 / 300 €

294. Yvon MASSE (1892-1957)

Le Torrent

Huile sur panneau, signée en bas à droite.

61 x 50 cm

300 / 400 €

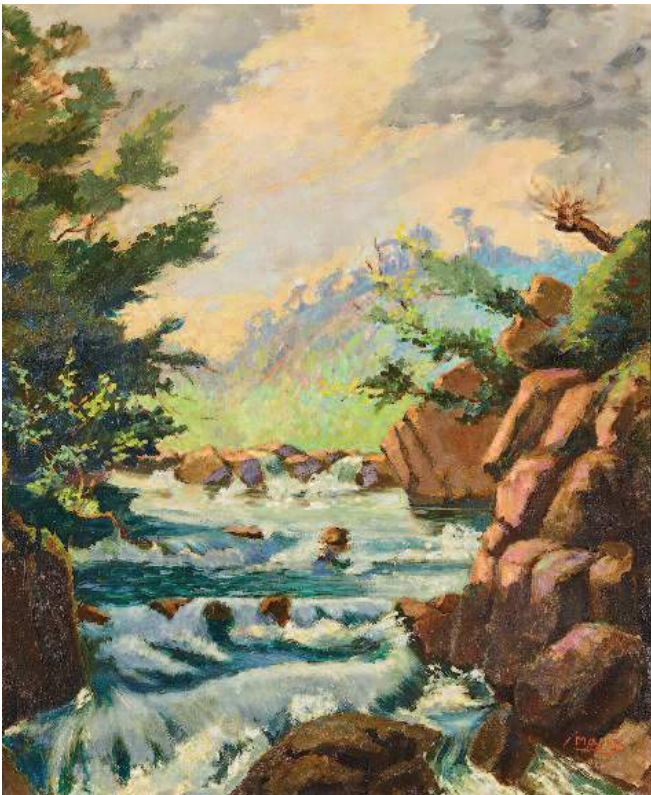
295. Elemer VAGH WEINMANN (1906-1990)

Femme au collier

Huile sur toile, signée en bas à droite et titrée au dos.

54 x 65 cm

300 / 400 €



294



295



299

296. Jean RIGAUD (1912-1999)

La Bourgade

Crayons sur papier titré, signé et daté 1941 en bas à gauche.

20 x 26 cm

300 / 400 €

297. Jean RIGAUD (1912-1999)

Larbey (Landes)

Crayons sur papier titré, signé et daté 1943 en bas à gauche.

20 x 26 cm

300 / 400 €

298. Jean-Roger SOURGEN (1883-1978)

Bouquets de Fleurs

Deux huiles sur panneaux formant pendants, signés.

10 x 10 cm

100 / 150 €

299. Jean-Roger SOURGEN (1883-1978)

Effet de Soleil dans les Pins au bord du lac

Huile sur toile, signée en bas à droite et datée 1965.

65 x 92 cm

3 000 / 5 000 €

300. Henri TAYAN (1855-1931)

La Bergère dans les pins

Huile sur toile, signée en bas à droite

60,5 x 90 cm

700 / 1 000 €

301. MIROIR cadre en pin et pommes de pins

Travail Landais du début du XX^e siècle

56 x 46 cm

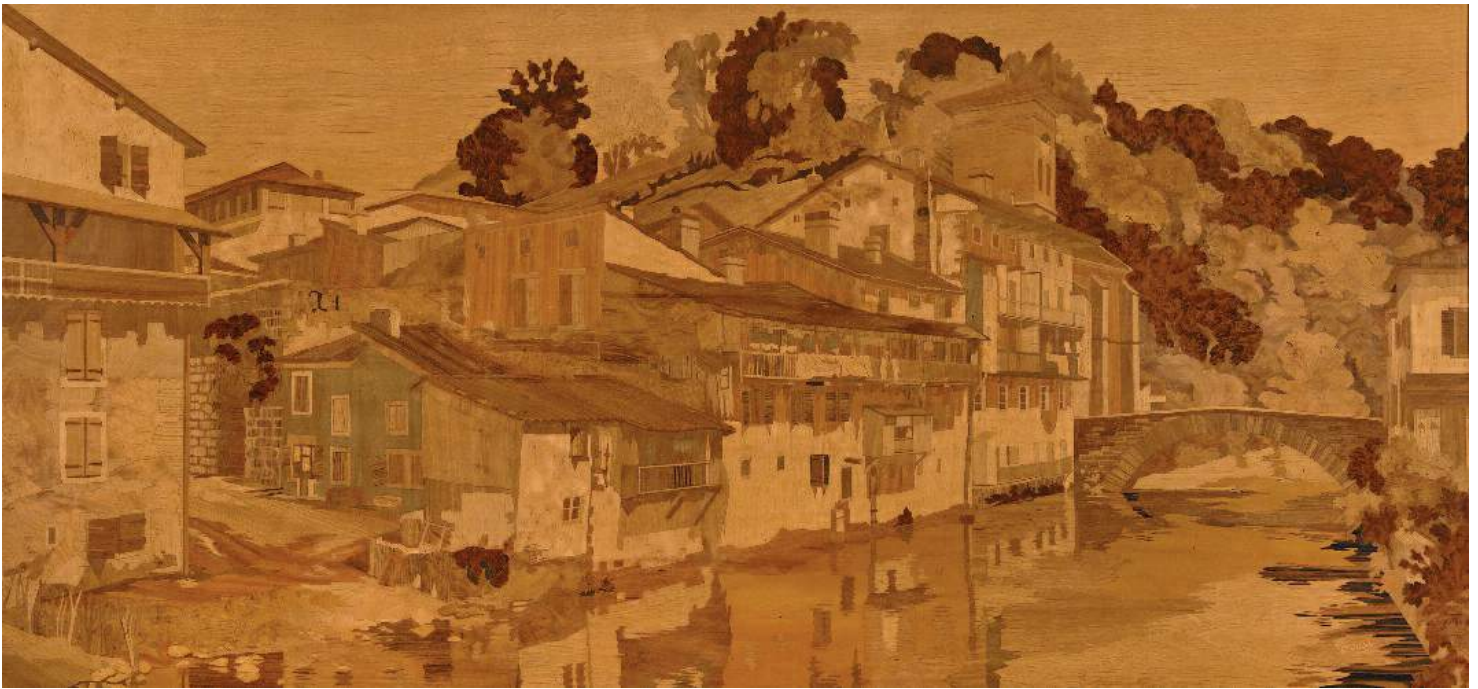
20 / 50 €



298



300



307

302. **CARMEN de BIZET** pour le cinquantenaire des fêtes de Bayonne
 AFFICHE lithographiée en couleurs d'après Arnaud Saez, imp. Porché.
 60 x 41 cm
 (Entoilée) 100 / 120 €
303. **FÊTES DE BAYONNE 1966**
 AFFICHE lithographiée en couleurs d'après Arnaud Saez, signée et
 contresignée, imp. S. Sordes à Bayonne.
 91 x 56 cm
 (Entoilée, petites pliures et déchirures en marges) 200 / 300 €

304. **LIQUEUR IZARRA**
 AFFICHE publicitaire lithographiée en couleurs sur fond noir
 150 x 100 cm 100 / 150 €
305. **IZARRA** - La neige et le soleil des Pyrénées
 AFFICHE publicitaire offset en couleurs, création M+S.
 127 x 91 cm
 (Entoilée, petit accrocs et froissée en bordure) 120 / 150 €
306. **Paul COLIN (1892-1985)**
Danseur Basque au bâton pour la liqueur Izarra
 Plâtre blanc signé sur la base.
 Haut. 33 cm 150 / 200 €
307. **Atelier Pierre ROSENAU (XXe siècle)**
Saint-Jean-Pied-de-Port
 Important panneau marqueté de 43 essences de bois indigènes, signé
 en marqueterie.
 71 x 150 cm 600 / 800 €
*Bibliographie: Pierre Ramond, La Marqueterie, ed. H. Vidal, Dourdan, 2008. Reproduit
 p. 67.*
308. **PEGARRA** en terre cuite avec côtes pour cordage.
 Fin du XIX^e - début du XX^e siècle.
 Haut. 36 cm 80 / 120 €



303



308



309. AINCIART à Larressore

MAKILA en néflier, monture en laiton gravé de motifs géométriques, signé et daté 1915. Prise dévissable en cuir tressé noir avec cordon, bouton en corne blonde.
Long. 89 cm

250/ 300 €

310. ZAPIRAIN

MAKILA en néflier, monture en métal argenté finement gravé de motifs géométriques, croix basques et fleurs de lys et signé. Prise dévissable en cuir tressé noir avec cordon, bouton en métal argenté souligné de la devise "Hitzza Hitz".
Long. 89,5 cm

250 / 300 €

311. DUFOUR - 1891

GRAND MAKILA en néflier scarifié, prise fixe en laiton gravé surmonté d'un bouton en corne blonde, pointe en fer avec monture en laiton gravé, signé et daté avec devise "Gizona hiz etik".
Long. 107,5 cm

250 / 300 €

312. CASSOU à Bassussarry

MAKILA en néflier, monture en laiton gravé de motifs géométriques, signé et situé. Prise dévissable en cuir tressé noir avec cordon, bouton en corne noire souligné de la devise "Ongia ene gogoa".
Long. 90 cm

250 / 300 €

313. SARREGUEMINES - Service RAMUNTCHO modèle créé par Jean-Baptiste Laffargue

ÉLÉMENTS DE SERVICES comprenant 18 pièces, soit:

- 5 grandes tasses et 6 sous-tasses
- 3 assiettes à dessert
- 4 assiettes plates dont une plus grandes (petits éclats)

300 / 400 €

314. TROIS ASSIETTES À DESSERT, un PLAT À GÂTEAU et un BEURRIER couvert en faïence émaillée polychrome à décor de fandango, cidrerie, paysan et partie de pelote, signées "Trny".

50 / 80 €

315. PARTIE DE SERVICE modèle Euskalherria édité par H.G.P. en faïence fine à décor imprimé de paysages basques, avec filets rouges et bleus, comprenant 21 pièces, soit:

- 6 assiettes creuses
- 8 assiettes à dessert
- 6 petites assiettes plates
- 1 grande assiette plate (Petits éclats et fêles)

200 / 300 €





316. CIBOURE - Période Vilotte

VASE boule en grès à décor tournant de berger avec mouton sur fond de village basque, femme et paysan autour d'un panier. Frises géométriques sur la base et le col, intérieur noir. Marqué VE. Vers 1930.
Haut. 16 cm; Diam. 16 cm 300 / 500 €

317. CIBOURE - Période Vilotte

PETIT VASE ovoïde en grès à décor tournant de pelotari avec fronton. Marqué VE. Vers 1930.
Haut. 9 cm 200 / 300 €

318. CIBOURE - Période Vilotte

PICHET en grès à décor de femme à la fontaine avec ferme basque, anse et col à décor de pampre de vigne. Marqué VE. Vers 1930.
Haut. 19 cm 200 / 300 €

319. CIBOURE - Période Vilotte

BOÎTE ronde en grès à rare décor sur le couvercle plat d'une femme portant une pegara sur fond de fontaine et escalier dans un village. Corps noir. Marqué VE. Vers 1930.
Haut. 5,5 cm; Diam. 16 cm 300 / 400 €

320. CIBOURE - Période Vilotte

CENDRIER en grès à décor de moutons et ferme basque. Marqué VE au tampon.
Diam. 12 cm 100 / 120 €

321. CIBOURE - Période Vilotte

PETIT VASE ovoïde à décor de Lourdes et berger, TASSE à décor de moutons et sous-tasse à décor de croix basque. Marqués VE au tampon.
100 / 120 €

322. CIBOURE - Période Fischer

VASE ovoïde à col en grès émaillé et daté septembre 1958 "3èmes championnats du monde de pelote basque - Hommage de Ciboure Jean CLAIRACQ champion du monde paleta cuir en trinquet et paleta cuir mur à gauche" et décor d'un joueur de pala. Signé Richard Le Corrone et marqué au tampon.
Haut. 38 cm 300 / 400 €

323. CIBOURE - Période Fischer

VASE BOULE sur piédouche en grès à décor tournant de danseurs de Fandango et joueur de Txistu dans un paysage avec ferme basque. Marqué au tampon et signé Richard Le Corrone.
Haut. 20,5 cm; Diam. 18 cm 150 / 200 €

324. CIBOURE - Période Fischer vers 1945

VASE boule en grès à décor de profil d'ataxi et amatxi avec ferme basque. Signé R. Le Corrone et VF au tampon.
Haut. 14 cm 40 / 60 €

325. CIBOURE - Période Fischer

ASSIETTE en grès à décor de femme sur son âne et paysan avec ferme basque. Signée R. Le Corrone et marquée au tampon.
Diam. 24,5 cm 50 / 100 €

326. CIBOURE - Période Fischer

SERVICE À LIQUEUR en grès comprenant une verseuse conique à décor d'une basque et ses chèvres devant la ferme et huit petits gobelets à décor de paysan et amatxi. Signés David et portent le cachet.
Haut. 22 cm (Égrenures) 80 / 120 €

327. CIBOURE - Période Fischer

ASSIETTE en grès à décor émaillé de fleurs sur fond noir. Signée C. Fischer et marquée au tampon.
Diam. 25 cm 30 / 50 €

328. CIBOURE - Période Fischer

DEUX GOBELETS, l'un à décor basque signé David, l'autre à décor landais et UNE VERSEUSE à décor de Fandango et txitsu signée R. Le Corrone. (Petit éclat au col). 70 / 100 €

329. CIBOURE - Période Fischer

SERVICE À CAFÉ en grès émaillé à décor de danseurs basques, comprenant : cafetière, verseuse, pot à lait et douze tasses et douze sous-tasses. Signés et portent le tampon V.F tampon. (Plusieurs éclats sur une soucoupe) 400 / 500 €

330. CIBOURE - Période Fischer

SERVICE À PORTO en grès à décor de branchages fleuris, comprenant un PICHET, huit GOBELETS et un petit VASE ovoïde. Marqués RF au tampon et signés M. Hareau. 120 / 150 €

331. CIBOURE - Période Fischer

PRAKTIKA en grès à décor polychrome d'un berger basque assis devant le pont. Signé Garcia.
Haut. 19 cm 120 / 150 €



Détail 149

CONDITIONS DE VENTE

1. Les estimations indiquées au catalogue sont données à titre indicatif.
2. Les dimensions, poids, couleurs de reproduction et informations concernant l'état sont fournis à titre indicatif et non contractuel. L'exposition aura permis de vérifier les objets et leur état. Aucune réclamation concernant ces informations ne sera admise après la vente. Cependant les commissaires-priseurs garantissent l'authenticité des objets qui sont proposés.
3. La vente se déroule dans l'ordre des numéros du catalogue. Le commissaire-priseur se réserve toutefois le droit de retirer, ajouter, diviser ou regrouper des lots.
4. La vente se déroule aux enchères publiques. Le plus offrant et dernier enchérisseur sera déclaré adjudicataire. Il aura l'obligation de communiquer noms et adresse au commissaire-priseur, ainsi qu'une pièce d'identité.
5. En cas de double enchère au moment de l'adjudication effectivement constatée par le commissaire-priseur, l'objet sera remis en vente au prix proposé par les enchérisseurs et tout le public pourra enchérir à nouveau.
6. A défaut de paiement par l'adjudicataire, l'objet pourra être remis en adjudication sur folle enchère, immédiatement ou à la première demande. L'adjudicataire défaillant pourra être tenu de payer la différence du prix finalement obtenu.
7. Dès l'adjudication prononcée, les objets sont sous l'entière responsabilité de l'adjudicataire. Il est conseillé à l'adjudicataire de procéder à l'enlèvement de ses lots dans les meilleurs délais afin d'éviter des frais de manutention ou de stockage, qui demeurent à sa charge.

Paiement

8. La vente se déroule en euros et s'effectue expressément au comptant. La délivrance des objets pourra être suspendue jusqu'à l'entier paiement du prix, commissions, frais et taxes éventuelles inclus.
9. L'acheteur paiera à la maison de vente **Côte Basque Enchères sarl** en sus du prix d'adjudication ou prix marteau, une commission de 21,5 % TTC.
10. Les lots précédés d'un * sont assujettis à la TVA de 20%. Les enchères seront prononcées TVA incluse. La facture d'achat des professionnels pourra faire ressortir la TVA, sur présentation d'un justificatif Kbis et d'un numéro de TVA intracommunautaire.
11. Le paiement peut s'effectuer :
 - en espèces dans la limite des obligations légales (1000 € pour les particuliers ou professionnels français et 15 000 € pour les non-résidents accompagnés d'un justificatif de domiciliation),
 - par carte bancaire, sauf American Express,
 - par virement bancaire, (tout frais bancaire étant à la charge de l'acquéreur)
 - par chèque accompagné de deux pièces d'identité,
 Aucun chèque étranger ne sera accepté

12. En cas de paiement par chèque non certifié ou par virement, la délivrance de l'objet pourra être différée jusqu'à l'encaissement.
13. **Côte Basque ENCHERES** est adhérent au Registre central de prévention des impayés des Commissaires priseurs auprès duquel les incidents de paiement sont susceptibles d'inscription. Les droits d'accès, de rectification et d'opposition pour motif légitime sont à exercer par le débiteur concerné auprès du Symev 15 rue Freycinet 75016 Paris.

Ordres d'achats

14. Les commissaires-priseurs se chargent d'exécuter gracieusement les ordres d'achats fermes qui leur sont confiés en particulier pour les amateurs ne pouvant assister à la vente.
15. Les enchères téléphoniques sont acceptées UNIQUEMENT pour les lots dont l'estimation basse est supérieure à 200 €. Le client qui fera la demande d'enchères par téléphone sera réputé acquéreur de l'objet au moins à l'estimation basse.
16. Tout ordre d'achat, demande d'enchères par téléphone ou inscription sur le live devra être transmis au plus tard la veille de la vente, accompagné des noms, adresses complètes, pièce d'identité, coordonnées téléphoniques et coordonnées bancaires SWIFT ou RIB. En l'absence d'une de ses informations, les commissaires-priseurs se réservent la possibilité de ne pas prendre en compte la demande.
17. Les demandes d'enchères par téléphone, les ordres d'achats et les enchères en live sont une facilité et un service rendu gratuitement par les commissaires-priseurs qui ne sauraient être tenu pour responsables de leur mauvaise exécution ou de problème technique.

Exportation

18. Les acheteurs souhaitant exporter leurs achats devront le faire savoir au plus tard le jour de la vente. Ils pourront récupérer la TVA sur les honoraires d'achat à la condition de présenter un justificatif de douane en bonne et due forme, dans lequel le nom de la maison de vente soit mentionné en tant qu'exportateur.
19. La récupération de la TVA se fera sur remboursement exclusivement, après paiement du bordereau dans un premier temps puis présentation des justificatifs d'exportation nécessaires dans un second temps.

Transport et Garde-meuble

20. La maison de ventes **Côte Basque Enchères** se tient à votre disposition pour vous conseiller et vous aider à organiser le gardiennage et l'expédition de vos biens partout en France et à l'étranger. Les acheteurs peuvent également organiser eux-mêmes l'acheminement avec leurs transporteurs. Le transport, l'emballage et le gardiennage des biens après la vente sont à la charge de l'acheteur. La maison de ventes **Côte Basque Enchères sarl** décline toute responsabilité une fois l'adjudication prononcée, notamment dans le transport, et peut refuser d'expédier des objets trop fragiles.
21. Les objets vendus sont conservés gracieusement deux semaines après la vente. Au-delà de ce délai, des frais de gardiennage et/ou de garde-meuble pourront être perçus par jour et par lot.
22. Le fait de participer à la vente entraîne obligatoirement l'acceptation de ces conditions.

BNP Paribas Saint Jean de Luz (00382)

RIB 30004 00382 00010090135 44

IBAN FR76 3000 4003 8200 0100 9013 544

BIC BNPAFRPPBAY

côte basque ENCHERES

Lelièvre-Cabarrou Commissaires-Priseurs

SAMEDI 27 OCTOBRE 2018 : VENTE DE PRESTIGE & RÉGIONALISME

À retourner par fax au 05 59 23 38 14, par courrier ou par E-mail : contact@cotebasqueencheres.com
 au plus tard la veille de la vente. Merci de vous assurer de sa bonne réception

This form must be signed and received no later than one day before the said auction sale date. Please make sure that your bid form has been received

Nom Last name _____ Prénom First name _____

Adresse Adress _____

Ville Town _____ Code postal Postal code _____

Téléphone 1 _____ Fax _____

Téléphone 2 _____ E-mail _____

LOT N° <small>LOT</small>	DESCRIPTION DU LOT <small>LOT DESCRIPTION</small>	LIMITE EN € HORS FRAIS <small>Maximum bid (Do not include premium and taxes)</small>

• POUR ÉVITER LES ERREURS ET LES ABUS, AUCUNE DEMANDE D'ENCHERES TÉLÉPHONIQUE
 NE SERA ACCEPTÉE POUR LES LOTS DONT L'ESTIMATION MINIMUM EST INFÉRIEURE À 200 €, UN ORDRE FERME SERA CEPENDANT ACCEPTÉ
 • LES ENCHÉRISSEURS PAR TÉLÉPHONE SERONT RÉPUTÉS ACQUÉREURS AU MINIMUM À L'ESTIMATION BASSE

- Les ordres d'achats ne seront pris en compte que si le présent formulaire est correctement rempli et joint d'une copie de votre pièce d'identité recto-verso et de votre RIB ou d'un chèque. *Bids will only be accepted if the present form is filled properly, and a passport copy and your bank references are joined.*
- Les ordres d'achats sont une facilité pour les clients, les Commissaires-Priseurs ne sont pas responsables d'avoir manqué d'exécuter un ordre par erreur ou pour toute autre cause comme le mauvais fonctionnement d'une ligne téléphonique par exemple. *Absentee order bids are a way to ease the bidders therefore under any circumstance auctioneers are made responsible of missing a bid such as busy lines.*
- Les adjudicataires seront contactés par courrier, fax ou email selon les coordonnées fournies dès le lendemain de la vente et devront faire parvenir leur règlement par retour. *Successful bidders will be notified the following day of the auction by regular mail, fax or email regarding the information we have. Payment is expected right after notifications arrive.*

Après avoir pris connaissance des conditions de vente décrites dans le catalogue, je déclare les accepter et vous prie d'acquiescer pour mon compte personnel, aux limites indiquées en euros, les lots que j'ai désignés ci-dessus. (Les limites ne comprenant pas les frais de vente). *I have read the conditions of sales and the buyer guideline, printed in the catalogue and agree to abide by them. I grant you permission to purchase on my behalf the following items within the limits indicated in euros. These limits do not include buyer's premium and taxes.*

Date _____ Signature obligatoire Required signature :

www.cotebasqueencheres.com

8, rue Dominique Larréa - ZA Layatz - 64500 SAINT-JEAN-DE-LUZ - Tél + 33 (0)5 59 23 38 53 - OVV 032-2013
contact@cotebasqueencheres.com

PROCHAINES VENTES



ARCHIVES PETIT DE MEURVILLE
Livres, Militaria,
Civilisations et Jouets
Samedi 17 novembre

**TABLEAUX
ANCIENS & MODERNES**
Dimanche 18 novembre



**BIJOUX
& OBJETS D'ART**
Samedi 1^{er} décembre

**ARTS DE LA TABLE
& VINS**
Dimanche 2 décembre

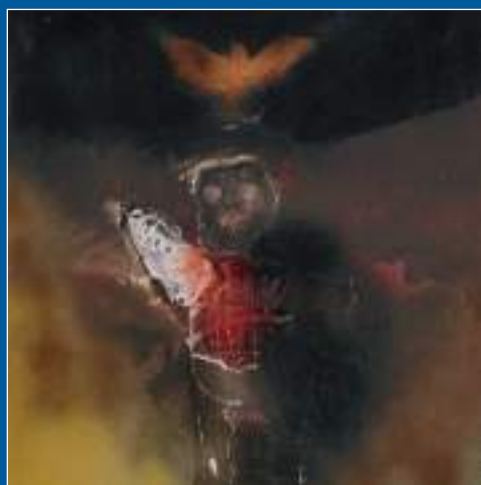


Clôture des catalogues 1 mois et demi avant les ventes

Tous les mercredis
JOURNÉES D'EXPERTISES GRATUITES
et sans rendez-vous
de 10h à 12h et de 14h à 18h
en nos bureaux



INVENTAIRES
SUCCESSIONS
ASSURANCES
PARTAGES
ISF



côte basque
ENCHERES
Lelièvre-Cabarrouy Commissaires-Priseurs

www.cotebasqueencheres.com

8, rue Dominique Larréa - ZA Layatz - 64500 SAINT-JEAN-DE-LUZ - Tél +33 (0)5 59 23 38 53 - Agrément 032-2013
contact@cotebasqueencheres.com