



côte basque  
**ENCHERES**

Lelièvre-Cabarrouy Commissaires-Priseurs

**Samedi 21 avril**

Tableaux modernes,  
Meubles & Objets  
du XX<sup>e</sup> siècle

**Dimanche 22 avril**

Régionalismes  
Basques et Landais

SAINT-JEAN-DE-LUZ



**SAMEDI 21 AVRIL À 14H30**

*LOTS 1 À 267*

côte basque  
**ENCHERES**  
Lelièvre-Cabarrouy Commissaires-Priseurs

**TABLEAUX MODERNES**

**MEUBLES & OBJETS DU XVIII<sup>e</sup> SIÈCLE**

**MEUBLES & OBJETS DU XIX<sup>e</sup> SIÈCLE**

**MEUBLES & OBJETS DU XX<sup>e</sup> SIÈCLE**

**DIMANCHE 22 AVRIL À 14H30**

*LOTS 301 À 498*

**RÉGIONALISME BASQUE**  
**RÉGIONALISME LANDAIS**

---

**VENTES AUX ENCHÈRES PUBLIQUES**  
**SAINT-JEAN-DE-LUZ**

8, rue Dominique Larréa - ZA Layatz - 64500 SAINT-JEAN-DE-LUZ  
Tél +33 (0)5 59 23 38 53 - [contact@cotebasqueencheres.com](mailto:contact@cotebasqueencheres.com)

---

Catalogue en ligne sur [www.cotebasqueencheres.com](http://www.cotebasqueencheres.com)

---

**EXPOSITIONS PUBLIQUES**  
**POUR LES 2 VENTES**

Judi 19 avril de 14h à 18h

Vendredi 20 avril de 10h à 12h et de 14h à 18h

Samedi 21 avril de 9h30 à 11h

*Attention : fermeture le lundi 23 avril toute la journée.*

---

**EXPERTS**

*MOBILIER ET OBJETS D'ART DU XVIII<sup>e</sup> SIÈCLE*

**Guy DELMAS**

tél : +33 (0)6 87 35 04 17

[Delmas.gh@gmail.com](mailto:Delmas.gh@gmail.com)

*Lot 7*

*ARTS DÉCORATIFS DU XX<sup>e</sup> SIÈCLE*

**Emmanuel EYRAUD**

tél : +33 (0)6 07 83 62 43

[Eyraud.expert@free.fr](mailto:Eyraud.expert@free.fr)

*Lots 67 à 75 et 101*

**DROUOT**  
DIGITAL  
Live



détail lot 16

**COMMISSAIRES-PRISEURS HABILITÉS**  
Arnaud LELIÈVRE  
Florence CABARROUY-LELIÈVRE

---

SARL au capital de 10 000 € - RCS Bayonne 791 314 784  
TVA FR 23 791314784 - Agrément 032-2013

# SAMEDI 21 AVRIL À 14H30

## TABLEAUX MODERNES, MOBILIER & OBJETS D'ART DU XVIII<sup>e</sup> AU XX<sup>e</sup> SIÈCLE



6



3



6

**1. D'après Jean-Baptiste LE PRINCE**

*La Danse*

Projet de tapisserie, aquarelle sur papier, titrée en bas.

35 x 50 cm

(sous-verre)

150 / 250 €

**2. PAIRE DE VASES** de forme balustrade en porcelaine blanche à décor polychrome de personnages dignitaires dans un palais.

Chine, vers 1900.

(Montés en lampes)

Haut. 24 cm

120 / 150 €



2

**3. Blanche-Marie A. ZOLAROGUE (1876-1967)**

*Le Bouquet de roses blanches*

Huile sur toile signée en haut à droite.

88 x 115 cm

800 / 1 200 €

Provenance : vente Bordeaux 2008

**4. COMMODE** rectangulaire en acajou et placage d'acajou, ouvrant à trois rangs de tiroirs, montants cannelés, pieds gainé. Dessus de marbre gris Saint-Anne.

XIX<sup>e</sup> siècle.

Haut. cm; larg. cm; prof. cm

500 / 800 €

**5. SUITE DE QUATRE FAUTEUILS ET UNE CHAISE** en acajou et placage d'acajou, à dossier légèrement renversé, accotoirs en console, pieds avant parapluie et arrières sabre. Époque Louis-Philippe

Garniture de tissu jaune.

600 / 800 €

**6. J. CORBIÈRE (XIX<sup>e</sup> siècle)**

*Nature morte au lièvre* et *Nature morte au canard*

Deux pastels ovales formant pendants signés en bas à droite et datés 1877.

54 x 45 cm

(Sous verres, rousseurs)

400 / 500 €



4



5



9

7



7. **BRUXELLES**  
 TAPISSERIE en laine et soie représentant une scène de retour de chasse au faucon dans un décor de verdure.  
 Vers 1750.  
 230 x 250 cm  
 (Toile de renfort, légères restaurations) 3 000 / 5 000 €
8. **CANAPÉ TROIS PLACES** à dossier plat violonné canné comme l'assise, en hêtre mouluré et sculpté de fleurettes et rocaille, accotoirs en retrait, piétement cambré.  
 Époque Louis XV.  
 Larg. 220 cm (restaurations) 500 / 800 €
9. **LAMPE**, le fût en bronze de style rocaille à décor d'un oiseau en porcelaine polychrome.  
 XIX<sup>e</sup> siècle. 150 / 200 €

10. **COIFFEUSE** de forme rognon en marqueterie, ouvrant à trois tiroirs en ceinture, reposant sur quatre pieds gainé réunis par une entretoise en X.  
 Époque Napoléon III.  
 Haut. 72 cm; larg. 80 cm; prof. 46 cm 180 / 220 €
11. **TRAVAILLEUSE** tripode en bois noirci à décor or, ouvrant par deux petits tiroirs.  
 Époque Napoléon III.  
 Haut. 80 cm - Diam. 29 cm 80 / 120 €
12. **CARTEL D'APPLIQUE** en bois mouluré et sculpté, relaqué vert et or sur sa base, cadran émaillé à chiffres romains.  
 Neuchâtel, XVIII<sup>e</sup> siècle.  
 Haut. cm (verre accidenté) 150 / 200 €



10



11



8



16



17

13. **COMMODE DE MAÎTRISE** en acajou et placage rectangulaire à colonnes détachées ouvrant par trois tiroirs. XIX<sup>e</sup> siècle 120 / 180 €
14. **PETIT MEUBLE DE MAÎTRISE** rectangulaire en placage d'acajou ouvrant à cinq tiroirs. 80 / 120 €
15. **PENDULE** en marqueterie dite "Bouille" à fond rouge à décor de laiton, reposant sur un piétement en enroulement. Epoque Napoléon III. 150 / 200 €
16. **Henriette RONNER-KNIP (1821-1909)**  
*Les Chatons à l'encrier*  
Huile sur toile signée en bas à droite  
48 x 66 cm (cadre doré) 6 000 / 8 000 €

17. **Rosa BONHEUR (1822-1899)**  
*Mouton et agneau*  
Deux huiles sur panneaux d'acajou, signées en bas à gauche et formant pendants. 19 x 24 cm 600 / 800 €
18. **PAIRE DE BRÔLE-PARFUM** couverts en porcelaine blanche et or à décor en grisaille de scènes de marines et reposant sur quatre petits pieds. Allemagne, XIX<sup>e</sup> siècle 100 / 150 €  
Haut. 22 cm



13



15



14



**19. École probablement Italienne du XVII<sup>e</sup> siècle**

*Homme assis avec épée et livre*

Encre et lavis d'encre sur papier à pans coupés

16,5 x 13 cm (monté sur papier, griffures, pliure et jauni)

80 / 120 €

**20. René Georges HERMANN-PAUL (1864-1940)**

*La Course à L'Elysée*

Quatre dessins à l'encre dont essais préparatoires avec cachet de la vente Galerie de Chartres du 23/10/2000.

25 x 32 cm

150 / 200 €

**21. René Georges HERMANN-PAUL (1864-1940)**

*La Manifestation*

Encre signée en bas à droites avec cachet de la vente Galerie de Chartres du 23/10/2000.

32 x 25 cm

40 / 60 €

**22. René Georges HERMANN-PAUL (1864-1940)**

*Prisonniers de guerre*

*Rémouleur*

Deux dessins à l'encre recto-verso avec croquis préparatoires, cachet de la vente Galerie de Chartres du 23/10/2000.

25 x 32 cm et 32 x 25 cm

50 / 80 €

**23. PAIRE DE TABLES DE CHEVET** ovales en acajou et placage d'acajou, ouvrant par un rideau à lamelles découvrant des tiroirs, plateau de marbre blanc veiné à galerie de laiton, piétement droit et tablette d'entretoise. Style Louis XVI, XIX<sup>e</sup> siècle.  
Haut. cm; larg. cm; prof. cm

200 / 400 €

**24. TROIS FAUTEUILS** en acajou et placage d'acajou, à dossier carrés légèrement renversés, pieds avant en jarret, arrières sabre. Époque Restauration.

500 / 800 €

**25. TABLE BASSE GATE-LEG** en acajou et placage d'acajou, à deux abattants. Angleterre, XIX<sup>e</sup> siècle  
Haut. 79 cm; larg. 78 cm; prof. 102 cm

80 / 120 €

**26. PETIT SECRÉTAIRE DE DAME**, en placage de bois de rose et amarante, ouvrant à deux petites portes vitrées en partie haute, un abattant découvrant casiers et tiroirs et deux portes en partie basse et pieds antérieurs cambrés, montants à pans coupés. Dessus de marbre rouge veiné. Époque Transition Louis XV - Louis XVI.  
Haut. 149 cm ; larg. 72 cm ; prof. 37,5 cm

1 500 / 2 000 €





30



27

**27. Roger GODCHAUX (1878-1958)**

*Panthère aux aguets*  
Épreuve en bronze à patine brun-vert, signée en creux,  
Cachet de fondeur Susse Frères cire perdue et pastille Susse Frères éditeurs.  
Haut. 20,5 cm 12 000 / 15 000 €

**28. Antonio GOMAR Y GOMAR (1853-1911)**

*Chasse à courre et le Piqueux*  
Deux huiles sur isorel formant pendants signées en bas à droite  
20,5 x 47 cm 200 / 300 €



**29. École Française de la fin du XIX<sup>e</sup>-début du XX<sup>e</sup> siècle**

*Marseille, 1907*  
Pastel signé, situé et daté en bas à droite  
48 x 64 cm

800 / 1 200 €

**30. A. BOUVARD (1870-1955/56)**

*Venise, Grand Canal avec gondoles*  
Huile sur toile signée en bas à gauche  
50 x 66 cm  
(entoilé, restaurations et soulèvements)

1 800 / 2 200 €

**31. PAIRE DE POTICHES COUVERTES** de forme balustre en porcelaine à décor émaillé Imari.

Japon, fin du XIX<sup>e</sup> siècle  
Haut. 40 cm

200 / 300 €



31



29





32



33



33

**32. JOB (1858-1931)**

*La Fanfare militaire*

Aquarelle signée en bas à droite.  
30 x 20 cm (sous-verre)

250 / 350 €

**33. Hippolyte BELLANGÉ (1800-1866)**

*Fantassins d'époque 1<sup>er</sup> Empire et Hussards*

DEUX AQUARELLES et crayons de couleurs sur papier.  
20 x 15 cm

250 / 350 €

**34. Napoléon sur le Pont d'Arcole**

Aquarelle et gouache signée en bas à droite (non identifiée).  
39 x 51 cm

200 / 300 €

**35. (NAPOLÉON) - TROIS ESTAMPES**

- D'après R de Moraine, *Le Passé, le Présent et l'Avenir*, lithographie en noir par Lemercier. 48 x 34 cm (taches et petit manque)

- D'après Philippoteaux, *L'Empereur assis au campement du champs de bataille*, gravure en noir. Plaque 43 x 33,5 cm (rousseurs)

- *Sépulture de Napoléon à Sainte-Hélène*, gravure en noir. 25,5 x 20 cm  
50 / 100 €

**36. Attribué à Jean-Louis FORAIN (1852-1931)**

*Le Poilu*

Encre sur papier en tête du Figaro, vers 1916.  
12 x 20 cm

50 / 100 €



34

**37. SUITE DE QUATRE FAUTEUILS** à dossier cabriolet en chapeau de gendarme, en hêtre mouluré et sculpté de fleurettes, pieds à cannelures et dés de raccordements, accotoirs à manchettes.

Époque Louis XVI.

Garniture de tissu à rayures. (restaurations et renforts) 700 / 1 000 €

**38. IMPORTANT BUREAU** rectangulaire double faces en placage d'acajou ouvrant en façade par trois tiroirs et trois tiroirs simulés de l'autre côté, reposant sur quatre pieds cambrés, importante garniture de bronze doré, espagnolettes, poignées de tirage rocaille, écoinçons. Plateau gainé de cuir vert.

Style Louis XV, XX<sup>e</sup> siècle.

Haut. 77 cm ; Larg. 163 cm ; Prof. 94 cm

800 / 1 000 €



38



41



43

39. **BUFFET-VITRINE** rectangulaire, en placage de bois de rose, ronce de noyer, filets de bois clair et bois noirci, ouvrant à deux portes vitrées en façade, les côtés marquetés de losanges, pieds gaines, dessus de marbre beige. Style Louis XVI, XIX<sup>e</sup> siècle.  
Haut. 85 cm ; larg. 93 cm ; prof. 43 cm  
(Manque un sabot en bronze) 300 / 400 €
40. **Dans le goût d'Emile GALLÉ**  
PAIRE DE LIONS dressés soutenant des tours formant bougeoirs en faïence émaillée crème, bleu et marron.  
Saint-Honoré-les-Bains (Nièvre), début du XX<sup>e</sup> siècle  
Haut. 44 cm (petits éclats) 400 / 600 €
41. **Alexandre DEFAUX (1826-1900)**  
*Scène animée sur la place de Rouen*  
Huile sur toile signé en bas à gauche.  
33 x 44 cm 3 000 / 4 000 €
42. **Henry-Charles LANDRIN (1829-1898)**  
*Le Joueur de rue*  
Aquarelle sur papier signée en bas à gauche et datée 1883.  
34 x 24 cm (Piqûres) 150 / 200 €
43. **Valentin SANZ CARTA (1850-1898)**  
*Cuba, mare avec nénuphars devant une ferme avec palmiers*  
Panneau d'acajou, signé en bas à droite  
35 x 55 cm  
Dans un cadre en bois stucqué et doré 6 000 / 8 000 €

44. **QUIMPER - HENRIOT**  
JARDINIÈRE ovale à deux anses en faïence polychrome à décor des trois âges de la vie ou trois femmes, reposant sur quatre pieds griffes  
Vers 1920-40. Long. 36 cm (éclats aux pieds) 80 / 100 €
45. **QUIMPER - HENRIOT**  
PAIRE D'AIGUIÈRES en faïence polychrome à décor floral sur la panse reposant sur un piédouche, anse bleue.  
Haut. 47 cm  
(Une entièrement accidentée recollée et accidents divers) 60 / 100 €
46. **CONSOLE** d'applique en bois laqué noir à deux pieds cambrés, à décor de bronze doré.  
Époque Napoléon III  
90 x 70 cm 80 / 120 €
47. **PAIRE DE VASES** balustres en porcelaine émaillée polychrome à décor floral.  
Limoges, fin du XIX<sup>e</sup> siècle- début XX<sup>e</sup> siècle  
Haut. 54 cm (pied décollé, restaurations) 180 / 200 €
48. **PAIRE DE JEUNES ENFANTS À LA LECTURE** en terre cuite, pouvant former serre-livres.  
Cachet de la maison Giscard à Toulouse.  
Haut. 26 cm (une tête recollée) 80 / 120 €



39



40



57



50

49. **PAIRE DE PETITS TAPIS** rectangulaires en laine polychrome, à décor d'arbres sur fond bleu  
Iran, Naïn, XX<sup>e</sup> siècle  
117 x 79 cm  
150 / 200 €
50. **Jacques Emile Edouard BRANDON (1831-1897)**  
*Le Rabbin et ses élèves dans l'école juive*  
Huile sur panneau d'acajou, signée J. E. Ed. Brandon et datée 1883 en haut à gauche avec envoi "à E. Bonnoit (?)"  
14 x 23 cm  
1 500 / 2 000 €  
Dans un beau cadre en bois et stuc doré à décor de frises de feuillage.
51. **SUITE DE SIX CHAISES** en noyer mouluré et sculpté à dossier gondole à bandeau, assise en cuir brun et piétement arrière sabre, avant droit.  
Fin du XIX<sup>e</sup> siècle.  
300 / 400 €
52. **DEUX ENFILADES** rectangulaires en merisier ouvrant par trois tiroirs en ceinture et trois portes.  
XIX<sup>e</sup> siècle.  
Haut. 100 cm - Larg. 175 cm et Larg. 185 cm - prof. 52 cm  
300 / 400 €
53. **CHAISE DE COMMODITÉ** en hêtre mouluré, à dossier plat carré canné comme l'assise, pieds fuselés cannelés.  
Style Louis XVI, XIX<sup>e</sup> siècle  
80 / 120 €

54. **HAVILAND, Limoges.**  
**SERVICE DE TABLE** en porcelaine à décor de fleurs vertes et roses, d'après Solange Patry Bié, comprenant 73 pièces, soit 35 GRANDES ASSIETTES, 12 ASSIETTES CREUSES, 12 ASSIETTES À DESSERT, 14 PIÈCES DE SERVICE dont 2 saladiers, 2 soupières, 3 coupes sur pied, 2 plats ronds, 2 plats ovales, saucière sur présentoir...  
Très complet.  
200 / 400 €
55. **PETITE BANQUETTE** en bois doré mouluré et sculpté à décor de rubans, piétement fuselé cannelé.  
Napoléon III.  
Haut. 73 cm - Larg. 75 cm - Prof. 38 cm  
120 / 150 €
56. **COMMODE** rectangulaire en placage d'acajou flammé, ouvrant à quatre rangs de tiroirs, montants en cariatide à buste en bronze, pieds antérieurs en griffes de lion en bois noirci. Dessus de marbre gris Sainte-Anne.  
Époque Empire  
Haut. 93,5 cm; larg. 127 cm; prof. 58 cm  
(petits accidents au placage)  
500 / 800 €
57. **Guglielmo PUGI (c.1850-1915)**  
*Jeune Fille les pieds dans l'eau*  
Albâtre sculpté, signé  
Haut. 61 cm (petit éclat sur la base)  
700 / 1 000 €



51



56



61



62



58

**58. D'après Eugène DELACROIX**

*La Barque de l'Enfer de Dante et Virgile.*

Huile sur carton titrée au dos.

24,5 x 32 cm

150 / 250 €

**59. SUCRIER** en porcelaine blanche et or du service de Napoléon III aux Tuileries. Sèvres, 1855. (Haut. 10 cm sans couvercle)

JOINT: POT À LAIT en porcelaine au chiffre de Napoléon III en bleu, probablement de la vaisselle de l'Hôtel du Palais à Biarritz. (Haut. 12 cm)

10 / 30 €

**60. DEUX LITHOGRAPHIES** en noir.

*Place du Palais Royal et Tilbury la calèche*

34 x 54 cm et 20 x 27 cm (Sous-verre)

20 / 40 €

**61. Roderich PAESOLD, millésime 1983**

VIOLON modèle n°802 et son archet.

Dans son étui (bel état)

200 / 300 €

**62. BIBLIOTHÈQUE** rectangulaire en acajou et placage d'acajou ouvrant en façade par deux portes à demi vitrées découvrant étagères, corniche droite. XIX<sup>e</sup> siècle.

Haut. 220 cm - Larg. 120 cm - Prof. 30 cm

400 / 600 €



65



66

**63. PAIRE DE VASES DE JARDIN** sur piédouche, en faïence émaillée bleu turquoise.  
ANDUSE, La Madelaine.  
Haut. 55 cm 300 / 500 €

**64. DEUX VASES DE JARDIN** pouvant former paire, sur piédouche en faïence émaillée vert à guirlandes de laurier.  
Haut. 44 et 46 cm (Petites variantes et éclats)  
200 / 300 €

**65. BANQUETTE** circulaire en rotin et bambou à trois éléments, garnie de coussins en tissu fleuri.  
Larg. 450 cm 500 / 800 €

**66. PAIRE DE BERGÈRES** en rotin rechampi vert et liens rouges, l'un avec casiers à journaux et l'autre avec porte-verre dans l'accotoir droit.  
JOINT : TABLE DESSERTÉ rectangulaire à deux tablettes, à pans coupés et JARDINIÈRE au même modèle.  
Haut. 74 cm ; Larg. 93 ; Prof. 47 cm  
(Patine usagée mais bon état général) 600 / 800 €



63

# Ensemble de 8 miroirs par Line VAUTRIN (1913-1997)



## 67. Line VAUTRIN (1913-1997)

*Gerbera, le modèle créé vers (1955)*

MIROIR dit de sorcière à l'encadrement en talosel brun-noir.

La couronne circulaire centrale du cadre accueille, en pourtour, un décor rayonnant de languettes ou pétales et des parties décoratives, en miroir au tain or, modelées et incrustées à chaud. Miroir, fond et toile du dos d'origine. Signé Line VAUTRIN au dos.

Années 1950/60.

Diam. 18 cm (Petits accidents et manques épars.) 3 000 / 5 000 €

Provenance : Succession X., Pyrénées-Atlantiques - France.

## 68. Line VAUTRIN (1913-1997)

*Chardons, le modèle créé vers (1955)*

MIROIR dit de sorcière à l'encadrement en talosel lie-de-vin.

La couronne circulaire centrale du cadre accueille, en pourtour, un décor rayonnant de pointes et des parties décoratives, en miroir au tain rose mordoré, modelées et incrustées à chaud.

Miroir, fond et toile du dos d'origine. Signé Line VAUTRIN au dos.

Années 1960.

Diam. 20,5 cm

(Petits accidents et manques épars, un décollement dans la partie circulaire du cadre au dos.) 3 000 / 5 000 €

Provenance : Succession X., Pyrénées-Atlantiques - France.



74

## 73. Line VAUTRIN (1913-1997)

*Soleil à pointes n° 3, le modèle créé vers (1960)*

MIROIR dit de sorcière à l'encadrement en talosel beige.

La couronne circulaire centrale du cadre accueille, en pourtour, un décor rayonnant de pointes et des parties décoratives, en miroir au tain or, modelées et incrustées à chaud.

Miroirs, fond et toile du dos d'origine. Signé Line VAUTRIN au dos.

Années 1950/60.

Diam. 48 cm

(Sorcière, encadrement en talosel et miroirs incrustés fortement endommagés, parties manquantes.)

500 / 1 000 €

Provenance : Succession X., Pyrénées-Atlantiques - France.

## 74. Line VAUTRIN (1913-1997)

COLLIER tour de cou.

L'armature en métal reçoit des cabochons triangulaires et circulaires en talosel beige accueillant, chacun, un miroir modelé à chaud au tain mordoré.

Manque des cabochons.

1 500 / 1 600 €

## 75. Line VAUTRIN (1913-1997)

COLLIER tour de cou à double rang, au large motif central, constitué de cabochons articulés rectangulaires en talosel beige accueillant, chacun, un miroir modelé à chaud au tain mordoré.

1 500 / 1 600 €

## 69. Line VAUTRIN (1913-1997)

*Gribiche, le modèle créé vers (1955)*

MIROIR dit de sorcière à l'encadrement en talosel beige.

La couronne circulaire centrale du cadre accueille, en pourtour, un décor rayonnant de languettes ou pétales et des parties décoratives, en miroir au tain violet Cardinal, modelées et incrustées à chaud.

Miroir, fond et toile du dos d'origine. Signé Line VAUTRIN au dos.

Années 1950/60.

Diam. 27,5 cm

(Petits accidents et manques épars.)

6 000 / 8 000 €

Provenance : Succession X., Pyrénées-Atlantiques - France.

## 70. Line VAUTRIN (1913-1997)

*Soleil à pointes n° 0, le modèle créé vers (1955)*

DEUX MIROIRS, dits de sorcière, formant pendants.

Les encadrements réalisés en talosel beige. Les pointes et les encadrements circulaires reçoivent des parties décoratives, en miroir au tain mordoré, modelées et incrustées à chaud. Miroirs, fonds et doublures des fonds d'origine. Chaque miroir signé Line VAUTRIN au dos.

Années 1960.

Diam. 12 cm

(Petits accidents et manques épars.)

4 000 / 6 000 €

Provenance : Succession X., Pyrénées-Atlantiques - France.

## 71. Line VAUTRIN (1913-1997)

*Mazarin (variante), le modèle créé vers (1960)*

RAIRE MIROIR dit de sorcière à l'encadrement en talosel noir.

La couronne circulaire centrale du cadre accueille, en pourtour, un décor rayonnant de languettes et des parties décoratives circulaires, en miroir au tain vert, modelées et incrustées à chaud.

Miroirs, fond et toile du dos d'origine. Signé Line VAUTRIN au dos.

Années 1950/60.

Diam. 34 cm

(Petits accidents et manques épars.)

10 000 / 15 000 €

Provenance : Succession X., Pyrénées-Atlantiques - France.

## 72. Line VAUTRIN (1913-1997)

*Romain, le modèle créé vers (1965)*

MIROIR dit de sorcière à l'encadrement en talosel brun-noir.

La couronne circulaire centrale du cadre accueille, en pourtour, un décor rayonnant de languettes et des parties décoratives, en miroir au tain vert et bleu, modelées et incrustées à chaud. Miroir, fond et toile du dos d'origine. Signé Line VAUTRIN XII au dos.

Années 1960.

Diam. 20 cm

(Petits accidents et manques épars.)

8 000 / 12 000 €

Provenance : Succession X., Pyrénées-Atlantiques - France.



75



69



72



70



67



70



68



71



82



79



78



80



81

76. **CONSOLE DE MILIEU** plaquée toute face de palissandre, ouvrant sur un côté à une porte, intérieur en placage d'érable, terminée en arrondie avec étagères reliées par une colonne en laiton. Epoque Art Déco, vers 1930. Haut. 70 cm; larg. 100 cm; prof. 35 cm 300 / 400 €
77. **TABLE BASSE** carrée à angles arrondis, en placage de palissandre et citronnier, pieds cylindriques à décrochement. Epoque Art Déco, vers 1930-1940. Haut. 44 cm; larg. 160 cm; prof. 80 cm 400 / 600 €

78. **Jean LURÇAT (1892-1966)**  
ASSIETTE circulaire en faïence émaillée à décor d'un centaure noir stylisé sur fond orange. Signée au dos, située Sant-Vicens et probablement datée (19)66. Diam. 21,5 cm 150 / 200 €
79. **Jean LURÇAT (1892-1966)**  
PLAT carré à pans coupés en faïence émaillée à décor d'un coq orange sur fond noir et gris. Signé et situé et situé Sant-Vicens. 27 x 27 cm 200 / 300 €

80. **MOUGIN à Nancy**  
VASE ovoïde "Boules et fleurs" en grès émaillé à décor en bas-relief de cerises et de fleurs, émaux polychromes mats, et reserves émaillées bleu. Signatures incisées "Mougin Nancy France" "302J" "J. Mougin. dc". Haut. 38,5 cm 400 / 600 €

81. **Eric LAURENT (1959)**  
FLACON en verre soufflé multicouches de forme ovoïde bleu, blanc et jaune. Signé à l'aiguille, daté "11.91" et numéroté A661. Haut. 16,5 cm 50 / 100 €

82. **LALIQUE France**  
LAMPE à piètement en cristal moulé pressé de forme balustre à décor de fleurs teintées jaune sur l'épaulement. Signée à l'aiguille. Haut. 37,5 cm 200 / 300 €



76



77





**83. IMPORTANTE ENFILADE** rectangulaire à façade galbée à ressaut central en acajou et placage d'acajou, ouvrant en façade par six tiroirs à prises rondes en bronze doré, reposant sur une plinthe. Dessus de marbre noir veiné blanc (accidenté) Vers 1930-1940  
Haut. 110 cm - 197 cm - Larg. 54 cm (Eclats au placage) 200 / 300 €

**84. GARNITURE DE CHEMINÉE** en faïence émaillée blanc craquelée, rehaussée or, comprenant une pendule et une paire de vase de forme moderniste. Orchies, vers 1930.  
Haut. pendule : 29 cm ; Larg. 32 cm 100 / 200 €

**85. ROBJ**  
PARTIE DE SERVICE À THÉ en faïence émaillée blanc et or mât, pieds cylindriques à deux anneaux, comprenant un théière, un sucrier couvert (fêlé), un pot à lait et cinq tasses et cinq sous-tasses, marqués au tampon. Vers 1930-1940. 200 / 300 €

**86. LALIQUE France**  
CARAFE en cristal taillé de feuillages. Signée à l'aiguille. Haut. 23,5 cm  
JOINT : BOL en cristal taillé à monture et prise latérale en métal argenté. Diam. 14 cm. 50 / 100 €

**87. BACCARAT**  
DEUX FLACONS et un PICHET couvert en cristal taillé de palmettes. Signés. Haut. flacons : 18 et 16 cm ; Haut. pichet : 20 cm 100 / 150 €

**88. LAMPE** en marbre blanc et bronze doré en forme de vase de forme balustre à monture de palmettes et godrons. Vers 1970-1980.  
Haut. 83 cm 50 / 100 €



**89. Attribué à MAISON CHARLES**  
LAMPE en bronze et laiton doré en forme d'athénienne à trois pieds en sabot supportant un œuf d'autruche. Vers 1970-1980.  
Haut. 72 cm 100 / 200 €

**90. MAISON CHARLES**  
LAMPE en bronze et laiton à patine médaille et dorée, le piètement à décor de feuilles de fougère, abat-jour carré. Vers 1970.  
Haut. 64,5 cm 300 / 400 €

**91. MAISON CHARLES**  
PETIT LAMPADAIRE en laiton à patine médaille et dorée, pied conique, fût cylindrique, abat-jour hémisphérique. Vers 1970.  
Haut. 115 cm 150 / 200 €

**92. TABLE BASSE** en bronze et laiton à piètement curule à pieds en forme de dauphins, plateau de verre fumé noir. Vers 1950-1960.  
Haut. 38,5 cm; larg. 88 cm; prof. 46 cm (Petit éclat dans un angle) 300 / 400 €



90



91



92



83



95



96



97

**93. D'après Georges BRAQUE (1882-1963)**

*Nature morte aux poissons et aux pommes*

Lithographie en couleurs signée en bas à gauche dans la planche.

La feuille 50 x 64 cm

200 / 300 €

**94. Jean DUBUFFET (1901-1985)**

*Les Murs - 1945*

Lithographie en noir signée dans la planche et datée en bas à droite

24/2/45

38,5 x 30 cm

1 000 / 1 500 €

Provenant d'un ensemble de trois, créées pour l'ouvrage d'Eugène Guillevic, *Les Murs*, Les Éditions du Livre, porte un envoi au au dos.

**95. LEONOR FINI (1908-1996)**

*Le Chat*

Gravure en couleurs signée dans la planche en bas à droite, et numéroté 173/325.

Planche 44 x 35 cm (rousseurs)

80 / 120 €

**96. Marcel VERTES (1895-1961)**

*Moulin Rouge "le couple"*

Crayon et aquarelle signée en bas à droite

60 x 46 cm

JOINT: M. VERTES, Amandes Vertes, ed. revue Adam, 1952.

1 vol. broché, ex. 14/20 Hors commerce, sur vélin d'arches, avec dessin original à l'aquarelle et fusain signé au crayon en bas à gauche. (dos cassé mais complet, frottement et pliures, non coupé)

400 / 600 €

**97. Yves BRAYER (1907-1990)**

*La Maison du Grand Veneur à Cordes*

Aquarelle, signée, située et datée 1943 en bas à gauche.

61 x 45 cm

1 000 / 1 200 €



94



93



98

**98. Henri LEBASQUE (1865-1937)**

*La Leçon de Piano*

Aquarelle et crayon signée en bas à droite  
26 x 32 cm

Probablement les portraits de la femme et la fille de l'artiste

99

**99. Emilio GRAUSALA (1911-1975)**

*Cyrano de Bergerac*

Crayon et aquarelle signée en bas à droite  
20 x 14 cm

1 000 / 1 500 €

**100. René GENIS (1922-2004)**

*Fleurs à la nappe blanche*

Huile sur toile signée en bas à droite, signée et titrée au dos  
74 x 50 cm

800 / 1 000 €

**101. Emile GALLÉ (1846-1904)**

VASE "Saulé Marsault et Abeilles" de forme ovoïde, en verre double jaune miel à décor d'alvéoles, de rameaux fleuris et de deux abeilles, émaillés polychromes. Signé "Emile GALLÉ" dans la masse et "Modèle et décor déposés" à l'encre sous la base. Vers 1893.

Haut: 15 cm

1 000 / 1 500 €

*Bibliographie :*

- Alastair Duncan et Georges de Bartha, "Glass by Gallé", Thames and Hudson Ltd, London 1984, modèle variant reproduit page 40 sous le n°17.

- "Emile Gallé et le Verre", La Collection du Musée de Nancy, Somogy Editions d'Art, Paris, 2014, modèle variant à décor similaire reproduit page n°177, page 123.

**102. Établissements GALLÉ (1904-1936)**

*Chèvrefeuille*

HAUT VASE tronconique dit Pied d'éléphant.

Épreuve en verre multicouche au décor, dégagé à l'acide, traité ambre, roux et brun sur fond gris-blanc nuancé de vert sous le col.

Signé, GALLÉ en réserve gravé en camée à l'acide.

Haut. 35,5 cm

1 200 / 1 800 €

**103. Etablissement GALLÉ (1904-1936)**

PETIT VASE monté en vaporisateur en verre multicouche dégagé à l'acide à décor de capucines (?).

Haut. au col : 6,5 cm

150 / 200 €

**104. André DELATTE, pour Nancy**

VASE balustre en verre multicouche orange à décor de fleurs. Signé.

Haut. 23 cm

150 / 200 €

**105. DAUM France**

PAIRE DE BOUGEOIRS à deux bras de lumière en cristal, signés.

Haut. 20 cm

50 / 80 €



102



100



101

17



107

**106. Louis VALTAT (1869-1952)**

*Coupe de Fruits, 1910*

Huile sur toile signée en bas à droite

33 x 41 cm

3 000 / 4 000 €

Avec certificat du Docteur Jean Valtat, petit-fils, en date du 28 janvier 1976, référencé et reproduit dans son catalogue de l'œuvre de Louis Valtat au numéro 890, p.99.

Provenance :

- Etiquette de consigne datée novembre 1928.

- Galerie Art-Mel, n°261, Paris, 25 février 1980

**107. Pierre-Eugène CLAIRIN (1897-1980)**

*L'Atelier d'été, Saint-Loup-de-Naud 1938.*

Huile sur toile signée en bas à droite et datée 1959.

128 x 160 cm

1 500 / 2 000 €

Avec certificat d'authenticité de Pierre-Eugène Clairin en date du 5 mars 1980, n°80 394.

Provenance :

- Probablement Exposition Galerie Bernheim-Jeune, Paris, P. E. CLAIRIN soixante ans de peinture 1919-1980, 6 au 28 février 1980. n°5 du catalogue.

- Achat Galerie Bernheim-Jeune, Paris, le 13 mars 1980.

**108. Pierre-Eugène CLAIRIN (1919-1980)**

*Marie-Madeleine aux trois Fleurs, Pont-Aven 1922.*

Huile sur toile, signée en bas à droite

50 x 60 cm (entoilée)

600 / 800 €

Avec certificat d'authenticité de Pierre-Eugène Clairin en date du 5 mars 1980, n°80 393.

Provenance :

- Exposition Galerie Bernheim-Jeune, Paris, P. E. CLAIRIN soixante ans de peinture 1919-1980, 6 au 28 février 1980. n°12 du catalogue.

- Achat Galerie Bernheim-Jeune, Paris, le 13 mars 1980.



105



108

# Marie Vassilieff (1884-1957)

## 14 marionnettes pour le théâtre du Bourdon de Claude Duboscq

« Un jour, un homme que je ne connaissais pas vit mes tableaux et dit qu'il aimait beaucoup à cause de l'esprit religieux qui les inspirait. (...) Et j'eus un jour la visite de cet homme à mon atelier ; c'était Claude Duboscq, un musicien surtout religieux qui était très connu et très respecté dans son pays des Landes car il vivait comme un véritable saint. » Marie Vassilieff, *La Bohème du XX<sup>e</sup> siècle*, p. 124, cité dans Youlia Pospelova (2007), op. cit. 208.



*l'Atelier Vassilieff*

### Claude Duboscq et Marie Vassilieff, une rencontre exceptionnelle

Il y a 90 ans, de mystérieuses marionnettes créées par Marie Vassilieff pour la grande œuvre du musicien Claude Duboscq s'animaient au théâtre du Bourdon, dans le cœur des Landes. La mise en vente de cet exceptionnel ensemble de quatorze marionnettes est l'occasion de revenir sur une création artistique totale et populaire, tout à fait originale, entre Traditions et Avant-Garde.



*Vassilieff, "l'Homme à la flûte"*

Hommage à Claude Duboscq, vente Christie's 31 mars 2011, n°424

Issue d'une famille bourgeoise aisée des Landes, Claude Duboscq, poussé par son père, monte régulièrement à Paris pour rencontrer les artistes de son époque. Il est imprégné d'un profond christianisme et se lie avec le sculpteur Henri Charlier (1883-1975) et le peintre Wladimir Polissadiw (1880-1941) qui lui permet notamment d'entrer en contact avec la communauté russe qui a fui la Révolution Soviétique et s'est installée à Paris. Claude Duboscq influencé par la musique spectaculaire de Wagner a très vite l'idée de rassembler des artistes et de faire en France un lieu d'échange artistique comme à Bayreuth. La fortune familiale lui permettra d'entreprendre sa grande œuvre à Onesse-Laharie.

Sur la Côte Basque, Claude Duboscq côtoie différents artistes dont le maître Ravel pour la musique, de jeunes peintres plein d'avenir comme Ramiro Arrue et aussi Francis Jammes qui sera parrain d'un de ses enfants. Mais c'est à Paris qu'il a créé son réseau de connaissance. Au milieu des années 1920, il y rencontre Marie Vassilieff avec qui le couple Duboscq tisse une longue et fidèle amitié.



*Claude et Philippe-Marie Duboscq manipulant des marionnettes*



*Claude et Philippe-Marie Duboscq*

« (...) Une amitié absolument idéaliste s'établit entre nous. Je lui donnais l'idée de composer un ballet religieux. Il le comprit, et avec son génie original, créa un ballet magnifique qu'il appela le « Divertissement Sacré », avec comme sous-titre : « Avant-Pendant-Après » qui évoquait : d'abord la Promesse durant l'Ancien Testament ; ensuite la rédemption par la venue du Sauveur, enfin le Salut à travers l'Eglise ». Notes et souvenirs de Marie Vassilieff, cité dans Gilles Duboscq, *Claude Duboscq (1897-1938) Biographie*, éd. TerraMare, 2017.



Le théâtre du Bourdon, aujourd'hui disparu

## Entre Avant-Garde et Christianisme ancestral

Claude Duboscq, influencé par l'esthétique des Ballets Russes, entreprend la création d'un opéra. *La Misère Noire*. Après un premier échec parisien, Claude Duboscq se lance dans son projet landais. Marie Vassilieff l'accompagne. Il s'agit de créer, à Onesse-Laharie, sa terre natale, un théâtre où les artistes d'avant-garde pourront monter leurs créations en faisant participer directement les habitants locaux. Ce sera le Théâtre du Bourdon. Claude Duboscq compose la plupart des pièces de théâtres et évidemment la musique. Marie Vassilieff réalise de nombreux costumes, et surtout, les marionnettes des différents spectacles de *la Pauv'Clair* et *Avant-Pendant-Après*, notamment. Leur collaboration et leur amitié, unis par leur sentiment religieux, seront profondes. Claude Duboscq est le parrain du fils de Marie Vassilieff.

Dans ses marionnettes, Marie Vassilieff exprime toutes ses plus fortes influences, entre cubisme et dadaïsme. Les visages des marionnettes empruntent les traits épurés et droits du cubisme, inspiré par l'art africain. Les matériaux d'une grande économie, probablement « de récupération », en tous cas largement hétérogènes s'inscrivent totalement dans la l'esprit Dada. (Exposition *Dada Africa*, Musée de l'Orangerie, 18 octobre 2017-19 février 2018). Mais ces objets « très animés », avec une âme certaine, évoluent sur un thème culturellement très ancré dans le christianisme.

Marie Vassilieff est une artiste déjà reconnue. Ses peintures ont fait l'objet de plusieurs expositions en galerie. Elle a travaillé sur la création de poupées dès les années 1915 et les poupées-portraits de personnages influents comme Paul Poiret, Pablo Picasso ou Henri Matisse ont fait sa renommée.



Croquis de Marie Vassilieff

Sa collaboration avec le couple Duboscq s'inscrit dans la même démarche artistique. Il s'agit de concevoir les personnages d'une pièce de type « Guignol chrétien » baptisé *Pauv'Clair* dont *Le Château du Roi* et *Avant-Pendant-Après* seront les principales pièces. Madame Philippe Duboscq en sera la principale marionnettiste.

Les marionnettes ont été manipulées pendant plusieurs années au théâtre du Bourdon de Claude Duboscq. Elles ont donc pu subir quelques altérations et modifications. Ces marionnettes ont été conservées pendant plusieurs années après la mort de Claude Duboscq par le docteur Raoul Germain, ancien maire de Mios dans les Landes et premier Président de la société du Bourdon. Le Docteur Germain était par ailleurs un grand collectionneur et mécène des artistes russes et ukrainiens, ami de Marie Vassilieff. Après avoir subi quelques restaurations et probablement quelques modifications dans le dernier quart du XX<sup>e</sup> siècle, les poupées ont ensuite été restituées à la famille Duboscq.

Nous présentons ici un ensemble exceptionnel de quatorze marionnettes, connues par de nombreux documents, mais jamais présenté au public depuis la fin du théâtre du Bourdon. Chaque marionnette est une œuvre remarquable, mais l'ensemble constitue également une recomposition presque intégrale d'une création artistique surprenante au carrefour de l'Avant-garde et du Christianisme ancestral.

Aussi nous commencerons par vendre à l'unité chacune de ces marionnettes, après quoi, ces adjudications provisoires seront additionnées et remises en vente, sur le principe de la faculté de réunion, en un seul lot pour permettre éventuellement la conservation de l'ensemble.

*Nous remercions la famille Duboscq de leur confiance et de la passion qu'ils témoignent à entretenir le souvenir de leur père et grand-père. Claude Duboscq disparaissait il y a 80 ans, presque jour pour jour.*

### Bibliographie :

- Julie RICHARD, *Les Poupées de Marie Vassilieff (1884-1957) : Entre utopie et dystopie, les déploiements de l'effigie dans l'art expérimental des Avant-Gardes historiques*, Mémoire de maîtrise d'histoire de l'Art, Université du Québec à Montréal, février 2016.
- B. Bordachar, *Claude Duboscq (1897-1938) ou le Génie foudroyé*, Pau, 1961.
- Claude Duboscq, in *revue Zodiaque*, n°131, janvier 1982.
- Gilles Duboscq, *Claude Duboscq (1897-1938) Biographie*, ed. TerraMare, 2017.
- Claude Bernes et Benoît Noël, *Marie Vassilieff - l'œuvre artistique, l'académie de peinture, la cantine de Montparnasse*, ed. BVR, 2017.

### Expositions : (Source : <http://www.universality.info/b/biographie.html>)

- **1926** : Exposition d'Art religieux – *Misère Noire* + *Pauvreté Claire* au Sacre du Printemps, 5 rue du Cherche-Midi.  
Devise : L'Art du Peuple/ L'Argent aux Artistes/ La Gloire à Dieu. Cyrille de la Rosace présente le rythme libre inextinguible dans les œuvres plastiques et musicales. Architectes, peintres, sculpteurs, verriers et céramistes. Folklore de *La Pauvreté Claire* édité d'après Claude Duboscq et Saint-Jean-de-la-Croix.
- **1927** : IX<sup>e</sup> Salon de l'Araignée, Galerie Granoff, 166 boulevard Hausmann. N°350 : *Vierge grise*, N°351 : *Baiser de Judas*, N°352 : *Quelques personnages de Guignol*, N°353 : *Têtes (portraits)*, N°354 : *Claude Duboscq (musicien)*, N°355 *Frère Cyrille (peintre en bâtiment)*, N°356 : *Saint François*, N°357 : *Pauvreté Claire*, N°358 : *Le Diable*, N°359 : *Vierge Noire*.
- **Du 6 décembre 1927 au 23 janvier 1928** : Exhibition of Pictures and Dolls by Marie Vassilieff, Beaux Art Gallery 7 Bruton Place, (...) Bond Street, London. *Guignol du Pauv'Clair* de Madame Duboscq, tableaux, art religieux, poupées et statuettes.

Photos d'archives d'époque  
par P. Delbo, vers 1927-1930



**109. Marie VASSILIEFF (1884-1957)**

*L'Ange*

Pour la pièce *Le Château du Roi* (1927-1928)

MARIONNETTE en tissu, cordelette, carton partiellement peint.

Haut. 75 cm ; Larg. 63 cm (restaurations et altérations) 2 000 / 3 000 €



**110. Marie VASSILIEFF (1884-1957)**

*Sainte-Thérèse de l'Enfant Jésus (?)*

Pour la pièce *Le Château du Roi* (1927-1928)

MARIONNETTE en tissu, carton, tube plastique.

Haut. 62 cm (restaurations et altérations)

2 000 / 3 000 €

**111. Marcel FOUGA (XX<sup>e</sup> siècle)**

*L'Enfant du Roi*

Pour la pièce *Le Château du Roi* (1927-1928)

MARIONNETTE en tissu, carton, yeux de plastique et cordelette, partiellement peint.

Haut. 53 cm (restaurations et altérations) 2 000 / 3 000 €

*Le programme de la Paup' Clair précise que "les poupées et les accessoires sont l'œuvre de Marie Vassiliev sauf l'enfant du roi que nous devons à Marcel Fougà".*



**112. Marie VASSILIEFF (1884-1957)**

*L'Âne*

Pour la pièce *Le Château du Roi* (1927-1928)

MARIONNETTE en carton et tissu.

Haut. 44 cm ; Larg. 46 cm

(restaurations et altérations)

2 000 / 3 000 €



**113. Marie VASSILIEFF (1884-1957)**

*L'Architecte*

Pour la pièce *Le Château du Roi* (1927-1928)

MARIONNETTE en tissu, carton peint et bois.

Haut. 58 cm (restaurations et altérations)

2 000 / 3 000 €



**114. Marie VASSILIEFF (1884-1957)**

*Le Roi*

Pour la pièce *Le Château du Roi* (1927-1928)

MARIONNETTE avec pieds en tissu, carton, broderie, boutons en nacre.

Haut. 74 cm

(restaurations et altérations)

2 000 / 3 000 €

**115. Marie VASSILIEFF (1884-1957)**

*Le Musicien (ou Claude Duboscq ?)*

Pour la pièce *Le Château du Roi* (1927-1928)

MARIONNETTE en tissu, carton partiellement peint, boutons et yeux en plastique.

Haut. 62 cm

(restaurations et altérations)

2 000 / 3 000 €

À rapprocher des tableaux de Marie Vassilieff, "L'Homme à la flûte" en hommage à Claude DUBOSCQ (vente Christie's) 29-31 mars 2011, à Paris, Collection du Château de Gourdon et du collage "l'Accordéoniste" daté 1928.



**116. Marie VASSILIEFF (1884-1957)**

*Le Gendarme (?)*

Pour la pièce *Le Château du Roi* (1927-1928)

MARIONNETTE en tissu, carton, bois peint, cheveux et boutons.

Haut. 59 cm

(restaurations et altérations)

2 000 / 3 000 €

**117. Marie VASSILIEFF (1884-1957)**

*La Pauvreté Claire (?)*

Pour la pièce *Le Château du Roi* (1927-1928)

MARIONNETTE en toile de jute, tissu rose et plastique, plaque en zinc.

Haut. totale : 90 cm

(restaurations et altérations)

2 000 / 3 000 €





**118. Marie VASSILIEFF (1884-1957)**

*Le Pauv' Clair (?)*

MARIONNETTE en tissu, carton peint, cordelette et fourrure.  
Haut. 77 cm (restaurations et altérations)

2 000 / 3 000 €



119

**119. Marie VASSILIEFF (1884-1957)**

*Le Philosophe (?)*

MARIONNETTE en tissu, carton peint, feutrine, avec un monocle en tissu.  
Haut. 73 cm (restaurations et altérations)

2 000 / 3 000 €

**120. Marie VASSILIEFF (1884-1957)**

*Saint François d'Assise (?)*

MARIONNETTE en tissu, carton, passementeries, cordelette.  
Haut. 79 cm (restaurations et altérations)

2 000 / 3 000 €



120



121

**121. Marie VASSILIEFF (1884-1957)**

*La Vierge Noire*

Pour la pièce Avant-Pendant-Après (1927-1928)

MARIONNETTE en tissu, carton peint, yeux de sulfure bleu, tubes plastique, cordes.

Haut. 65 cm (restaurations et altérations)

2 000 / 3 000 €



122

**122. Marie VASSILIEFF (1884-1957)**

*Le Diable (?)*

MARIONNETTE en tissu, carton peint, feutrine, boutons, boutons de nacre.  
Haut. 78 cm  
(restaurations et altérations)

2 000 / 3 000 €

**123. ENSEMBLE DES 14 MARIONNETTES  
de Marie VASSILIEFF et Marcel FOUGA.**  
Remis en vente sous faculté de réunion



125



126



128



124

**124. Marie VASSILIEFF (1884-1957)**

*Vierge*

Papier aluminium, crayon rouge et plastique découpé. Signé.

12,5 x 8 cm 1 200 / 1 500 €

Provenance : Carte de remerciement offerte par Marie Vassilieff avec envoi "En souvenir du mariage religieux du Docteur et Madame R. Germain, Saint-Jean-de-Luz 16 juillet 1938".

**125. Laurent MATHELIN (1958)**

*Nature morte à la lampe à huile*

Pastel sur papier signé au milieu à droite.

67 x 48 cm (Sous verre) 300 / 400 €

**126. Maurice UTRILLO (1883-1955)**

*Le Moulin de la Galette*

Crayon signé en bas à droite

22 x 16 cm

2 000 / 3 000 €

Avec certificat n°749 de Paul Petrides, auteur du catalogue raisonné de l'oeuvre de Suzanne Valadon et Maurice Utrillo, en date du 8 décembre 1975.

**127. Marko CELEBONOVITCH ou CELEBONOVIC (1922-1986) dit MARKO**

*Nature morte*

Huile sur toile marouflée sur isorel, signée en bas à droite.

30 x 28 cm

500 / 800 €

Peintre d'origine yougoslave, il s'établit avant guerre à Saint-Tropez dont il sera l'une des figures marquantes. des années 1940 à sa mort. Il a fréquenté l'atelier de Bourdelle dans sa formation de jeunesse.

**128. Alexandre Nikolaïevitch PETROV (né en 1947)**

*La chaise du Mousquetaire*

Huile sur toile signée en abs à droite, située et datée 1975 au dos, avec étiquette d'exposition en URSS.

57 x 40 cm

200 / 300 €

**129. Georges-François SOUILLET (1861-1947)**

*Le Berger sur la falaise*

Huile sur toile signée en bas à gauche.

73 x 90 cm

500 / 800 €



127



129



139



137

- 130. SOUPIÈRE COUVERTE** à deux anses en métal argenté (41 x 25 cm) et PAIRE DE CANDÉLABRES à cinq lumières en métal argenté mouluré et ciselé sur piedouche. Haut. 42 cm  
100 / 120 €
- 131. PAIRE DE PETITES LAMPES** en porcelaine beige à abat-jour à décor de singerie. XX<sup>e</sup> siècle. Haut. 30 cm  
50 / 80 €
- 132. GRAND TAPIS** rectangulaire en laine crème. XX<sup>e</sup> siècle. 250 x 300 cm  
80 / 120 €
- 133. LARGE DUCHESSE BRISÉE** en bois laqué crème, mouluré et sculpté de fleurs, pieds cambrés, garniture de velours taupe avec coussin. Style Louis XV, XX<sup>e</sup> siècle  
Haut. 100 cm - Long. 195 cm  
150 / 200 €
- 134. PAIRE DE CHAUFFEUSES MODERNES** en tissu de velours vichy et piétement en bois noirci. XX<sup>e</sup> siècle. Haut. 76 cm  
120 / 150 €
- 135. DEUX TABLES BASSES** rondes de tailles différentes en métal peint or et plateaux en miroirs. Vers 1980.  
Haut. 50 cm - Diam. 50 cm et Haut. 73 cm - Diam. 43 cm  
100 / 120 €
- 136. MIROIR** rond décoratif en bois noirci et filet de laiton doré serti de clous. XX<sup>e</sup> siècle. Diam. 88 cm (Soulèvement)  
80 / 100 €

- 139. LAMPE** rectangulaire décorative en miroir et métal argenté à croisillons, abat-jour en paille XX<sup>e</sup> siècle. Haut. 50 cm  
60 / 100 €
- 140. VASE** balustre à pans coupés en porcelaine à décor de fleurs rose. (Haut. 35 cm)  
JOINT : COUPELLE en porcelaine blanche et fleurs roses, ajourée. (Diam. 20 cm) et BÔTE couverte ronde sur piédouche en porcelaine à décor polychrome et prise en fleur. (Haut. 35 cm)  
30 / 50 €
- 141. PETITE COMMODE** rectangulaire en bois laqué noir à rayures ouvrant en façade par trois tiroirs. XX<sup>e</sup> siècle. Haut. 97 cm - Larg. 100 cm - Prof. 50 cm  
150 / 200 €
- 142. LAMPADAIRE** à fût tressé (Haut. 120 cm) et LAMPE torsadée en porcelaine noire (Haut. 50 cm).  
50 / 100 €
- 143. COUPE** en plâtre vert sur piédouche à deux anses cerclées (Diam. 27 cm) et VASE en céramique à décor floral (Haut. 27 cm).  
50 / 100 €

- 137. ENFLADE** rectangulaire en acajou et placage ouvrant par deux portes et deux tiroirs séparés par un pilastre cannelé. Fin du XIX<sup>e</sup> siècle-début XX<sup>e</sup> siècle  
Haut. 100 cm - Long. 180 cm - Prof. 50 cm  
250 / 300 €

- 138. CANDÉLABRE** en bois laqué crème à six bras de lumière, style rocaille. (Haut. 57 cm)  
JOINT : VASE MÉDICIS en porcelaine laqué crème. (Haut. 30 cm)  
80 / 100 €



133





- 144. PAIRE DE TABLES BASSES** en cuir brun marron à surpiqûres blanches.  
45 x 46 cm  
JOINT : PAIRE DE TABLES BASSES ouvrant par un tiroir en cuir brun marron à surpiqûres blanches. 50 x 40 x 40 cm  
XX<sup>e</sup> siècle  
150 / 250 €
- 145. TABLE DE SALLE-À-MANGER** en bois relaqué blanc à allonge, reposant sur quatre pieds à cannelures.  
XX<sup>e</sup> siècle  
Long. Max. 200 cm - 120 cm  
50 / 100 €

- 146. LUSTRE CORBEILLE** à quatre lumières en plâtre blanc  
XX<sup>e</sup> siècle.  
Haut. 54 cm - Larg. 85 cm  
50 / 100 €
- 147. PETITE TABLE OVALE** en bois relaqué crème et rehaut or dessus de marbre beige veiné. Style Louis XVI, XX<sup>e</sup> siècle  
Haut. 70 cm - Long. 67 cm  
60 / 80 €
- 148. SUITE DE SIX CHAISES** façon acajou, à dossier à bandeau et lyre en bois noirci, assise en tissu crème.  
Style Directoire.  
Haut. 91 cm  
250 / 350 €
- 149. CANAPÉ** en cuir fauve à deux places.  
Long. 170 cm - Prof. 80 cm  
150 / 250 €
- 150. GRAND VASE** balustre en porcelaine noire de forme balustre anses à têtes d'éléphants.  
Probablement Chine, XX<sup>e</sup> siècle  
Haut. 90 cm  
120 / 150 €
- 151. DEUX CARAFES** en cristal, l'une ronde en cristal taillé et bouchon, l'autre en cristal rectangulaire et or  
50 / 80 €
- 152. PAIRE DE TABLES DE CHEVET** en bois noirci, plateau cabaret brun, un tiroir en ceinture et piétement cambrés.  
Haut. 57 cm - Larg. 58 cm - Prof. 58 cm  
120 / 150 €
- 153. BOÎTE RONDE COUVERTE** en métal argenté et os.  
Haut. 10 cm; Diam. 15 cm  
150 / 200 €
- 154. BANQUETTE ou BOUT DE LIT** en tissu beige.  
Haut. 30 cm; larg. 146 cm; prof. 46 cm  
50 / 80 €
- 155. TABLE DE JARDIN** ronde en métal vert à pieds cambrés et plateau en verre.  
Diam. 115 cm  
JOINT : QUATRE CHAISES du même modèle et coussins jaunes. 80 / 120 €





**156. Jean PERZEL**  
 PAIRE D'APPLIQUES modèle "313 A" en métal chromé à deux lumières et opaline blanche à cache pivotante pour moduler la lumière.  
 Très bon état  
 30 x 38 cm (Certificat joint) 2 000 / 4 000 €

**157. Jean PERZEL**  
 PAIRE D'APPLIQUES modèle "313 A" en métal chromé à deux lumières et opaline blanche à cache pivotante pour moduler la lumière.  
 Très bon état  
 30 x 38 cm (Certificat joint) 2 000 / 4 000 €

**158. Jean PERZEL**  
 SUSPENSION en opaline blanche à tourbillon modèle 215 "Diamant" et tige métal.  
 Modèle inspiré des suspensions 1930 du paquebot Normandie.  
 Haut. totale avec tige 365 cm  
 Haut. suspension 70 cm (avec certificat) 3 000 / 4 000 €

**159. MEUBLE-BAR** rectangulaire en placage de bois clair, l'abattant découvrant miroir et porte-bouteilles et deux portes en partie basse.  
 Vers 1940.  
 Haut. 120 cm - Larg. 70 cm - Prof. 30 cm  
 (Insolé) 300 / 400 €

**160. D'après Robert DEBIEVE (1926-1994) pour les ateliers Jean Laurent**  
*Barques à Aveiro*  
 Tapisserie en laine polychrome avec bolduc, contresignée et numérotée  
 105/500 ex.  
 119 x 170 cm 100 / 150 €

**161. D'après Robert DEBIEVE (1926-1994) pour Corot galerie**  
*Lune d'Or sur les Onglous*  
 Tapisserie en laine polychrome avec bolduc, contresignée et numérotée  
 006A/500A ex.  
 110 x 158 cm 100 / 150 €

**162. COMMODE** rectangulaire à pans coupés, en noyer et placage de noyer, ouvrant à quatre rangs de tiroirs, poignées en porcelaine rapportées.  
 XIX<sup>e</sup> siècle.  
 Haut. 98 cm - Larg. 103 cm - Prof. 51 cm 120 / 150 €

**163. POLS POTTEN**  
 GRAND FLAMBEAU en métal argenté, le fût représentant un hibou surmonté d'un cheval à bascule, un cheval et des cornes de cerf.  
 XX<sup>e</sup> siècle  
 Haut. 55 cm 80 / 120 €

**164. PETIT COFFRET** rectangulaire en cuir (10 x 34 x 11 cm) et TROIS ESTAMPES DE MODE en couleurs "Revue de la Mode" (Haut. 30 cm) 30 / 50 €

**165. PAIRE DE LAMPES** en fer forgé ajouré.  
 XX<sup>e</sup> siècle.  
 Haut. 60 cm 40 / 80 €

**166. DEUX VASES DÉCORATIFS** à pampilles et brillants. 10 / 30 €



160



165



161



174



175

167. **PAIRE DE GRANDES APPLIQUES** à fond de miroirs, à trois bras de lumière, dans un cadres en bois et stuc doré de style rocaille. Style Louis XV.  
Haut. 104 cm - larg. 70 cm 150 / 250 €
168. **D'après André DUNOYER DE SEGONZAC (1884-1974)**  
*La Plage*  
Cinq lithographies en couleurs de l'ouvrage du même nom.  
30 x 48 cm (sous verre) 150 / 250 €
169. **André DUNOYER DE SEGONZAC (1884-1974)**  
*La Forêt*  
Lithographie en noir non signée  
35 x 44 cm (Sous verre) 80 / 120 €
170. **Pierre GODET (1940)**  
*La Place de Saint-Jean-de-Cardonnet*  
Huile sur toile signée en bas à droite et titrée au dos.  
60 x 74 cm (baguelette doré) 400 / 600 €
171. **PETIT BUREAU DE PENTE** en acajou et placage ouvrant par un abatant découvrant casier, reposant sur des pieds gaine.  
XIX<sup>e</sup> siècle  
Haut. 100 cm - Larg. 90 cm - Prof. 60 cm 200 / 300 €

172. **TABLE BASSE** ronde en bois et métal chromé gainé cuir, le plateau formant pendule à guichets des heures à coquilles Saint-Jacques et ancrés de marine inscrites dans un hublot, reposant sur quatre pieds cannelés réunis par une entretoise en forme de rose des vents.  
Vers 1970.  
Haut. 46 cm ; Diam. 58 cm 100 / 150 €
173. **École Française fin du XIX<sup>e</sup> siècle**  
*La Cathédrale de Rouen sous la neige*  
Huile sur toile, signée en bas à gauche.  
72 x 65 cm  
(cadre doré, un léger accident) 800 / 1 200 €
174. **Marcel WIBAULT (1905-1998)**  
*Le Massif du Mont Blanc*  
Huile sur isorel signée en bas à gauche.  
38 x 44 cm 1 200 / 1 500 €
175. **Marcel WIBAULT (1905-1998)**  
*L'Aiguille du Midi*  
Huile sur isorel signée en bas à gauche.  
38 x 44 cm 1 200 / 1 500 €



167



173



167



180



181

176. **SPECTACULAIRE CONSOLE** en bois richement sculpté à décor de rinceaux, coquilles et guirlandes de fleurs. Plateau peint à l'imitation du marbre vert et noir.  
Style Louis XV, XX<sup>e</sup> siècle.  
Haut. 88 cm ; Larg. 156,5 cm ; Prof. 77 cm 1 000 / 1 500 €

177. **SPECTACULAIRE CONSOLE** en bois richement sculpté à décor de rinceaux, coquilles et guirlandes de fleurs. Plateau peint à l'imitation du marbre vert et noir.  
Style Louis XV, XX<sup>e</sup> siècle.  
Haut. 88 cm ; Larg. 156,5 cm ; Prof. 77 cm 1 000 / 1 500 €



183

178. **Bernard GANTNER (né en 1928)**  
*Paysage de neige*  
Gravure en couleurs contresignée et numérotée sur papier japon  
52 x 68 cm 40 / 60 €

179. **LHULLIER (XX<sup>e</sup> siècle)**  
*Nature morte aux pots et poivrons*  
Huile sur toile, signée en bas à gauche.  
81 x 100 cm 150 / 200 €

180. **Michel LEVY (fin du XIX<sup>e</sup> - début du XX<sup>e</sup> siècle)**  
*Paysage hollandais avec moulins et bateaux*  
Huile sur panneau d'acajou, signée en bas à droite.  
34 x 45 cm 100 / 200 €

181. **Robert M. RAYMOND (XIX<sup>e</sup>-XX<sup>e</sup>)**  
*Paysage côtier en Bretagne*  
Huile sur panneau, signée en bas à gauche.  
46 x 55 cm 150 / 200 €



179

182. **Laure Stella BRUNI (1890-1975)**  
*La Maison du douanier à Loguivy*  
Huile sur toile, signée en bas à droite.  
65 x 81 cm 100 / 200 €

183. **Léon HAMONET (1877-1953)**  
*Erquy*  
Pastel signé et situé en bas à gauche.  
19 x 44 cm 150 / 200 €

184. **MASSIAS (XX<sup>e</sup> siècle)**  
*La jeune fille et les oies*  
Pastel, signé en bas à gauche.  
25 x 54 cm 100 / 150 €

185. **MASSIAS (XX<sup>e</sup> siècle)**  
*Pêche à marée basse*  
Pastel, signé en bas à gauche.  
34 x 45 cm 100 / 150 €

186. **École Contemporaine**  
*Scènes de plage*  
Deux huiles sur toile, monogrammées en bas à droite, formant pendants.  
19 x 24 cm 80 / 120 €



177



- 187. **Dans le goût d'André ARBUS (1903-1969) & verrerie VÉRONÈSE**  
 PAIRE D'APPLIQUES à deux bras de lumières en bronze doré, soutenant des torches formées de vases godronnés en verre pailleté or en partie haute et cristal taillé fuselé en partie basse.  
 Vers 1940-1950  
 Haut. 41,5 cm; larg. 32 cm 1 500 / 2 000 €
  
- 188. **Tobia SCARPA (né en 1935) pour KNOLL éditeur.**  
 CANAPÉ "Bastiano" en bois laqué noir et coussins en cuir beige, modèle vers 1962. (non réédité)  
 Long. 211 cm; Prof. 75,5 cm 300 / 500 €
  
- 189. **Tobia SCARPA (né en 1935) pour KNOLL éditeur.**  
 DEUX FAUTEUILS "Bastiano" en bois laqué noir et coussins en cuir beige, modèle vers 1962. (non réédité)  
 Larg. 90 cm; Prof. 75,5 cm 200 / 400 €
  
- 190. **MAISON CHARLES**  
 LAMPE en bronze et laiton à patine médaille et dorée, le piètement à décor de fruit sur le fût, abat-jour circulaire.  
 Vers 1970.  
 Haut. 71 cm 250 / 300 €
  
- 190<sup>bs</sup>. **LAMPE LISEUSE** en laiton sur pied en travertin à pan.  
 Vers 1970.  
 Haut. 123 cm 150 / 200 €
  
- 191. **MAISON CHARLES**  
 LAMPE en bronze et laiton à patine médaille et dorée, le piètement à décor de gland et feuilles de chêne, abat-jour circulaire. Vers 1970.  
 Haut. 66 cm 300 / 400 €
  
- 192. **LAMPE DE PARQUET** à six tubes asymétriques en métal chromé et plexiglas terminés en biseau.  
 Vers 1980.  
 Haut. 180 cm environ 300 / 400 €







193

**193. Albert James ROWLEY (1899-1931)**

*The Meeting (La rencontre)*

Panneau ovale marqueté avec effet de silhouettes, flanqué de deux miroirs, dans un cadre en bois gravé. Etiquette de la Powley Gallery 140-2 Church Street Kensington W8. au dos.

Larg. ovale 35 cm  
42 x 86 cm

300 / 400 €

**194. TAPIS KILIM** en laine à décor polychrome de myrhabes et motifs stylisés, bordure à fond beige et décor géométrique.

208 x 365 cm

(Deux parties jointes)

400 / 600 €

**195. Elle BERNADAC (1913-1999)**

*Saint-Tropez, le grand port*

Huile sur panneau, signée en droite et titrée au dos.

12 x 22 cm

50 / 80 €

**196. École d'Europe de l'Est (vers 1950)**

*Rue de village*

Huile sur carton, signée et datée en bas à droite.

47 x 33 cm

50 / 100 €

**197. Éd. HAUSMAN FILS**

*Punch, le Bulldog*

Vers 1916.

Crayon, signé en bas à droite.

6 x 9 cm

30 / 50 €



**198. École Française, vers 1850**

*La Lecture*

Huile sur panneau, porte une inscription au dos.

11 x 14 cm

40 / 60 €

**199. École Française vers 1950-1960**

*Jeune Fille au bouquet de fleurs*

Huile sur toile

90 x 73 cm

250 / 300 €

**200. Charles PRETAVOINE**

LOT DE QUATORZE CROQUIS au crayons, certains réhaussés de gouache ou aquarelle, représentant principalement des décorations d'intérieurs ou des scènes de pirates.

150 / 200 €

**201. École du XX<sup>e</sup> siècle**

*La Tour Eiffel*

Dessin au stylo noir signé en bas à gauche.

22 x 30 cm

20 / 30 €



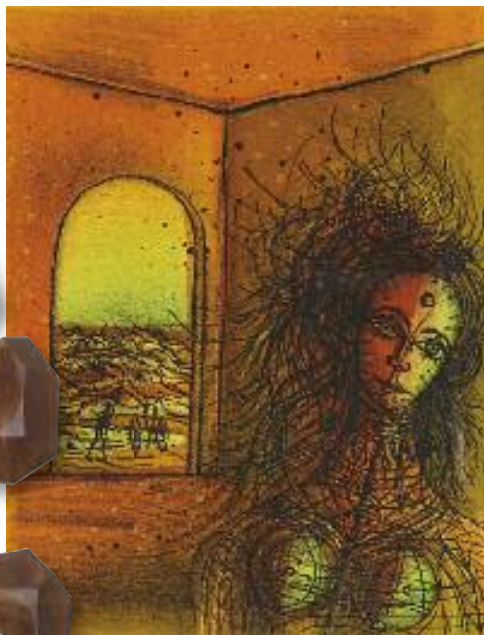
194



199



206



211



212

- 202. TIBET**  
TISSU de soie crème brodé polychrome d'oiseau branché. (piqûres) 50 / 100 €
- 203. AFRIQUE**  
PETIT MASQUE faciale à deux cornes et pendeloques. Haut. 25 cm 80 / 120 €
- 204. PERSONNAGE** en pierre sculptée avec coiffe, petits bras sur le côté et sac (?) sur le ventre. Mali. Haut. 17,5 cm 40 / 60 €
- 205. MASQUE-CIMIÉ** en bois sculpté le visage scarifié avec plume stylisée sur le front et surmonté d'un personnage assis avec coiffe circulaire. Probablement Mali. Haut. 64 cm 40 / 60 €
- 206. FIGURE DE TOTEM** en bois exotique sculpté. Réalisation du Mali Occidental. 100 x 47 cm 100 / 200 €
- 207. CANNE** dite "d'entraînement d'haltérophile", à fût en bambou. Pommeau boule en fonte de fer plein. Long. 83 cm 120 / 150 €
- 208. POTICHE** en trois éléments en terre cuite vernissée jaune, le couvercle à décor de hibou. Haut. 80 cm (Accidents) 80 / 120 €
- 209. VASE** rouleau en grès à décor stylisé de fleurs jaune. Signé Nalda XX<sup>e</sup> siècle Haut. 31 cm 50 / 80 €
- 210. Robert HUMBLLOT (1907-1962)**  
*Les Pins*  
Lithographie en couleurs signée en bas à droite et numérotée 44/170 en bas à gauche. 30 x 36 cm (mouillures) 100 / 150 €
- 211. Jean CARZOU (1907-2000)**  
*Femme devant la fenêtre*  
Lithographie en couleurs signée en bas à droite et numérotée 24/300. 34 x 25 cm 80 / 120 €
- 212. Bernard GANTNER (1928)**  
*Les Arbres enneigés*  
Lithographie en couleurs signée en bas à droite et n°112/150 en bas à gauche. 44 x 57 cm 80 / 120 €
- 213. MEYER H.**  
*Portrait de Bracquemond*  
Gravure en noir contresignée en bas à droite. 36 x 50 cm 120 / 150 €
- 214. COUPELLE** ronde en grès émaillé bleu à décor peint or et argent de fleurs stylisées. Porte un monogramme sous la base. XX<sup>e</sup> siècle Diam. 15 cm 50 / 100 €
- 215. PETIT VASE** tronconique à petit col, en grès beige émaillé et glaçure blanche, marque de fabrique d'un aigle aux ailes déployées. XX<sup>e</sup> siècle Haut. 15 cm 40 / 80 €
- 216. Pol CHAMBOST (1906-1983)**  
*Oeuf*  
Sculpture creuse en céramique émaillée coquille d'oeuf, signée sur la base et datée 29-01-74. Haut. 18 cm 200 / 250 €
- 217. Vers 1970-1980**  
*Homme aux lunettes*  
Épreuve en plâtre peint noir sur base carrée, signée sur la base. Haut. 17 cm 40 / 80 €
- 218. FLACON À PARFUM** en porcelaine blanche à pans coupés à décor d'un tableau de Pablo Picasso "Buste de Femme au chapeau à pompons de 1962". Avec marque Picasso. Haut. 14 cm - Larg. 10 cm 50 / 100 €
- 219. POT CYLINDRIQUE** en céramique à glaçure verte et noire. XX<sup>e</sup> siècle Haut. 18 cm - Diam. 12 cm 30 / 50 €
- 220. BOL** à deux anses en céramique vernissée verte à décor d'un mascarón en terre cuite. XX<sup>e</sup> siècle Diam. 18 cm 10 / 20 €
- 221. VASE** boule en grès émaillé blanc à décor de motifs d'enroulements stylisés. Signé la Colombe à Orriule et monogrammé M. C. Vers 1940. Haut. 24 cm 100 / 150 €



222. **Detective Comics, n°27 may 1939**  
 AFFICHETTE off-set en édition limitée. Reg. U.S. Pat. Off.  
 43 x 29 cm (Sous verre) 200 / 300 €
223. **Marvel Comics**  
*The amazing Spiderman*  
 Affichette off-set  
 43 x 29 cm (Sous verre) 150 / 250 €
224. **D'après Pablo PICASSO (1881-1973)**  
 SUITE DE ONZE FACSIMILÉS ou LITHOGRAPHIES (?) en couleurs d'oeuvres  
 autour de 1900, montées sur papiers numérotés HC40/HC40.  
 Dimensions différentes, toutes encadrées sous verre 53 x 40 cm (à vue) et  
 une 86 x 37,5 cm 500 / 1 000 €
225. **D'après Juan MIRO**  
*Composition abstraite*  
 Carreau de faïence édition Zircomio SA  
 20 x 20 cm 150 / 200 €

226. **Odetta - HB Quimper**  
 VASE balustre en grès émaillé à décor géométrique dans les tons marrons.  
 Signé et numéroté 970-1089.  
 Haut. 19 cm 40 / 60 €
227. **Odetta - HB Quimper**  
 PICHET en grès émaillé vert et noir à décor de fleurs et palmettes stylisées.  
 Haut. 23 cm 40 / 60 €

224



222



223



233



232



233

- 228. LOT DE VERRES** aux armes comprenant COUPES À CHAMPAGNE, VERRES À VIN et DEUX CARAFES en cristal.  
JOINT: SAINT-LOUIS, Vase soliflore en cristal. signé. Haut. 19 cm  
100 / 150 €
- 229. BOUTEILLE** en cristal taillé à pans coupés et cerclés argent.  
Haut. 24 cm  
30 / 40 €
- 230. Gustave KELLER**  
DEUX FLACONS de toilette rectangulaires en argent guilloché et bouchons chiffrés.  
Poids brut: 315g; Haut. 12,5 cm  
40 / 80 €

- 231. Emile PUIFORCAT**  
PLATEAU chantourné en métal argenté à bords fileté à coquilles et deux anses godronnées.  
62 x 37 cm  
100 / 120 €
- 232. Pierre PARSUS (1921)**  
*Abstraction bleue*  
Huile sur toile, signée en haut à droite.  
148 x 112 cm  
400 / 800 €
- 233. PAIRE DE TÊTES DE CHEVAUX** en fonte de fer patinée. XX<sup>e</sup> siècle  
Haut. 50 cm  
400 / 500 €
- 234. LAMPE GLOBE** moderne en plastique blanc.  
Diam. 36 cm  
(insolée)  
30 / 50 €
- 235. PAIRE D'APPLIQUES** en fer forgé patiné laqué vert blanc à trois lumières à décor de feuilles de chêne.  
Haut. 74 cm - Larg. 50 cm  
50 / 80 €



231



**236. Auguste HARZIC (1902-1988)**

*Abstraction géométrique*  
Huile sur toile signée en bas à gauche et datée juin 68  
102 x 50 cm  
(éclats) 200 / 400 €

**237. Elle GREKOFF (1914-1985)**

TAPISSERIE en laine polychrome à décor bleu sur fond rouge d'enfants dans les étoiles, ou allégorie du signe du Gémeaux.  
117 x 97 cm 100 / 150 €

**238. Ettore SOTTASS (1917-2007)**

COUPELLE collection "Marutom" en plastique brun rouge et noire circulaire.  
Dans sa boîte d'origine  
Diam. 25 cm - Haut. 8 cm 300 / 400 €

**239. Dans le goût de Josef HOFFMAN**

PETITE CORBEILLE en métal noir à anse arrondie et bordure ajourée à carreaux.  
18 x 20 cm 50 / 80 €

**240. Dans le goût de Angelo MAGIEROTTI (1921-2012)**

CENDRIER en marbre gris sainte-anne  
Diam. 26 cm  
(rayures sous la base) 100 / 150 €

**241. Max LE VERRIER (1891-1973)**

DEUX VIDES-POCHES en bronze, le premier rond à scène religieuse, le second carré aux attributs de la chasse. Signé.  
Diam. 16 cm et Larg. 9 cm 50 / 80 €

**242. LOT : PRESSE-PAPIER en bronze rond à décor d'une fleur incrustée et COUPELLE en verre bleu signée J. Pineau.**

20 / 40 €

**243. OLIVIER DELMOTTE**

PAIRE D'APPLIQUES contemporaines en métal et papier de tôle bleu et gris à deux lumières avec possibilité d'agrandir ou modifier la forme.  
XX<sup>e</sup> siècle  
Haut. 56 cm 100 / 150 €





245

**244. Raymond GANGLOFF (XX)**

*Le Saumon*

Épreuve en faïence polychrome signée sur socle en dalle de vert.

Haut. 42 cm 80 / 120 €

**245. D'après Mathurin MEHEUT (1882-1958) pour la Maison PRUNIER**

SERVICE DE TABLE en porcelaine à décor en camaïeu de bleu d'animaux marins, comprenant 90 pièces, soit:

- 36 GRANDES ASSIETTES dont 24 à décor d'anguilles, 6 à décor de lançons, 3 à décor d'oursins, 3 à décor de saint-pierre,

- 24 ASSIETTES A ENTREMET dont 5 à décor d'oursins, 9 à décor de saint-pierre et 6 à décor de langoustes, 4 à décor de lançons,

- 6 ASSIETTES creuses,

- 24 PETITES ASSIETTES dont 6 à décor de saint-pierre et 18 à décor d'anguilles.

Manufacture BAUSCHER-WEIDEN, Allemagne.

Diam. 24,5 cm - Diam. 23 cm - Diam. 20 cm

(Parfait état)

6 000 / 8 000 €



244



247



254

**246. Leonor FINI (1907-1996)**

*Femme chimère*

Lithographie en couleurs signée au crayon en bas à droite et numérotée 59/195.

68 x 50 cm

80 / 120 €

**247. Pierre-Yves TREMOIS (1921-1999)**

*Etreinte Eternité*

Lithographie contresignée, datée 1976 et numérotée 24/125

À vue 67 x 66 cm

50 / 100 €

**248. TABLE** rectangulaire en chêne formant console, à pieds lyre réunis par une entretoise.

Style Haute-Époque.

Haut. 75 cm ; Larg. 150 cm ; Prof. 51 cm

80 / 120 €

**249. Jean DE LESPINASSE (1896-1979)**

GRAND PICHET en faïence en camaïeu bleu à décor en réserve en rinceaux en reliefs. Signé et numéroté 72 sous la base.

Haut. 29,5 cm

80 / 120 €

**250. VASE** de forme balustre en grès émaillé à glaçure en coulée brun, vert, blanc.

Monogrammé sous la base GS.

XX<sup>e</sup> siècle

Haut. 32 cm

60 / 100 €

**251. Étienne HAJDU (1907-1996) et Manufacture de Sevres**

LAMPE cylindrique en biscuit pressé à décor de motifs stylisés.

Timbre en vert de Sèvres 83 A et incisé A-5-83 - PAA. Piètement métallique tripode d'origine estampillé de la manufacture de Sèvres.

Haut. 30 cm

800 / 1 200 €

**252. PAIRE D'APPLIQUES** en tôle, abat-jour cylindrique noir repercé sur deux rangs, inclinable, base laquée blanc. Vers 1970.

Prof. 27 cm; diam. 13 cm

200 / 300 €

**253. ENCRIER** rectangulaire en métal chromé et marbre noir à deux cylindres.

XX<sup>e</sup> siècle

58 x 19 cm (Légères piquûres)

120 / 150 €

**254. Georges HAMEL dit Géo HAM (1900-1972)**

*Pilote au casque bleu*

Pastel et crayons gras, signé en bas à droite

29 x 38 cm

500 / 800 €



253



251



**255. Modesto CADENAS (1899-1936)**

*Place de marché*

Pastel signé en bas à droite

30 x 30 cm

200 / 300 €

Exposé en 1927 au Salon Bobone de Lisbonne. Représenté sur une photo d'archive avec l'artiste.

**256. Robert DEBIÈVE (1926-1994)**

*Les Chevaux, scène de gardiennage en Camargue*

Huile sur toile signée en bas à droite et contresignée, titrée au dos.

57 x 134 cm

200 / 300 €

**257. Henri-Jean PONTOY (1888-1968)**

*Corse, Saint-Florent*

Huile sur toile, signée en bas à gauche et titrée en bas à droite.

47 x 54 cm

(cadre doré)

1 500 / 2 000 €

**258. MAISON CHARLES**

LAMPADAIRE à trois pieds à l'imitation du bambou, soutenant une coupole en laiton à patine médaille et dorée.

Haut. 179,5 cm

300 / 400 €

**259. PAIRE DE CHENÊTS** en bronze doré et barre de cheminée.

Long. 100 cm

80 / 120 €

**260. GRAND CADRE** de tableau en bois et stuc doré à décor floral.

Haut. 139 cm - Larg. 107 cm

Haut. 120 cm - Larg. 90 cm

80 / 120 €

**261. D'après André MARTINS DE BARROS (1942)**

*Tête de cheval*

Huile sur panneau.

50 x 40 cm

120 / 150 €



256

255



257



258





262

**262. KAREN (XX<sup>e</sup> siècle)**

*Les Trois chats*

Gouache sur toile signée en bas à droite et datée 20(14)  
140 x 100 cm  
(format rouleau)

400 / 600 €

**263. Pedro de MATHEU (1900-1965)**

*Les Pins*

Huile sur toile signée en bas à droite  
65 x 81 cm

300 / 500 €

**264. Raymond MIRANDE (1932-1997)**

*Composition abstraite au poisson*

Émail peint polychrome sur plaque signé et daté 72.  
20 x 30 cm  
(cadre baguette)

400 / 600 €

**265. Émile BOU (1908-1989)**

*Paysage Méditerranéen*

Huile sur toile signée en bas à droite, étiquette du fournisseur de châssis à Alger.  
16 x 22 cm

100 / 150 €

**266. Henry-Émile BUREL (1884-1967)**

*Le Port de Fécamps*

Huile sur toile signée en bas à gauche.  
51 x 61 cm  
(restauration, sans cadre)

150 / 250 €

**267. Pierre-Olivier DUBOUT (1886-1968)**

*La Calèche*

Aquarelle et crayon sur papier de carnet contrecollé sur papier et signée en bas à droite.  
17 x 20 cm

200 / 400 €



263



265



266



267

# DIMANCHE 22 AVRIL À 14H30

## RÉGIONALISMES BASQUES & LANDAIS



303



304



305



301

**301. Henri PASCAULT (1900-1991)**

*Bateaux à quai devant la criée de Saint-Jean-de-Luz*  
Aquarelle, signée en bas à gauche.  
31 x 22 cm

150 / 200 €

**302. Henri PASCAULT (1900-1991)**

*Bateaux devant les Recollets*  
Aquarelle, signée en bas à droite.  
31 x 21 cm

150 / 200 €

**303. Louis FLOUTIER (1882-1936)**

*Jeu de quilles*  
*Les Pelotaris*  
Deux pochoirs sur papier beige signés en bas à droite  
65 x 25 cm (Mouillures)

1 000 / 1 500 €

**304. Louis FLOUTIER (1882-1936)**

*Le Bouvier et Basquaise sur son âne*  
*Le Berger et son troupeau*  
Deux pochoirs sur papier beige signés en bas à droite  
65 x 25 cm (Petites mouillures)

1 000 / 1 500 €

**305. Louis FLOUTIER (1882-1936)**

*Retour de Pêche*  
*Fandango*  
Deux pochoirs sur papier beige signés en bas à droite  
65 x 25 cm (Mouillures)

1 000 / 1 500 €



306



307



310



311

**306. Louis FLOUTIER (1882-1936)**

*Le Marché aux Bestiaux de Saint-Jean-de-Luz*

Huile sur carton signée en bas à gauche  
23,5 x 32,5 cm

2 000 / 3 000 €

**307. Louis FLOUTIER (1882-1936)**

*Les Bouviers*

Dessin aux crayons et rehauts d'aquarelle sur papier signé en bas à droite.

33 x 46 cm

(Sous verre)

2 000 / 3 000 €

**308. Louis FLOUTIER (1882-1936)**

*Maison Behecoetchea animée à Saint-Pée-sur-Nivelle*

Huile sur panneau signée en bas à droite

32,5 x 46 cm

4 000 / 6 000 €

Figure au n°688 du catalogue raisonné de l'œuvre de l'artiste par Madame Mary-Anne Prunet.

**309. Louis FLOUTIER (1882-1936)**

*Devant la croix blanche, Ciboure*

Lithographie signée dans la planche

Planche 18 x 27,5 cm

(bel état, encadrée sous verre)

120 / 150 €

**310. Louis FLOUTIER (1882-1936)**

*Basquaise sur son âne recontraant le bouvier et son attelage*

Pochoir signé dans la planche.

60 x 23 cm

(Taches et mouillures)

400 / 600 €

**311. Louis FLOUTIER (1882-1936)**

*Berger devant la maison basque*

Pochoir signé dans la planche.

60 x 23 cm

(mouillures)

350 / 400 €



308



314

**314. François Maurice ROGANEAU (1883-1973)**

*Le Port de Guetaria*

Panneau signé et situé en bas à gauche.  
54 x 46 cm

2 000 / 2 500 €

**315. Edouard ETCHEGOYEN**

*Le Port de Saint-Jean-de-Luz avec la Rhune, vers 1920-1930*

Aquarelle et gouache, signée en bas à droite  
34 x 48 cm

800 / 1 000 €

**316. Henri GODBARGE (1872-1946)**

*Le Pont de pierres*

Crayon et aquarelle signé et situé "Puy-Mary, Cantal" en bas à droite.  
18 x 27 cm

200 / 300 €

**317. Attribué à Ignacio ZULOAGA (1870-1945)**

*Les Miséreux*

Aquarelle et encre  
24,5 x 29,5 cm

500 / 600 €

Ce dessin d'une maîtrise exceptionnelle est à rapprocher du thème de l'Espagne Noire qui a fait la réputation du maître espagnol dans les années 1900-1920.



315



316



317



317

**318. Achille ZO (1826-1901)**

*Les Pensées*

Huile sur toile, signée en haut à gauche.  
16,5 x 22 cm

600 / 800 €

**319. Georges BERGES (1870-1935)**

*Jeune Espagnole allongée avec éventail*

Panneau signé en bas à droite.  
45 x 50 cm  
(Cadre en bois doré rocaille)

1 800 / 2 000 €



319

**320. École Basque du début du XX<sup>e</sup> siècle**

*Bateaux de Pêche dans le port de Saint-Jean-de-Luz au lever du soleil*

Huile sur panneau avec trace de signature E. Chod... et datée 1933 en bas à gauche.  
32 x 46 cm

250 / 300 €

**321. École Basque du XX<sup>e</sup> siècle**

*Port de Saint-Jean-de-Luz*

Huile sur panneau signée en bas à droite  
36 x 50 cm

150 / 200 €

**322. Robert-Adrien DELÉTANG (1874-1951)**

*Les Pierres Victor Hugo à Pasages*

Huile sur toile marouflé sur carton, signée, située et datée 1935 en bas à droite avec envoi "Hommage à Maurice Guyot".  
56,5 x 74,5 cm

1 500 / 2 000 €

Étiquette manuscrite au dos avec mention du Salon d'Automne de 1935 et étiquette n°367 sur le cadre.

**323. Jean RIGAUD (1912-1999)**

*Saint-Etienne-de-Baïgorry, 1941*

Trois crayons sur papier  
20,5 x 27 cm (petites taches)

250 / 300 €



320



323



322



326



324



325

**324. Ramiro ARRUE (1892-1971)**

*Le Fort de Socoa, Baie de Saint-Jean-de-Luz*  
Huile sur panneau signée en bas à gauche  
22 x 27 cm

4 000 / 6 000 €

**325. Ramiro ARRUE (1892-1971)**

*Baie de Saint-Jean-de-Luz depuis Socoa*  
Huile sur panneau signée en bas à droite  
22 x 27 cm

3 000 / 5 000 €

**326. Ramiro ARRUE (1892-1971)**

*Bovier, femme à la fontaine et viel homme devant les montagnes*  
Huile sur toile signée en bas à droite.  
50 x 182 cm

50 000 / 80 000 €



- 327. Ramiro ARRUE (1892-1971)**  
*Montagne au Pays Basque*  
 Huile sur panneau signée en bas à gauche  
 22 x 27 cm 3 000 / 5 000 €
- 328. Ramiro ARRUE (1892-1971)**  
*Port de Saint-Jean-de-Luz à marée basse*  
 Huile sur panneau signée en bas à gauche  
 22 x 27 cm 3 000 / 5 000 €
- 329. Ramiro ARRUE (1892-1971)**  
*La Montagne et Maisons, à Sare (Pays Basque), vers 1915*  
 Huile sur carton signée en bas à gauche et titrée au dos.  
 27 x 37 cm 6 000 / 8 000 €  
*Provenance : ancienne collection Bouvet de Thèze, propriétaire de La Mère, toile  
 vendu le 5 août 2017, record mondial pour l'artiste.*
- 330. Ramiro ARRUE (1892-1971)**  
*Paysage basque au ruisseau*  
 Huile sur panneau signée en bas à gauche  
 27 x 22 cm 3 000 / 5 000 €



329

330

327

328



331



332

**331. Ramiro ARRUE (1892-1971)**

*Femme à l'enfant avec marin sur le port*

Aquarelle signée en bas à gauche

12,5 x 10,5 cm

2 000 / 3 000 €

*Etude de l'huile sur panneau conservée à la Mairie de Saint-Jean-de-Luz. (vers 1925).*

*Exposition : Ramiro Arrue, Terre d'avant-garde Terre ancestrale, Château de Pau, 26 octobre 1996 - 15 février 1997. n°5 de l'exposition, reproduit p. 99.*

**332. Ramiro ARRUE (1892-1971)**

*Port de Saint-Jean-de-Luz, à marée haute*

Huile sur carton signée en bas à gauche

17 x 25 cm

2 000 / 3 000 €



336

**333. Ramiro ARRUE (1892-1971)**

*La Rhune*

Esquisse sur carton monogrammé en bas à gauche

14,5 x 22 cm

1 500 / 2 000 €

**334. Ramiro ARRUE (1892-1971)**

*Effet de ciel, avec église*

Huile sur papier-carton monogrammé en bas à droite

22,5 x 25,5 cm

1 500 / 2 000 €

*Papier de la pochette des six reproductions, avec certificat manuscrit de M. Garmendia-Becharte, et signature de Arrue.*

**335. D'après Ramiro Arrue**

*Fandango*

Reproduction en couleurs

28 x 64 cm

30 / 60 €

**336. Hélène ELISSAGUE dite ELIZAGA (1896-1981)**

*Bords de la Nivelle*

Huile sur panneau signée en bas à gauche

19 x 24,4 cm

1 000 / 1 500 €



333



334





337. José ARRUE (1885-1977)

339

*Le Repas de Famille*

RARE ÉVENTAIL avec feuille pliée et gouachée, signée en bas à droite.

brins en corne blonde.

Larg. ouvert 43 cm

Dans un cadre à la forme.

1 500 / 2 000 €

338. D'après José ARRUE (1885-1977)

*Le Marchand de cochons*

Lithographie en couleurs, signée en bas à gauche dans la planche.

28 x 42 cm

400 / 600 €

339. Ricardo ARRUE (1889-1986)

*Portrait de femme*

Isorel signé en haut à droite.

50 x 38 cm (Léger frottement)

800 / 1 200 €

340. Félix ARTETA (1890-1986)

*Couple de Pêcheurs devant un village du Pays Basque*

Aquarelle et gouache signée et datée 1958 en bas à gauche.

24 x 30 cm (Rousseurs)

400 / 600 €

341. Félix ARTETA Y ERRASTI (1890-1986)

*La Mère et les Enfants jouants*

Encre noire et crayon signé en bas à droite et daté 1943.

45 x 30 cm (Mouillures, rehaut gouache blanche)

200 / 300 €

342. Gaspar MONTES ITURRIOZ (1901-1998)

*Calle Santa Elena (Irun)*

Huile sur toile signée en bas à droite, titrée au dos avec signature.

80 x 100 cm (soulèvements et manques)

2 000 / 3 000 €

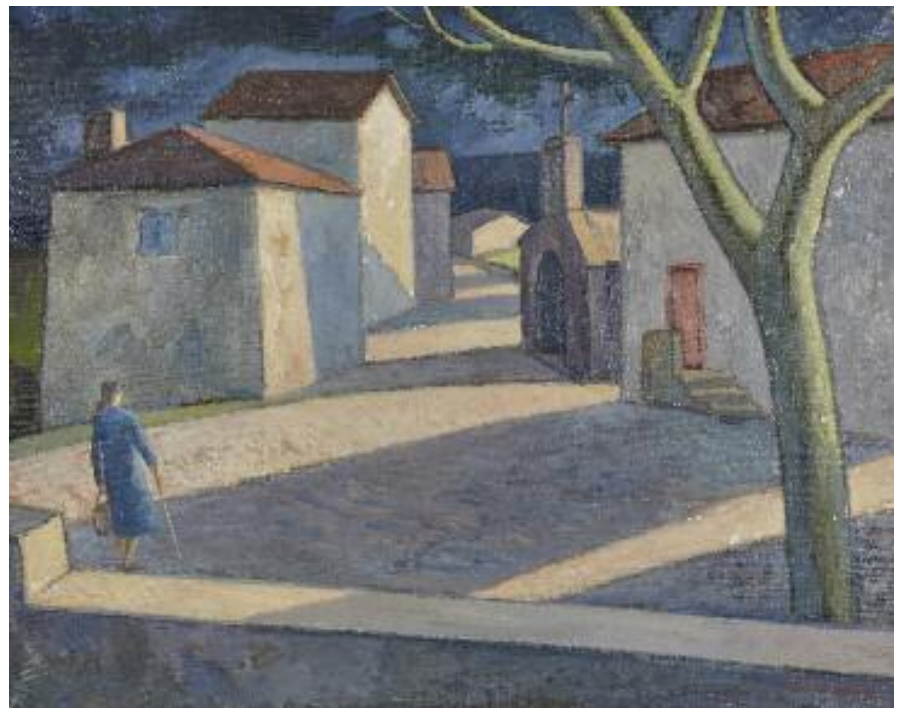
343. Gaspar MONTES ITURRIOZ (1901-1998)

*Le Repas dans le jardin, à Leguiya, Pampelune*

Huile sur carton signée en bas à droite et titrée et contresignée au dos.

20,5 x 33 cm (Cadre doré)

1 500 / 2 000 €



342



340



337



343



345



346



352

**344. Christian THURIN (XX<sup>e</sup> siècle)**

*Ferme à Sare*

Huile sur toile signée en bas à droite  
38 x 46 cm

80 / 120 €

**345. Georges MASSON (1875-1949)**

*Le Carrefour de la Croix Blanche, Ciboure*

Huile sur carton fort, signée en bas à droite et datée 1921,  
Titrée et contresignée au dos, avec étiquette manuscrite mentionnant  
l'adresse du peintre à Ciboure.  
54 x 65 cm  
6 000 / 8 000 €  
Dans un cadre de l'époque avec cartouche "Société des Amis des Arts de Bordeaux,  
Exposition de 1922".

**346. Ignace François BIBAL (1878-1944)**

*Le Bouvier dans la montagne*

Huile sur toile signée en bas à droite et datée 1931.  
64 x 54 cm

600 / 800 €

**347. Henri GEORGET (Fin du XIX<sup>e</sup> siècle-début XX<sup>e</sup> siècle)**

*Saint-Jean-de-Luz depuis Socoa*

Huile sur carton fort signée en bas à gauche et au dos.  
45 x 53 cm

150 / 250 €

**348. École Française du début du XX<sup>e</sup> siècle**

*Le Paysan sur la colline*

Huile sur carton fort signée en bas à droite et daté (19)03.  
22 x 26,5 cm

50 / 100 €

**349. Louis DECREPT (1903-1949)**

*Ruelle au Pays Basque*

Huile sur toile signée en bas à gauche et datée 1948.  
61 x 50 cm

500 / 800 €

**350. Ecole Française du XX<sup>e</sup> siècle**

*Les Quais de Ciboure*

Aquarelle, portant une signature en bas à droite "A..."  
16,5 x 26 cm (Petites rousseurs)

80 / 120 €

**351. Ecole Française du XX<sup>e</sup> siècle**

*Ciboure, rue Agourette*

Aquarelle, portant une signature "DATAN" en bas à gauche, située et datée  
"Ciboure, Septembre 1947, 8h30 du matin".  
31 x 24 cm

150 / 200 €

**352. Hippolyte GALY (1847-1929)**

*Berger sur les cimes ou la Vierge au sommet du Bédat*

Huile sur carton signée en bas à gauche et titrée au dos.  
21,5 x 50 cm (cadre baguette accident)

700 / 1 000 €

**353. Pierre LANSALOT (1919-1989)**

*La Danse du Verre, 1957*

TAPISSERIE en laine polychrome avec bolduc signé et n°74/1000.  
109,5 x 142 cm

100 / 200 €

**354. Raoul SERRES (1881-1971)**

*Amatxi*

Huile sur toile signée en bas à gauche  
40 x 30 cm (Sans cadre)

120 / 180 €



Bas-reliefs en céramique réalisés du Cabinet "Euskarien"



361

**355. Maison CAZAUX et probablement Benjamin GOMEZ**

TABLE de bistrot carrée, en chêne clair sculpté chantourné, à plateau à carreaux de faïence turquoise et un carreau aux armes d'une des sept provinces basques.

Haut. 72 cm; Larg. 67 cm; prof. 67 cm

JOINT: PAIRE DE FAUTEUILS et UN TABOURET en chêne clair à assise en cuir et dossier à bandeaux reprenant les même motif que le piètement de table.

Vers 1950.

400 / 600 €

Provenance : Mobilier du bar-restaurant le Royalty de Biarritz.

**356. Maison CAZAUX et probablement Benjamin GOMEZ**

TABLE de bistrot carrée, en chêne clair sculpté chantourné, à plateau à carreaux de faïence turquoise et un carreau aux armes d'une des sept provinces basques.

Haut. 72 cm; Larg. 67 cm; prof. 67 cm

JOINT: QUATRE FAUTEUILS en chêne clair à assise en cuir et dossier à bandeaux reprenant les même motif que le piètement de table.

Vers 1950.

400 / 600 €

Provenance : Mobilier du bar-restaurant le Royalty de Biarritz.

**357. Maison CAZAUX et probablement Benjamin GOMEZ**

TABLE de bistrot carrée, en chêne clair sculpté chantourné, à plateau à carreaux de faïence turquoise et un carreau aux armes d'une des sept provinces basques.

Haut. 72 cm; Larg. 67 cm; prof. 67 cm

JOINT: PAIRE DE FAUTEUILS en chêne clair à assise en cuir et dossier à bandeaux reprenant les même motif que le piètement de table.

Vers 1950.

400 / 600 €

Provenance : Mobilier du bar-restaurant le Royalty de Biarritz.

**358. Maison CAZAUX et probablement Benjamin GOMEZ**

TABLE de bistrot carrée, en chêne clair sculpté chantourné, à plateau à carreaux de faïence turquoise et un carreau aux armes d'une des sept provinces basques.

Haut. 72 cm; Larg. 67 cm; prof. 67 cm

JOINT: PAIRE DE FAUTEUILS en chêne clair à assise en cuir et dossier à bandeaux reprenant les même motif que le piètement de table.

Vers 1950.

400 / 600 €

Provenance : Mobilier du bar-restaurant le Royalty de Biarritz.

**359. Maison CAZAUX et probablement Benjamin GOMEZ**

TABLE de bistrot carrée, en chêne clair sculpté chantourné, à plateau à carreaux de faïence turquoise et un carreau aux armes d'une des sept provinces basques.

Haut. 72 cm; Larg. 67 cm; prof. 67 cm

JOINT: PAIRE DE FAUTEUILS en chêne clair à assise en cuir et dossier à bandeaux reprenant les même motif que le piètement de table.

Vers 1950.

400 / 600 €

Provenance : Mobilier du bar-restaurant le Royalty de Biarritz.

**360. Maison CAZAUX et probablement Benjamin GOMEZ**

TABLE de bistrot carrée, en chêne clair sculpté chantourné, à plateau à carreaux de faïence turquoise et un carreau aux armes d'une des sept provinces basques.

Haut. 72 cm; Larg. 67 cm; prof. 67 cm

JOINT: PAIRE DE FAUTEUILS en chêne clair à assise en cuir et dossier à bandeaux reprenant les même motif que le piètement de table.

Vers 1950.

400 / 600 €

Provenance : Mobilier du bar-restaurant le Royalty de Biarritz.

**361. Attribué à Edouard CAZAUX (1889-1974)**

RARE PAIRE DE BAS-RELIEFS en pierre sculptée représentant les allégories de la Pêche et la Moisson, travail de la Mer, travail de la Terre au pays basque, avec scènes de Fandango, bouvier, marin en capuchon.

Vers 1930-1940.

Haut. 90 cm; larg. 60 cm; prof. 17 cm

3 000 / 5 000 €

À rapprocher des bas-reliefs en céramique réalisés pour le cabinet "Euskarien" en collaboration avec Victor Courtray (1896-1987) (Vente Drouot Estimation, Paris, 29 juin 2016, n°226 - adjugé 16 500 €) et des bas-reliefs réalisés par les frères Cazaux pour la fontaine du pavillon des 3 B de l'Exposition de Paris en 1937.



355



367



368



366



365



362

**362. Édouard CAZAUX (1889-1974)**

LAMPE à piètement boule en faïence émaillée blanc ciselé de motifs géométriques.  
Haut. 21 cm

1 000 / 1 200 €

**363. Édouard CAZAUX (1889-1974)**

PARTIE DE SERVICE en faïence émaillée à décor de sirènes et brins d'olivier en vert sur fond blanc, comprenant soupière sur présentoir, 6 petites assiettes creuses et 6 assiettes plates.  
Larg. soupière 21,5 cm  
(une coupelle avec éclat et fêlé de cuisson sur le couvercle, une assiette fendue recollée)

400 / 500 €

**364. Édouard CAZAUX (1889-1974) et Lucie KARCHER**

PETIT SERVICE À LIQUEUR en céramique émaillée vert et marron, le plateau carré à décor d'un paon et neuf petits gobelets à décor de fleurs.  
15,5 x 15,5 cm (Petits éclats)

150 / 200 €

**365. CAZAUX**

CHRIST EN CROIX en faïence émaillée  
33 x 24 cm (accidents aux doigts à gauche)

200 / 300 €

**366. CAZAUX**

VIERGE À L'ENFANT en faïence émaillée rose et vert, signée sous la base.  
Haut. 29,5 cm

300 / 500 €

**367. CAZAUX**

BOUGEOIR de forme balustre en faïence émaillée rose et vert à décor de fleurs.  
Haut. 24 cm

80 / 120 €

**368. CAZAUX**

BÉNITIÈRE en faïence émaillée polychrome, à décor d'un ange aurolé sur fond vert.  
34 x 19 cm

400 / 500 €



363



364



371



374



375



376



379

**369. École Basque du XX<sup>e</sup> siècle**

*Joueurs de pelote*  
Plaqué en étain  
17 x 20 cm (cadre baguette)

40 / 80 €

**370. GRAND GANT DE CHISTERA** en osier et cuir.

120 / 150 €

**371. GRANDE PARTIE DE PELOTE BASQUE AU BLAID À CHISTERA**

AFFICHE lithographiée en noir pour le match entre les pelatari Chiquito de Cambo, Harдой et Sebedio contre Eloy, Luisito et Etcheverria, le Samedi 23 septembre 1923 à Saint-Jean-de-Luz, imp. Moderne. avec timbres fiscaux.  
84 x 62 cm (Petites pliures) 200 / 400 €

**372. PELOTE À CHISTERA ELOY vs. CHIQUITO**

AFFICHE lithographiée en noir pour le match revanche entre les pelatari Chiquito de Cambo, Luisito et Heguy contre Eloy, Urrutia, Lissaraga, le Mercredi 21 août à Saint-Jean-de-Luz, imp. Tastet. avec timbres fiscaux. Années 1920.  
123 x 84 cm

(pliures, petites déchirures et manques - non entoilée) 200 / 300 €

**373. Liqueur IZARRA**

PETITE AFFICHE lithographiée en couleurs d'après Mory, figurant le danseur basque avec tambourin et bouteille, imp. Vieillemand.  
39 x 29 cm (bel état, encadrée sous verre) 150 / 200 €

**374. Amaud SAEZ (1909-2003)**

*Fêtes de Bayonne 1965*  
AFFICHE lithographiée en couleurs, signée et contresignée, imp. S.Sordes à Bayonne.  
91 x 56 cm (entoilée, petites pliures et déchirures en marges) 300 / 400 €

**375. Amaud SAEZ (1909-2003)**

*Les trois Tercios d'une Corrida*  
TROIS DESSINS sur papier signés et dédicacés, *tercio de varas, tercio de banderillas, tercio de muerte*.  
Datés 93 en bas à droite  
33 x 35 et 33 x 27 cm (Sous-verre) 800 / 1 200 €



377



378

**376. École du XX<sup>e</sup> siècle**

*Trois scènes de Tauromachie*  
Encre et aquarelle, réhauts d'argent  
23 x 59 cm

80 / 120 €

**377. Le Taureau, mise à mort**

Épreuve en bronze à patine doré, sur un socle ovale en marbre jaune.  
Haut. 22 cm 200 / 300 €

**378. Attribué à Armand BLOCH (1866-1932)**

*Taureau avec épée et banderilles*  
Épreuve en bronze à patine brune, signée sur la terrasse  
Larg. 26 cm 300 / 500 €

**379. École Espagnole du XIX<sup>e</sup> siècle**

*Ligereza y atrevimiento de Juanito Alvarez en la plaza de Madrid*  
Encre et lavis d'encre légendée, située et datée Madrid agosto 1852 n°4 en haut à gauche.  
32 x 47 cm 300 / 400 €  
*Peut-être un projet pour une gravure sur la tauromachie.*



381



380



382



383



384



385

**380. Antonio URIA MONZON (1929-1996)**

*Tauromachie*

Aquarelle et gouache sur papier signé en haut à droite  
25 x 35 cm

800 / 1 200 €

**381. Antonio URIA MONZON (1929-1996)**

*Petite Fille au bouquet de fleurs sur son âne*

Huile sur toile, numéroté 1 et datée 1979 au dos  
66 x 54 cm

2 500 / 3 000 €

**382. Rodolphe CAILLAUX (1904-1989)**

*Les Bateaux à quai*

Gouache signée en bas à droite  
52 x 72 cm

800 / 1 200 €

**383. Rodolphe CAILLAUX (1904-1989)**

*Le Retour de Pêche aux thons*

Huile sur toile signée en haut à droite  
54 x 81 cm

1 200 / 1 800 €

**384. Rodolphe CAILLAUX (1904-1989)**

*Pêcheurs sur la barque*

Huile sur toile signée en bas à droite  
46 x 38 cm

800 / 1 200 €

**385. Rodolphe CAILLAUX (1904-1989)**

*La Ferme Basque*

Huile sur toile signée en bas à gauche et titrée au dos  
35 x 27 cm

600 / 800 €

**386. Rodolphe CAILLAUX (1904-1989)**

*Bouquet de Fleurs*

Huile sur panneau signée en bas à droite  
46,5 x 38 cm

400 / 600 €



392



393



394



391



396

- 387. Rodolphe CAILLAUX (1904-1989)**  
*Quai de l'Infante, Saint-Jean-de-Luz*  
 Lithographie en couleurs contresignée et numérotée  
 46 x 61 cm 100 / 200 €
- 388. Rodolphe CAILLAUX (1904-1989)**  
*Le Port et les Quais de Ciboure*  
 Lithographie en couleurs, contresignée et numérotée Epreuve d'artiste  
 1/10.  
 41 x 60 cm 100 / 200 €
- 389. Rodolphe CAILLAUX (1904-1989)**  
*Le Port de Saint-Jean-de-Luz sous l'orage*  
 Lithographie en couleurs, contresignée et numérotée 45/100.  
 48 x 60 cm 100 / 200 €
- 390. F. GIMENEZ-MINZ**  
*Le Pêcheur*  
 Huile sur papier marouflée signée et datée 74 en bas à gauche.  
 75 x 51 cm 120 / 180 €
- 391. Roger BERNE (1933-2002)**  
*Marins sur la barque ou Le Passage*  
 Huile sur toile signée en bas à gauche et titrée au dos  
 24 x 33 cm 150 / 200 €
- 392. Roger BERNE (1933-2002)**  
*Retour de Pêche*  
 Huile sur toile signée en bas à droite et titrée au dos  
 33 x 24 cm 150 / 200 €
- 393. Roger BERNE (1933-2002)**  
*Père et fils au retour de pêche*  
 Huile sur toile signée en bas à droite  
 33 x 24 cm 150 / 200 €
- 394. Roger BERNE (1933-2002)**  
*Les Ravaudeuses de Saint-Jean-de-Luz*  
 Huile sur toile signée en bas à droite.  
 33 x 24 cm 150 / 200 €
- 395. Roger BORDENAVE (XX<sup>e</sup> siècle)**  
*Port de Saint-Jean-de-Luz*  
 Huile sur isorel signée en bas à droite  
 38 x 61 cm 100 / 200 €
- 396. Georges GEO-FOURRIER (1898-1966)**  
*Femme Espagnole*  
 Pochoir monogrammé à droite  
 13,5 x 9 cm 50 / 80 €



**397. CIBOURE - Période Villotte**

VASE OVOÏDE à col et deux anses à décor tournant d'hommes et femmes à l'Antique avec Vase de Feu, bordure géométrique à la base et enroulement en col, intérieur noir, style Néo-grec.  
Vers 1923-25.  
Haut. 25 cm

1 000 / 1 500 €

**398. CIBOURE - Période Fischer**

PRAKTIKA en grès à décor polychrome d'un berger basque assis devant le pont. Signé Garcia.  
Haut. 19 cm

120 / 150 €

**399. CIBOURE - Période Fischer**

VASE balustre en grès à décor de couple de bergers basques, signé David.  
Haut. 28 cm

120 / 150 €

**400. CIBOURE - Période Fischer**

VASE balustre en grès à décor d'un bouvier basque. Signé Le Corrone.  
Haut. 28 cm. (fêlé au col)

120 / 150 €

**401. CIBOURE - Période Fischer**

VASE ROULEAU en grès à décor polychrome de danseurs de fandango et ferme basque, signé C. Fischer sous la base.  
Haut. 38,5 cm (monté en lampe, percé à la base)

300 / 400 €

**402. CIBOURE - Période Fischer**

CENDRIER rond en grès à décor de la ferme basque et moutons. Signé A. Grillard.  
Diam. 8 cm

60 / 80 €

**403. CIBOURE - Période Fischer**

SERVICE en grès émaillé comprenant une VERSEUSE couverte à décor de fandango signé R. Le Corrone, ET HUIT GOBELETS à décor par paire de profil de jeune femme et jeune basque, aiatxi et amatxi, marqués au tampon.  
Haut. verseuse 23 cm; Haut. gobelet 5,5 cm

200 / 250 €

**404. CIBOURE - Période Fischer**

VASE BALUSTRE en grès à décor d'une femme à la fontaine, signé Richard Le Corrone.  
Haut. 25 cm

80 / 120 €

**405. CIBOURE - Période Fischer**

BURETTE en grès polychrome à décor de ferme basque et berger signée Laborde (Haut. 15 cm) et HUIT GOBELETS de même modèle. 150 / 200 €

**406. CIBOURE - Période Fischer**

PLAT ROND en grès à décor polychrome de basques dansant le fandango, signé Ordoqui.  
Diam. 27 cm

100 / 150 €

**407. CIBOURE - Période Fischer**

PICHET en grès émaillé à décor d'un berger et ferme basque. Signé Richard Le Corrone.  
Haut. 19,5 cm

100 / 150 €

**408. CIBOURE - Période Fischer**

BURETTE en grès émaillé à décor d'un paysan avec son âne devant une ferme basque. Signée Richard Le Corrone.  
Haut. 16,5 cm

30 / 50 €

**409. CIBOURE - Période Fischer**

HERRADE en grès émaillé à décor d'une scène de Fandago. Signé Garcia.  
Haut. 15 cm

30 / 50 €

**410. CIBOURE - Période Fischer**

ASSIETTE en grès émaillé à décor d'une femme à la fontaine devant une ferme basque. Signé Richard Le Corrone.  
Diam. 25 cm

30 / 50 €

**411. CAZALAS**

SUCRIER couvert à deux anses, en faïence émaillée à décor en noir d'une vieille femme Basque. Monogramme et signature sous couverte.  
Vers 1930.  
Larg. 18 cm

40 / 60 €

**412. Louis FLOUTIER (1882-1936) pour la Manufacture de DIGOIN.**

ASSIETTE CREUSE modèle "Cerbitzua" en faïence fine à décor de la femme à la pegarra (deux éclats; Diam. 23,5 cm) et ASSIETTE à décor d'un berger basque (éclat restauré; Diam. 23,5 cm) dans une frise rouge et noir avec svastika.

50 / 100 €





- 413. MAKILA** en néflier et métal, prise fixe à pommeau à pans, monture gravée avec inscription "etsaien beldurra naiz" et blason des provinces basques.  
Long. 88 cm  
(Sans dragonne) 150 / 200 €
- 414. MAKILA** en néflier légèrement scarifié, poignée fixe en cuir brun tressé, à pommeau bois, sans pointe  
Long. 86 cm  
(Manque au fût, pointe usée, ancien travail) 120 / 150 €
- 415. CHÂLE** en soie crème à décor brodé de fleurs roses, longue franges.  
Travail espagnol du XIX<sup>e</sup> siècle.  
(piqûres) 50 / 100 €
- 416. PEIGNE ANDALOU** en écaille. 30 / 50 €
- 417. QUATRE EVENTAILS** imprimés sur la taumachie.  
Travail moderne. 20 / 40 €
- 418. Ch. GUILLOZ (XX<sup>e</sup> siècle)**  
PANNEAU rectangulaire en marqueterie de bois indigène représentant un village au pont dans les Pyrénées, signé en bas à droite.  
63 x 84 cm  
(Bon état) 150 / 250 €
- 419. DEUX BOÎTES** rondes, l'UNE à chocolats de la maison Pariès, en tissu imitant un béret de marin (diam. 17 cm), l'AUTRE en bois gravée et peinte à décor d'un landais marquée Mimizan-plage, signée (diam. 9 cm).  
10 / 30 €
- 420. M. LARTIGAUT**  
*Basque à la Pipe*  
Trois crayons, signé et daté 1933 en bas à droite  
32 x 40 cm 50 / 100 €
- 421. HUIT ESTAMPES :**  
TROIS LITHOGRAPHIES en noir d'après HEULZ, imprimées par CICERI, deux sur Biarritz et une sur Bayonne.  
48 x 62,5 cm (Rousseurs)  
QUATRE GRAVURES en noir, d'après MELLING représentant Caunterêts et Orthez.  
42 x 54 cm  
ET UNE LITHOGRAPHIE en noir représentant le Fort de Lourdes.  
(Mauvais état) 50 / 100 €
- 422. Panorama de Biarritz**  
Lithographie en noir sur 2 feuilles, Bassy ed. à Pau.  
(Déchirures en partie basse et petites rousseurs) 20 / 50 €
- 423. D'après Joseph VERNET**  
*Vue de la Ville et du Port de Bayonne, prise depuis l'allée des Boufflers, près la Porte de Mousserolés*  
GRAVURE en noir par Charles Nicolas COCHIN fils et Jean-Philippe Le BAS.  
Planche n°12 des Ports de France.  
À vue : 51 x 71 cm 50 / 100 €

- 424. Biarritz, pris du bas de l'Atalaye**  
Gravure en noir rehaussée d'aquarelles.  
À vue : 13 x 36 cm 30 / 50 €
- 425. Henri PEDEZERT (XX<sup>e</sup>)**  
*Plan de Biarritz en 1830*  
Gravure en noir rehaussée d'aquarelles, contresignée et numérotée  
38/100. 49 x 65 cm 50 / 100 €
- 426. DEUX CARTES POSTALES** anciennes de 1912 représentant l'inauguration et Guignol, adressées à Mme Roganeau Jeanne et mentionnant Maurice Roganeau.  
14 x 9 cm. Sous verre 60 / 80 €
- 427. BIARRITZ été 1930**  
MAGAZINE broché de l'époque, avec nombreuses publicités des hôtels, Hispano-Suiza..., photographies des fêtes à Miramar et quatre reproduction d'après les gouaches de Ramiro Arrue. (couverture abimée) 50 / 80 €
- 428. 2 OUVRAGES**  
- G. D'ARCANGUES, *La nuit princesse*, ed. André de Rache, 1981,  
1 vol in-4, exemplaire broché.  
TIRAGE LIMITÉ: exemplaire numéroté 618/ 800.  
- G. BERNOVILLE, M. ETCHEVERRY, J. ITHURRIAGUE, P. VEYRIN, *Visages du Pays Basque*, ed. des horizons de France, 1942, Collection "Provinciales", illustration Pablo Tilla.  
1 vol. in-8, Ouvrage broché 30 / 50 €
- 429. G. BERNOVILLE, Le Pays des Basques, Types et coutumes, ed. des horizons de France, 1930  
1 vol. in-4 sous coffret, reliure en cuir auburn à décor collé d'une lauburu (croix basque).  
(piqûres) 30 / 50 €**
- 430. Pierre LOTI, Ramuntcho. Crès et Cie, 1927.  
In-8 broché, couv. illustrée (rousseurs) Edition illustrée d'après Ramiro ARRUE.  
Exemplaire 431/1260. (Petites rousseurs) 300 / 400 €**
- 431. 4 OUVRAGES sur le Pays Basque :**  
- J. PEYRE, *Jean le Basque*, ed. Flammarion, 1953, 1 vol. in-8, ouvrage broché.  
- *Le Pays Basque*, ed. Bordeaux et le Sud Ouest, 1949, 1 vol. in-8, ouvrage broché  
- R. CUZACQ, *Le Pays Basque*, ed. Alpina, 1953  
- P. AZOULAY, *Bascofilles*, ed. Atlantica, 2005  
JOINT: 3 BLOCS de CARTES DETACHABLES du Pays Basque 30 / 50 €



432



433



434

**432. Luis MARIANO et les Ballets Madrilénes**

AFFICHE lithographiée en couleurs d'après JC. Trambouze, imprimerie Saint Martin à Paris.

156 x 114 cm  
(Entoilée)

300 / 400 €

**433. 4 JOURS A Paris, Opérette de Francis LOPEZ avec Luis MARIANO**

AFFICHE lithographiée en couleurs d'après Pigeot, imprimerie Bedos & Cie à Paris.

159 x 118 cm  
(Entoilée, petites pliures et manque en partie basse)

800 / 1 200 €

**434. Les Spectacles L'apiserà avec Luis MARIANO, 1955**

AFFICHE lithographiée en couleurs pour le Grand spectacle taurin comique et musical, Plaza des Toros de Valencia, d'après Donat, imprimerie Ortega à Valencia.

110 x 55 cm  
(Entoilée, manques en partie supérieure, déchirures, traces de pliures et restaurations)

300 / 500 €

**435. 4 JOURS A PARIS, film de Berthomieu avec Luis MARIANO**

AFFICHE lithographiée en couleurs d'après Xarrie, imprimerie Bedos & Cie.

155 x 116 cm (Entoilée)

200 / 300 €



- 436. PIER (1950)**  
*La Place de Saint-Jean-de-Luz*  
 Huile sur toile signée en bas à droite et titrée, datée 02 au dos.  
 72 x 60 cm  
 (cadre baguette argentée) 500 / 600 €
- 437. PIER (1950)**  
*Les Pêcheurs*  
 Huile sur toile, signée en bas à droite, titrée au dos et datée (20)03.  
 21 x 15 cm  
 Dans un cadre en bois laqué crème et bleu 150 / 200 €
- 438. PITO (1924-2000)**  
*Les Trois Bateaux*  
 Aquarelle et gouache sur papier, signée en bas à droite avec envoi.  
 34 x 46 cm  
 (Sous verre) 150 / 200 €
- 439. William JIVANOVITCH Robert d/f JIVA (1907-1974)**  
*Soir au port de Saint-Jean-de-Luz*  
 Huile sur toile, signée en bas à droite et titrée au dos.  
 34 x 56 cm 400 / 600 €
- 440. Robert William JIVANOVITCH d/f JIVA (1907-1974)**  
 *Biarritz*  
 Huile sur toile signée en bas à droite et titrée au dos.  
 35 x 55 cm (légers manques) 500 / 800 €
- 441. Albert VAGH WEINMANN (1931-1983)**  
*Bouquet de Fleurs*  
 Huile sur toile signée en bas à droite  
 73 x 60 cm 100 / 200 €
- 442. Thierry de MARICHALAR (XX<sup>e</sup> siècle)**  
*Les Basques*  
 Aquarelle, signée et datée (20)06 en bas à droite.  
 42 x 53 cm 150 / 200 €
- 443. Carlos Coblan GIL-DELGADO (1952)**  
*La Grande Plage à Biarritz*  
 Huile sur toile signée en bas à droite et datée 05.  
 98 x 40 cm 600 / 800 €
- 444. Herminio SAINZ (XX<sup>e</sup> siècle)**  
*Les Enfants jouant à la plage*  
 Deux panneaux sur carton signés en bas à droite et à gauche.  
 21 x 28 cm  
 cadre baguettes dorés 150 / 250 €
- 445. Serge CORBICE (XX<sup>e</sup> siècle)**  
*Le Fort de Socoa*  
 Aquarelle sur papier signée en bas à droite.  
 23 x 33 cm 80 / 120 €



453



454



449



455



459

**446. Néstor BASTERRETXEA (1924-2014)**

*Feuille décomposée*  
Sérigraphie numérotée 14/35 et contresignée en bas à droite et datée 2011  
44 x 60 cm 100 / 150 €

**447. Néstor BASTERRETXEA (1924-2014)**

*Projet de vitrail*  
Collage signée en bas à droite et datée 2010  
65 x 50 cm 100 / 150 €

**448. XVI TROPHÉE INTERNATIONALE D'ORNITHOLOGIE DU PAYS BASQUE -**

Gouvernement de Guipuscoa - Novembre 1988.  
Épreuve en bronze à deux patines représentant un coureur,  
monogrammée au dos sur une base en bois.  
Haut. 31 cm 150 / 200 €

**449. MARIXA (1914-1995)**

*La Guardia civile*  
Huile sur papier signée en bas à droite.  
50 x 40 cm 150 / 200 €

**450. María Luisa FERNANDEZ dlt MARIXA (1914-1995)**

*Femme à l'enfant dans un port*  
Encre et aquarelle signée et datée (19)54 en bas à droite  
54 x 44 cm 200 / 500 €

**451. Ecole Basque du XX<sup>e</sup> siècle**

*Le Fronton d'Urrugne*  
Pastel, encre et aquarelle signée B. Bamcra (?) en bas à droite  
38 x 44 cm 80 / 120 €

**452. Martin LINDENAU (1948)**

*Saint-Jean-de-Luz. La Partie de pelote à la Chistera*  
Huile sur toile signée en bas à gauche et titrée au dos.  
66 x 91 cm 1 000 / 1 500 €

**453. Martin LINDENAU (1948)**

*Le Fronton de Lahonce et son Abbaye*  
Huile sur toile, signée en bas à droite, titré au dos avec tampon de l'artiste  
60 x 73 cm 1 000 / 1 500 €

**454. Martin LINDENAU (1948)**

*Le grand Chistera à Guéthary*  
Huile sur toile, signée en bas à droite, titré au dos avec tampo de l'artiste.  
54 x 73 cm 1 000 / 1 500 €

**455. Perico RIBERA (1867-1949)**

*Le Couple d'élégants devant la fontaine*  
Pastel ovale sur papier signé en bas à droite, marouflé sur toile.  
À vue : 89 x 64 cm  
Hors-tout : 106 x 66 cm  
(Traces de déchirures) 300 / 400 €

**456. Perico RIBERA (1867-1949)**

*Les Élégants à la lecture*  
Pastel ovale sur papier signé en bas à droite, marouflé sur toile.  
À vue : 59 x 72 cm  
Hors-tout : 64 x 104 cm 300 / 400 €

**457. Dante ANTONINI (1914-1985)**

*Louis XIV à cheval dans la cour de la Mairie de Saint-Jean-de-Luz*  
Encre et aquarelle sur papier signée en bas à droite.  
50 x 37 cm 200 / 300 €

**458. Dante ANTONINI (1914-1985)**

*Village Tunisien*  
Encre et aquarelle sur papier signée en bas à droite.  
34 x 49 cm 300 / 500 €

**459. Dante ANTONINI (1914-1985)**

*La Ferme*  
Feutre et aquarelle sur papier signée en bas à droite.  
38 x 50 cm 250 / 300 €



460



472



468



469



461



462



463

- |  |                    |   |                        |
|--|--------------------|---|------------------------|
| <p><b>460. Paul Robert BAZÉ (1901-1985)</b><br/> <i>Danseuse gitane</i><br/>           Huile sur panneau, signée en bas à gauche.<br/>           27 x 22 cm</p>  | <p>400 / 600 €</p> | <p><b>467. Pau-Robert BAZÉ (1901-1985)</b><br/> <i>Les Danseuses</i><br/>           8 ÉTUDES au crayon sur papier et papier calque bleu<br/>           21 x 25,5 cm (en moyenne)</p>  | <p>150 / 250 €</p>     |
| <p><b>461. Paul Robert BAZÉ (1901-1985)</b><br/> <i>Le Danseur espagnol</i><br/>           Huile sur panneau, signée en bas à gauche.<br/>           27 x 22 cm</p>  | <p>400 / 600 €</p> | <p><b>468. Pau-Robert BAZÉ (1901-1985)</b><br/> <i>Les Soldats été 1940</i><br/>           17 ÉTUDES au crayon ou encre sur papier et papier calque.<br/>           21 x 27 cm (en moyenne)</p>                                       | <p>150 / 200 €</p>     |
| <p><b>462. Paul Robert BAZÉ (1901-1985)</b><br/> <i>Zinnias et Dahlias</i><br/>           Huile sur panneau, signée en bas à droite et titrée au dos.<br/>           46 x 54 cm</p>  | <p>400 / 600 €</p> | <p><b>469. Pau-Robert BAZÉ (1901-1985)</b><br/> <i>Costumes de théâtre, et œuvres d'art</i><br/>           16 ÉTUDES au crayon sur papier et papier calque.<br/>           28 x 21 cm (en moyenne)</p>                                | <p>100 / 200 €</p>     |
| <p><b>463. Pau-Robert BAZÉ (1901-1985)</b><br/> <i>Danseurs et Danseuses espagnoles</i><br/>           11 ÉTUDES au crayon sur papier et papier calque.<br/>           18 x 14 cm (en moyenne)</p>   | <p>200 / 300 €</p> | <p><b>470. Pau-Robert BAZÉ (1901-1985)</b><br/> <i>Caricatures et Projets publicitaires</i><br/>           6 ÉTUDES au crayon sur papier et papier calque, dont deux en couleurs<br/>           20 x 27 cm (en moyenne) (manques)</p> | <p>80 / 120 €</p>      |
| <p><b>464. Pau-Robert BAZÉ (1901-1985)</b><br/> <i>Musique et Danseurs Basques, intérieurs d'églises basques</i><br/>           9 ÉTUDES au crayon sur papier et papier calque, dont projet pour Oldarra à Espelette.<br/>           21 x 26 cm (en moyenne)</p> | <p>200 / 300 €</p> | <p><b>471. Pau-Robert BAZÉ (1901-1985)</b><br/> <i>Les Chevaux</i><br/>           8 ÉTUDES au crayon sur papier et papier calque.<br/>           21 x 26 cm (en moyenne dont un sous-verre)</p>                                       | <p>80 / 120 €</p>      |
| <p><b>465. Pau-Robert BAZÉ (1901-1985)</b><br/> <i>Le Théâtre de Bayonne ou Bordeaux</i><br/>           14 ÉTUDES au crayon sur papier et papier calque.<br/>           26 x 21 cm (en moyenne)</p>  | <p>200 / 300 €</p> | <p><b>472. Paul Robert BAZÉ (1901-1985)</b><br/> <i>La prière des toréros</i><br/>           Huile sur panneau, signée en bas à droite et titrée au dos.<br/>           38 x 46 cm</p>  | <p>1 000 / 1 500 €</p> |
| <p><b>466. Pau-Robert BAZÉ (1901-1985)</b><br/> <i>Les Danseuses</i><br/>           11 ÉTUDES au crayon sur papier et papier calque marron<br/>           21 x 25,5 cm (en moyenne)</p>  | <p>200 / 300 €</p> | <p><b>473. Pau-Robert BAZÉ (1901-1985)</b><br/> <i>Espagne et Soldats espagnols</i><br/>           3 ÉTUDES au crayon sur papier et papier calque.<br/>           21 x 29,7 cm (en moyenne, et une double page)</p>                   | <p>50 / 100 €</p>      |



480



479



481

- 474. Paul-Robert BAZÉ (1901-1985)**  
*La Femme*  
 9 ÉTUDES au crayon sur papier et papier calque.  
 21 x 25 cm (en moyenne) 50 / 80 €
- 475. Paul-Robert BAZÉ (1901-1985)**  
*Les Villes*  
 12 ÉTUDES au crayon sur papier et papier calque.  
 21 x 25 cm (en moyenne) 100 / 200 €
- 476. Paul-Robert BAZÉ (1901-1985)**  
*Campagne et Paysages animés*  
 12 ÉTUDES au crayon et encre sur papier et papier calque.  
 21 x 25 cm (en moyenne) 100 / 200 €
- 477. Paul-Robert BAZÉ (1901-1985)**  
*Portraits*  
 17 ÉTUDES au crayon et encre sur papier et papier calque.  
 15 x 25 cm (en moyenne, dont un sous-verre) 150 / 200 €
- 478. Paul-Robert BAZÉ (1901-1985)**  
*L'Homme*  
 12 ÉTUDES au crayon sur papier et papier calque.  
 20 x 24 cm (en moyenne dont deux sous-verre) 100 / 200 €
- 479. Paul Robert BAZÉ (1901-1985)**  
*L'Entrée du Souk*  
 Aquarelle, signée en bas à gauche.  
 32 x 49 cm  
 (Traces d'humidité) 200 / 250 €
- 480. Paul Robert BAZÉ (1901-1985)**  
*Village de Castille*  
 Huile sur panneau, signée en bas à gauche, titrée et contresignée au dos.  
 22 x 27 cm 300 / 500 €
- 481. Paul Robert BAZÉ (1901-1985)**  
*Le Village Aragonnais*  
 Huile sur panneau, signée en bas à gauche, titrée et contresignée au dos.  
 22 x 27 cm 300 / 500 €

- 482. Daniel MARCELIN (1917-2013)**  
*Le Fort de Socoa*  
 Huile sur toile signée en bas à droite  
 54 x 65 cm 200 / 300 €
- 483. Daniel MARCELIN (1917-2013)**  
*Grosse Mer à Cap-Breton*  
 Huile sur toile signée en bas à gauche  
 65 x 54 cm 200 / 300 €
- 484. Daniel MARCELIN (1917-2013)**  
*Les Maïs (Landes)*  
 Huile sur toile signée en bas à droite  
 65 x 54 cm 200 / 300 €



482



483



486



487

**485. Jean-Roger SOURGEN (1883-1978)**

*Coucher de soleil sur le lac*

Huile sur panneau signée en bas à droite, daté 1920 au dos  
10 x 14,5 cm

500 / 800 €

**486. Jean-Roger SOURGEN (1883-1978)**

*Genêts en bord de lac*

Huile sur panneau signée en bas à droite  
19 x 24 cm

400 / 600 €

**487. Jean-Roger SOURGEN (1883-1978)**

*Chemin à travers les Pins*

Huile sur toile signée en bas à droite et datée 1924 (?)  
50 x 65 cm (soulèvements et manques)

3 000 / 5 000 €



485

**488. Jean-Roger SOURGEN (1883-1978)**

*Les Hortensias devant la forêt*

Huile sur panneau signée en bas à droite  
19 x 24 cm

400 / 600 €

**489. Jean-Roger SOURGEN (1883-1978)**

*Berger et son troupeau à travers les Pins*

Huile sur panneau signée en bas à droite  
10 x 15 cm

600 / 800 €



489



488



**490. Jean-Roger SOURGEN (1883-1978)**

*Berger et son troupeau devant un lac avec pins*  
Huile sur panneau signée en bas à gauche  
42 x 52 cm

2 000 / 3 000 €

**491. Jean-Roger SOURGEN (1883-1978)**

*Pins au bord du lac*  
Huile sur panneau signée en bas à gauche  
33 x 40,5 cm

800 / 1 200 €

**492. Jean-Roger SOURGEN (1883-1978)**

*Sare*  
Huile sur panneau signée en bas à droite  
54 x 65 cm

600 / 800 €

**493. Jean-Roger SOURGEN, L'Art de peindre. Réflexions - Anecdotes.** Préface de Francis Jammes. Mont-de-Marsan, Jean-Lacoste, 1953.

In-8 broché, couv. ill. Ouvrage numéroté 394/800 ex. sur papier couché, illustré de reproductions, avec envoi "A madame et monsieur J. Henin, délicieux artistes et amis, vivant pour l'art qui élève l'âme. En toute et grande sympathie. Jean-Roger Sourgen" (petite tache d'humidité en couverture et reliure fatiguée)

50 / 100 €

**494. Jean-Roger SOURGEN (1883-1978) pour HENRIOT, Quimper**

GRAND PLAT rond, en faïence émaillée polychrome, à décor de ferme landaise avec église.  
Diam. 30,5 cm

200 / 300 €



491



492

**495. Jean-Roger SOURGEN (1883-1978) pour HENRIOT, Quimper**

RARE PETIT TONNEAU ET UNE TASSE sur un présentoir en bois, le tonneau à décor en réserve de paysage landais avec ferme ou pins au clair de lune. Long. tonneau : 15,5 cm

300 / 400 €

**496. Jean-Roger SOURGEN (1883-1978) pour HENRIOT, Quimper**

VASE de forme balustre en faïence émaillée, à deux anses ajourés à filets bleus et rouges, le col à frise de pommes de pins, et pins en au clair de lune en réserve sur le corps. Haut. 19 cm (Petit manque d'émail sur une anse)

150 / 200 €

**497. Jean-Roger SOURGEN (1883-1978) pour HENRIOT, Quimper**

SUITE DE SIX ASSIETTES à dessert, en faïence émaillée polychrome, à décor de 6 paysages basques différents et liserés bleu et rouge sur l'aile. Diam. 18,3 cm

700 / 1 000 €

**498. Jean-Roger SOURGEN (1883-1978) pour HENRIOT, Quimper**

SUITE DE SIX ASSIETTES à dessert, en faïence émaillée polychrome, à décor de 6 paysages landais de pins différents et liserés bleu et rouge sur l'aile. Diam. 18,3 cm (un éclat sur l'une)

700 / 1 000 €







Détail 305

## CONDITIONS DE VENTE

1. Les estimations indiquées au catalogue sont données à titre indicatif.
2. Les dimensions, poids, couleurs de reproduction et informations concernant l'état sont fournis à titre indicatif et non contractuel. L'exposition aura permis de vérifier les objets et leur état. Aucune réclamation concernant ces informations ne sera admise après la vente. Cependant les commissaires-priseurs garantissent l'authenticité des objets qui sont proposés.
3. La vente se déroule dans l'ordre des numéros du catalogue. Le commissaire-priseur se réserve toutefois le droit de retirer, ajouter, diviser ou regrouper des lots.
4. La vente se déroule aux enchères publiques. Le plus offrant et dernier enchérisseur sera déclaré adjudicataire. Il aura l'obligation de communiquer noms et adresse au commissaire-priseur, ainsi qu'une pièce d'identité.
5. En cas de double enchère au moment de l'adjudication effectivement constatée par le commissaire-priseur, l'objet sera remis en vente au prix proposé par les enchérisseurs et tout le public pourra enchérir à nouveau.
6. A défaut de paiement par l'adjudicataire, l'objet pourra être remis en adjudication sur folle enchère, immédiatement ou à la première demande. L'adjudicataire défaillant pourra être tenu de payer la différence du prix finalement obtenu.
7. Dès l'adjudication prononcée, les objets sont sous l'entière responsabilité de l'adjudicataire. Il est conseillé à l'adjudicataire de procéder à l'enlèvement de ses lots dans les meilleurs délais afin d'éviter des frais de manutention ou de stockage, qui demeurent à sa charge.

### Paiement

8. La vente se déroule en euros et s'effectue expressément au comptant. La délivrance des objets pourra être suspendue jusqu'à l'entier paiement du prix, commissions, frais et taxes éventuelles inclus.
9. L'acheteur paiera à la maison de vente **Côte Basque Enchères sarl** en sus du prix d'adjudication ou prix marteau, une commission de 21,5 % TTC.
10. Les lots précédés d'un \* sont assujettis à la TVA de 20%. Les enchères seront prononcées TVA incluse. La facture d'achat des professionnels pourra faire ressortir la TVA, sur présentation d'un justificatif Kbis et d'un numéro de TVA intracommunautaire.
11. Le paiement peut s'effectuer :
  - en espèces dans la limite des obligations légales (1000 € pour les particuliers ou professionnels français et 15 000 € pour les non-résidents accompagnés d'un justificatif de domiciliation),
  - par carte bancaire, sauf American Express,
  - par virement bancaire, (tout frais bancaire étant à la charge de l'acquéreur)
  - par chèque accompagné de deux pièces d'identité, Aucun chèque étranger ne sera accepté

12. En cas de paiement par chèque non certifié ou par virement, la délivrance de l'objet pourra être différée jusqu'à l'encaissement.
13. **Côte Basque ENCHERES** est adhérent au Registre central de prévention des impayés des Commissaires priseurs auprès duquel les incidents de paiement sont susceptibles d'inscription. Les droits d'accès, de rectification et d'opposition pour motif légitime sont à exercer par le débiteur concerné auprès du Symev 15 rue Freycinet 75016 Paris.

### Ordres d'achats

14. Les commissaires-priseurs se chargent d'exécuter gracieusement les ordres d'achats fermes qui leur sont confiés en particulier pour les amateurs ne pouvant assister à la vente.
15. Les enchères téléphoniques sont acceptées UNIQUEMENT pour les lots dont l'estimation basse est supérieure à 200 €. Le client qui fera la demande d'enchères par téléphone sera réputé acquéreur de l'objet au moins à l'estimation basse.
16. Tout ordre d'achat, demande d'enchères par téléphone ou inscription sur le live devra être transmis au plus tard la veille de la vente, accompagné des noms, adresses complètes, pièce d'identité, coordonnées téléphoniques et coordonnées bancaires SWIFT ou RIB. En l'absence d'une de ses informations, les commissaires-priseurs se réservent la possibilité de ne pas prendre en compte la demande.
17. Les demandes d'enchères par téléphone, les ordres d'achats et les enchères en live sont une facilité et un service rendu gratuitement par les commissaires-priseurs qui ne sauraient être tenu pour responsables de leur mauvaise exécution ou de problème technique.

### Exportation

18. Les acheteurs souhaitant exporter leurs achats devront le faire savoir au plus tard le jour de la vente. Ils pourront récupérer la TVA sur les honoraires d'achat à la condition de présenter un justificatif de douane en bonne et due forme, dans lequel le nom de la maison de vente soit mentionné en tant qu'exportateur.
19. La récupération de la TVA se fera sur remboursement exclusivement, après paiement du bordereau dans un premier temps puis présentation des justificatifs d'exportation nécessaires dans un second temps.

### Transport et Garde-meuble

20. La maison de ventes **Côte Basque Enchères** se tient à votre disposition pour vous conseiller et vous aider à organiser le gardiennage et l'expédition de vos biens partout en France et à l'étranger. Les acheteurs peuvent également organiser eux-mêmes l'acheminement avec leurs transporteurs. Le transport, l'emballage et le gardiennage des biens après la vente sont à la charge de l'acheteur. La maison de ventes **Côte Basque Enchères sarl** décline toute responsabilité une fois l'adjudication prononcée, notamment dans le transport, et peut refuser d'expédier des objets trop fragiles.
21. Les objets vendus sont conservés gracieusement deux semaines après la vente. Au-delà de ce délai, des frais de gardiennage et/ou de garde-meuble pourront être perçus par jour et par lot.
22. Le fait de participer à la vente entraîne obligatoirement l'acceptation de ces conditions.

**BNP Paribas Saint Jean de Luz (00382)**

**RIB 30004 00382 00010090135 44**

**IBAN FR76 3000 4003 8200 0100 9013 544**

**BIC BNPAFRPPBAY**



## PROCHAINES VENTES



**EXPERTISES GRATUITES  
 DE BIJOUX & ORFÈVRERIE**  
*en présence de notre expert*  
**Thierry STETTEN**  
 Mercredi 25 avril

**LIVRES ANCIENS  
 & MODERNES**  
 Samedi 5 mai



**BELLE VENTE  
 MOBILIER & OBJETS D'ART**  
 Samedi 2 juin

**VÉHICULES  
 DE COLLECTION**  
 Mercredi 27 juin à Biarritz



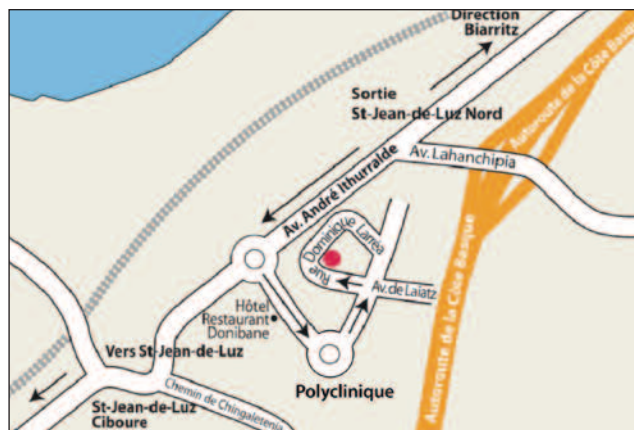
**BELLE VENTE  
 DE PRESTIGE**  
 Vendredi 6 juillet

**IMPORTANTES RÉGIONALISMES  
 & XX<sup>e</sup> SIÈCLE**  
 Samedi 4 août  
 et dimanche 5 août



Clôture des catalogues 1 mois et demi avant les ventes

**Tous les mercredis**  
 JOURNÉES D'EXPERTISES GRATUITES  
 et sans rendez-vous  
 de 10h à 12h et de 14h à 15h  
 en nos bureaux



INVENTAIRES  
 SUCCESSIONS  
 ASSURANCES  
 PARTAGES  
 ISF



côte basque  
**ENCHERES**  
Lelièvre-Cabarrouy Commissaires-Priseurs

[www.cotebasqueencheres.com](http://www.cotebasqueencheres.com)

8, rue Dominique Larréa - ZA Layatz - 64500 SAINT-JEAN-DE-LUZ - Tél +33 (0)5 59 23 38 53 - Agrément 032-2013  
[contact@cotebasqueencheres.com](mailto:contact@cotebasqueencheres.com)