

côte basque
ENCHERES
Lelièvre-Cabarrouy Commissaires-Priseurs

Collection Michel Bergerac

SAMEDI 1^{ER} JUILLET 2017

Mobilier et objets d'art

à SAINT-JEAN-DE-LUZ

SAMEDI 8 JUILLET 2017

Chasse - Taxidermie- Vins - Jardin

sur place à BIARRITZ



SAMEDI 1^{ER} JUILLET 2017 à 14h30
MOBILIER & OBJETS D'ART
à SAINT-JEAN-DE-LUZ

SAMEDI 8 JUILLET 2017 à 14h30
CHASSE - TAXIDERMIE - VINS - JARDIN
à la Villa Kittera, 6 rue Pierre de Chevigné,
BIARRITZ

VENTES AUX ENCHÈRES PUBLIQUES

8, rue Dominique Larréa – ZA Layatz – 64500 Saint-Jean-de-Luz
Tél : +33 (0)5 59 23 38 53 – Email : contact@cotebasqueencheres.com

Catalogue en ligne sur www.cotebasqueencheres.com

EXPOSITIONS PUBLIQUES

Jeudi 29 juin 10h à 12h et de 14h à 18h
Vendredi 30 juin 10h à 12h et de 14h à 19h
Samedi 1^{er} juillet 9h30 à 11h30

ET

Jeudi 6 juillet de 10h à 12h et de 14h à 18h
Vendredi 7 juillet de 10h à 12h et de 14h à 18h
Samedi 8 juillet de 9h30 à 11h30

EXPERTS :

TABLEAUX ANCIENS

Cabinet René MILLET

Tel : +33(0)1 44 51 05 90
expert@rmillet.net

Lots : 6, 23, 22, 80, 81, 82, 83, 84, 85

TAXIDERMIE

Michael COMBEXELLE

Tel : +33(0)6 25 10 81 67
michael.combexelle@orange.fr

Lots : 359 à 499

VINS

Jean-Christophe LUCQUIAUD

Tel : +33(0)5 56 44 64 65
jcluquiaud@orange.fr

Lots : 550 à 638

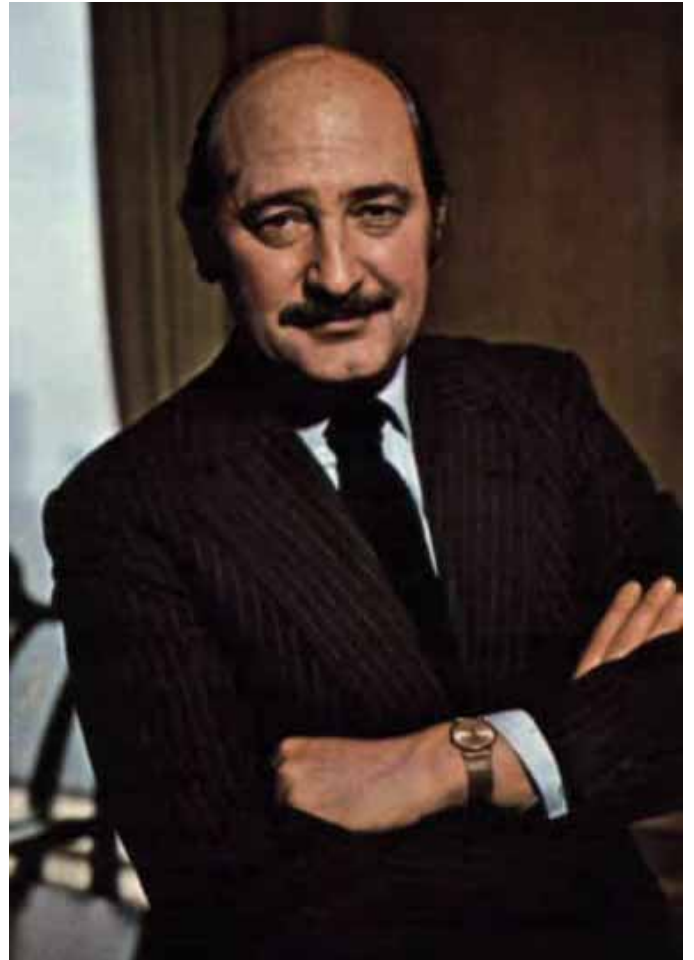
DrouotLIVE^{INC.}



Détail du lot 82

COMMISSAIRES-PRISEURS HABILITÉS

Arnaud LELIÈVRE
Florence CABARROUY-LELIÈVRE



LA COLLECTION MICHEL BERGERAC

Michel Bergerac président de la marque de cosmétique Revlon aux Etats-Unis nous a quitté à 84 ans après une carrière fulgurante au sein de son groupe, révolutionnant le monde du parfum et de la cosmétique.

Dans sa villa Kittera à Biarritz nichée dans un quartier calme aux bords de l'océan, nous retrouvons son intimité et ses différentes passions : sa collection de trophées d'animaux exceptionnels ramenés de ses safaris à travers le monde avec sa femme Alice et son goût pour la décoration. Il séjournera chaque année ici jusqu'à son départ.

Natif de Biarritz, Michel Bergerac part aux Etats-Unis en 1955 à l'Université de Californie et Los Angeles. En 1963, il devient le président Europe de l'International Telephone et Telegraph (ITT) et part en Belgique.

En 1974, il est choisi pour devenir le grand patron de Revlon où il conclut des contrats à plusieurs millions qui lui vaudront sa notoriété et sa réussite. Lui qui ne connaissait que peu de choses à ce milieu de la cosmétique a su par son expérience et sa modernité apporter l'aura d'une nouvelle aire.

Son travail sera de nombreuses fois salué par la une des grands magazines comme TIME ou NEWSWEEK.

L'entier mobilier de sa villa Kittera sera dispersé le samedi 1^{er} juillet à Saint-Jean-de-luz. On pourra y retrouver un esprit américain international qui s'illustre par des oeuvres du grand siècle Européen mais aussi des objets rapportés du monde entier, de ses voyages de New-York à la Chine, en passant par l'Afrique et l'Amérique latine.

Dans notre deuxième vente du samedi 8 juillet nous présenterons, sur place à Biarritz, la collection de taxidermie ainsi que la cave de grands vins et le mobilier de jardin.

Nous tenions à remercier son épouse, Alice Bergerac, pour sa confiance et sa présence durant ces derniers mois.

SAMEDI 1^{ER} JUILLET 2017 À 14H30 à Saint-Jean-de-Luz

ENTRÉE

- 1 PAIRE DE PANNEAUX** lithographiés en couleurs représentant des oiseaux exotiques. 62 x 51 cm (Important cadre doré, légères piqûres)
Pair of lithographs representing exotic birds. 80 / 120 €
- 2 GUERIDON** en placage de bois de rose à trois pieds cambrés. XX^e siècle.
Haut. 69 cm ; Diam. 71 cm
A 20th century rosewood veneer gueridon. 50 / 100 €
- 3 QUATRE CHAISES** en bois laqué noir, à dossier médaillon ajouré à décor de plumes. Assise garnie de tissu à fleurs.
XX^e siècle.
Four 20th century black chairs. 120 / 180 €
- 4 LAMPE** boule en grés émaillé à décor en relief d'artefacts. Chine, XX^e siècle.
Haut. 29 cm
A 20th century Chinese stoneware lamp. 50 / 80 €





300

138

7

138

127



8

5

9



6



15



13

14

5 **COMMODE** demi-lune à étagères d'angles en placage d'acajou et bois de rose, ouvrant en façade par trois tiroirs en ceinture dont deux latéraux arrondis, une porte centrale à décor de riches bronzes dorés et ciselés aux chiffres de Marie-Antoinette et étagères à fond de miroir sur les côtés, reposant sur des pieds toupies, importante ornementation de bronze doré et ciselé sur les montants et en ceinture. Dessus de marbre vert de mer à bec de corbin. Style Louis XVI.

Haut. 100 cm ; Larg. 165 cm ; Prof. 50 cm

D'après la commode réalisée par Guillaume BENEMAN, livrée pour le salon des jeux de la reine Marie-Antoinette au château de Compiègne.

A mahogany and rosewood commode in the Louis XVI style, after Beneman. 2000 / 3000 €

6 **Karl Andreas RUTHART (Danzig 1630 - L'Aquila 1703)**

Combat entre un grand sanglier et une meute de chiens
Toile

67,5 x 83,5 cm (Cadre en bois doré à tête de chien et Bacchus, XVIII^e siècle)

Oil on canvas, by Karl Andreas RUTHART. 5000 / 8000 €

7 **Pierre SIGNORETTA (XX^e siècle)**

IMPORTANT TAUREAU en cristal taillé, signé.

Haut. 30 cm ; Long. 49 cm

A cut crystal bull by Pierre Signoretta. 400 / 600 €

8 **LOT DE VERRERIE** en cristal comprenant :

- Paire de verres à pieds en verre vert (cf cuisine)

- Aigle (haut. 14 cm)

- Pomme, signée Stenchen

- Seau à bouteille gravé d'un village et daté 7 mai 1983 (haut. 15,5 cm)

Lot of cut crystal pieces. 60 / 80 €

9 **LALIQUE France**

CLOCHE DE TABLE en cristal à prise à décor d'un moineau en cristal opacifié. Signée.

Haut. 14 cm

A Lalique crystal bell. 100 / 120 €

10 **LALIQUE France**

CERF COUCHÉ en cristal moulé pressé.

Haut. 26 cm ; Long. 21 cm ; Prof. 6 cm

(petit éclat au sommet du bois gauche)

A Lalique cut crystal deer. 150 / 250 €

11 **BACCARAT**

GIRAFE en cristal taillé, signée.

Haut. 18 cm (Accident aux oreilles)

A Baccarat crystal cut giraffe. 40 / 60 €



12

12 **TAPIS** rectangulaire en laine rose et vert pâle, à décor de losanges et cinq bandes.

Maroc, Rabat

365 x 242 cm

A Moroccan pink and light green woolen rectangular carpet. 300 / 500 €

13 **VIERGE A L'ENFANT** en bois sculpté et polychrome, assise sur un trône, elle porte l'Enfant sur son genou gauche ; tête coiffée d'une haute couronne ; revêtue d'une robe et d'un manteau rouge dont un pan revient sur le devant des genoux. Espagne, dans le goût de la Renaissance

Haut. 73 cm ; Larg. 26 cm ; Prof. 22 cm (Fentes)

A Spanish painted and gilded carved oak VIRGIN AND CHILD, in the Renaissance style.

300 / 400 €

14 **CHAPITEAU** corinthien en chêne teinté sculpté, formant sellette.

Fin XVIII^e - début XIX^e siècle.

Haut. 44 cm ; Larg. 36 cm ; Prof. 34 cm

(Restaurations, manques)

A end of 18th - beginning 19th century carved oak Corinthian column head.

200 / 300 €

15 **CACHE-POT ou AQUARIUM** en porcelaine à décor émaillé famille rose d'enfants jouant dans les palais sur fond vermiculé jaune.

Chine, XIX^e siècle.

Haut. 37 cm ; Diam. 31 cm

A 19th century Chinese enameled porcelain pot. 200 / 300 €

16 **POT A GINGEMBRE** cylindrique couvert en porcelaine émaillée polychrome à décor d'enfants dans un village.

Chine, fin du XIX^e siècle - début du XX^e siècle.

Haut. 17 cm - Diam. 14 cm

A Chinese porcelain ginger pot. 80 / 120 €



7

SALON





17

- 17 Ecole Anglaise du début du XVIII^e siècle, atelier de Michael DAHL**
Portrait de femme à la robe rose
 Toile. 125 x 100 cm (Restaurations)
 Oil on canvas, workshop of Michael Dahl. 2000 / 3000 €



18

- 18 PAIRE DE LARGES TABOURETS** cannés, en bois, mouluré et sculpté, entretoise en X. Dessus de coussins bleu nuit en velours. Style Régence.
 Haut. 42 cm ; Larg. 72 cm ; Prof. 59 cm
A pair of large stools, in the Louis XV style. 120 / 150 €

- 19 TAPIS** rectangulaire en laine, à décor central de losanges rose sur fond crème et quatre bandes. Marcos, Rabat.
 246 x 168 cm
A Moroccan rectangular woolen carpet. 200 / 300 €



22



23



29

25

25

23

21

49

40

42

39



20 SPECTACULAIRE CONSOLE en bois richement sculptée à décor de rinceaux, coquilles et guirlandes de fleurs. Plateau peint à l'imitation du marbre vert et noir
Style Louis XV, XX^e siècle.

Haut. 88 cm ; Larg. 156,5 cm ; Prof. 77 cm

A spectacular carved wood console in the Rococo style

2000 / 3000 €

21 SPECTACULAIRE CONSOLE en bois richement sculptée à décor de rinceaux, coquilles et guirlandes de fleurs. Plateau peint à l'imitation du marbre vert et noir
Style Louis XV, XX^e siècle.

Haut. 88 cm ; Larg. 156,5 cm ; Prof. 77 cm

A spectacular carved wood console in the Rococo style.

2000 / 3000 €

22 Ecole Italienne du XIX^e siècle, suiveur de Michele MARIESCHI
Venise, le Pont Rialto

Huile sur toile.

65 x 77 cm (Cadre dans le goût du XVIII^e siècle)

The Rialto bridge, oil on canvas, follower of Michele Marieschi.

3000 / 4000 €

23 Ecole Italienne du XIX^e siècle, suiveur de Michele MARIESCHI
Venise, vue du Grand Canal

Huile sur toile.

64 x 78 cm (Cadre doré)

Salute and Grand canal, oil on canvas, follower of Michele Marieschi.

3000 / 4000 €

24 PAIRES D'APPLIQUES à deux bras de lumière en cristal et verre, avec photophores, couteaux et guirlandes de perles. Début du XX^e siècle.

Haut. 66 cm

A pair of 20th century crystal and glass wall lights.

300 / 400 €

25 PAIRES D'APPLIQUES à deux bras de lumière en cristal et verre, avec photophores, couteaux et guirlandes de perles. Début du XX^e siècle.

Haut. 66 cm

A pair of 20th century crystal and glass wall lights.

300 / 400 €

26 PAIRE DE FAUTEUILS à dossier plat, dit «à la reine», en bois mouluré, sculpté et partiellement doré. Garniture en velours de Gènes.

Style Louis XV, XX^e siècle.

A pair of carved wood «à la reine» armchairs in the Louis XV style.

500 / 800 €

27 COFFRET rectangulaire en placage de citronnier et ivoire gravé de rinceaux, ouvrant par un tiroir concave. Travail étranger

Haut. 15,5 cm ; Larg. 50 cm ; Prof. 28,5 cm (Fentes)

A ivory and satinwood small chest.

300 / 400 €



29

28 PENDULE BORNE ou RELIGIEUSE en marqueterie dite «Bouille» d'écaille et laiton et bois noirci, signée Fargot Paris et numérotée 34704.

XX^e siècle
Haut. 35 cm

A «Bouille» style mantel clock.

80 / 120 €

29 Ecole Anglaise début XX^e siècle

Chasse à courre au sanglier

Suite de quatre huiles sur toiles, monogrammées GS, marquées au dos «Réalisation d'un capitaine de l'Armée anglaise aux Indes».

28,5 x 38 cm

Four end of 19th century English school canvas.

500 / 600 €

30 BACCARAT

PAIRE DE VASES en cristal taillé à pans coupés, signés.

Haut. 34 cm

A pair of Baccarat crystal cut vases.

400 / 600 €

31 LOT d'environ dix cadres photos en métal argenté, deux martelés, trois à filet de perles et deux divers en bois et bois sculpté.

Ten photographs frames.

80 / 120 €



28



32 GRAND BRÛLE-PARFUM couvert sur pied balustre, en quartz rose, sur une base en bois exotique.
Chine, XX^e siècle.
Haut. 34,5 cm
A 20th century Chinese carved pink quartz parfum burner.
100 / 150 €

33 BRÛLE-PARFUM en serpentine vert épinard ou jade, sur socle en bois.
Chine, XX^e siècle.
Haut. 7 cm
80 / 120 €

34 PLAQUE en serpentine vert épinard ou jade à décor de coq et dragon, signée, sur présentoir en bois exotique, sculpté et ajouré.
Chine XX^e siècle.
20 x 20 cm
150 / 200 €

35 BOUDDHA en quartz vert, assis, tenant dans sa main une boule de feu, sur un socle en bois.
Chine, XX^e siècle.
Haut. 5 cm ; Long. 12 cm
30 / 50 €

36 DÉESSE Statuette en porcelaine dite blanc de Chine, main droite en vitarka.
Chine, XX^e siècle.
Haut. 34 cm (Accident aux doigts) 60 / 100 €

37 DEUX VASES balustre en grès émaillé bleu, l'un à décor de scènes de palais, l'autre à décor de paon et fleurs de lotus.
Chine, Nankin, fin du XIX^e siècle.
Haut. 45 cm
(Accidenté, fêles, restauration pour l'un)
Two Chinese stoneware blue enameled vases.
100 / 120 €



38 PAIRE DE COUPES rondes en porcelaine émaillée bleue et blanc à décor géométrique.
Chine, XIX^e siècle.
Haut. 13 cm ; Diam. 26,5 cm (L'une accidentée)
A pair of Chinese 19th century blue and white enameled porcelain cups.
100 / 150 €

39 GRAND VASE balustre en porcelaine émaillée blanc et bleu et rehauts rouges, à décor de paons, dragons et fleurs de lotus.
Chine, XX^e siècle.
Haut. 60 cm
A Chinese porcelain baluster vase.
100 / 150 €

40 QUATRE COUPELLES ET UN PLAT carrés, en porcelaine émaillée blanc et bleu, à décor de paysage lacustre.
Chine, XIX^e siècle.
Coupelle : 15 x 15 cm
Plat à pans coupés 30 x 30 cm
Four small cups and a squared dish in Chinese blue and white porcelain.
80 / 120 €

41 PAIRE DE COUPELLES rectangulaires en porcelaine émaillée blanc et bleu à décor de paysages lacustres.
Chine, XX^e siècle.
15 x 10 cm
A Pair of Chinese rectangular blue and white porcelain cups.
40 / 60 €

42 TABLE BASSE rectangulaire en bois laqué, à décor doré d'une scène de palais. Dessus de verre.
Chine, XX^e siècle.
Haut. 45 cm ; Larg. 128 cm ; Prof. 85 cm
A Chinese rectangular table basse decorated with palace scene.
100 / 150 €



43 DEUX LOUPES, une à manche en laiton, l'autre à manche en bois noirci terminé par un renard et un canard en métal doré.
Two magnifying glasses. 40 / 60 €

44 Attribuée à SAINT-LOUIS
JARDINIÈRE ovale en cristal taillé bleu et blanc.
Long. 32,5 cm
A oval blue crystal cut cup. 50 / 80 €

45 TROIS TABLES GIGOGNES en métal doré, à plateau mobile en verre et à galerie de cuivre ajouré, sur roulettes.
XX^e siècle.
La plus grande : Haut. 61 cm ; Larg. 57 cm ; Prof. 43 cm
Three metal and glass gigognes tables. 100 / 150 €

46 Flandres, XVII^e siècle
Scène de Chasse avec Arquebusier ou le rendez-vous de chasse
Tapisserie en laine polychrome
256 x 253 cm (doublée sans bordure)
A Flemish 17th century Tapestry. 2000 / 3000 €

47 PETIT FAUTEUIL «bout de pied» de forme corbeille, en bois mouluré. Garniture de tissu rose et vert à motifs géométriques.
Style Louis XV.
Larg. 73 cm
A small carved wood armchair in the Louis XV style 50 / 80 €

48 DEUX POUFS carrés ceinturés en tissu jaune et passementerie bleue et jaune.
Haut. 43 cm; Larg. 70 cm
Squared poufs. 50 / 80 €

49 CAVE A LIQUEUR en cristal à décor d'étoiles taillées et monture en métal doré, entièrement vitrée, comprenant TROIS FLACONS et SIX VERRES en cristal à monture en métal doré, dans le goût de Baccarat.
Vers 1920.
Haut. 23 cm ; Larg. 28 cm ; Prof. 21,5 cm (Piqûres)
A cut glass liquor casket, circa 1920. 150 / 250 €

50 CANAPE trois places, en velours bleu à franges.
A blue velvet sofa. 100 / 150 €

51 CANAPE trois places en cotonnade jaune.
A yellow fabric sofa 100 / 150 €

52 PAIRE DE FAUTEUILS confortables en tissu jaune.
A pair of yellow fabric armchairs. 80 / 120 €

53 MIROIR ovale dans un cadre en bois sculpté ajouré de larges rinceaux.
Italie, style XVIII^e siècle.
Haut. 110 cm (Glace biseauté postérieure)
An oval carved wood mirror in the Italian 18th century style. 200 / 300 €

54 PAIRE DE PIQUE-CIERGES de forme balustre enlaiton doré et rouge. JOINT : PARE-CHEMINÉE en métal doré à troisfeuilles.
Haut. 67 cm
A pair of brass candlesticks and a firewall. 80 / 120 €

55 TABLE BASSE rectangulaire en bois laqué noir et or, à filer de noeuds, dés de raccordement et quatre pieds fuselés cannelés. Dessus de verre fumé noir.
Style Louis XVI, XX^e siècle.
Haut. 44 cm ; Larg. 78 cm ; Prof. 41 cm (Eclat au verre)
A modern table basse in the Louis XVI style. 20 / 50 €

56 QUATRE BOÎTES rectangulaires ou ovales en laque ou en bois peint polychrome et en argent.
Travail probablement russe.
18 x 10 cm ; 16 x 8 cm ; Diam. 12 cm
Four probably Russian lacquered boxes. 40 / 80 €

57 IMPORTANT VASE boule en porcelaine émaillée à décor de fleurs.
XX^e siècle.
Haut. 35 cm
A bowl porcelain vase. 20 / 50 €



53

SALLE DES TROPHÉES



467

406 à 410

478



- 58 PAIRE DE CONSOLES** en bois peint à l'imitation du marbre brèche d'Alep, piètement en console à décor de feuilles d'acanthé. Plateau mouluré en bois à bec de corbin. XX^e siècle.
Haut. 90 cm ; Larg. 214 cm ; Prof. 47 cm
A pair of Alep marble imitation carved woodconsoles, in the Louis XVI style. 200 / 400 €
- 59 PAIRE DE LAMPES** à piètement en bronze et canine inférieure d'Hippopotame amphibie.
Haut. 52 cm
A Pair of bronze and hippopotamus tusks lamps. 200 / 300 €
- 60 PETITE BOÎTE** carrée en loupe d'amboine ornée d'un sanglier en bronze.
Haut. 6 cm ; Larg. 13 cm ; Prof. 13 cm
JOINT : HIPPOPOTAME (Long. 8 cm) et RHINOCEROS (Long. 15 cm) en pierre noircie. (Accident)
An Amboyne square box. 30 / 50 €

- 61 LAMPE** en laiton à deux lumières, en forme de trompes de chasse et abat-jour en tôle.
Haut. 60 cm
A brass hunting horn Lamp. 80 / 120 €
- 62 PAIRE DE VASES** ovoïdes en porcelaine émaillée couleur sang-de-boeuf montés en lampe, sur un socle en bois. Chine, XX^e siècle.
Haut. 28 cm
A pair of Chinese sang-de-boeuf glazed ginger pots, mounted as lamps. 150 / 200 €
- 63 LOT** d'environ une vingtaine de cadres photos en métal argenté ou bois, de tailles différentes.
Around twenty photographs frames. 150 / 200 €



- 64** **TABLE CONSOLE** à piètement double face en plâtre à têtes de lions ailés adossés et plateau en ardoise.
Haut. 86,5 cm ; Larg. 144 cm ; Prof. 76 cm (Eclats)
A table console with plaster winged lion's feet. 400 / 600 €
- 65** **IMPORTANT PIQUE-CIERGE** en laiton repoussé, le fût balustré à décor d'angelots, base tripode.
XIX^e siècle.
Haut. 110 cm (monté en lampe)
A high 19th century brass candlestick. 100 / 120 €
- 66** **VASE** cylindrique en céramique à décor géométriques de carrés noirs et crème.
XX^e siècle.
Haut. 40 cm
A cylindrical earthenware vase. 50 / 100 €



- 67 LAMPE BOUILLOTTE** en bronze doré, à trois lumières et abat-jour en tissu noir.
Haut. 70 cm
A gilt bronze lamp bouillotte. 50 / 60 €
- 68 PAIRE DE LARGES FAUTEUILS** à haut dossier à oreilles, entièrement gainés de cuir havane, piétements en noyer mouluré. Travail probablement anglo-américain de la fin du XIX^e - début XX^e siècle. (craquelures et petites déchirures sur les accotoirs)
Haut. 134 cm ; Larg. 76 cm
A pair of huge American or English carved walnut and leather armchairs, late 19th century 400 / 600 €
- 69 TABLE BASSE** de forme carrée en métal doré et chromé, entretoise en X, plateau de verre.
XX^e siècle.
Haut. 40,5 cm ; Larg. 90,5 x 90,5 cm
A metal square table basse. 80 / 120 €



71



74



72



- 70 TAPIS EN LAINE** à décor polychrome de scènes de chasses et d'animaux sur fond fleuri, une bordure.
Inde, début XX^e siècle.
270 x 183 cm
A Indian hunting scenes carpet, 20th century. 150 / 200 €
- 71 LAMPE** composée d'une ancienne matrice cylindrique à imprimer les tissus
Travail probablement Indien.
Haut. 51 cm (Monté en lampe)
A probably Indian printer fabric roller, mounted as a lamp. 40 / 60 €
- 72 CAZAUX**
PETIT CENDRIER circulaire en faïence émaillée vert et bleu à décor de feuilles, signé, situé et daté sous la base « Biarritz 07-10 1971 ».
Diam. 10,5 cm
A ceramics ashtray, by CAZAUX. 100 / 120 €
- 73 PAIRE DE PIQUE-CIERGES** en laiton à fût balustre.
Style haute époque.
Haut. 22,5 cm
A pair of small brass baluster candlesticks. 50 / 100 €
- 74 POTICHE** de forme balustre en porcelaine à décor émaillé de paysage en réserve sur fond de feuillages rouges.
Chine, XX^e siècle.
Socle en bois ajouré et sculpté.
Haut. 43 cm - Haut. totale 84 cm
A Chinese porcelain baluster potiche, 20th century. 30 / 50 €
- 75 COUPE-PAPIER** en forme d'épée dans un bloc en cristal, la lame marquée M. C Bergerac, RHC1985, signé Steulen. Dans son coffret.
Haut. base : 8 cm ; Larg. Base : 10 cm
A crystal and metal sword paper-cutter. 80 / 100 €



SALLE-À-MANGER



77

76

76 TABLE DE SALLE-A-MANGER ovale en acajou et placage d'acajou reposant sur deux importants fûts à palmettes à piètement tripode surroulettes.
Angleterre, XIX^e siècle.
Haut. 71,5 cm ; Long. 212 cm ; Prof. 131 cm
Avec une allonge en acajou et son pied. Larg. 110 cm
An English mahogany oval dining table, 19th century.

500 / 800 €

77 DIX CHAISES ET DEUX FAUTEUILS en acajou et placage d'acajou à haut dossier plat chantourné, à décor d'une coquille rechampisr reposant sur des pieds cambrés.
Style Chippendale, XX^e siècle.
Garniture de cuir rouge cloutée. rechampis orgarnis de cuir rouge. Fabrication Thomas de Angells (cuirs des assises abîmés)
A set of ten walnut and red leather chairs and two armchairs, by Thomas de Angells.

600 / 800 €



78 DEUX MEUBLES D'ENTRE-DEUX formant pendants en marqueterie de laiton sur fond d'écailles rouges dite «Boulle» en partie et contre partie, sur fond de bois noirci ouvrant à une porte en façade, garnitures de bronze dorées telles que lingotières, chutes représentant des femmes. Dessus de marbre blanc. Intérieur en placage de palissandre. Style Napoléon III.
Haut. 103,5 cm ; Larg. 82 cm ; Prof. 36 cm
(Légers sauts au placage et petites différences)
Two tight marquetry « Boulle » buffets, in the Napoleon III style.
2000 / 3000 €

79 STATUETTE représentant un cacique ou chef de village assis, en terre cuite partiellement patinée noire. Colombie, civilisation Quimbaya (Vallée Canca), 500-1000 ap. JC.
Haut. 24 cm ; Largeur aux épaules 20,5 cm 500 / 800 €

80 Bonaventure PEETERS (Anvers 1614 - 1652)
Paysage de mer avec des promeneurs et des vaisseaux
Panneau de chêne, deux planches, renforcé
39,5 x 51 cm (Usures)
Sea landscape with strollers and ships, panel, by Bonaventure Peeters
4000 / 6000 €

81 Attribué à Lucas GASSEL (1480 - 1569)
Paysage à l'église et aux rochers avec saint Jérôme priant
Panneau de chêne, parqueté
35,5 x 45,5 cm (Restaurations)
Cadre en écaille.
Landscape with town and Saint.
6000 / 8000 €



82

82 Ecole d'UTRECHT vers 1640
Les Réjouissances paysannes
 Toile
 153 x 213 cm (Restaurations)

Provenance : Vente anonyme, Londres, Sotheby's, 11 juillet 2002, n° 117,
 reproduit (Ecole d'Utrecht du XVI^e siècle).

Dining, canvas, 17th century Utrecht's school.

15 000 / 20 000 €



80



81



83

83 Ecole Espagnole du XX^e siècle

Fraises et coings sur un entablement

Toile.

Vers 1930.

41 x 48 cm

Très important cadre en bois doré sur fond noir.

Strawberries and quinces, canvas, 20th century Spanish school.

400 / 600 €

84 Ecole Napolitaine du XVIII^e siècle, entourage de Giacomo NANI

Vase de fleurs et fruits sur fond de paysage

Toile rectangulaire, anciennement à vue ovale

81 x 61 cm

Important cadre en bois et stuc doré sur fond noir.

Flowers and fruits with landscape in the background, canvas, 18th century Napolitan school, circle of Giacomo Nani. 2000 / 3000 €



84

85 Ecole Flamande du XVII^e siècle, atelier de Frans FRANCKEN

La Conversion de saint Paul

Cuivre

42 x 59,5 cm

Important cadre en bois et stuc doré à décor de coquille. XVIII^e siècle.

The Saint Paul conversion, copper, 17th century Flemish school, Frans Francken workshop. 3000 / 4000 €

86 SUITE DE QUATRE APPLIQUES en bronze à deux lumières à motifs rocaille.

Style Louis XV.

Haut. 42 cm

Four rococo bronze wall lights.

120 / 150 €



85



86



89



91



87



88

87 IMPORTANTE DESSERT rectangulaire à côtés arrondis en placage d'acajou et marqueterie de bois clair et bois fruitier à décor de carquois, draperie, urnes et mascarons fleuris ; ouvrant en façade par deux portes latérales arrondies, quatre tiroirs sur deux rangs et deux vantaux centraux découvrant un tiroir à couverts ; reposant sur six pieds gainés. **JOINT** : GALERIE en acajou et placage d'acajou à filet et lingotière en métal anciennement doré à deux bras de lumières.

Angleterre, XIX^e siècle.

Haut. meuble : 90 cm ; Haut. avec galerie : 125 cm ; Larg. 260 cm ; Prof. 86 cm

A large English marquetry sideboard, 19th century.

800 / 1200 €

88 GRANDE POTICHE de forme balustrade à pans coupés, en faïence émaillée bleue et noire à décor de scènes galantes dans un entourage de rinceaux et ferronneries, le couvercle surmonté d'un frêtel à décor d'un perroquet sur un cygne, marquée sous la base en bleue W 979.

Delft, XVIII^e siècle

Haut. 67 cm

A Delft earthenware potiche, 18th century.

400 / 600 €

89 GRANDE POTICHE de forme balustrade à pans coupés, en faïence émaillée bleue et noire à décor de voiliers dans un entourage de rinceaux et ferronneries, le couvercle surmonté d'un frêtel à décor d'un perroquet sur un cygne. Style Delft.

Haut. 64 cm

A Delft earthenware potiche, in the 18th century style.

200 / 300 €

90 GRANDE JARDINIÈRE ovale en métal argenté de forme ovale, bordure à godron torsé, le corps gravé de rinceaux et chiffré « MCB », les anses en mufles de lion retenues par des anneaux et reposant sur quatre pieds en agrafes.

Travail probablement américain, XX^e siècle

Haut. 21 cm ; Larg. 41 cm, Prof. 31,5 cm

A oval silverplate planter cup.

300 / 500 €

91 DEUX FIGURINES en bois sculpté avec traces de polychromie représentant une femme portant un sac sur la tête et un homme avec turban.

Origine Siam, XVIII^e siècle

Haut. 46 cm pour la femme et 44 cm pour l'homme

(petits accidents et fentes)

Two Siam partially painted and carved wood figurines, 18th century.

200 / 400 €



92

92 TERRINE COUVERTE à deux anses et son présentoir en faïence émaillée polychrome à décor d'un renard dans la forêt. Le couvercle marqué Fox ridge farm.
Espagne, Talavera, XX^e siècle
Largeur du présentoir 41 cm
A Spanish earthenware Terrine. 50 / 100 €

93 PAIRE DE DEVANT DE CHENETS en laiton à décor de boules ajourées de rinceaux et piètements en dauphins entrecroisés.
XX^e siècle.
Haut. 46 cm.
A pair of brass faces of chenets. 80 / 120 €

94 TIFFANY'S & CO
SUITE DE SEPT COUPES en argent (probablement 830) à têtes de cerfs, intérieur vermeil, signées pour six, la septième simplement poinçonnée allemand.
Travail Allemand, XX^e siècle.
Haut. 16 cm - Poids brut par coupe 340 g
A set of seven Tiffany silver « deer » cups. 400 / 600 €

95 TIFFANY'S & CO
QUATRE ASSIETTES A DESSERT en porcelaine blanche à filet or en cannage. 40 / 80 €

96 TIFFANY'S & CO.
PETIT LEGUMIER ovale à fond bain marie en métal argenté uni, bordure à godron et prise du couvercle en feuille d'acanthe.
Larg. 22 cm (très petit choc) 20 / 50 €

97 TIFFANY'S & CO
UNE CARAFE en verre moulé à bouchon hermétique signé
JOINT : UNE CARAFE A DECANTER de forme toupie. 50 / 100 €

98 TYFFANY'S
BOUGEOIR en cristal taillé à pans coupés.
Haut. 10 cm (Cf placard orfèvrerie) 40 / 80 €

99 PAIRE DE FAISANS en argent (925), les ailes déployées, maître orfèvre B.H.M.
Travail Américain, XX^e siècle.
Poids total 1560 g - Long. 42 cm ; Larg. Ailes : 27 cm
A pair of American silver pheasants. 350 / 450 €

99B PAIRE DE BOUTS DE TABLES en argent (925) à deux lumières.
Style Louis XIV.
Haut. 17 cm ; Larg. 25,5 cm - Poids brut 1000 g
A pair of silver "bouts de tables". 300 / 500 €

100 PETIT FAISAN à crête en argent (915) ciselé.
Travail Espagnol du XX^e siècle.
Long. 13,5 cm - Poids brut : 35 g
A small Spanish silver pheasant. 30 / 50 €



94

99

102 CAILLE en bronze argenté, signée sous le ventre.
Travail Chinois, XX^e siècle
Haut. 9cm ; Long. 10,5 cm
A Chinese silvered bronze quail. 20 / 40 €

103 PETITE CLOCHE de table en argent, signée Kingsway E.P.N.
Sal England.
Poids brut 75 g - Haut. 11 cm
A English silver table bell. 20 / 50 €

104 PETITE COUPELLE ronde en cristal taillé, cerclé argent à filet de godrons. F.B Rodgers silver Sterling.
Diam. 9 cm
JOINT : DEUX ETEIGNOIRS à bougie en métal argenté. 30 / 40 €

105 ROYAL DOULTON FLAMBE
VASE OVOÏDE en faïence à décor émaillé noir sur fond rouge de deux tigres dans un paysage, signée sous la base.
XX^e siècle.
Haut. 47 cm
A Royal Doulton Flambe red and black vase. 150 / 200 €



99B

103



102

100

LA CUISINE



106



107

106 FRANCISCAN China Bone

PARTIE DE SERVICE DE TABLE « Jane et Gaston » en porcelaine blanche à décor sur l'aile d'animaux africains, sur fond noir, comprenant 12 grandes assiettes, 12 petites assiettes, 1 plat ovale, 1 soupière couverte, 1 service à thé/café comprenant 12 tasses, une théière, un pot à lait, un sucrier couvert, 12 sous-tasses et 12 petites assiettes.
Diam. 28 cm

150 / 200 €

107 BERNARDAUD, Limoges

NEUF GRANDES ASSIETTES en porcelaine blanche à décor de fleurs bleues
Diam. 30 cm

50 / 100 €

108 SERIE DE DOUZE GRANDES ASSIETTES en céramique bleue, à décor de putti et l'aile Rocaille. Signées sous la base.
Diam. 31 cm

100 / 150 €



108



ARGENTERIE



109



110



111



112



113



116



114



115



117

109 PAIRE DE CHOPES en argent (800), le corps uni, tronconique à jonc fileté, prise en feuilles d'acanthes.
Travail probablement américain, début du XX^e siècle.
Haut. 11,5 cm 120 / 200 €

110 PETIT SERVICE A THE comprenant UNE VERSEUSE MARABOUT et HUIT GOBELETS en argent sur piédouche à décor de rinceaux aurepoussé et doublures en verre bleu
Poids d'argent : 1050 g
Dans un coffret avec carte de visite d'Anwar El-Sadat (ancien président égyptien)
Hauteur de la verseuse : 26 cm
A probably Egyptian silver tee set. 150 / 200 €

111 COUPE SUR PIEDOUCHE en argent uni à petits filets de rangs de perles et gravé d'un médaillon.
Travail probablement allemand, vers 1900.
Haut. 10,5 cm ; Diam. 17,5 cm - Poids brut 480 g 80 / 120 €

112 SAUCIERE DOUBLE SUR DORMANT et SA DOUBLURE, en argent, de forme chantournée sur piédouche à une anse en feuille d'acanthé reposant sur quatre petits pieds coquille chiffrés MB. Maître orfèvre F. Durand.
Haut. 13,5 cm ; Larg. 26 cm - Poids brut 1050 g 250 / 300 €

113 LOUCHE en argent uni.
Angleterre, Londres, fin du XIX^e siècle.
Maître Orfèvre SHDC
Poids brut 224 g 60 / 80 €

114 PAIRE DE RONDS DE SERVIETTES en argent uni ET QUATRE COUPELLES à bordures ajourées probablement passe-thés en argent.
20 / 50 €

115 GRAND PLAT OVALE en argent (835), bordure à rangs de perles, deux larges anses en enroulement de feuilles d'acanthé avec signature en creux dans le fond (Edward S.Lynch, David Barter, Sam Simmons, KenCrofield etc.).
Travail américain
Larg. 65 cm ; Poids brut 1800 g environ 400 / 600 €

116 UNE VERSEUSE probablement en argent (poids brut 425 g) DEUX PETITS SALERONS circulaires en argent sur trois pieds.
Angleterre, XX^e siècle (poids brut 150 g) avec DEUX PELLEES en métal
JOINT : UNE TASSE en argent bas titre (poids 70 g) (choc)
100 / 200 €

117 DEUX COUVERTS DE SERVICES en argent, les manches à décor de branchage.
Poids brut. 300 g 80 / 120 €



118



119



121



120



122



123



124



125



126



127

- 118 Jean MAILLARD pour Christiane LUDE Diffusion**
SIX PORTES COUTEAUX en forme de marçassins polychromes en résine, signés. Dans un écrin.
JOINT : DEUX COUTEAUX A BEURRE à manche en forme de tête d'éléphant. 50 / 100 €
- 119 DOUZE FOURCHETTES et DOUZE COUTEAUX** à manches en bois de cerfs, lames inox. 100 / 150 €
- 120 GRANDE CHOPE COUVERTE** pouvant formée soupière en métal argenté avec doublure, le corps uni, anse en enroulement avec prise de pouce en tête de cerfs, couvercle plat à trois légères doucines.
Travail Italien du XX^e siècle, signée Gucci
Haut. 37 cm ; Diam. 26 cm 100 / 150 €
- 121 SEAU A BOUTEILLE** en forme de vase Médicis en métal argenté, les anses en muflle de lion retenant des anneaux, base godronnée.
Haut. 18 cm ; Diam. 19,5 cm (petits chocs) 40 / 60 €

- 122 5th AVENUE**
SERVICE A THE CAFE en métal argenté comprenant : UNE THEIERE A BASCULE sur son RECHAUD, anse fixe, prise et pieds rocaille (Haut. 37 cm), UNE CAFETIERE, UN SUCRIER COUVERT de forme boule signés. 50 / 80 €
- 123 WM A ROGERS**
HUIT DESSOUS DE BOUTEILLES en métal argenté, chiffrés N. Diam. 15,2 cm 50 / 80 €
- 124 SEAU A CHAMPAGNE** en métal argenté, de forme tronconique, annelé, et deux anses modernistes.
Travail anglais, milieu XX^e siècle.
Haut. 22 cm (Choc) 50 / 80 €
- 125 SEAU A GLACE** en métal argenté couvert sur piédouche à deux anses en muflle de lion retenant des anneaux, prise de couvercle en couronne de laurier.
Haut. 22 cm ; Diam. 16,5 cm 20 / 50 €



- 126 ENSEMBLE DE PLATERIES** en métal argenté à bordures de godrons torsés, comprenant : UNE PAIRE DE LEGUMIERS COUVERTS A BAINS MARIE rectangulaires à anses, prise de couvercle et pieds en feuilles d'acanthes (larg. 36 cm), DIX ASSIETTES DE PRESENTATIONS de formes chantournées UN RAFRAICHISSEUR DOUBLE A BOUTEILLES à deux anses ET UNE COUPELLE
100 / 200 €
- 127 DEUX DESSOUS DE BOUTEILLE** en métal argenté à décor de pampres de vignes.
Diam. 18 et 16 cm (Cf entrée n°) 20 / 50 €
- 128 PORTE-BOUTEILLE** rond en métal argenté et fond en bois, à décor ciselé de pampres de vigne.
Diam. 16 cm
JOINT : PETIT PLAT rectangulaire en métal blanc à prises à décor de passementerie. 34 x 22 cm
A round silver plated dessous de bouteille and a rectangular pan.
40 / 60 €
- 129 CHRISTOFLE**
SEPT GOBELETS A LIQUEUR sur piédouche en métal argenté uni.
Haut. 5,2 cm 40 / 60 €
- 130 CHRISTOFLE**
UN PILULIER et UN PORTE-CLEF en métal argenté, logotés pour l'hôtel du palais de Biarritz. Etat neuf en boîte d'origine.
50 / 100 €
- 131 CENTRE DE TABLE** de forme ronde chantournée reposant sur quatre petits pieds.
Maître orfèvre D&P Angleterre.
Diam. 21 cm ; Poids brut 750 g environ 200 / 300 €
- 133 DIX PICS A MAÏS** en métal argenté.(accidents) 10 / 20 €
- 134 Paul REVERE**
SALADIER SUR PIEDOUCHE en métal argenté uni.
Diam. 25,5 cm 20 / 50 €
- 135 COUVERTS DE SERVICES A POISSON**, spatule en métal argenté gravé, manche en ivoire, dans un écrin.
JOINT : UNE PELLE RAMASSE MIETTES 10 / 30 €
- 136 LOT DE METAL ARGENTE** comprenant UNE VERSEUSE et UN SUCRIER COUVERT, UNE SAUPOUDREUSE de forme balustre, DEUX PETITES COUPES SUR PIEDS, UNE COUPE sur piédouche à anses et UN PETIT SALERON COUVERT à anse. (sept pièces)
50 / 100 €
- 137 PICHET** en métal argenté le corps uni à fond plat.
Travail espagnol, signé Almazan
Haut. 16,5 cm - Poids brut. 1200 g
JOINT : UNE VERSEUSE THERMOS en métal argenté. 10 / 30 €



139

138 PAIRE DE FLAMBEAUX en métal argenté, fût cannelé, base à godrons et palmettes.
Style Louis XVI.
Haut. 27,5 cm
Pair of silver plated flambeaux in the Louis XVI style. 150 / 200 €



138

139 LOT DE METAL ARGENTE comprenant : UN GRAND PLATEAU rectangulaire à deux anses, bordure godronnée et feuille d'acanthé, richement gravé de rinceaux au centre (Larg. 69 cm) ; UNE COUPE SUR PIEDOUCHE d'un modèle similaire (Haut. 14 cm ; Diam. 31,5 cm) ; UN LEGUMIER COUVERT sur pied (diam. 25 cm) ; UN PLAT A LEGUME ovale à bordure de grappes de raisins (long. 42 cm) ; ET SAUCIERE CASQUE.
80 / 120 €

140 QUATRE CHOPES en étain. 80 / 120 €



140



141



142



143



146



144

141 PAIRE DE CARAFES de forme balustre en cristal gravé de guirlandes rehaussées or. 80 / 120 €

142 TROIS CARAFES A WHISKY de formes carrés à pans coupés en cristal taillé. 60 / 100 €

143 PAIRE D'AIGUIERES en verre gravé de guirlandes, montures en métal argenté et UN CARAFON tronconique en cristal gravé, monture en argent. 40 / 60 €

144 NEUF COUPES à champagne en cristal à filet or et chiffrées 50 / 100 €

145 DOUZE FLÛTES à champagne en verre strié. JOINT : verres divers 60 / 80 €

146 PARTIE DE SERVICE DE VERRES comprenant 12 verres en cristal à pans coupés et 5 flûtes à champagne du même modèle. 80 / 120 €

147 TREIZE FLÛTES en verre à décor d'étoiles blanches. 30 / 60 €

148 LOT DE VASES : comprenant un vase boule en cristal taillé en pointe de diamants, et divers vases de formes différentes en verre et porcelaine. 80 / 120 €



145



147

LE DESIGN





150

149 Edition COPENART

QUATRE CHAUFFEUSES en chêne sculpté à dossier courbe, assise en cuir noir, pieds fuselés, signées sur la traverse. Danemark, vers 1970-1980. Haut. 70 cm

250 / 300 €

150 KNOLL

SIX FAUTEUILS en métal chromé, assise en cuir brun, à manchettes. Signés sur le côté (petites griffures et oxydations)

600 / 800 €

151 TABLE BASSE carrée en bois de placage et deux filets de bois noirci, sur plinthe. 85 x 85 cm

120 / 150 €

152 B & B ITALIA

CANAPE brun deux places en cuir brun et UNE PAIRE DE FAUTEUIL confortable du même modèle. Long. canapé 150 cm Prof. 90 cm Fauteuil : 96 x 86 cm (état d'usage)

1000 / 1500 €

153 TABLE carrée en bois de placage et deux filets de bois noirci, sur plinthe. 85 x 85 cm

150 / 200 €

154 TABLE rectangulaire en pierre recomposée type marbre blanc. XX^e siècle Haut. 73 cm ; Larg. 120 cm ; Prof. 80 cm

150 / 250 €

155 Victor VASARELY (1906-1997)

Composition abstraite bleue
Chromolithographie en couleurs. 26 x 26 cm (Sous verre)

150 / 200 €



152



155

LA SALLE-DE-BAIN



156 MIROIR vénitien rond surmonté d'un fronton à coeur.
Diam. 60 cm ; Haut. 73 cm (Accident au fronton) 120 / 200 €

157 MAISON BAGUES
PAIRE D'APPLIQUES à deux lumières en cristal et métal doré,
à décor de perroquets de profil et fleurs.
Haut. 38 cm ; Larg. 24 cm 300 / 600 €

158 COIFFEUSE de forme arbalète en bois laqué crème, à rideaux
de soierie crème ouvrant en ceinture par trois tiroirs et deux
portes découvrant casiers et trois tiroirs, étagères au centre,
boutons de tiroirs en imitation cristal, dessus de verre.
Travail moderne du XX^e siècle.
Haut. 72 cm ; Larg. 116 cm ; Prof. 58 cm
JOINT : TABOURET rectangulaire relaqué crème, à pieds
fuselés cannelés. Style Louis XVI. Garniture de tissu crème.
150 / 300 €

159 PAIRE D'APPLIQUES à deux lumières en cristal taillé, à
pampilles.
Travail dans le goût de Murano.
Long. 30 cm 80 / 120 €

160 TAPIS kilim en laine à décor de losanges géométrisé bleu sur
fond rose saumon.
Travail du XX^e siècle.
200 x 140 cm (Frottements) 50 / 100 €

161 LOT d'environ une dizaine de cadres divers en métal
argenté, malachite, bois doré, perles 80 / 120 €

162 BOÎTE rectangulaire en malachite à décor en régule
d'armoires au coq, reposant sur quatre petits pieds dorés.
12 x 15,5 cm
JOINT : PETITE BOÎTE RECTANGULAIRE en placage d'écaille
sur bois. 7 x 10 cm
CADRE PHOTO en métal. 30 x 25 cm 40 / 50 €

163 IMPORTANT LOT en malachite comprenant quatre
obélisques (Haut. 21 cm), trois pyramides (Haut. 17 cm) et
quatre oeufs (Diam. 12 cm) 80 / 120 €

164 LOT de six oeufs en malachite, dans une coupe en
céramique. 50 / 100 €

165 QUATRE PYRAMIDES en malachite de tailles différentes.
50 / 100 €

166 Pierre DAVAIN-LESAGE (1908- ?)
La Plage dans les années 20 (Trouville)
Huile sur panneau, signée en bas à gauche.
14 x 32 cm
Dans un cadre en bois noirci. 120 / 150 €

167 Ecole contemporaine du XX^e siècle
Les Arbres
Pastel sur papier brun.
10,5 x 16,5 cm (Dans un cadre sous verre) 10 / 30 €

LA CHAMBRE ET SON SALON



170



173



172



173



169

168 IMPORTANT MIROIR rectangulaire en bois doré.
80 x 163 cm 200 / 400 €

169 POU SAROV
Nu féminin allongé au rouge à lèvres
Gravure en couleurs sur papier brun, épreuve d'artiste, signée en bas à droite et imprimée et titrée en haut à gauche « Copyright Ducher & Mathieu, 1937, 35 Avenue de l'Opéra, Paris ». 53 x 93 cm
Dans un cadre baguette blanche, sous verre. 150 / 250 €

170 Sergueï TCHOUBIRKO (1969)
Maria Magdalena dans la grotte
Huile sur toile, signée en bas à droite. 72 x 113 cm
Cadre en bois doré, à cannelures et raies de perles. Copie du tableau de Jules Lefèvre de la collection du musée l'Hermitage de Leningrad.
Provenance : DURAN, Madrid, 1997 1000 / 1500 €

171 GOMEZ
Le Muret dans la forêt
Huile sur toile, signée en bas à droite.
27 x 35,5 cm
Dans un important cadre en bois et sculpté doré et bois exotique. 120 / 150 €

172 PAIRE DE TABLES DE CHEVETS rectangulaires en bois laqué crème et rose, à une tablette et deux tiroirs, sur pieds à colonnades annelées.
Travail du XX^e siècle.
Haut. 62 cm ; Larg. 37,5 cm ; Prof. 48 cm 30 / 50 €

173 PAIRE DE CHAISES à dossier ajouré, relaqué vert et or à décor de fleurs dans des cartouches, pieds galbés, galette au crochet à décor d'oiseaux.
Travail étranger du XX^e siècle.
JOINT : TABLE chantournée relaquée vert à décor de fleurs, reposant sur quatre pieds. 80 / 120 €

174 LOT de cinq cadres photos de tailles différentes, en métal argenté, de forme coeur, chapeau de gendarme ou rectangulaire. 20 / 30 €

175 LAMPE BOUILLOTTE en métal doré, à deux lumières.
Travail du XX^e siècle. (Importantes piqûres d'humidité)
30 / 50 €



177

178 Yuri KROTOV (1964)

Portrait de jeune fille au chapeau de fleurs

Huile sur toile, signée en bas à droite, contresignée et titrée au dos.
61 x 50 cm

Cadre moderne, doré et argenté.

Provenance : vente aux enchères à Madrid en 1996, lot 24.

600 / 800 €

179 Yuri KROTOV (1964)

Jeune femme nue agenouillée

Huile sur toile, signée en bas à gauche, contresignée et titrée au dos. 45 x 40 cm

Acheté lors d'une vente aux enchères à Madrid en 1996, lot 20.

400 / 600 €

180 Yuri KROTOV (1964)

Le nu entrain d'attendre

Huile sur toile, signée en bas à gauche, contresignée au dos et titrée. 55 x 38 cm

Peintre de l'Académie de Moscou.

Provenance : vente aux enchères à Madrid en 199.

400 / 600 €

181 Maryse DUCAIRE-ROQUE (1911-1992)

Nu allongé

Huile sur toile, signée en bas à gauche.
18 x 23 cm

Cadre en bois doré

200 / 400 €

182 Victor LAHORRA (1970)

Le Nu allongé au canapé

Huile sur toile, signée en bas à gauche.
72 x 114 cm

200 / 500 €

183 DIX LAMELLES en résine de positions érotiques du Kamasutra, à double faces.

Haut. 12 cm ; Long. 31 cm

80 / 120 €

176 PAIRE D'OEUFs en marbre blanc veiné gris, formant presse-papier.

Haut. 16 cm

10 / 30 €

177 Alberto DUCE (1915-2003)

Safo en train de lire un poème

Huile sur panneau, signée en bas à droite.

59 x 73 cm

Cadre baguette doré.

Provenance : Ansorena, Madrid, Espagne, 2014

800 / 1200 €



178



179



180



181



182



181

180

182

184

187

185

186

188

184 **PETITE TABLE** rectangulaire en bois et placage stratifié, plateau de verre, pieds gaine.
Haut. 55 cm ; Larg. 45 cm ; Prof. 36 cm
JOINT : TABOURET rectangulaire en chêne teinté, piètement cambré, à galette et tissu à rayures crème et marron.
Haut. 45 cm ; Larg. 65 cm ; Prof. 36 cm 40 / 60 €

185 **CHAPUMA. MFGCO Copyright**
IMPORTANTE SCULPTURE d'un putto à la corbeille de fruit, en céramique vernissée cuivre, montée en lampe, signature illisible.
Haut. 64 cm (Légers éclats à la peinture) 100 / 150 €

186 **TABLE BASSE** rectangulaire en bois noirci à riche décor or de paysages lacustres sur le plateau, sur quatre pieds cambrés.
Chine, XX^e siècle.
Haut. 40 cm ; Larg. 52 cm ; Prof. 43 cm (Dessus de verre)
30 / 50 €

187 **CANAPE** trois places en velours rose et franges vertes et roses.
Larg. 200 cm ; Prof. 85 cm 80 / 120 €

188 **REPOSE-PIED** rectangulaire formant table sur quatre pieds cannelés à roulettes.
Style Louis XVI.
Garniture de tissu jaune à carreaux verts. 30 / 50 €

189 **LOT** de livres d'art et livres de chasse en langue anglaise, Goya, etc. LOT avec presse-papier en marbre à décor d'une pagode en fer, lézard, vases... 30 / 50 €

190 **MIROIR** rectangulaire à chapeau de gendarme en bois noir sculpté et doré à décor de feuillages.
Style Napoléon III.
Haut. 158 cm ; Larg. 96 cm 80 / 120 €

L'ESCALIER



197



193



194

- 191 PAIRE D'IMPORTANTES VASES** balustre à deux anses, en céramique vernissée à décor de feuillages, sur fond crème, signés sur la base.
XX^e siècle.
Haut. 80 cm ; Diam. 20 cm (Eclats sur la base) 100 / 200 €
- 192 PAIRE DE ROULEAUX** japonais sur papier de soie à décor de lithographies signées, l'une représentant un Mont et l'autre une branche d'arbre.
Haut. litho 100 cm ; Larg. 42 cm ; Larg. rouleau 65 cm ; Branchages : 138 x 34 cm 30 / 50 €
- 193 Ecole contemporaine du XX^e siècle**
Nature morte aux pommes rouges
Huile sur toile, signée en bas à droite et datée(19)82.
108 x 108 cm. Cadre baguette bois et doré. 150 / 300 €
- 194 P. CASSAR (XX^e siècle)**
Nature morte au pichet et fruits
Impression sur toile, signée en haut à gauche.
Dans le goût du XVIII^e siècle.
52 x 44 cm
Dans un cadre en bois noirci et à l'imitation de l'écaille.
100 / 150 €

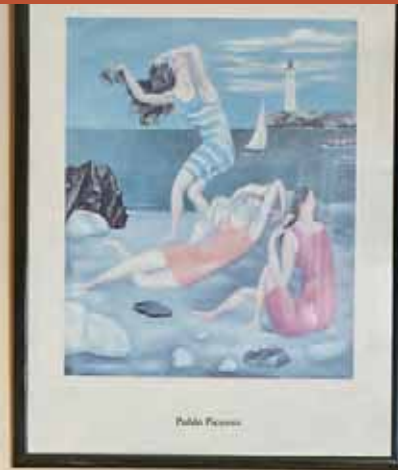
- 195 IMPORTANT COFFRE** rectangulaire en bois exotique clair, richement sculpté de pilastres à décor de musiciens, tête de lions, volutes et raies de-coeur.
Travail Thaïlandais du XX^e siècle.
Haut. 80 cm ; Larg. 152 cm ; Prof. 64,5 cm 150 / 200 €
- 196 IMPORTANTE TETE D'AFRICAINNE**, en céramique émaillée polychrome, surmontée d'une couronne de fruits. Signée au dos Germano-Lattagirome et écrit «Faitmain».
Haut. 44 cm ; Larg. 30 cm 200 / 250 €
- 197 IMPORTANT LUSTRE** rond en métal doré et tôle patinée à 14 lumières.
Travail italien, style Restauration.
Diam. total 100 cm 400 / 600 €
- 198 IMPORTANT PARE-FEU** en verre taillé. Poignées rondes.
90 x 110 cm 200 / 400 €



LE BUREAU



208



36



209



203



211



205



206



206

202





200

200 D'après Antoine-Louis BARYE (1796-1875)

Lion attaquant un serpent

Epreuve en bronze à patine brune, sur une importante base ovale en marbre gris Sainte-Anne.

Taille base : Haut. 43 cm ; Larg. 50 cm ; Prof. 50 cm

2000 / 3000 €

201 Fred WILLIAMS (XX^e siècle)

Portrait de Monsieur

Crayon noir.

46 x 39 cm (Sous verre)

120 / 150 €

201B TABLE rectangulaire en chêne formant console, à pieds lyre réunis par une entretoise.

Style Haute-Epoque

Haut. 75 cm ; Larg. 150 cm ; Prof. 51 cm

80 / 120 €

202 IMPORTANT BUREAU rectangulaire double faces en placage d'amarante, bois de rose et d'acajou ouvrant en façade par trois tiroirs et trois tiroirs simulés de l'autre côté, reposant sur quatre pieds cambrés, importantes garniture de bronze doré, espagnolettes, poignées de tirage rocaille, écoinçons. Plateau gainé de cuir vert.

Style Louis XV, XX^e siècle.

Haut. 77 cm ; Larg. 163 cm ; Prof. 94 cm

1000 / 1500 €

203 FAUTEUIL canné cabriolet, relaqué vert anis, à pieds cambrés, coussin tapissé au point, à décor polychrome géométrique.

Travail de Style Louis XV, XX^e siècle

40 / 60 €

204 Marc CHAGALL (1887-1985)

Le Village

Lithographie originale, signée dans la planche en haut, édition Maeght.

21 x 18,5 cm (Marie-Louise, mouillures)

120 / 150 €

205 IMPORTANT PRESSE-LIVRES en cristal taillé représentant un oiseau stylisé sur une branche.

Signé sous la base ORRGOÛS A. 4288-111

Haut. 23 cm

150 / 200 €

206 DEUX SERRES-LIVRES formant pendants, en bois exotique représentant un dragon ailé, signés N.SUGARA et MAS. BALI. Asie, XX^e siècle. 80 / 120 €

207 PAIRE DE LAPINS SERRE-LIVRES en bronze à patine brune. XX^e siècle. Haut. 22 cm 120 / 150 €

208 Ecole contemporaine du XX^e siècle

Chevalier au cheval bleu

Huile sur toile.

28 x 40 cm. Dans un cadre en bois.

50 / 100 €

209 DEESSE INDIENNE en bois sculpté polychrome.

Haut. 54 cm (Craquelures au visage)

JOINT : BOÎTE rectangulaire en papier mâché, à décor toutes faces d'une scène de chasse sur fond vert.

Inde, Kashemire, XX^e siècle.

10 x 15 cm

50 / 100 €

210 Hellen RUSSELL, Serafini, 1982

PARE-FEU en tôle peinte, représentant une renarde et ses deux petits.

53 x 80 cm

80 / 120 €

211 LUTRIN en métal doré à côtés ajourés, reposant sur quatre pieds griffes, à un abattant. Porte une croix sur le dessus.

Vers 1900.

31 x 32 cm

JOINT : LISEUSE en laiton doré, à trois lumières.

Haut. 142 cm. (Très oxydée)

80 / 120 €

211B DEUX BOÎTES rectangulaires en métal argenté : L'UNE marquée « Michel C. Bergerac Octobre 12. 1997, The Whartol Club of New York ».

Haut. 4,5 cm ; larg. 18,5 cm ; prof. 8 cm

L'AUTRE en métal argenté uni

Haut. 3,5 cm ; larg. 16,5 cm ; prof. 10 cm

Two silver plated rectangular boxes.

80 / 120 €



204



207



216



218



217



- 212 **DEUX VASES** en céramique polychrome, l'un ovoïde vernissé noir et marron, l'autre balustre, rouge à fleurs. 80 / 120 €
- 213 **Matthew DOVEBRONZE** représentant un pic-vert, signé et daté sous la base, Kenya, 1996
Haut. 12 cm
JOINT : BRONZE volatile, signé JM LANDULUCE. Haut. 10 cm
50 / 80 €
- 214 **PAIRES D'APPLIQUES** à deux lumières en métal blanc.
Haut. 32 cm (Oxydations) 30 / 50 €
- 215 **PAIRE D'APPLIQUES** en métal argenté, à deux lumières, à fût cannelés surmontés d'une casquette.
Style Louis XVI.
Haut. 28 cm 40 / 80 €
- 216 **Robert William JIVANOVITCH dit JIVA (1907-1974)**
Le Village d'Ainoha
Huile sur toile, signée en bas à droite, contresignée et titrée au dos.
43 x 36 cm 400 / 600 €
- 217 **D'après Antonio URIA MONZON**
DEUX REPRODUCTIONS sous verre Taoumachie et Picadors
Dans des cadres en bois noirci et doré.
40 x 56 cm 30 / 50 €
- 218 **Plaza des Toros de Madrid, 1992**
AFFICHE de tauromachie, d'après Lopez Canito, avec Curro Vazquez, Cesar Rincon et Manuel Caballero.
104 x 51 cm (sous verres) 50 / 60 €

LA CHAMBRE



242

241

240



222



222



224



223



221

219 MEUBLE DE TOILETTE rectangulaire en chêne,ouvrant par deux tiroirs et deux portes sculptées de couronnes de roses stylisés, à noeuds tombant. Dessus de marbre veiné gris. Vers 1940.

Haut. 86 cm ; Larg. 114 cm ; Prof. 51 cm
(Manque la partie haute)

100 / 150 €

220 LOT comprenant un PRESSE-PAPIER en cristal «theamical medical center», une CARAFE en cristal taillé à décor d'armoiries « Nec timeo, nec sperno », une COUPELLE en verre irisé à décor de fleurs stylisées, signée Laurence (Diam. 21 cm), et UN LAMPADAIRE en métal doré à abat-jour à pans coupés (Haut. 132 cm).

60 / 100 €

221 GUERIDON à plateau en bois noirci, reposant sur un piètement tripode en métal à décor de dragon sou échassiers. Dans le goût de Napoléon III.

Haut. 66 cm ; Diam. 44 cm

80 / 100 €

222 Jean-Louis

*Nature morte au vase devant la fenêtre
L'arrivée du Paquebot*

Deux panneaux, signés en bas à droite, sous plexiglas.

19 x 19 cm et 20 x 17 cm

80 / 120 €

- 223 CONSOLE D'APPLIQUE** en bois doré, richement sculpté, à pieds fuselés cannelés à rudentures et chapiteau corinthiens, réuni par une entretoise concave. Surmonté d'une importante plaque à l'imitation du marbre rose veiné gris. Style Louis XVI, XX^e siècle.
Haut. 93 cm ; Larg. 66 cm ; Prof. 43 cm (Traces d'auréoles)
200 / 400 €
- 224 SCULPTURE** de trois chevaux en laiton doré soutenant un globe en cristal.
Haut. 24 cm ; Larg. 22 cm 80 / 120 €
- 225 DEUX MAKILAS** (homme et femme) en néflier scarifié :
- Une Hitzahitz, signé Prevost à Bayonne.
- Un «Nere Laguna Eta Laguntza, 1946», signé Bergarra à Larressore.
Two Makilas in medlar wood. 150 / 300 €
- 226 LOT DE 9 CANNES** diverses, comprenant :
- 3 cannes en ambre ; Long. 140 cm
- 2 cannes en os ; Long. 140 cm
- 2 cannes en bois ; Long. 140 cm
- 2 cannes africaines à décor d'aigle et incrustation de nacre.
Nine canes 40 / 80 €
- 227 Un vedutta de la place de Rome**
Gravure en noir.
17 x 36 cm (Sans marges, sous verre) 40 / 60 €
- 227B IMPORTANT CHANDELIER** à trois lumières en étain.
Haut. 46 cm 10 / 30 €
- 228 Frederic REMINGTON (1861-1909) (d'après)**
Indien à cheval descendant la colline
Importante épreuve en bronze à patine brune sur base ronde en marbre noir veiné, signée « Copyright Frederic Remington » dans la base et numéroté 18/100.
Haut. totale avec base. 72 cm ; Larg. Base 30 cm
800 / 1200 €
- 229 LOT** de trois sous-verre :
- Une photo signée Gil FERMEN, numérotée 1/30. 29 x 40 cm, « Sous la neige »
- Une reproduction en couleurs « Cries of London », 28 x 21 cm
- Une lithographie en couleurs d'une nature morte aux fleurs, titrée « October », 37 x 28 cm 30 / 50 €
- 230 TROIS SOUS-VERRES** de billets européens de 2012.
Le plus grand : 57 x 77,5 cm 100 / 200 €
- 231 MIROIR** octogonal en bois doré à parecloses.
73 x 56 cm 50 / 100 €
- 232 PAIRE D'APPLIQUES** en bronze doré à deux lumières.
Style Rocaille.
Haut. 30 cm 50 / 100 €
- 233 PANNEAU DE CHAR** décoratif en bois sculpté exotique, représentant deux dieux Indiens.
Inde du Nord, XX^e siècle.
60 x 30 cm 40 / 80 €
- 234 DAUM France**
COUPELLE à savon à décor d'une grenouille sur un nénuphar. Signée.
Larg. 12 cm (Accident mais morceau présent) 10 / 30 €
- 235 LOT** souvenirs de voyages : Deux poupées japonaises en tenue de cérémonie, coquetiers russes en papier mâché. 30 / 50 €
- 236 PAIRE DE LITHOGRAPHIES** en couleurs, d'après DERVAUX.
Vue du Château de Chambord
Vue du Château de Chenonceau
27 x 40 cm (Sous verre) 10 / 30 €
- 237 PETITE ARMOIRE** à hauteur d'appui en chêne mouluré et sculpté à décor de quatre panneaux stylisés, montants à cannelures à tête de lion, ouvrant en façade par deux portes.
Haut. 137 cm ; Larg. 118 cm ; Prof. 118 cm (Certains éléments XVIII^e siècle
120 / 200 €
- 238 KALUT KINLA**
Vendeuse de bananes
(Signée en bas à droite et datée en bas à gauche, 39 x 53 cm)
Le Couple au marché
(numéroté 101/300 et signée en bas à droite, 25 x 21 cm)
DEUX LITHOGRAPHIES en couleurs. 50 / 80 €
- 239 FAUTEUIL CONFORTABLE** capitonné en tissu rose et son repose-pied, à piètement roulettes.
Style Napoléon III. 40 / 80 €
- 240 MOBILIER DE CHAMBRE A COUCHER** comprenant une paire de TABLES DE CHEVET rectangulaires en chêne stratifié ouvrant par trois tiroirs (Haut. 68 cm ; Larg. 60 cm ; Prof. 46 cm) et un panneau de lit en chapeau de gendarme, à importantes colonnes à boule. 100 / 150 €
- 241 LAMPE** balustre en céramique blanche à décor d'un écusson central.
Haut. 37 cm
JOINT : LAMPE DE BUREAU à une lumière, en laiton doré et patine noire. Haut. 40 cm ; Larg. 30 cm 60 / 80 €
- 242 CARTE** des Caraïbes sous verre.
56 x 76 cm 40 / 80 €
- 243 Jill WALKER**
Six reproductions de Saint-Martin, Saint-Barthélemy, etc. en couleurs.
25,5 x 33 cm 50 / 100 €
- 244 LOT D'OBJETS** : éléphant en porcelaine polychrome, coupelle chine XX^e siècle. 10 / 20 €
- 245 CHEVALET DE VOYAGE** en acajou.
40 x 45 cm
JOINT: BOÎTE DE PEINTURE 80 / 120 €
- 246 P. ENGLISH**
Portrait d'Homme à la cravate blanche
Huile sur toile, signée en bas à droite.
XX^e siècle.
60 x 50 cm 150 / 180 €
- 247 PAIRE DE CHAISES** en chêne, à dossier ajouré en forme de coeur, assise ronde, tapisserie de tissu mauve.
Travail régional de la fin du XIX^e siècle - début XX^e siècle. 10 / 30 €
- 248 LANTERNE** en verre de forme ovoïde.
Haut. 76 cm 30 / 40 €
- 249 LOT** : comprenant UNE PETITE TABLE BASSE rectangulaire en bois noirci, UNE PETITE TABLE GUERIDON carré en métal doré, à entretoise en X, UNE TABLE PLIANTE rectangulaire en bois noirci 20 / 30 €
- 250 PAIRE DE LANTERNES** à pans coupés en métal doré.
Long. 55 cm (une au plafond) 60 / 80 €
- 251 TAPIS** en laine à décor en son centre d'un rond bleu à fond crème.
Chine, XX^e siècle.
168 x 158 cm 120 / 150 €
- 252 LIVRES** Christie's et Sotheby's, Zigor et Guy d'Arcangues. 80 / 120 €



SAMEDI 8 JUILLET 2017 À 14H30

vente sur place à **Biarritz**



EXPOSITIONS

Jeudi 6 et vendredi 7 juillet de 10h à 12h et de 14h à 18h

Samedi 8 juillet de 9h à 11h30





300

300 Fred WILLIAMS (XX^e siècle)

Scène de Chasse avec Monsieur Bergerac en pause.

Huile sur toile, signée en bas à droite et datée 1984.

74 x 21 cm

Hunting scene with Mr. Bergerac by Fred Williams. 300 / 400 €

301 PRESSE-PAPIER « hippopotame » en bronze argenté sur une base rectangulaire en marbre noir veiné blanc.

Long. 11,5 cm

Silver plated bronze hippopotamus paper weight. 80 / 120 €

302 TIFFANY'S & Co.

PLAT rond chantourné en argent gravé de signature pour sa remise par The Chase Manhattan corporation à Michel C. Bergerac.

Diam. 26,5 cm

A Tiffany's silver plate for M. Bergerac. 150 / 200 €

303 CENDRIER réalisé dans l'embase d'un merrain de Cerf élaphe

Diamètre : 8 cm

A carved deer horn ashtray.

20 / 50 €

304 PIED DE BUFFLE monté en BOÎTE avec couvercle en métal argenté.

Hauteur : 23 cm

A buffalo foot covered box.

100 / 120 €

305 POT cylindrique gainé de peau de Buffle avec couvercle en bois.

Hauteur : 26 cm

A cylindrical buffalo skin covered box.

50 / 80 €

306 IMPORTANT TAPIS KILIM rouge, à décor d'un carré central bleu.

420 x 250 cm

Large Kilim red carpet.

400 / 600 €



306

D'après Frederic Sackrider REMINGTON (1861-1909)



307



308



309



310



311

307 *Le Chasseur Indien à cheval*

Epreuve en bronze à patine brune, copyright signée en creux et numérotée 31/100, sur une base ovale en marbre vert de mer.

Haut. 60 cm ; Larg. 52 cm

African hunter on horse back, bronze, after Frederic Remington.

800 / 1200 €

308 *Le Chasseur Indien à la peau de bison*

Epreuve en bronze à patine brune, copyright signée en creux et numérotée 36/100, sur une base ovale en marbre vert de mer.

Haut. 90 cm ; Larg. 62 cm

Red Indian hunter with bison skin, bronze, after Frederic Remington.

800 / 1200 €

309 *Le Rodéo*

Epreuve en bronze à patine brune, signée en creux sur la base copyright by Frederic Remington et numérotée 20/100, sur une base ovale en marbre vert de mer.

Haut. 60 cm ; Long. 40 cm

Rodeo, bronze, after Frederic Remington.

800 / 1200 €

310 *L'Officier de l'armée du Nord au galop*

Epreuve en bronze à patine brune, signée en creux sur une base ovale en marbre vert de mer.

Haut. 54 cm ; Long. 45 cm

A riding horse Union US-Officer, bronze, after Frederic Remington.

800 / 1200 €

311 *La Charge de l'indien Siou*

Epreuve en bronze à patine brune, signée en creux « Copyright by Frederic Remington » et numérotée 25/100, sur une base ovale en marbre vert de mer.

Haut. 54 cm ; Long. 40 cm

A Siou Indian, bronze, after Frederic Remington.

800 / 1200 €

ART AFRICAIN

- 312 Rodger MACPHAIL (1953)**
El Crespo, Chasses aux perdrix
 Aquarelle sur papier, signée en bas à gauche.
 47 x 60 cm
El Crespo, watercolour on paper, by RodgerMacphail. 150 / 300 €
- 313 IMPORTANT TOTEM** en bois exotique représentant des centaines d'autochtones.
 Afrique, XX^e siècle.
 Haut. 115 cm ; Diam. 20 cm 300 / 400 €
- 314 POT A EAU** en terre cuite à une anse.
 Afrique du nord
 Haut. 14 cm ; Diam. 13 cm 20 / 40 €
- 315 COLLECTION D'ENVIRON 7 COUTEAUX** africains et souvenirs de voyage en métal ciselé, bois, fourreaux en peau.
 Maroc 150 / 200 €
- 316 DEUX POIGNARDS**, dits « Asib » ou « Koumias », en métal avec fourreau richement sculpté, polychrome.
 Maroc.
 Long. 43 cm
 JOINT : POIGNARD en bois d'ébène sculpté. (Long.48 cm) 80 / 100 €
- 317 POIGNARD « KRISS JAVA »** en bois exotique, poignée en ivoire sculpté représentant un furet.
 Indonésie, XIX^e siècle
 Long. 47 cm 80 / 120 €
- 318 SERIE DE QUATRE SOUS-VERRES PHOTOGRAPHIES** d'animaux africains. 30 / 50 €
- 319 RHINOCEROS** en terre.
 Travail artisanal Massai, Tanzanie
 Long. 41 cm 40 / 50 €
- 320 Rhinocéros et Bouquetins**
 Deux lithographies en couleurs formant pendants (signée en bas à droite)
 46 x 36 cm (Sous verre) 20 / 40 €



313



316



316



323



328

- 321 TROIS LANCES** Massai.
Haut. 180 cm 80 / 120 €
- 322 BOUCLIER** Massai.
100 x 50 cm 80 / 120 €
- 323 BOUCLIER** ovale en peau de vache cuir peint rouge et noir avec deux lances.
Kenya ou Tanzanie, probablement Massai.
Larg. Environ 110 cm
A probably Massai leather shield with two spears. 200 / 300 €
- 324 LION** rugissant en bronze à patine brune.
Long. 25 cm (Pied accidenté recollé) 100 / 150 €
- 325 DEUX SACS** en peau de phacochère. 20 / 30 €
- 326 D. MICHAEL**
CINQ LITHOGRAPHIES en noir, signées et datées 91 en bas à droite.
Les Animaux de la Savane
48,5 x 67 cm (Sous verre)
100 / 120 €

- 327 Clive WALKER (1936)**
Les antilopes et Guépard - Les Zèbres et les Lions
QUATRE LITHOGRAPHIES en couleurs, signées en bas à gauche.
36 x 44 cm (Sous verre) 50 / 80 €
- 328 PAIRE DE BRACELETS DE PIEDS** en bronze patiné vert, à décor de crocodiles sur l'un et rongeurs sur l'autre, montée sur socle.
Bénin
Haut. 11 cm
A pair of Benin green patinated bronze ankle bracelets. 150 / 200 €
- 329 DEESSE** assise sur un trône avec coiffe, en bronze patiné.
Bénin. Sur un socle en bois.
Haut. 36 cm (Trou)
A Benin patinated bronze seated Goddess. 200 / 300 €



329



330



331



332

330 IMPORTANTE SCULPTURE en bois brun sculpté, représentant une femme assise, portant un carquois sur le dos, assise sur un tabouret à décor de personnages.
Dogon, Mali.
Haut. 143 cm ; Larg. 34 cm
Important Dogon carved wood Maternity. 400 / 600 €

331 IMPORTANTE SCULPTURE féminine, en bois brun sculpté, au visage scarifié, portant deux enfants, l'un sur le ventre, le second dans le dos, assise sur un tabouret à décor de personnages.
Dogon, Mali.
Haut. 164 cm ; Larg. 27 cm
An important Dogon carved wood Maternity. 400 / 600 €

332 GRANDE SCULPTURE de Maternité entièrement scarifié.
Dogon, Mali.
Haut. 104 cm (accidents)
A high Dogon carved wood Maternity. 200 / 400 €

333 MASQUE CIMIER en bronze à patine verte, les yeux en amande saillants, la bouche ouverte à trois dents, les oreilles avec anneaux, et surmontée d'une marotte et bracelet de perles.
Benin.
Haut. 58,5 cm (trous chocs et accidents).
A Benin patinated bronze crest mask. 150 / 200 €

334 STATUETTE TROPHEE en bronze à patine brun vert représentant un personnage scarifié avec sceptre, assis sur un chien, la base toupie avec trois anneaux sur le côté droit et un anneau sur le côté gauche.
Benin.
Haut. 38 cm
A Benin patinated bronze ridding dog statuette. 80 / 120 €



334



336

335 CINQ POTS en céramique vernissé vert, de tailles différentes. Travail d'Afrique du Nord.
Le plus grand : 38 cm
Five North African green ceramics pots 80 / 120 €

336 PAKARA (XX^e siècle)
Guépard et sa gazelle
Huile sur toile, signée, datée et située Kenya 76 en bas à droite.
50 x 74 cm
Cheetah and gazelle canvas, by Pakara. 200 / 300 €

337 BELLE BANQUETTE D'ANGLE à housse en coton à décor imprimé de scènes tribales dans un paysage exotique.
274 cm x 178 cm
A jungle fabric corner sofa. 200 / 300 €

338 D'après Paulus POTTER (1625 - 1654)
Scènes de chasse
Toile imprimée à décor composé de scènes de chasse.
84 x 120 cm
A decorative printed canevas, after Paulus Potter. 40 / 80 €



337



345



346



342



341

339 QUATRE COUTEAUX type Koumia, manches en bois, fourreaux en métal ciselé, certains avec des inscriptions.

Afrique du Nord, XX^e siècle

Long. 40 cm Four North African daggers. 100 / 150 €

340 COUTEAU à manche en bois de cerf finement sculpté à décor de phacochère et gazelle.

A carved deer horn knife

30 / 50 €

341 ESCOPETAS ARRIETA

SUITE DE TROIS FUSILS de chasse Cal 12/70, à canons juxtaposés, mono détente, extracteurs, platines richement ciselées de rinceaux et rosaces, fleurs de lys et monogrammée AC rehaussé or. Crosses anglaises en noyer à grattoirs. N°37931, n°37932 et n°37933.

(légères rayures d'usage)

JOINT : un catalogue

Three hunting shotguns by Escopetas Arrieta.

3000 / 4000 €

342 VITRINE rectangulaire en placage d'acajou flammé, ouvrant par une porte vitrée, montants à colonnes détachées en bois noirci.

XIX^e siècle, style Empire.

Haut. 171,5 cm ; Larg. 99 cm ; Prof. 53 cm

(transformée en râtelier)

A 19th century mahogany veneer showcase, arranged for shotguns. 400 / 600 €

343 TROIS MALLES de transport 80 / 120 €

344 Pendleton Royal

DEUX COFFRETS de tailles différentes pour nettoyage de fusils.

56 x 22 cm et 46 x 13 cm

150 / 200 €

- 345 D'après Carl VERNET**
Chasseur au tir - Chasseur à l'affût
 Deux lithographies formant pendants, gravées en couleurs par FAZET.
 50 x 60 cm (Sous verre)
 JOINT : Grouse Shooting, lithographie en couleurs, gravée par T. SUTHERLAND. 35 x 76 cm (Sous verre) 100 / 120 €
- 346 Fred WILLIAMS (XX^e)**
Le Lion et la lionne dans la savane
 Huile sur toile signée en bas à gauche et datée (19)82.
 90 x 150 cm. Dans un cadre en bois naturel. 400 / 600 €
- 347 SERIE DE PORTE-COUTEAUX** représentant des animaux (chiens, lions, chats) et TROIS PORTES COUTEAUX en forme de dindons 10 / 30 €
- 348 CANAPE** trois places, housé de tissu rayé rouge et vert.
 Long. 220 cm (bon état)
A striped fabric sofa. 80 / 120 €
- 349 TABLE BUREAU** en bois mouluré et sculpté, anciennement peint polychrome.
 Travail probablement Indien.
 Haut. 73,5 cm ; Larg. 184 cm ; Prof. 105 cm
A probably Indian desk. 300 / 400 €
- 350 GRAND TAPIS** en laine dans les tons orange et verts sur fond blanc à décor de médaillon et Gühls, à large bordure.
 Iran, XX^e siècle.
 300 x 420 cm
An Iran green and orange carpet. 200 / 300 €
- 351 NECESSAIRE DE CHEMINÉE** en bronze et laiton comprenant : un PARE-FEU grillagé à trois feuilles et un SERVITEUR avec ustensiles.
Fireplace's tools and a brass firewall. 80 / 120 €
- 352 JEU DE BACKGAMON** dans une mallette en velours marron. (Frottements)
A Backgammon in a suitcase. 20 / 40 €
- 353 DEUX JEUX DE BACKGAMON**, en malettes. 50 / 100 €





355

354 PAIRE D'EPERONS de gauchos en fer battu ciselé et UN TROISIEME rehaussé argent. Argentine.

Three Argentine iron purs.

50 / 80 €

355 QUATRE PAIRES D'EPERONS en fer et métalciselé. Argentine, etc.

120 / 150 €

356 DEUX PAIRES D'EPERONS en fer et métal ciselé. Argentine, etc.

120 / 150 €

357 ONZE EPERONS en fer et métal ciselé. Argentine, etc.

120 / 150 €

358 COLLECTION DE 22 Pin's Coca-Cola commémoratifs des Jeux Olympiques de 1900 à 1992. Edition limitée. 30 x 25 cm (sous verre)

40 / 50 €



356



361
360
413
414
412
415
416
417
418
419

421
394
420
393
422
423
424
425
395
427
428
429
430
426



- 359 PAIRE D'ETUIS** cornés de Grand koudou montés sur socle plexiglas
Haut. 131 cm
A pair of Plexiglas mounted two Kudus horns. 250 / 300 €
- 360 LOT de 3 massacres** sur écusson comprenant :
- 1 Frontal de Dik dik avec plaque de collecte indiquant « Cordeaux dik dik SCI 9 0/16 ; LH 30/16 »
- 1 massacre de Céphalophe de Peters avec plaque de collecte indiquant « Harvey red duiker SCI 140/16 ; LH 3 13/16 »
- 1 massacre de Céphalophe Duiker avec plaque de collecte indiquant « Peters duiker » 70 / 80 €
- 361 LOT de 4 massacres** sur écusson comprenant :
- 1 massacre avec plaque de collecte indiquant « Western bush duiker SCI 11 2/16 ; LH 3 10/16 »
- 1 frontal avec plaque de collecte indiquant « Haggard's oribi world record 14 6/8" SCI »
- 1 massacre avec plaque de collecte indiquant « Steenbok II 7/8 SCI »
- 1 massacre avec plaque de collecte indiquant « East african bush duiker 12 5/8" SCI » 80 / 100 €
- 362 Gazelle de Waller ou Gerenuk** : massacre monté sur écusson avec plaque de collecte indiquant « Norther gerenuk Etiopia 40 4/8" SCI » 70 / 80 €
- 363 Cob** : frontal monté sur écusson avec plaque de collecte indiquant « Western cob » 40 / 50 €
- 364 Hippotrague rouan** : frontal monté sur écusson 60 / 80 €
- 365 Hippotrague rouan** : massacre monté sur écusson avec plaque de collecte indiquant « East african roan Tanzania 9-93 66 3/8" SCI » 80 / 120 €
- 366 Cob lechwe** : frontal monte sur ecusson avec plaque de collecte indiquant « Nile lechwe SCI 59 0/8 ; LH 24 1/8 » 80 / 120 €
- 367 Gazelle springbok** : frontal monté sur écusson 40 / 50 €

- 368 Cob defassa** : massacre monté sur écusson 60 / 80 €
- 369 Cob defassa waterbuck** : massacre monté sur écusson avec plaque de collecte indiquant « RAdefassa waterbuck Tanzania 9-93 68 2/8" SCI » 80 / 100 €
- 370 Guib hamaché** : massacre monté sur écusson avec plaque de collecte indiquant « Menelik's bushbuck Ethiopia 4/88 12 2/8" » 50 / 60 €
- 371 Guib hamaché** : massacre monté sur écusson avec plaque de collecte indiquant « Eastafrican bushbuck Tanzania 9-93 34 1/8" SCI » 40 / 50 €
- 372 Elan de Livingstone** : frontal monté sur écusson avec plaque de collecte indiquant « Livingstone eland Zambia 73 Lunga » 90 / 100 €
- 373 Elan du Cap** : frontal monté sur écusson avec plaque de collecte indiquant « Cap eland » 60 / 80 €
- 374 Elan de Derby** : frontal monté sur écusson avec plaque de collecte indiquant « Giant eland Sudan » 80 / 100 €
- 375 Elan du Cap** : massacre avec dentition monté sur écusson avec plaque de collecte indiquant « Eastafrican eland Tanzania 1-93 81 4/8" SCI » 90 / 100 €
- 376 Guib hamaché** : 1 lot de 2 massacres montés sur écusson 1 frontal indiquant « Chobe » et 1 massacre avec dentition 50 / 60 €
- 377 Bongo** : frontal monté sur bloc plexiglas avec plaque de collecte indiquant « Kenya Bongo July 1976 90 3/8" SCI Longest horn 32 7/8" » 100 / 120 €
- 378 Nyala de montagne** : frontal monté sur bloc plexiglas avec plaque de collecte indiquant « Mountain nyala Ethiopia March 1988 91 2/8" SCILongest horn 36 5/8" » 130 / 150 €
- 379 Grand koudou** : massacre monté sur écusson avec plaque de collecte indiquant « Grand kudu Namibia » 150 / 180 €
- 380 Non venu**
- 381 Non venu**
- 382 Blesbok** : massacre monté sur écusson avec plaque de collecte indiquant « Blesbok 39 6/8 SCI » 60 / 80 €
- 383 Puku** : massacre monté sur écusson avec plaque de collecte indiquant « Zam » 60 / 80 €
- 384 Bubale de Coke** : massacre monté sur écusson avec plaque de collecte indiquant « Coke hartebeest Tanzania 1-93 51 7/8" SCI » 60 / 80 €
- 385 Gnou bleu** : frontal monté sur écusson avec plaque de collecte indiquant « Record class Blue wildebeest » 60 / 80 €
- 386 Sassaby** : frontal monté sur écusson avec plaque de collecte indiquant « Sassabe record class Botswana Aug 72 Okavango » 60 / 80 €
- 387 Bubale caama** : massacre monté sur écusson avec accident au niveau de la cavité nasale 50 / 60 €
- 388 Buffle de forêt** : frontal monté sur écusson avec plaque de collecte indiquant « Dware Forest buffalo » 50 / 60 €
- 389 Buffle caffer** : frontal monté sur écusson avec plaque de collecte indiquant « Tanzania masai 1/93 SCI 110 4/8 » Envergure : 98 cm 120 / 150 €
- 390 Buffle caffer** : frontal monté sur écusson avec plaque de collecte indiquant « Mocambique Aug 1971 Pombue », beau polissage du casque Envergure : > 100 cm 120 / 150 €
- 391 Buffle caffer** : frontal monté sur écusson avec plaque de collecte indiquant « Tanzania masai 1/93 SCI 117/8 » 120 / 150 €



- 392 Buffle caffer** : frontal monté sur écusson avec plaque de collecte indiquant « Nile Buffalo SCI 1015/8 » 100 / 120 €
- 393 Chamois d'Europe** : 1 lot comprenant 3 massacres montés sur écusson
 - 1 frontal avec plaque de collecte indiquant « Alpine chamois 24 3/8" SCI »
 - 2 massacres avec plaque de collecte indiquant « Cantabrico Riano-92 M.B » avec estampille du taxidermiste Madrid et « Pyrenean chamois CadiMts November 05 1991 22 7/8 SCI » 60 / 80 €
- 394 Mouflon d'Europe** : 1 lot comprenant 2 massacres montés sur écusson-console avec indications « Hispahan sheep » 60 / 80 €
- 395 Chèvre sauvage** : massacre monté sur écusson avec plaque de collecte indiquant « Feral goat New Zealand May 2001 79 7/8 ths »
 Envergure pointe à pointe : 90 cm 70 / 80 €
- 396 Daim** : frontal monté sur écusson avec plaque de collecte indiquant « Vinuelas Dic 1970 M.B » 60 / 80 €
- 397 Cerf élaphe** : frontal monté sur écusson portant 15 cors avec plaque de collecte indiquant « El Palomar 12-11-98 181 puntos » 100 / 120 €
- 398 Renne** : frontal monté sur écusson 80 / 100 €
- 399 Cerf sika** : massacre portant 9 cors monté sur écusson avec plaque de collecte indiquant « Sikadeer New Zealand May 2001 152 5/8 ths » 80 / 100 €
- 400 Cerf de Virginie** : frontal monté sur écusson avec plaque de collecte indiquant « North western White-tailed deer 158 5/8" SCI » 80 / 100 €
- 401 Cerf sambar** : frontal portant 6 cors monté sur écusson avec plaque de collecte indiquant « Sambar deer Victoria, Australie August 1984 1892/8 », bois massifs 90 / 100 €
- 402 Elan du Canada** : frontal monté sur console 120 / 150 €
- 403 Chevreuil d'Europe** : un lot de 2 frontaux portant 6 cors 20 / 30 €
- 404 Cerf élaphe** : massacre monté sur écusson portant 24 cors avec plaque de collecte indiquant « Reddeer New Zealand May 2001 385 » 200 / 250 €
- 405 Sanglier d'Europe** :
 - 3 ensembles de grès et défenses montés sur console avec système de liaison par chaînettes métalliques et indications « MCB 15 XII 98 Christgarten »
 - 3 ensembles de grès et défenses montés sur écusson indiquant « El Palomar M. Bergerac 12-11-99 »
 - 2 paires de grès et défenses montés sur écusson indiquant « El Palomar M. Bergerac 12-11-99 »
 - grès et défenses montés sur écusson style forêt noire avec indications « Red river hog Cameroon » 80 / 100 €
- 406 Phacochère d'Afrique** : paire de grès et défenses montés sur bloc en plexiglas avec plaque de collecte indiquant « Solio Kenya 17 In. Aug. 82 » 90 / 100 €
- 407 Phacochère d'Afrique** : paire de grès et défenses montés sur bloc en plexiglas avec plaque de collecte indiquant « Solio Kenya Sept. 79 17 3/8" » 90 / 100 €
- 408 Phacochère d'Afrique** : paire de grès et défenses montés sur bloc en plexiglas avec plaque de collecte indiquant « Solio Kenya 15 6/8 » 90 / 100 €



409	Phacochère d'Afrique : paire de grès et défenses montés sur bloc en plexiglas avec plaque de collecte indiquant « Solio Kenya 18 6/8" sept.1980 »	90 / 100 €	441	Impala : tête en cape avec indications à l'arrière « Ets Rowland Ward Nairobi » Envergure de pointe à pointe : 53 cm	180 / 200 €
410	Phacochère d'Afrique : paire de grès et défenses montés sur bloc en plexiglas avec plaque de collecte indiquant « Solio Kenya sept. 79 16 6/8" »	90 / 100 €	442	Impala : tête en cape avec indications à l'arrière« Zambia »	140 / 150 €
411	Hippopotame amphibie : 1 paire de canines inférieures et 4 dents montées sur écusson console,déformation de l'une des canines Longueurs canines : 59 cm env. légères fissures (écarts hygrométriques)	100 / 200 €	443	Grand cob des roseaux : tête en cape Rowland Ward	150 / 160 €
412	Céphalophe spp : tête en cape coronata	90 / 100 €	444	Gazelle de Grant reynei ou Gazelle de Soemmering : tête en cape, déchirures à l'arrière Longueur des cornes : 59 cm env.	250 / 300 €
413	Céphalophe spp : tête en cape raphicère	90 / 100 €	445	Guib harnaché : tête en cape avec indications à l'arrière "Menelik bushbuck Ethiopia »	130 / 150 €
414	Céphalophe de Grimm : tête en cape avec cornes atypiques	90 / 100 €	446	Nyala : tête en cape Rowland Ward	160 / 180 €
415	Caracal : tête en cape, très bon état	80 / 120 €	447	Grand koudou : tête en cape	450 / 500 €
416	Oréotrague sauteur : tête en cape	90 / 100 €	448	Nyala de montagne : tête en cape, très grostrophée	350 / 400 €
417	Céphalophe bleue : spécimen présenté en entier sur rocher artificiel	150 / 200 €	449	Sitatunga : tête en cape avec indications à l'arrière« Sitatunga Botswana Okavango August 91 »	180 / 200 €
418	Dik-dik de kirk : tête en cape avec indications « Kirkdik-dik Tanzania Jan. 1993-8 ? »	90 / 100 €	450	Bongo : tête en cape	600 / 700 €
419	Céphalophe spp : tête en cape	90 / 100 €	451	Guib sylvatique ou Guib harnaché : tête en cape avec indications à l'arrière « Menelik bushbuck Ethiopia »	130 / 150 €
420	Urial : tête en cape	80 / 120 €	452	Grand koudou : tête en cape, accidents (déchirures), avec indications à l'arrière « Ets Rowland Ward Nairobi »	200 / 250 €
421	Bouquetin de Nubie ou d'Abyssinie : tête en cape	150 / 200 €	453	Guib harnaché : tête en cape	130 / 150 €
422	Mouflon (Marco Polo ?) : tête en cape avec légère asymétrie sur l'un des étuis cornés	150 / 200 €	454	Petit koudou : tête en cape	180 / 200 €
423	Mouflon de Dall : tête en cape	280 / 300 €	455	Guib harnaché : tête en cape	130 / 150 €
424	Mouflon spp : tête en cape	100 / 200 €	456	Céphalophe à dos jaune : spécimen en entier en position couchée Longueur des cornes : 8 cm	400 / 450 €
425	Mouflon à manchettes : tête en cape	100 / 200 €	456B	Guib harnaché : tête en cape avec indications à l'arrière « Nile bushbuck Sudan »	130 / 150 €
426	Mouflon de Stone ? : tête en cape	100 / 200 €	457	Oryx à oreilles frangées : tête en cape	300 / 350 €
427	Chèvre des rocheuses : tête en cape avec estampille du taxidermiste « J.F. HANSEN studios Jersey city N.J. »	450 / 500 €	458	Oryx gemsbok : tête en cape Longueur des cornes : 120 cm	550 / 600 €
428	Pelea : tête en cape Longueur des cornes : 19 cm	100 / 120 €	459	Gnou à barbe blanche : tête en cape	250 / 300 €
429	Tahr de l'Himalaya : tête en cape, Nouvelle-Zélande	400 / 450 €	460	Blesbok : tête en cape d'un spécimen en phase albinique	230 / 250 €
430	Bouquetin d'Espagne : tête en cape Prélevé en novembre 1993 (Espagne, Salamanca), record SCIEN	100 / 200 €	461	Blesbok : tête en cape	200 / 250 €
431	Gazelle de Grant : tête en cape avec indications à l'arrière « Grant gazelle Tanzania Masailand Nabarera jan. 93 »	250 / 300 €	462	Gnou noir à queue blanche : tête en cape	250 / 300 €
432	Cob lechwe : tête en cape	100 / 150 €	463	Bontebok : tête en cape	80 / 120 €
433	Redunca bohor : tête en cape avec indications à l'arrière « East african Bohor reedbuck Tanzania93 »	150 / 180 €	464	Potamochère : sous-espèce, tête en cape	180 / 200 €
434	Petit cob des roseaux : tête en cape	120 / 140 €	465	Hyène tachetée : tête en cape d'un spécimen avec vraie dentition	500 / 600 €
435	Gazelle de Waller ou Gerenuk : tête en cape avec estampille du taxidermiste « Ets Rowland Ward Nairobi »	300 / 350 €	466	Crocodile du Nil : tête ayant subi une dessiccation Longueur du crâne : 60 cm	200 / 250 €
436	Springbok : tête en cape	120 / 150 €	467	Wapitti : tête en cape d'un spécimen portant 14 cors	600 / 700 €
437	Springbok : tête en cape d'un spécimen en phase albinique	140 / 150 €	468	Puma : tête en cape avec estampille du taxidermiste « Jonas Brothers studios New York ».	150 / 200 €
438	Springbok : tête en cape d'un spécimen en phase mélanique	140 / 150 €	469	Antilope Pronghorn : tête en cape, grand trophée	200 / 250 €
439	Springbok : tête en cape	120 / 150 €	470	Cerf de Virginie : tête en cape	280 / 300 €
440	Gazelle de Thomson : tête en cape	130 / 150 €	471	Mouflon d'Europe : tête en cape monté sur écusson style forêt noire avec indications« Moravsky krumlov 21.11.1997 210 CIC »	280 / 300 €



- 472 Hippotrague noir** : tête en cape 400 / 450 €
- 473 Bongo** : tête en cape, très grand trophée, déchirures 450 / 500 €
- 474 Marlin** : rostre monté sur plexiglas « Striped marlin 120 LBS Cabo San Lucas Juanita V 1-2-83 » 60 / 80 €
Longueur : 49 cm
- 475 Espadon voilier** : spécimen naturalisé en entier 280 / 300 €
- 476 Zèbre de Burchell** : peau montée en tapis avec entourage feutrine noire et estampille du taxidermiste « Jonas Brothers Taxidermy studios MT Vernoy New York » 350 / 400 €
Longueur : 303 cm ; Largeur : 170 cm
- 477 Zèbre de Burchell** : peau montée en tapis avec entourage feutrine noire et estampille du taxidermiste « Jonas Brothers taxidermy studios New York » 300 / 350 €
Longueur : 285 cm ; Largeur : 149 cm
- 478 Lion d'Afrique** : peau montée en tapis avec tête reconstituée gueule ouverte et entourage feutrine, griffes et fausse dentition, estampille du taxidermiste « Jonas Brothers taxidermy studios New York » 600 / 800 €
Longueur : 322 cm ; Largeur : 124 cm
- 479 Lion d'Afrique** : peau plate avec doublure feutrine et estampille du taxidermiste « Ets Rowland Ward Nairobi », griffes 700 / 800 €
Longueur : 282 cm ; largeur : 110 cm
- 480 Grand koudou** : massacre monté sur écusson avec plaque de collecte indiquant « EA Greater kudu Tanzania 9-93 114 6/8" SCI » 120 / 150 €
- 481 Non venu**
- 482 Elan du Cap** : massacre monté sur écusson 80 / 100 €
- 483 Espadon voilier** : spécimen naturalisé en entier 280 / 300 €
- 484 Buffle équinoxial** : massacre avec dentition monté sur écusson, partie nasale manquante 100 / 120 €
Envergure : 100 cm
- 485 Mouflon d'Europe** : massacre avec dentition monté sur écusson 60 / 80 €
- 486 Gazelle de Grant** : massacre avec dentition monté sur écusson-console 70 / 80 €
- 487 Oryx gemsbok** : tête en cape avec estampille du taxidermiste « Ets Rowland Ward Botswana 8/72 » 250 / 300 €
- 488 Non venu**
- 489 Cerf élaphe** : massacre monté sur écusson portant 14 cors avec plaque de collecte indiquant « April 5, 1991 Parque Diana San Martin Argentina » 80 / 100 €
- 490 Grand koudou** : peau plate montée en tapis, partie céphalique manquante, entourage en feutrine et estampille du taxidermiste « Jonas Brothers taxidermy studios New York » 80 / 100 €
Longueur : 260 cm ; largeur : 155 cm



- | | |
|--|--|
| <p>491 Ensemble de 2 peaux plates de Bongo :
 - 1 avec tannage à sec : 183 x 81 cm
 - 1 montée en tapis avec doublure en feutrine et estampille du taxidermiste « Jonas Brothers taxidermy studios New York » : 157 x 89 cm 70 / 80 €</p> <p>492 Phacochère d'Afrique : ensemble de grès et défenses 50 / 60 €</p> <p>493 Phacochère d'Afrique : ensemble de défenses 50 / 60 €</p> <p>494 Phacochère d'Afrique : ensemble de 8 défenses polies montées sur socle avec 7 socles supplémentaires 70 / 80 €</p> <p>495 Grand koudou : massacre avec dentition monté sur écusson avec plaque de collecte indiquant « Botswana July 11, 1991 » 120 / 140 €</p> | <p>496 Ensemble de 3 frontaux de Cerf élaphe montés sur écusson avec plaque de collecte indiquant « El Palomar M. Bergerac 10-11-97 » dont 1 portant 12 cors et 2 portant 11 cors 90 / 100 €</p> <p>497 Ensemble de 3 frontaux de Cerf élaphe montés sur écusson avec plaque de collecte indiquant « El Palomar 13-11-98 » dont 1 portant 11 cors et 2 portant 14 cors 90 / 100 €</p> <p>498 Cerf élaphe : massacre monté sur écusson portant 11 cors 80 / 100 €</p> <p>499 Cerf élaphe : massacre monté sur écusson portant 15 cors avec plaque de collecte indiquant « April 3, 1991 San Martin de los Andes Argentina » 130 / 150 €</p> |
|--|--|

LES LIVRES



500 LOT DE 4 OUVRAGES

- GATES, Trophy hunter in Africa, An African Hunting heritage book, Ed. Amwell Press, 20e livre d'Afrique, copie 411, dédicacé par Elgin Gates. 2 vol. reliés cuir vert dans leur boîtage.
- OVINGTON, A sportman
- Artist's gamebag, Ed. Amwell, 1989. Reliure en cuir bleu, dans son boîtage. 1 vol.
- ANNABEL, Alaskan days, Mexican Nights, Ed. Amwell, copie 192, dédicacé par Drew Holl, William Gramrad et Jim Richoff. 1 vol. Reliure en cuir bleu marine dans un boîtage
50 / 100 €

501 SHELDON, 3 Vol :

- The Wilderness of the Upper Yukon,
- The wilderness of the North Pacific coast Islands,
- The Wilderness of Denali, A High country heritage book. Ed. Amwell. Reliure en cuir bleu marine dans un boîtage.
50 / 100 €

502 RICKHOFF, 9 vol :

- 1 vol. Hunting the African Buffalo, reliure marron
- 4 vol. World's mountains, reliure bleu ciel
- 1 vol. African elephants, reliure bleue marine
- 2 vol. Big cats, reliure marron
- 1 vol. African lion
50 / 100 €

503 BATTEN, 7 vol.

- The best of tiger hunting, 2 vol. reliure marron
- Skyline pursuit, 1 vol. reliure bleue ciel
- The formidable game, 1 vol. reliure orange
- The forest and the plain, 1 vol. reliure marron
- The best of sheep hunting, 2 vol. reliure marron
50 / 100 €

504 LOT DE 5 OUVRAGES :

- TENNISON, 2 vol., An African Affair, reliure marron, boîtage
- MANNERS, Kambaku!, 1 vol. reliure marron, boîtage
- MERRITT, Barons and buffalo, 1 vol. reliure marron, boîtage
- SPARANO, Tales of woods and waters, 1 vol. reliure marron, boîtage
50 / 100 €

505 LOT DE 5 OUVRAGES :

- HENNESSEY, Feathers 'n Fins, 1 vol. reliure marron, boîtage
- BRANHAM, Sour dough and Swahili, A professional hunter on two continents, 1 vol. reliure marron croco, boîtage
- PERCIVAL, A Game ranger on safari, 2 vol. reliure cuir rouge, boîtage
- LEE, China Safari, 1 vol. reliure
50 / 100 €

506 LOT DE 5 OUVRAGES :

- FORAN, The elephant hunters of the Lado, 1 vol. reliure cuir noir, boîtage
- TAYLOR, Hunting on big game trails, 1 vol. reliure cuir rouge, boîtage
- DYER, The East African Hunters, 1 vol. reliure cuir marron, boîtage
- WOLFF, Parting shots, 1 vol. reliure
50 / 100 €

507 SAMSON, 3 VOL :

- Hunting the south west, 1 vol. reliure de cuir gris, boîtage
- The grizzly book, 2 vol. reliure de cuir gris, boîtage 30 / 50 €

508 LOT DE CINQ OUVRAGES :

- GILCHRIST, Journal of a high country hunter, 1 vol. reliure bleu ciel, boîtage
- LEWIS, Silent Crossing, 1 vol. reliure noire, boîtage
- ASKRIS, Un repentant sinner, 1 vol. reliure de cuir marron
- BARNET, The UPPER YUKON, 1 vol, reliure de cuir bleu, boîtage
- HENDERSON, On joint, 1 vol. reliure de cuir verte, boîtage
50 / 100 €

509 LOT DE 4 OUVRAGES :

- MAC LAGAN, A white hunters life, 1 vol. reliure de cuir, sans boîtage
- ALLEN, First wheel, 1 vol. reliure de cuir rouge, boîtage
- RANDALL, Game glory and bitter blood, 1 vol. reliure de cuir rouge, boîtage
- HERNE, Desert Safaris, 1 vol. reliure de cuir rouge, boîtage
50 / 100 €

510 LOT DE 3 OUVRAGES :

- Theodore ROOSEVELT, Outdoor pastimes of an American hunter, 1 vol de l'ed. de 1905 ;
- Charles SCRIBNER'S, 1914 ; 1 vol de l'ed. PUTNAM'S SONS de 1885 ; 1 vol de l'ed
30 / 50 €

511 LOT DE 4 OUVRAGES :

- ROWLAND WARD PUBLICATIONS, 3 vol. reliure, Records of big games (Africa and Asia), 1984, 1986, 1989
- 1 vol. Arizona Wildlife trophies, 1 vol. the wildlife of India, Ed. Collins
50 / 100 €

512 LOT DE 22 VOL. DE Rowland ward publications, en anglais :

- Expéditions en Afrique du Sud, Romans sur la chasse, livres divers
50 / 100 €

513 7 livres d'art sur la chasse en Turquie, en Afrique 50 / 100 €

514 Une trentaine de livres reliés, sur la chasse, sur l'ivoire, romans, en anglais. 50 / 100 €

515 19 livres d'art sur l'art de la chasse, les oiseaux, les safaris, Encyclopédie animalière, SCI Record Book of Trophy Animals, en langue espagnole et anglaise. 50 / 100 €

516 Lot d'environ neuf ouvrages des Records Book Trophy animals Cinq livres de la SCI Records Book Trophy Animals, Ed. X, vol. 1, 2, 3, 4, 5 SCI Records Book Trophy Animals, Ed. XI, vol. 1 & 2 50 / 100 €

LE JARDIN



517

517 HUGONET à Paris

TABLE DE JARDIN ovale en métal laqué bleu.
JOINT : TABLE DESSERT et CHAISES (à la cave) du même modèle. 120 / 180 €

518 ANDUZE

TROIS IMPORTANTS POTS DE FLEURS en céramique vernissée, à glaçure marron et verte, sur piédouche. 200 / 400 €
Haut. 80 cm ; Diam. 60 cm

519 QUATRE IMPORTANTES JARRES de forme balustre en gré.

Haut. 80 cm 300 / 400 €

520 IMPORTANT VASE balustre en pierre reconstitué blanche, à deux anses en cols de cygne retenant des guirlandes de lauriers réunies par des noeuds, sur une base à frise géométrique.

Style Néo-classique. Haut. totale 200 cm
(Accidents et manques aux cols de cygne) 800 / 1200 €

521 GOICOCHOEA

PAIRE D'IMPORTANTES JARRES en gré tourné, à frises de rond. Travail régionaliste basque, XX^e siècle. 2000 / 3000 €
Haut. 100 cm ; Diam. 46 cm

522 PAIRE DE CHIENS en bronze à patine brune. Travail asiatique du XX^e siècle.

Haut. 65 cm ; Long. 90 cm (Accidents) 400 / 600 €



518



520



522



519



521

521



- 523 PARTIE DE SERVICE DE VERRES A PIEDS** comprenant : 7 verres à eau, 12 verres à vin, en cristal, à décor or de guirlandes de feuillages. 150 / 200 €
- 524 ONZE VERRES** à dégustation de forme ballon, en cristal. 80 / 120 €
- 525 ONZE VERRES** à whisky, en verre taillé en pointes de diamants. 30 / 50 €
- 526 CINQ VERRES** en cristal à décor de volatiles. (Accidents)
JOINT: QUATRE VERRES à vin à pieds, en cristal 80 / 120 €
- 527 ONZE VERRES A VIN** à pied en verre taillés en pointes de diamants. Signés VSL. 40 / 60 €
- 528 DIX VERRES BALLONS** à pied, en verre.
JOINT : TROIS VERRES à ballon en verre. 50 / 80 €
- 529 NEUFS COUPES** à champagne en cristal vert. 30 / 50 €
- 530 PAIRE DE VERRES** en cristal taillé de rinceaux et TROIS VERRES à ballon.
JOINT : HUIT VERRES à pieds en verre peint couleur métal 10 / 30 €
- 531 DOUZE VERRES** en cristal taillé en pointe de diamant, signés VSL.
JOINT : SIX VERRES tulipes à pied bulle en cristal 30 / 50 €
- 532 ONZE VERRES** à alcool en verre taillé en pointes de diamants et SIX VERRES de modèle proche 20 / 30 €
- 533 SIX COUPES** à glace, en verre, de forme tulipe reposant sur piédouche. QUATRE COUPES à glace, sur piédouche en cristal
JOINT: DIX COUPES à champagne, en verre brun. 10 / 20 €
- 534 DEUX PLATS** en céramique vernissée polychrome. Espagne, XX^e siècle.
Diam. 34,5 cm et 42,5 cm (Accident à l'un (cuisson)) 40 / 60 €

- 535 LOT** de coupes creuses en céramique polychrome bleue. Espagne, XX^e siècle.
40 cm et 37 cm (Une accidentée)
JOINT : COUPE sur pied (dim. 28 cm) et PLAT rond (diam. 34 cm) en céramique polychrome. Espagne, XX^e siècle.
20 / 50 €
- 536 LOT DE SIX SERIES DE PORTES-COUTEAUX** en métal, en piment d'Espelette, en grenouilles, en volatiles, en porcelaine blanche à fleurs.
10 / 30 €
- 537 BERNARDAUD, Limoges**
PHOTOPHORE en biscuit, à décor d'une scène de guerre.
11 x 10 cm
40 / 60 €
- 538 GIENHUIT**
PETITES ASSIETTES en porcelaine émaillée à l'imitation de noeuds d'arbre.
20 / 30 €
- 539 HUIT PETITES ASSIETTES** à dessert en céramique, à décor vernissé de feuille de chêne.
JOINT : UNE AJOUREE
20 / 40 €
- 540 LIMOGES, HAVILAND**
SIX PETITES ASSIETTES en porcelaine blanche à décor d'animaux peints, signées Claude BEYER.
30 / 50 €
- 541 DOUZE POTS A CREME** couverts en porcelaine jaune et blanche. Signés SHERFORD.
Haut. 9 cm (Manque deux couvercles)
40 / 60 €
- 542 SIX ASSIETTES A DESSERT** en porcelaine blanche à décor de fruits, l'aile vert bouteille à décor doré.
20 / 40 €
- 543 SPODE, Angleterre**
Partie de service de table en porcelaine blanche émaillée, modèle « Blue Bird », comprenant : 13 grandes assiettes, 5 assiettes à dessert, 6 coupelles, 3 sous-tasses et un coquetier.
80 / 120 €
- 544 CHINE**
SIX ASSIETTES en porcelaine blanche à décor émaillé bleu. (Accident)
JOINT : UNE VINGTAINE DE BOLS en porcelaine blanche émaillée bleue.
50 / 100 €
- 545 JACKSON**
HUIT ASSIETTES en porcelaine, titrée « Michel's » à décor doré et filet bleu.
Diam. 28 cm (Accidents)
JOINT: MOSEN DEUX COUPES en cristal taillé à décor d'oiseaux
30 / 50 €
- 546 SEPT ASSIETTES** en porcelaine blanche et filet or, à huitres et SIX ASSIETTES en céramique polychrome vert à artichaut (Eclats)
50 / 80 €
- 547 IMPORTANT PLAT A POISSON** en porcelaine polychrome à décor d'un poisson.
26 x 70 cm
40 / 80 €
- 548 VASE** boule en porcelaine blanche à décor d'arbres. Asie, XX^e siècle.
Haut. 23 cm
JOINT : HERRISSON en porcelaine blanche, formant jardinière.
17 cm
10 / 30 €
- 549 ARMOIRE** deux corps en chêne mouluré et sculpté, à corniche droite, ouvrant par deux portes en partie haute et quatre tiroirs en partie basse.
Travail du XX^e siècle.
Haut. 200 cm ; Larg. 100 cm ; Prof. 52 cm
50 / 100 €



547



552



579

- 550 4 Biles**, CH. HAUT BRION, Graves, GCC, 1996
Présentations et niveaux impeccables 1000 / 1200 €
- 551 4 Biles**, CH. HAUT BRION, Graves, GCC, 1982
Et. Très légèrement taché,
N. 2 à 2,5 cm 1600 / 1800 €
- 552 12 Biles**, CH. HAUT BRION, Graves, GCC, 1990
Présentations et niveaux impeccables. 5400 / 6000 €
- 553 5 Biles**, CH. HAUT BRION, Graves, GCC, 1986
Et. Excellente
N. 1,5 à 2 1250 / 1500 €
- 554 3 Biles**, COS D'ESTOURNEL, Saint-Estèphe, GCC, 1982
Et. Excellentes, 1 jaunie
N. mi/ bas goulot 570 / 630 €
- 555 2 Biles**, COS D'ESTOURNEL, Saint-Estèphe, GCC, 1981
Et. Excellentes
N. mi/ bas goulot 80 / 100 €
- 556 1 Bile**, COS D'ESTOURNEL, Saint-Estèphe, GCC, 1978
Et. Tachée et légèrement déchirée.
N. bas goulot 40 / 50 €
- 557 3 Biles**, COS D'ESTOURNEL, Saint-Estèphe, GCC, 1990
Présentations et niveaux impeccables 390 / 450 €
- 558 2 Biles**, COS D'ESTOURNEL, Saint-Estèphe, GCC, 1989
Présentations et niveaux impeccables 160 / 180 €
- 559 4 Biles**, CH. DUCRU BEAUCAILLOU, Saint-Julien, GCC, 1990
Et. Excellentes
N. bas goulot 320 / 360 €
- 560 5 Biles**, CH. DUCRU BEAUCAILLOU, Saint-Julien, GCC, 1982
Et. Excellentes
N. mi/ bas goulot 900 / 1000 €
- 561 2 Biles**, CH. DUCRU BEAUCAILLOU, Saint-Julien, GCC, 1989
Et. Excellentes
N. bas goulot 140 / 160 €
- 562 1 Mag**, CH. DUCRU BEAUCAILLOU, Saint-Julien, GCC, 1978
Présentation et niveau impeccable. 100 / 120 €
- 563 13 Biles**, CH. LYNCH BAGES, Pauillac, GCC, 1990
Et. Légèrement tachées (8 Capsules légèrement gonflées)
N. 13 bas goulot/ limite haut épaule 1950 / 2210 €
- 564 4 Biles**, CH. LYNCH BAGES, Pauillac, GCC, 1982 Et.
1 Légèrement déchirée
N. haut épaule 640 / 720 €
- 565 4 Biles**, CH. PICHON-LONGUEVILLE Comtesse de Lalande,
Pauillac, GCC, 1982
Et. Excellentes, 1 tachée
N. 3 bas goulot, 1 haut épaule 1120 / 1200 €
- 566 8 Biles**, CH. PICHON-LONGUEVILLE Comtesse de Lalande,
Pauillac, GCC, 1989
Et. Excellentes
N. Mi/ bas goulot 800 / 960 €
- 567 5 Biles**, CH. PICHON-LONGUEVILLE Comtesse de Lalande,
Pauillac, GCC, 1996
Présentations et niveaux impeccables (deux étiquettes
légèrement tachées et déchirées) 550 / 650 €
- 568 4 Biles**, CH. FIGEAC, Saint-Emilion, 1er GCC, 1982
Et. Excellente
N. bas goulot 640 / 720 €
- 569 1 Mag**, CH. FIGEAC, Saint-Emilion, 1er GCC, 1978
Et. Excellente
N. bas goulot 100 / 120 €
- 570 1 Mag**, CH. FIGEAC, Saint-Emilion, 1er GCC, 1978
Et. Excellente
N. limite haut épaule 100 / 120 €
- 571 1 Bile**, CH. GISCOURS, Margaux, 1961,
Et. Tachée, partiellement décollée
N. Haut épaule. 60 / 70 €
- 572 6 Biles**, CH. MARGAUX, Margaux, GCC, 1981
Et. Excellentes
N. bas goulot 1200 / 1500 €
- 573 3 Biles**, CH. MARGAUX, Margaux, GCC, 1981
Et. Excellentes
N. bas goulot 600 / 750 €
- 574 4 Biles**, CH. MARGAUX, Margaux, GCC, 1982
Et. Excellentes
N. bas goulot, 1 haut épaule 1800 / 2000 €
- 575 3 Biles**, CH. MARGAUX, Margaux, GCC, 1982
Et. Excellentes
N. bas goulot, 1 haut épaule 1350 / 1500 €
- 576 4 Biles**, CH. MARGAUX, Margaux, GCC, 1989 1000 / 1200 €
- 577 5 Biles**, CH. MARGAUX, Margaux, GCC, 1989
Présentations et niveaux impeccables. 1250 / 1500 €
- 578 5 Biles**, CH. MARGAUX, Margaux, GCC, 1996
Et. Une légèrement tachée
N. mi/ bas goulot 1750 / 2000 €
- 579 6 Biles**, CH. MARGAUX, Margaux, GCC, 1996
Et. Une légèrement tachée
N. mi/ bas goulot 2100 / 2400 €
- 580 1 Mag.**, CH. PRIEURE LICHINE, Margaux, GCC, 1983
Et. déchirée et tachée
N. mi goulot 50 / 60 €



584

- 581 1 Mag.**, CH. PRIEURE LICHINE, Margaux, GCC, 1978
Et. déchirée et tachée
N. mi goulot 40 / 50 €
- 582 2 Bles** CH. BEYCHEVELLE, Saint-Julien, GCC (???), 1982
Et. Excellentes
N. 1 bas goulot, 1 tout en haut de l'épaule
200 / 240 €
- 583 12 Bles**, CH. LAFITTE ROTHSCHILD, Pauillac, GCC, 1989
Et. Excellentes
N. 1 mi/ bas goulot (dans son papier de soie) 4800 / 5400 €
- 584 4 Bles**, CH. LAFITTE ROTHSCHILD, Pauillac, GCC, 1982
Et. Excellentes
N. bas goulot.(dans leur papier de soie) 6000 / 6400 €
- 585 3 Bles**, CH. LAFITTE ROTHSCHILD, Pauillac, GCC, 1982
Et. Excellentes
N. bas goulot/ limite haut épaule.
(dans leur papier de soie) 4500 / 4800 €
- 586 3 Bles** CH. LATOUR, Pauillac, 1er GCC, 1982
Et. Excellentes 1 bas goulot, 2 haut épaule
(dans leur papier de soie) 2700 / 2850 €

- 587 6 Billes** CH. LATOUR, Pauillac, 1er GCC, 1982
Et. Excellentes
N. 1 mi/bas goulot, 4 bas goulot, 1 haut épaule (dans leur papier de soie) 5400 / 5700 €
- 588 11 Billes** CH. LATOUR, Pauillac, 1er GCC, 1989 Et.
Excellentes N. mi/bas goulot 2750 / 3300 €
- 589 4 Billes** CH. LATOUR, Pauillac, 1er GCC, 1996
Présentations et niveaux impeccables.
(dans leur papier de soie) 1600 / 1800 €
- 590 6 Billes** CH. LATOUR, Pauillac, 1er GCC, 1996
Présentations et niveaux impeccables.
(dans leur papier de soie) 2400 / 2700 €
- 591 2 Mag.** CH. DE FERRAND, Héritiers du Baron Bich, Saint-Emilion, GCC, 1995
Présentations et niveaux impeccables. 35 / 40 €
- 592 2 Mag.** CH. DE FERRAND, Héritiers du Baron Bich, Saint-Emilion, GCC, 1995
Présentations et niveaux impeccables. 35 / 40 €
- 593 1 Mag.** CH. DE FERRAND, Baron Bich, Saint-Emilion, GCC, 1979
Et. Légèrement déchirée en partie basse
N. bas goulot 15 / 17 €
- 594 5 Billes**, CH. CHEVAL BLANC, Saint-Emilion, 1er GCC, 1982
Et. Excellentes
N. : 5 mi/ bas goulot 2500 / 2750 €
- 595 1 Bille**, CH. CHEVAL BLANC, Saint-Emilion, 1er GCC, 1996
Et. Excellente
N. : mi/ bas goulot 230 / 250 €
- 596 5 Billes**, CH. LA CONSEILLANTE, Pomerol, 1982,
Et. Excellentes, 1 légèrement déchirée et tachée
N. bas goulot 1000 / 1100 €
- 597 1 Mag.** CH. LA GRACE DIEU, Les Menuts, Saint-Emilion, GC, 2001
Présentations et niveaux impeccables 20 / 25
- 598 6 Billes**, DOMAINE LA ROQUETE, CH. NEUF DU PAPE, prop. F. & D. Brunier, 2005
Présentations et niveaux impeccables. 90 / 100 €
- 599 3 Mag.**, IMPERIAL, Gran Reserva, Rioja, 1988
Et. Impeccable
N. mi/ bas goulot 60 / 75 €
- 600 1 Mag.**, IMPERIAL, Gran Reserva, Rioja, 1989
Présentation et niveau impeccable 25 / 30 €
- 601 2 Mag.**, IMPERIAL, Gran Reserva, Rioja, 1991
Présentations et niveaux impeccables 40 / 50 €
- 602 4 Mag.**, IMPERIAL, Gran Reserva, Rioja, 1994
Et. Excellentes
N. mi/ bas goulot 80 / 100 €
- 603 2 Billes**, CARE, Arinena, 2011 Rouge 15 / 17 €
- 604 6 Billes**, HEREDEROS DEL MARQUES DE RISCAL, Rioja, Reserva 2010
Présentations et niveaux impeccables 90 / 110 €
- 605 10 Billes**, CH. LAROSE-TRINTAUDON, Haut-Médoc, CB, 2010
Présentations et niveaux impeccables 120 / 140 €
- 606 4 Billes**, POUILLY-FUME, Clos des Criots, Dom. Christian Salmon, 2013
Présentations et niveaux impeccables. Blanc 40 / 50 €
- 607 3 Billes**, TXOMIN ETXANIZ, Getarriako Txakolina, Blanc
Présentations et niveaux impeccables 15 / 18 €
- 608 1 Bille**, CH. D'YQUEM, Sauternes, 1er GCC sup., 1975
Et. Légèrement déchirée en partie basse
N. bas goulot, limite haut épaule 350 / 400 €



- 609 1 Bille**, CH. D'YQUEM, Sauternes, 1er GCC sup., 1975
Et. excellente
N. haut épaule 350 / 400 €
- 610 1 Bille**, CH. D'YQUEM, Sauternes, 1er GCC sup., 1976
Et. correcte
N. bas goulot 300 / 350 €
- 611 2 Billes**, CH. SUDUIRAUT, Sauternes, 1er GCC, 1970
Et. Légèrement tachées
N. Haut épaule 80 / 90 €



612	6 Billes , CH. SUDUIRAUT, Sauternes, 1er GCC, 1971 Et. Légèrement tachées N. bas goulot/ limite haut épaule	240 / 270 €	625	2 Billes , HAUT PORTO VINTAGE, J. WDERMESTER & CO., 1960 Extra selected, mis en bouteille 1962 Et. Tachées N. mi goulot	100 / 120 €
613	1 Bille , CH. SUDUIRAUT, Sauternes, 1er GCC, 1971 Et. Légèrement tachée N. 1 bas goulot, 1 Haut épaule	40 / 45 €	626	2 Billes , HAUT PORTO VINTAGE, J. WDERMESTER & CO., 1960 Extra selected, mis en bouteille 1962 Et. Tachées N. mi goulot	100 / 120 €
614	1 Billes , CH. SUDUIRAUT, Sauternes, 1er GCC, 1975 Et. Légèrement tachées N. 1 bas goulot, 1 Haut épaule	40 / 45 €	627	2 Billes , HAUT PORTO VINTAGE, J. WDERMESTER & CO., 1960 Extra selected, mis en bouteille 1962 Et. Tachées (manque une) N. 1 mi goulot, 1 épaule	100 / 120 €
615	5 Billes , CH. CLIMENS, Sauternes Barsac, 1er Cru, 1988 Et. 1 légèrement déchirée N. bas goulot	300 / 350 €	628	2 Billes , HAUT PORTO VINTAGE, J. WDERMESTER & CO., 1960 Extra selected, mis en bouteille 1962 Et. Tachées (manque) N. mi goulot	100 / 120 €
616	12 Billes , CH. SUDUIRAUT, Sauternes, 1er GCC, 1995 Présentations et niveaux impeccables.	360 / 420 €	629	1 Bille , QUINTA DO NOVAL, Vintage Porto, 1955 Army & Navy Stores limited Et. Tachée N. épaule	110 / 130 €
617	4 Billes , CH. SUDUIRAUT, Sauternes, 1er GCC, 1995 Présentations et niveaux impeccables	120 / 140 €	630	1 Bille , MALMSEY, Blandy Madeira, Vintage Madeira, 1880, Présentation et niveau impeccable	200 / 250 €
618	6 Billes , CH. CLIMENS, Sauternes Barsac, 1er Cru, 1988 Et. excellentes N. bas goulot	360 / 420 €	631	1 Bille , EMBASSY, Special Reserve, 1986, 100 cl	15 / 20 €
619	1 Mag. , CH. CAVALIER, Côte de Provence, 2011. Présentation et niveaux impeccables.	8 / 10 €	632	1 Bille , FONSECA BIN 27 PORTO Niveau impeccable Very Rare Old TRES CORTADOS, Sherry, Selection Jose Ignacio Domecq Pour le 250 ^{ème} anniversaire de la maison Christie's & Pedro Domecq	20 / 25 €
620	12 Billes , WINDSOR, Russian River Valley, Sonoma conty, Chardonnay, 1992 Spécialement mis en bouteille pour M. Bergerac. Et. Correcte Coulures à certaines capsules. N. 4 cm environ Blanc, (USA, Californie ?)	60 / 75 €	633	1 Bille , THE KING'S GINGER LIQUEUR, Berrybrows and rudd limited Présentation et niveau impeccable.	15 / 20 €
621	4 Billes , WINDSOR, Russian River Valley, Sonoma conty, Chardonnay, 1992 Spécialement mis en bouteille pour M. Bergerac. Et. Correcte Coulures à certaines capsules. N. 4 cm environ Blanc (USA, Californie ?)	20 / 25 €	634	1 Bille , WOODBURY, Partners Reserve, Fine California Rubiport (19,5°) Et. Excellente N. Haut épaule	6 / 8 €
622	1 Bille , JOSE PARIENTE, Rueda, 2011 Présentation et niveau impeccable. Blanc	5 / 6 €	635	VIGNOLE DE JAUREY , Bas Armagnac, propr. Laberdolive à La Bastide d'Armagnac, 1923 Présentation et niveau impeccable.	500 / 600 €
623	1 Bille , LAURENT PERRIER Grand Siècle, Alexandra Rosé, Champagne, 1988 Présentation et niveau impeccable	150 / 200 €	636	1 Mag. KIRSCH VIEUX, Vieille réserve personnelle sélectionnée, G.E. Massenez à Basseberg.	12 / 14 €
624	3 Billes , HAUT PORTO VINTAGE, J. WDERMESTER & CO., 1960 Extra selected, mis en bouteille 1962 Et. Tachées N. mi goulot	150 / 180 €	637	CARLOS 1 , Brandy de Jerez, Solera GranReserva (70 cl)	10 / 12 €
			638	LOT DE 6 BILLES DE RHUM	150 / 200 €





CONDITIONS DE VENTE

1. Les estimations indiquées au catalogue sont données à titre indicatif.
2. Les dimensions, poids, couleurs de reproduction et informations concernant l'état sont fournis à titre indicatif et non contractuel. L'exposition aura permis de vérifier les objets et leur état. Aucune réclamation concernant ces informations ne sera admise après la vente. Cependant les commissaires-priseurs garantissent l'authenticité des objets qui sont proposés.
3. La vente se déroule dans l'ordre des numéros du catalogue. Le commissaire-priseur se réserve toutefois le droit de retirer, ajouter, diviser ou regrouper des lots.
4. La vente se déroule aux enchères publiques. Le plus offrant et dernier enchérisseur sera déclaré adjudicataire. Il aura l'obligation de communiquer noms et adresse au commissaire-priseur, ainsi qu'une pièce d'identité.
5. En cas de double enchère au moment de l'adjudication effectivement constatée par le commissaire-priseur, l'objet sera remis en vente au prix proposé par les enchérisseurs et tout le public pourra enchérir à nouveau.
6. A défaut de paiement par l'adjudicataire, l'objet pourra être remis en adjudication sur folle enchère, immédiatement ou à la première demande. L'adjudicataire défaillant pourra être tenu de payer la différence du prix finalement obtenu.
7. Dès l'adjudication prononcée, les objets sont sous l'entière responsabilité de l'adjudicataire. Il est conseillé à l'adjudicataire de procéder à l'enlèvement de ses lots dans les meilleurs délais afin d'éviter des frais de manutention ou de stockage, qui demeurent à sa charge.

Paiement

8. La vente se déroule en euros et s'effectue expressément au comptant. La délivrance des objets pourra être suspendue jusqu'à l'entier paiement du prix, commissions, frais et taxes éventuelles inclus.
9. L'acheteur paiera à la maison de vente **Côte Basque Enchères sarl** en sus du prix d'adjudication ou prix marteau, une commission de 21,5 % TTC.
10. Les lots précédés d'un * sont assujettis à la TVA de 20%. Les enchères seront prononcées TVA incluse. La facture d'achat des professionnels pourra faire ressortir la TVA, sur présentation d'un justificatif Kbis et d'un numéro de TVA intracommunautaire.
11. Le paiement peut s'effectuer :
 - en espèces dans la limite des obligations légales (1000 € pour les particuliers ou professionnels français et 15 000 € pour les non-résidents accompagnés d'un justificatif de domiciliation),
 - par carte bancaire, sauf American Express,
 - par virement bancaire, (tout frais bancaire étant à la charge de l'acquéreur)
 - par chèque accompagné de deux pièces d'identité,Aucun chèque étranger ne sera accepté

BNP Paribas Saint Jean de Luz (00382)

RIB 30004 00382 00010090135 44

IBAN FR76 3000 4003 8200 0100 9013 544

BIC BNPAFRPPBAY

12. En cas de paiement par chèque non certifié ou par virement, la délivrance de l'objet pourra être différée jusqu'à l'encaissement.
13. **Côte Basque ENCHERES** est adhérent au Registre central de prévention des impayés des Commissaires-priseurs auprès duquel les incidents de paiement sont susceptibles d'inscription. Les droits d'accès, de rectification et d'opposition pour motif légitime sont à exercer par le débiteur concerné auprès du Symev 15 rue Freycinet 75016 Paris.

Ordres d'achats

14. Les commissaires-priseurs se chargent d'exécuter gracieusement les ordres d'achats fermes qui leur sont confiés en particulier pour les amateurs ne pouvant assister à la vente.
15. Les enchères téléphoniques sont acceptées **UNIQUEMENT** pour les lots dont l'estimation basse est supérieure à 200 €. Le client qui fera la demande d'enchères par téléphone sera réputé acquéreur de l'objet au moins à l'estimation basse.
16. Tout ordre d'achat, demande d'enchères par téléphone ou inscription sur le live devra être transmis au plus tard la veille de la vente, accompagné des noms, adresses complètes, pièce d'identité, coordonnées téléphoniques et coordonnées bancaires SWIFT ou RIB. En l'absence d'une de ses informations, les commissaires-priseurs se réservent la possibilité de ne pas prendre en compte la demande.
17. Les demandes d'enchères par téléphone, les ordres d'achats et les enchères en live sont une facilité et un service rendu gratuitement par les commissaires-priseurs qui ne sauraient être tenu pour responsable de leur mauvaise exécution ou de problème technique.

Exportation

18. Les acheteurs souhaitant exporter leurs achats devront le faire savoir au plus tard le jour de la vente. Ils pourront récupérer la TVA sur les honoraires d'achat à la condition de présenter un justificatif de douane en bonne et due forme, dans lequel le nom de la maison de vente soit mentionné en tant qu'exportateur.
19. La récupération de la TVA se fera sur remboursement exclusivement, après paiement du bordereau dans un premier temps puis présentation des justificatifs d'exportation nécessaires dans un second temps.

Transport et Garde meuble

20. La maison de ventes **Côte Basque Enchères** se tient à votre disposition pour vous conseiller et vous aider à organiser le gardiennage et l'expédition de vos biens partout en France et à l'étranger. Les acheteurs peuvent également organiser eux-mêmes l'acheminement avec leurs transporteurs. Le transport, l'emballage et le gardiennage des biens après la vente sont à la charge de l'acheteur. La maison de ventes **Côte Basque Enchères sarl** décline toute responsabilité une fois l'adjudication prononcée, notamment dans le transport, et peut refuser d'expédier des objets trop fragiles.
21. Les objets vendus sont conservés gracieusement deux semaines après la vente. Au-delà de ce délai, des frais de gardiennage et/ou de garde-meuble pourront être perçus par jour et par lot.
22. Le fait de participer à la vente entraîne obligatoirement l'acceptation de ces conditions.



- q **SAMEDI 1^{ER} JUILLET À 14H30 - Mobilier & objets d'art**
- q **SAMEDI 8 JUILLET À 14H30 - Chasse - Taxidermie - Vins - Jardin**

À retourner par fax au 05 59 23 38 14, par courrier ou par E-mail : contact@cotebasqueencheres.com
 au plus tard la veille de la vente. Merci de vous assurer de sa bonne réception

This form must be signed and received no later than one day before the said auction sale date. Please make sure that your bid form has been received

Nom Last name _____ Prénom First name _____

Adresse Address _____

Téléphone 1 _____ Fax _____

Téléphone 2 _____ E-mail _____

LOT N° <small>LOT</small>	DESCRIPTION DU LOT <small>LOT DESCRIPTION</small>	LIMITE EN € HORS FRAIS <small>Maximum bid (Do not include premium and taxes)</small>

• POUR ÉVITER LES ERREURS ET LES ABUS, AUCUNE DEMANDE D'ENCHERES TÉLÉPHONIQUE NE SERA ACCEPTÉE POUR LES LOTS DONT L'ESTIMATION MINIMUM EST INFÉRIEURE À 200 €, UN ORDRE FERME SERA CEPENDANT ACCEPTÉ
• LES ENCHÉRISSEURS PAR TÉLÉPHONE SERONT RÉPUTÉS ACQUÉREURS AU MINIMUM À L'ESTIMATION BASSE

- Les ordres d'achats ne seront pris en compte que si le présent formulaire est correctement rempli et joint d'une copie de votre pièce d'identité recto-verso et de votre RIB ou d'un chèque. *Bids will only be accepted if the present form is filled properly, and a passport copy and your bank references are joined.*
- Les ordres d'achats sont une facilité pour les clients, les Commissaires-Priseurs ne sont pas responsables d'avoir manqué d'exécuter un ordre par erreur ou pour toute autre cause comme le mauvais fonctionnement d'une ligne téléphonique par exemple. *Absentee order bids are a way to ease the bidders therefore under any circumstance auctioneers are made responsible of missing a bid such as busy lines.*
- Les adjudicataires seront contactés par courrier, fax ou email selon les coordonnées fournies dès le lendemain de la vente et devront faire parvenir leur règlement par retour. *Successful bidders will be notified the following day of the auction by regular mail, fax or email regarding the information we have. Payment is expected right after notifications arrive.*

Après avoir pris connaissance des conditions de vente décrites dans le catalogue, je déclare les accepter et vous prie d'acquérir pour mon compte personnel, aux limites indiquées en euros, les lots que j'ai désignés ci-dessus. (Les limites ne comprenant pas les frais de vente). *I have read the conditions of sales and the buyer guideline, printed in the catalogue and agree to abide by them. I grant you permission to purchase on my behalf the following items within the limits indicated in euros. These limits do not include buyer's premium and taxes.*

Date _____ Signature obligatoire Required signature :

www.cotebasqueencheres.com

8, rue Dominique Larréa - ZA Layatz - 64500 SAINT-JEAN-DE-LUZ - Tél + 33 (0)5 59 23 38 53 - OVV 032-2013
contact@cotebasqueencheres.com

VÉHICULES DE COLLECTIONS

Mercredi 28 juin à 18h
(à l'Hôtel Château du Clair de Lune, **BIARRITZ**)



VENTE DE PRESTIGE

Collection de Michel BERGERAC
Samedi 1^{er} juillet à 14h30 (à **SAINT-JEAN-DE-LUZ**)



TAXIDERMIE - VINS - JARDIN

Collection de Michel BERGERAC
Samedi 8 juillet à 14h30
(à la Villa Kittera, 6 rue Pierre de Chevigné, **BIARRITZ**)



AUTOMOBILES & MATERIEL VINTAGE

Mardi 11 juillet à 10h
(sur place dans un atelier à **BIDART (64210)**)



CHEFS D'ŒUVRE DE L'ART BASQUE

Samedi 5 août



BIJOUX - MODE - VINS

Dimanche 6 août



ATELIER JEAN-ROGER SOURGEN

Lundi 7 août



Cloture des catalogues 1 mois et demi avant la vente



Tous les mercredis
JOURNÉES
D'EXPERTISES
GRATUITES
et sans rendez-vous
de 10h à 12h et de 14h à 18h
dans nos bureaux

INVENTAIRES
SUCCESSIONS
ASSURANCES
PARTAGES
ISF

SAINT-JEAN-DE-LUZ
8, rue Dominique Larréa -
ZA Layatz - 64500 SAINT-JEAN-DE-LUZ

www.cotebasqueencheres.com
contact@cotebasqueencheres.com
+33 (0)5 59 23 38 53

BUREAU DE PARIS
Groupe Rougemont
3, cité Rougemont - 75009 PARIS



côte basque
ENCHERES
Lelièvre-Cabarrouy Commissaires-Priseurs

www.cotebasqueencheres.com

8, rue Dominique Larréa - ZA Layatz - 64500 SAINT-JEAN-DE-LUZ - Tél + (0)5 59 23 38 53 - OVV 032-2013
contact@cotebasqueencheres.com