

Vente du Samedi 11 Février 2017 à 14:00

*PASSIONS COLLECTIONS: ARMES - MILITARIA - TRAINS 0 et HO
dont Märklin - JOUETS*

*Expert ARMES Cabinet J-C DEY: Tel 01.47.41.65.31. (Lots 16 à 25,
28 à 35, 37 à 45, 49, 53 à 56, 58 à 60, 65 à 78)*

*Pour l'achat des armes de catégories C et D1 soumises à
enregistrement l'acquéreur doit fournir une pièce d'identité et un
permis de chasse valide de l'année ou une licence de tir en cours de
validité (ou de l'année précédente).*

*N.B. : les armes de chasse ou de tir sont vendues dans l'état, sans
garantie, aucune réclamation une fois l'adjudication prononcée ne
sera prise en compte.*

Exposition publique

le Jeudi 09 Février 2017 de 14h00 à 18h00

le Vendredi 10 Février 2017 de 10h00 à 12h00 et de 14h00 à 18h00

Lot No**Description**

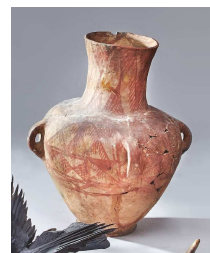
1 TÊTE DE FEMME en terre cuite, style Greco-romain.
Haut. 9 cm

80 / 120 €



2 IMPORTANTE AMPHORE à quatre accolades en terre cuite à décor de losanges rouges.
Probablement époque Greco-romaine
Haut. 85 cm
(Très accidentée)

300 / 500 €



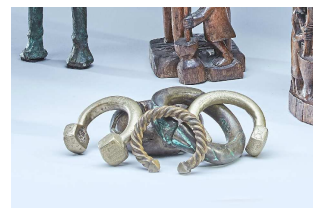
3 GRAND CAVALIER SUR SON CHEVAL en bronze à la cire perdue, en deux éléments.
Benin.
Haut. totale 61 cm; larg. 40 cm

200 / 300 €



4 CINQ BRACELETS D'ESCLAVE en bronze. Mali.

40 / 60 €



5 MASQUE en bois sculpté avec patine terreuse et poils, dent en bois clair.
Mali. Haut. 37 cm

100 / 200 €



6 MASQUE DE DANSE représentant un visage à l'expression guerrière, les yeux étirés latéralement.
Bois, fils de cuivre incrusté, fibres végétales, peinture blanche localisée sur la couronne. Ancienne patine d'usage et traces de portage interne. SALAMPASSU, République Démocratique du Congo, XXe siècle.
29,9 x 15,5 cm

200 / 300 €



Lot No**Description**

- 7** MASQUE AFRICAIN de forme circulaire en bois sculpté peint rouge et noir à petits points blancs de motifs géométriques.
Probablement Zaïre.
Haut. 47 cm

100 / 200 €



- 8** DEUX TÊTES de style BOUMBA, crânes de singe, terre patinée, fibres végétales et rotin tressé.
République Démocratique du Congo.
Haut. 15 cm et 27 cm

200 / 300 €



- 9** CASE ET PERSONNAGES en bois sculpté en haut-relief et serpent. Guinée-Bissau. Haut. 38 cm

80 / 120 €



- 10** CASE SUR PILOTI avec personnage au pilon, en bois exotique sculpté en haut-relief. Haut. 36,5 cm

80 / 120 €



- 11** SCEPTRE-MACHETTE (?) en fer battu, manche en bois gainé de cuir avec lanière (Long. 52 cm).
JOINT: SCEPTRE en bois sculpté à motifs de visages. (Long. 83 cm)

50 / 80 €



- 12** PAIRE DE STATUETTES COUPLE AFRICAIN en bois sculpté peint polychrome.
Probablement Cameroun, travail moderne.
Haut. 40 cm
JOINT : FIGURINE en bois sculpté teinté noir, représentant une femme penchée vers l'avant.
Haut. 21,5 cm

10 / 30 €



Lot No**Description**

13 STATUETTE-STELE en bois représentant un personnage, sur socle en métal.
Probablement Dayak, Indonésie.
Haut. 84 cm

100 / 200 €



14 FUSIL colonial à percussion à silex, crosse en bois teinté noir et réhauts polychromes sculptés d'un personnage africain avec plume. Avec baguette.
Probablement XVIIIe siècle, transformations
Long. 125 cm

120 / 150 €



15 BOCQUET à Moulins
FUSIL à percussion, à canons juxtaposés, joli crosse en noyer sculpté à tête d'homme et feuille d'acanthé. XIXe siècle.
Long. 125,5 cm
(Manque la baguette, chocs en bout de canons)

200 / 300 €



16 FUSIL DE CHASSE à silex transformé civilement à percussion.
Canons en table. Garnitures en fer. Crosse sculptée.
Vers 1820. E.M. (Accidents)

100 / 150 €



17 CESSIER arquebusier à Paris
FUSIL DE CHASSE à percussion " Cessier à Paris ", deux coups.
Canons en table, rubans. Platine signée et chiens à corps plat. Garnitures en fer découpé. Crosse en noyer sculptée d'un bec de canard. Vers 1840.
A.B.E.

200 / 300 €



Lot No**Description**

- 18** PISTOLET d'arçon modèle An XIII transformé civilement à percussion. Platine " Manufre Imp de Charleville ". Garnitures en laiton. Crosse en noyer. E.M. (Accidents au bois, oxydations).

200 / 250 €



- 19** PETIT PISTOLET d'arçon. Canon rond, à pans au tonnerre, gravé. Platine et chien à corps plat, gravé en suite. Garnitures en fer. Crosse en noyer sculpté (petits accidents, manque la baguette). Vers 1760. A.B.E.

250 / 300 €



- 20** PAIRE DE PISTOLETS à coffre à baïonnette de marine. Canons à pans, à baïonnette en dessous. Coffres gravés. Garnitures en fer. Crosses en noyer. Vers 1830. (Accident mécanique et manque la crête de chien sur un). A.B.E.

300 / 400 €



- 21** PAIRE DE PISTOLETS d'officier modèle 1833, 1er type. Canons à pans. Platines à la Pontcharra, gravées " Mre Rle de Maubeuge ". Garnitures en fer (manques sur un). Crosses en noyer. Dans l'état. (Accidents et manques)

300 / 500 €



- 22** PISTOLET briquet à silex. Coffre gravé. Crosse en noyer sculpté d'écailles. Dans l'état (manque une partie du chien). Vers 1800.

100 / 150 €



- 23** PAIRE DE PETITS PISTOLETS à coffre à balle forcée. Canons ronds. Coffres gravés. Calottes ouvrantes pour le rangement des balles. Fabrication Liégeoise. Vers 1840. A.B.E. (Accident mécanique à un).

200 / 300 €



Lot No**Description**

- 24 DEUX ARMES A FEU :
-Pistolet à coffre à percussion. Canon rond. Crosse en noyer (manque). E.M. Vers 1840.
-Revolver à broche, six coups, calibre 7 mm. Vers 1870. (Dans l'état)

100 / 150 €



- 25 FUSIL DE CHASSE à faux corps " GUYOT à PARIS ", deux coups, calibre 12-70, éjecteurs.
Canons juxtaposés signés de Jean Breuil et Guichard, marqués sur le dessus " GUYOT A PARIS " de 70 cm. Faux corps gravés.
Crosse en partie quadrillé avec sabot en caoutchouc de 36 cm.
Longueur totale : 110 cm.
Catégorie D-1 à enregistrer.

Pour l'achat des armes de catégories C et D1 soumises à enregistrement, l'acquéreur doit fournir une pièce d'identité et un permis de chasse validé de l'année (ou de l'année précédente) ou une licence de tir en cours de validité (ou de l'année précédente).

400 / 500 €



- 26 DARNE
FUSIL de chasse à canons juxtaposés, cal. 12, crosse anglaise en noyer à grattoir, platine gravée de rinceaux et bouquets fleuris, n°LL661.
(Petits chocs aux bouts des canons et corrosion en extérieur, bon état intérieur)
Catégorie D-1 à déclarer

Pour l'achat des armes de catégories C et D1 soumises à enregistrement, l'acquéreur doit fournir une pièce d'identité et un permis de chasse validé de l'année (ou de l'année précédente) ou une licence de tir en cours de validité (ou de l'année précédente).

250 / 300 €



- 27 ROBUST
FUSIL de chasse à canons juxtaposés, cal. 16, crosse anglaise en noyer (rayures), platine entièrement finement gravée de rinceaux en enroulement, n°41485.
(petits chocs aux bouts des canons et légèrement rayés à l'intérieur)
Catégorie D-1 à déclarer

Pour l'achat des armes de catégories C et D1 soumises à enregistrement, l'acquéreur doit fournir une pièce d'identité et un permis de chasse validé de l'année (ou de l'année précédente) ou une licence de tir en cours de validité (ou de l'année précédente).

250 / 300 €



Lot No**Description**

28 Antoine Joseph DEFOURNY, Belgique
FUSIL DE CHASSE à platines Liégeois, deux coups, calibre 20-65, éjecteurs.
Canons juxtaposés de 68 cm marqués sur le dessous " FIRST CLASS CRUCIBLE STEEL ".
Platines gravées de bouquets. Crosse anglaise en noyer de 36 cm avec sabot. Signé "A.J.D.
Patent"
Longueur totale : 110 cm.
Avec une valise de transport gainée de feutre vert.
Catégorie D-1 à enregistrer.



Pour l'achat des armes de catégories C et D1 soumises à enregistrement, l'acquéreur doit fournir une pièce d'identité et un permis de chasse validé de l'année (ou de l'année précédente) ou une licence de tir en cours de validité (ou de l'année précédente).

3 000 / 4 000 €

29 BERGERON - Saint-Etienne
FUSIL DE CHASSE Hammerless, deux coups, calibre 16-65.
Canons juxtaposés de 68 cm. Bascule gravée. Crosse de 36 cm.
Longueur totale : 110 cm. (Petites piqûres intérieures)
Dans un étui jambon.
Catégorie D-1 à enregistrer.



Pour l'achat des armes de catégories C et D1 soumises à enregistrement, l'acquéreur doit fournir une pièce d'identité et un permis de chasse validé de l'année (ou de l'année précédente) ou une licence de tir en cours de validité (ou de l'année précédente).

200 / 300 €

30 VERNEY CARRON
FUSIL de chasse à canons superposés, cal. 12, crosse brisée en noyer, platine gravé de rinceau et d'un sagittaire. N° S21938. Dans une housse.
(Bon état d'usage)
Catégorie D-1 à enregistrer



Pour l'achat des armes de catégories C et D1 soumises à enregistrement, l'acquéreur doit fournir une pièce d'identité et un permis de chasse validé de l'année (ou de l'année précédente) ou une licence de tir en cours de validité (ou de l'année précédente).

200 / 300 €

31 FUSIL DE CHASSE Hammerless stéphanois, deux coups, calibre 12-65, extracteur.
Canons juxtaposés de 71 cm. Crosse en noyer de 36 cm. Avec bretelle en cuir tressé.
Dans une housse.
Longueur totale : 110 cm.
Catégorie D-1 à enregistrer.



Pour l'achat des armes de catégories C et D1 soumises à enregistrement, l'acquéreur doit fournir une pièce d'identité et un permis de chasse validé de l'année (ou de l'année précédente) ou une licence de tir en cours de validité (ou de l'année précédente).

100 / 150 €

Lot No**Description**

- 32 FUSIL DE CHASSE Le Mondial, un coup, calibre 16-65.
Canon de 71 cm. Crosse de 36 cm. Bretelle en cuir tressé. Dans une housse.
Longueur totale : 110 cm.
Catégorie D-1 à enregistrer.

Pour l'achat des armes de catégories C et D1 soumises à enregistrement, l'acquéreur doit fournir une pièce d'identité et un permis de chasse validé de l'année (ou de l'année précédente) ou une licence de tir en cours de validité (ou de l'année précédente).

80 / 100 €



- 33 FUSIL DE CHASSE Hammerless stéphanois, deux coups, calibre 16-65, extracteur.
Canons juxtaposés de 70 cm. Bascule jaspée. Crosse demi pistolet en noyer de 36 cm.
Dans un étui jambon
Longueur totale : 111 cm.
Catégorie D-1 à enregistrer.

Pour l'achat des armes de catégories C et D1 soumises à enregistrement, l'acquéreur doit fournir une pièce d'identité et un permis de chasse validé de l'année (ou de l'année précédente) ou une licence de tir en cours de validité (ou de l'année précédente).

150 / 200 €



- 34 VENEUR
FUSIL DE CHASSE Hammerless " Didier Fusil " , calibre 12-70, extracteur.
Canons juxtaposés de 70 cm. Crosse pistolet en partie quadrillé de 36 cm.
Dans un étui jambon (accidents).
Longueur totale : 112 cm.
Catégorie D-1 à enregistrer.

Pour l'achat des armes de catégories C et D1 soumises à enregistrement, l'acquéreur doit fournir une pièce d'identité et un permis de chasse validé de l'année (ou de l'année précédente) ou une licence de tir en cours de validité (ou de l'année précédente).

100 / 150 €



- 35 BERRETA Pietro, Italie.
FUSIL DE CHASSE S 55 E Pietro Beretta, deux coups, calibre 12-70, éjecteurs.
Canons superposés de 71 cm. Crosse pistolet de 36 cm.
Longueur totale : 111 cm. (Piqûres à un canon).
Dans un étui jambon.
Catégorie D-1 à enregistrer.

Pour l'achat des armes de catégories C et D1 soumises à enregistrement, l'acquéreur doit fournir une pièce d'identité et un permis de chasse validé de l'année (ou de l'année précédente) ou une licence de tir en cours de validité (ou de l'année précédente).

150 / 250 €



- 36 BERRETA Pietro, GARDONE V.T. – BRESCIA, Italie
FUSIL de chasse et trap, à canons juxtaposés cal. 12, S58S, une gâchette, crosse brisée et pontet en noyer à grattoir, platine gravée de rinceaux et rosace, n°A07641B.
Dans une housse.
(Bon état d'usage, petites usures à la crosse)
Catégorie C à enregistrer



Pour l'achat des armes de catégories C et D1 soumises à enregistrement, l'acquéreur doit fournir une pièce d'identité et un permis de chasse validé de l'année (ou de l'année précédente) ou une licence de tir en cours de validité (ou de l'année précédente).

300 / 400 €

- 37 BROWNING - " HERSTAL "
FUSIL DE CHASSE semi-automatique Browning, calibre 12-70.
Canon de 62 cm, boîte de culasse gravée. Crosse pistolet en partie quadrillé de 37 cm.
Longueur totale : 114 cm.
Catégorie C à déclarer.
Avec valise



Pour l'achat des armes de catégories C et D1 soumises à enregistrement, l'acquéreur doit fournir une pièce d'identité et un permis de chasse validé de l'année (ou de l'année précédente) ou une licence de tir en cours de validité (ou de l'année précédente).

300 / 400 €

- 38 BRED A - BRESCIA, Italie
FUSIL DE CHASSE semi-automatique, calibre 12.
Canon avec rallonge, de 72 cm. Crosse en noyer de 35 cm.
Longueur totale : 125 cm.
(petites rayures et petits chocs)
Catégorie C à déclarer.



Pour l'achat des armes de catégories C et D1 soumises à enregistrement, l'acquéreur doit fournir une pièce d'identité et un permis de chasse validé de l'année (ou de l'année précédente) ou une licence de tir en cours de validité (ou de l'année précédente).

150 / 200 €

- 39 Antonio ZOLI - Italie,
CARABINE Double Express, deux coups, calibre 9,3 x 74 R, extracteur.
Canons superposés de 65,5 cm. Bascule gravée de bouquetins et cerfs. Crosse pistolet de 37 cm.
Longueur totale : 110 cm.
Catégorie C à déclarer.



Pour l'achat des armes de catégories C et D1 soumises à enregistrement, l'acquéreur doit fournir une pièce d'identité et un permis de chasse validé de l'année (ou de l'année précédente) ou une licence de tir en cours de validité (ou de l'année précédente).

800 / 1 000 €

Lot No**Description**

- 40** CARABINE WINCHESTER modèle 1895, calibre 30 U.S.
Canon rond de 69 cm. Queue de culasse marquée. Crosse en noyer marbré de 33 cm.
Longueur totale : 119 cm.
Catégorie C à déclarer.
(Remise en bois pour la chasse, bronzage et jaspage certainement refaits, marquages d'origine)



Pour l'achat des armes de catégories C et D1 soumises à enregistrement, l'acquéreur doit fournir une pièce d'identité et un permis de chasse validé de l'année (ou de l'année précédente) ou une licence de tir en cours de validité (ou de l'année précédente).

600 / 800 €

- 41** CARABINE WINCHESTER modèle 1894, calibre 25-35 WCF.
Canon rond et à pans, avec hausse de 64,5 cm. Queue de culasse marquée. Crosse en noyer marbré de 33 cm.
Longueur totale : 111 cm.
Catégorie C à déclarer.
(Remise en bois pour la chasse, bronzage et jaspage certainement refaits, marquages d'origine)



Pour l'achat des armes de catégories C et D1 soumises à enregistrement, l'acquéreur doit fournir une pièce d'identité et un permis de chasse validé de l'année (ou de l'année précédente) ou une licence de tir en cours de validité (ou de l'année précédente).

400 / 600 €

- 42** CARABINE WINCHESTER modèle 1894 calibre 30 WCF.
Avec dioptre. Crosse pistolet en noyer marbré en partie quadrillé.
Plaqué de couche en corne (trace d'insecte). Finition bleuie et jaspée.
Longueur totale : 95 cm.
Catégorie C à déclarer.
(Remise en bois pour la chasse, bronzage et jaspage certainement refaits, marquages d'origine)



Pour l'achat des armes de catégories C et D1 soumises à enregistrement, l'acquéreur doit fournir une pièce d'identité et un permis de chasse validé de l'année (ou de l'année précédente) ou une licence de tir en cours de validité (ou de l'année précédente).

400 / 600 €

- 43** VOERE KUFSTEIN, Autriche,
CARABINE à verrou " VOERE KUFSTEIN ", calibre 7 x 76.
Canon de 59 cm. Crosse pistolet en partie quadrillée, à joue et sabot amortisseur, de 36 cm.
Longueur totale : 114 cm.
Catégorie C à déclarer.



Pour l'achat des armes de catégories C et D1 soumises à enregistrement, l'acquéreur doit fournir une pièce d'identité et un permis de chasse validé de l'année (ou de l'année précédente) ou une licence de tir en cours de validité (ou de l'année précédente).

300 / 400 €

Lot No**Description**

- 44** CARABINE à verrou Manu-Arm, calibre 14 mm.
Canon de 61 cm. Crosse en noyer de 35 cm.
Longueur totale : 113 cm.
Catégorie D-1 à enregistrer.
- Pour l'achat des armes de catégories C et D1 soumises à enregistrement, l'acquéreur doit fournir une pièce d'identité et un permis de chasse validé de l'année (ou de l'année précédente) ou une licence de tir en cours de validité (ou de l'année précédente).



60 / 80 €

- 45** CARABINE DE JARDIN type Flobert, un coup, calibre 6 mm.
Canon à pans, extracteur à oreilles. Crosse en noyer, à joue, plaque de couche à croc.
Fabrication liégeoise, vers 1880. B.E.



300 / 400 €

- 46** LOTS DE BOUTONS DE VENERIE
- 20 animaux courants dans un décor de paysage T. W. & W à Paris
- 4 animaux sur fond nid d'abeille R. L. & F à Paris
- 8 bombés à têtes d'animaux divers
- 4 plus petits



40 / 60 €

- 47** Léon DANCHIN (1887-1938)
Setter anglais et canard
Gravure en couleurs pleine marge contresignée.
65 x 46 cm



80 / 120 €

- 48** PAIRE DE LITHOGRAPHIES anglaises en couleurs, représentant des chevaux de courses,
Magenta et Valentino,
42 x 61 cm
(Rousseurs)
JOINT : La Course, gravure anglaise en couleurs, 55 x 69 cm.



50 / 100 €

Lot No**Description**

- 49** GILET TRADITIONNEL serbe " Jelek " pour femme ou enfant, en soie rouge fushia richement bordé de fils et de canetille dorés, les manches ouvertes, boutonnère sur la poitrine et attache en ceinture.
Serbie, fin XIXe-début XXe siècle.
Envergure des bras 135 cm.
(Petites déchirures aux pliures sur la soie, assez bon état général)

100 / 150 €



- 50** SABRE DES DRAGONS, modèle 1854
Garde à quatre branches en bronze poinçonnée, fusée en corne et fil métallique, lame droite marquée "Mre Imp ale de Chât, Mars 1866, Dragon, Mle 1854". Fourreau en fer.
Long. 117 cm

400 / 500 €



- 51** DEUX SABRES D'INFANTERIE, modèle 1882,
- l'un marqué Manufacture de Chatellerault, octobre 1911, avec un fourreau en acier (état moyen, accidents et manques)
- l'autre non marqué, avec un fourreau postérieur, et pompon cuir

100 / 150 €



- 52** SABRE D'INFANTERIE, modèle 1856, Manufacture de Chatellerault, Juin 1878, marqué sur le dos de la lame, avec son fourreau.

120 / 150 €



- 53** DEUX BAÏONNETTES Gras modèle 1874.
- Manufacture d'armes de Saint-Etienne Juillet 1875
- Paris-Oudry 1880
A.B.E

100 / 150 €



Lot No**Description**

54 BAÏONNETTE belge modèle 1924.
Matriculée. Fourreau bronzé.
Long. 58 cm
B.E.



50 / 60 €

55 HALLEBARDE forgée d'une seule pièce à long fer d'estoc quadrangulaire et fer de hache arrondi, entièrement gravé de rinceaux géométriques sur fond vermiculé à décor d'une croix repercée; montée sur deux montants à ressaut sur une hampe garnie de velours jaune à clous et franges.
XVIIe siècle.
Haut. 224 cm
(Hampe probablement postérieure, manque le ressaut sur un montant)



300 / 400 €

56 HALLEBARDE forgée d'une seule pièce à long fer d'estoc quadrangulaire, fer de hache et dos à décor repercé, marque d'un poinçon sur le dos, montée à deux pans à longue tige et deux autres longues tiges latérales enserrées par une bague carrée sur une hampe en bois brut à pans coupés.
XVIIe siècle.
Haut. 241 cm
(Hampe probablement postérieure)



300 / 400 €

57 PAIRE DE LANCES à pointe double en fer ciselé de rinceaux, pointe en fer à l'autre extrémité, fût gainé de cuir tressé. Asie du Sud Est, XIXe siècle.
Long. 200 cm



150 / 200 €

58 FRANCE
Ensemble de 32 pièces de 10 cent du Premier Empire, en cuivre (Usures).
JOINT: une pièce double tournois datée 1643 K (Louis XIII).



200 / 300 €

Lot No**Description**

- 59** FRANCE - PREMIER EMPIRE
Ensemble de cinq médailles en bronze doré, une du couronnement de Napoléon Ier (Nuremberg)
et quatre commémoratives de l'Empire d'époque Monarchie de Juillet.

80 / 100 €



- 60** NAPLES
Médaille dite des Légions provinciales, au profil de Murat, Roi de Naples et des Deux Siciles. 1809.
Argent. Trace de poinçon sur la tranche.
Diam : 3,8 cm.
T.B.

150 / 200 €



- 61** FRANCE
Trois médailles de Sainte Hélène.
Deux en bronze patiné, avec rubans ; une bronze avec fragment de ruban.
T.T.B

120 / 150 €



- 62** " L'Empereur Napoléon Ier "
Profil en bronze patiné.
Dans un médaillon à suspendre en laiton. XIXe siècle.
Diam. 13,5 cm.
B.E.

80 / 120 €



- 63** " Les Rois Louis XVIII et Charles X "
Paire de profils en bronze doré, travaillés en demi ronde bosse, présentés dans des médaillons à suspendre à décor de frises de laurier.
XIXe siècle.
Diam. 13,5 cm.
B.E.

150 / 200 €



- 64** Louis Antoine DUC D'ANGOULEME - IL NOUS A RENDU LA VICTOIRE, précis de la Guerre d'Espagne avec le duc d'Angoulême (...) jusqu'à la délivrance du Roi Ferdinand, 1823, chez l'auteur rue Saint Denis, n°243 à Paris.
MEDAILLE-BOÎTE en laiton représentant sur le couvercle le buste lauré du duc d'Angoulême, d'après HENRIONNET et au revers une couronne de laurier marquée au centre " A LA GLOIRE/ DE L'ARMÉE FRANÇAISE 1823". Elle renferme l'ouvrage composé de 22 disques imprimés recto-verso attachées par une cordelette.
Diam. 5 cm



120 / 180 €

- 65** FRANCE - RESTAURATION
Dix médailles en bronze patiné, d'époque Restauration, dont :
-Sacre de Charles X (coups).
-Avènement au trône de Charles X.
-Naissance du Duc de Bordeaux.
-" Dieu nous l'a donné sur la naissance du Duc de Bordeaux.
-Pour la statue d'Henri IV (x2).
-Présidence du collège électoral de la Gironde.
-Médailles à la Légion d'honneur et la décoration du Lys pour le Rhône.
T.T.B.



100 / 150 €

- 66** FRANCE - RESTAURATION
Trois décorations :
-Etoile de chevalier de la Légion d'honneur d'époque Restauration, couronne modifiée Monarchie de Juillet, en réduction. Argent, or et émail (éclats). Poinçon faisceau de licteur (1809-1819). Ht : 3 cm.
-Lys sous couronne. Argent. Poinçon au faisceau de licteur. Ht : 3,5 cm.
-Croix du lys. Argent et émail (manques). Ht : 3,2 cm.



100 / 150 €

- 67** FRANCE
BORDEAUX - GIRONDE
Onze médailles de table dont :
-Médaille de l'entrée de S.A.R M. Le Duc d'Angoulême à Bordeaux (1814), par Andrieu. Bronze patiné Diam : 4 cm.
-Quatre médailles en bronze patiné de la loge anglaise n°204 de Bordeaux.
-Médaille des syndicats d'ouvriers boulangers en cuivre argenté, médailles des sociétés d'assurances.
T.T.B.



60 / 80 €

- 68** FRANCE - SECOND EMPIRE
Cinq médailles :
- Deux médailles d'Italie (1859), une par BARRE, avec reste d'attribution (PEVRAWAURE) et une à bélière atypique. Argent, rubans.
 - Médaille d'Italie (1859) en réduction. Argent et ruban. Diam : 1,8 cm.
 - Médaille militaire du 2è type, en réduction. Argent, vermeil et émail (petits éclats). Ruban.
 - Médaille pour actes de dévouement, miniature. Vermeil. Gravée au nom d'Eugène COULONT

150 / 200 €



- 69** FRANCE - Expédition du Mexique 1862-1863
Médaille du Mexique, par Barre.
Argent. Ruban tissé.
Diam : 3 cm.
T.T.B.

80 / 120 €



- 70** FRANCE - DIVERS - SECOND EMPIRE
Ensemble de cinq souvenirs :
- Boîte de médaille de Sainte-Hélène en carton gaufré.
 - Médaille de l'Expédition de Chine (1860) en miniature. Argent. Sans ruban.
 - Etoile de chevalier de la Légion d'honneur d'époque Second Empire. Argent, or et émail. Ht : 1,8 cm.
 - Deux pièces en argent (diam : 1,8 cm) d'époque Premier Empire commémorant l'avènement de l'Empire et le mariage de l'Empereur.
- T.T.B.

100 / 150 €



- 71** GRANDE BRETAGNE
Trois médailles de Crimée, par Wyon.
Une de taille ordonnance (Diam : 3,5 cm) à ruban postérieur à agrafe anglaise Sebastopol, une en réduction (diam : 2 cm) à ruban à agrafe anglaise Sebastopol et une miniature sans ruban.
Argent. On y joint deux rubans anciens (insolés) dont un à trois agrafes anglaises "Sebastopol " (x2) et " Inkermann " .
T.T.B.

100 / 150 €



Lot No**Description**

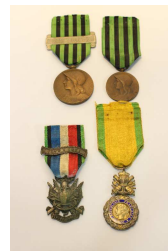
- 72 GRANDE BRETAGNE
Deux médailles de la Baltique, par Wyon.
Une de taille ordonnance (Diam : 3,5 cm) et une en réduction (diam : 1,3 cm). Rubans.
Argent. On y joint deux rubans anciens (un insolé).
T.T.B.

100 / 150 €



- 73 FRANCE
Quatre médailles vers 1870 :
-Médaille commémorative de 1870-1871, en bronze, grand module (diam : 3,5 cm). Ruban à agrafe " Engagé volontaire " en métal blanc.
- Médaille commémorative de 1870-1871, en bronze, ordonnance (diam : 3 cm). Ruban.
-Médaille militaire IIIè République. Argent, vermeil et émail. Ruban. Poinçon de la Monnaie.
-Médaille " Oublier Jamais " en métal argenté. Ruban à agrafe " 1870-1871 " .
T.T.B.

80 / 100 €



- 74 FRANCE-USA
Rare médaille " LAFAYETTE A METZ " portés par les chevaliers de Colomb lors de l'inauguration de la statue de Lafayette à Metz en 1920.
En bronze. Ruban usé à agrafe " LAFAYETTE AT METZ "
T.B.

100 / 150 €



- 75 FRANCE
Sept médailles et insignes dont deux insignes de palmes académiques en argent et vermeil, un insigne des sauveteurs volontaires de France en laiton doré et émail, une étoile du mérite agricole en argent et vermeil, un insigne de la société des anciens mobiles du 3è bataillon de la Gironde (1870-1886).
T.T.B.

80 / 100 €



- 76 FRANCE
Neuf médailles dont trois croix de guerre 14-18, une croix du combattant, une épingle de vétéran " Les camarades de combat ", une médaille interalliée, une médaille coloniale (bélière biface), médaille du Maroc en argent, médaille de l'UNC et une médaille commémorative 14-18.
T.T.B.

60 / 80 €



Lot No**Description**

77 VATICAN
Médaille de Mentana, en réduction.
En argent. Ruban. Ht : 3,1 cm.
T.T.B.

60 / 80 €



78 TUNISIE
ORDRE DU NICHAN IFTIKHAR
Etoile d'officier.
Argent et émail. Ruban à rosette. On y joint un second ruban.
Ht : 7,5 cm.
T.T.B.

50 / 60 €



79 Georges REGNAULT (1898-1979)
Le Petit Tambour 1792
Esquisse pour le Tricinquantième de la Révolution Française, Fête du 14 juillet 1939.
Aquarelle et fusain sur papier signée et titrée.
63 x 48 cm
(Petites taches)

50 / 100 €



80 Georges REGNAULT (1898-1979)
Révolutionnaires du Temple 1789
Esquisse pour le Tricinquantième de la Révolution Française, fête du 14 juillet 1939.
Aquarelle et fusain sur papier signée et titrée.
63 x 48 cm
(Petites taches)

50 / 100 €



81 PIPE en buis sculpté à décor de feuilles et branchages de chêne, importante tête de cerf sur le tuyau, le fourneau à décor d'un cerf et d'une biche dans les arbres, garni d'un couvercle en argent surmonté d'un chien allongé (petit accident), bec en corne.
Travail de la Forêt Noire, vers 1900.
Long. 35 cm

200 / 300 €



Lot No**Description**

- 82** PIPE en écume et écaïlle représentant une élégante au chapeau et monocle.
Long. 13 cm
(Léger accident)

100 / 150 €



- 83** Louis VUITTON, 1 rue Scibe, Paris
MALLE CABINE anciennement en toile enduite et renfort en bois de hêtre. Lozines et poignées en métal. Serrures et fermoir en fer.
Intérieur capitonné (auréoles). Étiquette d'origine "1, rue Scibe, New Bond Street et numérotée 133 600"
(En l'état, rouille, restaurations et compartiment manquant)
50 x 98 x 51 cm

400 / 500 €



- 84** VALISE DE TOILETTE en cuir brun intérieur rouge, comprenant, miroir, deux brosses en ivoire et flacons en verre et bouchons métal. (40 x 26 cm)
JOINT : TROUSSE comprenant flacons en verre et métal et chausse pied en écaïlle. (16 x 28 cm)

50 / 100 €



- 85** BALANCE à plateau et BALANCE crochet en laiton.

50 / 80 €



- 86** LAMPE à huile de bateau dans une boule en cuivre ajouré à décor d'oiseaux dans des feuillages ciselés, le réservoir monté sur arceaux non renversable.
Probablement Chine, fin du XIXe siècle.
Diam. 16 cm

80 / 120 €



- 87** PETIT BAROMETRE DE POCHE en fer et laiton avec bélière, signé Veuve Fontana Spinelli, dans son écran à la forme.
Diam. 5 cm

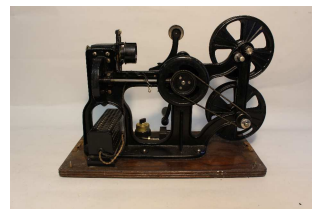
80 / 120 €



Lot No**Description**

88 PATHE CINEMA
PROJECTEUR KOK laqué noir à deux bobines, manivelle, avec sa plaque numérotée et sa notice collée sur la base. Sous cloche en tôle peinte. Modèle créée en 1912.
Haut. 40 cm; larg. 53 cm; prof. 25 cm
(petites oxydations sur le couvercle)

120 / 150 €



89 GRAMOPHONE PORTABLE EXCELDA en tôle patiné noir, complet avec notice.

50 / 100 €



90 WATSON & Sons, London, pour Carette, Paris.
CHAMBRE PHOTOGRAPHIQUE type ACME en acajou à soufflet double noir, fond dépoli, montures en aluminium. 3 cadres arrières 24 x 18 cm, amovibles, recto-verso. Avec son trépied. (Bon état)
- Petit objectif à diaphragmes adaptables à roue en laiton signé " A. Prazmowski, Rue Bonaparte à Paris, 1 ". Diam. 3,5 cm
- Objectif à rainure en laiton sans lentille signé Ross London, 12x10, n°43245, Rapid Symmetrical, avec son jeu de 7 diaphragmes plaques en acier dans l'étui d'origine marqué Ross 12 New Bond Street London. (bel état)
- Objectif en laiton et acier Steinheil in München n°1649, avec diaphragme ajustable et déclencheur. Haut. 18 cm ; diam. 6,2 cm.
Dans une mallette en cuir brun de l'époque doublé de velours bleu.
Haut. 32 cm ; Larg. 36 cm ; Prof. 20 cm
Vers 1890-1900.
(Petits accidents et tâches)

400 / 500 €



91 Albert WILLIOT (1902- ?)
Vue des toits enneigés
Gouache sur papier signée en bas à droite.
73 x 56 cm

600 / 800 €



92 TRUMEAU avec miroir biseauté dans un cadre en bois mouluré peint or, à décor d'un panneau avec couronne de laurier et noeuds.
Style Empire.
125 x 69 cm

50 / 80 €



Lot No**Description**

93 Alfred PARIS (1849-1908)
L'Officier Ferrant
Encre signée en bas à droite.
22,5 cm x 13,5 cm
(Rousseurs)

50 / 100 €



94 MIROIR de forme chantournée dans un cadre en bois doré à motifs de rinceaux et coquilles.
86 x 65 cm

40 / 60 €



95 Roland DUBUC (1924-1998)
L'Eglise sous la neige
Huile sur toile signée en bas à droite.
34 x 40 cm

400 / 600 €



96 PETIT MIROIR rectangulaire dans un cadre en bois sculpté, ajouré et doré à motifs de larges rinceaux.
Style Italien du XVIIIe siècle.
64 x 57 cm

60 / 100 €



97 Paul MARCUEYZ (?-1952)
Les Lapins
Huile sur toile signé en bas à droite et datée 1926.
30 x 43 cm

200 / 300 €



98 MIROIR rectangulaire dans un cadre en bois peint or à motif de cordage.
81 x 60,5 cm

30 / 50 €



Lot No**Description****99**

Léon BROQUET (1869-1936)
Village sous la neige
Huile sur toile signée et datée en bas à droite
73 x 82 cm

600 / 800 €

**100**

TAPIS rectangulaire en laine à décor de botchs stylisés dans les tons bleus et rouges sur fond blanc.
Caucase, XXe siècle
214 x 157 cm (usures)

150 / 200 €

**101**

CHAISE HAUTE D'ENFANT en chêne tourné à cannage.
Fin du XIXe siècle
Haut. 90 cm

80 / 120 €

**102**

LIT DE BEBE en fer forgé laqué blanc, à côtés abattants.
Haut. 81 cm ; Larg. 150 cm ; Prof. 63 cm

80 / 120 €

**103**

CANNE à pommeau en céramique polychrome à décor d'une tête de jeune fille en marinière,
bague en cuivre ciselé, fût en acajou de maccassar.
Long. 90 cm.

100 / 120 €

**104**

CANNE corbin à poignée courbe en bois de néflier scarifié, fêrûle en laiton nickelé terminée en pointe de fer.
Travail basque.
Long. 91 cm

100 / 120 €



Lot No**Description**

105 CANNE monoxyle en buis, l'anse courbe sculptée à tête de chien et tête de grotesque, pointe de fer. Travail populaire basque. Long. 91 cm

200 / 300 €



106 CANNE monoxyle probablement en buis à pommeau sculpté en tête de grotesque. Travail art populaire Long. 84 cm

200 / 300 €



107 CANNE à poignée en corne sculptée d'un renard sortant d'un terrier, la bague en métal, le fût en néflier scarifié. Long. 94 cm

200 / 300 €



108 CANNE à pommeau sculpté d'une tête de bulldog, fût en bois clair, yeux en verre, collier clouté en noyer rehaussé de noir. Long. 92 cm

180 / 200 €



109 CANNE à jolie poignée en corne sculptée d'une tête chien lévrier, yeux en verre, bague en métal ciselé, le fût en bois de malacca . Long. 90 cm

150 / 200 €



110 CANNE en bec de corbin en argent uni à décor de trois feuilles, fût en bois teinté. Long. 88 cm, poids : 215g

120 / 150 €



Lot No**Description**

111 CANNE A POMMEAU rond en verre irisé à décor émaillé de fleurs polychrome, fût en palissandre et cordon en cuir. Long. 85 cm

80 / 120 €



112 CANNE à pommeau milord en or jaune guilloché, le fût cylindrique en malacca et cordon en cuir et os. Fin du XVIIIe siècle
Long. 95 cm

300 / 500 €



113 CANNE à système épée, fût en bambou, le pommeau en argent ciselé d'un cavalier armé oriental et singe dans un paysage. Travail étranger.
Long. 93 cm. Poids : 169g

180 / 200 €



114 CANNE à corbin pommeau en nickel ciselé à décor de branchage, fût en bois fruitier.
Long. 88 cm.

120 / 200 €



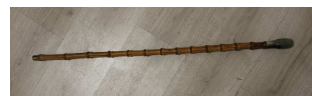
115 CANNE à important pommeau milord probablement en argent ciselé à décor de spirales de danseurs indiens, chiffré sur le dessus MHA, fût en bambou. Travail étranger.
Long. 94 cm, poids : 306g

200 / 300 €



116 CANNE à mécanisme de mesure pour carottage, fourreau en bois noeud. Travail d'art populaire.

300 / 400 €



Lot No**Description**

117 CANNE à pommeau milord en argent uni à décor géométrique et chiffrée 13 dans une fleur de lys, large fût en bois teinté. Long. 89 cm, Poids total brut : 407g
(Léger choc)

120 / 150 €



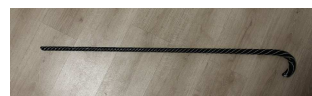
118 CANNE à pommeau rond en cornaline et fût en ébène de macassar.
(légères rayures)
Long. 80 cm.

100 / 150 €



119 CANNE de conscrit en verre translucide rouge et rayures blanches.
Long. 120 cm
(Eclat et manque en bout)

60 / 80 €



120 CANNE animalière à pommeau courbe sculpté d'une tête de bélier amovible sur un fût cylindrique.
Haut. 92 cm

100 / 150 €



121 CANNE à pommeau en laiton doré à enroulement, fût cylindrique en malacca et corne.
Long. 86 cm

60 / 80 €



122 0 - JdeP
MOTRICE mécanique dite boîte à sel P.O en tôle lithographiée verte et noire.
ref. 5470
long. 22 cm
(Petites oxydations)

40 / 60 €



Lot No**Description**

123 0 - JdeP
RAME en tôle lithographiée comprenant une LOCOMOTIVE mécanique type 120 noire avec TENDER. ref. 4683, DEUX WAGONS de la CIWL, ref. 4682 pour les deux en teck brun et teck clair, DEUX FOURGONS. ref. 4662 vert et un FOURGON à boggie (JEP).
(Oxydations et petites rayures)

50 / 60 €



124 0 - JEP
DEUX MOTRICES électriques, une BB-8101 verte, une DIESEL 2B2 verte à filets rouges (repeints) et toit crème, et un WAGON poste et télégraphe à boggie rouge à filet noir et toit crème

80 / 120 €



125 0 - JEP
ENSEMBLE de SIGNAUX, PASSAGES à NIVEAUX et BUTTEES.
8 pièces

20 / 50 €



126 0 - JEP
FOURGON avec grue en tôle lithographiée jaune et gris ET un WAGON tombereau à porte double non couvert gris foncé.

10 / 30 €



127 0 - JEP
LOCOMOTIVE type 120 mécanique vert kaki et un TENDER vert.
(repeints)
JOINT : une VOITURE verte et crème transformée en motrice électrique ET un WAGON TRANSPORT de bois

30 / 50 €



Lot No**Description**

128 0 - HORNBY France
DEUX WAGONS foudres rouges, un FOURGON transport de chevaux à 2 portes gris réseau Est, un WAGON tombereau à guérite marron et une VOITURE 2eme classe et bagages verte PLM. (5 pièces)
(Certains essieux possiblement changés)



20 / 50 €

129 0 - HORNBY
Trois SIGNAUX en tôle peinte et une buttée rouge



10 / 30 €

130 0 - BLZ
DEUX WAGONS à boggies doubles, un POSTE bordeaux à toit gris et un 1ère CLASSE ETAT à toit noir.
(Petites oxydations et rayures)



80 / 120 €

131 0 - FV
PETITE GARE en tôle à deux auvents.
Haut. 26 cm ; Larg. 36 cm ; Prof. 16 cm
(repeints)



100 / 200 €

132 0 - LR
RAME LE RAPIDE 103 avec locomotive 020, tender et wagon en tôle lithographiée rouge, rails dans son coffret d'origine.



10 / 30 €

133 0 - Modélisme (?)
DEUX LOCOMOTIVES électriques, une type 220 noire et verte et son TENDER à boggie ref. 1101, et une type 030 noire électrique.



150 / 200 €

Lot No**Description**

- 134** 0 - Divers
MOTRICE électrique BB 80 verte à filet rouge, DEUX WAGONS à boggie vert, toit noir, UN FOURGON à boggie à quatre portes coulissantes noires PLM, ref. 28011 (repeints) ET un WAGON grue à boggie (oxydations, manques et restaurations)
- 50 / 80 €
- 135** ECARTEMENT 90 MM
LOCOMOTIVE A VAPEUR VIVE type 030 ROB ROY en laiton vert et noir, Long. 55 cm ; Haut. 27,5 cm
- 500 / 800 €
- 136** CHEMIN DE FER REEL
LAMPE A PETROL DE CHEMINOT en laiton avec fusée en verres rouges avec plaque des anciens établissements Barbiers, Bénards et Turenne.
- 80 / 120 €
- 137** PAIRE DE LANTERNES de chemins de fer en tôle noire à verre circulaire. Haut. 50 cm (oxydations et verre cassé)
- 50 / 80 €
- 138** HO - MÄRKLIN
LOCOMOTIVE électrique coupe-vent type 134, ref. 53001 et son TENDER à boggie deux et trois essieux, noirs à filets rouge. (bon état)
- 50 / 80 €
- 139** HO - MÄRKLIN
LOCOMOTIVE électrique type 130, DB, marquage 24058 et son TENDER à trois essieux, noirs et rouges.
- 30 / 50 €



Lot No**Description**

140 HO - MÄRKLIN
LOCOTENDER électrique, SNCF type 232, noire, marquage TC414

50 / 80 €



141 HO - MÄRKLIN
LOCOTENDER électrique, DB, type 141, marquage 86173 noire et rouge.

50 / 80 €



142 HO - MÄRKLIN
LOCOMOTIVE électrique, type 150, marquage G800 et son TENDER à boggies, noirs et rouges.

40 / 60 €



143 HO - MÄRKLIN
LOCOMOTIVE électrique type 231, marquage. 01 097 et son TENDER à boggies, noirs à filets rouges.

50 / 80 €



144 HO - MÄRKLIN
LOCOMOTIVE électrique, type 231, marquage. HR800, et un TENDER à boggies, noirs et rouges.
(état d'usage)

70 / 100 €



145 HO - MÄRKLIN
LOCOMOTIVE électrique, type 231, marquage 981 Saintes, réseau ETAT, et son TENDER à boggies, verts à filets rouges.

50 / 80 €



Lot No**Description**

- 146** HO - MÄRKLIN
QUATRE LOCOTENDER électriques
- une type 030 marquage TM 800, noire à filets rouges (état d'usage)
- une type 030 marquage 89005 noire
- une type 030 PO, marquage 3029 noire et rouge. (petits frottements)
- type 130 marquage DB 7471 noire et rouge

80 / 120 €



- 147** HO - MÄRKLIN
MOTRICE électrique type krokodil, ref. 3015, verte en boîte (bon état)

200 / 300 €



- 148** HO - MÄRKLIN
LOCOTENDER électrique type 040, marquage 81004, noire dans sa boîte ref. 3032.

30 / 50 €



- 149** HO - MÄRKLIN
LOCOMOTIVE électrique type 231, marquage C 2007, bleue et bleu-gris, avec son TENDER à quatre essieux.
(bel état)

60 / 80 €



- 150** HO - MÄRKLIN
MOTRICE deux éléments Santa Fe, gris, rouge à filets jaunes (ref. 3060 et 4060)

50 / 80 €



- 151** HO - MÄRKLIN
MOTRICE BB, DB, marquage 216 090-1, bleue et crème dans sa boîte ref. 3074.

30 / 50 €



Lot No**Description**

152 HO - MÄRKLIN
LOCOMOTIVE coupe-vent, type 131, marquage 23014, et un TENDER à deux boggies, noirs et rouges.

40 / 60 €



153 HO - MÄRKLIN
MOTRICE DIESEL CC marquage DSB 1147, rouge et gris foncé, dans sa boîte ref. 3067.

40 / 60 €



154 HO - MÄRKLIN
LOCOMOTIVE électrique type 130, marquage RM 800, avec son TENDER noirs à filets rouges.
(état d'usage)

20 / 50 €



155 HO - MÄRKLIN
TROIS LOCOTENDERS électriques :
- une type 141 ref.TT800 86197, noire et rouge. (état d'usage)
- une type 030 noire et rouge Koblenz,
- une type 030 marquage 3029, noire à châssis rouge.

60 / 80 €



156 HO - MÄRKLIN
MOTRICE électrique italienne BB, marron clair et marron foncé, marquage 424103 dans sa boîte ref. 3035.

50 / 80 €



157 HO - MÄRKLIN
DEUX MOTRICES BB, marquage 7228 grise à filets orange, dans leurs boîtes ref. 3325.

50 / 80 €



Lot No**Description**

158 HO - MÄRKLIN
MOTRICE CC marquage 194 091-5, verte et noire, à toit gris, dans sa boîte 3322.

50 / 80 €



159 HO - MÄRKLIN
MOTRICE BB, Rio Grande, jaune et noire, dans sa boîte 3062.

50 / 80 €



160 HO - MÄRKLIN
LOCO-TRACTEUR électrique 0C0, DB, ref : 260 417-1, rouge et noire à filets jaunes, dans sa boîte ref. 65

30 / 50 €



161 HO - MÄRKLIN
MOTRICE électrique BB, ÖBB, marquage 1141.02, verte à toit gris en boîte ref. 3036.

30 / 50 €



162 HO - MÄRKLIN
MOTRICE électrique BB SNCF, marquage 9211, verte et noire, dans sa boîte ref. 3165.

50 / 80 €



163 HO - MÄRKLIN
MOTRICE DIESEL BB, DB, ref 212 215-8 rouge à filet gris en boîte ref. 3072.

40 / 60 €



Lot No**Description**

164 HO - MÄRKLIN
MOTRICE électrique SNCF 9280, gris foncé et clair à filets orange.

30 / 50 €



165 HO - MÄRKLIN
MOTRICE CC, DB, marquage 103 113-7, crème et rouge.
(état d'usage)

20 / 50 €



166 HO - MÄRKLIN
MOTRICE BB, marquage SBB-CFF 427, RE 800, verte et noire.

150 / 200 €



167 HO - MÄRKLIN
MOTRICE diesel marquage E 630, verte à toit gris.

20 / 50 €



168 HO - MÄRKLIN
AUTORAIL électrique 2ème classe bleu et crème à toit gris, marquage 515 023-D.

30 / 50 €



169 HO - MÄRKLIN
SCHIENENBUS, marquage 795 299-7, 2e classe, rouge à toit inox, dans sa boîte ref. 3016.

30 / 50 €



169 B HO - MARKLIN
LOT comprenant :
LOCO tander type 130 KLVN verte et noire à filet jaune, marquage 3087 dans une boîte.
LOCOMOTIVE électrique type 030 DB noire et rouge marquage 89056 dans une boîte réf. 3104
DEUX VOITURES voyageurs vertes ref.4000 et 4004 dans leur boîte
TRANFORMATEUR
DEUX RAILS

60 / 100 €

Lot No**Description**

- 170** HO - MÄRKLIN
16 petits WAGONS en métal peint dont deux Kühlwagen, un Kühlwagen avec guérite et toit noir, 2 Foudres transport de bordeaux, une Benne basculante rouge etc.
(avec deux boîtes)
- 120 / 180 €
- 171** HO - MÄRKLIN
LOT DE 6 WAGONS comprenant 4 voyageurs à lanterneaux dont une à guérite, un transport de marchandise et une voiture voyageur verts à toit gris (une en boîte).
- 20 / 50 €
- 172** HO - MÄRKLIN
LOT DE 10 VOITURES dont 4 voitures voyageurs 2ème classe vertes rayées à toit noir débordant, 3 voitures voyageurs 2ème classe à soufflets simulés, 2 toits noirs, un toit brun, un wagon 3ème classe vert, un transport de marchandise et une voiture à 4 portes coulissantes.
- 40 / 60 €
- 173** HO - MÄRKLIN
LOT DE 7 VOITURES dont 3 DSG en variantes de rouge, deux Schlafwagen, une Speisewagen en boîte, éclairante, trois Voitures bleues, deux 1ère classes et une 2ème classe en boîte et une Voiture 2ème classe verte.
- 50 / 80 €
- 174** HO - MÄRKLIN
7 VOITURES, deux 1ère classe et une 2ème classe vertes à soufflets simulés, trois transports de marchandises verts dont deux à lanterneaux et une benne basculante à cinq compartiments.
(6 en boîtes)
- 40 / 60 €
- 175** HO - MÄRKLIN
13 WAGONS DE MARCHANDISES dont citerne TOTAL, citerne ESSO, 2 TRANSPORTS de bananes Jamaïca, UN TRANSPORT de cognac A. Hardy.
- 100 / 150 €



Lot No**Description**

176 HO - MÄRKLIN
12 WAGONS DE MARCHANDISES dont 2 CITERNES SHELL jaunes, UN grand, UN petit à guérite, 3 CITERNES ESSO, UN grand, UN petit et UN petit à guérite, UN TRANSPORT de transformateur.

50 / 100 €



177 HO - MÄRKLIN
- MOTRICE BB-9223 verte dans sa boîte ref. 3038 (état moyen),
- LOCOMOTIVE DIESEL V200056 rouge et bleue en boîte ref. 3021 (bon état),
- 7 voitures voyageurs en boîte ref. 4026, ref. 4085, ref. 4024, ref. 4050 (x2), ref. 4040 et ref. 4000
JOINT: une ref. 4023 (épave)

50 / 100 €



178 HO - MÄRKLIN
LOCOTENDER électrique noire type 040 marquage 81004 en boîte ref. 3032 et 10 voitures marchandises en boîte, 2 wagons frigorifiques ref. 4640, un SILO ref. 4622, un wagon baché ref. 4517, wagon plateforme ref.4520, un wagon SHELL ref. 4502, un wagon bananes JAMAICA ref. 4509, wagon couvert WESTERN PACIFIC ref. 4571, 2 wagons à bords plats ref. 4514.
JOINT: 2 CITERNES grises à rayure jaune. (états divers)

80 / 120 €



179 HO - MÄRKLIN
IMPORTANT LOTS comprenant UN COFFRET ref. 2920 avec LOCOTENDER 130, benne basculante, plateau, transformateur et rails, TROIS TRANSFROMATEURS ref. 6117, nombreux RAILS, PASSAGE A NIVEAU ref. 7054, DEUX TABLIERS DE PONTS mécaniques ref. 7163, QUATRE PONTS ref.7161 et DEUX ref 7162, RAMPE ref.7168, CROISEMENTS, AIGUILLAGES et DIVERS.
JOINT: TRANSFORMATEUR SCLAECTRIX

100 / 150 €



180 HO - MÄRKLIN
UN TRANSFORMATEUR 220V 50Hz, 30 VA dans sa boîte.
UN AUTRE 220V, 50 Hz, 10 VA.
(état moyen)

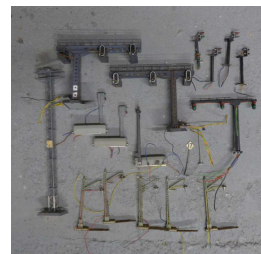
20 / 50 €



Lot No**Description**

181 HO
LOT DE SIGNAUX ELECTRIQUES divers dans l'état dont MÄRKLIN.
Rails et accessoires diverses principalement MÄRKLIN.

30 / 50 €



182 HO - MÄRKLIN digitales
RAME en boîte ref. 2665 comprenant une LOCOTENDER électrique type 131 noire et rouge et
TROIS VOITURES 2ème et 3ème classe.

80 / 120 €



182 B HO - MÄRKLIN digitales
RAME en boîte ref. 2660 comprenant une MOTRICE 2D2 marron et 1 VOITURE 2ème classe,
une VOITURE 3ème classe et un TRANSPORT de marchandises vert, réplique du train de 1926
pour la Bavière.

80 / 120 €



183 HO - MÄRKLIN digitales
RAME en boîte ref. 2670 comprenant une MOTRICE D101 et TROIS WAGONS à l'imitation du
bois, réplique du rapide de 1938.

80 / 120 €



183 B HO - MÄRKLIN digitales
RAME TRANSPORT D'AVION en boîte ref. 2666 comprenant une MOTRICE 030, DEUX
TRANSPORTS DE MARCHANDISES à portes coulissantes dont un avec guérite, un camion
bâché et DEUX PLATEFORMES pour transport de l'avion et des ailes.

80 / 120 €



184 HO - HAMO
MOTRICE électrique BB, marquage E44 039 verte à toit gris, dans sa boîte.

40 / 60 €



Lot No**Description**

185 HO - FLEISCHMANN
MOTRICE CC SNCF marquage 68001, bleue à filets blancs
(état d'usage)

30 / 50 €



186 HO - FLEISCHMANN
LOCOMOTIVE électrique type 030 verte et noire à filet rouge avec TENDER à trois essieux.
marquage 39115.

40 / 60 €



187 HO - JOUEF
LOCOMOTIVE électrique type 241 P7, SNCF Nevers, et son TENDER à deux boggies, verts à
filets rouges.
Dans une boîte

40 / 60 €



187 B HO - JOUEF
LOT DE 10 VOITURES comprenant 4 de la CIWL bleue à filet jaune, DEUX Postes bordeaux et
TROIS VOYAGEURS vert, 1ère classe, 1ère et 2ème classe et deux 2ème classe

50 / 100 €



188 HO - JOUEF
LOCOMOTIVE électrique type 141, marquage R416 Reims, et son TENDER, verts et noirs à filets
rouges.

40 / 60 €



189 HO - JOUEF
AUTORAIL électrique trois éléments inox à toit noir.

20 / 50 €



Lot No**Description**

190 HO - JOUEF
AUTORAIL électrique 1ère et 2ème classe rouge et crème.



20 / 50 €

191 HO - JOUEF
13 WAGONS dont 2 VOITURES tramway vertes, 2 VOITURES passagers vertes et un tender
SNCF 3560 vert.



80 / 120 €

192 HO - JOUEF
IMPORTANT LOT comprenant une gare démontable en plastique n°22 en boîte, deux quais couverts de marchandises ref. 720 et ref. 725., deux quais ouverts et plans inclinés ref. 710, un tracteur diesel SNCF type Y51130 ref. 840, une locomotive pacific 231c et son tender, un autorail panoramique ref. 852e éclairage incorporé, environ 18 wagons, 2 motrices BB 9201 et 9004, une locotender far west ref. 432 et un tracteur D2705, accessoires divers et passages à niveau.



80 / 120 €

193 HO - RIVAROSSA
LOCOMOTIVE électrique, American Rail Roads, type 142 marquage 759, et son TENDER à boggies triples, dans sa boîte.



40 / 60 €

194 HO - RIVAROSSA
LOCOMOTIVE électrique, type MALLETT, marquage 96022, noire et rouge.



40 / 60 €

195 HO - RIVAROSSA
LOCOMOTIVE électrique type 030, ERIE 2, noire.



30 / 50 €

Lot No**Description**

197 HO - HORNBY
MOTRICE électrique SNCF BB-12061, bleu gris à toit noir.

40 / 60 €



198 HO - LIMA
MOTRICE électrique SNCF, marquage CC 40101, grise à filets rouges.

20 / 50 €



199 HO - ROCO
MOTRICE 2B2, marron ton sur ton, dans sa boîte marquage E626.

30 / 50 €



200 HO - ROCO
6 VOITURES voyageurs SNCF train corail, 4 oranges dont UNE 1ère classe et TROIS 2ème classe et DEUX grises 2ème classe, avec 4 boîtes.

50 / 80 €



201 HO - ROCO
13 WAGONS dont TRANSPORT DE BETAIL, réfrigérant STEFF, CITERNES SHELL, TRANSPORT DE CHAR, 2 VOITURES voyageurs SNCF vertes en boîte, ref. 4291 et 3 voitures ref. 46059.

100 / 150 €



202 HO -
TROIS LOCOMOTIVES électriques, une type 030 verte et son TENDER à deux essieux, marquage. 3A1, une type 220 noire et son TENDER à boggie, réseau ETAT, et une type 230 Marquage.230G114 et son TENDER à boggie noire à filet rouge marquage. 31A120.

60 / 100 €



Lot No**Description**

203 HO -
LOCOMOTIVE électrique, type 150, marquage 150 C 680, et son TENDER à trois essieux, noirs à filets rouges.

40 / 60 €



204 HO -
QUATRE MOTRICES électriques et mécaniques, UNE type BB bleue, UNE BB 8144 verte, UNE BOÎTE A SEL DB rouge marquage 169 003, une PO verte.

80 / 120 €



205 HO - DIVERS
IMPORTANT LOT DE 45 WAGONS, dont Fleischmann, Liliput, SFCM (?), Tri-ang, Pocher...

150 / 200 €



206 HO -
DEUX LOCOTENDERS électriques noires, UNE type 030 JEP et UNE 040 SNCF Batignolles.

40 / 60 €



207 HO -
DEUX LOCOTENDERS, UNE type 140 verte et noire et UNE type 131, Etat, noire.

40 / 60 €



208 HO -
LOCOMOTIVE électrique type 231 SNCF Calais verte et noire et son TENDER vert à filets rouges.

20 / 50 €



Lot No**Description**

209 HO -
UNE LOCOMOTIVE ELECTRIQUE type 040 noire SNCF la délivrance et son TENDER.

20 / 50 €



210 HO -
UNE LOCOTENDER ELECTRIQUE type 141 SNCF noire
JOINT : UNE LOCOMOTIVE VAPEUR ELECTRIQUE type 030 noire et rouge et un TENDER
talmay en bois.

20 / 50 €



211 TROIS TRANSFORMATEURS JOUEF, UN SCALEXTRIC MECANO, et UN JEP 05953
(état d'usage)

30 / 50 €



212 HO - ANTAL (?)
UNE LOCOMOTIVE ELECTRIQUE type 231 SNCF noire et son TENDER, 2 VOITURES
voyageurs CIWL bleue marquage 3905, 2 VOITURES VOYAGEURES VERTES et UNE VOITURE
POSTE.

30 / 50 €



213 HO - PIKO
14 WAGONS, ONZE TRANSPORTS de marchandises et TROIS VOITURES passagers SNCF
vertes 1ère et 2ème classes dont une à guérite.

50 / 100 €



214 HO - JW BOWKER
LOCOMOTIVE électrique type 120 avec pare-buffle, verte et noire.
(sans tender)

10 / 30 €



Lot No**Description**

215 HO - RENO
LOCOMOTIVE électrique type 220, avec pare-buffle, verte et noire avec TENDER marqué
Aranjuez.
(repeint ?)

10 / 30 €



216 IMPORTANT LOT DE DECORATIONS, de réseaux de maquettes, de maisons en plastique, quais
de gares et divers.

40 / 60 €



217 CITROËN
VOITURE de course mécanique "Petite Rosalie" laquée blanche et marron, pneus caoutchouc,
étiquette rouge au dessous.
Long. 31,5 cm
(mécanisme non d'origine)

300 / 500 €



218 PAYA
VOITURE mécanique en tôle peinte verte à filets crème et jaune, rous lithographiées "Ballon
Cord". Long. 32,5 cm
(Bel état, petites oxydations aux parechocs)

100 / 150 €



219 GAMA (?)
VOITURE en tôle à friction, peinte blanche et chrome, toit rose,
Long. 28
(petits chocs et petits manques)

150 / 200 €



Lot No**Description**

220 VOITURE en tôle gravé et peinte noir, formant boîte à bétel, nombreux casiers à charnière, porte-allumettes, étui à rouler, etc.
Inde, XXe siècle
Long. 32 cm

80 / 120 €



221 CANOT JEP n°4, mécanique, en tôle peinte rouge et crème.
Long. 44 cm
(petits éclats et manque le parebrise)

80 / 120 €



222 PAQUEBOT en tôle peinte. Long. 52 cm

50 / 100 €



223 CR
AVION Bi-moteur mécanique type Charles Rossignol en tôle lithographiée bleu et rouge, ref. 504.
Long. 41 cm

150 / 200 €



224 MECCANO
AVION BI-PLAN, crème et bleu (Long. 25 cm)
JOINT: Avion bi-plan rouge (Long. 33 cm)

150 / 200 €



225 MODELISME - MECCANO ?
DEUX AVIONS BI-PLANS avec cocardes, l'un rouge et crème (Long. 34 cm), l'autre métal et rouge avec repeints et manques (Long. 34 cm)

100 / 200 €



Lot No**Description**

- 226 DINKY SUPERTOYS
- BULLDOZER BLAW-KNOX ref. 885 en boîte (petites rayures d'usage)
- TRACTEUR WILLEME VEC SEMI-REMORQUE FARDIER (manques)
- Le NORMANDIE
- Le CUNARD WHITE STAR "QUEEN MARY" ref. 534 (manque)
JOINT: DINKY TOYS UNE BALAYEUSE LMV verte et crème ET UN BOX ref. 502 en boîte (état d'usage)

50 / 100 €



- 227 DINKY TOYS ET SUPERTOYS - MILITAIRES (11 véhicules)
- CAMION MILITAIRE BROCKWAY ref. 884 (en boîte avec notice) (incomplet, état d'usage)
- TRACTEUR BERLIET avec semi-remorque porte char ref. 890 (en boîte)
- CHAR AMX80C sans chenilles.
- HALF-TRACK sans chenilles.
- MERCEDES UNIMOG (sans pneus)
- CHAR PANHARD
- UN DUKW ref. 825
- 2 CUISINES MARION 823
- UN OBUSIER ref. 80E
- UNE JEEP ref. 80B (sans pneus)
ET 2 accessoires divers.

80 / 120 €



- 228 DINKY SUPERTOYS (4 véhicules 1/43e)
PULLMORE CAR TRANSPORTER ref. 982, un TRACTEUR UNIC et SEMI-REMORQUE
PORTE-VOITURES BOILOT ref. 39A
(en boîtes, états d'usage)

50 / 80 €



- 229 DINKY TOYS (10 véhicules)
- Rouleau compresseur Richier ref. 90A (en boîte)
- Massey - Harris Tractor ref. 300 (en boîte)
- Massey - Harris Manure Spreader ref. 321
- Harvest trailer ref. 320 (en boîte, manques)
- Charriot à fourches Coventry climax ref. 597 (manques)
- Land Rover orange avec remorque
- Leyland Comet (manque)
- Camion benne avec grue rouge
- Camion citroën grue "23" ref. 35A
- Remorque rouge
(états moyen à grenier)

80 / 100 €



Lot No**Description****230**

DINKY SUPERTOYS
BUS PARISIEN ref. 889, vert
(en boîte, assez bon état)

20 / 50 €

**231**

DINKY TOYS (9 véhicules)
- une estafette Renault ref. 563 en boîte
- une auto échelle de pompier ref. 32D en boîte et UNE AUTRE sans boîte,
- un tracteur Willème avec semi-remorque Fardier ref. 36A
- un camion transport de bidons Nestlé,
- un fourgon Citroën 1200K (manque la porte latérale)
- autocar Isobloc
- un camion à benne basculante vert
- petite remorque rouge
(états moyens, manques)

30 / 50 €

**232**

DINKY TOYS (7 véhicules)
- petit autocar Mercedes-Benz ref. 541 en boîte
- Peugeot 404 à toit ouvrant avec skis amovibles et remorque monoroue ref. 536 en boîte
- Healey sports boat on trailer ref. 796 en boîte
- Chrysler New Yorker 1955 ref. 24A
- Caravane ref. 190
- Renault 4L ref. 518
- Simca 9 arronde ref. 24U
(Etats grenier, manques)

80 / 120 €

**233**

DINKY TOYS (14 véhicules)
- "grande vue" Fiat 1200 ref.531 (en boîte)
- Renault 4L ref. 518 en boîte
- Ambulance "ID19" Citroën ref.556 en boîte
- Chevrolet corvaire ref. 552 en boîte
- P. L. 17 PANHARD ref. 547 en boîte
- Chrysler saratoga ref. 550 en boîte
- Ferrari coupé 2+2250 GT Pininfarina en boîte
ET 7 autres voitures
(états moyens à grenier, manques)

80 / 120 €



Lot No**Description**

- 234 DINKY TOYS (14 véhicules)
- Renault R8 Gordini ref.1414 en boîte
- Mercedes Benz 220 SE ref. 186 en boîte
- Coupé Bogward "Isabella" ref. 549 en boîte
- Simca "arronde" ref. 544 en boîte
- Cabriolet Ford "Thunderbird" ref. 555 en boîte
ET Simca 1000 ref. 104 en boîte, Citroën 1200K ref. 25C, Coupé Alfa Romeo, Peugeot 403 U5 ref. 24F, Ford GT, Citroën 11BL, MG midget, Simca 8 sport et Buick roadmaster (états grenier, manques)



80 / 120 €

- 235 DINKY TOYS (12 véhicules)
6 Racing car, une Lotus ref. 241, une cooper ref 204, une ferrari ref. 242, une aston martin db3 sportref.506, une ferrari 23j (sans boîte)
JOINT: TEKNO Mercedes 300sl et une Manza GT spyder
ET CORGI TOYS une Chevrolet Corvette Sting ray ref. 337
ET 3 MAJORETTES 1/65 ème (sans boîte)
(en boîtes et manques)



30 / 50 €

- 236 MECANO SUPERTOYS
AVION SUPER G CONSTELLATION en méta
(manque une roue)
JOINT : DEUX MODELES DE QUADRIMOTEURS en métal chromé et QUATRE MAQUETTES.



30 / 50 €

- 237 J.R.D
LE CIRQUE, un CAMION et 2 ROULOTTES
JOINT: une CAMIONNETTE citroën 12004
ET un ensemble de véhicules et accessoires divers et déparéillés, boîtes, etc.



30 / 50 €

- 238 CIJ
- FOURGONNETTE POLICE RENAULT blanche filet bleu ref. 3/90
- RENAULT FLORIDE ref.3/58
- CARAVANE ref. 3/27T
ET 9 VEHICULES divers (état grenier)



50 / 80 €

Lot No**Description**

239 NOREV
LOT DE 24 VEHICULES 1/43ème (état d'usage, accidents et manques)

50 / 100 €



240 QUIRALU?
CARAVANE DU TOUR DE FRANCE, 5 véhicules états grenier (accidents et manques)
JOINT: une ISETTAVELAN

10 / 50 €



241 MONT BLANC
AVION BOEING 707 ref. 613 à commande électique dans son coffret d'origine.
(légers accidents et oxydations)

10 / 30 €



242 GÉGÉ
PEUGEOT 403 grise à batterie marche avant et arrière (long. 24 cm) et SIMCA 9 ARRONDE bleue mécanique (long. 22 cm). (états moyen)
JOINT: FRANCE JOUET PEUGEOT 404 blanche téléguidée ref. 1065 (en boîte, accident à la commande)

50 / 80 €



242 B VOITURE téléguidée FLORIDE, laquée blanc, intérieur vert, toit rouge en boîte d'origine avec notice. France.
Long. 27 cm (petites écaillures, toit à refixer)

100 / 150 €



243 JOUSTRA
RACING CAR rouge n°25 ref. 2101 (bon état, en boîte)
VOITURE DE COURSE mécanique bleue (manques)

30 / 50 €



Lot No**Description**

244 JOUSTRA
BUS TRAM mécanique en tôle lithographiée vert et crème (long. 37 cm)
JOINT: VOITURE COUPÉ CABRIOLET rouge et verte. (long. 20 cm, accident)

30 / 50 €



245 JOUSTRA
BIMBO Clown sur sa voiture mécanique en tôle lithographiée dans sa boîte (bon état)
DILIGENCE "Texas Post" mécanique en tôle lithographiée (rouilles, manque une roue, long. 31 cm)
HELICOPTERE "Côte d'Azur" mécanique (long. 33 cm)

30 / 50 €



246 JOUSTRA
TNK n°10 Tchad et TANK Gamma, mécaniques en tôle lithographiée
JOINT: CHUCO Hors Bord Ceebiene, ref. 3005 ET PETIT BUS mécanique en tôle lithographiée western Germany ET un CIRCUS CAR mécanique en tôle lithographiée.

20 / 50 €



247 JAPON
HIGHWAY PATROL, voiture de police à batterie (long. 32 cm, en boîte)

30 / 50 €



248 CBG et divers
ELEMENTS DU JARDIN D'ACCLIMATATION en plomb, comprenant tourelles, personnages et animaux dont joli éléphant en plomb creux avec selle et deux enfants.
(état grenier)

200 / 300 €



249 ENSEMBLE DE 23 CHAPEAUX miniature en plomb, kepi, turban, casques, etc...

10 / 20 €



Lot No**Description**

250 ENSEMBLE DE JOUETS en bois peint, comprenant tracteur, une voiture bleue, une voiture verte, un camion benne basculante, trains, soldier boy, etc...

50 / 80 €



251 CHARETTE en bois et tissu et son POTTOK.
(Accidents et manques)
Long. charette 46 cm
Long. potiok 32 cm

80 / 120 €



252 TROIS PETITES MARIONNETTES en bois sculpté polychrome et tissus représentant deux chevaliers et un ottoman.
Haut. 14,5 cm
JOINT: une poupée Magistrat (accidenté)
Provenance: ancienne collection Francis BROUCROT

50 / 100 €



253 DEUX MARIONNETTES en terre cuite peinte et tissus représentant une Cuisinière et un Pierrot.
Haut. 19,5 cm

30 / 50 €



254 DEUX MARIONNETTES en celluloïd peint et tissus, représentant des personnages de la Comedia del'Arte.
Haut. 16 cm

20 / 30 €



255 SFBJ
POUPEE en en porcelaine, tête bouche ouverte, yeux mobiles, cheveux, marquée 1907, 10 au dos, corps articulé en papier mâché.
(manque une dent, très légers éclats)
Haut. 57 cm
JOINT : tenue en coton blanc.

200 / 400 €



Lot No**Description**

- 256** BARGUENO MINIATURE OU DE POUPEE en acajou et ornements de laiton ouvrant à un abattant découvrant casiers, sur son piétement solidaire à colonnes tournées.
Fin XIXe - début XXe siècle
Haut. totale 31 cm ; Larg. 22 cm
(Manque la serrure et une anse)
- 150 / 200 €
- 257** SFBJ - La Religieuse,
POUPEE à tête en porcelaine marqué 13/0 et corps en compositions, beaux vêtements d'origine.
Haut. 20 cm
(Bon état)
- 80 / 120 €
- 258** PAIRE DE CHAUSSURES DE POUPEE en cuir noir.
- 5 / 10 €
- 259** ARMOIRE DE POUPEE en pin et placage d'érable façon bambou, ouvrant à une porte avec miroir et un tiroir. Fronton flanqué de toupies.
Haut. 44 cm
JOINT : PETITE COMMODOE en bois façon laque à quatre tiroirs sur trois rangs. Haut. 15 cm
- 30 / 50 €
- 260** CHAISE A TRAINER de poupée en bois courbé avec deux roues en fer.
Long. 70 cm
- 50 / 100 €
- 261** POUPEE française, de type JUMENT, tête biscuit coulé, bouche fermée, marquée « 12 » yeux fixes bleus, corps articulé marqué « Déposé Tête jumeau 12 ».
(Tête accidentée recolée)
JOINT : son trousseau robe ancienne crème, chaussures blanches et joint autre robe en coton blanc crème.
Haut. 70 cm
- 300 / 400 €



Lot No**Description**

262 ARMOIRE DE POUPEE rectangulaire en chêne teinté à décor ajouré d'une balustrade, ouvrant pas une porte à décor d'une horloge ronde.
Travail Breton
Haut. 35 cm - Larg. 16 cm - Prof. 10 cm

20 / 30 €



263 DINETTE DE POUPEE en faïence crème à décor polychrome des fables de la fontaine et liseré jaune, comprenant : 1 SAUCIERE sur piédouche (recollée), 14 ASSIETTES chantournées creuses, 1 grande ASSIETTE plate, 2 petits RAVIERS.
JOINT : DEUX ASSIETTES en porcelaine blanche à décor de fleurs et un MORTIER en porcelaine.

60 / 100 €



Vente du Samedi 11 Février 2017 à 14:00

Ordre d'Achat / Absentee Bid Form

Expert ARMES Cabinet J-C DEY: Tel 01.47.41.65.31. (Lots 16 à 25, 28 à 35, 37 à 45, 49, 53 à 56, 58 à 60, 65 à 78)

Pour l'achat des armes de catégories C et D1 soumises à enregistrement l'acquéreur doit fournir une pièce d'identité et un permis de chasse validé de l'année ou une licence de tir en cours de validité (ou de l'année précédente).

N.B. : les armes de chasse ou de tir sont vendues dans l'état, sans garantie, aucune réclamation une fois l'adjudication prononcée ne sera prise en compte.

Nom et Prénom

Name & First Name

Adresse

Address

Téléphone

Phone

Fax / Email

Après avoir pris connaissance des conditions de vente décrites dans le catalogue, je déclare les accepter et vous prie d'acquérir pour mon compte personnel aux limites indiquées en **euros**, les lots que j'ai désignés ci-dessous. (Les limites ne comprenant pas les frais légaux)

Les enchères téléphoniques sont acceptées UNIQUEMENT pour les lots dont l'estimation basse est supérieure à 200 €.

Le client qui fera la demande d'enchères par téléphone sera réputé acquéreur systématiquement et au minimum à l'estimation basse.

Dans le cas contraire, un ordre d'achat ferme inférieur à l'estimation basse peut toujours être demandé.

Pour la vente des vins et alcools, les estimations et les enchères sont faites à la bouteille.

L'acheteur paiera le prix prononcé à l'adjudication, multiplié par le nombre de bouteille contenu dans le lot, sans division possible.

Références bancaires obligatoires :

LOT N°	DESCRIPTION DU LOT	LIMITE EN EUROS

Les ordres d'achats doivent être reçus au moins 24 heures avant la vente.

To allow time for processing, absentee bids should be received at least 24 hours before the sales begins

Date :

Signature
obligatoire :

A envoyer à / Please send to :

Required signature :