

côte basque ENCHERES

Lelièvre-Cabarrouy Commissaires-Priseurs

Samedi 6 août 2016

à 11h - VINS

à 14h30 - BIJOUX & MODE

Dimanche 7 août 2016

à 14h30

ARTS BASQUES & XX^e SIÈCLE

**VENTE AUX ENCHÈRES PUBLIQUES
SAINT-JEAN-DE-LUZ**



SAMEDI 6 AOÛT 2016
Vins **À 11H**
Bijoux & Mode **À 14H30**

DIMANCHE 7 AOÛT 2016 À 14H30
Importants Arts Basques
Arts du XX^e siècle

VENTES AUX ENCHÈRES PUBLIQUES
SAINT-JEAN-DE-LUZ

8, rue Dominique Larréa – ZA Layatz – 64500 Saint-Jean-de-Luz
Tél : +33 (0)5 59 23 38 53 – Email : contact@cotebasqueenchères.com

Catalogue en ligne sur www.cotebasqueenchères.com

EXPOSITIONS PUBLIQUES

Lundi 1^{er} août de 14h à 18h
Mardi 2 août de 10h à 12h et de 14h à 18h
Mercredi 3 août de 10h à 12h et de 14h à 18h
Jeudi 4 août de 10h à 12h et de 14h à 18h
Vendredi 5 août de 10h à 12h et de 14h à 18h

EXPERTS :

ARTS DECORATIFS DU XX^e SIECLE

Emmanuel EYRAUD
Tel : +33 (0)6 07 83 62 43
eyraud.expert@free.fr
Lots 847, 848 et 851

BIJOUX

SAS DECHAUT-STETTEN & Associés
Tel : +33 (0)1 42 60 27 14
cabinetstetten@wanadoo.fr
Lots 269, 270, 274, 276 à 279, 282, 286 à
288, 290, 292, 301, 347, 348, 353 et 380

VINS

Jean-Christophe LUCQUIAUD
Tel : +33 (0)5 56 44 64 65
jclucquiaud@orange.fr
Lots 1 à 146

NUMISMATIQUE

Alain WEIL
Tel : +33 (0)1 47 03 32 12
weil.alain@wanadoo.fr
Lots 206 à 208, 210, 211, 214 à 220, 222,
223, 225, 227 et 248

DrouotLIVE^{MOO}



838

COMMISSAIRES-PRISEURS HABILITÉS

Arnaud LELIÈVRE
Florence CABARROUY-LELIÈVRE

SAMEDI 6 AOÛT 2016 À 11H

VINS

- | | | | | | |
|----|--|-------------|----|--|-------------|
| 1 | Champagne DOM PERIGNON, 1993.
Présentation et niveau impeccables en coffret cadeau.
1 Blle | 100 / 120 € | 11 | Champagne A. CHAUVET Brut «Cachet Rouge», 1914.
Et. : tachée, un peu fanée (de légers accros) sinon bonne.
Coiffe et niveau impeccable.
1 Mag | 600 / 700 € |
| 2 | Champagne DOM PERIGNON, 1970.
Et. : un peu usée. N : excellent.
1 Mag | 200 / 220 € | 12 | MEURSAULT , mise Fr. d'Allines, 2005.
Présentations niveaux et couleurs impeccables.
5 Billes | 40 / 50 € |
| 3 | Champagne CRISTAL ROEDORER, 1976.
Et : un peu fanée.
Niveau et coiffe impeccables.
1 Blle | 350 / 400 € | 13 | RULLY , Les Saint-Jacques, mise dom. de Villaine, 2006.
Présentations, niveaux et couleurs impeccables.
2 Billes | 14 / 16 € |
| 4 | Champagne CLOS DES GOISSES, Brut, mise Philipponat, 1999.
Présentation et niveau impeccables. Coffret cadeau.
1 Blle | 40 / 50 € | 14 | PULIGNY MONTRACHET , 1er cru, Les Pucelles, mise dom.
Leflaive, 2004.
Et. : un peu plus tachées. N : Top.
2 Billes | 200 / 240 € |
| 5 | Champagne VEUVE CLIQUOT Brut.
Présentation et niveau impeccables.
1 Blle | 15 / 17 € | 15 | PULIGNY MONTRACHET , 1er cru, Les Pucelles, mise dom.
Leflaive, 2004.
Et. : à peine tachée. N : Top.
1 Blle | 100 / 120 € |
| 6 | Champagne LAURENT PERRIER, Rosé Brut
Et. : légèrement usée.
N : impeccable, coiffe impeccable.
1 Mag. | 30 / 40 € | 16 | GEVREY CHAMBERTIN , 1er cru, Petite Chapelle, mise J&JL.
Trapet 2001.
Et. : à peine tachée. N : top.
1 Blle | 50 / 60 € |
| 7 | Lot de 2 Billes de Champagne comprenant:
1 Blle DE VENOGE Brut.
1 Blle MUMM Brut cordon rouge.
Et. un peu tachées.
N : légers manques. Coiffes impeccables | 20 / 25 € | 17 | HAUTES CÔTES de BEAUNE , mise dom. Jayer-Gilles, 2002.
Présentations et niveaux impeccables.
2 Billes | 40 / 50 € |
| 8 | Lot de 4 Billes mise Jacques Selosse comprenant:
1 Blle Champagne Grand Cru Blanc de Blancs Brut.
1 Blle Champagne Brut Rosé.
1 Blle Champagne «Exquise» sec.
1 Blle Champagne Grand Cru Blanc de Blancs Brut SUBSTANCE | 270 / 300 € | 18 | RICHEBOURG , Grand Cru, mise domaine Jean Grivot, 1992.
Et. : un peu tachée et un peu usée petits accros.
N : 1 cm.
1 Blle | 150 / 200 € |
| 9 | 6 Billes de Champagne TAITTINGER Collection, millésimées,
décorées, et en coffrets (plus livrets) dessinées par : Arman
1981, Masson 1982, Vieira Da Silva 1983, Lichtenstein 1985,
Hartung 1986, Imai 1988.
Présentations impeccables. | 420 / 600 € | 19 | RICHEBOURG , Grand Cru, mise domaine Jean Grivot, 1992.
Et. : un peu tachée et un peu usée petits accros.
N : 1 par 0,5 cm et 1 par 1 cm.
2 Billes | 300 / 400 € |
| 10 | Champagne TAITTINGER COLLECTION, 1985, décor d'après
Roy Lichtenstein. Présentation impeccable.
1 Blle | 80 / 100 € | 20 | VOSNE-ROMANÉE , mise domaine Jean Grivot, 1990.
Et. : un peu tachée et un peu usée.
N : 0,5 cm.
1 Blle | 150 / 200 € |
| | | | 21 | CLOS DE LA COULÉE DE SERRANT , Savennières, mise Joly, 2005.
Et. : légèrement tachées. N : 1 cm.
3 Billes | 90 / 110 € |



- 22 Lot de 2 Billes** comprenant:
1 Bille de SAVENNIERES, Clos du papillon moelleux, mise Ch. de chamboureau, 1997.
1 Bille BONNEZEAUX, Closerie de la Picardie, mise dom. B. Rocher 2002.
Et. : légèrement tachées. N : 1 Top et 1 par 1 cm 40 / 50 €
- 23 Lot de 2 Billes** comprenant:
1 Bille CROZES HERMITAGE ROCHEFINE, mise Jaboulet Vercherre, 1999.
1 Bille CROZES HERMITAGE, mise dom. Bernard Chaves, 1998.
Présentations et niveaux impeccables. 30 / 40 €
- 24 CHATEAUNEUF DU PAPE** «les Clefs d'Or», mise Jean Deydier, 1959.
Et. un peu tachée.
Capsule découpée en tête. N. : 5 cm.
1 Bille 20 / 25 €
- 25 CHATEAUNEUF DU PAPE** mise Château de la Gardine, 1976.
Et. légèrement tachée. N : 6 cm. 50 / 60 €
- 26 Lot de 2 Billes** comprenant:
1 Bille CHATEAUNEUF DU PAPE, «La Bernardine», mise Chapoutier, 2005.
1 Bille COTE ROTIE «Seigneur de Maugiron», mise Delas, 2001.
Présentations et niveaux impeccables 40 / 50 €
- 27 Lot de 3 Billes** comprenant:
2 Billes COTE ROTIE, mise Vidal-Fleury, 1996.
1 Bille CHATEAUNEUF DU PAPE, mise Boiron propr., 2001.
Présentations et niveaux impeccables. 40 / 50 €
- 27B CUVÉE NAPOLEON**, Côtes de Buzet, 1979
Et. impeccable. N. haut épaule.
1 Mag. 10 / 15 €
- 28 CÔTE RÔTIE**, mise Domaine Jamet, 2005.
Présentations et niveaux impeccables.
5 Billes 300 / 350 €
- 29 CONDRIEU COTEAUX VERNON**, mise G. Vernay, 2003.
Et. : un peu tachée et un peu usée.
N : Top.
1 Bille 15 / 17 €
- 30 CH. MARQUIS DE TERNES**, Margaux, GCC, 1998.
Présentations et niveaux impeccables.
6 Billes 90 / 110 €
- 31 CH. MARQUIS DE TERME**, Margaux, GCC, 1964.
Et. : un peu fanée (un petit accroc).
N : tout en haut épaule.
1 Bille 25 / 30 €
- 32 CH. MARGAUX**, Margaux, 1er GCC, 1983.
Et. : légèrement tachée (2 petites déchirures).
N : bas goulot limite haut épaule.
1 Bille 260 / 300 €
- 33 CH. MARGAUX**, Margaux, 1er GCC, 1966.
Et. : fanée, tachée et un peu usée mais lisible.
N : haut/ mi épaule.
1 Mag 200 / 220 €
- 34 CH. BRANE CANTENAC**, Margaux, GCC, 1924.
Et. : un peu fanée et un peu déchirée mais parfaitement lisible.
N : haut/ mi épaule.
1 Bille 50 / 60 €
- 35 CH. BRANE CANTENAC**, Margaux, GCC, 1976.
Et. : excellentes. N : tout en haut épaule.
2 Billes 60 / 70 €
- 36 CH. BRANAIRE DUCRU**, Saint-Julien, GCC,
4 Billes 1976. 1 Bille 1970.
Et. : fanées mais lisibles.
N : 4 bas goulot et 1 tout en haut épaule. 120 / 140 €
- 37 CH. DUCRU BEAUCAILLOU**, Saint-Julien, GCC, 1970.
Et. : 1 à peine tachée, 1 plus tachée mais lisible.
N : 1 limite haut épaule et 1 tout en haut épaule.
2 Billes 140 / 160 €



- 38 CH. LEOVILLE-POYFERRE**, Saint-Julien, GCC, 1990.
Et. : à peine tachée.
N : mi / bas goulot.
1 Mag. 300 / 350 €
- 39 CH. LEOVILLE-POYFERRE**, Saint-Julien, GCC, 1990.
Et. : à peine tachée.
N : mi / bas goulot.
1 Mag. 300 / 350 €
- 40 CH. BEYCHEVELLE**, Saint-Julien, GCC, 1982.
Et. légèrement tachée.
N : bas goulot.
1 Bille 90 / 100 €
- 41 CH. BEYCHEVELLE**, Saint-Julien, GCC, 1981.
Et. un peu tachée.
N : mi épaule.
1 Bille 30 / 40 €
- 42 CH. BEYCHEVELLE**, Saint-Julien, GCC, 1956.
Et. un peu tachée.
Capsule très légèrement corodée.
N : mi épaule.
1 Bille 50 / 60 €
- 43 CH. GRUAUD-LAROSE**, Saint-Julien, GCC, 1970.
Et. tachées mais lisibles, une très légèrement déchirée,
capsule légèrement bombées et corodées.
N : 2 bas goulot, 2 haut épaule et 1 bas épaule.
5 Billes 100 / 150 €
- 44 CH. MONTROSE**, Saint Estèphe, GCC, 1989.
Et. fanées, tâchées mais lisibles (une un peu usée).
N : 4 haut goulot, 2: mi goulot.
(Dans une CB 12).
6 Billes 1 000 / 1 200 €
- 45 CH. MONTROSE**, Saint-Estèphe, GCC, 1971.
Et. : fanées et tachées (une un peu déchirée).
N : bas goulot.
2 Billes 100 / 120 €
- 46 CH. CALON SEGUR**, Saint-Estèphe, GCC, 1984.
Et. : fanées et tachées (une un peu déchirée).
N : bas goulot.
2 Billes 60 / 70 €
- 47 CH. LE CROCK**, Saint-Estèphe, CB, 1989.
Et. : impeccables (toutes décollées, dans la caisse).
N : 6 mi goulot, 5 bas goulot limite haut épaule et 1 haut/
mi épaule.
12 Billes. CBO 240 / 300 €
- 48 CH. LE CROCK**, Saint-Estèphe, CB, 1989.
12 blls. CBO NI. 240 / 300 €
- 48B CH. COS D'ESTOURNEL**, Saint-Estèphe, GCC, 1991.
Présentation et niveaux impeccables.
(1 bouteille légèrement bas goulot). CBO.
6 Billes 180 / 220 €



- 49 Lot de 4 Billes** comprenant:
2 Billes, CH. CARONNES STE GEME, Haut Medoc, 1983.
2 Billes, CH. HOUISSANT, Saint-Estèphe, CB, 1979.
Et. : un peu tachées.
N : 3 bas goulot, limite haut épaule et 1 haut épaule.
30 / 40 €
- 50 Lot de 6 Billes** comprenant,
5 Billes, CH. LES DEUX MOULINS, Medoc, 1982.
1 Bille, CH. BEAUSEJOUR, Saint-Estèphe, 1982.
Et. : un peu tachées.
N : 5 bas goulot, 1 haut épaule.
40 / 50 €
- 51 CH. LILIAN LADOUYS**, Saint-Estèphe, 1999.
Présentations et niveaux impeccables.
3 Billes
30 / 35 €
- 52 CH. CANTEMERLE**, Haut-Medoc, GCC, 1987.
Et. impeccables.
N. bas goulot limite haut épaule.
3 Billes
60 / 80 €
- 52B INRA DOMAINE DU GRAND PARC**, 1ere Côte de Bordeaux, 1990.
Et. : 11 impeccables, 1 légèrement tachée
N. : 5 impeccables, 7 bas goulot.
12 Billes
100 / 150 €
- 53 CH. LA GRACE DIEU**, Saint-Emilion, GC,
1 Bille de 1979, 1 Bille de 1976
Et. : un peu tachée (une un peu déchirée).
N : 1 bas goulot limite haut épaule, une toute en haut de l'épaule.
2 Billes
40 / 50 €
- 53B INRA DOMAINE DU GRAND PARC**, 1ere Côte de Bordeaux, 1990.
Et. : 11 impeccables, 1 légèrement tachée
N. : 6 impeccables, 6 bas goulot.
12 Billes
100 / 150 €
- 54 Lot de 4 Billes** comprenant :
1 bille CH. HAUT BAILLY, Graves, GCC, 1976.
1 bille CH. LAVILOTTE, Saint-Estèphe, CB, 1975.
1 bille CH. BELLEVUE PUYBLANQUET, Saint-Emilion, 1967.
1 bille CLOS LE PICASSOU, P/omerol, 1989.
Et. : plus ou moins tachées.
N : 2 mi goulot, 1 bas goulot et 1 par 4 cm.
50 / 60 €
- 54B CH. LA LOUVIERE**, Graves, 1979
Et. petites déchirures. N. : 3 haut épaule, 9 bas goulot.
12 Billes
180 / 220 €
- 55 CH. LYNCH BAGES**, Pauillac, GCC, 1980.
Et.: légèrement tachées.
N : 3 bas goulot limite haut épaule, 1 tout en haut d'épaule.
4 Billes
60 / 80 €
- 56 CH. POUJEAUX**, Moulis, 1974.
Et. tachée mais bonne. N : mi goulot.
1 Mag.
25 / 30 €
- 57 CH. POUJEAUX**, Moulis, 1972.
Et. tachée mais bonne.
N : 2 limite haut épaule, 1 tout en haut épaule.
3 Billes
30 / 40
- 58 CH. PICHON BARON LONGUEVILLE**, Pauillac, GCC, 1954.
Et. un peu tachées et un peu fanées (une petite déchirure).
N : haut/ mi épaule (+).
2 Billes
100 / 120 €
- 59 CH. PICHON BARON LONGUEVILLE**, Pauillac, GCC, 1954.
Et. un peu tachées et un peu fanées (une petite déchirure).
N : 5 mi épaule, 1 bas épaule.
6 Billes
240 / 260 €
- 60 CH. PICHON BARON LONGUEVILLE**, Pauillac, GCC, 1991.
Et.: impeccables.
N. : 2 impeccables, 2 bas goulots.
4 Billes
160 / 200 €
- 61 CH. PICHON BARON LONGUEVILLE**, Pauillac, GCC, 1950.
Et.: un peu tachées et un peu fanées (une petite déchirure).
N : 1 haut épaule, 2 haut/ mi épaule.
3 Billes
200 / 220 €
- 62 CH. CARBONNIEUX**, Graves, GCC, 1985.
Et. : à peine tachées.
N : 2 bas goulot, 3 limite haut épaule, 1 tout en haut épaule.
6 Billes
180 / 200 €
- 62B CH. CARBONNIEUX**, Graves, GCC.
1 Bille 1971. 1 Bille 1969.
Et. : un peu tachées.
N : tout en haut épaule.
2 Billes
40 / 50 €
- 63 CH. LATOUR CARNET**, Haut-Médoc, GCC,
2 Billes 1981. 1 Bille 1970.
Et. un peu fanées et un peu tachées.
N : 2 bas goulots et 1 haut/ mi épaule.
3 Billes
30 / 40 €
- 63B CH. TOUR BELLEVUE**, Haut-Médoc, 1978
Et. impeccables. (Quelques capsules légèrement corrodées)
N. : 6 bas goulot, 6 haut épaule.
120 / 180 €
- 64 Lot de 3 Billes** comprenant:
1 Bille, CRU MILAN-MOUSSET, Pauillac, 1964.
2 Billes, CH. MAUVEZIN, Saint-Emilion, GCC, 1969.
Et. : un peu fanées. N: mi épaule.
30 / 40 €
- 64B CH. FERRANDE**, Graves, 1976
Et. impeccables. 1 capsule corrodée.
N. : 1 basse épaule, 10 haut épaule, 1 bas goulot.
12 Billes
150 / 200 €
- 65 CH. BARREYRES**, Haut-Médoc, CB, 1978
Et. impeccables. Capsules corrodées.
N. : 11 épaule à bas goulot, 1 vidange.
12 Billes
50 / 80 €
- 65B CH. PAPE CLEMENT**, Graves, GCC, 1976.
Et. taches d'humidités
N. bas goulot. CBO.
6 Mag.
300 / 400 €
- 66 CH. GRAND PUY DUCASSE**, Pauillac, GCC
1 Bille 1958. 1 Bille 1955.
Et. : un peu fanées et un peu tachées.
N : 1 haut épaule, et une mi épaule.
2 Billes
30 / 40 €
- 67 CH. PONTET CANET**, Pauillac, GCC, mise négoce, 1945.
Et. : fannées et tachées mais lisibles.
N : 1 bas goulot et 3 tout en haut épaule.
4 Billes
300 / 350 €

- 68 CH. PONTET CANET**, GCC, Pauillac, mise négoce, 1945.
Et. : fannées et tachées mais lisibles.
N : 3 tout en haut d'épaule, 1 haut épaule, 7 haut/ mi épaule,
et 1 mi épaule.
12 blles 700 / 750 €
- 69 CH. PONTET CANET**, Pauillac, GCC,
5 blles 1991, 1 bllle 1985.
Et. : 5 excellentes, 1 un peu tachée.
N : bas goulot, limite haut épaule.
6 Blles 140 / 160 €
- 70 CH. PONTET CANET**, Pauillac, GCC, 1985.
Et. : à peine tachées.
N : bas goulot/ limite haut épaule.
12 blles. CBO 540 / 600 €
- 71 CH. PONTET CANET**, Pauillac, GCC, 1985.
12 Blles. CBO NI 540 / 600 €
- 72 CH. PONTET CANET**, Pauillac, GCC, 1985.
Et. : à peine tachées. N : bas goulot/ limite haut épaule.
12 blles. CBO 30 / 40 €
- 73 CH. BOUQUEYRAN**, Moulis, 1947.
Et. : fanée et tachée mais lisible. N : haut/ mi épaule.
1 Bllle 20 / 25 €
- 74 CH. BEAUMONT**, Haut-Médoc, CB
4 Blles 1982. 4 Blles 1981.
Et.: un peu tachées. N : tout en haut épaule.
7 Blles 55 / 80 €
- 75 CH. BEAUSEJOUR**, Montagne Saint-Emilion, 1966.
Et. : un peu tachées. N : mi épaule.
2 Blles 15 / 17 €
- 76 CH. BEAUSEJOUR**, Saint-Emilion, 1er GCC, 1967.
Et. un peu tachée. N : bas goulot/ limite haut épaule.
1 Bllle 20 / 25 €
- 77 CH. BEAUSEJOUR**, Saint-Emilion, 1er GCC, 1954.
Et.: fannées et tachées mais lisibles. N: Haut/ mi épaule.
2 Blles 40 / 50 €
- 78 CH. BEAUSEJOUR, Saint-Emilion**, 1er GCC, 1979.
Et. : un peu taché. N: bas goulot/ limite haut épaule.
1 Bllle 15 / 17 €
- 79 CH. BEAUSEJOUR**, Saint-Emilion, 1er GCC, 1980.
Et. : un peu tachées.
N : 1 limite haut épaule, 1 tout en haut d'épaule.
2 Blles 25 / 30 €
- 80 CH. PAVIE**, Saint-Emilion, 1er GCC,
1 Bllle de 1979, 1 Bllle de 1975.
Et. : tachées mais parfaitement lisibles.
N : 1 bas goulot, 1 limite haut épaule.
2 Blles 90 / 100 €
- 80B DOMAINE DE MARTIALIS**, Saint-Emilion, 1985.
Etiquettes légèrement tachées et niveaux impeccables,
légèrement bas goulot.
12 Blles 120 / 180 €
- 81 Lot de 3 Blles** comprenant:
1 Bllle, CH. DASSAULT, Saint-Emilion,
GCC, 1970.
1 Bllle, CH. BEL AIR MARQUIS
D'ALIGRE, Margaux, 1970.
1 Bllle, CH. MADELIS, Graves, 1970.
Et. : 1 impeccable, 2 un peu tachées.
N : 2 bas goulot limite haut épaule,
1 mi épaule. 30 / 40 €
- 82 Lot de 2 Blles** comprenant:
1 Bllle, CH. L'ENCLOS, Pomerol, 1964.
1 Bllle, CH. GRAND BARRAIL LAMARZELLE FIGEAC,
Saint-Emilion, GCC, 1957.
Et. tachées mais lisibles.
N: une mi épaule/ bas épaule, 1 bas épaule. 50 / 60 €
- 83 CH. YON**, Saint-Emilion, mise négoce, 1945.
Et. : très fanées, tachées mais lisibles.
N : bas goulot et haut/ mi épaule (+).
3 Blles 70 / 80 €
- 84 CH. FRANC PATARABET**, Saint-Emilion, 1953.
Et. : fanées et un peu tachées sinon excellentes.
N : 1 bas goulot, limite haut épaule, 1 haut épaule.
2 Blles 30 / 40 €
- 85 Lot de 7 blles** comprenant :
1 Bllle CH. ROUGET Pomerol 1979,
1 Bllle CH. LA PROVIDENCE Pomerol 1978,
1 Bllle CH. LE CAILLOU Pomerol 1989,
1 Bllle CH. MORIN St Estèphe 1990,
1 Bllle CH. ANDRON BLANQUET, St Estèphe, Cru bourgeois, 1993,
2 Blles RESERVE DE LA COMTESSE Pauillac 1987,
Et. bonnes. N : 3 mi goulot, 2 bas goulot / limite haut épaule,
2 mi épaule. 70 / 100 €
- 86 Lot de 5 Blles** comprenant :
3 Blles CH. CÔTES DE ROL, Saint-Emilion, GC, 1995.
2 Blles CH. MOULIN SAINT GEORGES, Saint-Emilion, GC, 1986.
Et.: Un peu tachées (3 - 4 petits accros).
N : 1 mi goulot, 4 bas goulot. 50 / 60 €
- 87 CH. LAFITTE**, 1er Côtes de Bordeaux, 1978
Et. : un peu tachées. N : haut/ mi épaule.
2 Blles 10 / 12 €
- 88 Lot de 6 Blles** comprenant:
1 Bllle, CH. VIEUX GARBAREY, Haut-Medoc 1985.
1 Bllle, CH. CANTENAC, Saint-Emilion, GC, 1982.
2 Blles, CH. LA MOTHE, Medoc, 1981.
1 Bllle, CH. DES ANNÉREUX, Lalande de Pomerol, 1981.
1 Bllle, CH. TOUR DU SEME, Saint-Emilion, GC, 1981.
Et. : 3 excellentes, 3 un peu tachées (une petite déchirure).
N : 4 bas goulot, 2 tout en haut épaule. 60 / 70 €
- 89 Lot de 3 Mag.** comprenant:
1 Mag. CH. ROQUEBERT, 1ère côte de Bordeaux, 1989.
1 Mag. CH. ARNAULD, Haut Médoc, CB, 1981.
1 Mag. CH. DE CADILLAC, Bordeaux, 1975.
Et. : tachées mais parfaitement lisibles.
N : 2 bas goulots et 1 haut/ mi épaule. 25 / 30 €
- 90 CH. DE SALES**, Pomerol, 1985.
Et. : un peu tachée. N : mi goulot.
1 Mag. 40 / 50 €





103 CH. GISOURS, Margaux, GCC, 2003.

Et. : à peine tachée. N: mi goulot.
1 Blle 40 / 50 €

104 CH. AUSONE, Saint-Emilion, 1er GCC, 1985.

Et. : légèrement tachée
Capsule un peu corrodée. N : bas goulot.
1 Blle 360 / 400 €

105 CH. AUSONE, Saint-Emilion, 1er GCC, 1985.

Et. : tachées sinon bonnes.
Capsules abimées en tête.
N : mi/ bas goulot.
2 Billes 320 / 360 €

91 CLOS FOURTET, Saint Emilion, 1er GCC, 1958.
Et. : légèrement tachée. N : mi épaule.
1 Blle 40 / 50 €

92 CH. GRAND BARRAIL LAMARZELLE FIGEAC, Saint-Emilion GCC 1991.
Et. Impeccables.
N : 6 bas goulot / limite haut épaule, 1 haut épaule.
7 Billes 40 / 80 €

93 CH. LA FLEUR GAZIN, Pomerol, 1966.
Et. : Excellentes. N : haut épaule.
2 Billes 50 / 60 €

94 CH. LA COMMANDERIE, Pomerol, 1982.
Et. : un peu tachées. N : 4 tout en haut épaule, 2 haut épaule et 2 mi épaule.
8 Billes 100 / 120 €

95 Lot de 6 Billes comprenant:
5 Billes, CH. FALFAS, Côtes de Bourg 1969.
1 Blle, MEDOC, mise cave coop. 1967.
Et. : tachées mais lisibles.
N: 1 bas goulot, 5 haut/ mi épaule. 30 / 35 €

96 LA BELIERE, Bordeaux mise négoce 1995.
Et. : un peu taché, (trois un peu déchirées).
N: bas goulot.
11 Billes 60 / 70 €

97 CH. CHANTELOISEAU Bordeaux, 11 Billes 1990. 1 Blle 1978.
Et. : à peine tachées.
N: 2 mi goulot, 9 bas goulot, 1 haut épaule.
12 Billes 25 / 30 €

98 DOMAINE DE CHEVALIER, Graves, GCC, 1948.
Et. : fanée et tachée mais lisible. N: mi épaule.
1 Blle 40 / 50 €

99 DOMAINE DE CHEVALIER, Graves, GCC, 1945.
Et. : 1 tachée mais lisible, 1 manquante (jupe de la capsule découpée par l'expert, bouchon illisible, supposée 1945).
N: 1 haut/ mi épaule, 1 bas épaule.
2 Billes 120 / 150 €

100 CH. LA GAFFELIERE, Saint-Emilion, 1er GCC, 2000.
Et. : légèrement tachée. N : 1 mi goulot, les 2 mi/ bas goulot.
3 Billes 150 / 180 €

101 CH. LYNCH-BAGES, Pauillac, GCC, 1966.
Et. : impeccable. N : haut mi-épaule.
1 Blle 40 / 60 €

102 CH. PRIEURE-LICHINE, Margaux, GCC, 1989.
Et.: fanée et tachée mais parfaitement lisible
N : bas goulot, limite haut épaule.
1 Blle 25 / 30 €

106 CLOS DE LA VIEILLE EGLISE, Pomerol, 2000.
Et. : un peu tachée.
N : mi/ bas goulot.
3 Billes 60 / 70 €

107 CH. GAZIN, Pomerol, 1970.
Et. : fanées et tachées parfaitement lisibles.
N. : 2 bas goulot, 1 limite haut épaule.
3 Billes 90 / 100 €

108 PETRUS, Pomerol, 1980.
Et. : fanée, tachée (de légers accrocs).
N : mi/ bas goulot.
1 Blle 800 / 900 €

109 PETRUS, Pomerol, 1997.
Et. : fanée et tachée mais parfaitement lisible
N : mi/ bas goulot.
1 Blle 900 / 1 000 €

110 CH. L'ANGELUS, Saint-Emilion, GCC, 1959.
Et. : tachée et déchirée mais lisible.
N : bas goulot.
1 Mag 400 / 450 €

111 CH. ANGELUS, Saint-Emilion, GCC, 1992
Et. un peu tachée en bas à droite
N : bas goulot.
1 Blle 100 / 120 €

112 CH. LAFITE-ROTHSCHILD, Pauillac, 1er GCC, 1994.
Présentations et niveaux impeccables. Papier de soie.
3 Mag. CBO 2 200 / 2 400 €

113 CH. LAFITE-ROTHSCHILD, Pauillac, 1er GCC, 1971.
Et. : légèrement effrangée.
N : limite haut épaule.
1 Blle 220 / 250 €

114 CH. HAUT BRION, Pessac-Léognan, 1er GCC, 1970.
Et. : fanées et tachées (2 petits accrocs).
N : 1 par 4 cm et 1 par 4,5 cm.
2 Billes 240 / 260 €

115 CH. HAUT BRION, Graves, 1er GCC, 1960.
Et. : tachée et très fanée mais lisible.
N : 5 cm.
1 Blle 140 / 160 €

116 CH. MOUTON ROTHSCILD, Pauillac, 1er GCC, 1970.
Et. : R.C de Marc Chagall, tachées et fanées mais parfaitement lisibles.
N : 1 limite haut épaule, 1 haut épaule, 4 haut/ mi épaule (+).
6 Billes 650 / 700 €

116B MOUTON-CADET Baron Philippe, Bordeaux, 1982.
Et. : 10 impeccables, 2 tachées. N. impeccables
12 Billes 180 / 220 €

117 CH. LATOUR, Pauillac, 1er GCC, 1937.
Et. : légèrement tachée. N : bas goulot.
1 Blle 200 / 250 €

118 CH LATOUR , Pauillac, 1er GCC, 1970. Et. : tachées sinon bonnes (un léger accroc). N : limite haut épaule. 2 Billes	440 / 460 €	134 DOMAINE DU GRAND MARSALET , Monbazillac, 1956. Et. : fanée et tachée mais parfaitement lisible N : limite haut épaule Capsule cire, bouteille verte pâle. 1 Bille	25 / 30 €
118B CH LATOUR , Pauillac, 1er GCC, 1970. Et. : tachées sinon bonnes (un léger accroc). N : limite haut épaule. 2 Billes	440 / 460 €	135 DOMAINE DU GRAND MARSALET , Monbazillac, 1956. Et. : Excellente. N : 1 bas goulot, 1 tout en haut épaule. 2 Billes	50 / 60 €
119 LES FORTS DE LATOUR , Pauillac, 1986. Et. impeccables. Papier de soie d'origine (déchirés). N. 2 haut épaule, 4 bas goulot. 6 Billes	420 / 480 €	136 Lot de 3 Billes comprenant : 1 Bille DOMAINE DES PALMIERS, Sainte-Croix du Mont, NM. 1 Bille CADILLAC, 1995. 1 Bille CH. LOUPIAC-GAUDIET, Loupiac, 1988. Et. : 1 impeccable, 1 à peine fanée, 1 fanée et un peu usée mais lisible. N : 1 bas goulot, 1 bas goulot / limite haut épaule, 1 haut / mi épaule.	25 / 30 €
120 CH. CHEVAL BLANC , Saint-Emillion, 1er GCC, 1990. Et. : un peu tachée. N : mi goulot. 1 Bille	450 / 500 €	137 Bas Armagnac , mise domaine de Charron 50 cL, 48,9°. Mise en bouteille 2015. Médaille d'argent à Paris. Présentation et niveau impeccable. 1 Bille	60 / 70 €
121 CH. CHEVAL BLANC , Saint-Emillion, 1er GCC, 1999. Et. : 1 impeccable, 1 légèrement tachée. N : mi goulot. 2 Billes	450 / 500 €	138 Bas Armagnac , mise domaine de Charron 50 cL, 49°. Mise en bouteille 2014. Médaille d'argent à Paris. Présentation et niveau impeccable. 1 Bille	60 / 70 €
122 CH. CHEVAL BLANC , Saint-Emillion, 1er GCC, 1997. Et. : un peu tachée et un peu fanée. N : bas goulot. 1 Bille	190 / 210 €	139 Armagnac de propriétaire «Charentais frontignan 1889», distillation charentaise, 1889. Et. : d'écolier légèrement tachée, un petit accroc. N : bas goulot. Capsule cire impeccable. Bouteille de verre soufflée. 1 Bille	500 / 600 €
123 LE PETIT CHEVAL , Saint-Emillion, GC, 1999. Présentations et niveaux impeccables. 6 Billes	360 / 400 €	140 Porto TAYLOR's , Vintage porto, 1985. Mise en bouteille en 1987. Présentation et niveau impeccable. 1 Bille	30 / 40 €
124 DOMAINE DU GRAND MARSALET , Monbazillac, 1956. Et. : légèrement tachée. N : 1 bas goulot, 1 haut épaule. 2 Billes	50 / 60 €	141 CH. LEOVILLE LAS CASES , Saint-Julien, GCC 1985. Et. : fanée et tachée mais parfaitement lisible N : mi goulot. 1 Bille	40 / 50 €
125 CH. DOISY-VEDRINES , Sauternes mise négoce, 1943. Et. : 4 tachées et parfaitement lisibles et les 6 autres très usées, Millésime lisible sous la capsule courte. N : 7 haut épaule et 3 haut/ mi épaule. 10 Billes	200 / 250 €	142 Porto FERREIRA , Quinta do Porto 10 ans d'âge. Présentation et niveau impeccables 1 Bille	25 / 30 €
126 CH. ROUMIEU , Haut-Barsac, millésime ? Et. : fanée et très tachée. Probablement 1939, jupe de la capsule découpée par l'expert: bouchon illisible. Bouteille vert pâle (année de guerre). N : haut/ mi épaule. 1 Bille	30 / 40 €	143 Porto ROZES , «infanta isabel», 20°. Et. un peu usée. N : bon. 1 Mag	25 / 30 €
127 CH. ROUMIEU , Barsac, 1941. Et. : plus ou moins tachée mais parfaitement lisible. N : bas goulot. 1 Bille	40 / 50 €	144 Porto QUINTA do NOVAL LBV , 1996. Mise en bouteille en 2000. Présentation et niveau impeccable. 1 Bille	90 / 110 €
128 CH. BELINGARD , Monbazillac. 1 Bille 1990. 1 Bille 1983. Et. : tachées mais parfaitement lisibles. N : bas goulot.	15 / 17 €	145 Porto QUINTA do NOVAL LBV , 1996. Mise en bouteille en 2000. Présentation et niveau impeccable. 1 Bille	90 / 110 €
129 CH d'YQUEM , 1er Cru Sup. Sauternes, 1985. Et. : à peine tachée. N : bas goulot. 1 bille	170 / 180 €	146 Liqueur digestive du Père Kermann Mise cazanove. Et. jaune, un peu fanée et à peine déchirée. N : haut épaule. Vieille bouteille. 1 Bille	10 / 12 €
130 CH d'YQUEM , 1er cru Sup. Sauternes, 1986. Et. : excellente. N : tout en haut épaule. 1 Bille	180 / 220 €	147 9 FLÛTES A CHAMPAGNE en cristal taillé modèle type Caton. Haut. 18 cm JOINT: 3 autres flûtes d'un modèle similaire	50 / 100 €
131 CH. RABAUD-PROMIS , Sauternes, 1er GCC, 1990. Et. : un peu tachée. N : bas goulot. 1 Bille	25 / 30 €	148 6 VERRES à pied en cristal ballon taillé et teinté vert. Haut. 19 cm. JOINT: 6 VERRES à vin à pied en cristal taillés et 4 FLÛTES à champagne en cristal.	50 / 100 €
132 CH. de FARGUES , Sauternes, 1990. Et. : impeccable. N : bas goulot. 1 Bille	80 / 100 €		
133 CH. LAMARQUE , Ste Croix du Mont, 1955. Et. : fanée sans indication de millésime, celui ci est parfaitement lisible dans le bouchon N : limite haut épaule. 1 Bille	20 / 25 €		

SAMEDI 6 AOÛT 2016 À 14H30

BIJOUX

- 201 FRANCE** - 2 pièces de 20 frs or au Coq, 1906. 280 / 320 €
- 202 FRANCE** - 8 pièces de 20 frs or au Coq 1901x3, 1905x2, 1907, 1910 et 1912. 1 200 / 1 400 €
- 203 FRANCE** - 20 frs or au Génie, Paris, 1875. Superbe. 150 / 180 €
- 204 FRANCE** - 2 pièces de 20 frs or Napoléon III lauréat, Paris, 1869 et tête nue, Paris, 1852. 320 / 350 €
- 205 GOURMETTE** en or jaune (750) à maillons souples et une pièce de 20 Frs or Napoléon III tête nue, Paris 1855 en pendentif. Poids total : 40,5 g 1 000 / 1 200 €
- 206 FRANCE** - 1 pièce de 20 frs or, Napoléon 1^{er} tête nue, An 13 Paris. TB 150 / 200 €
- 207 FRANCE** - 1 pièce de 40 frs or, Napoléon 1^{er} lauréat, Paris 1812. G 1084 TTB 400 / 450 €
- 208 FRANCE** - 1 pièce de 40 frs or, Napoléon 1^{er} lauréat, Paris 1812. G 1084 TB/TTB 350 / 400 €
- 209 FRANCE** - 5 frs or, Paris 1867 au profil de Napoléon III lauréat. TTb. 35 / 50 €
- 210 FRANCE** - 100 frs or au Génie, 1905 Paris. G 1137. TTb 800 / 900 €
- 211 FRANCE** - 100 frs or Napoléon III lauréat 1863 Strasbourg. G 1136. TTb 900 / 1 000 €
- 212 FRANCE** - 50 frs or Napoléon III tête nue 1858 A 620 / 680 €
- 213 FRANCE** - 20 frs or Napoléon III Tête nue, Paris, 1856 monté sur une chaîne en or. Poids brut total : 23 g 250 / 280 €
- 214 FRANCE** - 1 pièce de 20 frs or Louis-Philippe tête nue, Paris, 1831. G 1030. Presque TTb 170 / 200 €
- 215 FRANCE** - 1 pièce de 40 frs or Charles X, Paris, 1830. G 1105. TTb 400 / 450 €
- 216 FRANCE** - 2 pièces de 20 frs or Louis XVIII au buste nu Lille, 1818 W et Louis XVIII buste habillé, Paris, 1815. G 1026 et G 1028. TTb 370 / 400 €
- 217 FRANCE** - 1 pièce de 40 frs or Louis XVIII buste nu Lille, 1818. G 1092 TTb (petit choc sur la tranche) 400 / 450 €
- 218 FRANCE** - 2 pièces de 20 frs or Napoléon 1^{er} lauréat, 1812 A et 1810 W Presque TTb 300 / 400 €
- 219 FRANCE** - 2 pièces de 20 frs or Napoléon 1^{er} lauréat, 1812 Paris Presque TTb, l'une avec défaut de frappe 300 / 400 €
- 220 FRANCE** - 1 pièce de 40 frs or Napoléon 1^{er} lauréat, Paris, 1812. G 1084. TTb 380 / 420 €
- 221 FRANCE** - 1 pièce de 40 frs or Napoléon 1^{er} lauréat, Paris, 1811. G 1084. TTb 400 / 450 €
- 222 FRANCE** - 1 pièce de 40 frs or Bonaparte 1^{er} Consul, Paris, An 12. G 1080. TTb (aspect brillant à l'avvers) 400 / 450 €
- 223 FRANCE** - Charles VII (1422-1461). ECU à la couronne dit écu neuf, première émission (croisette initiale, point troisième ? (Montélimar). Duplessy 511. A été monté, aspect poli à l'avvers, trois micros trous en légende à 8h. 200 / 300 €
- 224 FRANCE** - 1 pièce de 20 frs or Louis XVIII, Lille, 1818. TB-TTB 160 / 180 €
- 225 MONACO** - Albert 1^{er} (1889-1822), 1 pièce de 100 frs or 1901 A. G MC 124. TTb 800 / 900 €
- 226 TUNISIE** - 4 pièces de 20 frs or 1892 x 3 et 1904. 640 / 700 €
- 227 MAROC**, Mérinides XIII^e - XIV^e siècle : 5 dinars d'or. TB avec traces de pliures. Poids total 19,07 g 800 / 1 000 €
- 228 EUROPE** - 8 pièces en or
- ITALIE, 2 x 20 lires Victor Emmanuel, 1863 et Umberto 1^{er}, 1882
- GRECE, 20 drachmes Georges 1^{er}, 1884
- BELGIQUE, 20 frs Léopold II, 1877
- SUISSE, 20 frs Vreneli, 1899
- HONGRIE, 20 frs François-Joseph 1^{er} lauréat 1874
- FRANCE, 20 frs Coq 1912 et 20 frs Cérès 1851 A 1 200 / 1 500 €
- 229 ALLEMAGNE** - 3 pièces de 20 marks or, Guillaume 1^{er} tête nue, A 1872, A 1875 et Guillaume II, A 1910. TTb 600 / 700 €
- 230 ALLEMAGNE** - 3 pièces de 10 marks or: Guillaume 1^{er} 1875 C, Friedrich 1^{er} 1903 G (Bade) et Otto 1898 D (Bavière) 300 / 350 €
- 231 GRANDE-BRETAGNE** - 6 Souverains or au profil de Georges V, 1911x4, 1912x2. 1 200 / 1 500 €
- 232 GRANDE-BRETAGNE** - 7 Souverains or au profil de Edouard VII, 1903x2, 1904x1 et 1910x4. 1 400 / 1 600 €
- 233 GRANDE-BRETAGNE** - 3 Souverains or au profil de Victoria, 1893, 1897 et 1899. 600 / 700 €
- 234 GRANDE-BRETAGNE** - 3 souverains or Victoria jeune 1871, Victoria jubilee 1888 et Victoria au voile 1900. 630 / 700 €



225



207



208



217



215



210



211



212



218



206



219



216



214



222



220



221



223



227



- 235 GRANDE-BRETAGNE** - 5 souverains or Edouard VII 1903x2, 1904, 1907 et 1909. 1 000 / 1 200 €
- 236 GRANDE-BRETAGNE** - 7 souverains or Georges V, 1911, 1915x2, 1927, 1929 et 1931x2 1 500 / 1 600 €
- 237 ETATS-UNIS** - 1 pièce de 10 dollars or «Liberty» 1880 montée en PENDENTIF or (750). Poids brut total: 22,28 g 770 / 800 €
- 238 ETATS-UNIS** - 1 pièce de 20 dollars or Eagle, 1923 montée en PENDENTIF or (750) (13,3 g). Poids brut total 46,70 g 1 000 / 1 200 €
- 239 BRACELET** gourmette en or jaune (750) à quatre pendeloques de pièces en or serties dont 25 pesetas Espagne 1878, demi escudo Mexique 1834, 20 Frs or Cérés 1906 et demi escudo Espagne 1786. Poids brut total: 75,2 g 1 500 / 1 600 €
- 240 LINGOT** d'or 1kg avec certificat de la Compagnie des Métaux Précieux n°332.057 en date du 6 octobre 1960. Poids brut 999,9 g, titre d'or 996,6 g. (Vendu sur désignation) 28 000 / 30 000 €
- 241 LOT D'OR** DENTAIRE, poids brut: 24g 500 / 550 €
- 242 LOT D'OR** (750) comprenant: 3 alliances, une petite broche avec perle, une bague fleurs (manques), une épingle de cravate avec pierre blanche et monture de pendentif. Poids brut 15 g. 300 / 350 €
- 243 MONTURE DE BAGUE** solitaire en or jaune (750) avec petits pavages de diamants sur l'épaule. Poids brut 10g ; TD 46 200 / 250 €
- 244 LOT** en or jaune (750) comprenant une broche ronde orné d'onyx noir et demies perles (tige en métal), croix probablement XVIII^e siècle, et trois chaînettes. Poids brut total 18 g. 350 / 400 €
- 245 PETIT LOT d'or** (750) comprenant un broche barette avec perle, une gourmette et une monture de bague. Poids brut total: 5,70 g 100 / 120 €
- 246 DEBRIS D'OR** (750) gourmette et chevalière. Poids brut 14,19 g 280 / 300 €
- 247 LOT D'OR**, débris de boucles d'oreille, une Alliance et une Chevalière. Poids brut 16,5 330 / 350 €
- 248 FRANCE** - Louis XVI (1774-1793). 1 pièce de 2 sols au faisceau, 1792 an IV, Orléans. G 25 Superbe 100 / 120 €
- 249 LOT DE PIÈCES** en argent comprenant:
 - 4 x 50 frs Hercule
 - 13 x 5 frs (dont une grecque et une suisse)
 - 4 x 100 frs
 - 1 x 1 fr semeuse 1913
 - 1 x 2 frs semeuse 1915
 - 2 lires montée en pendentifs
 JOINT: MÉDAILLE en argent, l'avvers au profil de Molière, le revers les judistes amis 1888. (Diam. 5 cm. poids 51g.)
 Poids brut total 550 g 170 / 200 €

- 250 FRANCE** - 144 pièces de 5 frs argent semeuse. Poids brut 1 Kg 722. 500 / 600 €
- 251 FRANCE** - 3 pièces de 5 frs argent, Semeuse 1960 et 1963 et Hercule 1996. 18 / 20 €
- 252 FRANCE** - 54 pièces de 5 Frs argent, Semeuse (entre 1960 et 1965) et 1 pièce 5 Frs argent Louis-Philippe 1834 (montée en broche). Poids brut 674 g 190 / 250 €
- 253 TROIS MÉDAILLES** en argent:
 - La Vaccine 1804 d'après Denon sur l'avvers et profil de Louis-Philippe d'après Caquet sur le revers, tranche marquée Mr. Cruvellet officier de Santé à Allasay (Corrèze) 1837. 36,45 g. BE
 - Médaille de mariage, d'après Petit., 1861. 26 g
 - Commerce viticole et agricole de Libourne, République Française d'après Daniel Dupuis. vers 1900. 38,6 g
 JOINT: MONTRE de col en argent et BOURSE en argent
 Poids brut total 188 g 30 / 50 €
- 254 PAIRE DE BROCHES** en argent à décor ajouré de satyrs dans des rinceaux, Angleterre, XIX^e siècle. 5,5 x 5 cm (poids brut 60 g)
 BOUCLE DE CEINTURE en argent à pans coupés, à motifs d'entrelacs ajourés. France, fin du XIX^e siècle. 11 x 7 cm (poids brut 90 g)
 BOUCLE DE CEINTURE en argent à décor de palmettes repoussées. Long. 14,5 cm (poids brut 27 g).
 POIDS BRUT TOTAL: 177 g
 JOINT: PETITE BOUCLE DE CEINTURE à motif de pierres facetées. XIX^e siècle. 80 / 120 €
- 255 PETITE BOÎTE** ronde en écaille laquée blanc et cerclé de métal doré, le couvercle orné d'une miniature ovale représentant un jeune officier. Époque Louis XVI
 Diam. 6,3 cm (petits accidents) 100 / 150 €
- 256 CHAPELET** en or jaune (750) et perles de corail rouge. Poids brut 16 g 250 / 300 €
- 257 BROCHE** en or jaune (750) et argent, de forme losangique sertie de diamants en rose et éclats en étoile, et trois pendants articulés en chute en feuillage. Fin du XIX^e siècle. Haut. 6 cm ; larg. 5 cm ; Poids brut 27,35 g 400 / 600 €
- 258 BROCHE** en or jaune (750) et argent, en forme de croissant de lune surmonté d'un branchage fleuri et serti d'éclats de diamants. Fin du XIX^e siècle. Diam. 3,5 cm ; poids brut 10,4 g 200 / 300 €
- 259 BRACELET** rigide articulé en or jaune (750) et argent, en jonc tressé terminé en boucles sertis de petits éclats de diamants. Vers 1900. Poids brut 31,60 g 600 / 800 €
- 260 BARETTE** en or jaune (750) et argent (925) serti d'une perle dans un entourage de petits diamants. Vers 1920. Long. 8 cm ; poids brut 5,6 g 250 / 300 €





239



248



238



209



233



224



204



230



237



226



205





279

- 261 BRACELET** rigide articulé en or jaune (750), simulant une ceinture ajourée avec boucle et rang de demi-perles.
Poids brut 18,6 g 380 / 420 €
- 262 BROCHE** articulée en or jaune (750) à décor ajouré de rinceaux sertis de diamants taille ancienne au centre et taillés en rose.
Long. 9 cm ; poids brut 12,4 g 600 / 800 €
- 263 BRACELET** articulé en or jaune (750), à mailles en entrelacs de fleurs doubles.
Vers 1900.
Poids brut 27,1 g 600 / 800 €
- 264 SAUTOIR** en or jaune (750).
Long. 146 cm ; poids brut 17,5 g 350 / 400 €
- 265 BROCHE** ronde en or jaune (750) à décor d'un bouton de fleur dans un cercle.
Diam. 3 cm ; poids brut 4 g 80 / 120 €
- 266 BROCHE** en or jaune (750) ciselé de rinceaux.
Long. 4,3 cm ; poids brut 5,9 g
(certainement ancien fermoir de bracelet transformé)
100 / 150 €
- 267 SAUTOIR** en or jaune (750) à mailles ovales ajourée de ronds en croix.
Long. 138 cm ; poids brut 53 g 1 000 / 1 200 €
- 268 SAUTOIR** en or jaune (750), fermoir à pans.
Long. 115 cm ; poids brut 15,8 g 300 / 400 €
- 269 PAIRE DE CLIPS D'OREILLES** en or gris 18K (750) et platine ronds sertis de diamants taillés en brillant dans un semi de rubis.
Diam. 2 cm, poids brut : 17,25 g 600 / 800 €
- 270 BRACELET** de quatre rangs choker de perles de culture, le fermoir en or jaune 18K (750) et platine stylisé d'une rosace orné de diamants taillés en brillant et bague en chute.
(environ 4 ct)
Long. : 16,5 cm, Poids brut : 34,12 g 1 000 / 1 200 €
- 271 COLLIER DE PERLES** de culture, le fermoir formant noeud en or blanc sertie de diamants brillants.
120 / 150 €
- 272 BAGUE** marguerite en platine, sertie au centre d'un diamant taille ancienne (environ 0,4 ct) et entourée de diamants.
poids brut 4 g ; TD 56 250 / 300 €
- 273 BAGUE** en or blanc sertie de deux diamants taillés en brillant (0,25 ct chacun) entrelacés de brillants.
TDD : 47 - Poids total brut : 4 g 800 / 1 200 €
- 274 BAGUE** en platine et or gris 18K (750) ornée d'un diamant demi-taille épaulé de deux diamants bague.
Poids du diamant 2,32 ct
Poids brut : 3,76 g 3 000 / 5 000 €
- 275 BAGUE** en platine à motif géométrisant en trapèze, ornée de diamants baguettes sur un pavage de petits brillants.
Poids brut 16 g, TD 47.
(bordure extérieure désertie) 400 / 600 €

- 276 BROCHE** oblongue en platine et or gris 18K (750) à volutes et agrafes serties de diamants taillés en brillants.
Vers 1930.
Long. : 4,5 cm ; Poids brut : 11,90 g 500 / 600 €
- 277 BROCHE BARETTE** en platine et or jaune 18K (750) sertie de diamants taille ancienne en chute.
Long. 7,5 cm ; Poids brut : 5,93 g 500 / 700 €
- 278 PETITE MONTRE DE DAME** à boîtier rectangulaire à pans en platine et or gris 18K (750) les attaches à volutes serties de diamants taillés en brillant.
Cadran signé Licito .
Tour de poigné souple en or gris 18K (750) (postérieur)
Tour de poignet : 18 cm ; Poids brut : 27,30 g 400 / 600 €
- 279 René BOIVIN**
BAGUE «QUATRE CORPS», en or jaune 18k (750), formée de quatre anneaux mobiles sertis de 5 à 6 diamants taillés en brillant par rang dans des sertissures ovales.
Poinçon du joaillier René Boivin
Exécutée vers 1960.
Tour de doigts : 52 ; Poids brut : 14,79 g
Dans son écrin signé «René Boivin 6 avenue de l'Opéra »,
15 000 / 20 000 €
- 280 GOURMETTE** en or jaune (750).
Long. 19 cm ; Poids brut 11 g 200 / 250 €
- 281 CHAÎNE** de montre en or jaune (750).
Poids brut 52,1 g 1 000 / 1 200 €
- 282 ALLIANCE AMÉRICAINNE** en platine ornée dans le sens du doigt de 24 diamants taillés en navette intercalés.
(environ 2,5 ct)
Tour de doigts : 51 ; Poids brut : 5,18 g 1 200 / 1 500 €
- 283 DEUX MÉDAILLES** religieuses en or jaune (750), l'une en émail pique-à-jour bleu. Poids brut 8 g 160 / 180 €
- 284 CHAÎNE DE MONTRE** pouvant former collier en or jaune (750) à maillons doubles entrelacés.
Poids brut 29 g 600 / 650 €
- 285 BRACELET** articulé en or jaune (750) serti de saphirs alternés de petits diamants taille ancienne ou en rose.
Fin du XIX^e siècle.
Poids brut 10,7 g 400 / 600 €
- 286 BAGUE** «toi et moi», en platine sertie de deux diamants taillés en brillants (2,70 ct chacun environ) et épaulée de petits brillants.
Monture attribuée à Georges Lenfant à Paris.
Poids brut 9,95 g ; TD 53 8 000 / 10 000 €
- 287 BAGUE** type marguerite en or gris et or jaune 18K (750) sertie d'une émeraude rectangulaire à pans (environ 1,2 ct soit 13 x 7 mm) dans un entourage de 10 diamants taillés en brillant, coupé de deux diamants bague.
Poids brut : 6,03 g - TD 55 800 / 1 200 €
- 288 CLIP DE CORSAGE** rectangulaire à doucine et agrafe en platine et or gris (750) serti de diamants taille ancienne et demi-taille.
Époque 1930.
Poids brut 14 g. long. 3 cm ; larg. 2,4 cm 1 000 / 1 200 €
- 289 BAGUE** en or gris (750) sertie d'une émeraude en poire (3,2 ct environ Long. 16 mm) dans un entourage de petits diamants, comme sur l'épaulement.
Poids total brut : 6 g ; TDD : 54
3 500 / 4 000 €
- 290 BAGUE** tank en or gris (750) sertie d'une émeraude (environ 3,5 ct) sur un pavage de petits diamants.
Poids brut 13 g - TD 51
3 500 / 4 000 €



286



380



257



256



259



260



262



263



258



261



269



271



272



274



273



275



282



276



270



278



277

295



286



294



287



288



289



290



291



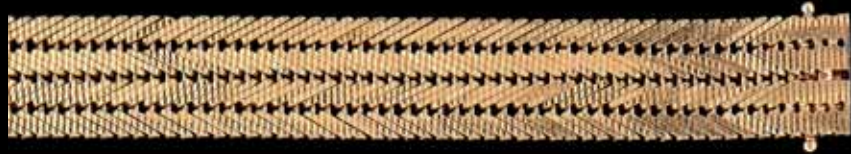
293



385



- 291 BAGUE** en argent (925) sertie d'une améthyste de taille coussin, dans un entourage de tanzanites calibrées.
Poids brut 6,55 g ; TD 60 30 / 50 €
- 292 BAGUE** en or blanc (750) sertie d'un diamant taille brillant (0.25ct environ) et chute de diamants calibrés.
TD : 54 - Poids : 5 g 300 / 400 €
- 293 PENDANTS D'OREILLES** en argent (585) articulés et sertis de saphirs opaques facetés en poire, montures ornées de petits diamants et réhaussées de pierres vertes.
Long. 6 cm ; poids brut 11 g 350 / 400 €
- 294 PENDANTS D'OREILLES** en argent (925) sertis de citrines ovales et petites pierres rouges, et blanches.
Style Art Déco.
Long. 4,8 cm ; poids brut 12,9 g 80 / 120 €
- 295 PENDENTIF** en or gris (750) serti d'un saphir opaque faceté en goutte et surmonté de six petits diamants en brillant avec chaînette.
Poids brut 9 g 400 / 450 €
- 296 GRAND SAUTOIR** de perles d'eau douce, améthystes brutes et topazes brutes. Long. 228 cm. 80 / 120 €
- 297 SAUTOIR** en or jaune (750). Long. 69 cm. Poids brut 18,6 g
370 / 400 €
- 298 DEUX CHAÎNES** ou SAUTOIRS en or jaune (750)
Long. 51 cm et 53 cm (accident)
Poids brut 18,45 g 370 / 400 €
- 299 MÉDAILLE** à profil de vierge et CHAÎNE en or jaune (750).
Poids brut 14,6 g 260 / 280 €
- 300 LOT D'OR** (750) comprenant DEUX MÉDAILLE, un PENDENTIF coeur, une ALLIANCE et une MONTRE DE COL sans verre
Poids brut 17,1 g 200 / 300 €
- 301 BOUCHERON, Paris**
ÉLÉMENT de porte-cigarettes en or jaune 18K (750), conique à pans.
Signé « Boucheron, Paris » n°83931
Long : 8,50 cm, poids brut : 8,46 g 150 / 200 €
- 302 BAGUE CHEVALIÈRE** en or jaune (750) . Poids : 28 g
450 / 550 €
- 303 DANS LE GOÛT DE CARTIER**
BRACELET rigide trois ors (750).
Poids brut : 60,4 g 1 200 / 1 500 €
- 304 DANS LE GOÛT DE DINH VAN**
COLLIER RAS DE COU en or jaune (750) à larges maillons.
Long. 36 cm ; Poids brut : 31,5 g 700 / 800 €
- 305 BRACELET SOUPLE** en or (750) à quatre rangs de mailles tressées. Travail étranger
Long. 20 cm. Poids total : 62 g 1 200 / 1 400 €
- 306 COLLIER** en chute à mailles souples en or jaune (750) serties de 15 diamants tailles brillants (env. 0,05 et 0,07 ct).
Poids total brut. : 37 g 800 / 1 200 €
- 307 BROCHE** en or jaune (750) à motifs de deux anneaux noués par un pavage de petits diamants.
Poids brut 13 g - Haut. 3,5 cm 300 / 400 €
- 308 BAGUE** solitaire en or jaune (750) ornée d'un diamant taille ancienne en serti-clos.
TD 49 - poids brut 6 g 800 / 1 000 €
- 309 BRACELET** plat en or jaune (750), à mailles souples hexagonales.
Long. 19,5 cm ; larg. 2 cm ; Poids brut 81,60 g 1 600 / 1 800 €
- 310 MONTRE** bracelet de dame en or jaune (750), mécanique, cadran carré, bracelet à mailles articulées à palmettes stylisées, petite boucle déployante.
Poids brut total: 25,4 g (fonctionne) 300 / 350 €
- 311 OMEGA**
MONTRE bracelet de dame en or jaune (750), mécanique, petit cadran rond logoté, remontoir logoté, bracelet à mailles or articulées.
Poids brut: 31,8 g (fonctionne) 400 / 600 €
- 312 OMEGA**
MONTRE bracelet d'homme, automatique, cadran carré logoté en or jaune (750), remontoir logoté, bracelet cuir de la marque, boucle ardillon en métal plaqué.
Poids brut cadran: 25 g (fonctionne) 400 / 600 €
- 313 OMEGA**
MONTRE bracelet de dame, mécanique, en or jaune (750), petit cadran rond à fond doré logoté, remontoir logoté, bracelet souple tressé, à petite boucle déployante.
Diam. cadran: 17 mm ; Poids brut 28 g 500 / 800 €
- 314 LONGINES**
MONTRE bracelet de dame en or jaune (750), mécanique, cadran rond et remontoir logoté, bracelet à mailles souples tressées, petite boucle déployante.
Poids brut total: 20,1 g (à réviser) 250 / 300 €
- 315 DEUX MONTRES DE COL** en or jaune (750) mécaniques, l'une à cadran guilloché or, l'autre à double coque.
Poids brut total 51 g 400 / 500 €
- 316 DEUX MONTRES DE COL** en or jaune (750) à clé, l'une à coque en métal.
Poids brut total 48 g 200 / 300 €
- 317 Carl BUCHERER**
MONTRE ronde en or (14k) signée, chaîne en or 14k.
Poids brut total : 14 g 350 / 400 €
- 318 COLLIER** en or jaune (750) à mailles ovales filetées.
JOINT: quelques maillons détachés.
Long. 40 cm ; poids brut 66 g 1 300 / 1 500 €
- 319 BAGUE** en or gris (750) à motif ajouré quadrilobé sertie de petits diamants réhaussé de pierres bleues dans les coins.
Probablement vers 1900.
poids brut 2g ; TD 51
(manque un petit diamant) 150 / 200 €
- 320 COLLIER** en or jaune (14k) à maillons fermoir bâton serti d'onyx.
Poids total brut : 51 g 300 / 400 €
- 321 SEPT BRACELETS** rigides en or jaune (750) à motifs géométriques ciselés.
Poids brut 79 g 1 500 / 1 800 €
- 322 BRACELET** plat souple en argent doré de couleurs.
long. 17,5 cm ; poids brut 25 g 10 / 50 €
- 323 PENDANTS D'OREILLES** en argent (925) de forme ovale, sertis d'onyx vert et pierres blanches.
Poids brut 18,3 g ; Long. 4 cm 50 / 80 €
- 324 PENDENTIF** en or blanc (750) serti d'un rubis taillé en poire dans un entourage de petits diamants.
Poids brut 1.15 g ; Haut. pierre 80 mm. 100 / 120 €
- 325 BRACELET** en or jaune (750) à larges mailles tressées.
Poids brut 53,46 g ; Long. 20 cm 1 050 / 1 200 €
- 326 BAGUE** en argent (925) patiné noir et rose, sertie d'une labradorite en poire (32 x 18 mm).
Poids brut 17,2 g ; TD 57 50 / 80 €
- 327 ALLIANCE AMÉRICAINNE** en or blanc (750) sertie de diamants en brillants.
TD : 50 - Poids brut total : 2 g 150 / 200 €
- 328 BAGUE MARQUISE** en or blanc (750) sertie d'un saphir navette entouré de 12 petits diamants.
Poids total brut : 4,4 g 400 / 600 €
- 329 BAGUE** en or blanc (750) sertie en gerbe de trois petites émeraudes taillés en rond et diamants asymétriques taillés en princesse ou baguette.
TD 50 ; poids brut 7 g 600 / 800 €



305



311



306



307



308



384



310

309





341



342



343



344



345

346



348



347



348



349



350

322



325



323



326



324



329



330



331



338



333



332



304



267



361

- 330 BRACELET** ligne en argent (925) serti de petits rubis ovales et cabochons d'opales.
Long. 17,5 cm ; poids brut 13 g 200 / 300 €
- 331 PENDENTIF** en alliage d'or 14K (585) orné d'une améthyste ovale entourée de péridots et d'aigues-marines.
Poids brut : 6,80 g 150 / 200 €
- 332 BRACELET** souple articulé en or jaune (750) à motifs étoilés et réhaut de petites pierres rouges en losange.
Poids brut 29 g - Long : 16 cm environ.
(Manque une pierre) 600 / 800 €
- 333 TROIS ANNEAUX** en or blanc (750) sertis pour l'un de petits rubis, l'autre de petits saphirs et le dernier de petites émeraudes.
TD 50 ; poids brut 4 g 250 / 300 €
- 334 BROCHE** en or jaune (750) en forme de deux plumes.
Poids brut 4 g 60 / 80 €
- 335 BAGUE** jonc en or jaune (750).
TD 56 ; Poids brut 7,75 g 150 / 180 €
- 336 PAIRE DE DORMANTS** d'oreilles et BAGUE en or jaune (750) et diamants. On y joint une petite BAGUE en or jaune (750) avec demi-perle.
Poids brut total 8,2 g 200 / 300 €
- 337 DEUX ALLIANCES** en or blanc et jaune (750)
Poids brut 4,6 g 80 / 100 €
- 338 BOUCHERON, Paris**
BROCHE en or jaune (750) à motif de fleur ciselée, le pistile réhaussé de 5 petits diamants taillés en brillant. Signée.
Dans un écrin de la marque.
Diam. 4,5 cm - Poids brut : 29,4 g 1 000 / 1 500 €
- 339 BAGUE** en or blanc (750) serti d'un diamant (0,25 ct) taille ancienne.
Poids total brut : 2,6 g ; TD 50 100 / 150 €
- 340 DEUX BAGUES**, l'une en or blanc (750) avec perle, TD 50, Poids brut : 2,95 g, l'autre en plaqué or jaune avec pierres bleue et blanches TD 52.
JOINT : débris d'or (2g) 50 / 100 €
- 341 BRACELET** en or jaune (750) articulé de maillons semi-circulaires sertis au centre d'une pierre rouge.
Travail étranger.
Long. 18 cm ; poids brut 47,5 g 1 000 / 1 200 €
- 342 BROCHE** en or jaune (750) en forme de bouton de rose avec pétales articulés et pistile serti de pierres rouges.
Travail étranger.
Long. 6 cm ; Poids brut 17,5 g 350 / 400 €
- 343 BAGUE** en or jaune (750) pavée de petits diamants sur le dessus.
Poids brut : 5,1 g - TDD : 50 200 / 400 €
- 344 BAGUE** type Tank en or jaune (750) orné d'un filet de petits diamants épaulé de pierres rouges. Vers 1950.
Poids brut 10 g ; TD 54 500 / 600 €
- 345 CAPLAIN, Paris.**
COLLIER souple en or jaune (750) et or gris (750) à maillons tressés en chute.
Long. 43 cm ; Poids total : 50 g 1 000 / 1 200 €
- 346 BROCHE** en or jaune (750) en forme de feuille parsemée de diamants taille ancienne (environ 2,5 ct).
Long. 6 cm ; poids brut 12,10 g 1 600 / 1 800 €
- 347 ALLIANCE** en or jaune 18K (750) serti de 22 diamants rectangulaires à pans. (environ 5 ct). signée Bosman
TD 55 ; Poids brut : 6,07 g 3 000 / 4 000 €
- 348 PAIRE DE CLIPS D'OREILLES** en or jaune 18K (750) formés chacun d'un arceau serti de douze diamants taillés en rectangle à pans. (environ 4,2 ct au total). signés Bosman.
Haut : 2 cm, poids brut : 8,72 g 1 500 / 2 000 €
- 349 BRACELET** souple à mailles losangiques alternées ajourées à décor de palmettes en or jaune (750).
Poids brut : 22,7 g 300 / 600 €
- 350 BAGUE** en or jaune (750) serti d'une amethyste, d'un peridot, d'un petit diamant en brillant et d'une perle baroque.
Poids brut 10g ; TD 52 300 / 400 €
- 351 CHAÎNE** en or jaune (750) avec CROIX et PASTILLES homme & femme en or (750).
Poids brut 22 g ; Long. 60 cm 440 / 480 €
- 352 CHINE**
COLLIER SAUTOIR en perles de jadéite et fermoir en argent.
Poids brut : 48,44 g ; long : 71 cm 60 / 80 €
- 353 AMETHYSTE** ronde facetée.
Poids : 19 cts 10 / 30 €
- 354 PETITE CHAÎNE** en or blanc (750).
Long. 59 cm ; poids brut 6 g 120 / 180 €
- 355 BAGUE** en or jaune (750) serti d'une pierre semi-précieuse verte.
Poids total brut : 1 g 80 / 120 €
- 356 PENDENTIF** rond en or jaune (750) figurant le Christ en bas relief.
Diam. 2 cm ; poids brut 6 g 120 / 180 €
- 357 CHAÎNE** de montre en or et argent (poinçon des ouvrages mixtes).
Poids brut 12,35 g 120 / 150 €
- 358 PENDENTIF CROIX** en or blanc (750) serti de strass.
Long. 4,5 cm ; Poids brut 4 g 80 / 100
- 359 DANS LE GOÛT DE CARTIER**
BRACELET rigide trois ors (750).
Poids : 40,45 g 800 / 1 200 €
- 360 BRACELET** jonc rigide articulé en or jaune (750).
Poids brut: 19,9 g 400 / 500 €
- 361 COLLIER** en or jaune (750) à mailles circulaires en chute.
Long. 45 cm ; Poids brut : 24,5 g 480 / 550 €
- 362 BRACELET** en or jaune (750) torsadé.
Long. 18,5 cm ; Poids brut 7,45 g 150 / 200 €
- 363 COLLIER** en or jaune (750) torsadé.
Long. 45 cm ; Poids brut 17 g 350 / 400 €
- 364 COLLIER-SAUTOIR** en or jaune (750) à mailles filigranées.
Long. 56 cm ; poids brut 18,5 g 380 / 450 €
- 365 CHEVALIÈRE** en or jaune (750) et ALLIANCE en or blanc (750) et MÉDAILLE en or jaune (750).
Poids total : 18 g 360 / 400 €
- 366 PENDENTIF** en forme de cœur en or blanc (750) et brillants et BAGUE en or blanc (750) serti d'une perle.
Poids total brut : 4 g 150 / 180 €

- 367 PAIRE DE CLIP D'OREILLES** en métal doré serties de citrine et améthyste
JOINT : BAGUE de même modèle. TDD : 53
(usures à la dorure) 80 / 120 €
- 368 BRACELET BRELOQUE** en métal à maillons.
JOINT: CURE-DENT en or (Poids brut 3,5g) et BOÎTE cylindrique en jaune (14K, 3 g) 20 / 50 €
- 369 DEMI PARURE** en métal doré et pierres turquoise comprenant :
COLLIER ras de cou articulé de forme collerette à décor de lamelles en pointes sertis de pierres turquoises ovales et chaîne fermoir en or jaune (750).
PAIRS DE BOUCLES D'OREILLES clip en métal doré et turquoise dont fermoir en or jaune (750).
Poids total brut : 89 g
Dans un écrin Vacheron et Constantin bleu. 200 / 400 €
- 370 GRAND COLLIER** de environ 180 perles en chute, fermoir en argent bas-titre filigrané.
Long. 92 cm 30 / 50 €
- 371 DEUX COLLIERS**, l'un de perles rosées (Long. 46 cm), l'autre de perles de pierres dures facetées. (Long. 45 cm)
30 / 50 €
- 372 CARTIER**
MONTRE DE DAME, modèle Must de Cartier en argent et plaqué or, cadran bleu, bracelet cuir bleu. 200 / 300 €
- 373 Must de CARTIER**
MONTRE TANK, à quartz, boîtier rectangulaire en vermeil, cadran à fond rayé or argent et cuivre, logoté, remontoir à cabochon de spahir bleu, signé et n°17050343.
(bracelet cuir bleu rapporté) 300 / 500 €
- 374 CHAÎNE** en or jaune (750) à deux rangs tressés.
Long. 50 cm. Poids: 14,25 g 280 / 320 €
- 375 CARTIER**
BAGUE DÔME en or jaune (750) ornée de cinq rangs de perles de culture séparées par de petits anneaux d'or. Les épaules soulignées d'un petit feston serti de diamants.
Signée Cartier, vers 1960.
Dans son écrin.
TD : 53 - Poids brut : 16,2 g. 1 500 / 2 000 €



369

- 376 MONTRE DE POCHE** plate, double coque en or jaune (750) richement gravée de rinceaux sur fond guilloché, cadran émaillé (petit accident), signée Eugène Marchand Ainé à Bordeaux.
Diam. 4,5 cm - poids 48 g (manque la bélière) 700 / 800 €
- 377 MONTRE DE COL** en or jaune (750) chiffrée BC, à double fond signé H. Gabriel, Maison Chaudé, Hger de la Marine de l'Etat, Palais Royal 35 Paris.
Poids brut : 28,4 g 300 / 350 €
- 378 MONTRE CHRONOMÈTRE** de col en or jaune (750) à double coque, cadran émaillé.
Travail suisse, signé Dufour & Cie à Genève.
Poids brut 33 g (fonctionne)
Dans une boîte porte-montre en bois. 350 / 400 €
- 379 MONTRE DE GOUSSET** en or jaune (750), boîtier guilloché avec médaillon, cadran à chiffres romains des heures, secondes à 6h, réhauts de rinceaux or, aiguilles avec petits brillants, double coques et fond du mouvement en verre.
Signée Ricard and Cie à Genève.
Chaîne, clé et pendentif en or (750).
Poids brut: 167 g
Dans un écrin. 1 200 / 1 500 €
- 380 MOVADO**
MONTRE DE SMOKING en or jaune 18K (750) à remontoir, la couronne et cadran en argent à chiffres arabes, le tour de la lunette et le fond guilloché émaillés mauve, ornés de filets émaillés blanc.
Sa chaîne giletère à bâtonnets émaillés mauve. Poinçons de Genève.
Cadran et mécanisme signés « Movado »
Époque 1930.
Diam : 46 mm ; long. chaîne : 41 cm
Poids brut : 56,83 g 800 / 1 000 €



379



380



386

- 381 MONTRE DE POCHE** en or jaune (750), à double coque, remontage à clé, cadran émaillé à chiffres romains. Diam. 4,3 cm ; Poids brut 57g. (bélière en métal, sans clé) 280 / 300 €
- 382 PAIRE DE BOUTONS DE MANCHETTES** carrés en or jaune (750). PENDENTIF rectangulaire en or jaune (750). BROCHE en or jaune (750) à décor de rinceaux. Poids brut total : 17 g 320 / 350 €
- 383 PAIRE DE BOUTONS DE MANCHETTES** en or, de forme ronde ajourés en bordure. Poids brut 6 g. 120 / 150 €

- 384 PAIRE DE BOUTONS DE MANCHETTES** en or jaune (750) en forme de triangle cannelé. Poids brut 9 g 180 / 220 €
- 385 PAIRE DE BOUTONS DE MANCHETTES** ovales à pans en or gris (750). Travail suisse, vers 1975. Poids brut 22,75 g (dans son écrin d'origine Jäggi à Arosa) 400 / 500 €
- 386 ROLEX, Oyster perpetual Datejust**
MONTRE automatique d'homme en acier, cadran rond à lunette cannelée, fond argenté, aiguilles squelettes avec guichet dateur à 3h. Bracelet en acier à boucle déployante Rolex (62510H). Diam. 3,6 cm. (fonctionne, bracelet légèrement court avec maillons supplémentaires) 1 500 / 2 000 €
- 387 LINE VAUTRIN (1913-1997)**
COLLIER en talosel blanc agrémenté de 19 éclats de miroir de couleurs vert, bleu. Vers 1960. Long. 47,5 cm (éclats, un très léger manque)

Le " Talosel " est une matière inventée vers 1960 par l'artiste Line Vautrin constituée de couches de résine superposées, grattées, scarifiées et travaillées au feu avec inclusion de matériaux divers tels que éclats de miroir. L'appellation est faite d'emprunts à la désignation du matériau : « Acétate decellulose élaboré ». 1 500 / 1 600 €

- 388 LINE VAUTRIN (1913-1997)**
COLLIER draperie en talosel deux rangs de triangles agrémentés d'éclats de miroirs jaune irisé. Vers 1960. Long. 42 cm 1 500 / 1 600 €
- 389 BRACELET** en argent à maillons en forme de mors de cheval, dans le goût d'Hermès. Long. 19 cm 80 / 120 €



387



388

SAMEDI 6 AOÛT 2016 VERS 17H

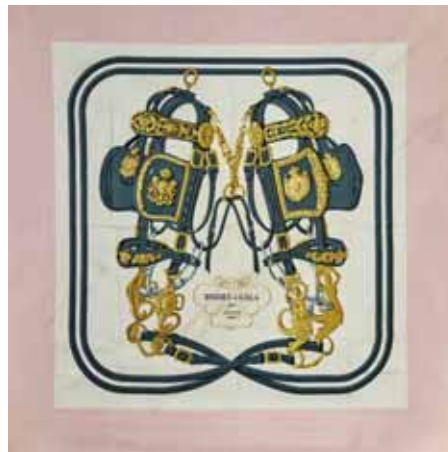
MODE



- 401 HERMES, Paris**
 CARRE en twill de soie, «L'arrière-main», bordure verte.
 90 x 90 cm
 (taches, traces d'insolations, dans sa boîte) 70 / 90 €
- 402 HERMES, Paris**
 CARRE en twill de soie, «chevalerie», bordure rouge.
 90 x 90 cm
 (traces importantes) 70 / 90 €
- 403 HERMES, Paris**
 CARRE en twill de soie, «Les Tournesols», fond bleu marine.
 90 x 90 cm
 (Taches d'humidité et signature légèrement passée) 80 / 120 €
- 404 HERMES, France**
 CARRE en twill de soie «Flies», d'après Latham.
 90 x 90 en boîte feuille de soie et ruban d'origine
 (état neuf) 120 / 150 €
- 405 HERMES, Paris**
 CARRE en twill de soie, «Brides de Gala», contour rose pastel.
 90 x 90 cm
 (Traces et taches avec boîte et papier de soie) 100 / 120 €
- 406 Louis VUITTON, Paris**
 SAC SPEEDY en toile enduite monogrammée et cuir havane, deux petites anses, cadenas.
 (Manque la clé, bon état d'usage)
 Haut. 19 cm ; larg. 30 cm ; prof. 16 cm 200 / 300 €
- 407 Louis VUITTON**
 SAC «Lussac» en cuir épi bleu, à grandes anses
 42 x 33 cm
 (Légers frottements, cadenas, manque la clé) 400 / 600 €
- 408 Louis VUITTON, Paris**
 PARURE bague et bracelet, en acier, modèle damier signés, collection 2009, taille L. Boîte et pochon de la marque.
 (petites rayures d'usage) 400 / 600 €
- 409 Louis VUITTON, Paris**
 PORTE-FEUILLE, porte carte en cuir brun à rabat, logoté en haut à droite, fermeture triangulaire en métal doré, porte-monnaie à fermeture zippée à l'arrière.
 10,5 x 12,3 cm
 (Bel état, Patine d'usage) 100 / 150 €
- 410 Louis VUITTON, Paris**
 SAC BESACE CARTOUCHERE en forme d'écu, à rabat en toile monogramme enduite, bandoulière en cuir naturel ajustable.
 Dans son sac en tissu et sa boîte en carton d'origine.
 (Bon état) 250 / 300 €



- 411 Louis VUITTON**
 SAC "Musette" ou "Salsa" en toile monogrammée - Anse bandoulière réglable en cuir naturel. Signé 100 / 200 €
- 412 Yves SAINT-LAURENT, Paris Rive Gauche**
 PANTALON en acétate noir ouvert devant.
 Taille 44. 50 / 80 €
- 413 CHANEL, Paris**
 CEINTURE COCO CHANEL en chaînette métal doré amati entrelacée de cuir noir, trois médaillons représentant le profil de Coco Chanel, un médaillon figurant un camelia, se place avec un crochet.
 Taille 75.
 Très bel état. 250 / 300 €
- 414 CHANEL**
 VESTE COURTE NOIR en tweed de laine et soie à quatre poches à liseré beige et SON GILET INTERIEUR sans manches.
 taille 36-38 n°3515 200 / 400 €
- 415 CHANEL 31 rue Cambon, Paris**
 CARRE de soie à décor de chaînes à maillons dorés sur fond noir, signé.
 87 x 87 cm
 (très légères traces d'humidité) 40 / 80 €





416



416

416 Louis VUITTON

MALLE CABINE double penderie en toile monogrammée, chiffrée BB, bordures lozinées, renforts en hêtre, fermetures, coins et garnitures en laiton, serrure numérotée, deux poignées, intérieur en vuittonite orange, penderie droite agrémentée de trois cintres en bois, penderie gauche de douze cintres (signés), deux mallettes.
112 x 55,5 x 56 cm.

Étiquette Paris, 70 Champs Elysées ; Nice, Jardin Public, London, 149 New Bond St., circa 1935
(état d'usage, mini-accidents, manques les tiroirs).

4 000 / 6 000 €



418

418 Louis VUITTON

MALLE CABINE de forme rectangulaire en cuir brun naturel montée sur châssis en bois à roulettes, deux anses latérales. Elle ferme par une lanière centrale et trois fermoir en laiton, intérieur en toile blanche capitonnée en losange sous le couvercle, un plateau amovible à casiers latéraux et sangles. Etiquette en rouge 1, rue Scribe Paris et 149 New Bond Street London et n°130094 au tampon bleu. Chiffrée P.P en noir sur les côtés. Passants, clous et serrures signés.
Haut. 34 cm ; larg. 101 cm ; prof. 54 cm

(lanière centrale déchirée mais complète, avec sa clé, oxydation aux clous et serrures, patine et traces d'usages)

1 200 / 1 500 €

417 Louis VUITTON

MALLE cubique en vuittonite orange chiffrée «MJ» sur les côtés, deux anses latérales en cuir gold, charnières pour lanière centrale (manquante) en cuir signées, trois fermetures en laiton monogrammées, la serrure centrale signée et marquée 149 New Bond Street London et 1 rue scribe Paris n°022724. Intérieur en toile blanche capitonné en losange sous le couvercle, numérotée au tampon 183745, porte étiquette «Louis Vuitton 1 rue scribe Paris, Lille 24 rue Faucherbe, Nice 4 jardin public et 149 New Bond Street London».

Base à châssis en bois sur roulettes.

Vers 1910-1915. Haut. 65 cm ; larg. 66 cm ; prof. 63 cm

(griffures, taches, importants frottements et une anse coupée)

3 500 / 4 000 €

419 Louis VUITTON

VALISE «ALZER» en toile monogram n° 993036, bordures lozinées, coins et fermeture en laiton doré, poignées et étiquette en cuir naturel, intérieur à châssis en vuittonite beige rosé.

Haut. 47 cm ; Larg. 70 cm ; Prof. 22 cm

Bel état

(Rayures sur la toile, un accroc sur l'arrête, clé manquante)

800 / 900 €



417



419

- 420 Jean For, Joseph Le Bon, Paris New-York**
ROBE DE SOIREE à manches longues, col V en cotonnade mauve et pastilles.
Vers 1970.
Taille M 30 / 50 €
- 421 CARICIA SHOES**
PAIRE DE CHAUSSURES A TALONS tissu mauve à poids noir et surmontées d'un ruban froissé.
Taille 35-36 120 / 150 €
- 422 LAFFARGUE, Saint-Jean-de-Luz**
FINE POCHETTE en cuir noir, fermeture en mors en métal doré.
(Bel état d'usage) 20 / 50 €
- 423 LAFFARGUE, Saint-Jean-de-Luz,**
SAC de dame à bandoulière en cuir bleu marine à rabat découvrant poche zippée.
(Bon état, patine d'usage à l'intérieur) 40 / 60 €
- 424 HERMES, Paris**
CARRE en twill de soie, titré «Plaza de toros» sur fond orange, modèle de H. de Watrigant, signé.
90 x 90 cm (Sous verre) 100 / 120 €
- 425 Guido FALESCHINI pour HERMES, Paris**
BUFFET et CHIFFONNIER, le buffet ouvrant à deux portes en verre fumé noir, poignées de tirage en cuir orange et anneaux en acier, montants chromés, côtés en feutrine noire, dessus de marbre noir enchâssé. Vers 1980.
Haut. 85,5 cm ; larg. 100,5 cm ; prof. 46 cm
LE CHIFFONNIER à six tiroirs gainés de feutrine noir, prises et montants chromés, dessus de marbre noir enchâssé. Vers 1980.
Haut. 85,5 cm ; larg. 52 cm ; prof. 46 cm
(Petites rayures d'usage) 1 200 / 1 800 €
- 426 HERMES, 24 faubourg Saint Honoré Paris**
DEUX JEUX DE CARTES dessinés et gravés par Draeger Frères.
Dans la boîte (état d'usage, mouillures)
10 x 15 cm 100 / 120 €
- 427 HERMES, Paris**
PAIRE DE PETITS CENDRIERS carrés en porcelaine polychrome à décor de Pélicans.
Signés. 8 x 8 cm 80 / 120 €



429

- 427B HERMES, Paris**
PAIRE DE TASSES A CAFE ET SOUS-TASSES en porcelaine émaillée modèle «Toucans».
50 / 80 €
- 428 HERMES**
Maximilien VOX, CENT ANS HERMES. Quelques réflexions sur la collection particulière de Monsieur H, Paris 1928, exemplaire n°125 série R; texte et illustration par Maximilien Vox, reliure cartonnée avec jaquette lithographiée en orange. Recueil publié à l'occasion du 100e printemps de la maison Hermès.
(Jaquette jaunie mais belle fraîcheur intérieur) 100 / 150 €
- 429 VISIONAIRE - issue 44 : Toys**
COFFRET noir de cinq figurines représentant Versace, Hermès, Karl Lagerfeld, Alexander Mc Queen et Valentino Edition Kidrobot limitée à 2000 ex., vers 2004-2006.
(état neuf en boîte) 400 / 600 €
- 430 HERMES, France**
POCHETTE «Jige» en cuir box lie-de-vin à rabat et lanière passant dans un H à piqué sellier blanc.
20 x 29 cm
(bon état, petites traces d'usage, dans sa boîte et papier de soie d'origine) 600 / 800 €
- 431 HERMES, Paris**
SAC «KELLY» en cuir noir, avec cadenas et clés. signé. vers 1970.
(bon état d'usage) 800 / 1 200 €
- 432 HERMES, Paris**
SAC «KELLY», 28 cm en box reteiné blanc, année G, Hermès, bouclerie métal doré, clefs avec tirette et cadenas n° 12.
(Craquelures d'usage, cadenas repeint blanc) 800 / 1 000 €





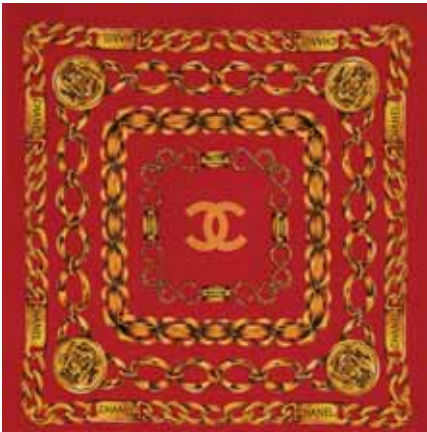
401



402



404



415



421



467



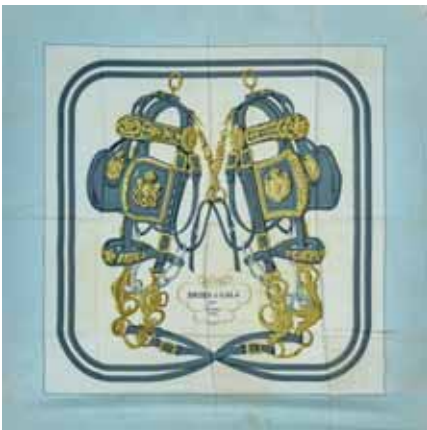
440



424



420



464



465



425

- 433 HERMES, Paris**
SAC «KELLY», 32 cm en crocodile d'estuaire bordeaux (Crocodylus porosus) I/A pré-convention, garniture en métal plaqué or, anse, doublure en cuir comprenant une poche plaquée, une double poche à soufflet, poignée. Jolie patine d'usage (Usures à l'intérieur, frottements côtés et rabat, manque le cadenas et clé). Dans son pochon Hermès 3 000 / 5 000 €
- 434 HERMES, Paris**
SAC «PLUME» en cuir box couleur kaki foncé, deux anses avec garniture dorée, deux poches intérieures plaquées, fermeture glissière. Long. 32 cm; Haut. 23 cm; Prof. 11,5 cm (Bel état, usures des coins, quelques craquelures, patine) 1 400 / 1 600 €
- 435 HERMES, Paris**
CEINTURE MEDOR, cuir camel surpiqures beige, garniture laiton doré. Bel état, des traces. Long. 79,5 cm 400 / 600 €
- 436 HERMES, Paris**
JUPE LONGUE en lin noir, sept boutons dorés, deux poches. Taille 40 (Bon état) 90 / 120 €
- 437 Christian DIOR**
COLLIER RAS DE COU fantaisie en perles fantaisies blanches et noires et strass à décor d'un coeur et pierre rose. 100 / 120 €
- 438 DIOR (attribué à Vendôme pour Dior)**
COLLIER RAS DE COU à décor d'élément rose pâle et noir en pâte de verre et ruban noir. Vers 1955 Long. 64 cm (joint deux éléments) 150 / 200 €
- 439 Christian DIOR**
GILET en laine crochet blanc écru, six boutons logotés, ceinture, deux poches, dos à décor d'une rose marquée Dior. Taille 38-40 (Bel état) 50 / 100 €
- 440 Christian DIOR, Paris**
SAC modèle «Rasta» à toile enduite logotée brun, anses rouge et cuir jaune, vert et rouge. Intérieur beige à poche zipée et deux poches. 18 x 27 cm (Décousu à une anse) 150 / 200 €
- 441 Christian DIOR**
ECHARPE en soie verte cadrillée, signée. 155 x 44 cm (très légère traces) 50 / 80 €
- 442 YVES SAINT-LAURENT, Variations,**
ROBE porte-feuille en crêpe rouge à col cranté et satin noir, une poche à droite, un boutonnage asymétrique. Taille 42 (Bel état) 100 / 150 €
- 443 Yves SAINT-LAURENT, Paris**
CHÂLE PAREO carré noir et blanc. Signé. 135 x 135 cm 40 / 80 €
- 444 Yves SAINT-LAURENT, Paris**
CHÂLE PAREO carré blanc à décor imprimé cachemire et carreaux dorés. Signé. 135 x 135 cm 40 / 80 €
- 445 Yves SAINT-LAURENT, Paris**
CHÂLE PAREO carré en laine et cachemire à motif imprimé cachemire sur écossais vert. Signé. 135 x 135 cm 40 / 80 €
- 446 O.C HERRANT, Biarritz, d'après Yves SAINT-LAURENT**
TAILLEUR en soie bleu nuit, veste brodée à un bouton et deux poches et sa JUPE DROITE. Taille 40. 50 / 80 €



447 O.C HERRANT, Biarritz, d'après Yves SAINT-LAURENT

ROBE en soie à décor polychrome de fleurs. Taille 40. 40 / 80 €

448 VALENTINO

BROCHE ABEILLE en métal doré sertie de strass et pierres jaunes et noires. Long. 7 cm 40 / 60 €

449 CUSSI

MONTRE MANCHETTE de femme en métal et strass en ligne, cadran nacre, quartz, water resistant. (Joint deux maillons) 80 / 120 €

450 FREEBOOK

MONTRE DE DAME chronographe et waterproff en métal, le cadran nacré rond cerclé de deux rangs de strass, bracelet à maillons souple à boucle déployante. 80 / 120 €

451 GAS

MONTRE DE DAME, cadran rond sertie de strass à décor de coeurs, bracelet métal à boucle déployante. 80 / 120 €

452 GAS

COLLIER SAUTOIR en métal à double chaîne et trois clés de tailles différentes sertie de strass «St-Tropez-Marseille-Paris-New-York-Milan». 20 / 40 €

453 REMINISCENCE, Zoé Cost

PAIRE DE CLIPS D'OREILLES en métal doré représentant des angelots à pampilles en coeurs et strass bleu-gris. 20 / 30 €

454 EMPORIO ARMANI, Made in Italy

TAILLEUR-PANTALON en soie et viscos blanc crème, VESTE 3/4 un boutonnage, deux poches simulées Taille 42 (40) (Bel état); PANTALON DROIT fermeture côté (légères taches) Taille 42 (40) 120 / 180 €



- 455 Giorgio ARMANI, Made in Italy**
TAILLEUR-PANTALON en soie, lin et viscose marron.
VESTE LONGUE CINTREE 3 boutons, 2 poches simulées.
Taille 44 (42)
(taches d'humidité sur la manche)
PANTALON DROIT fermeture côté.
Taille 44 (42)
(légère trace d'humidité) 60 / 80 €
- 456 Giorgio ARMANI, Made in Italy**
TAILLEUR-PANTALON en crêpe de soie et laine noir, intérieur bleu turquoise.
VESTE fermeture côté col asymétrique. Taille 42 (40)
(légères taches) ;
PANTALON DROIT en crêpe noir, intérieur turquoise fente en bas.
Taille 42 (40)
(légères taches)
JOINT: DEBARDEUR en soie bleu turquoise fermeture zippée.
Taille 42 (40) 120 / 150 €
- 457 Giorgio ARMANI, Made in Italy**
TAILLEUR-PANTALON en soie viscose noir,
VESTE COURTE zippée à surpiqûres en ceinture
Taille 44 (42)
(Bel état);
PANTALON DROIT 2 poches fente soie viscose noir en bas
Taille 42 (40)
(Bel état) 80 / 120 €
- 458 Giorgio ARMANI, Made in Italy**
VESTE DROITE grise intérieur beige en lin, laine et soie, à quatre poches, un bouton.
Taille 42 (40)
(Etat d'usage) 50 / 80 €
- 459 Giorgio ARMANI, Made in Italy**
MANTEAU REDINGOTE en maille résille en lin et soie marron-beige à 2 poches, boutonnage imitation bois
Taille 44 (42)
(manque un bouton, légers fils tirés, légère tache sous le coude droit) 60 / 80 €
- 460 Giorgio ARMANI, Made in Italy**
TAILLEUR-PANTALON en lin, soie et viscose gris.
ESTE DROITE cintrée sans col zippée, 2 poches zippées.
Taille 42 (40)
(légers fils tirés)
PANTALON DROIT fermeture côté;
Taille 42 (40).
(légers fils tirés) 80 / 120 €
- 461 Giorgio ARMANI, Made in Italy**
TAILLEUR-PANTALON en soie et viscose, marron chocolat.
MANTEAU 3/4 DROIT boutonnage dissimulé, 2 poches simulées.
taille 44 (42)
(traces d'humidité sur le bas);
PANTALON DROIT fermeture coté
(traces d'humidité) 70 / 90 €
- 462 Giorgio ARMANI, Made in Italy**
VESTE LONGUE en lin beige, doublée intérieur et col soie, fentes sur les côtés
Taille 44 (42)
(légère tache sur le col) 50 / 80 €
- 463 Giorgio ARMANI, Made in Italy**
PANTALON LARGE taille haute en cuir noir, 2 poches.
taille 40 (38)
(petite patine d'usage) 80 / 120 €
- 464 HERMES, Paris**
CARRE en twill de soie, «Brides de Gala», bordures bleu clair.
90 x 90 cm
(Tâches importantes) 60 / 80 €
- 465 HERMES, Paris**
CARRE en twill de soie, «Flacons de parfum», bordures rose.
90 x 90 cm
(Importantes taches, dans sa boîte) 60 / 80 €
- 466 HERMES, Paris**
CARRE en twill de soie, modèle «Caraïbes»
90 x 90 cm
(bon état en boîte) 80 / 120 €
- 467 HERMES, Paris**
CARRE en twill de soie, «Au plus Dru», dessin de Vladimir Rybaltchenko, réédité après 1998.
90 x 90 cm
Bel état
JOINT : LIVRET sur les noeuds Hermes. 80 / 120 €
- 468 HERMES**
CENDRIER CARRE en porcelaine polychrome fleurs orange, panier.
16 x 16 cm 120 / 150 €
- 469 Guy LAROCHE, Montaigne**
VESTE et CEINTURE en laine et polyester grise brodée de rinceaux argentés.
T 44.
(Bel état, très légères taches) 50 / 80 €
- 470 CELINE**
SAC à bandoulière en cuir noir, fermoir métal doré à calèche, intérieur à soufflet signé.
Haut. 19 cm ; Larg. 22 cm
(Etat d'usage, frottements et griffures à l'intérieur) 40 / 60 €
- 471 POCLETTE** en cuir noir façon lézard fermé par un aimant en fer à cheval doré, un soufflet et fermeture à zip. 18 x 26 cm
Bel état. 20 / 30 €
- 472 Thierry MUGLER**
POCLETTE ovale gainée de cuir turquoise.
16 x 33 cm
(bel éta d'usage) 50 / 80 €
- 473 HERMES, Paris**
CARRE en twill de soie, «La Promenade de Longchamps», par P. Ledoux, dessin de 1965 (réédité en 1970), à dominante beige.
90 x 90 cm
(Légers trou et traces) 70 / 90 €
- 474 HERMES, Paris**
CARRE en twill de soie, modèle «Springs» sur fond marine.
90 x 90 cm (taches) 60 / 80 €
- 475 Kenneth Jay LANE (XX^e siècle)**
PAIRE DE CLIPS D'OREILLES en forme de tortues en métal doré, pierre noire et strass.
Vers 1970
Long. 4 cm 80 / 120 €
- 476 ANONYME**
BROCHE ronde en métal doré représentant un coeur entouré de sept coeurs de pierres de couleurs et strass.
JOINT : des clips d'oreilles carrés pyramidales en métal doré et pierres de couleurs vertes et rouges. 20 / 40 €
- 477 ANONYME**
COLLIER EN CHUTE à métal doré, en forme de roses.
JOINT : paire de clips d'oreille en forme de rose. 20 / 40 €
- 478 ANONYME**
CHAINE-SAUTOIR en métal doré et SON PENDENTIF représentant un personnage en croix. 15 / 30 €
- 479 CROSSE, Germany**
SAUTOIR à maillons tressés ou uni-plat en métal doré. 30 / 50 €
- 480 Pierre LORION et Sylvia KARELS, Paris**
SAUTOIR à trois chaînes tressées, pendentif à pompons et cabochon de pierre bleue.
JOINT : deux paires de clips d'oreilles, l'une à décor de noeuds et pompons, l'autre de forme cabochon et pompons. 80 / 120 €



- 481 Gérard DAREL**
DEUX COLLIERS ras-de-cou, double rangs de perles fantaisies, l'un couleur crème, l'autre couleur grise, modèle Jackie Kennedy, deux pochons de velours bleu. 60 / 100 €
- 482 ANONYME**
TROIS COLLIERS FANTAISIE, l'un en pierre Lapis lazuli bleu et métal doré, un deuxième en pastilles agathe orange et métal doré, le troisième en pastilles de jadéite verte. 50 / 100 €
- 483 ANONYME**
IMPORTANT RAS-DE-COU à sept rangs de colliers de perles probablement jade épinard réunis par une plaque en métal doré serti d'un verre rouge ovale, fermoir rectangulaire en métal doré. 50 / 80 €
- 484 ANONYME**
COLLIER ras-de-cou en métal doré serti de strass et pierres bleues en brillants.
JOINT : Paire de boucles d'oreilles en demi-cercle de même modèle. 40 / 80 €
- 485 LANCEL.**
SAC FRENCH FLAIR, en cuir chocolat piqué scellier bleu pale à deux anses, fermeture magnétique, présente un porte-clés à l'avant et de son bijou de sac, est pourvu de sa housse d'origine, bel état d'usage. Dim. 44 x 29 x 20 cm 50 / 80 €
- 486 CHANEL, Paris**
BROCHE RONDE «Porte-Bonheur» à décor d'un trèfle à quatre feuilles sur fond irisé or. Diam. 4,5 cm 20 / 40 €
- 487 CHANEL,**
CARRE en soie, «Chanel 31 rue Cambon, Paris» sur fond rouge 83 x 90 cm (importante tache d'humidité) 30 / 50 €
- 488 CHRISTIAN LACROIX, Paris**
CARRE en twill de soie, «Plaza de Toros», fond rose pâle, signé. 86 x 86 cm (bel état avec étiquette d'origine) 80 / 120 €
- 489 BALENCIAGA, Paris**
CARRE de soie, «Rumba», sur fond rouge, signé. 85 x 85 cm. (petites taches, en boîte d'origine)
JOINT: Michèle MORGAN, Paris
ECHARPE en soie crème, signé. 130 x 17 cm (bel état) 40 / 80 €
- 490 PACO RABANNE,**
LONG TRENCH-COAT en viscose beige intérieur blanc, ceinturé, 2 poches à rabat, boutonnage 2 rangs taille 38 (Bel état, légères traces) 120 / 180 €
- 491 GIVENCHY**
VESTE d'homme en coton blanc, doublure logoté. Taille 50 (Neuve) 30 / 50 €
- 492 Pierre CARDIN, Paris**
JUPE LONGUE en laine noir six boutons pressions, attaches asymétriques, et deux poches. Taille 42. (Bel état) 30 / 50 €
- 493 Regina RUBENS**
JUPE DROITE en cuir bordeaux, bordures lacées ruban velour noir. Taille 42 (Bel état) 90 / 140 €
- 494 Oscar de la RENTA**
DEUX PANTALONS DROIT en cotonade tissu hawaïen, orange pour l'un et bleu turquoise pour l'autre, 2 poches. taille 42. (légères taches) 60 / 80 €
- 495 BALANCIAGA**
CAPE en laine noir, galon cuir, un bouton au col. Taille 40 80 / 120 €
- 496 HERMES, Paris**
CARRE en twill de soie vert «les clefs», signé. 90 x 90 cm (taches) 40 / 60 €
- 497 HERMES, Paris**
CARRE en twill de soie modèle «Carrick à Pompe», signé. 90 x 90 cm (taches) 40 / 60 €
- 498 HERMES, Paris**
CARRE en twill de soie rouge et bleu «Les Calèches», signé. (importantes taches, deux trous) 40 / 60 €
- 499 José COTEL, Made in France, 1985**
DEUX IMPORTANTES CEINTURES, modèle «Gipsy», en chute draperie en métal doré ajouré à décor d'importants strass dans des fleurs stylisées pour l'une, métal gris en chute à trois coeurs serts de strass et pendeloques en forme de soleils, coeurs et chiens pour l'autre. 80 / 120 €

- 500** **LOT** de trois paires de boucles d'oreilles à clip, à pampilles en métal doré, perles fantaisies et strass, la quatrième paire de boucles d'oreille, marque Maximal Art, en forme de coeur, écrit Love. 80 / 120 €
- 501** **Zoé COTLENKO, Paris**
SAUTOIR serti de fermetures éclair polychromes.
JOINT : Paire de boucles d'oreilles de même modèle. 40 / 80 €
- 502** **ANONYME**
COLLIER ras-de-cou en perles fantaisies et élément en métal doré et strass à décor d'un coeur. 20 / 40 €
- 503** **ANONYME**
DEUX COLLIERS en métal, l'un serti d'un pendentif en croix à décor de pierres de couleurs et strass en cabochon, l'autre en chute draperie serti d'un élément central en forme de fleur pyramidale à décor de pierres de couleurs violettes et de perles fantaisie. 40 / 60 €
- 504** **ANONYME**
BAGUE fantaisie en métal doré sertie de trois papillons en pierres de couleurs et brillants.
(Ouverture modulable) 10 / 30 €
- 505** **CELINE, Paris**
GRENOUILLE géométrisée en métal doré.
Long. 7,5 cm 15 / 30 €
- 506** **HERMES, Paris**
CARRE en twill de soie, titré «Jonc et samrans», sur fond € jaune, signé Françoise de la Perrière.
90 x 90 cm (Encadré sous verre) 80 / 120 €
- 507** **YVES SAINT-LAURENT, pour homme**
IMPERMEABLE TRENCH en gabardine de coton beige, col cranté, double boutonnage, manches longues au pluriel raglan avec patte d'épaule, deux poches, ceinture.
Taille 46-48.
(Bel état, très légère tache sur la manche) 80 / 100 €
- 508** **HERMES Paris**
PORTE DOCUMENT d'homme «Quirus» à deux soufflets en box noir, fermoir serrure en laiton doré, signé, clefs.
Bon état, très légères griffures (Avec son pochon) 600 / 800 €
- 509** **HERMES, Paris**
TROIS CRAVATES en soie la première à motif de moulins sur fond vert, la deuxième à motif de tapis sur fond rouge et la troisième à motif de palmiers noix de coco et coquillage sur fond vert pâle. 100 / 120 €
- 510** **HERMES, Paris**
TROIS CRAVATES en soie la première à décor du logo H sur fond vert anis, la deuxième à décor de palmiers sur fond rouge et la troisième à motif de chevaux sur fond mauve. 100 / 120 €
- 511** **HERMES**
CRAVATE en soie à décor de ceintures sur fond vert bouteille (très légère tâche) 80 / 120 €
- 512** **HERMES**
CRAVATE en soie marron à décor de pingouins. Signé. 80 / 120 €
- 512B** **HERMES, Paris**
SAC A DEPECHE en cuir noir, trois volets dont deux à soufflets, fermé par un rabat et une languette de cuir avec verrou à pression.
Haut. 31,5 cm - larg. 40,5 cm - prof. 15 cm
(état d'usage, craquelure du cuir, déchirures, sans la clé) 200 / 300 €
- 513** **SALVATORE FERRAGAMO**
TROIS CRAVATES en soie à décor d'insectes sur fond bleu marine, de bateaux pirates sur fond bleu roi et la troisième sur fond bleu clair à décor de chevaux. 80 / 120 €
- 514** **PARKER**
STYLO PLUME modèle Wahlversiharp, fait à Chicago, en résine orange et noir, mine en or 18K. Dans sa boîte d'origine.
Long. 11 cm 120 / 150 €
- 515** **MONT-BLANC**
STYLO PLUME Modèle Meisterstuck, en résine noir, agrafe et bagues décoratives en métal doré.
(frotté) 100 / 120 €
- 516** **PARKER**
STYLO PLUME en résine grise et mine en or jaune 14K.
Long. 13 cm 80 / 120 €
- 517** **MONTBLANC**
STYLO PLUME «Meisterstuck», plume 4810 en or blanc et jaune, laqué lie-de-vin.
(petite rayure, bon état d'usage).
Dans un étui cuir 80 / 120 €
- 518** **WATERMANN**
PARURE DE 3 STYLOS plaqués or à cannelures torse, comprenant un feutre, un crayon et une plume fine, dans un étui en cuir noir.
(état d'usage) 80 / 120 €
- 519** **TROIS STYLOS** à plume or (750), dont deux Watermann et un Parker. 30 / 50 €
- 520** **FRED, Paris**
STYLO «Obélisque de la Concorde» en argent massif, signé.
Haut. 10,5 cm
Poids brut 30 g 80 / 120 €
- 521** **MUST DE CARTIER**
STYLO A BILLE en métal argenté godronné, capuchon orné d'un motif trinity en métal doré, dans son écrin (Piqûres)
Long. 13 cm 80 / 120 €
- 522** **DUPONT**
BRIQUET DE POCHE en plaqué or guilloché, signé et chiffré «JCB»
Haut. 6 cm 50 / 60 €
- 523** **BURBERRY'S**
IMPERMEABLE D'HOMME vert, deux poches, intérieur écossais.
Taille 56.
(Bon état) 50 / 100 €
- 524** **BURBERRY'S**
IMPERMEABLE D'HOMME en toile kaki, intérieur à tissu écossais à quatre poches, ceinture. Taille anglaise 16.
(Bel état, usures à la boucle de ceinture, légères traces) 50 / 100 €
- 525** **BURBERRYS**
TRENCH beige à doublure tartan, modèle sans ceinture.
Taille 44 regular.
(Petites tâche enpartie basse) 50 / 100 €
- 526** **HERMES, Paris**
CRAVATE LARGE en twill de soie rouille, modèle étrières. 80 / 120 €
- 527** **Pierre CARDIN**
CRAVATE en soie à rayures marron et bleu gris, signée. 60 / 80 €
- 528** **TED LAPIDUS**
CRAVATE en soie vert bouteille à pois rouge, signée. 60 / 80 €
- 529** **BURBERRY'S**
IMPERMEABLE D'HOMME beige, deux poches, intérieur écossais.
Taille regular 46.
(Bon état) 50 / 100 €
- 530** **SEGREST**
HAUT-DE-FORME en feutre noir dans une boîte à chapeau en carton toilé (usures, accidents et manques)
JOINT: PAIRE DE LUNETTES de motard en verre vert oblongs et un ETUI de lunettes AITCHISON & Cie 10 / 30 €
- 531** **FENDI**
VALISE-SAC DE VOYAGE en cuir brun et tissu logoté, deux grandes anses et lanière centrale, fermeture à zip, intérieur cuir à soufflet, cinq petits pieds en métal.
Vers 1960. (patine d'usage, petits frottements) 50 / 100 €

- 532 QUATRE MONTRES** dont deux Swatch.
JOINT : ENSEMBLE DE BIJOUX fantaisies dépareillés. 10 / 30 €
- 533 Must de CARTIER, Paris**
TROIS PENDULETTES REVEILS en métal doré et laque lie-de-
vin, l'une rectangulaire, une ovale avec trépied aux C, une
petite carrée avec socle amovible. Dans leurs écrins ou étui de
la marque.
(Rayures, manque un bouton pour la pile) 80 / 120 €
- 534 SEIKO**
PENDULE de table à quartz en métal doré en forme de
globe terrestre, avec fuseaux horaires.
Haut. 30 cm 20 / 50 €
- 535 HERMES, Paris,**
BRIQUET de table «Douille» en métal argenté et doré, signé.
Haut. 9,5 cm 80 / 120 €
- 536 PETIT EVENTAIL** en corne blonde à brins brisés très finement
ajouré et réhaussés de gouache, et reliés par un ruban bleu.
Fin du XIX^e siècle
Long. 15,5 cm 80 / 120 €
- 537 HERMES, Paris,**
CARRE en twill de soie, «Passementerie», bordures bleues.
90 x 90
(taches, insolé) 80 / 120 €
- 538 HERMES, Paris,**
CARRE en twill de soie, «PROUES», signé Ledoux sur fond
blanc crème.
90 x 90
(des trous en haut à gauche, taches) 30 / 50 €
- 539 HERMES, Paris,**
CARRE en twill de soie, «Brides de Gala», bordure bleue,
90 x 90 cm
(décolorations, tâches) 50 / 80 €
- 540 FLACON DE PARFUM** en cristal taillé à pans. Bouchon en boule.
Haut. 20 cm 10 / 30 €
- 541 BACCARAT**
NECESSAIRE DE TOILETTE en cristal taillé émaillé rouge et
filets or comprenant une paire de flacons couverts, une
paire de gobelets, un petit flacon et un poudrier couvert.
Etiquette «Baccarat» sous l'un des grands flacons.
Haut. 16 cm 100 / 150 €
- 542 BACCARAT**
TROIS FLACONS de toilette en cristal avec leur bouchons
ronds. signés
Haut. 13 cm
(parfait état) 60 / 80 €
- 543 BACCARAT**
NECESSAIRE DE TOILETTE boule en cristal annelé composé
d'un poudrier couvert (signé), un vaporisateur, et 3 flacons
(manque un bouchon)
Haut. du plus grand 14,5 cm 80 / 120 €
- 544 BACCARAT**
SUITE DE SIX PORTE-COUTEAUX en cristal moulé pressé à
décor des Enfants boudeurs d'après Houdon.
Long. 10 cm 50 / 100 €
- 545 DEUX FLACONS ET UNE BOÎTE** couvertes en verre taillé et
peints or de motifs rocaille et fleurs.
Vers 1900.
Haut. du plus grand 20 cm 30 / 50 €
- 546 Marcel FRANCK**
VAPORISATEUR en cristal à pans et bouchon en métal doré
filigrané, signé.
Haut. 11 cm
(manque la poire) 10 / 20 €
- 547 CINQ FLACONS** de toilette et un PORTE-FLACONS en métal
doré comprenant 6 supports. 20 / 30 €
- 548 HERMES :** Réunion de 3 maquettes originales pour la création
de carrés Hermès. Atelier ARTEL
dessins à Paris. Aquarelles et gouache sur papier.
Format : 30 x 30 cm 100 / 150 €
- 549 CONFECTION : HAUTE-COUTURE :** Réunion de 80 maquettes
originales réalisées sur papier bristol, principalement à
l'aquarelle mais aussi à la gouache ou au crayon de
couleurs, par la Maison
Artel dessins à Paris. Motifs : Fleurs diverses.
Formats divers, de 30 x 25 cm à 54 x 32 cm. 200 / 300 €
- 550 CONFECTION : HAUTE-COUTURE :** Grande maquette originale
réalisée sur papier à l'aquarelle et à la gouache : Création
d'un tissu pour une robe. Par la Maison Artel dessins à Paris.
Format : 84 x 84 cm. Petit manque à un coin. 50 / 60 €
- 551 CONFECTION : HAUTE-COUTURE :** Grande maquette originale
réalisée sur papier à l'aquarelle et à la gouache : Création d'un
tissu pour une robe. Par la Maison Artel dessins à Paris.
Format : 80 x 80 cm. 50 / 60 €
- 552 DESSINS de MODE :** Un volume in-8 (format 27 x 18 cm)
cartonnage crème moderne. Album réunissant 24 dessins
originaux réalisés à l'encre ou crayon sur papier calque,
pour la revue «Avenue», dans les années 1970.
Superbes dessins représentant des créations de mode féminine :
Robes et manteaux. Non signé mais de très belle facture.
150 / 200 €
- 553 DESSINS de MODE :** Maison BALMAIN : Réunion de 22 croquis
et 16 calques originaux réalisés aux feutres de couleurs pour
la Maison BALMAIN. Années 1970.
Format : 30 x 21 cm.
Mode féminine : Robes et manteaux. Beaux dessins
originaux, non signés, présentant la créativité et l'inventivité
de la célèbre maison de mode. 150 / 200 €
- 554 DESSINS de MODE :** Maison TUTTI, Paris : Réunion de 34 dessins
originaux réalisés aux feutres de couleurs sur papier. Format :
30 x 21 cm. Année 1978.
Très beaux dessins de modèles de robes de la maison
TUTTI, avec de nombreuses annotations et souvent des
échantillons de tissus. 200 / 300 €
- 555 DESSINS de MODE :** La mode Parisienne vue par un Styliste
CHINOIS. Réunion de 37 dessins originaux réalisés au crayon
(6) ou aux crayons de couleurs (31) sur papier.
Format : 30 x 21 cm. Tous les dessins aux crayons de couleurs
sont signés (en chinois) et situés (Paris). Date : années 1970.
Superbes dessins d'originaux, au style très caractéristiques
des artistes chinois. Nous n'avons pas pu identifier celui-ci...
300 / 400 €
- 556 MODE : Deux grands cartons publicitaires** en couleurs des
années 1921 et 1922 : mode automne - hiver masculine et
féminine. Maison Dres Brand Well, Angleterre.
Format : 47 x 24 cm. Beaux exemplaires. 50 / 60 €
- 557 DOMERGUE (Jean-Gabriel) :** Bal de la Couture parisienne.
Vendredi 6 janvier 1922. Affiche entoillée
Format : 165 x 80 cm.
Superbe et grande affiche ici en parfait état de conservation.
1 500 / 1 800 €
- 558 TOUSSAINT (F.) :** Exposition Franco-Belge Mode - Toilette -
Parure. Bruxelles, mai à septembre 1922. Affiche entoillée.
Format 100 x 70 cm.
Superbe et grande affiche ici en parfait état de conservation.
300 / 400 €
- 559 ASTATIGRI :** Bal de la Fourrure. Février 1927. Affiche entoillée,
format 80 x 52 cm. Belle et
grande affiche Art Déco en superbe état de conservation
malgré un infime défaut au pli central. 300 / 400 €
- 560 LEPAPE (G.) :** Bal de la Couture. 14 février 1925. Affiche
entoillée
Format 80 x 40 cm. Belle
affiche Art Déco ici en superbe état de conservation.
500 / 600 €



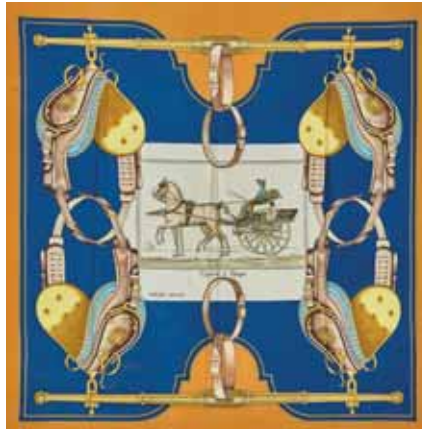
557



507



496



497



498



473



537



538



539



474



466

DIMANCHE 7 AOÛT 2016 À 14H30

IMPORTANTS ARTS BASQUES & XX^E SIÈCLE



601

601 Hippolyte Marius Galy (1847-1929)*Portrait d'un homme et d'une femme basque de profil.*

Deux huiles sur carton formant pendants, signées en bas à gauche.

15,5 x 39 cm

(Cadre baguettes bois)

500 / 600 €

610 École Basque du XX^e siècle*Le Sémaphore de Saint-Jean-de-Luz*

Huile sur carton signée A. R. Lataste en bas à droite

33 x 41 cm

150 / 200 €

611 École Basque du XX^e siècle*Place Louis XIV depuis le Port de Saint-Jean-de-Luz*

Huile sur toile signée Ostolaza en bas à gauche

40 x 55 cm

200 / 300 €

612 Pierre BALDI (né en 1919)*Barque devant le pont*

Huile sur toile signée en bas à droite

62 x 46 cm

400 / 600 €

613 Robert William JIVANOVITCH dit JIVA (1907-1974)*Socoa, Les voiliers*

Huile sur toile signée en bas à gauche, titrée au dos

60 x 73 cm

(Manques, soulèvements)

1 500 / 2 000 €

614 Wiliam BIEHN (1911-1995)*Socoa*

Aquarelle et gouache signée et datée 1993 en bas à gauche

56 x 42 cm

150 / 200 €

615 Wiliam BIEHN (1911-1995)*Saint-Jean-de-Luz, rue de la République*

Aquarelle signée en bas à gauche

64 x 48 cm

100 / 150 €

602 Hippolyte Marius Galy (1847-1929)*Couple de basques devant la ferme*

La Ferme basque et bouvier

Paire de panneaux signés en bas à droite

15,5 x 25 cm

400 / 600 €

603 Hippolyte Marius Galy (1847-1929)*Le Fermier basque sur le chemin*

Panneau signé en bas à gauche.

15 x 30 cm

(cadre baguette bois)

200 / 400 €

604 Hippolyte Marius Galy (1847-1929)*Basque devant la ferme*

Panneau signé en bas à droite.

18,5 x 26 cm

(cadre baguette bois)

200 / 400 €

605 Hippolyte Marius Galy (1847-1929)*Couple basque sur le chemin*

Panneau signé en bas à droite.

15,5 x 23 cm

(cadre baguette bois)

200 / 400 €

606 Georges PIALLOUX (1920-2000)*La Ferme basque à Ascaïn, 1966*

Huile sur toile marouflée sur

panneau signée en bas à droite.

38 x 46 cm

150 / 200 €

607 JP GARRIDO (XX^e siècle)*Le Paysan Basque*

Encre, crayon de couleurs et

aquarelle sur papier signée en

bas à droite et datée 1941.

41 x 32 cm

100 / 150 €

608 Lucienne LEROUX (1903-1981)*La Rhune depuis Socoa**Baie de Saint-Jean-de-Luz à marée basse*

Deux aquarelles formant pendants,

l'une signée en bas à droite.

25,5 x 34 cm

400 / 500 €

609 École Basque du début du XX^e siècle*Vue sur la Rhune*

Huile sur toile monogrammée JR en

bas à droite et datée 1928.

32,5 x 46 cm

150 / 200 €



602



608



620



618



621



622



623

616 William BIEHN (1911-1995)

Bateaux devant la maison de l'Infante

Huile sur toile marouflée sur panneau, signée en bas à gauche.

46 x 38 cm

150 / 200 €

617 William BIEHN (1911-1995)

Le Port de Saint-Jean-de-Luz Ciboure

Huile sur toile marouflée sur panneau, signée en bas à gauche.

39 x 50 cm

150 / 200 €

618 Pierre ALMES (1880- ?)

Quai de l'Infante à Saint-Jean-de-Luz

Huile sur panneau

52 x 88 cm

1 000 / 1 200 €

619 Pierre ALMES (1880-?)

Rue Agorette, Ciboure

Aquarelle signée en bas à droite

28,5 x 38,5 cm

150 / 200 €

620 André TREBUCHET (1898-1962)

Saint-Jean-de-Luz depuis Saint-Barbe

Huile sur toile signée et datée 1928 en bas à droite

60 x 81

(accidents et restaurations)

800 / 1 200 €

621 Henri PEDEZERT

La Danse des bâtons

Huile sur toile signée en bas à droite et située «Espelajes» (Espelette ?), vers 1925-1930.

60 x 81 cm

(petit accident)

2 500 / 3 000 €

622 Henri PEDEZERT

Baie de Saint-Jean-de-Luz depuis Bordagain

Huile sur toile signée, située et datée Ciboure 1927 en bas à gauche

60 x 81 cm

2 000 / 3 000 €

623 Claude FOREAU (1903-1973)

Le Mariage à Bidart

Aquarelle et gouache, signée en bas à droite.

29 x 43 cm

300 / 500 €

624 Raymond LHEUREUX

Ferme Basque

Huile marouflée sur carton signée en bas à gauche

23,5 x 33 cm

100 / 150 €

625 École Basque du début du XX^e siècle

La Chapelle de Soccorry à Urrugne

Huile sur toile

24 x 33 cm

300 / 400 €

626 L. CAMPEAU (début du XX^e siècle)

Les Fermes Basques

Trois dessins à la plume et crayon marron, signés et datés 1928

25 x 33 cm

80 / 100 €



628



627

627 Ramiro ARRUE (1892-1971)

Côté mer ou Le retour de la pêche

Huile sur panneau, signée en bas à droite, vers 1930.
56 x 90 cm

Vendu avec faculté de réunion.

Acquis vers 1932-35 directement à l'artiste par la grand-mère de
l'actuel propriétaire. 40 000 / 50 000 €

628 Ramiro ARRUE (1892-1971)

Côté terre ou Le bouvier

Huile sur panneau, signée en bas à droite, vers 1930.
56 x 90 cm

Vendu avec faculté de réunion.

Acquis vers 1932-35 directement à l'artiste par la grand-mère de
l'actuel propriétaire. 40 000 / 50 000 €

628B Ramiro ARRUE (1892-1971)

Réunion des lots 627 et 628.

80 000 / 100 000 €

629 Ramiro ARRUE (1892-1971)

La Rhune, probablement depuis Saint-Pée-sur-Nivelle

Huile sur panneau, signée en bas à gauche.
38 x 46 cm

3 000 / 5 000 €

630 Ramiro ARRUE (1892-1971)

Fermes dans les vallons

Huile sur panneau signée en bas à droite
37,5 x 45,5 cm

3 000 / 5 000 €

631 Ramiro ARRUE (1892-1971)

Saint-Pée-sur-Nivelle

Huile sur panneau signée en bas à droite.
37 x 45 cm

7 000 / 8 000 €



629



630



631



633



634

632 José ARRUE (1885-1977)

Le Jeune Couple Basque

Aquarelle signée en bas à droite

12 x 8 cm

1 500 / 2 000 €

633 Attribué à José ARRUE (1885-1977)

Place de l'église

Remarquable et rare patchwork de feutrine monté sur toile
69 x 112 cm

(bon état général, petits trous)

L'oeuvre peinte et connue de cette scène de José Arrue a servi de modèle pour l'édition d'une carte postale chez Laborde y Labayen à Tolosa

1 500 / 2 000 €

634 Attribué à José ARRUE (1885-1977)

Fête de village

Remarquable et rare patchwork de feutrine monté sur toile
69 x 112 cm

(bon état général, petits trous)

1 500 / 2 000 €

635 José ARRUE (1885-1977)

L'homme au chapeau

Fusain et sanguine signé en bas à droite

35 x 26 cm

700 / 800 €

636 Aurelio ARTETA (1879-1940)

La Bidasoa

Aquarelle signée et titrée en bas à droite

22 x 30 cm

300 / 400 €

637 École Basque du début du XX^e siècle

Rue Agorette, Ciboure

Aquarelle

37 x 52 cm

80 / 120 €

638 William JIVANOVITCH Robert dit JIVA (1907-1974)

La côte vue de Fontarabie

Huile sur toile signée en bas à gauche, située et signée au dos
19 x 24 cm

200 / 300 €

639 Jean-Louis PAGUENAUD (1876-1952)

Fontarabie

Huile sur papier avec étiquette de galerie xylographiée en noir d'après Félix Vallotton.

36 x 51 cm

600 / 800 €

640 Jean-Louis PAGUENAUD (1876-1952)

Effets de vagues au crépuscule

Huile sur papier signée en bas à droite, et marquée 24-52;
31-35 en bas à gauche

36 x 51 cm

300 / 500 €

641 Jean-Louis PAGUENAUD (1876-1952)

Vues du Pays Basque

Paire d'aquarelles sur papier signées en bas à gauche.

25 x 31 cm

400 / 600 €



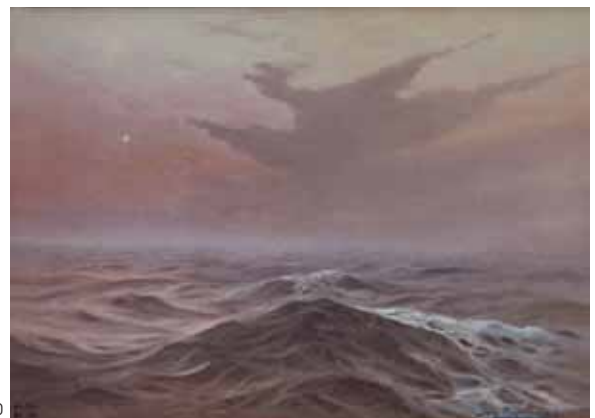
632



635



639



640



642



647

- 642 Louis Benjamin FLOUTIER (1882-1936)**
Maison des Glycines à Ciboure.
 Huile sur panneau, signée en bas à gauche.
 59 x 45 cm

Référencé au n°1041 du catalogue de l'oeuvre de l'artiste en cours de préparation par Mme Mary-Anne Prunet. 5 000 / 6 000 €

- 643 Louis Benjamin FLOUTIER (1882-1936)**
Rue Agorette, Ciboure
 Huile sur toile signée en bas à droite.
 73,5 x 60 cm

Reproduit au n°499 du catalogue de l'oeuvre de l'artiste en cours de préparation par Mme Mary-Anne Prunet. Cette oeuvre a servi de modèle pour l'édition d'une carte postale. 6 000 / 8 000 €



643

- 644 Louis Benjamin FLOUTIER (1882-1936)**
Maison basque animée
 Huile sur panneau signée en bas à gauche.
 18,5 x 26 cm

Référencé au n°1029 du catalogue de l'oeuvre de l'artiste en cours de préparation par Mme Mary-Anne Prunet. 1 500 / 2 000 €

- 645 Louis Benjamin FLOUTIER (1882-1936)**
Le Pont romain à Ascain
 Huile sur panneau signée en bas à gauche.
 18 x 26 cm

Référencé au n°1030 du catalogue de l'oeuvre de l'artiste en cours de préparation par Mme Mary-Anne Prunet. 1 500 / 2 000 €

- 646 Louis Benjamin FLOUTIER (1882-1936)**
Retour du bouvier
 Huile sur carton ovale signée en bas au centre.
 46,5 x 57,5 cm (soulèvements et manques)

Référencé au n°891 du catalogue de l'oeuvre de l'artiste en cours de préparation par Mme Mary-Anne Prunet. 3 000 / 4 000 €

- 647 Louis Benjamin FLOUTIER (1882-1936)**
Collines basques animées à Bariatou
 Huile sur toile signée en bas à droite.
 85 x 100 cm

Reproduit au n°1037 du catalogue de l'oeuvre de l'artiste en cours de préparation par Mme Mary-Anne Prunet. 6 000 / 8 000 €



644



645



646



648



649

- 648 Louis Benjamin FLOUTIER (1882-1936)**
Amatxi et Aitatxi
 Deux pochoirs sur papier bleu, signés dans la planche.
 48 x 36,5 cm 1 000 / 1 200 €
- 649 Louis Benjamin FLOUTIER (1882-1936)**
Porteuse d'eau et Bouvier
 Pochoir circulaire sur papier brun
 Diam. 25 cm 700 / 800 €
- 650 Armand SINKO (1934)**
 Saint-Jean-de-Luz
Charriots sur la plage
 Huile sur toile signée en bas à droite, au dos et étiquette Galerie Charpentier.
 72 x 80 cm 120 / 180 €
- 651 René CHOQUET (1875 - 1939)**
 Lavandières sur le Saleys - Salies-de-Béarn
 Huile sur carton fort signée en bas à gauche
 27 x 35 cm 500 / 800 €
- 652 René CHOQUET (1875 - 1939)**
 Puit devant la ferme basque
 Huile sur panneau signée en bas à gauche
 26 x 33,5 cm 500 / 800 €
- 653 Georges LIBET (XX^e siècle)**
 Le Moulin
 Huile sur panneau.
 33 x 42 cm 200 / 300 €
- 654 Xabi SOUBELET**
 Ziga Aldean (vers Ziga)
 Huile sur panneau
 59 x 48 cm
 Reproduit dans La Peinture Basque, ed. Pimientos, 2009, p. 185
 700 / 800 €
- 655 VEGA**
 La ferme en montagne
 Huile sur isorel
 38 x 23 cm 80 / 120 €
- 656 Gabriel ROBY (1878-1917)**
 Cambo-les-bains
 Huile sur toile signée et datée 1913 en bas à droite et titrée au dos.
 52 x 47 cm
 (Cadre baguette bois) 150 / 200 €



651



653



654



657



662



659



660

657 Pablo TILLAC (1880-1969)

Cambo

Huile sur toile signée en bas à droite et située en bas à gauche
54,5 x 65 cm 2 000 / 3 000 €

658 François Maurice ROGANEAU (1883-1973)

La Baie de Saint-Jean-de-Luz à travers les pins de Sainte-Barbe

Huile sur panneau signée et située en bas à gauche
42 x 47 cm 2 000 / 2 500 €

659 Renée SEILHEAN (1897-1990)

Rue à Ciboure,

Huile sur panneau, signée en bas à droite et datée 1925.
35 x 27 cm 600 / 800 €

660 Pierre-Gaston RIGAUD (1874-1939)

La Ferme blanche à Bidarray

Huile sur panneau, signée en bas à gauche, titrée et datée 1930
au dos.
46 x 55 cm 2 500 / 3 000 €

661 Charles-Jean D'AGUERREGARAY (XX^e siècle)

Pont de Bidarray

Huile sur toile, signée en bas à gauche.
60 x 73 cm 1 000 / 1 500 €

662 Georges MASSON (1875-1948)

Les fermes à Sare

Huile sur toile, signée en bas à gauche, titrée «L'Hurbidia et
Luterteguia à Sare» (?) et signée au dos par l'artiste.
50 x 64 cm 6 000 / 8 000 €

663 Attribué à Maurice GUIRAUD-RIVIERE (1881-1947)

Le Bouvier à Sare

Huile sur toile
46 x 55 cm (petit soulèvement) 500 / 800 €



658



661



663



664

664 Atelier Pierre ROSENAU (XX^e siècle)

Saint-Jean-Pied-de-Port

Important panneau marqueté de 43 essences de bois indigènes, signé en marqueterie.
71 x 150 cm

Bibliographie : Pierre Ramond, La Marqueterie, ed. H. Vidal, Dourdan, 2008. reproduit p.67. 600 / 800 €

665 Robert-Adrien DELETANG (1874-1951)

Le Lavoir à Lecumberri

Encre et trois crayons, signée, située et datée en bas à droite.
23,8 x 32,4 cm 400 / 600 €

666 L. de QUEVEDO

Automne à Sainte-Engrace, 2000

Huile sur toile signée en bas à gauche
38 x 46 cm 30 / 50 €

667 Pierre CONVERSET (XX^e siècle)

Scène animée de plage

Aquarelle sur papier datée 19(84) et signée en bas à gauche.
16 x 13 cm
(Sous verre) 30 / 50 €

668 A. LEROY (?) (XX^e siècle)

Bayonne

Vieux Boucau, le Pont
Deux aquarelles sur papier signées en bas à droite et titrées en bas à gauche.
15 x 21,5 cm et 15 x 21 cm
(Sous verre) 100 / 150 €

669 Robert William JIVANOVITCH dit JIVA (1907-1974)

Rue du pont neuf à Bayonne

Huile sur toile signée et située en bas à droite, titrée au dos.
61 x 50 cm
(importants soulèvements et manques) 400 / 600 €



665

670 Marie Luisa FERNANDEZ (1914-1995) dit MARIXA

Les Gitans

Gouache sur papier signée en bas à droite.
30 x 29 cm 120 / 180 €

671 M. BOUSCAYROL (XX^e siècle)

Bayonne, quai de la Nive

Huile sur panneau signée et datée mars (19)55 en bas à droite
27 x 35 cm 50 / 100 €

672 HAMMSI (XX^e siècle)

Le Bouvier

Grande huile sur toile signée et datée 1932
200 x 156 cm
(petits accidents)
Dans un cadre en chêne sculpté de style néo-basque
3 000 / 4 000 €



672



674



677



679

673 Juan Luis GOENAGA (1950)

Autoportrait

Femme rousse à la cravate

Deux dessins aux crayons de couleurs sur papier et signé en bas à droite.

34 x 22 cm

(Traces de colle et papier jauni, sous verre) 120 / 150 €

674 Robert William JIVANOVITCH dit JIVA (1907-1974)

Danseuse andalouse

Huile sur toile signée en bas à droite et titrée au dos.

46 x 38 cm

(soulèvement en bas à gauche) 600 / 800 €

675 Félix ARTETA Y ERRASTI (1890-1986)

Nature morte à la poule

Aquarelle contrecollée sur panneau signée en bas à gauche
51,5 x 63,5 cm 500 / 800 €

676 Félix ARTETA Y ERRASTI (1890-1986)

Sous les cocotiers

Aquarelle et crayon signée en bas à gauche, carte de vœux avec envoi au dos.

18 x 16 cm

150 / 200 €

677 Jan VAN HAMME (XX^e siècle)

Danseuse de flamenco

Huile sur toile signée en bas à gauche

54 x 47 cm

200 / 400 €

678 Pierre BILLARD

Les Cyprès, Jativa, Espagne.

Huile sur carton.

46 x 38 cm

200 / 300 €

679 Georges LIBET (XX^e siècle)

Les remparts d'Avila

Huile sur panneau.

38 x 46 cm

200 / 300 €

680 Paul Robert BAZÉ (1901-1985)

Tolède

Huile sur panneau signée en bas à gauche.

45 x 38 cm

700 / 1 000 €

681 Paul Robert BAZÉ (1901-1985)

Le Port de Lequeito (Espagne)

Huile sur panneau signée en bas à droite

46 x 55 cm

800 / 1 200 €

682 José ARRUE (1885-1977)

Rue de village

Fusain et sanguine signé en bas à gauche

28,5 x 21 cm

300 / 500 €



680



681



682



684



683

683 Jean Roger SOURGEN (1883-1978)

Pins en bord de lac

Huile sur panneau signée en bas à droite
27 x 64 cm

1 500 / 2 000 €

684 Jean Roger SOURGEN (1883-1978)

L'Étang d'Hardy au printemps, 1941

Huile sur panneau signée en bas à droite, signée, titrée, datée
et située Hossegor au dos.
19 x 24 cm

400 / 600 €

685 Jean Roger SOURGEN (1883-1978)

Sur les bords de l'Étang d'Hossegor

Huile sur panneau signée en bas à droite, titrée, signée, datée
mai 1941 et située au dos.
19 x 24 cm

400 / 600 €

686 Jean Roger SOURGEN (1883-1978)

La Ferme landaise

Huile sur panneau signée en bas à gauche, signée, situ
Hossegor Landes au dos
19 x 24 cm

200 / 300 €

687 Jean Roger SOURGEN (1883-1978)

Bouquet de pensées

Huile sur panneau signée en bas à droite
19 x 24 cm

150 / 200 €

688 Attribué à Jean-Roger SOURGEN (1883-1978)

Nature morte au bouquet de fleurs

Panneau non signé avec envoi au dos
17,5 cm x 24 cm

100 / 120 €

689 F. RENAUD (XX^e siècle)

Les Landes

Huile sur toile signée et datée 1927 en bas à gauche.
38 x 59 cm
(cadre en bois doré)

150 / 250 €

690 École Landaise du XX^e siècle

La Forêt des landes

Aquarelle sur papier signée en bas à gauche.
23 x 27 cm
(Sous verre)

80 / 120 €

691 École Basque Espagnole vers 1920

Porteuse d'eau sur le chemin

Huile sur panneau signée P... V. Guedroytz en bas à gauche
32 x 24 cm

100 / 150 €



685



686



687



692



692 Mikel DALBRET

ORREAGAKO GUDUA ETA ERROLANEN HERIOTZA

La Bataille de Roncevaux et la Mort de Roland, Biarritz 1992.

Spectaculaire installation de deux toiles maroufées sur caisson de bois, montée sur roulettes
Haut. 260 cm ; larg. 200 cm ; prof. 34 cm

Mikel Dalbret a débuté sa carrière d'artiste dans les années 1970 en exposant aux côtés des plus grands artistes parisiens de l'époque. Ayant quitté la scène parisienne pour se ressourcer au Pays Basque, il développe un style volontairement figuratif, mêlé d'une chromie et d'un souci des équilibres géométriques emprunts d'une grande modernité.

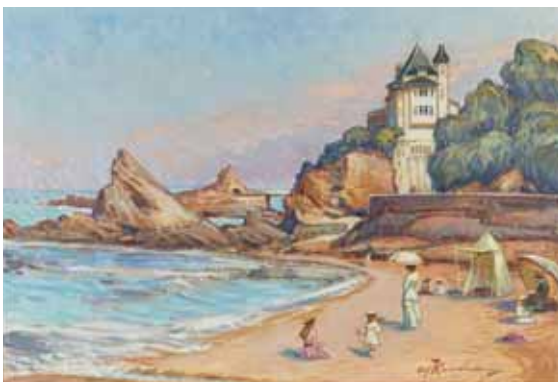
Cette œuvre a été développée dans le sens d'une synthèse entre l'Histoire et la tradition basque, dans le pur style Dalbret.

Compléments : http://mikel.dalbret.free.fr/crbst_0.html#anchor-top

Expositions :

- Salon Figuration Critique, Gare du Midi, Biarritz, 1992.
- Exposition DALBRET, Crypte Sainte-Eugénie, Biarritz, Novembre 2000.

5 000 / 10 000 €



694



695



696

693 Frédéric DUHAMEL (XX-XXI^e siècle)

Ascain, la Partie de Pelote

Huile sur toile signée en bas à droite, titrée et tampon au dos
92 x 130 cm 400 / 600 €

694 Martin LINDÉNAU (1948)

Biarritz, Villa Belza

Huile sur toile signée en bas à droite, titrée et tampon de l'artiste au dos
89 x 130 cm 2 500 / 3 000 €

695 Martin LINDÉNAU (1948)

Saint-Jean-de-Luz, la plage

Huile sur toile signée en bas à gauche, titrée et tampon de l'artiste au dos
75 x 92 cm 2 000 / 2 500 €

696 Martin LINDÉNAU (né en 1948)

Bayonne, rue du Pont-Neuf

Huile sur toile signée en bas à droite, titrée et tampon de l'artiste au dos
73 x 60 cm 1 200 / 1 500 €



697

697 Edmond FONTAN

Un des jumeaux, le cap figuier, vue des rochers d'Hendaye 1896

Aquarelle située, signée et datée en bas droite.
44 x 61 cm 400 / 600 €



698

698 E. JOURNAULT (XIX-XX^e siècle),

A Baillenia, près de Saint Jean de Luz
Huile sur panneau signée en bas à droite.
28 x 41 cm 500 / 800 €

699 Attribué à Achile ZO (1826-1901)

Terrasse face au Rocher de la Vierge, Biarritz
Huile sur panneau
38 x 45 cm
Dans un cadre en bois stuqué et doré 3 500 / 4 000 €



699

700 Alexandre COURTINES (1857-1923)

Le Rocher de la Vierge, Biarritz
Huile sur toile signée en bas à droite et datée 1896
65 x 81 cm 1 400 / 1 600 €

701 École Française vers 1823

Escarmouche sur la Bidassoa
Encre et lavis d'encre, légendé et daté 6 avril 1823.
37,5 x 48 cm
En avril 1823, La France monarchiste entreprend une expédition en Espagne pour rétablir Ferdinand VII sur son trône.
500 / 800 €



700



701



703

703 Ferdinand CORREGES (1844-1904)

ALBUM de croquis sur calques, et aquarelles représentant quelques vues de la côte basque principalement Bayonne, mais aussi études de personnages divers... avec carte de visite bordé de noir de l'auteur et croq dessins uis au dos.

Reliure toilée à l'italienne marquée à l'encre «F. C» dans des roses et titrée «Calques et Dessins».

15,5 x 25,5 cm

(taches sur la couverture, reliure fragilisée) 1 500 / 2 000 €

704 PLAN GENERAL DE LA VILLE DE BIARRITZ, Victor Benquet Editeur, 1897.

Carte pliante de 36 éléments pliés montée sur toile. Plats en percaline verte

80 x 112 cm

(bon état)

80 / 120 €

705 Département des Basses Pyrénées et Département des Hautes Pyrénées

RARE PAIRE D'ASSIETTES en porcelaine à décor imprimé par procédé Gonord, de la carte géographique de chacun des deux départements, aile bleue à bordure or.

Signées sous le talon «Impression par breveté d'invention Gonord rue St Antoine n°69».

Paris, vers 1820.

Diam. 24 cm

200 / 300 €

706 (Pays Basque) - 2 ouvrages

Claude DENDALETCHÉ, Les sorcières de Zugarramurdi, ill. par Tillac, Ed. Aubéron, 2000., Ex. 304/1000.

Gaetan BERNOVILLE, Le Pays des Basques, ill. par Inigo Bernoville, Ed. Horizons de France, Paris 1930, demi-reliures.

70 / 100 €

707 BIARRITZ-CHIBERTA,

Le Golf Les Villas, Paris, Anciens Établissements Loubok, 1929.

1 vol. in-4 cartonnage illustré éditeur, les Hors-texte et dessins ont été exécutés par DOBOUZINSKY.

(Piaûres)

30 / 50 €

708 BECASSINE AU PAYS BASQUE

2 albums 1950 et 1973.

10 / 50 €



702

702 Ferdinand CORREGES (1844-1904)

EXCEPTIONNEL ALBUM de plus de 60 pages (parfois recto-verso) croquis, dessins et aquarelles principalement de la côte basque dont Urrugne, Ciboure, Saint-Jean-de-Luz, Biarritz et Bayonne, mais aussi l'Espagne avec Fontarabie, Grenade... la plupart situés et datés 1894.

Reliure toilée à l'italienne marquée à l'encre «F. C. 1894» et titrée «Vues de St Jean de Luz & Espagne».

26 x 34 cm

(taches sur la couverture, reliure fragilisée) 10 000 / 15 000 €



705



704



709 CIBOURE - Période Fischer

ASSIETTE plate en grès émaillé à décor d'une jeune paysanne basque avec son troupeau devant la ferme, marquée RF Ciboure au tampon et signée M. Ordoqui. Après 1945.
Diam. 25 cm 50 / 100 €

710 CIBOURE - Période Vilotte

RARE VASE bursiforme à anses carrées, en grès émaillé à décor de pics-verts et de branchages ocre, noir et blanc, fond noir, signé au tampon. Vers 1925.
Haut. 18 cm 400 / 600 €

711 CIBOURE - Période Vilotte

PRAKTIKA en grès émaillé à décor de pelotari et fronton, marqué au tampon. Vers 1940.
Haut. 18 cm 150 / 200 €

712 GAÏTAUD R.,

PICHET en grès émaillé polychrome à décor d'un couple basque à la fontaine. (Haut. 20,5 cm).
JOINT: CIBOURE, Période Fischer, petite tasse à décor d'un paysan avec son âne. 20 / 30 €

713 CIBOURE - Période Fischer

PRAKTIKA en grès émaillé à décor d'une bergère basque à la fontaine devant la ferme, marqué RF Ciboure au tampon et signé C Fischer. Après 1945.
Haut. 18 cm 150 / 200 €

714 CIBOURE - Période Fischer

PETIT VASE bursiforme en grès émaillé à décor d'un bouvier et ses boeufs devant la ferme, marqué RF Ciboure au tampon et signé H. Touroy (?). Après 1945.
Haut. 16,5 cm 100 / 120 €

715 CIBOURE - Période Fischer

DEUX VERRES A LIQUEUR et UN PETIT VASE balustre, à décor d'aitaxi et amatxi et d'un basque avec son âne, signé Garcia sous le vase.
Haut. du vase : 7 cm 30 / 50 €

716 CIBOURE - Période Fischer

CENDRIER en grès émaillé en décor dans le fond d'un voilier devant le fort de Socoa, signé Berne.
Diam. 17 cm 80 / 120 €

717 CIBOURE - Période Fischer

SUCRIER couvert de forme tronconique, en grès émaillé, à deux anses, à décor d'une femme à la fontaine et ferme basque, couvercle rayonnant, signé Olano.
Larg. 14 cm 50 / 100 €

718 CIBOURE - Période Vilotte

PRAKTIKA en grès émaillé à décor d'un berger des Pyrénées, marqué au tampon. Vers 1940.
Haut. 18 cm 150 / 200 €

719 CIBOURE - Période Fischer

POT A LAIT et SUCRIER couverts en boule aplatie, en grès émaillé, à décor d'une paysanne et sa chèvre pour l'un et d'un pont romain et ferme basque pour l'autre, les couvercles à motifs de pétales, marqués VE au tampon, et signés Garcia. Vers 1945.
Diam. 10 cm 150 / 200 €

720 CIBOURE - Période Fischer

COUPE en grès émaillé, récompense pour le golf club de la Nivelle, coupe de la poterie d'art de Ciboure 1972, à décor d'un sac de golf, signée R. Le Corrone.
Haut. 26 cm 100 / 200 €

721 CIBOURE - Période Vilotte

PRAKTIKA en grès émaillé à décor de pelotarisi, avec ses bouchons en liège, marque au tampon. Vers 1930
Haut. 18 cm 250 / 300 €

722 CIBOURE - Période Fischer

VASE bursiforme en grès émaillé à décor d'une jeune paysanne basque à la fontaine devant un paysage avec ferme, marqué RF Ciboure au tampon et signé R. Berne. Après 1945.
Haut. 19,5 cm 150 / 200 €

723 CIBOURE - Période Fischer

ASSIETTE plate en grès émaillé à décor d'une bergère basque devant la ferme, marquée RF Ciboure au tampon et signée R. Le Corrone. Après 1945.
Diam. 24 cm 50 / 100 €

724 CIBOURE - Période Vilotte

PICHET en grès émaillé à décor d'un bouvier basque, marqué au tampon, anse et col à motif de pampres de vigne. Vers 1930.
Haut. 19 cm 180 / 220 €

725 CIBOURE - Période Fischer

ASSIETTE en grès à décor de paysanne basque au panier marquée au tampon et signé R. Le Corrone.
Diam. 24,5 cm 100 / 150 €

726 CIBOURE - Période Vilotte

TASSE et SOUCOUBE en grès émaillé, tasse à décor d'un pêcheur devant un pont romain, et soucoupe à décor de croix basque. Vers 1930.
50 / 100 €



727 CIBOURE - Période Fischer

DEUX PETITS PICHETS en grès émaillé à décor pour l'un d'une paysanne basque devant deux fermes et pour l'autre d'une bergère basque avec sa chèvre devant deux fermes, marqués RF Ciboure au tampon et signés R. Le Corrone. Après 1945.
Haut. 12,5 cm et 10,5 cm 100 / 120 €

728 CIBOURE- Période FISCHER

SERVICE À LIQUEUR en grès polychrome à décor d'une femme à la fontaine comprenant la verseuse à anse et huit gobelets. Signés.
Haut. 22 cm 120 / 150 €

729 CIBOURE, période Fischer

PETIT VASE de forme balustre à col en grès, à décor d'un pelotari au fronton et ferme basque signé A. Laborde.
Haut. 10,3 cm 20 / 30 €

730 CAZALAS,

DEUX FERRATAS en faïence à décor d'un vieillard et d'une femme âgée en grisaille, signées sous couverte.
Haut. 12 cm 30 / 50 €

731 CACHE-POT en faïence à décor émaillé aux armes de Saint-Jean-de-Luz et feuillage or sur fond lie-de-vin, posant sur une base circulaire tripode.
Vers 1900.
Haut. 32 cm. (Petits éclats) 20 / 50 €

732 MAKILA - IBARLA HARISPURU

Bâton en néflier, pointe cerclée en laiton gravée signée, manche en cuir tressé brun et pommeau en corne marqué de la devise «Nere Makila» (C'est mon bâton).
Long. 93 cm
Bel état 200 / 400 €

733 MAKILA -AINCIART BERCARA à Larressorre

Bâton en néflier, manche en cuir tressé brun, pommeau en nacre et marqué de la légende «EGIN BEHAR DA GEROA GUREA BALIZ BEZALA. REINHARD 1976 MARIO», (Doit faire comme notre culture) et signé Meilleur ouvrier de France.
Long. 90 cm 150 / 200 €

734 MAKILA en néflier, cuir tressé noir, bouton en corne souligné de la devise, «hitza hitz», la pointe signée Zapirain et décorée de la croix basque, rosace et fleurs de lys.
Long. 89,5 cm 200 / 300 €

735 MAKILA en néflier, cuir tressé brun, bouton en corne, bague datée 1920 avec le nom B. Hirigoyen, la pointe signée Ainciart Larressore et pièce en cuivre.
Long. 89 cm 200 / 300 €

736 BUSSY
PANNEAU pyrogravé polychrome représentant un basque à dos d'âne d'après Le Tanneur.
29 x 42,5 cm
(Légères traces) 40 / 80 €

737 PLATEAU rectangulaire à deux anses en chêne sculpté représentant un couple basque dans un rond signé en bas à droite. Dessus de verre.
50 x 30 cm 80 / 120 €

738 PLATEAU rond en laiton repoussé représentant un couple basque de profil «Dona et Phalneu» «Ahalaz egun argitan hartatzu urria andreas eta oihala».
Travail régional basque du XX^e siècle
Diam. 50 cm 30 / 50 €

739 BOÎTE carrée à cigarettes en chêne teinté dessus à profil de basque en métal.
11 x 13 cm 30 / 50 €

740 BASCOTILLE - HUIT PIECES en bois pyrogravé de scènes traditionnelles basques, UN VASE et UNE PETITE VERSEUSE en grès par Gaïtaud. 10 / 50 €

741 P. SOULIE

Les Danseurs Basques
Deux panneaux pyrogravés et peints formant pendants, signés en bas à droite
37 x 50 cm 300 / 500 €

742 GOURON (début du XX^e siècle)

Amatxi et Aitatxi
Paire de bustes en bronze à patine verte signés sur la base
Haut. 22 cm (Sur socle en chêne) 400 / 600 €

743 Louis Benjamin FLOUTIER (1882-1936)

Devant la croix blanche, Ciboure
Lithographie signée dans la planche
Planche 18 x 27,5 cm 150 / 200 €

744 Louis Benjamin FLOUTIER (1882-1936)

Femme et Paysan devant la ferme
Lithographie en couleur signée dans la planche en bas à droite
18 x 27 cm 150 / 200 €

745 Louis Benjamin FLOUTIER (1882-1936)

Retour du Troupeau à la ferme
Lithographie en couleurs signée dans la planche.
23 x 30 cm 100 / 150 €





751



752

746 Fred LEVE (XX^e siècle)

La Ferme basque et le bouvier

Gravure en couleurs signée dans la marge au crayon en bas à droite.

56 x 40 cm (Marges insolées) 80 / 120 €

747 GRAVURES en noir

Vue du port de Bayonne.

47 x 70 cm 30 / 60 €

748 Gravure en couleurs

Le Port de Saint-Jean-de-Luz

28 x 37 cm 20 / 50 €

749 D'après E. MAUDY

Le Pays Basque - Fandango

Lithographie en couleurs.
26,5 x 21,5 cm (encadré sous verre) 50 / 100 €

750 Carte Particulière des Côtes de France - de Bayonne à la côte d'Espagne, dépôt général de la Marine 1829, n°177.

Carte maritime gravée en noir.
68 x 96 cm (Rousseurs) 50 / 80 €

751 SARREGUEMINES, d'après Louis Benjamin FLOUTIER

SERVICE RAMUNTCHO en faïence émaillée à décor de paysages basques comprenant 59 pièces soit :

23 assiettes plates, 12 assiettes à dessert, 12 assiettes creuses, 1 coupe sur talon, 1 coupe sur piédouche, 1 saucière, 1 légumier couvert, 1 soupière couverte, 1 saladier octogonal, 1 grand plat creux rond, 1 grand plat rond, 1 plat ovale, 1 grand plat ovale et une paire de rapiers ovales (l'un accidenté)

4 000 / 5 000 €

752 COFFRE en chêne teinté et sculpté en façade de rosaces et motifs géométriques, gravée au centre ANO 1763, base chantournée, serrure à morillon en fer battu.

Pays Basque, XVIII^e siècle.
Haut. 55 cm ; larg. 132 cm ; prof. 51 cm 300 / 500 €

753 PAIRE DE LAMPES en métal noir, « Croix basque », modernes.

20 / 40 €

754 JARDINIÈRE en fer forgé à décor de croix basque

Vers 1940. 20 / 50 €

755 BANC rectangulaire en chêne mouluré et sculpté à dossier droit et partie basse à barreaux ajourés, montants d'accotoirs droits.

Ancien travail rustique de la fin du XIX^e siècle
Haut. 130 cm ; Long. 180 cm ; Prof. 43 cm (Légers accidents, trous) 150 / 200 €

756 SUITE DE QUATRE FAUTEUILS paillés en chêne mouluré à dossier droit ajouré en chapeau de gendarme, à décor sculpté de basque buvant, de joueur de pelote, de joueur de txistu et d'une vieille femme sur un âne.

Travail régional basque, XX^e siècle 300 / 500 €

757 Benjamin GOMEZ (1885-1959) et Lucien DANGLADE (1891-1951)

VITRINE en bois fruitier mouluré et sculpté ouvrant à une porte vitrée en partie haute découvrant des étagères en verre sur fond de miroir, et deux portes à décor d'un pelotari et d'une porteuse d'eau en partie basse; montants à pans coupés sculptés du rameau distinctif de Benjamin Gomez. Vers 1930-1940. Haut. 165 cm; larg. 107 cm; prof. 45 cm

Référence: à rapprocher du buffet-enfilade reproduit p. 96 et 97 dans Louis et Benjamin GOMEZ architectes à Bayonne 1905-1959, ed. Musée Basque, 2009. 1 000 / 1 500 €

758 Benjamin GOMEZ (1885-1959) et Lucien DANGLADE (1891-1951)

BUFFET en bois fruitier mouluré et sculpté ouvrant à une portes à décor dans un carré de pelotaris et porteuses d'eau; montants à pans coupés sculptés du rameau distinctif de Benjamin Gomez. Vers 1930-1940. Haut. 101 cm; larg. 108 cm ; prof. 45 cm

Référence: à rapprocher du buffet-enfilade reproduit p. 96 et 97 dans Louis et Benjamin GOMEZ architectes à Bayonne 1905-1959, ed. Musée Basque, 2009. 800 / 1 200 €



757



758



755

756



760

760 BIARRITZ TOUTE L'ANNEE

RARE AFFICHE lithographiée en couleurs d'après Ramiro ARRUE (1892-1971), pour les Chemins de Fer du Midi, imprimerie Pierre Lafitte à Paris, trace de tampon en bas à gauche. 102 x 71 cm

(Petits plis en partie haute, mais bel état général, entoillée) 3 000 / 4 000 €

761 D'après Ramiro ARRUE

Hemen Sarzen Dena
AFFICHE lithographiée pour l'entrée du Musée Basque, imprimerie Maurice Dupuy et Cie à Paris.

47 x 64 cm
(encadrée sous verre) 150 / 200 €

762 SALIES DE BEARN

AFFICHE pour les chemins de fers Paris - Orléans et Midi lithographiée en couleurs d'après René Roussel, Imprimerie Chaix à Paris. 98 x 62,5 cm

(Entoillée, petites déchirures et manques en partie basse)
JOINT: AFFICHE «GRIL EXPRESS» d'après Fortin (98 x 60 cm) et «Le Coup de l'étrier» AFFICHE PUBLICITAIRE pour l'apéritif illustrant le maréchal de Bassompierre (86 x 85 cm) (déchirures sur les bords) 150 / 200 €

763 AFFICHE IZARRA, Le Piquador sur fond blanc, 1934, d'après ZULLA, 120 x 80 cm.

(non entoillée, petites déchirures dans les marges et rousseurs) 100 / 150 €

764 AFFICHE IZARRA, Le Piquador sur fond noir, 1934, d'après ZULLA, 120 x 80 cm.

(non entoillée, petites déchirures dans les marges) 100 / 150 €

765 AFFICHE IZARRA, Le Piquador sur fond noir, 1934, d'après ZULLA, 120 x 80 cm.

(non entoillée, petites déchirures dans les marges) 100 / 150 €

766 FÊTES DE BAYONNE Juillet 1966

AFFICHE touristique lithographiée en couleurs d'après Arnaud Saez, imp. S. Sordes à Bayonne. 91 x 57,5 cm

(petites déchirures, entoillées) 200 / 300 €

759 SERVICE DE TABLE BASQUE en faïence à décor aux couleurs bleue et rouge comprenant 108 pièces, soit : 20 assiettes plates, 23 assiettes creuses, 25 assiettes à dessert, 1 légumier couvert, 1 saucière, 2 ravier, 1 cafetière, 1 pot à lait, 8 tasses à café et soucoupes, 6 tasses à thé et soucoupes et une suite de 6 pots couverts à épices.

(Différentes manufactures dont Sarreguemines, Digouin, Montereau et Saint-Amans, petites variantes au décor.)

JOINT : 4 assiettes en faïence polychrome à décor de fruits 300 / 500 €



763



766



768



767

767 Ramiro ARRUE (1892-1971)

La pause du Pelotari

Gouache et aquarelle signée en bas à gauche
13,5 x 19,5 cm

5 000 / 8 000 €

768 Grande Semaine de Sports Basques

AFFICHE lithographiée en couleurs d'après Robert PORTEFIN pour la fédération française de Pelote Basque, imprimerie Parade à Bayonne, signée, vers 1930. Textes surimprimés en noir pour les finales des championnats de France de 1977

76 x 55 cm (petites tâches, entoilée)

600 / 800 €

769 Grande Semaine de Sports Basques

AFFICHE lithographiée en couleurs d'après Robert PORTEFIN pour la fédération française de Pelote Basque, imprimerie Parade à Bayonne, signée, vers 1930. Textes surimprimés en noir pour les finales des championnats de France de 1983.

76 x 55 cm (pliures, entoilée)

600 / 800 €

770 Attribuée à Jacqueline de SARRATEA (XX^e siècle)

Les Pelotarris

Deux eaux-fortes en couleurs contresignées et numérotées 2/25 et 10/60.

Cadre 38 x 36 cm

30 / 50 €

771 M. LAMY

Discussion devant le Fronton

Gravure réhaussée de gouache, contresignée M. Lamy

30 x 37 cm

50 / 100 €

772 Le Pelotari

Epreuve en bronze à patine brune.

Haut. 66 cm

4 000 / 6 000 €



773

773 LAMPE-VEILLEUSE en porcelaine émaillée figurant un pelotari, signée G. Gerpaut à Limoges.

Haut. 25 cm

500 / 600 €

774 H. RISCH

Joueur de chistera au grand gant

Epreuve en bronze à patine dorée, signée sur la base, socle en marbre vert de mer.

Haut. 29 cm

1 500 / 2 000 €

775 Yvon ROY (XX^e siècle)

Joueur de chistera agenouillé

Terre cuite, signée sur la base.

Haut. 23 cm ; Larg. 42 cm ; Prof. 16 cm

500 / 800 €

776 Joueur de Pelote

Céramique émaillée blanche, craquelée, signée RISP sur la base.

Haut. 35 cm

500 / 800 €

777 GRAND GANT de chistera en osier et cuir.

77 cm

50 / 100 €

778 Attribué à Pierre-Gaston GALEY (1880-1959)

Le Pelotari

Huile sur carton.

Vers 1930-40

500 / 600 €

779 Frédéric DUHAMEL (XX-XXI^e siècle)

Partie de Pelote basque, Saint-Jean-de-Luz

Huile sur toile signée en bas à droite, titrée et tampon au dos

73 x 90 cm

300 / 500 €



778



780



782

780 Pierre LADUREAU (1882-1975)

La Sortie triomphale du Toréro ou L'Idole

Huile sur toile, signée en bas à droite, étiquette du Salon des Indépendants de 1954 avec nom de l'artiste et titre de l'oeuvre au dos.

74 x 92 cm

4 000 / 5 000 €

781 Alain ROUSSEAU (XX^e siècle)

Le Matador

Toile signée en bas à gauche
60 x 74 cm

300 / 400 €

782 École du Milieu du XX^e siècle

Les Bandrilles

Huile sur toile
38 x 55 cm

300 / 400 €

783 Robert William JIVANOVITCH dit JIVA (1907-1974)

Espagne Torero

Huile sur toile signée en bas à droite, titrée au dos.
44 x 32 cm

800 / 1 200 €

784 Robert William JIVANOVITCH dit JIVA (1907-1974)

Danseur «torero»

Huile sur isorel signée en bas à gauche, titrée au dos.
55 x 46 cm
(Légères rayures)

1 500 / 2 000 €

785 École Espagnole du XX^e siècle

Portrait d'un torero au cigare

Huile sur toile non signée
23 x 14 cm

120 / 150 €

786 BOUTEILLE en verre moulé représentant un torero.

Haut. 32 cm

30 / 50 €

787 Hattakitkosol SOMCHAI (1934-2000)

Le Cheval

Epreuve en bronze doré, signée, numérotée 37/1000
Haut. 23 cm ; Larg. 22 cm ; Prof. 8 cm

150 / 300 €

788 Charles ANCELIN (XX^e siècle)

Les Jockeys au saut d'obstacle

Aquarelle et gouache signée en bas à droite
30 x 48 cm

150 / 200 €



781



783



784

- 789 QUILLE ET BOULE** de 9 sur un socle de présentation.
Haut. quille 97 cm 100 / 150 €
- 790 PHOTOGRAPHIE** en noir dédicacée de Jean IRACABAL, de Laressor, pilier de l'aviron bayonnais, international de Rugby dans un cadre en bois.
15 x 10 cm 10 / 30 €
- 791 Tomas MURUA (né en 1928)**
Pêcheur à la Treinière
Bronze à patine brune, monogrammé TM
Haut. 18,5 cm; long. 33 cm
Sur une base en travertin 150 / 200 €
- 792 Le Joueur de pétanque**
ÉPREUVE en régule à patine verte sur une base en marbre moucheté.
Vers 1930
Haut. 33 cm ; larg. 35 cm 100 / 150 €
- 793 David CORNELL (1935)**
Champion Finish
Épreuve en bronze à patine brune signée et titrée sur le socle, base en marbre noir rectangulaire.
Haut. 22 cm - Larg. 24 cm 200 / 300 €
- 794 Attribué à Georges VINCE (1913-1991)**
Le Paddock
Toile signée en bas à droite
57 x 70 cm 300 / 400 €
- 795 Victor SPAHN (né en 1949)**
Le Polo
Huile sur toile signée en bas à droite
81 x 65 cm 200 / 300 €
- 796 Victor SPAHN (né en 1949)**
La régata
Huile sur toile signée en bas à droite
61 x 50 cm 150 / 200 €
- 797 Victor SPAHN (né en 1949)**
La régata
Lithographie contresignée en bas à droite et numérotée 107/300 avec timbre sec.
71 x 52 cm 50 / 100 €
- 798 SERVICE DE BATEAU** en verre, comprenant une carafe et quatre verres à fond conique non renversable. 50 / 80 €



794

- 799 Jim MESSINA (1987)**
LA VAGUE
Sculpture en bois laqué bleu et signée dessous Messina (?).
Long. 97 cm
JOINT : LITHOGRAPHIE en noir, Le Surfer à Honolulu à Hawaï d'après Surf Rider 1890, Photographie de P. Severin, provenant de la Collection Berenice Pauahi.
(Sous verre) 67 x 47 cm 80 / 120 €
- 800 Victor SPAHN (né en 1949)**
Sortie de Bunker
Huile sur toile signée en bas à gauche
100 x 80 cm 200 / 300 €
- 801 BACCARAT**
Le Golfeur
Épreuve en cristal. Haut. 23 cm
(état neuf en boîte) 100 / 150 €
- 802 PAIRE DE SKI** en bois, début XX^e 150 / 200 €
- 803 Jean de PREISSAC (XX^e siècle)**
Citroën à Saint-Jean-de-Luz: oh la belle automobile!
Grande gouache humoristique, signée et datée 28-8-48 en bas à droite avec envoi.
47 x 62 cm 150 / 200 €



789





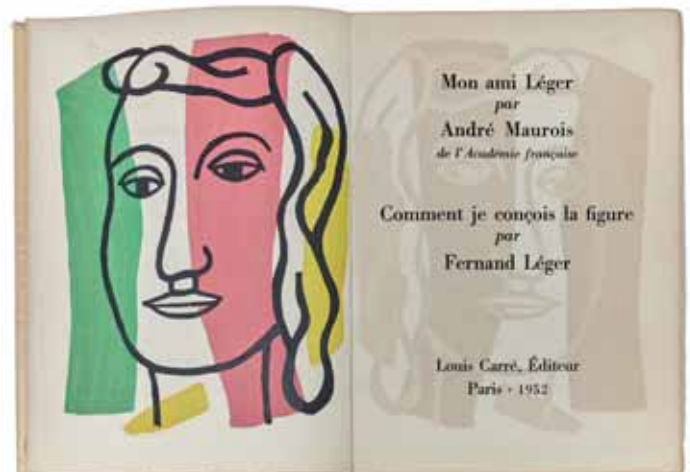
805



809

- 804 JACQUELIN SUR SA BICYCLETTE MUNIE DE PNEUS SOUPLEFORT**
AFFICHE lithographiée en couleurs d'après KOSSUTH
53 x 37 cm
JOINT : TROIS CARAFES à décor des débuts du vélo
150 / 200 €
- 805 LÉGÈRES COMME UNE GAZELLE**
AFFICHE lithographiée en couleurs d'après Robys, Imprimerie réunies de Lyon, vers 1930-1940.
152 x 114 cm
(entoilée, manque au coin supérieur droit) 100 / 150 €
- 806 LA FRANCE IGNORÉE** - Mazamet, Courniou, St Pons
AFFICHE touristique lithographiée en couleurs d'après G. Hebraud représentant la Grotte de la Devèze, imp. Lucien SERRE & Cie à Paris.
98 x 62 cm
(pliures et traces d'anciennes déchirures, entoilée)
150 / 200 €
- 807 CRÜWELL - Mekka**
AFFICHE publicitaire lithographiée en couleurs pour le tabac allemand.
85 x 60 cm
(petit accroc au milieu à droite, manque en bas à gauche, entoilée)
80 / 120 €
- 808 BLANCHET**
AFFICHE publicitaire pour l'apéritif, d'après Yéo Yrrab, 1936, représentant la bouteille avec une orange.
120 x 80 cm
(Entoilée) 120 / 180 €
- 809 FIL AU CHINOIS, Ph. Vrau & Cie Lille**
AFFICHE publicitaire lithographiée d'après F Champenois.
94 x 69 cm
(Entoilée, petits manques et légères déchirures en bordures)
400 / 600 €
- 810 DEUX AFFICHES** publicitaires sur les charbons.
- *LES CHARBONS JESEL ET WIDEMANN*, lithographiées d'après TTJC, imp. Chanloup Paris 1926. (160 x 120 cm) (Manque en haut à droite et en bas à droite, rousseurs et pliures en bordures, petites déchirures sur les pliures.)
- *REMONDON ET CHATAIGNER*, bois et charbon, imp. ch. Verneau à Paris d'après Gus Bofa. (70 x 100 cm) (déchirures et manques)
150 / 200 €

- 811 DEUX AFFICHES** publicitaire sur l'énergie
- *BERNOT*, d'après G. Lebart, lithographiée en couleurs, imp. Bourgerie & Cie. (61,5 x 81 cm) (Déchirures au centre)
- *Confédération Nationale du Commerce Charbonnier*, à production de chaleur égale, d'après Pierre FOESSEY vers 1947, imp. Delatre à Paris. (133 x 100 cm) (en l'état).
50 / 100 €
- 812 CRESUS**
AFFICHE du film avec Fernandel, d'après Clément Hurel, reprenant la composition d'un grand billet de 10 000 Frs à l'effigie de l'acteur, lithographiée en orange surimprimée noir, imp. Ets St Martin à Paris.
38 x 69 cm
(très petit manque dans le coin de la marge en bas à gauche)
100 / 200 €
- 813 Fernandel dans COGNAC**
AFFICHE de cinéma du film de Maurice CLOCHE, lithographiée en couleur d'après Jan MARA, Imprimerie RICHIER LAUGIER.
158 x 115 cm
(Entoilée, petits manques sur la pliure en partie haute et à la base)
250 / 300 €
- 814 Exposition Autrichienne de l'ADRIA**,
Vienne 1913 Mai-Octobre.
AFFICHE lithographiée en couleurs d'après Kurt LIBESNY (1892-?) pour la France.
61 x 47 cm
(Sous verre) 100 / 150 €
- 815 DEUX AFFICHES** vers 1970 pour la SNCF
- Pour aller aux sports d'hiver le train, lithographiée en couleurs d'après Guy GEORGES (100 x 62 cm)
- A la descente du train une voiture sans chauffeur, offset (100 x 62 cm) 100 / 150 €
- 816 (LEGER - MAUROIS) La Figure Dans L'oeuvre De Léger**. Mon Ami Léger Par André Maurois - Comment Je Conçois La Figure Par Fernand Léger. Louis Carré, 1952.
In-4 broché, couverture illustrée recouverte de papier cristal imprimé (dos un peu passé avec légers défauts). Tirage à 1000 exemplaires sur vélin d'Arches. Avec 18 illustrations en lithographie de Fernand Léger, dont la couverture, 4 in-texte, 13 à pleine page dont 3 doubles et 5 monochromes.
800 / 1 000 €





Collection acquise auprès de l'artiste par une famille l'ayant bien connu.

817 Edouard CAZAUX (1889-1974)

Femme nue assise

Rare sculpture en terre non émaillée en ronse-bosse, signée au crayon sous la base. Probablement une étude pour une sculpture monumentale.

Haut. 27,5 cm

1 000 / 1 500 €

818 Edouard CAZAUX (1889-1974)

BELLE COUPE carrée à angles arrondis, émaillée gris, bleu et filets or à décor d'un archer dans des branchages. Signée en creux.

15 x 16,5 cm

600 / 800 €

819 Edouard CAZAUX (1889-1974)

PETIT VASE boule à col en céramique émaillée vert sur fond brun de femmes nues et joueur de flûte dans des branchages. Monogrammé sous la base.

Haut. 12 cm

300 / 400 €

820 Edouard CAZAUX (1889-19474)

RARE VASE balustre en terre non émaillée, à décor tournant ciselé de femmes nues et joueur de flûte. Signé en creux.

Haut. 29 cm

1 000 / 1 500 €

821 Edouard CAZAUX (1889-1974)

GRANDE COUPE circulaire en céramique émaillée à décor tournant sur l'aile de femmes nues et joueur de flûte dans des branchages, bassin doré et filet or en bordure. Revers turquoise. Signée en creux.

Diam. 36,5 cm

1 500 / 2 000 €

822 Edouard CAZAUX (1889-1974)

GRAND VASE boule à col dit de «la Création» à décor tournant sur fond or, d'Adam et Eve, Serpent et la pomme et figuration de Dieu, dans des branchages d'olivier. Signé en creux.

Haut. 30 cm

(fêles des cuissons sous la base)

2 000 / 3 000 €

823 Edouard CAZAUX (1889-1974)

VASE ovoïde en céramique à décor émaillé sur fond or d'un homme barbu assis à côté d'une femme au vase, et femme nue dans des branchages. Signé en vert.

Haut. 28 cm

2 000 / 2 500 €

824 Edouard CAZAUX (1889-1974)

VASE en céramique à pans à profils d'hommes en relief émaillé bleu-vert. Cul noir. Signé.

Haut. 14 cm.

800 / 1 200 €

825 Edouard CAZAUX (1889-1974)

VASE ovoïde à col en céramique émaillée gris-vert. Signé en creux avec tampon «Evolution».

Haut. 31 cm

1 000 / 1 500 €

826 Edouard CAZAUX (1889-1974)

VASE ovoïde à haut col en céramique émaillée céladon craquelé. Signé.

Haut. 28 cm

(Restaurations au col)

600 / 800 €

827 Lucie KARCHER

PETIT VASE ovoïde en céramique émaillée polychrome et réhauts or, à décor tournant de gazelles dans des branchages alternées avec des nuées. Non signé.

Haut. 13 cm

«Il semble que ce soit Lucie Karcher (...) qui ait servi de modèle à Cazaux. Celle-ci travaillait avec lui dans son atelier et était sans doute sa maîtresse. « Source: http://www.saint-maur.com/musee/midi_cazaux.pdf site web du Musée de Saint-Maure des Fossés.

200 / 300 €

828 Edouard CAZAUX (1889-1974)

Vierge à l'Enfant

PLAQUE en céramique émaillée, signée en creux au dos.

22,5 x 18,5 cm

150 / 200 €

829 Edouard CAZAUX (1889-1974)

Vierge à l'Enfant

PLAQUE en céramique émaillée, signée sur le motif.

22 x 18 cm.

150 / 200 €



828

829



831

830 Jean LURÇAT (1892 - 1966)

PLAT carré en faïence émaillée jaune, noir et blanc à décor de branchage stylisé.
Signé et situé Sant Vicens 19/100 au dos.
26 x 26 cm 50 / 100 €

831 Louis DEJEAN (1872-1953) et Georges SERRE (1889-1956)

Nu Assis
Terre cuite chamotée signée sur la base Louis DEJEAN et monogrammée G.S, cachet d'édition de la Galerie «Rouard Paris n°12».
Haut. 54 cm ; larg. 38 cm ; prof. 25 cm
(fentes de cuisson)

Louis DEJEAN, sculpteur réputé pour ses sculptures provenant de l'exposition universelle de 1937 présentée aujourd'hui devant le Palais de Tokyo à Paris et au Musée d'Orsay.

Georges SERRE, céramiste à Sèvres, a appris la technique du grès en Indochine où il fut professeur. Géo Rouard le remarque à l'Exposition internationale des arts décoratifs de 1925 et l'expose dans sa galerie de l'avenue de l'Opéra. Par son intermédiaire, Georges Serré édite en grès les sculptures de Decoeur, Dunand, Louis Dejean, Paul Lenoble, etc. Serré exposait régulièrement de 1925 à 1950 à la galerie Rouard.
6 000 / 8 000 €



836

832 Jean MARAIS (1913-1998)

PIQUE-CIERGE en céramique émaillée brun, signé en creux.
Haut. 26 cm 40 / 60 €

833 Jean LURCAT (1892-1966)

Le coq
Lithographie en couleurs contre-signée au crayon rouge. Daniel Jacomet éditeur.
73 x 53 cm 50 / 100 €

834 VIERGE en terre cuite patinée noire.

Vers 1930-1950.
Haut. 37 cm 50 / 100 €

835 DEUX VASES tubulaires en porcelaine à couverte blanche de tailles différentes.
Haut. 26 cm et 17 cm 50 / 100 €

836 Raymond ABNER (1924-1999)

Notre Dame ou composition abstraite
Huile sur toile signée en bas à gauche et titrée et signée au dos.
14 x 18 cm 100 / 150 €

837 Hans HARTUNG (1904-1989)

Deux lithographies en noir contre-signées et numérotées 65/75 et 56/75 avec cachet sec Erker press sankt gallen.
55 x 75 cm
(Griffures, l'un percé et rousseurs) 150 / 200 €

838 Robert COMBAS (né en 1957)

Le Guitariste
Acrylique sur toile signée et datée 2001 en bas à gauche.
70 x 70 cm
Provenance: Galerie Bouscayrol, Pau décembre 2001 8 000 / 10 000 €

839 Léonor FINI (1908-1996)

Jeune femme les yeux clos
Lithographie en couleurs contresignée et numérotée 130/225
63 x 48 cm
(taches d'humidité) 80 / 120 €



838



841

840 PLAFONNIER ovale en perles de verre et pampilles à quatre lumières.
Long. 40 cm 20 / 50 €

841 Roger CAPRON (1922-2006)
TABLE BASSE rectangulaire, le plateau à 40 carreaux de faïence émaillée à décor géométrique de cercles et ovales jaunes et marron sur fond vert. Piétement en métal laqué noir. Signée R. CAPRON en noir.
Haut. 39 cm ; larg. 101 cm ; prof. 41 cm 1 500 / 2 000 €

842 PAIRE DE FAUTEUILS confortables à dossiers droits et accotoirs trapézoïdales, piétements fuselés en bois laqué noir. Vers 1960.
Garniture de cotonnade orange et blanc.
Haut. 86 cm ; Larg. 68 cm ; Prof. 60 cm 400 / 600 €

843 VECA, made in Italy
ENSEMBLE DE SALLE DE BAIN en verre fumé brun et métal chromé, signé, comprenant :
MIROIR ovale (84 x 59 cm), PAIRE D'APPLIQUES à lames (Haut. 29 cm),
PAIRE DE PORTE-MANTEAUX, DEUX PORTES SERVIETTES (Long. 67 cm et Long. 34 cm), PORTE Gobelet. (Diam. 8 cm),
PORTE SAVON.
Vers 1960-1970.
(Piqûres, éclats, accidents)
JOINT : MIROIR rond en verre fumé (diam. 52 cm), PORTE-SERVIETTE rond, PORTE-SAVON, PORTE-Gobelet, TABLETTE (Long. 59 cm) de même style. 250 / 300 €

844 Alain GAUBERT (XX^e siècle)
TABOURET ovale en bois laqué noir, signé.
Haut. 20 cm ; larg. 48 cm 80 / 120 €

845 PAIRE DE FAUTEUILS confortables à accotoirs trapézoïdal et hauts dossiers droits, piétements en métal chromé. Vers 1960.
Garniture de tissu noir et blanc et simili cuir noir.
Haut. 95 cm ; Larg. 75 cm ; Prof. 70 (Bel état) 400 / 600 €

846 PAIRE D'APPLIQUES à triple doucine en plâtre doré à la feuille.
Haut. 20 cm ; Larg. 45 cm 50 / 100 €



843



842



845



847



849



848



847 Léon (1874-1967) et Maurice (1900-1971) JALLOT
 PAIRE DE FAUTEUILS en sycomore, vers 1936-1940.
 Belle garniture en alcantara façon autruche en parfait état
 (modèle similaire paru dans Mobilier & Décoration en 1936)
 500 / 600 €

848 Léon BOUCHET (vers 1880-1940)
 TABLE BASSE rectangulaire à contours arrondis formant
 table à jeux en trois éléments; la table et deux tabourets
 ronds en placage d'acajou flammé de Cuba.
 Vers 1926-1928.
 Haut. 61 cm - larg. 100 cm - prof. 50,5 cm
 Tabouret : Haut. 35 cm - diam. 45 cm

Provenance : Villa Leïhorra à Ciboure.

Exposition : Exposée au Musée des Arts Décoratifs de Bordeaux
 en octobre 2008 pour l'exposition «De Paris à l'Aquitaine,
 années 20-30» et illustrée p.139 du catalogue de l'exposition,
 édition Norma.

Un modèle a été présenté lors du Salon des Artistes Décorateurs
 de 1928.

3 000 / 5 000 €

849 VENINI
 SUSPENSION circulaire à trois rangs de pendeloques de
 cristal blanc et teinté.
 Murano, vers 1970.
 Diam. 32 cm - Haut. 25 cm
 (quelques manques) 300 / 400 €

850 VENINI
 APPLIQUE rectangulaire à deux rangs de pendeloques
 de cristal blanc et teinté.
 Murano, vers 1970.
 Haut. 22 cm ; Larg. 34 cm
 (quelques manques) 150 / 200 €

851 DEUX BUREAUX CARRÉS en placage d'acajou ouvrant
 en façade par un tiroir, piétement en plinthe concave
 réuni par une barre en laiton doré. Anciennement
 réuni par une partie haute.
 Vers 1926-1928.
 Haut. 75 cm - Larg. 70 cm - Prof. 65 cm
 Provenance : Villa Leïhorra à Ciboure. 500 / 800 €



851



853



854

852 Henri BARGAS (XX^e siècle)

Les Levriers

Terre cuite signée sur la base.
Long. 59,5 cm
(Base féléée)

150 / 200 €

853 Werther TOFFOLINI & Piero PALANGE

FAUTEUIL «Hoop» créé en 1972, cadre en bois laqué noir et assise en tissu beige.
(Etat d'usage)

800 / 1 200 €

854 Sophia VARI (née en 1940)

Composition abstraite

Epreuve en bronze à patine brune, signée et numérotée 3/6 avec cachet de fondeur. Base en marbre noir.
Haut. 20 cm ; Larg. 24 cm ; Prof. 17 cm

Sophia VARI est l'épouse de Fernando BOTERO. 4 000 / 5 000 €

855 CESAR (1921-1998)

Théière expansion

Métal et polyuréthane, sur une base en bois signée. Tirée à 30 exemplaires.
Haut. 16 cm ; Larg. 20 cm ; Long. 35 cm
(Sans boîtage)

1 500 / 2 000 €

856 Willy RIZZO (1928-2013)

SUITE DE CINQ CHAISES en bois laqué noir, dossier cintré en symétrie du piétement, assise circulaire en acier brossé garnie de simili cuir grainé brun.
Vers 1970.
(petits sauts de laque, assises en état d'usage)

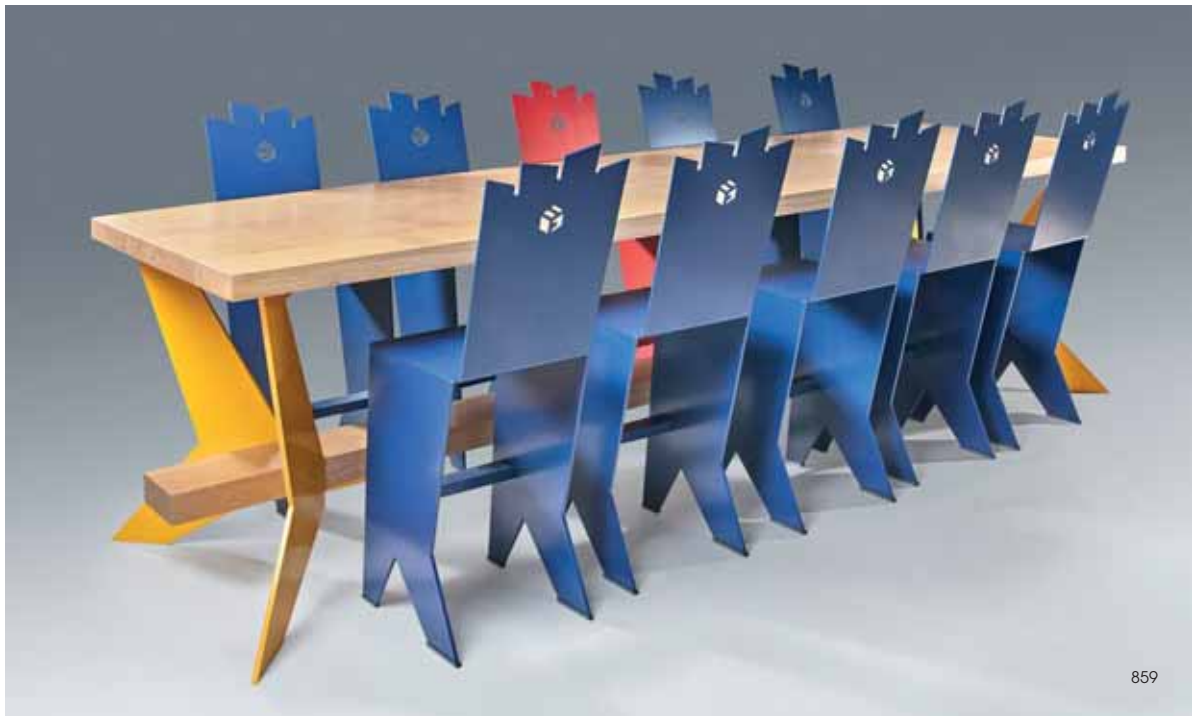
800 / 1 000 €



855



856



859

857 Alain RICHARD (né en 1926) & Disderot Editeur
Lampe A4 projecteur cylindrique en inox à hauteur variable et inclinable, socle circulaire en marbre blanc.
Vers 1960-1970.
Haut. 63 cm ; diam : 16 cm 200 / 300 €

858 Alain RICHARD (né en 1926) & Disderot Editeur
Lampe A4 projecteur cylindrique en inox à hauteur variable et inclinable, socle circulaire en marbre blanc.
Vers 1960-1970.
Haut. 62 cm ; diam : 16 cm 200 / 300 €

859 Bruno GRANGE-COSSOU (Designer contemporain)
TABLE , «modèle Chef» rectangulaire à plateau en chêne massif, piétement en acier thermolaqué jaune réuni par une entretoise droite en chêne massif formant repose-pied.
Haut. 90 cm - long. 300 cm - Prof. 90 cm
ET SES DIX CHAISES HAUTES en acier thermolaqué bleu et une rouge.
Haut. 120 cm - Assise haut. 90 cm 3 000 / 4 000 €

860 ALKI - Pays Basque
BUREAU rectangulaire en chêne massif modèle «Landa» ouvrant par deux abattants découvrant rangements, le plateau est équipé d'une brosse rouge permettant le passage des câbles, la ceinture présentant un casier ouvert. Signé.
Haut. 75 cm - Larg. 120 cm - Prof. 102 cm (Bel état)
Référence : Catalogue ALKI de 2014, p. 178. 600 / 800 €



857



860

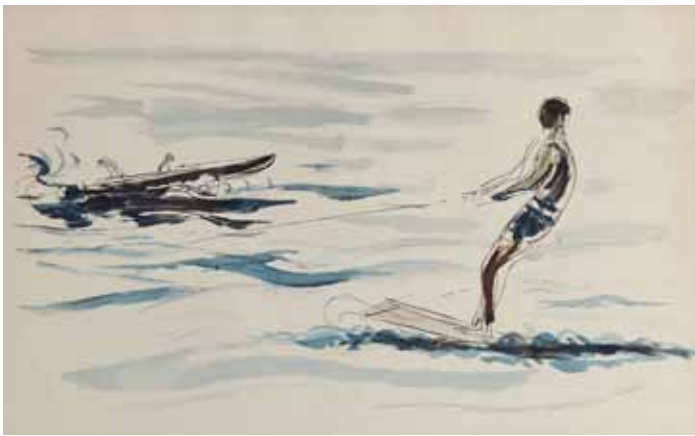
- 861 Juan Francesco TORO DE JUANAS (né en 1931)**
Portrait de Monsieur
 Epreuve en bronze à patine verte, signée en creux et cachet de fondeur MACISA, Madrid. Base en marbre.
 Haut. (sans base) 35 cm 600 / 800 €
- 862 Juan Francesco TORO DE JUANAS (né en 1931)**
Le Pays Basque espagnol, El « Alto Rey » desde zarzuela de Jadraque
 Huile sur toile, signée en bas à gauche et datée 1993.
 58 x 79 cm
 (Cadre en bois noir) 500 / 600 €
- 863 Juan Francesco TORO DE JUANAS (né en 1931)**
Paysage de la Province de Guadalajara
 Huile sur toile, signée en bas à droite.
 100 x 120 cm 300 / 400 €
- 864 Julio GARCIA SANZ (né en 1936)**
La Concha à San Sebastian
 Huile sur panneau, signée en bas à droite.
 35 x 125 cm 200 / 300 €
- 865 Juan Francesco TORO DE JUANAS (né en 1931)**
Palacio de Bajamira de San Andres
 Crayon, signé et daté 89 en bas à gauche.
 36 x 29 cm
 JOINT : Daniel MERINO (1941-2011)
Arlequin
 Gravure en couleurs, signée et numérotée.
 14 x 17 cm 40 / 60 €
- 866 MANSÉ (XX^e siècle)**
Vues du Golf
 Deux huiles sur toiles, signées en bas à droite.
 32 x 46 cm
 (Accidents) 120 / 150 €



862

- 867 TABLE BASSE** ronde en chêne et placage de chêne à quatre pieds console réunis par une tablette d'entretoise.
 Vers 1950.
 Haut. 61 cm ; diam. 80 cm 50 / 100 €
- 868 QUATRE FAUTEUILS** à haut dossier plat en chêne, accotoirs droits à décorchement, dossier et assise en rotin.
 Vers 1950. 100 / 150 €
- 869 TABLE DE CHEVET** en placage d'acajou à tablettes asymétriques, pieds obliques.
 Vers 1930
 Haut. 55 cm ; larg. 72 cm ; prof. 38 cm 40 / 60 €





881

- 870 LAMPE DE SALON** à mât télescopique et abat-jour en métal chromé repercé, base en marbre blanc.
Dans le goût de Knoll, vers 1970.
(Oxydation et petit éclat sur le marbre) 80 / 120 €
- 871 CONSOLE** rectangulaire à deux tablettes en verre biseauté et six montants en plexiglas.
Haut. 71 cm ; Larg. 190 cm ; Prof. 40 cm
(Une tablette légèrement fêlée dans un coin) 150 / 200 €
- 872 LAMPE** tubulaire en verre à fines rayures noires et blanches sur piétement tripode noir.
Vers 1950.
Haut. 84 cm
(Manque deux petits patins, relectrifiée moderne) 200 / 400 €
- 873 MIROIR** rectangulaire en résine dorée à décor de branchages.
150 x 104 cm 200 / 300 €
- 874 Georgia JACOB (XXe siècle)**
PAIRE DE LAMPES modèle Corolle.
Haut. 52 cm 300 / 500 €
- 875 PIED DE LAMPE** type Mazda en ronce de noyer et métal.
Haut. 60 cm 20 / 50 €
- 876 COIFFEUSE** en noyer, bois de placage et ronce de noyer, ouvrant à un tiroir en ceinture, angles arrondis, plateau surmonté d'un miroir ovale en psychée retenus par des cornes d'abondance stylisées en bronze doré, quatre pieds fuselés en godrons, ornementation de boutons de roses en bronze doré.
Vers 1925-1930.
Haut. 126,5 cm ; larg. 120 cm ; prof. 54 cm 300 / 400 €

- 877 Albert PROUX (Né en 1943)**
Le Cavalier
Huile sur toile marouflée sur panneau
24 x 30 cm 80 / 120 €
- 878 Eladio MOSQUERA (XXe siècle)**
Effet de vagues
Vagues sur les rochers
Deux huiles sur panneau, signées en bas à droite et datées 73.
19 x 24 cm et 23 x 38 cm 100 / 150 €
- 879 J.J du Garay (XXe siècle)**
Place de La Concha à Saint Sébastien
Huile sur toile, signée et datée en bas à droite 1998.
26 x 34 cm 150 / 200 €
- 880 Jean-Jacques RENE (1943)**
Les Vacances à Blonville
Huile sur toile signée en bas à droite, titrée au dos et porte le numéro 980
24,5 x 19,5 cm 500 / 600 €
- 881 D'après André DUNOYER DE SEGONZAC**
La Plage
5 lithographies en couleurs pour l'ouvrage du même nom.
30 x 48 cm
(encadrée sous verre) 400 / 500 €
- 882 Henri DETOUCHE (1854-1913)**
La Danseuse indienne
Lithographie rehaussée et signée dans la planche en bas à droite.
29 x 22 cm 80 / 120 €
- 883 Roland DUBUC (1924-1998)**
L'Église sous la neige
Huile sur toile signée en bas à droite.
34 x 40 cm 400 / 600 €





CONDITIONS DE VENTE

Conditions générales

1. Les estimations indiquées au catalogue sont données à titre indicatif.
2. Les dimensions, poids, couleurs de reproduction et informations concernant l'état sont fournis à titre indicatif et non contractuel. L'exposition aura permis de vérifier les objets et leur état. Aucune réclamation concernant ces informations ne sera admise après la vente. Cependant les commissaires-priseurs garantissent l'authenticité des objets qui sont proposés.
3. La vente se déroule dans l'ordre des numéros du catalogue. Le commissaire-priseur se réserve toutefois le droit de retirer, ajouter, diviser ou regrouper des lots.
4. La vente se déroule aux enchères publiques. Le plus offrant et dernier enchérisseur sera déclaré adjudicataire. Il aura l'obligation de communiquer noms et adresse au commissaire-priseur, ainsi qu'une pièce d'identité.
5. En cas de double enchère au moment de l'adjudication effectivement constatée par le commissaire-priseur, l'objet sera remis en vente au prix proposé par les enchérisseurs et tout le public pourra enchérir à nouveau.
6. A défaut de paiement par l'adjudicataire, l'objet pourra être remis en adjudication sur folle enchère, immédiatement ou à la première demande. L'adjudicataire défaillant pourra être tenu de payer la différence du prix finalement obtenu.
7. Dès l'adjudication prononcée, les objets sont sous l'entière responsabilité de l'adjudicataire. Il est conseillé à l'adjudicataire de procéder à l'enlèvement de ses lots dans les meilleurs délais afin d'éviter des frais de manutention ou de stockage, qui demeurent à sa charge.

Paiement

8. La vente se déroule en euros et s'effectue expressément au comptant. La délivrance des objets pourra être suspendue jusqu'à l'entier paiement du prix, commissions, frais et taxes éventuelles inclus.
9. L'acheteur paiera à la maison de vente **Côte Basque Enchères sarl** en sus du prix d'adjudication ou prix marteau, une commission de 21,5 % TTC.
10. Les lots précédés d'un * sont assujettis à la TVA de 20%. Les enchères seront prononcées TVA incluse. La facture d'achat des professionnels pourra faire ressortir la TVA, sur présentation d'un justificatif Kbis et d'un numéro de TVA intracommunautaire.
11. Le paiement peut s'effectuer :
 - en espèces dans la limite des obligations légales (1000 € pour les particuliers ou professionnels français et 15 000 € pour les non-résidents accompagnés d'un justificatif de domiciliation),
 - par carte bancaire, sauf American Express,
 - par virement bancaire, (tout frais bancaire étant à la charge de l'acquéreur)
 - par chèque accompagné de deux pièces d'identité,
 Aucun chèque étranger ne sera accepté

BNP Paribas Saint Jean de Luz (00382)
 RIB 30004 00382 00010090135 44
 IBAN FR76 3000 4003 8200 0100 9013 544
 BIC BNPAFRPPBAB

12. En cas de paiement par chèque non certifié ou par virement, la délivrance de l'objet pourra être différée jusqu'à l'encaissement.
13. **Côte Basque ENCHERES** est adhérent au Registre central de prévention des impayés des Commissaires priseurs auprès duquel les incidents de paiement sont susceptibles d'inscription. Les droits d'accès, de rectification et d'opposition pour motif légitime sont à exercer par le débiteur concerné auprès du Symev 15 rue Freycinet 75016 Paris.

Ordres d'achats

14. Les commissaires-priseurs se chargent d'exécuter gracieusement les ordres d'achats fermes qui leur sont confiés en particulier pour les amateurs ne pouvant assister à la vente.

15. Les enchères téléphoniques sont acceptées UNIQUEMENT pour les lots dont l'estimation basse est supérieure à 200 €. Le client qui fera la demande d'enchères par téléphone sera réputé acquéreur de l'objet au moins à l'estimation basse.
16. Tout ordre d'achat, demande d'enchères par téléphone ou inscription sur le live devra être transmis au plus tard la veille de la vente, accompagné des noms, adresses complètes, pièce d'identité, coordonnées téléphoniques et coordonnées bancaires SWIFT ou RIB. En l'absence d'une de ses informations, les commissaires-priseurs se réservent la possibilité de ne pas prendre en compte la demande.
17. Les demandes d'enchères par téléphone, les ordres d'achats et les enchères en live sont une facilité et un service rendu gratuitement par les commissaires-priseurs qui ne sauraient être tenu pour responsable de leur mauvaise exécution ou de problème technique.

Exportation

18. Les acheteurs souhaitant exporter leurs achats devront le faire savoir au plus tard le jour de la vente. Ils pourront récupérer la TVA sur les honoraires d'achat à la condition de présenter un justificatif de douane en bonne et due forme, dans lequel le nom de la maison de vente soit mentionné en tant qu'exportateur.
19. La récupération de la TVA se fera sur remboursement exclusivement, après paiement du bordereau dans un premier temps puis présentation des justificatifs d'exportation nécessaires dans un second temps.

Transport et Garde meuble

20. La maison de ventes **Côte Basque Enchères** se tient à votre disposition pour vous conseiller et vous aider à organiser le gardiennage et l'expédition de vos biens partout en France et à l'étranger. Les acheteurs peuvent également organiser eux-mêmes l'acheminement avec leurs transporteurs. Le transport, l'emballage et le gardiennage des biens après la vente sont à la charge de l'acheteur. La maison de ventes **Côte Basque Enchères sarl** décline toute responsabilité une fois l'adjudication prononcée, notamment dans le transport, et peut refuser d'expédier des objets trop fragiles.
21. Les objets vendus sont conservés gracieusement deux semaines après la vente. Au-delà de ce délai, des frais de gardiennage et/ou de garde-meuble pourront être perçus par jour et par lot.
22. **Le fait de participer à la vente entraîne obligatoirement l'acceptation de ces conditions.**

Avis pour les Bijoux

S.A.S Déchaut Stetten & Associés applique les appellations selon les normes et réglementations techniques conformes au décret n° 2002-65 du 14 janvier 2002.

- a) S.A.S Déchaut Stetten & Associés désigne les pierres modifiées par « les pratiques lapidaires traditionnelles » de la même manière que celles qui n'auraient pas été modifiées. (Art. 3)
- b) S.A.S Déchaut Stetten & Associés désigne les pierres modifiées par d'autres procédés, par le nom de la pierre, suivi de la mention « traitée » ou par l'indication du traitement subi. (Art. 2)

Les pierres non accompagnées de certificats ou attestations de Laboratoires ont été estimées par S.A.S Déchaut Stetten & Associés en tenant compte des modifications éventuelles du paragraphe a).

S.A.S Déchaut Stetten & Associés se tient à la disposition des acheteurs pour tous renseignements complémentaires concernant le décret 2002-65 ou les différentes sortes de traitements existants.

Les techniques d'identification et les conclusions d'analyse concernant l'origine et la classification des pierres et perles peuvent varier d'un laboratoire à un autre.

En conséquence, il est possible d'obtenir, dans certains cas, un résultat différent en fonction des laboratoires consultés.

Avis pour les Vins

L'abus d'alcool est dangereux pour la santé.

côte basque ENCHERES

Lelièvre-Cabarrouy Commissaires-Priseurs

CALENDRIER

CONFÉRENCE

Benjamin FLOUTIER par Madame Prunet

Vendredi 5 août à 19h

Inscription par email



BIJOUX - MODE & VINS

Samedi 6 août

IMPORTANTES ARTS BASQUES ET XX^e SIÈCLE

Dimanche 7 août



VENTE CLASSIQUE

Samedi 8 octobre

JEAN PATOU

Villa Casablanca et à divers

Samedi 29 octobre



VENTE DE PRESTIGE

Samedi 19 novembre

ARTS DE LA TABLE - BIJOUX - MODE & VINS

Samedi 3 décembre



Tous les mercredis
JOURNÉES
D'EXPERTISES
GRATUITES

et sans rendez-vous
de 10h à 12h et de 14h à 18h
dans nos bureaux



INVENTAIRES
SUCCESSIONS
ASSURANCES
PARTAGES
ISF

SAINT-JEAN-DE-LUZ

8, rue Dominique Larréa -
ZA Layatz - 64500 SAINT-JEAN-DE-LUZ

www.cotebasqueencheres.com

contact@cotebasqueencheres.com
+33 (0)5 59 23 38 53

BUREAU DE PARIS

Groupe Rougemont
3, cité Rougemont - 75009 PARIS



côte basque
ENCHERES
Lelièvre-Cabarrouy Commissaires-Priseurs

www.cotebasqueencheres.com

8, rue Dominique Larréa - ZA Layatz - 64500 SAINT-JEAN-DE-LUZ - Tél + (0)5 59 23 38 53 - OVV 032-2013
contact@cotebasqueencheres.com