

côte basque
ENCHERES

Lelièvre-Cabarrouy Commissaires-Priseurs

COLLECTION D'ARTS D'ASIE
TABLEAUX & MOBILIER
JOUETS
OBJETS DE VITRINE
ORFÈVREURIE

VENTE AUX ENCHÈRES PUBLIQUES
SAINT-JEAN-DE-LUZ
SAMEDI 21 MARS 2015





COLLECTION D'ARTS D'ASIE
Okimono & Netsuke
Pierres Dures
Tabatières

TABLEAUX • MOBILIER

JOUETS • POUPÉES

OBJETS DE VITRINE

ORFÈVRERIE

VENTE AUX ENCHÈRES PUBLIQUES
SAMEDI 21 MARS 2015 à 14 H
SAINT-JEAN-DE-LUZ

8, rue Dominique Larréa – ZA Layatz – 64500 SAINT-JEAN-DE-LUZ

Catalogue en ligne sur www.cotebasqueenchères.com

Expositions publiques

Jeudi 19 mars de 14h à 18h

Vendredi 20 mars de 10h à 12h et de 14h à 19h

Samedi 21 mars de 9h30 à 11h30

Tél : +33 (0)5 59 23 38 53 – Email : contact@cotebasqueenchères.com

EXPERTS

ARTS D'ASIE

Cabinet ANSAS-PAPILLON d'ALTON
9, boulevard Montmartre 75002 PARIS
Tél : +33 (0)1 42 60 88 25
contact@ansas-papillon.com
Lots 1 à 106, sauf 1, 10, 30, 50, 54 à 62, 68 à
70, 76 à 78, 102 et 107

L'ensemble des ivoires présentés sont conformes
à la Convention de Washington,
l'établissement si nécessaire d'un certificat CITES
est à la charge de l'acquéreur.

TABLEAUX ANCIENS

René MILLET
Tél : +33 (0)1 44 51 05 90
expert@rmillet.net
Lots 121, 122, 123

ORFÈVRERIE

SAS DECHAUT-STETTEN & Associés
Marie de NOBLET
Tél : +33 1 42 60 27 14 – Fax. 01 49 27 91 46
thierrystetten@hotmail.com
Lots 273, 280, 295, 298, 299,

DrouotLIVE



77

COMMISSAIRES-PRISEURS HABILITÉS

Arnaud LELIÈVRE
Florence CABARROUY-LELIÈVRE

COLLECTION D'ARTS D'ASIE



- 1 JAPON, fin du XIX^e siècle**
OKIMONO en ivoire sculpté figurant un pêcheur, signature en rouge au dessous.
Haut. 16 cm
(Accidents et manques) 150 / 200 €
- 2 OKIMONO** en ivoire sculpté représentant un sage à genou fumant la pipe devant son panier de fruit.
Japon, époque Meiji, vers 1880-1900.
Haut. 9 cm 200 / 300 €
- 3 OKIMONO** en ivoire marin représentant deux frères, l'un sur les épaules de l'autre, portant une hache et un oiseau, à côté d'un panier de bois.
Japon, vers 1900.
Haut. 17 cm 100 / 150 €
- 4 OKIMONO** en ivoire marin sculpté représentant un homme portant un panier sur la tête d'où sort une marionnette.
Cachet rouge.
Japon, vers 1900.
Haut. 12 cm
(petit manque à la marionnette, baluchon recollé) 50 / 80 €
- 5 OKIMONO** en ivoire représentant un joueur de tambourin, le pied sur une boîte. Cachet rouge.
Japon, vers 1900.
Haut. 19 cm 300 / 400 €
- 6 OKIMONO** en ivoire marin représentant pêcheur avec panier de coquillages.
Japon, vers 1900.
Haut. 13,5 cm
(petit manque) 100 / 150 €
- 7 OKIMONO** en ivoire représentant une marchande de fruits tenant son chapeau. Cachet rouge.
Japon, vers 1900.
Haut. 21 cm 120 / 150 €
- 8 OKIMONO** en ivoire représentant un père et ses deux enfants.
Japon, vers 1880-1900.
Haut. 9 cm 200 / 300 €
- 9 OKIMONO** en ivoire représentant un artisan coupant le bois et enfant jouant avec une souris. Signé.
Japon, vers 1920.
Haut. 5 cm ; long. 7 cm 300 / 400 €
- 10 OKIMONO** en ivoire sculpté figurant un vieillard avec canne à pêche, poisson et pipe.
Japon, fin du XIX^e siècle.
Haut. 30 cm 500 / 800 €



- 11 GROUPE** en ivoire sculpté représentant une scène d'offrandes avec moines bouddhistes, signé.
Japon, vers 1900.
Haut. 13 cm
(Egrenures, petits accidents) 250 / 300 €
- 12 NETSUKE** en ivoire représentant un tisserand assis.
Japon, fin du XIX^e siècle.
Haut. 5 cm 50 / 80 €
- 13 NETSUKE** en corne de cerf représentant Gama Senin avec une grenouille sur l'épaule.
Japon, début du XIX^e siècle.
Haut. 8 cm 80 / 100 €
- 14 NETSUKE** en ivoire représentant Ashinaga tenant un crabe.
Japon, vers 1900.
Haut. 8 cm
(Manques aux bouts de pieds) 30 / 50 €
- 15 NETSUKE** en ivoire représentant un pêcheur et poisson.
Japon, vers 1930.
Haut. 6 cm ; Larg. 4 cm
(restauration à la canne) 30 / 60 €
- 16 NETSUKE** en os polychrome représentant un enfant chinois dans un panier avec une carpe. Signé.
Japon, début du XX^e siècle.
Haut. 6 cm 60 / 80 €
- 17 NETSUKE** en ivoire représentant un cheval et palefrenier. cachet rouge.
Japon, vers 1900.
Haut. 6 cm
(Manque) 100 / 150 €





- 18** **NETSUKE** en ivoire représentant deux Dieux du Bonheur, avec massue et poisson, signé.
Japon, vers 1920.
Haut. 4 cm 80 / 100 €
- 19** **NETSUKE** en ivoire représentant un singe et trois loirs.
Japon, vers 1900.
Haut. 5 cm ; Larg. 4 cm 60 / 80 €
- 20** **NETSUKE** en ivoire représentant un père et son fils avec panier et besace.
Japon, vers 1900.
Haut. 4,5 cm 50 / 80 €
- 21** **NETSUKE** en ivoire représentant un Shoki poursuivant un Oni dans des rochers.
Japon, vers 1900.
Haut. 4 cm 80 / 120 €
- 22** **NETSUKE** en ivoire représentant ANYA, une sorcière à double tête amovible à l'éventail.
Japon, vers 1930.
Haut. 6 cm 60 / 80 €
- 23** **NETSUKE** en ivoire représentant DAMARU, un personnage à tête de diable à deux visages tournant et tambourin.
Japon, vers 1930.
Haut. 5,5 cm 60 / 80 €

- 24** **NETSUKE** en ivoire représentant les dieux du Bonheur, Fukuru-kuju et Daikuki. Signé.
Japon, vers 1880.
Long. 6 cm
(Eclat sous la base) 100 / 150 €
- 25** **NETSUKE** en ivoire représentant un pêcheur tenant fièrement ses poissons.
Japon, vers 1920.
Haut. 6 cm 60 / 80 €
- 26** **NETSUKE** en ivoire représentant un Hollandais caricaturé avec chapeau.
Japon, XVIII^e siècle.
Haut. 7,5 cm
(tient debout) 300 / 400 €
- 27** **NETSUKE** en ivoire représentant un singe dans une main. Signé.
Japon, vers 1900.
Long. 4,8 cm 100 / 150 €
- 28** **NETSUKE** en ivoire représentant un dragon sur un rocher.
Japon, fin XVIII^e - début XIX^e siècle.
Haut. 4 cm 200 / 300 €
- 29** **NETSUKE** en ivoire représentant un personnage sur un crapaud, signé. GAMA SENIN.
Japon, vers 1920.
Haut. 5 cm
(accident) 60 / 80 €





- 30** **FIGURINE** en ivoire sculpté représentant une Femme au panier de pêches
Chine, fin du XIX^e siècle
Haut. 8 cm 50 / 80 €
- 31** **VASE balustre** en ivoire sculpté à décor de personnages sculptés dans des réserves en demi-relief, anses stylisées en masques de chimères.
Canton, fin XIX^e siècle.
Haut. 9 cm 150 / 200 €
- 32** **FIGURINE** en ivoire représentant un Buddai, les mains levées.
Chine, vers 1930.
Haut. 10,5 cm 50 / 100 €
- 33** **BOTSUDAN** ou chapelle votive en ivoire ouvrant sur la déesse Kanon.
Japon, XIX^e siècle.
Haut. 13 cm
(poignée à recoller) 200 / 300 €
- 34** **GROUPE** en ivoire sculpté représentant Takarabune et les sept dieux. Cachet rouge.
Japon, vers 1900.
Long. 21,5 cm 150 / 200 €
- 35** **NETSUKE** en ivoire représentant un crâne surmonté d'un lapin, signé.
Style Japon.
Haut. 4 cm 80 / 100 €
- 36** **NETSUKE** représentant un crâne et squelette écorché dessus, cachet rouge.
Style Japon, vers 1900.
Haut. 4,5 cm 100 / 150 €
- 37** **NETSUKE** formant tabatière en ivoire représentant Arrahat dont la tête forme le bouchon, assis avec un chien.
Japon, XIX^e siècle.
Haut. 5 cm 300 / 400 €
- 38** **NETSUKE** en ivoire représentant un squelette sur une boîte à deux rats, signé.
Style japonais, 1900.
Haut. 4 cm 100 / 150 €
- 39** **NETSUKE** en ivoire représentant une vanité, singe et crâne. Signé.
Style japonais, début du XX^e siècle.
Haut. 3,5 cm 50 / 80 €
- 40** **NETSUKE** en ivoire représentant un lapin aux yeux noirs, signature au cachet de nacre.
Style japonais.
Haut. 3,8 cm ; Larg. 4 cm 80 / 100 €





49

- 41 NETSUKE** en ivoire à décor d'animaux du Zodiac.
Style japonais, vers 1900.
Long. 4 cm 100 / 150 €
- 42 NETSUKE** en corne de cerf représentant un rat sur un bambou,
yeux incrustés.
Japon, fin XIX^e siècle.
Long. 6 cm 80 / 100 €
- 43 NETSUKE** en ivoire représentant un canard avec ailes gravées,
yeux incrustés de corne.
Style japonais.
Long. 5,5 cm 80 / 100 €
- 44 NETSUKE** représentant un groupe de rats, signé en rouge.
Style Japon.
Haut. 4 cm 80 / 100 €
- 45 NETSUKE** en corne de cerf représentant un chiot.
Japon, XX^e siècle.
Haut. 3,5 cm 30 / 40 €
- 46 NETSUKE** en ivoire représentant deux tigres sculptés aux yeux
noirs, signé.
Style japonais, première moitié du XX^e siècle.
Long. 5 cm 60 / 100 €
- 47 NETSUKE** en corne représentant un buffle.
Japon, XIX^e siècle.
Long. 5 cm
(Egrenure) 80 / 100 €
- 48 DEUX FLACONS TABATIÈRES** en ivoire polychrome représen-
tant un couple de dignitaires.
Chine, XX^e siècle
Haut. 8 cm 80 / 120 €
- 49 LOT DE SEPT NETSUKE** en palissandre comprenant :
- deux lapins entrelacés aux yeux noirs (Diam. 4 cm)
 - un groupe de singes aux yeux noirs sur des pêches (Haut. 5 cm)
 - deux cochons, signés (Long. 5 cm)
 - un singe mangeant, le corps formant anse, signé (Haut. 4,5 cm)
 - trois singes, ne voit rien, n'entend rien, ne dit rien (Long. 6 cm)
 - une truie aux yeux noirs, signé (Long. 6 cm)
 - un HÔTÉI 150 / 200 €
- 50 CHINE, XX^e siècle**
PETITE PLAQUETTE en ivoire gravé d'une scène de sages devant
la montagne.
JOINT : TABATIÈRE en os à décor de deux sages gravés,
ELEPHANT en pierre et un petit BOUDDHA sculpté en ivoirine.
(Quatre pièces) 40 / 60 €





- 51 DEUX STATUETTES** en porcelaine de la famille rose représentant une musicienne et une jeune femme au sceptre. Période Jiaqing, fin du XVIII^e siècle - début du XIX^e siècle. Haut. 14,5 cm pour les deux (Egrenures) 80 / 100 €
- 52 DEUX STATUETTES** en porcelaine de la famille rose représentant des dignitaires ou magots assis tenant un sceptre. Période Jiaqing, fin du XVIII^e siècle - début du XIX^e siècle. Haut. 17 cm et 17,5 cm (Egrenures au doigt de l'une) 150 / 200 €
- 53 TERRE CUITE** représentant la caricature d'un homme riant allongé jambes croisées, bras croisés derrière la tête. CANTON, vers 1900. Long. 13 cm 40 / 60 €
- 54 PAIRE DE PERRUCHES** en grès émaillé vert jaune et marron, sur une base en rocher ajouré. Chine, XIX^e siècle. Haut. 22,5 cm 300 / 500 €
- 55 PAIRE DE VASES** de forme balustre en émaux cloisonnés à décor de samourais dans des paysages, monture en bronze. Japon, fin du XIX^e siècle-début XX^e siècle. Haut. 32 cm (montés en lampes) 300 / 500 €
- 56 OKIMONO** en bronze à patine brun rouge représentant un jeune homme tenant une branche formant bougeoir. Japon, époque Meiji, vers 1880-1900 50 / 100 €



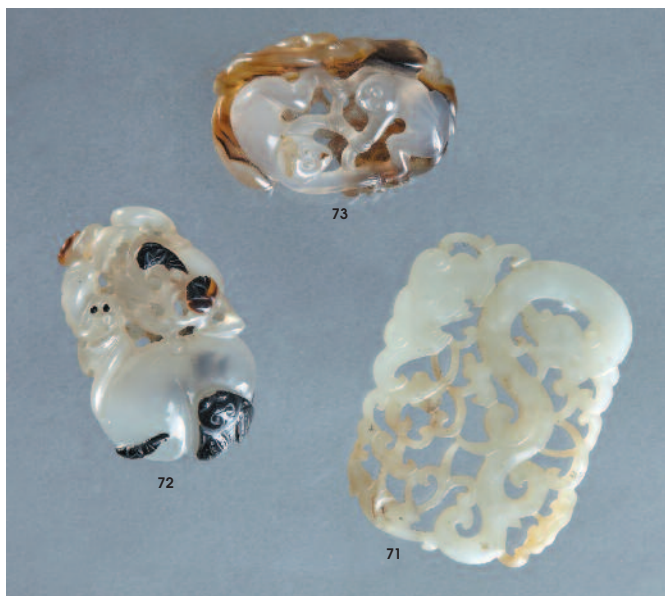
- 57 JAPON, fin du XIX^e siècle**
VASE balustre en bronze patiné à décor en bas relief de faucons, fruits et feuillage; monture en bronze col et deux anses et quatre petits pieds. Haut. 33 cm 50 / 80 €
- 58 SATSUMA, JAPON**
VASE et BOITE COUVERTE à décor de personnages. 10 / 20 €
- 59 TROIS ESTAMPES JAPONAISES.**
Vers 1850-1860 (insolées) 33 x 22,5 cm ; 35 x 24 cm et 35 x 24 cm 120 / 150 €
- 60 Palais dans la Montagne**
Aquarelle sur soie signée en haut à droite. Probablement Japon, début du XX^e siècle. 20 x 15 cm 20 / 50 €
- 61 PAIRE DE VASES** en émaux cloisonnés à décor de papillons et branches fleuries, monture en bronze ciselé ajouré à décor de dragons, fleurs et feuillages. Japon, fin du XIX^e siècle. Haut. totale 48,5 cm (montés à l'électricité, choc à l'une) 300 / 500 €





- 62 CHINE, fin XIX^e-début XX^e siècle**
Enfant, Père et Chien de Fô jouant autour d'une balle
 Figurine probablement en agate sculpté.
 Haut. 4 cm 40 / 60 €
- 63 PETIT VASE** couvert en quartz rose sculpté de caillies.
 Chine, XX^e siècle.
 Haut. 8 cm
 (Eclats, avec socle) 100 / 120 €
- 64 VASE COUVERT** en agate et cornaline beige blonde veinée
 rouillée à décor sculpté de dragons et branchages, le couvercle
 orné d'un personnage avec sceptre et boule.
 Chine, XX^e siècle
 Haut. 17 cm 200 / 400 €
- 65 VASE balustre** couvert en fluor améthysé à deux anses.
 Chine, XX^e siècle.
 Haut. 15,5 cm
 (Eclats et fêles) 80 / 100 €
- 66 VASE balustre** en agate finement sculpté de feuilles de bananier et chrysanthèmes, le col et la panse ornés de six anneaux crachés par des têtes de dragons.
 Chine, XIX^e siècle
 Haut. 16,7 cm
 (Beau couvercle en bois sculpté rapporté, petites égrenures) 400 / 500 €
- 67 VASE ARCHAÏSANT COUVERT** en quartz fumé couvert, à têtes de Hu supportant des anneaux mobiles sculptés dans la masse.
 HSUN-TONG
 Chine, fin du XIX^e siècle.
 Haut. 21 cm. (Egrenures) 300 / 400 €
- 68 CHINE, XX^e siècle**
Dragons et chimères
 Groupe en sodalite sculptée sur socle en bois exotique.
 Haut. 21, 5 cm
 (Petit éclat à une corne) 100 / 150 €
- 69 CHINE, fin du XIX^e-début du XX^e siècle**
 DEUX PERSONNAGES en corail rouge sculptés, l'une sur socle façon bois (Haut. 11 cm), l'autre sur une base rectangulaire en lapis lazuli (Haut. 12,3 cm ; tout petit éclat à l'intérieur du col) 180 / 220 €





- 70 CHINE, XX^e siècle**
Sage au Riyu
 Importante figurine en serpentine.
 Haut. 53,5 cm
 (petits éclats à la base au dos) 500 / 800 €
- 71 CHINE, XIX^e siècle**
 PENDENTIF en jade céladon ajouré et sculpté à décor de chauve-souris et dragon dans des rinceaux.
 6,5 x 5 cm 1 000 / 1 500 €
- 72 PENDENTIF** en agate représentant un crapaud et une chauve-souris sur pêche de longévité.
 Début du XX^e siècle.
 Haut. 5,3 cm (un accident) 300 / 400 €
- 73 PENDENTIF** en agate ajourée représentant deux singes et lingzhe.
 Chine, début du XX^e siècle.
 Long. 4,5 cm 300 / 500 €
- 74 PENDENTIF** en serpentine sculptée de chauves-souris et nœuds sans fin.
 Chine, XX^e siècle
 Diam. 5 cm 50 / 80 €
- 75 BOUCLE DE CEINTURE** en jade en forme de ruji sculpté d'oiseaux.
 Chine, début XX^e siècle
 Larg. 5 cm 400 / 500 €
- 76 JADE** céladon veiné brun sculpté d'un dragon et bi à système.
 Début XX^e siècle.
 Long. 4,5 cm - Haut. 4 cm 300 / 400 €
- 77 DISQUE Bi** en jade vert épinard.
 Chine, fin XIX^e siècle
 Long. 5,2 cm
 (Egrenures) 200 / 300 €
- 78 ETUI à tablettes** plat en écaille brune gravé de paysages avec barque et voilier.
 Japon XIX^e siècle.
 10 x 6 cm
 (petits éclats) 80 / 120 €
- 78^B CHINE, fin du XIX^e siècle**
 PAIRE DE VASES de forme balustre en grès à décor émaillé polychrome de guerriers.
 Haut. 44,5 cm
 (Support en bois ajouré) 300 / 400 €
- 78^C CHINE, époque TANG, VII^e-VIII^e siècle**
 MIROIR cylindrique en bronze à décor animalier en relief et pampres de vignes, bordure avec signature.
 Diam. 12 cm 200 / 300 €



- 79** **FLACON TABATIÈRE** en jade.
Chine, fin XIX^e siècle.
Haut. sans bouchon : 6 cm 300 / 400 €
- 80** **FLACON TABATIÈRE** en agate à décor d'un criquet sur un vase.
Chine, fin XIX^e siècle.
Haut. 6 cm 200 / 300 €
- 81** **FLACON** en agate monté en briquet à décor floral, argent, bouchon en pâte de verre.
Chine, fin XIX^e siècle.
Haut. 7,3 cm
(Eclat au col) 100 / 200 €
- 82** **DEUX FLACONS TABATIÈRES** de forme balustre en quartz rutilé et un bouchon en tourmaline.
Chine, fin XIX^e siècle.
Haut. 3,7 cm 60 / 80 €
- 82^b** **DEUX PETITES BOURSES** en soie brodée, l'une de chauves-souris, l'autre de grenouille. Probablement Chine.
Larg. 9 cm 20 / 30 €
- 83** **FLACON TABATIÈRE** en argent et bouchon en corail.
Chine, fin XIX^e siècle.
Haut. 5,2 cm 150 / 200 €
- 84** **FLACON TABATIÈRE** quadrangulaire en verre jaune.
Chine, fin XIX^e siècle.
Haut. 5,5 cm 80 / 100 €
- 85** **DEUX FLACONS TABATIÈRES** probablement en corozo représentant une coloquinte et un crapaud sur l'un et sur l'autre un poisson et une carpe.
Chine, fin XIX^e siècle - début XX^e siècle.
Haut. 4,2 et 3,8 cm 100 / 200 €
- 86** **FLACON TABATIÈRE** de forme balustre en porcelaine polychrome bleu et rouge.
Chine, fin XIX^e siècle.
Haut. 6,8 cm
(Petites égrenures) 80 / 100 €



- 87** **LOT DE DEUX TABATIÈRES**, l'une probablement en aventurine de forme gourde à décor d'un dragon et bouchon en cornaline (Haut. 6,2 cm), une en malachite sculptée d'oiseaux sur prunus (Haut. 7 cm),
Chine, XX^e siècle. 80 / 120 €
- 88** **DEUX TABATIÈRES** l'une en agate de forme coloquinte à décor de feuillage (Haut. 5,8 cm) et l'autre de forme balustre à pans en quartz banc.
Chine, XX^e siècle. 80 / 120 €
- 89** **CHINE, XX^e siècle**
LOT DE TROIS TABATIÈRES en verre overlay de forme gourde sur fond translucide, l'une à décor de poissons marron (Haut. 4,5 cm), l'autre à décor bleu de Bi et symbole dans un entourage de chauve-souris (Haut. 6 cm), la dernière à décor rose de pêcheurs, poissons et anses stylisées (Haut. 5 cm). 80 / 120 €
- 90** **CHINE, XX^e siècle**
TROIS TABATIÈRES en verre overlay de forme bouteille à fond translucide à décor en relief l'une en rouge à décor d'artefacts, l'autre à décor en relief marron de carpes, la dernière à décor violet de fleurettes.
Haut. 4,8 cm - Haut. 5,2 cm - Haut. 5 cm 80 / 120 €
- 91** **CHINE, XX^e siècle**
LOT DE TROIS TABATIÈRES en verre overlay, l'une à décor vert et blanc de personnages sur des grenades, chauve-souris et artefacts, héron et grenouille, sur fond rose (Haut. 6,8 cm), l'une à décor de chevaux en blanc sur fond vert (Haut. 5,5 cm) et la dernière à décor de cavalier et porteur d'eau en bleu sur fond blanc (Haut. 6 cm). 80 / 120 €
- 92** **CHINE, XX^e siècle**
DEUX TABATIÈRES en verre overlay, l'une de forme bouteille à décor marron sur fond blanc ciselé représentant des sages avec dragons et kilins, l'autre de forme gourde à décor en relief de deux personnages marron sur fond blanc.
Haut. 6 cm et Haut. 4,6 cm 80 / 120 €





93 CHINE, XX^e siècle

LOT DE TROIS TABATIERES en verre overlay, l'une en forme de vase à décor de papillons orange sur fond blanc (Haut. 8 cm), l'une en forme de vase à décor de chauve-souris en rouge sur fond blanc (Haut. 7 cm), l'une en forme de gourde à décor de scènes lacustres animées marron sur fond blanc (Haut. 6 cm). 80 / 120 €

94 CHINE, XX^e siècle

LOT DE TROIS TABATIERES en verre overlay, l'une de forme bouteille à fond jaune à décor d'un personnage sur son buffle et rinceaux (Haut. 6,5 cm), l'autre en forme de gourde double à décor en rouge de chauve-souris en relief sur fond fumé (Haut. 7 cm), la dernière de forme bouteille carrée à décor en relief orange de branchages sur fond blanc translucide (Haut. 6 cm). 80 / 120 €

95 CHINE, XX^e siècle

LOT DE TROIS TABATIERES en verre overlay, l'une de forme bouteille à décor d'animaux et personnages en bleu sur fond vert pâle (Haut. 6,3 cm), les deux autres de forme gourde à décor de rinceaux rouge sur fond jaune pour l'une (Haut. 6 cm) et translucide pour l'autre (Haut. 5,8 cm). 80 / 120 €

96 CHINE, XX^e siècle

LOT DE TROIS TABATIERES en verre overlay à décor de feuillage, l'un rose (Haut. 7,5 cm), une verte (Haut. 6,2 cm) et une en forme de coloquinte blanche et marron (Haut. 6,5 cm). 80 / 120 €

97 CHINE, XX^e siècle

LOT DE TROIS TABATIERES en verre overlay, l'une de forme gourde jaune (Haut. 5,5 cm), l'autre de forme gourde à décor de poissons polychromes sur fond jaune (Haut. 5,2 cm), la dernière de forme balustre à décor d'artefact orange et vert (Haut. 4,5 cm). 80 / 120 €

98 CHINE, XX^e siècle

LOT DE TROIS TABATIERES comprenant une en forme de gourde en verre overlay à décor vert de cerfs dans les arbres sur fond transparent (Haut. 7 cm), une en nacre et émaux cloisonnés (Haut. 7,5 cm) et une en forme de guitare en porcelaine émaillée (Haut. 8,5 cm). 50 / 100 €

99 CHINE, XX^e siècle

TROIS TABATIERES en verre double couche émaillé polychrome, l'une de forme ronde aplatie à décor de canards et oiseaux branchés dans des réserves, une autre de forme gourde à décor de caillies et fleurs signée en bleu, la dernière à panses aplatie à décor de scène de paysage montagneux et hirondelles branchées, monture or jaune. Haut. 5,3 cm et les deux autres haut. 5 cm 100 / 150 €

100 CHINE, XX^e siècle

LOT DE TROIS TABATIERES en verre translucide, l'une à décor émaillé présentant un portrait de femme et signature dans des réserves (Haut. 5,8 cm), l'autre double couche émaillé à l'extérieur et scènes avec femmes dans des réserves à l'intérieur (Haut. 5,5 cm), la dernière à double couche à décor de paysage montagneux (Haut. 6,5 cm). 80 / 120 €

101 DEUX TABATIERES ET LEURS BOUCHONS émaillées, l'une en émaux cloisonnés à décor de fleurs, l'autre peinte de scènes d'enfants jouant et porteurs d'eau dans des réserves. Haut. 7,2 cm - Haut. 5,6 cm 80 / 120 €

102 CHINE, début du XX^e siècle

DEUX TABATIERES ET UN FLACON en ivoire, l'une à décor sculpté de grenouilles sur un bouton de fleurs (traces de polychromie, Haut. 6 cm); l'autre en ivoire marin sculpté de sages et déesse (Haut. 8 cm), le flacon tourné (5,5 cm) 60 / 80 €

103 CHINE, XX^e siècle

LOT DE TROIS TABATIERES de forme bouteille en émaux cloisonnés. Chine, XX^e siècle. Haut. 6, 8 cm 30 / 50 €

104 CHINE, XX^e siècle

LOT DE TROIS TABATIERES, l'une en forme de gourde à deux anses en porcelaine émaillée à fond bleu (Haut. 7,2 cm) (Restauration au col), l'une en forme de bouteille en porcelaine émaillée orange et vert (Haut. 7,5 cm) (Egrenures), l'autre probablement en cornaline (Haut. 5,5 cm). 80 / 120 €

105 FLACON TABATIÈRE

de forme gourde en verre overlay bleu sur fond translucide à décor d'un kulin et de chauve-souris. Chine, vers 1900. Haut. 6,3 cm 80 / 120 €

106 DEUX FLACONS TABATIÈRES

en corne gravée et tournée en forme de gourde avec anneau de ceinture. Chine, XX^e siècle. Haut. 8 cm 50 / 100 €

107 CHINE, XX^e siècle

PAIRE D'IMPORTANTES VASES balustres en porcelaine à colerette mouvementée et deux anses à décor polychrome de perroquets branchés dans des feuillages et fleurs. Haut. 53 cm 200 / 300 €





112

- 108 SECRÉTAIRE** rectangulaire en placage d'acajou blond, ouvrant en façade par un abattant et trois tiroirs, l'abattant découvrant casiers et tiroirs, gainé brun, colonnes détachées. Garnitures de bronzes dorés aux serrures.
XIX^e siècle
Dessus de marbre noir.
Haut. 142 cm ; larg. 94 cm ; prof. 42 cm
(Fente à l'abattant) 150 / 300 €

- 109 TABLE À THÉ** de forme ovale en acajou et placage d'acajou à deux tablettes, l'une dessus façon marbre à galerie de cuivre ajouré, l'autre à deux anses, pieds fuselés cannelés.
Style Louis XVI
Haut. 86 cm; larg. 82 cm; prof. 49 cm 100 / 150 €

- 110 TABLE À JEUX** rectangulaire formant console en acajou et placage d'acajou moucheté à filets de laiton, ouvrant par un plateau tournant basculant, feutre vert, pieds fuselés cannelés.
Style Louis XVI
Haut. 74 cm; larg. 85 cm; prof. 42,5 cm 100 / 150 €

- 111 MAISON BAGUÈS (dans le goût de)**
SUSPENSION CAGE de forme pagode en bronze et tôle dorée à trois lumières à l'imitation du bambou.
Haut. 46 cm; diam. 31 cm 80 / 120 €



108



113

- 112 Paul CAMOIN (c.1868 - ?)**
Les Lavandières et Les Paysans
Deux aquarelles sur papier formant pendants.
Signées en bas à droite.
17 x 10,5 cm
(Cadres en bois et stuc doré à cannelures et cartouches, accidentés) 150 / 200 €

- 113 Paul CAMOIN (c.1868 - ?)**
Le Retour des champs en charette
Aquarelle sur papier signée en bas à droite.
13 x 25 cm
(Cadre baguette dorée à cannelures, accidenté) 200 / 300 €

- 114 CADRE** en bois sculpté et doré à cannelures, coins à décor de feuilles d'acanthé, monté à clés. XIX^e siècle
A vue : 23 x 28 cm
(éclats) 20 / 50 €

- 115 École du XIX^e siècle**
Jeune Femme au turban
Huile sur toile
60 x 48 cm
(restaurations) 100 / 150 €



115



121

- 116 TABLE À JEUX** rectangulaire formant console en placage de bois fruitier, plateau à charnières découvrant un feutre vert à décor marqueté d'un échiquier et décor de fleurs en coins, deux tiroirs en ceinture, reposant sur quatre pieds cambrés. Style Louis XV.
Haut. 76 cm; larg. 80 cm; prof. 40 cm
(rayures au plateau, éclat au placage au tiroir) 100 / 200 €
- 117 PETITE VITRINE** à suspendre en bois fruitier, ouvrant à deux portes, corniche droite.
Haut. 62 cm ; larg. 72 cm ; prof. 25 cm 80 / 120 €
- 118 PAIRE D'APPLIQUES** en bronze doré à trois lumières à décor d'une palmette double.
Epoque Restauration
Haut. 30 cm; Diam. 20 cm. 150 / 200 €
- 119 COMMODE** en acajou et placage d'acajou, ouvrant à quatre rangs de tiroirs, montants à demi-colonnes, pieds griffes aillés en bois noirci, bronzes tels que palmettes, muffles de lions, anneaux, entrées de serrures et clés en caducée, dessus de marbre blanc.
Haut. 92,5 cm; larg. 135,5 cm; prof. 64,5 cm 800 / 1 000 €



119



122

- 120 QUATRE CHAISES** en chêne mouluré ciré rechapé vert, dossier à barreaux, pieds antérieurs balustres à pans.
Epoque Louis-Philippe.
Garniture en velours de Gênes. 50 / 80 €
- 121 École Flamande vers 1660, entourage de Jacob Van Oost**
Mise au tombeau
Panneau de chêne renforcé
84 x 62 cm
(Éclat en bas au milieu et en haut à droite) 3 000 / 4 000 €
- 122 École Flamande du XIX^e siècle - Attribuée à Van STRY**
Voiliers sur la rivière
Huile sur toile
32 x 48 cm 2 000 / 3 000 €
- 123 Attribué à Marinus KOEKKOEK (1807-1870)**
Paysage à la rivière avec bouc
Huile sur panneau renforcé signée en bas à gauche.
45 x 32 cm 1 200 / 1 500 €



123



- 124** **SECRETARE** rectangulaire en acajou et placage d'ajou flammé, ouvrant en façade par un abattant et trois tiroirs, l'abattant découvrant casiers et tiroirs à filets et losanges. XIX^e siècle
Dessus de marbre noir
(Eclat sur l'abattant, manques)
145 x 90 x 40 cm 150 / 300 €
- 125** **MIROIR à parecloses** en bois sculpté et mouluré peint or, à décor de fruits et feuillage, fronton à panier fleuri et enroulement, cadre à rang de perles au centre. Style XVIII^e siècle.
103 x 57 cm 150 / 200 €
- 126** **LUSTRE CAGE** à pampilles, style Louis XV.
(accidents et manques)
Haut. 60 cm 50 / 100 €
- 127** **DEUX LITHOGRAPHIES ANGLAISES** en couleurs
Courses de chevaux
avec lettres
61 x 83 cm et 59 x 82 cm
(quelques petites rousseurs à l'une) 40 / 60 €
- 128** **Cecil ALDIN (1870-1935)**
Arrêtés par la neige, un soir de Noël
Lithographie
Dimensions totales 45 x 60 cm 50 / 100 €
- 129** **Cecil ALDIN (1870-1935)**
Huic Holloa ! Farrard away !
Deux pochoirs de Chasse à courre
Dimensions totales 47 x 72 cm
(Légères piquûres sur la bordure) 150 / 200 €

- 130** **COMMODE** à hauteur d'appui à façade et côtés galbés en placage de bois de violette incrusté de rinceaux en laiton, ouvrant par deux portes en façade et un tiroir en partie haute, montants arrondis, pieds cambrés, garniture de bronze en chute et sur les pieds, dessus de marbre.
Epoque Napoléon III.
Haut. 112 cm; larg. 93 cm; prof. 43 cm 300 / 500 €
- 131** **APPLIQUE** en bronze doré à deux bras de lumière attachés à un fond de miroir surmonté d'un pot à feu à guirlandes de laurier.
Style Louis XVI.
Haut. 35 cm (montée pour l'électricité) 50 / 80 €
- 132** **TAPIS GALERIE** en laine à décor crème de losanges sur fond bleu.
Long. 200 x 75 cm 30 / 50 €
- 133** **PAKISTAN : TAPIS** laine fait main bleu à losange stylisé sur fond rose, large bordure.
183 x 128 cm 40 / 80 €
- 134** **GUÉRIDON** en acajou et placage d'acajou, fût colonne, piétement tripode à roulettes.
Dessus de marbre gris Saint-Anne.
Epoque Louis-Philippe
Haut. 72 cm ; Diam. 59 cm
(Manques au placage) 100 / 150 €
- 135** **SALON** comprenant QUATRE FAUTEUILS et UNE BANQUETTE, en noyer mouluré et sculpté, à dossier carré à la Reine, à décor de frises de ruban et nœuds, pieds antérieurs fuselés et cannelés
Style Louis XVI.
Long. canapé : 120 cm
Garniture de velours rouge.
(Manque au nœud du canapé) 250 / 300 €



124



130



136

136 Edouard Michel F. HAMMAN (1850-?)

Roseraie devant la ferme

Huile sur panneau signée en bas à droite.

14,5 x 22,5 cm

(très légère fente en bas à gauche)

80 / 120 €

137 Edouard PAIL (1851-1916)

Champs de fleurs

Huile sur toile signée en bas à gauche.

39 x 55 cm

(Petits accidents et restaurations)

200 / 300 €

138 COMMODE en placage de ronce de noyer, ouvrant à quatre

tiroirs, dessus de marbre gris. XIX^e siècle.

Haut. 101 cm ; larg. 110 cm ; prof. 53 cm

(Accidents et manques)

40 / 60 €

139 PAIRE DE FAUTEUILS en noyer à dossier violonné surmonté

d'une prise, accotoirs à manchettes, montants d'accotoirs en ba-

lustre à boule, pieds parapluies.

Epoque Louis-Philippe.

(restaurations à un dossier)

50 / 100 €

140 CENDRIER SUR PIED, la base en forme de griffes de lions patin-

née noire, le fût colonne à chapiteau corinthien en laiton sou-

tenant la coupelle.

Haut. 68 cm

30 / 50 €



144



148



148



142

141 TABLE ovale en acajou et placage d'acajou, plateau dépliant

gainé de cuir vert et intérieur en feutre vert, reposant sur quatre

pieds gaine sur des sabots et roulettes en bronze.

Style Louis XVI, début du XIX^e siècle.

Haut. 77 cm; Larg. 137,5 cm; Prof. 58 cm

300 / 600 €

142 Jehan BERJONNEAU (1890-1972)

Le Clairin à Virson

Gravure sur bois en noir et gris monogrammée dans la planche,

contresignée et datée 1934

Planche : 17 x 22 cm

30 / 50 €

143 Jehan BERJONNEAU (1890-1972)

Le Lion de terre à St Raphaël et Le Lion de mer à St Raphaël

Deux huiles sur carton et sur panneau, signées et titrées au dos.

23,5 x 33 cm

150 / 200 €

144 Jehan BERJONNEAU (1890-1972)

Carpentras et Effet de mer à Santa Lucia

Deux huiles sur carton signées et titrées au dos.

24 x 33 cm

150 / 200 €

145 Jehan BERJONNEAU (1890-1972)

Nature morte à l'écureuil et Nature morte au renard

Deux huiles sur carton signées et titrées au dos.

24 x 33 cm

80 / 120 €

146 Jehan BERJONNEAU (1890-1972)

Paysage avec rivière et La vallée de Lotsal, Tyrol

Deux huiles sur carton (petit manque) et sur panneau, signées

et titrées au dos.

24 x 33 cm et 24 x 31 cm

100 / 150 €

147 Jehan BERJONNEAU (1890-1972)

Barques et rivière

Huile sur toile signée en bas à droite

46 x 54 cm

150 / 200 €

148 Raoul BERJONNEAU (1911-1988)

Paysages

Trois huiles sur carton signées.

24 x 32 cm

100 / 150 €

149 École provençale du XX^e siècle

Le Port de Saint-Tropez

Huile sur toile signée LOUTA (?) en bas à droite.

28 x 35 cm

30 / 50 €



141



158

- 150 COMMODE** à façade arbalète en chêne ciré mouluré, ouvrant à trois rangs de tiroirs, plateau chantourné, poignées de tirages en fer, pieds antérieurs en enroulement. Ancien travail de style Louis XV. Haut. 85 cm; larg. 123 cm; prof. 60 cm 300 / 500 €
- 151 LAMPE** en verre soufflé blanc et vert. Le pieds à fût en enroulement et orné de boutons, quatre bras de lumières, une fleur et une feuille. MURANO - VENISE, XX^e siècle. Haut. du pied 34 cm Haut. totale 58 cm 120 / 180 €
- 152 MIROIR DE TOILETTE** en verre dit de VENISE de forme baroque à décor de boutons de roses et feuilles, miroirs biseautés et gravés, fond en bois avec trépied. Début du XX^e siècle. Haut. 53 cm (un enroulement fendu) 200 / 250 €
- 153 PAIRE D'APPLIQUES** en bronze doré à trois lumières. Style Louis XVI Haut. 35 cm (dorure usée) 80 / 120 €



154



159

- 154 DRESSOIR** en marqueterie, la partie basse ouvrant à quatre tiroirs au centre flanqués de deux portes, montants à pans coupés, pieds gaines à cannelures simulées réunis par une tablette d'entretoise à galerie de cuivre, dessus de marbre gris Saint-Anne. La partie haute à fond de miroir surmontée d'une tablette à galerie de cuivre (manque probablement le marbre) soutenue par deux colonnes. Style Louis XVI, XIX^e siècle. Haut. 171,5 cm; larg. 94 cm; prof. 42 cm 500 / 800 €
- 155 PERSE** PETIT TAPIS brun à fond vert représentant des losanges stylisés et myrhab dans des frises stylisées de fleurs. 170 x 98 cm 50 / 100 €
- 156 Joseph BEAUVARIE (1839-1924)**
Les Vaches au ruisseau
Huile sur toile signée en bas à gauche. (Cadre doré) 29 x 40 cm 1 000 / 2 000 €
- 157 Maurice VERDIER (1919)**
Le Compotier grenat
Huile sur toile signée en bas à gauche et titrée au dos. 55 x 46 cm 100 / 200 €
- 157^B 4 PIECES encadrées:**
- **H. CLERYS (XX^e siècle)**, *Nature morte aux raisins*, Huile sur carton signée en bas à droite, 23 x 29,5 cm.
- **AQUARELLE**, *Les Sous-bois*, 37 x 45 cm
- **G. DURAND (fin XIX^e-début XX^e siècle)**, *Bouquet de fleurs*, Huile sur carton signée, 41 x 31 cm
- **AQUARELLE** représentant *une Ruelle*. 40 / 60 €
- 158 Pierre LADUREAU (1882-1975)**
Quai de la Poterie à Bruges
Panneau signé en bas à gauche. Porte une étiquette titrée au dos. 53 x 61 cm (deux légères fentes au panneau) 300 / 400 €
- 159 Félix RASUMNY (1869 - ?)**
Au bord du canal
Huile sur toile signée en bas à gauche. 61 x 50 cm (fin trou d'accrochage aux angles) 200 / 300 €
- 160 Ecole Française de la fin du XIX^e siècle-début XX^e siècle**
La Rivière
Huile sur toile signée en bas à droite Léon.. 50 x 57 cm (accros) Cadre en chêne sculpté aux angles de coquilles et fleurs (accident) 80 / 120 €



163

- 161 BUFFET À HAUTEUR D'APPUI** en noyer et chêne ciré ouvrant à deux tiroirs en ceinture et deux portes moulurées, montants cannelés, tablier chantourné sculpté d'une pomme de pin ouverte.
XIX^e siècle.
Haut. 127 cm; larg. 139 cm; prof. 61,5 cm 200 / 300 €
- 162 PETIT TAPIS EN LAINE** à fond rouge 30 / 50 €
- 163 Marie Ferdinand JACOMIN (1843-1902)**
Le sous-bois
Huile sur toile signée en bas à gauche.
16 x 25 cm
(Cadre en bois et stuc doré accidenté) 150 / 200 €
- 164 Ecole française de la fin du XIX^e siècle**
Les Enfants devant la ferme
Huile sur toile signée en bas à droite M. RACOPRIX ?
18 x 21 cm
(Cadre en bois et stuc doré, petits accidents) 80 / 120 €
- 165 CONSOLE-COMPTOIR** en acajou mouluré et sculpté, ouvrant au dos par trois tiroirs, reposant sur quatre larges pieds balustres cannelés réunis par une entretoise en H. Plateau en verre.
Style anglais, vers 1920
Haut. 88 cm; larg. 140 cm; prof. 50 cm
(vendue avec faculté de réunion) 300 / 500 €
- 166 CONSOLE-COMPTOIR** en acajou mouluré et sculpté, ouvrant au dos par trois tiroirs, reposant sur quatre larges pieds balustres cannelés réunis par une entretoise en H. Plateau en verre.
Style anglais, vers 1920
Haut. 88 cm; larg. 140 cm; prof. 50 cm
(vendue avec faculté de réunion) 300 / 500 €
- 167 GRANDE CONSOLE-COMPTOIR** en acajou mouluré et



168

- sculpté, ouvrant au dos par quatre tiroirs, reposant sur quatre larges pieds balustres cannelés réunis par une entretoise en H. Plateau en verre. Style anglais, vers 1920
Haut. 88 cm; larg. 140 cm; prof. 50 cm
(vendue avec faculté de réunion) 400 / 600 €
- 168 MIROIR** rectangulaire en marqueterie de rinceaux sur acajou, fronton en bois doré.
Style italo-anglais. 110 x 65 cm 80 / 120 €
- 168^B D'après Hippolyte François MOREAU (1832-1927)**
L'Inspiration
Epreuve en régule, signée.
Haut. 61 cm 150 / 200 €
- 169 Jeune Garçon aux sandales**
Epreuve en régule
Haut. 55 cm 80 / 120 €
- 169^B VITRINE BASSE** en bois fruitier et marqueterie à l'Antique et fonds de miroirs (accidentés et manques), ouvrant à 8 tiroirs.
Style italien, fin du XIX^e-début du XX^e siècle
Haut. 84 cm; larg. 147 cm; prof. 52 cm 300 / 400 €



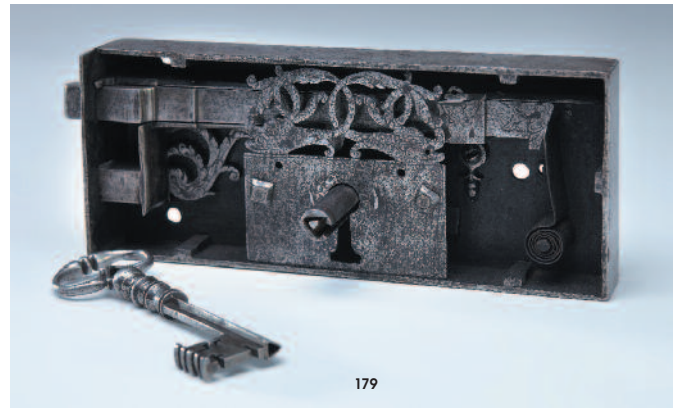
165



166



- 170 MEUBLE VITRINE** à deux corps en marqueterie de rinceaux et scènes à l'Antique, la partie supérieure s'ouvre par une porte en façade (manque le verre) et sur les côtés, la partie basse marquetée toutes faces ouvre à deux tiroirs en ceinture et deux portes découvrant huit petits tiroirs. Fronton et ponpons en bois doré.
Style Italien, fin du XIX^e-début du XX^e siècle
Partie Haute: Haut. 93 cm; larg. 120 cm; prof. 40 cm
Partie Basse: Haut. 88 cm; larg. 120 cm; prof. 44 cm
(un pied à recoller, petits accidents) 400 / 600 €
- 170^b G. CARRAT (XX^e siècle)**
Filets à Camogli, Le Remailleur
Deux aquarelles et crayons gras formant pendants signées.
24 x 31 cm 50 / 100 €
- 171 G. CARRAT (XX^e siècle)**
Camogli, Barques et filets, le Port de Camogli
Trois aquarelles et crayons gras formant pendants signées.
24 x 31 cm 100 / 150 €
- 172 R. LIGERON, XIX^e siècle**
La Rue du village
Les Arbres
Deux sanguines formant pendants sur papier signées en bas à droite, marie-louise ovale.
15 x 20 cm 80 / 120 €
- 173 DASSANCE (XX^e siècle)**
La Place du Tertre, Montmartre
Dessin aux crayons de couleurs et aquarelle signé en bas à gauche.
20,5 x 29 cm
(Sous-verre) 50 / 80 €
- 174 VÉNUS**
Buste en plâtre.
Haut. 74 cm
Provenance : Vente atelier Jean Roger Sourgen (1883-1978) 50 / 100 €
- 175 FEMME À L'ANTIQUE** agenouillée en biscuit, montée sur un piédoche en bois tourné.
Travail anglais, fin du XIX^e siècle
Haut. 14 cm (sans la base) 80 / 120 €
- 176 C. MARILIER (XX^e siècle)**
MÉDAILLON en bas relief en plâtre figurant un profil de femme signé en creux et daté 1915.
(Fèle sur toute la longueur)
Haut. 54 cm 50 / 100 €



- 177 BALANCE** en bronze et laiton à deux plateaux, par Brecker's Sons, sous cage vitrée à guillotine et table ajustable Brewer Frères. Avec la clé.
Haut. 41 cm; larg. 42 cm; prof. 22 cm 180 / 220 €
- 178 VITRINE PLATE** ouvrant par trois portes sur le plateau, monture chromée et vitrée toutes faces.
Haut. 18 cm; Larg. 160 cm; Prof. 58 cm
(Une vitre accidentée) 100 / 150 €
- 179 SERRURE ET CLE** en fer à deux penes, dos à tirette, canon triangulaire, serrure surmonté de rinceaux terminés en dauphins ciselés. Fin XVII^e-début XVIII^e siècle.
Haut. 9 cm; larg. 21 cm
Clé : 13 cm 300 / 500 €



JOUETS



181



180



182



183



184

180 JOUSTRA,
Trois autorails, deux deux-corps 1^{er} et 2^e classe, vert et crème (Long. 36,5 cm), et un trois éléments métal (Long. 50 cm)
Joint : Un petit passage à niveau. 80 / 120 €

181 CIJ
Coupé Renault Viva Sport
bleu, toit crème, mécanique, pneus en caoutchouc, modèle sans pare-choc. Dans une boîte d'époque.
Long. 29 cm (accidents, manque un phare) 200 / 300 €

182 CIJ
CINQ VEHICULES 1/43^e dont deux de police, une Alpine type 1000 Miles et ID19 break.
(Sans boîtes, BE) 100 / 150 €

183 SOLIDO
LOT DE HUIT VEHICULES 1/43^e dont Ferrari 2.5 litres, Mercedes 190 SL rouge métal, Alfa Roméo 2600 rouge avec stickers, Simca Océane bleu turquoise.
(Sans boîtes, ABE-BE) 200 / 250 €

184 SOLIDO
LOT DE SEPT VOITURES 1/43^e comprenant une Mercedes 190 SL gris métal, une Simca Océane corail, Aston Martin DB5 Vintage avec stickers, Mercedes 220 SE noire, Rolls Royce Silver Cloud vert foncé et gris et une Fiat 2300 S bleu métal.
(Sans boîtes, BE) 180 / 200 €

185 SOLIDO
LOT DE HUIT VOITURES DE COURSES 1/43^e dont Alfa Roméo Giulietta Spider bleu avec stickers, Porsche Spider grise et Formule 1 Jaguar Le Mans verte, DB Panhard bleu, Maserati 250 rouge, Ferrari F1 rouge, Lotus, Porsche grise.
JOINT: DALIA Ferrari crème et un autre modèle réduit de Ferrari.
(Sans boîtes, BE) 100 / 120 €

186 JRD
LOT DE CINQ VOITURES 1/43^e dont une Mercedes 220 S lie de vin, Peugeot 404 bleu ciel, AMI-6 bleu pâle, DS 19 bleu décapotée et Camion citerne TOTAL rouge et blanc.
(Sans boîte, BE, caoutchouc partiellement fondu) 120 / 180 €

187 SOLIDO
TROIS AVIONS échelle 1/50^e en métal THUNDERUET, Myster E4 et RM3.
(Sans boîtes) 30 / 50 €

188 RAMI by JMK.
QUATRE VOITURES ANCIENNES 1/43^e dont deux Ford modèle T, une taxi de la Marne, une Peugeot double phaéon et une Go-bron.
JOINT : HUIT VEHICULES Models of Yesterday et une Mercedes SS 1928 SOLIDO et deux autres véhicules.
(Sans boîtes) 30 / 40 €

189 DINKY TOYS
TRACTEUR PANHARD pour la SNCF bleu nuit (sans boîte, TBE).
Joint : Renault Floride verte métal (sans boîte, ABE), Dinky Super Toys camion militaire lance-fusées (accident à un aileron et à la fusée), SOLIDO Camion semi-remorque titan et un autre petit camion Match Box.
80 / 120 €

190 SEPT VEHICULES UTILITAIRES
1/43^e dont nacelle, grue, benne à ordures, nettoyage vitre.
(Sans boîte, ABE-BE)
JOINT : Camion benne à ordures MAJORETTE. 80 / 100 €



185



186



190



191 BEBE STEINER type Motschmann,
Tête et buste en biscuit (Haut. 12,5 cm), bouche ouverte à dents apparentes sur deux rangs, yeux de sulfure bleu fixes, membres et ventre en biscuit, articulations en tissus.
Haut. 41 cm
(pieds et mains accidentés, manque la garniture dans les tissus)
200 / 250 €

192 DEUX MEUBLES DE POUPEE
COIFFEUSE DE POUPEE en bois laqué blanc à décor de têtes de chats au pochoir, miroir psychée et piètement pliant. Vers 1940.
Haut. 41 cm
TABLE À VOLETS en acajou, piètement balustre (pied refait, fentes). Haut. 19,5 cm
40 / 60 €

193 PETTE MALLE BOMBÉE en bois contenant divers trousseaux de poupées, robes anciennes, pantalons, vestes, jupes, chaussettes... de différentes tailles et époques. Environ 24 pièces
100 / 150 €

194 DEUX BEAUX CHAPEAUX DE POUPEE
en paille tressée, garnis de satin et dentelle, l'un couleur paille, l'autre bleu. Taille moyenne (4 à 6). Fin du XIX^e siècle. 100 / 150 €



195 ENSEMBLE DE NEUF CHAPEAUX DE POUPEE, dont trois en paille tressée, l'un avec ruban de soie, un en maille vert à décor de fleurettes et feuilles, quatre en feutre, soie ou dentelle.
JOINT : paire de chaussures de poupée.
100 / 200 €

196 OMBRELLE DE POUPEE en os tourné, manche pliant, toile blanche et bleue à franges.
Long. ouverte : 64 cm
20 / 50 €





197

197 SARREGUEMINES

RARE ET TRÈS COMPLET SERVICE POUR POUPÉE en faïence crème à décor imprimé d'enfants et d'animaux dit modèle "Passe-temps", comprenant : 55 pièces

- 24 assiettes plates (Diam. 11, 5 cm)
- 12 assiettes creuses
- 1 grande coupe ronde sur piedouche
- 2 petites coupes rondes sur piedouche
- 1 soupière couverte
- 2 légumiers couverts
- 2 coupes plates
- 2 ravieres ovales
- 2 ravieres losangiques
- 1 saucière sur piedouche à deux anses
- 1 saucière couverte
- 1 saladier rond
- 1 grand plat rond
- 1 petit plat rond
- 1 saleron

Signé, entre 1860-1920.

JOINT : Moutardier modèle proche, (anse cassée) 300 / 500 €

198 TROIS PARTIES DE SERVICES À POUPÉES

ENSEMBLE DE TOILETTE MINIATURE en faïence crème à décor de chasse à courre rouge, comprenant :

1 verseuse et son bassin, 1 porte savon et ravier, 2 peignes un en bois l'autre en écaille et 1 savon

PARTIE DE SERVICE À THÉ CAFÉ MINIATURE en porcelaine blanche à décor de fleurs roses et liseré or comprenant :

1 théière (accidentée au col), 1 sucrier, 1 pot à lait, 6 tasses et 6 sous-tasses (dont une accidentée)

PARTIE DE SERVICE en porcelaine blanche à décor bleu de maison dans un décor champêtre, comprenant une verseuse, sucrier à deux anses couverts, tasse et sous-tasses (accident à la tasse) 50 / 80 €

199 POUPÉE ALLEMANDE tête pleine, crâne plat, en porcelaine, bouche fermée, oreilles percées, taille 8 en creux, œil de sulfure bleu (à refixer, manque un œil), calotte collée en soie et cheveux, avec son corps articulé en bois laqué crème, pieds et mains fixes (bouts de pieds recollés, petit éclat dans le coin de l'œil). Long. 39 cm
Dans une petite malle noire bombée 300 / 400 €

200 DINETTE DE POUPÉE en faïence crème à décor polychrome des fables de la fontaine et liseré jaune, comprenant : 1 Saucière sur piedouche (recollée), 14 assiettes chantournées creuses, 1 grande assiette plate, 2 petits ravieres.

JOINT : **DEUX ASSIETTES** en porcelaine blanche à décor de fleurs et un **MORTIER** en porcelaine. 60 / 100 €

201 VERSEUSE ET POT À LAIT MINIATURES

en argent à pans gravés de rinceaux et médaillons, anses et bouton en ivoire. Autriche vers 1900.

Haut. 12,5 cm - Haut. 7,5 cm - Poids brut 248 g.

JOINT : **POT À LAIT MINIATURE** en argent à décor gravé de scènes galantes dans des jardins, anse en bois noirci.

Haut. 4,2 cm - Poids brut : 42 g

(accident à l'anse) 100 / 150 €

202 LOT DE MINIATURES en argent comprenant : ensemble de mobilier de six sièges et un fauteuil rocaille, coupe sur piedouche, pied de lampe à huile (manque le couvercle), une paire de ciseaux lames métal.

Haut. coupe : 4 cm et Long. ciseaux : 4,5 cm

Poids brut total : 71 g 50 / 100 €

203 NÉCESSAIRE DE TOILETTE MINIATURE en argent à décor en relief de feuilles de gui, comprenant une brosse et un flacon à parfum portatif.

Art Nouveau.

Long. 6 cm

Poids brut : 30 g 20 / 40 €

204 LOTS de jeux lithographiés comprenant deux jeux de cubes et leurs modèles entoilés (18 x 12 cm), boîte de trois puzzles Les Poupées de Marguerite (30 x 24 cm), Jeux de loto en boîte bleue et Théâtre de papier "Days in Catland" illustré par Louis Wain (4 planches)

JOINT : **Petite boîte en carton lithographiée** Papeterie de la Jeunesse. (usures, petits manques) et ensemble de fascicules illustrées. 40 / 60 €

205 LOT DE QUATRE BOÎTES en tôle lithographiée, l'une des biscuits Olibet à décor de Bridge, une Tobacco Velvet, une boîte à papillon à décor repoussée de calèche, et une boîte à thé à pans coupés en arabe. 20 / 50 €

OBJETS DE VITRINE



206



207

206 Pérou CHIMU (XIII^e-XIV^e siècle)

PETIT VASE en terre cuite noire, à anse à décor d'oiseau et feuille
Haut. 16 cm 100 / 150 €

207 Pérou LAMBAYEQUE (XII^e-XIV^e siècle)

VASE zoomorphe à anse en terre cuite orange en forme de jaguar couché
Long. 17 cm
(petit trou) 100 / 150 €

208 (CURIOSA) PRESSE-PAPIER érotique en bronze figurant une danseuse de French Cancan faisant le grand écart sans culotte.
Haut. 6 cm; Larg. 14 cm 80 / 120 €

209 Marcel GUILLEMARD (1887-1966)

L'Écureuil Claude
Petit vide-poche en onyx surmonté d'un écureuil en bronze argenté gravé Claude, signé et numéroté 179 sur la queue.
Vers 1930-1940.
Haut. 11,5 cm 150 / 200 €

210 Antoine Louis BARYE (1796-1875) (d'après)

Lièvre effrayé
Epreuve en bronze à patine or, signé sur la base, socle en marbre vert de mer.
Haut. 7 cm 200 / 300 €

211 TABATIÈRE de forme navette en argent, le couvercle à charnière au 3/4, gravé d'un cartouche rayonnant sur le couvercle, ceinture à décor gravé de cartouche fleuri.
Angleterre, première moitié du XIX^e siècle.
Long. 9 cm
Poids : 62 g
(Choc sous la base) 30 / 50 €

212 TABATIÈRE rectangulaire en argent guilloché, le couvercle ciselé à décor d'un paon dans un paysage feuillagé.
Epoque Restauration, 1819-1838
Poids : 60 g
Long. 8 cm 80 / 120 €

213 TABATIÈRE en coquillage moucheté montée argent, couvercle à charnières.
XIX^e siècle
Poids total brut : 81 g
Long. 8 cm. (Fentes) 100 / 150 €

214 TABATIÈRE en coquillage montée argent fileté, couvercle à charnières.
Travail étranger probablement du XVIII^e siècle
Poids total brut : 123 g
Long. 9 cm 150 / 200 €

215 DEUX TABATIÈRES en argent rectangulaires, l'une chantournée, intérieur en argent doré, le couvercle à décor de paysage dans un cartouche flanqué d'arabesques, l'autre à décor sur le couvercle de deux anges soutenant un cartouche non chiffré et frises de guirlandes de fleurs.
Fin du XIX^e siècle-début XX^e siècle
Poids total : 129 g
Dim. 7,5 x 4 cm ; Dim. 7,5 x 3 cm
(chocs sur les côtés de la chantournée) 80 / 120 €

216 PETITE BOÎTE TABATIÈRE de forme chantournée en porcelaine blanche à décor en camaïeu rose d'une scène galante sur le couvercle et paysage architectural sur le pourtour, monture en métal doré.
XIX^e siècle
Larg. 9,5 cm 50 / 80 €





217 TABATIÈRE ronde en argent (800 millièmes) intérieur vermeillé, le couvercle à décor d'une scène de taverne érotique, cerclée d'une frise de feuillage.

Poids : 53 g - Diam. 6 cm

JOINT : PETIT POWDRIER PENDENTIF en argent, intérieur miroir, le couvercle à décor d'un profil de Jeanne d'Arc, frises de fleurs, ceinture rocaille.

Poids brut : 41g - Diam. 4,5 cm

(Chocs)

50 / 100 €

218 TROIS BOÎTES À PILLULES rondes en argent, l'une en argent guilloché chiffrée P de C, intérieur en vermeil, l'autre ronde à décor de cannelures et guirlandes de fleurs, intérieur vermeillé, la dernière en argent guilloché de style Louis XVI, intérieur vermeillé.

Diam. 7 cm - Diam. 7,2 cm - Diam. 6,3 cm

Poids total : 218g

150 / 200 €

219 ECUELLE A OREILLES MINIATURE en argent à décor de frises d'oves et prise feuillagée. Travail probablement du XVIII^e siècle Long. 7,5 cm - Poids : 58g

JOINT : TROIS BOÎTES A PILLULES en argent de tailles différentes dont une ovale à décor d'un cabochon peint représentant un profil de femme (Long. 4,5 cm), l'autre ovale à décor d'un cartouche feuillagé, intérieur doré 800 millièmes (Long. 3,5 cm) et une rectangulaire représentant un petit coffre contenant des jets. (Long. 4 cm).

Poids total brut : 176 g

100 / 150 €

220 LOT DE SIX TABATIÈRES ET FLACONS MINIATURES

en argent dont une 800 millièmes et une autre en argent anglais, comprenant : un flacon en forme d'hibou, yeux pierres rouges (Haut. 4,5 cm), un flacon à décor sur chaque face de profil d'homme et femme (Haut. 7,5 cm), un flacon à décor tressé et deux anses (Haut. 6 cm), une boîte chantournée à décor de scènes galantes dans un décor rocaille (accident au col, haut. 3 cm), une boîte ovale à décor de frise de fleurs (Haut. 3 cm), et une boîte plate en argent martelé (Haut. 4 cm).

Poids total brut : 191 g

120 / 180 €

221 ICÔNE RUSSE MINIATURE MONTÉE EN PENDENTIF en argent doré, gravée en façade par une croix découvrant une rizza de saints.

Haut. 6,5 cm - Poids brut: 45 g

JOINT : BIBLE MINIATURE en métal doré comprenant la vie de Jésus illustrée.

Haut. 2,5 cm

40 / 80 €

222 LOT DE FIGURINES en argent comprenant deux moulins, un rouet, un musicien et un pêcheur. Travail étranger (bas titre)

30 / 50 €

223 LOT en argent comprenant une pince à petits fours (probablement Georg Jensen), une cuillère à bouillie, une petite cuillère en vermeil, saleron et quatre petits cuillères et trois piques à décor d'animaux

30 / 50 €



- 224 PORTE-PIQUES** en métal argenté figurant un chien savant portant un parapluie, sur une base en piédoche.
Haut. 14 cm 30 / 50 €
- 225 TAUREAU FORMANT PORTE-PIQUES** en argent.
Espagne, début XX^e siècle
Poids : 114 g
Long. 10 cm 80 / 120 €
- 226 TABATIÈRE** rectangulaire en corne, le couvercle en écaille incrusté d'un cartouche en argent.
Fin du XIX^e siècle
Long. 9,5 cm 20 / 50 €
- 227 ÉTUI À CIGARETTES** en or et argent à décor sur le couvercle d'un oiseau gravé réhaussé de pierres rouges sur or, boîte en argent cannelés, bouton pressoir à pierres rouges calibrées.
Poids brut 107 g
8, 3 x 6 cm 30 / 50 €
- 228 CARTIER**
LONG BRIQUET en métal argenté signé Cartier Paris, numéro F68989.
Long. 12,5 cm 50 / 100 €
- 229 DUPONT**
BRIQUET rectangulaire en métal argenté à rayures signé Dupont, numéro 008040.
Long. 14 cm 30 / 50 €
- 230 BOÎTE A SENTEURS** de forme cylindrique en argent doré, guilloché de style Louis XVI, enfermant ses trois flacons à bouchons en cristal et monture en vermeil.
Haut. 8 cm
JOINT : FLACON A PARFUM en cristal taillé bouchon en argent à décor rocaille. Long. 10 cm
(manque le bouchon intérieur) 80 / 120 €

- 231 CARTIER**
Briquet plaqué or cannelé 30 / 50 €
- 232 DUPONT**
DEUX BRIQUETS palqués or guillochés, l'un cannelé, l'autre en pointes de diamant. 60 / 80 €

- 233 PENDULE DE TABLE** en bronze doré en forme de clocher, un côté formant horloge, un autre à deux roues de compte et deux autres à fenêtre, le clochet accueillant le carillon bordé de pinacles et balustrades
Style XVII^e siècle, XIX^e siècle
Haut. 26 cm
(Manque deux balustrades)
300 / 500 €





234



235



239



240



237

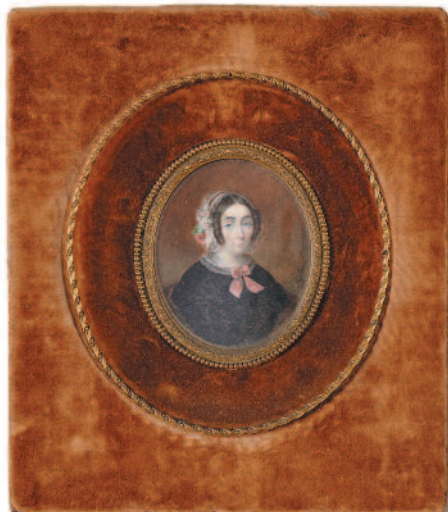


238



243b

- 234 PENDENTIF MEDAILLON** en bronze avec reste d'émail, à décor rayonnant orné sur l'avant d'une plaque de cuivre ovale émaillée figurant le Christ enfant portant la Croix, le revers à décor ajouré réhaussé d'émail d'un ostensor dans des rinceaux. France, Limoges, début du XVII^e siècle
Haut. 8,2 cm
(accidents et manques) 400 / 600 €
- 235 Attribué à Jacques Antoine VALLIN (1760-1831)**
Jeune Fille à l'Antique
MINIATURE à l'huile sur carton.
Diam. 6,5 cm
Dans un cadre rond doré marqué Vallin 1806 80 / 120 €
- 236 DEUX MINIATURES ovales sur papier,**
- l'une représentant un jeune homme en uniforme, mine de plomb et gouache blanche, époque Louis-Philippe. Traces de signature. 12,5 x 9,5 cm
- l'autre représentant un femme à la coiffe peinte avec monogramme G., XIX^e siècle. 13 x 10 cm 40 / 60 €
- 237 MINIATURE** ronde sur ivoire en grisaille représentant la famille royale de profil Louis XVI, Marie-Antoinette et Louis XVII, signée Henri LEMORT.
Epoque Restauration.
Diam. 7,3 cm 250 / 300 €
- 238 MINIATURE** ovale sur ivoire représentant le portrait présumé de Elisabeth Vigée-Lebrun, signée en bas à droite Vaillant (?), dans un cadre en bronze argenté à décor de nœud.
8 x 6 cm 150 / 200 €
- 239 MINIATURE** ovale sur ivoire représentant le portrait présumé de Catherine II de Russie, dans un cadre en bronze à décor de ruban noué.
6,7 x 5,2 cm 150 / 200 €
- 240 MINIATURE** ovale sur ivoire représentant le portrait de Marie-Antoinette d'après le tableau d'Elisabeth Vigée-Lebrun, signée en bas à droite Irisard (?), dans un cadre en bronze à décor d'une couronne royale fermée. 6 x 4,8 cm
JOINT: une bague en argent à décor d'une miniature de femme dans le goût du XVIII^e. 130 / 150 €
- 241 PETITE MINIATURE** ovale sur ivoire figurant une jeune femme, monté or en pendentif, fin du XVIII^e siècle (Haut. 2,5 cm)
JOINT: MINIATURE ovale figurant un jeune garçon, vers 1800 (anciennement monté en broche) Haut. 3,5 cm 80 / 120 €
- 242 Sophie DUPRAT (c. 1810-?)**
Portraits présumés de Monsieur et Madame Asselin
DEUX MINIATURES sur ivoire formant pendants montées sur un cadre en velours marron cerclé de bronze doré, signées, titrées et datées au dos 1847.
Dim. miniatures 8,5 x 7 cm
Dim. du cadre 22 x 19 cm
(fente au portrait d'homme) 150 / 200 €
- 243 POMMEAU DE CANNE** en ivoire représentant *un fumeur de pipe ou opium avec un turban*.
Travail étranger, probablement autrichien, XIX^e siècle.
Haut. 8,1 cm
(sur un support en plexiglas) 120 / 150 €
- 243^b MINIATURE** sur ivoire, représentant *une Mère et son enfant*, fin du XVIII^e siècle-début XIX^e. Diam. 4 cm 50 / 100 €



242



- 244 SAINT-SEBASTIEN** en corne de cerf.
Probablement XVIII^e siècle (Haut. 10 cm)
JOINT : MEMENTO MORI - BAS DE CRUCIFIX en ivoire représentant un crâne croisé de deux os. Long. 5 cm 50 / 80 €
- 245 FIGURINE** en ivoire sculpté représentant *une Reine*, probablement Marie de Médicis, portant son sceptre et un globe, la robe ouvrant par deux vantaux découvrant deux personnages, peut-être François I^{er} et Henri IV, et scène de famille. Attribué à Dieppe, XIX^e siècle.
Haut. 9 cm 150 / 200 €
- 246 SAINT PERSONNAGE**, la main sur la joue et aux jambes croisées en ivoire sculpté.
Probablement indo-portugais du XVII^e siècle.
Haut. 9 cm (accidents et manques) 300 / 500 €
- 247 BOÎTE À THÉ** de forme rectangulaire à pans coupés, couvercle bombé, laquée or sur fond noir à l'imitation de la Chine figurant des scènes de palais et arbres et fleurettes. Elle contient deux boîtes couvertes en étain gravées de fleurettes.
Angleterre, XIX^e siècle.
Haut. 13 cm; larg. 25 cm. prof. 19 cm 100 / 150 €
- 248 FLACON** en verre soufflé tacheté rouge, bleu et blanc de forme cylindrique à embouts.
Probablement Angleterre début XIX^e siècle
Long. 34 cm 30 / 50 €

- 253 HOCHET FORMANT SIFFLET** en os sculpté, la partie haute formant une boîte ajourée de rosaces comprenant des grelots, le manche formant sifflet.
XIX^e siècle
Long. 17 cm (Eclats) 100 / 150 €
- 254 PETIT HOCHET** en argent à panse aplatie richement ciselée formant palmette à décor de quatre grelots, manche en nacre.
XIX^e siècle
Poids brut : 22 g. Long. 11 cm 80 / 120 €
- 255 HOCHET FORMANT SIFFLET** en vermeil à décor d'un fût à étranglement richement décoré et ciselé de fleurs, manche en nacre.
XIX^e siècle.
Poids brut : 41g. Long. 15 cm (Accident au manche, manque grelots, petit choc au bec) 80 / 120 €
- 256 HOCHET-BOULE À GRELOTS** en argent mouluré à décor d'une frise stylisée, manche en os tourné.
XIX^e siècle.
Poids brut : 24 g. Long. 13 cm 80 / 120 €
- 257 HOCHET FORMANT SIFFLET** en argent mouluré à décor de trois têtes de femmes et six grelots, manche en nacre.
XIX^e siècle.
Poids brut : 37 g. Long. 16 cm 100 / 200 €



- 249 VASE** en verre soufflé teinté vert à larges anses et décor appliqué d'enroulements.
Style Hollandais Haute Epoque.
Haut. 22 cm 20 / 50 €
- 250 BOÎTE** ovale en cristal taillé, monture en bronze à décor de rinceaux.
Epoque Charles X.
Haut. 11 cm 100 / 150 €
- 251 PENDULETTE colonne** en porcelaine émaillée blanc à décor de nœuds, guirlandes de fleurs et attributs de la musique, monture en métal doré, cadran émaillé.
Style Louis XVI, PARIS, vers 1900.
Haut. 28 cm (Avec sa clé) 80 / 120 €
- 252 QUATRE CADRES PHOTOS** en métal argenté. 20 / 50 €



251



261



266

267

268

269

268

268

- 258 COUPE** en verre moulé à décor de gouttes montée sur un pied en bronze à décor de trois dauphins.
Haut. 26 cm 50 / 80 €
- 259 CANIVET** dans un décor en PAPEROLLE polychrome rectangulaire à décor d'une Vierge à l'Enfant.
Cadre en bois doré.
Fin du XVII^e- du début XVIII^e siècle.
(Cadre recollé aux angles, petits accidents)
20 x 17 cm (avec le cadre) 150 / 200 €
- 260 VIERGE A L'ENFANT** en os sur socle en chêne.
XIX^e siècle
Haut. 12 cm 50 / 80 €
- 261 MANCHE D'OMBRELLE** en quartz rose cerclé or à décor de nœud et guirlandes, avec ses huit pointes en métal dans son écrin d'origine chiffré GG.
VEVER à Paris, 19 rue de la Paix. Vers 1900.
Haut. 6 cm 120 / 150 €
- 262 NECESSAIRE DE TOILETTE** en argent ciselé à frises de raies de cœur comprenant un miroir à main, brosse à cheveux et deux brosses.
JOINT : **TROIS FLACONS** de même modèle.
Poids : 1351 g 80 / 120 €
- 263 BOÎTE RECTANGULAIRE** en argent uni, intérieur vermeillé, sertie d'un cabochon de pierre bleue, signée TONNEL PARIS.
Long. 11 x 8 cm
Poids brut : 223 g 80 / 120 €
- 264 LOT DE CINQ CADRES PORTE-PAPILLONS** : *Attacus atelan*, *Prieneris Thetilis formozana*, *byasa polyeuctes termessus*, *nzékoré* (Guinée française 1952). 100 / 120 €
- 265 VIDE-POCHE** en agate (Diam.12,5 cm)
COUPE OVALE en pierre dure et améthyste (Long. 19,5 cm)
BOÎTE en bois blond lithographiée toutes faces d'une scène de port, scène galantes et d'animaux. XIXe siècle.
21,5 x 15 cm (Usures) 50 / 80 €
- 266 TASTE-VIN** en argent à décor d'une pièce 5 fr italien, frise de pampres de vignes, anse à deux serpents entrelacés. Poinçon Minerve.
Long. 10,5 cm
Poids : 113 g 80 / 120 €
- 267 TROIS TASTES-VINS** ronds en argent de tailles différentes, l'un richement décoré d'une pièce des " *Monnoyeurs de Rouen* " à frise de pampres de vignes, le poussoir légendé " *A bon vin, bonne Humeur* ". Les deux autres godronnés, à frise de cupules.
Le plus petit 1819-1838.
Long. 9 cm - Long. 7,5 - Long. 10,5 cm
Poids total : 135g 120 / 180 €
- 268 DEUX TASTES-VINS** en argent, l'un rond à décor d'une pièce à profil de Louis XVI, frise de pampres de vignes, anse de deux serpents affrontés. L'autre en forme de feuille de vigne en argent martelé, à décor d'une pièce espagnole datée 1821, reposant sur trois pieds boule.
Long. 11 cm - Long. 11 cm
Poids total : 180 g (Léger choc au rond)
JOINT : **TASTE-VIN** rond en métal blanc à décor de frise godronnée et cupules.
Long. 10,5 cm 80 / 120 €
- 269 TASTE-VIN** rond en argent (800 millièmes) à décor d'une sirène, frise de cupules, anse en forme de corde.
Style Art Déco
Poids : 87 g
Diam. 11 cm 80 / 120 €
- 270 SIX CUILLERES À GLACE** en métal argenté, modèle à filets.
Style Art Déco 20 / 30 €
- 271 PUIFORCAT,**
PAIRE DE FLAMBEAUX en métal argenté, à fût à l'imitation du lapis-lazuli, binet, anneau et base circulaires, signés.
Vers 1980.
Haut. 16 cm 150 / 200 €



259



272

272 CARDEILHAC à Paris

SERVICE À THÉ-CAFÉ ET SON SAMOVAR à réchaud, en argent, intérieurs vermeillés, modèle uni à jonc central et feuille d'acanthe sur les anses moulurées et sculptées.

JOINT : **CARDEILHAC**, grand plateau ovale chantourné, en métal argenté, à filets et rubans, monogrammé MP, au modèle du service. (66,5 x 53 cm).

Style Louis XVI.

Poids brut total des pièces en argent : 4, 734 kg (sans le plateau)
3 000 / 5 000 €

273 PLAT OVALE en argent, la bordure à moulure de filets, gravé d'une armoirie sous couronne.

Poinçon de l'Orfèvre Grégoire Thurot, insculpation 1833.
Paris 1838/1852.

Long : 41 cm - Larg : 27 cm - Poids : 1 kg 135 (petits chocs).

400 / 500 €

274 PAIRE DE SALIERES RONDES en argent, les intérieurs en verre bleu, posant sur trois pieds consoles à pilastres alternés de guirlandes de laurier. Insculpées uniquement du poinçon de décharge de Paris 1774-1780.

Haut. 4,7 cm; Diam. 6 cm

Poids : 140 g.

180 / 220 €

275 COUPE À GÂTEAU sur piédouche en argent, à décor de filets avec agrafes et branchages feuillagés.

Maître-orfèvre Tétard Frères.

Vers 1900.

Poids : 836 g

250 / 300 €



276

276 IMPORTANTE MENAGÈRE en argent modéle à coquille, principalement du maître-orfèvre Henri Lapparra et Souche-Lapparra, et Emile Puiforcat, comprenant 155 pièces :

- 14 grandes fourchettes (1 148 g)
- 12 grandes cuillères (1 008 g)
- 12 grands couteaux manches argent lames inox signées Souche-Lapparra (1 284 g brut)
- 12 cuillères à café (234 g)
- 12 cuillères à entremets (624 g)
- 12 fourchettes à entremets (612 g)
- 12 petits couteaux lames inox manches argent (894 g brut)
- 12 couverts à poissons (1512 g)
- 12 fourchettes à huîtres (318 g)
- 12 fourchettes à escargots (300 g)
- 6 cuillères à glace (126 g)
- couverts à salade (248 g)
- services à hors d'oeuvres 4 pièces (123 g)
- 1 louche (252 g)
- 1 petite louche (102 g)
- 1 cuillère à sauce (79 g)
- 1 pelle à glace (107 g)
- 2 pelles à poissons (258 g)
- 1 cuillère de service (117 g)
- 1 couteau à découper lame inox, manche argent (107 g)
- 1 pelle ramasse-miettes (203 g)

Poids brut total: 9 kg 656

Dans un coffret en chêne claire à anses en laiton et deux plateaux amovibles en feutre rouge.

Haut. 19 cm; larg. 54,5 cm; prof. 43 cm

3 500 / 5 000 €

277 PETITE COUPELLE ronde sur piédouche en argent Angleterre XVIII^e siècle
Diam. 11,7cm
Poids : 80 g

20 / 30 €

278 MOULIN À POIVRE en argent de forme balustre sur piédouche à côtes torsés et fleurettes, le manche terminé par une boule en ivoire. Maître-Orfèvre S avec balance. France, vers 1860-1880.
Haut. 11,5 cm; poids brut: 130 g
(base légèrement voilée)

100 / 150 €

279 PAIRE DE SALERONS ovales en argent ajouré à décor à de têtes de lions et guirlandes de fleurs, anses en mufles de lions et écussons aux armoiries d'alliance reposant sur quatre pieds griffes. Doublures en verre bleu. Poinçon Minerve. Style Louis XVI, XIX^e siècle
Poids total : 207g

150 / 200 €

280 CAFETIÈRE ET SUCRIER en argent, modéle à cannelures et guirlandes de fleurs, posant sur quatre pieds, le couvercle orné de feuilles lancéolées. Les anses en argent ou bois. Par Simon Rosenau. Hanau vers 1900 (Allemagne).
Poids brut : 875 g

150 / 200 €



- 281 BOÎTE** ronde couverte en argent à décor renflé de rinceaux sur fond amati reposant sur quatre pieds enroulement d'acanthe, le couvercle à ovales repoussés sur fond amati de rinceaux et prise rocaille, intérieur vermeillé. Maître orfèvre Sy et Wagner, signé et situé Berlin Allemagne (800/1000^e)
Poids brut 666 g; Haut. 18 cm; diam. 17 cm 200 / 300 €
- 282 PARTIE DE SERVICE À THÉ-CAFÉ ÉGOÏSTE** en argent à côtes torsées, à prise surmontée d'une grenade ouverte sur feuillage comprenant une petite cafetière, une petite théière et un pot à sucre couvert.
Cardeilhac, Paris.
Poinçon Minerve, style Louis XV.
Haut. de la cafetière 14 cm
Poids brut total : 704 g. (Une anse recollée) 250 / 300 €
- 283 LEGUMIER** en argent uni, le corps chantourné à joncs filetés, deux anses rocaille, le couvercle légèrement en doucine à prise rocaille.
Maître orfèvre RR. Poinçon Minerve.
Larg. 30 cm. Poids : 1 205 g 400 / 600 €
- 284 MOUTARDIER** en argent, trois pieds en termes à tête d'Égyptienne aux ailes déployées terminés par des pieds nus, le col à frise de raies de cœur, couvercle à doucine uni surmonté d'une prise en pomme de pin sur palmette, anse en enroulement.
Maître-orfèvre PB. Paris, 1798-1809.
Haut. 11,5 cm. Poids brut de l'argent : 118 g (Doublure en verre uni) 50 / 80 €
- 285 SUCRIER COUVERT** en argent, le corps ajouré à deux anses richement ciselé de médaillons chiffrés LF dans des roseaux, montants en console d'acanthe terminés par quatre petits pieds rocaille, anses en rinceaux; le couvercle en doucine à frises de perles et godrons, prises en vase. Doublure en verre bleu.
Maître orfèvre Debain
Poids brut 300 g (sans la doublure). Larg. 22 cm 120 / 180 €
- 286 POT À LAIT** en argent à panse renflée gravée de fleurettes dans des réserves, médaillons chiffrés PGM sous couronne de marquis et l'autre aux armoiries d'alliance, intérieur vermeillé, repose sur quatre pieds rocaille.
Maître-Orfèvre Harleux.
Poinçon Minerve.
Haut. 11 cm.
Poids : 215 g 80 / 120 €
- 287 SAUPOUDROIR** en argent de forme balustre à pans, le couvercle à côtes torsées ajourées de frises de lauriers, surmonté d'un bouton de fleurs.
Poinçon Minerve.
Style XVIII^e siècle.
Haut. 22 cm.
Poids brut : 294 g 120 / 180 €
- 288 PETITE VERSEUSE ÉGOÏSTE** en argent de forme balustre à base godronnée, bec cannelé orné d'une guirlande de laurier, col gravé de lambrequins, couvercle à doucine, reposant sur trois petits pieds appliqués, prise latérale en bois noirci à pans coupés.
Maître-Orfèvre Tétard
Poids brut 220 g ;
Haut. 15,5 cm 100 / 150 €
- 289 CUILLÈRE À SAUPOUDRER** en argent, cuilleron en coquille ajouré, manche uni plat chiffré BP dans un médaillon sous couronne comtale. Paris, 1819-1838.
Poids 70 g 30 / 50 €
- 290 SUITE DE QUATRE DESSOUS DE BOUTEILLES** en métal doublé argent à bordures à frises de pampres.
Travail étranger
Diam. 16 cm. (Rayures) 80 / 120 €
- 291 DEUX COQUETIERS** en argent dont un godronné doré sur pied-douche, style rocaille et l'autre en argent uni à frise de nœuds.
Haut. 8 cm - Haut. 6,5 cm
Poids total brut : 53 g 20 / 40 €



- 292 SALIÈRE MINIATURE** en argent, intérieur vermeillé représentant un patineur poussant un traîneau à tête de renne sur une base rocaille et ses DEUX CUEILLÈRES en argent vermeillé miniatures à têtes d'anges. Long. 8 cm
JOINT : **SALIÈRE RONDE** en argent uni sur trois pieds boules. Diam. 3,5 cm.
Poids total : 103 g 50 / 100 €
- 293 DEUX SAUPOUDREUSES MINIATURES** en argent anglais l'une en forme de flacon à panse godronnée, l'autre ronde à frise de godrons et palmettes sur le couvercle.
Haut. 7 cm et Haut. 6 cm
Poids total : 64 g (Chocs) 20 / 40 €
- 294 DEUX VASES** en argent, le plus grand à décor rocaille, le petit à décor de petits personnages sur des branchages.
Haut. 19 et 8 cm. Poids brut total 275 g 50 / 80 €
- 295 SIX PETITES CUEILLERS** en vermeil, modèle à filets. Poinçon de l'orfèvre illisible, Paris 1819/1838. Poids : 130 g. (bosses)
JOINT : **PINCE À SUCRE** en vermeil, ciselée en relief de filets, coquilles, volutes et palmettes, terminée en griffes de lion. Travail français après 1838.
Long : 15 cm- Poids : 85 g. 200 / 250 €
- 296 COQUETIER** en argent à décor de lambrequins et filets de perles. Style Régence. Poinçon Minerve.
Haut. 5 cm; Poids: 56 g
JOINT: **PINCE À SUCRE** en argent terminée par des griffes de lions à décor de bouquets de fleurs et chiffrée AG.
Poids : 29 g 30 / 50 €
- 297 VERSEUSE ÉGOÏSTE** en argent de forme balustre, la panse à côtes torsées, bec à décor cannelé et guirlande, couvercle et base à godrons ondulés, reposant sur trois petits pieds, anse à pans en bois noirci. Poinçon minerve.
Haut. 13,5 cm ; Poids brut: 168 g 70 / 100 €
- 298 TROIS CUEILLÈRES** en argent du XVIII^e siècle, modèle à filets, comprenant : pour une cuillère poinçon du maître-orfèvre Jean-Antoine Fauve, reçu en 1771, Paris 1782, pour une cuillère maître orfèvre illisible Paris 1782 ; pour une cuillère Poinçon du maître orfèvre incomplet, Versailles vers 1780.
Poids de l'ensemble : 265 g 40 / 50 €

- 299 DEUX CUEILLÈRES ET UNE FOURCHETTE** en argent du XVIII^e siècle, comprenant : pour une cuillère modèle uni-plat gravée d'armoiries surmontées d'une couronne de comte, poinçon du maître orfèvre illisible, Paris 1732-1738 ; pour la fourchette modèle à filets gravée d'armoiries surmontées d'une couronne de baron, Poinçon du Maître-orfèvre illisible, Paris 1732-1738 ; pour une cuillère modèle à filets gravée M P. Poinçon de l'orfèvre Jean-Antoine Herrier, Paris 1798-1809.
Poids de l'ensemble : 260 g 40 / 50 €
- 300 DOUZE FOURCHETTES À DESSERT** à trois dents en argent et manche en ivoire.
France, XIX^e siècle.
JOINT : **TROIS PIÈCES** de service à hors d'œuvres, spatules argent, manches à l'imitation de l'ivoire imprimés d'armoiries comtales.
Poids brut total : 428 g 120 / 180 €
- 301 THEIERE** sur piédouche en argent, de forme ovale à décor ciselé de filets et frises de rinceaux, chiffrée IL dans une couronne de laurier sur chaque face, couvercle à charnière en dôme surmonté d'une pomme de pin, anse en bois noirci soutenue par des feuilles d'acanthe.
Poinçon de George IV, Londres, vers 1820-1836.
Haut. 30 cm. Poids brut : 900 g (usures) 300 / 400 €
- 302 CHRISTOFLE MENAGÈRE** en métal argenté, comprenant :
- 12 grands couverts modèle à perle, dans un écrin
- 11 petites cuillères et une d'un modèle différent
- 12 fourchettes à huître modèle uni
- 10 petites cuillères à café et une pince à sucre modèle à baguettes.
JOINT : 12 fourchettes à gâteau modèle à frise de perles.
(59 pièces) 80 / 120 €
- 303 SUITE DE QUATRE SALERONS** en métal argenté et intérieur doré, de forme rectangulaire à décor sur le bord et les quatre pieds de frises de feuillages.
Long. 10 cm 200 / 300 €
- 304 SIX PETITES CUEILLÈRES** à café en argent à décor d'un volier et blason dans le cuilleron.
Angleterre début du XIX^e siècle. Poids : 64 g
JOINT : **PLAT OVALE** en argent repoussé, le bassin à décor d'une scène d'intérieur, la bordure à décor de frise de fruits et chimère.
Espagne. Poids : 126 g 80 / 120 €
- 305 CENTRE DE TABLE** ovale à fond de miroir, galerie ajourée en argent reposant sur quatre petits pieds toupies en argent.
XIX^e siècle.
Long. 48,5 cm; Larg. 33,5 cm. 300 / 400 €
- 306 LOT DE CINQ CHAINES DE BOUTEILLE Anisette, Madera, Port, Chartreuse et Vermouth** en métal argenté, chaînes en argent et **PAIRE DE PORTE-ETIQUETTES** en argent à têtes de belliers (25 g)
20 / 50 €
- 307 MENAGÈRE** en métal argenté, modèle baguette à trois perles, vers 1950, comprenant :
- 12 grandes cuillères - 12 grandes fourchettes - 11 grands couteaux lames inox - 12 cuillères à entremet - 12 fourchettes à entremet - 3 couteaux à dessert lames inox - 12 couteaux à poisson - 12 fourchettes à poisson - 1 louche, 1 fourchette, 1 cuillère de service et 1 pelle. (90 pièces) 100 / 150 €
- 308 LOT de métal argenté** comprenant serviteur-muet, coupe, pique-fleurs, cendrier fleur... 20 / 50 €
- 309 PAIRE DE FLAMBEAUX** en métal argenté, fût balustre à frises d'oves et de palmettes, base à frise de pampres.
Haut. 28 cm
(Manque les bobèches) 100 / 200 €
- 310 VERSEUSE** en métal argenté uni, le bec et le manche à décor rocaille, manche latéral en bois tourné à pans coupés.
Haut. 26 cm
(légers manques d'argenterie) 40 / 80 €



CONDITIONS DE VENTE

CONDITIONS GÉNÉRALES

- 1 Les estimations indiquées au catalogue sont données à titre indicatif.
- 2 Les dimensions, poids, couleurs de reproduction et informations concernant l'état sont fournis à titre indicatif et non contractuel. L'exposition aura permis de vérifier les objets et leur état. Aucune réclamation concernant ces informations ne sera admise après la vente. Cependant les commissaires-priseurs garantissent l'authenticité des objets qui sont proposés.
- 3 La vente se déroule dans l'ordre des numéros du catalogue. Le commissaire-priseur se réserve toutefois le droit de retirer, ajouter, diviser ou regrouper des lots.
- 4 La vente se déroule aux enchères publiques. Le plus offrant et dernier enchérisseur sera déclaré adjudicataire. Il aura l'obligation de communiquer noms et adresse au commissaire-priseur, ainsi qu'une pièce d'identité.
- 5 En cas de double enchère au moment de l'adjudication effectivement constatée par le commissaire-priseur, l'objet sera remis en vente au prix proposé par les enchérisseurs et tout le public pourra enchérir à nouveau.
- 6 A défaut de paiement par l'adjudicataire, l'objet pourra être remis en adjudication sur folle enchère, immédiatement ou à la première demande. L'adjudicataire défaillant pourra être tenu de payer la différence du prix finalement obtenu.
- 7 Dès l'adjudication prononcée, les objets sont sous l'entière responsabilité de l'adjudicataire. Il est conseillé à l'adjudicataire de procéder à l'enlèvement de ses lots dans les meilleurs délais afin d'éviter des frais de manutention ou de stockage, qui demeurent à sa charge.

PAIEMENT

- 8 La vente se déroule en euros et s'effectue expressément au comptant. La délivrance des objets pourra être suspendue jusqu'à l'entier paiement du prix, commissions, frais et taxes éventuelles inclus.
- 9 L'acheteur paiera à la Maison de ventes **Côte Basque Enchères sarl** en sus du prix d'adjudication ou prix marteau, une commission de 21,5 % TTC.
- 10 Le paiement peut s'effectuer :
 - en espèces dans la limite des obligations légales (3 000 € pour les particuliers ou professionnels français et 15 000 € pour les non-résidents accompagnés d'un justificatif de domiciliation),
 - par carte bancaire, sauf American Express®,
 - par virement bancaire (tout frais bancaire restant à la charge de l'acheteur)
 - par chèque accompagné de deux pièces d'identité,
 - Aucun chèque étranger ne sera accepté

BNP Paribas Saint-Jean-de-Luz (00382)	
RIB	30004 00382 00010090135 44
IBAN	FR76 3000 4003 8200 0100 9013 544
BIC	BNPAFRPPBAY

- 11 En cas de paiement par chèque non certifié ou par virement, la délivrance de l'objet pourra être différée jusqu'à l'encaissement.

ORDRES D'ACHATS

- 12 Les commissaires-priseurs se chargent d'exécuter gracieusement les ordres d'achats fermes qui leur sont confiés en particulier pour les amateurs ne pouvant assister à la vente.
- 13 Les enchères téléphoniques sont acceptées UNIQUEMENT pour les lots dont l'estimation basse est supérieure à 200 €. Le client qui fera la demande d'enchères par téléphone sera réputé acquéreur de l'objet au moins à l'estimation basse.
- 14 Tout ordre d'achat, demande d'enchères par téléphone, ou inscription sur le *Live* devra être transmis au plus tard la veille de la vente, accompagné des noms, adresses complètes, pièce d'identité, coordonnées téléphoniques et coordonnées bancaires SWIFT ou RIB. En l'absence d'une de ses informations, les commissaires-priseurs se réservent la possibilité de ne pas prendre en compte la demande.
- 15 Les demandes d'enchères par téléphone, les ordres d'achats et les enchères en *Live* sont une facilité et un service rendu gratuitement par les commissaires-priseurs qui ne sauraient être tenu pour responsable de leur mauvaise exécution ou de problème technique.

EXPORTATION

- 16 Les acheteurs souhaitant exporter leurs achats devront le faire savoir au plus tard le jour de la vente. Ils pourront récupérer la TVA sur les honoraires d'achat à la condition de présenter un justificatif de douane en bonne et due forme, dans lequel le nom de la Maison de ventes soit mentionné en tant qu'exportateur.
- 17 La récupération de la TVA se fera sur remboursement exclusivement, après paiement du bordereau dans un premier temps puis présentation des justificatifs d'exportation nécessaires dans un second temps.

TRANSPORT ET GARDE-MEUBLES

- 18 La Maison de ventes **Côte Basque Enchères** se tient à votre disposition pour vous conseiller et vous aider à organiser le gardiennage et l'expédition de vos biens partout en France et à l'étranger. Les acheteurs peuvent également organiser eux-mêmes l'acheminement avec leurs transporteurs. Le transport, l'emballage et le gardiennage des biens après la vente sont à la charge de l'acheteur. La Maison de ventes **Côte Basque Enchères sarl** décline toute responsabilité une fois l'adjudication prononcée, notamment dans le transport, et peut refuser d'expédier des objets trop fragiles.
- 19 Les objets vendus sont conservés gracieusement deux semaines après la vente. Au-delà de ce délai, des frais de gardiennage et/ou de garde-meubles pourront être perçus par jour et par lot.
- 20 Le fait de participer à la vente entraîne obligatoirement l'acceptation de ces conditions.

PROCHAINE VENTE

VENTE DE PRESTIGE

SAMEDI 25 AVRIL À 14 HEURES

Tableaux anciens & modernes
Importants tableaux Basques & Régionalisme
Orfèvrerie du XVIII^e siècle & Russe
Mobilier du XVII^e au XX^e siècle & Objets d'art



VERSEUSE dite « marabout » en argent.
Maître-Orfèvre Charles DONZE - Paris, 1771.
Haut. 24 cm - Poids brut : 716 g
2 000 / 3 000 €



Jean DUFY (1888-1964)
Port à marée basse, le Carénage.
Huile sur toile signée en bas à gauche, 50 x 74 cm
30 000 / 40 000 €

Visible chez l'expert jusqu'au 15 avril sur RDV
Cabinet Dechaux-Stetten SAS – Marie de Noblet
10, rue du Chevalier de St George - 75001 PARIS
Tél. 01 42 60 27 14 - thierrystetten@hotmail.com

Visible chez l'expert jusqu'au 15 avril sur RDV
Cabinet Brun & Perazzone
14, rue Favart - 75002 PARIS
Tél. 01 42 60 45 45 - brun.perazzone@gmail.com



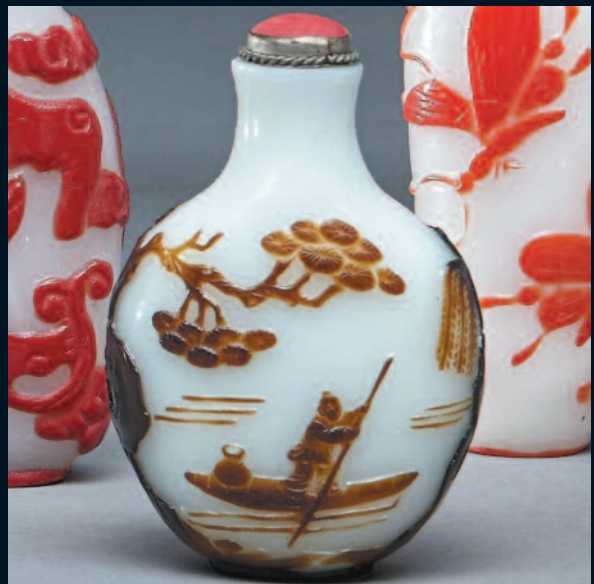
Journées d'expertises gratuites et sans rendez-vous
Tous les mercredis de 10h à 12h et de 14h à 18h dans nos bureaux

Nous nous déplaçons également à domicile sur rendez vous

Actualités sur www.cotebasqueencheres.com

8, rue Dominique Larréa - ZA Layatz - 64500 SAINT-JEAN-DE-LUZ +33 (0)5 59 23 38 53 - contact@cotebasqueencheres.com

Crédit Photos : www.studio-eolia.com



côte basque
ENCHERES
Lelièvre-Cabarrouy Commissaires-Priseurs

www.cotebasqueencheres.com

8, rue Dominique Larréa - ZA Layatz - 64500 SAINT-JEAN-DE-LUZ - Tél + (0)5 59 23 38 53 - OVV 032-2013
contact@cotebasqueencheres.com