

Vente du Samedi 24 Janvier 2015 à 14:00

*VENTE CLASSIQUE*

*Mobilier et Objets d'Art, Marine, Art de la Table et Régionalisme  
Provenant d'une villa de Bidart et à divers*

*Exposition publique*

*le Jeudi 22 Janvier 2015 de 14h00 à 18h00*

*le Vendredi 23 Janvier 2015 de 10h00 à 12h00 et de 14h00 à 19h00*

**Lot No****Description**

- 1** DEUX GRAVURES  
Vue d'Andaye, avec réhaut de couleurs, 24 x 29 cm  
Le Port de Bayonne d'après Ozanne (retirage) 17,5 x 24 cm

20 / 50 €



- 2** LOT DE TROIS GRAVURES en noir et couleurs :  
Saint-Jean-de-Luz, Biarritz  
Long. 25 cm ; 22cm et 17 cm

30 / 60 €



- 3** Pierre JAROS (XXe siècle)  
Barques à marrée basse  
Aquarelle signée en bas à droite et datée 75.  
29 x 37 cm

50 / 80 €



- 4** Fernand HERBO (1905-1955)  
Entrée du port d'Honfleur  
Aquarelle signée en bas à gauche.  
30 x 47 cm

200 / 300 €



- 5** PETITE MAQUETTE DE BATEAU TROIS MÂTS, en bois peint, sur socle bois.  
"Le Bergantin au XVIIIe siècle"  
XXe siècle.  
Long. 41 cm

60 / 100 €



**Lot No****Description****6**

Gervais LETERREUX (1930-2003)  
Bâteaux à vapeur en bord de mer  
Deux huiles sur toiles formant pendants signées en bas à droite.  
16 x 21 cm  
14 x 21 cm  
(Cadre baguettes dorées, accidents)



150 / 200 €

**7**

Daniel Du JANNERAND (1919-1990)  
La Barque échouée  
Aquarelle sur papier signée en bas à droite et envoi au dos.  
7 x 11 cm



50 / 80 €

**8**

Joseph Jacques REYMANN (1848-?)  
Voilier dans la tempête  
Aquarelle signée en bas à droite.  
14 x 22 cm



250 / 300 €

**9**

LOT DE QUATRE ESTAMPES en couleurs  
Les Navires et Dunkerque. 15 x 24 cm environ  
(importantes piqûres pour deux)



20 / 30 €

**10**

IMPORTANTE MAQUETTE DE BATEAU TROIS MÂTS, en bois et 82 canons en bronze  
"Le Soleil royal".  
Haut. 130 cm; Long. 160 cm  
(Accidents et manques, nombreux éléments à refixer)



300 / 400 €

**Lot No****Description**

- 11** G. LIBET (XXe siècle)  
Le Port de Saint-Jean-de-luz  
Huile sur panneau signée en bas à droite.  
38 x 46 cm

500 / 600 €



- 12** ALMA ( XXe siècle)  
Vue du Quai Ravel à Ciboure depuis le port de Saint-Jean-de-Luz  
Lithographie en couleurs.

80 / 100 €



- 13** Jean FAURE (XXe siècle)  
Les Quais de Ciboure  
Aquarelle sur papier signée en bas à droite  
48 x 63 cm

300 / 400 €



- 14** MASSON  
Saint-Jean-de-Luz  
Aquarelle sur papier signée en bas à droite (trace de signature)  
21 x 31 cm

150 / 300 €



- 15** MAQUETTE DE BATEAU TROIS MÂTS, en bois à 20 canons en bronze.  
d'après un vaisseau du XVIIIe siècle  
Long. 73 cm  
(Petits accidents et manques, éléments à refixer)

100 / 200 €





**Lot No****Description**

- 16** Mayi DARIZCUREN-VERCHERE (1912-1997) dit Maï DARIZCUREN  
Le Port de Cascaïs, au Portugal  
Huile sur toile signée en bas à droite et signée et titrée au dos.  
81 x 65 cm

150 / 200 €



- 17** Yves DIEY (1813-1894)  
Le Marin Pêcheur  
Huile sur toile signée en bas à droite.  
34,5 x 25 cm

120 / 180 €



- 18** L. MICHOU (fin XIXe-début XXe siècle)  
 Biarritz, le rocher de la Vierge  
Huile sur toile signée en bas à droite.  
27 x 41 cm  
(Cadre en bois doré)

150 / 200 €



- 19** Salomon LE TROPEZIEN (XXe siècle)  
Marine  
Huile sur toile signée en bas à gauche.  
36 x 45 cm

200 / 400 €



- 20** SIRENE à pompe de bateau ou CORNE DE BRUME sur socle en acajou, marquée Typhon,  
SUEDE, Malmö, réplique début XXe siècle.  
Haut. 64 cm

250 / 300 €



**Lot No****Description**

21 Ecole Française du XXe siècle  
Le Port  
Huile sur toile signée en bas à droite c. renarre  
50 x 60 cm

100 / 150 €



22 Jean DEL DEVEZ (1909-1983)  
Port de Calvi en corse  
Panneau sur isorel  
38 x 46 cm  
Cadre américain.  
(frottements en haut à droite)

500 / 600 €



23 Ecole du XXe siècle  
Bateau de pêche  
Huile sur toile signée Valérie en bas à gauche.  
61 x 50 cm

50 / 80 €



24 BOÎTE en bois blond lithographiée toutes faces d'une scène de port, scène galantes et d'animaux.  
XIXe siècle.  
21,5 x 15 cm  
(Usures)

120 / 180 €



25 MAQUETTE DE BATEAU TROIS MÂTS, en bois partiellement peint, à 76 canons  
"HMS Victory, United Kingdom", n°3201, 1775.  
XXe siècle.  
Long. 90 cm  
(assez bon état général, petits manques)

150 / 200 €



**Lot No****Description**

26 Ecole française de la première moitié du XXe siècle  
Vaisseau devant la cité  
Huile sur panneau  
58 x 160 cm  
(petits manques)



300 / 500 €

27 Maxime NOIRE (1861-1927)  
Le Bateau échoué, vue de Tapizé à Alger.  
Panneau signé en bas à gauche, esquissé au dos.  
23,2 x 31,5 cm



400 / 600 €

28 CANON miniature type Griboval en bronze.



30 / 50 €

29 D'après JZEZEBLANSKI  
Le Marin au pieds nus  
Terre cuite d'édition polychrome datée 1889  
Haut. 41,5 cm  
(Très petits éclats, recollé aux chevilles)



50 / 80 €

30 SPECTACULAIRE MAQUETTE DE BATEAU TROIS MÂTS, en bois, à 74 canons et ancres en bronze.  
"Le Superbe" de 1784.  
Travail du XXe siècle.  
Haut. avec socle. 180 cm; Long. 230 cm  
(petits accidents et manques)



600 / 800 €

**Lot No****Description**

- 31** LAMPE en bronze à patine médaille fût à décor de personnages dans une barque reposant sur une base en bois.  
Haut des personnages 24 cm

40 / 80 €



- 32** Géo HAM (1900-1972)  
Le Rallye de Monte Carlo à La Hotchiss victorieuse, Suède  
Lithographie en couleurs signée, située et datée 1932 en bas à droite  
33,5 x 53 cm  
(Piqûres)

250 / 350 €



- 33** GRAVURE en couleurs d'après Vernet  
Le Retour du chasseur  
36 x 46 cm  
(Déchirure)  
(Cadre)

20 / 30 €



- 34** CHEVALET en pin.

50 / 80 €



- 35** CANNE EPEE en cuir torsadée et garniture de laiton, prise en crosse et pointe en boule, lame en fer. Probablement Touareg. Long. 89 cm

80 / 120 €



- 36** PISTOLET à silex, crosse en noyer, cannon rond, garniture de laiton. XVIIIe siècle. Long. 45 cm

150 / 200 €



**Lot No****Description**

- 37 FUSIL ou CARABINE à percussion, canon rond à mire basculante, crosse en noyer à rehausse. Une baguette de nettoyage bloquée. Probablement fusil de Cadet autrichien. XIXe siècle 112 cm



150 / 200 €

- 38 Maurice COIRET (XXe siècle)  
Queue de Mala  
L'Eglise de Fere en Tardénois (Picardie)  
Latilly  
Verdun, la rue Mazel  
Quatre aquarelles sur papier signées, situées et datées juillet août 1918 et figurant les ruines de la première Guerre Mondiale.  
25,5 x 18 cm



250 / 400 €

- 39 Maurice COIRET (XXe siècle)  
Arcy Sainte Restitue (Picardie)  
Aquarelle et crayon sur papier signée, située et datée 5 septembre 18 en bas à droite.  
26 x 17 cm



80 / 120 €

- 40 VENTEYNE  
L'Automne en forêt de Compiègne  
Aquarelle signée et datée 1903 en bas à droite avec envoi et titrée au dos.  
33 x 30 cm



50 / 80 €

- 41 Harry ELIOTT  
Retour de chasse, Concert de corps de chasse (x2) et Les Moines  
Quatre lithographies en couleurs  
Pour 3 : 32 x 32 cm  
Pour une : 45,5 x 32 cm



50 / 80 €



**Lot No****Description**

42 PAIRE DE PLAQUES en régule à patine brune, figurant un pointer à l'arrêt.  
17 x 34 cm

80 / 120 €



43 Prosper LECOURTIER (1855-1924/25)  
Le Char Romain  
Epreuve en bronze à patine brune et dorée, signée sur le socle et marquée " année 1904 "  
Base ovale  
Haut. 46 cm ; larg. 50 cm

2 000 / 3 000 €



44 EPAGNEUL en bronze à patine brune.  
XXe siècle.

80 / 120 €



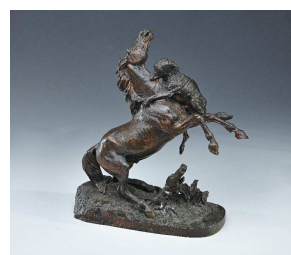
45 Noël-Emile LAURENT (XXe siècle)  
Le Lion - Hommage à Delacroix, 1972  
Technique mixte sur toile, signée et datée en bas à droite et annotée à gauche.  
130 x 97 cm

100 / 150 €



46 Pierre-Jules MENE (1810-1879)  
La Cheval attaqué par un loup  
Epreuve en bronze à patine brune signée sur la base.  
Haut. 30 cm - Long. 38 cm

800 / 1 200 €



47 Ferdinand PAUTROT (1832-1874)  
Perdrix et son petit  
Bronze à patine noire, signature en creux sur la base  
Haut. 26 cm

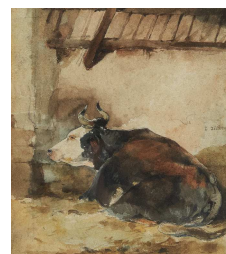
400 / 600 €



**Lot No****Description**

**48** Eugène ISABEY (1804-1886)  
Vache couchée  
Aquarelle signée au milieu à droite.  
16 x 14 cm

200 / 400 €



**49** Ecole française du XIXe siècle  
Paysage animé avec donjon  
Encre et aquarelle sur papier signée Beaugan (?) en bas à gauche.  
9,5 x 14 cm

40 / 60 €



**50** Ecole française de la fin du XVIIIe - début du XIXe siècle  
Paysage avec ruines et rivière  
Deux médaillons formant pendant à l'encre et lavis d'encre.  
Diam. 20 et 19 cm

50 / 80 €



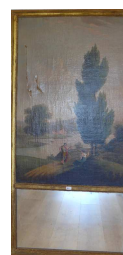
**51** Ecole française du XIXe siècle  
Caprice architectural dans les arbres  
Fusain et craie sur papier teinté.  
23,5 x 19 cm

50 / 100 €



**52** TRUMEAU rectangulaire à décor d'une scène galante cadre en bois doré.  
162 x 75 cm  
(accidents)

100 / 200 €





**Lot No****Description**

**53** Alfred GODCHAUX (1835-1895)  
Le Pêcheur  
Huile sur toile signée en bas à droite.  
46 x 65 cm  
(Manques et accidents)

300 / 500 €



**54** Alfred GODCHAUX (1835-1895)  
La Ferme au bord du lac  
Huile sur toile signée en bas à gauche.  
46 x 65 cm  
(Restaurations)

300 / 500 €



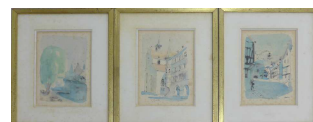
**55** Alfred GODCHAUX (1835-1895)  
Bergère sur le chemin  
Huile sur toile signée en bas à gauche.  
46 x 65 cm  
(Restaurations)

300 / 500 €



**56** HACHEN (XXes iècle)  
Colmar, Riquewihr, Ilhaemen  
Trois aquarelles sur l'Alsace signées.  
Pour les trois : 23,5 x 16 cm

50 / 80 €



**56 B** PAIRE DE LUSTRES à pendeloques, à six bras de lumière en cristal et verre soufflé et gravé.  
Style Murano, travail probablement allemand ou Bohème, vers 1930.  
Haut. 98 cm  
(accidents deux coupelles sur l'un et à une coupe sur le fût de l'autre, petits éclats et manques)

1 000 / 1 500 €



**Lot No****Description**

- 57** IMPORTANT ET SPECTACULAIRE BUFFET deux corps en noyer très richement sculpté de chimères, vases de feux et passementeries sur fonds amatis dans des arcatures à carreaux, blasons, frises de fruits et aigles, il ouvre par deux tiroirs en ceinture, deux vantaux en partie haute et deux vantaux en partie basse, corniche droite.  
Style Renaissance, milieu du XIXe siècle  
Haut. 252 cm ; larg. 200 cm ; prof. 61 cm  
(petits accidents, partiellement vermoulu)

800 / 1 200 €



- 58** TABLE à écrire en noyer richement sculpté, posant sur deux montants à décor de chimères adossées, réunis par une entretoise à décor de blason.  
Style Renaissance, milieu du XIXe siècle  
Haut. 85 cm ; larg. 160 cm ; prof. 69 cm

300 / 500 €



- 59** FAUTEUIL TRONE à dossier droit en noyer mouluré et sculpté, accotoirs droit, piètement réuni par une entretoise en H. Style Renaissance, milieu du XIXe siècle.  
Haut. 134 cm ; larg. 72 cm ; prof. 52 cm

200 / 500 €



- 60** PAIRE DE VASES couverts en bronze doré et patinés vert, le corps à décor de scènes de bacchantes et guirlandes de laurier, les anses en enroulement de feuillage soutenues par des masques de triton, piédouche godronné et à côtes torsées, sur une base en marbre blanc.  
Style Louis XVI, milieu du XIXe siècle.  
Haut. 50 cm

1 500 / 2 000 €



- 61** VASE balustre à panse aplatie en porcelaine à décor imprimé de paysage architecturé et papillon.  
XXe siècle. Haut. 41 cm

50 / 100 €



**Lot No****Description**

**62** COFFRE en chêne sculpté rectangulaire à décor en façade de quatre fenestrages. Style gothique.  
Haut. 67 cm, larg. 119 cm ; prof. 40 cm

150 / 200 €



**63** CADRE en bois sculpté et doré, à chapeau de gendarme, à décor de fleurs et coquille. XVIIIe siècle (76 x 52 cm) présentant un christ en os sculpté du XIXe siècle (Haut. 23cm).  
(Petits manques au cadre)

200 / 300 €



**64** IMPORTANTE BIBLIOTHEQUE deux corps en chêne sculpté et ciré, à quatre éléments et ressaut central, la partie haute vitrée à montants en pilastres cannelés terminés par des chapiteaux corinthiens, la partie basse à portes pleines ornées des attributs de l'Architecture, des Sciences, de la Géographie et de la Peinture.  
Haut. 266 cm ; larg. 258 cm ; prof. 80 cm

400 / 600 €



**65** SUITE DE QUATRE CHAISES à châssis en acajou marqueté de fleurs. Hollande, style XVIIIe siècle

200 / 300 €



**66** MIROIR au mercure dans un cadre en bois sculpté et doré à décor de large feuillage et oiseaux. Italie, XVIIIe siècle.  
64 x 52 cm  
(accidents et manques)

300 / 500 €



**67** BARGUENO en noyer mouluré et sculpté, ouvrant à un abattant découvrant petits tiroirs et casiers. Espagne, en partie du XVIIe siècle  
Haut. 63 cm ; larg. 103 cm ; prof. 43 cm  
(Accidents, vermoulu)  
JOINT : Piètement à quatre montants balustres cannelés rudentés réunis par des traverses d'entretoise, plateau abattant, pieds griffes stylisés. XIXe siècle

2 000 / 3 000 €



**Lot No****Description**

- 68** PAIRE D'APPLIQUES à deux bras de lumières ET PETIT LUSTRE CAGE à pampilles de verre et cristal. Style Louis XV.  
JOINT: Un lustre cage à pampille (Haut. 40 cm)  
Haut. appliques 23 cm; Haut. lustre 33 cm  
(manques)

50 / 100 €



- 69** LUSTRE CAGE à pampilles de verres et cristal, style XVIIIe.  
JOINT: un autre.  
Haut. 52 et 61 cm  
(manques)

50 / 100 €



- 70** PAIRE DE LANDIERS en laiton à décor de toupie et masque d'homme. Style Louis XIV.  
Haut. 54 cm

150 / 200 €



- 71** COMMODE rectangulaire à léger ressaut central, en noyer marqueté, ouvrant à trois rangs de tiroirs, montants arrondis. Pieds fuselés. Plateau de bois marqueté.  
Fin du XVIIIe-début du XIXe siècle.  
Haut. 93 cm ; larg. 167 cm ; prof. 57 cm  
(petits accidents et restauration)

150 / 200 €



- 72** PAIRE DE CONSOLES D'ENCOIGNURE en bois de placage, ouvrant à un tiroir, reposant sur trois pieds gaine.  
Haut. 94 cm ; larg. 60 cm ; prof. 60 cm  
(accidents)

200 / 300 €



**Lot No****Description**

73

Suiveur de Nicolas de LARGILLIERE (1656-1746)

Portrait de femme de qualité

Huile sur toile

82 x 66 cm

Dans un cadre en bois sculpté et doré d'époque Régence

Provenance : Hôtel Drouot, 6 juin 1979, lot n°28, attribué à Nicolas de Largillière.

2 000 / 3 000 €



74

PAIRE DE CANDELABRES en bronze patiné et doré, le fût en terme surmonté d'un buste de Mercure d'où partent les quatre bras de lumière, soutenus par des têtes de boucs, en corne d'abondance avec leurs bobèches, bases carrée en marbre vert de mer sur quatre petits pieds boule ailés. Style Empire

Haut. 47 cm

(percés pour l'électricité)

500 / 800 €



75

ETROIT SECRETAIRE de Dame en placage de bois de rose et marqueterie, ouvrant à un abattant découvrant casiers et tiroirs, un tiroir en partie haute et trois tiroirs en partie basse, montants arrondis à cannelures simulées marquetées, pieds fuselés.

Fin du XVIIIe-début du XIXe siècle

Dessus de marbre rouge des Pyrénées

Haut. 132 cm ; larg. 52 cm ; prof. 38,5 cm

500 / 800 €



76

COMMODE rectangulaire en marqueterie, ouvrant à trois rangs de tiroirs, montants à pans coupés, pieds droits. Epoque Louis XVI.

Dessus de marbre gris Saint Anne

Haut. 81 cm ; larg. 79 cm ; prof. 40 cm

(Bas de secrétaire transformé)

500 / 800 €



77

PAIRE DE FAUTEUILS à accotoirs droits soutenus par des balustres. Piétement droit réuni par des traverses.

Style Haute-Epoque

40 / 60 €





**Lot No****Description**

78 PAIRE DE SERRE-LIVRES figurant des chiens-loups en bronze sur socles en marbre vert de mer. Epoque Art Déco. Haut. 17,5 cm

50 / 80 €



79 ENCOIGNURE en bois de placage ouvrant à deux portes bombées simulant des lamelles, surmontée d'une étagère chantournée à trois tablettes. En partie du XVIIIe siècle. Haut. 88 + 76 cm ; larg. 46 cm ; prof. 46 cm (Restaurations et transformations)

500 / 800 €



80 ECRITOIRE en acajou et placage d'acajou flammé à filets de laiton, découvrant un pupitre gainé de cuir vert, casiers et encriers. Angleterre, XIXe siècle. Haut. 14 cm; larg. 42 cm; prof. 26 cm

100 / 150 €



81 COMMODE rectangulaire en noyer ouvrant à trois rangs de tiroirs, montants arrondis cannelés, pieds toupie, plateau bois. Style Louis XVI. Haut. 85 cm; larg. 102 cm; prof. 51,5 cm

100 / 150 €



82 PENDULE en bronze doré figurant un Violoniste sur un rocher. XIXe siècle. Haut. 30 cm (fonctionne)

100 / 150 €



83 PETIT BUREAU DE VOYAGE à cylindre en acajou et placage d'acajou à filets de laiton et bois noirci, le bureau escamotable sur un piètement à écran de feu amovible, plateau de marbre blanc et montants en colonne réunis par une tablette d'entretoise, pieds fuselés. Fin XVIIIe-début du XIXe siècle. Haut. 99 cm; larg. 53 cm; prof. 34,5 cm (bel état avec sa clé)

800 / 1 200 €



**Lot No****Description**

- 84** LUSTRE CAGE à pampilles de verres et cristal, style XVIIIe.  
JOINT: un autre.  
Haut. 50 et 54 cm  
(manques)

50 / 100 €



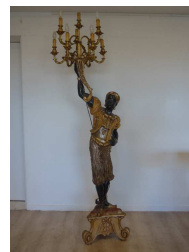
- 85** ARMOIRE en noyer mouluré et sculpté à deux portes panneautées et un tiroir, linteau à décor de couille au centres dans un rinceau d'acanthé, ceinture chantournée à rinceaux, pieds antérieurs en enroulements. Corniche droite. XVIIIe siècle.  
Haut. 233 cm; larg. 153 cm; prof. 52 cm

100 / 200 €



- 86** IMPORTANT LAMPADAIRE en bois et stuc doré et polychromie représentant un serviteur noir portant un candélabre à dix lumières reposant sur un socle tripode.  
Haut. 220 cm  
(Légers fêles et éclats)

300 / 600 €



- 87** PLEYEL, vers 1901-1906  
PIANO A QUEUE en palissandre et placage d'acajou, cadre métallique, pieds fuselés feuillagés, sur roulettes en bronze. Numéroté 131200 634. ferme avec sa clé.  
JOINT: tabouret de piano rond à vis en palissandre.  
Long. 242 cm  
Figure dans le registre de fabrication de la Maison Pleyel

500 / 1 000 €



- 88** Léopold SAVINE (1861-1934)  
Profil d'homme (Ravel?)  
Plaque rectangulaire en bronze à patine brune à la cire perdue signée au dos.  
28,5 x 21,5 cm

200 / 300 €





**Lot No****Description****89**

M. BUISSOU (XXe siècle)  
Nature morte aux attributs de la musique  
Huile sur toile signée en bas à droite et datée.  
Dans un cadre en chêne ciré mouluré aux grotesques et colonnades cannelées.  
Style Renaissance  
Toile : 60 x 73 cm  
Cadre : 96 x 111 cm

200 / 400 €

**90**

SUITE DE SIX ANGELOTS MUSICIENS en porcelaine blanche.  
(accidents)  
Haut. 15, 5 cm

30 / 50 €

**91**

DELFT, style XVIIIe siècle  
POTICHE de forme balustre en faïence à décor rocaille en relief, scène galante et marine en réserve. Couverture surmonté d'un oiseau.  
Haut. 46 cm

50 / 80 €

**92**

BOL en céramique émaillé vert à décor de filets géométriques et fleurettes dans le fond.  
Probablement Perse XVIIIe  
Diam. 21 cm  
(Restaurations)

50 / 80 €

**93**

ASSIETTE en céramique vernissée à décor émaillé bleu, marron et vert dans le bassin d'une branche fleurie dit "arbre de vie" et rinceaux sur l'aile. Porte une étiquette manuscrite.  
Probablement Perse XVIIIe.  
Diam. 32 cm  
(petits éclats)

80 / 120 €



**Lot No****Description**

- 94** TABLE BASSE en bois laqué noir à plateau incrusté de pierres dures et nacre à décor de scènes de palais.  
Chine, XXe siècle  
Haut. 46 cm; larg. 97 cm; prof. 56 cm

100 / 150 €



- 95** PAIRE DE VASES balustres en bronze à patine brune à décor d'oiseaux.  
Japon, XIXe siècle.  
Haut. 30 cm  
(une base avec choc)

150 / 200 €



- 96** CABINET deux corps en bois laqué noir incrusté de pierres dures et nacre à décor de scènes de palais en partie haute, artefacts en partie basse et perroquets branchés sur les côtés.  
Chine, XXe siècle.  
Haut. 153 cm; larg. 102 cm; prof. 51 cm  
(Petits chocs)

200 / 300 €



- 97** BOUQUETIERE à col oignon en porcelaine à décor émaillé blanc bleu de rinceaux, insectes et oiseaux, le corps à cinq réservoir.  
Chine, XIXe siècle  
Haut. 24 cm

200 / 300 €



- 98** ASIE  
TROIS PERSONNAGES en grès émaillé polychrome de tailles différentes: vieillard, femme au panier, femme main levée.  
XXe siècle  
Haut. 17 cm, 27 cm et 47 cm

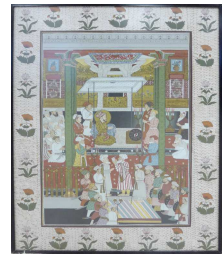
40 / 80 €



**Lot No****Description**

**99** INDE, début du XXe siècle  
GRANDE PEINTURE sur soie figurant une scène de palais dans un encadrement de frises de fleurs  
111 x 93 cm

200 / 300 €



**100** UN PLAT rond en argent à filet de raies-de-coeurs et coquilles.  
Poids : 2 kg - diam. 32 cm  
JOINT : DEUX CORBEILLES ovales à filets de perles et anses en métal argenté.

600 / 800 €



**101** HARRODS, Londres  
BOUILLLOIRE (1/2 pint) en métal argenté, anse clissée de rotin.  
Haut. 15 cm

30 / 50 €



**102** COUPE RONDE sur piédouche en métal argenté à décor d'une frise de noeuds.  
Travail anglais.  
Diam. 24 cm  
(Frotté)

20 / 50 €



**Lot No****Description**

- 103** MENAGERE DE COUVERTS en métal argenté modèle à coquilles comprenant environ 112 pièces :
- 12 grandes fourchettes
  - 12 grands couteaux lames inox.
  - 12 petites cuillères
  - 12 cuillères à moka
  - 2 couverts à tarte
  - 12 petites fourchettes à dessert
  - 12 petits couteaux à dessert
  - 12 grandes cuillères
  - 12 petites cuillères
  - 12 couverts à poissons
  - 2 pièces de service à gâteaux
- Orfèvre AS
- JOINT de modèles différents :
- 9 piques à Homard en métal
  - 2 petites cuillères
  - une pèle à tarte modèle rose
  - une pince à sucre
  - 16 couteaux.



250 / 400 €

- 104** QUATRE COQUETIERS et UN SALERON rond en faïence à décor de fleurs sur fond jaune en alternance de bleu, vers 1920-1930.



20 / 50 €

- 105** LONGWY  
DESSOUS DE PLAT et ASSIETTE en faïence à décor dit d'émaux cloisonnés de fleurs et paysage avec maison en réserve pour le dessous de plat.  
Larg. 21 cm et diam. 25,5 cm



80 / 120 €

- 106** SARREGUEMINE  
SUITE DE 10 ASSIETTES en faïence fine à décor imprimé de l'histoire de France, notamment Jeanne d'Arc. JOINT: Un Pichet en faïence à décor de fleurs.



40 / 60 €

- 107** GIEN  
ASSIETTE en faïence fine carrée à décor de chinois écrivant, bordure d'entrelacs bleu.  
Diam. 32,5 cm



80 / 100 €

**Lot No****Description****108**

Le Madagascar - Apéritif Quinquina  
PICHET publicitaire en porcelaine en forme de cochon.  
Haut. 22,5 cm

50 / 80 €

**109**

LUNEVILLE  
PARTIE DE SERVICE DE TABLE en faïence à décor de fleurs rose et feuillage, comprenant environ 94 pièces :  
-22 grandes assiettes  
-16 assiettes à entremets  
-12 assiettes creuses  
-12 petites assiettes à dessert  
-12 assiettes à huîtres  
-12 assiettes à asperges et 1 plat à asperges rectangulaire  
-1 grand saladier rond et 2 autres petits  
-1 soupière couverte  
-1 saucière et 1 autre saucière couverte  
-1 coupe sur piedouche  
(quelques petits éclats)

100 / 150 €

**110**

BERNARDAUD  
IMPORTANT SERVICE DE TABLE en porcelaine blanche de Limoges torsadée comprenant environ 125 pièces:  
-23 grandes assiettes  
-12 petites assiettes  
-12 petites assiettes creuses  
-12 assiettes à dessert  
-1 plat creux  
-2 plats ronds  
-1 saucière  
-2 plats ovales  
-2 petits plats ovales  
-1 soupière couverte  
-1 saladier  
JOINT : PARTIE DE SERVICE A THE CAFE du même modèle comprenant :  
-12 coupelles rondes  
-11 sous-tasses à thé  
-11 tasses à thé  
-11 sous-tasses à café (dont 3 légèrement acc)  
-8 tasses à café  
-1 verreuse  
-1 pot à lait  
-1 pot à crème  
-2 sucrier couverts avec anses (avec éclats)

300 / 400 €



**Lot No****Description**

- 111** BERNARDAUD  
PARTIE DE SERVICE DE TABLE dit modèle "Pékin" en porcelaine blanche à décor de fleurs verte et or, comprenant environ 76 pièces :
- 21 grandes assiettes plates
  - 11 assiettes à dessert
  - 12 assiettes creuses
  - 1 saucière
  - 1 soupière sans couvercle
  - 1 grand et 1 petit plat rond
  - 1 plat ovale
  - 1 saladier rond
  - 2 ravier
- JOINT : PARTIE DE SERVICE A THE CAFE, comprenant :
- 1 sucrier et 1 pot à lait
  - 11 tasses à café
  - 12 sous-tasses à café
  - 1 théière



250 / 400 €

- 112** BAVARIA  
DOUZE PETITES ASSIETTES à dessert en porcelaine blanche à décor de fruits et filet or  
JOINT : GRAND PLAT à deux anses.



40 / 80 €

- 113** SAINT-LOUIS  
VASE tulipe en cristal à modèle pointe de diamant.  
Haut. 16 cm  
(Usures)



30 / 50 €

- 114** BAYNAUD  
PARTIE DE SERVICE A CAFE en porcelaine blanche à décor d'une guirlande de roses  
comprenant :
- 12 tasses
  - 12 sous-tasses



40 / 80 €



**Lot No****Description**

**115** Dans le goût de VIEILLARD à Bordeaux  
IMPORTANT LEGUMIER COUVERT octogonal à deux anses en faïence à décor rouge de fleurs et feuillage.  
Long. 35 cm

30 / 60 €



**116** CINQ CARAFES et bouchons en verre et cristal. JOINT: FALCON couvert en verre à côtes torsées

40 / 60 €



**117** BACCARAT  
VASE de forme balustre en cristal à décor de ponites de diamants et godrons. Haut. 18 cm

80 / 120 €



**118** VASE de forme balustre en verre soufflé teinté rouge et blanc, anses en dauphins.  
Probablement Murano, vers 1950.  
Haut. 30 cm

20 / 50 €



**119** PAIRE DE VASES de forme balustre en verre opalinés à filets or.  
XIXe siècle.  
Haut. 35 cm

80 / 120 €



**120** VASE rouleau en cristal taillé rouge et blanc.  
Haut. 25,5 cm

20 / 40 €





**Lot No****Description**

**121** PAIRE DE COUPES godronnées en cristal, pied annelé. Epoque Art Déco. Haut. 15 cm

20 / 50 €



**122** NAPLES, CapodiMonte, XIXe siècle  
Venus, servantes et Putti,  
Groupe en ronde bosse en porcelaine émaillée blanc à base circulaire, marque en bleu du N couronné  
Haut. 39 cm; diam. 24 cm  
(petits accidents et manques)

600 / 800 €



**123** D'après Yves SAINT-LAURENT  
FANCHETTE pour le Mariage de Figaro  
Lithographie en couleurs, édition Mourlot numérotée 573/1000.  
64 x 45 cm

20 / 50 €



**124** HORLOGE DE PARQUET en noyer mouluré et sculpté de forme rectangulaire, la partie supérieure en chapeau de gendarme ouvrant à une porte vitrée accueillant la pendule à trois carillons.  
XVIIIe siècle.  
Haut. 257 cm; Larg. 46,5 cm; Prof. 30 cm.  
(accident en bas sur le côté)

150 / 200 €



**125** GRAND BUFFET rectangulaire à hauteur d'appui en chêne mouluré et sculpté ouvrant à deux portes découvrant deux petits tiroirs, ceinture chantournée sculptée de fleur et de rinceaux, côtés panneautés.  
XVIIIe siècle.  
Haut. 112 cm; Larg. 138 cm; Prof. 59,5 cm.  
(Restaurations aux pieds et au plateau)

100 / 150 €



**Lot No****Description**

**126** PAIRE DE CANDELABRES en bronze doré à trois lumières à décor ciselé sur la base de putti.  
Haut. 35 cm

50 / 100 €



**127** PENDULE en bronze doré à décor de pan à cadran émaillé.  
reposant sur des pieds toupies.  
XIXe siècle  
Haut. 41 cm - Larg. 28 cm  
(Frottée)

300 / 400 €



**128** CANDELABRE en bronze doré, à cinq lumières, représentant un putto à la colombe adossé à un arbre feuillagé formant le fût, branches en enroulement d'acanthé, base circulaire cannelée ajourées à quatre pied en agrafe rocaille. Marqué V.P. sous couronne fermée sur la terrasse.  
Attribué à Victor PAILLARD, Style XVIIIe siècle, époque Napoléon III  
Haut. 50 cm  
(dorure partiellement usée)

500 / 800 €



**129** TREBUCHET dans sa boîte en bois, avec poids circulaires et table xylographiée. Fin XVIIIe-début XIXe siècle.

80 / 120 €



**130** PAIRE DE FLAMBEAUX en laiton repoussé, à motifs floraux sur base hexagonale. XIXe siècle, style Haut Epoque.  
Haut. 27,5 cm

100 / 150 €



**131** PAIRE DE BOUGEOIRS en bronze doré, le fût à cannelures repose sur un pied balustre, frise de raie de coeur.  
Style Louis XVI.  
Haut. 28 cm

100 / 150 €



**Lot No****Description**

- 132** SEAU A CHARBON en tôle laquée noir, le couvercle abattant à décor d'oiseaux branchés dans le goût japonais, anse et pieds griffes en laiton.  
Angleterre, XIXe siècle  
JOINT : BOITE A THE rectangulaire à pans coupés en laque dans le goût du japon, contenant ses deux flacons couverts en étain. (Accidents et manques)

100 / 150 €



- 133** D'après Auguste MOREAU  
Les Mûres  
Epreuve en régule, base circulaire en bois façon marbre grillotte  
Haut. 58 cm  
(Petits accidents et manques)

200 / 300 €



- 134** Gustave DURAND (1860-1937)  
Nature morte aux huîtres et crevettes  
Huile sur panneau signée en bas à droite.  
32 x 40 cm

150 / 200 €



- 134 B** Albert CAULLET (1875-1950)  
Nature morte au bouquet de fleurs roses  
Panneau signé en bas à droite  
Porte un envoi au dos de MMe Caullet.  
25 x 33 cm  
(gonflement du carton et trace en haut à droite)

80 / 120 €



- 135** PERSE  
PETIT TAPIS brun à fond vert représentant des losanges stylisés et myrhab dans des frises stylisées de fleurs.  
170 x 98 cm

80 / 120 €



**Lot No****Description**

**136** TAPIS en laine jaune et bleu à fond rouille à décor de cinq losanges dans un semi de fleurs, large frise beige.  
132 x 180 cm  
(Déchirure dans la frise)

50 / 100 €



**137** PROJET DE TAPISSERIE peint sur toile représentant la danse dans un bois.  
Style XVIIIe siècle, XIXe siècle.  
163 x 192 cm.  
(Accidents)

50 / 100 €



**138** BOUGEOIR en cristal octogonal à pans coupés.  
Haut. 5,5 cm

20 / 30 €



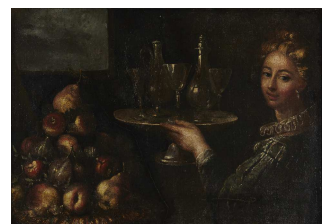
**139** TABLE RONDE en acajou et placage d'acajou, plateau gainé de cuir vert (pouvant accueillir des allonges), fût balustre, piétement cannelés à quatre pieds griffes. Angleterre, XIXe siècle.  
Haut. 74 cm; diam. 115 cm

100 / 200 €



**140** Ecole Flamande du XVIIe siècle  
La Servante à la coupe de fruits  
Huile sur toile  
58 x 81 cm  
(entoilée et restaurée)

400 / 600 €



**Lot No****Description**

**141** RUSSIE, XIXe siècle  
Vierge à l'Enfant  
Icône sur panneau  
37 x 30,5 cm  
(accidents et manques sur les bords)

150 / 200 €



**142** RUSSIE, XIXe siècle (?)  
L'adoration des Bergers  
Icône sur panneau  
29,5 x 24 cm

100 / 150 €



**143** DEUX ICONES orthodoxes, l'une figurant probablement la Pêche miraculeuse, fin XVIIIe-début XIXe (22 x 18 cm), l'autre figurant la Vierge de la Trinité, fin XIXe-début XXe (31 x 25,5 cm)

400 / 500 €



**144** Ecole espagnole du XVIIIe siècle  
Moine à l'apparition de la Vierge à l'Enfant  
Huile sur panneau.  
38 x 24 cm  
(Petite fente et accidents)

100 / 200 €



**145** Ecole probablement espagnole du XVIIIe siècle  
Vierge à l'Enfant couronnés  
Huile sur toile.  
40 x 30 cm  
(Accidents et manques)

150 / 200 €





**Lot No****Description**

**146** SAVARY  
VIERGE en céramique patinée polychrome, signée sur la base. Haut. 57 cm  
(Accident)

50 / 150 €



**147** Ecole Française du XIXe siècle  
L'Abbé galant  
Aquarelle  
12 x 8 cm  
Dans un cadre en bois stucqué et doré

100 / 150 €



**148** LAMPE de chevé à pied à décor en métal doré à l'imitation d'un reliquaire.  
Haut. 63 cm

50 / 80 €



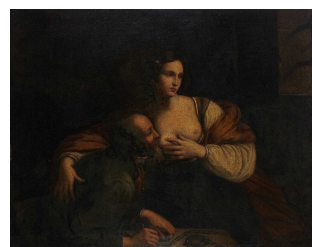
**149** BENITIER en bronze émaillé sur fond d'onyx, orné au centre d'un médaillon en émail figurant la  
Communion, monogrammé E.H. Paris en bas à gauche. Haut. 30 cm; larg. 17 cm (accident à  
l'onyx)

40 / 60 €



**150** Ecole du XIXe siècle.  
La Charité Romaine  
Huile sur toile  
118 x 145 cm  
(Deux accidents à la toile, sans le cadre)  
(Cadre doré accidenté)

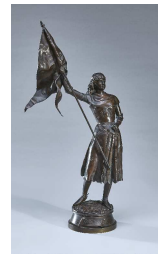
1 000 / 1 500 €



**Lot No****Description**

**151** Jean GARNIER (1853-1910)  
Jeanne d'Arc, Orléans 1429  
Epreuve en bronze à patine brune signée sur la base.  
Haut. 60 cm

300 / 400 €



**152** Raoul LARCHE (1860-1912)  
Monseigneur Emile Bougaud, évêque de Laval (1823-1888)  
Buste en bronze à patine verte, signé et daté sous l'épaule avec blason.  
Haut. 42 cm

300 / 500 €



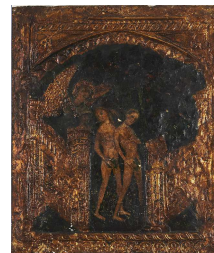
**153** Adoration de la Vierge à l'Enfant sur un nuage  
Groupe en bois sculpté sur base à pans coupés, yeux de sulfure. Style XVIIIe siècle. (manque une main)  
Haut. 43 cm; larg. 32 cm

150 / 200 €



**154** Ecole espagnole style XVIe siècle  
Adam et Eve chassés du Paradis  
Panneau dit " a pastiglia " de cuir gaufré doré et peint.  
59,5 x 51 cm

500 / 800 €



**155** DEUX TAPIS en laine, l'un à décor de felurs géométrisées sur fond vert et l'autre à décor de double myrhab rouge sur fond jaune  
146 x 113 cm et 142 x 102 cm

50 / 80 €





**Lot No****Description**

**156** Gustave HERVIGO (1896-1993)  
Mosquée Ousmane Dan Fodio, Agadez, Niger  
Huile sur toile signée et située en bas à gauche  
38 x 61 cm

100 / 150 €



**157** Paul JOBERT (1863-1942)  
Ouled Naïl  
Huile sur toile signée en bas à gauche située et datée Alger 1886.  
44 x 33 cm  
(Petits accidents)

700 / 1 000 €



**158** LIT en hêtre laqué vert d'eau, montants à colonnes détachées, chevets à tympans moulurés d'une coupe néoclassique. Epoque Directoire. 190 x 90 cm

40 / 60 €



**159** PAIRE DE CHAISES à dossier droit violonné en noyer sculpté de fleurettes et grenade, pieds cambrés, l'une d'époque Louis XV, l'autre de style, garniture de damas de soie rose. (petits accidents et restaurations)

100 / 150 €



**160** Ecole Française d'après Lenoir  
Au Temple d'amour  
Gravure en couleurs ovale titrée en bas à gauche.  
Feuille 58 x 73 cm

30 / 50 €



**161** LOT DE GRAVURES ENCADREES principalement du XVIIIe siècle comprenant :  
L'Opérateur Barri, La Diseuse de bonne aventure, deux médaillons d'après Fragonnard, Le Couronnement de Voltaire, Les Pêcheurs d'après Le Prince, Dame à la lecture et partie de cadre en bois doré (7 pièces)

50 / 100 €



**Lot No****Description**

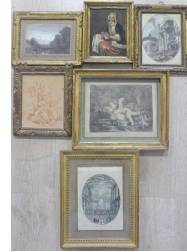
- 162** LOT DE DEUX JOLIS CADRES en chêne sculpté et doré. Montages à clés.  
Probablement XVIIIe siècle.  
A vue : 24 x 18 cm et 15,5 x 16,5 cm

20 / 30 €



- 163** LOT DE HUIT PIECES ENCADREES, gravures du XVIIIe siècle certaines en couleurs, une dentellière (procédé).

50 / 100 €



- 164** COFFRE rectangulaire en chêne à façades et côtés panneautés, entrée de serrure en fer battu.  
Fin XVIIe - début XVIIIe siècle.  
Haut. 72 cm; Larg. 151 cm; Prof. 54 cm.  
(Charnières remplacées)

150 / 200 €



- 165** TROIS FAUTEUILS à dossier cabriolet violonné, en noyer mouluré et sculpté de fleurettes, accotoirs en coup de fouet, pieds galbés.  
Epoque Louis XV  
Garniture de tissu orange  
(Pieds accidentés sur l'un et recollé)

800 / 1 500 €



- 166** COMMODE DE TOILETTE en acajou et placage d'acajou, ouvrant par le plateau découvrant un miroir et tiroir abattant, et quatre tiroirs en partie basse; montants à pans coupés. XIXe siècle.  
Haut. 90 cm; Larg. 72 cm; Prof. 40 cm

50 / 80 €



- 167** PORTE-PERRUQUE en verre à poudre et à décor de figures lithographiées sous verre.  
Fin XIXe - début du XXe siècle.  
Diam. 19 cm

80 / 120 €



**Lot No****Description**

**168** LARGE BERGERE A OREILLES en bois richement sculpté et laqué blanc, à décor de frises de piastres, pastilles en fleurettes et feuilles d'acanthes, pieds fuselés à cannelures torsées; garnie de velours rayé bleu. Style Louis XVI.

200 / 250 €



**169** VITRINE en placage d'acajou à façade galbée reposant sur quatre pieds cambrés. Angleterre, style Chippendale. Haut. 127 cm; Larg. 102 cm; Prof. 31 cm (Un verre fendu)

80 / 120 €



**170** VENISE  
PETIT MIROIR DE TABLE à contours en verre à fleurs bleu.  
Haut. 24 cm

40 / 80 €



**171** PENDULE BORNE en bronze doré à décor des attributs de la guerre, cadran émaillé rond signé  
Collection d'art à décor de paysage dans le fond, repose sur quatre petits pieds boule.  
XXe siècle  
Haut. 32 cm  
(sa clé)

40 / 80 €



**172** ITALIE  
PAIRE DE BOUGEOIRS à cinq lumières en porcelaine à décor de fleurs vertes et jaunes.  
XXe siècle  
Haut. 41,5 cm

30 / 50 €



**Lot No****Description**

**173** COFFRET rectangulaire en placage de plissandre et noyer à décor d'attaches et prise en métal filigrané doré.  
Epoque Romantique, XIXe siècle  
Haut. 10 cm; larg. 27 cm; prof. 19 cm  
(sans la clé)

50 / 100 €



**174** Ecole anglaise dans le goût du XVIIIe siècle  
Portraits de jeunes femmes  
Paire de pastels signés en bas à droite Mary  
34 x 26 cm  
(Piqués)

100 / 150 €



**175** CAUCASE, XXe siècle  
TAPIS en laine à décor de losanges sur fond rouge.  
180 x 130 cm

80 / 100 €



**176** CADRE PHOTO rectangulaire en régule à décor de style indochinois de bambou, oiseaux, insectes et dragon.  
Dans l'esprit Viardot ou Lièvre.  
Marqué A-F déposé au dos.  
Vers 1860-1880.  
25 x 19 cm

30 / 50 €



**177** ENSEMBLE DE DIX CADRES PHOTOS en bronze ou laiton principalement ovales ou ronds à décor de noeuds style Louis XVI ou palmettes.  
XIXe siècle.

50 / 80 €



**Lot No****Description**

**178** ROYAL DUX  
L'Automne ou la Cueillette des poires  
Groupe en porcelaine émaillée formant vase  
Marque au triangle sous la bas.  
Haut. 67 cm

400 / 600 €



**179** SELLETTE rectangulaire en bois noirci rechapé rouge, montants en colonnes tournées à palmettes stylisées, ceinture ajourée de rinceaux, tablette d'entretoise à plaquette de marbre rouge, dessus de marbre rouge. Style indochinois, fin du XIXe siècle.  
Haut. 89 cm; larg. 41 cm; prof. 41 cm

80 / 120 €



**180** PENDULE en marbre noir et marbre vert de mer, à cadran émaillé à échappement en façade, mouvement signé Monteil à Toulouse. Fin du XIXe siècle.  
Haut. 34 cm; larg. 60 cm, prof. 17 cm  
(avec clé et balancier)

150 / 200 €



**181** BUREAU DE PENTE en acajou et placage d'acajou, ouvrant à quatre tiroirs en partie basse et un abattant découvrant casier à colonnettes et petits tiroirs.  
Angleterre, XIXe siècle  
Haut. 105 cm; larg. 99 cm; prof. 54 cm  
(Accidents et manques)

150 / 200 €



**182** Roi et Élégante  
Deux grands personnages en porcelaine émaillée polychrome.  
Style XVIIIe siècle. Haut. 35 cm  
(Accidents et manques)

100 / 150 €





**Lot No****Description**

- 183** ENCRIER de forme ovale en porcelaine émaillée de roses et croisillons bleu, monture en bronze.  
Fin du XIXe siècle.  
Larg. 30,5 cm  
(un couvercle restauré)

40 / 60 €



- 184** VIDE-POCHE en biscuit représentant une jeune fille et un jeune garçon de part et d'autre d'un grand panier en osier à pampres de vignes.  
Haut. 24 cm; larg. 28 cm  
(Petits accidents et maques)

30 / 50 €



- 185** TABLE A JEUX en acajou, plateau chantourné, pieds cambrés à décor de fleurs.  
Style Louis XV, XIXe siècle  
Haut. 72 cm-Larg. 81 cm  
(Accidents et manques au placage)

20 / 50 €



- 186** GLACE DE CHEMINEE rectangulaire cintrée dans un cadre en bois doré à décor d'un fronton à coquille.  
Haut. 120 cm-Larg. 77 cm

40 / 60 €



- 187** PAIRE DE POTS COUVERTS en faïence émaillée blanc de forme oblongue à décor de profil de femme dans un médaillon, le couvercle à décor d'une scène galante pour l'un et de putti pour l'autre (un pied recollé).  
Haut. 22 cm; larg. 20 cm

50 / 80 €





**Lot No****Description**

**188** COMMODE en placage de ronce de noyer, ouvrant à quatre tiroirs, dessus de marbre gris. XIXe siècle.  
Haut. 101 cm ; larg. 110 cm ; prof. 53 cm  
(Accidents et manques)

50 / 100 €



**189** BUREAU à gradin en noyer et placage d'acajou ouvrant par cinq tiroirs en ceinture et trois tiroirs en gradin. Pieds balustre. XIXe siècle.  
Haut. 91 cm; larg. 133 cm; prof. 70 cm  
(Accidents et manques)

30 / 50 €



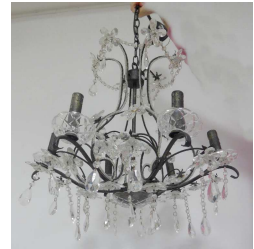
**190** SAXE, fin du XIXe siècle  
La Tonte du mouton  
Figurine en porcelaine émaillée polychrome  
Haut. 22 cm  
(Petits éclats aux feuilles)

50 / 100 €



**191** LUSTRE cage en tôle noir à pampilles et perles de verre, à 6 lumières. Haut. 65 cm. (manque la boule)

50 / 100 €



**192** TABLE BUREAU rectangulaire en chêne mouluré et sculpté, ouvrant à trois tiroirs en ceinture, pieds fuselés cannelés, fin du XIXe siècle.  
Haut. 75 cm; larg. 130 cm; prof. 65 cm

20 / 50 €



**193** DELFT, XXe siècle  
POTICHE COUVERTE en faïence à décor bleu de fleurs.  
Haut. 27 cm

20 / 50 €

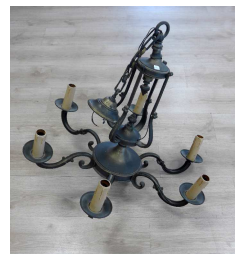


**Lot No****Description**

**194** LUSTRE en cassolette en tôle patinée à six bras de lumière en enroulement, fût cage. Style Louis XIV, XIXe siècle.

Haut. 75 cm

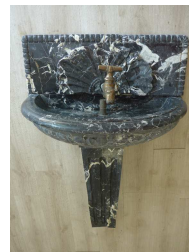
100 / 150 €



**195** FONTAINE en marbre gris veiné, formé d'un bassin semi circulaire à godrons, dossier à coquille et godrons accueillant un robinet en bronze en tête de chien stylisé, piétement en plaques de marbre. Style Louis XVI et signée D. TARAVELLA

Larg. 85 cm; prof. 50 cm  
(accidents et manques)

300 / 500 €



**196** GUERIDON ovale chantournée en noyer mouluré, reposant sur un fût central balustre.

50 / 100 €



**197** PAIRE DE CHENETS en bronze anciennement doré à motif rocaille.  
Style Louis XV, XIXe siècle.  
Haut. 27 cm  
Avec leur barre de foyer à pinacle

150 / 200 €



**198** ECRAN DE CHEMINEE à trois feuilles grillagées entourage en bronze de style rocaille et ornements d'un amour au centre. Il repose sur quatre pieds.

XIXe siècle.

Haut. 77 cm; larg. 70 cm + deux fois 30 cm

JOINT: PAIRE DE LANDIERS en laiton

Haut. 25 cm

100 / 150 €



**199** SERVITEUR DE CHEMINEE en bronze avec pelle, tison, pince et balayette.  
Haut. 70 cm  
JOINT: SOUFFLET et une autre PINCE de cheminée.

50 / 80 €



**Lot No****Description**

**200** PAIRE DE LAMPES A PETROLE en bronze à patine noire, en forme de vase à anses à l'étrusque et guirlandes de fleurs, globes et fusées en verre. Epoque Napoléon III.  
Haut. 69 cm  
(montées à l'électricité)

400 / 600 €



**201** CAVE A LIQUEUR en bois noirci, incrustation de laiton doré et écaïlle comprenant quatre flacons et quatorze petits verres à liqueur, verre et filets or.  
Epoque Napoléon III  
(Fêles et accidents)  
25 x 33 x 30 cm

120 / 200 €



**202** GARNITURE DE CHEMINEE en marbre blanc et bronze doré, comprenant une PENDULE colonne cannelée surmontée ornée d'angelots et frises en bronze, cadran émaillé à guirlandes de fleurs (Haut. 33 cm), et paires de CANDELABRES à trois lumières à décor de brins de laurier et panier fleuri (Haut. 27 cm)  
Style Louis XVI  
(Petits accidents et éclat sur un flambeau)

500 / 800 €



**203** D'après Barthélémy TREMBLAY (1578-1629)  
Henri IV  
Buste en plâtre sur piédoche  
Edition moderne, chalcographie du Louvre, original conservé au Musée du Louvre  
Haut. 70 cm

400 / 600 €



**204** Ecole début XXe siècle  
Paysanne et paysan dans un bois  
Huile sur toile contrecollée signée en bas à gauche A. P. HEON.  
29 x 24,5 cm  
(Toile restaurée, recousu)

30 / 50 €



**Lot No****Description**

**205** Hippolyte LAZERGES (1817-1887)  
Le Vieillard  
Huile sur panneau signée en haut à droite.  
25 x 19,5 cm  
(cadre doré éclat)

100 / 200 €



**206** TAPIS laine à fond rose à décor de fleurs et rinceaux.  
166 x 230 cm environ

50 / 80 €



**207** TAPIS en laine rose à galerie bleue à décor de rinceaux verts.  
Long. 151 x 97 cm

20 / 30 €



**208** DEUX TAPIS en laine l'un à fond rouge et marron à décor de croix géométrisées et l'autre à décor de frises d'animaux géométriques sur fond vert et rose (accidents, manques).  
Long. 124 x 81 cm et 137 x 96 cm

50 / 80 €



**209** CARTEL en marqueterie dite Boule à fond d'écaille rouge et incrustations de laiton, cadran en laiton à cartouches des heures émaillées, signé Bataille à Paris, fond et base intérieurs marquetés, ornementation de bronzes dorés tels que médaillon feuillagé sur la portes, chutes en enroulements et feuilles d'acanthé, coquille, angelot à l'amortissement et quatre petits pieds à feuilles d'acanthé. Support rectangulaire à doucine au même décor. Mouvement à réviser avec balancier à décor d'un soleil. avec sa clé.  
Style Louis XIV, XIX siècle  
Haut. totale 57 cm; larg. base 31 cm; prof. base 17,5 cm.  
(Petits accidents au laiton, mouvement à revoir)

500 / 600 €



**Lot No****Description**

**210** PAIRE DE FAUTEUILS à haut dossier en noyer, piétement tourné en balustre.  
Style Louis XIII.  
JOINT: TABOURET à piétement dit en os de mouton de Style Louis XIII.  
(garniture de tissu carreaux bleu)

150 / 200 €



**211** PETITE TABLE TYPE CABARET en noyer mouluré ouvrant à un tiroir en ceinture, plateau rectangulaire à pans coupés, piétement en os de mouton réuni par une entretoise en X.  
Style Louis XIII.  
Haut. 70 cm; Long. 72 cm; Prof. 52 cm

50 / 100 €



**212** Ecole Française vers 1920  
Jeune femme à la robe rose  
Huile sur toile  
54 x 44 cm

80 / 120 €



**213** Ecole Française vers 1920  
Portrait d'homme à la moustache  
Huile sur toile  
54 x 44 cm  
(éclats)

80 / 120 €



**214** HORLOGE CARREE en bois noirci et incrustation de laiton doré et nacre, cadran signé Dominique LAGES à Bayonne.  
Napoléon III  
Haut. 48 cm; Larg. 48 cm  
(Eclats et fêles)

80 / 120 €





**Lot No****Description**

**215** MIROIR rectangulaire à baguettes en bois et stuc doré à décor rocaille.  
XXe siècle.  
Haut. totale. 80 cm; Larg. 50 cm

40 / 80 €



**216** QUATRE CHAISES à dossier médaillon cabriolet cannelées, laquées grises, ceinture galbée, pieds fuselés cannelés. Style Louis XVI.

250 / 300 €



**217** FAUTEUIL à dossier violonné cabriolé en hêtre naturel à sculpture de fleurettes, pieds cambrés. Style Louis XV.

50 / 100 €



**218** PETIT BUREAU DE PENTE en placage d'acajou et bois fruitier ouvrant à un abattant découvrant quatre petits tiroirs et trappe en gradin, deux petits tiroirs en ceinture. Pieds cambrés. Style Louis XV.  
Haut. 97 cm; Larg. 80 cm; Prof. 41 cm.

200 / 300 €



**219** BONHEUR DU JOUR en acajou et placage d'acajou à filets de laiton doré, la partie haute à miroir central, colonnes détachées et quatre petits tiroirs, la plateau à charnière découvrant un feutre rouge, un tiroir en ceinture et quatre pieds fuselés cannelés. Style Louis XVI  
Haut. 130 cm - Larg. 80 cm - Prof. 40 cm.

120 / 200 €



**220** MIROIR rectangulaire dans un cadre en bois stucqué et doré à pans coupés. 66 x 87 cm

50 / 80 €





**Lot No****Description**

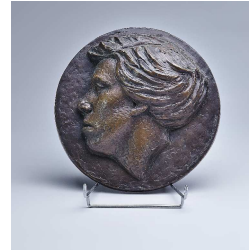
**221** E. FOUBERT  
Femme et Satyre  
Un presse papier érotique en bronze signé.  
Long. 16 cm

120 / 150 €



**222** Béatrice BAUDRIMONT (XXe siècle)  
Profil de Femme  
Epreuve en bronze à patine brune en médaillon, signée et datée 1988.  
Diam. 29 cm

120 / 180 €



**223** Ecole Française vers 1920-1930  
Elégant à la moustache  
Buste en plâtre à patine brune.  
Haut. 63 cm  
(Eclats)

300 / 400 €



**224** PETITE TABLE TRAVAILLEUSE en marqueterie, le plateau à charnière découvrant un miroir et casiers, reposant sur des pieds fuselés à plateau d'entretoise pleine. Fin XIXe siècle début XXe siècle.  
Haut. 73 cm - Larg. 57 cm-Prof. 37 cm  
(rayures sur le plateau, accidents)

30 / 40 €



**225** FAUTEUIL à dossier violonné cabriolet en noyer mouluré et sculpté de fleurettes. Style Louis XV.

50 / 100 €



**Lot No****Description**

**226** BUREAU CYLINDRE en acajou et placage d'acajou à filets de laiton, le cylindre découvrant casiers et tiroirs, dessus de marbre blanc à galerie, pieds fuselés cannelés.  
Style Louis XVI.  
larg. 90 cm;  
(Accidents et manques)

100 / 150 €



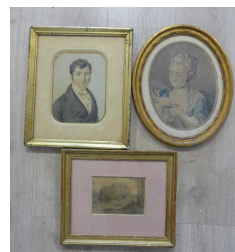
**227** TABLE BOUILLOTTE en noyer.  
Style Louis XVI.  
Diam. cm  
(petits accidents)

30 / 50 €



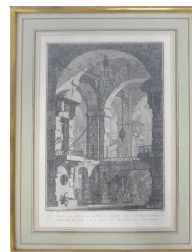
**228** Ecole française du XIXe siècle  
TROIS PIÈCES ENCADRÉES comprenant :  
Portrait présumé de Pierre Duviard, encre lavis d'encre et réhaut de gouache blanche, 20 x 15 cm  
Homme dans un sous-bois, fusain, 10 x 14,5 cm  
Le Thé, gravure réhaussée, 25 x 19,5 cm  
JOINT:  
La Fenaison  
Crayon et bistre  
36,5 x 47 cm

100 / 150 €



**229** D'après PIRANESE  
Le Cachot, d'après la série sur Rome avec titre en Italien  
Gravure à l'eau forte  
JOINT : LOT DE SEPT PIÈCES encadrées divers, Paris, dernières victimes de la terreur.

30 / 50 €



**230** Ecole Française du XIXe siècle  
Elégante au châle  
Huile sur toile signée Fanny ... et datée 1838 en bas à droite  
81 x 65 cm  
(rentoilée, petit accident à droite au milieu)

200 / 300 €



**Lot No****Description**

- 231** Ecole Française du XIXe siècle  
Elégante assise  
Huile sur toile  
117 x 91,5 cm  
Dans un grand cadre en bois doré à rang de perles.

800 / 1 000 €



- 232** VASE à long col en plâtre patiné polychrome à décor d'une Femme à la Source et fleurs rouges.  
Travail Français, vers 1900.  
Haut. 53 cm  
(petits éclats)

30 / 50 €



- 233** LONGWY  
PAIRE DE PETITS VASES balustre en faïence à décor dans le style des émaux cloisonnés.  
Haut. 9,5 cm

40 / 60 €



- 234** CACHE-POT en faïence type barbotine, à fond vert d'eau, rose et doré, de forme chantournée sur piédouche ajouré, à deux anses en enroulement et médaillons fleuris.  
Vers 1900. Haut. 32 cm; larg. 36 cm

50 / 100 €



- 235** MIROIR de forme chantournée dans un cadre en bois mouluré, sculpté et doré à décor rocaille.  
Italie, fin XVIIIe - début XIXe siècle.  
Haut. 83 cm

500 / 800 €



- 236** Ecole du XIXe siècle  
Baie au Brésil ou dans les Antilles  
Huile sur toile d'origine anglaise  
40,5 x 61 cm

150 / 200 €



**Lot No****Description**

**237** Pierre de BERROETA (1914-2004)  
L'Eglise  
Huile sur toile signée en bas à droite.  
50 x 61 cm

100 / 300 €



**238** Claude WEISBUSCH (1927-2014)  
Les Scientifiques et les Amateurs d'art  
Deux épreuves d'artistes en couleurs contresignées.  
64 x 76 cm

100 / 200 €



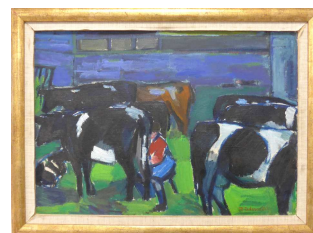
**239** Yves BRAYER (1907-1990)  
Paysage en Camargue  
Lithographie numérotée 15/100 et contresignée en bas à droite.  
Planche 40 x 56 cm

80 / 120 €



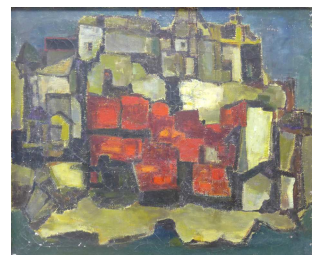
**240** Miloje TODOROVITCH (1908-2002)  
La traite des vaches  
Huile sur toile signée en bas à droite.  
45 x 45 cm

100 / 300 €



**241** Albert Pacos CASAMA (XXe siècle)  
L'île  
Huile sur toile signée et titrée au dos  
60 x 70 cm  
(Craquelure et saut de peinture).

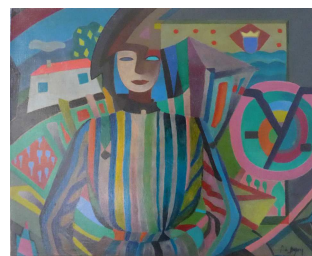
120 / 180 €



**Lot No****Description**

**242** Patricia de BOYSSON (1948)  
L'Impératrice  
Huile sur toile signée en bas à droite et titrée au dos.  
46 x 55 cm

200 / 300 €



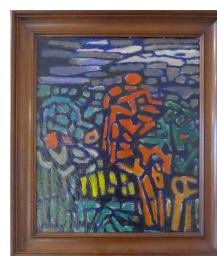
**243** Ecole surréaliste du XXe siècle  
L'Arbre  
Huile sur toile monogrammée CB en bas à droite.  
38 x 55 cm

50 / 100 €



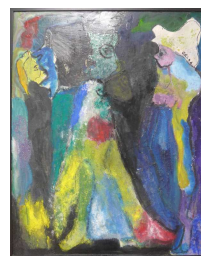
**244** HOMERO PANAGIOTOPULOS (1919-2005)  
Composition abstraite  
Huile sur toile signée en bas à gauche.  
57 x 46 cm

50 / 100 €



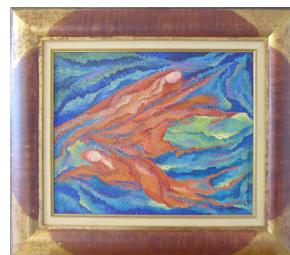
**245** Simone SEGOURIANO dit ZELBA (XXe siècle)  
Les Clowns  
Huile sur toile signée en haut à droite et titrée au dos.  
92 x 73 cm

50 / 100 €



**246** Catherine PEARCE (XXe siècle)  
Composition pointilliste  
Huile sur toile  
46 x 38 cm

80 / 120 €





**Lot No****Description**

**247** Michael MATORIN (1905-1989)  
Bord de rivière à l'arc-en-ciel  
Huile sur toile signée en bas à droite.  
Étiquettes des galeries en russe au dos.  
56,5 x 74 cm

200 / 300 €



**248** Gustave HERVIGO (1896-1993)  
Histoire de Chapeaux  
huile sur toile signée en haut à droite, au dos et datée 1982 avec dédicace  
55 x 38 cm

100 / 150 €



**249** Fernand JEAN (1948)  
Le Bal Bleu  
Huile sur toile signée en bas à gauche  
148 x 114 cm

200 / 400 €



**250** Fernand JEAN (1948)  
Le Bal de Venise  
Huile sur toile signée en bas à droite  
148 x 114 cm

200 / 400 €



**251** Ecole Contemporaine du XXe siècle  
L'Étreinte  
Acrylique sur panneau de bois.  
168 x 152 cm

200 / 300 €





**Lot No****Description**

252

TROIS PIECES ENCADREES

Clair de lune, gravure en couleurs, 31 x 41 cm

Plan d'Architecture, lithographie, 32 x 46 cm

Les Danseuses de Degas, reproduction en couleurs, 55 x 38 cm



30 / 50 €

253

F.FOUCHET

L'Eglise

Aquarelle sur papier signée en bas à droite et datée 1937.



50 / 100 €

254

L. DUPUIS (XXe siècle)

Basque au seuil de la porte

Aquarelle sur papier

30 x 40 cm



80 / 120 €

255

John FULTON (XXe siècle)

Le Torero

Encre sur papier signée en bas à droite.

28 x 34 cm



120 / 200 €

256

Georges REGNAULT (1898-1979)

Le Picador

Huile sur panneau signée et datée 45 en bas à gauche.

37,5 x 46 cm



250 / 300 €

**Lot No****Description**

**257** S. DORGELAS  
Le Torero  
Huile sur toile signée en bas à gauche  
55 x 38 cm

150 / 200 €



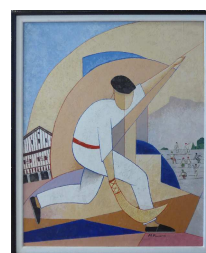
**258** PETIT BANC D'ENFANT en chêne mouluré et sculpté à décor d'un dossier ajouré à barettes et fleurs, piétement droit sculpté de feuillages réunis par des entretoises.  
Pays basque, début du XXe siècle.  
Haut. 92 cm; Long. 91 cm; Prof. 40 cm

80 / 120 €



**259** M. PAVARD (XXe siècle)  
Pelotari, Grand chistera  
Huile sur panneau signée en bas à droite et titrée au dos.  
73 x 60 cm

250 / 300 €



**260** Roger BERNE (XXe siècle)  
Le Joueur de Pala  
Huile sur panneau signée en bas à gauche  
40 x 52 cm

300 / 400 €



**261** D'après Jacques LE TANNEUR  
Les Vieux, Le Bouvier, Le Pelotari  
Trois reproductions sous verre  
24 x 19 cm

30 / 50 €



**Lot No****Description**

**262** JP GARRIDO (XXe siècle)  
Le Paysan Basque  
Encre, crayon de couleurs et aquarelle sur papier signée en bas à droite et datée 1941.  
41 x 32 cm

100 / 150 €



**262 B** BANC de style néo-basque en chêne ciré, à dossier ajouré en arcatures et doubles colonnettes alternés de rosaces, ceinture chantournée et piètement balustre.  
Long. 194 cm

150 / 200 €



**263** D'après Ramiro ARRUE (1892-1971)  
Les Fêtes Basques  
Deux reproductions en couleurs  
18 x 26 cm

50 / 80 €



**264** TROIS PETITES CHAISES de style néo-basque en chêne ciré, dossier à arcatures et colonnettes en double balustres, piètement droit.

40 / 60 €



**265** Ecole Basque du XXe siècle  
Le Bouvier  
Gravure en couleurs signée en bas à droite, g. Marchell  
17 x 25 cm

50 / 80 €



**266** Henri LAULHE (XXe siècle)  
L'Eglise Guetaria, Espagne  
Huile sur toile signée en bas à gauche et tritré au dos  
80 x 40 cm

200 / 300 €



**Lot No****Description**

**267** SYPHON en verre bleuté gravé DUHART et BUCON, Saint-Jean-de-Luz, bouchon en métal marqué J. DIGNAUX Andernos.  
Haut. 30 cm (chocs sous la base)

50 / 80 €



**268** Malcom de CHAZAL (1902-1981)  
Ferme  
Gouache sur papier signée en bas au milieu et au dos.  
21,5 x 34 cm

50 / 100 €



**269** Attribué à Joseph Henri CONDAMIN (1847-1917)  
Paysanne devant l'âtre de la cheminée  
Huile sur panneau signée Henry-Cond'Am... en bas à droite  
63 x 49,5 cm

200 / 300 €



**270** LOT : Suite de 46 cartes lithographiées, Les Normandes d'Autrefois, (15 x9 cm), montées sous 9 cadres sous verre.

50 / 100 €



**271** NOVELLA  
Rugbymen, le plaquage  
Plâtre à patine polychrome signée sur la base.  
Haut. 44 cm - Larg. 35 cm  
(Accidents, recollé)

200 / 300 €



**272** John HALLIFORD (XXe siècle)  
Scène de plage au XIXe siècle  
Paire d'huile sur panneau signés en bas à droite.  
19 x 24 cm

40 / 60 €



