

Vente du Vendredi 01 Octobre 2021 à 14:00

*TABLEAUX, MOBILIER, OBJETS DE VITRINE & OBJETS D'ART*

*Exposition publique*

*le Mercredi 29 Septembre 2021 de 14h00 à 18h00*

*le Jeudi 30 Septembre 2021 de 10h00 à 12h30 et de 14h00 à 18h00*

**Lot No****Description**

- 1** DEUX TIMBALES en argent, l'une unie à filets de nœuds chiffrée Henry et l'autre à filets chiffrée HB.  
Haut. 7,5 cm  
Poids total : 160g  
(Chocs)

50 / 80 €



- 2** BOINTABURET  
PLAT CHANTOURNÉ en argent à filets et armoiries d'alliances, signé.  
Diam. 32 cm  
Poids total : env. 1028g

300 / 400 €



- 3** DOUZE CUILLÈRES en vermeil (950), modèle dit "à la Russe".  
Poids total : 144g  
(Dans un écrin en cuir bleu Félix Frères, Toulouse)

80 / 120 €



- 4** DOUZE CUILLÈRES en argent (950), modèle à palmettes et guirlandes, chiffrées.  
Poids total : 288g  
(Dans un écrin en cuir bleu Félix Frères, Toulouse)

100 / 120 €



- 5** SIX CUILLERES À DESSERT en argent (950), modèle dit "à la Russe".  
Poids : 60g  
(Dans un écrin en cuir brun et doré)

20 / 50 €



- 6** DOUZE COUTEAUX À FRUITS, manche en nacre, lame en argent (950).  
Poids brut total : 363g  
(Dans un écrin en cuir fauve Félix Frères, Toulouse)

100 / 150 €



**Lot No****Description**

- 7** PARTIE DE SERVICE A GIGOT à manche en argent fourré, comprenant DEUX COUVERTS, une CUILLÈRE à spatule en corne, un MANCHE A GIGOT.  
Poids brut total : 627g  
(Dans un écrin en cuir bleu marine)

30 / 40 €



- 8** COUVERTS DE SERVICE À POISSON en argent (950) et argent fourré, lame ajourée à décor de poisson et feuillage, chiffrés HB sur le manche.  
Poids brut total : 331g

20 / 30 €



- 9** COUVERT À SALADE manche argent fourré et corne, modèle Louis XVI.  
Poids brut total : 147g

20 / 40 €



- 10** DOUZE COUTEAUX À DESSERT à manche en argent fourré, lame inox, modèle à filet et médaillon.  
Poids brut total : 514g

30 / 50 €



- 11** TROIS SOUCOUPES en argent (950) à bords chantournés, décor rocaille.  
Diam. 20 cm  
Poids total : 734g

250 / 350 €



**Lot No****Description**

- 12** HUILIER-VINAIGRIER en argent ciselé à décor de palmettes, prise à godrons et chiffrée EI, piétement à palmettes, et ses deux carafes avec bouchons en cristal taillés.  
Paris, 1818 - 1838.  
Haut. 36 cm ; Larg. 22 cm  
Poids total d'argent : 640g  
(Bouchons rapportés)



Au modèle du lot suivant.

200 / 400 €

- 13** PAIRES DE SALERONS DOUBLES rectangulaires en argent ciselé à décor de godrons, piétement palmettes et ses deux réceptacles en cristal taillé, prise centrale monogrammée EI.  
Paris, 1818 - 1838.  
Haut. 22 cm ; Long. 17 cm  
Poids total d'argent : 532g



Au modèle du lot précédent.

200 / 400 €

- 14** CUILLÈRE A SAUPOUDRER en argent, modèle à feuillage.  
Poids total : 76g



20 / 50 €

- 15** DIX CUIILLÈRES et HUIT FOURCHETTES en argent modèle à baguette, les cuillères à médaillon chiffré, les fourchettes chiffrées sous couronnes de marquis.  
Poids brut total : 802g



250 / 300 €

- 16** SALIÈRE-POIVRIÈRE en cristal taillé à manche en argent massif à palmettes.  
Poids total brut : 327g  
JOINT : DEUX PAIRES DE SALIÈRES-POIVRIÈRES en cristal taillé en pointes de diamant.



80 / 120 €

**Lot No****Description**

- 17** CARAFE en verre à panse aplatis à cannelures torsées, monture en argent à décor rocaille.  
Fin du XIXe siècle.  
Haut. 25 cm  
Poids total brut : 1006g

50 / 100 €



- 18** ENSEMBLE DE FOURCHETTES à dessert comprenant : 6 fourchettes en argent à palmettes et manches à raies d'oves (poids total : 131g), service bonbon à quatre pièces en argent fourré et métal doré (poids total brut : 138g) et 12 cuillères en argent à manches à décor rocailles (poids total : 220g).

50 / 100 €



- 19** SALIÈRE et POIVRIÈRE en argent ciselé reposant sur quatre pieds en pilastres et guirlandes, intérieur de verre bleu.  
Époque Empire.  
Poids total : 59g

40 / 80 €



- 20** LOT DE COUVERTS dépareillés en argent comprenant : 8 petites cuillères, 2 cuillères à entremet et un grand couvert.  
Poids total brut : 435g

120 / 150 €



- 21** DEUX PETITES COUPES à liqueur en argent sur piédouche avec anse (Haut. 4 cm) et DEUX RONDS DE SERVIETTES en argent.  
Poids total : 95g

40 / 60 €



**Lot No****Description**

- 22 DEUX VERSEUSES en argent (900) sur piédouche à pans gravés de décor floral, couvercle en doucine à prise de pompon. Signées John Cann, 110 Green St, NY. Travail Américain, fin XIXe - début XXe siècle.  
Haut. 37 cm et 32 cm.  
Poids total : 1064g et 996g.  
(Un couvercle accidenté)

600 / 800 €



- 23 SAUCIÈRE sur piédouche avec sa coupelle en argent uni.  
Style Art Déco.  
Poinçon au Cygne.  
Poids total : 1020g

350 / 400 €



- 24 PAIRE DE BOUCLES DE CHAUSSURES en argent godronnés ciselées.  
1798 - 1808.  
Poids total : 51g

10 / 50 €



- 25 ASPREY and COMPAGNY LIMITED, 165-169 New Bond Street  
VANITY CASE en cuir épi bleu marine ouvrant par deux abattants découvrant un nécessaire de toilette en argent, intérieur vermeil, ciselé de fleurs, comprenant :  
- 7 flacons en verre taillé à pans coupés et bouchons en argent et intérieur vermeil.  
Poids : 106g  
- 3 brosses dont une à cheveux et un peigne en ivoire sertis d'argent ciselé. Poids brut : 345g  
- Miroir à main en argent richement ciselé. Poids : 367g - Long. 28 cm  
- Fer à friser avec sa boîte rectangulaire en argent ciselée signée E.P  
- Boîte allumettes dans une boîte.  
- 2 accroches boutons manche en ivoire  
- 2 boîtes en cuir intérieur velours à bijoux  
- Nécessaire à couture avec deux porte-aiguilles en cuir signés,  
- Nécessaire à manucure en cuir signé  
- Porte-cartes signé  
- Chausse-pied en ivoire  
Haut. 24 cm ; Long. 37 cm ; Prof. 27 cm  
(Usures d'usage sur les côtés)

250 / 300 €



- 26 MÉNAGÈRE en métal argenté modèle à baguettes de style Art Déco comprenant 177 pièces, soit :
- 18 grands couverts
  - 18 couverts à poisson
  - 18 petites cuillères
  - 18 fourchettes à huître
  - 18 cuillères à glace
  - 18 cuillères à café
  - 18 fourchettes à dessert
  - 1 couvert de service à salade
  - 1 couvert de service
  - 1 louche
  - 4 pelles et 1 fourchette de service
  - 1 couteau à beurre
  - 4 pièces de service à bonbon
- (Bon état)



400 / 600 €

- 27 CHRISTOFLE  
GRANDE SAUCIÈRE SUR PRÉSENTOIR en métal argenté modèle uni à filets de perles et feuillages.  
Long. 26 cm ; Haut. 12 cm



50 / 80 €

- 28 PELLE DE TABLE et BALAYETTE en métal argenté à décor rocaille.  
Style Louis XV.  
Long. 34 cm



20 / 50 €

- 29 ERCUIS  
PARTIE DE MENAGERE DE COUVERTS en métal argenté modèle uni à filet comprenant 29 pièces :
- 12 couverts (cuillères et fourchettes)
  - Louche et grande cuillère
  - Couvert à gigot avec manche
- (Dans trois coffrets bruns)



120 / 200 €

**Lot No****Description**

30 PLATEAU rectangulaire en métal argenté à filets.  
30 x 42 cm

80 / 120 €



31 MARMUSE à PARIS  
17 COUTEAUX A DESSERT manches en nacre et lames en métal signées.  
(Oxydations)

40 / 80 €



32 PLATEAU rectangulaire à deux anses en amati et feuillage, bordure de palmettes.  
47 x 28 cm

10 / 50 €



33 THEIERE et POT A LAIT en argent (800) à godrons gravés de rinceaux, cols chantournés, couvercle à trois doucines et prise en fleur, pieds en enroulements de rinceaux, anses en ivoire sculpté d'enroulements et feuillages.  
Belgique, 1831-1868.  
Haut. 27 et 18 cm ; Poids brut total : 1118g  
JOINT : PASSE-THÉ en argent (Minerve) (Poids total : 12g)

500 / 600 €



34 GALLIA pour CHRISTOFLE  
SAMOVAR ou FONTAINE A THÉ en métal argenté de forme balustre à pans et frises de godrons, deux anses à perle en bois tourné.  
Haut. 47 cm  
JOINT : BRULEUR en argent dépareillé. Poids total : 97g

200 / 250 €





- 35 LIMOGES, France  
PARTIE DE SERVICE en porcelaine émaillée blanc à décor de fleurs et feuillages en bleu sous un filet or, marqué sous la base, comprenant 127 pièces, soit :
- 45 assiettes plates
  - 12 assiettes creuses
  - 36 assiettes à dessert
  - 12 tasses à café et sous-tasses
  - 4 grands plats ronds
  - 2 plats ronds sur talon
  - 2 grands plats ovales
  - Plat creux
  - 4 rapiers
  - Saladier
  - Soupière couverte ovale
  - Légumier couvert ovale
  - 2 présentoirs ronds sur talon
  - 2 saucières dont une couverte
  - Sucrier couvert
  - Théière



200 / 300 €

- 36 PARTIE DE SERVICE DE VERRES à pieds comprenant : 6 verres à eau, 15 verres à vin, 6 verres à vin blancs et 4 coupes à champagne.



80 / 120 €

- 37 Attribué à BACCARAT  
BROC A GLACE en cristal givré et anse striée.  
Haut. 27 cm



80 / 120 €

- 38 CHEMIN DE TABLE en verre moulé à motifs de pointes de diamants, comprenant quatre demi-cercles, deux paires de rectangles et huit petits bougeoirs cubiques.  
Bel état, rares égrenures.  
Long. 29,5 et 23,5 cm



80 / 120 €

**Lot No****Description**

- 39** BERNARDAUD  
PARTIE DE SERVICE DE TABLE en porcelaine blanche de Limoges à décor d'une frise à rehaut or, modèle "Musset" d'après un modèle de Sèvres, comprenant :
- 24 grandes assiettes
  - 11 assiettes creuses
  - 12 petites assiettes

250 / 300 €



- 40** SERVICE DE CHAMBRE en cristal taillé en pointes comprenant un plateau rond, une carafe, sucrier couvert, huilier et paire de verres à pieds.  
XXe siècle.  
Diam. 27 cm

120 / 200 €



- 41** Theodore HAVILAND à Limoges  
PLAT ROND en porcelaine à décor polychrome d'oiseaux branchés à bord chantourné, signé.  
Diam. 32 cm

40 / 60 €



- 42** Charles FIELD pour HAVILAND LIMOGES  
PARTIE DE SERVICE DE TABLE en porcelaine blanche à décor de fleurs et papillons modèle "Shangai"  
comprenant 27 assiettes, signées :
- 9 grandes assiettes,
  - 9 assiettes à dessert,
  - 9 assiettes creuses.

300 / 400 €



- 43 SARREGUEMINES  
PARTIE DE SERVICE DE TABLE en faïence, modèle "Noisettes" imprimé bleu, comprenant 54 pièces soit :
- 12 assiettes creuses
  - 32 assiettes plates
  - 1 paire de ravers
  - 1 plat oval
  - 1 saucière (accidentée)
  - 1 légumier couvert (petit éclat)
  - 1 saladier
  - 1 plat creux ronds
  - 3 trois plats ronds



150 / 200 €

- 44 PARTIE DE SERVICE A THÉ en porcelaine émaillée polychrome et rehauts or, bords chantournés et formes imitant le corail, comprenant 23 pièces, soit :
- 9 tasses,
  - 10 sous-tasses,
  - 2 verseuses,
  - Pot à lait,
  - Saladier
- Époque Napoléon III.



150 / 200 €

- 45 Thomas SERGENT (XIXe siècle)  
PAIRE DE VASES en barbotine polychrome dite majolique, à décor de deux médaillons d'angelots et satyres, sur fond de croisillons de fleurs bleues, anses en mufles de lion, col chantourné en coquillage. Monogrammés TS sous la base.  
Tours, école de Palissy.  
Haut. 34 cm  
(Légères égrenures)



600 / 800 €

- 46 BUFFET D'ENTRE-DEUX en marqueterie dite Boule sur fond d'écaille rouge et bois noirci ouvrant à une porte, riche ornementation de bronzes dorés dont buste de satyre sur feuille d'acanthé en chute, dessus de marbre blanc veiné encastré.  
Époque Napoléon III.  
Haut. 100 cm ; Larg. 90 cm ; Prof. 46 cm  
(Avec sa clé et petit accident au pied antérieur gauche)



400 / 600 €

**Lot No****Description**

47 MIROIR DE CHEMINÉE en bois et stuc doré à fronton à carquois, guirlandes et frises de nœuds.  
Style Louis XVI, XIXe siècle.  
Haut. 180 cm ; Larg. 94 cm  
(Éclats au stuc)

250 / 400 €



48 CARTEL ET SA CONSOLE D'APPLIQUE en marqueterie dite Boulle sur fond d'écaille rouge et rehauts polychromes, le cadran à cartouches émaillés et cartouche de signature Roquelon à Paris, balancier à fil, belle ornementation de bronzes dorés telle que Victoire à l'amortissement, putti avec sablier et coq sur la porte, rinceaux, carquois, coquilles, espagnolettes et cul-de-lampe.  
Style Louis XV, époque Napoléon III.  
Haut. totale 84+30 cm ; Larg. 38 cm ; Prof. 20 cm  
(Avec clé et petits soulèvements et manques)

1 000 / 1 500 €



49 Manufacture de SAMSON, vers 1870  
BUSTE en faïence émaillée polychrome représentant un jeune chevalier en armure et casque en forme de chimère dans le goût de la Renaissance Italienne du XVe siècle et de l'atelier Della Robbia.  
Marque au S entrecroisés en bleu sous la base.  
Haut. 46,5 cm ; Larg. 30 cm ; Prof. 20 cm

400 / 600 €



50 CHINE  
VASE BALUSTRE en faïence émaillée à décor dans une réserve d'oiseaux branchés.  
Porte un cachet.  
Haut. 25 cm  
(Éclats et fêle)

50 / 80 €



51 VASE en opaline blanche de forme tulipe à panse aplatie à décor d'un bouquet de fleurs.  
XIXe siècle.  
Haut. 20 cm

50 / 80 €



**Lot No****Description**

- 52 LAMPE formé d'un vase de forme balustre en cuivre émaillé cloisonné à décor de hérons et palmettes.  
Japon, début du XXe siècle.  
Vase : Haut. 38 cm  
(Avec abat-jour)

150 / 200 €



- 53 ÉCRITTOIRE rectangulaire en placage de loupe à filets de bois noirci à la grecque, découvrant casiers, porte-encrier et pupitre gainé de cuir rouge.  
XIXe siècle  
Haut. 14 cm ; Larg. 27 cm ; Prof. 43 cm  
(Légers manques)

150 / 200 €



- 54 PAIRE DE CHENETS en bronze en forme de vase couvert à mascarons de femme sur une colonne à fût et chapiteau ionique accostée d'un enroulement stylisant une palmette à l'étrusque.  
Époque Napoléon III.  
Haut. 52 cm ; Larg. 37 cm ; Prof. 10 cm

150 / 200 €



- 55 CHARMANT TABOURET DE PIEDS de forme rectangulaire chantournée en bois finement sculpté de roses et feuilles d'acanthé, pieds cambrés.  
Garniture de satin champagne.  
Porte un numéro d'inventaire au pochoir à l'intérieur.  
Style Louis XV, fin du XIXe siècle

100 / 200 €



- 56 GRAND VASE balustre en porcelaine émaillée vert bronze presque noir, sur une base carrée à godrons munie de petits pieds en toupie et ornée d'une frise de godrons, les anses en enroulement de feuillages et le col à décor d'une frise de perles.  
France, vers 1860.  
Haut. 68 cm  
(Monté en lampe, partiellement dédoré, rayures)

200 / 300 €



- 57** COFFRET DE VOYAGE rectangulaire en bois noirci et filets de laiton, anses mobiles, découvrant un NÉCESSAIRE de huit flacons à couvercles ciselés en laiton, une coupelle en laiton, petite cassolette avec réchaut en laiton et manche dévissable et encrier gainé cuir signé P. Hamm, nombreux casiers et deux plateaux escamotables gainés de cuir bordeaux, et un soufflet dans le couvercle. Serrure à trèfle avec sa clé.  
Milieu du XIXe siècle  
Haut. 16 cm ; Larg. 35 cm ; Prof. 25 cm  
(Ensemble probablement reconstitué, petits accidents et manques, fentes)



500 / 600 €

- 58** PAIRE DE GIRANDOLES en bronze à quatre lumières, pampilles en cristal taillé.  
XIXe siècle.  
Haut. 55 cm



300 / 500 €

- 59** CARTEL en bronze à décor ajouré de rinceaux, chimères et lyre, cadran à cartouche émaillé.  
Fin du XIXe - début du XXe siècle.  
Haut. 60 cm ; Larg. 21 cm  
(Mécanisme à deux timbres et deux marteaux, avec sa clé)



100 / 150 €

- 60** CONSOLE DESSERT de forme rectangulaire en acajou, les montants balustres réunis par trois tablettes d'entretoise et reposant sur quatre roulettes.  
Angleterre, XIXe siècle.  
Haut. 115 cm ; Larg. 120 cm ; Prof. 48 cm



300 / 500 €

- 61** FAUTEUIL D'ENFANT à dossier médaillon cabriolet en hêtre mouluré sculpté, dossier canné, agrafe à décor de nœuds, accotoirs en retrait, pieds fuselés cannelés, garniture de l'assise en velours vert clair.  
Style Louis XVI.  
Haut. 62 cm



100 / 200 €

- 62** Eugène PASCAU (1875-1944)  
Mademoiselle Le Trocquer en manteau bleu et son chien, vers 1922.  
Huile sur toile signée en bas à droite.  
175 x 90 cm

Artiste Bayonnais, élève de Bonnat, Eugène Pascau expose à de nombreuses reprises dans les Salons Parisiens où il remporte un certain succès dans l'art du portrait. En 1922, il expose à Paris le portrait de Mme Le Trocquer, épouse de Yves Le Trocquer (1877-1938), Ministre des Travaux Publics de 1920 à 1924. Notre tableau est le tableau de leur fille.

L'année suivante, en 1923, il obtient la Légion d'honneur. Célèbre au Pays Basque, il côtoie Edmond Rostand notamment. Nombreuses de ces oeuvres sont conservées au Musée Basque de Bayonne, à Cambo à la Villa Arnaga et surtout au Musée Bonnat suite à la donation de ses héritiers. Le Musée d'Orsay possède également le portrait de Madame Edmond Rostand.

3 000 / 5 000 €



- 63** Hermann DELPECH (1865-?)  
Promenade en forêt  
Huile sur toile signée en bas à droite.  
66 x 54 cm

300 / 500 €



- 64** École Française de la fin du XIXe siècle - début XXe siècle  
Marine  
Huile sur toile  
65 x 95 cm

300 / 500 €



- 65** École Française du XIXe siècle  
Enfant Musicien et Enfant Peintre  
Deux dessins ovales au fusain et à la sanguine, signés 'R Quinsac' (?) en bas à droite.  
A vue : 50 x 43 cm

150 / 200 €



**Lot No****Description**

**66** Enrique SERRA (1859-1918)  
Jeune fille à la branche de cerisier  
Jeune femme dans les champs de coton  
Deux importantes huiles sur toiles, signées, situées et datées 'Roma 1899 et 1892' en bas à droite.  
120 x 70 cm

3 000 / 5 000 €



**67** École Française du XIXe siècle  
Chienne et ses petits  
Huile sur toile  
30,5 x 41 cm

100 / 150 €



**68** Maurice DARRIEUX (fin du XIXe siècle)  
Marée montante le soir  
Aquarelle signée en bas à droite.  
A vue : 45 x 62 cm  
Dans un large cadre en stuc doré à décor de feuilles de laurier, vers 1900. (Petits manques)

100 / 120 €



**69** Ch. SALMONY (XIXe siècle)  
La Fileuse dans un intérieur de ferme  
Huile sur panneau signée et datée 1853 en bas à gauche.  
41 x 32 cm

400 / 600 €



**70** Lionel ROYER (1852-1926)  
Élégante assise  
Aquarelle, signée et datée 1878 en bas à droite.  
A vue : 31,5 x 15 cm

100 / 150 €





**Lot No****Description**

71 École Française du XIXe siècle  
Vue présumé du Parc de Vichy  
Dessin au fusain, crayon, aquarelle et rehauts de gouache, dédicacé et signé en bas à droite, située en haut à droite.  
A vue : 15,5 x 24,5 cm  
(Sous verre)

Ancienne collection Gombaud de Sérévile

100 / 150 €



72 École probablement Française du XIXe siècle  
Nymphe jetant des fleurs sur des Angelots architectes  
Huile sur cuivre à vue ovale  
21 x 30 cm

120 / 180 €



73 École Française du début du XIXe siècle  
Femme au capuchon avec chien  
Huile sur toile titrée au dos " Mme Germaine Tahan née le 10 mai 1770, peinte le 1er septembre 1846";  
61 x 50 cm

200 / 300 €



74 Richard ANSDELL (1815-1885)  
Pointer et Bécasse  
Crayon et aquarelle signé en bas gauche.  
A vue : 12,5 x 16 cm

400 / 500 €



75 Madeleine LEMAIRE (1845-1928)  
Coupe de roses  
Aquarelle signée en bas à droite.  
37 x 54 cm  
Dans un cadre en bois sculpté avec cartouche au nom de l'artiste.

300 / 500 €



**Lot No****Description**

**76** BILL (XIXe siècle)  
Portrait de Mephisto  
Huile sur toile signée en haut à droite et datée 94.  
62 x 45 cm  
(Rentoilée, manque au bonnet)

500 / 800 €



**77** Jules MOIGNIEZ (1835-1894)  
Lion marchant  
Épreuve en bronze à patine brun-vert.  
Larg. 34 cm

500 / 700 €



**78** D'après Antoine Louis BARYE (1796-1875)  
Tigre surprenant une Antilope  
Épreuve en bronze à patine brun-vert.  
Long. 33 cm

600 / 800 €



**79** Miguel Ferdinand LOPEZ dit MILO (1955)  
Chien d'arrêt  
Épreuve en bronze à patine brune, signée creux sur la terrasse, socle en marbre noir.  
Haut. 20 cm ; Long. 27 cm

100 / 200 €



**80** Édouard DELABRIERRE (1829-1912)  
Lionne saisissant un petit mammifère  
Épreuve en bronze à patine verte.  
Larg. 32 cm

500 / 700 €



**Lot No****Description**

- 81** Arthur FOACHE (1871-1967)  
Promenade à cheval et en amazone  
Aquarelle et encre signée en bas à droite.  
43 x 29 cm  
(Rousseurs)

200 / 300 €



- 82** École Orientaliste du XIXe siècle  
Danseuses au tambourin  
Huile sur toile  
36 x 40 cm  
(Important cadre en bois et stuc doré cannelé)

300 / 500 €



- 83** École Romantique du milieu du XIXe siècle  
Couple et enfant sous les arcades d'un palais Renaissance  
Huile sur panneau  
35,5 x 27 cm  
Dans un cadre en bois et stuc doré de style Louis XVI.

300 / 500 €



- 84** Césaire PROVAGGI (XIXe siècle)  
La Partie d'échecs  
Aquarelle signée en bas à droite.  
28 x 23 cm

200 / 300 €



- 85** Attribué à Ferdinand ROYBET (1840-1920)  
Le Mousquetaire  
Esquisse sur panneau signée en bas à gauche.  
15,5 x 9,5 cm

80 / 120 €



**Lot No****Description**

- 86** Raoul DENISANE (1838-1902)  
Le Vendeur itinérant  
Aquarelle signée et datée 1884 en bas à gauche.  
40 x 32  
(Dans un cadre en bois doré avec cartouche)

100 / 200 €



- 87** Louis Hippolyte MOUCHOT (1846-1893)  
Mousquetaire et tenancière  
Huile sur toile signée et datée 1882 en bas à droite.  
35 x 27 cm  
(Restauration)

150 / 200 €



- 88** Dans le goût de Victor Ferdinand ROYBET (1840-1920)  
L'ordonnance des Mousquetaires  
Huile sur toile  
46,5 x 38,5 cm  
(Restaurations)

300 / 500 €



- 89** École Méditerranéenne de la fin du XIXe siècle  
Citadelle en Méditerranée  
Istanbul et le Bosphore  
DEUX PASTELS formant pendant signés en bas à gauche.  
23 x 48 cm

300 / 500 €



- 90** Professore Odo FRANCESCHI (XXe siècle)  
La Bergère et ses brebis  
Marbre sculpté et signé au dos, situé 'FIRENZE'.  
Haut. 50 cm ; Larg. 34 cm ; Prof. 23 cm  
(Petits accidents et manques)

400 / 600 €



**Lot No****Description**

- 91** École Française vers 1900  
La Paysanne  
Épreuve en marbre et albâtre sculptés, signé G. ou J. Mathieu au dos.  
Haut. 77 cm  
(Manque en bas du bâton)

700 / 1 000 €



- 92** PAIRE DE FAUTEUILS bas à châssis en acajou, le dossier légèrement renversé à bandeau canné, accotoirs en enroulement et balustre.  
Travail Anglais du XXe siècle.  
Belle garniture de tissu à fleurs roses sur fond beige.

100 / 150 €



- 93** BANQUETTE basse deux places à châssis en acajou, le dossier légèrement renversé à bandeau canné, accotoirs en enroulement et balustre.  
Travail Anglais, XXe siècle.  
Belle garniture de tissu à fleurs roses sur fond beige.  
Larg. 128 cm

100 / 150 €



- 94** CAVE À LIQUEUR en bois noirci à décor de filets de laiton et incrustations de nacre, comprenant quatre carafons en verre à décor doré de pampres de vignes.  
Haut. 26 cm ; Larg. 32 cm ; Prof. 24 cm  
(Accidents)

150 / 200 €



- 95** FISHEL  
PAIRE DE FAUTEUILS en bois tourné, assise cannée, dossier ajouré.  
Vers 1920.  
Haut. 97 cm

40 / 60 €



**Lot No****Description**

- 96** J. BRAULT (XXe siècle)  
La Mouette  
Épreuve en bronze à patine verte, signée et reposant sur une base rectangulaire en marbre gris veiné.  
Long. 46 cm ; Larg. 18 cm ; Haut. 62 cm  
(Léger éclat à la base)

200 / 300 €



- 97** César BLAS, Victoria (Espagne)  
GRANDE VITRINE CAGE d'hôtel en bronze et laiton vitrée toutes faces ouvrant à une porte en façade, les fonds en miroir, deux étagères, pieds fuselés de section carrée, la partie haute en verre granuleux.  
Haut. 189 cm ; Larg. 100,5 cm ; Prof. 50 cm  
(Verre fendu en partie haute)

2 000 / 3 000 €



- 98** DAUM Nancy  
SUSPENSION circulaire en verre multicouche dégagé à l'acide à décor de feuillage mauve et jaune. Signée en camée. Suspension en fer martelé à motif de fleurs.  
Époque Art Nouveau.  
Diam. 43 cm

600 / 800 €



- 99** TABLE carrée en noyer à piétement droit cannelé d'inspiration végétale et entretoise en H.  
Époque Art Nouveau.  
Haut. 76 cm ; Larg. 109 cm ; Prof. 100 cm  
(Possibilité d'allonges latérales)

100 / 150 €



- 100** MÜLLER Frères à Lunéville  
SUSPENSION à vasque en verre marmoréen, mauve et blanc signée, monture en bronze.  
Époque Art Nouveau.  
Diam. 36 cm

100 / 200 €



**Lot No****Description**

- 101** Amalric WALTER (18790-1959) et LEJAN  
Martin pêcheur  
Statuette en pâte de verre teintée bleu, signée à la base 'LEJAN, Walter Nancy'.  
Vers 1920  
Haut. 21,5 cm

600 / 800 €



- 102** LUSTRE CAGE en bronze et tôle doré orné de guirlandes de perles de verre et gouttes en verre teinté soufflé.  
Probablement Murano, style Bagués.  
Vers 1960-1970.  
Haut. 53 cm

150 / 200 €



- 103** Claude VAYSSIER à Vallauris  
TABLE BASSE rectangulaire à plateau de carreaux de faïence émaillée polychrome à décor de taureaux, piètement en fer.  
Vers 1960.  
Haut. 52 cm ; Larg. 75,5 cm ; Prof. 45,5 cm

100 / 200 €



- 104** Dans le goût de Jean-Claude NOVARO (1943-2015)  
VASE BOULE en verre moulé irisé orange à dépôt vert. Monogrammé YB sous la base et daté 99.  
haut. 24 cm

120 / 180 €



- 105** MURANO, XXe siècle  
LUSTRE en verre opalescent blanc et vert à cinq bras de lumière sur un rang, décor de fleurs et corolles de couleurs, signé et daté 'Formia Murano II 05'.  
Haut. 66 cm ; Diam. 60 cm  
(Divers éléments complémentaires, manque la boule du dessous)

300 / 400 €



**Lot No****Description**

- 106** VALLAURIS, 1970  
LOT comprenant un TÊTE à TÊTE et un VASE sur piédouche en faïence émaillée polychrome, marque en creux sous la base.  
Haut. du vase : 31,5 cm  
(Éclat à la base du vase)

10 / 50 €



- 107** LAMPE MAZDA le fût en bois laqué, bague de cuivre, abat-jour en opaline blanc marqué 'Lampe Mazda', étiquette d'origine sous la base.  
Travail Art Déco.  
Haut. 77 cm  
(Écaillés à la laque)

100 / 120 €



- 108** LAMPE DE PARQUET en bois naturel à large base circulaire reposant sur quatre petits pieds toupies, le fût central à motif stylisant la passementerie quadrillée et rehaussée de clous de tapissier.  
Vers 1930-1940.  
Haut. 190 cm ; Diam. 85 cm

50 / 100 €



- 109** TABLE DE CHEVET en hêtre et miroir toutes faces, ouvrant en façade par deux tiroirs, poignées cylindriques en verre, reposant sur un piétement cambré.  
Vers 1940-1950.  
Haut. 60 cm ; Larg. 42 cm ; Prof. 25 cm  
(Trous de vers au dos, traces sur les côtés du verre)

50 / 100 €



- 110** Pinon HEUZÉ (XXe)  
VASE en céramique de forme ovoïde sur piédouche à décor de motifs géométriques or sur fond bleu de Sèvres, anses stylisées, signé.  
Époque Art Déco, début XXe siècle.  
Haut. 51 cm

80 / 120 €





**Lot No****Description**

**111** Léonor FINI (1907-1996)  
Femmes nues allongées  
Lithographie en couleurs sur papier Japon, contresignée en bas à droite et numérotée  
41/150 avec timbre sec Pierre de Tartas.  
37 x 51 cm

40 / 60 €



**112** Louis ICART (1888-1950)  
Jeune Femme aux oiseaux  
Gravure en couleurs à vue ovale contresignée et numérotée 323/500.  
61 x 54 cm

200 / 300 €



**113** Louis ICART (1888-1950)  
Jeune femme à la fenêtre  
Eau forte en couleurs signée en bas à droite.  
43 x 50 cm  
(Sous verre)

200 / 300 €



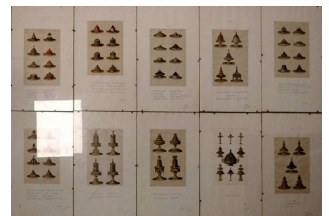
**114** P d'A.VEZZOLI  
TROIS GRAVURES en noir dont une représentation onirique de l'aurore descendant sur un port, une vue d'un pont et une troisième représentant un funambule en équilibre sur un filet.  
Signées en bas à droite VEZZOLI.  
Haut. 31,7 cm ; Larg. 23,5 cm et Haut. 9,5 cm ; Larg. 4 cm  
(Sous-verre)

100 / 150 €



**115** SUITE DE DIX LITHOGRAPHIES en couleurs représentant des planches de DESSERTS.  
Issues de l'ouvrage d' Urbin DUBOIS et Emile BERNARD, la Cuisine Classique.  
XIXe siècle  
51 x 35 cm  
(Sous-verre, sans cadre, quatre accidentés)

80 / 120 €



**Lot No****Description**

**116** Micheline CANNAUT-UTZ (XXe siècle)  
Le Pont Romain de Vigan à Arrigas sur Cévène dans le Gard  
Huile sur toile signée en bas à droite dans un cadre en triptyque.  
150 x 60 cm

400 / 500 €



**117** César VILOT (XXe siècle)  
Portrait de danseuse  
Huile sur toile signée en bas à droite.  
55 x 46 cm

100 / 200 €



**118** André LEVÉ (né en 1917)  
Arlequin  
Huile sur isorel signée en bas à droite, titrée et datée 1957 au dos.  
46 x 38 cm

300 / 400 €



**119** Lucien FONTANAROSA (1912-1975)  
Paysage au bord d'un fleuve, vers 1950  
Huile sur papier marouflé sur toile.  
26,5 x 35 cm  
Dans un cadre portant un plaque gravée du nom de l'artiste.  
  
Avec son certificat d'authenticité de l'Association Lucien Fontanarosa.

400 / 600 €



**120** Carlos LAHARRAGUE (1936-2018)  
Nature morte aux pots et fruits  
Pastel signé en bas à gauche et daté 1974.  
46 x 37 cm

150 / 200 €



**Lot No****Description**

**121** Gaston MORDO (XXe siècle)  
Paris  
Huile sur isorel signée en bas à droite.  
19 x 25,5 cm

100 / 150 €



**122** Bernard GANTNER (1928-2018)  
Vue de village  
Crayons et aquarelle sur papier.  
16,5 x 34,5 cm

300 / 400 €



**123** René HAFNER (1910-1982)  
Jeté de fleurs et porcelaines chinoises  
Huile sur panneau signée en bas à droite.  
50 x 73 cm

150 / 200 €



**124** École Catalane de la fin du XXe siècle  
Allée de Jardin  
Huile sur toile signée et datée (19)82 en bas à droite.  
46 x 54 cm

200 / 250 €



**125** Jean-François LARRIEU (né en 1960)  
Poisson Ville  
Huile sur papier marouflée sur toile, signée en bas à gauche, titrée au dos.  
46 x 55 cm  
JOINT : Henry Périer, Jean-François Larrieu, Opera Gallery, 2008.

500 / 800 €



**Lot No****Description**

**126** Jules CHEVRET (XXe siècle)  
Rocher et pin en bord de mer  
Huile sur toile signée en bas à droite.  
38 x 46 cm

200 / 250 €



**127** A. BURGER (XXe siècle)  
Paris, rue des Saules à Montmartre  
Huile sur carton signée au dos et en bas à gauche.  
25 x 25 cm

150 / 250 €



**128** A. BURGER (XXe siècle)  
Rue à Paris  
Huile sur panneau signée en bas à droite.  
16 x 21 cm

120 / 200 €



**129** Philippe GAUTIER (1928-2004)  
Les Cavaliers, 1973  
Huile sur toile signée en bas à gauche, titrée au dos.  
73 x 100 cm

Acquis directement auprès de l'artiste le 25/2/1975 par les parents de l'actuel propriétaire.

**JOINT:**

- un catalogue, Philippe GAUTIER Trente ans de recherches, ed. Mémoire Vivante, Paris, in-4 reliure toilée ex.3/500 avec aquarelle originale représentant une marine, et plaquettes

500 / 600 €



**130** Attribué à Louis François CABANES (1867-1947)  
Bord de seine  
Huile sur toile signée en bas à gauche.  
50 x 59,5 cm

300 / 400 €



**Lot No****Description**

**131** Roger Marcel LIMOUSE (1894-1989)  
Sienne, Vue de San Agostino  
Huile sur panneau, signée située et datée en bas à droite et au dos.  
36 x 51 cm

400 / 600 €



**132** P. BONIS CHARANCLE (fin XIXe - début XXe siècle)  
Paris sous la neige  
Huile sur panneau signée, située et datée 1908, en bas à gauche.  
Avec étude de nature morte au dos.  
70 x 42 cm

300 / 400 €



**133** Henriette LE GRIX (née en 1903)  
Nature morte sur les toits de Paris  
Huile sur toile signée en bas à droite et marquée au dos HANNAUX avec adresse.  
90 x 72 cm

Henriette LE GRIX et Paul HANNAUX ont été exposés dans les années 1930 au Salon d'Automne.

250 / 300 €



**134** Attribué à Nicola I. ALEXANDRESCU (1885-1967)  
L'Atelier de Musique  
Huile sur toile non signée et porte une étiquette au dos "Alexandrescu, boulevard Saint-Germain à Paris, nature morte"  
42 x 86 cm  
(Cadre en bois et stuc doré)

200 / 300 €



**135** Edouard FEBVRE (1885-1967)  
Les Roulottes  
Huile sur toile signée en bas à droite.  
38 x 46 cm

150 / 200 €



**Lot No****Description**

**136** Christian D'ESPIC (1901-1978)  
La Chaise fleurie  
Huile sur panneau signée en bas à gauche  
27 x 22 cm

150 / 200 €



**137** École Moderne vers 1930  
Nu au nœud bleu  
Huile sur toile signée en bas à gauche (non identifié).  
38 x 46 cm  
Dans un cadre à feuilles d'acanthé en stuc doré.

200 / 300 €



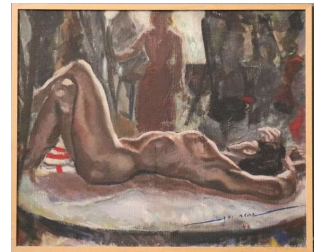
**138** Marko STUPAR (1936-2021)  
Le Marché Lepic, Paris, 1994  
Huile sur toile signée en bas à droite et titrée au dos.  
46 x 27 cm

300 / 400 €



**139** Jacques BLOT (1885-1960)  
Nu allongé dans l'atelier  
Huile sur toile signée en bas à droite et daté (19)47(?).  
60 x 73 cm

200 / 300 €



**140** Jean-François Louis MERLET (XIXe - XXe siècle)  
Les Dahlias  
Huile sur panneau signée en bas au milieu et datée 1934.  
56 x 63 cm

200 / 400 €



**Lot No****Description**

**141** Ignacio GALLO (XXe siècle)  
Les Faisans  
Épreuve en bronze, sur une base à deux niveaux en marbre Portor.  
Haut. 35 cm ; Larg. 75 cm

400 / 500 €



**142** Henry FUGÈRE (1872-1944)  
Les Marins pêcheurs  
Deux épreuves en régule patiné formant paire, signées à la base.  
Haut. 37,5 et 39 cm  
(Usure à la patine)

300 / 500 €



**143** Mathurin MOREAU (1822-1911)  
Le Semeur  
Épreuve en bronze à patine brune signée sur la base et Hors Commerce.  
Haut. 56 cm

800 / 1 200 €



**144** École Française du XIXe siècle  
Le Garde-Chasse  
Épreuve en bronze à patine brune, signée sur la base Hocquet.  
Haut. 64 cm

500 / 600 €



**145** DEVECHE (XXe siècle)  
La Liseuse  
Épreuve en bronze signée sur la base, socle à doucine en marbre rouge griotte.  
Haut. 50 cm

300 / 500 €



**Lot No****Description**

**146** PICHET en barbotine en forme de cochon serveur.  
Haut. 26 cm

50 / 100 €



**147** STAFFORDSHIRE  
PAIRE DE CHIENS en faïence émaillée polychrome.  
Haut. 21 cm

80 / 120 €



**148** SEPT ASSIETTES PARLANTES en faïence émaillée polychrome, bassin à décor de phrases en noir, bord à décor de fleurs et d'un liseré bleu.  
Diam. 21 cm  
(Accidents)

100 / 200 €



**149** SARREGUEMINES  
SIX ASSIETTES en faïence à décor des vocations dans sa boîte d'origine.  
Diam. 19 cm

120 / 150 €



**150** PARIS  
PARTIE DE SERVICE A THÉ-CAFÉ en porcelaine blanche et réhauts or à décor d'insectes comprenant : 9 tasses et 9 sous tasses, théière, pot à lait et sucrier à deux anses.  
Haut. 25 cm

100 / 150 €





- 151** Emile FRIANT (1863-1932)  
 Autoportrait  
 Eau forte en noir, signé et daté 1911 dans la planche, marquée 2e épreuve et contresignée au crayon et cachet à sec Cercle Libraire Estampes.  
 A vue 27,5 x 20 cm
- JOINT:  
 - Arsène ALEXANDRE, Emile FRIANT et son oeuvre, catalogue. In-4 broché avec 52 héliogravures pleine page.  
 - Les Amis d'Emile Friant, ouvrage hommage à l'artiste, vers 1932. In-4 broché non coupé sous boîlage.
- Provenance : Famille Ledergerber par descendance.



80 / 120 €

- 152** Émile FRIANT (1863-1932)  
 Suzanne NUSS  
 crayon signée en bas à droite et datée 1916.  
 30 x 22 cm
- Provenance: Famille Ledergerber par descendance. Eugénie Ledergerber était la compagne d'Emile Friant et la grande-tante de l'actuelle propriétaire.
- Ce portrait représente la nièce d'Eugénie Ledergerber, la compagne d'Emile FRIANT, à l'âge de 12 ans.



150 / 200 €

- 153** Émile FRIANT (1863-1932)  
 Suzanne NUSS  
 Crayon signée en bas à droite et datée 1926.  
 22,5 x 16 cm  
 (Rousseurs)
- Provenance: Famille Ledergerber par descendance. Eugénie Ledergerber était la compagne d'Emile Friant et la grande-tante de l'actuelle propriétaire.
- Ce portrait représente la nièce d'Eugénie Ledergerber, la compagne d'Emile FRIANT, 10 ans après le portrait précédent, à l'âge de 22 ans.



150 / 200 €

154

Emile FRIANT (1863-1932)  
 Le Père Pidole au Port aux planches  
 Huile sur bois signée en bas à droite.  
 35,3 x 45,8 cm

Le Père Pidole était un pêcheur de Malzeville et figure emblématique de la ville. Une note manuscrite de famille raconte ainsi l'histoire du tableau: "Le vieux Pêcheur, c'est le Père Pidol, gardien du Port Nautique. Friant jeune peintre et ses copains venaient s'y baigner et peindre aussi. Il installait son chevalet dans une barque et il a fait connaissance d'Emile Nicolas en l'enguirlandant grossièrement parce que ce dernier, en ramant dans une autre barque, avait bousculé la barque où peignait Friant, et chahuté le chevalet placé dans la barque ! Tous deux ont conversé, se sont très bien entendus, finalement (...). Nota: Nous n'avons jamais entendu Friant ou la tante Mimie parler d'Emile Nicolas. Le Port nautique était le rendez-vous des jeunes vers les années 1885-1890. Friant y a rencontré la tante Mémie et c'est là que leur liaison a commencé. Toutes les filles Ledergerber étaient d'excellentes nageuses sauf... la Mémère qui ne savait pas nager..."

JOINT: Catalogue de l'exposition Emile Friant, Regard sur l'Homme et œuvre, Musée des Beaux-Arts de Nancy, 8 juillet-4 octobre 1988.

Provenance : Famille Ledergerber par descendance.

Exposition: Emile Friant, Regard sur l'Homme et œuvre, Musée des Beaux-Arts de Nancy, 8 juillet-4 octobre 1988, ref. 49, reproduit p.60 du catalogue.

2 000 / 3 000 €



155

Emile FRIANT (1863-1932)  
 Le Lac Chambon  
 Huile sur bois signée en bas à gauche et daté 1914.  
 32 x 41 cm

JOINT: Catalogue de l'exposition Emile Friant, Regard sur l'Homme et œuvre, Musée des Beaux-Arts de Nancy, 8 juillet-4 octobre 1988.

Provenance : Famille Ledergerber par descendance.

Exposition: Emile Friant, Regard sur l'Homme et œuvre, Musée des Beaux-Arts de Nancy, 8 juillet-4 octobre 1988, ref. 44, reproduit p.57 du catalogue (intervention des photos avec ref. 42)

1 500 / 2 000 €



**Lot No****Description**

**156** [Emile FRIANT] - D'après Victor PROUVÉ (1858-1943)  
Médaille plaquette en bronze, à l'avant représentant Emile FRIANT (1863-1932) avec sa palette signée et datée 1938 en bas à droite, et au revers A / la mémoire / d'Emile FRIANT / né à Dieuze le 13 avril 1863 / décédé à Paris le 3 juin 1932 / Peintre dessinateur graveur / Premier Second Grand Prix de Rome / en 1883 / Prix du Salon en 1888 / Membre de l'institut / le 9 juin 1923 / Commandeur de la Légion d'Honneur / le 16 aout 1931 / Ses Amis ses Admirateurs.  
6 x 4,8 cm  
Dans son écrin.

**JOINT:**

- Arsène ALEXANDRE, Emile FRIANT et son oeuvre, catalogue. In-4 broché avec 52 héliogravures pleine page.  
- Les Amis d'Emile Friant, ouvrage hommage à l'artiste, vers 1932. In-4 broché non coupé sous boîtage.

Provenance : Famille Ledergerber par descendance.

80 / 120 €

**157** BUSTE D'EMPEREUR à la manière de l'Antique en différents marbres sculptés, l'armure ornée d'un mascaron.  
Travail Italien du XXe siècle.  
Haut. 72 cm ; Larg. 45 cm ; Prof. 22 cm



1 200 / 1 500 €

**158** PAIRE D'ORNEMENTS DE JARDIN en pierre reconstituée, constituée d'une large vasque à décor de médaillons et draperies reposant sur un socle de section carrée.  
XXe siècle, dans le goût du XVIIIe siècle.  
Haut.154 cm ; Larg. 51 cm ; Prof. 52 cm



700 / 1 000 €

**159** PAIRE D'ORNEMENTS DE JARDIN en pierre reconstituée, constituée d'un vase type Médicis à décor en bas reliefs de femmes drapées à l'antique, reposant sur un socle de section carré à base en doucine.  
XXe siècle, dans le goût du XVIIIe siècle.  
Haut. 148 cm ; Diam. 58 cm



800 / 1 200 €

**Lot No****Description**

**160** PAIRE D'ORNEMENTS DE JARDIN en pierre reconstituée, constituée d'un bouquet de fleurs et fruits dans un panier, reposant sur une colonne dorique à fût cannelé.  
XXe siècle, dans le goût du XVIIIe siècle.  
Haut. 115 cm ; Larg. 42 cm ; Prof. 43 cm

600 / 800 €



**161** ORNEMENT DE JARDIN, en pierre reconstituée, comprenant un vase godronné avec bouquet de fleurs et fruits, reposant sur une colonne corinthienne à fût cannelé.  
XXe siècle, dans le goût du XVIIIe siècle.  
Haut. 143 cm ; Larg. 33 cm ; Prof. 36 cm

200 / 300 €



**162** TABLE D'ARCHITECTE rectangulaire en bois naturel mouluré, plateau chantourné gainé de cuir fauve sur trois panneaux, tiroir en ceinture, piètement formé de deux tréteaux avec traverses d'entretoises et système à crémaillère pour relever le plateau.  
Haut. 76 cm ; Larg. 182 cm ; Prof. 92 cm

200 / 300 €



**163** DEUX POTS A PHARMACIE en porcelaine émaillée polychrome, inscriptions dans des médaillons à têtes de lion soulignées de rameaux de chêne.  
Paris, XIXe siècle.  
Haut. 29 cm ; Diam. 12,5 cm  
(Usures à la dorure)

50 / 80 €



**164** J. MOURIER et Cie, Paris  
DEUX POTS A PHARMACIE en porcelaine émaillé polychrome, inscriptions en noir encadrées de cornes d'abondance, liserés or à la base, cachet sous la base.  
XIXe siècle.  
Haut. 25 cm

50 / 80 €



**Lot No****Description**

- 165** DEUX POTS A PHARMACIE en porcelaine émaillée polychrome, inscriptions en noir entourées de fleurs dont digitales, arbres entourés de serpents, coupe etc. Paris, XIXe siècle.  
Haut. 25 cm  
(Un couvercle probablement rapporté, fêles et usures à la dorure)  
JOINT : PETIT POT A PHARMACIE en faïence émaillée blanc, étiquette portant inscription à l'encre dans un entourage lithographié à décor de fleurs. Paris, XIXe siècle. Haut. 16 cm



50 / 80 €

- 166** D'après CLAUDION, XIXe siècle  
Venus, Satyre et putto  
Épreuve en bronze à patine brune.  
Haut. 23 cm



200 / 300 €

- 167** DEUX ENCRIERS en porcelaine émaillée blanc, l'un représentant un aigle aux ailes déployées avec bicorne de Napoléon à ses pieds (Haut. 13 cm), l'autre un buste de Gognard (Haut. 11 cm).



50 / 100 €

- 168** ENCRIER couvert en porcelaine émaillée blanc figurant un chinois assis.  
Vers 1930.  
Haut. 9,5 cm



10 / 50 €

- 169** DEUX ENCRIERS ou PORTE-PLUME en porcelaine émaillée blanc, l'un représentant une élégante en habit XVIIIe siècle sur base rocaille (Haut. 27 cm), l'autre représentant un jeune corsaire (Haut. 15 cm).



40 / 60 €

**Lot No****Description**

**170** PAIRE D'ENCRIERS ou PORTE-PLUMES en porcelaine émaillée polychrome figurant un gentilhomme et une jeune fille en bacchanal sur une base rocaille à rehaut or.  
Dans le goût de Jacob PETIT, Paris XIXe siècle.  
Haut. 22 cm

80 / 120 €



**171** QUATRE ENCRIERS ou PORTE-PLUME en porcelaine émaillée polychrome figurant une jeune femme au panier (Haut. 23 cm), une jeune femme aux boulets (Haut. 18,5 cm, accidents et restaurations), une jeune femme en prière (Haut. 10 cm, un léger éclat) et une jeune femme au panier assise (Haut. 11 cm).

40 / 60 €



**172** BOÎTE A CIGARES en placage d'acajou blond à filet d'ébène ouvrant par un abattant découvrant deux étages de porte cigares en pailles tressées.  
Long. 33 cm ; Prof. 8 cm ; Larg. 21 cm

120 / 200 €



**173** ENSEMBLE DE 34 SANTONS provençaux en terre cuite et tissus, représentant les petits métiers et la vie quotidienne, certains par Claude Carbonnel, Atelier Gasquet, Simone Jouglas, etc., tailles différentes.  
(Petits accidents et manques)

800 / 1 200 €



**174** PAIRE D'AIGUIÈRES couvertes de forme balustre en cuivre.  
Début XIXe siècle.  
Haut. 46 cm

100 / 200 €



**Lot No****Description**

**175** VIÈRGE A L'ENFANT en pied, en bois sculpté en ronde-bosse polychrome.  
XIXe siècle.  
Haut. 41 cm  
(Manques)

100 / 150 €



**176** SAINT PERSONNAGE AVEC ENFANT JESUS  
Bois sculpté en ronde-bosse, avec traces de polychromie.  
Travail provincial du XVIIe-XVIIIe siècle.  
Haut. 68 cm  
(Manques et usures du temps)

250 / 300 €



**177** VIERGE A L'ENFANT, en chêne sculpté en ronde-bosse.  
Début du XXe siècle.  
Haut. 46 cm

200 / 250 €



**178** SAINT JEAN-BAPTISTE en bois sculpté.  
XVIIIe siècle.  
Haut. 65 cm  
(Anciennement polychrome, l'agneau restauré en terre cuite, manques)

250 / 300 €



**179** École Française vers 1600  
Hercule (?) et l'hydre de Lerne  
Bas-relief en noyer sculpté, monté sur une planche.  
37 x 21 cm  
(Restaurations)

100 / 150 €



**Lot No****Description**

**180** École Française du XVIe siècle  
Vierge à l'Enfant  
Gouache sur vélin.  
7,5 x 5,5 cm  
Marqué au dos à l'encre en latin 'Mens Immosa Manef.' et 'Leop dedi ayatreis FT' (?).  
(Pliures, taches et petits trous)  
Dans un joli cadre à suspendre en fer forgé et ajouré à trois bélières.  
France, probablement XVIe siècle. 10,5 x 8,5 cm



600 / 800 €

**181** ÉMAIL de Limoges à décor d'une scène religieuse de l'annonce à la Vierge.  
XVIIe siècle.  
25 x 19 cm  
(Manques, éclats, base en velours bleu)



300 / 500 €

**182** CHRIST en buis sculpté, la tête tournée vers le ciel, important périzonium noué sur le côté, pieds séparés.  
XVIIIe siècle.  
30 x 19 cm  
Cadre en bois doré, de la fin du XIXe siècle.  
(Accidents et manques aux doigts, renforts aux épaules)



200 / 250 €

**183** IMPORTANT BUFFET à corniche droite en chêne mouluré et sculpté à décor d'angelots, palmes, pampres, rinceaux feuillagés et grappes de fruits en chute, ouvrant en façade par quatre portes et deux tiroirs en ceintures.  
Fin du XVIIe siècle.  
Haut. 221 cm ; Larg. 175 cm ; Prof. 71 cm



600 / 800 €

**184** BONNETIÈRE en noyer et chêne moulurés et sculptés ouvrant à une porte et un tiroir en partie basse à décor de cœurs et pointes de diamant, le fronton échancré à décor de cœurs et fleurs de lys.  
Béarn, École de Morlaas, milieu du XVIIIe siècle.  
Haut. 227 cm ; Larg. 100 cm ; Prof. 57 cm



250 / 300 €



**Lot No****Description**

- 185** COIFFEUSE en noyer mouluré sculpté à décor de croisillons et fleurs ouvrant par un abattant découvrant un plateau en marbre et un miroir.  
Béarn, XIXe siècle.  
Haut. 100 cm ; Larg. 125 cm ; Prof. 51 cm  
(Accidents au marbre)

80 / 120 €



- 186** GRAND PIQUE-CIERGE en bronze et laiton tournés, à fût balustre.  
XVIIIe siècle.  
Haut. 84 cm  
(Monté en lampe)

100 / 120 €



- 187** SUITE DE SIX CHAISES à haut dossier à barreaux et disque sculpté de feuillages, en bois laqué rouge et or, assise paillée.  
Espagne, Style Haute Époque.  
(Accidents et manques)

350 / 400 €



- 188** AUDERNARDE, Flandres, début du XVIIIe siècle  
TAPISSERIE type verdure, en laine polychrome, représentant un paysage avec château et hérons dans une forêt, bordure à frise de fruits, marque du lissier en bordure en bas à gauche.  
300 x 447 cm  
(Restaurations, doublée)

2 000 / 3 000 €



- 189** GRAND BARGUEÑO en bois naturel, abattant à ferrures découvrant 18 tiroirs et une porte découvrant quatre petits tiroirs, à décor de colonnettes et pastilles en os, rehauts de dorure et encre, un tiroir en bas à droite à double fond secret, reposant sur un piétement à trois colonnes torsadées réunies par une entretoise en colonnes et arcatures, la base en griffes.  
En partie du XVIIe siècle.  
Haut. totale. 83 cm (pieds)  
Bargueño : Haut. 69 cm ; Larg. 113 cm ; Prof. 45 cm  
(Manques)

4 000 / 6 000 €



**Lot No****Description**

- 190** IMPORTANTE TORCHÈRE à bol adaptée en LAMPADAIRE tripode en fer forgé, à décor de fleurs retombantes, feuilles d'acanthes, enroulements et feuillages.  
XIXe siècle.  
Haut. 213 cm  
(Adapté à l'électricité)

100 / 120 €



- 191** PETIT CABINET rectangulaire en noyer ouvrant à deux portes et reposant sur un piétement en bois tourné.  
Style Haute Époque, composé d'éléments anciens.  
Haut. 126 cm ; Larg. 66 cm ; Prof. 40 cm

80 / 120 €



- 192** DIX CHAISES à dossier droit en chêne, assise et dossier garni de cuir brun, larges clous en laiton en forme de boutons de fleurs, piétement réuni par des barres d'entretoise.  
Style Haute Époque.  
Haut. 96 cm

150 / 200 €



- 193** TABLE DE COMMUNAUTÉ rectangulaire, à piétement en console sur patins reliés par une traverse d'entretoise en H.  
Haut. 74 cm ; Larg. 240 cm ; Prof. 80 cm

150 / 200 €



- 194** SUSPENSION circulaire à six lumières en fer forgé en forme de coupe à décor d'enroulements ajourés et de feuillages.  
Travail Régional.  
Haut. 100 cm ; Diam. 64 cm

80 / 120 €



**Lot No****Description**

- 195** PLAQUE DE CHEMINÉE rectangulaire en fonte de fer à trois montants en enroulement et motifs de clous.  
Travail Régional, probablement XVIIIe siècle.  
Haut. 68 cm ; Larg. 81 cm  
JOINT : PAIRE DE CHENETS et PAIRE DE LANDIER en fer forgé.

100 / 150 €



- 196** BUREAU A CAISSONS en noyer ouvrant à deux portes latérales et un tiroir en ceinture, le plateau et la façade provenant d'un coffre du XVIIIe siècle remonté au XIXe siècle richement mouluré de rosaces et motifs géométriques.  
Haut. 78 cm ; Larg. 152 cm ; Prof. 63 cm

100 / 200 €



- 197** GRANDE CRUCHE couverte type aquamanile en bronze à décor d'une tête de chien et serpent.  
50 x 42 cm

150 / 200 €



- 198** MAQUETTE DE TROIS MATS à coque en bois peint, mats, gréments et personnages en verre filé, voiles en papier.  
XIXe siècle.  
Sous cage de verre aménagée en miroir à pan.  
Haut. 45 cm ; Larg. 55 cm ; Prof. 23 cm

300 / 400 €



- 199** MAQUETTE DE TROIS MATS à coque en bois peint; ridoirs, chandeliers, gouvernail et divers éléments en os.  
Travail probablement de ponton, XIXe siècle.  
Sous cage de verre à fond de papier bleu.  
Haut. 46 cm ; Larg. 56,5 cm ; Prof. 24 cm  
(Un verre cassé)

300 / 400 €



**Lot No****Description**

**200** DENT DE CACHALOT moulurée formant pommeau de canne  
Milieu du XIXe siècle  
Monté sur un socle en acajou  
Haut. 10,5 cm ; Larg. 10 cm  
Poids brut total : 334g

DÉCLARATION CITES n° FR2106400079-D

80 / 120 €



**201** École Française du XVIIe siècle, atelier de Laurent de LA HYRE  
Un Roi remettant une bourse à un berger  
Huile sur toile  
60 x 68 cm

Expertise : René MILLET, Tél : +33(0)1 44 51 05 90, expert@rmillet.net

600 / 800 €



**202** École Française du XVIIIe siècle  
Fermière et son troupeau au pied d'un rocher avec paysage  
Huile sur panneau  
23,5 x 31 cm  
Toile de renfort au dos avec inscription à l'encre "Fragonard".

400 / 600 €



**203** École Hollandaise du XIXe siècle  
Scène de Taverne  
Panneau marouflé sur toile  
40 x 45 cm

300 / 500 €



**204** École Hollandaise du XVIIIe siècle  
Suiveur de Philipp Peter ROOS dit ROSA DA TIVOLI (1655-1706)  
Chèvres et moutons à la fontaine  
Huile sur toile  
30 x 36 cm  
(Rentoilée)

250 / 400 €



**Lot No****Description**

**205** École Hollandaise vers 1800, suiveur de Paullus POTTER (1625-1664)  
Vaches au repos  
Panneau parqueté (deux planches assemblées), porte une inscription au dos : Rouget à Périgueux.  
Cadre : En bois et stuc doré travail français d'époque Restauration.  
40,5 x 59,5 cm  
(Restaurations anciennes, petits manques)

Expertise : Cabinet TURQUIN, Tél : +33(0)1 47 03 48 78, stephane.pinta@turquin.fr

1 000 / 1 500 €



**206** École Française de la fin de XIXe - début XXe siècle  
Ferme animée en bord de rivière  
Huile sur panneau.  
38 x 60 cm  
(Soulèvements et manques)

200 / 250 €



**207** École Française du XVIIIe siècle  
La Vieille ferme  
19 x 27,5 cm  
(Petites taches, insolé)

Provenance : Collection Octave Linet, sa vente par Me Libert au PALAIS Galliera à Paris le 23 mars 1963, lot 15, comme attribué à François Boucher, reproduit.

Expertise : Cabinet de BAYSER, Tél : +33(0)1 47 03 49 87,  
galerie.debays@wanaddo.fr

800 / 1 200 €



**208** École Française du XVIIIe siècle  
Saint Pierre  
Huile sur toile  
40 x 32 cm  
(Entoilage et restaurations)

300 / 500 €



**Lot No****Description**

- 209** Attribué à Nicolas BERTIN (1668-1736)  
Abraham chassant Agar  
Huile sur toile  
100 x 81 cm  
(Entoilée)
- Expertise : René MILLET, Tél : + 33(0)1 44 51 05 90, [expert@millet.net](mailto:expert@millet.net)

2 000 / 3 000 €



- 210** École Française de la fin du XVIIIe - début du XIXe siècle  
Jeune Femme au Vase à anses de serpents  
Huile sur toile  
62 x 58 cm  
(Entoilé)

300 / 500 €



- 211** École Hollandaise du XIXe siècle, dans le goût du XVIIe siècle  
Jeune Fumeur au verre de bière  
Huile sur panneau parqueté.  
32 x 40,5 cm  
(Fentes et manques)

400 / 600 €



- 212** École Française de la fin du XIXe siècle  
Abraham chassant Agar  
Huile sur toile  
46 x 38 cm

100 / 150 €



- 213** École Française du XIXe siècle  
Portrait de jeune fille aux rubans bleus  
Pastel ovale.  
57 x 46 cm  
Dans un cadre en bois stuqué et doré.

250 / 300 €



**Lot No****Description**

- 214** Portugal, XVIIIe siècle  
PANNEAU de 110 carreaux d'Azulejos formant composition de putti, dauphins, fruits, cornes d'abondance et frise de feuillages.  
Dim. d'un carreau: 14 x 13,5 cm  
Dim. du panneau : 146 x 160 cm  
(Petits accidents et restaurations)

1 000 / 1 500 €



- 215** PORTUGAL, fin du XIXe siècle  
CINQ CARREAUX en faïence émaillée polychrome à décor des personnages populaires.  
20 x 19,5 cm  
(Dans des cadres en bois naturel)

80 / 120 €



- 216** PLAQUE en faïence émaillée à décor peint d'un portrait de femme de style Renaissance.  
XIXe siècle.  
11 x 8,5 cm  
(Accidents, recollée, cadre en chêne)

20 / 50 €



- 217** NEVERS, vers 1680  
POTICHE balustre à deux anses en enroulements, en faïence émaillée bleu et manganèse, à décor dans le goût de la Chine de paysage et personnage allongé dans un jardin en réserve.  
Haut. 27 cm ; Larg. 34 cm  
(Éclats et restaurations principalement aux anses)

450 / 550 €



- 218** DELFT, fin du XVIIe siècle  
PAIRE D'IMPORTANTES VASES ovoïdes en faïence émaillée bleu et blanc à décor de larges frises de fleurs dans le goût de la Chine.  
Haut. 39 cm  
(Un vase cassé restauré, l'autre avec col et base cassés et remplacés par des cerclages en métal et fêles)

600 / 800 €



**Lot No****Description**

- 219** MOUSTIERS  
ASSIETTE en faïence émaillée polychrome à bords chantournés à décor en vert sur le bassin d'un oiseau, papillons et fleurs.  
XVIIIe siècle.  
Diam. 24 cm

50 / 100 €



- 220** PARIS, fin du XVIIIe siècle  
Attribué à La Rue de La Roquette, Fabrique dite des Trois Levrettes  
TASSE et SOUS-TASSE en porcelaine émaillée polychrome à décor de fleurs au naturel et filets or, marque aux flèches en bleu sous couverte sous la base.  
La tasse : Haut. 8 cm ; Diam. 8 cm  
La sous-tasse : Haut. 3,5 cm ; Diam. 15,5 cm

Ancienne collection Gombaud de Sérévile

150 / 200 €



- 221** PARIS  
SUCRIER en porcelaine émaillée polychrome à décor de rinceaux et panier fleuri, sur bordure crème.  
Style Sèvres, début XXe siècle.  
Haut. 16 cm

20 / 50 €



- 222** PARIS  
CASSOLETTE en opaline et bronze doré à décor d'une femme à l'Antique dans un entourage de fleurs sur un piétement à quatre pieds.  
XIXe siècle.  
Haut. 34 cm  
(Sans couvercle)

80 / 120 €



- 223** MEISSEN  
PARTIE DE SERVICE A CAFE en porcelaine blanche et or à décor floral mauve, comprenant : plat ovale, six tasses et six sous-tasses et six assiettes à dessert.  
XIXe siècle.  
(Éclats)

80 / 120 €





**Lot No****Description**

- 224 PETIT MIROIR rectangulaire dans un cadre en bois sculpté ajouré et doré à décor de feuilles d'acanthé et coquilles.  
Probablement du XVIIIe siècle.  
15,5 x 8 cm  
(Accidents, restaurations et manques)

30 / 50 €



- 225 COMMODE galbée toutes faces en placage de bois de rose et bois de violette, ouvrant à deux tiroirs sans traverse, pieds cambrés, ornementation de bronzes dorés rocaille, dessus de marbre brèche orangée.  
Style Louis XV.  
Haut. 84 cm ; Larg. 125 cm ; Prof. 53 cm

800 / 1 000 €



- 226 TABOURET DE PIEDS en bois sculpté et doré à décor de coquilles, ailes de chauve-souris, feuilles d'acanthé, pieds cambrés terminés en sabot, intérieurs de traverses à coquilles et croisillons.  
Époque Régence.  
Garniture de velours orange gaufré à motif de grenade.  
Haut. 26 cm ; Larg. 52 cm ; Prof. 39 cm  
(Redoré)

300 / 500 €



- 227 FAUTEUIL à dossier violonné cabriolet en hêtre mouluré et sculptée de fleurettes, laqué gris et rechargé polychrome. Belle garniture de soie brochée.  
Style Louis XV

50 / 100 €



- 228 PETITE BERGERE à dossier cintré en hêtre mouluré et sculpté laqué gris.  
Style Louis XV

50 / 100 €



**Lot No****Description**

**229** PAIRE DE GRANDES APPLIQUES en bronze à six bras de lumières sur deux rangs à décor de feuilles d'acanthe.  
Style Louis XV, XIXe siècle.  
Haut. 40 cm ; Prof. 40 cm

100 / 150 €



**230** COFFRE à couvercle bombé et panneauté, en bois clair à décor en intarsia de filets de bois clair et bois noirci.  
Fin XVIIIe - début du XIXe siècle.  
Haut. 51 cm ; Larg. 85 cm ; Prof. 50 cm

250 / 300 €



**231** PLAQUE DE CHEMINÉE en fonte de fer, en chapeau de gendarme à décor des armes de France sous couronne fermée, flanquée de rameaux.  
62 x 60 cm

120 / 150 €



**232** COMMODE en noyer à façade arbalète ouvrant à quatre tiroirs sur trois rangs, côtés moulurés, pieds cambrés, ornementation de bronzes vernis à poignées de tirage mobiles retenues par des lions dressés et couronnés.  
XVIIIe siècle.  
Haut. 88 cm ; Larg. 112 cm ; Prof. 61 cm  
(Petits éclats et restaurations)

1 000 / 1 500 €



**233** TRUMEAU en bois et stuc doré à décor de fleurs, la partie haute à décor d'une huile sur toile représentant des enfants sur un mulet.  
XIXe siècle.  
135 x 65 cm

150 / 200 €



**Lot No****Description**

- 234 FAUTEUIL en placage d'acajou, dossier renversé, accotoirs en console, pieds arrière sabres, garniture de bronzes dorés à décor de pilastres et guirlandes.  
Époque Restauration.  
Haut. 94 cm  
(Garniture de cotonnade à motifs losangiques moderne)

50 / 80 €



- 235 MIROIR en bois et stuc doré à fronton à décor de guirlandes de fleurs et enroulements.  
Style Louis XVI.  
163 x 87 cm

250 / 300 €



- 236 PAIRE DE CHÂSSIS DE CHAISES en hêtre mouluré et relaqué blanc, le dossier violoné cabriolé, pieds fuselés rudentés. Porte une estampille JME et I. GIRARDAU.  
Époque Louis XVI.

Attribué au menuisier Jean-Baptiste GIRARDAU reçu maître en 1776.

250 / 300 €



- 237 COMMODE rectangulaire en marqueterie ouvrant en façade par trois tiroirs, décor marqueté de filets de bois clairs et filets de bois noircis, garniture de bronze à décor de profils de Louis XVI et nœuds, plateau de marbre ocre.  
Style Louis XVI, début du XIXe siècle.  
Haut. 92 cm ; Larg. 114,5 cm ; Prof. 53 cm

400 / 600 €



- 238 GUÉRIDON ovale en marqueterie, pieds cambrés réunis par une tablette d'entretoise, décor de marqueterie à la reine centrée de roses, garniture de bronze à décor de rinceaux et entrelacs, dessus de marbre beige à galerie de laiton ajourée.  
Époque Louis XVI.  
Haut. 76 cm ; Larg. 51,5 cm ; Prof. 39 cm  
(Restaurations et oxydations aux bronzes)

200 / 300 €



**Lot No****Description**

- 239** D'après Antoine Denis CHAUDET (1763-1810)  
L'Empereur Napoléon à l'Antique  
Buste en marbre blanc de Carrare, gravé "Napoléon" sur la base.  
Première moitié du XIXe siècle.  
Haut. 48 cm ; Larg. 24 cm ; Prof. 22 cm  
(Très légers éclats à la base et traces sur le nez)

3 000 / 4 000 €



- 240** LIT DE CAMPAGNE ou D'OFFICIER en fer et laiton, à chevet droit à barreaux, ceinture bateau à motif d'un cercle et ciel de lit en baldaquin.  
Époque Directoire.  
Avec garniture de cotonnade à carreaux et rayures bleues.  
Haut. 220 cm  
Couchage : 110 x 190 cm  
(Une soudure à reprendre)

1 000 / 1 500 €



- 241** QUATRE CHAISES GONDOLES en acajou et placage d'acajou, à pieds antérieurs en jarret.  
Époque Restauration.  
Garniture de coton blanc moderne.  
(Faiblesse dans un dossier)

400 / 500 €



- 242** BARBIÈRE en acajou et placage d'acajou à miroir de forme écusson sur un fût ajustable en laiton avec plateau circulaire et piètement tripode.  
Travail anglais, début XIXe siècle.  
Haut. 142 cm ; Larg. 40 cm  
(Petites restaurations)

120 / 180 €



- 243** BUREAU PLAT rectangulaire en acajou et placage d'acajou toutes faces ouvrant à trois tiroirs en ceinture, deux tablettes latérales gainées cuir comme le plateau, pieds gainés à buste de femme terminés de griffes en bronze.  
Style Empire.  
Haut. 76 cm ; Larg. 150 cm ; Prof. 80 cm

250 / 300 €



**Lot No****Description**

**244** TAPIS en laine à motif de pieds d'éléphants stylisés sur fond rouge, finement noué.  
Boukhara dit royal, fin XIXe - début du XXe siècle.  
210 x 160 cm

200 / 300 €



**245** TAPIS en laine à décor de fleurs et larges rinceaux en bleus et rouges, sur fond crème, bordure à trois registres à fond bleu et rouge galerie.  
Perse, probablement Tabriz, fin du XIXe - début du XXe siècle.  
390 x 280 cm  
(Petites usures)

400 / 600 €



**246** FIN TAPIS en laine et velours de soie à décor de rinceaux et fleurs polychromes sur fond brun, galerie à quatre registres, finement noué, à motifs de velours ras.  
Perse, Ispahan, fin du XIXe - début du XXe siècle.  
287 x 208 cm

400 / 600 €



**247** TAPIS KASGHAÏ en laine à médaillon central en forme de croix cotchaque à fond saumon, sur fond bleu nuit parsemé d'animaux et fleurs stylisés, écoinçons à fond crème et bordure à fond safran.

Perse, fin du XIXe siècle.

165 x 133 cm

(Usures et restaurations, doublé pour suspension au mur)

600 / 800 €



**248** TAPIS GALERIE en laine polychrome à décor de losanges et motifs stylisés sur fond rouge.  
Caucase, début du XXe siècle.  
478 x 100 cm  
(Usures et restaurations)

200 / 300 €



**Lot No****Description**

- 249** TAPIS rectangulaire en laine polychrome à décor de motifs géométriques oranges sur fond bleu-gris.  
XXe siècle.  
382 x 290 cm

100 / 200 €



- 250** TABLE GATELEG en acajou, plateau rond à deux volets, un tiroir en ceinture, piètement réuni par des traverses d'entretoise.  
Travail Anglais, XIXe siècle.  
Haut. 71 cm ; Diam. 90 cm

150 / 200 €



- 251** LARGE COMMODE de forme tombeau en noyer ouvrant à trois rangs de tiroirs, tablier chantourné, garniture de bronzes vernis.  
XVIIIe siècle.  
Haut. 85 cm ; Larg. 136 cm ; Prof. 67,5 cm

1 000 / 1 200 €



- 252** MIROIR rectangulaire moderne dans un cadre en bois sculpté et doré à décor de feuillages et guirlandes de fleurs.  
Probablement d'époque Louis XIV.  
Hors tout : 87 x 78 cm ; A vue : 60 x 50 cm  
(Accidents)

300 / 500 €



- 253** PAIRE DE FAUTEUILS à dossier cabriolet en anse de panier en hêtre mouluré décapé, pieds fuselés cannelés, les antérieurs rudentés.  
Époque Louis XVI.

300 / 500 €



**Lot No****Description**

254 École Française du XVIIIe siècle  
Buste de femme au drapé  
Marbre blanc sculpté.  
Haut. 60 cm  
(Nez restauré et petit éclat au drapé)

1 000 / 1 500 €



255 PAIRE DE CHENETS en bronze à décor de pots à feu asymétriques, guirlandes et mufles de lion et BARRE A FEUX COLONNADE en bronze doré.  
Style Louis XVI, XIXe siècle.  
Haut. 37 cm ; Larg. 38 cm  
JOINT : PELLE et PINCE en bronze doré.

200 / 300 €



256 PAIRE DE BERGÈRES en hêtre mouluré sculpté, dossier incurvé en chapeau de gendarme, accotoirs à manchettes, pieds fuselés cannelés rudentés, garniture de tissu vert.  
Style Louis XVI.  
Haut. 94 cm

100 / 200 €



257 BUREAU DE PENTE en bois de placage ouvrant à un abattant découvrant casier et huit petits tiroirs, trois rangs de tiroirs en partie basse, montants cannelés.  
Style Louis XVI.  
Haut. 102 cm ; Larg. 95 cm ; Prof. 50 cm  
(Soulèvements et sauts de placage)

300 / 400 €



258 SUITE DE SIX CHAISES en bois clair, à dossier à bandeau et croisillons type treillage, pieds antérieurs fuselés tournés, postérieurs en sabre.  
Époque Charles X.  
Garniture moderne en bon état.  
Fente sur le montant d' un dossier.

600 / 700 €



**Lot No****Description**

- 259** COMMODE rectangulaire en placage de bois de rose et amarante ouvrant à trois rangs de tiroirs, montants arrondis à cannelures simulées, dessus de marbre blanc veiné.  
Époque Louis XVI.  
Haut. 82 cm ; Larg. 80 cm ; Prof. 42 cm  
(Sauts de placage)

500 / 600 €



- 260** PENDULE PORTIQUE en acajou et placage d'acajou à quatre colonnes, belle ornementation de bronze doré avec attributs militaires et lance surmontée d'un croissant turc, le cadran émaillé et signé en turc, le balancier à palmettes  
Époque Restauration pour le marché Moyen-Orient.  
Haut. 51 cm ; Larg. 23,5 cm ; Prof. 15 cm  
(Petits éclats, manque le timbre et accroche du balancier à revoir)

400 / 500 €



- 261** MIROIR rectangulaire dans un cadre en bois sculpté doré et laqué vert à fronton en vase fleuri et linteau orné d'un croissant entre deux étoiles.  
École Française au Moyen-Orient, début du XIXe siècle.  
86 x 41 cm

150 / 200 €



- 262** BUFFET DEUX CORPS rectangulaire en bois relaqué gris, corniche en chapeau de gendarme, décor de fleurs et feuillages, ouvrant en partie basse à deux tiroirs et deux portes, la partie haute en retrait ouvrant à deux portes grillagées.  
XIXe siècle .  
Haut. 255 cm ; Larg. 139 cm ; Prof. 59 cm

150 / 200 €



- 263** PAIRE DE FAUTEUILS en placage d'acajou, dossier renversé, accotoirs à crosse, piétement antérieur en jarret et pieds arrières en sabre, garniture de tissu en velours vert.  
XIXe siècle.  
Haut. 89 cm

80 / 120 €





**Lot No****Description**

- 264** COFFRE rectangulaire en chêne et noyer mouluré et sculpté à décor de motifs géométriques, pentures en fer forgé, ouvrant par un abattant sur le dessus.  
En partie du XVIIIe siècle.  
Haut. 78 cm ; Larg. 145 cm ; Prof. 57 cm

150 / 200 €



- 265** PENDULE A POSER avec mouvement à quatre marteaux sur tiges pour les sonneries des quarts d'heure, cadran en laiton peint au passage de lune, guichet portant une signature Stephen Rimbault London, dans une caisse en placage d'érable avec prise sur un sommet en doucine et quatre pommes de pin, montants en termes de femme et quatre pieds en enroulements.  
Angleterre, XIXe siècle.  
Haut. 52 cm ; Larg. 34 cm ; Prof. 22,5 cm

600 / 800 €



- 266** VITRINE rectangulaire à corniche droite en acajou, ouvrant par deux portes vitrées, entrées de serrures en bronze à décor de palmettes.  
XIXe siècle.  
Haut. 151 cm ; Larg. 110,5 cm ; Prof. 42 cm

300 / 500 €



- 267** École Française du XIXe siècle  
Portrait présumé du Baron de Ponsort  
Dessin au fusain, signé en bas à droite.  
22,5 x 9,5 cm  
(Mouillures)

Ancienne collection Gombaud de Séréville

80 / 120 €



- 268** MINIATURE SUR IVOIRE ronde figurant une mère à l'enfant d'après Elisabeth Vigée-Le Brun.  
Étiquette manuscrite à l'encre au dos.  
Diam. 11 cm  
(Fendue au centre, cadre en bois doré à décor de rinceaux)

Ancienne collection Gombaud de Séréville

80 / 120 €



**Lot No****Description**

- 269** MINIATURE SUR IVOIRE ovale portrait présumé Marquis de Gizancourt en armure.  
Fin du XVIIIe siècle.  
4 x 3 cm  
Cadre en laiton doré à décor de nœuds.

Ancienne collection Gombaud de Sérévillie

80 / 120 €



- 270** MINIATURE SUR IVOIRE ronde figurant un gentilhomme à la chasse et ses chiens.  
Époque Restauration.  
Diam. 10,5 cm

Ancienne collection Gombaud de Sérévillie

250 / 300 €



- 271** MINIATURE SUR IVOIRE ronde, représentant une mère et ses deux enfants sur fond de jardin arboré.  
Début du XIXe siècle.  
Diam. 10 cm  
(Transfert de peinture sur le verre)

Ancienne collection Gombaud de Sérévillie

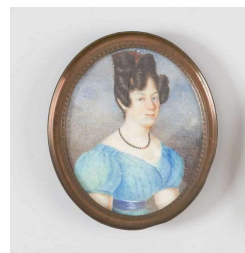
200 / 300 €



- 272** MINIATURE SUR IVOIRE ovale figurant une femme de qualité à la robe bleue et au large peigne.  
Époque Restauration.  
9 x 7 cm

Ancienne collection Gombaud de Sérévillie

100 / 150 €



- 273** MINIATURE SUR IVOIRE ronde figurant un homme les yeux clos tenant à la main une tabatière.  
Époque Restauration.  
Diam. 6,5 cm

Ancienne collection Gombaud de Sérévillie

100 / 150 €



- 274 MINIATURE SUR IVOIRE ronde figurant une femme de profil à coiffe en dentelle et châle.  
Début du XIXe siècle.  
Diam. 8,5 cm

Ancienne collection Gombaud de Sérévillie

100 / 150 €



- 275 MINIATURE SUR IVOIRE rectangulaire, portrait présumé de Rose Labat Marquise d'Arcangues (1799-1872), monogrammé 'J.P. Pinxit'.  
Époque Restauration.  
6 x 4,5 cm  
Cadre caisson à décor de nœuds et fleurs.

Ancienne collection Gombaud de Sérévillie

150 / 200 €



- 276 MINIATURE SUR IVOIRE ovale, portrait présumé de Monsieur Méry Montferrand (1821-1891), signée 'M Boquentin' au milieu à droite, inscriptions manuscrites au dos faisant état de la généalogie: "Baron de Ponsort ép. de Me de Moy de Sens guillotiné en 1793 laissent Charles âgé 9 mois; Colonel de Saint Vincent ép. Me de Gizancourt, tué à la Moscowa, laisse Edouart et Clarisse; Charles Baron de Ponsort chef d'esc. de caval. Aide de camps du Maréchal Oudinot duc de Reggio, ép. C. de Saint-Vincent pont (?) C. Baronne de Lilat A. Baron de Ponsort et Me la Vicomtesse Le Rebours; A. Baron de Ponsort épouse Me de Méry Montferrand (1821-1891).  
Montée dans un médaillon broche porte-photo en or jaune (750).  
4 x 3 cm  
Poids brut total : 15g

Ancienne collection Gombaud de Sérévillie

200 / 300 €



- 277 MINIATURE SUR IVOIRE ronde figurant un portrait de femme à voilette en dentelle, portrait présumé de Madame de Guériot, vue en laiton doré à décor de rubans et carquois.  
Première moitié du XIXe siècle.  
Diam. 6,5 cm  
(Cadre en érable vernis)

Ancienne collection Gombaud de Sérévillie

100 / 120 €



**Lot No****Description**

**278** MINIATURE SUR IVOIRE ronde figurant un portrait de femme à voilette en dentelle, portrait présumé de Madame de Guériot, vue en laiton doré à décor de rubans et carquois.  
Première moitié du XIXe siècle.  
Diam. 6 cm  
(Fendue)

Ancienne collection Gombaud de Sérévile

Modèle identique au 367/326



60 / 80 €

**279** MINIATURE SUR IVOIRE ovale représentant le portrait présumé du Général Philippe Roger Gombaud de Sérévile, vue en laiton doré, signée 'A. LUGOT'.  
Époque Napoléon III  
7 x 6 cm  
(Dans un cadre carré porte-photo en bois vernis)

Ancienne collection Gombaud de Sérévile



100 / 150 €

**280** DEUX MINIATURES SUR IVOIRE, l'une rectangulaire représentant un homme de qualité au foulard blanc, l'autre ronde grisaille sur fond noir représentant un profil de femme les cheveux retenus par des roses et un ruban.  
Première moitié du XIXe siècle.  
4,8 x 8,2 cm et Diam. 5,5 m  
(Support rectangulaire à pans coupés en acajou)

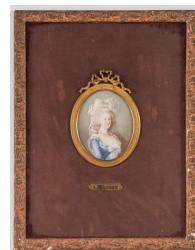
Ancienne collection Gombaud de Sérévile



150 / 200 €

**281** L. MASSON, XIXe siècle, d'après Elizabeth VIGEE LE BRUN  
MINIATURE SUR IVOIRE ovale représentant la Reine Marie-Antoinette, cadre en laiton doré à décor d'un nœud.  
Fin du XVIIIe siècle.  
14 x 10 cm  
Inscrit dans un cadre rectangulaire en bois sculpté portant une plaque imprimé.

Ancienne collection Gombaud de Sérévile



250 / 300 €

**Lot No****Description**

**282** Nicolas PINET (1770-1842)  
MINIATURE SUR IVOIRE ronde figurant un homme de qualité, signée 'Pinet'.  
Début du XIXe siècle.  
Diam. 5,5 cm  
(Soulèvement et taches d'humidité du côté droit)  
Cadre en laiton doré à décor de rubans et couronne de laurier.

Ancienne collection Gombaud de Sérévillle

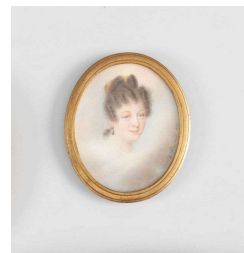
150 / 200 €



**283** MINIATURE SUR IVOIRE ovale figurant un portrait de femme dans des nuages,  
portrait présumé de Madame la Barone de Ponsort, signée et datée 'B. Renaud 1830'.  
Époque Restauration.  
7 x 6 cm

Ancienne collection Gombaud de Sérévillle

100 / 150 €



**284** MINIATURE SUR IVOIRE ronde figurant une femme aux boucles d'oreilles en corail.  
Époque Empire/Restauration.  
Diam. 5,5 cm  
(Dans un cadre en laiton doré à décor d'un nœud)

Ancienne collection Gombaud de Sérévillle

150 / 200 €



**285** MINIATURE SUR IVOIRE rectangulaire à pans coupés, figurant un homme de qualité.  
Fin du XVIIIe siècle.  
3,5 x 2 cm  
Cadre porte-photo pendentif en laiton doré.

Ancienne collection Gombaud de Sérévillle

80 / 120 €



**Lot No****Description**

**286** MINIATURE SUR IVOIRE ronde représentant le portrait présumé de Madame de Sérévile, née Gueriot (1787-1861).  
Époque Restauration.  
Diam. 11 cm

Ancienne collection Gombaud de Sérévile

100 / 150 €



**287** MINIATURE SUR IVOIRE ovale figurant un jeune homme à la moustache.  
Première moitié du XIXe siècle.  
6 x 4,5 cm  
(Fentes)

Ancienne collection Gombaud de Sérévile

50 / 60 €



**288** DEUX MINIATURES sur ivoire, une ovale représentant Marie-Antoinette à la rose d'après Vigée-Lebrun, et une ronde représentant une scène galante. Début du XXe siècle.  
Haut. 8 cm et Diam. 5,5 cm

40 / 60 €



**289** MINIATURE ronde sur ivoire représentant le Roi de Rome, monogrammé ME. Début du XXe siècle.  
Diam. 5,5 cm

30 / 50 €



**290** MINIATURE ovale sur ivoire représentant une scène pastorale signée Benoit en bas à droite.  
Vers 1900.  
6 x 8 cm

30 / 40 €



**Lot No****Description**

- 291** ÉVENTAIL en ivoire monté en vélin à décor peint d'une scène représentant Mercure entouré d'amours et Vénus dans des nuées après avoir confisqué un arc à l'un des amours.  
Au revers : Femme seule pêchant.  
Monture en ivoire repercé, sculpté et gravé à décor peint de personnages, anges rocaille.  
XVIIIe siècle.  
Dans un écrin noir de Duvelleroy à Paris et Londres.



400 / 600 €

- 292** ÉVENTAIL en écaille à brins ajourés.  
Travail Vietnamien, fin du XIXe siècle.  
(Trois brins à recoudre)



100 / 120 €

- 293** BOÎTE de forme tombeau en placage d'Amboine, couvercle à fond miroir.  
Époque Charles X.  
Larg. 19 cm  
JOINT : PORTE-LOUIS en écaille à chiffre en or avec intérieur bleu. Époque Napoléon III. Long. 8 cm  
(Manque la clé)



40 / 80 €

- 294** VITRINE rectangulaire en bois de placage, ouvrant à un tiroir en partie haute et deux portes, montants arrondis à cannelures simulées, dessus de marbre blanc veiné.  
Style Louis XVI.  
Haut. 152 cm ; Larg. 92 cm ; Prof. 39 cm



200 / 300 €

- 295** PAIRE DE CHAISES à dossier plat canné comme l'assise, en bois mouluré et richement sculpté de coquilles et rinceaux.  
Style Louis XV.



30 / 50 €

**Lot No****Description**

**296** PLATEAU D'ACOUCHÉE en acajou de forme chantournée, pieds balustres.  
Fin du XIXe siècle.  
Haut. 22 cm ; Larg. 64 cm ; Prof. 39 cm

50 / 80 €



**297** SELLETTE en noyer mouluré, fût cannelé, plateau et base carrée.  
Haut. 108 cm ; Larg. 30 cm ; Prof. 30 cm

50 / 100 €



**298** BERGERE à oreilles, à dossier plat en anse de panier, en bois mouluré et doré à décor de rubans noués, pieds fuselés cannelés.  
Style Louis XVI.  
Garniture moderne à carreaux.

40 / 60 €



**299** CONSOLE de forme trapèze en résineux sculpté à ceinture de fleurs et rinceaux, quatre pieds tournés.  
Style Rustique.  
Haut. 78 cm ; Larg. 126 cm ; Prof. 37 cm

80 / 120 €



**300** LUSTRE en bronze doré à neuf lumières sur deux rangs, décor de feuilles d'acanthe et frise d'oves sur le fût, pampilles et guirlandes de cristal.  
XIXe siècle.  
Haut. 100 cm ; Diam. 50 cm  
(Petits accidents et manques)

150 / 250 €





**Lot No****Description**

**301** BIBLIOTHÈQUE-SCRIBAN à deux corps en acajou et placage d'acajou à corniche à frise géométrique, la partie supérieure ouvrant en partie haute à deux portes vitrées en arcatures, un abattant découvrant casiers et tiroirs et quatre rangs de tiroirs en partie basse, la corniche droite à cannelures.  
Angleterre, début XXe siècle.  
Haut. totale : 204 cm ; Larg. 92 cm ; Prof. 52 cm  
(Avec clé, quelques rayures d'usages)



150 / 200 €

Vente du Vendredi 01 Octobre 2021 à 14:00

Ordre d'Achat / Absentee Bid Form

Nom et Prénom

*Name & First Name*

Adresse

*Address*

Téléphone

*Phone*

Fax / Email

Après avoir pris connaissance des conditions de vente décrites dans le catalogue, je déclare les accepter et vous prie d'acquérir pour mon compte personnel aux limites indiquées en **euros**, les lots que j'ai désignés ci-dessous. *(Les limites ne comprenant pas les frais légaux)*

*Les enchères téléphoniques sont acceptées UNIQUEMENT pour les lots dont l'estimation basse est supérieure à 200 €. Le client qui fera la demande d'enchères par téléphone sera réputé acquéreur systématiquement et au minimum à l'estimation basse. Dans le cas contraire, un ordre d'achat ferme inférieur à l'estimation basse peut toujours être demandé.*

*Pour la vente des vins et alcools, les estimations et les enchères sont faites à la bouteille. L'acheteur paiera le prix prononcé à l'adjudication, multiplié par le nombre de bouteille contenu dans le lot, sans division possible.*

Références bancaires obligatoires :

LOT N°	DESCRIPTION DU LOT	LIMITE EN EUROS

Les ordres d'achats doivent être reçus au moins 24 heures avant la vente.

*To allow time for processing, absentee bids should be received at least 24 hours before the sales begins*

Date :

Signature  
obligatoire :

A envoyer à / Please send to :

*Required signature :*