

Vente du Lundi 20 Juin 2022 à 14:00

ONLINE : TABLEAUX, ARTS DE LA TABLE & CURIOSITÉS

Lot No**Description**

- 1 AMERIQUE LATINE
COUPE tripode en terre cuite à décor polychrome géométrique.
Haut. 12 cm ; Diam. 19 cm
(Fentes, accidents et manques)

30 / 50 €



- 2 VERACRUZ CLASSIQUE (?)
DEUX ÉLÉMENTS de personnage en terre cuite et un ÉLÉMENT d'animal aux longues oreilles.
Haut. 7 cm , 5,5 cm et 6 cm
(Incomplets)

30 / 50 €



- 3 PÉROU style Mochica
VASE zoomorphe en terre cuite vernissée noire à col représentant une tête d'aigle et corps à quatre vases à engobes et anses sur un socle carré noir en marbre.

100 / 200 €



- 4 TABLE BASSE rectangulaire, vernie brun rouge foncé.
Chine.
Haut. 45 cm ; Larg. 110 cm ; Prof. 50 cm

100 / 150 €



- 5 CHINE, XXe siècle
PAIRE DE POTS A GINGEMBRE de forme pansue, en porcelaine émaillée polychrome à décor de grenades et de frises de rinceaux et de cartouches.
Dans le goût des productions Qianlong.
Haut. 36 cm

200 / 300 €



Lot No**Description**

- 6** SUPPORT DE MIROIR en bronze patiné représentant un animal fantastique type licorne (unicorne), couché et portant un croissant de lune et nuage sur son dos.
Chine, XIXe siècle
Larg. 21 cm

80 / 120 €



- 7** ARMOIRE en bois laqué polychrome à décor d'enfants jouant dans un paysage de montagne sur fond noir, l'intérieur aménagé avec fond de miroir et étagère en verre.
Chine, début du XXe siècle.
Haut. 147 cm ; Larg. 107 cm ; Prof. 40 cm
(Petits éclats dans les angles)

150 / 200 €



- 8** CHINE, fin du XIXe siècle
VASE balustre en porcelaine émaillée bleu blanc à décor de chrysanthème, prunier et oiseaux.
Haut. 33,5 cm ; Diam. 20 cm
(Monté en à l'électricité)

80 / 120 €



- 9** CHINE, XXe siècle
PAIRE DE VASES de forme balustre en émaux cloisonnés à décor de branchages fleuris sur fond bleu.
Haut. 14 cm

80 / 120 €



- 10** CHINE, Nankin, fin du XIXe siècle
PAIRE DE VASES de forme balustre en grès émaillé polychrome à décor de cavaliers et guerriers.
Haut. 32 cm
(Petits éclats au col)

100 / 150 €



Lot No**Description**

- 11** CHINE
PLAT ROND en porcelaine polychrome à décor chinoisant et fond floral à réhaut or.
Signé.
Diam. 20 cm

40 / 80 €



- 12** PAIRE DE VASES de forme balustre en porcelaine à décor émaillé famille rose d'oiseaux des branches de lotus en fleurs, anses rectangulaires. Marque en rouge sous le talon.
Chine, XXe siècle
Haut. 31,5 cm

50 / 100 €



- 13** PAIRE DE POTS dit à gingembre, couverts, en porcelaine émaillée polychrome de papillons.
Chine, XXe siècle
Haut. 21 cm

50 / 100 €



- 14** CHINE, XXe siècle
VASE ovoïde en porcelaine blanche à décor d'iris polychrome et liseré or.
Haut. 27 cm ; Diam. 25 cm.

30 / 50 €



- 15** CHINE, Canton fin du XIXe siècle
PLAT en porcelaine émaillée polychrome à décor de scènes de palais ou oiseaux branchés en réserves alternées sur fond vermiculé.
Diam. 35 cm

80 / 120 €



- 16** CHINE
 PAIRE DE POTS A GINGEMBRE en porcelaine à décor en blanc sur fond bleu de prunus en fleurs, marque en bleu sous la base.
 Fin du XIXe siècle.
 Haut. 14 cm
 (Manque un couvercle, l'autre cassé-recollé)
 JOINT : SORBET et COUPE en porcelaine à décor émaillé bleu blanc sous couverte de paysages lacustres, marque en bleu au revers.
 Haut. 11,5 cm
 (Fêles et éclats en bordures)



Expert : Cabinet Ansas - Papillon - Tél : +33(0)1.45.65.48.19 -
 contact@ansaspapillon.com

250 / 300 €

- 17** MANCHE D'OMBRELLE en argent ciselé à décor de dragons et boules de feu dans des nuées, base ronde ornée d'un idéogramme. Reste de fût bambou.
 Travail Indochinois, vers 1900.
 Long. totale: 24,5 cm
 Poids brut: 106g



30 / 50 €

- 18** LOT EN ARGENT comprenant: BOÎTE A CIGARETTES rectangulaire, le couvercle à décor repoussé de fleurs et rinceaux, une BROCHE ovale motif feuillagé en argent (épingle en métal), PAIRE DE BOUTONS DE MANCHETTES rectangulaires avec inscriptions chinoises ou indochinoises et GRAND SAUTOIR ou CHAÎNE DE MONTRE à pastilles avec idéogramme.
 Travail Indochinois.
 Poids brut total : 214,2g
 11 x 7,5 cm



80 / 120 €

- 19** NGUYEN THANH LÊ (Vietnam, 1919-2003)
 THUDAUMOT 48
 PANNEAU rectangulaire en laque noire à décor de personnages vietnamiens signée en haut à gauche
 44 x 78 cm
 (fissures, accidents)



300 / 500 €

Lot No**Description**

20 Fumio KITAOKA (1918-2007)
Les Rizières
Lithographie en couleurs sur papier signée en bas à droite au crayon, datée 1986 et numérotée en bas à gauche 117/130.
A vue : 42 x 58,5 cm
(Sous-verre)

120 / 200 €



21 D'après Hasui KAWASE (1883-1957)
Pleine lune sur le château de Mastuyama
Gravure sur bois en couleurs portant le cachet rouge de l'artiste en bas à droite et deux cachets de collection en bas à gauche.
37 x 25 cm
(Sous verre)

200 / 300 €



22 JAPON, fin du XIXe- début du XXe siècle
PLAT de forme octogonale en porcelaine émaillée polychrome à décor Imari d'un vase fleuri et oiseaux.
Diam. 27 cm

30 / 50 €



23 DEUX MINIATURES persanes gouachées sur papier, l'une sur une page d'ouvrage à bordure dorée représentant un sage et joueur de guitare (14 x 8,5 cm), l'autre représentant une scène érotique dans un palais et narguilé (20 x 11 cm).

50 / 100 €



24 BELLE MARIONNETTE articulée en carton finement découpé et peint polychrome à réhaut or avec trois baguettes en corne blonde.
Indonésie, probablement Bali, XVIIIe siècle.
Haut. 71 cm

10 / 30 €



Lot No**Description**

- 25 Rivoire et Carret
AFFICHE en couleurs contrecollée sur panneau.
41 x 51 cm

??? A RPRENDRE ???

50 / 80 €



- 26 BORDELAIS. LE MÉDOC. LE BÉARN.
DEUX CARTES gravées sur une même feuille : « Carte du BOURDELOIS, du pays de MÉDOC et de la Prévôté de BORN. » et « Principatus Benearnia. La Principauté du BÉARN. » Amsterdam chez G. BLAEU. Ca. 1635.
Avec 3 cartouches, des armoiries. 2 roses des vents et 1 bateau.
47 x 57 cm
(Sous verre)

100 / 150 €



- 27 (BELLIN)
Carte du Golfe de Gascogne contenant les costes de France et d'Espagne depuis l'Isle d'Ouessant jusqu'au Cap de Finistere.
Grande carte en 1 feuille.
80 x 52 cm
(Insolée)

80 / 120 €



- 28 VENTE AUX ENCHERES - COLLECTION Yves SAINT-LAURENT & Pierre BERGÉ
Catalogue complet de la vente, 5 vol. en boîtage et catalogue allégée, carton d'acheteur, sac en toile noire logoté.
(En l'Etat)

200 / 250 €



- 29 CÉSAR (XXe)
Le Petit pont devant les maisons
Huile sur panneau signée en bas à droite.
30 x 40 cm

40 / 60 €



Lot No**Description**

30 Vincent BRETON (1919)
Montmartre
Aquarelle sur papier signée en bas à droite.
23 x 32 cm

50 / 100 €



31 Lucie NEUSTEIN (XXe siècle)
Chevaux buvant et leur charrette
Aquarelle sur papier signée en bas à droite et au dos
13 x 17 cm
(Sous verre, cadre baguette)
JOINT : PAIRE DE LITHOGRAPHIES en noir à vue ovale signée C. Delort représentant
une scène galante et la lecture de la jeune fille. 7,5 x 5,5 cm

10 / 30 €



32 École Contemporaine du XXe siècle
Fermière portant un panier fleuri
Gravure en noir signée en bas à droite dans la marge et monogrammée en bas à gauche
45 x 35 cm
(Sous verre, légères traces de piqûres)
JOINT : Scène de lecture
Petite eau forte en noir signée en bas à gauche
Feuille : 34 x 29 cm ; Eau forte : 16,5 x 12 cm
(Nombreuses piqûres)

10 / 30 €



33 Victor DUCROT (c.1852-1912)
Venise, Rio Santa Marina
Huile sur toile marouflée sur panneau signée en bas à gauche et titrée en bas à droite
et au dos.
32,5 x 20,5 cm
(Légères pliures sans cadre)

50 / 100 €



Lot No**Description**

34 William CLOCHARD (1894-1990)
Bord de rivière sous les arbres
Huile sur toile, signée en bas à gauche avec envoi.
38 x 46 cm

50 / 100 €



35 Georges THILL (1897-1984)
Pommier en fleur
Huile sur toile signée de son pseudonyme Serge GHILLOT
46 x 61 cm

150 / 200 €



36 École Française vers 1900
Barque dans la tempête
Huile sur toile signée PH. ALMERIS (?) et datée 16 janvier 1909 en bas à droite.
59 x 81 cm
(Restaurations)

100 / 200 €



37 Ecole Italienne du XXe siècle
Arbatrax en Sardaigne
Huile sur toile signée en bas à gauche et titrée au dos
35 x 45 cm

80 / 120 €



38 Charles René DARRIEUX (1879-1958)
Minaret dans la ville
Huile sur panneau signée en bas à droite.
35 x 27 cm

100 / 150 €



Lot No**Description**

39 Paulette MICHEY dite Mick MICHEYL (1922-2019)
Echanges internationaux
Plaque d'acier gravé signée en bas à gauche.
40 x 30 cm

200 / 300 €



40 Jean Yves HERBIN (XXe - XXIe)
Le Relief dans la fenêtre
Les Pots de fleurs blancs aux tuileries
Deux huiles sur toile dont l'une signée en bas à gauche et datée 1997.
116 x 73 cm et 116 x 89 cm

400 / 500 €



41 École Française de la deuxième moitié du XXe siècle
La Ferme
Huile sur carton portant un monogramme et une date 1960 en bas à droite.
33 x 40 cm

100 / 200 €



42 Concha BENEDITO (1936)
La Danseuse
Huile sur toile signée en bas à gauche, contresignée et datée 90 au dos.
60 x 60 cm
(Dans un cadre en bois noirci)

100 / 150 €



43 Jean Yves HERBIN (XXe - ?)
Nature morte aux citrons
Huile sur toile signée et datée 79 en bas à gauche
73 x 60 cm.

80 / 120 €



Lot No**Description**

44 Philippe LE TELLIER (1930-2011)
La Voiture et le Golf
La Voiture dans la montagne
DEUX TECHNIQUES MIXTES collages surréalistes contrecollés sur papier et signés en
bas à droite ou à gauche et titrés au dos.
32 x 32 cm et 30 x 43 cm
(Sous verre)



50 / 100 €

45 École Moderne du début du XXe siècle
Barques au bord de la rivière
Deux huiles sur panneau.
15 x 21 cm



30 / 50 €

46 École Moderne du début du XXe siècle
Pause devant l'église
Maisons en bord de falaise
Deux huiles sur toile.
21 x 32,5 cm et 16, x 22 cm



50 / 80 €

47 École Française du XXe siècle
La Peur ou Femme criant
Isorel signé C. VIGNATTA (?) en bas à droite
25 x 20 cm



10 / 50 €

48 Sylvia MOISAN
Ciel d'hiver à Saint Briac
Huile sur toile signée en bas à gauche et titrée au dos.
22,5 x 33,5 cm



80 / 120 €

Lot No**Description**

49 S. BRAUMANT (XXe siècle)
Cavalier au lac devant la ferme
Huile sur toile signée en bas à droite.
23 x 35 cm

80 / 120 €



50 Claude SAUZET (Né en 1941)
Le Port de Saint Tropez
Huile sur toile signée en bas à droite.
50 x 61 cm

80 / 120 €



51 Georges VASLIN (né le 1921)
Le Guilvinec, bateaux en réparations
Huile sur toile signée en bas à droite et contresignée et titrée au dos.
50 x 65 cm

80 / 120 €



52 BIANQUIS (XXe siècle)
PHOTOGRAPHIE en couleurs "Le taxi" numérotée 1/4.
23 x 29 cm
(Sous verre)

40 / 80 €



53 SEAU en bronze argenté figurant le buste d'Henri IV enfant d'après la sculpture de
Joseph Bosio.
Haut. 7,5 cm

30 / 50 €



54 BOUGEOIR en bronze moulé à deux bras de lumières représentant un couple.
Haut. 23 cm

30 / 50 €



Lot No**Description**

- 55** LOT DE 10 VACHES en tissus, carton maché, cuir et céramique de tailles différentes allant de 7 à 30 cm.

50 / 100 €



- 56** SCENE EN RELIEF représentant les vaches devant la ferme.
21 x 29 cm

JOINT : PORTE-CLEFS MURAL en bois laqué à décor de vaches marqué welcome, UNE TOILE décorative représentant une vache.

40 / 80 €



- 57** LOT DE 7 PIECES en porcelaine à décor de vaches comprenant : quatre mugs, un bol, une verseuse, une théière, un porte toast.

40 / 80 €



- 58** NECESSAIRE DE SALLE DE BAIN en porcelaine représentant des vaches comprenant : un porte-savon, un flacon, un porte brosses à dents.

JOINT : UNE TIRELIRE en porcelaine et UN PORTE-SAVON en plastique représentant une vache.

10 / 30 €



- 59** Collection de 14 vaches polychromes en papier mâché et en céramique à décor de fleurs marguerites, carte du monde etc... dont 5 formant tirelire, comprenant :
- 5 grandes (Long. 25 cm)
 - 6 moyennes (Long. 18 cm)
 - 3 petites (Long. 10 cm, accidents aux cornes)

120 / 200 €

- 60** MIROIR au mercure rectangulaire dans un cadre en bois doré sculpté à fronton ajouré, à décor de fleurs, palmettes et motifs géométrique.
Style Louis XV, XIXe siècle
Haut. 94 cm ; Larg. 60,5 cm
(Fronton accidenté)

80 / 120 €



Lot No**Description**

61 NEUF SOLIFLORES de forme boule en verre argenté.
Haut. 9 cm ; Diam. 10 cm

10 / 30 €



62 F. LEGRAIN 15, rue Bichat à Paris
BALANCE D'EPICERIE en fer forgé et base circulaire en bronze lestée, à deux plateaux estampés comme l'axe. Début du XXe siècle.
Haut. 62 cm
JOINT: Boîte de poids en bronze, les deux plus petits rapportés.

100 / 150 €



63 CANNE en bois ciré, le pommeau à motif de tête de cheval, pointe en laiton.
Long. 93 cm

50 / 80 €



64 PAIRE DE PETITS CENDRIERS en bronze à motif de soulier, gravés IZMIR en creux.
Long. 7,5 cm

10 / 20 €



65 CLOCHE A ELEPHANT en bronze et émaux cloisonné à décor sur trois registres d'entrelacs floraux rouge et or sur fond turquoise.
INDE, XXe siècle
Haut. 10 cm

20 / 30 €



66 LAMPE BOUILLOTTE en bronze ciselé à trois bras de lumière reposant sur une base circulaire godronnée à trois pieds simulant des griffes de lion.
XXe siècle.
Haut. 50 cm

80 / 120 €



Lot No**Description**

- 67** LAMPE en résine teinté à l'imitation de l'albâtre, le fût cannelé à motifs de chapiteaux corinthiens reposant sur une base carré en doucine.
XXe siècle
Haut. 53 cm ; Base : 15,5 x 15,5 cm

30 / 50 €



- 68** Jacques ROUX
Le Marché des Sirènes
Crayon signé, titré et daté 05/04/1980.
72 x 54 cm

80 / 100 €



- 69** Pierre MARTINEZ (1931–1983)
Le Courlis
Huile sur toile signée en bas à gauche et datée 1977.
81 x 65 cm

250 / 300 €



- 70** Alain LABORDE (1944)
Personnages stylisés
Huile sur toile signée et datée 1970 en bas à droite.
78 x 114 cm

100 / 150 €



- 71** Robert G. SCHMIDT (né en 1923)
Le Filtre à la tasse orange
Huile sur toile signée en bas à droite et titrée au dos.
55 x 46 cm

100 / 200 €



Lot No**Description**

72 Ecole moderne du XXe siècle
Les Bateaux à quai
Les Pins
Huiles sur isorel recto et verso monogrammées en bas à gauche J.M.
42 x 45 cm

150 / 200 €



73 Odile BALITH (XXe siècle)
Nature morte aux fruits et bouteille verte
Huile sur toile signée en bas à droite et datée 73.
47 x 56 cm

150 / 200 €



74 Jean MOULIN (1932-2009)
Femme en jaune ou Mélancolie
Huile sur toile signée en bas à droite
65 x 54 cm

100 / 200 €



75 Jean MOULIN (1932-2009)
Arlequin
Huile sur toile signée en bas à droite
65 x 54 cm

100 / 200 €



76 Rocco LENTINI (1858-1943)
Le Lac de Levico
Huile sur panneau signée en bas à gauche.
32 x 18 cm
Dans un cadre en bois sculpté et doré de feuilles de laurier.

250 / 300 €



Lot No**Description**

77 PENET (XXe siècle)
Femme Nue assise
Huile sur toile signée en bas à droite et datée 83
82 x 92 cm

150 / 300 €



78 École Moderne vers 1930
Nu au nœud bleu
Huile sur toile signée en bas à gauche (non identifié).
38 x 46 cm
Dans un cadre à feuilles d'acanthé en stuc doré.

200 / 300 €



79 Éliane THIOLLIER (1926-1989)
Village provençal
Huile sur panneau signée en bas à droite, vers 1962.
91 x 34 cm

80 / 120 €



80 Jacques BLOT (1885-1960)
Nu allongé dans l'atelier
Huile sur toile signée en bas à droite et datée (19)47(?).
60 x 73 cm

200 / 300 €



81 Attribué à Charles BLONDIN (1913-1991)
Matinée d'Automne
Huile sur toile signée en bas à gauche
47 x 55 cm

150 / 200 €



Lot No**Description**

82 École Française ou Anglaise du XXe siècle
Gondole à Venise
Aquarelle sur papier signée en bas à droite
23 x 30 cm

50 / 80 €



83 École de Paris de la fin du XIXe siècle
Les hommes à la soupe
Huile sur toile
74 x 100 cm

100 / 200 €



84 BOÎTE carrée à pans coupés en bois marqueté de motifs géométriques et nacre,
intérieur du couvercle avec décor marqueté.
Syrie, XXe siècle
29 x 29 cm
(Petits manques)

50 / 100 €



85 CAVE A CIGARES rectangulaire en placage d'acajou et filet de laiton ouvrant par un
abattant découvrant trois tiroirs à la forme, repose sur quatre petits pieds boules.
XIXe siècle
Haut. 20 cm ; Long. 44 cm ; Prof. 23 cm
(Un tiroir à recoller et laiton accidenté)

60 / 80 €



86 VASE couvert formant pot-pourri en porcelaine blanche de Limoges à décor en
camaïeu bleu de fleurs.
Haut. 26 cm
JOINT : PETIT VASE de Sarreguemines en faïence blanche à décor d'une devise
"Moutarde de Dijon, Grey Poupon 1977" (Haut. 9 cm) et PETIT VASE en porcelaine
blanche à rayures bleues (haut. 6 cm).

10 / 20 €



Lot No**Description**

- 87** BOÎTE DE CAVE A LIQUEUR en placage d'acajou et filets de laiton comprenant son panier sans flacons, ni verres.
Époque Napoléon III.
Haut. 27 cm ; Larg. 33 cm ; Prof. 24 cm
(Traces de piqûres d'humidité)

80 / 100 €



- 88** [Comte de CAVOUR]
ENCRIER en régule sur base en marbre brun veiné, avec le buste du père de la constitution italienne, flanqué de deux godets. Marqué I. S. F. n°3.
Vers 1920-1930
Haut. 19 cm ; Larg. 25 cm
(manque les doublures en verre)

50 / 80 €



- 89** Joueur d'aulos
Épreuve en bronze à patine brune, sur une base en marbre jaune veiné.
Haut. 20 cm
(Manque une flûte, petits éclats à la base)

40 / 60 €



- 90** PENDULE borne en marbre blanc, surmontée d'un buste de femme en bronze doré à couronne de fleurs, marquée au dos C&B médaille d'or 1867.
Fin du XIXe siècle.
Haut. totale 41 cm
(Usures à la patine, index décollés)

80 / 100 €



- 91** LAMPE BOUILLLOTTE en bronze à deux bras de lumière sur fût balustre, abat-jour ovale en tôle laquée verte à décor de rinceaux réglable.
Style Louis XVI.
Haut. 56 cm ; Larg. 28 cm

80 / 100 €



Lot No**Description**

- 92** PENDULE PORTIQUE en placage de palissandre et marqueterie de bois clair, à quatre colonnes et monture en bronze ciselé et doré, socle également marqueté.
Epoque Charles X.
Haut. totale : 52 cm

100 / 150 €



- 93** PAIRE DE DEVANT DE CHENETS en bronze ajouré surmontés de pots couverts.
Style Louis XVI.
Haut. 35 cm ; Larg. 32 cm

100 / 200 €



- 94** LOT DE MONNAIES en argent, comprenant:
- 4 x 50 F Hercule
- 5 F Hercule 1873
- 5 F Cérés 1850
- 10 x 10 F Hercule
- 5 F Léopold II 1874
Poids total brut : 441g

180 / 220 €



- 95** LANCEL, PARIS
CANARD en céramique émaillée polychrome et laiton. Estampée à l'arrière.
Haut. 18 cm

30 / 50 €



- 96** QUATRE LANTERNES cylindriques en verre et métal doré, trois à deux lumières (diam. 18 cm) et une à trois lumières (diam. 23 cm). Etiquette de la Maison Delmas à Montauban.

100 / 200 €



Lot No**Description**

97 TABLE DESSERTTE à roulettes en aluminium à deux tablettes en verre teinté et casier à bouteilles.
Haut. 69 cm ; Larg. 69 cm ; Prof. 42 cm

80 / 120 €



98 COUSSEAU (XXe siècle)
La fermière sur le chemin
Gouache sur papier brun signée en bas à droite.
31 x 48 cm
(Sous verre)

100 / 120 €



99 Suzanne Blanche KAEHLING (1902-1985)
Les Oeillets du jardin
Huile sur toile signée en bas à droite et au dos.
60 x 45 cm

120 / 180 €



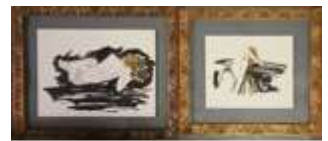
100 HARWING L.P (XXe siècle)
Voilier en côle sèche
Aquarelle sur papier signée en bas à gauche et datée 1963 en bas à gauche.
14 x 23 cm
(Sous verre)

50 / 80 €



101 GLASMAN (XXe siècle)
Nu
Deux aquarelles sur papier signées en bas à droite.
20 x 25 cm et 33 x 23 cm
(Sous verre)

120 / 200 €



Lot No**Description**

102 Jean DUPUIS (1941)
Vision du Crépuscule
Huile sur toile signée en bas à droite.
80 x 65 cm
(Cadre doré)

300 / 400 €



103 Jardins du Luxembourg
Huile sur toile signée en bas à gauche.
22 x 33 cm
(Soulèvement en bas au centre)

50 / 100 €



104 Ecole Française vers 1950
Paysage bleu
Huile sur toile signée en bas à gauche.
33 x 41 cm

50 / 100 €



105 Ecole Française de la fin du XIXe siècle
Le Jardin des Tuileries
Huile sur panneau signée en bas à droite V. Pardin (?).
23,5 x 15,5 cm

100 / 200 €



106 Richard ANSDELL (1815-1885)
Pointer et Bécasse
Crayon et aquarelle signé en bas gauche.
A vue : 12,5 x 16 cm

250 / 300 €



Lot No**Description**

107 Henri CHARTIER (1859-1924)
Ruelles de Village
Deux aquarelles formant pendants signées en bas à droite.
20 x 27 cm et 27 x 20 cm

100 / 150 €



108 Albert DECAMPS (1862-1908)
Femme en prière près du baptistère
Huile sur toile signée en bas à droite
61 x 47 cm
(Petites rayures et restaurations)

200 / 300 €



109 École Française du premier tiers du XIXe siècle
Portrait de femme au capuchon
Huile sur toile ovale
54 x 45 cm

200 / 300 €



110 École Française du XIXe siècle
Paysage lacustre animé
Huile sur panneau.
7 x 19,5 cm

10 / 20 €



111 William Matthew HALE (1849-1929)
Lac animé entre les montagnes
Huile sur toile signée en bas à droite.
45 x 80 cm
(Petits éclats de peinture en bas à gauche)

100 / 150 €



Lot No**Description**

112 École Française du XIXe siècle
Portrait de jeune fille à la pomme
Pastel ovale, marouflée sur toile "Durand Ruel".
55 x 46 cm

100 / 200 €



113 Césaire PROVAGGI (XIXe siècle)
La Partie d'échecs
Aquarelle signée en bas à droite.
28 x 23 cm

200 / 300 €



114 École Française début XIXe siècle
Nature morte aux fruits
Panneau de bois signé en bas à gauche U.C (?)
(Fendu en deux, cadre en bois et stuc doré)

20 / 50 €



115 École Française du XIXe siècle
Sous-Bois Animé
Huile sur toile signée en bas à droite A. DANTON.
27 x 41 cm
(Rayures)

50 / 100 €



116 École Française de la fin du XIXe siècle
Le Marais
Huile sur panneau.
23 x 34 cm

100 / 200 €



Lot No**Description**

- 117** Gaston PASQUEAU (XIX-XXe)
Jeunes femmes libérant les amours en cage
Encre, signée en bas à gauche.
18,5 x 29,5 cm
(Rousseurs)

80 / 120 €



- 118** PAIRE DE FLAMBEAUX en bronze ciselé doré, de forme balustre à décor de pampres de vigne.
Fin du XIXe siècle.
Haut. 30 cm

80 / 120 €



- 119** PETIT CARTEL en bois noirci, la façade en marqueterie dite Boule sur fond d'écaille à décor de fleurs de lys. Pieds en bronze doré à motifs d'enroulement de rinceaux. Le cadran émaillé signé Lédellec - Rue du Bac surmonté des armes de France sous couronne royale.
Fin du XIXe siècle.
Haut.: 40 cm
(Accidents et manques au placage)

200 / 300 €



- 120** SELLETTE en bois mouluré à fût colonne, fuselée cannelée sur une base carré en doucine.
Vers 1880.
Haut. 95 cm

80 / 100 €



- 121** PAIRE DE FLAMBEAUX en bronze à patine brune et dorée, en forme de patte d'aigle.
Fin du XIXe siècle.
Haut. 17 cm

80 / 100 €



Lot No**Description**

122 PAIRE DE MIROIRS chantournés dans des cadres en bois sculpté et doré à motifs feuillagés.
Italie, style XVIIIe siècle.
Hors tout : 37 x 33 cm

100 / 150 €



123 LAMPE BOUILLOTTE en métal doré à trois lumières sur binets cannelés et coupe circulaire gravée, abat-jour réglable en tôle laquée bordeaux. Etiquette de la maison Clarbel.
Style Louis XVI
Haut. 46 cm

50 / 100 €



124 PAIRE DE FLAMBEAUX en bronze doré à fût balustre sur piédouche.
Travail Moderne.
Haut. 30 cm
JOINT : FLAMBEAU en bronze argenté, à fût tourné. Haut. 30 cm

10 / 50 €



125 TABLE BASSE rectangulaire en bois teinté noir reposant sur quatre pieds droits convergents. Le plateau sous verre figurant un cadran d'horloge marqué Design.
Mécanisme d'action sous le plateau.
XXe siècle.
Haut. 40 cm ; Larg. 92 cm ; Prof. 58 cm

50 / 100 €



126 PAIRE DE CANDÉLABRES en bronze ciselé à trois bras de lumière représentant des personnages florentins tenant dans leur main un torche, base circulaire chantournée en doucine ornée de frise de fleurs et d'oves.
Haut. 46 cm

80 / 120 €



Lot No**Description**

127 TROIS APPLIQUES en bronze doré à deux bras de lumière de forme balustre à branches mouvementée.
XXe siècle
Haut. 30 cm

80 / 100 €



128 IMPORTANT CHANDELIER en bronze ciselé à dix-huit bras de lumière et peint à décor de feuilles de vignes, base circulaire en doucine à motifs de godrons.
Haut. 44,5 cm

100 / 120 €



129 NECESSAIRE DE CHEMINEE en bronze et laiton doré avec pince et pelle, barre de cheminée et deux paires de devant de chenet.
Deuxième moitié du XIXe siècle
Larg. 80 cm
(Oxydations)

100 / 150 €



130 TABLE A JEUX rectangulaire en marqueterie à décor de jeux de cartes, théières, pots fleuris ouvrant par un abattant découvrant un tapis pour jacquet et reposant sur quatre pieds à pans coupés (un accidenté recollé)
Haut. 68 m ; Larg. 80 cm ; Prof. 60 cm
(Accidents au placage)

150 / 200 €



131 ÉTROIT TRUMEAU en bois mouluré sculpté laqué vert et réhaut or à décor de fleurettes, La partie haute ornée d'une huile sur toile représentant un jeune homme et la partie basse ornée d'un miroir.
Haut. 170 cm ; Larg. 43 cm
(Restaurations sur la toile)

80 / 120 €



Lot No**Description**

132 ELEMENT DECORATIF en bois et stuc doré relaqué vert.
De Style Néogothique
Haut. 33 cm ; Larg. 61,5 cm
(Manques)

80 / 120 €



133 D'après Emmanuel VILLANIS (1858-1914)
Rebecca au puit
Épreuve en terre cuite polychrome montée en lampe, titrée à la base.
Haut. 66 cm

100 / 200 €



134 Auguste Nicolas CAIN (1821-1894)
Le Coq
Epreuve en bronze patiné pouvant former pot à allumettes. Signée.
Haut. 17 cm
(Accidents aux pattes)

50 / 100 €



135 Suiveur de Simon Mathurin LANTARA (1729-1778)
Paysage animé
Huile sur toile
17 x 21,5 cm

200 / 300 €



136 KILIM
TAPIS GALERIE rectangulaire en laine épaisse polychrome à décor géométrisé orange
sur fond noir.
345 x 120 cm

150 / 250 €



Lot No**Description**

137 TAPIS rectangulaire en laine à décor de losanges polychrome sur fond noir.
200 x 134 cm

80 / 120 €



138 Miguel BERROCAL (1933-2006)
Torse épigastrique
Epreuve en laiton poli, composée d'éléments démontables.
Édition Artcurial, signée et numérotée 18/5000.
Haut. 13,5 cm
(Neuf, dans sa boîte d'origine, avec livret d'instructions de montage, sous blister non ouvert)

200 / 300 €



139 SAINT CLEMENT
PARTIE DE SERVICE A HUÎTRES en céramique vernissée polychrome à décor d'huîtres
et citrons et un PLAT ROND de même modèle
Diam. 37 cm et Diam. 25 cm
(Légers éclats)

100 / 120 €



140 Roberto MATTA (1911-2002)
FMR VI
Eau-forte et aquatinte signée et justifiée 74/85.
23,5 x 17,5 cm

100 / 200 €



141 Pierre-Gérard LANGLOIS (1940-1994)
Élégance
Lithographie en couleurs signée au crayon par l'artiste en bas à droite et numérotée
144/175
en bas à gauche, sur papier Vélín.
76 x 56 cm
(Sous verre)

80 / 120 €



Lot No**Description**

- 142** VERLYS, France
SUSPENSION CIRCULAIRE en verre blanc opalescent moulé pressé à décor de trois cormorans et poissons.
Diam. 35 cm
- 80 / 120 €
- 143** PAIRE D'APPLIQUES en métal argenté à un bras de lumière courbe sur base losangique et leur abat-jour en verre moulé pressé teinté bleu à décor de pétales, signées HANOTS France.
Haut. 21 cm ; Prof. 30 cm ; Diam. 18 cm
- JOINT : PAIRE D'ABAT-JOURS au modèle (petites égrenures) et un ABAT-JOUR en verre moulé pressé blanc au modèle.
- 80 / 120 €
- 144** BUFFET-VITRINE rectangulaire à hauteur d'appui, en placage de loupe d'érable ouvrant en façade par deux portes latérales et une vitrée au centre, base en doucine laquée noir.
Vers 1930.
Haut. 100 cm ; Larg. 125 cm ; Prof. 34 cm
(Accidents et vermoulu)
- 100 / 120 €
- 145** SASPORTAS (XXe siècle)
COUPE-PAPIER en bronze doré ciselé à décor d'un aigle aux ailes déployées. Signé.
Long. 30 cm
JOINT : COUPE triangulaire en bronze doré à décor de deux souris mangeant du pain.
Long. 14 cm
Travail Art Nouveau.
- 80 / 120 €
- 146** TABLE carrée en noyer à piétement droit cannelé d'inspiration végétale et entretoise en H.
Époque Art Nouveau.
Haut. 76 cm ; Larg. 109 cm ; Prof. 100 cm
(Possibilité d'allonges latérales)
- 100 / 150 €



Lot No**Description**

147 GRAND VASE globulaire en céramique brune type Raku, à décor d'incisions.
Porte une signature Nige et daté July (19)95 sous la base.
Haut. 38 cm
(Petit éclat à la base)

50 / 60 €



148 ENSEMBLE DE TROIS BOÎTES circulaires en étain gravé à décor de motifs végétaux.
Signées.
France, vers 1900-1920

JOINT

UNE BOÎTE circulaire en étain gravé à motif sur le couvercle d'une grappe de raisin.
Non signée.

30 / 50 €



149 ENSEMBLE DE TROIS VASES en étain et matière synthétique ciselé à décor de motifs floraux.
France, première moitié du XXe siècle

JOINT :

VASE en étain à décor ciselé de motifs et instruments héraldiques reposant sur une base circulaire ornée de pointes de diamants.
France, première moitié du XXe siècle

30 / 50 €



150 TROIS VERSEUSES en étain ciselé et repoussé à décor d'enfants jouant dans les hautes herbes et d'une femme drapée alanguie, la draperie formant anse de préhension.
France, vers 1900 - 1920
Haut. 14 - 22 cm

20 / 30 €



151 ENSEMBLE DE SIX BOÎTES circulaires en étain gravé et repoussé de glands et fleurs.
Signées.
France, vers 1900-1920

60 / 80 €



Lot No**Description**

- 152** ENSEMBLE EN ÉTAIN comprenant
- Cinq boîtes à décor floral
 - Deux pichets à décor anthropomorphe et zoomorphe
 - Un grand vase à col oblong à décor en repoussé sur la panse d'une fleur des champs
 - Un vase de forme montgolfière godronné à décor de frise de fleurs en repoussé

80 / 100 €



- 153** D'après Harry ELIOTT (1882-1959)
Les moines aux fourneaux
Les moines à table
Deux gravures en couleurs signées en bas à gauche.
34,5 x 26 cm
(Sous verre)

40 / 60 €



- 154** D'après Jean CARZOU (1907-2000)
Menu des bibliophiles de l'automobile club de France
Lithographie signée dans la planche
Haut. 39 cm

20 / 50 €



- 155** Bernard LANCELLE (XX-XXI)
Les Maisons au bord du pont
Lithographie en couleurs signée en bas à droite et marquée EA.
50 x 68 cm

10 / 50 €



- 156** DEUX REPRODUCTIONS en couleurs à vues ovales sur fond vert intitulées "Yes or no!"
et "My ladies garden".
(Sous verre)

40 / 80 €



Lot No**Description**

157 D'après Benjamin RABIER (1869-1939)
La Ferme, Les Cochons, Le Chien à sa niche et Les Vaches
Quatre lithographies en couleurs signées pour certaines en bas à droite.
27 x 22 cm
(Sous verre)

150 / 200 €



158 D'après Benjamin RABIER (1869-1939)
Le lion, la girafe, le chameau et le singe
Quatre lithographies en couleurs signées pour certaines en bas à droite.
27 x 22 cm
(Sous verre)

150 / 200 €



159 Pierre CLAYETTE (1930-2005)
L'escalier de l'Opéra de Paris
Soirée à l'Opéra de Paris
Deux gravures en couleurs signées l'une numérotée 31/350, l'autre 31/300.
47,5 x 32 cm et 58 x 43,5 cm

60 / 80 €



160 École Contemporaine
Femme dans un jardin
L'Elegante au chapeau
Elegante à la robe bleue
Lithographies en couleurs signées en bas à droite Camijueul (?) et Epreuve d'Artiste en bas à gauche au crayon.
27 x 34 cm
31,5 x 23,5 cm
29 x 23 cm
(Sous verre)

100 / 150 €



161 DEUX GRAVURES en couleurs dont :
- D'après Caresme et gravée d'après Couché, La petite Thérèse
- D'après Boilly, Prélude de Nina
18,5 x 13 cm
(Sous verre)

10 / 30 €



Lot No**Description**

- 162** D'après Louis Eugène LAMBERT (1825-1900)
Le vase brisé
La bonne mère
Dans la corbeille
Les trois frères
Quatre gravures en noir.
21,5 x 29 cm
(Sous verre)
- 60 / 80 €
- 163** M.MARTEN (XX)
Alberi e fiori
Lithographie en couleurs signée au crayon en bas à droite et titrée en bas à gauche.
69 x 48 cm
(Sous verre)
- 20 / 50 €
- 164** Léon DANCHIN (1887-1938)
Canards aux marais
Lithographie en couleurs signée au crayon en bas à droite.
66,5 x 42,5 cm
(Sous verre)
- JOINT : Le Canard de profil
Lithographie en couleurs.
23,5 cm x 33 cm
- 100 / 150 €
- 165** GRAVURE en couleurs intitulée "Saint Denis".
25 x 30 cm
(Sous verre)
- JOINT : LITHOGRAPHIE en couleurs intitulée "Château de Meudon".
23 x 17 cm
(Sous verre, piqûres)
- 80 / 120 €



Lot No**Description**

166 Paul GUIRAMAND (1926-2007)
L'Enfant au chat
Eau-forte et aquatinte signée en bas à droite.
17,5 x 12,5 cm
(Sous-verre, cadre doré)

80 / 120 €



167 DEUX LITHOGRAPHIES en noir représentant "Saint-Malo"
13 x 18 cm
(Sous verre)

JOINT : GRAVURE en noir représentant le "Portrait de Louis XVI"
28 x 21 cm
(Piqûres)

40 / 80 €



168 TROIS LITHOGRAPHIES en couleurs intitulées "La cerise acceptée", "Les plaisirs de la chasse" et "Les amants surpris".
30 x 38 cm
(Sous verre)

80 / 120 €



169 Christine BORDRY (XXe siècle)
Les Barques
Lithographie en couleurs signée en bas à gauche
45 x 34 cm
(cadre bleu sous verre)

100 / 120 €



170 École Monderne du début du XXe siècle
Danseuse se chaussant
Gravure en noir.
18 x 12 cm
Dans un cadre en bois et stuc doré. (Manques)

20 / 50 €



Lot No**Description**

- 171** CAVE A CIGARES mécanique hexagonale tournante, en placage de bois de rose, surmontée d'un chinois assis actionnant l'ouverture des vantaux et une boîte à musique. Base hexagonale en bois noirci accueillant le mécanisme.
Epoque Napoléon III
Haut. 29 cm
(Petits manques, mécanisme à restaurer).

100 / 150 €



- 172** DEUX GROUPES POUVANT FORMER SERRE-LIVRES, en biscuit de porcelaine figurant des enfants à la lecture et à l'écriture.
Style Empire
Haut. 18 cm
(Restaurations, petits manques)

60 / 80 €



- 173** TROIS EVENTAILS:
- 1 à feuille pliée lithographiée en noir d'une scène de théâtre de rue rehaussée d'aquarelle et gouache, brins en bois noirci. Long. 28 cm (à restaurer).
- 1 à feuille pliée gouachée recto/verso d'une scène de palais avec visage en ivoire, brins en laque. Chine, Canton, fin du XIXe siècle. Long. 31 cm (accidenté)
- 1 à feuille pliée aquarellée d'une scène de sages dans un jardin. Probablement Japon, vers 1930. Long. 22 cm
JOINT: 3 restes de boîtes.

10 / 50 €



- 174** POUDRIER rond en métal doré à décor de paysage J. Vernet.
Diam. 6 cm
(usures)

20 / 40 €



- 175** ENSEMBLE DE 5 OBJETS en nacre sculpté comprenant:
- 4 étuis à aiguilles : deux plats, un à motifs de personnages à bicornes et palmettes stylisées, et le dernier une chimère à tête d'homme perché sur un tronc.
- pique de couture à prise balustre (11,5 cm)
- un cachet en forme de main serrant un faisceau (8 cm)

50 / 80 €



Lot No**Description**

176 ENSEMBLE DE 8 OBJETS en nacre sculpté, comprenant:

- 3 carnets de bal
- 5 porte-louis
- 1 petit canif Lefranc à Paris

50 / 80 €



177 D'après BOIZOT
L'Amour décochant une flèche
Epreuve en porcelaine émaillée blanc
Haut. 30 cm
(Manque l'arc et petit éclat sous une aile)

10 / 50 €



178 DEUX EVENTAILS PLATS chantournés en velours bleu et broderie d'une jeune femme et jeune homme et brins en os.
Haut. 35 cm

80 / 120 €



179 CAPODIMONTE
BOITE rectangulaire en porcelaine à décor en relief de puti dans des nuées, cerclée métal.
Long. 8 cm - haut. 5 cm

80 / 120 €



180 DANS LE GOÛT DE MEISSEN
Putti musiciens au violoncelle et chèvre.
Statuette en porcelaine blanche et filet or
Long. 9 cm; Haut. 10 cm

20 / 40 €



Lot No**Description**

181 GRAND PLATEAU ovale en papier mâché noir et incrustation de nacre et filets or.
Napoélon III
Long. 75 cm - Larg. 58 cm

100 / 150 €



182 COFFRET DE TOILETTE rectangulaire gainé cuir, comprenant sept flacons en verre et métal guilloché, brosses, et divers accessoires à manucure et miroir. Chiffré avec clé.
Fin du XIXe siècle.
Haut. 9 cm ; Larg. 28 cm ; Prof. 22 cm

80 / 120 €



183 CINQ FIGURINES en porcelaine émaillée polychrome comprenant :
- Paire Allégories de la sculpture et de la musique. Haut. 12 cm (recollées)
- Souveraine avec globe Capodimonte. Haut. 11,5 cm (accident)
- Élegante en tenue style XVIIIe, Saxe. Haut. 14,5 cm (accident)
- Groupe en pique-nique, Saxe. Larg. 12 cm

30 / 60 €



184 Attribué à SAMSON dans le style de la Saxe
Couple de Paysans en porcelaine émaillée polychrome.
Haut. 14 et 15 cm
(Manque probablement au panier)

50 / 80 €



185 PAIRE-DE-JUMELLES Strembel - Sables d'Olonne, gainées cuir avec boussole au centre.
Vers 1910.
(Dans leur étui, état d'usage)

20 / 50 €



Lot No**Description**

186 ENSEMBLE DE CINQ FIGURINES en porcelaine et tulle de porcelaine, comprenant quatre danseuses et un musicien.
(Divers fabrications, très petits éclats).

50 / 60 €



187 BESWICK, England
QUATRE CHEVAUX en porcelaine émaillée.
Le plus grand : 29 cm ; Le plus petit : 8 cm

50 / 100 €



188 PARIS, XIXe siècle
VASE en forme de corne d'abondance à col de signe sur socle, en porcelaine émaillée polychrome à décor de bouquets de fleurs et réhauts or.
Milieu du XIXe siècle.
Haut. 25 cm
(Fêle dans la coupe)

30 / 60 €



189 PAIRE DE PETITES COUPELLES en porcelaine polychrome représentant un couple d'enfants au panier.
Haut. 9 cm

JOINT : SOULIER formant coupelle en porcelaine émaillée polychrome, attribué à Samson.

Long. 11 cm
(Petit éclat)

10 / 50 €



190 MINIATURE ovale figurant un gentilhomme au foulard noir.
Première moitié du XIXe siècle.
Haut. 5 cm ; Larg. 4 cm

80 / 100 €



Lot No**Description**

191 BOURJOIS - Ramage
COFFRET DE PARFUM en carton et soie à décor d'instruments de musique et fleurs sur fond bleu (ref. n°5592) avec deux flacons de parfum, l'un à bouchon bleu eau de cologne (ref. 5218) (16,5 cm), l'autre à bouchon doré parfum (ref. 5203) (11 cm).
Vers 1950.

80 / 120 €



192 ENCENSOIR (?) sur piédouche ajouré en bronze à décor émaillé bleu et rouge de motifs floraux.
Probablement PERSE ou RUSSIE MÉRIDIONALE, fin du XIXe siècle
Haut.: 16 cm
(Petits sauts d'émail, chocs).

100 / 200 €



193 JUMELLE DE THEATRE en nacre et monture en laiton.
JOINT : MONOCLE en laiton.

10 / 30 €



194 SIEGE DE LA BASTILLE, Prise de la Bastille par les citoyens de la ville de Paris (...)
MEDAILLE en cuivre, XIXe siècle d'après ANDRIEU.
Diam. 7,9 cm

30 / 50 €



195 INSIGNE CLUB BRETON en composition sur fond de bronze, ornée d'un bonnet phrygien sur mongolfière.
Haut. 6,5 cm

30 / 50 €



Lot No**Description**

196 BRODERIE en fils d'argent représentant une Scène biblique.
35 x 28 cm
(Sous verre)

??? A REVOIR ????

80 / 120 €



197 BENITIER ou REFLECTEUR d'applique en bois doré de style rocaille.
XIXe siècle.
Haut. 28 cm ; Larg. 20 cm
(Restaurations et petits éclats)

40 / 60 €



198 COUPE-PAPIER en bronze argenté et doré, figurant un corsaire saluant du chapeau, la lame figurant un étendard.
Long. 26 cm

40 / 60 €



199 DINETTE DE POUPEE en porcelaine rose à bords doré comprenant : 6 assiettes, 6 petites assiettes, une soupière couverte, une verseuse, un plat et une saucière.
(Couvercle recollé)

50 / 80 €



200 JEU DE JACQUET en bois et son lot de jetons, intérieur tapis vert.
55 x 44 cm ouvert
(intérieur légèrement tâché)

50 / 80 €



Lot No**Description**

201 Raphaël PINATEL (1875-1933)
Vue de Taroudant, 1925
Aquarelle sur papier, signée, située et datée en bas à droite.
29 x 42 cm
(Rousseurs)

150 / 200 €



202 Alexandre MOTTE (XXe siècle)
Bord de lac avec voiliers
Aquarelle sur papier signée en bas à gauche.
A vue : 26,5 x 36,5 cm
(Sous verre)

80 / 120 €



203 Ecole Française du XXe siècle
Place Saint Augustin, Paris
Aquarelle sur papier signée, titrée et datée 92 en bas à gauche.
25 x 33 cm
(Sous verre, piqûres)

150 / 200 €



204 Filippo GRISPINI (XIXe siècle)
Portrait d'officier
Pastel signé et daté 1894 en bas à gauche.
60,5 x 45 cm

150 / 200 €



205 Ecole Moderne du XXe siècle
Nature morte aux oignons et navets
Nature morte aux oignons et à la cruche
Deux pastels, dans des cadres en bois mouluré de style hollandais.
22,5 x 34 cm et 32,5 x 26 cm

150 / 200 €



Lot No**Description**

206 Ecole Moderne du XXe siècle
Voiliers près de la côte
Pastel monogrammé BBJ en bas à gauche.
47,5 x 85 cm
(Sous verre)

150 / 200 €



207 Ecole française dans le goût du XIXe siècle
Pêcheurs devant la ferme
Pêcheurs devant les ruines
Deux dessins aquarellés
15 x 23 cm
(Sous-verre)

100 / 150 €



208 Ecole française de la fin du XIXe siècle-début XXe siècle
Etude de Nus
Deux dessins au crayon sur papier l'un daté (19)43 et l'autre titré demoiselle.
22 x 16 cm et 15 x 10 cm
(Sous verre)

80 / 120 €



209 Ecole du XXe siècle
Deux femmes en robes blanches
Gouache sur papier signée en bas à gauche Podlhama
19 x 13 cm
(Sous verre)

JOINT : Ourzazate
Aquarelle sur traits de crayon signé en bas à droite Bianpuis
13 x 17 cm
(Sous verre)

80 / 120 €



210 QUATRE SOUS-VERRES représentant "Des ornements muraux" et "Ange sur nuage" et
"Six cartes en couleurs"
10 x 6 cm et 40 x 33 cm
(Sous verre)

80 / 120 €



Lot No**Description**

211 École Française du XXI^e siècle
L'Escalier avec vue sur le port
Aquarelle sur papier signée en bas à droite June Joly (?).
59 x 45 cm
(Sous-verre)

10 / 30 €



212 Dans le goût de Jean-Marc NATTIER (1685-1766)
Portrait de jeune homme
Sanguine sur papier.
21 x 15,5 cm
(Sous-verre)

80 / 120 €



213 Jean-Pierre RÉMON (1928)
La Ruelle vers l'église
Gouache sur papier signée en bas à droite.
26 x 18,5 cm
(Encadré sous verre)

80 / 120 €



214 D'après F. FOUCHER (XX^e siècle)
Raconte-nous dis ...
Epreuve en terre cuite émaillée polychrome.
Haut. 28 cm ; Larg. 26,5 cm
(Restaurations)

50 / 100 €



215 Ecole Basque vers 1960-1970
Port de Saint-Jean-de-Luz avec la Rhune
Aquarelle
32 x 42 cm

50 / 100 €



Lot No**Description**

216 PITO (XXe siècle)
Pêcheur à la bouteille de vin
Aquarelle sur papier brun signée en haut à droite et datée 1977.
53 x 36 cm
(Sous verre)

80 / 120 €



217 Fermino Jean LOMBARDI
Ferme basque
Huile sur toile signée en bas à droite.
54 x 65 cm

100 / 150 €



218 Fermino Jean LOMBARDI
Maison Ravel, Ciboure, la nuit
Huile sur toile signée en bas à droite.
41 x 33 cm

100 / 150 €



219 Fermino Jean LOMBARDI
Cale sèche en bord de Nivelle
Huile sur papier signée en bas à droite.
33 x 24 cm

80 / 120 €



220 Fermino Jean LOMBARDI
Bateaux devant Ciboure
Feutre et encre sur papier signé monogrammé en bas à droite.
23 x 19 cm

20 / 30 €



Lot No**Description**

- 221** Fermino Jean LOMBARDI
Réparation de thonier devant la Maison de l'Infante, Saint-Jean-de-Luz
Huile sur toile signée en bas à droite.
72 x 59 cm
- 100 / 150 €
- 222** Ch. GEVAUX (?)
Ferme basque avec meules
Huile sur isorel signée en bas à droite.
32 x 35 cm
- 100 / 200 €
- 223** DEUX MEDAILLES en bronze pour l'inauguration du quartier Urdazuri à Saint-Jean-de-Luz par M. Le Premier Ministre CHABAN-DELMAS le 11 juillet 1970.
Diam. 7 cm
(Encadrées sous verre)
- 10 / 20 €
- 224** Paul Robert BAZÉ (1901-1985)
Bouquet de fleurs
Huile sur toile signée en bas à droite
33 x 42 cm
(soulèvements et manques)
- 50 / 100 €
- 225** DAUM, Nancy France
PARTIE DE SERVICE en verre teinté à décor or stylisé de feuillages et croisillons, comprenant 20 pièces signées, soit :
- 3 verres à eau
 - 4 verres à vin rouge
 - 6 verres à vin blanc
 - 5 coupes à champagne
 - 1 carafe couverte
 - 1 pichet (Haut. 19 cm)
- 120 / 180 €



Lot No**Description**

226 FORMIA, Murano
DEUX SCULPTURES en verre soufflé polychrome et rehauts or, figurant deux oiseaux.
Signées sous la base.
Haut. 13,5 cm et 12 cm

50 / 100 €



227 FORMIA, Murano
GRANDE SCULPTURE en verre soufflé polychrome et rehauts or, figurant un perroquet branché.
Signée sous la base.
Haut. 41,5 cm

50 / 100 €



228 PARTIE DE SERVICE DE VERRES A PIEDS en verre gravé de fleurs comprenant 30 pièces :
-10 verres à eau
- 7 verres à vin
-12 verres à vin blanc
- 2 flûtes
(un éclat)

80 / 120 €



229 BACCARAT
NECESSAIRE DE TOILETTE en cristal taillé à godrons, comprenant : un poudrier sur piédouche, un flacon couvert et un vaporisateur (sans poire). Signés
Haut. flacon 14 cm

JOINT : FLACON à parfum rectangulaire en cristal, le bouchon gravé d'une ori

100 / 120 €



230 ORIGINALE COUPE en verre formée d'un pied moulé figurant un jeune homme en habit du XVIIIe siècle portant un panier et d'une coupe en cristal finement gravée de feuillages et godrons.
Haut. 28,5 cm ; Diam. 21 cm

50 / 100 €



Lot No**Description**

231 COUPE de présentation en verre moulé, à vase central et coupe chantournée sur monture en métal argenté ajouré à quatre pieds. Vers 1900.
Haut. 37 cm

30 / 50 €



232 BACCARAT
CENDRIER en cristal, rectangulaire à angles en étoile. Signé.
Haut. 8,5 cm; Larg. 18 cm; Prof. 15 cm

50 / 80 €



233 LEGRAS
VASE en verre teinté rose à décor sablé d'un panier de fleurs, signé.
Haut. 27,5 cm

50 / 60 €



234 TROIS VASES et UN PETIT FLACON en verre soufflé teinté et irisé.
Israël, XXe siècle
Haut. de 21 cm à 11,5 cm
(Fêle au plus grand)

30 / 50 €



235 SALIÈRE-POIVRIÈRE en cristal taillé à pans coupés sur piédouche.
Fin XIXe siècle
Haut. 7 cm ; Diam. 6,5 cm
(Très léger éclat à l'un)

10 / 30 €



236 TROIS CARAFONS à condiments de modèle proche en verre taillé et godronné.
Haut. 21 cm

10 / 30 €



Lot No**Description**

237 PAIRE DE SALIÈRES-POIVRIÈRES navettes sur piédouche en verre taillé reposant sur une base losangique.
Haut. 8 cm ; Long. 9 cm
(Très légers éclats)

10 / 30 €



238 ONZE COUPES A CHAMPAGNE en cristal taillé à décor gravé de vagues.
JOINT : QUATRE VERRES A LIQUEUR sur pieds gravés de ronds et CINQ VERRES A LIQUEUR à décor gravés de fleurs.

40 / 60 €



239 SERVICE DE VERRES en cristal taillé sur pieds à décor de frises d'entrelacs comprenant :
- 7 verres à eau
- 7 verres à vin rouge
Fin XIXe, début XXe siècle
JOINT : DEUX VERRES à vin blanc de modèle proche.

100 / 150 €



240 VASE CORNET sur talon en cristal moulé et taillé à décor de facettes.
Haut. 33,5 cm ; Diam. 14,5 cm
Travail français vers 1960
(Éclats)

60 / 80 €



241 HUIT COUPES A GLACE circulaires en cristal moulé pressé à décor godronné et fond en étoile.
Diam. 11,5 cm

40 / 60 €



Lot No**Description**

242 BOHÊME, début du XXe siècle
COUPE CREUSE en cristal taillé reposant sur trois pieds à décor de motifs stylisés.
Diam. 15 cm

JOINT : DEUX VERSEUSES dont une couverte de forme balustre en étain.
Haut. 18 et 19 cm

10 / 20 €



243 VERLYS, France
LARGE COUPE en verre blanc moulé, pressé à décor opalescent vert de mammouths et bisons.
Diam. 35 cm

100 / 200 €



244 VERLYS, France
COUPELLE en verre moulé, pressé à décor de mammouths et bisons.
Diam. 35 cm

100 / 200 €



245 VERLYS, France
LARGE COUPE en verre teinté jaune moulé, pressé à décor en pétales de végétaux stylisés, reposant sur une base hexagonale. Signée.
Diam. 38 cm

100 / 200 €



246 VERLYS, France
GRANDE COUPE en verre teinté rose moulé, pressé à décor de fleurettes sur l'aile.
Signée.
Diam. 41 cm

150 / 200 €



Lot No**Description**

247 VERLYS, France
COUPE ovale en verre moulé, pressé teinté brun à décor de feuilles. Signée.
36,5 x 30 cm

80 / 120 €



248 VERLYS, France
PARTIE DE SERVICE DE TABLE en verre moulé, pressé, teinté vert à décor de bulles sur fond végétal stylisé, comprenant :
- 2 plats ronds (Diam. 29 cm),
- 1 grande coupe (Diam. 37,5 cm),
- 1 grand bol (Diam. 18,5 cm),
- 11 assiettes à dessert (Diam. 19,5 cm)
Signés.

250 / 300 €



249 CINQ BOUGEOIRS en verre rouge à paillettes.
Diam. 11 cm ; Haut. 4 cm

20 / 50 €



250 SAINT HILAIRE
IMPORTANT SALADIER rond en verre soufflé à bordures en métal argenté .
Haut. 20 cm ; Diam 32 cm

50 / 80 €



251 LOT DE DOUZE VASES en verre moulé à frises or.

20 / 40 €



252 HUIT VERRES A PIED en verre soufflé bleu à bulles.
Haut. 21 cm

80 / 120 €



Lot No**Description**

253 CINQ COUPELLES A GLACE en verre moulé bleu à décor de feuilles de chêne.
Diam. 12 cm

20 / 40 €



254 PARTIE DE SERVICE DE 21 VERRES à pieds de forme tulipe irisés jaune.
Haut. 14 cm
(Eclats)

80 / 120 €

255 GRAND VASE ovoïde en verre moulé pressé dégagé à l'acide à décor floral noir sur
fond orange signé De Vianne
Style Art Nouveau
Haut. 34 cm.

100 / 150 €



256 DIX VERRES A VIN en verre moulé pressé à pied teinté vert.
Haut. 17 cm

60 / 80 €



257 BIOT
VINGT-DEUX VERRES en verre moulé pressé bullé et teinté jaunes, pied balustre à
godrons.
Haut. 14,5 cm

60 / 80 €



258 TREIZE VERRES A EAU en verre moulé pressé bullé teinté bleu.
Haut. 10 cm ; Diam. 8,5 cm.

30 / 50 €



Lot No**Description**

- 259** BIOT
DIX HUIT COUPES A GLACE en verre moulé pressé teinté rouge.
Haut. 7,5 cm ; Diam. 14 cm.
- JOINT : DOUZE COUPELLES en verre bullé teinté rouge.
Diam. 13,5 cm



80 / 120 €

- 260** PARTIE DE SERVICE DE VERRE en verre moulé pressé teinté jaune pied boule
comprenant :
- 14 verres à eau (Haut. 15 cm)
- 7 verres à vin (Haut. 14 cm)



80 / 120 €

- 261** VINGT-SEPT ASSIETTES carrées en verre à bordures teintées vertes ou rouges.
24 x 24 cm



30 / 50 €

- 262** QUATORZE ASSIETTES DE PRESENTATION en verre teinté jaune.
Diam. 32 cm



10 / 30 €

- 263** VERLYS
FAISAN ROYAL en verre moulé pressé opalescent.
Long. 44,5 cm
(Petit éclat au bec)



50 / 100 €

- 264** DAUM, Nancy, France
BOUGEOIR en cristal torsadé, signé.
Haut. 10 cm



20 / 50 €

Lot No**Description**

- 265** Ecole Espagnole de la seconde moitié du XXe siècle
Effets de vagues sur les rochers
Huile sur panneau signée en bas à gauche.
27 x 30 cm
- 80 / 120 €
- 266** ENSEMBLE DE DIX-SEPT VERRES DU RHIN, à haut pied, en verre teinté de couleurs,
comprenant 9 grands verres (17 cm) et 8 petits verres (16 cm)
- 80 / 120 €
- 267** DIX COUPES A CHAMPAGNES en cristal taillé à décor géométrique.
Haut. 11 cm
- 40 / 60 €
- 268** BACCARAT
VASE tulipe sur piédouche modèle "Michel Ange" à décor à la bérain. Signé.
Haut. 16 cm
- 50 / 100 €
- 269** BOB ET BLOIS
DEUX PRESSE PAPIER en verre moulé pressé, à décor vert pour l'un et noir pour
l'autre.
Haut. 10 cm
- 40 / 80 €
- 270** SAINT- LOUIS
PRESSE PAPIER en forme de tête de cheval stylisé. Signé.
Haut. 11 cm
- 50 / 100 €



Lot No**Description**

271 LALIQUE FRANCE
COQ en cristal moulé pressé, signé.
Haut. 22 cm
(Accidents)

100 / 200 €



272 CLA France, vers 1950
VASE OVOÏDE sur talon en verre opalin bleu à motif de bambous sur la panse.
Haut. 19 cm
(Ébrêchures au col, petit éclat au talon)

120 / 150 €



273 CARAFE de forme obusale en cristal taillé à décor de volutes.
(Eclat au bouchon et à la base)
Haut. 19 cm

30 / 50 €



274 MARISCAL pour LALIQUE et la 32e America's Cup à Valence (Espagne)
PRESSE-PAPIER en cristal stylisant un poisson.
(Etat neuf, en boîte)

50 / 100 €

275 PETIT VASE en cristal teinté jaune et brun, gravé de motifs feuillagés et fruits.
Tchécoslovaquie, XXe siècle
Haut. 11,5 cm

30 / 50 €



276 CARLSBAD (République Tchèque)
SERVICE À CAFÉ en porcelaine polychrome à décor napoléonien comprenant sept
tasses et sept sous-tasses. Signées.
(accidents à deux sous-tasses et une plus creuse)

120 / 200 €



- 277 TISANIERE ET SON RÉCHAUD en porcelaine émaillée blanche et rehauts de files d'or à décor sur la théière de motifs fleuris. Le sommet du réchaud orné d'un rang de perles. Haut. 23 cm
(Usures à la dorure, petites égrenures).

30 / 50 €



- 278 CREIL & MONTEREAU
ENSEMBLE DE ONZE ASSIETTES en faïence fine à décor imprimé en grisaille et rehauts polychrome de scènes de monstres animalières. Deuxième moitié du XIXe siècle
Diam. 20 cm

80 / 120 €



- 279 GIEN
PARTIE DE SERVICE DE TABLE modèle "Florence" en porcelaine crème, à rehaut or et décor en son centre d'un bouquet floral champêtre, comprenant 38 pièces, soit :
- 17 assiettes plates (dont deux accidents)
 - 12 assiettes creuses dont une avec accident
 - 2 ravers
 - 1 saucière
 - 1 saladier
 - 1 soupière couverte à deux anses
 - 1 grande assiette
 - 1 plat rond creux
 - 1 plat à gateau
 - 1 plat ovale

150 / 250 €



- 280 BADONVILLER
PARTIE DE SERVICE DE TABLE en faïence, modèle "Denise", comprenant 65 pièces :
- 30 assiettes plates
 - 12 assiettes creuses
 - 12 assiettes petites
 - 2 compotier avec plat rond sur piédouche (Diam. 20 cm)
 - 1 compotier avec plat rond sur piédouche (Diam. 25 cm)
 - 1 plat ovale
 - 1 soupière
 - 1 plat rond
 - 1 légumier
 - 1 saucière
 - 2 ravers
 - 1 saladier

150 / 250 €



Lot No**Description**

282 DOULTON & WHATTS'S, London
ORIGINALE FONTAINE à filtrer l'eau de forme balustre en grès émaillé, à décor aux grandes armes du Royaume-Uni, marquée 1, avec son robinet.
Vers 1880-1900.
Haut. 42 cm
(Petites fêlures au dos)

100 / 200 €



283 DESVRES, XIXe
SEAU à bouteille de forme octogonale en faïence émaillée polychrome style vieux Rouen à décor d'armoiries d'alliances flanquées de lévriers et sous couronne
Haut. 18,5 cm ; Diam.19 cm.
(Petits éclats).

60 / 80 €



284 VASE en porcelaine émaillée polychrome représentant la fée Clochette avec papillon et branchages fleuris.
Allemagne, début du XXe siècle.
Haut. 17,5 cm

80 / 120 €



285 GROUPE en biscuit émaillé polychrome représentant un couple de paysans Bavarois avec moutons et chien.
Larg. 19 cm
(Fêles)

40 / 60 €



286 GROUPE en porcelaine représentant un couple d'élégants en habits du XVIIIe, avec colombes, sur une base à cannelures et guirlandes de laurier.
Fin du XIXe siècle.
Haut. 22 cm

80 / 120 €



Lot No**Description**

- 287** PENDULE en biscuit représentant l'Amour donnant à boire dans une coupe à une jeune femme.
Haut. 22 cm
(Petits éclats)
- JOINT : GROUPE en biscuit représentant Venus et l'Amour avec un chien.
Haut. 25 cm
(Accidents)



50 / 80 €

- 288** TASSE et SOUS TASSE en porcelaine émaillée polychrome à décor de fleurs et guirlandes de laurier.
Marque en bleu sous la base.
Style Sèvres, XVIIIe siècle
Haut. 5,7 cm ; Diam. sous tasse : 11 cm



300 / 400 €

- 289** GIEN
PLAT rectangulaire en faïence crème à décor floral jaune et bleu. Signé.
37 x 29 cm



10 / 30 €

- 290** WEDGWOOD
THEIERE à décor à l'antique rayonnant sur fond bleu. Signée.
Haut. 10 cm



50 / 80 €

- 291** LONGWY
ORIGINAL SERVICE A POISSON en faïence émaillée blanc et rose, comprenant 13 pièces, soit :
- 1 plat de service en forme de poisson (Long. 64 cm)
- 12 assiettes en forme de turbo (Larg. 28 cm)



JOINT : PLAT DE SERVICE A COQUILLAGES en faïence émaillée vert.
Diam. 37 cm

150 / 200 €

Lot No**Description**

- 292** WEDGWOOD, fin du XIXe siècle
BONBONNIERE carré à bords arrondis en faïence jaspée noir et blanc à décor sur le couvercle d'une scène antique encadrée d'une frise de fleurs et de scènes d'enfants jouant sur la panse.
Marque au revers.
Haut. 5 cm; Larg. 10 cm

15 / 20 €



- 293** LIMOGES
PARTIE DE SERVICE A THÉ, en porcelaine émaillée à décor polychrome de fleurettes et réhauts or, comprenant une théière, un sucrier couvert à deux anses, un pot à lait, douze tasses, douze sous-tasses.
(Éclats)

80 / 120 €



- 294** LIMOGES
CINQ ASSIETTES et DEUX COUPES sur piedouche à bords chantournés en porcelaine émaillée blanche et rehauts à décor de pivouines.
Diam. 20,5 et 22,5 cm
(Eclats)

10 / 20 €



- 295** BORDALLO PINHEIRO
PARTIE DE SERVICE DE TABLE en porcelaine crème à décor de noisettes et feuilles de chêne en relief et bordures
Travail Portugais.
Diam. 28 cm

JOINT : ANITA NASICA

QUATORZE ASSIETTES A PAIN en porcelaine blanche à décor de noisettes.

80 / 120 €



- 296** PARTIE DE SERVICE DE TABLE en porcelaine orange et rouge comprenant : 4 assiettes et 4 assiettes creuses de chaque couleurs.

100 / 200 €



Lot No**Description**

297 BERTION
ENSEMBLE comprenant : TREIZE ASSIETTES DE PRESENTATION carrées (29 x 29 cm),
QUATORZE PETITES ASSIETTES (Diam. 19 cm) et un GRAND PLAT carré (38 x 38 cm)
en verre moulé pressé à décor polychrome.

80 / 120 €



298 BAVENT
DEUX PLATS à asperges en céramique polychrome et leurs dessous-de-plats, l'un ovale
et l'autre en panier.
Long. 38 cm et 30 cm

80 / 120 €



299 TROIS ASSIETTES à bords chantournés à décor pour l'une de rose et pivoines et les
deux autres d'oiseaux branchés sur un bouquet de fleurs.
Faïence de l'Est, fin du XVIIIe - début du XIXe siècle
Diam. 24 cm
(Légers éclats aux bords)

50 / 80 €



300 DELVAUX Paris
CHOCOLATIERE en porcelaine bleu à décor polychrome de fleurs, poignée latérale en
bois tourné.
XXe siècle.
Haut. 20 cm.
(Manque le mousoir)

JOINT : UNE BONBONNIERE couverte sur son assiette de présentation en porcelaine
blanche à décor peint de fleurs champêtres et réhauts or.
Dresdes, début XXe.
Haut. 12 cm ; Diam. 16cm

20 / 40 €



- 301** ANITA NASICA
PARTIE DE SERVICE DE TABLE comprenant :
- 18 grandes assiettes en porcelaine blanche à bords saumon (Diam. 29,5 cm)
 - 12 coupelles polylobées saumon à décor de poisson (Diam. 10 cm)
 - 11 coupelles polylobées bleues à décor de poisson (Diam. 10 cm)
 - 12 petites assiettes (Diam. 15 cm)

JOINT : QUATRE PETITES COUPELLES rectangulaires saumon.



60 / 80 €

- 302** LUNEVILLE
PARTIE DE SERVICE DE TABLE en faïence blanche à décor de bouquet floral polychrome et liseré rose comprenant:
- 18 assiettes plates (Diam. 24 cm)
 - 11 assiettes creuses (Diam. 25 cm)
 - 3 plats ronds à bords chantournés de tailles différentes (Diam. 34cm ; 30cm et 28cm)
 - 2 coupes creuses
 - 1 coupe sur piedouche
 - 1 saladier
 - 1 grand plat ovale
 - 6 petites assiettes (Diam. 22 cm)
 - 17 assiettes à dessert (Diam. 18 cm)
 - 8 assiettes à pain (Diam. 14 cm)
 - 14 assiettes à condiment (Diam. 16 cm)



150 / 200 €

- 303** SAINT-AMAND
PARTIE DE SERVICE DE TABLE en faïence, modèle Regence, à décor imprimé bleu de bouquets de fleurs et bords rocailles, comprenant:
- 31 assiettes (Diam. 25 cm)
 - 16 assiettes creuses (Diam. 25 cm)
 - 1 saladier
 - 4 plats ronds chantournés de tailles différentes (Diam. 28 à 32 cm)



150 / 200 €

- 304** COPELAND
PARTIE DE SERVICE DE TABLE en faïence émaillée bleu blanc à décor de fleurs et frises de géométriques comprenant :
- 16 assiettes (Diam. 25 cm)
 - 6 assiettes creuses (Diam. 24 cm)
 - 5 assiettes à dessert (Diam. 22 cm)

JOINT : ANITA NASICA

DIX SOUS-TASSES en porcelaine émaillée bleu blanc au même décor.



80 / 120 €

Lot No**Description**

- 305** ANITA NASICA POUR APILCO
DIX SEPT ASSIETTES en porcelaine émaillée turquoise.

JOINT : QUATORZE ASSIETTES CREUSES en porcelaine émaillée polychrome à décor de poisson.

150 / 250 €



- 306** ITALIE
PARTIE DE SERVICE DE TABLE à forme octogonale à décor de champignons peints à bordures de bambous, comprenant :
- 14 grandes assiettes (Diam. 27 cm)
 - 14 assiettes à dessert (Diam. 22 cm)
 - 16 assiettes à pain (Diam. 15cm)

200 / 300 €



- 307** SAN MARCO
PARTIE DE SERVICE DE TABLE en porcelaine blanche à décor en relief de buis et arbustes, comprenant :
- 28 grandes assiettes
 - 26 assiettes à dessert (Diam. 22,5 cm)
 - 20 assiettes à pain (Diam. 15,5 cm)
(Petits éclats)

200 / 400 €



- 308** ANITA NASICA
PARTIE DE SERVICE DE TABLE en porcelaine à bords chantournés représentant des papillons peints sur fond vert et bleu à liseré orange, comprenant:
- 18 assiettes à dessert (Diam. 21 cm)
 - 22 assiettes plates (Diam. 26 cm)
 - 18 assiettes à pain (Diam. 15 cm)
(Petits éclats)

150 / 200 €



- 309** ANITA NASICA pour LIMOGES
PARTIE DE SERVICE DE TABLE en porcelaine polychrome à décor d'artichauts, radis, carottes, navets etc... comprenant :
- 18 grandes assiettes (Diam. 26 cm)
 - 20 assiettes à dessert (Diam. 21 cm)
 - 20 assiettes creuses (Diam. 21,5 cm)
 - 20 assiettes à pain (Diam. 16 cm)
- (Petits éclats)



150 / 250 €

- 310** SAINT AMAND
PARTIE DE SERVICE DE TABLE en faïence blanche modèle platane à décor de feuilles sur fond vert comprenant :
- 32 assiettes plates (Diam. 23 cm)
 - 9 assiettes creuses (Diam. 23 cm)
 - 1 plat creux
 - 2 plats ronds (Diam. 28 et 30 cm)
 - 1 plat ovale
 - 2 ravers
 - 1 soupière couverte à deux anses



80 / 120 €

- 311** ITALIE
PARTIE DE SERVICE DE TABLE en ceramique vernissée blanche, à décor de poissons, comprenant :
- 12 grandes assiettes à bordure grise (Diam. 28 cm)
 - 14 assiettes creuses à bordure beige (Diam. 23 cm)



80 / 120 €

- 312** LIMOGES
PARTIE DE SERVICE en porcelaine émaillée polychrome, à bordure légèrement chantournées à décor de scène galantes et réhauts or, signée, comprenant :
- 33 assiettes (Diam. 25,5 cm)
 - 17 assiettes creuses (Diam. 21,5 cm)
 - 17 petites assiettes (Diam. 19 cm)



80 / 120 €

Lot No**Description**

- 313** LEROSEY, Paris
PARTIE DE SERVICE DE TABLE en porcelaine émaillée à réhauts or, bordure chantournée, chiffrée GC signée, comprenant :
- 25 assiettes plates (Diam. 24 cm)
 - 16 assiettes à dessert (Diam. 22 cm)
 - 1 plat (Diam. 28 cm)
 - 1 assiette sur pièdouche (Diam. 22 cm)

80 / 120 €



- 314** PARTIE DE SERVICE A CRUSTACÉS en faïence émaillée polychrome à décor de coquilles saint jacques et mailles comprenant:
- 16 assiettes (Diam. 24 cm)
 - un plat (Diam. 33 cm)

80 / 120 €



- 315** PARTIE DE SERVICE DE TABLE en verre teinté rouge comprenant :
- 6 grandes assiettes (Diam. 33 cm)
 - 14 assiettes à pain (Diam. 14,5 cm)

60 / 80 €



- 316** TROIS PLATS en terre cuite émaillée en forme de fleurs (Diam. 30 cm ; 41 cm et 48 cm)

60 / 80 €



- 317** ANITA NASICA
QUATORZE GRANDES ASSIETTES en porcelaine émaillée à bordures roses et filets or.
Diam. 30 cm

30 / 50 €



Lot No**Description**

- 318** EIGIN, Paris
PARTIE DE SERVICE A POISSON en faïence émaillée bleu figurant des poissons,
comprenant :
- 2 pichets (Haut. 33 cm)
 - 20 assiettes (Long. 26 cm)
 - 6 petites coupelles (Long.11 cm)
- JOINT : HERRING BAR
CARAFE en verre teinté bleu simulant un poisson.
Haut. 29 cm



100 / 150 €

- 319** WEIDEN BAVARIA, Allemagne
PARTIE DE SERVICE A THÉ en porcelaine émaillée à décor de roses polychromes
comprenant :
- 25 sous-tasses (Diam. 16 cm)
 - 16 tasses à deux anses (Haut. 5 cm ; Long. 15,5 cm)



60 / 80 €

- 320** STAFFORDSHIRE, Angleterre
PARTIE DE SERVICE DE TABLE en faïence émaillée à décor de fleurs roses comprenant :
- 11 grandes assiettes (Diam. 26,5 cm)
 - 7 assiettes (Diam. 24,5 cm)
 - 4 assiettes à dessert (Diam. 20 cm)
 - 1 saucière
 - 1 petite soupière couverte avec son plat et sa louche
 - 2 légumes couverts à deux anses (Long. 31cm)
 - 4 plats ovales (Diam.27 ,5 cm ; 35,5 cm ; 40 cm ; 47 cm)
(Légères éclats)
- JOINT: ANITA NASICA
18 assiettes à condiments en porcelaine émaillée à décor de fleurs roses.
Diam. 15,5 cm



80 / 120 €

- 321** Charlotte, Royal Crownford, Burleigh, Angleterre
PARTIE DE SERVICE DE TABLE en faïence émaillée à décor de paniers fleuris bleus à
bordure godronnée torsadée, comprenant :
- 13 assiettes (Diam. 25,5 cm)
 - 13 assiettes à dessert (Diam. 20 cm)
 - 12 coupelles (Diam. 16 cm)
- JOINT : ANITA NASICA
13 petites assiettes à condiments en porcelaine émaillée à décor de fleurs.
Diam. 16 cm



80 / 120 €

Lot No**Description**

- 322 JOHNSON BROS, Angleterre
PARTIE DE SERVICE DE TABLE en faïence émaillée à décor en bleu d'une scène de village à bordures légèrement chantournées, comprenant :
- 8 assiettes plates (Diam. 25,5 cm)
 - 14 assiettes creuses (Diam. 25 cm)

60 / 80 €



- 323 EMPIRE, Shelton, Angleterre,
PARTIE DE SERVICE A THÉ en faïence émaillée à décor polychrome de scènes galantes et fleurettes en or sur fond ivoire, comprenant :
- 5 petites assiettes (Diam. 17 cm)
 - 1 bol
 - 2 tasses
 - 4 sous-tasses

JOINT : Angleterre, PARTIE DE SERVICE A CAFÉ, de modèle similaire, comprenant :

- 5 petites assiettes (Diam. 18 cm)
- 1 assiette (Diam. 24,5 cm)
- 3 tasses
- 5 sous-tasses

30 / 50 €



- 324 GOA, Limoges
PARTIE DE SERVICE A THÉ-CAFÉ en porcelaine émaillée à filets et frise de fleurs or, comprenant :
- 8 tasses à café et 8 sous-tasses à café
 - 5 tasses à thé et 8 sous tasses à thé
 - 4 plats à deux anses
 - 11 petites assiettes (Diam. 15, 5 cm)
- JOINT :
- A. VIGNAUD, Limoges, 12 assiettes à dessert en porcelaine émaillée et filets or (Diam. 18,5 cm) ;
 - Anita NASICA, 16 petites assiettes en porcelaine émaillée et réhaut or à bord chantourné (Diam. 16 cm)
 - LAMOTTE, Limoges, 3 tasses à thé à deux anses et leurs sous-tasses en porcelaine émaillée à filets or.

50 / 80 €



- 325 ALBARELLO en faïence émaillée blanche à décor en bleu d'un oiseau surmonté d'une couronne.
XVIIIe siècle.
Haut. 20 cm ; Diam. 10 cm
(Accidents, fêles et manques)

40 / 60 €



Lot No**Description**

326 Dans le goût de STRASBOURG
PAIRE DE BOUQUETIERES en faïence émaillée blanc à décor polychrome de fleurs,
porte une marque 'IH' en bleue sous la base.
XIXe siècle.
Haut. 15,5 cm ; Larg. 19,5 cm
(Fêles et éclats)

60 / 80 €



327 Copenhague
SERVICE EGOISTE en porcelaine émaillée bleu et blanc à décor de fleurs et liseré or
comprenant : un sucrier couvert, une tasse et sa sous tasse, une verseuse et un
plateau.
(Manque le couvercle de la verseuse)

60 / 80 €



328 Jules VIEILLARD & Cie à Bordeaux
SUITE DE CINQ ASSIETTES en faïence fine, série des bateaux, à décor imprimé au
centre d'une gondole, d'un bateau à vapeur, d'une pirogue, d'un bateau marnois et
d'un bateau de pêche. Marquées au tampon noir.
Diam. 20 cm

30 / 50 €



329 PRIMAVERA
CACHE- POT en céramique craquelée à décor d'arbres brun et vert stylisés
Haut. 12 cm
(Fêle)
JOINT : VASE à panse aplatie en verre irisé.
Haut. 13 cm

50 / 100 €



330 LIMOGES
TASSE COUVERTE à deux anses et sa soucoupe en porcelaine émaillée vert et or sur
fond blanc à décor peint de filets de feuillages.
Marque au revers, signée JD
Haut. 9 cm

20 / 50 €



Lot No**Description**

331 Jules VIEILLARD & Cie
Service NELLA (style Rousseau)
ASSIETTE en faïence émaillée polychrome un martin pêcheur branché, l'aile à décor de nénuphars et roseaux.
Diam. 22,5 cm
(Fêles)

JOINT:
ROSENTHAL
SCULPTURE en porcelaine polychrome figurant un martin-pêcheur.
Marque au revers.
Haut. 12 cm



80 / 120 €

332 DEUX ASSIETTES en faïence à bord chantourné à décor émaillé au chinois.
Est de la France, XVIIIe siècle
Diam. 24,5 cm



20 / 30 €

333 BENITIER en faïence émaillée bleu, vert et jaune, représentant en haut-relief la Vierge en majesté entourée d'angelots avec colonnes, fronton et rayons.
Probablement Espagne, fin XVIIIe-début XIXe siècle.
Haut. 40 cm
(Accidents et restaurations)



100 / 150 €

334 PLAT rond creux en faïence à décor émaillé d'un chinois à l'ombrelle dans le bassin
fond de paysage et frise polychrome sur l'aile.
XVIIIe siècle
Diam. 33 cm



80 / 120 €

335 BRACELET à maillons tournés en métal argenté.



10 / 30 €

Lot No**Description**

336 COLIER en perles fantaisies noires entrelacées, fermoir métal.
Long. 43 cm

Expert : Louise TEISSEIRE ; louiseteisseire64@gmail.com

30 / 60 €



337 BRACELET et CHAINE DE CHEVILLE en métal doré dont un avec des perles

15 / 30 €



338 ENSEMBLE DE BIJOUX FANTASIES comprenant bracelet, médaille en forme de coeur, pendentif en forme de cochon et coq de montre.

10 / 50 €



339 IMPORTANT LOT DE BIJOUX FANTASIES comprenant collier en nacre, bois, perles, imitation corail, bracelet métal style art nouveau, paires de boucles d'oreilles, pendentifs etc.

150 / 200 €



340 JAZ
BOÎTIER DE MONTRE en acier de forme tonneau, à mouvement automatique, cadran à fond bleu avec guichet dateur à 3h, index bâtons et en chiffre à midi.
40 x 35 mm
(Fonctionne, rayure)

50 / 60 €



341 TROIS BOÎTIERS DE MONTRES, à mouvement mécanique, une ELIX, une THALES et une chronographe OXFORD (sans remontoir).
(Usures)

50 / 100 €



Lot No**Description**

- 342 SEIKO
PETITE MONTRE bracelet de dame, en acier, mouvement à quartz, cadran carré à fond blanc et chiffres romains, bracelet à petite boucle déployante de la marque.
Dans un écrin de la marque.

50 / 100 €



- 343 ZENITH
MONTRE de poche en métal doré, à mouvement mécanique et compteur des secondes à 6h.
(Fonctionne, manque la bélière et trace de soudure sur le boîtier)

JOINT : CHAÎNE DE MONTRE en métal doré.

50 / 60 €



- 344 PAIRE DE BOUTONS DE MANCHETTES en or (750) en demi-perles.
Poids brut total : 3,37 g

50 / 80 €



- 345 LOT de DÉBRIS D'ARGENT (950) comprenant : deux petites bourses en mailles et cinq monnaies ou médailles.
Poids brut total : 210g

70 / 100 €



- 346 LOT DE BRACELETS JONCS en argent (925), avec gourmettes et chaînes, trois petits bracelets et paire d'éléments de pendants d'oreilles à motifs feuillagés.
Poids brut total : 154g

40 / 60 €



Lot No**Description**

- 347 DEUX BIJOUX en argent:
- BROCHE losangique ajourée ornée d'une améthyste taille ovale. (Long. 6 cm - poids brut: 6,45g)
- PENDENTIF type Saint-Esprit en argent et pierres blanches. (Poids brut 7,2g)

20 / 50 €



- 348 PINCE A SUCRE en argent (84 zolotniks - 875) à décor de rinceaux et palmettes.
Russie, Moscou, vers 1850.
Poids brut total : 63,8 g

30 / 50 €



- 349 RUSSIE
POT A LAIT en bois sculpté à décor de chevrons, l'anse ajourée.
Russie, XXe siècle dans le goût d'Abramtsevo.

Expert : Maxime CHARRON – Tel : +33(0)6 50 00 65 51 -
expert@maxime-charron.com

20 / 30 €



- 350 RUSSIE
DEUX CORNES LIBATOIRES CAUCASIENNES montées en argent 84 zolotniks (875)
dont l'une à décor niellé, avec leur chaînette d'origine, l'une d'époque impériale et
l'autre soviétique.
Long. 33 et 25 cm ; Poids brut total : 260g.

Expert : Maxime CHARRON – Tel : +33(0)6 50 00 65 51 -
expert@maxime-charron.com

80 / 120 €



- 351 RUSSIE
COUVERT INDIVIDUEL et son COUTEAU DE TABLE en vermeil 84 zolotniks (875) à
décor gravé, lame en acier.
Moscou, 1893.
Orfèvre : Ivan YACHIN.
Long. 16 cm et 21,5 cm ; Poids brut total : 104g.

Expert : Maxime CHARRON – Tel : +33(0)6 50 00 65 51 -
expert@maxime-charron.com

80 / 120 €



Lot No**Description**

352 PAIRE DE FLAMBEAUX PIQUE-CIERGES en bois sculpté à fût balustre à feuilles d'acanthé et godrons et trois pieds en griffon et feuilles d'acanthé.
Fin du XVIIIe - début du XIXe siècle
Haut. 53,5 cm
(Accidents et restaurations)

JOINT : PIQUE-CIERGE en bois sculpté et doré, à feuilles d'acanthé et trois pieds griffes.
Fin du XVIIIe - début du XIXe siècle.
Haut. 61 cm



100 / 120 €

353 PAIRE DE TIMBALES en argent (950) à décor appliqué d'un cartouche à deux cornes d'abondance surmontées de guirlandes de fleurs.
Haut. 9 cm ; Diam. 7 cm
Poids brut total : 151g



50 / 100 €

354 PAIRE DE TASTES-VINS en argent (950) à décor repoussé de pampres de vigne, anse en serpents affrontés.
Diam. 6 cm
Poids brut total : 70g

JOINT : TASTE -VIN en argent (950) à décor repoussé de godrons et pastilles, anse à pièce de pouce gravée PG.
Haut. 3 cm ; Long. 10 cm
Poids brut total : 72g



50 / 80 €

355 PETITE TASSE en argent (950) à décor appliqué et anse simulée de chardons.
Art Nouveau.
Haut. 6 cm ; Long. 8,5 cm
Poids brut total : 62g



20 / 50 €

Lot No**Description**

356 PETIT PLATEAU rectangulaire en argent (915) à bords chantournés de rinceaux et gravé au centre.
Travail Espagnol.
38 x 21 cm
Poids brut total : 597g

150 / 200 €



357 SUCRIER de forme balustre à anse en argent (???) à décor rocaille au repoussé à motifs de rinceaux, médaillons et enroulements reposant sur quatre pieds, anse à décor de fleurs, doublure en verre bleu.
Haut. 13 cm ; Diam. 15 cm
Poids brut total : 180g

60 / 80 €



358 COUVERT DE SERVICE en argent fourré (950), le manche à étranglement orné d'un médaillon chiffré HL.
Poids brut: 152 g

ENSEMBLE DE QUATRE PELLER A GLACE en argent (950) de différents modèles et un couteau à manche en argent fourré (950) chiffré HL.
Poids brut: 134 g

100 / 120 €



359 COUVERT A GIGOT en argent fourré (950) à manche tubulaire à décor repoussé et ciselé de filets de perles et chiffré DL. Le fourchon surmonté d'un levier figurant un cervidé. Ecrin.
Poids brut: 308 g

60 / 80 €



360 Emile HUGO (acrif de 1859 à 1880)
PARTIE DE SERVICE A THÉ CAFÉ en argent (950) comprenant un sucrier couvert et une verseuse à décor guilloché et chiffré AD.
Poids brut: 534g

JOINT
PINCE A SUCRE en argent à griffes de lion monogrammée JD et un PASSE-THÉ en argent à décor de filets rocaille.
Poids: 102g

200 / 300 €



Lot No**Description**

361 ENSEMBLE DE SIX TIMBALES-GOBELETS DE NAISSANCE en argent (950) chiffrés pour la plupart.
Poids brut: 358 g
JOINT:
HOCHET en argent (950) à décor de filets rayonnants et DEUX ROND DE SERVIETTE en argent (950) à décor de branchages fleuris et de frises de fleurettes chiffrés AC et EH.
Poids brut total: 83 g



150 / 200 €

362 PUIFORCAT
CINQ HÂTELETS en argent (950) à motif d'épée au manche torsadé.
Poids: 114 g



JOINT
PINCE A SUCRE en argent (950) à décor de satyre.
Poids: 40 g
FOURCHETTE A FRUIT en argent (950) modèle uniplat.
Poids: 24 g
PINCE A COTELETTES en argent fourré (800) à décor de volutes.
Poids brut: 17g

60 / 80 €

363 ENSEMBLE DE CINQ CUILLERES SAUPOUDREUSES en argent (950) à modèle filets ou uniplats dont deux non chiffrées.
Poids: 249 g



JOINT
PELLE A GLACE en argent (950) à saptule ciselée figurant une coquille Saint-Jacques.
Poids: 73 g

150 / 200 €

364 TRAVAIL HOLLANDAIS DE LA SECONDE MOITIÉ DU XIXe SIECLE
CUIILLERE DE SOUVENIR en argent ciselé représentant un bouvier parmi son troupeau,
le manche torsadé surmonté d'une laitère au repos.
Long. 21 cm Poids brut: 67 g



60 / 80 €

Lot No**Description**

365 TRAVAIL ÉTRANGER
PETITE COUPE en argent (800) à deux anses à enroulement et orné d'une frise de palmettes.
Haut. 14,5 cm - Poids: 150 g

50 / 60 €



366 SUITE DE DOUZE CUILLERES A MOKA en argent (950) à décor de fleur sauvage sur la spatule.
Maître-orfèvre Gustave VEYRAT (actif de 1844 à 1911)
Poids brut : 162 g
Dans un écrin

80 / 120 €



367 THEIERE en argent à ciselures style rocaille reposant sur quatre pieds en enroulement.
Haut. 23 cm
Poids total : 502g

40 / 80 €



368 TROIS PETITS SALERONS en argent (84 zolotnik - 875) rond sur piédouche, deux à intérieur vemeillé et une PELLE A SEL modèle à la Russe.
Russie, Saint-Petersboug.
Poids brut total : 86g

JOINT : PAIRE DE PELLER A SEL en argent probablement Américain.
Poids brut total : 4g

40 / 60 €



369 PINCE A SUCRE en argent uni à griffes de lion et mascarons.
Poids total : 51,76g

10 / 30 €



Lot No**Description**

370 DEUX TIMBALES en argent uni, l'une de forme tulipe à pans coupés et l'autre à décor d'un mascaron rocaille chiffré GL.
Haut. 7,5 cm et 8,3 cm
Poids brut total : 215g
(Légers chocs)

80 / 120 €



371 TASTE-VIN en argent uni.
Diam. 7,5 cm
Poids brut total : 84g

40 / 80 €



372 DOUZE PETITES CUIILLIERES en argent vermeillé, manche à décor rocaille chiffré.
Fin XIXe siècle.
Poids brut total : 228g
Dans un écrin vert.

80 / 120 €



373 SAUPOUDREUSE en argent vermeillé, le manche richement sculpté et terminé par une tête d'homme barbu.
Dan son écrin d'origine chiffré MG.
Poids total : 90g

40 / 60 €



374 LOUCHE en argent uni chiffré LED.
Long. 37 cm
Poids brut total : 243g
(Légers chocs)

80 / 120 €



Lot No**Description**

375 TIMBALE en métal argenté, chiffré 27.
Haut. 8 cm

20 / 40 €



376 GRANDE BOURSE porte-monnaie à mailles, en argent (800) datée 28 octobre 1918,
monture ajouré à décor de feuillage.
Travail probablement allemand.
Larg. 16,5 cm; Poids brut: 198g

70 / 100 €



377 VERSEUSE en cristal taillé à décor géométrique, monture en argent (950) à décor
simulé de pampres de vigne.
Haut. 21,5 cm
Poids brut total : 825g

80 / 120 €



378 VERSEUSE égoïste en argent (950) de forme balustre, poignée en bois.
Haut. 16,5 cm
Poids brut total : 287g

JOINT : UN GOBELET, UNE TASSE et UN ROND DE SERVIETTE en argent (950).
Poids brut total : 115g

120 / 150 €



379 QUATRE COUVERTS DE SERVICE A HORS D'OEUVRE, manche en résine et spatule en
argent (950) comprenant : deux saupoudroirs, une fourchette et une petit pelle.
Poids brut total : 146g
(Chocs et fentes)

30 / 50 €



Lot No**Description****380**

LOT DE COUVERTS en argent comprenant :
- quatre couverts de service à bonbons ou à hors d'oeuvre
- Une petite pelle à décor ajouré de rinceaux (soudure au manche)
- une cuillère à soupoudrer
Poids brut total : 230g

60 / 80 €

**381**

CHRISTOFLE
CINQ COUVERTS en métal argenté modèle Véga.

10 / 30 €

**382**

PETIT POT A LAIT et PETIT SUCRIER à deux anses, de forme balustre, en argent uni.
Angleterre, Birmingham, 1909.
Haut. 9,5 cm - Poids brut total: 277g

100 / 120 €

**383**

SUITE DE SIX MOUETTES en bronze patiné, pouvant former porte-couteaux.
Larg. 8 cm

10 / 50 €

**384**

TROIS TIMBALES en métal argenté, la première signée Christofle à pans coupés, la deuxième à décor ciselé d'un mascarón central chiffré Jean et la dernière en argent uni chiffré 87.
Haut. env. 8 cm

80 / 120 €

**385**

PARTIE DE MENAGERE A POISSON en métal argenté modèle à filet et rocaille,
comprenant 24 pièces soit : 12 fourchettes et 12 couteaux.
(Manque à l'argenterie)

30 / 50 €



Lot No**Description****386**

GALLIA
PELLE en métal argenté à décor de guirlandes de roses.
Long. 22 cm

10 / 50 €

**387**

PARTIE DE MENAGERE DE COUVERTS en métal argenté, modèle style Art Déco à filet,
comprenant :
- 12 cuillères
- 1 louche
- 12 couverts
- 12 petites cuillères
- 1 louche
- 1 cuillère à ragout

???? A VERIFIER ????

100 / 150 €

**388**

SERVICE BONBON QUATRE PIECES en métal argenté et DEUX SAUPOUDREUSES
ajourées de feuillage avec PINCE A SUCRE uni à décor de coquilles.
Deux écrins

30 / 60 €

**389**

DOUZE FOURCHETTES A DESSERT en métal argenté modèle rocaille.
Dans un écrin vert marqué Orfèvrerie moderne à Paris Rivoli.

30 / 50 €

**390**

PAIRE DE BOUTS DE TABLE à deux lumières en métal argenté uni et filets.
20 x 25 cm

80 / 120 €



Lot No**Description**

391 PLATEAU rectangulaire à deux anses, en métal argenté, modèle à filets rubanés.
37,5 x 58 cm

40 / 60 €



392 CHRISTOFLE
MENAGERE DE COUTEAUX en métal argenté, modèle à frise laurier en chute et filets rubanés, monogrammés JM, comprenant:
- 12 grands couteaux, lames acier signées
- 12 petits couteaux, lames acier signées
- couvert à découper

80 / 120 €



393 CHRISTOFLE
DOUZE CUILLERES A CAFÉ en métal doré, modèle uni plat. Dans un écrin de la marque.

20 / 30 €



394 GRANDE CORBEILLE ovale en métal argenté à frises de pois en relief et filets de noeuds.
Haut. 15 cm ; Long. 40 cm

50 / 80 €



395 BONBONNIERE ronde couverte en métal argenté uni à filets de noeuds signée sous la base Paris.
Diam. 17 cm

40 / 80 €



396 PANIER A ENTREMET en métal argenté ajouré à décor de fleurs, comprenant quatre compartiments en verre moulé pressé et reposant sur quatre pieds toupies.
Long. 28 cm
(Eclat)

40 / 80 €



Lot No**Description**

397 ENSEMBLE EN MÉTAL ARGENTÉ comprenant : un shaker, six verres à liqueur et leur plateau, modèle filet, une tasse à thé, un passe-thé et sa soucoupe à décor sur la panse d'une frise d'entrelacs fleuris, un sucrier à anse, une coupe sur piédouche avec doublure en verre blanc, un pot à biscuit en cristal, et un cendrier en verre moulé.

20 / 50 €



398 ERCUIS
BOL A CAVIAR en métal argenté avec coupe à oreilles marquée ROYAL HAUSSMANN,
et coupelle centrale.
Larg. 22 cm

20 / 30 €



399 P. PLASAIT Orfèvre
BOÎTE ronde couverte en métal doré à décor à l'imitation du marbre, prise en forme de poisson.
Diam. 14,5 cm

30 / 50 €



400 BOL A CAVIAR en métal argenté uni sur piédouche à filet d'oves avec couvercle et bol en verre.
Haut. 25 cm

80 / 120 €



401 BONBONNIERE sur piédouche en métal argenté tressé à l'imitation d'un panier d'osier,
le couvercle à une anse de préhension à quatre branches.
Intérieur doublé en verre bleu.
Haut. 15 cm

20 / 50 €



Lot No**Description**

402 SERVITEUR MOUTARDIER en métal argenté à décor de pampres de grappes de raisins.
Haut. 15 cm

JOINT:

CORBEILLE quadripode en métal argenté ovale à décor rocaille sur la panse.
Larg. 26 cm

30 / 50 €



403 CHRISTOFLE
PAIRE DE FLAMBEAUX en métal argent reposant sur une base circulaire en doucine. Le fût balustre gravé de motifs floraux.
Haut. 27 cm
(Une bobèche remplacée)

50 / 60 €



404 PARTIE DE MENAGERE en métal argenté à modèle de filets et d'entrelacs comprenant 133 pièces soit :

- 1 louche
- 1 service à gigot (couteau, manche et fourchette)
- 1 cuillère de service
- 21 couteaux à entremets
- 12 couverts
- 12 couteaux
- 12 fourchettes
- 12 couverts à entremets
- 12 fourchettes à huîtres
- 12 cuillères à café
- 10 fourchettes à fruit
- 1 cuillère à glace

JOINT:

PLATEAU DE SERVICE en métal argenté à deux anses, modèle filets et DEUX LOUCHES en métal argenté, modèle uniplat et à filets et une fourchette Christofle modèle à filets.

120 / 150 €



405 1 Bille BENEDICTINE D.O.M, 70 cl - 43°
Niveau bas, étiquette partiellement arrachée, cires manquantes, s.d.

20 / 30 €



Vente du Lundi 20 Juin 2022 à 14:00
Ordre d'Achat / Absentee Bid Form

Nom et Prénom _____
Name & First Name _____

Adresse _____
Address _____

Téléphone _____
Phone _____

Fax / Email _____

Après avoir pris connaissance des conditions de vente décrites dans le catalogue, je déclare les accepter et vous prie d'acquiescer pour mon compte personnel aux limites indiquées en **euros**, les lots que j'ai désignés ci-dessous. *(Les limites ne comprenant pas les frais légaux)*

*Les enchères téléphoniques sont acceptées UNIQUEMENT pour les lots dont l'estimation basse est supérieure à 200 €.
Le client qui fera la demande d'enchères par téléphone sera réputé acquiescer systématiquement et au minimum à l'estimation basse.
Dans le cas contraire, un ordre d'achat ferme inférieur à l'estimation basse peut toujours être demandé.*

*Pour la vente des vins et alcools, les estimations et les enchères sont faites à la bouteille.
L'acheteur paiera le prix prononcé à l'adjudication, multiplié par le nombre de bouteille contenu dans le lot, sans division possible.*

Références bancaires obligatoires :

LOT N°	DESCRIPTION DU LOT	LIMITE EN EUROS

Les ordres d'achats doivent être reçus au moins 24 heures avant la vente.

To allow time for processing, absentee bids should be received at least 24 hours before the sales begins

A envoyer à / Please send to :

Date :

Signature
obligatoire :

Required signature :