

Vente du Samedi 17 Juin 2023 à 14:00

*TABLEAUX, MOBILIER & OBJETS D'ART*

*Exposition publique*

*le Jeudi 15 Juin 2023 de 14h00 à 18h00*

*le Vendredi 16 Juin 2023 de 10h00 à 12h30 et de 14h00 à 18h00*

**Lot No****Description**

**1** BRONZE DE VIENNE  
DEUX FOX TERRIERS polychromes, l'un assis, l'autre debout.  
Haut. 9,5 et 10 cm

100 / 150 €



**2** BRONZE DE VIENNE  
Grand BULLDOG polychrome.  
Haut. 10 cm ; Long. 19 cm

100 / 150 €



**3** BERGMANN  
INDIEN se protégeant sous son bouclier.  
Grand bronze de Vienne, marqué sous la base et derrière le bouclier.  
Haut. 14,5 cm

100 / 150 €



**4** GRANDE FIGURINE D'ENFANT SOLDAT en uniforme, en bois sculpté.  
Probablement début XXe siècle.  
Haut. 59 cm  
(Accident au fusil)

100 / 200 €



**5** MOBILIER MINIATURES dit de MAÎTRISE ou de POUPÉE en acajou, comprenant :  
- une TABLE bouillotte à deux tiroirs et deux tablettes gainées cuir, estampillée CM DALLER (?) dans un losange (Haut. 22,5 cm ; Diam. 29 cm).  
- une PAIRE DE CHAISES à dossier lyre (Haut. 26,5 cm)  
Pieds fuselés cannelés.  
Style Louis XVI.

200 / 300 €



**6** COMMODE MINIATURE ou de MAÎTRISE, galbée toutes faces en verni européen style chinois, ouvrant à deux tiroirs sans traverse, dessus de marbre jaune veiné.  
Style Louis XV.  
Haut. 22,5 cm ; Larg. 28 cm ; Prof. 16 cm

200 / 300 €



**Lot No****Description**

- 7 ARMOIRE MINIATURE pouvant former TABLE DE CHEVET rectangulaire, en acajou et placage d'acajou moiré ouvrant par deux tiroirs en ceinture et deux portes à fond de miroir, montants en demi-colonnes. Garniture de laiton.  
Style Empire, XIXe siècle.  
Haut. 67 cm ; Larg. 46,5 cm ; Prof. 25 cm  
(État d'usage)

20 / 50 €



- 8 École Française vers 1860-1880  
Portrait de jeune fille à la couture  
Belle miniature ovale contrecollée sur carton.  
15,5 x 12,5 cm  
(Fentes)  
Dans un cadre en bois noirci (fentes).

150 / 200 €



- 9 Jean Pierre ROBELOT (1802-?)  
MINIATURE ovale représentant un homme au front dégarni datée 1836 et signée au milieu à droite, dans un cadre en bronze doré gravé rocaille.  
A vue : 9 x 7,5 cm

150 / 200 €



- 10 École Française du début du XIXe siècle  
Portrait présumé de Pierre BARRIS (1753-1824), magistrat, Président de section à la Cour de Cassation.  
Huile sur velin, signée C. LAPLAGNE en bas à droite.  
22 x 16,5 cm  
Dans un cadre en bois sculpté et doré à palmettes, de l'époque, avec étiquette lithographiée en noir de la Maison Alphonse GIROUX et Cie.

300 / 500 €



- 11 MINIATURE ovale gouachée représentant Napoléon III.  
Fin du XIXe siècle.  
4,7 x 3,5 cm

50 / 60 €



**Lot No****Description**

- 12** ÉVENTAIL à demi feuille en papier et brins en nacre ajourée et doré à décor de rinceaux et fleurettes. La feuille à décor peint à la gouache d'une scène champêtre dans un encadrement et de petites vues d'architectures dans des réserves. La rivure sertie de deux brillants.  
Travail Français, fin du XVIIIe siècle.  
Larg. 50 cm  
(Petits manques à la nacre, petites déchirures au papier)



80 / 120 €

- 13** DEUX GRANDES FOËNES ou HARPONS en fer forgé, à sept piques sur trois rangs.  
Haut. 61 et 62 cm



80 / 120 €

- 14** TROIS FOËNES ou HARPONS en fer forgé, à quinze piques pour deux, et neuf piques pour l'autre.  
Haut. 33 cm, 35 cm et 37 cm  
(Deux piques accidentées sur l'une)



80 / 120 €

- 15** FOËNE plate à anguille en fer forgé à cinq piques dentelées.  
Haut. 40 cm



30 / 50 €

- 16** FOËNE en fer forgé à six longs piques en flèche sur base plate.  
Haut. 41 cm  
  
JOINT : PETITE FOËNE en fer forgé en forme de peigne à quatre piques.  
Haut. 35 cm



40 / 60 €

- 17** PLAQUE en fonte de fer pouvant former plaque de cheminée, à deux registres, la partie haute représentant vraisemblablement un putto et un homme barbu autour d'un moulin à grain ou à huile, sur fond de paysage, et la partie basse datée 1668 avec deux femmes vêtues à l'Antique représentant la force et la richesse.  
XVIIe siècle.  
94 x 40 cm



200 / 300 €

**Lot No****Description**

- 18** PLAQUE DE CHEMINÉE en fonte de fer en chapeau de gendarme représentant la croix occitane couronnée dans un entourage de pampres de vigne. Fonderie Pierre HAUBURGUET.  
Haut. 36 cm ; Larg. 76 cm

100 / 120 €



- 19** PAIRE DE LANDIERS à bol en fer forgé.  
XIXe siècle.  
Haut. 73 cm ; Long. 60 cm

50 / 100 €



- 20** MIROIR rectangulaire à pareclozes et fronton, à décor en laiton repoussé de panier fleuri, fleurs et feuilles d'acanthé.  
Style Haute Époque, fin du XIXe siècle.  
65 x 38 cm

100 / 200 €



- 21** CHAISE A BRAS à dossier droit en noyer tourné. Accotoirs et montants d'accotoirs torsadés. Pieds torsadés réunis par une entretoise en H. Garniture de tissu à motifs de rayures rouges sur fond blanc.  
Style Louis XIII, constituée d'éléments anciens.  
Haut. 86 cm ; Larg. 60 cm  
(Trous de vers, restaurations)

50 / 60 €



- 22** TABLE A ÉCRIRE rectangulaire en chêne ouvrant en ceinture par trois tiroirs et reposant sur huit pieds toupies réunis par une entretoise en H.  
Travail de style rustique, XIXe siècle.  
Haut. 73 cm ; Larg. 102 cm ; Prof. 70 cm

50 / 100 €



- 23** PAIRE DE FAUTEUILS CURULES en chêne et cuir richement sculpté à décor de mascarons, palmettes et volutes. Piètement en X.  
Style Haute Époque.  
Haut. 80 cm ; Larg. 64 cm ; Prof. 50 cm

100 / 120 €



**Lot No****Description**

- 24 TABLE rectangulaire en chêne à plateau abattant pivotant découvrant un casier reposant sur des pieds moulurés stylisés réunis par une entretoise en X en fer forgé torsadé. Travail espagnol de style rustique.  
Haut. 78 cm ; Larg. 110 cm ; Prof. 55 - 110 cm (déployé)  
(Plateau rapporté)

50 / 80 €



- 25 PARAVENT à trois feuilles en noyer mouluré en chapeau de gendarme, garnies double face de cuir dit de Cordoue probablement du XVIIe siècle, à décor d'oiseaux, papillons fleurs et rinceaux polychromes et dorés.  
XIXe siècle.  
La feuille : 150 x 50 cm  
(Accidents sur deux côtés)

250 / 300 €



- 26 TABLE à plateau rectangulaire en bois naturel et marqueterie à décor de maisons dans la montagne et voiliers amarrés devant un port, reposant sur quatre pieds tournés réunis par un plateau.  
XXe siècle.  
Haut. 70 cm ; Larg. 102 cm ; Prof. 91 cm  
(Verre de protection fendu à un angle, soulèvements, manques et taches d'humidité sur le plateau)

250 / 300 €



- 27 Sainte Marthe et la Tarasque  
RARE SCULPTURE en haut relief sur bois, polychrome  
Provence, XVIe siècle.  
Haut. 63 cm  
(Traces visibles anciennce de polychromie, repeint à la fin du XIXe siècle)

1 000 / 1 500 €



- 28 Limoges, XVIIe-XVIIIe siècle, attribué aux NOUAILHER  
Saint Jean-Baptiste et l'Agneau  
Cuivre émaillé.  
14 x 12 cm  
(Accidents et manques)

100 / 200 €



**Lot No****Description**

- 29** DEUX PLAQUES de cuivre en émaux champlevés représentant la Vierge et le Christ.  
Dans le goût de Limoges XIIIe siècle, XXe siècle.  
14,8 x 6,5 cm
- 50 / 100 €
- 30** POINT DE L'HALLUIN  
TAPISSERIE Verdure, dans le goût des Flandres, doublure en velours beige.  
XXe siècle.  
210 x 165 cm
- 100 / 150 €
- 31** TABLE à écrire rectangulaire, ouvrant à un tiroir en ceinture, à piétement tourné en balustre en noyer, réuni par une entretoise en X en chêne et plateau parqueté en étoile en acajou et bois exotiques.  
Probablement travail de Port, début du XVIIIe siècle.  
Haut. 73 cm ; Larg. 93 cm ; Prof. 61 cm  
(Restaurations)
- 400 / 600 €
- 32** COMMODE à façade arbalète en noyer mouluré ouvrant à quatre tiroirs sur trois rangs, garniture de bronzes vernis avec poignées de tirage mobiles, reposant sur deux pieds antérieurs en enroulements surmontés d'acanthé.  
XVIIIe siècle.  
Haut. 81 cm ; Larg. 133 cm ; Prof. 64 cm
- 1 000 / 1 500 €
- 33** MIROIR au mercure rectangulaire dans un cadre en bois et stuc doré à décor rocaille, le fronton ajouré centré d'une palmette.  
Époque Louis XV.  
100 x 67 cm  
(Petites usures, le fronton recollé)
- 300 / 400 €



**Lot No****Description**

- 34** FAUTEUIL à la reine à dossier plat violonné en hêtre mouluré sculpté laqué blanc à décor de fleurettes, reposant sur quatre pieds cambrés réunis par une entretoise en X. Garniture à motifs d'acanthés et volutes.  
Epoque Louis XV  
Haut. 92 cm ; Larg. 68 cm ; Prof. 56 cm  
(Accidents et restaurations)

50 / 100 €



- 35** COMMODE ARBALETE en noyer mouluré sculpté à plateau chantourné, ouvrant en façade par deux tiroirs sur deux rangs et reposant sur des hauts pieds cambrés. Garniture de bronze.  
Travail régional, XVIIIe siècle.  
Haut. 88 cm ; Larg. 107 cm ; Prof. 57 cm

500 / 600 €



- 36** LUSTRE en bronze doré et pampilles de cristal à huit bras de lumière en enroulement.  
XXe siècle.  
Haut. 50 cm  
(Monté à l'électricité, usures d'usage à la dorure)

200 / 300 €



- 37** TABLE A JEU en merisier à plateau abattant marqueté d'un damier et découvrant un feutre vert, pieds galbés.  
Style Louis XV.  
Haut. 76 cm ; Larg. 75 cm ; Prof. 39 cm

50 / 100 €



- 38** TABLE A JEU rectangulaire en noyer, à ceinture chantournée galbée, pieds cambrés en sabot, plateau escamotable marqueté d'un damier encadré de rinceaux et revers gainé de cuir rouge doré au fer, découvrant un feutre vert de billard français. Avec quatre queues et trois boules.  
Style Louis XV.  
Haut. 74 cm ; Larg. 125 cm ; Prof. 78 cm  
(Soulèvements de placage)

250 / 300 €





**Lot No****Description**

- 39** Peter GARON, Londres  
HORLOGE DE PARQUET à caisse en marqueterie de motifs de rinceaux et personnages, la partie haute en chapeau de gendarme surmonté de trois olives, montants en demies-colonnes, pieds cambrés à sabot de biche, le cadran en laiton doré avec guichet dateur, signé. Mouvement à un timbre. Avec poids et balancier.  
Fin du XIXe siècle.  
Haut. 270 cm ; Larg. 41 cm ; Prof. 22 cm  
(Accidents, sauts de placage, manque un pied)



200 / 300 €

- 40** ALBARELLO ou pot à pharmacie en faïence émaillée en camaïeu bleu et blanc portant une inscription dans un cartouche "S. Fennicutti".  
Espagne, probablement Catalogne, XVIIIe siècle.  
Haut. 26 cm  
(Petits sauts d'email)



150 / 200 €

- 41** ALBARELLO ou pot à pharmacie en faïence émaillée en camaïeu bleu et blanc portant une inscription dans un cartouche "R. Thormet".  
Espagne, probablement Catalogne, XVIIIe siècle.  
Haut. 26 cm  
(Petits sauts d'email)



150 / 200 €

- 42** ALBARELLO ou pot à pharmacie en faïence émaillée en camaïeu bleu et blanc portant une inscription dans un cartouche "Gu Carann".  
Espagne, probablement Catalogne, XVIIIe siècle.  
Haut. 26 cm  
(Petits sauts d'email)



150 / 200 €

- 43** ALBARELLO ou pot à pharmacie en céramique émaillée blanche à décor bleu d'un blason surmonté d'une couronne et marqué "G. AMIN" sur le col.  
Espagne, seconde moitié du XIXe siècle.  
Haut. 24 cm



80 / 120 €

**Lot No****Description**

- 44 ASSIETTE PARLANTE en faïence émaillée polychrome, figurant un grotesque avec bonnet et légendé "comme ca change, ce cholera-morbus".  
Quimper, vers 1830.  
Diam. 23 cm  
(Egrenures)

50 / 100 €



- 45 École Française de la fin du XVIIe siècle  
Portrait d'un évêque en prière  
Huile sur toile.  
80 x 68 cm  
(Restaurations, cadre doré)

500 / 800 €



- 46 École d'Italie du Nord, fin XVIIe-début XVIIIe siècle  
Le Déjeuner du chat  
Huile sur toile.  
73 x 62 cm  
(Restaurations)

1 000 / 1 500 €



- 47 École Française du XVIIIe siècle  
Le Christ au mont des Oliviers  
Toile.  
84 x 66 cm  
(Entoilé)

500 / 600 €



- 48 École Française de la fin du XVIIIe-début XIXe siècle, d'après Jean JOUBERT  
(1643-1707)  
Le Déluge universel  
Huile sur toile.  
27 x 35 cm

300 / 400 €



**Lot No****Description**

- 49** École Hollandaise du XVIIIe siècle  
Vieille femme et son chien  
Huile sur panneau de chêne.  
23,5 x 19 cm  
(Restaurations)
- Expert : René MILLET - Tel: +33(0)1.44.51.05.90 - expert@millet.net

80 / 120 €



- 50** École Flamande dans le goût du XVIIe siècle  
Scène pastorale  
Huile sur panneau, non parqueté.  
76 x 43 cm  
(Fentes, panneau bombé)

300 / 500 €



- 51** Attribué à Johann Christoph VON BEMMEL (c.1717-1788)  
Bord de rivière animé  
Huile sur toile.  
43 x 53 cm  
Dans un cadre en bois mouluré et doré du XVIIIe siècle.  
(Soulèvements et manques, entoilé)

1 000 / 1 500 €



- 52** Suiveur de Jan Dircksz BOTH (1615-1652)  
Paysage italien animé  
Huile sur panneau non signée.  
34 x 26 cm  
Cadre en bois et stuc doré à palmettes du XIXe siècle portant un cartouche de l'artiste.

1 000 / 1 500 €



- 53** DEUX TOILES PEINTES dites projets de tapisserie à décor de scènes de fumeurs et de buveurs dans le style hollandais du XVIIIe siècle, bordure de fruits et rinceaux.  
XVIIIe-XIXe siècle.  
210 x 114 cm  
(Tâches, petits trous et traces de couture)

300 / 500 €



- 54 PAIRE DE DEVANT DE CHENETS en bronze figurant des sphinges sur une base rectangulaire à croisillons, mascarons, feuilles d'acanthé et pieds griffes.  
Style Régence.  
Haut. 32 cm ; Larg. 20 cm ; Prof. 15 cm  
(Petits trous)

300 / 400 €



- 55 COMMODE sauteuse rectangulaire à ressaut central, en bois de placage, ouvrant à deux rangs de tiroirs sans traverse, à décor de filets à la grecque et frisage, montants arrondis à cannelures simulées, ornementation de bronzes dorés, tels que poignées de tirage annulaires, dépouilles de lion en chute, sabots en griffes de lion feuillagées et cul-de-lampe. Estampillée F.RUBESTUCK et JME.  
Dessus de marbre brèche d'Alep.  
Époque Transition, Louis XV-Louis XVI.  
Haut. 84 cm ; Larg. 121 cm ; Prof. 51 cm  
(Sauts de placage et restaurations)

D'origine allemande, François RÜBESTÜCK (1722-1785) obtient sa maîtrise le 7 mai 1766.

1 500 / 2 000 €



- 56 MIROIR au mercure rectangulaire dans un cadre en bois et stuc doré à décor de frises d'entrelacs ajourés et fleurettes dans les écoinçons, le fronton ajouré en coquille avec panier de fleurs.  
Époque Louis XVI.  
Hors tout : 150 x 78 cm  
(Restaurations au dos)

500 / 600 €



- 57 D'après Jean-Antoine HOUDON (1741-1828)  
Louise BRONGNIART en buste  
Épreuve en terre cuite sur piédouche.  
Fin du XIXe siècle.  
Haut. 43 cm  
(Piédouche probablement recollé, usures à la patine)

100 / 150 €



- 58 PAIRE DE FAUTEUILS à dossier cabriolet en anse de panier, en hêtre mouluré, accotoirs à manchettes et supports balustres cannelés, pieds fuselés cannelés rudentés.  
Époque Louis XVI.  
Garniture de velours gris, usagée.

250 / 300 €



**Lot No****Description**

- 59** BAROMETRE-THERMOMETRE en bois mouluré et doré, marqué Ragon Opticien à Bayonne.  
Époque Louis XVI.  
Haut. 103 cm  
(Avec sa colonne en verre, sans les aiguilles et mécanisme)

150 / 200 €



- 60** CHAISE D'AISANCE en ponteuse en acajou et placage d'acajou, pieds fuselés.  
Style Louis XVI.  
(Restaurations)

50 / 100 €



- 61** COMMODE dite à la grecque, rectangulaire à ressaut central, en bois de placage, ouvrant à cinq tiroirs sur trois rangs dont deux sans traverse, à décor de quartefeuilles en ceinture et croisillons en partie inférieure, montants à pans coupés à cannelures simulées, pieds cambrés. Ornementation de bronzes dorés, telle que poignées de tirages annulaires, sabots en pattes de lion feuillagées, lingotières, cul-de-lampe et rosaces. Dessus de marbre rose veiné.  
Époque Transition Louis XV-Louis XVI.  
Haut. 87 cm ; Larg. 127 cm ; Prof. 54 cm  
(Restaurations, sauts de placage, avec clés, bronzes probablement rapportés)

1 500 / 2 000 €



- 62** MIROIR A FRONTON et pareclozes en bois noirci et laiton repoussé à décor de corbeilles de fleurs et mascarons à écoinçons, miroir bisauté.  
Époque Napoléon III.  
Haut. 128 cm ; Larg. 73 cm  
(Traces de mercure)

250 / 450 €



- 63** PAIRE DE BERGÈRES à dossier cintré en anse de panier, en hêtre mouluré et sculpté, montants d'accotoir à colonne détachée, pieds fuselés, cannelés.  
Style Louis XVI.

150 / 200 €



**Lot No****Description**

- 64** PAIRE DE LARGES FAUTEUILS à dossier plat médaillon en hêtre mouluré. Pieds fuselés cannelés, les antérieurs rudentés.  
Style Louis XVI.  
Haut. 97 cm ; Larg. 67 cm ; Prof. 60 cm

100 / 200 €



- 65** TABLE EN AUGÉ en placage de bois de rose à deux pieds patins reliés par une tablette d'entretoise.  
Style XVIIIe, XIXe siècle.  
Haut. 70 cm ; Larg. 67 cm ; Prof. 29 cm

50 / 100 €



- 66** GRANDE COMMODE en noyer mouluré et sculpté à toutes faces galbées ouvrant à deux rangs de tiroirs à décor de coquilles et guirlandes de fleurs, ceinture chantournée, quatre pieds galbés terminés en enroulement.  
Probablement Tarn, région de Castres, XVIIIe.  
Haut. 94 cm ; Larg. 136 cm ; Prof. 65 cm  
(Avec deux belles clés)

1 000 / 1 500 €



- 67** École Française du XVIIIe siècle  
Gibier et volailles sur un entablement  
Huile sur toile portant une signature apocryphe "J Chardin" en bas à gauche.  
96 x 126 cm  
(Rentoilée)

2 000 / 3 000 €



- 68** Attribué à Nicolas-Guy BRENET (1728-1792)  
L'Allégorie de la nuit  
Huile sur toile.  
87 x 91 cm  
(Restaurations)

Expert : René MILLET - expert@rmillet.net - Tel : 01 44 51 05 90

800 / 1 200 €



**Lot No****Description**

- 69** École Espagnole du XVIIIe siècle  
Portrait de Famille  
Cuivre avec cartouche inscrit "De Español, y Morisca, nace Albino" et traces de signature sur le mouchoir.  
33,5 x 46 cm

400 / 600 €



- 70** Pierre-Antoine DEMACHY (1723-1807)  
Les Bouilleurs dans un intérieur de voûte gothique à Paris (?)  
Huile sur toile signée en bas à droite.  
41 x 33 cm  
(Rentoilée, restaurations)

1 500 / 2 000 €



- 71** École Hollandaise du XVIIIe siècle  
Jeune fille aux raisins et fruits  
Panneau.  
34 x 26 cm  
(Porte un cachet de collection "MD" sous couronne au revers)

1 000 / 1 200 €



- 72** École Française de la première moitié du XIXe siècle, d'après Gerard TER BORCH  
(1617-1681)  
Le Galant Militaire  
Huile sur toile.  
63 x 54 cm  
(Petites restaurations)

250 / 300 €



- 73** École Hollandaise probablement du XVIIIe siècle  
Portrait de Magistrat  
Huile sur panneau.  
61 x 79 cm

1 500 / 2 000 €





**Lot No****Description**

- 74 École Espagnole du XVIIIe siècle  
Vierge à l'Enfant  
Huile sur toile  
84 x 64 cm
- Expert : René MILLET - Tel: +33(0)1.44.51.05.90 - expert@millet.net

1 500 / 2 000 €



- 75 Antonio LANCHARES (Actif entre 1590 et 1630)  
L'Ascension du Christ  
Toile, signée en bas à droite Ant° Lanchares An... F.  
168 x 112 cm
- Expert : René MILLET - expert@millet.net - Tel : 01 44 51 05 90

3 000 / 5 000 €



- 76 École Française du XVIIIe siècle  
Saint Jean-Baptiste  
Peinture fixée sous verre.  
13 x 10 cm  
Dans un cadre en bois sculpté et doré à décor de rinceaux et fleurettes, XVIIIe siècle.

80 / 120 €



- 77 École de la fin du XVIIIe siècle, d'après Jacob JORDAENS (1593-1678)  
Les enfants fredonnent la chanson du père, 1638  
Huile sur toile.  
93 x 89 cm  
(Rentoilée)
- Commentaire:  
Original conservé au Musée Royal des Beaux-Arts d'Anvers, sous le numéro d'inventaire 677.

2 000 / 3 000 €



- 78 William Mineard BENNETT (1778-1858)  
Colporteur avec bâton de sourcier  
Toile signée et datée 1822 en bas à gauche. Porte une étiquette manuscrite ancienne au dos.  
120 x 90 cm  
(Rentoilée, soulèvements et manques)  
Dans un cadre en bois stuqué et doré (manques)

700 / 800 €





**Lot No****Description**

**79** École Italienne vers 1800  
La Cascade  
Huile sur panneau.  
20,5 x 27,5 cm

100 / 200 €



**80** École Française dans le goût du XVIIIe siècle  
Fête de village  
Aquarelle et gouache signée et datée 1946 en bas à droite.  
33 x 49 cm

50 / 100 €



**81** Jeremias Paul SCHWEYER (1754-1813)  
Cheval de ferme  
Sanguine signée et datée 1775 au milieu à droite.  
20,5 x 22,5 cm

150 / 200 €



**82** Jean Henri MARLET (1771-1847)  
Cris de Paris ou Les petites Industries de la Rue en l'année 1816  
VINGT-TROIS dessins au crayon sur cartelettes (10 x 6,5 cm) montées sur papier bleu dans un cahier avec une 24e cartelette formant faux-titre.  
25,5 x 16 cm  
(Rousseurs, couverture déchirée)

Les « cris de Paris » désignent l'univers des marchands ambulants, des petits métiers non qualifiés qui fourmillent dans les rues de Paris. Durant trois siècles, les « cris de Paris » ont constitué un thème d'inspiration littéraire, iconographique et musical. (source: gallica.bnf.fr)

250 / 300 €



**83** ICÔNE à deux registres représentant l'archange Saint-Michel, le prophète Elie, Saint-Georges terrassant le Dragon, et deux Saints (légendes effacées).  
Tempera sur bois.  
Russie, fin du XVIIIe siècle.  
34 x 30,5 cm  
(Manques)

300 / 500 €



- 84** ICÔNE de Saint-Nicolas de Myre le Thaumaturge.  
 Tempéra sur bois, dans une basma avec nimbe et tsata en vermeil (84 zolotniks - 875 millièmes) à décor repoussé de rinceaux et vases fleuris.  
 Poinçons de Moscou, datés 1753 et 1763 pour le nimbe et la tsata, et 1794 pour la basma.  
 Orfèvre : x.  
 Russie, XVIIIe siècle.  
 31,5 x 27,5 cm  
 (Petits accidents)

Expert : Maxime CHARRON: +33(0)6.50.00.65.51 - expert@maxime-charron.com

600 / 800 €



- 85** ICÔNE de Saint-Nicolas de Myre le Thaumaturge.  
 Tempéra sur bois, dans une basma et nimbe en laiton repoussé.  
 Russie, fin du XVIIIe siècle.  
 32 x 28 cm  
 (Manques et accidents)

Expert : Maxime CHARRON: +33(0)6.50.00.65.51 - expert@maxime-charron.com

200 / 300 €



- 86** NON VENU  
 ICÔNE de la Mère de Dieu de Kazan  
 Tempéra sur bois.  
 Russie, vers 1900.  
 31 x 27 cm  
 (Petits manques)

Expert : Maxime CHARRON: +33(0)6.50.00.65.51 - expert@maxime-charron.com

200 / 300 €



- 87** ICÔNE à deux registres représentant la Mère de Dieu de Smolensk le Christ Pantocrator, la Mère de Dieu de Kazan, et les Sept Dormants d'Éphèse.  
 Ils sont flanqués à gauche de l'Archange protecteur et de Saint Siméon, et à droite de Saint Nikita et de Sainte Aquilina.  
 Tempéra sur bois.  
 Russie, XIXe siècle.  
 35 x 21 cm  
 (Petits manques)

Expert : Maxime CHARRON – Tel : +33(0)6 50 00 65 51 - expert@maxime-charron.com

300 / 500 €



**Lot No****Description**

**88** ICÔNE RUSSE représentant une annonce sur fond doré.  
Travail contemporain, d'après l'École de Novgorod.  
35 x 28 cm

100 / 200 €



**89** École Russe ou Grecque vers 1900  
Vierge à l'Enfant entourée d'Arcanges  
Plaque de cuivre émaillée.  
15,5 x 10 cm  
Dans un cadre en bois doré surmonté de la colombe de l'Esprit Saint.

80 / 120 €



**90** École RUSSE vers 1900  
Mère de Dieu de Kazan  
Icône sur panneau.  
27 x 22 cm.

Expert : Maxime CHARRON – Tel : +33(0)6 50 00 65 51 - expert@maxime-charron.com

300 / 400 €



**91** LOT DE QUATRE BOÎTES en papier mâché laqué noir, les couvercles à décor peint figurant des troïkas, des paysans attablés et une scène de genre.  
Russie, Manufactures Vichniakov, époque impériale.  
- Une cylindrique troïka. Haut. 9 cm ; Diam. 10 cm (Petit éclat)  
- Une cylindrique scène de genres. Diam. 8,5 cm (Fermée)  
- Un pot à crayon marqué à l'intérieur. Haut. 10,5 cm (Joint : un couvercle peint)  
- Un étui à lunettes. 13 x 6 cm (Plats décollés)  
(Quelques rayures, frottements et plats de l'étui décollés)

Expert : Maxime CHARRON: +33(0)6.50.00.65.51 - expert@maxime-charron.com

150 / 200 €



**92** GRAND MIROIR DE CHEMINÉE rectangulaire dans un cadre en bois sculpté de frises de perles et rubans. Large fronton aux attributs du jardinier et panier fleuri.  
Époque Louis XVI.  
170 x 82 cm

600 / 800 €



- 93** GRANDE CONSOLE à côtés arrondis en acajou, placage d'acajou et filets de laiton, ouvrant par trois tiroirs, pieds en colonne cannelée réunis par une tablette d'entretoise incrustée de marbre blanc veiné avec galerie de cuivre ajouré comme sur le plateau. Fin de l'époque Louis XVI.  
Haut. 93 cm ; Larg. 144 cm ; Prof. 62,5 cm  
(Avec sa clé)

1 500 / 2 000 €



- 94** PENDULE en bronze à deux patines, représentant le Satyr Pan et Syrinx, de part et d'autre du cadran émaillé en plein avec aiguilles des jours du mois et signé Collar à Paris, socle à ressaut central en marbre blanc à frise d'entrelacs de pampres de vigne et flûte de Pan reposant sur quatre pieds toupies.  
Époque Louis XVI.  
Haut. 38 cm ; Larg. 32,5 cm ; Prof. 17 cm  
(Suspension à fil, sans balancier, avec une clé)

800 / 1 200 €



- 95** TABLE A JEUX demi-lune, en acajou, placage d'acajou et satiné blond, filets de bois noirci, à plateau abattant garni de feutre vert et pied arrière coulissant. Pieds fuselés cannelés.  
Probablement Bordeaux, fin XVIIIe - début du XIXe siècle.  
Haut. 74,5 cm ; Diam. 97 cm  
(Bel état)

400 / 600 €



- 96** SUITE DE TROIS CHAISES cannées à dossier chantourné en hêtre mouluré sculpté à décor de fleurettes, pieds cambrés réunis par une entretoise en X. Garniture de galettes en tissu polychrome.  
Style Louis XV.  
(Usures au cannage)

JOINT : CHAISE cannée à dossier chantourné en hêtre mouluré sculpté à décor de fleurettes. Pieds cambrés. Garniture de galette en tissu rouge.

150 / 200 €



- 97** TABLE de salle à manger ronde à volets en acajou massif reposant sur six pieds fuselés. Style Louis XVI, XIXe siècle.  
Diam. 113 cm  
(Possibilité d'allonge)

200 / 300 €



**Lot No****Description**

- 98** MIROIR rectangulaire dans un cadre en bois doré richement sculpté d'entrelacs et rinceaux fleuris. Fronton en panier et cul-de-lampe pouvant accueillir un bras de lumière. 76 x 50 m

150 / 200 €



- 99** ENFILADE en acajou, placage d'acajou et filets de laiton, ouvrant en façade par quatre tiroirs en ceinture et quatre vantaux découvrant une étagère et séparés par des montants cannelés surmontés de grattoirs. Pieds toupies. Plateau en marbre noir veiné. Style Louis XVI, XIXe siècle. Haut. 100 cm ; Larg. 196 cm ; Prof. 62 cm (Accidents au marbre, manques et restaurations)

100 / 150 €



- 100** GRAND MIROIR TRUMEAU dans une baguette en bois stucqué et doré à décor d'entrelacs et rangs de perles. Style Louis XVI. Hors tout : 171 x 89 cm

100 / 200 €



- 101** COMMODE rectangulaire en acajou et placage d'acajou ouvrant à trois rangs de tiroirs, montants arrondis cannelés, pieds fuselés, cannelés. Ornementation de bronzes avec médaillons à profil d'Empereur. Dessus de marbre gris. Style Louis XVI. Haut. 84 cm ; Larg. 112 cm ; Prof. 54,5 cm

50 / 100 €



- 102** CARTEL de forme chantournée en verni européen à décor aux chinois sur fond vert et monture en bronze. Cadran émaillé en plein signé Furet à Paris, mouvement signé Planchon à Paris. Style Louis XV, époque Napoléon III. Haut. 32 cm

200 / 300 €



**Lot No****Description**

- 103** BUREAU DE PENTE façon acajou ouvrant à un abattant découvrant casiers et tiroirs et trois rangs de tiroirs en partie basse, montants droits cannelés, rudentés, pieds fuselés. Garniture de filets de laiton.  
Style Louis XVI.  
Haut. 107 cm ; Larg. 102 cm ; Prof. 48 cm

50 / 100 €



- 104** LANTERNE de section carrée à monture en bronze à décor de rinceaux.  
Fin XIXe siècle.  
Haut. 73 cm ; Larg. 25 cm ; Prof. 25 cm

80 / 120 €



- 105** PAIRE DE CHENETS en bronze à motif de rinceaux.  
XIXe siècle.  
Haut. 24 cm

80 / 120 €



- 106** PETITE COMMODE à façade galbée en bois de placage et filets de bois noirci ouvrant en façade à trois rangs de tiroirs. Montants à pans coupés, pieds cambrés. Dessus de marbre noir.  
Style Régence.  
Haut. 89 cm ; Larg. 57 cm ; Prof. 43 cm

200 / 300 €



- 107** TABLE A JEU à plateau rectangulaire abattant marqueté d'un damier et découvrant un tapis de feutre vert reposant sur quatre pieds galbés.  
XVIIIe siècle.  
Haut. 74 cm ; Larg. 97 cm ; Prof. 48 cm

150 / 200 €



- 108** BILLET DOUX en placage d'acajou et marqueterie de bois clair, l'abattant à décor de fenestragés et rosaces gothique, intérieur gainé de cuir rouge, et découvrant des casiers suspendus, le plateau ouvrant à charnière, intérieur en citronnier, montants droits à patins sur roulettes.  
Époque Charles X.  
Haut. 118 cm ; Larg. 55 cm ; Prof. 46 cm  
(Fond restauré)

300 / 400 €



- 109** PENDULE borne en bronze dorée et tôle, représentant L'Amour accroupi avec bouquet de roses sur le sommet, le cadran émaillé en plein signé Schmidt Jeune à Paris souligné d'un motif à enroulements avec torche et papillons, flanqués de quatre montants à pieds griffes feuillagés, les côtés à motifs d'aigles aux ailles déployées sur enroulement.  
Époque fin Empire - début Restauration, vers 1810-1820.  
Haut. 41 cm ; Larg. 22 cm ; Prof. 15,5 cm  
(Suspension modifiée à lamelle, avec balancier, sans clé)

600 / 800 €



- 110** PAIRE DE CHENETS en bronze à décor de pots à feu asymétriques, guirlandes et mufles de lion et BARRE DE FEU à colonnade en bronze doré.  
Style Louis XVI, XIXe siècle.  
Haut. 37 cm ; Larg. 38 cm  
JOINT : PELLE et PINCE en bronze doré.

300 / 350 €



- 111** HUIT CHAISES en acajou à dossier renversé à colonnettes.  
Style Louis-Philippe.  
Six chaises à garniture de velours bleu et deux chaises en cotonnade orangé à chevrons.

80 / 120 €



- 112** TABLE DE SALLE A MANGER rectangulaire, en acajou et placage d'acajou, reposant sur deux fûts à piétement tripode terminé par des sabots de bronze en pattes de lion, sur roulettes.  
Travail Anglais, XIXe siècle.  
Haut. 73 cm ; Long. 172 cm ; Prof. 101 cm  
JOINT : ALLONGE (Larg. 13 cm ) et DEUX ALLONGES (Larg. 55 cm)

150 / 200 €





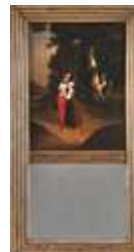
- 113** VITRINE DEUX CORPS en acajou et placage d'acajou, la partie haute ouvrant à deux portes cintrées vitrées à barreaux feuillagés, la partie basse ouvrant à deux portes pleines moulurées, base en plinthe, fronton triangulaire.  
Angleterre, XIXe siècle.  
Haut. 233 cm ; Larg. 94 cm ; Prof. 37 cm  
(Légers éclats et manques, une clé)

100 / 200 €



- 114** PETIT TRUMEAU rectangulaire orné en partie haute d'une huile sur toile du milieu du XIXe siècle représentant une rencontre galante (55 x 44 cm) et miroir en partie basse, dans un cadre en bois doré.  
Hors tout : 105 x 57 cm

50 / 100 €



- 115** PETITE PENDULE borne en bronze doré, à décor d'une Ottomane avec turban allongée sur des coussins et tenant un oiseau dans une main et un éventail dans l'autre, le cadran en métal signé Meyer à Montebrioso inscrit dans la base chantournée à décor de larges rinceaux. Mouvement avec balancier à fil.  
Vers 1830.  
Haut. 30 cm  
Sur une base en marqueterie de bois clair sur fond de noyer et globe en verre.  
(Belle dorure)

250 / 300 €



- 116** PAIRE DE FAUTEUILS à dossier médaillon cabriolet en hêtre mouluré et sculpté de fleurs, accotoirs en enroulement à manchette, pieds fuselés, cannelés.  
Style Louis XVI.  
Garniture au points à motifs de fleurs roses sur fond beige.

50 / 100 €



- 117** École du XIXe siècle  
Bouquet de fleurs aux vases, monogrammé FT  
Huile sur épais panneau de chêne.  
46,5 x 32 cm  
Dans un cadre en bois sculpté et doré avec cartouche en laiton marqué "Frances K. THIELEN École Flamande du XVIIe siècle".

200 / 300 €





**Lot No****Description**

**118** École Anglaise de la fin du XIXe siècle  
Maisons au bord du lac  
Huile sur toile.  
38 x 46 cm  
(Dans un cadre en bois doré)

300 / 500 €



**119** École Française du XXe siècle  
Chemin au coucher du soleil  
Huile sur panneau signée en bas à gauche.  
16 x 22 cm  
(Dans un important cadre en bois doré et sculpté)

80 / 120 €



**120** Jules Achille NOËL (1810/15-1881)  
Barque de Pêcheurs pris dans les rochers  
Huile sur panneau signée en bas à gauche.  
35,5 x 46 cm  
(Étiquettes au dos)

1 200 / 1 500 €



**121** Hippolyte Camille DELPY (1842-1910)  
Bord de rivière animé avec village  
Huile sur panneau signée en bas à gauche.  
24 x 32,5 cm

500 / 800 €



**122** Léon JOLY DE SAINT-FRANÇOIS (1822-1886)  
Femme dans une forêt de pins  
Huile sur panneau signée en bas à gauche.  
38 x 21,5 cm  
(Fente)

200 / 300 €



**Lot No****Description**

**123** Hippolyte PRADELLES (1824-1913)  
Cour de Ferme  
Huile sur toile signée et datée 1879 en bas à droite.  
27 x 41 cm  
(Petit trou en bas au centre)  
Dans un cadre en bois stuqué et doré.

300 / 400 €



**124** École Française du XIXe siècle  
Paysage animé avec lac et cheminée  
Huile sur toile avec inscription à l'encre au dos "BERTHAUD, XIXe siècle, élève de Bevrin".  
22 x 27 cm

50 / 100 €



**125** Henri Charles Antoine BARON (1816-1885)  
Le Retour du mousquetaire  
Aquarelle signée en bas à droite.  
20 x 25,5 cm

80 / 120 €



**126** Jean-Baptiste MILLET (1831-1906)  
Panier de radis  
Encre et lavis d'encre signée en bas à droite.  
15 x 22 cm

150 / 200 €



**127** Henri DETAILLE (1861-1943)  
Officiers en pied, 1833  
Deux aquarelles signées et datées en bas à droite.  
19 x 13 cm (chacune)

150 / 200 €



**Lot No****Description**

- 128** D'après Adolph ROEHN (1780-1867)  
Bivouac de Napoléon Ier sur le champ de bataille de Wagram pendant la nuit du 5 au 6 juillet 1809  
Crayon, avec signature en bas à droite Roclan P. (?)  
16,5 x 20 cm

Oeuvre originale conservée au Château de Versailles.

80 / 120 €



- 129** Ernest Henri GRIST (1844-1907)  
Chasse aux renards  
Aquarelle signée en bas à gauche.  
25 x 35 cm  
(Sous-verre)

100 / 200 €



- 130** Richard ANSDELL (1815-1885)  
Pointer et Bécasse  
Crayon et aquarelle signé en bas gauche.  
A vue : 12,5 x 16 cm

250 / 300 €



- 131** John Lewis BROWN (1829-1890)  
Fin de chasse à courre au crépuscule  
Huile sur panneau signée en bas à droite.  
22 x 30 cm  
(Cadre en bois stuqué et doré de fleurettes et feuilles d'acanthé)

300 / 400 €



- 132** École Française du XIXe siècle  
Bord de mare au crépuscule  
Huile sur toile, non signée.  
21,5 x 13,5 cm

150 / 200 €



**Lot No****Description**

**133** Claude GUILLEMINET (1821-1866)  
Poules et pintades dans un intérieur  
Huile sur panneau signée en bas à gauche.  
24,5 x 19 cm

200 / 300 €



**134** Claude GUILLEMINET (1821-1866)  
Le Coq dans la basse cour  
Huile sur panneau signée en bas à gauche.  
24 x 19 cm

200 / 300 €



**135** École Française de la fin du XIXe siècle  
Chemin de sous-bois  
Huile sur toile.  
61 x 51 cm

200 / 300 €



**136** D'après Jules MOIGNIEZ (1835-1894)  
La Perdrix  
Épreuve en bronze à patine brune signée, base en marbre.  
Haut. 36 cm

300 / 400 €



**137** [CHASSE] - SERVITEUR DE CHEMINÉE en bronze, le support à motif de lapin, fusil, canard, chien et cor sur des branchages, avec soufflet, pelle, pince et tisonnier.  
Haut. 57 cm

100 / 120 €



**138** D'après Antoine Louis BARYE (1796-1875)  
Faisan royal avec tronc  
Épreuve en bronze à patine brun/vert, signée sur la terrasse.  
Long. 20 cm

150 / 200 €



**Lot No****Description**

- 139** D'après Emmanuel FREMIET (1824-1910)  
Oisillon  
COUPE VIDE-POCHE en bronze patiné figurant un oisillon près d'une feuille de nénuphar.  
Signée sur la terrasse.  
Long. 16 cm  
(Manque)



80 / 120 €

- 140** COMMODE sauteuse en bois de placage et marqueterie ouvrant en façade à deux tiroirs sans traverse. Montants à pans coupés. Pieds cambrés. Plateau en marbre brèche d'Alep.  
Style Transition.  
Haut. 85 cm ; Larg. 92 cm ; Prof. 48 cm



200 / 300 €

- 141** MIROIR rectangulaire dans un cadre en bois richement sculpté de rinceaux et motifs en ailes d'angelots. Fronton ajouré avec angelots et cul-de-lampe à rinceaux.  
Style Louis XVI, XIXe siècle.  
Hors tout : 68 x 51 cm



120 / 150 €

- 142** PAIRE DE FAUTEUILS à dossier cabriolet en bois mouluré sculpté à décor de fleurettes. Accotoirs à manchettes. Pieds cambrés. Garniture de tissu beige à motifs de fleurs jaunes.  
Style Louis XV.  
Haut. 86 cm ; Larg. 65 cm



80 / 120 €

- 143** FAUTEUIL A DOSSIER GONDOLE en bois mouluré sculpté reposant sur des pieds antérieurs en ogives cannelés et postérieurs sabres. Garniture de tissu à motifs de quadrillages.  
Époque Restauration.



100 / 150 €

- 144** COMMODE galbée toutes faces en bois de placage ouvrant à trois tiroirs sur deux rangs. Dessus de marbre jaune veiné.  
Style Louis XV, XXe siècle.  
Haut. 86 cm ; Larg. 117 cm ; Prof. 53 cm



150 / 300 €

**Lot No****Description**

- 145** TAPIS en laine polychrome à deux registres à décor de motifs géométriques fleuris sur fond vert et à bordure de rosaces stylisées sur fond rose.  
Caucase, XXe siècle.  
260 x 200 cm  
(Découpé, restaurations)

100 / 200 €



- 146** TAPIS en laine et soie polychrome à fond bleu et à décor de feuilles de Saz. Bordure à décor de motifs floraux stylisés sur fond beige.  
Iran, XXe siècle.  
220 x 143 cm

200 / 300 €



- 147** TAPIS en laine et soie polychrome à décor de motifs géométriques rouges sur fond beige.  
Caucase, XXe siècle.  
200 x 143 cm

200 / 300 €



- 148** TAPIS rectangulaire en laine rouge à décor stylisé de cornes et décor géométrisé.  
Shirvan, Russie.  
200 x 151 cm

150 / 250 €



- 149** COMMODE à façade galbée en bois de placage ouvrant en façade à trois rangs de tiroirs.  
Plateau en marbre brèche bleu-gris.  
Style Louis XV.  
Haut. 83 cm ; Larg. 83 cm ; Prof. 45

200 / 300 €



- 150** PETITE COMMODE rectangulaire à ressaut central en placage d'acajou marqueté de filets ouvrant à deux rangs de tiroirs, montants arrondis rudentés cannelés, pieds fuselés, cannelés et rudentés, surmontés de dents de loup. Dessus de marbre blanc veiné gris.  
Style Louis XVI.  
Haut. 83 cm ; Larg. 88 cm ; Prof. 52 cm

150 / 200 €





**Lot No****Description**

- 151** ENFILADE rectangulaire étroite en acajou et placage d'acajou ouvrant à trois tiroirs en ceinture et trois portes moulurées en partie basse, pieds fuselés.  
Style Louis XVI, XXe siècle.  
Haut. 102 cm ; Long. 182 cm ; Prof. 36, cm

50 / 100 €



- 152** TABLE de salle à manger demi-lune en merisier mouluré à plateau abattant reposant sur six pieds fuselés cannelés surmontés de grattoirs en ceinture.  
Style Louis XVI.  
Haut. 75 cm ; Diam. 130 cm  
JOINT : TROIS ALLONGES. Larg. 46 cm (Chacune)

50 / 60 €



- 153** COMMODE à façade arbalète et côtés galbés en bois de placage ouvrant à quatre rangs de tiroirs, montants cannelés garnis de laiton, ornementation de bronzes. Dessus de marbre rose des Pyrénées (Cassé).  
Style Régence.  
Haut. 92 cm ; Larg. 75 cm ; Prof. 41 cm  
(Manques au placage)

50 / 80 €



- 154** CONSOLE rectangulaire en acajou et placage d'acajou ouvrant en ceinture par un tiroir, montants en enroulement reliés par une tablette d'entretoise, pieds en patin. Dessus de marbre gris Sainte-Anne.  
Époque Louis-Philippe.  
Haut. 86 cm ; Larg. 100 cm ; Prof. 48 cm  
(Un pied à refixer)

150 / 200 €



- 155** COMMODE rectangulaire en placage d'acajou ouvrant en façade par trois tiroirs, angles arrondis à cannelures reposant sur des pieds toupies. Garniture de filets de laiton doré. Serrures aux trèfles  
Dessus de marbre gris Sainte-Anne.  
XIXe siècle.  
Haut. 98 cm ; Larg. 126 cm ; Prof. 56 cm  
(Avec clé, légers sauts de placage)

300 / 500 €



**Lot No****Description**

- 156** PETIT BUREAU DE DAME, la partie haute à miroir et deux vitrines bombées, ouvrant en ceinture par un abattant, un tiroir articulé découvrant porte-courrier et porte-stylo reposant sur des pieds cambrés.  
Style Chippendale, XIXe siècle.  
Haut. 142 cm ; Larg. 86 cm ; Prof. 45 cm  
(Enfoncements, rayures d'usage)

80 / 120 €



- 157** GRAND TAPIS en laine à décor stylisé sur fond rouge et bordures bleues.  
KAZAK, CAUCASE.  
220 x 170 cm  
(Avec son certificat d'achat)

250 / 350 €



- 158** TAPIS rectangulaire en laine à décor de gulhs marron sur fond noir.  
BOUKHARA.  
138 x 86 cm

80 / 120 €



- 159** TAPIS rectangulaire en laine polychrome à décor géométrique sur fond marron, bordure à trois registres à fond bleu et rouge.  
Iran, XXe siècle.  
205 x 130 cm

100 / 150 €



- 160** TAPIS rectangulaire en laine polychrome à décor géométrique sur fond marron et bleu et écoinçons beige, bordure à trois registres.  
Iran, XXe siècle.  
235 x 145 cm  
(Petites usures)

100 / 200 €



- 161** IMPORTANT TAPIS rectangulaire en laine polychrome à décor central rouge sur fond blanc et écoinçons en losange stylisé.  
Iran, XXe siècle.  
225 x 300 cm

200 / 300 €





**Lot No****Description**

- 162** VITRINE en placage d'acajou marqueté de filets ouvrant à deux portes entièrement vitrées, montants arrondis à cannelures simulées.  
Style Louis XVI, XIXe siècle.  
Haut. 164 cm ; Larg. 182 cm ; Prof. 34 cm  
(Avec une clé)
- 150 / 250 €
- 163** PENDULE en biscuit à décor de deux enfants soutenant une draperie, le cadran émaillé surmonté d'un couple de colombe, reposant sur une base rectangulaire en doucine à décor d'une frise d'entrelacs. Deux marques en creux aux L entrelacés sous la base, dans le goût de Sèvres.  
Style Louis XVI, XIXe siècle.  
Haut. 35 cm ; Larg. 23 cm ; Prof. 12 cm  
(Petits manques et accidents)
- 100 / 200 €
- 164** L'ESCALIER DE CRISTAL  
PARTIE DE SERVICE DE TABLE en porcelaine à filets gris et noir monogrammées BC, comprenant 15 pièces, soit :  
- Un plat de service  
- Deux ravers  
- Douze assiettes  
Marque au revers.  
(Ebrechures, fêles, restaurations)
- 50 / 60 €
- 165** ESCALIER DE CRISTAL, Paris  
VASE en cristal taillé à décor d'oiseau branché et fleurs sur une face, l'autre orné d'un coq branché en bronze doré dans l'esprit du Japonisme. Signé à l'aiguille.  
Vers 1880.  
Haut. 26 cm
- 300 / 500 €
- 166** CAVE A LIQUEUR rectangulaire en bois noirci et filets de laiton, et ornement de bronzes rocaille avec putti, comprenant son service en verres à filets or avec quatre carafons et quatorze verres sur un plateau escamotable.  
Epoque Napoléon III.  
Haut. 26 cm ; Larg. 33 cm ; Prof. 25,5 cm  
(Service en bel état, manque deux verres, soulèvements au laiton)
- 300 / 500 €



**Lot No****Description**

- 167** BOÎTE A GANT en bois noirci et marqueterie type Boule, à façade chantournée abattante découvrant un bel intérieur garni de tissus rouge et crème avec coussin en satin.  
Époque Napoléon III.  
Haut. 10 cm ; Larg. 27 cm ; Prof. 11 cm  
(Soulèvements aux filets de laiton, manque un pied)

50 / 100 €



- 168** ÉCRITTOIRE DE VOYAGE en placage de bois de rose et filets de laiton, ouvrant par un abattant orné d'une plaque en porcelaine figurant un angelot dans une réserve sur fond bleu et décoré d'un écritoire gainé de velours prune estampé aux petits fers et une niche.  
Porte une plaque gravée "Susse Frères 31, place de la Bourse" au revers de l'abattant.  
Époque Napoléon III.  
Haut. 9 cm ; Larg. 32,5 cm ; Prof. 27 cm  
(Usures au velours, petits sauts de placage)

200 / 300 €



- 169** CAVE A LIQUEUR figurant un nubien en régule patiné noir et métal doré, portant un tonneau en verre et deux serviteurs pour trois verres.  
Fin du XIXe siècle.  
Haut. 24 cm  
(Manque le robinet)

150 / 200 €



- 170** PLATEAU en tôle laquée à décor aux chinois, pagodes et animaux fantastiques, en rouge et or sur fond noir.  
Époque Napoléon III.  
60 x 77 cm

100 / 150 €



- 171** PARIS, XIXe siècle  
PAIRE DE VASES MÉDICIS en porcelaine émaillée polychrome et dorée à décor sur la panse de motifs floraux et de scènes historiées dans des réserves représentant un gascon séduisant une jeune femme pour l'un et un mousquetaire chantant la sérénade pour l'autre.  
Haut. 33 cm  
(Usures à la dorure)

150 / 200 €



**Lot No****Description**

- 172** LIMOGES  
PAIRE DE PETITS VASES balustres sur piédouche en porcelaine, à décor émaillé polychrome de fleurs, rocaille bleue et filets or, les anses en col de cygnes.  
Début du XXe siècle.  
Haut. 20 cm
- 80 / 120 €
- 173** PLATEAU rectangulaire en bois naturel à riche décor incrusté en nacre de cavaliers combattants et jonques dans un médaillon central, papillons, rinceaux et fleurs en bordure.  
Indochine, vers 1900.  
42 x 64 cm
- 100 / 150 €
- 174** PENDULE borne en marqueterie de bois de placage, le cadran circulaire émaillé à chiffres romains, garniture en laiton doré de frise de perles et fleurs.  
Vers 1880-1900.  
Haut. 31 cm ; Larg. 23 cm  
(Avec une clé)
- 80 / 120 €
- 175** GIRANDOLE en bronze patiné à trois lumières, pampilles en cristal et verre teinté.  
Haut. 50 cm
- 80 / 120 €
- 176** DRAGEOIR couvert en cristal taillé en pointes de diamant, avec monture en bronze doré telle que prise en cygne, piédouche tripode en dauphin et base circulaire à trois pieds griffes.  
Style Restauration.  
Haut. 32 cm
- 100 / 150 €
- 177** PENDULE CARTEL en bronze doré à décor rocaille de coquilles, fleurettes et rinceaux, un putto soutenant le cadran. Mouvement signé L. Moinet à Paris.  
Fin du XIXe siècle.  
Haut. 38 cm  
(Avec une clé)
- 150 / 200 €



- 178** IMPORTANTE PENDULE-BAROMÈTRE borne, en marbre noir à trois cadrans, dont le cadran des heures en partie haute avec échappement à ancre "Brocot" visible en façade, la partie basse avec baromètre à gauche (verre fendu) et à droite cadran aux quantièmes de lune, compteur des jours de la semaine, compteurs des mois et signes du zodiac, compteur des jours du mois et temps moyen à midi vrai. Passage du balancier visible sous verre au centre. Signée Achille BROCOT au centre du cadran des quantièmes. Vers 1860.  
Haut. 44,5 cm ; Larg. 52 cm ; Prof. 16,6 cm  
(Manque le fond)



La famille BROCOT est une importante famille horlogère du XIXe siècle, connue pour de nombreuses innovations et perfectionnements. Achille est né en 1817 et décédé en 1874.

800 / 1 000 €

- 179** BUFFET à plateau chantourné, en acajou et placage d'acajou flammé, ouvrant à un tiroir en ceinture, deux portes en partie basse, montants en console.  
Milieu du XIXe siècle.  
Haut. 86 cm ; Larg. 85 cm ; Prof. 48 cm  
(Petits sauts de placage)



100 / 200 €

- 180** Georges VAN DER STRAETEN (1856-1928)  
Le Duo ou Joueuse de mandoline et Pierrot  
Grande épreuve en régule à patine polychrome signée, située Paris et datée 1887 (?) au dos.  
Haut. 63 cm



150 / 200 €

- 181** PAIRE DE VASES sur piédouche, en bronze à patine brune, à décor dans le goût de Clodion de bachanales avec putti et satyrs, anses en tête de bouc et base à frise de laurier.  
Style Louis XVI, XIXe siècle.  
Haut. 27 cm  
(Usures à la patine)



200 / 250 €

- 182** MASCARON féminin en terre cuite dans des rinceaux.  
Fin du XIXe siècle.  
42 x 34 cm



120 / 180 €

**Lot No****Description**

- 183** LIMOGES - LEROUSSAUD  
PAIRE DE VASES à deux anses en porcelaine émaillée polychrome à décor de roses jaunes et roses et fleurs bleues, les anses à rehauts or et frise rose, signés en bas à droite.  
Haut. 38 cm  
(Bel état, léger frottement aux anses)

200 / 250 €



- 184** PENDULE BORNE en placage de marbre noir, surmontée d'une épreuve en bronze représentant l'allégorie du Temps qui passe.  
Fin du XIXe siècle.  
Haut. 60 cm ; Larg. 45 cm ; Prof. 22 cm  
(Accidents et manques au marbre)

200 / 300 €



- 186** MIROIR rectangulaire en bois et stuc doré à décor de cannelures et médaillons rocaille dans les angles.  
Fin du XIXe siècle.  
Hors tout : 133 x 95 cm  
(Accidents et manques)

80 / 120 €



- 187** PENDULE en régule représentant Mercure attachant ses talonnières d'après Pigalle, avec cadran émaillé inscrit dans le rocher. Base en marbre rose brèche reposant sur quatre petits pieds toupie.  
Fin du XIXe siècle.  
Haut. 55 cm  
(Avec une clé)

80 / 120 €



- 188** École probablement Italienne du XIXe siècle  
Buste de Mercure (Hermès)  
Marbre sculpté.  
Haut. 40 cm  
(Piédouche en marbre orange rapporté, petites restaurations)

400 / 600 €



**Lot No****Description**

**189** D'après Emile-Joseph CARLIER (1849-1927)  
Cupidon ou l'Amour silencieux  
Épreuve en bronze à patine vert foncé, signée sur la terrasse et numéro de fonte. Socle en bronze doré.  
Haut. 16 cm

150 / 200 €



**190** D'après Christophe Gabriel ALLEGRAIN (1710-1795)  
Vénus au bain  
Grande Épreuve en bronze à patine médaille signée et datée sur la terrasse.  
Marque du fondeur "F. BARBERDIENNE Fondateur" sur le rocher à l'arrière.  
Cachet de réduction Colas à la base.  
Haut. 85 cm

1 500 / 2 000 €



**191** F. BARBERDIENNE & Cie  
Vestale aux faisceaux  
Épreuve en bronze à patine brune, marqué sur la terrasse et PH. FOLQUE (?) sous la base.  
Haut. 17,5 cm

100 / 150 €



**192** École Belge du XIXe siècle, P. DECEUNINCK  
Portrait de Monsieur Philippe Antoine Jean PLOUVIER  
Huile sur toile signée et datée 1873 en bas à gauche.  
96 x 73 cm  
(Cadre en bois doré)

200 / 400 €



**193** École Belge du XIXe siècle, P. DECEUNINCK  
Portrait de Madame Marie Jeanne Françoise BEUREN  
Huile sur toile signée en bas à droite et datée 1873.  
96 x 73 cm  
(Cadre en bois doré)

200 / 500 €



**Lot No****Description**

**194** Eugène GALIEN-LALOUE (1854-1941)  
Village au bord de l'eau  
Huile sur toile signée "E. Kermanguy" en bas à droite.  
49 x 65 cm

300 / 400 €



**195** Dans le goût d'Auguste ANASTASI (1820-1889)  
Vache au coucher de soleil  
Huile sur toile monogrammée en bas à droite.  
21 x 23 cm  
(Cadre doré)

300 / 500 €

**196** École Française de la fin du XIXe siècle  
Bord de rivière avec bouleau - Bord de rivière avec pêcheur  
Deux huiles sur toile formant pendants, signées L. Ricard.  
65 x 40 cm

300 / 400 €



**197** Bernard de GIRONDE (1843-1926)  
Portrait de femme au voile  
Huile sur panneau signée et dédicacée en bas à gauche.  
21 x 16 cm

300 / 500 €



**198** A. CHAPLIN (?)  
Cour du Château  
Chemin vers le village  
Chevet d'église en ruine  
Trois aquarelles signées et datées 1896.  
18 x 13 cm ; 18,5 x 24 cm et 17,5 x 13 cm

100 / 120 €



**199** S. VON KRAFFT (XIXe siècle)  
La Aggada  
Huile sur toile signée en bas à gauche.  
62 x 80 cm  
(Cadre doré, rentoilé)

300 / 500 €





**Lot No****Description**

- 200** Antoine Ferdinand ATTENDU (c.1845-1908)  
Nature morte au poulet  
Huile sur panneau signée en bas à gauche.  
25 x 35 cm
- 200 / 300 €
- 201** E. ROMANI (XIXe siècle)  
Homme au bonnet de nuit  
Huile sur panneau signée en bas à gauche.  
27 x 22 cm
- 100 / 200 €
- 202** École Française du XIXe siècle  
Le Voilier arrivant au port  
Huile sur toile signée "Y.ENON" en bas à droite.  
38 x 55 cm  
(Rentoilée)
- 50 / 100 €
- 203** G. LE BORGNE (XXe siècle)  
Deux mâts à vapeur  
Aquarelle signée en bas à droite.  
28,5 x 44 cm
- 80 / 120 €
- 204** Dans le goût de Antonio JACOBSEN, début du XXe siècle  
L'Australien, navire des Messageries Maritimes  
Huile sur papier, titrée Australien.  
38 x 56 cm
- 300 / 400 €
- 205** École du XXe siècle  
La Plage animée, Zanzibar  
Aquarelle située en bas à gauche et signée "Benoist (?)" en bas à droite.  
A vue : 13 x 22,5 cm  
(Sous-verre)
- 100 / 150 €



**Lot No****Description**

- 206** Jack MAXWELL (XXe siècle)  
La Vie dans les Colonies au XVIIIe siècle, rencontre entre un fumeur et une autochtone  
Aquarelle et gouache signée et datée 1945 en bas à gauche.  
A vue : 40 x 33 cm
- 150 / 200 €
- 207** Jack MAXWELL (XXe siècle)  
La Vie dans les Colonies au XVIIIe siècle, promenade du maître sous un dais  
Aquarelle et gouache signée et datée 1945 en bas à droite.  
A vue : 40 x 33 cm
- 150 / 200 €
- 208** Georges FOUILLÉ (1909-1994)  
Les Voiliers  
Quatre pochoirs signés dans la planche.  
36 x 22 cm
- 300 / 500 €
- 209** Francisque POULBOT (1879-1946)  
La Lavandière  
La Nourrice  
Deux encres et aquarelles signés en bas à droite, formant pendants.  
A vue : 23 x 18 cm  
(Sous verre)
- 200 / 300 €
- 210** MILLET (XXe siècle)  
Bord de mare  
Encre signée en bas à droite.  
17 x 23,5 cm
- 200 / 300 €
- 211** Louis LEROLLE (1868-1948)  
Nu étendu  
Marbre signé sur la terrasse, à l'arrière.  
Haut. 26 cm ; Larg. 62 cm ; Prof. 26 cm
- 1 000 / 1 500 €



- 212** DAUM NANCY  
« Les Marguerites »  
Rare vase cornet à large col annulaire et reposant sur piédouche.  
Épreuve en verre multicouche au décor titre dégagé à l'acide et traité rose et blanc sur fond jaune orangé s'achevant gris-blanc vers le col ; les tiges et les feuilles teintées de vert-noir.  
Chaque cœur des fleurs épanouies est figuré par un cabochon collé à chaud sur un fond de paillon or.  
Signé DAUM Nancy à la Croix de Lorraine, gravé sous la base.  
Haut. 38 cm



Expert : Emmanuel EYRAUD - eyraud.expert@free.fr

4 000 / 6 000 €

- 213** Établissements GALLÉ (1904-1936)  
GRAND VASE à long col et panse aplatie en verre multicouche dégagé à l'acide à décor de branchage fleuri en mauve sur fond blanc, signature avec étoile en camée.  
Haut. 44 cm



600 / 800 €

- 214** François-Théodore LEGRAS (1839-1916)  
VASE en verre multicouche à décor dégagé à l'acide de feuilles de vigne rouge sur fond blanc. Signé.  
Haut. 23,5 cm



80 / 120 €

- 215** DAUM, Nancy  
PETITE JARDINIÈRE en verre émaillé bleu vert et jaune, à corps oblong aplati, signé au centre, col rectangulaire.  
Larg. 17,5 cm



80 / 120 €

- 216** TABLE A JEUX basse, pouvant former console, à riche décor marqueté et incrusté de nacre à motifs géométriques, le plateau pivotant et abattant découvrant un plateau toilé, lui-même basculant avec charnières et découvrant un damier et au fond un jeu de backgammon, pieds droits, ceinture rectangulaire chantournée. Avec pions au même décor.  
Travail d'Afrique du Nord ou Syrien, milieu du XXe siècle.  
Haut. 60 cm ; Larg. pliée 61 cm ; Prof. 31 cm  
(Bel état)



150 / 200 €

**Lot No****Description**

- 217** Lucien LAPEYRE (1882-1967)  
Les Rives du Bosphore  
Huile sur toile signée en bas à droite.  
41 x 65 cm
- 800 / 1 200 €
- 218** École Orientaliste du début XXe siècle  
Halte devant les pyramides d'Egypte  
Panneau monogrammé en bas à droite.  
22 x 15 cm  
(Cadre doré)
- 150 / 200 €
- 219** Henri HOURTAL (1877-1944)  
La Porte orientale  
Aquarelle sur papier signée en bas à gauche et datée 1915.  
21 x 14 cm  
(Sous verre)
- 80 / 120 €
- 220** École Moderne (XXe siècle)  
Nu endormi  
Pastel signé "A. BERNARD" en bas à droite.  
46 x 59 cm
- 200 / 300 €
- 221** École Française de la fin du XIXe siècle  
Paysage au ruisseau dans les Alpes  
Aquarelle sur papier signée en bas à droite et datée 1868 avec envoi et titrée.  
A vue : 28 x 23 cm  
(Sous verre cadre baguette dorée, légères rousseurs)
- 80 / 120 €
- 222** Roger REBOUSSIN (1881-1945)  
Le Bord du Chari (Tchad), 1948  
Huile sur toile signée en bas à gauche, située et datée au dos.  
49 x 62 cm
- 50 / 100 €



**Lot No****Description**

223 Mathurin JANSSAUD (1857 -1940)  
Pardon en Bretagne, procession  
Pastel sur papier signé en bas à droite  
55 x 46 cm

400 / 600 €



224 École Française du XXe siècle  
Les Lavandières  
Huile sur panneau non signé.  
26 x 44 cm

150 / 250 €



225 École Française, fin XIXe-début XXe siècle  
Venise  
Huile sur toile avec trace de signature en bas à gauche "Juste Dupuis" (?).  
29 x 41 cm

300 / 400 €



226 Emile DEME (Fin XIXe-début XXe siècle)  
Ferme de Bigorre  
Huile sur toile signée en bas à droite, avec étiquette manuscrite au dos.  
57 x 82 cm

300 / 400 €



227 Alfredo VOLPI (Brésil, 1896-1988)  
Paysage avec rivières et montagnes  
Aquarelle signée en bas à droite.  
15 x 28 cm

300 / 500 €



228 Marie GAUTIER (1867-1960)  
Les Poissons  
Eau-forte en couleurs contresignée et numérotée 3/30.  
Plaque : 12 x 26 cm

50 / 100 €



**Lot No****Description**

**229** Marie GAUTIER (1867-1960)  
Côte bretonne  
Eau-forte en couleurs contresignée.  
Plaque: 8 x 12,5 cm

50 / 100 €



**230** Marie GAUTIER (1867-1960)  
Bouquet de Fleurs  
Aquarelle signée en bas à droite.  
34 x 27 cm

80 / 120 €



**231** Marie GAUTIER (1867-1960)  
Côte bretonne  
Eau-forte en couleurs contresignée et marquée épreuve d'artiste.  
Plaque: 10 x 24,5 cm  
(Petits trous, jaunissement)

50 / 100 €



**232** D'après Virginie Demont BRETON gravée par Louis MONZIES (1849-1930)  
Femme et enfants  
Gravure en noir signée en bas à gauche.  
25 x 16 cm  
(Sous verre)

50 / 100 €



**233** École du début du XXe siècle  
Effet de vagues au soleil couchant  
Pastel  
49 x 65 cm

50 / 100 €



**234** École du début du XXe siècle  
Feu de camp devant les montagnes  
Pastel.  
49 x 65 cm

50 / 100 €

**Lot No****Description**

**235** École moderne (XXe siècle)  
Femme dans son potager, 1910  
Huile sur panneau signée avec envoi en bas à gauche (illisible) et datée en bas à droite.  
26 x 35 cm

150 / 200 €



**236** Vladimir NAIDITCH (1903-1980/81)  
Jeune fille à la coupe de fruits  
Huile sur panneau signée en bas à droite.  
105 x 74 cm  
(Panneau déformé)

400 / 600 €



**237** Georges Emile VIARDOT (1888-1965)  
Péniche  
Panneau signé en bas à gauche.  
16 x 24 cm  
(Cadre doré)

250 / 300 €



**238** Richard MAUCH (1874-1921)  
Déjeuner de campagne  
Huile sur carton fort signé en bas à droite, situé Arcen et daté 1918 en bas à droite.  
49,5 x 37 cm  
(Ondulé et traces d'eau)

400 / 600 €



**239** Godfred B.W. CHRISTENSEN (Danemark, 1845-1928)  
Lande danoise, 1917  
Huile sur toile signée et datée en bas à droite.  
Signée et datée au dos sur le châssis, en danois.  
98 x 142 cm

1 500 / 2 000 €





**Lot No****Description**

**240** École Française du début du XXe siècle  
Paysage au Manoir  
Huile sur toile non signée.  
46 x 53 cm  
(Cadre baguettes dorées)

200 / 400 €



**241** École Italienne de la fin du XIXe siècle  
Les Porteuses de linge  
Huile sur papier marouflé sur panneau de chêne.  
32 x 20 cm  
(Cadre doré)

200 / 400 €



**242** Julia THEOPHYLACTOS (1886-?)  
Portrait d'homme en cravate  
Huile sur toile signée en haut à gauche.  
73 x 54 cm

300 / 400 €



**243** Yves MARTINEAU (XXe siècle)  
Bouquets de fleurs et Paysages  
SIX AQUARELLES sur papier canson, signées en bas à gauche.  
50 x 60 cm

120 / 200 €



**244** Jef FRIBOULET (1919-2003)  
Tendresse  
Huile sur toile signée en bas à droite.  
66 x 54 cm

200 / 300 €



**245** GLASMAN (XXe siècle)  
Nus  
Deux aquarelles sur papier signées en bas à droite.  
20 x 25 cm et 33 x 23 cm  
(Sous verre)

50 / 100 €



**Lot No****Description**

**246** Calixte HENRY (1933-2010)  
Femme à l'ombrelle.  
Acrylique sur toile signée en haut à droite.  
40,5 x 32 cm

150 / 200 €



**247** École Française du XXe siècle  
Bords de falaise à l'océan  
Huile sur toile signée en bas à droite Monvoisin (?).  
29 x 43 cm  
(Cadre en bois rechampi crème style Louis XV)

120 / 200 €



**248** NÉCESSAIRE DE PEINTRE comprenant un CHEVALET à crémaillère sur roulettes, un  
TABOURET et une BOÎTE.  
Le chevalet : Haut. 195 cm ; Larg. 70 cm

80 / 120 €



**249** DEUX SIÈGES D'ENFANT en bois courbé et assise cannée, un fauteuil avec étiquette  
THONET en bois naturel et une chaise laquée blanc.  
Vers 1900-1920.

150 / 200 €



**250** CHAISE HAUTE D'ENFANT en bois style bambou à dossier cintré à colonnettes, pliable  
pour en faire une chaise basse avec tablette à décor marqueté.  
Haut. 82 cm ; Larg. 52 cm ; Prof. 53 cm

50 / 100 €



**251** PORTE-MANTEAU formant PORTE-PARAPLUIE en bois mouluré laqué blanc et rechampi  
vert à décor de pilastres ionique et d'un miroir au centre.  
Vers 1900.  
Haut. 210 cm ; Larg. 110 cm

150 / 200 €



**Lot No****Description**

**252** D'après Demeter CHIPARUS, édition Etling Paris  
BOMBONNIÈRE en porcelaine émaillée polychrome représentant une élégante à la robe fleurie.  
Haut. 22,5 cm

50 / 100 €



**253** PLAQUE en bronze représentant un planisphère avec paquebot en haut au centre et attributs de la Géographie en bas à gauche, bordure en cordage.  
Peut-être pour La Compagnie Générale Transatlantique ou les Messageries Maritimes.  
Vers 1940  
34 x 53 cm

JOINT : PLAQUE en bronze à décor d'une fonderie et paquebot dans un encadrement orné d'une ancre de marine.  
17,5 x 32,5 cm

100 / 200 €



**254** GIRANDOLE en verre blanc soufflé et pailleté doré, à trois bras de lumière et ornements de fleurs et feuilles avec pampilles.  
Venise, Murano, vers 1960.  
Haut. 40 cm ; Diam. 40 cm

150 / 200 €



**255** GRAND MIROIR SORCIÈRE dans un cadre en bois sculpté patiné et doré à décor d'une frise de laurier.  
60 x 52 cm

150 / 200 €



**256** PAIRE DE LAMPES en céramique émaillée craquelé crème à décor en rehauts bleus de chevaux sur la panse. Monture en bronze doré et ciselé à décor de frises de feuilles de laurier.  
Haut. 40 cm

100 / 150 €



**Lot No****Description**

- 257** CHINE, XXe siècle  
VASE balustre en porcelaine émaillée polychrome à décor de fleurs, feuillages et idéogrammes.  
Haut. vase : 42 cm  
(Montée en lampe, socle en bois, base percé)

80 / 120 €



- 258** PETIT GUÉRIDON DE FUMEUR en noyer à fût cylindrique, coupelle au sommet et tablette circulaire pivotante.  
Vers 1940.  
Haut. 60 cm

30 / 50 €



- 259** LONGWY pour LAMPE BERGER, Paris  
POT couvert circulaire en faïence émaillée à décor de pivoinnes polychromes sur fond jaune et rehaut or et LAMPE BERGER en verre teinté jaune et bouchon en métal doré ajouré. Signé et numéroté 206/250.  
Haut. 22,5 cm ; Diam. 18,5 cm

100 / 150 €



- 260** CHINE, Moderne  
COUPE sur piédouche en faïence émaillée polychrome et dorée, à décor de bouquets de roses et rinceaux, monture en bronze à anses en acanthe et piédouche à godrons torsadés.

Haut. 24 cm ; Larg. 36 cm

50 / 100 €



- 261** École Moderne du XXe siècle  
La Mouette  
Épreuve en bronze à patine brune sur base ovale en marbre Portor.  
Vers 1930.  
Haut. 51 cm ; Larg. 38 cm

150 / 200 €



**Lot No****Description**

262 D'après François CHAPELAIN-MIDY (XX)  
Table de banquet aux oiseaux  
Toile imprimée, signée dans la matrice.  
120 x 155 cm

50 / 100 €



263 TABLE BASSE à quatre pieds ronds en acier chromé, plateau rectangulaire en verre fumé.  
Vers 1970-80.  
Haut. 26 cm ; Long. 120 cm ; Prof. 80 cm  
(Petites oxydations aux pieds et légers éclats au plateau)

80 / 120 €



264 LIMOGES  
PARTIE DE SERVICE DE TABLE en porcelaine blanche à décor de rehaut or sur l'aile et filet, signé au dos, comprenant 82 pièces environ, dont :

- 24 assiettes plates
- 12 assiettes creuses
- 11 assiettes à dessert
- 1 soupière
- 1 saladier
- 2 ravier
- 2 plats ronds et 1 plat
- Partie de service à café comprenant : 12 tasses et 12 sous tasses, sucrier, pot à lait, cafetière, 1 plat à gateau

200 / 300 €



265 BACCARAT  
SERVICE DE VERRES en cristal, modèle Dom Perignon, comprenant 27 pièces environ dont :

- 9 verres à eau (21 cm)
- 9 verres à vin rouge (19 cm)
- 9 verres à pieds en cristal uni (16 cm) d'un modèle différents, signés.

200 / 300 €



266 R. LALIQUE, France  
SALADIER circulaire modèle "Nemours" en verre moulé, pressé à décor de fleurs, signé.  
Haut. 10 cm ; Diam. 25 cm

150 / 200 €



**Lot No****Description**

- 267** PARTIE DE SERVICE de verres en cristal taillé à décor en pointes de diamant et demi-étoiles comprenant 22 pièces environ, soit :
- 6 flûtes à champagne
  - 12 verres à eau
  - 4 verres à vin.
- (Bon état général)

150 / 200 €



- 268** SAINT-LOUIS  
SUITE DE HUIT VERRES à vin en cristal teinté rouge et pied torsadé, signés.  
Haut. 15 cm

80 / 120 €



- 269** SAINT-LOUIS  
PARTIE DE SERVICE en cristal, modèle Anvers, à décor gravé de guilandes de fleurs, draperie de pompons et palmettes, comprenant 44 pièces, soit :
- 10 verres à eau (un éclat)
  - 10 coupes à champagne
  - 10 verres à vin rouge
  - 11 verres à vin blanc
  - paire de carafes à vin
  - 1 grande carafe à eau  
(manque un bouchon)

250 / 300 €



- 270** PARTIE DE VERRES en cristal gravé à pied à décor de losanges et guirlandes de fleurs, comprenant 26 pièces environ, dont :
- 8 grandes coupes à champagne
  - 4 grands verres à eau
  - 4 verres à vin
  - 10 verres

80 / 120 €



- 271** PARTIE DE SERVICE DE VERRES en cristal taillé à pans coupés sur pieds comprenant 25 pièces environ, soit :
- 6 grands verres
  - 5 grandes flûtes
  - 6 verres à vin
  - 8 verres à vin

100 / 120 €



**Lot No****Description**

272 HARTZVILLER, France  
SUITE DE DOUZE VERRES du Rhin en cristal gravé de grappes de raisin et pied tourné teinté vert.  
Haut. 12 cm

80 / 120 €



273 Attribué à BACCARAT  
NÉCESSAIRE DE TOILETTE en cristal taillé en pointes de diamant rouge et filets or, comprenant 5 pièces, dont : trois flacons et deux coupes.

80 / 120 €



274 RAYNAUD à Limoges  
SERVICE DE TABLE en porcelaine émaillée bleu et rouge, à décor style Vieux Rouen dit "Jumièges", comprenant 65 pièces environ, soit :  
- 24 grandes assiettes plates (24,5 cm)  
- 12 assiettes à entrée  
- 11 assiettes à dessert (léger éclat)  
- 1 grand plat rond (30,5 cm)  
- 1 jardinière ovale sur quatre pieds (Long. 33 cm)  
- 4 tasses à café  
- 12 soucoupes à café.

200 / 300 €



275 TROIS CARAFES en cristal taillé à monture en argent (950) à décor ciselé de frises de palmettes et d'un médaillon lauré rubanné chiffré "VP" sur la panse. Les bouchons à monture en argent chiffrés "VP".  
Haut. 24,5 cm ; Poids brut : 1200g

200 / 300 €



276 AIGUIÈRE à corps rond aplati en cristal finement gravé de rinceaux et rosaces, monture en argent gravée de feuillages et rinceaux avec bec verseur, anse et base.  
Marquée sur le couvercle à charnière vermeillée : "Presented to W. T. Littlejohns R.N. A token of respect from the cadets passing out under him. December 1876".  
Angleterre, Londres, vers 1876.  
Poinçon d'orfèvre quadrilobé marqué EBW surmonté et souligné d'un J - lettre date A.  
Haut. 29 cm

250 / 300 €





**Lot No****Description**

- 277** RUSSIE, vers 1900  
CARAFE en cristal à contreforts taillés, haut col à monture en argent (84 zolotniks - 875)  
à motif ajouré de rinceaux.  
Haut. 24,5 cm  
(Petits éclats au cristal)

30 / 50 €



- 278** SERVAN, Bordeaux  
COQUEMAR balustre en argent uni et côtes torsadées.  
Haut. 16 cm  
Poids total : 292g

50 / 100 €



- 279** QUATRE VERSEUSES en argent dites Coquemars, dont trois à anses tressées de rotins.  
Haut. 11,5 cm (3) et 16 cm (1)  
Poids brut total : 617g

200 / 250 €



- 280** CINQ VERSEUSES en argent dites Coquemars, à anses tressées de rotins, de tailles décroissantes.  
Haut. 9,5 à 15,5 cm  
Poids brut total : 750g

250 / 300 €



- 281** SALIÈRE et POIVRIÈRE en argent ciselé reposant sur quatre pieds en pilastres et guirlandes, intérieur de verre bleu.  
Époque Empire.  
Poids total : 59g

20 / 50 €



**Lot No****Description**

- 282** Louis DAMON (1860-1947), Au Vase Étrusque, Paris  
BEAU SERVICE DE TABLE en porcelaine émaillée polychrome rouge et blanche à rehauts or aux décors tous différents, sur l'aile de chinois dans des pagodes, comprenant 120 pièces, soit :
- 23 Assiettes creuses
  - 35 Assiettes
  - 62 Petites assiettes
- La plupart signées au revers.  
Vers 1900-1905  
(Usures à la dorure)



400 / 600 €

- 283** PAIRE DE COUPES formant panier ajouré en porcelaine émaillée et filets or, sur piédouche et base carrée.  
XIXe siècle.  
Haut. 20 cm



80 / 120 €

- 284** TIMBALE tulipe en argent à décor ciselé de fleurs et guirlandes, piédouche à palmettes monogrammée VET.  
Paris, 1818-1838.  
Poids brut : 87g  
Haut. 12 cm  
(Chocs)



50 / 80 €

- 285** TIMBALE de forme tulipe en argent richement gravé de rinceaux et palmettes, base à frise d'oves.  
Maître-orfèvre Jean Debrie, reçu le 7 février 1725 et décédé le 9 août 1758.  
Paris, 1743.  
Poids brut : 158g  
Haut. 11 cm



300 / 400 €

- 286** TIMBALE de forme tulipe en argent uni à base godronnée.  
Maître-orfèvre Jacques-Louis-Auguste Leguay, reçu le 6 septembre 1779.  
Paris, vers 1779-1781.  
Gravée M A DE LANOUE sur le pied.  
Poids brut : 122g  
Haut. 11 cm



150 / 200 €

**Lot No****Description**

**287** PAIRE DE TIMBALES tulipes en argent uni (2e titre - 800), à piédouche godronné.  
Poids brut : 76g

50 / 80 €



**288** PAIRE DE MOUTARDIERS ET QUATRE SALERONS à monture en argent, les piédouches balustres ciselés de palmettes et reposant sur quatre pieds griffes, anses en enroulement et couvercle à charnière avec frise de palmettes. Corps des moutardiers en cristal taillé en pointes de diamant, les corps des salerons (3/4) en cristal.  
Époque Restauration.  
Pieds des salerons : Poids brut total : 285g  
Moutardiers : Poids brut total : 582g

JOINT : CUILLIÈRE à moutarde et trois PELLEES à sel en argent et vermeil, modèle à la Russe.  
Fin du XIXe siècle.  
Poids brut total : 28,45g

200 / 300 €



**289** SAUCIÈRE casque en argent sur talon à filets d'oves, anse à tête d'aigle terminant en acanthe.  
Haut. 14,5 cm  
Poids total : 296g

50 / 100 €



**290** CASSEROLE en argent uni, à bec et prise latérale en bois.  
Poids brut : 600g ; Diam. 18 cm  
(Restauration)

180 / 200 €



**291** MÉNAGÈRE en argent modèle style Marly, comprenant 124 pièces, soit :

- 18 grands couverts
- 18 couverts à entremet
- 17 fourchettes à poisson
- 18 couteaux à poisson
- 16 petites cuillères
- 1 cuillère de service

Maître-orfèvre: Victor BOIVIN (actif depuis 1897 et frère du joaillier René BOIVIN)  
Poids brut : 6546g

2 200 / 2 500 €



**Lot No****Description**

**292** TASSE et SOUS-TASSE en argent à godrons.  
Maître-orfèvre Harleux.  
Poids brut : 290g

70 / 100 €



**293** PARTIE DE NÉCESSAIRE DE TOILETTE en argent et cristal taillé comprenant deux boîtes ovales chiffrées MJ (l'une Long. 21 cm et l'autre 11 cm) et trois brosses.  
Maître-orfèvre: Henin & Cie.  
Poids total brut : 767g

150 / 200 €



**294** QUATRE COUVERTS de service en argent vermeillé, gravé de rinceaux et spatules à fleurs et médaillon feuillagé.  
Maître-orfèvre : Emile Puiforcat  
Poids total : 358g

100 / 150 €



**295** PETITE VERSEUSE tripode en argent (950) ciselé à motifs de griffes de lion et palmettes.  
Prise en bois noirci.  
Orèvre : Charles-Louis DUPRÉ (1827-1838)  
Paris, 1819 - 1838.  
Haut. 16,5 cm  
Poids brut total : 343g

120 / 150 €



**296** GARNITURE en argent comprenant une COUPE couverte en cristal taillé sur piedouche en argent (950) guilloché à frise de médaillon et trois petits pieds, et PAIRE DE COUPELLES au modèle.  
Haut. 20 cm et 10 cm  
Poids brut total : 318g (coupelles) et 540g (coupe cristal)

120 / 180 €



- 297** PUIFORCAT  
MÉNAGÈRE en argent, modèle Richelieu, à queue de rat, comprenant 35 pièces:  
- 12 grandes fourchettes  
- 7 grandes cuillères  
- 8 fourchettes à entremet  
- 8 cuillères à entremet  
Poids brut total : 2189g

800 / 1 200 €



- 298** SUCRIER couvert en argent, intérieur vermeil, de forme balustre sur piédouche, frétel en couronne de laurier, anses ajourées à feuilles d'acanthé, frise d'oves.  
Style Empire.  
Haut. 16 cm ; Larg. 17 cm  
Poids brut total : 273g

80 / 120 €



- 299** VERSEUSE balustre en argent (950) à décor ciselé de cannelures et guirlandes de laurier noué. Couvercle à charnière avec prise de pouce en acanthé.  
Haut. 21 cm  
Poids brut total : 495g

120 / 150 €



- 300** POT COUVERT en verre moulé à cannelures et monture en argent, prise du couvercle en bouton de fleur, frise de laurier au col, base à rang de perles et la soucoupe à frise de laurier.  
Haut. 16 cm ; Diam. 19 cm  
Poids brut total : 896g

80 / 120 €



- 301** GRANDE LOUCHE en argent (950) modèle à filet.  
Long. 37 cm -  
Poids total : 263g

80 / 100 €



**Lot No****Description**

- 302** SUCRIER couvert en argent, à corps ajouré de rinceaux et fleurettes, couvercle à godrons. Intérieur en verre bleu.  
Fin du XIXe siècle.  
Poids d'argent : 245g  
(Bon état)

50 / 80 €



- 303** SUITE DE SIX TASSES ET SOUS-TASSES en argent à frises de palmettes, les intérieurs en porcelaine émaillée bleu nuit et or.  
Diam. sous tasse: 14 cm  
Poids brut d'argent : 1030g environ

350 / 400 €



- 304** SERVICE A THÉ-CAFÉ en argent de forme balustre à filets de perles et anses en rinceaux feuillagés comprenant : deux verseuses, un sucrier couvert et un pot à lait.  
Maître-orfèvre Émile Puiforcat.  
Haut. cafetière : 27 cm  
Poids brut : 1736g  
(Petits chocs)

500 / 600 €



- 305** MÉNAGÈRE de couverts en argent, modèle style Marly, chiffrés VB, comprenant 12 grandes cuillères et 24 grandes fourchettes.  
Maître orfèvre Robert Linzeler & Cie.  
Poids brut : 3123g

1 000 / 1 200 €



- 306** COUVERT DE SERVICE à poisson en argent, manche à décor d'écaillés et rinceaux monogrammés VG, spatules ajourées à décor de rinceaux et roseaux.  
JOINT : PELLE en argent d'un modèle proche.  
Poids brut total : 305g

100 / 120 €



**Lot No****Description**

- 307** PLATEAU rectangulaire en argent (916) à bordure à décor au repoussé de coquilles, guirlandes de laurier et paniers fleuris.  
Travail Espagnol.  
31 x 40 cm  
Poids brut total : 895g

250 / 300 €



- 308** MÉNAGÈRE en argent modèle marly, chiffré aux L entrelacés, comprenant 61 pièces, soit :
- 18 grandes cuillères
  - 18 grandes fourchettes
  - 10 petites cuillères
  - 15 petites fourchettes à dessert (ou escargot )
- Poids brut total : 3908g

1 300 / 1 500 €



- 309** TETARD Frères à Paris  
SAUCIÈRE ET SON PLATEAU octogonal en argent (950) ciselé à décor d'une frise de fins godrons et de mufles de lion pour les prises latérales.  
Haut. 6 cm ; Larg. 23 cm  
Poids brut total : 598g

150 / 200 €



- 310** TETARD Frères à Paris  
MÉNAGÈRE DE COUTEAUX, à manche en nacre, viroles, bouts et médaillons chiffré VP en argent, comprenant 42 pièces environ, soit :
- 18 grands couteaux,
  - 12 petits couteaux lames acier signées
  - 12 couteaux à dessert lames argent (333g).
- (Dans deux écrins marron Tétard Frères, bon état)

250 / 300 €



- 311** TETARD Frères à Paris  
PELLE à glace et LOUCHE A CRÈME en argent, modèle à filets terminés en enroulements, cuilleron vermeillé, monogrammés VP.  
Poids brut total : 223g

70 / 100 €





**Lot No****Description**

**312** SIX COUTEAUX en argent à manche uni, chiffré CM.  
Poids total : 234g

80 / 120 €



**313** SEIZE COUTEAUX A DESSERT, manche en nacre chiffré AM, lame ronde en argent signée  
E. Gavet Coutelier du Roi.  
Maître orfèvre E. GAVET.  
Paris, 1818-1838.  
Poids brut total : 626g

100 / 150 €



**314** LOT D'ARGENT comprenant un passe-thé, une pince à sucre en griffes vermeillé, et quatre pelles à sel.

Poids brut total: 130g

50 / 60 €



**315** BOUILLON COUVERT ET SON PLATEAU circulaire en argent (950) ciselé et gravé à décor pour les anses de cygnes au naturel et d'une frise à motifs de cygnes et de lyres stylisées dans des réserves. Chiffrés VP sur l'aile et le couvercle.  
Orfèvre : Maillard, Rousseau & Cie pour le plateau, Orfèvrerie Maillard (1905-1910) pour le bouillon.  
Diam. 35 cm  
Poids: 2280 g

800 / 1 000 €



**316** POT A LAIT balustre en argent uni à joncs, anse en bois reliée par une fleurette.  
Haut. 10 cm  
Poids brut total : 143g

JOINT : PINCE A SUCRE en argent à feuilles d'acanthé.  
Long. 12 cm  
Poids total : 45g

50 / 100 €



**Lot No****Description**

- 317** COUPE couverte ovale en argent sur piédouche à décor de filets d'oves, frêtel à acanthes, anses en col de cygne.  
Maître Orfèvre : HENIN & Cie.  
Haut. 23 cm ; Larg. 32 cm  
Poids total : 1485g  
(Léger enfoncement sur le couvercle)



400 / 600 €

- 318** DEUX VERSEUSES de forme balustre, dont une à manche en bois et UN PLATEAU circulaire polylobé sur quatre pieds, en argent.  
Travail Anglais.  
Haut. 19 et 12,5 cm  
Diam. 31 cm  
Poids brut total : 1457g



400 / 600 €

- 319** MÉNAGÈRE DE COUVERTS en métal argenté, modèle uni-plat à filet chantourné en pointe, comprenant environ 37 pièces, soit :  
-12 couverts  
-12 petites cuillères  
-1 louche  
(Dans son coffret)



80 / 120 €

- 320** ORIGINALE MÉNAGÈRE DE COUVERTS à dessert, comprenant : 10 couteaux et 10 fourchettes à lame en métal et manche en porcelaine figurant des personnages en Kimono.  
Probablement Japon, début XXe siècle.  
(Dans un écrin)



80 / 120 €

- 321** PAIRE DE GRANDS CANDELABRES à six lumières en bronze argenté, la base chantournée percée pour l'électricité.  
Style Rocaille.  
Haut. 56 cm



800 / 1 000 €

**Lot No****Description****322**

PAIRE DE CHANDELIERS en bronze argenté à quatre lumières reposant sur une base chantournée à gradins, le fût balustre à décor de coquilles et filets.  
Style XVIIIe siècle.  
Haut. 39 cm

200 / 300 €

**323**

JAMMET-SEIGNOLLES à Limoges  
SERVICE DE TABLE en porcelaine blanche à marli et bordure dorée, aile à fond bleu clair et décor de rinceaux, comprenant 45 pièces, soit :

- 12 assiettes plates
- 12 assiettes creuses
- 12 assiettes à dessert
- 1 saladier
- 1 saucière
- 1 soupière ovale
- 1 plat ovale
- 2 rapiers ovales
- 1 plat rond à gâteau
- 1 plat rond
- 1 plat rond creux

(Très bel état)

200 / 300 €

**324**

L. BERNARDAUD & CO à Limoges  
SERVICE A CAFÉ en porcelaine émaillée bleu et rehauts or à décor de frises de feuilles de lauriers comprenant douze tasses et leurs soucoupes.  
Marque au tampon au revers.

80 / 120 €

**325**

BERNARDAUD à Limoges  
SERVICE A THÉ en porcelaine émaillée blanche et rehauts or de forme contournée à décor de coquilles, acanthes et rinceaux comprenant 15 pièces, soit :

- 1 Théière
- 1 Sucrier couvert
- 1 Pot à lait
- 12 Tasses et leurs-sous-tasses

200 / 300 €



