

côte basque  
**ENCHERES**  
Lelièvre-Cabarrouy Commissaires-Priseurs

**VENDREDI 24 MARS 2023**  
BIJOUX - ORFÈVREURIE - RUSSIE



SAINT-JEAN-DE-LUZ



**TROIS JOURS DE VENTE**  
**VENDREDI 24 MARS À 14H**

*En salle et en Live*

**BIJOUX**  
**ORFÈVREURIE**  
**RUSSIE**

*Lots 1 à 300*

**SAMEDI 25 MARS À 14H**

*En salle et en Live*

**ART NOUVEAU**  
**NAPOLÉON III**  
**EMPIRE-RESTAURATION**  
**DU XVI<sup>e</sup> AU XVIII<sup>e</sup> SIÈCLE**  
**ANTIQUITÉ**  
**ART ISLAMIQUE**  
**ARTS D'ASIE**

*Lots 301 à 606*

**LUNDI 27 MARS**

*Online*

**LES GRENIERS DU PAYS BASQUE**  
Civilisations, Céramiques, Tableaux, Mobilier...

Frais de vente volontaire : 24 % TTC  
(Commission Drouot Live 1,8 % TTC en sus)

Catalogue en ligne sur [www.cotebasqueencheres.com](http://www.cotebasqueencheres.com)

**EXPOSITIONS PUBLIQUES**

Mercredi 22 mars de 14h à 18h  
Jeudi 23 mars de 10h à 12h30 et de 14h à 18h  
Vendredi 24 mars de 9h30 à 11h

**BIJOUX**

**Louise TEISSEIRE**

Tél : +33(0)6 82 82 27 63

[louiseteisseire@wanadoo.fr](mailto:louiseteisseire@wanadoo.fr)

Lots 18, 32 à 34, 45, 47, 56 à 58, 60, 62, 63, 66 à 69, 72,  
75 à 77, 81, 90, 97, 102, 107, 108, 110, 113, 118, 120, 122,  
125, 134, 137, 139, 140, 144 à 148, 152 et 182.

**ART D'ASIE**

**Cabinet ANSAS-PAPILLON**

Tél : +33(0)1 45 65 48 19

[ansaspasia@hotmail.com](mailto:ansaspasia@hotmail.com)

Lots 501 à 503, 505, 526, 527, 531, 533, 537, 540, 541, 544,  
545, 547, 549 à 552, 555 à 557, 562 à 573, 581, 588 à 595.

**EXPERTS**

**ART RUSSE**

**Maxime CHARRON**

Tél : +33(6) 50 00 65 51

[expert@maxime-charron.com](mailto:expert@maxime-charron.com)

Lots 250 à 252, 254, 256 à 262, 264 à 266,  
269, 271 à 277 à 286, 292 à 294.

**ART ISLAMIQUE**

**Camille CELIER**

Tél : +33 (0)6.75.03.11.66

[camille.celier@gmail.com](mailto:camille.celier@gmail.com)

Lots 509 à 511, 514 et 515.

**AUCTION<sup>FR</sup>**  
VENTES AUX ENCHÈRES D'OBJETS D'ART  
**LIVE**

**DROUOT.com**  
**Live**



237 détail

**COMMISSAIRES-PRISEURS HABILITÉS**  
Florence CABARROUY-LELIÈVRE  
Arnaud LELIÈVRE

# VENDREDI 24 MARS À 14H Bijoux - Orfèvrerie - Russie



1. **GRANDE-BRETAGNE**  
QUATRE SOUVERAINS or George V 1911, 1918 et 2 x 1928. 1 400 / 1 600 €
2. **FRANCE**  
20 F or Napoléon I<sup>er</sup> tête laurée, Paris 1810. 350 / 360 €
3. **FRANCE**  
20 F or au Coq, 1913. 240 / 260 €
4. **FRANCE**  
DEUX PIÈCES DE 20 F or Napoléon III tête nue, Paris, 1852 et 1854. 500 / 600 €
5. **FRANCE**  
DEUX PIÈCES DE 20 F or, au Génie, Paris, 1876 et au Coq, 1912. 500 / 600 €
6. **FRANCE**  
20 F or Napoléon III laurée, Strasbourg, 1865. 250 / 300 €
7. **FRANCE**  
20 F or au Génie, Paris, 1878. 250 / 350 €
8. **FRANCE**  
TROIS PIÈCES DE 10 F or Napoléon III tête nue, Paris, 1857. 360 / 400 €
9. **FRANCE**  
TROIS PIÈCES DE 10 F or, dont 2 Napoléon III Tête nue, Paris, 1859 et une au Coq, 1907. 360 / 400 €
10. **PENDENTIF** rond en or jaune (750) sertissant un 40 F or Napoléon I<sup>er</sup> lauréat Paris 1811.  
Poids total : 21,90 g 650 / 750 €
11. **PENDENTIF** en or (750) enserrant une pièce de 40 F or Napoléon I<sup>er</sup> 1811.  
Poids : 18 g (Usures) 500 / 600 €
12. **PENDENTIF** en or (750) enserrant un 10 F or Napoléon III tête nue 1860.  
Poids : 5,3 g 150 / 200 €
13. **BROCHE** ronde en or jaune (750) sertissant un 20 F or Napoléon III lauréat Paris 1864.  
Poids total : 10,98 g 320 / 400 €
14. **BRACELET** à mailles américaines en or jaune (750) avec deux breloques sertissant un 20 F or au Génie 1886 A, et un Souverain or Georges V 1923.  
Poids total : 35,09 g 1 000 / 1 200 €
15. **BRACELET GOURMETTE** en or jaune (750) à deux breloques sertissant un 20 F Napoléon III 1855 A et un Souverain Victoria 1899.  
Long. 18 cm ; Poids brut total : 80,4 g 2 400 / 2 600 €
16. **CHEVALIÈRE** en or (750) chiffrée « RS ». TDD 64 ; Poids : 15,9 g 450 / 600 €
17. **MÉDAILLE** en or (750), représentant un angelot signée A.A. Diam. 2 cm (non gravée) ; Poids : 6 g 170 / 200 €
18. **PENDENTIF** en or (750) sertissant une PIÈCE de 20 F Suisse 1985. Haut. 3,5 cm ; Poids : 9 g 300 / 400 €
19. **BRACELET** gourmette en or jaune (750) avec breloque sertissant une PIÈCE de 20 F Suisse 1930 B.  
Poids total : 32,09 g 1 100 / 1 200 €
20. **CHAÎNE DE MONTRE** en or jaune (750) à mailles torsadées.  
Poids brut : 18 g 550 / 600 €
21. **CHAÎNE DE MONTRE** en or jaune (750).  
Long. 40,5 cm ; Poids total : 17 g 500 / 550 €
22. **VACHERON & CONSTANTIN, Genève**  
MONTRE DE POCHE type savonnette, en or (750), avec fond, cache-poussière et lunette du cadran en or, cadran doré guilloché au centre, index des heures à chiffres arabes, mouvement à remontoir, boîtier ciselé d'un blason. Cadran, boîtier et mouvement signés, mouvement numéroté 350835.  
Vers 1900-1910.  
Dans un écrin de la marque, marqué Grand Prix Milan 1906.  
Diam. 48 mm ; Poids brut total : 56,16 g 1 000 / 1 500 €
23. **MONTRE DE POCHE** en or jaune (750), à cadran émaillé blanc avec compteur chronomètre à 6h, bélière, cache-poussière et fond or.  
Poids brut total : 78,35 g (Fonctionne) 1 000 / 1 200 €
24. **MONTRE DE COL** en or (750) à bordure à pans, cache-poussière et bélière en or (750).  
Poids brut total : 20,64 g  
JOINT : **PETIT BOÎTIER DE MONTRE** en or (750).  
Poids brut total : 5 g 320 / 360 €
25. **MONTRE DE GOUSSET dite oignon**, à mouvement à coq signé J. V. M. Bank London, cadran émaillé en plein signé. Dans un contre-boîtier en argent monogrammé FJ.  
Angleterre, fin du XVIII<sup>e</sup> - début du XIX<sup>e</sup> siècle  
Diam. 5 cm ; Poids brut total : 107,1 g (Soudure à la base de la bélière) 180 / 220 €
26. **MONTRE DE GOUSSET dite oignon**, en argent, à mouvement à coq, cadran émaillé en plein.  
Paris, 1798-1808  
Diam. 4,5 cm ; Poids brut total : 69,3 g 180 / 220 €
27. **MONTRE DE POCHE** en or (750), à remontage à clé, dos guilloché émaillé d'une scène de diseuse de bonne aventure avec élégante, cache-poussière et bélière en or, cadran émaillé en plein avec verre.  
Fin du XIX<sup>e</sup> siècle  
Diam. 35 mm ; Poids brut total : 27,55 g 400 / 500 €
28. **MONTRE DE GOUSSET** en or jaune (750), le cadran doré à chiffres arabes et chronomètre à 6h, bélière et cache-poussière en or (750).  
Poids brut total : 59,42 g (Verre à reclipser, piqûres, chocs) 350 / 400 €
29. **MONTRE DE COL** en or jaune (750) à décor ciselé de fleurs et petits brillants, cadran émaillé blanc à chiffres arabes et romains.  
Début XX<sup>e</sup> siècle  
Poids brut total : 15,04 g (Manques quatre brillants) 250 / 300 €
30. **MONTRE DE COL** en or jaune (750) à décor ciselé de fleurs et diamants, cadran émaillé blanc et chiffres romains.  
Poids brut total : 14,14 g 250 / 300 €
31. **BAGUE** à châton octogonal en or jaune (750) mat et brillant et lapis lazuli. Travail Art Déco  
TDD 51 ; Poids brut total : 9,49 g 400 / 600 €
32. **CHEVALIÈRE** en or (750) à plateau carré orné de quatre saphirs en cabochon et d'un diamant taille moderne de 0,15 ct env. (Pointe de culasse égrisée).  
TDD 61 ; Poids brut : 14,5 g 400 / 600 €
33. **BRACELET ARTICULÉ** en or gris (750) et barrettes d'or rose (750).  
Long. 18 cm ; Larg. 0,80 cm ; Poids : 35,6 g 1 000 / 1 500 €



20



21



15



16



10



11



17



32



18



12



31



19



13



14



33



3



51

34. **MÉDAILLE À LA VIERGE** en or (750)  
Art Nouveau  
(Gravée)  
JOINT : **DEUX ALLIANCES** en or (750).  
TDD 55 et 61 (Non gravées, une tordue)  
Poids de l'ensemble : 6,66 g 180 / 250 €
35. **ENSEMBLE DE BIJOUX** en or jaune et gris (750) comprenant : UNE CHEVALIÈRE (TDD 44), DEUX ANNEAUX (TDD 52 et 53) et UNE BAGUE avec un saphir (TDD 56 tordu).  
Poids brut total : 6,1 g 160 / 250 €
36. **ÉPINGLE de nourrice** en or (750) et sa **MONTRE DE COL** en or deux tons (750).  
Poids brut : 22 g 200 / 300 €
37. **ENSEMBLE DE BIJOUX** en or (750) comprenant : PENDENTIF taureau chiffré « Françoise », deux alliances (Une tordue), une longue chaîne (Fermoir sans ouverture possible) et une petite médaille (Gravée).  
Poids total : 35,5 g 1 000 / 1 300 €
38. **COLLIER CHAÎNE** en or (750) (sans fermoir) retenant un pendentif médaillon en or (750) et perles (verre à l'intérieur). Accrochée à la chaîne une petite médaille à la Vierge en métal argenté.  
Long. chaîne (fermée) : 35 cm ; Haut. pendentif : 5 cm ;  
Poids brut de l'or : 30,2 g 550 / 700 €
39. **CROIX** en or jaune (750) sertie de perles et **CHAÎNE** en or jaune (750).  
Poids brut total : 3,68 g  
(Chaîne accidentée) 80 / 120 €
40. **CHAÎNE et SON PENDENTIF** en or (750) sertie d'un rubis synthétique.  
Long. de la chaîne : 54 cm ; Haut. pendentif : 3 cm ; Poids : 17,7 g  
500 / 700 €
41. **BAGUE** en or (750) à plateau rond centré d'un rubis synthétique.  
TDD 58 ; Poids brut : 6,3 g  
(Petit accident au plateau) 150 / 300 €
42. **BROCHE rosace** en or (750) et verre rouge.  
Diam. 2,8 cm ; Poids : 5,3 g 150 / 200 €
43. **PENDENTIF Néfertiti** en or (750).  
Diam. 2,2 cm ; Poids : 4,5 g 130 / 200 €
44. **CHAÎNE SAUTOIR** en or jaune (585) à mailles torsadées, boules et grains oblongs et **PENDENTIF** rond en or (585) représentant le sphinx et les pyramides avec pierre bleue.  
Poids total : 22,75 g ; Long. 26 cm 600 / 800 €
45. **COLLIER** maille anglaise en or (750).  
Long. 43 cm (une petite maille manquante) ; Poids : 17,5 g 500 / 700 €
46. **BAGUE** en or (750) à deux rangs de petits rubis calibrés de part et d'autre d'un pavage.  
TDD 54 ; Poids brut : 4 g 200 / 250 €
47. **PENDENTIF-BROCHE** de forme poire en or (750) et saphir synthétique variété Color Change de forme rectangle facetté.  
Haut. pendentif : 4,5 cm ; Poids brut : 15 g 250 / 350 €
48. **BAGUE TANK** en or (750) figurant un nœud papillon sertie de diamants taille moderne (centrale 0,20 ct env.)  
TDD 53 ; Poids brut : 8,5 g  
(Un petit diamant très légèrement abîmé) 400 / 600 €
49. **BAGUE** en or (750) ornée d'un rubis taille ovale épaulé de trois diamants sur rail.  
TDD 54 ; Poids brut : 5 g 400 / 500 €
50. **BAGUE** en or (585) de forme boucle avec trois petits rubis, rond, ovale et poire, bordés de petits diamants.  
TDD 58 ; Poids brut total : 5,10 g 350 / 400 €
51. **PENDENTIF** en or jaune (750) à décor de corne et d'une pendeloque sertie de corail orange et noir.  
Vers 1940  
Haut. 6 cm ; Poids brut total : 15,72 g 600 / 800 €
52. **PENDENTIF BOUDDHA assis** en pierre rose et noire dans une monture en or jaune (750).  
Travail Asiatique, début du XX<sup>e</sup> siècle  
Haut. 3 cm ; Poids brut total : 14,24 g 100 / 150 €
53. **BAGUE** en or jaune (750) sertie d'un rubis sur un pavage de diamants.  
TDD 52 ; Poids brut total : 7,64 g 250 / 350 €
54. **PAIRE DE CRÉOLES** stylisées en or (750).  
Diam. 2,5 cm ; Poids : 2,95 g 80 / 120 €
55. **BAGUE** en or (750) ornée d'une tourmaline rose taille rectangle, sur fond annelé.  
TDD 60 ; Poids brut total : 3,48 g 200 / 250 €
56. **BAGUE** en or (750) avec rubis synthétique dans un entourage de petits diamants taille rose (Manque un).  
TDD 58 ; Poids brut : 2,3 g 60 / 80 €
57. **BAGUE** en or (750), avec important rubis de synthèse de forme rectangle en taille ciseau.  
TDD 53 ; Poids brut total : 6,5 g 200 / 400 €
58. **ALLIANCE** en or (750) à décor de barres stylisées sur le dessus (Non gravée).  
TDD 58 ; Poids : 4,4 g 100 / 200 €
59. **PAIRE DE PUCES D'OREILLES** à motif de boule en or (750)  
Poids : 4,2 g 100 / 200 €
60. **CHEVALIÈRE** en or (750) ornée d'une pierre rouge rectangulaire.  
TDD 52 ; Poids brut : 18,18 g 450 / 500 €



40



41



46



47



48



49



43



54



53



50



51



56



55



57



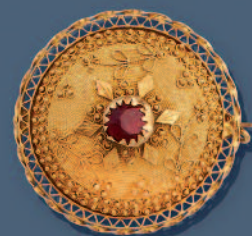
59



58



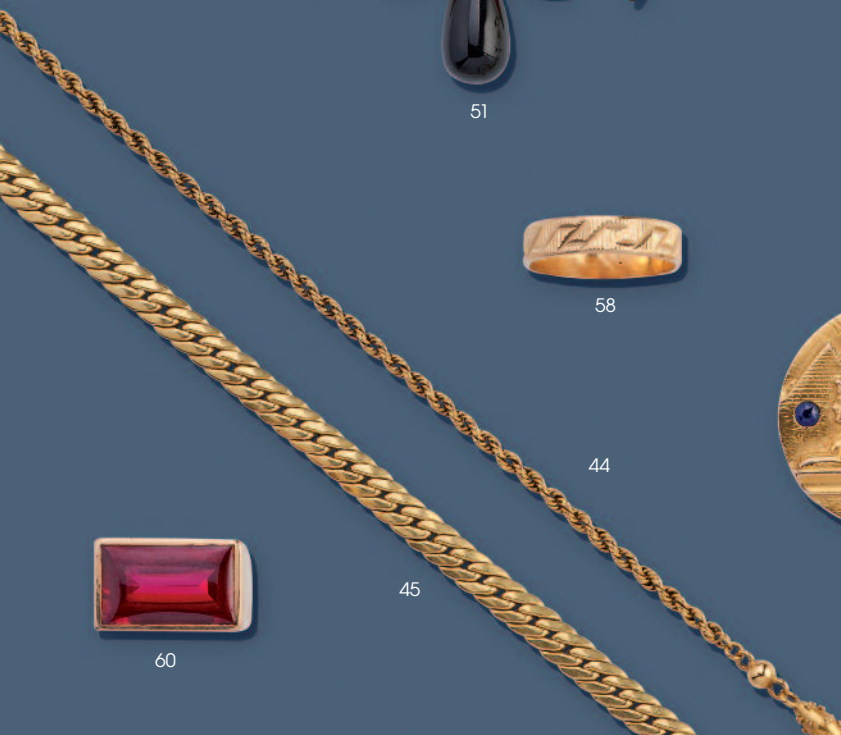
44



42



60



45

44



62



61



63

- 61. BAGUE** ancienne en or (750) ornée de trois diamants taille ancienne (Pour env. 1 ct au total), alternés de deux saphirs (env. 0,65 ct au total) et petits diamants en pavage. Monture ajourée et palmettes sur l'épaulement.  
TDD 61 ; Poids brut total : 6,47 g 1 300 / 1 500 €
- 62. BAGUE** en or (750) sertie de vingt-quatre diamants taille moderne sur trois rangées d'or.  
Détail des diamants : sept diamants de 0,15 ct env., dix-sept diamants en chute de 0,05 à 0,10 ct env. (manque un petit diamant sur un côté)  
TDD 55 ; Poids brut : 16,6 g 1 000 / 1 500 €
- 63. ALLIANCE AMÉRICAINE** en or (750) ornée de dix-sept diamants taille moderne de 0,23 ct env. chacun en serti rail (un diamant égrisé).  
TDD 53 ; Poids brut : 8,4 g 2 500 / 3 000 €
- 64. PENDENTIF solitaire** diamant taille brillant pour 1 ct et chaîne en or gris (750)  
Poids brut total : 1,95 g 800 / 1 000 €
- 65. COLLIER** en or gris (750) avec pendentif serti de petits diamants en rosace.  
Poids brut total : 1,58 g 250 / 300 €
- 66. COLLIER** en or gris (750) avec chaîne de sécurité et son PENDENTIF en or gris (750) orné d'un diamant taille ancienne d'env. 1,10 ct (Couleur estimée : H/I, pureté estimée : S11) et d'un diamant taille ancienne d'env. 0,55 ct (Couleur estimée : G/H, pureté estimée : S12). L'ensemble relié par une ligne de trois petits diamants en chute articulée.  
Long. collier : 45 cm ; Haut. pendentif : 3,5 cm ; Poids brut : 8,4 g  
2 000 / 4 000 €
- 67. DIAMANT SUR PAPIER 0,41 ct**, sous blister de l'International Gemmological Institut Anwers, avec son certificat (6 décembre 1982) précisant, selon leur opinion : Couleur : E et Pureté : VS1. 500 / 700 €
- 68. DIAMANT SUR PAPIER 0,28 ct**, sous blister de l'Union des Diamantaires de France, avec un certificat du HRD (29 novembre 1982) précisant, selon leur opinion : Couleur : E et Pureté : VVS1. 200 / 400 €
- 69. PIERRES SUR PAPIER** dont petites émeraudes, saphirs, rubis et deux petits diamants 40 / 60 €
- 70. BAGUE** en or gris (375) de forme œil sertie d'un petit saphir rond bordé de topazes blanches.  
TDD 53 ; Poids brut total : 2 g 180 / 220 €
- 71. COLLIER** en chute en or gris (750) à motif de trois coeurs dont deux serti de saphirs en pavage et un avec diamants en pavage.  
Long. 56 g ; Poids brut total : 11 g 400 / 600 €
- 72. DEMI-ALLIANCE** en or gris (750) ornée de trois diamants taille moderne de 0,20 ct env. chacun.  
TDD 61 ; Poids brut : 7,8 g  
Qualité estimée des diamants : H/ SI 300 / 500 €
- 73. BAGUE** en or gris (375) sertie d'un petit saphir taille ovale épaulé en doubles branches de petits diamants.  
TDD 53 ; Poids brut total : 1,87 g 200 / 250 €
- 74. ALLIANCE AMÉRICAINE** en or gris (750) et platine serti de petits diamants.  
TDD 54 ; Poids brut total : 3,29 g 400 / 600 €
- 75. BAGUE** en or gris (750) et platine (850) à plateau ovale centré de deux diamants taille moderne de 0,10 ct env. dans un entourage de douze diamants taille moderne de 0,05 ct env. (Qualité estimée des diamants : G/H, VS2).  
TDD 54 ; Poids brut : 5,7 g 500 / 600 €
- 76. BROCHE nœud** stylisé en or gris (750) entièrement sertie de diamants taille moderne (1,40 ct total env.) et de diamants baguettes (0,30 ct total env.) 2,5 x 4 cm (partie décrochée en bout de nœud) ; Poids total : 9,5 g  
400 / 600 €
- 77. BAGUE** en or gris (750) centrée d'un saphir synthétique (3 ct env.) taille ovale en serti clos dans un entourage de diamants taille rose.  
TDD 60 ; Poids brut : 3,8 g 450 / 600 €
- 78. PAIRE DE BOUCLES D'OREILLES DORMEUSES** en or jaune et gris (750) ornées de deux diamants taille anienne (les plus importants pour 0,6 ct env. chacun) et serti griffe.  
Long. 1,7 cm ; Poids brut : 4,12 g 500 / 800 €
- 79. BROCHE** en or gris (750) en forme de nœuds ornée au centre d'un diamant demi-taille de 0,4 ct env., flanqué de lignes de petits diamants taille brillant, dans un large pavage de diamants en rose. Une aiguille au revers.  
Vers 1930.  
6 x 6,4 cm ; Poids brut : 25,45 g  
(Traces de soudure au revers) 1 500 / 2 000 €
- 80. FIN BRACELET LIGNE** en or gris (750) orné de petits diamants pour 1,2 ct au total.  
Long. 18,5 cm ; Poids brut total : 5,48 g 800 / 1 000 €
- 81. BAGUE** en or gris (750) et spinelle synthétique bleue en serti semi-clos.  
Travail Moderne.  
Dimensions de la pierre : 17 x 12 mm env. ; TDD 56 ; Poids brut : 18,9 g  
(Pierre qui bouge légèrement) 550 / 700 €
- 82. BAGUE** en or gris (375) sertie d'un petit saphir taille ovale épaulé de petits diamants sur rail.  
TDD 53 ; Poids brut total : 1,71 g 150 / 200 €
- 83. BAGUE** en or (750) ornée d'un saphir taille ovale flanqué de deux diamants taille ancienne.  
TDD 54 ; Poids brut total : 4 g  
(Saphir usé) 700 / 1 100 €
- 84. ALLIANCE AMÉRICAINE** en or (750) ornée de 24 petits diamants taillés en brillant, montés en entrelacs, pour 0,98 ct env.  
TDD 57 ; Poids brut : 3,93 g 500 / 800 €
- 85. BAGUE** en or jaune (750) à bords aplatis sertie d'une demi-ligne de diamants taille émeraude calibrés.  
TDD 58 ; Poids brut total : 4,78 g 300 / 400 €
- 86. BAGUE "VOUS & MOI"** en or gris (750) et deux diamants taille moderne (0,10 ct chacun).  
TDD 58 ; Poids brut : 2,2 g 100 / 200 €
- 87. BAGUE** en or (750) et pierre blanche.  
TDD 52 (Traces de mise à taille) ; Poids : 2,9 g 80 / 120 €





64



65



66



70



71



72



73



76



74



75



82



77



78



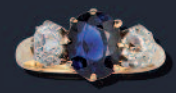
81



79



80



83



84



85



86



87



- 88. GIOIELLI PIANEGONDA**  
COLLIET en chute en or jaune (750) à trois pampilles en gouttes cabochons d'améthyste, topaze et quartz vert. Signé.  
Long. 60 cm ; Poids total : 11,10 g 300 / 500 €
- 89. PAIRE DE BOUCLES D'OREILLES** en or jaune (750) alternées de perles colorées.  
Long. 4,5 cm ; Poids brut total : 1,84 g 40 / 60 €
- 90. ATELIER PAULIN**  
BRACELET "Amour" en or (750) et brut de tourmaline Melon d'eau (Serti dans la lettre "O").  
Long. 16 à 18 cm ; Poids brut : 3 g 100 / 200 €
- 91. POMELLATO**  
BAGUE modèle "Nudo" en or jaune (750) sertie d'un quartz vert à facettes.  
TDD 59 ; Poids : 8,5 g 800 / 1 000 €
- 92. POMELLATO**  
BAGUE modèle "Nudo" en or jaune (750) sertie d'une améthyste de forme carrée à facettes. Signée.  
TDD 59 ; Poids brut : 8,8 g (Eclats) 600 / 800 €
- 93. POMELLATO**  
BAGUE modèle "Nudo" en or jaune (750) sertie d'une citrine carrée et à facettes.  
TDD 59 ; Poids total : 7,7 g (Rayures d'usage) 800 / 1 000 €
- 94. BAGUE** en or rose (375) sertie d'une améthyste taille ovale 0,38 ct.  
TDD 55 ; Poids brut total : 1,53 g 140 / 160 €
- 95. BAGUE** en or gris (375) sertie d'un péridot rond de 1,5 ct.  
TDD 53 ; Poids brut total : 2,30 g 180 / 220 €
- 96. GIOIELLI PIANEGONDA**  
BAGUE en or jaune (750) à corps plat en vague avec ligne de petits diamants et deux sphères en quartz fumé en briolette. Signée  
TDD 55 ; Poids total brut : 25,77 g 500 / 700 €
- 97. COLLIET MAILLE GOURMETTE** en deux tons d'or (750). Maillons en or gris sertis de petits diamants en pavage (Total env. 3 ct).  
Long. 36 cm ; Poids brut : 94,9 g  
JOINT : **TROIS MORCEAUX DE MAILLES** du même modèle.  
Poids brut : 6,6 g 3 000 / 3 500 €
- 98. BAGUE** en or gris (375) sertie d'une améthyste ronde épaulée en double branche de petits diamants.  
TDD 52 ; Poids brut total : 2,46 g 200 / 250 €
- 99. BAGUE** en or gris (375) sertie d'une topaze taille émeraude de 1,8 ct épaulée de trois diamants de chaque côté.  
TDD 53 ; Poids brut total : 2,20 g 180 / 220 €
- 100. BAGUE** en or gris (375) sertie d'une tanzanite taille ovale pour 1,34 ct en serti clos.  
TDD 52 ; Poids brut total : 1,92 g 180 / 220 €
- 101. BAGUE** en or (750) ornée d'une citrine taille carrée (4 ct - petite égrisure).  
TDD 54 ; Poids brut total : 4,8 g 100 / 150 €
- 102. BAGUE** double pont en or (750) centrée d'un péridot ovale de 6,80 ct env.  
TDD 67 ; Poids brut : 22,5 g 1 000 / 2 000 €
- 103. BAGUE** en or (750) sertie d'une citrine taille ovale.  
TDD 54 ; Poids brut : 6,7 g 250 / 300 €
- 104. BAGUE** en or (750) ornée d'une citrine taille rectangulaire.  
TDD 55 ; Poids brut total : 5,7 g 150 / 200 €
- 105. COLLIET cable** en or (750) avec perles roses et blanches en olive et petites pierres de couleurs.  
Long. 46 cm ; Poids brut total : 15,4 g 350 / 400 €
- 106. BROCHE** en platine et or jaune (750) en forme de fougère avec tige centrale pavée de petits diamants.  
Long. 6 cm ; Poids brut total : 9,7 g 300 / 350 €
- 107. BRACELET TANK** en or (750) à maillons articulés.  
Long. 21 cm ; Larg. 2,3 cm ; Poids : 151,3 g 5 000 / 7 000 €
- 108. BOUCHERON**  
MINAUDIÈRE ET SON POUDRIER rectangulaire en or jaune (750) et argent (800) rainuré, le couvercle doré à décor ajouré et gravé de papillons dans des feuillages ornés de 5 petits rubis en cabochon sur fond miroir, monté à charnière. Signé et numéroté 875012 et 61.572  
Vers 1950.  
Dans son étui en daim noir et écrin de la Marque, d'origine.  
Présenté avec la minaudière en tissu côtelé noir, signé  
8 x 5,6 cm ; Poids brut total : 147,60 g 500 / 600 €



88



89



96

97



95



94



91



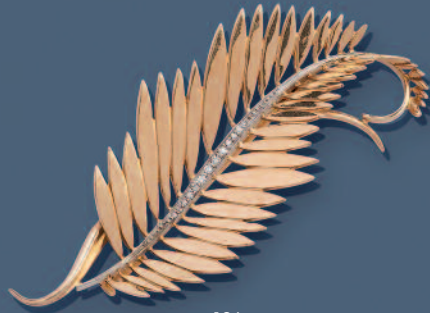
98



99



93



106



101



100



102



92



103



104



107



134

- 109. BEAU BRACELET ruban** souple en or jaune et gris (750) à maillons articulés hexagonaux de couleurs alternés.  
Long. 18,5 cm ; Larg. 3,5 cm ; Poids brut total : 102,19 g      3 200 / 3 500 €
- 110. BAGUE MARGUERITE** en or jaune (750) sertie d'une émeraude (1,15 ct env.) dans un entourage de dix diamants taille moderne de 0,10 ct chacun env.  
TDD 51 ; Poids brut total : 3,90 g      400 / 500 €
- 111. COLLIER** en or jaune (375) avec pendentif rond double rang serti de petits diamants blancs et noirs.  
Long. 22 cm ; Diam. pendentif : 2 cm ; Poids brut total : 3,20 g      250 / 300 €
- 112. BAGUE** en or gris (375) sertie d'une aigle-marine flanquée de trois petits diamants de chaque côté.  
TDD 53 ; Poids brut total : 1,37 g      180 / 220 €
- 113. BAGUE "VOUS & MOI"** en or jaune (750) sertie de deux perles de culture blanches et de deux petits diamants de 0,03 ct env.  
TDD 52 ; Poids total brut : 2,7 g      100 / 200 €
- 114. BRACELET** à trois rangs de perles de culture, avec deux barettes et fermoir en or gris (750) orné de sept petites pierres bleues.  
Travail Espagnol  
Long. 18 cm ; Poids brut total : 29,29 g      300 / 400 €
- 115. PAIRE DE BOUTONS DE MANCHETTES** en or jaune (750) et émail vert à décor ajouré de fleurs dans des réserves.  
Poids brut : 16,3 g      400 / 600 €
- 116. COLLIER** en or (750) avec pendentif deux anneaux entrelacés, l'un pavé de diamants.  
Poids brut total : 2 g      220 / 250 €
- 117. BAGUE** en or gris (375) à quatre branches entrelacées dont deux unies, une sertie de petits diamants et une autre de petits diamants noirs.  
TDD 53 ; Poids brut total : 3,93 g      180 / 220 €
- 118. BAGUE** de forme boucle en or (750) sertissant deux émeraudes rondes et deux diamants taille ancienne.  
TDD 54 ; Poids brut total : 5 g      250 / 400 €
- 119. PAIRE DE CLOUS D'OREILLES** en or (750) à motifs feuillagés ornés de pierres de couleur claire.  
Poids brut : 1,96 g  
(Un fermoir en argent, les axes à redresser)      40 / 60 €
- 120. PAIRE DE PENDANTS D'OREILLE** en or gris (750) figurant un nœud sur chaînette retenue par un petit diamant.  
Haut. 2,3 cm ; Poids brut : 4,7 g      150 / 200 €
- 121. BAGUE** en or gris (375) en forme de feuille sertie de topazes.  
TDD 54 ; Poids brut total : 2,48 g      100 / 150 €
- 122. BAGUE** en or gris (750) centrée d'une opale noire en cabochon (3 ct env.) dans un entourage de 16 diamants taille moderne (16 x 0,04 ct env.). L'ensemble en serti clos.  
TDD 52 ; Poids brut : 5,3 g  
(Petit creux naturel sous l'opale)      500 / 600 €
- 123. PETITE BAGUE** en or jaune et gris (750) ornée d'une petite émeraude épaulée de quatre petits diamants en serti clos.  
TDD 48 ; Poids brut total : 2,57 g      200 / 300 €
- 124. BAGUE** en or (750) ornée d'un diamant taille brillant (0,2 ct) épaulé de brillants.  
TDD 54 ; Poids brut : 3,45 g      250 / 300 €
- 125. BROCHE CAMÉE** en or (750) centrée d'un camée sur coquillage figurant une jeune femme tenant une coupe. Monture feuillagée (Aiguille métal, petits chocs).  
5 x 4,5 cm ; Poids brut : 11,4 g      150 / 200 €
- 126. BAGUE anneau** en or jaune et gris (750) ornée d'un diamant taille ancienne et flanqué de deux émeraudes en sertis clos.  
Poinçon d'orfèvre Sse AL.  
TDD 53 (raccourcis) ; Poids brut : 6,79 g      400 / 500 €
- 127. COLLIER de perles de culture** en chute, fermoir cylindrique en or gris (750)  
Long. 27 cm ; Poids brut : 23 g      80 / 120 €
- 128. PAIRE DE DORMEUSES** en or gris (750) à motif de fleurs centrées chacune d'un diamant taille ancienne de 0,20 ct env. dans un entourage de diamants taille rose. Diamant taille rose plus important sur l'attache des fleurs et deux petits diamants taille rose en suivant.  
Poids brut : 4,3 g      350 / 600 €
- 129. COLLIER** en or jaune (750) avec chaîne retenant un motif stylisé de fleurs avec petits diamants et pendentif goutte en jadéite.  
Poids brut : 7,86 g      300 / 400 €
- 130. BRACELET** en or (750) à huit maillons de pierres de lune en cabochon rectangulaire serti clos alternés de motifs à doubles rinceaux ornés de petites perles de turquoise.  
Fin du XIX<sup>e</sup> siècle  
Long. 16,5 cm ; Poids brut total : 36,5 g  
(Petite trace de soudure)      800 / 1 000 €
- 131. BRACELET** en or (750) et platine (850) à motif centrale centré d'un saphir synthétique dans un entourage de diamants taille rose en pavage.  
Maillons rectangulaires articulés avec chaîne de sécurité fixe.  
Long. 18 cm env ; Poids brut : 7,2 g      250 / 400 €
- 132. BRACELET** en argent formé de sept médaillons en micromosaïque de bouquets de fleurs tous différents sur fond de laque à l'imitation de l'aventurine.  
Travail probablement Italien, de la fin du XIX<sup>e</sup> siècle.  
Long. 18 cm ; Poids brut total : 33,45 g  
(Deux médaillons restaurés)      150 / 200 €
- 133. BRACELET DEMI-JONC** en or (750).  
Diam. 6,5 cm ; Poids : 15 g      500 / 700 €
- 134. IMPORTANT SAUTOIR** à trois rangs entremêlés de petites perles retenant un pendentif en or (585) sertissant une importante citrine ovale de 210 ct env. (47 x 40 mm) et petit pompon de perles. Fermoir en métal.  
Long. totale : 76 cm ; Haut. pendentif : 5,5 cm ; Poids brut total : 72,7 g  
700 / 800 €



129



128



127

130

131



126



124



123



122



119



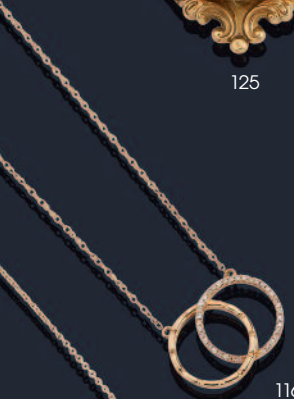
120



121



125



116



117



118



115



111



112



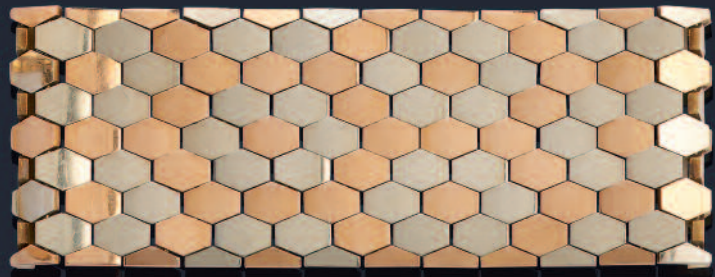
113



133



110



109



137



138



139

**135. MOVADO**

MONTRE DE DAME en or (750). Mouvement bloqué. Bracelet à maillons articulés (Cassé).

Dim. boîtier : 13 mm ; Poids brut : 22,5 g 500 / 700 €

**136. MONTRE DE DAME** à boîtier or (750), bracelet cuir, boucle déployante or (750). Sans mécanisme et sans cadran.

Poids brut : 31,2 g 400 / 600 €

**137. ENICAR**

MONTRE DE DAME or (750). Boîtier rond, cadran fond blanc (Taché) signé, index des heures bâtons et chiffres arabes, aiguilles cuivrées. Signée et numérotée au dos 524/1600. Mouvement mécanique (fonctionne). Bracelet maille tressée.

Diam. 16 mm ; Long. bracelet : 15 cm (petits chocs) ; Poids brut : 20,3 g 400 / 600 €

**138. ROLEX**

MONTRE en acier modèle "Datejust", fond bleu nuit avec guichet dateur à 3h avec chiffres en rouge, bracelet en acier à maillons, et boucle déployante.

Diam. 35 mm

Bel état

Avec sa boîte Rolex verte d'origine (Légèrement frottée) et boîtier Rolex crème (Taché)

Garantie et n° M116604 4 000 / 6 000 €

**139. REPCO**

MONTRE DE DAME or gris (750). Boîtier rond avec attaches serties de huit petits diamants. Mouvement mécanique (Fonctionne). Bracelet maille tressée.

Diam. 17 mm ; Long. bracelet : 17 cm ; Poids brut : 27,4 g 600 / 800 €

**140. REPCO WATCH Incabloc**

MONTRE DE DAME. Boîtier rond en or (750). Cadran fond blanc signé. Mouvement mécanique (fonctionne). Bracelet en cuir noir façon lézard. Boucle ardillon en métal.

Diam. 23 mm ; Long. bracelet : 18 cm ; Poids brut : 15,3 g 150 / 200 €

**141. INOVA**

MONTRE DE DAME tout or (750), mouvement mécanique (Chocs) Poids brut : 14,8 g 280 / 400 €

**142. BAUME & MERCIER**

MONTRE BRACELET DE DAME, en acier, à cadran à fond orangé, trotteuse à 6h, mouvement quartz, bracelet en cuir (Accidenté), boucle déployante en acier.

Cadran : 30 x 25 mm

(Dans son écrin avec la garantie 2006) 80 / 120 €

**143. BUECHE-GIROD**

MONTRE BRACELET DE DAME en or jaune (750) numérotée YG 33752-73858. Long. 18 cm ; Poids brut total : 34,45 g 800 / 1 000 €

**144. MONTRE DE DAME** boîtier forme baignoire en or (750), cadran à chiffres romains en noir et rouge (usés, en partie effacés). Mouvement mécanique à remontage manuel (Fonctionne). Bracelet en tissu noir (Usé).

Dim. boîtier : 3 x 2 cm ; Poids brut : 16,9 g 280 / 400 €



141



142



143



145



146



147



148



149

**145. OMEGA DE VILLE**

MONTRE BRACELET en acier et acier doré. Boîtier carré arrondi, cadran signé. Mouvement quartz (À réviser). Bracelet en cuir marron (Bel état, rapporté). Boucle ardillon inox doré. Diam. 30 mm ; Long. bracelet : 20 cm (Oxydations légères)

100 / 200 €

**146. OMEGA DE VILLE**

MONTRE BRACELET D'HOMME. Boîtier rond acier et acier doré. Mouvement quartz (non garanti). Bracelet cuir (rapporté, usé). Boucle ardillon inox. Diam. 31 mm

150 / 300 €

**147. OMEGA CONSTELLATION**

MONTRE BRACELET acier et acier doré. Boîtier rond, lunette indiquant les heures en chiffres romains en noir, chemin de fer au cadran pour les secondes, guichet dateur à 3h. Mouvement quartz (à réviser). Boucle déployante. Diam. 32 mm ; Long. bracelet : 20 cm env. (Rayures d'usage)

400 / 600 €

**148. ROLEX Oysterdate Precision, vers 1951-1960, réf 6294**

MONTRE BRACELET à boîtier rond en acier. Cadran à fond texturé blanc, signé, index des heures en flèche, guichet dateur à 3h indiquant le jour en chiffres rouges. Mouvement mécanique (Fonctionne) Bracelet en acier dans le style des bracelets racing à trous (Rapporté). Diam. 34 mm env. ; Long. poignée : 17 cm (Rayures d'usages, petits chocs sur deux côtés du verre, joint d'étanchéité absent)

2 000 / 3 000 €

**149. CERTINA**

MONTRE BRACELET D'HOMME, modèle "Town and Country Chronometer", mouvement automatique, à boîtier carré en acier, fond argenté, guichet dateur à 3h, index bâtons émaillés noirs. Bracelet cuir Alligator brun. 31 x 31 mm (Fonctionne)

200 / 300 €

**150. YOUNGER & BRESSON**

MONTRE BRACELET D'HOMME, en acier à cadran rond à fond noir, chronomètre à 9h et dateur à 6h, bracelet en cuir noir. Diam. 40 mm (Rayures)

120 / 200 €

**151. BAUME & MERCIER**

MONTRE BRACELET D'HOMME à boîtier acier, cadran à fond noir signé, guichet dateur à 3h. Mouvement automatique. Bracelet d'origine en croco brun, boucle déployante acier. Cadran : 35 x 35 mm (Bracelet taché, dans son écrin et carte de garantie 2006)

250 / 400 €

**152. OMEGA Polaris Seamaster, vers 1990**

MONTRE BRACELET en acier et acier doré. Cadran doré signé avec index des heures en points, guichet dateur à 3h. Mouvement quartz (Non garanti). Bracelet articulé en acier mat avec boucle déployante signée. Diam. 31 mm (À repolir)

150 / 300 €

**153. TAG HEUER**

MONTRE BRACELET chronographe-tachymètre, modèle "Professional", en acier, mouvement quartz, cadran à fond blanc avec guichet dateur à 4h, lunette tournante unidirectionnelle. Bracelet à boucle déployante. Larg. 41 mm Avec un bracelet complémentaire.

500 / 600 €

**154. MOVADO - Ermeto**

PENDULETTE de voyage en métal doré à étui rétractable façon crocodile brun faisant office de remontoir. Le cadran argenté à index bâtons dorés, signé. Fond avec trépied. Dim. 35 x 50 mm fermé et larg. ouverte 75 mm (Humidité sur les cuirs)

150 / 250 €



150



151



152



153



155



155



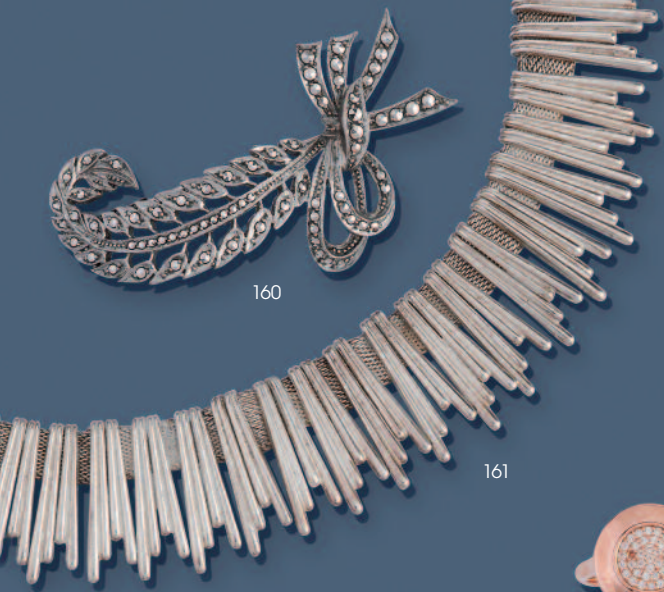
155

- 155. HERMÈS, Paris**  
**COMPTEUR À GIBIER** en argent et métal doré. Une platine à décor ajouré d'un canard, l'autre à décor d'une bécasse.  
 Diam. 4 cm ; Poids brut total : 46,7 g 50 / 100 €
- 156. HERMÈS, Paris**  
**BRACELET** circulaire en argent (950) figurant un chien portant un canard avec inscription "Les plus de cent Grand-Lieu", attribué au dos à Raymond GUERLAIN, 2 décembre 1967, 104 canards, signée.  
 Diam. 3 cm ; Poids total : 10,11 g  
 (Manque l'aiguille du fermoir)  
**JOINT : GRAND-LIEU, PETITE BROCHE** circulaire en argent (950) figurant un canard volant.  
 Diam. 2,5 cm ; Poids total : 7,53 g  
**JOINT : MONTRE de col** à boîtier en argent (950) gravé de fleurs.  
 Diam. 3 cm ; Poids brut total : 21,78 cm  
 (Manque la bélière) 30 / 50 €
- 157. HERMÈS, Paris**  
**BRACELET** en cuir torsadé "Triple" et attache en métal argenté signé.  
 Dans sa boîte d'origine  
 Bel état 80 / 120 €
- 158. HERMÈS, Paris**  
**COLLIER** ras-de-cou "Triple" torsadé en cuir et attaches en métal signé.  
 Dans sa boîte d'origine 120 / 200 €
- 159. BIJOUX D'ARTISTE** en argent (800) comprenant un **BRACELET** jonc rigide avec cabochons d'améthyste (Légèrement tordu), un **COLLIER** à mailles articulées avec pendentif cercle et améthyste et une **BAGUE** réglable avec une améthyste.  
 Long. du collier 59 cm ; Haut. Du pendentif 6,5 cm  
 Poids brut : 46,3 150 / 200 €
- 160. BROCHE** en argent (925) en forme de plume entourée d'un nœud à décor de pierres noires.  
 Long. 6 cm ; Poids brut total : 9,67 g 50 / 80 €
- 161. GROSSE, 1961**  
**RAS-DE-COU** en argent (935) formé de rayons en chute.  
 Long. 43,5 cm ; Poids brut total : 78,28 g 50 / 80 €
- 162. COLLIER** en argent (925) mailles forçat avec pendentif orné d'une perle.  
 Long. 20 cm ; Poids total : 3,76 g 40 / 60 €
- 163. COLLIER** en argent (925) avec pendentif au symbole de l'infini serti de topazes blanches.  
 Long. 50cm ; Poids total : 4,60 g 60 / 80 €
- 164. COLLIER** en argent (925) mailles forçat avec pendentif en forme d'arbre orné d'améthystes.  
 Long. 20 cm ; Poids brut total : 5,80 g 50 / 60 €
- 165. PAIRES DE BOUCLES D'OREILLES** en argent rose (925), rondes, serties au centre de topazes blanches en rosace.  
 Poids total : 3,73 g 30 / 50 €
- 166. BAGUE** en argent rose (925) ronde serti au centre de topazes blanches  
 TDD 53 ; Poids total : 3,15 g  
 (Manque une topaze) 30 / 50 €
- 167. BAGUE** en argent (925) à mailles entrelacées serti d'une perle.  
 TDD 55 ; Poids total : 3,12 g 40 / 60 €
- 168. BAGUE** en argent (925) serti d'un péridot taille ovale.  
 TDD 51 ; Poids total : 2,84 g 40 / 60 €
- 169. BAGUE** en argent (925) ornée de trois rubis tailles ovale, carrée et ronde.  
 TDD 53 ; Poids brut total : 4,46 g 100 / 120 €
- 170. PAIRE DE BOUCLES D'OREILLES** en argent (925) ornées d'une améthyste ovale.  
 Poids total : 1,15 g 30 / 50 €
- 171. BRACELET** en argent (925) serti de quatre tourmalines colorées sur une monture mouvementée.  
 Diam. 6 cm ; Poids total : 8,90 g 60 / 80 €
- 172. BAGUE** en argent rose (925) serti d'une opale ovale entourée de petites topazes blanches.  
 TDD 53 ; Poids total : 2,77 g 40 / 60 €
- 173. BAGUE** en argent (925) serti d'un quartz taille carrée.  
 TDD 54 ; Poids total : 2,7 g 40 / 60 €
- 174. PAIRE DE BOUCLES D'OREILLES** en argent (925) ornées de grenat ovale.  
 Poids total : 1,24 g 30 / 50 €
- 175. BAGUE** en argent (925) serti de topazes blanches et à motif de cœur au centre.  
 TDD 53 ; Poids total : 2,59 g 40 / 60 €
- 176. BRACELET** en argent (925) serti de cinq topazes bleues alternées de motifs d'entrelacs serties de topazes blanches.  
 Long. 16 cm ; Poids total : 9,14 g 100 / 120 €
- 177. BAGUE** en argent (925) serti d'une citrine taille émeraude dans un entourage de topazes blanches.  
 TDD 53 ; Poids total : 3,11 g 40 / 60 €
- 178. BAGUE** en argent (925) à deux branches dont une serti de topazes blanches enserrant au centre un péridot taille ovale.  
 TDD 52 ; Poids total : 3,10 g 40 / 60 €
- 179. BAGUE dôme** en argent (925) à large châton ovale ornée de rubis taille ovale.  
 TDD 59 ; Poids brut total : 5,26 g 80 / 120 €
- 180. BAGUE** en argent rose (925) à deux rangs serties de topazes blanches enserrant une aigle marine ovale.  
 TDD 53 ; Poids total : 3,10 g 40 / 60 €
- 181. BAGUE** en argent (925) serti d'une topaze blanche dans un entourage triangulaire.  
 TDD 54 ; Poids total : 2,16 g 30 / 50 €
- 182. TIFFANY & CO.**  
**BRACELET GOURMETTE** en argent (925) avec sa breloque " PLEASE RETURN TO TIFFANY & Co New York".  
 Avec son étui en tissu et sa boîte d'origine.  
 Long.17 cm ; Poids brut : 35,3 g 100 / 200 €





160



161



162



163



164



165



166



167



169



170



168



172



173



171



174



175



181



182



173



178



179



180



185

- 183. LONG PENDENTIF** articulé en argent (925) orné d'une tanzanite en cabochon (5 ct env.) dans un entourage et pendentif de topazes et pierres blanches.  
Long. 5,5 cm ; Poids brut total : 4,57 g 100 / 120 €
- 184. PENDENTIF** en argent (925) orné d'une tanzanite en cabochon (1,3 ct) avec bélière articulée pavée de pierres blanches.  
Haut. 2,5 cm ; Poids brut total : 1,93 g 60 / 80 €
- 185. BRACELET** en argent (925) serti de onze tanzanites en cabochon.  
Long. 19 cm ; Poids total : 19,62 g 200 / 220 €
- 186. COLLIER cable** en argent (925) avec pendentif rond serti de topazes blanches.  
Long. 21,5 cm ; Poids total : 4,22 g 60 / 80 €
- 187. COLLIER** en argent (925) maille forçat avec pendentif orné d'un saphir poire, dans un entourage de topazes.  
Long. 20 cm ; Poids brut : 4,69 g 50 / 60 €
- 188. BAGUE** en argent (925) sertie d'un saphir rectangulaire flanqué de topazes blanches.  
TDD 53 ; Poids total : 3,59 g 80 / 100 €
- 189. BAGUE "TOI & MOI"** en argent (925) sertie d'un saphir et d'une topaze blanche.  
TDD 54 ; Poids total : 2,56 g 40 / 60 €
- 190. BAGUE** en argent (925) sertie d'une topaze bleue taille ovale enserrée entre deux branches et une branche centrale sertie de topazes blanches.  
TDD 54 ; Poids total : 2,82 g 40 / 60 €
- 191. BAGUE** en argent (925) sertie de trois aiguës-marines ovales flanquées de petites topazes blanches.  
TDD 52 ; Poids total : 2,73 g 40 / 60 €
- 192. BAGUE** en argent (925) ornée de 8 saphirs carrés en serti clos.  
TDD 52 ; Poids total : 2,27 g 60 / 80 €
- 193. BAGUE** en argent (925) ornée d'une topaze rectangulaire avec monture ajourée.  
TDD 53 ; Poids brut total : 3,9 g 80 / 120 €
- 194. BAGUE** en argent (925) sertie d'un saphir taille ovale sur branches entrelacées serties de topazes.  
TDD 53 ; Poids brut total : 4,73 g 50 / 60 €
- 195. BAGUE** en argent (925) à deux branches ouvertes serti d'un saphir ovale.  
TDD 54 ; Poids total : 2,48 g 40 / 60 €
- 196. PAIRE DE BOUCLES D'OREILLES** en argent (925) ornées d'une topaze ronde.  
Poids total : 0,82 g 30 / 50 €
- 197. BAGUE** en argent (925) à deux branches dont une sertie de topazes blanches enserrant au centre un saphir taille ovale.  
TDD 51 ; Poids total : 3,67 g 40 / 60 €
- 198. BAGUE** en argent (925) à deux branches dont une sertie de topazes blanches.  
TDD 54 ; Poids total : 2,56 g 40 / 60 €
- 199. BAGUE** en argent (925) sertie d'un saphir rond dans un entourage de topazes blanches.  
TDD 52 ; Poids total : 2,51 g 30 / 50 €
- 200. BAGUE** en argent (925) sertie de trois topazes sur trois rangs.  
TDD 53 ; Poids total : 4,08 g 40 / 60 €
- 201. BAGUE** en argent (925) sertie d'un saphir taille ovale entouré de petits clous en argent.  
TDD 53 ; Poids total : 2,59 g 40 / 60 €
- 202. BAGUE** en argent (925) à deux branches entrecroisées dont une sertie de topazes blanches et une topaze bleue taille triangle au centre.  
TDD 54 ; Poids total : 2,66 g 30 / 50 €
- 203. BAGUE** en argent (925) sertie d'une topaze blanche flanquée de petites topazes sur deux rangs.  
TDD 54 ; Poids total : 3,11 g 40 / 60 €
- 204. BAGUE** en argent (925) à deux branches ouvertes enserrant un saphir taille ovale.  
TDD 51 ; Poids total : 3,79 g 40 / 60 €
- 205. BAGUE** en argent (925) à motif "Fleur" sertie de saphirs blancs.  
TDD 52 ; Poids total : 2,38 g 40 / 60 €



183



184



188



186

185



187



190



189



191



192



193



195



194



205



199



196



198



197



200



201



203



202



204



- 206. CHRISTOFLE**  
PARTIE DE MÉNAGÈRE en métal argenté, modèle trilobé à filets, comprenant 88 pièces, soit : 12 couverts, 12 fourchettes à poisson, 12 couteaux à poisson, 1 couvert à poisson, 1 louche, 1 manche à gigot, 1 couvert à légumes, 12 fourchettes à dessert, 12 cuillères à dessert et 12 cuillères à moka.  
(Petites usures à l'argenterie, en partie en coffret) 200 / 300 €
- 207. Luc LANEL (1893-1965) pour CHRISTOFLE - ALFENIDE**  
SUITE DE DOUZE COUVERTS en métal argenté, modèle "Saïgon". Dans un écrin de la Maison Christofle marqué Christofle Paris.  
(Usures à l'écrin, très bon état général) 100 / 120 €
- 208. CHRISTOFLE**  
PARTIE DE MENAGÈRE en métal argenté, modèle "Japonais", comprenant 38 pièces, soit : 12 couverts, 12 cuillères, 1 louche et 1 cuillère de service. Dans un écrin à motifs simulés de vannerie.  
(Bon état général) 120 / 150 €
- 209. CHRISTOFLE**  
PARTIE DE MENAGÈRE en métal argenté, modèle "Marly", comprenant 50 pièces, soit : 12 couverts, 12 fourchettes à dessert, 1 couvert de service, 11 cuillères et 1 pelle à tarte.  
(Petites usures à l'argenterie, bon état général) 100 / 120 €
- 209B. SAUCIÈRE CASQUE** en métal argenté à frise de palmettes et tête de cygne, reposant sur un plateau ovale et sa CUILLÈRE. 80 / 120 €
- 210. PLATEAU** rectangulaire en bronze argenté à décor ciselé de scène animée, cavaliers, animaux avec fruits sur le pourtour d'un décor moulé archaïsant de personnages royaux.  
55 x 38 cm  
(Choc) 250 / 350 €
- 210B. PAIRE DE CANDÉLABRES** en bronze argenté, à quatre bras de lumière, à décor de feuilles d'acanthé et un binet central couvert, le fût balustre reposant sur une base circulaire, à filets de perles.  
Style Louis XVI.  
Haut. 37 cm 150 / 200 €
- 211. Ferdinand BARBEDIENNE**  
COUPE en métal argenté, le bassin à décor d'Athéna ou Minerve visitant les muses des Arts au milieu des ruines sur fond de paysage, reposant sur quatre pieds en sphinges ailés. Signée au revers.  
Deuxième moitié du XIX<sup>e</sup> siècle  
Haut. 9,5 cm ; Diam. 27 cm  
(Usures à l'argenterie au centre) 100 / 200 €
- 212. PAIRE DE CHANDELIERS** en bronze argenté à quatre lumières reposant sur une base chantournée à gradins, le fût balustre à décor de coquilles et filets.  
Style XVIII<sup>e</sup> siècle  
Haut. 39 cm 200 / 300 €
- 213. BANCELIN**  
PAIRE DE TIMBALES cornet à large jonc central en argent uni gravé pour "la coupe vetiver carven tennis et golf".  
Haut. 10,5 cm ; Poids brut : 307 g  
(Chocs) 100 / 120 €
- 214. BANCELIN**  
TIMBALE tulipe en vermeil uni gravée "Coupe des assurances, 1967".  
Haut. 8,3 cm ; Poids brut total : 104 g  
JOINT : PETITE COUPE ronde en vermeil à base godronnée.  
Haut. 5,5 cm ; Diam. 11 cm ; Poids brut total : 100 g  
Poids total : 204 g 70 / 100 €
- 215. TIMBALE** en argent (950) guilloché, chiffrée JL et numérotée 115 sur la panse.  
Orfèvre : CLÉMENT-AUBERT  
Haut. 8 cm ; Poids : 63 g 30 / 50 €
- 216. TIMBALE** en argent à trois rangs de filets.  
Paris, 1809-1819  
Haut. 6,5 cm ; Poids brut total : 48,8 g  
(Petit accident) 50 / 80 €
- 217. BOULENGER (1810-1838)**  
TIMBALE en argent (925) à décor sur la panse de frises et coquilles.  
Poids : 84,26 g 80 / 100 €
- 218. PUIFORCAT**  
COQUETIER ou PETITE TIMBALE tulipe en argent à décor de jonc, base godronnée marquée "Deauville 1947".  
Haut. 5 cm ; Poids total : 50 g 20 / 30 €





229



219

**219. PUIFORCAT**

SERVICE A THÉ-CAFÉ en argent de forme balustre à pans, frise de laurier au col, acanthes sous les becs verseurs et frise de perles à la base, anse en bois, comprenant : une cafetière, une théière, un sucrier, un pot à lait et une chocolatière à prise latérale.

Haut. chocolatière : 25 cm

Poids brut total : 3392 g

(Chocs)

1 400 / 1 600 €

**220. PUIFORCAT**

PELLE À TARTE en argent (950), modèle trilobé, la reperce gravée à décor d'acanthes et fleurettes stylisées.

Poids : 105 g

30 / 50 €

**221. SIX GRANDS COUVERTS** en argent uni à médaillon, chiffré JE.

Maître-Orfèvre : HENIN & Compagnie

Poids brut total : 959 g

300 / 400 €

**222. CAFETIÈRE** en argent uni, manche latéral en bois naturel reposant sur un piètement tripode.

Haut. 24 cm ; Poids brut : 790 g

(Manche accidenté)

JOINT : **VERSEUSE** égoïste en argent uni, le frétel à forme de fleur, manche en bois noir.

Haut. 14 cm ; Poids brut : 169 g

ET **BOULENGER**

VERSEUSE en argent uni à manche clissé (Accidenté).

Haut. 19 cm ; Poids brut : 327 g

300 / 400 €

**223. CARDELHAC, Paris**

COUPE en argent (950) sur trois pieds boucs à contours à fleurs.

Diam. 22 cm ; Poids : 432 g

JOINT : **PLAT** en argent (950) torsadé à décor sur l'aile de motifs d'acanthé et chiffré dans le bassin.

Diam. 22 cm ; Poids : 298 g

150 / 200 €

**224. CARDELHAC**

COUVERT en argent (950), modèle à filets, la spatule ornée d'un filet de perles.

Poids brut : 119 g

30 / 50 €

**225. PARTIE DE MENAGÈRE** en argent (800) à décor ciselé de feuilles d'acanthé, comprenant : 12 couverts, 12 couverts à entremets, 12 petites cuillères et 12 fourchettes à gâteau. Chiffrés "CM" sur la spatule.

Bruxelles, 1869-1942

Orfèvre : DELHEID Frères

Poids brut total : 3660 g

(Dans deux écrins)

800 / 1 000 €

**226. CUILLE DE SOUVENIR** en argent ciselé représentant un bouvier parmi son troupeau, le manche torsadé avec dauphins, et surmonté d'une laitière.

Travail Hollandais de la seconde moitié du XIX<sup>e</sup> siècle.

Long. 21 cm ; Poids brut : 67 g

50 / 60 €

**227. LOUCHE** en argent modèle uniplat à spatule légèrement violonée, chiffrée M.S.B. sur le manche.

Paris, 1798-1809

Long. 37 cm ; Poids : 236 g

150 / 200 €

**228. GRANDE TIMBALE** sur piédouche en argent (915) à décor gravé de rinceaux et sertie de pierres de couleur.

Travail Espagnol

Haut. 13 cm ; Poids brut : 141,5 g

50 / 80 €

**229. VERSEUSE** en argent de forme balustre cannelée, à quatre pieds en agrafe de coquille, couvercle à bordure de godrons, anse en ébène mouluré.

Haut. 25 cm ; Poids brut : 659 g

300 / 400 €



225



**230. MENAGÈRE** en argent (950), modèle à baguette, chiffrée JP, comprenant 43 pièces, soit : 11 grandes fourchettes, 10 grandes cuillères, 11 fourchettes à entremets et 11 cuillères à entremets.  
Maître-Orfèvre : Henri Louis CHENAILLER  
Poids brut total : 2,646 kg  
(Chocs) 900 / 1 200 €

**231. CHRISTOFLE**  
PAIRE DE PLATS ovales à bords chantournés et filetés en argent (950).  
Orfèvre : CHRISTOFLE et Compagnie (1844-1935)  
45 x 30 cm ; Poids : 2516 g  
(Rayures, un seul avec poinçon d'orfèvre) 600 / 800 €

**232. SERVICE A THÉ-CAFÉ** en argent, de forme balustre à filets de perles et becs en feuilles d'acanthé, monogrammé.  
Maître-Orfèvre SERVAN, à Bordeaux.  
XX<sup>e</sup> siècle.  
Haut. cafetière : 27 cm ; Poids brut total : 1698 g  
(Chocs au sucrier) 700 / 1 000 €

**233. DOUZE COUVERTS** en argent (950) modèle à filets, gravés d'armoiries d'alliance sous couronne.  
Poids brut total : 1905 g  
(11 FOURCHETTES et 1 CUILLÈRE par Charles-Salomon MAHLER, Paris, 1819-1838 et 11 CUILLÈRES et 1 FOURCHETTE par Jean-Baptiste VEYRIER, Paris, 1819-1838). (Armoiries différentes sur chaque série) 500 / 600 €

**234. SOCIÉTÉ PARISIENNE D'ORFÈVRE (1910-1914)**  
PARTIE DE MENAGÈRE en argent et vermeil (950) modèle Art Nouveau à décor ciselé et gravé de lierre grim pant sur le manche et la lame partiellement ajourée, chiffrée DB sur la spatule, comprenant 98 pièces, soit : 12 cuillères, 11 fourchettes, 9 petites cuillères, 12 couteaux, 12 couverts à entremets, 12 couteaux à entremets, 1 cuillère à sauce, 1 pelle à tarte, 12 cuillères à gâteau, 1 pelle à gâteau, 1 couteau à tarte et 1 cuillère saupoudreuse.  
(Dans trois écrins de la Maison LEFÈVRE Fils Aîné)  
Poids brut total sans les couteaux : 4030 g  
JOINT : **COUPEAU À TARTE** au modèle, le manche en argent fourré.  
1 200 / 1 500 €

**235. AIGUIÈRE ET SON BASSIN** en argent à fond guilloché ondulé, frises de perles, médaillon chiffré SH sous couronne de marquis, bordure chantournée à motifs de rinceaux.  
Maître-Orfèvre : Émile HUGO (1853-1880)  
Haut. aiguière : 31 cm ; Poids brut : 585 g ; Diam. bassin : 37 cm ; Poids brut : 984 g  
Poids brut total : 1569 g  
(Chocs à l'aiguière) 600 / 800 €

**236. PARTIE DE SERVICE** en argent fourré, à décor de rinceaux, acanthes et coquilles, chiffrée CM dans un médaillon stylisé, comprenant : 1 couvert à poisson, 1 couteau à gâteau et 2 couteaux à poisson.  
Poids brut : 529 g 100 / 120 €

**237. PARTIE DE SERVICE À THÉ** en argent (950) ciselé et repoussé intérieur en vermeil à bords pansus et godronnés à décor de coquilles, rinceaux et acanthes comprenant : 1 théière, 1 sucrier couvert et 1 verseuse. Les anses ornées d'un reptile finement ciselé et les prises des couvercles en vermeil à décor de chinois assis servant du thé ou jouant des simbales.  
Orfèvre : Hippolyte-Pierre BOMPARD (Actif de 1834 à 1850)  
Poids brut total : 2157 g 800 / 1 200 €

**238. QUATRE FLAMBEAUX** en argent montés en lampe, fût balustre à décor gravé de rinceaux, palmettes et fleurs :  
- un en vermeil à motifs religieux. Haut. 16 cm ; Poids brut : 300 g  
- les trois autres d'époque Restauration. Haut. env. 21 cm ; Poids brut : 1,920 kg  
(Percés et adaptés pour l'électricité et chocs) 400 / 500 €

**239. ÉTUI À CIGARETTES** en argent (935) à décor gravé de rayures toutes faces.  
Poids brut : 146,39 g 120 / 150 €





- 240. RUSSIE, vers 1900**  
ÉTUI À CIGARETTES en argent (875 - 84 zolotniks) rectangulaire à rayures, intérieur vermeillé, bouton en pierre bleue.  
10 x 6,8 cm ; Poids brut : 174 g 80 / 100 €
- 241. RUSSIE, fin du XIX<sup>e</sup> siècle**  
DEUX VERRES À VODKA sur piédouche en argent (875 - 84 zolotniks), le petit vers 1900 gravé de fleurs (Haut. 8,2 cm ; Poids total : 23 g), l'autre de Moscou niellé à décor de paysages dans des réserves sur fond de rinceaux (Haut. 9,7 cm ; Poids total : 48 g) 50 / 100 €
- 242. RUSSIE, fin du XIX<sup>e</sup> siècle**  
TROIS MONTURES DE VERRE en argent (875 - 84 zolotniks) :  
- une ajourée en enroulement et prise feuillagée, Saint-Petersbourg, 1873 (94 g ; 7 cm)  
- une légèrement ajourée gravée d'inscriptions en cyrillique dans un médaillon feuillagé, poinçon 13A (?) (160 g ; 12,5 cm)  
- une vermeillée, à corps niellé à décor de poules et tournesols, époque Soviétique vers 1950 (113 g ; 8,5 cm) 150 / 200 €
- 243. RUSSIE, 1879**  
TASSE en argent (875 - 84 zolotniks) à motifs à l'imitation de la vannerie tressée, intérieur vermeillé.  
Haut. 8,5 cm ; Poids total : 132 g 60 / 80 €
- 244. RUSSIE, époque Soviétique**  
CORNE LIBATOIRE à monture en argent (875 - 84 zolotniks) niellé à motif de feuillage.  
Poids brut : 131 g ; Long. 24 cm 40 / 60 €
- 245. RUSSIE, fin du XIX<sup>e</sup> siècle**  
CINQ GOBELETS divers en argent (875 - 84 zolotniks), dont une paire 1892, et un cylindrique sur pieds boules 1882.  
Poids brut total : 162g ; Haut. entre 5 et 7 cm 80 / 100 €
- 246. RUSSIE, Moscou, 1868**  
SIX PETITES CUILLÈRES en argent vermeillé (875 - 84 zolotniks) gravées de rinceaux fleuris.  
Poids total : 128 g 80 / 120 €
- 247. RUSSIE, Moscou, 1889**  
PELLE À SEL ou À SUCRE en argent (875 - 84 zolotniks) gravé de nœud et branchages.  
Poids : 18 g ; Long. 11,5 cm  
JOINT : **PELLE à SEL ou à SUCRE** en argent vermeillé (875 - 84 zolotniks), probablement d'époque soviétique.  
Poids : 18 g ; Long. 14 cm 50 / 100 €
- 248. RUSSIE, fin du XIX<sup>e</sup> siècle**  
TROIS CUILLÈRES en argent (875 - 84 zolotniks) modèle à la russe, revers gravés d'un médaillon, d'un blason et d'une église.  
Poids brut : 46 g  
JOINT : **TASSE** en argent vermeillé (800) avec médaillon chiffré en russe et daté 1911.  
Poids : 58 g ; Haut. 8 cm 40 / 60 €
- 249. RUSSIE, Moscou, seconde moitié du XIX<sup>e</sup> siècle**  
BOÎTE À CIGARES en argent (875 - 84 zolotniks), à décor niellé sur le couvercle du Kremlin sur fond rayonnant dans un médaillon quadrilobé sur fond en damier comme le revers ; intérieur en vermeil monogrammé BM.  
7,5 x 13,5 cm ; Poids brut total : 209 g 150 / 200 €
- 250. RUSSIE, Moscou, vers 1842**  
TIMBALE en argent (84 zolotniks - 875) vermeillé à l'intérieur, à décor tournant gravé et niellé de rinceaux et frise de perles au col. Marques AK 1842 - CJP  
Haut. 8 cm ; Poids total : 114 g 80 / 120 €
- 251. RUSSIE, probablement Moscou, XIX<sup>e</sup> siècle**  
ROND DE SERVIETTE en argent vermeillé (84 zolotniks - 875) à décor d'émaux cloisonnés de fleurs polychromes et frises de perles turquoise.  
Haut. 4 cm ; Diam. 4 cm 150 / 200 €
- 252. RUSSIE, Moscou, 1857**  
BOÎTE À PRISER rectangulaire en argent (84 zolotniks - 875) à décor niellé de toits dans la ville et feuillage sur le couvercle, forteresse sous la base et les côtés à croisillons.  
Long. 8 cm ; Prof. 4 cm ; Poids total : 95 g  
JOINT : **SALERON** en métal doré émaillé en forme d'écaillés émaillées rouge et blanc, reposant sur trois petits pieds. Doublure en verre blanc, signé YUMMET, époque soviétique.  
Haut. 3,5 cm ; Diam. 4 cm 50 / 60 €
- 253. RUSSIE, fin du XIX<sup>e</sup> siècle**  
SIX COUVERTS en argent (875) modèle uni à spatule rectangulaire.  
Poids brut : 866 g 200 / 250 €
- 254. RUSSIE, Époque Nicolas I<sup>er</sup>**  
1 ROUBLE de 1841 en argent  
À décor à l'avvers  
Titulature avers : (Légende cyrillique).  
Description avers : Aigle bicéphale couronné timbré d'un écu aux armes de Moscou.  
Description revers : Légende cyrillique dans une couronne formée d'une branche d'olivier et d'une branche de chêne surmontée d'une petite couronne.  
Poids : 20,2 g 100 / 150 €
- 255. RUSSIE, 1877**  
BOUCLE DE CEINTURE en argent (875 - 84 zolotniks) niellé et gravé de rinceaux, la goupille en forme de poignard.  
Poids : 36 g ; Larg. 7 cm 20 / 50 €
- 256. PELLE À MIETTES** en métal argenté à décor de palmettes et rinceaux, prise en piastres sur le manche.  
Russie, vers 1900 ?  
Long. 28 cm ; Poids total : 197 g  
(Trace de cachet ...erenadorf...) 30 / 50 €



261



262

- 257. Manufacture de Porcelaine de Lomonossov (1925-2005), Ancienne Manufacture Impériale et d'État.**  
TROIS FIGURINES en porcelaine émaillée et dorée, comprenant deux jeunes filles au capuchon et mouchoir, et un marin joueur d'accordéon. Marque en bleu sous la base. Russie, Saint-Petersbourg, vers 1930  
Haut. 13,5 et 12,5 cm 40 / 60 €
- 258. RUSSIE, Manufacture Doulevo, vers 1920-1930**  
FIGURINE en porcelaine émaillée polychrome et or représentant une femme en capuchon orange portant un gâteau. Marque en vert sous la base.  
Haut. 13 cm 20 / 30 €
- 259. RUSSIE, Manufacture Doulevo, vers 1930**  
DEUX FIGURINES en porcelaine émaillée polychrome figurant un Couple dansant en vêtement traditionnel et un Cosaque en danse.  
Haut. 13,5 et 11 cm 20 / 50 €
- 260. RUSSIE, Manufacture de Lomonossov, Saint-Petersbourg, vers 1925-1927**  
PARTIE DE SERVICE À THÉ-CAFÉ en porcelaine à cannelures torsadées et filets or, comprenant 27 pièces, soit : 1 théière, 1 sucrier couvert, 1 verreuse couverte, 1 pot à lait couvert, 1 soucoupe sur piedouche, 8 tasses et 8 sous-tasses. Marque en rouge au revers.  
(Usures à la dorure) 100 / 150 €
- 261. RUSSIE, Manufacture Gardner, Verbilki, 1830-1840.**  
*Le Vendeur de Thé*  
Figurine en porcelaine émaillée polychrome et dorée, marque en creux sous la base.  
Haut. 19 cm  
(Bec verseur recollé) 600 / 800 €
- 262. RUSSIE, Manufacture Gardner, Verbilki, XIX<sup>e</sup> siècle.**  
*Le Joueur de Balalaïka*  
Figurine en porcelaine émaillée polychrome, marque au tampon rouge et en creux sous la base.  
Haut. 21,5 cm 600 / 800 €
- 263. Attribué à la Manufacture Impériale de Saint-Petersbourg, Russie, XIX<sup>e</sup> siècle**  
ASSIETTE creuse en porcelaine émaillée polychrome à décor au fond de l'aigle bicéphale, filet de perles sur le marly et l'aile à feuilles et pampre de vigne.  
Diam. 22 cm  
JOINT : **SOUCOUBE** (Diam. 18,5 cm) et **ASSIETTE CREUSE** (Diam. 21 cm) en porcelaine émaillée en bleu et or à décor de fleurettes polychromes. Marques russes au tampon rouge. 150 / 200 €



269

- 264. RUSSIE, début du XX<sup>e</sup> siècle.**  
BOUTEILLE À VODKA et ses deux verres en porcelaine à décor de l'Aigle impériale de Russie.  
Haut. 24 et 8 cm 80 / 120 €
- 265. RUSSIE, Manufacture de Lomonossov, époque Soviétique**  
TASSE ET SOUS-TASSE en porcelaine blanche à décor en camaïeu bleu du portrait de Tchaïkovsky, danseuse de cabaret, poupée, polichinelle etc. à filet or. Signée.  
Haut. 10 cm 30 / 50 €
- 266. SARREGUEMINES**  
ASSIETTE commémorative en faïence à décor imprimé du portrait du Tsar Nicolas II, à l'occasion des visites diplomatiques entre la France et la Russie de 1886 à 1895.  
Diam. 21,5 cm  
(Léger éclat en bordure)  
JOINT : **TROIS ASSIETTES** à décor de l'aigle bicéphale Russe, modernes. 50 / 80 €
- 267. SOUVENIR DE LA VISITE du Tsar Nicolas II à Félix FAURE en France en 1896**  
ASSIETTE en porcelaine blanche à décor émaillé imprimé de trois médaillons et drapeaux.  
Diam. 24,5 cm 10 / 50 €
- 268. RUSSIE, fin du XIX<sup>e</sup> siècle**  
*Pierre I<sup>er</sup> le Grand et Catherine II*  
Deux miniatures, inscription en cyrillique au dos du portrait du tsar.  
3,3 x 2,2 cm ; Diam. 3 cm 50 / 100 €
- 269. Famille Impériale de Russie autour de Nicolas II au Palais Impériale de Livadia en Crimée.**  
Chromolithographie avec lettres en Russe.  
46,5 x 34,5 cm  
(Sous verre) 20 / 30 €
- 270. Jean CORABOEUF (1870-1947) d'après Édouard DETAILLE (1848-1912)**  
*Le Tsar Nicolas II et les Hussards de la Garde Impériale, 1870*  
Estampe signée en bas à droite.  
À vue : 71 x 91,5 cm 200 / 300 €
- 271. TROIS BADGES D'ÉPOQUE SOVIÉTIQUE** en métal et émail à décor des aigles russes :  
- Armoiries de la ville de Moscou.  
- Armoiries de la ville de Saint-Petersbourg.  
- Une copie d'un badge d'époque impériale commémoratif des 100 ans des Ministres militaires.  
Russie, époque Soviétique et après.  
Haut. 5,5 et 3 et 5 cm 40 / 60 €
- 272. RUSSIE, fabrication de Palekh, époque Soviétique**  
DEUX ASSIETTES en porcelaine émaillée polychrome à l'imitation des boîtes en laque russe, à décor des contes populaires russes. L'une légendée au dos.  
Diam. 20 cm 10 / 50 €





- 273. DEUX BOÎTES** en papier mâché laqué noir à décor peint polychrome, les couvercles à décor de Troïkas. Légers manques.  
Russie, une par la Manufacture Vichniakov, époque Impériale.  
Haut. 2,5 cm - Larg. 7 cm - Prof. 5 cm et 9 x 6 cm  
(Rayures d'usages sur le couvercle de la seconde) 100 / 150 €  
*Expert : Maxime CHARRON +33(0)6.50.00.65.51 - expert@maxime-charron.com*
- 274. TROIS BOÎTES**, dont deux en papier mâché laqué noir à décor polychrome de troïka, une en bouleau de Carélie figurant la ville de Souzdal (Signée et monogramme EH sous le couvercle).  
Russie, époque soviétique.  
Long. 10,5 cm ; Diam. 7 cm et 7,5 cm 50 / 60 €
- 275. COFFRET** en bois peint à décor de personnages conversant et une **BOÎTE** ronde en papier mâché laqué noir à décor d'une troïka.  
Russie, époque impériale, Alexei Gubkin et A. Kuznetsov and C<sup>o</sup>. pour le coffret.  
Coffret : Haut. 10 cm ; Larg. 16 cm ; Prof. 11 cm  
Boîte : Diam. 13 cm 100 / 150 €
- 276. BOÎTE** rectangulaire en papier mâché laqué noir, le couvercle s'ouvrant à charnière à décor polychrome d'un couple de paysans rentrant des champs.  
Russie, Manufacture Vichniakov, époque Alexandre III.  
Haut. 16 cm ; Larg. 11 cm ; Prof. 10 cm  
(Éclat et très léger manque au couvercle, choc dans un angle) 120 / 150 €
- 277. DEUX BOÎTES** en papier mâché laqué noir, les couvercles à décor peint figurant des troïkas.  
Russie, Manufactures Vichniakov, époque impériale.  
Une cylindrique avec marque sous le couvercle : Haut. 3,5 cm ; Diam. 5 cm  
Une boule : Diam. 8 cm 100 / 150 €
- 278. DEUX BOÎTES** rectangulaires en papier mâché laqué noir, les couvercles à charnière peints de scènes de genre avec paysans attablés. Intérieurs argentés avec marques.  
Russie, Manufactures Vichniakov, époque impériale.  
Haut. 7 cm ; Larg. 10 et 10,5 cm ; Prof. 8 cm  
(Petits frottements sur l'une) 100 / 150 €
- 279. TROIS BOÎTES** en papier mâché laqué noir, les couvercles à décor peint figurant une troïka, des paysans attablés et une scène de genre.  
Russie, Manufactures Vichniakov, époque Impériale.  
Diam. 13 cm  
Larg. 13 cm et 17,5 cm 200 / 300 €

- 280. DEUX RONDS DE SERVIETTE** en papier mâché laqué noir, l'un à décor peint polychrome d'un traineau avec chevaux sur la neige et l'autre à décor d'une scène de repas. Intérieur peint doré.  
Dans leur boîte en carton d'origine avec étiquette.  
Russie, Manufacture Vichniakov, vers 1900.  
Haut. 4,3 cm ; Diam. 5,5 cm  
Bel état 150 / 200 €
- 281. ÉTUI À CIGARES** rectangulaire en bois laqué noir à décor peint sur le corps d'un paysage avec canal. Intérieur rouge bordeaux signé dans le couvercle d'un aigle bicéphale et souligné de 3 lettres.  
Russie, Manufacture Loukoutine, époque Nicolas I<sup>er</sup>, 1841-1855.  
Haut. 13 cm  
(Petites fentes et manques) 100 / 150 €
- 282. DEUX BOÎTES** en papier mâché laqué noir, à décor peint figurant une troïka et un couple.  
Russie, époque Impériale.  
Larg. 10,3 et 14 cm  
JOINT : DEUX BOÎTES en papier mâché noir à décor des contes populaires russes d'époque soviétique. 100 / 120 €
- 283. LOT DE QUATRE BOÎTES** en papier mâché laqué noir, les couvercles à décor peint figurant des troïkas, des paysans attablés et une scène de genre.  
Russie, Manufactures Vichniakov, époque Impériale.  
- Une cylindrique troïka. Haut. 9 cm ; Diam. 10 cm (Petit éclat)  
- Une cylindrique scène de genres. Diam. 8,5 cm (Fermée)  
- Un pot à crayon marqué à l'intérieur. Haut. 10,5 cm (Joint : un couvercle peint)  
- Un étui à lunettes. 13 x 6 cm (Plats décollés)  
(Quelques rayures, frottements et plats de l'étui décollés) 150 / 200 €
- 284. TROIS PLATEAUX** en tôle laquée noir et décor polychrome figurant des troïkas et des paysans.  
Russie, Manufacture Vichniakov, époque Alexandre III.  
Long. 21 cm, 30 cm et 33 cm  
(Petits soulèvements et restaurations à la corbeille) 200 / 300 €
- 285. CINQ CEUFS** en bois peint polychrome figurant la Sainte Trinité de Roublev, Saint Nicolas de Mozhaïsk... dont deux sur présentoirs.  
Russie, époque Moderne.  
Haut. 11 cm 10 / 30 €
- 286. BROCHE** à décor laqué d'un bouquet de fleurs et papillon, cerclé de métal.  
Russie, fabricant Jenavi, époque Moderne.  
Larg. 5 cm 10 / 50 €



**287. ÉCOLE D'EUROPE CENTRALE, début du XX<sup>e</sup> siècle**

*L'Annonciation*

ICÔNE avec une date 1927 au dos.

24,5 x 19 cm

(Craquelures)

50 / 100 €

**288. RUSSIE, probablement MOSCOU, fin du XIX<sup>e</sup> siècle**

*Christ en majesté*

ICÔNE avec oklad en argent et laiton, avec fond guilloché, auréole et médaillons en bordure en appliques en émaux cloisonnés.

31 x 26,5 cm

(Poinçon WN (inversé) dans un rectangle)

300 / 500 €

**289. RUSSIE, fin du XIX<sup>e</sup> - début du XX<sup>e</sup> siècle**

ICÔNE représentant Saint Georges terrassant le dragon avec main de Dieu en haut à droite et trois Saints personnages en haut à gauche.

30 x 26 cm

120 / 150 €

**290. RUSSIE, fin XIX<sup>e</sup>-début du XX<sup>e</sup> siècle**

*Vierge à l'Enfant*

ICÔNE avec riza ou oklad en cuivre ciselé.

18 x 14,5 cm

80 / 120 €

**291. RUSSIE, XX<sup>e</sup> siècle**

TROIS PLAQUES votives en métal.

10 x 7,2 cm ; 8,5 x 7,3 cm ; 6,5 x 5,5 cm

50 / 100 €

**292. ÉCOLE RUSSE du XX<sup>e</sup> siècle**

*Projet pour un costume de théâtre pour Boris Godunov (1926)*

Aquarelle et gouache sur papier, signé en bas à droite « Nicolosky ».

50 x 34 cm

200 / 300 €

**293. ÉCOLE RUSSE du XX<sup>e</sup> siècle**

*Bouquet de Fleurs sur le balcon*

Huile sur carton signée en bas à droite et au dos en cyrillique.

70 x 50 cm

150 / 200 €

**294. Mikhail Alexandrovich BOLOTOV (Né en 1922)**

*Lac en hiver*

Huile sur toile, signée en bas à droite en cyrillique.

Porte au dos une étiquette soviétique.

40 x 60 cm

150 / 200 €

**295. ÉCOLE RUSSE du début du XX<sup>e</sup> siècle**

*L'attaque des loups*

Huile sur toile signée "TRUKOVA" en bas à droite.

Porte une étiquette manuscrite "M. Trukova - Place de la Liberté 7" au revers sur le châssis.

32 x 53,5 cm

(Restauration)

200 / 300 €

**296. ÉCOLE RUSSE du XX<sup>e</sup> siècle**

*Troika dans la tempête*

Huile sur carton signée en bas à droite.

34 x 48 cm

150 / 200 €

**297. H. C. BAINBRIDGE, Peter Carl FABERGÉ his life and work, éd. Sprong Bokks, Londres, 1966.**

In-4 broché toilé éditeur orange avec jaquette illustrée.

10 / 50 €

**298. (RUSSIE IMPÉRIALE) - 3 ouvrages :**

- Nicolas II (en russe)

- R. H. Allshouse, *Photographs for the Tsar the pioneering color photography of Sergei Mikhailovich Prokudin-Gorskii commissioned by Tsar Nicholas II*, Londres, 1966.

- M. Lyons, *Nicholas II the last Tsar*, ed. RKP, Londres, 1974

10 / 50 €

**299. (ART RUSSE) - 3 ouvrages :**

- *Treasures of the Orthodox Church Museum in Finland*, Kuopio, 1985.

- *Bois sculpté russe ancien et moderne, collection des Musées soviétiques*, Grand Palais, 1973.

- *Treasures from the Kremlin*, MMA New-York et Grand Palais, 1979-1980.

10 / 50 €

**300. (ART)**

- David Douglas Duncan, *les Trésors du Kremlin*, Edita, Lausanne, s.d.

- *Vente Hubert de Givenchy*, Christie's, Monaco, samedi 4 décembre 1993.

Catalogue broché sous jaquette et boîtage

- *Art Russe*, Tajan, Paris, 21 décembre 2006. Catalogue broché.

- Judith Banister, *English Silver*, 1966. Broché sous jaquette. 251 p.

- *Guide Illustré de l'Amateur d'Art*, éd. selection du Reader's Digest, 1990. Broché.

- I. Ukhanova, *Lacquer painting in Russia*, 1995. Broché, en russe.

- *L'orfèvrerie russe XVII<sup>e</sup>-début XX<sup>e</sup> siècle*, collection de l'Hermitage, 1977. Broché, sous boîtage, en Russe.

30 / 50 €





## CONDITIONS DE VENTE

### CONDITIONS GÉNÉRALES

1. Les estimations indiquées au catalogue sont données à titre indicatif.
2. Les dimensions, poids, couleurs de reproduction et informations concernant l'état sont fournis à titre indicatif et non contractuel. L'exposition aura permis de vérifier les objets et leur état. Aucune réclamation concernant ces informations ne sera admise après la vente. Cependant, les commissaires-priseurs garantissent l'authenticité des objets qui sont proposés.
3. La vente se déroule dans l'ordre des numéros du catalogue. Le commissaire-priseur se réserve toutefois le droit de retirer, ajouter, diviser ou regrouper des lots.
4. La vente se déroule aux enchères publiques. Le plus offrant et dernier enchérisseur sera déclaré adjudicataire. Il aura l'obligation de communiquer noms et adresse au commissaire-priseur, ainsi qu'une pièce d'identité.
5. En cas de double enchère au moment de l'adjudication effectivement constatée par le commissaire-priseur, l'objet sera remis en vente au prix proposé par les enchérisseurs et tout le public pourra enchérir à nouveau.
6. À défaut de paiement par l'adjudicataire, l'objet pourra être remis en adjudication sur folle enchère, immédiatement ou à la première demande. L'adjudicataire défaillant pourra être tenu de payer la différence du prix finalement obtenu.
7. Dès l'adjudication prononcée, les objets sont sous l'entière responsabilité de l'adjudicataire. Il est conseillé à l'adjudicataire de procéder à l'enlèvement de ses lots dans les meilleurs délais afin d'éviter des frais de manutention ou de stockage, qui demeurent à sa charge.

### PAIEMENT

8. La vente se déroule en euros et s'effectue expressément au comptant. La délivrance des objets pourra être suspendue jusqu'à l'entier paiement du prix, commissions, frais et taxes éventuelles inclus.
9. L'acheteur paiera à la maison de vente **Côte Basque Enchères sarl** en sus du prix d'adjudication ou prix marteau, une commission de 24 % TTC.
- 9<sup>a</sup>. Les achats via le live seront majorés selon les sites et services utilisés, soit 1,5% HT (1,8% TTC) via [Drouot.com](http://Drouot.com) ou 3% HT (3,6% TTC) via [aucti.on.fr](http://aucti.on.fr).
10. Les lots précédés d'un \* sont assujettis à la TVA de 20%. Les enchères seront prononcées à l'étude de M<sup>re</sup> Florence CABARROUY-LELIEVRE et sont soumis à des frais judiciaires réduits, soit une commission pour les acheteurs de 11,90 % HT (14,28 % TTC).
- 10<sup>a</sup>. Les lots précédés d'un \* sont vendus sur ordonnance de justice. Ils figureront au procès-verbal de l'étude de M<sup>re</sup> Florence CABARROUY-LELIEVRE et sont soumis à des frais judiciaires réduits, soit une commission pour les acheteurs de 11,90 % HT (14,28 % TTC).
11. Le paiement peut s'effectuer :
  - en espèces dans la limite des obligations légales (1 000 € pour les particuliers ou professionnels français et 15 000 € pour les non-résidents accompagnés d'un justificatif de domiciliation),
  - par carte bancaire, sauf American Express,
  - par virement bancaire, (tout frais bancaire étant à la charge de l'acquéreur)
  - par chèque accompagné de deux pièces d'identité,
  - Aucun chèque étranger ne sera accepté

BNP Paribas Saint Jean de Luz (00382)  
 RIB : 30004 00382 00010090135 44  
 IBAN : FR76 3000 4003 8200 0100 9013 544  
 BIC : BNPAFRPPBAY

12. En cas de paiement par chèque non certifié ou par virement, la délivrance de l'objet pourra être différée jusqu'à l'encaissement.
13. **Côte Basque Enchères** est adhérent au Registre central de prévention des impayés des Commissaires-priseurs auprès duquel les incidents de paiement sont susceptibles d'inscription. Les droits d'accès, de rectification et d'opposition pour motif légitime sont à exercer par le débiteur concerné auprès du **Symev**, 15 rue Freycinet 75016 Paris.

### ORDRES D'ACHATS

14. Les commissaires-priseurs se chargent d'exécuter gracieusement les ordres d'achats fermes qui leur sont confiés en particulier pour les amateurs ne pouvant assister à la vente.
15. Les enchères téléphoniques sont acceptées UNIQUEMENT pour les lots dont l'estimation basse est supérieure à 200 €. Le client qui fera la demande d'enchères par téléphone sera réputé acquéreur de l'objet au moins à l'estimation basse.
16. Tout ordre d'achat, demande d'enchères par téléphone ou inscription sur le live devra être transmis au plus tard la veille de la vente, accompagné des noms, adresses complètes, pièce d'identité, coordonnées téléphoniques et coordonnées bancaires SWIFT ou RIB. En l'absence d'une de ses informations, les commissaires-priseurs se réservent la possibilité de ne pas prendre en compte la demande.
17. Les demandes d'enchères par téléphone et les ordres d'achats sont une facilité et un service rendu gratuitement par les commissaires-priseurs qui ne sauraient être tenu pour responsable de leur mauvaise exécution ou de problème technique. De même, les commissaires-priseurs ne sont pas responsables du bon fonctionnement des enchères en *Live*, retrasmises par les différents sites Web.

### EXPORTATION

18. Les acheteurs souhaitant exporter leurs achats devront le faire savoir au plus tard le jour de la vente. Ils pourront récupérer la TVA sur les honoraires d'achat à la condition de présenter un justificatif de douane en bonne et due forme, dans lequel le nom de la Maison de Ventes soit mentionné en tant qu'exportateur.
19. La récupération de la TVA se fera sur remboursement exclusivement, après paiement du bordereau dans un premier temps puis présentation des justificatifs d'exportation nécessaires dans un second temps.

### TRANSPORT ET GARDE-MEUBLE

20. La Maison de ventes **Côte Basque Enchères** se tient à votre disposition pour vous conseiller et vous aider à organiser le gardiennage et l'expédition de vos biens partout en France et à l'étranger. Les acheteurs peuvent également organiser eux-mêmes l'acheminement avec leurs transporteurs. Le transport, l'emballage et le gardiennage des biens après la vente sont à la charge de l'acheteur. La maison de ventes **Côte Basque Enchères sarl** décline toute responsabilité une fois l'adjudication prononcée, notamment dans le transport, et peut refuser d'expédier des objets trop fragiles.
21. Les objets vendus sont conservés gracieusement deux semaines après la vente. Au-delà de ce délai, des frais de gardiennage et/ou de garde-meuble pourront être perçus par jour et par lot.

22. Le fait de participer à la vente entraîne obligatoirement l'acceptation de ces conditions.

## côte basque ENCHÈRES

Lelièvre-Cabarrouy Commissaires-Priseurs

- VENDREDI 24 MARS 2023** : ORFÈVRENERIE - BIJOUX - RUSSIE (EN SALLE ET EN LIVE) LOT 1 À 300  
 **SAMEDI 25 MARS 2023** : ART NOUVEAU - NAPOLÉON III - EMPIRE-RESTAURATION  
 DU XVI<sup>e</sup> AU XVIII<sup>e</sup> SIECLE - ANTIQUITÉ - ART ISLAMIQUE - ART D'ASIE (EN SALLE ET EN LIVE) LOT 301 À 606  
 par E-mail : [contact@cotebasqueenchères.com](mailto:contact@cotebasqueenchères.com)

au plus tard la veille de la vente. merci de vous assurer de sa bonne réception

*This form must be signed and received no later than one day before the said auction sale date. Please make sure that your bid form has been received*

Nom *Name* \_\_\_\_\_ Prénom *First name* \_\_\_\_\_

Adresse *Address* \_\_\_\_\_

Ville *Town* \_\_\_\_\_ Code postal *Postal code* \_\_\_\_\_

Téléphone 1 \_\_\_\_\_ Fax \_\_\_\_\_

Téléphone 2 \_\_\_\_\_ E-mail \_\_\_\_\_

LOT N° LOT	DESCRIPTION DU LOT LOT DESCRIPTION	LIMITE EN € HORS FRAIS <i>Maximum bid (do not include premium and taxes)</i>

**POUR ÉVITER LES ERREURS ET LES ABUS, AUCUNE DEMANDE D'ENCHÈRES TÉLÉPHONIQUES NE SERA ACCEPTÉE POUR LES LOTS DONT L'ESTIMATION MINIMUM EST INFÉRIEURE À 200 €, UN ORDRE FERME SERA CÉPENDING ACCEPTÉ LES ENCHÉRISSEURS PAR TÉLÉPHONE SERONT RÉPUTÉS ACQUÉREURS AU MINIMUM À L'ESTIMATION BASSE**

- les ordres d'achats ne seront pris en compte que si le présent formulaire est correctement rempli et joint d'une copie de votre pièce d'identité recto-verso et de votre rib ou d'un chèque. *Bids will only be accepted if the present form is filled properly, and a passport copy and your bank references are joined.*
- les ordres d'achats sont une facilité pour les clients, les commissaires-priseurs ne sont pas responsables d'avoir manqué d'exécuter un ordre par erreur ou pour toute autre cause comme le mauvais fonctionnement d'une ligne téléphonique par exemple. *Absentee order bids are a way to ease the bidders therefore under any circumstance auctioneers are made responsible of missing a bid such as busy lines.*
- les adjudicataires seront contactés par courrier, fax ou email selon les coordonnées fournies dès le lendemain de la vente et devront faire parvenir leur règlement par retour. *Bidders will be notified the following day of the auction by regular mail, fax or email regarding the information we have, payment is expected right after notifications arrive.*

Après avoir pris connaissance des conditions de vente décrites dans le catalogue, je déclare les accepter et vous prie d'acquiescer pour mon compte personnel, aux limites indiquées en euros, les lots que j'ai désignés ci-dessus. (les limites ne comprenant pas les frais de vente). *I have read the conditions of sales and the buyer guideline, printed in the catalogue and agree to abide by them. I grant you permission to purchase on my behalf the following items within the limits indicated in euros. these limits do not include buyer's premium and taxes.*

Date \_\_\_\_\_ Date Signature obligatoire *Required signature* :

[www.cotebasqueenchères.com](http://www.cotebasqueenchères.com)

8, rue Dominique Larréa - ZA Layatz - 64500 Saint-Jean-de-Luz - tél + 33 (0)5 59 23 38 53 - ovr 032-2013  
[contact@cotebasqueenchères.com](mailto:contact@cotebasqueenchères.com)

## Vous ne pouvez pas vous déplacer ? Un lot vous intéresse ?

En plus du catalogue sur Internet et des photos disponibles, le commissaire-priseur est à votre écoute pour vous renseigner sur les objets, leurs états ou les modalités d'expédition. Il peut vous communiquer par email des photos complémentaires.

## Vous ne pouvez pas être présent le jour de la vente ? Enchérissez depuis chez vous !

- Par ordre d'achat fixe

Donnez votre enchère maximale au commissaire-priseur, qui se chargera de l'exécuter pour votre compte au moment du passage du lot.

- Par téléphone

Le commissaire-priseur vous téléphonera au moment du passage de votre lot et vous pourrez enchérir avec lui par téléphone.

- En //ve sur votre ordinateur

Inscrivez-vous au minimum 2 heures avant la vente, suivez et enchérissez directement depuis votre ordinateur, sur [www.drouot.com](http://www.drouot.com). Pensez à ouvrir un compte à l'avance !

**Et ceci, pour toutes nos ventes !**



## VENTES À VENIR

Samedi 22 avril  
**ARTS BASQUES ET LANDAIS**

Vendredi 23 juin  
**SURF & GLISSE**

Lundi 24 avril  
**XX<sup>e</sup> SIÈCLE & TABLEAUX MODERNES**

Samedi 22 juillet à Hossegor  
**VINS – ART LANDAIS – BIJOUX**

Mardi 25 avril  
**LES GRENIERS DU PAYS BASQUE  
ONLINE**

Vendredi 4 août  
**BIJOUX ET MODE**

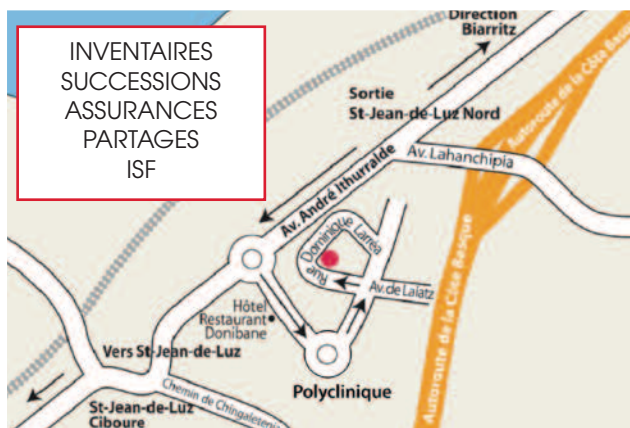
Samedi 17 juin  
**TABLEAUX - MOBILIER & OBJETS D'ART**

Samedi 5 août  
**ART BASQUE ET XX<sup>e</sup> SIÈCLE**

Clôture des catalogues 1 mois et demi avant les ventes

INVENTAIRES  
SUCCESSIONS  
ASSURANCES  
PARTAGES  
ISF

**OFFICE JUDICIAIRE**  
BUREAU À CAPBRETON-HOSSEGOR  
sur rendez-vous  
Résidence La Régate, 35 av M<sup>o</sup> Leclerc  
40130 CAPBRETON  
Tél : 05 59 23 38 53



**JOURNÉES  
D'EXPERTISES GRATUITES**

Tous les mardis  
sur rendez-vous  
de 10h à 12h et de 14h à 18h  
en nos bureaux

**SAINT-JEAN-DE-LUZ**  
8, rue Dominique-Larréa  
Z.A. Layatz - 64500 SAINT-JEAN-DE-LUZ

[www.cotebasqueenchères.com](http://www.cotebasqueenchères.com)  
[contact@cotebasqueenchères.com](mailto:contact@cotebasqueenchères.com)  
+33 (0)5 59 23 38 53

**BUREAU DE PARIS**  
Groupe Rougemont  
3, cité Rougemont - 75009 PARIS



côte basque  
**ENCHERES**  
Lelièvre-Cabarrouy Commissaires-Priseurs

[www.cotebasqueencheres.com](http://www.cotebasqueencheres.com)

8, rue Dominique Larréa - ZA Layatz - 64500 SAINT-JEAN-DE-LUZ - Tél +33 (0)5 59 23 38 53 - Agrément 032-2013  
[contact@cotebasqueencheres.com](mailto:contact@cotebasqueencheres.com)