

côte basque
ENCHERES

Lelièvre-Cabarrouy Commissaires-Priseurs

VENDREDI 29 AVRIL 2022

XX^e siècle

SAMEDI 30 AVRIL 2022

Arts Basques et Landais

SAINTE-JEAN-DE-LUZ





64 détail
En couverture détail 360

DEUX VENTES DE PRESTIGE
VENDREDI 29 AVRIL À 14H

En salle et en Live

XX^e SIECLE

Estampes
Tableaux
Arts Décoratifs
Orfèvrerie
Verrerie

Lots 1 à 300

SAMEDI 30 AVRIL À 14H

En salle et en Live

ARTS BASQUES ET LANDAIS

Tableaux
Livres
Arts Populaires
Céramique

Lots 301 à 553

Frais de vente volontaire : 24 % TTC
(Commission Drouot Live 1,8 % TTC en sus)

DEUX VENTES AUX ENCHÈRES PUBLIQUES
SAINT-JEAN-DE-LUZ

8, rue Dominique Larréa - ZA Layatz - 64500 SAINT-JEAN-DE-LUZ
Tél +33 (0)5 59 23 38 53 - contact@cotebasqueencheres.com

Catalogue en ligne sur www.cotebasqueencheres.com

EXPOSITIONS PUBLIQUES

Mercredi 27 avril de 10h à 12h30 et de 14h à 18h

Judi 28 avril de 10h à 12h30 et de 14h à 18h

Vendredi 29 avril de 9h30 à 11h

EXPERT

ARTS DÉCORATIFS DU XX^e SIÈCLE

Emmanuel EYRAUD

tél : +33 (0)6 07 83 62 43

Eyraud.expert@free.fr

Lots 64, 65, 66, 67 et 69

DROUOT.com
Live



94 détail

COMMISSAIRES-PRISEURS HABILITÉS
Florence CABARROUY-LELIÈVRE
Arnaud LELIÈVRE

VENDREDI 29 AVRIL À 14H



1. **Leonor FINI (1907-1996)**
Le Chat, 1932
Lithographie en couleurs contresignée en bas à droite, marquée E. A et datée en bas à gauche.
23,5 x 17 cm. (Rousseurs) 100 / 150 €
2. **Bernard BUFFET (1928-1999)**
Tournesols et melon
Lithographie en couleurs, signée au crayon en bas à droite et numérotée 47/125 en bas à gauche.
A vue : 54 x 71 cm. (Sous-verre, rousseurs) 200 / 300 €
3. **CÉSAR (1921-1998)**
Les Pichets
Gravure en couleurs signée en bas à droite, numérotée 54/120, avec envoi.
Plaine marge : 69 x 49 cm 200 / 250 €
4. **Kees VAN DONGEN (1877-1968)**
Pigalle, la nuit, vers 1950
Lithographie en couleurs marquée au tampon et numérotée XIII/b au crayon.
Plaine marge : 27 x 42 cm (Petites mouillures) 400 / 500 €
5. **Ladslas KIJNO (1921-2012)**
Formes, 1987
Estampe en technique mixte sur papier froissé, signée en bas à droite et numérotée 65/100.
67 x 51 cm 200 / 300 €
6. **Eduardo ARROYO (1937-2018)**
Portrait de Walter Benjamin ou La Théorie de l'écran de fumée
Triptyque gravé en noir, contresigné, daté 1992 et numéroté 21/33.
Planche : 145,5 x 27,7 cm
Feuille : 163 x 41,5 cm 1 000 / 1 500 €



14



13



7



10

7. Jean MESSAGIER (1920-1999)

Composition

Lithographie contresignée et numérotée 8/100.
49 x 64 cm

80 / 120 €

8. Santiago CARBONELL (né en 1960)

Tentation sous le regard du chat

Lithographie offset contresignée et numérotée 26/100.
48 x 64 cm

50 / 100 €

9. Santiago CARBONELL (né en 1960)

L'Étreinte

Lithographie offset contresignée et numérotée 4/100.
64 x 48 cm

50 / 100 €

10. Santiago CARBONELL (né en 1960)

L'Effroi

Lithographie offset contresignée et numérotée 4/100.
48 x 64 cm

50 / 100 €

11. Santiago CARBONELL (né en 1960)

Le Repos dominicain

Lithographie offset contresignée et numérotée 31/100.
48 x 64 cm

50 / 100 €

12. Santiago CARBONELL (né en 1960)

Le Repos dominicain

Lithographie offset contresignée et numérotée 34/100.
48 x 64 cm

50 / 100 €

13. Antonio SEGUI (1934-2022)

Hommes dans la ville

Lithographie en couleurs signée, datée 1991 et numérotée 11/100.
À vue : 47 x 70 cm

150 / 200 €

14. Antonio SEGUI (1934-2022)

Le Couple

Encre de chine sur papier signée en bas au centre.
À vue : 33 x 21 cm

200 / 300 €



5



15. Yves HENRY (1964)

Just a little touch
Huile sur toile signée et datée au dos 2007.
97 x 147 cm

80 / 120 €

16. Alfio RAPISARDI (1929-2018)

Portrait de Jacqueline
Feutre titré en haut à gauche et signé en bas à droite.
47 x 34 cm

100 / 150 €

17. Aurèle CUARTAS BOSCH (né en 1958)

Paysage lacustre abstrait
Huile sur toile signée et datée (19)90 en bas à gauche.
129 x 150 cm
(Sans cadre)

400 / 600 €

18. Jean SCHOUMANN (né en 1934).

Femme dans la jungle
Encre sur papier marouflé sur toile titré, signé en bas à droite et daté 90,
porte le tampon de la galerie de Francony.
72 x 55 cm

250 / 300 €

19. Claude WEISBUCH (1927-2014)

Le Violoniste
Fusain signé et daté 1987 en bas à droite avec envoi.
56 x 75 cm
Offert à l'occasion de la collaboration de la production du film "la Femme de ma vie",
de Régis Wargnier avec Jane Birkin et Jean-Louis Trintignant.

300 / 500 €

20. Xavier LONGOBARDI (1923-2010)

Composition pyramidale
Technique mixte signée en haut à droite.
48 x 32 cm

300 / 500 €

21. Stéphane LOVIGHI-BOURGOGNE (1968)

Homme à l'effort
Crayons gras et fusain signé en bas à gauche.
49 x 62 cm

500 / 800 €

22. Stéphane LOVIGHI-BOURGOGNE (1968)

Portrait de femme, Malika, 1995
Huile sur toile signée en bas à gauche, datée 1995 et titrée au dos.
22 x 14 cm

400 / 600 €

23. François WEILL (né en 1964)

Composition
Sculpture en granit
Haut. 152 cm ; Larg. 78 cm
800 / 1 000 €
Cet artiste s'inscrit dans le courant du Land Art et a notamment exposé au domaine
national de Chambord en 2013-2014.
JOINT : BROCHURE sur l'Œuvre de l'artiste.

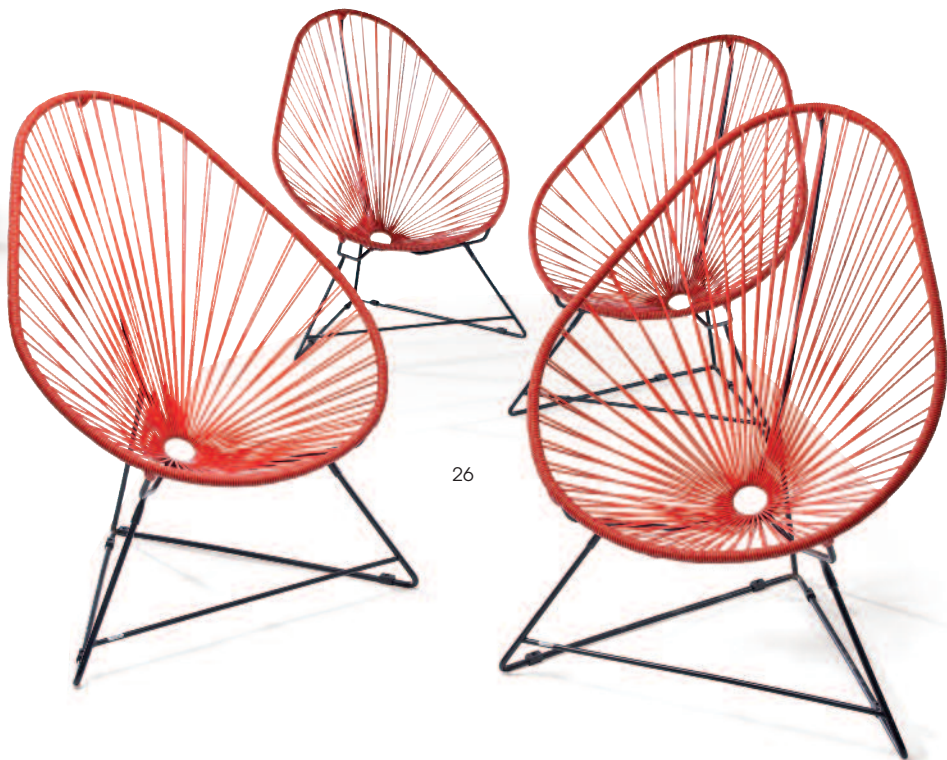


24. Harry BERTOIA (1915-1978), Édition KNOLL International
 SUITE DE QUATRE CHAISES modèle 420 C
 Structure métallique laqué blanc et galettes en cuir blanc.
 (Petits sauts de laque à la base d'un piètement)
 800 / 1 200 €

25. Verner PANTON (1926-1998), Édition Fritz HANSEN
 FAUTEUIL modèle Système 1-2-3, à armature métallique et mousse, housé de tissu bleu, base circulaire en aluminium.
 Vers 1980.
 (Légères taches et trou à la base à l'arrière)
 300 / 400 €

26. QUATRE FAUTEUILS ACAPULCO
 Édition BOGA
 Structure en acier époxy, cordage en plastique PVC type scoubidou.
 500 / 600 €

27. TABLE BASSE formée d'un panneau STOP en tôle émaillée, sur un piètement en quadrépode en bois laqué rouge.
 Haut. 56 cm ; Diam. 67 cm 100 / 150 €





31



30



28



29



28

- 28. Gianluca SOLDI (né en 1960) pour OVETTO**
 POUBELLE DE TRI de forme ovoïde sur piédouche en plastique noir à trois compartiments et un cendrier sommital. Le modèle crée vers 1970.
 Haut. 84 cm 120 / 150 €
- 29. Marco MARAN pour PARRI PLASTIC Design**
 QUATRE TABOURETS modèle Plastic en polyéthylène blanc. Vers 1990.
 Haut. 45 cm 120 / 150 €
- 30. The ROYAL GEOGRAPHICAL SOCIETY World Clock**
 PENDULE globe terrestre à cadran annulaire par vingt-quatre heures en métal et laiton doré reposant sur une base carrée en bois noirci.
 Porte une plaque en laiton gravé au revers "The Royal Geographical Society 1979".
 Haut. 27 cm ; Larg. 22 cm ; Prof. 22 cm
 (Mouvement à réviser) 300 / 400 €
- 31. Florence KNOLL (1917-2019) pour ROCHE BOBOIS**
 TABLE DE SALLE À MANGER ovale à plateau en granit gris veiné sur piètement cruciforme en acier chromé.
 Haut. 72 cm ; Larg. 190 cm Prof. 120 cm
 (Plateau changé) 600 / 800 €



32. Dans le goût de la Maison JANSEN

PLAFONNIER en laiton doré en forme de fleur de lotus à trois rangs de pétales.
Diam. 36 cm

30 / 50 €

33. TABLE BASSE rectangulaire à piètement moderniste en métal chromé, plateau et tablette d'entretoise en verre fumé.
Vers 1960.
Haut. 40 cm ; Larg. 130 cm ; Prof. 55 cm

150 / 200 €

34. AMILUX
LAMPE DE BUREAU en métal chromé à base ronde et lampe modulable sur pied.
Haut. 53 cm

50 / 80 €

35. Jo LACROIX-LARÉE

Femme allongée

Épreuve en bronze à patine médaille, signée, datée 1989 et numérotée 4/8 avec cachet de fondeur.
Long. 60 cm

800 / 1 200 €

36. André CAZENAVE (1928-2003) et ATELIER A, Éditeur à Paris
IMPORTANT ENSEMBLE DE SIX LAMPES rocher, modèle "Doria", en fibre de verre et poudre de marbre, signées et de tailles différentes dont deux reliées.
Vers 1970.
Long. 20 à 70 cm

1 200 / 1 500 €

37. FAUTEUIL et son ottoman à armature en acier de forme moderniste.
Vers 1960.
Garniture de cotonnade contemporaine.

150 / 200 €



38. Dans le goût de Alvar AALTO (1898-1976)
 PARAVENT en lamelles de pin articulées, avec système de fermeture.
 Haut. 182 cm ; Long. 300 cm environ
 (Petites rayures) 250 / 300 €

39. TABLE DESSERT à roulettes en aluminium, le plateau amovible à deux anses et fond de miroir, tablette d'entretoise à fond miroir et casier latéral à bouteilles.
 Vers 1950-1960.

Haut. 68 cm ; Larg. 73 cm ; Prof. 38 cm
 (Manque une vis) 100 / 150 €

40. Jean LURÇAT (1892-1966) à Saint-Vincens
 COUPE en faïence émaillée polychrome à motifs stylisés de feuillages et visages.
 Signée et numérotée 72/100.
 Larg. 29,5 cm 200 / 300 €

41. Jean LURÇAT (1892-1966) à Saint-Vincens
 PLAT carré à angles arrondis en faïence émaillée à décor d'une chimère sur fond bleu. Signé.
 27 x 26,5 cm 150 / 200 €

42. Jean LURÇAT (1892-1966) à Saint-Vincens
 DESSOUS DE PLAT carré en faïence émaillée à décor d'un coq noir sur fond orange, monture en bois noirci.
 27 x 27 cm
 (Rayures d'usages) 80 / 120 €

43. Jean VAROQUEAUX pour la POTERIE PÉRIGOURDINE
 PAIRE DE PICHETS Cocotte, en faïence émaillée vert et rouge, marqué Les Milandes. Modèle commandé par Josephine BAKER et marqué du nom de sa propriété.
 Haut. 18 cm
 JOINT : COUPELLE en faïence émaillée jaune et noir à décor du chateau des Milandes.
 14,5 x 14,5 cm
 (Petit fêle) 200 / 250 €



50

44. DEKORA, Nantes
 TABLE BASSE à deux plateaux circulaires en verre reposant sur trois pieds tubulaires en métal chromé centrés de trois tablettes pivotantes.
 Les verres signés.
 Vers 1950-1960.
 Haut. 62 cm ; Diam. 60 cm
 (Oxydations, petit éclat sur une tablette) 100 / 200 €

45. TABLE DESSERT à roulettes rectangulaire en métal chromé à deux plateaux en verre.
 Vers 1950-1960.
 Haut. 76 cm ; Larg. 73,5 cm 50 / 80 €

46. G. NININ vers 1930-1940
Le Fennec
 Épreuve en faïence émaillée noir lustrée.
 Haut. 24 cm ; Larg. 40 cm 150 / 200 €

47. SAINT-CLÉMENT
Écureuil
 Épreuve en faïence émaillée blanc craquelé. Vers 1930-1940.
 Haut. 30 cm 150 / 200 €

48. Falsan et Poule falsane
 Épreuve en faïence émaillée beige et brun.
 Haut. 30 cm ; Larg. 56 cm 80 / 120 €

49. L. FRANCOIS, vers 1940-1950
Cerf et biche
 Épreuve en faïence émaillée blanc craquelée, signée sur la terrasse.
 Haut. 36 cm ; Larg. 38 cm
 (Bois accidentés d'origine et émaillé sur casse) 150 / 200 €

50. Roger FAVIN (1904-1990)
Le Poisson combattant du Siam
 Sculpture en bois monoxyle teinté brun, signée sur la base.
 Haut. 28 cm ; Larg. 42 cm
 (Une nageoire recollée) 200 / 300 €

51. ARTELANO Éditeur
 DOUZE CHAISES en métal à dossier rectangulaire reposant sur quatre pieds sabre, garniture de cuir vert.
 XX^e siècle.
 (Taches, traces d'usures au cuir, oxydations) 300 / 400 €

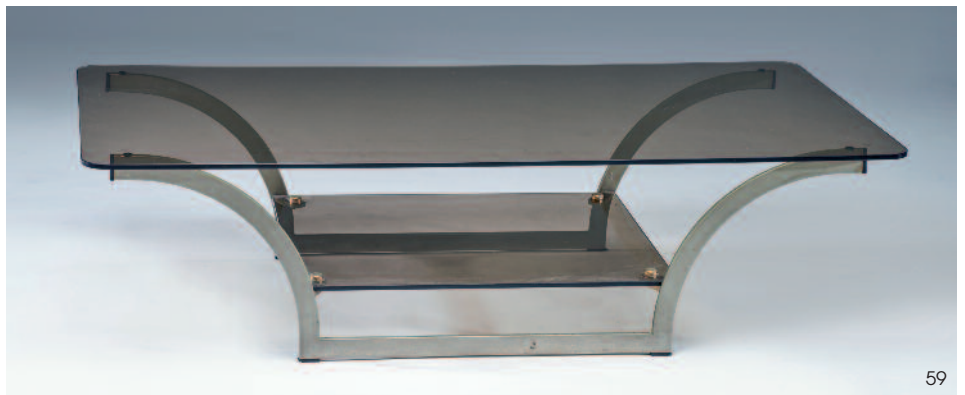


51





62



59



60

- 52. MEUBLE-BAR** en forme de proue de bateau, en formica à l'imitation du bois blanc et marron, à gradin vitré, l'arrière à deux étagères, reposant sur trois pieds fuselés.
Vers 1960-70.
Haut. 104 cm ; Larg. 100 cm ; Prof. 70 cm
(Petits accidents et manques) 150 / 200 €
- 53. Gino RUGGIERI (né en 1957)**
Composition
Huile sur carton cylindrique monté en lampe, signée dans la composition.
Haut. 140 cm ; Diam. 26 cm 120 / 150 €
- 54. GRAND PORTE-MENU** en bois polychrome représentant un page noir en jacquette rouge de profil attendant un plateau.
Reposant sur une base carrée.
Haut. 125 cm
(Usures et manques à la patine et frottements, manque le plateau) 200 / 400 €
- 55. GRAND PORTE-MENU** en bois polychrome représentant une serveuse en tenue à la tauque blanche et cheveux blond de profil attendant un plateau.
Haut. 70 cm ; Larg. 34 cm
(Usures, manque le plateau) 120 / 200 €
- 56. TROIS TABOURETS** de style industriel formés d'un piétement en fonte de fer SINGER, assises tournantes en bois teinté façon acajou.
Haut. 44,5 cm ; Diam. 31,5 cm
(Plateaux postérieurs) 100 / 200 €

- 57. PAIRE DE CHAISES D'ATELIER** de style industriel, piétement en fonte à fût et base carrés marqués SINGER, assise et dossier en bois réglables en hauteur.
Vers 1940. 100 / 200 €
- 58. GRANDE TABLE DE SALLE À MANGER** à plateau rectangulaire en verre biseauté reposant sur deux fûts industriels en fonte à quatre patins.
Haut. 73 cm ; Long. 250 cm ; Prof. 120 cm
(Petit éclat au plateau) 300 / 500 €
- 59. TABLE BASSE** rectangulaire à plateau en verre fumé sur un piétement en acier de forme curule réuni par une tablette d'entretoise en verre.
Vers 1970
Haut. 32 cm ; Larg. 120 cm ; Prof. 60 cm 100 / 150 €
- 60. DASSAS Éditeur**
BUREAU modèle Régence, à doubles pieds curules en acier chromé, deux tiroirs suspendus gainés de simili cuir noir, intérieur en placage d'ébène de macassar. Plateau rectangulaire en verre fumé.
Vers 1960.
Haut. 74 cm ; Larg. 180 cm ; Prof. 90 cm
(Manque la traverse, frottements sur les tiroirs, sans clé, légère égrenure au plateau) 150 / 200 €
- 61. TABLE DESSERT** à roulettes en aluminium à deux plateaux rectangulaires en miroir, la tablette inférieure formant plateau amovible et un casier latéral. Vers 1950.
Haut. 65 cm ; Larg. 73 cm ; Prof. 40 cm 100 / 150 €
(Reproduit en page 7)
- 62. PORTE-MANTEAUX** rectangulaire en métal chromé à traverses géométriques, miroir central, casier porte-parapluie en partie basse et galerie en partie supérieure.
Haut. 180 cm ; Larg. 70 cm ; Prof. 14 cm 150 / 200 €
- 63. PAIRE DE PORTE-REVUES** rectangulaires en fer forgé à patine noire et dorée, plateau en bois naturel à deux anses circulaires.
Vers 1950.
Haut. 61 cm ; Larg. 50 cm ; Prof. 22 cm 100 / 150 €



52



63



54



63



58

56

57

57



64. **Robert GUILLERME (1913-1990) & Jacques CHAMBRON (1914-2001) Designers**
Boleslaw DANIKOWSKI (1928-1979) Céramiste
 pour **VOTRE MAISON Éditeur (fondée en 1949)**
 INTÉRESSANTE BANQUETTE cintrée à trois places se prolongeant en table
 d'appoint et réalisée en chêne clair.
 Le dossier barreauté, le piétement octopode, la partie table d'appoint
 recevant un dessus composé de quatre carreaux en céramique émaillée
 polychrome aux motifs stylisés (visage, poisson, fleurs).
 Complet de ses coussins de dossier et d'assise.
 Années 1960.

Haut. 98 cm ; Larg. 220 cm ; Prof. 72 cm

(État d'usage, cheveu sur un carreau de céramique (fleurs))

800 / 1 200 €

65. **Robert GUILLERME (1913-1990) & Jacques CHAMBRON (1914-2001) Designers**
Boleslaw DANIKOWSKI (1928-1979) Céramiste
 pour **VOTRE MAISON Éditeur (fondée en 1949)**
 MEUBLE DE SALON asymétrique en chêne clair.
 La partie gauche s'ouvre, en façade, par une série de quatre tiroirs
 surmontée d'un abattant découvrant un intérieur muni d'étagères.
 La partie basse à droite ouvre par des portes pleines et coulissantes à
 façades moulurées et reçoit un dessus pavé de carreaux en céramique
 émaillée polychrome formant une composition abstraite.

Le fond présente une tablette d'applique en partie droite.

Le bâti repose sur une base quadripode formant deux chevrons en
 découpe.
 Années 1960.

Haut. 126 cm ; Larg. 230 cm ; Prof. 50 cm

1 000 / 1 500 €



66. **Robert GUILLERME (1913-1990) & Jacques CHAMBRON (1914-2001) Designers**
Boleslaw DANIKOWSKI (1928-1979) Céramiste
 pour **VOTRE MAISON Éditeur (fondée en 1949)**

Figures surréalistes

TABLE BASSE à plateau pentagonal en chêne clair.

Le piétement tripode recevant une entretoise sommée d'un plateau
 circulaire porte-verres.

Le dessus accueillant deux grands carreaux de céramique émaillée
 polychrome, vert et blanc, et formant la composition titre.

Années 1960.

Haut. 46 cm ; Larg. 147 cm ; Prof. 57 cm

400 / 600 €



71



68



72



67



70



73



69

67. Line VAUTRIN (1913-1997)

Chrisme

Broche.

Épreuve en bronze doré, signée Line VAUTRIN au revers.

Diam. 4 cm

(Petit choc à l'épingle)

200 / 250 €

68. Miguel BERROCAL (1933-2006)

Torse épigastrique

Épreuve en laiton poli, composée d'éléments démontables.

Édition Artcurial, signée et numérotée 18/5000.

Haut. 13,5 cm

(Neuf, dans sa boîte d'origine, avec livret d'instructions de montage, sous blister non-ouvert)

200 / 300 €

69. Georges JOUVE (1910-1964)

Poule

Vase-bougeoir

Épreuve en céramique émaillée polychrome ; l'extérieur à l'épaisse couverte blanche à la riche résille de fines craquelures grises, l'intérieur et les pourtours de bordure traités en noir.

Circa 1950.

Signé du monogramme A. P. (aux lettres entrelacées) pour Apollon, marque dite à l'Alpha, au revers.

Haut. 19 cm

(Un infime saut d'émail sur une partie latérale du bec)

2 500 / 3 000 €

Bibliographie :

Philippe Jousse et Norbert Pierlot - Georges Jouve - Éditions Jousse Entreprise, Paris, 2005. Modèle identique (émaillé blanc à l'intérieur) reproduit page 188 ; le dessin de notre modèle reproduit page 305.

70. Jacques POUCHAIN (1925-2015) et Atelier DIEULEFIT

PLAT ROND CREUX en faïence émaillée crème et brun, à décor en réserve d'un oiseau stylisé.

Signature et marque de l'atelier sous la base.

Diam. 38,5 cm

200 / 300 €

71. Jacques POUCHAIN (1925-2015) et Atelier DIEULEFIT

GRAND PLAT rectangulaire en faïence émaillée crème et brun, à décor en réserve d'un oiseau stylisé.

Signature et marque de l'atelier sous la base.

17 x 50 cm

200 / 300 €

72. Jean MARAIS (1913-1998)

APPLIQUE "bras de lumière" en faïence émaillée noir. Signée.

Haut. 42 cm

(Adaptée pour l'électricité)

100 / 150 €

73. Roland BRICE (1911-1989)

PETIT VASE de forme balustre en céramique émaillée polychrome dans le goût de Fernand LÉGER.

Signé sous la base R. BRICE BIOT-AM.

Haut. 18,5 cm

300 / 500 €

74. VASE cornet en faïence émaillée bleu gris et rainurée vert-d'eau.

Marque sous la base EN et n°4369.

Vers 1970.

Haut. 25 cm

10 / 30 €



77



79



80

75. CERABEL, Sarlat, Périgord

IMPORTANT VASE ovoïde en céramique vernissée à décor animalier des fresques des grottes de Lascaux. Signé sous la base
Haut. 52 cm ; Diam. 32 cm

400 / 600 €

76. Claude VAYSSIER à Vallauris

TABLE BASSE rectangulaire à plateau de carreaux en faïence émaillée polychrome à décor de taureaux, piètement en fer.
Vers 1960.

Haut. 52 cm ; Larg. 75,5 cm ; Prof. 45,5 cm

80 / 120 €

77. D'après Jean LURÇAT (1892-1966) pour les Éditions COROT à Paris

La Table

Tapisserie imprimée avec son bolduc signé par Lurçat, exemplaire 242/500.

122 x 196 cm

200 / 300 €

78. D'après Jean-Michel LARTIGAUD (né en 1949)

L'Étoile du matin

TAPISSERIE tissée par les Ateliers Robert FOUR, Manufacture des tapisseries d'Aubusson, signée et numérotée 2/6.

150 x 85 cm

400 / 600 €

79. Niels Otto MØLLER pour J.L. MØLLERS

SUITE DE QUATRE CHAISES à dossier bandeau en teck, assise en corde tressée. Étiquettes et pastilles sur les traverses
Danemark, vers 1960.

500 / 600 €

80. FAUTEUIL D'ENFANT en pitchpin et cordes tressées.

Vers 1960, dans le goût des créations de Francis JOURDAIN (1876-1958)

Haut. 48 cm

50 / 100 €

81. PLAFONNIER circulaire en verre soufflé et appliqué, blanc pailleté doré.

Probablement Italie, Murano, vers 1970.

Diam. 33 cm

150 / 200 €



82



83



86



85

82. Carlo MORETTI

VASE rouleau, modèle Aspirato, en verre soufflé beige et gris, signé, titré et numéroté 78/333.
Venise, Murano, 2009
Haut. 38 cm
(Avec coffret d'origine et certificat)

200 / 300 €

83. Tapio WIRKKALA (1915-1985) pour VENINI

VASE, modèle Coreani, en verre soufflé teinté vert et bleu entrelacés.
Signé Venini Italia tw à la roue.
Haut. 22 cm
(Rayure)

500 / 600 €

84. SEGUSO à Venise, vers 1960

LUSTRE en verre soufflé pailleté décoré, à six bras de lumière en forme de tulipe teinté polychrome, à fût balustre et décor végétal.
Haut. 65 cm ; Diam. 75 cm

400 / 600 €

85. Salvador DALI (1904-1989) pour DAUM, France

La Croix de Leibniz

Épreuve en pâte de verre violet-orangé, signée et numérotée 149/150.
Avec certificat signé de la main de l'artiste.
Haut. 51,5 cm ; Larg. 35 cm

2 000 / 3 000 €

86. Salvador DALI (1904-1989) pour DAUM, France

La Vénus de Milo historique

Épreuve en pâte de verre vert et orangé, signée, datée 1983 et numérotée 35/300.
Avec son certificat.
Haut. 35 cm ; Larg. 20 cm

1 500 / 2 000 €

87. LAMPE DE TABLE en métal laqué noir de forme curule inversée.

Abat-jour de forme circulaire en matière synthétique rouge, intérieur orange, gainé d'un filet de tissu rouge.
Travail Italien des années 1970
Haut. 32,5 cm

120 / 150 €

(Reproduit en page 7)

88. TABLE BASSE rectangulaire en verre plié.

Haut. 35 cm ; Larg. 111 cm ; Prof. 55 cm

120 / 150 €

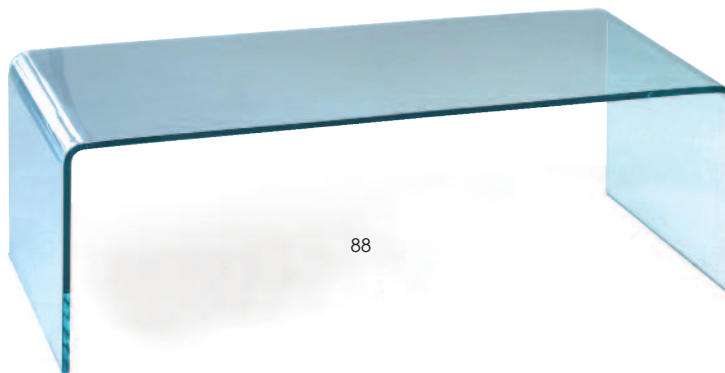
89. François CHATAIN

GRANDE LAMPE "Cactus" en faïence émaillée jaune, vert et rouge, lumière à tige ajustable.
Vers 1980.

Haut. fût : 82 cm ; Haut. totale : 125 cm
300 / 400 €



84



88



89



90. QUATRE CHAISES à dossier légèrement incurvé rectangulaire à garniture de cuir camel cousu.
Étiquette de l'éditeur CIDUE au revers de l'une des chaises.
Travail Italien vers 1970, dans le goût de Mattéo GRASSI (1927-2001)
Haut. 89 cm ; Larg. 48 cm ; Prof. 44 cm 200 / 250 €

91. Claude DELPLACE (XX^e siècle)
CONSOLE à piètement en fer forgé patiné argenté et doré. La ceinture à motifs d'hippocampe et étoile de mer dans des coreaux stylisés. Quatre pieds cambrés terminés en petits sabots. Plateau en verre.
Signée au dos.
Vers 1980-1990
Haut. 93,5 cm ; Larg. 120 cm ; Prof. 42 cm 300 / 400 €

92. Georgja JACOB (XX^e siècle)
LAMPE DE TABLE modèle Athéna en tissu résiné plié teinté jaune, sur socle en albâtre.
Étiquette d'origine sous la base.
Haut. 54 cm



93. D'après François POMPON (1855-1933)

Grand Ours

Épreuve en bronze à patine noire, numérotée 40/48, fonte posthume, cachet de fondeur EBANO (Espagne). Signée.
Deuxième moitié du XX^e siècle
Haut. 28 cm ; Long. 44 cm
(Avec justificatif de tirage) 2 200 / 2 500 €

94. Paul JOUVE (1878-1973)

Panthère noire debout, vers 1927

Héliogravure réhaussée, procédé JACOMET.

Planche : 56 x 40 cm

(Petites rousseurs)

1 500 / 2 000 €
Bibliographie: Félix MARCILHAC, Paul Jouve, peintre sculpteur animalier, Les Éditions de l'Amateur, Paris, 2005, p.365.





95. **Jacques CARTIER (1907-2001)**
Tigre dévorant sa proie
 Aquarelle sur traits de sanguine signée et datée 1929 en bas à droite.
 37 x 41,5 cm 500 / 600 €
96. **Raymond BIGOT (1872-1953)**
Les Chouettes Hulotes
 Fusain et rehauts de gouache signé et daté 1949 en bas à droite.
 19,5 x 25,5 cm 400 / 500 €
97. **Gustave GUETANT (1873-1953)**
Panthère couchée
 Fusain signé et daté 1946 en bas à gauche.
 Porte le timbre de l'atelier en bas à droite.
 31,5 x 49,5 cm 300 / 500 €
98. **Gustave GUETANT (1873-1953)**
Ouistiti Marakina
 Encre sur papier calque avec cachet de l'artiste, avec mention "Oustiti jeune femelle
 (?) après 47 jours. Gr(andeur) nat(ure)".
 14 x 14 cm 100 / 120 €
99. **Gustave GUETANT (1873-1953)**
Ouistiti Pinche
 Études avec empreintes et crâne.
 Encre sur papier calque avec cachet de l'artiste.
 15 x 26 cm 100 / 150 €
100. **Gustave GUETANT (1873-1953)**
Panthère assise
 Encre de chine sur papier bleu, avec cachet de l'artiste.
 12,5 x 10 cm 100 / 120 €





101. École FRANÇAISE du XX^e siècle
Mangouste attaquant un python
 Crayon gras rehaussé d'aquarelle, étude sur papier double face, au verso deux panthères assises.
 17 x 22,5 cm

50 / 100 €

102. École FRANÇAISE du XX^e siècle
Panthère et enfant jouant
 Aquarelle et encre sur papier calque.
 13 x 18,5 cm

50 / 100 €

103. École FRANÇAISE du XX^e siècle
Panthère assise
 Encre sur papier calque.
 10 x 13,5 cm

50 / 100 €

104. École FRANÇAISE du XX^e siècle
Éléphant
 Aquarelle et encre de chine sur papier.
 16 x 12 cm

50 / 100 €

105. École FRANÇAISE du XX^e siècle
Jeune Garçon et louve marchant
 Aquarelle et encre sur papier.
 18,7 x 10,5 cm

50 / 100 €



108



109



101



107

106. Jacques LEHMANN dit Jacques NAM (1881-1974)
Poissons et coquillages ou L'Aquarium
 Gouache sur papier marouflé sur carton signée en bas à gauche.
 55 x 95 cm

800 / 1 000 €

107. D'après Thomas François CARTIER (1879-1943)
Lionne sur le rocher
 Grande épreuve en bronze à patine verte signée sur la terrasse.
 Haut. 35 cm ; Larg. 53 cm
 (Socle en bois)

1 500 / 2 000 €

108. Benjamin RABIER (1864-1939)
 SUITE DE DOUZE PORTE-COUTEAUX en métal argenté représentant les Fables de La Fontaine. Signés.
 Vers 1930
 (Dans leur écrin)

400 / 500 €

109. SUITE DE DOUZE PORTE-COUTEAUX en métal argenté représentant des animaux tous différents.
 Style Art Déco, vers 1930
 (Dans leur écrin)

250 / 300 €

110. LES ANIMAUX MODERNES
 SUITE DE DOUZE PORTE-COUTEAUX en bronze argenté à motif d'animaux : deux renards, deux oies, deux lièvres, deux fox-terrier, deux teckels et deux faisans.
 (Dans leur écrin)

200 / 300 €



110

111. VILLEROY & BOSCH

PARTIE DE SERVICE modèle Saphir vers 1960, en faïence fine à décor imprimé de frises géométriques en noir sur filet bleu, comprenant 77 pièces, soit : 24 assiettes plates, 12 assiettes creuses, 12 assiettes à dessert, 12 tasses à café et sous-tasses, 1 sucrier, 1 pot à lait, 1 cafetière, 1 saladier et 1 soupière 200 / 300 €



111

112. IMPORTANTE MENAGÈRE en argent, modèle uni, comprenant 226 pièces, soit : 36 grandes fourchettes, 18 grandes cuillères, 24 fourchettes à entremet, 24 cuillères à entremet, 18 couverts à poisson, 11 petites cuillères, 19 cuillères à café, 18 cuillères à glace, 12 fourchettes à huîtres, 8 pelles à sel, 1 pince à asperges, 1 louche, 1 couvert à salade, 1 couvert de service, 1 pelle à fraises, 1 pelle à tarte, 1 pelle à glace, 1 couvert de service à poisson, 1 cuillère à crème, 1 couvert à beurre, 5 pièces de service à hors-d'oeuvre et 1 cuillère à saupoudrer. Maître-orfèvre Georges FOUQUET-LAPAR, avant 1925.

Poids brut total : 13 kg 968
Dans un argentier en chêne à cinq tiroirs, vers 1940 6 000 / 8 000 €



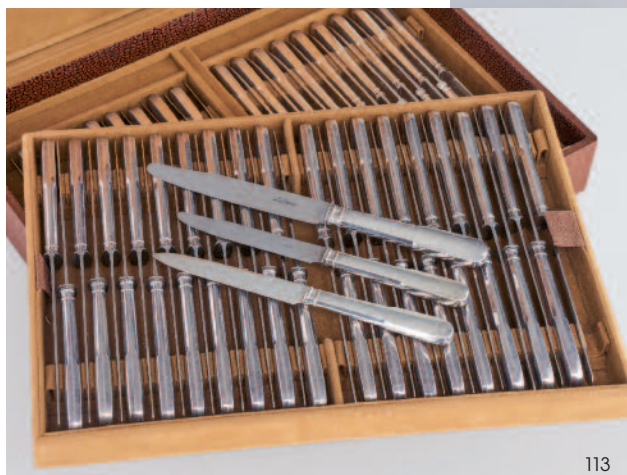
112

113. MENAGÈRE DE COUTEAUX à manche en argent fourré et lame inox signée L. LAPAR, comprenant 36 grands couteaux, 18 petits couteaux lame inox et 18 petits couteaux lame argent. Maître-orfèvre Georges FOUQUET-LAPAR, avant 1925.

Dans un écrin à deux plateaux.
Du même modèle et même orfèvre que la ménagère précédente.
Poids brut total : 4 kg 538
(Un petit couteau lame inox démanché) 800 / 1 200 €

114. SAINT-LOUIS

SERVICE DE VERRES en cristal taillé, modèle Trianon, comprenant 22 pièces, soit : 6 verres à eau (Haut. 14 cm), 6 verres à vin rouge (Haut. 11 cm), 6 verres à vin blanc (Haut. 10 cm ; 1 ébrèché), 1 paire d'aiguières couvertes, 1 carafe et 1 dessous de bouteille (en boîte) 300 / 500 €



113



114



120



126

139

190

191



119

- 115. SAINT-LOUIS**
 DEUX VERRES en cristal taillé, teinté bleu et vert, à décor en pointes de diamant. Signés sous la base.
 Haut. 21 cm
 JOINT : CRISTAL NANCY
 CARAFE en cristal taillé et teinté rouge à décor en pointes de diamant.
 Haut. 32 cm. (Bouchon rapporté) 50 / 80 €
- 116. SAINT-LOUIS**
 GRANDE COUPE en cristal taillé et dégagé à l'acide à effet lisse et granuleux, à motifs géométriques sur deux rangs. Marqué dans un losange.
 Haut. 15 cm ; Diam. 29 cm
 (Petites égrenures sur une pointe) 150 / 200 €
- 117. SAINT-LOUIS**
 QUATRE SALERONS en cristal de forme étoilée à huit branches, sur deux rangs et leur cuilleron en forme de coquille.
 (Dans un écrin gainé de velours bleu) 30 / 50 €
- 118. COUPE** ovale en cristal taillé en pointes de diamant.
 Bohême, début du XX^e siècle.
 Haut. 12 cm ; Long. 24 cm 10 / 50 €
- 119. BACCARAT**
 SUITE DE HUIT VERRES, modèle "Jonzac". Signés au revers.
 Haut. 20 cm 250 / 300 €
- 120. BACCARAT**
 SERVICE DE VERRES modèle "Lido" en cristal gravé de rinceaux et frises de motifs géométriques, comprenant 26 pièces, soit :
 - 12 verres à eau (Haut. 13 cm ; égrenure, éclat)
 - 12 verres à vin (Haut. 11 cm)
 - 2 carafes (Haut. 22 et 24 cm)
 Signés. 250 / 300 €



125



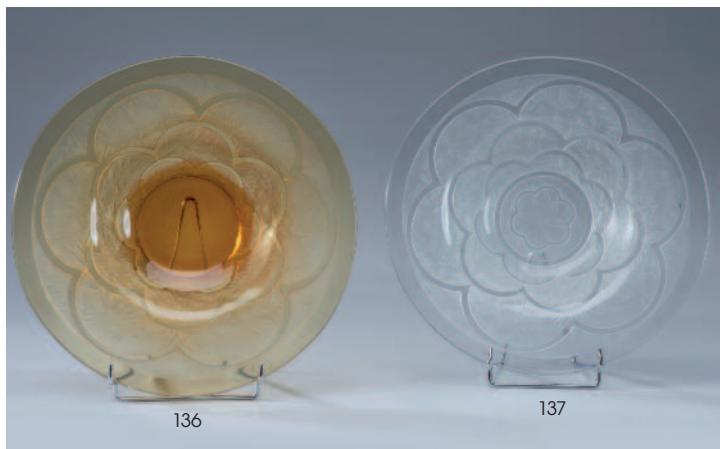
131

129



124

- 121. BACCARAT**
 DEUX CARAFES en cristal, l'une tronconique à godrons, l'autre de section carrée à pans coupés et col godronné. Signées.
 Haut. 21,5 et 24,5 cm 80 / 120 €
- 122. DAUM, France**
 TROIS BOUGEJOIRS à deux bras de lumière asymétriques en cristal. Signés.
 Haut. 25 et 24 cm 400 / 500 €
- 123. CHRISTOFLE, Paris**
 MENAGÈRE en métal argenté, modèle à filets de style Art Déco, comprenant 95 pièces, soit : 12 cuillères, 11 fourchettes, 12 couteaux, 9 couteaux à fruits, 6 couverts à entremets, 1 fourchette à dessert, 1 louchette et 1 cuillère de service. Monogrammés SB.
 ET 8 fourchettes à dessert petit modèle, 11 fourchettes à dessert grand modèle, 8 cuillères à thé, 10 cuillères à moka, 1 fourchette à poisson, 1 fourchette à escargots, 1 cuillère de service et 1 louche
 Non monogrammés. 150 / 200 €
- 124. Christian FJERDINGSTAD (1891-1968) pour CHRISTOFLE-GALLIA**
 SAUCIÈRE "Cygne" en métal argenté.
 Long. coupe : 20 cm 150 / 200 €
- 125. Luc LANEL pour CHRISTOFLE**
 QUATRE LEGUMIERS couverts de forme ronde à oreilles, de tailles différentes.
 Diam. 25 cm, 30 cm et 2 x 19,5 cm 150 / 200 €
- 126. Luc LANEL pour CHRISTOFLE**
 RAMASSE-MIETTES en métal argenté, à prise en bois ornée d'un losange.
 Larg. pelle : 21 cm 30 / 50 €
- 127. GALLIA pour CHRISTOFLE**
 PAIRE DE SALERONS en métal argenté en forme de dés.
 JOINT : 12 PORTE-COUTEAUX, design Luc LANEL. 50 / 60 €
- 128. GALLIA pour CHRISTOFLE**
 SEAU À CHAMPAGNE en métal argenté de forme moderniste (Haut. 21,5 cm) et un SHAKER en métal argenté à corps annelé (Haut. 25 cm).
 150 / 200 €
- 129. GALLIA pour CHRISTOFLE**
 DOUZE PORTE-COUTEAUX en métal argenté représentant des animaux tous différents stylisés Art Déco.
 (Dans l'écrin d'origine, bel état) 300 / 400 €



- 130. CHRISTOFLE**
MENAGÈRE DE SERVICE en métal argenté, modèle à perles, comprenant 48 pièces soit : 12 couverts, 12 couteaux, 12 petites cuillères et 1 louche. (Dans son écrin en simili-cuir rouge tacheté) 200 / 300 €
- 131. GALLIA pour CHRISTOFLE**
SUITE DE SIX PORTE-COUTEAUX en métal argenté représentant des bâtiments institutionnels : une gare, une mairie, une église, un château, une école et une maison. (Dans l'écrin d'origine) 100 / 150 €
- 132. VERLYS, France**
COUPE en verre blanc moulé, pressé à décor de végétaux stylisés dans des formes géométriques et reposant sur une base carrée. Diam. 30 cm (Petite égrenure) 80 / 120 €
- 133. VERLYS, France**
UNE COUPE et NEUF COUPELLES, sur piedouche, en verre blanc moulé, pressé, à anses à la grecque et motifs géométriques. Signées. Larg. 28 cm et 15 cm 150 / 200 €
- 134. VERLYS, France**
PETIT VASE en verre moulé, pressé à décor de coquillages stylisés sur fond ondulé. Haut. 14 cm 50 / 100 €
- 135. VERLYS, France**
PAIRE DE VASES cornets à pans en verre blanc moulé-pressé à anses doubles stylisant des palmes. Haut. 19 cm 150 / 200 €

- 136. VERLYS, France**
LARGE COUPE en verre teinté jaune moulé, pressé à décor en pétales de végétaux stylisés, reposant sur une base hexagonale. Signée. Diam. 38 cm 100 / 200 €
- 137. VERLYS, France**
GRANDE COUPE en verre blanc moulé, pressé à décor en pétales de végétaux stylisés. Signée. Diam. 37 cm 100 / 200 €
- 138. VERLYS, France**
PARTIE DE SERVICE DE TABLE en verre moulé, pressé, teinté vert à décor de bulles sur fond végétal stylisé, comprenant DEUX PLATS ronds (Diam. 29 cm), une GRANDE COUPE (Diam. 37,5 cm), un GRAND BOL (Diam. 18,5 cm) et ONZE ASSIETTES À DESSERT (Diam. 19,5 cm) . Signés. 250 / 300 €
- 139. Ambrogio POZZI (1931-2012) pour PADOVA ARGENTI**
GRAND PICHET en métal argenté cylindrique. Signé. Haut. 19 cm 20 / 30 €
- 140. Jos HEINRICHS**
DEUX SHAKERS en métal argenté de forme cylindrique, le plus grand (Haut. 27 cm) à pans coupés, le plus petit (Haut. 20 cm) uni à filets rubanés à la base, couvercles à doucines, bouchons des becs verseurs retenus par une chaînette. Marqués sous la base Paris-New-York Pat. Feb. 22. 1910. (Petites usures à l'argenture) 300 / 400 €
- 141. SERVICE À THÉ-CAFÉ** en métal argenté de forme tronconique à pans, prise en bois noirci comprenant : une théière, un sucrier couvert, un pot à lait et un plateau à deux anses. Vers 1940. Le plateau : 56 x 40 cm 250 / 300 €





150



151



146



145



142



149



148

142. Jean-Désiré BASCOULES (1886-1976)
Femme dans la palmeraie
 Huile sur papier signée en bas à droite.
 36 x 46 cm

300 / 500 €

143. École FRANÇAISE vers 1930
Vue de village au bord de l'eau en Afrique du Nord
 Huile sur panneau signée J. BAUDOIN (?) en bas à droite.
 23 x 15 cm

100 / 150 €

144. Attribué à Giuseppe RISPOLI (1882-1960)

Scène de Marché
 Huile sur toile signée en bas à droite.
 51 x 71 cm

250 / 300 €

145. Jacques AZEMA (1910-1979)

Le Bateleur
 Gouache sur papier signée et datée 1950 en bas à gauche et titrée
 au dos sur une étiquette de l'exposition artistique annuelle de
 l'Afrique Française.
 À vue : 23 x 21 cm

1 200 / 1 500 €

146. Pierre AMBROGIANI (1907-1985)

Les Toreros
 Gouache et huile sur papier signée en bas à gauche.
 43 x 53 cm

1 000 / 1 200 €

147. Mildred BENDALL (1891-1977)

Vase de Fleurs
 Huile sur toile signée en bas à droite.
 50 x 61 cm
 (Petit enfoncement)

400 / 600 €

148. Roger Marcel LIMOUSE (1894-1989)

Bouquet de fleurs et Guéridon
 Huile sur toile signée en bas à droite.
 60 x 74 cm

800 / 1 200 €

JOINT : DEUX PLAQUETTES d'exposition sur le Paquebot France.

149. École FRANÇAISE vers 1940-50

Chalutiers dans le port
 Huile sur isorel.
 49 x 60 cm

200 / 300 €

150. Émilio GRAU-SALA (1911-1975)

Les Courses à Deauville
 Huile sur toile.
 50 x 62 cm
 (Restaurations)

3 000 / 5 000 €

151. Eric Bruce MCKAY (1907-1989)

Bandol, Le Marché aux fleurs, Place de la Liberté
 Huile sur isorel signée en bas à droite.
 61 x 91 cm

500 / 600 €



154



156



153



155

152. Louis AMALVY (1918-2003)

Couleurs d'automne
Huile sur toile signée en bas à gauche.
100 x 73 cm

300 / 400 €

153. Henri EPSTEIN (1892-1944)

Les Bateaux devant le Port
Aquarelle et crayon sur papier signée en bas à droite.
À vue : 39,5 x 55,5 cm

600 / 800 €

154. André MAIRE (1898-1984)

Village en Indochine
Aquarelle et gouache signée en bas à droite et datée 1951.
64 x 49 cm

1 500 / 2 000 €

155. André MAIRE (1898-1984)

Marché flottant en Indochine
Fusain et sanguine signé et daté 1953.
49 x 64 cm

1 500 / 2 000 €

156. André MAIRE (1898-1984)

Quai avec marché flottant en Indochine
Aquarelle et gouache signée en bas à droite et datée 1955.
49 x 64 cm

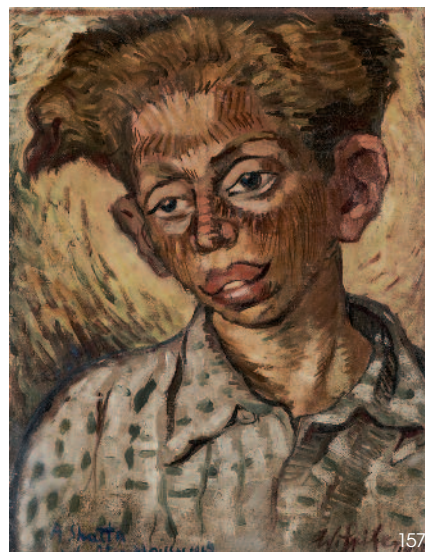
2 000 / 3 000 €

157. Walter SPITZER (1927-2021)

Le jeune Juif
Huile sur toile signée, datée 1947 en bas à droite et située Moissac et dédiée A Shatta (Simon) en bas à gauche.
40 x 30 cm

300 / 500 €

Shatta et Bouli Simon accueillirent, sous l'occupation, des jeunes enfants juifs à leur domicile de Moissac, dans le Tarn-et-Garonne. Walter Spitzer les fréquenta à son installation en France, en 1945



157

158. Christian BABOULÈNE dit BABOU (1946-2005)

Harnais cheval
Huile sur toile titrée, datée (19)88 et signée au dos.
34 x 65 cm
(Sans cadre)

250 / 300 €

159. Christian BABOULÈNE dit BABOU (1946-2005)

Tête de cheval à la bellère
Huile sur toile titrée, datée (19)88 et signée au dos.
33 x 65 cm

250 / 300 €



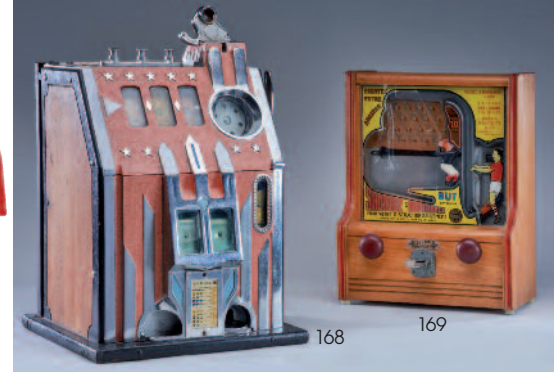
160



161



167



168

169



170

171

160. ROBJ

SERVICE A THÉ-CAFÉ en faïence émaillée blanc et filets or à anses et bases annelées comprenant 36 pièces soit : 1 théière couverte, 2 sucriers couverts, 1 pot à lait, 1 cendrier, 3 plateaux carrés, 1 plateau rectangulaire à anses renversées (29 x 18 cm), 1 grande tasse à anses, 4 tasses à café à anse, 8 tasses sans anse (une tasse cassée-recollée) et 14 soucoupes (Diam. 13,5 cm). Marqués au tampon au revers.

JOINT : QUATRE TASSES en faïence émaillée blanche et une BONBONNIÈRE en faïence émaillée ivoire et filets or (Diam. 18,5 cm) 200 / 300 €

161. ROBJ

SERVICE À CRÈME en faïence émaillée blanc comprenant huit petits pots couverts à base rayonnante et frêtel doré et un plateau rectangulaire au modèle (32 x 18 cm). 50 / 80 €

162. SERVICE DE VERRES

en verre taillé à palmettes, comprenant 51 pièces, soit : 14 verres à eau (Haut. 15,5 cm), 12 verres à vin rouge (Haut. 13,5 cm), 12 verres à vin blanc (Haut. 11,5 cm), 4 verres à liqueur (Haut. 9,5 cm) et 9 coupes à champagne (Haut. 13 cm) 100 / 150 €

163. YUCHANG

SHAKER de forme ovoïde en métal argenté.

Haut. 26 cm

JOINT : SEAU à champagne en métal argenté à prises et base annelées Haut. 20,5 cm 80 / 120 €

(Reproduit en page 26)

164. Raymond GUÉRARD, décorateur

COMPTOIR DE BAR en chêne et placage d'acajou, le bar en forme de L avec barre métallique en ceinture et étagères à l'arrière. Vers 1940-1950.

Haut. 113 cm ; Larg. 150 cm ; Prof. 85 cm

(Bon état d'usage)

L'ARRIÈRE-BAR à trois étagères, l'étagère supérieure rainurée pour les verres, montants tubulaires chromé et fond de miroir. Postérieur. Haut. 96 cm ; Larg. 140 cm ; Prof. 31,5 cm 1 500 / 2 000 €

Reproduit dans *Plaisir de France*, septembre-octobre 1946, p. 34.

165. Raymond GUÉRARD, décorateur

TROIS TABOURETS DE BAR à assise circulaire reposant sur trois pieds sabre en bois à entretoise circulaire en métal.

Vers 1950-1960.

Garniture de velours postérieure.

150 / 200 €

Reproduit dans *Plaisir de France*, septembre-octobre 1946, p. 34.

166. SERVICE À ORANGEADE

en verre gravé de filets et chiffres comprenant 8 grands verres gobelets (Haut. 13 cm) et un pichet (Haut. 22 cm) 50 / 80 €

167. BONZINI

BABYFOOT B90 original, avec poignées rondes en bakélite noire, sans monnayeur, avec balles en liège teinté blanc.

Haut. 100 cm ; Larg. 150 cm ; Prof. 90 cm

Bel état

800 / 1 200 €

168. COMET, USA

MACHINE À SOUS à bandit manchot et trois rouleau, marquée PACE MFG.CO.CHICAGO.ILL en bois et acier laqué rose.

Vers 1937.

Haut. 62 cm ; Larg. 35 cm

JOINT : JETONS

600 / 800 €

169. STELLA

JEU DE BILLES mural "But ! Shootez et rattrapez" à deux manettes, caisse en bois et vitre en verre églomisé.

Haut. 45 cm ; Larg. 35 cm ; Prof. 22 cm

300 / 400 €

170. CRAPS BIG ROLL par KOREN GAMES C° à Chicago

BILLARD DE TABLE à plateau en verre églomisé polychrome avec rond central activé par un mèche à ressort latéral.

Vers 1950-1960

30 x 45 cm

(Usures à la peinture)

150 / 200 €

171. SELECT-EM par EX SUP C° à Chicago, vers 1933

JEU DE BISTROT à poser et ses jetons de forme rectangulaire avec monnayeur et sélecteur six positions en façade activant quatre dés en partie centrale.

Haut. 13 cm ; Larg. 25 cm ; Prof. 40 cm

(Plateau de caisse remplacé, sans clé).

150 / 200 €



128

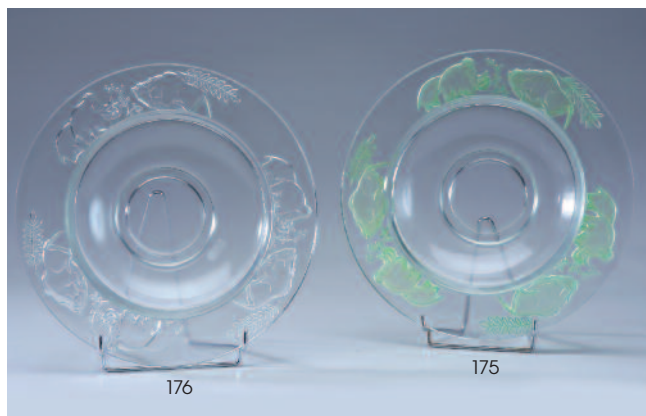
166

166

128

164

165

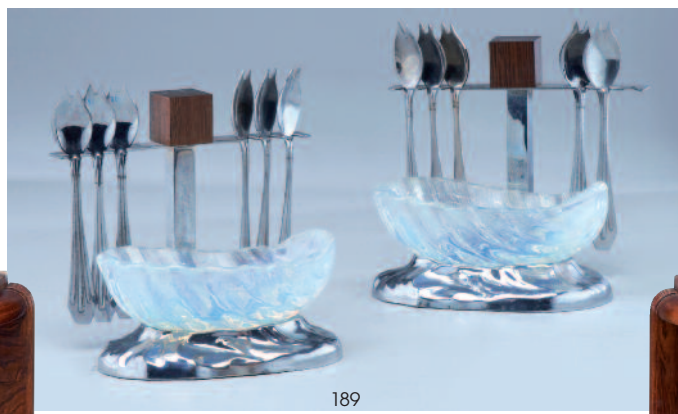


- 172. VERLYS, France**
 PAIRE DE VASES en verre moulé à décor de cristaux de glace sur base carrée à pans coupés.
 Haut. 21 cm ; Diam. 12 cm 150 / 200 €
- 173. VERLYS, France**
 VASE tulipe en verre blanc moulé, pressé à décor de palmes à fond végétal stylisé, base circulaire. Signé.
 Haut. 26 cm 100 / 200 €
- 174. VERLYS, France**
 PETIT VASE à large col en verre moulé, pressé et opalescent à décor de coquillages stylisés sur fond ondulé.
 Haut. 13 cm 100 / 150 €
- 175. VERLYS, France**
 LARGE COUPE en verre blanc moulé, pressé à décor opalescent vert de mammoth et bisons.
 Diam. 35 cm 100 / 200 €

- 176. VERLYS, France**
 COUPELLE en verre moulé, pressé à décor de mammoth et bisons.
 Diam. 35 cm 100 / 200 €
- 177. CONSOLE-TRUMEAU** en chêne et placage de chêne, plateau à pans coupés surmonté d'un important miroir, pieds fuselés à gradins reliés par une entretoise.
 Vers 1940.
 Haut. de miroir : 132 cm ; Larg. 79 cm
 Haut. de la console 95 cm ; Larg. 95 cm
 (État d'usage) 150 / 200 €
- 178. MEUBLE-BAR** à hauteur d'appui en acajou et placage d'acajou, le plateau à abattant découvrant une étagère à fond de miroir, il ouvre en façade par deux portes découvrant deux tiroirs en partie basse et deux tablettes rétractables sur le plateau.
 Style Art Déco, vers 1940-1960.
 Haut. 107 cm ; Larg. 71 cm ; Prof. 40 cm 200 / 300 €
- 179. ROBJ**
 PARTIE DE SERVICE À THÉ-CAFÉ en faïence émaillée turquoise, comprenant une théière couverte, trois verseuses, un sucrier couvert, quatre petits pots couverts sur piedouche, les anses rainurées.
 Vers 1930-1940.
 Marqués sous la base. 100 / 150 €
- 180. SUSPENSION** moderniste en métal chromé à cinq lumières, le fût droit à quatre baguettes, les abat-jours globe en verre moulé translucide.
 Travail vers 1950-1960
 Haut. 77 cm ; Larg. 30 cm 200 / 300 €
- 181. PAIRE D'APPLIQUES** en métal argenté à un bras de lumière et tête articulée, la base rectangulaire moderniste.
 Abat-jour hexagonal en opaline blanche.
 Haut. 13 cm ; Prof. 29 cm 40 / 60 €



185



189



184



182



186

182. Claude GRANGÉ (1883-1971)

Vierge à l'Enfant

Épreuve en terre cuite signée sur la terrasse, avec cachet SUSSE Frères Éditeurs.

Haut. 31 cm

(Main du Christ recollée)

200 / 300 €

Provenance : Compositeur Claude DUBOSCQ, par descendance.

183. ROBJ

SERVICE à THÉ-CAFÉ en faïence émaillée turquoise à anses et base annelée comprenant 29 pièces soit : 1 théière couverte, 2 sucriers couverts, 2 verseuses couvertes, 1 théière sans couvercle, 4 pots à lait, 1 paire de coupelles, 2 tasses à thé (une fendue), 6 tasses à café, 3 soucoupes (Diam.15 cm) et 7 soucoupes (Diam. 13,5 cm)

200 / 300 €

184. D'après BERION

LAMPE de bureau en régule à patine cuivrée représentant une mouette sur une vague, sur un socle en marbre jaune et abat-jour globalaire en verre.

Vers 1940

Haut. 24 cm

40 / 60 €

185. PAIRE D'ENCOIGNURES en placage de palissandre ouvrant à un casier et une porte bombée, montants cannelés à enroulement. Dessus de marbre griotte.

Vers 1940

Haut. 81 cm ; Larg. 35 cm

600 / 800 €

186. PAIRE DE LAMPES style moderniste à deux bras de lumière en métal chromé, base circulaire.

Vers 1940.

Larg. 29 cm

(Oxydations)

250 / 300 €

187. D'après Maurice PICAUD (1900-1977) dit PICO

La Danse d'après le bas-relief des Folies Bergères, vers 1950

LAMPE formant écran en verre moulé et estampé, reposant sur une base à gradins en métal chromé à encadrement.

Haut. 33 cm

100 / 150 €

188. UN PLATEAU et UNE PAIRE DE DESSOUS-DE-BOUTELLES modernistes en métal argenté et plexiglas.

Long. 27 ; Larg. 19 cm

JOINT : QUATRE MOUTARDIERS couverts sphériques sur talon en métal argenté.

Haut. 9 cm

80 / 120 €

189. PAIRE DE COUPES à condiments, en métal argenté, la coupelle en forme de coquillage en verre moulé opalescent sur une base à l'imitation de rocher, prise arrière en T à six emplacements à piques.

Haut. 11,5 cm ; Larg. 13 cm

JOINT : CINQ CUILLÈRES À PIQUES en métal

40 / 60 €

190. RAMASSE-MIETTES en métal argenté à pans coupés, la prise en bois teinté façon palissandre.

Larg. 21 cm

30 / 50 €

191. ALFENIDE pour CHRISTOFLE

RAMASSE-MIETTES en métal argenté à bordure à filets, la prise à décor moderniste sur trois rangs.

Larg. 20,5 cm

30 / 50 €



192



194



195

192. RARE SUITE DE DOUZE PORTE-COUTEAUX en régule argenté sur le thème du sport, dont une automobile, deux plongeurs pour la natation, deux luteurs, deux boxeurs, un rugbyman, un hockeyeur sur gazon, un coureur, une danseuse, un cheval de course.
Style Art Déco, vers 1930.

(Dans un écrin)

JOINT : SIX AUTRES de la même série dont deux plongeurs, un rugbyman, un hockeyeur sur gazon, une danseuse et un lanceur (?). 250 / 300 €

193. SUITE DE DOUZE PORTE-COUTEAUX cylindriques en métal argenté reposant sur deux pieds ronds bombés. Vers 1950.
Larg. 8 cm 50 / 80 €

194. SUITE DE DOUZE PORTE-COUTEAUX en régule argenté représentant des animaux tous différents, dans le goût de Benjamin RABIER.
Style Art Déco, vers 1930
(Dans un écrin, bel état d'argenterie) 200 / 300 €

195. SUITE DE DOUZE PORTE-COUTEAUX en métal argenté représentant les animaux de la ferme et leurs maîtres, dont deux cochons, deux oies, deux veneurs et leurs chiens, deux bouviers (une tête cassée), deux chèvres et deux ânes.
Vers 1930
(Dans un écrin) 80 / 120 €

196. SABINO
GRANDE COUPE en verre moulé légèrement teinté brun, reposant sur trois pieds à décor de coraux et oursins, monture en argent (1950).
Signée sous la base.
Diam. 23,5 cm 50 / 100 €



197



198



201



202



205

- 197. Paul Émile COLIN (1867-1949)**
Couple au bord de la rivière
 Huile sur panneau signée en bas à droite.
 52,5 x 64 cm 400 / 600 €
- 198. Paul Émile COLIN (1867-1949)**
Rendez-vous les pieds dans l'eau
 Huile sur panneau signée en bas à droite.
 52,5 x 64 cm 400 / 600 €
- 199. Marguerite JACQUELIN (XIX^e-XX^e siècle)**
La Basilique Notre-Dame-de-la-Fin-des-Terres à Souillac-sur-Mer
 Huile sur toile signée et datée 1918 en bas à droite.
 73 x 92 cm 400 / 500 €
- 200. Gilbert SAILLY (1916-1997)**
Carrelets sur la baie
 Huile sur toile signée en bas à droite.
 27 x 35 cm. (Petites restaurations) 200 / 300 €
- 201. Alméry LOBEL-RICHE (1880-1950)**
Ile de Ré
 Huile sur toile signée en bas à droite.
 75 x 54 cm 300 / 500 €
- 202. Franck SLOAN (1900-1984)**
L'île d'Yeu, Marins à Port Joinville
 Gouache, encre et rehauts de craie blanche signée et située en bas à droite.
 46 x 61 cm (à vue) 120 / 150 €
- 203. Paolo POLIMENO (1919-2007)**
Port de Camoglio
 Huile sur toile signée en bas à droite et titrée au dos.
 48 x 60 cm 200 / 300 €



200

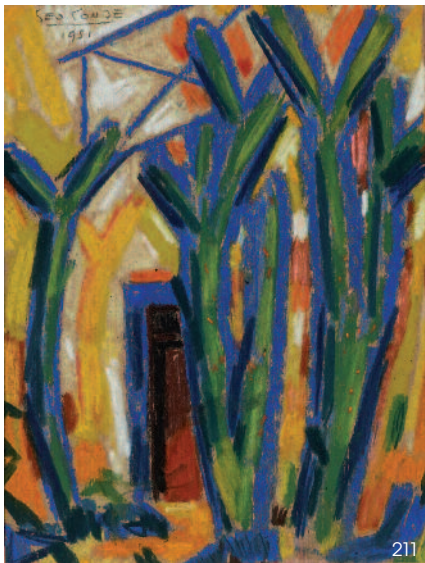
- 204. René HAFNER (1910-1982)**
Jeté de fleurs et porcelaines chinoises
 Huile sur panneau signée en bas à droite.
 50 x 73 cm 150 / 200 €
- 205. Carlos LAHARRAGUE (1936-2018)**
Nature morte aux pots et fruits
 Pastel signé en bas à gauche et daté 1974.
 46 x 37 cm 150 / 200 €



214



206



211



208



207



210

206. Ludovic GIGNOUX (1882-?)

Nature morte au Lièvre

Huile sur toile signée en haut à droite, située Paris et datée (19)56.

61 x 92 cm

400 / 600 €

207. Lucien NEUQUELMAN (1909-1988)

Chemin de campagne en été

Huile sur carton signée en bas à gauche.

19 x 26 cm

400 / 600 €

208. Philippe GAUTIER (1928)

La Course de motos

Huile sur toile signée en bas à droite, titrée et datée 1976 au dos.

50 x 50 cm

150 / 200 €

Un certificat d'authenticité, en date de 1986, sera remis à l'acquéreur.

209. École FRANÇAISE du XX^e siècle

L'Arbre au milieu du champ

Huile sur toile.

45 x 69 cm

100 / 200 €

210. Franz PRIKING (1929-1979)

Reffet

Huile sur toile signée en bas à droite et contresignée au dos.

27 x 35 cm

(Petits manques)

300 / 500 €

211. Géo CONDÉ (1891-1980)

Porte derrière la végétation

Pastel et crayon gras signé en haut à gauche et daté 1951.

30 x 22 cm

120 / 180 €

212. GEN PAUL (1895-1975)

Portrait

Encre sur papier signée en bas à gauche.

27 x 21 cm

120 / 180 €

213. Jean COCTEAU (1889-1963)

FAS et datée 1963 sur cartelette d'invitation La Tour de Mare illustrée par Moetti : *"Puisse ma santé me permettre de poser à la Tour de Mare la couronne de la chapelle du Saint-Sépulcre de Jérusalem.*

La Tour de Mare évoque les collines romaines. La nature et l'homme y collaborent en mariant les pins et les maisons pour étreindre avec une ville joyeuse le souvenir du drame de Fréjus"

12 x 25,5 cm (pliures)

JOINT : DEUX PHOTOGRAPHIES argentiques représentant Jean Cocteau dédicçant un ouvrage dans son salon, et un CARTON d'invitation pour l'exposition Innamorati, Cannes, 1961.

100 / 120 €

214. Sarkis KATCHADOURIAN (1886-1947)

Jeune femme à la rose

Huile sur toile signée en bas à droite et datée 1931 en bas à gauche.

80 x 63 cm

1 500 / 2 000 €



217



218

219

220



Notre somme les fils à papa
d'artillerie, mais dans le
mitrai et de quelques gloires vivantes
qui mettent la ligne au service
de la couleur.
Et si demande à la couleur d'obéir
à la combinaison des lignes, c'est
qu'les "Innamorati" veulent être
un hommage à toutes peintures
qui nous ont rendus libres, nos arts
peintes. Et vive la
d'obéissance. C'est à vivre
la liberté".
Jean Cocteau
* 1961

213



222

- 215. R. LALIQUE, France**
NEUF COUPELLES en verre moulé pressé à décor sur le pourtour de marguerites. Signées au centre.
Diam. 13 cm 200 / 400 €
- 216. R. LALIQUE**
COUPE SALADIER "Gui n°1" en verre moulé pressé légèrement opalescent.
Haut. 10 cm ; Diam. 24 cm
(Deux petites rayures à l'intérieur) 300 / 400 €
Réf. Cat. Marilhac 3223 : figure aux catalogues de 1928 et 1932, supprimé du catalogue en 1937 et non repris après 1947.
- 217. LALIQUE France**
ENSEMBLE DE VERRES en cristal modèle "Fréjus", comprenant 37 pièces, soit : 5 flûtes à champagne, 10 verres à eau, 11 verres à vin, 10 verres à vin blanc et 1 carafe et son bouchon.
Signés sous la base.
JOINT : LALIQUE France
SIX FLÛTES À CHAMPAGNE en cristal.
(Égrenures) 300 / 500 €
- 218. VERLYS, France**
PAIRE DE GRANDS VASES à col en verre teinté vert, moulé, pressé à décor de palmes en relief sur fond végétal stylisé, bases carrées à pans coupés.
Haut. 28,5 cm 300 / 400 €
- 219. VERLYS, France**
BEAU VASE ovoïde en verre teinté vert, moulé, pressé à décor de sirènes dans les flots avec dauphins. Signé.
Haut. 24 cm 200 / 300 €

- 220. VERLYS, France**
VASE boule en verre teinté vert, moulé, pressé à décor d'ailettes sur l'épaulement et frise géométrique en partie basse.
Haut. 16 cm 100 / 150 €
- 221. PAIRE DE GRANDS PIQUE-CIERGES** en fer forgé teinté noir, à 12 bras de lumière en enroulements, reposant sur une base carrée.
Haut. 100 cm 80 / 120 €
- 222. MEUBLE BAR** rectangulaire en chêne cerné, le plateau à fond de miroir à une anse découvrant un casier à bouteilles, étagère à verres et fond miroir, anse latérale, reposant sur quatre pieds en gradin.
Style 1940-1950.
Haut. 80 cm ; Larg. 81 cm ; Prof. 32 cm 100 / 200 €
- 223. SUSPENSION** circulaire en métal chromé, le cul de lampe formant cornet accueillant une vasque en verre moulé pressé à cannelures.
Haut. 65 cm ; Larg. 49 cm ; Diam. 40 cm 100 / 200 €
- 224. PAIRE DE BOUGEIRS** en métal argenté à deux lumières bagués de verre à pans.
Marqué PL Fabrication française sous la base, vers 1930-1940.
Larg. 29 cm 50 / 100 €
- 225. Ignacio GALLO (XX^e siècle)**
Les Faisans
Épreuve en bronze, sur une base à deux niveaux en marbre Portor.
Haut. 35 cm ; Larg. 75 cm 300 / 400 €



228



229



226

226. LAMPE CHAMPIGNON en tôle verte et cuivre, fût cylindrique annelé.

Vers 1930-1940.

Haut. 35 cm ; Diam. 36 cm

150 / 200 €

227. GUÉRIDON cylindrique en placage de noyer et placage de palissandre à tablettes asymétriques et montants en métal.

Style Art Déco, vers 1940-1960.

Haut. 56 cm ; Daim. 60 cm

(Vernis insolé)

80 / 120 €

228. SALON comprenant BANQUETTE DEUX PLACES et PAIRE DE BERGERES en placage de ronce de noyer, les accotoirs pleins arrondis et pieds cubiques.

Style Art Déco, vers 1940-1950.

Garniture de tissu de velours à damiers beige et noir.

Larg. canapé : 130 cm

300 / 500 €

229. PAIRE DE SERRE-LIVRES figurant une jeune fille et sa grand-mère en bronze à patine verte et argentée et reposant sur une base rectangulaire en marbre portor. Signés HADJI.

Vers 1940

Haut. 16,5cm ; Larg. 10 cm ; Prof. 15 cm

300 / 400 €

230. A. SOLEAU (XX^e siècle)

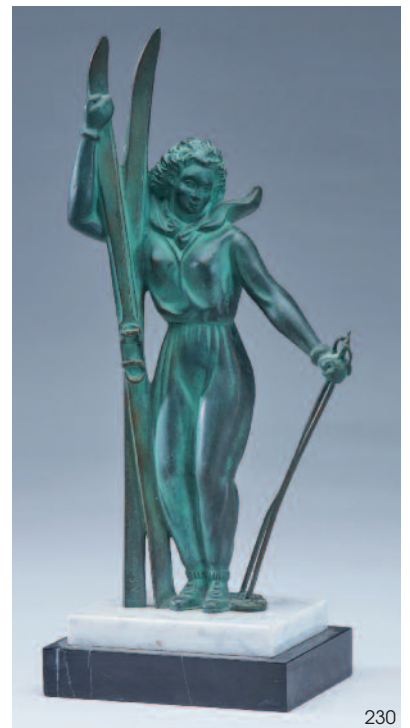
La Skieuse

Épreuve en bronze (marqué) à patine verte reposant sur une base rectangulaire à gradins en marbre blanc et noir.

Signée à la base.

Haut. 34 cm

500 / 600 €



230

227



231. Charles ARTUS (1897-1978)

Le Pélican

Épreuve en terre cuite, modèle crée vers 1925. Signée
Haut. 12 cm

250 / 300 €

232. Gaston VENTRILLON (1897-1982) pour SAINT-CLÉMENT

PAIRE DE SERRE-LIVRES en faïence craquelée émaillée blanc en forme de colombes. Signés. Vers 1930.
Haut. 20 cm

150 / 200 €

233. Georges CASSIN (XX^e)

La Biche

Épreuve en faïence émaillée bleu turquoise craquelée. Signée sur la terrasse
Haut. 33 cm ; Larg. 45 cm

150 / 200 €

(Reproduit en page 16)

234. André FAU (1896-1982)

Femme allongée et sa levrette

Épreuve en faïence émaillée craquelée polychrome. Signée sous la base.
Haut. 28 cm ; Larg. 41,5 cm

250 / 300 €

235. Femme assise avec lévrier

Épreuve en faïence émaillée craquelée polychrome.
Haut. 34 cm ; Larg. 38 cm

200 / 300 €

236. Femme nue agenouillée

Épreuve en faïence émaillée blanc craquelée.
Vers 1940-1950.
Haut. 22,5 cm

150 / 200 €

237. Charles LEMANCEAU (1905-1980)

Femme nue allongée

Épreuve en faïence émaillée noir lustrée.
Haut. 31 cm ; Larg. 53 cm

150 / 200 €

238. SAINTE RADEGONDE

Le Faisan Royal

Épreuve en faïence émaillée vert lustrée.
Haut. 30 cm ; Larg. 41,5 cm

80 / 120 €

239. Le Voller

Épreuve en faïence émaillée blanc craquelé, marquée Royan en rouge sous la voile.
Haut. 36 cm

80 / 120 €



231



239



232



240. Maurice Paul CHEVALLIER (1892-1987) pour LONGWY
 GRAND PLAT circulaire, modèle "Caravelle", en faïence émaillée polychrome et réhaut or, à décor central d'un navire et bordure de nuages et rinceaux stylisés. Signé et numéroté 23/100.
 Vers 1930.
 Diam. 47 cm 800 / 1 200 €

241. LONGWY
 GRAND PLAT creux circulaire en faïence émaillée polychrome, à décor de hérons en réserve sur fond de fleurs et rinceaux. Signé et monogrammé J.M au dos.
 Vers 1930.
 Diam. 37 cm 300 / 400 €

242. LONGWY
 PLAT décoratif circulaire en émaux façon cloisonné, représentant le Château de Montfort (Dordogne) avec bordure de rinceaux.
 Diam. 32 cm 80 / 120 €



248

243. LONGWY
 GRAND PLAT rond en faïence émaillée polychrome à décor floral sur fond bleu.
 Diam. 32 cm
 JOINT : COUPE ronde sur pied en faïence émaillée polychrome à décor floral portant en son centre un bouquet floral sur fond crème.
 Diam. 26 cm 150 / 200 €

244. LONGWY
 CORBEILLE creuse à bords chantournés en faïence émaillée à la façon des émaux cloisonnés à décor de fleurs. Vers 1930-1940.
 Long. 28,5 cm 70 / 100 €

245. LONGWY
 PETITE COUPE carrée sur talon en faïence émaillée polychrome façon cloisonné, à décor de fleurs.
 15 x 15,5 cm
 JOINT : PETIT VASE diablo au même modèle
 Haut. 16,5 cm. (Deux petits fêles et saut d'émail) 50 / 80 €

246. LONGWY
 CORBEILLE ovale à bord chantourné, en faïence émaillée rouge et jaune à décor floral. Signée.
 Long. 34 cm 50 / 100 €

247. LONGWY pour PRIMAVERA
 PETIT VASE balustre en faïence émaillée blanc craquelé. Signé au tampon.
 Haut. 20 cm 50 / 80 €

248. LONGWY
 ORIGINAL SERVICE À POISSON en faïence émaillée blanc et rose, comprenant 13 pièces, soit :
 - 1 plat de service en forme de poisson (Long. 64 cm)
 - 12 assiettes en forme de turbo (Larg. 28 cm)
 JOINT : PLAT DE SERVICE À COQUILLAGES en faïence émaillée vert.
 Diam. 37 cm 150 / 200 €

249. Théophile THEVENET (né en 1903)
 Buste d'homme
 Épreuve en plâtre à patine brune orangé. Signée et datée 1949 sur l'épaupe.
 Haut. 50 cm 200 / 300 €



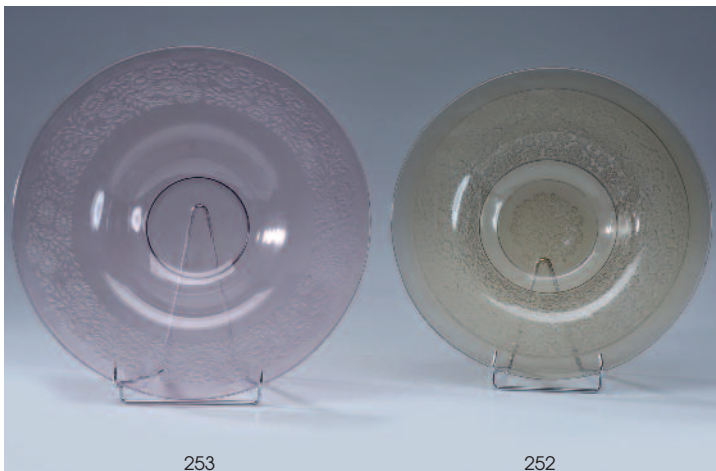


250

- 250. ROBJ**
PARTIE DE SERVICE À THÉ-CAFÉ en faïence émaillée turquoise à frêtel et base annelés, prises en vagues comprenant : une théière, un sucrier couvert, un petit et un grand pots à lait, six tasses à thé et six tasses à café. Marqué en creux ou au tampon. 200 / 300 €
- 251. VERLYS, France**
PETIT VASE tulipe en verre fumé moulé, pressé à décor en écailles de motifs végétaux stylisés. Signé.
Haut. 13 cm
(Légers éclats à la base) 30 / 60 €
- 252. VERLYS, France**
LARGE COUPE en verre teinté, moulé, pressé à décor de fleurs. Signée.
Diam. 37,5 cm
(Petite égrenure) 80 / 120 €
- 253. VERLYS, France**
GRANDE COUPE en verre teinté rose moulé, pressé à décor de fleurettes sur l'aile. Signée.
Diam. 41 cm 150 / 200 €
- 254. VERLYS, France**
VASE ovoïde en verre moulé, pressé et teinté vert à décor en creux de palmes à fonds géométrisé, reposant sur une base carrée. Signé.
Haut. 18 cm ; Diam. 15,5 cm 60 / 100 €



- 255. VERLYS, France**
SUITE DE ONZE ASSIETTES A DESSERT en verre fumé, moulé, pressé à motif peigné sur l'aile. Signées.
Diam. 20 cm 80 / 120 €
- 256. VERLYS, France**
COUPE sur piédouche en verre fumé, moulé, pressé à deux anses à la grecque et motifs géométriques. Signée.
Haut. 9 cm ; Larg. 28 cm 60 / 80 €

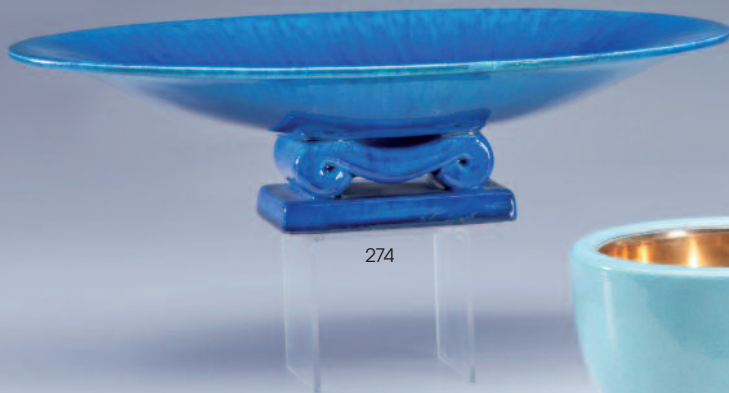




- 257. BUFFET-ÉTAGÈRE** en placage de noyer de forme rectangulaire, à caisson central sur deux étagères, ouvrant en façade par une porte latérale découvrant deux étagères. Les montants sculptés à décor de feuilles stylisées en frise et reposant sur des pieds antérieurs en gradins.
Vers 1930-1940
Haut. 80,5 cm ; Larg. 100 cm ; Prof. 30,5 cm 100 / 120 €
- 258. PAIRE DE MIROIRS** rectangulaires en bois teinté gris à l'imitation du métal. Travail du XX^e siècle.
54 x 45 cm 80 / 120 €
- 259. GARNITURE DE CHEMINÉE** en bronze, marbre noir et onyx verte, comprenant une pendule borne à trois figures de danseuses et une paire de cassolettes à trois montants stylisant des bouquets de fleurs.
Vers 1930-40.
Haut. des cassolettes : 23,5 cm
Haut. de la pendule : 49 cm ; Larg. 40,5 cm ; Prof. 12,5 cm 250 / 300 €
- 260. PAIRE D'APPLIQUES** en métal argenté à un bras de lumière courbe sur base losangique et leur abat-jour en verre moulé pressé teinté bleu à décor de pétales, signés HANOTS France.
Haut. 21 cm ; Prof. 30 cm ; Diam. 18 cm
JOINT : PAIRE D'ABAT-JOURS au modèle (petites égrenures) et un ABAT-JOUR en verre moulé pressé blanc au modèle. 80 / 120 €
- 261. Maurice DUFRENE pour La Maîtrise à KERAMIS La Louvière**
PAIRE DE VASES ovoïdes en faïence émaillée polychrome à décor d'enroulements alternés de filets sur fond craquelé. Signés.
Vers 1930
Haut. 33 cm 150 / 200 €

- 262. Maurice DUFRENE pour La Maîtrise à KERAMIS La Louvière**
VASE ovoïde en faïence émaillée polychrome à décor de fleurs stylisées et motifs géométriques par pans. Signé.
Vers 1930
Haut. 27 cm 80 / 100 €
- 263. PAIRE DE VASES** de forme baluste en faïence émaillée de couleurs brun et turquoise, anses en enroulement.
Allemagne, vers 1930-1940
Haut. 19 cm 100 / 120 €
- 264. PAIRE DE SUSPENSIONS** en verre moulé pressé à décor stylisé de feuillages et motifs géométriques, attaches à cordon doré.
Style Art Déco
Diam. 40 cm 100 / 150 €
- 265. MAISON DOMINIQUE**
André DOMIN (1883-1962) & Marcel GENEVRIÈRE (1885-1967)
TABLE BASSE en acajou et placage d'acajou, le plateau de forme octogonale ouvrant à une tablette, fût central à pans. Base rectangulaire chanfreinée. Estampillée.
Haut. 59 cm ; Larg. 100 cm ; Prof. 63 cm
(Très fines rayures éparses au plateau, petit éclat au piètement)
800 / 1 200 €
- 266. PAIRE DE BOUGEOIRS** en métal argenté et laiton à deux lumières sur base carrée en verre.
Vers 1930-1940.
Larg. 30 cm 50 / 100 €
- 267. COMPAGNIE GÉNÉRALE TRANSATLANTIQUE**
PAIRE DE VASES DE NUIT en porcelaine de Limoges avec cachet au dos, anse feuillagée, monogramme CGT rectangulaire de couleur marron pour la classe touriste du Normandie.
Haut. 10 cm ; Larg. 21 cm 200 / 250 €





274



272



273

268. LAMPE DE TABLE à fût cylindrique en cuivre, abat-jour et socle circulaires en tôle granulée noire, avec deux interrupteurs et système d'écran solclair, tamiseur et diffuseur.
Vers 1940.
Haut. 55 cm ; Diam. 44 cm

150 / 200 €

269. PAIRE DE FAUTEUILS CLUB en acajou et placage d'acajou à dossier arrondi à garniture de cuir beige. La base en plinthe.
Haut. 68 cm ; Larg. 73 cm ; Prof. 95 cm

400 / 600 €

270. GUÉRIDON en acajou et placage d'acajou, le plateau et la base triangulaires à pans coupés, le fût à trois tubes en métal chromé.
Haut. 73 cm ; Larg. 48 cm ; Prof. 55 cm

80 / 120 €

(Reproduit en page 16)

271. LAMPADAIRE en fer forgé à deux bras soutenant une lumière, motif central de cheval marin et reposant sur quatre pieds.
Vers 1940-1950.
Haut. 172 cm

100 / 150 €

272. Paul MILET (1870-1950) pour SÈVRES
COUPE ovale en faïence émaillée bleu turquoise, sur piedouche en console, marquée au tampon.
Vers 1930.
Haut. 9 cm ; Larg. 36 cm

200 / 250 €

273. Paul MILET (1870-1950)
VASE balustre à haut col en faïence fine émaillée bleu. Marque "M.P. Sèvres" au revers.
Haut. 38 cm

100 / 120 €

274. DELVAUX, Paris
COUPE sur talon en faïence émaillée turquoise et intérieur or. Signée sous la base.
Vers 1950-1960
Haut. 10 cm
(Usures et rayures à la dorure)

100 / 120 €



269



268



269



277



278

275. SUSPENSION à trois lumières en métal chromé sertie de trois globes en verre moulé pressé à motifs géométriques.
Style Art Déco.
Haut. 50cm ; Larg. 30cm 120 / 200 €

276. VERLYS, France
COUPE ovale en verre blanc moulé, pressé à décor de feuilles. Signée.
36,5 x 30 cm
(Légères égrenures) 80 / 120 €

277. VERLYS, France
PARTIE DE SERVICE DE TABLE en verre moulé, pressé et teinté vert à décor bullé, comprenant un PLAT et NEUF ASSIETTES À DESSERT. Signés.
Diam. 20 cm
Diam. 31 cm 100 / 200 €

278. VERLYS, France
COUPE ovale en verre moulé, pressé teinté brun à décor de feuilles. Signée.
36,5 x 30 cm 80 / 120 €

279. VERLYS, France
COUPE sur talon, de forme carrée à pans coupés, en verre moulé, pressé et teinté vert, à deux anses rectangulaires et décor rayonnant. Signée.
Haut. 9 cm ; Larg. 30,5 cm 80 / 120 €

Reproduit en page 35

280. VERLYS, France
SUSPENSION CIRCULAIRE en verre blanc opalescent moulé pressé à décor de trois cormorans et poissons.
Diam. 35 cm 80 / 120 €

281. Attribué à VERLYS, France
SUITE DE ONZE PORTE-NOMS ou PORTE-COUTEAUX en verre blanc moulé, pressé à motifs d'entrelacs bullés.
Larg. 9 cm 20 / 50 €

282. Attribué à THONET
CHAISE LONGUE en bois courbé, dossier basculant à hauteur ajustable, assise cannée.
Début du XX^e siècle
Haut. 117 cm ; Long. 45 cm ; Larg. 65 cm 300 / 400 €

283. LIMOGES France "Au pot de Gallen"
DEUX POTS À PHARMACIE COUVERTS en porcelaine émaillée blanc à liserets or, marqués "ELIXIR DE LONGUE VIE" et "POMMADE VIRGINALE" dans un entourage de pampres de vignes et grappes de raisins, épis de blés et deux serpents entourant un palmier. Couvercle en doucine. Marqués sous la base.
Haut. 29 cm ; Diam. 13 cm 70 / 100 €



275



282



284



285



291



290

284. HAVILAND à LIMOGES

IMPORTANT SERVICE en porcelaine émaillée blanc et filet rocaille or comprenant 88 pièces soit : 39 assiettes de service (Diam. 24 cm), 35 assiettes à dessert (Diam. 21,5 cm), 2 assiettes creuses (Diam. 24 cm), 2 grands plats ovales (Long. 34 et 45 cm), 1 plat rond creux (Diam. 31,5 cm) - 2 plats ronds (Diam. 31,5 et 29 cm), 3 plats sur piédouche (Haut. 15, 13 et 5 cm), 1 saucière, 1 légumier couvert à deux anses (Haut. 17 cm ; Long. 25,5 cm), 1 plat couvert à deux anses (Haut. 14 cm ; Long. 24 cm) et 1 saladier à une anse (Haut. 12 cm ; Long. 29 cm ; Prof. 23 cm) (Petits éclats) 200 / 300 €

285. SCHNEIDER

VASE en verre soufflé marmoréen rose et rouge à haut pied et panse arrondie à col, trois ailettes appliquées en verre rouge. Signée à l'aiguille sur le pied. Haut. 39 cm 500 / 800 €

286. LEGRAS

PETIT VASE ovoïde en verre multicouches polychrome et dégagé à l'acide représentant un paysage lacustre, intérieur marmoréen orange, signé. Haut. 13 cm ; Diam. 11 cm 70 / 100 €

287. LEGRAS

VASE BOULE en verre bleu à frises carrées. Signé. Haut. 15 cm 80 / 120 €

288. Clément MASSIER (1844-1917) à Golf Juan

VASE BOUTEILLE en faïence émaillée brun à coulures bleues et vertes. Marque en creux sous la base. Haut. 33 cm 50 / 100 €

289. PAIRE DE CANDÉLABRES en papier mâché, à deux bras de lumière, à

décor de fleurs polychromes. Les lumières de forme balustre à décor d'enroulement de fleurs. Signé sur l'un GALIANE. Haut. 48 cm 60 / 80 €

290. Louis-Marie DESIRE LUCAS (1869-1949)

La Cathédrale d'Amiens
Huile sur toile signée et datée 1917 en bas à gauche 54 x 65 cm
Dans un cadre à pilastres rappelant l'architecture gothique de la cathédrale, et cartouche (petits éclats) 600 / 800 €

291. André DERAÏN (1880-1954)

Nu féminin assis
Fusain signé en bas à droite. 61 x 45 cm 200 / 300 €



293



295



298



292



300

292. Pierre TESTU (XIX^e-XX^e)

Femme et enfant à la pêche dans les rochers
Huile sur panneau signée et datée 1894 en bas à gauche.
32 x 41 cm
(Cadre en bois stuqué et doré accidenté)

400 / 600 €

293. F. ZERNECKE pour les Ateliers NADAR

Femme à la lecture
Pastel et crayon gras.
85 x 100 cm

800 / 1 200 €

294. École Française du début du XX^e siècle

Portrait d'homme à la cravate bleue
Huile sur toile, inscription en haut à droite "à son cousin A Roberthy 1904"
41 x 36 cm (Cadre en bois et stuc doré)

300 / 400 €

295. Jean-Louis PAGUENAUD (1876-1952)

Les Calanques de Piana, Corse
Gouache sur carton signée en bas à droite.
24 x 31 cm

150 / 200 €

296. École MODERNE du XX^e siècle

Nu féminin de dos, 1955
Encre et lavis d'encre signé et daté en bas à droite.
À vue : 70 x 45,5 cm

150 / 200 €

297. École MODERNE vers 1930

Soirée galante
Deux aquarelles signées.
36,5 x 25,5 cm. (Rousseurs)

200 / 300 €

298. Jacques BLOT (1885-1960)

Nu allongé dans l'atelier
Huile sur toile signée en bas à droite et datée (19)47(?).
60 x 73 cm

200 / 300 €

299. Albert GENTA (1901-1989)

Nu allongé de dos
Huile sur toile signée en bas à droite.
37 x 59,5 cm

100 / 200 €

300. Albert GENTA (1901-1989)

Nu féminin
Huile sur toile signée en bas à droite.
38,4 x 78 cm

150 / 200 €

SAMEDI 30 AVRIL À 14H



304



303

301. Philippe DUBOIS (XX^e siècle)

Barques plates sur le bassin d'Arcachon

Deux aquarelles gouachées sur papier, signées en bas à droite.

23 x 35 cm

(Sous verre, cadre baguettes dorées)

150 / 250 €

302. Jean-Roger SOURGEN (1883-1978)

Effets de Pins

Trois huiles sur papier signées et datées 1970 et 1971.

22,5 x 30 cm chacune

400 / 600 €

303. Jean-Roger SOURGEN (1883-1978)

Pins sur le lac

Huile sur toile signée en bas à droite.

65 x 92 cm

(Enfoncement)

3 000 / 5 000 €

304. Jean-Roger SOURGEN (1883-1978)

Maison landaise au bord du lac

Carreau de faïence émaillée polychrome signé en bas à gauche.

11,5 x 11,5 cm

80 / 120 €

305. Henri TAYAN (1855-1931)

Marais Landais

Huile sur toile signée en bas à droite.

45 x 64 cm

400 / 600 €



305



302



306



311



307



313

306. Édouard ETCHEGOYEN (XX^e siècle)

Fête de village au Pays Basque
Huile sur toile signée en bas à droite.
53,5 x 64 cm

800 / 1 000 €

307. Édouard ETCHEGOYEN (XX^e siècle)

Paysans aux environs de Sare
Huile sur panneau signée en bas vers la gauche.
37,5 x 55 cm

150 / 300 €

308. Charles-Jean d'AGUERREGARAY (1895-1936)

Vue de la côte depuis Bidart
Huile sur panneau signée en bas à droite.
36 x 45 cm

250 / 350 €

309. Charles Jean d'AGUERREGARAY (1859-1936)

Plage à Biarritz
Aquarelle signée et située en bas à gauche.
22 x 29 cm

100 / 150 €

310. Paul COURREAU (début du XX^e siècle)

Mer calme à Biarritz
Huile sur panneau signée en bas à droite et titrée au dos.
23,5 x 33 cm

100 / 150 €

311. Gaston BALANDE (1880-1971)

Fontarrabie
Huile sur panneau signée en bas à gauche.
35 x 26,5 cm

800 / 1 200 €

312. Ralph CZIKAN (1867-c.1931)

Crépuscule aux environs d'Ascain
Huile sur panneau signée en bas à droite et titrée au dos.
28 x 37,5 cm

150 / 200 €

313. Henri LAULHÉ (1908 -?)

Le Bouvier
Huile sur carton signée en bas à droite.
27 x 35 cm

120 / 150 €

314. Henri LAULHÉ (1908 -?)

Le retour du travail
Huile sur carton signée en bas à droite.
27 x 35 cm

120 / 150 €



315. Rodolphe CAILLAUX (1904-1989)
Cale sèche derrière le Port de Saint-Jean-de-Luz
 Huile et crayons gras sur papier.
 54 x 74 cm
 (Encadré sans verre, légers accrocs)

500 / 800 €

316. Rodolphe CAILLAUX (1904-1989)
L'entrée du Château
 Huile sur toile signée en bas à droite.
 38 x 61 cm

200 / 300 €

317. Rodolphe CAILLAUX (1904-1989)
Le Clown violoniste
 Huile sur papier signée en bas à droite.
 53 x 43 cm
 (Pointes d'humidité)

600 / 800 €

318. Charles HOMUALK (1909-1996)
Deux bons Vieux
 Gouache signée en bas à droite.
 À vue : 24 x 15 cm

150 / 200 €

319. Charles HOMUALK (1909-1996)
Intérieur de ferme
 Gouache signée en bas à droite.
 À vue : 16 x 25,5 cm

150 / 200 €



320. Gabriel DELUC (1883-1916)
Saint-Jean-de-Luz, la Pointe de Sainte-Barbe, 1912
 Huile sur toile signée et datée en bas à gauche.
 50 x 61 cm
 (Accidents)

600 / 800 €

321. Gabriel DELUC (1883-1916)
Femme sur un âne
 Pastel signé en bas à droite.
 51 x 71 cm

1 500 / 2 000 €



331



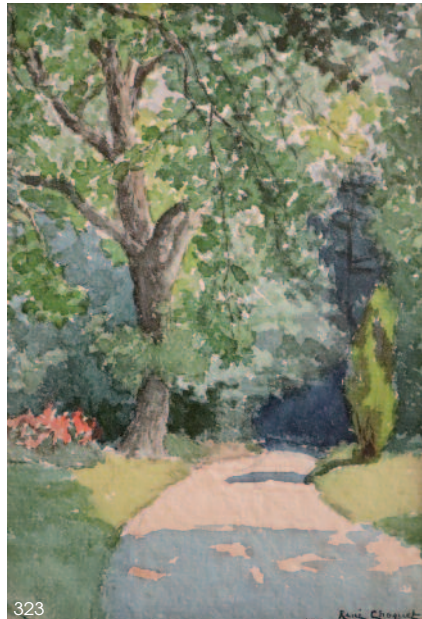
325



330



323



323

322. René CHOQUET (1875-1939)

Le Chemin

Deux aquarelles signées en bas à droite et datées 1904.
9 x 12,5 cm 150 / 200 €

323. René CHOQUET (1875-1939)

Le Chemin et le Château rose

Deux aquarelles signées en bas à droite et datées 1904.
9 x 12,5 cm 150 / 200 €

324. René CHOQUET (1875-1939)

La Maison rose et Les Volets verts

Deux aquarelles signées en bas à droite et datées 1904.
9 x 12,5 cm 150 / 200 €

325. René CHOQUET (1875-1939)

Les Montagnes et Les Maisons aux toits de chaume.

Quatre aquarelles signées en bas à droite et à gauche, et datées 1904.
9 x 12,5 cm 200 / 400 €

326. René CHOQUET (1875-1939)

La Mer et Le Lac

Deux aquarelles signées en bas à droite et à gauche et datées 1904.
9 x 12,5 cm 150 / 200 €

327. René CHOQUET (1875-1939)

Le Chemin

Deux aquarelles signées en bas à droite et datées 1904.
9 x 12,5 cm 150 / 200 €

328. René CHOQUET (1875-1939)

Le Pont

Deux aquarelles signées en bas à gauche
9 x 12,5 cm 150 / 200 €

329. René CHOQUET (1875-1939)

Bruges

Deux aquarelles sur papier signées en bas à gauche.
9 x 13 cm 150 / 200 €

330. René CHOQUET (1872-1958)

Le Retour du Marché

Huile sur panneau signée en bas à gauche.
27 x 34 cm 1 500 / 2 000 €

331. Attribué à Louis Joseph DUPUIS (1862-1951)

Repos pendant la moisson au Pays Basque

Huile sur toile signée en bas à gauche.
90 x 125 cm 1 500 / 2 000 €



332. Pablo TILLAC (1880-1969)

Lion en majesté
 Huile sur carton signée en bas à droite.
 42 x 26 cm 600 / 800 €
 Provenance : Vente de l'atelier, M^e Gestas-Carrère, Pau,
 9 décembre 2006, n° 179

333. Pablo TILLAC (1880-1969)

Le bas Cambo
 Huile sur panneau signée en bas à gauche
 23,5 x 32,5 cm 1 200 / 1 500 €

334. Pablo TILLAC (1880-1969)

Profil d'homme Basque
 Trois crayons sur feuille de carnet à dessin, signés
 et datés 1921.
 19 x 13,5 cm 150 / 200 €

335. Pablo TILLAC (1880-1969)

Notre-Dame-des-Pommiers à Fontarrabie
 Lithographie monogrammée en haut à droite.
 50 x 62,5 cm 100 / 150 €

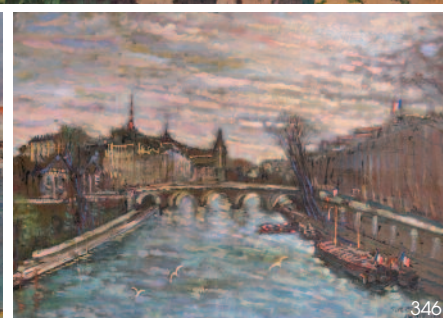
336. Pablo TILLAC (1880-1969)

La Chapelle de Saint Léon, Cambo
 Encre et aquarelle, monogrammée en haut à
 gauche et signée dans un cartouche en bas à
 droite et titrée en bas.
 À vue : 29,5 x 22,5 cm
 (Légère déchirure en haut à gauche) 400 / 600 €

337. Pablo TILLAC (1880-1969)

Les Taureaux
 Projet d'illustration pour "Poèmes Barbares"
 de Leconte de Lisle
 Grand dessin aux crayons, encre et aquarelle,
 signé en bas à droite dans le parchemin et
 monogrammé en haut à gauche.
 55,5 x 54,5 cm 800 / 1 000 €





338. Victor PROUVÉ (1858-1943)

Hendaye

Huile sur toile signée, située et datée 1905, en bas à gauche.

60 x 73 cm

600 / 800 €

339. Ch. BERNARD (XX^e siècle)

Escalier du parvis de l'église de Ciboure

Chapelle de Soccori

Deux aquarelles monogrammées Ch. B.

10 x 14 cm

50 / 100 €

340. Ch. BERNARD (XX^e siècle)

Vues du Pays Basque

Quatre aquarelles signées.

10 x 13 cm

100 / 200 €

341. Inez LEANDER (1878-1969)

Bateaux au Port de Saint-Jean-de-Luz

Huile sur panneau signée en bas à droite et située à gauche.

45 x 56 cm

200 / 250 €

342. Garabed A. MOMDJIAN (1922-2006)

Ciboure - Saint-Jean-de-Luz

Huile sur papier signée en bas à droite et datée 1954.

41 x 56 cm

80 / 120 €

343. Garabed A. MOMDJIAN (1922-2006)

Saint-Jean-de-Luz

Huile et stylo sur papier signée en bas à gauche et datée 1988, située au dos.

44 x 58 cm

80 / 120 €

344. Garabed A. MOMDJIAN (1922-2006)

Biarritz, Villa Belza

Huile et stylo sur papier signée en bas à droite et datée 1965.

50 x 65 cm

80 / 120 €

345. Garabed A. MOMDJIAN (1922-2006)

Patio à Séville

Huile sur papier signée en bas à droite et datée 1990, située au dos.

50 x 65 cm

80 / 120 €

346. Garabed A. MOMDJIAN (1922-2006)

Paris

Huile sur carton fort, recto-verso, signée en bas à droite et datée 1956.

37,5 x 53 cm

80 / 120 €

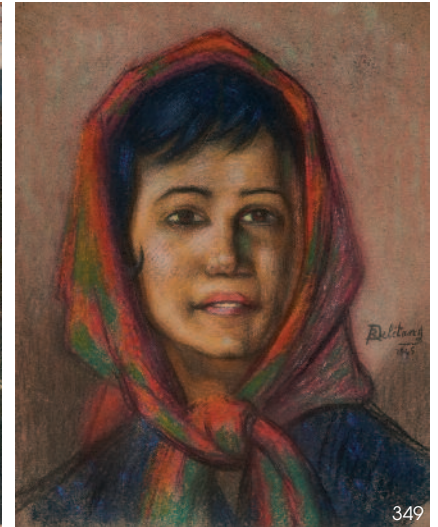
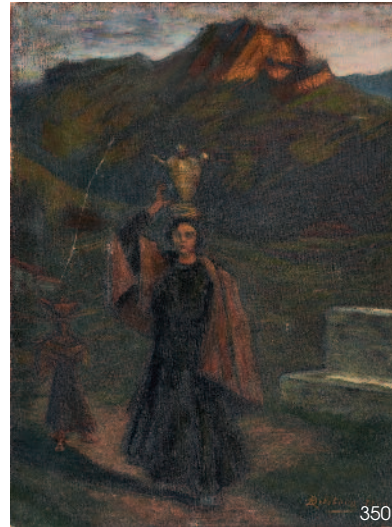
347. Jean ETCHEVERRIGARAY (1877-1952)

Le Vieux Pont de Socca

Huile sur panneau signée en bas à droite, située au dos.

45 x 66 cm

500 / 600 €



- 348. Robert-Adrien DELETANG (1874-1951)**
Pasajes de Juan Bautista
 Aquarelle et fusain signée et datée 1924 en bas à droite.
 47,5 x 31 cm 200 / 300 €
- 349. Robert-Adrien DELETANG (1874-1951)**
Femme au capuchon
 Pastel signé et daté 1945.
 37 x 30 cm 250 / 300 €
- 350. Robert-Adrien DELETANG (1874-1951)**
Irún, la Porteuse d'eau
 Huile sur toile signée et située en bas à droite.
 59 x 44 cm
 (Rentoilée, restaurations) 300 / 400 €
- 351. Robert-Adrien DELETANG (1874-1951)**
Rue à Orío avec église
 Aquarelle et fusain signée, située et datée 1932 en bas à droite.
 49 x 31,5 cm 200 / 300 €
- 352. Robert-Adrien DELETANG (1874-1951)**
Moulin à Betoler
 Huile sur toile marouflée sur carton signée, située et datée 1931 en bas à droite.
 27 x 39 cm 200 / 300 €
- 353. Robert-Adrien DELETANG (1874-1951)**
Portrait de Militaire
 Pastel signé et daté 1917 en haut à droite.
 43 x 32 cm 300 / 400 €



- 354. Pierre ALBERT BEGAUD (1901-1966)**
Bidarray, Cour de ferme au printemps
 Huile sur panneau signée en bas à droite.
 24 x 33 cm 800 / 1 200 €
- 355. William LAPARRA (1873-1920)**
Le Patio del Cristo de la Luz, Tolède
 Huile sur toile signée en bas à droite, étiquettes manuscrites au dos.
 26 x 34 cm 600 / 800 €
- 356. Hélène ELIZAGA (1896-1981)**
Chemin vers Urrugne
 Huile sur toile signée en bas à droite.
 45 x 53,5 cm 2 000 / 2 500 €



357. Ramiro ARRUE (1892-1971)

Porteuse d'eau et Sandalier

Aquarelle mise aux carreaux monogrammée en bas à gauche.

13,3 x 14,5 cm

800 / 1 200 €

358. Ramiro ARRUE (1892-1971)

Pêcheur sur les quais

Mine de plomb sur papier calque monogrammée en bas à gauche.

21 x 26 cm

(Petits plis)

2 000 / 3 000 €

359. Ramiro ARRUE (1892-1971)

Retour de Pêche

Gouache monogrammée en bas à droite et montée sur carton.

16 x 13,2 cm

1 500 / 2 000 €

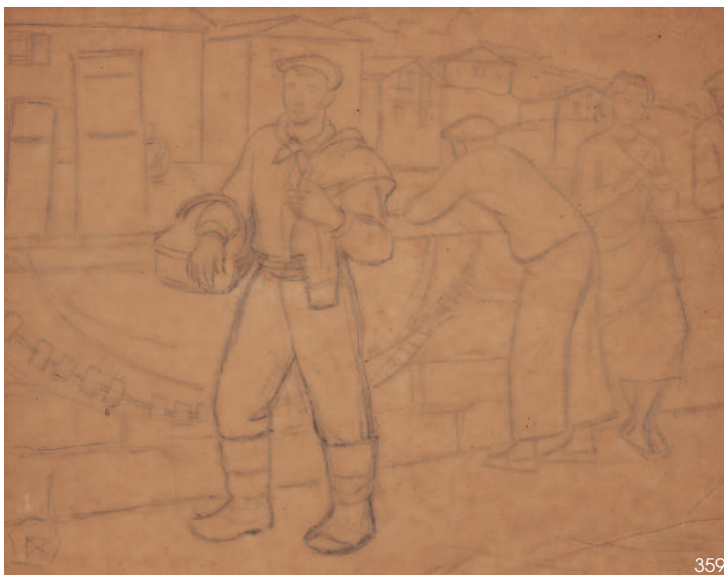
360. Ramiro ARRUE (1892-1971)

Saint-Jean-de-Luz, le retour de pêche

Huile sur toile signée en bas à droite.

83 x 54 cm

60 000 / 80 000 €





361

361. Ramiro ARRUE (1892-1971)

Place de village Basque animée, vers 1940.

Huile sur toile signée en bas à droite.

68 x 148 cm

60 000 / 80 000 €

Cette œuvre a été offerte directement par l'artiste à la famille de l'actuel propriétaire.

Une photographie de famille datée de mars 1947 le laisse apparaître accroché au même mur qu'aujourd'hui. Sur cette photo, on peut également distinguer l'architecte Isidro de Monzon en haut à gauche, Jose Antonio Aguirre, président du gouvernement autonome basque en exil, au centre et messieurs Aldasoro et Lasarte.



362

362. Ramiro ARRUE (1892-1971)

La Porteuse de poissons ou Kaskarote

Huile sur carton signée au dos.

24 x 17,5 cm

1 400 / 1 600 €



363

363. Ramiro ARRUE (1892-1971)

Sortie d'église

Aquarelle et gouache monogrammée en bas à droite.

28,5 x 23,5 cm

(Petite déchirure au milieu à droite)

1 500 / 2 000 €



364. Ramiro ARRUE (1892-1971)

Amarretako (La Pause de 10h), 1919

Huile sur carton fort, signée en bas à droite.

Contresignée au dos et marquée en bleu : n°1 "AMARRETAKO".

46 x 66 cm

30 000 / 50 000 €

Cœuvre inédite sur le marché, cette très belle composition peut être datée vers 1918-1919. Elle illustre encore l'influence de José, son frère, dans le trait de l'artiste et la maîtrise de Ramiro dans le choix des couleurs notamment bleu, violette et lavande. Le graphisme de la signature est en pleine évolution comme son esthétique de plus en plus moderniste.

Ramiro ARRUE est alors en plein foisonnement artistique. Dans cette oeuvre, il lie l'art du paysage qu'il maîtrise parfaitement, avec la scène de genre et la nature morte où pommes et gâteau se disposent sur une table désaxée, oeuvre dans l'oeuvre, et qui donne précisément son titre au tableau.

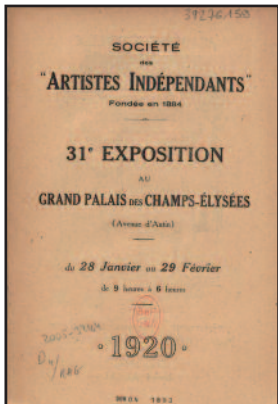
Cette oeuvre est à mettre en rapport avec la célèbre toile des Joueurs de Cartes, conservée au musée des Beaux Arts de Bilbao offerte en 1922.

Le tableau a figuré dans l'exposition collective de l'association des artistes basques AAV (Asociacion de Artistas Vascos) de février 1919 ainsi qu'à la 31^e exposition de la Société des Artistes Indépendants au Grand Palais du 28 janvier au 29 février 1920.

Bibliographie :

- Jose Antonio Larrinaga, *Los Cuatro Arrue Artistas Vascos*, Bilbao, 1990, page 151.

- *Catalogue de la 31^e exposition de la Société des Artistes Indépendants au Grand Palais du 28 janvier au 29 février 1920*, page 13.



365



366



367

365. Ramiro ARRUE (1892-1971)

La Cacoletière 1860, étude pour le costume de Perkein

Aquarelle signée en bas à droite et titrée en bas à gauche.

27 x 21 cm

1 000 / 1 500 €

366. Ramiro ARRUE (1892-1971)

Le Crieur du jeu, II^e acte, étude pour le costume de Perkein

Aquarelle titrée en bas à droite.

32 x 20 cm

800 / 1 200 €

367. Ramiro ARRUE (1892-1971)

Tableau I, Piarresh en deuil, parle aux abeilles, étude pour le costume de Perkein

Aquarelle monogrammée en bas à droite et titrée.

31,5 x 23 cm

600 / 800 €



368. José ARRUE (1885-1977)

Le Marché aux Cochons
Lithographie en couleurs.
28 x 41 cm

300 / 400 €

369. José ARRUE (1885-1977)

Jeune femme basque portant une harrade devant la ferme
Lavis d'encre signé en bas à droite et légendé "Va, acaró con la harrada on la cabezd'".
21,5 x 21 cm

1 000 / 1 500 €

370. José ARRUE (1885-1977)

Jeune femme Basque et Enfants dans la campagne
Lavis d'encre signé en bas à droite et légendé "No cesara en los rudos trabajos del campo'".
21 x 12,5 cm

1 000 / 1 500 €

371. José ARRUE (1885-1977)

Arrivée dans la cidrerie
Lavis d'encre signé en bas à droite.
15 x 21,5 cm

1 000 / 1 200 €

372. José ARRUE (1885-1977)

Bilbao et le Pays Basque, entre campagne et industrie
Gouache signée en haut à gauche, avec légende en espagnol "Il y a trop d'étincelles...pour allumer la pipe".

52 x 41,5 cm

Cette grande gouache réalisée autour de 1930, bien que très aboutie, pourrait être un projet d'affiche publicitaire. Elle rassemble avec humour et une grande maîtrise artistique l'identité de Bilbao faisant la synthèse entre une activité économique et industrielle dynamique symbolisée par la machine et l'homme en imperméable au second plan, et la campagne basque traditionnelle des deux fumeurs de pipe étonnés.

7 000 / 8 000 €

En arrière-plan, on peut apercevoir le Conseil provincial et la célèbre «Horloge à quatre faces». Cette horloge, avant d'être démenagée sur la Gran Vía de Bilbao, se trouvait à l'Arsenal de Bilbao. Elle a depuis été détruite. Les habitants de Bilbao se réunissaient devant cette horloge pour célébrer la nouvelle année.

Ainsi José Arrue a très clairement situé son œuvre, en représentant avec une grande maîtrise du trait et un choix audacieux des couleurs, cet endroit hautement symbolique pour les habitants de Bilbao.

Nous remercions Madame Natividad Arrue d'avoir confirmé l'authenticité de cette œuvre.



369



370



371



373



376



375



374



377



377

373. Philippe VEYRIN (1900-1962)

Maison Basque dans les montagnes
Huile sur toile signée en bas à gauche.
45,5 x 65 cm

1 500 / 2 000 €

374. Philippe VEYRIN (1900-1962)

Maison Basque dans les valons
Huile sur panneau signée en bas à gauche.
19 x 24 cm

400 / 600 €

375. Philippe VEYRIN (1900-1962)

Rue de village au Pays Basque
Huile sur panneau signée en bas à gauche.
38 x 46 cm

800 / 1 000 €

376. Perico RIBERA (1867-1949)

Espagnole au tambourin
Huile sur toile signée et datée 1916 en bas à droite.
55 x 46,5 cm
(Entoilée)

1 200 / 1 800 €

377. Perico RIBERA (1867-1949)

Hommes au chapeau
Deux huiles sur panneaux formant pendants.
22 x 16 cm

1 000 / 1 200 €

378. Attribué à Perico RIBERA

Portrait d'homme à la moustache
Huile sur toile.
40 x 30 cm
(Restauration)

250 / 300 €

379. École BASQUE du XX^e siècle

Paysans devant la montagne
Crayon et aquarelle signé en bas à droite.
23 x 30 cm
(Rousseurs)

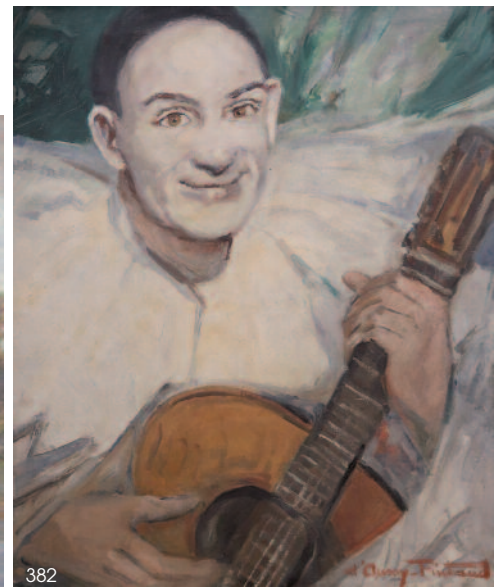
50 / 100 €



381



387



382



384



385

380. Paul Robert BAZÉ (1901-1985)

Chemin de campagne en jaune
Huile sur isorel signée en bas à droite.
37,5 x 54 cm

200 / 300 €

381. Paul Robert BAZÉ (1901-1985)

Danseuse espagnole
Huile sur panneau signée en bas à gauche, étiquette manuscrite au dos.
27 x 22 cm

350 / 400 €

382. Louise d'AUSSY PINTAUD (1900-1990)

Pierrot à la guitare
Huile sur toile signée en bas à droite.
61 x 50 cm

1 000 / 1 500 €

383. Louise D'AUSSY-PINTAUD (1900-1990)

Les Glaiéuls
Huile sur toile signée en bas à droite.
55 x 65 cm

400 / 600 €

384. Louise D'AUSSY-PINTAUD (1900-1990)

Les Glaiéuls
Huile sur toile signée en bas à droite.
55 x 73 cm

400 / 600 €

385. Georges BERGES (1870-1935)

Bassin dans un jardin avec Loggia
Huile sur panneau signée en bas à gauche.
46 x 55,5 cm
(Frottements)

800 / 1 200 €



380

386. Yvon MASSÉ (1892-1957)

Bayonne, bords de Nive
Huile sur panneau signée en bas à gauche, contresignée et située au dos.
50 x 60 cm

300 / 400 €

387. Yvon MASSÉ (1892-1957)

Vue sur l'Adour et la Cathédrale de Bayonne
Huile sur panneau signée en bas à droite.
50 x 61 cm

300 / 400 €



388. Gilles OROZ (XX^e siècle)

La Ferme Basque aux cochons

Huile sur isorel signée en bas à gauche et datée (19)81.
65 x 50 cm

300 / 600 €

389. Claude URANDIA (1930-2021)

Le Pont Romain

Huile sur toile signée en bas à droite.
19 x 27 cm

300 / 400 €

390. Dante ANTONINI (1914-1985)

Fontarrabie à marée basse

Aquarelle et feutre signé en bas à droite.
37 x 49 cm

400 / 600 €

391. Dante ANTONINI (1914-1985)

Bouquet de marguerites

Huile sur toile signée en bas à droite.
54 x 45 cm
(Sous verre)

250 / 350 €

392. Dante ANTONINI (1914-1985)

Place à Vence

Aquarelle et encre signée en bas à droite et titrée au dos.
39 x 27,5 cm
(Sous verre)

70 / 100 €

393. Pierre BALDI (1919)

La Baie de Saint-Jean-de-Luz

Huile sur toile signée en bas à droite et datée 1973.
35 x 53 cm

200 / 300 €

394. Pierre BALDI (né en 1919)

Honfleur (?)

Huile sur toile signée en bas à gauche.
46 x 61 cm

300 / 400 €

395. Manuel SUSPERREGUI (né en 1940)

Les Montagnes au Pays Basque

Aquarelle sur papier signée en bas à droite.
30 x 20 cm
(Sous verre)

120 / 200 €

396. Martin LINDENAU (né en 1948)

À Biarritz, sur la plage

Huile sur toile signée en bas à droite et titrée au dos.

89 x 130 cm

2 000 / 2 500 €



397. Martin LINDENAU (né en 1948)

Biarritz, La Plage au Port Vieux

Huile sur toile signée en bas à gauche et titrée au dos.

65 x 92 cm

2 000 / 2 500 €



398. Martin LINDENAU (né en 1948)

Saint-Sébastien, La Plage d'Ondarreda

Huile sur toile signée en bas à gauche et titrée au dos.

65 x 92 cm

2 000 / 2 500 €

399. Martin LINDENAU (né en 1948)

Biarritz, la villa Belza et la Côte des Basques

Huile sur toile signée en bas à droite et titrée au dos.

90 x 130 cm

2 000 / 2 500 €



396

397

398

399



400



403



404



406



407



408



405

- 400. Nandor VAGH-WEINMANN (1897-1978)**
Rue animée sous la neige
 Huile sur toile signée en bas à gauche.
 72,5 x 92 cm
 JOINT : CATALOGUE dédicacé par l'artiste,
 Paris, 1947. 300 / 400 €
- 401. Nandor VAGH-WEINMANN (1897-1978)**
Rue animée sous la neige
 Huile sur toile signée en bas à droite.
 33 x 41 cm 150 / 200 €
- 402. Elemer VAGH-WEINMANN (1906-1990)**
Village Basque avec Pont en pierre
 Huile sur panneau signée en bas à gauche
 et datée 1945 au dos.
 50,5 x 61,5 cm 300 / 500 €
- 403. Robert BÉAT (1903-1990)**
Ruelle en escalier
 Huile sur panneau signée en bas à gauche.
 61 x 50 cm 300 / 400 €
- 404. Robert BÉAT (1903-1990)**
Le Pont
 Huile sur papier signée en bas à gauche.
 49 x 64 cm 250 / 300 €
- 405. Antonio URIA MONZON (1929-1996)**
Le Coq
 Huile sur panneau signée en haut à droite.
 118,5 x 78,5 cm 2 000 / 3 000 €
- 406. Antonio URIA MONZON (1929-1996)**
Bouquet de fleurs
 Huile sur toile signée en bas à droite.
 92 x 68 cm (Sans cadre) 600 / 800 €
- 407. Antonio URIA MONZON (1929-1996)**
Village de Castille
 Huile sur toile signée en bas à droite.
 88 x 129 cm 500 / 800 €
- 408. Antonio URIA MONZON (1929-1996)**
Village de Mojacar, Andalousie
 Huile sur toile signée en bas à droite.
 87 x 115 cm 1 500 / 2 000 €



409. Maurice DUVELLA dit BASKO (né en 1921)

Les Coqs
Technique mixte sur papier signée en bas à droite.
64 x 49 cm 250 / 300 €

410. Henri PASCAULT (1900-1991)

Ruelle la nuit tombée
Huile sur panneau signée en bas à gauche et contresignée au dos.
46 x 38,5 cm 300 / 400 €

411. Félix ARTETA Y ERRASTI (1890-1986)

Marchande de poules
Huile sur papier signée en bas à droite.
66 x 52,5 cm 800 / 1 000 €

412. Félix ARTETA Y ERRASTI (1890-1986)

Bagarre après le repas
Huile sur papier signée en bas à gauche.
52 x 65 cm 1 000 / 1 500 €
Bibliographie : Felix ARTETA Dibujante y humorista, Catalogue de l'exposition, Salas kutxa Boulevard, San Sebastian, 2012, reproduit p. 53.

413. École BASQUE du XX^e siècle

Paysan Basque au chevet de l'église
Pastel.
54 x 45 cm 300 / 400 €

414. Angel CABANAS OTEIZA (1875-1964)

Basque au parapluie sur un chemin
Aquarelle et fusain signé en bas à droite.
26 x 22,5 cm 600 / 800 €

415. Julián DE TELLAECHÉ (1884-1960)

Les Voiliers à quai
Pastel signé en bas à gauche avec envoi.
75 x 68 cm 1 500 / 2 000 €
(Rousseurs)





424



418



417



416

416. Henri Achille ZO (1873-1933)

Femme à l'éventail sous les orangers

Huile sur toile signée en bas à droite.

85 x 67 cm

4 000 / 5 000 €

417. Henri Achille ZO (1873-1933)

Fontaine à Burgos

Huile sur panneau signée en bas à droite et située à gauche.

23 x 32 cm

300 / 500 €

418. André CAVERNE (1894-1968)

La Famille Basque

Huile sur carton fort signée en bas à gauche et datée 1925.

25 x 40 cm

Dans un cadre en bois sculpté et laqué blanc, estampillé E. BOUCHE

1 500 / 2 000 €

Bibliographie : Michel de Jaureguiberry, La Peinture Basque, ed. Pimientos, Urrugne, 2009. Reproduit p. 114.

419. Georges MASSON (1875-1949)

Fermes à Sare

Huile sur toile signée en bas à droite.

65 x 81 cm

10 000 / 15 000 €

420. Georges MASSON (1875-1949)

Spectacle aux Arènes, une corrida

Huile sur panneau signée en bas à droite.

16 x 22 cm

2 500 / 3 000 €

421. Georges MASSON (1875-1948)

Femme à la fontaine

Huile sur panneau signée en bas à droite.

19 x 24 cm

1 500 / 2 000 €

422. Gaston MOREAU (1885-?)

Matin d'automne à Bidarray

Huile sur panneau signée en bas à droite et titrée au dos.

38 x 54,5 cm

200 / 300 €

423. Ludovic GIGNOUX (1882-?)

Cour de ferme

Huile sur toile signée en bas à droite.

45 x 64 cm

250 / 300 €

424. François Maurice ROGANEAU (1883-1973)

Le Cloître des Récollets à Ciboure

Huile sur panneau signée en bas à droite.

41 x 33 cm

1 800 / 2 000 €

425. François Maurice ROGANEAU (1883-1973)

L'Église d'Arbonne

Crayons sur papier signé et situé en bas à gauche.

21 x 18 cm

400 / 600 €

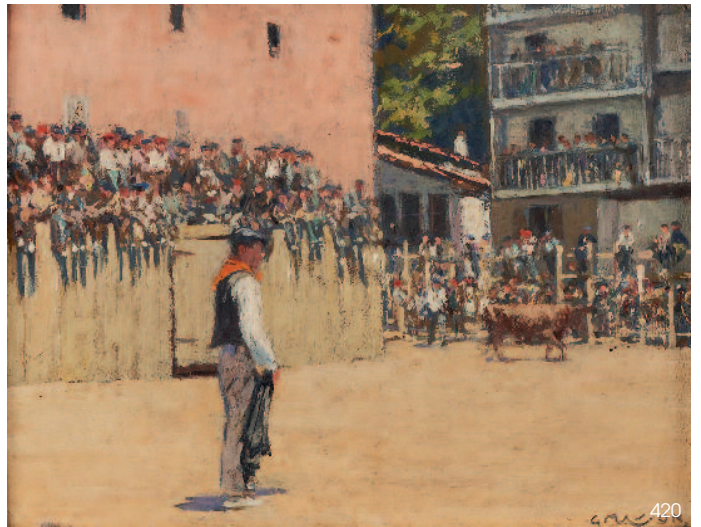
426. Jane F. ROGANEAU (vraisemblablement la fille de F.-M. ROGANEAU)

Bateaux de pêche

Huile sur panneau signée en bas à gauche.

25 x 30 cm

150 / 200 €





427



431



430



433



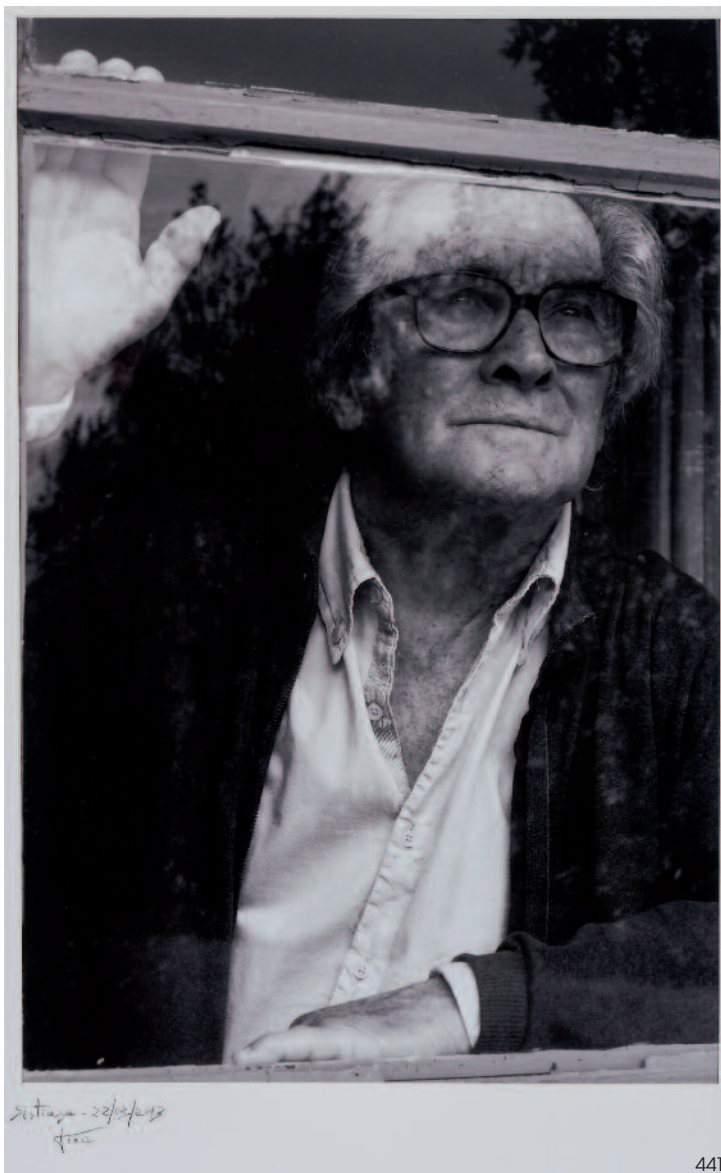
432

- 427. Robert William JIVANOVITCH dit JIVA (1907-1974)**
Le Phare de Biarritz
 Huile sur toile signée en bas à gauche, titrée et contresignée au dos.
 18 x 23 cm
 (Cadre en bois doré) 200 / 300 €
- 428. Robert William JIVANOVITCH dit JIVA (1907-1974)**
Ferme Basque à Sare
 Huile sur toile signée en bas à gauche et titrée au dos.
 19 x 24 cm 150 / 200 €
- 429. Robert William JIVANOVITCH dit JIVA (1907-1974)**
La Rhune à Ascain
 Huile sur carton signée et titrée au dos.
 19 x 24 cm
 (Petits accidents et manques en partie basse) 150 / 200 €
- 430. Robert William JIVANOVITCH dit JIVA (1907-1974)**
La Rhune depuis Sare
 Huile sur panneau signée en bas à droite.
 33 x 47 cm 250 / 300 €
- 431. Robert William JIVANOVITCH dit JIVA (1907-1974)**
Vallée au Pays Basque
 Huile sur panneau signée et datée 1934 en bas à gauche.
 38 x 46 cm 300 / 400 €
- 432. Robert William JIVANOVITCH dit JIVA (1907-1974)**
Flamenco espagnol
 Huile sur toile signée en bas à gauche et titrée au dos.
 41 x 33 cm 400 / 600 €
- 433. Robert William JIVANOVITCH dit JIVA (1907-1974)**
La danseuse de Flamenco
 Huile sur toile signée en bas à droite.
 34 x 25 cm 300 / 350 €



- 434. **Pablo ELIZAGA (né en 1967)**
Partie de pelote à Guéthary
Huile sur panneau signée en bas à gauche.
90 x 120 cm 1 200 / 1 500 €
- 435. **Pablo ELIZAGA (né en 1967)**
Partie de pelote à Saint-Jean-de-Luz
Huile sur panneau signée en bas à droite.
90 x 120 cm 1 200 / 1 500 €
- 436. **Pablo ELIZAGA (né en 1967)**
Partie de pelote à Biriatou
Huile sur panneau signée en bas à droite.
47 x 57 cm 400 / 600 €
- 437. **Pablo ELIZAGA (né en 1967)**
Les Pelotaris des 7 provinces
Huile sur panneau signée en bas à gauche.
35 x 42 cm 400 / 600 €
- 438. **Pablo ELIZAGA (né en 1967)**
Partie de pelote à Saint-Jean-Pied-de-Port
Huile sur panneau signée en bas à gauche.
46 x 55 cm 400 / 600 €





441



439. Marcel Louis BAUGNIAT (1896-1995)

Le Pelotari

Gouache sur papier fort signée en bas à droite.

Tampon de collection au dos.

30 x 22 cm 1 500 / 2 000 €

440. Maurice GUIRAUD-RIVIÈRE (1881-1947)

Le Pelotari

Pastel signé en haut à droite.

59 x 50 cm

(Rousseurs) 150 / 200 €

441. Kepa AKIXO dit ZIGOR (né en 1947)

Portrait d'Alain Sistiaga, 2013

Epreuve argentique signée et datée en bas à gauche.

59,5 x 39,5 cm 600 / 800 €

442. Victor COURTRAY (1896-1987) à Biarritz

TABLE basse rectangulaire en bois teinté, pieds triangulaires à côtés semi-circulaires, ceinture en creux, plateau en travertin.

Étiquette métallique du créateur.

Vers 1950

Haut. 49 cm ; Larg. 120 cm ; Prof. 47 cm

400 / 600 €



442



440



443



444



445



446



447



449

443. Louis FLOUTIER (1882-1936)

L'Attelage
Pochoir signé en bas à droite.
24 x 60 cm
(Dans un cadre en bois, sous-verre)

300 / 400 €

444. Louis FLOUTIER (1882-1936)

Berger devant la maison Basque
Pochoir signé dans la planche.
23 x 57 cm

300 / 400 €

445. Louis FLOUTIER (1882-1936)

L'Attelage
Pochoir sur papier brun signé dans la planche en bas à droite.
23 x 59 cm

400 / 600 €

446. Louis FLOUTIER (1882-1936)

Le Fandango
Pochoir sur papier brun signé dans la planche en bas à droite.
64 x 25,5 cm

400 / 600 €

447. Louis FLOUTIER (1882-1936)

Les Pêcheurs
Pochoir sur papier brun signé dans la planche en bas à droite.
64 x 25,5 cm

400 / 600 €

448. Louis FLOUTIER (1882-1936)

L'Attelage
Pochoir sur papier brun signé dans la planche en bas à droite.
64 x 25,5 cm

400 / 600 €

449. Louis FLOUTIER (1882-1936) pour la Manufacture de DIGOIN

PARTIE DE SERVICE modèle "Cerbitzua" en faïence fine à décor de scènes néo-Basques dans une frise rouge et noir avec *svastika* comprenant 9 pièces soit : 3 assiettes plates, 2 assiettes creuses, 1 légumier avec un couvercle, 1 plat rond, 1 assiette à dessert et 1 ravier (diam. 23,5 cm) (Éclats, petits fêles)

400 / 500 €

450. Louis FLOUTIER (1882-1936) pour QUIMPER

COUPE sur talon en faïence émaillée polychrome représentant le Bouvier Basque, signée.
Diam. 23 cm

300 / 400 €



450

451

451. Jacques LE TANNEUR (1887-1935) pour QUIMPER

COUPE ronde sur piedouche en faïence émaillée polychrome représentant *Aitatxi* en son centre, entourage de filets bleu. Signée.
Diam. 23 cm

80 / 120 €

452. Jacques LE TANNEUR (1887-1935)

PLAT À ENTREMET à trois parties à une anse en faïence émaillée polychrome représentant *Aitatxi* dans un cartouche, entourage de fleurs stylisées. Signée.
Diam. 32 cm

60 / 80 €



453. PLATEAU rectangulaire à deux anses en bois, avec panneau sculpté d'une amatzki portant une herrade sur fond d'une église à clocher trinitaire, titré Saint-Jean-de-Luz.
45 x 25,5 cm
50 / 100 €

454. PLATEAU circulaire à deux anses annelées en bois orné au centre d'un médaillon en tôle patinée figurant Aitatzki et Amatzki avec inscription "Euskual Herria".
Diam. 49 cm ; Larg. 55 cm
80 / 120 €

455. AINCIART-BERGARA à Larressore
MAKILA à fût en néflier scarifié, monture en maillechort à décor gravé et marqué "Ongi Etorri Euskual Herriat", poignée boule dévissable, pointe signée et datée 1999. Dragonne en cuir brun.
Long. 93,5 cm
(Fût légèrement courbé)
250 / 300 €

456. AINCIART-BERGARA à Larressore
MAKILA à fût en néflier scarifié, monture en maillechort à décor gravé et marqué "Errespetu Entzat", poignée boule dévissable bloquée, pointe signée et datée 1983. Dragonne en cuir brun.
Long. 90 cm
250 / 300 €

457. AINCIART-BERGARA à Larressore
MAKILA à fût en néflier scarifié, monture en laiton à décor gravé et marqué "Nerre Laguna Eta Laguntza", sous la boule en corne blonde, prise dévissable en cuir noir tressé signée et pointe marquée meilleur ouvrier de France 1936.
Long. 87 cm
(Sans dragonne, usures au cuir)
100 / 150 €

458. ALBERDI à Irun
MAKILA à fût en néflier noueux, monture en laiton à décor gravé, le bouton en corne noire souligné de la devise "Hitzza Hitz", prise dévissable en cuir noir tressé avec dragonne et pointe signée.
Long. 90 cm
200 / 250 €

459. LEONCINI à Bayonne
MAKILA en néflier scarifié, prise en cuir noir tressé dévissable, le bouton en corne noire souligné de la devise "Kantuz eta dantzari ikasleari milla esker". Daté 2003.
Long. 89 cm
(Traces d'humidité sur le cuir, fente au laiton)
200 / 300 €

460. LEONCINI à Bayonne
MAKILA en néflier scarifié, prise en cuir noir tressé dévissable, le bouton en corne noire souligné de la devise "Kantuz eta margoz". Daté 2000.
Long. 90,5 cm
200 / 300 €

461. PEGARRA en terre cuite à un bec et une anse.
Vers 1900
Haut. 40 cm ; Long. 45 cm
80 / 120 €



453



454



462. École BASQUE vers 1960

Fête Basque à Bidarray
 Importante huile sur toile marouflée sur panneau.
 348 x 150 cm
 (Trous de vis)

(Reproduit en page 73)

3 000 / 5 000 €

463. Pierre LABROUCHE (1876-1956)

Église espagnole
 Eau-forte et aquatinte contresignée et annotée "Etat".
 46,5 x 60,5 cm

180 / 200 €

464. Pierre LABROUCHE (1876-1956)

Bateaux de pêche au port
 Eau-forte contresignée et annotée 21/50.
 28 x 32,5 cm

100 / 150 €

465. Pierre LABROUCHE (1876-1956)

Vue d'un couvent en Espagne
 Fusain signé en bas à gauche.
 31,5 x 45 cm
 (Traces d'humidité)

400 / 600 €

466. Georges GOBO (1876-1958)

Pasajes
 Eau forte en noir numérotée 57/80.
 Planche : 50 x 44 cm

100 / 120 €

467. Albert PROUX (1943)

Nu
 Deux lithographies en noir contresignées en bas à droite.
 49 x 39 cm et 21 x 33 cm
 (Plâques)

80 / 120 €

468. Raoul SERRES (1881-1971)

Fandango
 Gravure en noir contresignée, pleine marge.
 La plaque : 18,5 x 18,5 cm

100 / 150 €

469. Raoul SERRES (1881-1971)

La seconde partie de pelote
 Eau-forte contresignée en bas à gauche.
 32 x 22,5 cm
 (Rousseurs)

80 / 100 €

470. Raoul SERRES (1881-1971)

Rue de Fontarrabie - Rue de Ciboure
 Deux gravures en noir formant pendants, contresignées et numérotées
 12/100 et 6/100.
 Pleine marge : 50 x 30 cm
 Plaque : 31 x 20 cm

100 / 150 €



471. Raoul SERRES (1881-1971)

Le Marin de retour de pêche - La Kaskarote
 Deux gravures en couleurs formant pendants, contresignées et marquées
 "Epreuve d'Artiste".
 Plaque : 20 x 15 cm

100 / 150 €

472. Raoul SERRES (1881-1971)

La Tour de Sault à Bayonne
 Crayon et lavis d'encre signé en bas à gauche et daté Bayonne 1924.
 38,5 x 28 cm

300 / 400 €



480



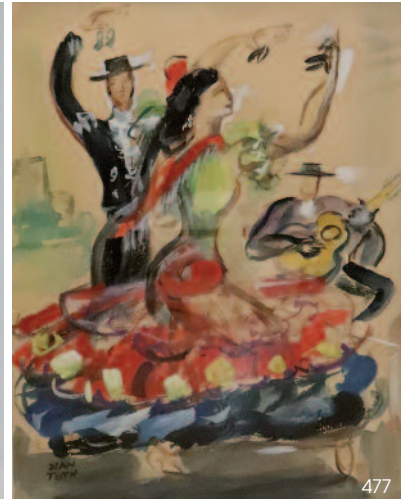
474



479

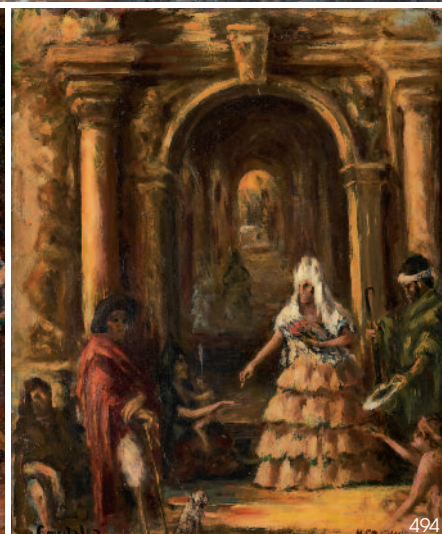
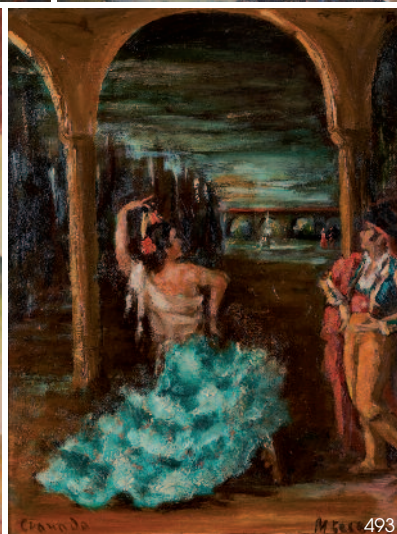


481



477

- 473. Roger BERNÉ (1933-2002)**
La Maison Basque
 Huile sur toile marouflée signée en bas à droite.
 22,8 x 31,6 cm 200 / 300 €
- 474. Roger BERNÉ (1933-2002)**
Retour de Pêche à Saint-Jean-de-Luz
 Huile sur toile signée en bas à gauche.
 38 x 46 cm 150 / 200 €
- 475. Roger BERNÉ (1933-2002)**
Nu aux chats, 1972
 Huile sur toile signée en bas à droite.
 50 x 72 cm 200 / 250 €
- 476. Jean TOTH (1899-1972)**
La Danseuse de Flamenco
 Aquarelle signée en bas à droite.
 44 x 35 cm 100 / 150 €
- 477. Jean TOTH (1899-1972)**
Couple de Danseurs de Flamenco
 Aquarelle signée en bas à gauche.
 44 x 35 cm 100 / 150 €
- 478. Jean TOTH (1899-1972)**
Le Danseur de Flamenco
 Aquarelle signée en bas à droite.
 44 x 35 cm 100 / 150 €
- 479. Romana ARREGUI (1875-1932)**
Les Noces d'Or
 Huile sur panneau signée en bas à droite et titrée au dos sur une étiquette.
 21,5 x 27 cm 200 / 300 €
- 480. José GARCIA de La PENA (1887-1961)**
Tauromachie
 Huile sur panneau signée en bas à droite et annotée au dos, datée 1947.
 22 x 27 cm (Sous verre) 1 200 / 1 500 €
- 481. Arnaud SAEZ (1909-2003)**
Picador à Cheval
 Encre et pastel signé avec envoi en bas à droite.
 43,5 x 32 cm 300 / 400 €
- 482. Éclouardo PISANO (1912-1986)**
Tauromachie
 Huile sur toile signée en bas à gauche.
 55 x 46 cm 100 / 150 €
- 483. D'après Manolo RUIZ PIPO (1929-1999)**
Tauromaquias
 Affiche de corrida, édition Galerie Charles et André Bailly, Paris.
 168 x 117 cm 100 / 150 €
- 484. Jules VIEILLARD à Bordeaux**
Corrida de toros
 SUITE DE 9 ASSIETTES en faïence fine à décor imprimé en noir de scène de tauromachie, légendées en français et en espagnol.
 Diam. 19,5 cm (Une felée) 80 / 120 €



485. Juan ESPLANDIU (1901-1978)

Feria de libros, 1977

Aquarelle sur papier signée et datée en bas à droite.

27 x 37 cm

(Sous verre)

150 / 200 €

486. Juan ESPLANDIU (1901-1978)

Vue de village

Aquarelle sur papier signée en bas à droite.

À vue : 17 x 24 cm

(Sous verre)

100 / 150 €

487. Ecole BASQUE du XX^e siècle

Quatre Hommes en tenue de fête Basque

Huile sur toile signée en bas à droite.

50 x 61 cm

600 / 700 €

488. Federico DE ECHEVARRIA (1911-2004)

Le Bouvier

Huile sur panneau signée en bas à gauche et datée (19)36.

39,5 x 29,5 cm

300 / 350 €

489. Bernardino BIENABE ARTIA (1899-1987)

Couple Basque

Huile sur panneau signée en bas à droite.

70 x 50 cm

(Cadre doré)

500 / 800 €

490. École FRANÇAISE du début du XX^e siècle

Les Danseuses de Flamenco

Huile sur papier signée en bas à droite CH. REPICHOT.

29 x 55 cm

100 / 150 €

491. Jose SANZ (XX^e siècle)

Le Bouvier

Huile sur isorel signée en bas à gauche.

33 x 41 cm

100 / 150 €

492. Jose SANZ (XX^e siècle)

Le Marché au Poisson

Huile sur isorel signée en bas à droite et datée (19)90.

46 x 56 cm

100 / 150 €

493. Manuel CACERES (né en 1952)

Granada Romantica

Huile sur panneau signée et située en bas à droite.

41 x 31 cm

300 / 400 €

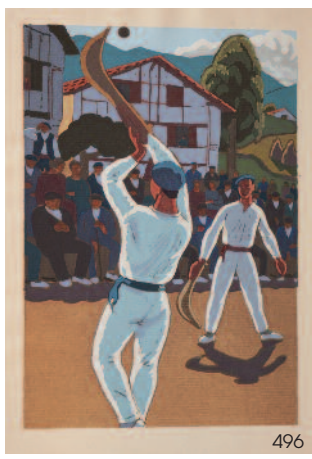
494. Manuel CACERES (né en 1952)

Elegante et Mendiants à Cordoue

Huile sur panneau signée et située en bas à droite.

47 x 38 cm

300 / 400 €



495. (NATIONALISME BASQUE)

JEMEIN Y LANBARI (C. de) : *Biografía de Arana – Goiri'tar Sabin e historia grafica del Nacionalismo*. Bilbao, 1935.
Un volume en cartonnage éditeur (petits défauts d'usage) 80 / 120 €
Edition originale illustrée de planches en noir et en couleurs de la célèbre biographie du fondateur du parti nationaliste Vasco.
(Dos passé, taches sur les plats et reliure fragile)

496. (Ramiro ARRUE)

Pierre LOTI, *Ramuntcho. Crès et C^o, 1927*.
In-8 broché illustré par Ramiro ARRUE. Ex. 499 sur Arches.
Bel exemplaire 300 / 400 €

497. Maggie SALCEDO (1890-1959)

Au Pays de Ramuntcho - Chansons Basques
RARE SUITE DE PLANCHES illustrées et lithographiées en couleurs reprenant le thème de "6 vieilles chansons Basques" dans leur pochette d'origine également illustrée.
23 x 15 cm
(Complet dans sa présentation d'origine, traces de crayons sur certaines planches) 800 / 1 000 €

498. Edmond BAUGÉ, Eskual Herria, Cognac, éditions d'art Chantecler, sd. (vers 1920).

Recueil de dix gravures et faux-titre, sur bois en noir et une couleur, format à l'italienne, cousu, avec jaquette d'éditeur conservée, représentant principalement des vues de villes, quartiers, maisons de Bayonne, Cambo, Urrugne, Ainhoa, les Saint-Jean (Garazi et Lohitzun).
Bel exemplaire - rare. 120 / 150 €

499. Chanoine J. B. DARANATZ, Curiosités du Pays Basque, lib. Lasserre, Bayonne, 1927.

2 vol. in-4 avec les couvertures illustrées par Pablo Tillac conservées. Demi reliure en veau brun, dos à nerfs ornés. (Légères rousseurs) 60 / 80 €

500. J. BALASQUE et E. DULAURENS, Études Historiques de la ville de Bayonne, 1862, 1869 et 1875.

3 vol. In-8, en demi reliure, couv. cons. (Rousseurs) 80 / 120 €

501. (PAYS BASQUE) - 6 ouvrages :

- J. de Saint-Pastov, *La chasse à la Palombe*, couv. ill. Pablo Tillac, 1954
- J. Nogaret, *Saint-Jean-de-Luz de ses origines à nos jours*, 1925
- J. d'Elbée, *Le Pays Basque Français*, s.d.
- J. Peyré, *Jean le Basque*, jaquette ill. Ramiro Arrue, 1953
- G. Reicher, *Récits et légendes Basques*, 1947
- H. Ramonatxo, *Des pyrénées à la Néva*, 1973.
(tous brochés et accidentés) 40 / 60 €

502. (PAYS BASQUE) - 6 ouvrages :

- G. Glaff, *Contes du Pays Basque*, ill. R. Pellequer, coll. Vermeille, ed. Hachette
- N. Routy, *Il était une fois Saint-Jean-de-Luz*, ed. la Couronne
- A. Joubert, *Pays Basque Poème panoramique*, imp. Sordes
- M. Lamy, *Histoire secrète du Pays Basque*, ed. Albin Michel
- Guide *Montagnes et Vallées au Pays Basque*, 1969.
- P.-A. Leremboure, *Une Maison noble Basque* (...) appelée Maison Louis XIV 20 / 50 €

503. (PAYS BASQUE) - 7 ouvrages :

- S. Berger, *Le Pays Basque vu par les Peintres*, ed. Atlantica
- G. Piailoux, *Portua Histoire Saint-Jean-de-Luz, de Ciboure et du proche Pays Basque*
- G. Piailoux, *Eglises des Pyrénées Atlantiques*
- O. Contamin, *Chapelles du Pays Basque*, ed. Cairn
- G. Lalanne, *Saint-Jean-de-Luz*, ed. Pimientos
- J.-P. Inda, *Francis Jammes et le Pays Basque*
- Carnet illustré Guéthary, *Saint-Jean-de-Luz, Ciboure*, ed. Quai rouge 40 / 60 €

504. (PAYS BASQUE) - 5 ouvrages :

- A. de la Cerda, *Pays Basque guide touristique*, coll. Connaître, ed. Sud Ouest
- O. de Martiave, *Pays Basque*, ed. Sud Ouest
- Aquitaine - *Pays Basque*, coll. Pays et Gens de France, ed. Larousse
- G. Martinez, *Saint-Jean-de-Luz Ciboure*, ed. Couleurs Mer
- Guide *Pays Basque Euskal Herria*, ed. Thouand 30 / 50 €

505. (LANGUE BASQUE) - 3 ouvrages :

- M.-H.-L. Fabre, *Dictionnaire Français-Basque*, chez P. Cazals, Bayonne, 1870
- W. J. van Eys, *Dictionnaire Basque-Français*, s.d.
- L. Gèze, *Grammaire basque dialecte souletin*, imp. Lamaigne, Bayonne, 1873
3 vol. en demi-reliure en veau brun, dos à nerfs ornés, couv. cons. (Petits manques sur la couv. et page de titre du 2e vol.) 40 / 60 €

506. COLAS (Louis) - 2 ouvrages :

- *L'Habitation Basque*, Paris, Massin & C^o, 1925.
Complet de 4f. et 44 planches de maisons et plans.
- *Le Mobilier Basque* (ensemble et détails), Paris, Massin & Cie, 1925
6f. et 35/40 planches de mobilier (manque 1, 8, 16, 25 et 37)
Deux portfolios en feuilles, sous chemise éditeur, 1/2 toile rouge à coins, plats illustrés, fermetures par lacets.
(Rousseurs, traces d'humidités, toile fatiguée) 80 / 120 €

507. COLAS (Louis), La Tombe Basque, imp. moderne Biarritz, 1923-1924.

- (TEXTE) Recueil d'Inscriptions Funéraires et Domestiques du Pays Basque Français. Etudes, Notes et Références Diverses. Préface de Camille JULLIAN, Avant-Propos de Julien VINSON, Introduction de P. LHANDÉ. (qq. rousseurs)
- (ILLUSTRATION) Recueil d'Inscriptions Funéraires et Domestiques du Pays Basque Français 1906-1924, Atlas d'illustrations (Dessins et Photographies). 2 vol. in folio, demi-reliure en cuir brun à coins ornés de filets or, dos à nerfs ornés d'étoiles, couv. cons. ex. 602/1000
Bons exemplaires 150 / 200 €

508. STÈLE DISCOÏDALE en pierre calcaire sculpté, à décor d'une croix et monogramme christique dans un médaillon.
Pays Basque, XVII^e-XVIII^e siècle
Haut. 100 cm 200 / 300 €





509. PLAN DE SAINT-JEAN-DE-LUZ avec les différents projets d'aménagement du port.
Intéressante et belle carte gravée en noir et finement réhaussée d'aquarelle, Thouars et Dupuis graveurs.
Fin du XVIII^e siècle.
À vue : 53 x 64 cm
(Rousseurs, pliures et déchirures) 200 / 300 €

510. L'ENTREVUE DE LOUIS XIV ET DE PHILIPPE IV sur l'île des Faisans en 1660
SUITE DE SEPT GRAVURES en noir d'après Richer et Perrel, comprenant :
- La Vue panoramique de l'île des Faisans sur deux feuilles pliées avec légende (58 x 112 cm)
- Le Profil de Fontarabie (48 x 58 cm)
- L'île de la conférence (48 x 58 cm)
- Le Plan de l'île des Faisans (48 x 58 cm)
- Le Plan de l'île de la conférence (48 x 58 cm)
- L'Entrevue entre Louis XIV et Philippe IV (40 x 57 cm)
- La Cérémonie de mariage entre Louis XIV et l'Infante (50 x 66 cm)
Édition fin XIX^e - début XX^e siècle
(Encadrées dont certaines sans verre) 500 / 800 €

511. D'après Eugène CICERI
 Biarritz, Le Port Vieux
Lithographie en noir par Eugène Cicéri.
38 x 53 cm
(Sous-verre, mouillures) 120 / 200 €

512. Attribué à Ernest GABARD (1879-1957)
L'homme au béret
Eau forte contresignée et numérotée 16/20.
Plaque : 11,5 x 11,5 cm 50 / 80 €

513. Eugène DEVÉRIA (1808-1865)
Les Ossaloises
Crayon et encre signé au crayon en bas à gauche.
36 x 28 cm
(Feuille allongée en partie basse, taches) 300 / 400 €

514. E. GENDRON (XIX^e siècle)
Montagnards Basques - Porteuse au Panier
Deux aquarelles formant pendant représentant les costumes traditionnels régionaux, signées en bas à droite.
34,5 x 23 cm 200 / 300 €



515. Cécile BAUGOURD (1857-1941)
Salies-de-Béarn
Huile sur isorel signée en bas à gauche.
27 x 21 cm
(Sous verre) 150 / 300 €

516. Gaston MOREAU (1885-?)
Les Pyrénées
Huile sur panneau signée en bas à droite et timbre de l'artiste au dos.
45 x 32,5 cm 200 / 300 €



517



518



519

517. Gustave COLIN (1828-1910)
Village pyrénéen avec promeneurs
 Huile sur toile signée en bas à droite.
 27 x 40 cm

518. Gustave COLIN (1828-1910)
Pêcheur sur le gave
 Huile sur panneau signée en bas à gauche.
 31 x 40 cm

519. Blanche ODIN (1865-1957)
Anémone dans un vase en verre avec anse et bol en faïence
 Aquarelle sur papier japon.
 Non signée.
 27 x 18 cm 800 / 1 000 €
Un certificat de Madame Monique Pujo Monfran, en date du 13 novembre 2021, sera remis à l'acquéreur.

520. École FRANÇAISE vers 1900
Vue avec Ilbarritz depuis la Pointe de la Villa Belza
 Encre.
 17,5 x 28 cm 30 / 50 €

521. Gaston LA TOUCHE (1854-1913)
Ferme à Ascain
 Aquarelle signée en bas à droite.
 33 x 46 cm 150 / 200 €

522. DEUX FIGURINES en tissu et composition représentant des Basques joueurs de txistu et tambour, sur socles en noyer. Vers 1920.
 Haut. 23 cm 80 / 120 €



522



521

523. SERIS (XX^e siècle)
Sur la route du Marché
 Panneau de bois pyrogravé et sculpté en bas-relief, signé en bas à droite
 Dans un cadre de style néo-Basque.
 Hors tout : 55 x 69 cm 50 / 100 €

524. PLATEAU rectangulaire à deux anses en bois, le fond sculpté et pyrogravé à décor de Basques et porteuse d'eau.
 31 x 53 cm
JOINT : BOÎTE À GANTS rectangulaire en bois, le couvercle à décor d'un bouvier basque devant un village.
 Signée Minvielle en bas à droite.
 Haut. 7 cm ; Larg. 35 cm ; Prof. 15 cm 50 / 100 €

525. PAIRE DE SERRE-LIVRES de forme arrondie en bois sculpté à décor de bustes de Basques.
 Haut. 12,5 cm
JOINT : PALA à décor sculpté d'un joueur de pelote.
 Signée J. RUIZ à Saint-Jean-Pied-de-Port.
 Long. 44 cm 50 / 100 €

526. G. LARRIEU
Partie de Pelote au fronton
 Panneau pyrogravé avec réhauts de couleurs, signé en bas à gauche.
 33 x 43 cm
 Dans un cadre marqueté de filets (rayures) 80 / 120 €

527. PLATEAU rectangulaire en bois sculpté à décor d'Amatxi et Aitaxi dans des médaillons à décor de motifs géométriques, sous un verre de protection.
 Pays Basque
 33 x 52 cm 50 / 100 €

528. DEUX PAIRES DE BUSTES représentant Amatxi et Aitaxi en plâtre patiné.
 Haut. 10 et 9 cm
 (Petits éclats) 10 / 50 €



534 - 535



523



526

- 529. D'après G. BONI**
Les Types Basques, amatxi et aitatxi
 Buste en plâtre patiné.
 Haut. 17 cm ; Larg. 30 cm
 (Tête de l'homme recollée) 20 / 50 €
- 530. IZARRA**
 AFFICHE lithographiée portant l'inscription "On ne connaît pas le Pays Basque, tant qu'on a pas goûté Izarra", Boisseau SA.
 100 x 83 cm
 (Petites déchirures en bordure) 80 / 120 €
- 531. La Côte Ouest de la France aux environs de Bayonne et la Fosse de Capbreton**
 CARTE lithographiée en noir, octobre 1956 éditions n° 3.
 75 x 105 cm
 (Entoilée) 40 / 60 €
- 532. La Côte Ouest de la France, le cours de l'Adour depuis l'embouchure jusqu'à Bayonne**
 CARTE lithographiée en noir, septembre 1960 éditions n° 3.
 75 x 105 cm
 (Entoilée, traces) 50 / 80 €
- 533. La Côte Ouest de la France et la Côte Nord d'Espagne du Cap Ferret à Llanes**
 CARTE lithographiée en noir, avril 1938.
 75,5 x 105 cm
 (Entoilée, pliure et traces d'adhésif au centre) 40 / 60 €
- 534. SARREGUEMINES**
Service RAMUNTCHO, modèle créé par Jean-Baptiste LAFFARGUE
 TREIZE ASSIETTES à dessert en faïence fine à décor imprimé représentant L'Église de Bidarray (x 2, dont une avec éclat), Vieille maison à Bidarray (x 2), Moulin à Saint-Jean-Le-Vieux (x2), Les Pierres rouges de la Rhune (x 2, dont un éclat sous l'aile), Les trois couronnes, Ixassou près du Pas de Roland, Ciboure, Pont de Bidarray et Maison à Ossès.
 Diam. 21,5 cm 600 / 800 €
- 535. SARREGUEMINES**
Service RAMUNTCHO, modèle créé par Jean-Baptiste LAFFARGUE
 SIX ASSIETTES en faïence fine à décor imprimé représentant La Ferme à Ibaron, le Village à Ixassou, Saint-Jean-Pied-de-Port, Ascain et L'Église d'Halsou.
 Diam. 24,5 cm
 (Bel état) 350 / 600 €



536. Édouard CAZAUX (1889-1974) pour le Royal Tea à Biarritz

TABLE BASSE rectangulaire en chêne clair, le plateau à 18 carreaux de faïence émaillée dans les tons roses et un carreau aux armes de Biscaye avec l'Arbre de Guernica.
Haut. 50 cm ; Larg. 110 cm ; Prof. 65 cm 300 / 500 €

537. Édouard CAZAUX (1889-1974)

COUPE de forme octogonale à pans coupés en en faïence émaillée polychrome à décor de paon sur fond de fleurs rouges.
Signée au revers.
Long. 15 cm ; Larg. 15,5 cm 80 / 120 €

538. Édouard CAZAUX (1889-1974)

COUPE CREUSE ronde en faïence émaillée polychrome à décor de fleurs et grappes de raisins rouge sur fond vert.
Signée sous la base.
Diam. 31 cm
(Petits éclats en bordure). 300 / 500 €

539. Atelier CAZAUX

QUATRE COUPELLES en faïence émaillée polychrome : une carrée à bords arrondis (Larg. 12,5 cm), deux rondes (Diam. 10 cm ; l'une cassée-recollée) et une creuse bleue (Larg. 11 cm). 80 / 120 €

540. Atelier CAZAUX

DESSOUS DE PLAT (25,5 x 25 cm), COUPE carrée à pans coupés (21,5 x 21,5 cm) et DESSOUS DE PLAT rectangulaire (18,5 x 34 cm) en faïence émaillée polychrome à décor de paons sur fond de fleurs et feuillages.
300 / 400 €

541. Atelier CAZAUX

PLAQUE rectangulaire en faïence émaillée à décor de deux paons sur fond de fleurs rouges. Signée au dos.
18 x 35,5 cm 100 / 150 €

542. Atelier CAZAUX

DESSOUS DE PLAT carré et DEUX CARREAUX dessous de bouteilles en terre cuite émaillée à décor de bouquets de fleurs polychrome et oiseaux bleus. Signés.
Long. 25 cm et 15 cm 250 / 400 €

543. CONSOLE de forme trapèze en pin sculpté à ceinture de fleurs et rinceaux, quatre pieds tournés.
Style Rustique.

Haut. 78 cm ; Larg. 126 cm ; Prof. 37 cm 80 / 120 €

544. COFFRE rectangulaire en chêne et noyer mouluré et sculpté à décor de motifs géométriques, pentures en fer forgé, ouvrant par un abattant sur le dessus.
En partie du XVIII^e siècle.

Haut. 78 cm ; Larg. 145 cm ; Prof. 57 cm 150 / 200 €

545. GOICOECHEA

VASE ovoïde à long col en terre cuite vernissée marron à coulures blanches. Signé.
Haut. 39 cm 120 / 200 €

546. CIBOURE - Période VILOTTE

VASE TULIPE sur piedouche en grès émaillé, à décor tournant de gazelles sur fond beige.
Haut. 14,5 cm 150 / 200 €

547. CIBOURE - Période FISCHER

VERSEUSE en grès émaillé à décor d'un basque avec son âne, signé M. David.
Haut. 18 cm
(Deux petits éclats au bec) 20 / 50 €

548. CIBOURE - Période FISCHER

VASE balustre en grès émaillé polychrome à décor de pelotari.
Signé sous la base Richard Le Corrone.
Haut. 17,5 cm 30 / 50 €

549. CIBOURE - Période FISCHER

VASE tulipe en grès émaillé à décor de cigognes et maisons alsaciennes.
Signé Ch. A. Floucault et VE Ciboure.
Haut. 15 cm 80 / 100 €

550. CIBOURE - Période FISCHER

DEUX PETITS VASES ovoïdes en grès émaillé à décor d'une femme à la fontaine et d'un buveur d'eau.
L'un signé Le Corrone, l'autre Moreau.
(Haut. 9 cm) 150 / 200 €

551. CIBOURE - Période FISCHER

DEUX VERSEUSES et UNE TASSE en grès émaillé à décor d'un berger basque et bouvier.
Signés M. David, Olano, R. Le Corrone.
Haut. 11 cm, 10 cm et 9 cm 250 / 300 €

552. CAZALAS

VASE tulipe et PICHET en grès émaillé à décor en grisaille d'un chemin de montagne et profil de Basque, et filets bruns. Signés.
Haut. 18,5 et 15 cm 50 / 80 €

553. CAZALAS

DEUX PICHETS en grès à décor polychrome représentant une ferme dans les montagnes et une scène de gemmage.
Haut. 27 et 23,5 cm 50 / 80 €



QUELQUES RÉSULTATS DE VENTE DU DÉBUT D'ANNÉE



14 880 €



15 624 €



26 040 €



8 680 €

VENTES D'ÉTÉ EN PRÉPARATION

CASINO D'HOSSEGOR

Samedi 9 juillet

Art Landais, Bijoux et Vins

SAINT-JEAN-DE-LUZ

Vendredi 5 et Samedi 6 août

Bijoux, XX^e siècle et Art Basque

Expertises gratuites et sur rendez-vous

Clôture des catalogues 2 mois avant la vente



418

CONDITIONS DE VENTE

CONDITIONS GÉNÉRALES

1. Les estimations indiquées au catalogue sont données à titre indicatif.
2. Les dimensions, poids, couleurs de reproduction et informations concernant l'état sont fournis à titre indicatif et non contractuel. L'exposition aura permis de vérifier les objets et leur état. Aucune réclamation concernant ces informations ne sera admise après la vente. Cependant, les commissaires-priseurs garantissent l'authenticité des objets qui sont proposés.
3. La vente se déroule dans l'ordre des numéros du catalogue. Le commissaire-priseur se réserve toutefois le droit de retirer, ajouter, diviser ou regrouper des lots.
4. La vente se déroule aux enchères publiques. Le plus offrant et dernier enchérisseur sera déclaré adjudicataire. Il aura l'obligation de communiquer noms et adresse au commissaire-priseur, ainsi qu'une pièce d'identité.
5. En cas de double enchère au moment de l'adjudication effectivement constatée par le commissaire-priseur, l'objet sera remis en vente au prix proposé par les enchérisseurs et tout le public pourra enchérir à nouveau.
6. À défaut de paiement par l'adjudicataire, l'objet pourra être remis en adjudication sur folle enchère, immédiatement ou à la première demande. L'adjudicataire défaillant pourra être tenu de payer la différence du prix finalement obtenu.
7. Dès l'adjudication prononcée, les objets sont sous l'entière responsabilité de l'adjudicataire. Il est conseillé à l'adjudicataire de procéder à l'enlèvement de ses lots dans les meilleurs délais afin d'éviter des frais de manutention ou de stockage, qui demeurent à sa charge.

PAIEMENT

8. La vente se déroule en euros et s'effectue expressément au comptant. La délivrance des objets pourra être suspendue jusqu'à l'entier paiement du prix, commissions, frais et taxes éventuelles inclus.
9. L'acheteur paiera à la maison de vente **Côte Basque Enchères sarl** en sus du prix d'adjudication ou prix marteau, une commission de 24 % TTC.
- 9B. Les achats via le live seront majorés selon les sites et services utilisés, soit 1,5% HT (1,8% TTC) via Drouot.com ou 3% via Invaluable.com.
10. Les lots précédés d'un ° sont assujettis à la TVA de 20%. Les enchères seront prononcées TVA incluse. La facture d'achat des professionnels pourra faire ressortir la TVA, sur présentation d'un justificatif Kbis et d'un numéro de TVA intracommunautaire.
- 10B. Les lots précédés d'un * sont vendus sur ordonnance de justice. Ils figureront au procès-verbal de l'étude de M^{re} Florence CABARROUY-LELIEVRE et sont soumis à des frais judiciaires réduits, soit une commission pour les acheteurs de 11,90 % HT (14,28 % TTC).
11. Le paiement peut s'effectuer :
 - en espèces dans la limite des obligations légales (1 000 € pour les particuliers ou professionnels français et 15 000 € pour les non-résidents accompagnés d'un justificatif de domiciliation),
 - par carte bancaire, sauf American Express,
 - par virement bancaire, (tout frais bancaire étant à la charge de l'acquéreur)
 - par chèque accompagné de deux pièces d'identité,
 - Aucun chèque étranger ne sera accepté

BNP Paribas Saint Jean de Luz (00382)
 RIB : 30004 00382 00010090135 44
 IBAN : FR76 3000 4003 8200 0100 9013 544
 BIC : BNPAFRPPBAY

12. En cas de paiement par chèque non certifié ou par virement, la délivrance de l'objet pourra être différée jusqu'à l'encaissement.
13. **Côte Basque Enchères** est adhérent au Registre central de prévention des impayés des Commissaires-priseurs auprès duquel les incidents de paiement sont susceptibles d'inscription. Les droits d'accès, de rectification et d'opposition pour motif légitime sont à exercer par le débiteur concerné auprès du **Symev**, 15 rue Freycinet 75016 Paris.

ORDRES D'ACHATS

14. Les commissaires-priseurs se chargent d'exécuter gracieusement les ordres d'achats fermes qui leur sont confiés en particulier pour les amateurs ne pouvant assister à la vente.
15. Les enchères téléphoniques sont acceptées UNIQUEMENT pour les lots dont l'estimation basse est supérieure à 200 €. Le client qui fera la demande d'enchères par téléphone sera réputé acquéreur de l'objet au moins à l'estimation basse.
16. Tout ordre d'achat, demande d'enchères par téléphone ou inscription sur le live devra être transmis au plus tard la veille de la vente, accompagné des noms, adresses complètes, pièce d'identité, coordonnées téléphoniques et coordonnées bancaires SWIFT ou RIB. En l'absence d'une de ses informations, les commissaires-priseurs se réservent la possibilité de ne pas prendre en compte la demande.
17. Les demandes d'enchères par téléphone et les ordres d'achats sont une facilité et un service rendu gratuitement par les commissaires-priseurs qui ne sauraient être tenu pour responsable de leur mauvaise exécution ou de problème technique. De même, les commissaires-priseurs ne sont pas responsables du bon fonctionnement des enchères en Live, retransmises par les différents sites Web.

EXPORTATION

18. Les acheteurs souhaitant exporter leurs achats devront le faire savoir au plus tard le jour de la vente. Ils pourront récupérer la TVA sur les honoraires d'achat à la condition de présenter un justificatif de douane en bonne et due forme, dans lequel le nom de la maison de vente soit mentionné en tant qu'exportateur.
19. La récupération de la TVA se fera sur remboursement exclusivement, après paiement du bordereau dans un premier temps puis présentation des justificatifs d'exportation nécessaires dans un second temps.

TRANSPORT ET GARDE-MEUBLE

20. La Maison de ventes **Côte Basque Enchères** se tient à votre disposition pour vous conseiller et vous aider à organiser le gardiennage et l'expédition de vos biens partout en France et à l'étranger. Les acheteurs peuvent également organiser eux-mêmes l'acheminement avec leurs transporteurs. Le transport, l'emballage et le gardiennage des biens après la vente sont à la charge de l'acheteur. La maison de ventes **Côte Basque Enchères sarl** décline toute responsabilité une fois l'adjudication prononcée, notamment dans le transport, et peut refuser d'expédier des objets trop fragiles.
21. Les objets vendus sont conservés gracieusement deux semaines après la vente. Au-delà de ce délai, des frais de gardiennage et/ou de garde-meuble pourront être perçus par jour et par lot.
22. Le fait de participer à la vente entraîne obligatoirement l'acceptation de ces conditions.

côte basque ENCHÈRES

Lelièvre-Cabarrouy Commissaires-Priseurs

- VENDREDI 29 AVRIL 2022 : XX^e SIÈCLE (EN SALLE ET EN LIVE)**
 SAMEDI 30 AVRIL 2022 : ARTS BASQUES ET LANDAIS (EN SALLE ET EN LIVE)

Par E-mail : contact@cotebasqueencheres.com
 au plus tard la veille de la vente. Merci de vous assurer de sa bonne réception

This form must be signed and received no later than one day before the said auction sale date. Please make sure that your bid form has been received

Nom Last name _____ Prénom First name _____
 Adresse Address _____
 Ville Town _____ Code postal Postal code _____
 Téléphone 1 _____ Fax _____
 Téléphone 2 _____ E-mail _____

LOT N° <small>LOT</small>	DESCRIPTION DU LOT <small>LOT DESCRIPTION</small>	LIMITE EN € HORS FRAIS <small>Maximum bid (Do not include premium and taxes)</small>

• POUR ÉVITER LES ERREURS ET LES ABUS, AUCUNE DEMANDE D'ENCHÈRES TÉLÉPHONIQUE NE SERA ACCEPTÉE POUR LES LOTS DONT L'ESTIMATION MINIMUM EST INFÉRIEURE À 200 €, UN ORDRE FERME SERA CEPENDANT ACCEPTÉ
 • LES ENCHÉRISSEURS PAR TÉLÉPHONE SERONT RÉPUTÉS ACQUÉREURS AU MINIMUM À L'ESTIMATION BASSE

- Les ordres d'achats ne seront pris en compte que si le présent formulaire est correctement rempli et joint d'une copie de votre pièce d'identité recto-verso et de votre RIB ou d'un chèque. *Bids will only be accepted if the present form is filled properly, and a passport copy and your bank references are joined.*
- Les ordres d'achats sont une facilité pour les clients, les Commissaires-Priseurs ne sont pas responsables d'avoir manqué d'exécuter un ordre par erreur ou pour toute autre cause comme le mauvais fonctionnement d'une ligne téléphonique par exemple. *Absentee order bids are a way to ease the bidders therefore under any circumstance auctioneers are made responsible of missing a bid such as busy lines.*
- Les adjudicataires seront contactés par courrier, fax ou email selon les coordonnées fournies dès le lendemain de la vente et devront faire parvenir leur règlement par retour. *Successful bidders will be notified the following day of the auction by regular mail, fax or email regarding the information we have. Payment is expected right after notifications arrive.*

Après avoir pris connaissance des conditions de vente décrites dans le catalogue, je déclare les accepter et vous prie d'acquiescer pour mon compte personnel, aux limites indiquées en euros, les lots que j'ai désignés ci-dessus. (Les limites ne comprenant pas les frais de vente). *I have read the conditions of sales and the buyer guideline, printed in the catalogue and agree to abide by them. I grant you permission to purchase on my behalf the following items within the limits indicated in euros. These limits do not include buyer's premium and taxes.*

Date _____ Signature obligatoire Required signature :

www.cotebasqueencheres.com

8, rue Dominique Larréa - ZA Layatz - 64500 SAINT-JEAN-DE-LUZ - Tél + 33 (0)5 59 23 38 53 - OVV 032-2013
contact@cotebasqueencheres.com

Vous ne pouvez pas vous déplacer ? Un lot vous intéresse ?

En plus du catalogue sur Internet et des photos disponibles, le commissaire-priseur est à votre écoute pour vous renseigner sur les objets, leurs états ou les modalités d'expédition. Il peut vous communiquer par email des photos complémentaires.

Vous ne pouvez pas être présent le jour de la vente ? Enchérissez depuis chez vous !

- Par ordre d'achat fixe

Donnez votre enchère maximale au commissaire-priseur, qui se chargera de l'exécuter pour votre compte au moment du passage du lot.

- Par téléphone

Le commissaire-priseur vous téléphonera au moment du passage de votre lot et vous pourrez enchérir avec lui par téléphone.

- En *live* sur votre ordinateur

Inscrivez-vous avant 12h le jour de la vente, suivez et enchérissez directement depuis votre ordinateur, sur www.drouotdigital.com. Pensez à ouvrir un compte à l'avance !

Et ceci, pour toutes nos ventes !



VENTES À VENIR

Vendredi 20 mai 2022
HÔTEL DU PALAIS #2

Samedi 21 mai 2022
HÔTEL DU PALAIS #3

Lundi 30 mai 2022
ONLINE : Les Greniers du Pays Basque

Samedi 18 juin 2022
TABLEAUX, MOBILIER & OBJETS D'ART

Samedi 9 juillet 2022
**ART LANDAIS - BIJOUX - VINS
À HOSSEGOR**

Lundi 11 juillet 2022
ONLINE : Objets de vitrine - Collections

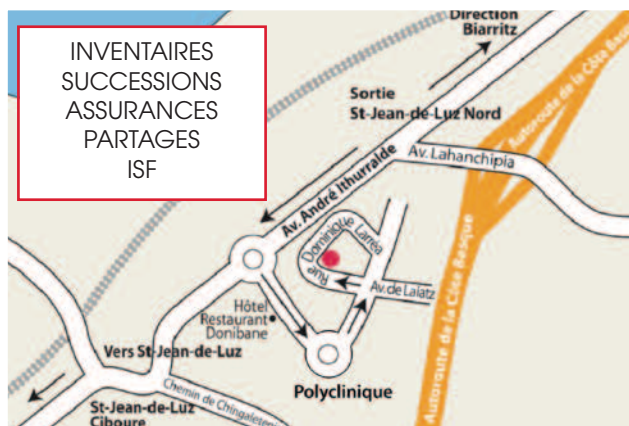
Vendredi 5 août 2022
BIJOUX - XX^e SIÈCLE

Samedi 6 août 2022
ARTS BASQUES

Clôture des catalogues 1 mois et demi avant les ventes

INVENTAIRES
SUCCESSIONS
ASSURANCES
PARTAGES
ISF

OFFICE JUDICIAIRE
BUREAU À CAPBRETON-HOSSEGOR
sur rendez-vous
Résidence La Régate, 35 av M^{re} Leclerc
40130 CAPBRETON
Té debate : 05 59 23 38 53



**JOURNÉES
D'EXPERTISES GRATUITES**
Tous les mardis
sur rendez-vous
de 10h à 12h et de 14h à 18h
en nos bureaux

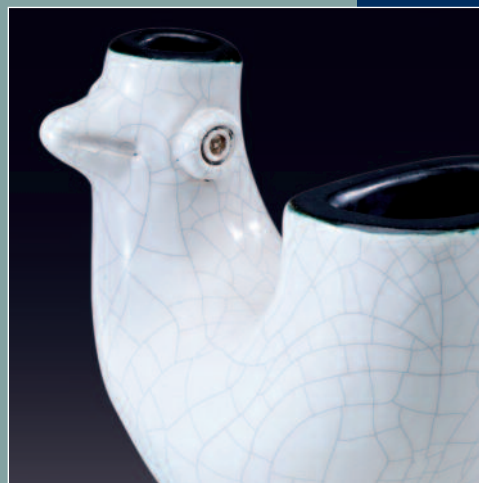
SAINT-JEAN-DE-LUZ
8, rue Dominique-Larré
Z.A. Layatz - 64500 SAINT-JEAN-DE-LUZ

www.cotebasqueenchères.com
contact@cotebasqueenchères.com
+33 (0)5 59 23 38 53

BUREAU DE PARIS
Groupe Rougemont
3, cité Rougemont - 75009 PARIS

côte basque ENCHERES

Lelièvre-Cabarrouy Commissaires-Priseurs



www.cotebasqueencheres.com

8, rue Dominique Larréa - ZA Layatz - 64500 SAINT-JEAN-DE-LUZ - Tél +33 (0)5 59 23 38 53 - Agrément 032-2013
contact@cotebasqueencheres.com