



côte basque  
**ENCHERES**

Lelièvre-Cabarrouy Commissaires-Priseurs

**SAMEDI 28 OCTOBRE 2023**  
Art Basque et Landais - Pyrénéisme

*SAINTE-JEAN-DE-LUZ*



## DEUX VENTES DE PRESTIGE

**SAMEDI 28 OCTOBRE  
À 14H**

*En salle et en Live*

**BIBLIOPHILIE RÉGIONALISTE  
TABLEAUX MODERNES  
ART POPULAIRE  
TABLEAUX CONTEMPORAINS**

*Lots 1 à 256*

**LUNDI 30 OCTOBRE  
À 14H**

*En salle et en Live*

**ORFÈVREURIE  
XVII<sup>e</sup>-XVIII<sup>e</sup> SIÈCLE  
XIX<sup>e</sup> SIÈCLE  
XX<sup>e</sup> SIÈCLE  
DESIGN**

*Lots 301 à 579*

---

Frais de vente volontaire : 24 % TTC  
(Commission Drouot Live 1,8 % - interencheres.com 3,6% % TTC en sus)

---

Catalogue en ligne sur [www.cotebasqueencheres.com](http://www.cotebasqueencheres.com)

---

### EXPOSITIONS PUBLIQUES

Mercredi 25 octobre de 14h à 18h  
Jeudi 26 octobre de 10h à 12h30 et de 14h à 18h  
Vendredi 27 octobre de 10h à 12h30 et de 14h à 18h  
Samedi 28 octobre de 9h30 à 11h

---



détail 462

**COMMISSAIRES-PRISEURS HABILITÉS**  
Florence CABARROUY-LELIÈVRE  
Arnaud LELIÈVRE

# VENDREDI 28 OCTOBRE À 14H

## Deux bibliothèques Régionalistes provenant :

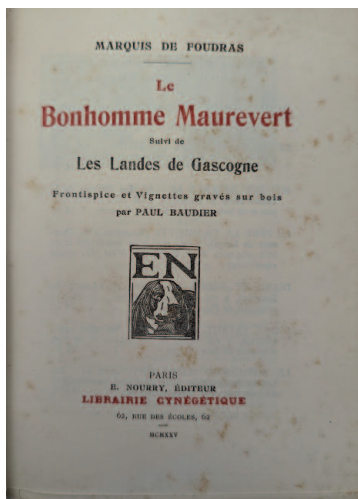
- De l'ancienne bibliothèque François Faure, avocat et délégué du Ministre d'Etat chargé des Affaires Culturelles pour les Pyrénées, bienfaiteur et donateur du Musée Basque de Bayonne.
- D'une belle bibliothèque de Bayonne.

### Landes

- 1. (LANDES) - 3 ouvrages**
  - ESCHOLIER (R.), *Gascogne. Types et Coutumes*. Dessins originaux de Clement SERVEAU, ed. des Horizons de France, Paris, 1929. In-4, broché, nombreuses illustrations lithographiées en couleurs dans le texte. (Rousseurs)
  - PRAVIEL (A.), *La Côte d'Argent et le Pays Basque*, le Béarn, éd. Rey - Arthaud, Grenoble, 1927. In-8 en demi-reliure à coins, dos à nerfs ornés, couv. cons. Carte reliée en début. (rousseurs et taches).
  - CHABAS (D.), *Villes et villages des Landes*, chez l'auteur, Capbreton, 1968-1970. 2 grands vol. brochés. 40 / 60 €
- 2. (GÉOLOGIE/GÉOGRAPHIE DES LANDES) - 4 ouvrages**
  - SAINT-JOURS (B.), *Le Sable des Landes*, Bordeaux, imp. Gounouilhou, 1917. In-8 demi-reliure toilée, couv. cons. avec envoi de l'auteur.
  - FERRAND (J.), *Les Landes de Gascogne - étude sur leur état actuel et sur les mesures à prendre pour hater leur régénération*, Paris, Panckoucke, 1860. In-8 percaline rouge.
  - DELBOS (J.), *Essai d'une description géologique du bassin de l'Adour suivi de considérations sur l'âge et le classement des terrains nummulitiques*, Bordeaux, imp. ouvriers associés, 1855. In-8 en percaline noire (frottements) avec deux cartes dépliantes en couleur.
  - CUZACQ (P.), *Études historiques et géographiques*, Bayonne, A. Lamaignere, 1893. In-8 toilé (dos passé) couv. cons. 50 / 100 €
- 3. D'HAUSSEZ. Études administratives sur les Landes ou Collection de mémoires et d'écrits relatifs à la contrée renfermée entre la Garonne et l'Adour**, Bordeaux, chez Cassiot, 1826. In-8 relié à la suite :
  - 1) *Considérations sur l'agriculture et l'industrie dans les landes*, 99 p.
  - 2) *Discours prononcés à la séance de la société d'Agriculture le 1 décembre 1817*, p. 103 à 138
  - 3) *Voyage de l'abbé Vincent dans les Landes*, p. 139 à 214
  - 4) *Mémoire sur la nécessité d'améliorer la Navigation de la Garonne (...)*, p. 217 à 234.
  - 5) *Mémoire sur les avantages que procurera le canal du Duc de Bordeaux aux Landes, des départements de la Gironde et des Landes*, p. 237 à 255
  - 6) *Des colonies d'Indigents, et des moyens d'en établir sur les Landes du département de la Gironde*, p. 259 à 296.
  - 7) *Considérations sur l'état de l'Agricultures et de l'Industrie des Landes*, Bayonne, 1819. (110 p.)
  - 8) *Des colonies d'Indigents, et des moyens d'en établir sur les Landes du département de la Gironde*, Bordeaux, 1825. (42 p.) 30 / 50 €
- 4. BREMONTIER (N. T.), Mémoire sur les Dunes et particulièrement sur celles qui se trouvent entre Bayonne et la pointe de Gave, à l'embouchure de la Gironde, suivi de Observations lues de la Séance générales de la Sociétés des sciences (...) à Bordeaux. Paris, imp. de la République, Thermidor An V. 74 p. + 20 p. (rousseurs et taches), 70 / 100 €**
- 5. Département des Landes - Atlas national de France**  
CARTE lithographiée en noir et réhauts d'aquarelle, vers 1790.  
53 x 64 cm 10 / 50 €
- 6. DUCOURNEAU (J.-E.), La Lande douloureuse**, Paris, Castet éd., 1938. In-4 à reliure toilée, dos en veau brun et titre doré. Exemplaire n°172/400, signé et dédié "A Monsieur Lalanne Bien cordial hommage". (Petites griffures au dos) 50 / 80 €  
Provenance : Ancienne bibliothèque François Faure.
- 7. Georges d'ESPARBES, Le Rois**, éd. Flammarion, Paris, v. 1898. In-8 en demi-reliure, dos à nerfs (mors fendus, qq. épidermures), couv. cons, préface de Maurice Barrès. 10 / 30 €
- 8. - FAUDRAS Marquis de, Le Bonhomme Maurevert suivi de Landes de Gascogne**, éd. E. Nourry, Paris, 1925. In-8 demi-reliure à coins, dos à nerfs ornés, couv. cons., frontispice et vignettes gravées sur bois par Paul Baudier. (rousseurs)
  - ARNAUDIN (F.), *Chants populaires de la Grande-Lande et des régions voisines*, chez P. Lambert, Labouheyre, sd. In-8, en demie reliure à coins (coiffe inférieure avec manque), tome 1 seul. 10 / 50 €

### Pays Basque

- 9. (PAYS BASQUE et GASCOGNE - Types et Coutumes) - 2 ouvrages**
  - BERNOVILLE (G.) : *Le Pays des Basques*. Types et coutumes. Dessins originaux de Inigo Bernoville. Horizons de France, 1930. In-4 broché, couverture illustrée, 146 pages. Beau livre consacré au Pays Basque avec les belles illustrations en couleurs hors texte de Bernoville. (Rousseurs, coiffe abimée)
  - ESCHOLIER (R.), *Gascogne. Types et Coutumes*. Dessins originaux de Clement SERVEAU, ed. des Horizons de France, Paris, 1929. In-4, broché, nombreuses illustrations lithographiées en couleurs dans le texte. (Rousseurs) 50 / 100 €
- 10. (PAYS BASQUE & divers) - 5 ouvrages**
  - Gaëtan BERNOVILLE, Michel ETCHEVERRY, Jean ITHURRIAGUE, Philippe VEYRIN, *Visages du Pays Basque*, Collection Provinciales, ed. Horizons de France, Paris, 2<sup>e</sup> édition, 30 septembre 1948. 1 vol. broché, illustré par Pablo TILLAC et carte par J. OVENS.
  - Gaëtan BERNOVILLE, *Le Pays des Basques*, Horizons de France, 1930. In-4 broché dos cassé, taches d'eau.
  - NOGARET, *Saint-Jean-de-Luz des origines à nos jours*, imp. du courrier, Bayonne, 1925. Broché (couv. accidentée)
  - PRAVIEL *La Côte d'Argent, la Côte et le Pays Basque, le Béarn*, ed. Arthaud, Grenoble, 1929. Broché avec carte (dos accidenté)
  - TAINE (H.) : *Voyage aux Pyrénées*. Hachette et Cie, Paris, 1900. In-12 broché. 40 / 60 €
- 10<sup>B</sup>. (COUTUMES ET TRADITIONS) - 3 ouvrages**
  - *Le Pays Basque*, coll. Bordeaux et le Sud-Ouest, ed. Delmas, Bordeaux-Paris, 1949. Célèbre ouvrage broché, couv. illustrée d'après Ramiro Arrue. Bon document. (Complet avec sa carte, reliure et couverture usagée)
  - GALLOP (R.) et VEYRIN (P.), *Pays Basques de France et d'Espagne*, ed. B. Arthaud, Paris, 1951. In-8 broché avec couverture cartonnée éditeur illustrée monogrammée CL. A.
  - BOISSEL (W.), *Le Pays Basque sites, arts et coutumes*, coll. Les Provinces Françaises, lib. des arts décoratifs, Paris, s.d. In-4 broché avec reliure toilée verte (passée), 47 p. d'avant-propos, une carte, et 108 planches. (complet, mais certaines planches détachées) 10/50 €
- 11. DIVERS**
  - GAUTHIER (J.), *Manoirs et gentilhommières du Pays de France - Béarn et Pays Basque*, Ch. Massin & Cie, Paris, 1929. In-folio, reliure cartonnée éditeur. (trous de vers).
  - ARDOUIN-DUMAZET, *Voyage en France, Pyrénées partie occidentale*, 41<sup>e</sup> série, Paris, Berger-Levrault, 1904. In-12 en demie reliure dos à nerfs, couv. cons. carte dépliant. (rousseurs, manque en coiffe)
  - *Arrondissement de Mauléon*, grande carte pliante entoillée, par Perret, 1853. 10 / 50 €
- 12. COLAS (L.)**, éd. Gure Herria, Bayonne, sd.
  - *Le combat d'Yécla*
  - *Pour la Vieille Tombe Basque*
  - *Le dernier survivant Basque des Cuirassiers de Reischaffen*3 in-8 en feuillets. (Rousseurs) 30 / 50 €  
Provenance : Ancienne bibliothèque François Faure.
- 13. COLAS (L.), Le Mobilier Basque (Ensemble et détails)**, 1942, coll. de l'Art régional en France, Paris, ed. Massin Cie. Complet des 2 ff. de texte et 40 planches. 100 / 200 €  
Provenance : Ancienne bibliothèque François Faure.
- 14. J.&J. SOUPRE, LAMBERT E. (préf.), Maisons du Pays Basque**, Paris, Alexis Sinjon (ed.), 1928  
2 Port-Folios sous chemise dont :
  - *Maisons du Pays Basque - Labourd, Basse-Navarre, Soule*Chaque exemplaire complet de 56 ses planches et préfaces. (Bon état, planches fraîches) 100 / 200 €  
Provenance : Ancienne bibliothèque François Faure.
- 15. (TOURISME) BIARRITZ 1930 - Édition de Propagande**, Paris, G. Gautron (ed.) In-folio broché de l'époque avec nombreuses publicités de Leleu, Puiforcat, Hôtel du Palais, Hispano-Suiza, photographies et illustrations par Pedezert, Lagrange, Reno, Garcia de la Pena, ed. G. Gautron (Bons documents). (Usures et petites déchirures). 50 / 100 €  
Provenance : Ancienne bibliothèque François Faure.



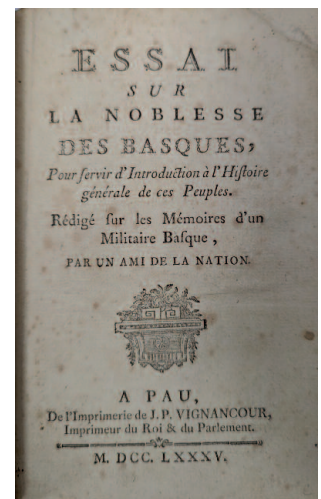
8



9



15



17

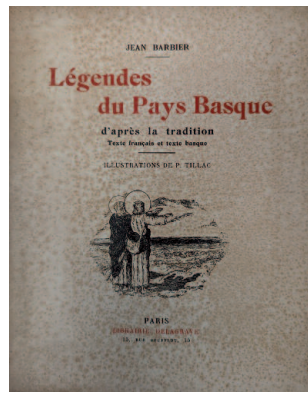
16. **(ASSOCIATION DES MARINS DE BIARRITZ)** - Intéressant livre du port de Biarritz des années 1851 à 1877 portant totaux des recettes et dépenses de l'activité du Port. Les dernières pages relatives aux compte-rendus des assemblées du Port portant sur l'activité sociale des membres de l'association. Registre in-folio broché, manuscrit. Numéro estampé 3450 sur la couverture. (Manques, plis aux coins) 50 / 100 €  
Provenance : Ancienne bibliothèque François Faure.
17. **(Jean-Philippe de BÉLA POEY et Jean-Baptiste SANADON)**, *Essai sur la noblesse des Basques pour servir d'introduction à l'histoire générale de ces peuples*, Pau, imp. J. P. Vignancour, 1785. In-8 reliure postérieure en plein veau à filets doré, dos à nerfs ornés (mors émoussés, coiffes et bords frottées). 254 p. précédées après la page de titre d'un cahier (43 p.) manuscrit sur les auteurs, d'une table analytique et d'une table des auteurs cités. Ex-libris G. de Lailhacar. 100 / 150 €
18. **SEPT ESTAMPES représentant Biarritz et son littoral.** (Encadrées) 50 / 100 €  
Provenance : Ancienne bibliothèque François Faure.
19. **Michel PACAULT (Actif entre 1865 et 1870)**  
*Biarritz, le port des pêcheurs depuis le pont du Basta*  
Épreuve argentique sur papier albuminé contrecollé sur papier d'album. Signée en bas à gauche. 28,6 x 25 cm 50 / 100 €  
Provenance : Ancienne bibliothèque François Faure.
20. **D'après Henri HEULZ lithographié par Eugène CICERI**  
*Biarritz, vue générale*  
Lithographie en noir 43 x 54 cm (Rousseurs) 10 / 50 €
21. **T. RHYS (XIX<sup>e</sup> - XX<sup>e</sup> siècle)**  
- *La Villa Belza depuis la Côte des Basques*  
- *La Villa Belza depuis Port-Vieux*  
- *Le Rocher de la Vierge*  
- *L'Atalaye*  
QUATRE EAUX-FORTES ET AQUATINTES en couleurs signées en bas à droite. 7,7 x 12 cm 80 / 120 €
22. **CHINIAC de la BASTIDE (M.)**, *Dissertation sur les Basques, Commentaires de Caesar traduction nouvelle accompagnée de dissertations et de notes, Partie deuxième contenant les dissertations*, Paris, chez Monory et L'Esclapart. sd (1786). In-8 504 p. reliure en plein veau d'époque (fortement altérée), dos à nerfs. Une page en tout début de l'ouvrage manuscrite à l'encre précisant l'identité de l'auteur, la date et l'intérêt de ce "rare ouvrage". Avec sa planche gravée des armes du royaume de Navarre, armes qui seraient en lien avec les phéniciens et qui se seraient transmises par le jeu de la marelle. (déchirure et restauration p.9 - rousseurs) 80 / 120 €
23. **de PICAMILH (Ch.)**, *Statistique générale des Basses Pyrénées*, Pau, imp. Vignancour, 1858. 2 vol. in-8 en demi-reliure bleu marine, dos lisse orné (coiffes émoussées). Ouvrage rare, (Olivier 2434). Ces ouvrages présentaient un avantage technique évident pour la Préfecture qui les avait fait éditer, notamment en publiant toutes ces statistiques sur les communes. 200 / 300 €
24. **HARISTOY (P. abbé)**, *Recherches historiques sur le Pays Basque*, Bayonne-Paris, 1883-1884. 2 vol. in-8 en demi-reliure rouge, dos lisse orné (dos passés, coiffes émoussées) 100 / 150 €
25. **(PAYS BASQUE) - 2 ouvrages**  
- d'ABBADIE D'ARRAST (Mme C.), *Causeries sur le Pays Basque, La femme et l'enfant*, Paris, Rudeval ed., 1909. In-8 demi-reliure dos lisse. Quatre chapitres : 1 La femme, 2 L'enfant dans le Pays Basque, 3 Les hôtes de la maison basque, 4 La veillée dans la maison basque. L'auteur était la belle-sœur d'Antoine d'Abbadie d'Arrast, connu pour avoir grandement participé à la renaissance et la conservation de la culture basque en fin de XIX<sup>e</sup> siècle. Ils étaient très amis avec Julien Vinson dont l'influence est perceptible.  
- HARISPE (P.), *Le Pays Basque, Payot*, Paris, 1929. In-8 demi-reliure à coins, dos à nerfs. 50 / 100 €
26. **(ÉTUDES) - 2 ouvrages:**  
- Coll. *La Tradition au Pays Basque, Bureau de la tradition nationale*, Paris, 1899. In-4 demi-reliure dos à nerfs, couv. cons. Ouvrage ill. de 31 photogravures. Avec compte-rendu du Congrès de Saint-Jean-de-Luz d'août 1897.  
- BLANC SAINT-HILAIRE, *Les Euskariens ou Basques Le Sobrarbe et la Navarre Leur origine, leur langue et leur Histoire*, imp. Figère et Guiglion, Cannes, 1888. In-4 en demi-reliure à coins. 10 / 50 €
27. **(SOCIOLOGIE) - 10 ouvrages en feuillets portant sur la sociologie au Pays Basque et aux Pyrénées dont :**  
- RIQUOIR Antoine, *Les Coutumes successorales pyrénéennes*, 1925.  
- LE BONDINIER L, *La Cave de Ramond*, 1937.  
- SAINT-PIERRE J, *Basque et Berbère*, 1932.  
- CROSTE R, *Au Pays Basque*, 1924.  
- FERRON M & ANCELY R, *Le Cacolet*, 1942.  
- FERRON M & ANCELY R, *Le Cacolet*, 1942.  
- ETCHEVERRY, *Souvenirs basques*, 1934.  
- COLAS L, *Marins Basques, Baleiniers Filbustierts et Corsaires*, 1927.  
- VAN DEYCK C, *Le problème basque en Espagne*, 1938.  
- JAUREGUIBERRY, *Le basque moyen (Portrait)*, 1928. 30 / 50 €  
Provenance : Ancienne bibliothèque François Faure.



21



31



36



39

**28. (LANGUE BASQUE) - 3 ouvrages**

- VINSON (J.), *Essai d'une bibliographie de la Langue Basque*, Paris, Maisonneuve ed., 1891 et 1898. 2 vol. In-4 en reliure toilée éditeur vert à filets noirs (frottements et taches). 1er édition et additions et corrections.
- Van EYS (W. J.), *Grammaire comparée des Dialectes Baques*, Paris, Maisonneuve ed., 1879. In-4 en demi-reliure à coins. 30 / 50 €

**29. (LINGUISME) - 4 ouvrages en feuillets portant sur la langue Basque et son étude dont :**

- BONAPARTE L-L., *Observations sur le basque de Fontarabie, d'Irun*, 1877.
- VINSON J., *Notes sur la dérivation du verbe basque*, 1875.
- VINSON J., *La langue française et les idiomes locaux*, 1880.
- BOUZET J & LALANNE Th., *Du Gascon au latin* (Origines latines du Gascon), 1937.
- BOUZET J & LALANNE Th., *Du Gascon au latin* (Origines latines du Gascon), 1937 (dédiacé par Lalanne). 30 / 50 €

Provenance : Ancienne bibliothèque François Faure.

**30. (Coll.) Les Basques - Leur origine, leur langue, leur territoire, leurs mœurs et leurs usages, leurs jeux et leurs divertissements**, Saint-Jean-de-Luz, Eskualduna ed., 1897.

- In-8 à reliure toilée vert, dos lisse. Page de titre signée Gaston Larre. (Petites rousseurs) 50 / 100 €
- Provenance : Ancienne bibliothèque François Faure.

**31. CHAHO (Aug.) - 3 ouvrages:**

- *Philosophie des religions comparées*, Paris, 3<sup>e</sup> ed., 1848. 2 vol. in-8 en demi-reliure de maroquin brun à nerfs. (papier déchiré sur coin du tome 2).
- *Voyage en Navarre pendant l'insurrection des Basques (1830-1835)*, 2<sup>e</sup> ed., Bayonne, P. Lespes, 1865.
- *Histoire primitive des Euskariens-Basques, langue, poésie, mœurs et caractère de ce peuple, Introduction à son histoire ancienne et moderne*, Bayonne, Vve Bonzom, 1847. Tome 1 seul.
- JOINT : LAMBERT (G.) *Étude sur Augustin CHAHO*, Paris-Bayonne, 1861. In-8 en demi-reliure avec envoi de l'auteur au député Jules Fabre. 50 / 100 €

**32. (LITTÉRATURE) - 2 ouvrages**

- HERELLE (G.), *Canico et Beltchitine Farce charivarique, et notice sur le théâtre basque*, A. Lamoignere, Bayonne, 1908. In-12 reliure en maroquin rouge à coins, dos à nerfs ornés. Ex. /150. (taches en début d'ouvrage).
- NADAUD (R.), *Esquisses Basques*, ed. Chantecler, Cognac, 1920. In-12 demi-reliure, dos à nerfs, couv. cons., ill. d'un bois gravé par Edmond Baugé. 10 / 50 €

**33. (LITTÉRATURE) - 2 ouvrages:**

- DERENNES (C.), de VAUX DE FOLETIER (F.), TALVART (H.), *Le Pays Basque*, ed. R. Bergevin, La Rochelle, 1927. In-12 en demi-reliure de chagrin rouge à coins, dos à nerfs orné. Ill. d'après Raoul Serres et Louis Suire et photographies hors texte de Roger Bergevin. Ex. 6/250 sur Japon impérial. (3q. rousseurs mais bon exemplaire)
- SOUBERBIELLE (E.), *En Pays Basque contes et rêveries*, Bayonne, A. Foltzer, 1921. In-12 en demi-reliure de maroquin rouge, dos à nerfs. Préface de Jean Rameau. (Rousseurs). 50 / 100 €

**34. (LITTÉRATURE BASQUE) - 3 ouvrages:**

- FRANCISQUE-MICHEL, *La Chanson de Roland et le roman de Roncevaux des XII<sup>e</sup> et XIII<sup>e</sup> siècles*, Paris, Firmin Didot, 1869. In-8, demi-reliure, couv. cons. (manques)
- SOUBERBIELLE (E.), *Marruma mystère en cinq actes en vers*, Bayonne, imp. A. Foltzer, 1922. In-8 demi-reliure de maroquin vert, dos lisse, couv. cons. illustrée par Benjamin GOMEZ. (rousseurs).
- BARDOUX (J.), *Amorebieta croquis basque*, Paris, typo. Philippe Renouard, 1908. In-8 en demi-reliure à coins toilée bleu pâle. 50 / 100 €

**35. (LITTÉRATURE EN BASQUE) - 4 ouvrages**

- DECHEPARE (B.), *Poésies Basques*, imp. P. Cazals, Bayonne, 1874. In-12 toilé bleu. Ex. 27/206.
- *Fableac edo aleguic Lafontenenenaric (Fables de La Fontaine)*, traduites par Bertxu de GOYHETCHE, Bayonne, 1852. In-16 reliure en peau. couv. cons.
- *Philoeta edo debocioneraco bide Eracuszaillea san Franses salescoac (Saint François de Sales)*, traduit par Yoanes de Haraneder, Bayonne, imp. Lamaignere, 1853. In-16 plein veau d'époque
- Nouveau Testament en 1828. In-8 plein veau d'époque. 40 / 60 €

**36. BARBIER (Jean), Légendes du Pays Basque d'après la tradition**, Paris, ed. Delagrave, 1931.

- In-4 broché avec illustration de Pablo TILLAC. (Rousseurs) 10 / 50 €

**37. DUHAMEL G., HALLO CH.-J. (II), Le Perroquet vert**, Paris, Le livre de demain, 1935.

- In-4 à reliure toilée beige, dos lisse. 30 / 50 €
- Provenance : Ancienne bibliothèque Louis LALANNE, Préfet honoraire, par descendance.

**38. SALLABERRY J.-D.-J., Chants Populaires du Pays Basque**, Vve Lamaignère, Bayonne, 1870.

- In-4 à demi-reliure en veau rouge, dos à nerfs. (Frottements à la coiffe et au dos) 100 / 200 €
- Provenance : Ancienne bibliothèque François Faure.

**39. GOMEZ B, PÉRIÉ G., Malaye II - Fantaisie locale en 3 actes, 4 tableaux et 25 scènes-sketches**, Société d'Édition et d'Imprimerie du Sud-Ouest, Bayonne, 1929.

- In-4 agrafé, signé des auteurs sur la page d'avant-propos. Rare document tiré à 200 exemplaires, signés par les auteurs et non livrés au commerce. Annoté "W. Villeneuve" sur la page de titre. (Usures à la couverture) 30 / 50 €
- Provenance : Ancienne bibliothèque François Faure.

**40. (ARTS & LITTÉRATURE) - 8 ouvrages sur le Pays Basque et ses acteurs culturels, fictifs ou réels dont :**

- FAGOAGA I, *La musique représentative Basque*, 1944 ; Dédicace de l'auteur.
- FAGOAGA I, *Pierre Garat - Le chanteur*, 1944.
- DARANATZ J-B, *Armand David - Un grand naturaliste basque*, 1929.
- GAVEL H, *La chanson de Berteretch (Bereteretsen Khantoria)*, 1924.
- LA ROCHEPOZAY P, *Coco - Nouvelle fantastique vraie*, 1896 ; Eau-forte de Marcel d'Aubépine.
- BRETEIL R, *Louis le Bondinier - Pyrénéiste*, 1946.
- *Le fou de Mendionde*, Opéra Comique en 2 actes.
- *Le Béret Basque*, in. Le Petit messager de Sainte Eugénie, 1927, 1928, 1929. 30 / 50 €

Provenance : Ancienne bibliothèque François Faure.

**41. (CAMBO) - DUVOISIN (C.), Cambo et ses alentours**, Bayonne, vve. Lamaignere, 1858.

- In-12 demi-reliure rouge, dos à nerfs, couv. cons. imprimé sur papier orange. 10 / 50 €

**42. (ANGLET) - J. S., Le Monastère d'Anglet dit Notre-Dame-du-Refuge, Religion-Agriculture**, Bayonne, imp. Lamaignere, 1875.

- In-12 demi-reliure bleue (frottée). Couv. cons., 400 p. 10 / 50 €

**43. (SCIENCES) - 5 ouvrages en feuillets ou brochés portant sur les sciences du Pays Basque et de son ingénierie dont :**

- LA ROCHEPOZAY, *Note sur la livrée Municipale de Biarritz*, 1901
- DARANATZ J-B Chanoine, *Incendies de Cathédrales Pyrénéennes*, 1922
- COLAS L, *La voie romaine - De Bordeaux à Astorga dans sa traversée de Bordeaux à Astorga*, 1913
- BASCLE DE LAGREZE M-G, *Histoire monétaire et numismatique du Béarn*
- LA ROCHEPOZAY, *Les Sceaux de Bayonne et de Biarritz et la Trêve de 1351 avec les Villes de Flandres*, 1902. 30 / 50 €

Provenance : Ancienne bibliothèque François Faure.

**44. PERRET P, SADOUX E. (II), Les Pyrénées Françaises - Le Pays Basque et la Basse-Navarre**, Paris, Lecène et Houdin, 1881-1884.

- In-4 à reliure en veau rouge grainé, dos à nerfs. (Usures aux coins et à la coiffe) 30 / 50 €
- Provenance : Ancienne bibliothèque François Faure.

**45. SIX ESTAMPES** représentant des vues animées et pittoresques de Pasajes au château de Pau. (Encadrées) 50 / 100 €

Provenance : Ancienne bibliothèque François Faure.

46. **de BARRES du MOLARD (A.)**, *Mémoires sur la guerre de la Navarre et des provinces Basques depuis son origine en 1833 jusqu'au traité de Bergara en 1839*, Paris, Dentu, 1842.  
In-8 demi-reliure à dos lisse (montée à l'envers, et frotté), avec portrait de Maroto en frontispice, une carte et un tableau dépliant. 80 / 120 €
47. **Mémoires d'un officier anglais sur Zumalacarre et les premières campagnes de la guerre des Carlistes de 1833 à 1835**, traduit par G. A. Boerner, Bayonne, A. Lamoignon, 1887.  
In-8 en demi-reliure brune, dos lisse (passé), couv. cons. Avec une carte dépliant. 10 / 50 €
48. **Robert BATTY (1789-1848)**  
*L'escarmouche des espagnols à Biriato*  
Eau-forte.  
13 x 19,7 cm 30 / 50 €
49. **PELLOT (J.)**, *Mémoire sur la campagne de l'Armée Française dite des Pyrénées, en 1813 et 1814*, chez Gosse, Bayonne, 1818.  
In-8. 187 pp, reliure en plein veau à filets dorés, dos à nerfs ornés. (Pages restaurées mais bon état général). 80 / 120 €

## Bayonne

50. **DUCÉRÉ (Édouard)**, *Variétés d'histoire Bayonnaise, 1<sup>re</sup> série*, A. Lamoignon, 1899.  
In-4 en demi-reliure (épidermures, coiffe et mors abimés). Couv. cons. (Rousseurs) 10 / 50 €
51. **DUCÉRÉ (Édouard)**, *Napoléon à Bayonne*, E. Hourquet, 1897.  
In-4 en demi-reliure à coins bordeaux, dos à nerfs brun orné. Couverture conservée. Intérieur avec piqûres. Illustré de 10 planches hors-texte en phototypie. ÉDITION ORIGINALE. Ex. 92/105 sur papier ordinaire avec illustrations. (qq. rousseurs)  
Avec envoi au nom découpé, de l'auteur. 100 / 150 €
52. **DUCÉRÉ (Édouard)**, *Le Blocus de 1814*, A. Lamoignon, 1900.  
In-4 en demi-reliure de maroquin brun, dos à nerfs (bruni, mors et coiffe frottés). Couverture conservée. ÉDITION ORIGINALE. Ex. 89/300. Ex-libris G. de Lailhacar.  
(Qq. rousseurs) 50 / 100 €
53. **D'après Ernest FORT (1868-1938)**  
*Gardes d'honneur de la ville de Bayonne*  
TROIS LITHOGRAPHIES en couleurs représentant des soldats et officiers de la ville de Bayonne sous l'Empire.  
31 x 22 cm chaque (à vue)  
(Piqûres) 10 / 50 €  
*Provenance : Ancienne bibliothèque François Faure.*
54. **DUCÉRÉ (Édouard)**, *Bayonne sous l'Empire - Le Blocus de 1814 d'après les contemporains et des documents inédits*, A. Lamoignon, Bayonne, 1900.  
In-4 à demi-reliure veau vert, dos à nerfs doré aux petits fers illustré de nombreuses lithographies par Ernest Fort. Exemple n°286/300.  
(Griffures sur les plats) 50 / 100 €  
*Provenance : Ancienne bibliothèque François Faure.*
55. **DUCÉRÉ (Édouard)**, *Bayonne Historique et Pittoresque*, E. Hourquet, Bayonne, 1893.  
In-4 à demi-reliure en veau rouge, dos à nerfs, illustrations de F. Corrège. Belle gravure en page de titre, exemplaire numéroté 144/200. Annoté dans les premières pages "Offert par la ville de Bayonne à Monsieur J.M Harriagues, député et maire d'Hasparren - Bayonne le 2 juin 1894 - Le Maire Léo Pouzac". Porte le timbre de la Mairie de Bayonne.  
(Coiffe et dos frottés) 120 / 150 €  
*Provenance : Ancienne bibliothèque François Faure.*
56. **DUCÉRÉ (Édouard)**, *Histoire Topographique & Anecdotique des Rues de Bayonne*. Bayonne, imp. A. Lamoignon, 1887-1893.  
5 vol. grand in-12 en demi-reliure. Couv. cons.  
Avec envois de l'auteur à G. Silva sur le tome 1, et à Jules Claretie de l'Académie Française sur les tomes 3, 4 et 5. 100 / 150 €
57. **DUCÉRÉ (Édouard)**, *Napoléon et le château de Marrac*, A. Foltzer, 1912.  
In-12 broché (dos abimé et fragile)  
(Rousseurs) 10 / 50 €
58. **DUCÉRÉ (Édouard)**, *Invasion du Labourd et Siège de Fontarabie (1636-1638)*. Lettres et documents, Bayonne, A. Lamoignon, 1892.  
In-8 en demi-reliure à coins, dos lisse, couv. cons. (rousseurs) 10 / 50 €
59. **DUCÉRÉ (Édouard)**, *L'Armée des Pyrénées occidentales, éclaircissements historiques sur les campagnes de 1793, 1794, 1795*. Bayonne, E. Hourquet, 1881.  
In-8 en demi-reliure toilée, dos lisse, couv. cons. (restaurée)  
(rousseurs et taches) 10 / 50 €



62

60. **DUCÉRÉ (Édouard)**, *Les Fortifications du vieux Bayonne*. Bayonne, imp. A. Lamoignon, 1888.  
In-8 en demi-reliure, dos à nerfs (passé), couv. cons. (qq. rousseurs) 50 / 100 €
61. **DUCÉRÉ (Édouard)**, *Le Fort du Réduit*, Bayonne, L. Lasserre, 1907.  
Petit in-8 reliure toilée vert, couv. cons. (rousseurs) 10 / 50 €
62. **Ecole FRANÇAISE du XVIII<sup>e</sup> siècle**  
*Bayonne, plan des fortifications de Vauban*  
Encre et aquarelle rehaussée à l'échelle 1/50.  
12,5 x 18 cm  
**JOINT :**  
QUATRE GRAVURES portant sur les fortifications de Vauban en Pays Basque, Bearn et Basses-Pyrénées.  
12,5 x 17,5 - 22,5 x 17,5 cm 150 / 200 €  
*Provenance : Ancienne bibliothèque François Faure.*
63. **DUCÉRÉ (Édouard), 2 ouvrages :**  
- Contes d'un bibliophile Bayonnais, A. Lamoignon, 1891. Ex. 130/150. In-12 en demi-reliure maroquin vert et brun, dos à nerfs (passé), couv. cons. (déchirée, manques) (rousseurs)  
- Contes Bayonnais, Bayonne, A. Lamoignon, 1894. In-8 en demi-reliure toilée, couv. cons. (manque) (rousseurs) 10 / 50 €
64. **DUCÉRÉ (Édouard)**, *Les Corsaires sous l'Ancien Régime*, Bayonne, E. Hourquet, 1895.  
In-4 en demi-reliure à coins de maroquin brun, dos à nerfs (frottements, épidermures et piqûres), couv. cons. ÉDITION ORIGINALE. Ex. 7/200 sur papier velin. Ex-libris G. de Lailhacar (qq. rousseurs) 150 / 200 €
65. **DUCÉRÉ (Édouard)**, *Les Corsaires sous l'Ancien Régime*, Bayonne, E. Hourquet, 1895.  
In-4 broché (frottements, épidermures et piqûres), couv. cons. ÉDITION ORIGINALE.  
(Jaunissements, petit manque en couv. qq. rousseurs) 80 / 120 €
66. **(CORSAIRES) - 3 ouvrages**  
- LAMoIGNERE (E.), *Les Corsaires Bayonnais*, chez Vve Lamoignon, Bayonne, 1856.  
In-12 en demi-reliure à coins en maroquin brun, dos à nerfs.  
- LAFFITTE (J.), *Souvenirs racontés par lui-même*, Bruxelles, 1844. 3 tomes en 1 vol. in-12 en demi-reliure à coins en maroquin brun, dos à nerfs.  
- DUVOISIN (J.), *Le Dernier des Corsaires ou la vie d'Étienne Pellet-Montvieux de Hendaye*, Bayonne, imp. Vve Lamoignon, 1856. In-12 en demi-reliure, dos à nerfs, couverture verte imprimée cons. Bon exemplaire de l'édition originale. 150 / 200 €
67. **(CORSAIRES) - 2 ouvrages**  
- LAMoIGNERE (E.), *Les Corsaires Bayonnais*, chez Vve Lamoignon, Bayonne, 1856.  
In-12 broché bleu.  
- DUVOISIN (J.), *Le Dernier des Corsaires ou la vie d'Étienne Pellet-Montvieux de Hendaye*, Bayonne, imp. Vve Lamoignon, 1856. In-12 broché. Exemplaire de l'édition originale. Non coupé, dos fragile. 60 / 80 €
68. **RECTORAN (P.)**, *Corsaires Basques et Bayonnais du XV<sup>e</sup> au XIX<sup>e</sup> siècle*, ed. E. Plumon, 1946.  
In-4, broché, illustré de lithographies en noir et rouge d'après Pablo TILLAC dont 28 lithographies pleine page. ÉDITION ORIGINALE. Ex. 338/1000. Avec boitage.  
Bon exemplaire 150 / 200 €



50 à 75

## Béarn - Pyrénéisme

### 69. (BAYONNE) - 2 ouvrages

- CASSOU (J.), Bayonne, coll. Portrait de la France, ed. Emile-Paul Frères, Paris, 1927.

In-8 en demi-reliure à coins, dos à nerfs (frottements légers et passé), couv. et dos. cons. Frontispice de Daragnès et une gravure originale sur vergé. Ex. 37/50 sur Japon impérial. Bon exemplaire.

- BUFFIER (Achille), Mémoires, Bayonne, imp. du Courrier, 1927.

In-12 en demi-reliure dos à nerfs, couv. cons. 50 / 80 €

### 70. POYDENOT (H.), Récits et légendes relatifs à l'histoire de Bayonne, 1<sup>re</sup> et 2<sup>e</sup> parties, Bayonne, imp. E. Lasserre, 1875-1878.

2 vol. in-8 en demi-reliure de maroquin bleu, dos à nerfs (passés et frottés), couv. cons.

Le 1<sup>er</sup> vol. contient 6 fascicules: Fondation de la ville de Bayonne et origine de son nom/ Notes sur divers anciens monuments la cathédrale, les couvents, etc / Principaux événements survenus à Bayonne pendant l'occupation anglaise 1152-1451 / Passage à Bayonne de quelques souverains et personnages célèbres du XV<sup>e</sup> au XVIII<sup>e</sup> siècle / Étude sur les embouchures de l'Adour / Épisode de Ménégnie Saube-le-Ville.

Le 2<sup>nd</sup> vol. contient 3 fascicules: Nomenclature des évêques de Lapurdum et de Bayonne / Nomenclature des évêques de Bayonne pendant la domination anglaise / Nomenclature des évêques de Bayonne depuis le fin de la domination anglaise jusqu'à l'époque de la Révolution. (Rousseurs)

50 / 100 €

### 71. LÉON (H.), Histoire des Juifs de Bayonne, Paris, Durlacher, 1893.

In-4, 436 pp. demi-reliure, dos à nerfs, couv. cons. (déchirures et manques en coins, page XVI détachée).

Bien complet des 4 ff. de musique hors-texte recto-verso et des planches hors-texte en phototypie : *Armoiries des juifs de Bayonne, Temple israélite de Bayonne, Intérieur du temple et Portrait de Furtado*

30 / 60 €

### 72. (BAYONNE)

- Archives Municipales de Bayonne, Livre des Établissements, Bayonne, imp. Lamoignon, 1892.

Fort in-4 en demi-reliure à coins, dos à nerfs orné (dos passés, frottements et petits manques aux plats) (Taches d'humidité brunies)

- Premier Congrès diocésain de Bayonne novembre 1909, compte-rendu, Bayonne, Lasserre imp., 1910.

In-8 en demi-reliure à coins, dos à nerfs, couv. cons.

- LEON (H.), Étude historique sur la Chambre de Commerce de Bayonne, Paris, M. Lévy Frs ed., 1869.

In-8 en demi-reliure, dos lisse. Une table dépliant et une photographie des jetons en frontispice. (rousseurs)

- Documents sur le Diocèse de Bayonne au XVI<sup>e</sup> siècle extraits du secret des Finances de France par N. Fromenteau et publiés par Amédée de Paul, Pau, Vve L. Ribaut, 1888.

In-4 28p. reliure toilée verte (humidité) 50 / 80 €

### 73. Eugène BEJOT (1867-1931)

*La Cathédrale de Bayonne depuis les bords de la Nive, 1918*

Pointe-sèche signée.

15,5 x 18 cm. (Cadre)

JOINT : TROIS LITHOGRAPHIES représentant la ville de Bayonne.

(Encadrées)

50 / 100 €

Provenance : Ancienne bibliothèque François Faure.

### 74. (PROTESTANTISME) - 2 ouvrages

- DUBARAT (V.), *Le Protestantisme en Béarn et au Pays Basque, ou observations critiques sur l'histoire de l'Église réformée d'Osse de M. le pasteur A. Cadier*, Pau, imp. Vignancour, 1895. In-8 en demi-reliure, dos nerfs, couv. cons. (rousseurs).

- DURIER (Ch.), *Les Huguenots en Bigorre, Documents inédits publiés pour la Société historique de Gascogne et annoté par J. de Carsalade Du Pont. Série des Archives historiques de la Gascogne, fascicule 4<sup>e</sup>*. Paris-Auch, 1884. In-8 demi-reliure dos lisse, couv. cons. (1<sup>er</sup> plat abimé) 100 / 150 €

### 75. MENJOLET (abbé J. M.), Chronique du Diocèse et du Pays d'Oloron (Béarn méridional et Soule). Oloron, Marque 1864.

2 vol. in-8, demi-reliure en chagrin bleu, dos à nerfs (passés frottés). Importante étude bien documentée de l'archiprêtre d'Oloron. Peu commune. Il boucle ainsi ses "Chroniques" commencées en 1843 avec la "Chronique de Notre Dame du Calvaire de Bétharram" puis la "Chronique de Notre Dame de Sarrance dans la Vallée d'Aspe" en 1859 (Soulice 28). 100 / 150 €

### 76. LESPY (V.), Un curé béarnais au dix-huitième siècle. Correspondance de l'abbé Trista publiée par V. Lespy. Pau, Ribaut, 1879.

2 vol. in-12 demi-marroquin bleu, dos à nerfs (passé et frotté), couv. cons.. Publication pour la Société des Bibliophiles du Béarn, tirée à petit nombre (50 ex.) non mis dans le commerce.

#### JOINT :

NAVARROT (Jean François Xavier) *Le chansonnier d'Oloron, Navarrot. Portrait. Ode à Xavier Navarrot par Isidore Salles. Notice biographique par V. Lespy. Choix de chansons de Navarrot. Strophes par Alexis Peyref. Pau, Imprimerie-Stéréotypie Garet, 1890.*

In-8 en demi-reliure, dos lisse, couv. cons. chromolithographiée. (rousseurs). Peu commun. Texte avec encadrements en 3 tons à chaque page. La Notice de Lespy avait déjà paru dans l'édition des Chansons de Xavier Navarrot publiée en 1868 par Lespy. 100 / 150 €

### 77. DUBARAT (V.), Mélanges de bibliographie et d'histoire locale, Pau, Vve Ribaut, 1894.

2 vol. in-8 en demi-reliure, dos à nerfs, couv. cons. 20 / 50 €

### 78. d'ASFELD (Vte LATAPY), Chroniques du Béarn, depuis les temps les plus reculés jusqu'à nos jours, où sont mêlés l'histoire des Basques, celles des peuples de Bigorre, de Marsan, d'Armagnac, du comté de Foix et de plusieurs autres des Pyrénées. Paris, Comptoir des Imprimeurs Réunis, s.d. (1847-49).

2 vol. in-8 : 496pp/480pp. demi-reliure, dos lisse. (frottés, rousseurs) 50 / 100 €

### 79. (HISTOIRE DU BÉARN) - 3 ouvrages

- ADER (Jean Joseph), *Résumé de l'histoire du Béarn, de la Gascogne supérieure et des Basques*. Paris, Lecoq et Durey, 1826. "Collection de résumés de l'histoire de tous les peuples anciens et modernes".

In-12, 328 pp. (taches), demi-reliure à coins en maroquin havane, dos à nerfs ornés (frotté, manque à la coiffe). Ex-libris G. de Lailhacar. Peu courant. (Barbe 7).

- LE CŒUR (Ch.), *Histoire du Béarn en cent pages*, Pau, chez L. Ribaut, 1876. In-8 toilé vert. Ex-libris G. de Lailhacar.

- Adresse du Clergé de l'ancien diocèse de Lescar à Monseigneur Ducellier pour le prier d'ajouter à son titre d'Evêque de Bayonne le titre d'Evêque de Lescar, Pau, imp. Vignancour, 1879. In-4 toilé vert (humidité), couv. cons. (passée restaurée). 1 carte dépliant. Avec envoi. Ex-libris G. de Lailhacar. 50 / 100 €





**80. (DROIT ET COUTUMES) - 5 ouvrages**

- de BORDENAVE (N.), *Histoire de Béarn et Navarre*, Paris, Vve J. Renouard, 1873. In-8 demi-reliure, dos à nerfs, couv. cons. (brunissures en coins, qq. rousseurs)
- MOULONGUET (P.), *La Souveraineté de Béarn, à la fin de l'Ancien Régime*, Toulouse, E. Privat, 1908. In-8 demi-reliure toilée, couv. cons. Avec envoi de l'auteur.
- LABORDE (L.), *La Dot dans les fors et coutumes du Béarn*, Bordeaux, Y. Cadoret imp., 1909.
- RIVIÈRE (A.), *Histoire des Biens communaux en Béarn et dans le Pays Basque*, Pau, Vignancour imp., 1909. In-8 en demi-reliure à coins en velin, couv. cons. (rousseurs). Avec envoi de l'auteur.
- DELMAS (P.) *Du Parlement de Navarre et de ses origines*, Pau, E. Dupuy, 1898. In-4 en demi-reliure de chagrin rouge, dos à nerfs, couv. cons. Avec envoi de l'auteur. 50 / 100 €

- 81. de LAGOR (P.), *Mon vieux Béarn***, ed. Académie de Béarn, Toulouse-Paris, 1930.  
In-8 broché. Ex. 24/125 sur Hollande. Non coupé.  
(Dos passé, qq rousseurs) 10 / 50 €

**82. (PAU) - 3 ouvrages:**

- BASCLE de LAGRÈZE (G.), *Le Château de Pau. Souvenirs Historiques. Son Histoire et sa Description*. Paris, Didier, 1855. In-12, demi-reliure toilée brun, couv. cons.
- BASCLE de LAGRÈZE (G.), *Le Trésor de Pau*, Archives du Château d'Henri IV, avec des fac-similés. Pau, Vignancour, 1851. In-8, reliure plein veau d'époque avec pièce de titre rouge sur le 1<sup>er</sup> plat, dos lisse, couv. cons., illustré de 12 planches hors texte dont 2 dépliantes.
- BARTHETY (Hilarion) : *Lou Nousté Henric ! Histoire de la Statue d'Henri IV à Pau*, Pau, Ribaut, Lalheugue, 1890. In-4 en demi-reliure de chagrin bleu (frotté), couv. cons. 40 / 60 €

- 83. LASSERRE (H.), *Notre-Dame de Lourdes***, Paris, Victor Palmé ed., 1870.  
In-8 reliure éditeur de percaline brune, dos à nerfs ornés, couv. cons., tranches dorées, ill. de 12 lithographies en noir hors texte (rousseurs) 10 / 30 €

- 84. PIQUET J.-P., *Voyage dans les Pyrénées françaises, dirigé principalement vers le Bigorre & les Vallées ; suivi de quelques vérités nouvelles & importantes sur les Eaux de Barèges & de Bagnères***, Paris, chez Le Jay, 1789.  
In-8 en demi-reliure havane à dos lisse orné.  
ÉDITION ORIGINALE, 327 p.  
(petit manque en bordure p. 323 et annotations à l'encre p. 325)  
Édition originale « assez rare » selon Dendaletche. Elle est parue sans le nom de l'auteur, Jean-Pierre Picqué (1748-1835), médecin à Lourdes, qui a rédigé cet ouvrage comme une sorte de présentation de son pays aux curistes et voyageurs. Labarère, 1187 Dendaletche, 1470, « assez rare ». 100 / 150 €

- 85. SAMAZEUILH J-F, *Souvenirs des Pyrénées***, Agen, Prosper Noubel éd., 1827-1829.  
2 vol. reliés en un in-4 à demi-reliure, dos lisse.  
Chaque volume séparé d'une carte dépliant et quatre lithographies. Les pages de titre annotées et marquées "M. Pierra" (?)  
(Frottements, usures à la coiffe et au dos) 100 / 200 €  
*Provenance : Ancienne collection François Faure.*

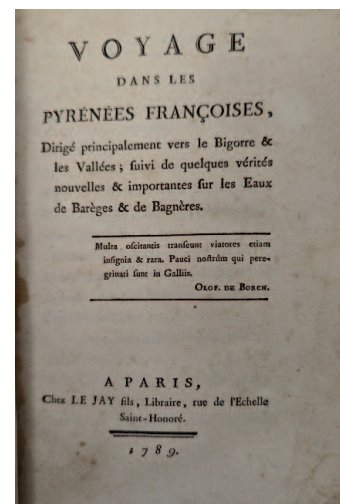
- 86. DUMÈGE de la Hays (A.), *Statistique générale des Départements Pyrénéens, ou des Provinces de Guienne et de Languedoc***, Paris, Treuttel et Wurtz, 1828-29.  
2 vol. in-8, demi-reliure à dos lisses (par Bauzennef) frottemets et mors frottés, 400pp. et 580pp. avec une carte dépliant gravée. (Rousseurs). 50 / 100 €

- 87. RAMOND de CARBONNIERES P., *Carnets Pyrénéens. Lourdes***, Éditions de l'Echauguette, 1931-1939.  
4 vol. In-4 à reliure en veau havane, dos à nerfs, Tomes I à IV.  
(Griffures à la coiffe et aux plats)  
**JOINT : RAMOND de CARBONNIERES P., *Carnets Pyrénéens. Lourdes***, Editions de l'Echauguette, 1931-1939.  
2 vol. In-4 (Tome III & IV) à reliure en veau havane, dos à nerfs, numérotés 34 et imprimés sur Papier Hollande.  
(Griffures à la coiffe) 100 / 120 €  
*Provenance : Ancienne collection François Faure.*

- 88. CINQ LITHOGRAPHIES** représentant des scènes animées et pittoresques des Pyrénées et leurs habitants.  
(Encadrées). 80 / 120 €

- 89. TROIS LITHOGRAPHIES** représentant le Cirque de Gavarnie, le Col du Tourmalet et Cauterêts.  
25 x 32 cm, 24 x 31 cm et 19 x 26,5 cm (à vue) 50 / 80 €  
*Provenance : Ancienne collection François Faure.*

- 90. (PAIX DES PYRÉNÉES - Rencontre du Roi de France et du Roi d'Espagne le 7 Novembre 1659 sur la Bidassoa)**  
GRAVURE panoramique par Adam Perelle avec l'Isle de la Conférence et le profil de Fontarabie, éditées chez Beaulieu Ingénieur du Roi.  
XVIII<sup>e</sup> siècle.  
46 x 105 cm  
(Encadrée sous verre - Rousseurs) 150 / 200 €





92



94



93



91



95



96

**91. École FRANÇAISE de la première moitié du XIX<sup>e</sup> siècle, suiveur de Christophe CVETON (1796-1831)**

*Gendarmes sur la route de Tarbes*  
Aquarelle sur traits de crayon.

19 x 29 cm

(Petites restaurations)

300 / 500 €

Provenance:

- Ancienne collection François Faure, avocat et délégué du Ministre d'Etat chargé des Affaires Culturelles pour les Pyrénées. Bienfaiteur et Donateur du Musée Basque de Bayonne.

- Collection particulière, Biarritz, par descendance.

**92. J. COLOMES (XIX<sup>e</sup> siècle)**

*Le Pic de Viscos depuis la terrasse d'Argelès-Gazost*  
Huile sur toile non signée et située au dos.

65 x 81 cm

(Restaurations)

800 / 1 200 €

Provenance:

- Ancienne collection François Faure, avocat et délégué du Ministre d'Etat chargé des Affaires Culturelles pour les Pyrénées. Bienfaiteur et Donateur du Musée Basque de Bayonne.

- Collection particulière, Biarritz, par descendance.

**93. J. COLOMES (XIX<sup>e</sup> siècle)**

*La vallée d'Argelès, 1859*

Huile sur toile signée et datée en pied.

Située au dos.

28 x 38 cm

200 / 300 €

Provenance:

- Ancienne collection François Faure, avocat et délégué du Ministre d'Etat chargé des Affaires Culturelles pour les Pyrénées. Bienfaiteur et Donateur du Musée Basque de Bayonne.

- Collection particulière, Biarritz, par descendance.

**94. École FRANÇAISE du XIX<sup>e</sup> siècle**

*Eaux-chaudes, sourciers et promeneurs*

Gouache.

42 x 53 cm

600 / 800 €

**95. École FRANÇAISE du XX<sup>e</sup> siècle**

*Cacolet et chien*

Aquarelle, encre et crayons de couleurs non signée.

14 x 9 cm

80 / 120 €

Provenance:

- Ancienne collection François Faure, avocat et délégué du Ministre d'Etat chargé des Affaires Culturelles pour les Pyrénées. Bienfaiteur et Donateur du Musée Basque de Bayonne.

- Collection particulière, Biarritz, par descendance.

**96. École FRANÇAISE de la première moitié du XIX<sup>e</sup> siècle**

*Le Cirque de Gavarnie*

Aquarelle, encre et lavis.

13 x 10,5 cm (Petites rousseurs)

80 / 120 €

Provenance:

- Ancienne collection François Faure, avocat et délégué du Ministre d'Etat chargé des Affaires Culturelles pour les Pyrénées. Bienfaiteur et Donateur du Musée Basque de Bayonne.

- Collection particulière, Biarritz, par descendance.

**97. École FRANÇAISE du XIX<sup>e</sup> siècle**

*Le Pic du Midi, 1877*

Pierre noire, gouache et lavis monogrammée, située et datée en pied.

Environ 15 x 24 cm

150 / 200 €

Provenance:

- Ancienne collection François Faure, avocat et délégué du Ministre d'Etat chargé des Affaires Culturelles pour les Pyrénées. Bienfaiteur et Donateur du Musée Basque de Bayonne.

- Collection particulière, Biarritz, par descendance.



**98. Émile DEME (Fin XIX<sup>e</sup>-début XX<sup>e</sup> siècle)**

*Ferme de Bigorre*

Huile sur toile signée en bas à droite, avec étiquette manuscrite au dos.  
57 x 82 cm 300 / 400 €

**99. François MENGELATTE (1920-2009)**

*Esquièze-Sère (Hautes Pyrénées)*

Huile sur toile signée en bas à droite  
46 x 54 cm 100 / 200 €

**100. Blanche ODIN (1865-1957)**

*Le Port de Saint-Jean-de-Luz*

Aquarelle signée en bas à gauche.  
21 x 28,5 cm 2 000 / 3 000 €

**101. Émile VAN MARCKE (1827-1890)**

*Saint-Jean-de-Luz, Pêcheur et religieuses sur les quais*

Huile sur toile signée en bas à droite, titrée et datée au dos sur étiquette manuscrite.  
23 x 43 cm 500 / 800 €

Provenance:

- Ancienne collection François Faure, avocat et délégué du Ministre d'Etat chargé des Affaires Culturelles pour les Pyrénées. Bienfaiteur et Donateur du Musée Basque de Bayonne.
- Collection particulière, Biarritz, par descendance.

**102. Charles COLIN (1863-1950)**

*Le Sumroo du Capitaine Duhart - 1885*

Huile sur toile signée en bas à droite avec cartouche sur le cadre  
81 x 102 cm (Rentoilée, restaurations) 800 / 1 200 €

*Le 3 septembre 1882 le navire de commerce, trois-mâts barque, du capitaine Duhart, le Sumroo, est signalé au port de Papeeté (Nouvelle-Calédonie) avec 612 tonneaux. (Ref. Le Messager de Tahiti - 28 septembre 1882).*

**103. FIXÉ SOUS VERRE** polychrome représentant des pêcheurs et des kaskarotes sur une plage en train de ramasser des poissons.

Travail français du début du XX<sup>e</sup> siècle  
7 x 10 cm (Cadre, rousseurs et taches) 100 / 120 €

Provenance:

- Ancienne collection François Faure, avocat et délégué du Ministre d'Etat chargé des Affaires Culturelles pour les Pyrénées. Bienfaiteur et Donateur du Musée Basque de Bayonne.
- Collection particulière, Biarritz, par descendance.



**104. Jules-Eugène PAGES (1867-1946)**

*Biarritz depuis les hauteurs de la Côte des Basques*

Encre et lavis d'aquarelle signée en bas à droite.

9 x 20 cm

200 / 300 €

*Provenance:*

- Ancienne collection François Faure, avocat et délégué du Ministre d'Etat chargé des Affaires Culturelles pour les Pyrénées. Bienfaiteur et Donateur du Musée Basque de Bayonne.

- Collection particulière, Biarritz, par descendance.

**105. École FRANÇAISE du début du XIX<sup>e</sup> siècle**

*Port-Vieux, 1820*

Mine de plomb sur papier vergé situé et daté en bas à droite.

20,5 x 31,5 cm

150 / 200 €

Au revers : *Étude de panorama*

*Provenance:*

- Ancienne collection François Faure, avocat et délégué du Ministre d'Etat chargé des Affaires Culturelles pour les Pyrénées. Bienfaiteur et Donateur du Musée Basque de Bayonne.

- Collection particulière, Biarritz, par descendance.

**106. École FRANÇAISE du XIX<sup>e</sup> siècle**

*Biarritz, le Rocher de la Vierge, 1877*

Pierre noire, gouache et lavis monogrammée, située et datée en pied.

Environ 15 x 24 cm

200 / 300 €

*Provenance:*

- Ancienne collection François Faure, avocat et délégué du Ministre d'Etat chargé des Affaires Culturelles pour les Pyrénées. Bienfaiteur et Donateur du Musée Basque de Bayonne.

- Collection particulière, Biarritz, par descendance.

**107. Armand CASSAGNE (1823-1907)**

*Biarritz et le phare depuis les Terrasses du Basta*

Fusain signé et situé en bas à droite.

22,5 x 31,5 cm

150 / 200 €

*Provenance:*

- Ancienne collection François Faure, avocat et délégué du Ministre d'Etat chargé des Affaires Culturelles pour les Pyrénées. Bienfaiteur et Donateur du Musée Basque de Bayonne.

- Collection particulière, Biarritz, par descendance.

**108. Eugène BORDE (XIX<sup>e</sup>-XX<sup>e</sup> siècle)**

*Le Basta, 1902*

Huile sur toile signée, située et datée en bas à droite.

22 x 41 cm

150 / 200 €

**109. Eugène BORDE (XIX<sup>e</sup>-XX<sup>e</sup> siècle)**

*Le phare de Biarritz depuis les Rochers de Miramar*

Huile sur panneau signée et datée août 1889.

23 x 41 cm

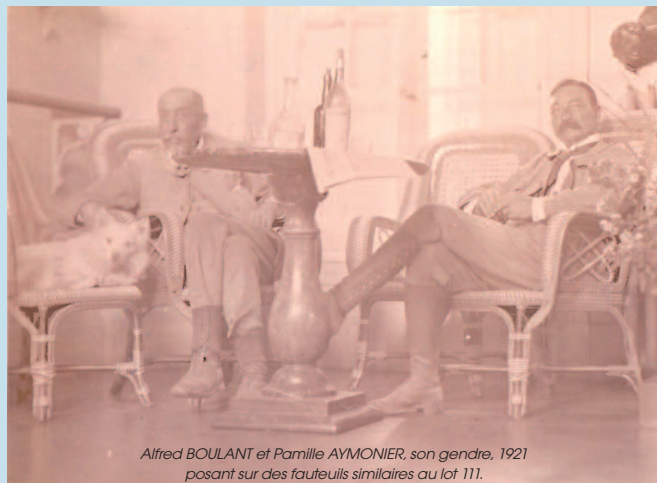
150 / 200 €

# Collection Alfred BOULANT (1855-1927)

## Magnat de l'Industrie du tourisme à Biarritz



110



Alfred BOULANT et Pamielle AYMONIER, son genre, 1921  
posant sur des fauteuils similaires au lot 111.



110

### 110. STUDIO V. JAIME à Biarritz

Alfred BOULANT (1855-1927) et Madame Léontine MAGNY épouse d'Alfred BOULANT (1860-1948)

Deux photographies argentiques, façon cartes cabinet  
13 x 8 cm montées sur carton du photographe.

50 / 100 €

Léontine MAGNY s'est rapidement retrouvée à la tête d'une petite fortune après le décès de ses parents qui possédaient le fameux restaurant éponyme rue de la Contrescarpe-Dauphine à Paris et réunissait le gratin littéraire parisien. Elle fut d'une aide précieuse dans la capacité d'investissement d'Alfred Boulant. Après le décès de son époux, elle succombe aux sirènes de Garat et Stavisky et dilapide la fortune familiale.

### 111. (ANCIEN MOBILIER DE L'HÔTEL DU PALAIS ET DES ÉTABLISSEMENTS d'Alfred BOULANT)

PAIRE DE FAUTEUILS à large dossier plat ajouré en rotin naturel et teinté bleu, les accotoirs en prolongement du dossier soutenus par des croisillons. Vers 1900-1910.

Haut. 104 cm; Larg. 70 cm

Bon état

JOINT : TABLE BASSE rectangulaire (Haut.70 cm; Larg. 56 cm; Prof. 72 cm)

150 / 200 €

### 112. (ANCIEN MOBILIER DE L'HÔTEL DU PALAIS ET DES ÉTABLISSEMENTS d'Alfred BOULANT)

SALON en rotin naturel et teinté bleu et bleu marine, comprenant une banquette (Larg. 106 cm), trois chaises et deux fauteuils.

Vers 1900-1910

Bon état d'usage

150 / 200 €

### 113. (ANCIEN MOBILIER DE L'HÔTEL DU PALAIS ET DES ÉTABLISSEMENTS d'Alfred Boulant)

FAUTEUIL ET GUERIDON en rotin naturel et teinté or, blanc et vert.

Vers 1900-1910

Bon état d'usage

Guéridon: Haut. 72 cm; Diam. 62 cm

JOINT: PETITE TABLE BASSE rectangulaire en rotin naturel et teinté rouge, plateau bois. (Haut. 47 cm; Larg. 36 cm)

80 / 120 €

### 114. A BIARRITZ - Le Parc Bourguignon

Café Restaurant du Helder - Emile Catelain

Lithographie en noir d'après Yves Barret, publicité tirée d'une revue ainsi légendée: "(...) attraction ajoutée aux mille séductions mondaines et pittoresques de Biarritz, la Reine des Plages".

35 x 28 cm

(encadrée sous verre)

20 / 50 €



TIQUE. - Vestibule de l'Hôtel du Palais



111



112





116



117



119



120



121



122



118



123

**120. École FRANÇAISE Fin XIX<sup>e</sup>-début XX<sup>e</sup> siècle**

*La Côte des Basques avant la Villa Belza*

Huile sur papier contrecollé sur carton situé Côte des Basques et daté 2 Juin à (?) en bas à droite. Avec tampon "Collection F Dandiran" au dos.

19 x 28 cm 250 / 350 €  
La villa Belza a été construite à Biarritz après 1882.

**121. École FRANÇAISE Fin XIX<sup>e</sup>-début XX<sup>e</sup> siècle**

*Le Phare de Biarritz depuis la plage de Miramar*

Huile sur panneau située et datée (19)24 (?) en bas à droite. Avec tampon "Collection F Dandiran" au dos.

20 x 32 cm 250 / 350 €

**122. Ernest LESSIEUX (1848-1925)**

*Grande Plage à Saint Sébastien (La Concha)*

Aquarelle située et datée août 1882 en bas à droite

24 x 34 cm 300 / 500 €

**123. BIARRITZ Saison d'Hiver 1897-98**

AFFICHE originale lithographiée en couleur pour les Chemins de Fer du Midi, d'après E. Bourgeois, imp. Eug. Marx, Paris. Avec timbres et visa de l'époque. 1897.

99 x 73 cm  
(Encadrée sous verre, belle fraîcheur, petites pliures) 800 / 1 200 €

Bibliographie:

-J.-L. Fricker et Philippe Terrance, *Les Pyrénées s'affichent*, ed. Milan, Toulouse, 2004. Reproduit p.76.

**115. D'après Hubert CLERGET (1818-1899)**

*Vue de la Villa Eugénie et Vue de la Côte des Fous*

Deux lithographies en couleur formant pendants  
Pleines marges : 32 x 44 cm 100 / 200 €

**116. École FRANÇAISE avant 1903**

*À l'ombre des Tamaris devant la grande plage de Biarritz*

Huile sur toile  
38 x 55 cm 500 / 1 000 €

**117. École FRANÇAISE avant 1903**

*Biarritz, la villa Belza*

Huile sur toile  
38 x 55 cm 500 / 1 000 €

**118. Denis ETCHEVERRY (1867-1950)**

*Cabanes de plage*

Huile sur panneau signé en bas à gauche  
13,5 x 18 cm 300 / 500 €

**119. Jean Georges PASQUET (1851-1936)**

*Biarritz, les plages et la Roche percée depuis Miramar*

Huile sur panneau signé et daté 1890 en bas à gauche  
24 x 32,5 cm 300 / 500 €



**124. MÉDITERRANÉE - PYRÉNÉES - Océan**

AFFICHE originale lithographiée en couleur pour les Chemins de Fer du Midi, Affiches Manzi, Joyant & C<sup>ie</sup>. Vers 1900.

104,5 x 73,5 cm

(Encadrée sous verre, non entoilée, léger manque en bas à droite et légères pliures ouvertes) 1 000 / 1 500 €

Bibliographie :

- J.-L. Fricker et Philippe Terrancle, *Les Pyrénées s'affichent*, ed. Milan, Toulouse, 2004. Reproduit p.6 (pleine page).

**125. HENDAYE-PLAGE**

AFFICHE originale lithographiée en couleur pour les Chemins de Fer de l'État, d'après Nyk, avec panorama du Pays Basque en partie basse, imp. F. Champenois, Paris. Avec visa Bon pour Affichage. Vers 1900.

103 x 73 cm

(Encadrée sous verre, non entoilée, petite trace d'adhésif sur pliure en bas à gauche) 1 000 / 1 500 €

Bibliographie :

- J.-L. Fricker et Philippe Terrancle, *Les Pyrénées s'affichent*, ed. Milan, Toulouse, 2004. Reproduit p.79.

**126. CÔTE BASQUE**

AFFICHE originale lithographiée en couleur pour la SNCF, d'après Roland HUGON, éd. Paul Martial & alliance graphique, Paris. Vers 1937.

99 x 62 cm

(Encadrée sous verre, non entoilée, belle fraîcheur) 700 / 1 000 €

Bibliographie :

- J.-L. Fricker et Philippe Terrancle, *Les Pyrénées s'affichent*, ed. Milan, Toulouse, 2004. Reproduit p.70.

**127. CIBOURE - BICHINCHO, 1955**

AFFICHE lithographiée en couleur, d'après F. Tastet pour les fêtes de la ville du 22 au 30 janvier 1955, imp. Tastet.

118 x 79,5 cm

(Non entoilée, pliures en partie haute)

100 / 200 €

**128. Léon de LEYRITZ (1888-1976)**

Projet de décor pour le Boléro de Ravel à l'Opéra Garnier

Gouache signée, annotée et dédiée en pied "Pour Maître François Faure en souvenir de Ravel, amical et reconnaissant hommage".

48 x 61 cm

200 / 300 €

Provenance :

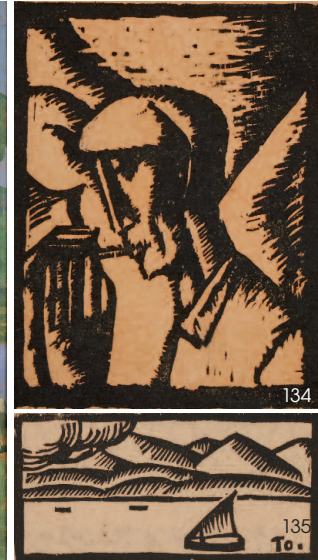
- Ancienne collection François Faure, avocat et délégué du Ministre d'Etat chargé des Affaires Culturelles pour les Pyrénées. Bienfaiteur et Donateur du Musée Basque de Bayonne.

- Collection particulière, Biarritz, par descendance.

Léon Leyritz, ami et membre fondateur de la Fondation Maurice Ravel, fut chargé au début de l'année 1941, de produire le décor du Boléro pour l'Opéra Garnier sous le contrôle de Monsieur Jacques Rouché, Administrateur des Théâtres Lyriques Nationaux.

Leyritz décrit son décor au Figaro de la manière suivante :

"J'ai mis dans ma maquette de décor des arcades mauresques en motif principal pour imposer l'idée que l'atmosphère musicale du Boléro n'est pas tant espagnole qu'arabe (...). Au dur cactus répond une dure usine, également noire et rouge. Elle est là pour souligner le côté mécanique de la construction de la musique faite des chaînons des motifs alternatifs".



- 129. Jean Gabriel DOMERGUE (1889-1962)**  
*Femme allongée avec son chien, 1912*  
 Huile sur carton fort signée, datée et avec envoi à Raymond Le Franc en bas à droite.  
 44,5 x 54,5 cm 1 000 / 1 500 €
- 130. Marie GARAY (1861-1953)**  
*Les Châtaignes*  
 Huile sur toile signée en bas à droite  
 38 x 46 cm  
 (petit accident) 300 / 400 €
- 131. Henri Achille ZO (1873-1933)**  
*La Nive près de Bayonne, vers 1923.*  
 Huile sur panneau signée en bas à droite.  
 54,5 x 81 cm 4 000 / 6 000 €  
 Exposition : Salon des Artistes Français, Paris, 1923, n°1757 du catalogue du Salon et porte une étiquette n° 806 au dos.  
 À rapprocher de l'œuvre *Journée finie, 1924*, conservée au Musée Basque de Bayonne (inv. 2488).
- 132. M. DIWOUS (XX<sup>e</sup>)**  
*Le Pont Romain au Pays Basque*  
 Aquarelle signée et datée 1952 en bas à gauche.  
 32 x 44 cm 40 / 60 €
- 133. Lucien Raoul Jean MARTIAL (1892-1987)**  
*Thoniers à Saint-Jean-de-Luz*  
 Huile sur toile signée en bas à gauche.  
 46 x 63 cm 200 / 300 €  
 Exposition:  
 Lucien Martial, peintre de la Marine, Palais de Chaillot, Paris, 19 octobre - 2 décembre 1979.
- 134. TOBEEN - Félix Elle BONNET dit (1880-1938)**  
*Le Fumeur Basque, avant 1917*  
 Xylographie en noir, montée sur papier et contresignée au crayon  
 143 x 100 mm 300 / 400 €  
 Exposition :  
 - Première présentation de cette estampe à la Galerie Eugène Blot, Paris, 1917.  
 Bibliographie :  
 - Rosella Huber-Spanier, *Tobeen un poète du cubisme*, ed. 99 publishers, Haarlem, 2012, reproduit p. 72 en pleine page, ref. cat. 216.  
 - Jean-Paul Goikoetxea, *Tobeen un moderne chez les Basques*, ed. Pimientos, 2012, reproduit p.24.

- 135. TOBEEN - Félix Elle BONNET dit (1880-1938)**  
*Bateau à voile, vers 1916*  
 Xylographie en noir monogrammée To. dans la planche et contresignée au crayon  
 120 x 170 mm 150 / 200 €  
 Bibliographie :  
 - Rosella Huber-Spanier, *Tobeen un poète du cubisme*, ed. 99 publishers, Haarlem, 2012, reproduit p. 61 en pleine page, ref. cat. 230.  
 - Jean-Paul Goikoetxea, *Tobeen un moderne chez les Basques*, ed. Pimientos, 2012, reproduit p.38.
- 136. Louis MENEAU (XX<sup>e</sup> siècle)**  
*Bas-Cambo*  
 Bois gravé signé et numéroté sur 50.  
 29 x 19 cm 50 / 100 €
- 137. Albert LACHAUX (XX<sup>e</sup> siècle)**  
*La Nive à Cambo-les-Bains*  
 Aquarelle signée et située en bas à droite.  
 36 x 52 cm 80 / 120 €
- 138. Pierre LABROUCHE (1876-1956)**  
*Village espagnol*  
 Pointe-sèche signée avec envoi et annotée "Epreuve d'essai".  
 Plaque : 31 x 41 cm - Pleines marges 80 / 120 €
- 139. Pierre LABROUCHE (1876-1956)**  
*Village Espagnol*  
 Eau-forte signée et dédicacée.  
 Plaque 28 x 32 cm - Pleines marges 80 / 120 €
- 140. Pierre LABROUCHE (1876-1956)**  
*Village Espagnol*  
 Eau-forte signée et dédicacée.  
 Plaque : 27 x 34 cm - Pleines marges 80 / 120 €
- 141. Raoul SERRES (1881-1971)**  
*Rue animée du Labourd*  
 Eau-forte et aquatinte signée en numérotée sur 100.  
 21 x 16 cm 50 / 100 €
- 142. Georges MARCHETTI (1885-1912)**  
*Le Bouvier Basque*  
 Gravure en couleur contresignée en bas à droite.  
 À vue 17,5 x 25,5 cm 10 / 50 €





**143. Ramiro ARRUE (1892-1971)**

*Partie de Pelote*

Huile sur toile signée en bas à gauche.

Étiquette manuscrite de l'artiste sur le châssis avec titre et numéroté 2.

73 x 49 cm

50 000 / 70 000 €

Provenance :

- Ancienne collection d'un chirurgien de Clermont-Ferrand.
- Collection privée, Boulogne-Billancourt, par descendance.

Acquisé probablement à la fin des années 1930, par un chirurgien de Clermont-Ferrand grand amateur et collectionneur de Pierre LOTI, cette œuvre fait écho à l'une des illustrations conçues par Ramiro ARRUE pour le *Ramuntcho*, paru en 1927. Le livre reprend une partie de pelote avec le joueur principal de dos et des gradins bien garnis. Comme Olivier RIBETON, ancien conservateur du Musée Basque et commissaire de l'exposition de Biarritz en 2017, nous pouvons penser que « la gouache a pu servir de modèle inversé pour illustrer le frontispice de la deuxième partie du *Ramuntcho* de Pierre Loti. ». Ici, l'œuvre est sur toile et met en valeur une trinité de joueurs de pelote basque en action, de face, reliant terre et ciel. A l'arrière-plan, la foule s'est pressée pour assister à cette partie, sur le fronton, au milieu du village.

Ramiro lui-même était un grand joueur de pelote. Il en connaissait parfaitement chaque mouvement et toute l'esthétique, "l'élégance du geste et la souplesse chorégraphique de l'acteur" (Robert Poulou).

La gouache de la même composition intitulée *Joueurs de Yoko Garbi* (25 x 35 cm) figure dans la Collection Maria de Isasi-Villa les Camélias au Musée du Cap-d'Ail. Cette gouache fut exposée lors de la rétrospective au Casino Bellevue à Biarritz, à



l'été 2017. Notre œuvre présentée aujourd'hui reprend le même sujet, mais sur toile. Elle est de beau format et inédite sur le marché.

La gouache a certainement servi à illustrer le programme officiel de la *Grande Semaine de Pelote Basque* en 1929 où la composition est choisie pour illustrer « l'action ». Nous avons eu le plaisir de vendre son pendant « *Le Repos* », le 6 août 2022. Sur ce programme, ces deux œuvres étaient soulignées des mots de Pierre LOTI dans *Ramuntcho*.

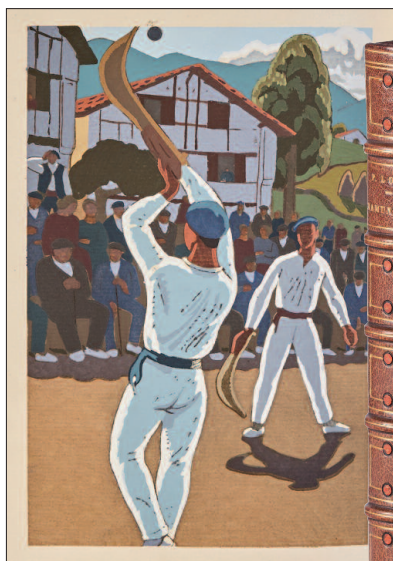
Cette fois-ci, nous pouvons lire : « *D'instant en instant, clac ! toujours le coup de fouet des pelotes, leur bruit sec contre le gant qui les lance ou contre le mur qui les reçoit, leur même bruit donnant la notion de toute la force déployée... Clac ! elle fouettera jusqu'à l'heure du crépuscule, la pelote, animée furieusement par les bras puissants et jeunes. Parfois, les joueurs, d'un heurt terrible, l'arrêtent au vol, d'un heurt à briser d'autres muscles que les leurs. Le plus souvent, sûrs d'eux-mêmes, ils la laissent tranquillement toucher terre, presque mourir : on dirait qu'ils ne l'attraperont jamais ; et clac ! elle repart cependant, prise juste à point, grâce à une merveilleuse précision de coup d'œil, et s'en va refrapper le mur, toujours avec sa vitesse de boulet... ».*

Bibliographie :

- Robert POULOU, *La Pelote Basque & les peintres*, in *Pilota*, juin 2016, n°203, Magazine de la Fédération de Pelote Basque. (pages 6 à 9)
- Olivier RIBETON, *Ramiro ARRUE (1892-1971) un artiste basque dans les collections publiques françaises*, ed. Musée Basque, 1991. (pages 274 et 275)
- Olivier RIBETON, *Ramiro Arrue Entre avant-garde et tradition*, exposition Biarritz Le Bellevue 8 juillet-17 septembre 2017, Biarritz, 2017. (pages 150 à 154 et 276)
- *La Gran Enciclopedia Vasca*, vol. XI, fasc. 104, p. 122.
- Maria de ISASI, *Ramiro ARRUE peintre basque*, c. a., Monaco, 2011. (p.120)
- José GARMENDIA et Galerie Sialelli, *Ramiro ARRUE*, Biarritz, 1989. (p. 43)



146



144



**144. Pierre LOTI, Ramuntcho, ed. G. Cres et Cie, Paris, 1927.**

In-8 en demi-reliure et coins en maroquin brun, dos à nerfs ornés de caissons style Art Déco (passé). Édition originale illustrée par Arrue, ex. 799/1220 sur vergé de rives.

Bel exemplaire

600 / 800 €

**145. Adolfo de LARRANAGA, El Arraunlari o Las Regatas, Poema Epico, San Sebastian, 1960.**

1 vol. broché avec 7 illustrations d'après Ramiro Arrue. 23 x 16 cm.

Bel exemplaire.

200 / 300 €

**146. Ramiro ARRUE (1892-1971)**

*Marin et Ravaudeuse au Port d'Orio*

Huile sur carton fort, signée en bas à gauche

41 x 33 cm

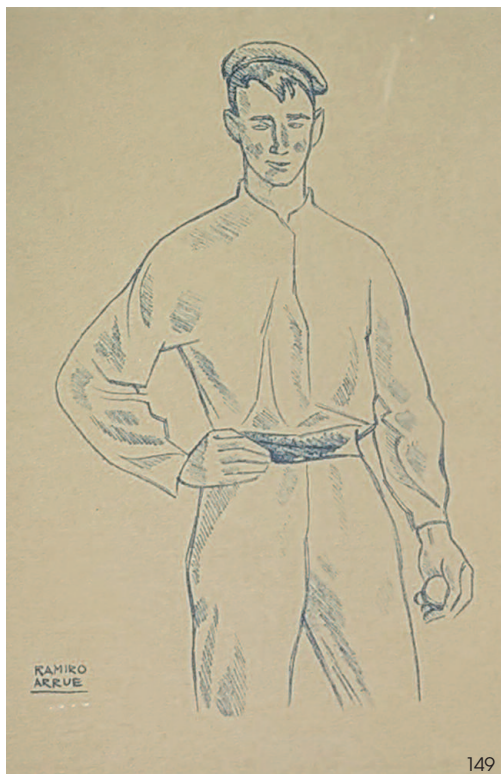
(Petites pliures dans les angles)

20 000 / 30 000 €

*Cette composition particulièrement complète de Ramiro ARRUE nous envoie côté espagnol. La pêche rythme la vie de ces petits ports traditionnels du Pays Basque des années 30. Juste débarqué de son bateau, le marin se repose lassivement sur le parapet. Il a transmis le travail à cette femme, de l'autre côté de la composition, concentrée et discrète à remailler le filet. Au second plan, on perçoit l'activité des bateaux de pêche dans l'estuaire, avec leurs cheminées à vapeur aux couleurs chosies, en position centrale qui dictent la perspective vers l'imposante église d'Orio.*



148



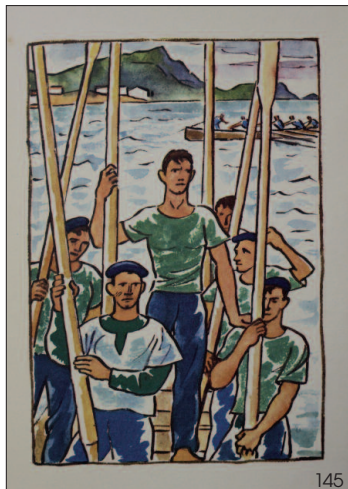
149



148



145



145

**147. Ramiro ARRUE (1892-1971)**

*L'Eglise de Guéthary*

Huile sur panneau signée en bas à gauche  
32 x 40 cm

8 000 / 12 000 €

**148. D'après Ramiro ARRUE (1892-1971)**

*Porteuse d'eau et Bouvier Basque*

Lithographie en couleurs, vers 1922.  
Plaines marges : 41 x 50 cm  
Belle fraîcheur

300 / 500 €

Référence: Musée Basque, inv. 253, Olivier RIBETON, Ramiro Arrue un artiste basque dans les collections publiques françaises, Bayonne, 1991, p.268.

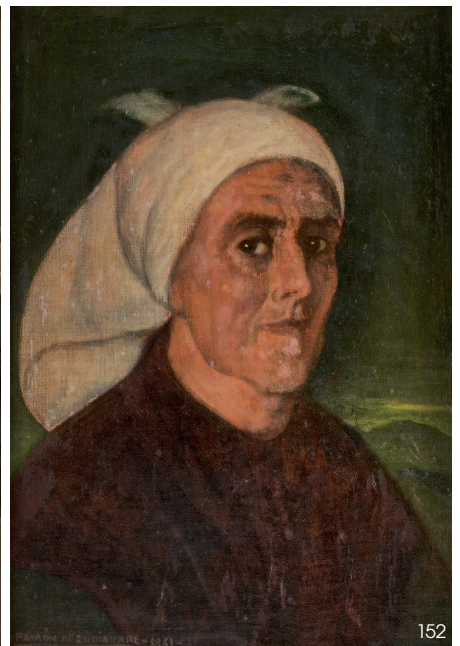
**149. D'après Ramiro ARRUE (1892-1971)**

*Basque tenant une pelote*

Lithographie en bleu.  
40 x 32 cm  
Très bel état

200 / 300 €

Référence: Musée Basque, inv. 959, Olivier RIBETON, Ramiro Arrue un artiste basque dans les collections publiques françaises, Bayonne, 1991, p.266.



**150. Alberto ARRUE (1878-1944)**

*Les Gitanes*

Huile sur panneau signée en bas à droite.

60 x 50 cm

2 000 / 3 000 €

Provenance: Ancienne collection Zorrilla de Lequerica, Bilbao.

Bibliographie:

- Los Arrue, ed. Banco de Bilbao, 1977, reproduit p. 14, n°8.

- Gran Enciclopedia Vasca. Pintores y Escultores vascos de ayer, hoy y mañana, tome 20, reproduit p. 242.

**151. José ARRUE (1885-1977)**

*Fête de Village sous un porche*

Huile sur panneau de bois signée en bas à droite

48 x 75 cm

10 000 / 15 000 €

Une copie du dessin préparatoire de l'œuvre pourra être remise à l'acquéreur.

**152. Ramón DE ZUBIAURRE (1882-1969)**

*Portrait de Femme*

Huile sur toile signée et datée 1961 en bas à gauche

31,5 x 22,5 cm

2 000 / 3 000 €

**153. Angel CABANAS OTEIZA (1875-1964)**

*Le vieux Berger*

Huile sur toile signée en bas à gauche.

Signée, monogrammée et titrée au dos sur le châssis. Annotée "15" au dos.

61 x 50 cm

1 500 / 2 000 €



**154. Ludovic GIGNOUX (1875-1959)**

*Famille Basque*  
Huile sur toile, non signée.  
54 x 73 cm

300 / 500 €

**155. Mauricio KAPEROTXIPI (1901-1997)**

*La Pause de onze heures au Pays Basque*  
Huile sur toile signée en bas à droite.  
81 x 101 cm

3 000 / 5 000 €

**156. Miguel EGUILUZ ANCHIA (1934)**

*Sopelana*  
Huile sur carton signée en bas à gauche, datée 2014.  
Située et signée au dos  
22 x 27 cm

250 / 300 €

**157. Juan Mari NAVASCUES (XX<sup>e</sup> siècle)**

*Le Port d'Elanchove*  
Huile sur toile signée en bas à droite  
46 x 55 cm

400 / 600 €

**158. Carlos GIL (Né en 1920)**

*Les Vendeuses de rue*  
Huile sur panneau signée en bas à droite, titrée et datée 1981 au dos  
29,5 x 37,5 cm

150 / 200 €

**159. Jose MENSURO (Né en 1935)**

*Silence ou Crépuscule sur Fontarrabie*  
Huile sur toile signée et datée (20)05 en bas à droite  
38 x 55 cm  
Avec certificat de l'artiste

150 / 200 €

**160. Jose MENSURO (Né en 1935)**

*San Sebastian depuis l'Aquarium*  
Huile sur toile signée et datée (20)02 en bas à droite  
33 x 41 cm  
Avec certificat de l'artiste

100 / 200 €

**161. Luis MIRANDA (Né en 1930)**

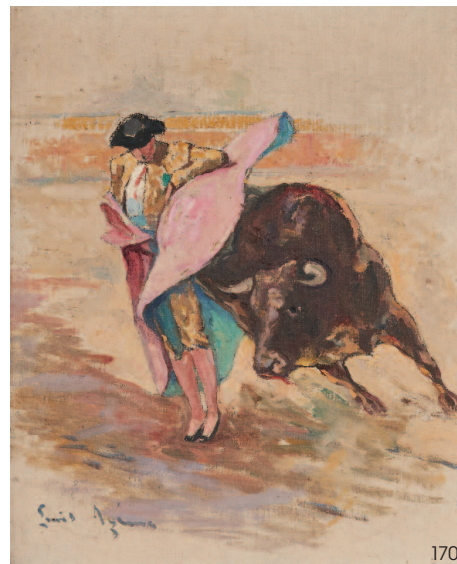
*Neige à Burgos*  
Huile sur panneau signée en bas à droite  
33 x 41 cm

100 / 200 €

**162. École BASQUE ESPAGNOLE du XX<sup>e</sup> siècle**

*Castro Urdiales*  
Aquarelle avec trace de signature en bas à droite  
38 x 56 cm

50 / 100 €



**163. Léon Victor de La QUINTINIE (1875-?)**

*Le Port d'Ondarroa, 1955*  
Huile sur carton toilé, non signée.  
37,5 x 45,5 cm

200 / 300 €

**164. José GARCIA DE LA PEÑA & Camille MAUCLAIR, *El Toreo de Hoy*, ed. de la Bonne Idée, Paris, 1928.**

PORT-FOLIO avec feuillet 16p. et 20 héliochromies montées sur carton. Ex. 921/1000.  
(légères rousseurs sur le texte)

200 / 300 €

**165. Attribué à José GARCIA DE LA PEÑA**

*Cavalliers espagnols*  
Aquarelle et gouache  
21 x 13 cm

100 / 150 €

**166. Louis Frederic DUPUIS (1909-2003)**

*Torero et Femme à l'Éventail*  
Huile sur panneau signée en haut à droite.  
27 x 22 cm

100 / 120 €

**167. Manuel CACERES (XX<sup>e</sup> siècle)**

*La Banderille*  
Huile sur panneau signée en bas à droite.  
20 x 24 cm  
(Étiquette d'exposition au dos)

80 / 120 €

**168. Manuel CACERES (XX<sup>e</sup> siècle)**

*La Danseuse Espagnole*  
Huile sur panneau signée en bas à droite.  
29 x 23 cm  
(Étiquette d'exposition au dos)

50 / 100 €

**169. F. G. LEROY**

*Ecart de J.H. CORAN à Biarrote*  
Huile sur toile signée en bas à droite.  
65 x 50 cm

80 / 120 €

*Provenance : Ancienne collection Raoul LAPORTERIE.*

**170. Louis AZÉMA (1876-1963)**

*Le Pasodoble*  
Huile sur toile signée en bas à gauche.  
46 x 38 cm

100 / 200 €

*Provenance : Ancienne collection Raoul LAPORTERIE.*

**171. Paul Robert BAZÉ (1901-1985)**

*Saules à Langon*  
Huile sur isorel signée en bas à droite.  
Signée et titrée au dos sur une étiquette manuscrite.  
24 x 33 cm

100 / 200 €

**172. Gaston LARRIEU (1908-1983)**

*Ferme dans les Landes, 1966*  
Feutre noir signé, daté et titré en pied.  
43 x 58 cm

150 / 200 €

*Provenance : Ancienne collection Raoul LAPORTERIE, don de l'artiste*

**173. Gaston LARRIEU (1908-1983)**

*Bateau au port*  
Huile sur toile signée en bas à gauche, situé Bretagne et datée (19)54 au dos.  
22 x 16,5 cm

150 / 200 €

**174. Gaston LARRIEU (1908-1983)**

*L'Océan à Seignosse*  
Lithographie en couleurs contresignée au crayon et numérotée 94/190.  
À vue : 42 x 28 cm

40 / 60 €



175



176



177

**175. Jean-Roger SOURGEN (1883-1978)**

*Pins sur un lac landais*

Huile sur panneau signée en bas à gauche

64 x 92 cm

8 000 / 12 000 €

**176. Jean-Roger SOURGEN (1883-1978)**

*Pins au bord du lac*

Huile sur panneau signée en bas à droite.

12 x 18 cm

300 / 500 €

**177. Jean-Roger SOURGEN (1883-1978)**

*Nuages roses dans les pins*

Gouache signée en bas à gauche

9,5 x 14,5 cm à vue

Papier 15,7 x 21 cm monté sur carton

150 / 200 €

**178. Henri TAYAN (1855-1931)**

*Lac landais*

Huile sur toile signée en bas à gauche.

66 x 82 cm

(Accidents)

Cadre avec cartouche « don de M. Jean LARRIEU, ancien maire de Mont-de-Marsan à son ami M. Laporterie ... »

300 / 500 €



178



179



180



184



185



186



187

- 179. Attribué à Romana ARREGUI (1875-1932)**  
*Fumeurs et vieille femme au foulard rouge*  
 Huile sur toile signée en bas à droite " A. Gimeno"  
 38 x 61 cm  
 Dans un cadre avec cartouche "Gimeno". 400 / 600 €
- 180. Attribué à Romana ARREGUI (1875-1932)**  
*Fumeurs à la pipe et vieille femme au foulard jaune*  
 Huile sur toile signée en bas à droite " A. Gimeno"  
 38 x 61 cm  
 Dans un cadre avec cartouche "Gimeno". 400 / 600 €
- 181. Robert-Adrien DELETANG (1874-1951)**  
*Portrait de Sévillane, 1904*  
 Crayon gras signé et daté en bas à gauche.  
 Dédicacé en bas à droite.  
 27,5 x 18 cm 150 / 200 €
- 182. René CHOQUET (1872-1958)**  
*Bordaberry, Jeune fille sur le perron, 1911*  
 Huile sur carton signée en bas à gauche et datée en bas à droite.  
 24 x 16 cm 300 / 500 €  
*Provenance: Collection particulière, Olhette.*
- 183. René CHOQUET (1872-1958)**  
*Maison sur les bords de l'Adour*  
 Huile sur carton signée en bas à gauche.  
 20 x 23 cm 300 / 500 €  
*Provenance: Collection particulière, Olhette.*
- 184. René CHOQUET (1872-1958)**  
*Maison sous la Rhune à Olhette, 1922*  
 Huile sur toile contrecollée sur carton signée en bas à gauche.  
 Annotée et datée au dos.  
 14 x 23 cm 300 / 500 €  
*Provenance: Collection particulière, Olhette.*
- 185. René CHOQUET (1872-1958)**  
*La route d'Olhette, 1920*  
 Huile sur carton signée en bas à droite.  
 Titrée et datée au dos.  
 16 x 24 cm 300 / 500 €  
*Provenance: Collection particulière, Olhette.*
- 186. René CHOQUET (1872-1958)**  
*Bayonne, bords de Nive, 1916*  
 Huile sur panneau signée en bas à droite.  
 Située et datée au dos.  
 14 x 23,5 cm 300 / 500 €  
*Provenance: Collection particulière, Olhette.*
- 187. René CHOQUET (1872-1958)**  
*Saint-Jean-de-Luz, le Fort de Socoa*  
 Huile sur panneau signée en bas à gauche.  
 14 x 23,5 cm 300 / 500 €  
*Provenance: Collection particulière, Olhette.*

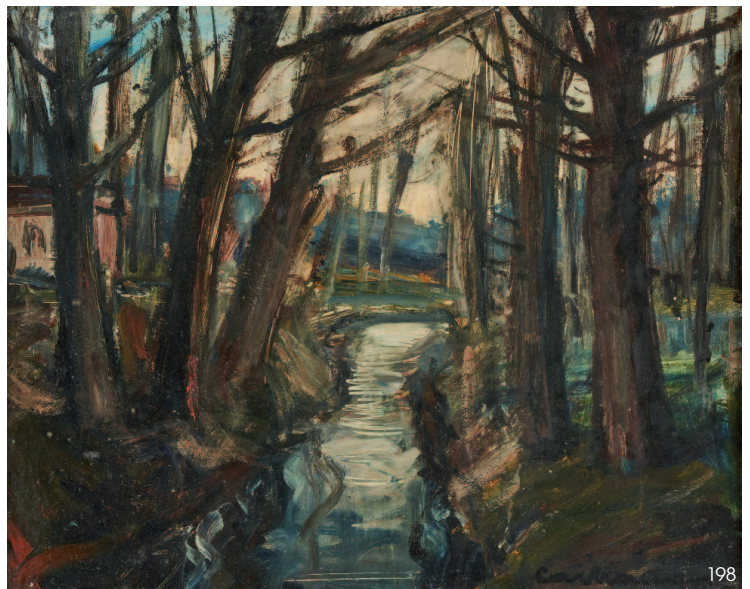




188. **Georges GRABY (XX<sup>e</sup> siècle)**  
*Saint-Jean-de-Luz, la Maison de l'Infante*  
 Aquarelle non signée.  
 23 x 30,5 cm 100 / 120 €
189. **Édouard GELOS (1878-1945)**  
*Promenade devant la plage*  
 Huile sur panneau signée en bas à droite  
 17 x 23 cm 150 / 200 €
190. **Paul BAZÉ (1901-1985)**  
*La place du village à Hélette*  
 Huile sur isorel signée en bas à gauche.  
 33 x 46 cm 600 / 800 €
191. **Pierre-Albert BÉGAUD (1901-1956)**  
*Homme atablé*  
 Huile sur toile signée en bas à droite  
 73 x 61 cm 2 000 / 2 500 €
192. **Gaston MOREAU (1885-?)**  
*Trainière après la Tempête*  
 Huile sur toile signée en bas à droite.  
 73 x 100 cm 400 / 600 €
193. **Pierre LABROUCHE (1876-1956)**  
*Intérieur d'église*  
 Huile sur carton toilé portant le timbre de l'atelier au dos.  
 32 x 28 cm 100 / 120 €



194. **WATRIN (XX<sup>e</sup> siècle)**  
*Ferme Basque*  
 Huile sur toile signée en bas à droite.  
 46 x 61 cm 150 / 200 €



**195. Marcelle SUSBIELLES (1908-2000)**

*Bayonne*  
Huile sur isorel signée en bas à droite.  
55 x 46 cm

50 / 100 €

**196. P. AUPITARTE (XX<sup>e</sup> siècle)**

*Port de Pasajes*  
Huile sur toile signée en bas à droite  
39 x 46 cm  
(Restaurations)

100 / 200 €

**197. Guy CASAMA (1922-1972)**

*Les Chevaux*  
Huile sur toile signée en bas à droite  
65 x 100 cm  
(collée sur marie-louise isorel cadre bois)

300 / 500 €

**198. Rodolphe CAILLAUX (1904-1989)**

*La Rivière*  
Huile sur papier signée en bas à droite  
49 x 64 cm

150 / 200 €

**199. Pablo TILLAC (1880 - 1969)**

*Homme au parapluie*  
Crayon gras et encre sur papier signé et daté 1923 en bas à gauche, porte le tampon du monogramme en haut à gauche.  
25 x 13 cm

250 / 300 €

**200. Pablo TILLAC (1880-1969)**

*Porte Santa Maria à Fontarabie*  
Lithographie en noir, contresignée, numérotée 27/30, située avec envoi et datée 1943  
66 x 47 cm

80 / 120 €

**201. Georges MASSON (1875-1949)**

*Maison Arrogenia, Sare*  
Huile sur panneau signée en bas à droite, titrée et contresignée au dos  
37 x 46 cm

2 500 / 3 000 €

**202. Louis FLOUTIER (1882-1936)**

*Les Lavandières au lavoir*

Huile sur toile signée en bas à gauche.

52 x 72 cm

6 000 / 8 000 €

L'œuvre est référencée au *Catalogue Raisonné en ligne de Louis Floutier* sous le numéro 1034.

CŒuvre en rapport :

Louis FLOUTIER (1882-1936), *Femmes au lavoir de Kechiloa*, *Catalogue Raisonné de l'artiste*, n°1327.



202

**203. Louis FLOUTIER (1882-1936)**

*Pont de Baïgorry à l'automne*

Huile sur carton fort signée en bas à droite.

45 x 61 cm

5 000 / 8 000 €

L'œuvre est référencée au *Catalogue Raisonné en ligne de Louis Floutier* sous le numéro 1227.

Tableau en importation temporaire, soumis à une taxe à l'importation de 5,5% sur le prix marteau, à la charge de l'acheteur s'il reste en France.



203

**204. Louis FLOUTIER (1882-1936)**

*Les danseurs Basques ou Fandango*

Pochoir sur papier bleu grainé signé en bas à droite.

23,5 x 62 cm

400 / 600 €

Bibliographie :

Mary-Anne Prunet, *Louis Floutier, Catalogue Raisonné en ligne de l'artiste*, n°18.



204

**205. Louis FLOUTIER (1882-1936)**

*L'Attelage*

Pochoir sur papier bleu grainé signé en bas à droite.

22 x 59 cm

400 / 600 €

Bibliographie :

Mary-Anne Prunet, *Louis Floutier, Catalogue Raisonné en ligne de l'artiste*, n°74.



205



206

**206. Robert William JIVANOVITCH dit JIVA (1907-1974)**

*Ferme Basque en bord de rivière*

Huile sur panneau signée en bas à droite

33 x 46 cm

300 / 400 €



209



210



212

208



211

**207. AINCIART, Larressore, 1889**

MAKILA en néflier scarifié, à prise dévissable en cuir tressé brun, bouton en corne blonde avec bague en laiton marquée ORRHOLTZAPENA 1889, et signée et datée sur la pointe dans un décor de motifs géométriques.  
Long. 91 cm  
(cuir usagé) 250 / 300 €

**208. PLATEAU** rond en bois, à deux anses rouleaux et décor central pyrogravé d'un Bouvier Basque.  
Diam. 30 cm 40 / 60 €

**209. PLATEAU** rectangulaire en bois, à deux anses plates et décor central d'un Pont romain, maison Basque et montagnes, sculpté et signé LAFONT.  
31 x 54 cm 40 / 60 €

**210. PLATEAU** rectangulaire en bois, à deux anses rouleaux annelées et décor central d'un Bouvier dans un village Basque, sculpté et peint.  
30 x 50 cm 40 / 60 €

**211. PLATEAU** rectangulaire en bois, à deux anses rouleaux annelées et décor central d'un couple de Basques au fandango sur fond de paysage, sculpté et peint.  
26 x 52 cm 40 / 60 €

**212. Paysan au béret avec panier**  
Noyer sculpté en ronde-bosse, sur base en bois à gradin.  
Haut. 30 cm 40 / 60 €

**213. PANNEAU** pyrogravé représentant un Basque brandissant un canard à sa femme, signé Chym.  
22 x 30,5 cm 10 / 50 €

**214. École BASQUE (XX<sup>e</sup> siècle)**  
*Txistulari et son tambourin*  
Huile sur panneau de forme géométrisée.  
140 x 70 cm  
(Partie basse coupée) 80 / 100 €

**215. École BASQUE du XX<sup>e</sup> siècle**  
*Soir sur la Rhune avec Ferme Basque à Sare*  
Huile sur panneau signée en bas à droite et titrée au dos.  
26 x 36 cm  
(Cadre en bois) 150 / 250 €

**216. Glen, BAYONNE**  
ENSEMBLE de faïence émaillée, modèle "Béarn" comprenant: un pot à lait Gien BAYONNE, une thérière Hippolyte Boulenger Creil Montereau (HBCM) et six pots à épices de différentes tailles: 2 pots à sucres de 21 cm, 2 pots à café de 21 et 18 cm, 1 pot à riz de 21 cm, 1 pots à poivre de 9 cm.  
(éclats et fentes) 100 / 120 €

**217. Jean-Paul THEVEND (XX<sup>e</sup> siècle) - Meilleur ouvrier de France**  
PAIRE D'HERRADES couvertes en laiton et cuivre à deux anses à haut couvercle en doucine surmonté d'un bouton de préhension. Signés vers le col.  
Haut. 34 cm 80 / 120 €



207

214



223



224



221

220

219

218

218. **GRAND GANT DE CHISTERA** en rotin et cuir.  
Bon état 80 / 120 €
219. **PETIT GANT DE CHISTERA** en rotin et cuir.  
Bon état 80 / 120 €
220. **GRAND GANT DE CHISTERA** en rotin et cuir, marqué 8.  
Bon état 80 / 120 €
221. **GRAND GANT DE CHISTERA** en rotin et cuir.  
État d'usage 80 / 120 €
222. **Femme Basque et Joueur de Pelote**  
DEUX FIGURINES en plâtre patiné signées E. MARGERIE.  
Haut. 28 cm  
(Tête du pelotari recollée) 10 / 50 €
223. **F. BIDAUX (XX<sup>e</sup> siècle)**  
*Force Basque - le tire à la corde*  
Bas-relief en plâtre, signé, daté 1996 et numéroté 2/10  
64 x 65 cm 200 / 300 €
224. **CIBOURE - Période VILOTTE**  
VASE OVOÏDE en grès émaillé à décor tournant d'antilopes, cachet sous la base VE.  
Haut. 19 cm 300 / 500 €



227



225



226



228



230

**225. ATELIERS CAZAUX**

*Cervidés et Léporidés*

GRAND VASE ovoïde en faïence émaillée polychrome à col évasé et à décor sur la panse d'une biche en frise. Signé Cazaux sous la base.

Haut. 37,5 cm

(Restauration au col)

400 / 600 €

**226. Édouard CAZAUX (1889-1974) et David GERON (?-1939) pour les Cristalleries de Compiègne**

VASE en verre moulé pressé à anses angulaires en décroché et motifs sur le corps de deux femmes nues avec drapé sur fond granuleux. Signé GUERON sous la base.

Vers 1935.

Haut. 24 cm

1 000 / 1 200 €

**227. ATELIERS CAZAUX**

*Vierge aux bras ouverts*

Grande sculpture en céramique émaillée polychrome, non signée.

Haut. 57 cm

300 / 500 €

**228. ATELIERS CAZAUX**

CRUCIFIX en faïence émaillée polychrome, en bas-relief rectangulaire à pans coupés en partie supérieure.

33,5 x 19 cm

250 / 300 €

**229. ATELIERS CAZAUX**

TABLE BASSE à plateau rectangulaire de 18 carreaux de faïence émaillée vert et blanc à motif zoomorphe.

Piètement en fer forgé en enroulement.

Haut. 32 cm; Larg. 103 cm; Prof. 57 cm

200 / 300 €

**230. ATELIERS CAZAUX**

IMPORTANTE COUPE en céramique émaillée bleu et vert à décor de fleurs sur la panse.

Signée "Cazaux Biarritz" au revers.

Diam. 60 cm

400 / 600 €

**231. ATELIERS CAZAUX**

PAIRE DE POTS DE JARDIN à pans et col plat, en faïence émaillée vert turquoise.

Marqué au tampon en creux "Céramique de CAZAUX".

Haut. 29 cm; Diam. 43 cm

(Très petits éclats)

500 / 800 €

**232. ATELIERS CAZAUX**

PAIRE DE POTS DE JARDIN à décor en creux de motifs géométriques et col plat, en faïence émaillée bleu turquoise.

Marqué au tampon en creux "Céramique de CAZAUX" sur le col.

Haut. 31 cm; Diam. 46 cm

(Petits éclats)

500 / 800 €



231



232



234



233



237



235



236

**233. Antonio URIA MONZON (1929-1996)**

*Jeune Garçon en habit de lumière*  
Huile sur toile signée en bas à droite.  
133 x 97 cm

Provenance: Collection privée, Biarritz.

3 000 / 5 000 €

**234. Antonio URIA MONZON (1929-1996)**

*Homme avec croix, 1966*  
Huile sur panneau, étiquettes au dos  
115 x 78 cm

Dans un cadre avec cartouche et nom de l'artiste  
Provenance: Collection privée, Biarritz.

3 000 / 4 000 €

**235. Antonio URIA MONZON (1929-1996)**

*Le Peintre*  
Huile sur panneau signée en bas à droite.  
34,5 x 24 cm  
Provenance: Collection privée, Biarritz.

600 / 800 €

**236. Pierre de BERROETA (1914-2004)**

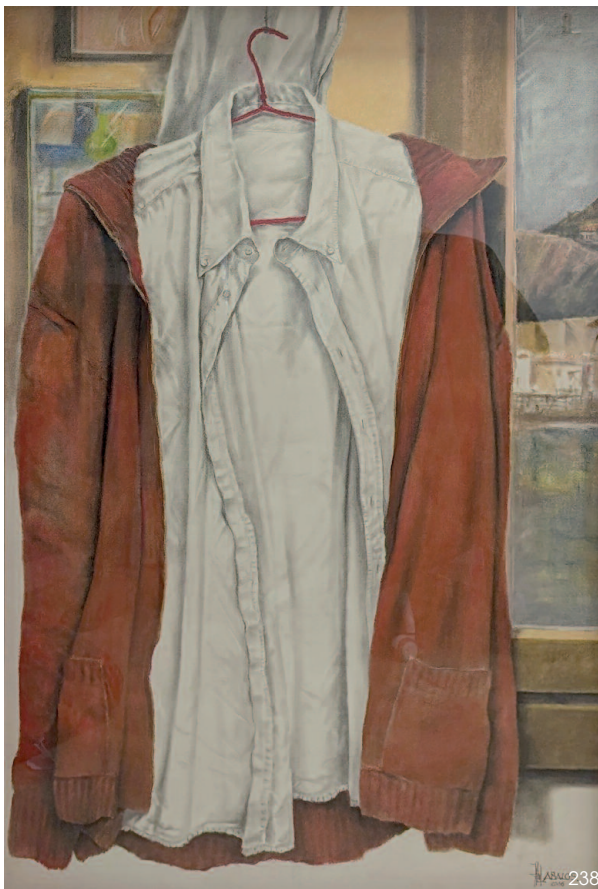
*Composition, 1990*  
Gouache signée et datée en bas à droite.  
49,5 x 64 cm

500 / 800 €

**237. Dominique ANDRÉ (Né en 1943)**

*Conquête, 2023*  
SCULPTURE en composite, fibre de carbone et résine à patine noire.  
Signée et datée à l'intérieur.  
Haut. 100 cm ; Larg. 61 cm ; Prof. 31 cm

800 / 1 200 €



238



239



240



247



243



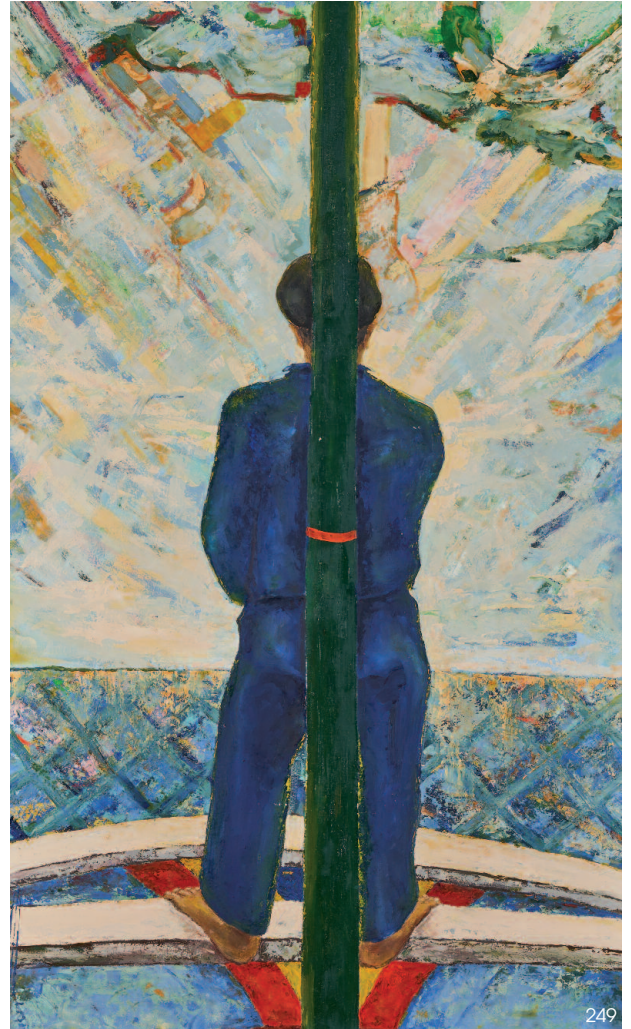
244



245

- 238. José Manuel ABALOS (Né en 1947)**  
*Le Pull rouge*  
 Pastel signé et daté 2006 en bas à droite.  
 109 x 74 cm 200 / 300 €
- 239. Joseph LAULIÉ (1928-2016)**  
*Cerises et bouquet de fleurs*  
 Huile sur toile signée et datée 1979 en bas à gauche.  
 60 x 80 cm 300 / 500 €
- 240. Jacques VERMONT (1922-1987)**  
*Surf*  
 Huile sur toile signée en bas à droite.  
 24 x 41 cm 80 / 120 €
- 241. ALMA (XX<sup>e</sup> siècle)**  
*Ciboure, la croix de Bordagain*  
 Aquarelle signée en bas à gauche.  
 46 x 17,5 cm 100 / 120 €
- 242. ALMA (XX<sup>e</sup> siècle)**  
*Chamonix, l'église Saint-Michel*  
 Aquarelle signée en bas à gauche.  
 46 x 17,5 cm 100 / 120 €
- 243. ALMA (XX<sup>e</sup> siècle)**  
*Le port de Pasajes*  
 Aquarelle signée et située en bas vers la droite.  
 46 x 17,5 cm 100 / 120 €
- 244. ALMA (XX<sup>e</sup> siècle)**  
*Fontarrabie*  
 Aquarelle signée et située en bas vers la droite.  
 46 x 17,5 cm 100 / 120 €
- 245. ALMA (XX<sup>e</sup> siècle)**  
*Saint-Jean-de-Luz, la Place Louis XIV*  
 Aquarelle signée en bas à droite.  
 46 x 17,5 cm 100 / 120 €
- 246. ALMA (XX<sup>e</sup> siècle)**  
*Ciboure, le quai Maurice Ravel, vers 1985*  
 Aquarelle et feutre signée en bas à droite.  
 24 x 38 cm 150 / 200 €
- 247. Paul OCHOA (Né en 1932)**  
*La Corrida*  
 Huile sur panneau signée et datée 2009 sur une étiquette au dos.  
 32 x 40 cm 50 / 100 €





**248. Michel HACALA (Né en 1962)**

*À quai, depuis le pont du bateau*

Huile sur panneau signée en haut à droite et datée (19)98  
51 x 148 cm

500 / 600 €

**249. Michel HACALA (Né en 1962)**

*Repos contre le mât*

Huile sur panneau signée HM et numérotée 5 en bas à gauche.  
154 x 91 cm

1 500 / 2 500 €

**250. Michel HACALA (Né en 1962)**

*Relevé du filet onirique*

Huile sur toile de la série dite « carrée », signée HM et numérotée 5 en bas à droite.  
130 x 162 cm

1 500 / 2 500 €

**251. École BASQUE du XX<sup>e</sup> siècle**

*Les Pelotaris*

Huile sur carton, non signée.  
51 x 60 cm

300 / 500 €

**252. Christian THURIN (Né en 1963)**

*Partie de Pelote Basque*

Huile sur toile signée en bas à droite  
41 x 33 cm

80 / 120 €

**253. Christian THURIN (Né en 1963)**

*Les Trainières*

Huile sur toile signée en bas à droite et datée (19)99.  
24 x 33 cm

80 / 120 €

**254. Christian THURIN (Né en 1963)**

*Force Basque - le Tire à la corde*

Huile sur toile signée en bas à gauche  
33 x 41 cm

80 / 120 €

**255. Christian THURIN (Né en 1963)**

*Quatre Basques sur un banc*

Huile sur toile signée en bas à droite.  
38 x 55 cm

80 / 120 €

**256. TESNIÈRE (XX<sup>e</sup> siècle)**

*Faena, 1965*

Huile sur toile signée et datée en bas à droite.  
55 x 46 cm

100 / 200 €

Ch<sup>mins</sup> de Fer d'Orléans et du Midi

# BIARRITZ



SAISON D'HIVER  
1897-98



STATIONS HIVERNALES  
des

PYRÉNÉES & DU GOLFE DE GASCOGNE

TRAINS RAPIDES ET DE LUXE

Billets d'Excursions Individuels & de Famille à PRIX RÉDUITS

ARCACHON · DAX · PAU · BIARRITZ

ST-JEAN DE LUZ · SALIES DE BÉARN



Pour tous renseignements, s'adresser à l'Administration Centrale de la C<sup>ie</sup> d'Orléans 1, PLACE VALHUBERT - PARIS

ENVOI GRATUIT DE PROSPECTUS ET DE LIVRETS

IMP. EUG. MARX - PARIS



527 détail

## CONDITIONS DE VENTE

### CONDITIONS GÉNÉRALES

1. Les estimations indiquées au catalogue sont données à titre indicatif.
2. Les dimensions, poids, couleurs de reproduction et informations concernant l'état sont fournis à titre indicatif et non contractuel. L'exposition aura permis de vérifier les objets et leur état. Aucune réclamation concernant ces informations ne sera admise après la vente. Cependant, les commissaires-priseurs garantissent l'authenticité des objets qui sont proposés.
3. La vente se déroule dans l'ordre des numéros du catalogue. Le commissaire-priseur se réserve toutefois le droit de retirer, ajouter, diviser ou regrouper des lots.
4. La vente se déroule aux enchères publiques. Le plus offrant et dernier enchérisseur sera déclaré adjudicataire. Il aura l'obligation de communiquer noms et adresse au commissaire-priseur, ainsi qu'une pièce d'identité.
5. En cas de double enchère au moment de l'adjudication effectivement constatée par le commissaire-priseur, l'objet sera remis en vente au prix proposé par les enchérisseurs et tout le public pourra enchérir à nouveau.
6. À défaut de paiement par l'adjudicataire, l'objet pourra être remis en adjudication sur folle enchères, immédiatement ou à la première demande. L'adjudicataire défaillant pourra être tenu de payer la différence du prix finalement obtenu.
7. Dès l'adjudication prononcée, les objets sont sous l'entière responsabilité de l'adjudicataire. Il est conseillé à l'adjudicataire de procéder à l'enlèvement de ses lots dans les meilleurs délais afin d'éviter des frais de maintenance ou de stockage, qui demeurent à sa charge.

### PAIEMENT

8. La vente se déroule en euros et s'effectue expressément au comptant. La délivrance des objets pourra être suspendue jusqu'à l'entier paiement du prix, commissions, frais et taxes éventuelles inclus.
9. L'acheteur paiera à la Maison de vente **Côte Basque Enchères sarl** en sus du prix d'adjudication ou prix marteau, une commission de 24 % TTC.
- 9<sup>b</sup>. Les achats via le **live** seront majorés selon les sites et services utilisés, soit 1,5 % HT (1,8 % TTC) via *Drouot.com* ou 3% HT (3,6 % TTC) via *Interenchères.com*.
10. Les lots précédés d'un ° sont assujettis à la TVA de 20 %. Les enchères seront prononcées TVA incluse. La facture d'achat des professionnels pourra faire ressortir la TVA, sur présentation d'un justificatif Kbis et d'un numéro de TVA intracommunautaire.
- 10<sup>a</sup>. Les lots précédés d'un \* sont vendus sur ordonnance de justice. Ils figurent au procès-verbal de l'étude de M<sup>e</sup> Florence CABARROUY-LELIEVRE et sont soumis à des frais judiciaires réduits, soit une commission pour les acheteurs de 11,90 % HT (14,28 % TTC).
11. Le paiement peut s'effectuer :
  - en espèces dans la limite des obligations légales (1 000 € pour les particuliers ou professionnels français et 15 000 € pour les non-résidents accompagnés d'un justificatif de domiciliation),
  - par carte bancaire, sauf American Express,
  - par virement bancaire, (tout frais bancaire étant à la charge de l'acheteur)
  - par chèque accompagné de deux pièces d'identité,
  - Aucun chèque étranger ne sera accepté

**BNP Paribas Saint Jean de Luz (00382)**  
**RIB : 30004 00382 00010090135 44**  
**IBAN : FR76 3000 4003 8200 0100 9013 544**  
**BIC : BNPAFRPPBAY**

12. En cas de paiement par chèque non certifié ou par virement, la délivrance de l'objet pourra être différée jusqu'à l'encaissement.
13. Tout bordereau d'adjudication demeuré impayé après du Commissaire-Preneur ou ayant fait l'objet d'un retard de paiement est susceptible d'inscription au fichier TEMIS. **Côte Basque Enchères** est adhérent au Service TEMIS permettant la consultation et l'alimentation du Fichier des restrictions d'accès aux ventes aux enchères (« Fichier TEMIS ») mis en œuvre par la société Commissaires-Preneurs Multimédia (CPM), société anonyme à directeur, ayant son siège social sis à (75009) Paris, 37 rue de Châteaudun, immatriculée au registre du commerce et des sociétés de Paris sous le n° 437 868 425.

### ORDRES D'ACHATS

14. Les commissaires-priseurs se chargent d'exécuter gracieusement les ordres d'achats fermes qui leur sont confiés en particulier pour les amateurs ne pouvant assister à la vente.
15. Les enchères téléphoniques sont acceptées UNIQUEMENT pour les lots dont l'estimation basse est supérieure à 200 €. Le client qui fera la demande d'enchères par téléphone sera réputé acquéreur de l'objet au moins à l'estimation basse.
16. Tout ordre d'achat, demande d'enchères par téléphone ou inscription sur le live devra être transmis au plus tard la veille de la vente, accompagné des noms, adresses complètes, pièce d'identité, coordonnées téléphoniques et coordonnées bancaires SWIFT ou RIB. En l'absence d'une de ses informations, les commissaires-priseurs se réservent la possibilité de ne pas prendre en compte la demande.
17. Les demandes d'enchères par téléphone et les ordres d'achats sont une facilité et un service rendu gratuitement par les commissaires-priseurs qui ne sauraient être tenu pour responsable de leur mauvaise exécution ou de problème technique. De même, les commissaires-priseurs ne sont pas responsables du bon fonctionnement des enchères en *Live*, retransmises par les différents sites Web.

### EXPORTATION

18. Les acheteurs souhaitant exporter leurs achats devront le faire savoir au plus tard le jour de la vente. Ils pourront récupérer la TVA sur les honoraires d'achat à la condition de présenter un justificatif de douane en bonne et due forme, dans lequel le nom de la Maison de Ventes soit mentionné en tant qu'exportateur.
19. La récupération de la TVA se fera sur remboursement exclusivement, après paiement du bordereau dans un premier temps puis présentation des justificatifs d'exportation nécessaires dans un second temps.

### TRANSPORT ET GARDE-MEUBLE

20. La Maison de ventes **Côte Basque Enchères** se tient à votre disposition pour vous conseiller et vous aider à organiser le gardiennage et l'expédition de vos biens partout en France et à l'étranger. Les acheteurs peuvent également organiser eux-mêmes l'acheminement avec leurs transporteurs. Le transport, l'emballage et le gardiennage des biens après la vente sont à la charge de l'acheteur. La Maison de ventes **Côte Basque Enchères sarl** décline toute responsabilité une fois l'adjudication prononcée, notamment dans le transport, et peut refuser d'expédier des objets trop fragiles.
21. Les objets vendus sont conservés gracieusement deux semaines après la vente. Au-delà de ce délai, des frais de gardiennage et/ou de garde-meuble pourront être perçus par jour et par lot.
22. Le fait de participer à la vente entraîne obligatoirement l'acceptation de ces conditions.

## côte basque ENCHERES

Lelièvre-Cabarrouy Commissaires-Priseurs

- SAMEDI 28 OCTOBRE 2023** : ART BASQUE & LANDAIS - PYRÉNÉISME (EN SALLE ET EN LIVE) LOT 1 À 256  
 **LUNDI 30 OCTOBRE 2023** : DU XVII<sup>e</sup> À NOS JOURS (EN SALLE ET EN LIVE) LOT 301 À 579

par E-mail : [contact@cotebasqueencheres.com](mailto:contact@cotebasqueencheres.com)

au plus tard la veille de la vente, merci de vous assurer de sa bonne réception

*This form must be signed and received no later than one day before the said auction sale date. Please make sure that your bid form has been received*

Nom *Name* \_\_\_\_\_ Prénom *First name* \_\_\_\_\_  
 Adresse *Address* \_\_\_\_\_  
 Ville *Town* \_\_\_\_\_ Code postal *Postal code* \_\_\_\_\_  
 Téléphone 1 \_\_\_\_\_ Fax \_\_\_\_\_  
 Téléphone 2 \_\_\_\_\_ E-mail \_\_\_\_\_

LOT N° LOT	DESCRIPTION DU LOT LOT DESCRIPTION	LIMITE EN € HORS FRAIS <i>Maximum bid (do not include premium and taxes)</i>

**POUR ÉVITER LES ERREURS ET LES ABUS, AUCUNE DEMANDE D'ENCHÈRES TÉLÉPHONIQUE  
 NE SERA ACCEPTÉE POUR LES LOTS DONT L'ESTIMATION MINIMUM EST INFÉRIEURE À 200 €, UN ORDRE FERME SERA CEPENDANT ACCEPTÉ  
 LES ENCHÉRISSEURS PAR TÉLÉPHONE SERONT RÉPUTÉS ACQUÉREURS AU MINIMUM À L'ESTIMATION BASSE**

- les ordres d'achats ne seront pris en compte que si le présent formulaire est correctement rempli et joint d'une copie de votre pièce d'identité recto-verso et de votre rib ou d'un chèque. *Bids will only be accepted if the present form is filled properly, and a passport copy and your bank references are joined.*
- les ordres d'achats sont une facilité pour les clients, les commissaires-priseurs ne sont pas responsables d'avoir manqué d'exécuter un ordre par erreur ou pour toute autre cause comme le mauvais fonctionnement d'une ligne téléphonique par exemple. *Absentee order bids are a way to ease the bidders therefore under any circumstance auctioneers are made responsible of missing a bid such as busy lines.*
- les adjudicataires seront contactés par courrier, fax ou email selon les coordonnées fournies dès le lendemain de la vente et devront faire parvenir leur règlement par retour. *successful. Bidders will be notified the following day of the auction by regular mail, fax or email regarding the information we have, payment is expected right after notifications arrive.*

Après avoir pris connaissance des conditions de vente décrites dans le catalogue, je déclare les accepter et vous prie d'acquiescer pour mon compte personnel, aux limites indiquées en euros, les lots que j'ai désignés ci-dessus. (les limites ne comprenant pas les frais de vente). *I have read the conditions of sales and the buyer guideline, printed in the catalogue and agree to abide by them, i grant you permission to purchase on my behalf the following items within the limits indicated in euros, these limits do not include buyer's premium and taxes.*

Date \_\_\_\_\_ Date Signature obligatoire *Required signature* :

[www.cotebasqueencheres.com](http://www.cotebasqueencheres.com)

8, rue Dominique Larréa - ZA Layatz - 64500 Saint-Jean-de-Luz - tél + 33 (0)5 59 23 38 53 - ovv 032-2013  
[contact@cotebasqueencheres.com](mailto:contact@cotebasqueencheres.com)

## Vous ne pouvez pas vous déplacer ? Un lot vous intéresse ?

En plus du catalogue sur Internet et des photos disponibles, le commissaire-priseur est à votre écoute pour vous renseigner sur les objets, leurs états ou les modalités d'expédition. Il peut vous communiquer par email des photos complémentaires.

## Vous ne pouvez pas être présent le jour de la vente ? Enchérissez depuis chez vous !

- Par ordre d'achat fixe

Donnez votre enchère maximale au commissaire-priseur, qui se chargera de l'exécuter pour votre compte au moment du passage du lot.

- Par téléphone

Le commissaire-priseur vous téléphonera au moment du passage de votre lot et vous pourrez enchérir avec lui par téléphone.

- En *live* sur votre ordinateur

Inscrivez-vous avant 12h le jour de la vente, suivez et enchérissez directement depuis votre ordinateur, sur [drouot.com](http://drouot.com) ou sur [interencheres.com](http://interencheres.com). Pensez à ouvrir un compte à l'avance !

**Et ceci, pour toutes nos ventes !**



## VENTES À VENIR

Lundi 20 novembre 2023  
**ARMES - LIVRES - JOUETS & DIVERS**  
ONLINE

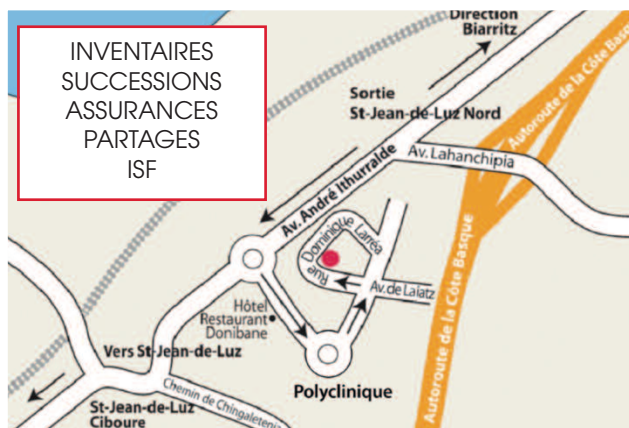
Samedi 2 décembre 2023  
**ARTS DE LA TABLE & OBJETS D'ART**

Lundi 4 décembre 2023  
**BIJOUX & MODE**

Clôture des catalogues 1 mois et demi avant les ventes

INVENTAIRES  
SUCCESSIONS  
ASSURANCES  
PARTAGES  
ISF

**OFFICE JUDICIAIRE**  
BUREAU À CAPBRETON-HOSSEGOR  
sur rendez-vous  
Résidence La Régate, 35 av M<sup>re</sup> Leclerc  
40130 CAPBRETON  
Té debate : 05 59 23 38 53



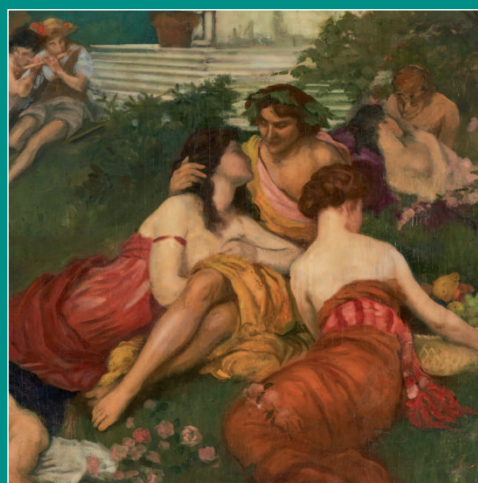
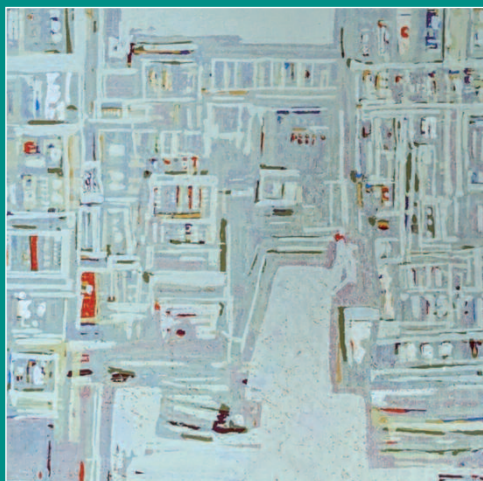
**JOURNÉES  
D'EXPERTISES GRATUITES**

Tous les mardis  
sur rendez-vous  
de 10h à 12h et de 14h à 18h  
en nos bureaux

**SAINT-JEAN-DE-LUZ**  
8, rue Dominique-Larréa  
Z.A. Layatz - 64500 SAINT-JEAN-DE-LUZ

[www.cotebasqueencheres.com](http://www.cotebasqueencheres.com)  
[contact@cotebasqueencheres.com](mailto:contact@cotebasqueencheres.com)  
+33 (0)5 59 23 38 53

**BUREAU DE PARIS**  
Groupe Rougemont  
3, cité Rougemont - 75009 PARIS



côte basque  
**ENCHERES**  
Lelièvre-Cabarrouy Commissaires-Priseurs

[www.cotebasqueencheres.com](http://www.cotebasqueencheres.com)

8, rue Dominique Larréa - ZA Layatz - 64500 SAINT-JEAN-DE-LUZ - Tél +33 (0)5 59 23 38 53 - Agrément 032-2013  
[contact@cotebasqueencheres.com](mailto:contact@cotebasqueencheres.com)