



côte basque
ENCHERES
Lelièvre-Cabarrouy Commissaires-Priseurs

LUNDI 7 NOVEMBRE 2022
Du XVI^e siècle à nos jours

SAINT-JEAN-DE-LUZ



7 détail
En couverture 33 et 34

DEUX VENTES
SAMEDI 5 NOVEMBRE À 14H

En salle et en Live

XX^e SIECLE & RÉGIONALISME

Tableaux modernes & contemporains

Design

Art Déco

Tableaux Basques

Art populaire Basque

Livres et Documentation régionalistes

Lots 1 à 295

LUNDI 7 NOVEMBRE À 14H

En salle et en Live

DU XVI^e SIECLE À NOS JOURS

Mobilier

Tapisseries

Tableaux

Céramique

Verrerie

Lots 301 à 569

DROUOT.com
Live



12 détail

Frais de vente volontaire : 24 % TTC
(Commission Drouot Live 1,8 % TTC en sus)

Catalogue en ligne sur www.cotebasqueencheres.com

EXPOSITIONS PUBLIQUES

Mercredi 2 novembre de 14h à 18h

Judi 3 novembre de 10h à 12h30 et de 14h à 18h

Vendredi 4 novembre de 10h à 12h30 et de 14h à 18h

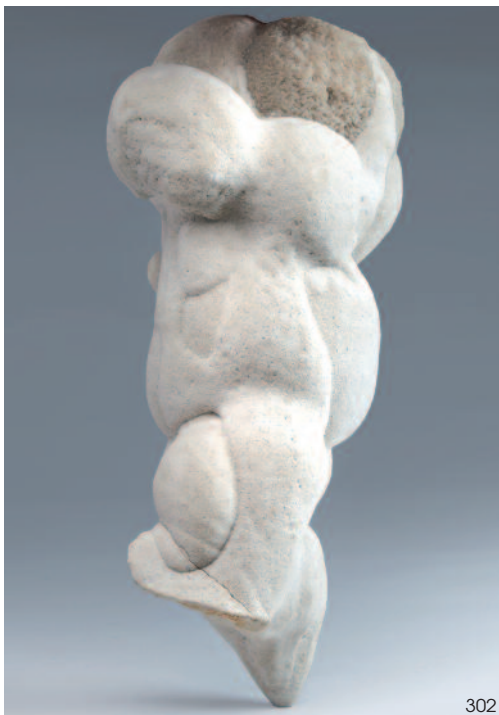
Samedi 5 novembre de 9h30 à 11h

EXPERTS

ARTS DÉCORATIFS DU XX^e SIÈCLE
Emmanuel EYRAUD
Tél : +33 (0)6 07 83 62 43
eyraud.expert@free.fr
Lots 13, 33, 34 et 36

TABLEAUX ANCIENS
René MILLET
Tél : +33(0)1 44 51 05 90
expert@rmillet.net
Lots 339, 357, 362, 367, 368 et 390

COMMISSAIRES-PRISEURS HABILITÉS
Florence CABARROUY-LELIÈVRE
Arnaud LELIÈVRE



302



303



304

- 301. COLLECTION Yves SAINT-LAURENT & Pierre BERGÉ**
Catalogue complet de la vente, 5 vol. en boîtage et catalogue allégée, carton d'acheteur, sac en toile noire logotée.
(En l'état) 200 / 250 €
- 302. GOGOTTE**, concrétion de silice, de forme longiligne.
Région de Fontainebleau.
Long. 38 cm 300 / 400 €
- 303. GOGOTTE**, concrétion de silice, de forme globulaire.
Région de Fontainebleau.
20 x 20 cm 300 / 400 €
- 304. VASE** de forme balustre à large col et deux anses, en terre cuite à décor en figure rouge d'une femme portant des offrandes et d'un guerrier portant des couronnes de fleurs, le col à motifs cannelés au dessus de la femme et à motifs de roues au dessus du guerrier, les côtés avec enroulements et palmettes.
Grèce, IV^e siècle avant J.-C.
Haut. 17 cm
(Frottements et petit éclat au col) 500 / 600 €

- 305. CROIX DE PROCESSION** à âme de bois, plaquée de laiton doré à décor au repoussé de rinceaux et fleurettes, les branches terminées en lys précédé d'un quadrilobe.
Époque Gothique, XV^e siècle
69 x 47 cm
(Accidents, manques et restaurations) 300 / 400 €
- 306. PORTE DE TABERNACLE** cintré en partie haute, en bois sculpté et doré à décor de l'Agneau pascal sur fond rayonnant.
Fin XVIII^e-début du XIX^e siècle
39 x 21 cm 150 / 200 €
- 307. CRUCIFIX** en bois sculpté et marqueterie d'écaille brune et laiton doré reposant sur une base à encoorbellement à décor de médaillon encadré par des volutes.
Composé d'éléments anciens.
Haut. 29 cm
(Sauts d'écaille, petits manques) 150 / 200 €
- 308. GRANDE TABLE** rectangulaire dite de Communauté en chêne, à volets sur les longs côtés, pieds droits reliés par une entretoise en H.
XIX^e siècle.
Haut. 75 cm ; Larg. 235 cm ; Prof. totale 110 cm 250 / 300 €
- 309. STATUE DE SAINTE** en chêne sculpté en ronde-bosse.
Fin du XIX^e siècle
Haut. 39 cm
(Accidents et manques) 20 / 50 €
- 310. SPECTACULAIRE PANNEAU** en bois richement sculpté en haut relief, polychrome et doré, à décor central d'un médaillon armorié avec tours fortifiées et chien, dans un entourage de rinceaux, enroulements et bouquets de fleurs en partie haute et partie basse, le sommet orné d'un masque d'angelot sous une coquille formant dais.
Probablement Espagne, fin XVII^e-début XVIII^e siècle.
Haut. 234 cm ; Larg. 140 cm ; Prof. 55 cm
(Bel état de présentation, fentes et petits éclats) 7 000 / 8 000 €
Probablement élément d'arrière d'autel ou de retable.
- 311. TABLE À ÉCRIRE** rectangulaire en bois fruitier, ouvrant à un tiroir en ceinture à décor de filets en *intarsia*, pieds balustres réunis par une entretoise en X surmontée d'une toupie, plateau à décor de losanges en *intarsia* dans les angles.
Époque Louis XIV.
Haut. 78 cm ; Larg. 104 cm ; Prof. 59 cm 500 / 600 €
- 312. ÉLÉMENT DECORATIF** en bois et stuc doré relaqué vert.
De Style Néogothique
Haut. 33 cm ; Larg. 61,5 cm
(Manques) 80 / 120 €
- 313. TABLE** en bois naturel à quatre pieds tournés en double balustre, reliés par des traverses d'entretoise.
Vers 1700.
Haut. 70 cm ; Larg. 93 cm ; Prof. 65 cm 150 / 200 €
- 314. NANE (XX^e siècle)**
Portrait en pied de femme à la fraise, en tenue du XVII^e siècle dans le goût de Pourbus
Spectaculaire huile sur toile signée en bas à droite
240 x 182 cm 2 500 / 3 500 €
Vendue sur désignation, retrait à Biarritz (64200).



311





316



327



328



317

315. Dans le goût de Gérard van OPSTAL (1594-1668)

Vénus découverte par des putti

Bas-relief en marbre sculpté.

Haut. 10 cm ; Larg. 24 cm ; Prof. 6 cm

400 / 500 €

316. ROUEN, XVIII^e siècle

HANAP de forme casque en faïence émaillée en camaïeu bleu et filets verts, à décor de lambrequins et rinceaux feuillagés, le bec verseur orné d'un masque d'homme barbu coiffé de plume. Anse à décor de pois bleus.

Haut. 26 cm.

(Cheveu et petit éclat en bordure de la base)

400 / 600 €

317. ESPAGNE, XVIII^e siècle

DEUX ALBARELLI ou POTS À PHARMACIE en faïence émaillée polychrome, formant paire, à décor de feuillage sur l'un (fêle), ange avec épée et feuillage sur l'autre.

Haut. 24 cm

(Bases percées)

150 / 200 €

318. TALAVERA, XVIII^e siècle

DEUX GRANDS PLATS ronds sur talon, en faïence émaillée bleu, l'un à décor d'une élégante dans le goût hollandais, l'autre à décor de fleurs.

Diam. 37 cm

150 / 200 €

319. ITALIE, XIX^e siècle

GRAND PLAT décoratif en faïence style majolique à décor dans le bassin d'une femme éprise par un soldat, bordure à putti et guirlandes et médaillons avec masques d'angelots.

Diam. 39 cm

120 / 180 €

320. Probablement DELFT, XIX^e siècle

PAIRE DE VASES à trois renflements en faïence émaillée aux trois couleurs à décor de paons et de motifs végétaux stylisés. Marque sous la base.

Haut. 17 cm

(Petit éclat au col)

100 / 150 €

321. SAMADET

PLAT décoratif circulaire à motifs de fleurs polychromes.

Fin du XVIII^e - début du XIX^e siècle

Diam. 35 cm

50 / 60 €

322. SOUPIÈRE à deux anses et son PLAT octogonal en faïence émaillée à riche

décor en relief de fleurs dans des cordages.

XX^e siècle.

La soupière : Haut. 25 cm ; Larg. 28 cm

Le plat : long. 29,5 cm

20 / 50 €

323. SEAU À BOUTEILLE en faïence émaillée bleu, rouge et vert à deux anses en

mascarens et frise de lambrequins sur le col.

Style Rouen, XIX^e siècle.

Haut. 23,5 cm ; Diam. 26 cm

80 / 120 €

324. Dans le goût de STRASBOURG

PAIRE DE BOUQUETIÈRES en faïence émaillée blanc à décor polychrome de fleurs, porte une marque "IH" en bleu sous la base.

XIX^e siècle.

Haut. 15,5 cm ; Larg. 19,5 cm

(Fêles et éclats)

60 / 80 €

325. CHINE, pour la Compagnie des Indes, fin du XVIII^e siècle

BOUILLON en porcelaine, à deux anses entrelacées et décor émaillé polychrome de papillons et fleurs sur fond bleu et réhauts or, prise du couvercle en forme de fruit doré.

Larg. 18 cm

(Petit éclat en bordure du couvercle)

120 / 180 €

326. CHINE, pour la Compagnie des Indes, époque Qianlong (1736-1795)

CHOPE cylindrique en porcelaine à décor polychrome des émaux de la famille rose d'une famille de lettré en bord de mer en réserve, fleurs et médaillons en bleu.

Haut. 12,5 cm

150 / 200 €

327. ALLEMAGNE, probablement BERLIN, XIX^e siècle.

VERSEUSE de forme balustrade en porcelaine émaillée polychrome à décor de fleurs au naturel, frêtel formant une fleur, le bec à décor en relief de feuilles d'acanthe.

Haut. 23 cm ; Larg. 15,5 cm

(Petit éclat au couvercle et fêle)

80 / 120 €

328. Attribuée à LOCRE à Paris

THÉIÈRE de forme balustrade en porcelaine blanche à décor en or de frises de feuillages et semis, le bec en tête d'oiseau.

Paris, fin du XVIII^e siècle.

Haut. 24 cm

(Petit éclat au bec et fêle au col et à l'anse)

80 / 120 €



325



315



326

329. BUREAU rectangulaire de type Mazarin, en noyer mouluré, ouvrant en façade par sept tiroirs et une porte bombés, reposant sur huit pieds tournés reliés par deux entretoises en X. Style Louis XIV. Haut. 79 cm ; Larg. 98 cm ; Prof. 56 cm (Avec sa clé) 300 / 400 €

330. TAPISSERIE dite "Feuilles de choux" ou "Aristoloches", en laine polychrome à décor d'oiseaux sur fond de feuillages. Bordure à vase de feuilles, fleurs et coloquintes sur fond rouge. Probablement Ateliers de la Marche, fin XVI^e- début XVII^e siècle 245 x 192 cm (Restauration de 1986, doublée) 2 000 / 3 000 €

331. TABLE DE MILIEU rectangulaire en noyer, la ceinture ouvrant par un tiroir et à décor marqueté en intarsia de rinceaux, reposant sur deux pieds formés de deux colonnes réunis par une entretoise en H. Style Renaissance Italienne, XIX^e siècle Haut. 83 cm ; Larg. 121 cm ; Prof. 70 cm (Usures au plateau, manque une baguette sur un côté) 300 / 400 €



330



329



331



338



332



332



335



336



337



337

332. ÉCOLE VÉNITIENNE de la fin du XVI^e siècle

Deux études de têtes

Plume et encre, lavis brun sur traits de crayon noir et réhauts de gouache blanche.

Annotées en bas à gauche "Paolo Veronese".

10 x 7 cm chacune. 400 / 600 €

333. ÉCOLE FRANÇAISE de la fin du XVIII^e - début du XIX^e siècle

Étude pour des médailles - Allégories de la Justice et de l'Amour

Deux encres noires dans un médaillon circulaire.

Diam. 6,5 cm et 7,5 cm 100 / 200 €

334. ÉCOLE FRANÇAISE de la seconde moitié du XIX^e siècle

Deux études d'ornementation

Encre brune et lavis d'aquarelle.

9 x 15 cm et 5 x 9 cm 100 / 200 €

335. ÉCOLE MEXICAINE du XVIII^e siècle

La Vierge de Los Remedios

Huile sur toile

51 x 35 cm 1 500 / 2 000 €

336. ICÔNE DE LA RÉSSURRECTION DU CHRIST (Pâques), flanquée des Saints Dimitri et Mélanie.

Tempéra sur fond d'or sur bois.

Russie occidentale, peuple Lipovène, début du XIX^e siècle.

34,5 x 29 cm

(Sous verre, dans un cadre en bois doré, craquelures, soulèvements et manques) 200 / 300 €

Expert : Maxime CHARRON - Tél : +33(0)6 50 00 65 51 -

expert@maxime-charron.com

337. ÉCOLE ESPAGNOLE de la fin du XVII^e - début du XVIII^e siècle

Saint Jean et Saint Jacques

Huile sur panneaux formant portes de tabernacle, le dos à décor peint à la façon des cabinets hispano-flamands.

Le panneau : 65 x 23,5 cm

(Étiquette de collection au revers) 800 / 1 200 €

338. ÉCOLE FLAMANDE de la fin du XVII^e - début du XVIII^e siècle,

Suiveur de Giovanni Benedetto CASTIGLIONE

La Fuite en Égypte avec troupeau de moutons

Cuivre

26 x 33,5 cm 500 / 800 €



345



341



340



339



342



344



343

339. ÉCOLE ITALIENNE de la fin du XVII^e siècle, suiveur de Simone CANTARINI (1612-1648)

Sainte Famille avec Sainte Lucie
Panneau.
23,5 x 27,5 cm
(Restaurations)

800 / 1 200 €

340. ÉCOLE ESPAGNOLE du XVIII^e siècle

Saint Jean-Baptiste à la Fontaine
Huile sur cuivre.
16,5 x 13 cm

150 / 200 €

341. ÉCOLE ESPAGNOLE fin XVI^e- début XVIII^e siècle

Vierge à l'Enfant en majesté
Toile
62 x 55 cm

500 / 600 €

342. MINIATURE ovale représentant une jeune femme au collier de perles rouges.
Début du XIX^e siècle
8,5 x 6,5 cm

80 / 120 €

343. MINIATURE ronde gouachée représentant un jeune homme au foulard rose.
Fin du XVIII^e siècle
Diam. 7 cm
(fente)

80 / 100 €

344. MINIATURE ovale représentant un homme à la veste bleue et col rouge, sur fond de paysage.
XVIII^e siècle
5,3 x 4 cm
Dans un cadre en bronze à trépied.

70 / 100 €

345. ÉCOLE ITALIENNE du XIX^e siècle

Rome, le Colisée
Gouache
12 x 17,5 cm

300 / 400 €



352



353



346



350



349

- 346. GRAND COQUILLAGE** gravé de motifs de rinceaux et paysage avec cases et palmiers.
Travail probablement de bagnard, début du XIX^e siècle
Diam. 17 cm 50 / 80 €
- 347. CAVE À CIGARES** rectangulaire simulant deux reliures de livres.
Style XVIII^e siècle.
Haut. 9 cm ; Larg. 26 cm ; Prof. 21 cm
(Petits accidents et manques) 40 / 60 €
- 348. SERRE-LETTRE** en cuir gaufré à décor de coquilles et feuilles d'acanthe dorées aux petits fers découvrant trois casiers.
Marque de fabricant estampée au revers "A. ANTINORI ROMA"
Style XVIII^e siècle
Haut. 23 cm ; Larg. 20 cm 100 / 120 €
- 349. GRAND MIROIR** de boiserie, cintré en partie haute et souligné de deux grands miroirs latéraux de forme rectangulaire, corniche droite.
Style Louis XVI, vers 1880 - 1900.
Haut. 220 cm ; Larg. 150 cm 250 / 300 €
- 350. CHAISE À PORTEURS** en bois mouluré laqué vert et bordeaux, fenêtres à guillotine et à décor d'un blason sous couronne sur la porte, toit gainé de cuir brun clouté.
XVIII^e siècle
Haut. 160 cm ; Larg. 70 cm ; Prof. 88 cm
(Restaurations, manque les vitres) 400 / 600 €

- 351. SUITE DE QUATRE FAUTEUILS** à dossier médaillon cabriolet en hêtre mouluré et sculpté laqué vert, les accotoirs à manchettes soutenus par des montants à frises de piastres et feuilles d'acanthe, ceinture et dossier à filets de rubans et reposant sur quatre pieds fuselés, cannelés et rudentés.
Époque Louis XVI.
Haut. 91 cm ; Larg. 63 cm ; Prof. 51 cm 1 500 / 1 800 €
- 352. BUFFET** rectangulaire ouvrant à deux portes galbées en placage de bois de rose en frisage, pieds antérieurs cambrés, ornementation de bronzes dorés rocaille, dessus de marbre des Pyrénées. Porte une estampille N. PETIT.
Époque Transition Louis XV - Louis XVI
Haut. 92 cm ; Larg. 130 cm ; Prof. 64 cm
(Restaurations) 1 000 / 1 500 €
- 353. GRAND CARTEL et SA CONSOLE** en bronze et laiton à décor toutes faces d'acanthes, volutes et motifs floraux, ouvrant en façade par une porte vitrée à décor d'une allégorie du printemps, le cadran à cartouches émaillés et signé LEROY à Paris, reposant sur quatre pieds en enroulement.
Cul-de-lampe avec espagnolettes.
Style Régence
Haut. 125 cm ; Larg. 43 cm ; Prof. 26 cm 500 / 600 €



358



357



356

354. BUREAU À CAISSONS en placage de noyer et de loupe encadré de filets de bois clair, ouvrant à un tiroir et une tablette en ceinture, les caissons à un tiroir et une porte reposant sur pieds cambrés. Italie, XVIII^e siècle.
Haut. 77 cm ; Larg. 118 cm ; Prof. 58 cm
(Accidents, manques et restaurations, fermé sans clé) 300 / 500 €

355. CANAPÉ deux places à dossier plat violonné à oreilles, en hêtre mouluré, sculpté et laqué blanc reposant sur six pieds cambrés terminés en enroulement. Style Louis XV
Garniture en soie crème et rayures vertes à motifs brodés doré de rinceaux et palmettes.
Haut. 92 cm ; Larg. 124 cm ; Prof. 63 cm 150 / 200 €

356. TAPISSERIE en laine polychrome à décor d'un jeune enfant avec panier fleuri devant un château avec jardin à la Française. Belle bordure de fruits, fleurs, coquilles et colliers de perles.
Probablement Aubusson, début du XVIII^e siècle.
306 x 178 cm
(Usures et restaurations anciennes, doublées) 1 500 / 2 000 €

357. ÉCOLE HOLLANDAISE du XVIII^e siècle, suiveur de Jacob OCHTERVELT (1634-1682)
Femme élégante dans son boudoir avec un jeune serviteur
Toile.
Porte une signature apocryphe en bas à gauche dans le violoncelle.
45,5 x 38 cm
(Usures et accidents) 800 / 1 200 €

358. ÉCOLE FRANÇAISE du XVIII^e siècle, attribué à Marianne LOIR (vers 1715-1769)
Portrait présumé de Jean-Pierre de JOANTHO (1735-1796), écuyer, conseiller, secrétaire du Roi près le Parlement de Navarre, payeur des rentes à l'hôtel de ville de Paris, caissier des États de Bretagne
Huile sur toile.
81 x 65 cm
(Rentoilée) 2 500 / 3 000 €



355



360



361



362



364



359

- 359. CADRE** ovale en chêne sculpté et doré à décor de fruits et feuillages.
XVIII^e siècle
À vue : 53,5 x 44 cm
Hors tout : 72 x 62 cm
Bel état 200 / 300 €
- 360. ÉCOLE FLAMANDE du XIX^e siècle**
Cavalerie à l'assaut dans un village
Huile sur panneau.
41 x 54 cm 200 / 300 €
- 361. ÉCOLE FRANÇAISE du XVIII^e siècle**
Scène galante et pastorale
Grisaille sur toile
73 x 84 cm
(Entoilée) 400 / 500 €
- 362. Suvreur de Eglon Hendrick van der NEER (1634-1703)**
Le Billet doux
Panneau
74 x 55 cm
(Renforts au dos, fentes) 1 500 / 2 000 €
Oeuvre en rapport :
L'œuvre originale sur toile vers 1682 (79,4 x 65,6 cm), vendue chez Christie's, à Londres le 12 décembre 1986, lot 27 puis chez Sotheby's, à New-York le 10 janvier 1991, lot 61.
- 363. ÉCOLE HOLLANDAISE dans le goût du XVII^e siècle**
Fumeur dans un cabaret
Huile sur panneau
17 x 20 cm 150 / 200 €
- 364. ÉCOLE HOLLANDAISE du XX^e siècle, dans le goût du XVII^e siècle**
Paysage lacustre animé
Huile sur panneau signée Vandebroek. F(?) en bas à droite.
20 x 40 cm 150 / 200 €



365. ÉCOLE FRANÇAISE du XVIII^e siècle, d'après Carl VAN LOO (1705-1765)

La Halte de chasse
Huile sur toile
61 x 75 cm
(Rentoilée) 600 / 800 €

366. ÉCOLE FRANÇAISE de la fin du XVIII^e siècle

Portrait d'homme en buste
Pastel.
À vue : 48 x 37 cm 600 / 800 €

367. ÉCOLE FRANÇAISE du XIX^e siècle, suiveur de WATTEAU

Femme en buste
Crayon et sanguine.
21 x 16 cm 400 / 600 €

368. Attribué à Jean-Marc NATTIER (1685-1766)

Portraits de Jeunes Hommes
Deux sanguines formant pendants avec inscription à l'encre.
11 x 8,5 cm et 11,5 x 9 cm 1 000 / 1 500 €

369. VITRINE rectangulaire vitrée sur trois faces en noyer mouluré sculpté reposant sur des pieds galbés et ouvrant par une porte vitrée en façade découvrant deux étagères. Ornementation de bronzes dorés et ciselés à décor de cassolettes et faisceaux. Plateau en marbre incrusté. Style Transition.

Haut. 153 cm; Larg. 72 cm; Prof. 36 cm 120 / 150 €

370. MIROIR rectangulaire au mercure, dans un cadre à pareclozes en bois doré et sculpté à décor de fleurettes et feuilles d'acanthe. En partie du XVIII^e siècle.

60 x 50 cm 100 / 200 €

371. PAIRE DE BERGÈRES à dossier cintré en anse de panier, en hêtre mouluré et sculpté, montants d'accotoir à colonne détachée, pieds fuselés, cannelés. Style Louis XVI.

180 / 220 €

372. TABLE À JEU de jacquet en acajou et placage d'acajou, le plateau garni de cuir vert et d'un échiquier au dos, deux larges tiroirs latéraux, pieds gaines cannelés.

Probablement travail de Port, fin XVIII^e - début XIX^e siècle
Haut. 71 cm; Larg. 72 cm; Prof. 61,5 cm
(Traces d'humidité) 250 / 300 €





376



376



374



375

373. COMMODE rectangulaire à ressaut central, en placage de bois de rose et bois de violette, ouvrant à deux rangs de tiroirs sans traverse à décor marqueté de filets et quartefeuilles dans les écoinçons, montants à pans coupés à décor de guirlandes de laurier en chute, pieds cambrés. Ornementations de bronzes dorés. Dessus de marbre gris veiné. Époque Transition Louis XV-Louis XVI
Haut. 86 cm ; Larg. 111 cm ; Prof. 55 cm
(Placage à reprendre)

2 500 / 3 000 €

374. PENDULE PORTIQUE en marbre blanc, le cadran émaillé en plein signé 'Fort à Paris' souligné d'une passenterie en bronze doré et soutenu par quatre colonnes, la partie supérieure en arche avec coupe et quatre petits vases balustres, balancier à fil à décor de dieux casqués. Avec une clé.
Début du XIX^e siècle.
Haut. 45 cm ; Larg. 27,5 cm ; Prof. 10 cm
(Petit éclat à l'émail)

500 / 600 €

375. PAIRE DE FLAMBEAUX en bronze doré et ciselé. Le fût balustre cannelé et à décor de guirlandes de laurier sur une base circulaire à gradins ornés d'une frise de feuilles de laurier et d'une frise de perles.
Style Louis XVI, début XIX^e siècle
Haut. 27 cm

200 / 250 €

376. PAIRE DE DESSUS-DE-PORTE en bois sculpté en haut relief sur fond parqueté, des attributs de la Table pour l'un avec corne d'abondance et aiguière dans des pampres de vigne retenus par un nœud, l'autre aux attributs des Arts avec masques de théâtre, instruments de musique dans des guirlandes de fleurs retenus par un nœud.
Époque Louis XVI
72 x 83 cm
(Décapés, probablement anciennement polychromes et dorés)

1 500 / 2 000 €

Provenance : Maison Ramsay à Paris, Juin 1941.

377. COMMODE rectangulaire en bois de placage, ouvrant à deux rangs de tiroirs à décor de filets de bois clairs et bois noirci, ornementation de bronzes, montants et pieds gaines à cannelures simulés. Plateau bois.
Époque Louis XVI.
Haut. 83 cm ; Larg. 97 cm ; Prof. 54 cm

500 / 600 €



373



377



379



381



382

378. MIROIR rectangulaire dans un cadre en bois doré sur fond laqué vert, à décor d'un fronton avec flèches, enroulements et fleurs en chute.
Style Louis XVI
Haut. 100 cm ; Larg. 50 cm
Bon état

150 / 200 €

379. PAIRE DE FAUTEUILS à dossier trapèze cabriolet en hêtre mouluré, sculpté et laqué blanc, accotoirs à manchettes, pieds fuselés et cannelés.
Époque Louis XVI.

200 / 300 €

380. GUÉRIDON en acajou et noyer à plateau abattant, fût colonne cannelé et trois pieds moulurés.
Fin XVIII^e - début XIX^e siècle
Haut. 64 cm ; Diam. 69 cm
(Restaurations)

80 / 120 €

381. GRANDE CONSOLE à côtés arrondis en acajou, placage d'acajou et filets de laiton, ouvrant par trois tiroirs, pieds en colonne cannelée réunis par une tablette d'entretoise incrusté de marbre blanc veiné avec galerie de cuivre ajouré comme sur le plateau.
Fin de l'époque Louis XVI.
Haut. 93 cm ; Larg. 144 cm ; Prof. 62,5 cm
(Avec sa clé)

2 000 / 3 000 €

382. RARE ET BELLE PENDULE en bronze à deux patines représentant l'Amour peintre avec son chien sur un tabouret, reposant sur un tronc d'arbre au naturel dans lequel s'inscrit le cadran émaillé en plein et signé Duprey à Paris, base à filet de perles et lingotière en grattoir sur trois pieds en griffes de lion.
Époque Empire.
Haut. 45 cm
(Balancier à fil, bel état)

4 000 / 6 000 €

Bibliographie : TARDY, *La Pendule Française dans le monde*, 7^e ed. Reproduit p.299 - style Empire.

383. LAMPE BOUILLONTE en bronze à deux bras de lumière sur fût balustre, abat-jour ovale réglable en tôle laquée verte à décor de rinceaux.
Style Louis XVI.
Haut. 56 cm ; Larg. 28 cm

80 / 100 €

384. COUPE en bronze ciselé à pied formé de trois vestales, base concave.
XIX^e siècle
Haut. 36 cm
(Manque écrous de fixation)

100 / 200 €

385. PAIRE DE BERGÈRES à dossier droit en acajou mouluré et sculpté, les accotoirs droits reposant sur des montants fuselés annelés à décor de palmettes se terminant par des pieds balustres. Pieds postérieurs sabre.
Époque Empire.
Haut.: 96 cm ; Larg.: 66 cm ; Prof.: 51 cm
(Petit manque à l'un des pieds)

800 / 1 200 €

386. PAIRE DE LANTERNES DE CALÈCHE hexagonales en cuivre, à double gradin souligné de passementeries et surmonté d'un aigle aux ailes déployées.
XIX^e siècle
Haut. 83 cm
(Adaptées à l'électricité, avec potence d'attache en applique)

300 / 500 €

387. MIROIR rectangulaire en bois doré mouluré.
Style Empire, XX^e siècle
100 x 65 cm

50 / 100 €

388. SECRÉTAIRE de dame à façade et côtés galbés en placage de bois de rose et bois de violette, ouvrant à un tiroir à doucine, un abattant et deux vantaux en partie basse, montants à pans coupés, pieds antérieurs cambrés, dessus de marbre jaune brèche.
Style Transition Louis XV-Louis XVI, XIX^e siècle.
Haut. 130 cm ; Larg. 74 cm ; Prof. 37 cm
(Petits sauts de placage)

500 / 800 €



388



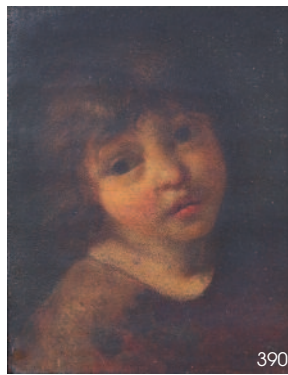
385



386



392



390



393



395

389. Attribué à Désiré Adélaïde Charles MAIGNEN DE SAINTE-MARIE (1794-1834)
ENSEMBLE DE DESSINS comprenant environ:

- 2 feuillets libres d'études à la plume sur papier fin bruni, de personnages antiques et des oeuvres du Baron Gros, les Pestiférés de Jaffa et la Bataille d'Aboukir
- 50 études contrecollées néo-classiques à la plume sur papier calque représentant des scènes mythologiques dont 5 signées "Charles des", d'époque Empire.
- 7 études contrecollées au crayon sur calque de scènes religieuses, vers 1830-1840.

Montés dans un recueil de plans des communes de Heudebouville et Saint-Etienne-de-Vouvray.

36 x 25 cm

(Déchirures, pliures et manques) 1 500 / 2 000 €

Charles MAIGNEN DE SAINTE-MARIE est connu comme peintre d'histoire et élève du Baron Antoine GROS à partir de 1812.

Provenance: Par tradition familiale, transmis par la descendance de l'artiste, probablement sa petite fille, du même nom Maignen de Sainte-Marie, sans descendance elle-même, à une amie proche.

390. ÉCOLE FRANÇAISE du XIX^e, suiveur de Pierre Paul PRUD'HON (1758-1823)

Tête de jeune garçon

Papier collé sur panneau.

21,5 x 16 cm

200 / 300 €

391. ÉCOLE ITALIENNE du XVIII^e siècle

Forteresse et paysage de montagne animé

Encre et lavis d'encre en tondo.

Diam. 22 cm

100 / 150 €

392. ÉCOLE HOLLANDAISE vers 1800, suiveur de Paullus POTTER (1625-1664)

Vaches au repos

Panneau parqueté (deux planches assemblées), porte une inscription au dos : Rouget à Périgueux.

Cadre : En bois et stuc doré travail français d'époque Restauration.

40,5 x 59,5 cm

(Restaurations anciennes, petits manques)

1 000 / 1 500 €

Expertise : Cabinet TURQUIN, Tél : +33(0)1 47 03 48 78, stephane.pinta@turquin.fr

393. Jean-Baptiste de ROY (Actif à la fin du XVIII^e siècle)

Troupeau avec bergère et muletier à la flûte

Huile sur panneau signée en bas à gauche et datée 1796

50 x 47,5 cm

Dans un cadre en bois mouluré et doré

1 000 / 1 500 €

394. ÉCOLE D'ITALIE du Nord vers 1800

Lac de Montagne animé

Aquarelle

37,5 x 54,5 cm

100 / 200 €

395. William Mineard BENNETT (1778-1858)

Colporteur avec bâton de sourcier

Toile signée et datée 1822 en bas à gauche. Porte une étiquette manuscrite ancienne au dos.

120 x 90 cm

(Rentoilée)

Dans un cadre en bois doré et sculpté à décor de faisceaux et feuilles de laurier (Petits manques).

1 500 / 2 000 €



396. ÉCOLE FRANÇAISE dans le goût du XVIII^e siècle

Fête de village

Aquarelle et gouache signée et datée 1946 en bas à droite
33 x 49 cm

100 / 150 €

397. D'après Jean-Baptiste GREUZE (1725 -1805)

L'Accordée de village

Huile sur toile, copie ancienne du XIX^e siècle.
73 x 92 cm

Dans un cadre en bois sculpté et doré

700 / 1 000 €

398. D'après Jean-Baptiste GREUZE (1725 -1805)

La Lecture de la Bible

Huile sur toile, copie ancienne du XIX^e siècle
73 x 92 cm

Dans un cadre en bois sculpté et doré

700 / 1 000 €

399. COMMODE rectangulaire en bois de placage ouvrant à trois rangs de tiroirs à décor de cannelures simulées et filets, pieds gaines, dessus de marbre noir veiné.

Style Louis XVI, XIX^e siècle.

Haut. 84 cm ; Larg. 130 cm ; Prof. 60 cm

(Petits sauts de placages et petits éclats aux coins du marbre) 300 / 500 €

400. PAIRE DE FAUTEUILS en acajou à dossier légèrement renversé, montants d'accotoir en crosse, pieds antérieurs en jarret, postérieurs sabre.

Époque Louis-Philippe.

JOINT : FAUTEUIL de modèle proche.

Garniture de velours vert.

(Petites restaurations)

150 / 250 €

401. LANTERNE cylindrique en bronze et verre, à quatre lumières, monture à balustrade et quatre pieds griffes en enroulement, surmontée de vases de feu et passementeries.

Haut. totale : 70 cm ; Diam. 35 cm

80 / 120 €



399



402. PENDULE BORNE en placage de marbre noir, surmontée d'une épreuve en bronze représentant l'Allégorie du Temps qui passe.

Fin du XIX^e siècle.

Haut. 60 cm ; Larg. 45 cm ; Prof. 22 cm

(Accidents et manques au marbre)

300 / 400 €

403. BUREAU cylindre en acajou et placage d'acajou, à un gradin ouvrant à deux portes grillagées en partie haute, un cylindre découvrant casiers et tiroirs et deux tiroirs en ceinture, pieds fuselés, dessus de marbre noir.

Style Louis XVI, XIX^e siècle

Haut. 135,5 cm ; Larg. 96 cm ; Prof. 49 cm

(Accidents et manques)

50 / 100 €

404. LAMPE BOUILLONTE en bronze ciselé à trois bras de lumière reposant sur une base circulaire godronnée à trois pieds simulant des griffes de lion.

XX^e siècle.

Haut. 50 cm

60 / 80 €

405. PAIRE D'APPLIQUES à trois lumières en bronze à deux patines, à décor d'un bras tenant dans sa main un caducée flanqué de deux serpents enlacés.

Base circulaire à décor de trophée et surmontée d'un aigle et d'une feuille de laurier.

Style Empire, époque Napoléon III

Haut. 59 cm

(Montées à l'électricité)

200 / 300 €

406. LUSTRE à six bras de lumière, pampilles et guirlandes de cristal, terminé par un motif en poire.

Haut. 85 cm ; Diam. 50 cm

200 / 300 €



405

402

405



410



412

- 407. MIROIR** rectangulaire en bois doré et sculpté à décor de frises de perles et palmettes.
XX^e siècle
130 x 77 cm
50 / 100 €
- 408. FAUTEUIL** en noyer mouluré et sculpté de cannelures rubannées, corniche à palmettes, pieds sabres.
Style Empire
Garniture contemporaine en velours frappé rouge et taupe à rinceaux.
(Petit accident à la corniche)
40 / 60 €
- 409. TABLE** en chêne rectangulaire ouvrant par un tiroir en ceinture et reposant sur quatre pieds cambrés.
XIX^e siècle.
Haut. 73 cm ; Larg. 58,5 cm ; Prof. 89 cm
(Un pied restauré)
40 / 60 €
- 410. PENDULE PORTIQUE** en marbre blanc reposant sur une base rectangulaire à ressaut central, ornementation de bronzes dorés ciselés à décor de cariatides, enroulements, frises de perles, le cadran émaillé surmonté d'une cassolette et encadré de deux enfants assis sur un coussin et tenant une guirlande de fleurs.
Fin de l'époque Louis XVI, vers 1800
Haut. 59 cm ; Larg. 41 cm ; Prof. 11 cm
(Marbre fendu, restauration à l'émail du cadran)
500 / 600 €

- 411. COMMODE** rectangulaire en placage d'acajou, filets de bois clair et de bois noirci, ouvrant à 3 rangs de tiroirs, montants arrondis à cannelures simulées, pieds fuselés, dessus de marbre noir veiné.
Style Louis XVI, fin XVIII^e - début XIX^e siècle
Haut. 88 cm ; Larg. 127 cm ; Prof. 57 cm
(Accidents et sauts de placage)
150 / 200 €
- 412. BUREAU PLAT** toutes faces rectangulaire en acajou et placage d'acajou ouvrant en ceinture par trois tiroirs et reposant sur quatre pieds fuselés cannelés.
Style Louis XVI
Haut. 75 cm ; Larg. 125 cm ; Prof. 75 cm
(Rayures au plateau, fermé et sans clé)
200 / 250 €
- 413. PLATEAU À LIQUEUR** circulaire en tôle laquée rouge et rehauts dorés à décor de frises végétales comprenant 16 verres à pieds dépareillés et trois carafes avec bouchons. Prise et pied central en bois noirci.
Première moitié du XIX^e siècle
Haut. 28 cm ; Diam. 32 cm
(Service dépareillé, petits accidents et manques)
80 / 120 €
- 414. BAROMÈTRE-THERMOMÈTRE** à suspendre sur panneau d'acajou.
Haut. 95 cm
50 / 60 €
- 415. GIRANDOLE** en bronze doré à quatre lumières, pampilles, guirlandes et poignards en cristal et pendeloques en forme de fruits en verre teinté orange et violet, reposant sur une base triangulaire.
Haut. 65 cm
300 / 500 €



408



415



411



417



416

416. Attribué à Eduard HILDEBRANDT (1817/18-1869)

Le Port de Buffalo (USA), 1844

Aquarelle située et datée en bas à gauche, inscriptions en allemand au dos.

23,5 x 33,5 cm

(Jaunissements)

300 / 400 €

417. Félix ZIEM (1821-1911)

Venise, le Grand Canal

Encre et lavis d'encre, signée en bas à gauche.

Avec annotation sur le côté droit: "7 heures du matin. Vendredi 11 02 (18)74 (?). Grand brouillard enveloppé (?). Mirage des eaux. Retourner la gondole du milieu."

À vue 19 x 29,5 cm

800 / 1 000 €

418. Félix ZIEM (1821-1911)

Buissons en bord de plage

Aquarelle et encre signée en bas à droite

15 x 22,5 cm

400 / 500 €



418



420

419. Jules Jacques VEYRASSAT (1828-1893)

Cheval à l'écurie

Huile sur panneau signée en bas à droite et mongrammée JV à l'aiguille.

27 x 35 cm

(Soulèvements et manques)

Dans un cadre en bois stuqué et doré de style Régence (Petits éclats)

300 / 400 €

420. Attribué à Rosa BONHEUR (1822-1899)

Étude de troupeau

Encre brune, lavis et gouache sur papier brun signé en bas à droite.

14,5 x 22,5 cm

Dans un cadre en bois et stuc doré style XVIII^e siècle

(Accidents et manques)

1 500 / 2 000 €

421. Antonio GARCÍA MENCÍA (1853-1915)

Tirage au sort des conscrits sous la III^e République

Aquarelle et gouache sur deux feuilles.

Mention de catalogue de vente conservée au dos

24 x 33 cm

150 / 200 €



419



421



424



423



422



426



430

422. François VERHEYDEN (1806-1889/90)

Le montreur de marionnettes

Huile sur panneau d'acajou portant une mention de signature au dos.

20 x 17 cm

Dans un cadre en bois de placage de style Haute-Époque

Dimension avec cadre : 40 x 36 cm

800 / 1 200 €

423. ÉCOLE FRANÇAISE du XIX^e siècle

Portrait d'homme aux lunettes

Huile sur toile signée au milieu à gauche.

46 x 32 cm

Dans un cadre à vue ovale en bois et stuc doré. (Trous)

200 / 300 €

424. ÉCOLE ITALIENNE du XIX^e siècle

Venise, le Grand Canal - La Basilique Saint-Marc - Intérieur d'église

Trois huiles sur papier, deux situées Venezia et datées 1854 (?).

40 x 34 cm pour deux ; 40 x 49 cm l'autre

(Gondolements et petits éclats)

500 / 600 €

425. ÉCOLE NAPOLITAINE du XIX^e siècle

Jeune femme au panier de fruits avec sa fille et vue sur la baie

Huile sur toile.

61 x 46 cm (Accident)

50 / 100 €

426. Franz Théodor AERNI (1853-1918)

Rome, les aqueducs au crépuscule

Huile sur toile signée en bas à gauche.

38 x 68 cm (Petite restauration)

1 000 / 1 500 €

427. QUATRE CHAISES en acajou, dossier à bandeau ajouré, pieds antérieurs balustres,

postérieurs sabres.

Milieu du XIX^e siècle

120 / 150 €

428. SELLETTE en noyer à plateau et base carrés, le fût à colonne torsadée.

XIX^e siècle.

Haut. 115 cm

80 / 100 €

429. TABLE À JEU formant console en acajou et placage d'acajou, plateau chantourné

abattant découvrant un cuir vert, pieds cambrés.

Angleterre, fin du XIX^e siècle.

Haut. 74 cm ; Larg. 85 cm ; Prof. 43 cm

80 / 120 €

430. BIBLIOTHÈQUE tournante en acajou, de section carrée.

Angleterre, début XX^e siècle.

Haut. 117 cm ; Larg. 58 cm

200 / 250 €



432



437

- 431. GRAND MIROIR** rectangulaire dans un cadre mouluré en bois doré.
170 x 91 cm 50 / 100 €
- 432. BIBLIOTHÈQUE** deux corps asymétriques en placage d'acajou ouvrant à quatre portes vitrées en partie haute et deux paires de portes pleines en partie basse, corniche droite à doucine.
Fin du XIX^e siècle - début XX^e siècle.
Haut. 233 cm ; Larg. 225 cm ; Prof. 53 cm 250 / 300 €
- 433. PAIRE DE CHENETS** en bronze à motif de rinceaux.
XIX^e siècle.
Haut. 24 cm 80 / 120 €
- 434. LAMPE DE BUREAU** à potence en bronze et abat-jour en verre opalin teinté vert.
Haut. 56 cm 30 / 50 €
- 435. Charles Edmond HERMET dit Harry ELIOTT (1882-1959)**
Moines à la bibliothèque
Moines musiciens
Moines jouant aux quilles
Trois lithographies en couleurs.
43 x 31 cm et 31 x 43 cm
(Encadrées sous verre, rousseurs et taches) 100 / 120 €

- 436. Cecil ALDIN (1870-1935)**
Le dîner de Noël
Arrêtés par la neige
Deux lithographies en couleurs.
50 x 63 cm
(Encadrées sous verre) 100 / 150 €
- 437. Scènes de Chasse en Inde**
SUITE DE HUIT GRAVURES anglaises en couleurs représentant des Indiens et des Anglais sur des éléphants à la chasse aux tigres, lapins, cerfs, paons, ours et pêcheurs.
À vue : 39 x 50 cm
(Sous verre, rousseurs) 300 / 400 €
- 438. QUATRE LANTERNES** cylindriques en verre et métal doré, trois à deux lumières (diam. 18 cm) et une à trois lumières (diam. 23 cm).
Étiquette de la Maison DELMAS à Montauban. 100 / 200 €
- 439. August HEYN (1837-1920)**
Couturière à la robe bleue
Huile sur toile signée en bas à droite.
58 x 44 cm 1 200 / 1 500 €



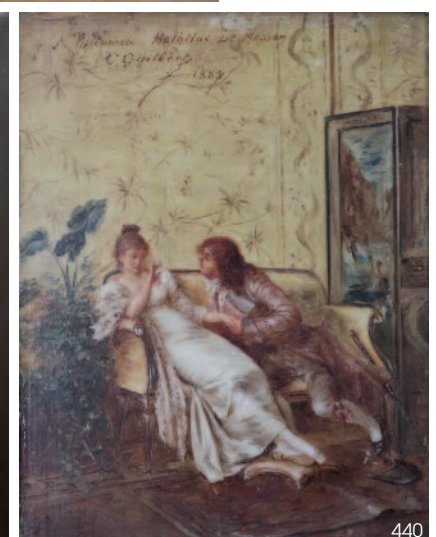
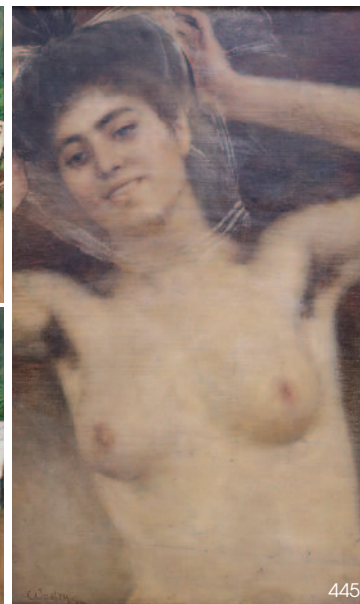
436



435



437



440. C. GUILBERT (XIX^e siècle)

Scène galante

Huile sur panneau signée en haut à gauche et datée 1887 avec envoi à Mademoiselle Mathilde Le Masson.

24 x 19 cm

150 / 200 €

441. G. PERRIN (Fin XIX^e-début XX^e siècle)

Panier de fleurs

Huile sur toile signée en bas à droite.

46 x 54 cm

100 / 120 €

442. ÉCOLE BELGE du XIX^e siècle, P. DECEUNINCK

Portrait de Madame Marie Jeanne Françoise BEUREN

Huile sur toile signée en bas à droite et datée 1873.

96 x 73 cm

Cadre en bois doré

300 / 500 €

443. ÉCOLE BELGE du XIX^e siècle, P. DECEUNINCK

Portrait de Monsieur Philippe Antoine Jean PLOUVIER

Huile sur toile signée et datée 1873 en bas à gauche.

96 x 73 cm

Cadre en bois doré

300 / 400 €

444. Lance THACKERAY (1870/79-1916)

Scènes galantes dans la campagne anglaise

Quatre aquarelles signées.

42 x 63 cm (Sous verre, un verre cassé)

300 / 500 €

445. Carlo WOSTRY (1865-1943)

Élegante à la voilette

Huile sur toile signée et datée 1894 en bas à gauche.

60 x 35,5 cm

Cadre en bois et stuc dorés

800 / 1 000 €



448 448



450



454



455



453



452

446. Adrien SCHULZ (1851-1931)

Crépuscule sur la rivière

Huile sur toile signée et datée Septembre 1896 en bas à gauche

60 x 81 cm

150 / 200 €

447. Émile GODCHAUX (1860-1938)

Bord de mer avec falaises

Huile sur toile signée à l'aiguille en bas à gauche.

37 x 45 cm

Dans un cadre en bois doré (Accident)

150 / 200 €

448. Alfred GODCHAUX (1835-1895)

Bord de mer avec falaise

Bord de rivière animé

DEUX HUILES sur toiles panoramiques formant pendants

55 x 155 cm

1 400 / 1 600 €

449. ÉCOLE FRANÇAISE du XIX^e siècle

Maison dans la forêt

Huile sur panneau signée en bas à droite Ménard, avec étiquette au dos.

25 x 19 cm

150 / 200 €

450. ÉCOLE FRANÇAISE de la fin du XIX^e siècle

Campagne girondine

Huile sur toile signée A. Maillé et datée (18)90 en bas à gauche.

32 x 46 cm

150 / 200 €

451. ÉCOLE FRANÇAISE de la fin du XIX^e siècle

La plage de Villerville

Huile sur toile signée G. Durand et datée 1882 en bas à droite.

38 x 47 cm

500 / 600 €

452. ÉCOLE FRANÇAISE du XIX^e siècle

Le repos de Diane

Huile sur toile, porte une signature apocryphe A. MONTICELLI en bas à gauche, étiquette d'exposition "30" en haut à gauche.

71 x 100 cm

Dans un cadre en bois doré avec cartouche en cuivre.

300 / 400 €

453. Attribué à Alexandre SERRES (1850-?)

Troupeau au pied des falaises

Aquarelle signée en bas à droite.

16 x 32 cm

200 / 300 €

454. Paul SEBILLEAU (1847-1907)

Saint Georges de Didonne

Huile sur panneau signée en bas à gauche et située et datée (18)85 en bas à droite.

28 x 45 cm

Dans un cadre en bois stuqué doré.

250 / 300 €

455. Paul SEBILLEAU (1847-1907)

Bordeaux depuis les rives de la Garonne

Huile sur panneau signée et datée 1893.

26 x 35 cm

400 / 500 €

456. ÉCOLE ANGLAISE du XIX^e siècle

Portrait d'homme en redingote

Huile sur panneau de forme ovale.

22,5 x 17 cm

100 / 200 €



461



465



466



464

- 457. TAPIS** en laine polychrome à décor de fleurs et rinceaux disposés en rosace sur fond rouge, galerie à trois registres.
Iran, XX^e siècle
320 x 210 cm
150 / 200 €
- 458. TAPIS** rectangulaire en laine polychrome à décor de motifs losangiques bleus et verts sur fond rouge, et bordure blanche à trois registres.
Probablement Turquie, XX^e siècle
300 x 185 cm
150 / 200 €
- 459. TAPIS** rectangulaire en laine polychrome sur fond rouge pourpre, à décor de pieds d'éléphants, bordure à trois registres à décor de losanges orange et blancs et bordures complémentaires sur les petits côtés.
Caucase, XX^e siècle
270 x 185 cm
150 / 200 €
- 460. TAPIS** rectangulaire en laine à décor d'une rosace bleue sur fond rouge et fond beige.
Kazakstan, XX^e siècle
180 x 130 cm
(Usures sur une bordure)
50 / 60 €
- 461. TAPIS** en laine polychrome à décor central de motifs géométriques de style Abadeh.
Inde, XX^e siècle
200 x 294 cm
150 / 200 €

- 462. TAPIS** en laine polychrome à décor de fleurettes stylisées sur fond rouge, têtes de cheval aux écoinçons, médaillon central bleu et galerie à trois registres.
Iran, XX^e siècle.
286 x 192 cm
200 / 300 €
- 463. D'après Emmanuel VILLANIS (1858-1914)**
Rebecca au puit
Éprouve en terre cuite polychrome montée en lampe, titrée à la base.
Haut. 66 cm
100 / 200 €
- 464. Dans le goût de Friedrich GOLDSCHIEDER (1845- 1897)**
L'Oriental vendeur de volailles.
Grande éprouve en terre cuite polychrome portant un cachet avec monogramme à l'arrière et COIMBRA 480 en creux.
Sur un socle en bois noirci.
Haut. 83 cm
(Restauration à la tête, petits éclats)
500 / 800 €
- 465. Jeunes paysans à l'accordéon et à la guitare**
Éprouve en terre cuite
Fin du XIX^e siècle.
Haut. 36 cm
(Petits éclats et manques)
200 / 300 €
- 466. D'après Emile BRUCHON (1806-1895)**
Mozart
Éprouve en régule sur socle en marbre rouge griotte.
Haut. 44 cm
80 / 120 €



467. D'après Henri LEVASSEUR (1853-1934)

Allégorie de la Poésie
Épreuve en régule patiné et marbre vert-de-mer, signée et titrée.
Haut. 55 cm

100 / 150 €

468. D'après Joseph-Charles MARIN (1759-1834)

Buste de jeune femme
Épreuve en bronze sur piédouche.
Haut. 24 cm

100 / 200 €

469. D'après Antonio AMORGASTI (1880-1942)

Lionne attaquant un serpent
Épreuve en plâtre patiné, signé sur la terrasse.
Haut. 36 cm; Long. 66 cm

200 / 300 €

470. SAINT-CLÉMENT, dans le goût d'Emile GALLÉ (1846-1904)

SPECTACULAIRE GARNITURE DE TABLE en faïence émaillée polychrome, comprenant deux torchères et une corbeille ajourée au modèle. Les porte-torchères figurant un lion avec armure et bouclier appuyé à une tour supportant un candélabre en bronze doré à cinq lumières sur quatre branches et un binet central couvert. Signés à la base et au revers pour la corbeille.
Haut. torchère : 73 cm
Larg. corbeille : 58 cm
(Petits manques et sauts d'émail)

800 / 1 200 €

471. ÉCOLE DE TOURS, dans le goût de Charles-Jean AVISSEAU (1793-1861)

PLAT ovale en barbotine polychrome à décor d'un homard ou écrevisse, serpent, salamandre, poissons, insectes et coquillages.
Fin du XIX^e siècle.
33 x 22 cm
(Petits accidents et manques)

400 / 600 €

472. Établissements GALLÉ (1846-1936)

PETIT VASE oblong sur pied en verre multicouche dégagé à l'acide à décor tournant de branchages fleuris en rouge sur fond jaune. Signé GALLÉ en creux.
Haut. 24 cm
(Petit éclat sur le col)

100 / 150 €

473. DAUM Nancy

PETIT VASE cornet en verre multicouche à décor émaillé sur la panse d'une jeune fille cueillant des fleurs dans un médaillon. Signé sous la base.
Haut. 10 cm

120 / 150 €

474. HAVILAND & Cie

VASE ovoïde à corps aplati et deux anses polylobées, en faïence à décor émaillé sur la face dans le style Impressionniste de branchage fleuri monogrammé HJH dans le décor, dos brun.
Haut. 27 cm

300 / 400 €

475. Paul CIROU (1869-1951)

BEAU ET RARE CADRE en chêne sculpté de personnages, de fleurs et papillons et titré "Le Chemin des Dunes" signé, et titré et contresigné au dos.
Époque Art Nouveau.
Hors tout : 72 x 55 cm
À vue : 54 x 35 cm
(Trous de vers)

150 / 200 €



483



481



482



481

- 476. PENDULE bome** en bronze à patine brune et marbre noir de style étrusque, à décor d'une cassolette à couvercle figurant Cupidon, palmettes, serpents entrelacés, vestales et protomé de lion. Époque Napoléon III.
Haut. 61 cm ; Larg. 37,5 cm ; Prof. 17 cm
(Éclats et manques, manque probablement la partie basse) 200 / 300 €
- 477. CAVE À LIQUEUR** en bois noirci et filets de laiton doré avec quatre flacons et son lot de seize verres à liqueur en cristal à décor gravé de pampres de vigne.
Époque Napoléon III.
Haut. 25 cm 400 / 600 €
- 478. COFFRET DE VOYAGE** formant écritoire rectangulaire en chêne teinté, l'abattant découvrant tapis vert et casier pour encrier en chêne.
XIXe siècle.
Haut. 14 cm ; Long. 50 cm ; Prof. 27 cm 200 / 300 €
- 479. MAISON Alphonse GIROUX**
MIROIR FACE À MAIN, de forme ovale biseautée, dans un cadre en bronze doré à décor d'émaux polychromes cloisonnés de feuillages et fleurs stylisées, le sommet orné d'un médaillon chiffré HD sous couronne de marquis, signé sur le cadre au dos "Maison Alph. GIROUX Paris". Le manche terminé par un cul-de-tampe en bronze émaillé avec pompon en passementerie de fils beiges et dorés.
Dans sa boîte d'origine à la forme en carton blanc, avec étiquette de la Maison Alph. GIROUX 43, boulevard des Capucines, 43, Successeurs Duvinaige & Harinkouck spécialité d'encadrement, bordures dorées, médaillons.
Travail français, vers 1850-1880.
Long. 37 cm
(Manche cassé, altération au carton) 800 / 1 200 €

- 480. BÉNIMIER** de forme chantournée, sur plaque d'onyx, orné au centre d'une plaque émaillée représentant le Christ sur fond or, bordures et bénitier en émaux cloisonnés polychromes. Le dos en laiton chiffré A. F. à G. F.
Vers 1880.
29 x 20 cm 120 / 180 €
- 481. SELLETTE** en noyer tourné, fût balustre, piètement annelé reposant sur une base carrée.
XIXe siècle
Haut. 87,5 cm ; Larg. 25,5 cm 100 / 150 €
- 482. E. DIENST, Ameublement, Faubourg Saint-Antoine 86, à Paris**
IMPORTANTE ARMOIRE à trois corps, à ressaut central, en palissandre et placage de palissandre mouluré et sculpté de rinceaux, feuilles d'acanthe et coquilles, ouvrant à trois portes avec miroirs biseautés en plein, et trois tiroirs en partie basse avec têtes d'angelots, montants à colonnes détachées, corniche en chapeau de gendarme orné d'un mascarons. Les fonds en chêne clair réhaussé de baguettes de bois noirci. Tampons de l'ébéniste au dos.
Vers 1860-1880.
Haut. 260 cm ; Larg. 235 cm ; Prof. 56 cm
(Clés) 200 / 500 €
*Bibliographie : Denise Ledoux-Lebard, Le mobilier français du XIXe siècle, éditions de l'Amateur, 2000, p. 167.
La Maison Dienst exerçait 58 rue du faubourg Saint Antoine à partir de 1836 aux 38, 29 puis 86 jusqu'en 1871. Eugène prend la succession et conserve la même adresse jusqu'à la fin du siècle. Il remportera une médaille d'or à l'Exposition Universelle de 1889.*
- 483. MIROIR** rectangulaire en bois doré mouluré et sculpté à parecloses et fronton ajouré à décor de cassolette, acanthes et volutes.
Époque Napoléon III
187 x 111 cm 300 / 500 €



495



487



487



489



494



492

- 484. JARDNIÈRE** de forme chantournée en placage de noyer et bois clair, à décor de motifs géométrisés reposant sur des pieds toupies. Anses et ornementation de bronzes dorés à motifs de palmettes. Doublure en zinc. Époque Napoléon III
Haut. 15 cm; Larg. 37 cm
(Sauts de placage, accidents et manques) 50 / 80 €
- 485. GRANDE CAVE À LIQUEUR** en régule patiné figurant un dromadaire portant sur son dos une barrique en verre moulé et une petite tasse à liqueur (accidentée), monture en métal doré.
Fin du XIX^e siècle
Haut. 39 cm; Long. 31 cm
(Manques, robinet accidenté) 150 / 200 €
- 486. COUPE** circulaire japonaise en émail cloisonné à décor dans le bassin d'oiseaux, pivoinés et papillons et d'entrelacs au revers. Monture tripode en bronze et métal doré et ciselé à trois pieds représentant des femmes allées.
Fin du XIX^e siècle
Haut. 17 cm; Diam. 31,5 cm 150 / 200 €
- 487. TABLE À OUVRAGE** de forme chantournée en bois laqué or sur fond noir, reposant sur deux pieds à patins en griffes, réunis par une barre d'entretoise. Le plateau abattant à riche décor de scènes de treize dignitaires dans une réserve encadrée de scènes d'intérieurs animées, découvrant divers casiers et ustensiles de couture. En ceinture une tablette rétractable formant corbeille en velours à franges.
Chine pour le marché anglais, XIX^e siècle.
Haut. 65 cm; Larg. 57 cm; Prof. 39 cm
(Bel état de présentation, quelques fentes et restaurations) 800 / 1 200 €
- 488. COUPE COUVERTE** en porcelaine émaillée à décor polychrome figurant un dignitaire visité par une Geisha sous un pêcher. Monture à deux anses latérales en bronze doré et ciselé à décor d'acanthés et reposant sur une base cylindrique à fût torsadé. Couvercle à prise en bouton de fleurs.
Attribué à Samson, fin du XIX^e siècle
Haut. 18 cm; Larg. 27 cm
(Restaurations, accidents) 100 / 150 €

- 489. GARNITURE** en grès à décor émaillé polychrome et or de scènes de palais dans des réserves alternées avec des oiseaux branchés, le col à décor de grottesques et personnages fantastiques sur les vases, le brûle-parfum tripode avec couvercle à prise en forme de sage.
Japon, Satsuma, vers 1880-1900
Haut. vases : 48 cm
Haut. brûle-parfum : 36 cm 300 / 500 €
- 490. CHINE, vers 1880**
ASSIETTE en porcelaine à décor en bleu sous couverte d'un personnage sur sa mule dans un paysage de montagne avec rivière et travaux des champs. Marque au dos.
Époque Guanxu.
Diam. 21 cm 150 / 200 €
- 491. CHINE, vers 1900**
PAIRE DE VASES D'APPLIQUE en porcelaine émaillée famille rose à décor de faisans sur des branches de lotus fleuris, avec frises et dossier à motifs géométriques sur fond turquoise.
Haut. 28 cm 50 / 100 €
- 492. CHINE, fin du XIX^e siècle**
BRÛLE-PARFUM en grès émaillé représentant un lettré sur un grand buffle. Oreilles et museau persés laissant passer la fumée odorante.
Long. 38 cm
(Éclat et manque au chapeau à l'arrière) 150 / 200 €
- 493. ARMOIRE** en bois laqué polychrome à décor d'enfants jouant dans un paysage de montagne sur fond noir, l'intérieur aménagé avec fond de miroir et étagère en verre.
Chine, début du XX^e siècle.
Haut. 147 cm; Larg. 107 cm; Prof. 40 cm
(Petits éclats dans les angles) 150 / 200 €
- 494. GRAND VASE** de forme balustre en céramique émaillée polychrome à décor en relief de prince, soldats et cavaliers à la chasse à l'arc, éléphant et cornac, chasse au fusil avec animaux sauvages sur fond de fleurs.
Travail Indo-Persan, Qadjar, fin du XIX^e siècle
Haut. 42 cm
(Petits éclats et fêles) 300 / 400 €



499

- 495. BOÎTE À GANTS** en bois de placage et médaillon en cuivre, intérieur capitonné de satin rose. Avec clé.
Époque Napoléon III
Larg. 32 cm 40 / 60 €
- 496. PAIRE DE CHENÊTS** en bronze, à pieds doubles en tête de lion sur pied griffe. Porte une marque R*H et numéros.
Fin du XIX^e siècle
Haut. 23 cm; Long. 25 cm
(Manque les anneaux sur l'un) 80 / 120 €
- 497. BOÎTE À JETONS** rectangulaire en bois de placage et médaillon en laiton, le couvercle légèrement bombé, intérieur à casiers en palissandre. Avec jetons et clé.
Époque Napoléon III
31 x 22 cm
Bel état 70 / 100 €
- 498. CAVE À LIQUEUR** rectangulaire en bois de placage, filets de laiton et médaillon de cuivre, l'intérieur en placage de palissandre découvrant un nécessaire en verre comprenant quatre carafons chiffrés AC et seize verres à pieds. Avec clé.
Époque Napoléon III
Haut. 28 cm; Larg. 34 cm; Prof. 25 cm
Bel état, un bouchon différent et petites variantes de modèle sur les verres.
400 / 600 €



504



505

- 499. PAIRE DE GRANDS VASES** balustres en porcelaine émaillée polychrome à décor sur la panse de scènes de cavaliers en tenues XVIII^e signées Gaby, fond bleu nuit et réhauts or.
Dans le style de Sèvres, époque Napoléon III.
Haut. 75 cm
Sur un socle en bois 1 500 / 2 000 €
- 500. LUSTRE À PAMPILLES** en cristal et bronze doré à vingt-quatre lumières à décor de feuilles d'acanthe, fleurettes, palmettes et volutes.
Style Louis XV
Haut. 82 cm; Diam. 82 cm
(Accidents et manques) 150 / 200 €
- 501. PAIRE DE BOUGEOIRS** à main, en bronze doré et patiné noir, figurant un triton assis sur une branche d'acanthe en enroulement formant prise et terminée par une tête de dauphin.
XIX^e siècle
Haut. 15 cm 200 / 300 €
- 502. VASE BALUSTRE** en porcelaine émaillée polychrome, à décor d'un portrait de femme style XVIII^e, dans un médaillon, sur fond bleu et réhauts or.
Époque Napoléon III
Haut. 39 cm 80 / 120 €
- 503. CAVE À LIQUEUR** rectangulaire en placage de bois noirci, filets de laiton et médaillon de cuivre sur fond d'écaille rouge, l'intérieur en placage de palissandre découvrant un nécessaire complet en verre comprenant quatre carafes et seize verres à pieds. Avec clé.
Époque Napoléon III
Haut. 26 cm; Larg. 30 cm; Prof. 23 cm
Bel état, éclat à un bouchon 400 / 600 €
- 504. PAIRE DE VASES** à deux anses latérales en bronze à patine noire, figurant deux femmes dans un enroulement végétal.
Style Art Nouveau, dans le goût d'Auguste LEDRU (1860-1902)
Haut. 38 cm 200 / 300 €
- 505. PETIT BUREAU** à cylindre en acajou, placage d'acajou et filets de laiton ouvrant à un tiroir en ceinture, plateau abattant à cylindre découvrant trois tiroirs, et trois tiroirs en gradin, dessus de marbre rouge grotté à galerie de cuivre ajouré, pieds fuselés, cannelés.
Style Louis XVI, fin du XIX^e siècle.
Haut. 104 cm; Larg. 79 cm; Prof. 50 cm
(Petits accidents et manques) 150 / 250 €



506. PENDULE en biscuit à décor de deux enfants soutenant une draperie, le cadran émaillé surmonté d'un couple de colombe, reposant sur une base rectangulaire en doucine à décor d'une frise d'entrelacs. Deux marques en creux aux "L" entrelacés sous la base, dans le goût de Sèvres. Style Louis XVI, XIX^e siècle
Haut. 35 cm ; Larg. 23 cm ; Prof. 12 cm
(Petits manques et accidents) 200 / 300 €

507. MANUFACTURE NATIONALE DE SÈVRES
VASE de forme balustre en porcelaine à fond bleu nuit avec filets et semis or, daté (19)84. Marqué du tampon et en creux sous la base.
Haut. 40,5 cm 100 / 150 €

508. LIMOGES - LEROUSSAUD
PAIRE DE VASES à deux anses en porcelaine polychrome à décor de roses jaunes et roses et fleurs bleues, les anses à rehauts or et frise rose, signés en bas à droite.
Haut. 38 cm
(Bel état, léger frottement aux anses) 200 / 400 €

509. SERVICE DE TABLE en porcelaine blanche à filets verts et or, chiffré CA, comprenant 85 pièces, soit : 44 grandes assiettes plates (2 égrenures), 29 petites assiettes plates (dont 1 félée), 1 soupière, 1 saucière, 3 raviers, 4 coupes sur piedouche (2 avec égrenures), 2 coupes plates (1 avec égrenure) et 1 assiette creuse.
(Petits éclats) 300 / 400 €

510. LIMOGES
SUITE DE SIX ASSIETTES en porcelaine blanche à décor de frises polychromes à rehauts et doré à l'or fin. Dans le goût du XIX^e siècle. Signées Limoges "Paul Pénicaud" et une "Imperator".
Diam. 25 cm 150 / 200 €

511. Georges CASTEX (1860-1943)
La Cour de l'Ancien Hôtel de Bernuy, Toulouse, 1922
Aquarelle signée et datée en bas à droite.
47 x 30 cm 80 / 120 €

512. Édouard LEVERD (?-1953)
Après-midi au Jardin du Luxembourg
Aquarelle signée en bas à droite.
9,5 x 16 cm 80 / 120 €

513. William ROGIER (Fin XIX^e - début XX^e siècle)
Paysage côtier
Huile sur carton fort signée et datée 1903 à l'aiguille en bas à droite, avec envoi "en toute amitié au Docteur Labbé".
22 x 30 cm 100 / 200 €

514. Albert LÉBOURG (1849-1928)
Bétail et marchandises sur les quais devant Notre-Dame de Paris
Fusain et craie signée en bas à gauche
32 x 49 cm 150 / 200 €

515. Antoine GADAN (1854-1934)
Moutons en Algérie
Aquarelle sur papier signée en bas à gauche.
26 x 36,5 cm
(Insolée, piqûres, sous verre) 150 / 200 €



519



522



520



516



518



517

516. François CORBELLINI (1863-1943)
Place de Village en Corse
 Aquarelle signée en bas à droite
 35 x 43 cm

100 / 200 €

517. Louis FORTUNEY (1875-1951)
Vendeur du Souk
 Pastel signé en bas à droite
 51 x 36 cm

150 / 200 €

518. Georges THILL (1897-1984)
Pommier en fleur
 Huile sur toile signée de son pseudonyme Serge GHILLOT
 46 x 61 cm

80 / 120 €

519. Ludovic GIGNOUX (1882-?)
Nature morte au Lièvre
 Huile sur toile signée en haut à droite, située Paris et datée (19)56.
 61 x 92 cm 250 / 300 €

520. Ludovic GIGNOUX (1882-?)
Cour de ferme
 Huile sur toile signée en bas à droite.
 45 x 64 cm 200 / 300 €

521. André PRÉVOT-VALERI (1890-1959)
Le Retour des champs
 Huile sur toile signée en bas à gauche.
 39 x 47 cm 400 / 600 €

522. Michel ROY dit SAINT-ALBAN (1913-2015)
Bord de rivière
 Huile sur toile signée en bas à droite.
 50 x 65 cm 200 / 300 €



523



528



L. POTRONAT 530



529

523. ANCIENNE FABRIQUE ROYALE, Limoges

PARTIE DE SERVICE DE TABLE en porcelaine à bordure chantournée à décor sur l'aile d'entrelacs et fleurs, sur fond saumon et liseré or, comprenant 142 pièces, soit : 36 assiettes plates, 12 assiettes creuses, 24 assiettes à entremets, 12 assiettes à dessert, 12 bols à deux anses et leurs soucoupes, 11 tasses à thé et 12 soucoupes, 1 plat rond à gateaux et 10 assiettes à pain.

(Rares petits éclats)

250 / 300 €

524. A. RUPP à Melsterdörf

NÉCESSAIRE DE TOILETTE à pans en cristal de Bohême polychrome et rehauts or à décor de style néo-Mauresque de fins rinceaux et enroulements comprenant trois flacons et trois boîtes à poudre.

Vers 1900-1920

(Usures, accident à un bouchon)

120 / 150 €

525. CRISTAL DE NANCY

IMPOSANT VASE BALUSTRE en cristal rouge et blanc, taillé à décor d'étoiles et de feuillages stylisés.

Haut. 60 cm

1 000 / 1 200 €

526. R. LAIQUE

BONBONNIÈRE en pâte de verre moulée et teintée à l'imitation de la malachite, le couvercle à décor de putto joueur de flûte, oiseaux et fleurs. Signée sous la base.

Diam. 10 cm

(Petit éclat à l'intérieur de la coupe)

200 / 250 €

527. DAUM France

GRANDE COUPE circulaire en cristal moulé pressé à décor dans le bassin de pommes. Signée.

Diam. 33 cm

100 / 150 €

528. Georges DANSET (1897-1976)

Bouquet de roses

Huile sur toile signée en bas à droite.

54 x 81 cm

200 / 300 €

529. Jean SALABET (1913-1995)

Quai aux fleurs à Paris

Huile sur toile signée en bas à droite.

26 x 33 cm

400 / 500 €



526



525

530. Lucien POTRONAT (1889-1974)

Paysage provençal

Huile sur toile signée en bas à droite.

45 x 60 cm

150 / 200 €

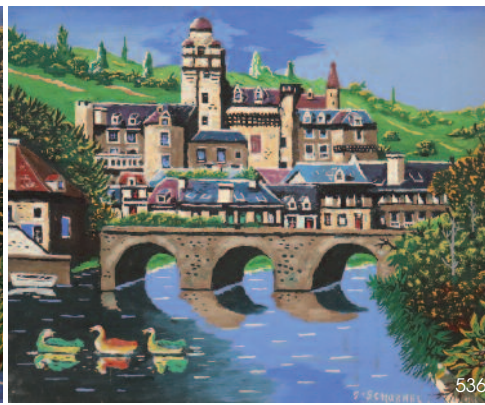
531. Suzanne Blanche KAEHLING (1902-1985)

Les Oeillets du jardin

Huile sur toile signée en bas à droite et au dos.

60 x 45 cm

120 / 180 €



- 532. Georges VASLIN (Né le 1921)**
Le Guilvinec, bateaux en réparation
 Huile sur toile signée en bas à droite et contresignée et titrée au dos.
 50 x 65 cm 80 / 120 €
- 533. ÉCOLE FRANÇAISE de la seconde moitié du XX^e siècle**
La Ferme
 Huile sur carton portant un monogramme et une date 1960 en bas à droite.
 33 x 40 cm 100 / 200 €
- 534. Jean GILS (XX^e siècle)**
Personnage au champ
 Huile sur panneau signée en bas à droite.
 46 x 33 cm 100 / 200 €

- 535. Jean SCHUBNEL (1894-?)**
Josselin
 Huile sur toile signée en bas au centre, contresignée et titrée au dos
 54 x 65 cm 100 / 120 €
- 536. Jean SCHUBNEL (1894-?)**
Village et château en Aveyron
 Huile sur toile signée en bas à droite et datée 1966
 54 x 65 cm 120 / 150 €
- 537. Jean SCHUBNEL (1894-?)**
Pleine Lune sur Chambord
 Huile sur toile signée en bas au centre
 54 x 65 cm 120 / 150 €
- 538. John MORIS (XX^e siècle)**
Voilier
 Huile sur toile signée en bas à gauche.
 52 x 62 cm 150 / 200 €
- 539. Gérard BAKSTEEN (1887-1976)**
Le Moulin
 Huile sur carton signée et datée 1939 en bas à droite.
 37 x 50 cm 120 / 200 €
- 540. CHAS-LABORDE (1886-1941)**
Femme nue allongée au peignoir bleu
 Aquarelle sur papier signée en bas à droite
 27 x 35 cm 100 / 150 €
- 541. LUNÉVILLE, Manufacture K & G**
 SERVICE DE TABLE en faïence à décor émaillé polychrome et imprimé de fleurs, comprenant 66 pièces, soit : 37 assiettes plates, 12 assiettes à dessert, 2 plats ovales (34,5 et 39 cm), 3 plats ovales (30 cm), 2 plats ronds (28 cm), 1 grand plat rond (34 cm), 1 plat rond creux, 2 saladiers (25 et 30 cm), 1 soupière, 1 saucière sur dormant et 4 coupelles.
 JOINT : 3 DESSOUS DE BOUTEILLES en faïence de Sarreguemines, au modèle.
 (Usures à l'émail, rares petits éclats) 150 / 200 €





551

542. Maurice Paul CHEVALLIER (1892-1987) pour LONGWY

GRAND PLAT circulaire, modèle "Caravelle", en faïence émaillée polychrome et réhauts or, à décor central d'un navire et bordure de nuages et rinceaux stylisés. Signé et numéroté 23/100.

Vers 1930.

Diam. 47 cm

800 / 1 000 €

543. Justin MASSON (1882-1959) pour LONGWY

GRAND PLAT creux circulaire en faïence émaillée polychrome, à décor de hérons en réserve sur fond de fleurs et rinceaux. Signé et monogrammé J.M au dos.

Vers 1930.

Diam. 37 cm

200 / 300 €

544. COPENHAGUE

SERVICE ÉGOÏSTE en porcelaine émaillée bleu et blanc à décor de fleurs et filets or comprenant : un sucrier couvert, une tasse et sa sous tasse, une verseuse et un plateau.

(Manque le couvercle de la verseuse)

50 / 60 €

545. Lapin au cor et Chat venneur à la tasse

DEUX EPREUVES en métal patiné sur le thème de la Chasse à Courre

Haut. 20 et 18 cm

50 / 100 €

546. VERLYS, France

LARGE COUPE en verre teinté jaune, moulé, pressé à décor de fleurs. Signée.

Diam. 37,5 cm

100 / 200 €

547. VERLYS, France

PAIRE DE LARGES COUPES en verre teinté rose, moulé, pressé à décor de fleurs. Signées.

Diam. 38 cm

150 / 200 €

548. VERLYS, France

BEAU VASE à col en verre blanc, moulé, pressé à décor de sirènes dans les flots avec dauphins. Signé.

Haut. 24 cm

(Petit éclat à la base)

150 / 200 €

549. VERLYS, France

PAIRE DE VASES cornets à pans en verre teinté rose (ou vert selon la nature de la lumière) moulé-pressé à anses doubles stylisant des palmes.

Haut. 19 cm

150 / 200 €



549



552

550. VERLYS, France

LARGE COUPE en verre blanc, moulé, pressé à décor de fleurs. Signée. Diam. 37 cm

100 / 150 €

551. VERLYS, France

GRANDE COUPE en verre teinté rose moulé, pressé à décor de fleurettes sur l'aile. Signée.

Diam. 41 cm

150 / 200 €

552. VERLYS, France

PARTIE DE SERVICE DE TABLE en verre moulé, pressé, teinté vert à décor de bulles sur fond végétal stylisé, comprenant : 2 plats ronds (Diam. 29 cm), 1 grande coupe (Diam. 37,5 cm), 1 grand bol (Diam. 18,5 cm) et 11 assiettes à dessert (Diam. 19,5 cm).

Signés.

250 / 300 €

553. VERLYS, France

LARGE COUPE en verre blanc moulé, pressé à décor de mammoths et bisons. Signée.

Diam. 35 cm

100 / 120 €

554. VERLYS, France

LARGE COUPE en verre blanc moulé, pressé à décor de mammoths et bisons teintés brun. Signée.

Diam. 35 cm

100 / 120 €

555. CHAISE LONGUE et FAUTEUIL en rotin.

Vers 1900.

80 / 120 €

556. FAUTEUIL en bois sculpté à décor de motifs de rosaces sur les montants, le dossier droit pivotant gainé de cuir vert à motifs géométriques gaufrés.Afrique du Nord, début du XX^e siècle

Haut. 80 cm; Larg. 69 cm; Prof. 58 cm

100 / 200 €

557. BUREAU À CAISSONS en merisier mouluré, plateau garni de cuir vert, ouvrant à cinq tiroirs en façade, pieds fuselés cannelés rudentés.

Style Louis XVI

Haut. 79 cm; Larg. 140 cm; Prof. 70 cm

100 / 200 €

558. ARMOIRE en merisier à deux portes vitrées aux deux tiers, corniche droite en doucine.XIX^e siècle

Haut. 229 cm; Larg. 140 cm; Prof. 54 cm

100 / 200 €



555



556



557



559



561



562



563



565

559. André DERAÏN (1880-1954)

Nu féminin assis
Fusain signé en bas à droite.
61 x 45 cm

150 / 200 €

560. Robert WLERICK (1882-1944)

Portraits de femmes
Deux sanguines, montées sur carton, l'une signée et datée 1-1-42 et l'autre monogrammée.
30 x 20,5 cm chacune
(Rousseurs et taches d'humidité)

150 / 200 €

561. Maurice BOMPARD (1857-1935)

Femme sur la jetée de Puerto de la Cruz (Îles Canaries - Espagne)
Huile sur toile signée, datée 1953 et située en bas à droite.
89 x 117 cm
Reproduit dans le journal, le Provençal - Marseille, 19 décembre 1954, rubrique "Les Beaux-Arts" à l'occasion d'une exposition de l'artiste.

1 000 / 1 500 €

562. ÉCOLE du début du XX^e siècle

Vieille Hollandaise à la coiffe
Huile sur toile
34,5 x 26,5 cm
(Entoilée)

200 / 300 €

563. Alméry LOBEL-RICHE (1880-1950)

Ile de Ré
Huile sur toile signée en bas à droite.
75 x 54 cm

300 / 400 €

564. ÉCOLE FRANÇAISE du milieu du XX^e siècle

Effet de mer
Huile sur toile signée en bas à droite
35 x 81 cm

150 / 200 €

565. ÉCOLE CHINOISE du XX^e siècle

Pivoines en fleur
Huile et encre sur papier signée avec cachet en rouge en haut à gauche.
35 x 43 cm
(Sous verre)

180 / 220 €

566. FANCHLEDAN François (Né en 1949)

Au Printemps
Lithographie en couleurs numérotée en bas à gauche 190/250 et signée en bas à droite.
57 x 77 cm
(Sous verre cadre, mouillures en haut à droite)

80 / 120 €

567. André Duranton (1905-2010)

Paris sous la neige
Lithographie en couleurs numérotée en bas à gauche 134/200 et à droite Duranton
52 x 72 cm
(Sous verre, mouillure en bas à gauche)

100 / 150 €

568. ÉCOLE CHINOISE du XX^e siècle

Branchages fleuris
Encre et huile sur papier signée avec deux cachets en rouge.
44 x 67 cm
(Sous verre)

200 / 300 €

569. ÉCOLE CHINOISE, vers 1980

Paysage naïf
Gouache
53,5 x 72 cm

120 / 150 €



125 détail

CONDITIONS DE VENTE

CONDITIONS GÉNÉRALES

1. Les estimations indiquées au catalogue sont données à titre indicatif.
2. Les dimensions, poids, couleurs de reproduction et informations concernant l'état sont fournis à titre indicatif et non contractuel. L'exposition aura permis de vérifier les objets et leur état. Aucune réclamation concernant ces informations ne sera admise après la vente. Cependant, les commissaires-priseurs garantissent l'authenticité des objets qui sont proposés.
3. La vente se déroule dans l'ordre des numéros du catalogue. Le commissaire-priseur se réserve toutefois le droit de retirer, ajouter, diviser ou regrouper des lots.
4. La vente se déroule aux enchères publiques. Le plus offrant et dernier enchérisseur sera déclaré adjudicataire. Il aura l'obligation de communiquer noms et adresse au commissaire-priseur, ainsi qu'une pièce d'identité.
5. En cas de double enchère au moment de l'adjudication effectivement constatée par le commissaire-priseur, l'objet sera remis en vente au prix proposé par les enchérisseurs et tout le public pourra enchérir à nouveau.
6. À défaut de paiement par l'adjudicataire, l'objet pourra être remis en adjudication sur folle enchère, immédiatement ou à la première demande. L'adjudicataire défaillant pourra être tenu de payer la différence du prix finalement obtenu.
7. Dès l'adjudication prononcée, les objets sont sous l'entière responsabilité de l'adjudicataire. Il est conseillé à l'adjudicataire de procéder à l'enlèvement de ses lots dans les meilleurs délais afin d'éviter des frais de manutention ou de stockage, qui demeurent à sa charge.

PAIEMENT

8. La vente se déroule en euros et s'effectue expressément au comptant. La délivrance des objets pourra être suspendue jusqu'à l'entier paiement du prix, commissions, frais et taxes éventuelles inclus.
9. L'acheteur paiera à la maison de vente **Côte Basque Enchères sarl** en sus du prix d'adjudication ou prix marteau, une commission de 24 % TTC.
- 9^a. Les achats via le live seront majorés selon les sites et services utilisés, soit 1,5% HT (1,8% TTC) via Drouot.com ou 3% via Invaluable.com.
10. Les lots précédés d'un ° sont assujettis à la TVA de 20%. Les enchères seront prononcées TVA incluse. La facture d'achat des professionnels pourra faire ressortir la TVA, sur présentation d'un justificatif Kbis et d'un numéro de TVA intracommunautaire.
- 10^a. Les lots précédés d'un * sont vendus sur ordonnance de justice. Ils figureront au procès-verbal de l'étude de M^{re} Florence CABARROUV-LELIEVRE et sont soumis à des frais judiciaires réduits, soit une commission pour les acheteurs de 11,90 % HT (14,28 % TTC).
11. Le paiement peut s'effectuer :
 - en espèces dans la limite des obligations légales (1 000 € pour les particuliers ou professionnels français et 15 000 € pour les non-résidents accompagnés d'un justificatif de domiciliation),
 - par carte bancaire, sauf American Express,
 - par virement bancaire, (tout frais bancaire étant à la charge de l'acquéreur)
 - par chèque accompagné de deux pièces d'identité,
 - Aucun chèque étranger ne sera accepté

BNP Paribas Saint Jean de Luz (00382)
 RIB : 30004 00382 00010090135 44
 IBAN : FR76 3000 4003 8200 0100 9013 544
 BIC : BNPAFRPPBAY

12. En cas de paiement par chèque non certifié ou par virement, la délivrance de l'objet pourra être différée jusqu'à l'encaissement.
13. **Côte Basque Enchères** est adhérent au Registre central de prévention des impayés des Commissaires-priseurs auprès duquel les incidents de paiement sont susceptibles d'inscription. Les droits d'accès, de rectification et d'opposition pour motif légitime sont à exercer par le débiteur concerné auprès du **Symev**, 15 rue Freycinet 75016 Paris.

ORDRES D'ACHATS

14. Les commissaires-priseurs se chargent d'exécuter gracieusement les ordres d'achats fermes qui leur sont confiés en particulier pour les amateurs ne pouvant assister à la vente.
15. Les enchères téléphoniques sont acceptées UNIQUEMENT pour les lots dont l'estimation basse est supérieure à 200 €. Le client qui fera la demande d'enchères par téléphone sera réputé acquéreur de l'objet au moins à l'estimation basse.
16. Tout ordre d'achat, demande d'enchères par téléphone ou inscription sur le live devra être transmis au plus tard la veille de la vente, accompagné des noms, adresses complètes, pièce d'identité, coordonnées téléphoniques et coordonnées bancaires SWIFT ou RIB. En l'absence d'une de ses informations, les commissaires-priseurs se réservent la possibilité de ne pas prendre en compte la demande.
17. Les demandes d'enchères par téléphone et les ordres d'achats sont une facilité et un service rendu gratuitement par les commissaires-priseurs qui ne sauraient être tenu pour responsable de leur mauvaise exécution ou de problème technique. De même, les commissaires-priseurs ne sont pas responsables du bon fonctionnement des enchères en Live, retransmises par les différents sites Web.

EXPORTATION

18. Les acheteurs souhaitant exporter leurs achats devront le faire savoir au plus tard le jour de la vente. Ils pourront récupérer la TVA sur les honoraires d'achat à la condition de présenter un justificatif de douane en bonne et due forme, dans lequel le nom de la Maison de Ventes soit mentionné en tant qu'exportateur.
19. La récupération de la TVA se fera sur remboursement exclusivement, après paiement du bordereau dans un premier temps puis présentation des justificatifs d'exportation nécessaires dans un second temps.

TRANSPORT ET GARDE-MEUBLE

20. La Maison de ventes **Côte Basque Enchères** se tient à votre disposition pour vous conseiller et vous aider à organiser le gardiennage et l'expédition de vos biens partout en France et à l'étranger. Les acheteurs peuvent également organiser eux-mêmes l'acheminement avec leurs transporteurs. Le transport, l'emballage et le gardiennage des biens après la vente sont à la charge de l'acheteur. La maison de ventes **Côte Basque Enchères sarl** décline toute responsabilité une fois l'adjudication prononcée, notamment dans le transport, et peut refuser d'expédier des objets trop fragiles.
21. Les objets vendus sont conservés gracieusement deux semaines après la vente. Au-delà de ce délai, des frais de gardiennage et/ou de garde-meuble pourront être perçus par jour et par lot.
22. Le fait de participer à la vente entraîne obligatoirement l'acceptation de ces conditions.

côte basque ENCHÈRES

Lelièvre-Cabarrouy Commissaires-Priseurs

SAMEDI 5 NOVEMBRE 2022 : XX^e SIÈCLE & RÉGIONALISME (EN SALLE ET EN LIVE) DU LOT 1 À 296

LUNDI 7 NOVEMBRE 2022 : DU XVI^e SIÈCLE À NOS JOURS (EN SALLE ET EN LIVE) DU LOT 301 À 569

par E-mail : contact@cotebasqueencheres.com

au plus tard la veille de la vente, merci de vous assurer de sa bonne réception

This form must be signed and received no later than one day before the said auction sale date. Please make sure that your bid form has been received

Nom *Name* _____ Prénom *First name* _____

Adresse *Adress* _____

Ville *Town* _____ Code postal *Postal code* _____

Téléphone 1 _____ Fax _____

Téléphone 2 _____ E-mail _____

| LOT N° LOT | DESCRIPTION DU LOT LOT DESCRIPTION | LIMITE EN € HORS FRAIS Maximum bid (do not include premium and taxes) |
|---------------|---------------------------------------|--|
| | | |
| | | |
| | | |
| | | |
| | | |
| | | |
| | | |
| | | |
| | | |
| | | |

**POUR ÉVITER LES ERREURS ET LES ABUS, AUCUNE DEMANDE D'ENCHÈRES TÉLÉPHONIQUE
 NE SERA ACCEPTÉE POUR LES LOTS DONT L'ESTIMATION MINIMUM EST INFÉRIEURE À 200 €, UN ORDRE FERME SERA CÉPENDING ACCEPTÉ
 LES ENCHÉRISSEURS PAR TÉLÉPHONE SERONT RÉPUTÉS ACQUÉREURS AU MINIMUM À L'ESTIMATION BASSE**

- les ordres d'achats ne seront pris en compte que si le présent formulaire est correctement rempli et joint d'une copie de votre pièce d'identité recto-verso et de votre rib ou d'un chèque. *Bids will only be accepted if the present form is filled properly, and a passport copy and your bank references are joined.*
- les ordres d'achats sont une facilité pour les clients, les commissaires-priseurs ne sont pas responsables d'avoir manqué d'exécuter un ordre par erreur ou pour toute autre cause comme le mauvais fonctionnement d'une ligne téléphonique par exemple. *Absentee order bids are a way to ease the bidders therefore under any circumstance auctioneers are made responsible of missing a bid such as busy lines.*
- les adjudicataires seront contactés par courrier, fax ou email selon les coordonnées fournies dès le lendemain de la vente et devront faire parvenir leur règlement par retour. *Bidders will be notified the following day of the auction by regular mail, fax or email regarding the information we have, payment is expected right after notifications arrive.*

Après avoir pris connaissance des conditions de vente décrites dans le catalogue, je déclare les accepter et vous prie d'acquiescer pour mon compte personnel, aux limites indiquées en euros, les lots que j'ai désignés ci-dessus. (les limites ne comprenant pas les frais de vente). *I have read the conditions of sales and the buyer guideline, printed in the catalogue and agree to abide by them, i grant you permission to purchase on my behalf the following items within the limits indicated in euros, these limits do not include buyer's premium and taxes.*

Date _____

Date Signature obligatoire *Required signature* :

www.cotebasqueencheres.com

8, rue Dominique Larréa - ZA Layatz - 64500 Saint-Jean-de-Luz - tél + 33 (0)5 59 23 38 53 - ovv 032-2013
contact@cotebasqueencheres.com

Vous ne pouvez pas vous déplacer ? Un lot vous intéresse ?

En plus du catalogue sur Internet et des photos disponibles, le commissaire-priseur est à votre écoute pour vous renseigner sur les objets, leurs états ou les modalités d'expédition. Il peut vous communiquer par email des photos complémentaires.

Vous ne pouvez pas être présent le jour de la vente ? Enchérissez depuis chez vous !

- Par ordre d'achat fixe

Donnez votre enchère maximale au commissaire-priseur, qui se chargera de l'exécuter pour votre compte au moment du passage du lot.

- Par téléphone

Le commissaire-priseur vous téléphonera au moment du passage de votre lot et vous pourrez enchérir avec lui par téléphone.

- En //ve sur votre ordinateur

Inscrivez-vous au minimum 2 heures avant la vente, suivez et enchérissez directement depuis votre ordinateur, sur www.drouot.com. Pensez à ouvrir un compte à l'avance !

Et ceci, pour toutes nos ventes !



VENTES À VENIR

Samedi 29 octobre
**ANCIEN AMEUBLEMENT
DE L'HÔTEL DU PALAIS #4**

Vendredi 25 novembre
**LIVRES
ANCIENS & MODERNES**

Vendredi 2 décembre
BIJOUX & MODE

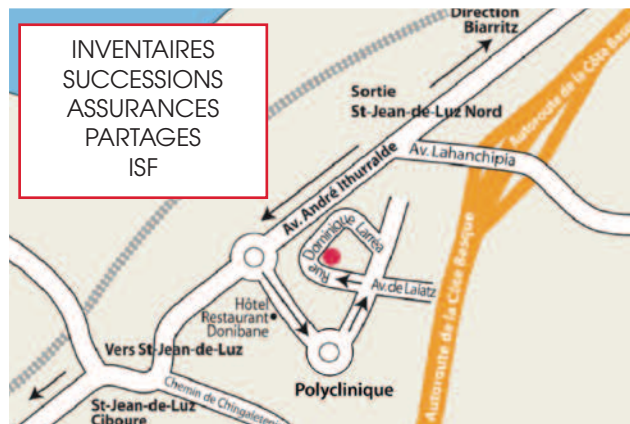
Samedi 3 décembre
ARTS DE LA TABLE & MOBILIER

Clôture des catalogues 1 mois et demi avant les ventes

INVENTAIRES
SUCCESSIONS
ASSURANCES
PARTAGES
ISF

OFFICE JUDICIAIRE
BUREAU À CAPBRETON-HOSSEGOR
sur rendez-vous
Résidence La Régate, 35 av M^{re} Leclerc
40130 CAPBRETON
Tél : 05 59 23 38 53

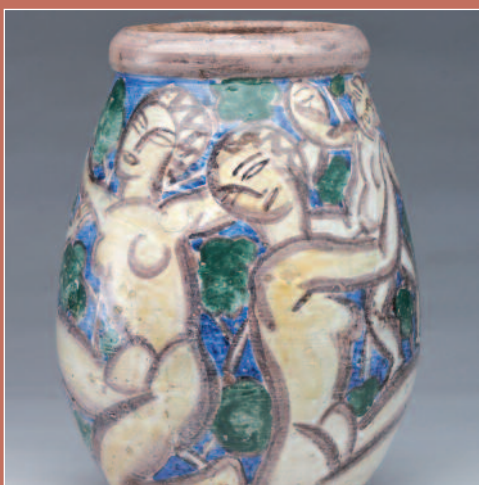
**JOURNÉES
D'EXPERTISES GRATUITES**
Tous les mardis
sur rendez-vous
de 10h à 12h et de 14h à 18h
en nos bureaux



SAINT-JEAN-DE-LUZ
8, rue Dominique-Larréa
Z.A. Layatz - 64500 SAINT-JEAN-DE-LUZ

www.cotebasqueencheres.com
contact@cotebasqueencheres.com
+33 (0)5 59 23 38 53

BUREAU DE PARIS
Groupe Rougemont
3, cité Rougemont - 75009 PARIS



côte basque
ENCHERES
Lelièvre-Cabarrouy Commissaires-Priseurs

www.cotebasqueencheres.com

8, rue Dominique Larréa - ZA Layatz - 64500 SAINT-JEAN-DE-LUZ - Tél +33 (0)5 59 23 38 53 - Agrément 032-2013
contact@cotebasqueencheres.com