

A painting of a woman with a serene expression, holding a white dove in her hands. Several other white doves are shown in flight around her, some perched on her shoulders. The background is dark, making the light tones of the woman and the doves stand out.

côte basque
ENCHERES

Lelièvre-Cabarrouy Commissaires-Priseurs

VENDREDI 6 AOÛT 2021
Bijoux & Mode

SAMEDI 7 AOÛT 2021
XX^e siècle & Régionalisme

SAINT-JEAN-DE-LUZ



DEUX VENTES
VENDREDI 6 AOÛT À 14H
En salle et en Live
CARRÉ XXI^e
BIJOUX
MODE
Lots 1 à 361

SAMEDI 7 AOÛT À 14H
En salle et en Live
XX^e SIECLE
RÉGIONALISME
Lots 401 à 716

Frais de vente volontaire : 24 % TTC

*Frais de vente judiciaire : 14,28 % TTC
par le Ministère de M^e Florence CABARROUY-LELIÈVRE

CONFÉRENCE

Jeudi 5 août de 19h à 21h

Tobeen, un moderne parmi les Basques

par Robert POULOU

Inscription sur contact@cotebasqueencheres.com ou au 05 59 23 38 53
(Nombre de places limité)



DEUX VENTES AUX ENCHÈRES PUBLIQUES
SAINT-JEAN-DE-LUZ

8, rue Dominique Larréa - ZA Layatz - 64500 SAINT-JEAN-DE-LUZ
Tél +33 (0)5 59 23 38 53 - contact@cotebasqueencheres.com

Catalogue en ligne sur www.cotebasqueencheres.com

EXPOSITIONS PUBLIQUES

Du lundi 2 août au jeudi 5 août
de 10h à 12h30 et de 14h à 18h
Vendredi 6 août de 9h30 à 11h

EXPERTS

BIJOUX

Louise TEISSEIRE

Tél : +33(0)6 82 82 27 63

louiseteisseire@wanadoo.fr

Lots 16, 23, 24, 29 à 31, 34, 40, 42, 45, 52, 53, 55,
60, 63, 72, 80, 82, 84, 88, 89, 98, 100, 109, 125, 144,
148, 152, 156, 157, 160, 161, 170, 174, 179,
181, 187, 196 à 199 et 211.

ARTS DÉCORATIFS DU XX^e SIÈCLE

Emmanuel EYRAUD

tél : +33 (0)6 07 83 62 43

Eyraud.expert@free.fr

Lots 464 et 465



465

COMMISSAIRES-PRISEURS HABILITÉS
Florence CABARROUY-LELIÈVRE
Arnaud LELIÈVRE

VENDREDI 6 AOÛT À 14H

BIJOUX ET MODE

CARRÉ XXI^e



Chaque année nous sommes heureux de vous faire découvrir de nouveaux artistes contemporains en lien avec la Côte Basque dans notre CARRÉ XXI^e.

"Ménagerie" est la première collection de bijoux animaliers en or et pierres précieuses de Marc Alary, créateur de bijoux Français. Il a travaillé à New York pendant plusieurs années pour DKNY et Marc Jacobs comme designer mode avant de lancer sa première collection de haute joaillerie, et de revenir s'installer sur la Côte Basque.

Il puise son inspiration dans l'enfance, où un éventail d'antiquités et de bibelots restent vivants et sources de fascination sans fin. Le règne animal devient une inspiration constante.

Cette collection est un hommage à ce monde, une récréation inventive. On y retrouve des éléphants, des panthères bague, des singes pendentifs articulés et une bague crocodile sertie de rares diamants verts.



5



6

1. **Marc ALARY (1977)**
BAGUE ARTE XL de forme jonc en or jaune (750) sertie de triangles en diamants.
Signée MA.
Poids brut total : 10,87 g - TDD 53 5 200 / 5 400 €
2. **Marc ALARY (1977)**
PENDENTIF ELÉPHANT POLKA DOT en ébène, boules d'or jaune (750) et œil en diamant et plaque au dos en or (750).
Signé MA au dos.
Haut. 2,5 cm - Larg. 2,5 cm
Poids brut total : 4,11 g 1 000 / 1 500 €
3. **Marc ALARY (1977)**
BAGUE QUATRE SAISONS en or jaune (750) représentant une Feuille saison automne sertie de diamants en brillant.
Signée MA.
Poids brut total : 4,94 g - TDD 55 3 200 / 3 400 €
4. **Marc ALARY (1977)**
BAGUE SIENA en or jaune (750) sertie de baguettes de lapis lazuli et diamants brillants (1,4 ct).
Signée MA.
Poids brut total : 7,07 g - TDD 53 4 500 / 4 600 €
5. **Marc ALARY (1977)**
PENDENTIF SINGE articulé en or jaune (750), serti d'un diamant taille brillant 0,25 ct au bout de la queue et d'un diamant à l'œil.
Signé MA.
Long. 6 cm - Poids brut total : 8,42 g 2 400 / 2 600 €
6. **Marc ALARY (1977)**
BAGUE CROCODILE en or jaune (750) représentant un crocodile la bouche ouverte sertie de diamants verts et avec un œil en émeraude.
Poids brut total : 12,19 g 12 000 / 15 000 €
7. **Marc ALARY (1977)**
BAGUE PANTHÈRE en or jaune (750) émaillée noire représentant un modèle tournant et pierre noire onyx.
Poids brut total : 8,60 g - TDD 54 1 100 / 1 300 €
8. **Marc ALARY (1977)**
BAGUE ÉLÉPHANT "CARAVAN RING" articulée en or gris (750) représentant quatre éléphants en ronde réunis par quatre diamants baguettes.
Poids total brut : 8,62 g - TDD 55 5 400 / 5 600 €
9. **Marc ALARY (1977)**
PAIRE DE BOUCLES D'OREILLES SOLE en or jaune (750) en demi-cercle, serties de triangles de turquoises naturelles et diamants en brillant formant pendent.
Diam. 2,4 cm - Poids brut total : 8,30 g 2 600 / 2 800 €



1



7



8



2



3



5



9



6



4



14



16



23

10. **20 FR or Napoléon III Tête nue, Paris, 1859.**
Poids : 6,4 g 250 / 300 €
11. **20 FR or Napoléon III lauré, Paris, 1863.**
Poids : 6,4 g 300 / 320 €
12. **D'après Salvador DALI (1904-1989)**
Les Dix Commandements Sataniques, 1975
Suite de dix médailles en argent (999.9)
Espagne, 1976
Diam. 50 mm - Poids brut : 510 g 300 / 500 €
13. **BAGUE** en or jaune (750) sertie d'une topaze bleue facettée en coussin de 28 ct env., pincée par deux pans surmontés d'un rang de petits diamants.
Poids brut total : 22,8g - TDD 59 1 000 / 1 500 €
14. **BAGUE** en or gris (750) sertie d'un saphir de 3,03 ct taille coussin (Royal Blue - origine Sri Lanka), épaulé de deux diamants trôida pour 0,43 ct.
Poids brut total : 3,8 g - TDD 54 3 800 / 4 000 €
15. **BAGUE** en or jaune (750) ornée d'une citrine ovale jaune taille ovale dans une monture ajourée à enroulement.
Poids brut total : 8,5 g - TDD 51 250 / 300 €
16. **BAGUE** en or gris (750) ornée d'un rubis de taille ovale taille mixte de 2,05 ct épaulé de 6 diamants baguettes en escalier (2 x 0,36 ct env. ; 0,16 ct ; 0,44 ct) sur un entourage en diamants (Total : 0,44 ct env.).
Poids brut total : 4,74 g - TDD 53
JOINT : CERTIFICAT AIGS du 28 juin 2016 précisant d'une couleur vivid pink red, origine Mozambique 32 000 / 35 000 €
17. **PENDENTIF** en or jaune (750) orné d'une émeraude taillée en poire (1 ct env.).
Poids brut total : 1,69 g 1 000 / 1 200 €
(Provenance : Muzo Colombie)
18. **BROCHE** en or jaune (750) représentant un trèfle à quatre feuilles émaillées vert, symbolisant la Chance ou l'Irlande.
Haut. 5,5 cm - Poids brut total : 16,5 g 450 / 500 €
19. **PENDENTIF** carré en or gris (750) serti d'une émeraude (13,35 ct) dans un entourage de diamants taillés en brillant (0,78 ct).
Larg. 2 cm - Poids brut total : 10,15 g
JOINT : CERTIFICAT de International Gemmological Institute du 27 juillet 2017, n°274717942, précisant l'origine de Colombie 1 500 / 2 000 €
20. **BAGUE** en or jaune (585) sertie de six améthystes taille navette et dix petits diamants taille brillant stylisant une fleur.
Poids brut total : 8,55 g - TDD 54 300 / 500 €
21. **BAGUE TANK** en or gris (750) sertie d'un filet diamants et saphirs synthétiques calibrés.
Travail Art Déco
Poids brut total : 8,33 g - TDD 55 600 / 800 €
22. **BAGUE TOI ET MOI** en or jaune (750) sertie d'un saphir taille brillant probablement Ceylan pour 0,85 ct env. et un diamant taille ancienne pour 0,5 ct env., l'épaulement serti de petits diamants sur rail.
Poids brut total : 4,75 g - TDD 53 1 200 / 1 400 €
23. **BAGUE** en or jaune (750) mat et poli ornée d'une importante émeraude (6,67 ct).
Poids brut total : 19,90 g - TDD 64
JOINT : CERTIFICAT laboratoire Rodrigo Giraldo du 20/02/2020 précisant une origine de Colombie Mine Muzo et une amélioration mineure de la clarté 10 000 / 12 000 €
24. **BRACELET LIGNE** en argent (925) doré serti de vingt saphirs ovales (traités) entourés de petits diamants.
Poids en saphirs : 16 ct env. - Long. 19 cm - Poids brut total : 20 g
(Dans son écrin) 200 / 300 €
25. **BAGUE** fleur en or gris (750) sertie d'un saphir mauve (2,1 ct) dans un entourage de douze petits diamants sur deux rangs.
Poids brut total : 4,73 g - TDD 55 450 / 500 €
26. **BAGUE** en or gris (750) sertie d'un diamant taille brillant pour 0,75 ct env. épaulé de trois diamants sur rail de chaque côté.
Poids brut total : 3,6 g - TDD 54 1 200 / 1 400 €
27. **BRACELET** jonc torsadé articulé en or jaune (750).
Diam. intérieur : 6 cm - Poids brut total : 17,5 g 480 / 520 €



12



13



14



15



16



17



18



19



20



21



22



23



25



26



27



24





42

- 28. BAGUE** jonc en or jaune (750) ornée d'un saphir ovale en serti clos.
Poids brut total : 8,39 g - TDD 51 400 / 500 €
- 29. BAGUE** en or jaune (750) ornée d'un important saphir synthétique ovale taille brillant de type Color Change en serti griffes sur panier ajouré sur une monture ajourée chiffrée CG.
Poids brut total : 11,8 g - TDD 51 250 / 350 €
- 30. COLLIER** en or jaune (750) et son PENDENTIF en or jaune (750) serti d'un saphir synthétique de forme poire de type "Color Change".
Long. total : 34 cm - Poids brut total : 15,6 g 300 / 500 €
- 31. BRACELET** souple en or jaune (750) orné de quatre saphirs synthétiques de forme navette de type "Color Change".
Tour de poignet : 15 cm env. - Poids brut total : 13,8 g 250 / 350 €
- 32. DINH VAN**
COLLIER RAS-DE-COU en or jaune (750) à larges maillons. Signé.
Long. 48 cm - Poids brut total : 40,78 g 1 200 / 1 500 €
- 33. DINH VAN**
BRACELET en or jaune (750) à larges maillons. Signé.
Long. 19 cm - Poids brut total : 15,28 g 420 / 480 €
- 34. BAGUE** large en or blanc (750) ornée d'un diamant taille moderne (1 ct env.)
Poids brut total : 13,3 g - TDD 52 2 000 / 2 500 €
- 35. BAGUE** en or jaune (750) en entrelacs cannelés serti au centre d'un petit diamant demi-taille (0,2 ct env.)
Poids brut total : 9,32 g - TDD 56 (Égrisure) 300 / 350 €
- 36. BAGUE** en or jaune (750) sertie d'un saphir ovale (1,8 ct env.) épaulé de saphirs calibrés.
Poids brut total : 3,06 g - TDD 54 250 / 300 €
- 37. PENDENTIF** rectangulaire en or jaune (750) serti d'un saphir ovale dans un entourage de diamants en pavage.
Poids brut : 1,7 g 200 / 220 €
- 38. PAIRE DE PETITS PENDANTS D'OREILLES** en or jaune (750), retenant deux petits saphirs ovales articulés sur un motif de pavage en X.
Haut. 1,7 cm - Poids brut total : 2,2 g 200 / 250 €
- 39. KORLOFF**
MONTRE ronde en plaqué or cadran à fond champagne et dateur à 6h, bracelet souple à maillons.
Long. 21 cm ; Diam. 3 cm (Fermoir modifié et léger éclat sur le côté) 120 / 150 €
- 40. POMELLATO**
BAGUE modèle Tubulaire de type large anneau en or gris (750) poli, ornée sur deux godrons de 6 lignes de diamants taille moderne en pavage. Signature de la maison sur le dessus.
Poids brut total : 32,2 g - TDD 55 3 000 / 5 000 €
- 41. CHEVALIÈRE** en or jaune (750) monogrammé TY, anneau torsadé.
Poids brut total : 15 g - TDD 47 400 / 450 €
- 42. CARTIER**
BRACELET Grand Modèle Trinity en 3 ors (750) composé de trois joncs entrelacés et mobiles. Signé à l'intérieur et numéroté GP4328.
Diam. intérieur des joncs : 6,6 cm - Poids brut total : 108,8g (Avec son écrin d'origine à la forme en cuir rouge et doré, sa boîte d'origine et son certificat CARTIER datant de 2008) 6 500 / 8 000 €
- 43. PAIRE DE CLOUS D'OREILLES** en or jaune et gris (750) ornés chacun d'un diamant taille brillant de 0,7 ct env.
Poids brut total : 2,5 g 1 600 / 1 800 €
- 43B. POIRAY**
BAGUE en or gris (750) à anneau demi-jonc retenant d'un cœur mobile, pavé de diamants en brillant, signée et numérotée 60363.
Poids brut 4,30 g - TDD. 55 300 / 400 €



28



29



34



32



35



36



37



38



39



33

30



43B



40



41



42



43





55

44. **BAGUE DÔME** en or jaune (750) sertie d'un diamant taille ancienne de 0,75 ct dans un entourage de petits diamants taille ancienne et filet d'émail noir.
Poids brut total : 4,25 g - TDD 54 800 / 1 200 €
45. **BROCHE** Chimère au Serpent en or (750) et deux diamants taille ancienne de 0,50 ct et 0,25 ct env. en sertis clos or gris (750).
Poids brut total : 27,4 g - Dim. 4 x 4,5 cm
Possibilité de porter le bijou en pendentif 950 / 1 100 €
46. **CHAÎNE** en or jaune (750) et PENDENTIF diamant taille brillant (0,25 ct env.) en sertis-clos en or gris (750).
Poids brut total : 3,2 g 150 / 200 €
47. **BAGUE** en or jaune et gris (750) sertie d'un saphir ovale pervanche (1,8 ct env.) dans un entourage asymétrique de six diamants taille brillant et épaulement en deux lignes de diamants (1,2 ct env. de diamant)
Poids brut total : 6,4 g - TDD 51 1 200 / 1 400 €
48. **PAIRE DE CLOUS D'OREILLES** en or gris (750) ornés de topazes bleues taille coussin dans un sertis en feuillage avec petits diamants.
Poids brut total : 5,6 g 350 / 400 €
49. **BAGUE** en or jaune (750) ornée d'une citrine taille émeraude.
Poids brut total : 14,45 g - TDD 52 250 / 300 €
50. **PENDENTIF** goutte en verre enfermant des morceaux de feuilles d'or, monture en or jaune (750).
Poids brut total : 1,17 g 50 / 60 €
51. **BAGUE** en or jaune (750) sertie d'une améthyste ovale et monture coudée.
Poids brut total : 4 g - TDD 49 150 / 250 €
52. **BAGUE** en or jaune (750) ornée d'un saphir taille ovale (1,50 ct env.) en sertis-clos dans un épaulement de trente petits diamants taille moderne (1,30 ct env.)
Poids brut total : 14,07 g - TDD 49
(Anneau intérieur de mise à taille) 700 / 1 000 €
53. **BAGUE MARQUISE** en or (750) sertie d'une citrine navette taille brillant.
Poids brut total : 4,5 g - TDD 50 150 / 200 €
54. **BRACELET** rigide en or jaune (750) à trois nœuds.
Diam. 6,5 cm - Poids brut total : 10 g 250 / 350 €
55. **BAGUE** Pompadour en or gris (750) et platine, ornée d'un saphir de Ceylan de forme coussin taille brillant pesant 4,50 ct env., dans un entourage de douze diamants taille moderne pesant chacun 0,08 ct.
Poids brut total : 6 g - TDD 50
(Égrisure sur un diamant) 2 500 / 3 000 €
56. **ALLIANCE AMÉRICAINNE** en or gris sertie de diamants taille brillant et 9 émeraudes.
Poids brut total : 2 g - TDD 49 150 / 200 €
57. **BAGUE MARGUERITE** en or gris (750) sertie d'une émeraude et huit diamants taille brillant de 1,2 ct.
Poids brut total : 5 g - TDD 51 600 / 800 €
58. **BAGUE** en or jaune (750) ornée de 13 perles tutti frutti de pierres semi-précieuses.
Poids brut total : 6,5 g - TDD 54 200 / 250 €
59. **PENDANTS D'OREILLES** en or jaune (750) sertis respectivement de deux rubis étoilés en cabochon, liés par deux rangs de petits diamants.
Haut. 3,5 cm - Poids brut total : 10 g 800 / 1 000 €
60. **BAGUE** en or jaune (750) sertie d'un saphir ovale (1,10 ct) et flanquée de deux diamants en poire (2 x 0,30 ct).
Poids brut total : 3,33 g - TDD 50 700 / 800 €
61. **BRACELET-MONTRE DE DAME** en or jaune (750) à bracelet souple à deux liens, le nœud articulé avec poussoir formant cache-cadran. Poinçon du joaillier AG avec caducé. Vers 1970.
Long. 18 cm - Poids brut total : 72,3 g 1 500 / 2 000 €



45



44



45



47



49



48



50



51



53



54



52



56



55



57



58



59



60



61





64

- 62. BACCARAT**
 PAIRE DE BOUCLES D'OREILLES en verre moulé vert représentant des fleurs et or jaune.
 Dans sa boîte d'origine 80 / 120 €
- 63. COLLIER RAS-DE-COU** en or jaune (750) serti d'un diamant taille moderne (0,50 ct).
 Long. 19,5 cm - Poids brut total : 3,10 g 1 500 / 2 000 €
- 64. BAUME & MERCIER**
 MONTRE bracelet modèle Classima en or rose (750) à lunette escalier et fond clippé hublot en saphir.
 Cadran argenté à centre strié, lunette avec chiffres romains et index appliqués, date guichet à 3h. Grande trotteuse seconde et aiguilles lance en or rose. Bracelet en cuir crocodile brun à boucle ardillon Baume & Mercier.
 Mouvement : Calibre mécanique remontage automatique signé Baume & Mercier Swiss.
 Diam. 39 mm - Poids brut total : 55,34 g
 Très bon état
 (Écrin et livret d'origine B & M) 2 000 / 3 000 €
- 65. BRACELET** jonc torsadé en or jaune (750).
 Diam. 7 cm - Poids brut total : 26,82 g 700 / 750 €
- 66. BAGUE MARGUERITE** en or gris serti d'un diamant central (0,15 ct).
 Poids brut total : 3 g - TDD 49 150 / 200 €
- 67. BAGUE DÔME** en or gris (585) ajourée stylisant une fleur avec saphirs navettes et poires, et petits diamants.
 Poids brut total : 7,8 g - TDD 51
 (Manque trois petits saphirs) 300 / 350 €
- 68. DEUX BAGUES** en or jaune (750) serties de perles.
 Poids brut total : 2 g - TDD 49 150 / 250 €
- 69. PAIRE DE PENDANTS D'OREILLES** en or jaune et gris (750) à motifs feuillagés stylisés et asymétriques.
 Poids brut : 4,88g - Haut. 4 cm 200 / 300 €
- 70. MÉDAILLE** en or jaune (750) ajourée et émaillée plique-à-jour à décor de l'Angelot de Raphaël et guirlande de lierre.
 Poids brut total : 1,86 g
 (Manque à l'émail)
 JOINT : **CROIX DE SAINT ESPRIT** articulée en or plaqué.
 Haut. 5 cm 60 / 80 €
- 71. BAGUE TOI ET MOI** en or jaune (750) et sertie de deux diamants (0,10 ct) et ligne de brillants.
 Poids brut total : 3,18 g - TDD 56 250 / 300 €
- 72. SOLITAIRE** en or gris serti d'un diamant taille moderne de 0,75 ct.
 Poids brut total : 3,94 g - TDD 53 800 / 1 200 €
- 73. COLLIER** en or jaune (750), la chaîne retenant un pendentif ovale serti de petits saphirs et diamants.
 Poids brut total : 2,75 g 200 / 250 €
- 74. GOURMETTE** en or jaune et gris (750) sertie de plaquettes à incrustations de saphirs.
 Long. 18 cm - Poids brut total : 5 g 180 / 200 €
- 75. CHAUVET DUHAU à HENDAYE**
 PAIRE DE BOUTONS D'OREILLES en trèfle serties de diamants et saphirs.
 Poids brut total : 1 g 40 / 50 €
- 76. BAGUE** en or jaune (750) ornée d'un saphir ovale en demi-serti clos épaulé de trois petits diamants de chaque côté.
 Poids brut total : 3,78 g - TDD 52 250 / 300 €
- 77. BAGUE** en or jaune (750) à double rangs sertie d'une aigue-marine ovale.
 Poids brut total : 2 g - TDD 49 100 / 150 €
- 78. COLLIER DE PERLES** de culture choker, fermoir en or jaune (750)
 Long. 54 cm - Poids fermoir : 1 g
 (Fermoir à restaurer) 50 / 80 €
- 79. FESTINA**
 MONTRE DE DAME en métal doré, cadran ovale à fond champagne, bracelet souple.
 Dans sa boîte bleue d'origine.
 Signée.
 (Avec maillons supplémentaires) 100 / 150 €



62



63



65



64



67



66



68



73



69



70



71



75



72



74



76



79



78



77



90



83

80. **PARURE** comprenant une **BAGUE** marguerite en or jaune (750) sertie d'un saphir et diamants taille ancienne et **PAIRE DE BOUTONS D'OREILLES** de même modèle avec diamants taillés en rose.
Poids brut total : 7,36 g 400 / 600 €
81. **BROCHE** ronde en ors jaune, rose et gris (750) à motifs de feuillages en variation brillant et amati.
Diam. 3,5 cm - Poids brut total : 15,73 g 500 / 550 €
82. **COLLIER** trois rangs de perles de culture en chute, fermoir et chaîne de sécurité en or gris (750) sertie de diamants taillés en rose.
Long. totale : 42 cm 150 / 200 €
83. **BAGUE TOI ET MOI** en or jaune (750) à pavage de diamants surmonté d'une perle noire et d'une perle blanche de culture.
Poids brut total : 7,55 g - TDD 56 250 / 300 €
84. **BROCHE ROSACE** en or jaune (750) et platine, à décor de fleurs centrées de rubis synthétiques surmontés de trois diamants taille ancienne (2 x 0,15 et 1 x 0,20 ct env.), trois paniers de perles de culture. Au centre de la broche, un motif sertie de diamants taillés en rose et d'un diamant taille ancienne de 0,25 ct env. en sertie-clos et semences de perles.
Diam. 4,7 cm - Poids brut total : 20,12 g 500 / 600 €
85. **ORIGINALE PETITE BOÎTE** en or jaune (750) de forme chantournée à décor godronné et rocaille en brillant et amati, le fond à pomme de pin et le couvercle en doucine avec bélière.
Début du XIX^e siècle.
Haut. 3,5 cm - Poids brut total : 21,25 g 500 / 600 €
86. **DEUX PAIRES DE BOUTONS D'OREILLES** en or jaune (750) et perles, la première paire à pendent à pendan et la deuxième à fleurs ajourées.
Poids brut total : 3 g 180 / 200 €
87. **PENDENTIF PORTE-PHOTO** ovale en or (750) à décor de feuillage et sertie de 6 rubis et une perle ouvrant par un abattant pour photo.
Haut. 5 cm - Poids brut total : 13 g
JOINT : **LONGUE CHAÎNE** en métal doré à maillons.
Long. 68 cm 350 / 450 €
88. **BRACELET** à six rangs souples en or (750) sur fermoir bombé sertie de huit petits rubis en collerette.
Long. 18,5 cm - Poids brut total : 52,56 g 1 500 / 1 800 €
89. **BAGUE** en platine centrée, sur un large plateau, d'un saphir coussin de taille mixte d'environ 6 ct (Origine probable Australie), dans un entourage de vingt diamants taille moderne pesant chacun 0,03 ct env., le tout en sertie clos sur un panier ajouré.
Poids brut total : 5,7 g - TDD 53 1 200 / 1 600 €
90. **BROCHE CAMÉE** sur agate sculptée d'un profil de femme à l'Antique avec collier et pendants d'oreilles, monture en or (750) avec bordure de demi-perles.
Haut. 5,5 cm ; Poids brut total : 37,08 g 400 / 600 €
91. **BAGUE** type chevalière en or jaune et gris (750) ornée d'un rubis en sertie clos, entouré de quatre réserves avec diamants baguettes et pavage de diamants brillants.
Poids brut total : 12,8 g - TDD 55 1 000 / 1 200 €



85



91



80



80



81

82



83



84



86



85



86



87



91



89



90



104

- 92. DEUX MÉDAILLES** en or jaune (750), l'une représentant Saint Christophe, l'autre trois tons avec calice et branchage, gravée 1895.
Poids brut total : 5,66 g 150 / 180 €
- 93. MÉDAILLE** en or jaune (750) au profil de la Vierge, signée F. Vernon.
Poids brut total : 8,75 g 250 / 280 €
- 94. MÉDAILLE** Vierge chiffrée Béatrice en or jaune (750) et chaîne en métal doré.
Long. 52 cm - Poids brut total : 5 g 150 / 250 €
- 95. BROCHE CAMÉE** sur agate sculptée à profil de femme à l'Antique et monture en or jaune (750), fond en nacre.
Haut. 5 cm ; Poids brut total : 39,74 g
(Petit manque) 400 / 600 €
- 96. BROCHE-PENDENTIF CAMÉE** sur cornaline représentant un profil de femme avec ruban au cou, dans une monture en or jaune (750) deux tons, système d'attache amovible en or jaune (750) et argent.
Haut. 4 cm ; Poids brut total : 17,10 g 300 / 400 €
- 97. BAGUE** en or jaune (750) sertie d'une perle de culture et trois feuilles rubis.
Poids brut total : 3 g - TDD 49 150 / 200 €
- 98. COLLIER** de perles de culture choker avec fermoir et chaîne de sécurité en or (750).
Long. ouvert : 48 cm - Poids brut total : 27,5 g 80 / 120 €
- 99. BAGUE** en or jaune (750) sertie de trois saphirs et diamants en tourbillons.
Poids brut total : 4 g - TDD 50 180 / 200 €
- 100. BAGUE** en argent sertie d'une perle fantaisie.
Poids brut total : 4,2 g - TDD 49 20 / 40 €
- 101. BAGUE MARGUERITE** en or jaune (750) ornée au centre d'un petit rubis taille ovale dans un entourage de dix petits diamants sur un chaton rayonnant.
Poids brut total : 3 g - TDD 56 250 / 300 €
- 102. GOURMETTE DE BÉBÉ** en or jaune (750) à maillons, chiffrée Béatrice et datée.
Long. 13 cm - Poids brut total : 6 g 150 / 250 €
- 103. OMEGA**
MONTRE BRACELET D'HOMME automatic en métal doré à cadran doré seamaster, guichet dateur à 3h, signée, bracelet en cuir noir (Usé).
Vers 1950.
Diam. 3 cm 500 / 600 €
- 104. PAIRE DE BOUTONS DE MANCHETTES** en métal doré, formés d'un médaillon en ivoire sculpté d'Armoiries comtales. Vers 1930.
Poids brut total : 14,12 g
(Remontage postérieur) 40 / 60 €
- 105. BRACELET** à deux joncs en or gris (750) orné de trois diamants taille brillant (0,2 à 0,25 ct env. chacun) et cinq rubis taille brillant (0,25 ct chacun env.).
Diam. 6 cm - Poids brut total : 20,6 g 700 / 800 €
- 106. BROCHE** en or jaune (750) et argent ornée de pierres rouges serties clos formant une fleur stylisée.
Long. 4 cm - Poids brut total : 4,25 g
(Petit éclat sur une pierre) 50 / 80 €
- 107. ÉPINGLE DE VÉNERIE** en or jaune (750) enchassant deux dents de cerf.
Long. 6,5 cm - Poids brut total : 7 g 120 / 150 €
- 108. LOT DE TROIS PETITS PENDENTIFS** en or jaune (750) comprenant un caniche, une croix, un saphir en gouffe.
Poids brut total : 3 g 150 / 250 €



96





111



- 109. BRACELET** ouvrant Napoléon III en or (750) à décor de volutes ciselées et émaillées bleu nuit et blanc. Motif central pivotant serti de cinq opales blanches entourées de quatre diamants taille ancienne pesant chacun 0,15 ct env. Dans son écrin à la forme en cuir vert chiffré.
Dim. intérieures : 17 cm env. - Poids brut total : 26 g 1 000 / 1 200 €
- 110. MONTRE DE COL** en or jaune (750), cache poussière en or et dos gravé d'un cartouche.
Sans verre. Remontage à clé.
Poids brut total : 23,65 g 200 / 250 €
- 111. JAEGER-LECOULTRE**
MONTRE bracelet Reverso en or jaune (750), réf. 250.1.86 et boîtier numéroté 1802062, bracelet en alligator brun et boucle ardillon en or jaune (750) de la marque.
Dans un écrin de la marque.
Poids brut total : 48,65 g (Fonctionne) 4 500 / 5 000 €
- 112. IMPORTANTE CHEVALIÈRE** en or jaune (750) monogrammée AT.
Poids brut total : 25,34 g - TDD 55 650 / 700 €
- 113. CHAÎNE** en or jaune (900) à maillons souples.
Long. 43 cm - Poids brut total : 48,4 g 1 400 / 1 600 €
- 114. ÉPINGLE DE CRAVATE** en or jaune (750) à motif d'une boule ciselée.
Poids brut total : 2,45 g 40 / 50 €
- 115. ÉPINGLE DE CRAVATE** en or jaune (750) à décor sous verre d'une casaque de jockey, signée G. CLASENS.
Fin du XIX^e siècle.
Poids brut total : 4,9 g 120 / 180 €
Le magasin Au Carnaval de Venise, G. Clasens était situé 3 boulevard de la Madeleine à Paris. Au Carnaval de Venise était un chemisier et un magasin spécialisé dans les articles anglais de bonneterie, ganterie, cravates et parapluies.
- 116. BROCHE** en or jaune (750) en forme de plume ajourée à entrelacs.
Poids brut total : 7 g 200 / 400 €
- 117. MONTRE DE POCHE** en or jaune (585) à décor d'un écusson et à cadran émaillé blanc à chiffres arabes et chronomètre. Signée Cyrus.
Diam. 4,5 cm - Poids brut total : 77,73 g (Dans une boîte brun rouge) 400 / 600 €
- 118. PAIRE DE BOUCLES D'OREILLES** en or jaune (417) serties d'une cible ronde en jade et diamant.
Travail étranger.
Poids brut total : 5 g 120 / 200 €
- 119. BRACELET** en or jaune (750) à maillons souples.
Poids brut total : 30 g 850 / 950 €
- 120. ARTHUS-BERTRAND**
PAIRE DE PENDANTS D'OREILLES en argent (925) doré terminé en goutte par une opale rose en pain de sucre. Avec pochon de la marque.
Poids brut total : 4,5 g 80 / 120 €
- 121. CHAÎNE DE MONTRE** en or jaune (750).
Long. 37 cm - Poids brut total : 6,67 g 180 / 250 €
- 122. GOURMETTE BRACELET** à large maillons ajourés.
Long. 18 cm - Poids brut total : 4 g 100 / 150 €
- 123. BAGUE** en or jaune (375) sertie d'une ligne d'onyx et diamants.
Poids brut total : 6 g - TDD 59 120 / 150 €
- 124. BAUME ET MERCIER**
MONTRE bracelet d'homme, modèle VCA, mécanique, à boîtier tonneau en or jaune (750) cadran à fond noir, bracelet cuir crocodile noir.
Poids brut total : 42,8 g (Bel état) 300 / 400 €



109



109



110



112



113



111



116



114

115



117



118



120



119



121



122

122



124



123

CHAUMET

PARIS

La Maison Chaumet

L'histoire de la Maison CHAUMET commence dès 1780 avec le joaillier Marie-Étienne NITOT (1750-1809) et grâce à la confiance de Bonaparte qui lui confia plusieurs commandes de haut vol comme le sertissage de son épée et la création de la tiare offerte au pape Pie VII. NITOT devient rapidement le joaillier de l'Empire et en particulier celui de la reine Joséphine de Beauharnais qui fut la première « grande cliente » de la maison. Une reine moderne et libre qui continue d'inspirer Chaumet au travers de collections légères et remplies d'élégance.

Il faut attendre 1889 et l'arrivée de Joseph Chaumet (1852-1928) pour que la Maison prenne son nom. Joaillier visionnaire et en avance sur son temps, Joseph Chaumet n'aura de cesse de créer des bijoux uniques, comme des diadèmes aux perles fines, qui deviendront les emblèmes de la maison.

L'histoire de Chaumet n'est pas seulement due à un homme. Joseph Chaumet et son fils Marcel Chaumet (1886-1964) ont su faire confiance à quelques joailliers et dessinateurs de génie comme Pierre Sterlé (1905-1978).

Grand designer, les œuvres de Pierre Sterlé apportent modernité et mouvement aux bijoux Chaumet. Il laissera son empreinte grâce notamment à son travail sur la matière. De nombreuses créations de la Maison Chaumet seront et sont encore influencées par son passage dans les ateliers.



125. CHAUMET Paris

Élégant bijou de main mouvementé à transformation formant demi-parure, en or sauvage de type « granité » 750 (18K).

Le bijou est composé de trois parties liées par un système d'attaches amovibles avec possibilité de les séparer.

L'ensemble se dissocie en une bague de 19,3 g portant le poinçon du Maître-Orfèvre Joseph CHAUMET (1852-1928), une broche de 48,7 g mesurant 10 x 4 cm et un bracelet rigide ouvrant de 67,5 g signé CHAUMET PARIS.

Longueur totale du bijou assemblé : 18,5 cm. Poids total du bijou : 135,5 g

Travail de la Maison Chaumet Paris, signé et poinçon de Maître.

Design du milieu des années 70.

Dans son écrin d'origine en tissu marron signé à l'intérieur « CHAUMET L'Arcade ».

7 000 / 10 000 €

Les bijoux de main et la Maison Chaumet

Les bijoux de main sont des pièces uniques liants bague et bracelet. Ce type de bijou est porté depuis l'Antiquité par la noblesse et la royauté d'Orient. On les retrouve aussi dans la culture hindoue lors des mariages. Tel un joyau pour la main au design singulier, ils sont réalisés en métaux précieux et se déclinent selon les demandes des clients et l'occasion.

Accessoire millénaire, le bijou de main offre une touche graphique aux tenues. Il peut être porté pour le plaisir de souligner une allure ou dissocié en bijou isolé pour habiller une toilette classique.

L'originalité et l'élégance de ce type de bijou ont inspiré de grands joailliers dont la Maison Chaumet. Dans la lignée des bijoux du designer Pierre Sterlé (1905-1978) et de son travail pour la maison Chaumet, ce bijou de main s'inscrit comme pièce unique dans les créations avant-gardistes des années 70 de la Maison. Ce bijou fut délivré dans la salle *L'Arcade*, un espace créé en 1970 par Chaumet afin de décomplexer le bijou parisien et d'accueillir les plus belles créations exclusives et personnalisables de la Maison.



126. VAN CLEEF & ARPELS

MONTRE DE DAME en or jaune (750) (n° 9064 100365) et bracelet en cuir noir, boucle en or jaune. Cadran champagne et chiffres romains. Signée mais signature abimée.

Diam. 2,3 cm - Poids brut total : 13,50 g 500 / 700 €

127. MONTRE CHRONOGRAPHE DE POCHE en or jaune (750), à double coque,

bellière et cache poussière en or gravé *A la Ville de Genève - S. Kopenhague, 16 rue Notre Dame des Petits Champs à Paris.* Mécanisme visible sous plexiglas.

Fin du XIX^e siècle.
Diam. 5,5 cm - Poids brut total : 136,5 g 2 000 / 2 200 €
(Bel état de fonctionnement)

128. BRACELET en or jaune (750) à maillons losanges avec frise centrale

ajourée de grecques, et chaîne de sécurité.
Long. 19 cm - Poids brut total : 16 g 400 / 450 €

129. BRACELET en or jaune (750) à breloques dont niche avec chien,

coccinelle dans une entourage de perles, pot de fleurs, monnaie espagnole 1786, etc.
Poids brut total : 19,7 g 500 / 600 €

130. BRACELET en or jaune (750) à breloques dont poisson articulé, coucou,

gant de chistera, guitare, etc., et trois breloques séparées : boulier, cage et fer à cheval.
Poids brut total : 46,6 g 1 200 / 1 400 €

131. LOT DE DÉBRIS D'OR (750) dont alliances et fermoir.

Poids brut total : 18,2 g 450 / 500 €



132. BRACELET en or jaune (750) à maillons hexagonaux articulés dont quatre ornés de cornaline en pain de sucre à pans. Chaîne de sécurité.
Poids brut total : 15,32 g 300 / 350 €

133. FRED
BRACELET Force 10, à trois cables en acier et fermoir en or jaune (750). Signé.
Diam. 6,5 cm - Poids brut total : 40,15 g 300 / 500 €

134. LARGE BRACELET en or jaune (750) à trois rangs de maillons torsadés, et chaîne de sécurité.
Poids brut total : 43,7 g 1 100 / 1 200 €



- 135. BRACELET LARGE DEMI-JONC** en argent serti d'un cabochon de turquoise et six cabochons.
Navajo, vers 1920-40
Poids brut total : 55 g 150 / 200 €
- 136. BRACELET FIN DEMI-JONC** en argent serti d'une turquoise carrée flanquée de deux espaces ajourés.
Navajo, vers 1920-1940
Poids brut total : 17 g 120 / 200 €
- 137. BAUME & MERCIER**
MONTRE BRACELET de dame en acier, boîtier rectangulaire, chiffres diamants, fond nacré, bracelet acier à plaquettes articulées et boucle déployante. Mouvement à quartz, n° 4510604.
Signée. 300 / 400 €
- 138. CARTIER, Paris**
MONTRE BRACELET de dame en or jaune (750), mouvement quartz, boîtier rond, cadran émaillé blanc à chiffres romains, remontoir à cabochon de saphir.
Diam. du cadran : 2,2 cm - Poids brut total : 17,55 g
(Bracelet rapporté) 250 / 350 €
- 139. CARTIER, Paris**
MONTRE BRACELET de dame, modèle PANTHERE, en or et acier, mouvement à quartz, boîtier rond à fond champagne et chiffres des heures romains, remontoir à saphir cabochon.
Signée et numérotée.
Poids brut total : 42 g 1 000 / 1 500 €
- 140. IWC, International Watch & Co - Schaffhausen**
MONTRE BRACELET d'homme Electronic, mouvement à quartz, boîtier ovale en acier, cadran rond à fond bleu index bâton et chemin de fer, guichet dateur à 3h.
Diam. 41 mm 300 / 500 €
- 140B. ROLEX - DATEJUST**
MONTRE BRACELET d'homme, automatique, en acier et or jaune (750) à cadran argenté, index bâtons, guichet dateur à 3h et bracelet Jubilé.
Vers 1984.
Dans une boîte de la marque.
Diam. 36 mm - Poids brut 99,25 g
(Bracelet détendu, rayures et état d'usage, fonctionne) 2 000 / 2 500 €
- 141. ELGIN**
MONTRE BRACELET d'homme, modèle de Luxe, mouvement mécanique, à boîtier carré en métal, cadran champagne avec petit cadran des secondes à 6h. Bracelet cuir marron rapporté.
(Mouvement à réviser) 150 / 200 €
- 142. SAINT PALIU**
MONTRE BRACELET en argent, bracelet à maillons et cadran émaillé blanc.
Poids brut total : 33,53 g 80 / 120 €

- 143. JAEGER-LECOULTRE**
RÉVEIL DE TABLE en métal doré, monture en cuir noir.
9 x 6,5 cm
(Oxydations) 100 / 200 €
- 144. LONGINES**
MONTRE BRACELET Extra plate, boîtier en acier numéroté au dos 1647138. Cadran métal nacré à chiffres arabes, mouvement mécanique, bracelet en cuir noir avec boucle ardillon en inox.
Diam. 34 mm
(Légères traces dans le cadran, fonctionne) 150 / 200 €
- 145. JAEGER-LECOULTRE**
PENDULE ATMOS sous cage de verre et bronze doré.
Haut. 23,5 cm
(Bon état) 400 / 600 €
- 146. PETIT RÉVEIL DE VOYAGE**, mécanique, à boîtier cubique en acier, cadran rond émaillé chiffré et logoté (fêles), prise mobile et trois petits pieds.
Dans son écrin en cuir (État d'usage)
Haut. 5,5 cm 30 / 50 €
- 147. MUST de CARTIER**
PENDULETTE COLISÉE en métal doré rond, mouvement à quartz, cadran émaillé blanc à chiffres romains noirs, trépied en C, deux remontoirs à saphirs en cabochons, signé et numéroté.
Dans son écrin d'origine, avec mode d'emploi, certificat et un pochon
(Usures à la dorure) 100 / 120 €
- 148. HAMILTON**
MONTRE BARCELET de dame en or (750). Boîtier rectangle (1,5 x 2 cm) serti de huit diamants baguette sur bracelet à volutes articulées entièrement ornées de diamants baguettes et taille moderne pour un poids total en diamant d'environ 8,80 ct. Mouvement quartz non d'origine.
Chaîne de sécurité fixe en or gris (375).
Tour de poignet : 15 cm env. - Poids brut total : 37 g 800 / 1 200 €
- 149. OMEGA Automatic**
MONTRE BRACELET d'homme automatique, à boîtier rond en or jaune (750), cadran champagne, bracelet en cuir noir crocodile à boucle ardillon de la marque en métal doré.
Poids brut total : 42,9 g
(Remontoir probablement changé) 400 / 600 €
- 150. CHAÎNE** en or jaune (750) et **PENDENTIF** fleur en or jaune (750) avec petits diamants et saphir.
Poids brut total : 4,37 g 150 / 200 €
- 151. PAIRE DE BOUTONS DE MANCHETTES et PAIRE DE BOUTONS DE COL** en or jaune et gris (750), de forme ronde à rayures concentriques avec petit diamant central.
Poids brut total : 11,8 g 300 / 400 €
- 152. COLLIER** de billes de corail rouge facettées sur fermoir double vis en métal.
Travail début XX^e.
Long. ouvert : 47 cm 150 / 300 €
Ancienne collection Gombaud de Séréville
- 153. CHAÎNE** en or jaune (585) à maille gourmette et **TROIS PENDENTIFS** en or jaune (585) en forme de croix, cœur et ancre.
Long. de la chaîne fermée : 25,5 cm - Poids brut total : 5,25 g 100 / 120 €
- 154. CHAÎNE** en or jaune (750) à maille gourmette.
Long. de la chaîne fermée : 26 cm - Poids brut total : 5 g 100 / 120 €



145



- 155. PAIRE DE BOUTONS DE MANCHETTES ET QUATRE BOUTONS DE CHEMISE** en or jaune (750) sertis de diamants et rubis dans sa boîte d'origine signée Strasbourg. XIX^e siècle. Poids brut total : 10,32 g 280 / 380 €
- 156. BAGUE** Fleurs en or gris (750) centrée d'un diamant taille moderne de 0,25 ct env. dans un entourage de huit diamants taille moderne pesant chacun 0,04 ct env. Poids brut total : 3,8 g - TDD 51 250 / 400 €
Ancienne collection Gombaud de Sérévillie
- 157. GRAND SAUTOIR TROIS RANGS** en perles grises, fermoir en métal argenté serti de trois perles. Long. 60 cm (Un rang à renfiler, joint deux perles) 350 / 500 €
- 158. PAIRE DE BOUTONS DE MANCHETTES** en or gris (750) à pastilles à rayures concentriques et saphir en cabochon au centre. Poids brut total : 7,86 g 200 / 300 €
- 159. BROCHE** circulaire en or jaune et argent, à décor d'un portrait de femme de qualité émaillé, dans un entourage de rinceaux et émail, sur fond émaillé bleu sur porcelaine, bordure sertie de pierres blanches. Fond en verre. Style Louis XVI, XIX^e siècle. Diam. 4 cm - Poids brut total : 19,1 g (Usures) 300 / 400 €
- 160. SAUTOIR** en nacre, billes de pierres et roches, fermoir métal. 30 / 50 €
- 161. COLLIER DE PERLES** de culture en chute, fermoir et chaîne de sécurité en argent sertis de pierres vertes. Long. fermé : 30 cm - Poids brut total : 27,5 g 80 / 120 €
- 162. COLLIER** en or jaune (750) à mailles plates tressées, retenant au centre un petit diamant en serti clos. Long. 42,5 cm - Poids brut total : 10,9 g 320 / 350 €
- 163. BAGUE** en or jaune (750) sertie d'une améthyste taille ovale. Poids brut total : 5,75 g - TDD 55 150 / 200 €
- 164. BAGUE** en or jaune (750) sertie d'une citrine taille brillant. Poids brut total : 5,88 g - TDD 54 cm 150 / 200 €
- 165. PENDENTIF** goutte en or jaune (750) serti d'un important quartz rutile cheveux d'ange. Haut. 4,5 cm - Poids brut total : 13,2 g 100 / 150 €
- 166. PENDENTIF** en or jaune (750) avec agate rectangulaire ornée de calligraphie indochinoise et chaînettes en pendants. Haut. 4,5 cm - Poids brut total : 14,15 g
JOINT : **FLEUR D'ORCHIDÉE** laquée et plaquée or, montée en broche. Thaïlande. Larg. 4,5 cm 100 / 150 €
- 167. BROCHE** formée d'un scarabé véritable de couleur verte à monture en or jaune (750) et caractère indochinois. Long. 4 cm - Poids brut total : 3,5 g 60 / 80 €
- 168. BROCHE** en forme de couronne de laurier, or jaune (750) ornée de perles de culture et saphirs clairs alternés. Diam. 4 cm - Poids brut total : 7,4 g 200 / 250 €
- 169. MIKIMOTO**
COLLIER de 79 perles de culture en chute. Long. 45 cm - Poids brut total : 13,2 g (Dans son écrin de la marque) 80 / 120 €
- 170. FERMOIR** en or jaune (750) orné d'un cabochon en pâte de verre rouge. Larg. 3,4 cm - Poids brut total : 16,9 g 320 / 350 €
- 171. BAGUE** en or gris (750) sertie d'un diamant taille brillant (0,33 ct env.) Poids brut total : 3 g - TDD 49 250 / 350 €
- 172. BAGUE TOI ET MOI** en or gris (750) sertie de deux diamants taille brillant de 0,30 ct. Poids brut total : 3 g - TDD 49 150 / 250 €

- 173. DEUX PAIRES DE BOUTONS D'OREILLES** en or jaune (750) sertis de diamants (0,20 ct et 0,10 ct)
Poids brut total : 4 g 120 / 200 €
- 174. DEUX PAIRES DE RAS D'OREILLES** en or (750) serties d'émeraudes ovales et pierres blanches (Poussettes en or 750 mm et une en argent 925 mm).
Poids or : 2 g 60 / 80 €
- 175. RAS DE COU** en or jaune (750) en pointe et serti d'un pendentif rond ajouré.
Poids brut total : 11 g 280 / 350 €
- 176. CHAÎNE** souple en or jaune (750) à maillons.
Poids brut total : 3 g (Fermoir accidenté) 100 / 150 €
- 177. BAGUE DE JEUNE FILLE** en or gris (750) sertie d'un diamant taille moderne 0,25 ct.
Poids brut total : 1,85 g - TDD 51,5 (Dans sa boîte d'origine) 200 / 400 €
- 178. BAGUE DE JEUNE FILLE** en or bas titre et sertie d'une pierre rouge.
Poids total : 0,66 g - TDD 54 80 / 120 €
- 179. COLLIER** à breloques en corail noir (*antipathes spp*), alterné de billes œil de figre sur un fermoir en métal doré. Vers 1960.
Long. 24 cm 250 / 300 €
- 180. PARTIE DE CHÂTELAINE** en or rose (750) et argent à décor de bouquets de fleurs et terminée par un cachet en agate.
XIX^e siècle.
Long. 12 cm - Poids brut total : 49 g 400 / 600 €
- 181. PAIRE DE BOUTONS DE MANCHETTES** en argent, formés de deux pastilles à motif rayonnant.
Poids brut total : 5,9 g 30 / 50 €
- 182. BAGUE** en argent (900) sertie d'une fleur de pierre rouge.
Poids brut total : 3g - TDD 49 (Manque une pierre)
JOINT : CROIX filigrannée en argent sertie de rubis 80 / 120 €
- 183. PAIRE DE PENDANTS D'OREILLES** en argent et turquoise composée de deux cercles.
Travail Navajo.
Poids brut total : 7 g 120 / 150 €
- 184. PAIRE DE BOUTONS D'OREILLES** ovales en argent et cabochon de turquoise.
Poids brut total : 10 g 120 / 150 €
- 185. BAGUE** en argent et turquoises représentant une Tête d'indien Géronimo.
Travail Navajo.
Poids brut total : 22 g - TDD 64 150 / 200 €
- 186. TROIS MONTRES DE COL** en or jaune (750) avec cache-poussière en or, l'une remontage à clé avec dos guilloché (23,7 g), et deux autres mécaniques (23,45 g et 21,3 g).
JOINT: PETIT BOÎTIER de montre bracelet de dame en or jaune (750), remontoir en métal (6,1 g) 650 / 700 €
- 187. LIP Electronic vers 1970**
MONTRE BRACELET, quartz, à boîtier en acier et acier doré numéroté au dos 224234, bracelet cuir marron à boucle ardillon (usée), verre plastique (Petit fêle).
Diam. 35 mm
Bon état 80 / 120 €
- 188. DEUX MONTRES BRACELETS** de dame automatiques à guichet dateur à 3h :
- EDOX, à lunette tournante 80 / 120 €
- INVICTA, à boîtier carré et cadran rond
- 189. DEUX MONTRES BRACELETS** de dame automatiques à guichet dateur à 3h :
- PAX 50, boîtier doré. 80 / 120 €
- ETERNA MATIC, concept 80
- 190. HEUER**
MONTRE BRACELET d'homme en métal chromé, cadran fond champagne à double chronomètre, chiffres arabes à 12 et 6h. Vers 1950.
Signée.
(Bracelet en cuir noir usé rapporté) 200 / 400 €
- 191. MONTRE DE COL** en argent à chiffres émaillés et chaîne ajourée.
Poids brut total : 26 g 80 / 120 €
- 192. TISSOT**
MONTRE BRACELET de dame à cadran carré métal argenté signé, modèle Seastar, bracelet en lézard noir rapporté. Vers 1960.
Diam. 2 cm (Frottements) 150 / 250 €
- 193. MONTRE DE POCHE** le cache en or jaune (750), anneau en or bas titre, cadran émaillé blanc et chiffres romains (Fêles, mouillures).
Signée Richard à Genève.
Diam. 5 cm - Poids brut total : 74,76 g 250 / 300 €
- 194. LANCEL**
RÉVEIL DE TABLE dans une boîte en forme de tortue en métal argenté, la carapace ouvrant par bouton pression et découvrant le cadran.
Long. 12 cm 80 / 120 €
- 195. SPINEL** violet de taille coussin.
Poids : 3,60 ct env. (Égrisures) 50 / 60 €
- 196. SAPHIR** sur papier de forme ovale taille mixte variété color change de 7,77 ct.
Avec CERTIFICAT IGI n° 380991333 du 30 juillet 2019 précisant aucun traitement thermique. 1 400 / 1 500 €
- 197. TOURMALINE** sur papier, variété indicolite, forme rectangulaire taille à degrés de 7,45 ct.
Avec CERTIFICAT GIA n°2213273608 du 24 novembre 2020 500 / 600 €
- 198. TOPAZE** sur papier de forme ovale taille brillant de 16,71 ct, couleur Brownish orange.
Avec CERTIFICAT GIA n°2211019763 du 29 juin 2020 250 / 300 €
- 199. AMÉTHYSTE** taillée en ovale facetée, 30 ct. 50 / 80 €
- 200. SAPHIR** taillé en cabochon ovale de 23,08 ct du Sri Lanka couleur bleu profond.
Dim. 17,84 x 13,70 x 8,46 mm (Scellé)
JOINT : CERTIFICAT LABORATOIRE IGE attestant d'un saphir naturel 8 000 / 10 000 €
- 201. LOT DE BIJOUX** en argent (925) comprenant : 3 BRACELETS, 1 BAGUE chevalière et 1 broche.
Poids brut total : 79,6 g 30 / 50 €
- 202. LOT DE BIJOUX FANTAISIES** comprenant : 3 COLLIERS dont un sautoir à maillons dorés, 5 broches, 1 MONTRE de dame en métal signée Raymond WEIL à Genève, 1 BOÎTE à pillules à décor de poissons, 3 CHAPELETS dans leur écrin, MÉDAILLES de la Vierge en métal argenté, 4 paires de BOUTONS DE MANCHETTES, 5 BOUTONS émaillés, 2 BARRETTES à cravate et 2 AIGUILLES à chapeaux 50 / 100 €
- 203. QUATRE PAIRES DE CLIPS D'OREILLES FANTAISIE** comprenant des CLIPS ronds en métal doré et perles grises et blanches, des panthères en métal doré, des CLIPS à strass verts et brillants, et pierres bleues et strass 50 / 100 €
- 204. PHILIPPE FERRANDIS**
GRANDE BROCHE en métal patiné et pierres de couleurs en forme de libellule.
Larg. 11 cm 30 / 50 €
- 205. Attribué à UNGARO**
BROCHE en métal doré de forme baroque à motifs en pendentif de fleurs, frises de fleurs de couleurs etc.
Haut. 6,5 cm 30 / 40 €
- 206. NINA RICCI**
COLLIER en métal doré serti d'un pendentif cœur strass et demi-perle grise et PAIRE DE CLIP D'OREILLES de même modèle.
Signés. (Dans leur pochette) 40 / 80 €
- 207. AGATHA**
BRACELET en métal doré et trois pendentifs chiens Scottish. Signé.
Long. 20 cm 10 / 30 €
- 208. LOT FANTAISIE** en métal argenté et doré comprenant : deux montres de poches en métal Electra et Four, un bracelet rigide en métal argenté et stré, des boutons d'oreilles et pierres de couleurs orange, une gourmette en métal. 80 / 120 €
- 209. PAIRE DE CLIPS FANTAISIES FORMANT PENDANT D'OREILLES** en métal argenté serti de strass.
Long. 7 cm 20 / 40 €
- 210. SAUTOIR** en pierres du Népal avec des turquoises, agates, pierres naturelles, boules d'argent.
XX^e siècle.
Long. 40 cm 250 / 350 €
- 211. SAUTOIR** en pierres du Népal comprenant des agates de différentes familles, pierres fantaisies, pierres naturelles.
XX^e siècle.
Long. 42 cm 250 / 350 €



MODE

YVES-SAINT-LAURENT



- 212. YVES SAINT LAURENT Rive Gauche**
 VESTE À MANCHES trois quarts bouffantes en soie kaki, boutonnage droit et volants.
 Taille 42 100 / 200 €
- 213. YVES SAINT LAURENT à Paris,**
 VESTE DE DAME en coton noir à rayures blanches, boutonnrière en métal doré à décor d'ancre, deux poches, cintrée.
 Taille 40/42
 (Très légères taches brunes) 50 / 80 €
- 214. Yves SAINT LAURENT (1936-2008)**
 Love, 1983
 Lithographie en couleurs contresignée, numérotée 21/42 et avec envoi monogrammé Pour mon Jean Louis Joyeux Noël affectueusement YSL.
 55 x 68 cm 80 / 120 €
- 215. (Yves SAINT LAURENT)**
 ENSEMBLE DE DOCUMENTS comprenant:
 - Yves SAINT-LAURENT, Kouros, porte-folio avec textes et dessins lithographiés en couleurs et argent, 1500 ex., avec jaquette et boîlage de présentation (37 x 28 cm) (rousseurs au boîlage)
 - Yves SAINT-LAURENT, Opium, belle plaquette lithographiée en couleurs et or, couv. mauve, ex. 70/500 (27 x 22 cm)
 - Carton d'invitation au lancement du parfum OPIUM, adressé à Monsieur Jean-Louis Mancé pour le mercredi 12 octobre 1977
 - Grande photographie argentine en couleurs représentant le styliste Jean-Louis Mancé et Yves Saint-Laurent (24 x 17 cm)
 - Love, 9 cartes imprimées 1971, 1972, 1973, 1974, 1976, 1979, 1980, 1981 et 1982 (22,5 x 17 cm)
 - 8 photos en tirage argentine d'époque en noir et blanc d'un défilé vers 1970s (24 x 17 cm)
 - Programme du défilé Automne-Hiver 1990-1991, 7 photos en tirage argentine en couleurs d'un défilé probablement 1990-1991.
 - Plaquette de la collection Printemps-Eté 1991 200 / 300 €
- 216. YVES SAINT LAURENT**
 MONTRE BRACELET en métal doré, cadran émaillé blanc logoté cadran des secondes à 6h et guichet dateur à 3h, mouvement quartz, bracelet en cuir brun d'origine.
 Diam. du cadran : 3,5 cm ; Long. du bracelet : 23 cm 40 / 60 €
- 217. YVES SAINT LAURENT**
 BROCHE YSL en métal doré.
 Long. 5 cm 80 / 120 €



HERMÈS

- 218. HERMÈS, Paris**
CARRÉ en twill de soie, modèle *Les feux de l'espace* sur fond bleu, signé.
90 x 90 cm
(Légères taches) 80 / 120 €
- 219. HERMÈS, Paris**
CARRÉ en twill de soie, modèle *Grand Uniforme*, d'après Joachim METZ, vers 1999.
90 x 90 cm
(Bel état, légères traces de fond de teint) 80 / 120 €
- 220. HERMÈS, Paris**
CARRÉ en twill de soie, modèle *Les voitures à transformation*, d'après Françoise de La PERRIÈRE, à bordures noires.
90 x 90 cm
(Légères traces jaunes) 80 / 120 €
- 221. HERMÈS, Paris**
CARRÉ en twill de soie, modèle *Jumping*, d'après Philippe LEDOUX, à bordure moutarde.
90 x 90 cm
(Bon état, légères traces jaunes et maquillage) 80 / 120 €
- 222. HERMÈS, Paris**
CARRÉ en twill de soie, modèle *Aux champs*, d'après Cathy LATHAM, réédition année 1990 à bordures marron glacé.
90 x 90 cm
(Bel état, légère tache bleue en haut sur la bordure) 80 / 120 €
- 223. HERMÈS, Paris**
CARRÉ en twill de soie, modèle *Coiffures militaires*, d'après Hugo GRYGAR, édité en 1965, à bordures marron.
90 x 90 cm
(Léger fil tiré et quelques traces) 80 / 120 €
- 224. HERMÈS, Paris**
PETIT CARRÉ en twill de soie, modèle *Caraiibes* à bordures roses.
42 x 42 cm
(Traces à la bordure) 60 / 80 €
- 225. HERMÈS, Paris**
CARRÉ en twill de soie, modèle *Phaeton* vert clair.
90 x 90 cm
(Taches) 60 / 100 €



- 226. HERMÈS, Paris**
PAIRE DE CHAUSSURES à talon en daim noir, à quatre lanières et boucle dorée sur le coup de pied. En boîte d'origine.
Taille 39 1/2
Bon état d'usage 100 / 150 €
- 227. HERMÈS, Paris**
ANNEAU DE FOULARD en métal doré.
Diam. 2 cm 50 / 60 €
- 228. HERMÈS, Paris**
BRACELET modèle *Chaîne d'ancre*, en argent. Non signé, avec poinçon d'orfèvre et poinçon crabe.
Vers 1971
Poids brut 73,9 g - Long. 22 cm 500 / 600 €
- 229. HERMÈS, Paris**
SAC À MAIN *Toto*, en tissu beige et cuir bordeaux, à deux anses, fermeture par un bouton pression, intérieur cuir à une pochette zippée. Avec pochon de la marque.
Haut. 22 cm; Larg. 29 cm
(Bon état d'usage, remise en état récente chez Hermès) 600 / 800 €
- 230. HERMÈS, Paris**
CEINTURE en cuir brun et noir réversible avec boucle H en métal doré.
Long. 90 cm
(Estampée DT, avec pochon de la marque pour la boucle, bel état) 120 / 150 €
- 231. HERMÈS, Paris**
CEINTURE en cuir brun et noir réversible avec boucle H en métal doré.
Long. 80 cm
(Sept trous, rayures, état d'usage, dans une boîte de la marque) 100 / 120 €



229



247

232. HERMÈS, Paris

MONTRE BRACELET de dame, modèle *Arceau*, mouvement quartz, à boîtier rond en acier, numérotée 39718, avec bracelet en cuir taupe de la marque.
(Bel état, avec carte de garantie et une boîte de la marque) 600 / 800 €

233. HERMÈS, Paris

PORTE-DOCUMENT souple en cuir box bordeaux, zip sur deux cotés, serrure en métal doré, signé dans le coin supérieur gauche, soufflets intérieurs signés.
28 x 38 cm
(Frottements et patine d'usage, accrocs à la fermeture éclair) 150 / 200 €

234. HERMÈS, Paris

PENDULETTE à sonnerie, mouvement mécanique suisse, à cadran carré en métal doré, index et fond doré, basculant dans une monture gainée cuir havane à piqûres sellier.
Fermé 3,8 cm; Larg. 8,5 cm; Prof. 10,5 cm
(Articulation coupée, taches et patine d'usage) 100 / 150 €

235. HERMÈS, Paris

SAC À MAIN en polyuréthane et bandelette de foulards en soie Hermès, modèle *Cas du Sac* édité entre octobre 2004 et février 2005, porte une étiquette.
Haut. 24 cm - Larg. 15 cm
(Très bel état) 250 / 300 €

236. HERMÈS, Paris

PAIRE DE GANTS longs en chevreau teinté rose, signés.
Taille 6 1/2. Vers 1950 100 / 120 €

237. HERMÈS, Paris

PAIRE DE GANTS longs en chevreau blanc avec nœud, doublés soie, signés.
Taille 6 1/2. Vers 1960 100 / 120 €

238. HERMÈS, Paris

PAIRE DE GANTS longs en chevreau crème, signés.
Taille 6 1/2. Vers 1950 100 / 120 €

239. HERMÈS, Paris

PAIRE DE GANTS longs en chevreau crème, signés.
Taille 6 1/2. Vers 1950.
(Dans une boîte de la marque) 100 / 120 €

240. HERMÈS, Paris

SAC À MAIN de forme tonneau en cuir box noir, à col articulé à charnières avec quatre œillets en métal doré retenant deux petites anses en cuir, fermeture à rabat.
Signé à l'intérieur avec un n° 11, marqué Breveté S.G.D.G. et passant en métal doré signé également.
Vers 1960
Haut. 27 cm; Larg. 29 cm
(Bon état de conservation, quelques frottements d'usage) 600 / 800 €

241. HERMÈS, Paris

SAC KELLY en box noir, attaches et fermoir plaqué or, poignée, bandoulière à attaches en métal doré avec mousquetons, lettre date M, clef sous clochette et cadenas 005 non signé. Marque lettre N.
Long. 35 cm
(Bel état, légère usure aux angles) 1 800 / 2 000 €

242. HERMÈS, Paris

SAC À MAIN en cuir bordeaux rectangulaire ouvrant par un abattant triangulaire, fermeture à pression métal bandoulière.
27 x 18 cm
(Rayures d'usage) 250 / 300 €

243. HERMÈS, Paris

SAC À MAIN en cuir noir ouvrant par un abattant à une lanière, découvrant poches intérieures.
25 x 16 cm 250 / 300 €

244. HERMÈS, Paris

PORTE-MONNAIE en cuir brun à fermeture à bouton en métal doré signé et ouvrant par un abattant, pochettes et poche zippée.
20 x 13 cm
(Usures) 40 / 60 €

245. HERMÈS, Paris

POCHETTE Jige, box bleu marine, rectangulaire, ouvrant par un abattant, fermeture par lanière s'incérant dans un monogramme "H", surpiqûres blanches, intérieur cuir avec une pochette.
20,5 x 28,5 cm
(Bel état général) 250 / 350 €

246. HERMÈS, Paris

SAC KELLY en cuir box noir, garniture dorée, à un rabat et deux poches intérieures.
Long. 33 cm
(Très légères usures, cadenas et clés rapportés) 800 / 1 200 €

247. HERMÈS, Paris

SAC KELLY en autruche, avec anse, rabat cadenas et clé, intérieur avec poche zippée et poche ouverte.
Daté 1988, marque lettre P.
(Très bel état, dans un pochon de la marque) 6 000 / 8 000 €

248. Dans le goût de HERMÈS, Paris

SAC À MAIN en cuir d'autruche blanc et toile crème, ouvrant par un abattant, pochette zippée à l'intérieur.
20 x 27,5 cm
(Légère usure, manque la bandoulière) 80 / 120 €



- 249. HERMÈS, Paris**
POUDRIER rectangulaire en argent (925) à décor de points sur fond guilloché.
7,5 x 7,5 cm
Poids brut total : 160 g
JOINT : **BOUCHON** en argent (925) à décor d'un cheval, signé.
Haut. 7,5 cm
Poids brut total : 118 g 60 / 80 €
- 250. HERMÈS, Paris**
ROBE en soie verte à logos crème à manches longues et double boutonnage, ceinture cuir et tissu vert, doublure verte à plis.
Taille 42 150 / 250 €
- 251. HERMÈS, Paris**
CARRÉ en twill de soie modèle *Fleurs de montagne* sur fond bleu et bordures rouges.
90 x 90 cm
(Dans sa boîte d'origine déchirée) 60 / 80 €

- 252. HERMÈS, Paris**
CARRÉ en twill de soie, signé LEDOUX, modèle *Musée* à bordures blanches.
90 x 90 cm
(Bon état général, une légère trace de piqûre et de rouge) 120 / 150 €
- 253. HERMÈS, Paris**
CARRÉ en twill de soie, signé Pierre PÉRON, modèle *Virages* orange et vert.
90 x 90 cm
(Bon état général, une légère trace de piqûre et de rouge) 120 / 150 €
- 254. HERMÈS, Paris**
CARRÉ en twill de soie, signé LEDOUX, modèle *Scotland* à bordures roses.
90 x 90 cm
(Traces d'usage, piqûres et rouge) 80 / 120 €
- 255. HERMÈS Paris**
CARRÉ en twill de soie, signé, à décor de *Banquet*, bordure bleu roi.
90 x 90 cm
(Traces d'humidité au centre et sur les bordures) 80 / 120 €
- 256. HERMÈS, Paris**
CARRÉ en twill de soie, modèle Springs, d'après LEDOUX, sur fond rouge corail.
90 x 90 cm
(Petites taches dont rouge à lèvres) 80 / 120 €
- 257. HERMÈS, Paris**
CARRÉ en twill de soie, modèle *Haite en Camargue* signé Robert DALLET à bordures vertes.
90 x 90 cm
(Parfait état dans sa boîte) 120 / 200 €
- 258. HERMÈS, Paris**
CARRÉ en twill de soie verte à décor de *Coquillages*, modèle créé par Robert DELPIRE.
90 x 90 cm
(Dans sa boîte d'origine, une très légère trace) 150 / 250 €
- 259. HERMÈS, Paris**
RARE LANTERNE de bateau en cuivre, fer et verre, signée.
Vers années 40.
Haut. 43 cm
(Montée à l'électricité, traces de piqûres) 200 / 400 €







260

262



261



310



265

260. HERMÈS, Paris

PARTIE DE SERVICE DE TABLE, modèle *Toucan* en porcelaine comprenant 12 pièces, soit : 2 déjeûners avec tasses et sous-tasses, 1 plat rond à gâteaux, 2 tasses et sous-tasses à café, 1 théière couverte et 1 saladier.

(Avec pochons et boîtes de la marque)

JOINT : **COUPELLE** en faïence de Moustiers pour Hermès du même modèle.

(En boîte)

600 / 800 €

261. HERMÈS, Paris

SERVICE À THÉ CAFE modèle *Toucan* en porcelaine dure à décor émaillé de toucans dans des feuillages, comprenant : 8 tasses et 8 sous-tasses. Signées au dos.

(Sous-tasse recollée, éclat à une tasse)

JOINT : **SIX ASSIETTES à dessert** du même modèle.

(3 avec éclats)

500 / 800 €

262. HERMÈS, Paris

DEUX SETS de table, modèle *Toucan*, en toile de coton imprimé.

32 x 45 cm

10 / 50 €

263. HERMÈS, Paris

PARTIE DE SERVICE DE TABLE modèle *Circus* en porcelaine comprenant 9 pièces soit : 3 grandes tasses et sous-tasses *le Dompteur*, 1 coupelle *l'Ours brun* (un léger éclat au talon) et 2 coquetiers *le Tambour* 400 / 500 €

264. HERMÈS, Paris

PAIRE DE CHAUSSONS DE BÉBÉ en lin bleu pâle et ruban, modèle *Cheval à Bascule* brodé sous la semelle, dans son pochon et boîte d'origine.

(Bel état, petites taches d'humidité)

50 / 100 €

265. HERMÈS, Paris

PARTIE DE SERVICE DE TABLE en porcelaine émaillée polychrome à décor *Pivoines* sur fond rouge et noir, signée au dos comprenant 24 pièces soit : 12 assiettes et 12 assiettes à dessert.

Diam. 25,5 cm

1 800 / 2 000 €

266. HERMÈS, Paris

CINQ TASSES et CINQ SOUS-TASSES en porcelaine émaillée polychrome décor *Marqueterie de Pierres d'Orient et d'Occident*, signées.

Diam. des sous-tasses : 14 cm

Diam. des tasses : 8 cm

300 / 500 €



264

263



266



CHANEL



- 267. CHANEL**
CARRÉ en mousseline de soie à décor de *Camélias*, monogrammé au centre.
85 x 85 cm
(Bel état) 50 / 80 €
- 268. CHANEL**
ÉTOILE en soie grise monogrammée et inscrit CHANEL en frise sur le pourtour.
72 x 225 cm
(Petits défauts de tissage en bordure) 80 / 120 €
- 269. CHANEL**
POCHETTE rectangulaire matelassée noir à fermeture marron glacé et intérieur matelassé prune.
Porte le sigle et étiquette intérieure.
Vers 2015-2016
20 x 27 cm
(Très bon état, très légère trace blanche) 300 / 400 €
- 270. CHANEL**
SAC À MAIN en cuir beige modèle *Timeless*, fermant par un abattant, fermoir double "C", attributs argentés, bandoulière en galons tressés, doublure intérieur tweed noir et blanc, une pochette intérieure.
Pièce d'atelier unique.
Haut. 17 cm; Larg. 30 cm
(Avec son dust bag, très bel état) 1 500 / 2 000 €
- 271. CHANEL**
PENDENTIF en métal doré à médaillon ovale serti de cabochons de verres colorés rose et vert de forme rectangulaire à pans coupés et carrés, perle baroque de synthèse en pendentif, monogrammé au dos.
Haut. 9 cm 150 / 200 €
- 272. CHANEL**
PAIRE DE CLIPS D'OREILLES en métal doré et cuir tressé, monogrammé au centre.
Diam. 4 cm 100 / 150 €
- 273. CHANEL**
PAIRE DE BOTTINES en cuir brun, dessus matelassé, doublure intérieure en fourrure d'orylag, monogramme argent sur le talon.
Taille 40
(Avec leur dust bag, bel état) 100 / 150 €
- 274. CHANEL**
PAIRE DE MULES à talon en cuir et tissu noir, la bride de tissus plissée centrée d'un nœud en cuir noir.
Taille 38
Haut. du talon : 8 cm
(Avec leur dust bag, bel état) 80 / 120 €
- 275. CHANEL**
PAIRE DE CHAUSSURES à talon compensé en daim beige et bout en cuir noir, chaînette dorée autour de la semelle, monogrammée en surpiqûre à l'arrière du talon.
Taille 38
(Avec leur dust bag) 80 / 120 €
- 276. CHANEL**
BOULE À NEIGE grand format figurant le flacon *N°5* et cadeaux en cascade, base or, signée chanel
Haut. 18 cm - Diam. 19 cm
(Motorisée par câble usb) 400 / 450 €
- 277. CHANEL**
BOULE À NEIGE grand format figurant le flacon *N°5*, logo et cadeaux, base noire.
Haut. 18 cm - Diam. 19 cm
(Motorisée) 350 / 450 €
- 278. CHANEL**
BOULE À NEIGE à décor du *Logo* et paquets.
Diam. 11 cm
(Dans son coffret) 110 / 130 €



- 279. LOUIS VUITTON**
RELIURE DE CARNET en cuir épi noir, avec crayon signé.
10,5 x 9 cm
(Bon état) 40 / 60 €
- 280. LOUIS VUITTON**
SAC Speedy, toile Monogram et cuir naturel, porte-étiquette.
Long. : 40 cm
(Patine d'usage, usures, décousu) 120 / 180 €
- 281. LOUIS VUITTON**
SAC BANDOULIÈRE modèle *Musette Conte de fée* série limitée en cuir noir et velours noir monogram, l'abattant à décor d'une biche en tissu damier dans des nuées, intérieur à pochette.
20 x 22 cm
(Bel état, boîte d'origine achat 2002) 500 / 800 €
- 282. LOUIS VUITTON**
POCHETTE modèle *Mott* en cuir vernis gris, fermeture par zip, bandoulière amovible en cuir naturel, une poche plaquée sur le devant.
Vers 1999.
18 x 16 cm
(Bel état, dans son dustbag, boîte d'origine) 150 / 200 €
- 283. LOUIS VUITTON**
SAC POCLETTE modèle *Mon Charms* en cuir verni fuschia à décor de chaînes et logo, cadenas, et rallonge à l'anse. Signé.
Vers 2006.
12 x 22 cm
(État neuf, dans sa boîte d'origine) 200 / 300 €
- 284. LOUIS VUITTON**
POCHETTE modèle *Arche* en cuir épi jaune, fermeture à rabat, bandoulière simple amovible porté épaule, poche intérieure zippée, intérieur violet.
24 x 16 cm
(Très bel état, dans sa boîte d'origine) 300 / 400 €
- 285. LOUIS VUITTON**
SAC modèle *Bedford* en cuir verni monogram beige avec anses en cuir naturel, poche extérieure latérale, fermeture éclair en laiton doré, intérieur en cuir. Vers 1998
30 x 14 cm
(Bel état, dans son sac d'origine) 200 / 250 €
- 286. LOUIS VUITTON**
SAC À DOS modèle *Mabillon* en cuir épi jaune, fermeture éclair à double curseur, poche externe zippée et bretelles réglables, velours violet.
Vers 1997.
Haut. 30 cm - Larg. 21 cm - Prof. 8 cm
(Bel état, sac d'origine) 200 / 300 €
- 287. LOUIS VUITTON**
SAC SEAU modèle *Noé* bicolore, cuir épi rouge et noir, métal doré.
Grand modèle.
Haut. 35 cm - Long. 27 cm
(Bel état, dans son pochon, vers 1996) 300 / 400 €
- 288. LOUIS VUITTON**
BRACELET VŒUX POUR L'AN 2000 ajustable en cuir épi vert avec rayures formant la texture du cuir épi, fermoir en métal argenté en forme de fleur, message poche intérieure.
(Parfait état, dans son sac d'origine) 100 / 120 €
- 289. LOUIS VUITTON**
SAC modèle *Pilot Case Oural* en cuir taïga vert, 3 soufflets, intérieur avec trousse zippée, fermoir métal doré signé.
32 x 42 x 16 cm.
(Bon état général, manque les clés) 300 / 500 €
- 290. LOUIS VUITTON**
AGENDA modèle *Fonctionnel GM* en cuir marron acajou à une fermeture, intérieur porte-document et porte-stylo, avec feuilles de couleurs. Signé.
Haut. 24 cm - Larg. 20 cm
(Bon état, usures) 250 / 300 €
- 291. LOUIS VUITTON**
SAC modèle *Alma*, toile Monogram et vachette, métal doré. Petit modèle.
Long. 30 cm
(Patine et taches sur le cuir, dans son pochon de la marque, clés et fermoir) 400 / 600 €
- 292. LOUIS VUITTON**
SAC modèle *Saumur* en toile mini lin monogrammée ouvrant par deux rabats, bandoulière et lanières en cuir brun, doublure intérieure toile, deux pochettes intérieures.
Haut. 22 cm; Larg. 28 cm
(Avec son dust bag) 250 / 350 €
- 293. LOUIS VUITTON**
SAC SEAU modèle *Noé* en cuir épi noir à une anse, doublure intérieur en suédine noire.
Haut. 26 cm; Larg. 27 cm
(Avec son dust bag, bel état, légers frottements aux angles, petite déchirure au lacet) 300 / 400 €
- 294. LOUIS VUITTON**
CEINTURE en cuir épi brun, boucle en métal doré signée.
Long. 80 cm 50 / 100 €
- 295. LOUIS VUITTON**
SAC BESACE en toile monogrammée à deux anses et une bandoulière en cuir noir, doublure en suédine jaune, deux pochettes intérieures.
Haut. 39 cm; Larg. 35 cm
(Avec son dust bag, très bel état) 250 / 300 €

CHRISTIAN DIOR



- 296. CHRISTIAN DIOR**
 PETIT CARRÉ en soie à décor de marguerites sur fond de losanges à bordures orange. Signé.
 58 x 58 cm 10 / 30 €
- 297. CHRISTIAN DIOR**
 SAC LADY DIOR large, en cuir gris matelassé, monture et lettres pendantes en métal chromé, intérieur en toile logotée, deux anses courtes et bandoulière. Signé.
 Larg. 42 cm
 (Traces d'usage sur les anses, légers frottements dans les coins, dans un pochon de la marque) 900 / 1 000 €
- 298. CHRISTIAN DIOR**
 SAC LADY DIOR, en cuir noir matelassé, monture et lettres pendantes en métal doré, intérieur en toile logotée rouge, deux anses courtes. Signé.
 Larg. 32 cm
 (Légères traces d'usage sur les anses, légers frottements dans les coins, petites rayures sur les œillets) 800 / 900 €
- 299. CHRISTIAN DIOR**
 SAC LADY DIOR en cuir agneau matelassé vert anis surpiqué cannage, garniture en métal doré Dior abécédaire, double poignée. Fermeture zippée, doublure intérieure en tissu siglé noir.
 24 x 20 cm
 (Salissures, usures d'usage) 200 / 400 €
- 300. CHRISTIAN DIOR**
 SAC bourse en toile satinée noire, intérieur crème au logo, anse en perles transparentes.
 Haut. 15 cm ; Larg. 18 cm 120 / 200 €
- 301. CHRISTIAN DIOR**
 SAC LADY DIOR, en cuir box marron, breloques abécédaires en métal doré, deux petites anses et un bandoulière amovible, doublure toilée logotée, fermeture zippée. Macaron cuir signé.
 Haut. 19,5 cm ; Larg. 27 cm
 (Frottements et pliures d'usage, mais bon état général, dans une housse de la marque) 250 / 300 €
- 302. CHRISTIAN DIOR, Paris**
 BOÎTE circulaire en métal argenté à décor de frise de gordons et prise en forme de bouton de manchettes à décor de pièces antiques. Signé sous la base.
 Diam. 8 cm ; Haut. 3 cm 80 / 120 €
- 303. CHRISTIAN DIOR**
 BOULE À NEIGE à décor d'étoiles dorées figurant une cliente de l'Avenue Montaigne vêtue d'un tailleur Bar, collaboration Harrod's. Porte une étiquette Christian Dior, ensemble Bar collection Haute Couture.
 Printemps Été 1947
 Diam. 14 cm
 (Dans son coffret d'origine) 200 / 300 €
- 304. CÉLINE**
 SAC SEAU aplati en cuir box noir, avec œillets et chaîne en métal doré, bandoulière en cuir, intérieur en agneau rouge.
 28 x 28 cm
 (Frottements d'usage, dorure usée) 80 / 120 €
- 305. CÉLINE**
 PULL en coton blanc à motif de cordage et pavillons, six faux boutons sur les épaules.
 Taille 44 50 / 80 €
- 306. PRADA**
 SAC BANDOULIÈRE rose en toile à rabat en python beige à anse et deux sangles, ouvrant par une poche à zip et une grande poche zippée. Signé
 Haut. 30 cm ; Larg. 46 cm ; Prof. 6 à 12 cm
 (Frottement et traces de salissures) 120 / 200 €
- 307. PRADA, Milan 1913**
 SAC BANDOULIÈRE en cuir tressé beige et rose à ouverture poignée en singe en métal, une anse en métal tressé. Intérieur rose poudré avec pochette intérieure et une fermée.
 30 x 17 cm
 (Bel état, légère traces intérieures) 250 / 300 €
- 308. CÉLINE à Paris**
 DEUX CEINTURES en cuir, l'une marron à boucle rectangulaire signée (Long. 100 cm), l'autre en cuir noir à boucle ajourée dorée signée et monogrammée (Long. 100 cm)
 (Usures et frottements) 60 / 100 €



- 309. Sonia RYKIEL pour CH. FIELD HAVILAND, Limoges**
 8 TASSES et SOUS-TASSES et 6 ASSIETTES À DESSERT en porcelaine émaillée polychrome à décor de frises noires et or, signées.
 Diam. d'une tasse : 5,5 cm
 Diam. d'une sous-tasse : 11,5 cm
 Diam. d'une assiette : 19 cm
 (Etat d'usage) 200 / 300 €
- 310. PARTIE DE SERVICE** de verres teintés rose à décor filigrané en relief comprenant 23 pièces soit : 11 verres à eau, 11 verres à vin et 1 verseuse.
 150 / 200 €
- 311. NINA RICCI**
 VESTE crème en soie et ruban jaune à boutonnage de nacre à deux poches.
 Taille 40
 (Bel état) 100 / 150 €
- 312. NINA RICCI, Édition Boutique Paris.**
 ROBE LONGUE de soirée en mousseline bleue et pardessus en dentelle bleue à manche longue.
 Taille 40 100 / 200 €
- 313. Madame GRÈS Couture, 1 rue de la Paix à Paris**
 ROBE BUSTIER en satin et tulle brodé blanc, ouverture latérale à zip et agrafes, avec son jupon, avec étiquette de la maison de couture. Vers 1950.
 Taille 36 environ
 (Jaurie et rousseurs) 100 / 150 €
- 314. DEUX ROBES DE BAPTÊME** anciennes en coton et dentelles anciennes à manches courtes, ceinturée pour l'une.
 Taille 3-4 ans
 (Bel état, légères taches) 80 / 120 €
- 315. DEUX CHAPEAUX DE CÉRÉMONIE** en paille, un de couleur rose fuchsia et un de couleur noire avec un nœud et relevé devant. 10 / 20 €
- 316. Jim THOMPSON**
 QUATRE CARRÉS POCHETTES en soie sauvage, deux beiges à filets noirs, un bleu et un à motifs abstraits de fleurs.
 23 x 23 cm 20 / 40 €



317. GUCCI
 POLO D'HOMME en coton blanc à col vert et rayures vertes et rouges à manches courtes.
 Taille XL
 JOINT :
 - CEINTURE en cuir blanc à rayures vertes et rouges, intérieur noir, boucle GG en métal doré. Long. 110 cm (Bel état)
 - CEINTURE en tissu vert et rouge et cuir brun, boucle en métal doré. Long. 112 cm (En l'état) 80 / 120 €

318. PRADA
 CHAUSSURES DERBYS POUR HOMME à bout fleuri en cuir noir. Signées.
 Taille 5,5
 (Usures d'usage) 60 / 80 €

319. LOUIS VUITTON
 MALETTE ou ATTACHÉ CASE en toile monogrammée, poignée cuir, deux fermetures à code en métal doré, intérieur matelassé et toilé, double soufflet avec pochettes cuir, quatre petits pieds en métal.
 Vers 1970.
 Haut. 33,5 cm; Larg. 43,5 cm; Prof. 10 cm
 (Légères taches sur les cuirs intérieurs, fermetures en métal rayé, coins très légèrement enfoncés, mais bel état d'usage) 250 / 300 €

320. HERMÈS, Paris
 DEUX CRAVATES en soie, l'une à motifs géométriques de rosaces bleus lavande sur fond vert, l'autre à motif en frise de feuillage et enroulements sur fond vert.
 (Dans une boîte de la marque, bon état) 80 / 120 €

321. HERMÈS, Paris
 CRAVATE en soie à motif de *Hiboux, lunes et étoiles* sur fond bordeaux.
 (Dans une boîte de la marque, bon état)
 JOINT: Alain FIGARET, CRAVATE en soie décor *d'animaux sauvages* en gris orange et bleu sur fond bleu. 40 / 60 €

322. HERMÈS, Paris
 CRAVATE en soie à décor de croisillons vert et brun. Signée.
 (Bel état) 80 / 120 €

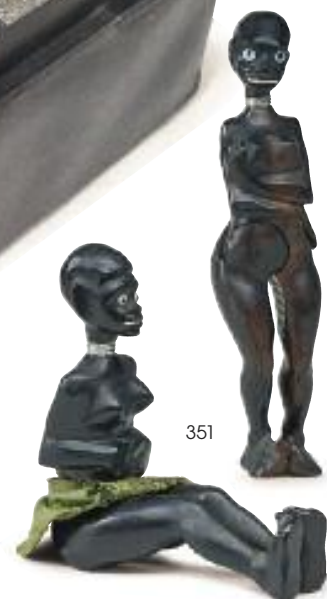
323. HERMÈS, Paris
 CRAVATE en twill de soie à motif stylisé sur fond noir. 10 / 30 €

324. CHRISTIAN DIOR
 DEUX CRAVATES l'une en soie à décor de volutes polychromes, signée et l'autre en soie bleu-noir à rayures orange. Signée.
 JOINT : NINA RICCI, CRAVATE LAVALIÈRE en soie bleu nuit à carreaux. 50 / 100 €

325. GUCCI
 MALETTE en cuir fauve rectangulaire ouvrant par un abattant découvrant rangements sur fond de velours beige, porte-cartes, porte-stylos et deux compartiments. Signée.
 Haut. 12 cm; Larg. 41,5 cm; Prof. 8 cm
 (Frottements, usures à la poignée) 150 / 200 €

326. LOUIS VUITTON
 GRANDE GIBCIÈRE CABINE PORTABLE en cuir damier logoté et cuir brun à grande anse en tissu marron, ouvrant d'un côté par une poche ceinturée et de l'autre côté par un abattant cartable découvrant trois poches sur deux rangs.
 42 x 54 cm
 (Très bel état, légères taches, sac d'origine) 500 / 800 €

327. MALETTE gainée de cuir brun clair de forme rectangulaire, le couvercle découvrant un soufflet et un rangement au niveau de la poignée, découvrant un nécessaire de toilette en ivoirine, verre et métal argenté.
 Haut. 31 cm; Larg. 41 cm; Prof. 16 cm
 (Complet avec sa clé, traces d'humidité, bon état général) 100 / 150 €



- 328. LOUIS VUITTON**
 PORTE-HABIT en toile vert bouteille, rabat en cuir grainé à la couleur et garnitures en cuir lisse à la couleur, une anse, poche plaquée à l'arrière. Intérieur avec crochet et cintre de la marque. Sangle bandoulière.
 Dimensions fermé : 50 x 56 cm.
 (État proche du neuf) 250 / 350 €
- 329. DUPONT**
 BRIQUET en pierre bleue et métal doré. Signé.
 Haut. 5 cm 60 / 80 €
- 330. MONTBLANC**
 STYLO-PLUME MEISTERSTÜCK en laque noir et plume en or (750) jaune et gris.
 (En boîte d'origine avec notice, état neuf) 150 / 200 €
- 331. BERLUTI**
 PAIRE DE CHAUSSURES d'homme à boucle dorée et cuir brun vert à patine verte.
 Taille 11
 (Avec une paire d'embauchoirs taille 44) 120 / 180 €
- 332. BERLUTI**
 PAIRE DE CHAUSSURES d'homme en cuir noir filets reperçés.
 Taille 10,5
 (Paire d'embauchoirs en bois sans marque, ressemellée) 120 / 180 €

- 333. BERLUTI**
 PAIRE DE CHAUSSURES d'homme à boucle dorée et cuir noir.
 Taille 11
 (Avec une paire d'embauchoirs WESTON taille 10, ressemellée) 120 / 180 €
- 334. BERLUTI**
 PAIRE DE MOCASSINS en cuir noir à surpiqûres et bout carré.
 Taille 10
 (Avec paire d'embauchoirs de la marque, état quasi neuf, sans patin) 120 / 180 €
- 335. BURBERRY'S London**
 IMPERMÉABLE tissu beige pour homme, boutonnage droit, deux poches, intérieur à carreaux.
 Taille M
 (Légers frottements d'usage) 100 / 150 €
- 336. YVES SAINT LAURENT**
 VESTE D'HOMME en laine et soie camel col cranté, fermeture croisée par six boutons signés, deux poches plaquées.
 Taille 50
 (Taches) 80 / 120 €
- 337. ASPREY and COMPAGNY LIMITED, 165-169 New Bond Street**
 VANITY CASE en cuir épi bleu marine ouvrant par deux abattants découvrant un nécessaire de toilette en argent, intérieur vermeil, ciselé de fleurs, comprenant : 7 flacons en verre taillé à pans coupés et bouchons en argent et intérieur vermeil (Poids : 106 g), 3 brosses dont une à cheveux et un peigne en ivoire sertis d'argent ciselé (Poids brut : 345 g), Miroir à main en argent richement ciselé (Poids : 367 g - Long. 28 cm), Fer à friser avec sa boîte rectangulaire en argent ciselée signée E.P, Boîte allumettes dans une boîte, 2 accroches boutons manche en ivoire, 2 boîtes en cuir intérieur velours à bijoux, Nécessaire à couture avec deux porte-aiguilles en cuir signés, Nécessaire à manucure en cuir signé, Porte-cartes signé et Chausse-pied en ivoire
 Haut. 24 cm ; Long. 37 cm ; Prof. 27 cm
 (Usures d'usage sur les côtés) 500 / 600 €

- 338. LOUIS FERAUD à Paris**
 GRAND CARRÉ DE SOIE polychrome à décor d'une *Nature morte* en noir et frises polychrome.
 140 x 140 cm
 (Légère tache et un fil tiré) 80 / 120 €
- 339. LOWSON**
 FOULARD en soie, modèle *Golf*.
 87 x 87 cm
 (Une légère trace de piqûre) 50 / 80 €
- 340. QUATRE PAIRES DE LUNETTES DE SOLEIL**, une KARL LAGERFELD, une VERSACE avec étui, une SALVATORE FERRAGAMO avec étui, et une PALOMA PICASSO façon écaille. 10 / 40 €
- 341. TODS**
 CHAUSSURES À TALON en cuir vernis noir à pompons modèle *Sydney*.
 Dans sa boîte d'origine.
 Taille 38
 (Usures d'usage) 50 / 60 €
- 342. JAMIN PUECH**
 SAC À MAIN en cuir gris clair et serti de perles et tissu beige à nœuds, intérieur tissu fleurs. Signé.
 Prise en poignée beige anses en cuir.
 30 x 20 cm 50 / 80 €

- 343. PIERRE HARDY**
 POCHEtte rectangulaire dorée rose à logos, intérieur cuir noir. Signée
 15 x 24 cm
 (État neuf) 80 / 120 €
- 344. LONGCHAMP**
 SAC À MAIN en cuir box bordeaux, carré, à deux anses, zip arrière, intérieur à soufflets zippés
 26 x 36 cm
 (Petits points de sécheresse dans les angles, bel état général, pochon et boîte de la marque) 80 / 120 €
- 345. PETIT SAC** en bandoulière en lézard vert ouvrant par un rabat et fermoir doré, intérieur cuir noir à pochettes zippées. Bandoulière et clés.
 Travail italien
 18 x 20 cm
 (Anse pliée) 150 / 300 €
- 346. LONGCHAMP**
 SAC d'épaule en cuir marron, à une bandoulière, fermeture à bouton et zip latéral.
 Haut. 36 cm
 (Bel état) 80 / 120 €
- 347. MUST DE CARTIER**
 PORTEFEUILLE en cuir bordeaux, frappé des deux C, coins en métal doré, intérieur range-cartes.
 17,5 x 10 cm
 (Très bel état, avec carte de garantie, feutre et boîte d'origine) 40 / 60 €



356

DIVERS

- 348. MARC JACOB**
 SAC À MAIN de dame en cuir matelassé brun à deux anses, fermeture à glissière, intérieur toile lin, une poche, ceinture au logo.
 28 x 35 cm
 (Légère usure sur les côtés) 100 / 200 €
- 349. SAC À MAIN**, en cuir et toile bleu marine, à anses en chaîne d'anneau en métal anciennement doré, abattant à fermoir métallique.
 24 x 15 cm
 (Traces de piqûres, manque la dorure) 20 / 50 €
- 350. ARMANI JEANS**
 SAC À MAIN en verni bleu à deux anses, pochette intérieure zippée, chaîne en métal au logo.
 29 x 38 cm
 (Dans son pochon d'origine et usures aux anses) 60 / 80 €
- 351. Eugène VOLYNKINE pour LANCEL, Paris**
 DEUX CASSE-NOIX en ébène en forme de femmes africaines, la tête formant TIRE-BOUCHON l'une assise portant une jupe en tissu vert, les yeux en verre.
 Haut. 25 et 16,5 cm 200 / 300 €
- 352. CARTIER**
 PENDULETTE DE TABLE de forme rectangulaire en métal doré, cadran à motif central d'un planisphère sur le Pôle Sud, cadran pour les fuseaux horaires, marquée *American Express* sur le dessus.
 6 x 6 cm 100 / 120 €
- 353. LE TANNEUR**
 COFFRET À BIJOUX en cuir brun rouge à abattant bombé, découvrant un étage et range-bague en velours beige. Signé avec sa clé.
 Haut. 11 cm - Larg. 13 cm - Prof. 21 cm 40 / 80 €
- 354. LANCEL, Paris**
 VASE renflé à pans ourlés.
 Haut. 28 cm 50 / 80 €



- 355. BÉRET** beige en laine à pointes dorées. 10 / 30 € Taille. 6,5 environ. 80 / 120 €
- 356. BURBERRYS**
IMPERMÉABLE de femme en coton vert, intérieur à carreaux, boutonnage droit, deux poches.
Taille 40
(Bel état, légères traces) 120 / 200 €
- 357. CELINE, Paris**
ROBE LONGUE crème à manches longues boutonnées à deux poches et filets de logos Céline.
Taille 42 100 / 150 €
- 358. JONQUET, Paris et Millau**
QUATRE PAIRES DE GANTS LONGS dont trois en cuir noir et crème et une en tissu noir.
État Neuf dans leur sacs d'origine
- 359. JONQUET, Paris et Millau**
TROIS PAIRES DE GANTS en cuir gris perle et crème dont un sport à ouverture boutons.
Taille. 6,5 environ.
(État Neuf dans leur sacs d'origine) 80 / 120 €
- 360. JONQUET, Paris et Millau**
DEUX PAIRES DE GANTS en daim l'un turquoise et l'autre long en daim noir.
Taille. 6,5 environ.
(État neuf dans leur sac d'origine) 80 / 120 €
- 361. CELINE**
VESTE COURTE DE FEMME en jean's à boutonnière doré. Signée.
Taille 38-40
(Légères frottements au col) 50 / 100 €

SAMEDI 7 AOÛT À 14H

XX^e SIÈCLE - RÉGIONALISME



410



413



408



412



409

- 401. BACCARAT**
BOUGEOIR en cristal à pied à pans coupés et globe. Signé.
Haut. 27 cm 50 / 100 €
- 402. BACCARAT**
SIX COUPELLES en cristal moulé pressé à décor de pointes de diamants et entrelacs.
Diam. 12 cm 80 / 120 €
- 403. BACCARAT**
SIX GRANDS VERRES en cristal modèle "Nancy". Signés.
Haut. 12 cm
(très léger fêle à l'un) 150 / 250 €
- 404. BACCARAT**
DEUX PRESSE-PAPIERS en cristal taillé représentant le portrait de Kennedy signé A. DAVID dans une base en pointes de diamant verte et l'autre à décor d'un Pape dans un intérieur blanc à pans coupés.
Haut. 6 cm ; Larg. 6 cm 80 / 120 €
- 405. VAL-SAINT-LAMBERT**
PARTIE DE SERVICE DE VERRES en cristal à pans coupés comprenant 11 coupes à champagne, 13 verres à vin, 7 verres à eau et 5 verres à vin blanc
200 / 400 €
- 406. SAINT-LOUIS**
GRANDE COUPE en cristal taillé en pointes de diamant et teinté bleu sur piedouche.
Haut. 23 cm ; Diam. 30 cm 200 / 250 €
- 407. SAINT-LOUIS**
PARTIE DE SERVICE DE VERRES en cristal taillé à pointes de diamant et teinté en bleu, sur pieds, comprenant 12 grandes flûtes (Haut. 24 cm), 12 verres à eau (Haut. 22 cm) et 12 verres à vin (Haut. 18 cm) 800 / 1 200 €
- 408. Taplo WIRKKALA (1915-1985) pour VENINI**
VASE, modèle Coreani, en verre soufflé teinté vert et bleu entrelacés.
Signé *Venini Italia tw* à la roue.
Haut. 22 cm
(Rayure) 500 / 600 €
- 409. Carlo MORETTI**
VASE rouleau, modèle Aspirato, en verre soufflé beige et gris, signé, titré et numéroté 78/333. Venise, Murano, 2009
Haut. 38 cm
Avec coffret d'origine et certificat 200 / 300 €
- 410. SALVIATI**
VASE soliflore en verre turquoise soufflé et gravé à l'acide, signé et daté 2002. Venise, Murano.
Haut. 41 cm
Avec coffret d'origine 150 / 200 €
- 411. GRANDE CARAFE** en verre soufflé teinté bleu et rouge
Probablement Venise, Murano, vers 1980.
Haut. 42 cm 50 / 80 €
- 412. Pierre CASENOVE (né en 1943) pour La ROCHÈRE Cristallerie**
CARAFE en cristal de forme ovoïde gravé de motifs géométriques, le bouchon en bronze doré en forme de dauphin. Étiquette d'origine mentionnant le créateur.
Haut. 26,5 cm 200 / 300 €
- 413. Aimé-Céclil pour les HÉRITIERS**
CARAFE globulaire à large col et bouchon en forme de colombe en faïence dorée.
Haut. 26,5 cm 100 / 150 €
- 414. VERLYS FRANCE**
COUPE ronde en verre moulé pressé à décor de trois fleurs stylisées. Signée.
Travail Art Déco
Diam. 28 cm. (Rayures d'usage) 80 / 120 €
- 415. PARTIE DE SERVICE DE VERRES** en cristal à pieds et pans coupés comprenant : 12 flûtes à champagne (Haut. 19 cm), 12 verres à eau (Haut. 17 cm) et 12 verres à vin (Haut. 16 cm).
(Éclats sur une coupe et sur un verre à eau)
JOINT : CARAFE à décanter en cristal taillé et son bouchon à panse aplatie.
Haut. 33 cm 250 / 350 €



407



422



418



421



416



420



423



419

416. Salvador DALÍ (1904-1989)

Combat de Chevaliers

Gravure en bleu et noir, contresignée et marquée Epreuve d'Artiste au crayon

Plaque : 32 x 52 cm

Pleine marge

250 / 300 €

417. Ladislav KJNO (1921-2012)

Formes, 1987

Estampe en technique mixte sur papier froissé, signée en bas à droite et numérotée 66/100

67 x 51 cm

200 / 300 €

418. Yvon Taillandier (1926-2018)

Femme organique

Technique mixte sur toile signée en bas à droite.

65 x 48 cm

800 / 1 200 €

419. Roger SURAUD (1938-2016)

Voilier au clair de lune

Huile sur toile signée en bas à droite.

61 x 50 cm

500 / 600 €

420. Jean SCHOUMANN (né en 1934).

Femme dans la jungle

Papier marouffé sur toile titré, signé en bas à droite et daté 90, porte le tampon de la galerie de Francony.

72 x 55 cm

300 / 500 €

421. Pierre AMBROGIANI (1907-1985)

Les trois Toreros

Huile sur toile signée en bas à droite.

100 x 50 cm

2 500 / 3 500 €

422. Émile GILIOLI (1911-1977)

Composition en couleurs

Pastel signé et daté 1959 en bas à gauche.

64 x 49 cm

1 000 / 1 200 €

423. Fabrice REBEYROLLE (né en 1955)

Composition abstraite

Technique mixte sur papier signée en bas à droite et datée (19)94.

33 x 24 cm

250 / 300 €



426



428



430



427



429

424. MÜLLER Frères à Lunéville
SUSPENSION en verre blanc moulé pressé à décor stylisé de fleurs, signée.
Vers 1930
Diam. 36 cm 100 / 150 €

425. David GUERON (1892-1950)
VASE ovoïde en verre moulé pressé à décor de branchages feuillagés stylisés, signé sous la base.
Époque Art Déco.
Haut. 26 cm 80 / 120 €

426. TRANSAT pliant et à bascule en hêtre tourné en chapelet, vers 1930.
Garniture de tissu moderne 80 / 120 €

427. André DUCUING (1891-1958)
PANNEAU DE LAQUE à décor d'un papillon dans un bouquet de fleurs sur fond vert, signé en bas à gauche DUCUING et de son monogramme.
Dans un cadre en bois laqué à cotés en plaques de verre.
17 x 14 cm
(Manque des plaques de verre au cadre) 200 / 300 €

428. D'après Demeter CHIPARUS (1886-1947)
Fillette au cartable
Belle épreuve en bronze à patine brune et dorée, signée 'C. Chiparus' au dos du cartable, socle rond en onyx blanc.
Vers 1920-1930.
Médaille du revendeur sous la base "Casa Vignes de M.P. Sanchez Florida 431, Buenos Aires".
Haut. 17 cm 600 / 800 €

429. Dans le goût d'André DOMIN (1883-1962) et Marcel GENEVRIÈRE (1885-1967) pour DOMINIQUE
TABLE À JEUX carrée rétractable, à plateau amovible pliant gainé d'un feutre marron et cuir rouge.
Époque Art Déco
Haut. 74 cm ; Larg. 81 cm ; Prof. pliée 42 cm 200 / 300 €



431

430. Attribué à Jacques ADNET (1900-1984)
MAPPEMONDE formant lampe à base rectangulaire en métal chromé, globe en verre et papier lithographié.
Vers 1930
Haut. 52 cm
(Frottements) 1 000 / 1 200 €

431. CHEF-DOEUVRE DE COMPAGNON en bois sculpté représentant un escalier dans un intérieur avec demi-colonnes, balcons et loggia à charpente arrondie. Signé sur la base en pin Jules LAVER.
Vers 1880-1900.
Haut. 98 cm ; Larg. 60 cm ; Prof. 33 cm
(Petits manques) 800 / 1 200 €



437



432



435



433

- 432. CHEVAL DE MANÈGE** en bois mouluré et sculpté, avec pistolet, les yeux en verre, support en métal.
Vers 1900, probablement Amérique ou Mexique.
Haut. 131 cm ; Long. 110 cm ; Larg. 30 cm 3 000 / 3 500 €
- 433. BÉNITIÈRE GÉANT (*tridacna glgas*)**
XIX^e siècle
Haut. 34 cm ; Larg. 73 cm ; Prof. 42 cm 600 / 800 €
Inscrit à l'annexe II de la Convention de Washington et à l'annexe B du règlement CEE/CITES.
Spécimen pré-convention (1948)
Pour une sortie de l'UE, un CITES de ré-export sera nécessaire, celui-ci étant à la charge du futur acquéreur.
- 434. CENDRIER** carré et son **PILON** en verre, le fond dépoli, entourage de cuir brun à surpiqûres beiges et marqué d'un drapeau étoilé.
Vers 1940
Haut. 5 cm ; Larg. 11,5 cm ; Prof. 11,5 cm 50 / 100 €

- 435. LAMPE** moderniste à piètement formé de cinq cylindres en métal cuivré reposant sur une base carrée en bois à deux niveaux.
Vers 1950
Haut. 50 cm ; Larg. 20 cm ; Prof. 20 cm 80 / 120 €
- 436. TROIS TABOURETS DE BAR** ronds en bois et cerclage de métal chromé, piètement quadripode réuni par deux anneaux, assise en cuir rouge.
Vers 1940.
Haut. 75 cm ; Diam. 36 cm 100 / 150 €
- 437. D'après MICHEL-ANGE**
Les Esclaves en buste
DEUX ÉPREUVES en bronze à patine médaille sur une base en placage de palissandre.
Haut. 47 cm ; Larg. 23 cm ; Prof. 36 cm
Haut. 55 cm ; Larg. 37 cm ; Prof. 37 cm
(Éclats) 1 500 / 2 000 €



438



445



439



441



440



442



444



446

438. FRANK-WILL (1900-1951)

Marins au Port

Aquarelle signée en bas à gauche, sur papier élargi en partie droite.

56 x 90 cm

1 000 / 1 500 €

439. Jean Gabriel DOMERGUE (1889-1962)

Jeune fille à la boule de cristal, bras levés

Gravure en couleurs contresignée en bas à droite et numérotée 149/350.

Pleine marge, à vue : 51 x 38 cm

300 / 400 €

440. Jean Gabriel DOMERGUE (1889-1962)

Jeune fille à la boule de cristal

Gravure en couleurs contresignée en bas à droite et numérotée 135/350.

Pleine marge, à vue : 51 x 38 cm

300 / 400 €

441. D'après Marc CHAGALL (1887-1985)

Lithographie en couleurs "Le Quai", d'après l'œuvre de l'artiste.

Signée et datée 1953 dans la planche.

Format papier : 60 x 79 cm

À vue : 40 x 60 cm

(Sous verre)

400 / 600 €

442. Roland OUDOT (1897-1981)

Ferme et Meule de foin devant les montagnes

Huile sur toile signée en bas à gauche.

60 x 80 cm

800 / 1 200 €

443. Roland OUDOT (1897-1981)

Les Paysannes

Huile sur panneau signée en bas à droite.

20 x 33 cm

300 / 500 €

444. Pierre TESTU (XIX-XX)

Femme et enfant à la pêche dans les rochers

Huile sur panneau signée et datée 1894 en bas à gauche.

32 x 41 cm

(Cadre en bois stuqué et doré accidenté)

400 / 600 €

445. Richard RANFT (1862-1931)

Jeunes femmes à la fontaine du parc du château

Huile sur toile signée en bas à droite.

65 x 54 cm

(Soulèvements et manques)

200 / 300 €

446. Richard RANFT (1862-1931)

Baignade au ponton

Huile sur toile signée en bas à droite.

50 x 61 cm

(Soulèvements et manques)

200 / 300 €



449



448



457



451

447. D'après HERMANN-PAUL (1864-1940)

pour les éditions Georges ROUARD (1874-1929)

PARTIE DE SERVICE modèle 'Versailles' en faïence fine émaillée à décor en camaïeu de brun figurant des Vues de Versailles, marque au cachet sous la base comprenant 35 pièces, soit : 12 assiettes à desserts, 16 assiettes, 1 saucière, 1 grand plat ovale à pans coupés, 1 ravier, 3 plats ronds à pans coupés et 1 coupe présentoir sur piédouche.

Vers 1920.

(Légers éclats et fêles)

600 / 800 €

448. Georges TARDIEU à Blot, vers 1960

SERVICE en faïence émaillée polychrome à décor tous différents et signés de poissons et crustacés, comprenant 15 pièces, soit : 12 assiettes plates, 1 plat creux rond, 1 plat ovale et 1 légumier

200 / 250 €

449. D'après Jean LURÇAT (1892-1966) pour les ateliers SAINT-VICENS.

CARREAU décoratif encadré en faïence émaillée rouge et orangé à décor d'un visage et feuilles stylisées. Marqué au dos.

Vers 1960.

20 x 20 cm

150 / 200 €

450. ROYAL COPENHAGEN, XX^e siècle

BONBONNIÈRE en forme de panier de fruits en faïence émaillée polychrome, marquée et numérotée en vert sous la base.

Haut. 13 cm ; Diam. 13,5 cm

80 / 120 €

451. Madeleine SOUGEZ (1891-1945) pour PRIMAVERA

Jeune femme et son chien

Épreuve en faïence émaillée polychrome, marquée en creux sous la base.

Vers 1930

Haut. 23,5 cm ; Larg. 19 cm ; Prof. 14 cm

(Fêles)

250 / 300 €

452. ONNAING, vers 1930-1940

Kangourou

Épreuve en faïence émaillée blanc signée sous la base

Haut. 23 cm

50 / 100 €

453. Colette GUEDEN (1905 - 2000) pour PRIMAVERA

LAMPE anthropomorphe représentant un nubien en céramique à couverte polychrome mate et brillante

Haut. totale 53 cm

400 / 500 €

454. Colette GUEDEN (1905-2000) pour PRIMAVERA

PLAT en faïence émaillée à décor des côtes de France de Calais à Saint-Brieuc, avec Deauville et la Normandie, le Côtentin et Saint-Malo.

Diam. 30 cm

100 / 120 €

455. ACCOLAY (1945-1992)

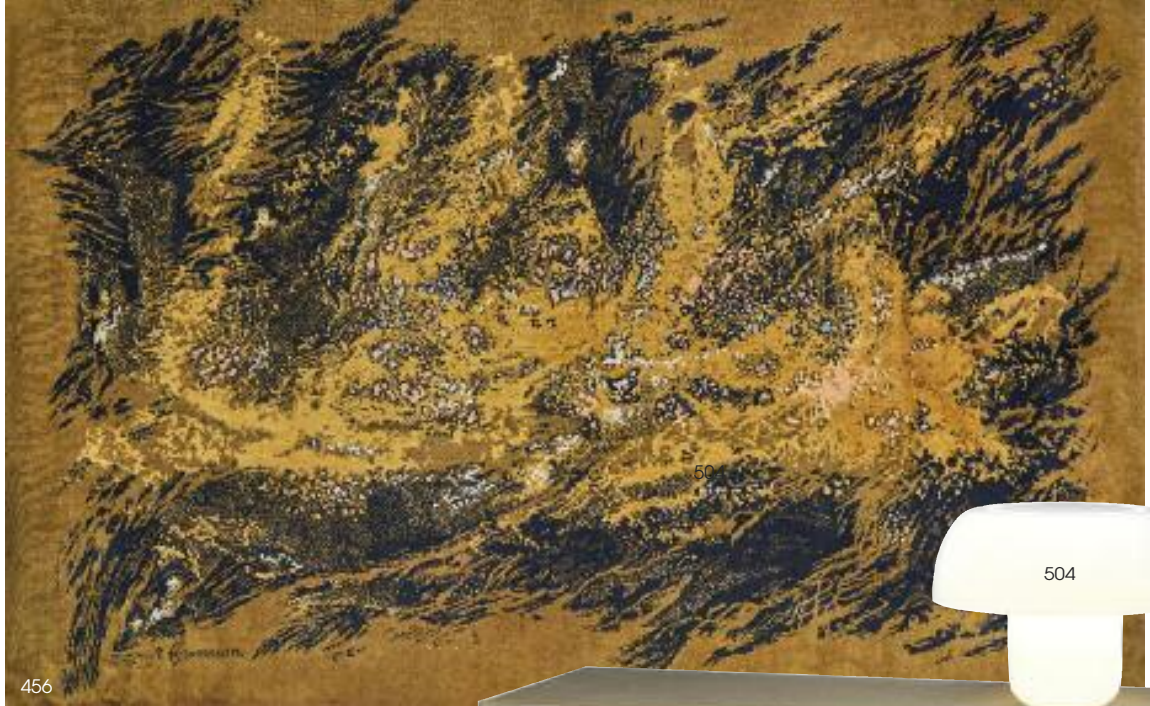
LAMPE de table en forme de coupe sur piédouche, en faïence émaillée bleu lavande incrustée d'un médaillon translucide en résine et fleurs naturelles et frise repercée. Signée à l'encre.

Haut. 16 cm

80 / 120 €



447



456. René FUMERON (1921-2004)

TAPIS rectangulaire en laine tuffée, fond vert et noir à décor abstrait signé dans la frame R. Fumeron.
300 x 200 cm

600 / 800 €

457. Charles FRANCE & Son, made in Denmark

TABLE BASSE rectangulaire à plateau de forme tonneau en teck, avec pastille métallique du designer FF et numéro, et tampon des Meubles Danois.
Haut. 46 cm ; Larg. 120 cm ; Prof. 53 cm

500 / 600 €

458. Ane JACOBSEN (1902-1971) pour Stelton Danemark

SEAU À GLACE en inox cylindrique à deux anses
Haut. 23 cm

50 / 80 €

459. Lucien BRISDOUX (1878-1973)

PIED DE LAMPE boule en faïence à décor émaillé de rayures noires, crèmes et bleues.
Signé sous la base.
Haut. 23 cm

80 / 120 €

460. Lucien BRISDOUX (1878-1973)

VASE ovoïde à col en faïence à décor émaillé annelé et gaufré brun crème, et reflets or au col.
Signé sous la base.
Haut. 24 cm

60 / 80 €

461. Jean VAROQUEAUX pour la Poterie Périgourdine

PICHET Cocotte, en faïence émaillée vert. Modèle commandé par Josephine Baker.
Haut. 17 cm

80 / 120 €

462. Yngve EKSTRÖM (1913-1988) pour les éditions Swedese Möbler AB

FAUTEUIL et son OTTOMAN, modèle LAMINO (1956)
Bois exotique courbé, garniture verte
Travail Suédois vers 1980
Fauteuil : Haut. 132 cm ; Larg. 70 cm ; Prof. 60 cm
Repose-pieds : Haut. 48 cm ; Larg. 60 cm ; Prof. 52 cm

200 / 300 €

463. COMMODE à portes, rectangulaire, laquée beige recouverte de

panneaux de verre, ouvrant par deux portes en façade ornées de 16 miroirs ronds, pieds tubulaires en métal laqué noirs et laiton doré.
Années 1980.
Haut. 77 cm ; Larg. 120 cm ; Prof. 39 cm

3 000 / 3 500 €



464



465

464. Pablo PICASSO (1881-1973) & ATELIER MADOURA

« Tête de Chèvre de profil » le modèle créé en (1952)

Empreinte originale d'une édition à cent exemplaires ; tous numérotés et réalisés chez Madoura.

Plat rond/carré.

Épreuve en terre de faïence blanche, décor aux engobes sous couverte partielle au pinceau ; noir, roux, jaune, vert, grège.

Porte les cachets en creux Empreinte originale de PICASSO et MADOURA Plein Feu et le justificatif de tirage au pinceau 43/100 au revers.

Diam. 41 cm

3 000 / 5 000 €

Bibliographie :

Alain Ramié - Picasso, catalogue de l'œuvre céramique édité 1947-1971 - Éditions Madoura, 1988. Modèle identique reproduit page 86 et référencé sous le n° 155.

465. Pablo PICASSO (1881-1973) & ATELIER MADOURA

« Cruchon Hibou » le modèle créé en (1955)

Réplique authentique d'une édition à cinq cents exemplaires ; tous réalisés chez Madoura.

Pichet tourné.

Épreuve en terre de faïence blanche, décor aux oxydes gravé au couteau sur émail blanc ; noir, bleu, brun.

Porte les cachets en creux Édition PICASSO et MADOURA Plein Feu et la mention Édition PICASSO au pinceau au revers.

Diam. 29 cm

4 000 / 6 000 €

Bibliographie :

Alain Ramié - Picasso, catalogue de l'œuvre céramique édité 1947-1971 - Éditions Madoura, 1988. Modèle identique reproduit page 152 et référencé sous le n° 293.



473



474



471

468



470

467

466. José TORRES GUARDIA (1932-2017)

Oiseau

Bronze à patine verte signée, sur socle en plexiglas
Haut. 11,5 cm

150 / 200 €

467. Pascal MOURGUE (1943-2014) pour le Salon du Meuble de Paris, 1999

FEUILLE DE CHÊNE en bronze doré dans un écrin à la forme en aluminium formant moule, signé et gravé "Le Salon du Meuble de Paris remercie la société DROUULT pour leur 40 ans de fidélité".

La feuille : Long. 9,5 cm

L'écrin : Haut. 3 cm ; Larg. 7 cm ; Long. 11 cm
(Rayures)

200 / 300 €

468. Attribué à la Maison JANSEN

JARDINIÈRE cubique en laiton à côtés en miroirs fumés et bouts de pieds en plexiglas.

Haut. 43 cm ; Larg. 43 cm ; Prof. 43 cm

400 / 600 €

469. Jacques QUINET (1918-1992) pour Maison MALABERT éditeur

TABLE BASSE en bronze doré à plateau rectangulaire en verre transparent fumé brun sur une double ceinture et reposant sur quatre pieds angulaires à montants arrondis.

Signée et numérotée "BRONZE FR1409"

Vers 1960.

Haut. 35 cm ; Long. 120 cm ; Prof. 60 cm
(Petites rayures d'usage)

500 / 600 €

470. PAIRE D'APPLIQUES à deux bras de lumière en bronze doré et patine noire figurant un masque de mamelouk avec draperies sur plaque losangique. Marques au dos.

Vers 1960-1970.

Haut. totale : 38 cm

250 / 300 €



469

471. BUREAU plat en bronze et laiton ouvrant à deux tiroirs latéraux laqués noirs et plateau en verre teinté noir.

Vers 1960-1970

Haut. 75 cm ; Larg. 134 cm ; Prof. 65 cm
(Petits éclats et rayures)

200 / 300 €

472. PORTE-REVUE en bronze et laiton à deux pans en verre et tablette centrale en acajou, montants surmontés de dauphin et quatre pieds patins à flammèches.

Vers 1970.

Haut. 53 cm ; Larg. 59 cm ; Prof. 38 cm

50 / 100 €

473. Alméry LOBEL-RICHE (1880-1950)

Plage avec pins

Huile sur panneau signée en bas à droite.
60 x 74 cm

600 / 800 €

474. Maurice MARING (XX^e siècle)

Kasbah dans les montagnes

Huile sur toile signée en bas à gauche.
52 x 65 cm

400 / 600 €



475



478

475. Jacques MADIOL (1871-1950)

Chanson Gitane, 1936

Huile sur toile signée en haut à droite, titrée signée et datée au dos.

67 x 74 cm

(Soulèvements et manques) 500 / 800 €

476. Martin LINDENAU (né en 1948)

Au Cap Ferret

Huile sur toile signée en bas à gauche et titrée au dos.

65 x 92 cm

1 500 / 2 000 €

477. René Georges GAUTIER (1887-1969)

La Ville aux toits roses

Huile sur isorel signée en bas à droite.

65 x 49 cm

250 / 300 €

478. Frédéric Marius de BUZON (1879-1958)

Modèle et son chien

Toile marouflée sur panneau signée en bas au centre.

59 x 57 cm

500 / 600 €

479. Michèle BURLES (1948)

Grand Rire

Collages et dessin sur papier signé en bas à droite et daté 1982, porte au dos étiquette galerie Christian de Quay à Paris et Galerie Caroline Corre à Paris.

51 x 77 cm

(Sous-verre)

250 / 450 €

480. Serge LABÉGORRE (né en 1932)

Composition Pichet et Coupe de Fruits

Huile sur panneau signée en haut à droite, avec paysage au dos.

32 x 45 cm

500 / 600 €



476



480



479



481



483



482



484



485

481. Dans le goût de la Maison JANSEN

TABLE BASSE rectangulaire et ses DEUX SERVANTES carrées en métal chromé et plateaux en verre teinté à bordures miroir églomisé argenté, reposant sur un piétement cannelé à entretoise surmontée d'une pomme de pin.

Haut. 45 cm ; Larg. 116 cm ; Prof. 66 cm
Haut. 40 cm ; Larg. 50 cm ; Prof. 50 cm

200 / 400 €

482. MIROIR SORCIÈRE dans un cadre rayonnant en forme de soleil, en bois sculpté et doré.

Vers 1970.
Diam. 16,5 et 77 cm

200 / 300 €

483. Dans le goût de la Maison BAGUÈS

TROIS TABLES gigognes en métal chromé à l'imitation du bambou à plateau de verre teinté et bordures églomisées.

XX^e siècle
Haut. 47 cm ; Larg. 52 cm ; Prof. 38,5 cm
(Oxydations, légères rayures à l'églomisé)

120 / 200 €

484. Dans le goût de la Maison BAGUÈS

TABLE DESSERTÉ en métal chromé à l'imitation du bambou à plateau amovible à deux anses et verre teinté, reposant sur des roulettes.

XX^e siècle
Haut. 63 cm ; Larg. 67 cm ; Prof. 40 cm
(Oxydation)

120 / 200 €



486



487

485. Dans le goût de Mathieu MATEGOT (1910-2001)

TABLE DESSERTÉ en métal polychrome perforé, le plateau supérieur rouge, étagère noire et porte-revues, montants en métal et reposant sur quatre roues.

Vers 1950
Haut. 67 cm ; Larg. 57 cm ; Prof. 42 cm

150 / 200 €

486. GUIDO (XX^e siècle)

MASQUE en céramique verte Raku sur toile noire représentant un masque d'Afrique, monté sur un socle en bois rectangulaire. Signé au dos.

Haut. 70 cm ; Larg. 43 cm ; Prof. 24 cm
(Bel état, très léger manque en bas)

600 / 800 €

487. Bruno JACQUART (1966)

VASE oblong en céramique raku à deux anses en bambou bleu et vert. Estampillé.

Haut. 38 cm
(Accident à une anse)

400 / 600 €



495



496



494

488. Céramique d'Art de Bordeaux, probablement pour PRIMAVERA

GRAND VASE de forme coloquinte en faïence à glaçure bleue et mauve, marqué en creux sous la base.

Vers 1930

Haut. 32,5 cm

200 / 250 €

489. Félix GÊTE (1870-1959) - C.A.B. (Céramique d'Art de Bordeaux)

GRAND VASE balustre en faïence émaillée de couleurs turquoises sur fond rouge, marque sous la base.

Époque Art Déco

Haut. 31 cm

80 / 120 €

490. Félix GÊTE (1870-1959) - C.A.B. (Céramique d'Art de Bordeaux)

VASE OVOÏDE à col, en faïence émaillée polychrome à couleurs vertes sur fond rouge, marque sous la base.

Époque Art Déco

Haut. 31 cm

80 / 120 €

491. Félix GÊTE (1870-1959) - C.A.B. (Céramique d'Art de Bordeaux)

VASE BOULE sur talon en faïence émaillée de couleurs blanches sur fond ocre, marque sous la base. Percé pour former pied de lampe.

Époque Art Déco

Haut. 16 cm

(Fêlures dans l'émail)

50 / 100 €

492. Félix GÊTE (1870-1959) - C.A.B. (Céramique d'Art de Bordeaux)

PETIT VASE ovoïde à col en faïence émaillée de couleurs turquoises sur fond rose, marque sous la base.

Époque Art Déco

Haut. 15 cm

40 / 60 €

493. Félix GÊTE (1870-1959) - C.A.B. (Céramique d'Art de Bordeaux)

PETIT VASE cylindrique en faïence émaillée à décor de couleurs bleu turquoise sur fond rose, marque sous la base.

Époque Art Déco

Haut. 9 cm

40 / 60 €

494. Attribué à Willy RIZZO (1928-2013)

TABLE CONSOLE rectangulaire en métal chromé et bronze, plateau en verre.

Haut. 80 cm ; Larg. 200 cm ; Prof. 50 cm

300 / 500 €

495. Attribué à Willy RIZZO (1928-2013)

PAIRE DE CHAISES à structure métallique chromée de section carrée, assise et dossier garnis de mousse et recouverts de suédine beige

Haut. 77 cm ; Larg. 45 cm ; Prof. 48 cm

(Oxydations)

150 / 300 €

496. Attribué à Willy RIZZO (1928-2013)

IMPORTANTE ÉTAGÈRE murale rectangulaire en métal chromé et étagères en verre, base en bois stratifié laquée noir.

Haut. 200 cm ; Larg. 140 cm ; Prof. 38 cm

(Une tablette en verre cassée)

300 / 500 €



498

499



501



497

- 497. Pierre CASENOVE (1943) pour LUNÉVILLE**
 LAMPE en céramique émaillée beige, le fût formé de quatre cylindres empilés.
 Vers 1980
 Haut. 67 cm 400 / 600 €
- 498. RYCKAERT LE DAUPHIN**
 PAIRE DE LAMPES en plexiglas, fût à pans coupés.
 XX^e siècle.
 Haut. 30 cm 150 / 300 €
- 499. RYCKAERT LE DAUPHIN**
 PAIRE DE LAMPES en plexiglas, à fût hexagonal surmonté d'une boule.
 Signées.
 XX^e siècle.
 Haut. 30 cm 150 / 300 €
- 500. CHEVALET** en plexiglas et métal chromé.
 Haut. 205 cm ; Larg. 55 cm
 (Fente dans la masse, traces d'oxydations)
 150 / 200 €
- 501. Georgja JACOB (XX^e siècle), modèle Athéna**
 LAMPE DE TABLE en tissu plié teinté jaune, sur socle en albâtre. Étiquette d'origine sous la base.
 Haut. 54 cm 50 / 100 €
- 502. PAIRE DE CHAISES** en métal chromé et laqué noir, assise et dossier rectangulaires cannés, piètement tubulaire.
 Signées ARR BEN Italy.
 XX^e siècle
 Haut. 76 cm 250 / 350 €



500



503



508



507



505



509

503. Joe COLOMBO (1930-1971)

Chariot Bobby (vers 1965)

Plastique thermoformé vert, jaune, violet, noir et rouge, signé dans la forme sur une étagère.

Haut. 73 cm ; Larg. 43 cm ; Prof. 41 cm

100 / 150 €

504. LAMPE CHAMIGNON en opaline blanche, piétement bas.

XX^e siècle

Haut. 32 cm ; Diam. 32 cm

400 / 600 €

505. Christian LIAIGRE (1943-2020)

TABLE BASSE carrée dite "Charpentier", en chêne blond reposant sur quatre pieds droits à section carrée.

Vers 1990

Haut. 37 cm ; Larg. 140 cm

(Éclats et rayures)

1 000 / 1 200 €

506. EDGAR à Berlin

PAIRE DE LAMPES Orbis cylindrique en marbre blanc avec variateur.

Haut. 12 cm

(Sans ampoule, petits éclats)

50 / 100 €

507. D'après François POMPON (1855-1933)

Boston terrier

Épreuve en bronze à patine noire, numérotée 21/48, fonte posthume, cachet de fondeur Ebano (Espagne). Signée. Socle en travertine.

Deuxième moitié du XX^e siècle

Haut. 31 cm ; Long. 25,5 cm ; Prof. 11,5 cm

2 000 / 2 500 €

508. D'après ZAO WOU KI (1920-2013)

L'Orchidée

Assiette en faïence pour le vingtième anniversaire de BSN 1966-1986, en juin 86.

Édité par l'atelier de Segries.

Diam. 24,5 cm

200 / 300 €

509. François WEILL (né en 1964)

Composition

Sculpture en granit

Haut. 152 cm ; Larg. 78 cm

JOINT : BROCHURE sur œuvre de l'artiste.

800 / 1 200 €

Cet artiste s'inscrit dans le courant du Land Art et a notamment exposé au domaine national de Chambord en 2013-2014.

CARRÉ XXI^e



510

510. Éléonore DESHAYES (1992)
Élevage de granit
Huile et encre sur toile 2020
Diam. 40 cm

1 500 / 2 000 €

511. Éléonore DESHAYES (1992)

Dessin 41

Issu de la série *Carnet de voyage*, tempera, feutre, encre, mine de plomb sur papiers.

19 x 14 cm

30 x 24 cm

(Encadré, cadre placage chêne et passe-partout)

650 / 850 €



511



Éléonore DESHAYES

Découverte et lancée par la galerie Virginie Baro, implantée sur la Côte Basque, Éléonore Deshayes est une peintre lilloise de 29 ans dont le travail est d'ores et reconnu au niveau national. Ses peintures et dessins, déjà côtés, sont notamment présents chez des collectionneurs basques. Sa production est régulièrement visible lors de salons parisiens.

512. **Thomas LOYATHO (1984)**

Aneka

Huile sur toile, 2019

135 x 115 x 4 cm

2 000 / 3 000 €



512



513

513. **FANNYLAURE (1978)**

SIÈGE *Butt&Roll* formant tabouret X en chêne clair courbé à trois lattes, côtés laqués à la peinture noire, estampillé FL et numéroté 6/25.

Haut. 45,5 cm ; Larg. 42 cm ; Prof. 27 cm

600 / 800 €



Thomas LOYATHO

Formé à l'Académie Royale des Beaux-Arts de Liège, le plasticien est d'abord connu pour ses installations en Belgique et en France. Si la peinture a toujours fait partie de sa pratique, sa mise en lumière, depuis 2020, reçoit un véritable engouement. Son atelier est installé à La-Bastide-Clairence non loin de Biarritz.



FANNY-LAURE

Fanny-Laure, créatrice de la marque éponyme fannylaure, se définit comme « un designer artisanal ». Ebéniste de formation, son ambition est de « créer des objets sensés, désirables, pérennes, transmissibles et respectueux de l'environnement ». Elle conçoit, met au point et produit des meubles et des objets usuels aux lignes pures et intemporelles, à la frontière entre l'art et l'artisanat vidéo.

Le Mobilier National a déjà fait l'acquisition d'une de ses consoles.



514. Juliette JUNE (1983)
Sable Mauve
 Huile sur toile, 2017
 80 x 40 cm

900 / 1 000 €



515 Juliette JUNE (1983)
Lever de soleil à Poaka
 Huile sur toile, 2020
 195 x 130 cm

4 800 / 5 000 €



Juliette JUNE

Après un parcours artistique en Angleterre, elle installe son atelier à Saint-Jean-de-Luz. Inspirée par ses expériences physiques et émotionnelles quotidiennes ou en voyage, elle explore leur traduction plastique notamment en peinture à l'huile. Elle enseigne la peinture et le dessin sur la Côte Basque depuis plusieurs années.



516



517

516. Camille PIATON (1980)

Promenons nous dans les bois

Fauteuil en rotin, cornes de cerf gravées, laque couleur ivoire, tissage original de cuir, cuir issu de la tannerie Rémy Carriat, coussin en cuir inclus, 2018

130 x 90 x 75 cm

3 800 / 4 000 €

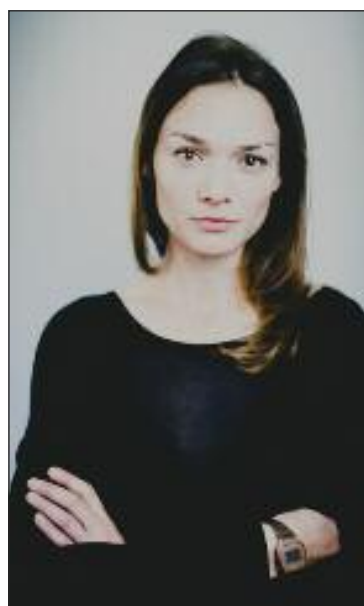
517. HIZELAYA (1956)

Le Fronton de Sare

Huile sur toile signée au dos

97 x 130 cm

2 000 / 3 000 €



Camille PIATON

Diplômée de la prestigieuse École Boulle à Paris, l'ébéniste designer a une approche singulière du meuble. Elle développe une technique de tissage du cuir qui crée son identité. Son travail a été présenté au Salon du design de Dubaï. Installée à Anglet, elle a à cœur de collaborer avec des fournisseurs locaux comme la Tannerie Rémy Carriat à Espelette.



HIZELAYA

Hizelaya est née à Roubaix. Son père, Philippe Derville, est artiste peintre expressionniste. Elle étudie la peinture et le dessin aux beaux-arts de Roubaix. Ses études terminées, elle part pour Paris. Depuis de nombreuses années, Hizelaya était tombée sous le charme de la Côte basque. Elle se partage entre son atelier parisien et son atelier au pied de la Rhune. En 2000, elle y plante sa boîte de couleurs et trouve son «écriture» dans ce paysage magnifique. C'est un ami, le peintre, Philippe Real del Sarte, qui l'incite à aller de l'avant. En 2004, ils exposent ensemble dans ce lieu mythique qu'est la Maison de l'Infante à Saint-Jean-de-Luz. En 2014, elle reprend une formation aux Ateliers des Beaux-Arts de Paris dans l'atelier de Gonzalo Belmonte. Elle est aussi à l'initiative d'un collectif de street art : les "tatatageuses".



518. Édouard CAZAUX (1889-1974)

PLAT en faïence émaillée polychrome à décor de Neptune sur un cheval marin.
Diam. 25 cm

500 / 600 €

519. Édouard CAZAUX (1889-1974)

VASE de forme balustre en faïence émaillée vert turquoise.
Haut. 17,5 cm

150 / 200 €

Provenance : par descendance de l'artiste

520. Édouard CAZAUX (1889-1974)

RARE ASSIETTE parlante en faïence émaillée polychrome à décor d'un basque et deux femmes avec inscription en patois "Oun s'en y toumeye que s'en y esbareye".

Diam. 24 cm

300 / 500 €

Provenance : par descendance de l'artiste

521. Édouard CAZAUX (1889-1974)

TASSE à oreilles et SOUCOUBE en faïence émaillée polychrome, l'intérieur orangé à reflet or, l'extérieur à décor en réserve de femme nue sur fond rose, et en plein de fleurs blanches sur fond noir. La soucoupe monogrammée CX.

Larg. 18 cm

100 / 200 €

Provenance : par descendance de l'artiste

522. Édouard CAZAUX (1889-1974)

PETITE COUPELLE ronde en faïence émaillée polychrome à décor d'une antilope et motifs géométriques, bordure dorée.

Diam. 8,5 cm

100 / 200 €

Provenance : par descendance de l'artiste

523. Édouard CAZAUX (1889-1974)

PETIT VASE gobelet en faïence émaillée polychrome à décor d'antilope dans des feuillages, sur fond bleu ondé. Bordure et filets argentés.

Haut. 11 cm

250 / 300 €

524. Édouard CAZAUX (1889-1974)

COUPELLE ronde en faïence à décor d'un cheval blanc dans un décor de feuillage souligné d'or, comme au revers. Signée en creux.
Haut. 4 cm ; Diam. 12,5 cm

350 / 450 €

525. Édouard CAZAUX (1889-1974)

PIED DE LAMPE en faïence émaillée bleu, de forme cylindrique annelée, avec trou pour câble électrique.

Haut. 15,5 cm

100 / 200 €

Provenance : par descendance de l'artiste

526. Édouard CAZAUX (1889-1974)

PETITE BOÎTE couverte pyramidale en faïence émaillée de fleurs et feuilles stylisées sur fond craquelé.

Haut. 10 cm ; Larg. 10 cm ; Prof. 10 cm

150 / 200 €

Provenance : par descendance de l'artiste

527. Édouard CAZAUX (1889-1974)

PETITE COUPE ou CENDRIER en faïence crème à décor incisé sur l'aile de femmes nues.

Marque en creux au tampon pour les éditions Norton.

Diam. 13 cm

200 / 300 €

528. Édouard CAZAUX (1889-1974)

ASSIETTE ronde en faïence émaillée à décor d'un oiseau bleu branché dans le bassin, l'aile à décor de frise de feuilles sur fond bleu comme le revers.

Diam. 24,5 cm

200 / 300 €

Provenance : par descendance de l'artiste

529. Édouard CAZAUX (1889-1974)

PETIT POT de forme tulipe en faïence émaillée vert.

Haut. 10 cm

(Petit fêle à l'intérieur)

80 / 120 €

Provenance : par descendance de l'artiste



530



534 recto



534 verso



531



532



533

530. Édouard CAZAUX (1899 - 1974)

Alcide CAZAUX, père de l'artiste
Épreuve en plâtre signée sur la nuque.
Haut. 28 cm
(Fêles)

80 / 120 €

Bibliographie :

Édouard CAZAUX céramique-sculpteur Art déco, ed. M. HAYOT, 1994. Le Bronze reproduit p. 61.

531. Édouard CAZAUX (1889-1974)

La Porteuse d'eau Basque
Statuette en faïence émaillée polychrome
Haut. 33 cm

600 / 800 €

Provenance : par descendance de l'artiste

532. Édouard CAZAUX (1889-1974)

Vierge à l'Enfant
PLAQUE en bas-relief en faïence émaillée à fond d'enroulements bleus et reflets métalliques.
Signée en bas à gauche.
27,5 x 21 cm

500 / 600 €

533. Édouard CAZAUX (1889-1974)

CRUCIFIX en faïence émaillée polychrome.
Signé au dos.
Haut. 25 cm

250 / 300 €

534. Édouard CAZAUX (1889-1974) et la Cristallerie de Compiègne.

VASE à contreforts en verre moulé pressé lisse et granuleux, à décor d'une femme nue avec arc sur une face et gazelle et colombes sur l'autre.
Signé à l'aiguille Cazaux et Gueron.
Époque Art Déco, vers 1930.

2 200 / 2 500 €

Édouard CAZAUX collabore avec la Cristallerie de Compiègne dirigée par David GUERON de 1928 à 1939. Avec ses oeuvres en verre, Édouard Cazaux participera également à la décoration du paquebot Normandie.

Bibliographie :

- Collectif, Édouard Cazaux céramiste-sculpteur Art Déco, Éd. Monelle Hayot, 1994.
- Édouard Cazaux, catalogue de l'exposition au musée de Saint-Maur - Villa Medicis, 1989.



535. TOBEEN - Félix Elie BONNET dit (1880-1938)

A Tuna !

Huile sur toile signée en bas à droite Tobeen, titrée au dos, étiquette de l'Exposition de Bordeaux de 2012 au dos.

70,5 x 53 cm

25 000 / 30 000 €

Provenance :

- Acquis par le Grand-Père de l'actuel propriétaire lors du Salon d'Automne de 1927.
- Jamais réapparu sur le marché de l'Art.

Exposition :

- Salon d'Automne, Paris, 1927.
- Musée des Beaux-Arts de Bordeaux, 8 juin - 19 septembre 2012.

Bibliographie :

- Rosella Huber-Spanier, *Tobeen un poète du cubisme*, éd. 99 publishers, Haarlem, 2012, illustré p. 30, ref. cat. 15.
- Jean-Paul Goikoetxea, *Tobeen un moderne chez les Basques*, éd. Pimientos, 2012, reproduit p.37.

Artiste rare sur le marché, avec environ 300 œuvres seulement référencées, Tobeen fût un acteur du cubisme et peut être considéré comme le peintre de la modernité au Pays Basque. Originaire de Bordeaux, il passe de longs et réguliers séjours à Ciboure entre 1909 et 1919. Les sujets basques le suivront encore longtemps après qu'il s'établît dans le nord de la France, à Saint-Valéry-sur-Somme.

Proche d'André Lhote, il intègre dès son arrivée à Paris en 1907, le groupe de Puteaux de Duchamps-Villon, Marcel Duchamps, Gleizes, Picabia... l'année-même où Picasso crée le scandale avec *Les Demoiselles d'Avignon*. Il expérimente dès les années 1910 un cubisme novateur. Toutefois, ce synthétisme n'exclut pas une touche sensible où une sorte de *sfumato* glisse le long des formes pour s'ouvrir à des couleurs intenses. Ce style absolument unique dans la peinture incarne une certaine dimension spirituelle qui s'explique à la fois dans la simplicité d'un homme et ses convictions catholiques.

Il tient ainsi toute sa place dans les expositions cubistes auxquelles il participe entre 1910 et 1934, de Paris à New York, notamment parmi la Section d'Or, aux côtés de Gleizes, Metzinger, Picasso, Braque, etc. Il est également un fidèle du Salon d'Automne et du Salon des Indépendants. Sa production est rare et demandée de son vivant. La célèbre toile des *Pelotari* fait grand bruit à New-York en 1913. Elle est déjà acquise pour un prix certain, et son dernier passage en ventes aux enchères en 2013 l'a encore consacrée du prix record pour un tableau Basque.

Deux œuvres fortes, de deux provenances différentes, nous ont été confiées cette année, hasard heureux des ventes aux enchères, alors que depuis plus de huit ans aucune œuvre de Tobeen n'a été présentée aux enchères dans son cher Pays Basque.

A Tuna !

Exposée probablement pour la première fois au Salon d'Automne de 1927, cette *Kaskarote* dans les rues de Ciboure fût acquise immédiatement par le grand-père de l'actuel propriétaire. Cela fait donc près de 100 ans que cette œuvre n'est pas réapparue sur le marché de l'Art. C'est en quelque sorte un tableau de première main !

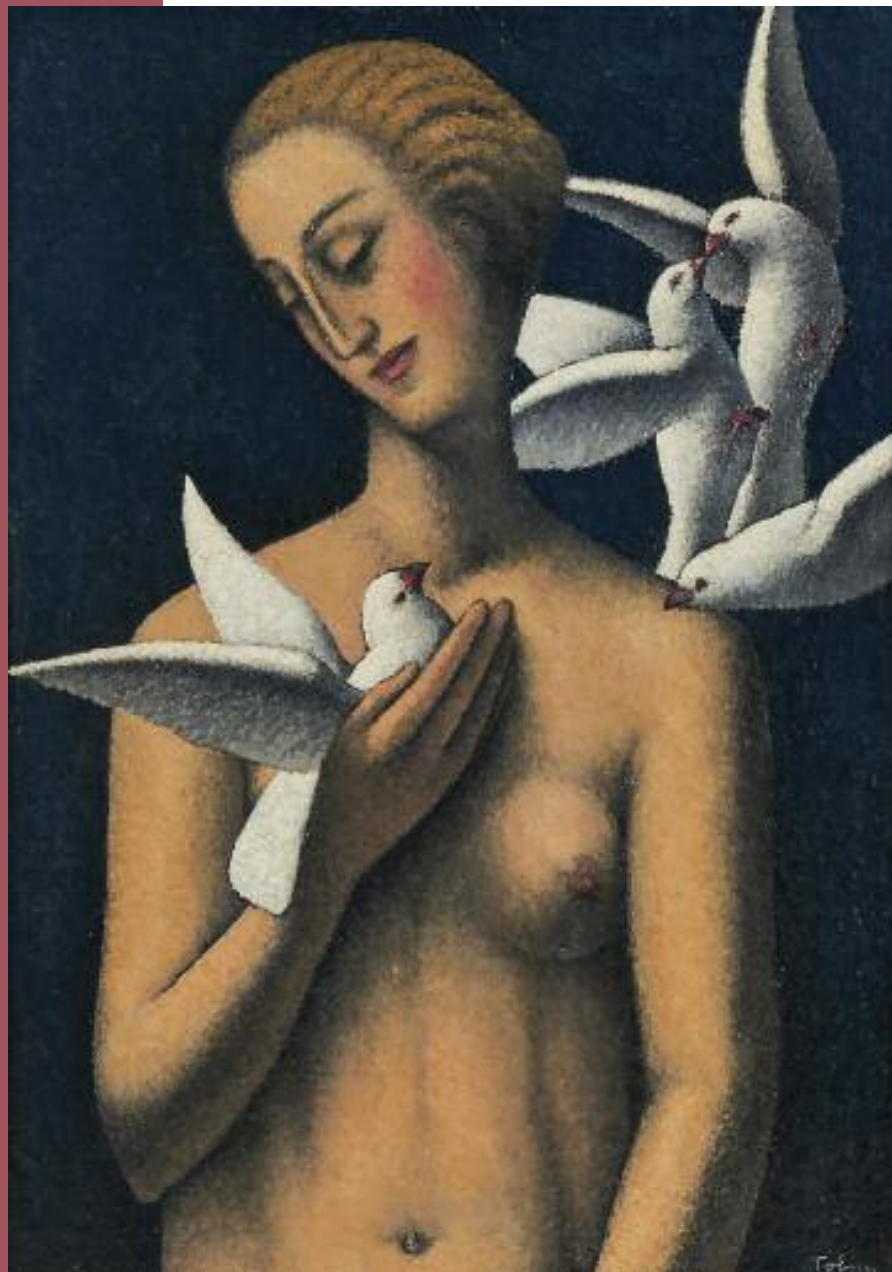
Tobeen a gardé longtemps la mémoire de son Pays Basque. Des angles de vues très étudiés, des aplats de couleurs contrastés au service de la superposition des plans, des lignes de corps héritées du cubisme et une touche tout en délicatesse : *A Tuna !* réunit le meilleur de l'art de Tobeen au Pays Basque.

Cette scène dévoile, dans une certaine intimité, les ruelles que Tobeen fréquentait à chacun de ses séjours. Tobeen logeait vraisemblablement place de la mairie. Ici, c'est la perspective de la ruelle Henri Petit de Meurville (un autre artiste !). Aujourd'hui, le passage Felix Bonnet est une de ces ruelles à l'arrière du quai Ravel, un autre de ces amis fidèles, qui relie la mairie à la rue Pocalette. Synthèse de modernité cubiste et de tradition régionale, ce tableau a tous les atouts pour couronner les plus grandes collections de peinture Basque.

TOBEEN (1880-1938)



La Naissance de Vénus de Sandro Botticelli (détail)



Vénus aux Colombes

Ce tableau est parfois, et d'après nous assez curieusement, titré *Le Nid*. Il s'agit d'une exceptionnelle Vénus du XX^e siècle, aux colombes majestueuses, bien avant *la Colombe de la Paix* de Picasso (1949).

Associée à la femme, la colombe symbolise la pureté et la beauté. Cette femme en buste reprend les canons classiques que Botticelli avait incarné avec génie. Il a fait naître une jeune femme à la tête inclinée, le bras droit replié sur la poitrine, dévoilant un petit sein rond, avec un visage légèrement souriant presque impassible. Les colombes ont remplacé la vivacité des cheveux blonds.

Le XX^e siècle a déstructuré les formes, pas les codes. Les bras et le cou tubulaires supportent un visage au trait africaniste. Le cadrage des colombes en plan et arrière-plan est photographique. Le fond bleu, sombre et vif à la fois, souligne la maîtrise de l'art du portrait.

Cette œuvre est puissante tant elle est simple et universelle.

Une autre signature artistique de Tobeen est ici bien présente. Un ombrage en estompe, un *sfumato* impressionniste ajoute une douceur mystique au sujet.

536. TOBEEN - Félix Elle BONNET dit (1880-1938)

Vénus aux Colombes ou le Nid, vers 1920

Huile sur toile signée en bas à droite Tobeen, étiquette de la Galerie Huinck en Scherjon Amsterdam

65 x 46 cm

25 000 / 30 000 €

Provenance :

- Galerie Huinck en Scherjon, Amsterdam vers 1930

- Vente Christie's, Amsterdam, 31 mai 1994, lot 83.

- Collection privée des Pays-Bas

- Vente Christie's, Amsterdam, 10 décembre 2013, lot 62.

- Collection privée du Pays Basque

Exposition : *Expositie Kubistisch Avontuur*, Museum de Wieger, Deurne, Pays-Bas, 2003.

Bibliographie :

- Rosella Huber-Spanier, *Tobeen un poète du cubisme*, éd. 99 publishers, Haarlem, 2012, illustré p. 114, ref. cat. 88.



537



538



539



543



543



544



545



542

537. Robert-Adrien DELETANG (1874-1951)

Elizondo (Elissande), 1923

Pastel signé, situé et daté en bas à droite.
23 x 42 cm

200 / 300 €

538. Robert-Adrien DELETANG (1874-1951)

Porte Notre-Dame, Saint-Jean-Pied-de-Port

Pastel signé, situé et daté 1949 en bas à droite avec envoi "Souvenir à Monsieur Hannetel".
47 x 31 cm

400 / 600 €

539. Paul Robert BAZÉ (1901-1985)

Danseuse espagnole

Huile sur isorel signée en bas à droite, étiquette manuscrite au dos.
27 x 22 cm

300 / 500 €

540. École BASQUE du XX^e siècle

Port de Saint-Jean-De-Luz

Aquarelle et fusain signé Gerin Pontereau (?) et daté 28 en bas à droite.
A vue : 27 x 41 cm

50 / 100 €

541. C. MIGNON

Les Quais de Ciboure

Aquarelle signée en bas à gauche
28 x 48 cm

50 / 80 €

542. Perico RIBERA (1867-1949)

Espagnole au tambourin

Huile sur toile signée et datée 1916 en bas à droite.
55 x 46,5 cm
(Entoilée)

1 200 / 1 800 €

543. Perico RIBERA (1867-1949)

Hommes au chapeau

Deux huiles sur panneaux formant pendant.
22 x 16 cm

1 000 / 1 200 €

544. Perico RIBERA (1867-1949)

Le Conteur Arabe, Place D'jemma El Fna à Marrakech

Huile sur toile signée et située en bas à droite, titrée sur le châssis.
46 x 55 cm

600 / 800 €

545. William LAPARRA (1873-1920)

Le Patio del Cristo de la Luz, Tolède

Huile sur toile signée en bas à droite, étiquettes manuscrites au dos.
26 x 34 cm

600 / 800 €



556



546. Armand CAZAUX (1895-1982) à Biarritz

TABLE BASSE rectangulaire à 21 carreaux en faïence émaillée vert et blanc à décor d'éléments marins, sur un joli piètement en fer forgé à enroulements et traverse d'entretoise, signée J. CASTILLON.

Haut. 41 cm ; Larg. 107 cm ; Prof. 47 cm 600 / 800 €

547. Édouard CAZAUX (1889-1974)

VASE ovoïde à petit col en faïence émaillée polychrome à décor de fleurs en bleu et vert.

Haut. 20 cm 150 / 200 €

Provenance : par descendance de l'artiste

548. Édouard CAZAUX (1889-1974)

DEUX JATTES rectangulaires à pans coupés pouvant former paire, en faïence émaillée polychrome à décor de phénix dans des fleurettes.

24 x 14 cm 250 / 300 €

Provenance : par descendance de l'artiste

549. Édouard CAZAUX (1889-1974)

PETIT PICHET en faïence émaillée vert et rose de fleurs stylisées.

Haut. 14 cm 80 / 120 €

(Anse recollée)

Provenance : par descendance de l'artiste

550. Édouard CAZAUX (1889-1974)

DEUX COUPELLES carrées à angles arrondis, en faïence émaillée polychrome, l'une représentant deux paons sur fond de fleurs bleues signée (Diam. 18,5 cm), l'autre à décor de bouquets de fleurs monogrammée en creux (Diam. 16,5 cm)

100 / 150 €

Provenance : par descendance de l'artiste

551. Édouard CAZAUX (1889-1974)

COUPELLE carrée à pans coupés en faïence émaillée polychrome à décor d'un vase stylisé.

Signée.

16 x 16 cm
(Petit éclat en bordure)

40 / 60 €

Provenance : par descendance de l'artiste

552. Édouard CAZAUX (1889-1974)

ENSEMBLE DE QUATRE PETITS GODETS (Haut. 3 cm) et une petite COUPELLE monogrammée (Diam. 10 cm) en faïence émaillée polychrome.

80 / 120 €

Provenance : par descendance de l'artiste

553. Maison CAZAUX

GRAND VASE rouleau en faïence émaillée polychrome à décor tournant de paons sur fond de fleurs. Signé à l'encre.

Haut. 40 cm 500 / 600 €

554. Édouard CAZAUX (1889-1974)

JATTE carrée à pans coupés en faïence émaillée bleu et blanc de motifs en croisillons, signée sous la base.

18 x 18 cm 80 / 120 €

(Petites égrenures en bordures)

Provenance : par descendance de l'artiste

555. Édouard CAZAUX (1889-1974)

COUPELLE en faïence émaillée rose, noir et vert à décor de fleurs stylisées

Diam. 16 cm 50 / 80 €

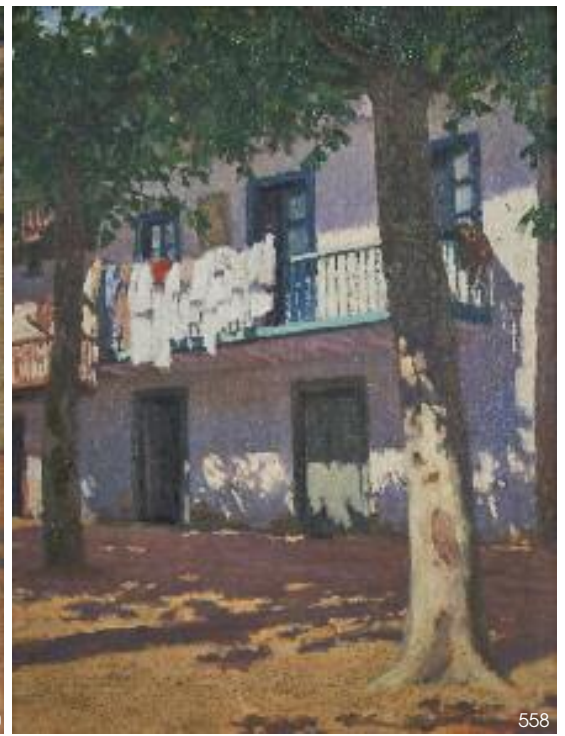
556. Édouard CAZAUX (1889-1974)

PLAQUE rectangulaire en faïence émaillée polychrome à décor de deux cerfs sur fond feuillagé rose. Signée au dos.

17,5 x 34,5 cm 300 / 400 €



560



558



557



559



561

557. Pierre LABROUCHE (1876-1956)

La Treille

Huile sur panneau signée en bas à gauche.
28 x 33 cm

1 000 / 1 500 €

558. Georges MASSON (1875-1949)

Le Balcon bleu à Fontarabie

Huile sur panneau signée et titrée au dos.
24 x 19 cm

2 000 / 3 000 €

559. Georges MASSON (1875-1949)

Pasajes

Huile sur toile signée en bas à gauche.
27 x 35 cm

3 000 / 4 000 €

560. Georges MASSON (1875-1949)

Fin de Partie (Sare)

Huile sur toile signée en bas à droite, titrée et signée au dos.
33 x 41 cm

8 000 / 12 000 €

561. Ignace François BIBAL (1878-1944)

Saint-Jean-de-Luz, place Louis XIV animée

Huile sur toile signée en bas à droite.
65 x 54 cm

1 000 / 1 500 €



564



568



563



565



565

562. École BASQUE de la fin du XIX^e siècle

Les Lavandières en bord de mer
Huile sur toile.
38 x 48 cm
(Trous, éclats accidents)

200 / 300 €

563. Gustave COLIN (1828-1910)

Village en bord de Bidassoa (?)
Huile sur toile signée en bas à gauche.
28 x 51 cm
(Entoilée)

500 / 600 €

564. École Française du XIX^e siècle

Le Rocher de la Vierge à Biarritz
Huile sur carton
24 x 30 cm
(Cadre doré)

300 / 400 €

565. E. GENDRON (XIX^e siècle)

Montagnards Basques
Porteuse au Panier
Deux aquarelles formant pendant représentant les costumes traditionnels régionaux, signées en bas à droite.
34,5 x 23 cm

300 / 400 €

566. École BASQUE du XX^e siècle

Basques en tenue traditionnelle
Aquarelle signée avec envoi en bas à droite.
25,5 x 20 cm

30 / 50 €

567. Les Fortifications de Bayonne

Gravure en noir
XVIII^e siècle.
24,5 x 33 cm
(Rousseurs)

40 / 60 €

568. Plan of the towns of St-Jean-de-Luz and Silboure with the Fort and harbour of Socoa

GRAVURE anglaise en noir.
XVIII^e siècle.
À vue : 21 x 27 cm

100 / 150 €



567

569. D'après Blanche HENNEBUTTE

Vue de Fontarabie
Port de Pasajes
DEUX LITHOGRAPHIES en couleurs tirées de l'album *des Deux frontières*.
21 x 29 cm
(Sous verre)

30 / 50 €

570. D'après Blanche HENNEBUTTE pour l'Album des deux Frontières

Biarritz, Vue du Vieux Port et Biarritz, Vue de la côte du Moulin et de la Villa Eugénie
Deux lithographies en noir.
20 x 27 cm
(Encadrés sous verre)

20 / 50 €



574



574



571



572



575



575



571



572



576

571. (JEU DE PAUME) PAUMIER, plaquette de neuf planches gravées en noir, dessinées par Bernard et gravées par Lucotte et une page de texte sur la paulmerie et le billard, salles, raquettes, et instruments divers, pour l'Encyclopédie de Panckoucke. In folio broché, XVIII^e siècle

200 / 300 €

572. Ch. BORMETRETE (?), XIX^e siècle
Saint-Jean-Pied-de-Port, les cotéaux probablement vus depuis la Citadelle. DEUX RARISSIMES PHOTOGRAPHIES, tirages albuminés, signées et situées en bas à droite sur le montage. Vers 1870-1880

20,5 x 26 cm
(Tirages jaunies)

100 / 200 €

573. DUCÈRE, *Bayonne sous l'Empire et le Blocus de 1814*. Bayonne, Lamegnière, 1900.

Grand in-8, bradel de demi-toile verte d'époque, couverture conservée, illustration hors texte dont deux cartes.

Édition originale tirée à 300 exemplaires numérotés, celui-ci n° 242.

Bel exemplaire 80 / 100 €

574. (Ramiro ARRUE) - Pierre LOTI, *Ramuntcho. Crès et Cie*, 1927.

In-8 en demi-reliure à coins, dos à nerfs, couv. illustrée cons.

Édition illustrée par Ramiro ARRUE. Ex. numéroté sur Arches.

(Frottements sur la reliure, mais grande fraîcheur intérieure) 300 / 500 €

575. (Pierre LABROUCHE) - Abel BONNARD, *Navarre et vieille Castille. 30 eaux-fortes originales de Pierre Labrouche. P. Creuzevault*, 1947.

In-4, en feuilles, double emboîtement édit. (couv. brunie), 30 gravures en noir

Ex. 55 sur 150 sur rives BFK

Belle fraîcheur 150 / 200 €

576. *Jacques LE TANNEUR, *À l'Ombre des platanes*, éd. Raimond Picot, Bordeaux 1932.

In-4 broché;

(Petites rousseurs) 40 / 60 €

577. *DEUX OUVRAGES

- E. BLAZY, *La Pelote Basque*, Bayonne, imp. S. Sodes, 1929.

In-8 broché (plieurs, petites déchirures et rousseurs)

- *Le Pays Basque*, coll. Bordeaux et le Sud-Ouest, éd. Delmas, Bordeaux-Paris, 1949. Célèbre ouvrage broché couverture illustré d'après R. Arrue. (Complet avec sa carte, reliure et couverture usagée) 40 / 60 €

578. *CINQ OUVRAGES In-8 brochés

- Armand PRAVIEL, *La Côte d'Argent, La Côte et le Pays Basque, Le Béarn*, éd. J. Rey et B. Arthaud, Grenoble, 1927.

- Joseph NOGARET, *Saint-Jean-de-Luz des Origines à nos Jours*, imp. Courrier, Bayonne, 1925.

- Gaetan BERNOVILLE, Michel ETCHEVERRY, Jean ITHURRIAGUE, Philippe VEYRIN, *Visages du Pays Basque*, Collection Provinciales, ed. Horizons de France, Paris, 2^e édition, 15 octobre 1946. Illustré par Pablo TILLAC et carte par J. OVENS

- Gaëtan BERNOVILLE, *Le Pays des Basques*, de Gigord ed., Paris, s. d.

- Philippe VEYRIN et R. GALLOP, *Pays Basques de France et d'Espagne*, éd. Arthaud, Paris, 1951 (Petites pliures et déchirures) 40 / 60 €

579. *(LITTÉRATURE BASQUE) - QUATRE OUVRAGES

- Pierre LOTI, *Ramuntcho*, éd. Clamann-Levy, 1937. in-4 en demi-reliure à nerfs, couv. cons., illustrations par Pierre Brissaud.

- Pierre LOTI, *Pêcheur d'Islande*, éd. Hachette, 1928. in-8 en demi-reliure à nerfs à coins en maroquin brun, couv. cons., illustrations par Delthomas.

- Joseph PEYRE, *Jean Le Basque*, éd. Flammarion, 1953 (Abimé)

- Thérèse AULNYS, *Sous le toit Basque*, éd. Livres nouveaux, Paris, s. d. 40 / 60 €

580. *(ART BASQUE) - QUATRE BROCHURES

- Séverine BERGER, *La Poterie de Ciboure 1919-1945*, éd. Atlantica, 1997.

- Séverine BERGER, *Le Pays Basque vu par les peintres 1900-1950*, éd. Atlantica, 2001.

- *L'Art et la Pelote*, cat. de l'exposition de Saint-Jean-de-Luz, 1994.

- Pierre BALDI, *Force du tracé harmonie de la couleur*, imp. Sordes, Bayonne, s.d. 20 / 50 €

581. *CINQ OUVRAGES contemporains :

- M.-F. CHAUVIREY, *La vie d'autrefois en Pays Basque*, éd. Sud-Ouest, 1996.

- Ass. d'action culturelle de Biarritz, *Biarritz au vent du large et de l'Histoire*, éd. Maury, 1988

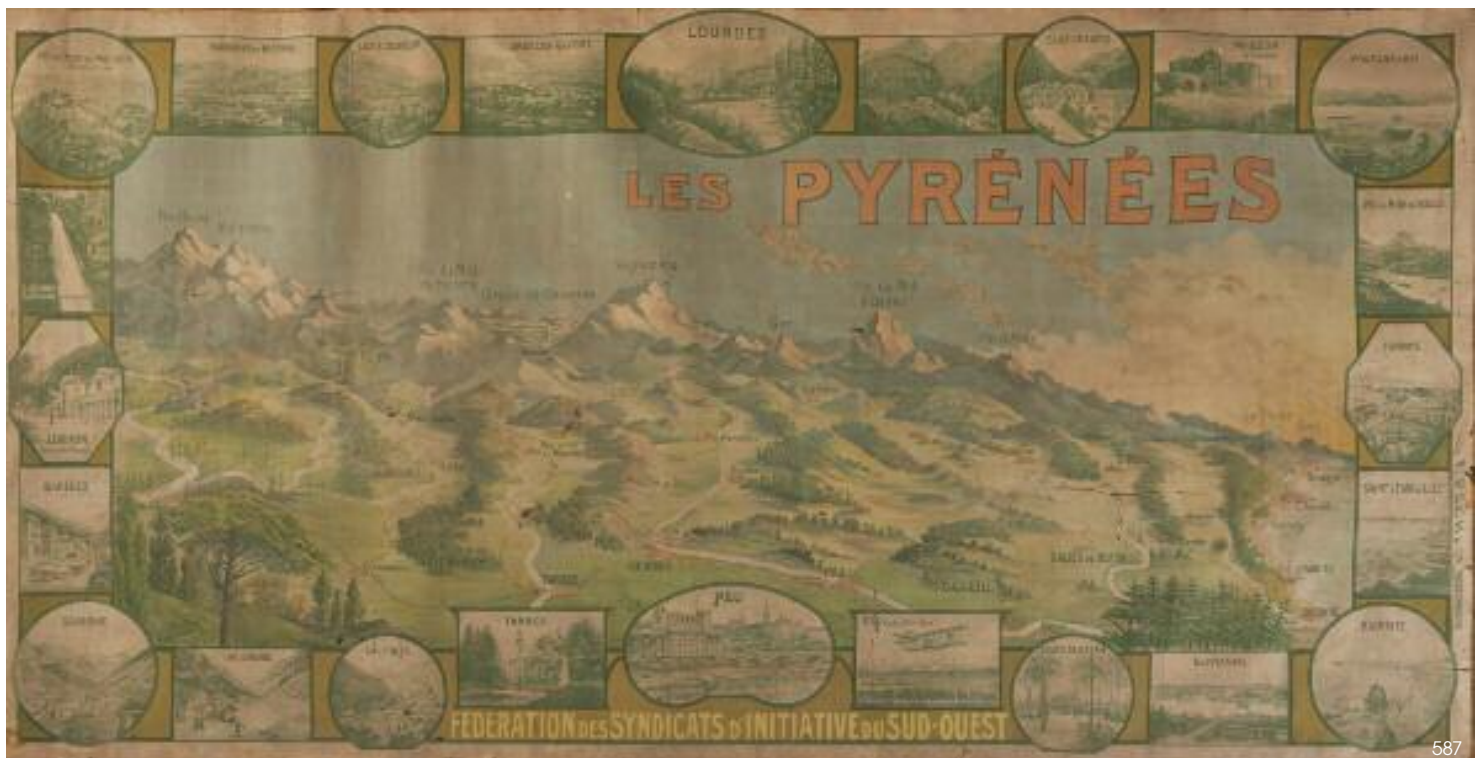
- Coll., *Saint-Jean-de-Luz*, éd. Ekaina, tome 1, 1992.

- H. LAMANT-DUHART, *Saint-Jean-de-Luz en 1900*, LM Editions, 1994.

- Joseph NOGARET, *Saint-Jean-de-Luz des Origines à nos Jours*, imp. Courrier, Bayonne, 1925 reprint 1981 ex. 16/500 40 / 60 €

582. (LARTIGUE) - LARTIGUE (Florete), Jacques-Henri Lartigue. *La traversée du siècle*, ed. Bordas, 1990.

(Dans son coffret, piqûres) 10 / 20 €



587



585



583



586

- 583. ENSEMBLE de PAPIERS à EN-TÊTE et ENVELOPPES** avec logos et/ou représentations des grands hôtels de France et d'Espagne, principalement Biarritz dont l'Hôtel du Palais, l'Hôtel Miramar, l'Hôtel du Golf, l'Hôtel d'Angleterre, et aussi de Saint-Jean-de-Luz, Cannes, Saint-Sébastien.
XX^e siècle.

54 x 69 cm

(Dans un cadre en bois vitré)

40 / 80 €

- 584. COMPETITION DE SURF**
AFFICHETTE lithographiée en bleu d'après Baptiste Griffin, avec placard pour les 16e championnats de France de Surf 23-27 août 1980.
40 x 60 cm
(Entoilée)

50 / 100 €

- 585. Pelotari Club au Fronton du Palais des Sports**
AFFICHE lithographiée en noir.
77 x 115 cm

150 / 200 €

- 586. LIQUEUR IZARRA**
PETITE AFFICHETTE lithographiée en couleurs d'après Mory, figurant le danseur Basque avec tambourin et bouteille, atelier Mory et imp. Vieillebard.
Vers 1929
39 x 29 cm
(Bel état)

100 / 120 €



584

- 587. LES PYRÉNÉES**
GRANDE AFFICHE publicitaire pour "La Fédération des Syndicats d'Initiative du Sud-Ouest, 1909", lithographiée en couleurs d'après Boudon, Charlet lithographe, imp. F. Pech & Cie à Bordeaux.
100 x 200 cm
(Déchirures, insolée et entoilée)

600 / 800 €

Bibliographie : J-L FRICKER et P. TERRANCE, *Les Pyrénées s'affichent*, éd. Milan, Toulouse, 2004, en double page 4 et 5.



588. Blanche ODIN (1865-1957)

Bouquet de Roses rouges
Aquarelle signée en bas à gauche
37 x 56 cm

800 / 1 200 €

589. Pablo TILLAC (1880 - 1969)

Portraits d'Officiers allemands
Neuf feuillets aux crayons de couleurs et fusain, monogrammés ou signés, parfois titrés.
14 x 9 cm
Provenance : Ancien propriétaire de l'hôtel Saint-Laurent à Cambô, qui offrit le gîte à l'artiste.

500 / 600 €

590. Pablo TILLAC (1880 - 1969)

Les Taureaux - Projet d'illustration pour Poèmes Barbares de Leconte de Lisle
GRAND DESSIN aux crayons, encre et aquarelle, signé en bas à droite dans le parchemin et monogrammés en haut à gauche.
55,5 x 54,5 cm

1 000 / 1 500 €

591. Ramiro ARRUE (1892-1971)

Le Gitan guitariste, vers 1934
Projet de costume pour l'opéra Perkein
Gouache et aquarelle sur fond de traits imprimés, signée en bas à gauche au crayon et titré en bas à droite
32 x 20 cm

800 / 1 000 €

592. Ramiro ARRUE (1892-1971)

Le Catalan, vers 1934
Projet de costume pour l'opéra Perkein
Gouache et aquarelle sur fond de traits imprimés, signée en bas à gauche au crayon et titré en bas à droite
32 x 20 cm
(Rousseurs)

800 / 1 000 €



593

593. Ramiro ARRUE (1892-1971)

Le Retour de Pêche

Huile sur panneau signée en bas à gauche
54 x 77 cm 60 000 / 80 000 €

Bibliographie et exposition :

Olivier RIBETON, *Ramiro Arrue, entre avant-garde et tradition, exposition Biarritz Le Bellevue 8 juillet-17 septembre 2017, Biarritz, 2017, page 167.*



594

594. Ramiro ARRUE (1892-1971)

Travaux des Champs

Huile sur panneau signée en bas à gauche
38 x 46 cm

Porte une étiquette "20" au dos avec la mention "Monsieur, Arrue" au crayon.
(Rayure, léger éclat en bordure)

10 000 / 15 000 €



595



598



596



600



597

595. Ramiro ARRUE (1892-1971)

Port de Saint-Jean-de-Luz à marée basse
Huile sur panneau signée en bas à gauche
22 x 27 cm

3 000 / 5 000 €

596. Ramiro ARRUE (1892-1971)

Montagne au Pays Basque
Huile sur panneau signée en bas à gauche
22 x 27 cm

3 000 / 4 000 €

597. Ramiro ARRUE (1892-1971)

La Rhune
Esquisse sur carton monogrammée en bas à gauche
14,5 x 22 cm

1 000 / 1 500 €

598. Ramiro ARRUE (1892-1971)

Effet de Ciel, avec Église
Huile monogrammée en bas à droite sur papier de la pochette des six reproductions, avec certificat manuscrit de M. Garmendia-Becharte, et signature de Arrue.
22,5 x 25,5 cm

1 000 / 1 500 €

599. D'après José ARRUE (1895-1977)

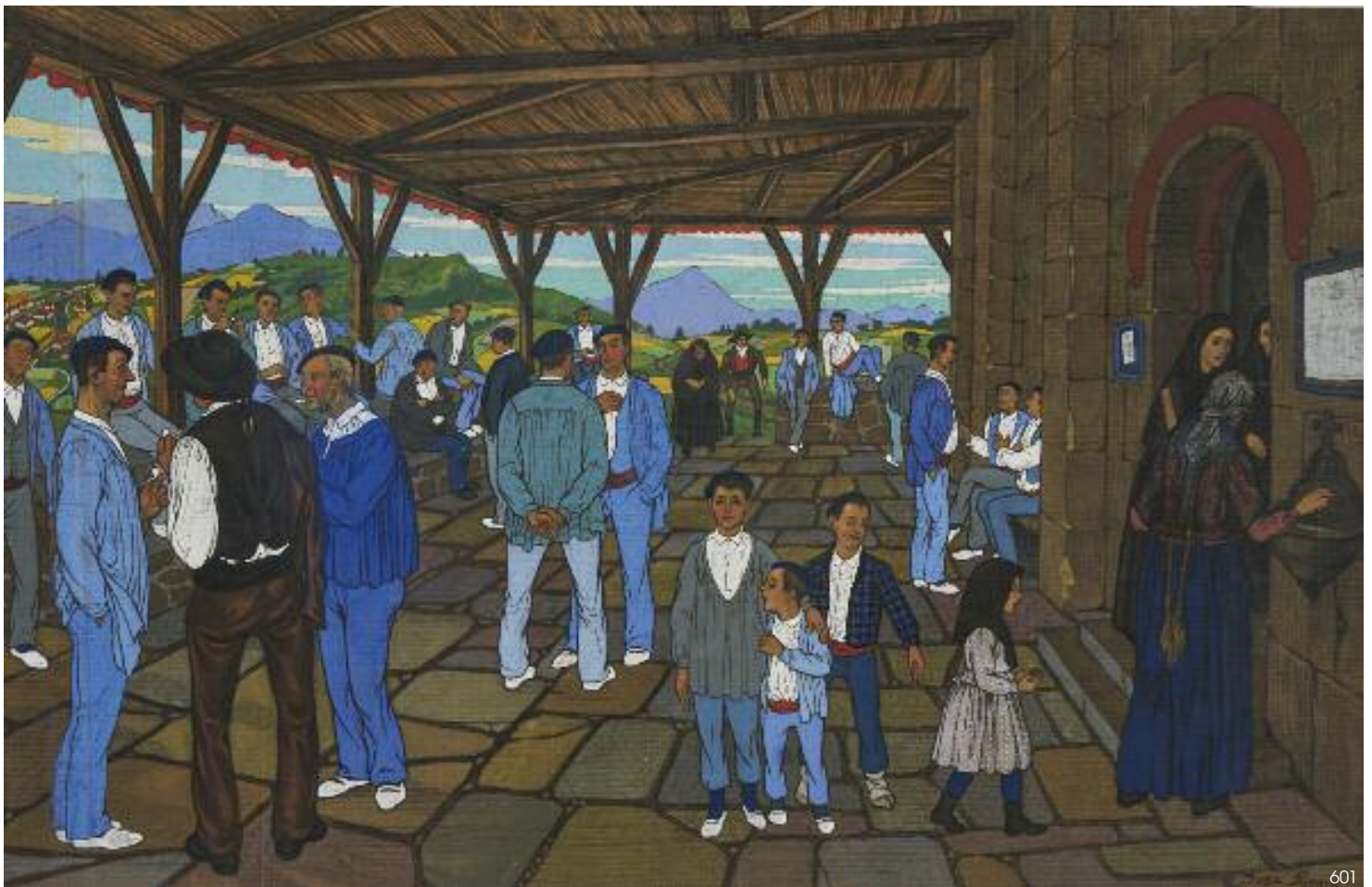
La Cidrie
Lithographie en couleurs signée en bas à droite et numérotée 301/450.
28 x 42 cm
(Sous verre)

300 / 400 €

600. D'après Jose ARRUE (1885-1977)

L'Appel du village
Lithographie en couleurs
28 x 42 cm
(Accident au verre)

300 / 400 €



601

601. José ARRUE (1885-1977)

Le Parvis de l'Eglise au Pays Basque
Gouache signée en bas à droite
36 x 56 cm

10 000 / 15 000 €

602. José ARRUE (1885-1977)

Bilbao et le Pays Basque, entre campagne et industrie
Gouache signée en haut à gauche, avec légende en espagnol : "Il y a trop d'étincelles... pour allumer la pipe".

52 x 41,5 cm

7 000 / 10 000 €

Cette grande gouache réalisée autour de 1930, bien que très aboutie, pourrait être un projet d'affiche publicitaire. Elle rassemble avec humour et une grande maîtrise artistique l'identité de Bilbao faisant la synthèse entre une activité économique et industrielle dynamique symbolisée par la machine et l'homme en imperméable servant à protéger leur vêtement au second plan, et la campagne basque traditionnelle des deux fumeurs de pipe étonnés. En arrière-plan, on peut apercevoir le Conseil provincial et la «célèbre Horloge à quatre faces».

Cette horloge, avant d'être démantelée sur la Gran Vía de Bilbao, se trouvait à l'Arsenal de Bilbao. Elle a depuis été détruite. Les habitants de Bilbao se réunissaient devant cette horloge pour célébrer la nouvelle année.

Ainsi José Arrue a très clairement situé son œuvre, en représentant avec une grande maîtrise du trait et un choix audacieux des couleurs, cet endroit hautement symbolique pour les habitants de Bilbao.

Nous remercions Madame Natividad Arrue d'avoir confirmé l'authenticité de cette œuvre.



602



606



603



604



605



607

603. Angel CABANAS OTEIZA (1875-1964)

Réunion des Anciens

Lithographie en couleurs, éditée chez Laborde-Labayen à Tolosa
28 x 39 cm

80 / 120 €

604. Angel CABANAS OTEIZA (1875-1964)

L'Atelier

Huile sur toile signée en haut à gauche.
54 x 50 cm

1 500 / 2 000 €

605. Angel CABANAS OTEIZA (1875-1964)

Basque au parapluie sur un chemin

Aquarelle et fusain signé en bas à droite.
26 x 22,5 cm

700 / 800 €

606. Félix ARTETA Y ERRASTI (1890-1986)

Retour de Marché sous la neige

Huile sur panneau signée en bas à droite.
55 x 52 cm

(Déchirure au milieu à gauche)

1 500 / 1 800 €

607. Federico DE ECHEVARRIA (1911-2004)

Le Bouvier

Huile sur panneau signée en bas à gauche et datée (19)36.
39,5 x 29,5 cm

400 / 500 €

608. Pierre ALMES (1880-1944)

Salles-de-Béarn

Huile sur panneau signée en bas à gauche.
46 x 55 cm

150 / 200 €



611



612



613



614

609. Robert William JIVANOVITCH dit JIVA (1907-1974)

Sainte-Eugénie depuis le Port de Biarritz

Huile sur papier signée en bas à droite et située en bas à gauche.

37,5 x 29 cm

200 / 300 €

610. Robert William JIVANOVITCH dit JIVA (1907-1974)

Flamenco espagnol

Huile sur toile signée en bas à gauche et titrée au dos.

41 x 33 cm

400 / 600 €

611. Robert William JIVANOVITCH dit JIVA (1907-1974)

Soir à Bidarray

Huile sur panneau signée en bas à gauche et titrée au dos.

26,5 x 36 cm

200 / 300 €

612. Robert William JIVANOVITCH dit JIVA (1907-1974)

Le Pont au Pays Basque

Huile sur panneau signée en bas à droite.

20 x 25 cm

250 / 300 €

613. Robert William JIVANOVITCH dit JIVA (1907-1974)

La Fille aux Fleurs, Espagne

Huile sur toile signée en bas à droite et titrée au dos.

92 x 73 cm

800 / 1 200 €

614. Robert William JIVANOVITCH dit JIVA (1907-1974)

Le Pêcheur dans le port de Saint-Jean-de-Luz

Huile sur toile signée en bas à gauche et titrée au dos.

92 x 73 cm

1 500 / 2 000 €



609



610



615



620



616



617

617



621



618

615. Rodolphe CAILLAUX (1904-1989)
Port de Ciboure
 Huile sur toile signée en bas à droite.
 47 x 38 cm

800 / 1 200 €

616. Rodolphe CAILLAUX (1904-1989)
Calle sèche derrière le Port de Saint-Jean-de-Luz
 Huile et crayons gras sur papier.
 54 x 74 cm
 (Encadré sans verre, légers accrocs)

500 / 800 €

617. Rodolphe CAILLAUX (1904-1989)
Réparation des mâts, Saint-Jean-de-Luz
 Deux encres et aquarelles formant pendant, signées en haut à gauche, titrées et contresignées au dos.
 À vue : 31 x 12 cm

200 / 300 €

618. Rodolphe CAILLAUX (1904-1989)
L'Église Basque
 Huile sur toile signée en bas à droite.
 26 x 34 cm

300 / 400 €

619. Rodolphe CAILLAUX (1904-1989)
Bouquet de fleurs
 Huile sur toile signée en bas à droite.
 35 x 27 cm

150 / 200 €

620. Rodolphe CAILLAUX (1904-1989)
Les Pêcheurs
 Crayon gras et gouache sur papier, signée en haut à droite.
 À vue : 73 x 53 cm
 (Sous verre, légères piqûres d'humidité)

600 / 800 €

621. Claude URANDIA (1930-2021)
Le Pont Romain
 Huile sur toile signée en bas à droite.
 19 x 27 cm

300 / 400 €



622. Bernardino BIENABE ARTIA (1899-1987)

Couple Basque

Huile sur panneau signée en bas à droite.

70 x 50 cm

(Cadre doré)

500 / 800 €

623. Dante ANTONINI (1914-1985)

Place Louis XIV, Saint-Jean-de-Luz

Dessin aux crayons signé en bas à droite.

54 x 36 cm

(Sous verre)

150 / 250 €

624. Dante ANTONINI (1914-1985)

Marée basse à Sainte-Barbe, Saint-Jean-de-Luz

Feutre et aquarelle sur papier signé en bas à droite.

À vue : 21,5 x 30 cm

(Sous verre)

200 / 300 €

625. Pierre LABADIE dit PIER (1950-2019)

Maisons Basques dans les montagnes

Huile sur panneau signée en bas à gauche.

À vue : 15 x 21 cm

200 / 300 €

626. Martin-Laurent PARTARRIEU (né en 1946)

Le Bouvier

Huile sur toile signée en bas à droite.

81,5 x 101 cm

1 500 / 2 000 €



627. Joseph LAULIE (1928-2016)

L'Église de Bidart

Huile sur toile signée et datée 80 en bas à gauche.

27 x 41 cm

300 / 500 €

628. Joseph LAULIÉ (1928-2016)

Femme au balcon devant le Port

Huile sur toile signée en bas à gauche et datée (19)84.

83 x 40 cm

(Coulures, taches)

150 / 200 €



633



630



631



629



632

629. Martin LINDENAU (né en 1948)

À Biarritz, sur la plage

Huile sur toile signée en bas à droite et titrée au dos.
89 x 130 cm

2 500 / 3 000 €

630. Martin LINDENAU (né en 1948)

Biarritz, La Villa Belza

Huile sur toile signée en bas à droite et titrée au dos.
61,5 x 50 cm

800 / 1 200 €

631. Irkus ROBLES (né en 1937)

Hisdura, Le fermier Basque et ses poules

Huile sur toile signée en bas à droite et titrée au dos
65,5 x 54 cm

400 / 600 €

(Avec coupure du Journal Sud-Ouest du 26/09/2000, reproduit, et plaquette de l'exposition à Espelette)

632. Irkus ROBLES (XX^e siècle)

Les Fermes Basques dans la vallée

Huile sur toile signée en bas à gauche.
44 x 37 cm

300 / 400 €

633. Martin LINDENAU (né en 1948)

Jeux de Plage à Biarritz, Hôtel Bellevue

Huile sur toile signée en bas à gauche, titrée et tampon de l'artiste au dos.
90 x 130 cm

2 000 / 3 000 €



636



634



640



636



638

- 634. Albert PROUX (né en 1943)**
Crépuscule sur Bayonne, 1979
 Huile sur toile signée en bas à gauche, titrée, datée et contresignée au dos.
 24 x 35 cm 200 / 300 €
- 635. Albert PROUX (né en 1943)**
Fort de Socoa, montée de l'orage
 Aquarelle signée en bas à droite et titrée et contresignée au dos.
 23 x 30,5 cm (Rousseurs) 100 / 150 €
- 636. Martin LINDENAU (né en 1948)**
Saint-Jean-de-Luz, La Maison Louis XIV
 Huile sur toile signée en bas à gauche et titrée au dos.
 38,5 x 46,5 cm 800 / 1 200 €
- 637. Amaud SAEZ (1909-2003)**
Picador à Cheval
 Encre et pastel signé avec envoi en bas à droite.
 43,5 x 32 cm 400 / 600 €
- 638. Hubert de WATRIGANT (né en 1954)**
Le Zamalzain
 Huile sur papier signée en bas à droite.
 77 x 57 cm 2 500 / 3 000 €
- 639. Antonio URIÁ MONZON (1929-1996)**
Enfants et Colombes
 Huile et encre de chine sur papier signée en bas à gauche.
 À vue : 33 x 23 cm 500 / 600 €
- 640. Antonio URIÁ MONZON (1929-1996)**
Portrait de jeune femme au collier en or
 Huile sur toile signée en bas à droite et datée au dos 1973.
 90 x 70 cm 1 200 / 1 500 €



642



641

641. Iñigo ARREGI (né en 1954)

Relieve sin titulo

Encre et crayons sur papiers découpés et superposés, signé en bas à droite.

37 x 29,5 cm

2 500 / 2 800 €

642. Iñigo ARREGI (né en 1954)

Composition abstraite

Importante sculpture d'extérieur en cinq plaques d'acier corten découpées et assemblées.

Haut. 200 cm

Base en béton : Haut. 75 cm ; Larg. 100 cm ; Prof. 100 cm

20 000 / 30 000 €

Exposition :

-Exposition collective Jose Antonio SISTIAGA, Iñigo ARREGI et Jesus ECHEVARRIA, Villa Arnaga, Cambo-les-Bains, juin-octobre 2016, dans le cadre de l'année culturelle Donostia-San Sebastian 2016. Commissaire d'exposition Jean-François Larrañaga.

Pour toutes modalités de transport, nous nous tenons à votre disposition.

643. Iñigo ARREGI (né en 1954)

Soñando la Flor (Rêver la Fleur)

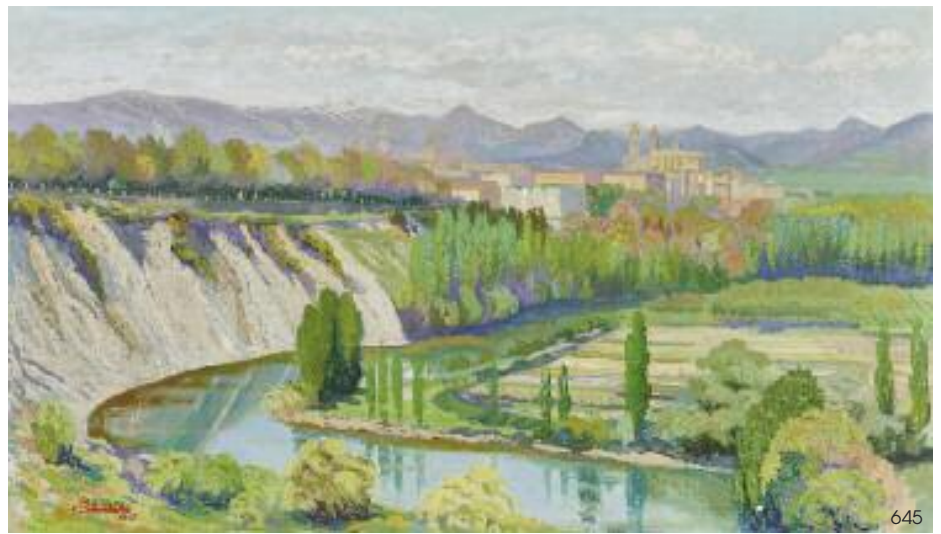
Acier corten patiné

Haut. 37 cm ; Larg. 25 cm ; Prof. 21 cm

2 500 / 2 800 €



643



644. Gilles OROZ (XX^e siècle)

La Ferme Basque aux cochons

Huile sur isorel signée en bas à gauche et datée (19)81.
65 x 50 cm

300 / 600 €

645. Salvador BEUNZA PEJENAU (1932-2003)

La Ripa de Beloso, Pamplona

Huile sur toile signée et datée 1965 en bas à gauche et titrée au dos
75 x 130 cm
(Très petits soulèvements)

400 / 600 €

646. Joaquin LOIDI (1940)

Plage de San Sébastian avec cabanes

Huile sur panneau signée en bas à droite
29 x 34 cm

300 / 350 €

647. Joaquin LOIDI (1940)

Plage de San Sébastian et baigneurs

Huile sur panneau signée en bas à droite.
29 x 34 cm

300 / 350 €

648. École Probablement ESPAGNOLE du XX^e siècle

Village d'Etcho, Espagne (?)

Huile sur toile signée en bas à gauche
50 x 61 cm

150 / 200 €

649. Pío SANTINI (1908-1986)

Les Danseurs espagnols

Huile sur toile signée en bas à droite
54 x 65 cm

350 / 500 €



650. Miguel EGUILUZ (né en 1934)

Village au Pays Basque

Huile sur panneau signée en bas à gauche.
20,5 x 26 cm

200 / 250 €

651. Gaston MOREAU (1885-?)

Le Pont San Miguel à Vera de Bidasoa (Navarre), Espagne

Huile sur toile titrée au dos et datée 1933
38 x 46 cm

300 / 400 €



656



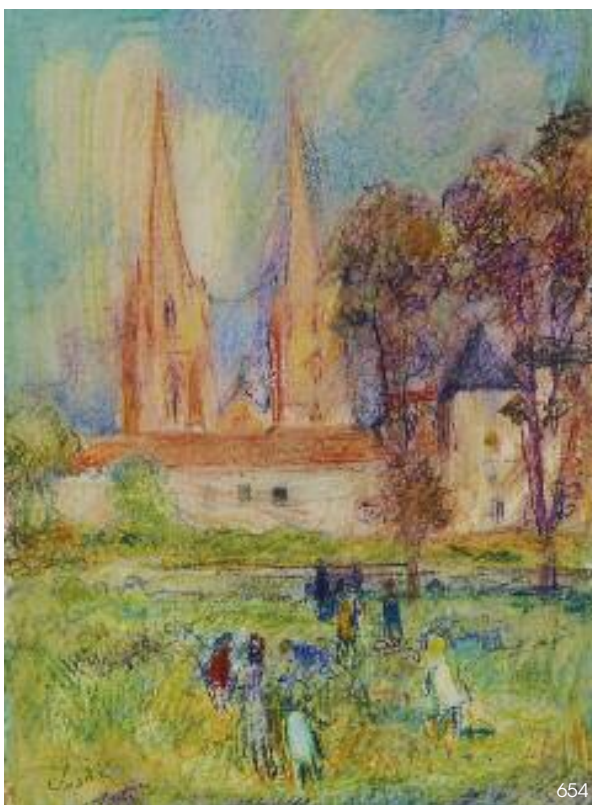
653



655



652



654

652. Arthur Raoul FAGÈS (1902-1984)

Entrée de la ville de Tolède

Fusain signé et daté 35 en bas à droite

À vue : 71 x 84 cm

200 / 300 €

653. Paul Émile COLIN (1867-1949)

L'Alhambra et la Sierra Nevada

Huile sur panneau signée et située en bas à gauche

46 x 54 cm

600 / 800 €

654. Henri SAADA (1906-1976)

Bayonne, Les Glacis, 1960

Pastel signé en bas à gauche, titré et daté au dos.

44,5 x 33 cm

200 / 300 €

655. Yvon MASSE (1892-1957)

Ferme Basque animée

Aquarelle signée en bas à droite.

26 x 35 cm

300 / 400 €

656. Hélène ELIZAGA (1896-1981)

Bidarray, Crêtes fruitières d'Iparla

Huile sur panneau signée en bas à droite.

33 x 41 cm

1 500 / 2 000 €



658



Philippe VEYRIN 657

657. Philippe VEYRIN (1900-1962)
Village Basque
 Huile sur panneau signée en bas à droite.
 19 x 24 cm

400 / 600 €



660

658. Philippe VEYRIN (1900-1962)
La Rhune à Ainhoa
 Huile sur isorel signée en bas à gauche.
 54 x 73 cm

1 500 / 2 000 €

659. Nandor VAGH-WEINMANN (1897-1978)
Rue animée sous la neige
 Huile sur toile signée en bas à droite.
 33 x 41 cm

200 / 300 €

660. Nandor VAGH-WEINMANN (1897-1978)
Rue animée sous la neige
 Huile sur toile signée en bas à gauche.
 72,5 x 92 cm
 JOINT : CATALOGUE dédié par l'artiste, Paris, 1947.

400 / 600 €



659



662



664



664



661



663



665

661. René CHOQUET (1872-1958)

L'Abreuvoir

Huile sur carton fort signée en bas à droite, étiquette n°16 en bas à gauche, étiquette manuscrite au dos titrée et numérotée 16.

24 x 35 cm

1 500 / 2 000 €

662. René CHOQUET (1872-1958)

Demier rayon de Soleil sur Ascain

Huile sur carton fort signée en bas à droite, étiquette manuscrite au dos titrée.

46 x 55 cm

1 500 / 2 000 €

663. René CHOQUET (1875 - 1939)

Calèche et Bouvier devant Ascain

Huile sur panneau ovale signée en bas à droite.

23 x 36 cm

2 000 / 3 000 €

664. École BASQUE du début du XX^e siècle

Vues de Guéthary

Deux pastels formant pendant, signés 'ROY' (?), situés et datés 'Mars 1910' (?) en bas à gauche.

10 x 28 cm

(Rousseurs sur l'un)

150 / 200 €

665. Marie LOUGUININE-WOLKONSKY (1875-1960)

Fronton à Ascain

Huile sur toile signée en bas à gauche.

38 x 46 cm

300 / 500 €

666. DANGLADE (XX^e siècle)

Don Quichotte de la Mancha

Aquarelle, gouache et crayon gras signé en bas à droite.

À vue : 63 x 49 cm

(Rousseurs et taches)

30 / 50 €



672



673



667



669



668



670

667. Louis FLOUTIER (1882-1936)

Le Fandango

Pochoir signé en bas à droite
23 x 61 cm

400 / 600 €

668. Louis FLOUTIER (1882-1936)

Les Joueurs de Pelote Basque

Pochoir signé en bas à droite
24 x 64 cm
(Légères rousseurs et petit trou en haut à droite)

400 / 600 €

669. Louis FLOUTIER (1882-1936)

Berger devant la maison Basque

Pochoir signé dans la planche
23 x 57 cm

400 / 600 €

670. Louis FLOUTIER (1882-1936)

Les Joueurs de quilles

Pochoir sur papier chiffon gris, signé dans la planche
24,5 x 64,5 cm

400 / 600 €

671. Louis FLOUTIER (1882-1936)

L'Attelage, bouvier et femme sur son âne

Pochoir sur papier chiffon gris, signé dans la planche en bas à droite
24 x 60 cm

400 / 600 €



671

672. Louis FLOUTIER (1882-1936)

Maitena

Pochoir sur papier brun, signé
La feuille 38 x 31,5 cm ; Diam. 24,5 cm
(Sans cadre, petite déchirure au milieu à gauche)

500 / 600 €

Modèle référencé au n° 25 du catalogue raisonné de Madame Mary-Anne Prunet.

673. Louis FLOUTIER (1882-1936)

Ferme Hiribarruna à Ibaron, Saint-Pée-sur-Nivelle.

Huile sur panneau signée en bas à droite.
47 x 65 cm

3 500 / 4 000 €

Inscrit au n° 579 du catalogue raisonné de l'artiste de Madame Mary-Anne Prunet.



- 674. Louis FLOUTIER (1882-1936)**
Les Bouviers sur la plage, ramasseurs de goémon
 Huile sur toile signée en bas à droite
 65 x 100 cm 8 000 / 10 000 €
 Sera référencé au catalogue raisonné de l'artiste de Madame Mary-Anne Prunet
- 675. Louis FLOUTIER (1882-1936)**
Les Joueurs de quilles
 Pochoir signé en bas à droite
 22,5 x 61 cm 400 / 600 €

- 676. D'après Louis FLOUTIER (1882-1936)**
Devant la croix blanche, Ciboure
 Lithographie signée en bas à droite dans la planche.
 24 x 32 cm
 (Encadrée sous verre) 100 / 150 €
- 677. École probablement BASQUE vers 1910**
Retour des Champs
 Huile sur panneau, probablement esquisse pour un projet de décor.
 22 x 33 cm 250 / 300 €
- 678. École BASQUE du XX^e siècle**
Quatre Hommes en tenue de fête Basque
 Huile sur toile signée en bas à droite.
 50 x 61 cm 1 000 / 1 500 €



679



680

679. Georges BERGÈS (1870-1935)

La Roseraie de la Villa Triana, maison de l'artiste à Anglet

Huile sur panneau

46 x 55 cm

1 500 / 2 000 €

En 1910, Georges Bergès demande à son ami architecte Joseph Cazalis de réaliser à Anglet la maison qu'il a imaginée. Elle est flanquée d'un très grand atelier d'artiste lumineux au milieu d'un jardin paysagé. Il fait appel aux frères Gelos pour mettre en forme ce jardin d'inspiration andalouse. La grande roseraie offre une perspective structurante et inspirante, propice à la peinture.

Nous remercions Madame Béatrice Prieur, Docteur en Histoire de l'Art et Expert, d'avoir pu identifier le sujet de cette œuvre.

680. Georges BERGÈS (1870-1935)

Maison et jardin à l'Espagnol

Huile sur carton fort signée en bas à gauche

46,5 x 55 cm

1 500 / 2 000 €

681. Jean-Roger SOURGEN (1883-1978)

Nuages sur un lac landais

Huile sur toile signée et datée 1938 en bas à droite.

54 x 73 cm

8 000 / 10 000 €

682. Jean-Roger SOURGEN (1883-1978)

Pins en gemmage

Huile sur toile signée en bas à gauche.

60 x 92 cm

3 000 / 5 000 €

683. A. SOURIGUES (XXe siècle)

Ferme Landaise derrière les arbres

Huile sur toile signée en bas à droite.

50,5 x 65 cm

(Soulèvements et manques)

150 / 200 €



681



682



687



688

684. COFFRE rectangulaire en chêne à plateau abattant, la façade richement sculptée de rosaces et rinceaux. Serrure en fer à morillon.
Pays Basque, fin XVIII^e siècle - début XIX^e siècle
Haut. 60 cm ; Larg. 149 cm ; Prof. 53 cm 250 / 300 €

685. SANTIAGO PELAYO, Tailleur à Madrid
COSTUME DE TORERO en soie noire brodée de perles et fils dorés comprenant une veste, une cape, deux boléros et deux pantalons.
Milieu du XX^e siècle 600 / 800 €

686. Magnificas Corridos de Toros San Sebastian, agosto 1894
Affiche originale lithographiée en couleurs, atelier Romillo Fuentes à Madrid.
108 x 58 cm
(Entoilée, petites pliures, légers manques en bas au centre) 600 / 800 €

687. SARREGUEMINES - Service RAMUNTCHO, modèle créé par Jean-Baptiste LAFFARGUE
PARTIE DE SERVICE en faïence fine à décor imprimé de villages basques comprenant, 30 pièces : 1 grand plat rond Cambo (34 cm) (fêle sous le talon), 9 assiettes plates, 1 assiette creuse, 1 assiette à entrée, 9 assiettes à dessert, 5 soucoupes et 4 sous-tasses (sans paysage) 600 / 800 €

688. Édouard CAZAUX (1889-1974) pour le Royal Tea à Biarritz
TABLE BASSE rectangulaire en chêne clair, le plateau à 18 carreaux de faïence émaillée dans les tons roses et un carreau aux armes de Biscaye avec l'Arbre de Guernica.
Haut. 50 cm ; Larg. 110 cm ; Prof. 65 cm 300 / 500 €



686



685



685



685



685



689



698



691

689. DIGOIN - SARREGUEMINES et DIVERS

PARTIE DE SERVICE DE TABLE modèle "Béarn" en faïence émaillée comprenant 97 pièces, soit : 14 assiettes creuses, 7 assiettes creuses, 11 assiettes plates, 3 assiettes à dessert, 2 plats ronds, 2 soupières couvertes, 1 soupière couverte à deux anses, 1 saladier, 2 plats creux, partie de service à thé café comprenant : deux théières couvertes, cafetière couverte, 1 pot à lait, 1 pot à sucre (éclats), partie de service à thé et 2 verseuses, 5 tasses et 5 sous-tasses, 15 sous-tasses et 15 tasses à café, 1 bol, 3 verseuses, 1 aiguière et son bassin et 1 coupelle ronde à pans coupés (éclats)

JOINT : **NAPPE** en cotonnade modèle "Bearn" (traces d'usage)
140 x 212 cm 500 / 800 €

690. SARREGUEMINES

BROC ET BASSIN en faïence blanche modèle "Béarn". Signés sous la base.
Haut. 28 cm ; Diam. 22 cm 80 / 120 €

691. SUITE DE SEPT BOÎTES couvertes en faïence émaillée, modèle "Béarn" de tailles décroissantes : farine, café, thé, épice.
(Manque un couvercle et un couvercle rapporté) 100 / 120 €

692. DIX VERSEUSES de tailles différentes en faïence modèle "Béarn". Signées.
Haut. 9 cm ; Haut. 21 cm
(Fêle, éclats) 250 / 350 €

693. MAQUETTE DE THONIER de Saint-Jean-de-Luz, Le "Saint Héliène"
Long. 50 cm 120 / 180 €

694. HARPON pour la chasse aux mammifères marins.
Fer et bois tressé de cordes bleues.
XIX^e siècle.
Long. 52 et 175 cm 150 / 200 €

Les Basques ont été les premiers en Occident à faire de la chasse à la baleine une pêche industrielle qui a commencé originellement dans le Golfe de Gascogne.

695. SUSPEND en bronze moulé articulé en forme de croix, représentant un soldat tenant un sabre et un masque dans l'autre main, encadré par des oiseaux, et divers motifs de roues en chute.
XIX^e siècle.
Haut. 49 cm 80 / 120 €

696. PEGARRA en cuivre à une anse.
Haut. 34 cm ; Diam. 32 cm
(Restaurations) 40 / 60 €

697. PLATEAU en bois rectangulaire à deux anses, avec panneau sculpté d'un *joueur de pelote à main nue* daté 1937 sur le fronton, et rosaces dans les écoinçons.
31 x 54 cm 100 / 150 €

698. DEUX FIGURINES en tissu et composition représentant des *Basques joueurs de txistu et tambour*, sur socles en noyer.
Vers 1920.
Haut. 23 cm 80 / 120 €

694





700

699. DOCZY pour Jean NEUHAUS SA

Louis XIV au traité des Pyrénées - Béhobie (1659), 1966.
 PLAQUE en tôle repoussée et émaillée, titrée et numérotée 968/1000
 27 x 40 cm 150 / 200 €

700. Armand CAZAUX (1895-1982) à Biarritz

TABLE BASSE rectangulaire à plateau en carreaux de faïence dont certains émaillés à décor de bateaux et animaux marins, piétement en chêne en console.
 Vers 1950
 Haut. 44 cm ; Larg. 118 cm ; Prof. 58 cm
 (Petits éclats) 300 / 500 €
Nous remercions la maison Cazaux à Biarritz qui nous a confirmé l'attribution.

701. CIBOURE - Période VILOTTE

PETITE VERSEUSE à rare décor "Alsace, Mirabelle" en grès émaillé à décor d'un nid de cigogne et tampon sous la base.
 Haut. 10 cm
 JOINT : DEUX PETITS VERRES à liqueur. Signés.
 (Accidents) 50 / 100 €

702. CIBOURE - Période FISCHER

DEUX PETITS VASES en grès émaillé à décor d'un berger assis pour l'un signé David. (Haut. 12 cm) et l'autre boule à décor d'une porteuse d'eau signé R. Le Corrone (Haut. 10 cm) 200 / 300 €

703. CIBOURE - Période FISCHER

DEUX VERSEUSES et UNE TASSE en grès émaillé à décor d'un berger Basque et bouvier, signés M. David, Olano, R. Le Corrone.
 Haut. 11 cm ; 10 cm ; 9 cm 250 / 300 €

704. CIBOURE - Période FISCHER

DEUX PETITS VASES ovoïde en grès émaillé à décor d'une femme à la fontaine et d'un buveur d'eau.
 l'un signé Le Corrone, l'autre Moreau.
 (Haut. 9 cm - Haut. 9 cm) 150 / 200 €

705. CIBOURE - Période FISCHER

PETIT VASE BOULE en grès émaillé à décor de femme à la fontaine signé Ordoqui. (Haut. 10 cm) 120 / 200 €

706. CIBOURE - Période FISCHER

PETIT VASE BOULE en grès émaillé à décor rayonnant d'un Basque et sa femme sur un âne.
 Signé sous la base R. Le Corrone.
 Haut. 14 cm 120 / 200 €

707. CIBOURE - Période FISCHER

QUATRE ASSIETTES en grès émaillé à décor de Basques et Basquaises devant la ferme.
 Signées Le Corrone.
 Diam. 18,5 cm 200 / 400 €

708. CIBOURE - Période FISCHER

PARTIE DE SERVICE à thé en grès émaillé à décor de danseurs basques, berger et maisons Basques, comprenant :
 - 3 tasses, tampon RF Ciboure,
 - 2 théières de tailles différentes, Le Corrone (Haut. 14 cm)
 - Pot à lait signé Grillard (Haut. 11 cm)
 (Fêle) 150 / 200 €

709. CIBOURE - Période FISCHER

PETITE CHEVRETTE en grès émaillé à décor d'un couple de bouviers devant la ferme Basque. Signé Garcia.
 Haut. 13 cm 80 / 120 €

710. CIBOURE - Période FISCHER

PICHET en grès émaillé à décor de femme à la fontaine signé Garcia et tampon VE.
 Haut. 18 cm 150 / 200 €

711. CIBOURE - Période FISCHER

TROIS PIÈCES en grès à décor de ferme basque et moutons comprenant : un pichet signé R. Laborde, une verseuse signée Moreau, et un pot à lait signé Fischer.
 Haut. 16 cm ; Haut. 8 cm ; Haut. 10 cm 80 / 120 €

712. CIBOURE - Période FISCHER

SERVICE À IZARRA en grès émaillé polychrome comprenant une BOUTEILLE et son bouchon à décor tournant d'une basque devant la ferme, signée B. Berne sous la base et HUIT PETITS GODETS à décor d'Amatxi et Aitaxi.
 Haut. (bouteille) : 21 cm. Haut. (godet) : 4 cm. 100 / 200 €

713. CIBOURE - Période FISCHER

VERSEUSE en grès émaillé à décor floral bleu signée Moreau.
 Haut. 18 cm 50 / 80 €

714. CIBOURE - Période FISCHER

VERSEUSE en grès émaillé brun modèle "Arroka", pièce unique.
 Haut. 18 cm 40 / 80 €

715. CAZALAS

VASE tulipe et PICHET en grès émaillé à décor en grisaille d'un chemin de montagne et profil de Basque, et filets bruns, signés.
 Haut. 18,5 et 15 cm 50 / 80 €

716. CAZALAS

SERVICE À THÉ-CAFÉ en faïence émaillée crème à décor de basques, comprenant : 1 grande verseuse, 1 sucrier, 1 pot à lait, 12 tasses et 12 sous-tasses
 Signés Cazalaz et Paul JLD. 200 / 400 €



699



CONDITIONS DE VENTE

CONDITIONS GÉNÉRALES

1. Les estimations indiquées au catalogue sont données à titre indicatif.
2. Les dimensions, poids, couleurs de reproduction et informations concernant l'état sont fournis à titre indicatif et non contractuel. L'exposition aura permis de vérifier les objets et leur état. Aucune réclamation concernant ces informations ne sera admise après la vente. Cependant, les commissaires-priseurs garantissent l'authenticité des objets qui sont proposés.
3. La vente se déroule dans l'ordre des numéros du catalogue. Le commissaire-priseur se réserve toutefois le droit de retirer, ajouter, diviser ou regrouper des lots.
4. La vente se déroule aux enchères publiques. Le plus offrant et dernier enchérisseur sera déclaré adjudicataire. Il aura l'obligation de communiquer noms et adresse au commissaire-priseur, ainsi qu'une pièce d'identité.
5. En cas de double enchère au moment de l'adjudication effectivement constatée par le commissaire-priseur, l'objet sera remis en vente au prix proposé par les enchérisseurs et tout le public pourra enchérir à nouveau.
6. À défaut de paiement par l'adjudicataire, l'objet pourra être remis en adjudication sur folle enchère, immédiatement ou à la première demande. L'adjudicataire défaillant pourra être tenu de payer la différence du prix finalement obtenu.
7. Dès l'adjudication prononcée, les objets sont sous l'entière responsabilité de l'adjudicataire. Il est conseillé à l'adjudicataire de procéder à l'enlèvement de ses lots dans les meilleurs délais afin d'éviter des frais de maintenance ou de stockage, qui demeurent à sa charge.

PAIEMENT

8. La vente se déroule en euros et s'effectue expressément au comptant. La délivrance des objets pourra être suspendue jusqu'à l'entier paiement du prix, commissions, frais et taxes éventuelles inclus.
9. L'acheteur paiera à la maison de vente **Côte Basque Enchères sarl** en sus du prix d'adjudication ou prix marteau, une commission de 24 % TTC.
10. Les lots précédés d'un ° sont assujettis à la TVA de 20 %. Les enchères seront prononcées TVA incluse. La facture d'achat des professionnels pourra faire ressortir la TVA, sur présentation d'un justificatif Kbis et d'un numéro de TVA intracommunautaire.
- 10°. Les lots précédés d'un * sont vendus sur ordonnance de justice. Ils figureront au procès-verbal de l'étude de M^e Florence CABARROUY-LELIEVRE et sont soumis à des frais judiciaires réduits, soit une commission pour les acheteurs de 11,90 % HT (14,28 % TTC).
11. Le paiement peut s'effectuer :
 - en espèces dans la limite des obligations légales (1 000 € pour les particuliers ou professionnels français et 15 000 € pour les non-résidents accompagnés d'un justificatif de domiciliation),
 - par carte bancaire, sauf American Express,
 - par virement bancaire, (tout frais bancaire étant à la charge de l'acquéreur)
 - par chèque accompagné de deux pièces d'identité,
 - Aucun chèque étranger ne sera accepté

12. En cas de paiement par chèque non certifié ou par virement, la délivrance de l'objet pourra être différée jusqu'à l'encaissement.
13. **Côte Basque Enchères** est adhérent au Registre central de prévention des impayés des Commissaires-priseurs auprès duquel les incidents de paiement sont susceptibles d'inscription. Les droits d'accès, de rectification et d'opposition pour motif légitime sont à exercer par le débiteur concerné auprès du **Symev**, 15 rue Freycinet 75016 Paris.

ORDRES D'ACHATS

14. Les commissaires-priseurs se chargent d'exécuter gracieusement les ordres d'achats fermes qui leur sont confiés en particulier pour les amateurs ne pouvant assister à la vente.
15. Les enchères téléphoniques sont acceptées UNIQUEMENT pour les lots dont l'estimation basse est supérieure à 200 €. Le client qui fera la demande d'enchères par téléphone sera réputé acquéreur de l'objet au moins à l'estimation basse.
16. Tout ordre d'achat, demande d'enchères par téléphone ou inscription sur le live devra être transmis au plus tard la veille de la vente, accompagné des noms, adresses complètes, pièce d'identité, coordonnées téléphoniques et coordonnées bancaires SWIFT ou RIB. En l'absence d'une de ses informations, les commissaires-priseurs se réservent la possibilité de ne pas prendre en compte la demande.
17. Les demandes d'enchères par téléphone, les ordres d'achats et les enchères en **live** sont une facilité et un service rendu gratuitement par les commissaires-priseurs qui ne sauraient être tenu pour responsable de leur mauvaise exécution ou de problème technique.

EXPORTATION

18. Les acheteurs souhaitant exporter leurs achats devront le faire savoir au plus tard le jour de la vente. Ils pourront récupérer la TVA sur les honoraires d'achat à la condition de présenter un justificatif de douane en bonne et due forme, dans lequel le nom de la maison de vente soit mentionné en tant qu'exportateur.
19. La récupération de la TVA se fera sur remboursement exclusivement, après paiement du bordereau dans un premier temps puis présentation des justificatifs d'exportation nécessaires dans un second temps.

TRANSPORT ET GARDE-MEUBLE

20. La Maison de ventes **Côte Basque Enchères** se tient à votre disposition pour vous conseiller et vous aider à organiser le gardiennage et l'expédition de vos biens partout en France et à l'étranger. Les acheteurs peuvent également organiser eux-mêmes l'acheminement avec leurs transporteurs. Le transport, l'emballage et le gardiennage des biens après la vente sont à la charge de l'acheteur. La maison de ventes **Côte Basque Enchères sarl** décline toute responsabilité une fois l'adjudication prononcée, notamment dans le transport, et peut refuser d'expédier des objets trop fragiles.
21. Les objets vendus sont conservés gracieusement deux semaines après la vente. Au-delà de ce délai, des frais de gardiennage et/ou de garde-meuble pourront être perçus par jour et par lot.
22. Le fait de participer à la vente entraîne obligatoirement l'acceptation de ces conditions.

BNP Paribas Saint Jean de Luz (00382)
RIB : 30004 00382 00010090135 44
IBAN : FR76 3000 4003 8200 0100 9013 544
BIC : BNPAFRPPBAY

Vous ne pouvez pas vous déplacer ? Un lot vous intéresse ?

En plus du catalogue sur Internet et des photos disponibles, le commissaire-priseur est à votre écoute pour vous renseigner sur les objets, leurs états ou les modalités d'expédition. Il peut vous communiquer par email des photos complémentaires.

Vous ne pouvez pas être présent le jour de la vente ? Enchérissez depuis chez vous !

- Par ordre d'achat fixe

Donnez votre enchère maximale au commissaire-priseur, qui se chargera de l'exécuter pour votre compte au moment du passage du lot.

- Par téléphone

Le commissaire-priseur vous téléphonera au moment du passage de votre lot et vous pourrez enchérir avec lui par téléphone.

- En //ve sur votre ordinateur

Inscrivez-vous avant 12h le jour de la vente, suivez et enchérissez directement depuis votre ordinateur, sur www.drouotdigital.com. Pensez à ouvrir un compte à l'avance !

Et ceci, pour toutes nos ventes !



CALENDRIER 2ND SEMESTRE 2021

Clôture des catalogues 1 mois et demi avant les ventes

Vendredi 1^{er} octobre
**MOBILIER, TABLEAUX
& OBJETS D'ART**

Vendredi 19 novembre
**ART RUSSE
& SOUVENIRS HISTORIQUES**

Lundi 4 octobre
**VINS
(Online)**

Lundi 22 novembre
**LIVRES - JOUETS - ASIE
(Online)**

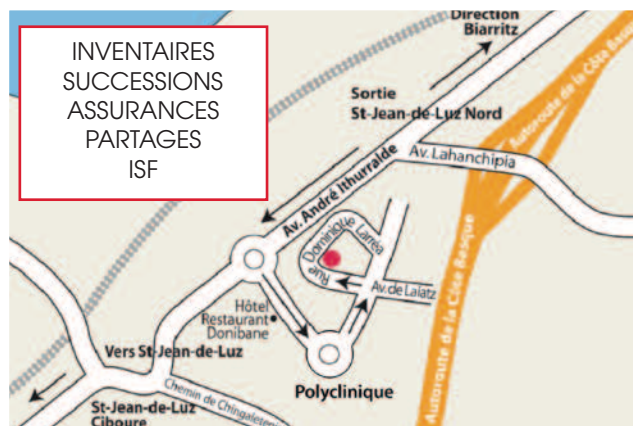
Vendredi 29 octobre
**MOBILIER, TABLEAUX
& OBJETS D'ART**

Vendredi 3 décembre
**BIJOUX
& MODE**

Samedi 30 octobre
**ARTS BASQUE
& LANDAIS**

Samedi 4 décembre
**ARTS DE LA TABLE
& OBJETS D'ART**

OFFICE JUDICIAIRE
BUREAU À CAPBRETON-HOSSEGOR
sur rendez-vous
Résidence La Régate, 35 av M^{re} Leclerc
40130 CAPBRETON
Tél : 05 59 23 38 53



**JOURNÉES
D'EXPERTISES GRATUITES**
Tous les mardis
sur rendez-vous
de 10h à 12h et de 14h à 18h
en nos bureaux

SAINT-JEAN-DE-LUZ
8, rue Dominique-Larréa
Z.A. Layatz - 64500 SAINT-JEAN-DE-LUZ

www.cotebasqueencheres.com
contact@cotebasqueencheres.com
+33 (0)5 59 23 38 53

BUREAU DE PARIS
Groupe Rougemont
3, cité Rougemont - 75009 PARIS



côte basque
ENCHERES
Lelièvre-Cabarrouy Commissaires-Priseurs

www.cotebasqueencheres.com

8, rue Dominique Larréa - ZA Layatz - 64500 SAINT-JEAN-DE-LUZ - Tél +33 (0)5 59 23 38 53 - Agrément 032-2013
contact@cotebasqueencheres.com