

# côte basque **ENCHERES**

Lelièvre-Cabarrouy Commissaires-Priseurs

**VENDREDI 2 DÉCEMBRE 2022**

Bijoux - Mode

**SAMEDI 3 DÉCEMBRE 2022**

Arts de la Table - Tableaux - Mobilier



*SAINT-JEAN-DE-LUZ*







**DEUX VENTES AUX ENCHÈRES**  
*pour des idées  
de cadeaux originaux !*

**VENDREDI 2 DÉCEMBRE À 14H**

*En salle et en Live*

**BIJOUX**

**MODE**

*Lots 1 à 323*

**SAMEDI 3 DÉCEMBRE À 14H**

*En salle et en Live*

**ORFÈVRERIE**

**ARTS DE LA TABLE**

**MOBILIER**

**TABLEAUX**

**XX<sup>e</sup> SIÈCLE**

*Lots 401 à 699*

**DROUOT.com**  
Live



112 détail

Frais de vente volontaire : 24 % TTC  
(Commission Drouot Live 1,8 % TTC en sus)

Catalogue en ligne sur [www.cotebasqueencheres.com](http://www.cotebasqueencheres.com)

**EXPOSITIONS PUBLIQUES**

Mercredi 30 novembre de 14h à 18h

Jeudi 1er décembre de 10h à 12h30 et de 14h à 18h

Vendredi 2 décembre de 9h30 à 11h

**EXPERT**

**BIJOUX**

Louise TEISSEIRE

Tél : +33(0)6 82 82 27 63

[louise teisseire@wanadoo.fr](mailto:louise teisseire@wanadoo.fr)

Lots 19, 24, 26, 32, 57, 58, 61 à 64, 71, 76, 85, 90, 99 à 101,  
103, 106 à 108, 112 à 115, 122, 125, 127, 135, 137 à 140, 145,  
149, 151, 153, 171, 172, 176, 190, 191, 198, 230, 252, 259 et 262.

# SAMEDI 3 DÉCEMBRE À 14H

## Arts de la Table - Mobilier - Tableaux - XX<sup>e</sup> siècle



406

- 401. TIMBALE** en argent uni gravé d'un médaillon de fleurs et chiffré JJAH Momiron.  
Haut. 6,3 cm; Poids brut 44 g 20 / 30 €
- 402. TIMBALE dite CURON** en argent uni à joncs au col, marquée M. L. BONNARD.  
Meaux, 1784.  
Haut. 6,5 cm; Poids brut : 46 g 80 / 120 €
- 403. DEUX TIMBALES** en argent, l'une chiffrée "203" et l'autre gravée de motifs géométriques et chiffrée "Jean".  
Haut. 9,5 cm et 7 cm ; Poids total : 130 g (Chocs) 50 / 80 €
- 404. TIMBALE tulipe** en argent, base godronnée et col à double jonc.  
Maître-Orfèvre Pierre CAILLIER dit Cailler-Sezeur  
Orléans, 1780-1782.  
Poids brut 113 g; Haut. 10 cm 120 / 150 €
- 405. TIMBALE tulipe** en argent, piédouche à frise d'oves et corps gravé de rinceaux sur deux registres.  
Maître-Orfèvre Louis TASSIN.  
Paris, 1798-1808.  
Poids brut 102 g; Haut. 10,5 cm 80 / 120 €
- 406. SIX PLAQUES** en argent en bas-relief, l'une représentant un chasseur dans un entourage rocaille (6 x 7,5 cm), pulto avec tortue et pulto avec paon (formant paire, 2,5 x 3,5 cm), Amour et Vénus assise (4 x 6,5 cm) et Vénus survolant les eaux dans son char tiré par des cygnes avec Couple sous un dais avec putti formant paire, 10 x 7 cm).  
Probablement plaques pour montage en boîte ou tabatière.  
Probablement XVIII<sup>e</sup> siècle. Montés sous verre 300 / 500 €
- 407. PINCE À SUCRE** en argent uni, chiffrée MB.  
Maître-Orfèvre Jean-François JOUET.  
Bordeaux, XVIII<sup>e</sup> siècle  
Poids brut : 43 g 200 / 250 €
- 408. CUILLÈRE À RAGOUT** en argent, modèle uniplat, la spatule gravée d'armoiries comtales.  
Maître-Orfèvre Michel ROQUILLET, reçu en 1777.  
Bordeaux, 1785-1786  
Poids brut: 164 g - Long. 32,5 cm 250 / 300 €
- 409. CUILLÈRE À RAGOUT** en argent, modèle à filets, la spatule chiffrée RR.  
Maître-Orfèvre Pedro GILLIERS.  
Espagne, Madrid, 1789  
Poids brut: 195 g - Long. 30,5 cm 200 / 300 €
- 410. BOUGEOR À MAIN** en argent, la coupe circulaire fileté avec binet cylindrique.  
Province, 1803-1809.  
Poids brut: 142 g  
(Petite faiblesse à la prise) 40 / 60 €
- 411. POËLON** en argent, col à joncs, manche vissé en bois noirci.  
Paris, 1819-1838.  
Poids nef (sans prise) : 644 g; Diam. 20,5 cm  
(Légère trace de restauration) 600 / 800 €
- 412. PAIRE DE SALERONS** de forme navette, en argent, à monture ajourée à motifs d'entrelacs et palmettes.  
Époque Révolutionnaire, 1793-1794.  
Poinçon d'orfèvre "JLC" différent au bélier.  
Doublures en verre taillé teinté bleu.  
Larg. 7 cm; Poids brut : 248 g 80 / 120 €
- 413. PLAT** ovale en argent à bordure gravée de frise d'oves, chiffrés.  
Paris, 1798-1808.  
Poids brut : 1035 g ; Long. 40,5 cm 300 / 400 €
- 414. SIX COUVERTS** en argent modèle à filets, gravés d'armoiries d'alliances sous couronne comtale de Louis de La Roche-Poncié de Nully et de son épouse Antoinette d'Acres de l'Aigle, mariés en 1771.  
Paris, 1798-1808.  
Deux couverts par Edmé DUPONT, quatre couverts par un orfèvre non identifié PPR.  
Poids brut total: 1056 g 800 / 1 000 €
- 415. COUVERT** en argent uniplat.  
Maître-Orfèvre Clément ARTHAUD.  
Toulouse, 1786.  
Poids brut 148g 60 / 80 €
- 416. JATTE** carrée à bord godronné en argent.  
Maître-orfèvre Louis Manant  
Paris, 1819-1838.  
Larg. 22,5 cm; Poids brut 496 g 400 / 500 €
- 417. HUILIER-VINAIGRIER** de forme navette en argent, à bords filetés et grappes de raisin sur les prises, et reposant sur quatre pieds en enroulements. Avec ses deux bouchons godronnés à prises en fruit.  
Maître-orfèvre René Pierre Ferrier.  
Paris, 1778.  
Long. 26 cm; Poids net (sans burette) : 420 g  
JOINT: PAIRE DE BURETTES en verre gravé (19 cm). 300 / 500 €
- 418. DOUZE COUTEAUX À MELON**, manche en nacre, virole et lame en argent.  
Maître-Orfèvre TÉTARD Frères.  
Poids brut 360 g 200 / 300 €
- 419. LOUCHE** en argent, modèle à filets.  
Poids total : 240 g 80 / 100 €
- 420. LOUCHE** en argent, modèle uni plat, chiffrée LE.  
Paris, 1798-1808.  
Poids total : 225 g 80 / 100 €
- 421. LOUCHE** en argent (2<sup>e</sup> titre), modèle à filets, cuilleron souligné d'un double jonc.  
Paris, 1819-1838.  
Poids brut: 205 g - Long. 30,5 cm 80 / 120 €
- 422. PARTIE DE MENAGÈRE** en argent, modèle à entrelacs et cœur comprenant 73 pièces soit : 12 couverts et 12 couverts à entremets (Poids total : 3,156 kg), 12 grands couteaux et 12 petits couteaux, manches en argent fourré et lames en métal (Rouille ; Poids brut total : 1,392 kg), 1 louche .  
Poids brut total de l'ensemble : 4,791 kg 1 500 / 1 800 €
- 423. VERSEUSE balustre** en argent uni à trois pieds en agrafe à filet, bec verseur godronné à charnière, couvercle à charnière avec pièce de pousse en enroulement, prise latérale en bois noirci.  
Attribué au Maître-Orfèvre Jean MAUZY.  
Paris, 1775-1781.  
Repointonné Viellard 1818-1838.  
Haut. 21,5 cm; Poids brut 565 g 400 / 500 €





- 424. ÉCUELLE À OREILLES** en palmes rayonnantes, en argent.  
Maître-Orfèvre Nicolas Antoine de SAINT NICOLAS, reçu à Paris en 1714.  
Paris, 1730-1731.  
Poids brut: 288 g  
(Restauration au col) 400 / 600 €
- 425. MENAGÈRE DE TRENTE-SIX COUTEAUX** à fruit et à fromage, manche en os avec virole et bout en vermeil, 18 avec lame en vermeil (Maître-Orfèvre Adelson LIMOUSIN), 18 avec lame en inox signée COLLIN.  
Dans un écrin en chêne clair.  
Poids des couteaux avec lame en vermeil : 606 g 300 / 500 €
- 426. PLAT ROND** chantourné en argent uni à décor d'armoiries d'alliance.  
Diam. 31 cm - Poids total : 848 g 350 / 450 €

- 427. Jean-Baptiste-Claude ODIOT**  
THÉIÈRE en argent uni, bec verseur à tête de lion, piétement à griffes et agrafes en draperies et palmettes, prise en bois noirci. XIX<sup>e</sup> siècle  
Haut. 27 cm - Poids total brut : 990 g  
JOINT : **CAFETIÈRE** en argent uni de modèle proche, bec à tête de cygne, manche en chêne, piétement griffes. Maître-Orfèvre JPB.  
Province 1809-1819.  
Haut. 35 cm - Poids total brut : 828 g  
Poids total : 1 818 g 1 000 / 1 500 €
- 428. QUATRE GRANDES CUILLÈRES et CINQ GRANDES FOURCHETTES** en argent, modèle à filets.  
Poids total : 732 g 250 / 300 €
- 429. QUATRE SALERONS** ovales en argent, à motif néoclassique de style Louis XVI et **QUATRE PELLER À SEL** en coquille et trophée de carquois sur les spatules. Doublures en verre blanc.  
Poids total argent : 87 g  
Dans un écrin à la forme. 50 / 100 €





- 430. PARTIE DE MENAGÈRE** à dessert en argent, modèle à filets et coquille chantournée chiffrée, comprenant 30 pièces, soit : 11 cuillères, 6 fourchettes, 1 cuillère à glace et 12 petites cuillères.  
Poids total : 1,401 kg  
(Deux modèles légèrement différents) 500 / 600 €
- 431. SAUCIÈRE double** sur présentoir, en argent de forme chantournée filetée.  
Maître-Orfèvre Gustave Martin.  
Long. 22 cm - Poids brut 465 g 150 / 200 €
- 432. PLAT** rond chantourné et fileté en argent, chiffré HM. Marqué au revers 1872-1937.  
Maître-Orfèvre TÉTARD Frères  
Diam. 27 cm - Poids brut 605 g 200 / 250 €
- 433. PLAT ROND** chantourné en argent uni.  
Diam. cm - Poids total : 688 g 250 / 350 €
- 434. THÉIÈRE et SUCRIER** couverts, en argent guilloché, à décor d'un écusson central, chiffré 1873 Souvenir du Bon CH. Dupin, prises des couvercles en fleur et piétement rocaille.  
Théière : Haut. 31 cm - Poids total : 616 g  
Sucrier : Haut. 22 cm - Poids total : 453 g 400 / 600 €

- 435. VERSEUSE** en argent de forme balustre à décor rocaille, à quatre larges pieds feuillagés, gravures de médaillons et guirlandes de fleurs, prise et bec en rinceaux et guirlandes de fleurs, couvercle à frêtel en forme de fleur.  
Maître-Orfèvre Charles HARLEUX.  
Haut. 24 cm; Poids brut 627 g 300 / 400 €
- 436. VERSEUSE** en argent de forme balustre cannelée, à quatre pieds en agrafe de coquille, couvercle à bordure de godrons, anse en ébène mouluré.  
Haut. 25 cm; Poids brut 659 g 300 / 400 €
- 437. SUCRIER** en argent, de forme balustre rocaille à décor au repoussé de rinceaux, médaillons et enroulements reposant sur quatre pieds, anse en fleurs, doublure en verre bleu.  
Haut. 13 cm ; Diam. 15 cm  
Poids brut total : 180 g 20 / 30 €
- 438. CUILLÈRE À SAUPOUDRER** en argent, manche en ébène.  
Paris, 1818-1838  
Poids brut : 43 g 20 / 30 €
- 439. CUILLÈRE À SAUPOUDRER** en argent, modèle à filets.  
Maître-Orfèvre illisible.  
Paris, 1789  
Poids brut : 89 g 200 / 250 €
- 440. DEUX CUILLÈRES** à saupoudrer en argent vermeillé, à décor de coquille dont une ajourée, chiffrées.  
Poids total : 145 g  
(Dans son écrin) 80 / 120 €
- 441. DOUZE COUVERTS** en argent modèle uni plat, chiffrés D dans un écusson.  
Poids total : 1,848 kg 700 / 900 €
- 442. QUINZE COUVERTS** en argent, modèle à filet de cœur, certains chiffrés (Poinçons coq, vieillard et minerve).  
Poids total : 2,340 kg 900 / 1 200 €
- 443. PARTIE DE MENAGÈRE** en argent, modèle uni plat, certains chiffrés, comprenant : 11 fourchettes et 14 cuillères.  
Poids total : 3,70 kg  
(Certaines pointes de fourchettes coupées) 1 200 / 1 500 €
- 444. PLAT** ovale en argent (800) à bordure chantournée filetée.  
Travail allemand.  
38,5 x 23 cm - Poids brut 715 g 200 / 250 €
- 445. SAUCIÈRE casque** en argent (84 zolotniks - 875) à bordure filetée et prise en enroulement.  
Russie, Saint-Petersbourg, vers 1884.  
Long. 22,5 cm - Poids brut 250 g 100 / 120 €







449

- 446. PARTIE DE MENAGÈRE DE COUVERTS** en vermeil (800), modèle violonné à filets, comprenant 31 fourchettes et 6 cuillères, gravés d'armoiries de la Famille HANE DE STEENHUYSE. Belgique, probablement Gand, 1831-1868. Poids brut : 2703 g 1 000 / 1 200 €
- 447. PAIRE DE CANDÉLABRES** dit bouts de table, en argent (910) à quatre bras de lumière et prise centrale. Travail étranger. Haut. 21 cm; Diam. 30 cm Poids brut total : 2542 g (Lestés) 300 / 500 €
- 448. Émile PUIFORCAT** SIX GRANDS COUVERTS et SIX COUVERTS A ENTREMET en argent. Poids total : 1,800 kg (Dans un écrin vert) 800 / 1 200 €
- 449. MENAGÈRE** en vermeil, modèle à filets noués, raisins et fleurs, comprenant 12 couverts à entremet et 12 petits couteaux (lames inox refaites). Maître-Orfèvre D. ROUSSEL. Poids brut des couverts : 976 g Dans un écrin à la forme en placage de palissandre et filets de laiton. 500 / 600 €
- 450. MENAGÈRE** en argent modèle "Marly", comprenant 38 pièces soit : 12 grands couverts, 12 petites cuillères et 1 couvert à salade. Maître-Orfèvre Am. TALLON. Poids brut total : 2678 g 1 000 / 1 200 €
- 451. Émile PUIFORCAT** COUVERT en argent (950) à spatule plate piriforme de style Art Déco. Poids brut : 138 g 40 / 60 €
- 452. LOT dépareillé** en argent, comprenant : une pince à sucre ajourée à décor de fleurs, une fourchette modèle coquille et une cuillère modèle rocaille. Poids total : 217 g 50 / 80 €
- 453. ENCRIER** de forme rectangulaire à pans coupés, en argent (950) reposant sur une base en palissandre. N° 26215. Deux godets en verre (Éclats) Orfèvre : TÉARD Frères (Dans un poinçon en forme de maison avec l'indication 950M) Larg. 20 cm ; Poids brut total : 998 g 40 / 60 €
- 454. MAPPIN & WEBBS** NÉCESSAIRE À CONDIMENTS en métal argenté, le plateau de forme navette ajouré, avec quatre flacons en verre. Angleterre Larg. 18 cm 10 / 30 €
- 455. VINGT-QUATRE PORTE-COUTEAUX** en métal argenté représentant des animaux stylisés Art Déco. Dans un écrin de présentation. (Usures à l'argenture) 300 / 400 €
- 456. SIX PORTE-COUTEAUX** en métal argenté représentant des animaux stylisés, signé Giannini. Style Art Déco. 150 / 200 €
- 457. PAIRE DE CANDÉLABRES** pouvant former flambeaux, à trois lumières sur deux bras et un binet central couvert, en métal argenté, fût balustre à décor de torsades. Haut. 53 cm 150 / 200 €
- 458. PLATEAU** rectangulaire à bords chantournés en métal argenté à bordure et anses en pampres de vigne. Fond gravé de fleurettes. 60 x 40 cm 50 / 80 €
- 459. DEUX BOÎTES** en métal argenté à couvercle bombé et à décor, pour l'une de fleurs de lys et de femmes vêtues à l'antique en applique, et pour l'autre de motif central de médaillon gravé. Larg. 13 et 15 cm 40 / 60 €



455



450





**460. CHRISTOFLE**

PARTIE DE MENAGÈRE en métal argenté, modèle uni à filets, comprenant 127 pièces, soit : 12 grands couverts, 12 grands couteaux, 12 petits couteaux, 12 petites cuillères, 12 couverts à poisson, 12 fourchettes à huître, 1 couvert de service à gâteaux (pelle et fourchette), couverts de service comprenant une cuillère à glace et une pelle à tarte (d'un modèle proche), 12 fourchettes à gâteaux, 12 petites fourchettes, 1 couteau à beurre, 1 louche et 1 cuillère de service.

(Dans un coffret en bois laqué blanc de trois tiroirs, garniture de velours rouge) 350 / 500 €

**461. CHRISTOFLE**

PLAT rond à bord fileté chantourné en métal argenté.  
Diam. 35 cm

40 / 60 €

**462. CHRISTOFLE**

SUITE DE DOUZE COUTEAUX À DESSERT en métal argenté, manche droit à décor de palmettes style Restauration et lames signées CHRISTOFLE.

50 / 60 €

**463. CHRISTOFLE**

MENAGÈRE en métal argenté modèle à rang de perles, comprenant 114 pièces, soit : 12 grands couverts, 12 couverts à entremets, 12 grands couteaux, 12 petits couteaux, 6 couverts à poisson, 12 fourchettes à gâteau, 12 cuillères à moka, 1 louche, 1 couvert à découper, 1 corbeille ovale et 2 dessous de bouteille

Dans des écrins de la marque

300 / 500 €

**464. PAIRE DE CANDÉLABRES**

pouvant former flambeaux en bronze argenté à trois bras de lumière et un binet central couvert. Le fût de forme balustre cannelé à décor d'acanthes. Base circulaire godronnée à frise de laurier. Style Louis XVI.

Haut. 45 cm

(Percés pour l'électricité)

300 / 400 €

**465.**

**GRAND PLATEAU** rectangulaire à bord chantourné en métal argenté, à décor de pampres de vigne et gravé de rinceaux.

66 x 42 cm

(Usures à l'argenteure)

50 / 60 €



**466. Alfred LANTERNIER à Limoges**

IMPORTANT SERVICE DE TABLE en porcelaine émaillée sur fond crème de scènes stylisées or et roses inspirées des signes du zodiac, saisons et spectacles, toutes différentes, comprenant 115 pièces, soit : 36 assiettes plates (23,5 cm), 11 assiettes creuses (22 cm), 12 assiettes à dessert (21 cm), 2 plats ronds (32 et 29 cm), 1 plat rond creux (29 cm), 2 plats ovales (Long. 40 et 35 cm), 1 saucière, 3 coupes sur talon, 2 soupières, 1 saladier, 2 ravers, 1 plateau à gâteau (28 cm), 9 assiettes à gâteau (19 cm), 6 tasses à thé et 8 sous-tasses, 4 tasses à café et 10 sous-tasses, 1 cafetière, 2 pots à lait et 1 sucrier couvert

300 / 400 €



- 467. LALIQUE FRANCE**  
HUIT GRANDS GOBELETS en cristal à base corole, signés.  
Haut. 14 cm  
(Sous réserve de débalage) 80 / 120 €
- 468. René LALIQUE (1680-1945)**  
Strasbourg, le modèle crée en 1926  
SUITE DE SIX VERRES À VIN ET UNE CARAFE en cristal à  
décor sur le pied de deux satyres affrontés.  
Signés "R. LALIQUE France" et numérotés 5085 sous la  
base.  
Haut. 14 - 25 cm 500 / 600 €
- 469. SEIZE VERRES À LIQUEUR** à pied en verre à pointes de  
diamants.  
Haut. 10 cm 40 / 60 €
- 470. CHEMIN DE TABLE** en verre moulé pressé, comprenant  
deux lignes, deux demi-cercles et quatre bougeoirs.  
(Petits éclats en bordure) 40 / 60 €
- 471. BACCARAT**  
DESSOUS DE PLAT et PAIRE DE DESSOUS DE BOUTEILLE en  
cristal moulé à décor de fleur.  
Dans leurs boîtes d'origine.  
Diam. 23 et 14 cm 50 / 100 €
- 472. BACCARAT**  
DIX COUPELLES ou RINCE-DOIGTS en cristal uni, signés.  
Diam. 11,5 cm 50 / 100 €
- 473. PARTIE DE SERVICE DE VERRES À PIEDS** en verre gravé de  
fleurs comprenant 30 pièces : 10 verres à eau, 7 verres à  
vin, 12 verres à vin blanc et 2 flûtes.  
(Un éclat) 80 / 120 €
- 474. Maison Arnaud de BRISSAC**  
SERVICE DE VERRES en cristal taillé, modèle Roger,  
comprenant : 12 verres à eau, 6 verres à vin et 6 flûtes à  
champagne  
(Dans quatre boîtes rouges de présentation) 150 / 200 €
- 475. Maison Arnaud de BRISSAC**  
SEAU à champagne en cristal taillé à deux anses,  
modèle Roger.  
Haut. 24 cm  
(Dans sa boîte d'origine, avec traces d'eau) 30 / 50 €



468



474



475





478



476

- 476. SUITE DE DOUZE VERRES** à liqueur en cristal teinté jaune et gravé à décor de pampre de vigne et godrons.  
Bohème  
Haut. 13 cm 80 / 120 €
- 477. CARAFE** en verre taillé à long col et à décor sur la panse de rosace stylisée.  
Bohême, début du XX<sup>e</sup> siècle  
Haut. 35 cm 80 / 120 €
- 478. SAINT-LOUIS**  
SERVICE DE VERRES en cristal modèle Trianon comprenant 60 pièces, soit :  
16 verres à eau (14 cm), 18 verres à vin rouge (11 cm), 17 verres à vin blanc (10 cm),  
2 paires de carafes (Deux blanchies et petits éclats sous un bouchon), 1 cloche (Diam. 16 cm) et 4 dessous de bouteille.  
800 / 1 000 €
- 478B. SAINT-LOUIS**  
QUINZE FLÛTES à champagne en cristal, modèle "Trianon". 150 / 200 €
- 479. SAINT-LOUIS**  
SUITE DE DOUZE GRANDS VERRES à pied, modèle "Tommy", en cristal taillé et teinté rose dit Roemer. Signés.  
Haut. 20 cm  
Parfait état 600 / 800 €
- 480. LUNÉVILLE, Keller & Guerin**  
SERVICE À ASPERGES en faïence à décor émaillé et imprimé polychrome de bouquets de fleurs comprenant un plat rectangulaire et douze assiettes (diam. 25 cm).  
JOINT : **PICHEL** en grès émaillé de coulures bleues et vertes.  
Haut. 22 cm et 12 coupelles en porcelaine. 50 / 100 €



479





486



487



488

**481. ARMOIRE DE SACRISTIE** rectangulaire à corniche droite en chêne teinté mouluré et sculpté ouvrant par deux vantaux en chapeau de gendarme et à décor sur trois panneaux d'ostensoir et vases fleuris, rosaces et motifs géométriques en partie basse.  
Travail Régional, XVIII<sup>e</sup> siècle  
Haut. 185 cm ; Larg. 135 cm ; Prof. 87 cm

200 / 300 €

**482. LUTRIN** en bois doré mouluré et sculpté à motifs de volutes en enroulement reposant sur des pieds à motif d'acanthes. Plateau pivotant et ajustable.  
Style XVIII<sup>e</sup> siècle  
Haut. 18 cm ; Larg. 37 cm ; Prof. 30 cm

200 / 300 €

**483. DEUX ANGES** agenouillés en prière, en bois sculpté polychrome.

Haut. 39 cm

(Manquent les ailes, têtes recollées)

250 / 300 €

**484. PAIRE DE LANDIERS** à bol en fer forgé. XIX<sup>e</sup> siècle

Haut. 73 cm ; Long. 60 cm

50 / 100 €

**485. IMPORTANTE TABLE, type Table à gibier**, en bois doré et laqué crème et vert, à décor sculpté et ajouré en ceinture de coquilles, feuilles d'acanthé et fleurettes. Pieds cambrés.

Plateau à deux plaques d'un important marbre onyx rubanné.

Style Régence, XIX<sup>e</sup> siècle

Haut. 78 cm ; Larg. 210 cm ; Prof. 112 cm

(Renforts)

600 / 800 €

**486. PAIRE DE FAUTEUILS** à la Reine à dossier plat violonné en hêtre mouluré sculpté laqué blanc à décor de fleurettes, reposant sur quatre pieds cambrés réunis par une entretoise en X. Garniture à motifs d'acanthes et volutes.

Époque Louis XV

Haut. 92 cm ; Larg. 68 cm ; Prof. 56 cm

(Accidents et restaurations)

200 / 300 €

**487. VITRINE MURALE** à ressaut central, en chêne maillé mouluré et sculpté, ouvrant par trois portes vitrées à corniche en chapeau de gendarme au centre, le décor à filets de perles et enroulements feuillagés, la partie basse formée par une tablette à montants en enroulement sculptés d'acanthé. Travail probablement Liégeois, en partie du XVIII<sup>e</sup> siècle.

Haut. 101 cm ; Larg. 158 cm ; Prof. 38 cm

200 / 300 €

**488. BERGÈRE BASSE À OREILLES** en bois mouluré et sculpté à décor en ceinture de coquilles et acanthes. Accotoirs en retrait en coup de fouets à motif de feuillage. Pieds cambrés.

Garniture en coton beige moderne.

Style Louis XV

Haut. 101 cm ; Larg. 77 cm ; Prof. 95 cm

300 / 500 €



485



481





491

**489. BAROMÈTRE-THERMOMÈTRE** en bois sculpté et doré, la partie supérieure avec thermomètre Réaumur surmonté d'un panier fleuri, les côtés à décor de fleurs et feuilles de laurier en chute, cadran central formant baromètre en bois peint signé Roch GAFU (...) à la Tour d'Argent.

Époque Louis XVI  
103 x 38 cm

(Complet de sa colonne au mercure au dos, peut fonctionner, bel état)  
500 / 800 €

**490. COMMODE** rectangulaire en placage de bois de rose, ouvrant en façade par cinq tiroirs sur quatre rangs. Ornementation de bronzes dorés à poignées de tirage mobiles et entrées de serrure à mascarons, les montants arrondis à chutes avec masque de femme, pieds et cul de lampe ornés de rinceaux et coquilles. Plateau en marbre rapporté.

Fin de l'époque Louis XIV, début du XVIII<sup>e</sup> siècle.  
Haut. 85 cm; Larg. 130 cm; Prof. 71 cm

(Restaurations d'entretien, restauration au marbre, bon état de présentation, manque des serrures)  
2 500 / 3 000 €

**491. MIROIR à parecloses** de forme chantournée en bois doré mouluré et sculpté à décor de palmettes, rinceaux et griffons. Miroir au mercure.

Époque Régence  
Haut. 167 cm; Larg. 100 cm

(Accidents et manques, miroir principal probablement postérieur)

1 500 / 2 000 €



489



495

**492. FAUTEUIL** à dossier violoné cabriolet, en hêtre mouluré, pieds fuselés cannelés.

Époque Transition Louis XV-Louis XVI  
(Renforts et restaurations)  
Garniture aux points

100 / 200 €

**493. GUÉRIDON** à crémaillère et trois plateaux en auge en bois de placage, à motifs d'écaillés à l'intérieur, piètement tripode, le sommet adapté en lampe. XIX<sup>e</sup> siècle

Haut. 90 cm; Larg. 38 cm; Prof. 32 cm

(Sauts de placage)

60 / 80 €

**494. BERGÈRE** à haut dossier cintré et chapeau de gendarme, en hêtre mouluré à motif d'enroulements. Accotoirs à manchettes. Pieds fuselés cannelés et rudentés surmontés de dés de raccordement à motifs de quartefeuilles. Garniture de coton à pois.

Porte une estampille "N.DLPS" pour Nicolas-Martin DELAPORTE  
Époque Louis XVI

Haut. 107 cm; Larg. 67 cm; Prof. 48 cm

(Restaurations)

150 / 200 €

**495. SECRÉTAIRE** rectangulaire en bois de placage à filets à la grecque ouvrant en façade par un tiroir, un abattant découvrant casiers et tiroirs et trois tiroirs en partie basse, montants arrondis cannelés, pieds fuselés, dessus de bois.

Style Louis XVI, XIX<sup>e</sup> siècle.

Haut. 143 cm; Larg. 90 cm;

Prof. 42 cm

200 / 250 €



490



494





503



497

505

**496. SEMAINIER** en placage de bois teinté à montants arrondis à cannelures. Pieds fuselés, cannelés. Style Louis XVI  
Haut. 138 cm ; Larg. 78 cm ; Prof. 42 cm 200 / 300 €

**497. BUREAU** plat en merisier, ouvrant à trois tiroirs en ceinture, tablettes latérales, pieds fuselés cannelés surmontés de grattoirs, plateau gainé de cuir vert. Ornementation de bronze en palmettes. Style Louis XVI  
Porte l'estampille de MAILLEFERT.  
Haut. 76 cm ; Larg. 130 cm ; Prof. 70 cm  
(Plaque de protection en verre ayant adhéré au cuir) 150 / 200 €

**498. PAIRE DE DEVANTS DE CHENÊTS** en bronze ajouré surmontés de pots couverts. Style Louis XVI.  
Haut. 35 cm ; Larg. 32 cm 100 / 200 €

**499. Dans le goût d'Augustin PAJOU (1730-1809)**  
*Portrait de femme en buste*  
Épreuve en terre cuite patinée sur un piédocouche en marbre turquin. Haut. 52 cm  
(Petit éclat) 120 / 150 €

**500. MIROIR** au mercure dans un cadre en bois sculpté et doré à décor rocaille. XVIII<sup>e</sup> siècle  
Hors tout : 97 x 67 cm  
Remontage des fonds postérieurs 400 / 600 €

**501. ENFLADE** en acajou, placage d'acajou et filets de laiton, ouvrant en façade par quatre tiroirs en ceinture et quatre vantaux découvrant une étagère et séparés par des montants cannelés surmontés de grattoirs. Pieds toupies. Plateau en marbre noir veiné. Style Louis XVI, XIX<sup>e</sup> siècle  
Haut. 100 cm ; Larg. 196 cm ; Prof. 62 cm  
(Accidents, manques et restaurations) 150 / 200 €

**502. BERGÈRE** à dossier plat en hêtre laqué bleu. Pieds fuselés cannelés et rudentés. Garniture de soie vert brochée. Style Louis XVI  
(Usures) 80 / 120 €

**503. MIROIR À PARECLOSES** en bois doré mouluré et sculpté à décor de feuilles d'acanthe et coquilles. Miroirs au mercure, glace centrale remplacée. Époque Louis XV.  
66 x 58 cm  
(Restaurations, petits manques, trous de vers) 150 / 200 €

**504. BAROMÈTRE** ovale dans un cadre en bois doré sculpté avec fronton de torche et carquois et souligné d'une guirlande de laurier. Le cadran signé LEREBOURS Opticien à Paris, Place du Pont Neuf. Époque Louis XVI  
Haut. 88 cm  
(Restaurations, manque la colonne de mercure) 200 / 300 €

**505. PAIRE DE VASES** de forme baluste en porcelaine émaillée à décor dans des réserves de scènes de batailles illustrant probablement la Guerre d'indépendance Grècque, les anses latérales à motifs de personnage casqué, trophées d'armes sur fond or au dos. Paris, vers 1825.  
Haut. 28 cm  
(Une base restaurée, une tête d'anse recollée, usures à la dorure) 50 / 100 €



501





- 506. École FRANÇAISE du XIX<sup>e</sup> siècle**  
*Romulus et Tatius, d'après Les Sabines de Jacques Louis DAVID (1799)*  
 DEUX STATUETTES en bronze doré, sur base en marbre jaune de Sienne.  
 Haut. 18 cm  
 (Socles restaurés) 400 / 600 €
- 507. École probablement ITALIENNE du XVII<sup>e</sup> siècle**  
*Bacchanale ou l'Enivrement d'un satyre (Silène?)*  
 Encre brune et lavis.  
 18,5 x 11,5 cm 300 / 500 €
- 508. École HOLLANDAISE du XVIII<sup>e</sup> siècle**  
*Scène animée dans la campagne avec moulin*  
 Encre brune et lavis.  
 18 x 13 cm 150 / 200 €
- 509. École FLAMANDE du XVIII<sup>e</sup> siècle**  
*Auberge au chêne solitaire*  
 Toile  
 65 x 86 cm  
 (Restaurations)  
 Dans un joli cadre en bois doré et sculpté du XVIII<sup>e</sup> siècle, à motifs de fleurettes et feuilles d'acanthe aux écoinçons et gravé de d'entrelacs.  
 500 / 800 €
- 510. École FRANÇAISE du XVIII<sup>e</sup> siècle**  
*Portrait d'homme*  
 Pastel  
 59 x 47 cm  
 (Petites rousseurs). 400 / 600 €

- 511. École ALLEMANDE du XIX<sup>e</sup> siècle,**  
*sülvreur de Christian Wilhelm Ernst DIETRICH*  
*Le Joueur de violon*  
 Cuivre  
 40 x 35 cm  
 (Enfoncements) 400 / 600 €
- 512. Balthasar Anton DUNKER (1746-1807)**  
*d'après Johann Heinrich ROOS (1631-1685)*  
*Enfants jouant avec un bouc*  
 Eau-forte.  
 18 x 25 cm 30 / 50 €
- 513. DEUX TABLEAUTINS** en marqueterie de paille teintée figurant des paysages maritimes animés dans un encadrement à motifs géométriques, l'un avec deux médaillons en partie haute. XIX<sup>e</sup> siècle  
 17 x 22,5 cm  
 Encadrés sous verre  
 Une étiquette accolée au dos sur l'un des cadres : "GAMEZ, exposition de 1834, fabrique tableaux nécessaires et autres objets en paille de couleur et peinture. Donne des leçons"  
 150 / 200 €





514



516



515

**514. LUSTRE** en bronze doré à neuf bras de lumière, guirlandes et pampilles de cristal taillé, les coupelles en cristal moulé signées BACCARAT.  
Haut. 85 cm ; Diam. 60 cm 150 / 200 €

**515. LUSTRE** en bronze à douze bras de lumière rocaille sur deux rangs et fût simulant passementerie et cordelette.  
Style Louis XV. Reste de dorure sous la poussière.  
Haut. 100 cm ; Diam. 80 cm 200 / 300 €

**516. École probablement AUTRICHIENNE du XIX<sup>e</sup> siècle**  
*Le Singe joueur de Tambour*  
Panneau peint sur fond laqué rouge, dans un cadre rococo à décor de fleurettes sur fond jaune et vert.  
80 x 55 cm  
(Fentes) 200 / 300 €

**517. MEUBLE PUPÏTRE dit de NOTAIRE**, à hauteur d'appui, en acajou et placage d'acajou moiré toutes faces, le pupitre garni de feutre vert, ouvrant par un tiroir au centre, un tiroir latérale formant encrier à droite et une tablette gainé cuir à gauche, la partie basse à deux important tiroirs le premier avec fente formant urne (pour les offres sous pli), montants colonnes sur pieds en double balustre.  
Époque Louis-Philippe  
Haut. 140 cm ; Larg. 90 cm ; Prof. 60 cm  
(Petits éclats et fentes) 400 / 600 €

**518. COMMODE** en placage d'acajou et marqueterie de bois fruitier ouvrant en façade par trois tiroirs, montants à décor simulé de cannelures. Pieds gainés à sabot. Plateau en marbre gris Sainte-Anne.  
Style Louis XVI  
Haut. 80 cm ; Larg. 80 cm ; Prof. 38 cm 150 / 200 €

**519. PAIRE DE CHENÏTS** en bronze doré représentant des chiens assis sur une base rectangulaire.  
Haut. 32 cm ; Larg. 21,5 cm 150 / 200 €

**520. VITRINE** en acajou, placage d'acajou et filets de laiton, ouvrant en façade par deux portes vitrées découvrant trois étagères, surmontées d'un tiroir, montants arrondis cannelés à pointes d'asperge. Pieds fuselés. Entrée de serrure à trèfle. Plateau en marbre blanc.  
Époque Directoire  
Haut. 140 cm ; Larg. 87 cm ; Prof. 37 cm  
(Accidents et restaurations) 200 / 250 €

**521. SECRÉTAIRE** en acajou et placage d'acajou, ouvrant en façade par quatre tiroirs et un abattant découvrant six tiroirs et un casier, montants à colonnes détachées surmontées de chapiteaux doriques. Plateau en marbre gris Sainte Anne (rapporté).  
Époque Restauration  
Haut. 140 cm ; Larg. 95 cm ; Prof. 46 cm  
(Accidents et restaurations) 150 / 200 €



517



522

**522. BERGÈRE** à dossier droit légèrement cintré en bois doré mouluré et sculpté à décor de palmettes et fleurettes, accotoirs à manchette. Pieds antérieurs balustres et postérieurs sabres.  
Époque Directoire.  
Garniture à rayures en velours polychrome.  
Haut. 100 cm ; Larg. 64 cm ; Prof. 55 cm  
(Accidents, manques et restaurations) 80 / 120 €

**523. TABLE BASSE** en acajou mouluré et sculpté reposant sur quatre pieds à décor de cygnes sculptés. Plateau en marbre noir veiné.  
Travail Anglais du XIX<sup>e</sup> siècle.  
Haut. 41 cm ; Larg. 100 cm ; Prof. 45 cm 100 / 120 €





**524. TRUMEAU** rectangulaire en bois mouluré et laqué rouge, la partie supérieure ornée d'une huile sur toile représentant deux griffons affrontés, la partie basse avec miroir.  
XIX<sup>e</sup> siècle  
113 x 83 cm  
(Accidents et manques) 120 / 150 €

**525. PETIT MIROIR** en acajou à montants en demi-colonnes garnies de laiton.  
Époque Empire  
71 x 52 cm 50 / 80 €

**526. PETITE COMMODE** rectangulaire en placage d'acajou et de bois fruitier ouvrant en façade par trois tiroirs à décor en marqueterie de griffons affrontés et rinceaux. Plateau à décor de rinceaux dans un ovale. Montants droits ornés de bronzes à motifs d'égyptiennes. Pieds antérieurs gaine.  
Style Restauration  
Haut. 80 cm; Larg. 82 cm; Prof. 44 cm 100 / 120 €

**527. PAIRE DE PETITES CONSOLES** en acajou et placage d'acajou flammé, ouvrant en ceinture par un tiroir. Plateau en marbre noir moucheté.  
Style Empire  
Haut. 78 cm; Larg. 70 cm; Prof. 29 cm 100 / 200 €

**528. SECRÉTAIRE** en acajou et placage d'acajou flammé, ouvrant par un abattant découvrant casiers et tiroirs, et trois tiroirs en partie basse. Plateau de marbre noir.  
XIX<sup>e</sup> siècle  
Haut. 142 cm; Larg. 94 cm; Prof. 39 cm  
(Restauration au placage) 120 / 150 €

**529. LAMPE BOUILLOTE** en bronze et métal argenté à trois lumières. Le fût cannelé à filets de perles reposant sur une base circulaire. Abat-jour en tôle laquée vert à hauteur modulable.  
Style Louis XVI  
Haut. 57 cm 100 / 200 €

**530. PENDULE PORTIQUE** en placage de palissandre et marqueterie de bois clair, à quatre colonnes et monture en bronze ciselé et doré, socle également marqueté.  
Époque Charles X.  
Haut. totale : 52 cm 100 / 150 €

**531. SECRÉTAIRE À CYLINDRE** en acajou et placage de loupe ouvrant en façade par huit tiroirs et un cylindre découvrant deux tiroirs et divers compartiments surmonté d'un plateau à galerie. Pieds fuselés à sabots à roulettes. Toutes les serrures estampillées "Hobbs & C<sup>o</sup> - London".  
Travail Victorien, vers 1880  
Haut. 112 cm; Larg. 120 cm; Prof. 60 cm 200 / 300 €

**532. FAUTEUIL DE BUREAU** en acajou et placage d'acajou, à dossier cintré à colonnettes, et reposant sur quatre pieds en enroulement à roulettes. Assise pivotante garnie de cuir rouge.  
Travail Anglais, d'époque victorienne, vers 1880, attribué à la Maison Hobbs & C<sup>o</sup> à Londres  
Haut. 81 cm; Larg. 57 cm; Prof. 50 cm  
(Petites rayures) 80 / 120 €

**533. PETIT TABOURET** carré à ganiture de tissu vert sur fond beige à motifs floraux. Pieds gaine.  
Haut. 49 cm; Larg. 51 cm; Prof. 51 cm 50 / 100 €

**534. PAIRE DE FAUTEUILS** à dossier plat en chapeau de gendarme, en hêtre mouluré et sculpté, de frises rubanées et fleurs, frises d'oves et acanthes, pieds fuselés cannelés.  
Style Louis XVI 100 / 200 €





535



539



536



540



541

**535. Benoît CHANCEL (1819-1891)**

*Portrait de Femme en robe bleue avec éventail*  
Huile sur toile ovale signée en bas à gauche  
93 x 74 cm  
(Petits accidents)  
Dans un cadre en bois doré

300 / 400 €

**536. Benoît CHANCEL (1819-1891)**

*Portrait de Femme en satin brun*  
Huile sur toile ovale signée en bas à gauche  
93 x 74 cm  
(Petits accidents)  
Dans un cadre en bois doré

300 / 400 €

**537. École ITALIENNE de la fin du XIX<sup>e</sup> siècle**

*Portrait de Femme*  
Huile sur toile ovale  
57 x 46 cm  
(Petits accidents)  
Dans un cadre en bois doré style Régence

100 / 200 €

**538. École probablement FRANÇAISE de la fin du XIX<sup>e</sup> siècle**

*Étude pour Putti en Bacchanale*  
Huile sur panneau d'acajou signée en bas à gauche, et portant un numéro 21 au dos.  
17,5 x 21,5 cm  
Dans un cadre en bois stucqué et doré à feuilles d'acanthe

200 / 250 €

**539. École FRANÇAISE du XIX<sup>e</sup> siècle**

*Le Billet doux remis au chasseur*  
Huile sur toile.  
46 x 38 cm

300 / 500 €

**540. École FRANÇAISE de la seconde moitié du XIX<sup>e</sup> siècle**

*Chaumière au bord de l'étang*  
Huile sur toile.  
50 x 61 cm  
(Restaurations)

300 / 500 €

**541. École FRANÇAISE de la seconde moitié du XIX<sup>e</sup> siècle**

*Chaumière et jardinier en Normandie, 1869*  
Huile sur toile contrecollée sur panneau monté sur châssis monogrammée "Ch. G" et datée en bas à gauche.  
50 x 61 cm

400 / 600 €

**542. Charles CAUSSADE (1837-?)**

*Trois mâts à quai*  
Huile sur panneau signée en bas à gauche.  
34 x 23 cm  
Dans un cadre en bois et stuc doré de style Louis XVI

200 / 300 €



538





**543. Louis Adolphe HERVIER (1818-1879)**  
*Six bons cochons*  
 Huile sur toile signée en bas à gauche.  
 27 x 35 cm 1 500 / 2 000 €

**544. Paul-Charles CHOCARNE-MOREAU (1855-1931)**  
*Le vin de messe, 1893*  
 Huile sur toile signée et datée en bas à gauche.  
 46 x 38,5 cm 2 000 / 3 000 €

**545. Auguste AUBOIS (1795-1831)**  
*Petits ramoneurs savoyards sur les toits de Paris, 1827*  
 Huile sur toile signée et datée en bas à gauche.  
 46 x 38 cm 300 / 500 €

**546. François BERNARD (1814-?)**  
*Mère et son enfant*  
 Huile sur panneau signée en bas à gauche.  
 23 x 34 cm 300 / 500 €  
 Provenance : Vente M<sup>e</sup> Deburaux, Paris, 17 mai 2009, n<sup>o</sup> 200 (étiquette au dos)

**547. École FRANÇAISE de la fin du XIX<sup>e</sup> siècle**  
*Portrait d'homme au nœud papillon*  
*Portrait de femme au camée*  
 Deux pastels ovales.  
 49 x 38 cm  
 (Cadre en bois stuqué et doré) 200 / 300 €

**548. École FRANÇAISE du XIX<sup>e</sup> siècle**  
*Paysanne et corps de ferme, 1841*  
 Huile sur toile signée "AG. B..." et datée en bas à gauche.  
 19 x 24 cm  
 (Petits accidents) 300 / 500 €

**549. École FLAMANDE du XIX<sup>e</sup> siècle**  
*Beffroi au bord d'un canal*  
 Huile sur panneau d'accjou portant une trace de signature en bas à droite.  
 27 x 35 cm 200 / 300 €

**550. Jean-Baptiste DREVET (1854-1940), d'après Hendrik Willem MESDAG (1831-1915)**  
*Bateau dans la brume au clair de lune*  
 Huile sur carton signée et annotée en haut à droite.  
 31 x 23 cm 150 / 200 €





553



556



554



555

**551. Odilon ROCHE (1868-1947)**

*Jeune femme allonguée*  
Aquarelle sur traits de crayon, signée en bas à droite.  
21 x 31 cm

100 / 120 €

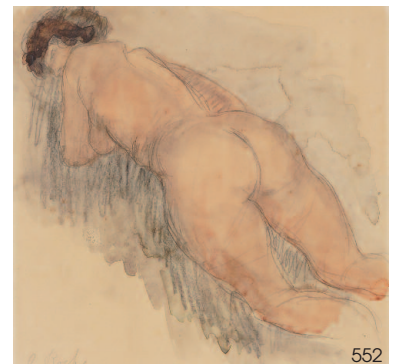
**552. Odilon ROCHE (1868-1947)**

*Nu de dos, la tête tournée*  
Aquarelle et lavis sur traits de crayon, signée en bas à gauche.  
23 x 34 cm  
Provenance : Vente de l'atelier (Timbre de la vente au revers sur le montage)

120 / 150 €



551



552

**553. Henri ROUSSEAU (1875-1933)**

*Palfrenier et ses chevaux sur une place avec fontaine*  
Aquarelle signée et datée (19)23 en bas à droite.  
Étiquette de la Galerie Georges Petit à Paris - Exposition les Aquarellistes 1923 (ou 1925)  
47 x 63 cm  
Provenance : Dans la famille de l'actuel propriétaire depuis l'exposition à La Galerie Georges Petit, 1923 ou 1925.

1 500 / 2 000 €

**555. SARDA (XIX<sup>e</sup> siècle)**

*Cusiner et sa volaille, 1875*  
Huile sur panneau signée en bas à droite.  
24 x 20 cm

200 / 300 €

**556. Charles ESCRIBE (1869-1914)**

*Grenadier en uniforme avec cigarette*  
Aquarelle et gouache signée en bas à gauche.  
43,5 x 28 cm

100 / 120 €

**554. Théophile Alexandre STEINLEN (1859-1923)**

*Chats endormis*  
Encre monogrammée en bas à droite et avec le timbre de l'artiste en bas à droite.  
17,5 x 24,5 cm

400 / 600 €





565



562



557



567

**557. TABLE À JEU** en noyer mouluré et sculpté à décor de coquille et d'acanthes, le plateau amovible découvrant un jeu de jacquet. Pieds cambrés.

Style XVIII<sup>e</sup> siècle, XIX<sup>e</sup> siècle  
Haut. 72 cm ; Larg. 113 cm ; Prof. 71 cm  
(Accidents et restaurations)

100 / 150 €

**558. BUREAU DE PENTE** en noyer et placage de noyer ouvrant en ceinture par trois tiroirs sur deux rangs et un abattant formant écritoire découvrant six tiroirs, deux casiers et un secret. Pieds cambrés.

Style Louis XV  
Haut. 94 cm ; Larg. 63 cm ; Prof. 40 cm

120 / 150 €

**559. BUREAU DE PENTE** en bois laqué à décor d'une joueuse de mandoline dans des rinceaux, ouvrant par un abattant découvrant casiers et tiroirs. Pieds cambrés.

Style XVIII<sup>e</sup> siècle  
Haut. 90 cm ; Larg. 70 cm ; Prof. 42 cm  
(Petits sauts de peinture)

150 / 200 €

**560. PENDULE** en bronze doré à décor de rinceaux feuillagés et figurant un jeune homme tenant un bouquet de fleurs et assis sur un tronc d'arbre, cadran émaillé blanc.

XIX<sup>e</sup> siècle  
Haut. 32 cm ; Larg. 38 cm ; Prof. 12 cm

150 / 200 €

**561. GRAND MIROIR** rectangulaire biseauté dans un cadre en bois doré à gradins.

Hors tout : 141 x 84 cm

200 / 300 €

**562. DEUX FAUTEUILS** gondoles en acajou et placage d'acajou, mouluré et sculpté, montants d'accotoir en crosse inversée, pieds antérieurs courbes et postérieurs sabres.

Epoque Restauration.  
Haut. 83 et 87 cm ; Larg. 55 cm ; Prof. 55 cm  
Belle garniture.

80 / 120 €

**563. PAIRE DE CHEVETS** rectangulaires, en acajou et placage d'acajou à garniture en laiton, ouvrant en façade par un vantail surmonté d'un tiroir en ceinture. Les montants à colonnes détachées. Plateau en marbre gris Sainte-Anne.

Style Empire  
Haut. 80 cm ; Larg. 40 cm ; Prof. 32 cm

60 / 80 €

**564. SELETTE** rectangulaire en noyer sculpté à plateau pivotant et reposant sur une base carrée à gradins. Le fût à cannelures orné de feuilles d'acanthé en enroulement.

Haut. 120 cm  
(Plateau creusé à forme)

120 / 150 €

**565. VITRINE BIBLIOTHÈQUE** à fronton rectangulaire en placage d'acajou et filets de bois clair ouvrant en façade par quatre portes dont deux vitrées aux trois-quarts découvrant quatre étagères à décor en marqueterie de cassolettes fleuries et de frise rubannée.

Style Anglais  
Haut. 171 cm ; Larg. 180 cm ; Prof. 33 cm

300 / 500 €

**566. MIROIR** rectangulaire dans un cadre en bois mouluré et sculpté laqué vert d'eau et rechampi or, à motifs de palmettes et fleurettes.

Style Empire  
120 x 92 cm

150 / 200 €

**567. CONSOLE** en bois mouluré, sculpté et doré, reposant sur trois pieds en enroulement à décor de larges griffes de lion. Plateau en marbre vert-dermer.

Travail italien, seconde moitié du XIX<sup>e</sup> siècle  
Haut. 90 cm ; Larg. 84 cm ; Prof. 41 cm  
(Restaurations au marbre)

200 / 300 €

**568. COMMODE** à façade galbée, en noyer mouluré et sculpté à décor de rinceaux et coquille, ouvrant par quatre tiroirs sur trois rangs. Poignées en bronze. Pieds cambrés en enroulement.

Style Louis XV, XX<sup>e</sup> siècle  
Haut. 84 cm ; Larg. 114 cm ; Prof. 50 cm

200 / 300 €

**569. PAIRE DE FAUTEUILS** à dossier gondole en hêtre teinté mouluré et sculpté de feuilles de laurier, frise de piastres et rubans. Pieds fuselés cannelés et rudentés en pointes d'asperge. Dossiers et assises cannés.

Style Louis XVI, vers 1900  
(Bon état du cannage)

50 / 100 €





579



573



577

**570. BIBLIOTHÈQUE** deux corps en bois mouluré laqué blanc, ouvrant en façade par deux portes en partie basse et à trois étagères en partie haute, montants droits ornés de demi-vases.

Style Directoire

Haut. 240 cm; Larg. 170 cm; Prof. 43 cm  
(Sans porte en partie haute)

150 / 200 €

**571. TABLE DE COLLECTIONNEUR formant VITRINE** rectangulaire en bois de placage à filets de bois clair, vitrée toutes faces, plateau abattant, pieds gaines reunis par une entretoise en X à tablette.

XIX<sup>e</sup> siècle

Haut. 75 cm; Larg. 55 cm; Prof. 40 cm  
Bon état

150 / 200 €

**572. QUATRE FAUTEUILS** à dossier violonné en bois mouluré et sculpté, laqué vert et rechapé or à décor de fleurettes.

Style Louis XV, époque Napoléon III.

(Un dossier accidenté)

200 / 300 €

**573. GAINE** à hauteur d'appui en noyer mouluré et sculpté, ouvrant à un tiroir en ceinture et une porte à décor de muse de lion dans un médaillon central sur fond de parchemin découpé. Montants cannelés rudenté.

Fin du XIX<sup>e</sup> siècle

Haut. 160 cm; Larg. 55 cm; Prof. 28 cm

100 / 200 €

**574. SEVRES, Manufacture Impériale de Porcelaine, 1866 à 1869**

TROIS ASSIETTES ET PAIRE DE PETITES ASSIETTES en porcelaine émaillée à décor de paysages champêtres et filets or. L'une entièrement décorée, dans le bassin et sur l'aile d'une cité fortifiée dans un paysage lacustre. Marque au revers.

Diam. 24,5 - 24 - 17,5 cm

150 / 200 €

**575. MANUFACTURE NATIONALE DE SÈVRES, 1892-1893**

COUPE sur piedouche en porcelaine émaillée à fond bleu lapis, fleurs et filets or, marquée au tampon.

Haut. 27 cm; Diam. 34 cm

(Vasque désolidarisée et cassée à la jonction, fêles)

10 / 100 €

**576. Eugène MARIOTON (1854-1933)**

BUSTE DE FEMME en bronze doré signé et marqué du cachet de fondeur E. Colin & Cie à Paris.

Haut. 37 cm

200 / 300 €

**577. Chien de chasse**

Épreuve en bronze patiné reposant sur un socle ovale et une terrasse en marbre noir.

Haut. 17 cm ; Long. 22 cm

100 / 200 €

**578. Lévrier couché**

Épreuve en régule.

Haut. 21 cm ; Long. 40 cm

100 / 150 €

**579. AK. KORNILUK (XX<sup>e</sup> siècle)**

*Cerf bramant*

Épreuve en bronze à patine brune, signée sur la terrasse, cachet de fondeur sous la base.

Haut. 25 cm ; Long. 25 cm

100 / 200 €

**580. Guglielmo PUGI (1850-1915)**

*Buste de femme*

Marbre blanc sculpté et signé au revers.

Haut. 38 cm

200 / 300 €



570



572



573





581



582



587



583



585



585

- 581. PARE-FEU** se dépliant en éventail en laiton doré et ajouré, monture à décor rocaille.  
Fin du XIX<sup>e</sup> siècle  
Haut. 62 cm ; Larg. 86 cm  
80 / 120 €
- 582. CONSOLE** en acajou, placage d'acajou et filets de laiton, ouvrant en ceinture par un tiroir, montants en colonnes cannelées réunies par une tablette d'entretoise à plateau avec marbre incrusté comme sur le plateau, et galerie de cuivre ajouré. Pieds toupies.  
Style Louis XVI, début XIX<sup>e</sup> siècle  
Haut. 88 cm ; Larg. 98 cm ; Prof. 35 cm  
250 / 300 €
- 583. Aigle attaquant**  
Épreuve en bronze doré.  
Haut. 22 cm  
80 / 120 €
- 584. PENDULE BAROMÈTRE BORNE** en marbre noir à décor gravé de rinceaux dorés.  
Fin du XIX<sup>e</sup> siècle  
Haut. 40 cm ; Larg. 33 cm ; Prof. 16 cm  
(Petits éclats)  
100 / 150 €
- 585. PAIRE DE SERRE-LIVRES** en onyx surmonté d'un aigle aux ailes déployées en bronze doré.  
XX<sup>e</sup> siècle.  
Haut. 12 cm ; Larg. 9 cm ; Prof. 14 cm  
(Petits éclats)  
30 / 50 €

- 586. PRESSE-PAPIER** en bronze représentant un lézard dévorant un criquet articulé, base en bois rectangulaire.  
Long. 18,5 cm  
(Petits manques au criquet)  
80 / 120 €
- 587. PENDULE borne** en marbre blanc, surmontée d'un buste de femme en bronze doré à couronne de fleurs, marquée au dos C&B médaille d'or 1867.  
Fin du XIX<sup>e</sup> siècle.  
Haut. totale 41 cm  
(Usures à la patine, index décollés)  
50 / 100 €
- 588. ARMOIRE DEUX CORPS** en acajou et placage d'acajou, ouvrant en façade par deux portes et deux tiroirs.  
Angleterre, vers 1900.  
Haut. 182 cm ; Larg. 107 cm ; Prof. 54 cm  
(Manque probablement la corniche)  
50 / 80 €
- 589. TABLE DE BISTROT ou DE JARDIN** en fer forgé, à montants en X à motifs de tête de cygne réunis par une barre d'entretoise.  
Plateau en ciment patiné.  
Haut. 73 cm ; Larg. 81 cm ; Prof. 64 cm  
50 / 80 €
- 590. TABLE GUÉRIDON** à piétement en fer forgé à patine doré à double enroulement réunis par une entretoise ovale. Plateau ovale à garniture de velours prune clouté.  
Haut. 76 cm ; Long. 91 cm  
120 / 150 €
- 591. FAUTEUIL et GUÉRIDON de Jardin**, en fer et tôle reposant sur trois pieds griffe.  
Style Napoléon III  
Haut. 72 cm ; Diam. 60 cm  
(Importantes oxydations)  
50 / 100 €





592



597



600

598

599



595

- 592. BUFFET DRESSOIR** en chêne relaqué bleu gris. Partie haute asymétrique ouvrant à trois portes vitrées, deux tiroirs en ceinture et deux portes en partie basse à décor sculpté de cannelures, guirlandes de laurier et noeud.  
Style Louis XVI, vers 1920  
Haut. 212 cm; Larg. 155 cm; Prof. 57 cm 100 / 200 €
- 593. SELETTE** circulaire en noyer sculpté reposant sur une base carrée à gradins. Le fût à cannelures, le plateau en doucine.  
Haut. 87 cm 80 / 120 €
- 594. PAIRE DE CHEVETS** en bois de placage ouvrant en façade à deux tiroirs. Ornementation de bronzes à motifs d'acanthes et de rinceaux. Pieds cambrés. Plateau en marbre.  
Style Louis XV  
Haut. 71 cm; Larg. 33 cm; Prof. 48 cm 60 / 80 €
- 595. VITRINE D'ENCOIGNURE DEUX CORPS**, en bois laqué gris, la partie haute ouvrant à un porte vitrée, la partie basse à une porte pleine. Corniche droite. Petits pieds boule. Plaquette en laiton "De Kercoët" au revers.  
Haut. 238 cm; Larg. 69,5 cm 150 / 200 €
- 596. PAIRE DE CONSOLES** rectangulaires en bois teinté noir et rechampi or, le fond à croisillon et pilastres. Pieds antérieurs gaines, base en plinthe. Dessus de marbre gris Sainte-Anne.  
Style Empire  
Haut. 89 cm; Larg. 90 cm; Prof. 35 cm 200 / 300 €
- 597. D'après Eugène BAZART (actif de 1850 à 1875)**  
PAIRE DE CANDÉLABRES en bronze doré ciselé à deux lumières. Le fût cornet à décor d'enroulement végétal surmonté de trois fleurs et d'une grenade.  
Non signés.  
Haut. 39 cm  
(Montés à l'électricité, l'un des candélabres à redresser) 150 / 200 €

- 598. Dans le goût de TIFFANY**  
LAMPE à trois lumières à piètement en régule à patine brune, le fût à l'imitation d'un tronc d'arbre reposant sur une base ronde, et abat-jour cloche en verre polychrome à la manière du vitrail à décor de roses.  
Style Art Nouveau, XX<sup>e</sup> siècle  
Haut. totale : 60 cm ; Diam. 41 cm  
(Montée à l'électricité) 100 / 150 €
- 599. Dans le goût de TIFFANY**  
LAMPE à trois lumières à piètement en régule à patine brune, le fût à l'imitation d'un tronc d'arbre avec un lion pourchassant un homme à la lance, et abat-jour cloche en verre polychrome à la manière du vitrail à décor de fleurs  
Style Art Nouveau, XX<sup>e</sup> siècle  
Haut. totale : 62 cm ; Diam. 41 cm  
(Montée à l'électricité) 100 / 150 €
- 600. Dans le goût de TIFFANY**  
LAMPE à trois lumières à piètement en régule à patine brune, le fût à lignes ondulées reposant sur une base avec palmettes et cabochons, et abat-jour cloche en verre polychrome à la manière du vitrail à décor de fleurs et grappes de raisins.  
Style Art Nouveau, XX<sup>e</sup> siècle  
Haut. totale : 75 cm ; Diam. 44 cm  
(Montée à l'électricité) 150 / 200 €
- 601. SCHNEIDER**  
APPLIQUE en bronze doré à décor d'un panier de fleurs et à une tulipe en verre marmoréen jaune.  
Vers 1920  
Haut. 25 cm  
(Montée à l'électricité) 60 / 80 €
- 602. D'après Ary BITTER (1883-1973)**  
Faune et biche  
Epreuve en grès (?) vernissée turquoise, avec signature en creux sur sur la base.  
Haut. 30 cm - Larg. 37 cm - Prof. 17 cm  
(Accidents quatre éléments à recoller) 100 / 200 €





612



612

- 603. TAPIS GALERIE** en laine à décor de fleurs et rinceaux stylisés sur fond rose, bordure à trois registres à fond bordeaux.  
Caucase, XX<sup>e</sup> siècle  
312 x 78 cm  
80 / 120 €
- 604. TAPIS** en laine polychrome à huit registres à décor sur fond rouges d'oiseaux et de motifs floraux géométrisés.  
Caucase, XX<sup>e</sup> siècle  
220 x 140 cm  
200 / 300 €
- 605. TAPIS galerie** en laine polychrome à décor de cinq losanges dans un entourage de motifs géométriques, bordure à trois registres.  
Iran, XX<sup>e</sup> siècle  
273 x 50 cm  
80 / 100 €
- 606. TAPIS** en soie polychrome à trois registres à décor d'entrelacs et végétaux sur fond rose. Au centre un médaillon géométrisé.  
Iran, XX<sup>e</sup> siècle  
160 x 120 cm  
(Insolations, usures)  
150 / 200 €
- 607. PETIT TAPIS** en laine polychrome à trois registres à motifs d'entrelacs et floraux.  
Afrique du Nord, XX<sup>e</sup> siècle  
100 x 79 cm  
50 / 100 €
- 608. TAPIS** en laine à sept registres à décor sur fond rouges de motifs stylisés et de chevaux bridés.  
Caucase, XX<sup>e</sup> siècle  
135 x 100 cm  
(Usures)  
100 / 120 €
- 609. TAPIS** rectangulaire en laine polychrome à décor de fleurs, rinceaux et motifs stylisés, bordure à trois registres.  
300 x 200 cm  
(Insolé)  
150 / 200 €

- 610. TAPIS** en laine polychrome à quatre registres à décor de motifs floraux sur fond pourpre.  
Caucase, XX<sup>e</sup> siècle  
206 x 138 cm  
200 / 300 €
- 611. SUITE DE DOUZE CHAISES** entièrement recouvertes de métal argenté à décor au repoussé de rinceaux et fleurs, le dossier bandeau cintré terminé par des têtes de bélier, pieds sabres. Assise à galette de velours rouge.  
Travail Indien  
(Une tête de bélier accidentée)  
1 500 / 2 000 €
- 612. PAIRE DE GRANDS ÉLÉPHANTS** marchant, la trompe relevée, avec harnachement d'apparat, en bois sculpté. Restes de polychromie.  
Travail Indien, probablement XIX<sup>e</sup> siècle  
Haut. 136 cm; Larg. 154 cm; Prof. 58 cm  
(Petits accidents et manques)  
2 000 / 3 000 €
- 613. ÉLÉPHANT** courant, en bois sculpté laqué polychrome et réhauts or, la trompe relevée tenant un bouton de fleur.  
Monté sur un socle en plexiglas.  
Travail Indien ancien.  
Long. 68 cm  
150 / 200 €
- 614. COFFRE** rectangulaire en bois exotique, avec ferrures et anses, sur pieds droits à roulettes en bois sur un côté.  
Travail Indien.  
Haut. 73 cm; Larg. 95 cm; Prof. 58 cm  
100 / 150 €
- 615. COFFRE dit Shirazi ou de Zanzibar**, en bois exotique, probablement palissandre, garni toutes faces de plaques de laiton ciselés et décor de clous en motifs géométriques, plateau abattant à charnières découvrant un petit casier latéral, et ouvrant à trois petits tiroirs en partie basse avec poignées et serrures. Deux fortes anses mobiles en bronze sur les côtés.  
Probablement Inde pour le marché iranien, XIX<sup>e</sup> siècle.  
Haut. 60 cm; Larg. 127 cm; Prof. 62 cm  
(Fente sur le plateau, manque le fermoir et les clés)  
300 / 500 €



611



615





616

**616. Martin LINDENAU (né en 1948)**

*Partie de golf au Château d'Arcangues*

Huile sur toile signée en bas à gauche, titrée au dos, signé avec le timbre de l'artiste.

66 x 106 cm

1 500 / 2 000 €

**617. Martin LINDENAU (né en 1948)**

*Venise, le Grand Canal*

Huile sur toile signée en bas à droite et titrée au dos, signé avec le timbre de l'artiste.

65 x 92 cm

(Cadre en bois doré sculpté)

1 200 / 1 500 €



617

**618. J. ROJ (XX<sup>e</sup> siècle)**

*Plage en mer du Nord, 1991*

Huile sur toile signée en bas à droite. Signé et daté au dos sur le châssis

65 x 82 cm

150 / 200 €

**619. Ricardo OPISSO (1880-1966)**

*Les Spectateurs*

Encre signée en bas à droite.

24 x 26,5 cm

200 / 300 €



619

**620. École MODERNE du XX<sup>e</sup> siècle**

*Rue aux murs blancs*

Huile sur isorel signée en haut à gauche

46 x 38 cm

80 / 120 €

**621. Henri SAINT-CLAIR (1899-1990)**

*Deauville, après-midi à la plage*

Huile sur carton signée en bas à gauche.

80 x 90 cm

1 500 / 2 000 €

**622. Henri SAINT-CLAIR (1899-1990)**

*Deauville, bord de mer animé*

Huile sur carton signée en bas à gauche.

45 x 37 cm

800 / 1 000 €



621



622





627



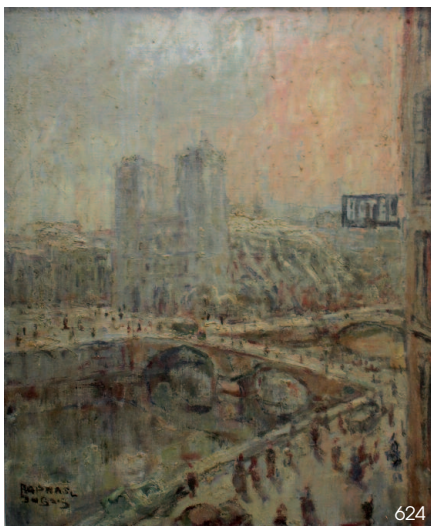
628



629



631



624

**623. HARWING LP (XX<sup>e</sup> siècle)**

*Voilier en cale sèche*  
Aquarelle sur papier signée en bas à gauche et datée 1963 en bas à gauche.  
14 x 23 cm  
(Sous verre) 50 / 80 €

**624. Raphaël DUBOIS (1888-1960)**

*Notre-Dame-de-Paris depuis le Pont Saint-Michel*  
Huile sur toile signée en bas à gauche.  
54 x 45 cm 400 / 600 €

**625. Louise GARDET (XX<sup>e</sup> siècle)**

*Guergues au réveil*  
Huile sur panneau signée en bas à gauche et titrée au dos.  
70 x 93 cm  
(Dans un cadre en bois laqué bleu) 200 / 250 €

**626. S. BRAUMANT (XX<sup>e</sup> siècle)**

*Cavalier au bord du lac avec la ferme*  
Huile sur toile signée en bas à droite.  
23 x 35 cm 80 / 120 €

**627. Paul Émile COLIN (1867-1949)**

*Couple au bord de la rivière*  
Huile sur panneau signée en bas à droite.  
52,5 x 64 cm 300 / 400 €

**628. Paul Émile COLIN (1867-1949)**

*Rendez-vous les pieds dans l'eau*  
Huile sur panneau signée en bas à droite.  
52,5 x 64 cm 300 / 400 €

**629. Lucien FONTANAROSA (1912-1975)**

*Le Petit Flutiste*  
Huile sur toile signée à l'aiguille en haut à droite.  
46 x 55 cm 400 / 600 €

**630. Attribué à Ettore TITO (1859-1941)**

*Chioggia, 1924*  
Toile sur carton fort signée en bas à droite et au dos.  
24 x 40 cm 150 / 200 €

**631. DE SAINTE-CROIX (XX<sup>e</sup> siècle)**

*Panier de figues*  
Huile sur toile signée en bas à gauche.  
46 x 55 cm 50 / 100 €





636

**632. Pedro CREIXAMS (1893-1965)**

*Nu aux bras levés*  
Huile sur toile signée en bas à droite.  
54 x 65 cm

200 / 300 €

**633. Ecole Moderne du XX<sup>e</sup> siècle**

*La Danseuse de Flamenco*  
Huile sur toile signée en bas à droite.  
33 x 24 cm

100 / 120 €

**634. de WEMEL (XX<sup>e</sup> siècle)**

*Bouquet de fleurs*  
Aquarelle signée en bas à droite.  
21 x 14,5 cm

50 / 100 €

**635. Georges AKOPIAN (1912-1971)**

*Le Charretier*  
Huile sur toile signée en bas à gauche.  
60 x 81 cm

400 / 600 €

**636. LUSTRE** en verre soufflé transparent à six bras de lumière et décor de feuillages et fleurs, fût balustre.

Attribué à la Maison DI BARBINI & LONGEGA, collection DOMUS.  
Murano, Venise vers 1940.  
Haut. 78 cm; Larg. 65 cm  
(Complet, bon état)

600 / 800 €

**637. TABLE type bistrot**, en bois naturel, plateau carré incrusté de marbre sur fût central et double colonnade dans les coins.

Haut. 76 cm; 59 x 64 cm

50 / 100 €

**638. ROBJ**

PARTIE DE SERVICE À THÉ-CAFÉ en faïence émaillée turquoise à frêtel et base annelées, prises en vagues, comprenant : un pichet, deux sucriers couverts, trois verseuses, une coupelle, deux grandes tasses, onze tasses moyennes, quatre petites tasses et quatre sous-tasses.  
(Petits éclats)

200 / 300 €

**639. PAIRE DE VASES** ovoïdes en faïence émaillée rose à décor annelé et cannelé. Marque en creux au moulin.

Vers 1930.  
Haut. 23 cm

(Petits fêles de cuisson au col)

80 / 120 €



638



635



632





644



640



649



641



642

**640. SUITE de QUATRE CHAISES et UNE TABLE DE BRIDGE**

en hêtre. Les chaises à dossier ajouré en croisillons et reposant sur quatre pieds fuselés. La table au modèle, reposant sur quatre pieds fuselés aux montants légèrement saillants et arrondis.

Vers 1950

Haut. 75 cm ; Larg. 75 cm ; Prof. 75 cm

250 / 300 €

**641. André BECQUEREL (1893-1981)**

*Carpe Koï*

Épreuve en bronze à patine brune signée au pied et marque Susse F<sup>res</sup> E<sup>teurs</sup> Paris.

Haut. 34 cm

200 / 300 €

**642. Attribué à QUIMPER**

*Les Marins en fête*

Épreuve en faïence émaillée polychrome.

Haut. 30 cm ; Larg. 33 cm

60 / 80 €

**643. Charles LEMANCEAU (1905-1980)**

*Femme nue allongée*

Épreuve en faïence émaillée noir lustrée.

Haut. 31 cm ; Larg. 53 cm

150 / 200 €

**644. G. NININ vers 1930-1940**

*Le Fennec*

Épreuve en faïence émaillée noir lustrée.

Haut. 24 cm ; Larg. 40 cm

150 / 200 €

**645. Femme assise avec lévrier**

Épreuve en faïence émaillée craquelée polychrome.

Haut. 34 cm ; Larg. 38 cm

200 / 300 €

**646. Charles LEMANCEAU (1905-1980) pour SAINTE RADEGONDE**

*Le Faisan royal*

Épreuve en faïence émaillée vert lustrée.

Haut. 30 cm ; Larg. 41,5 cm

80 / 120 €

**647. André FAU (1896-1982)**

*Femme allongée et sa levrette*

Épreuve en faïence émaillée craquelée polychrome. Signée sous la base.

Haut. 28 cm ; Larg. 41,5 cm

250 / 300 €

**648. Faisan et poule faisane**

Épreuve en faïence émaillée beige et brun.

Haut. 30 cm ; Larg. 56 cm

80 / 120 €

**649. GIRANDOLE** en verre blanc soufflé et pailleté doré, à trois bras de lumière et ornements de fleurs et feuilles avec pampilles.

Venise, Murano, vers 1960.

Haut. 40 cm ; Diam. 40 cm

150 / 200 €

**650. Roger CAPRON (1922-2006)**

TABLE BASSE rectangulaire à plateau de carreaux de céramique à décor d'empreintes et motifs végétaux. Signée.

Piètement droit en bois teinté à pied à double baguette saillant.

Haut. 36 cm ; Larg. 118 cm ; Prof. 60 cm

200 / 300 €

**651. Attribué à Roger CAPRON (1922-2006)**

TROIS GOBELETS en céramique émaillée blanc gris à décor bicolore de frises de damiers sur la panse et de faisceaux à l'intérieur du col.

Haut. 11,5 cm

(Petit éclat au col de l'un des vases)

80 / 120 €

**652. Francine PRISTON (XX<sup>e</sup> siècle)**

VASE de forme libre en céramique émaillée bleu roi et turquoise, partiellement craquelée reposant sur une base carrée à gradins.

Signé et numéroté 13 sous la base.

Haut. 53 cm

(Reprise d'origine au col)

120 / 150 €





662

**653. Céramiques ELCHINGER**

PETITE COUPE à anse en rotin, de forme lenticulaire en faïence émaillée gris et noir. Etiquette d'origine et signature en creux sous la base.  
Larg. 16 cm

50 / 60 €

**654. Attribué aux Céramiques ELCHINGER**

COUPE ronde sur petit talon en faïence émaillée orange et brun à l'intérieur et noir métallique au revers.  
Diam. 24 cm

30 / 50 €

**655. Lucien BRISDOU (1878-1963)**

VASE sur talon en céramique émaillée polychrome à large col évasé et à décor de lignes en vert, noir et argent sur la panse.  
Signé au revers.  
Haut. 18 cm

50 / 100 €

**656. Lucien BRISDOU (1878-1963)**

VASE BOULE couvert en céramique émaillée noir, or et argent à décor de coulures sur la panse.  
Signé sous la base.  
Haut. 20 cm

50 / 100 €

**657. Lucien BRISDOU (1878-1963)**

VASE PYRAMIDAL oblong en céramique émaillée bleu profond et or à décor de filets et coulures.  
Signé sous la base.  
Haut. 15,5 cm

50 / 100 €



650



652

**658. Lucien BRISDOU (1878-1963)**

VASE BOULE à col annelé, monté en lampe, en céramique émaillée polychrome à décor de coulures sur la panse.  
Haut. 11 cm

50 / 100 €

**659. Lucien BRISDOU (1878-1963)**

VASE sur piédouche en céramique émaillée noir, or et argent à large col évasé et à décor de lignes et coulures sur la panse.  
Signé au revers.  
Haut. 20 cm

50 / 100 €

**660. GRAND VASE** ovoïde à col évasé en terre cuite à glaçure polychrome bleu

jaune et rose.  
Travail français, vers 1960  
Haut. 35 cm

80 / 100 €

**661. Christine VIENNET (1947)**

SCULPTURE en grès émaillé polychrome à décor d'anémones flottantes.  
Signée sous la base.  
18 x 29 cm

50 / 60 €

**662. M.I.T.A.L. à Imprunetta**

PAIRE DE JARDINIÈRES en terre cuite patinée représentant deux enfants sauvages ou Allégories de l'Afrique et des Amériques portant un panier en vannerie simulée.  
Marque du fabricant au revers.  
Haut. 82 cm

300 / 500 €

**663. TABLE BASSE** rectangulaire à plateau en verre, reposant sur quatre pieds

cambrés en plexiglas terminés par des sabots, et surmontés de balustres godronnés reliés par des traverses en métal doré.  
Vers 1980

Haut. 45 cm ; Larg. 120 cm ; Prof. 70 cm

50 / 100 €

**664. BISON** en verre soufflé blanc et teinté.

Venise, Murano, XX<sup>e</sup> siècle.  
Haut. 21 cm - Larg. 26 cm

150 / 300 €

**665. Ada LOUMANI (1959)**

GRAND VASE ovoïde en verre multicouche à coulures vertes et bleues, signé et daté (19)90 sous la base.  
Haut. 45 cm

200 / 300 €

**666. VIGNAUD à Limoges pour ROUARD Paris**

SERVICE DE TABLE en porcelaine blanche à filet or en bordure, comprenant 58 pièces, soit: 22 grandes assiettes plates (25 cm) (3 avec éclats), 21 petites assiettes plates (22,5 cm) (2 avec éclats), 2 grands plats creux ronds (29 cm), 12 coupelles (19 cm), 1 bol à sauce (Éclat)

150 / 200 €

**667. ITALIE, Lodi**

SUITE DE 13 ASSIETTES ET 13 PETITES ASSIETTES en porcelaine blanche à décor à l'imitation du marbre grisveiné. Signées POF.  
Diam. 23 et 19 cm (Variantes)

150 / 200 €





671



669

670



673

**668. D'après LE CORBUSIER pour Classic Design Italia**

LC6, le modèle crée en 1929 pour le Salon des Artistes Décorateurs  
TABLE DE SALLE À MANGER en acier laqué noir reposant sur quatre pieds de forme fuselée comme les traverses, plateau en verre à hauteur ajustable.  
Haut. 75 cm; Long. 225 cm; Prof. 85 cm

600 / 800 €

**669. Vico MAGISTRETTI (1920-2006) pour CASSINA**

Sinbad, le modèle crée vers 1980  
CANAPÉ en cuir grainé noir à bordure de chevrons bleu pâle.  
Étiquette de l'éditeur au revers.  
Haut. 75 cm; Larg. 165 cm; Prof. 90 cm  
(Bon état de présentation, légères usures d'usage)

1 000 / 1 200 €

**670. Vico MAGISTRETTI (1920-2006) pour CASSINA**

Sinbad, le modèle crée vers 1980  
CANAPÉ en cuir grainé noir à bordure de chevrons bleu pâle.  
Étiquette de l'éditeur au revers.  
Haut. 75 cm; Larg. 165 cm; Prof. 90 cm  
(Bon état de présentation, légères usures d'usage)

1 000 / 1 200 €

**671. Diesel Designers pour MOROSO**

Perf ou DL03, le modèle crée en 2014  
MEUBLE DE BAR en acier verni noir reposant sur un piètement droit.  
Haut. 170 cm; Larg. 80 cm; Prof. 29 cm

300 / 500 €

**672. TABLE "Mange debout",** à fût tronconique en métal laqué noir lesté, plateau tournant carré à angles arrondis en verre blanc.  
Travail Italien, vers 2000  
Haut. 112 cm; 62 x 62 cm

150 / 200 €

**673. Pierre PAULIN (1927-2009), éditeur Pagholz**

CM131, le modèle crée en 1953  
SUITE DE QUATRE CHAISES en bois de placage de palissandre. Piètement en métal laqué noir.  
Marque de l'éditeur au revers sous l'assise.  
Haut. 78 cm; Larg. 38 cm; Prof. 48 cm

500 / 600 €



668



665





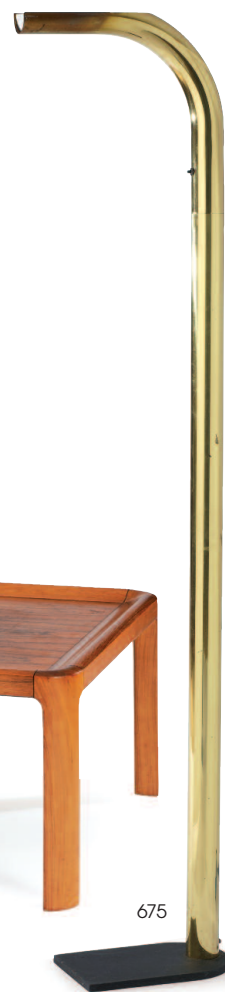
676



674



677



675

**674. TABLE** ovale de salle à manger, piétement acier brossé courbé stylisant une fleur et plateau de verre fumé. Vers 1970

Haut. 73 cm; Long. 160 cm; Prof. 100 cm

500 / 600 €

**675. Travail ITALIEN des années 1980**

LAMPADAIRE halogène tubulaire en laiton doré. Base semi-circulaire en fonte de fer noirci.

Haut. 175 cm

400 / 600 €

**676. USM Haier**

LARGE BUREAU plat, modèle Kitos E, à plateau en marbre veiné gris reposant sur une piétement en inox chromé, à hauteur ajustable, pour dessin d'architecte.

Haut. 73 cm; Larg. 180 cm; Prof. 90 cm

400 / 600 €

**677. TABLE BASSE** en bois exotique reposant sur quatre pieds à montants droits arrondis. Plateau en cabaret.

Travail d'inspiration Scandinave, vers 1970-1980.

Haut. 48 cm; Larg. 140 cm; Prof. 81 cm

150 / 200 €

**678. Eero SAARINEEN (1910-1961) pour KNOLL Studio**

*Tulip ou D91, le modèle crée en 1956*

TABLE ronde à piétement central tulipe en fonte d'aluminium laqué noir et plateau en bois noirci. Avec pastille de l'éditeur.

Haut. 74 cm; Diam. 120 cm

(Fines rayures, petits chocs)

800 / 1 000 €

**679. Jean-Marie MASSAUD (né en 1966) pour MDF**

*Flow Chair, le modèle crée en 2009*

SUITE DE TROIS CHAISES pivotantes en plastique thermoformé, reposant sur un pied tulipe en fonte d'aluminium. Avec marque de l'éditeur.

Haut. 81 cm; Larg. 52,5 cm; Prof. 55 cm

(Rayures et sauts de peinture)

300 / 500 €



678



679

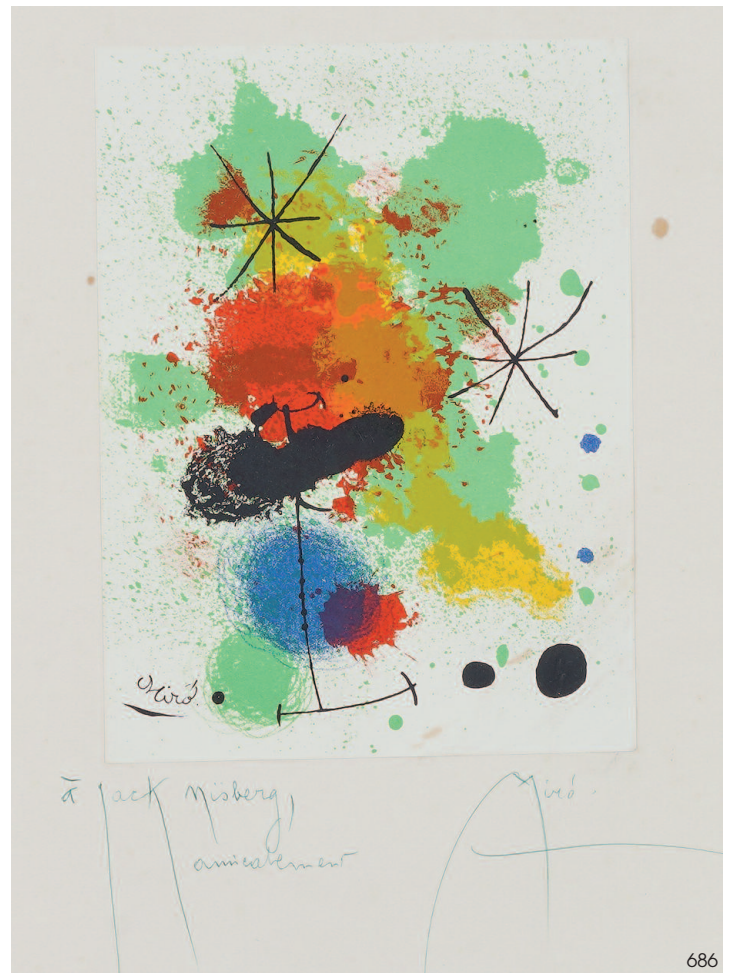




682



683



686

**680. Romeo SOZZI (né en 1948) pour Promemoria Éditeur**

*Bilou Bilou, le modèle créée en 1999*

SUITE DE HUIT CHAISES à garniture de velours violet à dossier plat médaillon et reposant sur des pieds droits.

Haut. 92 cm

600 / 800 €

**681. École DU XXe SIÈCLE dans le style de la Sécession Viennoise**

*Les quatre âges de la vie*

Gravure sur bois signée et numérotée 12/30.

27 x 34 cm

200 / 300 €

**682. D'après Georges BRAQUE (1882-1963)**

*Nature morte au verre et à la pipe, 1959*

Eau-forte et aquatinte signée.

23 x 50 cm

400 / 600 €

**683. D'après Georges BRAQUE (1882-1963)**

*Nature morte aux pommes, vers 1956*

Lithographie signée, d'un tirage à 300 exemplaires.

Porte le timbre sec de l'éditeur Guy SPITZER en bas à gauche.

27 x 36 cm

(Découpée)

400 / 600 €

**684. D'après Bernard BUFFET (1928-1999)**

*Lampe à huile et trident, 1949*

Lithographie signée et numérotée 95/300 dans la planche.

55 x 68 cm

80 / 120 €

**685. Lars NORRMAN (1915-1979)**

*Composition*

Lithographie en couleurs signée et annotée HC

50,5 x 64 cm

(Sous verre)

50 / 80 €

**686. Joan MIRO (1893-1983)**

*Composition abstraite*

Lithographie en couleur signée dans la planche et contresignée sur le montage avec envoi de l'artiste à Jack NISBERG (1922-1980).

Litho. 25,5 x 18,5 cm

À vue : 52 x 35 cm

1 500 / 2 000 €

Jack Nisberg est né à Chicago (U.S.A.), en 1922. Ses études de photographie sont interrompues par l'entrée des Etats-Unis dans la deuxième guerre mondiale où il sert dans l'océan Pacifique, puis au Japon. En 1947, il reprend ses études de photographie au célèbre Art Center en Californie, puis en 1950, part à New York où il installe son studio de prise de vue et suit les cours d'Alexei Brodovitch. Il se passionne pour le reportage et rencontre les personnalités de la vie new-yorkaise. En 1955, il s'installe à Paris comme photographe free-lance et travaille pour la presse française et anglo-saxonne. Pour Newsweek, il photographie la vie artistique, économique et politique en Europe. Il produit aussi de nombreux reportages sur les personnalités du monde des arts - César, Giacometti, Vasarely, Cocteau, Dali, Sartre, Calder - et de la gastronomie, une autre de ses passions. Collectionneur lui-même, il réalise des portraits de ses illustres prédécesseurs ou contemporains : Man Ray, Brassai, Kertesz, Lartigue, Beaton, de Decker, Newton, Moon, Hamilton, Boubat, Parkinson. De 1970 jusqu'à son décès en Touraine en 1980, il travaille presque exclusivement pour le magazine Vogue et son carnet mondain "L'œil de Vogue". Ses photographies sont diffusées en exclusivité mondiale par l'agence Roger-Viollet. (Source: www.roger-viollet.fr)

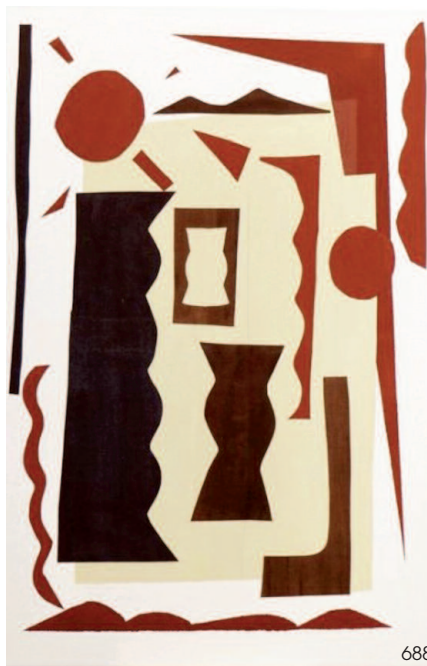


680





687



688



690

**687. Salvador DALÍ (1904-1989)**

*Romantic Dream of Paradise*

Lithographie contresignée au crayon et marquée E.A.

66 x 50 cm

400 / 500 €

Avec attestation d'authenticité de la Galerie Capricorne, Winnies du Moriez, à Reims, 1979.

**688. Anals VINDELE (1994)**

*Construction*

Collage sur toile de provenance et peinture acrylique

54 x 81 cm

400 / 600 €

**689. Ladislav KJNO (1921-2012)**

*Formes, 1987*

Estampe en technique mixte sur papier froissé, signée en bas à droite et

numérotée 64/100

67 x 51 cm

150 / 200 €

**690. Claude AUGEREAU (1927-1988)**

*Abstraction rose*

Gouache sur papier signée en bas à gauche et datée 9/ 1960.

53 x 41 cm

(Sous verre)

150 / 200 €

**691. Claude AUGEREAU (1927-1988)**

*Abstraction en noir*

Gouache sur papier signée en bas à gauche et datée 12/(19)59.

45 x 35 cm

(Sous verre)

150 / 200 €

**692. Carmelo TOMMASINI (1927)**

*Abstraction*

Huile sur toile signée en bas à droite, contresignée, datée 1992 et titrée au dos.

100 x 100 cm

200 / 250 €

**693. Claude AUGEREAU (1927-1988)**

*Paysages*

Deux aquarelles sur papier signées en bas à droite et datées 1961.

28,5 x 39 cm

(Sous verre)

100 / 150 €

**694. École CONTEMPORAINE**

*Nature morte à la cruche*

Pastel

55 x 35 cm

(Sous verre)

50 / 80 €

**695. Miguel BERROCAL (1933-2006)**

*Torse épigastrique*

Sculpture en laiton poli, composée d'éléments démontables,

Édition Artcurial, signé et numéroté 19/5000.

Haut. 13,5 cm

Dans sa boîte d'origine, avec livret d'instructions de montage. 100 / 200 €

**696. DEUX VASES** de section ovale, sur base étroite, en résine ou fibre de verre

(?) colorés dans la masse de rayures dégradées rouges, jaunes et

blanches.

Vers 1970.

Haut. 25 et 21 cm; Larg. 20 et 17 cm

50 / 100 €

**697. Octave LARRIEU (1881-1965)**

*Chat endormi*

Épreuve en céramique émaillée brune et noire.

Signée sous la base.

Larg. 21 cm

(Très légères égrenures à l'oreille)

50 / 80 €

**698. LAMPE DE TABLE** en bronze doré et ciselé figurant un ananas et reposant

sur une base carrée en doucine à décor de palmettes.

Travail des années 1970

Haut. 35 cm

100 / 150 €

**699. ÉLITE**

SALON DE JARDIN en teck comprenant une table ovale et six chaises

pliantes.

La table : Haut. 74 cm ; Larg. 144 cm ; Prof. 100 cm

300 / 400 €



695



697



699

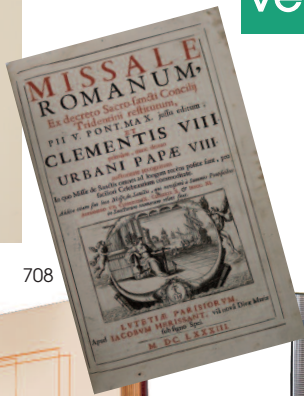


SUITE DES VENTES  
LUNDI 5 DÉCEMBRE À 14H  
Livres anciens et modernes

Vente ONLINE 1



866



708



770



890



866



904

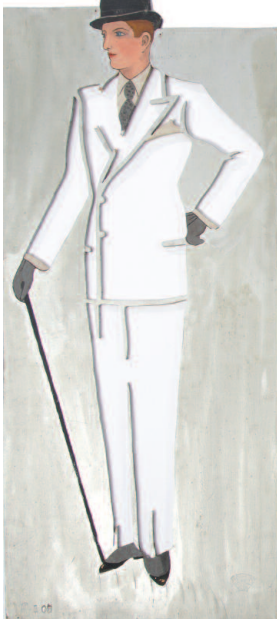


859

Vente ONLINE 2

LUNDI 5 DÉCEMBRE À 14H  
Bijoux et Mode  
dont Vestiaire d'un gentleman

DROUOT.com  
Online



Arnaud & Florence Lelièvre  
et leur équipe  
vous souhaitent de

*Bonnes fêtes  
de fin d'année*





621 détail

## CONDITIONS DE VENTE

### CONDITIONS GÉNÉRALES

1. Les estimations indiquées au catalogue sont données à titre indicatif.
2. Les dimensions, poids, couleurs de reproduction et informations concernant l'état sont fournis à titre indicatif et non contractuel. L'exposition aura permis de vérifier les objets et leur état. Aucune réclamation concernant ces informations ne sera admise après la vente. Cependant, les commissaires-priseurs garantissent l'authenticité des objets qui sont proposés.
3. La vente se déroule dans l'ordre des numéros du catalogue. Le commissaire-priseur se réserve toutefois le droit de retirer, ajouter, diviser ou regrouper des lots.
4. La vente se déroule aux enchères publiques. Le plus offrant et dernier enchérisseur sera déclaré adjudicataire. Il aura l'obligation de communiquer noms et adresse au commissaire-priseur, ainsi qu'une pièce d'identité.
5. En cas de double enchère au moment de l'adjudication effectivement constatée par le commissaire-priseur, l'objet sera remis en vente au prix proposé par les enchérisseurs et tout le public pourra enchérir à nouveau.
6. À défaut de paiement par l'adjudicataire, l'objet pourra être remis en adjudication sur folle enchère, immédiatement ou à la première demande. L'adjudicataire défaillant pourra être tenu de payer la différence du prix finalement obtenu.
7. Dès l'adjudication prononcée, les objets sont sous l'entière responsabilité de l'adjudicataire. Il est conseillé à l'adjudicataire de procéder à l'enlèvement de ses lots dans les meilleurs délais afin d'éviter des frais de manutention ou de stockage, qui demeurent à sa charge.

### PAIEMENT

8. La vente se déroule en euros et s'effectue expressément au comptant. La délivrance des objets pourra être suspendue jusqu'à l'entier paiement du prix, commissions, frais et taxes éventuelles inclus.
9. L'acheteur paiera à la maison de vente **Côte Basque Enchères sarl** en sus du prix d'adjudication ou prix marteau, une commission de 24 % TTC.
- 9<sup>a</sup>. Les achats via le live seront majorés selon les sites et services utilisés, soit 1,5% HT (1,8% TTC) via [Drouot.com](http://Drouot.com) ou 3% via [Invaluable.com](http://Invaluable.com).
10. Les lots précédés d'un ° sont assujettis à la TVA de 20%. Les enchères seront prononcées TVA incluse. La facture d'achat des professionnels pourra faire ressortir la TVA, sur présentation d'un justificatif Kbis et d'un numéro de TVA intracommunautaire.
- 10<sup>a</sup>. Les lots précédés d'un \* sont vendus sur ordonnance de justice. Ils figureront au procès-verbal de l'étude de M<sup>re</sup> Florence CABARROUY-LELIEVRE et sont soumis à des frais judiciaires réduits, soit une commission pour les acheteurs de 11,90 % HT (14,28 % TTC).
11. Le paiement peut s'effectuer :
  - en espèces dans la limite des obligations légales (1 000 € pour les particuliers ou professionnels français et 15 000 € pour les non-résidents accompagnés d'un justificatif de domiciliation),
  - par carte bancaire, sauf American Express,
  - par virement bancaire, (tout frais bancaire étant à la charge de l'acquéreur)
  - par chèque accompagné de deux pièces d'identité,
  - Aucun chèque étranger ne sera accepté

BNP Paribas Saint Jean de Luz (00382)  
 RIB : 30004 00382 00010090135 44  
 IBAN : FR76 3000 4003 8200 0100 9013 544  
 BIC : BNPAFRPPBAY

12. En cas de paiement par chèque non certifié ou par virement, la délivrance de l'objet pourra être différée jusqu'à l'encaissement.
13. **Côte Basque Enchères** est adhérent au Registre central de prévention des impayés des Commissaires-priseurs auprès duquel les incidents de paiement sont susceptibles d'inscription. Les droits d'accès, de rectification et d'opposition pour motif légitime sont à exercer par le débiteur concerné auprès du **Symev**, 15 rue Freycinet 75016 Paris.

### ORDRES D'ACHATS

14. Les commissaires-priseurs se chargent d'exécuter gracieusement les ordres d'achats fermes qui leur sont confiés en particulier pour les amateurs ne pouvant assister à la vente.
15. Les enchères téléphoniques sont acceptées UNIQUEMENT pour les lots dont l'estimation basse est supérieure à 200 €. Le client qui fera la demande d'enchères par téléphone sera réputé acquéreur de l'objet au moins à l'estimation basse.
16. Tout ordre d'achat, demande d'enchères par téléphone ou inscription sur le live devra être transmis au plus tard la veille de la vente, accompagné des noms, adresses complètes, pièce d'identité, coordonnées téléphoniques et coordonnées bancaires SWIFT ou RIB. En l'absence d'une de ses informations, les commissaires-priseurs se réservent la possibilité de ne pas prendre en compte la demande.
17. Les demandes d'enchères par téléphone et les ordres d'achats sont une facilité et un service rendu gratuitement par les commissaires-priseurs qui ne sauraient être tenu pour responsable de leur mauvaise exécution ou de problème technique. De même, les commissaires-priseurs ne sont pas responsables du bon fonctionnement des enchères en Live, retransmises par les différents sites Web.

### EXPORTATION

18. Les acheteurs souhaitant exporter leurs achats devront le faire savoir au plus tard le jour de la vente. Ils pourront récupérer la TVA sur les honoraires d'achat à la condition de présenter un justificatif de douane en bonne et due forme, dans lequel le nom de la Maison de Ventes soit mentionné en tant qu'exportateur.
19. La récupération de la TVA se fera sur remboursement exclusivement, après paiement du bordereau dans un premier temps puis présentation des justificatifs d'exportation nécessaires dans un second temps.

### TRANSPORT ET GARDE-MEUBLE

20. La Maison de ventes **Côte Basque Enchères** se tient à votre disposition pour vous conseiller et vous aider à organiser le gardiennage et l'expédition de vos biens partout en France et à l'étranger. Les acheteurs peuvent également organiser eux-mêmes l'acheminement avec leurs transporteurs. Le transport, l'emballage et le gardiennage des biens après la vente sont à la charge de l'acheteur. La maison de ventes **Côte Basque Enchères sarl** décline toute responsabilité une fois l'adjudication prononcée, notamment dans le transport, et peut refuser d'expédier des objets trop fragiles.
21. Les objets vendus sont conservés gracieusement deux semaines après la vente. Au-delà de ce délai, des frais de gardiennage et/ou de garde-meuble pourront être perçus par jour et par lot.
22. Le fait de participer à la vente entraîne obligatoirement l'acceptation de ces conditions.



## côte basque ENCHÈRES

Lelièvre-Cabarrou Commissaires-Priseurs

**VENDREDI 2 DÉCEMBRE 2022** : ORFÈVRENERIE - BIJOUX - MODE (EN SALLE ET EN LIVE) LOT 1 À 323

**SAMEDI 3 DÉCEMBRE 2022** : ARTS DE LA TABLE - MOBILIER  
OBJETS D'ART DU XVIII<sup>e</sup> SIÈCLE AU DESIGN (EN SALLE ET EN LIVE) LOT 401 À 699

par E-mail : [contact@cotebasqueenchères.com](mailto:contact@cotebasqueenchères.com)

au plus tard la veille de la vente, merci de vous assurer de sa bonne réception

*This form must be signed and received no later than one day before the said auction sale date. Please make sure that your bid form has been received*

Nom *Name* \_\_\_\_\_ Prénom *First name* \_\_\_\_\_

Adresse *Address* \_\_\_\_\_

Ville *Town* \_\_\_\_\_ Code postal *Postal code* \_\_\_\_\_

Téléphone 1 \_\_\_\_\_ Fax \_\_\_\_\_

Téléphone 2 \_\_\_\_\_ E-mail \_\_\_\_\_

LOT N° LOT	DESCRIPTION DU LOT LOT DESCRIPTION	LIMITE EN € HORS FRAIS <i>Maximum bid (do not include premium and taxes)</i>

**POUR ÉVITER LES ERREURS ET LES ABUS, AUCUNE DEMANDE D'ENCHÈRES TÉLÉPHONIQUE NE SERA ACCEPTÉE POUR LES LOTS DONT L'ESTIMATION MINIMUM EST INFÉRIEURE À 200 €, UN ORDRE FERME SERA CÉPENDING ACCEPTÉ LES ENCHÉRISSEURS PAR TÉLÉPHONE SERONT RÉPUTÉS ACQUÉREURS AU MINIMUM À L'ESTIMATION BASSE**

- les ordres d'achats ne seront pris en compte que si le présent formulaire est correctement rempli et joint d'une copie de votre pièce d'identité recto-verso et de votre rib ou d'un chèque. *Bids will only be accepted if the present form is filled properly, and a passport copy and your bank references are joined.*
- les ordres d'achats sont une facilité pour les clients, les commissaires-priseurs ne sont pas responsables d'avoir manqué d'exécuter un ordre par erreur ou pour toute autre cause comme le mauvais fonctionnement d'une ligne téléphonique par exemple. *Absentee order bids are a way to ease the bidders therefore under any circumstance auctioneers are made responsible of missing a bid such as busy lines.*
- les adjudicataires seront contactés par courrier, fax ou email selon les coordonnées fournies dès le lendemain de la vente et devront faire parvenir leur règlement par retour. *Bidders will be notified the following day of the auction by regular mail, fax or email regarding the information we have, payment is expected right after notifications arrive.*

Après avoir pris connaissance des conditions de vente décrites dans le catalogue, je déclare les accepter et vous prie d'acquiescer pour mon compte personnel, aux limites indiquées en euros, les lots que j'ai désignés ci-dessus. (les limites ne comprenant pas les frais de vente). *I have read the conditions of sales and the buyer guideline, printed in the catalogue and agree to abide by them. I grant you permission to purchase on my behalf the following items within the limits indicated in euros. these limits do not include buyer's premium and taxes.*

Date \_\_\_\_\_ Date Signature obligatoire *Required signature* :

[www.cotebasqueenchères.com](http://www.cotebasqueenchères.com)

8, rue Dominique Larréa - ZA Layatz - 64500 Saint-Jean-de-Luz - tél + 33 (0)5 59 23 38 53 - ovr 032-2013  
[contact@cotebasqueenchères.com](mailto:contact@cotebasqueenchères.com)



## **Vous ne pouvez pas vous déplacer ? Un lot vous intéresse ?**

En plus du catalogue sur Internet et des photos disponibles, le commissaire-priseur est à votre écoute pour vous renseigner sur les objets, leurs états ou les modalités d'expédition. Il peut vous communiquer par email des photos complémentaires.

## **Vous ne pouvez pas être présent le jour de la vente ? Enchérissez depuis chez vous !**

- **Par ordre d'achat fixe**

Donnez votre enchère maximale au commissaire-priseur, qui se chargera de l'exécuter pour votre compte au moment du passage du lot.

- **Par téléphone**

Le commissaire-priseur vous téléphonera au moment du passage de votre lot et vous pourrez enchérir avec lui par téléphone.

- **En //ve sur votre ordinateur**

Inscrivez-vous au minimum 2 heures avant la vente, suivez et enchérissez directement depuis votre ordinateur, sur [www.drouot.com](http://www.drouot.com). Pensez à ouvrir un compte à l'avance !

**Et ceci, pour toutes nos ventes !**



## **VENTES À VENIR**

Lundi 9 janvier

**ONLINE**

**Les Greniers du Pays Basque**

Vendredi 13 janvier

**VINS ET ALCOOLS**

(près de 3000 bouteilles)

Samedi 28 janvier

**TABLEAUX - MOBILIER  
& OBJETS D'ART**

Vendredi 24 février

**ATELIER PIERRE BALDI  
(1919-2022)**

Samedi 25 mars

**BIJOUX  
OBJETS D'ART - ASIE**

Samedi 22 avril

**XX<sup>e</sup> SIÈCLE  
ARTS BASQUE ET LANDAIS**

Vendredi 2 juin

**TABLEAUX  
& OBJETS D'ART**

Mercredi 12 juillet

**SURF & GLISSE  
À Biarritz**

Samedi 22 juillet

**VENTE DE PRESTIGE  
Au Casino d'Hossegor**

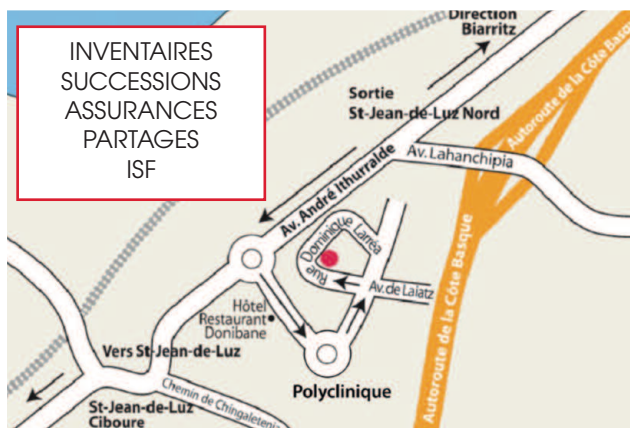
Samedi 5 août

**VENTE DE PRESTIGE  
Saint-Jean-de-Luz**

Clôture des catalogues 1 mois et demi avant les ventes

INVENTAIRES  
SUCCESSIONS  
ASSURANCES  
PARTAGES  
ISF

**OFFICE JUDICIAIRE**  
BUREAU À CAPBRETON-HOSSEGOR  
sur rendez-vous  
Résidence La Régate, 35 av M<sup>o</sup>l Leclerc  
40130 CAPBRETON  
Tél : 05 59 23 38 53



**JOURNÉES  
D'EXPERTISES GRATUITES**  
Tous les mardis  
sur rendez-vous  
de 10h à 12h et de 14h à 18h  
en nos bureaux

**SAINT-JEAN-DE-LUZ**  
8, rue Dominique-Larréa  
Z.A. Layatz - 64500 SAINT-JEAN-DE-LUZ

[www.cotebasqueenchères.com](http://www.cotebasqueenchères.com)  
[contact@cotebasqueenchères.com](mailto:contact@cotebasqueenchères.com)  
+33 (0)5 59 23 38 53

**BUREAU DE PARIS**  
Groupe Rougemont  
3, cité Rougemont - 75009 PARIS





côte basque  
**ENCHERES**  
Lelièvre-Cabarrouy Commissaires-Priseurs

[www.cotebasqueencheres.com](http://www.cotebasqueencheres.com)

8, rue Dominique Larréa - ZA Layatz - 64500 SAINT-JEAN-DE-LUZ - Tél +33 (0)5 59 23 38 53 - Agrément 032-2013  
[contact@cotebasqueencheres.com](mailto:contact@cotebasqueencheres.com)