

côte basque **ENCHERES**

Lelièvre-Cabarrouy Commissaires-Priseurs

SAMEDI 2 DÉCEMBRE 2023

Arts de la table & Objets d'Art

SAINT-JEAN-DE-LUZ



DEUX VENTES DE PRESTIGE

**SAMEDI 2 DÉCEMBRE
À 14H**

En salle et en Live

**ORFÈVRE
SERVICES DE TABLE
VERRERIE
MOBILIER
TABLEAUX
OBJETS D'ART**

Lots 1 à 258

**LUNDI 4 DÉCEMBRE
À 10H ET À 14H**

En salle et en Live

**MONNAIES
BIJOUX
MONTRES
MODE**

Lots 301 à 864

 **INTERENCHERES**
LIVE

DROUOT.com
Live

Catalogue en ligne sur www.cotebasqueenchères.com

EXPOSITIONS PUBLIQUES

Mercredi 29 novembre de 14h à 18h

Jeudi 30 novembre de 10h à 12h30 et de 14h à 18h

Vendredi 1^{er} décembre de 10h à 12h30 et de 14h à 18h

Samedi 2 décembre de 9h30 à 11h

EXPERTS

BIJOUX

Louise TEISSEIRE

Tél : +33(0)6 82 82 27 63

louiseteisseire@wanadoo.fr

Lots 360, 362 à 364, 391, 392, 394 à 397, 399, 410, 412, 417, 418, 420 à 423, 426, 430, 433, 441, 451 à 453, 464, 466, 467, 469 à 482, 490, 500, 502 à 505, 507, 509, 511 à 513, 515 à 517, 520, 523, 528, 542, 543, 545, 550, 551, 554, 557 à 559, 563, 565, 566, 569, 570, 574 à 576, 579, 580, 584 à 598, 602 à 605, 607, 611, 612, 617 à 628, 630, 632, 634, 636, 641 à 643, 647, 649 à 656, 672, 677, 678, 682 à 686, 689, 691 à 695, 698, 699, 701, 702, 704 à 706, 708, 709, 715, 718, 719, 721, 722, 724 à 727 et 739.

SARL au capital de 10 000 € - RCS Bayonne 791 314 784 - TVA FR 23 791314784 - Agrément 032-2013



détail 767

COMMISSAIRES-PRISEURS HABILITÉS
Florence CABARROUY-LELIÈVRE
Arnaud LELIÈVRE

SAMEDI 2 DÉCEMBRE À 14H

ORFÈVRERIE - SERVICES DE TABLE - VERRERIE MOBILIER - TABLEAUX - OBJETS D'ART

1. **PETIT SANGlier** en argent (925), marqué MMA.
Haut. 5 cm ; Long. 9 cm
Poids brut total : 350 g 80 / 120 €
2. **SUCRIER COUVERT** sur batte en argent (950) à décor ciselé de frises de feuilles de laurier et un rang de perles. Le fretel à décor d'un bouton de fleur.
Haut. 14 cm; Poids brut : 415 g 100 / 120 €
3. **PETITE VERSEUSE tripode** en argent (950) à décor gravé et ciselé de frises torsadées et feuilles d'acanthe en enroulement. Le manche en bois noirci.
Haut. 18,5 cm; Poids brut : 330 g 80 / 120 €
4. **CAFETIÈRE** tronconique en argent (950) à décor ciselé sur la panse de guirlandes de laurier style Louis XVI. Le fretel en bouton de fleur. Manche latéral en bois gravé à décor de palmettes.
Haut. 23 cm; Poids brut : 678 g 200 / 300 €
5. **VERSEUSE** tripode en argent (950) uni, à manche latéral en bois noirci tourné.
Haut. 25,5 cm; Poids brut: 790 g 220 / 250 €
6. **TREIZE CUEILLÈRES et NEUF FOURCHETTES** en argent, modèle uni-plat.
(Divers orfèvres et divers monogrammes, trois cuillères en argent étranger.)
Poids brut total : 1450 g 500 / 700 €
7. **TIMBALE gobelet** en argent à frise de laurier et monogrammée LM.
TROIS PIÈCES DE SERVICE À HORS-D'ŒUVRE ou BOMBON en argent.
Poids brut total : 121 g 30 / 50 €
8. **VERSEUSE** en verre de forme balustre à monture en argent (950) ciselé et gravé à décor de guirlandes de fleurs et acanthes. La panse gravée d'arcatutes rubanées.
Poids brut : 766 g ; Haut. 24 cm 50 / 100 €
9. **SIX CUEILLÈRES** en argent, modèle à filets chiffré MP au revers de la spatule.
Province, 1819-1839
Poids : 121 g 100 / 120 €
10. **PAIRE DE FLAMBEAUX** en argent (950) à fût colonne uni et frises de fleurs.
Belgique, 1831-1868
Haut. du flambeau : 23,5 cm - Poids brut total : 820 g
(Montés à l'électricité et base en bois, enfoncements) 100 / 200 €
11. **PAIRE DE PETITES CORBEILLES** sur piédouche en argent ajouré de rinceaux.
Travail anglais.
Haut. 9 cm ; Larg. 16,5 cm
Poids total : 395 g 120 / 180 €
12. **CRUZ DE MALTA, Espagne.**
MÉNAGÈRE en argent (925), modèle Louis XV, à rinceaux et monogramme EM, comprenant 116 pièces, soit : 12 grands couverts, 12 couverts à poisson, 12 petites cuillères, 12 cuillères à café, 1 louche, 1 pelle à miette, 1 couvert à salade, 1 couvert de service à poisson, 1 pelle à tarte, 1 cuillère à crème, 12 grands couteaux, lame inox, 12 petits couteaux, lame inox et 12 fourchettes à gâteau.
Poids brut sans couteau : 5294 g
Poids brut des couteaux : 2033 g
Dans son argentier en bois façon acajou, à plateau abattant, deux tiroirs pivotants et un tiroir, pieds fuselés cannelés réunis par une tablette d'entretoise.
Bel état avec certificats. 2 300 / 2 800 €

13. **CRUZ DE MALTA, Espagne.**
SERVICE À THÉ-CAFÉ en argent (925), modèle Louis XV, à rinceaux et monogramme EM, comprenant une théière, une cafetière, un pot à lait, un sucrier couvert et sa pelle, un passe-thé et sa coupelle et un plateau chantourné à deux anses. Intérieurs vermeillés.
Poids brut total : 5634 g 2 000 / 2 200 €
14. **INDOCHINE**
PARTIE DE SERVICE en argent (800) à décor ciselé de divinité dans une réserve comprenant : 12 couverts, 12 couteaux, 12 cuillères à dessert et 1 louche.
Poids brut : 2160 g + 863 g (couteaux)
(Dans trois écrins)
JOINT : **INDOCHINE**
12 CUEILLÈRES longues en argent (800) à manche tubulaire et queue de rat à décor ciselé d'un motif floral losangique.
Poids brut : 147 g 800 / 1 200 €
15. **SEPT CUEILLÈRES A CAFÉ** en argent de forme violonné à décor gravé et ciselé de motifs stylisés.
Poids brut: 150 g
JOINT : **ONZE CUEILLÈRES À CAFÉ**, en argent, modèle uni-plat.
Poids brut : 151 g 100 / 120 €
16. **DOUZE COUVERTS** en argent (950), modèle violonné à décor ciselé de coquilles et enroulements. La spatule chiffrée JAM.
Poids brut : 2598 g 500 / 800 €
17. **PARTIE DE SERVICE** en argent (950), modèle uni-plat orné d'un médaillon chiffré comprenant : 6 couverts, 1 couvert à gigot et 2 cuillères à sel.
JOINT : **DEUX RONDS DE SERVIETTE ET UNE TIMBALE** en argent, modèle torsadé à coquilles.
Poids brut total : 1094 g (sans le couvert à gigot) 250 / 300 €
18. **SIX CUEILLÈRES À ENTREMET** en argent (950) partiellement doré, modèle à filets. La spatule gravée d'une couronne au revers.
Poids brut : 281 g 120 / 150 €
19. **SOUPIÈRE** ronde en argent (950), de forme balustre sur piédouche, à deux anses et prise en rinceaux rocaille.
Maître-orfèvre E. CARON
Haut. 20 cm; Poids brut : 1392 g 480 / 520 €
20. **PAIRE DE SALERONS** ovales sur piédouche et leurs PELLES, en argent (950), filetés à coquilles, style Louis XVI. Et doublures en verre transparent.
Maître-orfèvre E. CARON
Diam. 30 cm; Poids brut total : 111 g 30 / 50 €
21. **PLAT** rond chantourné fileté en argent (950).
Maître-orfèvre E. CARON
Diam. 30 cm; Poids brut : 746 g 250 / 300 €
22. **PLAT** ovale chantourné fileté en argent (950).
Maître-orfèvre E. CARON
Long. 45 cm; Poids brut : 1160 g 400 / 500 €
23. **DOUZE PORTE-COUTEAUX** en argent (950), à pieds ajourés à coquille, style Régence.
Maître-orfèvre E. CARON
Haut. 4 cm; Poids brut : 830 g 280 / 320 €
24. **CHRISTOFLE**
MÉNAGÈRE en argent (2^e titre - 800), modèle à coquille, comprenant 162 pièces, soit : 12 grands couverts (2117 g), 6 grandes fourchettes complémentaires (480 g), 12 couverts à entremet (1454 g), 12 petites cuillères (325 g), 12 grands couteaux lame inox (1088 g), 12 petits couteaux lame inox (722 g), 12 couverts à poisson (1516 g), 1 couvert de service à poisson (264 g), 12 cuillères à café (170 g), 1 pince à sucre (56 g), 12 fourchettes à huîtres (384 g), 12 fourchettes à gâteau (404 g), 1 couvert à salade (248 g), 1 couvert de service (277 g), 1 pelle (124 g), 1 louche (302 g), 1 couvert à découper (lame inox de la marque) (189 g) et 1 cuillère à sauce double (120 g).
Poids brut total : 10240 g. Poids des pièces en argent : 8330 g
Dans un argentier en bois à cinq tiroirs, avec clé. Haut. 86 cm 5 000 / 6 000 €
25. **CHRISTOFLE**
PLAT rond chantourné fileté en argent (950).
Diam. 32,5 cm ; Poids brut : 425 g 150 / 200 €







28

26. **CHRISTOFLE**
SAUCIÈRE à deux becs sur présentoir chantourné fileté, en argent (950), à deux anses en coquille.
Long. 23 cm ; Poids brut : 655 g 220 / 280 €
27. **CHRISTOFLE**
LÉGUMIER à oreilles en coquille, en argent (950), de forme chantournée filetée.
Larg. 36 cm ; Poids brut : 1312 g 450 / 500 €
28. **CHRISTOFLE**
SERVICE À THÉ-CAFÉ en argent (950) de forme balustre à pans coupés et bordures à godrons, bec verseur à jonc, comprenant quatre pièces: théière, cafetière, sucrier couvert et pot à lait.
Style Haute Époque.
Haut. cafetière : 17 cm; Poids brut total : 3009 g
(Anses accidentées) 1 000 / 1 200 €
29. **NÉCESSAIRE À MIETTES** en argent (950), à filets et coquilles.
Maitre-orfèvre Edmond DELOT.
Larg. 21,5 cm; Poids brut total : 446 g 150 / 200 €
30. **CORBEILLE** ovale en argent (950), à filets et coquilles.
Maitre-orfèvre Edmond DELOT.
Larg. 33 cm; Poids brut total : 640 g 220 / 250 €
31. **PELLE À FRAISE, CUILLÈRE À SAUPOUDRER et PINCE À SUCRE** en argent (950).
Poids brut total : 175 g 50 / 100 €
32. **COUVERT DE SERVICE À POISSON**, manche en argent fourré à filets et fleurettes. Dans son écrin.
COUVERT À DÉCOUPER ET COUVERT À SALADE, manche en argent fourré fileté. Dans son écrin. 20 / 50 €
33. **COUVERT À DÉCOUPER** à manche en argent fourré à décor de rinceaux et chiffres LP, pièce de pousse du pique en forme de faisan.
Poids brut : 450 g 20 / 50 €
34. **Annette YARROW (Née en 1932) pour ASPREY London**
Locked in Combat
Épreuve en argent massif, signée et datée Annette (19)94 sous les chevaux, figurant deux joueurs de Polo en action.
Base circulaire en acajou avec cartouche de titre en argent.
Poids brut total : 19,3 kg environ
Poids d'argent : 14 kg environ
Haut. 47 cm (18,5 inches). 10 000 / 15 000 €



35

35. **CHRISTOFLE GALLIA & Édouard SANDOZ (1880-1971)**
SUITE DE DOUZE PORTE-COUTEAUX zoomorphes en métal argenté dont chats, lévriers, lions, cochons et perroquets.
Cachets au revers.
Dans un écrin de la marque. 300 / 500 €

36. **CHRISTOFLE**
PARTIE DE SERVICE en métal argenté, modèle à filets et entrelacs comprenant douze couverts et neuf petites cuillères. 30 / 50 €
37. **CHRISTOFLE**
COUPE-PAPIER en métal argenté formé d'une médaille représentant Napoléon 1^{er} de profil tête laurée, pour la marque Adrial Caravan.
JOINT : **PIECE DE 1F** argent 1872 montée en pince à billet en argent (800).
Poids brut : 14,54 g 30 / 50 €
38. **CHRISTOFLE**
MÉNAGÈRE en métal argenté, modèle uni, dans son coffret d'origine à trois tiroirs, comprenant 120 pièces : 12 grands couteaux, 12 petits couteaux, 12 cuillères à entremet, 1 couteau à pain, 12 couverts à poisson, 12 petites cuillères, 1 couvert de service à poisson, 1 couvert à salade, 1 saucière, 1 pique, 12 grandes fourchettes, 12 grandes cuillères, 12 fourchettes à dessert, 1 pelle à tarte, 1 louche, 1 couvert à poisson et 1 couteau à beurre. 400 / 600 €
39. **CHRISTOFLE**
TROIS PLATS en métal argenté : plat à poisson (70 cm), plat rond (35 cm), plat ovale (43 cm). 100 / 150 €
40. **CHRISTOFLE**
CORBEILLE en métal argenté ovale. Signée.
Long. 30 cm 20 / 50 €
41. **CHRISTOFLE**
COUPE RONDE en métal argenté et sa doublure en verre. Diam. 25 cm 20 / 50 €
42. **GALLIA pour CHRISTOFLE**
PLATEAU À FROMAGE ET SON COUTEAU, en verre et métal argenté, à plateau rond sur une base chantournée. Diam. 33 cm
JOINT : **TROIS DESSOUS DE PLATS** de même modèle en métal argenté. Signés.
Diam. 13 cm - 23 cm 50 / 80 €
43. **GALLIA**
PORTE-CONDIMENT en métal argenté à côtés chantournés et frise perlée avec anse rigide.
Signé.
Diam. 31 cm 80 / 120 €
44. **SEAU À CHAMPAGNE** ovoïde en métal argenté annelé à deux anses cylindriques à l'imitation de l'ambre.
Style Art Déco.
Haut. 19 cm ; Larg. 24 cm 20 / 50 €
45. **FELIX FRÈRES**
SEAU À CHAMPAGNE en métal argenté à deux anses et fileté en partie basse.
Haut. 19 cm 100 / 200 €
46. **FLEURON**
PAIRE DE BOUGEIRS en métal argenté de forme balustre, signés sur la base.
Haut. 24 cm 80 / 120 €
47. **FLEURON**
BROC À EAU en métal argenté. Haut. 23 cm 20 / 40 €
48. **IMPORTANTE COUPE** en métal argenté sur piédouche formant rafraîchissoir à champagne avec porte-bouteille en fond.
Haut. 30 cm; Diam. 40 cm 100 / 150 €
49. **PELLE À TARTE** en métal argenté et doré.
Dans son écrin d'origine. 10 / 20 €
50. **PARTIE DE SERVICE À THÉ-CAFÉ** en métal argenté à décor rocaille à prise fleur, comprenant théière, cafetière, pot à lait et sucrier couvert, intérieurs dorés.
Style Louis XV 150 / 200 €
51. **SURTOUT DE TABLE** ou nécessaire à condiments en métal argenté à anse centrale et à motifs gravés de frise striée comprenant cinq compartiments à amuse-bouche dont un couvert, accompagné d'un **HUILIER-VINAIGRIER** losangique en métal argenté comprenant trois flacons et deux compartiments à sel.
Long. 44 cm ; Larg. 32 cm ; Long. 22 cm
(Un bouchon accidenté) 30 / 50 €
52. **TROIS PASSE-THÉ ou CAFÉ** en métal argenté annelé, les prises en boutons ou cercles de bois naturel ou plastique jaune.
Travail, vers 1930-1950.
Haut. 8 cm 10 / 50 €





53. Armand FRESNAIS, Paris

PARTIE DE MENAGÈRE en métal argenté, modèle à feuilles d'acanthé et faisceaux comprenant : 14 cuillères, 11 fourchettes, 12 fourchettes à entremets, 11 cuillères à entremets et 11 couteaux à poisson.

JOINT : **PARTIE DE SERVICE** en métal argenté, modèle à coquille (légères variantes) comprenant : 12 fourchettes à poisson, 4 fourchettes et 2 cuillères.

Orfèvre : NC Tête de coq

120 / 150 €

54. PARTIE DE SERVICE en métal argenté, modèles divers, comprenant environ 40 pièces soit : 3 louches, 1 cuillère de service, 12 cuillères, 10 fourchettes à escargot, 6 fourchettes à huître, modèle uni, 6 fourchettes à huître, modèle à filets et 2 couverts à dessert.

JOINT : **CINQ COUTEAUX** divers dont BOULENGER, manche en métal fourré ou corne noircie à décor de rinceaux.

10 / 50 €

55. DOUZE PORTE-COUTEAUX en métal argenté représentant des animaux stylisés dans le goût de Benjamin RABIER.

Dans un écrin à la forme.

(Usures à l'argenture)

100 / 150 €

56. SUITE DE DOUZE COUPELLES ronde en métal argenté, chantournées à côtes.

Haut. 5,5 cm; Diam. 10,5 cm

40 / 60 €

57. JD FRANCE

PLAT À FOIS GRAS en métal argenté à deux poignées canard, couteau et coupe.

Long. 29 cm

40 / 80 €

58. ERCUIS

PARTIE DE MENAGÈRE en métal argenté, modèle uni à filet, comprenant 88 pièces : 12 grandes fourchettes, 12 grands couteaux en boîte d'origine, 12 grandes cuillères, 12 fourchettes à poisson, 12 couteaux à poisson, 12 petites cuillères, 12 cuillères à moka, 1 louche, 1 pelle à tarte et 1 couvert de service à poisson.

300 / 600 €

59. MENAGÈRE en métal argenté, modèle à baguettes style Art Déco, comprenant 36 pièces, soit : 12 grands couverts, 11 petites cuillères et 1 louche.

Dans un écrin

40 / 60 €

60. D'après Arthur COURT (1928-2015)

PLAT en aluminium poli à décor de poissons, marqué au revers.

Long. 47 cm

50 / 80 €

61. MENAGÈRE en métal blanc, modèle Art Déco à filet, comprenant 74 pièces : 12 grandes fourchettes, 12 grandes cuillères, 12 grands couteaux, 12 cuillères à dessert, 11 fourchettes à gâteau, 12 couteaux à dessert, 1 louche, 1 pelle à gâteau et 1 cuillère à ragout.

80 / 120 €

62. MÉNAGÈRE en métal argenté, modèle uni-plat à filet chantourné en pointe, comprenant 37 pièces, soit : 12 couverts, 12 petites cuillères et 1 louche.

(Dans son coffret)

50 / 100 €

63. CHRISTOFLE ET BOULENGER

DEUX TIMBALES en métal argenté à décor de filets. Signées.

(légers chocs et usures)

10 / 30 €

64. GIEN, vers 1930

PARTIE DE SERVICE à bords contournés en faïence polychrome à décor à la corne d'abondance, comprenant 72 pièces, soit : 11 assiettes creuses, 35 grandes assiettes, 22 petites assiettes et 4 plats de service dont un ovale (Petites ébréchures)

250 / 300 €

65. GIEN

PAIRE DE VASES ovoïdes ou PIEDS DE LAMPES, à col évasé en faïence émaillée bleu à décor à la Bérain jaune. Signés.

Vers 1960-1971

Haut. 25 cm

(Percés à la base)

100 / 150 €

66. GIEN, milieu du XX^e siècle

SERVICE DE TABLE en faïence fine à décor imprimé polychrome aux coq et pivouines, comprenant 39 pièces, soit : 18 assiettes plates (26 cm) (un petit éclat), 6 assiettes creuses (26 cm), 6 assiettes plates (23 cm), 1 plat ovale (éclat) (40 cm), 1 grand plat rond (fêle) (34,5 cm), 1 saucière, 1 paire de rapiers, 1 soupière, 1 saladier (28 cm), 1 coupe sur piédouche et 1 coupe sur talon.

250 / 300 €

67. Jules VIEILLARD & JOHNSTON, Bordeaux

SUITE DE SIX ASSIETTES en faïence fine à décor imprimé en camaïeu noir, série sur les vins Gironde-Médoc-Bordeaux: Ch. Laffitte, Ch. d'Yquem, Ch. Langoa, Crû de rose et Les vendanges du Médoc (cassé recollé), Ch. de Gironville (cassé recollé).

Diam. 20 cm

10 / 50 €





68

- 68. PARTIE DE SERVICE DE TABLE** en porcelaine blanche à filets or à décor de scènes galantes d'après Watteau à bord chantourné, style Louis XV, comprenant : 21 grandes assiettes (24 cm), 12 assiettes creuses, 12 petites assiettes (20 cm), 1 saladier, 1 plat rond, 1 plat ovale ovale, 1 soupière couverte, 2 ravers
JOINT : PARTIE DE SERVICE À THÉ de même modèle, comprenant théière, deux sucriers à deux anses couverts, pot à lait, 11 sous-tasses, 11 tasses.
150 / 200 €

- 69 U.M.L France, Limoges**
COFFRET DE MARIAGE comprenant un tête à tête en porcelaine dorée et blanche avec deux tasses et deux sous tasses. Début XX^e siècle
42 x 21 cm
(Une tasse fêlée)
40 / 60 €

- 70. Manufacture André PRÉVOT à Limoges**
PARTIE DE SERVICE A CAFÉ comprenant six tasses sur piedouche et six sous-tasses en porcelaine émaillée bleu à rehauts or à décor de palmettes et acanthes en enroulement. Marquées sous la base.
Haut. 6,5 cm
150 / 200 €

- 71. BAVÈRE**
PARTIE DE SERVICE À DESSERT en porcelaine blanche à aile ajourée, intérieur rose et guirlandes, comprenant : 12 petites assiettes, 2 coupes et 1 corbeille.
50 / 80 €

- 72. QUATRE TASSES ET LEURS SOUS-TASSES** en porcelaine émaillée à décor peint or et bleu d'une frise d'ananas.
Début XIX^e siècle.
(Manques au décor)
20 / 50 €

- 73. FEUILLADE à Limoges**
SERVICE DE TABLE en porcelaine à décor émaillé polychrome, branchages feuillagés sur fond crème et filet or, comprenant 81 pièces, soit : 24 assiettes plates (Diam. 24,5 cm), 12 assiettes creuses (Diam. 23 cm), 12 assiettes plates (Diam. 21,5 cm), 1 saucière, 1 saladier, 1 soupière, 2 plats ovales (Long. 38 cm), 1 grand plat oval (Long. 43 cm), 1 cafetière, 1 pot à lait, 1 sucrier et 12 tasses à thé et 12 sous tasses.
100 / 150 €

- 74. DEUX COUPES** formant paniers ajourés en porcelaine émaillée à décor de fleurs bleues pour l'une et roses et bleues pour l'autre et filets or, sur piedouche et base carrée. XIX^e siècle.
Haut. 20 cm
(Usures à la dorure, fente sur l'une)
80 / 120 €



73

- 75. VALLAURIS**
GRAND PLAT en céramique émaillée d'un poisson sur fond vert et marron et HUIT ASSIETTES de modèle proche. Signées
Long. 56 cm et Diam. 23 cm
(Éclat au plat)
120 / 200 €

- 76. Alfred LANTERNIER à Limoges**
IMPORTANT SERVICE DE TABLE en porcelaine émaillée sur fond crème de scènes stylisées or et roses inspirées des signes du zodiaque, saisons et spectacles, toutes différentes, comprenant 115 pièces, soit : 36 assiettes plates (23,5 cm), 11 assiettes creuses (22 cm), 12 assiettes à dessert (21 cm), 2 plats ronds (32 et 29 cm), 1 plat rond creux (29 cm), 2 plats ovales (Long. 40 et 35 cm), 1 saucière, 3 coupes sur talon, 2 soupières, 1 saladier, 2 ravers, 1 plateau à gâteau (28 cm), 9 assiettes à gâteau (19 cm), 6 tasses à thé et 8 sous-tasses, 4 tasses à café et 10 sous-tasses, 1 cafetière, 2 pots à lait et 1 sucrier couvert.
300 / 400 €

- 77. GRANDE NAPPE** rectangulaire (230 x 170 cm) et **DOUZE SERVIETTES** (75 x 70 cm) en coton blanc damassé à décor de bouquets noués et rinceaux, chiffées HB au centre.
(Taches)
80 / 120 €

- 78. GRANDE NAPPE** rectangulaire (230 x 170 cm) et **ONZE SERVIETTES** (75 x 70 cm) en coton blanc damassé à décor de frise feuillagée, et brodés HB.
(Légères piqûres sur les serviettes)
50 / 80 €

- 79. GRANDE NAPPE** rectangulaire (300 x 240 cm) et **DOUZE SERVIETTES** (80 x 65 cm) en coton blanc damassé à décor d'une couronne de fleurs, et bordure feuillagée, brodées HB.
(Petites piqûres et taches)
80 / 120 €

- 80. PETITE NAPPE À THÉ** carrée (135 x 135 cm) et **SIX SERVIETTES** (28 x 28 cm) en coton blanc à décor brodé de fleurs polychromes dans un filet bleu.
30 / 50 €



76



82



85



83



81

- 81. BACCARAT**
SIX FLÛTES à champagne en cristal uni, modèle *Dom Perignon*.
Haut. 23,5 cm 80 / 120 €
- 82. BACCARAT**
SERVICE en cristal taillé, modèle Compiègne, comprenant 34 pièces, soit : 10 verres à eau (19 cm), 11 verres à vin (15,5 cm), 12 coupes à champagne (12,5 cm) et 1 carafe (44 cm avec bouchon) 500 / 600 €
- 83. Attribué à BACCARAT**
CINQ VERRES À LIQUEUR en cristal teinté violet, pied à pans et base circulaire.
Haut. 16 cm 50 / 100 €
- 84. BACCARAT**
VASE tulipe, modèle *Michelangelo*, en cristal gravé à décor de rinceaux et enroulements à la Berain.
Haut. 17 cm ; Diam. 14,5 cm 50 / 80 €
- 85. BACCARAT**
SERVICE DE VERRES en cristal taillé, base du bol à motif d'écailles, jambage droit à deux boules, base en étoile, comprenant 48 pièces, soit : 3 carafes avec bouchon, 10 verres à eau, 8 verres à vin rouge, 9 verres à vin blanc, 9 verres à porto et 9 flûtes à champagne.
Bel état. 500 / 600 €
- 86. BACCARAT**
PHOTOPHORE en cristal, à piétement moulé torsadé et globe gravé de rinceaux.
Haut. 40 cm 80 / 120 €



86

- 87. CARAFE à Whisky** en cristal taillé rectangulaire et son bouchon.
Haut. 25 cm 50 / 100 €
- 88. GRANDE CARAFE** à décanter le vin en cristal à frise alvéolée.
Haut. 40 cm 40 / 60 €
- 89. BRITISH AUTHENTIC**
PETITE VITRINE murale en placage d'acajou ouvrant par une porte vitrée découvrant étagère.
Haut. 42 cm; Larg. 30 cm; Prof. 15 cm
JOINT : **SERVICE DE VERRES À LIQUEUR** en verre gravé d'une frise de raisin, comprenant 12 grands et 12 petits verres. 80 / 120 €
- 90. BAYEL (Cristallerie Royale de Champagne)**
PARTIE DE SERVICE DE VERRES en cristal, modèle *ORIENT EXPRESS Venise-Simplon*, monogrammés sous couronne, comprenant 24 pièces, soit 7 verres à eau (16 cm), 9 verres à vin (13,5 cm) et 8 flûtes (16 cm).
(Petites égrisures) 600 / 800 €
- 91. TROIS VERRES** en verre soufflé style MURANO, à bol doré et pied dépoli en forme de femme.
Haut. 19 cm 10 / 50 €



92. **SERVICE DE VERRES** en cristal gravé de palmettes stylisées, comprenant 49 pièces soit : 9 verres à eau (4 avec égrenures), 8 verres à vin rouge, 7 verres à vin blanc, 13 verres à porto, 10 coupes à champagne (2 avec égrenures, 1 fêlée), 1 pichet et 1 carafe (sans bouchon) 150 / 200 €

93. **SÈVRES**
DEUX GRANDS VERRES à dégustation en cristal taillé.
Haut. 27 cm
(Écrin d'origine) 50 / 60 €

94. **FABERGÉ ARTS applied craft - Vodka Imperial Collection**
ŒUF dans le style de FABERGÉ formant cave à liqueur avec pieds griffes à mufle de lion, guirlandes de laurier et aigle sous couronne au sommet. Flacon rempli de vodka et quatre petits verres.
Haut. 28 cm 300 / 500 €

95. **VANNES**
PARTIE DE SERVICE DE VERRES en cristal à pied et filets, taillé de quadrillages à mi-corps comprenant 42 pièces dont : 1 broc, 9 flûtes à champagne, 9 verres à eau, 9 verres à vin rouge (1 fêlé) et 11 verres à vin blanc.
JOINT : **TROIS VERRES À COGNAC** en cristal taillé. 100 / 150 €

96. **CRISTALLERIE DE LORRAINE**
ONZE VERRES À HAUT PIEDS en cristal teinté de couleurs différentes et taillé d'étoiles.
Haut. 21 cm
(Six dans un écrin vert de la marque, à la forme)
JOINT : **PAIRE DE CARAFES** tronconiques en cristal taillé teinté bleu et col à monture en argent (925). Haut. 43,5 cm. 400 / 600 €

97. **SAINT-LOUIS**
PARTIE DE SERVICE, modèle *Tommy*, en cristal taillé, comprenant 40 pièces soit : 11 verres à eau (18 cm), 12 verres vin rouge (2 avec infime ébréchure, 1 fêlé) (17 cm), 8 verres à vin blanc (15,5 cm), 8 flûtes à champagne (18,5 cm) et 1 carafe à vin et son bouchon (manque à la base du bouchon). 500 / 600 €

98. **SAINT-LOUIS**
HUIT FLÛTES à champagne, modèle *Tommy*, en cristal taillé.
Haut. 21 cm 120 / 180 €



99. **SAINT-LOUIS**
PARTIE DE SERVICE DE VERRES en cristal taillé, comprenant 50 pièces, soit : 12 verres à eau, 11 verres à vin rouge, 9 verres à vin blanc, 10 coupes à champagne et 8 verres à orangeade
(Marqués sous la base, petites égrenures) 300 / 500 €

100. **Dans le goût de SAINT-LOUIS**
SUITE DE SIX VERRES À VIN en cristal teinté polychrome, à décor gravé à la roue de motifs géométriques et pampres de vigne.
Haut. 20 cm
(Boîte d'origine) 200 / 300 €





101. OPÉRA Paris

CARAFE en cristal taillé à décor d'étoiles et CINQ VERRES à whisky.
Haut. 10 cm 80 / 120 €

102. PARTIE DE SERVICE DE VERRES en cristal à décor gravé à la roue de motifs stylisés et d'une frise d'oves, comprenant : 10 coupes à champagne, 7 verres à vin blanc, 6 verres à vin rouge et 5 verres à eau 100 / 200 €

103. CHRISTIAN LACROIX

SUITE DE HUIT BOUGEOIRS de forme balustre en cristal taillé de couleur. Signés sous la base.
Haut. 24 cm
(Accident au fond du flambeau) 200 / 400 €

104. SUITE DE QUATRE CARAFES en verre soufflé à décor gravé à la roue de frises d'entrelacs. 50 / 100 €

105. ITALIE

PARTIE DE SERVICE en verre soufflé polychrome à panse pincée comprenant : 1 carafe, 12 verres à orangeade, 7 verres à digestif et 7 verres à liqueur. 80 / 120 €

106. LALIQUE

SUITE DE SIX FLÛTES à champagne, modèle *Ange au Sourire*, en cristal transparent, dépoli et gravé. Signées sous la base. Modèle créé en 1948 par Marc LALIQUE (1900-1977).
Haut. 20,5 cm
Dans son coffret d'origine de la marque. 500 / 600 €

107. LALIQUE, France

BRIQUET DE TABLE en cristal moulé, pressé et métal doré de forme balustre à anses représentant des mufles de lion, reposant sur une base piédouche. Signé.
Haut. 12 cm 40 / 60 €

108. LALIQUE, France

DEUX VASES en cristal moulé, pressé, l'un de forme balustre godronné à décor de colombes en haut-relief, l'autre de forme tulipe à col chantourné et base circulaire. Signés.
Haut. 13 cm
(Petite ébrechure) 80 / 120 €

109. LALIQUE, France

COQ en cristal moulé, pressé. Signé.
Haut. 20,5 cm ; Long. 13,5 cm 80 / 120 €

110. LALIQUE, France

DEUX SUJETS en cristal moulé, pressé représentant des moineaux. Signés.
Haut. 9 cm ; Long. 10 cm et Haut. 7,5 cm ; Long. 13 cm
(Petits éclats sur l'un) 50 / 100 €



113



114



119



119B



112



120



125



124

- 111. LALIQUE, France**
FLACON DE PARFUM édition *CHEVREFEUILLE* en cristal moulé pressé à décor ciselé de feuillages avec son pendentif assorti. Neuf, dans sa boîte d'origine, sous blister non ouvert. 150 / 200 €

- 112. LALIQUE, France**
FLACON DE PARFUM édition *JOUR ET NUIT* en cristal moulé pressé teinté bleu à décor d'une femme et d'un homme, allégories des heures diurnes et nocturnes, édition limitée du modèle créé en 1999. Signé et numéroté E005 sous la base et numéroté sur le bouchon. Dans sa boîte d'origine, avec certificat. 150 / 200 €

- 113. CHRISTIAN DIOR**
FLACON DE PARFUM *MISS DIOR* en forme d'obélisque en cristal par BACCARAT, édition 1992, numéroté 161/200, signé, dans son écrin d'origine contenant trois miroirs triptyque. État neuf. 250 / 400 €

- 114. LALIQUE, France**
FLACON DE PARFUM pour homme *MASCOTTE EQUUS* édition 2002, en cristal moulé pressé sur couvercle en métal doré, base cannelée. Signé, numéroté, avec certificat. 100 ml. État neuf, dans son emballage d'origine et carton. 100 / 150 €

- 115. LALIQUE, France**
FLACON DE PARFUM pour homme *MASCOTTE EQUUS* édition 2002, en cristal moulé pressé sur couvercle en métal doré, base cannelée. Signée, numérotée, avec certificat. 100 ml. État neuf, dans son emballage d'origine et carton. 100 / 150 €

- 116. LALIQUE, France**
FLACON DE PARFUM pour homme *MASCOTTE LION* en cristal moulé pressé sur un couvercle en métal doré et base cannelée. Signé, édition limitée numérotée A279. Dans sa boîte d'origine, avec bouchon vaporisateur. 150 / 200 €

- 117. LALIQUE, France**
FLACON DE PARFUM édition *LES ELFES* en cristal moulé pressé en partie opalescent, panse à décor d'elfes ailées. Signé et numéroté D992 sous la base, édition limitée du modèle créé en 2002. Dans sa boîte d'origine, avec certificat. 150 / 200 €

- 118. LALIQUE, France**
FLACON DE PARFUM pour homme *MASCOTTE AIGLE* édition 2003, en cristal moulé pressé sur couvercle en métal doré, base cannelée. Signé, numéroté, avec certificat. 100 ml. État neuf, dans son emballage d'origine et carton. 100 / 150 €

- 119. LALIQUE, France**
FLACON DE PARFUM pour homme *MASCOTTE AIGLE* édition 2003, en cristal moulé pressé sur couvercle en métal doré, base cannelée. Signé, numéroté, avec certificat. 100 ml. État neuf, dans son emballage d'origine et carton. 100 / 150 €

- 119B. LALIQUE, France**
FLACON DE PARFUM pour homme, *MASCOTTE FAUNE*, édition 2001, en cristal moulé pressé sur couvercle en métal doré, base cannelé. Signé, numéroté, avec certificat. 100 ml. Dans son emballage d'origine, avec carton. 100 / 150 €



126



127

- 120. LALIQUE, France**
FLACON DE PARFUM *SYLPHIDE*, édition de l'An 2000, en cristal moulé pressé à décor d'une femme. Scellé, avec certificats. 40 ml. État neuf, dans son emballage d'origine et carton. 100 / 150 €

- 121. LALIQUE, France**
FLACON DE PARFUM *SYLPHIDE*, édition de l'An 2000, en cristal moulé pressé à décor d'une femme. Scellé, avec certificats. 40 ml. État neuf, dans son emballage d'origine. 100 / 150 €

- 122. LALIQUE, France**
FLACON DE PARFUM *SYLPHIDE*, édition de l'An 2000, en cristal moulé pressé à décor d'une femme. Scellé, signé et numéroté G351 avec certificats. 40 ml. Dans sa boîte d'origine, avec certificat. 150 / 200 €

- 123. LALIQUE, France**
FLACON DE PARFUM *SYLPHIDE*, édition de l'An 2000, en cristal moulé pressé à décor d'une femme. Scellé, avec certificats. 40 ml. État neuf, dans son emballage d'origine et carton. 100 / 150 €

- 124. LALIQUE, France**
FLACON DE PARFUM *LES ELFES*, édition 2002, de forme balustre en cristal moulé pressé à décor de fées. Signé, numéroté avec certificat. 75 ml. État neuf, dans son emballage d'origine. 100 / 150 €

- 125. LALIQUE, France**
FLACON DE PARFUM *SIRÈNES*, édition 2001, en cristal moulé pressé. Scellé, signé, numéroté avec certificat. 80 ml. État neuf, dans son emballage d'origine et carton. 100 / 120 €

- 126. LALIQUE, France**
FLACON DE PARFUM pour homme, *MASCOTTE PHÉNIX*, édition de l'An 2000, en cristal moulé pressé sur couvercle en métal doré, base cannelée. Signé, numéroté, avec certificat. 100 ml. Dans son emballage d'origine. (État proche du neuf, petit accroc à l'intérieur de la boîte) 100 / 150 €

- 127. BACCARAT pour CABOCHARD, parfum Grès.**
FLACON DE PARFUM *CABOCHARD* carré en cristal moulé de BACCARAT, le bouchon représentant un nœud. Scellé, avec certificat. 15 ml. Dans son emballage d'origine et carton. 100 / 150 €



129



133



134



135



131

128. DAUM Nancy

Paysage lacustre aux voiliers et au moulin

VASE à col soliflore légèrement évasé.

Épreuve en verre au décor tournant émaillé noir et traité à la façon d'une grisaille sur un fond givré.

Signé DAUM Nancy à la Croix de Lorraine sous la base.

Haut. 17,5 cm

300 / 500 €

129. DAUM Nancy

Paysage lacustre ; les arbres au premier plan

LAMPE DE TABLE dite lampe champignon ; le pied balustre, l'abat-jour en pagode.

Épreuves, le pied et le chapeau, en verre multicouche au décor tournant dégagé à l'acide et traité noir et prune sur fond ocre-jaune.

Complète de son support d'abat-jour à quatre griffes en fer forgé patiné d'origine.

Signée à l'écusson DAUM Nancy à la Croix de Lorraine, en réserve gravée en camée à l'acide sur le chapeau.

Haut. 50 cm

2 000 / 3 000 €

130. DAUM Nancy

COUPE en verre sur piédouche à bords quadrilobés à décor tournant émaillé polychrome et dégagé à l'acide, figurant des arbres.

Signé sous la coupe.

Diam. 12 cm; Haut. 9 cm

300 / 500 €

131. Attribué à DAUM Nancy

GRAND VASE cylindrique à col trilobé en verre multicouches à décor dégagé à l'acide de feuilles en rouge sur fond jaune pâle. Porte une signature à la roue sous la base.

Haut. 39,5 cm

800 / 1 200 €

132. DAUM Nancy

Chardons

VASE oignon miniature reposant sur une base en argent 950°.

Épreuve en verre au décor dégagé à l'acide et réalisé aux émaux polychromes et à l'or au four sur un fond ocre-jaune légèrement opalescent.

Le col frotté à l'or.

La base en argent porte les poinçons de Maître Orfèvre (Ravinet d'Enfert) et de titre ; la verrerie non signée ou signature effacée.

Haut. : 13 cm

200 / 300 €

133. DAUM & MAJORELLE

Louis MAJORELLE (1859-1926) & DAUM Nancy Verrier

COUPE de type mortier.

Épreuve, en verre aux colorations intercalaires, soufflée dans une monture formant cerclage terminée par des prises et réalisée en fer forgé patiné. Le décor est enrichi de feuilles d'or éclatées en intercalaires.

Années 1920.

Signée L. MAJORELLE - DAUM Nancy, en gravure sous la base.

Haut. : 15 cm – Diam. : 18 cm

500 / 800 €



- 134. François-Eugène ROUSSEAU (1827-1891)
et Ernest-Baptiste LEVEILLÉ (1841-1913)**
VASE balustre à col rond, en verre à décor intercalaire craquelé et coulures jaunes et rouges. Monture en bronze doré rocaille.
Haut. totale: 18 cm
(Léger éclat au talon) 600 / 800 €
- 135. LEGRAS**
VASE COLONNE à cotés polylobés en verre dégagé à l'acide à décor de fleurs et feuillage violet sur fond blanc. Signé
Haut. 22 cm 150 / 250 €
- 136. LEGRAS**
PAIRE DE VASES soliflores en verre peint à décor d'arbres, signés.
Haut. 35,5 cm
(Très petit éclat sur un col) 100 / 200 €
- 137. LEGRAS**
VASE ovoïde à panses aplaties en verre multicouche dégagé à l'acide à décor de branches feuillagées et fruits. Signé en camée.
Haut. 18 cm 100 / 150 €
- 138. COUPE** ovale chantournée, en verre granulé teinté rouge et décor polychrome et doré de chardons.
Époque Art Nouveau
(Fêles à la base) 30 / 50 €
- 139. PAIRE DE VASES** à haut col et cannelures pincées, en verre teinté à décor irisé d'oiseaux et arbre.
Époque Art Nouveau
Haut. 35,5 cm 100 / 150 €
- 140. SAINT-DENIS à Paris**
VASE fuseau en verre granulé teinté vert à motif floral Art Nouveau dégagé à l'acide et doré. Signé sous la base. Début du XX^e siècle.
Haut. 36,5 cm 80 / 120 €
- 141. LAMPE CHAMPIGNON** en verre marmoréen rouge avec monture à trois branches en métal doré à décor de fruits et feuillage.
Haut. 37 cm 200 / 300 €
- 142. Georges DE FEURE (1868-1943)**
PICHET en verre émaillé orange et vert signé sous la base.
Haut. 19 cm 70 / 100 €
- 143. LAMPE CHAMPIGNON** en verre marmoréen rose.
Vers 1980.
Haut. 40 cm 100 / 120 €





148

- 144. LAMPE** en verre moulé, le fût à décor de cariatides et base circulaire, socle en marbre griotte.
Haut. 50 cm
(Montée à l'électricité) 200 / 250 €

- 145. BOULE D'ESCALIER** en verre taillé rose. 50 / 100 €

- 146. DOUZE BOULES DE NOËL** en verre soufflé marmoréen orangé.
Diam. 9 cm environ 120 / 150 €

- 147. IMPORTANT ENSEMBLE DE 165 PAMPILLES** en verre soufflé en forme de goutte, teintées bleu grandes (45) et petites (34), vert (24), rose (21) ou transparentes (41).
Long. 7 à 10 cm 300 / 400 €

- 148. Jean GARNIER (1853-c.1910)**

Nympe aux nénuphars

Épreuve en bronze à patine vert d'eau signée sur la terrasse.

Socle carré à pans en marbre rouge veiné.

Haut. 50 cm 400 / 600 €

- 149. Aristide de RANIERI (1865-1954) - FONTAINE & DURIEUX, Paris**

Jeunes filles aux colombes

DEUX VASES oignons en terre cuite peinte à col évasé figurant sur la panse deux jeunes femmes dans un paysage.

Signés à la pointe, cachet de l'éditeur et numérotés 857 à l'arrière.

Haut. 60 cm 150 / 200 €

- 150. MAISON LELEU - Jules LELEU (1883-1961) & André LELEU (1907-1995)**

Très légère variante du Modèle 2537 conçu en (1936) et du Modèle 2648 présenté au Pavillon des Artistes Décorateurs lors de l'Exposition des Arts et Techniques, Paris, 1937

TRÈS GRANDE TABLE DE SALLE À MANGER en placage de palissandre.

Les quatre jambages de type Pylône réunis et reçus par une base, formant entretoise en double Y, terminée par quatre pieds en doucine reposant chacun sur un patin paré de laiton patiné.

Le plateau rectangulaire et sans ceinture.

Années 1940-1950

Estampillée J. LELEU dans un cartouche en dura-formol en haut d'un des jambages.

Haut. 74 cm ; Long. 238 cm ; Larg. 120 cm

(Petits sauts de placage, état d'usage) 1 000 / 1 500 €

Bibliographie :

- L'Art vivant - N° 217 de 1937. Variante reproduite page 339.

- Art et Décoration - N° 9 de 1937. Variante reproduite page 267.

- Plaisir de France - Novembre et décembre 1937. Variante reproduite sur une publicité dans les cahiers d'introduction.

- Art et Décoration - N° 3 au n° 10 de 1938. Variante reproduite sur une publicité dans les cahiers d'introduction.

- Françoise Siriex - Leleu - Éditions Monelle Hayot, Château de Saint-Remy-en-l'Éau, 2007. Variante reproduite page 191.

- Viviane Jutheau - Jules et André Leleu - Éditions Vecteurs, Paris, 1989. Variante reproduite page 78.



151



152



149



154

- 151. MIROIR** circulaire retenu par une traverse en placage d'acajou et filets de laiton.

Vers 1940

Diam. 102 cm ; Larg. 110 cm

100 / 120 €

- 152. SAINT-AMAND**

SERVICE À CAFÉ en faïence fine émaillée rose, en forme d'éventail, comprenant une cafetière, un pot à lait, un sucrier couvert, 9 tasses et sous-tasses. Vers 1930.

Haut. cafetière 22 cm

80 / 120 €

- 153. Dans le goût de la MAISON CHARLES**

LAMPE DE TABLE en bronze doré ciselé représentant un bouton de fleur. Base rectangulaire à gradins en travertin.

Haut. 65 cm

150 / 200 €

- 154. Dans le goût de JANSEN**

TABLE BASSE rectangulaire à plateau en laque de Chine à décor de scènes animées et artefacts dans des réserves, probablement XIXe siècle. Monture et pieds en bronze doré à l'imitation du bambou.

Vers 1970

Haut. 38 cm ; Larg. 112 cm ; Prof. 62,5 cm

(Avec un plateau de verre de protection)

100 / 200 €



162



163

155. POTERIE DU COLOMBIER (ou de la COLOMBE)

PARTIE DE SERVICE en grès émaillé brun tacheté noir, comprenant 13 pièces, soit : 1 pichet (25 cm), 1 pot à cornichon, 1 coupelle, 1 petit pot, 8 bols (7,5 cm), 1 seau à deux anses, 1 poêlon (larg. 27 cm) et 1 plateau rectangulaire à décor de fleur (29 x 13 cm)

150 / 200 €

156. POTERIE DU COLOMBIER (ou de la COLOMBE)

PARTIE DE SERVICE en grès émaillé blanc tacheté vert, comprenant 13 pièces, soit : 1 pichet (25 cm), 1 Mug, 1 Mug à bec, 5 petits gobelets (5 cm), 2 pots à beurre, 1 plateau rectangulaire (29 x 14 cm), 1 plat rond (25 cm) et 1 grand plat rond (34 cm)

150 / 200 €

157. SUITE DE QUATRE GRANDES COUPES décoratives et légèrement tronconiques, en faïence à décor émaillé polychrome et dessiné en creux de femmes, avec cruche, porteuse de panier ou d'outre. Espagne ou Portugal (?), XX^e siècle
Haut. 6,5 cm ; Diam. 31 cm

50 / 100 €

158. Philippe STARCK pour KARTELL éditeur

PAIRE DE FAUTEUILS, modèle *Ero(s)*, pied tulipe en aluminium et coque en polycarbonate bleu pivotante. Marqués.
Haut. 80 cm
Bon état d'usage

200 / 250 €

159. SANCAL

CANAPÉ DEUX PLACES rectangulaire en tissu rose corail et piètement bois blanc.
XX^e siècle
Long. 200 cm - Prof. 87 cm

50 / 100 €

160. Ingo MAURER (1932-2019)

SUITE DE TROIS APPLIQUES modèle *Zéro.One*, créé vers (1990), à base rectangulaire en corian blanc et abat-jour circulaire en tôle laquée blanc.
Prof. 27,5 cm
Diam. 17 cm

600 / 700 €

161. James PICHETTE (1920-1996)

Composition bleue et verte
Lithographie contresignée avec envoi, daté (19)79 et numérotée 29/120. Édition Del Arco Paris.
65 x 50 cm
(Rousseurs) (non encadré)

40 / 60 €

162. École du milieu du XX^e siècle

Lucienne BOYER (1901-1983) au Versailles à New-York, 1948
Huile sur toile signée AZARO en bas à droite, titrée et légendée au dos
61 x 51 cm

250 / 300 €

163. École du milieu du XX^e siècle

Charles Trenet au violon
Huile sur toile.
65 x 81 cm

250 / 300 €

164. École FRANÇAISE du XX^e siècle

Bouquets de fleurs
Huile sur toile.
55 x 46 cm
(Manques et soulèvements)

100 / 200 €



160



156



158



- 165. P. CONSTANTIN (XX^e siècle)**
Nature morte au livres, 1948
 Huile sur isorel signée et datée en haut à droite.
 35 x 62 cm 200 / 250 €
- 166. Lev KLIN (1887-1967)**
Nature morte à la carafe et au pot de fleurs, 1944
 Huile sur toile signée et datée en bas à gauche.
 33 x 40 cm 200 / 250 €
- 167. Raymond PREAUX (1916-1997)**
Bouquet
 Huile sur carton, signée en bas à gauche.
 32 x 17,5 cm 150 / 200 €
- 168. École MODERNE (XX^e siècle)**
Femme à la robe rouge
 Huile sur toile non signée.
 81 x 60 cm 150 / 200 €
- 169. Pierre GAILLARDOT (1910-2002)**
Port en Normandie
 Huile sur toile signée en bas à droite.
 56 x 73 cm 150 / 200 €

- 170. Paul FLAUBERT (1928-1994)**
Promenade dans un sous-bois
 Huile sur panneau signée en bas à gauche.
 38 x 46 cm 100 / 200 €
- 171. Martin LINDENAU (Né en 1948)**
Plage sous la dune
 Huile sur toile signée en bas à droite.
 97 x 130 cm 2 000 / 3 000 €
- 172. Martin LINDENAU (Né en 1948)**
Surf à Biarritz
 Huile sur toile signée en bas à gauche.
 68 x 123 cm 600 / 800 €
- 173. École FRANÇAISE du XX^e siècle**
Femme et bouquet devant la Rhune
 Huile sur toile.
 50 x 61 cm 80 / 100 €
- 174. École FRANÇAISE du début du XX^e siècle**
Paysage de plage au coucher du soleil, 1946
 Huile sur panneau signé et daté en bas à droite.
 43 x 61 cm 150 / 200 €



182



181



179



177

175. INDES

TAPIS rectangulaire en laine rouge à décor en son centre d'une scène animée de musiciens dans un entourage de bordure à décor de rinceaux.
180 x 112 cm

300 / 400 €

176. IRAN

DEUX PETITS TAPIS en velours de laine polychrome à décor pour l'un de décor floral rose et bleu sur fond crème et entourage d'oiseaux.
133 x 77 cm
Le deuxième rouge, écoinçon central à décor d'un oiseau dans un entourage de fleurs.
136 x 77 cm

200 / 250 €

177. FAUTEUIL style CHESTERFIELD en cuir fauve et placage d'acajou à dossier à côtés ajourés, reposant sur des pieds à roulettes
Style Anglais début XX^e siècle
Haut. 100 cm; Larg. 80 cm
(Usures d'usage)

150 / 200 €

178. TABLE DESSERT à roulettes en acajou et placage d'acajou ouvrant en ceinture à un tiroir latéral. Le plateau à abatants soutenu par des montants fuselés réunis par une tablette d'entretoise. Les tranches gainées de cuir rouge doré aux petits fers.
XX^e siècle

100 / 150 €

179. PETIT BUSTE DE FEMME en marbre blanc de profil à décor de femme et élément doré à fleurs. Vers 1920 signée RM
Haut. 21 cm
(Éclats)

80 / 120 €

180. BED-STEP en placage d'acajou avec pot de chambre. 30 / 50 €

181. CAVE À LIQUEUR en placage de loupe d'orme à filet noir, ouvrant par un abatant à décor d'incrustation de nacre découvrant un service à liqueur en cristal taillé à décor à la grecque comprenant quatre flacons et 16 verres sur quatre petits pieds boules.
Epoque Napoléon III
Haut. 27 cm; Larg. 32 cm; Prof. 25 cm

300 / 500 €



184

182. Frères BESAREL, Venise

CHAISE d'angle en bois teinté, mouluré et sculpté, dossier cintré centré d'un masque d'angelot, montants en colonnes balustres à palmettes alternées de dauphins en console. Assise carrée. Pieds balustres à palmettes.
Seconde moitié du XIX^e siècle.
(Petits éclats et manques)

200 / 300 €

183. SELLETTE en noyer tourné, fût balustre, piètement annelé reposant sur une base carrée.
XIX^e siècle
Haut. 87,5 cm; Larg. 25,5 cm

10 / 50 €

184. SUITE DE SIX CHAISES VOLANTES dites CHARIVARI en bois laqué doré à dossier à barreaux, pieds sabre. Garniture de cotonnade de velours prune capitonnée.
Fin du XIX^e siècle
(Usure à la dorure)

80 / 120 €



175



178



187

- 185. CANAPÉ corbeille** en bois mouluré, sculpté et doré, dossier canné, ajouré à décor de carquois, assise de soierie bleue à franges.
Époque Napoléon III
Haut. 80 cm ; Larg. 122 cm ; Prof. 60 cm
(Usures au cannage) 250 / 350 €

- 186. LARGE FAUTEUIL** à dossier corbeille en bois doré mouluré et sculpté à assise et dossier canné à décor central d'une corbeille de fleurs rubanée. Pieds fuselés torsadés.
Époque Napoléon III
Haut. 82 cm ; Larg. 82 cm ; Prof. 55 cm
(Usures au cannage) 100 / 200 €



188

- 187. BERGÈRE EN CONFESSIONNAL**, en bois sculpté stuqué et doré, à riche décor de feuilles d'acanthé et coquilles, et filets rubanés. Style Louis XV.
Haut. 150 cm
Bon état 400 / 600 €
Provenance : Collection Alfred BOULANT (1855-1927), propriétaire des hôtels et casinos de Biarritz, par descendance.

- 188. Attribué à Thomas SERGENT**
COUPE en barbotine émaillée polychrome en forme de coquillage, le fût figurant trois nubiens sur base trilobées.
Fin du XIX^e siècle
Haut. 43 cm ; Diam. 34 cm
(Accidents et manques en bordure) 400 / 600 €

- 189. COFFRET** rectangulaire à couvercle bombée en marqueterie de rinceaux, deux anses mobiles en métal.
Fin du XIX^e siècle
Haut. 14 cm ; Larg. 23 cm ; Prof. 11 cm
(Petits éclats) 50 / 80 €

- 190. DEUX BOÎTES À TIMBRES**, l'une en métal argenté chiffrée SA à décor d'hermines et intérieur doré, et l'autre en bronze doré à filet d'entrelacs style Haute Époque.
Long. 7,5 et 8 cm 50 / 80 €

- 191. TROIS PETITS FLACONS A SEL et DEUX TIMBALES** en métal argenté et une PETITE CUILLÈRE à décor de cerf. 10 / 50 €

- 192. ÉVENTAIL** en soie et corne blonde à décor imprimé d'une jeune femme dans un médaillon et à décor peint de motifs floraux et orné de petits strass cousus.
Signé au revers DUVELLEROY
Long. 38 cm
(Écrin d'origine) 30 / 50 €

- 193. PETIT PLATEAU** rectangulaire en laque noir à décor d'une scène animée or.
Époque Napoléon III
31 x 24 cm 50 / 100 €

- 194. CAVE À LIQUEUR** en bois noirci à filet de laiton ouvrant en façade par un abattant découvrant un service de verres en cristal taillé comprenant quatre flacons avec bouchons et dix petits verres.
Époque Napoléon III
Haut. 27 cm - Larg. 30 cm - Prof. 23 cm
(Avec sa clé, manque cinq verres) 150 / 200 €

- 195. PENDULE BORNE** en placage de marbre noir, surmontée d'une épreuve en bronze représentant l'Allégorie du Temps qui passe.
Fin du XIX^e siècle
Haut. 60 cm ; Larg. 45 cm ; Prof. 22 cm
(Accidents et manques au marbre) 200 / 250 €



186



185



194



192



195



205



197



206



198



196



199



200



196



198

196. PAIRE DE GRANDS ÉLÉPHANTS marchant, la trompe relevée, avec harnachement d'apparat, en bois sculpté. Restes de polychromie. Travail Indien, probablement XIX^e siècle
Haut. 136 cm ; Larg. 154 cm ; Prof. 58 cm
(Petits accidents et manques) 1 000 / 2 000 €

197. SUITE DE DOUZE CHAISES entièrement recouvertes de métal argenté à décor au repoussé de rinceaux et fleurs, le dossier bandeau cintré terminé par des têtes de bélier, pieds sabres. Assise à galette de velours rouge. Travail Indien.
(Une tête de bélier accidentée) 600 / 800 €

198. JAPON, XIX^e siècle
PAIRE DE LAMPES à pétrole en porcelaine Imari rouge et bleu sur base dorée, avec globes en verre, l'un gravé.
Fin du XIX^e-début XX^e siècle
(montées à l'électricité) 300 / 400 €

199. JAPON, vers 1900
COUPE couverte ronde en émaux cloisonnés à décor floral rose et blanc sur fond jaune vert.
Diam. 20 cm 40 / 80 €

200. CANTON, fin du XIX^e siècle
SUITE DE SEIZE MINIATURES sur papier de riz représentant des personnages masculins et féminins.
15 x 10,5 cm
(Dans trois boîtes à compartiments vitrés) 80 / 120 €

201. TROIS CHAISES volantes en bois noirci et rehauts or à l'imitation du bambou. Deux garnies de soie brodée indochinoises.
Fin du XIX^e siècle
(Une colonnette de dossier accidentée) 50 / 100 €

202. TABLE À JEUX en placage de bois noirci à galerie de laiton et bronze ouvrant par un plateau, piètement toupie fuselé rudement, garniture de bronze doré.
Travail Napoléon III
Haut. 76 cm ; Larg. 47 cm ; Prof. 86 cm
(accidents) 200 / 300 €

203. TABLE ronde à volets en acajou massif, pieds fuselés.
XIX^e siècle
Haut. 74 cm ; Diam. 113 cm
Avec deux allonges en bois blanc. Larg. 33 cm 80 / 120 €

204. PAIRE D'ENCOIGNURES D'APPLIQUES en bois naturel à quatre tablettes et à décor ajouré de rinceaux feuillagés.
XX^e siècle
Haut. 92 cm ; Larg. 32 cm
(Petits manques) 80 / 120 €

205. (CHASSE) - SERVITEUR DE CHEMINÉE en bronze, le support à motif de lapin, fusil, canard, chien et cor sur des branchages, avec soufflet, pelle, pince et tisonnier.
Haut. 57 cm 80 / 120 €

206. SUSPENSION en bronze doré et ciselé à six lumières à décor de têtes de bouc réunies par une frise d'oves et guirlandes de lauriers. La vasque en tôle laquée bleu roi soutenue par un décor rayonnant de feuilles de lauriers.
Époque Napoléon III
Haut. 77 cm ; Diam. 65 cm
(Restaurations) 300 / 500 €



207. École ANGLAISE du XIX^e siècle, suiveur de William TURNER (1755-1851)

Vue d'Italie architecturée et voilier
Huile sur toile.

77 x 123 cm (Restauration)

3 000 / 5 000 €

208. École ITALIENNE du XX^e siècle, dans le goût du XVIII^e siècle

Venise, le Palais des Doges d'après Canaletto
Huile sur toile signée D. COLLI en bas à droite.

50 x 71 cm

300 / 400 €

209. École FRANÇAISE de la fin du XIX^e siècle

Torrent de montagne
Huile sur toile signée en bas à droite C. Froës

82 x 68 cm

150 / 200 €

210. Charles FORTIN (1815-1865)

Village alpin
Aquarelle signée en bas à gauche.

56 x 45 cm

250 / 300 €

211. École FRANÇAISE dans le goût d'Alfred de DREUX

Amazone au cheval noir
Huile sur toile.

105 x 79 cm (Manques et soulèvements)

200 / 400 €

212. École BELGE du XIX^e siècle, P. DECEUNINCK

Portrait de Monsieur Philippe Antoine Jean Plouvier, 1873
Huile sur toile signée et datée en bas à gauche.

96 x 73 cm (Cadre en bois doré)

200 / 400 €

213. École BELGE du XIX^e siècle, P. DECEUNINCK

Portrait de Madame Marie Jeanne Françoise Beuren, 1873
Huile sur toile signée et datée en bas à droite.

96 x 73 cm

(Cadre en bois doré)

200 / 500 €

214. Alexandre-Gaston GUIGNARD (1848-1922)

Grand Prix de Monaco, 1880

Huile sur panneau signée en bas à droite, située Monaco et datée en bas à gauche.

26 x 36,5 cm

600 / 800 €

215. École FRANÇAISE du XIX^e siècle

Paysage d'automne

DEUX aquarelles et gouaches, l'une signée en bas à gauche et l'autre en bas à droite E. Ruello.

À vue : 29 x 39 cm

(Sous verre, rousseurs)

80 / 120 €

216. École FRANÇAISE du XIX^e siècle

Jeune fille à la Colombe, 1898

Fusain sur papier monogrammé et daté en pied.

46,5 x 31 cm (à vue)

(Sous verre, rousseurs)

50 / 100 €

217. École FRANÇAISE de la fin du XIX^e siècle

Bord de rivière avec bouleau - Bord de rivière avec pêcheur
DEUX HUILES sur toile formant pendants, signées L. Ricard.

65 x 40 cm

300 / 400 €



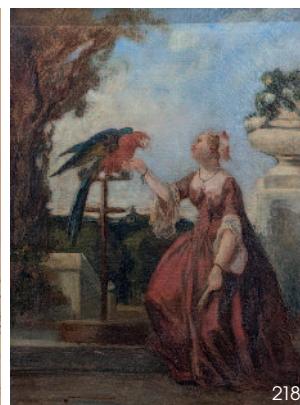
219



229



222



218



223



224



226



227



225

218. École FRANÇAISE dans le goût du XVIII^e siècle

Femme au perroquet

Huile sur toile.

33 x 25 cm

(Cadre en bois peint)

100 / 200 €

219. A. SLEVOGT (XIX^e siècle)

Papillons à la façon entomologique, 1843

Gouache et aquarelle signée et datée en bas à gauche.

22 x 26,5 cm

200 / 250 €

220. G. ABELIN (XIX^e siècle)

Le Baiser du peintre, 1895

Huile sur toile signée et datée en bas à droite.

65 x 54 cm

200 / 400 €

221. École FRANÇAISE de la fin du XIX^e siècle

Chemin de sous-bois

Huile sur toile.

61 x 51 cm

200 / 300 €

222. Richard ANSDELL (1815-1885)

Pointer et Bécasse

Crayon et aquarelle signé en bas gauche.

12,5 x 16 cm (à vue)

200 / 300 €

223. Eugène VERBOECKHOVEN (1798/99-1881)

Cheval, moutons et poules dans une basse-cour

Crayon et craie blanche signé en bas à droite.

43 x 58 cm

(Rousseurs)

200 / 300 €

224. École FRANÇAISE vers 1830

Le Billet doux

Huile sur toile.

92 x 73 cm

(Ancienne toile de trumeau)

250 / 300 €

225. École FRANÇAISE du XIX^e siècle

Portraits de Monsieur et Madame

Deux huiles sur panneau.

81 x 65 cm

150 / 300 €

226. École FRANÇAISE du XIX^e siècle

Le Voilier arrivant au port

Huile sur toile signée Y. ENON en bas à droite.

38 x 55 cm

(Rentoilée)

40 / 60 €

227. Émile GODCHAUX (1860-1938)

Marine au coucher de soleil

Huile sur panneau signée en bas à gauche.

22 x 41 cm

120 / 180 €

228. Émile RALAMBO (1879-1963)

Le Colon dans un village malgache

Aquarelle signée en bas à gauche.

56 x 35 cm

150 / 200 €

229. Suiveur de Émile RALAMBO (1879-1963)

Armée coloniale sur le front

Huile sur toile.

73 x 54 cm

(Accidents)

80 / 120 €



230

230. Godfred B.W. CHRISTENSEN (Danemark, 1845-1928)

Lande danoise, 1917

Huile sur toile signée et datée en bas à droite.
Signée et datée au dos sur le châssis, en danois.
98 x 142 cm
(Accident)

1 000 / 1 500 €

231. E. ROMANI (XIX^e siècle)

Homme au bonnet de nuit

Huile sur panneau signée en bas à gauche.
27 x 22 cm

40 / 60 €

232. SERVITEUR MUET tripode en bois de placage à deux plateaux dont un escamotable surmonté d'un abat-jour en tôle laquée vert.
Haut max. 134 cm

80 / 120 €

233. TABLE À JEU rectangulaire en acajou et placage d'acajou pouvant former console, plateau abattant pivotant découvrant un feutre, pieds gaines.
Style Louis XVI
Haut. 77 cm ; Larg. 84 cm ; Prof. 42,5 cm
(Sauts de placage et insolation)

50 / 100 €

234. COMMODO ARBALÈTE en noyer mouluré sculpté à plateau chantourné, ouvrant en façade par deux tiroirs sur deux rangs et reposant sur des hauts pieds cambrés. Garniture de bronzes.
Travail régional, XVIII^e siècle
Haut. 88 cm ; Larg. 107 cm ; Prof. 57 cm
(Restaurations)

250 / 300 €

235. PAIRE DE LARGES FAUTEUILS à dossier plat médaillon en hêtre mouluré. Pieds fuselés cannelés, les antérieurs rudentés.
Style Louis XVI
Haut. 97 cm ; Larg. 67 cm ; Prof. 60 cm

80 / 120 €

236. COMMODO sauteuse en bois de placage et marqueterie ouvrant en façade à deux tiroirs sans traverse. Montants à pans coupés. Pieds cambrés. Plateau en marbre brèche d'Alep.
Style Transition
Haut. 85 cm ; Larg. 92 cm ; Prof. 48 cm

200 / 300 €

237. TABLE À JEUX demHune, en acajou, placage d'acajou et satiné blond, filets de bois noirci, à plateau abattant garni de feutre vert et pied arrière coulissant. Pieds fuselés cannelés.
Probablement Bordeaux, fin XVIII^e - début du XIX^e siècle
Haut. 74,5 cm ; Diam. 97 cm
(Bel état)

400 / 600 €

238. PAIRE DE FAUTEUILS à dossier cabriolet en anse de panier, en hêtre mouluré, accotoirs à manchettes et supports balustres cannelés, pieds fuselés cannelés rudentés. Garniture de velours gris.
Époque Louis XVI
(Usures à la garniture)

200 / 300 €



234

238



237



238



242



245

239. TABLE À JEU à plateau rectangulaire abattant marqueté d'un damier et découvrant un tapis de feutre vert reposant sur quatre pieds galbés.

XVIII^e siècle

Haut. 74 cm ; Larg. 97 cm ; Prof. 48 cm

150 / 200 €

240. VITRINE en placage d'acajou marqueté de filets ouvrant à deux portes entièrement vitrées, montants arrondis à cannelures simulées.

Style Louis XVI, XIX^e siècle

Haut. 164 cm ; Larg. 182 cm ; Prof. 34 cm

(Avec une clé)

150 / 250 €

241. TABLE DE SALLE À MANGER ovale en bois vernis reposant sur deux piètements tripodes terminé en patte de lion.

Travail Anglais

Long. 190 cm ; Larg. 90 cm

(Possibilité d'allonges)

150 / 250 €

242. J. et E. PEROL à Paris

SUITE DE SIX CHAISES en bois mouluré laqué banc, à dossier lyre violonné et sculpté. Pieds tournés en balustre reliés par des traverses. Assise paillée.

Style Louis XVI, vers 1880-1900

500 / 800 €

243. TABLE À JEU en merisier à plateau abattant marqueté d'un damier et découvrant un feutre vert, pieds galbés.

Style Louis XV

Haut. 76 cm ; Larg. 75 cm ; Prof. 39 cm

50 / 100 €

244. TRUMEAU DE BOISERIE rectangulaire orné d'un miroir en chapeau de gendarme, dans un important encadrement en bois naturel mouluré, sculpté de fleurettes, feuillages et acanthes, les côtés ornés de deux appliques modernes en métal argenté.

Style XVIII^e siècle

140 x 126 cm

(Monté à l'électricité)

80 / 120 €

245. SUITE DE QUATRE CHAISES en acajou et placage d'acajou à dossier à bandeau ajouré à motifs de colonnes ioniques, pieds antérieurs tournés en balustres et postérieurs sabres.

Première moitié du XIX^e siècle

(Accidents et restaurations)

80 / 120 €

246. COMMODO à façade galbée ouvrant à quatre rangs de tiroirs en bois de placage.

Vallée du Rhin, fin XVIII^e-début XIX^e siècle

Haut. 90 cm ; Larg. 118 cm ; Prof. 70 cm

Poignées de tirage mobiles en bronze à têtes de dauphin.

(Restaurations, traces de trous de vers inactifs, traitée)

500 / 600 €



239

244



246



250

- 247. TABLE À JEU** rectangulaire en noyer, à ceinture chantournée galbée, pieds cambrés en sabot, plateau escamotable marqueté d'un damier encadré de rinceaux et revers gainé de cuir rouge doré au fer, découvrant un feutre vert de billard français. Avec quatre queues et trois boules.
Style Louis XV
Haut. 74 cm ; Larg. 125 cm ; Prof. 78 cm
(Soulèvements de placage) 100 / 200 €
- 248. PETIT SERVITEUR MUET** en bois teinté façon acajou, à trois tablettes circulaires, fût en colonnes tournées et piètement tripode.
Haut. 65 cm 30 / 50 €
- 249. MEISSEN, XIX^e siècle.**
MIROIR ovale biseauté dans un entourage en porcelaine polychrome à décor de frise de fleurettes, fronton avec deux angelots tenant une guirlande de fleurs, et deux pieds en bronze figurant des angelots. Signé.
Haut. 34 cm ; Larg. 29,5 cm
(Cassé, recollé) 100 / 150 €
- 250. PETIT BUREAU DE PENTE** en noyer, placage de bois, d'écaille et incrustations de nacre, toutes faces, le plateau abattant et les côtés ouvrant à quatre tiroirs à droite et une porte à gauche, surmontés de scènes de chasse et scènes de conquistadors en os gravé, façade à caissons et paires de colonnes à doubles balustres à pans sur les montants antérieurs, pieds toupies.
Espagne, style Haute-Époque, XIX^e siècle
Haut. 89,5 cm ; Larg. 82 cm ; Prof. 54 cm
(Sauts de placage, sans clé et accident sur un tiroir) 300 / 500 €
- 251. PAIRE DE CHAISES** en chêne, piètement torsadé, garniture de tissu jaune pâle.
Style Haute Époque, XIX^e siècle
Haut. 85 cm 80 / 120 €



258

- 252. PAIRE DE FAUTEUILS** en bois naturel, à dossier médaillon cabriolet, pieds fuselés cannelés rudentés.
Style Louis XVI. 80 / 120 €
- 253. PAIRE DE TABLES BOUTS-DE-CANAPÉ** en acajou, à plateau carré et piètement tourné réuni par une tablette d'entretoise à galerie.
Fin du XIX^e siècle
Haut. 67 cm ; Larg. 55 cm ; Prof. 55 cm 100 / 200 €
- 254. PETIT BUREAU** en acajou et placage d'acajou, à cylindre à lamelles ouvrant par le tiroir en ceinture et découvrant trois petits tiroirs, le plateau abattant. Pieds fuselés cannelés à garniture en laiton.
Fin du XIX^e siècle
Haut. 89 cm ; Larg. 67 cm ; Prof. 42 cm 100 / 150 €
- 255. SAMADET, XVIII^e siècle**
DEUX PETITS PLATS à contours, en faïence émaillée polychrome.
Larg. 31,5 et 26,5 cm
(Petits éclats et sauts d'émail) 80 / 120 €
- 256. Dans le style de DERUTA, Italie, vers 1900**
PLAT ROND en faïence émaillée polychrome et lustré, à décor d'un ange chevauchant un lion dans le bassin, large aile à décor de grotesques et rinceaux.
Diam. 31 cm 40 / 60 €
- 257. DEUX PLAQUES** de cuivre en émaux champlevés représentant la Vierge et le Christ.
Dans le goût de Limoges XIII^e siècle, XX^e siècle.
14,8 x 6,5 cm 50 / 100 €
- 258. D'après Bartolomé Esteban MURILLO (1617-1682)**
Jeune Garçon
Mosaïque polychrome sur panneau, signé au dos Studio Vatican n°5472A.
27 cm x 21 cm
Dans un cadre en stuc à décor de feuillages. 250 / 400 €



255



256



129 détail

CONDITIONS DE VENTE

CONDITIONS GÉNÉRALES

1. Les estimations indiquées au catalogue sont données à titre indicatif.
2. Les dimensions, poids, couleurs de reproduction et informations concernant l'état sont fournis à titre indicatif et non contractuel. L'exposition aura permis de vérifier les objets et leur état. Aucune réclamation concernant ces informations ne sera admise après la vente. Cependant, les commissaires-priseurs garantissent l'authenticité des objets qui sont proposés.
3. La vente se déroule dans l'ordre des numéros du catalogue. Le commissaire-priseur se réserve toutefois le droit de retirer, ajouter, diviser ou regrouper des lots.
4. La vente se déroule aux enchères publiques. Le plus offrant et dernier enchérisseur sera déclaré adjudicataire. Il aura l'obligation de communiquer noms et adresse au commissaire-priseur, ainsi qu'une pièce d'identité.
5. En cas de double enchère au moment de l'adjudication effectivement constatée par le commissaire-priseur, l'objet sera remis en vente au prix proposé par les enchérisseurs et tout le public pourra enchérir à nouveau.
6. À défaut de paiement par l'adjudicataire, l'objet pourra être remis en adjudication sur folle enchère, immédiatement ou à la première demande. L'adjudicataire défaillant pourra être tenu de payer la différence du prix finalement obtenu.
7. Dès l'adjudication prononcée, les objets sont sous l'entière responsabilité de l'adjudicataire. Il est conseillé à l'adjudicataire de procéder à l'enlèvement de ses lots dans les meilleurs délais afin d'éviter des frais de maintenance ou de stockage, qui demeurent à sa charge.

PAIEMENT

8. La vente se déroule en euros et s'effectue expressément au comptant. La délivrance des objets pourra être suspendue jusqu'à l'entier paiement du prix, commissions, frais et taxes éventuelles inclus.
9. L'acheteur paiera à la Maison de vente **Côte Basque Enchères sarl** en sus du prix d'adjudication ou prix marteau, une commission de 24 % TTC.
- 9^{bis}. Les achats via le **live** seront majorés selon les sites et services utilisés, soit 1,5 % HT (1,8 % TTC) via *Drouot.com* ou 3 % HT (3,6 % TTC) via *Interenchères.com*.
10. Les lots précédés d'un ° sont assujettis à la TVA de 20 %. Les enchères seront prononcées TVA incluse. La facture d'achat des professionnels pourra faire ressortir la TVA, sur présentation d'un justificatif Kbis et d'un numéro de TVA intracommunautaire.
- 10^{bis}. Les lots précédés d'un * sont vendus sur ordonnance de justice. Ils figurent au procès-verbal de l'étude de M^e Florence CABARROUY-LELIEVRE et sont soumis à des frais judiciaires réduits, soit une commission pour les acheteurs de 11,90 % HT (14,28 % TTC).
11. Le paiement peut s'effectuer :
 - en espèces dans la limite des obligations légales (1 000 € pour les particuliers ou professionnels français et 15 000 € pour les non-résidents accompagnés d'un justificatif de domiciliation),
 - par carte bancaire, sauf American Express,
 - par virement bancaire, (tout frais bancaire étant à la charge de l'acheteur)
 - par chèque accompagné de deux pièces d'identité,
 - Aucun chèque étranger ne sera accepté

BNP Paribas Saint Jean de Luz (00382)
RIB : 30004 00382 00010090135 44
IBAN : FR76 3000 4003 8200 0100 9013 544
BIC : BNPAFRPPBAY

12. En cas de paiement par chèque non certifié ou par virement, la délivrance de l'objet pourra être différée jusqu'à l'encaissement.
13. Tout bordereau d'adjudication demeuré impayé après du Commissaire-Preneur ou ayant fait l'objet d'un retard de paiement est susceptible d'inscription au fichier TEMIS. **Côte Basque Enchères** est adhérent au Service TEMIS permettant la consultation et l'alimentation du Fichier des restrictions d'accès aux ventes aux enchères (« Fichier TEMIS ») mis en œuvre par la société Commissaires-Preneurs Multimédia (CPM), société anonyme à directoire, ayant son siège social sis à (75009) Paris, 37 rue de Châteaudun, immatriculée au registre du commerce et des sociétés de Paris sous le n° 437 868 425.

ORDRES D'ACHATS

14. Les commissaires-priseurs se chargent d'exécuter gracieusement les ordres d'achats fermes qui leur sont confiés en particulier pour les amateurs ne pouvant assister à la vente.
15. Les enchères téléphoniques sont acceptées UNIQUEMENT pour les lots dont l'estimation basse est supérieure à 200 €. Le client qui fera la demande d'enchères par téléphone sera réputé acquéreur de l'objet au moins à l'estimation basse.
16. Tout ordre d'achat, demande d'enchères par téléphone ou inscription sur le live devra être transmis au plus tard la veille de la vente, accompagné des noms, adresses complètes, pièce d'identité, coordonnées téléphoniques et coordonnées bancaires SWIFT ou RIB. En l'absence d'une de ses informations, les commissaires-priseurs se réservent la possibilité de ne pas prendre en compte la demande.
17. Les demandes d'enchères par téléphone et les ordres d'achats sont une facilité et un service rendu gratuitement par les commissaires-priseurs qui ne sauraient être tenu pour responsable de leur mauvaise exécution ou de problème technique. De même, les commissaires-priseurs ne sont pas responsables du bon fonctionnement des enchères en *Live*, retransmises par les différents sites Web.

EXPORTATION

18. Les acheteurs souhaitant exporter leurs achats devront le faire savoir au plus tard le jour de la vente. Ils pourront récupérer la TVA sur les honoraires d'achat à la condition de présenter un justificatif de douane en bonne et due forme, dans lequel le nom de la Maison de Ventes soit mentionné en tant qu'exportateur.
19. La récupération de la TVA se fera sur remboursement exclusivement, après paiement du bordereau dans un premier temps puis présentation des justificatifs d'exportation nécessaires dans un second temps.

TRANSPORT ET GARDE-MEUBLE

20. La Maison de ventes **Côte Basque Enchères** se tient à votre disposition pour vous conseiller et vous aider à organiser le gardiennage et l'expédition de vos biens partout en France et à l'étranger. Les acheteurs peuvent également organiser eux-mêmes l'acheminement avec leurs transporteurs. Le transport, l'emballage et le gardiennage des biens après la vente sont à la charge de l'acheteur. La Maison de ventes **Côte Basque Enchères sarl** décline toute responsabilité une fois l'adjudication prononcée, notamment dans le transport, et peut refuser d'expédier des objets trop fragiles.
21. Les objets vendus sont conservés gracieusement deux semaines après la vente. Au-delà de ce délai, des frais de gardiennage et/ou de garde-meuble pourront être perçus par jour et par lot.
22. Le fait de participer à la vente entraîne obligatoirement l'acceptation de ces conditions.

côte basque ENCHERES

Lelièvre-Cabarrouy Commissaires-Priseurs

- ☐ **SAMEDI 2 DÉCEMBRE 2023** : ARTS DE LA TABLE & OBJETS D'ART (EN SALLE ET EN LIVE) LOT 1 À 258
- ☐ **LUNDI 4 DÉCEMBRE 2023** : BIJOUX & MODE (EN SALLE ET EN LIVE) LOT 301 À 864

par E-mail : contact@cotebasqueencheres.com

au plus tard la veille de la vente, merci de vous assurer de sa bonne réception

This form must be signed and received no later than one day before the said auction sale date. Please make sure that your bid form has been received

Nom *Name* _____ Prénom *First name* _____

Adresse *Address* _____

Ville *Town* _____ Code postal *Postal code* _____

Téléphone 1 _____ Fax _____

Téléphone 2 _____ E-mail _____

LOT N° LOT	DESCRIPTION DU LOT LOT DESCRIPTION	LIMITE EN € HORS FRAIS <i>Maximum bid (do not include premium and taxes)</i>

POUR ÉVITER LES ERREURS ET LES ABUS, AUCUNE DEMANDE D'ENCHÈRES TÉLÉPHONIQUES NE SERA ACCEPTÉE POUR LES LOTS DONT L'ESTIMATION MINIMUM EST INFÉRIEURE À 200 €, UN ORDRE FERME SERA CEPENDANT ACCEPTÉ LES ENCHÉRISSEURS PAR TÉLÉPHONE SERONT RÉPUTÉS ACQUÉREURS AU MINIMUM À L'ESTIMATION BASSE

- les ordres d'achats ne seront pris en compte que si le présent formulaire est correctement rempli et joint d'une copie de votre pièce d'identité recto-verso et de votre rib ou d'un chèque. *Bids will only be accepted if the present form is filled properly, and a passport copy and your bank references are joined.*
- les ordres d'achats sont une facilité pour les clients, les commissaires-priseurs ne sont pas responsables d'avoir manqué d'exécuter un ordre par erreur ou pour toute autre cause comme le mauvais fonctionnement d'une ligne téléphonique par exemple. *Absentee order bids are a way to ease the bidders therefore under any circumstance auctioneers are made responsible of missing a bid such as busy lines.*
- les adjudicataires seront contactés par courrier, fax ou email selon les coordonnées fournies dès le lendemain de la vente et devront faire parvenir leur règlement par retour. *successful. Bidders will be notified the following day of the auction by regular mail, fax or email regarding the information we have, payment is expected right after notifications arrive.*

Après avoir pris connaissance des conditions de vente décrites dans le catalogue, je déclare les accepter et vous prie d'acquiescer pour mon compte personnel, aux limites indiquées en euros, les lots que j'ai désignés ci-dessus. (les limites ne comprenant pas les frais de vente). *I have read the conditions of sales and the buyer guideline, printed in the catalogue and agree to abide by them. I grant you permission to purchase on my behalf the following items within the limits indicated in euros. these limits do not include buyer's premium and taxes.*

Date _____ Date Signature obligatoire *Required signature* :

www.cotebasqueencheres.com

8, rue Dominique Larréa - ZA Layatz - 64500 Saint-Jean-de-Luz - tél + 33 (0)5 59 23 38 53 - ovv 032-2013
contact@cotebasqueencheres.com

Vous ne pouvez pas vous déplacer ? Un lot vous intéresse ?

En plus du catalogue sur Internet et des photos disponibles, le commissaire-priseur est à votre écoute pour vous renseigner sur les objets, leurs états ou les modalités d'expédition. Il peut vous communiquer par email des photos complémentaires.

Vous ne pouvez pas être présent le jour de la vente ? Enchérissez depuis chez vous !

• Par ordre d'achat fixe

Donnez votre enchère maximale au commissaire-priseur, qui se chargera de l'exécuter pour votre compte au moment du passage du lot.

• Par téléphone

Le commissaire-priseur vous téléphonera au moment du passage de votre lot et vous pourrez enchérir avec lui par téléphone.

• En live sur votre ordinateur

Inscrivez-vous avant 12h le jour de la vente, suivez et enchérissez directement depuis votre ordinateur, sur drouot.com ou sur interencheres.com. Pensez à ouvrir un compte à l'avance !

Et ceci, pour toutes nos ventes !



VENTES À VENIR

Janvier 2024

MOBILIER & OBJETS D'ART

Mai 2024

**VÉHICULES DE COLLECTION
LIVRES & MILITARIA**

Février 2024

VINS & FLACONS DE PARFUM

Juin 2024

PLANCHES DE SURF & GLISSE

Mars 2024

BIJOUX, PRESTIGE & CIVILISATIONS

Juillet 2024

ART LANDAIS & BIJOUX

Avril 2024

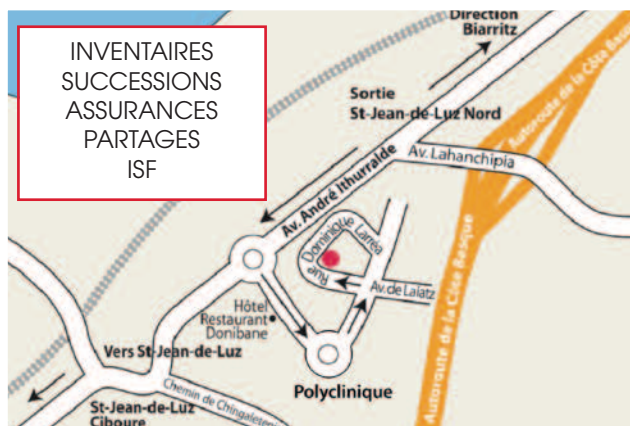
RÉGIONALISME & XX^e SIÈCLE

Août 2024

ART BASQUE & XX^e SIÈCLE

Clôture des catalogues 1 mois et demi avant les ventes

OFFICE JUDICIAIRE
BUREAU À CAPBRETON-HOSSEGOR
sur rendez-vous
Résidence La Régate, 35 av M^{re} Leclerc
40130 CAPBRETON
Tél : 05 59 23 38 53



**JOURNÉES
D'EXPERTISES GRATUITES**
Tous les mardis
sur rendez-vous
de 10h à 12h et de 14h à 18h
en nos bureaux

SAINT-JEAN-DE-LUZ
8, rue Dominique-Larréa
Z.A. Layatz - 64500 SAINT-JEAN-DE-LUZ

www.cotebasqueencheres.com
contact@cotebasqueencheres.com
+33 (0)5 59 23 38 53

BUREAU DE PARIS
Groupe Rougemont
3, cité Rougemont - 75009 PARIS



côte basque **ENCHERES**

Lelièvre-Cabarrouy Commissaires-Priseurs

www.cotebasqueencheres.com

8, rue Dominique Larriéa - ZA Layatz - 64500 SAINT-JEAN-DE-LUZ - Tél +33 (0)5 59 23 38 53 - Agrément 032-2013
contact@cotebasqueencheres.com