

côte basque
ENCHERES
Lelièvre-Cabarrouy Commissaires-Priseurs

HÔTEL DU PALAIS
BIARRITZ

SAMEDI 21 MAI 2022






HÔTEL DU PALAIS
BIARRITZ

DROUOT.com
Live

SAMEDI 21 MAI À 14H
En salle et en Live

**ANCIEN AMEUBLEMENT
DE L'HÔTEL DU PALAIS**

VENTE #3

Art de Vivre

Les Tissus de l'Hôtel du Palais

Le Style Napoléon III

Lots 700 à 970

Frais de vente volontaire : 24 % TTC
Les lots sont vendus TTC
La TVA est récupérable pour les professionnels

VENTE AUX ENCHÈRES PUBLIQUES SUR PLACE

Hôtel du Palais, Biarritz, Salon Impérial

Tél +33 (0)5 59 23 38 53 - contact@cotebasqueencheres.com

Catalogue en ligne sur www.cotebasqueencheres.com

EXPOSITIONS PUBLIQUES

Mercredi 18 mai de 10h à 12h30 et de 14h à 18h

Judi 19 mai de 10h à 12h30 et de 14h à 18h

Vendredi 20 mai de 10h à 11h



Schnepp Renou

COMMISSAIRES-PRISEURS HABILITÉS
Florence CABARROUY-LELIÈVRE
Arnaud LELIÈVRE



JE VAIS VOUS RACONTER UNE HISTOIRE...

Pas n'importe laquelle, Mon Histoire, celle de l'Hôtel du Palais !

Une histoire dans la Grande Histoire de France sous l'époque du Second Empire, de Napoléon III à nos jours. Plantons le décor. Nous sommes à Biarritz au début du 19ème siècle du temps de Napoléon III et l'impératrice espagnole Eugénie de Montijo.

Ils aimaient tous les deux venir sur la Côte Basque à Biarritz, sous le charme incontestable de la région et de cette ville balnéaire très chic de l'époque. Eugénie dès son enfance passait des vacances en famille sur la côte car elle appréciait particulièrement les bains de mer (très bonne nageuse) et le farniente sur les plages.

En 1854, Napoléon III en gage d'amour pour celle-ci, fit construire pour leur mariage leur résidence d'été, nommée la « Villa Eugénie » sur les lieux du splendide Château de Gramont, en un temps record de 11 mois et y accueillait sa « cour impériale ». Pendant 16 étés, le couple impérial ne manqua jamais son rendez-vous avec Biarritz.

En 1882, la « Villa Eugénie » a été transformée en « Hôtel-Casino » de luxe pour devenir 10 ans plus tard en 1892 l'Hôtel du Palais que vous connaissez aujourd'hui, reconstruit en 1903 suite à un incendie dévastateur.

Plus d'un siècle et demi plus tard...

Moi, l'Hôtel du Palais, magnifique joyau de la ville de Biarritz, fleuron emblématique de la Côte Atlantique et seul Palace des environs, j'ai eu de la chance.

J'ai côtoyé les plus grands de ce monde, des têtes couronnées internationales, l'aristocratie et la bourgeoisie française, des célébrités du sport, du show business ou de la mode...ou des inconnus.

J'ai été au cœur de mariages idylliques, de fêtes magiques, de soirées fantastiques, de dîners gastronomiques, de bals mirifiques, de baignades magnifiques.

J'ai été admiré, encensé, photographié, publié, par de grands écrivains romanciers, des reporters, des journalistes...

J'ai été aimé, tendrement et sincèrement, par ma ville, Biarritz. Je lui ai rendu son amour au centuple, la gratifiant de centre d'intérêt touristique du Pays Basque et ville où il fait bon vivre face à l'océan. La faisant connaître, découvrir et rayonner au-delà de nos frontières.

Aujourd'hui, fier et riche de mon passé, je prépare mon présent et mon futur à venir.

Être ancré dans mon époque, celle où la modernité technologique est ancrée dans le développement environnemental, social et sociétal.

J'ai commencé par un lifting architectural complet bien mérité. Des sous-sols techniques ou des cuisines aux tuiles ardoise de la toiture, en passant par la restauration de mon mobilier napoléonien dans les chambres, l'actualisation des salles de bain, un réaménagement du lobby ou des créations de lieux de restauration, j'ai été embelli, rajeuni.

**Modifications, transformations, améliorations, modernisations ...
oui mais subtiles, pensées, intelligentes, au service de ma Renaissance !**

Quant à l'expression contemporaine de mon âme et de ses valeurs, des experts en communication ont été appelés pour me redonner une seconde jeunesse visuelle et graphique. Ils sont venus m'étudier, me disséquer, m'expertiser à travers des écrits, des croquis, des textes, des articles de journaux de l'époque, des détails sur mon architecture, des différents logos qui m'ont accompagné ces dernières années, etc...

Tels des Sherlock Holmes des temps modernes, ils ont minutieusement scanné et examiné afin de révéler ce qu'il y a de plus beau, de plus authentique, de plus marquant chez moi aux yeux de tous aujourd'hui.

Leur but ? Retranscrire le passé au présent. Décoder mon ADN pour le rendre lisible à la jeune génération. En somme, traduire dans des termes et des graphismes actuels mon histoire.

Ils ont conservé mon logo d'origine en le modernisant graphiquement. La couronne de l'Impératrice Eugénie a été stylisée, les initiales mêlées de Napoléon et d'Eugénie conservées, et bien entendu mon nom l'Hôtel du Palais et le nom de ma ville, Biarritz, sublimés en lettres modernes.

Les codes couleurs exprimant ma personnalité ont pris la couleur du bleu profond de l'Océan, du rouge chaud des briques de la façade et de l'or chatoyant du symbole de l'Empire.

Que ce soit en termes de travaux de rénovation ou de nouvelle identité visuelle, un seul objectif, un seul désir : me magnifier ! Que je reste à jamais le vaisseau amiral du Pays Basque surplombant majestueusement l'Océan pour le plaisir des biarrots, des français en général et des touristes étrangers. Charme, élégance et raffinement sont mes mots d'ordre.

Pour accueillir mes fidèles clients et les curieux impatients, j'ai la chance d'avoir autour de moi des équipes merveilleuses qui œuvrent au quotidien dans chaque département afin de vous offrir des prestations d'excellence, digne d'un Palace.

Je peaufine donc en ce moment ma « mise en beauté » globale pour ouvrir mes portes en grand et ce de façon définitive le 3 Juin 2022.

Sophie Bergart

Communication Manager de l'Hôtel du Palais



LE STYLE NAPOLÉON III, MÉLANGE DU SPLENDIDE ET DU FASTE



La deuxième moitié du XIX^e siècle et le Second Empire représente, pour l'histoire de l'art et des arts décoratifs français, la clé de voûte entre le mobilier dit d'Ancien Régime et celui de la modernité de l'Art nouveau et des nouvelles pensées mobilières du XX^e siècle.

Quand l'Empire de Bonaparte impose son hiératisme et que la Restauration mélancolique tente de rattraper le temps perdu, l'arrivée au pouvoir de Napoléon III apporte un vent de renouveau sur l'histoire politique et artistique de la France et de son rayonnement à travers le monde.

La décoration intérieure de l'Hôtel du Palais est l'incarnation parfaite du goût Français, les créations de cette période représentent l'expression d'une

vision nouvelle des créations du passé. Il ne s'agit plus de reproduire mais d'assimiler. Le style de l'hôtel mélange avec harmonie tableaux, mobilier et objets éclectiques. De Louis XIV à l'Empire en passant par la Régence. Ainsi, tout le foisonnement artistique de l'époque est dû aux nouvelles créations des meilleurs scientifiques et techniciens du continent européen, mais aussi des grands magasins et des fabricants de renom, comme l'Escalier de Cristal ou la Maison Beurdeley qui font de Paris la reine du savoir vivre, du confort au service de l'opulence éclectique.

Mais l'éclectisme napoléonien se caractérise également par l'acceptation des productions étrangères. La logique d'assimilation ne cherche plus à copier mais à interpréter. Et c'est grâce aux colonies de l'Empire français que ces influences vont en partie émerger.

L'ouverture des nouvelles routes commerciales permet l'arrivée en France de produits alors réservés à une élite exclusivement. La mode pour l'exotisme prend son essor et les Grands Magasins s'adaptent à la nouvelle demande. Du côté de la Cour Impériale, qui s'exfiltre chaque été sur la côte basque pour profiter de l'air marin, c'est la mode du thé en provenance des Indes qui s'impose. Eugénie, qui a déjà marqué son goût pour l'Extrême-Orient avec la création de son cabinet asiatique, à Fontainebleau.

Mais l'ère Napoléon III, c'est surtout l'arrivée en France du japonisme, cette passion non dissimulée pour le Japon qui va s'étendre sur tous les plans artistiques et culturels de l'époque. Les frères Goncourt, Édouard Manet, James Whistler mais aussi Gabriel Viardot ou Edouard Lièvre sont autant de néo-passionnés pour le raffinement japonais, de l'estampe japonaise aux cabinets de vitrine à décor de dragons et d'animaux fantastiques.

L'Empire ottoman est aussi à l'honneur, tout comme les influences de la Chine, qui se retrouvent dans des créations alliant, dans le respect d'une tradition qui remonte aux XVII^e et XVIII^e siècle, des représentations européennes de personnages issus de la culture non occidentale. Ces « *turqueries* » ou « *chinoiseries* », constituent l'essence du registre décoratif du style Napoléon III, du style éclectique.

LES ATELIERS FOLIN, LE SAVOIR-FAIRE AU SERVICE DE LA MODERNITÉ



Mais le terme de Modernité ne signifie pas rupture avec le passé. Au contraire.

Si le design épuré de ces nouveaux écrans est l'une des caractéristiques de la résidence impériale, elle laisse la part-belle aux créations caractéristiques de l'éclectisme napoléonien, qui allie le savoir-faire au fastueux.

Pour ce faire, la direction de l'Hôtel du Palais a pu compter sur son propre atelier de restauration, situé non loin de l'hôtel où œuvrent à la conservation et à la restauration des décors et aménagements de l'édifice historique des artisans passionnés depuis des générations.

Atelier pluridisciplinaire unique en France, labellisé *Entreprise du Patrimoine Vivant*, il compte seulement sept restaurateurs capables de passer

plus de seize heures sur une seule chaise, de l'assise au cannage et à la garniture réalisée, Palace oblige, en soie brodée principalement.

Fruit d'une collaboration avec les plus grands fournisseurs de la place parisienne, les Ateliers Folin restent au cœur du projet de modernisation de l'Hôtel du Palais, celui d'une valorisation des savoir-faire, en circuit court et toujours plus paritaire pour définir un style à part entière : le style du Palais.

Ayant œuvré dans toutes les salles communes de l'établissement, les pièces muséales que le public pourra côtoyer ne seraient rien sans ces passionnés qui, jour après jour, cultivent un savoir-faire altruiste dans une logique de conservation et de continuité.



CHAMBRE VUE MER



- 700. MANUEL CANOVAS** modèle "Les cavaliers" comprenant :
 DEUX PAIRES DE RIDEAUX À CEILLETES en tissu à décor de personnages
 japonisant et chevaux dans des jardins et bonsais, bordure en lin beige
 à pompons de passementerie.
 Haut. 275 cm ; Larg. 145 cm 200 / 400 €
- 701. PAIRE DE TÊTES DE LITS** rectangulaires, en bois mouluré laqué gris et
 rechapé or, fronton cintré en partie haute à décor d'un médaillon
 surmonté d'un nœud, montants droits à dés de raccords ronds,
 garniture de simili cuir argent clouté.
 Style Louis XVI
 Haut. 125 cm ; Larg. 110 cm 200 / 300 €

- 702. DEUX CADRES DE TÉLÉVISION** en bois et stuc argenté à côtés en bois
 noirci.
 Prof. 75 cm ; Haut. 120 cm et 130 cm ; Prof. 83 cm
 (Accidents aux cadres, moisissures) 80 / 120 €
- 703. QUATRE APPLIQUES VEILLEUSES DE LIT** en métal doré à un bras de
 lumière en coude et lampe led flexible, avec interrupteur.
 Haut. 12 cm ; Prof. 34 cm
 (Montées à l'électricité, piqûres) 50 / 80 €





706



706

704. PAIRE DE TABOURETS en bois mouluré, sculpté et laqué blanc et or, dés de raccordement à décor de rosace, pieds fuselés, cannelés. Garniture de similicuir gris.
Style Louis XVI
Haut. 46 cm ; Larg. 64 cm ; Prof. 49 cm
(Légères traces)

150 / 200 €

705. PAIRE DE LAMPADAIRES HALOGÈNES en métal doré, le fût cannelé à décor de palmettes, base circulaire en doucine, abat-jour en tôle dorée orientable.
Haut. 180 cm
(Piqûres)

150 / 200 €

706. DEUX REPRODUCTIONS en noir de vue de paysages.
60 x 45 cm
(Sous verre, cadres en bois doré)

80 / 120 €

707. PAIRE DE FAUTEUILS à dossier rectangulaire en bois mouluré et noirci, pieds antérieurs toupies terminés par des roulettes, pieds postérieurs sabres. Garniture de cotonnade rouge à franges.
Style Napoléon III
Haut. 90 cm

200 / 300 €



705



707



707

700





710

708. TABLE BASSE ronde, en bois laqué crème et rechapé or, fond à rainures grises à l'imitation veinage et reposant sur quatre pieds fuselés cannelés.
Style Louis XVI
Haut. 50 cm ; Diam. 68 cm

80 / 120 €



708

709. PAIRE D'AQUARELLES sur papier de riz figurant *une geisha à la lecture et une geisha allongée*.
32 x 20 cm
(Sous verre, cadres en bois doré, insolées, déchirures)

100 / 150 €

710. MISE EN DEMEURE modèle "Languedoc" doré.
PAIRE DE LUSTRES en fer doré à cinq branches en enroulement et dix lumières sur deux rangs, coupelles et pampilles en verre taillé.
Importante chaîne et tissu en soie taupe.
P&P Italie
Haut. 72 cm ; Larg. 66 cm
Long. chaîne : 120 cm
(Montés à l'électricité et usures à la dorure)

300 / 500 €

711. GRAND PHOTO MONTAGE en couleurs sur deux panneaux de dibond représentant le retirage de la photo de la chambre "Vue mer" tissu Pierre FREY Mandchou.
175 x (150 + 150) cm
(Rayures et usures)

80 / 120 €



709

709



712



712



713



713

712. D'après Amle R. FISK (1949)
 SUITE DE QUATRE REPRODUCTIONS en couleurs représentant des bols et pots en porcelaine de Chine.
 34 x 56 cm
 (Sous verre)

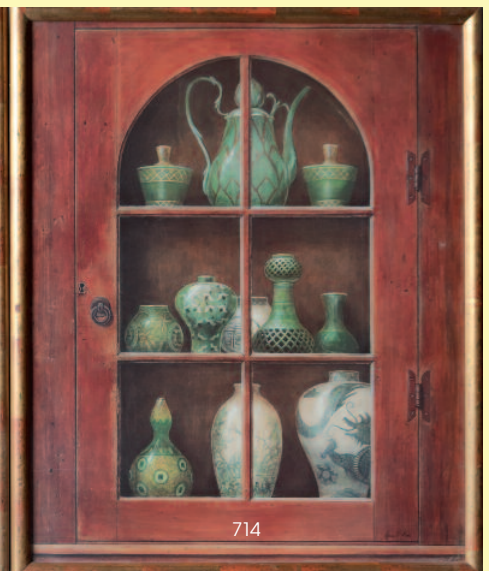
713. PAIRE DE REPRODUCTIONS en couleurs représentant des bols imari sur des coffres japonais.
 33 x 32 cm
 (Sous verre)

714. D'après Amle R. FISK (1949)
 PAIRE DE REPRODUCTIONS en couleurs à décor de vitrine garnie de porcelaine de Chine.
 55 x 46 cm

715. QUATRE REPRODUCTIONS en couleurs représentant des éventails XVIII^e siècle et brins en écaille ou ivoire représentant des scènes à l'Antique de navires, mythologiques...
 28 x 40 cm
 (Sous verre)



714



714



715



715



715



715



718



718



716



716



716



716



720



717

- 716. QUATRE BRODERIES SUR SOIE** représentant des papillons.
À vue : de 7 à 13 cm 80 / 120 €
- 717. PANNEAU DÉCORATIF** encadré représentant une nature morte au vase verre, pot couvert et carafe.
115 x 96 cm 100 / 150 €
- 718. LITHOGRAPHIE** en couleurs représentant un vase fleuri chinois.
(Sous verre)
JOINT : REPRODUCTION en couleurs figurant un vase couvert de forme balustre reposant sur un entablement.
48 x 24 cm 15 / 20 €
- 719. PAIRE DE TÊTES DE LITS** rectangulaires à anse de panier, en bois mouluré laqué rouge, montants droits cannelés, surmontés de pommes de pin, dossier en cotonnade rouge à galons.
Style Louis XVI
Haut. 117 cm ; Larg. 106 cm
(Légères usures) 150 / 200 €
- 720. VASE** balustre en céramique craquelée beige, à frise de guirlandes de feuilles émaillée polychromes, monture en bronze doré ciselé en forme de crosse se terminant par une feuille d'acanthe. Marque G & C en orange.
Haut. 34 cm 50 / 80 €



719

CHAMBRE MARIA DE BOURBON





722

721. DEUX CORBEILLES À PAPIER en tôle laquée or, extérieur gainé cuir lisse noir et doré au petit fer à décor de frises feuillagées, chiffrées NE sous couronne impériale et sous devise ancienne résidence impériale.
Haut. 25 cm ; Diam. 21 cm
(Chocs et manques à la dorure) 30 / 50 €

722. QUATRE APPLIQUES en bronze doré et ciselé, le fût rocaille à décor floral à deux bras de lumière, deux à décor de pampilles de cristal et deux à décor de guirlandes de pampilles en cristal.
Style Louis XV
Haut. 24 cm
(Montées à l'électricité, usures à la dorure) 120 / 150 €

723. DEUX REPRODUCTIONS en couleurs à l'imitation de l'aquarelle d'après Héloïse LÉLOIR (1820-1873) représentant des *galantes dans un salon Napoléon III*.
50 x 34 cm
(Sous verre, dans des cadres en bois doré et sculpté) 80 / 120 €

724. PAIRE DE BERGÈRES à oreilles en bois noirci reposant sur deux pieds antérieurs balustres et deux postérieurs sabres. Garniture à galons de cotonnade et filets de velours en camaïeu violet.
Haut. 101 cm
(Légères traces d'usures) 200 / 300 €

725. QUATRE APPLIQUES rectangulaires en plastique doré et halogènes.
Long. 56 cm ; Prof. 9 cm
(Montées à l'électricité) 100 / 150 €

726. PAIRE DE LISEUSES en bronze, le fût ajouré à décor d'un médaillon reposant sur une base cylindrique.
Abat-jour en verre moulé de forme tulipe à liserés blanc.
Haut. 35 cm 50 / 100 €

727. BUREAU rectangulaire en bois mouluré sculpté laqué rose, ouvrant par trois tiroirs en ceinture et reposant sur quatre pieds gaines à sabots en laiton.
Haut. 72 cm ; Larg. 118 cm ; Prof. 55 cm
JOINT : **CHAISE** à dossier médaillon cabriolet en bois laqué rose rechargé blanc, pieds fuselés cannelés. Style Louis XVI. Garniture de toile de Jouy sur le dossier et velours rouge sur l'assise. 200 / 250 €



727



728. PAIRE DE PETITES COMMODES rectangulaires en bois laqué de nuances de rouges, veinées noir à l'imitation du marbre, ouvrant en façade par quatre rangs de tiroirs, reposant sur quatre petits pieds gaines à sabots de bronze doré.
Style Louis XVI
Haut. 98 cm ; Larg. 78 cm ; Prof. 47 cm
(Rayures sur un plateau, petites traces d'humidité)
300 / 400 €

729

729



728

728



730

729. PAIRE DE FLAMBEAUX de forme balustre à fût cannelé, la base ornée d'un rang de perles en laiton doré.
Haut. 20 cm
(Petite usure à la dorure)
30 / 50 €

730. PETIT BUREAU plat, en bois teinté façon acajou, ouvrant en ceinture par cinq tiroirs sur deux rangs, pieds fuselés cannelés, garniture de bronzes dorés.
Style Louis XVI
Haut. 75 cm ; Larg. 106 cm ; Prof. 47 cm
(Cinq clés de modèles différents, usures d'usage) 100 / 120 €



731



732



734

737

734

731. DEUX LISEUSES en métal doré à une lumière sur potence, le fût cylindrique centré de cannelures, poignée en couronne feuillagée.
Haut. 73 cm
(Petites oxydations)

80 / 120 €

732. PAIRE D'APPLIQUES torchères murales en céramique dorée à décor de chapiteaux à motifs floraux surmontés d'une demi-colonne trilobée se terminant en enroulement.
Haut. 71 cm ; Larg. 18,5 cm
(Montées à l'électricité)

100 / 150 €

733. PAIRE DE CHAISES à dossier renversé en bois mouluré sculpté laqué prune, à décor de frises de piastres, reposant sur quatre pieds fuselés cannelés. Garniture en cotonnade rouge et filets or, dossier à garniture de toiles de Jouy à motifs de scènes champêtres et scènes de moissons au revers.

Style Louis XVI.

Haut. 93 cm

JOINT : CHAISE du même modèle en bois naturel et garniture légèrement différente

100 / 150 €



733

734. DEUX GRANDES LISEUSES en métal doré à une lumière latérale, fût cylindrique, poignée couronne en feuillage.

Haut. 156 cm

(Oxydations à la base, manque une boule au coude)

120 / 200 €

735. TABLE BASSE rectangulaire en bois laqué orange, plateau en bois à l'imitation du cuir rouge et reposant sur quatre pieds fuselés cannelés.

Style Louis XVI

Haut. 45 cm ; Long. 104 cm ; Prof. 55 cm

(Rayures d'usage)

80 / 120 €

736. PAIRE DE TABLES DE CHEVET demi-lune en bois laqué orange et rechargé or, ouvrant en ceinture par un tiroir, pieds fuselés cannelés, réunis par une tablette d'entretoise.

Style Louis XVI

Haut. 60 cm ; Larg. 40 cm ; Prof. 30 cm

50 / 100 €



736

735



737. MIROIR RECTANGULAIRE en bois sculpté et doré à frises de palmettes et d'entrelacs, filets de raies-de-cœur.
Style Empire, XX^e siècle
Haut. 60 cm ; Larg. 45 cm 80 / 120 €

738. LUSTRE MONTGOLFIERE en bronze doré et ciselé, la ceinture à décor de nœuds et guirlandes de perles en cristal taillé.
XIX^e siècle
Haut. 120 cm ; Diam. 53 cm
(Oxydations, manques, accidents) 150 / 200 €



739. COMMODE rectangulaire en bois laqué rouge et rose, veiné noir à l'imitation du marbre, ouvrant en façade par trois rangs de tiroirs, montants droits et pieds gainés à garniture de bronze doré telle que poignée de tirage bronze et sabots.
Style Louis XVI
Long. 90 cm ; Larg. 128 cm ; Prof. 47 cm
(Usures d'usage, plateau de protection en verre) 200 / 300 €

740. PAIRE DE DEVANTS DE CHENÊTS en bronze doré à décor de feuillages, frises géométriques, flammes et personnages stylisant des attributs militaires. Abat-jour beige à filets bleu et or.
Style Louis XVI
Haut. 54 cm
(Montés en lampe) 100 / 150 €

741. CAISSON MINI-BAR en chêne teinté façon acajou, à plateau coulissant rectangulaire et ouvrant par une porte moulurée avec plaque en laiton "Mini-Bar" et ornée de rosaces en bronze aux écoinçons, et découvrant un mini-bar.
Haut. 104 cm ; Larg. 60 cm ; Prof. 60 cm
(Sans garantie de fonctionnement) 120 / 150 €



CHAMBRE VUE MER



742. PIERRE FREY, modèle Mandchou d'après Les chinoiseries du XVIII^e siècle de Jean Pillement

ENSEMBLE COMPRENANT :

- UNE PAIRE DE RIDEAUX à œillets en soie brodée à décor de chinois des champs dans un décor floral fuchsia, vert et bleu et filets de perles (130 x 230 cm) (Légères traces d'humidité).
- TROIS COUSSINS rectangulaires en soie brodée à décor de chinois des champs dans un décor floral fuchsia, vert et bleu (42 x 65 cm)
- UN BOUT DE LIT en soie brodée à décor de chinois des champs dans un décor floral fuchsia, vert et bleu (140 x 280 cm)

JOINT : SAHCO

QUATRE COUSSINS rectangulaires en satin fuchsia brodé et turquoise (35 x 26 cm) 200 / 400 €

743. PIERRE FREY, modèle Mandchou d'après Les chinoiseries du XVIII^e siècle de Jean Pillement

ENSEMBLE COMPRENANT :

- UNE PAIRE DE RIDEAUX à œillets en soie brodée à décor de chinois des champs dans un décor floral fuchsia, vert et bleu et filets de perles (130 x 230 cm) (Légères traces d'humidité).
- TROIS COUSSINS rectangulaires en soie brodée à décor de chinois des champs dans un décor floral fuchsia, vert et bleu (42 x 65 cm)
- UN BOUT DE LIT en soie brodée à décor de chinois des champs dans un décor floral fuchsia, vert et bleu (140 x 280 cm)

JOINT : SAHCO

QUATRE COUSSINS rectangulaires en satin fuchsia brodé et turquoise (35 x 26 cm) 200 / 400 €

744. MANUEL CANOVAS

ENSEMBLE comprenant :

- SEPT COUSSINS (40 x 40 cm) à tissu de cotonnade beige à décor stylisé de ronds en velours rose et rouge, bordure à franges dont quatre à dos en lin beige
- UN COUSSIN (32 x 32 cm), UN COUSSIN (28 x 36 cm)
- CINQ ACCOUDOIRS ROULEAUX (Long. 28 cm) 150 / 200 €



745. MANUEL CANOVAS

TROIS COUSSINS BANQUETTES rectangulaires en cotonnade rose à pois blancs et l'envers en lin rose chiné. 32 x 97 cm (Légères taches et usures d'usage) 80 / 120 €



747

746. SUITE DE CINQ CHAISES à dossier en anse de panier et bandeau en gaine ajourée, en bois mouluré sculpté laqué gris et rechargé or, reposant sur quatre pieds, les antérieurs fuselés cannelés et postérieurs sabres. Garniture de cotonnade et velours dépareillée de Pierre FREY, dont deux à pois bleus, deux à losanges blancs sur fond rose et une grise à fils dorés.
Haut. 93 cm
(Usures à la dorure) 100 / 150 €

747. PETIT BUREAU plat de dame rectangulaire, en bois laqué gris à l'imitation du marbre et filets or, ouvrant en ceinture par un tiroir sculpté de feuilles de laurier et nœuds, reposant sur des pieds fuselés cannelés, surmontés de dés de raccords, plateau à filets d'or.
Style Louis XVI
Haut. 75 cm ; Larg. 101 cm ; Prof. 55 cm 150 / 200 €

748. MINI-BAR sur roulettes en bois stratifié laqué crème à filets or, ouvrant par deux portes en façade, l'une vitrée découvrant deux étagères, l'autre réfrigérée.
Haut. 80 cm ; Larg. 66 cm ; Prof. 46 cm 80 / 120 €



746

746



748



749. GRANDE TÊTE DE LIT à fronton, cannée, en bois laquée gris et rechapé or, montants à colonnes détachées surmontées d'une boule et rosace centrale or.
Style Louis XVI
Haut. 125 cm ; Long. 220 cm

150 / 200 €

750. TROIS TABLES D'APPLIQUES demi-lune en bois stratifié laqué crème et moucheté à liseré or.
Haut. 14 cm ; Larg. 45 cm ; Prof. 28 cm
et Haut. 14 cm ; Larg. 35 cm ; Prof. 25 cm

80 / 120 €

751. DEUX FAUTEUILS à dossier droit, et accotoirs renversés, garnis de cotonnade rose à galons, l'un à piétement en bois mouluré sculpté laqué noir à décor en ceinture de filets rubanés, reposant sur deux pieds antérieurs fuselés cannelés (Haut. 90 cm ; trous de vers au piétement), et l'autre reposant sur deux pieds antérieurs balustres et deux postérieurs droits (Haut. 80 cm).

100 / 150 €

752. PAIRE DE FAUTEUILS confortables à dossier en chapeau de gendarme, à larges accotoirs renversés, reposant sur quatre pieds en bois laqué noir les pieds antérieurs balustres et les postérieurs droits. Garniture de cotonnade rose.
Haut. 87 cm
(Usures d'usage)

120 / 150 €





- 753. PIERRE FREY** modèle "Mandchou" 753
ENSEMBLE comprenant :
 - **DESSUS DE LIT** en soie crème à décor brodé de chinois dans un paysage de fleurs et libellules. (Haut. 120 cm ; Larg. 245 cm)
 - **CINQ COUSSINS** rectangulaire du même modèle (Haut. 38 cm ; Larg. 64 cm)
JOINT : SAHCO
DEUX COUSSINS rectangulaires en soie pourpre et dos en soie turquoise (Haut. 26 cm ; Larg. 36 cm)
 (Traces d'usage) 120 / 200 €
- 754. COMMODE** demi-lune en bois mouluré sculpté et laqué rose et rechapé, ouvrant en façade par trois rangs de tiroirs à décor de frises de perles et d'oves, poignées de tirage en laiton doré, pieds gaines à sabots. Style Louis XVI
 Haut. 91 cm ; Larg. 107 cm ; Prof. 54 cm 200 / 300 €
- 754B. TROIS JARDINIÈRES** ovales en porcelaine émaillée polychrome à décor d'oiseaux exotiques branchés. Marque en noir sous la base "Art decor caesar collection".
 Haut. 16 cm ; Larg. 26 cm ; Prof. 19 cm et Haut. 12 cm ; Larg. 20 cm ; Prof. 14 cm
 (Restaurations) 50 / 80 €
- 755. PAIRE DE TABLES DE CHEVET** carrés, à hauteur d'appui, en bois mouluré sculpté laqué mauve et rechapé or, ouvrant par un tiroir, montants droits à cannelures reposant sur quatre petits pieds fuselés cannelés reliés par un caisson. Plateau à l'imitation du marbre blanc veiné violet. Style Louis XVI
 Haut. 82 cm ; Larg. 34,5 cm ; Prof. 37,5 cm 80 / 120 €
- 756. PAIRE DE TABLES BASSES**, carrées, en bois mouluré et laqué mauve et rechapé or, le plateau peint à l'imitation du marbre brèche, reposant sur quatre pieds fuselés cannelés.
 Haut. 50 cm ; Larg. 60 cm ; Prof. 60 cm 80 / 120 €
- 757. PAIRE DE TABLES DE CHEVETS** rectangulaires en bois laqué rose et filets or, ouvrant en ceinture par un tiroir et reposant sur quatre pieds gaines à sabots réunis par une tablette d'entretoise.
 Haut. 70 cm ; Larg. 35 cm ; Prof. 50 cm 150 / 200 €

CHAMBRE GARY COOPER



758. POMMIER en bois teinté noir, à montants en enroulements sur quatre petites pieds fuselés, garniture de velours jaune à motifs de feuillages.
Style Napoléon III
Haut. 110 cm ; Larg. 170 cm ; Prof. 84 cm
(Bon état d'usage) 300 / 500 €



761

759. TRUMEAU RECTANGULAIRE en bois laqué doré à l'imitation de la laque.
Style Art Nouveau, XX^e siècle
Haut. 170 cm ; Larg. 80 cm 150 / 200 €

760. LAMPE TORCHÈRE en porcelaine dorée et argentée, de forme balustre reposant sur un socle octogonal à quatre pieds volutes, le fût octogonal à pans coupés à décor de feuilles d'acanthe.
Haut. 49 cm 60 / 80 €

761. Léon NOËL, d'après Franz WINTERHALTER
Eugénie et ses dames de cour
Lithographie en noir.
Hors tout : 104 x 82 cm
Cadre en bois doré à cannelures sous verre.
(Mouillures sur les bords, accidents au cadre). 50 / 100 €



758



760



762

763

764

765

762. TABLE BASSE rectangulaire en merisier, reposant sur quatre pieds fuselés cannelés et réunis par une entretoise en X.

Style Louis XVI

Haut. 47 cm ; Long. 108 cm ; Prof. 54 cm

80 / 120 €

763. TAPIS rectangulaire en laine à décor de trois rangées de losanges stylisés orange sur fond crème. Bordure à décor géométriques.

160 x 250 cm

(Petites usures)

100 / 200 €

764. PETIT MIROIR rectangulaire à côtés arrondis en bois et stuc doré à filet de perles, miroir au mercure

Style Louis XVI

Haut. 73 cm ; Larg. 55 cm

(Légers éclats)

50 / 80 €

765. PAIRE DE TABLES DE CHEVET rectangulaires en placage de bois teinté façon acajou, plateau à galerie de laiton ajourée, ouvrant par un tiroir en façade à décor de palmettes en bronze, quatre pieds gaines réunis par une tablette d'entretoise.

Haut. 72 cm ; Larg. 50 cm ; Prof. 34 cm

100 / 150 €



766



767



769



767

766. DEUX PAIRES D'APPLIQUES en bronze doré et ciselé, le fût fuselé surmonté d'une cassolette à deux bras de lumière à cannelures et feuillages.
Style Louis XVI
Haut. 29 cm
(Montées à l'électricité, légères oxydations) 100 / 150 €

767. PAIRE DE TABOURETS rectangulaires en bois teinté façon acajou rechampi or, reposant sur quatre pieds fuselés cannelés à dés de raccordement. L'assise gainée d'un cuir doré à galons.
Style Louis XVI
Haut. 50 cm ; Larg. 65 cm ; Prof. 37 cm
(Légères rayures au cuir) 100 / 120 €

768. PETITE COMMODE rectangulaire en bois teinté façon acajou, ouvrant à quatre rangs de tiroirs, montants droits et piètement gainé, garniture de bronze doré telle que poignées de tirage, palmettes et sabots.
Style Louis XVI
Haut. 99 cm ; Long 79 cm ; Larg. 47 cm 100 / 120 €

769. DEUX PAIRES DE PATÈRES en bois sculpté laqué orange à décor de grenades.
Long. 18 cm
JOINT : PAIRE DE PATÈRES en bois sculpté laqué rouge et or à décor de fleurs.
Long. 17 cm 60 / 100 €



768



770



772



771



773



774



775



776

770. PAIRE DE BERGÈRES à dossier plat, en bois mouluré sculpté laqué gris et rechapé or, accotoirs à manchette terminés en volute, reposant sur quatre pieds fuselés cannelés. Garniture de velours moutarde à galons à franges.

Style Louis XVI

Haut. 91 cm

JOINT : DEUX COUSSINS en velours façon peau de serpent.

200 / 300 €

771. LARGE FAUTEUIL gondole en bois teinté façon acajou, mouluré et sculpté à décor de rubans noués, feuilles d'acanthé, reposant sur quatre pieds fuselés cannelés et rudentés. Garniture en cotonnade beige à galons.

Haut. 93 cm ; Larg. 81 cm

JOINT : REPOSE-PIEDS en bois teinté acajou mouluré, reposant sur quatre pieds fuselés cannelés réunis par une entretoise en H.

Haut. 45 cm ; Larg. 50 cm ; Prof. 43 cm

100 / 120 €

772. REPRODUCTION en noir à l'imitation de la gravure d'après Amédée et Eugène VARIN représentant Le Goûter des canards

58 x 80 cm

(Sous verre, cadre en bois doré à cannelures et frises d'oves)

80 / 120 €

773. DEUX REPRODUCTIONS en noir à l'imitation de la couleurs représentant "Les Fables de La Fontaine", "La mouche et la fourmi" et "Le Jardinier et son seigneur"

76 x 55 cm

(Sous verre)

60 / 80 €

774. DEUX REPRODUCTIONS en noir à l'imitation de la gravure représentant "Le Petit architecte" et "La Petite physicienne".

60 x 36 cm

(Sous verre, piqûres et mouillures)

60 / 80 €

775. TROIS GRAVURES en couleurs d'après Antonio BICCI titrées "Abito dei contadini", "Abito delle contadini" et "Abito dei contadini di montale"

40 x 30 cm

(Sous verre, piqûres)

100 / 150 €

776. DEUX LITHOGRAPHIES en couleurs d'après BROCHART représentant "Un nid sous les feuilles" et "Oh, my father !"

54 x 38 cm

(Sous verre, l'un dans un cadre en bois doré et l'autre dans un cadre en bois doré sculpté de feuillages)

100 / 150 €

777. PAIRE D'APPLIQUES rectangulaire en plastique doré et halogène pyramidal.

LG Paris

Long. 57 cm

(Montées à l'électricité)

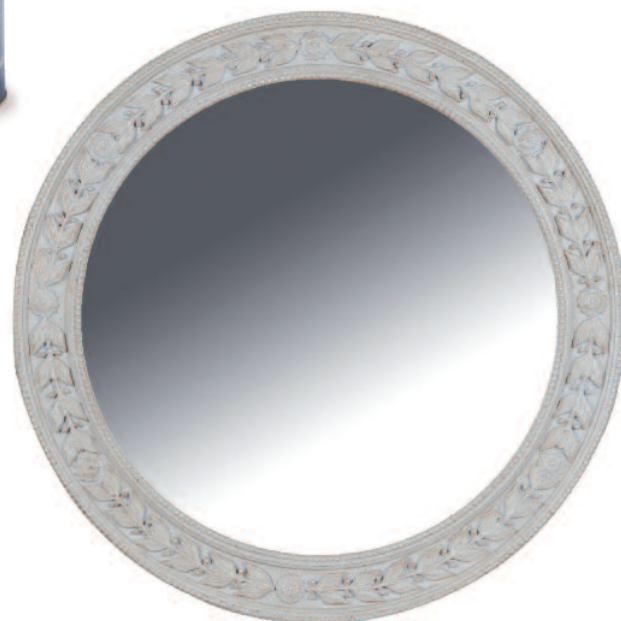
80 / 120 €



777

LES SALLES DE BAINS





- 778. DEUX CORBEILLES À PAPIER** en tôle laquée or, extérieur gainé cuir noir et doré au petit fer à décor de frises feuillagées, chiffrées NE sous couronne impériale et sous devise Ancienne résidence impériale.
Haut. 25 cm ; Diam. 21 cm
(Bon état général, légers manques à la dorure) 30 / 50 €
- 779. PAIRE DE PETITES DESSERTES DE SALLE DE BAIN** sur roulettes, en métal chromé et verre sur roulettes, les montants cylindriques.
Haut. 60 cm ; Larg. 38 cm. 40 / 80 €
- 780. TROIS DESSERTES DE SALLE DE BAIN** sur roulettes, en métal chromé et verre sur roulettes, les montants cylindriques.
Haut. 86 cm ; Larg. 38 cm 50 / 100 €
- 781. MIROIR** rond en bois sculpté et laqué gris à filets de feuillages, de perles et de fleurs stylisées, miroir biseauté.
Style Empire, XX^e siècle.
Diam. 80 cm 80 / 120 €



782



783



785



784



786



786



787

- 782. DEUX REPRODUCTIONS** en couleurs à l'imitation de la gravure d'après François BOUCHER représentant Cupidon.
15 x 18 cm
(Sous verre) 40 / 80 €
- 783. PAIRE DE REPRODUCTIONS** en couleurs à l'imitation de l'aquarelle représentant des perroquets branchés.
43 x 35cm
(Sous verre) 80 / 120 €
- 784. PAIRE DE REPRODUCTIONS** en couleurs représentant différentes mouettes.
50 x 26 cm
(Sous verre) 20 / 40 €

- 785. COIFFEUSE** rectangulaire en bois mouluré laqué crème et or, miroir biseauté cintré en trois parties articulées, le fronton droit à filets rubanés dorés, la ceinture ouvrant par deux tiroirs, reposant sur quatre pieds fuselés cannelés.
Style Louis XVI
Haut. 136 cm ; Larg. 100 cm ; Prof. 58 cm
(Légères piqures au miroir) 200 / 300 €
- 786. PAIRE D'APPLIQUES** demi-lune en bronze doré et ciselé à décor d'une volute et vasque en verre teinté
Long. 32 cm 80 / 120 €
- 787. TABLE BASSE** ronde en bois laqué crème et filets argentés, plateau à l'imitation du marbre, reposant sur quatre pieds fuselés cannelés.
Style Louis XVI
Haut. 50 cm ; Diam. 68 cm 80 / 120 €

SUITE IMPÉRATRICE SISSI



788

788. MÉRIDienne en bois teinté façon acajou mouluré reposant sur quatre pieds galbés, dossier renversé accotoirs pleins à manchette se terminant par une volute, garniture en velours vert.
Style Louis XV
Haut. 85 cm ; Larg. 176 cm ; Prof. 72 cm
JOINT : DEUX COUSSINS calle-reins en velours et soierie jaune à décor de volutes.
62 x 30 cm 200 / 300 €

789. PAIRE DE TABLES PORTE-BAGAGES rectangulaires en bois teinté façon acajou, le plateau à dossier et filets de laiton, reposant sur un piètement gainé à rayures.
Style Louis XVI
Haut. 47 cm ; Larg. 65 cm ; Prof. 39 cm
(Rayures d'usage) 50 / 80 €

790. PAIRE DE CONSOLES demi-lune en bois laqué gris et or, à décor de panier, rinceaux et fleurettes, reposant sur quatre pieds gainé cannelés.
Style Louis XVI
Haut. 90 cm ; Larg. 107 cm ; Prof. 50 cm
(Légères nuances de patine) 200 / 400 €



790



789



793



793. DEUX LAMPES, l'une de forme balustrade, l'autre boule, en porcelaine craquelée polychrome sur fond blanc à décor de motifs feuillagés et de putti jouant, le vase balustrade à monture en bronze patiné et ciselé à décor de guirlandes et quartefeuilles.
Haut. 23 cm et 30,5 cm

80 / 120 €

794. COMMODE rectangulaire en bois laqué gris et filets or, ouvrant en façade par cinq tiroirs sur quatre rangs, montants à cannelures reposant sur des petits pieds antérieurs toupies et postérieurs droits, plateau peint à l'imitation du marbre encadré par un filet doré, poignées de tirage en laiton doré
Style Louis XVI
Haut. 95 cm ; Larg. 107 cm ; Prof 53 cm.
(Petite usure à la dorure petit manque sur le montant droit)

120 / 150 €

791. MINI-BAR sur roulettes en bois stratifié laqué gris recharmpi or, ouvrant par deux portes en façade, l'une vitrée découvrant deux étagères, l'autre réfrigérée.
Haut. 80 cm ; Larg. 66 cm ; Prof. 46 cm

80 / 120 €

792. PAIRE D'APPLIQUES MURALES rectangulaire en métal argenté à un bras de lumière en coude.
Long. 18 cm
(Montées à l'électricité)

60 / 80 €



791



792



794



799



800

795. LAMPE en céramique craquelée beige cerclée de bronze doré, à deux anses en enroulement reposant sur un piétement carré et quatre petits pieds en volute.

Style Louis XVI
Haut. 47 cm

80 / 120 €

796. PETITE COMMODE rectangulaire en bois laqué blanc et gris, rechargé or, ouvrant en façade par deux tiroirs sans traverse, pieds gaines ornés de rosaces.

Style Louis XVI

Haut. 76 cm ; Larg. 70 cm ; Prof. 47 cm

150 / 200 €



797

797. BUREAU PLAT rectangulaire en bois laqué crème rechargé or et bordures à rayures grises à l'imitation du veinage, ouvrant en ceinture par trois tiroirs et reposant sur quatre pieds fuselés cannelés.

Style Louis XVI

Haut. 80 cm ; Larg. 130 cm ; Prof. 60 cm

150 / 200 €

798. PAIRE DE FAUTEUILS CRAPAUDS en bois noirci. Garniture de cotonnade jaune pâle à franges.

Haut. 72 cm

100 / 150 €

799. DEUX REPRODUCTIONS en couleurs d'herbier.

56 x 43 cm

80 / 120 €

800. DEUX REPRODUCTIONS en couleurs à l'imitation d'herbier représentant des *Tordillon Creticum*.

50 x 42 cm

(Sous verre, un verre accidenté)

80 / 120 €



795

796



798



803

804

801. PAIRE DE BERGÈRES à oreilles à dossier plat en chapeau de gendarme, en hêtre mouluré et teinté, accotoirs à manchette en coup de fouet, reposant sur quatre pieds cambrés terminés en enroulement. Garniture de velours à décor d'oiseaux branchés dans des rinceaux.
Style Louis XV
Haut. 106 cm

200 / 300 €

802. PAIRE DE BERGÈRES à dossier plat arrondi, en bois mouluré et sculpté, laqué gris et rechapé or, accotoirs à manchette terminés en enroulement, reposant sur quatre pieds fuselés cannelés. Garniture de cotonnade polychrome sur fond gris, coussin à franges.
Style Louis XVI
Haut. 97 cm

200 / 300 €

803. TROIS REPRODUCTIONS en couleurs d'après M. RIRSKER représentant "Chevaux à la campagne", "Le repos sous les arbres" et "Cheval au Parc".
22 x 29 cm
(Monogrammées et signées dans la marie-louise, cadres en bois doré)

40 / 80 €

804. DEUX REPRODUCTIONS en couleurs tirées "Églantine" et "Tulipe".
22 x 17
(Sous verre)

20 / 40 €



801



802





808

- 805. GRANDE TÊTE DE LIT** cannée en fronton, en bois laqué blanc rechargé or, montants à colonnes détachées cannelées et dés de raccordements à losanges et reposant sur des pieds balustres.
Style Louis XVI
Haut. 123 cm ; Larg. 180 cm 120 / 150 €
- 806. PAIRE DE BOUTS-DE-CANAPÉ** rectangulaires, en bois mouluré laqué mauve et rechargé or, reposant sur quatre pieds fuselés cannelés. Garniture de soie mauve à galons.
Style Louis XVI
Haut. 54 cm ; Larg. 78 cm ; Prof. 50 cm (Usures à la dorure) 120 / 150 €
- 807. QUATRE ESTAMPES** en couleurs représentant les croquis des décors de l'exposition de 1889 pour la chambre du Comte d'Artois 66 x 65 cm (Sous verre, cadres en bois doré) 120 / 150 €
- 808. QUATRE PANNEAUX DÉCORATIFS**
100 x 30 cm (Sous verre, dans des cadres en bois doré Rocaille) 120 / 200 €



805

806



807

- 809. REPRODUCTION** en couleurs représentant "La Visite" d'après William REDMORE BIGG (1755-1828)
(Sous verre, dans un cadre en bois doré à écoinçon époque Restauration) 80 / 120 €
- 810. MIROIR RECTANGULAIRE** en bois sculpté et doré à frises de palmettes et d'entrelacs, filets de raies de cœur.
Style Empire, XX^e siècle.
Haut. 60 ; Larg. 45 cm 80 / 120 €
- 811. PAIRE DE FAUTEUILS CRAPAUDS** en bois noirci. Garniture à l'imitation du galuchat à franges.
Style Napoléon III
Haut. 72 cm 100 / 150 €
- 812. PETIT BUREAU** rectangulaire de dame en bois laqué gris à filets or ouvrant en façade par deux tiroirs et reposant sur des pieds fuselés cannelés.
Haut. 75 cm ; Larg. 100 cm ; Prof. 60 cm
JOINT : UNE CHAISE à dossier à bandeau gerbe ajouré laqué gris à rehauts or reposant sur quatre pieds fuselés cannelés à dés de raccordement or. Garniture de velours fuchsia à galons de velours pourpre à clous.
Style Louis XVI
Haut. 92 cm ; Larg. 42 cm ; Prof. 42 cm 150 / 200 €
- 813. LAMPADAIRE** en bronze doré le fût cannelé à poignée centrale d'une boule et palmettes, la base circulaire en doucine, abat-jour en feuilles d'acanthe.
Style Napoléon III
Haut. 167 cm
(Oxydation à la base) 50 / 100 €



809



810



813



812

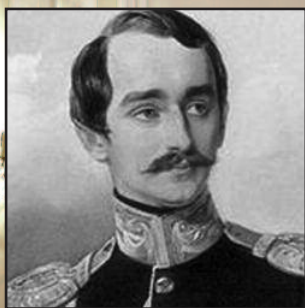


811



812

SUITE PRINCE ORLOV



817



815



817

814. ENSEMBLE en soie bleu à décor polychrome de fleurs et franges en passementerie bleue et rose.

- PAIRE DE RIDEAUX à crochets (Haut. 300 cm ; Larg. 100 cm)
- PAIRE DE RIDEAUX DOUBLURES en soie rose à franges
- CINQ CANTONNIÈRES décoratives de bordure de fenêtre. 150 / 200 €

815. CANAPÉ CONVERTIBLE TROIS PLACES à tissu de soie bleue à décor broché de fleurs polychromes en partie déhoussable.

- Haut. 70 cm ; Long. 200 cm ; Prof. 80 cm
- (Traces d'humidité en bas de panneaux) 150 / 200 €

816. GRANDE TÊTE DE LIT cannée de forme cintrée, en bois laqué blanc rechapé or, à montants sculptés de frise de piastres, reposant sur des pieds gainés à motifs de larges feuilles d'acanthé.

- Style Louis XVI
- Haut. 130 cm ; Long. 170 cm
- (Écaillures) 120 / 150 €

817. PAIRE DE CHAISES à haut dossier plat violonné en bois mouluré sculpté à décor de fleurettes reposant sur quatre pieds cambrés.

- Style Louis XV
- Garniture de velours bleu à de motifs floraux.
- Haut. 110 cm 100 / 120 €



816



818

818. COIFFEUSE rectangulaire à trois miroirs articulés cerclés de laiton, en bois laqué crème rechapé or, ouvrant par trois tiroirs en ceinture, quatre pieds gaines à sabot en laiton.
Haut. 126 cm ; Larg. 118 cm ; Prof. 55 cm
(Piqûres au laiton, petits chocs et griffures)

200 / 250 €

819. MIROIR rectangulaire en bois sculpté et mouluré à bords chantournés de style Rocaille et filets de fleurs de lys et d'entrelacs, miroir biseauté.
Style Louis XV
Haut. 100 ; Larg. 80 cm

80 / 120 €

820. BANQUETTE rectangulaire en bois laqué blanc et rechapé or, reposant sur quatre pieds gaines réunis par une entretoise en X, assise cannée.
Haut. 46 cm ; Larg. 115 cm ; Prof. 50 cm
(Accident au cannage, petits éclats)

100 / 120 €

821. PAIRE DE TABLES DE CHEVET ovales, en bois laqué crème et rechapé d'or, fond à rainurage gris à l'imitation du veinage et ouvrant en ceinture par un tiroir, quatre pieds cambrés réunis par une tablette d'entretoise.
Style Louis XV
Haut. 67 cm ; Larg. 55 cm ; Prof. 40 cm

150 / 200 €

822. PAIRE DE TABLES DE CHEVET rectangulaires en bois mouluré et sculpté laqué blanc et or, ouvrant en façade par un tiroir simulé à décor d'une frise d'entrelacs, montants balustres à cannelures à riche décor de palmettes et dés de raccordement, réunis par une tablette d'entretoise sur quatre petits pieds fuselés.
Style Louis XVI
Haut. 60 cm ; Long. 65 cm ; Prof. 42 cm.
(Petites usures à la dorure)

150 / 200 €



814



819

822

820



821



823. PAIRE DE LISEUSES en laiton doré, le fût ajouré à décor d'un médaillon reposant sur une base ronde, dont une à filet de perles. Abat-jour en verre moulé de forme tulipe à décor de frises de fleurs stylisées et coquilles.

Haut. 36 cm

(Montées à l'électricité, manque la frise de perles sur l'une) 50 / 100 €

824. LAMPE formée d'un vase de forme balustre en céramique blanche et dorée à décor sur la panse de scènes d'Amours jouant, encadrées par des frises de vagues et de palmettes.

Haut. 41 cm

80 / 120 €

825. COMMODE rectangulaire en bois mouluré, laqué gris et or ouvrant en façade par trois tiroirs sans traverse, poignets de tirage en bronze doré, montants à décor de pastilles, pieds gaines.

Haut. 90 cm ; Larg. 129 cm ; Prof. 47 cm

200 / 300 €

826. TABLE BASSE ronde en bois laqué crème à plateau à décor de trèfles stylisés gris et filets or et frise peinte en ceinture à l'imitation d'oves reposant sur quatre pieds fuselés cannelés à rudentures semi-dorées.

Haut. 50 cm ; Diam. 65 cm

(Traces d'humidité, taches).

80 / 120 €

827. PETIT BUREAU plat de dame rectangulaire en bois laqué crème, ouvrant en ceinture par un tiroir sculpté de feuilles de lauriers et feuilles d'acanthé, pieds fuselés cannelés, plateau à filets d'or à l'imitation du cuir ocre.

Style Louis XVI

Haut. 75 cm ; Larg. 101 cm ; Prof. 55 cm

(Frottements)

150 / 200 €





828. DEUX GRAVURES en couleurs l'une d'après François BOUCHER titrée "*Les Amusements de l'hiver*" et l'autre d'après FRAGONARD titrée "*Le Baiser à la dérobée*".
27 x 32 cm et 38 x 46 cm 100 / 150 €

829. REPRODUCTION en couleurs d'après FRAGONARD représentant "*Le Chiffre d'amour*"
58 x 37 cm
JOINT : GRAVURE en couleurs d'après PARRIS représentant "*La Rose du boudoir*"
50 x 47 cm 80 / 120 €

830. DEUX REPRODUCTIONS en couleurs d'après J. Rigaud représentant "*Le Bassin d'Encelade*" et "*Les Domes*"
50 x 70 cm
(Sous verre, dans des cadres en bois doré à filets de perles) 100 / 150 €

831. PAIRE DE LAMPES en tôle patinée vert foncé et doré, en forme d'urne couverte reposant sur une base carrée à décor de lyres et faisceaux.
Haut. 43 cm
(Usures et rouille) 80 / 120 €

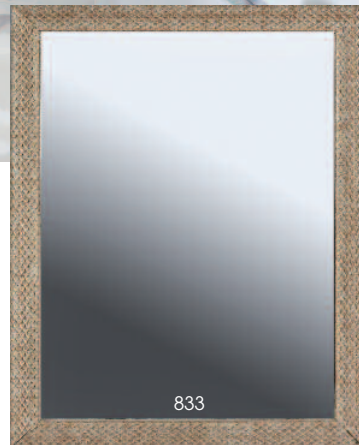
832. NAÏF
PETIT TAPIS RECTANGULAIRE en laine à décor d'une rosace stylisée sur fond bleu à fines bordures beige.
130 x 85 cm 100 / 120 €



831

831

832



833



828

828



829

829



830

830

SUITE DUCHESSE DE WINDSOR



835



838

833. PETIT MIROIR rectangulaire en bois sculpté de feuillages laqué gris et or.
XX^e siècle.

Haut. 50 cm ; Larg. 40 cm

40 / 80 €

834. PIERRE FREY série "Marly" modèle "Boussac"
PAIRE DE RIDEAUX à crochets en cotonnade crème à décor à l'étrusque de singeries dans le goût de PILLEMENT et bouquets de fleurs.
Bordure orange à filets de perles.

270 x 150 cm

(Traces d'usage)

JOINT : PAIRE D'EMBRASSES ET PASSEMENTERIE orange crème et bleu.
80 / 120 €

835. V. F. DEBLOS

La Rhune vue de la plage

Huile sur toile signée en bas à gauche.

83 x 115 cm

(Usures et tension de la toile).

200 / 300 €

836. F. CHRISTAUX

Jeunes filles jouant à la plage, dans le goût 1920

Huile sur toile signée en bas à droite.

73 x 100 cm

(Dans un cadre en bois noirci et doré)

200 / 300 €

837. PAIRE DE MIROIRS ovales en laiton partiellement doré à l'imitation du cordage.

Style Art Déco, XX^e siècle

Haut. 80 cm ; Larg. 50 cm

(Usures à la dorure).

120 / 200 €

838. PAIRE DE FAUTEUILS à dossier médaillon cabriolet, en hêtre mouluré et sculpté à décor de nœuds, accotoirs à manchette en corbeille sur assise ronde, et reposant sur quatre pieds fuselés cannelés rudentés en pointes d'asperge.

Garniture de cotonnade rouge.

Époque Louis XVI

Haut. 95 cm

(Restaurations)

600 / 800 €



835

839. BANQUETTE rectangulaire en bois mouluré sculpté laqué blanc et rechargé or, à décor de filets rubanés, reposant sur quatre pieds fuselés et cannelés réunis par une entretoise en H. Garniture de cotonnade rouge à galons dorés.

Style Louis XVI

Haut. 49 cm ; Larg. 121 cm ; Prof. 43,5 cm
(Usures)

120 / 150 €

840. PAIRE DE CHAISES à dossier violoné cabriolet, en bois mouluré sculpté laqué blanc et rechargé or, reposant sur quatre pieds fuselés et cannelés. Garniture de cotonnade rouge à galons dorés.

Style Louis XVI

Haut. 93 cm
(Usures à la dorure)

80 / 120 €



834



837



841

840

839

841. PAIRE DE CHAISES à dossier plat rectangulaire, en bois mouluré sculpté laqué blanc et rechargé or, reposant sur quatre pieds fuselés, cannelés, les antérieurs rudentés. Garniture de cotonnade rouge à galons dorés.

Style Louis XVI

Haut. 92 cm
(Usures à la dorure)

80 / 120 €



842. BUREAU PLAT rectangulaire en bois mouluré et teinté façon acajou, ouvrant par trois tiroirs en ceinture et reposant sur quatre pieds fuselés et cannelés. Plateau gainé de cuir rouge doré aux petits fers. Style Louis XVI
Haut. 78 cm ; Larg. 130 cm ; Prof. 60 cm 150 / 200 €

844. TABLE BASSE ovale en bois teinté façon acajou, le plateau gainé d'un cuire rouge cerclé au petit fer reposant sur quatre pieds fuselés cannelés à dés de raccordement à palmettes dorées. Style Louis XVI
Haut. 50 cm ; Long. 98 cm ; Prof. 60 cm 80 / 120 €

843. GRAND CACHE-POT en porcelaine blanche reposant sur une base en bronze doré et ciselé à motifs de fleurs dans des réserves. Signé sous la base AD Décor César Collection.
Haut. 21,5 cm
(Usures au bronze) 50 / 80 €

845. VASE BOULE en céramique émaillée polychrome à décor de bouquets de fleurs et épis de blé, monture en bronze doré. Style Louis XVI
Haut. 27 cm ; Larg. 24 cm
(Usures à la dorure) 80 / 120 €



847



849



850



848

- 846. PAIRE DE TÊTES DE PETITS LITS** rectangulaire à anse de panier, en bois mouluré et teinté façon acajou, montants à colonnes détachées cannelées à dés de raccordement, pommes de pin, garniture de cuir doré à l'imitation du galuchat, pieds fuselés cannelés.
Style Louis XVI
Haut. 120 cm ; Larg. 108 cm 150 / 200 €
- 847. QUATRE PORTE-BAGAGES** pliants en bois teinté façon acajou, piétement en X, sangles en tissu noir.
Haut. 81 cm ; Larg. 80 cm ; Prof. 48 cm 150 / 200 €

- 848. PAIRE DE PETITES TABLES BASSES** en bois laqué orange, plateau chantourné à l'imitation du marbre veiné, pieds cambrés sculptés à décor de feuillage, acanthes et volutes.
Style Louis XV
Haut. 45 cm ; Larg. 57 cm ; Prof. 60 cm 80 / 120 €
- 849. GRANDE TABLE BASSE** rectangulaire en bois laqué orange reposant sur des pieds cambrés et sculptés à décor de feuillages.
Style Louis XV
Haut. 44 cm ; Larg. 130 cm ; Prof. 69 cm 150 / 250 €
- 850. TABLE BASSE RONDE** en bois laqué orange, quatre pieds fuselés cannelés.
Style Louis XVI
Haut. 51 cm ; Diam. 66 cm 80 / 120 €

JUNIOR SUITE



851

851. PAIRE DE TABLES DE CHEVET en bois mouluré et laqué orange à filets or, à deux tablettes, pieds gaines.
Haut. 70 cm ; Larg. 45 cm ; Prof. 55 cm

80 / 120 €



852

852. PAIRE DE MIROIRS de forme écusson en bois mouluré sculpté et laqué or à décor rocaille.
Style Louis XV
Haut. 54 cm ; Larg. 37 cm

100 / 150 €

853. MÉRIDienne à dossier renversé, en hêtre mouluré et sculpté à décor de coquilles et filets or, reposant sur six pieds cambrés à coquilles.
Style Louis XV
Haut. 90 cm ; Long. 170 cm ; Larg. 64 cm.

150 / 200 €

854. PAIRE DE CHAISES à dossier médaillon cabriolet, en bois mouluré sculpté laqué gris, reposant sur quatre pieds fuselés cannelés.
Garniture de velours marron.
Style Louis XVI
Haut. 92 cm

100 / 120 €



853



854



855. DEUX TABLES PORTE-BAGAGES rectangulaires en bois teinté façon acajou, plateau garni de bandes de laiton doré, pieds cannelés. Style Art Déco.

L'un : Haut. 47 cm ; Larg. 70,5 cm ; Prof. 42 cm
L'autre : Haut. 42 cm ; Larg. 61 cm ; Prof. 39 cm
(Usures et frottements)

50 / 80 €

856. PAIRE DE FAUTEUILS confortables, à dossier renversé, reposant sur quatre pieds droits. Garniture de velours orange à franges et boutons en soie rouge et doré.

Haut. 83 cm

200 / 250 €

857. PAIRE DE TÊTES DE PETITS LITS carrées à anses de panier, en bois laqué orange, montants cannelés à pommes de pin, garniture de velours rouge carmin et petits pieds gainés à sabots.

Haut. 115 cm ; Larg. 100 cm.

80 / 120 €

858. CANAPÉ CORBELLE en bois mouluré et sculpté laqué orange à décor de fleurettes, reposant sur six petits pieds cambrés. Garniture de velours rouge.

Style Louis XV

Haut. 76 cm ; Larg. 157 cm ; Long. 68 cm

200 / 400 €

859. SALON comprenant **TROIS FAUTEUILS, DEUX CHAISES** et un **TABOURET** curule, en bois laqué blanc rechampi vert ou ocre, les dossiers rectangulaires cintrés ajourés à bandeau en colonne ionique, reposant sur quatre pieds sabres. Garniture en simili cuir orange.

Haut. 96 cm

(Accident à un pied du tabouret)

400 / 600 €



860. TROIS REPRODUCTIONS en couleurs d'après R. WHITE représentant "Une armoire à la tortue", "Une girafe" et "Une abeille"

22 x 17 cm
(Sous verre)

50 / 80 €

861. GRAVURE d'après Luke FILDÉS (1843-1927) représentant "Le Portrait d'Edouard VII".

84 x 58 cm

100 / 120 €



ANCIENNE CHAMBRE VUE MER



867



862. DEUX REPRODUCTIONS en couleurs à l'imitation de la gravure représentant "Le Voyage en montgolfière".
36 x 26 cm et 26 x 28 cm
(Sous verre) 50 / 80 €

863. PAIRE D'IMPOSANTS PANNEAUX DÉCORATIFS à l'imitation de la peinture à la feuille d'or à motifs de fleurs des champs.
107 x 107 cm et 66 x 66 cm
(Sous verre, cadre en bois laqué or à décor de rinceaux stylisés) 150 / 200 €

864. PAIRE DE LAMPES en forme de bougeoir en laiton doré, le fût cannelé reposant sur une base carrée à pans coupés.
Haut. 20 cm
(Légères oxydations sur la base) 50 / 80 €

865. MIROIR rectangulaire en bois sculpté et doré à frises de palmettes et cannelures.
Style Louis XVI
Haut. 78 ; Larg. 66 cm 60 / 100 €

866. DEUX REPRODUCTIONS en couleurs des cartographies des Caraïbes et des Indes à décor de palmier.
40 x 50 cm
(Sous verre) 50 / 60 €



864



863



863



866



866



865



868

- 867. CANAPÉ CONVERTIBLE TROIS PLACES** à tissu de satin à rayures marrons, noires et crème, à trois coussins et deux assises, déhoussable.
Haut. 70 cm ; Long. 200 cm ; Prof. 90 cm
(Légères taches) 150 / 200 €
- 868. DEUX CORBEILLES À PAPIER** en tôle laquée or, extérieur gainé cuir lisse noir et doré au petit fer à décor de frises feuillagées, chiffrées NE sous couronne impériale et sous devise *Encienne résidence impériale*.
Haut. 25 cm ; Diam. 21 cm
(Usures au cuir, taches et une déformée) 30 / 50 €
- 869. FLAMINE**
PLAFONNIER rond en métal doré ajouré à décor de volutes serti de pampilles en forme de grappes de raisin à quatre bras de lumière.
Style Italien.
Diam. 42 cm 80 / 120 €
- 870. PAIRE DE TABLES DE CHEVET** en bois mouluré crème et filet ocre, à deux tablettes, pieds gaine à sabots.
Haut. 70 cm ; Larg. 45 cm ; Prof. 55 cm
(Usures d'usage) 80 / 120 €



869

ANCIENNE SUITE MER



871

871



873

871. LONGUE BANQUETTE BOUT-DE-LIT rectangulaire en bois mouluré laqué vert d'eau et filets or, à quatre pieds balustres réunis par une entretoise en H, garniture de velours à rayures polychrome.
Haut. 50 cm ; Larg. 160 cm ; Prof. 45 cm
JOINT : CHAISE à dossier médaillon cabriolet en bois laqué vert d'eau et rechampi or, style Louis XVI de même garniture. 150 / 200 €

872. COIFFEUSE rectangulaire à trois miroirs dépliant en bois laqué blanc à rehauts or ouvrant par deux tiroirs en ceinture, reposant sur quatre pieds fuselés cannelés surmontés de dés de raccordement.
Style Louis XVI
Haut. totale : 136 cm ; Larg. 100 cm ; Prof. 60 cm
(Usures à la dorure ; Miroir accidenté et à refixer) 200 / 250 €

873. P&P
PLAFONNIER rond à trois lumières en laiton doré à décor de feuilles de chêne.
Haut. 17 cm ; Diam. 37 cm
(État neuf) 100 / 150 €

874. PAIRE DE LAMPES de chevet de forme balustre en laiton, à fût en étranglement, bague perlée.
Haut. 30 cm
(Une fissure à la base de l'une) 50 / 80 €



874



875

- 875. PETIT BUREAU** plat de dame rectangulaire en bois laqué gris à l'imitation du marbre à filets argent, ouvrant en ceinture par un tiroir sculpté de feuilles de laurier et feuille d'acanthé au centre, reposant sur des pieds fuselés cannelés, surmontés de dés de raccordements, plateau à filets argent.
Style Louis XVI
Haut. 75 cm ; Larg. 101 cm ; Prof. 55 cm 150 / 200 €

- 876. PAIRE DE CHAISES** à dossier violonné en bois mouluré sculpté teinté façon acajou à décor de fleurettes, reposant sur quatre pieds cambrés terminés en enroulement. Garniture à galons de velours matelassé taupe.
Haut. 110 cm 100 / 120 €

- 877. TROIS REPRODUCTIONS** en couleurs représentant des elfes et des fées dans la nature.
28 x 18 cm ; 23 x 20 cm ; 22 x 12 cm
(Sous verre, cadres en bois doré et sculpté de style Rocaille) 50 / 80 €

- 878. DEUX REPRODUCTIONS** en couleurs à l'imitation de la gravure représentant "Des Elfes et fées dans des nuées de papillons".
36 X 54 cm et 47 X 41 cm
(Sous verre) 50 / 80 €

- 879. DEUX REPRODUCTIONS** en couleurs représentant de papillons naturalisés.
36 x 26 cm
(Sous verre) 50 / 100 €

- 880. PAIRE DE CHAISES** à dossier droit souligné de colonnettes, en bois mouluré laqué rose pâle et rechargé doré, reposant sur deux pieds antérieurs en colonne cannelée et deux pieds postérieurs droits, réunis par une entretoise en H. Garniture de velours rose à galons olive à pois.
Style Henri II
Haut. 96 cm 80 / 120 €

- 881. DEUX REPRODUCTIONS** en couleurs à l'imitation de la peinture figurant des narcisses et des papillons.
45 x 32 cm
(Sous verre) 20 / 30 €



876



880



- 882. QUATRE REPRODUCTIONS** en couleurs d'après REDOUTÉ du tome II de l'herbier dont Planche XXIV Rhododendron, Planche XXIV Hortensias, Planche LXI Lilas et Planche LXIII Lilas.
(Sous verre) 120 / 150 €
- 883. DEUX REPRODUCTIONS** en couleurs à l'imitation de la peinture représentant des pampres de vignes et herbier.
Haut. 50 cm ; Larg. 40 cm
(Sous verre) 50 / 80 €

- 884. DEUX REPRODUCTIONS** en couleurs à l'imitation de la gravure représentant le calendrier de janvier et février à décor de bouquets de fleurs champêtre.
43 x 31 cm
(Sous verre) 50 / 80 €
- 885. DEUX REPRODUCTIONS** en couleurs à l'imitation de la gravure représentant le calendrier de janvier et avril à décor de bouquets de fleurs champêtres.
43 x 31 cm
(Sous verre) 50 / 80 €
- 886. DEUX REPRODUCTIONS** en couleurs d'après les éléments décoratif des attributs de la musique et du printemps sous verre dans importants cadre en bois dorés et sculptés à décor de feuillages.
32 x 25 cm 50 / 80 €
- 887. DEUX REPRODUCTIONS** représentant des Vases aux fleurs sur un entablement
56 x 45 cm
(Sous verre, cadres en bois doré) 80 / 100 €
- 888. COMMODE** rectangulaire en bois cérusé rose, ouvrant par trois rangs de tiroirs, les montants droits ornés de médaillons, pieds gaines à sabots et poignées de tirage en laiton doré.
Haut. 90 cm ; Long.129 cm ; Prof 47 cm 80 / 120 €
- 889. CACHE-POT** en porcelaine émaillée polychrome à décor de pivoines et libellules.
Marque G&C Danemark sous la base.
Haut. 21 cm ; Diam. 22 cm 50 / 80 €



ANCIENNE CHAMBRE VUE COUR



894



893

892

891

892

890. ZIMMER AND ROHDE

ENSEMBLE comprenant :

- DEUX PAIRES DE RIDEAUX A OEILLETS en soie crème à pois dorés, brodés d'arabesque, bordure en cotonnade irisée dorée (Haut. 278 cm ; Larg. 210 cm et Haut. 270 cm ; Larg. 200 cm)
- DEUX COUSSINS rectangulaires du même modèle à bordures en sequins rouges (Haut. 38 cm ; Larg. 64 cm)
- DEUX COUSSINS carrés en cotonnade d'arabesques grises sur fond beige et poids or (50 x 50 cm)
- COUSSIN carré du même modèle (40 x 40 cm)
- COUSSIN en soie rouge (30 x 30 cm)
- PAIRE DE PASSEMENTERIE rouge

200 / 400 €

891. PAIRE DE CHAISES à dossier plat ajouré, en bois mouluré sculpté laqué crème et rehauts or, à décor de couronnes de fleurs rubanées, reposant sur des pieds antérieurs fuselés cannelés, postérieurs sabres. Garniture grise à pois.
Style Louis XVI
Haut. 90 cm

80 / 100 €

892. DEUX PAIRES DE CHAISES à dossier plat ajouré, en bois mouluré sculpté laqué crème et rechampi saumon ou vert, à décor de couronnes de fleurs rubanées, reposant sur des pieds antérieurs fuselés cannelés, postérieurs sabres.
Style Louis XVI
Haut. 90 cm

100 / 120 €

893. FAUTEUIL à dossier violoné reposant sur deux pieds antérieurs balustres et deux postérieurs sabres sur roulettes. Garniture cloutée de cotonnade beige à rayures de fils or.
Haut. 100 cm

80 / 120 €

894. PAIRE DE TÊTES DE LITS rectangulaires à anse de panier, en bois mouluré laqué blanc rechampi or, montants droits cannelés, surmontés de pommes de pin, dossier cuir simili gris glacé. Pieds gaines à sabots.
Style Louis XVI
Haut. 116 cm - Larg. 101 cm (Légères usures) 150 / 200 €



890



899



899



898



898



897



895



896

895. PAIRE DE LAMPES BOUILLOTTES en bronze doré et ciselé à trois lumières, le fût annelé reposant sur une base ronde à frise de palmettes, abat-jour en tôle verte.
Haut. 47 cm
(Montées à l'électricité, tiges réglables, manque les pommes de pins)
100 / 150 €

896. PAIRE DE VASES balustres en porcelaine laquée noire, à deux anses en métal doré, base carrée, monture en métal doré à décor de frises d'acanthes. Signés sous la base G&C.
Haut. 36 cm ; Larg. 32 cm
80 / 120 €

897. PAIRE DE CIELS DE LIT demi-lune en bois laqué or filets de perles dorées gainage de tissu cotonnade soie jaune
Haut. 60 cm ; Larg. 64 cm
80 / 120 €

898. PAIRE DE GRAVURES en couleurs d'après François BOUCHER représentant "La fécondité" et "Silvie fuit le loup qu'elle a blessé".
54 x 42 cm et 60 x 47 cm
(Sous verre, dans des cadres en bois doré sculpté à feuillages)
80 / 120 €

899. DEUX REPRODUCTIONS en couleurs d'après J. RIGAUD représentant une "Vue du château de Versailles, prise du côté de la Terrasse vis à vis de la Chapelle" et une "Vue particulière de la Chapelle du château de Versailles prise du côté de la Cour"
48 x 68 cm
(Sous verre, dans des cadres en bois doré à filets de perles)
80 / 120 €

L'ART DES TISSUS



900

900. PAIRE DE RIDEAUX à œillets en cotonnade blanc à décor de lignes de feuilles de chêne et d'arbres fruitiers. Frise verte à décor stylisé de feuillages et de marguerites.
270 x 180 cm
(Taches, petites usures).
JOINT : PAIRE DE PASSEMENTERIE jaune 100 / 120 €



901

901. PIERRE FREY
PAIRE DE RIDEAUX à œillets en cotonnade à décor polychrome à l'Etrusque de Diane chasseresse, cornes d'abondance et oiseaux branchés. Bordure orange à passementerie de pompons dorés.
270 x 200 cm
(Taches, petites usures)
JOINT : PAIRE D'EMBRASSES et passementerie beige 120 / 200 €

902. Manuel CANOVAS modèle "Beau regard" tissu de cotonnade beige brodé de fleurs polychrome de style des tissus Indien à décor de fleurs IMPORTANT ENSEMBLE comprenant :
- DEUX PAIRES DE RIDEAUX A OEUILLETES en tissu de cotonnade à décor polychrome brodé de fleurs et feuillages sur fond beige et bordure en soie rouge à motif de damier (Haut. 384 cm ; Larg. 208 cm et Haut. 296 cm ; Larg. 200 cm),
- DEUX PAIRES DE COUSSINS carrés plats en tissu à décor polychrome brodé floral, bordure à rayures, deux à dos en soie rouge et deux à dos en velours en damier (44 x 44 cm),
- DEUX ACCOUDOIRS rouleaux du même modèle les cotés en velours violets
- DEUX EMBRASSES et PASSEMENTERIE
JOINT : LELIÈVRE
QUATRE COUSSINS rectangulaires en soie rouge en damier et cotonnade de rayures polychromes (Long. 64 cm ; Haut. 38 cm)
(Insolations et usures d'usage) 500 / 700 €



902

903. PAIRE DE CHAISES à dossier droit en anse de panier, en hêtre mouluré et richement sculpté de fleurettes, frises d'entrelacs et feuilles d'acanthé, reposant sur quatre pieds cambrés. Fin du XIXe siècle.
Garniture à galons de velours pourpre sur l'assise et soie prune à motif de vases amphores dorés.
Haut. 96,5 cm 100 / 120 €

904. BOUT DE LIT en soie léopard orange à bordure rouge et capitonnée crème.
JOINT : DEUX COUSSINS de même modèle, rectangulaires.
40 x 65 cm 80 / 120 €

905. Manuel CANOVAS
ENSEMBLE en cotonnade polychrome à décor de fleurs de grenades stylisées et papillons, dans des tons vert, jaune et bleu dont :
- UNE PAIRE DE RIDEAUX à œillets
- DEUX PAIRES DE RIDEAUX à crochets
- DEUX TOURS DE LIT
- PAIRE D'EMBRASSES jaunes 200 / 400 €

906. Manuel CANOVAS
Modèle "Alma" en toile de coton à décor de broderie de feuillages et fleurs polychrome de style Bolivien et soie crème.
ENSEMBLE comprenant :
- PAIRE DE RIDEAUX à œillets (Haut. 280 cm ; Larg. 200 cm)
- PAIRE DE RIDEAUX à agrafes à motifs de larges pivoinés (Haut. 272 cm ; Larg. 130 cm)
- DEUX COUSSINS rectangulaires en soie de même modèle (Haut. 37 cm ; Larg. 78 cm).
- UN PETIT COUSSIN rectangulaire (Haut. 17 cm ; Larg. 35 cm)
200 / 400 €



904



905



906



907



903



909



912



911

912

- 907. ENSEMBLE** comprenant une PAIRE DE RIDEAUX à œillets en soie crème à rayures grises et de velours rouge, bordure à passementerie de pompons rouge (300 x 200 cm), TROIS COUSSINS carrés, déhoussables en velours rouge et décor de vases à l'étrusque en cotonnade à fils d'or et PAIRE DE PASSEMENTERIES et EMBRASSES rouge. 150 / 300 €
- 908. PAIRE DE PATÈRES** en bronze doré et ciselé à décor de palmettes et de volutes.
Haut. 22 cm 80 / 100 €
- 909. TROIS PATÈRES** en laiton doré à boutons en pâte de verre polychrome à nuance pourpre.
Haut. 17 cm 80 / 120 €
- 910. ILE DE FRANCE**
SIX EMBRASSES comprenant :
- SIX EMBRASSE roses à deux pompons rose et beige
- DEUX EMBRASSES à deux pompons jaune et or
- QUATRE PETITS POMPONS jaune et blanc 50 / 100 €
- 911. PAIRE DE TRINGLES À RIDEAUX** à crochets en bois mouluré sculpté à l'imitation de l'acajou et or, le fût à cannelures flanqué de deux couronnes à rehauts or.
Long. 190 cm 50 / 80 €
- 912. IMPORTANTE TRINGLE À RIDEAUX** en bois doré et sculpté à fût cylindrique plein flanqué de deux cassolettes.
Long. 202 cm
(Accident aux patères) 50 / 60 €
- 913. TROIS PAIRES DE PATÈRES** en bronze doré et ciselé à décor de fleurs stylisées. Longueur amovible, de 17 à 20 cm
JOINT : UNE PAIRE DE PATÈRES en bronze doré et ciselé à décor de rosace, frise d'oves et palmettes.
Diam. 10 cm 80 / 120 €

ANCIENNE CHAMBRE 245



914

914. CANAPÉ LIT convertible trois places à dossier rectangulaire. Garniture de cotonnade vert d'eau. Entièrement déhoussable.
L'un : Haut. 78 cm ; Larg. 180 cm ; Prof. 93 cm
(Taches)

150 / 200 €

915. Manuel CANOVAS
ENSEMBLE comprenant :
- PAIRE DE RIDEAUX à agrafes (Haut. 272 cm ; Larg. 90 cm)
- DEUX PAIRES DE RIDEAUX à œillets (Haut. 280 cm ; Larg. 160 cm) en tissu brodé de fleurs turquoise sur fond en lin blanc, bordure de soie moutarde.
JOINT : PAIRES DE PASSEMENTERIES en perles vertes transparentes et œillets en lin beige. (Long. 84 cm)

300 / 500 €

916. CONSOLE demi-lune en bois laqué gris-vert rechampi or, à décor sculpté en ceinture de vases feuillagés et fleurs, quatre pieds gaines cannelés.
Style Louis XVI
Haut. 90 cm ; Long. 100 cm ; Prof. 50 cm.

100 / 120 €



915



- 917. PETIT GUÉRIDON** en bois laqué vert à rehauts de filets d'or reposant quatre pieds fuselés et cannelés.
Style Louis XVI
Haut. 50 cm ; Diam. 63 cm 50 / 100 €
- 918. PAIRE DE TABLES DE CHEVETS** rectangulaires en bois laqué vert rechampi or, ouvrant par un tiroir en ceinture et reposant sur quatre pieds fuselés réunis par une tablette d'entretoise.
Haut. 62 cm ; Larg. 59 cm ; Prof. 43 cm 150 / 200 €
- 919. COMMODE** rectangulaire en bois laqué vert et filets or, ouvrant en façade par trois rangs de tiroirs, plateau en doucine.
Haut. 91 cm ; Larg. 107 cm ; Prof. 44 cm 80 / 120 €
- 920. PAIRE DE LAMPES** colonnes en tôle crème à décor de frises de pampres de vigne sur une base carrée à pans coupés.
Style Louis XVI
Haut. 48,5 cm
(Importantes usures, manque une douille) 80 / 120 €

- 921. PAIRE DE CHAISES** à dossier rectangulaire plat, en bois mouluré sculpté laqué gris et rechampi or, reposant sur quatre pieds fuselés cannelés, les antérieurs rudentés. Garniture de cotonnade mouchetée grise.
Haut. 92 cm 80 / 120 €
- 922. PAIRE DE CHAISES** à dossier médaillon cabriolet, en bois mouluré laqué crème et rechampi or, reposant sur quatre pieds fuselés cannelés. Garniture de soie champagne à galons rouge.
Haut. 93 cm 100 / 150 €
- 923. FAUTEUIL CLUB** à dossier droit reposant sur quatre pieds droits en gradin. Garniture de cotonnade en camaïeu de vert sur fond crème
Haut. 78 cm
(Taches et usures) 60 / 80 €
- 924. REPRODUCTION** en couleurs représentant une Jeune femme portant un panier de fruits.
46 x 32 cm
(Dans un cadre sous verre en bois noirci et doré) 20 / 40 €





925. QUATRE ESTAMPES en couleurs à vue ronde ou ovale d'après BAUDOUIN représentant des scènes du XVIII^e siècle intitulées "*Femmes au râteau et panier de pique-nique*", "*Pierrette*", "*The happy resemblance*" et "*Femme à la ferme*".
38 x 38 cm ; 35 x 28 cm ; 22 x 22 cm ; 25 x 20 cm
(Sous verre, dans des cadres en bois doré)
80 / 120 €

926. DEUX GRAVURES en couleurs d'après François BOUCHER intitulées "*Les présents du berger*" et "*Le message discret*".
47 x 55 cm et 57 x 46 cm
(Sous verre, marie-louise jaune, l'une dans un cadre en bois à liseré doré et l'autre en bois doré sculpté)
100 / 150 €

927. LITHOGRAPHIE en couleurs représentant une scène galante sur un balcon à Budapest.
34 x 47 cm
(Sous verre, dans un cadre en bois doré à cannelures et filet de perles)
80 / 120 €

928. DEUX GRAVURES en couleurs d'après Achille DEVERIA représentant "*Le lever*" et "*Le coucher*".
40 x 33 cm ; 36 x 30 cm
80 / 120 €

929. PETIT MIROIR rectangulaire en bois laqué doré à filet de rangs d'oves.
36 x 43 cm
(Petits éclats)
60 / 100 €



930. SEMAINIER rectangulaire en bois laqué blanc rechapé vert, à décor en façade d'un corail stylisé, ouvrant en façade à sept rangs de tiroirs, poignées de tirage rondes en bronze doré, pieds gaines à sabot de bronzes.
Style Louis XVI
Haut. 145 cm ; Larg. 79 cm ; Prof. 47 cm
(Choc sur un montant, frottements)
200 / 300 €

931. CONSOLE DEMI-LUNE en bois laqué crème et gris à l'imitation du marbre, le plateau vernis à l'imitation du marbre brèche d'Alep, et filets argent, reposant sur quatre pieds cannelés fuselés à rudentures argentées.
Style Louis XVI
Haut. 90 cm ; Larg. 100 cm ; Prof. 50 cm
100 / 200 €

932. GRANDE TÊTE DE LIT cannée de forme chantournée, en bois laqué crème mouluré et rechapé bleu, pieds cambrés.
Style Louis XV
Haut. 121 cm ; Larg. 180 cm
120 / 150 €

SUITE PRINCE FAROUK



933



934



935

933. PAIRE DE PETITS LUSTRES à quatre bras de lumière, le corps en laiton doré le fût balustre à garniture de cristal moulé et à décor de feuilles d'acanthes mouvementées.

Style Charles X

Haut. 55 cm ; Diam. 45 cm

(Manques)

200 / 300 €

934. PAIRE DE TÊTES DE LITS rectangulaires en anse de panier, en bois mouluré teinté et rechapé or, montants à colonnes détachées à dés de raccordements et pommes de pin, garniture de simili cuir rouge clouté.

Style Louis XVI

Haut. 118 cm ; Larg. 110 cm

150 / 200 €

935. PAIRE DE BOUTS-DE-CANAPÉ rectangulaires, en bois mouluré teinté façon acajou et rechapé or, reposant sur quatre pieds fuselés cannelés. Garniture de cuir rouge.

Haut. 48 cm ; Larg. 80 cm ; Prof. 50 cm

100 / 150 €

936. PAIRE DE CHAISES à dossier plat rectangulaire en bois mouluré et teinté, reposant sur quatre pieds fuselés cannelés. Garniture de cotonnade et soie rouge à galons.

Style Louis XVI

Haut. 92 cm

80 / 120 €

937. TABLE BASSE rectangulaire en bois teinté façon acajou, à rehauts de filets or, pieds fuselé cannelés à sabots, surmontés de grattoirs en laiton doré. Plateau gainé de cuir rouge doré aux petits fers.

Style Louis XVI

Haut. 46 cm ; Larg. 112 cm ; Prof. 61 cm

(Traces d'humidité)

200 / 300 €

938. BUREAU PLAT rectangulaire en bois en placage d'acajou, ouvrant par trois tiroirs en ceinture et reposant sur quatre pieds fuselés cannelés à sabots. Plateau gainé de cuir rouge doré aux petits fers.

Style Louis XVI.

Haut. 130 cm ; Larg. 80 cm ; Prof. 60 cm

(État d'usage)

300 / 500 €

939. PAIRE DE TABLES DE CHEVET rectangulaires en bois teinté façon acajou et rechapé or, ouvrant par un tiroir, montants fuselés cannelés réunis par une tablette d'entretoise.

Style Louis XVI

Haut. 65 cm ; Larg. 58 cm ; Prof. 43 cm

(Rayures d'usage)

80 / 120 €



936



937



938



939



940



940

940. PAIRE DE PANNEAUX DÉCORATIFS à l'imitation de la peinture à motifs de fleurs sur fond polychrome.
 À vue : 92 x 92 cm et 63 x 63 cm
 (Sous verre, cadres en bois mouluré à décor de frise d'acanthé)
 100 / 150 €



941. D'après Claude-Marie DUBUFE (1790-1864)

La Discrétion ou portrait de Pauline Appert

Eau-forte et aquarelle.

41 x 32 cm

JOINT : *Portrait d'une jeune femme*

Lithographie en couleurs signée dans la planche.

41 x 30 cm

60 / 80 €

942. TROIS REPRODUCTIONS en couleurs d'après des gravures anglaises

l'une représentant un soldat à la campagne avec sa famille, "*the elopement*" (importantes traces de mouillures) et "*Femmes de dos en robe rouge et chat*" d'après F. de VILLEVAUD

45 x 54 cm ; 42 x 30 cm ; 20 x 43 cm

80 / 120 €

943. QUATRE REPRODUCTIONS en couleurs à l'imitation de la gravure

représentant *L'Odorat*, *le Petit Sabot*, *La Danse au XIX^e siècle* et *Les trois danseuses*.

15 x 13 cm ; 17 x 18 cm ; 11 x 16 cm ; Diam. 20 cm

(Sous verre)

50 / 80 €

944. DEUX ESTAMPES en noir représentant "*le portrait d'Agnès*" et "*le Mariage d'Agnès*" à vue octogonale.

18 x 14 cm et 23 x 18 cm

(Sous verre, dans des cadres en bois doré)

40 / 80 €

945. DEUX REPRODUCTIONS en couleurs représentant "*Le Monde élégant*

courrier de la mode" et "*Le moniteur des dames et des demoiselles*".

24 x 19 cm

(Sous verre)

JOINT : *La Mode illustrée, les chapeaux de Mademoiselle talon*.

35 x 26 cm

(Sous verre)

40 / 60 €



946. LAMPE BOUILLOTE en bronze doré, à trois lumières

reposant sur un fût central et base circulaire formant coupelle, abat-jour en toile laquée vert.

Haut. 69,5 cm

(Petites usures d'usage)

60 / 80 €

947. PAIRE DE LAMPES en métal doré, le fût à cannelures et

palmettes reposant sur une base carrée à raie d'oves. Style Louis XVI

Haut. 24 cm

(Montées à l'électricité)

50 / 80 €

948. PAIRE D'APPLIQUES en bronze doré et ciselé à deux

bras de lumière chantournés de style rocaille serts de fleurs stylisées et pampilles en cristal taillé.

Style Louis XV

Haut. 30 cm ; Larg. 34 cm

(Montées à l'électricité)

80 / 120 €



948



947



951



949

949. PAIRE DE TÊTES DE PETITS LITS rectangulaires en bois teinté façon acajou blond, mouluré et sculpté à anses de panier, pieds gaines à sabots de bronze, garniture de cuir à l'imitation de galuchat.
Style Louis XVI
Haut. 111 cm ; Larg. 101 cm 150 / 200 €

950. PAIRE DE TABLES DE CHEVET rectangulaires, en bois teinté façon d'acajou et rechampi or, ouvrant en façade par un tiroir, quatre pieds fuselés cannelés réunis par une tablette d'entretoise.
Style Louis XVI
Haut. 65 cm ; Larg. 58 cm ; Prof. 43 cm
(Plaques de verre de protection) 100 / 120 €

951. PAIRE DE LAMPES en bronze doré, le fût balustre à décor rocaille.
Style Louis XV
Haut. 20 cm
(Montées à l'électricité, légères usures à la dorure) 80 / 120 €

952. BUREAU plat rectangulaire galbée toutes faces en placage d'acajou, ouvrant à cinq tiroirs, plateau bois, garniture de bronzes dorés rocaille, pieds cambrés.
Style Louis XV
Haut. 76 cm ; Larg. 102 cm ; Prof. 55 cm 150 / 200 €

953. PAIRE DE BERGÈRES à oreilles à dossier plat en chapeau de gendarme, en hêtre mouluré sculpté teinté et rechampi or, accotoirs à manchette en coup de fouet, reposant sur quatre pieds cambrés terminés en enroulement. Garniture de velours rayé rose, rouge et violet.
Style Louis XV
Haut. 107 cm 200 / 300 €

954. PAIRE DE PETITS TABOURETS carrés en bois teinté mouluré et sculpté de fleurettes et d'acanthes, reposant sur quatre pieds cambrés. Garniture cloutée de velours moucheté blanche sur fond crème.
Style Louis XV
Haut. 45 cm ; Larg. 50 cm ; Prof. 50 cm 80 / 120 €

955. MÉRIDienne à dossier renversé, en hêtre mouluré sculpté teinté et rechampi or, reposant sur six pieds cambrés. Garniture de velours rayé rose, rouge et violet.
Style Louis XV
Haut. 107 cm
JOINT : COUSSIN cale reins du même modèle 200 / 300 €



952



950



954



953

955



- 956. PAIRE DE FAUTEUILS** à dossier droit, accotoirs renversés, petits pieds antérieurs fuselés à roulettes. Garniture de velours prune à franges.
Haut. 91 cm 150 / 200 €
- 957. LAMPE** en forme de colonne corinthienne, en bronze doré et patiné noir, le fût à cannelures reposant sur une base carrée à décor de couronnes de laurier et nœuds.
Haut. 46 cm 50 / 100 €
- 958. PAIRE DE LAMPES** en bois laqué noir et doré de forme balustre reposant sur une base carrée en doucine et ornées de bronze patiné à motifs de rangs d'oves.
Haut. 37 cm
(Montées à l'électricité, usures, oxydations et manques) 40 / 60 €

- 959. LAMPE BOUILLONNE** en bronze doré, à fût en forme de bougeoir balustre, abat-jour en tôle laquée vert amovible en hauteur par une prise flèche.
Haut. 26 cm
(Montée à l'électricité) 40 / 60 €
- 960. TABLE BASSE** ronde en bois teinté façon acajou à filets or, reposant sur quatre pieds fuselés cannelés et annelés. Plateau bois à filet or.
Haut. 51 cm ; Diam. 65 cm 80 / 120 €
- 961. TABLE BASSE** ronde en bois teinté façon acajou de Cuba, à filets or, reposant sur quatre pieds fuselés cannelés et annelés. Plateau bois à filet or.
Haut. 51 cm ; Diam. 65 cm 80 / 120 €
- 962. DEUX GRAVURES** à la sanguine d'après WATTEAU et BOUCHER représentant "La scène galante au Pierrot" et "Les amours au repos".
30 x 31 cm et 30 x 36 cm 50 / 100 €
- 963. DEUX REPRODUCTIONS** à l'imitation de la sanguine de Pomona et Flora à vue ovale dans des cadres octogonaux en bois doré et rose.
50 x 42 cm
JOINT : DEUX REPRODUCTIONS ovales de scènes pastorales de femmes à la ferme dans un cadre rectangulaire en bois doré.
40 x 30 cm 60 / 80 €
- 964. DEUX GRAVURES** en couleurs d'après Achille DEVERIA représentant "La sortie du bain" et "Le billet doux"
40 x 33 cm
(Sous verre, dans des cadres en bois doré) 80 / 120 €
- 965. PAIRE DE CHAISES** à dossier médaillon cabriolet en bois mouluré, teinté façon acajou et rechargé or, reposant sur quatre pieds fuselés cannelés. Style Louis XVI
Garniture en velours à motifs de pois rouges sur fond blanc, à galons.
Haut. 92 cm 100 / 120 €
- 966. PAIRE DE CHAISES** à dossier médaillon cabriolet, en bois mouluré sculpté teinté façon acajou et rechargé or, reposant sur quatre pieds fuselés cannelés. Garniture à galons de cotonnade à motifs d'alvéoles sur fond rouge.
Style Louis XVI
Haut. 92 cm 100 / 120 €



SUITE PRINCE ROMANOV



- 967. GRANDE TÊTE DE LIT** à anse de panier, cannée, en bois laqué blanc rechapé or, montants à colonnes détachées cannelées et dés de raccordements en rosaces, acanthes et frise d'oves reposant sur des pieds fuselés cannelés.
Style Louis XVI
Haut. 130 cm ; Larg. 170 cm
(Fente en partie basse) 120 / 150 €
- 968. PAIRE DE TABLES DE CHEVETS** rectangulaires en bois laqué blanc à filets or, ouvrant en façade par un tiroir. Pieds fuselés gainés réunis par une tablette d'entretoise et reposant sur des petits sabots.
Style Louis XVI
Haut. 68 cm ; Larg. 50 cm ; Prof. 34 cm 80 / 120 €
- 969. PAIRE DE REPRODUCTIONS** en noir à décor d'armoires de cœurs putti et insectes
38 x 30 cm
(Sous verre, dans des cadres en bois doré à filet de perles et d'oves, une légèrement insolée) 50 / 80 €
- 970. QUATRE ESTAMPES** en couleurs représentant des fleurs des champs, papillons et insectes
55 x 37 cm
(Sous verre) 120 / 200 €





967



973



971

971. PAIRE DE CHAISES à dossier droit carré, en bois mouluré sculpté laqué gris et rechargé or, reposant sur quatre pieds cannelés fuselés. Garniture de velours violet à quadrillage. Style Louis XVI
Haut. 91 cm

100 / 120 €

972. LAMPE BOUILLONTE en bronze doré ciselé de forme balustré à cinq lumières dont deux en partie haute, reposant sur une base circulaire à décor de feuilles d'acanthé et d'un rang de perles. Style Louis XVI.
Haut. 67 cm
(Montée à l'électricité)

50 / 80 €

973. PAIRE DE TABLES DE CHEVETS rectangulaires en bois laqué crème, à plateau ocre peint à l'imitation du marbre et à décor en écoinçons d'entrelacs pourpres à l'imitation de la marqueterie, ouvrant par un tiroir en ceinture, reposant sur quatre pieds gainés réunis par une tablette d'entretoise à décor d'entrelacs pourpres et or façon marqueterie. Style Louis XVI
Haut. 70 cm ; Larg. 50 cm ; Prof. 35 cm (États d'usage).

80 / 120 €

974. BUFFET à hauteur d'appui en bois laqué crème, ouvrant à une porte à panneau décor de rosace à l'imitation de la marqueterie et filet or, avec étiquette en laiton marquée mini-bar. Haut. 100 cm ; Larg. 60 cm ; Prof. 60 cm (Sans fond)

80 / 120 €



974



CONDITIONS DE VENTE

CONDITIONS GÉNÉRALES

1. Les estimations indiquées au catalogue sont données à titre indicatif.
2. Les dimensions, poids, couleurs de reproduction et informations concernant l'état sont fournis à titre indicatif et non contractuel. L'exposition aura permis de vérifier les objets et leur état. Aucune réclamation concernant ces informations ne sera admise après la vente. Cependant, les commissaires-priseurs garantissent l'authenticité des objets qui sont proposés.
3. La vente se déroule dans l'ordre des numéros du catalogue. Le commissaire-priseur se réserve toutefois le droit de retirer, ajouter, diviser ou regrouper des lots.
4. La vente se déroule aux enchères publiques. Le plus offrant et dernier enchérisseur sera déclaré adjudicataire. Il aura l'obligation de communiquer noms et adresse au commissaire-priseur, ainsi qu'une pièce d'identité.
5. En cas de double enchère au moment de l'adjudication effectivement constatée par le commissaire-priseur, l'objet sera remis en vente au prix proposé par les enchérisseurs et tout le public pourra enchérir à nouveau.
6. À défaut de paiement par l'adjudicataire, l'objet pourra être remis en adjudication sur folle enchère, immédiatement ou à la première demande. L'adjudicataire défaillant pourra être tenu de payer la différence du prix finalement obtenu.
7. Dès l'adjudication prononcée, les objets sont sous l'entière responsabilité de l'adjudicataire. Il est conseillé à l'adjudicataire de procéder à l'enlèvement de ses lots dans les meilleurs délais afin d'éviter des frais de manutention ou de stockage, qui demeurent à sa charge.

PAIEMENT

8. La vente se déroule en euros et s'effectue expressément au comptant. La délivrance des objets pourra être suspendue jusqu'à l'entier paiement du prix, commissions, frais et taxes éventuelles inclus.
9. L'acheteur paiera à la maison de vente **Côte Basque Enchères sarl** en sus du prix d'adjudication ou prix marteau, une commission de 24 % TTC.
10. Les lots précédés d'un ° sont assujettis à la TVA de 20 %. Les enchères seront prononcées TVA incluse. La facture d'achat des professionnels pourra faire ressortir la TVA, sur présentation d'un justificatif Kbis et d'un numéro de TVA intracommunautaire.
- 10°. Les lots de la vente sont assujettis à la TVA de 20 %. Les adjudications sont prononcées toutes taxes comprises. Les factures pourront faire ressortir la TVA et être ainsi déduites par les professionnels acquéreurs.
11. Le paiement peut s'effectuer :
 - en espèces dans la limite des obligations légales (1 000 € pour les particuliers ou professionnels français et 15 000 € pour les non-résidents accompagnés d'un justificatif de domiciliation),
 - par carte bancaire, sauf American Express,
 - par virement bancaire, (tout frais bancaire étant à la charge de l'acquéreur)
 - par chèque accompagné de deux pièces d'identité,
 - Aucun chèque étranger ne sera accepté

12. En cas de paiement par chèque non certifié ou par virement, la délivrance de l'objet pourra être différée jusqu'à l'encaissement.

13. **Côte Basque Enchères** est adhérent au Registre central de prévention des impayés des Commissaires-priseurs auprès duquel les incidents de paiement sont susceptibles d'inscription. Les droits d'accès, de rectification et d'opposition pour motif légitime sont à exercer par le débiteur concerné auprès du **Symev**, 15 rue Freycinet 75016 Paris.

ORDRES D'ACHATS

14. Les commissaires-priseurs se chargent d'exécuter gracieusement les ordres d'achats fermes qui leur sont confiés en particulier pour les amateurs ne pouvant assister à la vente.
15. Les enchères téléphoniques sont acceptées UNIQUEMENT pour les lots dont l'estimation basse est supérieure à 200 €. Le client qui fera la demande d'enchères par téléphone sera réputé acquéreur de l'objet au moins à l'estimation basse.
16. Tout ordre d'achat, demande d'enchères par téléphone ou inscription sur le live devra être transmis au plus tard la veille de la vente, accompagné des noms, adresses complètes, pièce d'identité, coordonnées téléphoniques et coordonnées bancaires SWIFT ou RIB. En l'absence d'une de ses informations, les commissaires-priseurs se réservent la possibilité de ne pas prendre en compte la demande.
17. Les demandes d'enchères par téléphone, les ordres d'achats et les enchères en *live* sont une facilité et un service rendu gratuitement par les commissaires-priseurs qui ne sauraient être tenu pour responsable de leur mauvaise exécution ou de problème technique.

EXPORTATION

18. Les acheteurs souhaitant exporter leurs achats devront le faire savoir au plus tard le jour de la vente. Ils pourront récupérer la TVA sur les honoraires d'achat à la condition de présenter un justificatif de douane en bonne et due forme, dans lequel le nom de la maison de vente soit mentionné en tant qu'exportateur.
19. La récupération de la TVA se fera sur remboursement exclusivement, après paiement du bordereau dans un premier temps puis présentation des justificatifs d'exportation nécessaires dans un second temps.

TRANSPORT ET GARDE-MEUBLE

20. L'enlèvement des objets et meubles ne se fera que sur présentation de la **facture acquittée**. Le retrait des achats pourra se faire soit :
 - Pendant la vente ou le soir de la vente, sans que cela n'entrave le bon déroulement de la vente. Les acheteurs pourront accéder au parking de l'hôtel du Palais uniquement sur présentation de la **facture acquittée**.
 - À partir du mardi 24 mai, au garde-meuble de l'hôtel du Palais à Biarritz. L'adresse sera précisée à l'acquéreur après entier règlement auprès de **Côte Basque Enchères** à Saint-Jean-de-Luz et prise d'un rendez-vous. La présentation du bordereau acquitté sera impérative au moment de la délivrance des achats.

La Maison de ventes **Côte Basque Enchères** décline toute responsabilité une fois l'adjudication prononcée, notamment dans le transport, et peut refuser d'expédier des objets trop fragiles.

21. Les objets vendus sont conservés gracieusement deux semaines au garde-meuble à Biarritz après la vente. Au-delà de ce délai, soit à partir du vendredi 10 juin, des frais de gardiennage seront perçus par lots et par jour.
22. **Le fait de participer à la vente entraîne obligatoirement l'acceptation de ces conditions.**

BNP Paribas Saint Jean de Luz (00382)
 RIB : 30004 00382 00010090135 44
 IBAN : FR76 3000 4003 8200 0100 9013 544
 BIC : BNPAFRPPBAY

La vente est réalisée au comptant selon les conditions générales figurant en fin de catalogue



Comment voir les lots ?



Pendant l'exposition publique et gratuite à l'Hôtel du Palais le :

Mercredi 18 Mai
de 10h à 12h - 14h à 18h
Jeudi 19 Mai
de 10h à 12h - 14h à 18h
Vendredi 20 Mai
de 9h30 à 11h

Tous les lots sont illustrés individuellement, avec leurs fiches complètes et détaillées ainsi que des photos supplémentaires sur la version en ligne du catalogue

www.cotebasqueenchères.com

Tous les objets seront projetés individuellement sur écran pendant la vente, et également représentés sur la version en ligne de la vente sur Drouot.com

Les lots sont vendus en état d'usage. Les systèmes électriques des objets tels que les mini-bars, les vitrines, ou les luminaires, ne sont pas garantis et peuvent nécessiter une rénovation.

Par ailleurs, les lots très fragiles peuvent avoir des manques. Par exemple, il est possible qu'il manque des ampoules sur les lustres et les appliques.

Comment Enchérir ?

La vente aux enchères est ouverte au public et donc accessible dans la mesure des places disponibles.

Eu égard au risque de forte affluence durant les ventes et de possible encombrement des lignes téléphoniques, nous préconisons le recours aux ordres d'achat ou à la participation sur le live bid.

Seront nécessaires :

- votre carte d'identité en cours de validité
- votre relevé d'identité bancaire
- Pour toute société, extrait Kbis et la carte d'identité du gérant de la société

Pour toute enchère gagnante en salle, un numéro d'enchérisseur vous sera attribué. Il vous sera attribué en l'échange d'une pièce d'identité ou carte bancaire, qui vous sera restituée à l'issue de la vente.



Vous ne pouvez pas assister à la vente :

Enchérir en ligne et en direct :
Après l'enregistrement et la validation de votre compte par Drouot.com sur le site ou application.

Déposer un ordre d'achat écrit:
Vous pouvez confier un ordre d'achat à notre étude.

Cet ordre correspond au montant maximal hors commission acheteur TTC, auquel vous êtes prêt à acquiescer cet objet. Les collaborateurs de notre maison enchériront pour votre compte durant la vente, dans la limite de vos instructions et au mieux de vos intérêts.

Demande d'appel téléphonique:

Vous enchérissez directement au téléphone pendant la vente.

Toute demande d'appel téléphonique vous engage à l'estimation la plus basse du ou des lots concerné(s).

Ces demandes pourront être adressées à nos collaborateurs en salle durant les expositions ou par mail :

contact@cotebasqueenchères.com



Comment régler ses lots ?

Directement à l'Hôtel du Palais pendant la vente, à notre étude de Saint-Jean-de-Luz après la vente ou sur notre espace de paiement 3Dsecure dès réception du bordereau d'adjudication par mail :

www.cotebasqueencheres.com

Modes de paiement :

Cartes de crédit

Espèces :

Le paiement en espèces est conditionné par le Code Monétaire et Financier appliqué en France, en application de l'article L112-6. Le paiement en espèces est possible:

- Jusqu'à 1 000 euros frais et taxes compris pour les ressortissants français et les personnes agissant pour le compte d'une entreprise
- Jusqu'à 15 000 euros frais et taxes compris pour les ressortissants étrangers sur présentation de leurs papiers d'identité

Virement bancaire en euro:

Sur le compte indiqué sur le bordereau d'adjudication. Nous nous permettons d'attirer votre attention sur le fait qu'en application des règles de TRACFIN, nous ne pouvons accepter un règlement en provenance d'un tiers. Tout règlement doit être effectué à votre nom.



Prendre possession de ses lots ?

Les lots devront être entièrement réglés avant leur délivrance.

L'acquéreur est chargé de faire assurer ses acquisitions.

Côte Basque Enchères décline toute responsabilité quant aux dommages que l'objet pourrait encourir, et ceci dès l'adjudication prononcée. Toutes les formalités et transports restent à la charge exclusive de l'acquéreur. Le retrait des lots s'effectuera sur rendez-vous à partir du 24 Mai 2022 après encaissement du paiement total des achats. Il s'effectuera uniquement sur rendez-vous

contact@cotebasqueencheres.com

Un document d'identité vous sera demandé lors de la remise de votre lot. Vous avez également la possibilité de mandater un tiers pour effectuer le retrait de vos achats. Dans ce cas, vous voudrez bien munir la personne désignée d'une procuration qu'elle devra présenter avec sa pièce d'identité.



Comment retirer ses lots ?

A partir du Mardi 24 Mai sur rendez-vous.

Aucun frais de stockage ne sera perçu jusqu'au Lundi 6 Juin inclus. A compter du lundi 6 Juin, les frais seront de :

- **100 € HT par semaine et par bordereau**

La délivrance des lots se fera au garde meuble les matins uniquement. Afin de limiter le temps d'attente pour les acquéreurs ou transporteurs, la délivrance ne se fera que sur rendez-vous et sur présentation du bordereau d'adjudication acquitté.

Si vous mandatez votre transporteur habituel, ce dernier peut retirer vos achats sous réserve de la prise de rendez-vous préalable par mail et de la présentation d'une copie de votre facture acquittée

côte basque ENCHERES

Lelièvre-Cabarrouy Commissaires-Priseurs



Arnaud LELIÈVRE

Florence CABARROUY-LELIÈVRE

www.cotebasqueencheres.com



Imprimé sur papier recyclé
Imprimerie BEAUDOIN
6 rue du Clos Guignot
77120 COULOMMIERS

OFFICE JUDICIAIRE

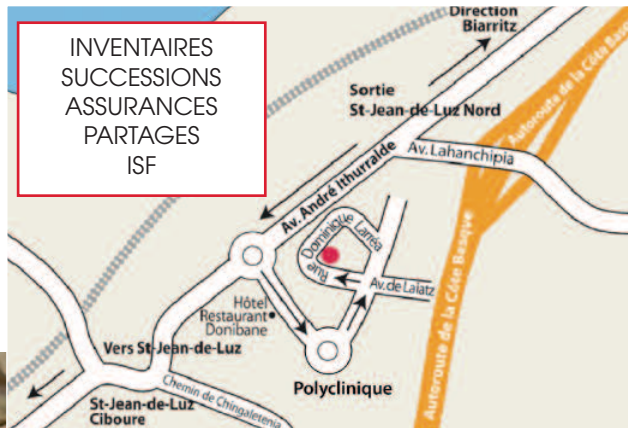
BUREAU À CAPBRETON-HOSSEGOR
sur rendez-vous

Résidence La Régate, 35 av M^{al} Leclerc
40130 CAPBRETON
Tél : 05 59 23 38 53

SAINT-JEAN-DE-LUZ

8, rue Dominique-Larraéa
Z.A. Layatz
64500 SAINT-JEAN-DE-LUZ

INVENTAIRES
SUCCESSIONS
ASSURANCES
PARTAGES
ISF



JOURNÉES D'EXPERTISES GRATUITES

Tous les mardis
sur rendez-vous
de 10h à 12h et de 14h à 18h
en nos bureaux

BUREAU DE PARIS

Groupe Rougemont
3, cité Rougemont
75009 PARIS

contact@cotebasqueencheres.com

+33 (0)5 59 23 38 53

côte basque ENCHERES

Lelièvre-Cabarrouy Commissaires-Priseurs

SAMEDI 21 MAI 2022 : ANCIEN AMEUBLEMENT DE L'HÔTEL DU PALAIS, BIARRITZ #3
(EN SALLE ET EN LIVE)

par E-mail : contact@cotebasqueencheres.com

au plus tard la veille de la vente, merci de vous assurer de sa bonne réception

This form must be signed and received no later than one day before the said auction sale date. Please make sure that your bid form has been received

Nom *Name* _____ Prénom *First name* _____

Adresse *Adress* _____

Ville *Town* _____ Code postal *Postal code* _____

Téléphone 1 _____ Fax _____

Téléphone 2 _____ E-mail _____

LOT N° LOT	DESCRIPTION DU LOT LOT DESCRIPTION	LIMITE EN € HORS FRAIS <i>Maximum bid (do not include premium and taxes)</i>

POUR ÉVITER LES ERREURS ET LES ABUS, AUCUNE DEMANDE D'ENCHÈRES TÉLÉPHONIQUE NE SERA ACCEPTÉE POUR LES LOTS DONT L'ESTIMATION MINIMUM EST INFÉRIEURE À 200 €, UN ORDRE FERME SERA ACCEPTÉ LES ENCHÉRISSEURS PAR TÉLÉPHONE SERONT RÉPUTÉS ACQUÉREURS AU MINIMUM À L'ESTIMATION BASSE

- les ordres d'achats ne seront pris en compte que si le présent formulaire est correctement rempli et joint d'une copie de votre pièce d'identité recto-verso et de votre rib ou d'un chèque. *Bids will only be accepted if the present form is filled properly, and a passport copy and your bank references are joined.*
- les ordres d'achats sont une facilité pour les clients, les commissaires-priseurs ne sont pas responsables d'avoir manqué d'exécuter un ordre par erreur ou pour toute autre cause comme le mauvais fonctionnement d'une ligne téléphonique par exemple. *Absentee order bids are a way to ease the bidders therefore under any circumstance auctioneers are made responsible of missing a bid such as busy lines.*
- les adjudicataires seront contactés par courrier, fax ou email selon les coordonnées fournies dès le lendemain de la vente et devront faire parvenir leur règlement par retour. *successful. Bidders will be notified the following day of the auction by regular mail, fax or email regarding the information we have, payment is expected right after notifications arrive.*

Après avoir pris connaissance des conditions de vente décrites dans le catalogue, je déclare les accepter et vous prie d'acquiescer pour mon compte personnel, aux limites indiquées en euros, les lots que j'ai désignés ci-dessus. (les limites ne comprenant pas les frais de vente). *I have read the conditions of sales and the buyer guideline, printed in the catalogue and agree to abide by them. I grant you permission to purchase on my behalf the following items within the limits indicated in euros, these limits do not include buyer's premium and taxes.*

Date _____ Date Signature obligatoire *Required signature* :

www.cotebasqueencheres.com

8, rue Dominique Larréa - ZA Layatz - 64500 Saint-Jean-de-Luz - tél + 33 (0)5 59 23 38 53 - owv 032-2013
contact@cotebasqueencheres.com



HÔTEL DU PALAIS

À l'occasion de ces vacances,
un coffret en édition limitée a été réalisé.
Il comprend les trois catalogues de la vente de l'Hôtel du Palais.
Pour toute information ou achat,
merci de vous adresser directement à l'étude
par téléphone ou par mail : contact@cotebasqueencheres.com

Prix unitaire : 40 €







NE
HÔTEL DU PALAIS
BIARRITZ

www.cotebasqueencheres.com

8, rue Dominique Larréa - ZA Layatz - 64500 SAINT-JEAN-DE-LUZ - Tél +33 (0)5 59 23 38 53 - Agrément 032-2013
contact@cotebasqueencheres.com