

Vente du Mardi 25 Avril 2023 à 14:00

ONLINE : RÉGIONALISME, TABLEAUX & OBJETS D'ART

*Exposition publique
le Mardi 25 Avril 2023 de 00h00 à 00h00*

Lot No**Description**

- 601** MOUTARDIER à monture en argent (800) ajourée à décor de rinceaux, fruits et oiseaux, doublure en porcelaine émaillée bleu nuit (poinçon Janus - poids d'argent 43g)
Haut. 7,5 cm (manque le couvercle)
- JOINT : PETITE COUPE ronde en verre taillé à monture au col en argent à motif de fleurs.
(Diam. 12 cm - Poids brut total 319g)



20 / 50 €

- 602** PINCE A SUCRE en argent, à cinq griffes d'oiseaux et deux branches richement ciselées de feuillage et palmettes.
Angleterre, XIXe siècle
Poids brut : 107,6g



30 / 50 €

- 603** ENSEMBLE DE CINQ COUVERTS DE SERVICE comprenant : un couvert à gigot, un manche à gigot, un couteau et une fourchette à gâteau en argent fourré uni, lame en métal argenté, mascaron chiffré.
Poids brut total : 757g



JOINT : PETITE PELLE en argent et argent fourré.
Poids brut total : 87g

180 / 250 €

- 604** VERSEUSE en argent à décor rocaille et d'un médaillon sur la panse reposant sur quatre pieds en enroulement.
Haut. 26 cm ; Poids total : 635 g



200 / 250 €

- 605** CISEAU en argent ciselé à décor d'une tête d'oiseau.
Long. 14,5 cm ; Poids brut total : 68 g



40 / 60 €

- 606** LOT en argent comprenant :
- MOUTARDIER en argent à décor rocaille, avec intérieur en verre. Poids : 96 g
- PETITE CUILLERE en argent. Poids : 9 g
- COUPELLE en argent, les anses à décor de fleurettes. Poids : 83 g
Poids total d'argent : 188 g



50 / 80 €

Lot No**Description**

607 CINQ COUTEAUX à manche en argent fourré à décor rocaïlle.

10 / 20 €



608 NEUF VERRES A LIQUEUR en argent (950) à filets et nœuds.
Haut. 4 cm
Poids total :141g

40 / 50 €



609 CHRISTOFLE
SAUCIERE en métal argenté modèle à filets et nœuds et SIX FOURCHETTES A DESSERT en métal argenté modèle Art déco.

30 / 50 €



610 MENAGERE en métal blanc, modèle à coquilles, comprenant 50 pièces :
- 6 grands couteaux
- 6 petits couteaux
- 6 grandes fourchettes
- 2 grandes cuillères
- 6 couverts à entremets
- 6 cuillères à glace
- 6 petites cuillères
- 6 cuillères à café
Coffret en chêne.

40 / 60 €



611 CHAMBLY anciennement Société Française d'Alliage de Métaux (S.F.A.M)
PARTIE DE MENAGERE en métal argenté, modèle à filets comprenant :
- 12 couverts à poisson
- 12 couteaux à entremets
- 12 couteaux
(Dans deux coffrets griffés Felix Frères Toulouse à l'intérieur)

120 / 150 €



- 612** CHRISTOFLE
PARTIE DE MENAGERE en métal argenté, modèle Atlas, uni à filets modernistes, comprenant 49 pièces, soit:
- Une louche
 - Deux grandes fourchettes
 - Huit grandes cuillères
 - Cinq cuillères à entremet
 - Deux fourchettes à entremet
 - Sept grands couteaux
 - Trois petits couteaux
 - Une louche à crème
 - Un couvert à salade
 - Neuf fourchettes à huître
 - Une pelle
 - Une pique
 - Un couvert de service à poisson
 - Trois couteaux à poisson
 - Une fourchette à poisson
 - Une fourchette à gâteau
- Etat d'usage.



150 / 200 €

- 613** CHRISTOFLE
CHAUFFE-PLAT en métal argenté à deux anses cannelées et reposant sur quatre pieds à décor de coquilles et acanthes.
Haut. 11 cm ; Diam. 25 cm
- JOINT :
CHRISTOFLE
BOUILLON COUVERT en métal argenté, modèle uni.
Diam. 22 cm



30 / 50 €

- 614** CORBEILLE A PAIN ovale à deux anses en métal argenté ciselé et PLAT ovale à métal argenté modèle à filets.
Long. 42 et 45 cm



40 / 80 €

- 615** Württembergische Metallwarenfabrik AG (WMF)
MENAGERE en métal argenté, modèle uniplat à manche violonné, comprenant 74 pièces soit :
- 12 couverts
 - 12 couteaux
 - 12 cuillères
 - 12 fourchettes à entremets
 - 12 couteaux à entremets
 - 1 louche
 - 1 pelle à tarte
- Dans trois coffrets en papier rouge à l'imitation du cuir grainé.
(Bon état général de présentation)



100 / 150 €

Lot No**Description**

- 616** SAINT-HILAIRE, Paris
PINCE A CHAMPAGNE "LE BOUM" en métal argenté à décor strié sur le col.
Dans son écrin en simili cuir rouge.
- 15 / 20 €
- 617** FELIX FRERES à Toulouse
THEIERE ET POT A LAIT en métal blanc.
Haut. 12 cm
- 10 / 30 €
- 618** TREIZE CORBEILLES à pain en métal blanc de forme ovales à frises ajourées dont 3 de 22 cm et 10 de 27 cm.
(Frottements d'usages)
- 100 / 120 €
- 619** FELIX FRERES à Toulouse
51 PLATS OVALES DE SERVICE en métal blanc signés dont : 8 plateaux ovales en métal blanc 22 cm, 15 de 25 cm, 14 de 30 cm, 13 de 35 cm et 1 de 40 cm
(Frottements d'usage)
- 200 / 400 €
- 620** FELIX FRERES à Toulouse
DIX PLATS ROUNDS en métal blanc signés, dont 4 de 22 cm, 4 de 24 cm, et 2 de 26 cm.
(Frottements d'usage)
- 150 / 200 €
- 621** BOULENGER
PARTIE DE MENAGERE en métal argenté, modèle Art Déco, comprenant douze couverts, onze cuillères et une louche.
Coffret.
- 50 / 80 €



Lot No**Description**

- 622** BOULENGER
PARTIE DE MENAGERE en métal argenté, modèle à coquilles, comprenant douze couverts,
onze cuillères et une louche
Coffret d'origine.

50 / 80 €



- 623** FÉLIX Frères
MENAGERE en métal argenté, modèle trilobé à gradins, comprenant douze couverts,
douze cuillères et une louche.
Coffret estampé Felix Frères Toulouse.

80 / 100 €



- 624** LOT EN ARGENT : bague en argent et pierre rouge, montre, et pendentif cœur. Poids total
brut : 17g

80 / 120 €



- 625** LOT DE BIJOUX FANTAISIE RELIGIEUX comprenant trois chapelet l'un rouge, gris et
blanc, sept médailles dont deux doré et une gourmette ida

40 / 50 €



- 626** LOT OR : alliance, broche et deux boutons d'oreilles. Poids total 5g

100 / 150 €



- 627** IMPORTANT LOT DE BIJOUX FANTAISIE comprenant : trois colliers rouges et noirs à
boules, cinq chaînes en métal doré et argenté, douze broches, quatre bracelets dont
rigides en nacre, trois bagues dont une dorée avec pierre blanche, argentées, six paires
de boucles d'oreilles, trois montres dont une à bracelet blanc, porte-foulard, paire de
boutons de manchettes dorés, flacon et œuf en métal argenté.

50 / 100 €



Lot No**Description**

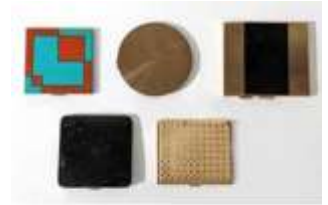
- 628** DUPONT
STYLO PLUME en métal doré cannelé monogrammé P. C., avec plume en or (750). Dans son coffret.

30 / 50 €



- 629** QUATRE POUDRIERS ET UN ETUI A CIGARETTE en métal doré et/ou laque.

20 / 50 €



- 630** DEUX ROBES DE BAPTEME en dentelle blanche.
Long. 74 et 41 cm
(Tâches)

10 / 20 €



- 631** CARTIER Must de
STYLO-BILLE dans son écrin accompagné de son certificat d'authenticité et de son mode d'emploi.

JOINT : CRITÉRIUM au modèle.

50 / 80 €



- 632** LE TANNEUR
NÉCESSAIRE DE BUREAU façon box vert doré aux petits fers comprenant un sous-main formant porte-documents, une lampe balustre gainée, un porte-agenda, un porte-buvard et une bannette.
(Petites rayures et usures au cuir, bon état général)

30 / 50 €



- 633** DEYROLLE à Paris
BOÎTE DE SCARABÉS comprenant environ 52 spécimens.
39 x 26 cm

30 / 50 €



Lot No**Description**

634 TROIS MAPPEMONDES en papier lithographié, imp. Michard et socle en aluminium, par Girard et Barrère (Haut. 28 et 35 cm) et Taride pour le petit (Haut. 23 cm). Vers 1950

50 / 100 €



635 VISIONEUSE STEREOSCOPIQUE tour en acajou. Haut. 50 cm (accidents et manques), avec important ensemble de plaques de verres principalement négatives (casses) 9x12 cm et stéréoscopiques 6x13 cm

100 / 200 €



636 MAQUET, Paris- Nice
ETUI A CIGARETTE en laque noir à motifs géométriques en argent doré (950 - poinçon des ouvrages mixtes), signé.
Epoque Art Déco.
8,3 x 11 cm ; Poids brut total : 169 g
(Léger éclat dans un angle)

80 / 120 €



637 POUDRIER rond en argent (925), le couvercle gravé des symboles des Requestès (milice Carlisme), de la Phalange Franquiste, l'Armée, et Armes d'Espagne. Intérieur avec miroir et poudre.
Dim. 10 cm ; Poids brut total : 175 g

40 / 60 €



638 MASCOTTE DE BOUCHON DE RADIATEUR à tête de lion pour Peugeot.
Long. 28 cm
(Oxydations)

50 / 100 €



639 CHIEN SCOTTISH en faïence émaillée polychrome.
Haut. 23 cm ; Long. 28 cm

10 / 50 €



Lot No**Description**

640 École Moderne
Nature morte aux fruits
Huile sur cuivre.
10 x 13 cm

10 / 50 €



641 D'après Cecil ALDIN (1870-1935)
Traversée devant la calèche
Aquarelle et encre sur papier mis aux carreaux monogrammée et datée 22 juillet 1912.
A vue : 29 x 36 cm
(Taches et insolation)

JOINT : D'après Cecil ALDIN (1870-1935)
La Partie d'échec
Lithographie en couleurs.
A vue : 28,5 x 46 cm
(Taches et insolation)

100 / 150 €



642 D'après Harry ELIOTT
Moines faisant des crêpes
Moines jouant aux quilles
Moines à la pêche
TROIS LITHOGRAPHIES en couleur
30 x 43,5 cm

50 / 100 €



643 Jean-Pierre RÉMON (1928)
La Ruelle vers l'église
Gouache sur papier signée en bas à droite.
26 x 18,5 cm
(Encadré sous verre)

80 / 120 €



644 Antoine HEITZMANN (1910- ?)
Etude pour un musicien oriental
Crayon signé en bas à gauche
12,5 x 20 cm
(Encadré sous verre)

50 / 100 €



Lot No**Description**

645 Ecole Française du XIXe siècle
Nizams égyptiens au repos, 1861
Aquarelle et fusain monogrammée "CP" et datée en bas à droite.
35 x 26 cm

80 / 120 €



646 Émile CROCIANI (1902-1980)
La Barque aux fleurs
Dessin aux crayons de couleurs sur papier signé en bas à droite
38 x 36 cm

100 / 200 €



647 Marius JEREMIASZ (XXe)
Femme assise nue de dos, 1991
Aquarelle signée et datée en bas à droite.
48 x 70 cm

20 / 40 €



648 Louis Marius MARCADIÉ (1874 - ?)
La Porte de Tonnerre à Noyers-sur-Serein
Aquarelle signée en bas à droite.
40 x 32 cm

Exposition Internationale des aquarellistes, Galerie Georges Petit, Paris, 1926, n°315
(Étiquette au dos sur le montage)

100 / 150 €



649 B. SONIA (XXe siècle)
Cruche et bouteille
Pastel signé en bas à droite.
50 x 64 cm

80 / 120 €



650 Ecole Moderne (XXe siècle)
Etude de barque, 1970
Lithographie signée et datée en bas à droite.
29 x 49 cm

60 / 80 €



Lot No**Description**

651 Raymond PAGES (1923-2014)
Composition
Estampe sur papier gaufré signée dans la composition.
54 x 54,5 cm
(Cadre)

100 / 120 €



652 Léonor FINI (1907-1996)
Femmes nues allongées
Lithographie en couleurs sur papier Japon, contresignée en bas à droite et numérotée
41/150 avec timbre sec Pierre de Tartas.
37 x 51 cm

10 / 50 €



653 École Moderne du début du XXe siècle
Danseuse se chaussant
Gravure en noir.
18 x 12 cm
Dans un cadre en bois et stuc doré. (Manques)

20 / 50 €



654 Jean-Dominique VAN CAULAERT (1897-1979)
Bouquet de fleurs
Gravure en couleurs signée et marquée Épreuve d'Artiste.
Planche : 57 x 45 cm

10 / 50 €



655 Christine BORDRY (XXe siècle)
Les Barques
Lithographie en couleurs signée en bas à gauche
45 x 34 cm
(Cadre bleu, sous verre)

100 / 120 €



656 Karl Heinz HANSEN-BAHIA (1915-1978)
Composition - Série des pourparlers
Trois gravures sur bois en couleurs signées, l'une dédicacée.
Deux : 37,5 x 51,7 cm
L'autre : 27 x 17,5 cm

50 / 100 €

Lot No**Description**

657 René PINARD (1883-1938)
Archidiaconé de la Mée, dite la Psalette, 1927.
Estampe signée et datée en bas à droite et justifiée sur 160.
86 x 55,5 cm

Bibliographie :

- Catalogue Raisonné de l'œuvre gravé de René Pinard, référencé sous le numéro 57

30 / 50 €



658 Ecole Contemporaine (XX-XXIe siècle)
Nu assis
Lithographie signée dans la planche et numérotée 3/300.
38 x 29 cm

100 / 120 €



659 TROIS LITHOGRAPHIES en couleur représentant des coquillages, d'après George
Brettingham Sowerby (1812-1884).
20 x 12 cm
Encadrées sous verres

10 / 50 €



660 D'après Germaine BOURET (1907-1953)
Je T'invite, mais ça sera à la fortune du pot
REPRODUCTION en couleurs, signée et datée dans la planche 1935.
17 x 23,5 cm
Sous verre.

10 / 20 €



661 D'après Bernard BUFFET (1928-1999)
Marianne, édition spéciale pour Vittel
Affiche sérigraphiée.
43 x 34 cm

150 / 200 €



Lot No**Description**

- 662** D'après Jacques BONNEAUD (1898-1971) et Gaillard, Imprimeur
 Regards sur l'Afrique, 1944
 Affiche lithographiée, entoïlée.
 160 x 112 cm
 (Plis, mouillures)

500 / 600 €



- 663** D'après Geo HAM (1900-1972) et EditM, Paris
 Gendarmerie Nationale - Une Carrière des Spécialités, 1952
 Affiche lithographiée, entoïlée.
 120,5 x 81 cm
 (Format exceptionnel, Petites déchirures sur les bords)

500 / 600 €



- 664** SAINT-JEAN-DE-LUZ - Fête du Ttoro - 10 septembre 1972
 MAQUETTE originale à l'encre et gouache pour l'affiche éditée par l'imprimerie Asa Color à Anglet.
 34 x 25,5 cm

40 / 60 €



- 665** TROIS AFFICHES DE CORRIDAS lithographiées en couleur :
 - Saint-Sever, 1963, d'après Ortega. Imprimerie P. Manciet. 105 x 54 cm (Pliures déchirures sur les côtés)
 - Vic-Fezensac, d'après Velascos. 33 x 70 cm (déchirures)
 - Plaza de toros de Linares, 1947. Avec Manolette et Dominguin. Tirage offset (dans l'état), 44,5 x 23,5 cm.

80 / 120 €



- 666** D'après René ROUSSEL (1885-1962) et Chaix, Imprimeur
 Salies de Béarn - Station thermale et touristique - Casino Piscine Golf, 1931
 Affiche lithographiée, entoïlée.
 98,5 x 63 cm
 (Déchirures, manques, plis)

100 / 120 €



Lot No**Description**

- 667** EUSKALERRIA, ed. Irunea Joanes Etxeberri Ziburukoak
CARTE géographique en basque du Pays Basque Nord et Sud
Affiche lithographiée, entoillée.
124 x 100 cm
(Bel état)

100 / 120 €



- 668** William BIEHN (1911-1995)
Ferme Basque devant une rivière
Huile sur toile, non signée.
50 x 65 cm

100 / 200 €



- 669** William BIEHN (1911-1995)
Ferme basque entre montagne et rivière
Huile sur toile, signée en bas à droite.
50 x 65 cm

100 / 200 €



- 670** Maï VERCHERE-DARIZCUREN (1912-1997)
Saint-Jean-Pied-de-Port
Huile sur panneau signée en bas à droite
38,5 x 46 cm
(Petit saut de peinture dans un angle)

100 / 200 €



- 671** William BIEHN (1911-1995)
Village basque (Ainhua ?)
Huile sur toile, signée en bas à gauche.
50 x 65 cm

100 / 200 €



- 672** William BIEHN (1911-1995)
Ferme basque
Huile sur toile, signée en bas à gauche.
50 x 65 cm

100 / 200 €



Lot No**Description**

673 Ecole Basque du début du XXe siècle
Croix sur la baie
Huile sur panneau.
23,5 x 32 cm

50 / 100 €



674 La Villa Belza
Aquarelle signée en bas à droite.
19 x 19 cm

10 / 20 €



675 Ecole Basque vers 1950
Le Port de Saint-Jean-de-Luz
Aquarelle et encre.
18 x 28 cm

50 / 100 €



676 Jean FALC (XXe siècle)
Espagnole à l'éventail
Huile sur toile signée en bas à droite.
53 x 35 cm
(Petits soulèvements)

50 / 100 €



677 USAIX (XXe siècle)
Les Basques devant la ferme
Deux huiles sur panneau ovales signées en bas à droite.
20 x 13 cm
(Éclats et manques)

150 / 250 €



678 École Espagnole du XXe siècle
Paysage avec sommet enneigé
Huile sur panneau avec trace de signature en bas à gauche.
33 x 41 cm

200 / 250 €



Lot No**Description**

- 679** Ecole Basque (XXe siècle)
Txistulari et son tambourin
Huile sur panneau de forme géométrisée.
140 x 70 cm
(Partie basse coupée)

80 / 100 €



- 680** Ecole Moderne
Effet de vagues
Huile sur panneau signée en bas à droite.
25 x 50 cm

50 / 100 €



- 681** PLATEAU en bois sculpté à décor de deux profils d'Aitatxi et Amatxi dans des médaillons.
Plateau de protection en verre.
55 x 35 cm

50 / 100 €



- 682** PLATEAU DE SERVICE en laiton à décor repoussé et gravé d'un médaillon central aux armes de Saint-Jean-Pied-de-Port.
50 x 30 cm

50 / 100 €



- 683** PLATEAU DE SERVICE à décor pyrogravé et peint de pelotaris au fronton.
Signé "Lam" dans le plateau.
Plateau de protection en verre.
45 x 27 cm

50 / 100 €



- 684** J. ARNEGUY
DEUX BOITES rectangulaires en chêne à décor en étain repoussé de médaillon représentant pour l'une une femme fumant et pour l'autre un basque au béret. Signées.
Haut. 19 - 21 cm

100 / 200 €



Lot No**Description**

- 685** D'après F. FOUCHER (XXe siècle)
Raconte-nous dis ...
Epreuve en terre cuite émaillée polychrome.
Haut. 28 cm ; Larg. 26,5 cm
(Restaurations)

50 / 100 €



- 686** CIBOURE - Période FISCHER
BONBONNIÈRE et PETITE VERSEUSE à une anse latérale en grès émaillé à décor
polychrome sur fond crème de branchages fleuris.
Signé Fischer pour la bonbonnière et H. Horeau pour la verseuse et marqués du tampon
Ciboure R.F. au revers.
Haut. 14 cm ; Diam. 11 cm

50 / 80 €



- 687** PAIRE D'ETAINS repoussés polychrome représentant un basque jouant de l'accordéon
devant la ferme et une porteuse d'eau.
Travail régionaliste du XXe siècle
Diam. 15 cm
(Cadre en bois noirci)

150 / 200 €



- 688** Ludovic GIGNOUX (1882- ?)
Cour de ferme
Huile sur toile signée en bas à droite.
45 x 64 cm

200 / 300 €



- 689** Ludovic GIGNOUX (1882- ?)
Nature morte au Lièvre
Huile sur toile signée en haut à droite, située Paris et datée (19)56.
61 x 92 cm

200 / 300 €



Lot No**Description**

690 Louis PASCAULT (1902-1985)
Bateaux dans la baie
Aquarelle signée en bas à gauche.
34 x 47 cm

80 / 120 €



691 John MORIS (XXe siècle)
Voilier
Huile sur toile signée en bas à gauche.
52 x 62 cm

150 / 200 €



692 Ecole Moderne, vers 1980
Bateaux au port
Acrylique sur toile.
50 x 61 cm

80 / 120 €



693 Ecole du XXe siècle
La Vague, 1973
Huile sur toile signée et datée au dos.
30 x 40 cm

80 / 120 €



694 Fernand HERBO (1905-1995)
La Place du village
Crayons et aquarelle signés en bas à droite, situés et datés 49 en bas à gauche.
A vue : 32 x 50 cm
(Sous verre)

100 / 150 €



695 Fernand HERBO (1905-1995)
Le Port d'Honfleur
Crayons et pastel signés en bas à droite, situés et datés en bas à gauche.
A vue : 32 x 49 cm
(Taches d'eau)

50 / 100 €



Lot No**Description**

- 696** Henry FARION (1900-1991)
Les Voiliers amarrés sur le port, Bretagne
Huile sur toile, signée en bas à droite.
50 x 61 cm
(Non encadrée)

80 / 120 €



- 697** École Française du XXe siècle
Les Voiliers amarrés
Huile sur toile signée en bas à droite J. HARDI (?)
32,5 x 41 cm
Cadre en bois.

100 / 200 €



- 698** Ecole Française de la fin du XIXe siècle
Bateau à vapeur
Aquarelle signée en bas à gauche.
24 x 21 cm

150 / 200 €



- 699** PLAQUE en bronze représentant un planisphère avec paquebot en haut au centre et attributs de la Géographie en bas à gauche, bordure en cordage.
Peut-être pour La Compagnie Générale Transatlantique ou les Messageries Maritimes.
Vers 1940
34 x 53 cm

JOINT : PLAQUE en bronze à décor d'une fonderie et paquebot dans un encadrement orné d'une ancre de marine.
17,5 x 32,5 cm

100 / 200 €



- 700** PAIRE DE PETITS SATYRES en régule à patine verte, formant serre-livres, sur socle en marbre noir. Signés Carlier sur les socles.
XXe siècle
Haut. 18 cm
(Petite fente sur un pied)

80 / 120 €



Lot No**Description**

- 701** DEUX FIGURINES en régule patiné représentant un joueur de violon et une danseuse en habits de style Haute Époque.
Haut. 20 cm
(Petites usures et manques)
- JOINT : SONNETTE de comptoir en régule figurant un jeune paysan.
Haut. 11 cm



20 / 50 €

- 702** TROIS GROUPES en bronze :
Un lion assis à patine noire (Long. 11,5 cm), un panier avec deux chatons (Diam.11 cm)
et une coupe de pigeons (Larg. 18 cm)



30 / 100 €

- 703** PLAQUETTE en bronze représentant le Christ signée et monogrammée dans les coins inférieurs (12 x 10,5 cm)



JOINT : CLOCHE en bronze dans le goût gothique et un poids balustre (Haut. 11 cm)

30 / 50 €

- 704** PETIT COFFRET rectangulaire en métal à décor guilloché de feuilles de lierre le plateau à charnières découvrant deux casiers couverts.
Haut. 10 cm ; Larg. 15,5 cm ; Prof. 11 cm



10 / 20 €

- 705** CONSOLE D'APPLIQUE en bois doré à fond de miroir et rinceaux chantournés.
Haut. 72 cm ; Larg. 30 cm



40 / 60 €

- 706** ROUET en bois mouluré teinté.
Haut. 70 cm



50 / 100 €

Lot No**Description**

707 PENDULE DE TABLE en métal doré et cuir en patchwork à forme d'étrier.
Haut. 18 cm

20 / 30 €



708 PAIRE DE BOUGEOIRS en bronze et émaux cloisonnés sur fond bleu. Vers 1880-1900.
Haut. 17 cm

50 / 80 €



709 PAIRE DE FLAMBEAUX en bronze ciselé doré, de forme balustre à décor de pampres de vigne.
Fin du XIXe siècle.
Haut. 30 cm

80 / 120 €



710 TROIS MEDAILLES DE TABLE en bronze :
- Compagnie Générale Transatlantique
- Compagnie des Messageries Atlantiques
- Colbert en buste

JOINT :
ENSEMBLE DE CINQ MEDAILLES ET UNE MINIATURE à rubans.
(Petits accidents)

20 / 30 €



711 BOÎTE A BIJOUX CARREE à plaques de miroirs toute face, intérieur en velours noir.
Haut. 16 cm - Larg. 20 cm

20 / 40 €



712 SABRE D'OFFICIER à fusée en corne filigranée, garde ajourée à quatre branches et un quillon. lame signée "BALP à Saint-Etienne". Fourreau en fer à un anneau.

80 / 120 €



Lot No**Description**

713 PANNEAU en laque dans le goût chinois représentant des poissons dans un fond rouge sous-marin.
64 x 52 cm

10 / 50 €



714 COFFRET en porcelaine émaillée polychrome de papillons dans des branchages fleuris. Monture en métal doré.
Chine, XXe siècle
Haut. 20 cm ; Larg. 24 cm ; Prof. 16 cm

20 / 50 €



715 GRAND VASE balustre en porcelaine de Satsuma à décor de guerriers sur fond rouge. Le col chantourné.
Japon, XXe siècle
Haut. 85 cm

100 / 200 €



716 CHINE
QUATRE OBJETS en porcelaine comprenant un sage allongé émaillé (Long.17 cm), une boîte porte-savons (Long. 12 cm, légère égrenure au couvercle), un canard (Long. 24 cm) et une boîte couverte carrée à pans coupés. (Haut.14)

30 / 50 €



717 L. KOENIG (XIXe siècle)
Les joueurs de musique chinois
Aquarelle sur papier signée en bas à droite, datée 1875
24 x 20 cm
(Sous verre)

80 / 120 €



718 Louis NOËL (1824-1904)
Pêche dans un ruisseau
Huile sur toile signée en bas à gauche.
45 x 34 cm

100 / 150 €



Lot No**Description**

- 719** Louis NOËL (1824-1904)
Les Ramasseuses de goémon
Huile marine signée en bas à gauche.
26 x 75 cm
- 100 / 150 €
- 720** Gérard BAKSTEEN (1887 - 1976)
Le Moulin
Huile sur carton signée et datée 1939 en bas à droite.
37 x 50 cm
- 120 / 200 €
- 721** Henri Charles Antoine BARON (1816-1885)
Le retour du mousquetaire
Aquarelle signée en bas à droite.
20 x 25,5 cm
- 120 / 150 €
- 722** John Lewis BROWN (1829-1890)
Fin de chasse à courre au crépuscule
Huile sur panneau signée en bas à droite.
22 x 30 cm
(Cadre en bois stuqué et doré de fleurettes et feuilles d'acanthé)
- 400 / 500 €
- 723** Gustave FONTAINE (1877-1952)
Bord de rivière
Huile sur toile signée en bas à gauche.
22 x 27 cm
Cadre en bois doré.
- 100 / 200 €
- 724** François DE HERAIN (1877-1962)
Homme au turban (Mohammed Ben Behkr ?)
Crayons et pastel signé, situé et daté 20-11-34 en bas à droite, et titré en haut à droite
28 x 22 cm
(Sans verre, petits accrocs)
- 50 / 100 €



Lot No**Description**

725 Truus CLAES (1890-1954)
Paysanne au panier de légumes
Huile sur toile signée en bas à droite
60 x 40 cm

100 / 150 €



726 Jean DEL DEVEZ (1908-1983)
Le quai à Chaussée d'Antin
Huile sur toile signée en bas à gauche.
46 x 37 cm

100 / 120 €



727 Marc MUSSIER (XXe siècle)
Porte du Palais Gallien, 1940
Huile sur isorel titrée, datée et signée au dos.
33 x 40 cm

80 / 100 €



728 Henri ADAM (1864-1917)
Les chiens
Cinq dessins au crayons, signés et datés 1939.
32 x 24 cm
(sous verre, légères piqûres)

150 / 200 €



729 Dans le goût de Jean-Marc NATTIER (1685-1766)
Portrait de jeune homme
Sanguine sur papier.
21 x 15,5 cm
(Sous-verre)

80 / 120 €



730 École Hollandaise dans le goût du XVIIe siècle
Fumeur dans un cabaret
Huile sur panneau
17 x 20 cm

150 / 200 €



Lot No**Description**

- 731** FAUTEUIL CABRIOLET à dossier médaillon en bois mouluré et sculpté à motifs d'enroulement. Accotoirs à manchettes en coup de fouet. Pieds galbés à roulettes.
Époque Napoléon III, fin du XIXe siècle
Haut. 98 cm ; Larg. 64 cm ; Prof. 62 cm

50 / 60 €



- 732** PETITE COMMODE demi-lune en bois laqué crème ouvrant en façade à cinq tiroirs et à décor de roses peintes sur les montants.
Style Louis XVI, XXe siècle
Haut. 75 cm ; Larg. 50 cm ; Prof. 25 cm

80 / 120 €



- 733** MIROIR rectangulaire dans un cadre en bois doré.
Hors tout : 100 x 79 cm

40 / 60 €



- 734** DEUX GUERIDONS l'un en bois fruitier, l'autre en placage d'acajou.
Haut. 73 et 71 cm ; Larg. 52 cm ; Prof. 39 cm
(Accidents)

10 / 50 €



- 735** GUERIDON en acajou et bois de placage à plateau carré à angles arrondis, fût parapluie, piètement tripode terminé par des pieds griffes en bronze.
XIXe siècle
Haut. 72 cm ; Larg. 53,5 cm ; Prof. 44 cm

30 / 50 €



- 736** MIROIR de toilette dans un cadre en bois dépliant, marqueté en ovale d'une scène de paysans et marquée Nice.
Fin du XIXe siècle.
26 x 20 cm

30 / 50 €



Lot No**Description**

737 MIROIR rectangulaire à pans, encadrement en bois teinté façon acajou.
72,5 x 93 cm

50 / 80 €



738 MIROIR rectangulaire en bois doré mouluré et sculpté à décor de filet de perles.
60 x 71 cm

50 / 80 €



739 MIROIR rectangulaire biseauté dans un cadre en bois doré de style rocaille.
Hors tout : 118 x 96 cm

80 / 120 €



740 MIROIR ovale dans un cadre en bois stuqué et doré à décor de feuilles d'acanthé.
77 x 65 cm

50 / 100 €



741 MIROIR rectangulaire dans un cadre en bois doré de style XVIIIe.
Hors tout : 57,5 x 47,5 cm

10 / 50 €



742 MIROIR carré dans un cadre en laiton mouluré.
Hors tout : 53 x 53 cm

10 / 50 €



743 MIROIR rectangulaire biseauté dans un cadre en bois mouluré laqué noir et doré à écoinçons rocaille.
Hors tout : 65 x 55 cm

50 / 80 €



Lot No**Description**

744 MIROIR en chapeau de gendarme dans un cadre en bois mouluré et doré à coquilles et rinceaux.
Hors tout : 97 x 29 cm

40 / 60 €



745 MIROIR rectangulaire cintré en partie haute dans un cadre à fond miroir et métal doré à trois bordures.
110 x 59 cm

en suite avec 2771/69

80 / 100 €



746 MIROIR rectangulaire biseauté dans un cadre à fond miroir et métal doré à trois rangs.
75 x 61 cm

80 / 100 €



747 PETIT MIROIR rectangulaire dans un cadre en bois stuqué et doré de rinceaux.
Hors tout : 41 x 36 cm

10 / 50 €



748 PETIT CHEVALET en bois naturel.
Haut. 90 cm

10 / 50 €



749 BUSTE DE JEUNE FEMME en fonte de métal à patine médaille.
Haut. 27 cm

40 / 50 €



Lot No**Description**

- 750** COMMODE tombeau galbée toutes faces en bois naturel ouvrant par quatre tiroirs sur trois rangs en façade, cul-de-lampe sculpté d'une coquille et reposant sur quatre pieds galbés terminant en enroulement. Garniture de bronze doré formant acanthe.
Style XVIIIe siècle.
Haut. 90 cm ; Larg. 120 cm ; Prof. 57 cm



200 / 300 €

- 751** TRUMEAU rectangulaire orné d'un miroir galbé au sommet dans un important encadrement en bois naturel mouluré, sculpté de fleurettes, feuillages et acanthes, les côtés ornés de deux appliques modernes en métal argenté.
Style XVIIIe siècle.
140 x 126 cm
(Monté à l'électricité)



200 / 300 €

- 752** CONSOLE D'APPLIQUE en bronze doré et ciselé à motifs de coquilles, croisillons et faisceaux d'acanthes. Plateau en marbre blanc.
Style rocaille.
Haut. 23,5 cm



50 / 80 €

- 753** TAPIS KILIM rectangulaire en laine polychrome à décor géométrique et animaux sur fond crème, bordure à trois registres.
XXe siècle.
140 x 106 cm



80 / 120 €

- 754** TAPIS rectangulaire en laine polychrome à décor géométrique de losanges dans des rectangles sur fond rose, bordures à cinq registres.
XXe siècle.
155 x 94 cm



50 / 100 €

Lot No**Description**

755 Ecole du début du XXe siècle
Vieille Hollandaise à la coiffe
Huile sur toile
34,5 x 26,5 cm
(entoilée)

200 / 300 €



756 Ecole asiatique (XXe siècle)
Enfant et son grand-père
Aquarelle et encre de Chine sur papier de riz signée et tamponnée en bas à droite.
69 x 89 cm

120 / 150 €



757 École Française du XXe siècle
L'Arbre au milieu du champ
Huile sur toile.
45 x 69 cm

100 / 200 €



758 Ecole Française vers 1940
Profil d'élégante avec Place Vendôme
Huile sur carton signée en bas à droite.
55 x 45 cm

50 / 100 €



759 École Française vers 1900
Barque dans la tempête
Huile sur toile signée PH. ALMERIS (?) et datée 16 janvier 1909 en bas à droite.
59 x 81 cm
(Restaurations)

100 / 200 €



760 Yves TRÉVÉDY (1916-1990)
Palma de Majorque
Huile sur carton signée et située en bas à droite.
21,5 x 31 cm

100 / 120 €



Lot No**Description**

761 Yves TRÉVÉDY (1916-1990)
Le Jardin
Huile sur toile signée en bas à droite.
46 x 38 cm

150 / 200 €



762 Emile DÈME (XIX-XX)
Chemin dans la campagne
Aquarelle signée en bas à gauche.
23,5 x 33,5 cm

50 / 100 €



763 Ecole Française du XXe siècle
Jeune Garçon et louve marchant
Aquarelle et encre sur papier.
18,7 x 10,5 cm

50 / 100 €



764 CHAS-LABORDE (1886-1941)
Femme nue allongée au peignoir bleu
Aquarelle sur papier signée en bas à droite
27 x 35 cm

100 / 150 €



765 École Française du XXe siècle
Village de Montagne en été
Aquarelle signée Léon Pascal en bas à droite.
30 x 46 cm

20 / 50 €



766 École Française du XXe siècle
La cour du château
Aquarelle signée F. Douin (?) en bas à droite.
40 x 26 cm

20 / 50 €



Lot No**Description**

767 École Française du XXe siècle
La Mare
Huile sur toile signée R. Rouillé en bas à droite.
38 x 56 cm

20 / 50 €



768 École Française du XXe siècle
L'allée de platanes
Huile sur isorel signée R. Rouillé en bas à droite.
73 x 60 cm

20 / 50 €



769 École Française du XXe siècle
Pâturage en Franche Comté
Aquarelle signée F. Douin (?) en bas à gauche et titrée au dos.
27 x 41 cm

20 / 50 €



770 École Française du XXe siècle
L'allée du parc
Aquarelle signée F. Douin (?) en bas à gauche.
40 x 26 cm

20 / 50 €



771 École Française du XXe siècle
Automne sur l'étang
Huile sur panneau signée R. Rouillé en bas à droite.
33 x 46 cm

20 / 50 €



772 Ecole Moderne du XXe siècle
La Danseuse de Flamenco
Huile sur toile signée en bas à droite.
33 x 24 cm

100 / 120 €



Lot No**Description**

773 Ecole Française du XXe siècle
Portrait de Femme
Crayons et aquarelle signé J Budon Fourié (?) et daté 1915 en bas à gauche
23 x 17,5 cm

10 / 50 €



774 Josée CAREL (XXe siècle)
Femme assise sur la plage avec ombrelle
Huile sur toile signée en bas à droite
27 x 22 cm

80 / 120 €



775 Josée CAREL (XXe siècle)
Enfants et leurs bateaux sur la plage
Huile sur toile signée en bas à droite
25 x 32 cm

80 / 120 €



776 Henry FARION (1900-1991)
Les voiliers devant le quai, Bretagne
Huile sur toile signée en bas à gauche.
41 x 33 cm
Dans un cadre en bois et stuc mouluré.

50 / 100 €



777 Charlotte VIENNE (XXe)
Jeune femme accroupie, 1996
Terre cuite patinée signée, datée et dédiée au revers.
18 x 30 cm

80 / 120 €



778 Charlotte VIENNE (XXe)
Jeune fille accroupie les jambes croisées, 1991
Terre cuite signée et datée au revers.
Haut. 10 cm

30 / 40 €



Lot No**Description**

779 École Moderne du XXe siècle
Homme au manteau de fourrure
Plâtre patiné reposant sur une base carrée.
Haut. 42 cm

80 / 120 €



780 École Française du XXe siècle
Femme sur le rocher
Épreuve en terre cuite à patine brune.
Haut. 18 cm ; Larg. 23,5 cm

50 / 100 €



781 Ecole Française du XXe siècle
Le Chat dressé
Épreuve en bronze à patine verte signée, datée 1999(?) et numérotée 1/8 sur la base
Haut. 13,5 cm

80 / 120 €



782 HOAKIO (XXe siècle)
Maternité
Sculpture en pierre de taille signée à la base.
Haut. 28 cm ; Larg. 26 cm ; Prof. 10 cm

400 / 600 €



783 TROIS CHEVAUX en bronze doré ou laiton certains cabrés ou courant.
Haut. 34 cm - Long. 21 cm - Long. 20 cm

120 / 200 €



784 TROIS CHEVAUX en bronze moulé et ciselé deux à l'arrêt et l'un courant.
Long. 24 cm - Long. 15 cm - Long. 23 cm

150 / 200 €



Lot No**Description**

- 785** SASPORTAS (XXe siècle)
COUPE-PAPIER en bronze doré ciselé à décor d'un aigle aux ailes déployées. Signé. Long. 30 cm
JOINT : COUPE triangulaire en bronze doré à décor de deux souris mangeant du pain.
Long. 14 cm
Travail Art Nouveau.



30 / 50 €

- 786** SCHNEIDER
APPLIQUE en bronze doré à décor d'un panier de fleurs et à une tulipe en verre marmoréen jaune.
Vers 1920
Haut. 25 cm
(Montée à l'électricité)



60 / 80 €

- 787** DRANGSGAARD in Norway
PETIT PLAT circulaire en cuivre émaillé à décor dans le bassin d'une composition abstraite.
Tampon au revers et signée "PECK".
Diam. 18,5 cm



50 / 100 €

- 788** LONGWY
SERVICE A THÉ-CAFÉ en faïence émaillée polychrome à l'imitation du cloisonné à motifs de branchages fleuris comprenant une théière, un sucrier couvert, un pot à lait, onze tasses à thé, douze soucoupes, deux tasses à café et leurs soucoupes.
(Variantes de décor, Quatre tasses à thé accidentées, une coupelle accidentée)



JOINT : PLAT A GÂTEAU en faïence émaillée polychrome à l'imitation du cloisonné à décor de motifs fleuris.
(Restauration)

200 / 300 €

- 789** LONGWY
ASSIETTE à bords contournés en faïence émaillée polychrome à l'imitation du cloisonné à décor de paysage maritime au clair de lune dans le bassin et de branchages fleuris sur l'aile et le marli.
Diam. 26 cm



JOINT : PETIT VASE en faïence émaillée polychrome à l'imitation du cloisonné à décor de branchages fleuris.
Haut. 11 cm
(Petite ébréchure)

50 / 80 €

Lot No**Description**

- 790** HB QUIMPER
Couple breton
DEUX PLATS CIRCULAIRES en faïence émaillée polychrome à décor central d'homme et de femme en buste. L'aile à décor en dentelles de motifs stylisés en frise.
Marque au pinceau au revers.
Diam. 33 cm



80 / 120 €

- 791** GIEN
JARDINIÈRE rectangulaire à deux anses en faïence émaillée polychrome sur fond blanc à décor en réserve d'un oiseau dans un paysage végétal.
Marque estampée au revers.
Long. 33 cm



50 / 80 €

- 792** COUPELLE en faïence émaillée jaune, intérieur noir, sur talon. Marquée sous la base "m Vin Paris" (?).
Vers 1970.
Haut. 7 cm ; Diam. 11 cm



10 / 50 €

- 793** Carmelo TOMMASINI (né en 1927)
PLAT décoratif en faïence émaillée polychrome représentant une femme au bain. Signé, situé Paris et daté 1995 sous le talon.
Diam. 35,5 cm



50 / 100 €

- 794** D'après Edouard-Marcel SANDOZ (1881-1971) & Théodore HAVILAND à Limoges
ENSEMBLE DE FIGURINES en porcelaine comprenant deux porte-couteaux représentant des poissons, un saleron à forme de champignon, un porte-couteau figurant un oiseau exotique et une verseuse zoomorphe.
(Accidents et manques)



50 / 80 €

- 795** LAMPE DE TABLE en céramique, composée de trois cylindres désaxés émaillés bleu et brun. Vers 1980.
Haut. 48 cm



10 / 50 €

Lot No**Description**

- 796** PARAVENT à trois feuilles rectangulaires à fronton en fer forgé à motifs de feuillages stylisés en enroulement.
Vers 1970
Une feuille : 193 x 46 cm
- 50 / 100 €
- 797** MIROIR dit de Venise de forme rectangulaire à fond gravé et doré de fleurs et feuillages.
Vers 1940
98 x 77 cm
(Petites oxydations et légers éclats)
- 100 / 200 €
- 798** VASE boule à col, en faïence émaillée noir et argent à décor de motifs concentriques.
Vers 1930-1940
Haut. 20 cm
- 30 / 50 €
- 799** PETIT VASE balustre en faïence émaillée noir et lustré.
Allemagne de l'Ouest, vers 1950-1960
Haut. 14 cm
- 10 / 30 €
- 800** PAIRE DE VASES ovoïdes en faïence émaillée rose à décor annelé et cannelé. Marque en creux au moulin.
Vers 1930.
Haut. 23 cm
(Petits fêles de cuisson au col)
- 80 / 120 €
- 801** COIFFEUSE à façade chantournée en placage de noyer ouvrant à deux portes centrales, deux portes latérales et un plateau central à fond en érable.
Vers 1940-1950
Haut. 85,5 cm ; Larg. 90,5 cm ; Prof. 39 cm
(Plateau du casier gauche à recoller)
- 100 / 150 €



Lot No**Description**

802 POUF rond en bois noirci reposant sur quatre pieds ovoïdes.
Garniture de tissu beige à croisillons jaune et rose.
Vers 1940
Haut. 45 cm ; Diam. 51 cm

10 / 50 €



803 TABOURET circulaire en bois teinté noir et petit dossier en crosse. Garniture de velours rose et capiton sur le dossier.
XXe siècle.
Haut. 56 cm ; Diam. 47 cm

20 / 50 €



804 LAMPE DE BUREAU à fût demi-cercle en métal doré, abat-jour et base circulaire en tôle laqué verte.
XXe siècle.
Haut. 36 cm
(Montée à l'électricité)

20 / 50 €



805 LAMPE à fût en acajou cerclé de laiton et reposant sur une base tripode évidée.
Vers 1970-1980
Haut. 29 cm

30 / 50 €



805 B PAIRE DE CANDÉLABRES en bronze argenté et doré à sept lumières reposant sur un base circulaire gravée d'une frise d'oves stylisées.
Haut. 51 cm
(Oxydations sur l'un des candélabres, adaptés pour l'électricité)

100 / 120 €



806 LAMPE de forme balustre en métal chromé et doré reposant sur une base circulaire.
Vers 1970 - 1980
Haut. 38 cm

30 / 50 €



Lot No**Description**

807 GRANDE APPLIQUE en bronze en forme de cobra et à décor gravé de motifs feuillagés.
INDE, XXe siècle
Haut. 96 cm

JOINT :

BOUGEOIR (Haut. 24 cm) au modèle et sa soucoupe en laiton à décor gravé de motifs feuillagés (Diam. 23 cm)

50 / 100 €



808 PETIT MIROIR rectangulaire à pans coupés dans un cadre à trois bordures de fond de miroir et métal doré.
Vers 1980
45 x 32 cm

30 / 50 €



809 AM/PM
TABLE DE CHEVET rectangulaire en bois recouvert de miroirs biseautés et ouvrant par deux tiroirs en façade.
XXe siècle.
Haut. 51 cm ; Larg. 45 cm ; Prof. 30 cm
(Petits éclats en partie basse)

10 / 50 €



810 Jacques PINEAU (né en 1954)
QUATRE APPLIQUES de forme cornet en verre bombé multicouches thermoformé rouge et orange et inclusions de feuilles d'or, d'argent et d'aluminium.
Haut. 32 cm ; Larg. 32 cm ; Prof. 27 cm

150 / 200 €



811 GUÉRIDON à plateau circulaire en acajou blond et reposant sur un piètement en métal laqué noir. 80 / 120 €
Travail brutaliste, vers 1980
Haut. 51 cm ; Diam. 55 cm

812 MIROIR SORCIERE rond dans un cadre en bois doré torsadé.
Diam. 29 cm

40 / 60 €



Lot No**Description**

813 MIROIR SORCIERE rond dans un cadre en bois doré à rang de perles.
Diam. 20 cm

10 / 50 €



814 MIROIR rectangulaire cintré en partie haute dans un cadre à fond miroir et métal doré à trois bordures.

126 x 32 cm

50 / 100 €



815 NÉCESSAIRE DE BUREAU gainé de cuir surpiqué comprenant un porte lettres, un porte agenda, un casier à stylo, une bannette, un porte enveloppes et un dessus de bureau. Travail moderne, vers 1960. (État d'usage)

120 / 150 €



816 Jean PICART LE DOUX (1902-1982)
Femme nue en buste
Lithographie en noir, contresignée et marquée Épreuve d'Artiste au crayon
53 x 36 cm (à vue)

40 / 60 €



817 SANCAL
CANAPE DEUX PLACES rectangulaire en tissu rose saumon et piétement bois blanc
XXe siècle
Long. 200 cm - Prof. 87 cm

200 / 300 €



818 DEUX VASES de section ovale, sur base étroite, en résine ou fibre de verre (?) colorés dans la masse de rayures dégradées rouges, jaunes et blanches.
Vers 1970.
Haut. 25 et 21 cm ; Larg. 20 et 17 cm

50 / 100 €



Lot No**Description**

- 819** SANCAL
PAIRE DE FAUTEUILS modèle "Nido" en bois naturel. Garniture de tissus rose.
(Bon état)
- 200 / 300 €
- 820** LAMPE SAC DE GOLF en cuir vert et blanc signé TOM WALKER avec poche avant et arrière et anse reposant sur une base en laiton doré et abat-jour parapluie blanc et vert terminé par une balle de golf.
Haut. 78 cm
(Montée à l'électricité, abat-jour légèrement plié)
- 80 / 120 €
- 821** Urszula DESPET (XXe siècle)
Taureau
Epreuve en céramique émaillée noir et or.
Signé à l'intérieur.
Haut. 19 cm ; Larg. 28 cm
(Petit éclat à une corne)
- 50 / 100 €
- 822** Jaroslav JEZEK (1923-2002) pour Royal Dux Bohemia
Héron, le modèle crée en 1958
Épreuve en porcelaine émaillée polychrome blanche à rehaut mauve.
Marque de la manufacture au revers et étiquette d'origine
Haut. 21 cm
- 30 / 50 €
- 823** BERNARDAUD Limoges
ASSIETTE A DESSERT et SOUS TASSE représentant les anémones de Bernard Buffet.
Signées au revers.
Diam. 19 - 14 cm
(Un éclat à l'assiette)
- 120 / 150 €
- 824** DEUX POISSONS en faïence émaillée polychrome.
XXe siècle.
Haut. 14 et 18 cm
- 20 / 50 €



Lot No**Description**

825 PETIT VASE en verre multicouches jaune à panse aplatie et COUPELLE en terre cuite vernissée.
Haut. 7 cm - Diam. 6 cm

10 / 30 €



826 ROBJ, Paris
FLACON en porcelaine émaillée polychrome représentant Napoléon Bonaparte.
Marque sous la base.
Haut. 26 cm
(Restauration)

JOINT

Dans le goût de ROBJ

DEUX GROUPES en porcelaine émaillée polychrome représentant un magistrat et un joueur d'accordéon.

Marque au revers "VILLEROY & BOCH Robj Collection Portugal".

Haut. 23 - 18 cm

150 / 200 €



827 Alfred LANTERNIER (1887-1937) à Limoges
Pierrot
ENCRIER couvert en porcelaine émaillée polychrome monogrammée sous la base.
Haut. 16 cm
(Accidents et restaurations)

50 / 80 €



828 VIDE-POCHE carré en céramique craquelée beige sur fond bleu.
XXe siècle
Larg. 23 cm

80 / 120 €



829 VALLAURIS
CHEVRETTE en céramique émaillée noir et jaune à décor à l'imitation de la lave.
Marque sous la base.
Haut. 21 cm

20 / 30 €



Lot No**Description**

- 830** HB Quimper
COUPE en forme de coquille Saint-Jacques, CENDRIER, et petit VASE balustre, en faïence émaillée noir à décor de frise de feuillage stylisé et filets jaune.
Larg. 23 cm ; Diam. 13,5 cm ; Haut. 16 cm

50 / 100 €



- 831** HAVILAND, Limoges
SERVICE à thé, café et gâteau, en porcelaine émaillée blanc à décor de branchages fleuris en bleu, sur côtes torsadées, comprenant 61 pièces, soit :

- théière
- cafetière
- sucrier
- pot à lait
- 11 tasses à café et sous-tasses
- 11 tasses à thé et sous-tasses
- 12 assiettes à gâteau
- plat à gâteau

2 cartons

80 / 120 €



- 832** LIMOGES, modèle Singapour
IMPORTANT SERVICE DE TABLE en porcelaine émaillée polychrome à décor de branchages fleuris dans le style chinois comprenant 57 pièces soit :

- 24 assiettes (Diam. 24 cm)
- 12 assiettes creuses (21 cm)
- 12 petites assiettes (19 cm)
- 2 rapiers
- 1 saucière
- 1 soupière couverte
- 3 plats circulaires
- 1 plat à viandes
- 1 légumier
(Salissures)

100 / 200 €



Lot No**Description**

- 833** VILLEROY & BOCH
IMPORTANT SERVICE DE TABLE en faïence à décor imprimé en bleu de paysage et larges bordures de fleurs comprenant 76 pièces soit :
- 30 assiettes (Diam. 25 cm)
 - 16 assiettes creuses (Diam. 23 cm)
 - 5 petites assiettes (Diam. 21 cm)
 - 12 assiettes à dessert
 - 4 tasses et leurs sous-tasses
 - 4 ravers
 - 1 saucière
 - 1 soupière couverte
 - 2 plats à légumes sur talon
 - 1 plat creux
 - 2 plats ovales
 - 2 plats circulaires
 - 1 plat à oreilles
(Petits éclats)



100 / 200 €

- 834** TROIS PICHETS en faïence émaillée polychrome représentant un canard, un coq et un perroquet.
Haut. 33 à 35 cm
(Petites restaurations)



10 / 50 €

- 835** Attribué à Creil & Montereau
VINAIGRIER ou FONTAINE cylindrique couverte en faïence fine à décor de grenouilles et insectes dans des nénuphars, marqué CHABRIER Jeune & Cie. Marque sous la base.
Haut. 26 cm
(Fêles et craquelures de faïence)



40 / 60 €

- 836** TROIS PIECES en céramique, une jardinière ovale en biscuit à décor de bergère et son troupeau (Larg. 25 cm, petits éclats) un bénitier avec deux anges (Haut. 19 cm) et un pot couvert à décor de fleurs en relief (Petits éclats et restaurations).



30 / 50 €

- 837** SIX FIGURINES en porcelaine émaillée polychrome, un groupe dans une style XVIII (Haut. 16 cm), deux figurines 1920 à la mode des années folles (Haut. 10 cm), une figurine style XIXe (Haut. 9 cm) et deux figurines de jeunes filles en vêtements traditionnels (Haut. 13 cm, petits éclats et manques)



10 / 50 €

Lot No**Description**

838 DEUX GROUPES en biscuit, l'un représentant un cavalier au saut émaillé polychrome (Haut. 20 cm) et une boîte avec couvercle représentant un chien aboyant après un cheval, émaillée polychrome. (Haut. 15 cm)

10 / 50 €



839 ANGLETERRE
THÉIERE couverte et POT A LAIT en faïence à la forme et émaillée au naturel de cottages, anses à l'imitation d'un branchage.
Haut. théière 18 cm

10 / 50 €



840 LIMOGES
DEUX VASES BOULES en porcelaine blanche et bleue à décor pour l'un de coulées blanches signée Bossie sur fond bleu et l'autre de feuilles de vignes signé Tharaud.
Haut. 14 cm et 18 cm

60 / 100 €



841 BAVARIA
SERVICE DE TABLE en porcelaine émaillée blanche à filets rouge et or comprenant xxx pièces soit :

- 12 assiettes (Diam. 24,5 cm)
- 25 assiettes creuses (Diam. 23 cm)
- 12 petites assiettes (19,5 cm)
- 2 rapiers
- 1 plat ovale
- 3 plats circulaires
- 1 saucière
- 1 soupière couverte
- 11 tasses à café
- 12 sous-tasses
- 1 cafetière
- 1 sucrier couvert
- 1 pot à lait

(Éclats et fêles)

100 / 200 €



842 BACARRAT
PIED DE LAMPE en cristal torsadé.
Haut. 20 cm

30 / 50 €



Lot No**Description**

843 SAINT-LOUIS
CONFITURIER couvert en verre moulé soufflé vert à décor gravé à l'acide et rehaussé à l'ordre branches de mûrier. Couvercle en anse en métal argenté à motifs de coquilles et acanthes.
Marque au tampon au revers.
Haut. 18 cm

80 / 120 €



844 SAINT-LOUIS
COUPE circulaire en cristal taillé de palmettes sur la panse.
Marque au revers gravée à la route.
Diam. 22 cm

60 / 80 €



845 DAUM, France
CENDRIER en cristal moulé, signé
Diam. 11,5 cm

10 / 50 €



846 DAUM, France
GRAND VASE de section rectangulaire en cristal. Signé à l'aiguille.
Haut. 36,5 cm

80 / 120 €



847 SABINO France
VASE boule en verre moulé pressé brun à décor de libellules sur la panse.
Signé sous la base
Haut. 16 cm
(Éclats au col)

200 / 300 €



Lot No**Description**

- 848** SABINO Paris
Moineau en cristal moulé pressé.
Signé sous la base
Long. 10 cm
(Base accidentée, éclats)
- JOINT : FERJAC France
Moineau en cristal moulé pressé sur une base ronde.
Haut. 10 cm
(Petit éclat au bec)



150 / 200 €

- 849** SABINO France
DEUX PETITS VASES boules en verre bleu et blanc moulé et pressé à décor feuillagé.
Signés Sabino France sous la base.
Haut. 12 cm
(Un éclat au col)



300 / 400 €

- 850** SABINO France
PETIT VASE balustre en verre moulé pressé bleu à décor d'une frise de fleurs stylisées.
Signé sous la base
Haut. 15 cm



200 / 300 €

- 851** LALIQUE France
Cassis (ref. Marcihac 3512)
Epreuve en verre moulé pressé.
Signée au revers.
Haut. 4,5 cm



50 / 80 €

- 852** André HUNEBELLE (1896-1985)
CENDRIER en verre opalescent moulé pressé de forme rectangulaire à décor central de fruits.
Signé.
12 x 12 cm
(Petits éclats)



60 / 80 €

Lot No**Description**

- 853** CRISTALLERIE DE VANNES
COUPE VIDE POCHE en cristal moulé pressé figurant une colombe.
Marque sous la base.
Long. 16 cm
(Eclats)
- Joint :
COUPE VIDE POCHE en verre fumé moulé pressé figurant une abeille.
(Accidents)



100 / 120 €

- 854** CRISTALLERIE DE VANNES
PAIRE DE VIDE POCHEs en cristal moulé pressé figurant des poissons.
Marque au revers.
Long. 15 cm



100 / 120 €

- 855** VERLYS
DEUX PRESSE-PAPIERS ronds à décor en relief de poissons mauves.
Signés.
Diam. 12 cm



80 / 120 €

- 856** BERLYS
VASE boule en verre brun à décor gravé au sable d'une frise stylisée représentant une
chasse à l'antilope.
Travail Art déco
Signé sous la base.
Haut. 24 cm
(Accidents, important fêle sur la panse)



40 / 60 €

- 857** VASE en verre moulé pressé de forme torsadée.
Signé sous la base.
Haut. 20 cm



20 / 40 €

Lot No**Description**

- 858** Jean-Pierre BAQUERE, 1999
FLACON FIOLE en verre soufflé et émaillé lustré doré avec son bouchon. Signé et daté sous la base.
Haut. 13,5 cm
(éclats au col)

80 / 120 €



- 859** SCHNEIDER France
VASE rectangulaire en verre moulé soufflé à deux anses en applique torsadées.
Signé à la roue sur la base.
Haut. 25,5 cm
(Fêle)

30 / 50 €



- 860** VASE boule à pans en verre moulé pressé teinté blanc à décor de fleurs et motifs géométriques.
Haut. 19 cm

10 / 30 €



- 861** VASE balustre en verre teinté noir à filet hélicoïdale argenté et lustré. Vers 1950.
Haut. 28 cm

30 / 50 €



- 862** VASE BOULE en cristal taillé à décor de stries sur la panse.
XXe siècle
Haut. 19,5 cm

JOINT : DEUX BOITES COUVERTES à pans coupés, fermoir en métal argenté à décor de frises de palmettes.

20 / 50 €



- 863** VASE balustre en verre moulé teinté noir à décor en reliefs de motifs architecturés stylisés.
Vers 1930-1940
Haut. 25 cm
(Petits éclats au col)

30 / 50 €



Lot No**Description**

- 864** QUATRE PRESSE-PAPIERS en verre moulé pressé dont trois sulfures de Murano à décor de fleurs stylisées polychrome millefiori et blanches et un en forme d'ampoule signé Caniu.
Haut. 15 cm - Diam. 8 cm
(un avec léger éclat)



80 / 120 €

- 865** PARTIE DE SERVICE en cristal de forme tronconique et gravé de motifs d'ailettes gravées comprenant :
- 12 verres à eau (12 cm)
- 9 coupes à champagne (9 cm)
- 6 verres à vin rouge (10 cm)
- 9 verres à vin blanc (9 cm)
- 1 carafe
(Petites ébréchures, fêles, bon état général)



100 / 200 €

- 866** HANAP en verre soufflé et taillé, sur piédouche godronné.
Haut. 27 cm

JOINT : SEAU A GLACE en cristal taillé à palmettes et monture en métal argenté. Haut. 11 cm



20 / 50 €

- 867** DEUX FLACONS DE PARFUM en verre multicouches soufflé à décor pour l'un a millefiori signé DECOBERT BEGOV 1993 et l'autre noir et blanc signé A. RASPAIL création 1990
Haut. 19 cm - Haut. 10 cm



80 / 120 €

- 868** DEUX PRESSE PAPIERS en cristal taillé, l'un à décor d'un chouette signé Mats Jonasson et l'autre à décor d'un panda signé Matifomaillon.
Haut. 8 cm et 4,5 cm



20 / 40 €

- 869** PARTIE DE 6 FLACONS DE SALLE DE BAIN en cristal taillé, bouchons en métal argenté, doré de tailles différentes.
Haut. du plus grand : 17 cm



20 / 40 €

Lot No**Description**

870 PRESSE PAPIER en verre moulé pressé à décor de bulles soufflées.
Signé sous la base.
Travail Moderne, seconde moitié du XXe siècle
Haut. 15 cm

150 / 250 €



871 SERVICE DE VERRES en cristal taillé d'une frise de passementerie, comprenant 35 pièces, soit :
- 2 carafes avec bouchon
- 8 coupes à champagne
- 8 verres à eau
- 9 verres à vins
- 8 verres à Porto

100 / 150 €



872 Gustave GUETANT (1873-1953)
Panthère assise
Encre de chine sur papier bleu, avec cachet de l'artiste.
12,5 x 10 cm

100 / 120 €



873 Gustave GUETANT (1873-1953)
Oustiti Pinche
Etudes avec empreintes et crâne. Encre sur papier calque avec cachet de l'artiste.
15 x 26 cm

100 / 150 €



874 Ecole Française du XXe siècle
Mangouste attaquant un python
Crayon gras rehaussé d'aquarelle, étude sur papier double face, au verso deux panthères assises.
17 x 22,5 cm

50 / 100 €



Lot No**Description**

875 Ecole Française du XXe siècle
Éléphant
Aquarelle et encre de chine sur papier.
16 x 12 cm

50 / 100 €



876 École contemporaine
Jeune fille devant une commode
Huile sur panneau signée Andreas (?) en bas à droite
25 x 20 cm

80 / 120 €



877 G. MIKLOS (XXe siècle)
Les chalutiers à Honfleur, 1958
Huile sur isorel signée et datée en bas à gauche.
38 x 55 cm

80 / 120 €



878 MIKLOZ (XXe siècle)
Saint personnage, 1966
Huile sur toile signée et datée en haut à gauche.
94 x 73 cm
(Petits manques)

100 / 200 €



879 Daniel GELIS (né en 1942)
L'Étang aux Bouleaux
Huile sur toile signée en bas à droite.
92 x 73 cm

100 / 200 €



880 Mykola Vasyi KRYCHEVSKY (1898-1961)
Canal à Venise, 1953
Aquarelle signée, datée et située en bas à droite.
44 x 36 cm

300 / 500 €



Lot No**Description**

881 J. PATERO (XXe siècle)
Abstraction de es
Huile sur toile signée en bas à droite.
70 x 115 cm
(Accidents, restauration)

80 / 120 €



882 GUZZI (XXe siècle)
Nature morte à la mandoline et fleurs, 1996
Huile sur toile signée, datée, titrée et dédicacée au dos.
54 x 45 cm

100 / 120 €



883 École Française du XXe siècle
Les Maisons dans la forêt
Huile sur panneau signée en bas à droite Tamaris (?)
25,5 x 36 cm
Cadre en bois doré.

150 / 200 €



884 Pierre NOAILHAC (XX)
Contrastes
Huile sur toile signée en bas à droite, contresignée, titrée et datée au dos 1994.
46 x 38 cm
Cadre en bois.

200 / 300 €



885 École contemporaine
Le Pont Neuf, Paris 1900.
Huile sur panneau
20 x 25 cm

80 / 120 €



886 Joëlle TOMASSO (XXe siècle)
Composition, 1993
Huile sur toile contrecollée sur panneau signée et datée en bas à droite.
60 x 48 cm

100 / 120 €



Lot No**Description**

887 Ecole française du début du XXe siècle
Les Gentilhommes au lac
Huile sur carton.
50 x 75 cm
(Gondolement)

80 / 120 €



888 Bertoldo TAUBERT (1915-1974)
Strasbourg - Eglise Saint-Paul, 1937
Huile sur toile signée en bas à gauche, datée et titrée au dos.
58,5 x 71,5 cm

150 / 200 €



889 Charlotte VIENNE (XXe)
Jeune fille à la couronne de fleurs, 2007
Acrylique sur carton signée et datée en bas à droite.
65 x 59 cm

150 / 200 €



890 José Manuel ABALOS (Né en 1947)
Le Pull rouge
Pastel signé et daté 2006 en bas à droite.
109 x 74 cm

200 / 300 €



891 Fabrice REBEYROLLE (né en 1955)
Composition abstraite
Technique mixte sur papier signée en bas à droite et datée (19)94.
33 x 24 cm

250 / 300 €



892 C. THALEZ (XXe)
La Mésange bleue, 1998
Peinture sur galet signée en bas à droite, titrée et datée au dos.
Long. 13 cm

100 / 200 €



Lot No**Description**

893 Manuel GARCÍA MOIA (né en 1936)
Scène animée à Monimbo, 1972
Huile sur panneau signée, datée et située en bas à droite.
12 x 39,5 cm

80 / 120 €



894 Manuel GARCÍA MOIA (né en 1936)
Scène de village animée, 1982
Huile sur toile signée et datée en bas à gauche.
26 x 36 cm

80 / 120 €



895 Jacques DELVAUX (1929-2010)
Femme au vase bleu, 1993
Huile sur toile signée et datée en bas à droite.
180 x 50 cm

200 / 300 €



896 Jacques DELVAUX (1929-2010)
Personnage à la chemise bleue, 1987
Technique mixte sur toile signée et datée au dos.
28 x 22 cm

150 / 200 €



897 Charlotte VIENNE (XXe siècle)
Jeune femme blonde regardant l'horizon, 2006
Huile sur toile signée en bas à droite.
36 x 52 cm

80 / 120 €



898 Ecole du XXe siècle
Portrait de femme
Huile sur carton toilé signée en bas à gauche.
17 x 27 cm
(Cadre en bois doré)

80 / 120 €



Lot No**Description**

899 Jean ROGER (1924-2015)
La Maison au toit rouge
Huile sur panneau signée en bas à droite.
22 x 26 cm

80 / 120 €



