

Vente du Dimanche 20 Juin 2021 à 14:00

ONLINE : CIVILISATIONS ET CURIOSITES

ARCHEOLOGIE

ART D'AMERIQUE - ART D'OCEANIE

ART D'AFRIQUE - ART D'ASIE

NUMISMATIQUE - ORFEVREURIE

TABLEAUX - OBJETS D'ART

Lot No**Description**

401 HACHE à fût en bois et pierre polie noués par du rotin, l'arrière pointu
Style Néolithique, la pierre probablement d'époque
Long. 63 cm

50 / 100 €



402 IBIS-THOT en bronze et bois stuqué.
Egypte, probablement époque Ptolémaïque, 332-30 AV. J.C.
Long. 19 cm; Haut. totale 14 cm
(Sur un socle en bois postérieur) (Fentes et accidents)

JOINT : VASE OVOÏDE en albâtre, style canope, sans couvercle. Haut. 18 cm

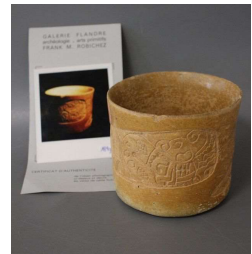
300 / 500 €



403 MAYA
POT CYLINDRIQUE en terre cuite à décor ciselé d'un crocodile.
Probablement Guatemala, VIe et IX siècle
Haut. 10 cm ; Diam. 12 cm
(Petit éclat à la bordure)

JOINT : Certificat de la galerie Flandre - Franck M. Robichez à Lille.

150 / 200 €



404 VASE ANTHROPOMORPHE en terre cuite polychrome représentant une personne assise.
Culture Guanacaste, Costa Rica ; probablement VIe siècle
Haut. 26 cm

1 200 / 1 500 €



405 AMPHORE et DEUX COLS D'AMPHORES en terre cuite.
Probablement d'époque Romaine
Haut. 44, 34 et 17 cm
(concrétions marines)

80 / 120 €



Lot No**Description**

- 406** PAIRE DE VASES à deux anses de forme balustre en terre cuite à décor d'une frise en bas-relief polychrome représentant un guerrier et une femme prenant une palme, G.S.O.
Style Antique.
Haut. 40 cm
(Anses cassées recollées)

50 / 80 €



- 407** CHYPRE, vers 1900-1800 avant J.-C.
VASE à haut col, à une anse et pièce de pouce, corps boule, en terre cuite brun rouge.
Haut. 25 cm

150 / 200 €



- 408** DEUX BOUTEILLES ou VASES ANTHROPOMORPHES en terre cuite, l'une à figure féminine debout, l'autre à double panses et deux petites anses stylisées.
Style Précolombien, probablement Mexique
Haut. 22 et 20 cm

100 / 150 €



- 409** STATUETTE ANTHROMORPHE en terre cuite à patine noire, prise à l'arrière.
Probablement Mexique Précolombien
Haut. 14 cm
(Petits manques)

40 / 60 €



- 410** DEUX MASQUES d'art populaire en bois sculpté et poils de porc-épic.
Mexique, région de OAXACA, milieu du XXe siècle.
Haut. 25 et 28 cm
(manques aux poils)

50 / 100 €



Lot No**Description**

411 MAQUETTE en bois de résineu sculpté, représentant un Inuit ou Eskimo sur son kayak.
Long. 49 cm

50 / 100 €



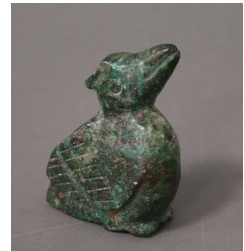
412 NEUF TÊTES en terre cuite de style MAYA
Haut. 6 cm

50 / 100 €



413 OISEAU en jade sculpté, le bec vers le haut, percé au niveau de la queue
Style Précolombien
Haut. 7 cm; Larg. 5,5 cm; Prof. 2,5 cm

40 / 60 €



414 QUATRE OBJETS probablement d'Amérique Latine comprenant :
- Une tête de félin en terre cuite, probablement Olmèque, Larg. 11,5 cm
- Un vase en terre cuite, trace de décor polychrome, Haut. 15 cm
- Un mortier en pierre sculpté, Larg. 15 cm
- Pierre striée, Long. 11 cm

50 / 100 €



415 MASSUE ou CASSE TÊTE de type U'U en bois noir ajouré et richement sculpté de tiki
dans des motifs géométriques, la base du fût à deux tikis affrontés.
Îles Marquises, probablement seconde moitié du XXe siècle
Long. 90 cm

JOINT : UNE COUPE en noix sculptée de motifs géométriques
Diam. 9,5 cm

300 / 400 €



Lot No**Description**

- 416** MASSUE ou CASSE TÊTE de type U'U en bois brun ajouré et richement sculpté de tiki dans des motifs géométriques, la base du fût à deux tikis adossés.
Îles Marquises, probablement seconde moitié du XXe siècle
Long. 84 cm
(Fente)



300 / 400 €

- 417** ELEMENT DE PAGAIE (?) en bois sculpté palmiforme.
Polynésie
Long. 57 cm



50 / 80 €

- 418** DIVERS ACCESSOIRES en corne et os, comprenant trois aiguilles surmontées de personnages stylisés, un peigne et perles.
Probablement Tiki



10 / 50 €

- 419** MASQUE en bois noirci et plaques de laiton ciselé, yeux ajourés, nez droit avec trois tiges pendantes, la coiffe surmontée d'une prise.
Probablement Bambara, Mali
Haut. 34 cm



50 / 100 €

- 420** STATUETTE D'HOMME ASSIS à long corps en bois sculpté teinté
Fang
Haut. 51 cm



100 / 200 €

Lot No**Description**

421 GRAND BUSTE janiforme, seins en obus et visage cubiste en bois sculpté
Bozo, Mali
Haut. 73 cm

80 / 120 €



422 STATUETTE féminine en bois sculpté, représentée agenouillée et tenant un large pot sur les cuisses.
Haut. 24 cm

JOINT : BUSTE DE FEMME à tête surmontée d'un oiseau en bois sculpté
Haut. 26 cm

50 / 100 €



423 MASQUE en bois sculpté représentant un visage féminin les yeux mi clos ajourés.
Punu, Gabon
(Fentes et restauration)
Haut. 32 cm

50 / 100 €



424 MASQUE en bois sculpté représentant un visage portant une coiffe sommée de deux cornes et une corne d'antilope stylisée au centre
Haut. 70 cm

20 / 50 €



425 MASQUE en bois sculpté et ajouré, aux traits exubérants avec large barbe en paille, machoire articulée, et rehauts de peinture blanche.
WE et GUERE, Côte d'Ivoire.
Haut. 30 cm

150 / 250 €



Lot No**Description**

426 MASQUE en bois sculpté et ajouré, aux traits exubérants avec large barbe en paille
WE et GUERE, Côte d'Ivoire.
Haut. 28 cm

100 / 200 €



427 LOT DE POIGNARDS divers et POINTES DE LANCE, en fer, corne d'antilopes, bois
tourné, sabots d'antilope.
Long. 40 cm

50 / 100 €



428 ENSEMBLE DE FLÊCHES et POINTES DE FLÊCHE en fer et bambou, certaines montées
sur support en bois.
Probablement Afrique
Long. moyenne : 65 cm

40 / 60 €



429 MASSACRE DE KUDU avec tête stylisée en ébène
Haut. 64 cm et Larg. aux pointes : 18 cm

30 / 50 €



430 MASQUE DE DANSE aux traits exorbités et à l'expression saisissante. Bois, bambou,
fibres végétales, cornes animales, tissu, clous d'importation. Anciennes et belles
traces de portages à l'arrière.
WE et GUERE, République de Côte d'Ivoire.
Haut. 31 cm ; Larg. 28 cm

200 / 300 €



431 COUPE LIBATOIRE culturelle formée d'une corne cerclée de fer et terminée par deux
mâchoires.
Probablement Soudan
Haut. 66 cm

80 / 120 €



Lot No**Description**

- 432** MASQUE de danse représentant un visage caractéristique aux traits exorbités. Bois peints, matières diverses, clochettes en bronze, fibres végétales, tissus divers, anciennes traces de portage internes.
WE et GUERE, République de Côte d'Ivoire.
Haut. 41 cm

200 / 300 €



- 433** MASQUE de danse représentant un visage à l'expression puissante et intérieurisé, surmonté de quatre cornes. Bois, à patine brune brillante et belles traces de portage interne avec matières fétiches localisées.
BANGWA, de type NKUGAN, Cameroun
Haut. 44 cm
(dents cassées)

50 / 150 €



- 434** PETIT MASQUE DE DANSE en bois avec yeux ovoïdes ajourés et large coiffe cannelée
PUNU, Gabon
Haut. 29 cm

200 / 250 €



- 435** MASQUE DE DANSE aux yeux ronds ajourés, cheveux et barbes en laines tressées.
Probablement Dan, Côte d'Ivoire
Haut. 26 cm

50 / 100 €



- 436** MARTEAU en bois tourné à décor d'un visage
Long. 31 cm

10 / 30 €



Lot No**Description**

437 PETIT MASQUE en bois sculpté figurant un visage sévère aux yeux ajourés, nez droit et petite bouche soulignée par une large barbe en collier
Haut. 21 cm

30 / 50 €



438 MASSACRE DE BUFFLE (?)
Haut. 38 cm

30 / 50 €



439 PAIRE DE SCEPTRES en bois et bronze à patine brune, le manche à décor de filet, coeurs et plaquette à clochettes, l'extrémité figurant un poisson en ronde-bosse.
Dans le goût des sceptres du Royaume du Dahomey.
Long. 51 cm
(restaurations, manque des clochettes)

100 / 150 €



440 COFFRET rectangulaire à couvercle bombé et à âme de bois entièrement gainé de cuir au naturel à riche décor estampé et ciselé de motifs géométriques.
Travail Touareg du XXe siècle
Haut. 15 cm ; Larg. 26 cm ; Prof. 19 cm

100 / 120 €



441 TÊTE DE SOUVERAIN en bronze dans le goût des portraits royaux d'Ifé, de forme ovoïde à visage scarifié, crâne ouvert.
Benin
Haut. 25 cm

150 / 200 €



Lot No**Description**

442 TÊTE DE SOUVERAINE en bronze, à coiffe proéminente, oreilles, yeux, nez et bouche ajourés, arrière ouvert en différentes amandes.
Benin
Haut. 39 cm

200 / 300 €



443 QUATRE CUILLERES en bois.
Principalement Côte d'Ivoire
Long. 69 à 24 cm

50 / 100 €



444 PETIT MASQUE en bois, à large front, bouche et yeux exubérants.
Dan, Côte d'Ivoire
Haut. 21 cm

50 / 100 €



445 PETIT MASQUE en bois à yeux et nez droit
Dan, Côte d'Ivoire
Haut. 21 cm
(Fente)

50 / 100 €



446 PAIRE DE TOUCANS en ébène et bois exotique sculpté.
Haut. 31 et 30 cm

100 / 150 €



447 COUTEAU DE CIRCONCISION à lame en fer, la prise en bois sculpté d'une figure féminine.
Mossi, Côte d'Ivoire
Long. 28 cm.

40 / 60 €



Lot No**Description****448**

LOT comprenant :
- PLATEAU circulaire de divination, Yoruba, Nigeria. (Diam. 27,5 cm)
- STATUETTE DE FECONDITE, Lobi
- PETITE STATUETTE FETICHE, Congo (Haut. 11 cm)

Provenance : ancienne collection Corneille, vente Paris, 29 octobre 2007.

80 / 120 €

**449**

DEUX MASQUES DAN en bois noici, l'un les yeux cerclé de métal et les dents en lames métalliques, l'autre avec surface crouteuse sur le visage.
Côte d'Ivoire
Haut. 21,5 et 22,5 cm

100 / 150 €

**450**

ETROIT MASQUE en bois sculpté et ajouré et rehauts polychromes, aux traits exubérants avec barbe en paille
WE et GUERE, Côte d'Ivoire.
Haut. 29 cm

100 / 150 €

**451**

PANNEAU DE 12 CARREAUX en faïence émaillée vert en relief, dans un cerclage en fer.
Maroc, probablement XIXe siècle
21,5 x 63,5 cm

50 / 100 €

**452**

RELIQUAIRE KOTA en bois couvert de cuivre à deux patines, yeux ronds en os.
Gabon
Haut. 58 cm

1 500 / 2 000 €



Lot No**Description**

- 453** MASQUE du kore en bois légèrement gravé de forme ovoïde terminé en bec ouvert, longues et fines oreilles cannelées, nez droit profond souligné de clous
Bambara, Mali.
Haut. 45 cm
(Eclat sur une pointe d'oreille)

200 / 400 €



- 454** BEAU MASQUE antro-po-zoomorphe en bois sculpté à épaisse couche crouteuse sur le visage, oreilles rabattues, bec crochu ajouré à dents sculptées, belle patine intérieure, clou de suspension au sommet.
Dan Kran, Côte d'Ivoire
Haut. 31 cm
Sur socle

400 / 600 €



- 455** BEAU MASQUE antro-po-zoomorphe en bois sculpté à épaisse couche crouteuse sur le visage à quatre yeux ronds stylisés, menton formant bec ouvert à dents sculptées, belle patine intérieure, clou de suspension au sommet.
Dan Kran, Côte d'Ivoire
Haut. 31 cm
Sur socle

400 / 600 €



- 456** CIMIER ou CASQUE (?) en bois sculpté représentant une tête en buste totemique, le visage avec réhaut de rouge et yeux en amande sous patine blanche crouteuse jusque sur les joues, bouche ouverte avec dents supérieures apparentes, coiffe polylobée ornée de clous sur la partie centrale.
Probablement Fang, Gabon
Haut. 58 cm
Sur socle
(Eclats, fentes et manques)

1 000 / 1 500 €



- 457** STATUETTE DE MATERNITE en bois sculpté à belle patine brun clair et brillante.
Yombe, Congo
Haut. 26 cm

200 / 300 €



Lot No**Description**

458 STATUETTE MASCULINE en bois sculpté, accroupie, les mains sur le ventre, beau visage stylisé en losange.
Lwalwa, Congo.
Haut. 22 cm

200 / 300 €



459 STATUETTE FEMININE en bois sculpté à long cou et visage fin avec coiffe scarifiée, les bras repliés le long du corps, seins saillants recouverts d'un tissu et reposant sur une base ovale pleine.
Probablement Mossi, Burkina Faso
Haut. 40 cm

200 / 300 €



460 MASQUE en bronze à visage aux yeux ouverts, souligné d'une barbe et surmonté d'une coiffe figurant un coq.
Côte d'Ivoire
Haut. 36 cm

80 / 120 €



461 ORIGINAL SCEPTRE en palissandre sculpté surmonté d'une tête de mort aplatie avec yeux et intérieur du crâne en bille de verre.
Long. 43 cm

300 / 400 €



462 TABOURET BAMILEKE MINIATURE tripode en bois patiné, assise circulaire.
Cameroun
Haut. 17 cm; Diam. 20 cm

30 / 50 €



Lot No**Description**

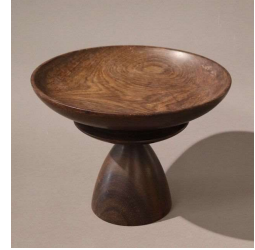
- 463** DEUX APPUIS TÊTES zoomorphes en bois clair xylogravé de lignes géométriques reposant sur quatre pieds.
Probablement Burkina Faso
Haut. 16 et 12 cm; Long. 32 et 46 cm

40 / 60 €



- 464** COUPE CIRCULAIRE en palissandre ou ébène sculpté à fût géométrique à un anneau et base conique.
Haut. 27 cm; Diam. 35 cm
(Fente au pied)

80 / 120 €



- 465** TABOURET CIRCULAIRE en bois monobloc patiné reposant sur quatre pieds
Afrique
Haut. 45 cm; Diam. 30 cm

20 / 50 €



- 466** TABLE BASSE en bois sculpté à plateau circulaire, piètement anthropomorpe représentant quatre personnages reposant sur une tablette d'entretoise, base formée de deux lions.
Nigeria
Haut. 59 cm; Diam. 55 cm

80 / 120 €



- 467** EGYPTE, Coptes (?)
DEUX FRAGMENTS de tissus anciens présentés sous plexiglas.
Les cadres : 30 x 27 cm et 21 x 46 cm

150 / 200 €



Lot No**Description**

468 PIQUET DE TENTE en bois sculpté cylindrique à plusieurs balustres gravées de formes géométriques.
Touareg, Mali ou Niger
Haut. 102 cm
Sur socle

100 / 120 €



469 PIQUET DE TENTE en bois sculpté cylindrique à plusieurs balustres gravées de formes géométriques, sommet stylisant une pointe de lance.
Touareg, Mali ou Niger
Haut. 83 cm
Sur socle
(Fentes)

80 / 100 €



470 GRAND PILON cylindrique en bois gravé de motifs géométriques, et prise centrale.
Touareg, Mali ou Niger
Haut. 125 cm
Sur socle

50 / 100 €



471 DEUX STATUETTES féminines, avec traces de polychromie.
Ewe, Congo
Sur socle
Haut. 22 et 21 cm
(Accidents)

50 / 60 €



472 IMPORTANT BUSTE DE FEMME AFRICAINE MANGBETU en bois de palmier représentant une femme avec boucles d'oreilles.
Vers 1940.
Haut. 68 cm - Larg. 48 cm - Prof. 36 cm
(fente)

600 / 800 €



Lot No**Description**

- 473** PAIRE DE GRANDS FLAMBEAUX en bronze à décor gravé de motifs géométriques.
Afrique du Nord ou Moyen-Orient, fin XIXe-début XXe siècle
Haut. 48 cm
(Montés à l'électricité)
- 30 / 50 €
- 474** QUATRE MINIATURES INDIENNES sur papier, trois représentant des scènes de chasse au tigre et une scène de Palais dans la pénombre.
XXe siècle
- JOINT : MINIATURE persane sur plaquette d'ivoire. 15 x 6 cm
- 50 / 100 €
- 475** CRAVACHE DE CORNAC à fût en bois, lanière en cuir et terminée par une tête d'animal en bronze.
Inde, fin XIXe-début XXe siècle
Long. 52 cm
- 50 / 80 €
- 476** INDE
Couple bouddhiste
Paire de sculptures en bois laqué polychrome provenant d'un temple
Travail début du XXe siècle
Haut. 73 cm
(éclats)
- 250 / 400 €
- 477** LIVRE DE DIVINATION PUSTAHA, à feuilles d'écorce manuscrites et peintes, pliantes avec couvercle carré en bois sculpté de crocodiles dans les angles et coq dressé au centre, sur fond géométrisé, base en bois à quatre petits pieds.
- Indonésie, Batak.
Haut. 12 cm - 14,5 x 14,5 cm
- 200 / 300 €



Lot No**Description**

- 478** GRANDE MARIONNETTE en cuir découpé polychrome figurant une divinité javanaise.
Indonésie, Java, début XXe siècle.
Haut. 78 cm

100 / 150 €



- 479** JAVA, Indonésie.
Bois, tissu, polychromie.
Deux marionnettes du théâtre Wayang Golek, tête et bras mobiles.
Haut. 65 cm
(déchirures)

150 / 200 €



- 480** PLUMIER en papier mâché de forme oblongue à décor laqué d'une Femme avec enfant sur le couvercle avec oiseaux et fleurs et médaillons de personnages sur les côtés.
Perse, fin XIXe - début XXe siècle.
Long. 22 cm

50 / 80 €



- 481** POT de forme tronconique en cuivre richement ciselé de frises géométriques et frise centrale caligraphiée.
Perse ou Inde, XIXe siècle
Haut. 11 cm ; Diam. 12,5 cm
(Fente ouverte à la base)

JOINT : UNE COUPE hémisphérique en bronze doré à décor géométrique
Diam. 21 cm
(Belle et ancienne trace d'oxydation, petits trous sous la base)

100 / 200 €



- 482** MIROIR DE TABLE en psyché en bois exotique à décor en incrustations de nacre
Indochine, autour de 1900
Haut. 35 cm
(Petits accidents)

10 / 20 €



Lot No**Description**

483 DEUX SERPETTES A RIZ, manches en bois tourné et lames courbes en fer.
Indochine, fin XIXe-début XXe siècle
Haut. 37 et 41 cm
(Sur socle)

150 / 200 €



484 PETIT PARAVENT de lettré, à trois feuilles en bois exotiques et décor en os sculpté de scènes animés dans des jardins et vases sur les côtés, frontons ajourés.
Indochine, fin du XIXe siècle
Feuille centrale 68 x 30 cm
(accidents et manques au fronton)

100 / 200 €



485 TRIBU MEO ou AKHA, Indochine
DEUX COIFFES et un COLLIER en métal
COLLIER et BRACELET DOUBLE en coquillages et perles de verre

100 / 120 €



486 GUIDE BARATTE appelé Ghurra ou Neti, en bois sculpté en forme de temple avec double colonnade ajourée reposant sur un nœud d'éternité, retenu par un cordage.
Magar, Népal
Haut. 24,5 cm
(Belle patine)

300 / 500 €



487 GUIDE BARATTE appelé Ghurra ou Neti, en bois sculpté en forme de point avec nœud d'éternité.
Magar, Népal
Long. 28 cm

150 / 200 €



Lot No**Description**

- 488** DAGUE rituelle « Phurbu », à manche en bois à trois pans sculptés de visages, serpents entrelacés et motifs géométriques, rubans sur le sommet, longue pointe en fer avec renflement.
Népal, XIXe
Haut. 38 cm
(Belle patine, sur socle)

200 / 300 €



- 489** DAGUE rituelle « Phurbu », à manche en bois à quatre pans gravés de visages et surmonté d'un tenon, fût à motifs géométriques, pointe à trois pans gravée et terminée en fer.
Népal, XIXe siècle
Haut. 41 cm
(sur socle)

150 / 180 €



- 490** MOULIN A PRIERE en cuivre enfermant un rouleau en papier
Tibet, XXe siècle.
Diam. 7 cm

30 / 50 €



- 491** BEAU CARACCO en velours prune richement brodé de fils dorés
Probablement Turquie XIXe siècle.
(Belle état de présentation, petites brûlures au velours)

50 / 100 €



- 492** VASE de forme hexagonale en grès émaillé vert à décor en relief de paysage dans des réserves et calligraphie.
Marque calligraphiée sous la base.
Vietnam, XIXe siècle
Haut. 15,5 cm

30 / 50 €



Lot No**Description**

493 STATUETTE Lokeshvara, en bronze à quatre bras tenant divers attributs
Cambodge, Style Khmer
Haut. 13 cm

50 / 80 €



494 TABLE BASSE rectangulaire, vernie brun rouge foncée.
Chine.
Haut. 45 cm ; Larg. 110 cm ; Prof. 50 cm

100 / 150 €



495 CACHE-POT en bronze à patine brune à deux anses stylisant des champignons, à décor ciselé et gravé d'une frise géométrique et masque Taotie et trois petits pieds.
Chine, style archaïque
Haut. 18 cm ; Diam. 25,5 cm

50 / 100 €



496 GARNITURE D'AUTEL TAOISTE en bois sculpté doré composé de divers personnages dans un intérieur de temple formant théâtre.
Chine, première moitié du XXe siècle
Haut. 44 cm ; Larg. 40 cm ; Prof. 20 cm

80 / 120 €



497 VIDE POCHE en forme de feuille en bois sculpté reposant sur quatre pieds à décor de bouton de fleurs.
Chine, XIXe siècle
Haut. 6 cm; Long. 2 cm

30 / 50 €

498 CHEVAL en résine à patine bronze, dans le style des Wei
Chine, XXe siècle
Haut. 37 cm ; Long. 30 cm ; Prof. 13 cm

50 / 100 €



Lot No**Description**

- 499** POTICHE de forme balustre en porcelaine émaillée blanc-bleu, à décor de rinceaux et idéogrammes. Marque en bleu sous la base.
Chine, XIXe siècle
Haut. 46 cm
(Deux légers fêles dans le col)

300 / 400 €



- 500** VASE de forme balustre en porcelaine à décor de dragons dans des nuées en orange sur fond céladon clair.
Style chinois XXe siècle.
Haut. 27 cm

10 / 50 €



- 501** CHINE, XXe siècle
VASE balustre en porcelaine émaillée céladon à décor de phénix stylisé dans des rinceaux et palmettes. Monture en bronze doré.
Haut. 37 cm
(monté à l'électricité)

100 / 200 €



- 502** CHINE, XXe siècle
CACHE-POT octogonale reposant sur huit pieds, en porcelaine émaillée à décor en camaïeu bleu de scènes animées devant un paysage montagneux dans des cartouches sur fond de croisillons.
Haut. 23,5 cm ; Diam. 36,5 cm
(Petits éclats en bordure)

80 / 120 €



- 503** Ecole Chinoise du XXe siècle
Les Grues
Aquarelle sur papier, signée en noir et cachets rouges
89 x 40 cm

80 / 120 €



Lot No**Description**

- 504** CHINE, XIXe siècle
VASE bouteille à deux panses en porcelaine émaillée polychrome à décor de paysage animé en bleu et rehauts or sur fond pourpre. Monture en bronze doré à décor rocaïlle.
Haut. 35 cm
(éclats et restaurations au col)
- JOINT : VASE à haut col en porcelaine de Canton
Haut. 20 cm
(éclats et restaurations au col)



10 / 50 €

- 505** CHINE, début du XXe siècle
POT A PINCEAUX, VASE BOULE et VASE BOULE à col évasé en porcelaine émaillée, à décor en camaïeu de bleu de scènes animées, rinceaux, fleurs etc. et un VASE BALUSTRE à décor imprimé.
Haut. 32, 15, 14 et 15 cm



60 / 80 €

- 506** CHINE
BOÎTE A BIJOUX de forme ronde, chantournée en bois et laque noire avec décor de paysage lacustre et fleurs, découvrant casiers à bijoux escamotable à réhaut or et laque rouge.
XXe siècle.
Haut. 12 cm ; Diam. 22 cm
(Légère fente et éclats)



50 / 80 €

- 507** CHINE
BOÎTE A BIJOUX rectangulaire en laque noire et incrustations de nacre, ouvrant par un abattant latéral découvrant trois tiroirs.
XIXe siècle.
Haut. 13 cm ; Larg. 9 cm ; Prof. 16 cm
(Manque l'anse, la clé et petits éclats)



20 / 30 €

Lot No**Description**

508 Ecole Chinoise du XXe siècle
Oiseau sur des branchages fleuris
DEUX PEINTURES sur soie formant pendants, signées avec cachets en rouge.
24,5 x 30 cm



50 / 60 €

509 PETIT VASE de forme balustre en porcelaine à décor émaillé bleu et blanc sous
couverte à décor de geishas à l'étude avec arbre, sur fond craquelé.
Chine, XXe siècle.
Haut. 20 cm



50 / 100 €

510 ENSEMBLE DE 18 FIGURINES en grès vernissé polychrome, comprenant sept petits
personnages avec chapeaux, deux porteurs d'eau, trois petits sages, un couple de
sage de taille moyenne (12 cm), un sage assis avec chapeau (12, 5 cm) et deux
grands personnages avec chapeaux (16 cm).
Chine, XXe siècle



150 / 200 €

511 CHINE, fin du XIXe siècle
CACHET vierge en jadéite à taches brunes sculpté d'un lion assis.
Haut. 4 cm



80 / 120 €

512 CHINE
GROUPE en stéatite ou pierre de lard brun-rouge sculpté à décor de loirs, daim,
chauve-souri, oiseaux et un godet.
Larg. 24 cm



50 / 60 €

Lot No**Description**

513 CHINE, vers 1900
PERRUQUE en grès émaillé vert turquoise.
Haut. 22 cm

30 / 50 €



514 Oiseaux sous un arbre au soleil couchant
BRODERIE sur soie
Chine, XXe siècle
50 x 91 cm
(verre accidenté)

80 / 120 €



515 PETITE TABLE BASSE rectangulaire laqué verte et or, le plateau peint d'une scène animée, dessus de verre.
Chine, fin du XIXe siècle
Haut. 45 cm ; Larg. 66 cm ; Prof. 47 cm
(Accidents et manques)

40 / 80 €



516 DIVINITE à deux ailes avec sage assis à ses pieds en bois exotique sculpté, les yeux en corne.
Chine, début du XXe siècle
Haut. 42 cm

50 / 80 €



517 ARMOIRE en bois laqué polychrome à décor d'enfants jouant dans un paysage de montagne sur fond noir, l'intérieur aménagé avec fond de miroir et étagère en verre.
Chine, début du XXe siècle
Haut. 147 cm ; Larg. 107 cm ; Prof. 40 cm
(Petits éclats dans les angles)

200 / 300 €



Lot No**Description**

518 BALANCE A OPIUM en forme de raquette en bois avec baguette en os, plateau et poids en bronze.
Chine XIXe siècle.
Long. 34,5 cm

30 / 50 €



519 CLOCHE en bronze à patine verte de forme losangique à piquots sur fond de motifs archaïques et frises de grecs.
Chine, style archaïque
Haut. 21 cm

50 / 100 €



520 CHINE
TASSE et SOUS TASSE en porcelaine polychrome à décor en camaïeu bleu de personnages et PETITE VERSEUSE.

10 / 30 €



521 ASIE, moderne
LOT DE TROIS PIECES en porcelaine polychrome comprenant : BOUQUETIERE en forme d'éléphant (Haut. 14 cm), POT COUVERT (Haut. 24 cm), CHEVAL émaillé trois couleurs (Haut. 29 cm)

50 / 60 €



522 ELEPHANT en néphrite sur son socle en bois.
Haut. 8 cm ; Long. 9 cm

5 / 10 €



Lot No**Description**

- 523** BRÛLE-PARFUM en jadéite/serpentine à deux anses en tête de dragon retenant un anneau et attachée par des feuillages, trois pieds griffes et tête de chimère, couvercle en doucine à quatre petites têtes de dragon avec anneau et surmonté d'un dragon enroulé.
Chine, début du XXe siècle
Haut. 25 cm; Larg. 28 cm
Sur un socle en bois exotique



500 / 600 €

- 524** CHINE, XIXe siècle
TROIS ASSIETTES en porcelaine de Canton à décor de scènes de Palais dans une frise de papillons et fruits.
Diam. 20 cm



120 / 200 €

- 525** CHINE
SIX PETITES ASSIETTES en porcelaine de Canton à décor de scènes de Palais et frises de fleurs et filets or.
JOINT : CINQ TASSES à café à décor de personnages de modèle proche.
(fêle)



80 / 120 €

- 526** CHINE, XIXe siècle
TROIS ASSIETTES en porcelaine de Canton à décor de palais et décors différents et SIX TASSES à thé de modèle proche.



50 / 100 €

- 527** CHINE, XIXe siècle
BOL en porcelaine fine blanche à décor d'un papillon et bouquet de fleurs.
Cachet sous la base.
Haut. 6 cm



120 / 200 €

Lot No**Description**

528 CHINE, seconde moitié du XXe siècle
BRÛLE-PARFUM en quartz brun et rose à deux anses en tête de dragon retenant un anneau, trois pieds à masque taoti, couvercle à tête de dragon ajouré. Sur un socle en bois.
Haut. totale : 29 cm
Poids brut total 4,7kg

200 / 300 €



529 IMPORTANT BUFFLE allongé en quartz rose sculpté.
Chine, seconde moitié du XXe siècle
Long. 42 cm
Poids brut 18,4kg

300 / 500 €



530 IMPORTANT BUFFLE allongé en serpentine sculptée.
Chine, seconde moitié du XXe siècle
Long. 34 cm
Poids brut 8,8kg

200 / 300 €



531 IMPORTANT CHEVAL arnaché et cabré en jadéite ou serpentine blanche et verte.
Chine, seconde moitié du XXe siècle
Haut. 42 cm
Poids brut 14,6kg
(Petits éclats)

300 / 400 €



532 IMPORTANTE STATUETTE DE DIVINITÉ en sodalite sculptée.
Chine, seconde moitié du XXe siècle
Haut. 50 cm
Poids brut 9kg

300 / 400 €



Lot No**Description**

533 PANIER en bronze et émaux cloisonnés de fleurs et fruits en pierres dures sculptées.
Sur un socle en bois noirci.
Chine, XXe siècle
Haut. totale 38 cm

80 / 120 €



534 GRAND GROUPE en jadéite/serpentine verte, blanche et brune sculpté figurant un lion courant supportant des dans avec perle d'éternité.
Chine, seconde moitié du XXe siècle
Haut. 34 cm
Poids brut

200 / 300 €



535 DEUX ESTAMPES JAPONAISES en couleurs.
La Foudre (22,5 x 14 cm)
La Traversée de la rivière (20,5 x 13,5 cm)
Japon, vers 1900.
(encadrées sous verre)

50 / 60 €



536 ASSIETTE creuse en porcelaine émaillée en camaïeu bleu sous couverte de chauve-souris au centre avec bordure de fleurs, le marli à relief de rinceaux et ailes à décor géométrique.
Japon, Arita, XIXe siècle.
Diam. 27 cm

20 / 50 €



537 LOT DE 13 PAIRES DE GANTS, 5 en peau, 6 en tissus et 2 noirs, dont huit longs. Vers 1880-1920.
(deux paires réassorties)
DANS UNE BOÎTE rectangulaire en placage de loupe d'érable, marqueté de filets. Vers 1880.
(Larg. 36 cm)

80 / 120 €



Lot No**Description**

538 COIFFE en fine dentelle blanche à décor d'épis de blé et noeuds, branchages fleuris.
Probablement Normandie, fin du XIXe siècle

10 / 50 €



539 CANNE monoxyle en bois à poignée sculptée en forme de visage caricatural avec redingote, le chapeau terminé en tête d'âne.
XIXe siècle
Long. 84 cm

100 / 150 €



540 CANNE à fût en bois exotique et poignée équerre en ivoire.
Vers 1900
Long. 92 cm

100 / 120 €



541 CANNE en ébène à pommeau massue, bague en os et corne.
Long. 92 cm

50 / 100 €



542 TROIS PISTOLETS Lance fusée allemand Hebel.
Long. 38,5 cm - Long. 37 cm - Long. 37,5 cm
Dans l'état (Piquères).

Expert : Cabinet Jean-Claude DEY
Tel : 01 47 41 65 31

100 / 150 €



Lot No**Description**

543 PISTOLET signaleur tchécoslovaque Vz 30.
A.B.E. (Oxydation).

Expert : Cabinet Jean-Claude DEY
Tel : 01 47 41 65 31

70 / 100 €



544 REVOLVER à broche.
Canon et carcasse gravés de feuilles de vigne.
Plaquettes de crosse en os.
Vers 1870.
Long. 20 cm
Dans l'état. (Oxydations)

Expert : Cabinet Jean-Claude DEY
Tel : 01 47 41 65 31

40 / 60 €



545 AIGLE aux ailes déployées sur faisceau, en bronze doré.
XIXe siècle
Larg. 46,5 cm

50 / 100 €



546 PETIT PISTOLET à broche gravée de rinceaux, belle garniture en argent ajourée et gravée de rinceaux, canon en fer rond.
Début du XIXe siècle.
Long. 22 cm
(Accident et manque en bout de crosse sous le canon)

100 / 150 €



547 COMPAGNON DE L'EMPEREUR
MEDAILLE en bronze à patine brune, avec ruban.

40 / 60 €



- 548** FRANCE
ENSEMBLE DE QUATRE DECORATIONS:
 - Croix d'Officier du Mérite avec ruban, en argent et écrin Arthus Bertrand (émail et dorure passés)
 - Croix de Guerre 1914-1917 avec une étoile et boîte d'origine
 - Croix de la Valeur militaire avec une étoile
 - Etoile d'officier de la Légion d'Honneur miniature en argent IIIe République, avec deux nœuds de veston, dans un écrin Arthus Bertrand
 - Quatre boutons Légion d'Honneur Rosette



100 / 150 €

- 549** DAGUE d'officier de l'armée de l'air, lame signée « BERAUDY – VAURE – AMBERT – 64 ».
 Avec cordon à pompon bleu marie, son fourreau et deux bandoulières, dans sa boîte en carton d'origine. Pour le Sergent Dupey avec paire d'épaulettes en feutre et gants blancs.
 Vers 1964-1970.
 (État proche du neuf)



60 / 80 €

- 550** DEUX PAIRES D'ÉPAULETTES d'artillerie, en boîte à la forme avec deux décorations.

40 / 60 €



- 551** CASQUE DE SAPEUR POMPIER de Paris, modèle 1935 avec cuir intérieur, matricules estampés à l'arrière et marque du fabricant D. Frank & ses Fils à Aubervilliers.

30 / 50 €



- 552** FRANCE ORDRE DE LA LEGION D'HONNEUR
 Trois étoiles de chevalier IIIe République.
 -Une ordonnance.
 -Une réduction à noeud. 20 mm.
 -Une miniature. 15 mm.
 Argent, or et émail (éclats). Rubans.
 B. à T.T.B.



Expert : Cabinet Jean-Claude DEY
 Tel : 01 47 41 17 67

80 / 100 €

Lot No**Description**

- 553** FRANCE Ensemble de trois décorations comprenant :
-Une étoile de chevalier de la Légion d'honneur IIIe République. Argent, or et émail (petits éclats). Ruban. T.B. à T.T.B.
-Une médaille militaire du 2e type. Argent, vermeil et émail. Ruban. Avers du centre détaché. T.B.
-Une miniature de la médaille de la campagne d'Italie du 2e type. En argent. Ruban.

Expert : Cabinet Jean-Claude DEY
Tel : 01 47 41 17 67



120 / 150 €

- 554** FRANCE Ensemble comprenant :
-Une étoile de chevalier de la Légion d'honneur IIIe République.
-Une étoile de chevalier du mérite agricole en argent, vermeil et émail.
-Une chaînette de deux miniatures en argent, Mérite agricole et Palmes académiques. T.B. à T.T.B.

Expert : Cabinet Jean-Claude DEY
Tel : 01 47 41 17 67



100 / 150 €

- 555** [École Supérieure d'Application des Transmissions]
LUTRIN (?) en forme de livre ouvert en marqueterie nombre 38 à gauche et insigne de l'école militaire à droite.
33,5 x 44 cm

40 / 60 €



- 556** KATAR en fer à décor damasquiné de feuillage, la poignée à double quillon rétractable venant ouvrir la lame principale en deux et découvrant une autre lame centrale.
Inde, Moghol, fin du XIXe siècle.
Long. 39 cm
(Altération au décor)

150 / 200 €



Lot No**Description**

- 557** PAIRE DE PISTOLETS à percussion, à canons doubles juxtaposés à pans en fer, gâchettes rétractables, crosses en bois striées.
Long. 27 cm
(Chocs aux crosses, oxydation, manque le système à bascule sur l'un)
- JOINT : PISTOLET de marine à percussion, canon rond en fer légèrement en tromblon, terminé à pans, crosse en noyer sans marque. Première moitié du XIXe siècle. Long. 25 cm.



180 / 220 €

- 558** QUENOUILLE en bois naturel joliment sculpté d'animaux, profils de personnages, trèfles, étoiles, cuillère et divers objets.
Travail d'Art Populaire, daté 1825.
Long. 68,5 cm
(Fentes)



50 / 100 €

- 559** TROIS FOYERS DE PIPE en porcelaine émaillée à décor de cerfs, homme avec chope, et scène galante. Allemagne, fin du XIXe siècle.
- JOINT : JOLI TUYAU en bois noirci tourné. Fin XIXe siècle.
Long. 65 cm



60 / 80 €

- 560** VISIONNEUSE DE PHOTOS en bois à trois lentilles
Début du XXe siècle



10 / 50 €

- 561** AUTOMATE électrique représentant une poupée, visage, mains, jambes en porcelaine polychrome portant une robe de soie jaune à dentelle et gilets fleuris, cheveux châtain, sur une base en bois carrée.
XXe siècle.
Haut. 65 cm ; Larg. 21 cm ; Prof. 23 cm



100 / 200 €

Lot No**Description**

- 562** LOT DE BIJOUX divers:
- Bague argent (7g)
- Bague or et argent, XIXe (2,17g)
- Fermoire, bague, broche et chaîne
(petits manques)

30 / 50 €



- 563** FRANCE
LOT DE PIECES en argent TURIN, comprenant:
- 32 pièces de 20 F Turin 1929x2, 1933x25, 1934x1, 1937x1 et 1938x3
- 69 pièces de 10 F Turin 1929x6, 1930x12, 1931x10, 1932x13, 1933x14, 1934x10 et 1938x4
Poids brut: 1330g environ

420 / 450 €



- 564** LOT DE PIECES en argent comprenant:
- 4 x 50 F Hercule
- 10 x 10 F Hercule
- 5 F Cérés 1850
- 5 F Belge 1874
- 5 F Hercule 1875
Poids brut total: 444g

200 / 220 €



- 565** LOT DE 98 PIECES de 5 F Semeuse en argent
Poids brut 1172g

480 / 500 €



- 566** LOT DE PIECES en argent comprenant:
- 2 F Semeuse 1x1910, 2x1914, 1x1915, 1x1918
- 1 F Semeuse 1898 et 1899
- 2 F Cérés 1887
- 1 F Cérés 1895
- Médaille de Comice Viticole et Agricole de Libourne (15,75g)
- Demi Dollar 1964
- 3 x Quart de Dollar 1942, 1945, 1948
- 2 F Belge 1909
Poids brut total 130g

60 / 80 €



Lot No**Description**

567 FRANCE
5 PIECES de 10 F or Napoléon III 1857, 1864, 1865, 1867 et 1869



550 / 580 €

568 FRANCE
2 PIECES DE 20 F or Napoléon III Strasbourg 1868 et au Coq 1907.



440 / 460 €

569 GRANDE BRETAGNE
1 SOUVERAIN or 1915



270 / 300 €

570 FRANCE
20 F or LOUIS XVIII, Paris, 1819



220 / 250 €

571 CHEVALIERE en or jaune (750) chiffrée JC sur fond émaillé vert.
Poids brut : 8g



210 / 250 €

572 SIX ALLIANCES en or jaune (750) de tailles différentes.
Poids brut 20,93g



550 / 600 €

Lot No**Description**

573 PLATEAU rectangulaire en métal argenté à deux anses, bordure à filets noués.
33,5 x 47,5 cm

40 / 60 €



574 Albrecht van BEVERHAEGEN
BOUCLE DE CEINTURE en feuille d'argent pliée enchassant une plaquette en bois verni.
6 x 8 cm
Poids brut : 34,8g

JOINT :

- UN ELEMENT DE BOUCLE DE CEINTURE en argent à décor de rinceaux ajourés et mascarons

Poids total : 31,3g

- UNE TABATIERE en argent guilloché

Poids brut : 39,3g

40 / 60 €



575 DESSOUS DE PLAT quadripode en métal argenté, pieds coulissant à décor de feuillages et enroulements
Travail Italien du XXe siècle
Long. 36 cm

10 / 50 €



576 CHRISTOFLE, pour la Compagnie Générale Transatlantique
PORTE ALLUMETTES en métal argenté à décor d'étoiles gravées
Long. 5 cm

JOINT : CACHET en métal doré torsadé à décor de fleurs

10 / 30 €



577 CORBEILLE en métal argenté à l'imitation de l'osier tressé, anses circulaires.
Diam. 25 cm

30 / 50 €



Lot No**Description**

578 STYLO en argent (925) chiffré JF. Poids : 21,62g

10 / 30 €



579 TASSE et sa SOUS-TASSE en argent (925) , ornés de cannelures.

Poids total : 182g

Haut. du pot à lait : 5 cm

Diam. de la soucoupe : 12 cm

JOINT : SALIERE-POIVRIERE en forme de double coquille en argent (925), anse à décor de dauphins affrontés.

Larg. 10 cm

Poids total : 47g

100 / 120 €



580 PAIRE de SALIERES-POIVRIERES en cristal teinté bleu et monture en argent ajourée avec décor de guirlandes, nœuds et pieds en carquois.

Style Louis XVI, XIXe siècle

Haut. 5,5 cm ; Diam. 5 cm

Poids total : 83g

(Une doublure cassée)

JOINT : DEUX SALIERES-POIVRIERES en cristal teinté bleu et monture en argent ajouré, l'un octogonal sur pieds boules aplaties, travail anglais du XIXe siècle (54g), l'autre ovale sur pieds en pattes de lion. Style Louis XVI, XIXe siècle (Poids brut total : 134g)

Haut. 4 et 5 cm

100 / 120 €



581 MIROIR A MAIN ovale dans une monture en argent à décor de fleurettes et prise en forme de paon.

Travail étranger, probablement Egypte, première moitié du XXe siècle.

Long. 18 cm ; Poids brut 406g

30 / 50 €



Lot No**Description**

582 NECESSAIRE DE TOILETTE en cristal cannelé à montures en argent à frise de godrons, comprenant un flacon couvert, un pot cylindrique, et deux boîtes rectangulaires. Maître-orfèvre Gruhier père & fils.
Haut. flacon 17 cm
Poids brut des couvercles en argent: 293g
(éclat sur une boîte)

100 / 150 €



583 PAIRE DE BOUCLES DE CHAUSSURES en argent godronnés ciselées.
1798 - 1808.
Poids total : 51g

40 / 60 €



584 NECESSAIRE DE TOILETTE en argent à filets noués, chiffré ML, comprenant 5 brosse, un miroir ovale et un chausse-pied.
Fin du XIXe siècle
Poids brut total : 1012 g
(chocs)

150 / 200 €



585 BEURRIER couvert en argent (925) de forme coquille, avec doublure en verre translucide à la forme et petit couteau en argent (925).
Travail espagnol
Poids brut d'argent 140g

40 / 50 €



586 COUPE A GÂTEAU en argent (925) à trois coquilles réunies par une prise centrale à trois dauphins.
Travail Espagnol
Diam. 18 cm ; Poids brut : 160g

50 / 60 €



Lot No**Description**

587 GRANDE SOUPIERE en métal argenté de forme ronde balustre à quatre pieds en agrafe feuillagé, deux anses à rinceaux, couvercle en doucine à prise en forme de fruit.
Haut. 25 cm; Larg. 32 cm

50 / 80 €



588 CHRISTOFLE
COUVERTS A DECOUPER en métal argenté, modèle uni, dans son écrin d'origine.

10 / 30 €



589 ERCUIS
QUATRE PLATS ovales et une SAUCIERE casque en métal argenté. Le plus grand plat monogrammé MI.
Long. 60 à 26,5 cm

50 / 100 €



590 LOT comprenant:
- PAIRE DE BOUGEOIRS en bronze argenté, ronds et plats (Diam. 10 cm)
- SIX DESSOUS-DE-BOUITEILLES en métal argenté à contours filletés. (Diam. 13,5 cm)
- PAIRE DE COUTEAUX A BEURRE en métal argenté.

10 / 50 €



591 CHRISTOFLE
PAIRE DE BOUGEOIRS bas en métal argenté à filets de perles.
Haut. 7 cm
(Dans ses boites d'origine)

10 / 30 €



592 DEUX PAIRES DE COUVERTS DE NAISSANCE en métal argenté, l'un uni à filets art déco, l'autre à filets de perles.
(Dans leur écrin d'origine crème)

10 / 30 €



Lot No**Description**

593 DEUX ECRINS DE COUVERTS DE SERVICE en métal argenté comprenant : fourchette à gigot, fusil à aiguiser, couteau et couverts en métal.

10 / 30 €



594 MENAGERE en métal argenté modèle à baguette et médaillon rocaille, comprenant 40 pièces soit :

- 12 grandes cuillères
 - 14 grandes fourchettes
 - 6 petites cuillères
 - 1 louche
 - 1 cuillère de service
- (Dans un écriin)

JOINT: 6 petites cuillères à filet et ressaut.

50 / 100 €



595 MENAGERE en métal argenté modèle à filets Art Déco, comprenant 35 pièces soit :

- 12 grandes cuillères
 - 11 grandes fourchettes
 - 8 petites cuillères
 - 1 louche
 - 1 couvert à salade d'un modèle proche
 - 1 cuillère à sauce d'un autre modèle
- Dans un écriin

40 / 60 €



596 LOT DE 7 ECRINS comprenant:

- Service à bonbons ou hors d'oeuvre, manches en argent fourré
- 12 fourchettes à huître en métal argenté
- 12 fourchettes à gateau en métal argenté
- 12 cuillères à moka en métal doré
- 18 fourchettes à gateau en métal argenté style Art Déco
- 1 pelle à tarte en métal argenté
- 1 cuillère à saupoudrer en métal argenté Ercuis

40 / 60 €



597 DEUX PLATS en métal argenté chantournés et filetés, un ovale (50 cm) et un rond (30 cm)

20 / 50 €



Lot No**Description**

- 598** GRAND PLATEAU de forme tonneau à deux anses en métal argenté.
60 x 40 cm
40 / 60 €
- 599** BRASERO rond en bois et laiton doré, pieds balustres
Haut. 35 cm; Diam. 66 cm
(Un pied cassé)
10 / 50 €
- 600** MIROIR DE TABLE a trépied en bronze et cuivre à décor en bas relief à la Berain d'un muffle de lion, de grues et de cariatides.
XIXe siècle
36 x 22 cm
30 / 50 €
- 601** MÂCHE-BOUCHON en fonte de fer en forme de lézard.
Long. lézard : 28 cm
JOINT : Paire de lézards d'ornement en fonte de fer
50 / 80 €
- 602** CONSOLE D'APPLIQUE à façade bombée en bois mouluré et sculpté à décor de fruits et feuillages, piètement en fer forgé.
Travail Français vers 1950
Haut. 41 cm; Larg. 90 cm; Prof. 30 cm
40 / 60 €
- 603** PETIT CHAPITEAU de colonne en pierre calcaire sculptée à décor de feuilles d'acanthé.
XIXe siècle
Haut. 16 cm
80 / 120 €



Lot No**Description**

604 SAINT SEBASTIEN en bois sculpté en ronde bosse
Travail Ancien dans le style XVIIe siècle
Haut. 64 cm ; Larg. 37 cm
(Accidents et parties refaites)

150 / 200 €



605 MALLE en osier à deux anses, marquée à l'encre 'M.D', serrures en laiton.
Dock Saint Germain Paris
Haut. 45 cm; Larg. 75 cm; Prof. 47 cm
(Frottements, état d'usage)

40 / 60 €



606 COUPELLE à double vasque en marbre de brèche et 14 oeufs en pierre dure et marbre.
Travail moderne
Coupelle : Haut. 3,5 cm ; Larg. 30,5 cm ; Prof. 20 cm

50 / 100 €



607 VITRINE MURALE rectangulaire en bois laqué noir, ouvrant par une porte vitrée à contours chantournés découvrant deux étagères sur un fond de velours rouge.
Époque Napoléon III
68 x 58 cm
(Trous de vers)

80 / 120 €



608 LIT-BANQUETTE en bois naturel mouluré, à chevets plats chantournés, recouvert d'un tissu saumon avec literie, deux traversins et quatre coussins.
Epoque Louis XV
Haut. 105 cm ; Long. 200 cm ; Prof. 100 cm

100 / 120 €



Lot No**Description**

609 SAINT PERSONNAGE dans des nuées.
Buis sculpté.
Début du XVIIIe siècle
Haut. 23 cm

150 / 200 €



610 PENDULE en bronze à patine brune à motif d'un littérateur assis avec rouleau marqué Estelle et Némorin, le cadran signé Arrin Cadet, base en doucine à rinceaux et feuillage.
Milieu du XIXe siècle
Haut. 52 cm
(Usures à la patine)

200 / 300 €



611 PAIRE DE CHAISES en bois mouluré et sculpté à dossier lyre et attributs de la musique.
Style Louis XVI, vers 1900.
Garniture de velours à fleurs.
Haut. 90 cm
(Manque un pompon, accidents)

50 / 100 €



612 PAIRE DE FAUTEUILS GONDOLES en acajou et placage d'acajou à dossier rectangulaire incurvé à barreaux, pieds sabres, garniture de velours vert.
Style Empire
Haut. 83 cm

40 / 60 €



613 PAIRE DE VASES de forme balustre en opaline bleue réhaussée or, à décor de glands et feuilles de chêne.
Époque Napoléon III.
Haut. 25 cm

80 / 100 €



Lot No**Description**

- 614** *PETIT BUREAU PLAT en chêne ouvrant par un tiroir en ceinture.
Travail rustique du XIXe siècle
Haut. 72 cm ; Larg. 76 cm ; Prof. 55 cm

20 / 40 €



- 615** TABLE BOUILLOTTE en hêtre teinté ouvrant par un tiroir et une tablette, reposant sur quatre pieds fuselés cannelés, dessus de marbre rouge griotte.
Style Louis XVI.
Fin du XIXe siècle – début XXe siècle.
Haut. 68 cm ; Diam. 61 cm
(Plateau a recoller)

10 / 50 €



- 616** Fred ZELLER (1912-2003)
Les Pandores de Marie-Thérèse d'Autriche pillent, violent et tuent les Esasques
Huile sur toile, signée en bas à droite et titrée au dos sur le châssis
60 x 73 cm

Bibliographie : Fred Zeller, Quand la peinture remplace la parole, Edition NDP Paris 13e, reproduit p. 24.

250 / 300 €



- 617** TABLE BASSE D'APPOINT rectangulaire en chêne à deux pieds consoles chantournés reliés par une traverse d'entretoise.
Style espagnol
Haut. 61 cm ; Larg. 80 cm ; Prof. 45 cm

20 / 50 €



- 618** *PENDULE OEIL DE BOEUF à bords chantournés en bois noirçi et incrustation de nacre le cadran émaillé blanc à cartouche de chiffres romains signé GERMAIN RAYMOND & Fils.
Époque Napoléon III

80 / 120 €



Lot No**Description**

- 619** BOIN-TABURET, Paris
PAIRE DE SERRE-LIVRES pouvant former porte-montre et porte-allumette à casier en laiton cannelé et doré et tablette arrondie en palissandre, signés au dos.
Vers 1930-1940
Haut. 9,5 cm

10 / 50 €



- 620** DEUX PAIRES DE CHENETS en bronze doré en forme de toupies et pans coupés.
XIXe siècle
Haut. 32 cm et 24 cm

100 / 150 €



- 621** LOT DE ONZE FLACONS A PHARMACIE en verre de forme bouteille, avec belles étiquettes chromolithographiées et leurs bouchons en tôle rouges.
Haut. 22 cm en moyenne

300 / 400 €



- 622** PLAQUE rectangulaire en bronze à décor dans un ovale au centre d'une scène représentant des satyres enlevant une femme.
XIXe siècle.
34 x 29 cm

100 / 150 €



- 623** CRUCIFIX en bois noirci et métal.
Haut. 26 cm

10 / 30 €



Lot No**Description**

- 624** PLAQUE OVALE en marqueterie de pierres dures représentant un oiseau branché.
XIXe siècle
Long. 32 cm
- JOINT : PLAQUE rectangulaire en marqueterie de pierre dure représentant un couple d'oiseaux branchés
18 x 12 cm
(Éclats)

150 / 200 €



- 625** CAVE A CIGARES rectangulaire en placage d'acajou et filet de laiton ouvrant par un abattant découvrant trois tiroirs à la forme, repose sur quatre petits pieds boules.
XIXe siècle
Haut. 20 cm ; Long. 44 cm ; Prof. 23 cm
(Un tiroir à recoller et laiton accidenté)

80 / 120 €



- 626** COFFRE rectangulaire en chêne ouvrant par un abattant serti d'une anse en bronze et métal.
XIXe siècle
Haut. 16 cm ; Long. 38 cm ; Prof. 23 cm
(Fente à l'abattant, avec clé)

40 / 80 €



- 627** PAIRE DE BOUGEOIRS en bronze doré, le fût à cannelures et rudentures, base rubans.
Haut. 21 cm
(montés à l'électricité)

50 / 100 €



- 628** BOÎTE ovale en cristal taillé à décor floral, dans une monture en bronze doré et ciselé, prise du couvercle à décor d'une abeille sur des fruits, anses en guirlandes de fleurs et pieds à décor de dépouilles de lion.
Fin du XIXe siècle.
Larg. 21 cm
(Accident au couvercle)

150 / 200 €



Lot No**Description**

629 MIROIR rectangulaire en bois et stuc doré et noir à décor d'une couronne de laurier et fleurs.
Napoléon III
Haut. 80 cm - Larg. 61 cm

80 / 120 €



630 STATUETTE en marbre blanc représentant un buste de femme, signé A. GERMAY sur la base.
Seconde moitié du XIXe siècle
Haut. 15,5 cm
(éclats à la coiffe)

30 / 50 €



631 Miguel Ferdinand LOPEZ dit MILO (1955)
Chien d'arrêt
Epreuve en bronze à patine brune, signée creux sur la terrasse, socle en marbre noir
Haut. 20 cm; Long. 27 cm

100 / 200 €



632 CHIMERE en bronze doré
Haut. 11 cm

10 / 20 €



633 Ecole Française dans le goût du XVIIIe siècle
Le Panier fleuri
Huile sur toile
50 x 62 cm
(petit trou, non encadré)

50 / 100 €



Lot No**Description**

- 634** Ecole probablement Espagnole fin XVIIIe-début XIXe siècle
Portrait d'homme de qualité
Huile sur toile
58 x 52 cm
(rayure en bas à droite)

100 / 200 €



- 635** Ecole Flamande du XIX siècle
Scène galante au balcon, avec vieux sage
Cuivre, signé Van Cuyck (?) en bas à droite
31,5 x 25,5 cm
(Soulèvements, rayures et repeints)

200 / 300 €



- 636** Paul Sandby MUNN (1773-1845)
Les Travaux en famille
Encre, lavis d'encre et aquarelle signée et datée 1805 en bas à gauche
33 x 44 cm

50 / 100 €



- 637** LOT comprenant :
- VASE soliflore en bronze patiné à décor en relief d'oiseaux branchés, Japon, XXe siècle (Haut. 17,5 cm)
 - VASE soliflore en porcelaine, sur une base en métal doré. Style Sevres, XXe siècle (Haut. 14 cm)
 - POT À LAIT en porcelaine blanche, l'anse stylisée en rinceau doré (Haut. 14 cm)
 - SALADIER en porcelaine blanche, la bordure à frise de fleurs (Diam. 25 cm)
 - DEUX PLATS creux ovales en porcelaine à décor de fleurs et filet argenté (Long. 33,5 cm)

10 / 20 €



- 638** WEDGWOOD, XIXe siècle
MOUTARDIER en porcelaine à décor de personnages à l'Antique en bas relief sur un fond vert, monture en métal argenté, signé sous la base
Haut. 9,5 cm ; Diam. 7,5 cm

10 / 50 €



Lot No**Description**

639 ORCHIES, France
CACHE-POT rond en faïence émaillée bleue à décor d'un dragon en noir dans un médaillon, marque en creux sous la base.
Haut. 19,5 cm; Diam. 25 cm

40 / 60 €



640 LONGWY, France
PLAT A GATEAU octogonal à deux anses en faïence émaillée polychrome à décor de fleurs et branches de prunier. Marque au tampon sous la base.
Diam. 24 cm

60 / 80 €



641 ENSEMBLE DE SIX TASSES ET LEURS SOUCOUPES, circulaires sur piédouche se terminant par une base carrée, en porcelaine émaillée or, à décor d'abeilles, étoiles et guirlandes de laurier. Porte une marque en bleu sous la base.
Style Empire
Haut. 9 cm; Diam. des soucoupes : 14 cm

60 / 80 €



642 ENSEMBLE DE QUATRE SALERONS, en faïence émaillée polychrome à décor de fleurettes.
Fin du XVIIIe - Début du XIXe siècle
Diam. du plus grand : 8 cm
(Éclats)

JOINT : HUILIER-VINAIGRIER en faïence émaillée en camaïeu de bleu à décor de frises géométriques.
Fin du XVIIIe siècle
Haut. 6 cm ; Larg. 18,5 cm

100 / 150 €



643 ENSEMBLE DE TROIS PORTE-MENUS figurant des angelots en porcelaine émaillée blanche.
Haut. 9 cm
(Les ailes manquantes ou accidentées, fêles et éclats)
JOINT : une boîte à quatre compartiments en porcelaine émaillée polychrome à décor de fleurettes sur le couvercle et d'un liseré rouge et or sur les bords.
Haut. 6 cm

10 / 20 €



Lot No**Description**

- 644** ENSEMBLE DE TROIS TASSES ET LEUR SOUCOUPE en porcelaine émaillée polychrome à rehaut or, à décor de palmettes sur fond bleu, de palmettes et lyres sur fond blanc signé Nast, de guirlandes de feuillage sur fond gris.
Travail Français de la fin du XVIIIe - début du XIXe siècle.
Diam. 12,5 cm
- JOINT : UNE TASSE et SA SOUCOUPE à décor de phœnix et frise d'entrelacs sur fond rose. Travail Moderne.



100 / 150 €

- 645** COUPELLE hexagonale, en faïence émaillée polychrome à décor en son fond d'un entrelac de fleurs et branchages.
Perse, fin du XIXe siècle.
Haut. 2,5 cm ; Larg. 10 cm
(Fêles et petits éclats)



10 / 50 €

- 646** ROUEN
CORPS DE FONTAINE de forme balustre en faïence émaillée aux cinq couleurs à décor de paniers fleuris, rinceaux et ferronnerie.
XVIIIe siècle.
Haut. 38 cm
(Restaurations)
Sur un socle en bois avec un fronton en bois sculpté à décor de dauphins.



50 / 100 €

- 647** DEUX TASSES ET SOUS-TASSES et UN SUCRIER COUVERT en porcelaine émaillée blanc à décor doré de palmes d'oliviers et pensées.
Epoque Louis-Philippe
Haut. sucrier : 21 cm
(usures à la dorure, éclats et fêles)



10 / 20 €

- 648** CLANTA, Angleterre
POT en terre cuite émaillée à l'imitation du bronze à décor en nid d'abeille et frise géométrique. Marque en creux sous la base.
Vers 1920
Haut. 13 cm ; Diam. 16 cm.



40 / 60 €

Lot No**Description**

- 649** Raoul LACHENAL (1885-1956)
POT cylindrique en céramique émaillée bleue craquelée
Signé sous la base.
Haut. 9,5 cm ; Diam. 10,5 cm
(Fêle)

10 / 50 €



- 650** DEUX PICHETS en faïence émaillée polychrome, l'une à décor de rosiers sur un fond à l'imitation de cordage, l'autre à décor de feuilles de vigne sur fond à l'imitation du bois.
Haut. 21 et 17 cm.
(Fêles et éclats)

JOINT : DENBAC A VIERZON

PICHET en grès émaillé polychrome à l'imitation d'une coloquinte. Signature en creux sous la base.
Haut. 14 cm

10 / 50 €



- 651** GIEN
PETIT VASE SOLIFLORE à panse aplatie en faïence émaillée polychrome à décor floral.
Marque sous la base.
Haut. 10,5 cm

10 / 20 €



- 652** FLACON de forme balustre en porcelaine émaillée polychrome et doré, marqué A en rouge sous base.

JOINT : POT A LAIT, TASSE et SOUS-TASSE en porcelaine de Paris à décor de bouquet de fleurs polychrome et rehauts or.
Haut. pot : 16 cm

40 / 60 €



- 653** Alain GIREL (1945-2001) à Vallauris
VASE rectangulaire en grès émaillé polychrome.
Signé en creux sous la base.
Haut. 19,5 cm

40 / 60 €



Lot No**Description**

- 654** SAXE, XIXe siècle
SUCRIER couvert de forme chantournée en porcelaine émaillée polychrome à décor de bouquets de fleurs et filets or, prise en forme de bouton de rose. Marque en bleu sous la base.
Long. 14 cm

10 / 50 €



- 655** DELFT, fin XVIIIe siècle
VASE à col oignon en faïence émaillée bleue de bouquets de fleurs et grenades stylisées, marque en noir.
Haut. 28 cm
(Bulles dans l'émail)

50 / 100 €



- 656** SAMSON, XIXe siècle
SUITE DE CINQ POTS A ONGUENT de forme cylindrique en porcelaine blanche émaillée polychrome à décor de bouquets de fleurs au naturel, filets bleus et or. A l'imitation de Sèvres.
Haut. du plus grand 13 cm
(Un couvercle accidenté)

100 / 150 €



- 657** GRANDE AIGUIERE en faïence émaillée polychrome à décor de rinceaux sur fond orange et marquée "Senae Folia", bec en forme de dragon et anse feuillagée. Signée Alberto TAMASSINI à Deruta.
Style Haute Epoque.
Italie, XXe siècle
Haut. 68 cm

100 / 150 €



- 658** LOT en porcelaine polychrome comprenant :
- une boîte rectangulaire à rehauts or et rouges d'après Meissen,
- une boîte ronde couverte à décor polychrome d'une scène galante et rehauts or,
- une petite boîte ronde en porcelaine blanche et rehauts or et fleurs,
- un sucrier couvert sur quatre pieds cambrés et rehauts or à double anses.
Haut. 12 cm - Long. 20 cm - Diam. 8 cm - Diam. 8 cm

80 / 120 €



Lot No**Description**

659 COFELAND
SERVICE TÊTE-A-TÊTE en faïence à décor floral comprenant une théière, deux tasses et sous-tasses, un sucrier en coupe et un pot à lait.
(éclats)

40 / 80 €



660 CONSOLE D'APPLIQUE de forme chantournée en faïence émaillée à décor polychrome d'une scène galante dans un décor rocaille. Marque en bleu 'AR'
Type vieux Rouen, Desvres XIXe siècle.
Haut. 26 cm ; Larg. 31,5 cm ; Prof. 17,5 cm

100 / 150 €



661 DELFT, XVIIIe siècle
GRAND PLAT rond en faïence émaillée aux cinq couleurs d'un bouquet de fleurs sur console.
Diam. 35,5 cm
(Éclats)

150 / 200 €



662 NAPLES - CAPODIMONTE
Cheval de Marly d'après COUSTOU
Epreuve en biscuit, marquée en bleu N sous couronne.
Haut. 23 cm
(Queue recollée)

40 / 60 €



663 Ecole Française vers 1900
L'Haltérophile
Aquarelle signée en bas à gauche, datée 1900 avec envoi "offert à la société
l'Héliotrope"
49 x 38 cm
(légère déchirure, tâches)

100 / 200 €



Lot No**Description**

664 École Française du XIXe siècle
Docteur Joseph RECAMIER (1774-1852)
Dessin au crayon sur papier brun titré en bas à gauche ' Docteur Récamier à Lyon'
29 x 23,5 cm

30 / 50 €



665 Ecole Française de la fin du XIXe siècle
Portrait de femme de profil
Dessin au crayon sur papier
17 x 13 cm
(Mouillures)
Sous verre dans un cadre en stuc doré à palmettes.

30 / 50 €



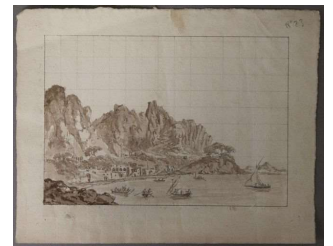
666 Gustave BOULANGER (1824-1888)
Etude de jeune garçon au bonnet
Crayon sur papier calque collé sur carton, signé au tampon en bas à droite.
30 x 12 cm

80 / 120 €



667 Ecole Italienne du XIXe siècle
Baie amalfitaine
Encre et lavis d'encre avec mise aux carreaux.
21,5 x 28 cm

30 / 50 €



668 Lucien Pierre SERGENT (1849-1904)
Le départ à la guerre
Aquarelle signée en bas à gauche et datée 1876
21 x 19 cm

10 / 50 €



Lot No**Description**

- 669** Victor EECKHOUT (1821-1879)
Procession pour la circoncision au Maroc
Dessin au crayon sur carton signé en bas à droite, titré au milieu et portant le cachet d'atelier.
15 x 19 cm
- JOINT :
Ecole Orientaliste (fin XIXe - début XXe siècle)
Un homme arabe au foulard,
Aquarelle sur papier signée en bas à droite
22 x 17 cm



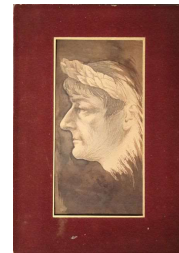
80 / 120 €

- 670** Ecole Française vers 1900
Couple au bal masqué
Dessin au crayon sur papier, monogrammé A.G. (?) en bas à gauche
22 x 15 cm
(Petite déchirure)



10 / 50 €

- 671** Ecole Française de la fin du XIXe siècle
Profil d'Empereur à la couronne de laurier
Encre et lavis d'encre signée en bas à droite
17,5 x 9 cm



10 / 30 €

- 672** Ecole Française de la fin du XIXe siècle
Les belles idées capturées par le Malheur
Sanguine titrée, signée et datée 1876 en bas à gauche (probablement pour un projet de monument)
25 x 15 cm
(Feuille pliée)



10 / 50 €

- 673** Albert JULIEN (Actif autour de 1900)
Vauresson
Aquarelle signée en bas à droite et datée 1903
15,5 x 23 cm



10 / 50 €

Lot No**Description**

674 Ecole Française du XIXe siècle
Vue du parc d'une demeure bourgeoise
Encre et lavis d'encre
8,5 x 13,5 cm
(Encadré sous verre)

30 / 50 €



675 Yves BRAYER (1907-1990)
Course du Palio à Sienne
Lithographie en couleurs contresignée en bas à droite et numérotée 61/150 en bas à gauche
56,5 x 76,5 cm
(Rousseurs)

50 / 80 €



676 D'après Carle VERNET gravées par DEBUCOURT
Le chasseur
Le chasseur au tir
Deux gravures en noir formant pendants
54 x 65 cm
(Rousseurs)

50 / 100 €



677 TROIS GRAVURES :
- Marine, Vues de Poupes, gravure en noir d'après Bernard, XVIIIe siècle (22, 5 x 17 cm)
- Paysage avec moulin, gravure en sépia, XIXe siècle (19,5 x 25 cm)
- Putti, gravure en noir, d'après F. Boucher (27 x 21 cm)

60 / 80 €



678 D'après SCHLÖSSER
DEUX LITHOGRAPHIES en noir représentant : "La Leçon de Chant" et "La Visite au grand-père"
48,5 x 39 cm
(Rousseurs, sous-verres)

50 / 80 €



Lot No**Description**

- 679** D'après CHARLET et GRANVILLE
ENSEMBLE DE QUATRE GRAVURES dans deux cadres, figurant la bière, la petite armée française, le déménagement et le 1er janvier.
20 x 25 cm et cadre : 60 x 39 cm
(Sous-verre)

50 / 80 €



- 680** UNE GRAVURE ET UNE LITHOGRAPHIE représentant une Vue du Château de Brevane d'Après C. Motte et une Jeune Femme assise.
55 x 38 cm
(Sous-verre)

20 / 50 €



- 681** PAGE D'HARMONIUM sur vélin et Le Bonheur de ce monde de Christophe Plantin.
Haut. 36,5 cm
(Deux sous-verres)

20 / 50 €



- 682** D'après Gustave COURBET
La Curée
Lithographie en noir, par C Nanteuil.
24 x 24 cm
(Dans un cadre baguette noir, sous verre)

10 / 30 €



- 683** Félix ROZEN (1938-2013)
La Ville
Lithographie en couleurs numérotée en bas à gauche 25/80 et signée en bas à droite.
54 x 59 cm
(Sous verre)

10 / 50 €



Lot No**Description**

684 Marcel MOULY (1918-2008)
L'appartement
Lithographie en couleurs, contresignée et marquée Epreuve d'artiste XIX/XXX.
36 x 45 cm
(Rousseurs)

10 / 50 €



685 D'après BOSSELMAN (début du XIXe siècle)
L'Amour se rit de la Sagesse
La Sagesse triomphe des flèches de l'Amour
Deux gravures en couleurs formant pendants
A vue 32 x 22 cm
(Encadrées, l'un sans verre)

10 / 50 €



686 André HAMBOURG (1909-1999) CINQ LITHOGRAPHIES en noir encadrées sous verre,
dont Venise contresignée et rehaussée de couleurs, et deux cartes de vœux de Noël
dont une contresignée.
13,5 x 17 cm

100 / 200 €



687 Léonor FINI (1907-1996)
Femmes nues allongées
Lithographie en couleurs sur papier Japon, contresignée en bas à droite et numérotée
41/150 avec timbre sec Pierre de Tartas.
37 x 51 cm

40 / 60 €



688 Mady DE LA GIRAUDIÈRE (1922 - 2018)
La répétition au Cirque
Lithographie en couleurs, signée en bas à droite et numérotée 160/195 en bas à gauche
48 x 65 cm
(Rousseurs, sans cadre)

80 / 120 €



Lot No**Description**

689 Mady DE LA GIRAUDIERE (1922 - 2018)
Les Patineurs hollandais
Lithographie en couleurs signée en bas à droite et numérotée 160/195 en bas à gauche
48 x 65 cm
(Rousseurs, sans cadre)

80 / 120 €



690 Mady DE LA GIRAUDIERE (1922 - 2018)
La Place
Lithographie en couleurs signée en bas à droite et numérotée 10/195 en bas à gauche
48 x 65 cm.
(Rousseurs, sous verre)

80 / 120 €



691 Mady DE LA GIRAUDIERE (1922 - 2018)
La Plage et les cabanes
Lithographie en couleurs signée en bas à droite
48 x 65 cm.
(Rousseurs, sous verre)

80 / 120 €



692 Mady DE LA GIRAUDIERE (1922 - 2018)
La Calèche sous la neige
Lithographie en couleurs signée en bas à droite
48 x 65 cm
(Rousseurs, sous verre)

80 / 120 €



693 Mady DE LA GIRAUDIERE (1922 - 2018)
Paysage d'hiver
Lithographie en couleurs signée en bas à droite et numérotée 30/125 en bas à gauche
sur papier vélin
48 x 65 cm

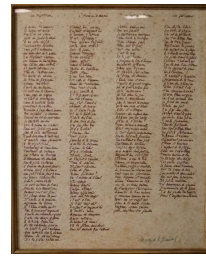
100 / 120 €



Lot No**Description**

694 Mady DE LA GIRAUDIERE (1922 - 2018)
La Répétition - L'Homme de Demain - Le Calvaire Breton - Les Patineurs
Lithographie en couleurs signée en bas à droite
48 x 65 cm
(Rousseurs, sous verre)

50 / 100 €



695 AFFICHE DE 1968
CDR. Affiche de l'atelier populaire des Beaux Arts.
Lithographiée en bleu
67,5 x 87 cm
(Entoilée, petits manques dans les coins)

40 / 60 €



696 Marcel Pierre FOURES (XXe siècle)
La Bergère et les moutons
Huile sur toile signée en bas à gauche
55 x 83 cm

150 / 250 €



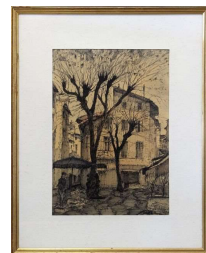
697 GONG en fer forgé et disque en laiton doré à décor de pommes de pin, avec son marteau.
Haut. 72 cm; Larg. 56 cm

40 / 60 €



698 Dante ANTONINI (1914-1985)
Place à Vence
Aquarelle et encre signée en bas à droite et titrée au dos.
39 x 27,5 cm
(Sous verre)

70 / 100 €



Lot No**Description**

- 699** RECUERDO DE ESPANA - TROIS GRANDS EVENTAILS à feuille pliée chromolithographiée sur le thème de la corrida, recto-verso. Brins en bois peint. Vers 1900
Long. 35 cm
(Bon état, une branche cassée sur l'un)

40 / 60 €



- 700** RECUERDO DE ESPANA - DEUX GRANDS EVENTAILS à feuille pliée chromolithographiée sur le thème de la corrida, brins en bois peint. L'un de Séville sur fond or (brin cassé et décollement), l'autre signé A. Carbonell à Valence, recto verso, signé à l'encre 18 janvier 1896.
Vers 1900
Long. 38 et 33 cm

20 / 50 €



- 701** RECUERDO DE ESPANA - DEUX EVENTAILS à feuille pliée, l'un en soie blanche à décor peint d'une scène de tauromachie signé A. L. Sorra Madrid au tampon, brins en os sculptés et peints de toreros, avec pompon à la bélière (Long. 30cm), l'autre chromolithographié recto-verso avec scènes de corrida à l'avert et flamenco au revers (Long. 22,5 cm)
Vers 1900
(Bon état)

50 / 100 €



- 702** TROIS EVENTAILS à feuille pliée
- l'un imprimé sur toile d'après M. Diego et représentant une fête de flamenco, brins en bois peint noir et or (27 cm)
- l'autre chromolithographié sur papier et sur les brins en bois représentant une danseuse de Flamenco devant Séville (30 cm)
- le dernier gouaché sur papier et sur les brins en bois par Chapouteguy, situé Séville, daté 1938 au stylo au dos et représentant des Espagnoles en tenue traditionnelle devant Séville (27 cm)
(Bon état général)

30 / 60 €



Lot No**Description**

703 Mattin-Laurent PARTARRIEU (né en 1946)
Euskal Herria
Affiche en couleurs titrée et signée en bas à droite
50 x 65 cm
(sous verre sans cadre)

10 / 30 €



704 Patrice MÉROT (1954)
Scène de tauromachie
Encre et fusain signé et daté 1992 en bas à gauche
80 x 120 cm

200 / 250 €



705 Pere CREIXAMS PICO (1893-1965)
Scène de tauromachie
Fusain signé en bas à droite à la sanguine et daté 23/12/57 (?)
48 x 60 cm

150 / 200 €



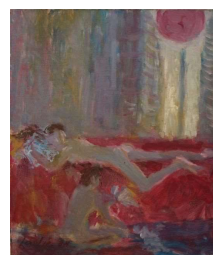
706 PAIRE D'ETRIERS en bois sculpté à bouts fermés droits, cerclés de fer et sculptés de rangs de perles.
Haut. 20 cm

100 / 120 €



707 Joseph LAULIÉ (1928-2016)
Nu allongé
Huile sur toile signée en bas à gauche et datée 88
55 x 46 cm
(sans cadre)

120 / 200 €



Lot No**Description**

708 Ecole Française du XXe siècle
Les Toreros dans l'arène
Deux huiles sur toile et réunies, l'une signée en bas à droite.
80 x 80 cm
(montées sur cadre)

150 / 200 €



709 Ecole Italienne dans le goût du XVIIIe siècle
Chasse au faucon
Huile sur panneau signée en bas à gauche G. CASINI
50,5 x 40,5 cm

50 / 100 €



710 Joël ROUX (1948)
Silhouettes
Huile sur toile signée et datée Décembre 2003 au dos
163 x 138 cm
(toile roulée sans châssis)

80 / 100 €



711 DJ GUYHO ? (XXe siècle)
Composition Abstraite
PANNEAU en laque signé en bas à gauche
102 x 100 cm
(éclat dans l'angle en bas à gauche)

100 / 200 €



712 Joël ROUX (1948)
Silhouettes
Huile et encre en camaïeu de noir signé en bas à gauche et daté 2001
40 x 32 cm

40 / 60 €



Lot No**Description**

- 713** Paul Maurice DUTHOIT (1858-?)
Les arbres au bord de la rivière
Huile sur panneau signée en bas à gauche et datée 1913
38 x 30 cm
(Sans cadre, trou d'accroche)

100 / 200 €



- 714** Salomon BERNSTEIN (1886-1968)
L'atelier de l'artiste au buste de bébé
Huile sur toile marouflée sur panneau signée en bas à droite et datée 1904 avec envoi à mon camarade C.BAIGNARD
18 x 26,5 cm
(Cadre en bois accidenté)

150 / 250 €



- 715** Maurice MARTIN (XXe siècle)
Bouquet de Dahlias
Huile sur panneau signée en bas à gauche.
55 x 38 cm

100 / 150 €



- 716** Gérard BARTHÉLÉMY (1927-2016)
Village perché
Huile sur toile signée en bas à droite et titrée au dos.
45 x 53 cm
Dans un cadre en bois doré.

50 / 100 €



- 717** Gaston CORBIER (1869-1945)
Le Phare
Huile sur panneau signée en bas à droite
24 x 41 cm

120 / 180 €



Lot No**Description**

718 Roger QUICRAY (1897-1975)
Bord de Fleuve
Huile sur panneau signée en bas à gauche
50 x 61 cm

100 / 150 €



719 H.HEMERY (XXe siècle)
Bateaux au bord du village
Huile sur toile signée en bas à droite et datée 1947
45 x 60 cm

100 / 120 €



720 Adrien RAVALLEC (1909-1993)
Concarneau, les maisons
Huile sur toile signée en bas à droite et porte un tampon
16 x 21 cm

150 / 250 €



721 École Française ou Anglaise du XXe siècle
Gondole à Venise
Aquarelle sur papier signée en bas à droite
23 x 30 cm

50 / 100 €



722 École de Paris de la fin du XIXe siècle
Les hommes à la soupe
Huile sur toile
74 x 100 cm

100 / 200 €



Lot No**Description**

723 École Française du XXe siècle
La Peur ou Femme criant
Isorel signé C. VIGNATTA (?) en bas à droite
25 x 20 cm

10 / 50 €



724 Vincent BRETON (1919)
Montmartre
Aquarelle sur papier signée en bas à droite.
23 x 32 cm

50 / 100 €



725 Paul MANAUT (1882-1959)
Vielles Dames autour du Feu
Aquarelle signée en bas à droite, située Toulouse et datée 1922.
35 x 54 cm

50 / 100 €



726 Attribué à François GILLETTA-CAMBIANIS (XXe siècle)
Effet de vagues sur le Pier and Crystal Casino de Nice
Aquarelle, signée en bas à gauche
15,5 x 23 cm

50 / 100 €



727 Raymond PERGET (1925-2010)
Abstraction gris et noir
Huile sur toile signée en bas à droite et datée au dos 76
60 x 60 cm

100 / 150 €



Lot No**Description**

728 Ecole Italienne du XXe siècle
Arbatrax en Sardaigne
Huile sur toile signée en bas à gauche et titrée au dos
35 x 45 cm

80 / 120 €



729 Max SAVY (XXe - XXIe siècle)
Les Bateaux
Huile sur toile signée en bas à gauche
50 x 57 cm

80 / 120 €



730 PAIRE DE CHAISES à haut dossier en fer doré, pieds et montants fuselés et barreaux à croisillons.
Vers 1970-1980.
(usures à la patine)

80 / 120 €



731 TÊTE A TÊTE en faïence, modèle Orientale Ivory, à décor imprimé et émaillé à rehauts or de motifs japonisants, oiseaux branchés, éventail, paysage..., comprenant une théière, un sucrier couvert, un pot à lait (anse recollée), un petit bol à crème et une paire de tasses et sous-tasses, sur un plateau ovale.
Angleterre, vers 1900
Larg. plateau : 44,5 cm
(rares fêles et très petits éclats)

100 / 120 €



732 DEUX CANARDS, l'un en métal argenté les ailes découvrant une bouquetière et yeux en pierres rouges (Haut. 27 cm ; Long. 28 cm), l'autre en résine argentée formant boîte (Long. 31 cm).

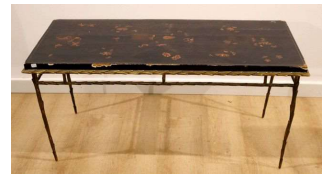
80 / 120 €



Lot No**Description**

- 733** TABLE BASSE rectangulaire à plateau en bois laqué à décor de fleurs et feuillages rouges et or sur fond noir, piètement en bronze à motifs feuillagés.
Vers 1950.
Haut. 47 cm ; Larg. 96 cm ; Prof. 41 cm
(petits éclats au plateau de laque)

400 / 600 €



- 734** PIED DE LAMPADAIRE en bronze à quatre pieds boules et fût en motif de cordage, télescopique et signé R. HOLLINGS & Co, Boston - USA.
Début du XXe siècle.
Haut. 96 cm

80 / 120 €



- 735** DEUX LAMPES en onyx l'une à fût ovoïde, l'autre à trois cubes à pans.
Vers 1970-1980
Haut. 37,5 cm et 35 cm
(montées à l'électricité)

80 / 120 €



- 736** Ecole contemporaine du XXe siècle
Nuage Blanc
Lithographie en couleurs titrée en bas au milieu, signée en bas à droite et datée 77 et numérotée en bas à gauche 47/50.
40 x 42 cm

80 / 120 €



- 737** MAISON EICHHOLTZ
PAIRE D'APPLIQUES modèle "Harlow gunmetal" en métal gris à une lumière, abat-jour intérieur en miroir à lamelles. XXe siècle
Haut. 24 cm - Larg. 30 cm - Prof. 21 cm
(Etat neuf avec une lamelle accidentée, dans son carton d'emballage)

150 / 250 €



Lot No**Description**

738 MAISON EICHHOLTZ
SUSPENSION à trois anneaux en métal chromé et trois lumières opposées.
XXe siècle
Diam. 36 cm

50 / 100 €



739 MAISON EICHHOLTZ
SUSPENSION BOULE en métal chromé et guirlandes de perles en plastique transparent
à entrelacs à quatre lumières.
Diam. 47 cm

80 / 120 €



740 MAISON EICHHOLTZ
SUSPENSION BOULE à quatre lumières en métal chromé à décor de carrée en
plastique blanc.
XXe siècle
Diam. 47 cm

100 / 150 €



741 MAISON EICHHOLTZ
LUSTRE à cinq lumières en verre taillé à pointes de diamants et guirlandes de
pampilles, intérieur et porte lumière gris.
XXe siècle, style Louis XV
Haut. 30 cm - Diam. 43 cm

120 / 200 €



742 MAISON EICHHOLTZ
GRANDE SUSPENSION à décor de 15 boules en fils de métal chromé et fils électriques.
XXe siècle
Haut. 100 cm

100 / 200 €



Lot No**Description**

743 MASCOTTE ou BOUCHON DE RADIATEUR en métal argenté représentant le coq "CHANTECLER" et marqué "déposé". Sur un socle en bois peint à l'imitation du marbre.
Haut. totale 20 cm

150 / 200 €



744 Antoine BOFILL
COUPELLE ronde en bronze à patine verte représentant une jeune femme en maillot plongeant, signée en bas à droite ' BOFILL'
Epoque Art Nouveau
Haut. 13,5 cm ; Larg. 14 cm

40 / 60 €



745 DEUX LAMPES PIERROT en résine émaillée crème et noire, le Pierrot assis portant un globe opalescent.
Montées à l'électricité
Travail du début du XXe siècle.
42 x 34 cm et 29 x 34 cm
(Très légers éclats de peinture sur les yeux)

120 / 150 €



746 Jean-Noël BOUILLET (1943)
LAMPE balustre en verre irisé bleu à étranglement sur une base noire signée.
Haut. 28 cm
(montée à l'électricité)

50 / 100 €



747 TABLE carrée en noyer à piétement droit cannelé d'inspiration végétale et entretoise en H.
Époque Art Nouveau
Haut. 76 cm ; Larg. 109 cm ; Prof. 100 cm
(Possibilité d'allonges latérales)

150 / 200 €



Lot No**Description**

748 LAMPE DE PARQUET en bois naturel à large base circulaire reposant sur quatre petits pieds toupies, le fût central à motif stylisant la passementerie quadrillée et rehaussée de clous de tapissier.
Vers 1930-1940
Haut. 190 cm ; Diam. 85 cm

100 / 200 €



749 PIED DE LAMPE à fût en fer forgé ajouré à décor de feuilles de lierre.

10 / 50 €



750 R.C. IRELAND pour les éditions Jouvenia
Le Chien allongé
Epreuve en faïence crème craquelée, signée sur et sous la base.
Haut. 30 cm ; Larg. 50 cm ; Prof. 13 cm
(Oreille recollée)

150 / 250 €



751 Camille GARBELL (né en 1945)
Couple enlacé
Bronze à patine dorée
Haut. 19 cm

200 / 300 €



752 SERVICE DE VERRES en cristal taillé modèle concerto, comprenant 24 pièces, soit:
- 12 grands gobelets (15 cm)
- 12 petits gobelets à whisky (8 cm)
Travail Italien
Etat neuf en boîte

80 / 120 €



Lot No**Description**

753 PERROQUET en verre moulé pressé et soufflé, le corps teinté dans la masse rouge et or, bec noir.
Signature sous la base
Daté 2007
Haut. 39,5 cm

80 / 120 €



754 DEUX LONGS FLACONS à SEL en verre taillé à rehauts or.
Première moitié du XIXe siècle.
Haut. 20 et 14 cm
(Manque un bouchon)

30 / 50 €



755 LALIQUE France
Couple de cygnes en cristal. Signé à la base.
Haut. 8,5 cm

30 / 50 €



756 FLACON DE PARFUM octogonal en verre moulé pressé, à décor sur les faces de fleurettes dans le goût Art Déco.
Haut. 15 cm

30 / 50 €



757 SERVICE DE NUIT en verre teinté rouge et filets or, comprenant un plateau circulaire, une carafe avec bouchon, un verre, un sucrier couvert (accident au couvercle).
Fin du XIXe siècle
Haut. carafe 27 cm

50 / 100 €



Lot No**Description**

758 SERVICE DE NUIT en verre gravé, comprenant un plateau circulaire, une carafe avec bouchon, un petit vase balustre, un sucrier couvert.
Vers 1900

(Plateau d'un modèle légèrement différent, accidents au bouchon)

80 / 120 €



759 PARTIE DE SERVICE A LIQUEUR en verre annelé comprenant une verseuse boule à monture en laiton, trois verres à pieds, deux gobelets et deux petits bougeoirs à monture argent.
Angleterre, début XXe siècle

10 / 50 €



760 FLACON A PARFUM en cristal taillé et sa poire à pompon noir.

JOINT : FLACON Lalique pour Rochas (manque le bouchon), PETIT FLACON en cristal taillé à bouchon en bronze doré (manque le bouchon d'origine) et FLACON DE TOILETTE en verre bleu gravé de fleurs blanches.

30 / 50 €



761 SERVICE DE VERRES en cristal taillé sur pieds à décor de frises d'entrelacs comprenant :
- 7 verres à eau
- 7 verres à vin rouge
Fin XIXe, début XXe siècle

JOINT : DEUX VERRES à vin blanc de modèle proche

100 / 150 €



762 SAINT-LOUIS
SIX VERRES à eau (17 cm) et TROIS VERRES à vin (15,5 cm) en cristal uni à pied balutré bagué. Signés.
(une égrenure sur un verre à eau)

60 / 100 €



Lot No**Description**

763 QUATRE VASES en opaline blanche comprenant : un vase à deux anses, un vase à col ourlé, un vase à col et un vase tulipe.
Haut. 25 cm - Haut. 32 cm et 20 cm

80 / 120 €



764 SIX VERRES GOBELETS en cristal moulé à pans coupés.
JOINT : CARAFE de modèle proche en verre moulé pressé

100 / 150 €



765 DAUM FRANCE
COUPE ovale chantournée à pans moulée pressée et signée
Haut. 10 cm - Long. 23 cm

JOINT :

- SEVRES, VASE MEDICIS à pointe de diamants en cristal taillé. Signé. Haut. 21 cm
- BOUGEOIR en cristal taillé. Signé. Haut. 18 cm

80 / 120 €



766 LOT DE VERRES EN CRISTAL comprenant :
- 6 verres gobelets à eau à décor gravé d'oiseaux (Haut. 10 cm)
- 11 petits verres à liqueur à décor de rinceaux (Haut. 7 cm)
- 1 carafe en cristal à pans coupés (Haut. 31 cm)

80 / 120 €



767 PARTIE DE TROIS SERVICES DE VERRES comprenant :
- 8 verres à orangeade à décor de filets blancs et or et 1 carafe (haut. 15 cm)
- 11 verres en cristal taillé à rehauts or et pans coupés
- 8 verres à pieds à décor de feuillages et paillettes et fruits rouges
- 1 carafe à décanter

120 / 150 €



Lot No**Description**

768 CINQ PETITS VERRES A LIQUEUR en verre de couleurs bleu, vert et brun.
Haut. 9 cm
(éclats)

10 / 30 €



769 SAINT-LOUIS
PAIRE DE SALIERES-POIVRIERES en cristal moulé pressé et ses deux cuillères en métal.
Haut. 3 cm
(dans son écrin d'origine)

JOINT : SALIERE-POIVRIERE en cristal moulé dans son écrin vert cristallerie de Lorraine. (manque cuillères)

20 / 50 €



770 PAIRE DE PETIT BOUGEOIRS et ENCRIER en bronze doré à décor en émail cloisonné de rinceaux et croisillons.
Début du XXe siècle
Haut. bougeoir : 13 cm

30 / 50 €



771 ENCRIER PORTE-PLUME en bronze à patine brune figurant un colporteur
Fin du XIXe siècle
Haut. 18 cm ; Larg. 15 cm ; Prof. 9 cm

50 / 100 €



772 ENSEMBLE de dix objets en laque comprenant :
- Quatre boîtes circulaires à décor de geisha et étoiles et incrustation de nacre
- Coupelle circulaire à décor d'enfant dans un entourage de fleurs et oiseaux
- Coupelle polylobée à décor d'une mère et son enfant sur fond de fleurs
- Assiette circulaire à décor de trois dignitaires devant un temple
- Boîte rectangulaire à décor de personnages dans une pagode au bord d'un lac
- Deux plumiers à décor de personnages de cirque

80 / 120 €



Lot No**Description**

- 773 BOÎTE en bois à décor en marqueterie de pipes, pots à tabac et feuilles de tabac.
Haut. 9,5 cm; Larg. 31 cm; Prof. 23 cm
- JOINT : SIX PIPES en porcelaine émaillée polychrome à décor notamment de bavarois dans les montagnes, de nubien à cheval et de la vue du Rhin.

100 / 150 €



- 774 PAIRE DE PETITES COUPES circulaires sur piédouche en bronze à deux anses en forme de coq, socle en marbre griotte.
Seconde moitié du XIXe siècle
Haut. 8 cm ; Diam. 9 cm

30 / 50 €



- 775 CAVE A CIGARE en forme de cabane de toilette en bois.
Haut. 21,5 cm

10 / 50 €



- 776 COFFRET À BIJOUX en métal argenté à décor de chiens à la chasse au renard et au sanglier, et sur le couvercle d'un homme, un veillard et un enfant, marqué "Graf Eberhard flucht vom Wildbad".
Fin du XIXe siècle
Haut. 8,5 cm; Larg. 14 cm; Prof. 7,5 cm

100 / 120 €



- 777 GRATTOIR en forme de main en ivoire.
Long. 47 cm
Poids brut total : 25g
(Un doigt cassé et bout de doigt accidenté)

10 / 30 €



Lot No**Description**

778 PINGOUIN CHASSEUR en métal argenté, les yeux incrustés de pierre rouge.
Haut. 16,5 cm
(manque à l'argenture)

20 / 50 €



779 COFFRET carré en loupe de noyer, marqueterie à motif octogonal sur le couvercle.
Haut. 8 cm; Larg. 15,5 cm; Prof. 15,5 cm

10 / 20 €



780 COUPE sur piédouche en noix de coco tournée et montée argent.
XIXe siècle.
Haut. 19 cm

50 / 100 €



781 MINIATURE ronde sur ivoire représentant le Roi de Rome, monogrammé ME. Début du
XXe siècle.
Diam. 5,5 cm

30 / 50 €



782 DEUX MINIATURES sur ivoire, une ovale représentant Marie-Antoinette à la rose
d'après Vigée-Lebrun, et une ronde représentant une scène galante. Début du XXe
siècle.
Haut. 8 cm et Diam. 5,5 cm

40 / 60 €



783 DEUX SALERONS ovale en étain.
Diam. 7,5 cm

10 / 20 €



Lot No**Description**

784 MAISON ALPHONSE GIROUX, Paris
COUPE-PAPIER ET UNE COUPELLE ovale en bronze, la coupelle signée 'Maison Alphonse Giroux Paris'.
Long. 23,5 cm
JOINT : ENCRIER rond en bronze doré de forme ovoïde à deux anses en forme de têtes de perroquets reposant sur piédouche.
Haut. 13 cm ; Diam. 16 cm
(Choc au couvercle)



40 / 80 €

785 BOÎTE RONDE à couvercle peint fixé sous verre, le couvercle à décor d'une scène de baptême.
Époque Romantique
Diam. 13,5 cm
(Craquelures et traces d'humidité)
JOINT : SILHOUETTE de femme de style Empire en églomisé noir sur fond or, encadrée sous verre dans un médaillon en bronze à patine brune.
Diam. 7,5 cm



20 / 30 €

786 JAPON, début du XXe siècle
BOÎTE rectangulaire en laque à décor de grues sur un fond montagneux.
Haut. 8 cm ; Larg. 20 cm ; Prof. 17 cm
(éclats)



10 / 20 €

787 POIGNEE DE PORTE en bronze moulé ciselé à décor d'une flamme.
Style Art Nouveau.
Haut. 33 cm



20 / 40 €

788 PETIT COFFRET carré en cuir brun et laiton doré découvrant quatre flacons à parfum en cristal taillé, bouchons en laiton.
Fin du XIXe siècle.
Haut. 6 cm ; Larg. 9 cm ; Prof. 10 cm
(Manque deux bouchons en verre)



40 / 60 €

Lot No**Description**

- 789** CARNET DE BAL en ivoire sculpté représentant des putti dans un entourage de lière, crayon grafitte, réunis par un fil doré.
XIXe siècle
Haut. 7,5 cm ; Poids total brut : 30g

CITES

40 / 60 €



- 790** POMMEAU DE CANNE en bronze argenté représentant une femme nue allongée sur une palme.
Début du XXe siècle.
Haut. 8 cm ; Larg. 7 cm

50 / 80 €



- 791** POMMEAU D'OMBRELLE en écaille brune torsadée orné de motifs de fleurs, trèfles et coccinelles.
Probablement en argent émaillé, chiffré ND.
XIXe siècle.
Haut. 28 cm
(Eclat et usures à la base)

50 / 100 €



- 792** [JUDAÏCA] - PRESENTOIRE MURAL HEBRAÏQUE formant lampe à huile en laiton doré de forme pyramidale à décor d'un coeur et crochet.
Fin du XIXe siècle.
Haut. 29 cm ; Larg. 27 cm

40 / 60 €



- 793** DEUX CHEVAUX DE COURSE au galop avec jockey, en bronze, numéroté sur la croupe.
Long. 13 cm

10 / 50 €



Lot No**Description**

794 [EROTICA] - FIGURINE en bronze représentant une femme nue allongée.
Long. 10 cm

10 / 50 €



795 MEISSEN, fin XVIIIe - début XIXe siècle
PAIRE DE PETITS POTS en porcelaine émaillée de bouquets de fleurs au naturel et en
applique, monture en bronze doré
Haut. 8 cm
(petits éclats et manques aux fleurs)

100 / 120 €



796 COFFRET DE TOILETTE d'homme rectangulaire en acajou et filets de laiton, découvrant
deux compartiments sculptés à la forme.
Époque Empire
Haut. 6 cm ; Larg. 9,5 cm ; Prof. 21 cm
(Sans clé, ni accessoires)

JOINT : QUATRE RASOIRS, dont trois en ivoire deux Larene aîné à Agen et un Poret à
Paris, et un en corne Greuzan, XIXe siècle.

150 / 200 €



797 PETIT ÉTUI DE VOYAGE en bois recouvert d'argent (?), et deux petits couteaux à
lames en acier et jolis manches en dômes ajourés à motifs de rinceaux.
Ancien travail étranger
Poids brut total : 56g ; Long. totale : 16 cm
(Accidents et manques)

50 / 100 €



798 QUATRE CACHETS en argent et bronze argenté, un à tête de chien, l'autre à fût
annelé, un à décor floral et le dernier à décor d'une plume.
Haut. 9 cm ; Haut. 10 cm ; Poids total brut : 324g

150 / 300 €



Lot No**Description**

- 799** PAIRE DE BOUGEOIRS MINIATURES en bronze doré à fût annelé.
Haut. 9 cm
- JOINT : BOÎTE RONDE couverte en cloisonné polychrome (diam. 7,5 cm) et CLOCHE DE TABLE en régule



40 / 80 €

- 800** PETIT FLAMBEAU en agate et métal doré à base circulaire et fût boule
XIXe siècle
Haut. 7 cm



30 / 50 €

- 801** *CRUCIFIX sur onyx et bronze doré à émaux cloisonnés.
Fin du XIXe siècle - Début XXe siècle
32 x 23 cm



80 / 120 €

- 802** DEUX MINIATURES sur ivoire
Portrait d'une jeune élégante et Portrait d'une jeune femme à la couronne de fleurs
L'une signée 'Romani' l'autre signée 'Fuger'.
Seconde moitié du XVIIIe siècle
4,5 x 4 cm
Dans un encadrement en lamelle d'ivoire gravé de guirlande de feuillage
10 x 9 cm



100 / 120 €

- 803** MINIATURE rectangulaire sur ivoire représentant un peintre dans son atelier faisant le portrait d'une enfant, signé S. Guérou.
13 x 10,5 cm
Dans un cadre en stuc doré



60 / 80 €

Lot No**Description**

804 PAIRE DE MINIATURES ovales sur ivoire dans le goût français du XVIIIe siècle, représentant un pont en ruine et un port avec bateau échoué. Monogrammées ER
Début du XXe siècle
8,3 x 11,3 cm

60 / 80 €



805 MINIATURE ovale sur ivoire représentant une scène pastorale signée Benoit en bas à droite.
Vers 1900
6 x 8 cm

30 / 40 €



806 MAISONNEUVE à Bordeaux
IRRIGATEUR à système du docteur Eguisier
XIXème siècle. Appareil médical.
Haut. 24 cm
(Dans sa boîte d'origine)

50 / 80 €



807 INDE
DEUX TAMPONS en fer pour tissus.
Long. 22 cm

40 / 80 €



808 École Hollandaise du XIXe siècle
Vieille femme aux paniers de crabes et langoustes
Huile sur panneau
23 x 34 cm

50 / 100 €



Lot No**Description**

809 Pierre Eugène LACOSTE (1818-1908)
Portrait d'Officier
Aquarelle sur papier signée en bas à gauche et datée 1856, à vue ovale, esquissée
avec rehauts de pastel.
93 x 77 cm
(sous-verre)

250 / 350 €



810 Ecole Française du XIXe siècle
Hercule accompagné d'angelots musiciens
Etude pour camée, crayon, encre et lavis d'encre.
33,5 x 43 cm

40 / 60 €



811 Ecole Française du début du XXe siècle
Portrait de filette au ruban bleu
Huile sur toile
35 x 28 cm
(Entoilée)

50 / 100 €



812 Ecole probablement Française du XIXe siècle
Nymphe jetant des fleurs sur des Angelots architectes
Huile sur cuivre à vue ovale
21 x 30 cm

120 / 180 €



813 Ecole Française du début du XIXe siècle
Femme au capuchon avec chien
Huile sur toile titrée au dos " Mme Germaine Tahan née le 10 mai 1770, peinte le 1er
septembre 1846"
61 x 50 cm

200 / 300 €



Lot No**Description**

814 Ecole Française du XIXe siècle
Portrait d'homme à la cravate
Huile sur toile signée au dos Duboulay et datée mars 1828
52 x 43 cm
(Sans cadre et trous de vers au dos)

100 / 200 €



815 F.de LA ROCHE (Fin XIXe - début XXe siècle)
Portrait de femme de profil
Huile sur panneau d'acajou ovale, signée en bas à gauche.
19 x 13 cm
(Sous verre)

50 / 100 €



816 Ecole Française vers 1889-1900
Pavillons de l'Exposition Universelle
Deux aquarelles et gouaches
8,5 x 11 cm

30 / 50 €



817 QUATRE PROJETS D'ORNEMENTS miniatures, encre et gouache sur calque, collés sur carton.
6 x 6,5 cm chacun
(déchirures)

10 / 50 €



818 Mary RENARD (1849-1925)
Pêcheur à la barque
Huile sur toile signée et datée 1896 en bas à gauche
46 x 32 cm
(cadre doré)

150 / 200 €



Lot No**Description**

819 Ecole Française dans le goût du XIXe siècle
Famille au pied de la Ferme avec ruisseau
Huile sur toile signée en bas à gauche
39 x 74 cm

80 / 120 €



820 Ecole Française du XIXe siècle
Femme à la charlotte
Toile signée Rigot au centre à droite
24 x 19 cm

100 / 150 €



821 Ecole Française du XIXe siècle
Homme en cravate blanche
Toile signée Rigot et datée 1869 au centre à gauche
24 x 19 cm

100 / 150 €



822 Ecole Française du XIXe siècle
Jeune au fille au chat
Mine de plomb signée et datée 1829 en bas à droite
24,5 x 19,5 cm

80 / 120 €



823 SOUVENIRS DE LESCORIAL (?) - 7bre 1833
DEUX ETUDES de moines capucins aux crayons et aquarelle, avec légendes
20,5 x 15,5 cm chacun

30 / 50 €



Lot No**Description**

824 Ecole Anglaise de la fin du XIXe siècle
Vue de ville avec quai animé
Aquarelle et rehauts de gouache
11,5 x 23,5 cm

30 / 50 €



Vente du Dimanche 20 Juin 2021 à 14:00
Ordre d'Achat / Absentee Bid Form

ARCHEOLOGIE
ART D'AMERIQUE - ART D'OCEANIE
ART D'AFRIQUE - ART D'ASIE
NUMISMATIQUE - ORFÈVREURIE
TABLEAUX - OBJETS D'ART

Nom et Prénom

Name & First Name

Adresse

Address

Téléphone

Phone

Fax / Email

Après avoir pris connaissance des conditions de vente décrites dans le catalogue, je déclare les accepter et vous prie d'acquérir pour mon compte personnel aux limites indiquées en **euros**, les lots que j'ai désignés ci-dessous. (Les limites ne comprenant pas les frais légaux)

Les enchères téléphoniques sont acceptées UNIQUEMENT pour les lots dont l'estimation basse est supérieure à 200 €. Le client qui fera la demande d'enchères par téléphone sera réputé acquéreur systématiquement et au minimum à l'estimation basse. Dans le cas contraire, un ordre d'achat ferme inférieur à l'estimation basse peut toujours être demandé.

Pour la vente des vins et alcools, les estimations et les enchères sont faites à la bouteille. L'acheteur paiera le prix prononcé à l'adjudication, multiplié par le nombre de bouteille contenu dans le lot, sans division possible.

Références bancaires obligatoires :

LOT N°	DESCRIPTION DU LOT	LIMITE EN EUROS

Les ordres d'achats doivent être reçus au moins 24 heures avant la vente.

To allow time for processing, absentee bids should be received at least 24 hours before the sales begins

Date :

Signature
obligatoire :

A envoyer à / Please send to :

Required signature :