

Vente du Lundi 30 Mai 2022 à 14:00

*ONLINE : LES GRENIERS DU PAYS BASQUE*

*Exposition publique  
le Lundi 30 Mai 2022 de 00h00 à 00h00*

**Lot No****Description**

1 Werner STOFF pour Hans NAGEL  
TROIS BOUGEOIRS en métal argenté amovibles et modulables.  
Diam. 10 cm

40 / 60 €



2 PLATEAU DE SERVICE en métal argenté et PLATEAU en miroir à anses courbes de style moderniste.  
Long. 45 cm ; Larg. 29 cm

30 / 50 €



3 TROIS PLATEAUX en métal argenté à décor moderniste de larges filets sur l'aile.  
Larg. de 30 à 42 cm

30 / 50 €



4 GALLIA pour CHRISTOFLE  
DEUX PLATS DE SERVICE hexagonaux en métal argenté.  
Larg. 32,5 cm  
JOINT: LÉGUMIER en métal argenté à anses détachées de style moderniste. Larg. 33,5 cm

50 / 60 €



5 PLASAIT ORFEVRE  
TROIS PLATEAUX DE SERVICE rectangulaires à pans coupés, en métal argenté à double rang de filets.  
Larg. de 28 à 40 cm

50 / 60 €



6 CHRISTOFLE, GALLIA  
ENSEMBLE en métal argenté comprenant : deux plateaux, un ramasse-miettes et un porte-toast.

50 / 60 €



**Lot No****Description**

- 7 PAIRE DE PLATEAUX rectangulaires, à anses détachées tubulaires en verre et fond de miroir.  
Style moderniste.  
Larg. 58 cm

80 / 100 €



- 8 PLATEAU rectangulaire à fond de miroir et deux anses en placage de palissandre.  
30 x 47 cm.  
JOINT : DESSOUS-DE-PLAT losangique à fond de miroir biseauté, monture en métal argenté et quatre pieds boule. 43 x 25 cm

20 / 50 €



- 9 PLATEAU circulaire à deux anses, à fond de miroir gravé de rosaces, monture en métal argenté.  
Vers 1950.  
Diam. 35,5 cm  
JOINT : PLATEAU de forme tonneau à deux anses, à fond de miroir et monture en métal argenté.  
48,5 x 22 cm

20 / 50 €



- 10 CORBEILLE A PAIN ovale à deux anses en métal argenté ciselé et PLAT ovale à métal argenté modèle à filets.  
Long. 42 et 45 cm

40 / 80 €



- 11 ODIOT  
PLAT ovale en métal plaqué d'argent. Signé et numéroté.  
Long. 45 cm

30 / 40 €



- 12** GALLIA pour CHRISTOFLE  
SUITE DE CINQ DESSOUS DE PLATS en métal argenté à motif d'entrelacs dont deux dessous de plats, deux dessous de bouteilles et un plateau à fromage.  
JOINT : PAIRE DE CANDÉLABRES en métal argenté à trois lumières reposant sur une base circulaire.

50 / 100 €



- 13** GALLIA pour CHRISTOFLE  
ENSEMBLE en métal argenté comprenant : une corbeille à pain, un couvert à légumes et deux ramasse-miettes dont un à manche en bois noirci.

50 / 80 €



- 14** DEUX COUPELLES sur piédouche, l'une en argent (925) à décor ajouré géométrique. Londres, 1914. (Poids total : 88g) L'autre en métal argenté ajouré, signée "Mappin & Webb".  
JOINT : CHRISTOFLE, 9 PETITES CUILLÈRES en métal argenté et doré à décor de feuillages et filets, PLAQUE RONDE en argent uni à décor d'entrelacs ciselés.

30 / 50 €



- 15** COUPE ronde en métal argenté ciselé à décor de mascarons reposant sur quatre pieds en feuille d'acanthé, intérieur en verre bleu.  
Diam. 13 cm ; Haut. 10,5 cm  
(Manques)  
JOINT : DEUX SALIÈRES, l'une en argent ronde à monture ajourée, l'autre de forme navette (Petit éclat à l'intérieur)

20 / 50 €



- 16** LOT DE MÉTAL ARGENTÉ comprenant :
- Pince à asperges Christofle à décor rocaille ajouré.
  - Pince à asperges moderniste.
  - Huilier-vinaigrier Gallia de forme moderniste.
  - Coquetier sur coupelle.
  - Pince à sucre.
  - Service à condiments sur plateau.

50 / 80 €



**Lot No****Description**

- 17** BOÎTE OVALE en métal argenté à décor au repoussé d'une scène cynégétique sur le couvercle dans un entourage de rinceaux, le pourtour à décor de médaillons centrés d'oiseaux sur un fond de guirlandes de fleurs et rinceaux.  
Ancien travail étranger, probablement Perse.  
Haut. 8,5 cm ; Long. 13,5 cm

10 / 50 €



- 18** TREIZE PORTES COUTEAUX en métal argenté à décor de croix terminées par des sphères.

20 / 40 €



- 19** DOUZE PORTE-COUTEAUX en métal argenté de forme hexagonale à pans.  
Long. 7 cm  
(Dans un écrin)

30 / 50 €



- 20** DOUZE COUTEAUX en métal argenté, manche à décor rocaille, lame en métal marquée Paris.  
Fin du XIXe siècle-début du XXe siècle.  
Dans son écrin d'origine (accidenté).

20 / 40 €



- 21** 12 FOURCHETTES probablement à escargot en argent (800), manche torsadé terminant en pied de biche.  
Dans son écrin d'origine.

10 / 30 €



- 22** BOULENGER  
DOUZE COUVERTS à poisson en métal argenté, modèle marly.  
(Dans un écrin)

30 / 50 €



**Lot No****Description**

- 23 CHRISTOFLE  
DOUZE COUVERTS à entremet et HUIT FOURCHETTES à gâteau en métal argenté  
modèle à coquille.

50 / 80 €



- 24 DEUX MÉNAGÈRES de modèle différent comprenant :  
- 6 grands couteaux manches en nacre, Delacour orfèvre de Roy,  
- 12 petits couteaux à entremet à manche en nacre, J.Dastugue à Tarbes.  
Dans les écrins d'origine.  
(Usures d'usage)

20 / 50 €



- 25 MÉNAGÈRE en métal argenté modèle rocaille, comprenant : 12 couverts, 12 petites  
cuillères et une louche.  
(Dans son coffret d'origine)

80 / 120 €



- 26 FELIX Frères  
MÉNAGÈRE en métal argenté modèle violonné à filets, comprenant 51 pièces, soit :  
- 12 grands couverts  
- 12 petites cuillères  
- 12 fourchettes à gâteau  
- Pelle à tarte  
- Louche  
- Fourchette de service à poisson  
(Dans deux écrins)

60 / 80 €



- 27 MÉNAGÈRE en métal argenté, modèle marly, comprenant 37 pièces , soit : 12 grands  
couverts, 12 petites cuillères et une louche.  
(Dans un écrin)

40 / 60 €



**Lot No****Description**

28 SERVICE A GLACE en métal argenté, modèle violoné à filets, comprenant : 12 cuillères et une pelle.

10 / 50 €



29 MÉNAGÈRE en métal argenté modèle à coquille, comprenant : 12 grands couverts, 1 louche et 12 grands couteaux.

70 / 100 €



30 CHRISTOFLE  
COUVERT DE NAISSANCE 3 pièces en métal argenté modèle uni plat.  
(Bel état)

10 / 30 €



31 TAILHARDAT  
ASSIETTE ET CUILLÈRE A BOUILLIE en métal argenté avec décor d'une poule et ses poussins dans son écrin.  
(Coffret blanc)

30 / 50 €



32 Edouard-Marcel SANDOZ (1881-1971) pour CHRISTOFLE GALLIA  
SALIÈRE-POIVRIÈRE en métal argenté représentant singe et pingouin.  
Cachet d'orfèvre, vers 1930.  
Haut. 9 cm  
(Accidents et fentes, manque un bouchon)

80 / 100 €



**Lot No****Description**

- 33** PARTIE DE SERVICE A THÉ-CAFÉ en métal argenté modèle à godrons, prises en bois noirci comprenant :  
- Théière (Haut. 22cm),  
- Cafetière,  
- Sucrier couvert,  
- Pot à lait,  
Travail Anglais.  
(Manques à l'argenterie, chocs et une prise à revisser)



40 / 80 €

- 34** ONZE COUVERTS A ENTREMET comprenant : 11 fourchettes et 11 couteaux, manches en nacre avec bout et virole en argent gravés d'arabesques, lames en métal doré gravées de fleurettes et feuillages.  
Poids brut total : 590g



50 / 80 €

- 35** SERVICE BONBONS comprenant 4 pièces en argent ciselé, manche à décor à l'étrusque.  
Dans un écrin.  
Poids total : 88g  
(Un couteau accidenté)



30 / 50 €

- 36** COUVERT A DECOUPER comprenant trois pièces, manches en argent fourré à décor rocaille et terminé par un cul-de-lampe orné d'un mascarón, pièce de pouce de la fourchette en forme de faisan royal.  
Poids brut total: 403g  
JOINT : TROIS MANCHES A COTELETTE en argent fourré à décor rocaille. Poids brut total : 68g



30 / 50 €

- 37** CUIILLÈRE en argent à manche torsadé surmonté d'un navire. Le cuilleron gravé d'un motif héraldique.  
Poids total : 21g  
Hollande, seconde moitié du XIXe siècle.  
JOINT : CACHET à cire vierge en argent à décor ciselé gravé de trèfles et de chardons.  
France, début du XXe siècle.



30 / 50 €



**Lot No****Description**

38 TASTE-VIN en argent à décor gravé de guirlandes de fleurs.  
Poids total : 35g ; Diam. 8 cm

5 / 10 €



39 DOUZE GOBELETS A LIQUEUR en argent (950) à décor de feuilles d'eau.  
Poids brut total : 125g

40 / 50 €



40 TROIS ÉTIQUETTES à alcool en argent, l'une marquée chartreuse (poinçon Anglais), l'autre curacao (poinçon Russe) et Cognac sur une plaque chantournée.  
Poids brut total : 74 g

20 / 50 €



41 LOT comprenant TROIS DESSOUS DE BOUTEILLE et UNE COUPE cerclées d'argent (950), dont :  
- Un en cristal à décor gravé de fleurs, cerclée de filets de perles (Diam. 18,5 cm)  
- Coupe en cristal gravé de motifs géométriques, cerclée d'une frise de fleurs (Diam. 12 cm)  
- Un en verre à décor central d'une étoile, cerclée d'une frise de godrons (Diam. 15,5 cm)  
- Un en verre à décor d'une étoile et godrons, cerclée d'une frise de laurier (Diam. 17,3 cm)  
Poids brut total : 846g

80 / 120 €



42 TROIS HÂTELETS ou piques à apéritif en argent (950) en forme de hallebarde.  
Poids brut total : 28g

10 / 20 €



**Lot No****Description**

- 43 ROND DE SERVIETTE en argent (950) à décor guilloché de guirlandes de fleurs avec ruban.  
Poids brut total : 27g  
JOINT : CINQ PETITES CUILLÈRES en argent (950) et cuillère vermeillé. Poids brut total : 65g

30 / 50 €



- 44 LOT D'ARGENT (950) comprenant : une timbale à cannelures torsées et médaillon rocaille, un coquetier ou coupe à vin sur piédouche à décor de pampres de vigne et deux ronds de serviettes.  
Poids brut total : 172g

50 / 80 €



- 45 LOT D'ARGENT et ARGENT FOURRÉ comprenant :  
- Paire de salerons doubles  
- Trois supports de salerons carrés  
- Couvercle et couverts dépareillés  
(Accidents et manques)  
Poids brut total : 952 g

50 / 100 €



- 46 COUPE sur piédouche circulaire en cristal gravé à la roue de guirlandes de fleurs, bordure chantournée dorée, piédouche circulaire en argent (950) à décor de rubans, feuilles de vigne et frise de laurier.  
Style Louis XVI.  
Haut. 12 cm ; Diam. 23,5 cm  
Poids brut total : 824g

80 / 120 €



- 47 DEUX PETITES BOURSES en argent (950) à mailles tressées.  
Poids brut total : 56g

10 / 30 €



**Lot No****Description**

- 48** LOT D'ARGENT (950) comprenant :
- Grande bourse à mailles (Poids brut total : 212g),
  - Petite bourse à mailles (Poids brut total : 23g),
  - Boîte à pillule à couvercle circulaire à fond miroir (Poids brut total : 18g),
  - Boîte ronde guillochée (Poids brut total : 64g),
  - 50 Fr HERCULE,
  - 2 x 10 Fr HERCULE,
  - 2 x 5 Fr SEMEUSE 1954,
  - 2 x 5 Fr SUISSE 1951,
  - 100 Fr DESCARTES 1991.
- Poids brut total : 448g



120 / 180 €

- 49** LOT DE PIÈCES en argent comprenant :
- 2 Fr Semeuse 1x1910, 2x1914, 1x1915, 1x1918
  - 1 Fr Semeuse 1898 et 1899
  - 2 Fr Cérés 1887
  - 1 Fr Cérés 1895
  - Médaille de Comice Viticole et Agricole de Libourne (15,75g)
  - Demi Dollar 1964
  - 3 x Quart de Dollar 1942, 1945, 1948
  - 2 Fr Belge 1909
- Poids brut total : 130g



40 / 60 €

- 50** LOT DE 13 MONNAIES en argent, comprenant :
- 2 x 5 Lires Victor-Emmanuel II 1873 et 1875,
  - Louis XVI, 1784 (mauvais état),
  - Médaille Christian VIII et Caroline Amalie de Danemark, etc.
- Poids brut total: 150,4g  
JOINT : MONNAIE en bronze Napoléon III.



50 / 100 €

- 51** DEUX MÉDAILLONS en bronze en bas-relief, l'un représentant le triomphe d'Apollon parmi les Dieux (Diam. 16 cm), l'autre une Bacchanale avec Pan dans une frise de putti et boucs, bordure en couronne de laurier.  
Style Renaissance, probablement XIXe siècle.  
(Diam. 15 cm)  
JOINT : DEUX MÉDAILLONS en bronze à décor en bas relief d'une femme casquée (Diam. 8,5 cm) et pour l'autre un angelot dans une bordure de fleurs (Lesté - Diam. 9,5 cm).  
Vers 1900.



150 / 200 €

**Lot No****Description**

- 52** Édition ARTHUS-BERTRAND  
ENSEMBLE DE 11 MÉDAILLES ou PLAQUETTES en bronze patiné, principalement vierges avant gravure, dont certaine d'après Lenoir, Chartran, Peter, Revol (Shah d'Iran), Lefebvre...  
La plus large : 113 mm  
JOINT : CINQ MÉDAILLES en bronze et une en métal de pelote.

80 / 120 €



- 53** 100 Fr or au Génie, Paris, 1878.  
Poids brut total : 32,22g

1 200 / 1 250 €



- 54** 5 Fr or Napoléon III tête nue, Paris, 1860.  
Poids brut total : 1,6g

60 / 80 €



- 55** BOÎTIER DE MONTRE rond en or jaune (750) avec mouvement mécanique.  
Poids brut: 12,7g

60 / 80 €



- 56** MONTRE DE COL de forme chantournée guilochée en or jaune (750), avec bélière et anneau, cadran émaillé en plein, remontage à clé. Signée Thil à Paris, rue Coquillère n°59.  
Poids brut total : 23,15g

250 / 300 €



**Lot No****Description**

- 57** AFRIQUE DU NORD  
ENSEMBLE DE BIJOUX ethniques, principalement en argent, émaux polychromes et pâte de verre, comprenant : une paire de fibules triangulaires, une paire de fibules stylisant une fleur, un pendentif poire avec pampille de monnaie, un bracelet manchette et une plaque polylobée.  
Poids brut total : 792g

200 / 300 €



- 58** LOT DE BIJOUX en argent divers dont fibule, pendentif, broches d'Afrique du Nord, broche cigale, petite bourse à maille, collier de perles d'argent (925 - 42g) etc...  
Poids brut total: 159,3g

40 / 60 €



- 59** ÉGYPTE, Coptes (?)  
DEUX FRAGMENTS de tissus anciens présentés sous plexiglas.  
Les cadres : 30 x 27 cm et 21 x 46 cm

80 / 120 €



- 60** École probablement Chinoise du XXe siècle  
HUIT IMPRESSIONS sur toile représentant des geishas dans des paysages lacustres.  
35,5 x 25,5 cm

80 / 120 €



- 61** CHINE, fin du XIXe siècle  
MÉDAILLON en jade sculpté d'un masque taoti avec dragons en enroulements encadrant un disque.  
8 x 5,5 cm

200 / 300 €



**Lot No****Description**

**62** CHINE, début du XXe siècle  
PENDENTIF rectangulaire en jade sculptée à décor géométrique.  
Haut. 6 cm

120 / 180 €



**63** CHINE, fin du XIXe siècle  
CACHET vierge en jadéite à taches brunes sculpté d'un lion assis.  
Haut. 4 cm

80 / 120 €



**64** JAPON  
Geishas dans un entourage de fleurs  
Trois estampes en couleurs.  
35,5 x 71,5 cm  
(Sous-verre)

80 / 120 €



**65** CHINE  
QUADRIPTYQUE sur panneaux en bois laqué à décor d'ibis branchés sur fond or.  
Haut. 91 cm ; Long. 123 cm ; un panneau : 30,5 cm  
(Très légères traces d'usures)

80 / 120 €



**66** CHINE, XXe siècle  
Geisha et serviteurs avec singe et phénix  
Encre et rehauts de peinture sur soie, porte une inscription en haut à droite et un tampon rouge.  
30 x 44 cm  
(Trous de vers dans la soie)

50 / 100 €



**Lot No****Description**

- 67** CHINE, XXe siècle  
Portraits de couple de dignitaires assis dans leur robe de fonctionnaire  
Deux huiles sur toile formant pendants.  
A vue : 40 x 28,5 cm  
(Restaurations)

100 / 200 €



- 68** CHINE  
Geisha en bleu et Geisha en rose  
PAIRE DE DESSINS A L'ENCRE sur papier de riz et inscriptions sur la partie droite.  
A vue : 25,5 x 32 cm  
(Sous-verre)

150 / 200 €



- 69** CHINE, probablement XVIIe siècle  
CURIEUSE COUPELLE formée de deux coupelles empilées et collées par l'émail, en  
porcelaine émaillée bleu blanc sous couverte à décor de fleurs.  
Diam. 14 cm  
(Fêles, accidents et manques)  
JOINT : BOL en porcelaine émaillée bleu blanc (Éclats et fêles). Diam. 15 cm.

100 / 200 €



- 70** CHINE, fin du XIXe siècle  
VASE de forme balustre en porcelaine émaillée bleu blanc à décor d'un coq perché sur  
un rocher fleuri, petites anses en lions affrontés.  
Haut. 43 cm  
(Fêle sur le col, petites rétractations d'émail, fond non percé, avec un socle en bois)

100 / 200 €



- 71** CHINE, fin du XIXe siècle  
IMPORTANT VASE BOUTEILLE en porcelaine émaillée céladon à décor en relief de fleurs  
et rinceaux feuillagés.  
Haut. 50 cm  
(Éclats, manques et restaurations au col, petit fêle sous le talon)

300 / 400 €



**Lot No****Description**

- 72 CHINE, XIXe siècle  
COUPE en grès émaillé vert à décor en relief de poissons dans le bassin, et dragons poursuivant la perle d'éternité.  
Haut. 12 cm ; Diam. 25 cm

80 / 100 €



- 73 CHINE, fin du XIXe siècle  
VASE de forme balustre en porcelaine émaillée bleu blanc à décor d'un monstre et ses petits avec perles d'éternité dans des flammèches, sur fond légèrement céladon, petites anses en chauve-souris stylisées.  
Haut. 42,5 cm  
(Avec un socle en bois exotique, col monté en lampe, fond non percé)

150 / 200 €



- 74 CHINE, CANTON, fin du XIXe siècle  
ASSIETTE ronde en porcelaine émaillée polychrome à décor de personnages jouant.  
Marque en bleu au dos.  
Diam. 23 cm

80 / 120 €



- 75 JAPON, Satsuma, vers 1900  
VASE boule couvert en porcelaine émaillée polychrome et doré à décor de sages lisants et instruisants, divinités et offrandes et pagodes dans un paysage montagneux.  
Haut. 30 cm  
(Restauration au couvercle)

50 / 100 €



- 76 JAPON, vers 1900  
PAIRE DE VASES balustre en porcelaine émaillée polychrome à décor peint d'oiseaux et cerisier sur fond vert.  
Haut. 32 cm ; Diam. 14,5 cm

60 / 100 €





**Lot No****Description**

- 77** CHINE, début du XXe siècle  
PETITE VERSEUSE en céramique émaillée céladon figurant un buffle d'eau et monture en cuivre.  
Long. 11,5 cm  
(Petit manque)

40 / 60 €



- 78** CHINE, début du XXe siècle  
VASE ovoïde en porcelaine émaillée bleu turquoise.  
Haut. 17 cm

80 / 120 €



- 79** BRÛLE-PARFUM rectangulaire à deux anses en porcelaine polychrome à décor émaillé or, le couvercle surmonté d'un dragon assis sur une base ajourée à décor de coraux et fleurs et la panse à décor floral sur fond or.  
Haut. 23 cm ; Larg. 12 cm  
(Manque la corne du dragon)

80 / 120 €



- 80** CHINE, début du XXe siècle  
POTICHE de forme balustre en porcelaine émaillée famille rose à décor de phénix et oiseaux branchés. Marque en orange sous la base.  
Haut. 40 cm

80 / 120 €



- 81** CHINE, XXe siècle  
GRAND PLAT creux rond en porcelaine émaillée bleu blanc sous couverte à décor de phœnix et dragon dans des nuées au centre du bassin, l'aile à décor de nuages blancs sous couverte et bordure à décor de rinceaux. Le revers richement décoré de deux dragons dans des nuées fleurs et rinceaux sous le talon et marque apocryphe en bleu au centre.  
Diam. 39 cm

Expert : Cabinet ANSAS - Tel : +33(0)1 45 65 48 19 - ansaspasia@hotmail.com

500 / 600 €



- 82** CHINE, XXe siècle  
 PAIRE DE CACHE-POTS et leurs SOUCOUPES en porcelaine émaillée polychrome, famille rose, à décor d'enfants jouant  
 Les cache-pots : Haut. 23 cm ; Diam. 27 cm  
 Les soucoupes : Diam. 26,5 cm  
 JOINT : CHINE, XXe siècle  
 PETIT VASE balustre en faïence émaillée polychrome à décor satsuma. Socle en bois.  
 Haut. totale : 18,5 cm



50 / 100 €

- 83** CHINE, XXe siècle  
 POTICHE en porcelaine polychrome à décor de scènes historiées dans des réserves.  
 Haut. 23 cm ; Diam. 23 cm  
 (Fêle sous la base)



60 / 80 €

- 84** CHINE, XXe siècle  
 PLAT circulaire sur talon en porcelaine émaillée bleu et blanc à décor de pagodes dans un paysage montagneux et de frise de lotus sur l'aile. Marque sous la base.  
 Diam. 30 cm  
 (Égrenures)  
 JOINT : CHINE, XIXe siècle. TROIS ASSIETTES en porcelaine émaillée bleu et blanc, à décor imprimé d'arbres et motifs floraux (Diam. 23,5 cm).



100 / 200 €

- 85** JAPON, XXe siècle  
 PARTIE DE SERVICE à thé en porcelaine polychrome et rehauts à décor de geishas dans un paysage lacustre et pagodes comprenant : une théière, huit tasses et leurs sous-tasses.  
 (Ébrechure à une sous-tasse).  
 JOINT: BOL ROND sur piédouche en porcelaine émaillée polychrome au modèle.  
 Marque au revers estampée rouge.



80 / 120 €

- 86** CHINE, XXe siècle  
 VASE balustre à col oignon en porcelaine émaillée polychrome à décor d'oiseaux branchés dans un paysage lacustre et fleurs.  
 Haut. 33,5 cm



50 / 80 €

**Lot No****Description**

**87** CHINE, XXe siècle  
TULIPIÈRE à panse aplatie à cinq tubulures et deux anses en porcelaine émaillée bleu blanc à décor de dragons dans des fleurs.  
Haut. 20 cm ; Larg. 16 cm

30 / 50 €



**88** CHINE, fin du XXe siècle  
VASE de forme balustre en porcelaine émaillée blanche à décor polychrome de sages dans un paysage.  
Haut. 45 cm

50 / 100 €



**89** CHINE, fin du XXe siècle  
PETIT VASE GOURDE à panse aplatie en porcelaine émaillée bleu blanc, à deux anses, à décor de dragons dans des rinceaux, marque apocryphe en bleu sous la base.  
Haut. 19 cm ; Larg. 13 cm

80 / 120 €



**90** Dans le goût de la CHINE  
SCULPTURE en céramique émaillée polychrome figurant un démon. Signée à la base.  
Haut. 45 cm  
(Accidents et manques)

50 / 100 €



**91** CHINE, fin du XIXe siècle  
PORTE-PINCEAUX couvert de forme cylindrique en bambou à décor sculpté et ajouré de sept lettrés dans une forêt de bambou.  
Haut. 16,5 cm

80 / 120 €



**Lot No****Description**

- 92** JAPON, Vers 1900  
PETITE BOÎTE en laque et nacre à décor de fleurs et oiseau, l'intérieur façon aventurine.  
Haut. 6 cm ; Larg. 19 cm ; Prof. 13 cm  
(Petits frottements)

10 / 50 €



- 93** CHINE, vers 1960-1970  
TABLE BASSE rectangulaire en bois laqué à décor de rinceaux sur fond noir et incrustations de nacre, le plateau à décor de hérons en pierre dure, et pieds cambrés rétractables.  
Haut. 47 cm ; Larg. 108 cm ; Prof. 57 cm

40 / 60 €



- 94** PRÉHISTOIRE  
TROIS BIFACES taillées. (Mentions de provenance au crayon ou à l'encre)  
Haut. 13 à 6 cm  
JOINT : CRISTAL DE QUARTZ

40 / 60 €



- 95** PAYS-BASQUE, début du XXe siècle  
PAIRE DE COUPES-PAPIER en bois figurant Amatxi et Aitatxi.  
Long. 24,5 cm

10 / 30 €



- 96** R. MASSON (XXe siècle)  
Vue de village au Pays Basque  
Huile sur panneau signée en bas à droite.  
24 x 40 cm  
(Soulèvements)

120 / 150 €



**Lot No****Description**

**97** École Basque du XXe siècle  
Profil d'homme à la casquette  
Huile sur toile.  
34 x 26 cm  
Dans un cadre en bois noirçi à filet or (accidents).

120 / 200 €



**98** Pierre LANSALOT (1919-1989)  
Paysage basque, la Nive  
Huile sur toile signée en bas à droite, étiquette au dos du "Salon des Indépendants de 1966".  
60 x 73 cm

80 / 120 €



**99** Jean Émile AUBERT (XXe - XXIe)  
La Villa d'Este  
Huile sur carton signée en bas à gauche et datée 1921.  
40 x 32 cm  
Dans un cadre en bois  
(Accidents)

50 / 80 €



**100** LOT DE 10 PIPES dont cinq en écume, une en terre cuite et divers.  
JOINT : UNE ÉCUELLE en étain.

40 / 60 €



**101** ORIGINAL CANNE-FUSIL formé d'un pistolet de gousset à coffre gravé de rinceaux,  
système à percussion, et canon cylindrique vissable. Crosse en noyer avec réserve  
pour enclenchement d'un autre élément.  
Long. totale : 99 cm

100 / 150 €



**Lot No****Description**

**102** CANNE ÉPÉE à fût en bambou et prise équerre en bois de cerf.  
Long. lame : 48 cm  
Long. totale : 93 cm

60 / 80 €



**103** PARAPLUIE DE BERGER en bambou, prise équerre en bois avec pique en acier.  
Long. pique : 31 cm  
Long. totale : 93 cm  
(Parapluie à recouvrir)

100 / 120 €



**104** REPRODUCTION DE TÊTE RÉDUITE en cire et crin.  
Haut. 10 cm

30 / 50 €



**105** BELLA  
POUPÉE en caoutchouc, ref. D/282, avec chaussures blanche.  
Dans sa boîte d'origine.  
(Bon état)  
JOINT : TROUSSEAU divers dont chapeaux, robes en tulle blanc, béret et pantalon en feutre bleu, etc.

20 / 50 €



**106** QUATRE MARIONNETTES A GAINE en tissu et têtes en composition polychrome du théâtre de Guignol.  
Fin XIXe- début XXe siècle.  
Long. 30 cm

20 / 50 €



**Lot No****Description**

- 107** LOT DE JOUETS divers et dépareillés, état grenier, dont :
- figurine en plomb dans une boîte CBG du jardin d'acclimatation
  - JOUEF-HO, ensemble de voitures et locomotives (2+1 motrice), gare, rails et passage à niveau
  - cerf-volant
  - jeux de construction chromolithographiés.
- etc.

40 / 60 €



- 108** [ENFANTINA]  
E. DUCRET, La princesse Rose des bois, ed. F. JUVEN à Paris, vers 1900.  
E. d'HERVILLY, Monsieur Séraphin de Chiképatan natif de Gratin-les-Gomeux (Seine et Garonne), ed. Nouvelle Librairie de la Jeunesse à Paris, vers 1900, illustrations de L. MEGGENDORFER.  
DEUX ALBUMS à l'italienne avec illustrations articulées chromolithographiées pleine page.  
(Petites déchirures, accidents aux mécanismes, rousseurs).

30 / 50 €



- 109** [ENFANTINA] - DIX OUVRAGES DIVERS dont:
- B. RABIER et F. ISLY, Une journée bien remplie, Lib. F. Juven à Paris, s.d. (reliure cassée, rousseurs)
  - J. SAMARY, Les gourmandises de Charlotte, s.d., illustré en couleurs par JO (écornures)
  - G. DELAW, Les aventures de Til l'espiègle, Lib. F. Juven à Paris, s.d. (reliure cassée).
  - KRONOTSKI, Histoire de Martin Landor, Hachette, Paris, s.d., illustration par BARIC (reliure accidentée, petites déchirures).

50 / 100 €



- 110** [ENFANTINA] - R.F. OUCTAULT  
Buster Brown est incorrigible - Buster Brown recommence  
2 ouvrages brochés à l'italienne, éd. Hachette pour l'un. Vers 1906.  
27 x 42 cm  
(Reliures cassées, rousseurs, petites déchirures).

30 / 60 €



**Lot No****Description**

- 111** E. LAUNAY, Costumes, insignes, cartes, médailles des Députés 1789-1898, ed. Motteroz à Paris, 1899.  
In-4 broché à reliure en couleurs  
(griffures et salissures sur la couv. mais bon état intérieur)  
JOINT:  
- La Lorraine affranchie, l'art et les artistes, 1916 (broché)  
- La Côte d'Azur de Saint-Raphaël à Menton, ed. A. Bergeret, Nancy, vers 1900.  
Ouvrage de promotion touristique par la photo.



30 / 50 €

- 112** Thomas d'AQUIN, Tertia Pars Suammae Sacrae, Lyon 1586  
Fort vol. in-4 à reliure probablement d'époque, accidentée.  
(Taches, rousseurs, mouillures).



80 / 120 €

- 113** ERCKMANN-CHATRIAN, Contes des bords du Rhin, Strasbourg, 1951 et 1962.  
2 vol. in-folio illustrés en couleurs par Robert BELTZ, sous jaquette et cartonnage  
toilé gris, un dos bleu et un dos orange. Exempleaire 153/299  
(Petites rousseurs)



120 / 150 €

- 114** Israël SILVESTRE (1621-1691)  
SUITE DE NEUF GRAVURES en noir des vues des chateaux de France, dédié à  
Monseigneur le Comte de Vivonne  
A vue : 10, 5 x 21 cm et 14,5 x 26,5 cm  
(Rousseurs)



100 / 150 €

- 115** P d'A.VEZZOLI  
TROIS GRAVURES en noir dont une représentation onirique de l'aurore descendant sur  
un port, une vue d'un pont et une troisième représentant un funambule en équilibre  
sur un filet.  
Signées en bas à droite VEZZOLI.  
Haut. 31,7 cm ; Larg. 23,5 cm et Haut. 9,5 cm ; Larg. 4 cm  
(Sous-verre)



100 / 150 €



**Lot No****Description**

- 116** ENSEMBLE DE QUATRE ESTAMPES en noir représentant :  
L'Opéra du Palais du Louvre d'après Chavane, Le Château de Versailles d'après Skelton, Le Château des Tuileries d'après Skelton et Le Château de Madrid d'après Guesnu.  
A vue : 21,5 x 31 cm  
(Mouillures)

80 / 120 €



- 117** CINQ ESTAMPES en noir dont :  
- Trois scènes de genre (A vue : 16,5 x 12 cm)  
- Boulogne vu des bords de la Liane d'après M. Bouquet (A vue : 18,5 x 24 cm)  
- Le musicien d'après J.B. Wicar (A vue : 22,7 x 19,5 cm)

50 / 100 €



- 118** DIX GRAVURES en noir représentant les portraits de Joseph II, Léopold II, Franz I, Cl. Wenceslaus, Carl Theodor, Franz II, Maximilian, Fried Carl Joseph, Friedrich Wilhelm II et Fridrich August.  
17 x 12 cm  
(Sous verre, rousseurs)

80 / 120 €



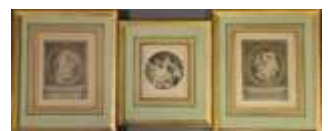
- 119** D'après Honoré DAUMIER (1808-1879)  
TROIS LITHOGRAPHIES en noir représentant "Mr Arlépaire", "Mr Royer-Col..." et "Mr Vieux-Niais".  
29,5 x 20,5 cm  
JOINT : D'après Honré DAUMIER (1808-1879)  
LITHOGRAPHIE en noir intitulée "Celui-là, on peut le mettre en liberté ! Il n'est plus dangereux".  
24,5 x 29 cm

80 / 120 €



- 120** TROIS LITHOGRAPHIES en noir représentant "La Vénus Bacchique", "Les Désirs" et Une femme avec angelot.  
18,5 x 15 cm et 13 x 11 cm

20 / 40 €



**Lot No****Description**

- 121** VIENNA  
GRAVURE en noir d'après F.Garden Sculp.  
A vue : 19,5 x 27 cm  
JOINT : DEUX REPRODUCTIONS en noir dont Das Universitats Gebaude et Franzensplatz.  
A vue : 15,3 x 20 cm.  
(Dans des cadres en bois doré, sous-verres)

40 / 60 €



- 122** D'après FORAIN  
Coeurs simples  
Fêtes galantes  
Deux lithographies en noir signées dans la planche et titrées en bas.  
36 x 26 cm  
(Sous verre)

80 / 120 €



- 123** D'après Jean-Baptiste HUET (1745-1811)  
La Feinte résistance  
Gravure en noir  
25 x 27,5 cm  
(Sous verre)

50 / 80 €



- 124** D'après Pierre-Antoine BAUDOIN (1723-1769)  
Les Quatres heures du jour - Le carquois épuisé  
Eau-forte.  
35 x 24,5 cm

40 / 80 €



- 125** Robert YAN (1901-1994)  
Bord de plage et Bord des falaises  
Deux lithographies en couleurs contresignées en bas à droite et numérotées 19/265 et 111/265.  
A vue : 27,5 x 32,5 cm  
(Sous verre)

40 / 80 €



**Lot No****Description**

- 126** Louis ICART (1888-1950)  
La Cueilleuse de pêche  
Eau forte et aquatinte en couleurs signée et numérotée 49/350.  
A vue ovale : 38,5 x 48,5 cm

80 / 120 €



- 127** Charles Edmond HERMET dit Harry ELIOTT (1882-1959)  
Les Crêpes  
Lithographie en couleurs signée en bas à gauche.  
37 x 25,5 cm  
(Rousseurs)

30 / 50 €



- 128** Charles Edmond HERMET dit Harry ELIOTT (1882-1959)  
La modernité du vélo face au cheval  
La charrette surprise par un vélo  
Deux lithographies en couleurs.  
31 x 43 cm  
(Encadrées sous verre)

80 / 120 €



- 129** Charles Edmond HERMET dit Harry ELIOTT (1882-1959)  
Moines à la bibliothèque  
Moines musiciens  
Moines jouant aux quilles  
Trois lithographies en couleurs.  
43 x 31 cm et 31 x 43 cm  
(Encadrées sous verre, rousseurs et taches)

100 / 120 €



**Lot No****Description**

**130** Cecil ALDIN (1870-1935)  
Le dîner de Noël  
Arrêtés par la neige  
Deux lithographies en couleurs.  
50 x 63 cm  
(Encadrées sous verre)



100 / 150 €

**131** Raymond MORETTI (1931-2005)  
Les Coqs  
Lithographie en couleurs signée en bas à droite.  
56 x 76 cm  
(Sous verre cadre rouge)



150 / 250 €

**132** Les Oiseaux en Camargue  
Deux reproductions en couleurs.  
26,5 x 22,5 cm  
(Sous verre)



40 / 80 €

**133** QUATRE REPRODUCTIONS en couleurs représentant des oiseaux dont perroquet, cygnes, paon et poules.  
26,5 x 20,5 cm  
(Sous verre)



10 / 30 €

**134** D'après Boris KLEIN (1893-1985)  
Chacun son tour !  
Soir d'ouverture !  
Sens interdit !  
Trois gravures en couleurs contresignées et titrées.  
20,5 x 50 cm  
(deux encadrées sous verre, la troisième avec petits trous et déchirure en marge supérieure)



100 / 120 €

**Lot No****Description**

**135** DEUX REPRODUCTIONS en noir représentant  
"Le Papillon" et les "Bons amis" d'après Lambert.  
A vue : 21,5 x 29,5 cm et 28 x 21,5 cm  
(Sous verre)

20 / 50 €



**136** D'Après les gravures originales de la collection WEIMAN  
Herbiers  
Deux estampes en couleurs.  
36 x 23,5 cm  
(sous verre)

30 / 60 €



**137** Paul AIZPIRI (1919-2016)  
Bouquet de fleurs sur fond jaune  
Lithographie ovale en couleurs signée en bas à droite et marquée "épreuve d'artiste"  
en bas à gauche.  
30 x 24 cm  
(Sous verre)

80 / 120 €



**138** Adrien BARRERE (1877-1931)  
Faculté de médecine  
Paire de lithographies en couleurs signées en bas à droite.  
47 x 99 cm  
(Sous verre, piqûres, taches, moisissures)

60 / 80 €



**139** École Française de la fin du XIXe siècle  
Portrait de jeune fille au livre  
Lithographie en couleurs numérotée en haut à gauche 33/71 à vue ovale.  
19 x 15 cm  
(Sous verre)

30 / 50 €



**Lot No****Description**

**140** Jeunes filles jouant à colas maillard  
Danse  
Deux chromolithographies en couleurs  
30,5 x 46 cm  
(Sous verre)

20 / 50 €



**141** Dans le goût de la fin du XIXe siècle - début XXe siècle  
Scènes galantes dans une barque  
Deux chromolithographies.  
27,5 x 48,5 cm  
(Cadre en merisier à filets noir, sous verre)

80 / 120 €



**142** Scène orientale  
Chromolithographies  
52 x 72,5 cm  
(Sous verre, piqûres)

50 / 100 €



**143** Les Joies de l'adultère  
Coeurs simples  
Deux reproductions en noir.  
37 x 27 cm  
(Sous verre)

20 / 50 €



**144** DEUX AFFICHES de propagande militaire espagnole, d'après Arlaiz, impr. Valverde à Renteria, l'une représentant quatre soldats alignés, l'autre un clairon.  
61 x 46 cm  
(Pliures au centre)

100 / 200 €



**Lot No****Description**

- 145** La Bataille du Rail  
AFFICHE originale du film de René Clément, lithographiée en couleurs d'après J. Fourastie.  
80 x 60 cm  
(Entoilée et encadrée)

200 / 300 €



- 146** Le Déserteur du Fort Alamo  
AFFICHE originale du film de B. Boetticher, lithographiée en couleurs.  
80 x 59 cm  
(Entoilée, encadrée, déchirures et accidents)

50 / 100 €



- 147** Le Camion Blanc  
AFFICHE originale du film de Léo Joannon, lithographiée en couleurs.  
80 x 59 cm  
(Entoilée, manques et restaurations)

100 / 150 €



- 148** Seuls les anges ont des ailes  
AFFICHE originale du film de Howard Hawks de 1939, avec Cary Grant, Jean Arthur et Rita Hayworth, lithographiée en couleurs.  
80 x 59 cm  
(Entoilée, jaunie avec coulures)

100 / 150 €



- 149** L'Énigme du Serpent noir  
AFFICHE originale du film de Alfred Vohrer, lithographiée en couleurs d'après Jean Mascii (1926-2003).  
160 x 120 cm  
(Entoilée)

300 / 500 €



**Lot No****Description**

- 150** DAGUERREOTYPE  
Portrait d'homme au gilet  
Plaque ovale.  
8,5 x 7 cm  
(Cadre en bois pressé d'origine, vers 1850)

30 / 50 €



- 151** JAMES DEAN  
Portraits de James Dean  
QUATRE REPRODUCTIONS en noir et blanc sur papier d'après Photos de Roy Schatt.  
27 x 27 cm, 26 x 26 cm, 28 x 28 cm, 28 x 28 cm.  
(Sous-verre, cadres baguettes noires)

30 / 50 €



- 152** JAMES DEAN  
SEPT REPRODUCTIONS sur papier en noir et blanc.  
17 x 27 cm ; 19 x 13 cm ; 16,3 x 10 cm

40 / 80 €



- 153** JAMES DEAN  
James Dean en pull blanc, et de dos  
DEUX REPRODUCTIONS sur papier en noir et blanc.  
34 x 24 cm ; 40 cm x 40 cm  
(Sous-verre, cadres baguettes blanches, manque un verre)

20 / 30 €



- 154** BIANQUIN (XXe siècle)  
Lac  
Photographie en couleurs, tirage signé en bas à droite et numéroté 3/8  
28,5 x 41 cm  
(sous verre)

80 / 120 €





- 155** Dans le goût de SÈVRES  
TASSE et SOUS-TASSE en porcelaine émaillée polychrome à décor de marguerites, branchages et palmettes sur fond saumon réhaussé or.  
XIXe siècle.  
La sous-tasse : Diam. : 15 cm  
La tasse : Haut. 7,5 cm ; Larg. 11,5 cm  
(Usures à la dorure)

30 / 50 €



- 156** NAPLES CAPODIMONTE, Italie  
SERVICE A THÉ en faïence émaillée polychrome réhaussé or à riche décor d'après l'antique de putti et Vénus, prise en forme de chimère et pieds griffes, comprenant 16 pièces, soit :
- Théière
  - Sucrier
  - Pot à lait
  - Bonbonnière couverte
  - 6 tasses à café
  - 6 sous-tasses à café
- (Bon état général, une prise recollée)

100 / 200 €



- 157** Théodore HAVILAND, Limoges, France  
PARTIE DE SERVICE A THÉ en porcelaine émaillée rose et réhaut or, comprenant : 6 tasses, une théière et 11 sous-tasses.  
(Fêles, usures à la dorure)

30 / 50 €



- 158** ROBJ  
PARTIE DE SERVICE A THÉ CAFÉ en faïence fine émaillée bleu turquoise à prise arrondie stylisée comprenant 54 pièces, soit :
- Deux bols et deux soucoupes
  - Six assiettes à dessert (Diam. 19 cm)
  - Quatre assiettes à dessert (Diam. 20,5 cm)
  - Dix tasses
  - Tasse à anses double
  - Pot à lait
  - Six sous-tasses (Diam. 13 cm)
  - Dix-sept sous-tasses (Diam. 16 cm)
  - Trois assiettes à bords relevés (Diam. 19 cm)
  - Grand assiette plate (Diam. 22 cm)
  - Deux coupelles
- JOINT: PLATEAU et TROIS COQUETIERS en faïence émaillée vert.

100 / 120 €



**Lot No****Description**

- 159** BAVARIA  
PARTIE DE SERVICE A CAFÉ en porcelaine blanche à décor de guirlandes de fleurs et liseré or comprenant : 6 tasses, 6 sous-tasses , une théière et un surcrier couvert.  
(Tasse ébréchée et recollée)

10 / 30 €



- 160** Attribuée à LOCRE à Paris  
THÉIÈRE de forme balustre en porcelaine blanche à décor en or de frises de feuillages et semis, le bec en tête d'oiseau.  
Paris, fin du XVIIIe siècle.  
Haut. 24 cm  
(Petit éclat au bec et fêle au col et à l'anse)

80 / 120 €



- 161** THEIERE en porcelaine émaillée polychrome à décor de fleurs et réhauts or.  
Paris, époque Napoléon III.  
Haut. 20 cm , Long. 24,5 cm

10 / 30 €



- 162** VERSEUSE de forme balustre en porcelaine émaillée polychrome à décor de fleurs au naturel, frêtel formant une fleur, le bec à décor en relief de feuilles d'acanthé.  
Allemagne, probablement Berlin, XIXe siècle.  
Haut. 23 cm ; Larg. 15,5 cm  
(Petit éclat au couvercle et fêle)

80 / 120 €



- 163** Probablement DELFT, XIXe siècle  
PAIRE DE VASES à trois renflements en faïence émaillée aux trois couleurs à décor de paons et de motifs végétaux stylisés. Marque sous la base.  
Haut. 17 cm  
(Petit éclat au col)

100 / 150 €



**Lot No****Description**

- 164** IMPORTANT VASE balustre en céramique émaillée à couleurs brun et bleu, décor géométrisé en bas-relief. Marqué BOHA sous la base.  
Haut. 40 cm ; Diam. 23 cm  
(Cassé-recollé au col, monté à l'électricité)

80 / 120 €



- 165** ENSEMBLE DE QUATRE VASES comprenant :  
- Pot couvert de forme balustre en verre émaillé or dans le style orientalisant à motifs de frises stylisées sur la panse et le col. Haut. 24 cm  
- Bouquetière en porcelaine émaillée blanche à rehauts or en forme de panier à anse tressée à décor de motifs floraux sur la panse. Haut. 32 cm  
- Deux vases de forme balustre en cuivre et émaux cloisonnés à décor chinoisant polychrome sur fond bleu blanc, socle en métal doré. Haut. 31 et 26 cm

30 / 50 €



- 166** LIMOGES, début XXe siècle  
PAIRE DE FLACONS carrés à bords chantournés et leurs bouchons, en porcelaine émaillée polychrome de fleurs au naturel sur fond bleu et or. Signés.  
Haut. 13 cm  
(Manques à la dorure)

30 / 50 €



- 167** ZUID-HOLLAND  
GRAND VASE balustre à deux anses en faïence polychrome à décor floral stylisé  
Signé sous la base.  
Haut. 45 cm  
(Fêle et restauration sous la base)

50 / 100 €



- 168** PAIRE DE VASES couverts ovoïdes en céramique vernissée rouge sang de boeuf.  
XXe siècle.  
Haut. 32 cm

80 / 120 €



**Lot No****Description**

- 169** PAIRE DE VASES de forme balustre à deux anses en col de cygne sur palmettes, en porcelaine blanche et réhauts or à décor d'attributs militaires, guirlandes et palmettes. Style Empire.  
Haut. 32 cm  
(Usures à la dorure)

50 / 100 €



- 170** LOT comprenant :  
- VASE soliflore en bronze patiné à décor en relief d'oiseaux branchés, Japon, XXe siècle (Haut. 17,5 cm)  
- VASE soliflore en porcelaine, sur une base en métal doré. Style Sèvres, XXe siècle (Haut. 14 cm)  
- POT À LAIT en porcelaine blanche, l'anse stylisée en rinceau doré (Haut. 14 cm)  
- SALADIER en porcelaine blanche, la bordure à frise de fleurs (Diam. 25 cm)  
- DEUX PLATS creux ovales en porcelaine à décor de fleurs et filet argenté (Long. 33,5 cm)

5 / 10 €



- 171** VASE boule en céramique émaillée noir. Signé sous la base "Fait mains Keres".  
Haut. 22,5 cm

10 / 30 €



- 172** DEUX CARREAUX de faïence émaillée à décor géométrique hispano-mauresque polychrome.  
Espagne, XIXe siècle.  
14 x 28 cm

100 / 150 €



- 173** LONGWY  
CARREAU en faïence polychrome à décor d'un oiseau dans des branchages dans un entourage de fleurs sur fond bleu.  
20 x 20 cm

40 / 60 €



**Lot No****Description**

**174** CARREAU de faïence émaillée polychrome représentant un portrait de femme de style XVIIe.  
Probablement Espagne, XIXe siècle  
11 x 11 cm

10 / 50 €



**175** GIEN  
CACHE-POT circulaire à deux anses en faïence émaillée polychrome à décor Renaissance.  
Haut. 24 cm ; Larg. 33 cm

60 / 80 €



**176** GIEN  
CACHE-POT et SON DORMANT en faïence émaillée polychrome à décor à la Bérain  
jaune et bleu sur fond blanc, prises en mufles de bélier. Signés.  
Début du XXe siècle.  
Dormant : Diam. 24,5 cm  
Cache-pot : Haut. 13,5 cm ; Diam. 18 cm  
(Fêle sous le talon du cache-pot)

30 / 50 €



**177** Émile GALLÉ à Nancy  
JARDINIÈRE en forme de poule en faïence émaillée polychrome à décor de fleurs sur le  
corps, signée en relief sous la base et à l'encre orange.  
Larg. 19 cm  
(Très petits sauts d'émail)

80 / 120 €



**178** JARDINIÈRE en faïence émaillée polychrome figurant un sphinge, marquée en creux C  
& St.  
Long. 33 cm  
(Restaurations)

50 / 80 €



**Lot No****Description**

**179** ITALIE  
TROIS BOUQUETIÈRES en porcelaine blanche à décor de grenouilles. Signées.  
Long. 19 cm

80 / 120 €



**180** SARREGUEMINES  
SUITE DE DIX ASSIETTES à dessert en faïence fine à décor imprimé polychrome, au modèle des types Bretons.  
Diam. 20,5 cm

50 / 100 €



**181** Compagnie des Indes, XIXe siècle  
PAIRE D'ASSIETTES à bord chantourné en porcelaine à décor polychrome de fleurs.  
Diam. 23 cm  
(Éclats)

80 / 120 €



**182** Jules VIEILLARD à Bordeaux, XIXe siècle  
SIX ASSIETTES parlantes en faïence émaillée noir et violet titrées "Apparence et réalité" et bordure à décor imprimé de palmettes en lavande.  
Marque au revers.  
Diam. 20 cm  
(Éclats en bordure)

40 / 60 €



**183** Jules VIEILLARD à Bordeaux, XIXe siècle  
DEUX ASSIETTES CREUSES modèle "Louis XV" en faïence émaillée bleu blanc à décor de lambrequins.  
Signées JV. B en bleu au revers.  
Diam. 22,5 cm  
JOINT : CREIL ET MONTEREAU  
DEUX ASSIETTES CREUSES en faïence émaillée polychrome à décor de fleurs, feuillages et pagodes.  
Marque au revers.  
Diam. 25 cm  
(Petites égrenures)

40 / 60 €



- 184** GUÉRIN, LIMOGES  
SUIE DE QUATRES ASSIETTES en porcelaine émaillée polychrome, le bassin à décor de scènes pastorales et bordure légèrement chantournée bleue réhaussée or. Signées. XXe siècle.  
Diam . 23 cm  
(Fêle sur une assiette et éclat)



10 / 30 €

- 185** Villeroy & Boch  
QUATRE ASSIETTES décoratives illustrant les quatre saisons en porcelaine émaillée.  
Diam. 25 cm



40 / 60 €

- 186** René CAIRE pour Limoges  
CINQ ASSIETTES et UN PLAT à bords chantournés ou rond à décor dans le goût de Sèvres de motifs floraux dans des réserves sur fond vert, bleu et rose à rehauts dorés de filets d'entrelacs et de volutes sur l'aile.  
Diam. 25 cm et 31 cm (plat).



100 / 150 €

- 187** KELLER et GUERIN à LUNEVILLE  
PARTIE DE SERVICE en faïence émaillée polychrome à décor de fleurs à bordure chantournée à filet rose comprenant :  
- 18 assiettes. (Diam. 24 cm)  
- 12 assiettes creuse. (Diam. 24 cm)  
- 13 assiettes à dessert. (Diam. 22,5 cm)  
- 9 assiettes a hors d'oeuvre. (Diam. 19 cm)  
- 3 rapiers. (Long. 26 cm)  
- 3 sous-tasses. (Diam. 18 cm)  
- 3 plats rectangulaires. (2: 21 x 26,5 cm et 33 x 26 cm)  
- Plat creux. (Diam. 30 cm)  
- 2 plat ovales. (Long. 31 et 36 cm)  
JOINT : PARTIE DE SERVICE en faïence émaillée polychrome à décor de fleurs, bordure chantournée peignée comprenant :  
- 28 assiettes. (Diam. 25 cm)  
- Assiette sur piedouche. (Haut. 10 cm)  
- Saucière. (Long. 23 cm)  
- 4 sous-tasses. (Diam. 14 cm)  
- Légumier à fretel en forme de pomme.  
- 3 plats circulaires. Diam. 30 cm  
- 2 plats ovales. Long. 30 et 40 cm  
- Tisanière  
(Fêles, éclats)



120 / 150 €

**Lot No****Description**

**188** SAUPOUDOIR de forme balustre à pans reposant sur un piédouche en faïence émaillée blanche à décor de lambrequins en camaïeu bleu. Signé sous la base.  
Moustiers, XXe siècle.  
Haut. 25 cm

40 / 60 €



**189** LÉGUMIER et PLAT en faïence émaillée polychrome à décor d'oiseaux et fleurettes, bordures roses et prises en forme d'artichaud.  
XXe siècle.  
Légumier : Haut. 20,5 cm ; Larg. 32 cm  
Plat : 35,5 x 27,5 cm

10 / 20 €



**190** ROUARD  
LÉGUMIER couvert en porcelaine émaillée style Compagnie des Indes, à deux anses en muffle de bouc.  
XXe siècle.  
Larg. 26 cm

10 / 50 €



**191** SOUPIÈRE à deux anses et son PLAT octogonal en faïence émaillée à riche décor en relief de fleurs dans des cordages.  
XXe siècle.  
La soupière : Haut. 25 cm ; Larg. 28 cm  
Le plat : long. 29,5 cm

20 / 50 €



**192** JC Cie à VALLAURIS  
PICHET en grès émaillé à coulures vertes et jaune. Marques sous la base.  
Haut. 19 cm

10 / 30 €





**Lot No****Description**

**193** SEAU A BOUTEILLE en faïence émaillée bleu, rouge et vert à deux anses en mascarons et frise de lambrequins sur le col.  
Style Rouen, XIXe siècle.  
Haut. 23,5 cm ; Diam. 26 cm

80 / 120 €



**194** Dans le goût des plombs de Nuremberg  
Le chat et la souris  
Épreuve en céramique à patine brune.  
Haut. 8 cm ; Larg. 15 cm

50 / 60 €



**195** ROYAL DUX  
Le Joueur de flûte en tenue XVIIIe  
Épreuve en porcelaine émaillée polychrome. Marques et pastille sous la base.  
  
Haut. 34 cm

80 / 120 €



**196** R.C. IRELAND pour les éditions Jouvenia  
Le Chien allongé  
Épreuve en faïence crème craquelée, signée sur et sous la base.  
Haut. 30 cm ; Larg. 50 cm ; Prof. 13 cm  
(Oreille restaurée)

50 / 80 €



**197** Dans le goût de Royal COPENHAGE  
CHIEN assis en porcelaine émaillée polychrome.  
Long. 17 cm

10 / 30 €



**Lot No****Description**

**198** Jaroslav JEZEK (1923-2002) pour Royal Dux Bohemia  
Héron, le modèle crée en 1958  
Épreuve en porcelaine émaillée polychrome blanche à rehaut mauve.  
Marque de la manufacture au revers et étiquette d'origine  
Haut. 21 cm

50 / 60 €



**199** D'après Louis-Simon BOIZOT (1743-1809)  
Vierge à l'Enfant  
Groupe en porcelaine émaillée blanc.  
Haut. 36 cm  
(Petits éclats et manques)

100 / 150 €



**200** Robert HAINARD (1906-1999), pour Bonifas France  
Le Cormoran  
Épreuve en céramique laquée noir, signée.  
Haut. 33 cm

80 / 120 €



**201** ENCRIER de forme navette en porcelaine émaillée polychrome à décor de fleurs et  
rehaut or, le piédoche orné de godrons reposant sur une base rectangulaire et quatre  
pieds en patte de lion.  
XIXe siècle.  
Haut. 11,5 cm ; Larg. 12,5 cm ; Prof. 7,5 cm  
(Restaurations à la base)

20 / 50 €



**202** POT A TABAC en céramique polychrome figurant un singe fumeur à képi. Signé sous la  
base" C.L.T & Co".  
Haut. 19 cm  
(Accident à la cigarette, couvercle cassé, restauré)

50 / 100 €



**Lot No****Description**

**203** École Moderne du XXe siècle  
Retour de pêche  
Pastel.  
57,5 x 66cm  
(Cadre en bois doré à palmettes aux écoinçons, accidents)

80 / 100 €



**204** École Française du XXe siècle  
Nature morte aux artichauts et citrons  
Pastel sur papier.  
28 x 41 cm  
(Cadre en bois de loupe)

120 / 200 €



**205** École Moderne du XXe siècle  
Etude de chaudrons en étain  
Pastel.  
39,5 x 35,5 cm  
(Cadre en bois mouluré de style hollandais)

80 / 100 €



**206** École Moderne du XXe siècle  
Nature morte à la casserole et bouteille vide  
Pastel.  
41 x 34 cm  
(Dans un cadre en bois mouluré de style hollandais)

80 / 120 €



**207** Julia PHILIPPE (XXe siècle)  
La Cuisson de galettes  
Pastel sur papier signé en bas à droite et titrée au dos.  
42 x 53 cm  
(Cadre en bois et sous-verre)

100 / 120 €



**Lot No****Description**

**208** École Moderne du XXe siècle  
Petite fille aux rubans rouges  
Pastel.  
49,5 x 33,5 cm  
(Sous verre)

80 / 120 €



**209** Portrait de femme au bandeau  
Pastel ovale  
31,5 x 26 cm  
(Sous verre)

50 / 80 €



**210** Louise Jeanne Aimée HERVIEU (1878-1954)  
Nature morte aux poissons  
Fusain sur papier signé en bas à droite.  
19 x 25 cm  
(Sous verre)

80 / 120 €



**211** École Moderne du XXe siècle  
Nu endormi  
Crayon de couleurs sur papier signé en bas à droite.  
43 x 64 cm

30 / 50 €



**212** Attribué à Farid AOUAD (1924-1982)  
Personnages de dos  
Crayons sur papier signés en bas à gauche.  
27 x 20 cm  
(Sous verre à vue octogonale)

120 / 200 €



**Lot No****Description**

**213** École Moderne du XXe siècle  
Étude de nus féminins  
Feutre et crayon sur papier, signé et daté 1999.  
56,5 x 41 cm  
(Sous verre)

50 / 60 €



**214** École Moderne du XXe siècle  
Composition aux deux nus  
Aquarelle et feutre signé et daté 2001 en bas à gauche.  
40,5 x 55 cm

50 / 60 €



**215** Edouard BEN DAOUD d'après Georges LÉONNEC (1881-1940)  
Deux jeunes femmes aux bras d'un officier  
Jeune Femme et Marin  
Deux aquarelles formant pendant, signées et datées.  
27 x 19 cm

20 / 50 €



**216** École Française dans le style du XIXe siècle  
Ange et femme allongée  
Dessin aux crayons signé en bas à droite et daté 92  
39 x 21 cm

80 / 120 €



**217** Jean VEBER (1868-1928)  
Notre Dame des colonies  
Crayon sur papier signé en bas à gauche et titré au centre.  
34 x 41,5 cm  
(Sous verre, légères piqures)

80 / 120 €



**Lot No****Description**

- 218** Écoles Françaises du XIXe siècle  
La Sortie de l'église,  
Le Lavoir au bord de la rivière,  
La Promenade,  
Aquarelle sur papier signée en bas à gauche. (10 x 13,5 cm) (Importantes piqûres)  
Dessin au crayon circulaire. (Diam. 7,5 cm)  
Huile sur papier (4 x 7 cm)  
(Dans des cadres en bois doré)



120 / 150 €

- 219** École Contemporaine  
SEPT DESSINS au crayon représentant des paysages arborés, certains signés P.  
Charand (?).  
15 x 12,5 cm ; 21,5 x 30 cm



40 / 60 €

- 220** Antoine HEITZMANN (1910-?)  
Etude pour un musicien oriental  
Crayon signé en bas à gauche  
12,5 x 20 cm  
(Encadré sous verre)



50 / 100 €

- 221** École Orientaliste du XXe siècle  
Portrait d'homme barbu  
Trois crayons sur papier signé et situé en bas à droite.  
50 x 39 cm



30 / 50 €

- 222** École du XXe siècle  
Les Canards  
Sanguine sur papier signée en bas à droite et datée 92.  
12 x 17,5 cm  
JOINT : École du XXe siècle ; Flap Flap Flap ; Estampe en noir (15 x 16 cm)



20 / 30 €

**Lot No****Description**

223 École Française du XIXe siècle  
Oiseaux exotiques  
Deux aquarelles et crayon sur papier, formant paire, l'une monogrammée EA en bas à droite.  
A vue : 10 x 13 cm  
(Dans des cadres à fond de miroir)



100 / 120 €

224 JOLY (XXe siècle)  
Le Voilier, les hébiery 84  
Les Voiliers  
Deux aquarelles sur papier signées, l'une titrée et datée en bas à droite, l'autre datée 86.  
26 x 37 cm et 18,5 x 25,5 cm  
(Sous verre)



80 / 120 €

225 École Moderne du XXe siècle  
Voiliers au large  
Aquarelle.  
23 x 17 cm  
(Sous verre)



20 / 30 €

226 École Française du début du XXe siècle  
Pêcheurs au port  
Aquarelle signée en bas à droite.  
A vue : 27,5 x 21,5 cm



80 / 120 €

227 Alexandre MOHE (XXe siècle)  
Barques en cale sèche  
Aquarelle sur papier signée en bas à droite  
25,5 cm x 25,5 cm  
(Sous verre, cadre en placage de loupe)



50 / 80 €

**Lot No****Description**

**228** Jean BETTY (?)  
Coquillages  
Deux aquarelles sur papier signées en bas à droite.  
15 x 22,5 cm et 20 x 28 cm  
(Sous verre)

20 / 50 €



**229** Jean-Yves CHEN (né en 1962)  
L'affiche de concert  
Aquarelle signée et datée 2008 en bas à droite.  
55 x 56 cm

50 / 500 €



**230** Jean-Yves CHEN (né en 1962)  
Popy  
Aquarelle signée et datée 2006 en bas à droite.  
56 x 56 cm

50 / 100 €



**231** Maria GRAZIANO (XXe siècle)  
Pompei Amarini Tintoz et Pompei Amarini Fiozai  
Paire d'aquarelles sur papier signées en bas à droite et titrées en bas à gauche.  
9 x 17 cm  
JOINT : D'après Maria GRAZIANO (XXe siècle) ; Putti ; Aquarelle sur papier (11 x 33 cm)

60 / 80 €





**Lot No****Description**

- 232 D'après Cecil ALDIN (1870-1935)  
Traversée devant la calèche  
Aquarelle et encre sur papier mis aux carreaux monogrammée et datée 22 juillet 1912.  
A vue : 29 x 36 cm  
(Taches et insolation)  
JOINT :  
D'après Cecil ALDIN (1870-1935)  
La Partie d'échec  
Lithographie en couleurs  
A vue : 28,5 x 46 cm  
(Taches et insolation)



120 / 150 €

- 233 Elie PELLEGRIN (1914-2001)  
CHRIST en bronze sur croix en bronze, signé au dos de la croix.  
21 x 19 cm.



40 / 60 €

- 234 \*CRUCIFIX sur onyx et bronze doré à émaux cloisonnés.  
Fin du XIXe siècle - Début XXe siècle  
32 x 23 cm  
  
FRAIS JUDICIAIRES : Commission acheteur réduite à 14,28% TTC.



40 / 60 €

- 235 CRUCIFIX en bois sculpté et marqueterie d'écailles brune et laiton doré reposant sur une base à encorbellement à décor de médaillé encadré par des volutes.  
Composé d'éléments anciens.  
Haut. 29 cm  
(Sauts d'écaille, petits manques).



150 / 200 €

- 236 STATUE DE SAINTE en chêne sculpté en ronde-bosse.  
Fin du XIXe siècle  
Haut. 39 cm  
(Accidents et manques)



20 / 50 €

**Lot No****Description**

- 237** VIÈRGE A L'ENFANT en chêne sculpté en ronde-bosse.  
Début du XXe siècle.  
Haut. 46 cm
- 200 / 250 €
- 238** Julien CAUSSE (1869 - 1909)  
Héliotrope  
Épreuve en régule représentant une femme et sa fleur, signée sur la base, sur une base en marbre vert veiné et chêne.  
Haut. 58 cm  
(Éclat au marbre)
- 50 / 100 €
- 239** D'après Auguste MOREAU (1834-1917)  
Putto tenant une fleur formant chandelier  
Épreuve en bronze à patine brune reposant sur un socle en marbre noir veiné.  
Haut. 37,5 cm
- 100 / 120 €
- 240** D'après Auguste MOREAU (1834-1917)  
Jeune garçon tenant une urne  
Épreuve en bronze à patine brune reposant sur un socle en marbre noir veiné.  
Haut. 37,5 cm
- 100 / 120 €
- 241** D'après Thomas François CARTIER (1879-1943)  
Lion rugissant  
Épreuve en régule à patine dorée et base médaille signée sur la base et datée 1909,  
Copyright by De JR et porte un cachet.  
Haut. 29 cm ; Larg. 55 cm
- 150 / 200 €



**Lot No****Description**

**242** Le Joueur de Rugby  
ÉPREUVE en régule à patine dorée, gravé 'LE RUGBY' sur la base.  
Début du XXe siècle.  
Haut. 16 cm

50 / 80 €



**243** D'après Raoul BENARD (1881-1961)  
Femme assise au bouquet  
Bas-relief en bronze à patine dorée, signé, daté 1913 et situé Rome en bas à droite.  
Haut. 16 cm ; Larg. 17 cm  
Dans un cadre photo en bois.

100 / 150 €



**244** Bas relief en terre cuite sur ardoise (?) représentant deux personnages dans un  
paysage lacustre à la manière des peintures Hollandaises du XVIIIe siècle, porte une  
signature et daté 89 en bas à droite.  
22 x 33 cm

40 / 60 €



**245** VIDE-POCHE en bronze doré à décor de feuillage et rinceaux, signé C. Pettey.  
Époque Art Nouveau.  
Larg. 13 cm

30 / 50 €



**246** BANNETTE de forme bateau en tôle verte à décor peint d'un aigle et filet de laurier,  
reposant sur quatre pieds boules.  
Style Empire.  
Long. 41 cm

50 / 80 €



**Lot No****Description**

- 247** DEUX COUPES couvertes pouvant former encrier et poudrier, de forme balustre en bronze à patine brune à décor d'animaux, feuillages et coccinelles. Le couvercle surmonté d'une cigogne.  
XIXe siècle.  
Haut. 17 cm  
(Chocs sur les bases, restauration à l'un des pélicans).

50 / 100 €



- 248** PAIRE DE BOUGEOIRS en bronze doré figurant deux faunes assis.  
Fin du XIXe siècle.  
Haut. 12 cm  
(L'un accidenté)

50 / 100 €



- 249** PAIRE DE BOUTS DE TABLE en bronze doré, ciselé à deux bras de lumière, décor rocaille.  
Fin XIXe siècle.  
Haut. 20 cm ; Larg. 15 cm

120 / 200 €



- 250** PENDULETTE de forme borne en marbre blanc cannelé surmonté d'un putto à la lyre en bronze et cadran émaillé de guirlandes de fleurs inscrit dans la colonne.  
Vers 1900-1920.  
Haut. 21 cm

60 / 80 €



- 251** PENDULE borne en bronze à patine brune et marbre noir de style étrusque, à décor d'une cassolette à couvercle figurant un cupidon, palmettes, serpents entrelacés, vestales et protomé de lion.  
Époque Napoléon III.  
Haut. 61 cm ; Larg. 37,5 cm ; Prof. 17 cm  
(Éclats et manques, manque probablement la partie basse)

200 / 300 €



**Lot No****Description**

- 252 PENDULE DE VOYAGE dite D'OFFICIER de forme cage en bronze et verre bisauté à deux cadrans, prise articulée.  
Haut. 14,5 cm  
(Avec une clé)

80 / 120 €



- 253 GARNITURE DE CHEMINÉE en faïence émaillée crème et filets or, comprenant : une pendule portique sous lequel danse un couple d'élégants, et une paire de vases cornets avec putto à la base.  
Vers 1925.  
Haut. 29 et 22,5 cm  
(Un vase restauré)

80 / 120 €



- 254 BOÎTE A JEU de Backgammon rectangulaire en bois de placage finement marquetée à motifs géométriques formant damier à l'extérieur et backgammon à l'intérieur.  
Contient deux dés et 30 jetons.  
Haut. 7,5 cm ; Larg. 48,5 cm ; Prof. 25 cm

50 / 100 €



- 255 BEAU POT A TABAC en noyer, en forme d'urne, le couvercle formant cendrier avec plaque en laiton gravé de pipes, et découvrant des emplacements pour cigares et cigarettes avec casier couvert.  
Fin du XIXe siècle.  
Haut. 31 cm

100 / 150 €



- 256 COFFRET en bois exotique et monture en laiton ouvrant à un tiroir et un couvercle abattant découvrant casier et plateau amovible avec nécessaire de bureau: taille-crayon, mètre ruban, coupe-papier et agrafeuse.

30 / 50 €



**Lot No****Description**

**257** ÉCRITOIRE rectangulaire en bois de placage, le gradin découvrant un casier avec deux petits encriers, et l'abattant à médaillon type Boule, garni de velours prune et intérieur en palissandre.  
Fin du XIXe siècle.  
Larg. 34 cm  
(Petits sauts de placage)

80 / 100 €



**258** CARNET ET SA RELIURE en bronze ciselé.  
Travail Israélien du XXe siècle  
Long. 14 cm ; Larg. 8,5 cm  
JOINT : PAIRE DE PETITS VASES balustre en bronze argenté à décor de fleurs.  
Haut. 10 cm  
(Manque le fond)

20 / 40 €



**259** LUTRIN de voyage pliant en merisier.  
Long. 23 cm

20 / 50 €



**260** VIOLON probablement allemand fait en copie de Stainer, portant une étiquette.  
Table : 360 mm  
Long. totale : 600 mm  
(Dans l'état)  
JOINT : ARCHET et ETUI (accidentés)

150 / 200 €



**261** PAIRE DE SERRE-LIVRES en onyx surmonté d'un aigle aux ailes déployées en bronze doré.  
XXe siècle.  
Haut. 12 cm ; Larg. 9 cm ; Prof. 14 cm  
(Petits éclats)

30 / 50 €



**Lot No****Description**

**262** PAIRE DE SERRE-LIVRES en métal doré représentant des skieurs reposant sur une base rectangulaire en marbre.  
Haut. 11 cm ; Long. 14 cm

40 / 60 €



**263** PAIRE DE SERRE-LIVRES en bois à décor de nubiens portant une pierre.  
Haut. 20 cm  
(Manques et restauration à un bras)

20 / 50 €



**264** PRESSE-PAPIER en bronze représentant un lézard dévorant un criquet articulé, base en bois rectangulaire.  
Long. 18,5 cm  
(Petits manques au criquet)

80 / 120 €



**265** GRAND COUPE-PAPIER en palissandre, orné d'un chiffre en argent "GL".  
Long. 32 cm  
(Branche désoudée)

10 / 30 €



**266** GRAND CACHET en bronze figurant un chevalier et son fils en cotte de maille orné de fleur de lys, sur une base rocaille.  
Fin du XIXe siècle.  
Haut. 11,5 cm

40 / 60 €



**267** LOT DE 4 CACHETS, dont un à manche en agate et monture en argent.  
JOINT : TAMPON double en bois à fleur de lys et feuille et un coupe-papier en nacre sculpté.

30 / 50 €



**Lot No****Description**

**268** LOT COMPRENANT : ÉVENTAIL en écaille, JUMELLES de théâtre et MONOCLE en métal doré.  
(Accidents, manques)

20 / 50 €



**269** ÉVENTAIL en bois blanc et or à 20 brins et tissu de soie peint de fleurs mis sous cadre doré.  
Long. 65 cm  
(Sous verre)

80 / 120 €



**270** ÉVENTAIL à brins en nacre et papier de soie à décor de fleurs peintes.  
XXe siècle.  
Long. 44 cm ; Haut. 23 cm  
(Dans un cadre en bois doré)

50 / 80 €



**271** PAIRE DE JUMELLES de théâtre en nacre et laiton doré, avec prise latérale articulée.  
Long. totale : 22 cm  
(Petits manque au bout du manche)

20 / 50 €



**272** ÉLÉMENT DE BOUCLE DE CEINTURE en bronze à décor émaillé polychrome, orné d'un aigle bicéphale et incrusté de verres de couleur.  
Grèce, XIXe siècle.  
Haut. 13,5 cm

Expert : Maxime CHARRON – Tel : +33(0)6 50 00 65 51 -  
expert@maxime-charron.com

50 / 100 €





**Lot No****Description**

273 A. RENEVEY  
Le Petit Poucet courant  
MASCOTTE de bouchon de radiateur en bronze argenté, signé et monogrammé "DJ".  
Haut. 14 cm  
(Usure à l'argenterie)

100 / 150 €



274 MASCOTTE DE BOUCHON DE RADIATEUR à tête de lion pour Peugeot.  
Long. 28 cm  
(Oxydations)

40 / 80 €



275 LOT DE BIBELOTS comprenant :  
- Intaille en cornaline  
- Deux lorgnons  
- Flacon à sel émaillé  
- Pendentif reliquaire en bronze de style Haute Époque  
- Boîte pendentif probablement en argent d'Afrique du Nord  
- Élément de broche

30 / 50 €



276 PAIRE D'APPLIQUES en bronze à deux bras de lumière, fût à pans surmonté d'un vase couvert.  
Haut. 38,5 cm

10 / 50 €



277 PAIRE D'APPLIQUES en bronze doré à trois bras de lumière à décor rocaille.  
Montées à l'électricité.  
Style Louis XV.  
Haut. 48 cm  
(Redorées)

30 / 50 €



**Lot No****Description**

**278** PIED DE LAMPADAIRE en fer forgé, à fût torsadé orné d'un serpent stylisé, reposant sur trois pieds.  
Daté vers 1960, composé d'éléments anciens.  
Haut. 167 cm

10 / 50 €



**279** LAMPE DE PARQUET en bois naturel à large base circulaire reposant sur quatre petits pieds toupies, le fût central à motif stylisant la passementerie quadrillée et rehaussée de clous de tapissier.  
Vers 1930-1940.  
Haut. 190 cm ; Diam. 85 cm

50 / 100 €



**280** PAIRE DE LAMPES en onyx vert de forme balustre à godrons torsadés reposant sur une base carrée.  
Haut. 57 cm  
(Montées à l'électricité)

80 / 120 €



**281** PAIRE DE LAMPES A POSER formant écran, à cadran en verre, monture et base à gradins en métal chromé.  
Vers 1930-1950.  
Haut. 33,5 cm ; Larg. 43 cm ; Prof. 13,5 cm  
(Verre accidenté)

50 / 100 €



**282** PETIT BOUT DE CANAPÉ à structure métallique laqué noir et fils vinyle style scoubidou rouge.  
Vers 1970.  
Haut. 24 cm ; Larg. 38 cm ; Prof. 27 cm

10 / 50 €



**Lot No****Description**

**283** DEUX TABOURETS DE PIEDS de forme carrée, en bois mouluré et teinté reposant sur quatre pieds courbés. Garniture en velours rouge à galons cloutés. XIXe siècle.  
Haut.16 cm ; Larg. 31,5 cm ; Prof. 26,5 cm

40 / 60 €



**284** CHAISE en noyer à dossier plat en chapeau de gendarme, pieds tournés en balustrade. JOINT : DEUX CHAISES paillées rustique.

10 / 50 €



**285** FAUTEUIL en bois teinté acajou, dossier à deux barrettes à décor d'enroulements, accotoirs tournés vers l'extérieur, pieds avant tournés. Angleterre, XIXème siècle.  
Haut. 88 cm

10 / 50 €



**286** SELLETTE carrée en bois mouluré sculpté de motifs géométriques et incrustations de nacre. Travail probablement marocain, début du XXe siècle  
Haut. 82 cm ; Larg. 44 cm ; Prof. 44 cm  
(Manques à la nacre)

30 / 50 €



**287** PORTE-MANTEAUX rectangulaire en métal chromé à traverses en X, tablette centrale à fond miroir et deux portes-parapluies latéraux, galerie en partie supérieure.  
Haut. 180 cm ; Larg. 70 cm ; Prof. 14 cm  
(Manque le miroir central)

100 / 150 €



**Lot No****Description**

**288** TABLE en chêne rectangulaire ouvrant par un tiroir en ceinture et reposant sur quatre pieds cambrés.  
XIXe siècle.  
Haut. 73 cm ; Larg. 58,5 cm ; Prof. 89 cm  
(Un pied restauré)

40 / 60 €



**289** COFFRE à couvercle bombé et panneauté, en bois clair à décor en intarsia de filets de bois clair et bois noirci.  
Fin XVIIIe - début du XIXe siècle.  
Haut. 51 cm ; Larg. 85 cm ; Prof. 50 cm

150 / 200 €



**290** PETIT MIROIR rectangulaire au mercure dans un cadre en bois sculpté stuqué et doré à décor de feuilles d'acanthe et rinceaux.  
Style Régence.  
17,5 x 66 cm

50 / 100 €



**291** MIROIR ovale en bois et stuc doré à décor rocaille.  
Style louis XV.  
XXe siècle.  
58 x 37 cm  
(Fissures et légers manques)

30 / 60 €



**292** MIROIR ovale à bordure polylobée en porcelaine émaillée polychrome à décor de fleurettes sur fond blanc.  
XXe siècle.  
61 x 42 cm

50 / 80 €



**Lot No****Description**

**293** MIROIR ovale en bois doré sculpté à décor de noeud, faisceaux et raie de perles.  
Haut. 58 cm ; Larg. 41 cm

50 / 80 €



**294** MIROIR de toilette dans un cadre en bois dépliant, marqueté en ovale d'une scène de paysans et marquée Nice.  
Fin du XIXe siècle.  
26 x 20 cm

30 / 50 €



**295** Loys LUCHA (XX)  
DEUX VASQUES DE SUSPENSION carrées en verre moulé, pressé et sablé, à décor de fleurettes géométriques.  
43 x 43 cm et 37 x 37 cm  
(La plus grande fendue)

50 / 80 €



**296** BACARRAT  
PHOTOPHORE en cristal moulé, pressé à piètement torsadé, fusée gravée de rinceaux.  
Signés.  
Haut. 16 cm ; Diam. 12,5 cm  
Haut. totale : 41 cm

50 / 100 €



**297** PAIRE DE PLATEAUX rectangulaires à deux anses et quatre rapiers, en verre moulé cannelé.  
Long. 35 cm

20 / 50 €



**Lot No****Description**

**298** BACCARAT  
PARTIE DE SERVICE DE NUIT en verre moulé teinté orange à décor de godrons et d'entrelacs, comprenant : une CARAFE, un VERRE et un DESSOUS DE BOUTEILLE à bord chantourné. Signés.  
Dessous de bouteille : Diam. 17 cm  
Bouteille : Haut. 17,5 cm ; Diam . 12,5cm  
Verre : Haut. 10 cm ; Diam. 7,3 cm



50 / 60 €

**299** SAINT-LOUIS  
PAIRE DE CARAFES avec bouchons (un bouchon cassé), en cristal taillé à pans.  
Signées.  
Haut. 22 cm



50 / 80 €

**300** BACCARAT  
CARAFE en cristal à long col et panse aplatie, signée.  
Haut. 21 cm  
(Sans bouchon)



40 / 80 €

**301** CARAFE A ORANGEADE en verre moulé, pressé à cannelures, monture en métal argenté, avec rafraîchisseur à l'intérieur.  
Haut. 30 cm ; Larg. 19,5 cm  
(Usure à l'argenterie)  
JOINT : BOL A PUNCH de forme navette à deux anses en métal argenté à décor de filets et feuilles d'acanthe reposant sur piédouche.  
Haut. 28 cm ; Larg. 47 cm  
(Choc au couvercle)



50 / 80 €

**302** BACCARAT  
DEUX CARAFES en cristal taillé à palmettes, l'une à whisky de section carrée avec bouchon en boule à facettes (Haut. 27 cm), l'autre ovoïde à deux becs verseurs et bouchon uni (Haut. 24 cm).



100 / 150 €

**Lot No****Description**

**303** TROIS CARAFES en cristal, une Saint-Louis modèle Diamant (Haut. 9 cm), une Cristallerie de Moselle (Haut. 29 cm) et une à cognac ovoïde à panse aplatis (Haut. 22 cm).

120 / 180 €



**304** LOT comprenant : trois carafes dont deux en cristal unie, signées LAROCHÈRE et l'une BACARRAT en cristal à col à godrons. Haut. 24 cm  
JOINT : TROIS BOUCHONS.

60 / 80 €



**305** CHRISTOFLE  
CARAFE en cristal de forme balustre à cannelures et bouchon fuselé. Signée. Haut. 40 cm  
(Égrenure au sommet du bouchon)

40 / 60 €



**306** PARTIE DE SERVICE DE VERRES à pied torsadé et coupe tulipe comprenant : 10 verres à vin rouge (Haut. 12 cm) et 15 verres (Haut. 11 cm)  
(Un éclat, un fêlé, trois avec égrenure)  
JOINT : 11 RINCES-DOIGTS en verre à base carrée.  
Diam. 9,5 cm ; Haut. 5,5 cm

50 / 80 €



**307** SERVICE DE VERRES à pied en cristal gravé de frise rubanée comprenant : 6 verres à eau et 13 verres à vin.  
(Fêlé sur un verre)

50 / 100 €



**Lot No****Description**

**308** ENSEMBLE DE VERRES en verre, modèles dépareillés, comprenant :  
- 6 verres à armagnac  
- 6 coupes à glace en verre dont une petit modèle ( Haut. 4,5 cm)  
- Verre à armagnac  
- 2 verres à vin (Haut. 12 cm)  
- 3 verres à eau (Haut. 15,5 cm)  
(Éclats, égrenures et manques)



10 / 50 €

**309** BACARRAT  
PARTIE DE SERVICE DE VERRES en cristal moulé, gravé de motifs géométriques à pied, comprenant : 15 verres (Haut. 10 cm) et 9 verres (Haut. 11 cm) (Egrenures)



100 / 150 €

**310** 12 PORTES-COUTEAUX en verre moulé représentant un chien.  
Long. 10,2 cm  
(Fêle et petit éclat sur une patte)



20 / 50 €

**311** VAL-SAINT-LAMBERT  
GRAND PLAT rond à contour chantourné en verre moulé pressé à décor en relief translucide de fruits. Signé.  
Diam. 32 cm



20 / 40 €

**312** CESARI FRANCE  
COUPE en verre moulé pressé opalescent à décor de pampres de vignes, signée.  
Diam. 20 cm.



20 / 50 €



**Lot No****Description**

- 313** FORMIA, Venise, Murano  
VIDE-POCHE de forme corole en verre soufflé teinté vert et bleu.  
Haut. 11 cm ; Larg. 18 cm
- 40 / 60 €
- 314** DEUX CENDRIERS en cristal l'un à pans coupés, l'autre circulaire bullé.  
Larg. 16,5 cm ; Diam. 15,5 cm
- 50 / 100 €
- 315** SCHNEIDER France  
Cendrier en cristal torsadé.  
Diam. 16 cm
- 20 / 50 €
- 316** CRISTALLERIE ROYALE DE CHAMPAGNE  
Colt Python 357 Magnum en cristal moulé.  
Signé sous la crosse.  
Long. 30 cm
- 50 / 80 €
- 317** DAUM, France  
PRESSE-PAPIER en cristal moulé en forme de chouette. Signé sur la base.  
Haut. 13 cm
- 50 / 60 €
- 318** QUATRE PRESSE-PAPIERS à pans en sulfure dont trois à décor polychrome millefiori et un autre à décor du portrait de Benjamin Franklin, signé 'The Dandury 1976'.  
Diam. 5,5 cm à 8 cm
- 100 / 150 €



**Lot No****Description**

- 319** DEUX PRESSE-PAPIERS à pans en sulfure à décor de la croix de Malte et un OISEAU en sulfure à décor polychrome.  
Haut. 8 cm  
(Accident au bac)  
JOINT : PETIT PRESSE-PAPIER à facettes à décor du Kremlin.

40 / 60 €



- 320** PAIRE DE HAUTS VASES balustres en verre taillé à pans à décor en pointes de diamant.  
Haut. 41 cm ; Diam. 18 cm  
(Accident à un pied)

20 / 50 €



- 321** VASE de forme corole en verre moulé teinté rouge, orange et bleu.  
XXe siècle.  
Haut. 37 cm ; Diam. 19 cm  
(Éclats à la base)  
JOINT : VASE à col évasé en cristal taillé à pans à décor de fleurs de tournesol et pointes de diamant.  
XXe siècle.  
Haut. 26 cm ; Diam. 19,5 cm

20 / 50 €



- 322** DAUM, France  
VASE de forme corolle en cristal, signé.  
Haut. 17,5 cm ; Diam. 17 cm

40 / 60 €



- 323** SÈVRES  
VASE de forme ovoïde à panse aplatie en cristal teinté jaune, signé.  
Vers 1960.  
Haut. 21,5 cm

80 / 120 €



**Lot No****Description**

**324** VASE en cristal de forme balustre à décor de pointes de diamant.  
Haut. 19 cm  
JOINT : VASE rouleau en verre gravé d'une rose (Haut. 21,5 cm) et CARAFE à whisky carrée en cristal taillé (Haut. 29 cm ; Éclat au bouchon).

80 / 120 €



**325** VASE en cristal taillé à décor de pointes de diamant.  
Bohème, XXe siècle.  
Haut. 28 cm  
(Égrenures à l'intérieur)

50 / 100 €



**326** VASE en verre marmoréen rose et blanc à monture en étain stylisant fruits et feuillages.  
Époque Art Nouveau.  
Haut. 19 cm

40 / 60 €



**327** GRAND VASE de forme balustre à corps granulé jaune et col peint de fleurs stylisées rouges sur fond bleu. Signé Leone.  
Haut. 51 cm

100 / 200 €



**328** VASE balustre en opaline à décor polychrome d'un colibrie sur un lac entouré de feuillages, reposant sur piédouche circulaire bleu et réhaut or.  
Fin du XIXe siècle.  
Haut. 25,5 cm

30 / 50 €



**Lot No****Description**

**329** VASE couvert de forme ovoïde cannelé en opaline légèrement teinté rose.  
Début du XXe siècle.  
Haut. 26 cm

50 / 80 €



**330** CRISTALLERIE DE LORRAINE  
Vase de forme libre en cristal à cannelures torsadées. Marque sous la base.  
Haut. 32 cm

50 / 80 €



**331** VASE en cristal teinté rouge et taillé à décor de pastilles et panier fleuri.  
Bohème, début du XXe siècle.  
Haut. 20,5 cm  
(Égrenures au col)

10 / 30 €



**332** VASE de forme ovoïde à pans, en verre blanc moulé pressé à décor de feuilles et fleurs stylisées.  
Haut. 22 cm  
(Petites égrenures au col)

10 / 30 €



**333** PAIRE DE GRANDS FLACONS en verre soufflé torsadé, le corps pincé formant prises,  
monture probablement en argent avec bouchon.  
Haut. 27 cm  
(Bouchon accidenté, l'autre bloqué)

30 / 50 €



**Lot No****Description**

- 334** Attribué à VERLYS, France  
VASE en verre opalescent moulé, pressé à décor de boutons de mûres stylisées sur fond de rinceaux, base circulaire.  
Haut. 17 cm  
(Petits éclats)

40 / 60 €



- 335** VERLYS, France  
PAIRE DE VASES à deux anses en verre teinté jaune, moulé, pressé à décor en relief de fleurs.  
Haut. 19,6 cm ; Larg. 20 cm

100 / 200 €



- 336** VERLYS, France  
VASE balustre à deux anses, en verre blanc opalescent moulé, pressé à décor en relief de fleurs. Signée.  
Haut. 19,6 cm ; Larg. 20 cm  
(Légère égrenure à la base)

80 / 120 €



- 337** VERLYS, France  
LARGE COUPE en verre teinté rose moulé, pressé à décor en pétales de végétaux stylisés, reposant sur une base carrée. Signée.  
Diam. 38 cm  
(Éclat à un angle)

80 / 120 €



- 338** Attribué à VERLYS, France  
COUPE ronde en verre blanc givré moulé, pressé à décor feuilles et fruits de châtaigner.  
Diam. 30 cm

50 / 60 €



**Lot No****Description**

- 339** Pierre d'AVESN (1901-1990)  
COUPE en verre blanc moulé, pressé à décor d'hirondelles et fleurettes dans des vagues. Signée.  
Diam. 35,5 cm  
(Petit éclat en bordure)

80 / 120 €



- 340** VERLYS, France  
BOUQUETIÈRE en verre teinté jaune, moulé, pressé à décor d'entrelacs géométriques ajourés, disque central percé amovible. Signé.  
Haut. 6 cm ; Diam. 20,5 cm  
(légères égrenures au coll)

50 / 60 €



- 341** GRANDE COUPE en verre blanc moulé, pressé à décor de trois cormorans et deux poissons. Signée.  
Diam. 34,5 cm

50 / 60 €



- 342** GRANDE COUPE en verre blanc moulé, pressé à décor d'ailes d'oiseau autour d'une fleur stylisée. Monogrammée AP.  
Diam. 37 cm  
(Très légère égrenure)

50 / 60 €



- 343** Attribué à Ferdinand ROYBET (1840-1920)  
Le Mousquetaire  
Esquisse sur panneau signée en bas à gauche.  
15,5 x 9,5 cm

80 / 120 €



**Lot No****Description**

344 École Française de la fin du XIXe siècle  
Portrait de gentilhomme au chien  
Huile sur cuivre signée "Lebrun" en haut à droite et datée (18)90.  
18 x 12,5 cm

80 / 120 €



345 École Française de la fin du XIXe siècle  
Lecture au salon  
Huile sur toile.  
64 x 76 cm  
(Accidents)

200 / 300 €



346 École Napolitaine du XIXe siècle  
Jeune femme au panier de fruits avec sa fille et vue sur la baie  
Huile sur toile.  
61 x 46 cm  
(Accident)

50 / 100 €



347 D'après Claude-Joseph VERNET (1714-1789)  
Vue de Naples avec le Vésuve  
Reproduction en couleurs grandeur nature.  
95 x 190 cm

100 / 200 €



348 Maurice Henri HENSEL (1890-?)  
Paysage à Eze  
Huile sur toile signée en bas à droite et titrée au dos sur le châssis.  
33 x 41 cm

150 / 200 €



**Lot No****Description**

**349** École Moderne du XXe siècle  
Paysage montagneux  
Huile sur isorel signée en bas à droite et datée 1952.  
31,5 x 39,5 cm

50 / 100 €



**350** André BERONNEAU (1886-1973)  
Paysages de neige  
Deux huiles sur panneau formant paire, signées en bas à gauche et datées 1929 au dos.  
12,5 x 18 cm

100 / 150 €



**351** René RESTOUEIX (1924) - Limoges  
Mas provençal  
Émail peint sur cuivre signé en bas à droite.  
A vue : 13,5 x 8,5 cm

50 / 80 €



**352** Pierre BONNET (XXe siècle) - Limoges  
Sous-bois en automne  
Émail peint sur cuivre signé en bas à droite.  
A vue : 17,5 x 23,5 cm

60 / 80 €



**353** Guennadi TSARIEV (1947)  
Saint-Petersbourg, promenade par temps de pluie  
Huile sur toile signée en bas à droite au dos.  
34 x 45 cm

Provenance:  
Vente Maître Labarbe, Saint-Jean-de-Luz, 29 juillet 1996, lot 129.

150 / 200 €





**Lot No****Description**

- 354** Guennadi TSARIEV (1947)  
Saint-Pétersbourg, promenade après la pluie  
Huile sur carton toilé, signée en bas à droite.  
50 x 39 cm
- Provenance:  
Vente Maître Labarbe, Saint-Jean-de-Luz, 29 juillet 1996, lot 127, reproduit p.3.
- 120 / 150 €



- 355** Karoly Karl MÜHLBECK (1869-1943)  
Hongrois (?) en tenue traditionnelle  
Aquarelle signée en bas à droite .  
30 x 21,5 cm
- 50 / 100 €



- 356** C. BRIESE (XXe siècle)  
La Cathédrale de Beauvais  
Pastel sur papier contrecollé sur carton signé et daté 1924 en bas à droite.  
61,5 x 40,5 cm
- 100 / 150 €



- 357** Cuirassé Le Paris  
Huile sur panneau signée en bas à droite.  
45 x 110 cm  
(Salissures et fentes)
- 40 / 60 €



- 358** École Française du début du XXe siècle  
Le Jardin  
Huile sur toile signée "E. Brindel" en bas à gauche et datée 1920.  
41 x 33 cm
- 50 / 100 €



**Lot No****Description**

**359** JM JOLY (XXe siècle)  
Vue de plage en Bretagne  
Huile sur toile signée en bas à droite et datée 86.  
48 x 64 cm  
(Cadre en placage de loupe)  
JOINT : Voilier au Port  
Aquarelle sur papier signée en bas à droite datée 95.  
36 x 30 cm

100 / 150 €



**360** REY (XXe siècle)  
Bateaux à cales  
Aquarelle sur papier signée en bas à droite et datée.  
28 x 39 cm  
(Sous verre)

80 / 120 €



**361** Henri PLAUSTEINER (XXe siècle)  
La Barque au bord de la rivière  
Huile sur panneau signée en bas à droite et datée 83.  
21,2 x 15 cm  
(Dans un cadre en bois)

50 / 80 €



**362** École Française du XXe siècle  
Vue de la terrasse sur la mer  
Huile sur isorel signée en bas à gauche.  
31 x 39 cm  
(Cadre en bois rouge)

50 / 100 €



**363** Marc CHAPAUD (né en 1941)  
Le Petit Temple, villa Borghèse  
Huile sur toile signée en bas à droite.  
82 x 100 cm

300 / 500 €



**Lot No****Description**

**364** Marc CHAPAUD (1941)  
Etangs en Sologne  
Huile sur toile signée et titrée au dos.  
35 x 27 cm  
(Restaurations)

100 / 150 €



**365** École Contemporaine  
Paysages arborés  
Pastel et crayon sur papier formant pendants signés "PJJG" (?).  
24 x 42 cm  
(Sous verre)

20 / 50 €



**366** École Contemporaine  
Personnages sous la pluie  
Aquarelle et crayon sur papier.  
44 x 28 cm  
(Sous verre, insolé)

20 / 40 €



**367** École contemporaine  
TROIS HUILES sur panneau représentant des familles en bord de plage dont deux  
signées Lorenzo et datées 2007 au dos.  
15,5 x 22,5 cm

100 / 150 €








**368** Claude SAUZET (né en 1941)  
Les Maisons dans la garrigue  
Huile sur toile signée en bas à droite, contresignée et titrée en dos.  
45 x 54 cm

80 / 120 €



**Lot No****Description**

- 369** Emile Louis Auguste CHEVALIER-MILO (XIX-XX)  
Montmartre  
Huile sur isorel signée en bas à droite.  
45 x 37 cm
- 100 / 200 €
- 
- 370** École Française du début du XXe siècle  
Jeune femme jouant au golf  
Reproduction à l'imitation de l'huile sur panneau signée en bas à gauche.  
16,5 x 11,5 cm  
Dans un cadre en bois et stuc doré de style Louis XV
- 30 / 50 €
- 
- 371** École Contemporaine  
Femme en rose et Femme en jaune  
Paire d'huiles sur isorel.  
11,5 x 11,5 cm  
(Sous verre)
- 20 / 50 €
- 
- 372** Josette VINET (XX)  
Femme à la capeline blanche  
Technique mixte sur toile.  
92 x 72 cm
- 50 / 80 €
- 
- 373** École Française du début du XXe siècle  
Père et fils  
Huile sur toile signée en bas à droite "G. Legrain (?)" et datée "1904".  
58 x 47 cm
- 100 / 200 €
- 

**Lot No****Description**

374 Robert LAPOUJADE (1921-1993)  
Don Quichote (1980)  
Huile sur toile signée en bas à droite.  
92 x 60 cm

50 / 80 €



375 André LEVÉ (né en 1917)  
Arlequin  
Huile sur isorel signée en bas à droite, titrée et datée 1957 au dos.  
46 x 38 cm

150 / 200 €



376 Georges GIMEL (1898-1962)

Masque souriant

Huile sur toile  
signée en bas à droite.  
65 x 55 cm

10 / 50 €



377 Claudine RABAUD (?)  
CINQ AQUARELLES sur papier signées CR comprenant "Poire", "Reinette du vignan",  
"Coin ronda", "Chataignier", "Vittis vinifera".  
31 x 22 cm ; 31 x 22 cm ; 27 x 19 cm ; 27 x 20 cm ; 30 x 22,5 cm

80 / 120 €



378 Claudine RABAUD (?)  
CINQ AQUARELLES sur papier signées CR comprenant "Poire, Pêche", "Les Cerises",  
"Bigarraux", "Groseilles", "Arbousier".  
18 x 27,5 cm ; 18,5 x 24 cm ; 18,5 x 24 cm ; 23 x 14,5 cm ; 30 x 22,5 cm

80 / 120 €



**Lot No****Description**

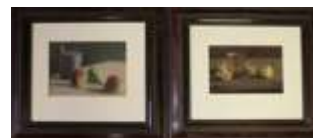
**379** École Contemporaine  
Composition aux violons  
Technique mixte sur papier.  
26,5 x 17 cm  
(Sous verre)

20 / 50 €



**380** École Contemporaine  
Nature morte aux poires  
Nature morte aux pommes  
Deux pastels formant pendant.  
18,5 x 29 cm  
(Sous verre)

80 / 120 €



**381** École Contemporaine  
Nature morte à la cruche  
Pastel  
55 x 35 cm  
(Sous verre)

50 / 80 €



**382** École Contemporaine  
Nature morte à la bouteille de vin  
Deux pastels formant pendant.  
37,5 x 26 cm et 34 x 25,5 cm  
(Sous verre)

80 / 120 €



**383** L. LABOURE ( XXe siècle)  
Nature morte au pichet et confiture  
Huile sur toile signée en bas à gauche.  
45 x 54 cm  
(Cadre baguette rose)

80 / 120 €



**Lot No****Description**

**384** Eric DUCOURANT (XXe siècle)  
Les Crocus  
Huile sur panneau signée, titrée en haut à droite et datée 95.  
26 x 34 cm  
JOINT : Composition abstraite en bleu  
Huile sur panneau signée au dos Amanda Vrincart  
31,5 x 26,5 cm

20 / 50 €



**385** École Française dans le goût du XVIIIe siècle  
Scène galante au banc  
Huile sur toile signée en bas à droite.  
130 x 80 cm  
(Sans cadre, usures)

100 / 120 €



**386** École Contemporaine  
Tête de tigre  
Aquarelle et crayon sur papier signé, daté 2006 et avec envoi "Pour Christiane et Pierre" en bas à droite.  
25 x 21,5 cm  
(Sous verre)

20 / 50 €



**387** Georges WOLINSKI (1934-2015)  
Les Camés du Sexe  
Feutre signé en bas à droite et daté 1979.  
29 x 20,5 cm

100 / 150 €



**388** Georges WOLINSKI (1934-2015)  
C'est beau d'être Jeune !  
Feutre signé en bas à droite.  
29 x 20 cm

100 / 150 €



**Lot No****Description**

**389** Jean Yves HERBIN (XXe -XXIe)  
Nature morte à la table  
Le jardin caché  
Deux huiles, l'une sur toile signée en haut à droite et datée 1991, l'autre sur panneau signée en bas à droite et datée 1994.  
100 x 81 cm  
107 x 80 cm

200 / 250 €



**390** Jean Yves HERBIN (XXe -XXIe)  
La Maison au portail bleu  
L'Ombre de l'arbre sur la façade blanche  
Deux Huiles sur toile signées, l'une en haut à gauche et datée 1991, l'autre en bas à droite et datée 2001.  
92 x 73 cm

200 / 250 €



**391** Jean Yves HERBIN (XXe - XXIe)  
Les grappes de raisins  
Huile sur toile signées en bas à droite et datée 1999.  
65 x 80,5 cm

80 / 120 €



**392** Jacques BLANCHARD (1912-1992)  
Pichet rouge et oeufs  
Huile sur isorel signée en bas à droite.  
22 x 27 cm

150 / 200 €



**393** Henri BRUGNOT (1874-1940)  
Escalier de Jardin  
Huile sur toile signée en bas à gauche.  
46 x 36 cm  
(Rentoilé)

150 / 200 €





**Lot No****Description**

**394** Louis DONNET dit BJORN (1907-1989)  
Nature morte au vase de fleurs  
Huile sur toile signée en bas à gauche.  
92 x 65 cm

50 / 80 €



**395** MARIKA (XXe siècle)  
Bouquet de roses  
Huile sur toile signée en bas à gauche et datée 90.  
45 x 36,5 cm  
JOINT : AGLAË (XXe siècle)  
Bouquet de fleurs  
Huile sur isorel signée en bas à droite et datée 90.  
45 x 36,5 cm

50 / 100 €



**396** SIMON (XXe siècle)  
Bouquet de fleurs au vase noir  
Bouquet de fleurs et papillon  
Deux panneaux signés en bas à droite.  
17 x 11,7 cm  
(Dans des cadres en bois doré)

150 / 200 €



**397** MULLER  
Vase de fleurs pourpre  
Huile sur toile signée en bas à gauche  
43 x 23 cm  
(cadre doré)

100 / 200 €



**398** École Française du XXe siècle  
Bouquet de fleurs sur un entablement  
Huile sur toile signée en bas à droite.  
50 x 39 cm  
(Cadre en bois doré)

50 / 100 €



**Lot No****Description**

**399** KYANKA  
Bouquet de fleurs sur un entablement  
Panneau signé en bas à gauche.  
17,5 x 13 cm  
(Cadre en bois doré mouluré)

50 / 80 €



**400** École Française du XXe siècle  
Bouquet de fleurs sur un entablement  
Huile sur panneau signée en bas à gauche.  
49 x 39 cm  
(Cadre en bois doré de style rocaille)

100 / 150 €



**401** Vilmos PAKSI (1967)  
Bouquet de fleurs, pêches et montre de poche  
Huile sur panneau signée en bas à droite.  
38,5 x 28,5 cm  
(Dans un cadre en bois et stuc doré)

150 / 200 €



**402** Anne JOLY (XXe-?)  
Fleurs polychromes sur fond vert  
Huile sur toile signée en bas à droite et datée 98.  
66 x 44 cm  
Dans un cadre en bois noirci et filets or.

80 / 120 €



**403** Philippe LE TELLIER (1930-2011)  
Surprise ; Ladies d'Asie ; Gueule de Bois ; Les 35 Heures N°1 ; Le nu ; jeu de balles ;  
voiture otarie  
Six techniques mixtes collages surréalistes contrecollés sur papier et signées en bas à  
droite ou à gauche et titrées au dos.  
32 x 32 cm  
(Sous verre)

150 / 200 €



**Lot No****Description**

**404** Philippe LE TELLIER (1930-2011)  
Jeux de balles ; Regard flamboyant ; Green sur mer ; Bouquet garni n°3; La fête dans le siège,  
Quatre compositions mixtes et collages contrecollés sur papier dont deux signés, un daté 90 et titrés au dos.  
30 x 37 cm et 40 x 27,5 cm  
(Sous verre)

120 / 200 €



Vente du Lundi 30 Mai 2022 à 14:00  
Ordre d'Achat / Absentee Bid Form

Nom et Prénom <i>Name &amp; First Name</i>	_____
Adresse <i>Address</i>	_____ _____ _____
Téléphone <i>Phone</i>	_____ _____
Fax / Email	_____ _____

Après avoir pris connaissance des conditions de vente décrites dans le catalogue, je déclare les accepter et vous prie d'acquiescer pour mon compte personnel aux limites indiquées en **euros**, les lots que j'ai désignés ci-dessous. *(Les limites ne comprenant pas les frais légaux)*

*Les enchères téléphoniques sont acceptées UNIQUEMENT pour les lots dont l'estimation basse est supérieure à 200 €.  
Le client qui fera la demande d'enchères par téléphone sera réputé acquiescer systématiquement et au minimum à l'estimation basse.  
Dans le cas contraire, un ordre d'achat ferme inférieur à l'estimation basse peut toujours être demandé.*

*Pour la vente des vins et alcools, les estimations et les enchères sont faites à la bouteille.  
L'acheteur paiera le prix prononcé à l'adjudication, multiplié par le nombre de bouteille contenu dans le lot, sans division possible.*

Références bancaires obligatoires :

LOT N°	DESCRIPTION DU LOT	LIMITE EN EUROS

Les ordres d'achats doivent être reçus au moins 24 heures avant la vente.

*To allow time for processing, absentee bids should be received at least 24 hours before the sales begins*

A envoyer à / Please send to :

Date :

Signature  
obligatoire :

*Required signature :*